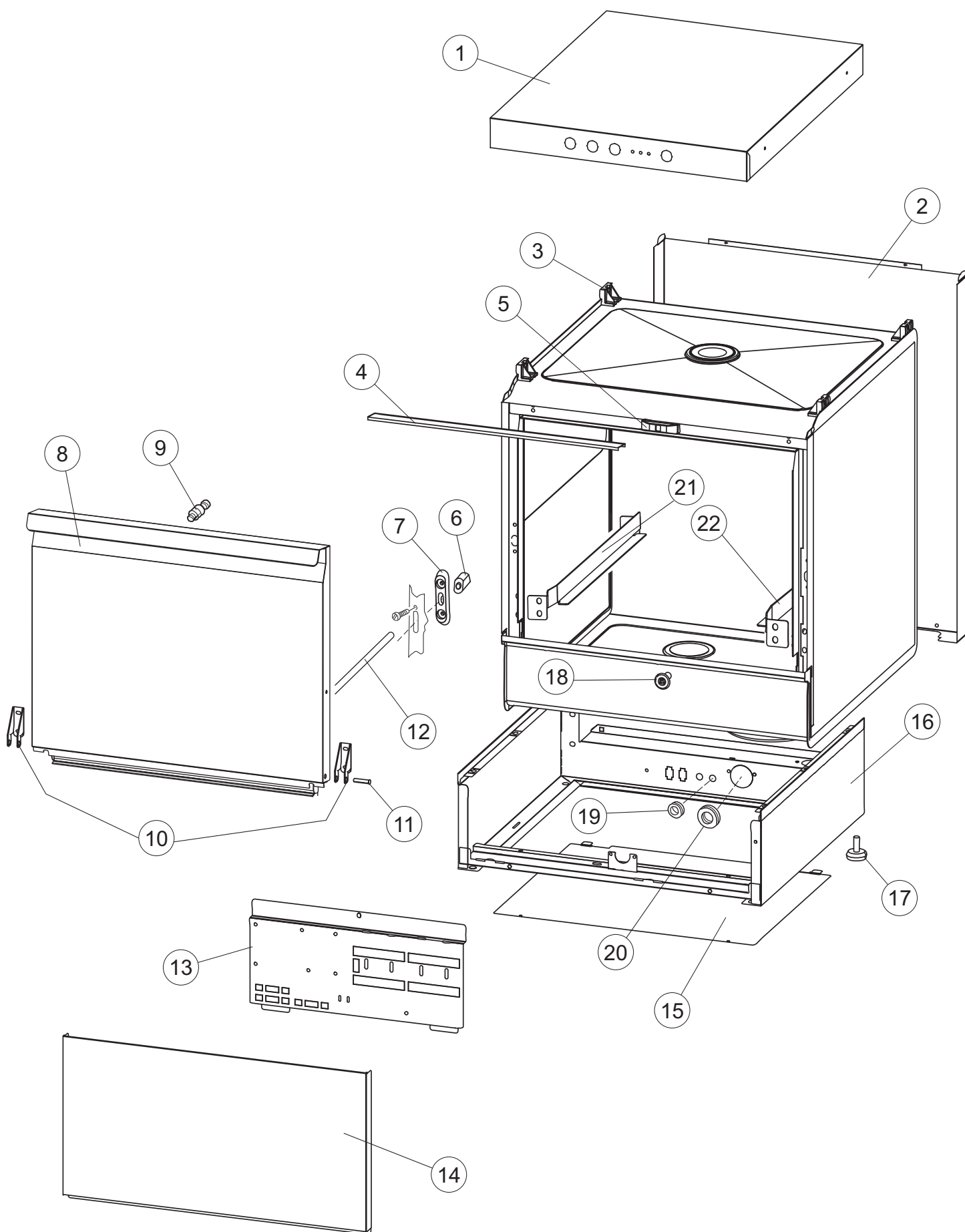


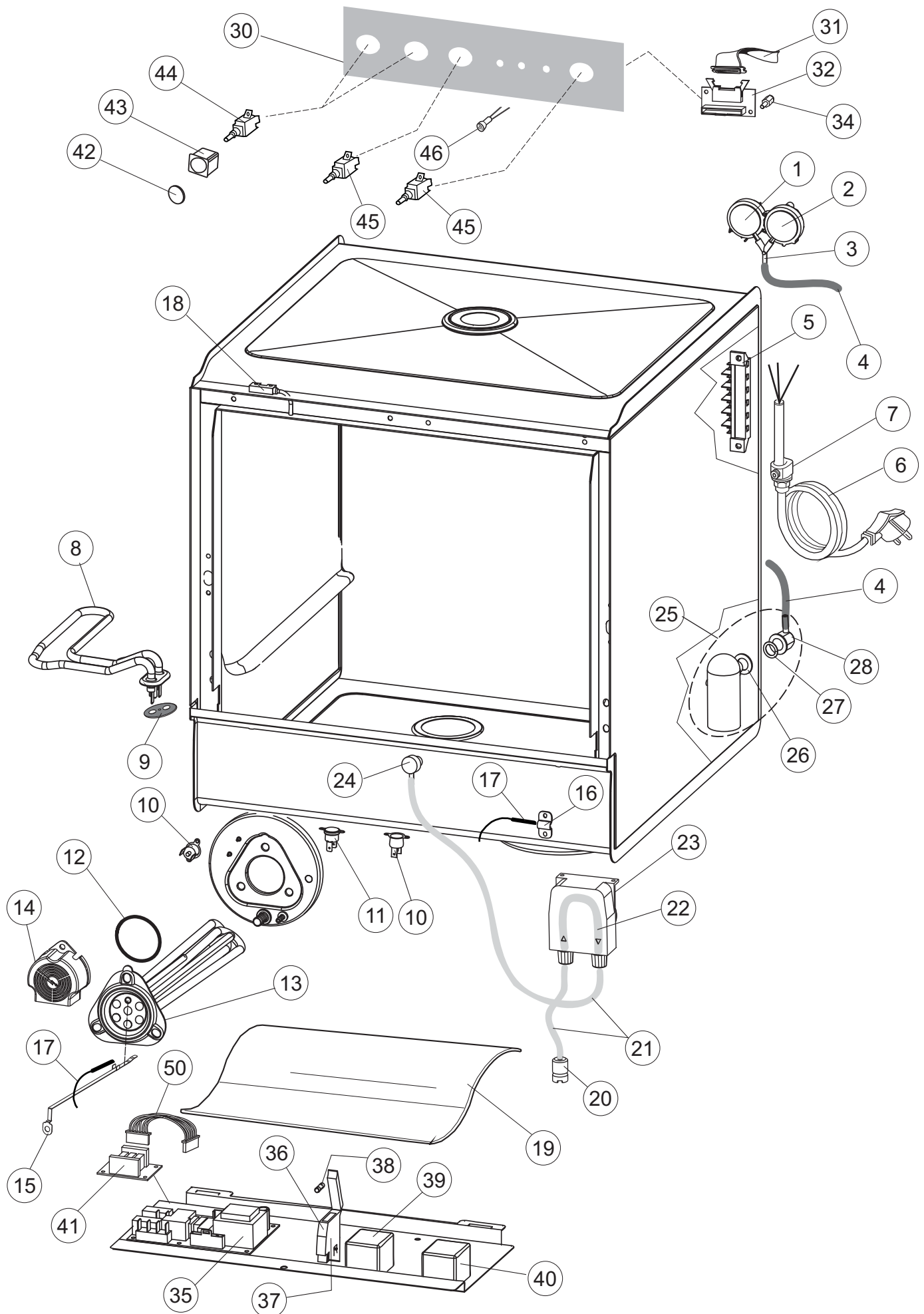
AMIKA

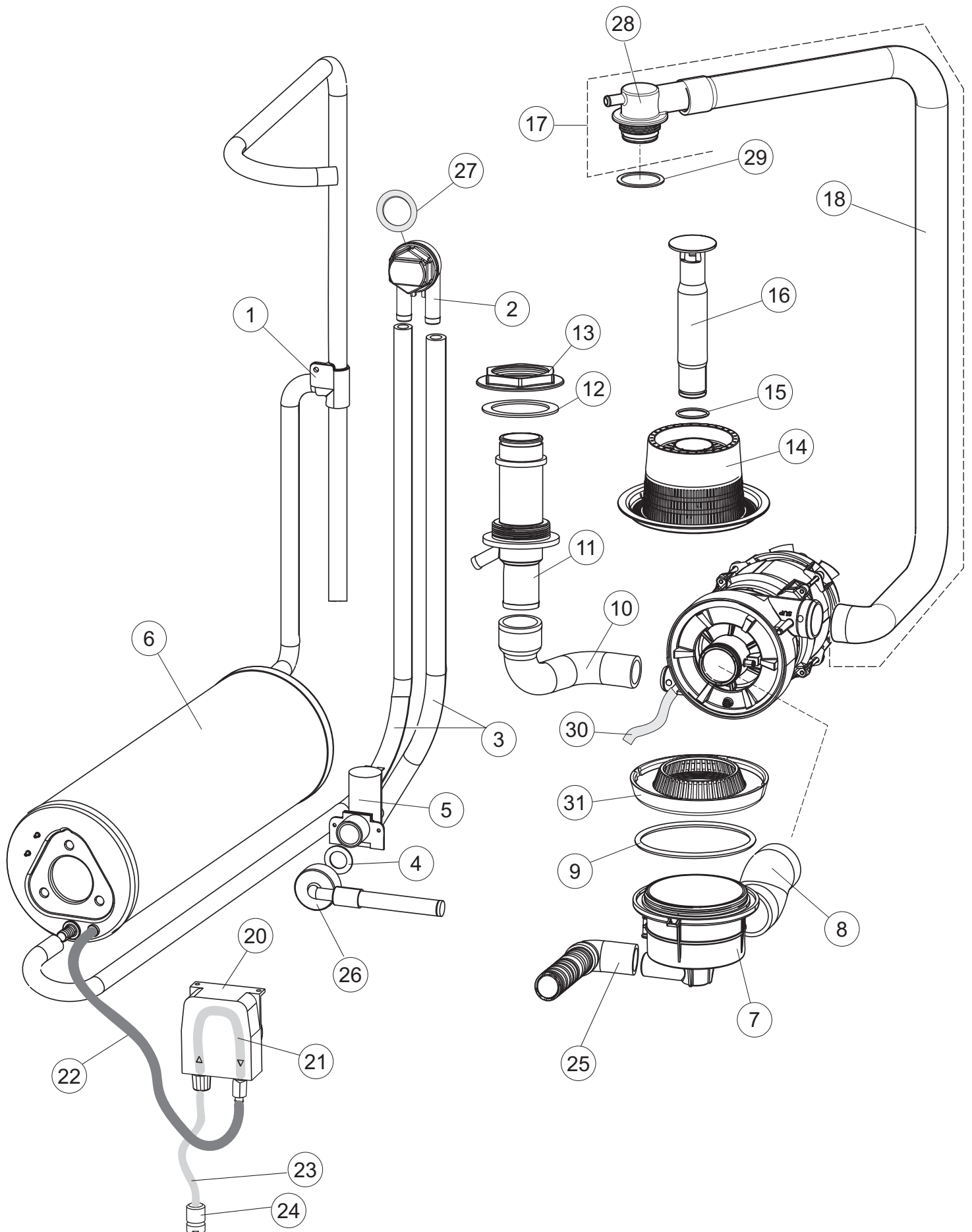
**SPARE PARTS CATALOGUE
ERSATZTEILKATALOG
CATALOGUE PIECES DETACHEES
CATALOGO PARTI RICAMBIO
CATALOGO DE PIEZAS DE RECAMBIO
CATALOGO PEÇAS DE REPOSICAO**

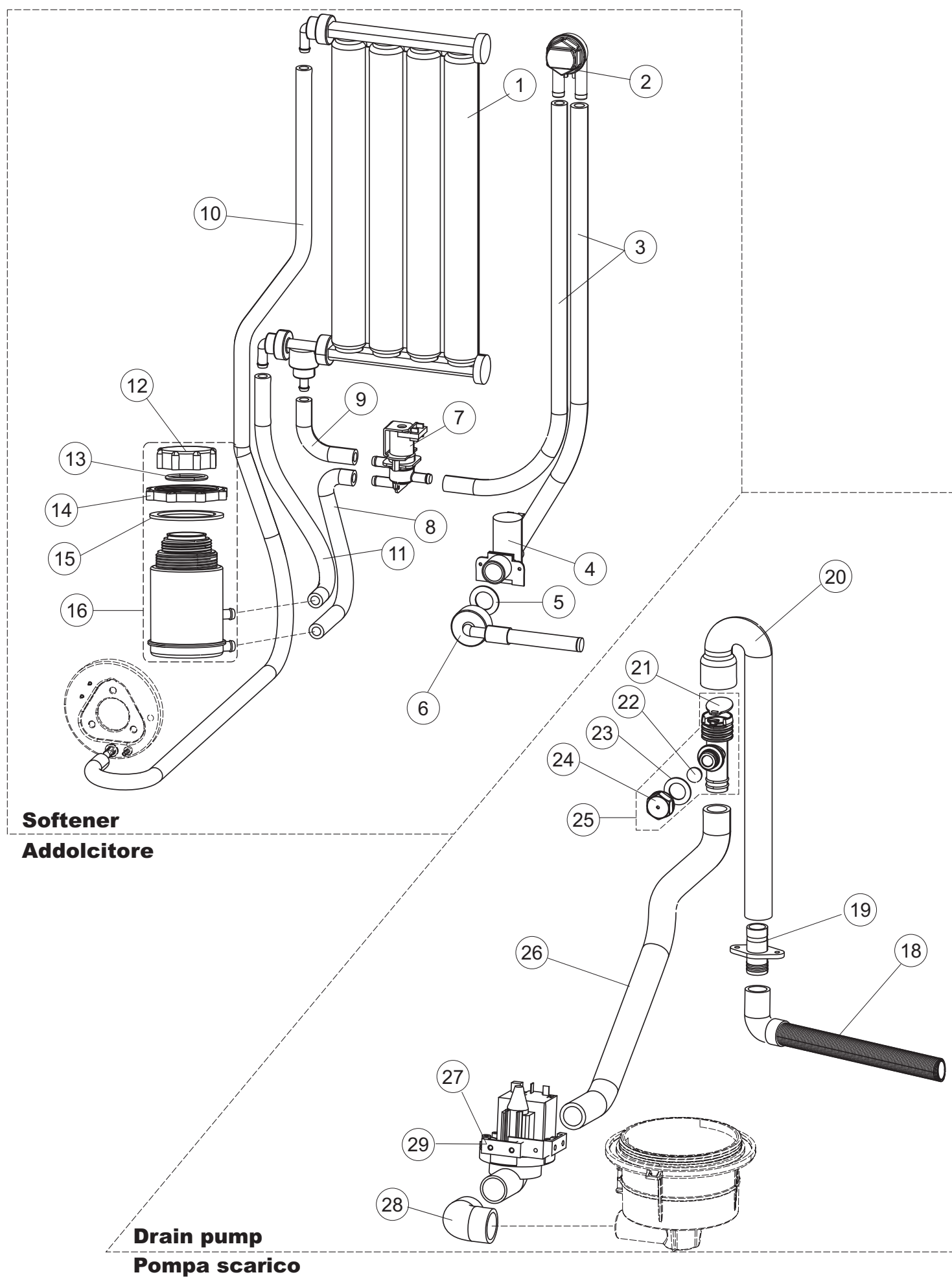
60 X

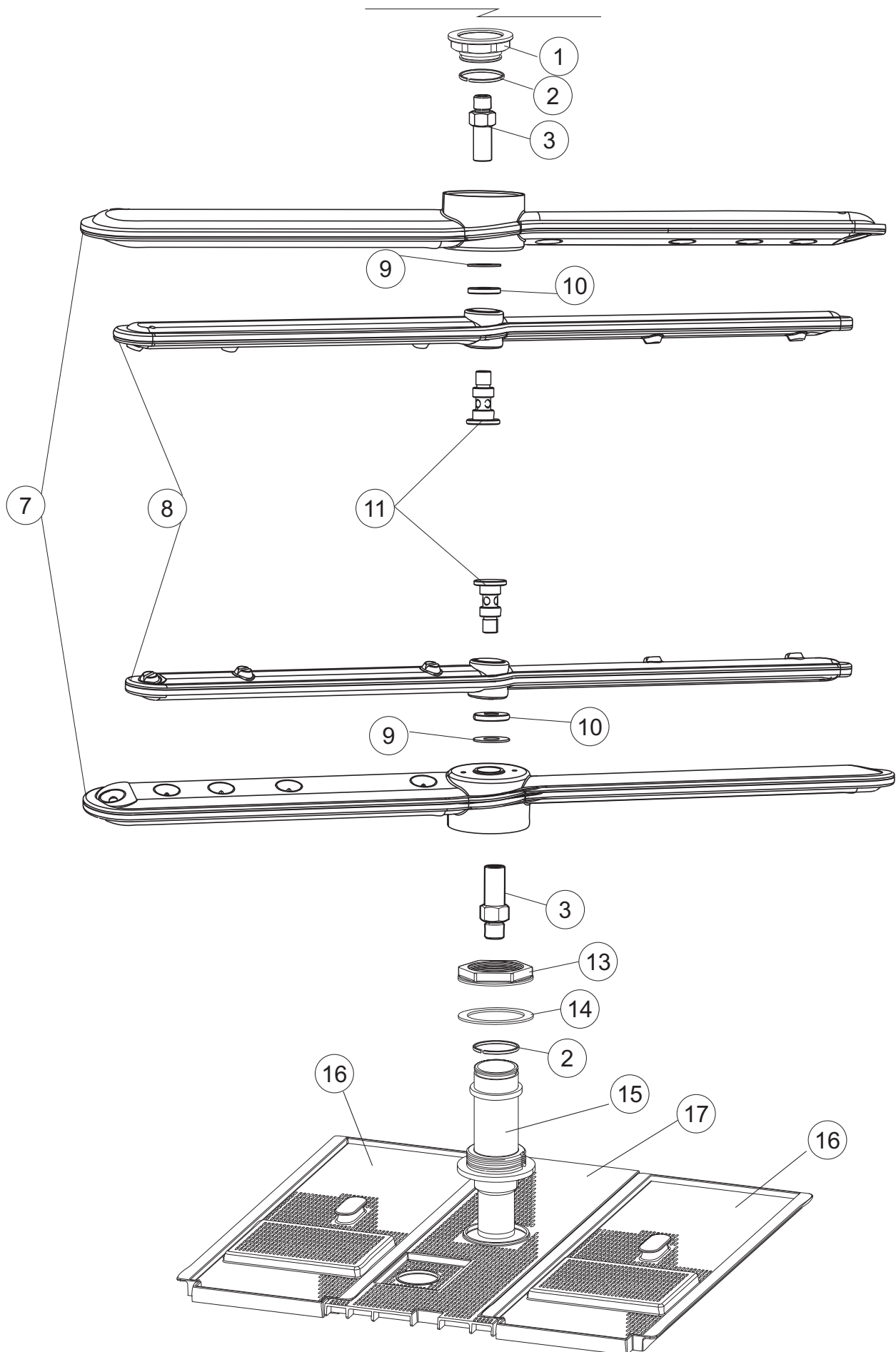
27-02-2014

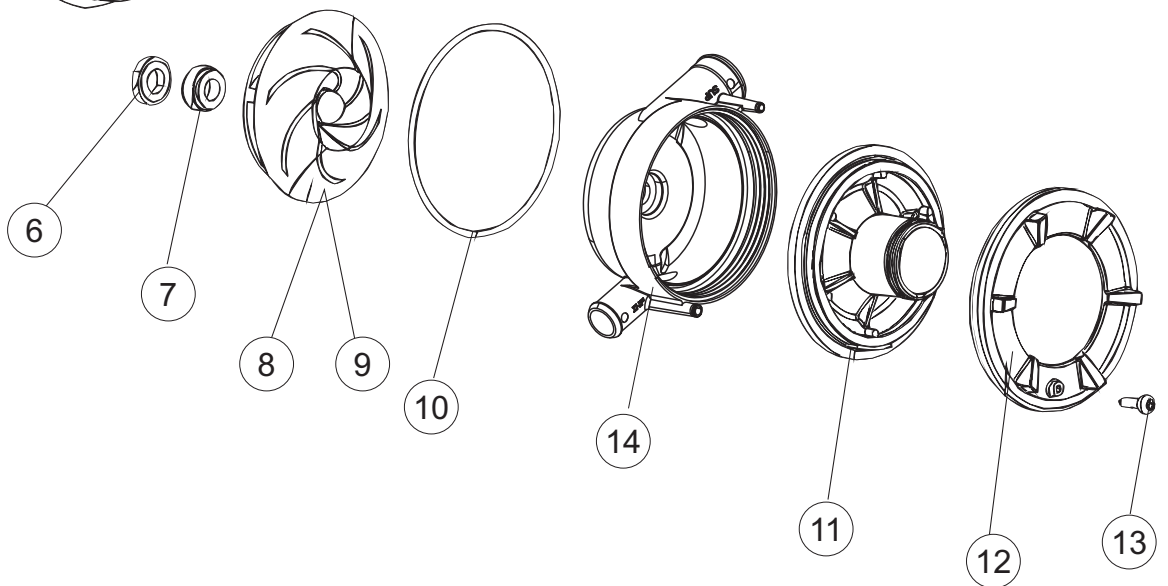
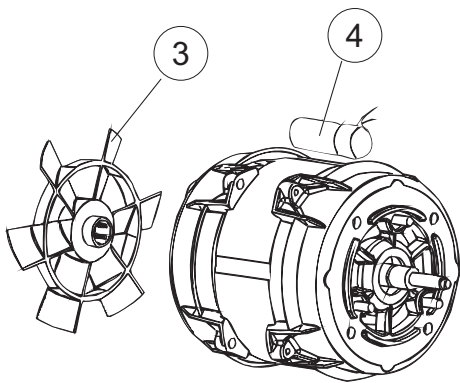
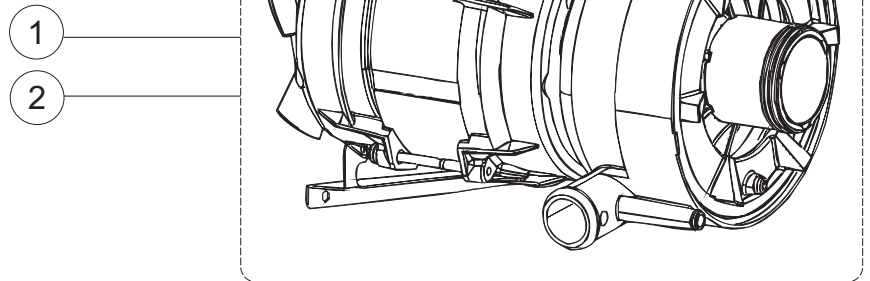












Die rot gekennzeichneten Ersatzteile sollten beim Fachhandel/ Servicepartner lagernd sein.

Seite	Position	Ersatzteil nummer	Alter Code	Beschreibung	ME	Preis euro
1	1	004242		GEHAEUSEOBERTEIL	NR	100,93
1	2	022159		HINTERPANEEL	NR	45,31
1	3	035113		BÜGEL	NR	0,82
1	4	437081	REB437081	DICHTUNG, TÜR - 50/503	NR	9,26
1	5	994012	DWS30	SCHLOSS EB/F 22/44	NR	22,48
1	6	417041	REB417041	SCHRAUBENMUTTER, TÜRANSCHLAG	NR	3,52
1	7	307003	REB307003	ANSCHLAG, SCHRAUBENMUTTER FÜR STAB	NR	5,10
1	8	029721		TÜR	NR	217,04
1	9	325066	REB325066	PFLOCK, SCHLOSS BETA 246/250	NR	4,03
1	10	311019	REB311019	SCHARNIER, TÜR 45/46/50..	NR	5,85
1	11	325036	REB325036	ZAPFEN, TÜRSCHARNIER 50	NR	4,54
1	12	304021	REB304021	STANGE, TÜRSCHIENE 50/500/453/463/503	NR	7,98
1	13	035112		BEF. WINKEL	NR	21,86
1	14	012338		FRONTPANEEL	NR	40,42
1	15	030195		UNTERSCHUETZ DES FUESSES	NR	17,41
1	16	040123		SOCKEL, MONTIERT	NR	116,40
1	17	461019	REB461019	VERSTELLFUSS D30 M8	NR	2,35
1	18	480153		VERSCHLUSS AUS GUMMI D.12	NR	0,85
1	19	459006	REB459006	KABELDURCHGANG, Di9/De16 22	NR	0,54
1	20	459004	REB459004	ROHRDURCHGANG, GUMMI DI.34	NR	2,35
1	21	015064		KORBBAHN SX.	NR	9,53
1	22	015063		KORBBAHN DX.	NR	10,87
2	1	224004	REB224004	DRUCKSCHALTER - 35/17	NR	34,68
2	2	224029		ARBEITSDRUCKWAECHTER 75-55	NR	21,86
2	3	035031	REB035031	Y-VERBINDUNGSST., DRUCKSCHALTER 760	NR	5,97
2	4	143013	REB143013	SCHLAUCH PVC GRÜN 4X7	MT	2,35
2	5	220011	REB220011	* KLEMMENBRETT, 5-POLIG + ERDUNG FV.122	NR	10,03
2	6	299040	REB299040	ANSCHLUSSKABEL SCHUKO 230V	NR	24,63
2	7	459005	REB459005	KABELKLIPPS, STEAB Art.5024	NR	11,09
2	8	230118		ELEKTRISCHER WIDERSTAND 2100W-230V LA50	NR	49,58
2	9	437086	REB437086	DICHTUNG, TANKWIDERSTAND	NR	5,08
2	10	236047	REB236047	SICHERHEITSTHERMOSTAT	NR	9,91

Die rot gekennzeichneten Ersatzteile sollten beim Fachhandel/ Servicepartner lagernd sein.

Seite	Position	Ersatzteil nummer	Alter Code	Beschreibung	ME	Preis euro
2	11	236052		THERM.,KONT. L.90ø+/-3ø(2611576)	NR	10,11
2	12	456002	REB456002	O-Ring 48x6,2	NR	1,21
2	13	230116		HEIZUNG 3000W/230V	NR	57,70
2	14	69870		HEIZUNGSSCHUETZ DES WARMWASSERBEREITERS	NR	3,74
2	15	69871		SONDENHALTER	NR	10,82
2	16	028105		PLATTE FIXIERUNG	NR	1,23
2	17	231016		TEMPERATURSONDE	NR	27,63
2	18	80871		TUERKONTAKTSCHALTER	NR	21,12
2	19	214114		DURCHSICHTIGER SCHUETZ FUER ELEKTRISCHE ANLAGE DES GESCHIRRSPUELERS	NR	7,51
2	20	121993		FILTERANORDNUNG	NR	7,84
2	21	143194	REB143194	SCHLAUCH 4X6 CRISTAL, DURCHS.	MT	1,04
2	22	143267		MEMBRANSCHLAUCH 6X9	NR	24,48
2	23	209038		PERISTALTIK DOSIERUNG REINIGUNGSMITTEL	NR	113,65
2	24	999348		WASCHMITTEL INJECTION SPÜLANSCHLUSS	NR	19,67
2	25	984007		LUFTFALLE - KOMPLETT	NR	5,58
2	26	437019	REB437019	DICHTUNG, GLOCKE DRUCKSCH. V.M.	NR	1,21
2	27	456020	REB456020	O-Ring 3050 R495	NR	1,21
2	28	468029	REB468029	VERBINDUNGSSTK. TANKEINLAUF	NR	2,22
2	30	026414		TASTATURFOLIE	NR	31,99
2	31	211013		FLACHKABEL	NR	16,14
2	32	215037		SCHNITTSTELLENKARTEN	NR	15,51
2	34	419040		ABSTANDSROHR	NR	1,25
2	35	215034-3		PLATINE	NR	109,00
2	36	210010		SICHERUNGSHALTER	NR	15,43
2	37	210011		PLÄTTCHEN	NR	3,24
2	38	228010		SICHERUNG 5X20 T4A	NR	1,37
2	39	229029	REB229029	RELAIS FINDER 65.31 230/50	NR	25,50
2	40	229039		RELAIS 62.82.8.230.0300	NR	29,16
2	41	215036		PLATINE	NR	37,76
2	42	227079		SCHALTER	NR	1,03
2	43	226129		DRUCKTASTENGEGEAUSE	NR	1,07
2	44	208010	REB208010	SCHALTER, DOPPELT - 35/40/50	NR	7,37

Die rot gekennzeichneten Ersatzteile sollten beim Fachhandel/ Servicepartner lagernd sein.

Seite	Position	Ersatzteilnummer	Alter Code	Beschreibung	ME	Preis euro
2	45	226071	REB226071	DRUCKT. MIT DOPPELKONTAKT 35/40/50	NR	8,66
2	46	216032		NEW PILOT-LAMP FOR DISHWASHERS	NR	2,46
2	50	203424		WIRING	NR	11,73
3	1	143263		LEITUNG VENTILEINHEIT > WASSERENTKAECKER	NR	46,73
3	2	144030		AIR GAP BEHAELTER - NICHT KOMPLETT	NR	22,40
3	3	143004	REB143004	ROHR, DRUCKSCHALTER TP 10X17 (CASER/15NL C4N)	MT	15,41
3	4	437041	REB437041	DICHTUNG 3/4 GASVERSORG.	NR	1,45
3	5	240011	REB240011	ZUFLUSSVENTIL 1-WEG	NR	14,01
3	6	104060		BOILER	NR	126,93
3	7	136030		EINLASSUNG/ABLASSUNG GEHÄUSE	NR	8,50
3	8	127082		NACHSPUEL-FOERDERUNGSBOGEN	NR	15,37
3	9	456076		TORISCHE DICHTUNG D.I.135.9X5.33	NR	3,05
3	10	127085		SAUGMUFFE PUMPE LA50	NR	21,26
3	11	115143		ZENTRALLEITUNG OBEN LA50	NR	10,77
3	12	437102		DICHTUNG	NR	2,05
3	13	429073		MUTTER	NR	7,52
3	14	121120		SIEB	NR	12,80
3	15	456081		O-RING	NR	1,61
3	16	142058		ÜBERLAUFROHR LA50	NR	10,41
3	17	115150		WASCHLEITUNG AUSSEN PL.	NR	46,51
3	18	127133		WASHLEITUNG OBEN	NR	60,37
3	20	209037		DOSIERUNG PERISTALTIK	NR	140,15
3	21	143266		MEMBRANSCHLAUCH 5X10	NR	36,99
3	22	143005	SPG10	SCHLAUCH TP 5X11 (CASER/15/NL C4N)	MT	12,03
3	23	H.775601		SCHLAUCH 4x6 CRISTAL BLAU PVC	MT	4,57
3	24	121149		SIEB FUER SPUELMITTELPUMPE	NR	1,30
3	25	143252		ABLAUFLEITUNG	NR	17,96
3	26	143270		SCHLAUCH	NR	6,86
3	27	437080		DICHTUNG, VERBINDUNGSST., OB.SPÜL.E.40	NR	1,58
3	28	115149		ZENTRALE SAULE	NR	4,89
3	29	437113		DICHTUNG DES KOERPERS -UNTEN- FUER GLAES ERSPUELER	NR	1,37
3	30	H.165168		PVC SCHLAUCH	MT	2,96

Die rot gekennzeichneten Ersatzteile sollten beim Fachhandel/ Servicepartner lagernd sein.

Seite	Position	Ersatzteil nummer	Alter Code	Beschreibung	ME	Preis euro
3	31	429072		ZWINGE	NR	8,70
4	1	117009		WASSERENTKALKER	NR	79,41
4	2	144030		AIR GAP BEHALTER - NICHT KOMPLETT	NR	22,40
4	3	143004	REB143004	ROHR, DRUCKSCHALTER TP 10X17 (CASER/15NL C4N)	MT	15,41
4	4	240016	DEV3S16	ZUFLUSSVENTIL 1-WEG 3/4 230V DROSS.16L	NR	18,29
4	5	437041	REB437041	DICHTUNG 3/4 GASVERSORG.	NR	1,45
4	6	143270		SCHLAUCH	NR	6,86
4	7	999288		MAGNETVENTIL ZWEI WEGE	NR	52,05
4	8	127138		ROHR	NR	6,53
4	9	127140		ROHR	NR	3,26
4	10	127137		ROHR	NR	19,59
4	11	127139		ROHR	NR	6,53
4	12	480005	REB480005	ABDECKUNG, SALZBEHALTER	NR	8,02
4	13	456052	REB456052	O-Ring 144	NR	1,21
4	14	429011	REB429011	GEWINDERING, SALZBEH.	NR	6,99
4	15	437034	REB437034	DICHTUNG, D68D81S3 GUMMI	NR	5,13
4	16	406998	REB406998	SALZBEHALTER NM	NR	29,08
4	18	143137	REB143137	ABLASSROHR D18 GEBOG. ENDE	NR	17,96
4	19	468152	REB468152	VERBINDUNGSST., ABLAUF CLEAN.3	NR	4,02
4	20	127136		MUFFE	NR	17,14
4	21	499092		BLENDE	NR	2,21
4	22	476008		KUGELHAHN	NR	1,83
4	23	437083		DICHTUNG, GUMMI D32D19.5S1.5	NR	0,62
4	24	468199		ANSCHLUSSSTUECK LA50	NR	6,31
4	25	144992		LUFTLOCH-VENTIL DER ABFLUSSPUMPE	NR	15,67
4	26	127135		MUFFE	NR	17,14
4	27	130175		ABFLUSSPUMPE 50HZ.	NR	46,99
4	28	127134		MUFFE, ANSAUG	NR	6,53
4	29	450002		MOTOR 220v/60Hz (63AB914)	NR	42,50
5	1	429079		RING	NR	3,08
5	2	303040		TEILERPLATTE	NR	3,91
5	3	325097		WASCHUNG ZAPFEN	NR	29,82

Die rot gekennzeichneten Ersatzteile sollten beim Fachhandel/ Servicepartner lagernd sein.

Seite	Position	Ersatzteil nummer	Alter Code	Beschreibung	ME	Preis euro
5	7	129076		SPRÜHARM	NR	27,01
5	8	129080		NACHSPÜLARM	NR	27,03
5	9	437117		SCHEIBE	NR	0,42
5	10	80697		RING	NR	11,52
5	11	80700		STIFT	NR	15,67
5	13	429073		MUTTER	NR	7,52
5	14	437102		DICHTUNG	NR	2,05
5	15	115143		ZENTRALLEITUNG OBEN LA50	NR	10,77
5	16	121147		FILTER	NR	11,42
5	17	121150		FILTER	NR	12,24
6	1	130977		WASCHPUMPE-KOERPER+ PUMPE	NR	214,87
6	2	130976		WASCHPUMPE-KOERPER+ PUMPE 60HZ	NR	223,02
6	3	335015		LUFERRAD	NR	12,12
6	4	206002	REB206002	KONDENSATOR - 10 mF	NR	27,45
6	6	141008		MECH. DICHTUNG FÜR WASCHPUMPE DER GLÄSPÜLER	NR	8,84
6	7	141009		MECH. DICHTUNG FÜR WASCHPUMPE DER GLÄSPÜLER	NR	8,84
6	8	124057		PUMPENFLUEGEL	NR	37,33
6	9	124060		PUMPENFLUEGEL	NR	37,94
6	10	456078		TORISCHE DICHTUNG	NR	4,78
6	11	480159		DECKEL	NR	14,29
6	12	429074		RING	NR	15,83
6	13	486242		SCHRAUBE 3.5X13	NR	0,17
6	14	116032		PUMPENGEHAEUSE	NR	26,66