

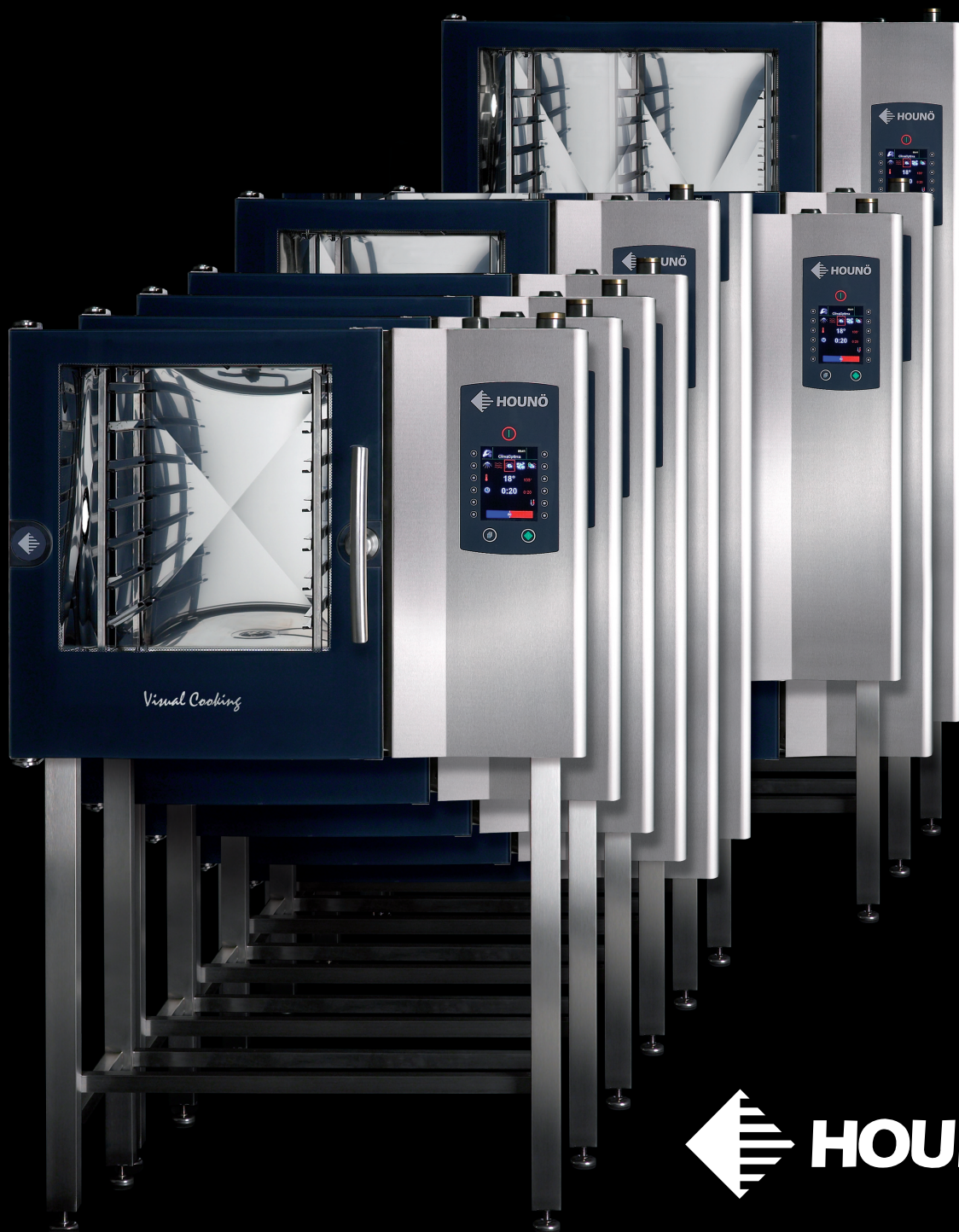
Visual Cooking

Reservedelskatalog

Spare parts catalogue

Ersatzteilliste

Reservdelsslista



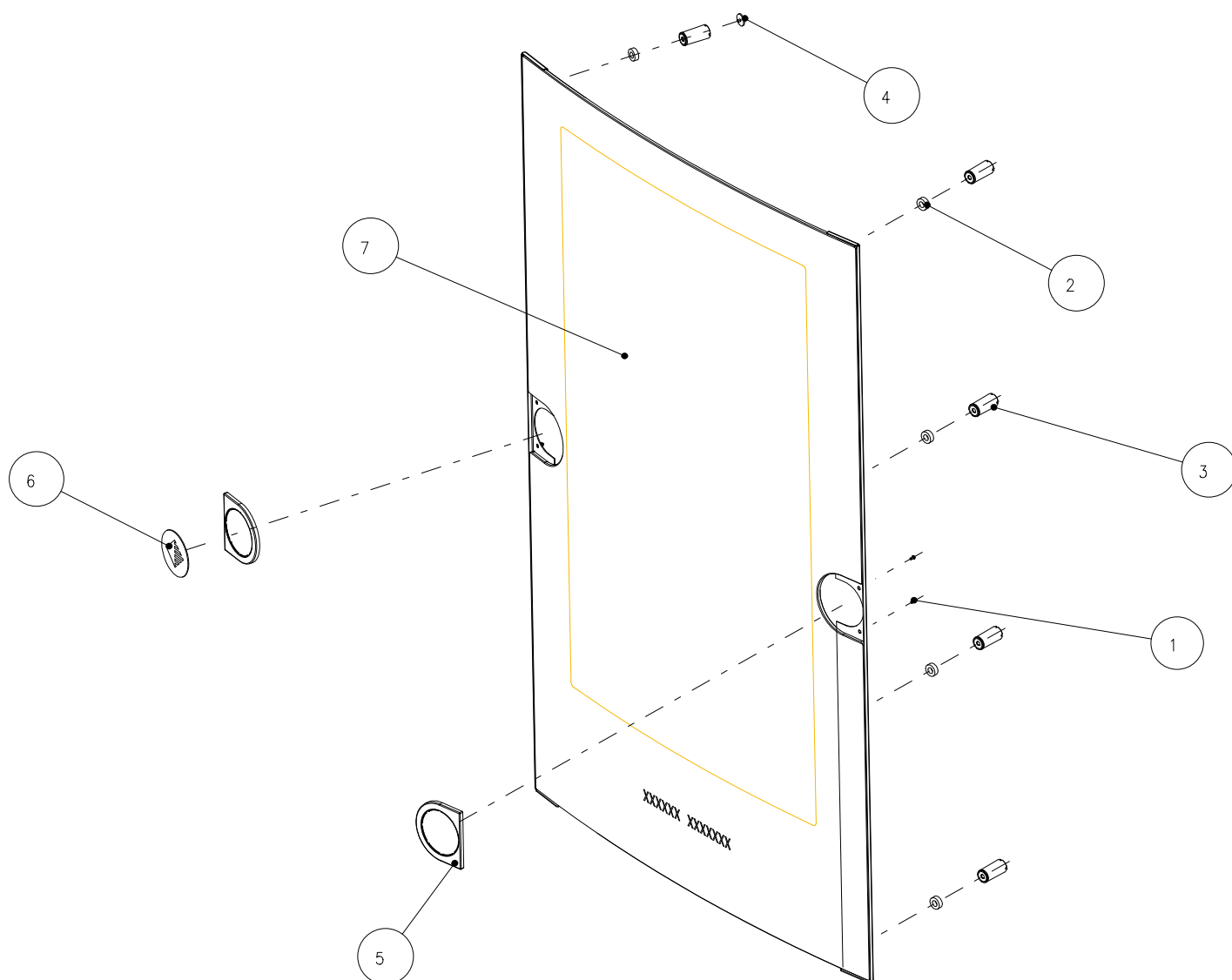
Glas exterior.....	8
Glass interior with door seal	12
Door, left	14
Door, right	16
Door, left, marine.....	18
Door, right, marine.....	20
Door, left, roll-in	22
Door, right, roll-in	24
Kit for changing the door hinging	26
Sensor for right- and lefthand hinged oven door	28
Handle for oven door	30
Dripslide and Dripslide PassThrough	32
Drip tray / Drip tray, deep, without drain / Drain.....	34
Drip tray / Drip tray, deep, without drain, PassThrough	36
Side plates, rear plate and roof.....	38
Panel, rear, PassThrough	42
Interior light lamp housing	44
Motor, heating elements	46
Filter housing, cover upper, Grating for drain.....	58
Filter housing, cover upper, Grating for drain, PassThrough	60
Damper with motor and exhaust	62
Control B – C – K	64
Control B – C – K, Smart Edition	66
Control BPE – CPE – KPE.....	68
Control BPE – CPE – KPE, Smart Edition.....	70
Core temperatureprobe, 3-point.....	72
Steam generator 1.06.....	74
Steam generator 1.08 - 1.10 - 1.12.....	78
Steam generator 1.16 - 2.10 - 2.14.....	82
Steam generator 1.20 - 2.20	86
Electrical components	90
Solenoid valves	94
Handshower	96
CombiWash	98
Pumps and solenoid valves.....	100
Storage of CombiWash canisters	102
Extraction hood.....	104
Condenser for extraction hood B – BPE	106
Condenser for extraction hood C – CPE – K – KPE	108
Water seal for condenser.....	110
Booster pump CombiWash.....	112
Fat interception.....	114
Interceptor trays.....	116
Stacking kit	118
Gas oven	121
Gas, Heatingcoil	122
Gascomponents, insulation	124
Roof, gasoven.....	128
Gas, Electrical components	130

Glas außen.....	8
Glas innen mit Türdichtung.....	12
Tür L	14
Tür R	16
Tür L marine.....	18
Tür R marine.....	20
Tür L roll-in.....	22
Tür R roll-in.....	24
Umbausatz, Türanschlag.....	26
Taster für rechts und links angeschlagene Gerätetür.....	28
Handgriff für Gerätetür.....	30
Tropfschiene, Tropfschiene PassThrough.....	32
Tropfwanne / Tropfwanne tief, ohne Ablauf / Ablauf.....	34
Tropfwanne / Tropfwanne tief, ohne Ablauf PassThrough.....	36
Seitenbleche, Rückwand und Dach.....	38
Blende. hintern.....	42
Innenbeleuchtung, Lampengehäuse.....	44
Motor, Heizkörper.....	46
Luftleitblech, Afdeckung, oben.....	58
Klappe mit Motor, Abzug und Klima Optima.....	62
Steuerung B - C - K. Frontblende.....	64
Steuerung B - C - K. Frontblende Smart Edition.....	66
Steuerung BPE - CPE - KPE. Frontblende.....	68
Steuerung BPE - CPE - KPE. Frontblende Smart Edition.....	70
Kerntemperaturfühler.....	72
Dampfgenerator 1.06.....	74
Dampfgenerator 1.08 - 1.10 - 1.12.....	78
Dampfgenerator 1.16 - 2.10 - 2.14.....	82
Dampfgenerator 1.20 - 2.20.....	86
Elektrische Komponenten.....	90
Magnetventile.....	94
Handbrause.....	96
CombiWash.....	98
Pumpen und Magnetventile für CombiWash.....	100
Aufbewahren von CombiWash-Kanistern.....	102
Ablufthaube.....	104
Kondensor für Ablufthaube B - BP - BPE.....	106
Kondensor für Ablufthaube C - CPE - K - KPE.....	108
Geruchverschluss.....	110
Druckerhöhungspumpe CombiWash.....	112
Auffangen von Fett.....	114
Auffangwannen.....	116
Zusammenbausatz.....	118
GAS.....	121
Heizkörper.....	122
Gaskomponente, isolierung.....	124
Dach.....	128
Elektrische komponenten.....	130

Glas utvändigt.....	8
Glas invändigt med tätningslist.....	12
Ugnsdörr V.....	14
Ugnsdörr H.....	16
Ugnsdörr V marin.....	18
Ugnsdörr H marin.....	20
Ugnsdörr V roll-in.....	22
Ugnsdörr H roll-in.....	24
Sats för dörrvändning.....	26
Dörrgivare, höger / vänsterhängd ugnsdörr.....	28
Dörrhandtag.....	30
Droppränna, Droppränna PassThrough.....	32
Droppränna / djup droppränna utan avlopp / avlopp.....	34
Droppränna / djup droppränna utan avlopp PassThrough.....	36
Sidoplåtar, rygplåtar och takplåt.....	38
Frontpanel, bak.....	42
Belysning i ugnsrum, lamphus.....	44
Motor, element.....	46
Vindskärm, övre avskärmning.....	58
Spjäll med motor, ventil och Clima Optima.....	62
Computer B - C - K. Frontpanel.....	64
Computer B - C - K. Frontpanel Smart Edition.....	66
Computer BPE - CPE - KPE. Frontpanel.....	68
Computer BPE - CPE - KPE. Frontpanel Smart Edition.....	70
Kärntemperaturnål.....	72
Ånggenerator 1.06.....	74
Ånggenerator 1.08 - 1.10 - 1.12.....	78
Ånggenerator 1.16 - 2.10 - 2.14.....	82
Ånggenerator 1.20 - 2.20.....	86
Elkomponenter	90
Magnetventiler.....	94
Handdusch.....	96
CombiWash.....	98
Pumpar och magnetventiler till CombiWash.....	100
Hållare till CombiWashdunkar.....	102
Imkåpa.....	104
Kondensor till imkåpa B - BPE.....	106
Kondensor till imkåpa C - CPE - K - KPE.....	108
Vattenlås till kondensor.....	110
Tryckstegringspump till CombiWash.....	112
Fettuppsamling.....	114
Dropplatta.....	116
Sammanbyggningsset.....	118
GAS.....	121
Värmespiral.....	122
Gaskomponenter	124
Tackplåt.....	128
Elkomponenter.....	130

Glas udvendig.....	8
Glas indvendig med tætningsliste.....	12
Ovnlåge V.....	14
Ovnlåge H.....	16
Ovnlåge V marine.....	18
Ovnlåge H marine.....	20
Ovnlåge V roll-in.....	22
Ovnlåge H roll-in.....	24
Kit for dør-vending.....	26
Dørfølør for højre- og venstre-hængt ovnlåge.....	28
Håndtag til ovnlåge.....	30
Drypskinne, Drypskinne PassThrough.....	32
Drypbakke / drypbakke dyb, uden afløb / afløb.....	34
Drypbakke / drypbakke dyb, uden afløb PassThrough.....	36
Sideplader, bagplader og tag.....	38
Frontpanel bag.....	42
Lys i ovnrum, lampehus.....	44
Motor, varmelegemer.....	46
Vindskærm, afskærmning øverste, afløbsrist.....	58
Vindskærm, afskærmning øverste, afløbsrist PassThrough.....	60
Spjæld med motor, aftræk og Clima Optima.....	62
Styring B - C - K. Frontpanel.....	64
Styring B - C - K. Frontpanel Smart Edition.....	66
Styring BPE - CPE - KPE. Frontpanel.....	68
Styring BPE - CPE - KPE. Frontpanel Smart Edition.....	70
Stegespyd.....	72
Dampgenerator 1.06.....	74
Dampgenerator 1.08 - 1.10 - 1.12.....	78
Dampgenerator 1.16 - 2.10 - 2.14.....	82
Dampgenerator 1.20 - 2.20.....	86
Elkomponenter.....	90
Magnetventiler.....	94
Håndbruser.....	96
CombiWash.....	98
Pumpe og magnetventiler CombiWash.....	100
Opbevaring CombiWash dunke.....	102
Emfang.....	104
Kondensor til emfang B - BPE.....	106
Kondensor til emfang C - CPE - K - KPE.....	108
Vandlås for kondensor.....	110
Trykforøgelsespumpe til CombiWash.....	112
Fedtopsamling.....	114
Spildebakker.....	116
Sammenbygningskit.....	118
GAS.....	121
Varmespiral	122
Gaskomponenter, isolering.....	124
Tag, aftræk.....	128
Elkomponenter, gas	130

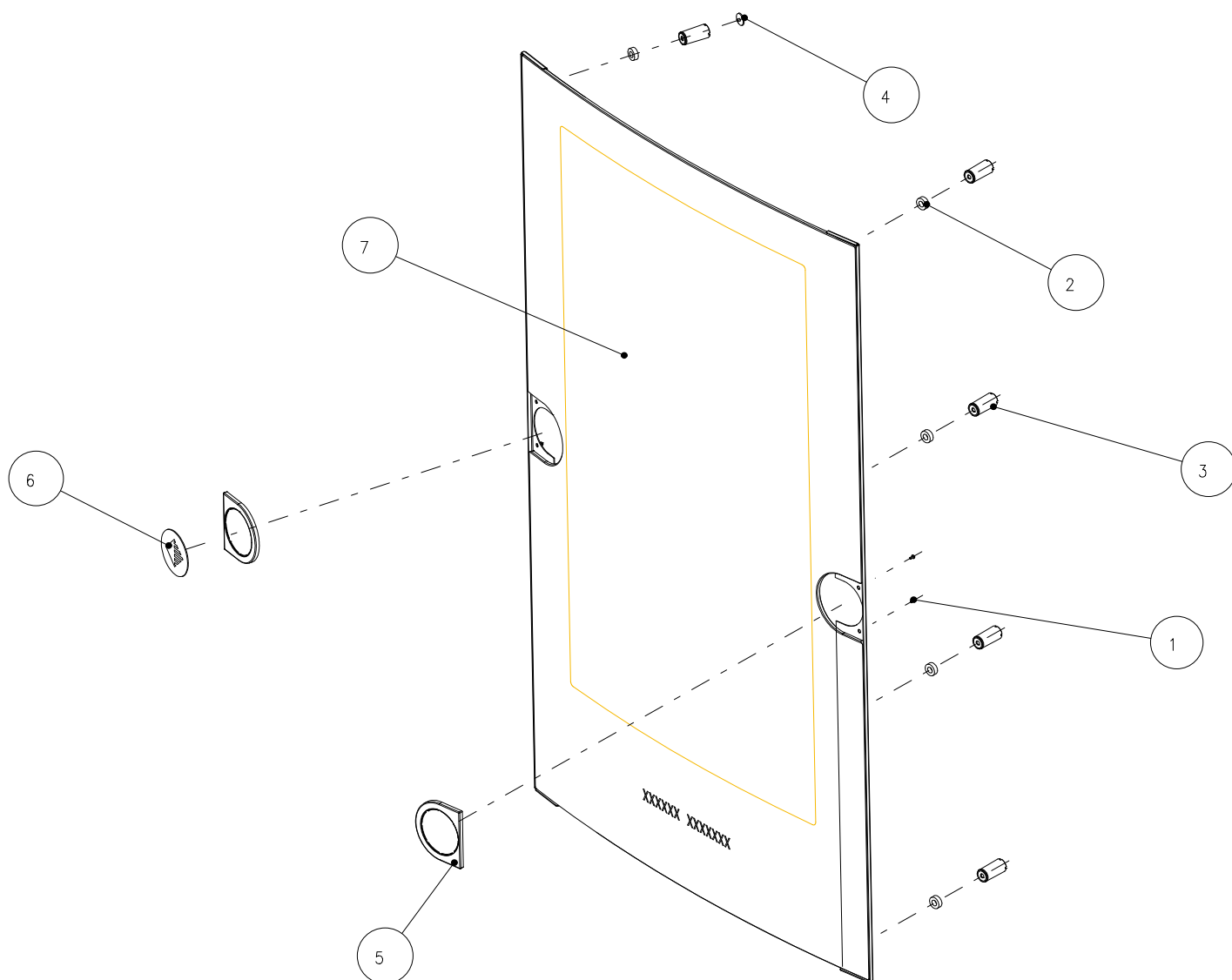
**Glas exterior
Glass außen
Glas utvändigt
Glas udvendig**



POS	TYPE	QTY	PARTNO.	DESCRIPTION GB	BESCHREIBUNG D	BESKRIVNING S	BESKRIVELSE DK
1		4	055211	Screw PH 2.5 x 4.5	Schraube PH 2.5 x 4.5	Skruv PH 2.5 x 4.5	Skrue plade PH 2.5 x 4.5 u. spids
2			057140	Rubber washer Ø14/Ø7x5mm	Gummischeibe Ø14/Ø7x5mm	Distans Ø14/Ø7x5mm	Skive gummi Ø14/Ø7x5mm
3			20400239	Plastic screw for exterior glass	Kunststoffschraube für Außenglas	Plastskruv för utvändigt glas	Plastskrue for udv. glas
3	USPH		30400336	Plastic screw for exterior glass	Kunststoffschraube für Außenglas	Plastskruv för utvändigt glas	Plastskrue for udv. glas
4	USPH		30400335	End cap	Endkappe	Ändlock	Dækprop
5		2	20400118	Insert for insert, blue	Einsatz für Einsatz blau	Insats med logo, blå	Indsats for indsats blå
5		2	20400262	Insert for handle, black	Einsatz für Türgriff, schwarz	Insats för handtag, svart	Indsats for håndtag, sort
6		1	27000001	Logo for insert black	Logo für Einsatz schwarz	Täckskylt med logo svart	Bomærke for indsats sort

POS	TYPE	QTY	PARTNO.	DESCRIPTION GB	BESCHREIBUNG D	BESKRIVNING S	BESKRIVELSE DK
				Blue	Blau	Blå	Blå
7	1.06/5	1	30420008	Glass exterior 1.06/5 blue	Glas außen 1.06/5 blau	Glas utv 1.06/5 blå	Glas udv 1.06/5 blå
7	1.08/7	1	30420009	Glass exterior 1.08/7 blue	Glas außen 1.08/7 blau	Glas utv 1.08/7 blå	Glas udv 1.08/7 blå
7	1.10/8	1	30420007	Glass exterior 1.10/8 blue	Glas außen 1.10/8 blau	Glas utv 1.10/8 blå	Glas udv 1.10/8 blå
7	1.12/10	1	30420019	Glass exterior 1.12/10 blue	Glas außen 1.12/10 blau	Glas utv 1.12/10 blå	Glas udv 1.12/10 blå
7	1.16/12	1	30420010	Glass exterior 1.16/12 blue	Glas außen 1.16/12 blau	Glas utv 1.16/12 blå	Glas udv 1.16/12 blå
7	1.16/12	1	30420845	Glass exterior 1.16/12 blue RI	Glas außen 1.16/12 blau RI	Glas utv 1.16/12 blå RI	Glas udv 1.16/12 RI blå
7	1.20/15	1	30420011	Glass exterior 1.20/15 blue	Glas außen 1.20/15 blau	Glas utv 1.20/15 blå	Glas udv 1.20/15 blå
7	1.20/15	1	30420012	Glass exterior 1.20/15 blue RI	Glas außen 1.20/15 blau RI	Glas utv 1.20/15 blå RI	Glas udv 1.20/15 RI blå
7	2.06	1	30421084	Glass exterior 2.06 blue	Glas außen 2.06 blau	Glas utv 2.06 blå	Glas udv. 2.06. Blå
7	2.10	1	30420014	Glass exterior 2.10 blue	Glas außen 2.10 blau	Glas utv 2.10 blå	Glas udv 2.10 blå
7	2.14	1	30420016	Glass exterior 2.14 blue	Glas außen 2.14 blau	Glas utv 2.14 blå	Glas udv 2.14 blå
7	2.20	1	30420030	Glass exterior 2.20 blue	Glas außen 2.20 blau	Glas utv 2.20 blå	Glas udv 2.20 RI blå

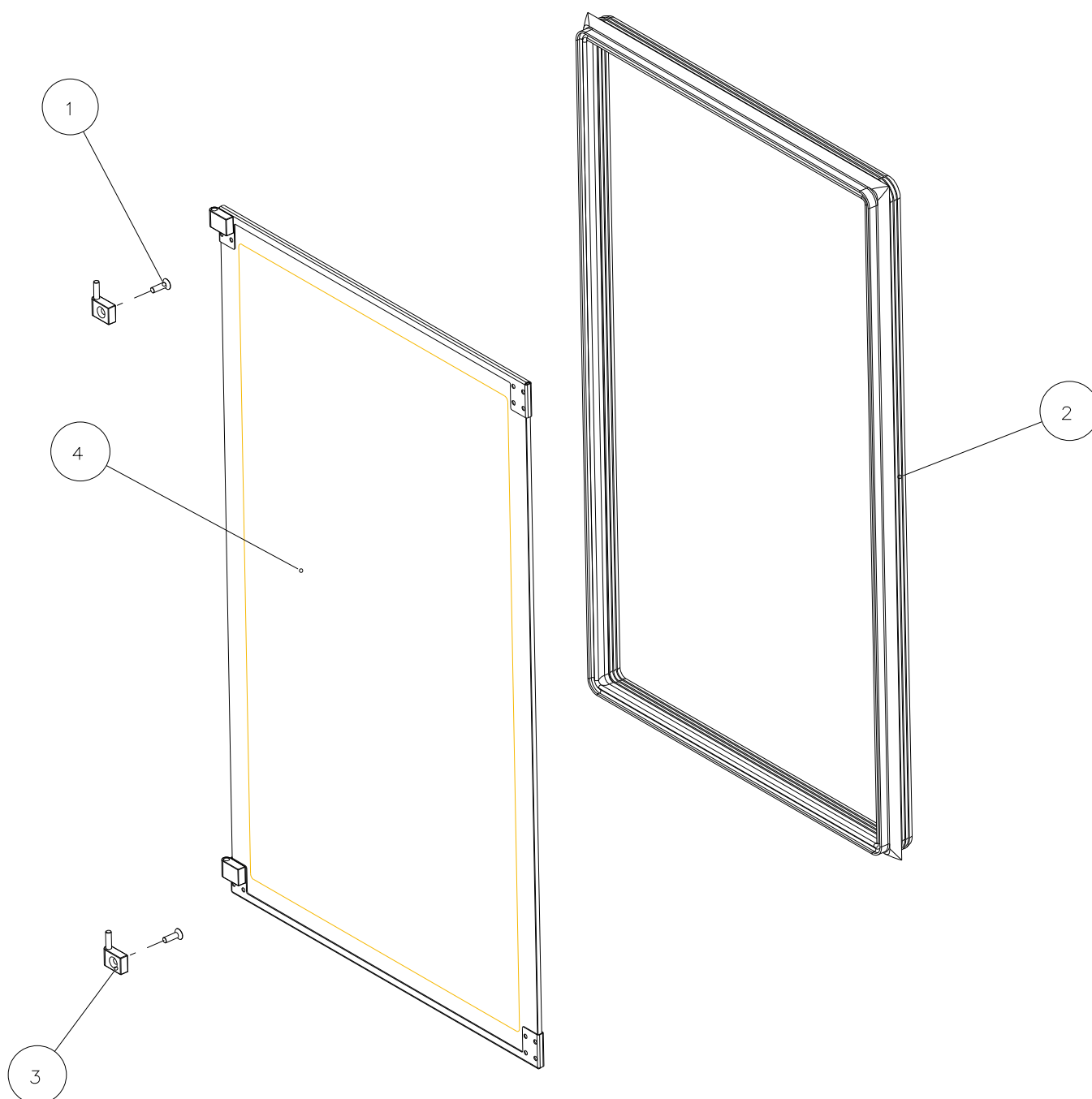
**Glas exterior
Glass außen
Glas utvändigt
Glas udvendig**



POS	TYPE	QTY	PARTNO.	DESCRIPTION GB	BESCHREIBUNG D	BESKRIVNING S	BESKRIVELSE DK
				Blue no text	Blau ohne text	Blå utan tekst	Blå uden tekst
7	1.06/5	1	30420382	Glass exterior 1.06/5 blue	Glas außen 1.06/5 t blau	Glas utv 1.06/5 blå	Glas udv 1.06/5 blå
7	1.08/7	1	30420383	Glass exterior 1.08/7 blue	Glas außen 1.08/7 t blau	Glas utv 1.08/7 blå	Glas udv 1.08/7 blå
7	1.10/8	1	30420384	Glass exterior 1.10/8 blue	Glas außen 1.10/8 t blau	Glas utv 1.10/8 blå	Glas udv 1.10/8 blå
7	1.12/10	1	30420385	Glass exterior 1.12/10 blue	Glas außen 1.12/10 t blau	Glas utv 1.12/10 blå	Glas udv 1.12/10 blå
7	1.16/12	1	30420386	Glass exterior 1.16/12 blue	Glas außen 1.16/12 t blau	Glas utv 1.16/12 blå	Glas udv 1.16/12 blå
7	1.16/12	1	30420847	Glass exterior 1.16/12 blue RI	Glas außen 1.16/12 t blau RI	Glas utv 1.16/12 blå RI	Glas udv 1.16/12 RI blå
7	1.20/15	1	30420387	Glass exterior 1.20/15 blue	Glas außen 1.20/15 t blau	Glas utv 1.20/15 blå	Glas udv 1.20/15 blå
7	1.20/15	1	30420388	Glass exterior 1.20/15 blue RI	Glas außen 1.20/15 t blau RI	Glas utv 1.20/15 blå RI	Glas udv 1.20/15 RI blå
7	2.06	1	30420709	Glass exterior 2.06 blue	Glas außen 2.06 blau	Glas utv 2.06 blå	Glas udv. 2.06 . blå
7	2.10	1	30420389	Glass exterior 2.10 blue	Glas außen 2.10 blau	Glas utv 2.10 blå	Glas udv 2.10 blå
7	2.14	1	30420390	Glass exterior 2.14 blue	Glas außen 2.14 blau	Glas utv 2.14 blå	Glas udv 2.14 blå
7	2.20	1	30420391	Glass exterior 2.20 blue RI	Glas außen 2.20 blau RI	Glas utv 2.20 blå RI	Glas udv 2.20 RI blå

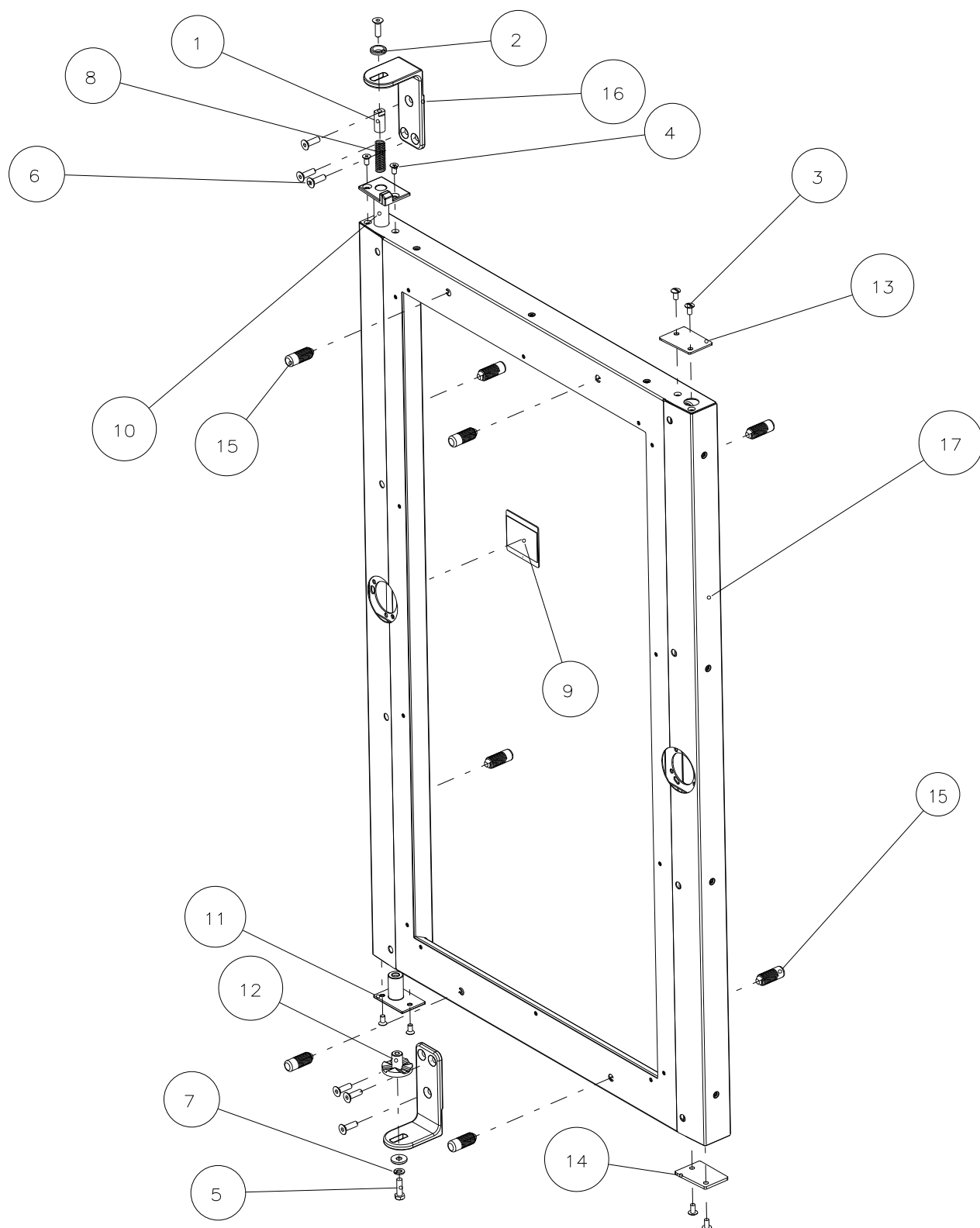
POS	TYPE	QTY	PARTNO.	DESCRIPTION GB	BESCHREIBUNG D	BESKRIVNING S	BESKRIVELSE DK
				Black	Schwarz	Svart	Sort
7	1.06/5	1	30420020	Glass exterior 1.06/5 black	Glas außen 1.06/5 t schwarz	Glas utv 1.06/5 svart	Glas udv 1.06/5 sort
7	1.08/7	1	30420021	Glass exterior 1.08/7 black	Glas außen 1.08/7 t schwarz	Glas utv 1.08/7 svart	Glas udv 1.08/7 sort
7	1.10/8	1	30420022	Glass exterior 1.10/8 black	Glas außen 1.10/8 t schwarz	Glas utv 1.10/8 svart	Glas udv 1.10/8 sort
7	1.12/10	1	30420023	Glass exterior 1.12/10 black	Glas außen 1.12/10 t schwarz	Glas utv 1.12/10 svart	Glas udv 1.12/10 sort
7	1.16/12	1	30420024	Glass exterior 1.16/12 black	Glas außen 1.16/12 t schwarz	Glas utv 1.16/12 svart	Glas udv 1.16/12 sort
7	1.16/12	1	30420848	Glass exterior 1.16/12 black RI	Glas außen 1.16/12 t schwarz RI	Glas utv 1.16/12 svart RI	Glas udv. 1.16/12 RI sort
7	1.20/15	1	30420025	Glass exterior 1.20/15 black	Glas außen 1.20/15 t schwarz	Glas utv 1.20/15 svart	Glas udv 1.20/15 sort
7	1.20/15	1	30420026	Glass exterior 1.20/15 black RI	Glas außen 1.20/15 t schwarz RI	Glas utv 1.20/15 svart RI	Glas udv 1.20/15 RI sort
7	2.06	1	30420855	Glass exterior 2.06 black	Glas außen 2.06 schwarz	Glas utv 2.06 svart	Glas udv. 2.06 sort
7	2.10	1	30420027	Glass exterior 2.10 black	Glas außen 2.10 schwarz	Glas utv 2.10 svart	Glas udv 2.10 sort
7	2.14	1	30420028	Glass exterior 2.14 black	Glas außen 2.14 schwarz	Glas utv 2.14 svart	Glas udv 2.14 sort
7	2.20	1	30420029	Glass exterior 2.20 black	Glas außen 2.20 schwarz	Glas utv 2.20 svart	Glas udv 2.20 RI sort

Glass interior with door seal
Glas innen mit Türdichtung
Glas invändigt med tättningslist
Glas indvendig med tætningsliste



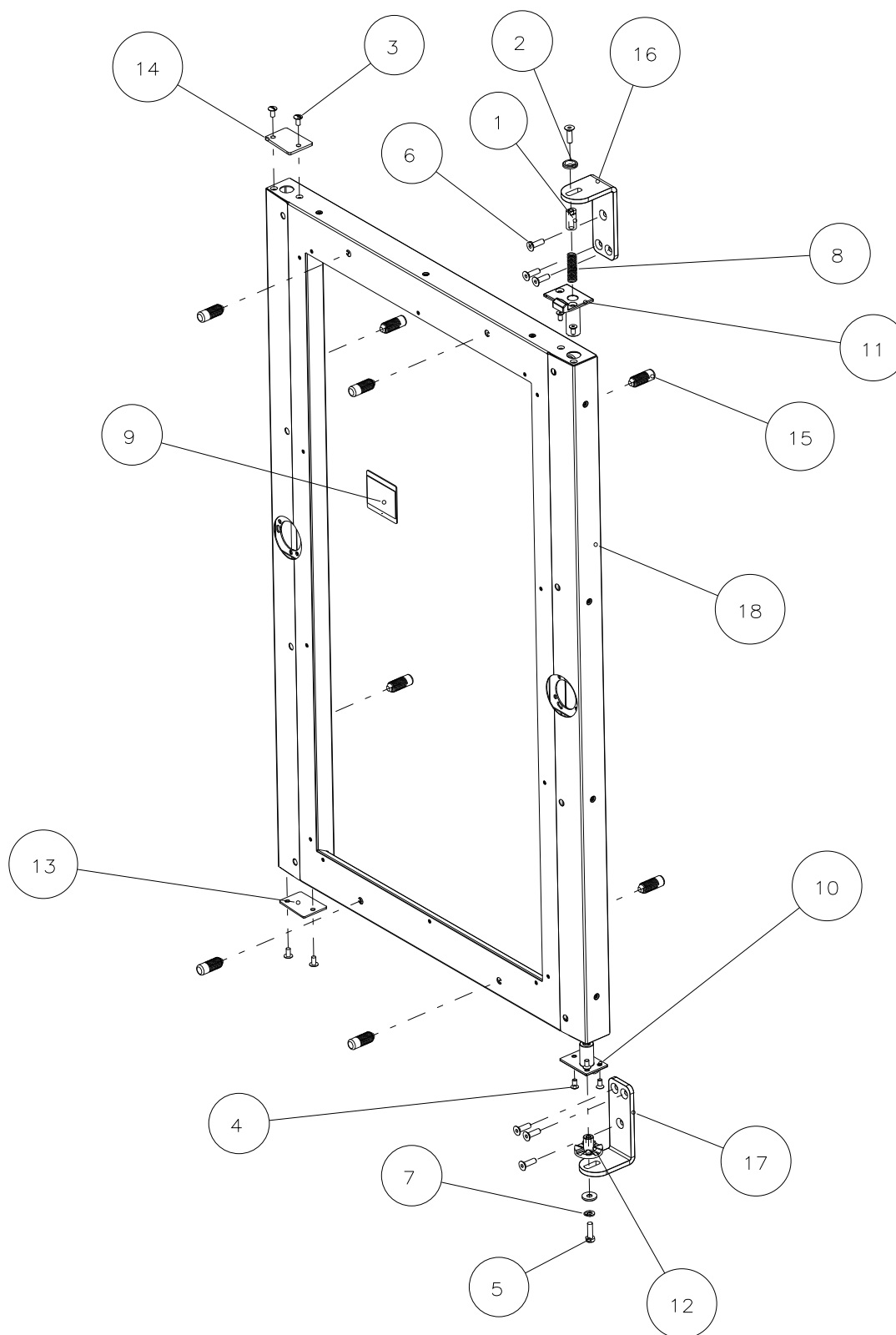
POS	TYPE	QTY	PARTNO.	DESCRIPTION GB	BESCHREIBUNG D	BESKRIVNING S	BESKRIVELSE DK
1		2	055620	Screw M6 x 20	Schraube M6 x 20	Skruv M6 x 20	Skrue M6 x 20 A2
2	1.06/5	1	30300134	Door seal 1.06/5	Türdichtung 1.06/5	Tättningslist 1.06/5	Tættningsliste 1.06/5/5
2	1.08/7	1	30300135	Door seal 1.08/7	Türdichtung 1.08/7	Tättningslist 1.08/7	Tættningsliste 1.08/7/7
2	1.10/8	1	30300136	Door seal 1.10/8	Türdichtung 1.10/8	Tättningslist 1.10/8	Tættningsliste 1.10/8
2	1.12/10	1	30300137	Door seal 1.12/10	Türdichtung 1.12/10	Tättningslist 1.12/10	Tættningsliste 1.12/10
2	1.16/12	1	30300138	Door seal 1.16/12	Türdichtung 1.16/12	Tättningslist 1.16/12	Tættningsliste 1.16/12
2	1.20/15	1	30300139	Door seal 1.20/15	Türdichtung 1.20/15	Tättningslist 1.20/15	Tættningsliste 1.20/15
2	2.06	1	30300187	Door seal 2.06	Türdichtung 2.06	Tättningslist 2.06	Tættningsliste 2.06
2	2.10	1	30300140	Door seal 2.10	Türdichtung 2.10	Tättningslist 2.10	Tættningsliste 2.10
2	2.14	1	30300141	Door seal 2.14	Türdichtung 2.14	Tättningslist 2.14	Tættningsliste 2.14
2	2.20	1	30300142	Door seal 2.20	Türdichtung 2.20	Tättningslist 2.20	Tættningsliste 2.20
3		2	20410003	Hinge bracket	Angelbeschlag	Gångjärnsbeslag	Hængselbeslag
4	1.06/5	1	30420002	Glass interior 1.06/5	Glass innen 1.06/5	Glas invändigt 1.06/5	Glas indvendig 1.06/5/5
4	1.08/7	1	30420003	Glass interior 1.08/7	Glass innen 1.08/7	Glas invändigt 1.08/7	Glas indvendig 1.08/7/7
4	1.10/8	1	30420001	Glass interior 1.10/8	Glass innen 1.10/8	Glas invändigt 1.10/8	Glas indvendig 1.10/8
4	1.12/10	1	30420018	Glass interior 1.12/10	Glass innen 1.12/10	Glas invändigt 1.12/10	Glas indvendig 1.12/10
4	1.16/12	1	30420004	Glass interior 1.16/12	Glass innen 1.16/12	Glas invändigt 1.16/12	Glas indvendig 1.16/12
4	1.20/15	1	30420005	Glass interior 1.20/15	Glass innen 1.20/15	Glas invändigt 1.20/15	Glas indvendig 1.20/15
4	1.20/15 Roll-In	1	30420006	Glass interior 1.20/15 Roll-In	Glass innen 1.20/15 Roll-In	Glas invändigt 1.20/15 Roll-In	Glas indvendig 1.20/15 Roll-In
4	2.06	1	30420708	Glass interior 2.06	Glass innen 2.06	Glas invändigt 2.06	Glas indvendig 2.06
4	2.10	1	30420015	Glass interior 2.10	Glass innen 2.10	Glas invändigt 2.10	Glas indvendig 2.10
4	2.14	1	30420017	Glass interior 2.14	Glass innen 2.14	Glas invändigt 2.14	Glas indvendig 2.14
4	2.20	1	30420031	Glass interior 2.20	Glass innen 2.20	Glas invändigt 2.20	Glas indvendig 2.20

**Door, left
Tür, links
Ugnsdörr, vänster
Ovnlåge, venstre**



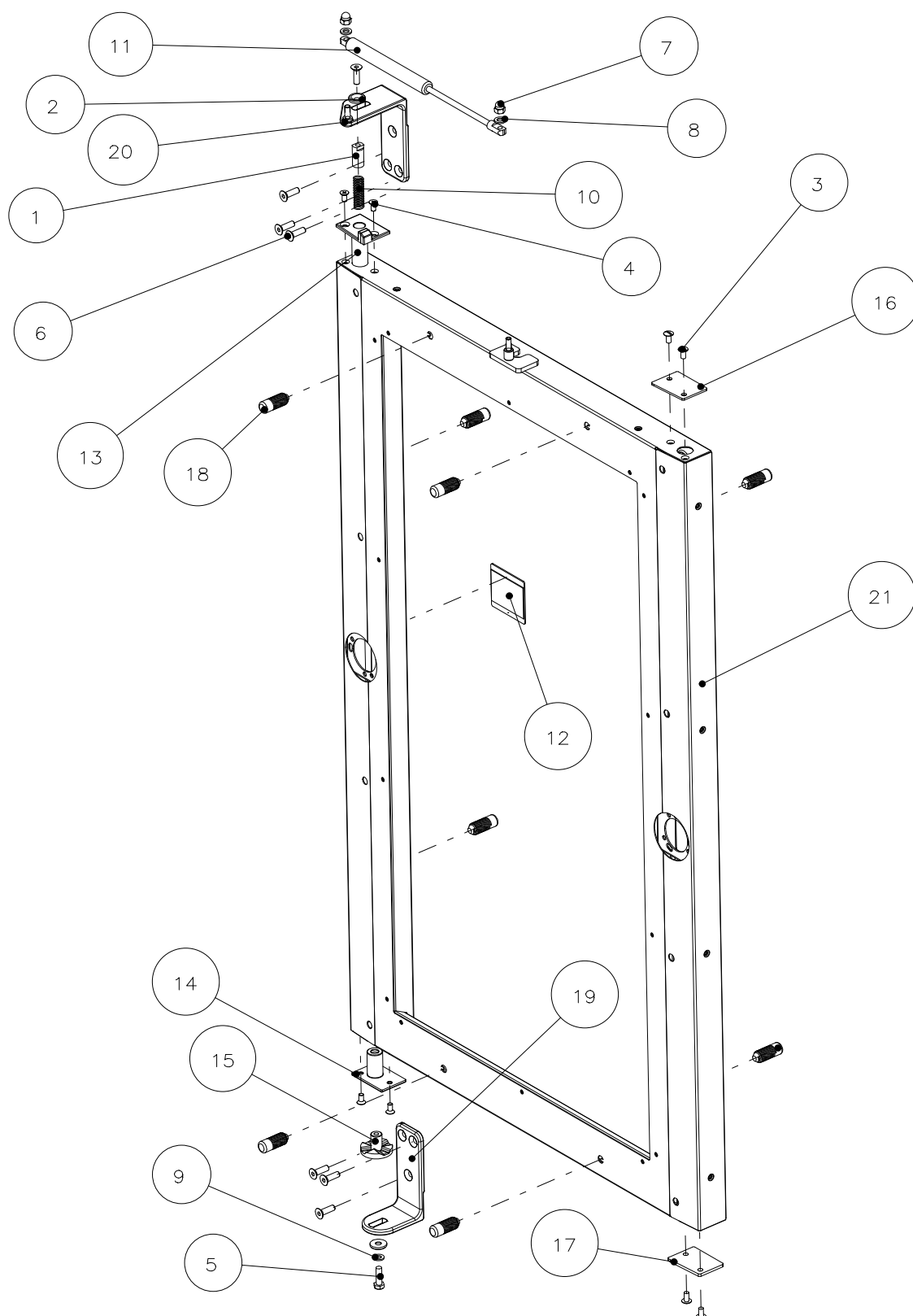
POS	TYPE	QTY	PARTNO.	DESCRIPTION GB	BESCHREIBUNG D	BESKRIVNING S	BESKRIVELSE DK
1		1	011195	Bush	Zapfen f. angel	Gångjärnstapp	Tap for hængsel
2		2	012622	Washer for hinge	Scheibe für Angel	Bricka för gångjärn	Skive for hængsel
3		4	055511	Screw FRH M5 x 10	Schraube FRH M5 x 10	Skruv FRH M5 x 10	Skrue FRH M5 x 10
4		4	055607	Screw M5 x 10	Schraube M5 x 10	Skruv M5 x 10	A2 Skrue US M5 x 10
5		1	055618	Screw, set M6 x 20	Schraube, Satz M6 x 20	Skruv M6 x 20	A2 Poz Skrue sæt M6 x 20
6		7	055620	Screw M6 x 20	Schaube M6 x 20	Skurv M6 x 20	A2 Skrue unbrako US. M6 x 20
7		1	057601	Washer spring 6mm	Scheibe Feder 6mm	Fjäderbricka 6mm	A2 Skive fjeder 6mm
8		1	058199	Spring for hinge	Feder für Angel	Fjäder för gångjärn	Fjeder for hængsel
9		1	20320084	Cover plate	Abdeckung	Täckplåt	Dækplade
10		1	20400051	Hinge bush, top, LH	Angelbuchse, oben, links	Gångjärnsbeslag, övre, V	Hængselbøsning, top, V
11		1	20400052	Hinge bush, bottom	Angelbuchse, unten	Gångjärnsbeslag, nedre	Hængselbøsning, bund
12		1	20400053	Bush for hinge, LH	Buchse für Angel, links	Gångjärnsinsats, vänsterhängd	Bøsning for hængsel, V
13		1	20400065	Cover for hinge, LH	Abdeckung für Angel, links	Täckplåt för gångjärn, V	Dæksel for hængsel, V
14		1	20400066	Cover for hinge, RH	Abdeckung für Angel, rechts	Täckplåt för gångjärn, H	Dæksel for hængsel, H
15			20400238	Stopper, rubber	Propfen, Gummi	Gummipropp	Gummifod
16		2	30400005	Hinge top/bottom	Scharnier oben/unten	Gångjärn övre/nedre	Hængsel top/ bund
17	1.06/5	1	30410007	Oven door 1.06/5	Gerätetür 1.06/5	Ugnsdörr 1.06/5	Ovnlåge 1.06/5
17	1.06/5 PT	1	30410046	Oven door 1.06/5, PassThrough	Gerätetür 1.06/5, PassThrough	Ugnsdörr 1.06/5, PassThrough	Ovnlåge 1.06/5, PassThrough
17	1.08/7	1	30410011	Oven door 1.08/7	Gerätetür 1.08/7	Ugnsdörr 1.08/7	Ovnlåge 1.08/7
17	1.10/8	1	30410001	Oven door 1.10/8	Gerätetür 1.10/8	Ugnsdörr 1.10/8	Ovnlåge 1.10/8
17	1.10/8 PT	1	30410045	Oven door 1.10/8, PassThrough	Gerätetür 1.10/8, PassThrough	Ugnsdörr 1.10/8, PassThrough	Ovnlåge 1.10/8, PassThrough
17	1.12/10	1	30410030	Oven door 1.12/10	Gerätetür 1.12/10	Ugnsdörr 1.12/10	Ovnlåge 1.12/10
17	1.16/12	1	30410012	Oven door 1.16/12	Gerätetür 1.16/12	Ugnsdörr 1.16/12	Ovnlåge 1.16/12
17	1.16/12 PT	1	30410047	Oven door 1.16/12, PassThrough	Gerätetür 1.16/12, PassThrough	Ugnsdörr 1.16/12, PassThrough	Ovnlåge 1.16/12, PassThrough
17	1.20/15	1	30410008	Oven door 1.20/15	Gerätetür 1.20/15	Ugnsdörr 1.20/15	Ovnlåge 1.20/15
17	1.20/15 PT	1	30410048	Oven door 1.20/15, PassThrough	Gerätetür 1.20/15, PassThrough	Ugnsdörr 1.20/15, PassThrough	Ovnlåge 1.20/15, PassThrough
17	2.06	1	30410068	Oven door 2.06	Gerätetür 2.06	Ugnsdörr 2.06	Ovnlåge 2.06
17	2.10	1	30410023	Oven door 2.10	Gerätetür 2.10	Ugnsdörr 2.10	Ovnlåge 2.10
17	2.14	1	30410028	Oven door 2.14	Gerätetür 2.14	Ugnsdörr 2.14	Ovnlåge 2.14
17	2.20	1	30410042	Oven door 2.20	Gerätetür 2.20	Ugnsdörr 2.20	Ovnlåge 2.20

Door, right
Tür, rechts
Ugnsdörr, höger
Ovnlåge, højre



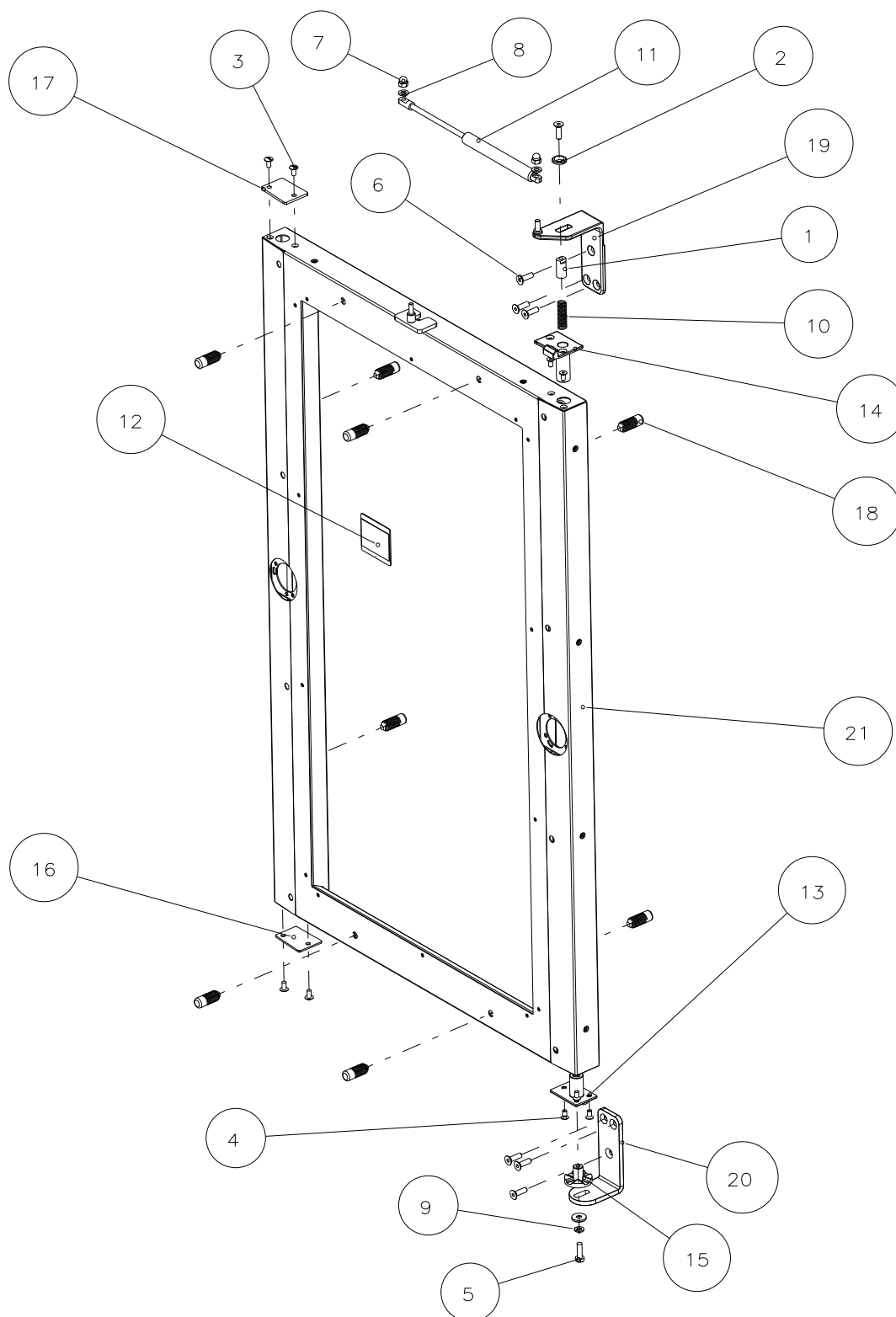
POS	TYPE	QTY	PARTNO.	DESCRIPTION GB	BESCHREIBUNG D	BESKRIVNING S	BESKRIVELSE DK
1		1	011195	Bush	Zapfen f. angel	Gångjärnstapp	Tap for hængsel
2		2	012622	Washer for hinge	Scheibe für Angel	Bricka för gångjärn	Skive for hængsel
3		4	055511	Screw FRH M5 x 10	Schraube FRH M5 x 10	Skruv FRH M5 x 10	Skrue FRH M5 x 10
4		5	055607	Screw M5 x 10	Schraube M5 x 10	Skruv M5 x 10	Skrue US M5 x 10
5		1	055618	Screw, set M6 x 20	Schraube, Satz M6 x 20	Skruv M6 x 20	Skrue sæt M6 x 20 A2
6		7	055620	Screw M6 x 20	Schaube M6 x 20	Skurv M6 x 20	Skrue unbrako unders. M6 x 20
7		1	057601	Washer spring 6mm	Scheibe Feder 6mm	Fjäderbricka 6mm	Skive fjeder 6mm
8		1	058199	Spring for hinge	Feder für Angel	Fjäder för gångjärn	Fjeder for hængsel
9		1	20320084	Cover plate	Abdeckung	Täckplåt	Dækplade
10		1	20400052	Hinge bush, bottom	Angelbuchse, unten	Gångjärnsbeslag, nedre	Hængselbøsning, bund
11		1	20400058	Hinge bush, top, RH	Angelbuchse, oben, rechts	Gångjärnsbeslag, övre, H	Hængselbøsning, top, H
12		1	20400060	Bush for hinge, RH	Buchse für Angel, rechts	Gångjärnsinsats, högerhängd	Bøsning for hængsel, H
13		1	20400065	Cover for hinge, LH	Abdeckung für Angel, links	Täckplåt för gångjärn, V	Dæksel for hængsel, V
14		1	20400066	Cover for hinge, RH	Abdeckung für Angel, rechts	Täckplåt för gångjärn, H	Dæksel for hængsel, H
15			20400238	Stopper, rubber	Propfen, Gummi	Gummipropp	Gummifod
16		1	30400088	Hinge upper RH	Scharnier oben rechts	Gångjärn övre HH	Hængsel øverste HH
17		1	30400094	Hinge lower RH	Scharnier unten rechts	Gångjärn nedre HH	Hængsel ned HH
18	1.06/5	1	30410007	Oven door 1.06/5	Gerätetür 1.06/5	Ugnsdörr 1.06/5	Ovnlåge 1.06/5
18	1.06/5 PT	1	30410046	Oven door 1.06/5, PassThrough	Gerätetür 1.06/5, PassThrough	Ugnsdörr 1.06/5, PassThrough	Ovnlåge 1.06/5, PassThrough
18	1.08/7	1	30410011	Oven door 1.08/7	Gerätetür 1.08/7	Ugnsdörr 1.08/7	Ovnlåge 1.08/7
18	1.10/8	1	30410001	Oven door 1.10/8	Gerätetür 1.10/8	Ugnsdörr 1.10/8	Ovnlåge 1.10/8
18	1.10/8 PT	1	30410045	Oven door 1.10/8, PassThrough	Gerätetür 1.10/8, PassThrough	Ugnsdörr 1.10/8, PassThrough	Ovnlåge 1.10/8, PassThrough
18	1.12/10	1	30410030	Oven door 1.12/10	Gerätetür 1.12/10	Ugnsdörr 1.12/10	Ovnlåge 1.12/10
18	1.16/12	1	30410012	Oven door 1.16/12	Gerätetür 1.16/12	Ugnsdörr 1.16/12	Ovnlåge 1.16/12
18	1.16/12 PT	1	30410047	Oven door 1.16/12, PassThrough	Gerätetür 1.16/12, PassThrough	Ugnsdörr 1.16/12, PassThrough	Ovnlåge 1.16/12, PassThrough
18	1.20/15	1	30410008	Oven door 1.20/15	Gerätetür 1.20/15	Ugnsdörr 1.20/15	Ovnlåge 1.20/15
18	1.20/15 PT	1	30410048	Oven door 1.20/15, PassThrough	Gerätetür 1.20/15, PassThrough	Ugnsdörr 1.20/15, PassThrough	Ovnlåge 1.20/15, PassThrough
18	2.06	1	30410068	Oven door 2.06	Gerätetür 2.06	Ugnsdörr 2.06	Ovnlåge 2.06
18	2.10	1	30410023	Oven door 2.10	Gerätetür 2.10	Ugnsdörr 2.10	Ovnlåge 2.10
18	2.14	1	30410028	Oven door 2.14	Gerätetür 2.14	Ugnsdörr 2.14	Ovnlåge 2.14
18	2.20	1	30410042	Oven door 2.20	Gerätetür 2.20	Ugnsdörr 2.20	Ovnlåge 2.20

Door marine, left
Tür marine, links
Ugnsdörr marin, vänster
Ovnlåge marine, venstre



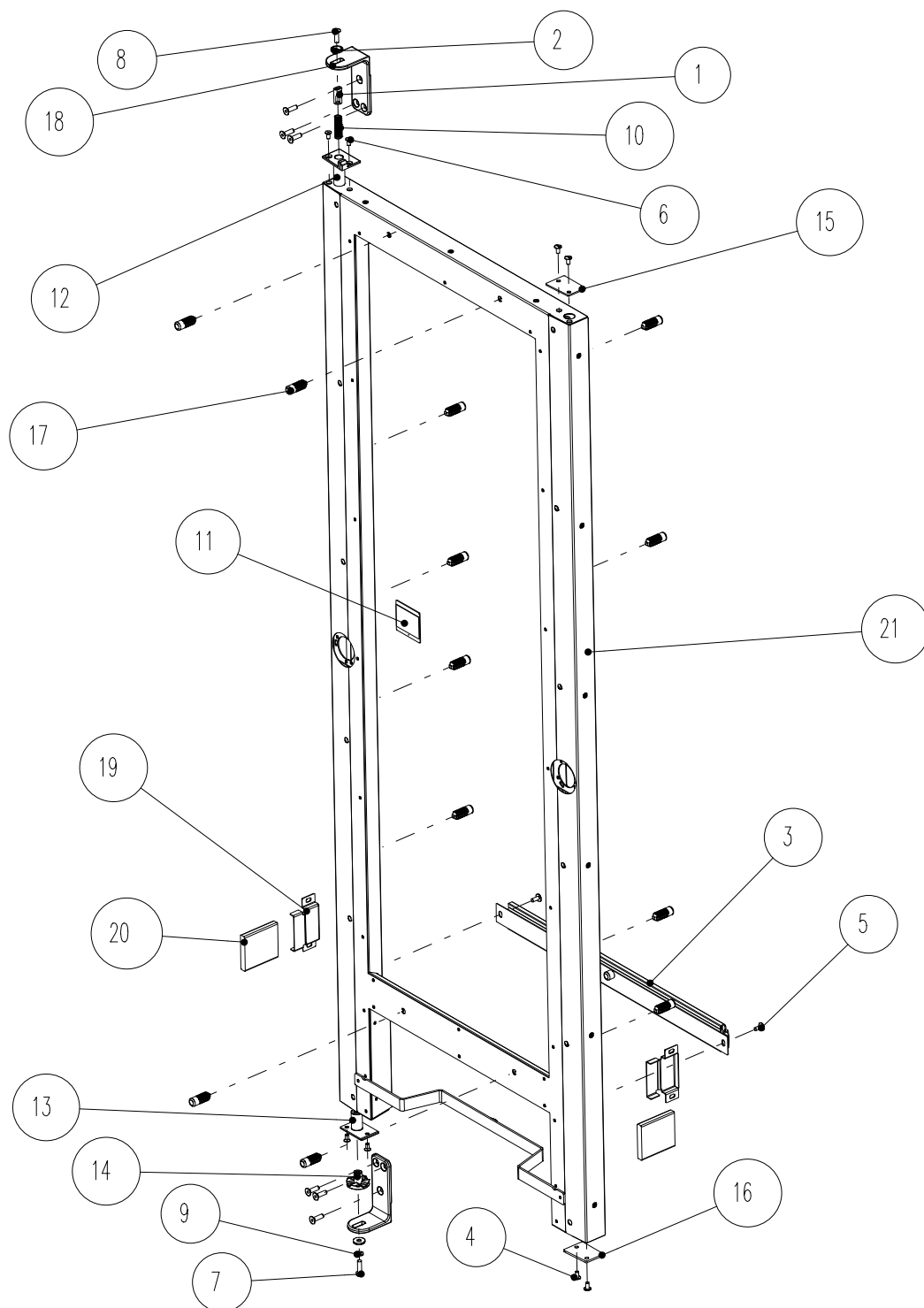
POS	TYPE	QTY	PARTNO.	DESCRIPTION GB	BESCHREIBUNG D	BESKRIVNING S	BESKRIVELSE DK
1		1	011195	Bush	Buchse	Gångjärnstapp	Tap for hængsel
2		2	012622	Washer for hinge	Scheibe für Angel	Bricka för gångjärn	Skive for hængsel
3		4	055511	Screw M5 x 10	Schraube M5 x 10	Skruv M5 x 10	Skrue FRH M5x10
4		4	055607	Screw M5 x 10	Schraube M5 x 10	Skruv M5 x 10	Skrue US M5 x 10
5		1	055618	Screw, M6 x 20	Schraube, M6x20	Skruv M6 x 20	Skrue M6 x 20
6		7	30100154	Screw USPH M6 x 20	Schaube USPH M6 x 20	Skurv USPH M6 x 20	Skrue USPH M6 x 20
7		2	056601	Nut M6	Mutter M6	Mutter M6	Møtrik M6
8		2	057600	Washer 6mm	Scheibe 6mm	Bricka 6mm	Skive 6mm
9		1	057601	Washer spring 6mm	Scheibe Feder 6mm	Fjäderbricka 6mm	Skive fjeder 6mm
10		1	058199	Spring for hinge	Feder für Angel	Fjäder för gångjärn	Fjeder f. hængsel
11	1.06/5 - 1.12/10	1	064872	Gas spring 150N	Gasfeder 150N	Gasfjäder 150N	Gasfjeder 150N
11	1.16/12 - 2.20	1	064874	Gas spring 250N	Gasfeder 250N	Gasfjäder 250N	Gasfjeder 250N
12		1	20320084	Cover plate	Abdeckung	Täckplåt	Dækplade
13		1	20400051	Hinge bush, top, LH	Angelbuchse, oben, links	Gångjärnsbeslag, övre, V	Hængselbøsning, top, V
14		1	20400052	Hinge bush, bottom	Angelbuchse, unten	Gångjärnsbeslag, nedre	Hængselbøsning, bund
15		1	20400053	Bush for hinge, LH	Buchse für Angel, links	Gångjärnsinsats, vänsterhängd	Bøsning for hængsel, V
16		1	20400065	Cover for hinge, LH	Abdeckung für Angel, links	Täckplåt för gångjärn, V	Dæksel for hængsel, V
17		1	20400066	Cover for hinge, RH	Abdeckung für Angel, rechts	Täckplåt för gångjärn, H	Dæksel for hængsel, H
18			20400238	Stopper, rubber	Propfen, Gummi	Gummipropp	Gummifod
19		1	30400005	Hinge top/bottom	Scharnier oben/unten	Gångjärn övre/nedre	Hængsel top/ bund
20		1	30400050	Hinge upper LH marine	Scharnier oben, links Schiffsausf.	Gångjärn övre VH marin	Hængsel øv. VH marine
21	1.06/5	1	30410032	Oven door 1.06/5, marine	Gerätetür 1.06/5, Schiffsausführ.	Ugnsdörr 1.06/5, marin	Ovnlåge 1.06/5, marine
21	1.08/7	1	30410034	Oven door 1.08/7, marine	Gerätetür 1.08/7, Schiffsausführ.	Ugnsdörr 1.08/7, marin	Ovnlåge 1.08/7, marine
21	1.10/8	1	30410031	Oven door 1.10/8, marine	Gerätetür 1.10/8, Schiffsausführ	Ugnsdörr 1.10/8, marin	Ovnlåge 1.10/8, marine
21	1.12/10	1	30410039	Oven door 1.12/10, marine	Gerätetür 1.12/10, Schiffsausführ	Ugnsdörr 1.12/10, marin	Ovnlåge 1.12/10, marine
21	1.16/12	1	30410035	Oven door 1.16/12, marine	Gerätetür 1.16/12, Schiffsausführ	Ugnsdörr 1.16/12, marin	Ovnlåge 1.16/12, marine
21	1.20/15	1	30410036	Oven door 1.20/15 Roll-in marine	Gerätetür 1.20/15 R/I, Schiffsausf.	Ugnsdörr 1.20/15 Roll-in marin	Ovnlåge 1.20/15 Roll-in marine
21	1.20/15 RI	1	30410033	Oven door 1.20/15, marine	Gerätetür 1.20/15, Schiffsausführ.	Ugnsdörr 1.20/15, marin	Ovnlåge 1.20/15, marine
21	2.06		30410073	Oven door 2.06, marine	Gerätetür 2.06, Schiffsausführ.	Ugnsdörr 2.06, marin	Ovnlåge 2.06, marine
21	2.10	1	30410037	Oven door 2.10, marine	Gerätetür 2.10, Schiffsausführ.	Ugnsdörr 2.10, marin	Ovnlåge 2.10, marine
21	2.14	1	30410038	Oven door 2.14, marine	Gerätetür 2.14, Schiffsausführ.	Ugnsdörr 2.14, marin	Ovnlåge 2.14, marine
21	2.20		30410040	Oven door 2.20, marine	Gerätetür 2.20, Schiffsausführ.	Ugnsdörr 2.20, marin	Ovnlåge 2.20, marine

Door marine, right
Tür marine, rechts
Ugnsdörr marin, höger
Ovnlåge marine, højre



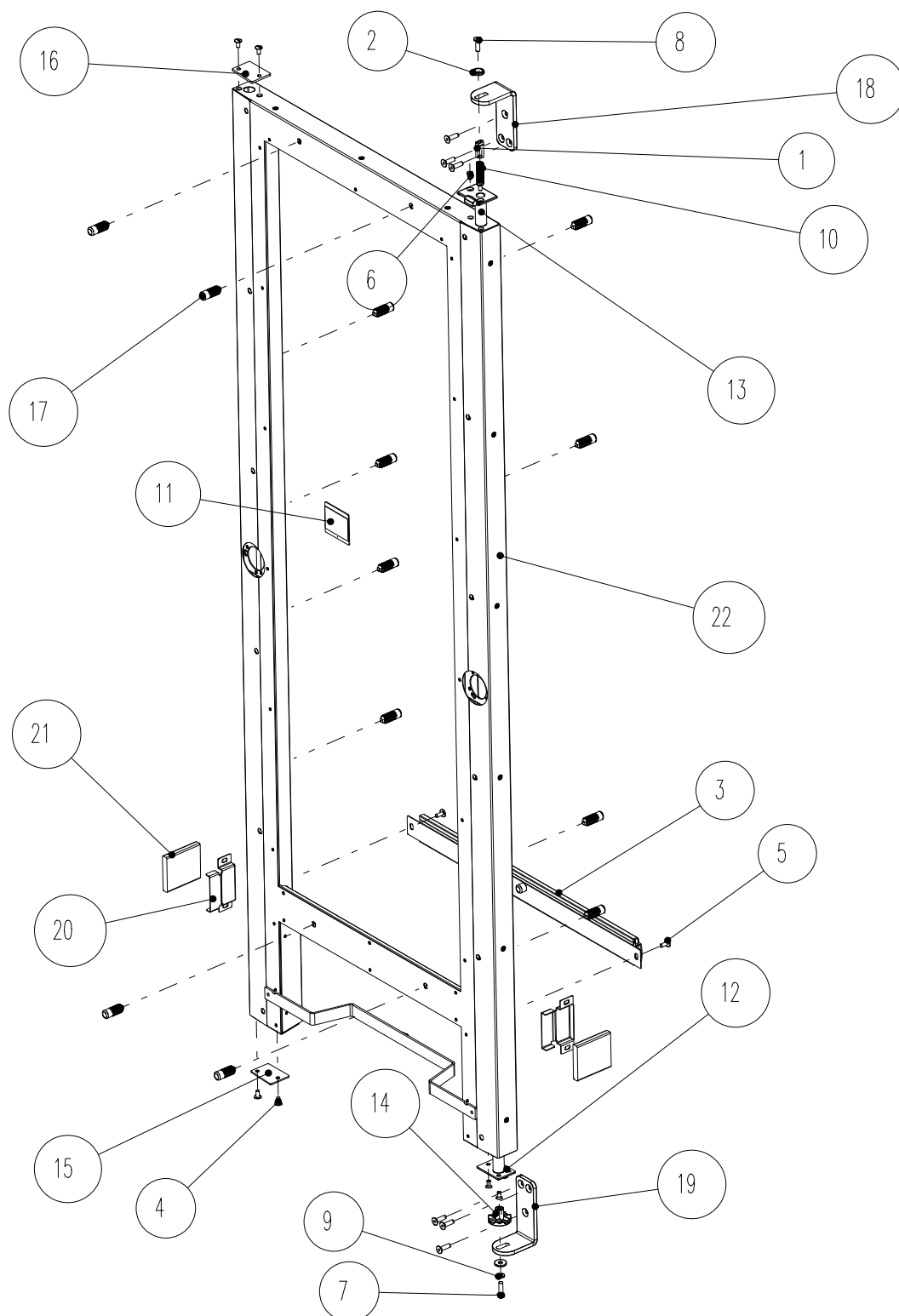
POS	TYPE	QTY	PARTNO.	DESCRIPTION GB	BESCHREIBUNG D	BESKRIVNING S	BESKRIVELSE DK
1		1	011195	Bush	Buchse	Gångjärnstapp	Tap for hængsel
2		2	012622	Washer for hinge	Scheibe für Angel	Bricka för gångjärn	Skive for hængsel
3		4	055511	Screw M5 x 10	Schraube M5x10	Skruv M5 x 10	Skrue FRH M5x10
4		4	055607	Screw M5 x 10	Schraube M5 x 10	Skruv M5 x 10	Skrue US M5 x 10
5		1	055618	Screw, M6 x 20	Schraube, M6x20	Skruv M6 x 20	Skrue M6 x 20
6		7	30100154	Screw USPH M6 x 20	Schaube USPH M6 x 20	Skurv USPH M6 x 20	Skrue USPH M6 x 20
7		2	056601	Nut M6	Mutter M6	Mutter M6	Møtrik M6
8		2	057600	Washer 6mm	Scheibe 6mm	Bricka 6mm	Skive 6mm
9		1	057601	Washer spring 6mm	Scheibe Feder 6mm	Fjäderbricka 6mm	Skive fjeder 6mm
10		1	058199	Spring for hinge	Feder für Angel	Fjäder för gångjärn	Fjeder f. hængsel
11	1.06/5 - 1.12/10	1	064872	Gas spring 150N	Gasfeder 150N	Gasfjäder 150N	Gasfjeder 150N
11	1.16/12 - 2.20	1	064874	Gas spring 250N	Gasfeder 250N	Gasfjäder 250N	Gasfjeder 250N
12		1	20320084	Cover plate	Abdeckung	Täckplåt	Dæklade
13		1	20400052	Hinge bush, bottom	Angelbuchse, unten	Gångjärnsbeslag, nedre	Hængselbøsning, bund
14		1	20400058	Bush for hinge, LH	Buchse für Angel, links	Gångjärnsinsats, vänsterhängd	Bøsning for hængsel, V
15		1	20400060	Bush for hinge, RH	Buchse für Angel, rechts	Gångjärnsinsats, H	Bøsning for hængsel, H
16		1	20400065	Cover for hinge, LH	Abdeckung für Angel, links	Täckplåt för gångjärn, V	Dæksel for hængsel, V
17		1	20400066	Cover for hinge, RH	Abdeckung für Angel, rechts	Täckplåt för gångjärn, H	Dæksel for hængsel, H
18			20400238	Stopper, rubber	Propfen, Gummi	Gummipropp	Gummifod
19		1	30400049	Hinge upper RH marine	Scharnier oben, rechts Schiffsausf.	Gångjärn övre RH marin	Hængsel øv. HH marine
20		1	30400117	Hinge upper RH P/T	Scharnier oben, RH P/T	Gångjärn övre RH P/T	Hængsel øv. HH P/T
21	1.06/5	1	30410032	Oven door 1.06/5, marine	Gerätetür 1.06/5, Schiffsausführ.	Ugnsdörr 1.06/5, marin	Ovnlåge 1.06/5, marine
21	1.08/7	1	30410034	Oven door 1.08/7, marine	Gerätetür 1.08/7, Schiffsausführ.	Ugnsdörr 1.08/7, marin	Ovnlåge 1.08/7, marine
21	1.10/8	1	30410031	Oven door 1.10/8, marine	Gerätetür 1.10/8, Schiffsausführ	Ugnsdörr 1.10/8, marin	Ovnlåge 1.10/8, marine
21	1.12/10	1	30410039	Oven door 1.12/10, marine	Gerätetür 1.12/10, Schiffsausführ	Ugnsdörr 1.12/10, marin	Ovnlåge 1.12/10, marine
21	1.16/12	1	30410035	Oven door 1.16/12 marine	Gerätetür 1.16/12, Schiffsausführ	Ugnsdörr 1.16/12, marin	Ovnlåge 1.16/12, marine
21	1.16/12 RI	1	30410097	Oven door 1.16/12, RI marine	Gerätetür 1.16/12 RI Schiffsausführ	Ugnsdörr 1.16/12 RI marin	Ovnlåge 1.16/12, RI marine
21	1.20/15	1	30410036	Oven door 1.20/15 Roll-in marine	Gerätetür 1.20/15 R/I, Schiffsausf.	Ugnsdörr 1.20/15 Roll-in marin	Ovnlåge 1.20/15 Roll-in marine
21	1.20/15 RI	1	30410033	Oven door 1.20/15, marine	Gerätetür 1.20/15, Schiffsausführ.	Ugnsdörr 1.20/15, marin	Ovnlåge 1.20/15, marine
21	2.06	1	30410081	Oven door 2.06, marine	Gerätetür 2.06, Schiffsausführ.	Ugnsdörr 2.06, marin	Ovnlåge 2.06, marine
21	2.10	1	30410037	Oven door 2.10, marine	Gerätetür 2.10, Schiffsausführ.	Ugnsdörr 2.10, marin	Ovnlåge 2.10, marine
21	2.14	1	30410038	Oven door 2.14, marine	Gerätetür 2.14, Schiffsausführ.	Ugnsdörr 2.14, marin	Ovnlåge 2.14, marine
21	2.20		30410040	Oven door 2.20, marine	Gerätetür 2.20, Schiffsausführ.	Ugnsdörr 2.20, marin	Ovnlåge 2.20, marine

Door roll-in, left
Tür roll-in, links
Ugnsdörr roll-in, vänster
Ovnlåge roll-in, venstre



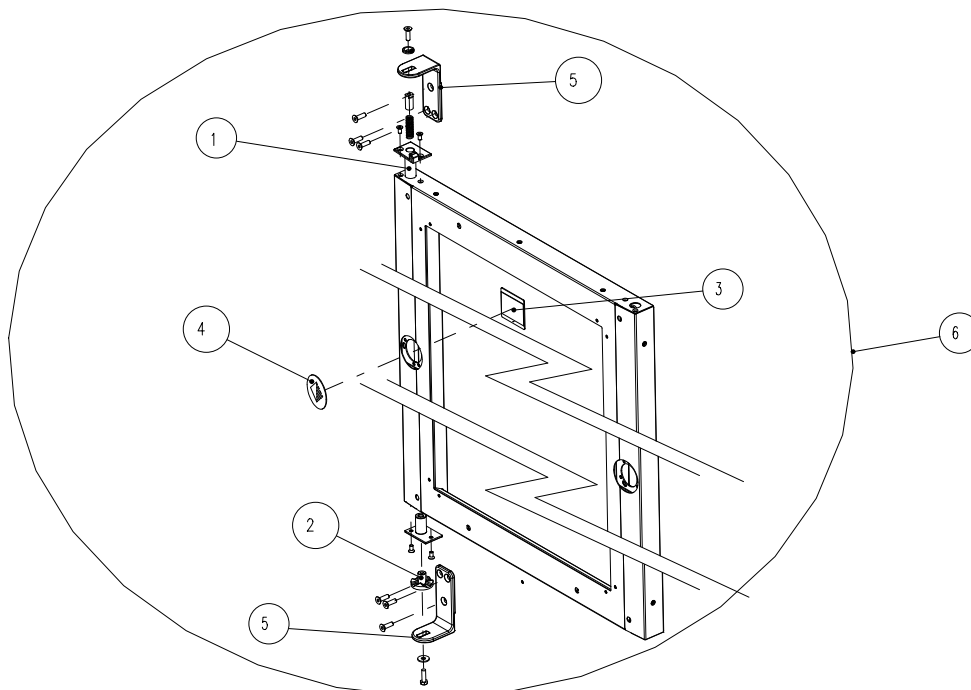
POS	TYPE	QTY	PARTNO.	DESCRIPTION GB	BESCHREIBUNG D	BESKRIVNING S	BESKRIVELSE DK
1		1	011195	Bush	Buchse (Zapfen f. angel)	Gångjärnstapp	Tap for hængsel
2		2	012622	Washer for hinge	Scheibe für Angel	Bricka för gångjärn	Skive for hængsel
3		1	037213	Profile for oven door 1.16/12/1.20 roll-in	Profil für Gerätetür 1.16/12/1.20 roll-in	Nedre tätlist för Roll-In 1.16/12- 1.20	Profil for ovnlåge 1.16/12/1.20 roll-in
3		1	30420224	Profile for oven door 2.20 roll-in	Profil für Gerätetür 2.20 roll-in	Nedre tätlist för Roll-In 2.20	Profil for ovnlåge 2.20 roll-in
4		4	055511	Screw FRH M5 x 10	Schraube FRH M5 x 10	Skruv FRH M5 x 10	Skrue FRH M5 x 10 A2
5		2	055514	Screw FRH M5 x 12	Schraube FRH M5 x 12	Skruv FRH M5 x 12	Skrue FRH M5 x 12 A2
6		4	055607	Screw M5 x 10	Schraube M5 x 10	Skruv M5 x 10	Skrue US M5 x 10 A2 Poz
7		1	055618	Screw, set M6 x 20	Schraube, Satz M6 x 20	Skruv M6 x 20	Skrue sæt M6 x 20 A2
8		7	055620	Screw M6 x 20	Schraube M6 x 20	Skruv M6 x 20	Skrue unbrako unders. M6 x 20 A2
9		1	057601	Washer spring 6mm	Scheibe Feder 6mm	Fjäderbricka 6mm	Skive fjeder 6mm
10		1	058199	Spring for hinge	Feder für Angel	Fjäder för gångjärn	Fjeder for hængsel
11		1	20320084	Cover plate	Abdeckung	Täckplåt	Dækplade
12		1	20400051	Hinge bush, top, LH	Angelbuchse, oben, links	Gångjärnsbeslag, övre, V	Hængselbøsning, top, V
13		1	20400052	Hinge bush, bottom	Angelbuchse, unten	Gångjärnsbeslag, nedre	Hængselbøsning, bund
14		1	20400053	Bush for hinge, LH	Buchse für Angel, links	Gångjärnsinsats, vänsterhängd	Bøsning for hængsel, V
15		1	20400065	Cover for hinge, LH	Abdeckung für Angel, links	Täckplåt för gångjärn, V	Dæksel for hængsel, V
16		1	20400066	Cover for hinge, RH	Abdeckung für Angel, rechts	Täckplåt för gångjärn, H	Dæksel for hængsel, H
17			20400238	Stopper, rubber	Propfen, Gummi	Gummipropp	Gummifod
18		2	30400005	Hinge top/bottom	Scharnier oben/unten	Gångjärn övre/nedre	Hængsel top/ bund
19	1.16/12/ 1.20/15	2	30400220	Bracket f seal RI 1.20	Klammer f Dichtung RI 1.20	Fäste f tätning RI 1,20	Beslag f tætning RI 1.20
19	2.20	2	30400219	Bracket f seal RI 2.20	Klammer f Dichtung RI 2.20	Fäste f tätning RI 2,20	Beslag f tætning RI 2.20
20	1.16/12/ 1.20/15	2	30421089	Seal 1.20/15 RI	Dichtung 1.20/15 RI	Tätning 1.20/15 RI	Tætning 1.20/15 RI
20	2.20	2	30421090	Seal 2.20 RI	Dichtung 2.20 RI	Tätning 2.20 RI	Tætning 2.20 RI
21	1.16/12/ 1.20/15		30410081	Oven door 1.16/12 roll-in welded	Gerätetür 1.16/12 roll-in geschweißt	Ugnsdörr 1.16/12 Roll-In	Ovnlåge 1.16/12 roll-in sv
21	1.16/12/ 1.20/15	1	30410016	Oven door 1.20/15 roll-in welded	Gerätetür 1.20/15 roll-in geschweißt	Ugnsdörr 1.20/15 Roll-In	Ovnlåge 1.20/15 roll-in sv
21	2.20	1	30410042	Oven door 2.20 roll-in welded	Gerätetür 2.20 roll- in geschweißt	Ugnsdörr 2.20 Roll- In	Ovnlåge 2.20 roll-in sv

Door roll-in, right
Tür roll-in, rechts
Ugnsdörr roll-in, höger
Ovnlåge roll-in, højre

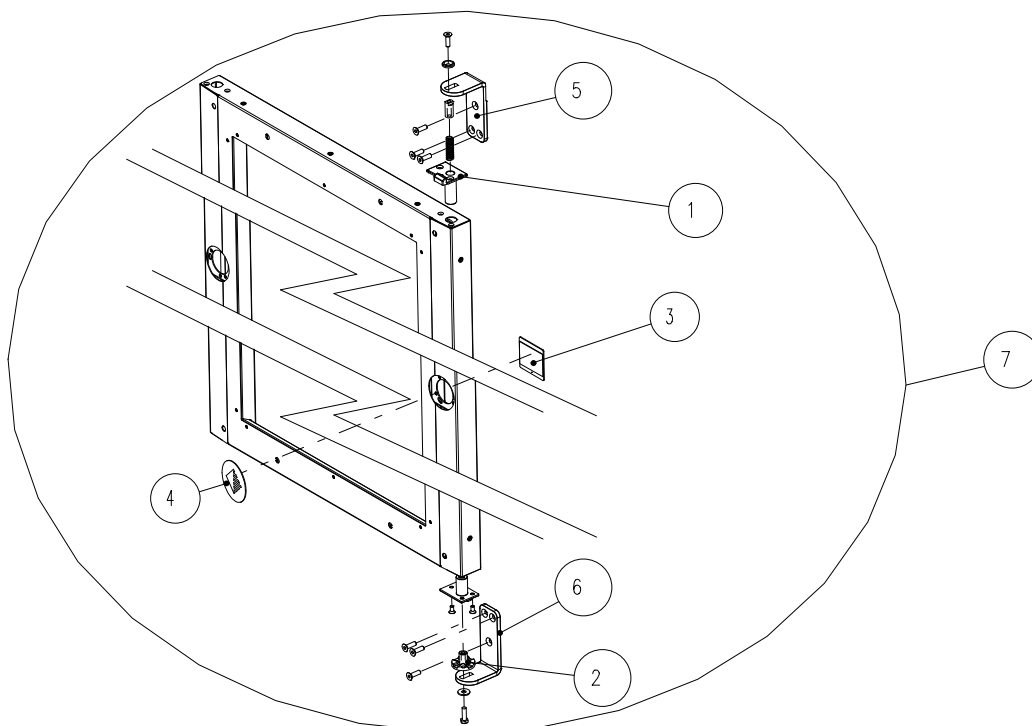


POS	TYPE	QTY	PARTNO.	DESCRIPTION GB	BESCHREIBUNG D	BESKRIVNING S	BESKRIVELSE DK
1		1	011195	Bush	Buchse (Zapfen f. angel)	Gångjärnstapp	Tap for hængsel
2		2	012622	Washer for hinge	Scheibe für Angel	Bricka för gångjärn	Skive for hængsel
3		1	037213	Profile for oven door 1.16/12/1.20 roll-in	Profil für Gerätetür 1.16/12/1.20 roll- in	Nedre tätlist för Roll-In 1.16/12- 1.20	Profil for ovnlåge 1.16/12/1.20 roll-in
3		1	30420224	Profile for oven door 2.20 roll-in	Profil für Gerätetür 2.20 roll-in	Nedre tätlist för Roll-In 2.20	Profil for ovnlåge 2.20 roll-in
4		4	055511	Screw FRH M5 x 10	Schraube FRH M5 x 10	Skruv FRH M5 x 10	Skrue FRH M5 x 10 A2
5		2	055514	Screw FRH M5 x 12	Schraube FRH M5 x 12	Skruv FRH M5 x 12	Skrue FRH M5 x 12 A2
6		4	055607	Screw M5 x 10	Schraube M5 x 10	Skruv M5 x 10	Skrue US M5 x 10 A2 Poz
7		1	055618	Screw, set M6 x 20	Schraube, Satz M6 x 20	Skruv M6 x 20	Skrue sæt M6 x 20 A2
8		7	055620	Screw M6 x 20	Schraube M6 x 20	Skruv M6 x 20	Skrue unbrako unders. M6 x 20 A2
9		1	057601	Washer spring 6mm	Scheibe Feder 6mm	Fjäderbricka 6mm	Skive fjeder 6mm
10		1	058199	Spring for hinge	Feder für Angel	Fjäder för gångjärn	Fjeder for hængsel
11		1	20320084	Cover plate	Abdeckung	Täckplåt	Dækplade
12		1	20400052	Hinge bush, bottom	Angelbuchse, unten	Gångjärnsbeslag, nedre	Hængselbøsning, bund
13		1	20400058	Hinge bush, top, RH	Angelbuchse, oben, rechts	Gångjärnsbeslag, övre, H	Hængselbøsning, top, H
14		1	20400060	Bush for hinge, RH	Buchse für Angel, rechts	Gångjärnsinsats, högerhängd	Bøsning for hængsel, H
15		1	20400065	Cover for hinge, LH	Abdeckung für Angel, links	Täckplåt för gångjärn, V	Dæksel for hængsel, V
16		1	20400066	Cover for hinge, RH	Abdeckung für Angel, rechts	Täckplåt för gångjärn, H	Dæksel for hængsel H
17			20400238	Stopper, rubber	Propfen, Gummi	Gummipropp	Gummifod
18		1	30400088	Hinge upper RH	Scharnier oben rechts	Gångjärn övre HH	Hængsel øverste HH
19		1	30400094	Hinge lower RH	Scharnier unten rechts	Gångjärn nedre HH	Hængsel ned HH
20	1.16/12/ 1.20/15	2	30400220	Bracket f seal RI 1.20	Klammer f Dichtung RI 1.20	Fäste f tätning RI 1,20	Beslag f tætning RI 1.20
20	2.20	2	30400219	Bracket f seal RI 2.20	Klammer f Dichtung RI 2.20	Fäste f tätning RI 2,20	Beslag f tætning RI 2.20
21	1.16/12/ 1.20/15	2	30421089	Seal 1.20/15 RI	Dichtung 1.20/15 RI	Tätning 1.20/15 RI	Tætning 1.20/15 RI
21	2.20	2	30421090	Seal 2.20 RI	Dichtung 2.20 RI	Tätning 2.20 RI	Tætning 2.20 RI
22	1.16/12/ 1.20/15		30410081	Oven door 1.16/12 roll-in welded	Gerätetür 1.16/12 roll-in geschweißt	Ugnsdörr 1.16/12 Roll-In	Ovnlåge 1.16/12 roll-in sv
22	1.16/12/ 1.20/15	1	30410016	Oven door 1.20/15 roll-in welded	Gerätetür 1.20/15 roll-in geschweißt	Ugnsdörr 1.20/15 Roll-In	Ovnlåge 1.20/15 roll-in sv
22	2.20	1	30410042	Oven door 2.20 roll-in welded	Gerätetür 2.20 roll-in geschweißt	Ugnsdörr 2.20 Roll-In	Ovnlåge 2.20 roll-in sv

Kit for changing ovendoor from RH-hinged to LH-hinged
Umbausatz, Türanschlag rechts auf links
Sats för dörrvändning, höger till vänster
Kit for dør vending H til V



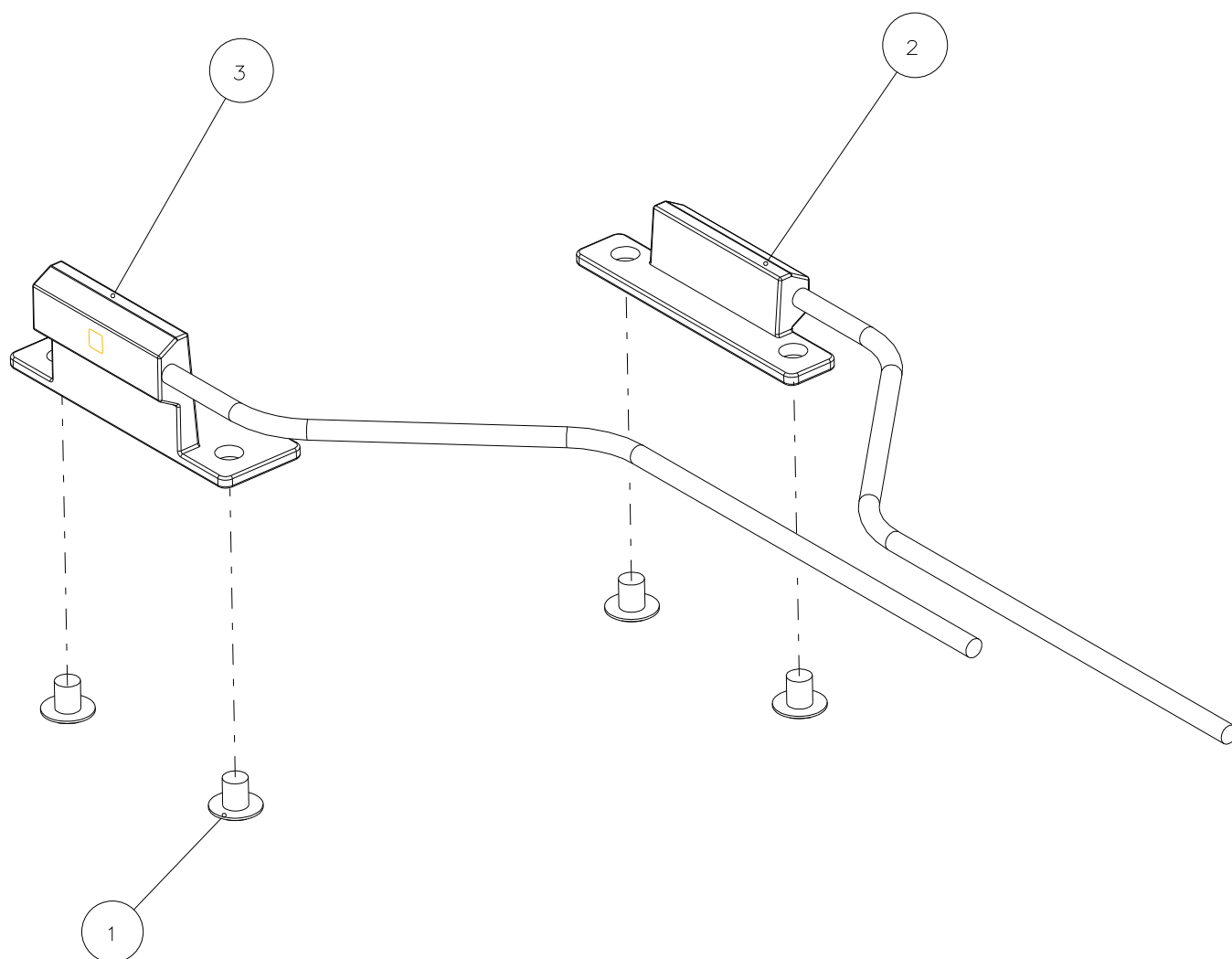
Kit for changing ovendoor from LH-hinged to RH-hinged
Umbausatz, Türanschlag links auf rechts
Sats för dörrvändning, vänster till höger
Kit for dør-vending V til H



POS	TYPE	QTY	PARTNO.	DESCRIPTION GB	BESCHREIBUNG D	BESKRIVNING S	BESKRIVELSE DK
1		1	20400051	Hinge bush, top, LH	Angelbuchse, oben, links	Gångjärnsbeslag, övre, V	Hængselbøsning, top, V
2		1	20400053	Bush for hinge, LH	Buchse für Angel, links	Gångjärnsinsats, vänsterhängd	Bøsning for hængsel, V
3		1	30320309	Cover plate	Abdeckung	Täckplåt	Dækplade
4		1	27000001	Logo for insert	Logo für Einsatz	Täckskylt med logo	Bomærke f indsats
5		2	30400005	Hinge top/bottom	Scharnier oben/unten	Gångjärn övre/nedre	Hængsel top/ bund
6		1	30320109	Kit for changing overdoor from RH-hinged to LH-hinged	Umbausatz, Türanschlag rechts auf links	Sats för dörrvändning, höger till vänster	Kit for dør-vending H til V

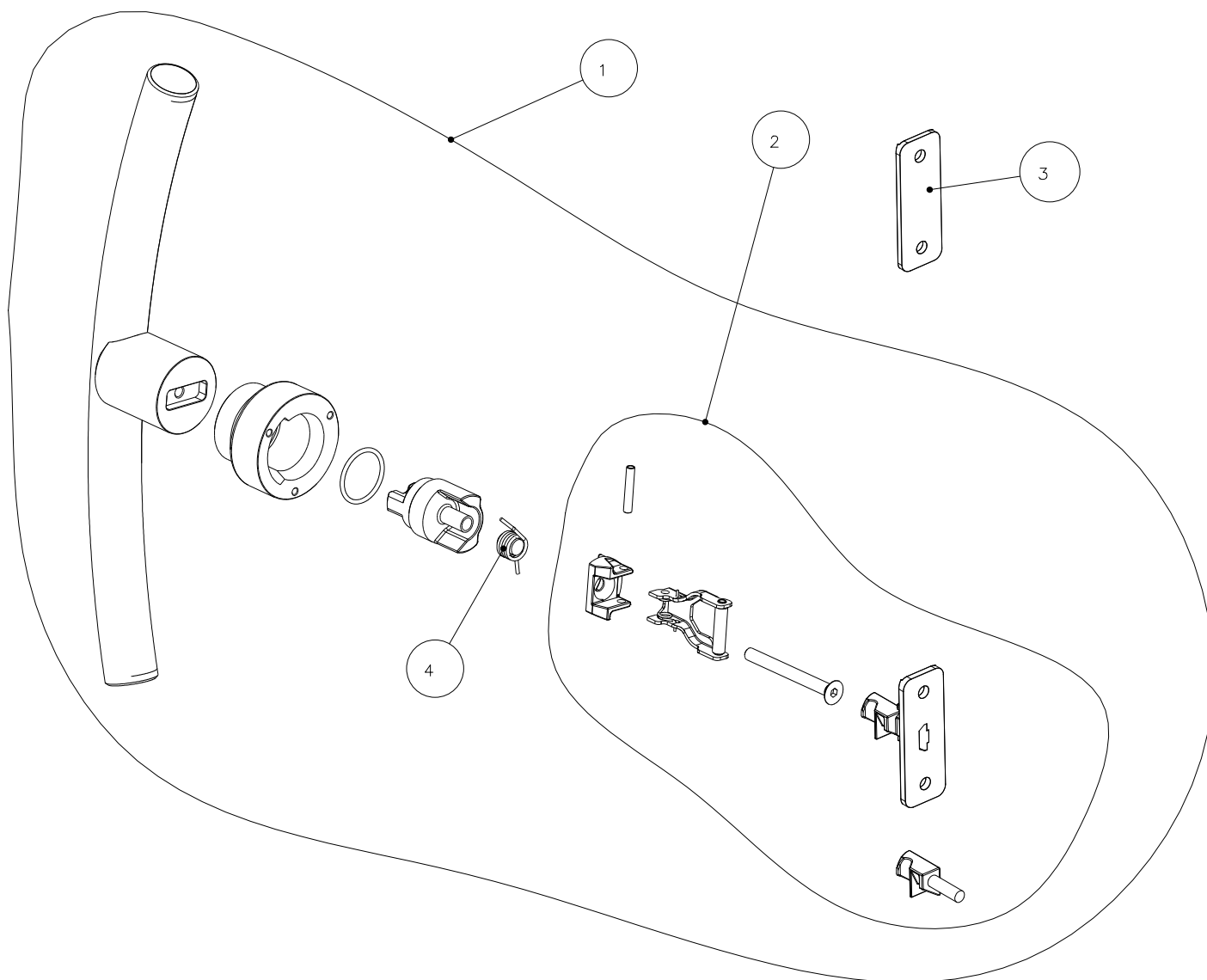
POS	TYPE	QTY	PARTNO.	DESCRIPTION GB	BESCHREIBUNG D	BESKRIVNING S	BESKRIVELSE DK
1			20400058	Hinge bush, top, RH	Angelbuchse, oben, rechts	Gångjärnsbeslag, övre, H	Hængselbøsning, top, H
2		1	20400060	Bush for hinge, RH	Buchse für Angel, rechts	Gångjärnsinsats, högerhängd	Bøsning for hængsel, H
3		1	30320309	Cover plate	Abdeckung	Täckplåt	Dækplade
4		1	27000001	Logo for insert	Logo für Einsatz	Täckskylt med logo	Bomærke f indsats
5		1	30400088	Hinge upper RH	Scharnier oben rechts	Gångjärn övre HH	Hængsel øverste HH
6			30400117	Hinge top Right hand hinged, d.d.	Scharnier oben rechts rechts PassThrough	Gångjärn övre HH PassThrough	Hængsel Top H.H. PassThrough
7		1	30320110	Kit for changing overdoor from LH-hinged to RH-hinged	Umbausatz, Türanschlag links auf rechts	Sats för dörrvändning, vänster till höger	Kit for dør-vending V til H

Sensor for right- and lefthand hinged oven door
Taster für rechts und links angeschlagene Gerätetür
Dörrgivare, höger / vänsterhängd ugnsdörr
Dørføler for højre- og venstrehængt ovnlåge



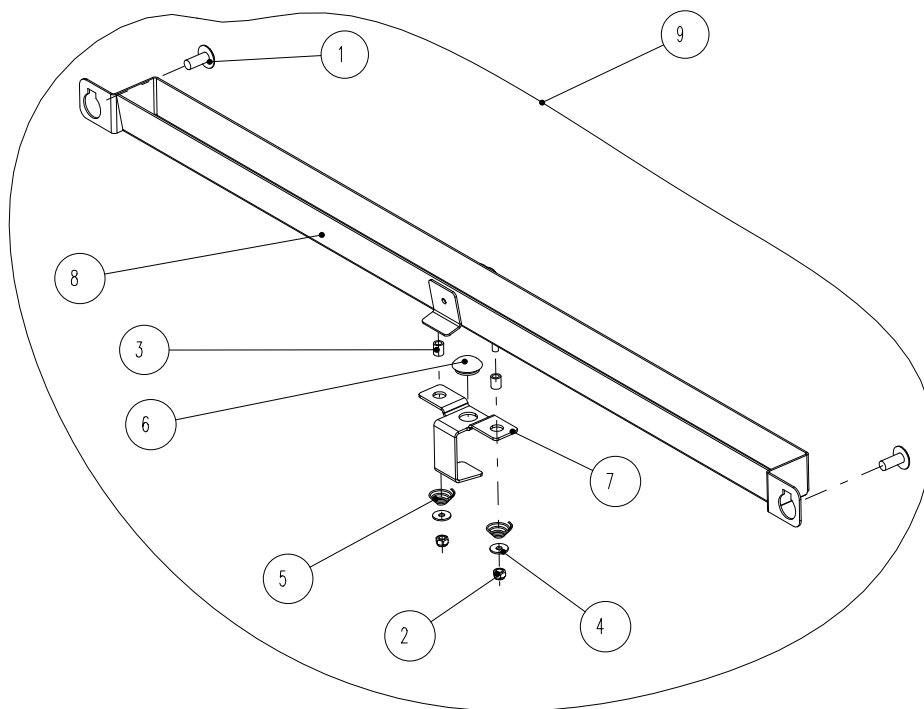
POS	TYPE	QTY	PARTNO.	DESCRIPTION GB	BESCHREIBUNG D	BESKRIVNING S	BESKRIVELSE DK
1		2	055544	Screw, M5 x 6	Schraube, M5 x 6	Skruv M5 x 6	Skrue M5 x 6
2		1	30800016	Sensor for door Pass Through	Türfühler kpl.für PassThrough	Induktiv givare PassThrough kpl.	Føler induktiv for PassThrough kpl.
3		1	30800017	Sensor for door	Türfühler kpl	Induktiv givare kpl.	Dørføler induktiv kpl.

Handle for oven door
Handgriff für Gerätetür
Dörrhandtag
Håndtag til ovnlåge

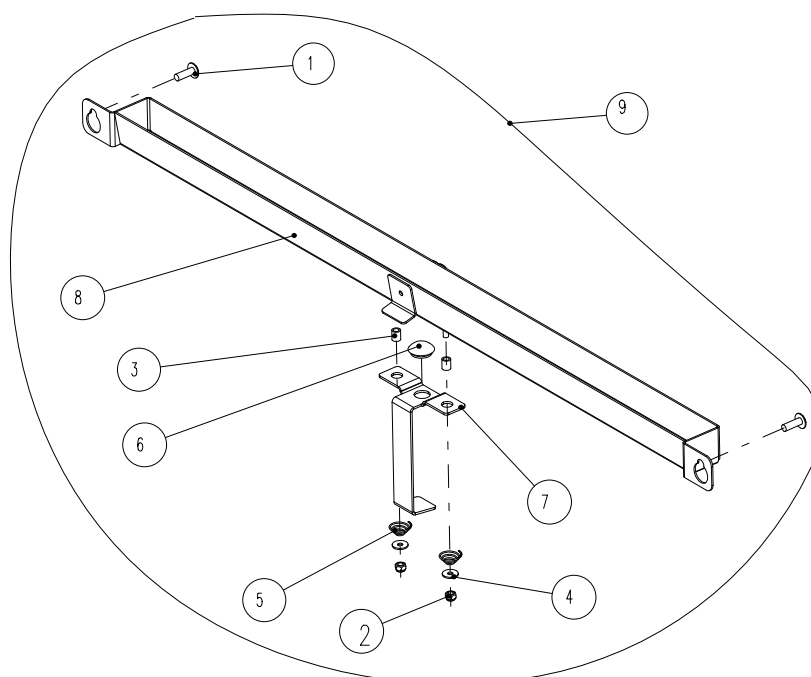


POS	TYPE	QTY	PARTNO.	DESCRIPTION GB	BESCHREIBUNG D	BESKRIVNING S	BESKRIVELSE DK
1		1	30421088	Handle for VCI & VCII w. catch (R+L) cpl.	Handgriff für VCI & VCII m Hake (L + R) kpl	Handtag för VCI & VCII Med Hage (V + H) kpl	Håndtag for VCI & VCII m. hage (V+H) kpl.
2		1	30421087	Spring for handle VCI & VCII (R+L) cpl.	Frühling für Griff VCI & VC II (R+L) kpl.	Fjäder för Handtag VCI & VCII (H + V) kpl.	Fjeder for håndtag VCI & VCII (H+V) kpl.
3		1	30400048	Cover plate for catch	Deckblech für Haken	Täckplåt för hake	Dækplade f. hage
4		1	30400027	Spring for closing device	Drehfeder für Verschlussvorrichtung	Vridfjäder för handtag	Vridfjeder f. lukketøj

**DripSlide
Tropfschiene
Droppränna
Drypskinne**



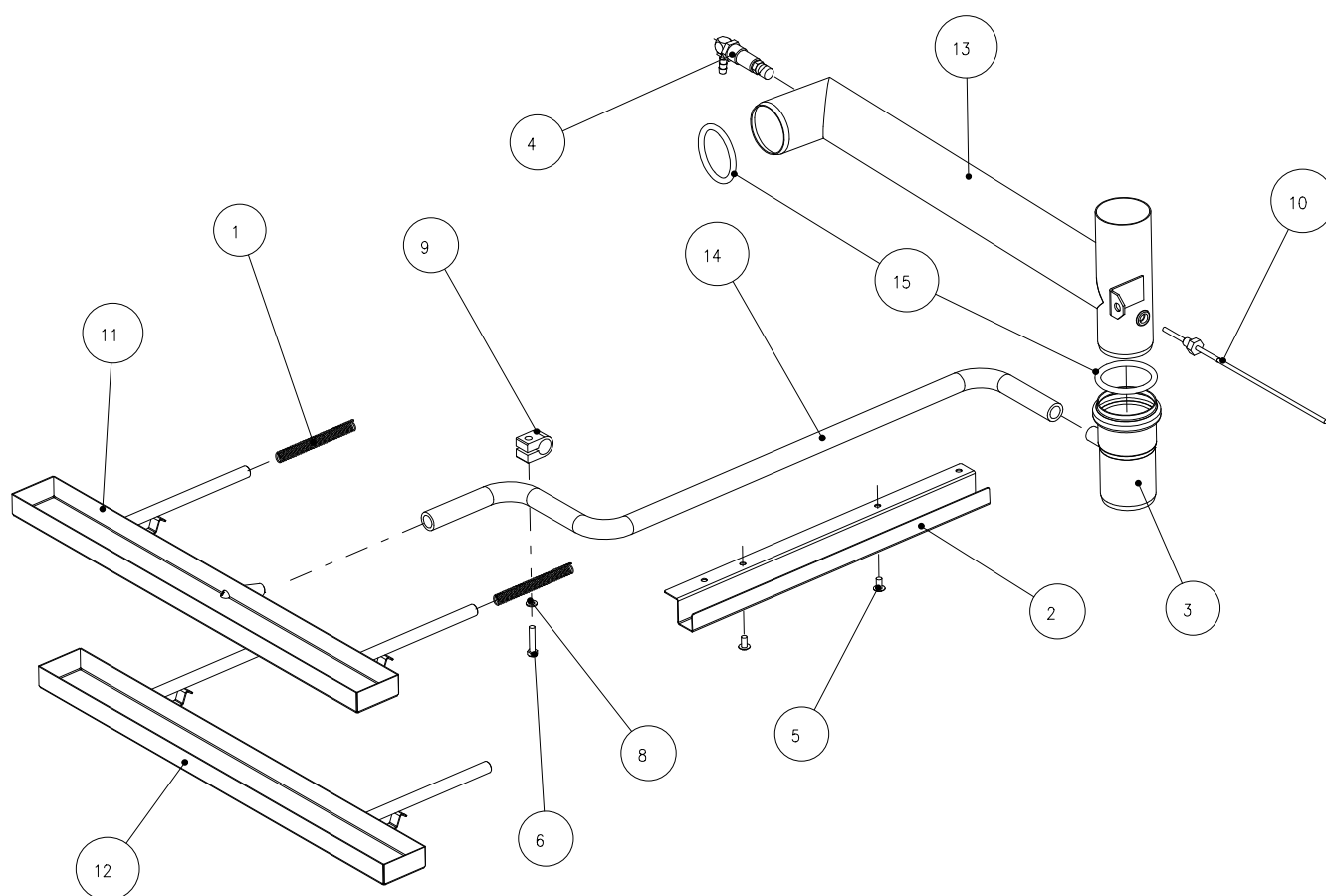
**Drypskinne PassThrough
DripSlide PassThrough
Tropfschiene PassThrough
Droppränna PassThrough**



POS	TYPE	QTY	PARTNO.	DESCRIPTION GB	BESCHREIBUNG D	BESKRIVNING S	BESKRIVELSE DK
1		2	055511	Screw M5 x 10	Schraube M5 x 10	Skruv M5 x 10	Skrue M5 x 10
1	USPH	2	30100152	Screw USPH M5 x 10	Schraube USPH M5 x 10	Skruv USPH M5 x 10	Skrue USPH M5 x 10
2		2	056002	Nut M3	Mutter M3	Mutter M3	Møtrik M3 A2
3		2	056009	Spacer	Distanzstücke	Distanshylsa	Afstandsstykke
4		2	057502	Washer 3mm	Scheibe 3mm	Bricka 3mm	Skive 3mm
5		2	058678	Spring	Feder	Fjäder	Fjeder
6		1	069542	Rubber plug Ø9.1	Gummipropfen Ø9.1	Gummipropp Ø9.1	Gummiprop Ø9.1
7		1	20400034	Spring for drip slide	Feder für Tropfschiene	Fjäder för droppränna	Fjeder for drypskinne
8	1/1	1	30410005	Drip slide 1/1	Tropfschiene 1/1	Droppränna 1/1	Drypskinne 1/1
8	2/1	1	30410026	Drip slide 2/1	Tropfschiene 2/1	Droppränna 2/1	Drypskinne 2/1
9	1/1	1	30420152	Tropfschiene 1/1 kpl	Drip slide 1/1 assy	Droppränna 1/1 kpl	Drypskinne 1/1 kpl
9	2/1	1	30420153	Tropfschiene 2/1 kpl	Drip slide 2/1 assy	Droppränna 2/1 kpl	Drypskinne 2/1 kpl

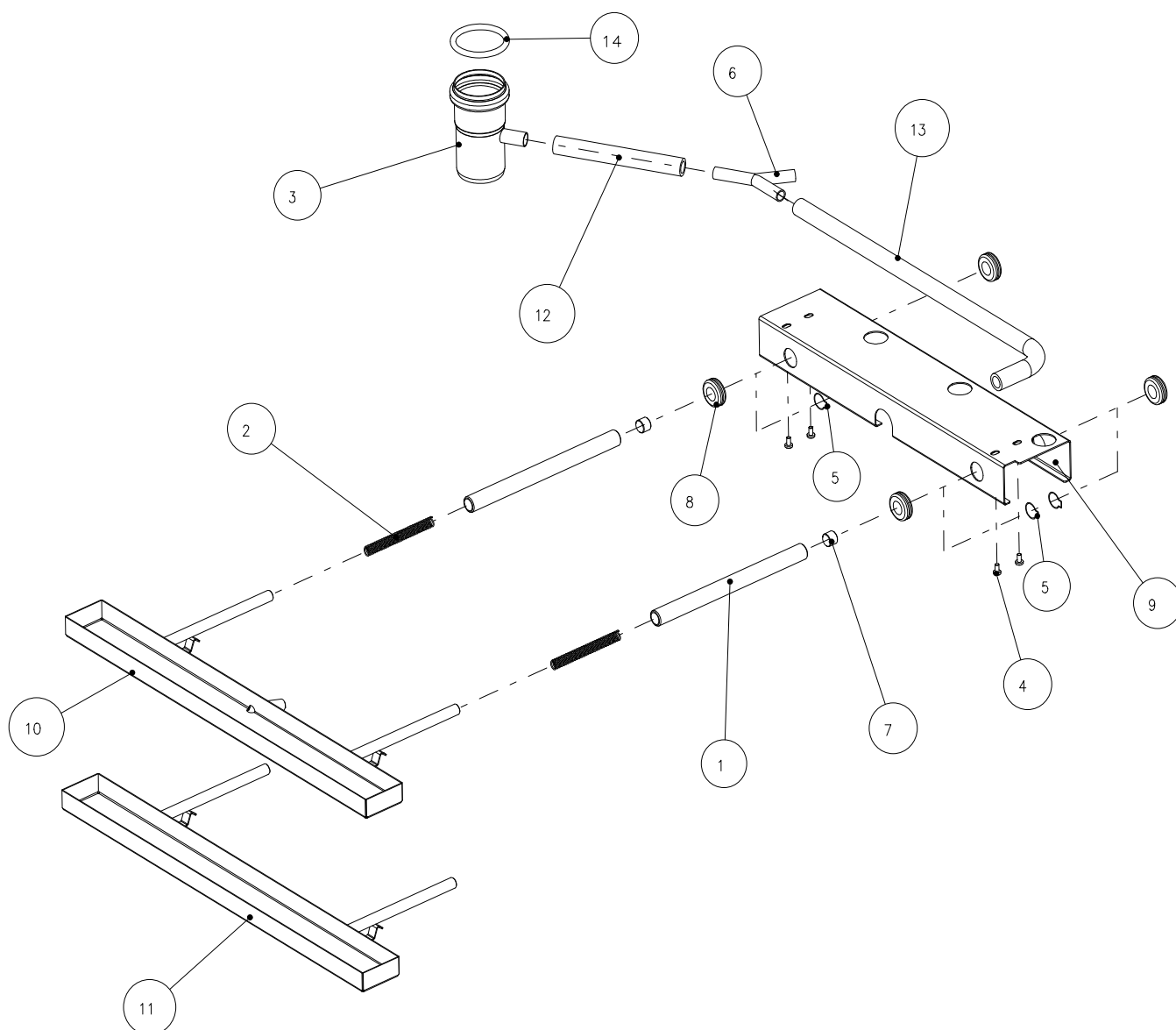
POS	TYPE	QTY	PARTNO.	DESCRIPTION GB	BESCHREIBUNG D	BESKRIVNING S	BESKRIVELSE DK
1		2	055511	Screw M5 x 10	Schraube M5 x 10	Skruv M5 x 10	Skrue M5 x 10
1	USPH	2	30100152	Screw USPH M5 x 10	Schraube USPH M5 x 10	Skruv USPH M5 x 10	Skrue USPH M5 x 10
2		2	056002	Nut M3	Mutter M3	Mutter M3	Møtrik M3 A2
3		2	056009	Spacer	Distanzstücke	Distanshylsa	Afstandsstykke
4		2	057502	Washer 3mm	Scheibe 3mm	Bricka 3mm	Skive skærm 3mm A2
5		2	058678	Spring	Feder	Fjäder	Fjeder
6		1	069542	Rubber plug Ø9.1	Gummipropfen Ø9.1	Gummipropp Ø9.1	Gummiprop Ø9.1
7	P/T	1	20400171	Spring for drip slide P/T	Feder für Tropfschiene P/T	Fjäder för droppränna P/T	Fjeder for drypskinne P/T
8		1	30410005	Drip slide 1/1 welded	Tropfschiene 1/1 geschweißt	Droppränna 1/1	Drypskinne 1/1 sv
9		1	30420159	Drip slide 1/1 kpl PassThrough	Tropfschiene 1/1 PassThrough assy	Droppränna 1/1 kpl PassThrough	Drypskinne 1/1 PassThrough kpl

Drip tray / Drip tray, deep, without drain / Drain
Tropfwanne / Tropfwanne tief, ohne Ablauf / Ablauf
Dropprännna / Djup dropprännna, utan avlopp / Avlopp
Drypbakke / Drypbakke dyb, uden afløb / Afløb



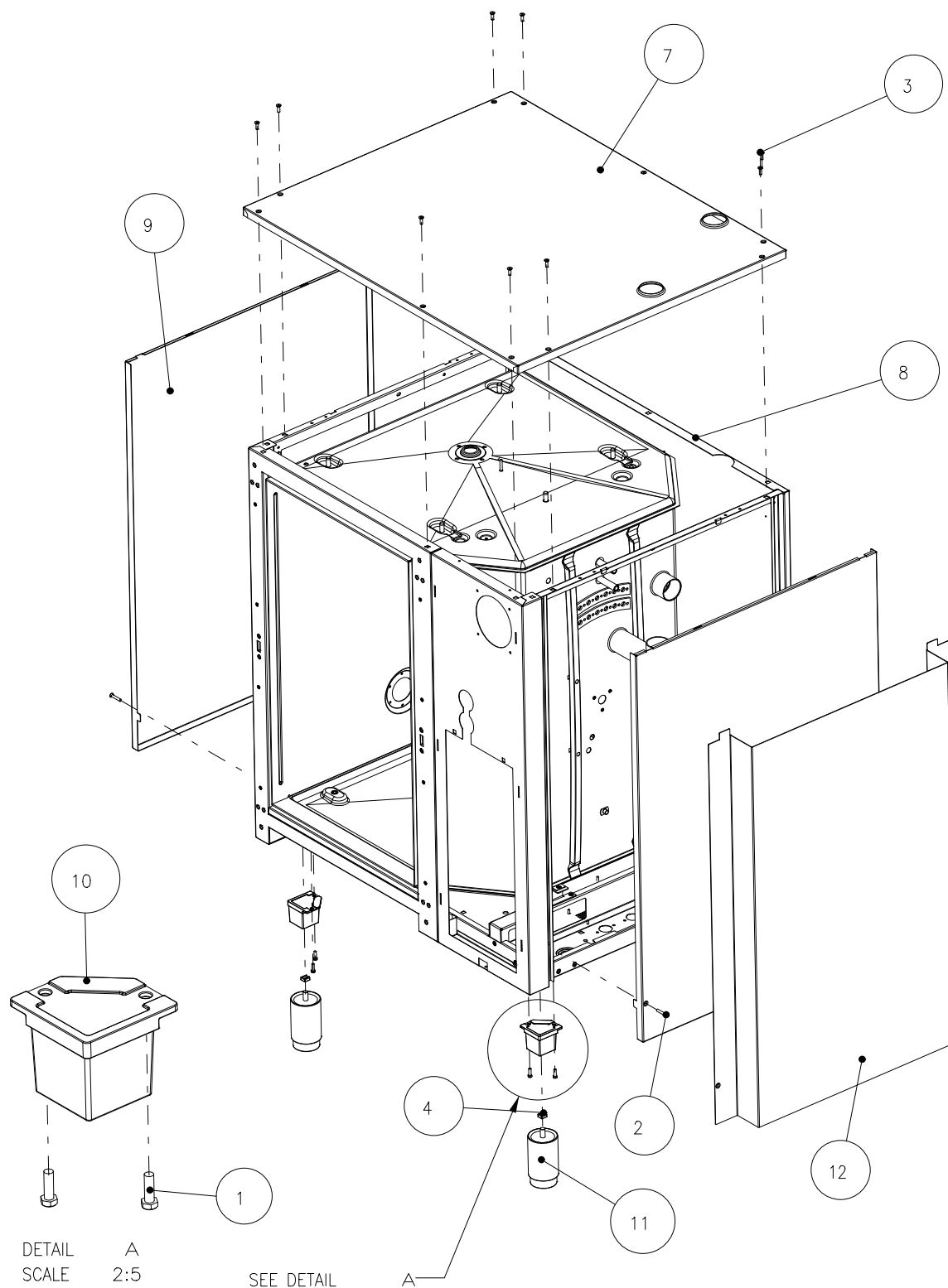
POS	TYPE	QTY	PARTNO.	DESCRIPTION GB	BESCHREIBUNG D	BESKRIVNING S	BESKRIVELSE DK
1		2	014070	Spring for drip tray	Feder für Tropfwanne	Fjäder för droppränna	Fjeder for drypbakke
2		1	016344	Hose clamp for drip pan	Schlauchbinder für Auffangschale	Slanghållare för droppskål	Slangeholder for drypskål
3		1	038131	Drain with 1 branch	Ablauf mit 1 Stutzen	Avloppsrör med sidoanslutning	Afløb med 1 studs
4		1	30520197	Nozzle complete	Düse komplett	Dyse komplett	Dyse komplet
5		2	055956	Screw, M5 x12 A2 serrated	Schraube M5 x12 Sperrverzahn	Flänsskruv M5 x12 A2 tandad	Skrue m. flange + fortanding M5x12
6		1	055659	Screw, set M5 x 25	Schraube, Satz M5 x 25	Skruv M5 x 25	Skrue sæt M5 x 25 A2
8		1	057500	Washer 5mm	Scheibe 5mm	Bricka 5mm	Skive spænde 5mm A2
9		1	058003	Cable clamp Ø17.8	Kabelschelle Ø17.8	Slanghållare Ø17.8	Kabelholder Ø17.8
10		1	20820013	Condensing Sensor	Kondensierungsfühler	Kondenseringsgivare	Kondenseringsføler
11		1	30410049	Drip tray 1/1 GN	Tropfwanne 1/1GN	Droppränna 1/1GN	Drypbakke 1/1GN
11		1	30410050	Drip tray 2/1 GN	Tropfwanne 2/1GN	Droppränna 2/1GN	Drypbakke 2/1GN
12		1	30410051	Drip tray 1/1 GN P/T	Tropfwanne 1/1GN P/T	Droppränna 1/1GN P/T	Drypbakke 1/1GN P/T
13		1	30510004	Drain 1/1	Ablauf 1/1	Avlopp 1/1	Afløb 1/1
13		1	20510034	Drain 2/1	Ablauf 2/1	Avlopp 2/1	Afløb 2/1
14		1	20400246	Hose for drain Drip tray	Schlauch für Ablauf Tropfwanne	Slang för avlopp droppränna	Slange for afløb drypbakke
15		1	058667	O-ring Ø50	O-Ring Ø50	O-ring Ø50	O-ring Ø50,

DDrip tray / Drip tray deep, without drain, PassThrough
Tropfwanne / Tropfwanne tief, ohne Ablauf, PassThrough
Droppränna / Djup droppränna, utan avlopp, PassThrough
Drypbakke / Drypbakke dyb, uden afløb, PassThrough



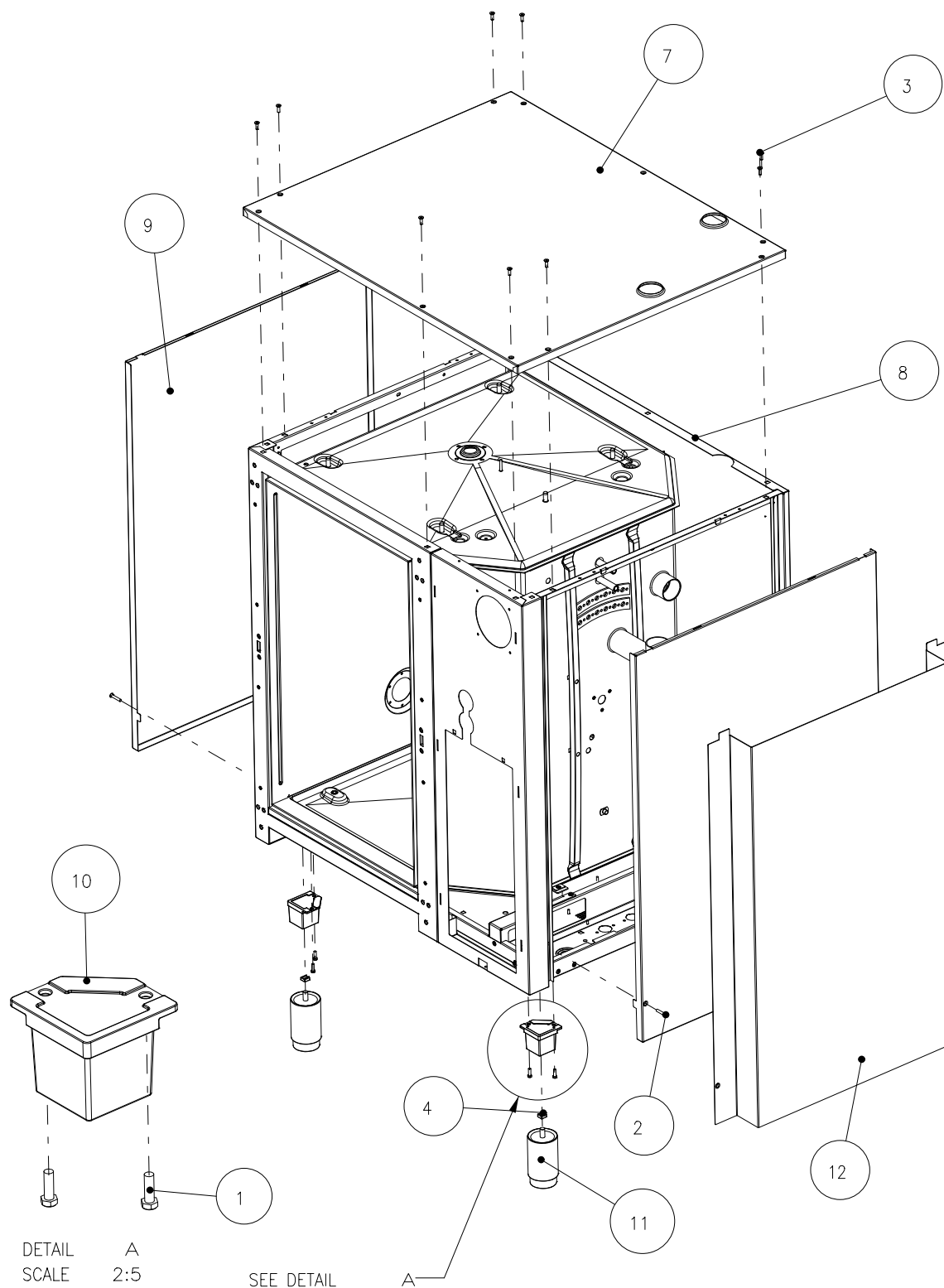
POS	TYPE	QTY	PARTNO.	DESCRIPTION GB	BESCHREIBUNG D	BESKRIVNING S	BESKRIVELSE DK
1		2	013988	Tube for trip tray	Schlauch für Tropfwanne	Rör för droppränna	Rør for drypbakke
2		2	014070	Spring for drip tray	Feder für Tropfwanne	Fjäder för droppränna	Fjeder for drypbakke
3		1	038131	Drain with 1 branch	Ablauf mit 1 Stutzen	Avloppsrör med sidoanslutning	Afløb med 1 studs
4		4	055407	Screw M4 x 8	Schraube M4 x 8	Skruv M4 x 8	Skrue PH M4 x 8 A2 POZ
5		2	30500094	Hose clamp 17,3mm	Schlauchbinder 17,3mm	Slangklammer oetiker 17,3mm	Spændebånd, oetiker 17,3mm
6		1	059143	Y-branch, plastic Ø14	Y-Abzweigung Ø14	Y-förgrening Ø14	Y-forgrening, plast Ø14
7		2	059167	Plug 1/4" inside hexagon	Stöpfel 1/4" innen, Hexagon	Propp 1/4" inv insex	Prop 1/4" indv. 6-kant
8		4	069522	Lead-in Ø14/Ø20x1.5	Durchführung Ø14/Ø20x1.5	Genomföring Ø14/Ø20x1.5	Gennemføring Ø14/Ø20x1.5
9		1	30400073	Suspension for drip tray PassThrough	Aufhängung für Tropfwanne PassThrough	Beslag för droppränna PT	Ophæng f drypbakke d.d.
10		1	30410049	Drip tray 1/1 GN	Tropfwanne 1/1GN	Droppränna 1/1GN	Drypbakke 1/1GN
11		1	30410051	Drip tray 1/1 GN P/T	Tropfwanne 1/1GN P/T	Droppränna 1/1GN P/T	Drypbakke 1/1GN P/T
12		1	20400260	Hose for drain Y-branch	Schlauch für Y-Abzweigung	Slang för Y-förgrening	Slange for afløb y-forgrening
13		1	20400261	Hose for drain drip tray PT - costomer side	Schlauch für Ablauf Tropfwanne PT - Kundenseite	Slang för avlopp droppränna PT - kundsida	Slange for afløb drypbakke PT - kundeside
14		1	058667	O-ring Ø50	O-Ring Ø50	O-Ring Ø50	O-ring Ø50,

Side plates, rear plate and roof
Seitenbleche, Rückwand und Dach
Sidoplåtar, ryggplåtar och takplåt
Sideplader, bagplade og tag



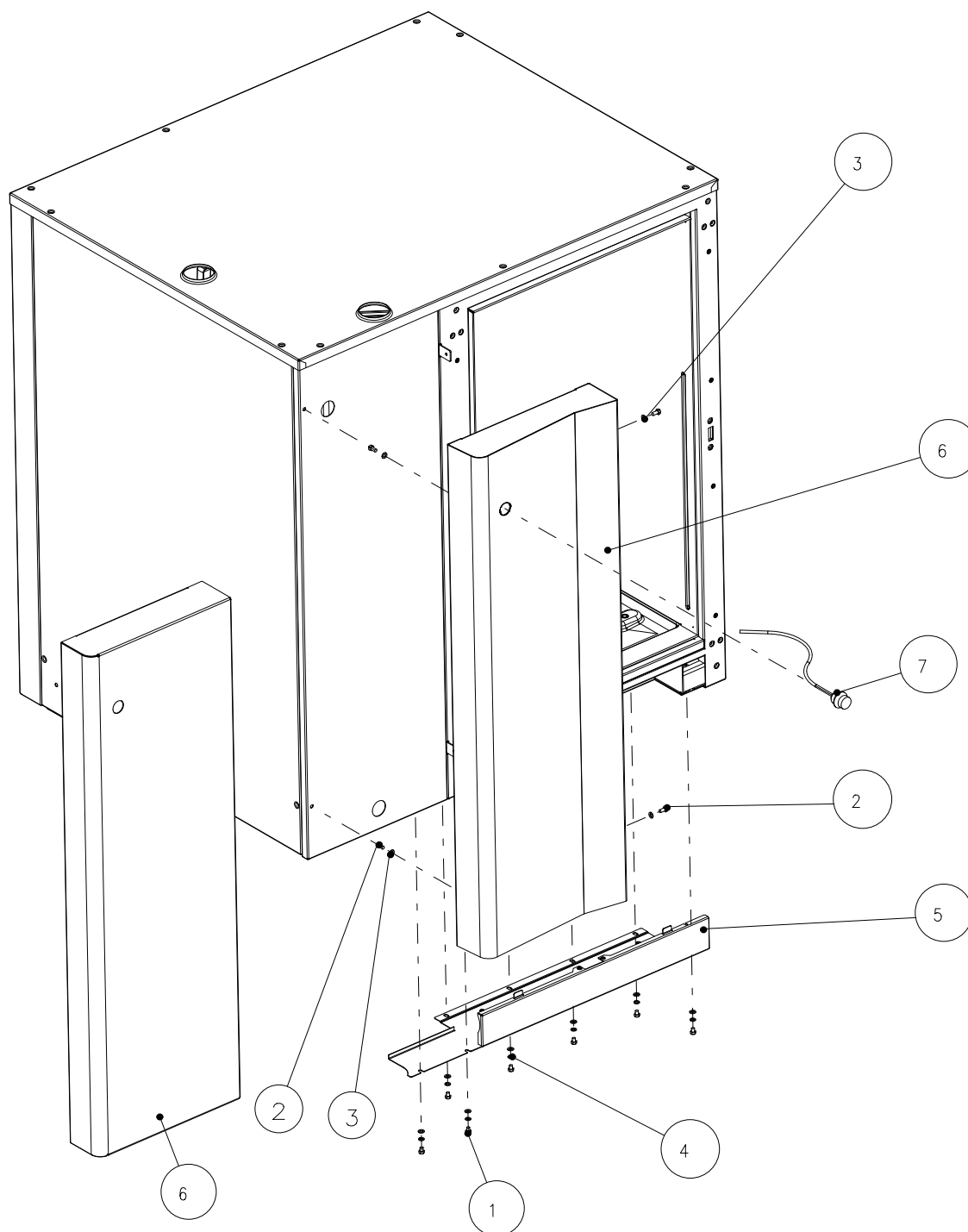
POS	TYPE	QTY	PARTNO.	DESCRIPTION GB	BESCHREIBUNG D	BESKRIVNING S	BESKRIVELSE DK
1		8	055956	Screw, M5 x12 A2 serrated	Schraube M5 x12 mit Flansch und Sperrverzahn	Flänsskruv M5 x12 A2 med tandad undersida	Skrue flange m. fortanding M5x12
2		4	30200081	Screw M5x30	Schraube M5 x 30	Skruv M5 x 30	Skrue M5 x 30
3		10	055623	Screw M5 x 16	Schraube M5 x 16	Skruv M5 x 16	Skrue M5 x 16 A2
3	USPH	10	30100156	Screw USPH M5 x 16	Schraube USPH M5 x 16	Skruv USPH M5 x 16	Skrue USPH M5 x 16
4		4	056915	Nut M10 Clips	Mutter M10 Clips	Mutter M10 Clips	Møtrik M10 A2 Clips
7		1	30200005	Roof 1/1 w/2 exhaust valves	Dach 1/1 mit 2 Abzügen	Tak, 1/1 med 2 ventiler	Tag 1/1 m 2 aftræk
7	1/1	1	30200020	Roof 1/1 w/2 valves, fatvent.	Dach 1/1 mit 2 Abzügen, fett	Tak, 1/1 med 2 ventiler, fedt	Tag 1/1 m 2 aftræk fedt
7	2/1	1	30200022	Roof 2/1 w/2 exhaust valves	Dach 2/1 mit 2 Abzügen	Tak, 2/1 med 2 ventiler	Tag 2/1 m 2 aftræk
7	1/1	1	30200033	Roof 1/1 w/2 valves CombiPlus	Dach 1/1 mit 2 Abzügen CombiPlus	Tak, 1/1 med 2 ventiler CombiPlus	Tag 1/1 m 2 aftræk CombiPlus
8	1.06/5	1	30200009	Rear plate 1.06/5	Rückwand 1.06/5	Ryggplåt 1.06/5	Bagplade 1.06/5
8	1.08/7	1	30200025	Rear plate 1.08/7	Rückwand 1.08/7	Ryggplåt 1.08/7	Bagplade 1.08/7
8	1.10/8	1	30200006	Rear plate 1.10/8	Rückwand 1.10/8	Ryggplåt 1.10/8	Bagplade 1.10/8
8	1.12/10	1	30200032	Rear plate 1.12/10	Rückwand 1.12/10	Ryggplåt 1.12/10	Bagplade 1.12/10
8	1.16/12	1	30200026	Rear plate 1.16/12	Rückwand 1.16/12	Ryggplåt 1.16/12	Bagplade 1.16/12
8	1.20/15	1	30200010	Rear plate 1.20/15	Rückwand 1.20/15	Ryggplåt 1.20/15	Bagplade 1.20/15
8	2.06	1	30200103	Rear plate 2.06	Rückwand 2.06	Ryggplåt 2.06	Bagplade 2.06
8	2.10	1	30200017	Rear plate 2.10	Rückwand 2.10	Ryggplåt 2.10	Bagplade 2.10
8	2.14	1	30200028	Rear plate 2.14	Rückwand 2.14	Ryggplåt 2.14	Bagplade 2.14
8	2.20	1	30200038	Rear plate 2.20	Rückwand 2.20	Ryggplåt 2.20	Bagplade 2.20
9	1.06/5	2	30200011	Side plate RH and LH 1.06/5	Seitenblech rechts u. links 1.06/5	Sidoplåt H, V 1.06/5	Sideplade H og V 1.06/5
9	1.08/7	2	30200023	Side plate RH and LH 1.08/7	Seitenblech rechts u. links 1.08/7	Sidoplåt H, V 1.08/7	Sideplade H og V 1.08/7
9	1.10/8	2	30200007	Side plate RH and LH 1.10/8	Seitenblech rechts u. links 1.10/8	Sidoplåt H, V 1.10/8	Sideplade H og V 1.10/8
9	1.12/10	2	30200031	Side plate RH and LH 1.12/10	Seitenblech rechts u. links 1.12/10	Sidoplåt H, V 1.12/10	Sideplade H og V 1.12/10
9	1.16/12	2	30200024	Side plate RH and LH 1.16/12	Seitenblech rechts u. links 1.16/12	Sidoplåt H, V 1.16/12	Sideplade H og V 1.16/12
9	1.20/15	2	30200012	Side plate RH and LH 1.20/15	Seitenblech rechts u. links 1.20/15	Sidoplåt H, V 1.20/15	Sideplade H og V 1.20/15
9	2.06	2	30200104	Side plate RH and LH 2.06	Seitenblech rechts u. links 2.06	Sidoplåt H, V 2.06	Sideplade H og V 2.06
9	2.10	2	30200021	Side plate RH and LH 2.10	Seitenblech rechts u. links 2.10	Sidoplåt H, V 2.10	Sideplade H og V 2.10
9	2.14	2	30200027	Side plate RH and LH 2.14	Seitenblech rechts u. links 2.14	Sidoplåt H, V 2.14	Sideplade H og V 2.14
9	2.20	2	30200039	Side plate RH and LH 2.20	Seitenblech rechts u. links 2.20	Sidoplåt H, V 2.20	Sideplade H og V 2.20
10		4	32000001	Connecting piece for stand	Verbindungsstück für Untergestell	Beslag för stativ	Samlestykke f. understel
11		4	32020003	Foot cpl	Fuss kpl	Ställbar fot kpl	Fod justerbar kpl

Side plates, rear plate and roof
Seitenbleche, Rückwand und Dach
Sidoplåtar, ryggplåtar och takplåt
Sideplader, bagplade og tag



POS	TYPE	QTY	PARTNO.	DESCRIPTION GB	BESCHREIBUNG D	BESKRIVNING S	BESKRIVELSE DK
12		1	30200086	Heat shield 1.06	Hitzeschild 1.06	Värmesköld 1.06	Varmeskold 1.06
12		1	30200087	Heat shield 1.08	Hitzeschild 1.08	Värmesköld 1.08	Varmeskold 1.08
12		1	30200088	Heat shield 1.10	Hitzeschild 1.10	Värmesköld 1.10	Varmeskold 1.10
12		1	30200089	Heat shield 1.12	Hitzeschild 1.12	Värmesköld 1.12	Varmeskold 1.12
12		1	30200090	Heat shield 1.16	Hitzeschild 1.16	Värmesköld 1.16	Varmeskold 1.16
12		1	30200091	Heat shield 1.20	Hitzeschild 1.20	Värmesköld 1.20	Varmeskold 1.20
12		1	30200142	Heat shield 2.06	Hitzeschild 2.06	Värmesköld 2.06	Varmeskold 2.06
12		1	30200092	Heat shield 2.10	Hitzeschild 2.10	Värmesköld 2.10	Varmeskold 2.10
12		1	30200093	Heat shield 2.14	Hitzeschild 2.14	Värmesköld 2.14	Varmeskold 2.14
12		1	30200094	Heat shield 2.20	Hitzeschild 2.20	Värmesköld 2.20	Varmeskold 2.20

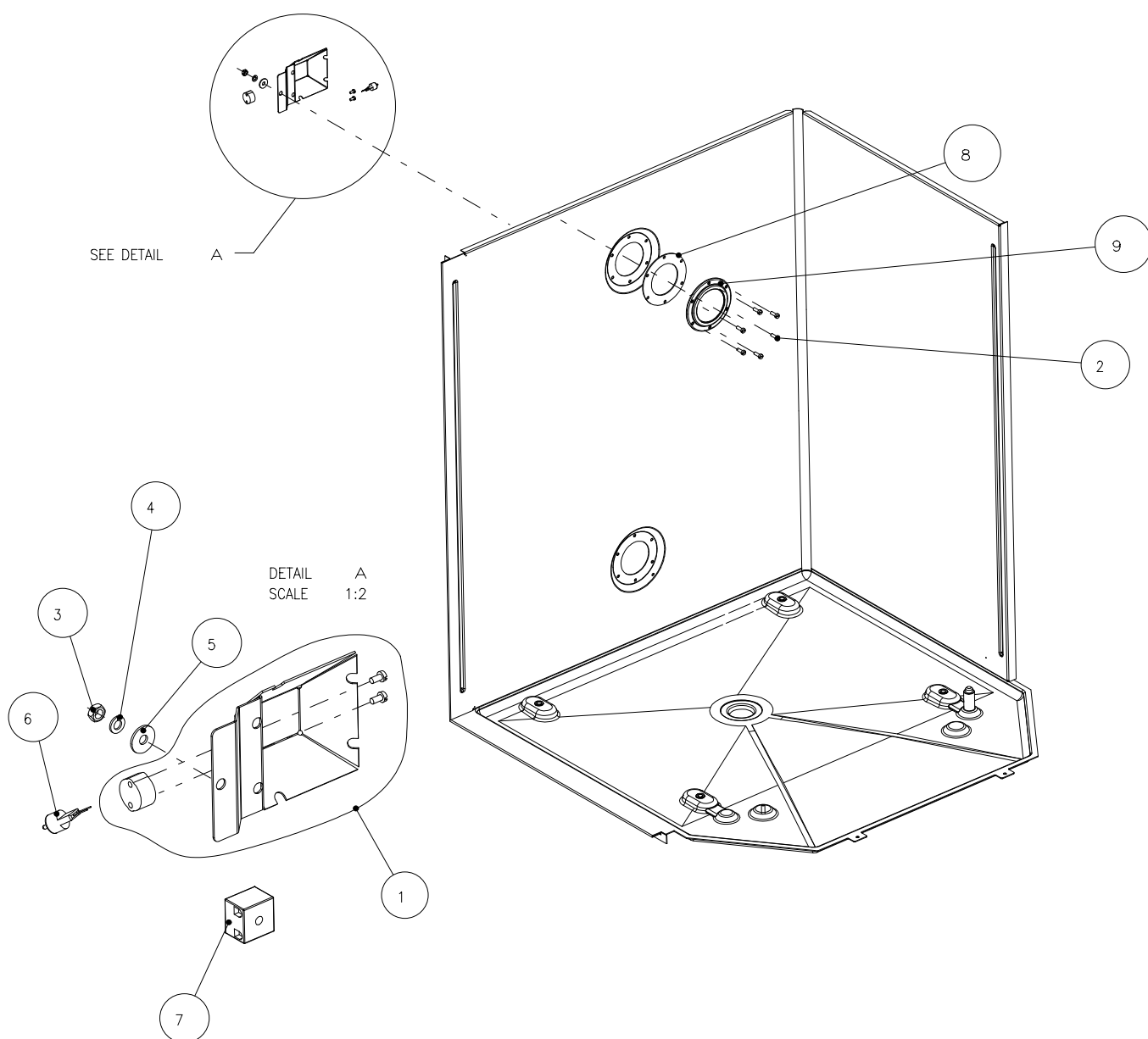
Panel, rear, PassThrough
Blende, hinten, PassThrough
Panel, bakre, PassThrough
Panel, bag, PassThrough



POS	TYPE	QTY	PARTNO.	DESCRIPTION GB	BESCHREIBUNG D	BESKRIVNING S	BESKRIVELSE DK
1		7	055506	Screw, set M5 x 6	Schraube, Satz M5 x 6	Skruv M5 x 6	Skrue sæt M5 x 6 A2
2		4	055510	Screw, set M5 x 10	Schraube, Satz M5 x 10	Skruv M5 x 10	Skrue sæt M5 x 10 A2
3		11	057500	Washer 5mm	Scheibe 5mm	Bricka 5mm	Skive spænde 5mm A2
4		7	057501	Washer, spring 5mm	Scheibe, Feder 5mm	Fjäderbricka 5mm	Skive, fjeder 5mm A2
5		1	30300046	Cover 1/1 P/T	Abdeckung 1/1 P/T	Täckplåt 1/1 P/T	Afdækning 1/1 P/T
6	1.06/5	1	30310023	Front panel 1.06/5 P/T	Frontblende 1.06/5 P/T	Frontpanel 1.06/5 P/T	Frontpanel 1.06/5 P/T
6	1.08/7	1	30310024	Front panel 1.08/7 P/T	Frontblende 1.08/7 P/T	Frontpanel 1.08/7 P/T	Frontpanel 1.08/7 P/T
6	1.10/8	1	30310010	Front panel 1.10/8 P/T	Frontblende 1.10/8 P/T	Frontpanel 1.10/8 PT	Frontpanel 1.10/8 P/T
6	1.16/12	1	30310025	Front panel 1.16/12 P/T	Frontblende 1.16/12 P/T	Frontpanel 1.16/12 P/T	Frontpanel 1.16/12 P/T
6	1.20/15	1	30310026	Front panel 1.20/15 P/T	Frontblende 1.20/15 P/T	Frontpanel 1.20/15 P/T	Frontpanel 1.20/15 P/T
6	1.06	1	30310060	Frontpanel 1.06 P/T RESTART	Frontblende 1.06 P/T RESTART	Frontpanel 1.06 P/T RESTART	Frontpanel 1.06 P/T RESTART
6	1.10	1	30310059	Frontpanel 1.10 P/T RESTART	Frontblende 1.10 P/T RESTART	Frontpanel 1.10 P/T RESTART	Frontpanel 1.10 PT
6	1.16	1	30310061	Frontpanel 1.16 P/T RESTART	Frontblende 1.16 P/T RESTART	Frontpanel 1.16 P/T RESTART	Frontpanel 1.16 P/T RESTART
6	1.20	1	30310062	Frontpanel 1.20 P/T RESTART	Frontblende 1.20 P/T RESTART	Frontpanel 1.20 P/T RESTART	Frontpanel 1.20 P/T RESTART
7		1	30320310	Switch for Restart	Restart schalter	Omstartknap	Restart kontakt

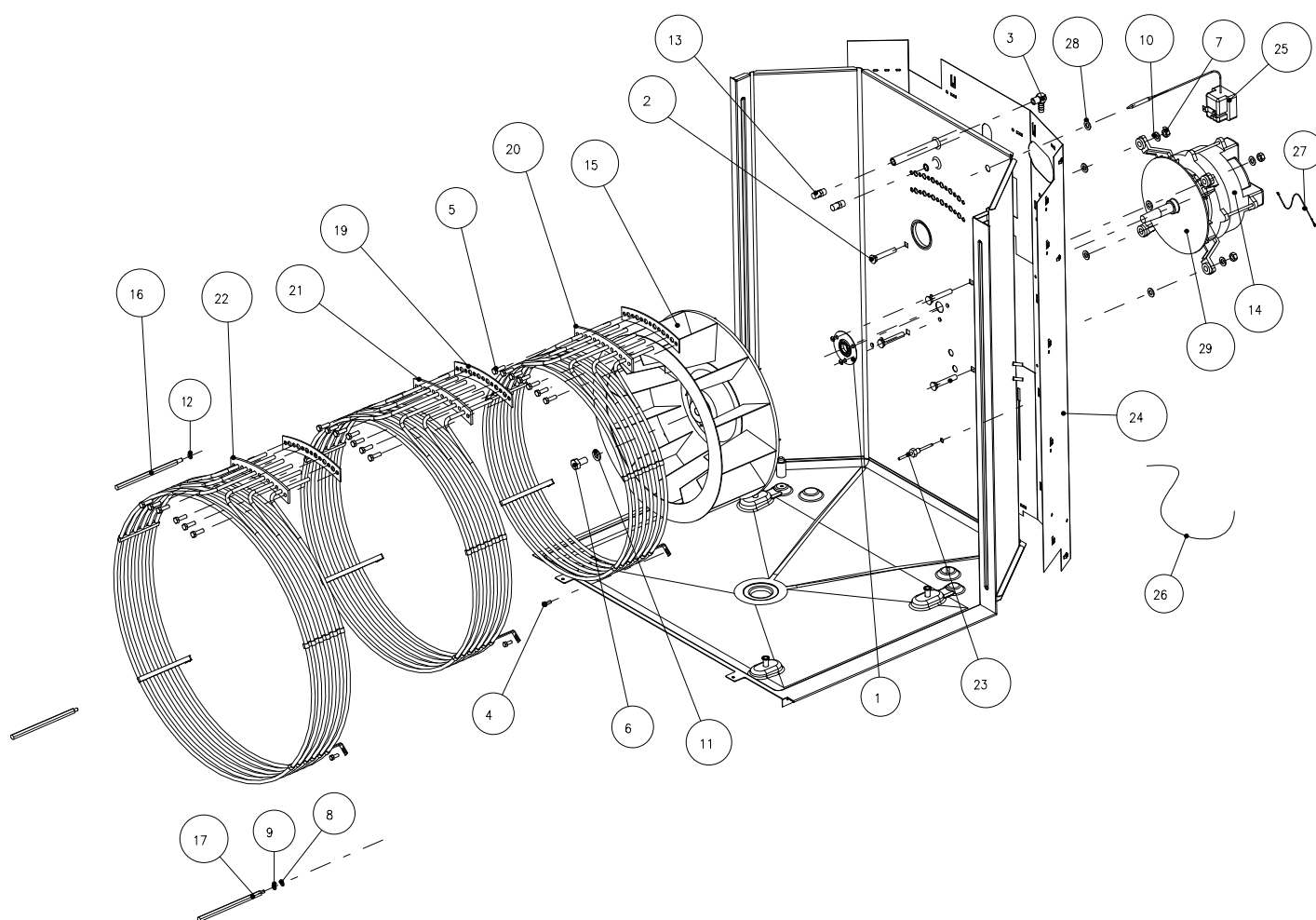
POS	TYPE	QTY	PARTNO.	DESCRIPTION GB	BESCHREIBUNG D	BESKRIVNING S	BESKRIVELSE DK
6	1.06/5 SE	1	30320446	Front panel 1.06/5 SE P/T	Frontblende 1.06/5 SE P/T	Frontpanel 1.06/5 SE P/T	Frontpanel 1.06/5 SE P/T
6	1.10/8 SE	1	30320447	Front panel 1.10/8 SE P/T	Frontblende 1.10/8 SE P/T	Frontpanel 1.10/8 SE P/T	Frontpanel 1.10/8 SE P/T
6	1.06/5 SE	1	30320462	Frontpanel 1.06/5 SE P/T RESTART	Frontblende 1.06/5 SE P/T RESTART	Frontpanel 1.06/5 SE P/T RESTART	Frontpanel 1.06/5 SE P/T RESTART
6	1.10/8 SE	1	30320463	Frontpanel 1.10/8 SE P/T RESTART	Frontblende 1.10/8 SE P/T RESTART	Frontpanel 1.10/8 SE P/T RESTART	Frontpanel 1.10/8 SE P/T

Interior light lamp housing
Innenbeleuchtung, Lampengehäuse
Belysning i ugnsrum, lamphus
Lys i ovnrum, lampehus



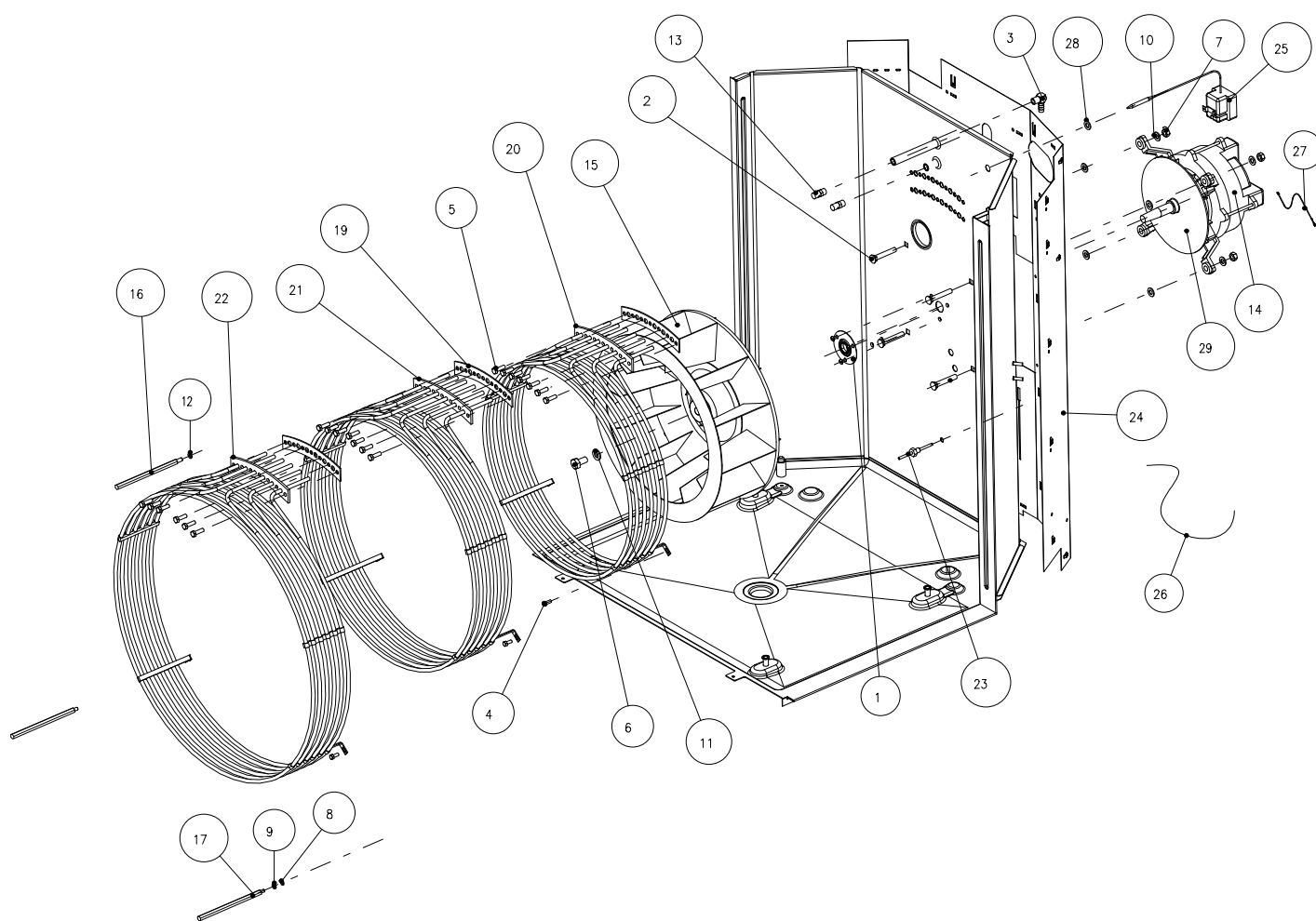
POS	TYPE	QTY	PARTNO.	DESCRIPTION GB	BESCHREIBUNG D	BESKRIVNING S	BESKRIVELSE DK
1		2	040234	Lamp housing halogen	Lampehaus Halogen	Lamphus halogen	Lampehus halogen
2			055412	Screw M4 x 12	Schraube M4 x 12	Skruv M4 x 12	Skrue M4 x 12
2	USPH		30100151	Screw USPH M4 x 12	Schraube USPH M4 x 12	Skruv USPH M4 x 12	Skrue USPH M4 x 12
3		2	056500	Nut M5	Mutter M5	Mutter M5	Møtrik M5 A2
4		2	057501	Washer, spring 5mm	Scheibe, Feder 5mm	Fjäderbricka 5mm	Skive, fjeder 5mm A2
5		2	057503	Washer 5mm	Scheibe 5mm	Bricka 5mm	Skive skærm 5mm
6		2	065044	Halogen lamp 12V 10W G4 450°C	Halogenlampe 12V 10W G4 450°C	Halogenlampa 12V 10W G4 450°C	Halogenlampe 12V 10W G4 450°C
7		1	067400	Porcelain connector	Porzellanmuffe	Kopplingsplint, porslin	Porcelænskrone- muffe
8		2	30100147	Gasket for lamp housing	Dichtung für Lampengehäuse	Packning för lamphus	Pakning for lampehus
9		2	20120131	Lamp Glass, Halogen, with gasket	Lampenglas, Halogen, mit Dichtung	Lampglas halogen med packning	Lampeglas halogen kpl m pakning

Motor, heating elements
Motor, Heizkörper
Motor, element
Motor, varmelegemer



POS	TYPE	QTY	PARTNO.	DESCRIPTION GB	BESCHREIBUNG D	BESKRIVNING S	BESKRIVELSE DK
1		1	038870	Gasket for motor	Dichtung für Motor	Axelpackning med simmerring	Motorakselpakning m simmerring kpl
2		4	016593	Bolt M8 x 45	Bolzen M8 x 45	Bult M8 x 45	Bolt M8x50 A2
3		1	30500060	Hose nipple, elbow Ø10x1/8"	Schlauchnippel Ø10x1/8"	Vinkelslangenippel 1/8"x10	Vinkelslangenippel 1/8"x10
4		4	055962	Screw, set M6 x 12	Schraube, Satz M6 x 12	Skruv M6 x 12	Skrue sæt M6 x 12 A2
5		18	055618	Screw, set M6 x 20	Schraube, Satz M6 x 20	Skruv M6 x 20	Skrue sæt M6 x 20 A2
6		1	055920	Screw, set M10 x 20	Schraube, Satz M10 x 20	Skruv M10 x 20	Skrue sæt M10 x 20 A2
7		4	056800	Nut M8	Mutter M8	Mutter M8	Møtrik M8 A2
8		4	057500	Washer, 5mm	Scheibe, 5mm	Bricka 5mm	Skive, 5mm A2
9		6	057501	Washer, spring 5mm	Scheibe, Feder 5mm	Fjäderbricka 5mm	Skive, fjeder 5mm A2
10		8	057801	Washer 8mm	Scheibe 8mm	Bricka 8mm	Skive spænde 8mm A2
11		1	057916	Washer Ø10.5 x 20	Schreibe Ø10.5 x 20	Bricka Ø10.5 x 20	Skive plan Ø10.5 x 20 A2
12		4	057501	Washer, 6mm	Scheibe, 6mm	Bricka 6mm	Skive, 6mm A2
13		2	059216	Nozzle, elbow (angular)	Winkeldüse	Vinkeldysa	Dyse vinkel
14		1	30700015	Fan motor 3x200- 240 V	Gebläsemotor 3x200-240 V	Motor 3x200-240 V	Blæsemotor 3x200- 240 V
15		1	060306	Fan wheel reversing, straight blades	Umkehrgebläserad, gerade Blätter	Fläkthjul för reverserande motor	Blæserhjul for reversering, ligestående skovle
16		1	20100115	Distance tube for filter housing	Abstandsrohr für Luftleitblech	Distansstag för vindskärm	Afstandsstag for vindskærm
17		2	20100116	Distance tube for filter housing	Abstandsrohr für Luftleitblech	Distansstag för vindskärm	Afstandsstag for vindskærm
19	1.06/5	1	20700008	Gasket for ring heating element	Dichtung für Ringheizkörper	Packning för element	Pakning for ringvarmelegeme
19	1.10/12- 1.16/12	2	20700008	Gasket for ring heating element	Dichtung für Ringheizkörper	Packning för element	Pakning for ringvarmelegeme
19	2.06	1	30700061	Gasket for ring heating element	Dichtung für Ringheizkörper	Packning för element	Pakning for ringvarmelegeme
19	2.10-2.14	3	20700008	Gasket for ring heating element	Dichtung für Ringheizkörper	Packning för element	Pakning for ringvarmelegeme

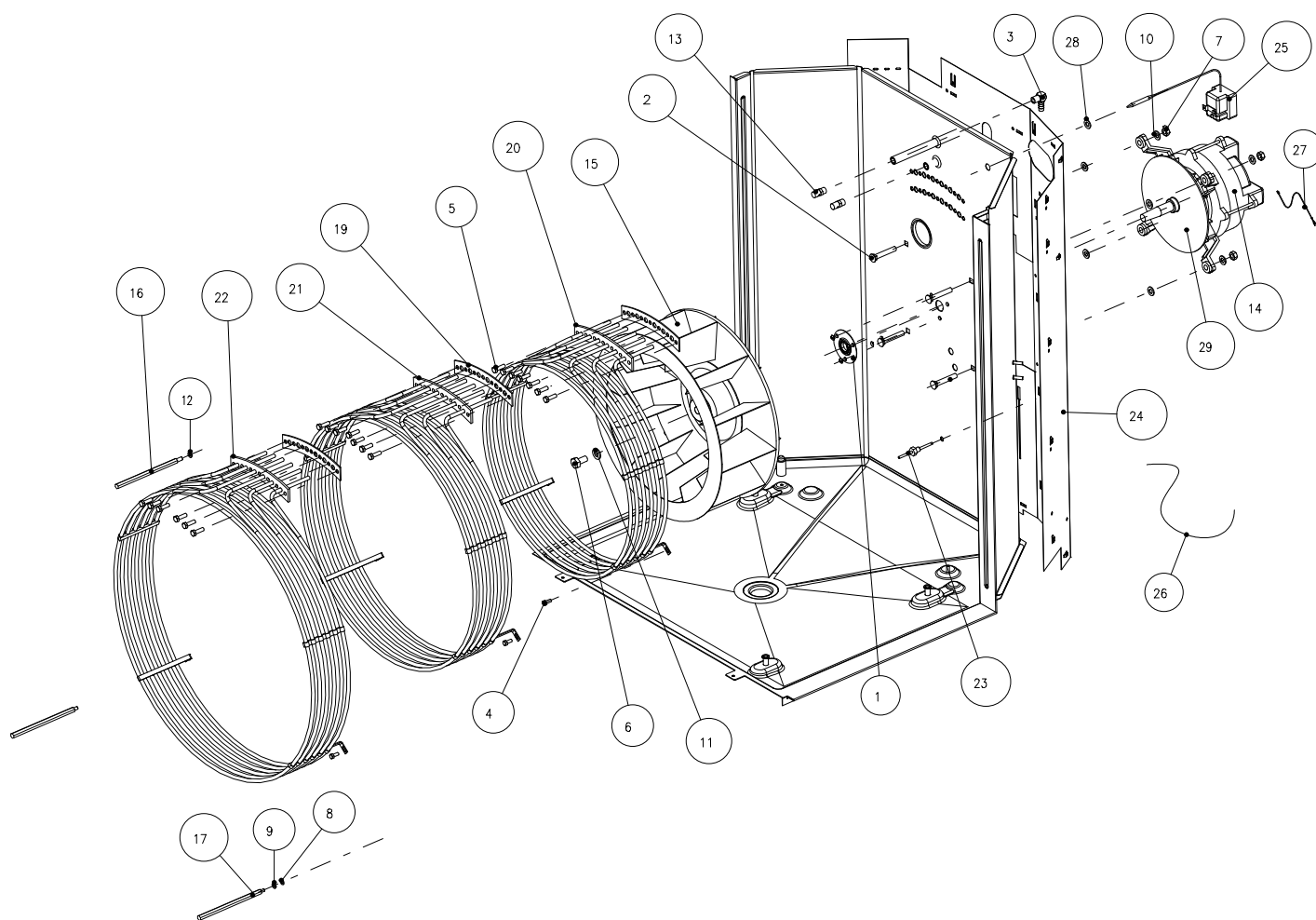
Motor, heating elements
Motor, Heizkörper
Motor, element
Motor, varmelegemer



POS	TYPE	QTY	PARTNO.	DESCRIPTION GB	BESCHREIBUNG D	BESKRIVNING S	BESKRIVELSE DK
20	1.06/5 1.08/7 1.10/8 1.12/10 2.10 2.14	1	20700013	Ring heating element Ø400 208V 9kW	Ringheizkörper Ø400 208V 9kW	Ringelement Ø400 208V 9kW	Ring-varmelegeme Ø400 208V 9kW
20	1.06/5 1.08/7 1.10/8 1.12/10 2.10 2.14	1	20700059	Ring heating element Ø400 240V 9kW	Ringheizkörper Ø400 240V 9kW	Ringelement Ø400 240V 9kW	Ring-varmelegeme Ø400 240V 9kW
20	1.06/5 1.08/7 1.10/8 1.12/10 2.10 2.14	1	30700003	Ring heating element Ø400 254V 9kW	Ringheizkörper Ø400 254V 9kW	Ringelement Ø400 254V 9kW	Ring-varmelegeme Ø400 254V 9kW
20	1.06/5 1.08/7 1.10/8 1.12/10 2.10 2.14	1	30700004	Ring heating element Ø400 277V 9kW	Ringheizkörper Ø400 277V 9kW	Ringelement Ø400 277V 9kW	Ring-varmelegeme Ø400 277V 9kW

POS	TYPE	QTY	PARTNO.	DESCRIPTION GB	BESCHREIBUNG D	BESKRIVNING S	BESKRIVELSE DK
20	2.06	1	30700066	Ring heating element 208V 21kW	Ringheizkörper 208V 21kW	Ringelement 208V 21kW	Ringvarmelegeme 208V 21kW
20	2.06	1	30700065	Ring heating element 235V 21kW	Ringheizkörper 235V 21kW	Ringelement 235V 21kW	Ringvarmelegeme 235V 21kW
20	2.06	1	30700067	Ring heating element 254V 21kW	Ringheizkörper 254V 21kW	Ringelement 254V 21kW	Ringvarmelegeme 254V 21kW
20	2.06	1	30700064	Ring heating element 277V 21kW	Ringheizkörper 277V 21kW	Ringelement 277V 21kW	Ringvarmelegeme 277V 21kW

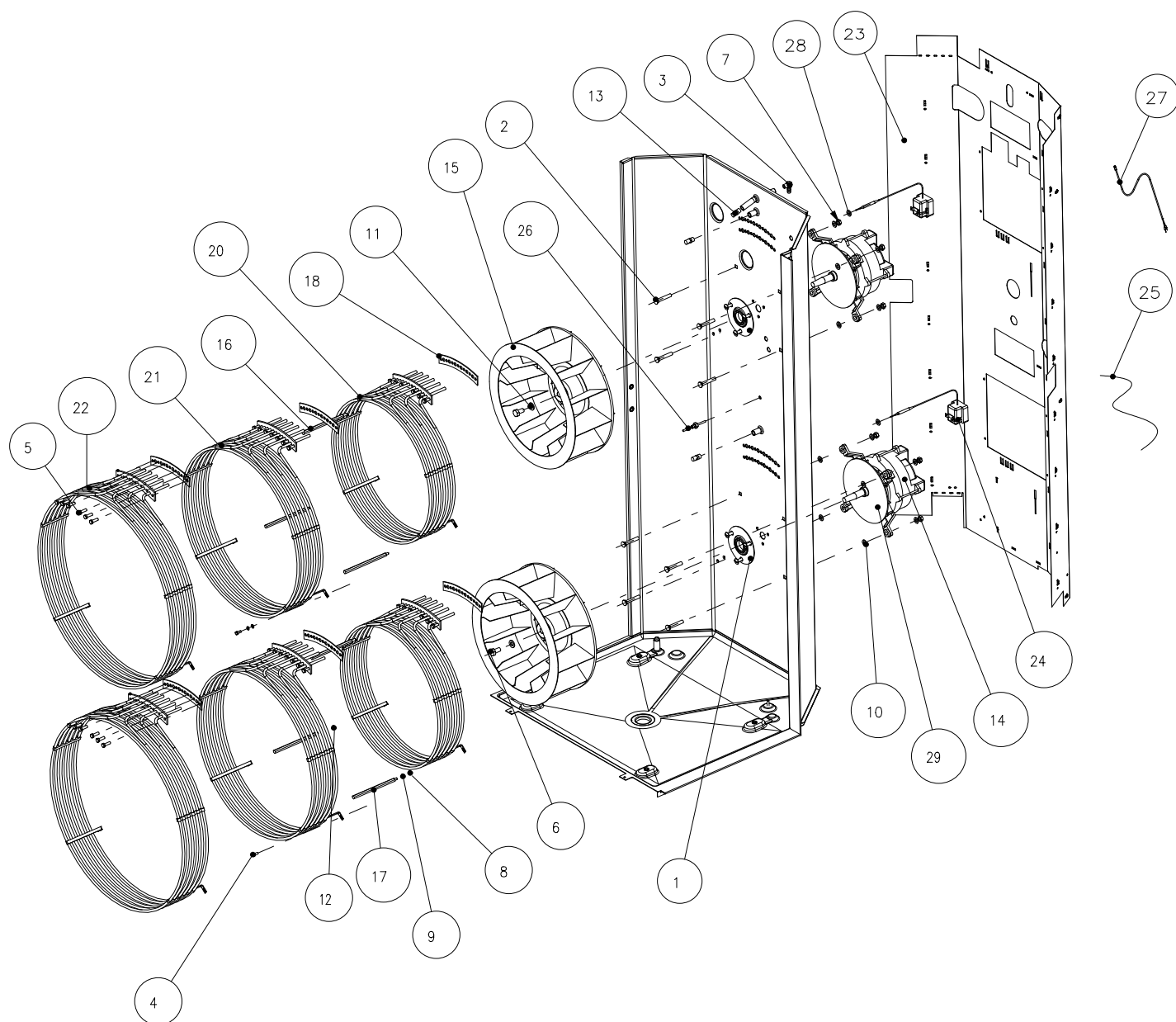
Motor, heating elements
Motor, Heizkörper
Motor, element
Motor, varmelegemer



POS	TYPE	QTY	PARTNO.	DESCRIPTION GB	BESCHREIBUNG D	BESKRIVNING S	BESKRIVELSE DK
21	1.08/7 1.10/8 1.12/10 2.10 2.14	1	20700014	Ring heating element Ø470 208V 9kW	Ringheizkörper Ø470 208V 9kW	Ringelement Ø470 208V 9kW	Ring-varmelegeme Ø470 208V 9kW
21	1.08/7 1.10/8 1.12/10 2.10 2.14	1	20700060	Ring heating element Ø470 240V 9kW	Ringheizkörper Ø470 240V 9kW	Ringelement Ø470 240V 9kW	Ring-varmelegeme Ø470 240V 9kW
21	1.08/7 1.10/8 1.12/10 2.10 2.14	1	30700007	Ring heating element Ø470 254V 9kW	Ringheizkörper Ø470 254V 9kW	Ringelement Ø470 254V 9kW	Ring-varmelegeme Ø470 254V 9kW
21	1.08/7 1.10/8 1.12/10 2.10 2.14	1	30700008	Ring heating element Ø470 277V 9kW	Ringheizkörper Ø470 277V 9kW	Ringelement Ø470 277V 9kW	Ring-varmelegeme Ø470 277V 9kW
22	2.10 2.14	1	20700015	Ring heating element Ø540 208V 9kW	Ringheizkörper Ø540 208V 9kW	Ringelement Ø540 208V 9kW	Ring-varmelegeme Ø540 208V 9kW
22	2.10 2.14	1	20700061	Ring heating element Ø540 240V 9kW	Ringheizkörper Ø540 240V 9kW	Ringelement Ø540 240V 9kW	Ring-varmelegeme Ø540 240V 9kW
22	2.10 2.14	1	30700009	Ring heating element Ø540 254V 7.5kW	Ringheizkörper Ø540 254V 7.5kW	Ringelement Ø540 254V 7.5kW	Ringvarmelegeme Ø540 254V 7.5kW
22	2.10 2.14	1	30700010	Ring heating element Ø540 277V 9kW	Ringheizkörper Ø540 277V 9kW	Ringelement Ø540 277V 9kW	Ring-varmelegeme Ø540 277V 9kW
23		1	20800173	Temperature sensor air 350°C	Temperaturfühler Luft 350°C	Temperaturgivare luft 350°C	Temperaturføler luft 350°C
24	1.06/5	1	30100033	Cover for insulation 1.06/5	Abdeckung für Isolierung 1.06/5	Täckplåt för isolering 1.06/5	Afdækning f isolering 1.06/5
24	1.08/7	1	30100034	Cover for insulation 1.08/7	Abdeckung für Isolierung 1.08/7	Täckplåt för isolering 1.08/7	Afdækning f isolering 1.08/7
24	1.10/8	1	30100029	Cover for insulation 1.10/8	Abdeckung für Isolierung 1.10/8	Täckplåt för isolering 1.10/8	Afdækning f isolering 1.10/8
24	1.12/10	1	30100046	Cover for insulation 1.12/10	Abdeckung für Isolierung 1.12/10	Täckplåt för isolering 1.12/10	Afdækning f isolering 1.12/10
24	2.06	1	30100117	Cover for insulation 2.06	Abdeckung für Isolierung 2. 06	Täckplåt för isolering 2. 06	Afdækning f isolering 2. 06
24	2.10	1	30100040	Cover for insulation 2.10	Abdeckung für Isolierung 2.10	Täckplåt för isolering 2.10	Afdækning f isolering 2.10
24	2.14	1	30100041	Cover for insulation 2.14	Abdeckung für Isolierung 2.14	Täckplåt för isolering 2.14	Afdækning f isolering 2.14
25		1	20800011	Thermoswitch 350°C	Thermoschalter 350°C	Överhettningsskydd 350°C	Temperatur- begrænser 350°C
26	*	(1)	30800049	Wire 4mm², blue	Leitung 4mm², blau	Bygel 4mm² blå	Ledning 4mm² blå
26		1	30800050	Wire 4mm², red/black/white	Leitungsatz 4mm² rot/schwarz/weiss	Bygel 4mm² röd/svart/vit	Ledningssæt 4mm² rød/sort/hvid
27		1	20700043	Revolution sensor for motor	Drehzahlsensor für Motor	Varvtalsgivare från motor	Omdrejningscensor for motor
28		1	20500190	Washer, copper Ø12.5xØ27x1.5	Scheibe, Kupfer Ø12.5xØ27x1.5	Kopparbricka Ø12.5xØ27x1.5	Skive kobber Ø12.5xØ27x1.5
29		1	060243	Impeller for Fan Motor	Kühlenwinde für Gebläseemotor	Kylvinge för fläktmotor	Kølevinge for blæsemotor

* = Neutral / Null / Noll / Nul

Motor, heating elements
Motor, Heizkörper
Motor, element
Motor, varmelegemer



POS	TYPE	QTY	PARTNO.	DESCRIPTION GB	BESCHREIBUNG D	BESKRIVNING S	BESKRIVELSE DK
1		2	038870	Gasket for motor	Dichtung für Motor	Axelpackning med simmerring	Motorakselpakning m simmerring kpl
2		8	016593	Bolt M8 x 45	Bolzen M8 x 45	Bult M8 x 45	Bolt M8x50 A2
3		3	30500060	Hose nipple, elbow Ø10x1/8"	Schlauchnippel Ø10x1/8"	Vinkelslangenippel 1/8"x10	Vinkelslangenippel 1/8"x10
4		4	055956	Screw, M5 x 12	Schraube M5 x 12	Skruv M5 x 12	Skrue M5 x 12
5		18	059962	Screw, set M6 x 12	Schraube, Satz M6 x 12	Skruv M6 x 12	Skrue sæt M6 x 12 A2
6		2	055920	Screw, set M10 x 20	Schraube, Satz M10 x 20	Skruv M10 x 20	Skrue sæt M10 x 20 A2
7		8	056800	Nut M8	Mutter M8	Mutter M8	Møtrik M8 A2
8		16	057501	Washer, spring 5mm	Scheibe, Feder 5mm	Fjäderbricka 5mm	Skive, fjeder 5mm A2
9		4	057500	Washer, 5mm	Scheibe, 5mm	Bricka 5mm	Skive, 5mm A2
10		8	057801	Washer 8mm	Scheibe 8mm	Bricka 8mm	Skive spænde 8mm A2
11		2	057916	Washer Ø10.5 x 20	Schreibe Ø10.5 x 20	Bricka Ø10.5 x 20	Skive plan Ø10.5 x 20 A2
12		4	057500	Washer, 6mm	Scheibe, 6mm	Bricka 6mm	Skive, 6mm A2
13		3	059216	Nozzle, elbow	Winkeldüse	Vinkeldysa	Dyse vinkel
14		2	30700015	Fan motor 3x200- 240 V	Gebläsemotor 3x200-240 V	Motor 3x200-240 V	Blæsemotor 3x200- 240 V
15		2	060306	Fan wheel reversing, straight blades	Umkehrgebläserad, gerade Blätter	Fläkthjul för reverserande motor	Blæserhjul for reversering, ligestående skovle
16		2	20100115	Distance tube for filter housing	Abstandsrohr für Luftleitblech	Distansstag för vindskärm	Afstandsstag for vindskærm
17		4	20100116	Distance tube for filter housing	Abstandsrohr für Luftleitblech	Distansstag för vindskärm	Afstandsstag for vindskærm
18	1.16/12	2	20700008	Gasket for ring heating element	Dichtung für Ringheizkörper	Packning för element	Pakning for ringvarmelegeme
18	1.20/15	4	20700008	Gasket for ring heating element	Dichtung für Ringheizkörper	Packning för element	Pakning for ringvarmelegeme
18	2.20	6	20700008	Gasket for ring heating element	Dichtung für Ringheizkörper	Packning för element	Pakning for ringvarmelegeme

Motor, heating elements
Motor, Heizkörper
Motor, element
Motor, varmelegemer

