

# ***GRANULE***

# ***MAXI***®

## **ERSATZTEILLISTE**

Granule Maxi® #940001-



***GRANULDISK***®

Art. No. DE 20174-2021-08  
Granuldisk AB behält sich das Recht auf technische  
Änderungen vor. Keine Haftung für Druckfehler.

[www.granuldisk.com](http://www.granuldisk.com) Tel. +49 89 3750 934-0



# INHALT

1.1 Service-Kits .....	4
1.2 PowerGranules™ .....	4
1.3 Servicetools und Software .....	4
1.4 Option: Wasserenthärtung CC206c .....	6
2 Abdeckplatten .....	8
2 Abdeckplatten .....	10
3 Türen.....	12
4 Vorderansicht geöffnet .....	14
5.1 Sprührohrsystem.....	16
5.2 Sprührohrantrieb.....	18
6.1 Spülsystem/ Dampfreduktionseinheit Seriennummer 940001-940215...	20
6.2 Spülsystem/ Dampfreduktionseinheit ab Seriennummer 940216- .....	22
6.3 Klarspültank elektrisch beheizt / Klarspültank Dampfbeheizt.....	24
6.4 Wasseranschluss / Nachspülpumpe mit Anschlüssen .....	26
7 Granulatventil / Waschtank / Abfluss .....	28
7 Granulatventil / Waschtank / Abfluss .....	30
8 EcoExchanger .....	32
9 Dampfheizsystem / Dampfheizung .....	34
10.1 Kassettenwagen .....	36
10.2 Multi-Kassette .....	38
11.1 Waschpumpe – rechts .....	40
11.2 Waschpumpe – links.....	41
12 Nachspülpumpe .....	42
13 Motor Sprüharmantrieb .....	42
14 Heizungen, elektrisch beheizt.....	43
15.1 Komponenten im Schaltschrank.....	44
15.1 Komponenten im Schaltschrank.....	46
15.2 Elektrische Komponenten.....	47

## 1.1 Service-Kits

Bild	Teile-Nr.	Beschreibung
1.....	20032 .....	Service-Kit 1 Granule Maxi
2.....	20033 .....	Service-Kit 2 Granule Maxi
3.....	20046 .....	Service-Kit 3 Granule Maxi von - 930001 - bis - 940215
4.....	20138 .....	Service-Kit 3 Granule Maxi von 940216 - (mit verbessertem Nachspülsystem).

### Waschprogramm, washprog 5.11.hex -

Wartungsanzeige alle 10000 Spülzyklen oder nach 20 Monaten. Um Ihnen die Wartungen zu erleichtern, haben wir verschiedene Sets zusammengestellt.

Service Kit 1 bei Anzeige Wartung 1, 3 und 5....

Service Kit 2 bei Anzeige Wartung 2, 6 und 10....

Alle anderen Wartungen "2" werden mit dem Service Kit 3 ersetzt, so dass das Wartungsintervall wie folgt ist:

1,2,1,3,1,2,1,3 ....

### Bitte beachten:

**Nachspüldüsen sind nicht im Service Kit 1 und 2 enthalten und müssen nur bei Bedarf getauscht werden.**

Reinigung/Entkalkung/Austausch der Düsen, wenn die Nachspülung länger als 45 Sekunden im Kurzprogramm dauert.

**Die Wartungsanleitungen finden Sie im Servicehandbuch.**

## 1.2 PowerGranules™

**Für beste Funktionsfähigkeit:** Prüfen Sie immer den **Granulatbestand**, nach dem Einsammeln - eine Abweichung der geforderten 16L Granulat hat Auswirkungen auf das Spülergebnis der Maschine.

Wenn notwendig, füllen Sie das Granulat auf. Wenn der Hinweis "Granulatwechsel" im Display erscheint, entsorgen Sie das abgenutzte und füllen Sie komplett **neues** Granulat in die Maschine.

Bild	Teile-Nr.	Beschreibung
5.....	22633 .....	PowerGranules 10 L
6.....	22634 .....	PowerGranules 20 L
7.....	26602 .....	PowerGranules BIO 10 L

## 1.3 Servicetools und Software

.....	23502 .....	Servicekabel, doppelt
.....	20774 .....	Adapter USB auf RS232

.....	20051 .....	USB-Speicher 5.X mit Software
-------	-------------	-------------------------------

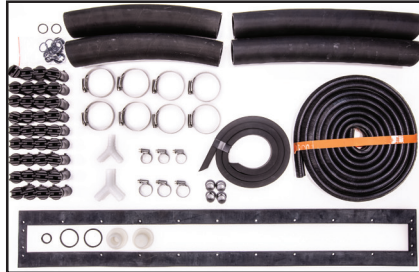
Enthält:

.....	26249 .....	Flashloader extended 4.4.exe
.....	26250 .....	Washprog 5.X.hex (Gesendet wird die neueste Version)
.....	26251 .....	EnSvDaFiNoDeFrHoltSpTjeLitSIHu 5.0 spk
.....	26252 .....	FlashLoader IO 5.1.exe

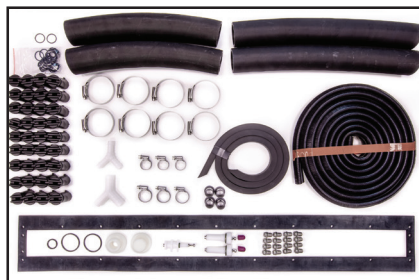
1



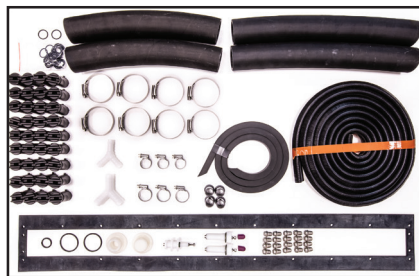
2



3



4



5



6

7



## 1.4 Option: Wasserenthärtung CC206c

Eine leistungsstarke, kompakte Wasserenthärtung für den gewerblichen Bereich. Ideal dort, wo wenig Platz ist. Langlebiges, kompaktes Design.

Doppeltank: Das bedeutet eine ständige Versorgung mit enthärtetem Wasser - garantiert 24/7 und ohne Unterbrechung.

Ohne Strom: Da die Energie des fließenden Wassers genutzt wird, ist kein Elektroanschluss notwendig.

Die Anlage funktioniert sowohl mit Kalt-als auch Warmwasserzufuhr (Temperaturbereich 3-65°C).

Abbildung	Teile-Nr.	Beschreibung
1.....	20197 .....	Wasserenthärtung CC206c

### Ersatzteile für Wasserenthärtung CC206c

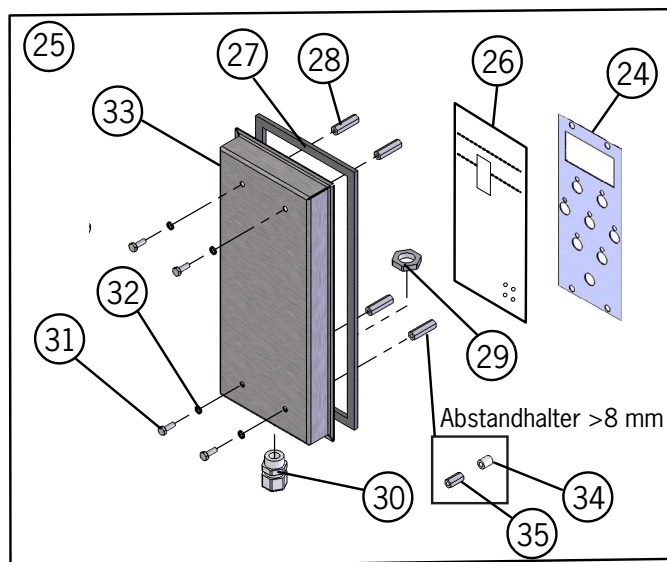
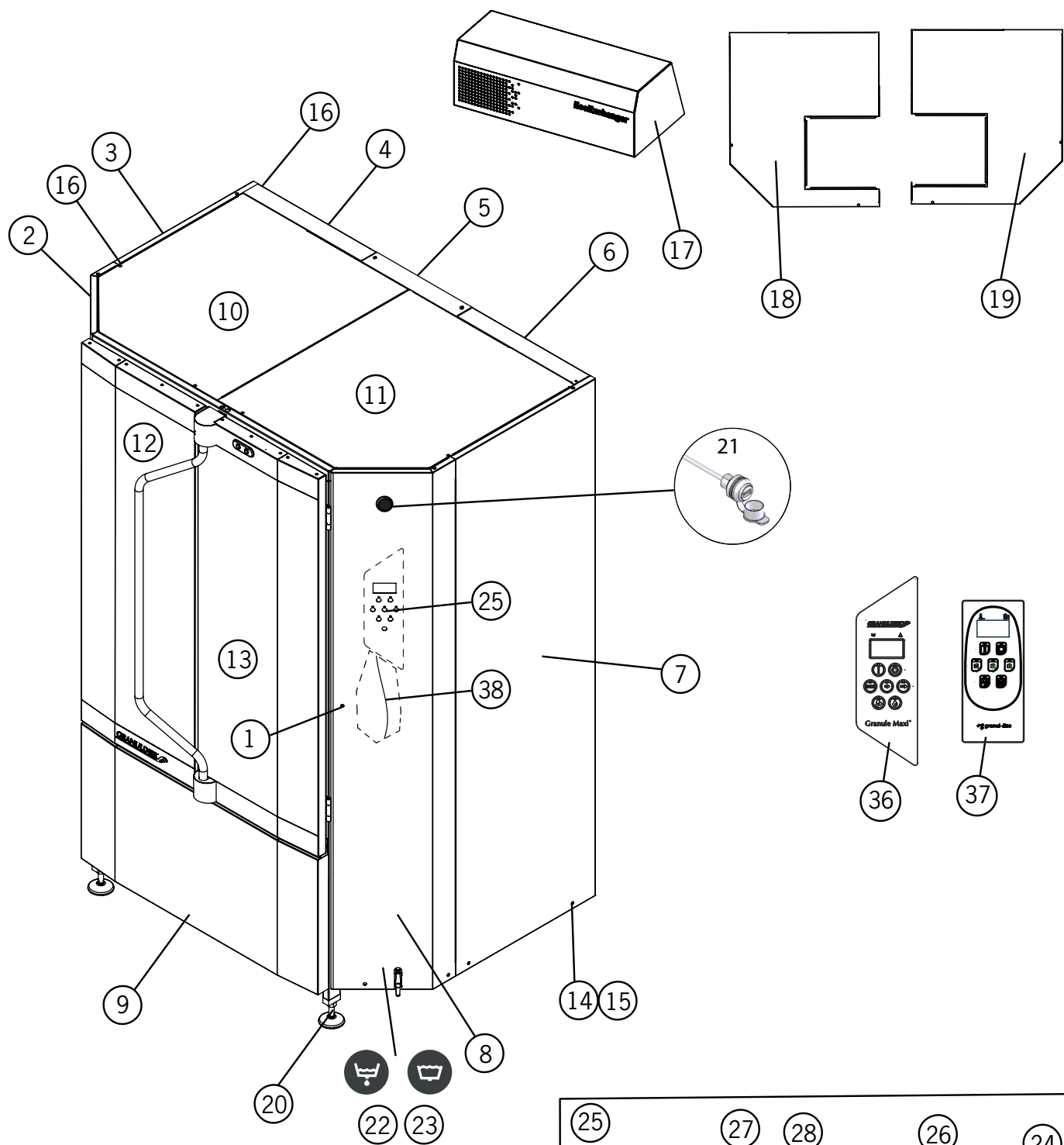
Position	Teile-Nr.	Beschreibung	Menge
.....	20217 .....	Service Kit Wasserenthärtung kinetico CC206c .....	1
.....	20218 .....	Dichtungssatz Wasserenthärtung kinetico CC206c ....	1
.....	20219 .....	Installations Kit Wasserenthärtung CC206c .....	1



## 2 Abdeckplatten

Position	Teile-Nr.	Beschreibung	Menge
1.....	20799	Türstopp kompl .....	2
Enthält:			
.....	14134	Puffer .....	1
.....	14406	Schraube Mcs M6x40 .....	1
.....	12303	Platte BRB6,4X12X1 .....	1
2.....	22178	Verkleidung vorn links .....	1
3.....	22358	Verkleidung links .....	1
4.....	22158	Verkleidung hinten links .....	1
5.....	22165	Verkleidung hinten mittlerer Teil .....	1
6.....	21994	Verkleidung hinten rechts .....	1
7.....	22369	Verkleidung rechts .....	1
8.....	25884	Frontverkleidung rechts .....	1
9.....	22401	Verkleidung vorn mitte .....	1
10.....	22400	Verkleidung Dach links .....	1
11.....	22399	Verkleidung Dach rechts .....	1
12.....	<a href="#">Siehe Abschnitt 3</a>	Tür, links .....	1
13.....	<a href="#">Siehe Abschnitt 3</a>	Tür, rechts .....	1
14.....	22777	Schraube BN10649 M6x25 (T-30) .....	10
15.....	14156	Expander Mutter M6 .....	12
16.....	22776	Schraube BN10649 M6x16 (T-30) .....	7
17.....	24127	Abdeckung, EcoExchanger .....	1
18.....	24313	Verkleidung Dach links, EcoExchanger .....	1
19.....	24314	Verkleidung Dach rechts, EcoExchanger .....	1
20.....	14400	Fuß .....	4
20.....	10925	Fuß, marine (Nur Marineversion) .....	4
21.....	23631	USB-Kabel mit Stecker und Buchse .....	1
22.....	24014	Aufkleber offenes Ablassventil .....	1
23.....	24015	Aufkleber geschlossenes Ablassventil .....	1

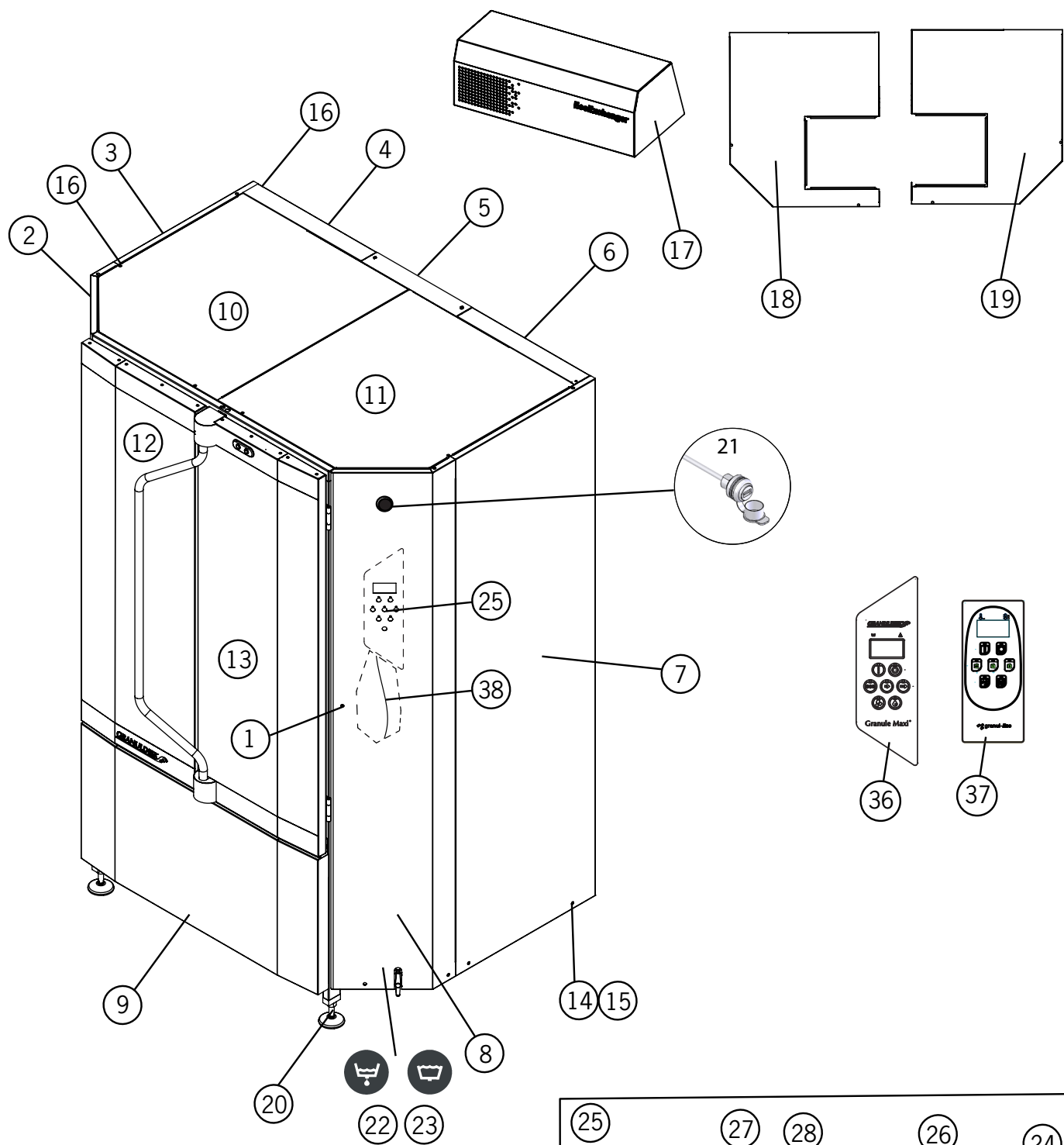
Fortsetzung auf der nächsten Seite.



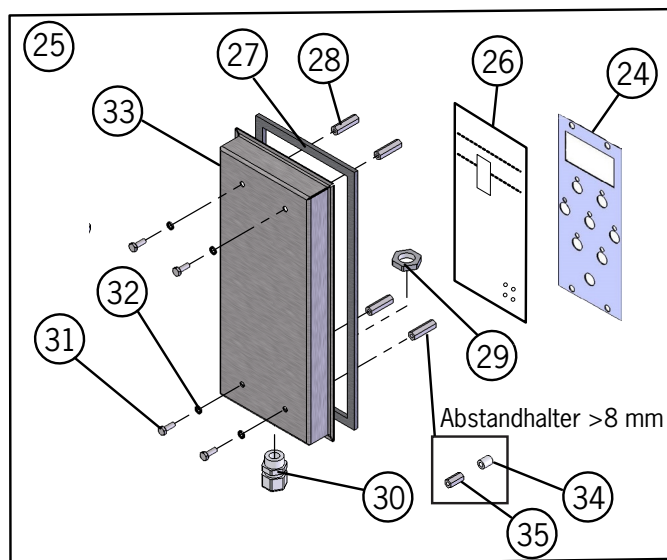
## 2 Abdeckplatten

Position	Teile-Nr.	Beschreibung	Menge
24.....	21084 .....	Panelblech .....	1
25.....	22937 .....	Bedienplatine mit Box, Kit .....	1
Enthält:			
26.....	20964 .....	Bedienplatine, Batron.....	1
.....	22932 .....	Bedienpanelkasten mit Dichtung und Armaturen .....	1
Enthält:			
27.....	22882 .....	Dichtung .....	1
28.....	23980 .....	Distanzmutter M4x25* .....	4
29.....	14522 .....	Kontermutter M16 x 1,5 .....	1
30.....	14520 .....	Kabelverschraubung M16 x 1,5 .....	1
31.....	21462 .....	Schraube M6S M4X12 .....	4
32.....	22933 .....	Tredo Dichtung M4 .....	4
33.....	22881 .....	Schutzbox .....	1
.....	23982 .....	Abstandhalter .....	1
Enthält:			
34.....	23807 .....	Abstandshalter* .....	4
35.....	23806 .....	Distanzmutter* .....	4
36.....	21019 .....	Folie Bedienplatine .....	1
37.....	21175 .....	Electrolux Granul-Line Folie Bedienplatine 920010- ....	1
38.....	25184 .....	Kabel für Bedienplatine mit Stecker, grau .....	1
o. Abb. Kabelverschraubung:			
Niedrige Stromstärke, < 40A, s. Typenschild Maschine:			
.....	13155 .....	Mutter PG36 .....	1
.....	19179 .....	Kabelverschraubung PG 29 .....	1
.....	20825 .....	Reduzierung PG36-PG29 .....	1
Hohe Stromstärke, > 40 A, s. Typenschild:			
.....	13155 .....	Mutter PG36 .....	1
.....	13154 .....	Kabelverschraubung PG36 .....	1

\*Nutzen Sie Pos. 28 wenn die geschweißten Bolzen 8mm lang sind, für längere Pos. 34 und 35.

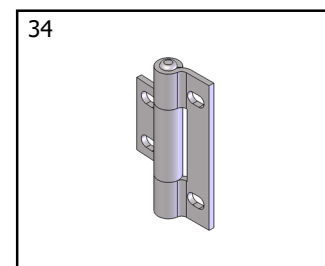
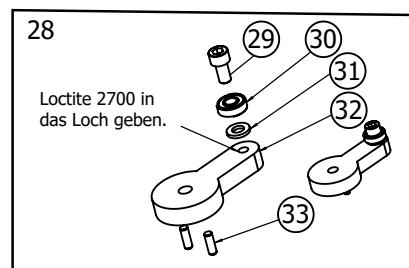
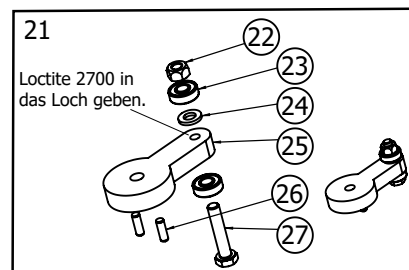
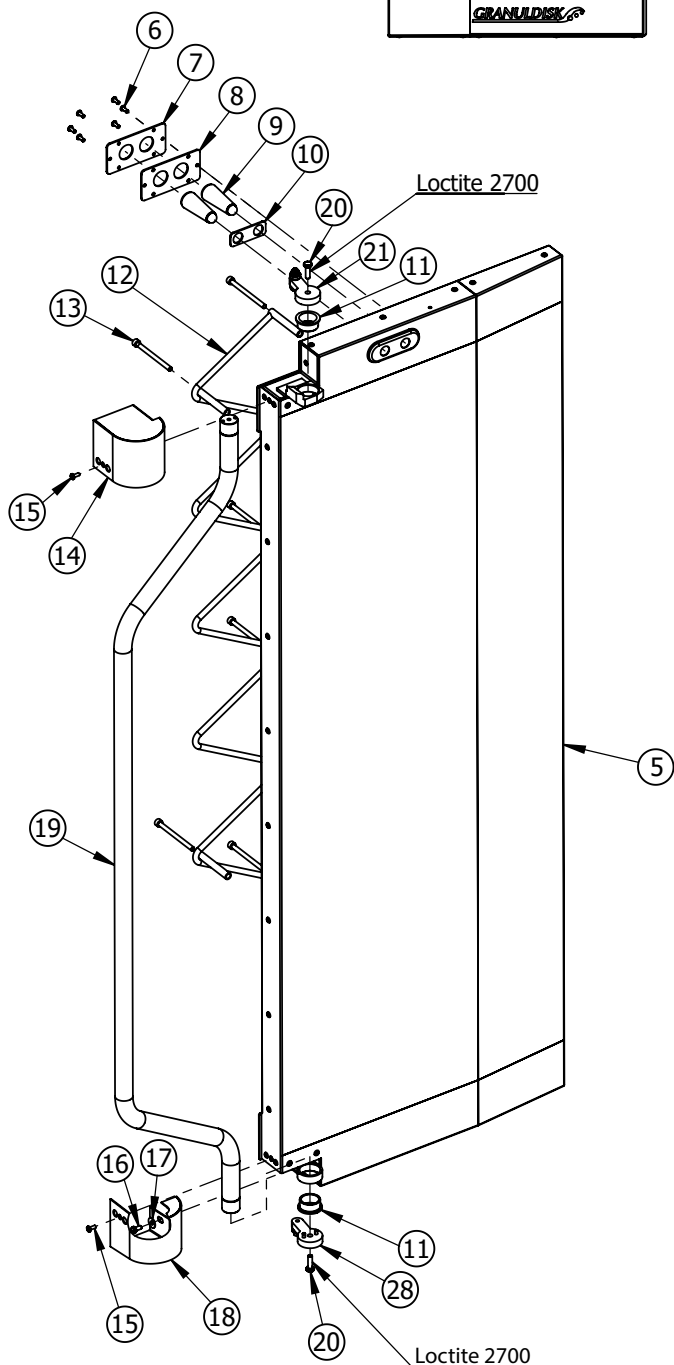
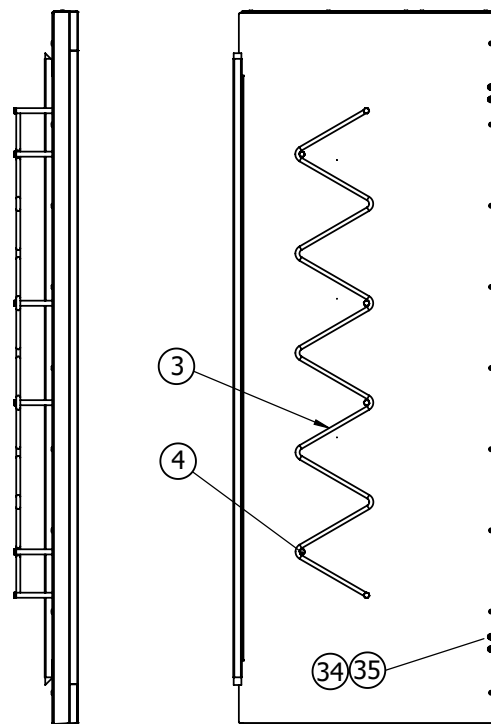
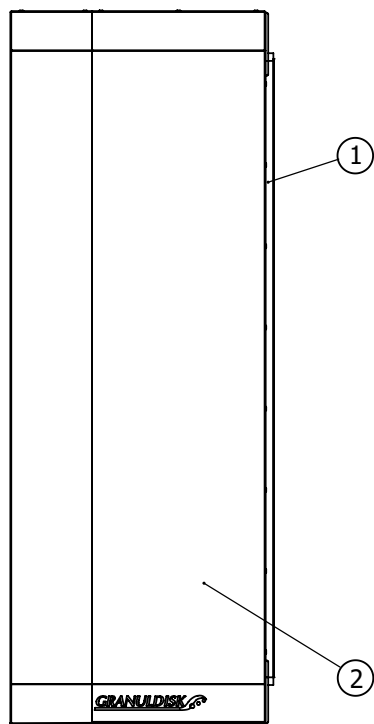


22500



### 3 Türen

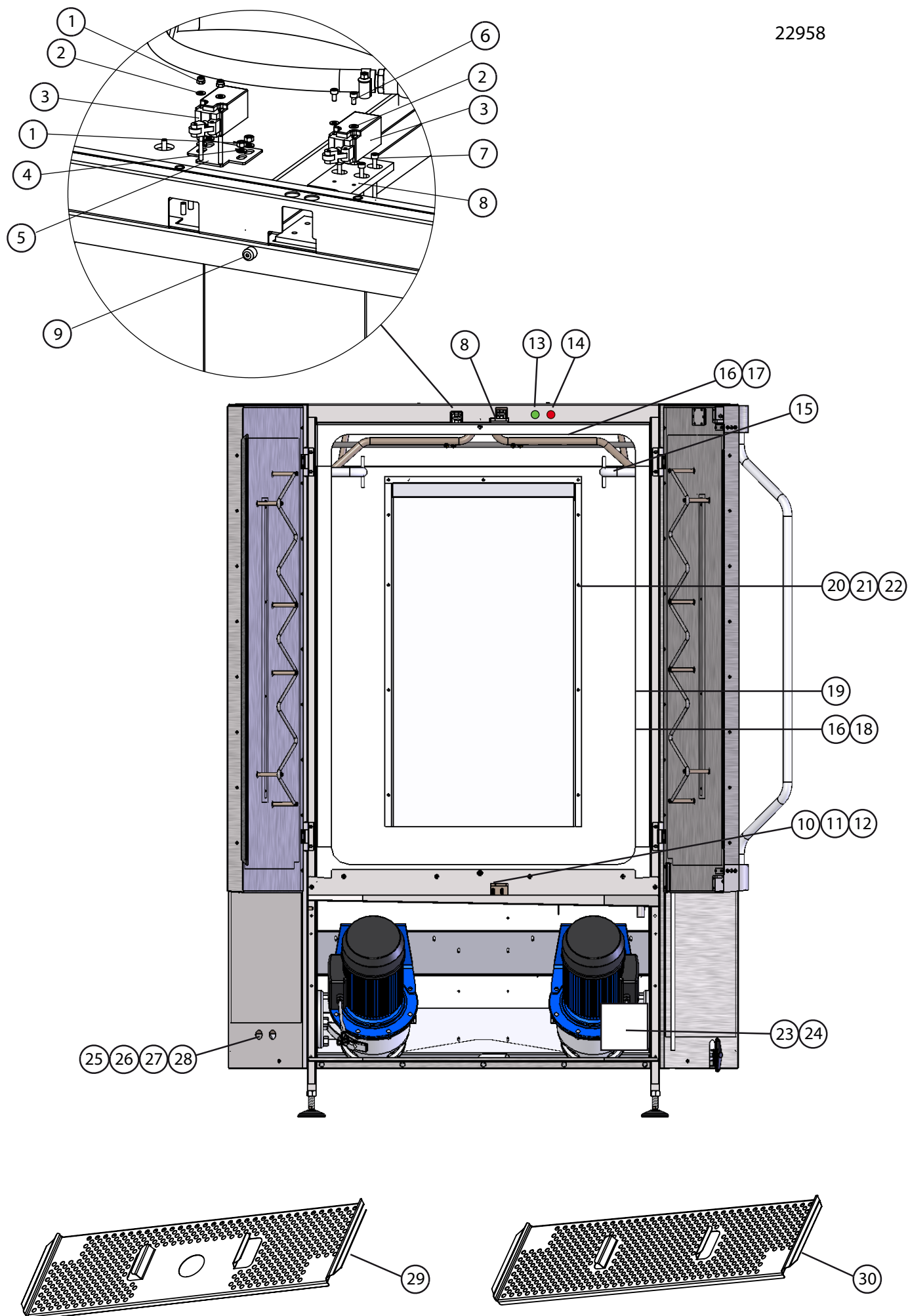
Position	Teile-Nr.	Beschreibung	Menge
.....	22467	Tür links kompl	1
Enthält:			
1.....	11772	Mittelleiste	1
2.....	21852	Tür links	1
3.....	13958	Türschutzhalterung,innen zickz	1
4.....	19079	Schraube M6 x 80	6
.....	25740	Tür, rechts Komplett	1
Enthält:			
5.....	25741	Tür, rechts	1
6.....	18461	Blindniet Ø4X9,5	6
7.....	26150	Deckplatte	1
8.....	26148	Dichtung für Lichtleiter	1
9.....	26146	Lichtleiter	2
10.....	26149	Dichtung für Lichtleiter	1
11.....	6000115	Grifflager	2
12.....	13958	Türschutzhalterung,innen zickz	1
13.....	19079	Schraube M6 x 80	6
14.....	21876	Abdeckung Türverriegelung, obere	1
15.....	25829	Schraube MRX A4 M5x12	2
16.....	12101	Schraube M6S A4 M5x10	2
17.....	5200	Unterlegscheibe RBS A4 5.3x15x1.2	2
18.....	22538	Abdeckung Türverriegelung unten	1
19.....	20509	Handgriff	1
20.....	12107	Schraube M6S M6x20	2
21.....	27614	Verriegelungsarm obere, kompl	1
Enthält:			
22.....	5143	Mutter, selbstsichernd M6	1
23.....	10537	Kugellager, nichtrostend	2
24.....	12303	Unterlegscheibe 6,4x12x1,2 A2	1
25.....	14660	Sperre, Arm	1
26.....	10907	Zylinderstift 4x12	2
27.....	12193	Schraube M6S M6 x 30 A2	1
28.....	27613	Verriegelungsarm obere/untere	1
Enthält:			
29.....	12193	Schraube, M6S M6 x 30 A2	1
30.....	10537	Kugellager, nichtrostend	1
31.....	12303	Unterlegscheibe 6,4x12x1,2 A2	1
32.....	14660	Sperre, Arm	1
33.....	10907	Zylinderstift 4x12	2
34.....	20659	Scharniere komplett	4
35.....	22776	Schraube BN10649 M6X16 für Scharniere Pos. 34	16



22467/25740

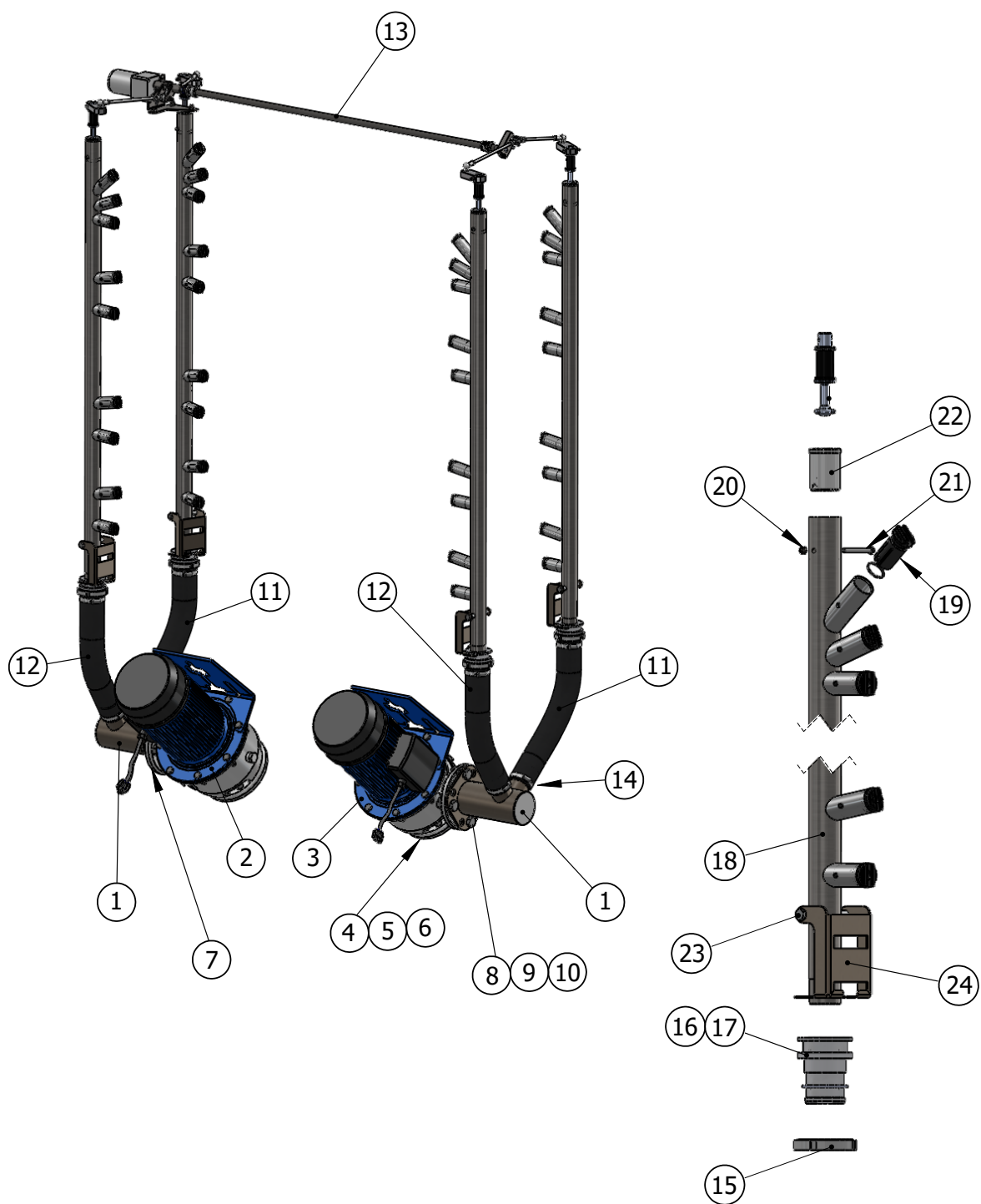
#### 4 Vorderansicht geöffnet

Position	Teile-Nr.	Beschreibung	Menge
1.....	5116 .....	Mutter, selbstsichernd M5 .....	6
2.....	12302 .....	Unterlegscheibe, 5,3x10x1 .....	4
3.....	22273 .....	Sicherheitschalter, links und rechts .....	2
4.....	5200 .....	Unterlegscheibe, 5,3x15x1,2 A2 .....	4
5.....	22100 .....	Halter Sensor .....	1
6.....	21172 .....	Schraube MC6S M5X30 .....	2
7.....	22919 .....	Schraube MLC6S M6x8 .....	4
8.....	21814 .....	Führungsspuranschlag, Oben .....	1
9.....	22495 .....	Distanz Tür .....	1
10.....	26179 .....	Führungsspuranschlag unten .....	1
11.....	12107 .....	Schraube M6S M6X20 .....	2
12.....	22907 .....	Unterlegscheibe 6,4X17X3 .....	2
13.....	22053 .....	LED Lampe grün .....	1
14.....	22054 .....	LED Lampe rot .....	1
15.....	14032 .....	Kassettenaufhängung (links und rechts) .....	2
16.....	10054 .....	Schutzleiste Kompl. ....	1
Enthält:			
17.....	10054-02 .....	Schutzleiste, unten / oben .....	2
18.....	10054-01 .....	Schutzleiste rechts / links .....	2
19.....	19919 .....	Dichtleiste 4250 mm .....	1
20.....	19228 .....	Dichtung Entlüftungskanal .....	1
21.....	5116 .....	Mutter, selbstsichernd M5 .....	13
22.....	12302 .....	Unterlegscheibe, 5,3x10x1 .....	13
23.....	20144 .....	Spülmittel box mit Aufklebern .....	1
24.....	18287 .....	Halterung für Schaltkasten .....	1
25.....	<a href="#">Siehe Abschnitt 14</a> .....	Überhitzungsschutz, Wasch/Spül .....	2
26.....	<a href="#">Siehe Abschnitt 14</a> .....	Schutzkappe, Überhitzungsschutz .....	2
27.....	21331 .....	Durchführung, Überhitzungsschutz .....	2
28.....	21312 .....	Überhitzungsschutz der Halterung .....	1
29.....	24016 .....	Tankgitter vorne .....	1
30.....	21848 .....	Tankgitter hinten .....	1



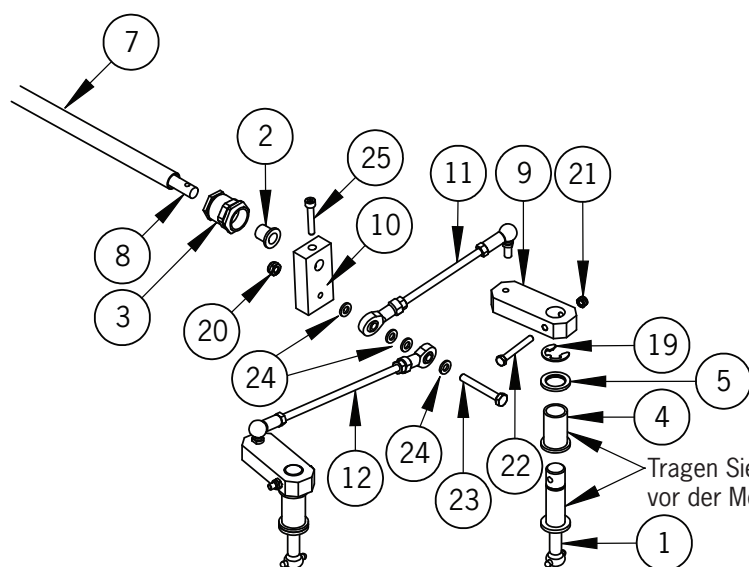
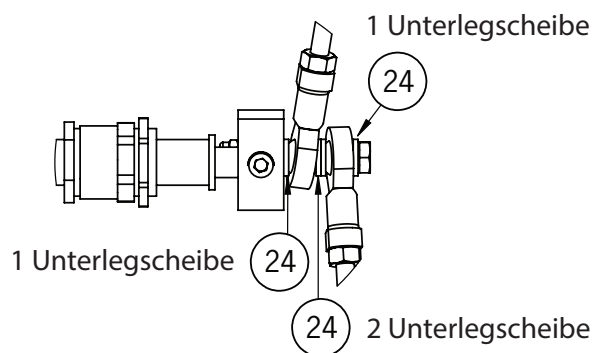
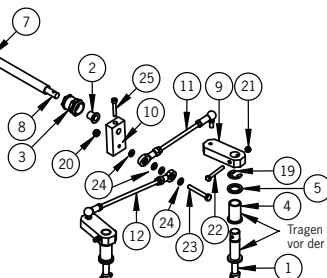
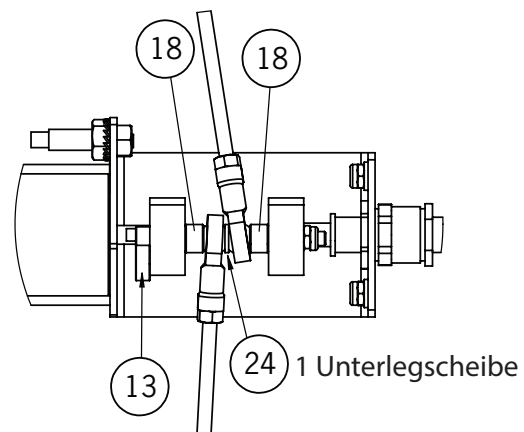
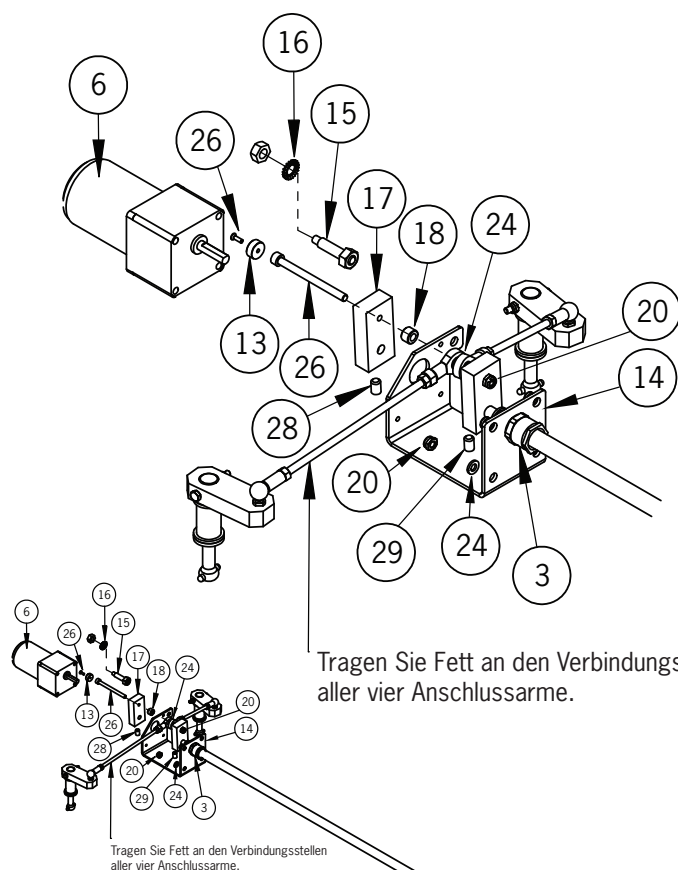
## 5.1 Sprührohrsystem

Position	Teile-Nr.	Beschreibung	Menge
1.....	14842	Verteiler .....	2
2.....	<a href="#">Siehe Abschnitt 11.2</a>	Waschpumpe, links .....	1
3.....	<a href="#">Siehe Abschnitt 11.1</a>	Waschpumpe, rechts .....	1
4.....	14957	Pumpendichtung, Zufluss .....	2
5.....	12207	Mutter M6M M16 .....	8
6.....	12308	Unterlegscheibe BRB 17x30x3 .....	8
7.....	14958	Pumpendichtung, Ausfluss .....	2
8.....	14962	Schraube M6S M16X40 .....	8
9.....	12207	Mutter M16 .....	8
10.....	12308	Unterlegscheibe BRB 17x30x3 .....	8
11.....	18271	Spülschlauch D51 L=400 .....	2
12.....	18270	Spülschlauch D51 L=345 .....	2
13.....	<a href="#">Siehe Abschnitt 5.2</a>	Sprührohrantrieb .....	1
14.....	11404	Schlauchklemme 50 - 70/12 mm .....	8
15.....	11382	Mutter, M50x1,5 .....	4
16.....	11522	Sprührohrlager .....	4
17.....	10715	O-ring 49,5x3,0 .....	4
18.....	19550	Sprüharm, Komplett .....	4
Enthält:			
19.....	20021	Spüldüsen kit 36 pcs .....	1
20.....	5116	Mutter, selbstsichernd M5 .....	1
21.....	12247	Schraube M6S M5x45 .....	1
22.....	11528	Steuerdichtung .....	1
23.....	12110	Schraube M6S M8x16 A2 .....	2
24.....	11523	Verriegelungsarm .....	1



## 5.2 Sprührohrantrieb

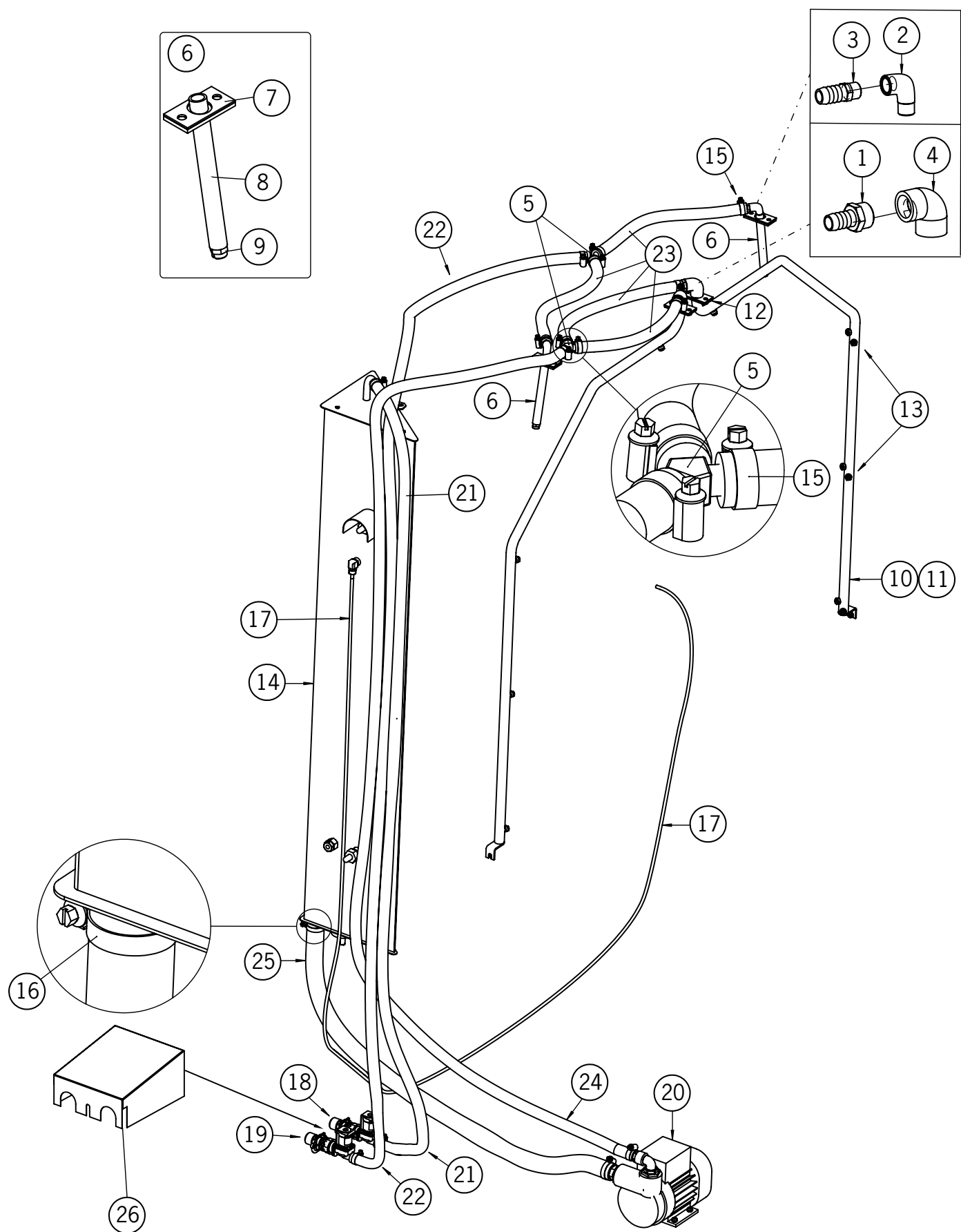
Position	Teile-Nr.	Beschreibung	Menge
1	13125	Bolzen für Wascharm	4
2	10037	Lager Kammerwelle 10x12,5x18	2
3	20143	Dichtungshülse mit Mutter PG16	2
4	13131	Gleitlager 16x20x25	4
5	11525	Unterlegscheibe 16,4x2,5	4
6	<a href="#">Siehe Abschnitt 13</a>	Motor Sprüharmantrieb	1
7	21754	Lagerrohr	1
8	21752	Welle	1
9	19826	Hebel Sprüharmantrieb	4
10	19825	Motorarm	2
11	21757	Tragstange, Kompl Kurze	2
12	21758	Tragstange, Kompl Lange	2
13	21349	Magnet	1
14	23797	Motorkonsole	1
15	20599	Magnetsensor	1
16	22909	Sicherungsscheibe 8.4	1
17	23839	Motorhebel	1
18	24007	Distanzhülse	2
19	13132	Sprengring 12	4
20	5143	Mutter, selbstsichernd M6	6
21	5116	Mutter, selbstsichernd M5	4
22	18141	Schraube M6S A4 M5x40	4
23	12248	Schraube M6S A4 M6x45	1
24	12303	Unterlegscheibe BRB A4 6.4x12x1.6	9
25	21172	Schraube MC6S A4 M5x30	1
26	24039	Schraube MC6S A4 M6x75	1
27	21352	Schraube MF6S M3x10 A2	1
28	21397	Madenschraube flach M8X12	1
29	21398	Madenschraube konisch M8x12	1



22186

## 6.1 Spülsystem/ Dampfreduktionseinheit Seriennummer 940001-940215

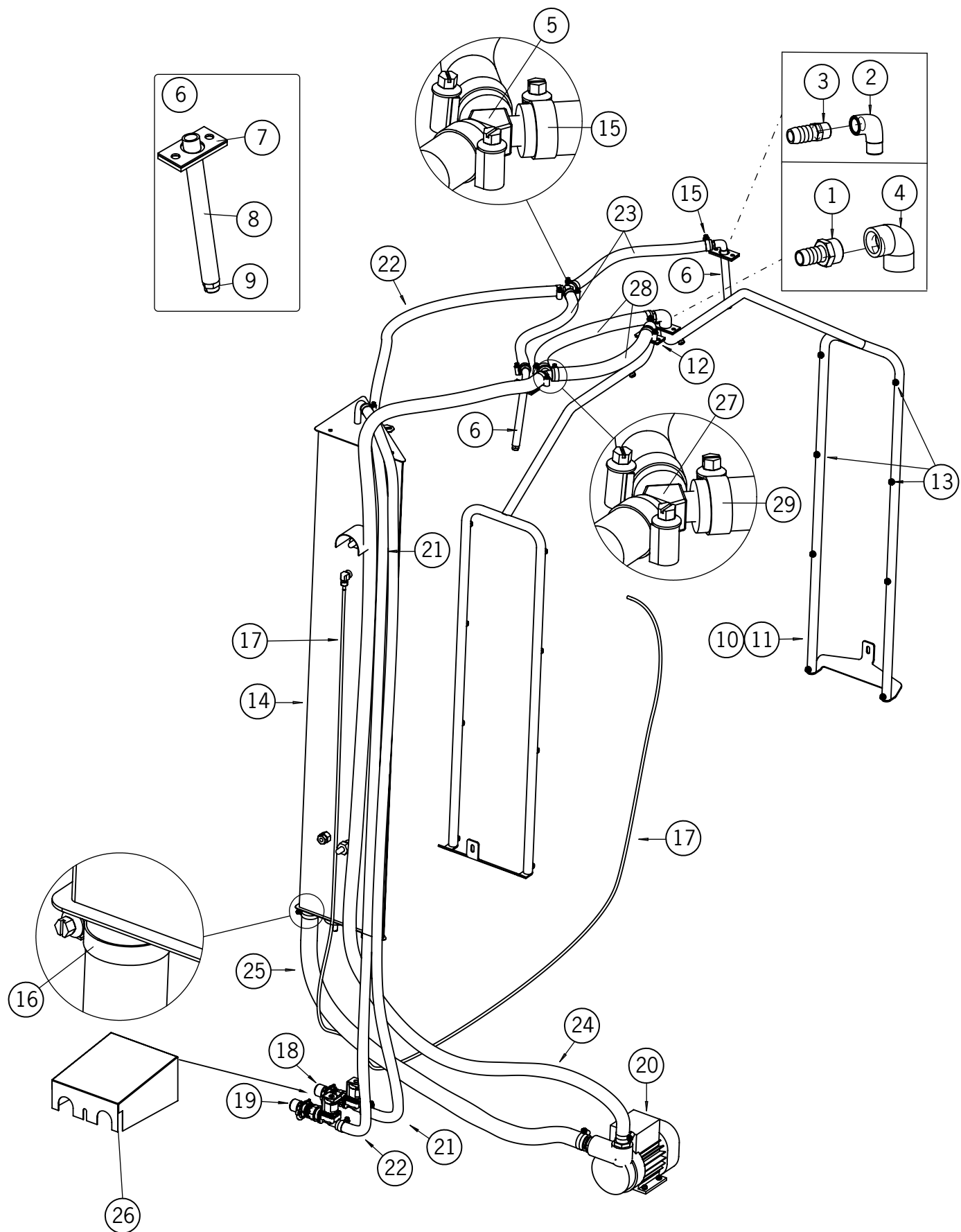
Position	Teile-Nr.	Beschreibung	Menge
1.....	60407	Anschluss Nachspülschlauch 1/2", Ø 14mm	2
2.....	18212	Winkelstück G1/4" - DN15	2
3.....	18394	Anschlussstück 1/4"	2
4.....	5616	Winkelstück G1/2"	2
5.....	18056	Y-Kupplung 1/2"	2
6.....	18424	Kit Kondensationsrohr	2
Enthält:			
7.....	13401	Dichtung	1
8.....	14921	Sprührohr Kondensation	1
9.....	18349	Düsen, Wrasenkondensation	1
10.....	18425	Kit für Verrohrung Nachspülung	2
Enthält:			
11.....	11508	Klarspülrohr	1
12.....	13401	Dichtung	1
13.....	20019	Klarspüldüsen Set 16 Düsen 120°	1
14.....	<a href="#">Siehe Abschnitt 6.2</a>	Klarspültank Komponenten	1
15.....	6005171	Schlauchklemme 12 - 22/9 mm	14
16.....	6005092	Schlauchklemme 30 - 45/9 mm	2
17.....	25259	Schlauch, Klarspülmittel 6/4 L=4700 (10731)	1
18.....	<a href="#">Siehe Abschnitt 6.3</a>	Wasseranschluss ankommendes Wasser	1
19.....	<a href="#">Siehe Abschnitt 6.3</a>	Wasseranschluss Dampfreduzierung	1
20.....	<a href="#">Siehe Abschnitt 6.3</a>	Nachspülpumpe mit Anschlüssen	1
21.....	18273	Klarspülschlauch L=2010 (Ø22xØ13 - 6005157)	1
22.....	18274	Kondensorschlauch L=2530 (Ø22xØ13 - 6005157)	1
23.....	18276	Schlauch L=395 (Ø22xØ13 - 6005157)	4
24.....	24285	Schlauch L=2345 (Ø22xØ13 - 6005157)	1
25.....	26205	Schlauch D36/28 L=1070	1
26.....	24678	Spritzwasserschutz	1



18398

## 6.2 Spülsystem/ Dampfreduktionseinheit ab Seriennummer 940216-

Position	Teile-Nr.	Beschreibung	Menge
1.....	18378	Anschlussstück 1/2" x 20 mm	2
2.....	18212	Winkelstück G1/4" - DN15	2
3.....	18394	Anschlussstück 1/4"	2
4.....	5616	Winkelstück G1/2"	2
5.....	18056	Y-Kupplung 1/2"	2
6.....	18424	Kit Kondensationsrohr	2
Enthält:			
7.....	13401	Dichtung	1
8.....	14921	Sprührohr Kondensation	1
9.....	18349	Düsen, Wrasenkondensation	1
10.....	26436	Kit Nachspülrohr	2
Enthält:			
11.....	26234	Klarspülrohr	1
12.....	13401	Dichtung	1
13.....	20130	Klarspüldüsen Set 20 Düsen 90°	1
14.....	<a href="#">Siehe Abschnitt 6.3</a>	Klarspültank Komponenten	1
15.....	6005171	Schlauchklemme 12 - 22/9 mm	8
16.....	6005092	Schlauchklemme 30 - 45/9 mm	2
17.....	25259	Schlauch, Klarspülmittel 6/4 L=4700 (10731)	1
18.....	<a href="#">Siehe Abschnitt 6.4</a>	Wasseranschluss ankommendes Wasser	1
19.....	<a href="#">Siehe Abschnitt 6.4</a>	Wasseranschluss Dampfreduzierung	1
20.....	<a href="#">Siehe Abschnitt 6.4</a>	Nachspülpumpe mit Anschlüssen	1
21.....	18273	Klarspülschlauch L=2010 (Ø22xØ13 - 6005157)	1
22.....	18274	Kondensorschlauch L=2530 (Ø22xØ13 - 6005157)	1
23.....	18276	Schlauch L=395 (Ø22xØ13 - 6005157)	4
24.....	26363	Schlauch L=2490 (Ø29xØ19 - 10060-01)	1
25.....	26205	Schlauch L=1070 D36/28	1
26.....	24678	Spritzwasserschutz	1
27.....	26361	Y-Kupplung für Schlauch D19	1
28.....	26362	Schlauch L=400 (Ø29xØ19 - 10060-01)	2
29.....	10905	Schlauchklemme 16 - 27/9 mm	6



18398

### 6.3 Klarspültank elektrisch beheizt / Klarspültank Dampfbeheizt

**Keine Heizung enthalten!**

Position	Teile-Nr.	Beschreibung	Menge
----------	-----------	--------------	-------

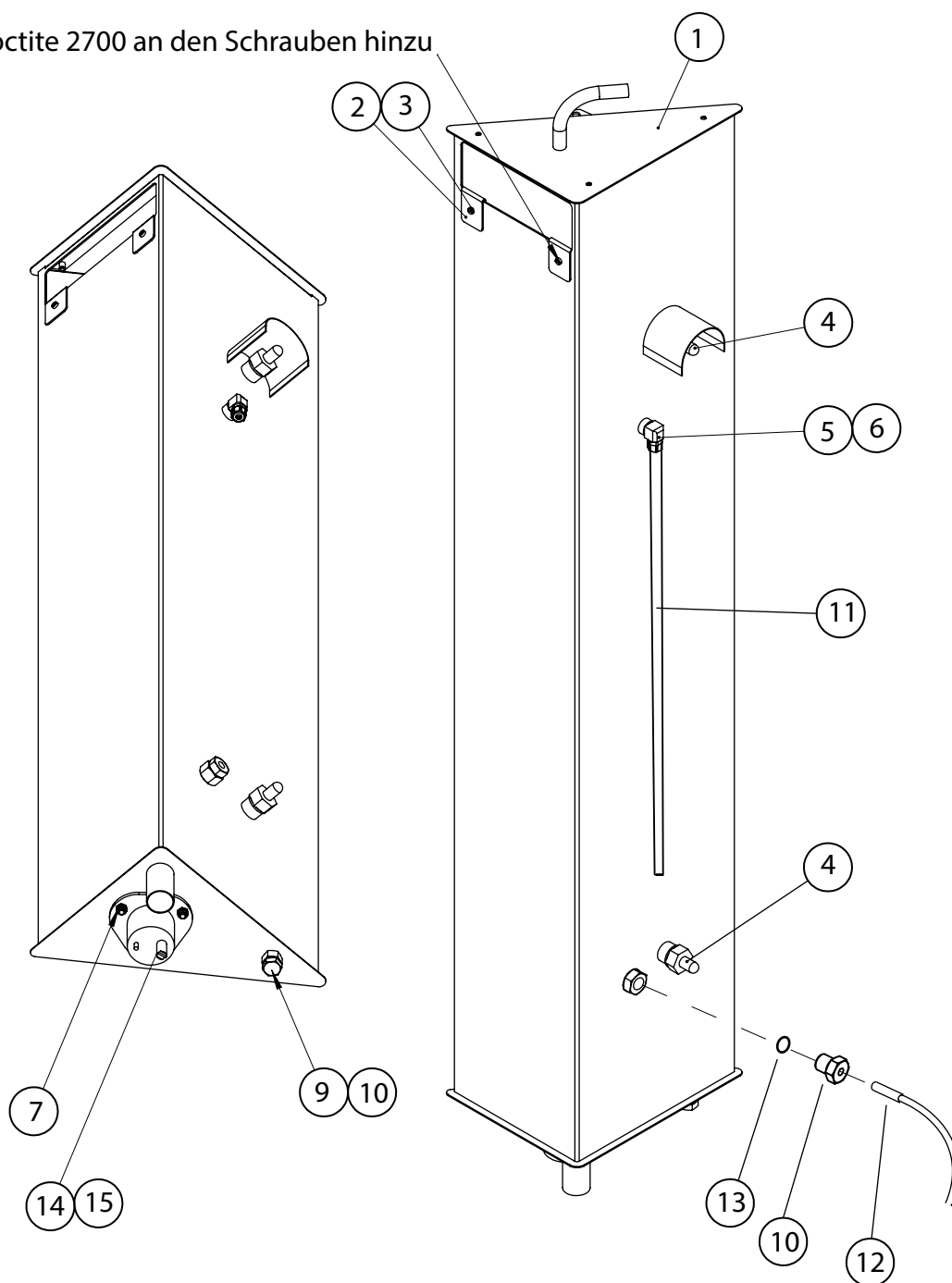
#### Klarspültank elektrisch beheizt

.....	18193	Klarspültank kompl (Kein Heizelement enthalten) .....	1
Enthält:			
1.....		Klarspültank mit Deckel .....	1
2.....	22901	Umlenklech .....	1
3.....	12162	Schraube MCS M4x6 A2 .....	2
4.....	22758	Füllstandsgeber mit Kappe .....	2
5.....	24667	Kupplung 90° mit O-ring .....	1
6.....	18205	O-ring 7.3X2.4 enthalten in pos 5 .....	1
7.....	5143	Mutter, selbstsichernd M6 A2 .....	3
8.....	19880	Schraube M6S M12x16 A2 .....	1
9.....	5682	Tredo Dichtung M12 .....	1
10.....	23718	Schraube, Tempensor, M14-6mm .....	1
11.....	<a href="#">Siehe Abschnitt 6.1</a>	Schlauch, Klarspülmittel 6/4 L=4700 .....	1
12.....	24355	Temperaturfühler PT L=3300 mit O-ring .....	1
13.....	23725	O-ring 5.94 x 3.53 NBR enthalten in pos 12 .....	1
14.....	<a href="#">Siehe Abschnitt 14</a>	Heizungen, elektrisch beheizt .....	1
15.....	<a href="#">Siehe Abschnitt 14</a>	O-ring, Heizelemente .....	1
16.....	22756	Tredodichtung 3/8" enthalten in pos 4 .....	2
17.....	22061	Schutzhülle f. Levelsensor enthalten in pos 4 .....	2

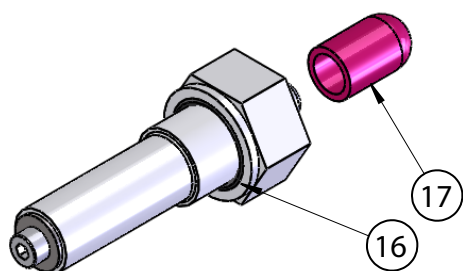
#### Klarspültank dampfbeheizt

.....	19395	Spültank kompl Dampf (Kein Heizelement enthalten) ..	1
Enthält:			
.....		Klarspültank mit Deckel Dampf (nicht im Bild) .....	1
4.....	22758	Füllstandsgeber mit Kappe .....	2
5.....	24667	Kupplung 90° mit O-ring .....	1
6.....	18205	O-ring 7.3X2.4 enthalten in pos 5 .....	1
8.....	19880	Schraube M6S M12x16 A2 .....	1
9.....	5682	Tredo Dichtung M12 .....	1
10.....	23718	Schraube, Tempensor, M14-6mm .....	1
11.....	<a href="#">Siehe Abschnitt 6.1</a>	Schlauch, Klarspülmittel 6/4 L=4700 .....	1
12.....	24355	Temperaturfühler PT L=3300 mit O-ring .....	1
13.....	23725	O-ring 5.94 x 3.53 NBR enthalten in pos 12 .....	1
14.....	<a href="#">Siehe Abschnitt 9</a>	Dampfheizung .....	1
15.....	<a href="#">Siehe Abschnitt 9</a>	Dichtung, Dampfheizung .....	1
16.....	22756	Tredodichtung 3/8" enthalten in pos 4 .....	2
17.....	22061	Schutzhülle f. Levelsensor enthalten in pos 4 .....	2
18.....	12230	Mutter, selbstsichernd M6M M8 .....	6
19.....	12305	Unterlegscheibe BRB 8,4X16X1 .....	6

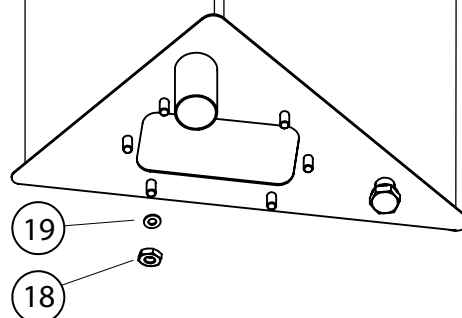
Fügen Sie Loctite 2700 an den Schrauben hinzu



4



Boden des Spültanks, Dampf beheizt



## 6.4 Wasseranschluss / Nachspülpumpe mit Anschlüssen

### eingehendes Wasser (heiß oder kalt)

Position	Teile-Nr.	Beschreibung	Menge
.....	25632	Wasseranschluss (eingehendes Wasser)	1
Enthält:			
1.....	26066	Filter - dreistufig, A.u.K. Müller	1
2.....	27072	Rückschlagventil, A.u.K. Müller	1
3.....	25038	Filtergehäuse, A.u.K. Müller	1
4.....	26072	Durchflussregler 20 l/min, grün, A.u.K. Müller	1
5.....	25150	Magnetventil, A.u.K. Müller	1
6.....	25039	Halterung, A.u.K. Müller	1
7.....	12255	Schraube MFT M4X12 A2 TX20	2

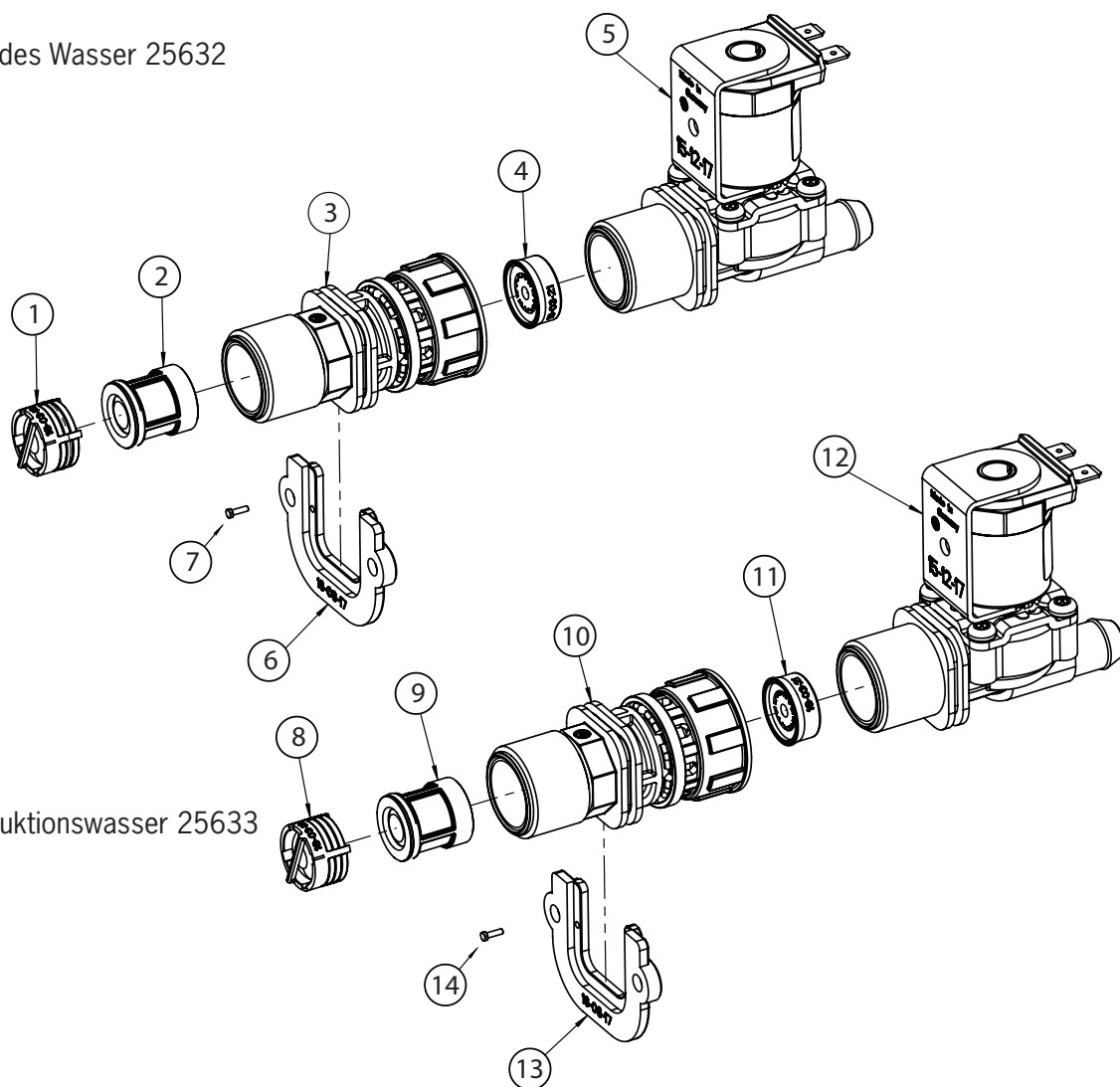
### Dampfreduktionswasser (kalt)

.....	25633	Wasseranschluss Dampfreduzierung	1
Enthält:			
8.....	26066	Filter - dreistufig, A.u.K. Müller	1
9.....	27072	Rückschlagventil, A.u.K. Müller	1
10.....	25038	Filtergehäuse, A.u.K. Müller	1
11.....	26071	Durchflussregler 16 l/min, grau, A.u.K. Müller	1
12.....	25150	Magnetventil, A.u.K. Müller	1
13.....	25039	Halterung, A.u.K. Müller	1
14.....	12255	Schraube MFT M4X12 A2 TX20	2

### Nachspülpumpe mit Anschlüssen

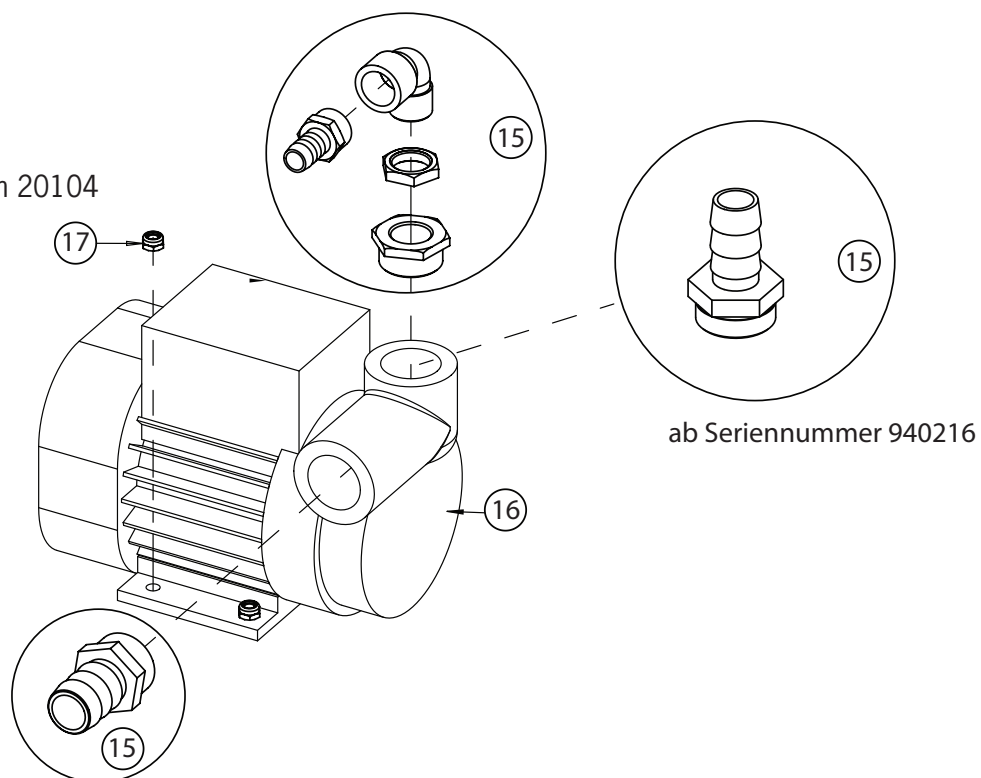
15.....	20104	Anschlußnippel-Kit für Nachspülpumpe	1
16.....	<a href="#">Siehe Abschnitt 12</a>	Nachspülpumpe	1
17.....	5143	Mutter, selbstsichernd M6	4

eingehendes Wasser 25632



Dampfreaktionswasser 25633

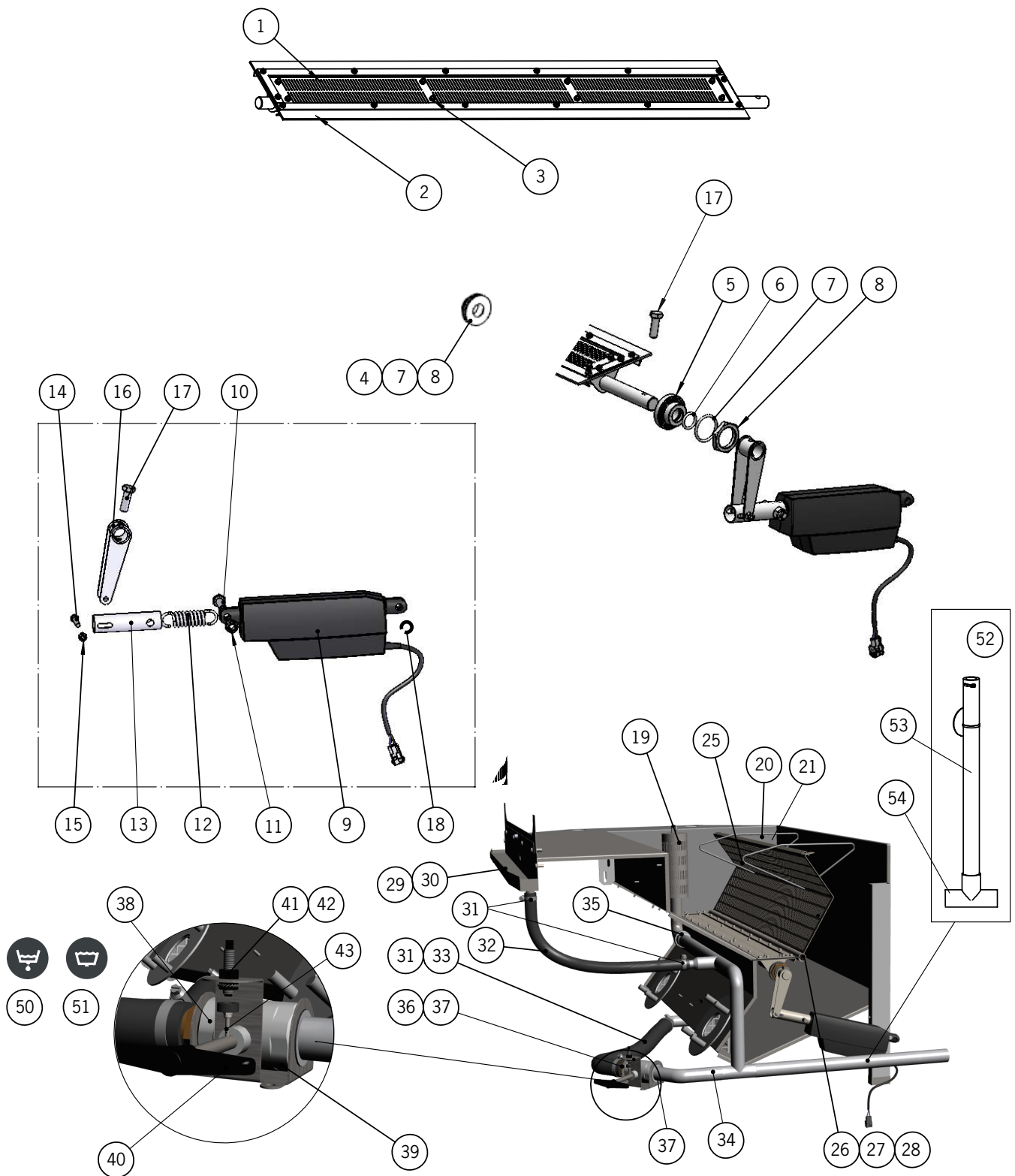
Nachspülpumpe mit Anschlüssen 20104



## 7 Granulatventil / Waschtank / Abfluss

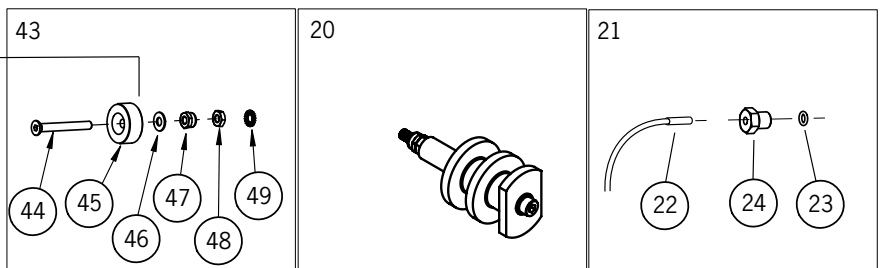
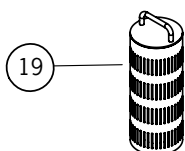
Position	Teile-Nr.	Beschreibung	Menge
1.....	21785	Granulatklappe, kompl	1
2.....	18070	Granulatdichtung	1
3.....	5116	Mutter, selbstsichernd M5	.34
.....	20001	Granulatklappenlager Kit GD900GT/Maxi	1
Enthält:			
4.....	25265	Granulatklappenlager, Links	1
5.....	25266	Granulatklappen Lager, rechts	1
6.....	60477	O-ring, Welle 19,2x3	1
7.....	10930	O-ring, lager 39,2x3	2
8.....	18018	Mutter G1", Messing	2
9.....	18812	Linearer Stellantrieb	1
10.....	12121	Schraube M6S M10x40	1
11.....	12213	Mutter, selbstsichernd M10	1
12.....	14979	Zugfeder, DF-AR 3,2x22x60,2	1
13.....	14980	Führung Linearmotor	1
14.....	5034	Schraube M6S M6X40	1
15.....	5143	Mutter, selbstsichernd M6	1
16.....	18085	Arm	1
17.....	12119	Schraube M6S M10x30	1
18.....	18419	Sicherungsscheibe	1
19.....	24017	Überlaufsieb	1
20.....	20596	Füllstandsgeber Waschtank	1
21.....		Temperaturfühler	
22.....	24355	Temperaturfühler PT L=3300 mit O-ring	1
23.....	23725	O-ring 5.94 x 3.53 NBR enthalten in pos 22	1
24.....	23718	Schraube temp. sensor M14 - 6 mm	1

Fortsetzung auf der nächsten Seite.



Ziehen Sie den Magneten Pos. 45, nicht zu fest an, sollte sich drehen können.

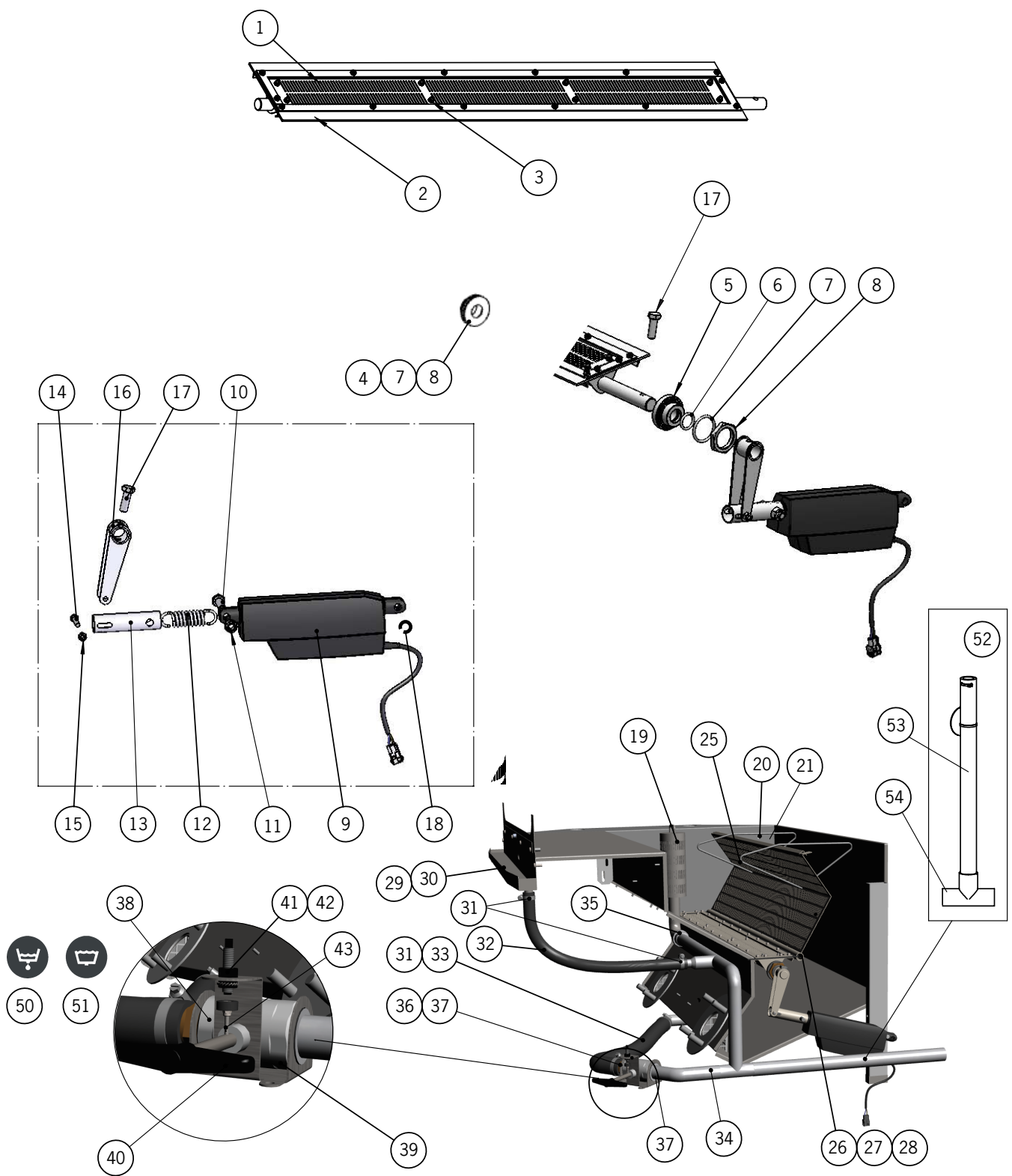
18253



## 7 Granulatventil / Waschtank / Abfluss

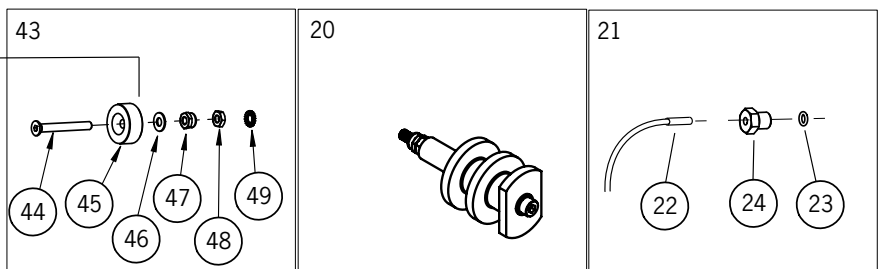
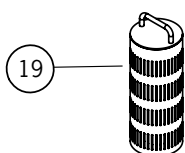
Position	Teile-Nr.	Beschreibung	Menge
25.....	19084 .....	Separationssieb .....	1
26.....	18387 .....	Welle Diam 16 .....	1
27.....	19415 .....	Tredodichtung M8 .....	2
28.....	12110 .....	Schraube M6S M8x16 A2 .....	2
29.....	25769 .....	Tropfrinne .....	1
30.....	22775 .....	Schraube BN10649 M6x12 (T-30) .....	6
31.....	6005092 .....	Schlauchklemme 30 - 45/9 mm .....	4
32.....	25778 .....	Schlauch L=460 .....	1
33.....	19768 .....	Ablassschlauch, vorne .....	1
34.....	25779 .....	Abflussrohr .....	1
35.....	19248 .....	Dichtung für Abflussrohr pos 34 .....	1
36.....	22611 .....	Nippel 1 1/4" .....	1
37.....	21469 .....	Dichtung .....	2
38.....	19671 .....	Abflussventil mit Handgriff, kurz .....	1
39.....	18241 .....	Halterung Abflussventil .....	1
40.....	25193 .....	Handgriff Ablassventil (Kunststoffteil) .....	1
41.....	20599 .....	Magnetsensor .....	1
42.....	22909 .....	Sicherungsscheibe 8.4 .....	2
43.....	.....	Magnetbaugruppe .....	1
44.....	21844 .....	Schraube MF6S M3x30 A2 .....	1
45.....	21349 .....	Magnet* .....	1
46.....	5169 .....	Unterlegscheibe 3.2x6x0.5 .....	1
47.....	5519 .....	Mutter, selbstsichernd M3 .....	1
48.....	5170 .....	Mutter M3 .....	1
49.....	21946 .....	Sicherungsscheibe M3 .....	1
50.....	24014 .....	Aufkleber offene Ablassventil .....	1
51.....	24015 .....	Aufkleber geschlossen Ablassventil .....	1
52.....	.....	Nur für EcoExchanger abtropfen lassen .....	
Enthält:			
53.....	25307 .....	Rohr L=1600 D32 .....	1
54.....	21080 .....	T- Anschluss D32 .....	1

\*Ziehen Sie den Magneten Pos. 45 nicht zu fest an, sollte sich drehen können.



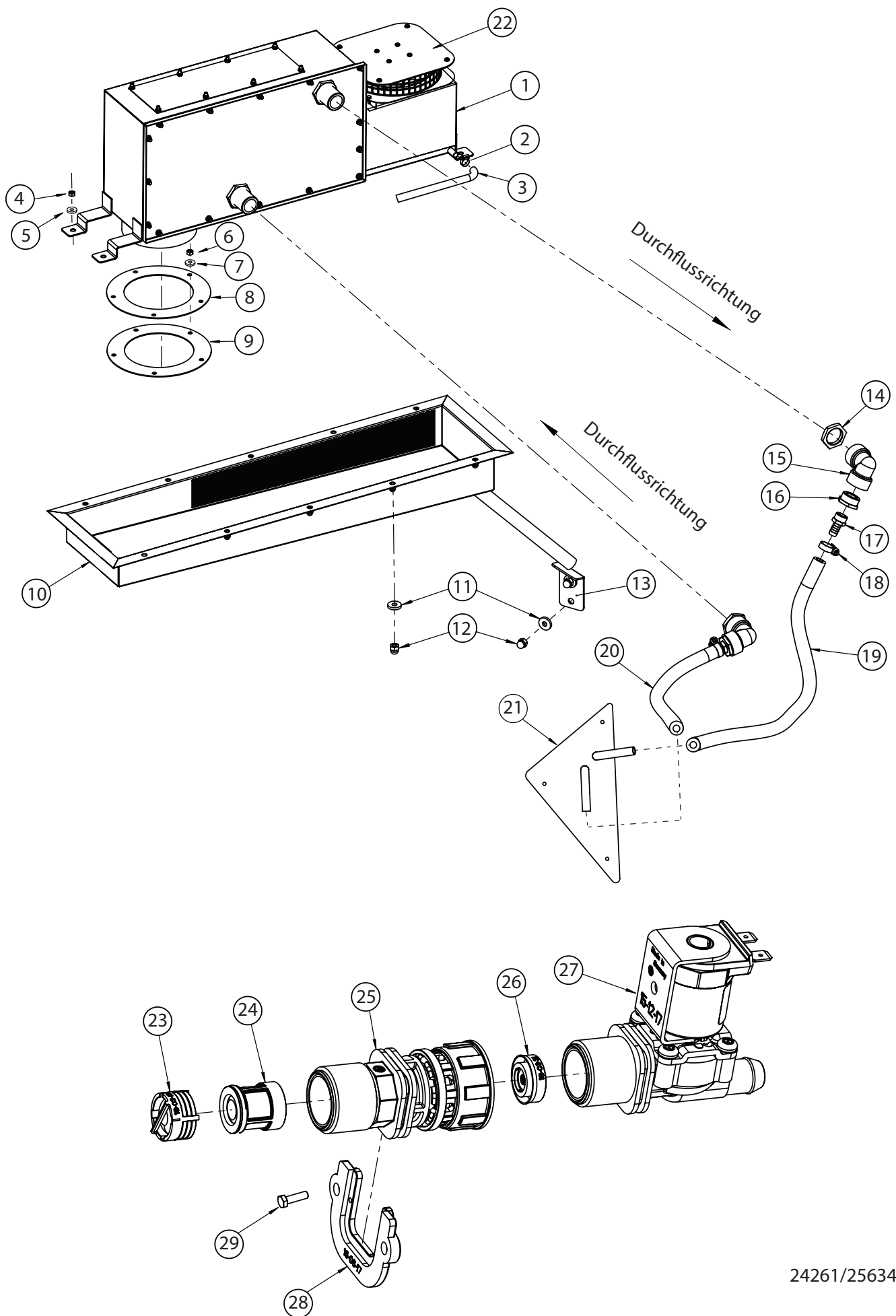
Ziehen Sie den Magneten Pos. 45, nicht zu fest an, sollte sich drehen können.

18253



## 8 EcoExchanger

Position	Teile-Nr.	Beschreibung	Menge
1.....	26463 .....	Eco-Exchanger mit Ventilator .....	1
2.....	21708 .....	Schlauchschelle 5/16 .....	1
3.....	24329 .....	Schlauch L=2600 - Maxi Ecoexchanger .....	1
4.....	5143 .....	Mutter, selbstsichernd M6 .....	4
5.....	12303 .....	Unterlegscheibe 6.4x12x1.6 .....	4
6.....	5116 .....	Mutter, selbstsichernd M6M M5 .....	5
7.....	12302 .....	Unterlegscheibe, 5,3x10x1 A2 .....	5
8.....	24221 .....	Blech .....	1
9.....	24222 .....	Dichtung .....	1
10.....	24081 .....	Spritzwasserschutz .....	1
11.....	22907 .....	Unterlegscheibe, 6,4X17X3 .....	12
12.....	24323 .....	Überwurfmutter MHM A4 M6 .....	12
13.....	24282 .....	Blech .....	1
14.....	18018 .....	Mutter G1" - Messing- .....	2
15.....	24237 .....	Winkel 1" inv - 1" inv .....	2
16.....	60503 .....	Reduzierung 1" außen, 1/2" innen .....	2
17.....	60407 .....	Anschluss Nachspülschlauch 1/2", Ø 14mm .....	2
18.....	6005171 .....	Schlauchschelle 12 - 22/9 mm .....	4
19.....	24287 .....	Schlauch L=950 Spültank - Eco Exchanger .....	1
20.....	24286 .....	Schlauch L=3000 Wasseranschluss - Eco Exchanger .....	1
21.....	24289 .....	Deckel für Spültank - Maxi EcoExchanger .....	1
22.....	26509 .....	Ventilator, EcoExchanger .....	1
.....	26503 .....	Eco-Exch. Elektroanschlussdose - Kit (nicht im Bild) ...	1
.....	25634 .....	Wasseranschluss komplett - EcoExchanger .....	1
Enthält:			
23.....	26066 .....	Filter - dreistufig , A.u.K. Müller .....	1
24.....	27072 .....	Rückschlagventil, A.u.K. Müller .....	1
25.....	25038 .....	Filtergehäuse, A.u.K. Müller .....	1
26.....	26070 .....	Durchflussregler 9 l/min, orange, A.u.K. Müller .....	1
27.....	25150 .....	Magnetventil, A.u.K. Müller .....	1
28.....	25039 .....	Halterung, A.u.K. Müller .....	1
29.....	12255 .....	Schraube MFT M4X12 A2 TX20 .....	2



24261/25634

## 9 Dampfheizsystem / Dampfheizung

Position	Teile-Nr.	Beschreibung	Menge
----------	-----------	--------------	-------

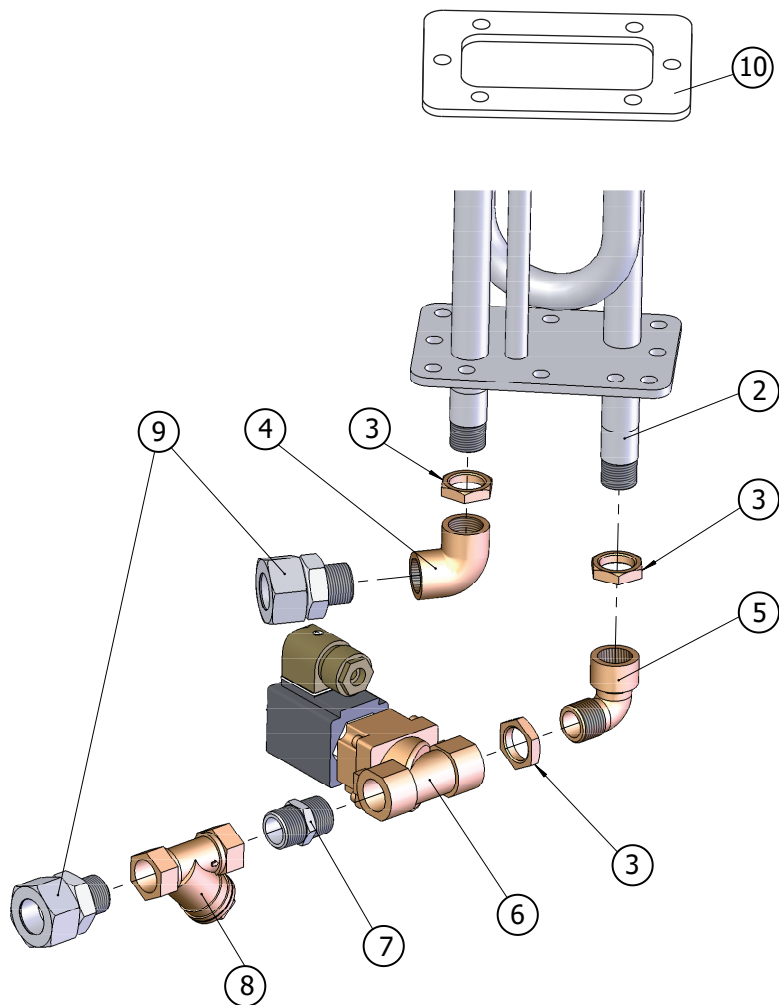
### Klarspültank Dampfheizung

1.....	19427	Klarspültank Dampfheizung komplett	1
Enthält:			
2.....	13683	Heizung Dampf	1
3.....	60406	Mutter	3
4.....	5616	Winkelstück G1/2"	1
5.....	60531	Bogen 90°, 1/2" innen/außen	1
6.....	10742	Magnetventil, Dampf 1/2 Zoll	1
7.....	19190	Nippel 1/2" ausen	1
8.....	6005109	Schmutzfilter	1
9.....	19329	Klemmringverschraubung 20X1/2"	2
10.....	18458	Dichtung Heizungsadapter	1
.....	19321	Rohr Dampfeingang Klarspültank (nicht im Bild)	1
.....	19331	Isolierung für Rohr Dampfeingang L=240 (nicht im Bild)	1
.....	19323	Rohr Kondensator Klarspültank (nicht im Bild)	1
.....	19332	Isolierung für Rohr Kondensator L=680 (nicht im Bild)	1
.....	19329	Klemmringverschraubung 20X1/2" (nicht im Bild)	2

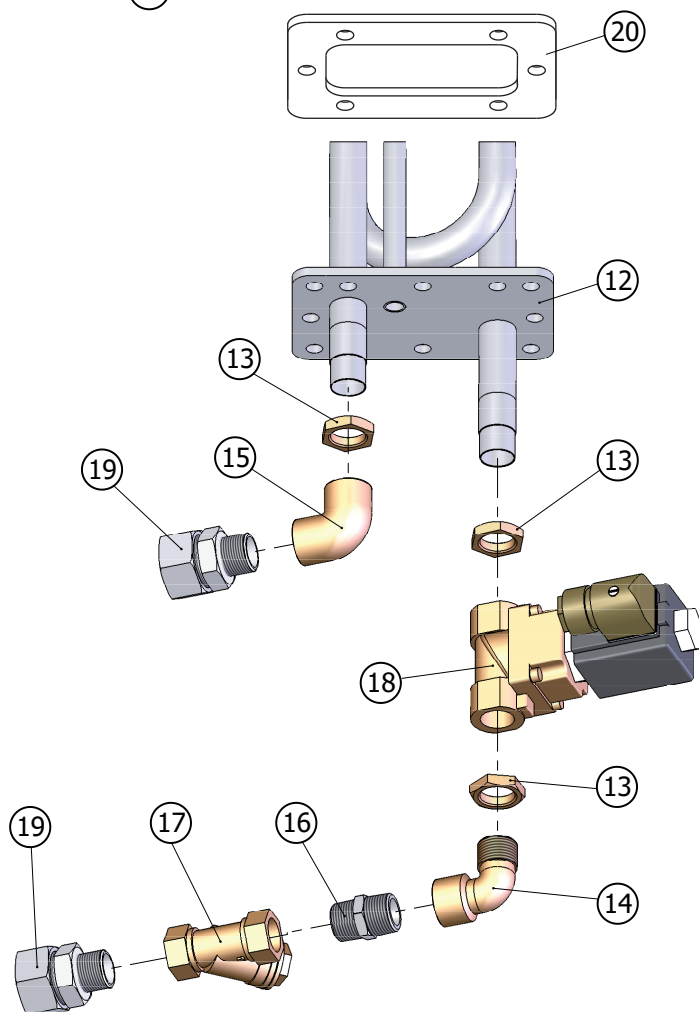
### Waschtank Dampfheizung

11.....	19428	Waschtank Dampfheizung komplett	1
Enthält:			
12.....	13683	Heizung Dampf	1
13.....	60406	Mutter	3
14.....	60531	Bogen 90°, 1/2" innen/außen	1
15.....	5616	Winkelstück G1/2"	1
16.....	19190	Nippel 1/2" außen	1
17.....	6005109	Schmutzfilter	1
18.....	10742	Magnetventil, Dampf 1/2 Zoll	1
19.....	19329	Klemmringverschraubung 20X1/2"	2
20.....	18458	Dichtung Heizungsadapter	1
.....	19320	Rohr Dampfeingang Waschtank (nicht im Bild)	1
.....	19331	Isolierung für Rohr Dampfeingang L=240 (nicht im Bild)	1
.....	19322	Rohr Kondensator Waschtank (nicht im Bild)	1
.....	19332	Isolierung für Rohr Kondensator L=680 (nicht im Bild)	1
.....	19329	Klemmringverschraubung 20X1/2" (nicht im Bild)	2

1.



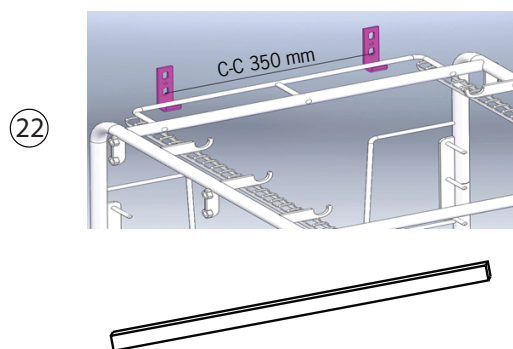
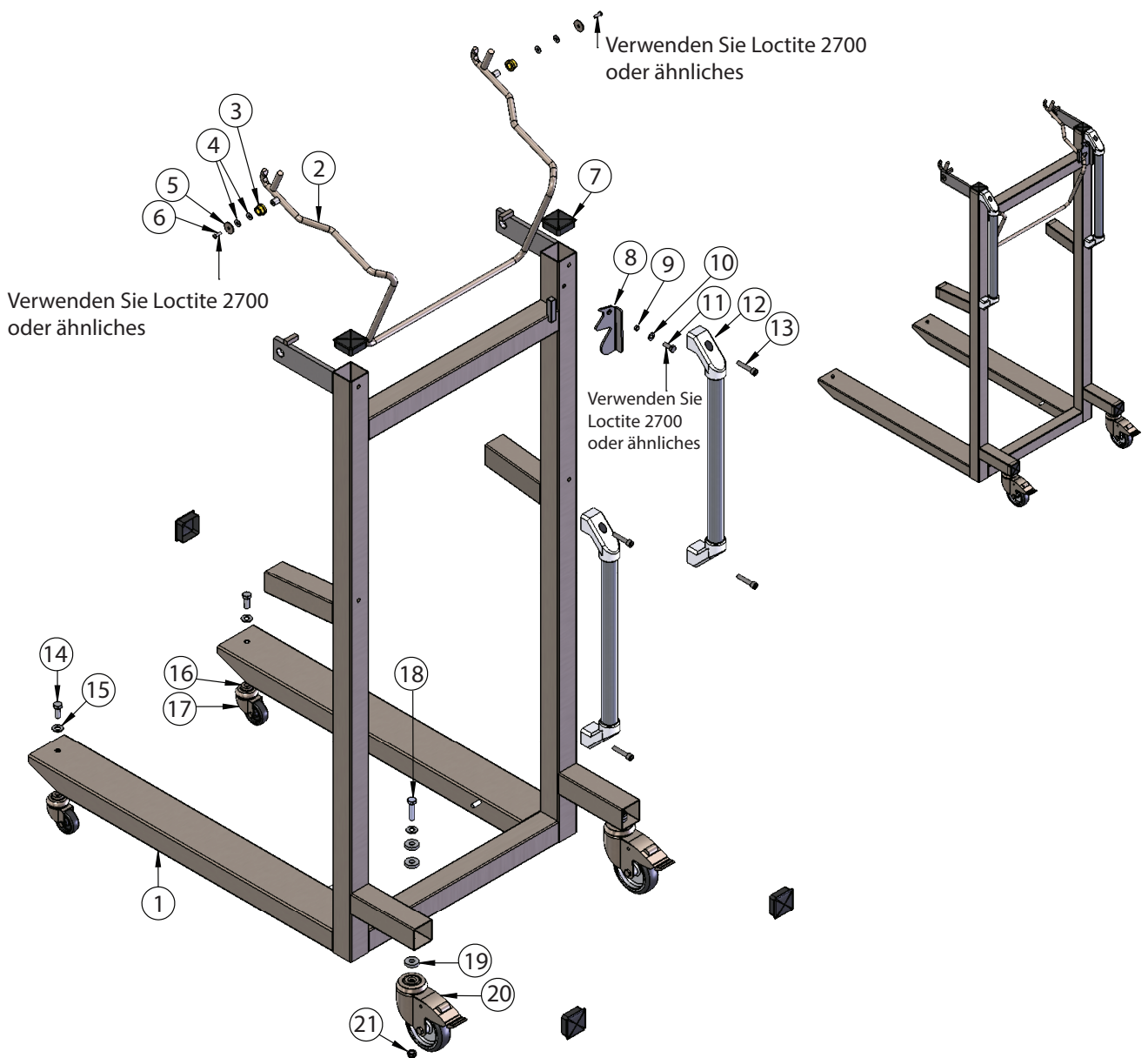
11.



19427\_19428

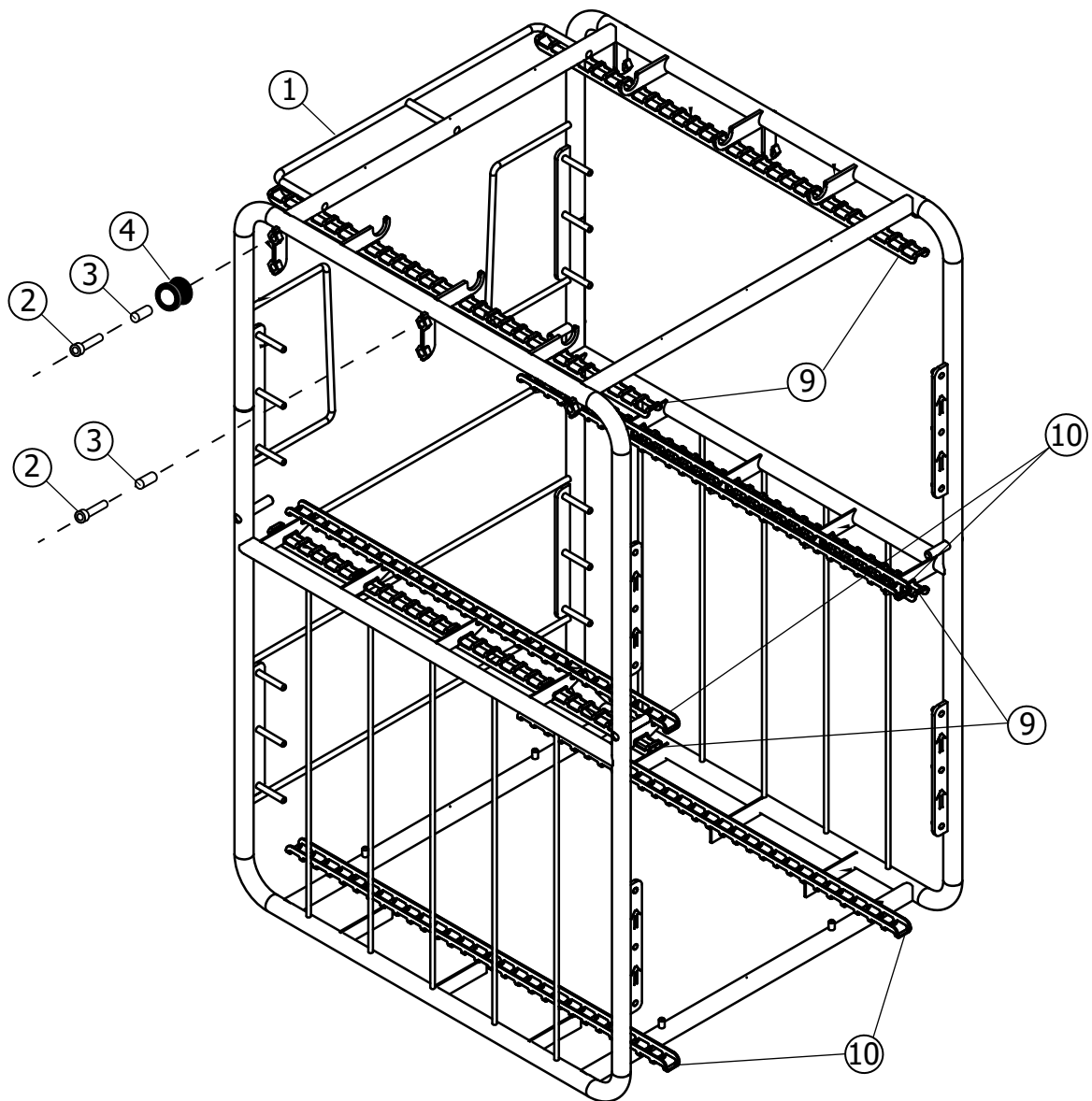
## 10.1 Kassettenwagen

Position	Teile-Nr.	Beschreibung	Menge
.....	22845	Gestelltransportwagen .....	1
Enthält:			
1.....		Kassettenwagen - Rahmen .....	1
2.....	22843	Hebegriff kompl., Kassettenwagen .....	1
3.....	19152	Flanschlager LMF D18xd12xL12 .....	2
4.....	5200	Unterlegscheibe 5,3x15 .....	4
5.....	13833	Unterlegscheibe D24 d5,3 t2 .....	2
6.....	26677	Schraube K6S M5x16 A2 .....	2
7.....	10035	Endpfropf Hordenwagen .....	6
8.....	23821	Haken .....	1
9.....	22846	Hülse .....	1
10.....	12305	Unterlegscheibe BRB 8,4x16 .....	1
11.....	12211	Schraube M6S A4 M8x20 .....	1
12.....	19155	Griff .....	2
13.....	19159	Schraube MC6S M8x40 A2 .....	4
14.....	12118	Schraube M6S A4 M10x25 .....	2
15.....	12306	Unterlegscheibe RB A4 10,5x22x2 .....	4
16.....	12338	Unterlegscheibe RB 10,5x21x6 .....	2
17.....	21540	Rad Ø50 .....	2
18.....	12121	Schraube M6S A4 M10x40 .....	2
19.....	22255	Unterlegscheibe TBRSB 10,5x28x6 A4 .....	6
20.....	21543	Rad, hinten Ø100 .....	2
21.....	12213	Mutter, selbstsichernd M10 .....	4
22.....	10694	Multi-Kassetten Halterung mit Wandschutz für Granule Maxi Flow System 1	

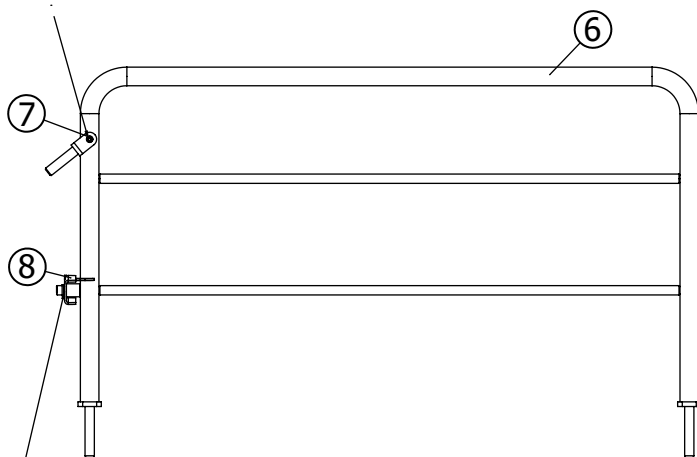


## 10.2 Multi-Kassette

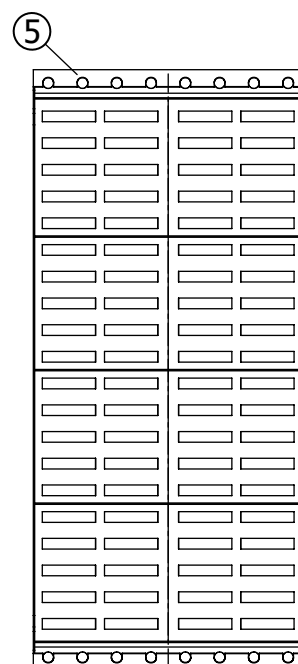
Position	Teile-Nr.	Beschreibung	Menge
.....	14149	Multi-Kassette für Granule Maxi Compact	1
	Enthält:		
1.....	13907	Cassette	1
2.....	14496	Schraube MC6S M10X30	8
3.....	14110	Radschutz	8
4.....	14111	Rad	8
5.....	19722	Gitterrost, Kassettenboden	1
6.....	19724	Abteiler, für Kassette, Kompl.	1
.....	14469	Multi-Kassette für Granule Maxi Flow/FreeFlow	1
	Enthält:		
1.....	13907	Cassette	1
2.....	14496	Schraube MC6S M10X30	6
3.....	14110	Radschutz	6
5.....	19722	Gitterrost, Kassettenboden	1
6.....	19724	Abteiler, für Kassette, Kompl.	1
7.....	25233	Verriegelungsarm, komplett	1
8.....	25232	Sicherungsstange, komplett	1
9.....	20501	Obere Führung	4
10.....	13908	Führung	4



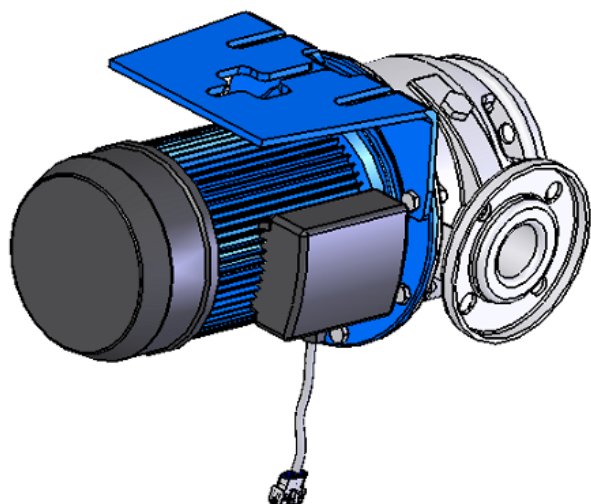
Verwenden Sie LOCTITE 2701,  
wenn Sie die Schrauben montieren.



Verwenden Sie LOCTITE 2701,  
wenn Sie die Schrauben montieren.



## 11.1 Waschpumpe – rechts

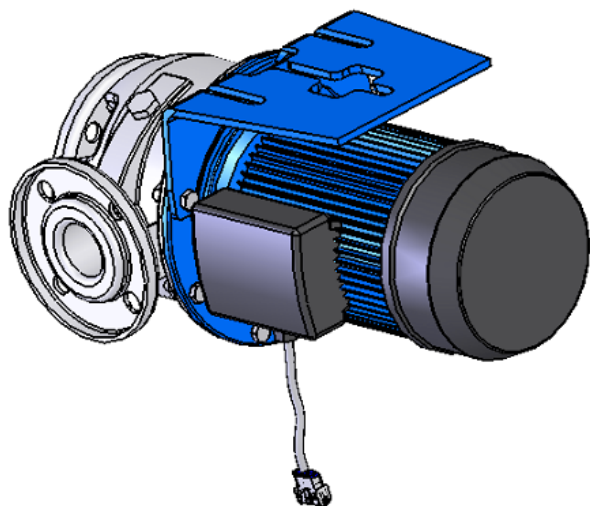


Spannungsversorgung	Pumpe komplett* Best.-Nr	Pumpeninformationen Nicht für Bestellung
230V/380V/400V/415V/50Hz	<b>20117</b>	14956
230V/60Hz	<b>20164</b>	
440V/60Hz	<b>20158</b>	
575V/60Hz/CSA	<b>20165</b>	19951

Ersatzteile für Pumpe	Art #
Pumpengehäusedichtung	18499
Wellenabdichtung	18498
Pumpenlaufrad 50Hz	18496
Pumpenlaufrad 60Hz	18497
Kabel für Pumpe	18148

**\*Inklusive Waschpumpe, Dichtungen (14957, 14958).**

## 11.2 Waschpumpe – links

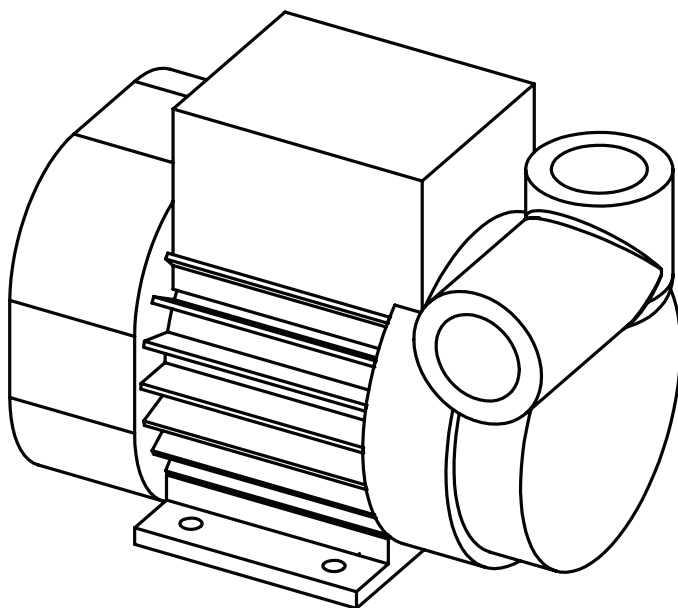


Performance	Pumpe komplett* Best.-Nr	Pumpeninformationen Nicht für Bestellung
230V/380V/400V/415V/50Hz	<b>20118</b>	18147
230V/60Hz	<b>20154</b>	
440V/60Hz	<b>20158</b>	
575V/60Hz/CSA	<b>20166</b>	19952

Ersatzteile für Pumpe	Art #
Pumpengehäusedichtung	18499
Wellenabdichtung	18498
Pumpenlaufrad 50Hz	18496
Pumpenlaufrad 60Hz	18497
Kabel für Pumpe	18148

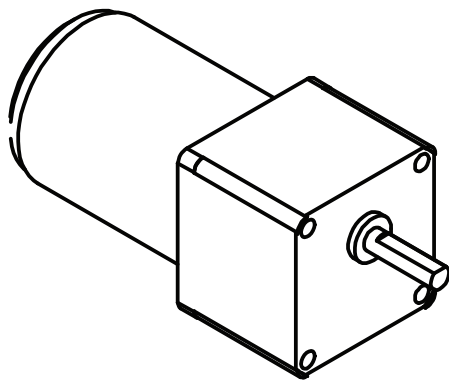
**\*Inklusive Waschpumpe, Dichtungen (14957, 14958).**

## 12 Nachspülpumpe



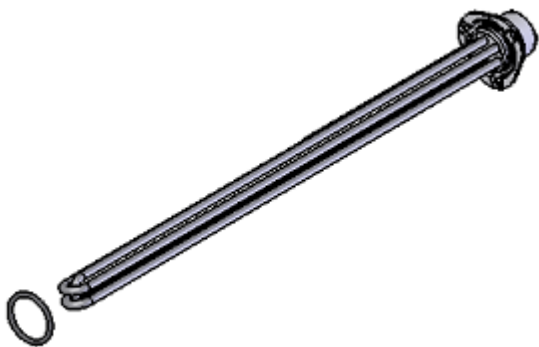
Spannungsversorgung	Pumpe
230V/380V/400V/415V/50Hz	<b>19481</b>
200V/440V/60Hz	<b>19484</b>
230V/60Hz	<b>19482</b>
575V/60Hz/CSA	<b>19483</b>

## 13 Motor Sprüharmantrieb



Alle Spannungen	<b>22155</b>
-----------------	--------------

## 14 Heizungen, elektrisch beheizt



Spannungsversorgung	Heizung Komplett* Best.-Nr	O-ring	Überhitzungsschutz	Schutzkappe	Tank W=Waschtank S=Spültank
200V/13kW	<b>19160</b>	6005136	14425	14159	W/S
208V/13kW	<b>19161</b>	6005136	14425	14159	W/S
230V/16kW	<b>14337</b>	6005136	14425	14159	W/S
400V/16kW	<b>14336</b>	6005136	14425	14159	W/S
400V/24kW	<b>14340</b>	6005136	14425	14159	W/S
440V/16kW	<b>14338</b>	6005136	14425	14159	W/S
440V/24kW	<b>20054</b>	6005136	14425	14159	W/S
575V/16kW	<b>14339</b>	6005136	14425	14159	W/S

\*Inklusive Heizung, O-ring, Überhitzungsschutz, Schutzkappe, Sicherungsmuttern, Kabelbinder.

## 15.1 Komponenten im Schaltschrank

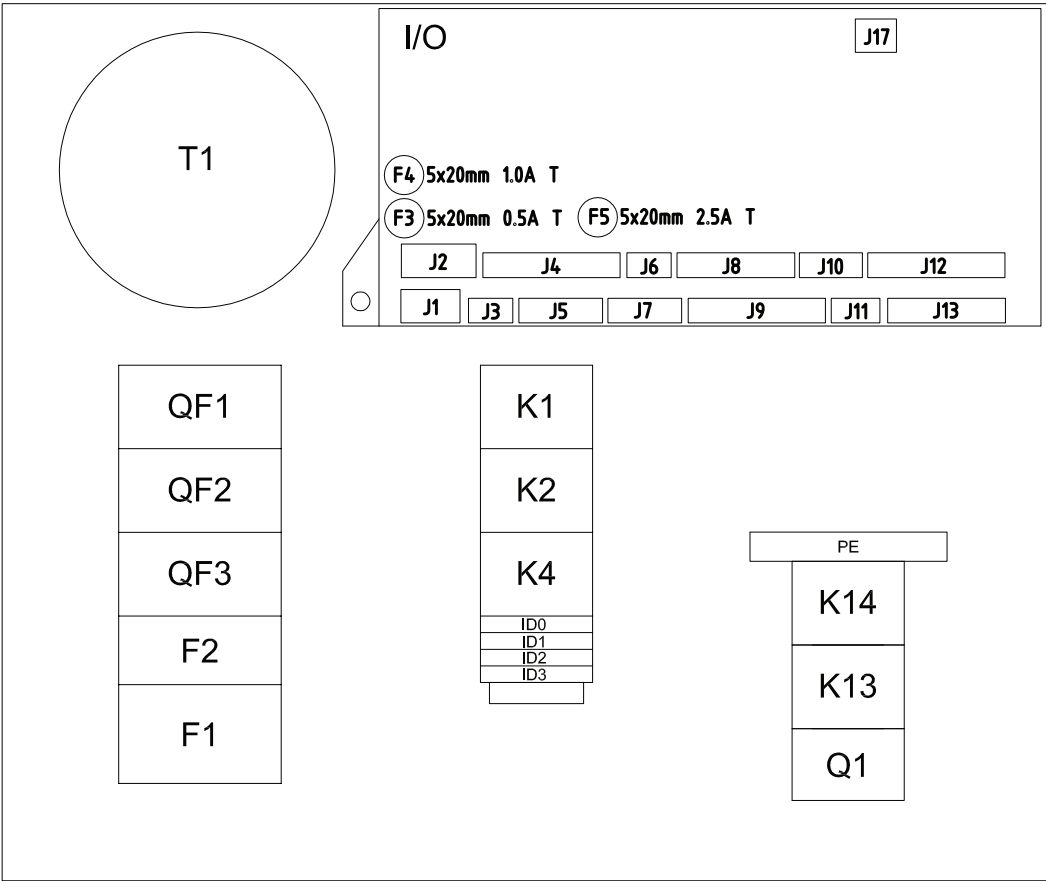
Position	Beschreibung	200/230 V 50/60Hz	208 V 60Hz CSA	230V 50Hz Dampf	380/400/415/ 440/480 V50/60Hz	380/400/415/440V 50 HZ Kaltes Wasser	400/415V 50Hz Dampf beheizt	575V 60Hz CSA	575V 60Hz CSA Dampf beheizt
	Schaltschrank	23311	23316	23318	23312 23313	23314 23315	23319	23317	23321
Q1	Hauptschalter	18352	19029	18352	18352	18352	18352	19029	19029
QF1	Motorschutzschalter Waschpumpe	19376	19376	19376	19374	19374	19374	19374	19374
QF2	Motorschutzschalter Waschpumpe	19376	19376	19376	19374	19374	19374	19374	19374
QF3	Motorschutzschalter Nachspülpumpe	19372	19372	19372	19371	19371	19371	19371	19371
F1	Automatsicherung	18976	23648		13532	19298			
F2	Automatsicherung 6A	6007007	23646	6007007	6007007	6007007	6007007		
F1	Keramiksicherung 15A T								3x23650
F1	Keramiksicherung 30A T							3x23651	
F2	Feinsicherung 6.3A F							2x19031	2x19031
F1	Sicherungshalter							23652	23652
F2	Sicherungshalter							2x19030	2x19030
F3	Feinsicherung 0.5A T	23656	23656	23656	23656	23656	23656	23656	23656
F4	Feinsicherung 1A T	23638	23638	23638	23638	23638	23638	23638	23638
F5	Feinsicherung 2.5 T	23639	23639	23639	23639	23639	23639	23639	23639
K1	Schütz Waschpumpe	19294	19294	19294	19294	19294	19294	19294	19294
K2	Schütz Waschpumpe	19294	19294	19294	19294	19294	19294	19294	19294
K4	Schütz Nachspülpumpe	19294	19294	19294	19294	19294	19294	19294	19294
K13	Schütz Waschtankhei- zung	14625	14625		10082	14625		10082	
K14	Schütz Spültankheizung	14625	14625		10082	14625		10082	
T1	Multi Transformator*	23406	23406	23406	23406	23406	23406	23406	23406
I/O	I/O Platine	23400	23400	23400	23400	23400	23400	23400	23400
ID	2-stufiger Klemmenblock	**	**	**	**	**	**	**	**
QF	Busbar-Anschluss***	19296	19296	19296	19296	19296	19296	19296	19296
F	Phasenteiler	19297			19297	19297			
PE	PE-Klemmleisten 12-polig	18379		18379	18379	18379	18379		
PE	PE-Klemme 0-6 mm <sup>2</sup>		5x19046					5x19046	6x19046
PE	PE-Klemme 0-10 mm <sup>2</sup>		2x23657					2x23657	23657
PE	PE-Klemme 0-16 mm <sup>2</sup>		23658					23658	
	Endanschlag	18371	18371	18371	18371	18371	18371	18371	18371

\*Der Multitransformator ist größer als der 400V Transformator (nur diese Ausführung lieferbar).

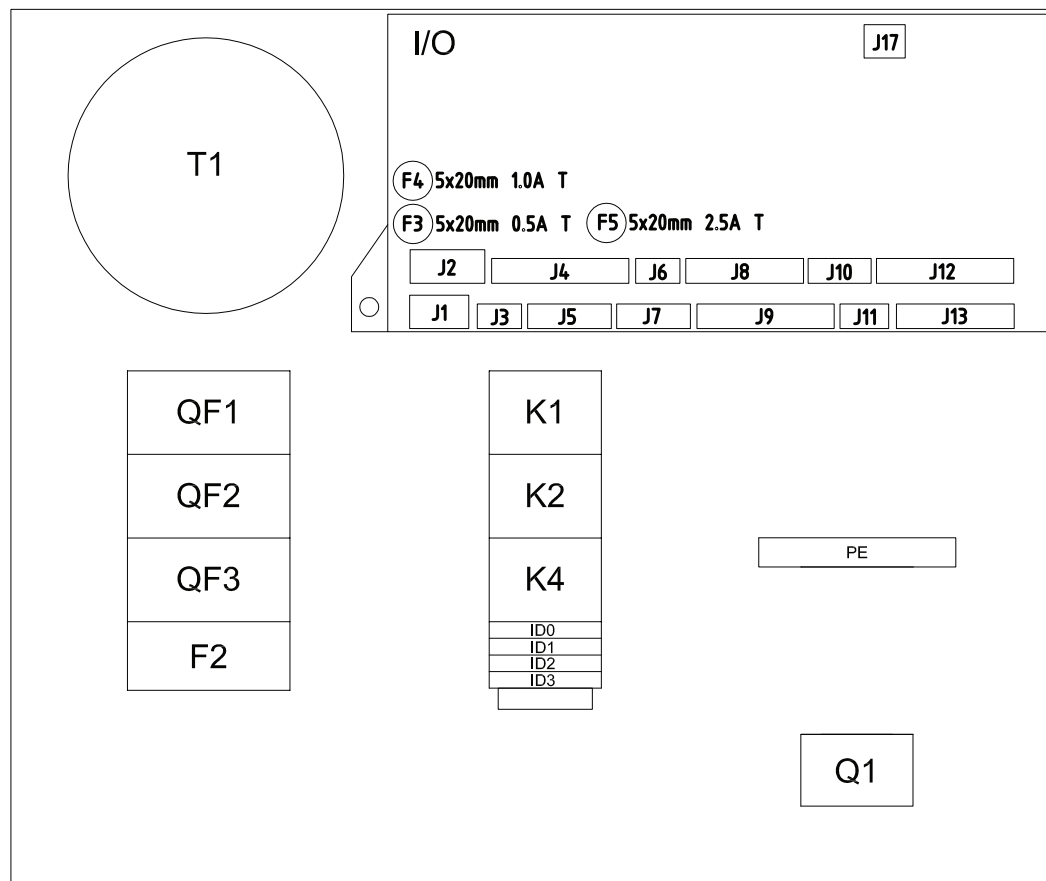
\*\*Kontaktieren Sie Granuldisk für die korrekte ET Nummer, abhängig von der Seriennummer.

\*\*\*o. Abb.

# Elektrisch beheizt



# Dampf beheizt



## 15.1 Komponenten im Schaltschrank

Position	Beschreibung	200/230 V 50/60Hz	208 V 60Hz CSA	230V 50Hz Dampf	380/400/415/ 440/480 V50/60Hz	380/400/415/440V 50 HZ Kaltes Wasser	400/415V 50Hz Dampf beheizt	575V 60Hz CSA	575V 60Hz CSA Dampf beheizt
	Schaltschrank	23311	23316	23318	23312 23313	23314 23315	23319	23317	23321
Q1	Hauptschalter	18352	19029	18352	18352	18352	18352	19029	19029
QF1	Motorschutzschalter Waschpumpe	19376	19376	19376	19374	19374	19374	19374	19374
QF2	Motorschutzschalter Waschpumpe	19376	19376	19376	19374	19374	19374	19374	19374
QF3	Motorschutzschalter Nachspülpumpe	19372	19372	19372	19371	19371	19371	19371	19371
F1	Sicherungsautomat	18976	23648		13532	19298			
F2	Sicherungsautomat 6A	6007007	23646	6007007	6007007	6007007	6007007		
F1	Keramiksicherung 15A T								3x23650
F1	Keramiksicherung 30A T							3x23651	
F2	Feinsicherung 6.3A F							2x19031	2x19031
F1	Sicherungshalter							23652	23652
F2	Sicherungshalter							2x19030	2x19030
F3	Feinsicherung 0.5A T	23656	23656	23656	23656	23656	23656	23656	23656
F4	Feinsicherung 1A T	23638	23638	23638	23638	23638	23638	23638	23638
F5	Feinsicherung 2.5 T	23639	23639	23639	23639	23639	23639	23639	23639
K1	Schütz Waschpumpe	19294	19294	19294	19294	19294	19294	19294	19294
K2	Schütz Waschpumpe	19294	19294	19294	19294	19294	19294	19294	19294
K4	Schütz Nachspülpumpe	19294	19294	19294	19294	19294	19294	19294	19294
K13	Schütz Waschtankhei- zung	14625	14625		10082	14625		10082	
K14	Schütz Spültankheizung	14625	14625		10082	14625		10082	
T1	Multi Transformator*	23406	23406	23406	23406	23406	23406	23406	23406
I/O	I/O Platine	23400	23400	23400	23400	23400	23400	23400	23400
ID	2-stufiger Klemmen- block	**	**	**	**	**	**	**	**
QF	Busbar-Anschluss***	19296	19296	19296	19296	19296	19296	19296	19296
F	Phasenteiler***	19297			19297	19297			
PE	PE-Klemmleisten 12-polig	18379		18379	18379	18379	18379		
PE	PE-Klemme 0-6 mm <sup>2</sup>		5x19046					5x19046	6x19046
PE	PE-Klemme 0-10 mm <sup>2</sup>		2x23657					2x23657	23657
PE	PE-Klemme 0-16 mm <sup>2</sup>		23658					23658	
	Endanschlag	18371	18371	18371	18371	18371	18371	18371	18371

\*Der Multitransformator ist größer als der 400V Transformator (nur diese Ausführung lieferbar).

\*\*Kontaktieren Sie Granuldisk für die korrekte ET Nummer, abhängig von der Seriennummer.

\*\*\*o. Abb.

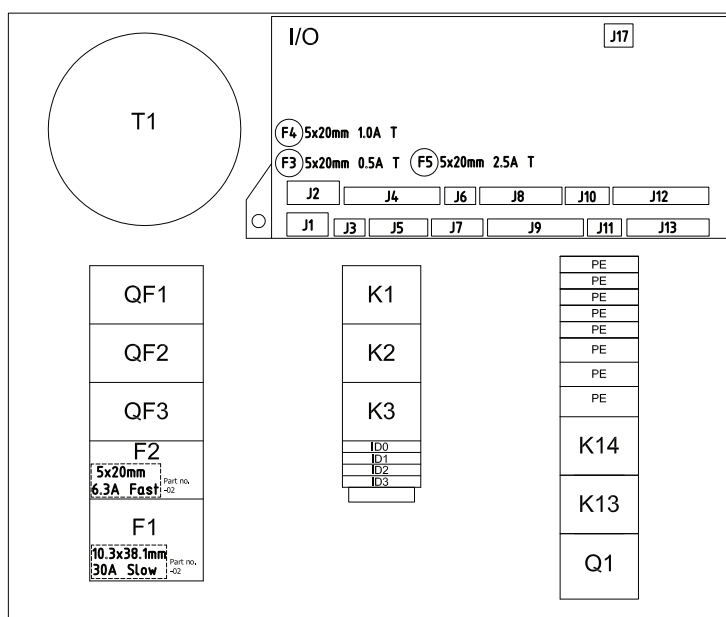
## 15.2 Elektrische Komponenten

Position	Teile-Nr.	Beschreibung	Menge
.....	22786	Signalkabel, weiss, AWG22 pro Meter .....	.....
.....	22787	Signalkabel, rot, AWG22 pro Meter .....	.....
.....	20134	Kabelbinder mit Halter M5 (10st) .....	.....

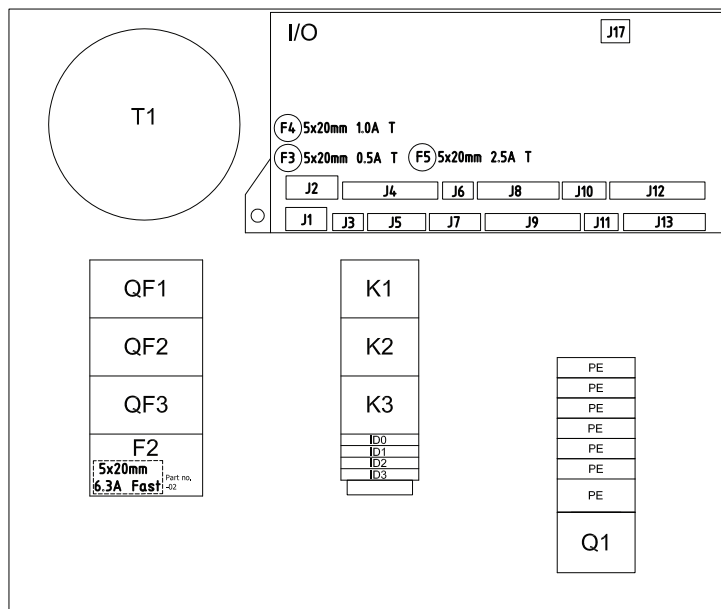
### Anschlüsse für E/A Platine 23400

.....	20120	Grüner Stecker 4-polig 5.08 mm (J1) .....	1
.....	20121	Grüner Stecker 6-polig 5.08 mm (J2) .....	1
.....	20122	Grüner Stecker 4-polig 3,5 mm (J3) .....	1
.....	20123	Grüner Stecker 5-polig 3,5 mm (J11) .....	1
.....	20124	Grüner Stecker 8-polig 3,5 mm (J5) .....	1
.....	20125	Grüner Stecker 10-polig 3,5 mm (J8, J13) .....	2
.....	20126	Grüner Stecker 12-polig 3,5 mm (J4, J9, J12) .....	3
.....	21112	Grüner Stecker 6-polig 3,5 mm (J7, J10) .....	2

### Elektrisch beheizt CSA



### Dampf beheizt CSA



# Index

## Art# Seiten

5018	30	13154	10	18349	20, 22	19671	30
5034	28	13155	10	18352	44	19722	38
5116	14, 16, 18, 28, 32	13401	20, 22	18371	44	19724	38
5143	12, 18, 24, 26, 28, 32	13532	44	18378	22	19768	30
5169	30	13683	34	18379	44	19825	18
5170	30	13833	36	18387	30	19826	18
5200	12, 14, 36	13846	24	18394	20, 22	19880	24
5519	30	13907	38	18419	28	19919	14
5616	20, 22, 34	13908	38	18424	20, 22	19951	40
5682	24	13958	12	18425	20	19952	41
10035	36	14032	14	18458	34	20001	28
10037	18	14110	38	18461	12	20019	20
10054	14	14111	38	18496	40, 41	20021	16
10054-01	14	14134	8	18497	40, 41	20032	4
10054-02	14	14149	38	18498	40, 41	20033	4
10082	44	14156	8	18499	40, 41	20046	4
10537	12	14159	43	18596	30	20051	4
10694	36	14336	43	18812	28	20054	43
10715	16	14337	43	18976	44	20104	26
10742	34	14338	43	19029	44	20117	40
10905	22	14339	43	19030	44	20118	41
10907	12	14340	43	19031	44	20120	47
10925	8	14400	8	19046	44	20121	47
10930	28	14406	8	19079	12	20122	47
11382	16	14425	43	19084	30	20123	47
11404	16	14469	38	19152	36	20124	47
11508	20	14496	38	19155	36	20125	47
11522	16	14520	10	19159	36	20126	47
11523	16	14522	10	19160	43	20130	22
11525	18	14625	44	19161	43	20134	47
11528	16	14660	12	19179	10	20138	4
11772	12	14842	16	19190	34	20143	18
12101	12	14921	20, 22	19228	14	20144	14
12107	12, 14	14956	40	19248	30	20154	41
12108	28	14957	16	19294	44	20158	40, 41
12110	16, 30	14958	16	19296	44	20164	40
12118	36	14962	16	19297	44	20165	40
12119	28	14979	28	19298	44	20166	41
12121	28, 36	14980	28	19320	34	20197	6
12162	24	18005	28	19321	34	20217	6
12193	12	18006	28	19322	34	20218	6
12207	16	18018	28, 32	19323	34	20219	6
12211	36	18056	20, 22	19329	34	20501	38
12213	28, 36	18070	28	19331	34	20509	12
12230	24	18085	28	19332	34	20596	28
12247	16	18141	18	19371	44	20599	18, 30
12248	18	18147	41	19372	44	20659	12
12255	26, 32	18148	40, 41	19374	44	20774	4
12302	14, 32	18193	24	19376	44	20799	8
12303	8, 12, 18, 32	18205	24	19395	24	20825	10
12305	24, 36	18212	20, 22	19415	30	20964	10
12306	36	18241	30	19427	34	21019	10
12308	16	18270	16	19428	34	21080	30
12338	36	18271	16	19481	42	21084	10
13125	18	18273	20, 22	19482	42	21112	47
13131	18	18274	20, 22	19483	42	21172	14, 18
13132	18	18276	20, 22	19484	42	21175	10
		18287	14	19550	16	21272	30

21312 14	22907 14, 32	25150 26, 32	6005171 20, 22, 32
21331 14	22909 18, 30	25184 10	6007007 44
21349 18, 30	22919 14	25193 30	
21352 18	22932 10	25232 38	
21397 18	22933 10	25233 38	
21398 18	22937 10	25259 20, 22	
21462 10	22972 10	25265 28	
21469 30	23400 44	25266 28	
21540 36	23406 44	25307 30	
21543 36	23502 4	25632 26, 32	
21708 32	23631 8	25633 26	
21752 18	23638 44	25634 32	
21754 18	23639 44	25740 12	
21757 18	23646 44	25741 12	
21758 18	23648 44	25769 30	
21785 28	23650 44	25778 30	
21814 14	23651 44	25779 30	
21844 30	23652 44	25829 12	
21848 14	23656 44	25884 8	
21852 12	23657 44	25919 32	
21876 12	23658 44	26025 47	
21946 30	23718 24, 28	26066 26, 32	
21976 30	23725 24, 28	26070 32	
21994 8	23797 18	26071 26	
22053 14	23806 10	26072 26	
22054 14	23807 10	26146 12	
22061 24	23821 36	26148 12	
22100 14	23839 18	26149 12	
22155 42	23980 10	26150 12	
22158 8	23982 10	26179 14	
22165 8	24007 18	26205 20, 22	
22178 8	24014 8, 30	26234 22	
22255 36	24015 8, 30	26249 4	
22273 14	24016 14	26250 4	
22358 8	24017 28	26251 4	
22369 8	24039 18	26252 4	
22399 8	24081 32	26361 22	
22400 8	24083 32	26362 22	
22401 8	24127 8	26363 22	
22467 12	24221 32	26436 22	
22495 14	24222 32	26463 32	
22538 12	24237 32	26503 32	
22611 30	24251 32	26509 32	
22633 4	24267 32	26602 4	
22634 4	24282 32	26677 36	
22756 24	24285 20	27072 26, 32	
22758 24	24286 32	27613 12	
22775 30	24287 32	27614 12	
22776 8, 12	24289 32	60406 34	
22777 8	24313 8	60407 20, 32	
22786 47	24314 8	60415 16	
22787 47	24323 32	60477 28	
22843 36	24329 32	60503 32	
22845 36	24355 24, 28	60531 34	
22846 36	24667 24	6000115 12	
22881 10	24678 20, 22	6005092 20, 22, 30	
22882 10	25038 26, 32	6005109 34	
22901 24	25039 26, 32	6005136 43	