



XS Grande PB

Ersatzteilbuch

Stand: 16.03.2011

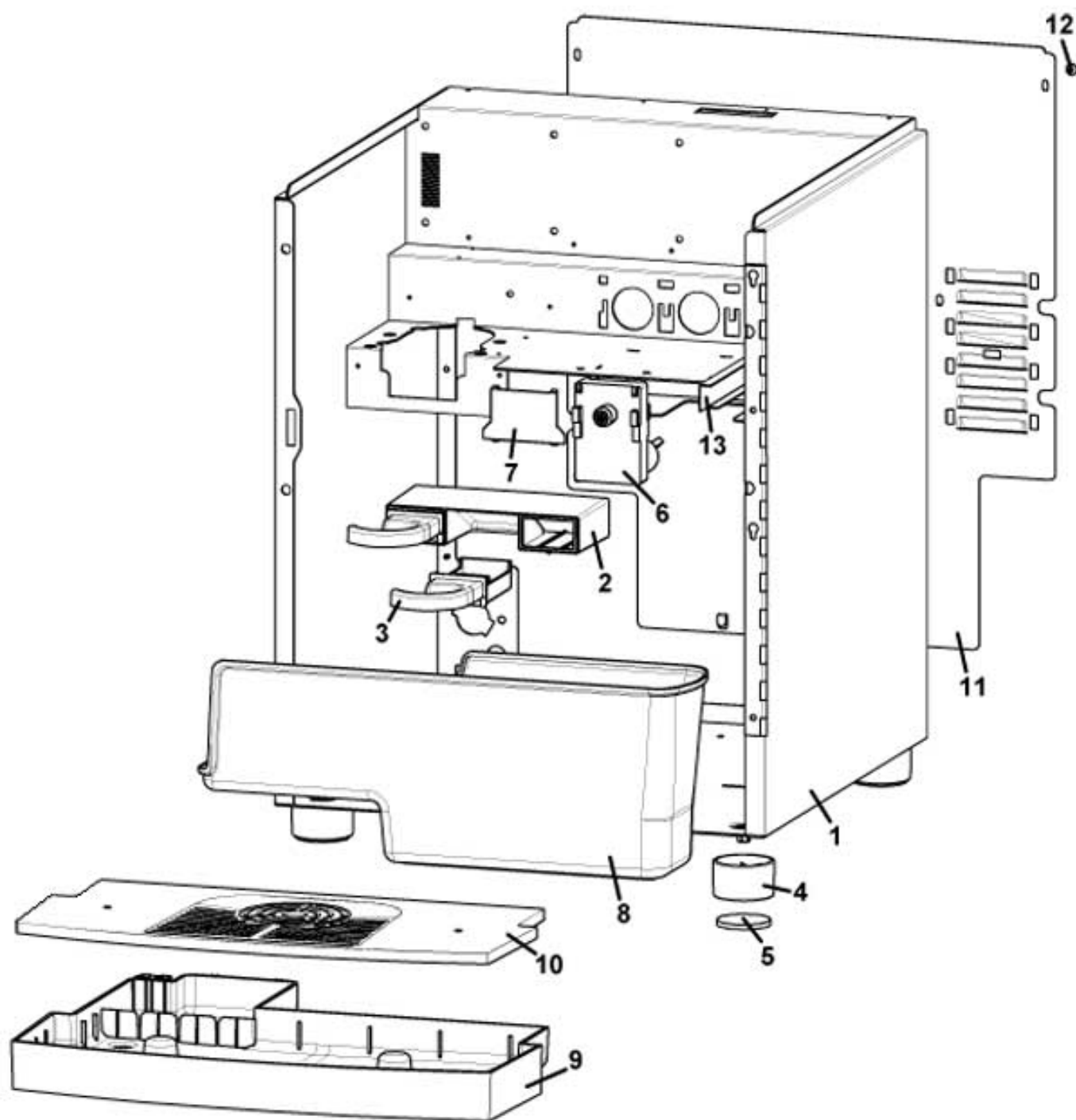
Automatisch generiert am 03.08.2021



Inhaltsverzeichnis

1. Gehäuse- Explosionszeichnung	1
1. Gehäuse- Artikel Liste.....	2
2. Deckel- Explosionszeichnung	3
2. Deckel- Artikel Liste	4
3. Gehäuse hinten- Explosionszeichnung	5
3. Gehäuse hinten- Artikel Liste.....	6
4. Netzteilgehäuse- Explosionszeichnung	7
4. Netzteilgehäuse- Artikel Liste	8
5. Türe- Explosionszeichnung	9
5. Türe- Artikel Liste	10
6. Ausgabebereich- Explosionszeichnung	11
6. Ausgabebereich- Artikel Liste	12
7. Beleuchtete Türabdeckung- Explosionszeichnung	13
7. Beleuchtete Türabdeckung- Artikel Liste	14
8. Produktetisch- Explosionszeichnung	15
8. Produktetisch- Artikel Liste	16
9. Brüherantrieb- Explosionszeichnung	17
9. Brüherantrieb- Artikel Liste	18
10. Druckboiler Übersicht- Explosionszeichnung	19
10. Druckboiler Übersicht- Artikel Liste.....	20
11. Druckboiler Detail- Explosionszeichnung	21
11. Druckboiler Detail- Artikel Liste	22
12. Mischschalen- Explosionszeichnung	23
12. Mischschalen- Artikel Liste	24
13. Ausgleichsbehälter- Explosionszeichnung	25
13. Ausgleichsbehälter- Artikel Liste	26
14. Mahlwerk- Explosionszeichnung	27
14. Mahlwerk- Artikel Liste	28
15. Brüher- Explosionszeichnung	29
15. Brüher- Artikel Liste	30
16. Variflex Brüher- Explosionszeichnung	33
16. Variflex Brüher- Artikel Liste	34
17. Produktbehälter- Explosionszeichnung	35
17. Produktbehälter- Artikel Liste.....	36
18. Bohnenbehälter- Explosionszeichnung	37
18. Bohnenbehälter- Artikel Liste.....	38
19. Münzgerätekit- Explosionszeichnung	39
19. Münzgerätekit- Artikel Liste.....	40
20. Unterbauschrank- Explosionszeichnung	41
20. Unterbauschrank- Artikel Liste	42
Bestellfax-Vordruck	43

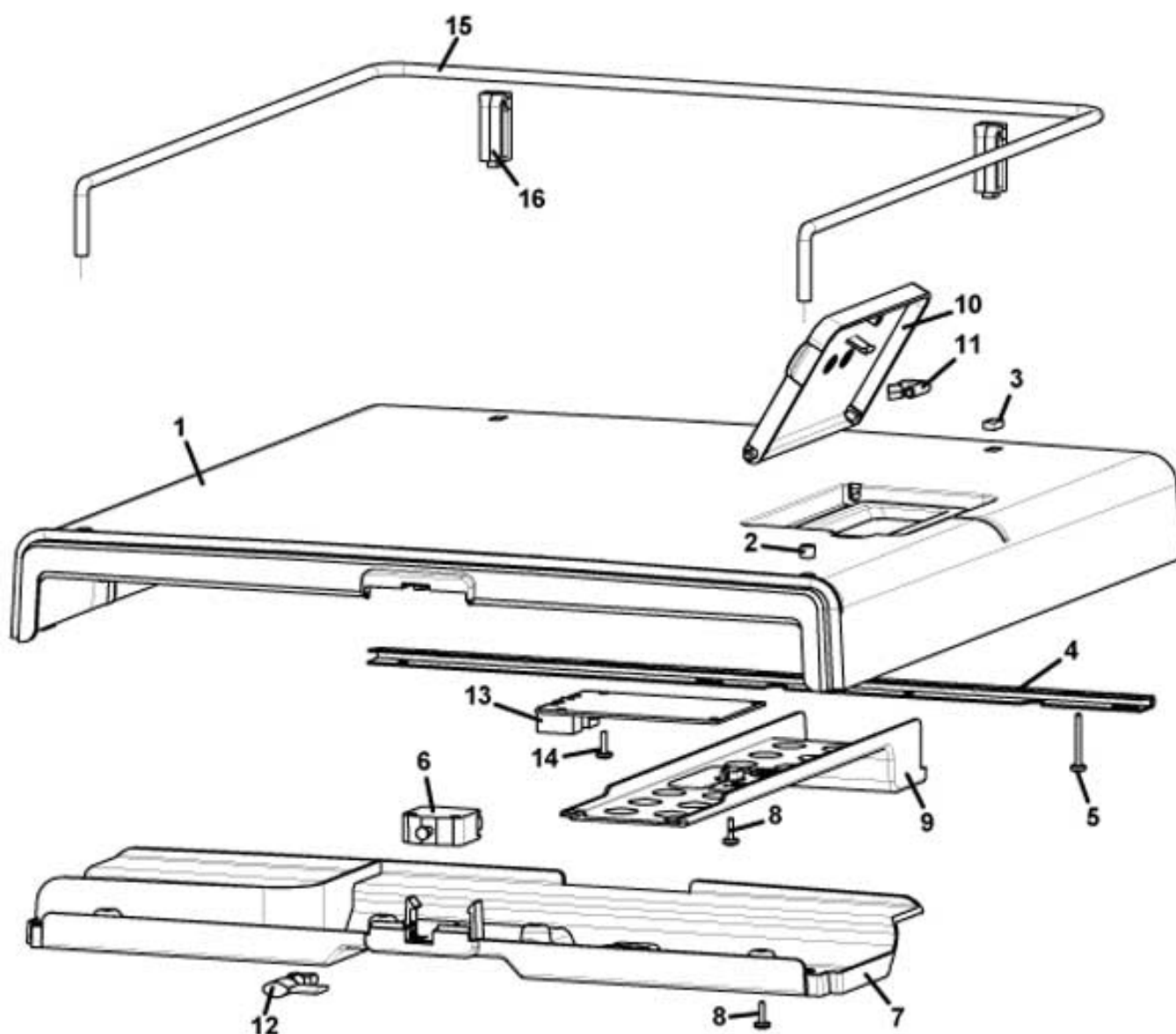
1. Gehäuse



1. Gehäuse

Pos.Nr.	Artikel Bezeichnung	Artikel Nr.
1	Gehäuse XS Grande	0010024135NA
2	Lüfterkanal XS Grande PB	0010027037
3	Ansaugstutzen Lüfterkanal	0010027022
4	Fuss Kpl. Schwarz XS Grande	0010024111CL1
5	Fuss Kpl. Schwarz XS Grande	0010024111CL1
6	Produktmotor 97 UPM 24 V DC	0090002113
7	Blindabdeckung Produktmotor	0010020029NA
8	Kaffeesatzbehälter XS Grande PB	0010024027NA
9	Tropfschale Schwarz XS Grande/laRhea	0020039036CL
10	Deckel Tropfschale Grau XS Grande	0020039035CM
10	Deckel Tropfschale Schwarz XSG	0020039035NA
11	Rückwand Schwarz XS Grande/FTP/FTS 60	0010024028NA
12	Schraube 3,5 x 9,5 TCB	VIT0002401
13	Kabelkanal Produktetisch XX/XS Grande	0010027217

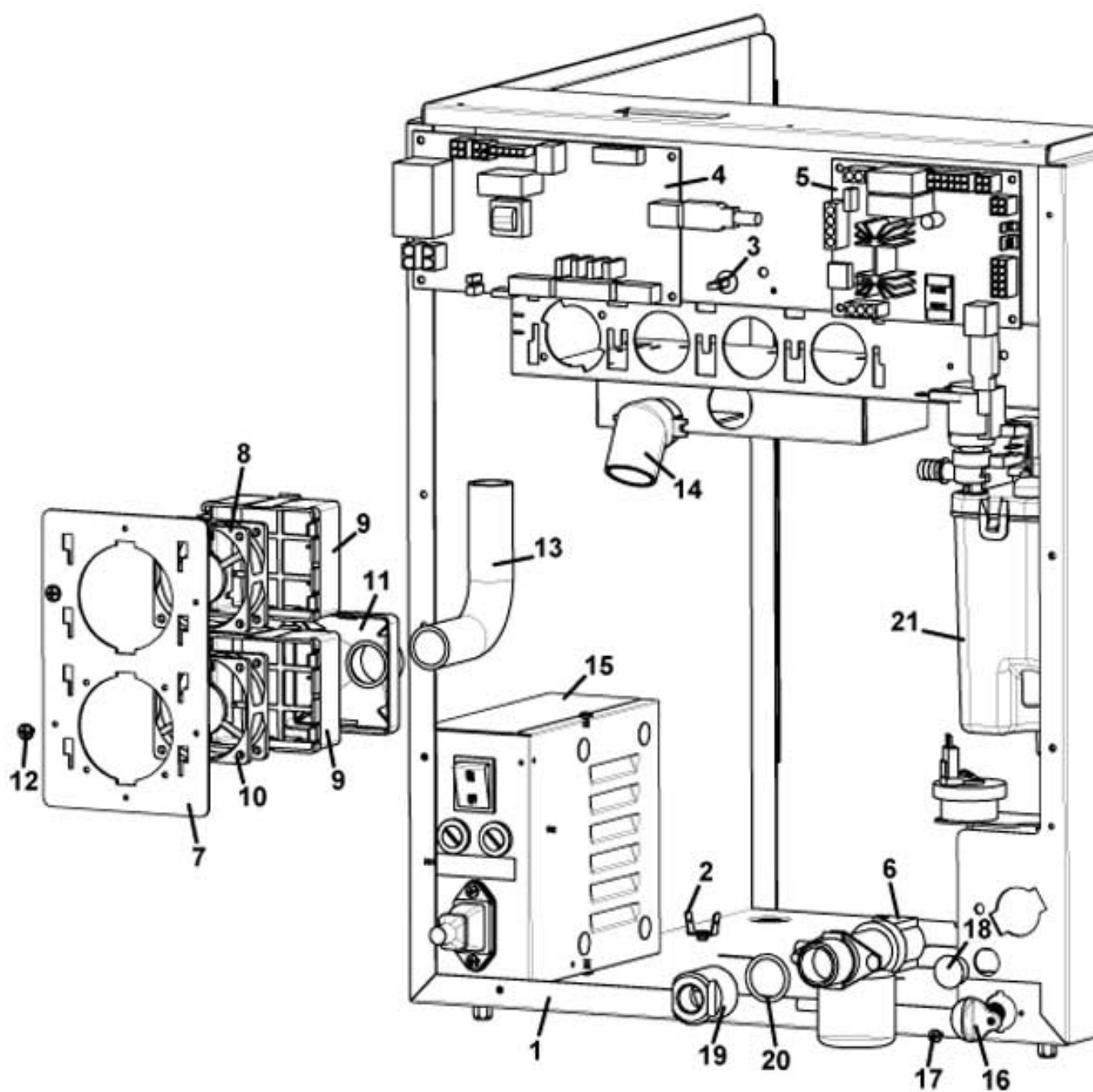
2. Deckel



2. Deckel

Pos.Nr.	Artikel Bezeichnung	Artikel Nr.
1	Deckel Gehäuse Schwarz XS Grande/FTP/FTS 60/120	0010024116-03NA
2	Blindstopfen Rund	0010027344
3	Blindstopfen Rechteckig	0010027343
4	Scharnier XS Grande/LaRhea Grande/FTP/FTS 60/120	0010024012
5	Schraube 3,5 x 25 TC	VIT0002456
6	Türkontaktschalter 16A	ELE0002019
7	Abdeckung Türkontaktschalter XS Grande PB	0010024114NA
7	Abdeckung Türkontaktscha. XS Gr.SM/FTP/FTS 60/120	0010024117NA
8	Schraube 3,5 x 10 TC	VIT0002469
9	Kabelkanal Deckel XS Grande FTP/FTS 60/120	0010024119NA
10	Deckel Wasserzufuhr Schw. XS Grande/FTP/FTS 60/120	0010024118NA
11	Clip Bechertisch/Deckel Wasserzufuhr	0020037124NA
12	Türkontaktschlüssel Orange	0270011109IC
13	Servosecure Platine RFID	SCH0006260
14	Schraube 3,5 x 12 TC	VIT0002452
15	Reling Kit XS Grande	KITXSG0008
16	Relingstütze	0010027272AG

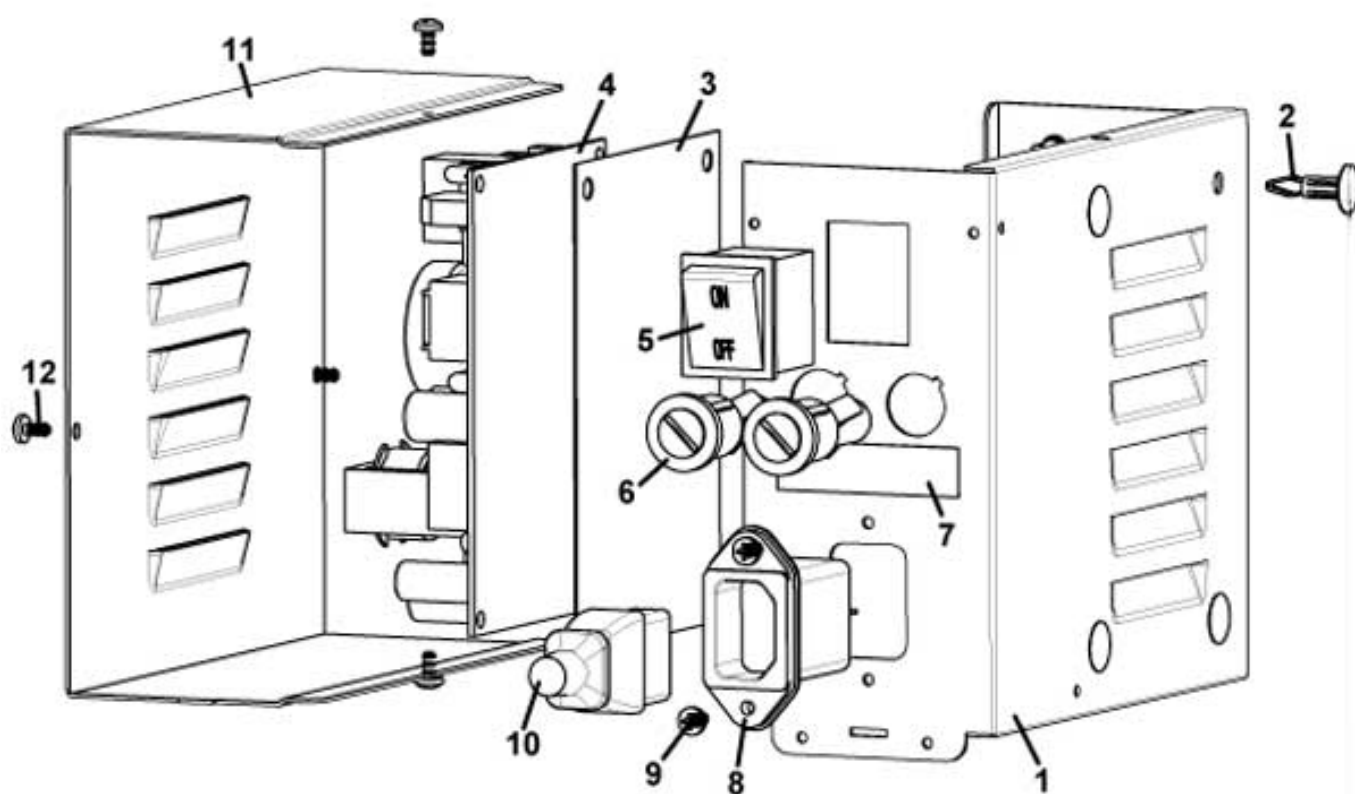
3. Gehäuse hinten



3. Gehäuse hinten

Pos.Nr.	Artikel Bezeichnung	Artikel Nr.
*	Flowmeter	0110007003
1	Gehäuse XS Grande	0010024135NA
2	ERDUNGSANSCHLUSS	ELE0060520
3	Halterungsstift Platine Verstärkt	ELE0062020
4	CPU XS Grande V.1 bis KW30/14	SCH0007960
5	Mahlwerkplatine XSG	SCH0007602
6	Einlassventil IC/XSg/XS/SM/XM/PB/FTP/FTS 30/60/120	0110001058
7	Halteblech Ventilator XS Grande PB	0130013016NA
8	Ventilator 24V DC 0,08A Lower Speed	ELE0000462
9	Gehäuse Ventilator XX/IC/XS Grande	0010027064
10	Ventilator 24V DC 0,12A High Speed	ELE0000461
11	Ansauggehäuse XX/IC/XS Grande	0010027065
12	Schraube 3,5 x 9,5 TCB	VIT0002401
13	Lüfterschlauch D.20 XX/IC/XSG/LB2600	TEOL000001CL
14	Anschluss Lüfterschlauch	0010027043NA
14		0010027043
15	Netzteil Kpl. Ab KW03/13 XSG	0130013027CL
16	Blindstopfen Auslassschlauch XX/IC/XS Grande	0600016455
17	Schraube 3,5 x 6,5 TCB	VIT0002009
18	Blindstopfen 15mm Kunststoff	GUA0011010
19	Adapter Einlassventil 3/4- 3/8	0810010558
20	O-Ring 130	GUA0000021
21	Ausgleichsbehälter XX/IC/XSG/CAEU	0800013041

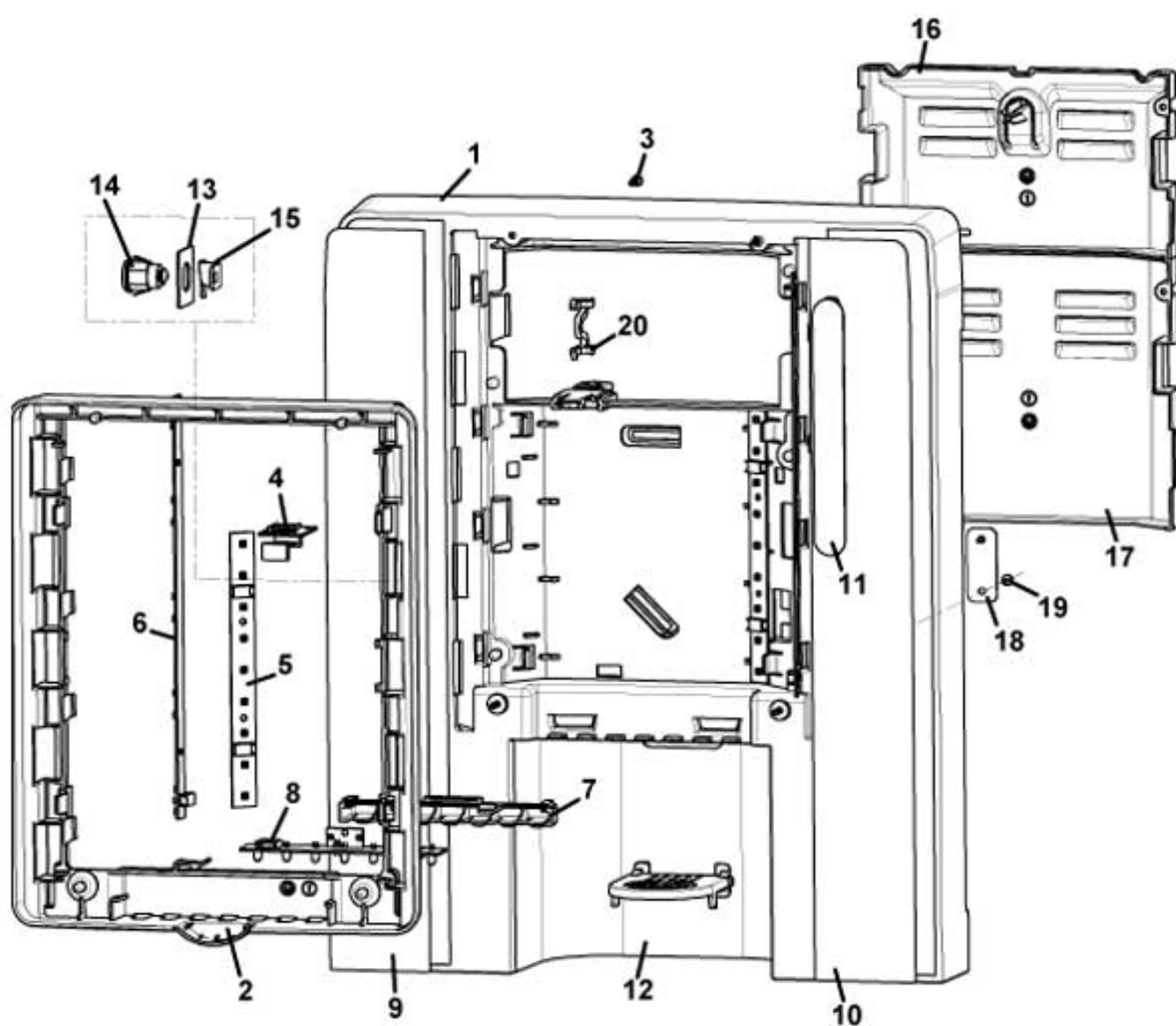
4. Netzteilgehäuse



4. Netzteilgehäuse

Pos.Nr.	Artikel Bezeichnung	Artikel Nr.
*	Netzteil Kpl. Ab KW03/13 XSG	0130013027CL
1	NETZTEILGEHÄUSE RECHTS XS GRANDE	0130013012
2	Halterungsstift Platine Verstärkt	ELE0062020
3	Halteblech Netzteilplatine XS Grande	0130013014
4	Netzteilplatine ab KW037/16 X2/XSG/CAEU/ZERO	SCH0007623
5	Netzschalter 15A XX/XS/XM/XL/IC/XSG	ELE0002014
6	Sicherungshalter 16A 250V	ELE0003507
7	Aufkleber 12A FTP/FTS 60	1010100124
8	Netzbuchse 115/250V 10A	ELE0002315
9	Schraube 3,5 x 6,5 TCB	VIT0002009
10	Netzanschlusskabel Schuko	ELE0055008
11	NETZTEILGEHÄUSE LINKS XS GRANDE	0130013013
12	Schraube 3,5 x 6,5 TCB	VIT0002009

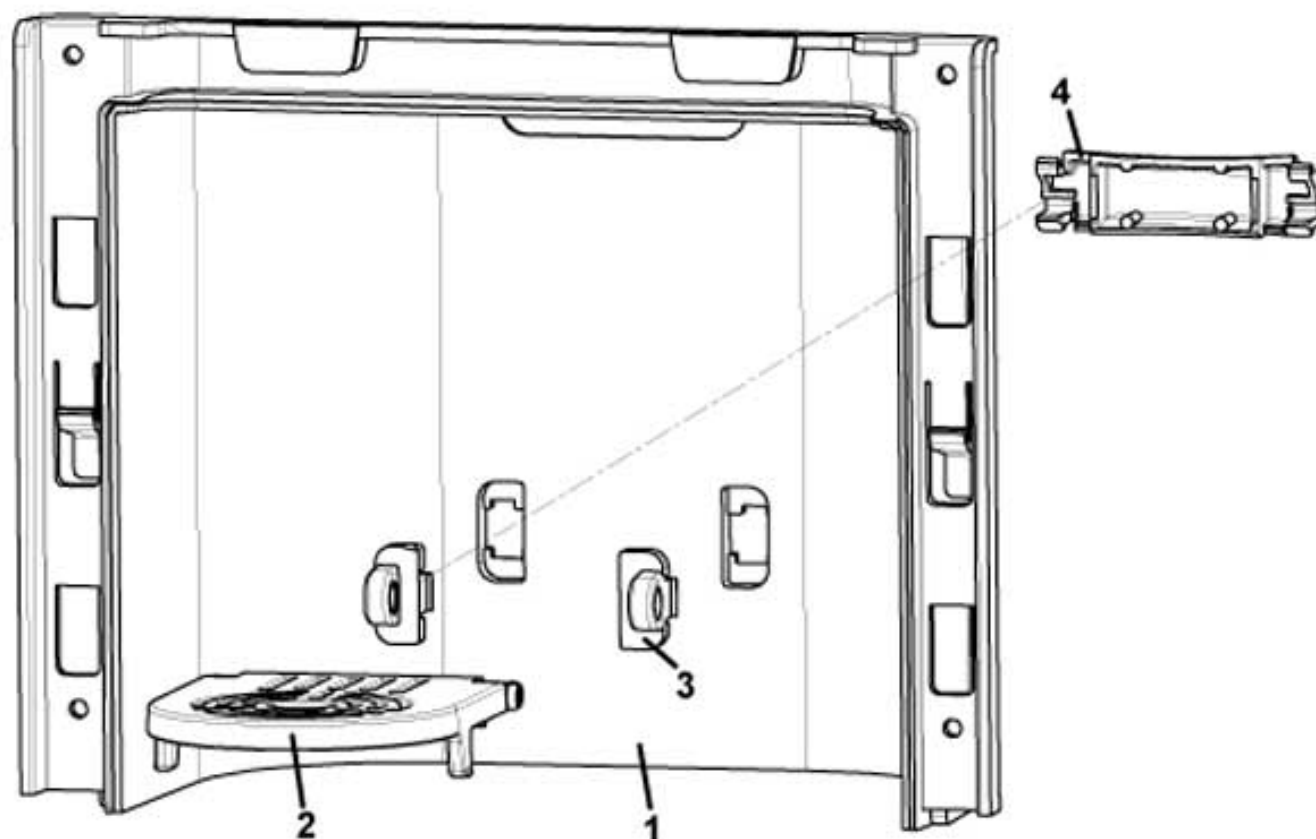
5. Türe



5. Türe

Pos.Nr.	Artikel Bezeichnung	Artikel Nr.
1	Türe Grau XS Grande	0020039006CM
2	Rahmen Türe Grau XS Grande	0020039007CM
3	Schraube 3,5 X 16 TC	WÜ0138103516
4	Interfaceplatine Flashcard Slot	SCH0005860
5	LED-Platine Türe Innen IC/XS Grande	SCH0008160
6	LED-Platine Türe Aussen XS Grande	SCH0008120
7	Halter LED PCB Cup XS GRANDE	0020039078
8	LED-Platine Becherausgabe IC/XS Grande	SCH0008141
9	Seitenpaneele Links Schwarz XS Grande/LaRhea BL Gr	0020039043
10	Seitenpaneele Rechts Schwarz XS Grande	0020039048
11	Blindabdeckung Münzeinwurf Schwarz XSG/IC	0020039537NA
12	Becherausgaberahmen Schwarz XS Grande	0020039071NA
13	Befestigungsblech Schloss XX/LB2600/XSG/LaRhea Gr.	0020037014
14	Schlüssel Nr. 3374	SER0000340
14	Schliesszylinder Nr. 3374	SER0000024
15	Schliessriegel	0020037015
16	Abdeckung Display XS Grande	0020039075IC
17	Abdeckung Tür Innen Sw. XS Grande ab kw39/16	0020039076-01NA
18	Halterung Kabel XS Grande	0020039551NA
19	Schraube 3,5 x 10 TC	VIT0002469
20	Arretierung Rahmen Türe XS Grande	0020039080NA

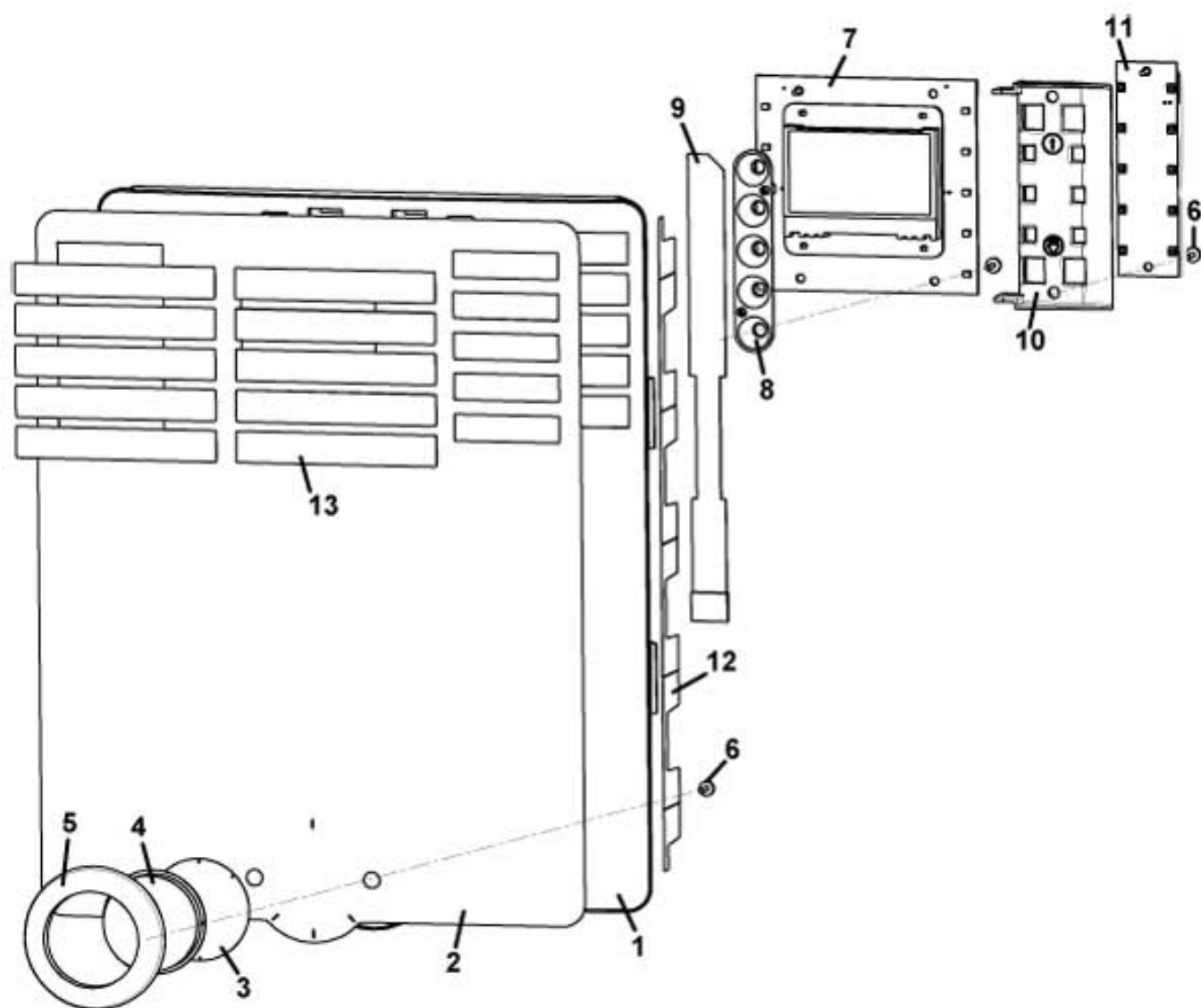
6. Ausgabebereich



6. Ausgabebereich

Pos.Nr.	Artikel Bezeichnung	Artikel Nr.
1	Becherausgaberahmen Schwarz XS Grande	0020039071NA
2	Tassentisch Schwarz IC/XS Grande V.1 bis KW 41/17	0020039072NA-01
3	Clip Bechertisch Schwarz IC/XSG/LB2600	0020039073NA
4	Arretierung Bechertisch IC/XS Grande	0020039087IC

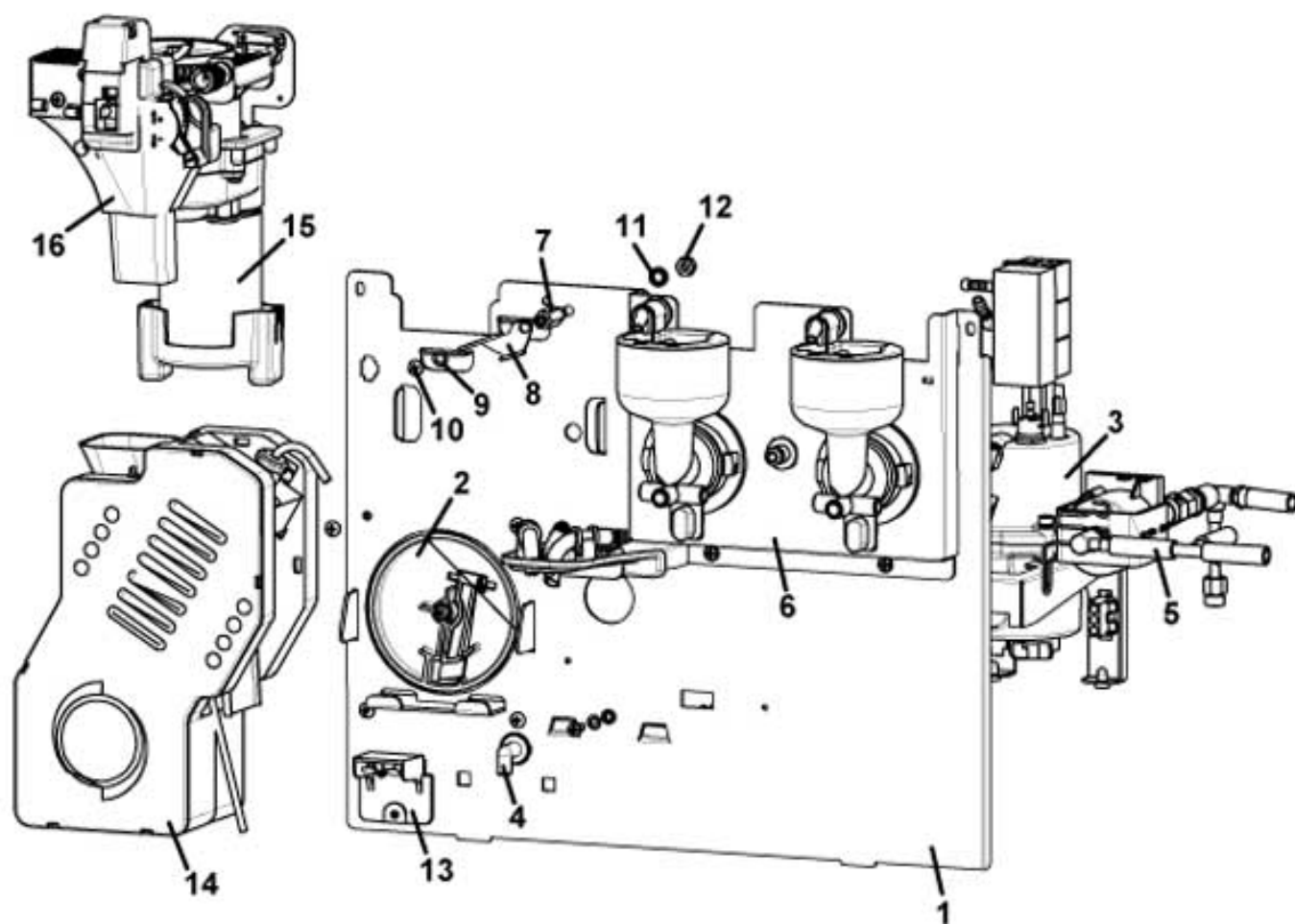
7. Beleuchtete Türabdeckung



7. Beleuchtete Türabdeckung

Pos.Nr.	Artikel Bezeichnung	Artikel Nr.
1	Plexiglasscheibe Türe XS Grande	0020039008TR
2	Paneele XS Grande F.F. Schwarz V.2	1030000199
3	Bohnenbutton XS Grande	0020039090
4	Sichtglas +Rahmen Chrom IC/XSG/LaRhea	0020039084CL
5	Sichtglas +Rahmen Chrom IC/XSG/LaRhea	0020039084CL
6	Schraube 3,5 x 10 TC	VIT0002469
7	Display Ab KW26/12 XS Grande	SCH0008242CL
8	Führung Tastenbeleuchtung IC/XSG	0020039079NA
9	Folientastatur 5er Rechts XSG/IC/Lio	ELE0000470
9	Folientastatur 5er Links XSG/IC/Lio	ELE0000471
10	Halterung Produktschilder XS Grande	0020039086NA
11	LED-Platine Folientastatur XS Grande	SCH0008220
12	Filter LED Blau XS Grande	0020039015PM
12	Filter LED Orange XS Grande	0020039015ID
13	Produktschilder XS Grande	KIT1010110401

8. Produktetisch



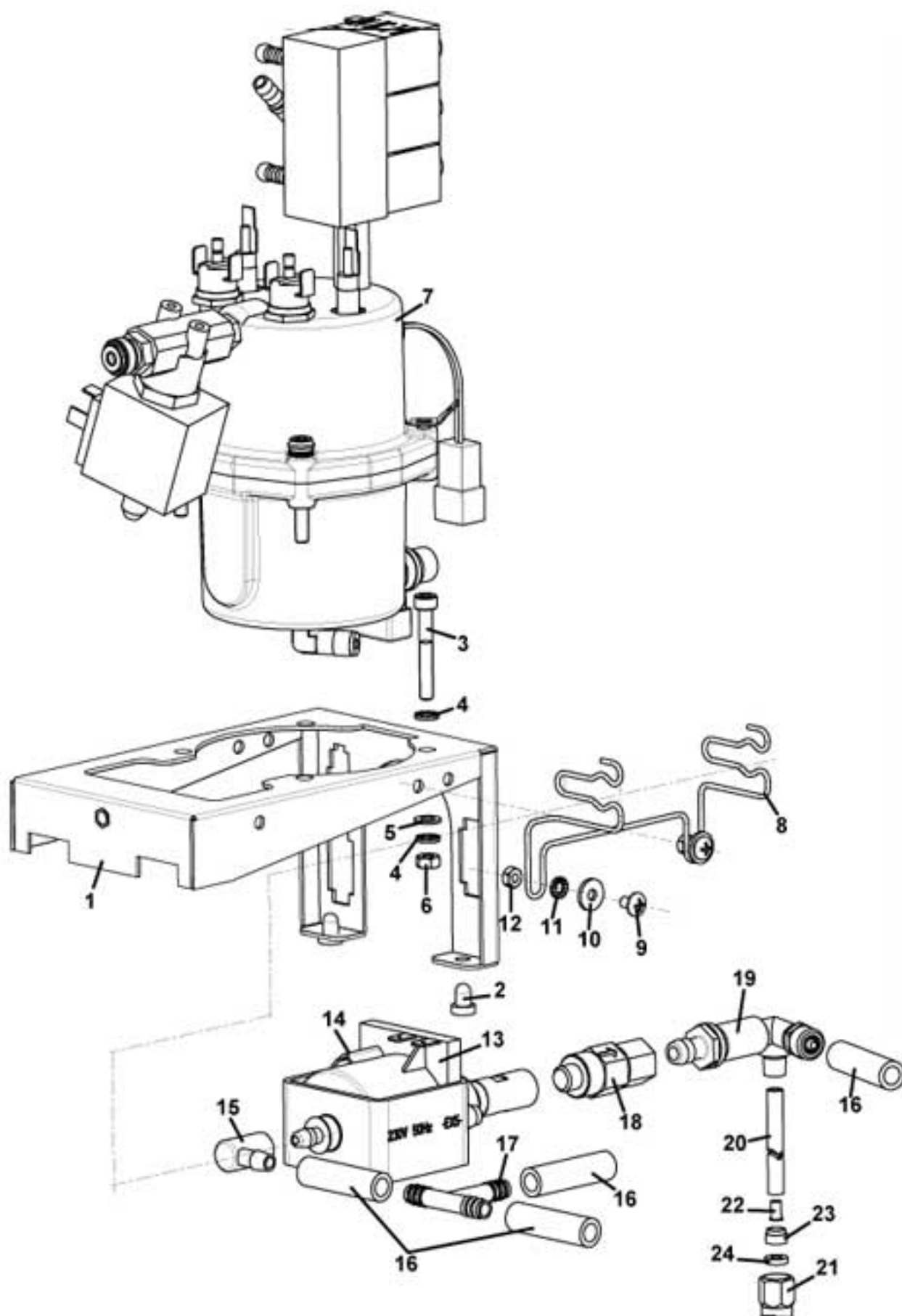
8. Produktetisch

Pos.Nr.	Artikel Bezeichnung	Artikel Nr.
1	Halteblech Mixermotor XS Grande	0260012002NA
2	Kurbelscheibe Brührerantrieb	0250008012
3	Boilereinheit Kpl. XS Grande E3 Inox ab KW13/18	0600019767CL
3	Boilereinheit Kpl. XX PB Edelstahl	0600019769CL
4	Auslaufwinkel Tropfschale Überlauf	0080100084
5	Silikonschlauch 5 x 8 Transparent	TSIL05/08T
7	Distanzschraube M 6 XX PB	0010020196
8	Arretierwinkel Mikrobrüher	0010020132
9	O-Ring 104	GUA0000004
10	Schraube M 4 x 7 TCB	VIT0000030
11	Zahnscheibe 6,4 DIN 6798	VIT0003105
12	Mutter M 6 DIN 934	VIT0004505
13	Wasserstandkontrolle Tropfschale Kpl.	0010020836CL
14	Mikrobrüher Kpl. 9 Gramm	0250008201R
15	Mahlwerk Kpl. ohne Sensor	0320001508CL
15	Mahlwerk Kpl. mit Sensor XSG/X2/Caffe Europa	0320001509CL
16	Dosierer Kpl. X2	0350003400CL

9. Brüherantrieb

Pos.Nr.	Artikel Bezeichnung	Artikel Nr.
1	Halterung Motor Brüherantrieb XX/IC/XSG	0260010128
2	Motor Brüherantrieb ohne Welle	0090002191
3	Welle Brüherantrieb	0090002181
4	Schraube M 4 x 7 TCB	VIT0000030
5	Halterung Mikroschalter	0250008093
6	Distanzplatte Mikroschalter	4600010014
7	Distanzscheibe Brüherantrieb	0250008091
8	Mikroschalter Brüherantrieb	ELE0001529
10	Schraube M 3 x 20 TCB DIN 7985	VIT0000007
11	Mutter M 3	VIT0004701
12	Einstellschraube M 4	0250008126
13	Schraube M 4 x 25 UNI 5931	VIT0005521
14	U-Scheibe 4,3 x 12 x 1,5	VIT0003301
15	Nockenscheibe Brüherantrieb	0250008043
16	Schraube M 4 x 10 TCB DIN 7985	VIT0000012
17	Kurbelscheibe Brüherantrieb	0250008012
18	Koppelung XS PB	0250008034
19	Feder Koppelung XS PB	0250008059
20	Stift 4 x 40 DIN 6325	VIT0005205
21	Schraube M 4 x 12 UNI 5931	VIT0005508
22	U-Scheibe 4,3 x 8 x 0,8 UNI 6592	VIT0003003
23	Zahnscheibe 4,3 DIN 6798	VIT0003103
100	Motor Brüherantrieb Kpl. XX/IC/XSG	0260010128CL

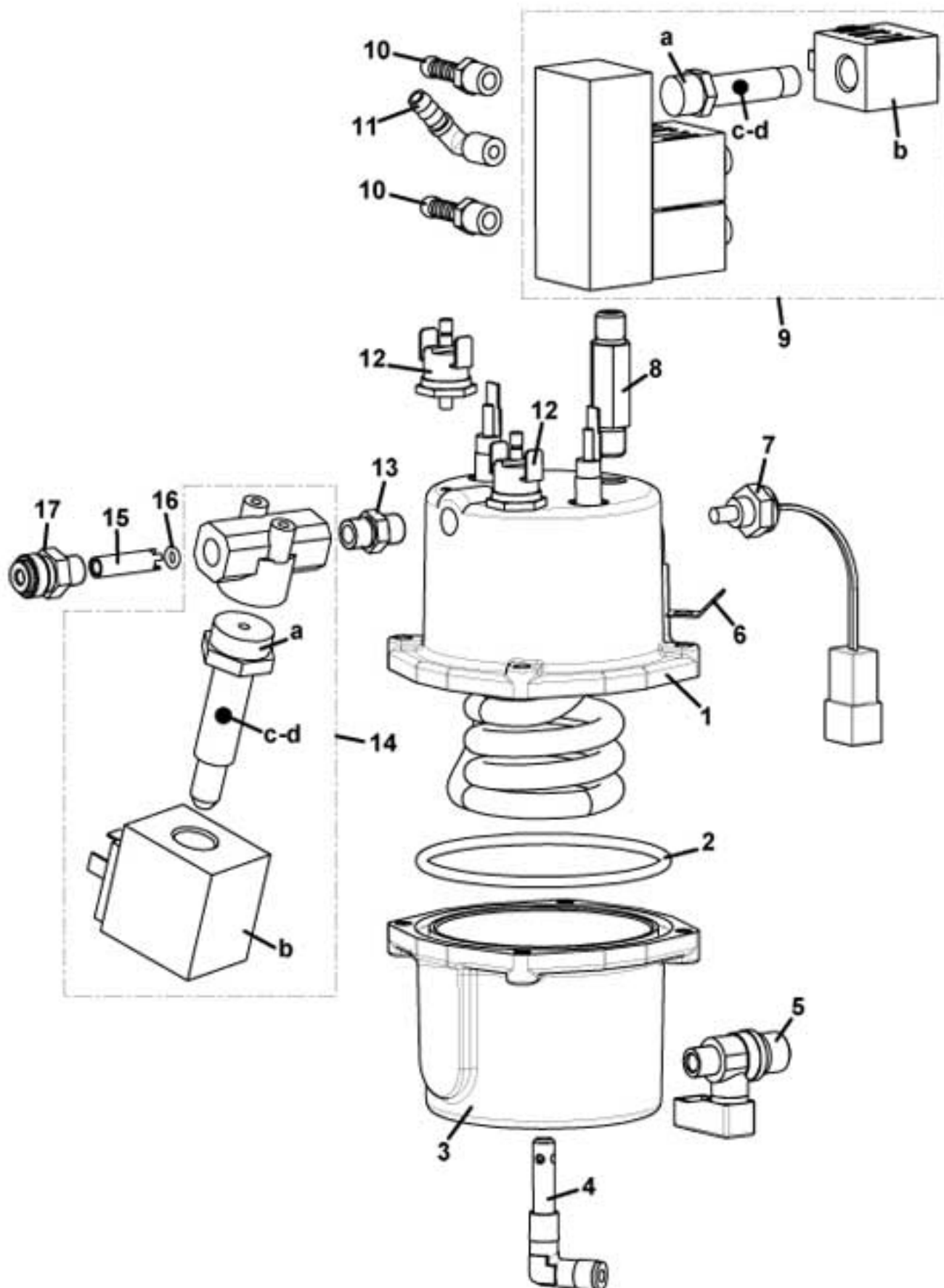
10. Druckboiler Übersicht



10. Druckboiler Übersicht

Pos.Nr.	Artikel Bezeichnung	Artikel Nr.
1	Befestigungswinkel Boiler XX	0010027221
2	Stöpsel	0020018061
3	Schraube M 5 x 30 TCEI UNI 5931	VIT0000246
4	Zahnscheibe 5,3 DIN 6798	VIT0003104
5	U-Scheibe 5,3 x 10 x 1 UNI 6592	VIT0003203
6	Mutter M 5 DIN 934	VIT0004504
7	Boilereinheit Kpl. XS Grande E3 Inox ab KW13/18	0600019767CL
7	Boilereinheit Kpl. XS Grande E2 Inox ab KW20/18	0600019766CL
8	Klammer Pumpe Ulka	0110004038
9	Schraube M 4 x 7 TCB	VIT0000030
10	U-Scheibe 4,3 x 12 x 1,5	VIT0003301
11	Zahnscheibe 4,3 DIN 6798	VIT0003103
12	Mutter M 4 DIN 934	VIT0004503
13	Pumpe Ulka EX5	0110004041
14	Temperatursicherung Pumpe Ulka	ELE0000915
15	Winkelstück Pumpe Ulka	0110004023
16	Silikonschlauch 5 x 8 Transparent	TSIL05/08T
17	T-Stück 6-8 Kunststoff	0100003015
18	Rückschlagventil 1/8 XX/IC/XSG/Caffe Europa	0110002012R
19	Bypass Ventil 8 Bar XX/XS Grande PB	0110004060
20	PTFE-Schlauch 4 x 6 mm	TTEF04/06T
21	Überwurfmutter 1/8 - 6	0100001002
22	Hülse 4 mm	0100002005
23	Quetschdichtung 6 mm	0100002002
24	Kupferring 5-5-1/8	0100003002
100	O-Ring Temperaturfühler XX/IC/XSG/X2/CAEU PB	GUA0000105

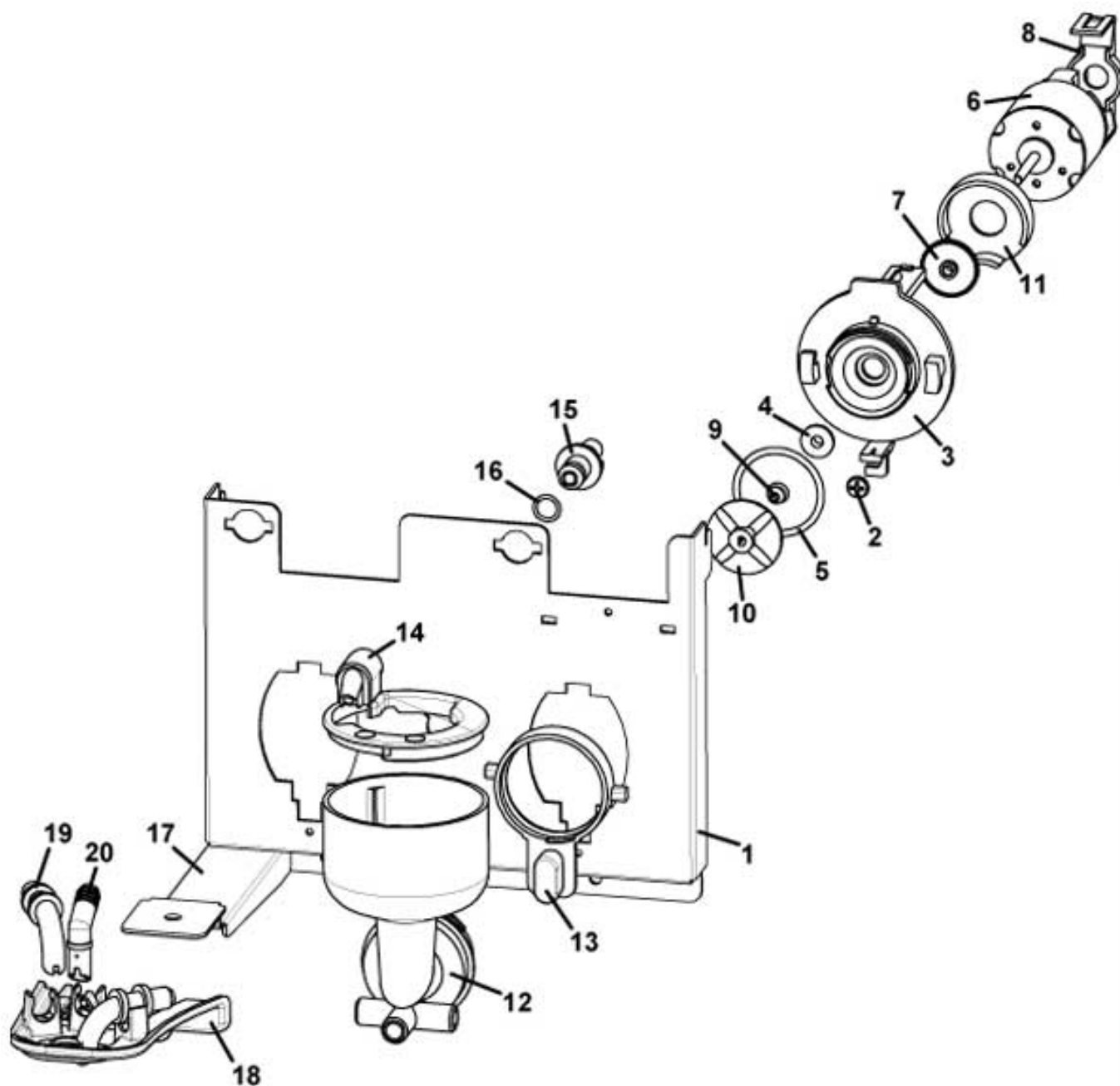
11. Druckboiler Detail



11. Druckboiler Detail

Pos.Nr.	Artikel Bezeichnung	Artikel Nr.
2	O-Ring 4300 Grün ab KW10/14	GUA0000120
4	Winkel mit Metallhülse	0600019115
5	Absperrhahn	0600019017
6	Erdungsclip IC/XS Grande	0600019012
7	Temperaturfühler XX/IC/XSG/X2/CAEU PB	ELE0000975
8	Verbindungsstück	0600012658
9	Ventilblock 2er Kpl. OLAB	0110001111
9	Ventilblock 3er Kpl. OLAB	0110001117
9a	Plungerführung Instant O-Ring Weiss OLAB	0110010138
9b	Spule 24V DC OLAB	0110010135
9cd	Feder Plunger Instant XX PB	0110010139
9cd	Plunger Instant XX/IC/XSG/CAEU PB OLAB	0110010136
10	Gummihalterstück	0100001082
11	Winkelhalterstück	0100001083
12	STB 120°C	ELE0000976
13	Adapterstück 1/8	0100001084
14	Auslassventil Kaffee XX/IC/XSG/CAEU PB OLAB	0110001112
14a	Plungerführung Kaffee XX/IC/XSG/CAEU PB OLAB	0110010142
14b	Spule Kaffeeventil OLAB	0110010141
14cd	Feder Plunger Kaffee XX/IC/XSG/CAEU PB OLAB	0110010146
14cd	Plunger Kaffee XX/IC/XSG/CAEU PB OLAB	0110010144
15	Hülse	0110003122
16	O-Ring 2015	GUA0000069
17	Brühereinlassstück XX/Luce PB	0110003121
100	Boilereinheit Kpl. XS Grande E2 Inox ab KW20/18	0600019766CL
101	Boilereinheit Kpl. XS Grande E3 Inox ab KW13/18	0600019767CL

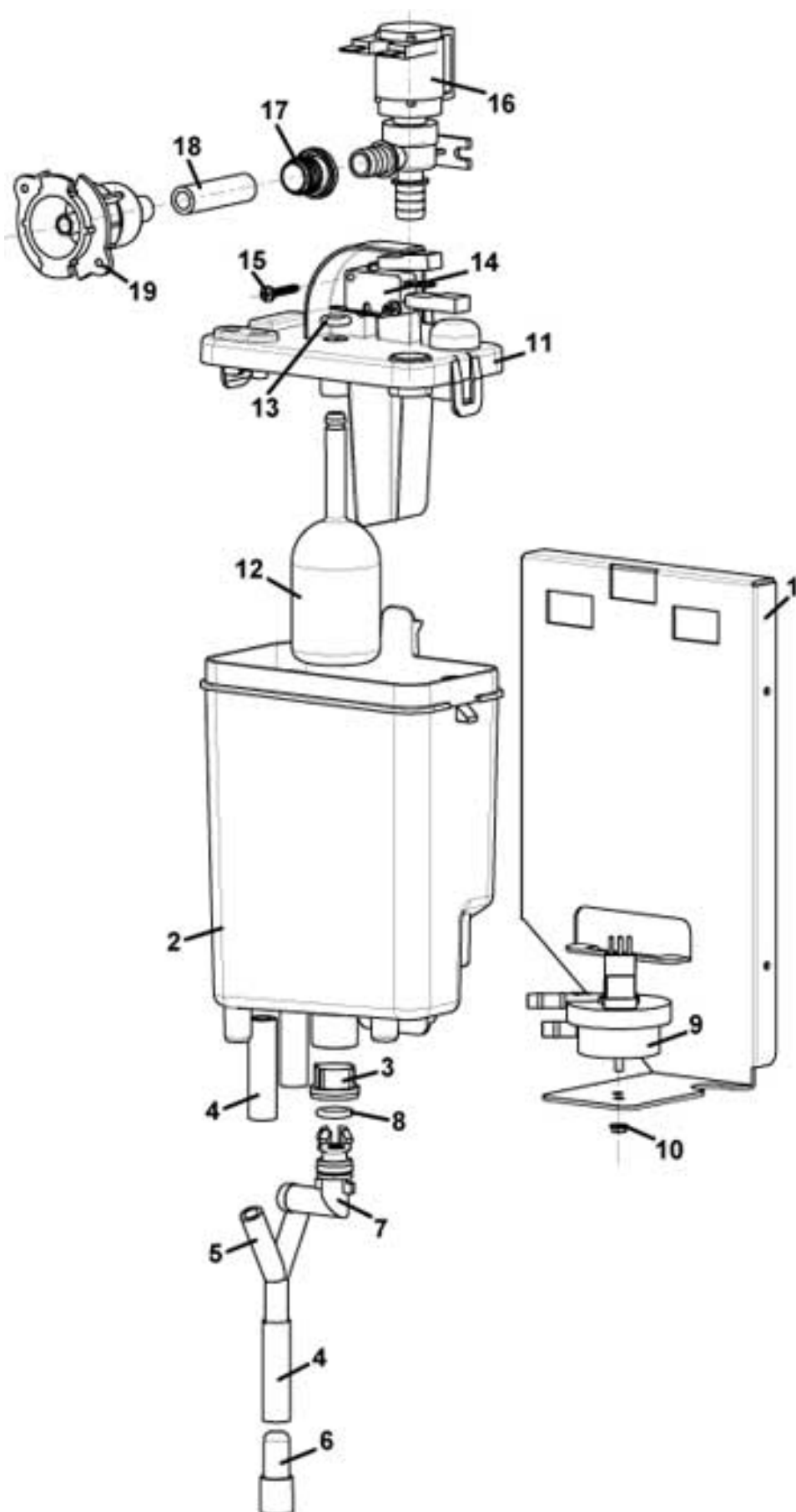
12. Mischschalen



12. Mischschalen

Pos.Nr.	Artikel Bezeichnung	Artikel Nr.
1	Halteblech Mixermotor XS Grande PB	0080200012NA
1	Halteblech Mixermotor XS Grande PB	0080200012NA
2	Schraube 3,5 x 9,5 TCB	VIT0002401
3	Mixerflansch	0080100005
4	Buchse Mixerflansch	0080100015
5	O-Ring 3131	GUA0000084
6	Mixermotor 24V DC ab KW45/97	0090003023
7	Distanzscheibe	0080100024
8	Halterung Mixermotor	0080100009IC
8	Halterung Mixermotor	0080100009IC
9	V-Ring Mixermotor ab KW41/11	0080100101
10	Mixerscheibe Blau Barista	0080100011PL
10	Mixerscheibe Grau Einseitig Gestanzt	0080100011
11	Spritzschutz Mixermotor	0080100023IC
11	Spritzschutz Mixermotor	0080100023IC
12	Mischschale ohne Zulauf mit Steg Links	0080200110L
12	Mischschale ohne Zulauf mit Steg Rechts	0080200111R
12	Mischschale ohne Zulauf mit Steg Mitte	0080200112C
13	Verschluss Mischschale	0080100006IC
13	Verschluss Mischschale	0080100006IC
14	Dampfdeckel Grau Zulauf 2,5 mm	0080100080
15	Steckbuchse Kurz Schwarz	0080100043
16	O-Ring 106	GUA0000085
17	Metallarm Halterung Produktauslauf XS Grande	0080200014NA
18	Halterung Produktauslauf ab KW 50/18 XS Grande	0020039552NA
19	Produktauslaufwinkel 6 mm	0010020052
20	Düse Teewasser 6mm	0020039533
100	Mixermotor Kpl.	0080100001R
101		0080200010CL

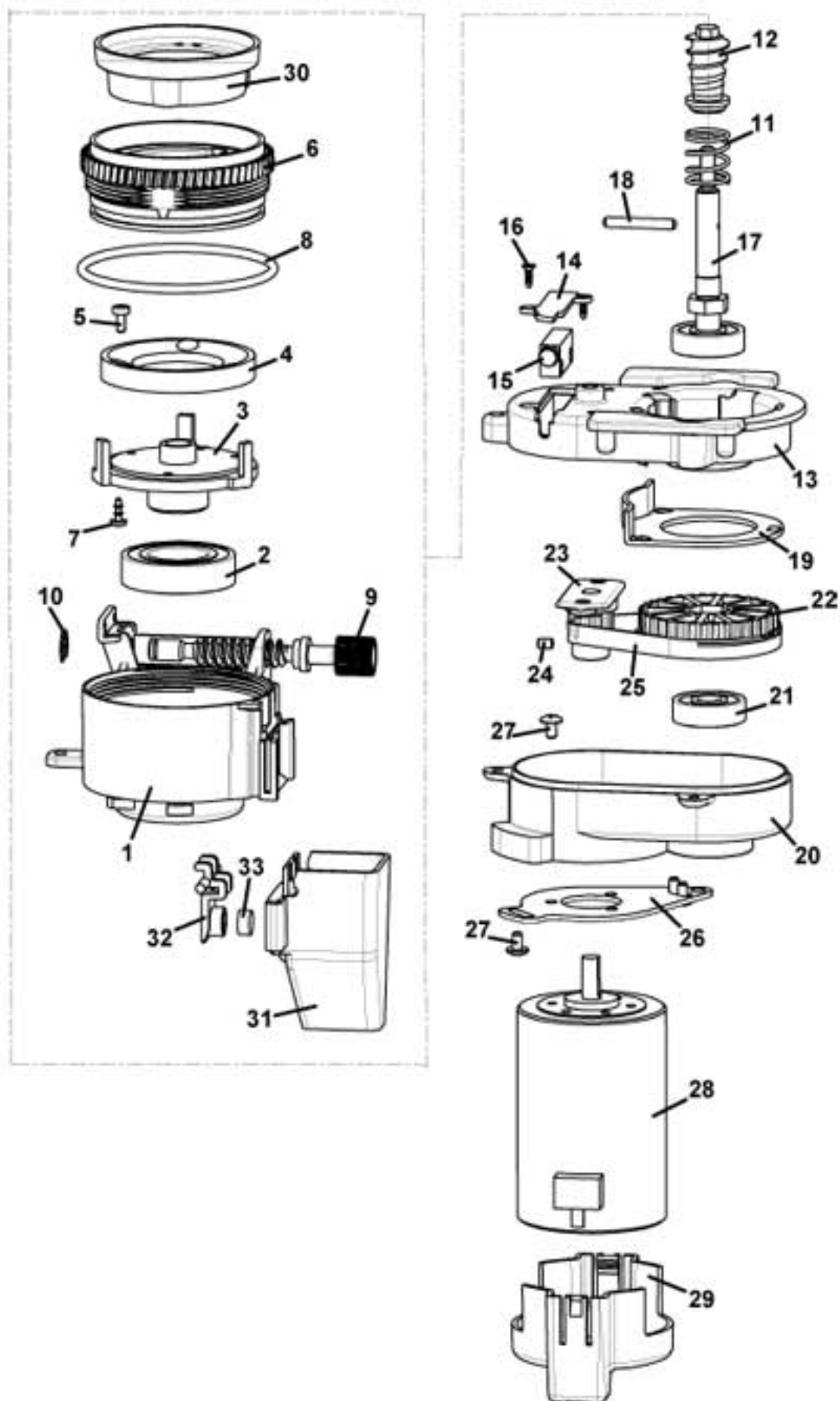
13. Ausgleichsbehälter



13. Ausgleichsbehälter

Pos.Nr.	Artikel Bezeichnung	Artikel Nr.
1	Platte Ausgleichsbehälter	0010027244-05
2	Ausgleichsbehälter XX/IC/XSG/CAEU	0800013041
3	Siebkorb Einlassventil Festwasser/Ausgleichsbehäl.	0110020007
4	Silikonschlauch 7 x 11 Transparent	TSIL07/11T
5	Y-Stück Kunststoff D.10	0100001065
6	Stopfen Auslaufschauch	650001057
7	Anschlusswinkel Ausgleichsbehälter	0800009211
8	O-Ring 109 (Befestigung Ulka Pumpe)	GUA0000043
9	Flowmeter	0110007003
10	Mutter M 3	VIT0004701
11	Deckel Ausgleichsbehälter XX/IC/XSG/CAEU	0800013043
12	Schwimmer Ausgleichsbehälter XX/IC/XSG/CAEU	0800013046
13	O-Ring Verschlussstopfen XS/XX/IC/XSG/LB2600	GUA0000082
14	Mikroschalter 3 A 250 V	ELE0001514
15	Schraube 2,9 x 19 TCB DIN 7981	VIT0002013
16	Einlassventil Wassertank XX/IC/XS Grande	0110001103
17	Dichtung Einlassventil Wassertank XX/IC/XSG/CAEU	0800013051
18	Silikonschlauch 6 x 11 Transparent	TSIL06/11T
19	Buchse Wassertank XS/XX/IC/XS Grande	0800012015

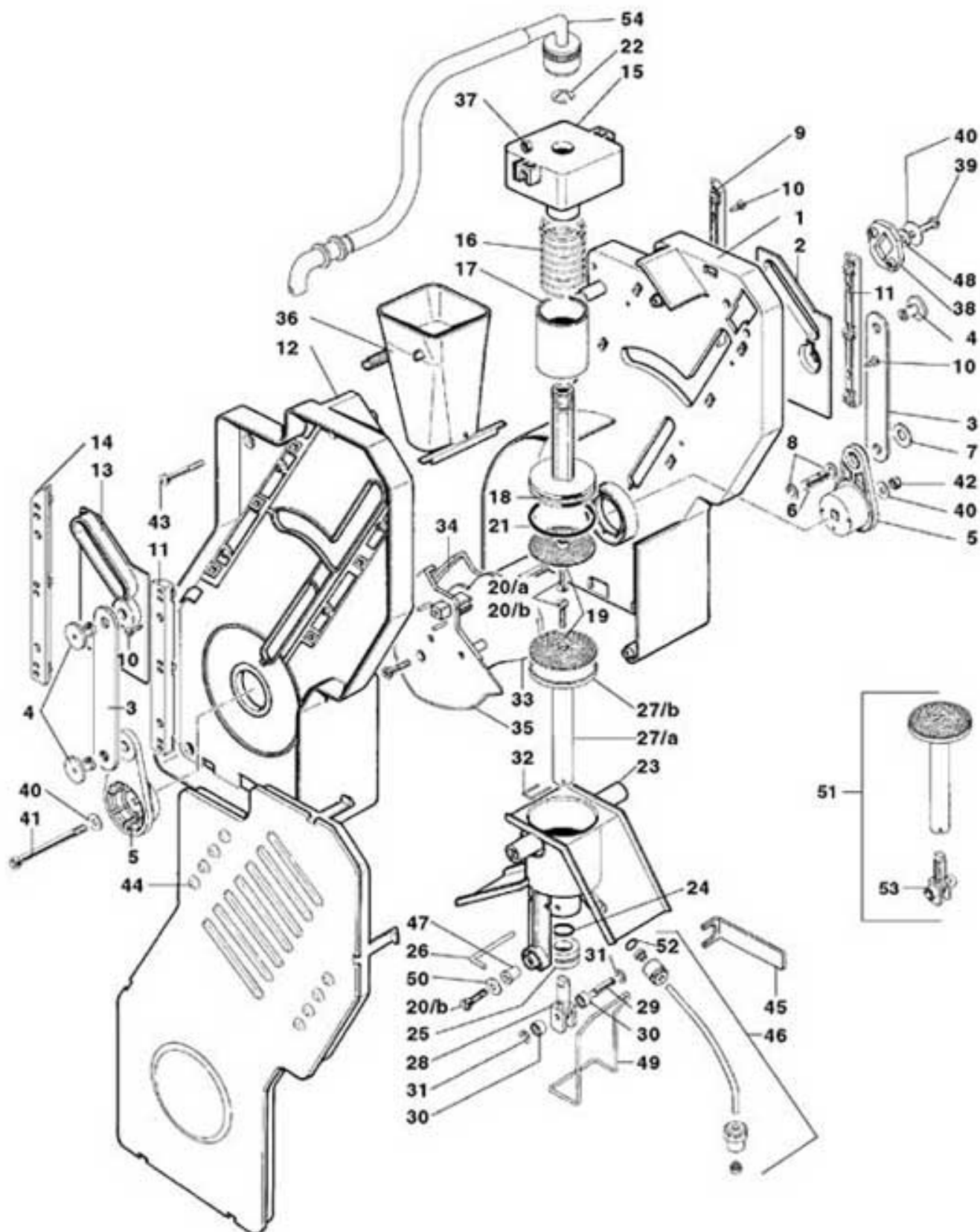
14. Mahlwerk



14. Mahlwerk

Pos.Nr.	Artikel Bezeichnung	Artikel Nr.
1	Mahlwerkoberteil	0320001525AH
2	Lager Mahlwerk ab KW20/12 Luce PB	VIT0009315
3	Einsatz Mahlwerk	0320001536
4	Mahlscheibe (1 Satz) ab 11/14 Luce/XSG/X2/CAEU	0320001559
5	Schraube M 4 x 8 TCP UNI 6107	VIT0000024
6	Regulerring Mahlwerk	0320001515AH
7	Schraube 3,5 x 9,5 TCB DIN 7981	VIT0002003
8	O-Ring 3231	GUA0000123
9	Einstellschraube Mahlwerk	0320001514AH
10	Sicherungsring 7 DIN 6799	VIT0006506
11	Feder	0320001533
12	Schnecke Mahlwerk	0320001538
13	Mahlwerkabdeckung mit Sensorfach	0320001513AH
14	Deckel Sensor	0320001521AH
15	Sensor Mahlwerk Weiss XS Grande/X2/Caffe Europa	ELT0030671
16	Schraube 2,9 x 6,5 TSP DIN 7982	VIT0002107
17	Achse Mahlwerk	0320001512
18	Stift 3 x 16 DIN 7343	VIT0005101
19	Einsatz Mahlwerk Oberteil	0320001524AH
20	Mahlwerk Unterteil	0320001506AH
21	Lager Mahlwerk ab KW20/12 Luce PB	VIT0009314
22	Zahnriemenscheibe	0320001531AH
23	Riemenrad Magnet Süd bis KW24/12	0320001537CLR
24	Gewindestift M 4 x 6	VIT0007002
25	Zahnriemen	0090006006
26	MOTOR FÜHRUNGSBLECH	0320001522
27	Schraube M 4 x 7 TCB	VIT0000030
28	Motor Mahlwerk XS Grande PB	0090003045
29	Abdeckung Motor Mahlwerk	0320001519AH
30	Dichtung Mahlwerk	0320001540
31	Rutsche Mahlwerk XS Grande PB	0250010290IC
32	Klappe Rutsche Mahlwerk X2/XSG/CA EU	0250010292IC
33	Gewicht Rutsche Mahlwerk X2/XSG/CA EU	0250010303
100	Mahlwerk Kpl. mit Sensor XSG/X2/Caffe Europa	0320001509CL

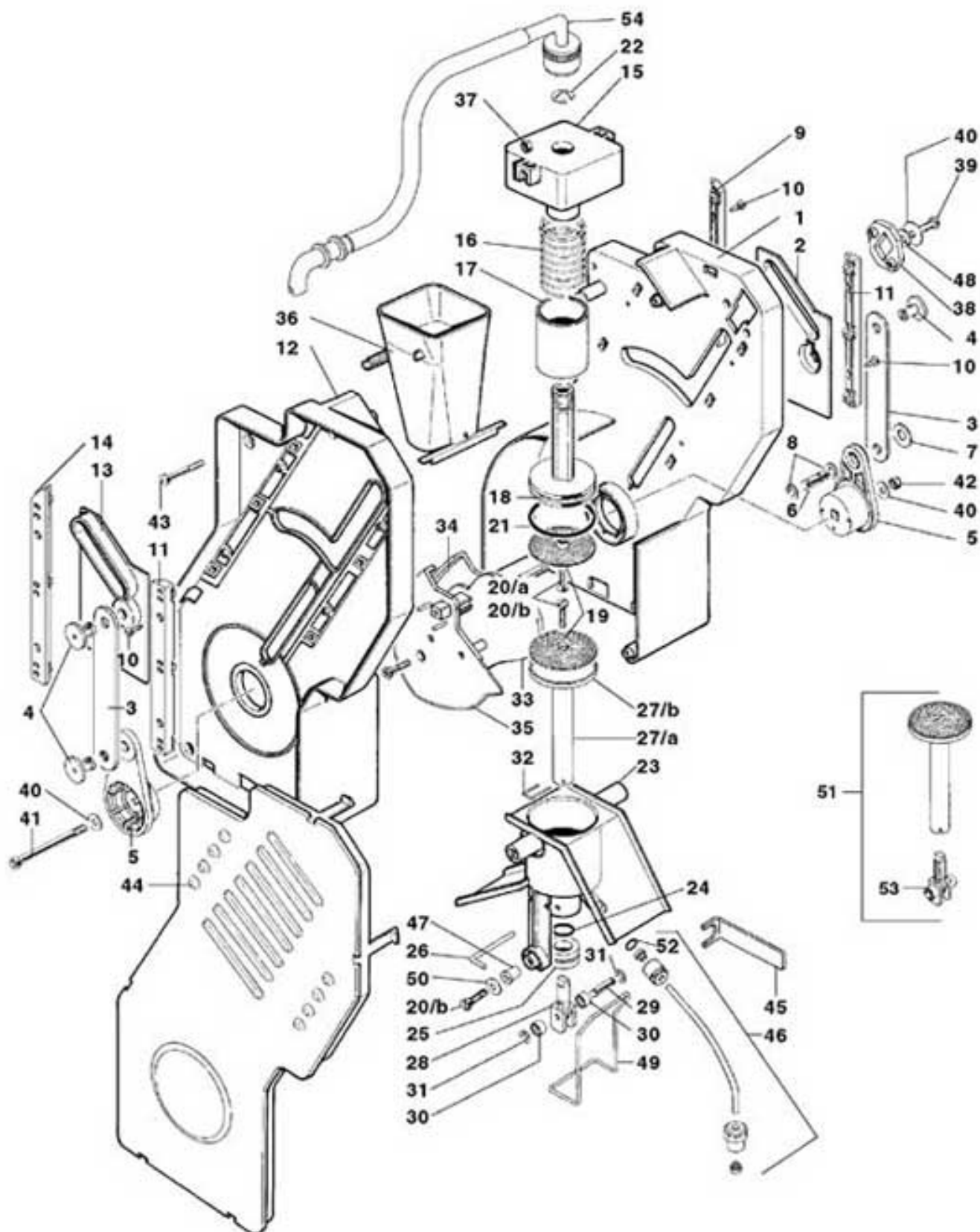
15. Brüher



15. Brüher

Pos.Nr.	Artikel Bezeichnung	Artikel Nr.
1	Brühergehäuse Micro PB kpl. Linke u. Rechte Seite	0250008005R
2	Nocke Brühkammer Rechts	0250008084
3	Welle Mikrobrüher	0250008009
4	Stift Kurbelantrieb	0250008028
5	Kurbel	0250008011
6	Bolzen Kurbelantrieb	0250008014
7	Distanzscheibe Mikrobrüher	0250008042
8	Sicherungsring 5 DIN 6799 Inox	VIT0006515
9	Führung Nocke Hinten Rechts Kurz	0250008031
10	Schraube 3,5 x 6,5 TCB	VIT0002009
11	Führung Vorne	0250008033
12	Brühergehäuse Micro PB kpl. Linke u. Rechte Seite	0250008005R
13	Nocke Brühkammer Links	0250008085
14	Führung Nocke Hinten Rechts Lang	0250008032
15	Halter Stempel Oben Mikrobrüher	0250008086
16	Feder Stempel Oben Mikrobrüher	0250008024
17	Federabdeckung Mikrobrüher	0250008087
18	Stempel Kpl. Oben Mikrobrüher 7 Gramm	0250008026R
19	Sieb Mikrobrüher 9 Gr./V14 Sieb Oben	0250008211
19	Sieb Mikrobrüher 7Gramm/V9	0250008099
20	Schraube M 3 x 8 TSP UNI 7688	VIT0000121
21	O-Ring Stempel Mikrobrüher 9 Gr./V14 Unten	GUA0000097
21	O-Ring Stempel Mikrobrüher 7Gramm/V9	GUA0000080
22	Sicherungsring 8 DIN 6799 Inox	VIT0006513
23		0250008046R
23	Brühkammer 9 Gramm	0250008206R
23		0250008206RIC
24	O-Ring 112 Silikon	GUA0000065
25	Buchse Stempel Unten Mikrobrüher	0250008053
26	Stift Stempel Unten Mikrobrüher	0250008029
27		0250008209
27a	Stempel Kpl. Unten Mikrobrüher 7 Gramm	0250008108R
27a	Stempel Kpl. Unten Mikrobrüher 9 Gramm	0250008209R
27b	Siebteller 7 Gramm	0250008122
27b	Siebteller 9 Gramm	0250008209IC
28	Rollenhalter Stempel Mikrobrüher	0250008106
29	Spindel Für Rolle	0250008021
30	Rolle Stempel Unten Mikrobrüher	0250008022
31	Sicherungsring 3,2 DIN 6799 Inox	VIT0006517
32	Stift Stempel Unten Mikrobrüher	0250008029
33	Nocke Stempel Auswurf Mikrobrüher	0250008083
34	Nocke Brüherst.-Rückg. Rechts	0250008016
35	Nocke Brüherst.-Rückg. Links	0250008017
36	Trichter Kaffee Mikrobrüher	0250008036
37	Mutter M 4 DIN 934 Inox	VIT0004816
38	Regulierplatte Mikrobrüher	0250008035
39	Schraube M 4 x 8 TCB DIN 7985 Inox	VIT0000032
40	U-Scheibe 4,3 x 15 x 1,5 UNI 6593	VIT0003309

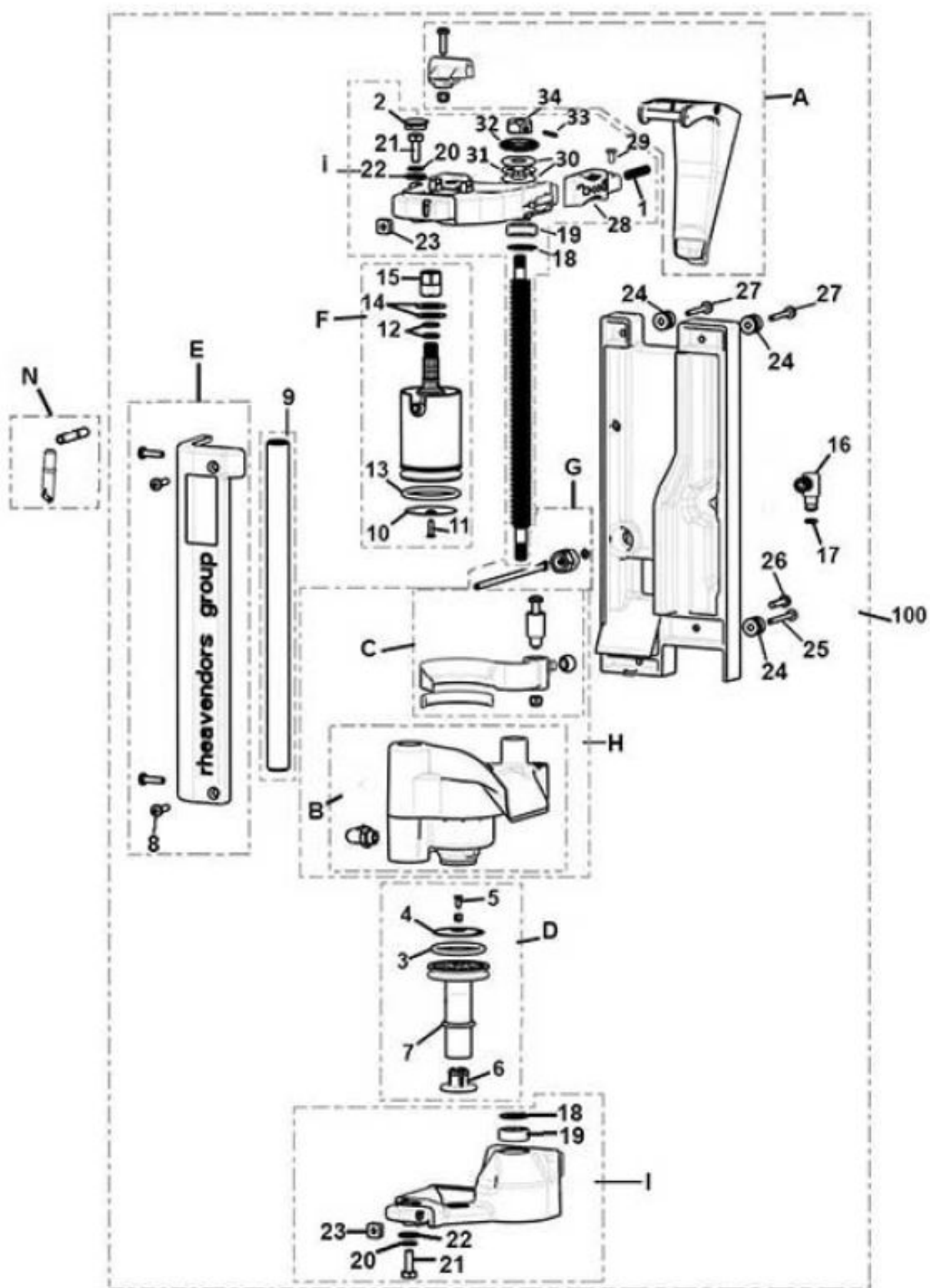
15. Brüher



15. Brüher

Pos.Nr.	Artikel Bezeichnung	Artikel Nr.
41	Schraube M 4 x 60 UNI 5931 Inox	VIT0005523
42	Mutter M 4 UNI 7473 Selbstsichernd	VIT0004810
43	Schraube 4,2 x 26 TC	VIT0002461
44	ABDECKUNG MIKROBRÜHER ROT	0250008039
44	Abdeckung Mikrobrüher Orange	0250008039IC
45	Gabelschlüssel Mikrobrüher	0250008048
46	Zulaufschlauch Kpl. XS/XX/XSG/IC/Luce FC PB	0250008110CL
47	Einpressmutter M 3/V14 Siebteller unten	VIT0009203
48	Sprengtring 4,2 UNI 1751	VIT0003451
49	Abstreifbügel XS PB	0250008094
50	U-Scheibe Brühkammer Kunststoff	0250008088
51	Stempel Unten + Rollenhalter Kpl. 7 Gramm	0250008109R
52	O-Ring 2010	GUA0000061
53	Rollenhalter Stempel Kpl. Mikrobrüher	0250008107R
54	Kaffeeauslauf Kpl. XS Grande	0250008176CL
100		0250008001R
101	Mikrobrüher Kpl. 9 Gramm	0250008201R
102	Stempel Kpl. Oben Mikrobrüher 7 Gramm	0250008026R
103	Stempel Kpl. Oben Mikrobrüher 9 Gramm	0250008208R
104	Stempel Kpl. Unten Mikrobrüher 7 Gramm	0250008108R
105	Dichtung Kaffeeauslauf IC/XS Grande PB	GUA0005030

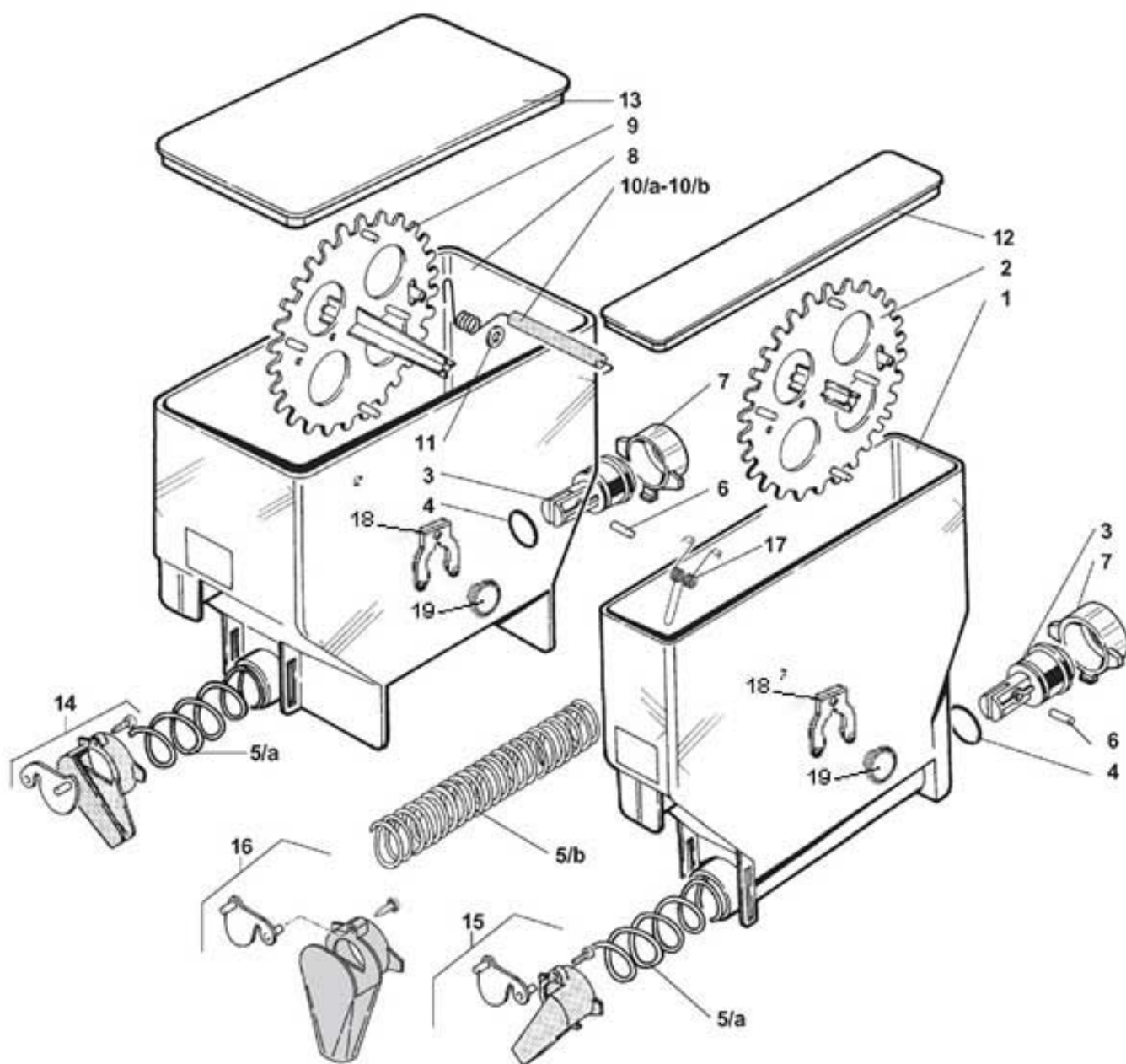
16. Variflex Brüher



16. Variflex Brüher

Pos.Nr.	Artikel Bezeichnung	Artikel Nr.
A	V14 Trichter Kpl. D.45	0250014008R
C	V14 Auswerferarm D.45 Kpl.	0250014024R
D	V14 Stempel Unten D.45 Kpl.	0250014028R
F	V14 Stempel Oben D.45 Kpl. V.2 breite Nut	0250014045R1
G	V14/V9 Zulaufschlauch Kpl. Table Top	0250014086R
N	V14/9 Kaffeeauslaufschlauch Kpl. ab KW17/18 IC/XSG	0020039539R
3	O-Ring Stempel Mikrobrüher 9 Gr./V14 Unten	GUA0000097
4	V14 Sieb Unten	0250014029
5	Schraube M 3 x 8 TSP UNI 7688	VIT0000121
6	V14/V9 Stempel unten KIT	0250014027R1
7	V14 O-Ring Stempel Unten	GUA0000103
10	Sieb Mikrobrüher 9 Gr./V14 Sieb Oben	0250008211
11	Schraube M 3 x 12 TSC DIN 966 Inox	VIT0000129
12	V14 O-Ring Stempel Oben	GUA0000045
13	V14 O-Ring Siebteller Oben/Varitherm	GUA0000067
14	V14 Konvexscheibe Stempel Oben	0250014048
15	V14 Überwurfmutter Zulaufschlauch	0250014086
16	V14 Winkel Zulaufschlauch Brüher	0250014085
17	O-Ring 104	GUA0000004
100	V14 Brüher D.45 Kpl.	0250014000CL

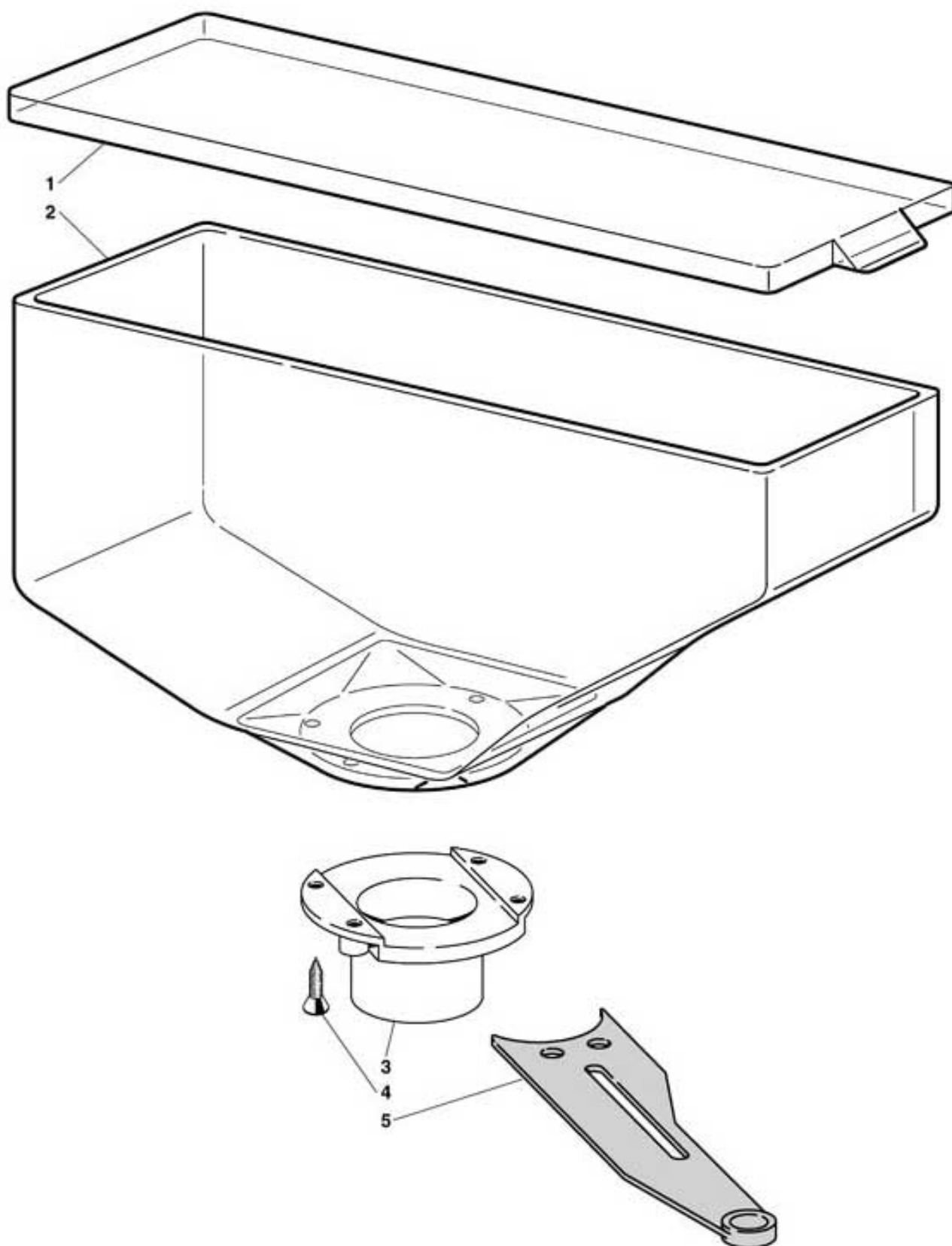
17. Produktbehälter



17. Produktbehälter

Pos.Nr.	Artikel Bezeichnung	Artikel Nr.
1	Produktbehälter Schmal XS/XX/IC/XSG	0230030500
2	Rührrad Produktbehälter Schmal Grau bis KW50/16	0230030236
3	Kupplungsstück Produktschnecke XS	0230030012
4	O-Ring 123	GUA0000083
5a	Produktschnecke Kpl. 18 mm Table Top	0230030014CL
5b	Produktschnecke Kpl. 9 mm Table Top	0230030013CL
6	Stift 2 x 14 DIN 7343	VIT0005106
7	Halterung Kupplungsstück	0230030011
8	Produktbehälter Breit Mit Rührrad XS/XX/IC/XSG	0230030520R0
9	Rührrad Produktbehälter Breit Weiss ab KW12/14	0230030237AB
10ab	Räumfeder Produktbehälter Breit Rechts ab 28/14	0230030064
10ab	Räumfeder Produktbehälter Breit Links ab 12/14	0230030062
11	U-Scheibe 8,4 x 14 x 1,6 UNI 6592	VIT0003210
12	Deckel Produktbehälter Schmal Grau	0230030156
13	Deckel Produktbehälter Breit Grau	0230030158
14	Produktrutsche Rechts Erhöht	0230030044R
14	Produktrutsche Rechts Kpl.	0230030058R
15	Produktrutsche Links Kpl.	0230030057R
15	Produktrutsche Links Erhöht	0230030043R
16	Produktrutsche Gerade Kpl.	0230030059R
17	Räumfeder Produktbehälter Schmal ab 12/14	0230030060
18	Sicherungsring Produktbehälter	0230030239
19	Verschlusskappe Produktbehälter	0230030238
101	Produktbehälter Re. Kpl. Breit 18 mm XS/XX/IC/XSG	0230030522R
102	Produktbehälter Kpl. Schmal 18 mm XS/XX/IC/XSG	0230030506R
103	Produktbehälter Kpl. Schmal 9 mm XS/XX/IC/XSG	0230030502R

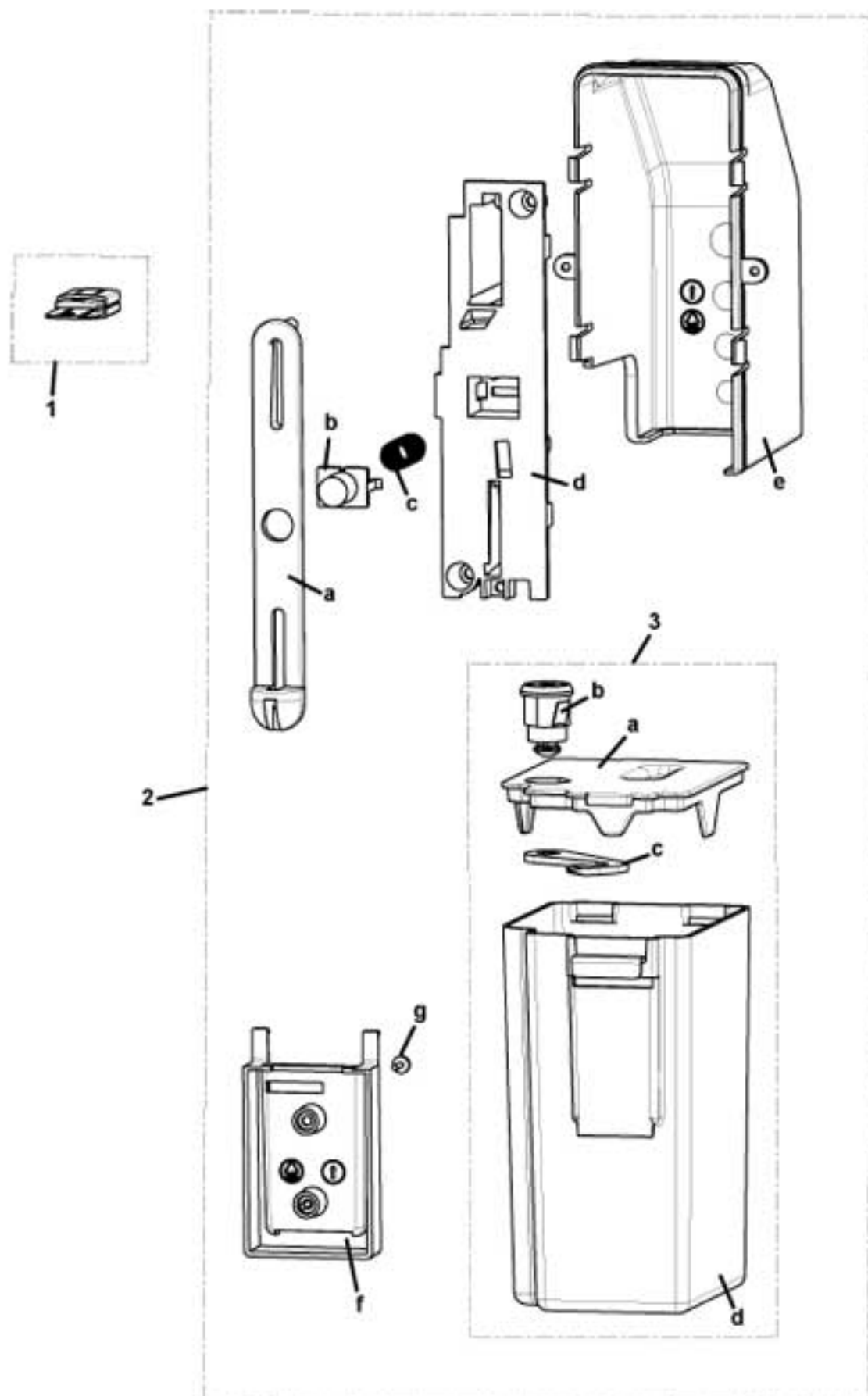
18. Bohnenbehälter



18. Bohnenbehälter

Pos.Nr.	Artikel Bezeichnung	Artikel Nr.
1	Deckel Bohnenkaffeebehälter XSG/XS	0230015159
2	Bohnenkaffeebehälter XS/XS Grande	0230015158
3	Unterteil Bohnenkaffeebehälter	0230015066NA
4	Schraube 2,9 x 13 TCB DIN 7981	VIT0002014
5	Schieber Bohnenkaffeebehälter	0230015207IC
5	Schieber Bohnenkaffeebehälter	0230015207IC
100	Bohnenkaffeebehälter Kpl. XS	0230015158R

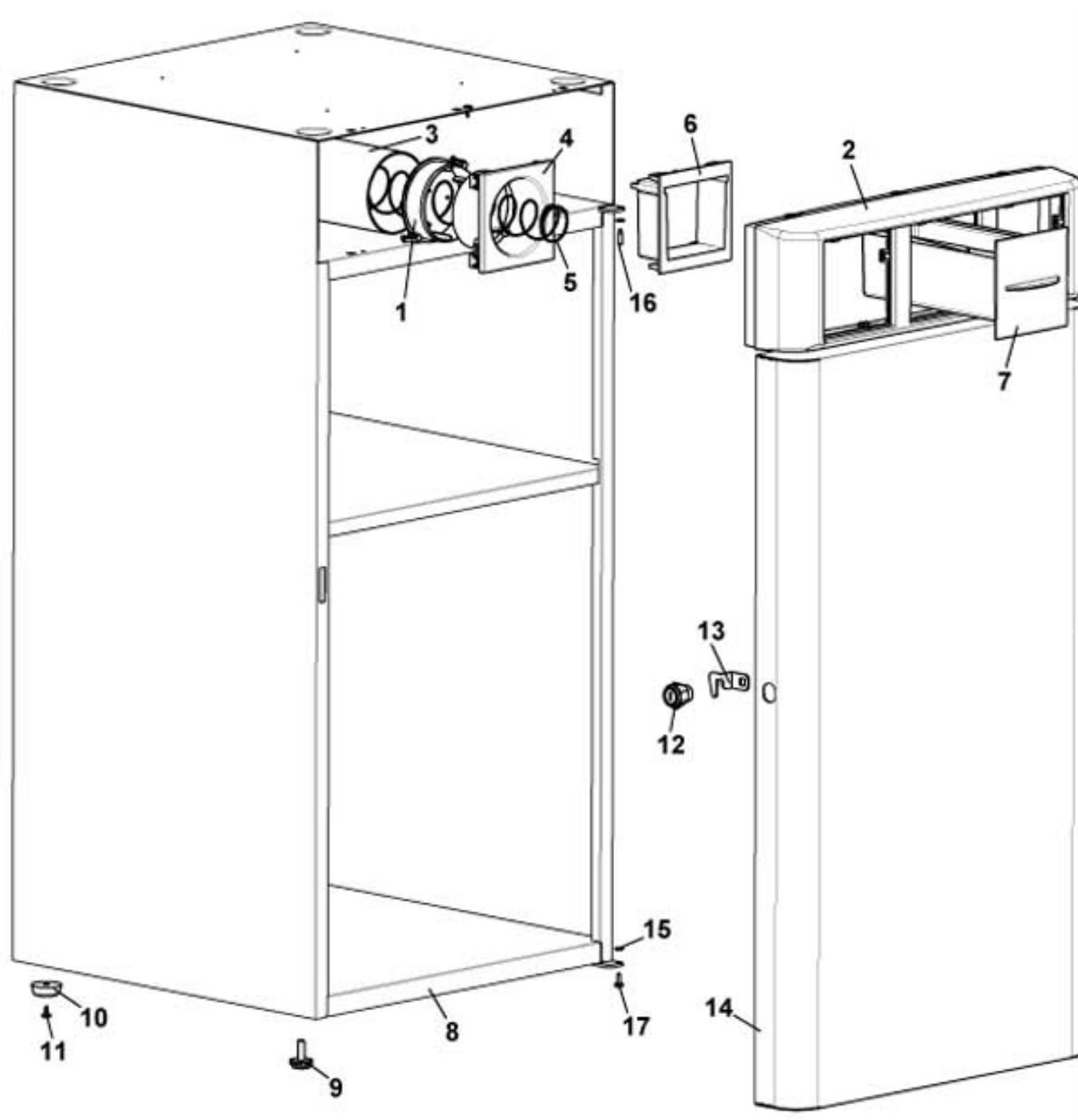
19. Münzgerätekitt



19. Münzgerätekit

Pos.Nr.	Artikel Bezeichnung	Artikel Nr.
1	Flashcard 1MB Unprogrammiert	0020040310CL
2	Münzgeräte-Kit G13 XS Grande	100593
2	Münzgeräte-Kit XS Grande	100592
2a	Münzeinwurfblende Grau	0020035031CM
2a	Münzeinwurfblende Schwarz	0020035031NA
2b	Münzrückgabeknopf Grau	0020035033CM
2b	Münzrückgabeknopf Rot	0020035033KA
2b	Münzrückgabeknopf Dunkelrot	0020035033KB
2c	Feder Münzrückgabeknopf	0020035034
2d	Halterung Münzgerät	0020035032NA
2e	Abeckung Münzeinwurf XS Grande	0020039510NA
2f	Halterung Kasse XS Grande	0020039528NA
2g	Schraube 3,5 x 12 TC	VIT0002452
3	Kasse Kpl. XS Grande	0020039525R
3a	Deckel Kasse XS Grande	0020039527NA
3b	Schliesszylinder Nr. 3430	SER0000015
3c	Schliessriegel Kasse IC/XS Grande	0020037128
3d	Kasse XS Grande	0020039526NA

20. Unterbauschrank



20. Unterbauschränk

Pos.Nr.	Artikel Bezeichnung	Artikel Nr.
1	Halterung Becherrohr Container/Cupmodul	0010020324
2	Frontblende Multi-Tisch XSG	0010024754
3	Becherrohr 73mm Container XSG	0010024764
4		0010027147CM
4	Blende Becherrohr 73 mm Container/Cupmodul	0010027147
5	Feder Container	0010020334
6	Blende Schublade Container/Cupmodul	0010027143
7	Schublade Container XX/XSG/Cupmodul	0010027144
9	Fuss Höhenverstellbar M 6 x 20	VIT0010504
10	Fuss Multi-Tisch-Basis XS Grande	0010005016NA
11	Schraube 3,5 x 9,5 TCB	VIT0002401
12	Schliesszylinder Nr. 3400	SER0000026
13	Schliessriegel	0020037015
15	U-Scheibe 4,3 x 8 x 0,8 UNI 6592	VIT0003003
16	Scharnierstift Türe	0010020313
17	Schraube M 4 x 10 TE UNI 5739	VIT0000205

FAX – Bestellung

für Ersatzteile

servomat
steigler

an
servomat steigler
Robert-Bosch-Str. 3
89179 Beimerstetten

Datum: _____

Seite: _____ von: _____

Fax-Nr.: 07348 – 9566-25

Kunden- Nr.:

Hat sich Ihre Anschrift seit der letzten Bestellung geändert? ☐ ja ☐ nein

Menge Artikel-Nummer

Artikelbezeichnung

<input type="text"/>	<input type="text"/>	<input type="text"/>
<input type="text"/>	<input type="text"/>	<input type="text"/>
<input type="text"/>	<input type="text"/>	<input type="text"/>
<input type="text"/>	<input type="text"/>	<input type="text"/>
<input type="text"/>	<input type="text"/>	<input type="text"/>
<input type="text"/>	<input type="text"/>	<input type="text"/>
<input type="text"/>	<input type="text"/>	<input type="text"/>
<input type="text"/>	<input type="text"/>	<input type="text"/>
<input type="text"/>	<input type="text"/>	<input type="text"/>
<input type="text"/>	<input type="text"/>	<input type="text"/>
<input type="text"/>	<input type="text"/>	<input type="text"/>
<input type="text"/>	<input type="text"/>	<input type="text"/>
<input type="text"/>	<input type="text"/>	<input type="text"/>
<input type="text"/>	<input type="text"/>	<input type="text"/>
<input type="text"/>	<input type="text"/>	<input type="text"/>

Lieferanschrift gleich Rechnungsanschrift

☐ ja

☐ nein

Falls nein – Lieferanschrift:

Firmenstempel/Datum/Unterschrift

<input type="text"/>
<input type="text"/>
<input type="text"/>
<input type="text"/>

Ihr Name: _____

Bitte leserlich schreiben

Ihr Service und Beratungspartner