



Apach

**SPARE PARTS CATALOGUE
ERSATZTEILKATALOG
CATALOGUE PIECES DETACHEES
CATALOGO PARTI RICAMBIO
CATALOGO DE PIEZAS DE RECAMBIO
CATALOGO PEÇAS DE REPOSICAO**

AC 800

04-04-2013

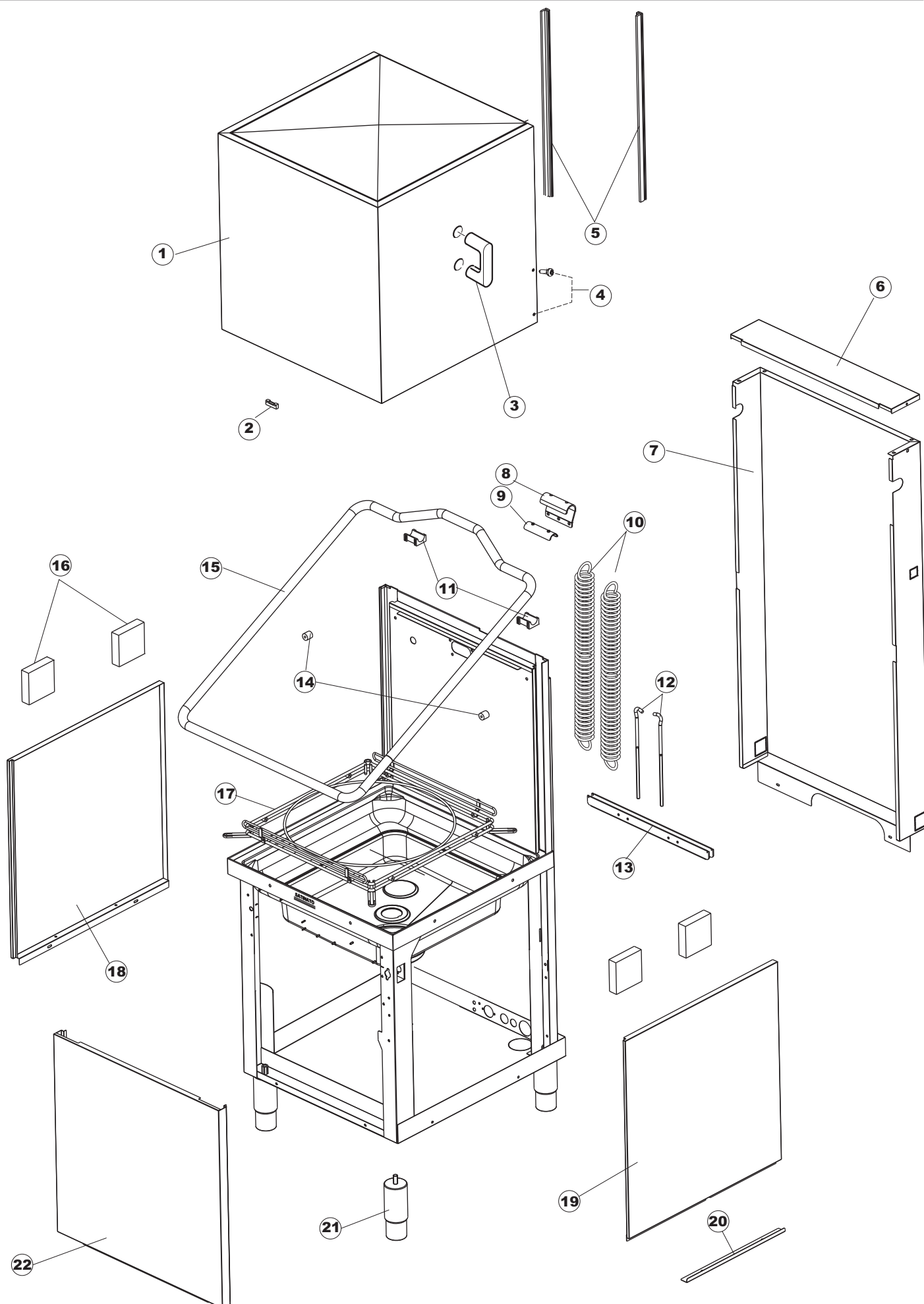
Tav.1: Carrozzeria
Tav.2: Impianto elettrico
Tav.3: Componenti in vasca
Tav.4: Circuito di lavaggio
Tav.5: Circuito di risciacquo
Tav.6: Lance di lavaggio
Tav.7: Pompa di lavaggio
Tav.8: Pompa di scarico

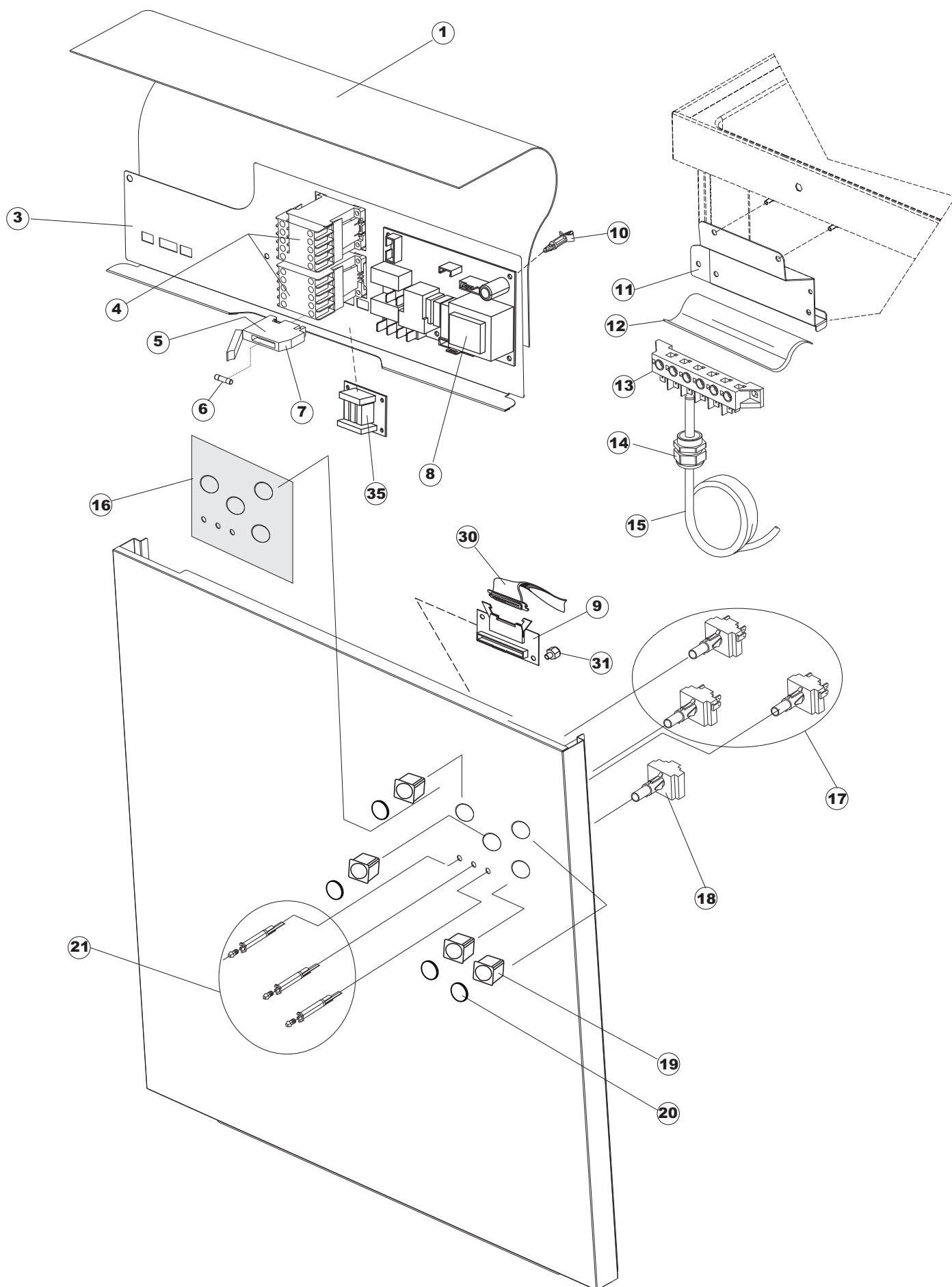
Tab.1: Carrocería
Tab.2: Instalación eléctrica
Tab.3: Componentes en cuba
Tab.4: Circuito de lavado
Tab.5: Circuito d'enjuague
Tab.6: Brazos de lavado
Tab.7: Bomba de lavado
Tab.8: Bomba de descarga

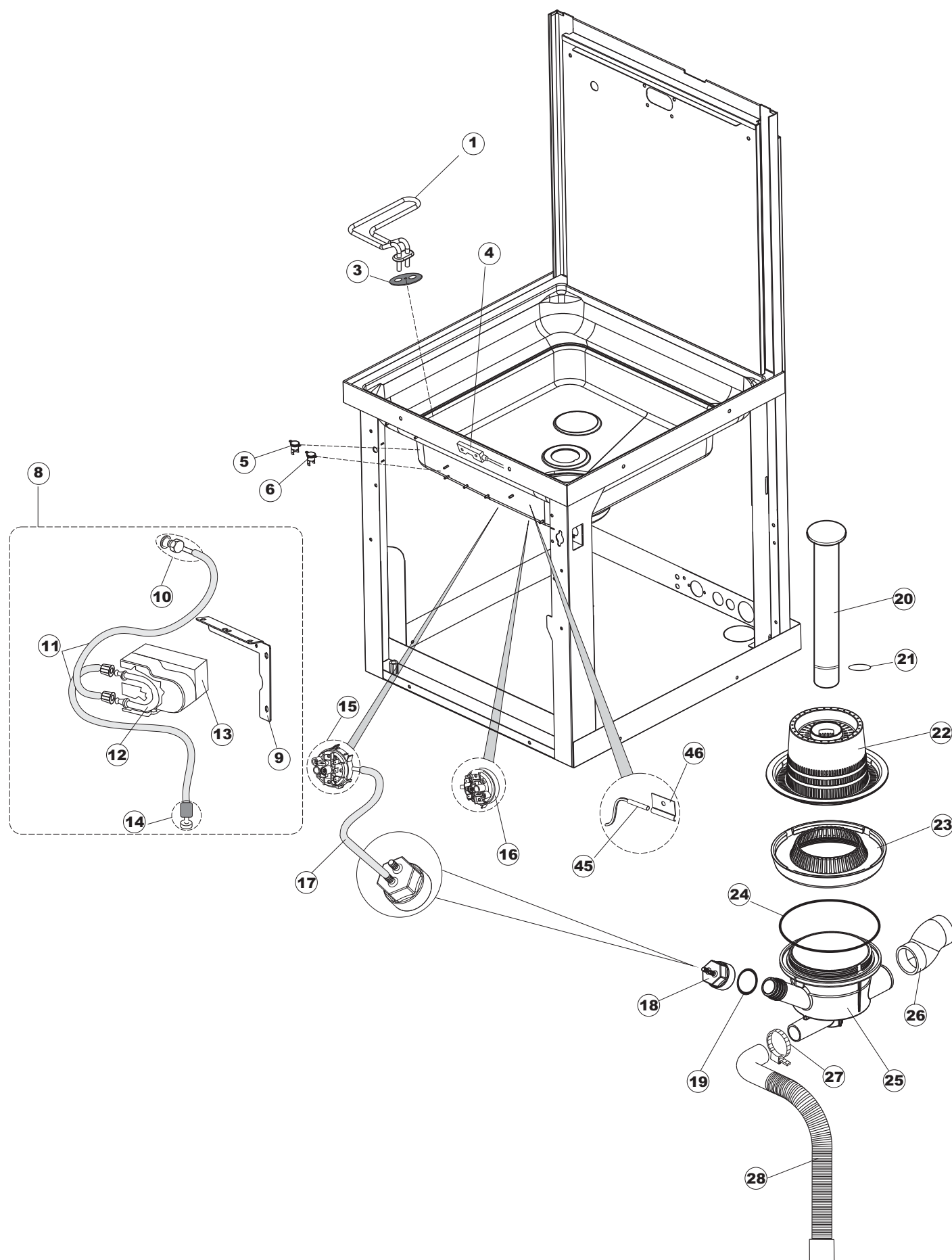
Taf.1: Verkleidung
Taf.2: Elektrische Anlage
Taf.3: Bauteile im Waschtank
Taf.4: Spuelschaltung
Taf.5: Nachspuelschaltung
Taf.6: Wascharme
Taf.7: Spuelpumpe
Taf.8: Laugenpumpe

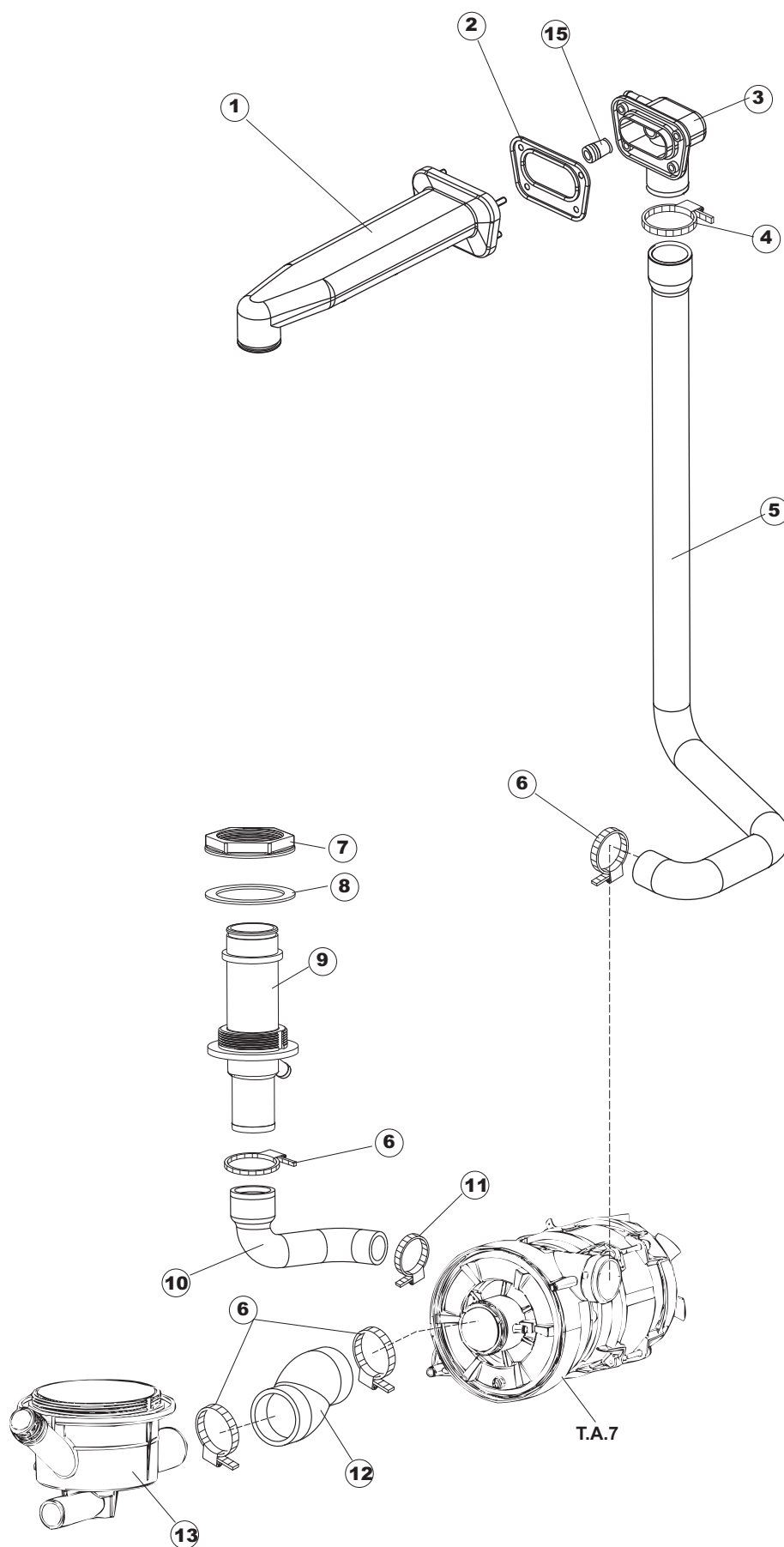
Tav.1: Machine body
Tav.2: Electrical components
Tav.3: Components in the tank
Tav.4: Washing circuit
Tav.5: Rinsing circuit
Tav.6: Washing arms
Tav.7: Washing pump
Tav.8: Draining pump

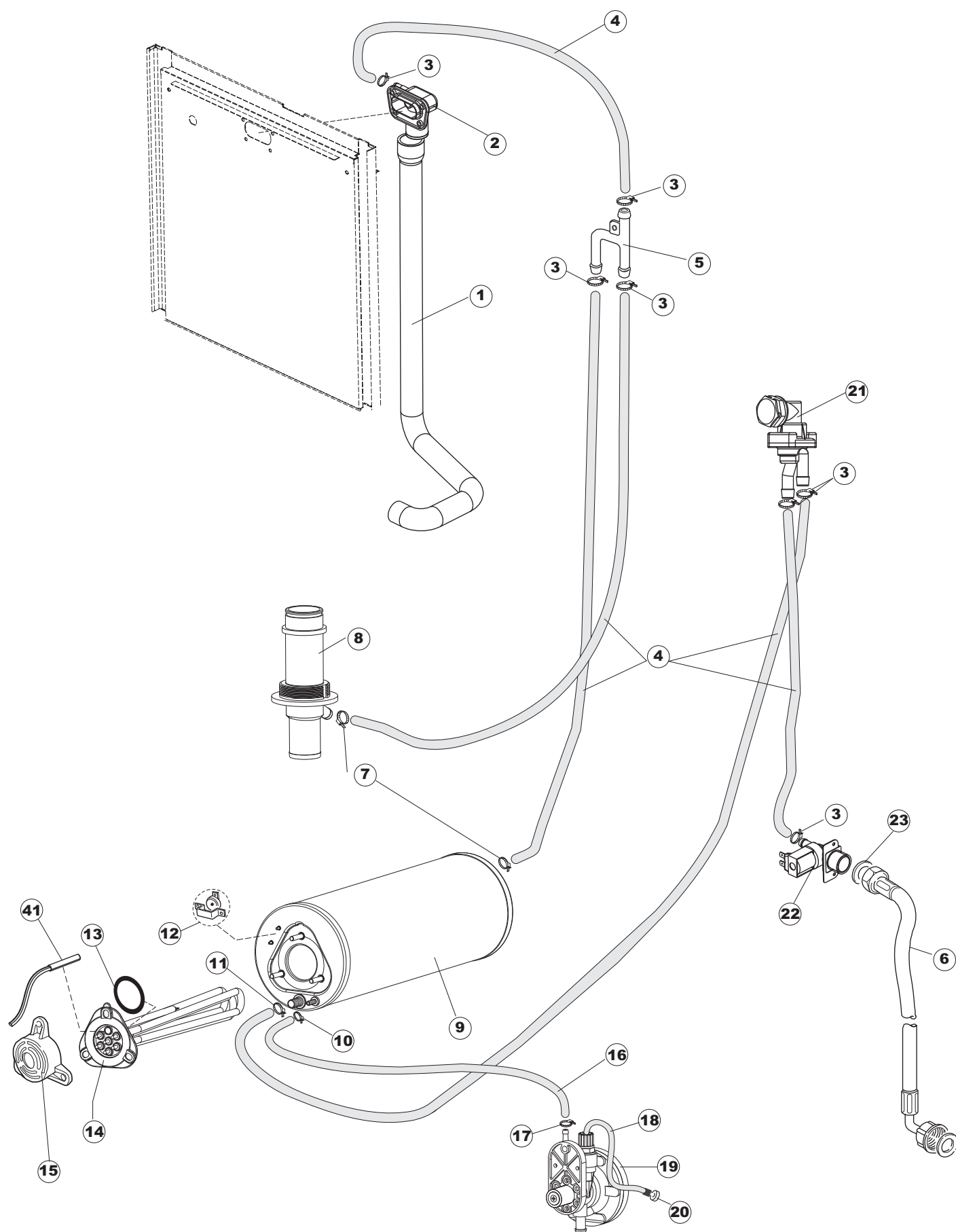
Tab.1: Carrosserie
Tab.2: Installation électrique
Tab.3: Composants de cuve
Tab.4: Circuit de lavage
Tab.5: Circuit de rinçage
Tab.6: Bras de lavage
Tab.7: Pompe de lavage
Tab.8: Pompe de vidange

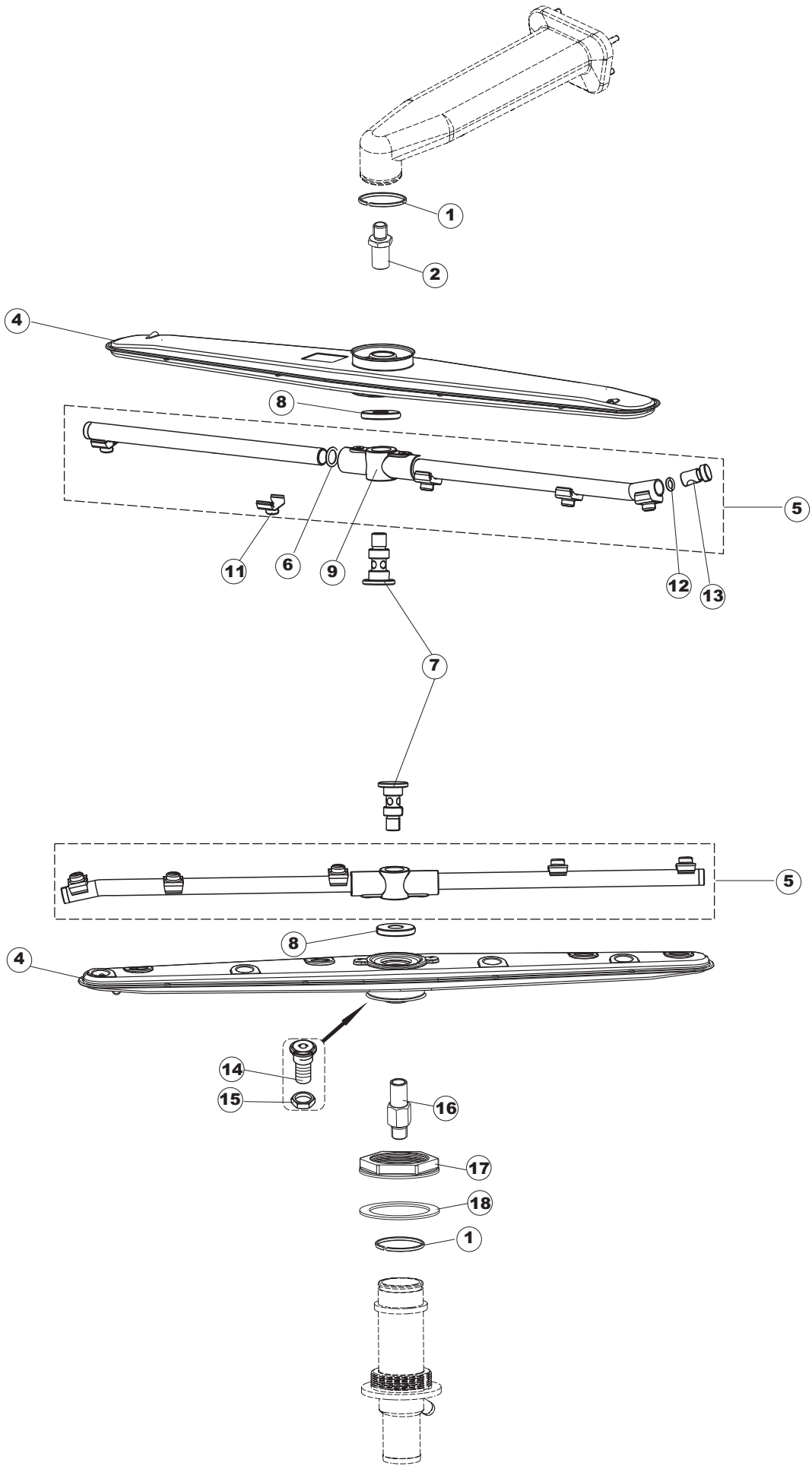


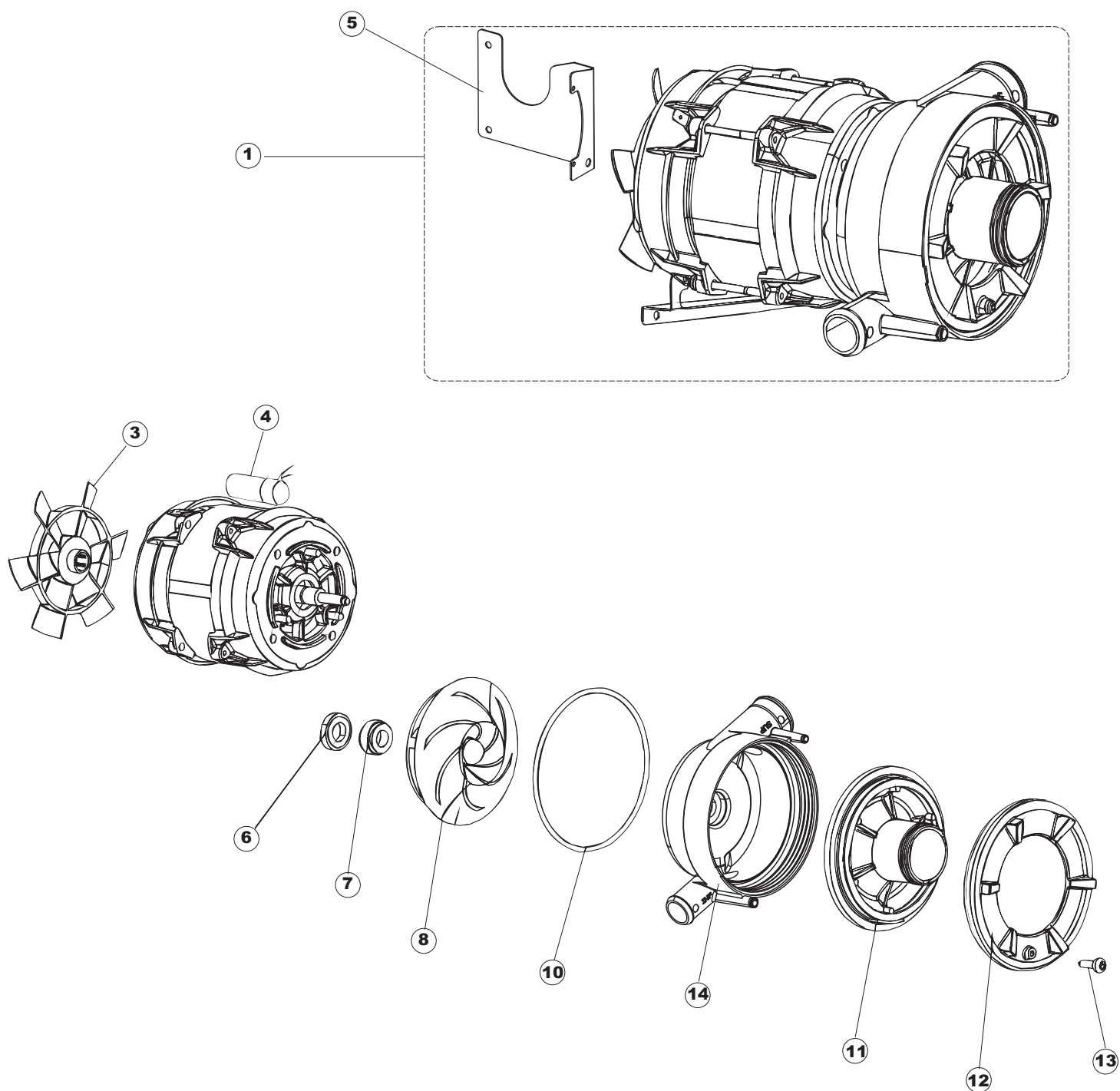


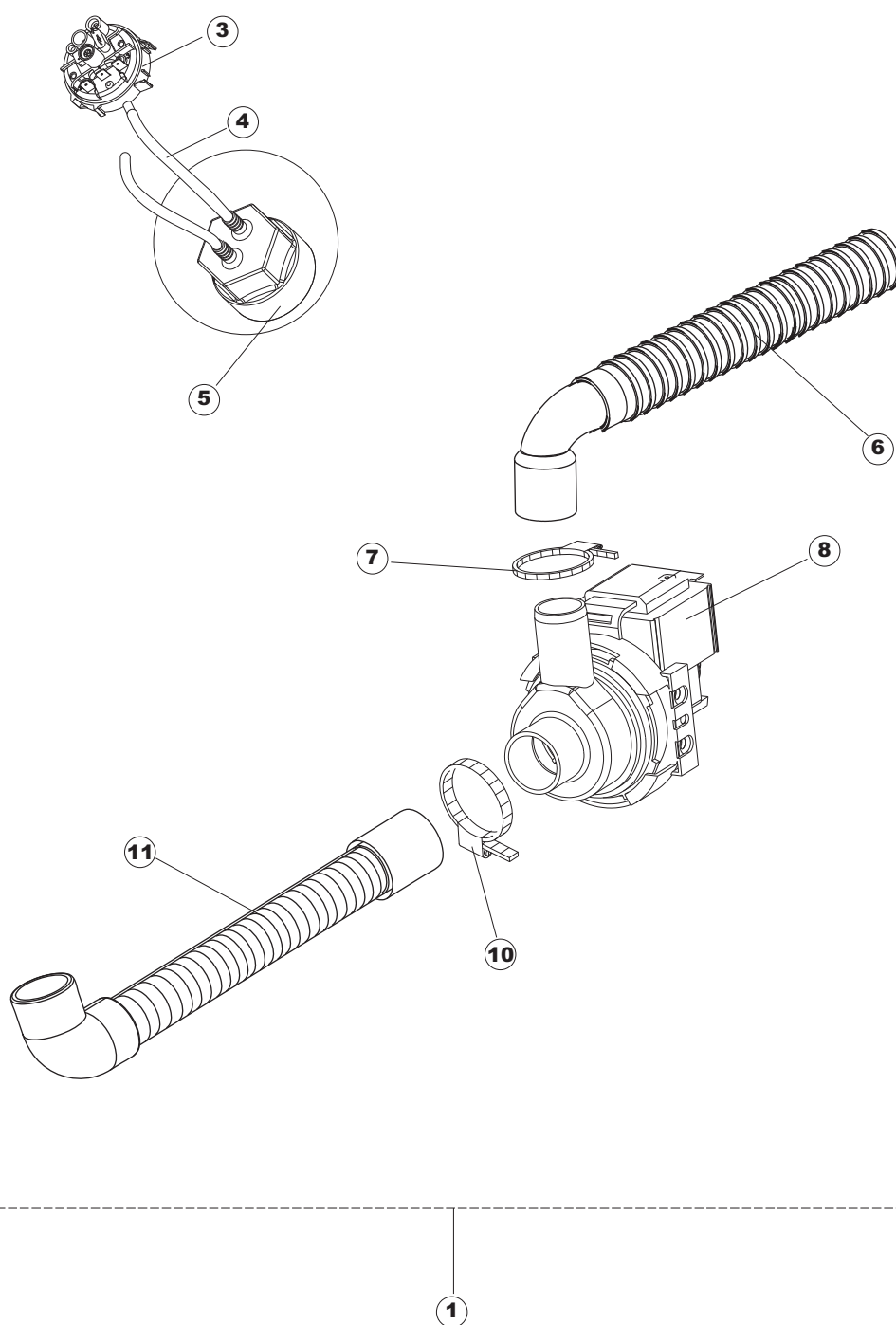












Die rot gekennzeichneten Ersatzteile sollten beim Fachhandel/ Servicepartner lagernd sein.

Seite	Position	Ersatzteilnummer	Alter Code	Beschreibung	ME	Preis euro
1	1	80141		KOMPLETE HAUBE GRUPPE	NR	577,94
1	2	927088	CWM7	MAGNET FÜR MIKROSCHALTER	NR	14,08
1	3	926243	DWP910	STEG, GRIFF GRAU TYP CLG.	NR	25,45
1	4	80998		SCHRAUBE, KUNST. M4X6 (DIN933) GOLD	NR	1,04
1	5	80069		HAUBENFÜHRUNG	NR	29,66
1	6	80638		OBEREN RÜCKSEITE	NR	20,09
1	7	80167		RUECKWAND CPL 463	NR	128,62
1	8	80275	C.80275	WINKEL	NR	33,10
1	9	80277	C.80277	WINKEL	NR	5,08
1	10	926007	CMT549	SPANNFEDER HAUBE f5 100/120/140	NR	33,52
1	11	80190	C.80190	WINKEL, HALTER FÜR GRIFF	NR	3,19
1	12	926009	DAG332	HAKEN, FEDERREGUL. 100/120/140	NR	12,95
1	13	80023	C.80023	WINKEL	NR	38,35
1	14	80105	C.80105	PUFFER FÜR DURCHSCHUBSPÜLAUTOM.	NR	6,25
1	15	80027	C.80027	GRIFF, RIVER	NR	177,19
1	16	41042	C.41042	KLEBENPER SCHLEGER	NR	4,54
1	17	80240		RAHMEN, KORBHALTER DURCHSCHUBSPÜLAUTOM. D1000	NR	146,87
1	18	80071	C.80071	PLATTE, SEITL. LINKS PG MASCHINENF.	NR	111,68
1	19	80072	C.80072	PLATTE, SEITL. RECHTS PG MASCH.	NR	111,68
1	20	80078	C.80078	BEF.WINKEL, UNTERABLAGEFL.GOLD PG MASCHINENFERTIG	NR	12,74
1	21	926117	DWP128U	VERSTELLFUSS X HAUB.3LEIT.	NR	27,83
1	22	69100		VORDER-PANEEL KOMPLET	NR	122,61
2	1	214086		EL.SCHUTZ,DURCHS.GEWEBE 463/503	NR	10,38
2	3	69401		PANEL FÜR ELEKTRISCHE BAUTEILE	NR	30,65
2	4	73350		KONTAKT-GEBER 230-50/60HZ	NR	44,13
2	5	H.228048		* SICHERUNGSTRAGER-VERSCHLUSS	NR	3,70
2	6	228010		SICHERUNG 5X20 T4A	NR	1,35
2	7	H.228047		*SICHERUNGSTRAGER	NR	18,27
2	8	215034-5		PLATINE	NR	107,39
2	9	215037		SCHNITTSTELLENKARTEN	NR	15,28
2	10	CWP2		STÜTZFÜSSE FÜR PLATINE (ART.DRA6A)	NR	1,42
2	11	69063		UNTERSTÜTZUNG TERMINAL	NR	9,17

Die rot gekennzeichneten Ersatzteile sollten beim Fachhandel/ Servicepartner lagernd sein.

Seite	Position	Ersatzteil nummer	Alter Code	Beschreibung	ME	Preis euro
2	12	214088		EL.SCHUTZ, TRANSP.KL.3	NR	16,47
2	13	220011	REB220011	* KLEMMENBRETT, 5-POLIG + ERDUNG FV.122	NR	9,88
2	14	929103	DEP520	KABELSCHELLE PG16 STEIGUNG (BER 4716)	NR	5,55
2	15	69803		ELEKTRISCH KABEL	NR	16,60
2	16	69999		TASTATURFOLIEN	NR	31,79
2	17	208010	REB208010	SCHALTER, DOPPELT - 35/40/50	NR	7,26
2	18	226102	REB226102	FESTES GESTELL CM FÜR ELLIP.TASTE	NR	1,42
2	19	226126		DRUCKTASTENGEGEHAEUSE	NR	1,35
2	20	227064		TASTE, GAUFR. GRAU REIHE D25	NR	8,41
2	21	216029		KONTROLL-LAMPE, TB/06/SQ3 ORANGE	NR	5,44
2	30	80934		FLACHKABEL	NR	16,86
2	31	461028		Stützfuß elektronische Karte	NR	0,54
2	35	215036		PLATINE	NR	37,20
3	1	230112		HEIZUNG	NR	32,70
3	3	437086	REB437086	DICHTUNG, TANKWIDERSTAND	NR	5,00
3	4	80871		TUERKONTAKTSCHALTER	NR	20,81
3	5	236052		THERM.,KONT. BOILER/L.90ø+/-3ø(2611576)	NR	9,96
3	6	926189	DRT140	SICHERHEITSTHERMOSTAT BOILER 95°	NR	9,76
3	8	41953		NICHT IN DER PREIS LISTE		
3	9	80952		Stützwinkel	NR	8,83
3	10	999348		WASCHMITTEL INJECTION SPÜLANSCHLUSS	NR	19,38
3	11	143194	REB143194	SCHLAUCH 4X6 CRISTAL, DURCHS.	MT	1,02
3	12	143267		MEMBRANSCHLAUCH 6X9	NR	24,12
3	13	209038		PERISTALTIK DOSIERUNG REINIGUNGSMITTEL	NR	111,97
3	14	121993		FILTERANORDNUNG	NR	7,72
3	15	224025		ARBEITSDRUCKWAECHTER 105/125	NR	25,91
3	16	224023		ARBEITSDRUCKWAECHTER 165/140	NR	25,34
3	17	143131	SPG47	SCHLAUCH FUER DRUCKSCHALTER	MT	2,72
3	18	107013		LUFT-GLOCKE DES DRUCKSCHALTERS	NR	5,67
3	19	456073		O-RING	NR	0,31
3	20	142058		ÜBERLAUFROHR LA50	NR	10,26
3	21	456081		O-RING	NR	1,59

Die rot gekennzeichneten Ersatzteile sollten beim Fachhandel/ Servicepartner lagernd sein.

Seite	Position	Ersatzteilnummer	Alter Code	Beschreibung	ME	Preis euro
3	22	121120		SIEB	NR	12,61
3	23	429072		ZWINGE	NR	8,57
3	24	456076		TORISCHE DICHTUNG D.I.135.9X5.33	NR	3,00
3	25	136028		ABSAUG-UND ABFLUSSKOERPER LA50	NR	18,63
3	26	127082		NACHSPUEL-FOERDERUNGSBOGEN	NR	15,14
3	27	CFS1		SCHLAUCHSCHELLE TORRO 35-50/9	NR	4,87
3	28	143252		ABLAUFLEITUNG	NR	17,69
3	45	231016		TEMPERATURSONDE	NR	27,22
3	46	H.775489-001		KLIPP FÜR TEMP.FÜHLER D5	NR	5,00
4	1	69017		ZULAULEITUNG	NR	26,48
4	2	80178	C.80178	DICHTUNG	NR	3,30
4	3	80174		VERBINDUNGSST., OB.SPÜL. AUSS.GOLD (NEUTR. FARBE)	NR	18,15
4	4	CFS1A		SCHELLE, SCHRAUBE TORRO W1/W2B 40-60/12	NR	4,08
4	5	69020		DRUCKSCHLAUCH	NR	110,33
4	6	CFS1		SCHLAUCHSCHELLE TORRO 35-50/9	NR	4,87
4	7	429073		MUTTER	NR	7,41
4	8	437102		DICHTUNG	NR	2,02
4	9	69016		SAMMELLEITUNG	NR	12,73
4	10	127085		SAUGMUFFE PUMPE LA50	NR	20,95
4	11	423008	CFS24	SCHLAUCHSCHELLE D20X32X9 TYP TORRO ACC.W1	NR	2,92
4	12	127082		NACHSPUEL-FOERDERUNGSBOGEN	NR	15,14
4	13	136028		ABSAUG-UND ABFLUSSKOERPER LA50	NR	18,63
4	15	441009	REB441009	EINSATZ, DICHT. D10 SAMM.S621-	NR	1,42
5	1	69020		DRUCKSCHLAUCH	NR	110,33
5	2	80174		VERBINDUNGSST., OB.SPÜL. AUSS.GOLD (NEUTR. FARBE)	NR	18,15
5	3	927322	CFS14	SCHLAUCHSCHELLE 12-22	NR	2,92
5	4	143010	SPG61	ROHR, DRUCKSCHALTER TP 12X19.5	MT	11,83
5	5	143173	REB143173	VERBIND., NACHSPÜLEN KUNST.35/40/50	NR	6,26
5	6	143270		SCHLAUCH	NR	6,76
5	7	927322	CFS14	SCHLAUCHSCHELLE 12-22	NR	2,92
5	8	69016		SAMMELLEITUNG	NR	12,73
5	9	104060		BOILER	NR	125,05

Die rot gekennzeichneten Ersatzteile sollten beim Fachhandel/ Servicepartner lagernd sein.

Seite	Position	Ersatzteilnummer	Alter Code	Beschreibung	ME	Preis euro
5	10	423010	CFS8	SCHELLE, D8X12X7,5 TYP TORRO ACC.W2	NR	2,38
5	11	927322	CFS14	SCHLAUCHSCHELLE 12-22	NR	2,92
5	12	926189	DRT140	SICHERHEITSTHERMOSTAT BOILER 95°	NR	9,76
5	13	456002	REB456002	O-Ring 48x6,2	NR	1,19
5	14	230117		HEIZUNG 7600W/400V	NR	101,15
5	15	69870		HEIZUNGSCHUETZ DES WARMWASSERBEREITERS	NR	3,68
5	16	143005	SPG10	SCHLAUCH TP 5X11 (CASER/15/NL C4N)	MT	11,85
5	17	423010	CFS8	SCHELLE, D8X12X7,5 TYP TORRO ACC.W2	NR	2,38
5	18	H.775601		SCHLAUCH 4x6 CRISTAL BLAU PVC	MT	4,50
5	19	DWD3		DOSIERER, HYDR. FÜR KLARSP.(MAND.D6)DIB0805E4007	NR	81,24
5	20	121993		FILTERANORDNUNG	NR	7,72
5	21	144010	REB144010	RÜCKSCHLAGVORR.(EB) MIT ENTLÜFTUNG	NR	14,60
5	22	240016	DEV3S16	ZUFLUSSVENTIL 1-WEG 3/4 230V DROSS.16L	NR	18,02
5	23	437041	REB437041	DICHTUNG 3/4 GASVERSORG.	NR	1,43
5	41	231016		TEMPERATURSONDE	NR	27,22
6	1	80184		GLEIT UND DICHTUNGSRING	NR	24,00
6	2	79042		OBERZAPFEN C600	NR	32,78
6	4	80348		SPUELARM	NR	42,55
6	5	69677		NACHSPUELARM	NR	63,25
6	6	456019	REB456019	O-Ring 2037	NR	0,22
6	7	80644		ZAPFEN	NR	19,05
6	8	K80679		GEWINDERING M12 MIT TEFLON UNTERLEGSCHIEBE	NR	5,10
6	9	69632		KOERPER DES NACHSPUELARMES	NR	10,59
6	11	140036		DÜSE	NR	1,42
6	12	456030		O-Ring 106 (CGR106)	NR	1,13
6	13	926132		PFROPFEN, KUNST. FÜR NACHSPÜLARM (DWT312)	NR	1,42
6	14	79044		WASCH-ARME BUCHSE C600	NR	6,01
6	15	308031		GEWINDERING, SPÜL.BUCHSE X5	NR	1,85
6	16	69282		VERLÄNGERUNGSSTIFT	NR	30,47
6	17	429073		MUTTER	NR	7,41
6	18	437102		DICHTUNG	NR	2,02
7	1	74122		MOTORPUMPE	NR	220,67

Die rot gekennzeichneten Ersatzteile sollten beim Fachhandel/ Servicepartner lagernd sein.

Seite	Position	Ersatzteil nummer	Alter Code	Beschreibung	ME	Preis euro
7	3	335015		LUFERRAD	NR	11,94
7	4	206002	REB206002	KONDENSATOR - 10 mF	NR	27,04
7	5	69400		PUMPENTRÄGER	NR	22,11
7	6	141008		MECH. DICHTUNG FÜR WASCHPUMPE DER GLÄSPÜLER	NR	8,71
7	7	141009		MECH. DICHTUNG FÜR WASCHPUMPE DER GLÄSPÜLER	NR	8,71
7	8	124057		PUMPENFLÜGEL	NR	36,78
7	10	456078		TORISCHE DICHTUNG	NR	4,71
7	11	480148		ABDECKUNG PUMPE	NR	27,75
7	12	429074		RING	NR	15,60
7	13	486242		SCHRAUBE 3.5X13	NR	0,17
7	14	116041		PUMPENGEHÄUSE	NR	25,74
8	1	70710		NICHT IN DER PREIS LISTE		
8	3	224023		ARBEITSDRUCKWAECHTER 165/140	NR	25,34
8	4	143131	SPG47	SCHLAUCH FÜR DRUCKSCHALTER	MT	2,72
8	5	107014		LUFT-GLOCKE DES DRUCKWAECHTERS LA50	NR	5,05
8	6	DZS151		ABLAßROHR, KUNST. CM150 D25 (2 ST.)	NR	21,52
8	7	CFS18		SCHLAUCHSCHELLE 20-32/9	NR	3,36
8	8	130177		ABFLUSSPUMPE 50HZ.	NR	59,16
8	10	CFS1		SCHLAUCHSCHELLE TORRO 35-50/9	NR	4,87
8	11	70097		DRAINAGEROHR	NR	11,10