

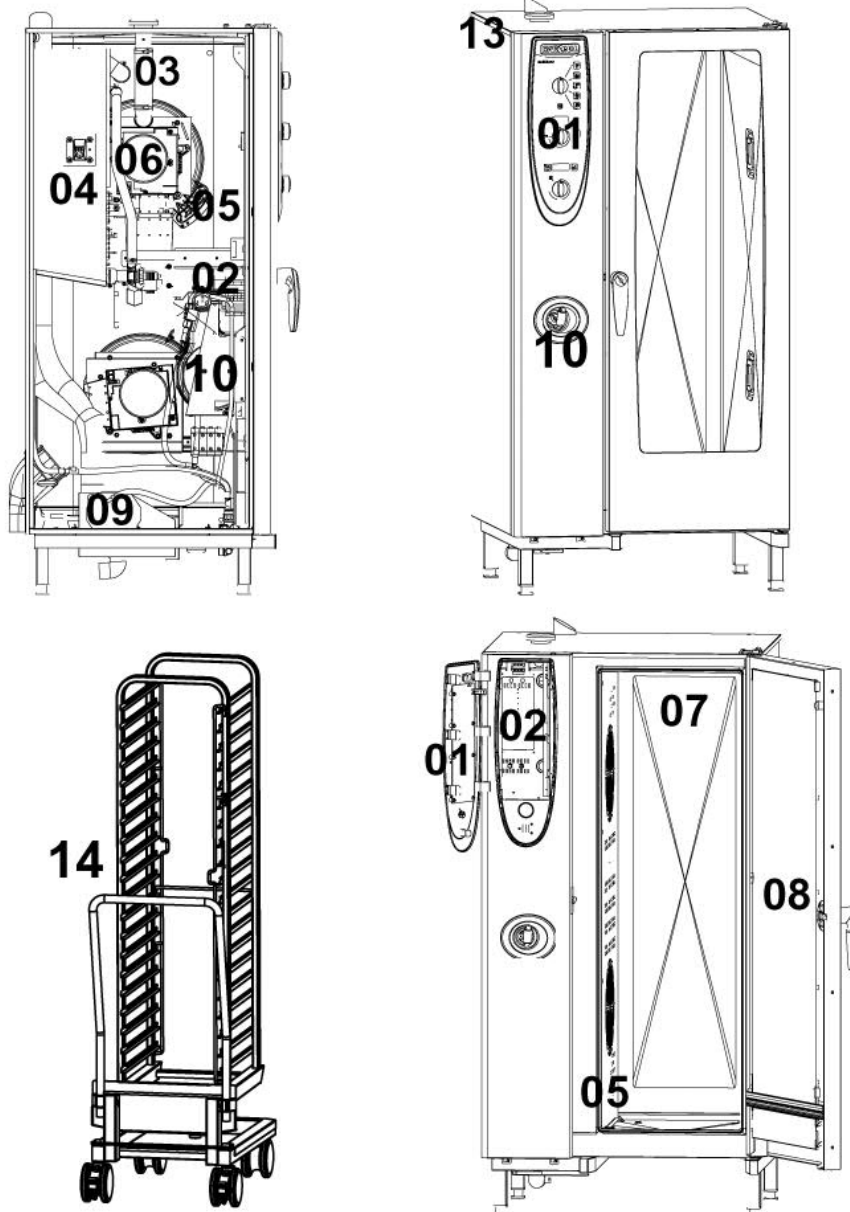
Service Teilekatalog

Modell CM 201

E21MF08052142203



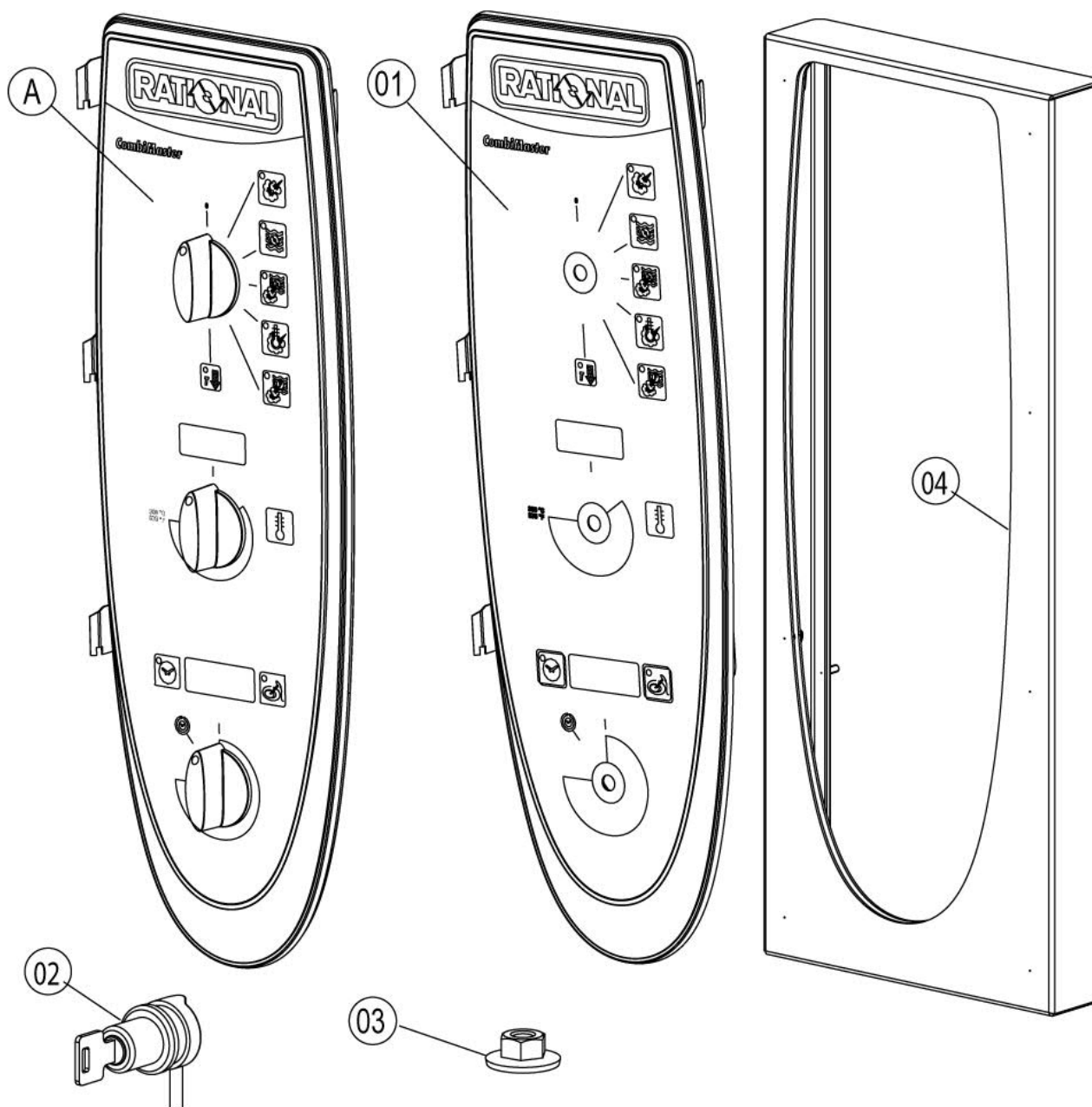
Übersicht



Übersicht

Pos.	Baugruppe	Seite
1	Bedienblende	4
2	Elektromontageplatte	8
3	ClimaPlus	12
4	Dampfheizung	14
5	Heißluftheizung	20
6	Motor und Lüfterrad	22
7	Garraum	24
8	Gerätetür	32
9	Wasseranschluss, Ablöschung	38
10	Handbrause	40
13	Außenmantel	42
14	Sonstiges	46

Bedienblende



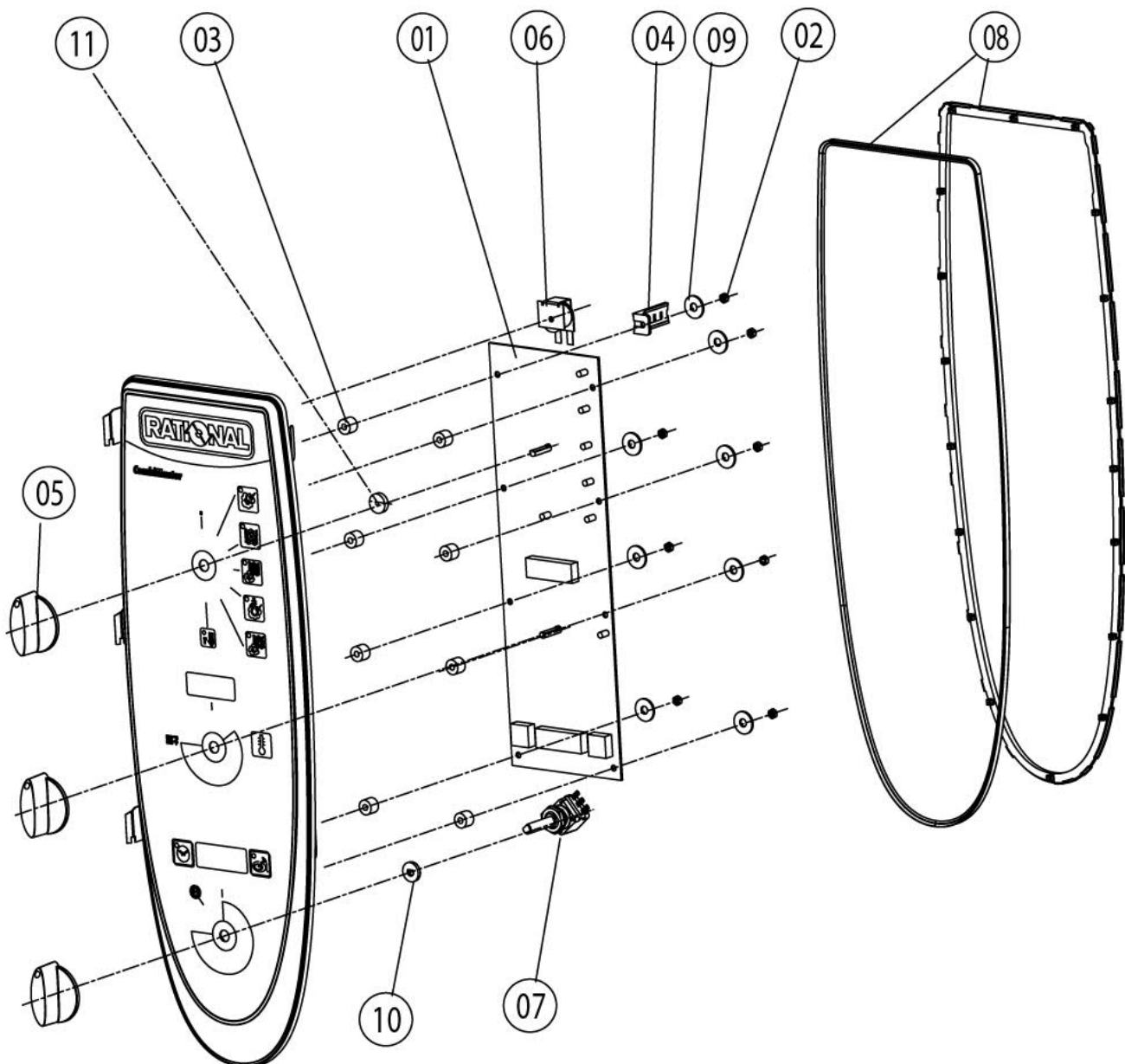
Modell CM 201
E21MF08052142203



Bedienblende

Pos.	Artikel-Nr.	Benennung	Menge
1	87.00.001	Blendeneinsatz mit Folie	
A		Bedienblende	0

Bedienblende



Bedienblende

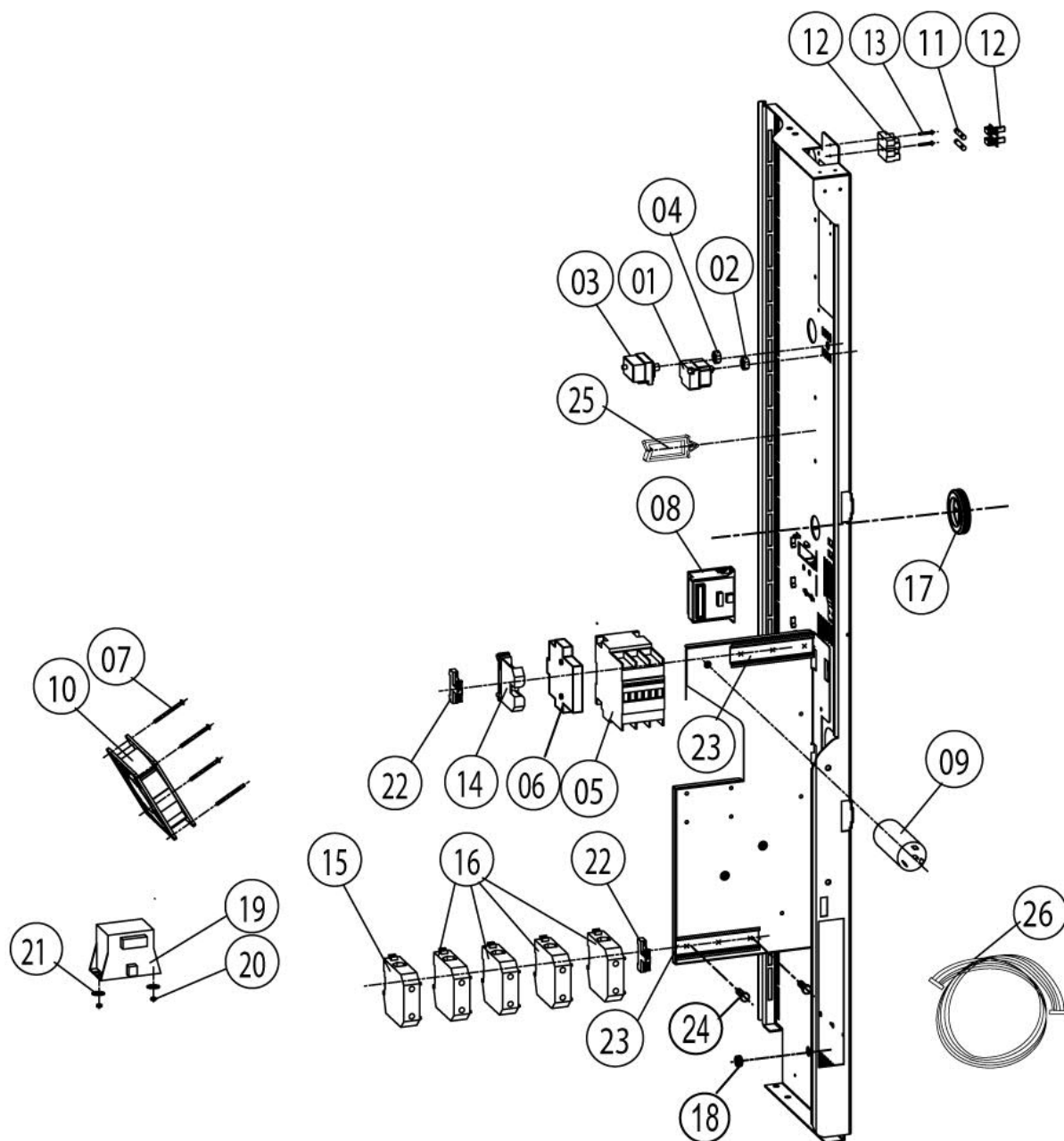
Pos.	Artikel-Nr.	Benennung	Menge
1	42.00.047	Bedienplatine Index "MF"	0
2	1103.0122	Sechskantmutter M3 selbstsichernd	0
2	1104.0121	Sechskantmutter M4, selbstsichernd	0
3	10.00.355	Distanzhülse schwarz	0
4	2020.0400	Kabelstammhalter kurz für Kabelbaumbef.	0
5	16.00.282	Knebel	0
6	40.02.087	Alarmsummer	0
7	40.00.464	Potentiometer KT	0
8	16.00.387	Halter f. Dichtlippe + Dichtlippe	0
9	1306.0218	Unterlegscheibe A4,3	0
10	5110.1029	Dichtung Betriebsartenschalter	0
11	5110.1027	Distanzscheibe für Bedienblende	0

This diagram is an exploded view of a mechanical assembly, likely a door lock or latch mechanism. It features a central vertical component with various parts attached to it. The parts are identified by numbered callouts in circles: 01 (two screws), 02 (a pin), 03 (a latch bolt), 04 and 05 (two latch bolts), 06 (a bracket), 07 (a screw), 08 (a plate), 09 (a pin), 10 (a pin), 11 (a pin), 12 (a pin), 13 (two pins), 14 (two pins), 15 (a bracket), 16 (a pin), 17 (a pin), 18 (a pin), 19 (a pin), 20 (a bracket), 21 (a pin), 22 (a pin), 23 (a pin), 24 (a spring), 25 (two pins), and A (a label). The assembly is shown in a disassembled state to illustrate the relationship between the components.

Elektromontageplatte

Pos.	Artikel-Nr.	Benennung	Menge
1	4007.0620	Membrandurchführung DGC 29	0
2	10.00.510	Durchführungstülle 10/12/16-2	0
3	40.00.453	Leistungshalbleiter SSR	0
4	10.00.507	Zylinderschraube Torx 5/16" T20	0
6	1106.0224	Sechskantmutter M6 selbstsichernd	0
7	10.00.065	Senkschraube Torx T20 M4x12	0
8	4005.0101	Kabelbinder 145 mm	0
9	42.00.007	Externer Datenspeicher	0
10	1104.0801	Käfigmutter M4	0
11	10.00.243	Abstandshalter M4x8	0
12	1104.0120	Sechskantmutter M4	0
13	10.00.112	Kabel-Clip kurz	0
14	10.00.111	Kabel-Clip lang	0
16	10.00.471	Kabelhalter d10-12mm	0
17	40.00.338	Energie_opt.-Klemme *schraubbar*	0
18	4007.0631	Kabelverschraubung M50X1.5 m. Gegenmutter	0
19	4007.0634	Gegenmutter für Kabelverschr. M50	1
20	40.01.355	Halterung f. Kabelführung	0
21	1106.0160	Sechskantmutter M6	0
22	1206.0120	Zahnscheibe A6,4	0
23	40.01.132	Mittenfixierung Elektromontageplatte	0
24	40.00.472	Datentransferkabel 1.3m	0
24	40.00.471	Datentransferkabel 0.8m	0
26	1104.0400	Nietmutter M4	2
A		Elektromontageplatte	0

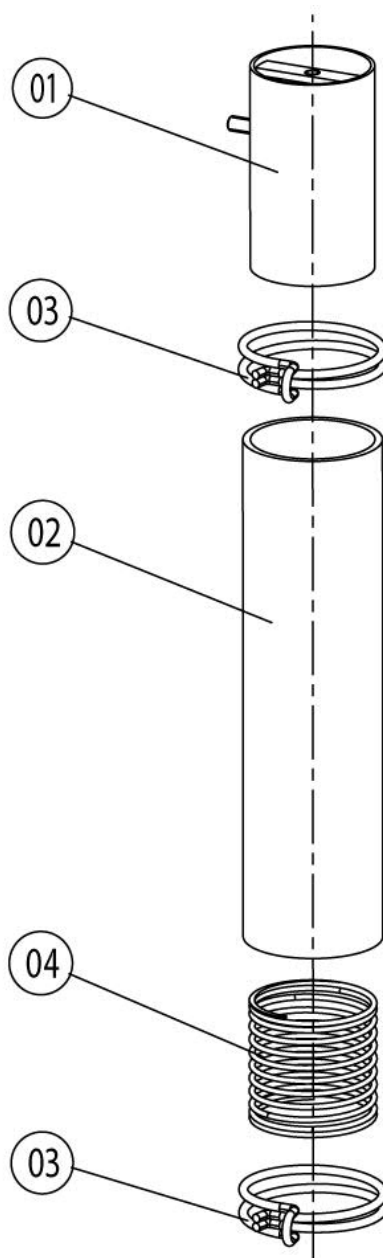
Elektromontageplatte



Elektromontageplatte

Pos.	Artikel-Nr.	Benennung	Menge
1	40.01.329	Trockengehschutz 183°C	0
2	3014.0302	Sechskantmutter M10 f.Trockengehschutz	0
3	40.01.482	Sicherheitstemperaturbegrenzer 365°C	0
4	3014.0327	Sechskantmutter M10x1,0	0
5	40.01.556	Schütz CL04A310M6-M	0
7	10.00.238	Schraube Torx 4x50	0
8	40.00.277	Steuertrafo	0
9	40.00.465	Entstörfilter	0
10	40.00.474	Kühllüfter Gleichstrom	0
11	4001.0224	Sicherung 6.35x32mm	0
12	4001.1295	Sicherungshalter 1003Si/1DS	0
13	10.00.365	Zylinderschraube Torx M3x20	0
14	4001.1233	Erdungsklemmen 35mm² gelb-grün	0
15	4001.1252	Reihenklemme 35mm² blau	0
16	4001.1206	Reihenklemme 35mm² grau	0
17	4007.0620	Membrandurchführung DGC 29	0
18	10.00.510	Durchführungstülle 10/12/16-2	0
19	40.00.592	Transformator für Kühllüfter	0
20	1105.0120	Sechskantmutter M5	0
21	1305.0160	Unterlegscheibe A5,3x10mm	0
22	4001.1203	Endklammer für Tragschiene	0
23	2620.370233	Tragschiene 100mm	1
23	2816.1307	Tragschiene 140mm	1
23	2620.380129	Tragschiene 130mm	1
24	10.00.061	Zylinderschraube Torx M4x12	0
25	10.00.111	Kabel-Clip lang	0
26	40.00.233	Kabel Schütz-SSR	0
26	40.00.241	Kabel Steuerstamm	0
26	40.00.205	Kabel Niveauelektrode	0
26	40.00.219	Kabel SC Pumpe	0
26	40.00.228	Kabel Ansteuerung SSR	0
26	40.00.220	Kabel Magnetventil	0

ClimaPlus



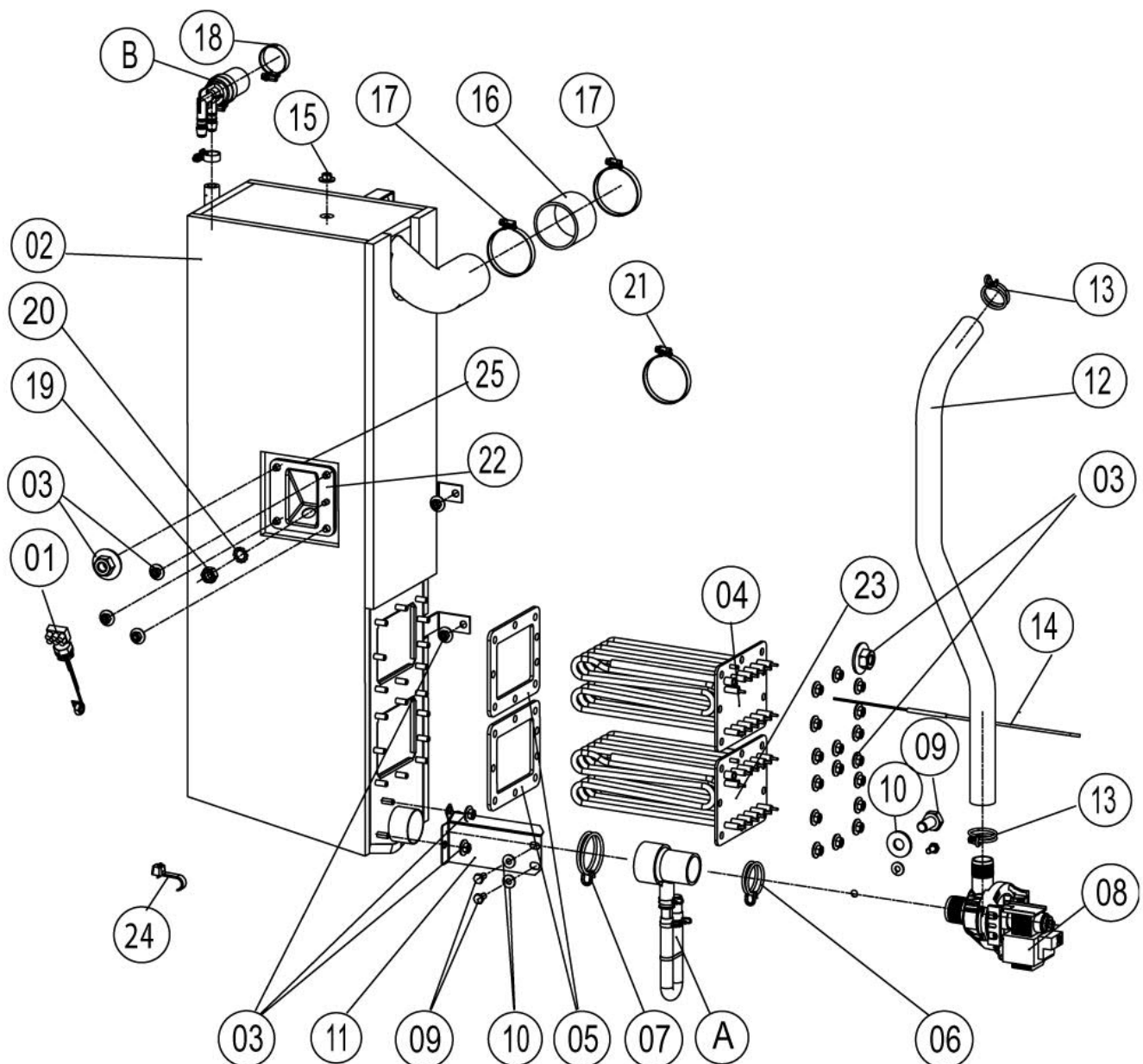
Modell CM 201
E21MF08052142203



ClimaPlus

Pos.	Artikel-Nr.	Benennung	Menge
1	22.00.324	Überdruckventil	1
2	22.00.214	Schlauch D50x202	1
3	2066.0531	Schlauchklemme d56	1
4	2001.0124	Druckfeder	1

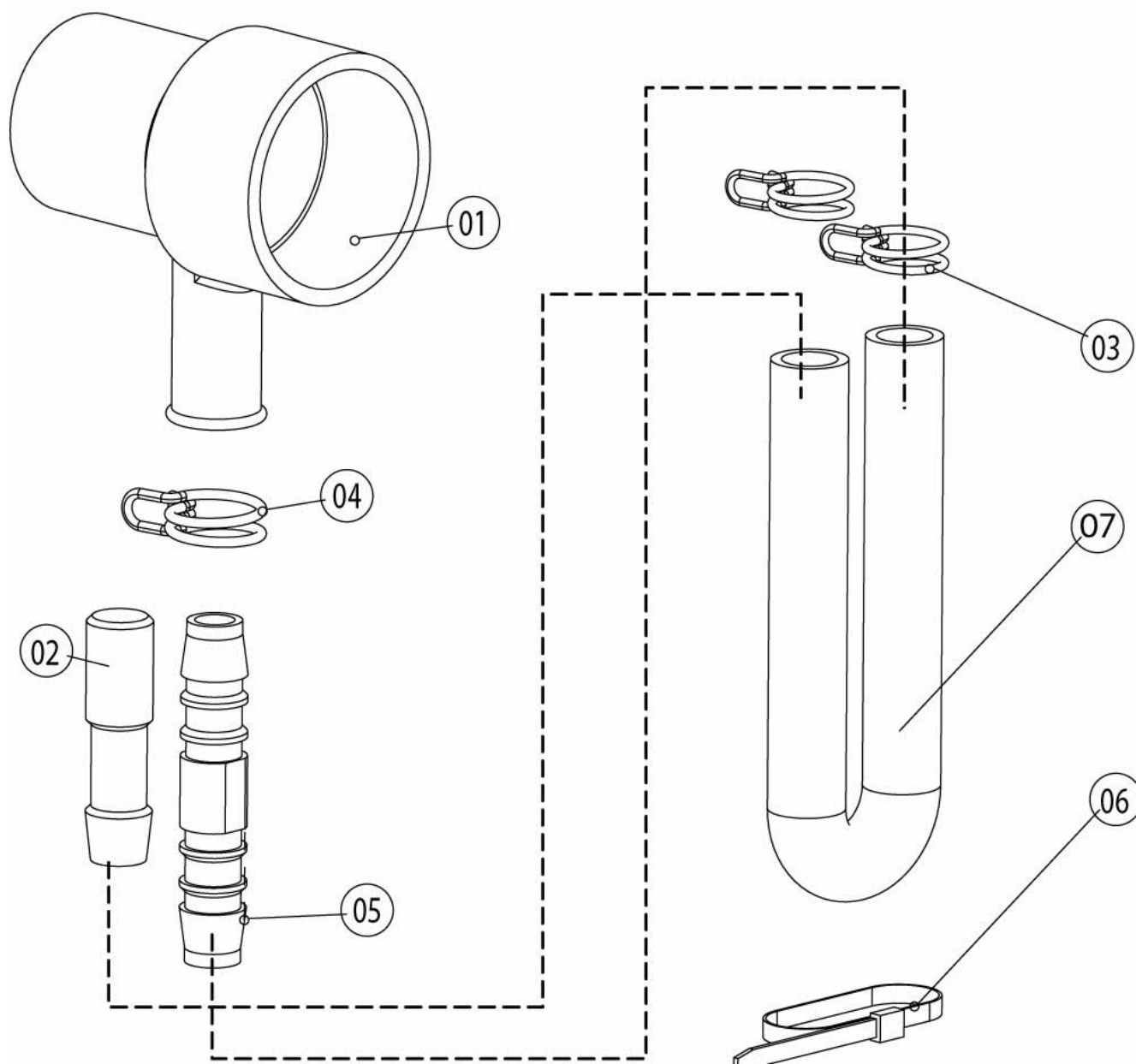
Dampfheizung



Dampfheizung

Pos.	Artikel-Nr.	Benennung	Menge
1	3002.0402	Füllstandselektrode 90mm incl. Mutter	2
2	44.00.174	Dampfgenerator isoliert	1
3	1106.0803	Sechskant-Combimutter M6 verzinkt	1
4	44.00.195	Tauchheizkörper	1
5	44.00.279	Dichtung f. THK	1
6	2066.0519	Schlauchklemme Ø35,6 mm	1
7	2066.0526	Schlauchklemme 46mm	1
8	44.00.207	Entleerungspumpe	1
9	1006.0762	Sechskantschraube M6x10	1
10	1306.0222	Unterlegscheibe A6,4x15x1,5	1
11	44.00.232	Halter f. Pumpe	1
12	44.00.233	Abflußschlauch DG	1
13	2066.0518	Schlauchklemme 30mm	1
14	40.00.291	Thermoelement DG	1
15	1104.0122	Sechskant-Combimutter M4 verzinkt	1
16	2112.1006	Dampfschlauch Ø50x50mm	1
17	2066.0504	Schlauchschele 40-60mm	1
18	2066.0506	Schlauchschele 20-32mm	1
19	1105.0120	Sechskantmutter M5	1
20	1205.0120	Zahnscheibe A5,3	1
21	2066.0300	Schlauchschele 50-70mm	1
22	2920.1300	Elektrodeneinsatz	2
23	44.00.533	Tauchheizkörper o. Rohr	1
24	10.00.414	Kabelbinder 120° C	1
25	44.00.280	Dichtung f. THK + Elektrodeneinsatz	2
A	8354.1320	Pumpenanschlußstutzen kpl.	1
B	8354.1304	Belüftungsventil DG	1

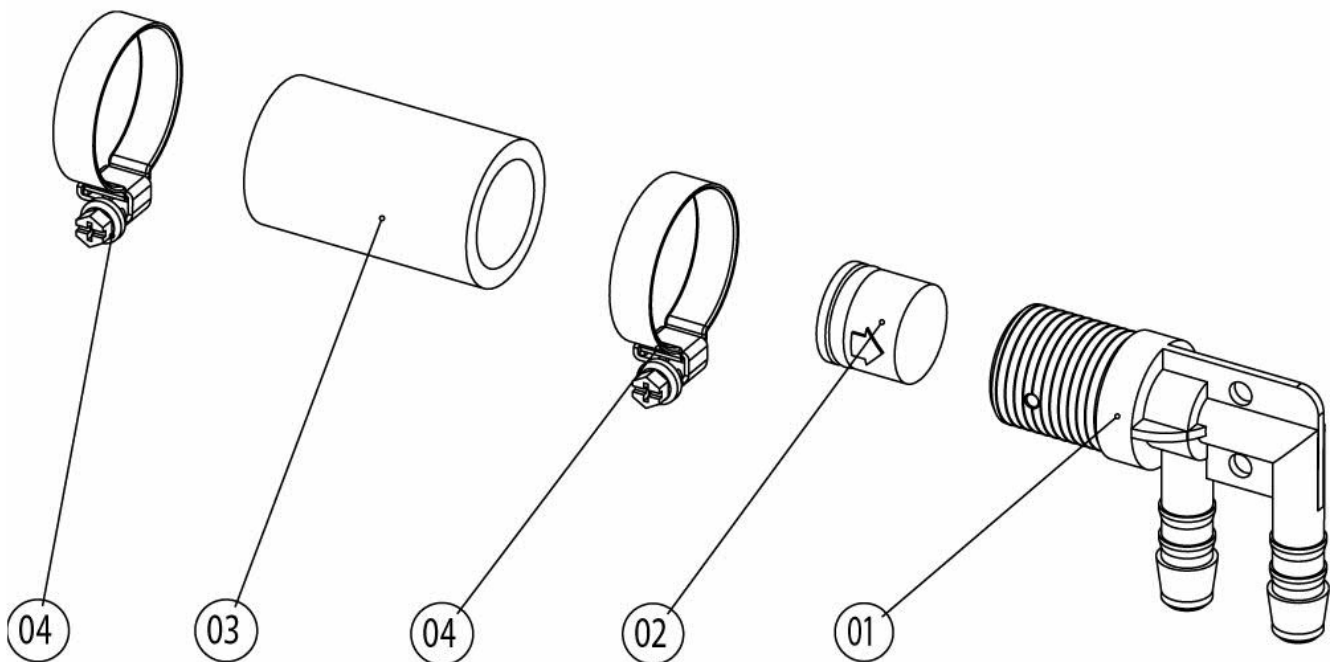
Pumpenanschlußstutzen kpl.



Pumpenanschlußstutzen kpl.

Pos.	Artikel-Nr.	Benennung	Menge
1	2118.1000	Pumpenanschlußstutzen	
2	2120.1259	Stopfen 10mm	
3	2066.0527	Schlauchklemme ø14mm	
4	2066.0530	Schlauchklemme ø16.4mm	
5	2062.0331	Verbindungsteil GS 10	
6	4005.0101	Kabelbinder 145 mm	

Belüftungsventil DG



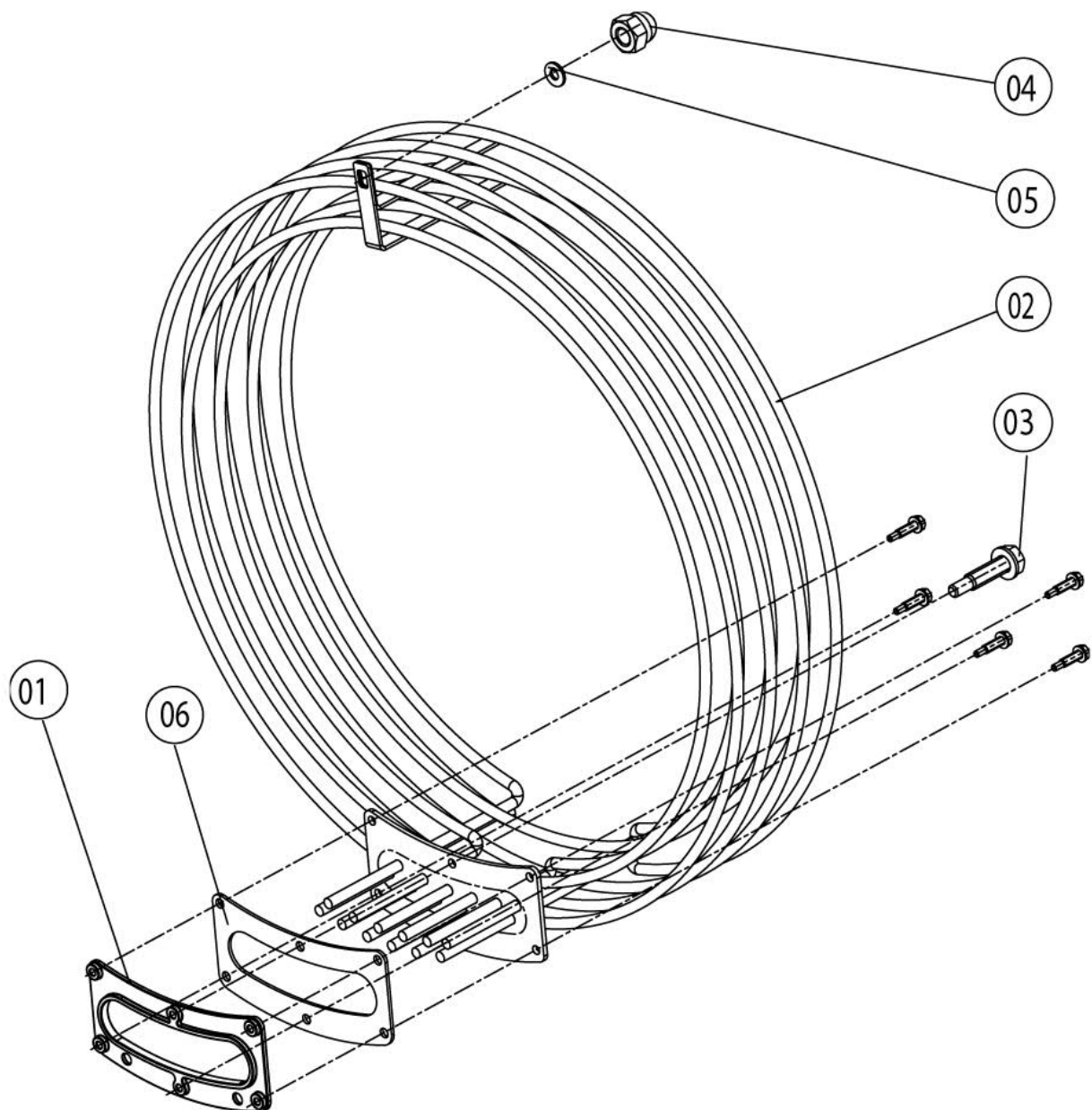
Modell CM 201
E21MF08052142203



Belüftungsventil DG

Pos.	Artikel-Nr.	Benennung	Menge
1	2062.0332	Aufnahme für Belüftungsventil DG	
2	2069.0108	Belüftungsventil	
3	2112.1310	Formschlauch Belüftung DG	
4	2066.0506	Schlauchschelle 20-32mm	

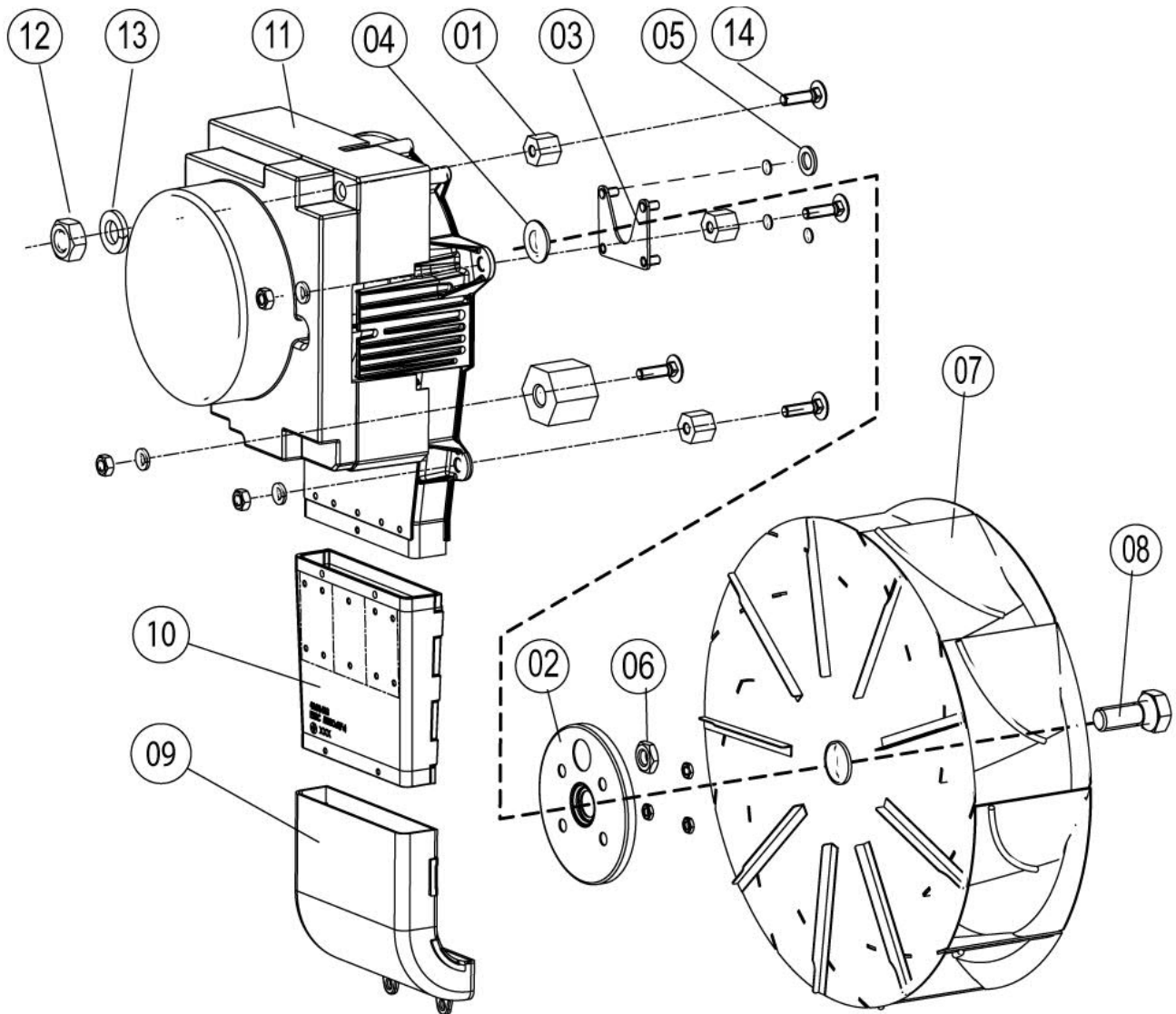
Heißluftheizung



Heißluftheizung

Pos.	Artikel-Nr.	Benennung	Menge
1	40.00.305	Gegenflansch f. Heizregister	1
2	40.00.597	Heizregister	1
3	10.00.109	Sechskantschraube M5x23	1
4	1106.0360	Hutmutter M6, hohe Form	1
5	1306.0222	Unterlegscheibe A6,4x15x1,5	1
6	40.00.332	Dichtung f. Heizregister	1

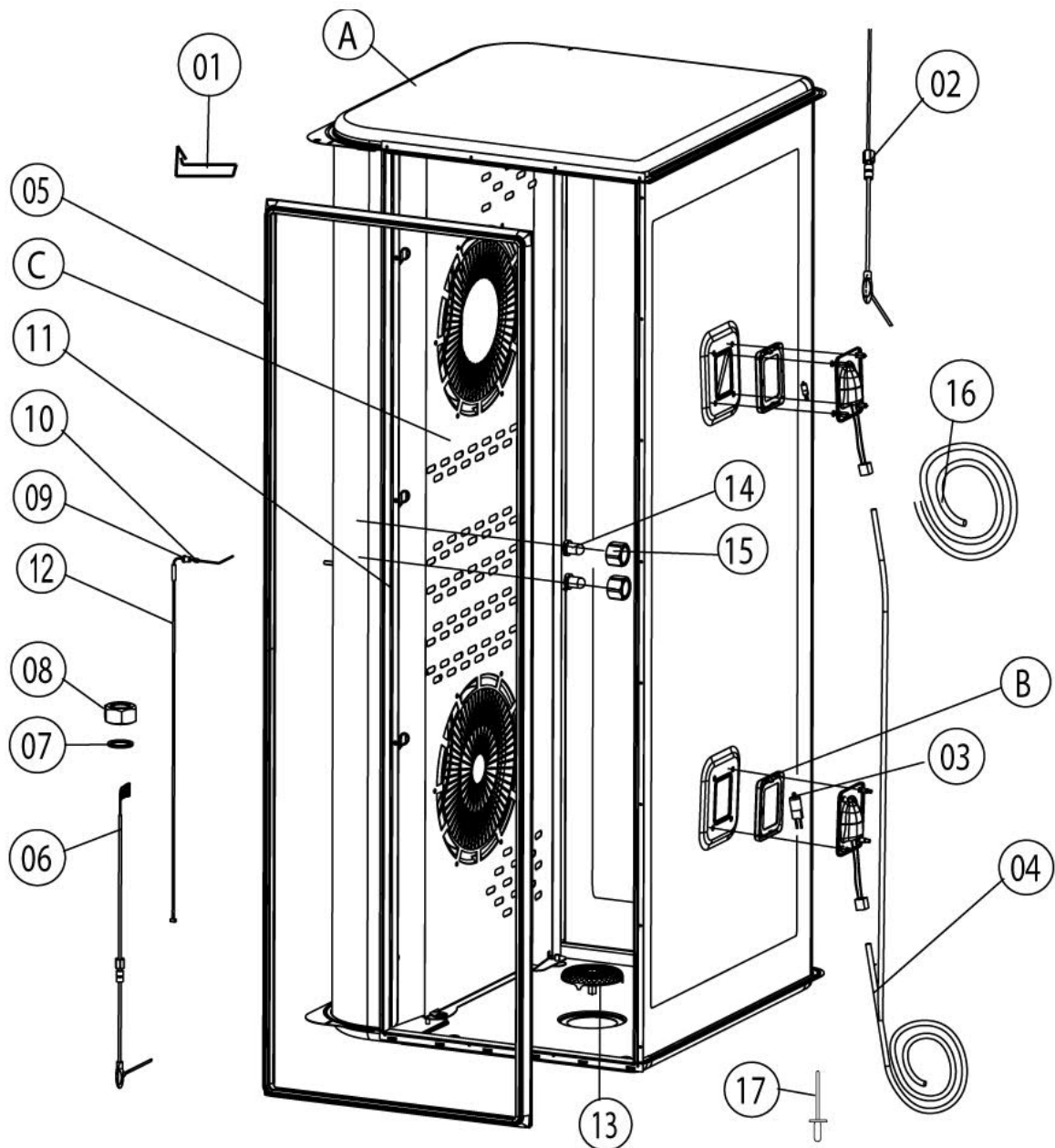
Motor und Lüfterrad



Motor und Lüfterrad

Pos.	Artikel-Nr.	Benennung	Menge
1	2120.1306	Distanzgewindebuchse SW19x17	1
2	22.00.123	Dichtungsflansch f. Motor	1
3	22.00.120	Halteplatte f. Dichtungsflansch	1
4	22.00.083	Dichtung f. Motorwelle	1
5	1315.0101	Kupferdichtung 6x10	1
6	1106.0220	Sechskantmutter M6 flach	1
7	22.00.188	Lüfterrad D340x110	1
8	10.00.565	Sechskantschraube M8x20	1
10	40.00.435	Abluftkanal f. SSR	1
11	40.00.274	Lüftermotor mit Motorwellendichtung	1
12	10.00.710	Flanschmutter M8 U-Kopfverzahnt	1
13	1208.0260	Federring B8	1
14	1008.1005	Schloßschraube 8x40	1

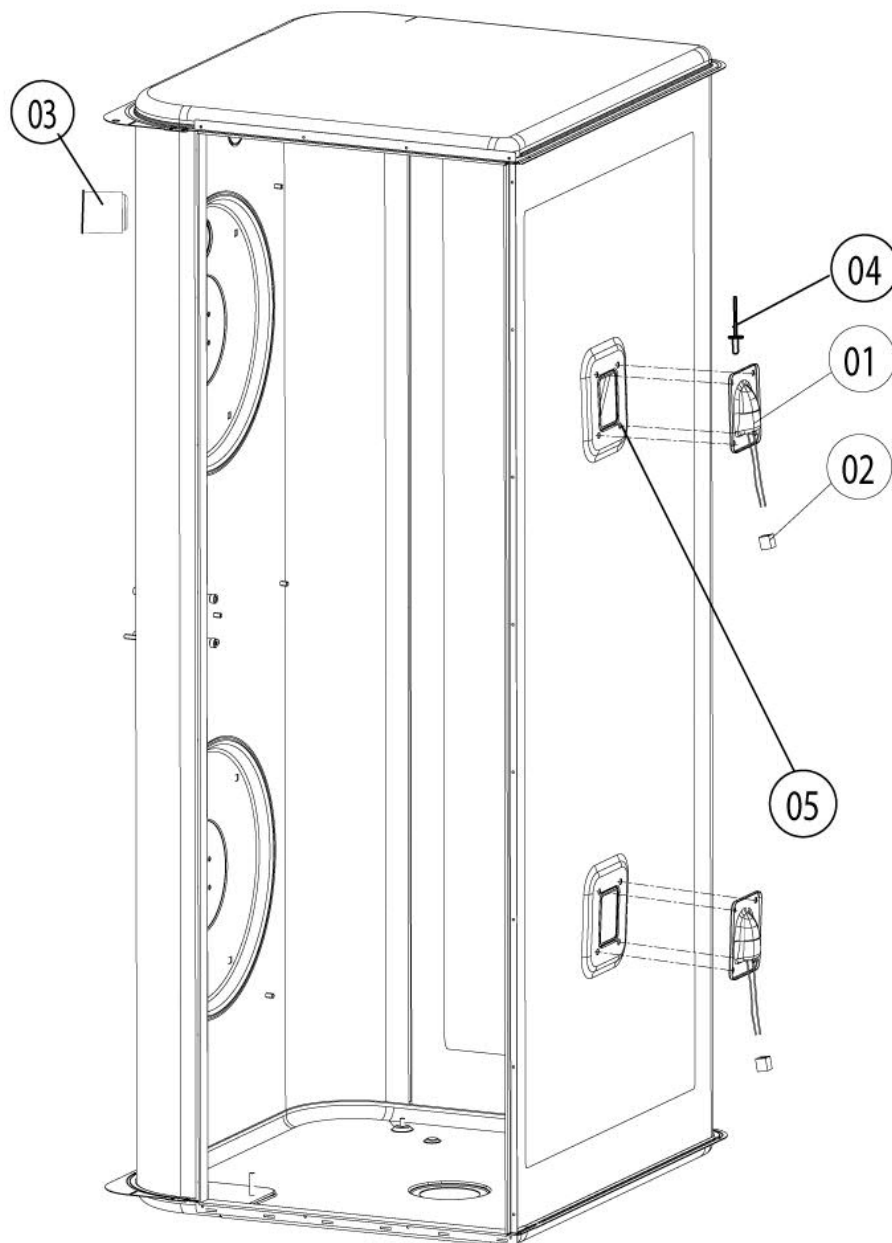
Garraum



Garraum

Pos.	Artikel-Nr.	Benennung	Menge
1	40.00.520	Abschirmung Garraumfühler	1
3	3024.0201	Halogengarraumlampe 300°C	1
4	40.00.229	Verkabelung Halogen	1
5	20.00.398	Garraumdichtung	1
6	40.02.102	KT-Fühler	2
7	1315.0104	Kupferdichtung 16x20x1,5	1
8	10.00.422	Sechskantmutter M16	1
9	3014.0162	Dichtkegel für Thermoelement	2
10	3014.0163	Stopfbuchsnippel für Thermoelement	2
11	22.00.458	Trennblech	3
12	40.00.594	Thermoelement Garraum B1	1
13	20.00.999	Ablaufsieb Ø80	1
17	10.00.515	Blindniet 3,2x6.8 A2/NSF	2
A		Innenkasten	1
B	40.00.091	Andrückrahmen kpl. f. BOL	1
C	22.00.297	Luftleitblech	1

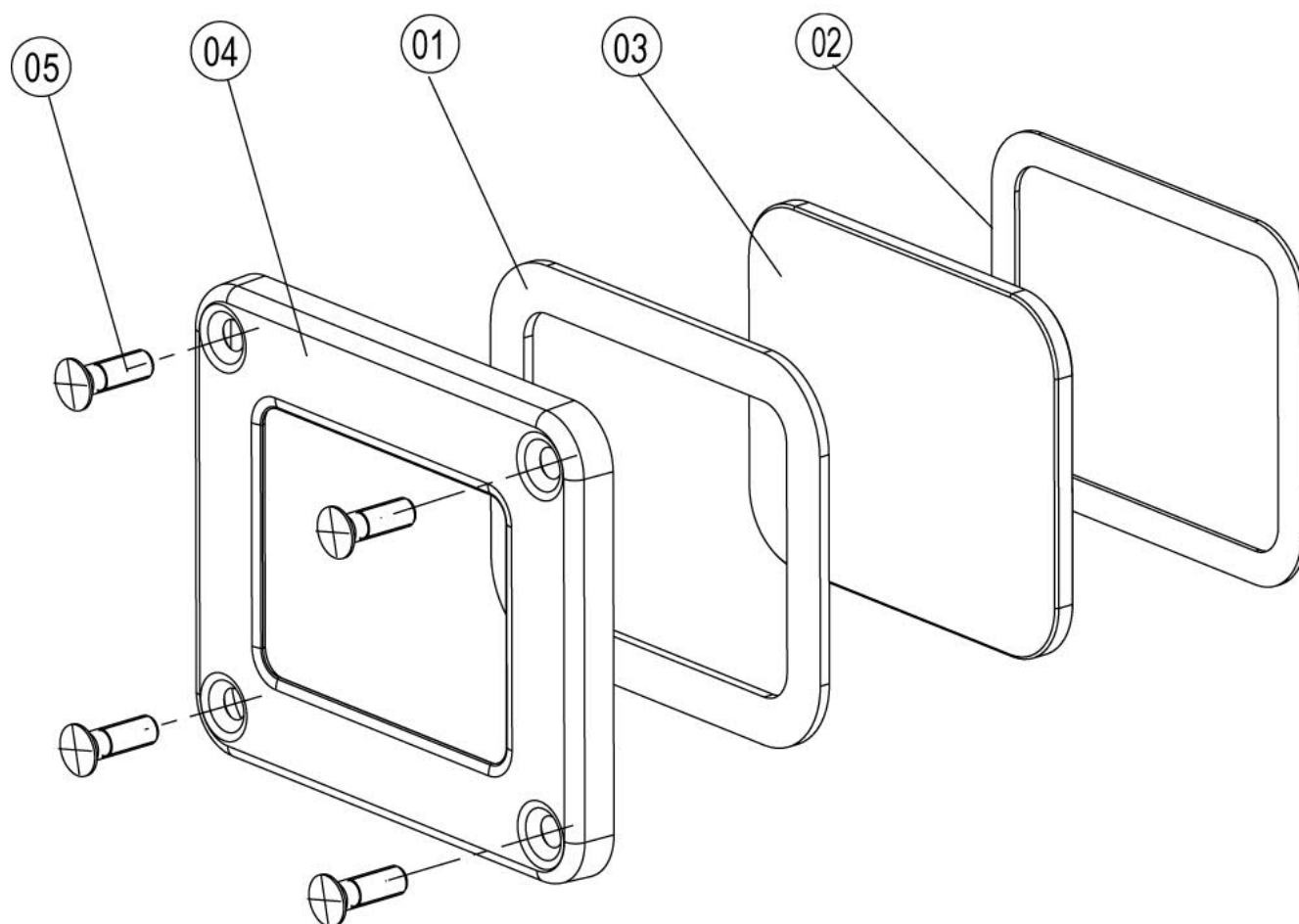
Innenkasten



Innenkasten

Pos.	Artikel-Nr.	Benennung	Menge
1	40.00.098	Reflektor f. BOL	1
3	2120.1277	Verschraubungsunterteil	1
4	1603.0167	Rohniete 3,2x0.25x10	1
5	10.00.041	Nietmutter M5 Sechskant geschlossen	1

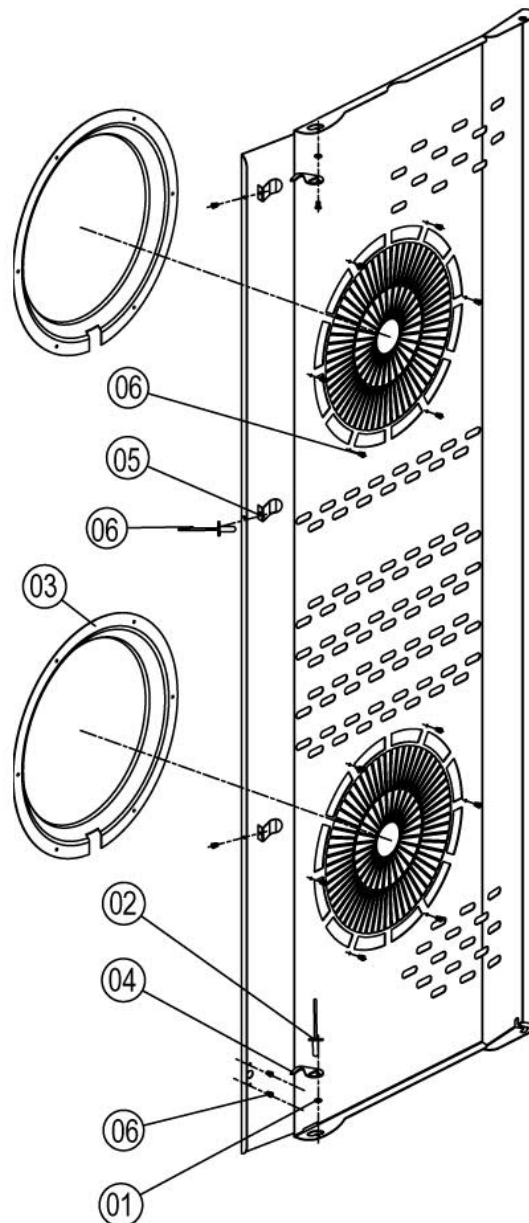
Andrückrahmen kpl. f. BOL



Andrückrahmen kpl. f. BOL

Pos.	Artikel-Nr.	Benennung	Menge
1	40.00.093	Dichtungsrahmen aussen f. BOL	
2	40.00.094	Dichtungsrahmen innen f. BOL	
3	40.00.095	Leuchtenabdeckglas f. BOL	
4	40.00.096	Andrückrahmen f. BOL	
5	10.00.682	Senkkopfschraube M5x16 Phillips	1

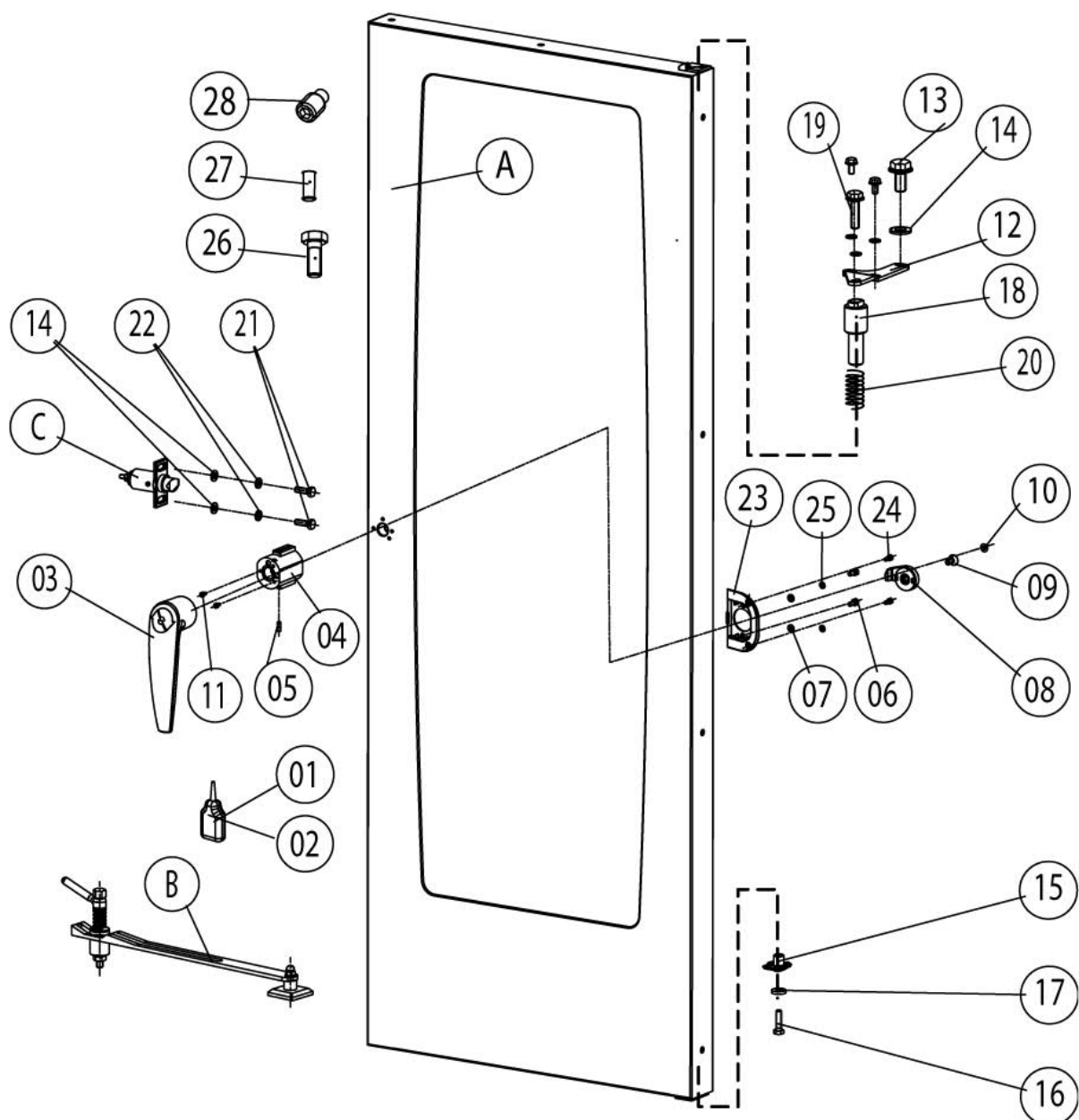
Luftleitblech



Luftleitblech

Pos.	Artikel-Nr.	Benennung	Menge
1	1304.0160	Unterlegscheibe A4,3	
2	1604.0167	Blindniet 4x10	
3	22.00.332	Luftansaugring f. Luftleitblech	
4	2760.1370	Verschlußhaken für Luftleitblech	
5	40.01.289	Kabelhalteclip KT Fühler	
6	1603.0168	Blindniet 3,2x8 A4	
6	10.00.515	Blindniet 3,2x6.8 A2/NSF	2
6	1603.0168	Blindniet 3,2x8 A4	

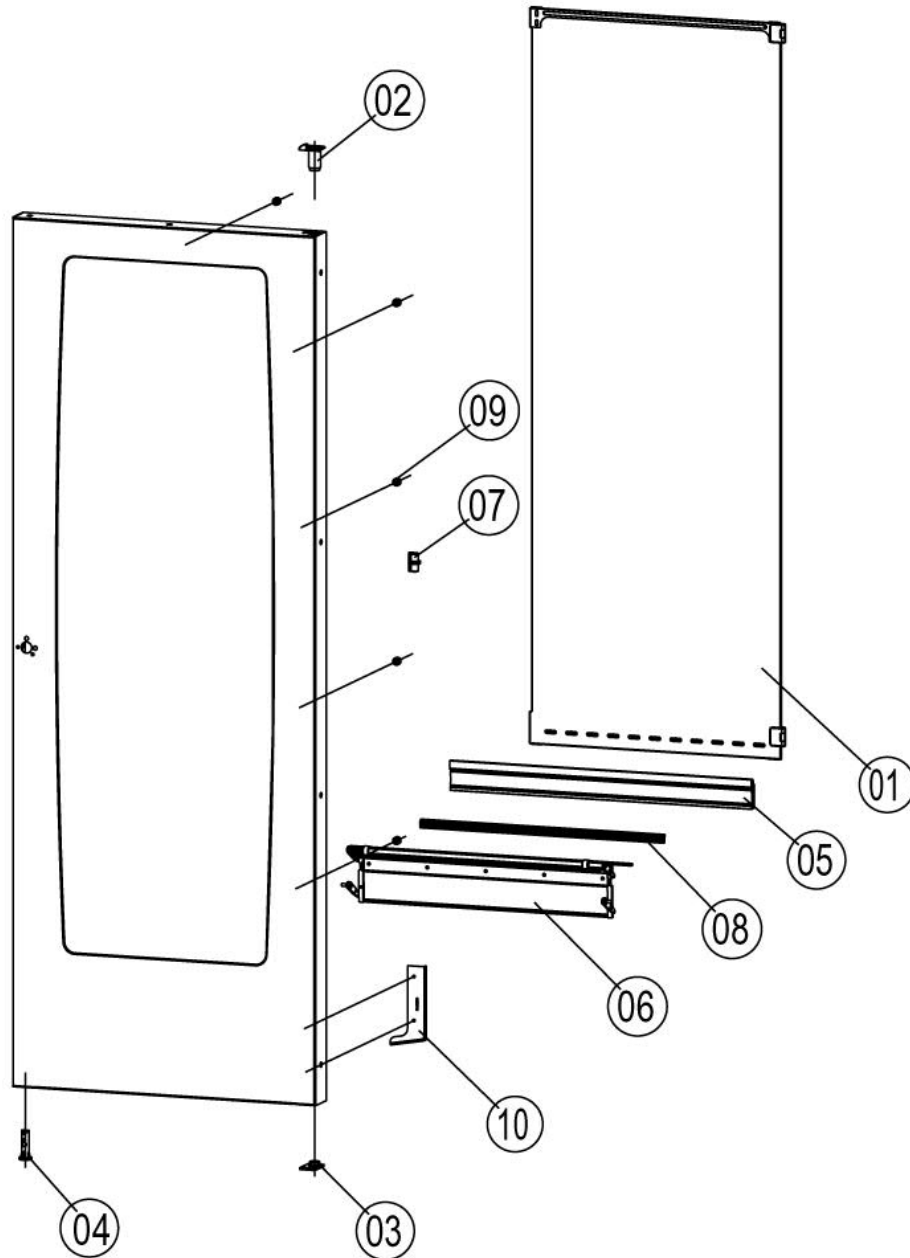
Gerätetür



Gerätetür

Pos.	Artikel-Nr.	Benennung	Menge
1	2001.0042	Loctite 243 10 ml	1
2	2001.0046	Loctite 272	1
3	24.00.136	Türgriff	1
4	8474.1410	Verschuß Türe	1
5	1005.1901	Zylinderstift ø5,6x16	1
6	10.00.698	Sechskantschraube M6x12 m. Precoat 85	1
7	1206.0261	Federring B6	1
8	2940.1305	Türriegel	1
9	1008.1963	Senkschraube mit Innensechskant M8x16	1
10	2039.0309	Abdeckkappe für Türe	1
11	10.00.696	Innensechskantschraube M4x6 m. Precoate 85	1
12	24.00.133	Türhalteplatte oben	1
13	1008.0768	Zierschraube M8x16	1
14	1308.0160	Unterlegscheibe A8,4	1
15	24.00.145	Rastzapfen	1
16	1008.0766	Sechskantschraube M8x30	1
17	1308.0162	Unterlegscheibe A8,4	1
18	24.00.048	Achszapfen Tür oben	1
19	1008.0769	Zierschraube M8x30	1
20	2001.0109	Druckfeder	1
21	1008.0761	Sechskantschraube M8x25	1
22	1208.0260	Federring B8	1
23	24.00.216	Verschußträger	1
24	10.00.697	Sechskantschraube M5x10 m. Precoat 85	1
25	1305.0160	Unterlegscheibe A5,3x10mm	1
26	10.00.099	Sechskantschraube M8x12	1
27	1005.1903	Zylinderstift ø5,6x12	1
28	1004.0906	Gewindestift mit Innensechskant M4x8	1
A	24.00.121	Tür	1
C	8514.1307	Fangkloben kpl.	1

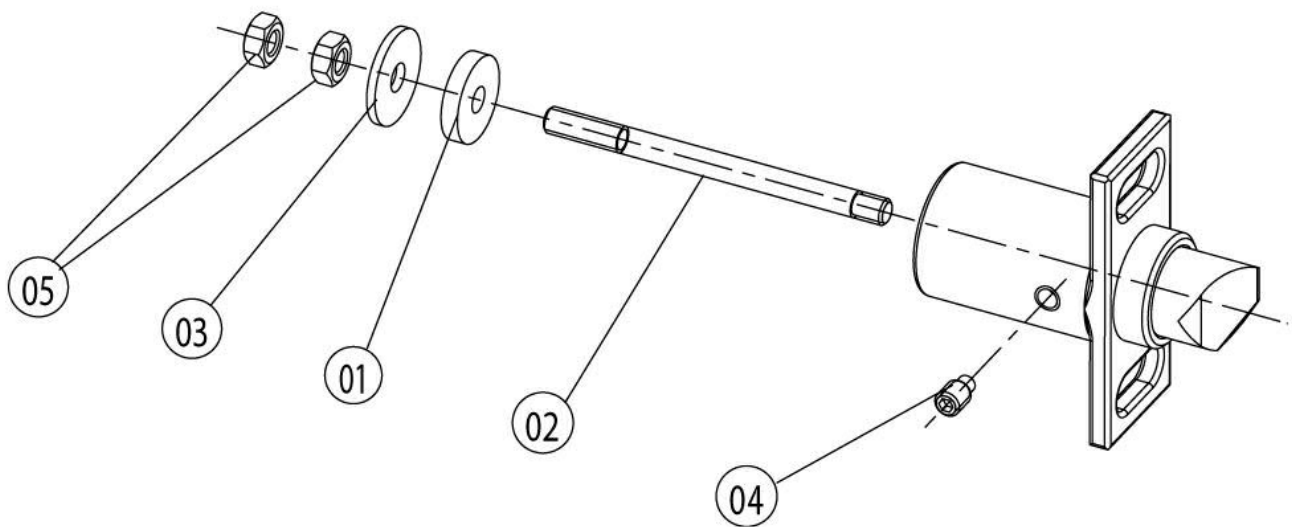
Tür



Tür

Pos.	Artikel-Nr.	Benennung	Menge
1	24.00.210	Innenscheibe	
2	24.00.147	Achshülse	
3	24.00.159	Rasthülse	
4	24.00.503	Türmagnethalter mit Magnet	
5	24.00.187	Scheiben-/HGW-Dichtung	
6	24.00.177	Vorheizklappe Türe kpl.	
7	24.00.507	Scheibenhalter mitte	
8	24.00.700	HGW-Zusatzdichtung	1
9	24.01.259	Plastikpuffer 8,1mm für Tür	1
10	24.01.234	Ablaufrinne rechts f. Türe Standgerät	1
11	87.00.077	Arretierungssatz Innenglasscheibe	

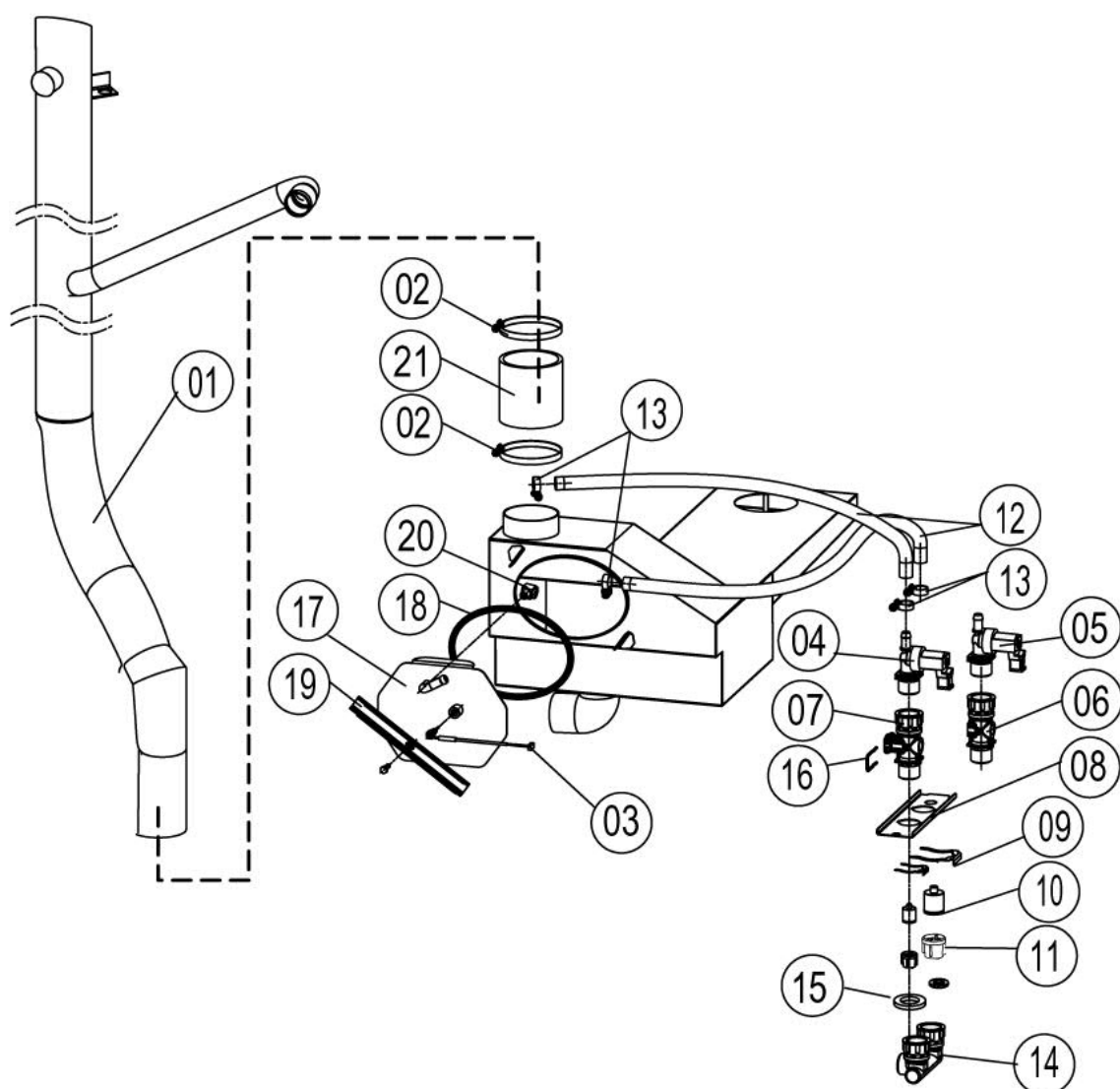
Fangkloben kpl.



Fangkloben kpl.

Pos.	Artikel-Nr.	Benennung	Menge
1	5012.0711	Siliconscheibe für Türe	
2	1006.1000	Stiftschraube M 6x75	
3	1306.0550	Unterlegscheibe A6,6	
4	1004.0904	Gewindestift mit Innensechskant M6x10	
5	1106.0160	Sechskantmutter M6	
6	2001.0119	Druckfeder f.Fangkloben	1
7	1006.0625	Innensechskantschraube M6x70	1

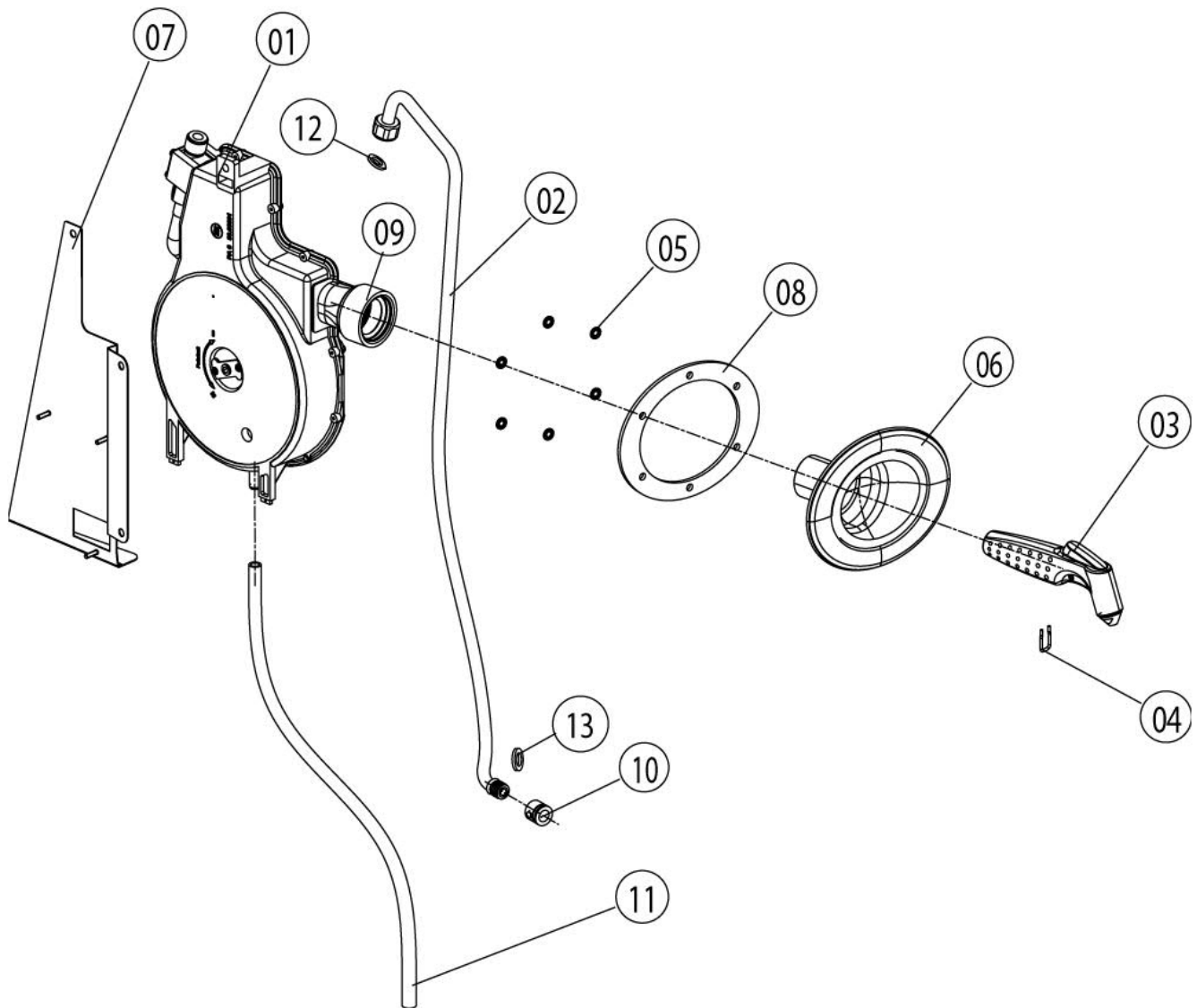
Wasseranschluss, Ablöschung



Wasseranschluss, Ablöschung

Pos.	Artikel-Nr.	Benennung	Menge
1	54.00.208	Entlüftungsrohr	1
2	2066.0516	Schlauchschelle 60-80mm	1
3	40.00.398	Thermoelement Ablöschung	1
4	50.00.316	Einfachmagnetventil	1
5	50.00.139	Einfachmagnetventil	1
6	50.00.073	Wasserverteiler ver. o. Schlauchroller	1
7	50.00.072	Wasserverteiler ver. Schlauchroller	1
8	50.00.275	Halter f. Wasserverteiler	1
9	50.00.086	Sicherungsblech f. Wasserverteiler	1
10	50.00.078	Rückschlagventil DW16/DN12	1
11	1900.0202	Wasserfilter grob	1
12	2067.0050	Druckschlauch NW10mm	1
13	2066.0205	Schlauchschelle 8-16x9 mm SW 7mm	1
14	8664.1301	T-Fitting Wasseranschluß	1
15	5110.1024	Dichtung für Verschraubung G3/4"	1
16	50.00.085	Steckfeder f. Schlauchroller	1
17	54.00.237	Revisionsdeckel f. Ablöschkasten	1
18	54.00.805	Dichtung f. Revisionsdeckel Ablöschung	1
19	54.00.225	Spannbügel	1
20	2016.0943	Ablöschdüse	1
21	2112.1307	Schlauch 70x5mm	1

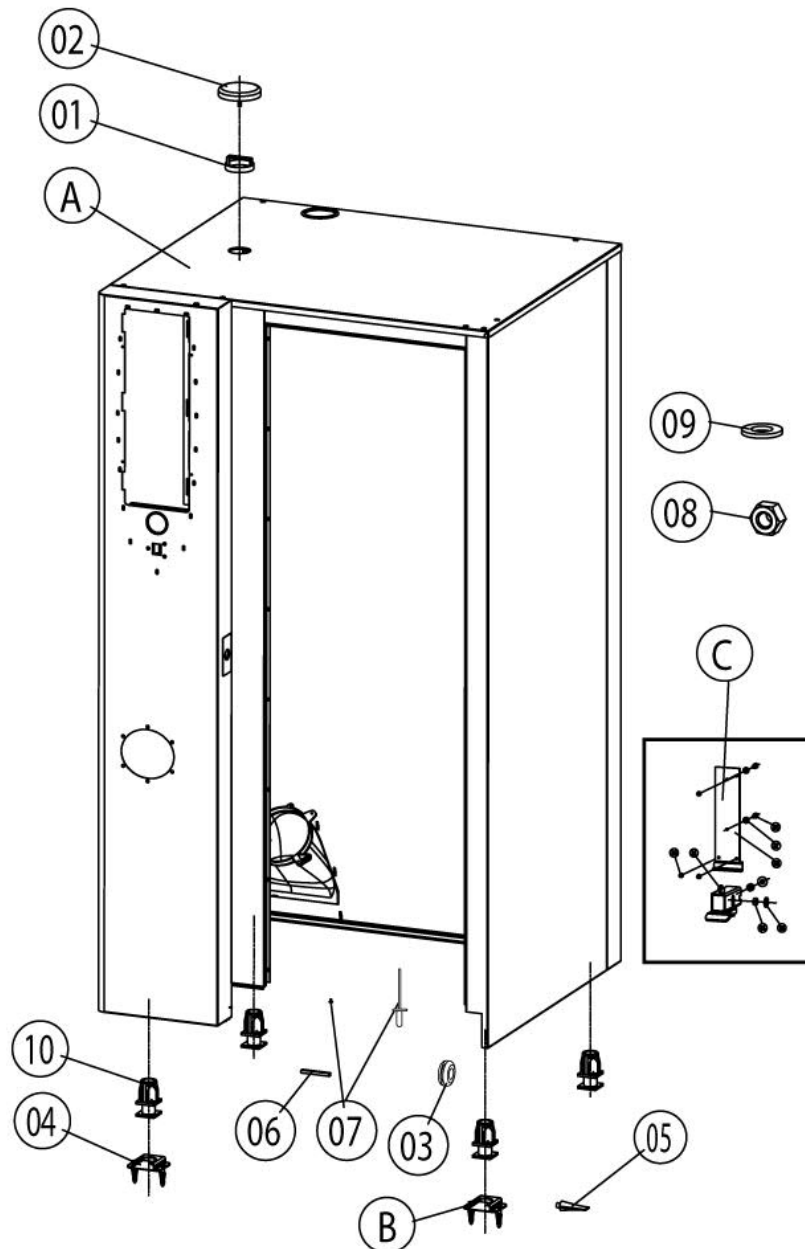
Handbrause



Handbrause

Pos.	Artikel-Nr.	Benennung	Menge
1	50.00.176	Schlauchroller	1
2	50.00.230	Anschlußrohr f. Schlauchroller	1
3	50.00.130	Handbrause	1
4	50.00.156	Klammer für Handbrause	1
5	1107.0100	Schnellbefestiger ø4	1
6	50.00.135	Tulpe für Handbrause	1
7	50.00.544	Halterung Schlauchroller	1
8	50.00.290	Dichtung f. Tulpe	1
9	50.00.297	Dichtung f. Tulpe	1
11	50.00.548	Schlauch ø10x2x500 f. HB	1
12	50.00.537	Dichtung f. Anschlußrohr Schlauchroller	1
13	50.00.538	O-Ring f. Anschlußrohr Schlauchroller	1

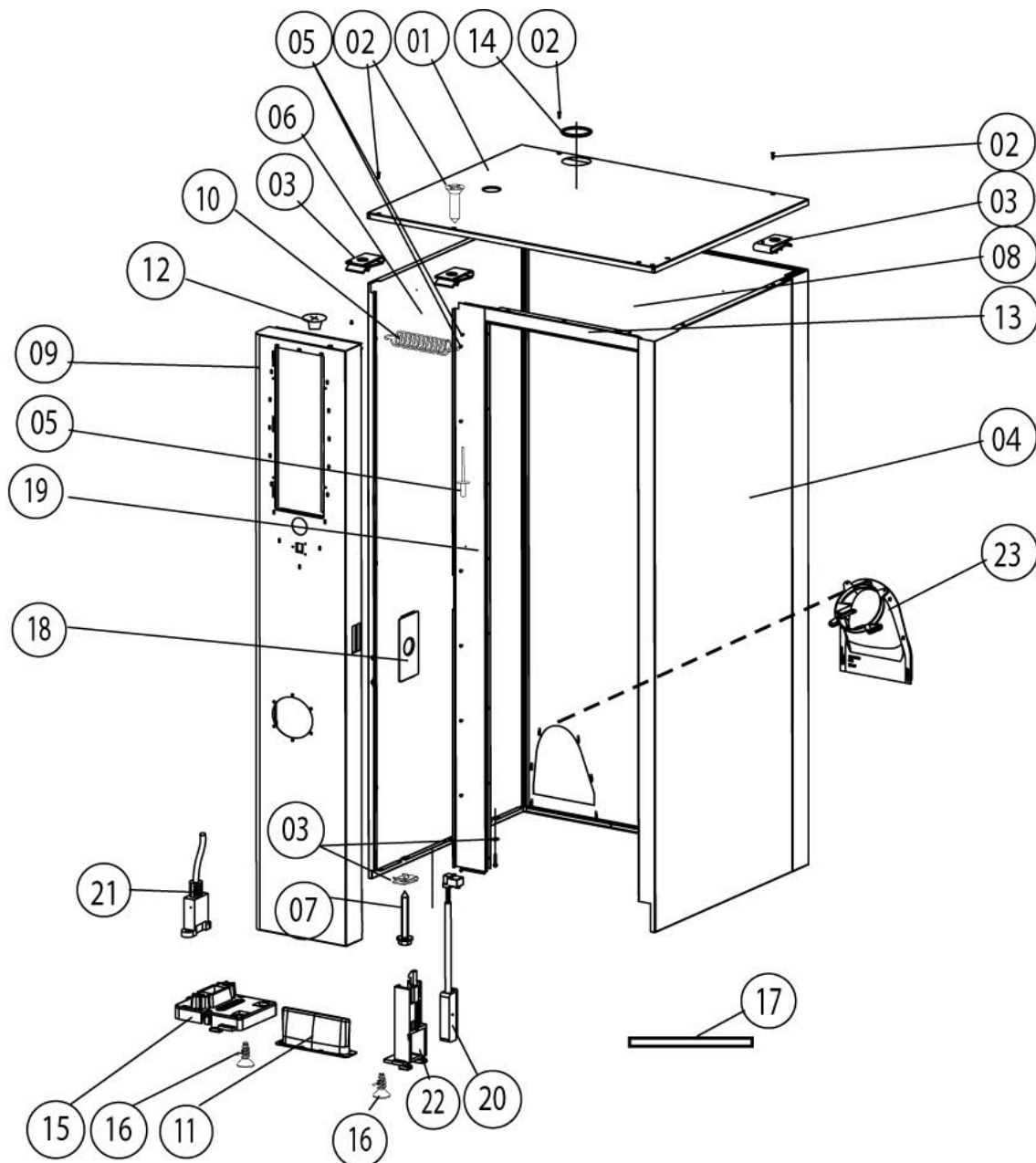
Außenmantel



Außenmantel

Pos.	Artikel-Nr.	Benennung	Menge
1	22.00.354	Abstandsring	1
2	22.00.353	Glocke für Belüftung	1
3	2022.0101	Durchführungstülle d8mm	1
4	8700.0317	Bodenbefestigung Standgeräte	0
5	5006.0213	Kleber für Bodenbefestigung Standgeräte	1
6	5013.0100	Kantenschutzprofil	1
10	2039.0111	Metall-Einsteckfuß 40x40 Vierkant	1
A		Aussenkasten	0

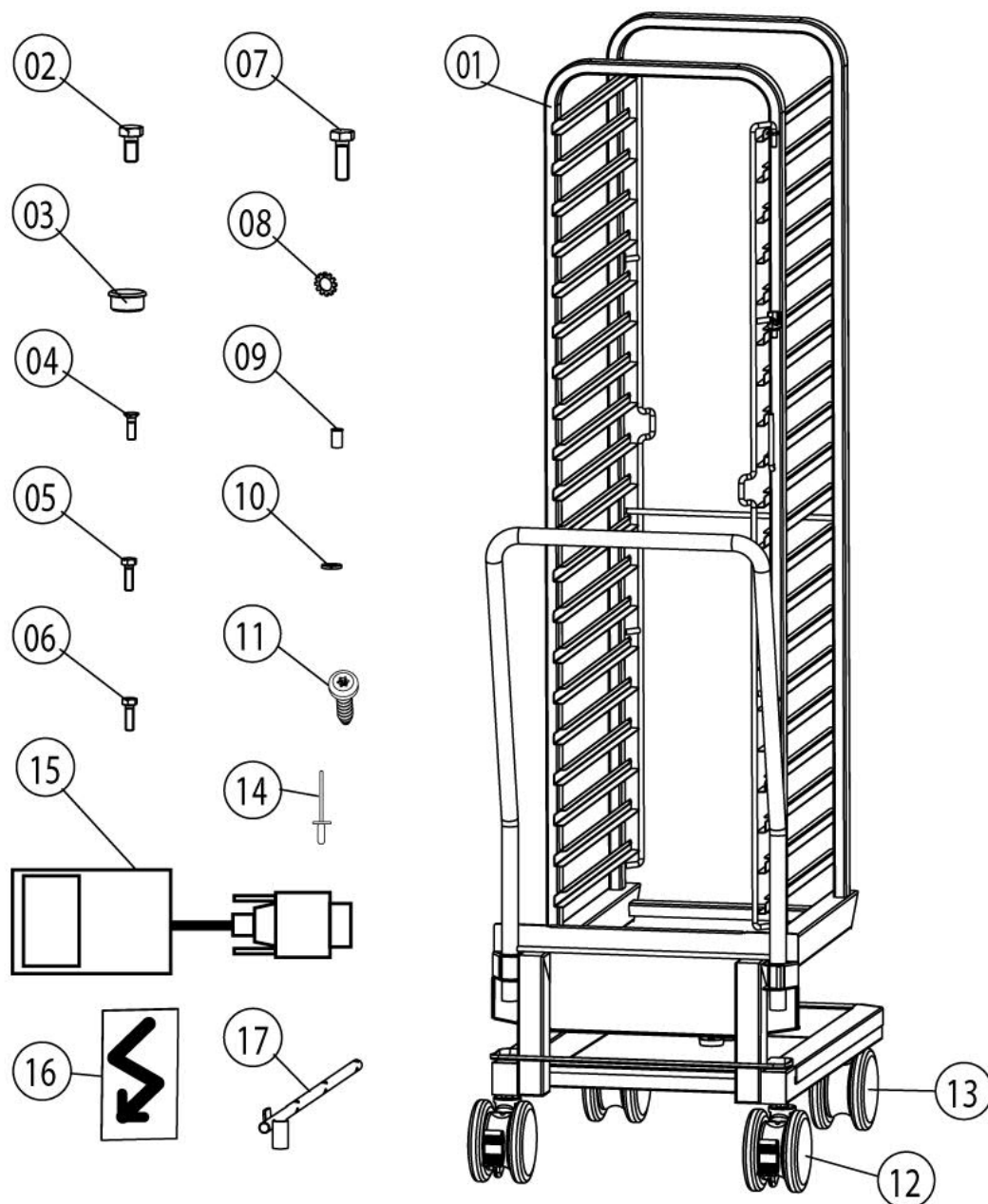
Aussenkasten



Aussenkasten

Pos.	Artikel-Nr.	Benennung	Menge
1	16.00.337	Decke	
2	1003.2265	Senkkopf-Blechschraube 4,2x16	
3	1104.0820	Schnappmutter 4,2mm	
4	16.00.142	Seitenteil rechts	
5	1603.0166	Blindniet 3,2x7,9 CNS	
6	16.00.143	Seitenteil links	
7	10.00.102	Sechskant-Blechschraube B4,2x32	
8	16.00.195	Rückwand	
9	16.00.296	Vorderwand	
10	2002.0107	Zugfeder für Vorderwand	
11	16.00.673	Filtereinsatz	
12	2039.0331	Verschlusskappe für Bedienblende	
13	16.00.330	Verbindung oben	
14	5105.1028	Dichtung f. Entlüftungsrohr d=74mm	
15	16.00.360	Abdeckung f. RS232	
16	10.00.103	EJOT PT-Schraube KA 3.5x10 Kreuz	
17	16.00.338	Kantenschutzprofil	
18	16.00.115	Abdeckung für Fangkloben	
19	16.00.358	Verbindung Vorderwand	
20	40.00.454	Türkontaktschalter 1.75m	
22	16.00.384	Halter f. Türkontaktschalter	
23	40.00.476	Ausblaskanal	

Sonstiges



Sonstiges

Pos.	Artikel-Nr.	Benennung	Menge
2	1008.0760	Sechskantschraube M8x16	1
3	10.00.357	Abdeckstopfen	1
4	10.00.448	Senkkopfschraube M5x16 Phillips	1
5	1008.0750	Sechskantschraube M5x16	1
6	1006.0760	Sechskantschraube M6x16	1
8	1208.0160	Zahnscheibe A8,4	1
10	1306.0120	Unterlegscheibe A6,4	1
11	10.00.444	Linsensenkschraube Torx M4x8	1
12	60.60.100	Lenkrolle mit Stop ø125mm	
13	60.60.101	Lenkrolle ohne Stop ø125mm	
14	1603.0162	Blindniete 3,2x9	1
15	42.00.030	Memory-Stick	
16	4019.0008	Aufkleber Elektro-Blitz	1
17	60.60.574	Positionierhilfe KT-Fühler	

Index

Artikel-Nr.	Bezeichnung	Seite
2039.0309	Abdeckkappe für Türe	33
10.00.357	Abdeckstopfen	47
16.00.360	Abdeckung f. RS232	45
16.00.115	Abdeckung für Fangkloben	45
44.00.233	Abflußschlauch DG	15
24.01.234	Ablaufrinne rechts f. Türe Standgerät	35
20.00.999	Ablaufsieb Ø80	25
2016.0943	Ablöschdüse	39
40.00.435	Abluftkanal f. SSR	23
40.00.520	Abschirmung Garraumfühler	25
10.00.243	Abstandshalter M4x8	9
22.00.354	Abstandsring	43
24.00.147	Achshülse	35
24.00.048	Achszapfen Tür oben	33
22.00.324	Überdruckventil	13
40.02.087	Alarmsummer	7
40.00.096	Andrückrahmen f. BOL	29
40.00.091	Andrückrahmen kpl. f. BOL	25
50.00.230	Anschlußrohr f. Schlauchroller	41
87.00.077	Arretierungssatz Innenglasscheibe	35
4019.0008	Aufkleber Elektro-Blitz	47
2062.0332	Aufnahme für Belüftungsventil DG	19
40.00.476	Ausblaskanal	45
42.00.047	Bedienplatine Index "MF"	7
2069.0108	Belüftungsventil	19
8354.1304	Belüftungsventil DG	15
87.00.001	Blendeneinsatz mit Folie	5
10.00.515	Blindniet 3,2x6,8 A2/NSF	25, 31
1603.0166	Blindniet 3,2x7,9 CNS	45
1603.0168	Blindniet 3,2x8 A4	31
1604.0167	Blindniet 4x10	31
1603.0162	Blindniete 3,2x9	47

Index

Artikel-Nr.	Bezeichnung	Seite
8700.0317	Bodenbefestigung Standgeräte	43
44.00.174	Dampfgenerator isoliert	15
2112.1006	Dampfschlauch Ø50x50mm.....	15
40.00.471	Datentransferkabel 0.8m	9
40.00.472	Datentransferkabel 1.3m	9
16.00.337	Decke	45
3014.0162	Dichtkegel für Thermoelement	25
5110.1029	Dichtung Betriebsartenschalter.....	7
5105.1028	Dichtung f. Entlüftungsrrohr d=74mm.....	45
40.00.332	Dichtung f. Heizregister.....	21
22.00.083	Dichtung f. Motorwelle.....	23
54.00.805	Dichtung f. Revisionsdeckel Ablöschung	39
44.00.279	Dichtung f. THK.....	15
44.00.280	Dichtung f. THK + Elektrodeneinsatz.....	15
50.00.290	Dichtung f. Tulpe	41
50.00.297	Dichtung f. Tulpe	41
50.00.537	Dichtung f. Anschlußrohr Schlauchroller.....	41
5110.1024	Dichtung für Verschraubung G3/4".....	39
22.00.123	Dichtungsflansch f. Motor	23
40.00.093	Dichtungsrahmen aussen f. BOL.....	29
40.00.094	Dichtungsrahmen innen f. BOL.....	29
2120.1306	Distanzgewindebuchse SW19x17.....	23
10.00.355	Distanzhülse schwarz	7
5110.1027	Distanzscheibe für Bedienblende	7
2001.0124	Druckfeder	13
2001.0109	Druckfeder	33
2001.0119	Druckfeder f. Fangkloben	37
2067.0050	Druckschlauch NW10mm	39
10.00.510	Durchführungstülle 10/12/16-2.....	9, 11
2022.0101	Durchführungstülle d8mm.....	43
50.00.316	Einfachmagnetventil.....	39
50.00.139	Einfachmagnetventil.....	39

Index

Artikel-Nr.	Bezeichnung	Seite
10.00.103	EJOT PT-Schraube KA 3.5x10 Kreuz	45
2920.1300	Elektrodeneinsatz	15
4001.1203	Endklammer für Tragschiene	11
40.00.338	Energie_opt.-Klemme *schraubbar*	9
44.00.207	Entleerungspumpe	15
54.00.208	Entlüftungsrrohr	39
40.00.465	Entstörfilter	11
4001.1233	Erdungsklemmen 35mm² gelb-grün	11
42.00.007	Externer Datenspeicher	9
8514.1307	Fangkloben kpl.	33
1206.0261	Federring B6	33
1208.0260	Federring B8	23, 33
16.00.673	Filtereinsatz	45
10.00.710	Flanschmutter M8 U-Kopfverzahnt	23
2112.1310	Formschlauch Belüftung DG	19
3002.0402	Füllstandselektrode 90mm incl. Mutter	15
20.00.398	Garraumdichtung	25
40.00.305	Gegenflansch f. Heizregister	21
4007.0634	Gegenmutter für Kabelverschr. M50	9
1004.0906	Gewindestift mit Innensechskant M4x8	33
1004.0904	Gewindestift mit Innensechskant M6x10	37
22.00.353	Glocke für Belüftung	43
3024.0201	Halogengarraumlampe 300°C	25
22.00.120	Halteplatte f. Dichtungsflansch	23
16.00.387	Halter f. Dichtlippe + Dichtlippe	7
44.00.232	Halter f. Pumpe	15
16.00.384	Halter f. Türkontaktschalter	45
50.00.275	Halter f. Wasserverteiler	39
40.01.355	Halterung f. Kabelführung	9
50.00.544	Halterung Schlauchroller	41
50.00.130	Handbrause	41
40.00.597	Heizregister	21

Index

Artikel-Nr.	Bezeichnung	Seite
24.00.700	HGW-Zusatzdichtung.....	35
1106.0360	Hutmutter M6, hohe Form	21
24.00.210	Innenscheibe	35
10.00.696	Innensechskantschraube M4x6 m. Precoate 85.....	33
1006.0625	Innensechskantschraube M6x70.....	37
40.00.228	Kabel Ansteuerung SSR	11
40.00.220	Kabel Magnetventil	11
40.00.205	Kabel Niveauelektrode	11
40.00.219	Kabel SC Pumpe	11
40.00.233	Kabel Schütz-SSR.....	11
40.00.241	Kabel Steuerstamm	11
10.00.112	Kabel-Clip kurz	9
10.00.111	Kabel-Clip lang	9, 11
10.00.414	Kabelbinder 120° C.....	15
4005.0101	Kabelbinder 145 mm	9, 17
40.01.289	Kabelhalteclip KT Fühler	31
10.00.471	Kabelhalter d10-12mm	9
2020.0400	Kabelstammhalter kurz für Kabelbaumbef.....	7
4007.0631	Kabelverschraubung M50X1.5 m. Gegenmutter.....	9
1104.0801	Käfigmutter M4	9
5013.0100	Kantenschutzprofil.....	43
16.00.338	Kantenschutzprofil.....	45
50.00.156	Klammer für Handbrause.....	41
5006.0213	Kleber für Bodenbefestigung Standgeräte.....	43
16.00.282	Knebel	7
40.02.102	KT-Fühler	25
40.00.474	Kühllüfter Gleichstrom.....	11
1315.0101	Kupferdichtung 6x10	23
1315.0104	Kupferdichtung 16x20x1,5.....	25
40.00.453	Leistungshalbleiter SSR.....	9
60.60.100	Lenkrolle mit Stop ø125mm	47
60.60.101	Lenkrolle ohne Stop ø125mm.....	47

Index

Artikel-Nr.	Bezeichnung	Seite
40.00.095	Leuchtenabdeckglas f. BOL	29
10.00.444	Linsensenkschraube Torx M4x8	47
2001.0042	Loctite 243 10 ml	33
2001.0046	Loctite 272	33
40.00.274	Lüftermotor mit Motorwellendichtung.....	23
22.00.188	Lüfterrad D340x110	23
22.00.332	Luftansaugring f. Luftleitblech	31
22.00.297	Luftleitblech	25
4007.0620	Membrandurchführung DGC 29	9, 11
42.00.030	Memory-Stick	47
2039.0111	Metall-Einsteckfuß 40x40 Vierkant	43
40.01.132	Mittenfixierung Elektromontageplatte.....	9
1104.0400	Nietmutter M4	9
10.00.041	Nietmutter M5 Sechskant geschlossen.....	27
50.00.538	O-Ring f. Anschlußrohr Schlauchroller	41
24.01.259	Plastikpuffer 8,1mm für Tür.....	35
60.60.574	Positionierhilfe KT-Fühler.....	47
40.00.464	Potentiometer KT	7
2118.1000	Pumpenanschlußstutzen	17
8354.1320	Pumpenanschlußstutzen kpl.....	15
24.00.159	Rasthülse	35
24.00.145	Rastzapfen	33
40.00.098	Reflektor f. BOL	27
4001.1252	Reihenklemme 35mm ² blau	11
4001.1206	Reihenklemme 35mm ² grau	11
54.00.237	Revisionsdeckel f. Ablöschkasten.....	39
1603.0167	Rohrniete 3,2x0.25x10	27
50.00.078	Rückschlagventil DW16/DN12	39
16.00.195	Rückwand	45
24.00.187	Scheiben-/HGW-Dichtung	35
24.00.507	Scheibenhalter mitte	35
2112.1307	Schlauch 70x5mm	39

Index

Artikel-Nr.	Bezeichnung	Seite
22.00.214	Schlauch D50x202	13
50.00.548	Schlauch ø10x2x500 f. HB	41
2066.0518	Schlauchklemme 30mm	15
2066.0526	Schlauchklemme 46mm	15
2066.0531	Schlauchklemme d56	13
2066.0527	Schlauchklemme ø14mm	17
2066.0530	Schlauchklemme ø16.4mm	17
2066.0519	Schlauchklemme Ø35,6 mm	15
50.00.176	Schlauchroller	41
2066.0205	Schlauchschele 8-16x9 mm SW 7mm	39
2066.0506	Schlauchschele 20-32mm	15, 19
2066.0504	Schlauchschele 40-60mm	15
2066.0300	Schlauchschele 50-70mm	15
2066.0516	Schlauchschele 60-80mm	39
1008.1005	Schloßschraube 8x40	23
1104.0820	Schnappmutter 4,2mm	45
1107.0100	Schnellbefestiger ø4	41
10.00.238	Schraube Torx 4x50	11
40.01.556	Schütz CL04A310M6-M	11
10.00.102	Sechskant-Blechschrabe B4,2x32	45
1104.0122	Sechskant-Combimutter M4 verzinkt	15
1106.0803	Sechskant-Combimutter M6 verzinkt	15
1103.0122	Sechskantmutter M3 selbstsichernd	7
1104.0120	Sechskantmutter M4	9
1104.0121	Sechskantmutter M4, selbstsichernd	7
1105.0120	Sechskantmutter M5	11, 15
1106.0160	Sechskantmutter M6	9, 37
1106.0220	Sechskantmutter M6 flach	23
1106.0224	Sechskantmutter M6 selbstsichernd	9
3014.0302	Sechskantmutter M10 f. Trockengehschutz	11
3014.0327	Sechskantmutter M10x1,0	11
10.00.422	Sechskantmutter M16	25

Index

Artikel-Nr.	Bezeichnung	Seite
10.00.697	Sechskantschraube M5x10 m. Precoat 85	33
1008.0750	Sechskantschraube M5x16	47
10.00.109	Sechskantschraube M5x23	21
1006.0762	Sechskantschraube M6x10	15
10.00.698	Sechskantschraube M6x12 m. Precoat 85	33
1006.0760	Sechskantschraube M6x16	47
10.00.099	Sechskantschraube M8x12	33
1008.0760	Sechskantschraube M8x16	47
10.00.565	Sechskantschraube M8x20	23
1008.0761	Sechskantschraube M8x25	33
1008.0766	Sechskantschraube M8x30	33
16.00.143	Seitenteil links	45
16.00.142	Seitenteil rechts	45
1003.2265	Senkkopf-Blechschrabe 4,2x16	45
10.00.682	Senkkopfschraube M5x16 Phillips	29
10.00.448	Senkkopfschraube M5x16 Phillips	47
1008.1963	Senkschraube mit Innensechskant M8x16	33
10.00.065	Senkschraube Torx T20 M4x12	9
40.01.482	Sicherheitstemperaturbegrenzer 365°C	11
4001.0224	Sicherung 6.35x32mm	11
50.00.086	Sicherungsblech f. Wasserverteiler	39
4001.1295	Sicherungshalter 1003Si/1DS	11
5012.0711	Siliconscheibe für Türe	37
54.00.225	Spannbügel	39
50.00.085	Steckfeder f. Schlauchroller	39
40.00.277	Steuertrafo	11
1006.1000	Stiftschraube M 6x75	37
3014.0163	Stopfbuchsnippel für Thermoelement	25
2120.1259	Stopfen 10mm	17
8664.1301	T-Fitting Wasseranschluß	39
44.00.195	Tauchheizkörper	15
44.00.533	Tauchheizkörper o. Rohr	15

Index

Artikel-Nr.	Bezeichnung	Seite
40.00.398	Thermoelement Ablöschung	39
40.00.291	Thermoelement DG	15
40.00.594	Thermoelement Garraum B1	25
2620.370233	Tragschiene 100mm.....	11
2620.380129	Tragschiene 130mm.....	11
2816.1307	Tragschiene 140mm.....	11
40.00.592	Transformator für Kühllüfter	11
22.00.458	Trennblech	25
40.01.329	Trockengehschutz 183°C.....	11
24.00.121	Tür	33
24.00.136	Türgriff	33
24.00.133	Türhalteplatte oben	33
40.00.454	Türkontaktschalter 1.75m	45
24.00.503	Türmagnethalter mit Magnet	35
2940.1305	Türriegel	33
50.00.135	Tulpe für Handbrause	41
1306.0218	Unterlegscheibe A4,3.....	7
1304.0160	Unterlegscheibe A4,3.....	31
1305.0160	Unterlegscheibe A5,3x10mm.....	11, 33
1306.0120	Unterlegscheibe A6,4.....	47
1306.0222	Unterlegscheibe A6,4x15x1,5	15, 21
1306.0550	Unterlegscheibe A6,6.....	37
1308.0160	Unterlegscheibe A8,4.....	33
1308.0162	Unterlegscheibe A8,4.....	33
16.00.330	Verbindung oben	45
16.00.358	Verbindung Vorderwand.....	45
2062.0331	Verbindungsteil GS 10	17
40.00.229	Verkabelung Halogen	25
8474.1410	Verschuß Türe	33
2760.1370	Verschußhaken für Luftleitblech.....	31
2039.0331	Verschußkappe für Bedienblende	45
24.00.216	Verschußträger	33

Index

Artikel-Nr.	Bezeichnung	Seite
2120.1277	Verschraubungsunterteil	27
16.00.296	Vorderwand	45
24.00.177	Vorheizklappe Türe kpl.	35
1900.0202	Wasserfilter grob	39
50.00.073	Wasserverteiler ver. o. Schlauchroller.....	39
50.00.072	Wasserverteiler ver. Schlauchroller	39
1205.0120	Zahnscheibe A5,3	15
1206.0120	Zahnscheibe A6,4	9
1208.0160	Zahnscheibe A8,4	47
1008.0768	Zierschraube M8x16	33
1008.0769	Zierschraube M8x30	33
2002.0107	Zugfeder für Vorderwand	45
10.00.507	Zylinderschraube Torx 5/16" T20	9
10.00.365	Zylinderschraube Torx M3x20	11
10.00.061	Zylinderschraube Torx M4x12	11
1005.1903	Zylinderstift ø5,6x12	33
1005.1901	Zylinderstift ø5,6x16	33

