

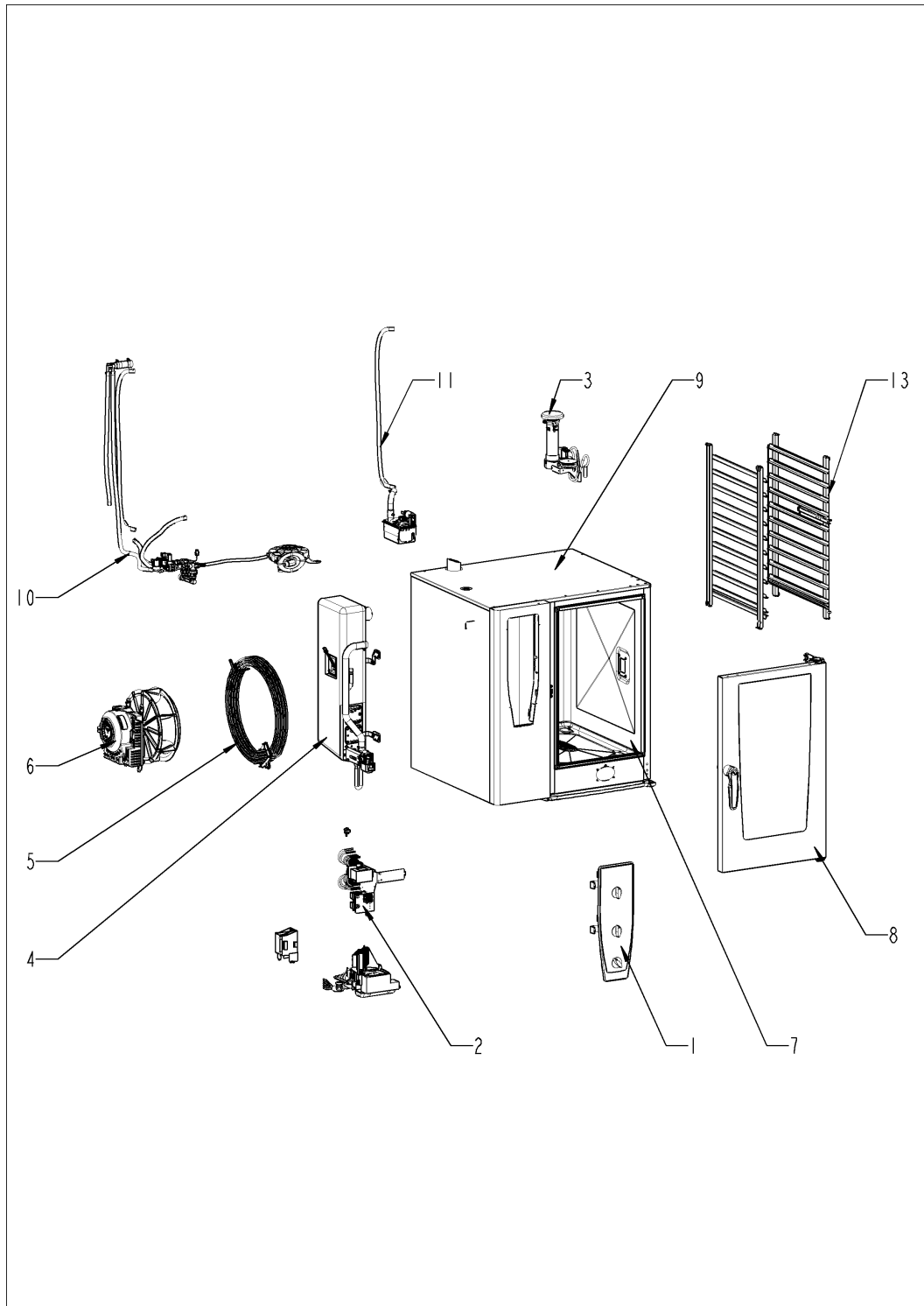
Serviceilekatalog

**SelfCookingCenter® ab 09/2016 101 - 10 x 1/1
Gastronorm**

E11MI17112625729



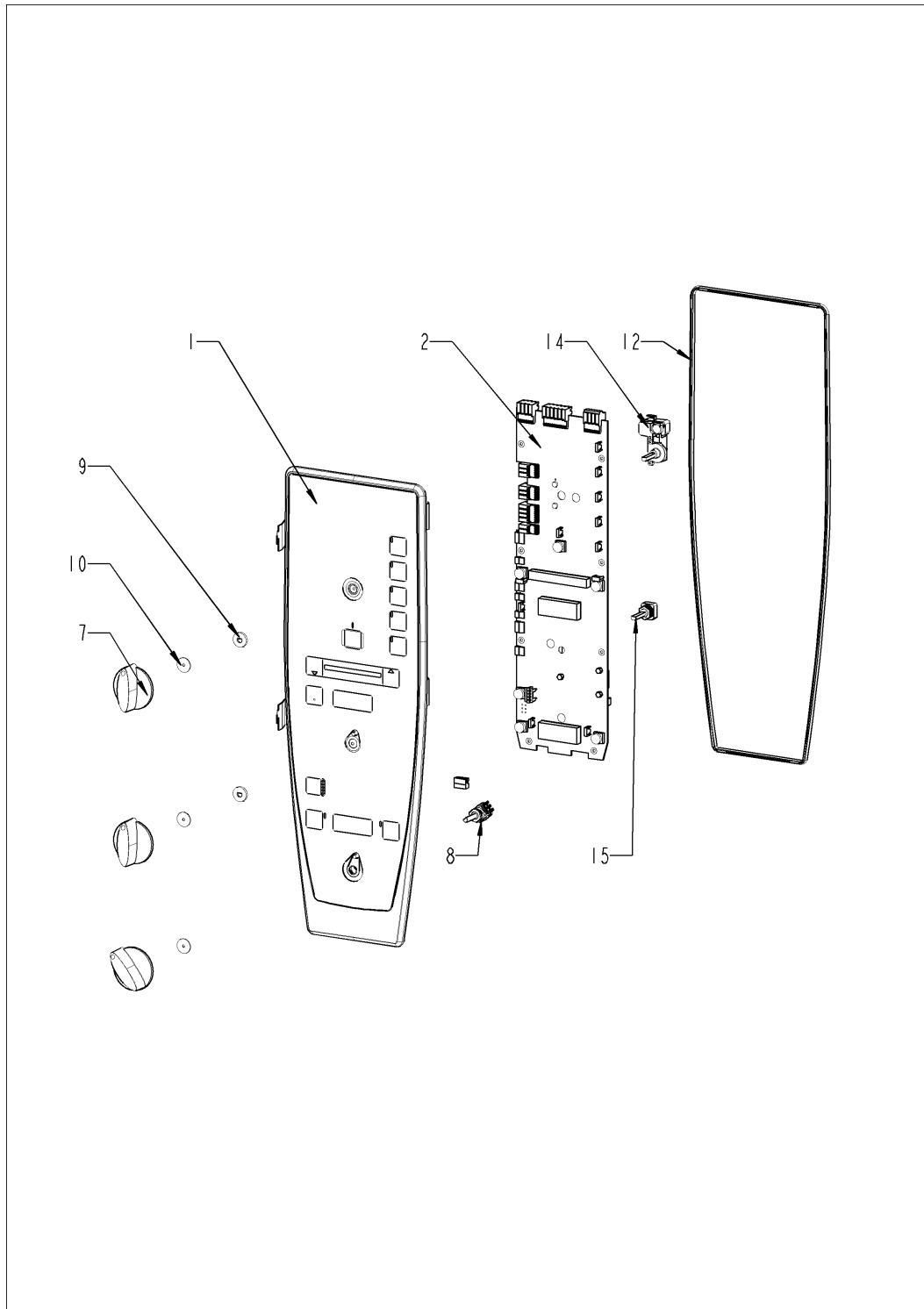
Übersicht



Übersicht

Pos. 1 Bedienblende	4
Pos. 2 Elektromontage	6
Pos. 3 KlimaPlus	10
Pos. 4 Dampfgenerator	12
Pos. 5 Heißluftheizung	16
Pos. 6 Motor und Lüfterrad	18
Pos. 7 Garraum	20
Pos. 8 Tür	25
Pos. 9 Außenmantel	29
Pos. 10 Wasser	31
Pos. 11 CleanJet + Care	33
Pos. 13 Standardzubehör	35

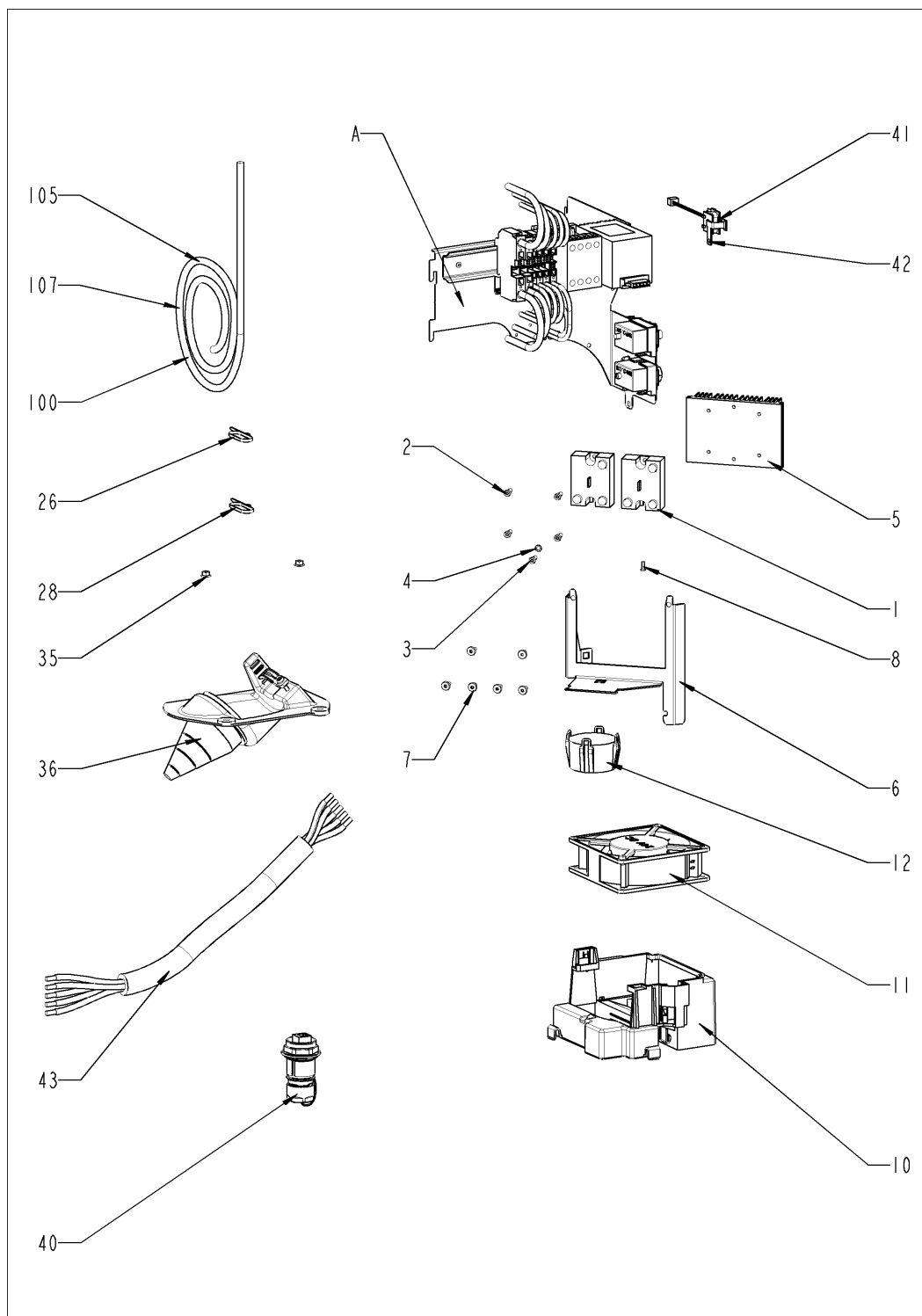
Pos. 1 Bedienblende



Pos. 1 Bedienblende

Pos.	Artikel-Nr.	Benennung	Menge
1	87.01.486	Blendeneinsatz mit Folie *RAT*	1
1.1	16.03.506	Blenden-Folie *RAT*	1
2	42.00.161	Bedienplatine	1
7	16.03.205	Knebel	3
8	40.00.464	Potentiometer KT	1
9	5110.1027	Distanzscheibe für Bedienblende	2
10	5110.1029	Dichtung Betriebsartenschalter	3
12	16.02.865	Dichtlippe Blendeneinsatz	1
13	42.00.007	Externer Datenspeicher	1
14	42.00.094	Schaltwerk Betriebsartenschalter	1
15	42.00.044	Poti. Heissluft	1

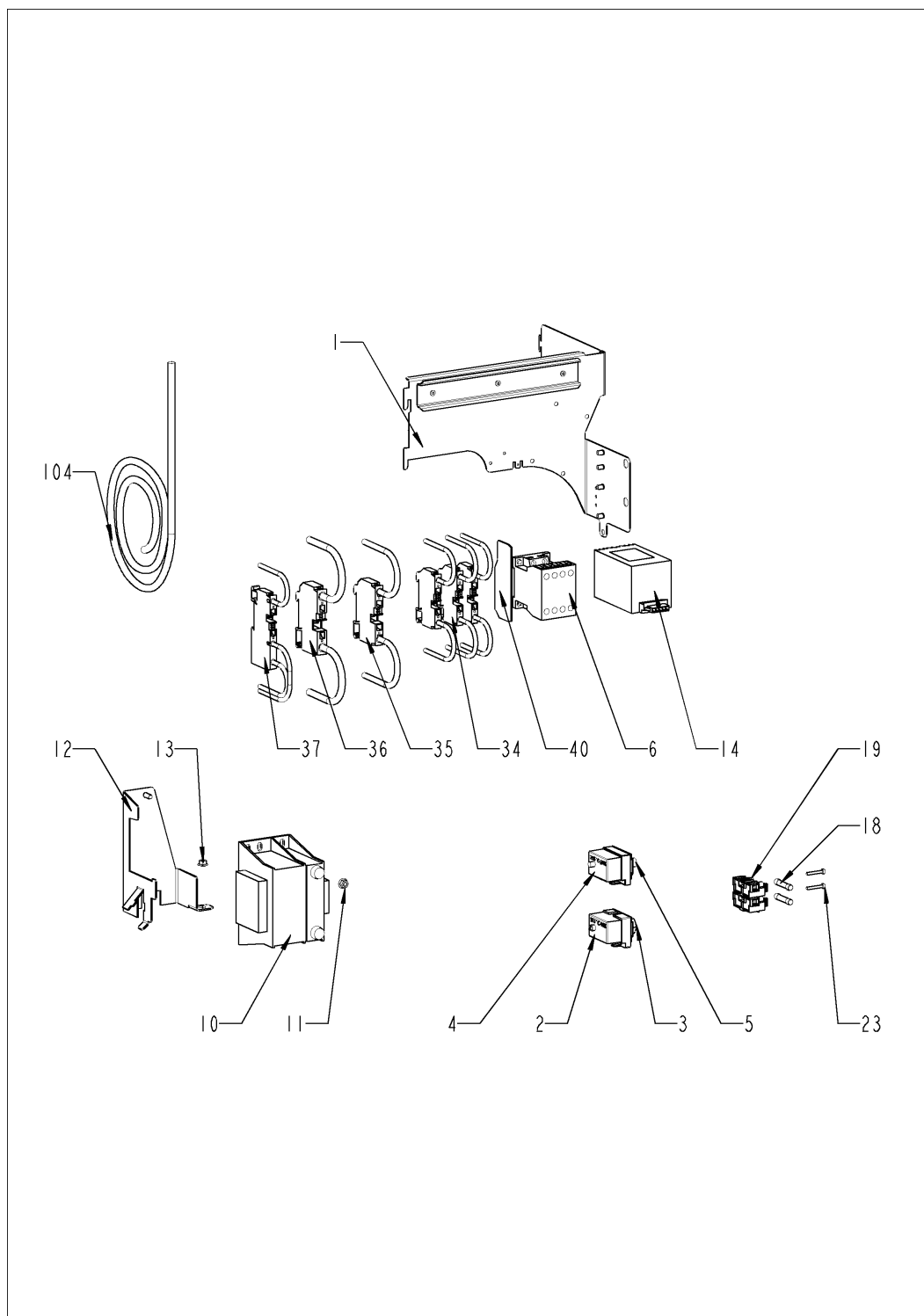
Pos. 2 Elektromontage



Pos. 2 Elektromontage

Pos.	Artikel-Nr.	Benennung	Menge
1	40.01.589	Leistungshalbleiter SSR	2
2	10.00.061	Zylinderschraube Torx M4x12	4
3	10.00.061	Zylinderschraube Torx M4x12	1
4	1204.0120	Zahnscheibe A4,3	1
5	40.03.931	Kühlkörper klein 2 SSR	1
6	40.03.372	Halter Kühlkörper SSR	1
7	10.01.266	Zylinderschraube Torx T20 10,5mm	6
8	1105.0120	Sechskantmutter M5	1
9	1205.0120	Zahnscheibe A5,3	1
10	40.03.660	Lüftergehäuse	1
11	40.03.428	Kühllüfter mit NTC	1
12	40.03.257	Konverter 230VAC 24VDC	1
35	1105.0121	Sechskant-Combimutter M5 verzinkt	2
36	40.00.306	Kabeleinführung kpl.	1
41	40.04.048	Alarmsummer	1
43	8801.0136	Netzkabel 5x4mm ² 3m	1
100	40.03.996	Datentransferkabel 1.15m	1
107	40.04.362	Verkabelung Halogen	1
A		Elektromontage	1

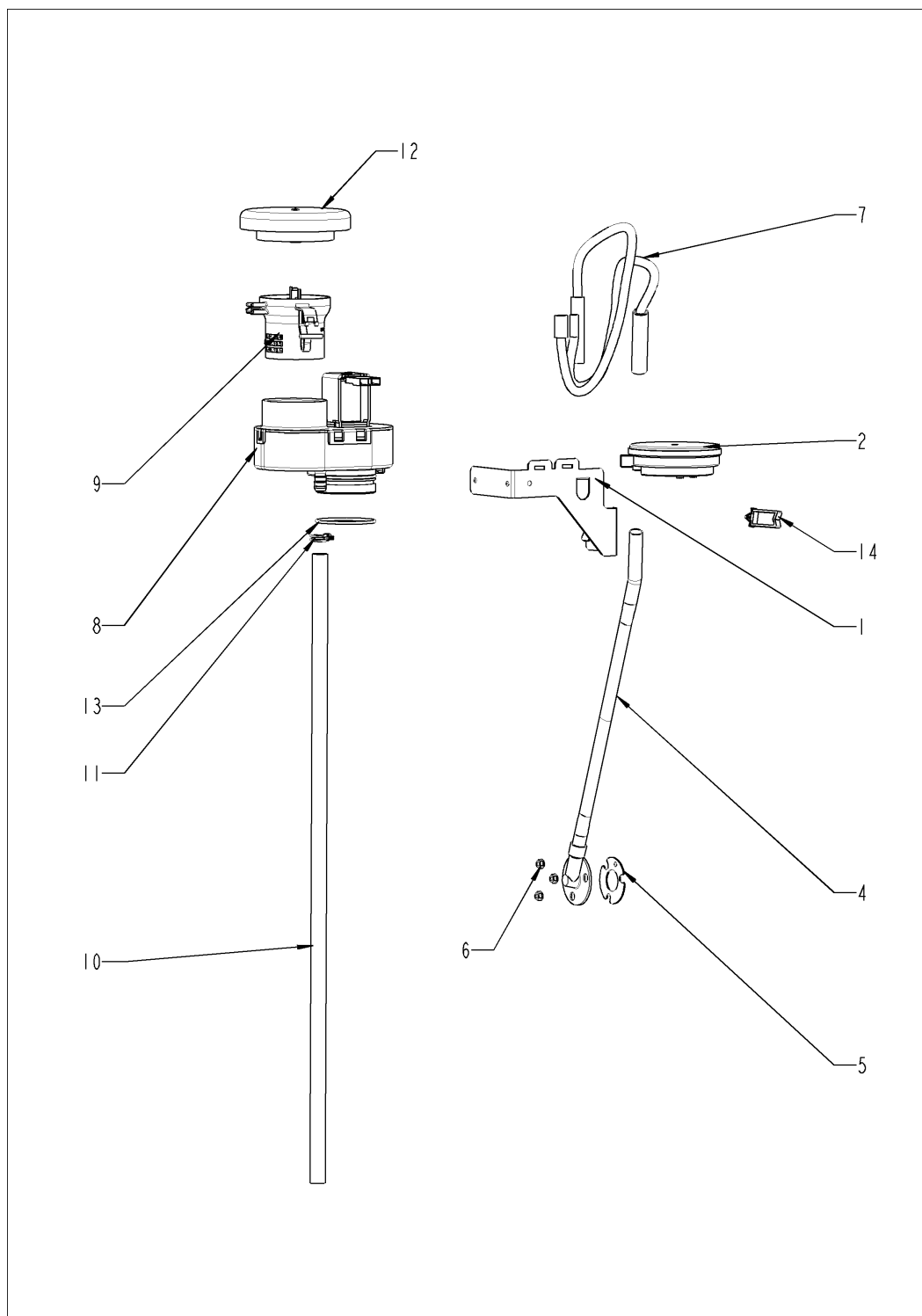
Elektromontage



Elektromontage

Pos.	Artikel-Nr.	Benennung	Menge
1	40.03.322	Elektromontageplatte	1
2	40.01.329	Trockengehschutz 183°C	1
3	3014.0327	Sechskantmutter M10x1,0	1
4	40.01.482	Sicherheitstemperaturbegrenzer 365°C	1
5	3014.0327	Sechskantmutter M10x1,0	1
6	40.05.690	Schütz K3-10NBV10 190RT	1
10	40.03.348	Steuertrafo T1	1
11	10.01.065	Flanschmutter M5	1
12	40.03.404	Halter Steuertrafo	1
13	10.01.065	Flanschmutter M5	1
14	40.02.424	Entstörfilter	1
18	4001.0224	Sicherung 6.35x32mm	2
19	40.02.512	Sicherungshalter 2x6.3A	1
23	10.00.365	Zylinderschraube Torx M3x20	2
34	40.04.639	Reihenklemme grau WKFN 6/35	4
35	40.05.026	Reihenklemme blau WKFN16/35	1
36	40.05.274	Erdungsklemme WKFN 16 SL/35	1
37	40.05.260	Reihenklemme WKFN 6 D1/2/35 grau	1
39	40.05.282	Isolierter Verbindungsstecker IVB WKFN 6 - 2	1
40	40.05.279	Abschlußplatte APFN 6 D1/2/35	1
104	40.05.862	Kabel Steuerstamm	1

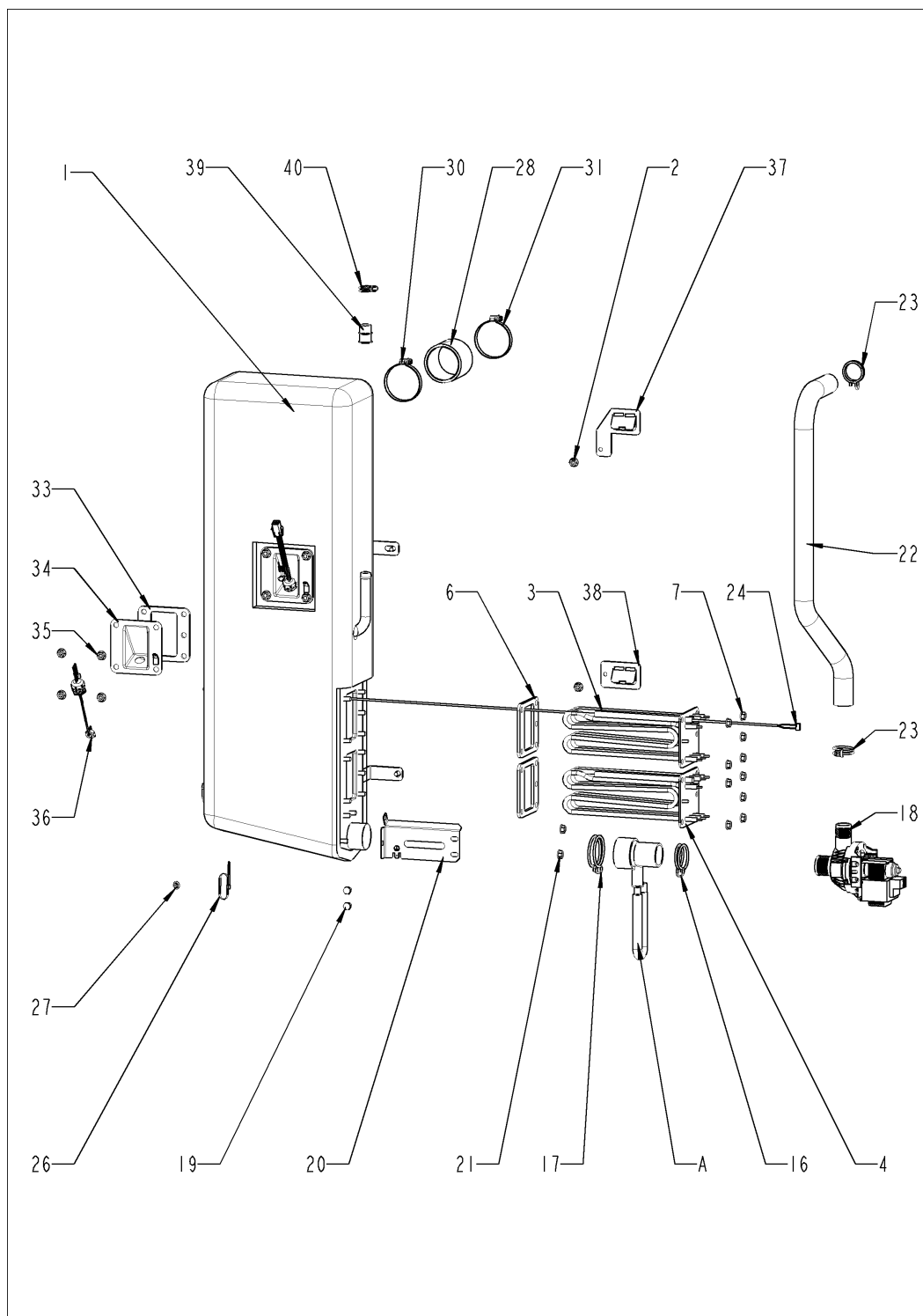
Pos. 3 ClimaPlus



Pos. 3 ClimaPlus

Pos.	Artikel-Nr.	Benennung	Menge
1	22.00.882	Halter f. Drucksensor	1
2	3017.1011	Drucksensor Huba 3 mbar	1
4	22.00.850	Feuchtestutzen aussen	1
5	22.00.881	Dichtung für Feuchte-Stutzen	1
6	1104.0122	Sechskant-Combimutter M4 verzinkt	3
7	22.00.525	Schlauchsatz Feuchte	1
8	22.00.725	Klimaventil kpl	1
9	22.00.915	Belüftungsrohr	1
10	22.00.960	Ablaufschlauch für Belüftungsklappe	1
11	2066.0527	Schlauchklemme ø14mm	2
12	22.00.767	Glocke für Belüftung	1
13	22.00.837	O-Ring für Belüftungsklappe	2
14	10.00.111	Kabel-Clip lang	2

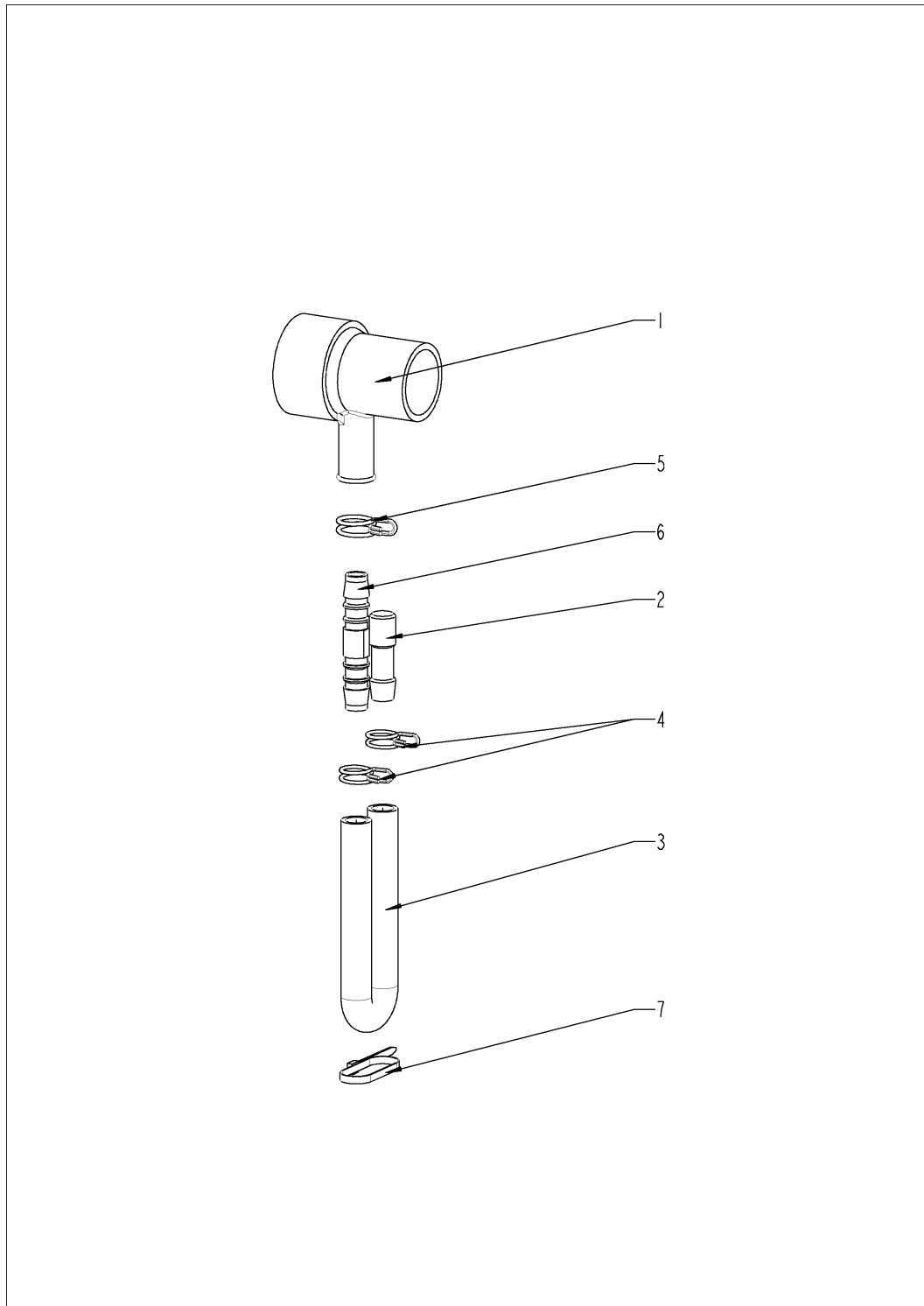
Pos. 4 Dampfgenerator



Pos. 4 Dampfgenerator

Pos.	Artikel-Nr.	Benennung	Menge
1	44.00.941	Dampfgenerator isoliert	1
2	10.00.709	Flanschmutter M6 m. Unterkopfverzahnung	2
3	44.01.332	Tauchheizkörper	1
4	44.01.337	Tauchheizkörper o. Rohr	1
6	44.00.280	Dichtung f. THK + Elektrodeinsatz	2
7	10.00.709	Flanschmutter M6 m. Unterkopfverzahnung	10
16	2066.0519	Schlauchklemme Ø35,6 mm	1
17	2066.0526	Schlauchklemme 46mm	1
18	44.00.207	Entleerungspumpe	1
19	1006.0762	Sechskantschraube M6x10	2
20	44.00.232	Halter f. Pumpe	1
21	10.00.709	Flanschmutter M6 m. Unterkopfverzahnung	2
22	44.01.221	Abflußschlauch DG	1
23	2066.0518	Schlauchklemme 30mm	2
24	40.04.106	Thermoelement DG *B5*	1
26	10.00.414	Kabelbinder 120° C	1
27	10.00.916	Flanschmutter M4 m. Unterkopfverzahnung	1
28	2112.1006	Dampfschlauch Ø50x50mm	1
30	2066.0504	Schlauchselle 40-60mm	1
31	2066.0504	Schlauchselle 40-60mm	1
33	44.00.280	Dichtung f. THK + Elektrodeinsatz	1
34	2920.1300	Elektrodeinsatz	1
35	10.00.709	Flanschmutter M6 m. Unterkopfverzahnung	4
36	44.01.417	Füllstandselektrode 90mm	1
37	44.01.168	Befestigungswinkel DG	1
38	44.01.181	Befestigungswinkel DG	1
39	44.01.031	Verschlusskappe für DG	1
40	10.00.982	Schlauchklemme D=18.2	1
A	8354.1320	Pumpenanschlußstutzen kpl.	1

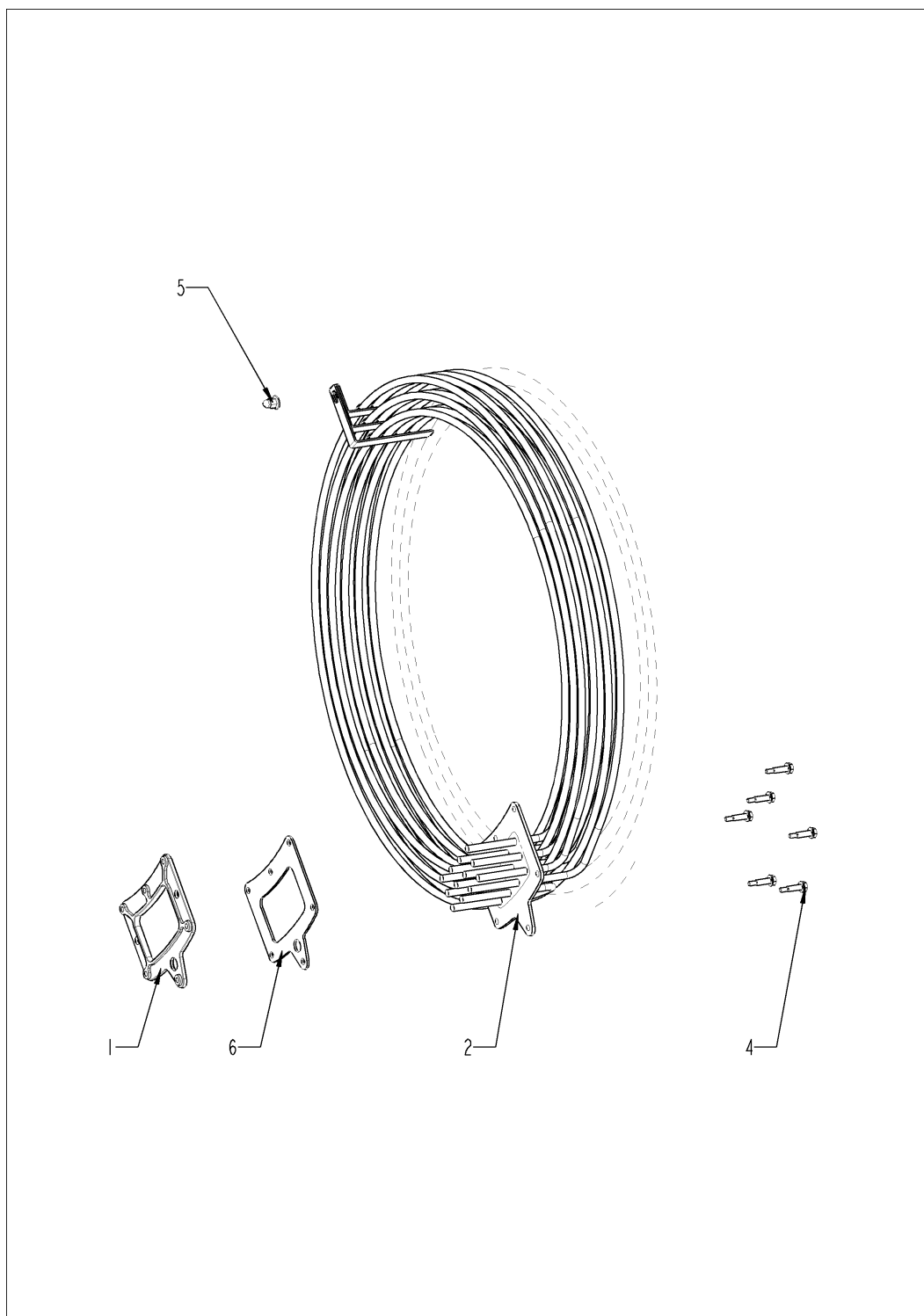
Pumpenanschlußstutzen kpl.



Pumpenanschlußstutzen kpl.

Pos.	Artikel-Nr.	Benennung	Menge
1	2118.1000	Pumpenanschlußstutzen	1
2	2120.1259	Stopfen 10mm	1
3	2110.1008	Silikonschlauch ø10x2mm	1
4	2066.0527	Schlauchklemme ø14mm	2
5	2066.0530	Schlauchklemme ø16.4mm	1
6	2062.0331	Verbindungsteil GS 10	1
7	4005.0101	Kabelbinder 145 mm	1

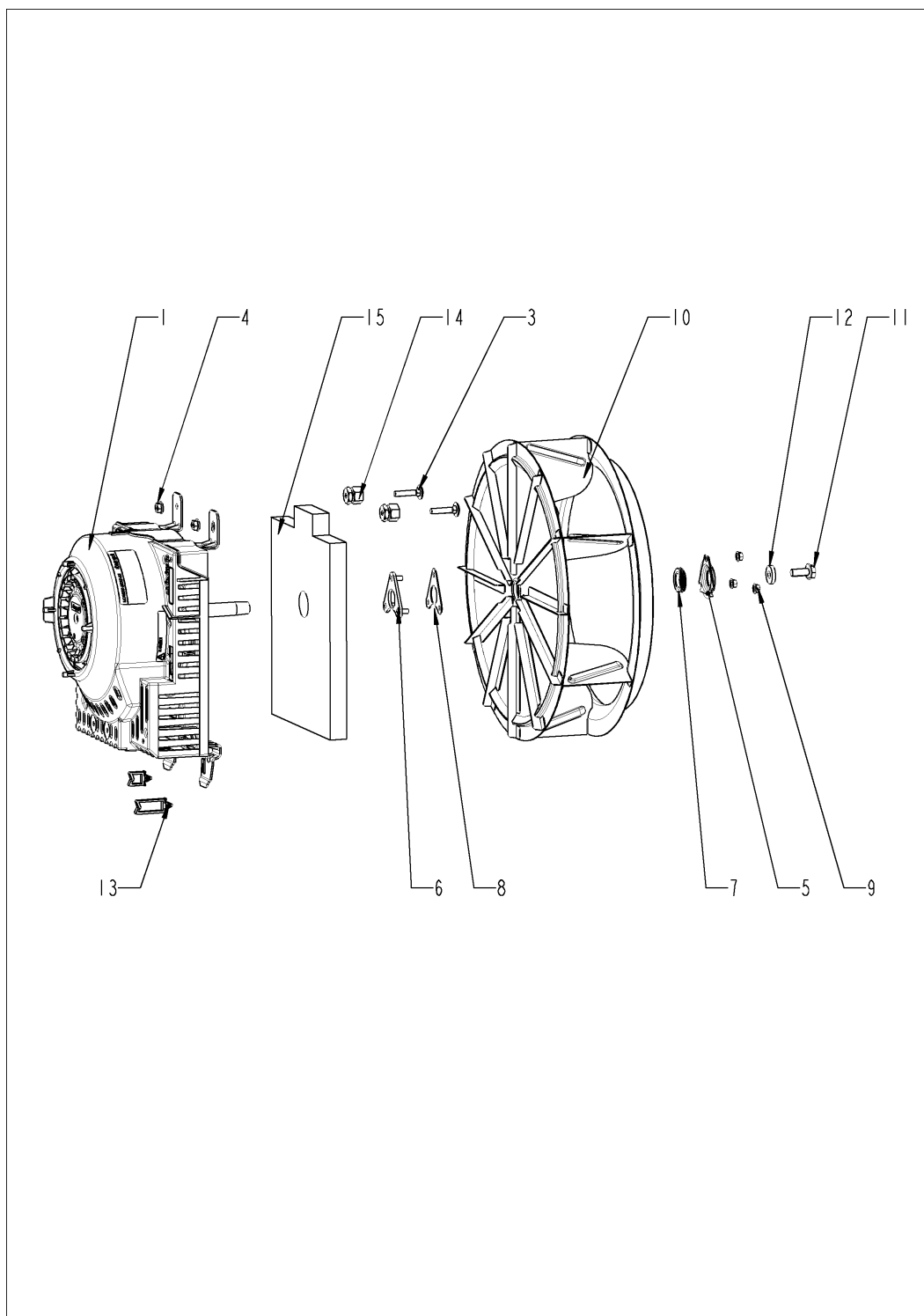
Pos. 5 Heißluftheizung



Pos. 5 Heißluftheizung

Pos.	Artikel-Nr.	Benennung	Menge
1	40.03.410	Gegenflansch f. Heizregister	1
2	40.03.922	Heizregister	1
4	10.00.109	Sechskantschraube M5x23	6
5	10.01.076	Hutmutter M5*A2	1
6	40.03.415	Dichtung f. Heizregister	1
7	1107.0103	Schnellbefestiger ø3	2

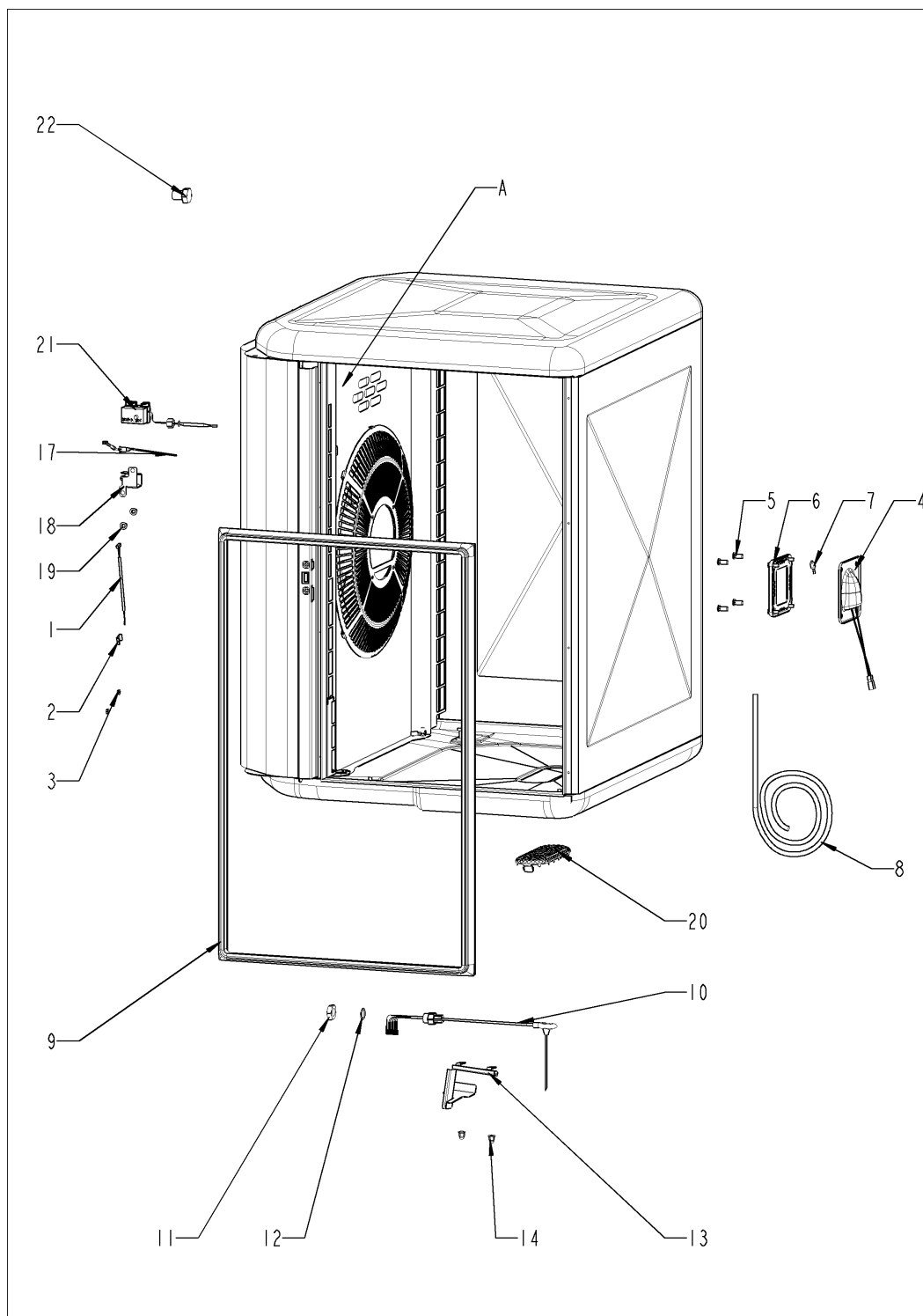
Pos. 6 Motor und Lüfterrad



Pos. 6 Motor und Lüfterrad

Pos.	Artikel-Nr.	Benennung	Menge
1	40.03.378	Lüftermotor mit Motorwellendichtung	1
3	10.01.049	Schloßschraube 6x30	4
4	10.00.709	Flanschmutter M6 m. Unterkopfverzahnung	2
5	22.00.721	Dichtungsflansch f. Motor	1
6	22.00.722	Halteplatte f. Dichtungsflansch	1
7	22.00.985	Motorwellendichtung D15	1
8	22.01.196	Graphitdichtung für Dichtungsflansch	1
9	10.01.065	Flanschmutter M5	3
10	22.00.828	Lüfterrad	1
11	10.00.936	Sechskantschraube M8x20	1
12	1308.0162	Unterlegscheibe A8,4	1
13	10.00.111	Kabel-Clip lang	3
14	20.01.411	Führungsbuchse für Motorstrebe	4
15	20.01.755	Isolierung Motorhalteplatte	1

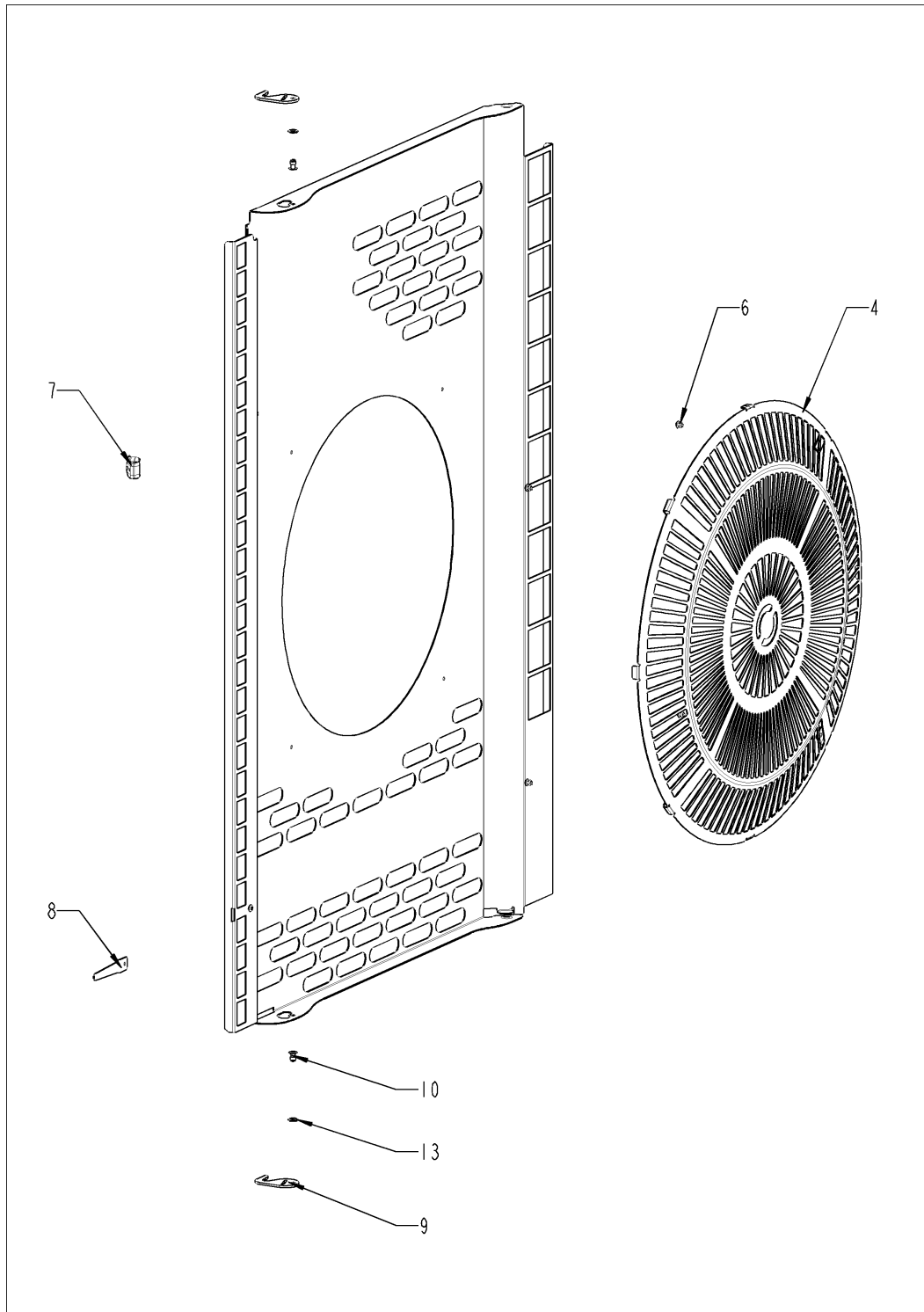
Pos. 7 Garraum



Pos. 7 Garraum

Pos.	Artikel-Nr.	Benennung	Menge
1	40.00.290	Thermoelement Feuchte *B4*	1
2	10.00.087	Klemmbügel f. Fühler	1
3	10.00.100	Mutter M4, selbstsichernd	1
4	40.00.098	Reflektor f. BOL	1
5	10.01.429	Nietmutter M5 Sechskant geschlossen mit Dichtung	4
6	40.00.091	Andrückrahmen kpl. f. BOL	1
7	3024.0201	Halogengarraumlampe 300°C	1
8	40.04.362	Verkabelung Halogen	1
9	20.02.552	Garraumdichtung	1
10	40.04.039	KT-Fühler	1
11	10.00.612	Sechskantmutter M16 flach	1
12	1315.0104	Kupferdichtung 16x20x1,5	1
13	40.04.373	Abschirmung KT-Fühler	1
14	10.01.076	Hutmutter M5*A2	2
17	40.04.085	Thermoelement Garraum B1	1
18	40.03.782	Abschirmung Garraumfühler	1
19	10.01.076	Hutmutter M5*A2	2
20	54.01.117	Ablaufsieb	1
21	40.01.482	Sicherheitstemperaturbegrenzer 365°C	1
22	3014.0327	Sechskantmutter M10x1,0	1
A	22.00.924	Luftleitblech	1
A	22.00.704	Luftleitblech	1

Luftleitblech



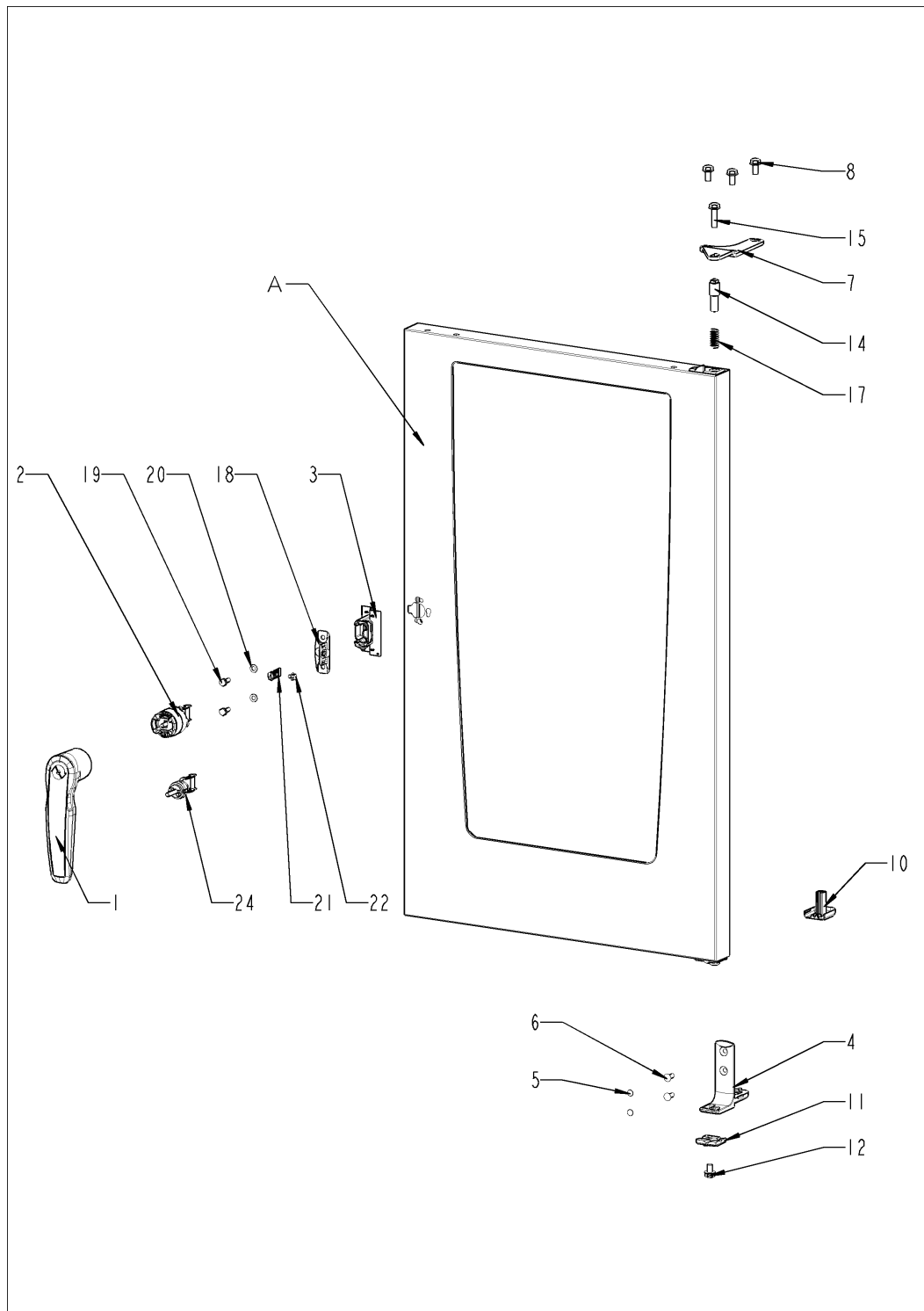
Luftleitblech

Pos.	Artikel-Nr.	Benennung	Menge
4	22.00.734	Durchgreifschutz	1
6	10.00.515	Blindniet 3,2x8 A2/NSF	4
7	40.03.780	Kabelhalteclip KT Fühler	1
8	22.00.491	Pendelschutz KT-Fühler	1
9	2760.1370	Verschlußhaken für Luftleitblech	2
10	1604.0167	Blindniet 4x10	3
13	10.00.744	Unterlegscheibe A4,3 *A4	2

Luftleitblech

Pos.	Artikel-Nr.	Benennung	Menge
4	22.00.734	Durchgreifschutz	1
6	10.00.515	Blindniet 3,2x8 A2/NSF	4
7	40.03.780	Kabelhalteclip KT Fühler	1
8	22.00.491	Pendelschutz KT-Fühler	1
9	2760.1370	Verschlußhaken für Luftleitblech	2
10	1604.0167	Blindniet 4x10	3
11	22.00.361	Tiefzug f. Luftleitblech	1
12	10.00.515	Blindniet 3,2x8 A2/NSF	4
13	10.00.744	Unterlegscheibe A4,3 *A4	3

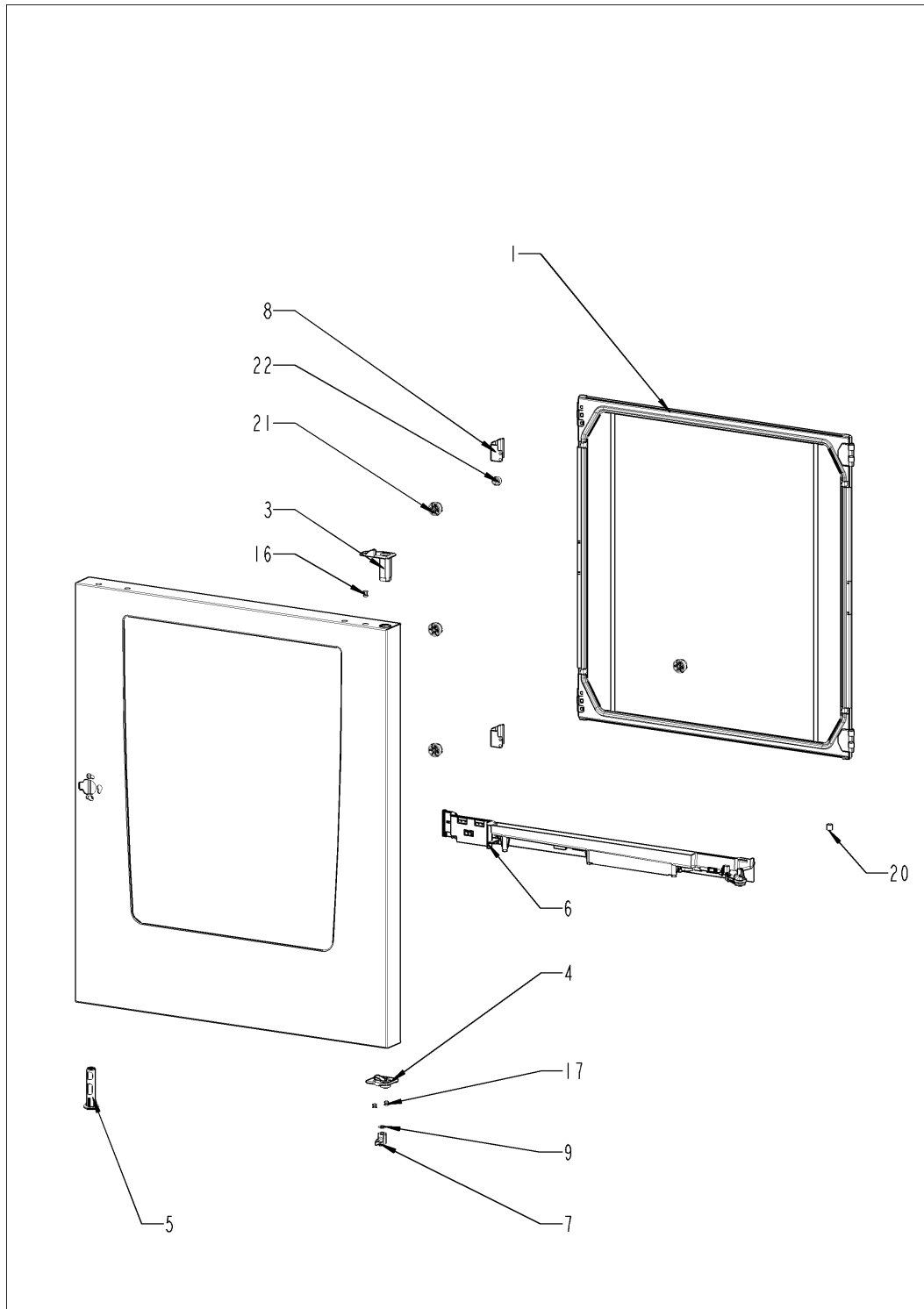
Pos. 8 Tür



Pos. 8 Tür

Pos.	Artikel-Nr.	Benennung	Menge
1	24.02.923	Türgriff	1
2	24.03.041	Verschluss mit Federbügel für Türe	1
3	24.03.184	Verschlussabdeckung	1
4	24.02.814	Türhaltewinkel unten	1
5	10.00.090	Abdeckkappe Torx T30	2
6	1006.1962	Senkschraube Torx M6x16	2
7	24.00.133	Türhalteplatte oben	1
8	1008.0768	Zierschraube M8x16	3
10	24.02.967	Kabelabdeckung	1
11	24.02.951	Rastzapfen	1
12	10.01.527	Sechskantschraube M8x12	1
14	24.03.040	Achszapfen Tür oben	1
15	1008.0769	Zierschraube M8x30	1
17	2001.0109	Druckfeder	1
18	24.02.958	Halter f. Kloben	1
19	1006.0760	Sechskantschraube M6x16	2
20	1306.0120	Unterlegscheibe A6,4	2
21	24.02.959	Kloben	1
22	24.02.960	Sperrzahnschraube M5x6	1
24	24.03.288	Federbügel für Verschluss	1
A	24.03.601	Tür	1

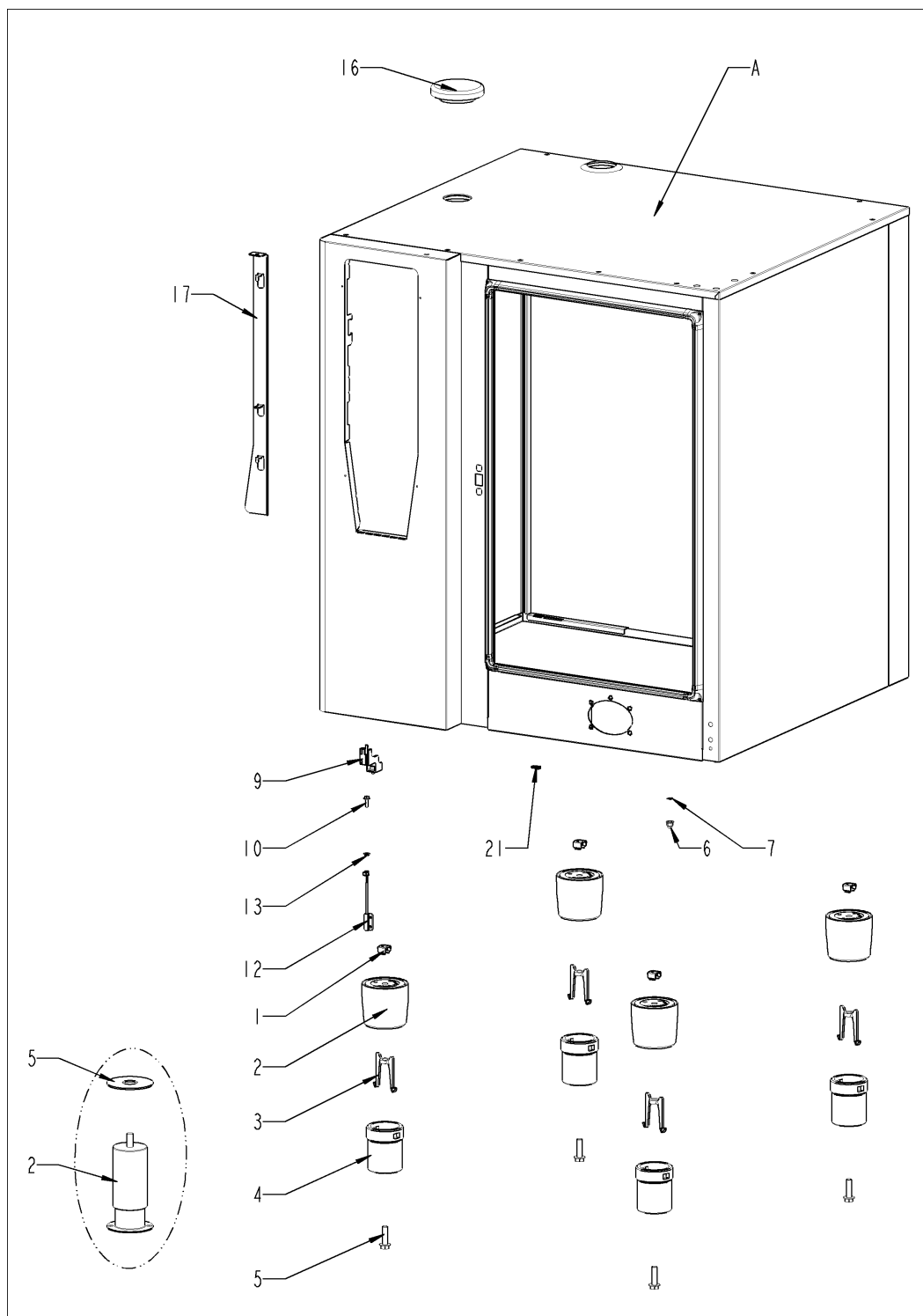
Tür



Tür

Pos.	Artikel-Nr.	Benennung	Menge
1	24.03.607	Innenscheibe	1
3	24.03.052	Achshülse	1
4	24.02.966	Rasthülse	1
5	24.00.502	Türmagnethalter mit Magnet	1
6	87.01.428	Türtropfwanne	1
7	24.03.056	Gleitsockel für Tür	1
8	24.03.060	Arretierung Innenglasscheibe	2
9	24.03.057	Abriebschutz für Gleitsockel	1
16	10.00.890	Blindniet 4x10	1
17	10.00.904	Blindniet B4x8	2
21	24.03.762	Sockel für Scheibenpuffer	6
22	24.00.171	Silikonpuffer 7mm für Tür	6

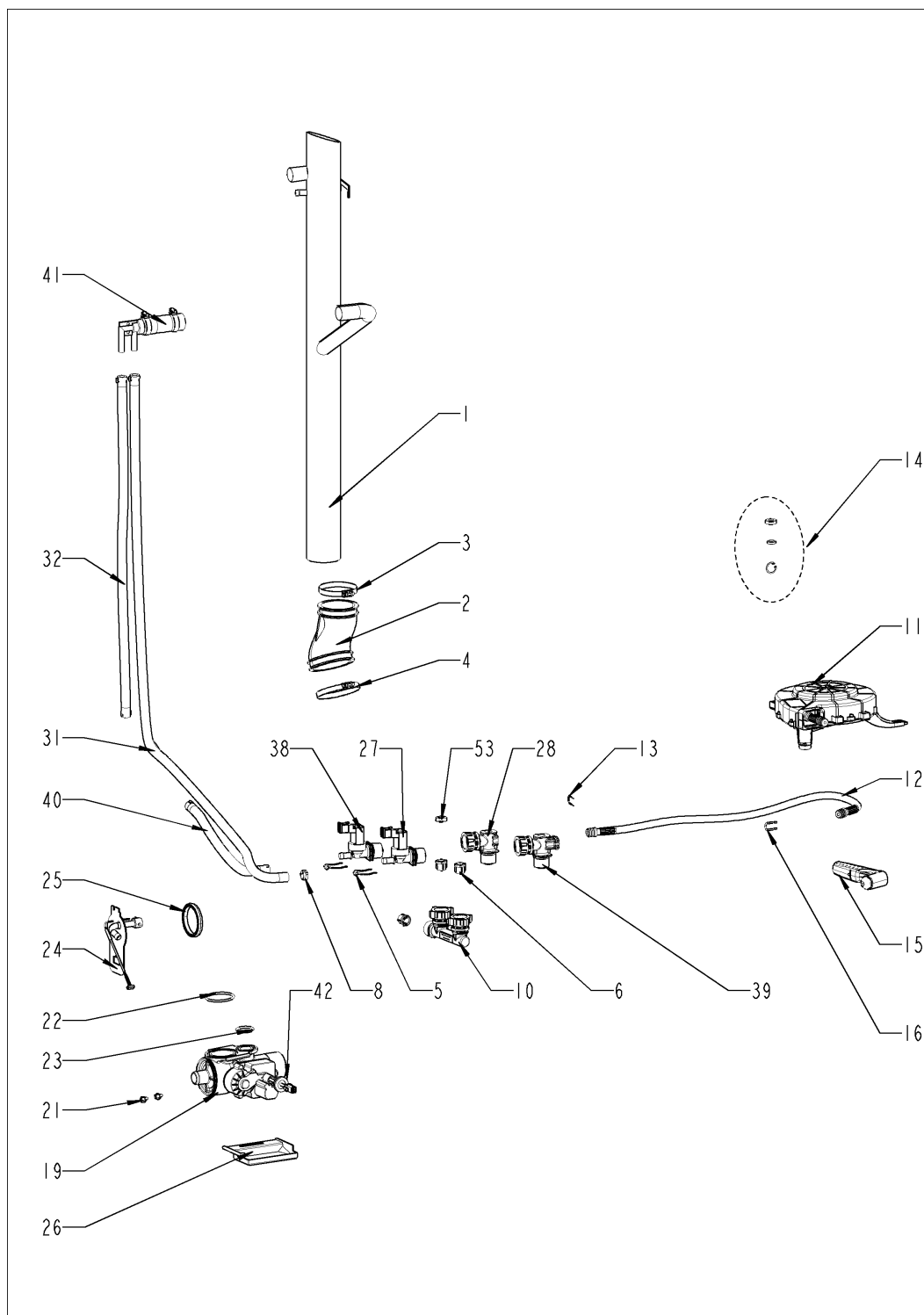
Pos. 9 Außenmantel



Pos. 9 Außenmantel

Pos.	Artikel-Nr.	Benennung	Menge
1	1110.0800	Käfigmutter M10	4
2	12.00.205	Fußoberteil	1
3	12.00.516	Ausdrehsicherung f. Fußunterteil	1
4	12.01.133	Fußunterteil	4
5	10.00.975	Sechskantschraube M10x35	1
6	10.01.076	Hutmutter M5*A2	1
7	1205.0120	Zahnscheibe A5,3	1
9	16.01.146	Halter f. Türkontaktschalter	1
16	22.00.767	Glocke für Belüftung	1
17	16.02.870	Blendenöffner	1
21	1104.0820	Schnappmutter 4,2mm	2

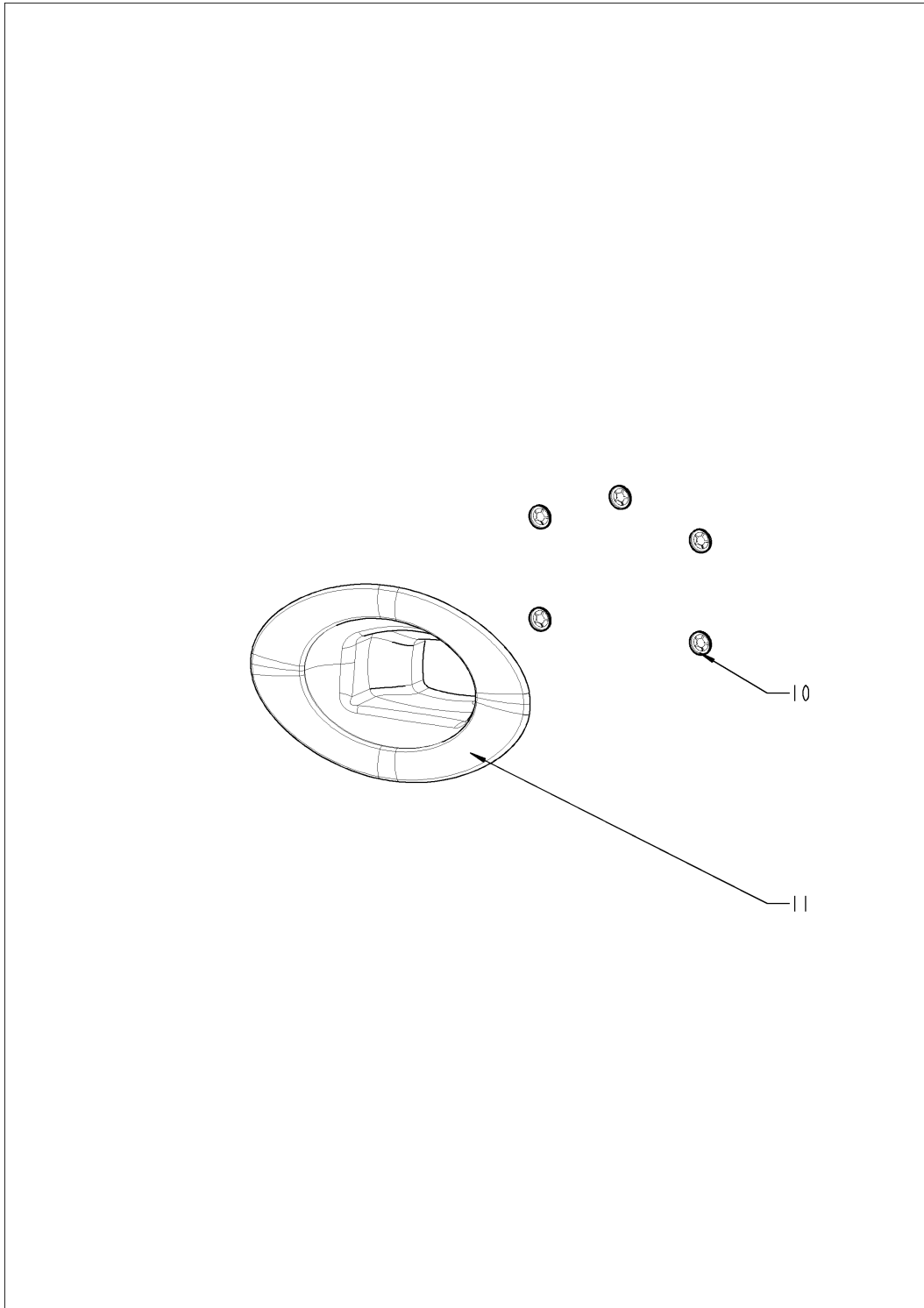
Pos. 10 Wasser



Pos. 10 Wasser

Pos.	Artikel-Nr.	Benennung	Menge
1	54.00.738	Entlüftungsrohr	1
2	54.01.141	Entl.-Manschette	1
3	10.01.261	Schlauchschelle 66 mm	1
4	10.01.262	Schlauchschelle 76 mm	1
5	50.00.086	Sicherungsblech f. Wasserverteiler	1
6	1900.0202	Wasserfilter grob	2
10	50.00.313	T-Fitting Wasseranschluß	1
11	52.00.060	Schlauchroller	1
12	50.01.818	Anschlussschlauch f. Schlauchroller	1
13	50.00.085	Steckfeder f. Schlauchroller	1
14	87.00.417	Reparatursatz Wellendichtring 01/2004	1
15	50.00.282	Handbrause schwarz	1
16	50.00.156	Klammer für Handbrause	1
18	10.01.065	Flanschmutter M5	1
21	10.00.449	Zylinderschraube M6x16	2
22	10.00.511	O-Ring f. Kugelhahn 46x3.5	1
23	10.00.512	O-Ring f. Kugelhahn 26x3.5	1
24	54.01.148	Revisionsdeckel, Ablöschdüse, B2	1
25	54.01.168	Dichtung f. Revisionsdeckel	1
26	54.01.191	Auffangwanne	1
28	50.00.071	Wasserverteiler hor. o. Schlauchroller	1
31	2067.0050	Druckschlauch NW10mm	1.27
32	2067.0050	Druckschlauch NW10mm	.65
38	50.01.146	Einfachmagnetventil Y2	1
39	50.00.070	Wasserverteiler hor. Schlauchroller	1
40	2067.0050	Druckschlauch NW10mm	.31
41	8354.1304	Belüftungsventil DG	1
42	2022.0101	Durchführungstülle d8mm	1
53	1900.0102	Durchflußmengenregler rot 5 l/min	1
54	50.00.554	O-Ring f. Schlauchroller 11x2mm	2

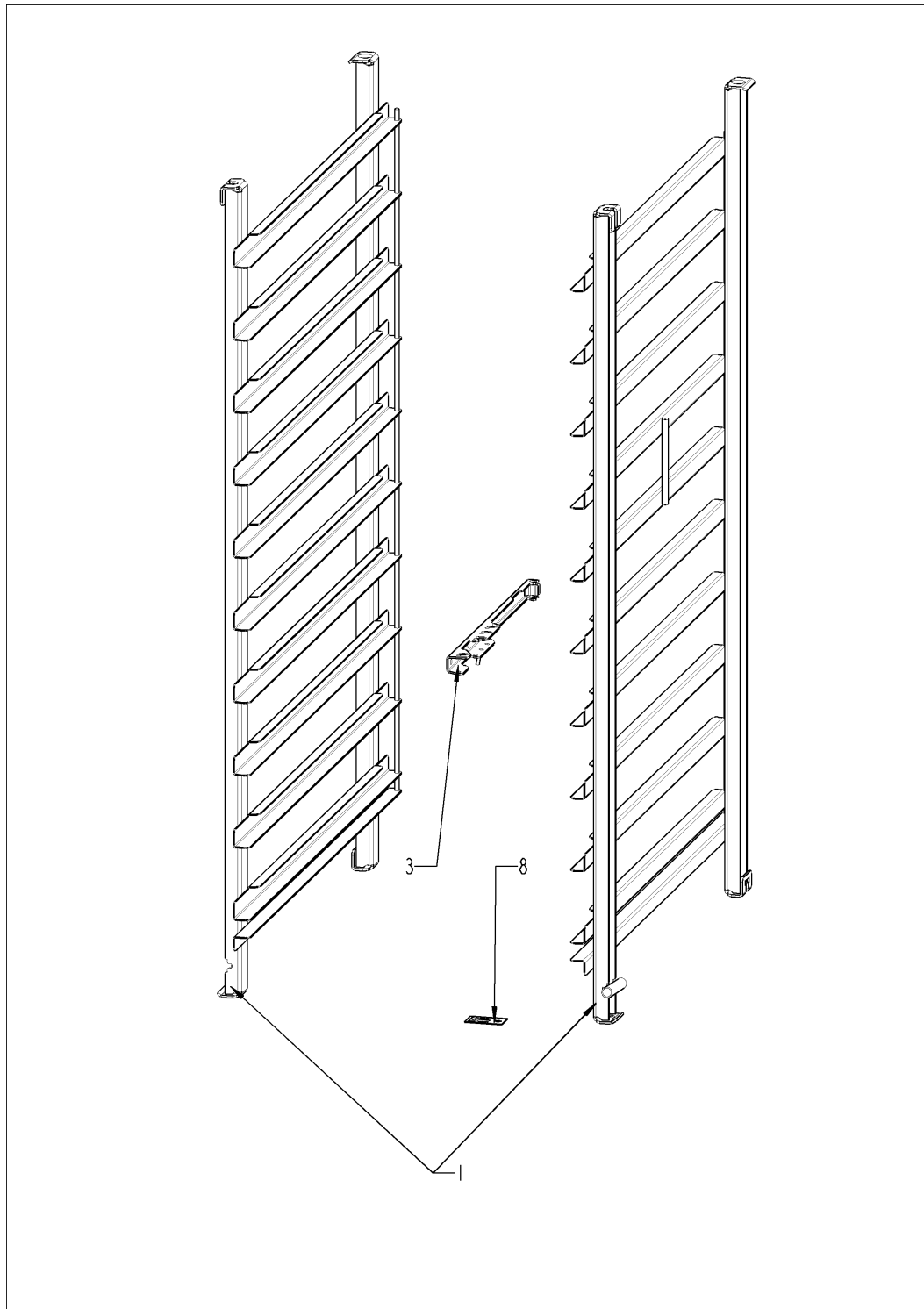
Pos. 11 CleanJet + Care



Pos. 11 CleanJet + Care

Pos.	Artikel-Nr.	Benennung	Menge
10	1107.0100	Schnellbefestiger ø4	5
11	50.00.754	Tulpe für Handbrause mit Klebeband schwarz	1

Pos. 13 Standardzubehör



Pos. 13 Standardzubehör

Pos.	Artikel-Nr.	Benennung	Menge
1	60.11.366	Einhängegestell Typ 101,	1
3	60.71.022	Positionierhilfe Kerntemperaturfühler	1