

Serviceilekatalog

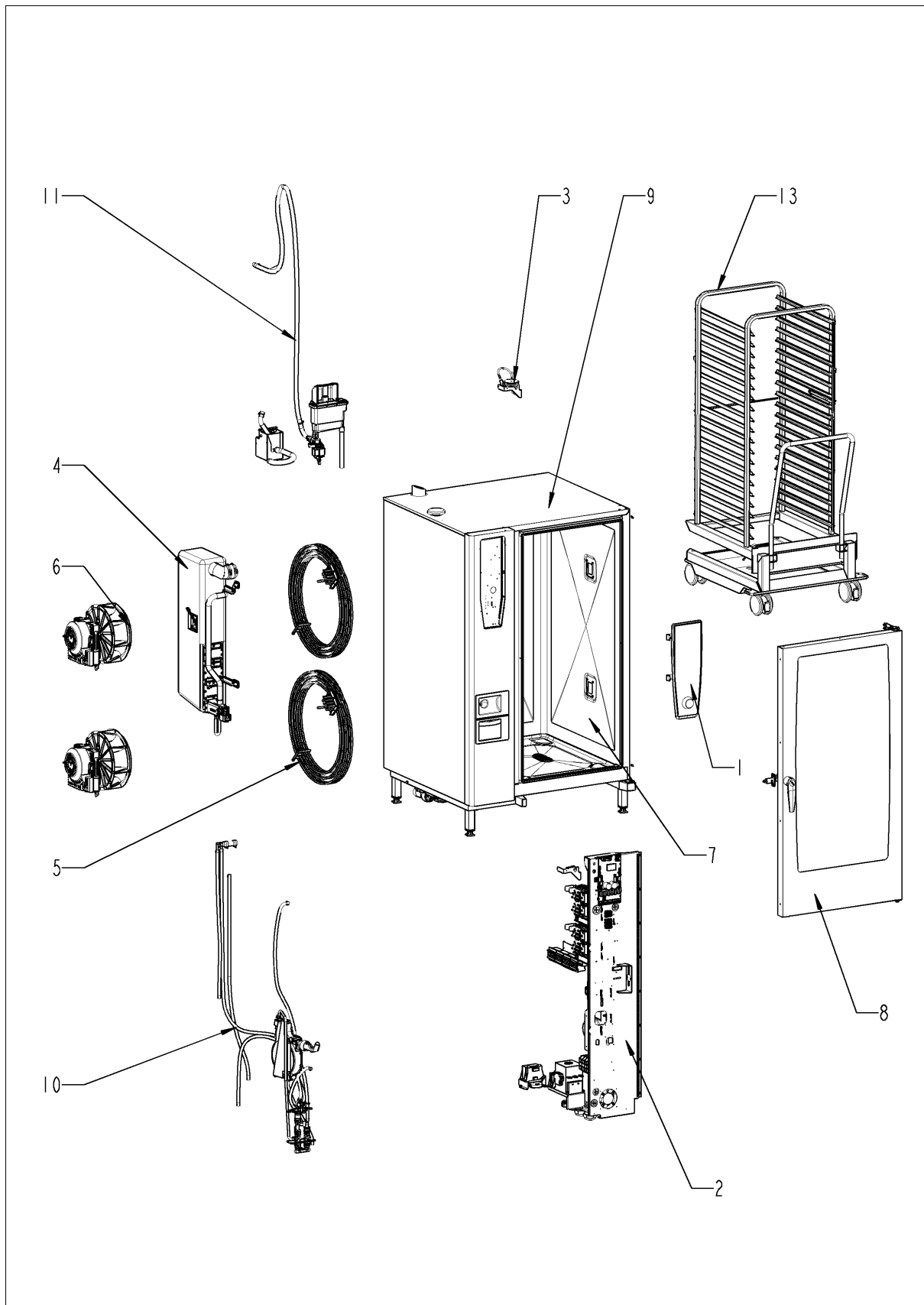
SelfCookingCenter® 5 Senses

SelfCooking Center 202 - 20 x 2/1 GastronormE

E22SH13092368211



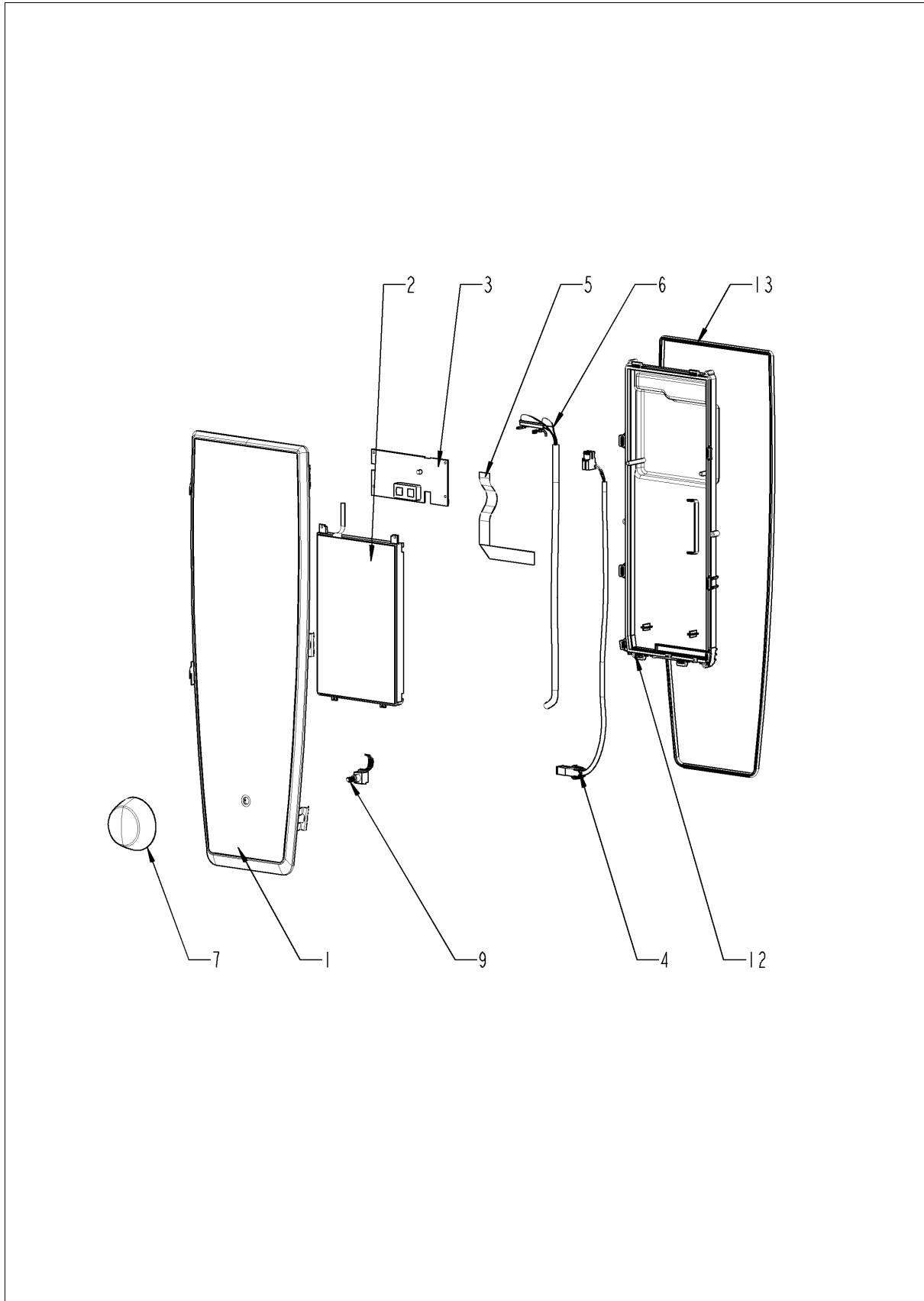
Übersicht



Übersicht

Pos.	Baugruppe	Seite
1	Bedienblende	4
2	Elektromontage	6
3	ClimaPlus	10
4	Dampfgenerator	12
5	Heißluftheizung	16
6	Motor und Lüfterrad	18
7	Garraum	20
8	Tür	24
9	Außenmantel	28
10	Wasser	38
11	CleanJet + Care	42
13	Standardzubehör	44

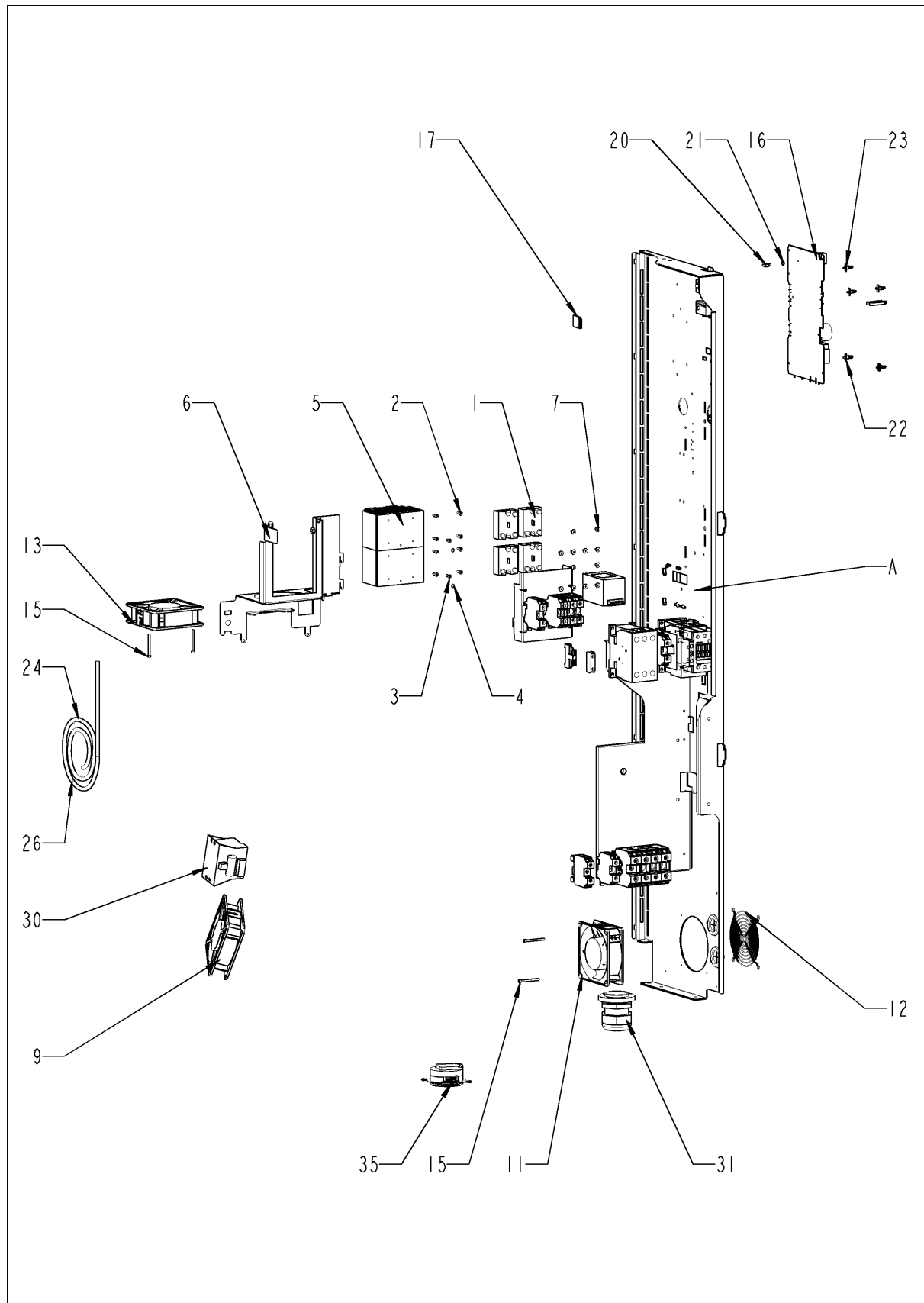
Bedienblende



Bedienblende

Pos.	Artikelnummer	Benennung	Menge
1	87.01.005	Blendeneinsatz mit Folie *RAT*	1
2	42.00.112	Bedienplatine *TFT*	1
3	42.00.081	MMI Platine	1
4	40.03.467	Kabel Ein-Aus Schalter MMI	1
5	40.03.515	Kabel MMI - TFT	1
6	40.03.516	Kabel MMI - CPU	1
7	16.02.062	Knebel f. Impulsgeber	1
9	40.00.404	Impulsgeber	1
12	16.01.910	Platinenabdeckung m. Dichtung	1
13	16.01.908	Dichtlippe Blendeneinsatz	1

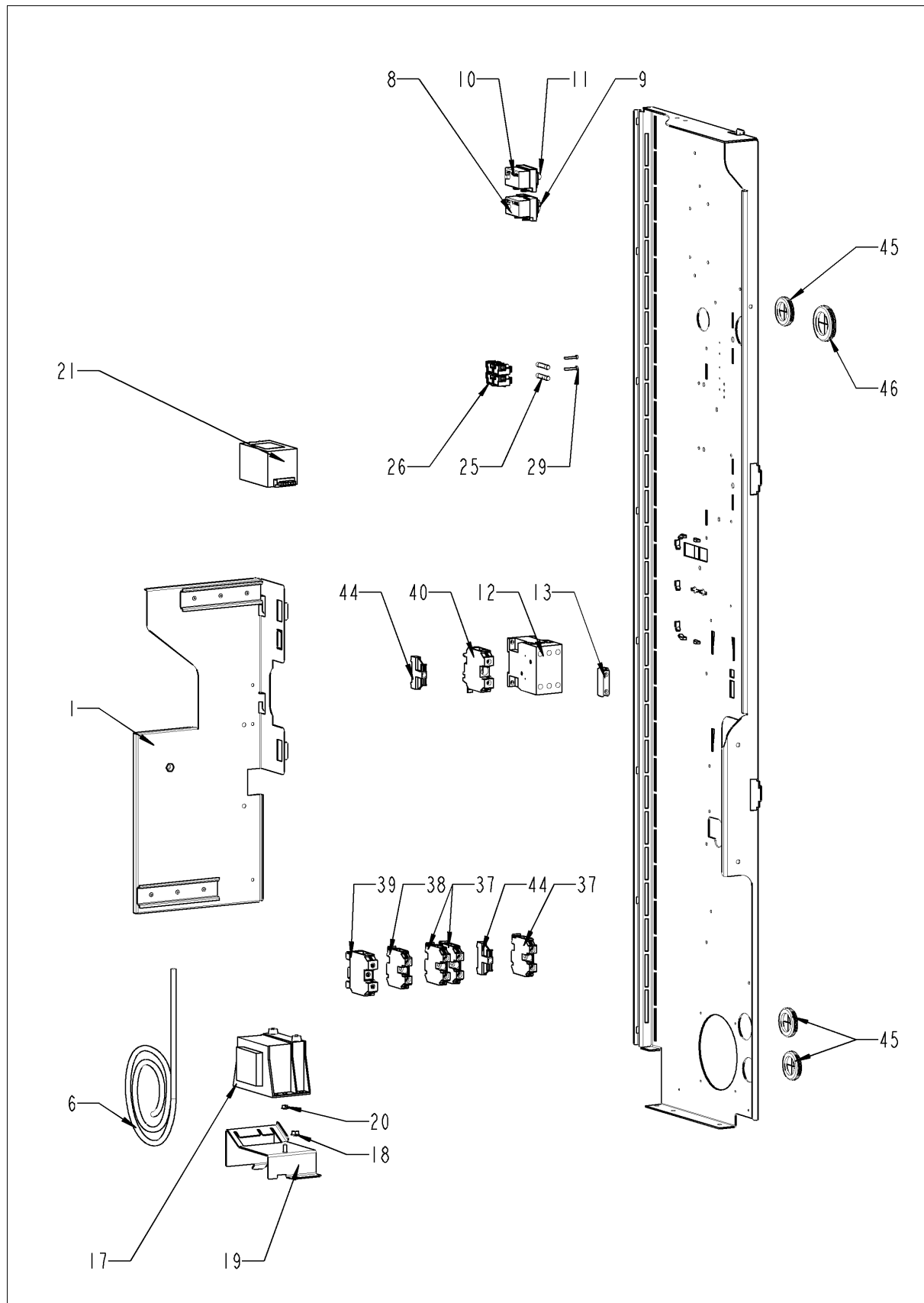
Elektromontage



Elektromontage

Pos.	Artikelnummer	Benennung	Menge
1	40.01.589	Leistungshalbleiter SSR	8
2	10.00.061	Zylinderschraube Torx M4x12	16
3	10.00.061	Zylinderschraube Torx M4x12	4
4	1204.0120	Zahnscheibe A4,3	4
5	40.03.931	Kühlkörper klein 2 SSR	4
6	40.02.858	Halter Kühlkörper SSR	2
7	10.01.266	Zylinderschraube Torx T20 10,5mm	24
9	40.03.948	Kühllüfter mit NTC	1
11	40.03.425	Kühllüfter	1
12	2005.0106	Schutzgitter für Kühllüfter 120x120mm	1
13	40.03.425	Kühllüfter	1
14	40.03.425	Kühllüfter	1
15	10.00.564	Zylinderschraube Torx M4x45	6
16	42.00.160	Steuerplatine	1
17	42.00.128	SD-Speicherkarte 4GB	1
20	10.00.243	Abstandshalter M4x8	1
21	1104.0121	Sechskantmutter M4, selbstsichernd	1
22	40.03.756	Halteclip f. Platine	1
23	40.03.533	Halteclip f. Platine	4
24	40.03.999	Datentransferkabel 1.5m	1
26	40.03.998	Datentransferkabel 1.15m	1
30	40.03.772	Transformator für Kühllüfter	1
31	4007.0632	Kabelverschraubung M63x1.5 m. Gegenmutter	1
35	40.03.928	Lausprecher kpl.	1
A		Elektromontage	1

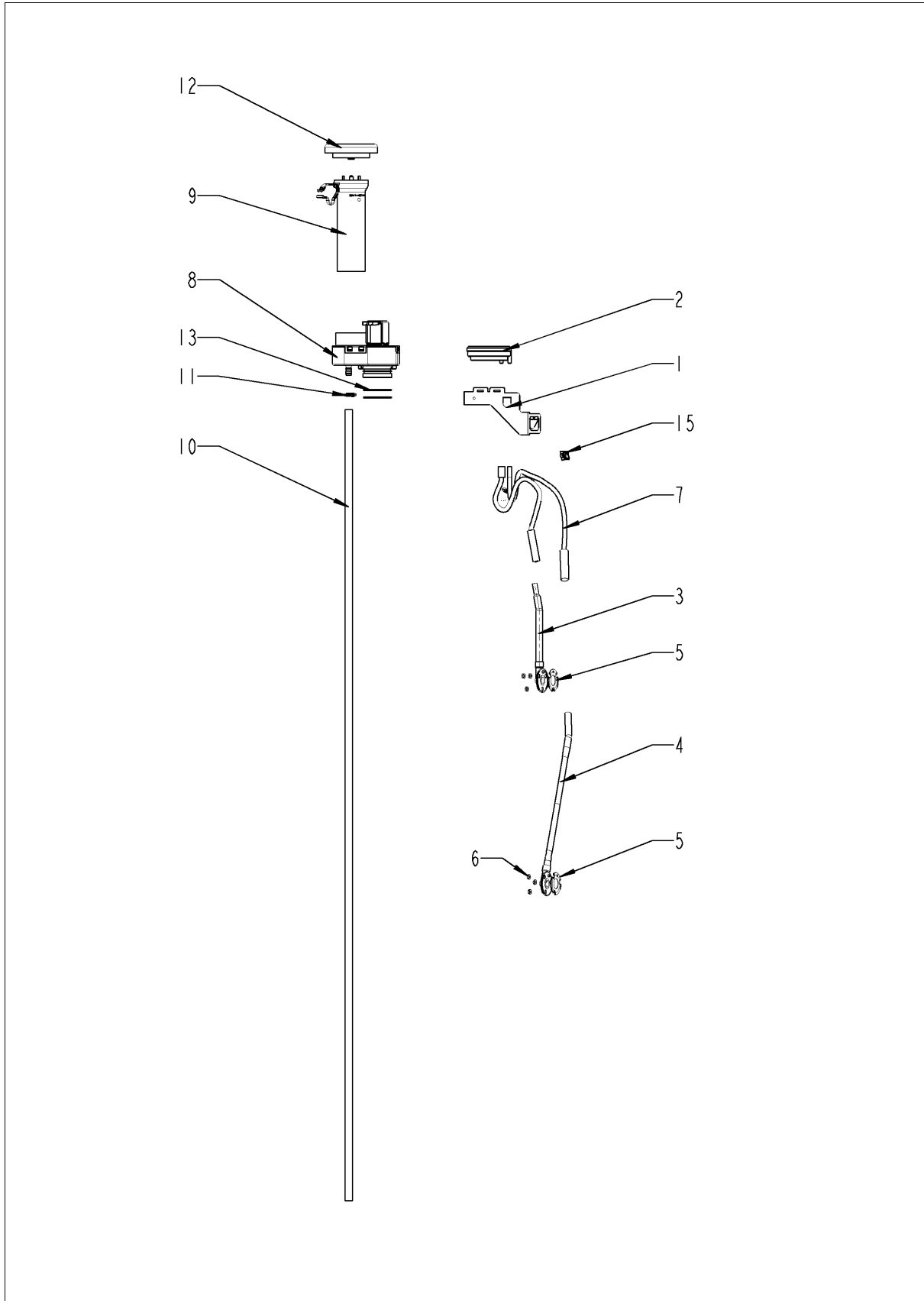
Elektromontage



Elektromontage

Pos.	Artikelnummer	Benennung	Menge
1	40.02.696	Elektromontageplatte	1
3	40.04.331	Adapterkabel f. Kugelhahn Ablauf	1
5	40.03.978	Kabel Schütz-SSR	1
6	40.03.450	Steuerstamm	1
8	40.01.329	Trockengehschutz 183°	1
9	3014.0302	Sechskantmutter M10 f.Trockengehschutz	1
10	40.01.482	Sicherheitstemperaturbegrenzer 365°C	1
11	3014.0327	Sechskantmutter M10x1,0	1
12	40.03.666	Schütz B&J K3-74B00 190 R	1
13	40.02.641	Hilfskontakt B&J HN10 "Schließer"	1
17	40.03.348	Steuertrafo T1	1
18	10.01.065	Flanschmutter M5	1
19	40.03.759	Halter Steuertrafo	1
20	10.00.709	Flanschmutter M6 m. Unterkopfverzahnung	1
21	40.02.424	Entstörfilter	1
25	4001.0224	Sicherung 6.35x32mm	2
26	40.02.512	Sicherungshalter 2x6.3A	1
29	10.00.365	Zylinderschraube Torx M3x20	2
37	40.03.729	Reihenklemme grau WKN 35/U	3
38	40.03.730	Reihenklemme blau WKN 35/U	1
39	40.01.610	Erdungsklemme 20 WKN 70SL/U	1
40	40.01.611	Reihenklemme grau WKN 70/U	1
44	4001.1203	Endklammer für Tragschiene	3
45	4007.0620	Membrandurchführung DGC 29	3
46	4007.0621	Membrandurchführung DGC 36	2

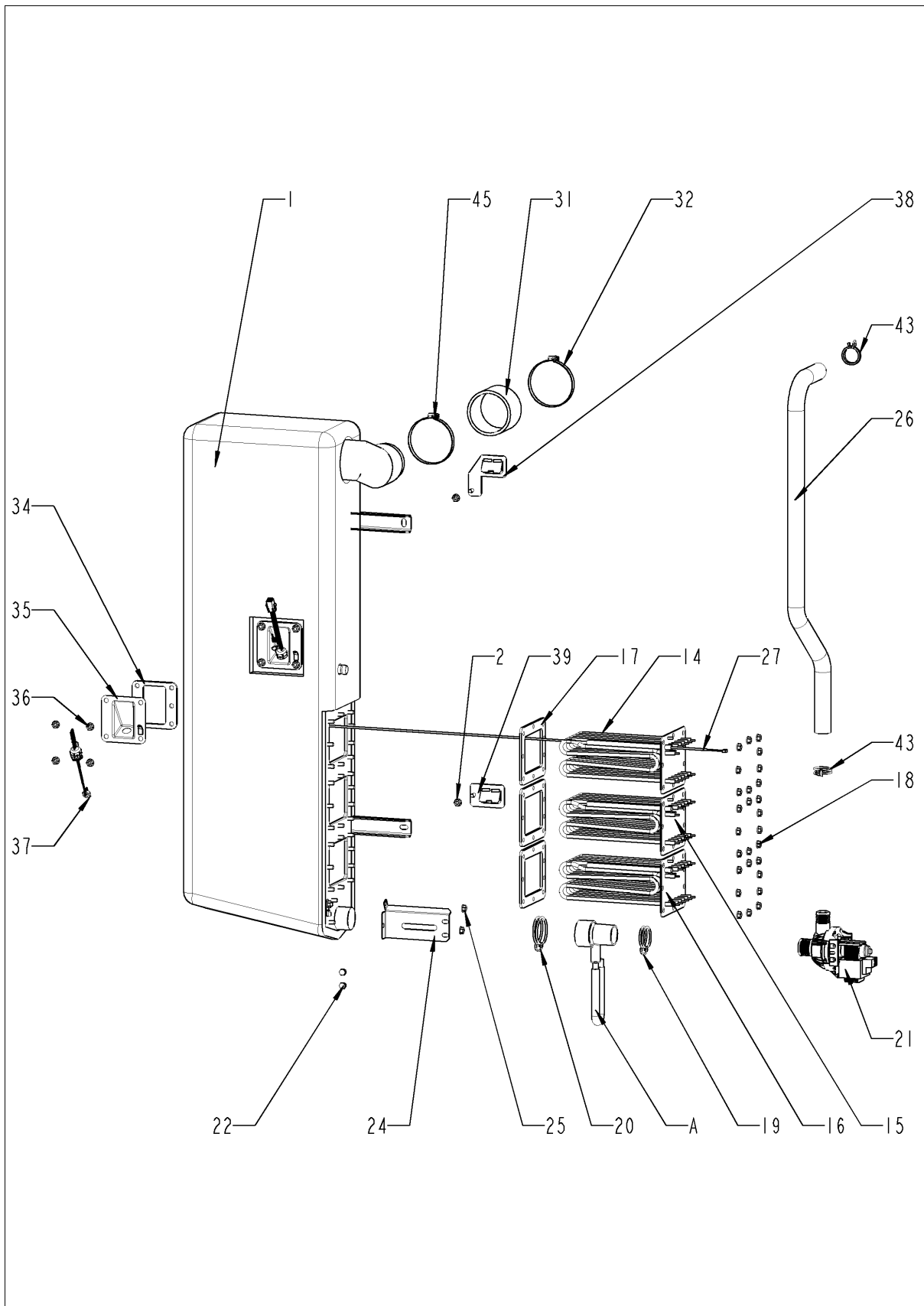
ClimaPlus



ClimaPlus

Pos.	Artikelnummer	Benennung	Menge
1	22.00.882	Halter f. Drucksensor	2
2	3017.1011	Drucksensor für Feuchtigkeitsmessung Huba 401	1
3	22.00.908	Feuchtestutzen innen	1
5	22.00.881	Dichtung für Feuchte-Stutzen	2
6	1104.0122	Sechskant-Combimutter M4 verzinkt	6
7	22.00.525	Schlauchsatz Feuchte	1
8	22.00.725	Klimaventil kpl	1
9	22.00.916	Belüftungsrohr	1
10	22.00.958	Ablaufschlauch für Belüftungsklappe	1
11	2066.0527	Schlauchklemme 14mm	2
12	22.00.767	Glocke für Belüftung	1
13	22.00.837	O-Ring für Belüftungsklappe	2
15	10.00.111	Kabel-Clip lang	2

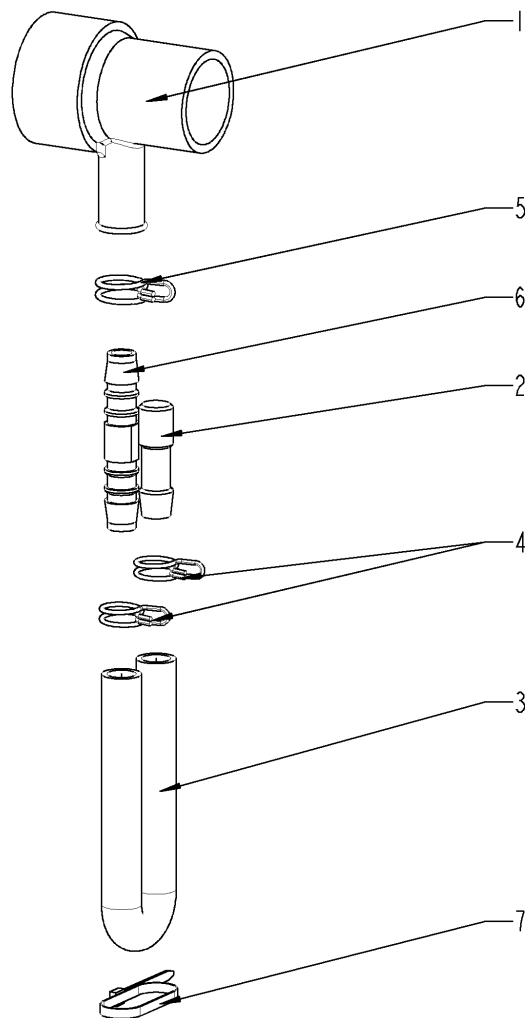
Dampfgenerator



Dampfgenerator

Pos.	Artikelnummer	Benennung	Menge
1	44.00.947	Dampfgenerator isoliert	1
2	10.00.709	Flanschmutter M6 m. Unterkopfverzahnung	2
14	44.01.336	Tauchheizkörper	1
15	44.01.340	Tauchheizkörper o. Rohr	1
16	44.01.340	Tauchheizkörper o. Rohr	1
17	44.00.279	Dichtung f. THK	3
18	10.00.709	Flanschmutter M6 m. Unterkopfverzahnung	27
19	2066.0519	Schlauchklemme Ø35,6 mm	1
20	2066.0526	Schlauchklemme 46mm	1
21	44.00.207	Entleerungspumpe	1
22	1006.0762	Sechskantschraube M6x10	2
24	44.00.232	Halter f. Pumpe	1
25	10.00.709	Flanschmutter M6 m. Unterkopfverzahnung	2
26	44.01.224	Abflußschlauch DG	1
27	40.04.107	Thermoelement DG *B5*	1
29	10.00.414	Kabelbinder schwarz 120°	1
30	1104.0122	Sechskant-Combimutter M4 verzinkt	1
31	44.00.362	Dampfschlauch Ø70x55mm	1
32	2066.0516	Schlauchschele 60-80mm	1
34	44.00.280	Dichtung f. THK + Elektrodeinsatz	1
35	2920.1300	Elektrodeinsatz	1
36	10.00.709	Flanschmutter M6 m. Unterkopfverzahnung	4
37	44.01.417	Füllstandselektrode 90mm	1
38	44.01.168	Befestigungswinkel DG	1
39	44.01.181	Befestigungswinkel DG	1
43	2066.0518	Schlauchklemme 30mm	2
45	2066.0516	Schlauchschele 60-80mm	1
A	8354.1320	Pumpenanschlußstutzen kpl.	1

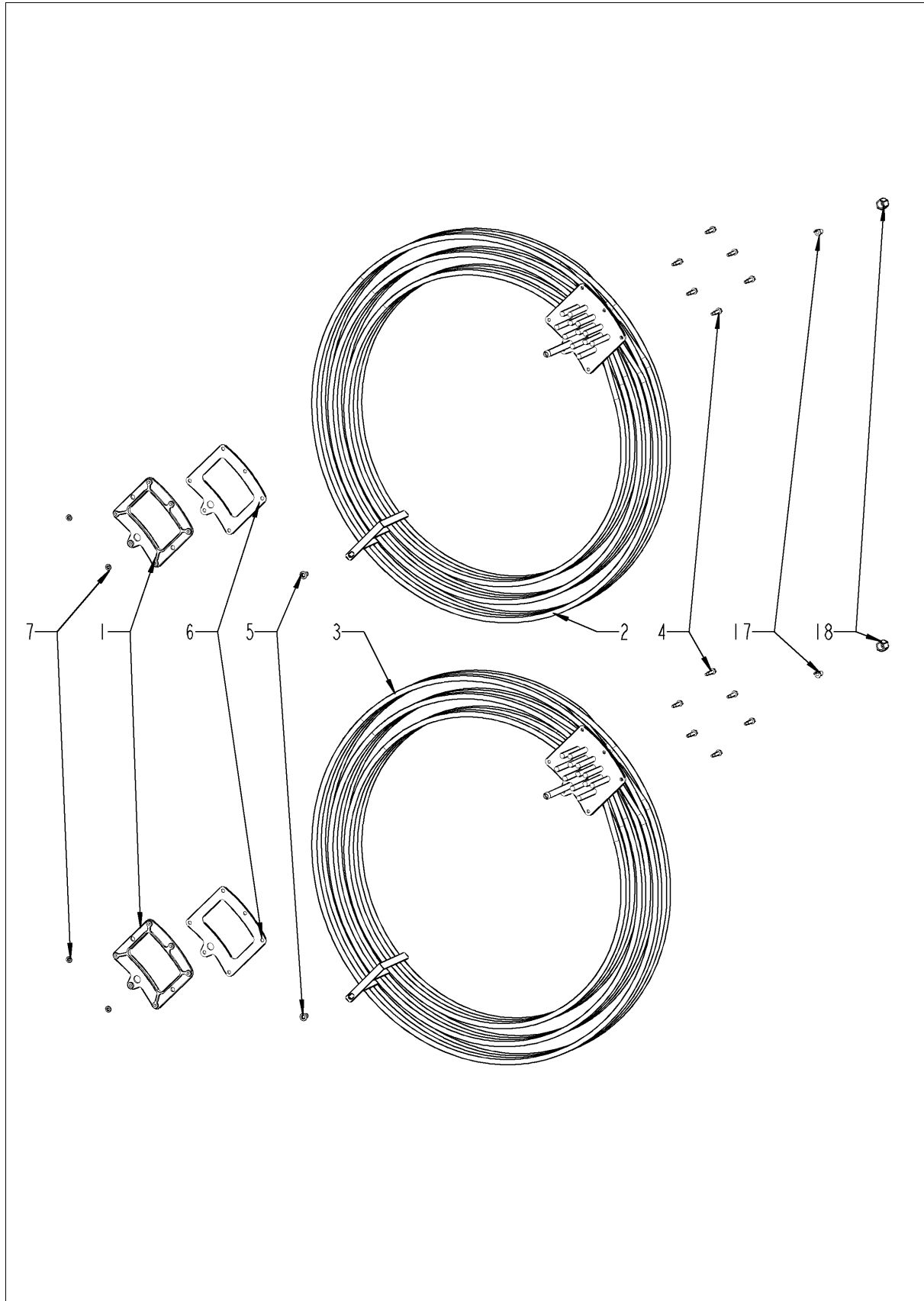
Pumpenanschlussstutzen



Pumpenanschlussstutzen

Pos.	Artikelnummer	Benennung	Menge
1	2118.1000	Pumpenanschlußstutzen	1
2	2120.1259	Stopfen 10mm	1
3	2110.1008	Silikonschlauch ø10x2mm	1
4	2066.0527	Schlauchklemme 14mm	2
5	2066.0530	Schlauchklemme 16.4mm	1
6	2062.0331	Verbindungsteil GS 10	1
7	4005.0101	Kabelbinder 145 mm	1

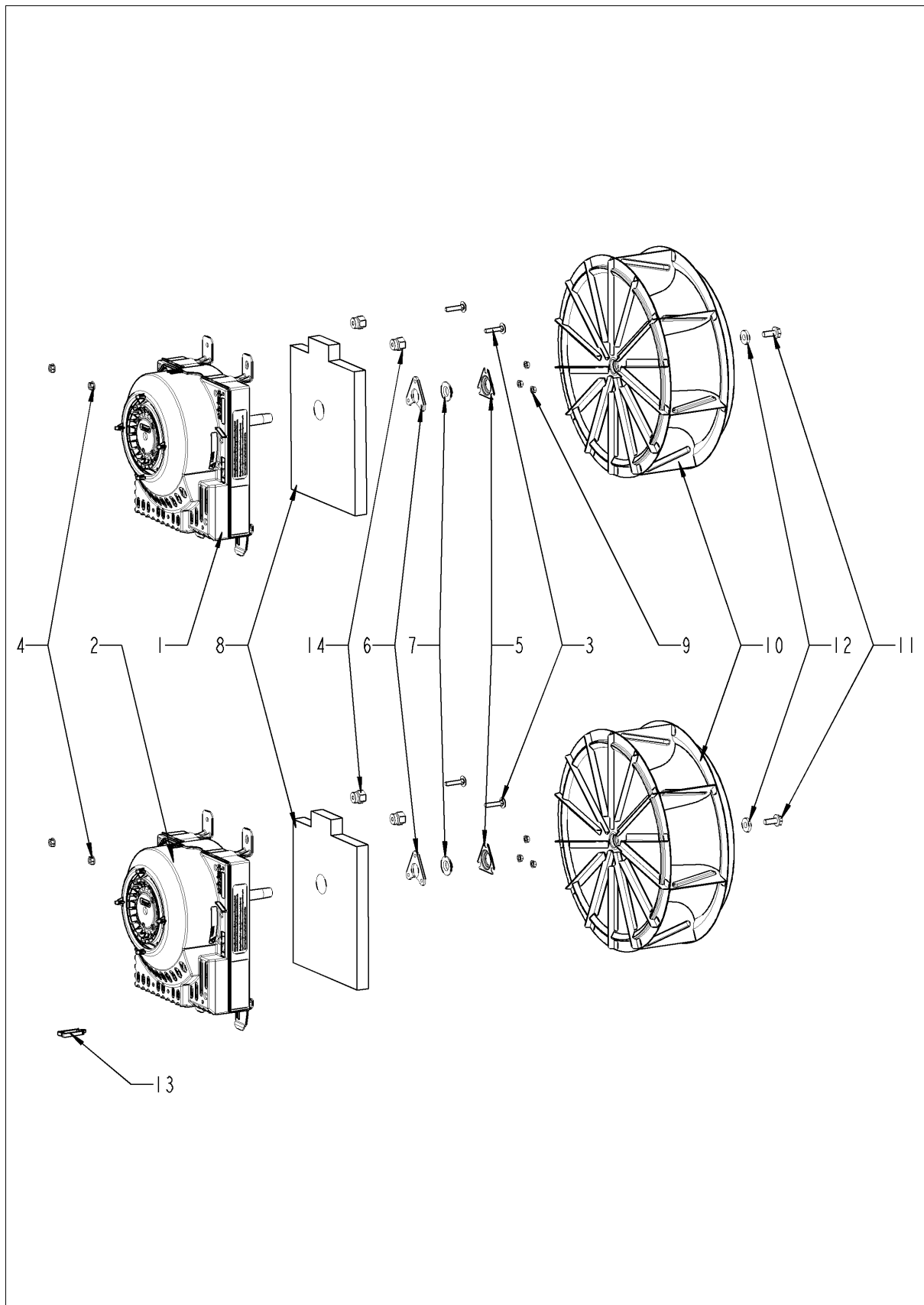
Heißluftheizung



Heißluftheizung

Pos.	Artikelnummer	Benennung	Menge
1	40.03.413	Gegenflansch f. Heizregister	2
2	40.03.300	Heizregister	1
3	40.03.300	Heizregister	1
4	10.00.109	Sechskantschraube M5x23	12
5	10.01.076	Hutmutter M5*A2	2
6	40.03.416	Dichtung f. Heizregister	2
7	1107.0103	Schnellbefestiger ø3	4
17	50.01.471	Beschwadungsdüse	2
18	50.00.846	Überwurfmutter M12x13.2 N	2
19	87.00.651	Umbausatz, Beschwadung	2

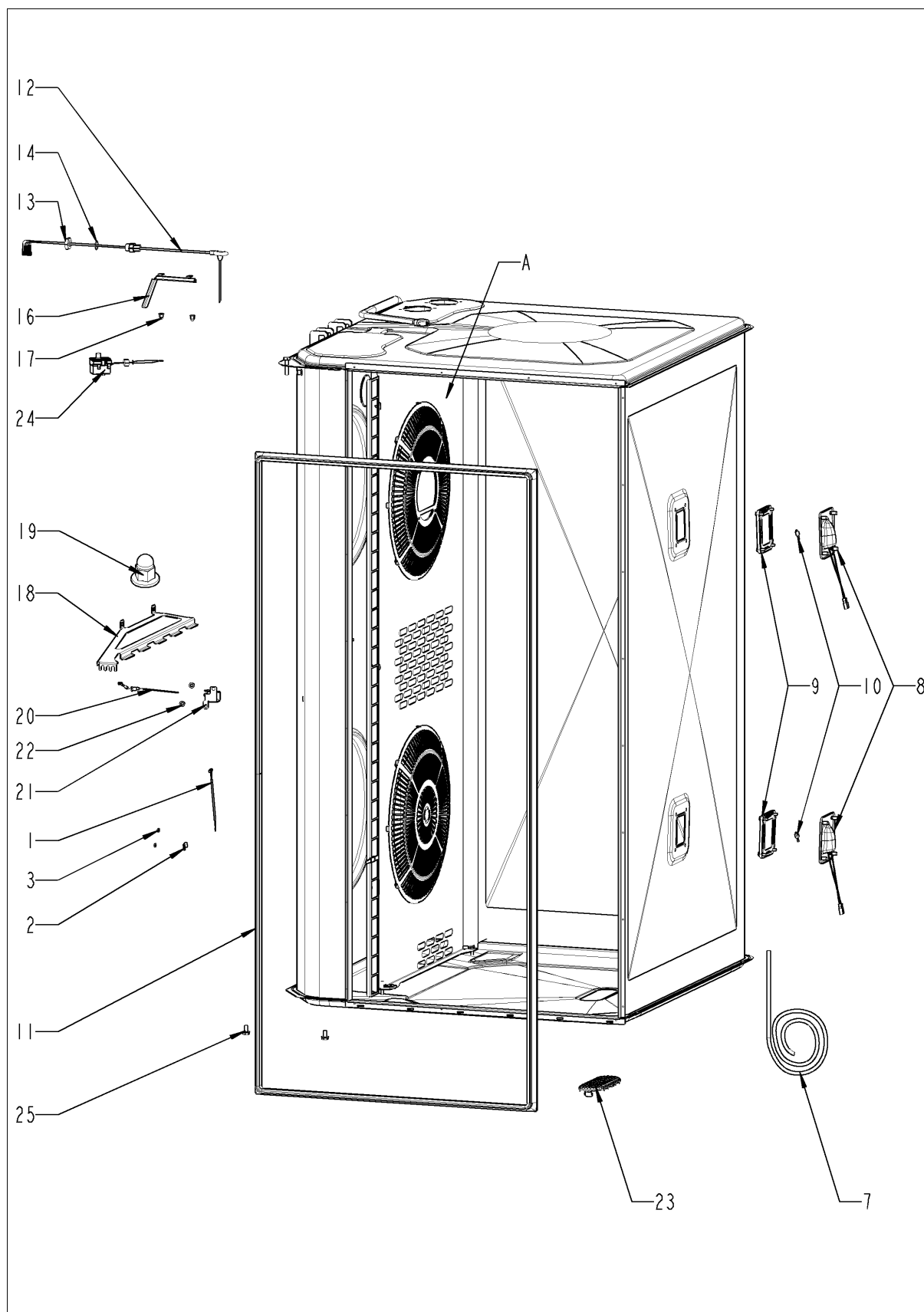
Motor und Lüfterrad



Motor und Lüfterrad

Pos.	Artikelnummer	Benennung	Menge
1	40.03.513	Lüftermotor mit Motorwellendichtung	1
2	40.03.513	Lüftermotor mit Motorwellendichtung	1
3	10.01.049	Schloßschraube 6x30	8
4	10.00.709	Flanschmutter M6 m. Unterkopfverzahnung	4
5	22.00.721	Dichtungsflansch f. Motor	2
6	22.00.722	Halteplatte f. Dichtungsflansch	2
7	22.00.985	Motorwellendichtung D15	2
8	20.01.755	Isolierung Motorhalteplatte	2
9	10.01.065	Flanschmutter M5	6
10	22.00.829	Lüfterrad	2
11	10.00.936	Sechskantschraube M8x20	2
12	1308.0162	Unterlegscheibe A8,4	2
13	10.00.111	Kabel-Clip lang	3
14	20.01.411	Führungsbuchse für Motorstrebe	8

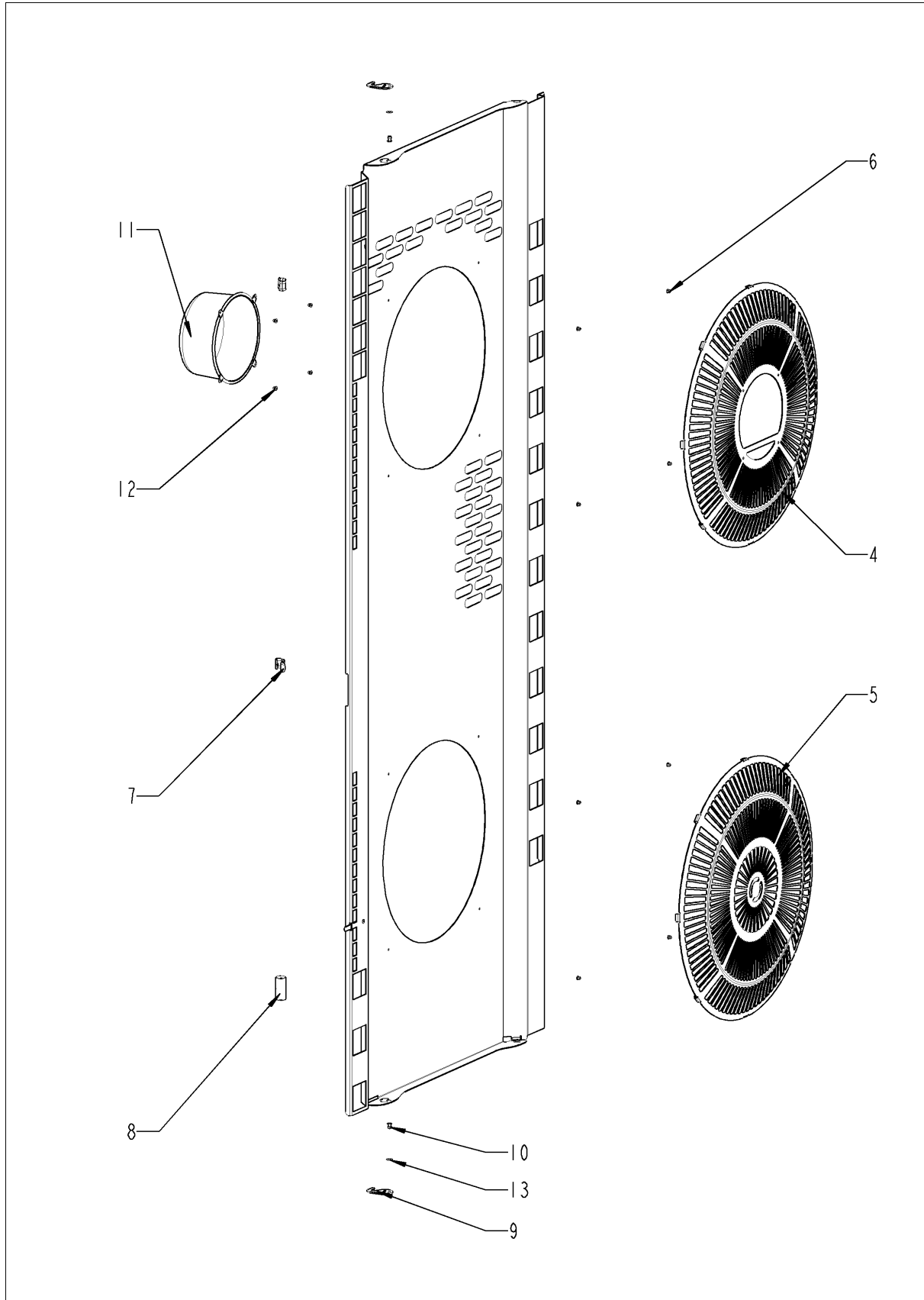
Garraum



Garraum

Pos.	Artikelnummer	Benennung	Menge
1	40.00.399	Thermoelement Feuchte	1
2	10.00.087	Klemmbügel f. Fühler	1
3	10.00.100	Mutter M4, selbstsichernd	1
7	40.04.363	Verkabelung Halogen	1
8	40.00.098	Reflektor f. BOL	2
9	40.00.091	Andrückrahmen kpl. f. BOL	2
10	3024.0201	Halogengarraumlampe 300°C	1
10	3024.0201	Halogengarraumlampe 300°C	1
11	20.00.399	Garraumdichtung	1
12	40.02.101	KT-Fühler	1
13	10.00.612	Sechskantmutter M16 flach	1
14	1315.0104	Kupferdichtung 16x20x1,5	1
16	40.01.317	Abschirmung KT-Fühler	1
17	10.01.076	Hutmutter M5*A2	2
18	22.00.780	Trennblech	1
19	10.01.076	Hutmutter M5*A2	4
20	40.03.528	Thermoelement Garraum B1	1
21	40.03.782	Abschirmung Garraumfühler	1
22	10.01.076	Hutmutter M5*A2	2
23	54.01.117	Ablaufsieb	1
24	40.01.482	Sicherheitstemperaturbegrenzer 365°C	1
25	3014.0327	Sechskantmutter M10x1,0	1
A	22.00.750	Luftleitblech	1

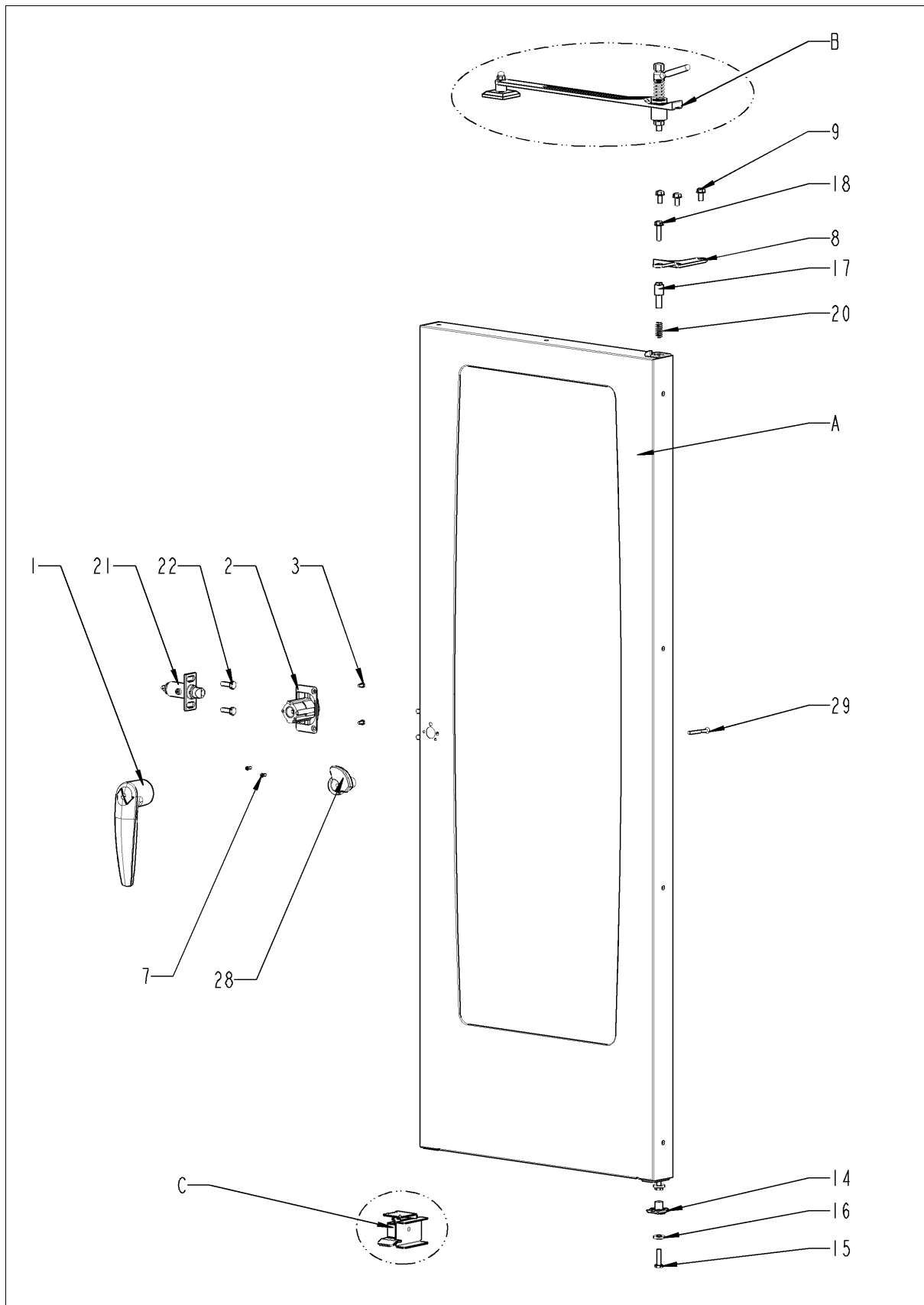
Luftleitblech



Luftleitblech

Pos.	Artikelnummer	Benennung	Menge
4	22.00.730	Durchgreifschutz	1
5	22.00.734	Durchgreifschutz	1
6	10.00.515	Blindniet 3,2x5 A4	8
7	40.03.780	Kabelhalteclip KT Fühler	2
8	22.00.491	Pendelschutz KT-Fühler	1
9	2760.1370	Verschlusshaken für Luftleitblech	2
10	1604.0167	Blindniet 4x10	3
11	22.00.361	Tiefzug f. Luftleitblech	1
12	10.00.515	Blindniet 3,2x5 A4	4
13	10.00.744	Unterlegscheibe A4,3 *A4	1

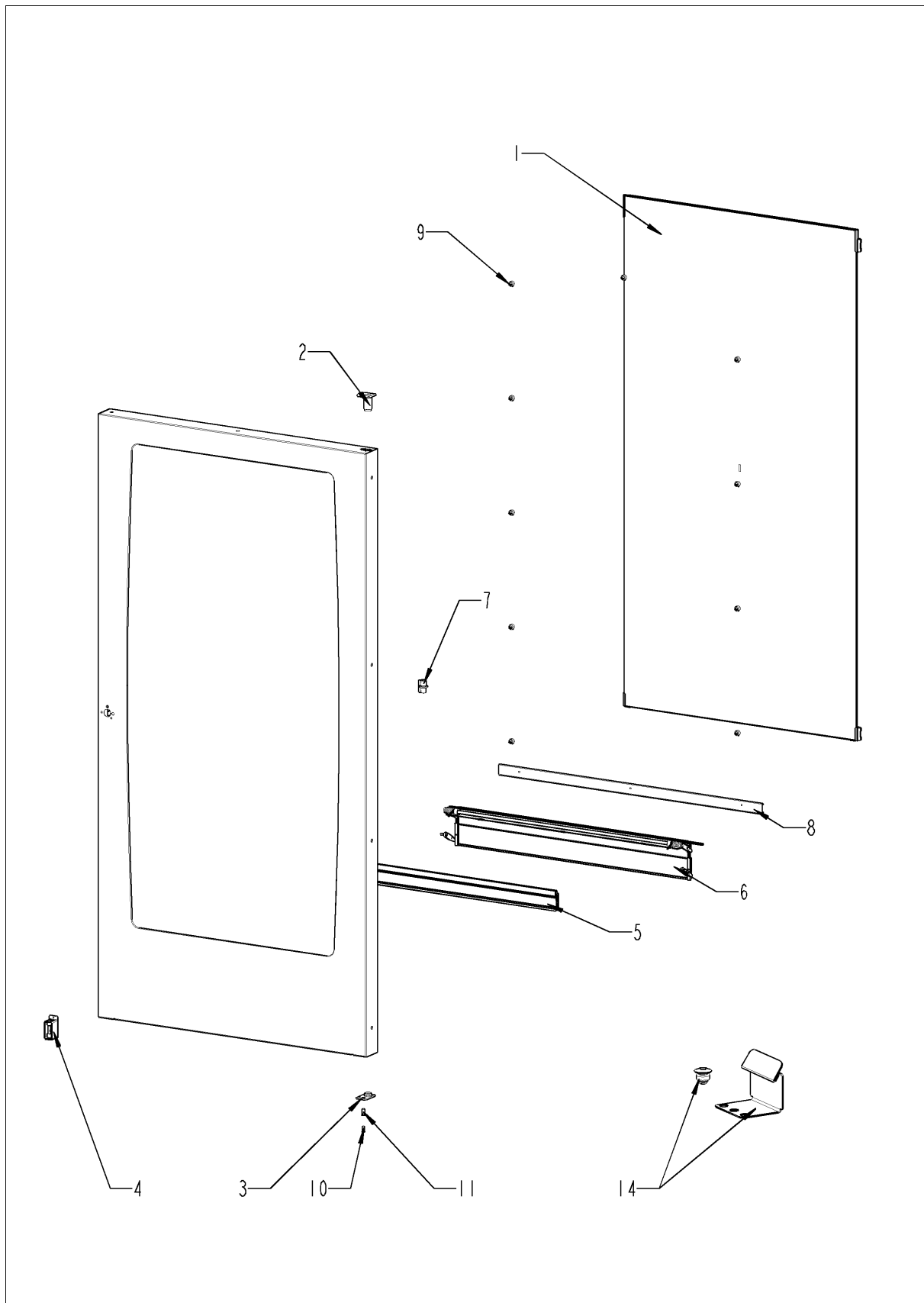
Tür



Tür

Pos.	Artikelnummer	Benennung	Menge
1	24.00.136	Türgriff	1
2	24.01.350	Verschuß Türe	1
3	10.00.697	Sechskantschraube M5x10 m. Precoat 85	2
4	1305.0160	Unterlegscheibe A5,3x10mm	2
5	10.00.090	Abdeckkappe Torx T30	1
7	10.00.696	Innensechskantschraube M4x6 m. Precoate 85	2
8	24.00.133	Türhalteplatte oben	1
9	1008.0768	Zierschraube M8x16	3
14	24.00.145	Rastzapfen	1
15	1008.0766	Sechskantschraube M8x30	1
16	1308.0162	Unterlegscheibe A8,4	1
17	24.00.048	Achszapfen Tür oben	1
18	1008.0769	Zierschraube M8x30	1
20	2001.0109	Druckfeder	1
21	24.01.351	Fangkloben kpl.	1
22	1008.0761	Sechskantschraube M8x25	2
28	87.00.540	Türriegel kpl.	1
29	10.01.309	Linsensenkschraube Torx T30 M6x57	1
A	24.00.126	Tür	1

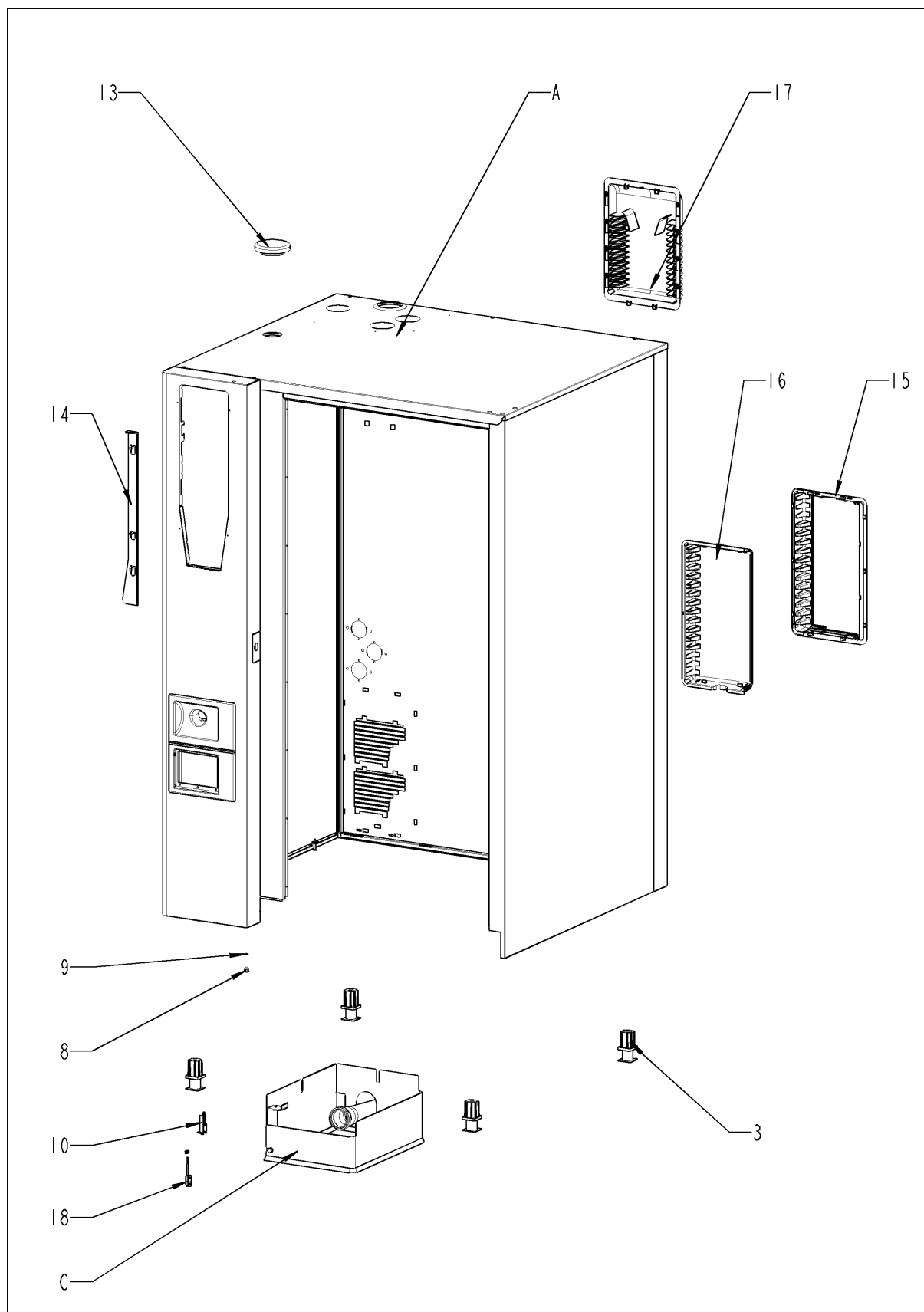
Tür



Tür

Pos.	Artikelnummer	Benennung	Menge
1	24.00.212	Innenscheibe	1
2	24.00.147	Achshülse	1
3	24.00.159	Rasthülse	1
4	24.01.346	Türmagnethalter mit Magnet, einstellbar	1
5	24.00.194	Scheiben-/HGW-Dichtung	1
6	24.00.178	Vorheizklappe Türe kpl.	1
7	24.00.507	Scheibenhalter mitte	1
8	24.00.701	HGW-Zusatzdichtung	1
9	24.01.259	Plastikpuffer 8,1mm für Tür	1
10	1005.1966	Senkschraube Torx M5x16	2
11	10.00.041	Nietmutter M5 Sechskant geschlossen	2
14	87.00.077	Arretierungssatz Innenglasscheibe	1

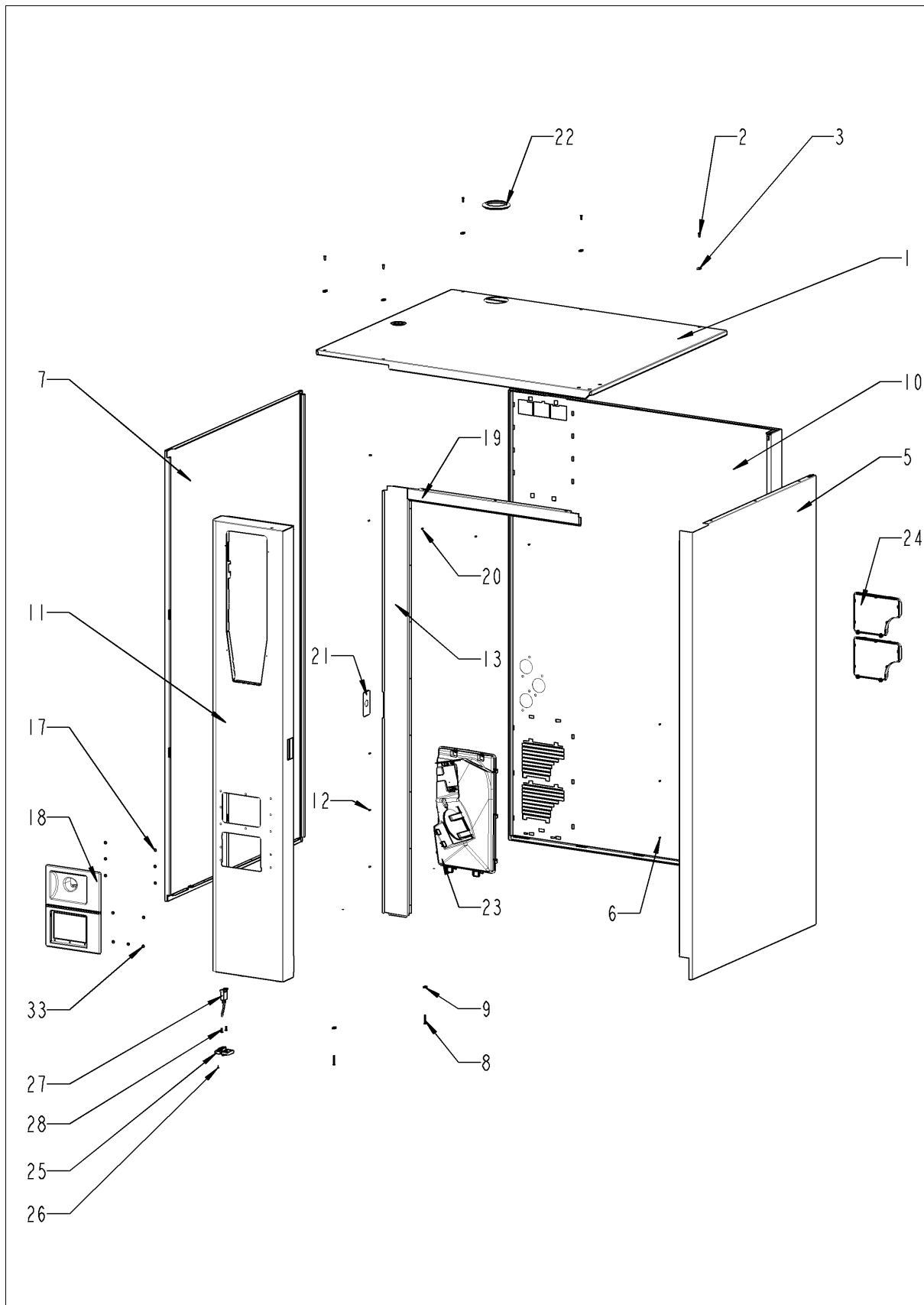
Außenmantel



Außenmantel

Pos.	Artikelnummer	Benennung	Menge
3	2039.0111	Metall-Einsteckfuß 40x40 Vierkant	4
10	16.00.384	Halter f. Türkontaktschalter	1
13	22.00.767	Glocke für Belüftung	1
14	16.01.965	Blendenöffner	1
15	40.03.385	Rahmen für Luftfilter	1
16	40.03.392	Abdeckung Luftfilter	1
17	40.03.366	Abdeckung Abluft	1
18	40.00.454	Türkontaktschalter 1.75m	1
A		Außenmantel	1
C	12.01.142	NSF Einhausung Standgeräte 201-202	1

Außenmantel



Außenmantel

Pos.	Artikelnummer	Benennung	Menge
1	16.02.167	Decke	1
2	1003.2265	Senkkopf-Blechschraube 4,2x16	5
3	1104.0820	Schnappmutter 4,2mm	3
5	16.00.158	Seitenteil rechts	1
6	1603.0166	Blindniet 3,2x7,9 CNS	8
7	16.00.139	Seitenteil links	1
8	10.00.992	Sechskant-Blechschraube B4,2x32	2
9	1104.0820	Schnappmutter 4,2mm	2
10	16.01.842	Rückwand	1
11	16.01.863	Vorderwand	1
12	1603.0166	Blindniet 3,2x7,9 CNS	8
13	16.00.358	Verbindung Vorderwand	1
14	10.00.745	Hutmutter M6*A2	2
18	16.01.942	Tulpe für Handbrause	1
19	16.00.331	Verbindung oben	1
20	1603.0166	Blindniet 3,2x7,9 CNS	4
21	24.02.263	Abdeckung für Fangkloben	1
22	16.01.579	Dichtung f. Entlüftungsrohr d=79mm	1
23	40.03.262	Lüftergehäuse	1
24	40.02.684	Filtereinsatz kpl.	2
25	16.00.329	Abdeckung f. USB	1
25	16.00.329	Abdeckung f. USB	1
26	10.00.103	EJOT PT-Schraube KA 3.5x10 Kreuz	1
27	40.04.047	Schnittstellenkabel USB 1.6m	1
28	10.00.460	EJOT PT-Schraube Torx 3,5x14	2
33	1107.0100	Schnellbefestiger ø4	12

SelfCooking Center 202 - 20 x 2/1 GastronormE
E22SH13092368211



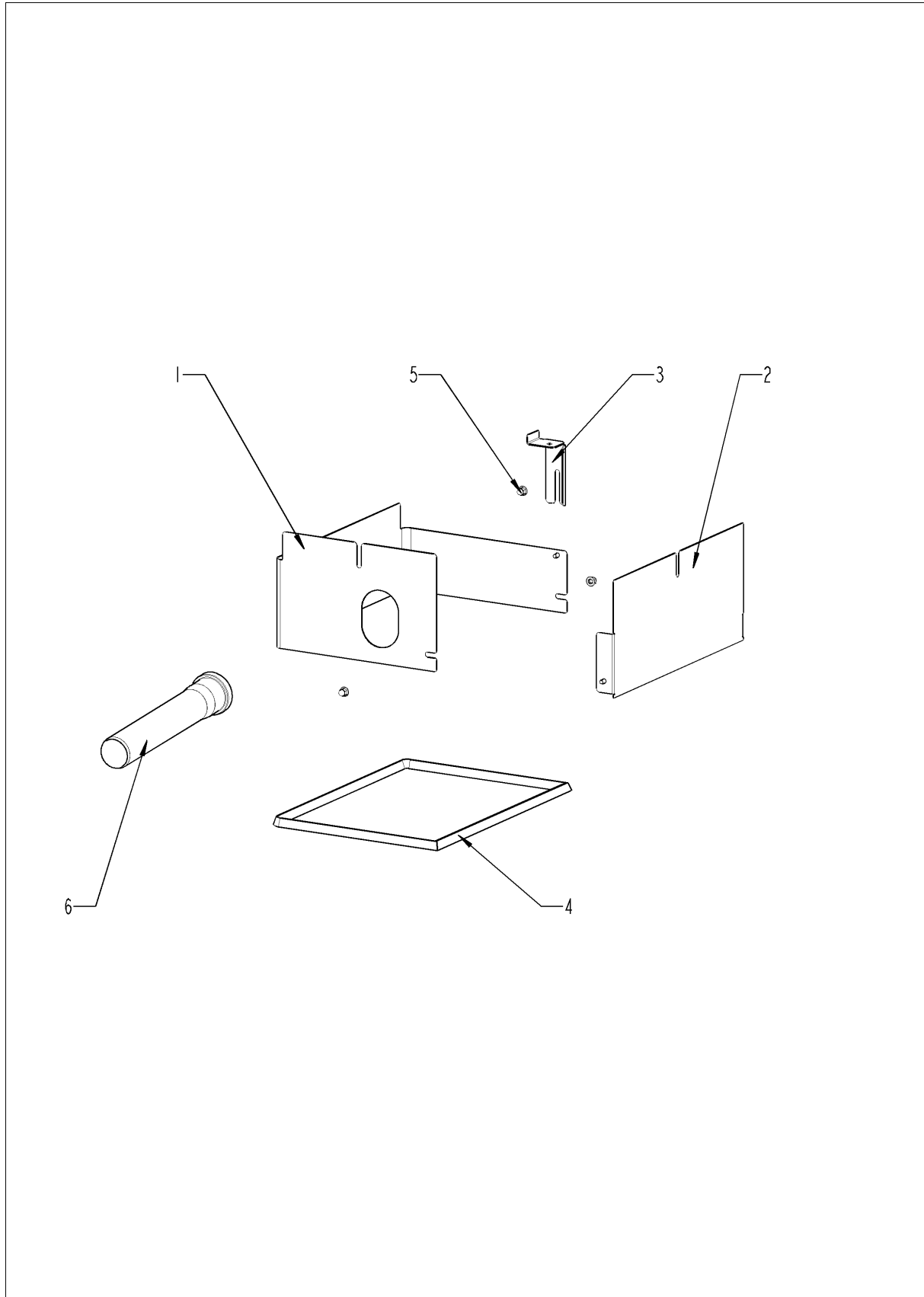
Pos.	Artikelnummer	Benennung	Menge
22	16.01.579	Dichtung f. Entlüftungsrohr d=79mm	1

SelfCooking Center 202 - 20 x 2/1 GastronormE
E22SH13092368211



Pos.	Artikelnummer	Benennung	Menge
------	---------------	-----------	-------

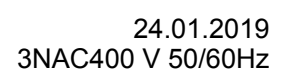
NSF Einhausung Standgeräte 201-202



NSF Einhausung Standgeräte 201-202

Pos.	Artikelnummer	Benennung	Menge
1	12.01.153	NSF Einhausung rechts Standgeräte 201-202	1
2	12.01.154	NSF Einhausung links Standgeräte 201-202	1
3	12.01.151	Haltewinkel NSF Einhausung Standgeräte 201-202	1
4	12.01.140	Dichtung NSF Einhausung Standgeräte 201-202	1
5	10.00.745	Hutmutter M6*A2	3
6	2070.0054	HT-Rohr, DN 50, 250 mm.	1

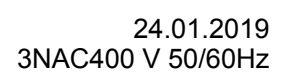
38



Wasser

Pos.	Artikelnummer	Benennung	Menge
1	54.00.984	Entlüftungsrohr	1
2	54.01.045	Schlauch 76x5mm	1
3a	2066.0505	Schlauchschele 70-90mm	1
3b	2066.0505	Schlauchschele 70-90mm	1
4	50.00.086	Sicherungsblech f. Wasserverteiler	2
6	2066.0205	Schlauchschele 8-16x9 mm SW 7mm	3
8	8664.1301	T-Fitting Wasseranschluß	1
9	50.00.176	Schlauchroller	1
10	50.01.373	Anschlußrohr f. Schlauchroller	1
11	50.00.085	Steckfeder f. Schlauchroller	1
12	50.00.130	Handbrause	1
13	50.00.156	Klammer für Handbrause	1
16	50.00.278	Halterung Schlauchroller	1
17	1106.0803	Sechskant-Combimutter M6 verzinkt	1
18	1006.0760	Sechskantschraube M6x16	1
19	1306.0222	Unterlegscheibe A6,4x15x1,5	1
20	50.00.548	Schlauch ø10x2x500 f. HB	1
21	2066.0527	Schlauchklemme 14mm	1
22	10.00.661	Kantenschutzprofil	1
23	10.01.162	Sechskantschraube M8x10	2
24	1308.0160	Unterlegscheibe A8,4	2
25	56.00.618	Kugelhahn Ablauf SCC kpl.	1
26	10.00.369	Stopfen konisch	1
27	10.00.449	Zylinderschraube M6x16	2
28	10.00.511	O-Ring f. Kugelhahn 46x3.5	1
29	10.00.512	O-Ring f. Kugelhahn 26x3.5	1
30	54.01.254	Revisionsdeckel, Ablöschdüse, B2	1
31	54.01.168	Dichtung f. Revisionsdeckel	1
32	54.01.191	Auffangwanne	1
33	10.00.745	Hutmutter M6*A2	1
34	50.01.050	Dreifachmagnetventil	1
35	50.00.072	Wasserverteiler ver. Schlauchroller	1
36	2062.0333	RV-Adapter G3/4 f.EMV	1
37	5110.1024	Dichtung für Verschraubung G3/4"	1
38	2067.0050	Druckschlauch NW10mm	2.08
39	2067.0050	Druckschlauch NW10mm	.91

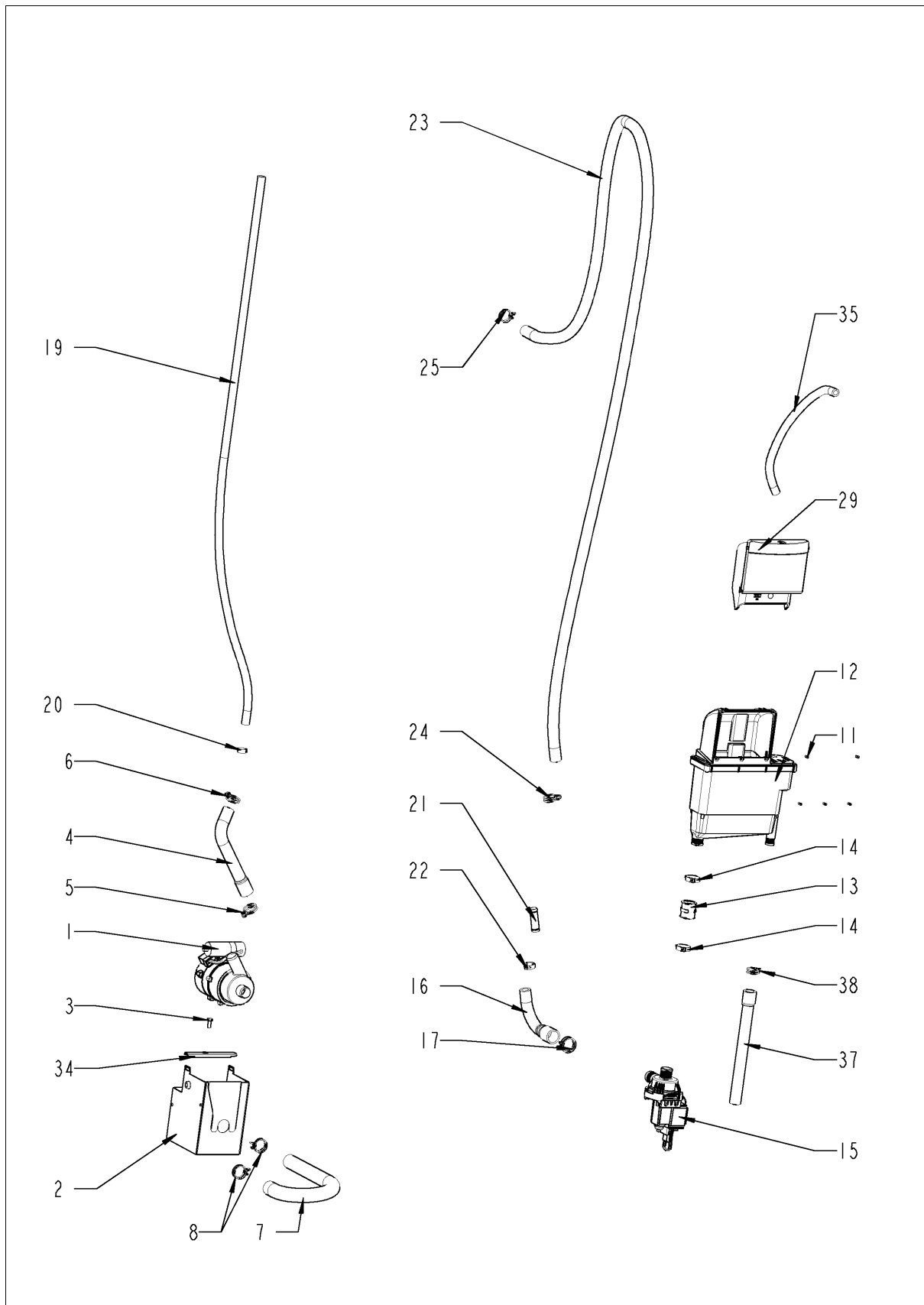
40



Wasser

Pos.	Artikelnummer	Benennung	Menge
41	50.01.640	Durchflußsensor	1
42	2067.0050	Druckschlauch NW10mm	.115
43	2062.0303	Y-Stück YS10	1
44	2069.0107	Rückschlagventil DN6	1
45	2067.0050	Druckschlauch NW10mm	1.3
46	2067.0050	Druckschlauch NW10mm	.52
47	50.01.146	Einfachmagnetventil Y2	1
48	50.00.073	Wasserverteiler ver. o. Schlauchroller	1
49	2067.0050	Druckschlauch NW10mm	1.34
50	50.00.078	Rückschlagventil DW16/DN12	2
52	1900.0202	Wasserfilter grob	3
53	50.01.543	Halter f. Wasserverteiler	1
54	2022.0101	Durchführungstülle d8mm	1
55	10.00.991	Verschußkappe	1
56	50.00.554	O-Ring f. Schlauchroller 11x2mm	2
57	87.00.417	Reparatursatz Wellendichtring 01/2004	1

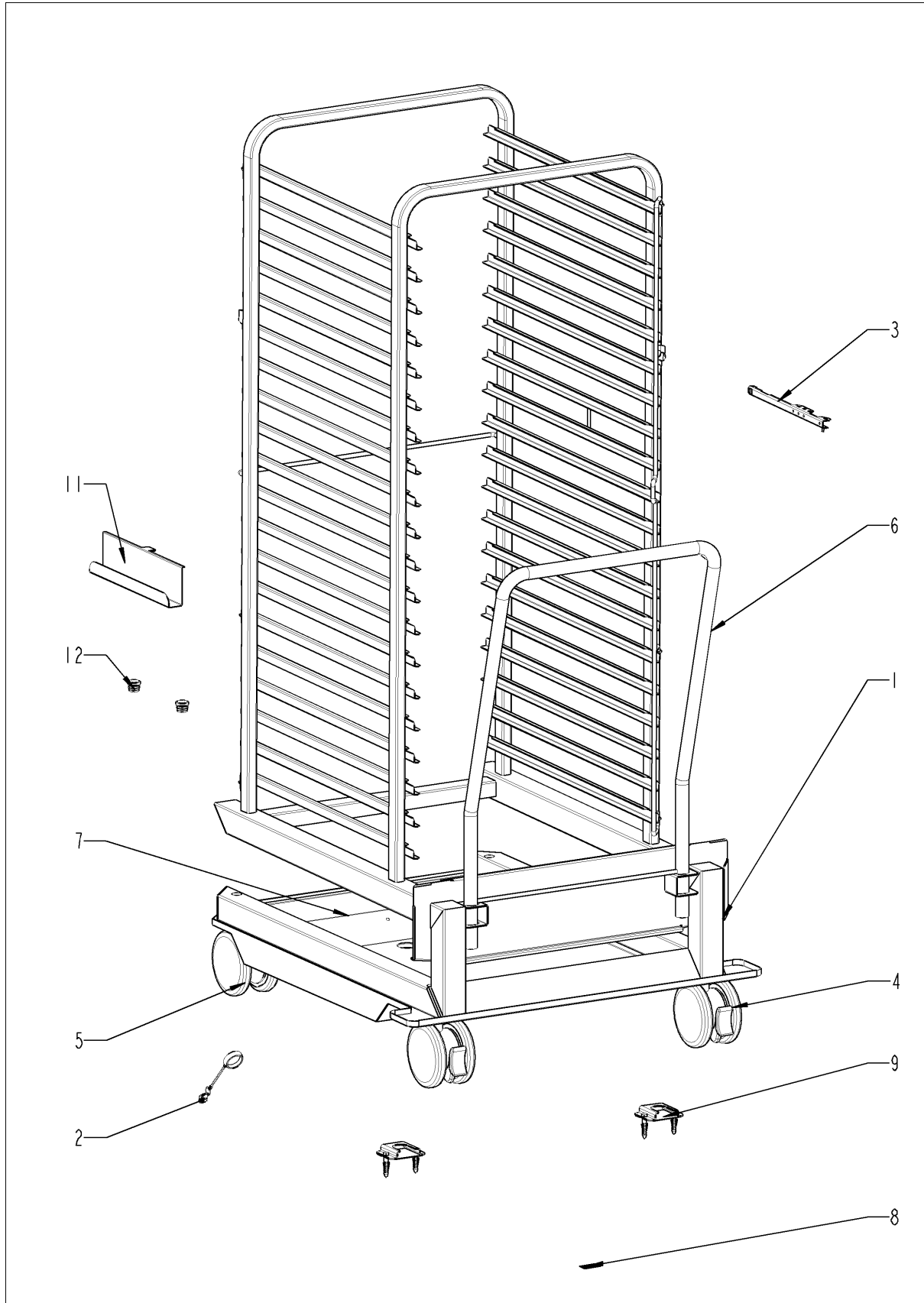
CleanJet + Care



CleanJet + Care

Pos.	Artikelnummer	Benennung	Menge
1	56.00.153	Pumpe f. Reinigung UP30	1
2	12.00.897	Gehäuse Reinigerpumpe	1
3	1004.0666	Sechskantschraube M4x10	1
4	56.00.175	Druckschlauch f. Reinigung	1
5	2066.0518	Schlauchklemme 30mm	1
6	2066.0521	Schlauchklemme 27mm	1
7	56.00.176	Saugschlauch f. Reinigung	1
8	2066.0518	Schlauchklemme 30mm	2
11	10.00.980	EJOT PT-Schraube K30x10	5
12	56.00.507	Pflegemittelbehälter Standgerät	1
13	56.00.462	Muffe Pflegemittelbehälter/Pumpe	1
14	10.00.984	Schlauchklemme CLIC d=27.5mm	2
15	56.00.460	Pumpe f. CareControl DPS 35	1
16	56.00.541	Pflegemittelschlauch 1	1
17	2066.0518	Schlauchklemme 30mm	1
21	56.00.537	Rohr f. Pflegemittelschlauch	1
22	10.00.983	Schlauchklemme CLIC d=23mm	1
23	56.00.420	Pflegemittelschlauch 2	1
24	10.00.605	Schlauchklemme ø25.3	1
25	10.00.979	Kabelschelle D=22	1
26	10.00.916	Flanschmutter M4 m. Unterkopfverzahnung	1
29	56.00.512	Pflegemittelklappe	1
34	12.00.291	Befestigung Gehäuse Reinigerpumpe	1
35	2067.0050	Druckschlauch NW10mm	1.2
37	56.00.373	Notüberlaufschlauch	1
38	10.00.605	Schlauchklemme ø25.3	1

Standardzubehör



Standardzubehör

Pos.	Artikelnummer	Benennung	Menge
1	60.22.086V	Hordengestellwagen Typ 202	1
2	60.60.566	Ablaufstopfen mit Kugelmutter HGW	1
4	60.60.100	Lenkrolle mit Stop ø125mm	1
5	60.60.101	Lenkrolle ohne Stop ø125mm	1
6	60.22.072	Hordengestellwagen-Griff	1
7	60.22.223	Auffangwanne f. HGW	1
8	10.01.197	Aufklebersortiment	1
9	8700.0317	Bodenbefestigung Standgeräte	1
11	60.72.206	Griffhalter für Hordengestellwagen Typ 201/202	1
12	10.01.152	Abdeckstopfen	1

Index

Artikelnummer	Bezeichnung	Seite
10.00.090	Abdeckkappe Torx T30	25
10.01.152	Abdeckstopfen	45
40.03.366	Abdeckung Abluft	29
16.00.329	Abdeckung f. USB	31
24.02.263	Abdeckung für Fangkloben	31
40.03.392	Abdeckung Luftfilter	29
44.01.224	Abflußschlauch DG	13
22.00.958	Ablaufschlauch für Belüftungsklappe	11
54.01.117	Ablaufsieb	21
60.60.566	Ablaufstopfen mit Kugelkette HGW	45
40.03.782	Abschirmung Garraumfühler	21
40.01.317	Abschirmung KT-Fühler	21
10.00.243	Abstandshalter M4x8	7
24.00.147	Achshülse	27
24.00.048	Achszapfen Tür oben	25
40.04.331	Adapterkabel f. Kugelhahn Ablauf	9
40.00.091	Andrückrahmen kpl. f. BOL	21
50.01.373	Anschlußrohr f. Schlauchroller	39
87.00.077	Arretierungssatz Innenglasscheibe	27
54.01.191	Auffangwanne	39
60.22.223	Auffangwanne f. HGW	45
10.01.197	Aufklebersortiment	45
42.00.112	Bedienplatine *TFT*	5
12.00.291	Befestigung Gehäuse Reinigerpumpe	43
44.01.168	Befestigungswinkel DG	13
44.01.181	Befestigungswinkel DG	13
22.00.916	Belüftungrohr	11
50.01.471	Beschwadungsdüse	17
87.01.005	Blendeneinsatz mit Folie *RAT*	5
16.01.965	Blendenöffner	29
10.00.515	Blindniet 3,2x5 A4	23
1603.0166	Blindniet 3,2x7,9 CNS	31

Index

Artikelnummer	Bezeichnung	Seite
1604.0167	Blindniet 4x10	23
8700.0317	Bodenbefestigung Standgeräte	45
44.00.947	Dampfgenerator isoliert	13
44.00.362	Dampfschlauch Ø70x55mm	13
40.03.999	Datentransferkabel 1.5m	7
40.03.998	Datentransferkabel 1.15m	7
16.02.167	Decke	31
16.01.908	Dichtlippe Blendeneinsatz	5
16.01.579	Dichtung f. Entlüftungsrohr d=79mm	31, 33
40.03.416	Dichtung f. Heizregister	17
54.01.168	Dichtung f. Revisionsdeckel	39
44.00.279	Dichtung f. THK	13
44.00.280	Dichtung f. THK + Elektrodeneinsatz	13
22.00.881	Dichtung für Feuchte-Stutzen	11
5110.1024	Dichtung für Verschraubung G3/4"	39
12.01.140	Dichtung NSF Einhausung Standgeräte 201-202	37
22.00.721	Dichtungsflansch f. Motor	19
50.01.050	Dreifachmagnetventil	39
2001.0109	Druckfeder	25
56.00.175	Druckschlauch f. Reinigung	43
2067.0050	Druckschlauch NW10mm	39, 41, 43
3017.1011	Drucksensor für Feuchtigkeitsmessung Huba 401	11
50.01.640	Durchflußsensor	41
2022.0101	Durchführungstülle d8mm	41
22.00.730	Durchgreifschutz	23
22.00.734	Durchgreifschutz	23
50.01.146	Einfachmagnetventil Y2	41
10.00.980	EJOT PT-Schraube K30x10	43
10.00.103	EJOT PT-Schraube KA 3.5x10 Kreuz	31
10.00.460	EJOT PT-Schraube Torx 3,5x14	31
2920.1300	Elektrodeneinsatz	13
40.02.696	Elektromontageplatte	9

Index

Artikelnummer	Bezeichnung	Seite
4001.1203	Endklammer für Tragschiene	9
44.00.207	Entleerungspumpe	13
54.00.984	Entlüftungsrohr	39
40.02.424	Entstörfilter	9
40.01.610	Erdungsklemme 20 WKN 70SL/U	9
24.01.351	Fangkloben kpl.	25
22.00.908	Feuchtestutzen innen	11
40.02.684	Filtereinsatz kpl.	31
10.00.916	Flanschmutter M4 m. Unterkopfverzahnung	43
10.01.065	Flanschmutter M5	9, 19
10.00.709	Flanschmutter M6 m. Unterkopfverzahnung	9, 13, 19
20.01.411	Führungsbuchse für Motorstrebe	19
44.01.417	Füllstandselektrode 90mm	13
20.00.399	Garraumdichtung	21
40.03.413	Gegenflansch f. Heizregister	17
12.00.897	Gehäuse Reinigerpumpe	43
22.00.767	Glocke für Belüftung	11, 29
60.72.206	Griffhalter für Hordengestellwagen Typ 201/202	45
3024.0201	Halogengarraumlampe 300°C	21
40.03.756	Halteclip f. Platine	7
40.03.533	Halteclip f. Platine	7
22.00.722	Halteplatte f. Dichtungsflansch	19
22.00.882	Halter f. Drucksensor	11
44.00.232	Halter f. Pumpe	13
16.00.384	Halter f. Türkontaktschalter	29
50.01.543	Halter f. Wasserverteiler	41
40.02.858	Halter Kühlkörper SSR	7
40.03.759	Halter Steuertrafo	9
50.00.278	Halterung Schlauchroller	39
12.01.151	Haltewinkel NSF Einhausung Standgeräte 201-202	37
50.00.130	Handbrause	39
40.03.300	Heizregister	17

Index

Artikelnummer	Bezeichnung	Seite
24.00.701	HGW-Zusatzdichtung	27
40.02.641	Hilfskontakt B&J HN10 "Schließer"	9
60.22.086V	Hordengestellwagen Typ 202	45
60.22.072	Hordengestellwagen-Griff	45
2070.0054	HT-Rohr, DN 50, 250 mm.	37
10.01.076	Hutmutter M5*A2	17, 21
10.00.745	Hutmutter M6*A2	31, 37, 39
40.00.404	Impulsgeber	5
24.00.212	Innenscheibe	27
10.00.696	Innensechskantschraube M4x6 m. Precoate 85	25
20.01.755	Isolierung Motorhalteplatte	19
40.03.467	Kabel Ein-Aus Schalter MMI	5
40.03.516	Kabel MMI - CPU	5
40.03.515	Kabel MMI - TFT	5
40.03.978	Kabel Schütz-SSR	9
10.00.111	Kabel-Clip lang	11, 19
4005.0101	Kabelbinder 145 mm	15
10.00.414	Kabelbinder schwarz 120°	13
40.03.780	Kabelhalteclip KT Fühler	23
10.00.979	Kabelschelle D=22	43
4007.0632	Kabelverschraubung M63x1.5 m. Gegenmutter	7
10.00.661	Kantenschutzprofil	39
50.00.156	Klammer für Handbrause	39
10.00.087	Klemmbügel f. Fühler	21
22.00.725	Klimaventil kpl	11
16.02.062	Knebel f. Impulsgeber	5
40.02.101	KT-Fühler	21
56.00.618	Kugelhahn Ablauf SCC kpl.	39
1315.0104	Kupferdichtung 16x20x1,5	21
40.03.931	Kühlkörper klein 2 SSR	7
40.03.425	Kühllüfter	7
40.03.948	Kühllüfter mit NTC	7

Index

Artikelnummer	Bezeichnung	Seite
40.03.928	Lausprecher kpl.	7
40.01.589	Leistungshalbleiter SSR	7
60.60.100	Lenkrolle mit Stop ø125mm	45
60.60.101	Lenkrolle ohne Stop ø125mm	45
10.01.309	Linsensenkschraube Torx T30 M6x57	25
22.00.750	Luftleitblech	21
40.03.262	Lüftergehäuse	31
40.03.513	Lüftermotor mit Motorwellendichtung	19
22.00.829	Lüfterrad	19
4007.0620	Membrandurchführung DGC 29	9
4007.0621	Membrandurchführung DGC 36	9
2039.0111	Metall-Einsteckfuß 40x40 Vierkant	29
42.00.081	MMI Platine	5
22.00.985	Motorwellendichtung D15	19
56.00.462	Muffe Pflegemittelbehälter/Pumpe	43
10.00.100	Mutter M4, selbstsichernd	21
10.00.041	Nietmutter M5 Sechskant geschlossen	27
56.00.373	Notüberlaufschlauch	43
12.01.154	NSF Einhausung links Standgeräte 201-202	37
12.01.153	NSF Einhausung rechts Standgeräte 201-202	37
12.01.142	NSF Einhausung Standgeräte 201-202	29
10.00.512	O-Ring f. Kugelhahn 26x3.5	39
10.00.511	O-Ring f. Kugelhahn 46x3.5	39
50.00.554	O-Ring f. Schlauchroller 11x2mm	41
22.00.837	O-Ring für Belüftungsklappe	11
22.00.491	Pendelschutz KT-Fühler	23
56.00.507	Pflegemittelbehälter Standgerät	43
56.00.512	Pflegemittelklappe	43
56.00.541	Pflegemittelschlauch 1	43
56.00.420	Pflegemittelschlauch 2	43
24.01.259	Plastikpuffer 8,1mm für Tür	27
16.01.910	Platinenabdeckung m. Dichtung	5

Index

Artikelnummer	Bezeichnung	Seite
56.00.460	Pumpe f. CareControl DPS 35	43
56.00.153	Pumpe f. Reinigung UP30	43
2118.1000	Pumpenanschlußstutzen	15
8354.1320	Pumpenanschlußstutzen kpl.	13
40.03.385	Rahmen für Luftfilter	29
24.00.159	Rasthülse	27
24.00.145	Rastzapfen	25
40.00.098	Reflektor f. BOL	21
40.03.730	Reihenklemme blau WKN 35/U	9
40.03.729	Reihenklemme grau WKN 35/U	9
40.01.611	Reihenklemme grau WKN 70/U	9
87.00.417	Reparatursatz Wellendichtring 01/2004	41
54.01.254	Revisionsdeckel, Ablöschdüse, B2	39
56.00.537	Rohr f. Pflegemittelschlauch	43
2062.0333	RV-Adapter G3/4 f.EMV	39
2069.0107	Rückschlagventil DN6	41
50.00.078	Rückschlagventil DW16/DN12	41
16.01.842	Rückwand	31
56.00.176	Saugschlauch f. Reinigung	43
24.00.194	Scheiben-/HGW-Dichtung	27
24.00.507	Scheibenhalter mitte	27
54.01.045	Schlauch 76x5mm	39
50.00.548	Schlauch ø10x2x500 f. HB	39
2066.0527	Schlauchklemme 14mm	11, 15, 39
2066.0530	Schlauchklemme 16.4mm	15
2066.0521	Schlauchklemme 27mm	43
2066.0518	Schlauchklemme 30mm	13, 43
2066.0526	Schlauchklemme 46mm	13
10.00.983	Schlauchklemme CLIC d=23mm	43
10.00.984	Schlauchklemme CLIC d=27.5mm	43
10.00.605	Schlauchklemme ø25.3	43
2066.0519	Schlauchklemme Ø35,6 mm	13

Index

Artikelnummer	Bezeichnung	Seite
50.00.176	Schlauchroller	39
22.00.525	Schlauchsatz Feuchte	11
2066.0205	Schlauschelle 8-16x9 mm SW 7mm	39
2066.0516	Schlauschelle 60-80mm	13
2066.0505	Schlauschelle 70-90mm	39
10.01.049	Schloßschraube 6x30	19
1104.0820	Schnappmutter 4,2mm	31
1107.0103	Schnellbefestiger ø3	17
1107.0100	Schnellbefestiger ø4	31
40.04.047	Schnittstellenkabel USB 1.6m	31
2005.0106	Schutzgitter für Kühllüfter 120x120mm	7
40.03.666	Schutz B&J K3-74B00 190 R	9
42.00.128	SD-Speicherkarte 4GB	7
10.00.992	Sechskant-Blechschrabe B4,2x32	31
1104.0122	Sechskant-Combimutter M4 verzinkt	11, 13
1106.0803	Sechskant-Combimutter M6 verzinkt	39
1104.0121	Sechskantmutter M4, selbstsichernd	7
3014.0302	Sechskantmutter M10 f.Trockengehschutz	9
3014.0327	Sechskantmutter M10x1,0	9, 21
10.00.612	Sechskantmutter M16 flach	21
1004.0666	Sechskantschraube M4x10	43
10.00.697	Sechskantschraube M5x10 m. Precoat 85	25
10.00.109	Sechskantschraube M5x23	17
1006.0762	Sechskantschraube M6x10	13
1006.0760	Sechskantschraube M6x16	39
10.01.162	Sechskantschraube M8x10	39
10.00.936	Sechskantschraube M8x20	19
1008.0761	Sechskantschraube M8x25	25
1008.0766	Sechskantschraube M8x30	25
16.00.139	Seitenteil links	31
16.00.158	Seitenteil rechts	31
1003.2265	Senkkopf-Blechschrabe 4,2x16	31

Index

Artikelnummer	Bezeichnung	Seite
1005.1966	Senkschraube Torx M5x16	27
40.01.482	Sicherheitstemperaturbegrenzer 365°C	9, 21
4001.0224	Sicherung 6.35x32mm	9
50.00.086	Sicherungsblech f. Wasserverteiler	39
40.02.512	Sicherungshalter 2x6.3A	9
2110.1008	Silikonschlauch ø10x2mm	15
50.00.085	Steckfeder f. Schlauchroller	39
42.00.160	Steuerplatine	7
40.03.450	Steuerstamm	9
40.03.348	Steuertrafo T1	9
2120.1259	Stopfen 10mm	15
10.00.369	Stopfen konisch	39
8664.1301	T-Fitting Wasseranschluß	39
44.01.336	Tauchheizkörper	13
44.01.340	Tauchheizkörper o. Rohr	13
40.04.107	Thermoelement DG *B5*	13
40.00.399	Thermoelement Feuchte	21
40.03.528	Thermoelement Garraum B1	21
22.00.361	Tiefzug f. Luftleitblech	23
40.03.772	Transformator für Kühllüfter	7
22.00.780	Trennblech	21
40.01.329	Trockengehschutz 183°	9
16.01.942	Tulpe für Handbrause	31
24.00.126	Tür	25
24.00.136	Türgriff	25
24.00.133	Türhalteplatte oben	25
40.00.454	Türkontaktschalter 1.75m	29
24.01.346	Türmagnethalter mit Magnet, einstellbar	27
87.00.540	Türriegel kpl.	25
87.00.651	Umbausatz, Beschwadung	17
10.00.744	Unterlegscheibe A4,3 *A4	23
1305.0160	Unterlegscheibe A5,3x10mm	25

Index

Artikelnummer	Bezeichnung	Seite
1306.0222	Unterlegscheibe A6,4x15x1,5	39
1308.0162	Unterlegscheibe A8,4	19, 25
1308.0160	Unterlegscheibe A8,4	39
16.00.331	Verbindung oben	31
16.00.358	Verbindung Vorderwand	31
2062.0331	Verbindungsteil GS 10	15
40.04.363	Verkabelung Halogen	21
24.01.350	Verschuß Türe	25
2760.1370	Verschußhaken für Luftleitblech	23
10.00.991	Verschußkappe	41
16.01.863	Vorderwand	31
24.00.178	Vorheizklappe Türe kpl.	27
1900.0202	Wasserfilter grob	41
50.00.073	Wasserverteiler ver. o. Schlauchroller	41
50.00.072	Wasserverteiler ver. Schlauchroller	39
2062.0303	Y-Stück YS10	41
1204.0120	Zahnscheibe A4,3	7
1008.0768	Zierschraube M8x16	25
1008.0769	Zierschraube M8x30	25
10.00.449	Zylinderschraube M6x16	39
10.00.365	Zylinderschraube Torx M3x20	9
10.00.061	Zylinderschraube Torx M4x12	7
10.00.564	Zylinderschraube Torx M4x45	7
10.01.266	Zylinderschraube Torx T20 10,5mm	7
50.00.846	Überwurfmutter M12x13.2 N	17

