

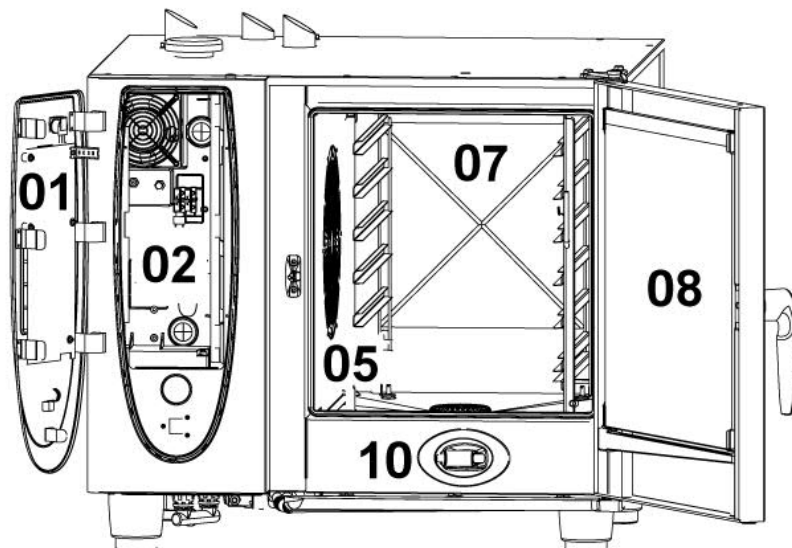
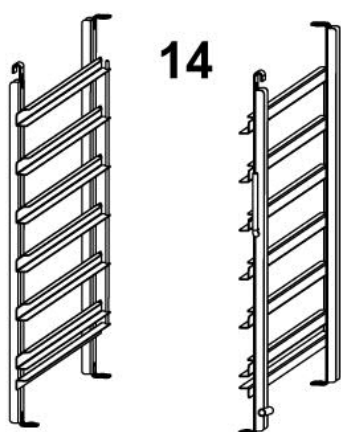
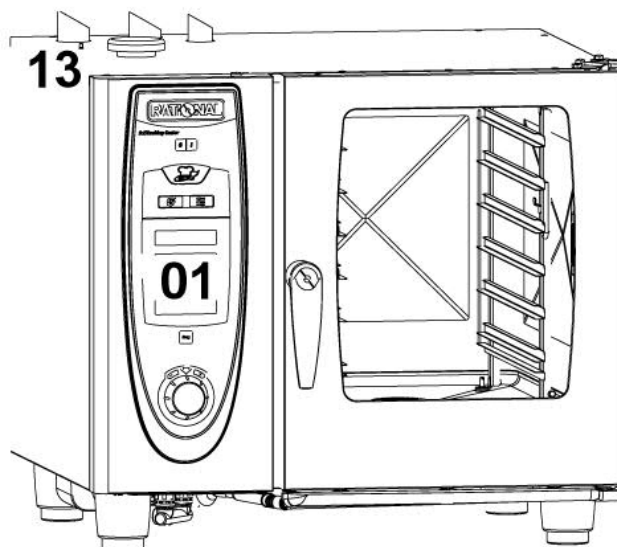
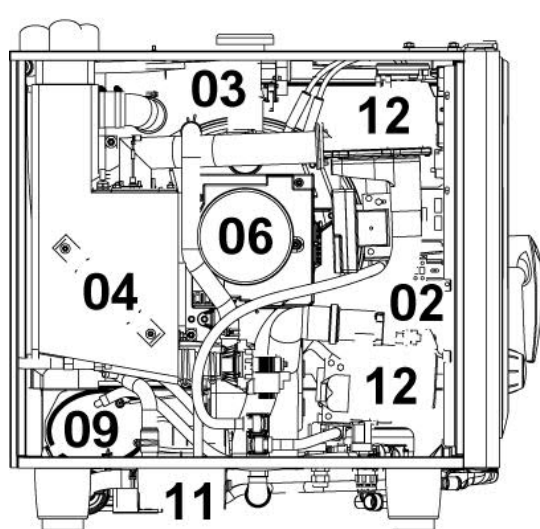
# Service Teilekatalog

Modell SCC 61

G61SE08072149199



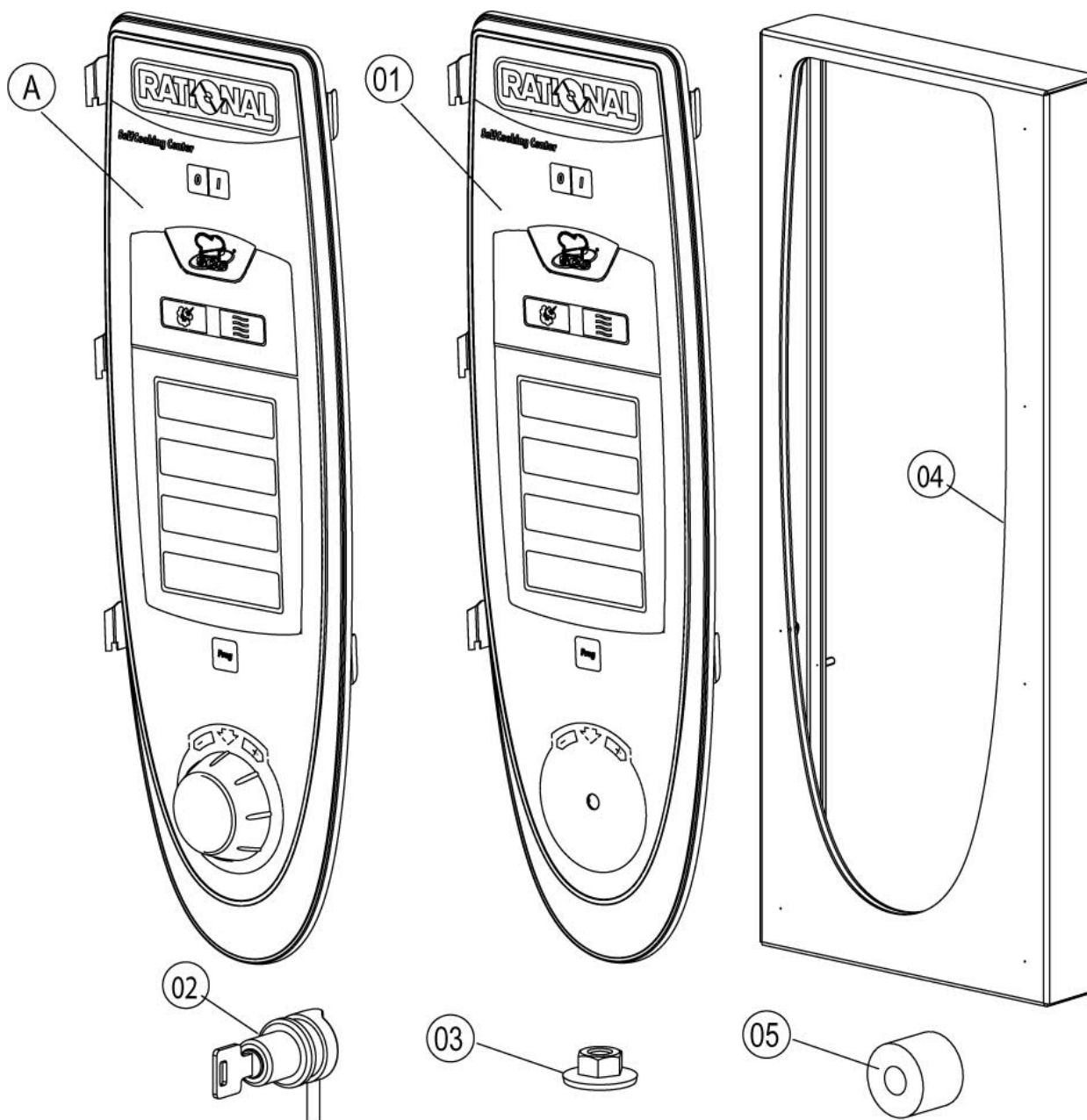
## Übersicht



## Übersicht

Pos.	Baugruppe	Seite
1	Bedienblende .....	4
2	Elektromontageplatte .....	8
3	ClimaPlus .....	12
4	Dampfheizung .....	16
5	Heißluftheizung .....	22
6	Motor und Lüfterrad .....	26
7	Garraum .....	28
8	Gerätetür .....	34
9	Wasseranschluss, Ablöschung .....	38
10	Handbrause .....	40
11	Cleanjet .....	42
12	Gasbauteile .....	44
13	Außenmantel .....	50
14	Sonstiges .....	54

## Bedienblende



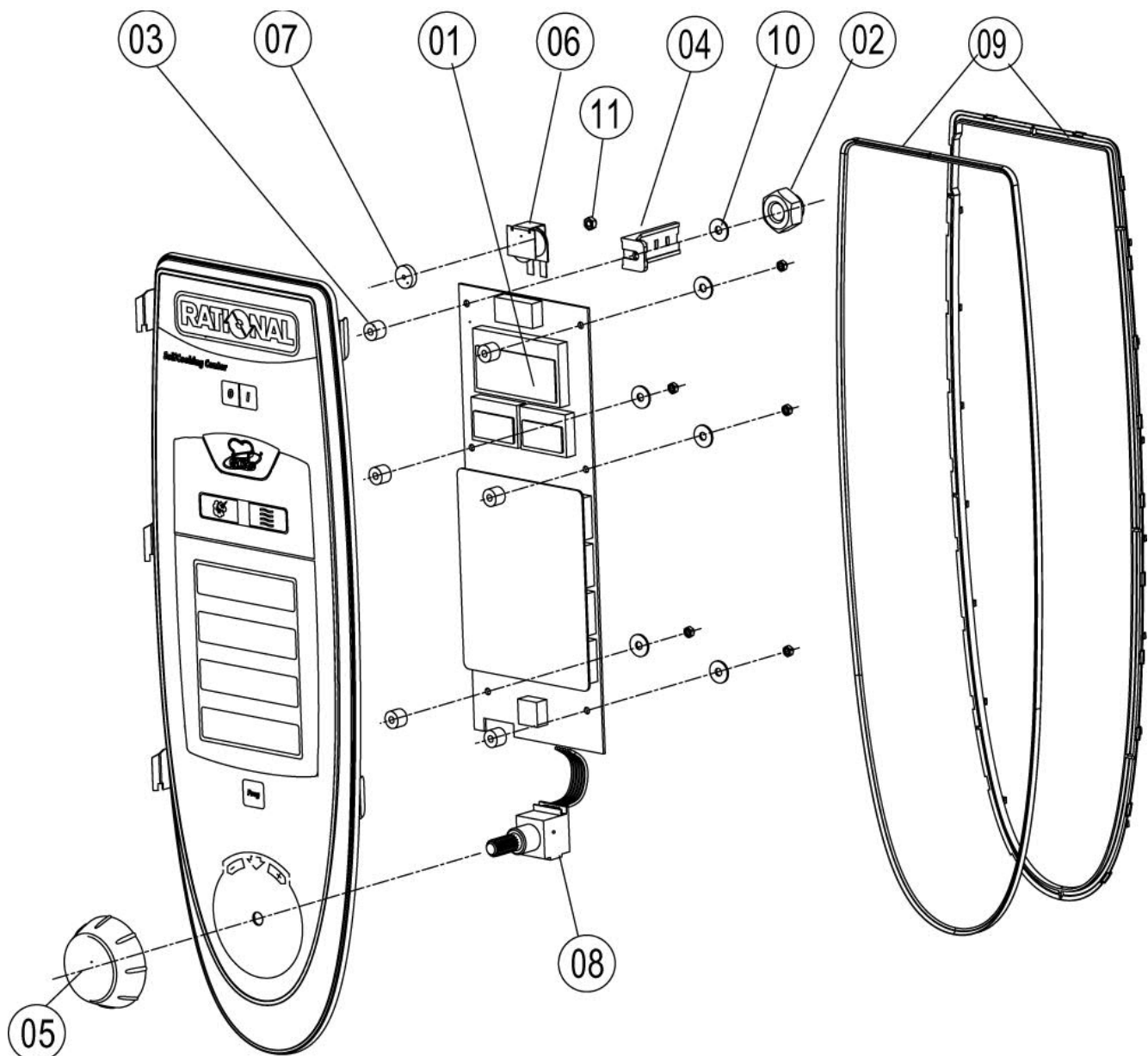
Modell SCC 61  
G61SE08072149199



# Bedienblende

Pos.	Artikel-Nr.	Benennung	Menge
1	87.00.002	Blendeneinsatz mit Folie	
A		Bedienblende	1

## Bedienblende

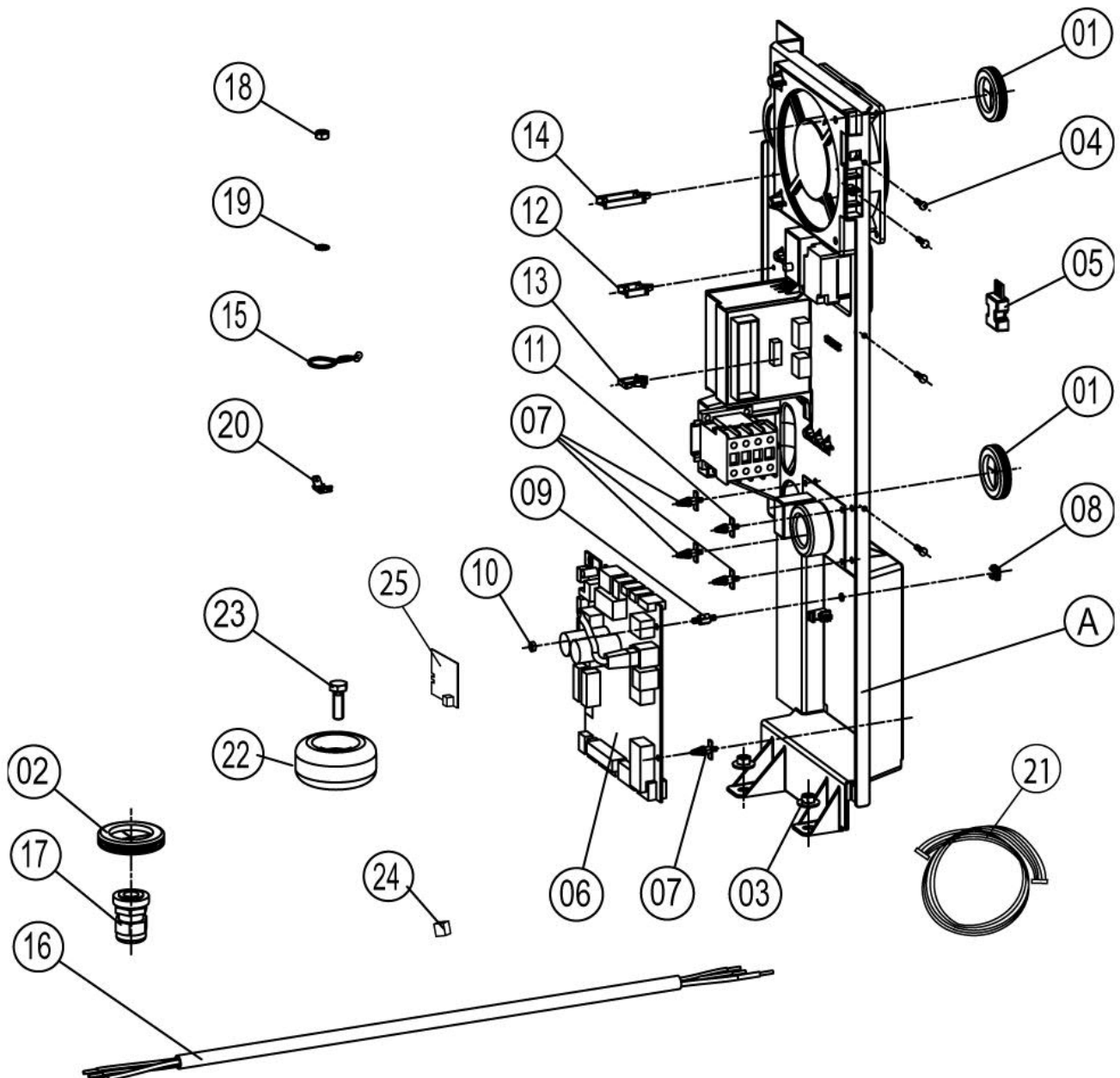


## Bedienblende

Pos.	Artikel-Nr.	Benennung	Menge
1	42.00.002P	Bedienplatine	1
2	1104.0121	Sechskantmutter M4, selbstsichernd	
3	10.00.355	Distanzhülse schwarz	
4	2020.0400	Kabelstammhalter kurz für Kabelbaumbef.	
5	16.00.232	Knebel f. Impulsgeber blau	
6	40.02.087	Alarmsummer	1
6	3006.0107	Alarmsummer M3 Gewinde	
7	5110.1028	Dichtung für Poti / Bedienblende	
7	5110.1029	Dichtung Betriebsartenschalter	1
8	40.00.404	Impulsgeber	
9	16.00.387	Halter f. Dichtlippe + Dichtlippe	
10	1306.0218	Unterlegscheibe A4,3	
11	1103.0122	Sechskantmutter M3 selbstsichernd	1



## Elektromontageplatte

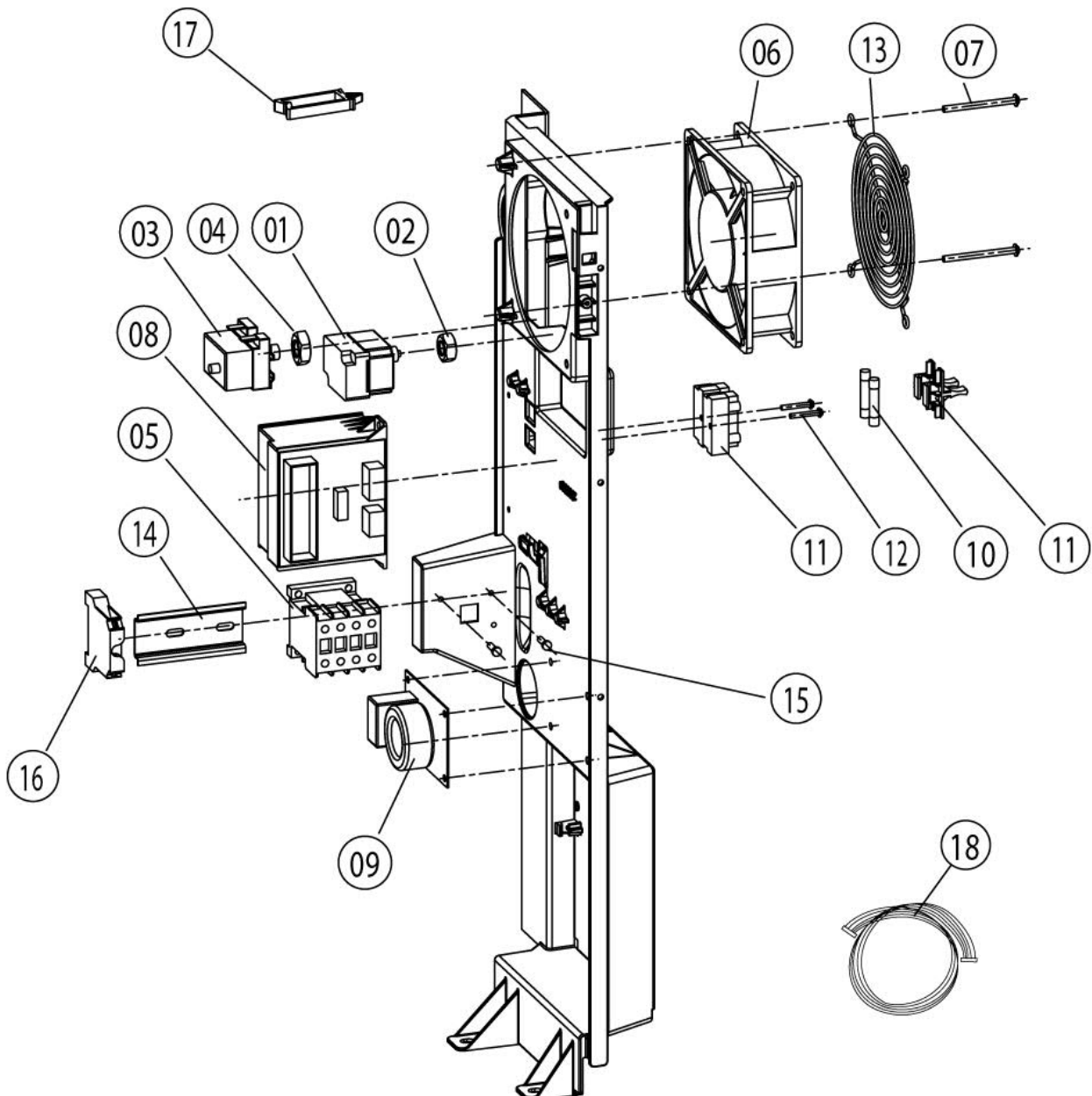




## Elektromontageplatte

Pos.	Artikel-Nr.	Benennung	Menge
1	4007.0620	Membrandurchführung DGC 29	1
2	4007.0621	Membrandurchführung DGC 36	1
3	1106.0803	Sechskant-Combimutter M6 verzinkt	1
4	10.00.239	EJOT PT-Schraube Torx 4x10	1
5	42.00.007	Externer Datenspeicher	1
6	42.00.045	Relaiskarte (I/O-Karte o. Sicotronic)	1
7	40.00.417	Halteclip f. Platine	1
8	1104.0801	Käfigmutter M4	1
9	10.00.243	Abstandshalter M4x8	1
10	1104.0120	Sechskantmutter M4	1
11	40.01.579	Halteclip f. Platine	1
12	10.00.112	Kabel-Clip kurz	1
13	10.00.421	Kabel-Clip	1
14	10.00.111	Kabel-Clip lang	1
15	10.00.471	Kabelhalter d10-12mm	1
16	40.01.596	Netzkabel 3x2.5mm² 3m	1
17	40.00.320	Kabelverschraubung M20x1.5	1
18	1106.0160	Sechskantmutter M6	1
19	1206.0120	Zahnscheibe A6,4	1
20	4002.0110	Steckverteiler 2-fach,	1
21	40.01.091	Datentransferkabel 0.4m	1
21	40.00.471	Datentransferkabel 0.8m	1
A		Elektromontageplatte	1

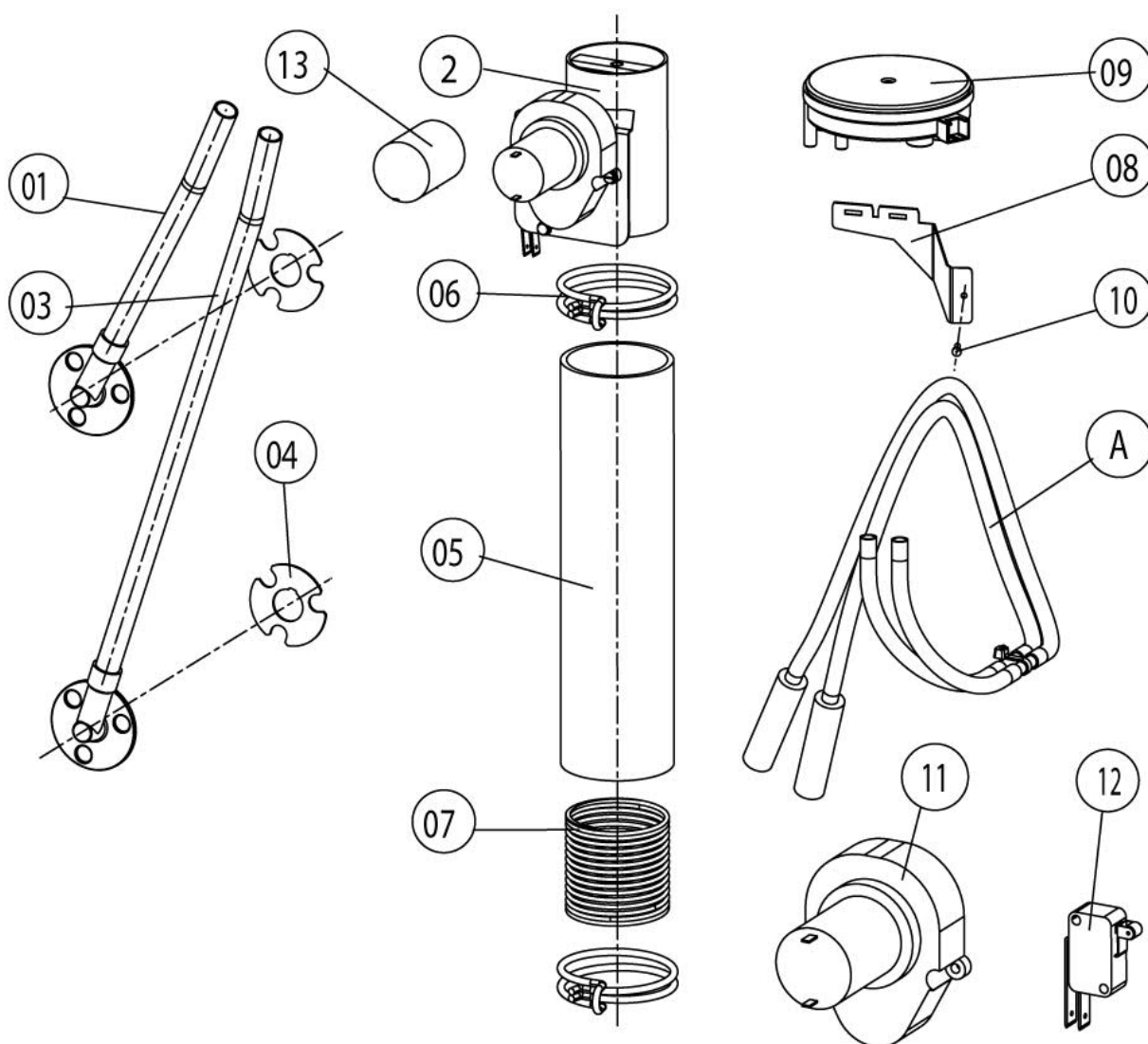
## Elektromontageplatte



## Elektromontageplatte

Pos.	Artikel-Nr.	Benennung	Menge
1	40.02.515	Trockengehschutz 157°C	
2	3014.0302	Sechskantmutter M10 f.Trockengehschutz	
3	40.01.482	Sicherheitstemperaturbegrenzer 365°C	
4	3014.0327	Sechskantmutter M10x1,0	
5	40.00.451	Schütz MC1A 310 AH6	
6	3101.1008	Kühllüfter	
7	10.00.238	Schraube Torx 4x50	
8	40.00.277	Steuertrafo	
9	40.01.483	Netzfilter	
10	4001.0224	Sicherung 6.35x32mm	
11	4001.1295	Sicherungshalter 1003Si/1DS	
12	10.00.240	Schraube Torx 3x20	
13	2005.0106	Schutzgitter für Kühllüfter 120x120mm	
14	40.00.519	Tragschiene 75mm	
15	10.00.239	EJOT PT-Schraube Torx 4x10	
16	4001.1203	Endklammer für Tragschiene	
17	10.00.111	Kabel-Clip lang	
18	40.00.231	Kabel Steuertrafo sek.	
18	40.00.230	Kabel Gasventil	
18	40.00.202	Kabel CDS Sensor	
18	40.00.205	Kabel Niveauelektrode	
18	40.00.208	Kabel Belüftungsklappe	
18	40.01.774	Adapterkabel f. UltraVent	1
18	40.01.299	Steuerstamm	1
18	40.00.209	Kabel Alarmsummer	
18	40.00.237	Kabel Erdungsbrücke	1
18	40.00.213	Kabel Steuertrafo sek.	
18	40.01.484	Kabel Brennergebläse	
18	40.00.247	Kabel SC Pumpe	
18	40.00.207	Kabel Differenzdrucksensor	
18	40.00.203	Kabel Magnetventil	

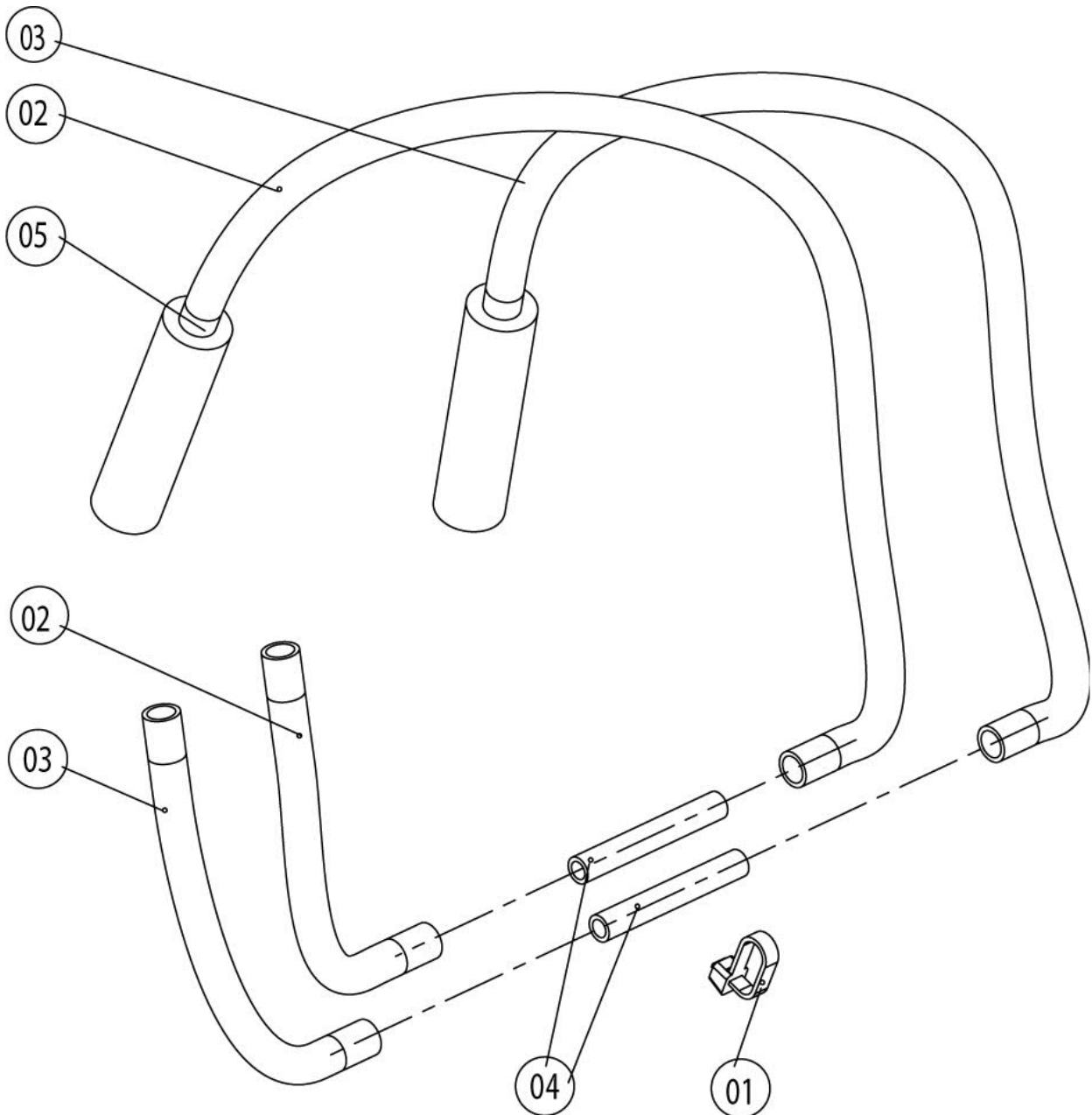
## ClimaPlus



## ClimaPlus

Pos.	Artikel-Nr.	Benennung	Menge
1	22.00.199	Feuchtestutzen innen	1
2	22.00.544	Belüftungsklappe kpl mit Motor	1
3	22.00.200	Feuchtestutzen aussen	1
4	22.00.198	Dichtung für Feuchte-Stutzen	1
5	22.00.174	Schlauch D50x83	1
6	2066.0531	Schlauchklemme d56	1
8	22.00.326	Halter f. Drucksensor	1
9	3017.1011	Drucksensor Huba 401	1
10	10.00.239	EJOT PT-Schraube Torx 4x10	1
11	3101.1010	Belüftungsstellmotor	1
12	3016.0102	Mikroschalter	1
13	3101.1021	Schutzkappe f. 12VDC Getriebemotor	1
A	22.00.234	Schlauchsatz Feuchte	1

## Schlauchsatz Feuchte



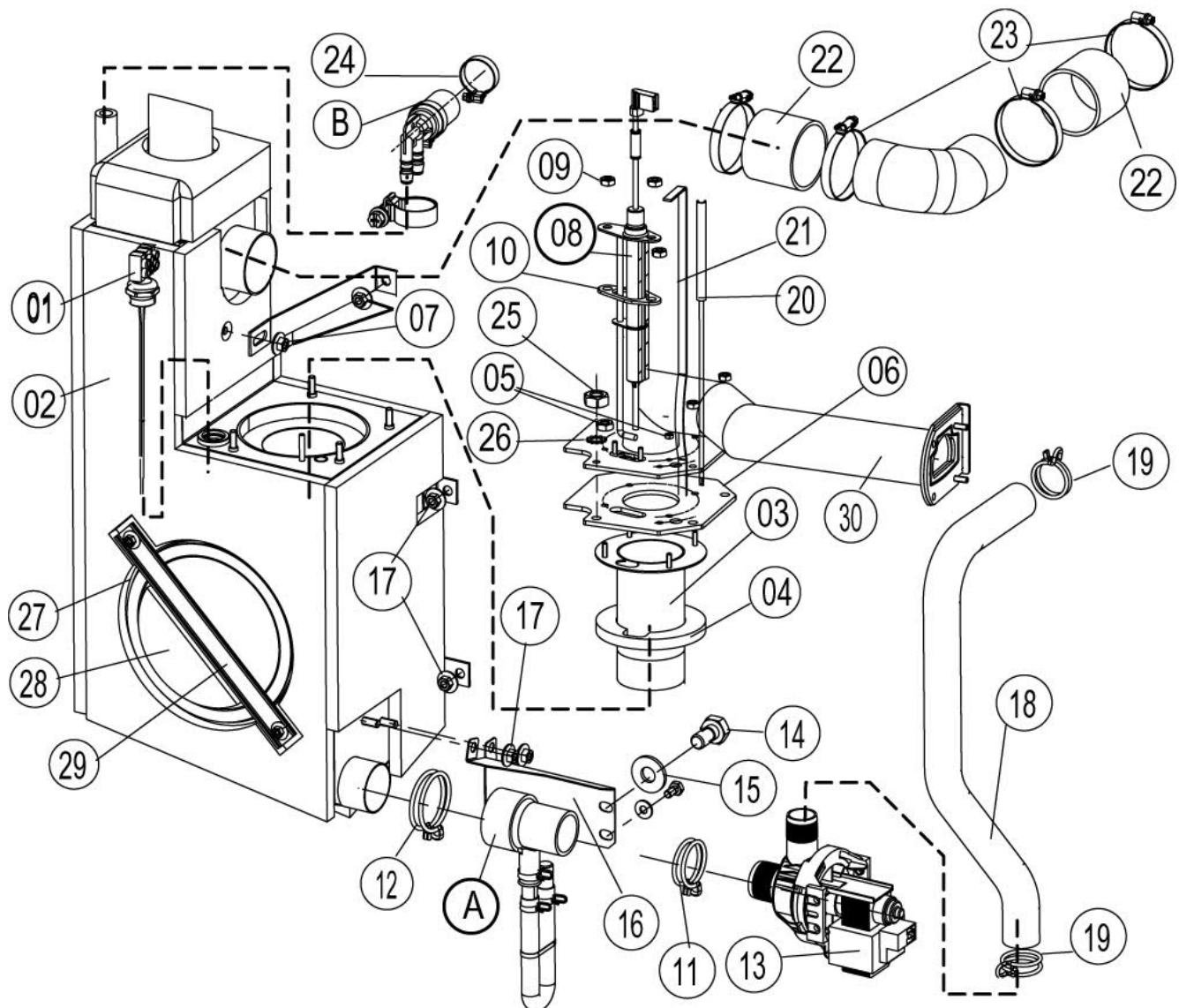
---

## Schlauchsatz Feuchte

Pos.	Artikel-Nr.	Benennung	Menge
1	4005.0101	Kabelbinder 145 mm	
2	2110.1020	Siliconschlauch ø5x1.5 Blau	
3	2110.1019	Silikonschlauch ø5x1,5 "Rot"	
4	1900.0203	Keramik-Röhrchen 8x5x60mm für	
5	2112.1338	Silikonschlauch ø8x2x20	



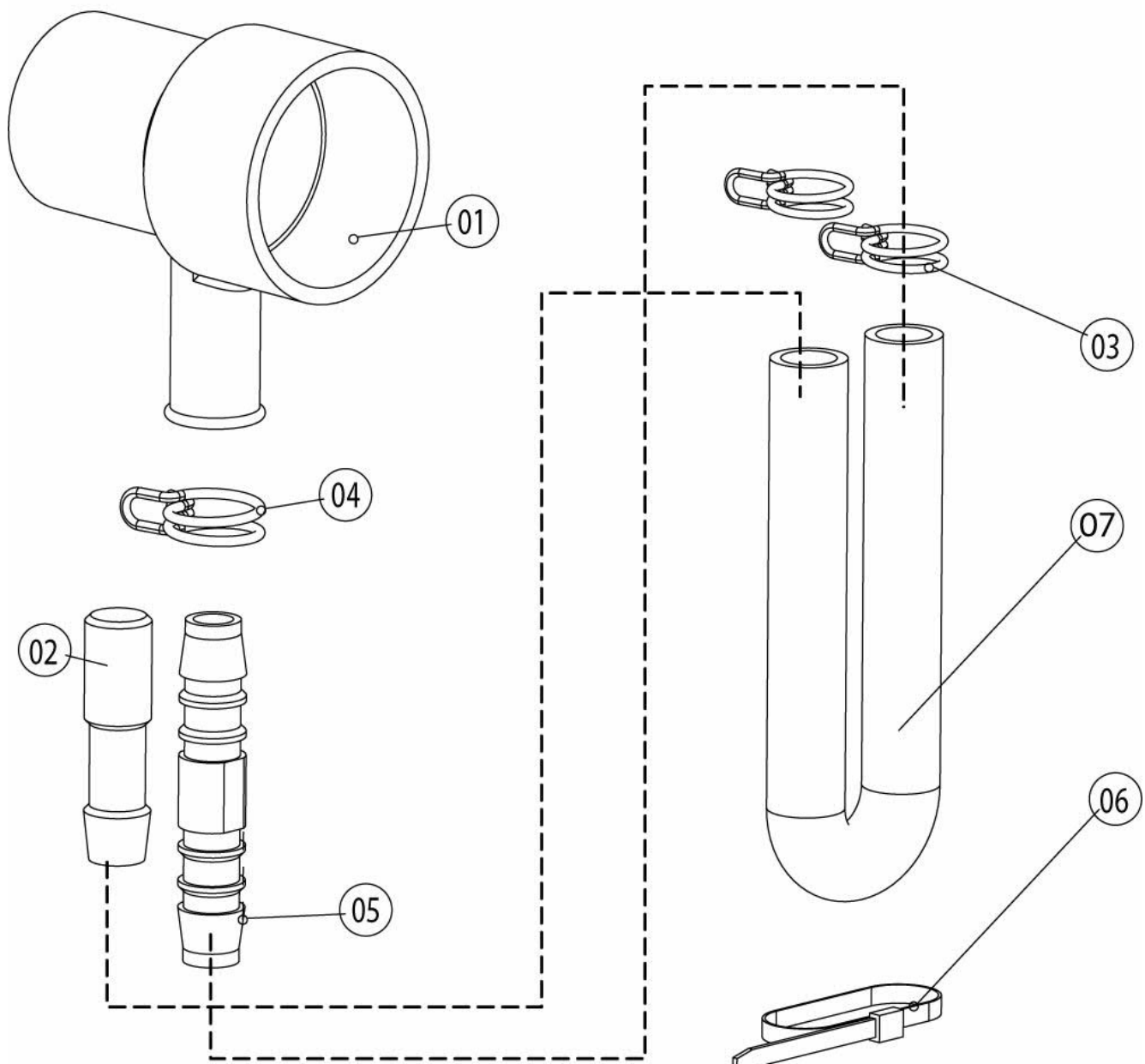
## Dampfheizung



## Dampfheizung

Pos.	Artikel-Nr.	Benennung	Menge
1	44.00.253	Füllstandselektrode 85mm	2
2	44.00.182	Dampfgenerator isoliert	1
3	72.00.003	DG-Brenner	1
4	72.00.048	Isolierung f.DG-Brenner	1
5	1104.0122	Sechskant-Combimutter M4 verzinkt	1
6	72.00.020	Dichtung f.Brennerträger	1
7	1105.0121	Sechskant-Combimutter M5 verzinkt	1
8	44.00.251	Zündelektrode DG	1
9	1104.0120	Sechskantmutter M4	1
10	44.00.250	Dichtung f. Zündelektrode	1
11	2066.0519	Schlauchklemme Ø35,6 mm	1
12	2066.0526	Schlauchklemme 46mm	1
13	44.00.207	Entleerungspumpe	1
14	1006.0762	Sechskantschraube M6x10	1
15	1306.0222	Unterlegscheibe A6,4x15x1,5	1
16	44.00.226	Halter f. Pumpe	1
17	1106.0803	Sechskant-Combimutter M6 verzinkt	1
18	44.00.234	Abflußschlauch DG	1
19	2066.0518	Schlauchklemme 30mm	1
20	40.01.094	Thermoelement DG (B5)	1
21	44.00.516	Thermostatklemmhalterblech DG	1
22	2112.1006	Dampfschlauch Ø50x50mm	1
23	2066.0504	Schlauchschele 40-60mm	1
24	2066.0506	Schlauchschele 20-32mm	1
25	1105.0120	Sechskantmutter M5	1
26	1205.0120	Zahnscheibe A5,3	1
27	5012.0566	Dichtung f. Revisionsdeckel	2
28	44.00.263	Revisionsdeckel f. DG	2
29	44.00.264	Spannbügel f. Revisionsdeckel f. DG	2
30	70.00.039	Brennerrohr DG	1
A	8354.1320	Pumpenanschlußstutzen kpl.	1
B	8354.1304	Belüftungsventil DG	1

## Pumpenanschlußstutzen kpl.

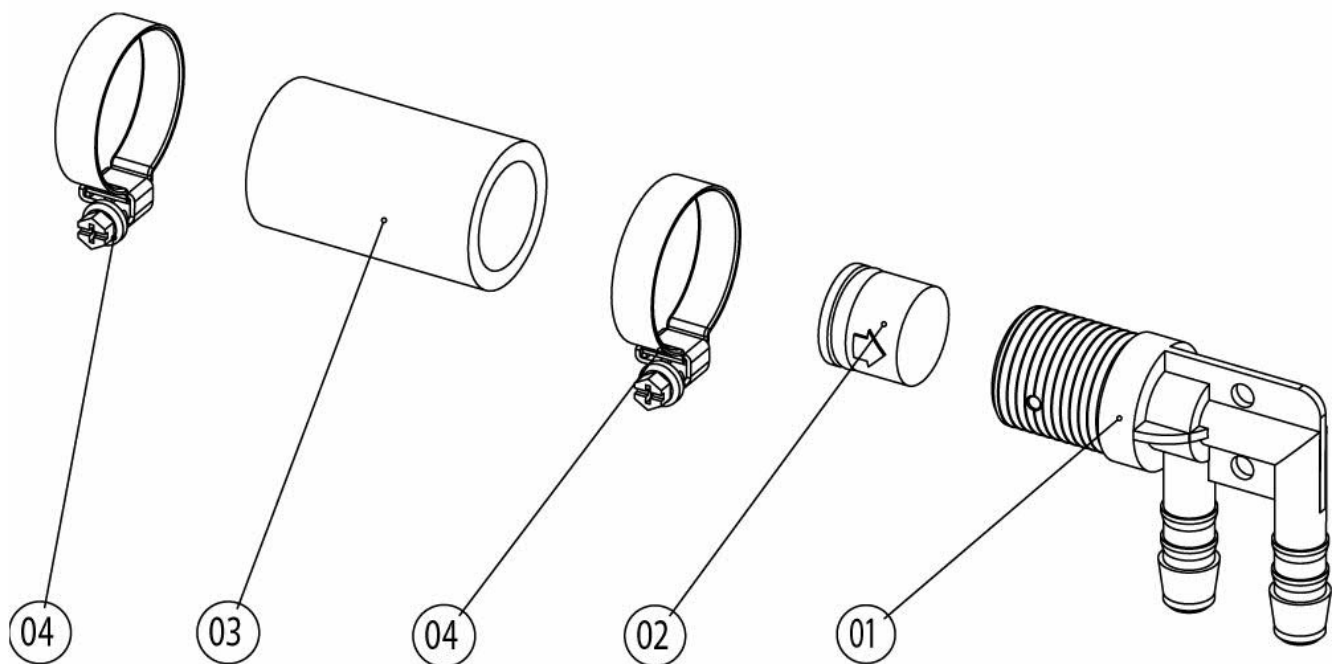


---

## **Pumpenanschlußstutzen kpl.**

<b>Pos.</b>	<b>Artikel-Nr.</b>	<b>Benennung</b>	<b>Menge</b>
1	2118.1000	Pumpenanschlußstutzen	
2	2120.1259	Stopfen 10mm	
3	2066.0527	Schlauchklemme ø14mm	
4	2066.0530	Schlauchklemme ø16.4mm	
5	2062.0331	Verbindungsteil GS 10	
6	4005.0101	Kabelbinder 145 mm	

## Belüftungsventil DG



**Modell SCC 61**  
**G61SE08072149199**

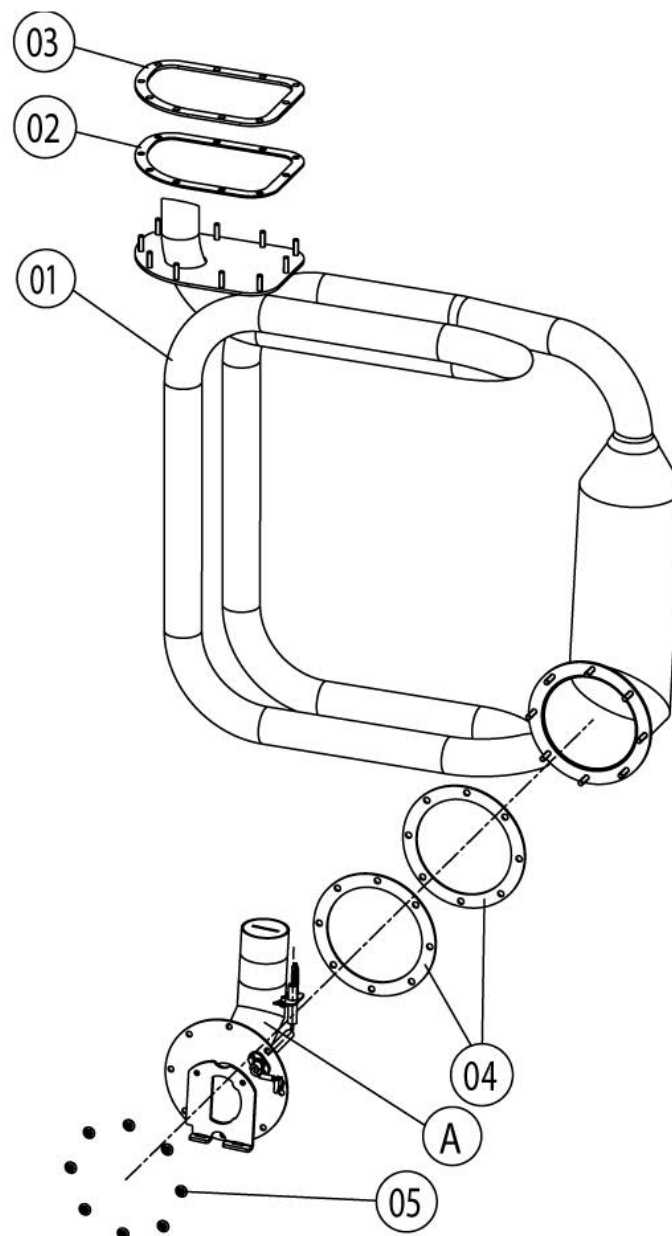


---

## **Belüftungsventil DG**

<b>Pos.</b>	<b>Artikel-Nr.</b>	<b>Benennung</b>	<b>Menge</b>
1	2062.0332	Aufnahme für Belüftungsventil DG	
2	2069.0108	Belüftungsventil	
3	2112.1310	Formschlauch Belüftung DG	
4	2066.0506	Schlauchschelle 20-32mm	

## Heißluftheizung

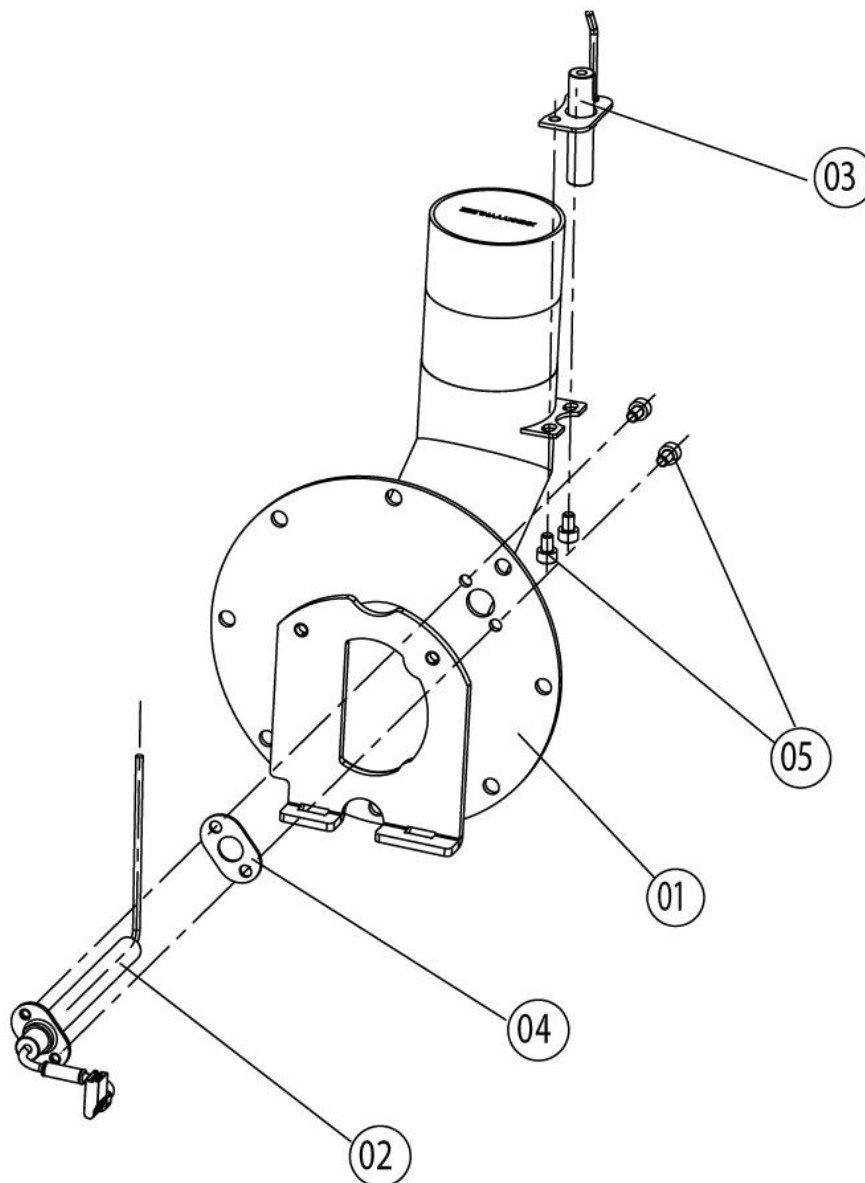




## Heißlufttheizung

Pos.	Artikel-Nr.	Benennung	Menge
1	74.00.134	HL-Wärmetauscher	1
2	74.00.234	Dichtung f. WT-IK oben	1
3	74.00.313	Gegenflansch f. WT	1
4	74.00.296	Dichtung f. Wärmetauscher unten	1
5	1105.0122	Sechskant-Combimutter M5 V2A	1
A	74.00.276	Brenner HL	1

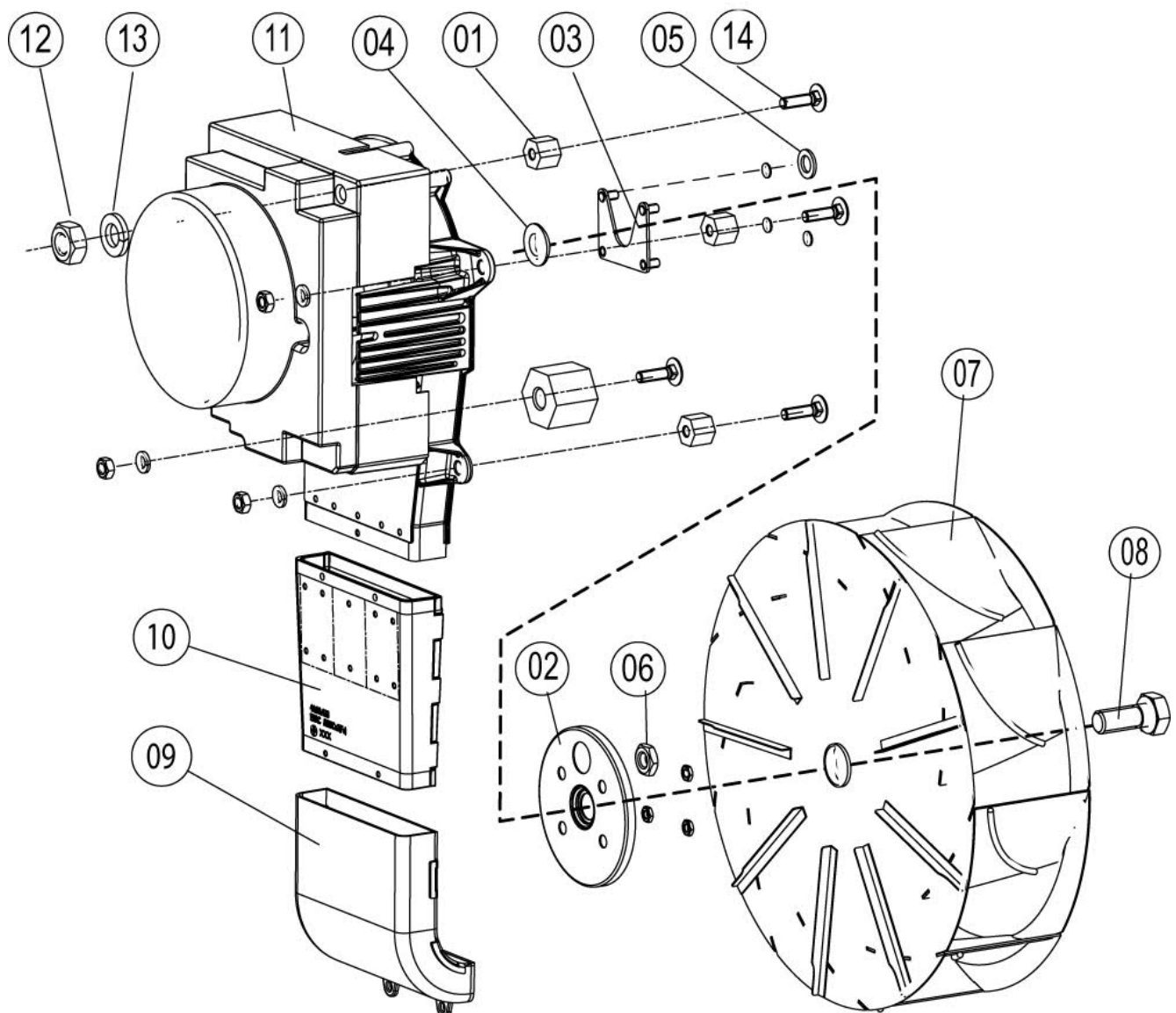
## Brenner HL



## Brenner HL

Pos.	Artikel-Nr.	Benennung	Menge
1	74.00.340	Brenner HL geschweißt	
2	74.00.230	Zündelektrode1 f. HL	
3	74.00.235	Zündelektrode2 f. HL	
4	74.00.290	Dichtung Zündelektrode HL	
5	10.00.696	Innensechskantschraube M4x6 m. Precoate 85	0
5	10.00.060	Zylinderschraube Torx M4x6	

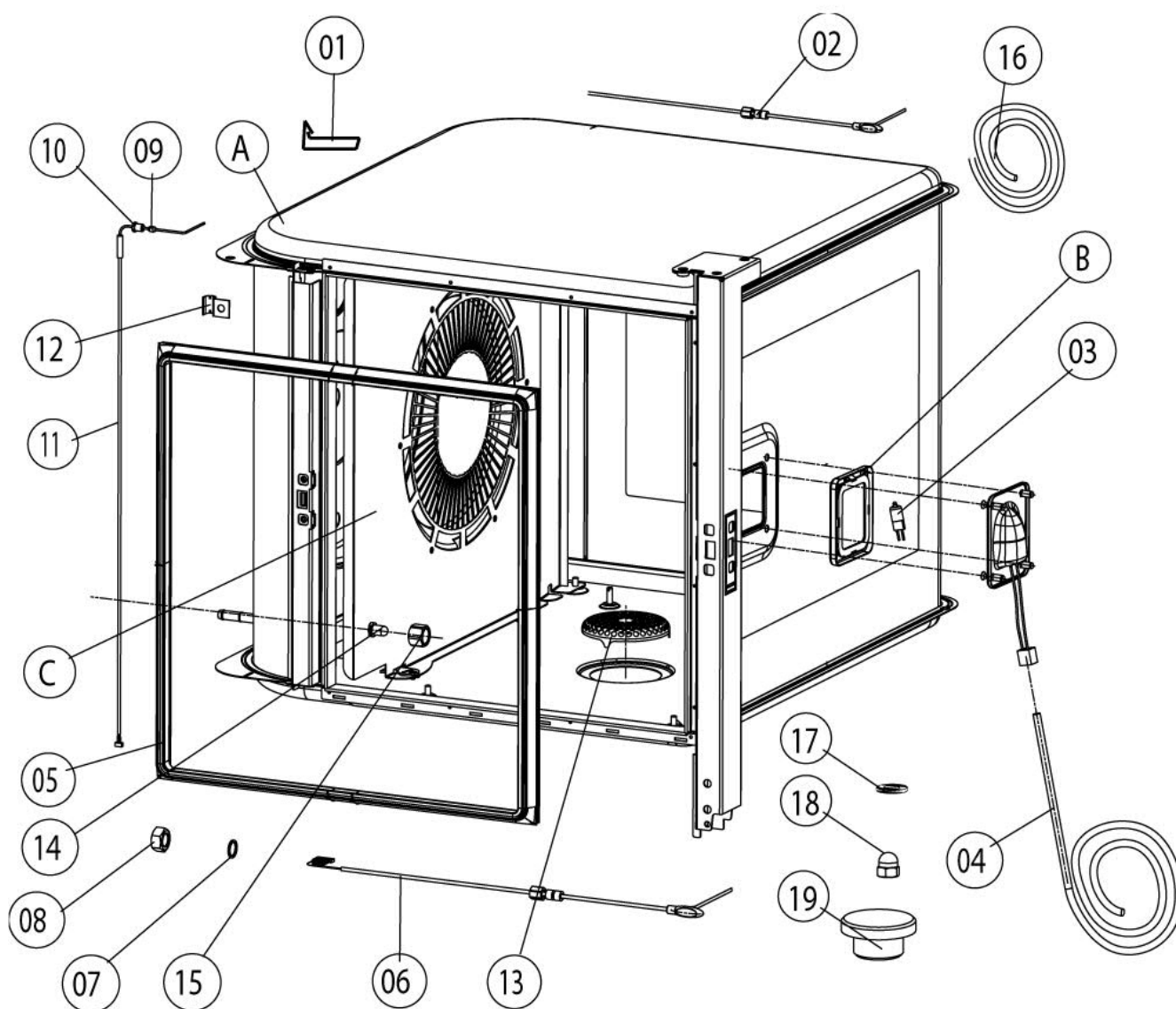
## Motor und Lüfterrad



## Motor und Lüfterrad

Pos.	Artikel-Nr.	Benennung	Menge
1	2120.1306	Distanzgewindebuchse SW19x17	1
2	22.00.123	Dichtungsflansch f. Motor	1
3	22.00.120	Halteplatte f. Dichtungsflansch	1
4	22.00.083	Dichtung f. Motorwelle	1
5	1315.0101	Kupferdichtung 6x10	1
6	1106.0220	Sechskantmutter M6 flach	1
7	22.00.188	Lüfterrad D340x110	1
8	10.00.565	Sechskantschraube M8x20	1
9	40.00.310	Abluftrohr unten	1
11	40.00.274	Lüftermotor mit Motorwellendichtung	1
12	10.00.710	Flanschmutter M8 U-Kopfverzahnt	1
13	1208.0260	Federring B8	1
14	1008.1005	Schloßschraube 8x40	1

## Garraum

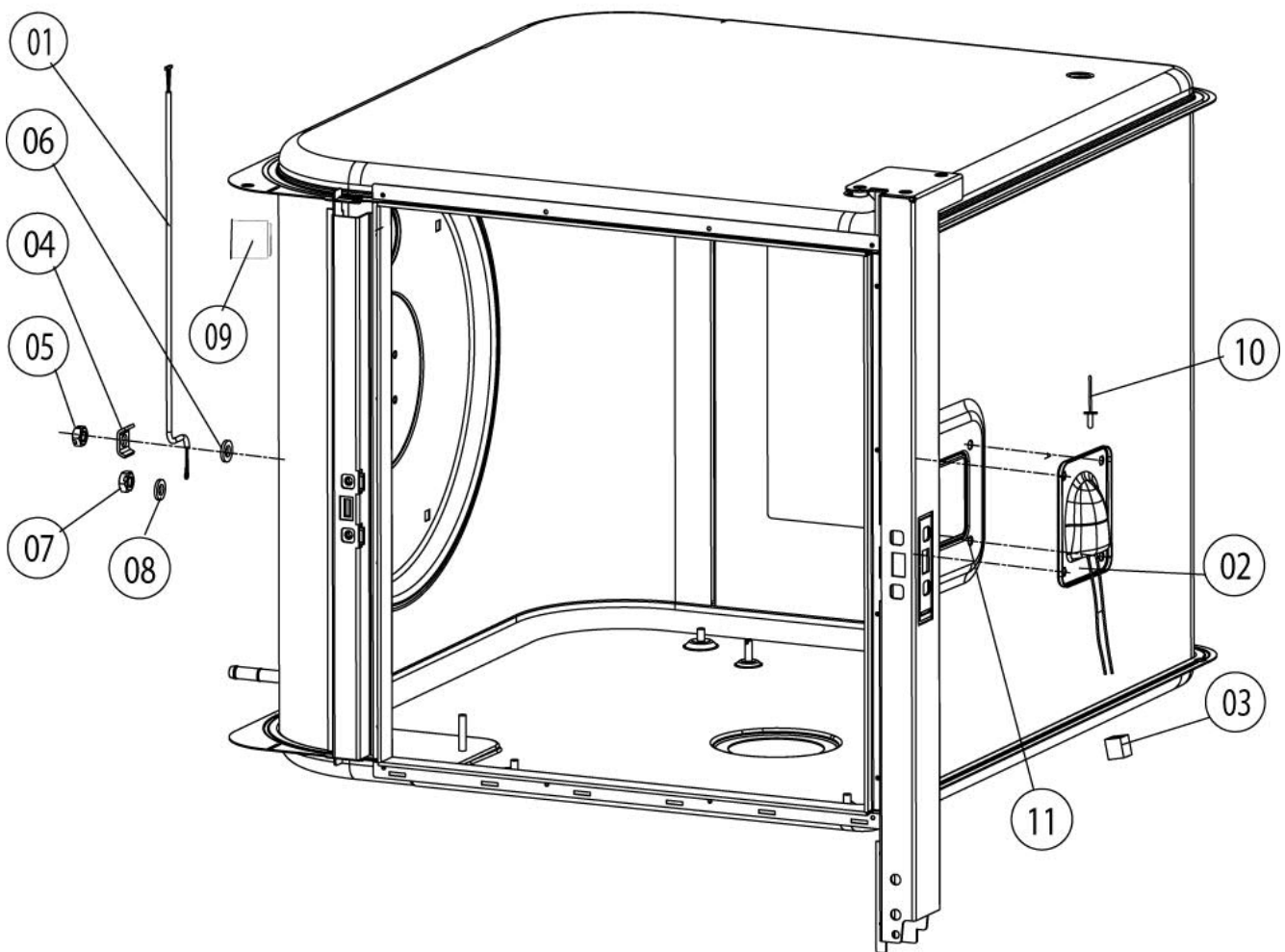


## Garraum

Pos.	Artikel-Nr.	Benennung	Menge
3	3024.0201	Halogengarraumlampe 300°C	1
4	40.00.211	Verkabelung Halogen	1
5	20.00.394	Garraumdichtung	1
6	40.00.293	KT-Fühler	1
7	1315.0104	Kupferdichtung 16x20x1,5	1
8	10.00.422	Sechskantmutter M16	1
9	3014.0162	Dichtkegel für Thermoelement	2
10	3014.0163	Stopfbuchsnippel für Thermoelement	2
11	40.01.097	Thermoelement Garraum (B1)	1
12	2760.1089	KT-Führungsblech	1
13	20.00.998	Ablaufsieb Ø70	1
14	50.00.844	Beschwadungsdüse	1
15	50.00.846	Überwurfmutter M12x13.2 N	1
A		Innenkasten	1
B	40.00.091	Andrückrahmen kpl. f. BOL	1



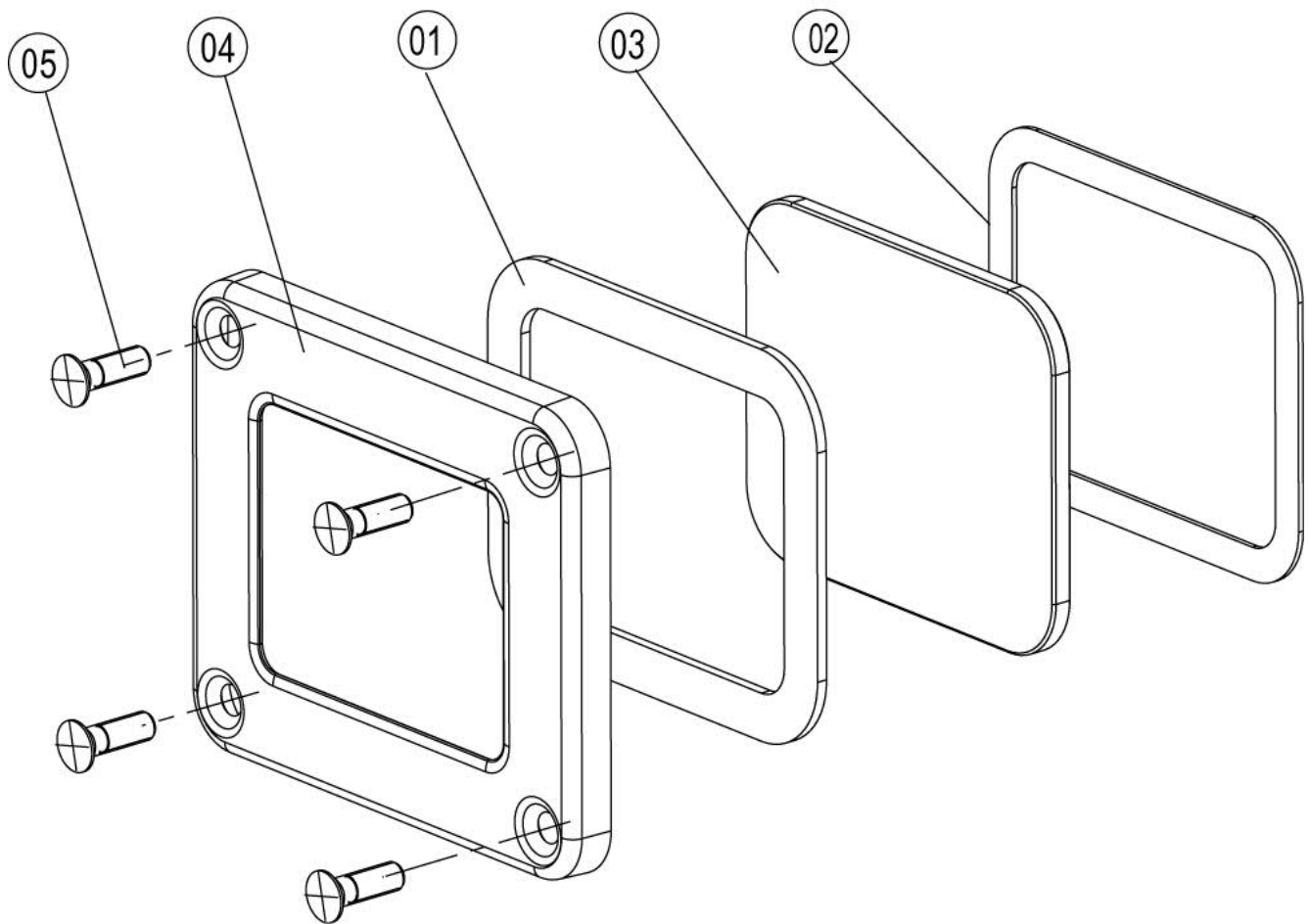
## Innenkasten



## Innenkasten

Pos.	Artikel-Nr.	Benennung	Menge
1	40.00.290	Thermoelement Feuchte *B4*	
2	40.00.098	Reflektor f. BOL	
4	1330.0100	Klemmbügel f. Fühler	
5	1106.0224	Sechskantmutter M6 selbstsichernd	
6	1306.0120	Unterlegscheibe A6,4	
7	1104.0120	Sechskantmutter M4	
8	1204.0120	Zahnscheibe A4,3	
9	2120.1277	Verschraubungsunterteil	1
10	1603.0167	Rohrniete 3,2x0.25x10	1
11	10.00.041	Nietmutter M5 Sechskant geschlossen	1

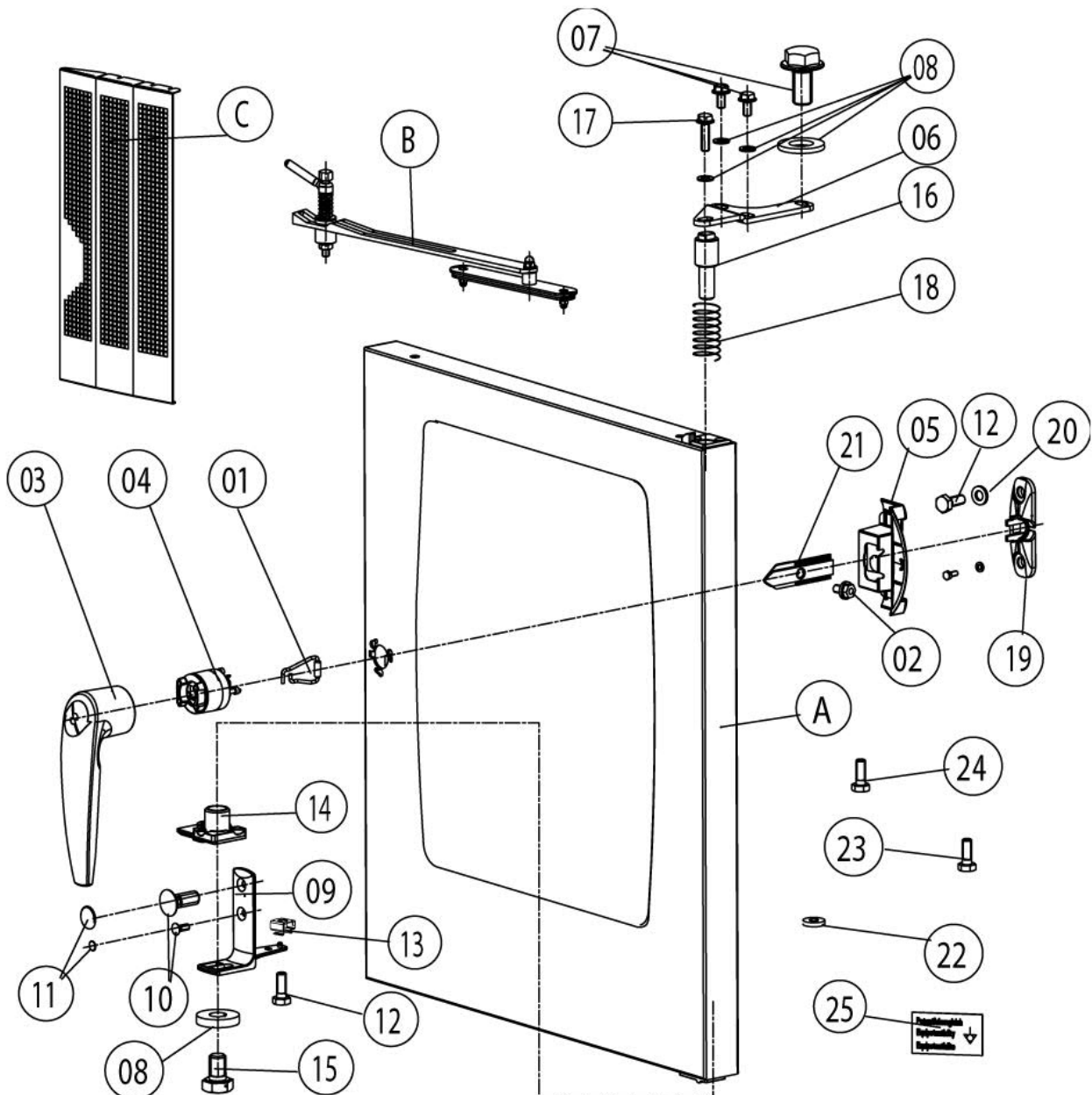
## Andrückrahmen kpl. f. BOL



## Andrückrahmen kpl. f. BOL

Pos.	Artikel-Nr.	Benennung	Menge
1	40.00.093	Dichtungsrahmen aussen f. BOL	
2	40.00.094	Dichtungsrahmen innen f. BOL	
3	40.00.095	Leuchtenabdeckglas f. BOL	
4	40.00.096	Andrückrahmen f. BOL	
5	10.00.682	Senkkopfschraube M5x16 Phillips	1

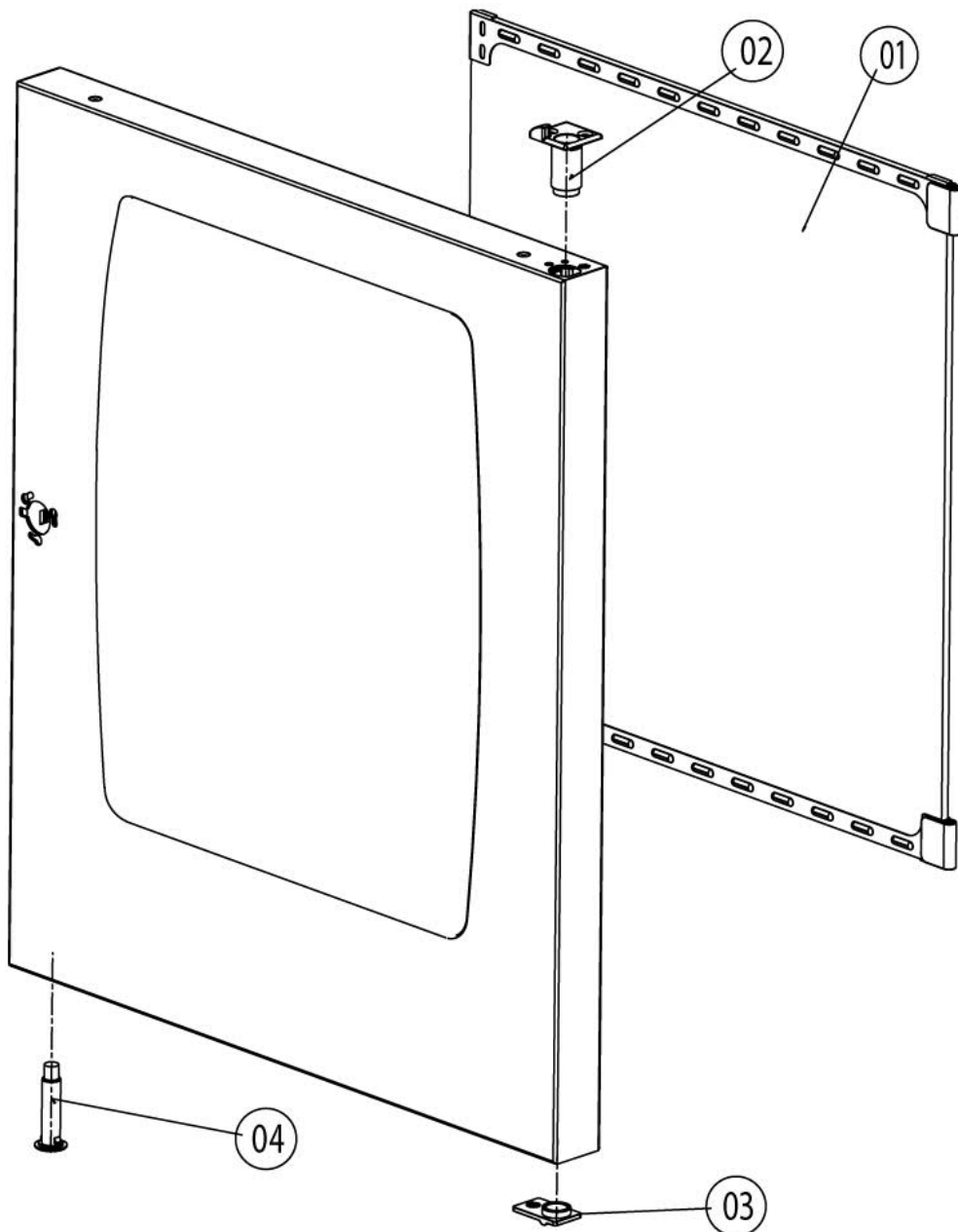
## Gerätetür



## Gerätetür

Pos.	Artikel-Nr.	Benennung	Menge
1	24.01.100	Federbügel für Verschluss	1
2	1005.2000	Sperrzahnschraube M5x8	1
3	24.00.152	Türgriff	1
4	24.00.176	Verschluss mit Federbügel für Türe	1
5	24.00.504	Verschlussabdeckung	1
6	24.00.133	Türhalteplatte oben	1
7	1008.0768	Zierschraube M8x16	1
8	1308.0162	Unterlegscheibe A8,4	1
9	24.00.223	Türhaltewinkel unten	1
10	1006.1962	Senkschraube Torx M6x16	1
11	10.00.090	Abdeckkappe Torx T30	1
12	1006.0760	Sechskantschraube M6x16	1
13	1106.0802	Käfigmutter M6	1
14	24.00.137	Rastzapfen	1
15	10.00.099	Sechskantschraube M8x12	1
16	24.00.048	Achszapfen Tür oben	1
17	1008.0769	Zierschraube M8x30	1
18	2001.0109	Druckfeder	1
19	24.00.141	Halter f. Kloben	1
20	1306.0120	Unterlegscheibe A6,4	1
21	24.00.142	Kloben	1
22	1308.0160	Unterlegscheibe A8,4	1
23	24.01.200	Zylinderschraube Torx M4x12 T20	1
24	24.01.199	Zylinderschraube M6x45 *WDS*	0
A	24.00.088	Tür	1

## Tür



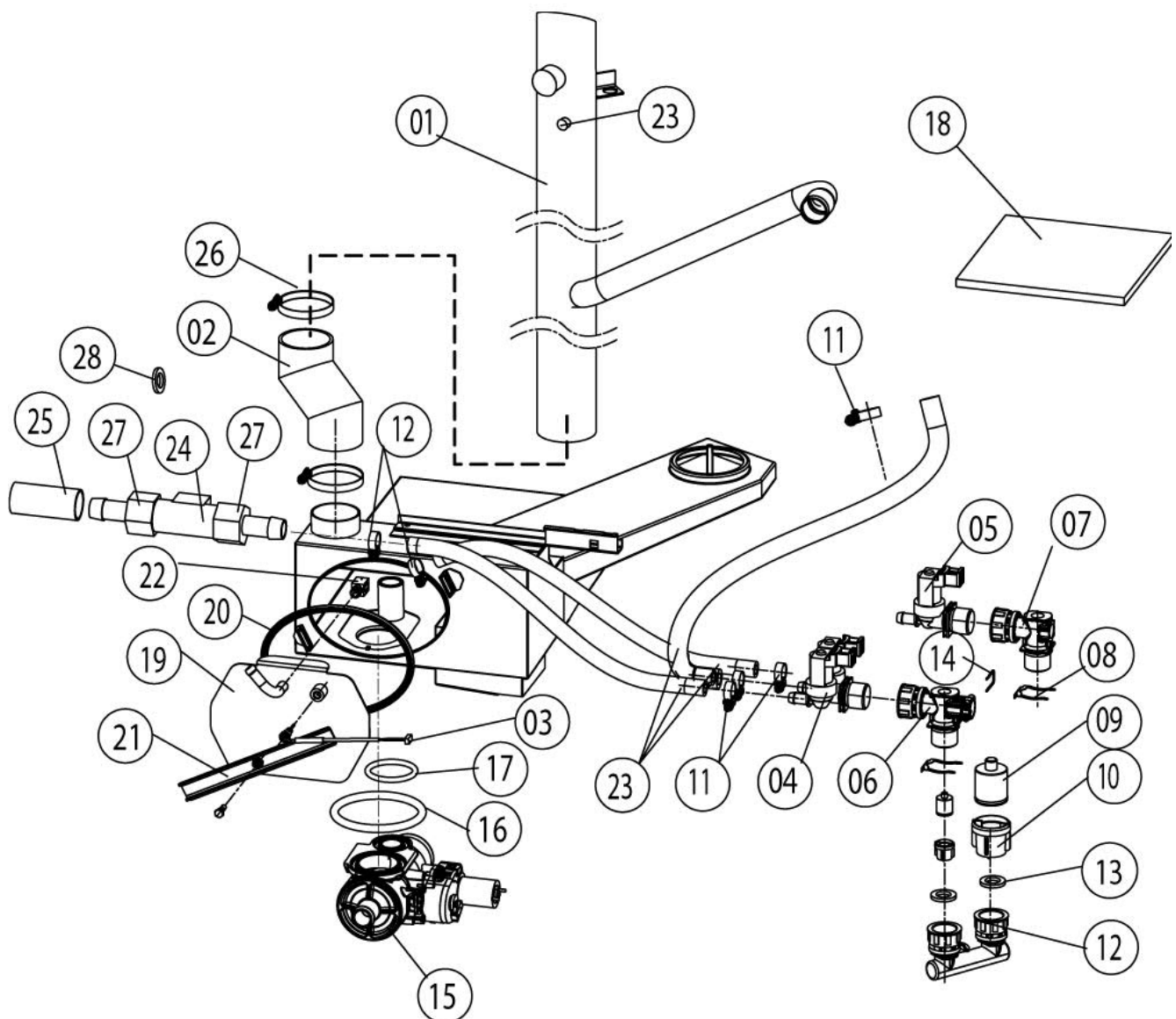


---

## Tür

Pos.	Artikel-Nr.	Benennung	Menge
1	24.00.163	Innenscheibe	
2	24.00.147	Achshülse	
3	24.00.146	Rasthülse	
4	24.00.502	Türmagnethalter mit Magnet	

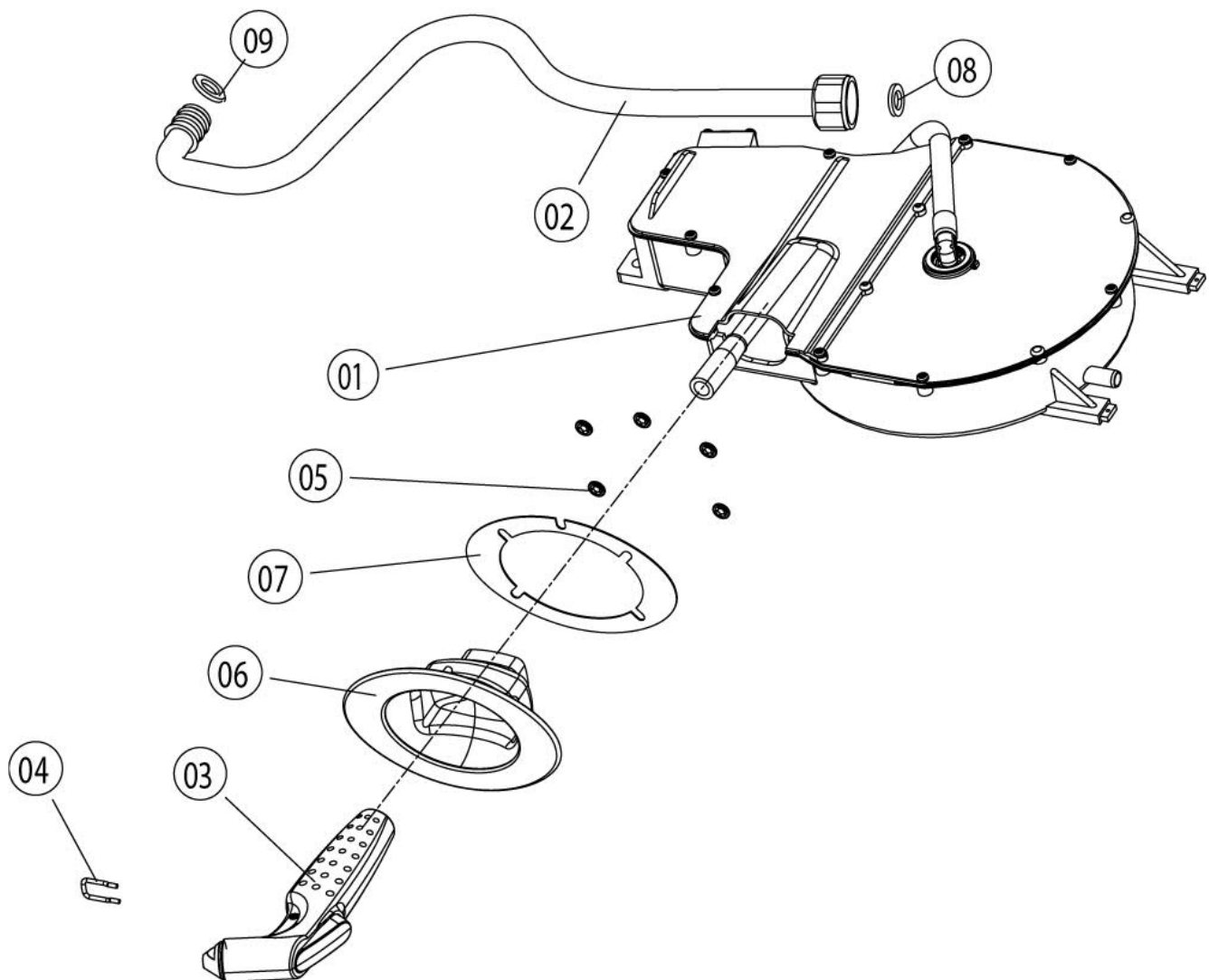
## Wasseranschluss, Ablöschung



## **Wasseranschluss, Ablöschung**

<b>Pos.</b>	<b>Artikel-Nr.</b>	<b>Benennung</b>	<b>Menge</b>
1	54.00.223	Entlüftungsrohr	1
2	54.00.086	Entl.-Manschette	1
3	40.00.287	Thermoelement Ablöschung	1
4	50.00.138	Doppelmagnetventil	1
5	50.00.139	Einfachmagnetventil	1
6	50.00.070	Wasserverteiler hor. Schlauchroller	1
7	50.00.071	Wasserverteiler hor. o. Schlauchroller	1
8	50.00.086	Sicherungsblech f. Wasserverteiler	1
9	50.00.078	Rückschlagventil DW16/DN12	1
10	1900.0202	Wasserfilter grob	1
11	2066.0205	Schlauchschelle 8-16x9 mm SW 7mm	1
12	8664.1301	T-Fitting Wasseranschluß	1
13	5110.1024	Dichtung für Verschraubung G3/4"	1
14	50.00.085	Steckfeder f. Schlauchroller	1
15	54.00.357	Kugelhahn Ablauf SCC kpl.	1
16	10.00.511	O-Ring f. Kugelhahn 46x3.5	1
17	10.00.512	O-Ring f. Kugelhahn 26x3.5	1
18	5003.0300	Isolierplatte, Melaminharzschaum	
19	54.00.228	Revisionsdeckel f. Ablöschkasten	1
20	54.00.805	Dichtung f. Revisionsdeckel Ablöschung	1
21	54.00.225	Spannbügel	1
22	2016.0935	Ablöschdüse 2,3 l/min	1
23	2067.0050	Druckschlauch NW10mm	1
24	44.00.670	Durchflusssensor m. Kabel	1
25	2112.1346	Schutzschlauch ø28x2x70mm	1
29	2120.1277	Verschraubungsunterteil	1

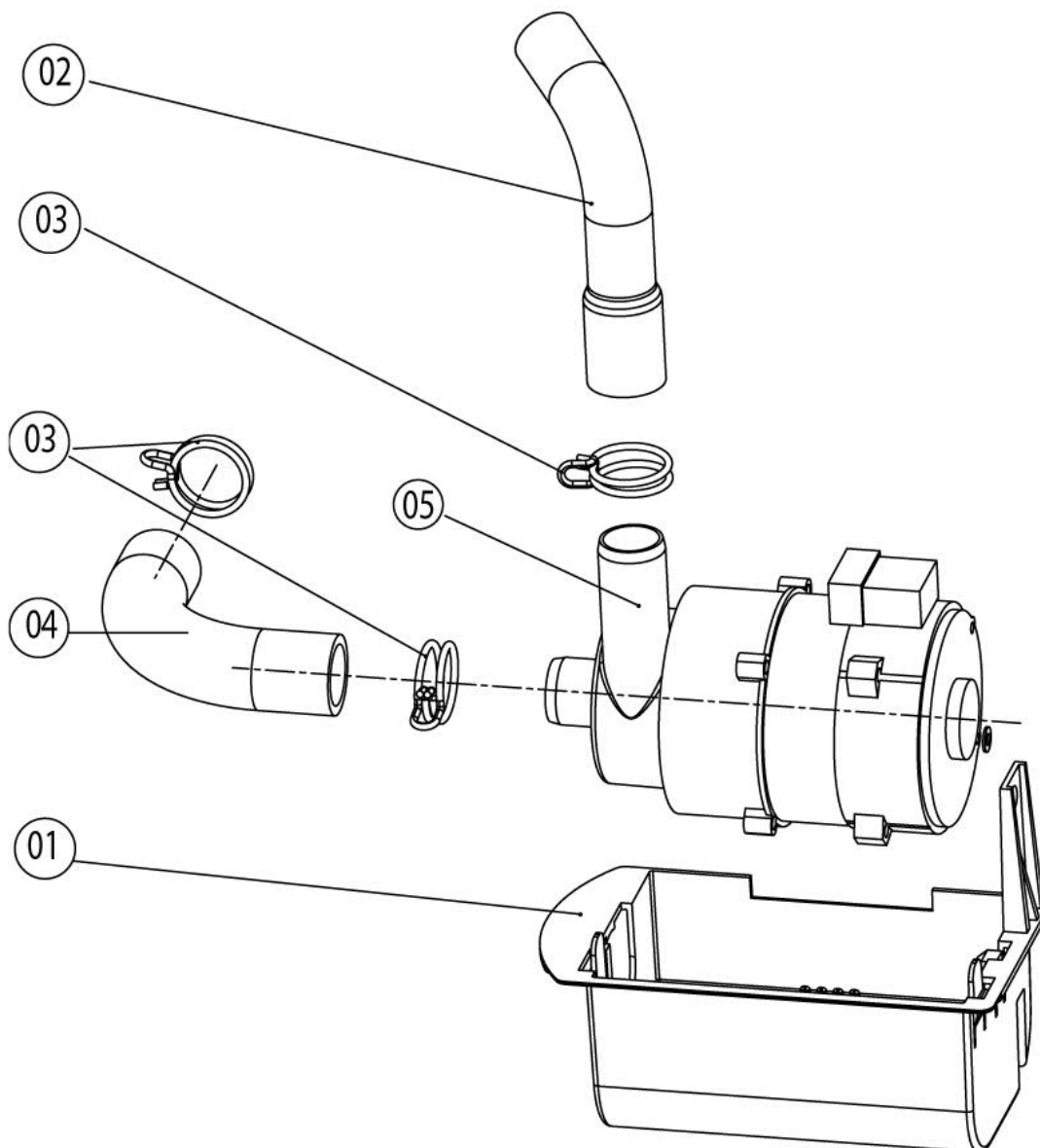
## Handbrause



## Handbrause

Pos.	Artikel-Nr.	Benennung	Menge
1	50.00.140	Schlauchroller	1
2	50.00.178	Anschlußrohr f. Schlauchroller	1
3	50.00.130	Handbrause	1
4	50.00.156	Klammer für Handbrause	1
5	1107.0100	Schnellbefestiger ø4	1
6	50.00.279	Tulpe für Handbrause	1
7	50.00.298	Klebeband f. Tulpe	1
8	50.00.537	Dichtung f. Anschlußrohr Schlauchroller	1
9	50.00.538	O-Ring f. Anschlußrohr Schlauchroller	1

## Cleanjet

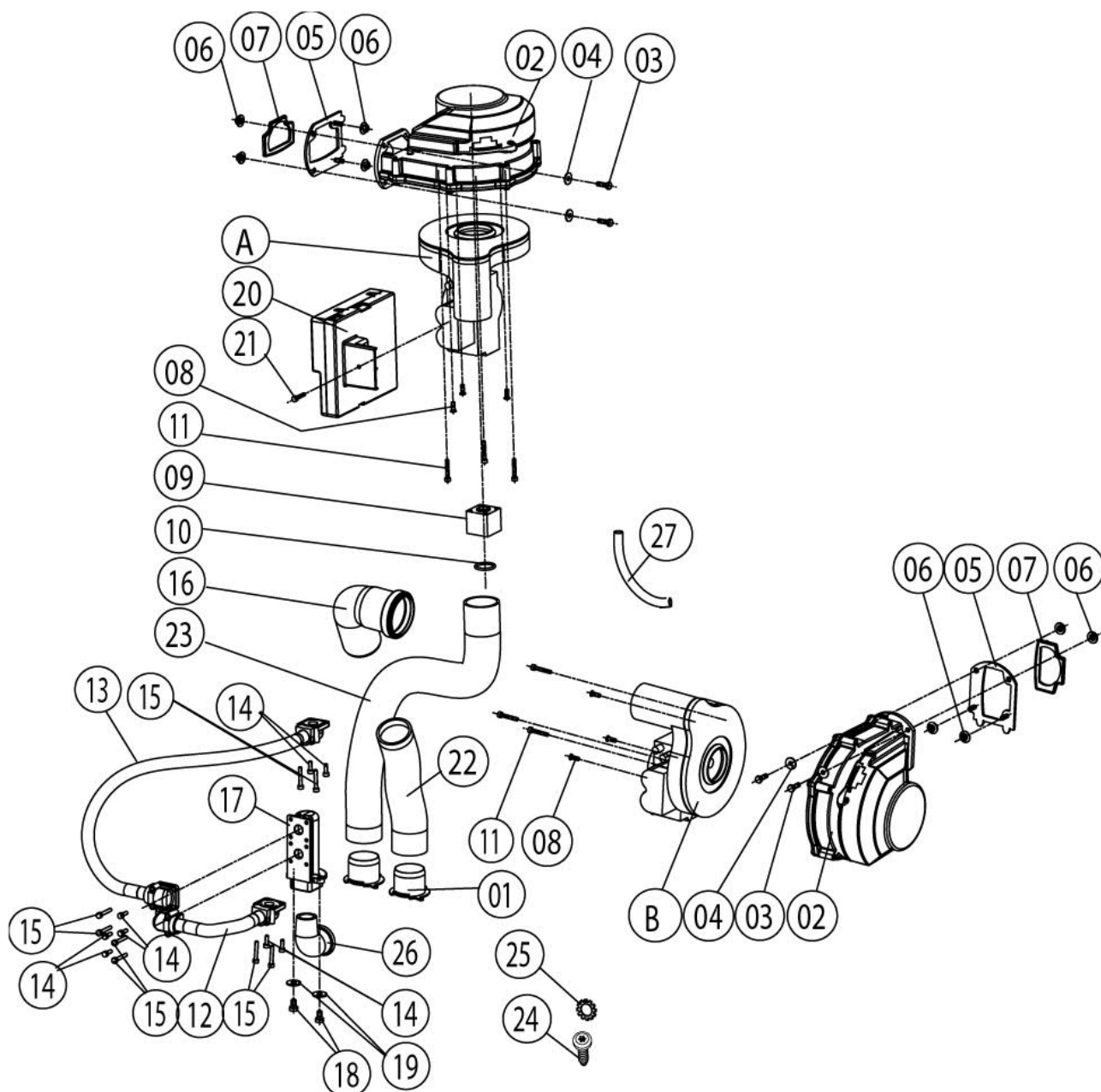


---

## Cleanjet

Pos.	Artikel-Nr.	Benennung	Menge
1	12.00.319	Gehäuse Reinigerpumpe	1
2	56.00.166	Druckschlauch f. Reinigung	1
3	2066.0521	Schlauchklemme 27mm	1
4	56.00.188	Saugschlauch f. Reinigung	1
5	56.00.153	Pumpe f. Reinigung UP30	1

## Gasbauteile

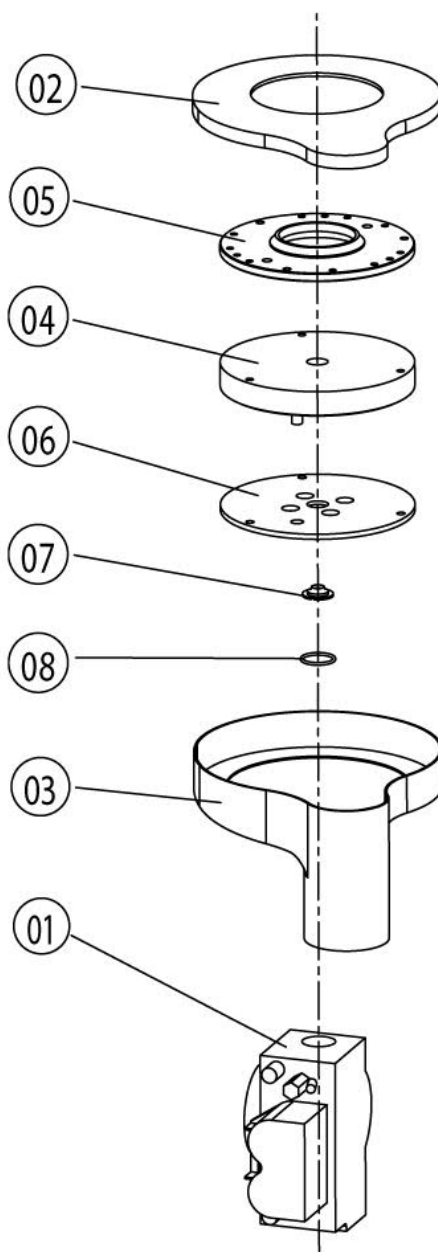




## Gasbauteile

Pos.	Artikel-Nr.	Benennung	Menge
1	70.00.221	Luftschlauchhalter 40mm	1
2	70.00.028	Gebläse für Brenner RG130	1
3	1008.0750	Sechskantschraube M5x16	1
4	1305.0160	Unterlegscheibe A5,3x10mm	1
5	74.00.310	Gebläseflansch f. RG130	1
6	1105.0122	Sechskant-Combimutter M5 V2A	1
7	74.00.301	Dichtung f. Gebläse-Brenner	1
8	10.00.065	Senkschraube Torx T20 M4x12	1
9	70.00.069	Distanzstück f. Gebläse	1
10	70.00.262	O-Ring 21.89x2.62	1
11	10.00.064	Zylinderschraube Torx M4x30	1
12	70.00.132	Ringwellschlauchleitung 230mm	1
13	70.00.090	Ringwellschlauchleitung 600mm	1
14	10.00.061	Zylinderschraube Torx M4x12	1
15	10.00.063	Zylinderschraube Torx M4x25	1
16	70.00.301	Luftansaugwinkelrohr Heissluft	1
17	74.00.308	Gasverteiler 2x3/4"	1
18	1006.0762	Sechskantschraube M6x10	1
19	1306.0222	Unterlegscheibe A6,4x15x1,5	1
20	74.00.221	Gasfeuerungsautomat	1
21	10.00.062	Zylinderschraube Torx M4x20	1
22	70.00.094	Luftschlauch D40x200mm	1
23	70.00.093	Luftschlauch D40x650mm	1
24	10.00.456	Linsenkopfschraube Torx M4x30 T20	1
25	1204.0120	Zahnscheibe A4,3	1
27	70.00.280	Silikonschlauch ø4x1,5	1
A	70.00.033	Gasventil kpl. ND 055 RG130	1
B	70.00.029	Gasventil kpl. WND 055 RG130	1

## Gasventil kpl. ND 055 RG130

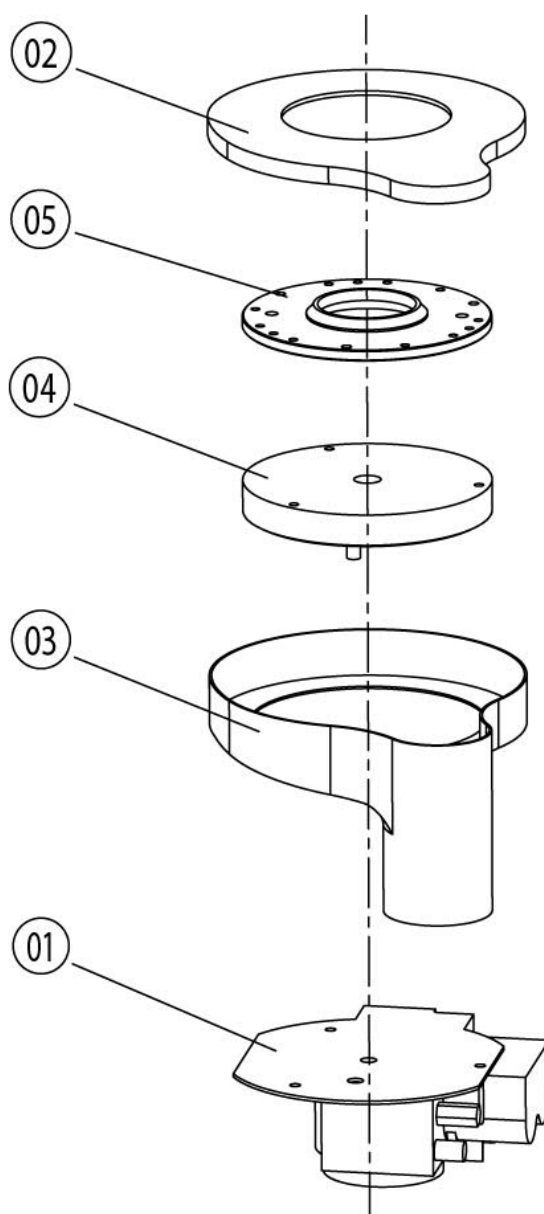


---

## Gasventil kpl. ND 055 RG130

Pos.	Artikel-Nr.	Benennung	Menge
1	70.00.220	Gasventil GB 055 ND (gerade)	
2	70.00.255	Gasvormischgehäuseboden f. RG130	
3	70.00.030	Gasvormischgehäuse f. RG130	
4	70.00.106	Drallscheibe f. Gasvormischung	
5	70.00.256	Scheibe Vormischkammer-Gebläse RG130	
6	70.00.108	Scheibe Gasventil-Vormischkammer	
7	70.00.260	Gasdüse 7mm	
8	70.00.261	O-Ring 17x1.5	

## Gasventil kpl. WND 055 RG130

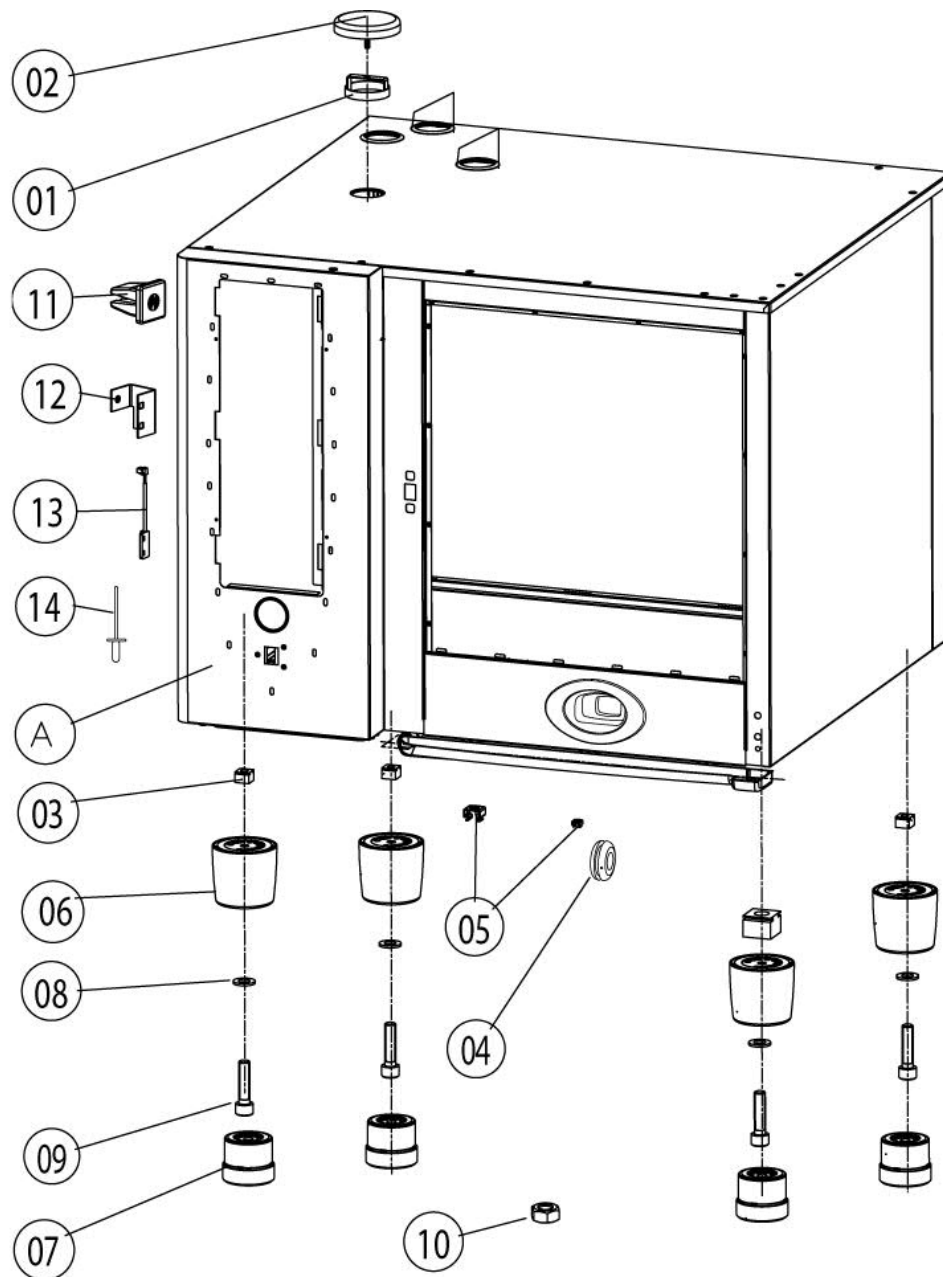


---

## Gasventil kpl. WND 055 RG130

Pos.	Artikel-Nr.	Benennung	Menge
1	70.00.031	Gasventil GB 055 WND (seitlich)	
2	70.00.255	Gasvormischgehäuseboden f. RG130	
3	70.00.030	Gasvormischgehäuse f. RG130	
4	70.00.106	Drallscheibe f. Gasvormischung	
5	70.00.256	Scheibe Vormischkammer-Gebläse RG130	

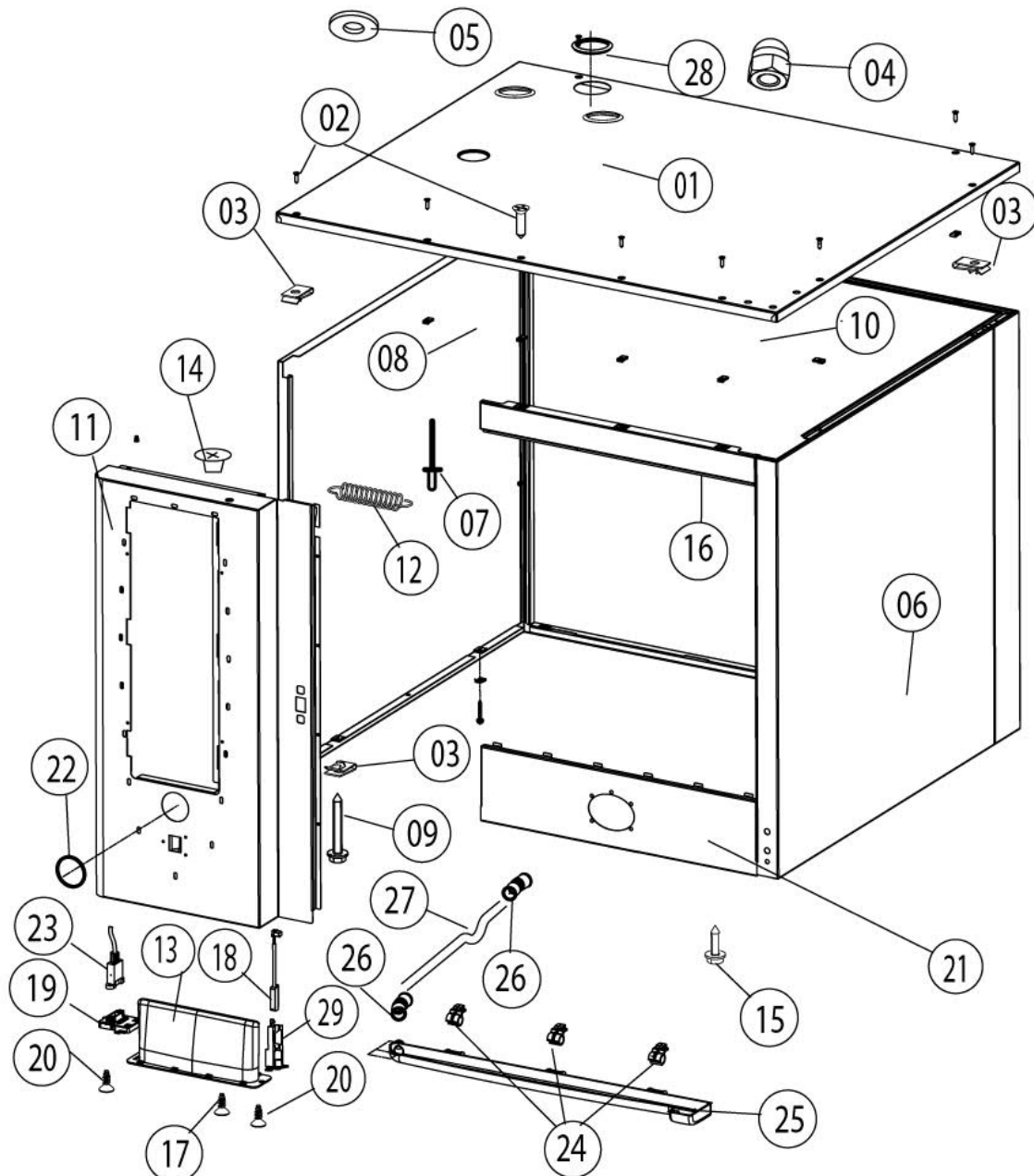
## Außenmantel



## Außenmantel

Pos.	Artikel-Nr.	Benennung	Menge
1	22.00.354	Abstandsring	1
2	22.00.353	Glocke für Belüftung	1
3	1110.0800	Käfigmutter M10	1
4	2022.0101	Durchführungstülle d8mm	1
5	1106.0802	Käfigmutter M6	
6	12.00.205	Fußoberteil	1
7	12.00.206	Fußunterteil	1
8	1328.0102	Sperrkantscheibe A10,2	1
9	10.00.107	Innensechskantschraube M10x35	1
12	16.01.146	Halter f. Türkontaktschalter	1
A		Aussenkasten	1

## Aussenkasten

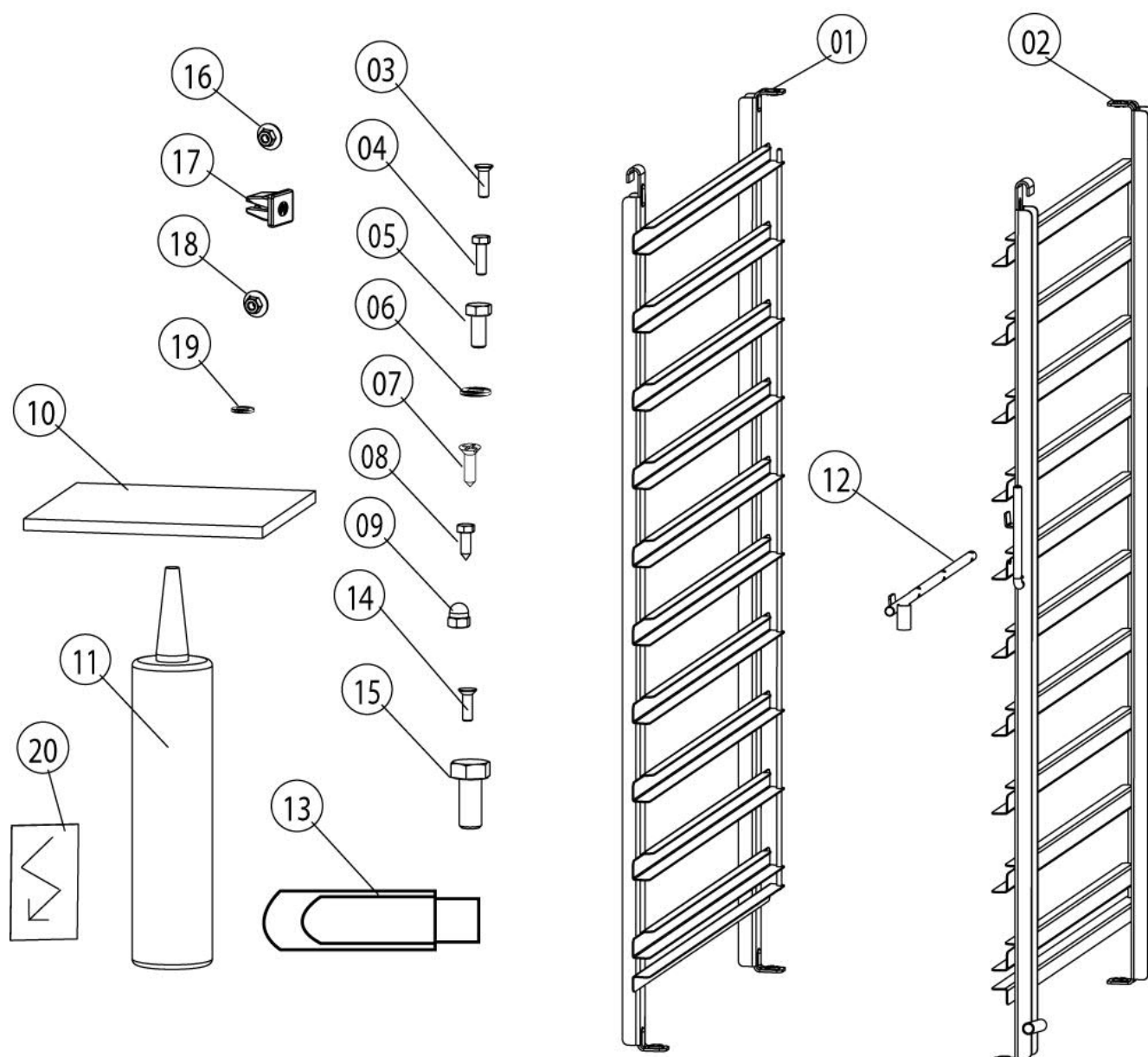




## Aussenkasten

Pos.	Artikel-Nr.	Benennung	Menge
1	16.00.815	Decke	
2	1003.2265	Senkkopf-Blechschrabe 4,2x16	
3	1104.0820	Schnappmutter 4,2mm	
4	1105.0260	Hutmutter M5, hohe Form	
5	1305.0160	Unterlegscheibe A5,3x10mm	
6	16.00.135	Seitenteil rechts	
7	1603.0166	Blindniet 3,2x7,9 CNS	
8	16.00.136	Seitenteil links	
9	10.00.102	Sechskant-Blechschrabe B4,2x32	
10	16.00.187	Rückwand	
11	16.00.294	Vorderwand	
12	2002.0107	Zugfeder für Vorderwand	
13	16.00.673	Filtereinsatz	
14	2039.0331	Verschlusskappe für Bedienblende	
15	1004.2160	Sechskant Blechschrabe 4,2x16	
16	16.00.180	Verbindung oben	
17	10.00.103	EJOT PT-Schrabe KA 3.5x10 Kreuz	
18	40.00.335	Türkontaktschalter	
19	16.00.329	Abdeckung f. USB	
20	10.00.460	EJOT PT-Schrabe Torx 3,5x14	1
21	16.00.325	Verbindung unten	
22	16.00.338	Kantenschutzprofil	
23	40.00.469	Schnittstellenkabel USB 1.0m	
24	50.00.296	Clip f. Gerätetropfwanne	
25	50.00.286	Gerätetropfwanne	
26	50.00.303	Muffe Gerätetropfwanne	
27	50.00.299	Ablauf Gerätetropfwanne	
27	50.00.556	Ablauf Gerätetropfwanne	2
28	5105.1027	Dichtung f. Entlüftungsrohr d=54mm	
29	16.00.384	Halter f. Türkontaktschalter	

## Sonstiges



---

## Sonstiges

Pos.	Artikel-Nr.	Benennung	Menge
1	60.61.016	Einhängegestell links	1
2	60.61.017	Einhängegestell rechts	1
3	10.00.448	Senkkopfschraube M5x16 Phillips	1
4	1004.0666	Sechskantschraube M4x10	1
5	10.00.565	Sechskantschraube M8x20	
6	1208.0160	Zahnscheibe A8,4	1
9	1106.0360	Hutmutter M6, hohe Form	1
10	5003.0300	Isolierplatte, Melaminharzschaum	1
11	5006.0500	Polyurethan-Klebstoff für Isolierung	1
12	60.60.574	Positionierhilfe KT-Fühler	1
13	42.00.029	USB-Memory-Stick	
16	1105.0123	Sechskant-Combimutter M4	1
20	4019.0008	Aufkleber Elektro-Blitz	1

## Index

<b>Artikel-Nr.</b>	<b>Bezeichnung</b>	<b>Seite</b>
10.00.090	Abdeckkappe Torx T30 .....	35
16.00.329	Abdeckung f. USB .....	53
44.00.234	Abflußschlauch DG .....	17
50.00.299	Ablauf Gerätetropfwanne .....	53
50.00.556	Ablauf Gerätetropfwanne .....	53
20.00.998	Ablaufsieb Ø70 .....	29
2016.0935	Ablöschdüse 2,3 l/min .....	39
40.00.310	Abluftrohr unten .....	27
10.00.243	Abstandshalter M4x8 .....	9
22.00.354	Abstandsring .....	51
24.00.147	Achshülse .....	37
24.00.048	Achszapfen Tür oben .....	35
40.01.774	Adapterkabel f. UltraVent .....	11
50.00.846	Überwurfmutter M12x13.2 N .....	29
40.02.087	Alarmsummer .....	7
3006.0107	Alarmsummer M3 Gewinde .....	7
40.00.096	Andrückrahmen f. BOL .....	33
40.00.091	Andrückrahmen kpl. f. BOL .....	29
50.00.178	Anschlußrohr f. Schlauchroller .....	41
4019.0008	Aufkleber Elektro-Blitz .....	55
2062.0332	Aufnahme für Belüftungsventil DG .....	21
42.00.002P	Bedienplatine .....	7
22.00.544	Belüftungsklappe kpl mit Motor .....	13
3101.1010	Belüftungsstellmotor .....	13
2069.0108	Belüftungsventil .....	21
8354.1304	Belüftungsventil DG .....	17
50.00.844	Beschwadungsdüse .....	29
87.00.002	Blendeneinsatz mit Folie .....	5
1603.0166	Blindniet 3,2x7,9 CNS .....	53
74.00.276	Brenner HL .....	23
74.00.340	Brenner HL geschweißt .....	25
70.00.039	Brennerrohr DG .....	17

## Index

Artikel-Nr.	Bezeichnung	Seite
50.00.296	Clip f. Gerätetropfwanne .....	53
44.00.182	Dampfgenerator isoliert .....	17
2112.1006	Dampfschlauch Ø50x50mm.....	17
40.01.091	Datentransferkabel 0.4m .....	9
40.00.471	Datentransferkabel 0.8m .....	9
16.00.815	Decke .....	53
72.00.003	DG-Brenner.....	17
3014.0162	Dichtkegel für Thermoelement .....	29
5110.1029	Dichtung Betriebsartenschalter.....	7
5105.1027	Dichtung f. Entlüftungsröhr d=54mm.....	53
74.00.301	Dichtung f. Gebläse-Brenner.....	45
22.00.083	Dichtung f. Motorwelle.....	27
5012.0566	Dichtung f. Revisionsdeckel.....	17
54.00.805	Dichtung f. Revisionsdeckel Ablöschung .....	39
74.00.296	Dichtung f. Wärmetauscher unten.....	23
74.00.234	Dichtung f. WT-IK oben.....	23
44.00.250	Dichtung f. Zündelektrode.....	17
50.00.537	Dichtung f. Anschlußrohr Schlauchroller.....	41
72.00.020	Dichtung f. Brennerträger .....	17
22.00.198	Dichtung für Feuchte-Stutzen .....	13
5110.1028	Dichtung für Poti / Bedienblende.....	7
5110.1024	Dichtung für Verschraubung G3/4".....	39
74.00.290	Dichtung Zündelektrode HL .....	25
22.00.123	Dichtungsflansch f. Motor .....	27
40.00.093	Dichtungsrahmen aussen f. BOL.....	33
40.00.094	Dichtungsrahmen innen f. BOL.....	33
2120.1306	Distanzgewindebuchse SW19x17.....	27
10.00.355	Distanzhülse schwarz .....	7
70.00.069	Distanzstück f. Gebläse .....	45
50.00.138	Doppelmagnetventil .....	39
70.00.106	Drallscheibe f. Gasvormischung.....	47, 49
2001.0109	Druckfeder.....	35

## Index

Artikel-Nr.	Bezeichnung	Seite
56.00.166	Druckschlauch f. Reinigung .....	43
2067.0050	Druckschlauch NW10mm .....	39
3017.1011	Drucksensor Huba 401 .....	13
44.00.670	Durchflusssensor m. Kabel.....	39
2022.0101	Durchführungstülle d8mm .....	51
50.00.139	Einfachmagnetventil .....	39
60.61.016	Einhängegestell links .....	55
60.61.017	Einhängegestell rechts .....	55
10.00.103	EJOT PT-Schraube KA 3.5x10 Kreuz.....	53
10.00.460	EJOT PT-Schraube Torx 3,5x14 .....	53
10.00.239	EJOT PT-Schraube Torx 4x10 .....	9, 11, 13
4001.1203	Endklammer für Tragschiene.....	11
54.00.086	Entl.-Manschette .....	39
44.00.207	Entleerungspumpe .....	17
54.00.223	Entlüftungsrrohr .....	39
42.00.007	Externer Datenspeicher .....	9
24.01.100	Federbügel für Verschuß .....	35
1208.0260	Federring B8 .....	27
22.00.200	Feuchtestutzen aussen.....	13
22.00.199	Feuchtestutzen innen.....	13
16.00.673	Filtereinsatz .....	53
10.00.710	Flanschmutter M8 U-Kopfverzahnt .....	27
2112.1310	Formschlauch Belüftung DG .....	21
44.00.253	Füllstandselektrode 85mm .....	17
12.00.205	Fußoberteil .....	51
12.00.206	Fußunterteil .....	51
20.00.394	Garraumdichtung .....	29
70.00.260	Gasdüse 7mm .....	47
74.00.221	Gasfeuerungsautomat .....	45
70.00.220	Gasventil GB 055 ND (gerade).....	47
70.00.031	Gasventil GB 055 WND (seitlich).....	49
70.00.033	Gasventil kpl. ND 055 RG130 .....	45

## Index

<b>Artikel-Nr.</b>	<b>Bezeichnung</b>	<b>Seite</b>
70.00.029	Gasventil kpl. WND 055 RG130.....	45
74.00.308	Gasverteiler 2x3/4" .....	45
70.00.030	Gasvormischgehäuse f. RG130.....	47, 49
70.00.255	Gasvormischgehäuseboden f. RG130.....	47, 49
70.00.028	Gebläse für Brenner RG130.....	45
74.00.310	Gebläseflansch f. RG130.....	45
74.00.313	Gegenflansch f. WT .....	23
12.00.319	Gehäuse Reinigerpumpe.....	43
50.00.286	Gerätetropfwanne .....	53
22.00.353	Glocke für Belüftung.....	51
3024.0201	Halogengarraumlampe 300°C.....	29
40.00.417	Halteclip f. Platine .....	9
40.01.579	Halteclip f. Platine .....	9
22.00.120	Halteplatte f. Dichtungsflansch.....	27
16.00.387	Halter f. Dichtlippe + Dichtlippe.....	7
22.00.326	Halter f. Drucksensor .....	13
24.00.141	Halter f. Kloben .....	35
44.00.226	Halter f. Pumpe .....	17
16.01.146	Halter f. Türkontaktschalter.....	51
16.00.384	Halter f. Türkontaktschalter.....	53
50.00.130	Handbrause .....	41
74.00.134	HL-Wärmetauscher.....	23
1105.0260	Hutmutter M5, hohe Form .....	53
1106.0360	Hutmutter M6, hohe Form .....	55
40.00.404	Impulsgeber .....	7
24.00.163	Innenscheibe .....	37
10.00.696	Innensechskantschraube M4x6 m. Precoate 85.....	25
10.00.107	Innensechskantschraube M10x35.....	51
5003.0300	Isolierplatte, Melaminharzschaum.....	39, 55
72.00.048	Isolierung f.DG-Brenner .....	17
40.00.209	Kabel Alarmsummer.....	11
40.00.208	Kabel Belüftungsklappe .....	11

## Index

Artikel-Nr.	Bezeichnung	Seite
40.01.484	Kabel Brennergebläse .....	11
40.00.202	Kabel CDS Sensor .....	11
40.00.207	Kabel Differenzdrucksensor .....	11
40.00.237	Kabel Erdungsbrücke .....	11
40.00.230	Kabel Gasventil .....	11
40.00.203	Kabel Magnetventil .....	11
40.00.205	Kabel Niveauelektrode .....	11
40.00.247	Kabel SC Pumpe .....	11
40.00.231	Kabel Steuertrafo sek. ....	11
40.00.213	Kabel Steuertrafo sek. ....	11
10.00.421	Kabel-Clip .....	9
10.00.112	Kabel-Clip kurz .....	9
10.00.111	Kabel-Clip lang .....	9, 11
4005.0101	Kabelbinder 145 mm .....	15, 19
10.00.471	Kabelhalter d10-12mm .....	9
2020.0400	Kabelstammhalter kurz für Kabelbaumbef. ....	7
40.00.320	Kabelverschraubung M20x1.5 .....	9
1104.0801	Käfigmutter M4 .....	9
1106.0802	Käfigmutter M6 .....	35, 51
1110.0800	Käfigmutter M10 .....	51
16.00.338	Kantenschutzprofil .....	53
1900.0203	Keramik-Röhrchen 8x5x60mm für .....	15
50.00.156	Klammer für Handbrause .....	41
50.00.298	Klebeband f. Tulpe .....	41
1330.0100	Klemmbügel f. Fühler .....	31
24.00.142	Kloben .....	35
16.00.232	Knebel f. Impulsgeber blau .....	7
40.00.293	KT-Fühler .....	29
2760.1089	KT-Führungsblech .....	29
3101.1008	Kühllüfter .....	11
54.00.357	Kugelhahn Ablauf SCC kpl. ....	39
1315.0101	Kupferdichtung 6x10 .....	27



## Index

Artikel-Nr.	Bezeichnung	Seite
1315.0104	Kupferdichtung 16x20x1,5.....	29
40.00.095	Leuchtenabdeckglas f. BOL.....	33
10.00.456	Linsenkopfschraube Torx M4x30 T20.....	45
40.00.274	Lüftermotor mit Motorwellendichtung.....	27
22.00.188	Lüfterrad D340x110 .....	27
70.00.301	Luftansaugwinkelrohr Heissluft.....	45
70.00.094	Luftschlauch D40x200mm.....	45
70.00.093	Luftschlauch D40x650mm.....	45
70.00.221	Luftschlauchhalter 40mm.....	45
4007.0620	Membrandurchführung DGC 29.....	9
4007.0621	Membrandurchführung DGC 36.....	9
3016.0102	Mikroschalter .....	13
50.00.303	Muffe Gerätetropfwanne.....	53
40.01.483	Netzfilter .....	11
40.01.596	Netzkabel 3x2.5mm <sup>2</sup> 3m .....	9
10.00.041	Nietmutter M5 Sechskant geschlossen.....	31
70.00.261	O-Ring 17x1.5 .....	47
70.00.262	O-Ring 21.89x2.62 .....	45
50.00.538	O-Ring f. Anschlußrohr Schlauchroller.....	41
10.00.512	O-Ring f. Kugelhahn 26x3.5.....	39
10.00.511	O-Ring f. Kugelhahn 46x3.5.....	39
5006.0500	Polyurethan-Klebstoff für Isolierung.....	55
60.60.574	Positionierhilfe KT-Fühler.....	55
56.00.153	Pumpe f. Reinigung UP30.....	43
2118.1000	Pumpenanschlußstutzen .....	19
8354.1320	Pumpenanschlußstutzen kpl.....	17
24.00.146	Rasthülse .....	37
24.00.137	Rastzapfen .....	35
40.00.098	Reflektor f. BOL .....	31
42.00.045	Relaiskarte (I/O-Karte o. Sicotronic).....	9
54.00.228	Revisionsdeckel f. Ablöschkasten.....	39
44.00.263	Revisionsdeckel f. DG.....	17

## Index

Artikel-Nr.	Bezeichnung	Seite
70.00.132	Ringwellschlauchleitung 230mm .....	45
70.00.090	Ringwellschlauchleitung 600mm .....	45
1603.0167	Rohrniete 3,2x0.25x10 .....	31
50.00.078	Rückschlagventil DW16/DN12 .....	39
16.00.187	Rückwand .....	53
56.00.188	Saugschlauch f. Reinigung .....	43
70.00.108	Scheibe Gasventil-Vormischkammer.....	47
70.00.256	Scheibe Vormischkammer-Gebläse RG130 .....	47, 49
22.00.174	Schlauch D50x83 .....	13
2066.0521	Schlauchklemme 27mm .....	43
2066.0518	Schlauchklemme 30mm .....	17
2066.0526	Schlauchklemme 46mm .....	17
2066.0531	Schlauchklemme d56.....	13
2066.0527	Schlauchklemme ø14mm .....	19
2066.0530	Schlauchklemme ø16.4mm .....	19
2066.0519	Schlauchklemme Ø35,6 mm .....	17
50.00.140	Schlauchroller .....	41
22.00.234	Schlauchsatz Feuchte .....	13
2066.0205	Schlauschschelle 8-16x9 mm SW 7mm.....	39
2066.0506	Schlauschschelle 20-32mm .....	17, 21
2066.0504	Schlauschschelle 40-60mm .....	17
1008.1005	Schloßschraube 8x40 .....	27
1104.0820	Schnappmutter 4,2mm .....	53
1107.0100	Schnellbefestiger ø4.....	41
40.00.469	Schnittstellenkabel USB 1.0m.....	53
10.00.240	Schraube Torx 3x20 .....	11
10.00.238	Schraube Torx 4x50 .....	11
40.00.451	Schutz MC1A 310 AH6 .....	11
2005.0106	Schutzgitter für Kühllüfter 120x120mm.....	11
3101.1021	Schutzkappe f. 12VDC Getriebemotor .....	13
2112.1346	Schutzschlauch ø28x2x70mm .....	39
1004.2160	Sechskant Blechschraube 4,2x16.....	53

## Index

<b>Artikel-Nr.</b>	<b>Bezeichnung</b>	<b>Seite</b>
10.00.102	Sechskant-Blechschaube B4,2x32.....	53
1105.0123	Sechskant-Combimutter M4.....	55
1104.0122	Sechskant-Combimutter M4 verzinkt.....	17
1105.0122	Sechskant-Combimutter M5 V2A.....	23, 45
1105.0121	Sechskant-Combimutter M5 verzinkt.....	17
1106.0803	Sechskant-Combimutter M6 verzinkt.....	9, 17
1103.0122	Sechskantmutter M3 selbstsichernd .....	7
1104.0120	Sechskantmutter M4 .....	9, 17, 31
1104.0121	Sechskantmutter M4, selbstsichernd.....	7
1105.0120	Sechskantmutter M5 .....	17
1106.0160	Sechskantmutter M6 .....	9
1106.0220	Sechskantmutter M6 flach.....	27
1106.0224	Sechskantmutter M6 selbstsichernd .....	31
3014.0302	Sechskantmutter M10 f.Trockengehschutz .....	11
3014.0327	Sechskantmutter M10x1,0.....	11
10.00.422	Sechskantmutter M16 .....	29
1004.0666	Sechskantschraube M4x10.....	55
1008.0750	Sechskantschraube M5x16.....	45
1006.0762	Sechskantschraube M6x10.....	17, 45
1006.0760	Sechskantschraube M6x16.....	35
10.00.099	Sechskantschraube M8x12.....	35
10.00.565	Sechskantschraube M8x20.....	27, 55
16.00.136	Seitenteil links .....	53
16.00.135	Seitenteil rechts .....	53
1003.2265	Senkkopf-Blechschaube 4,2x16.....	53
10.00.682	Senkkopfschraube M5x16 Phillips .....	33
10.00.448	Senkkopfschraube M5x16 Phillips .....	55
1006.1962	Senkschraube Torx M6x16.....	35
10.00.065	Senkschraube Torx T20 M4x12.....	45
40.01.482	Sicherheitstemperaturbegrenzer 365°C.....	11
4001.0224	Sicherung 6.35x32mm .....	11
50.00.086	Sicherungsblech f. Wasserverteiler.....	39

## Index

<b>Artikel-Nr.</b>	<b>Bezeichnung</b>	<b>Seite</b>
4001.1295	Sicherungshalter 1003Si/1DS .....	11
2110.1020	Siliconschlauch ø5x1,5 Blau .....	15
70.00.280	Siliconschlauch ø4x1,5 .....	45
2110.1019	Siliconschlauch ø5x1,5 "Rot" .....	15
2112.1338	Siliconschlauch ø8x2x20 .....	15
54.00.225	Spannbügel .....	39
44.00.264	Spannbügel f. Revisionsdeckel f. DG .....	17
1328.0102	Sperrkantscheibe A10,2 .....	51
1005.2000	Sperrzahnschraube M5x8 .....	35
50.00.085	Steckfeder f. Schlauchroller .....	39
4002.0110	Steckverteiler 2-fach, .....	9
40.01.299	Steuerstamm .....	11
40.00.277	Steuertrafo .....	11
3014.0163	Stopfbuchsnippel für Thermoelement .....	29
2120.1259	Stopfen 10mm .....	19
8664.1301	T-Fitting Wasseranschluß .....	39
40.00.287	Thermoelement Ablöschung .....	39
40.01.094	Thermoelement DG (B5) .....	17
40.00.290	Thermoelement Feuchte *B4* .....	31
40.01.097	Thermoelement Garraum (B1) .....	29
44.00.516	Thermostatklemmhalterblech DG .....	17
40.00.519	Tragschiene 75mm .....	11
40.02.515	Trockengehschutz 157°C .....	11
24.00.088	Tür .....	35
24.00.152	Türgriff .....	35
24.00.133	Türhalteplatte oben .....	35
24.00.223	Türhaltewinkel unten .....	35
40.00.335	Türkontaktschalter .....	53
24.00.502	Türmagnethalter mit Magnet .....	37
50.00.279	Tulpe für Handbrause .....	41
1306.0218	Unterlegscheibe A4,3 .....	7
1305.0160	Unterlegscheibe A5,3x10mm .....	45, 53

## Index

Artikel-Nr.	Bezeichnung	Seite
1306.0120	Unterlegscheibe A6,4.....	31, 35
1306.0222	Unterlegscheibe A6,4x15x1,5.....	17, 45
1308.0162	Unterlegscheibe A8,4.....	35
1308.0160	Unterlegscheibe A8,4.....	35
42.00.029	USB-Memory-Stick.....	55
16.00.180	Verbindung oben.....	53
16.00.325	Verbindung unten.....	53
2062.0331	Verbindungsteil GS 10.....	19
40.00.211	Verkabelung Halogen.....	29
24.00.176	Verschluss mit Federbügel für Türe.....	35
24.00.504	Verschlussabdeckung.....	35
2039.0331	Verschlusskappe für Bedienblende.....	53
2120.1277	Verschraubungsunterteil.....	31, 39
16.00.294	Vorderwand.....	53
1900.0202	Wasserfilter grob.....	39
50.00.071	Wasserverteiler hor. o. Schlauchroller.....	39
50.00.070	Wasserverteiler hor. Schlauchroller.....	39
1204.0120	Zahnscheibe A4,3.....	31, 45
1205.0120	Zahnscheibe A5,3.....	17
1206.0120	Zahnscheibe A6,4.....	9
1208.0160	Zahnscheibe A8,4.....	55
1008.0768	Zierschraube M8x16.....	35
1008.0769	Zierschraube M8x30.....	35
44.00.251	Zündelectrode DG.....	17
74.00.230	Zündelectrode1 f. HL.....	25
74.00.235	Zündelectrode2 f. HL.....	25
2002.0107	Zugfeder für Vorderwand.....	53
24.01.199	Zylinderschraube M6x45 *WDS*.....	35
10.00.060	Zylinderschraube Torx M4x6.....	25
10.00.061	Zylinderschraube Torx M4x12.....	45
24.01.200	Zylinderschraube Torx M4x12 T20.....	35
10.00.062	Zylinderschraube Torx M4x20.....	45

## Index

Artikel-Nr.	Bezeichnung	Seite
10.00.063	Zylinderschraube Torx M4x25 .....	45
10.00.064	Zylinderschraube Torx M4x30 .....	45



