

# Serviceilekatalog

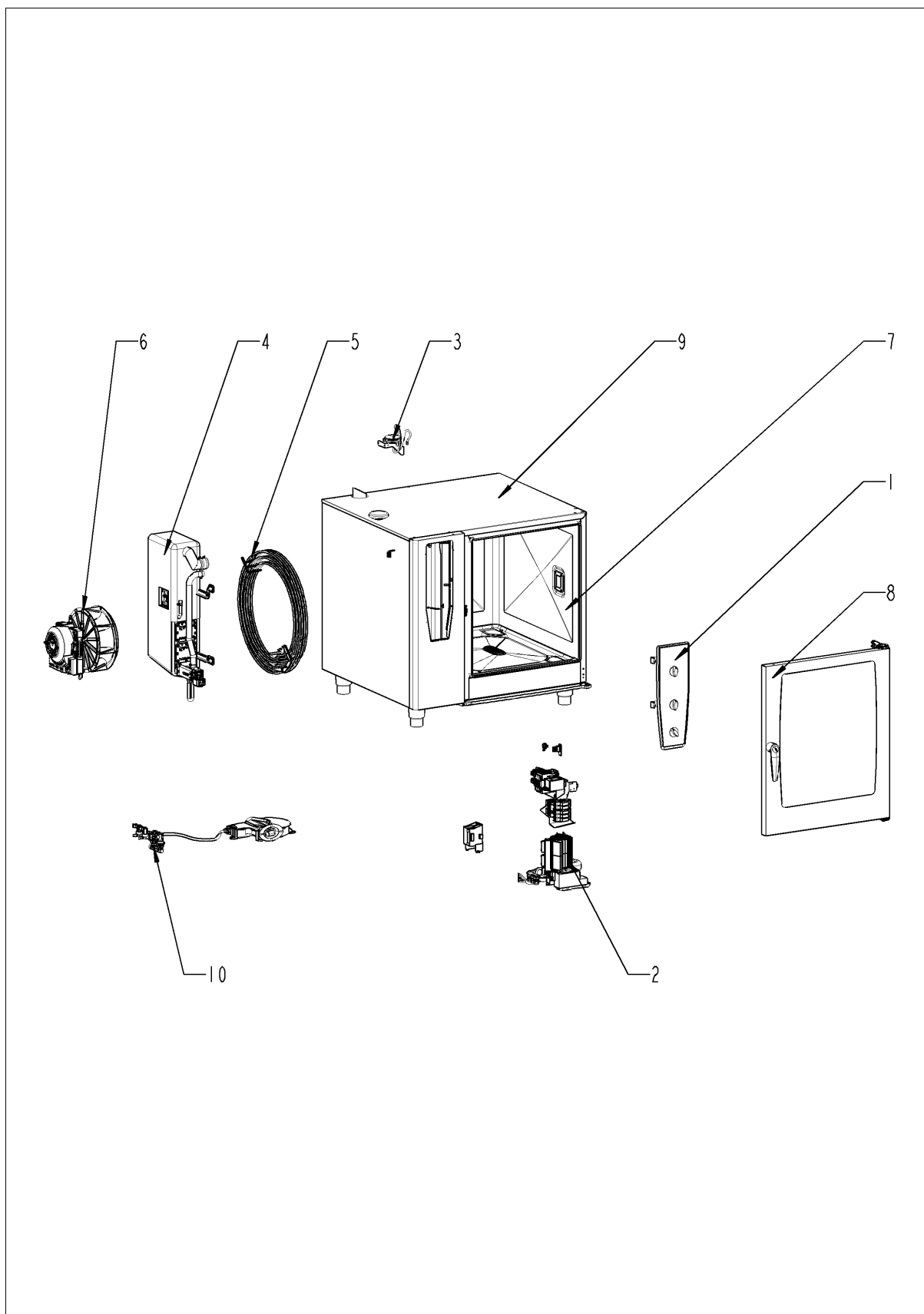
SelfCookingCenter® ab 09/2011

Combi Master 102 - 10 x 2/1 GastronormE

E12MH11102274248



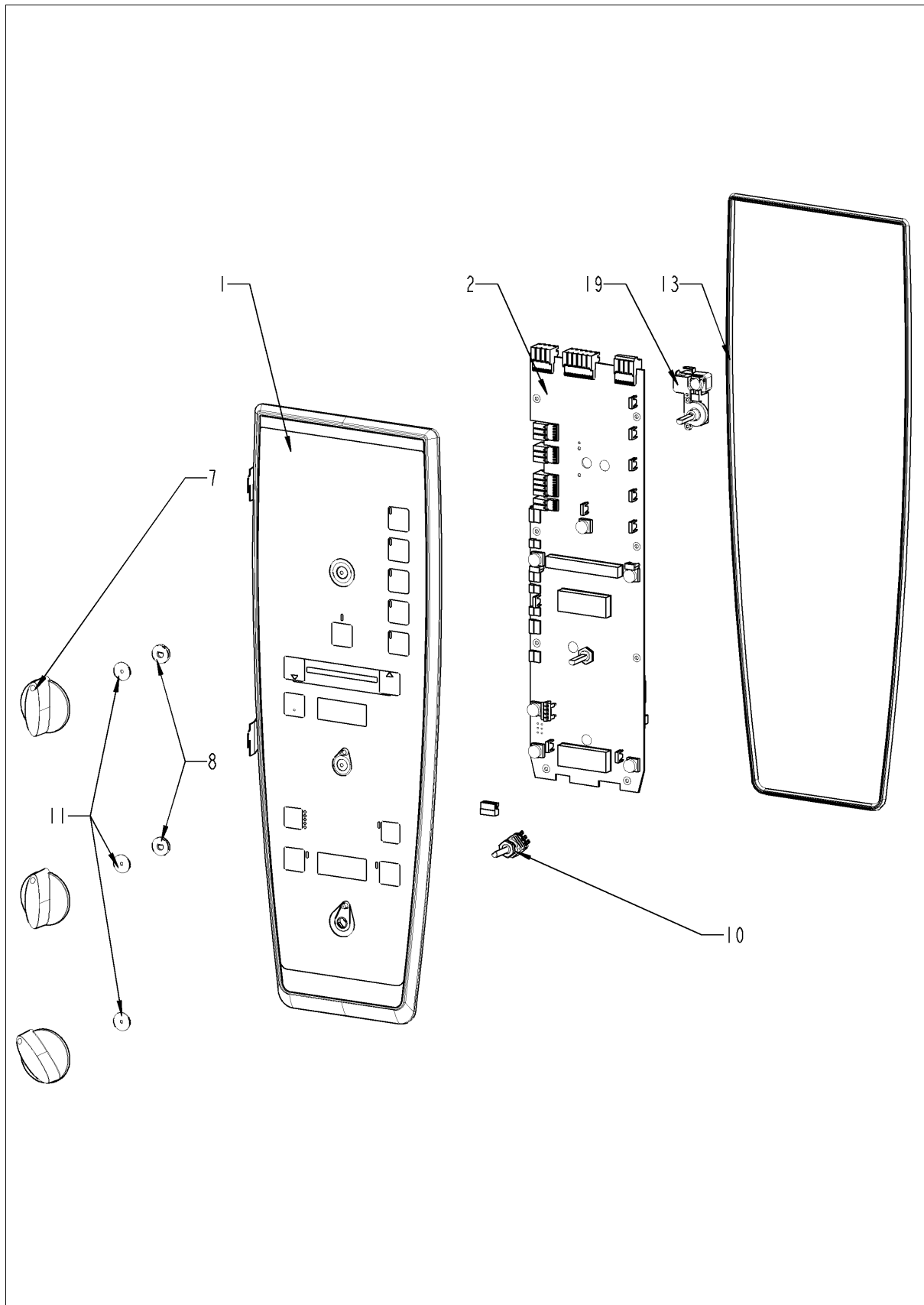
## Übersicht



## Übersicht

Pos.	Baugruppe	Seite
1	Bedienblende .....	4
2	Elektromontage .....	6
3	ClimaPlus .....	10
4	Dampfgenerator .....	12
5	Heißluftheizung .....	16
6	Motor und Lüfterrad .....	18
7	Garraum .....	20
8	Tür .....	24
9	Außenmantel .....	28
10	Wasser .....	32
11	CleanJet + Care .....	34
13	Standardzubehör .....	36

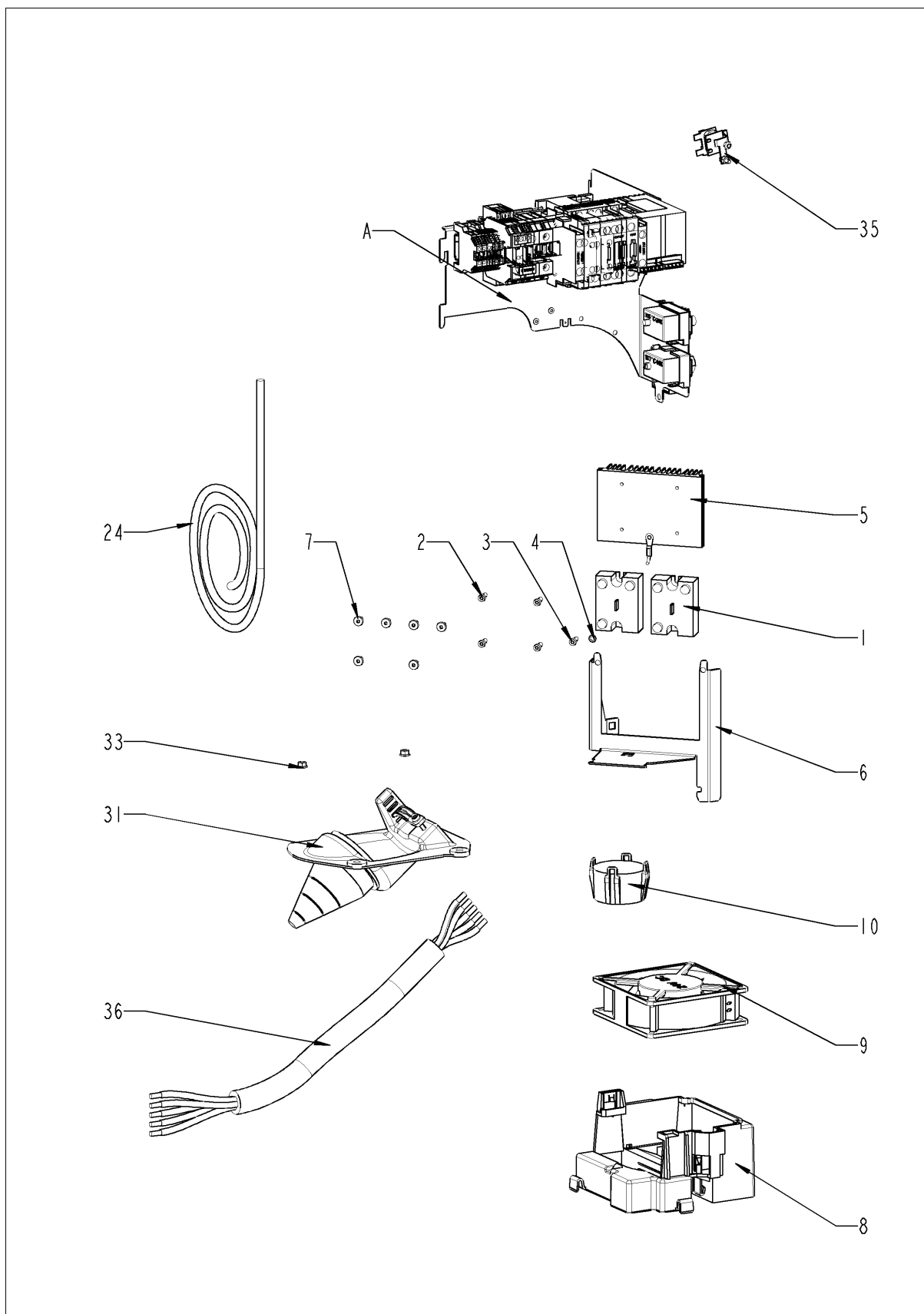
## Bedienblende



## **Bedienblende**

<b>Pos.</b>	<b>Artikel-Nr.</b>	<b>Benennung</b>	<b>Menge</b>
1	87.01.006	Blendeneinsatz mit Folie *RAT*	1
2	42.00.161	Bedienplatine	1
3	87.01.087	Externer Datenspeicher *mit Daten*	1
7	16.00.282	Knebel	3
8	5110.1027	Distanzscheibe für Bedienblende	2
10	40.00.464	Potentiometer KT	1
11	5110.1029	Dichtung Betriebsartenschalter	3
13	16.01.908	Dichtlippe Blendeneinsatz	1
19	42.00.094	Schaltwerk Betriebsartenschalter	1
20	42.00.044	Poti. Heissluft	1

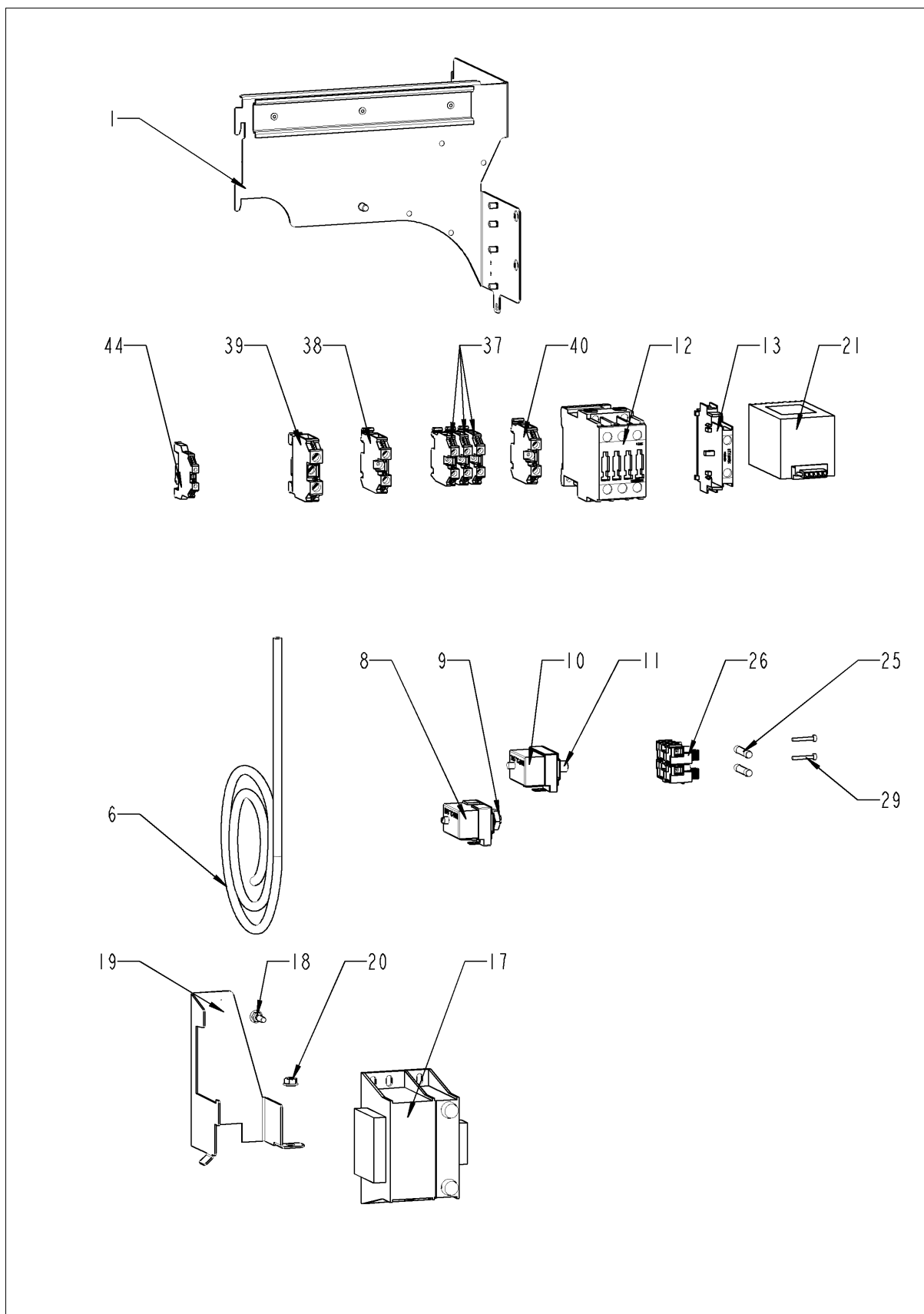
## Elektromontage



## Elektromontage

Pos.	Artikel-Nr.	Benennung	Menge
1	40.01.589	Leistungshalbleiter SSR	4
2	10.00.061	Zylinderschraube Torx M4x12	8
3	10.00.061	Zylinderschraube Torx M4x12	2
4	1204.0120	Zahnscheibe A4,3	2
5	40.03.931	Kühlkörper klein 2 SSR	2
6	40.03.371	Halter Kühlkörper SSR	1
7	10.01.266	Zylinderschraube Torx T20 10,5mm	12
8	40.03.661	Lüftergehäuse	1
9	40.03.428	Kühllüfter mit NTC	1
10	40.03.257	Konverter 230VAC 24VDC	1
24	40.03.998	Datentransferkabel 1.15m	1
31	40.00.306	Kabeleinführung kpl.	1
32	40.03.732	Kabelbinder 160 mm	1
33	1105.0121	Sechskant-Combimutter M5 verzinkt	2
35	40.04.048	Alarmsummer	1
36	40.00.593	Netzkabel 5x10mm <sup>2</sup>	1
A		Elektromontage	1

## Elektromontage

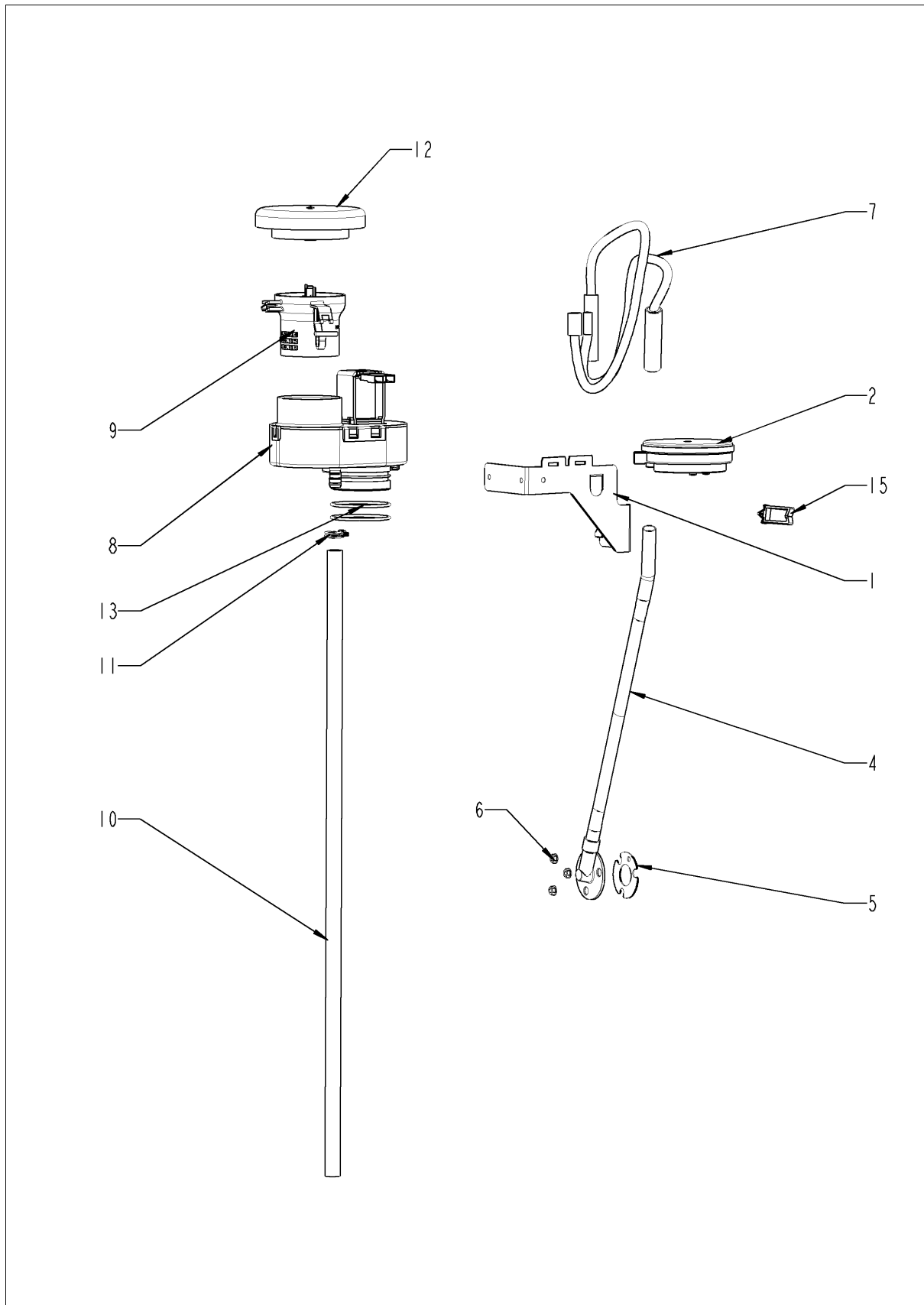




## Elektromontage

Pos.	Artikel-Nr.	Benennung	Menge
1	40.03.360	Elektromontageplatte	1
6	40.03.802	Steuerstamm	1
8	40.01.329	Trockengehschutz 183°C	1
9	3014.0302	Sechskantmutter M10 f.Trockengehschutz	1
10	40.01.482	Sicherheitstemperaturbegrenzer 365°C	1
11	3014.0327	Sechskantmutter M10x1,0	1
12	40.03.669	Schütz B&J K3-40B00 190 R	1
13	40.02.641	Hilfskontakt B&J HN10 "Schließer"	1
17	40.03.348	Steuertrafo T1	1
18	10.01.065	Flanschmutter M5	1
19	40.03.404	Halter Steuertrafo	1
20	10.01.065	Flanschmutter M5	1
21	40.02.424	Entstörfilter	1
25	4001.0224	Sicherung 6.35x32mm	2
26	40.02.512	Sicherungshalter 2x6.3A	1
29	10.00.365	Zylinderschraube Torx M3x20	2
37	40.03.726	Reihenklemme grau WKN 16/U	3
38	40.03.727	Reihenklemme blau WKN 16/U	1
39	40.03.731	Erdungsklemme WKN 35SL/U	1
40	40.03.729	Reihenklemme grau WKN 35/U	1

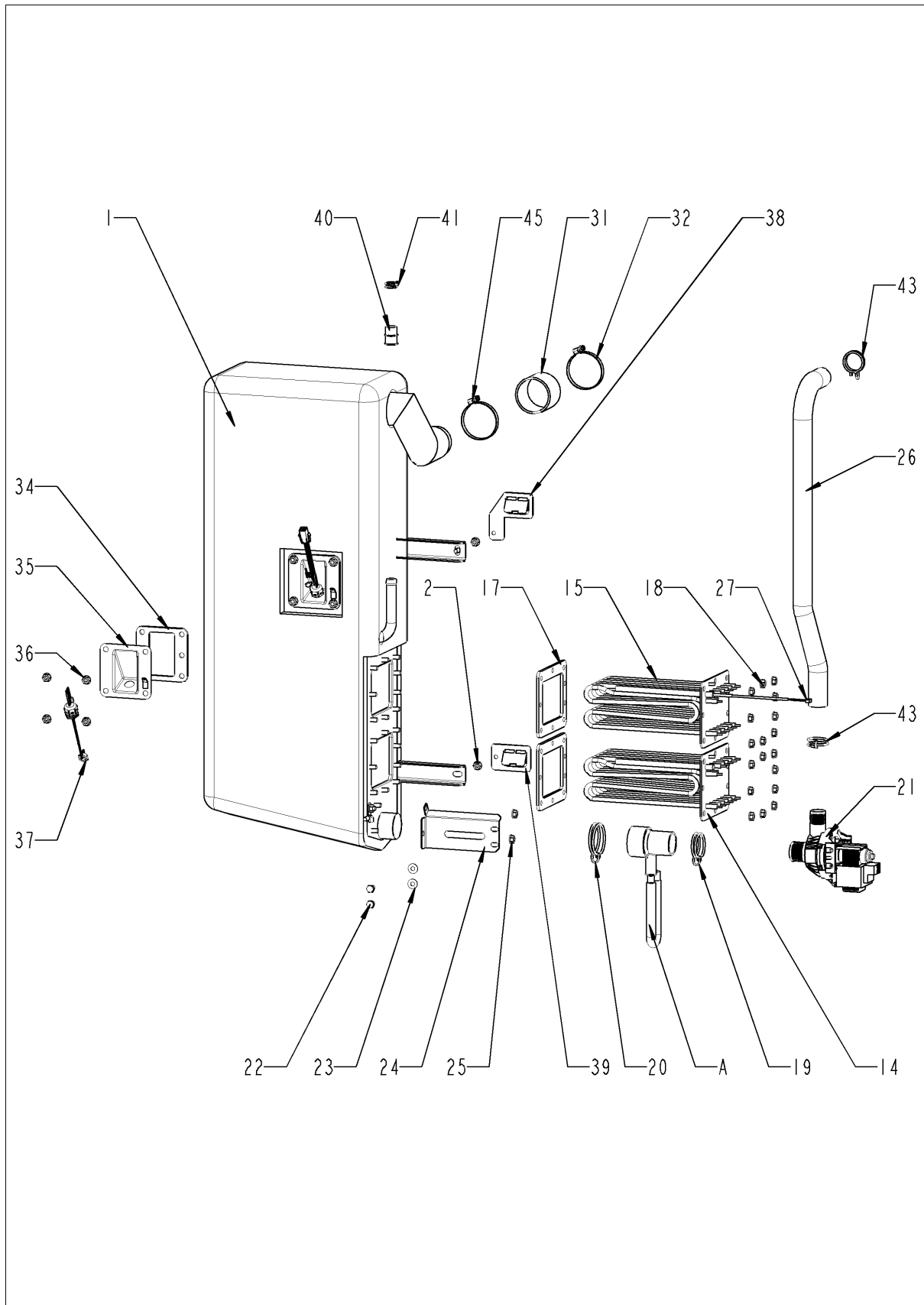
## ClimaPlus



## **ClimaPlus**

<b>Pos.</b>	<b>Artikel-Nr.</b>	<b>Benennung</b>	<b>Menge</b>
1	22.00.882	Halter f. Drucksensor	1
2	3017.1011	Drucksensor Huba 401	1
4	22.00.850	Feuchtestutzen aussen	1
5	22.00.881	Dichtung für Feuchte-Stutzen	1
6	1104.0122	Sechskant-Combimutter M4 verzinkt	3
7	22.00.525	Schlauchsatz Feuchte	1
8	22.00.725	Klimaventil kpl	1
9	22.00.915	Belüftungsrohr	1
10	22.00.960	Ablaufschlauch für Belüftungsklappe	1
12	22.00.767	Glocke für Belüftung	1
13	22.00.837	O-Ring für Belüftungsklappe	2
15	10.00.111	Kabel-Clip lang	2

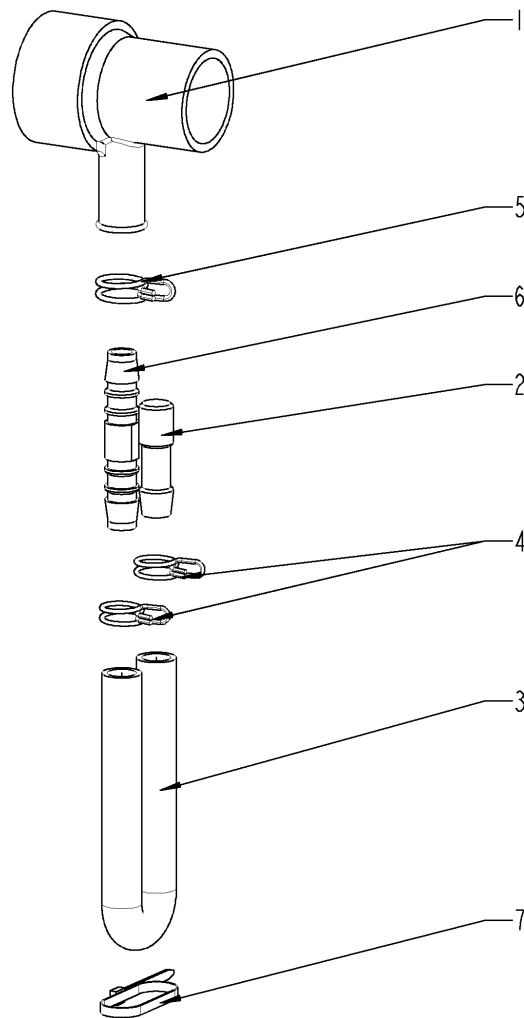
## Dampfgenerator



## Dampfgenerator

Pos.	Artikel-Nr.	Benennung	Menge
1	44.00.943	Dampfgenerator isoliert	1
2	10.00.709	Flanschmutter M6 m. Unterkopfverzahnung	2
14	44.01.334	Tauchheizkörper	1
15	44.01.339	Tauchheizkörper o. Rohr	1
17	44.00.279	Dichtung f. THK	2
18	10.00.709	Flanschmutter M6 m. Unterkopfverzahnung	18
19	2066.0519	Schlauchklemme Ø35,6 mm	1
20	2066.0526	Schlauchklemme 46mm	1
21	44.00.207	Entleerungspumpe	1
22	1006.0762	Sechskantschraube M6x10	2
23	1306.0222	Unterlegscheibe A6,4x15x1,5	2
24	44.00.232	Halter f. Pumpe	1
25	10.00.709	Flanschmutter M6 m. Unterkopfverzahnung	2
26	44.01.222	Abflußschlauch DG	1
27	40.04.106	Thermoelement DG *B5*	1
29	10.00.414	Kabelbinder 120° C	1
30	1104.0122	Sechskant-Combimutter M4 verzinkt	1
31	2112.1006	Dampfschlauch Ø50x50mm	1
32	2066.0504	Schlauchschele 40-60mm	1
34	44.00.280	Dichtung f. THK + Elektrodeinsatz	1
35	2920.1300	Elektrodeinsatz	1
36	10.00.709	Flanschmutter M6 m. Unterkopfverzahnung	4
37	44.01.291	Füllstandselektrode 90mm	1
38	44.01.168	Befestigungswinkel DG	1
39	44.01.181	Befestigungswinkel DG	1
40	44.01.031	Verschlusskappe für DG	1
41	10.00.982	Schlauchklemme D=18.2	1
45	2066.0504	Schlauchschele 40-60mm	1
A	8354.1320	Pumpenanschlußstutzen kpl.	1

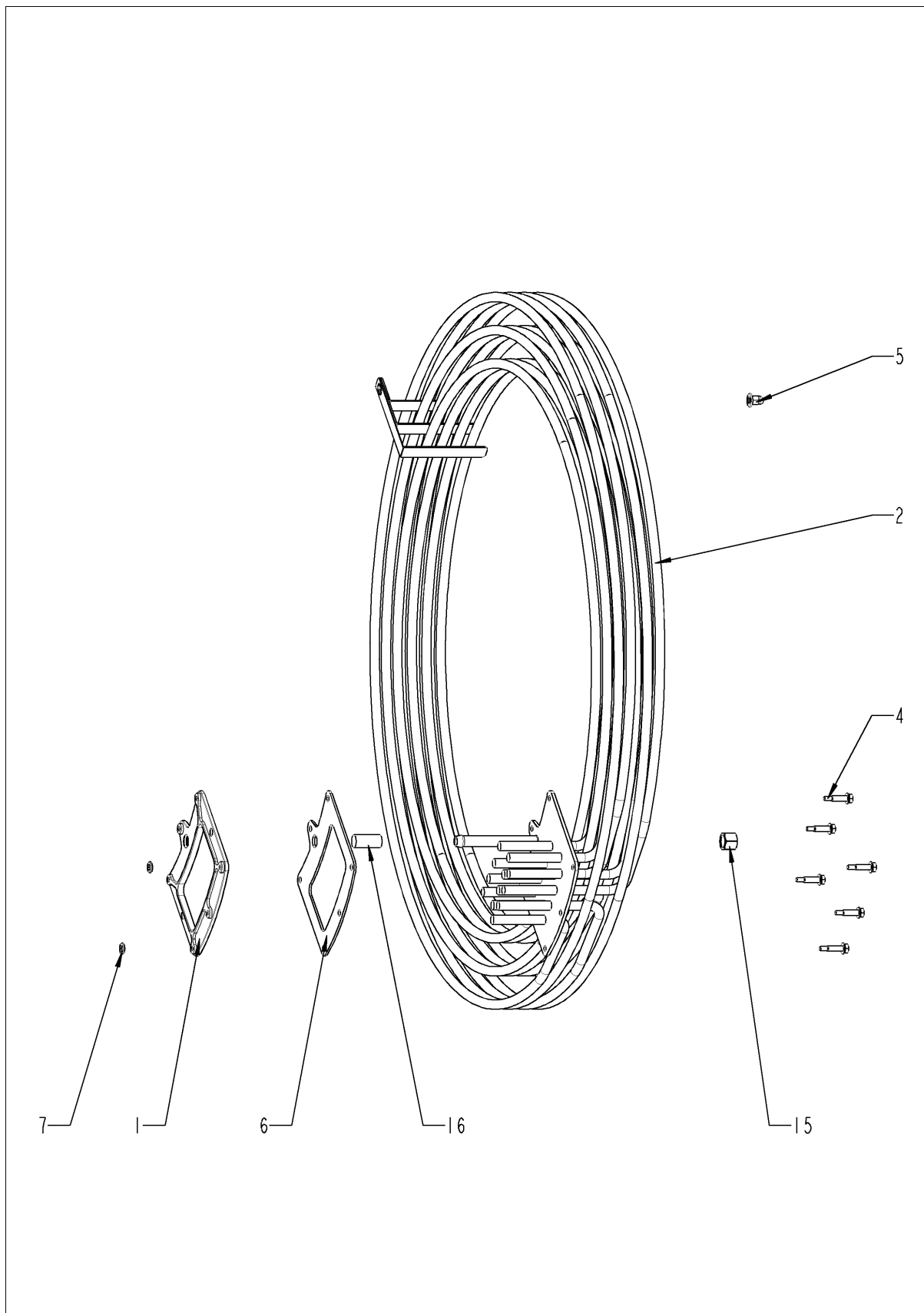
## Pumpenanschlussstutzen



## **Pumpenanschlusssutzen**

<b>Pos.</b>	<b>Artikel-Nr.</b>	<b>Benennung</b>	<b>Menge</b>
1	2118.1000	Pumpenanschlußstutzen	1
2	2120.1259	Stopfen 10mm	1
3	2110.1008	Silikonschlauch ø10x2mm	1
4	2066.0527	Schlauchklemme ø14mm	2
5	2066.0530	Schlauchklemme ø16.4mm	1
6	2062.0331	Verbindungsteil GS 10	1
7	4005.0101	Kabelbinder 145 mm	1

## Heißluftheizung

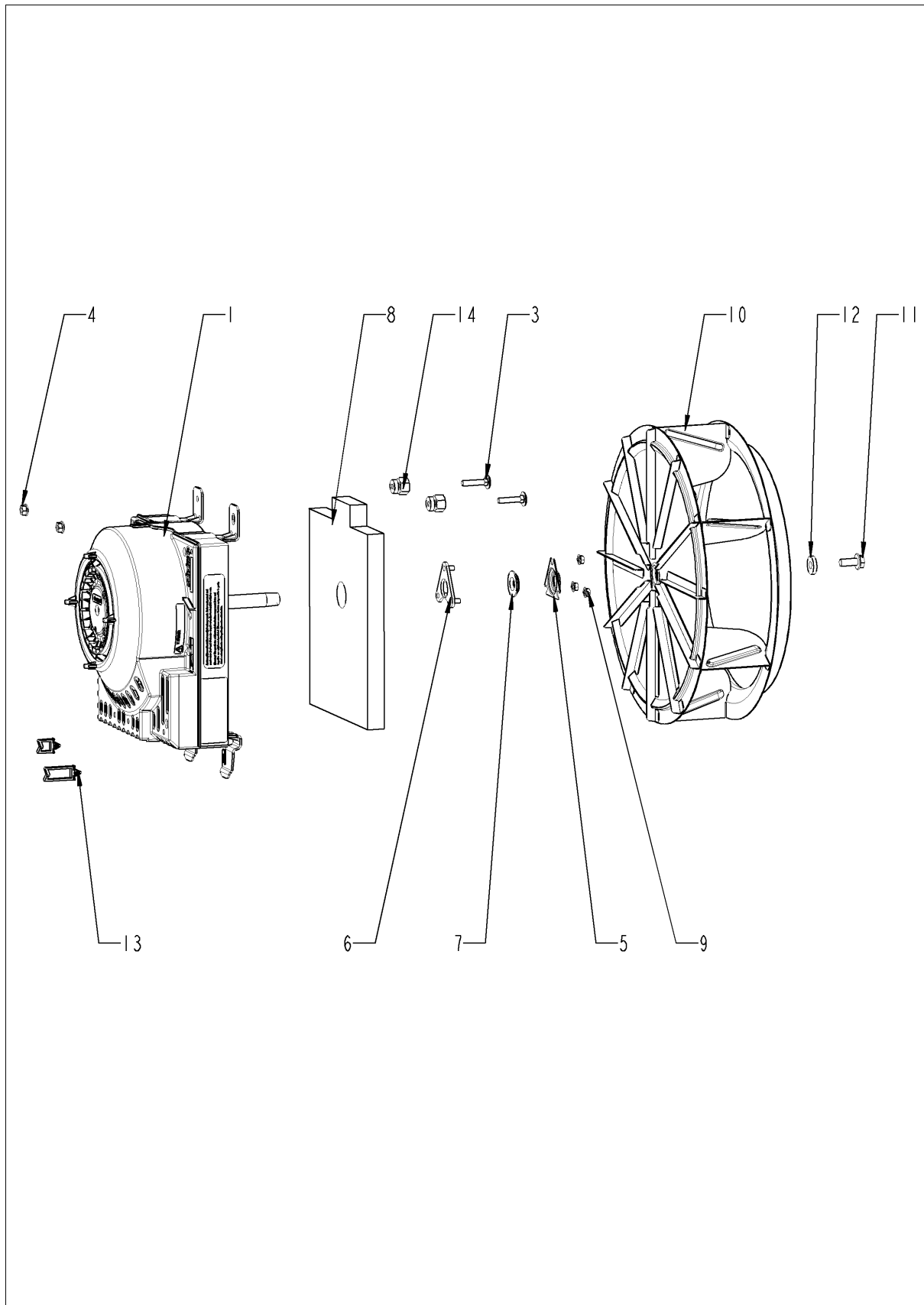




## Heißluftheizung

Pos.	Artikel-Nr.	Benennung	Menge
1	40.03.413	Gegenflansch f. Heizregister	1
2	40.03.298	Heizregister	1
4	10.00.109	Sechskantschraube M5x23	6
5	10.01.076	Hutmutter M5*A2	1
6	40.03.416	Dichtung f. Heizregister	1
7	1107.0103	Schnellbefestiger ø3	2
15	50.01.454	Blindmutter M12x11.5	1
16	10.00.991	Verschlusskappe	1

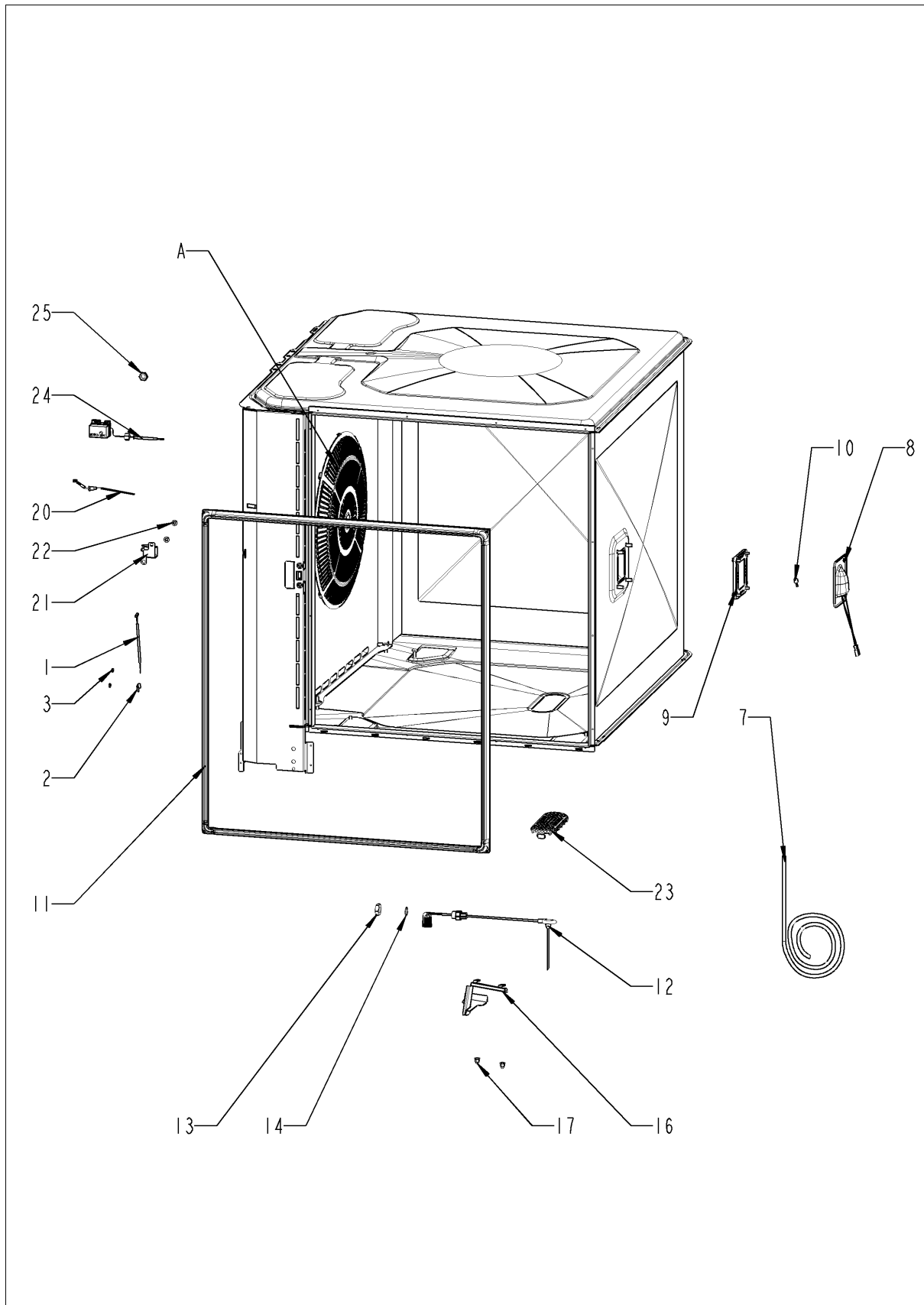
## Motor und Lüfterrad



## **Motor und Lüfterrad**

<b>Pos.</b>	<b>Artikel-Nr.</b>	<b>Benennung</b>	<b>Menge</b>
1	40.03.513	Lüftermotor mit Motorwellendichtung	1
3	10.01.049	Schloßschraube 6x30	4
4	10.00.709	Flanschmutter M6 m. Unterkopfverzahnung	2
5	22.00.721	Dichtungsflansch f. Motor	1
6	22.00.722	Halteplatte f. Dichtungsflansch	1
7	22.00.985	Motorwellendichtung D15	1
8	20.01.755	Isolierung Motorhalteplatte	1
9	10.01.065	Flanschmutter M5	3
10	22.00.829	Lüfterrad	1
11	10.00.565	Sechskantschraube M8x20	1
12	1308.0162	Unterlegscheibe A8,4	1
13	10.00.111	Kabel-Clip lang	3
14	20.01.411	Führungsbuchse für Motorstrebe	4

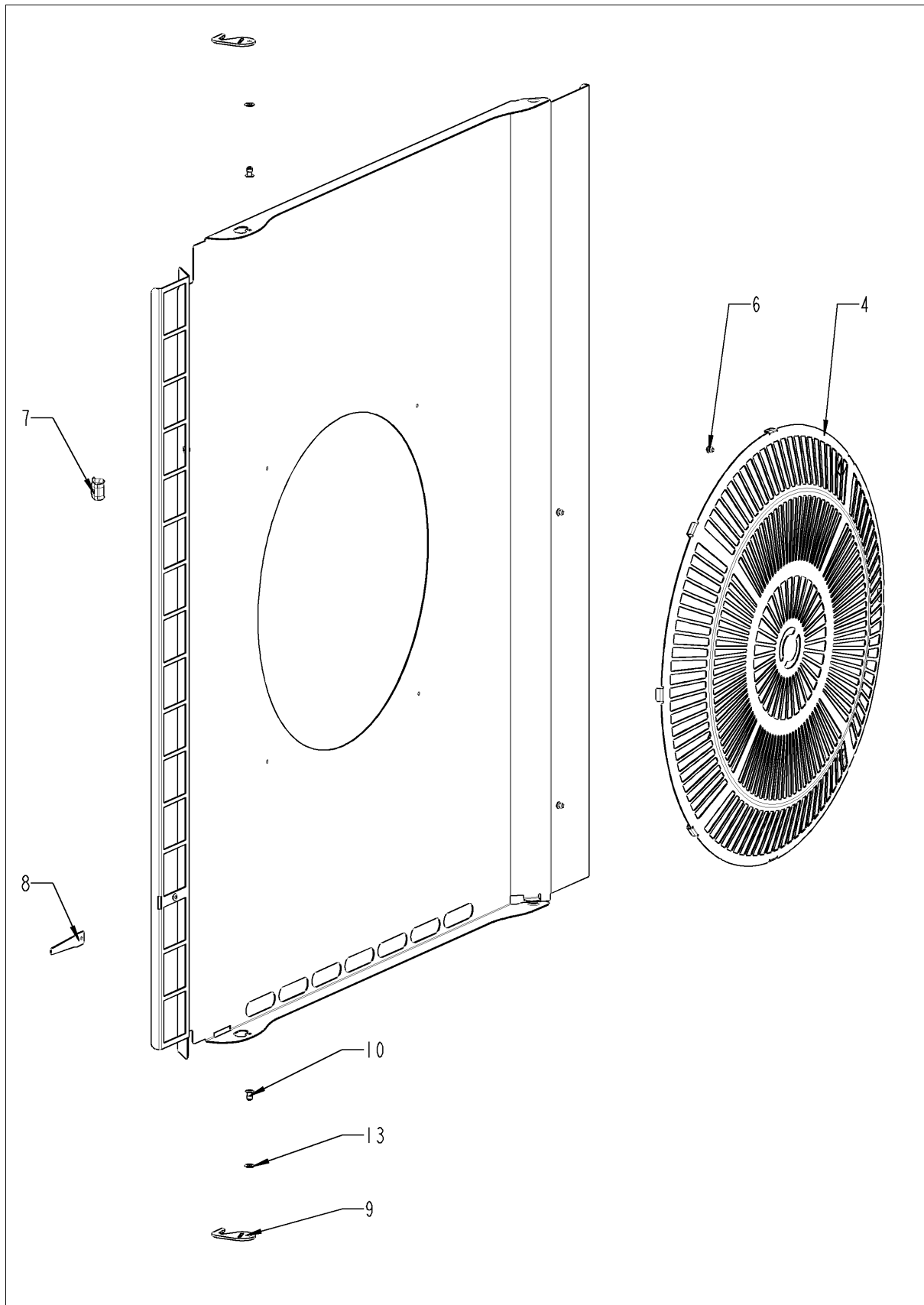
## Garraum



## Garraum

Pos.	Artikel-Nr.	Benennung	Menge
1	40.00.290	Thermoelement Feuchte *B4*	1
3	10.00.100	Mutter M4, selbstsichernd	1
7	40.04.114	Verkabelung Halogen	1
8	40.00.098	Reflektor f. BOL	1
9	40.00.091	Andrückrahmen kpl. f. BOL	1
10	3024.0201	Halogengarraumlampe 300°C	1
11	20.01.803	Garraumdichtung	1
12	40.04.040	KT-Fühler	1
13	10.00.612	Sechskantmutter M16 flach	1
14	1315.0104	Kupferdichtung 16x20x1,5	1
16	40.01.317	Abschirmung KT-Fühler	1
17	10.01.076	Hutmutter M5*A2	2
20	40.03.488	Thermoelement Garraum B1	1
21	40.03.782	Abschirmung Garraumfühler	1
22	10.01.076	Hutmutter M5*A2	2
23	54.01.117	Ablaufsieb	1
24	40.01.482	Sicherheitstemperaturbegrenzer 365°C	1
25	3014.0327	Sechskantmutter M10x1,0	1
A	22.00.926	Luftleitblech	1

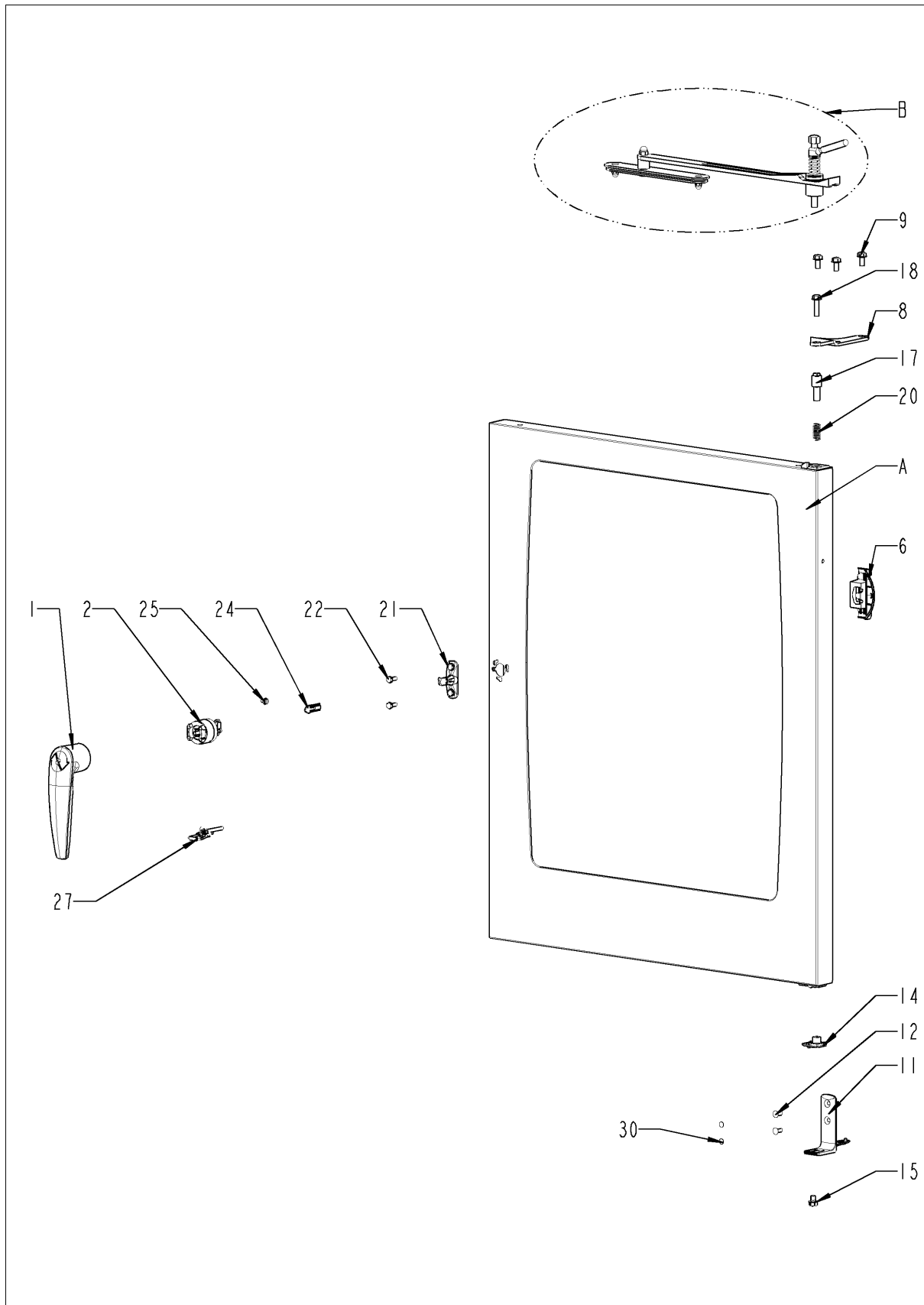
## Luftleitblech



## **Luftleitblech**

<b>Pos.</b>	<b>Artikel-Nr.</b>	<b>Benennung</b>	<b>Menge</b>
4	22.00.734	Durchgreifschutz	1
6	10.00.515	Blindniet 3,2x6.8 A2/NSF	4
7	40.03.780	Kabelhalteclip KT Fühler	1
9	2760.1370	Verschlußhaken für Luftleitblech	2
10	1604.0167	Blindniet 4x10	3
13	10.00.744	Unterlegscheibe A4,3 *A4	2

## Tür

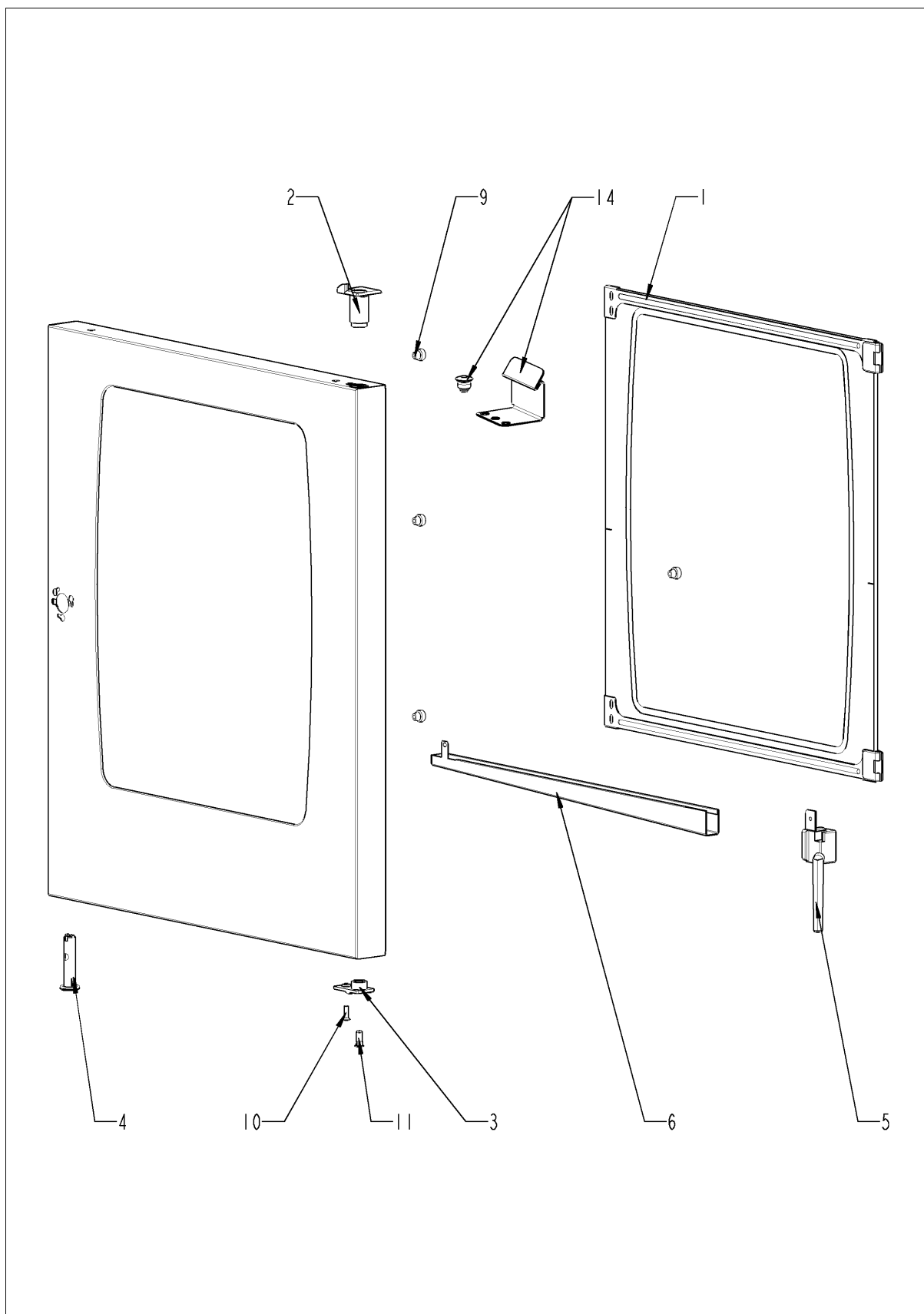




## Tür

Pos.	Artikel-Nr.	Benennung	Menge
1	24.00.152	Türgriff	1
2	24.00.176	Verschluss mit Federbügel für Türe	1
6	24.00.504	Verschlussabdeckung	1
8	24.00.133	Türhalteplatte oben	1
9	1008.0768	Zierschraube M8x16	3
11	24.00.223	Türhaltewinkel unten	1
12	1006.1962	Senkschraube Torx M6x16	2
14	24.00.137	Rastzapfen	1
15	10.01.162	Sechskantschraube M8x10	1
17	24.00.048	Achszapfen Tür oben	1
18	1008.0769	Zierschraube M8x30	1
20	2001.0109	Druckfeder	1
21	24.00.141	Halter f. Kloben	1
22	1006.0760	Sechskantschraube M6x16	2
24	24.00.142	Kloben	1
25	1005.2000	Sperrzahnschraube M5x8	1
27	24.01.100	Federbügel für Verschluss	1
30	10.00.090	Abdeckkappe Torx T30	2
A	24.00.113	Tür	1

## Tür



## **Tür**

<b>Pos.</b>	<b>Artikel-Nr.</b>	<b>Benennung</b>	<b>Menge</b>
1	24.00.200	Innenscheibe	1
2	24.00.147	Achshülse	1
3	24.00.146	Rasthülse	1
4	24.00.502	Türmagnethalter mit Magnet	1
5	24.01.188	Ablauf Tropfwanne	1
6	24.01.801	Türtropfwanne	1
9	24.00.171	Silikonpuffer 7mm für Tür	1
10	1005.1966	Senkschraube Torx M5x16	2
11	10.00.041	Nietmutter M5 Sechskant geschlossen	2
14	87.00.077	Arretierungssatz Innenglasscheibe	1

Exploded view diagram of a refrigerator assembly. The main components and their callouts are:

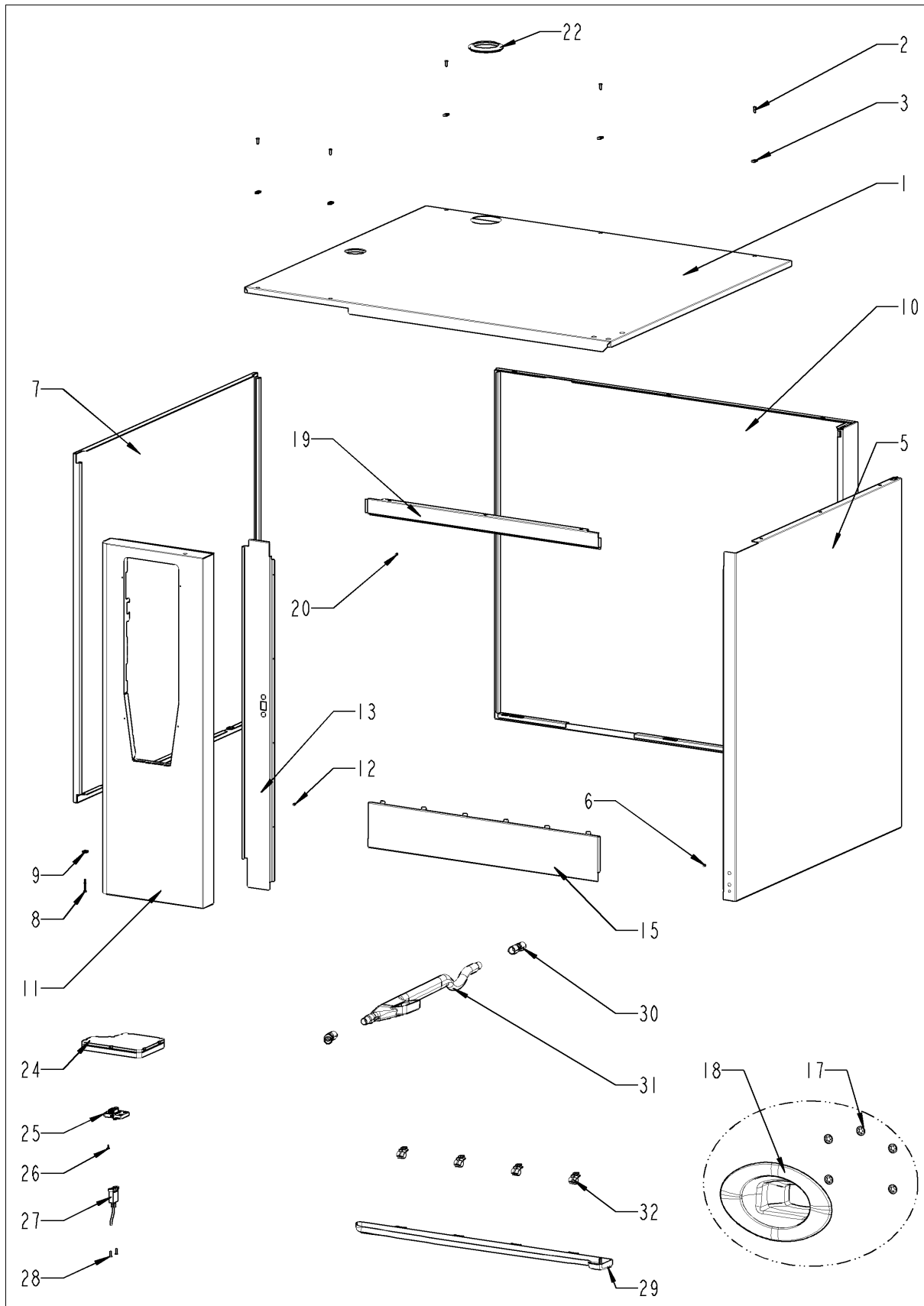
- 13**: Circular cap or plug for the top panel.
- 14**: Vertical trim piece for the door.
- A**: Points to the top panel of the refrigerator body.
- 12**: Small fastener or pin.
- 11**: Small fastener or pin.
- 10**: Small fastener or pin.
- 18**: Small fastener or pin.
- 3**: Small cylindrical component, possibly a filter or cap.
- 7**: Small fastener or pin.
- 4**: Small cylindrical component, possibly a filter or cap.
- 6**: Small fastener or pin.
- 2**: Small fastener or pin.
- 1**: Small fastener or pin.
- 8**: Small fastener or pin.
- 9**: Small fastener or pin.
- 5**: Circular cap or plug for the bottom panel.
- 3**: Small cylindrical component, possibly a filter or cap.

The diagram also shows various internal components like shelves, drawers, and fasteners. A dashed circle highlights a sub-assembly of parts 3, 4, 5, and 6.

## Außenmantel

Pos.	Artikel-Nr.	Benennung	Menge
1	1104.0820	Schnappmutter 4,2mm	3
2	1110.0800	Käfigmutter M10	4
3	12.00.205	Fußoberteil	4
4	12.01.133	Fußunterteil	4
6	10.00.975	Sechskantschraube M10x35	4
7	12.00.516	Ausdrehsicherung f. Fußunterteil	4
10	16.01.146	Halter f. Türkontaktschalter	1
11	1105.0123	Sechskant-Combimutter M4	1
13	22.00.767	Glocke für Belüftung	1
14	16.01.965	Blendenöffner	1
18	40.00.454	Türkontaktschalter 1.75m	1
A		Außenmantel	1

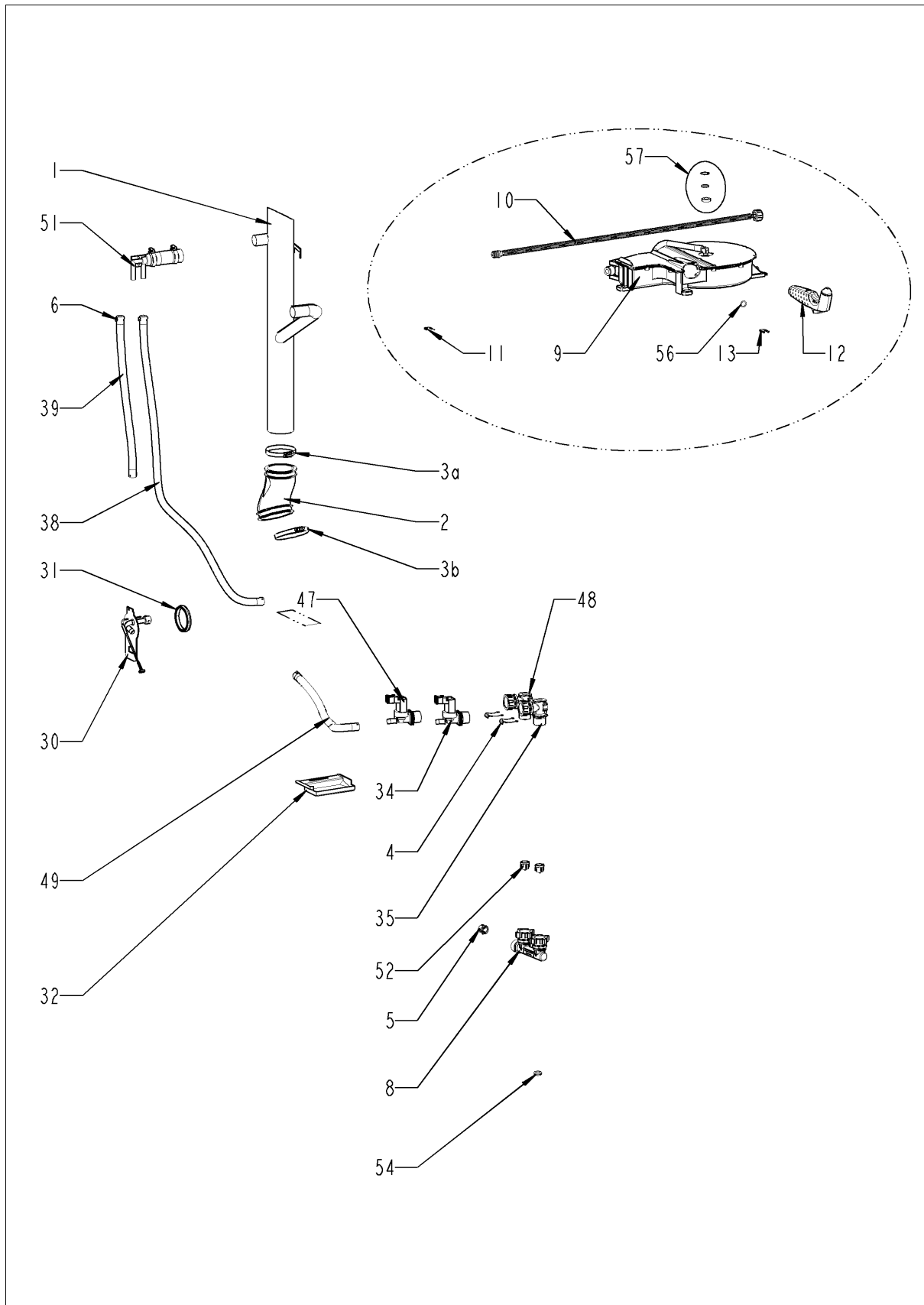
## Außenmantel



## Außenmantel

Pos.	Artikel-Nr.	Benennung	Menge
1	16.02.154	Decke	1
2	1003.2265	Senkkopf-Blechschrabe 4,2x16	5
3	1104.0820	Schnappmutter 4,2mm	3
5	16.00.154	Seitenteil rechts	1
6	1603.0166	Blindniet 3,2x7,9 CNS	4
7	16.00.155	Seitenteil links	1
8	10.00.992	Sechskant-Blechschrabe B4,2x32	2
9	1104.0820	Schnappmutter 4,2mm	2
10	16.01.927	Rückwand	1
11	16.01.858	Vorderwand	1
12	1603.0166	Blindniet 3,2x7,9 CNS	4
13	16.00.681	Verbindung Vorderwand	1
15	16.00.322	Verbindung unten f. Tulpe	1
16	1004.2160	Sechskant Blechschrabe 4,2x16	3
17	1107.0100	Schnellbefestiger ø4	5
18	50.00.751	Tulpe für Handbrause mit Klebeband	1
19	16.00.331	Verbindung oben	1
20	1603.0166	Blindniet 3,2x7,9 CNS	4
22	16.01.434	Dichtung f. Entlüftungsrohr d=73mm	1
24	40.02.684	Filtereinsatz kpl.	1
25	16.00.329	Abdeckung f. USB	1
26	10.00.103	EJOT PT-Schraube KA 3.5x10 Kreuz	1
27	40.04.046	Schnittstellenkabel USB 1.0m	1
28	10.00.460	EJOT PT-Schraube Torx 3,5x14	2
28	10.00.460	EJOT PT-Schraube Torx 3,5x14	2
29	50.00.300	Gerätetropfwanne	1
30	50.00.303	Muffe Gerätetropfwanne	2
31	50.01.614	Ablaufrohr mit Muffe	1
32	50.00.296	Clip f. Gerätetropfwanne	4
35	12.00.950	Halteblech für Türkontaktschalter/Ablauf	1

## Wasser





## Wasser

Pos.	Artikel-Nr.	Benennung	Menge
1	54.00.879	Entlüftungsrohr	1
2	54.01.142	Entl.-Manschette	1
3a	10.01.262	Schlauschelle 76 mm	1
3b	10.01.262	Schlauschelle 76 mm	1
4	50.00.086	Sicherungsblech f. Wasserverteiler	1
6	2066.0205	Schlauschelle 8-16x9 mm SW 7mm	1
8	50.00.313	T-Fitting Wasseranschluß	1
9	50.01.238	Schlauchroller *bleifrei*	1
10	50.01.213	Anschlussschlauch f. Schlauchroller	1
11	50.00.085	Steckfeder f. Schlauchroller	1
12	50.00.130	Handbrause	1
13	50.00.156	Klammer für Handbrause	1
15	1105.0121	Sechskant-Combimutter M5 verzinkt	1
30	54.01.169	Revisionsdeckel, Ablöschdüse, B2	1
31	54.01.168	Dichtung f. Revisionsdeckel	1
33	10.00.745	Hutmutter M6*A2	1
35	50.00.071	Wasserverteiler hor. o. Schlauchroller	1
38	2067.0050	Druckschlauch NW10mm	1.3
39	2067.0050	Druckschlauch NW10mm	.65
47	50.01.146	Einfachmagnetventil Y2	1
48	50.00.070	Wasserverteiler hor. Schlauchroller	1
49	2067.0050	Druckschlauch NW10mm	.42
50	50.00.078	Rückschlagventil DW16/DN12	2
51	8354.1304	Belüftungsventil DG	1
52	1900.0202	Wasserfilter grob	3
54	2022.0101	Durchführungstülle d8mm	1
56	50.00.554	O-Ring f. Schlauchroller 11x2mm	2
57	87.00.417	Reparatursatz Wellendichtring 01/2004	1

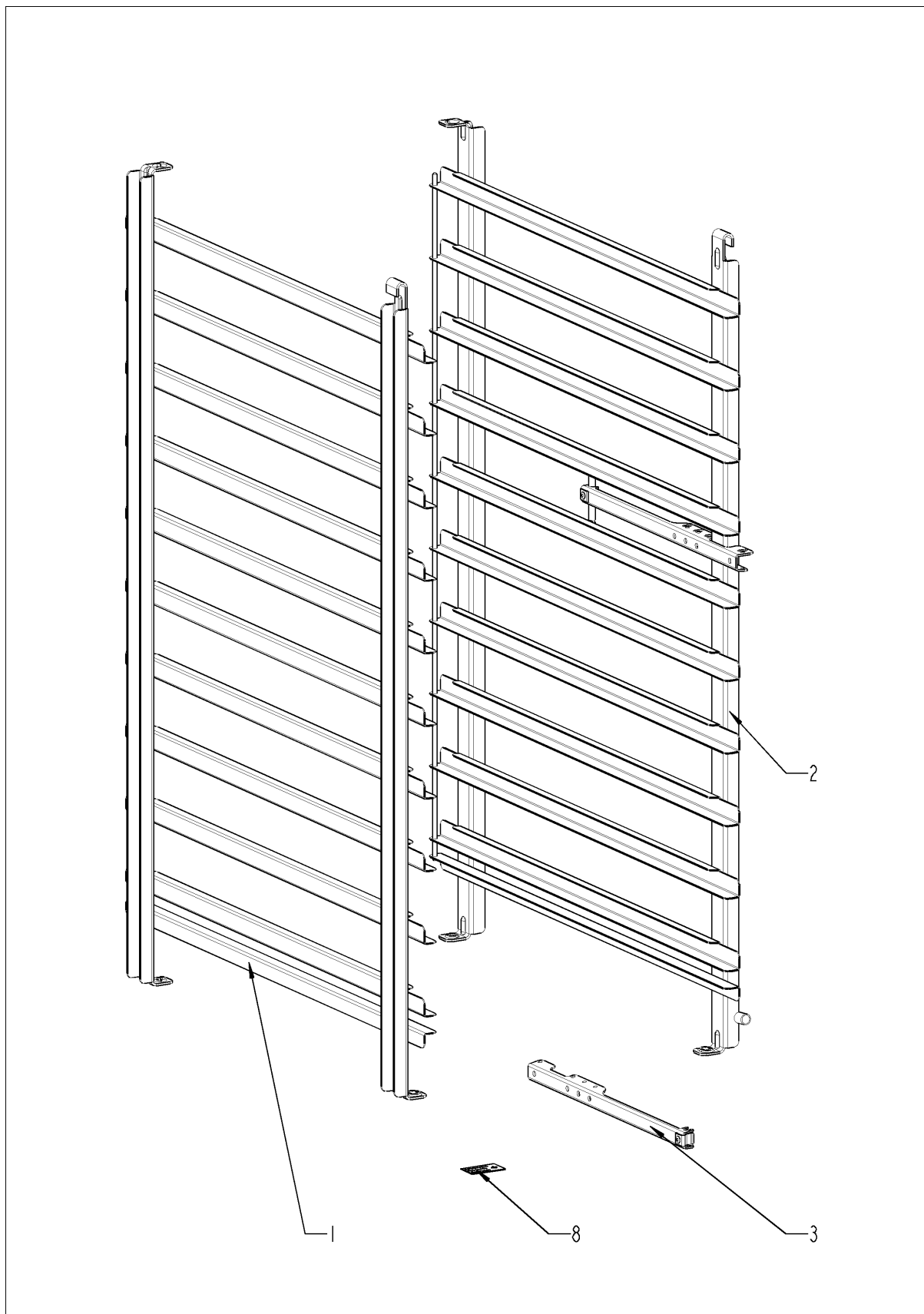
## **CleanJet + Care**



CleanJet + Care

Pos.	Artikel-Nr.	Benennung	Menge
------	-------------	-----------	-------

## Standardzubehör



## Standardzubehör

Pos.	Artikel-Nr.	Benennung	Menge
1	60.12.116	Einhängegestell Links Typ 102	1
2	60.12.117	Einhängegestell rechts Typ 102	1
3	60.71.022	Positionierhilfe Kerntemperaturfühler	1

## Index

Artikel-Nr.	Bezeichnung	Seite
10.00.090	Abdeckkappe Torx T30 .....	25
16.00.329	Abdeckung f. USB .....	31
44.01.222	Abflußschlauch DG .....	13
24.01.188	Ablauf Tropfwanne .....	27
50.01.614	Ablaufrohr mit Muffe .....	31
22.00.960	Ablaufschlauch für Belüftungsklappe.....	11
54.01.117	Ablaufsieb .....	21
40.03.782	Abschirmung Garraumfühler .....	21
40.01.317	Abschirmung KT-Fühler .....	21
24.00.147	Achshülse .....	27
24.00.048	Achszapfen Tür oben .....	25
40.04.048	Alarmsummer .....	7
40.00.091	Andrückrahmen kpl. f. BOL.....	21
50.01.213	Anschlussschlauch f. Schlauchroller.....	33
87.00.077	Arretierungssatz Innenglasscheibe.....	27
12.00.516	Ausdrehsicherung f. Fußunterteil.....	29
42.00.161	Bedienplatine .....	5
44.01.168	Befestigungswinkel DG .....	13
44.01.181	Befestigungswinkel DG .....	13
22.00.915	Belüftungsrohr .....	11
8354.1304	Belüftungsventil DG .....	33
87.01.006	Blendeneinsatz mit Folie *RAT* .....	5
16.01.965	Blendenöffner .....	29
50.01.454	Blindmutter M12x11.5 .....	17
10.00.515	Blindniet 3,2x6.8 A2/NSF .....	23
1603.0166	Blindniet 3,2x7,9 CNS .....	31
1604.0167	Blindniet 4x10 .....	23
50.00.296	Clip f. Gerätetropfwanne .....	31
44.00.943	Dampfgenerator isoliert.....	13
2112.1006	Dampfschlauch Ø50x50mm .....	13
40.03.998	Datentransferkabel 1.15m .....	7
16.02.154	Decke .....	31

## Index

Artikel-Nr.	Bezeichnung	Seite
16.01.908	Dichtlippe Blendeneinsatz.....	5
5110.1029	Dichtung Betriebsartenschalter.....	5
16.01.434	Dichtung f. Entlüftungsrohr d=73mm.....	31
40.03.416	Dichtung f. Heizregister.....	17
54.01.168	Dichtung f. Revisionsdeckel.....	33
44.00.279	Dichtung f. THK.....	13
44.00.280	Dichtung f. THK + Elektrodeneinsatz.....	13
22.00.881	Dichtung für Feuchte-Stutzen .....	11
22.00.721	Dichtungsflansch f. Motor .....	19
5110.1027	Distanzscheibe für Bedienblende .....	5
2001.0109	Druckfeder.....	25
2067.0050	Druckschlauch NW10mm .....	33
3017.1011	Drucksensor Huba 401 .....	11
2022.0101	Durchführungsstülle d8mm .....	33
22.00.734	Durchgreifschutz .....	23
50.01.146	Einfachmagnetventil Y2 .....	33
60.12.116	Einhängegestell Links Typ 102.....	37
60.12.117	Einhängegestell rechts Typ 102.....	37
10.00.103	EJOT PT-Schraube KA 3.5x10 Kreuz.....	31
10.00.460	EJOT PT-Schraube Torx 3,5x14 .....	31
2920.1300	Elektrodeneinsatz .....	13
40.03.360	Elektromontageplatte.....	9
54.01.142	Entl.-Manschette .....	33
44.00.207	Entleerungspumpe .....	13
54.00.879	Entlüftungsrohr .....	33
40.02.424	Entstörfilter .....	9
40.03.731	Erdungsklemme WKN 35SL/U .....	9
87.01.087	Externer Datenspeicher *mit Daten* .....	5
24.01.100	Federbügel für Verschuß .....	25
22.00.850	Feuchtestutzen aussen.....	11
40.02.684	Filtereinsatz kpl. ....	31
10.01.065	Flanschmutter M5 .....	9, 19

## Index

<b>Artikel-Nr.</b>	<b>Bezeichnung</b>	<b>Seite</b>
10.00.709	Flanschmutter M6 m. Unterkopfverzahnung .....	13, 19
20.01.411	Führungsbuchse für Motorstrebe .....	19
44.01.291	Füllstandselektrode 90mm .....	13
12.00.205	Fußoberteil .....	29
12.01.133	Fußunterteil .....	29
20.01.803	Garraumdichtung .....	21
40.03.413	Gegenflansch f. Heizregister .....	17
50.00.300	Gerätetropfwanne .....	31
22.00.767	Glocke für Belüftung .....	11, 29
3024.0201	Halogengarraumlampe 300°C .....	21
12.00.950	Halteblech für Türkontaktschalter/Ablauf .....	31
22.00.722	Halteplatte f. Dichtungsflansch .....	19
22.00.882	Halter f. Drucksensor .....	11
24.00.141	Halter f. Kloben .....	25
44.00.232	Halter f. Pumpe .....	13
16.01.146	Halter f. Türkontaktschalter .....	29
40.03.371	Halter Kühlkörper SSR .....	7
40.03.404	Halter Steuertrafo .....	9
50.00.130	Handbrause .....	33
40.03.298	Heizregister .....	17
40.02.641	Hilfskontakt B&J HN10 "Schließer" .....	9
10.01.076	Hutmutter M5*A2 .....	17, 21
10.00.745	Hutmutter M6*A2 .....	33
24.00.200	Innenscheibe .....	27
20.01.755	Isolierung Motorhalteplatte .....	19
10.00.111	Kabel-Clip lang .....	11, 19
10.00.414	Kabelbinder 120° C .....	13
4005.0101	Kabelbinder 145 mm .....	15
40.03.732	Kabelbinder 160 mm .....	7
40.00.306	Kabeleinführung kpl. ....	7
40.03.780	Kabelhalteclip KT Fühler .....	23
1110.0800	Käfigmutter M10 .....	29



## Index

Artikel-Nr.	Bezeichnung	Seite
50.00.156	Klammer für Handbrause.....	33
22.00.725	Klimaventil kpl .....	11
24.00.142	Kloben .....	25
16.00.282	Knebel .....	5
40.03.257	Konverter 230VAC 24VDC .....	7
40.04.040	KT-Fühler .....	21
40.03.931	Kühlkörper klein 2 SSR.....	7
40.03.428	Kühllüfter mit NTC .....	7
1315.0104	Kupferdichtung 16x20x1,5.....	21
40.01.589	Leistungshalbleiter SSR.....	7
40.03.661	Lüftergehäuse .....	7
40.03.513	Lüftermotor mit Motorwellendichtung .....	19
22.00.829	Lüfterrad .....	19
22.00.926	Luftleitblech.....	21
22.00.985	Motorwellendichtung D15 .....	19
50.00.303	Muffe Gerätetropfwanne.....	31
10.00.100	Mutter M4, selbstsichernd .....	21
40.00.593	Netzkabel 5x10mm <sup>2</sup> .....	7
10.00.041	Nietmutter M5 Sechskant geschlossen .....	27
50.00.554	O-Ring f. Schlauchroller 11x2mm.....	33
22.00.837	O-Ring für Belüftungsklappe .....	11
60.71.022	Positionierhilfe Kerntemperaturfühler.....	37
40.00.464	Potentiometer KT .....	5
42.00.044	Poti. Heissluft.....	5
2118.1000	Pumpenanschlußstutzen .....	15
8354.1320	Pumpenanschlußstutzen kpl.....	13
24.00.146	Rasthülse .....	27
24.00.137	Rastzapfen .....	25
40.00.098	Reflektor f. BOL .....	21
40.03.727	Reihenklemme blau WKN 16/U .....	9
40.03.726	Reihenklemme grau WKN 16/U.....	9
40.03.729	Reihenklemme grau WKN 35/U.....	9

## Index

Artikel-Nr.	Bezeichnung	Seite
87.00.417	Reparatursatz Wellendichtring 01/2004 .....	33
54.01.169	Revisionsdeckel, Ablöschdüse, B2.....	33
50.00.078	Rückschlagventil DW16/DN12 .....	33
16.01.927	Rückwand .....	31
42.00.094	Schaltwerk Betriebsartenschalter .....	5
2066.0526	Schlauchklemme 46mm .....	13
10.00.982	Schlauchklemme D=18.2.....	13
2066.0527	Schlauchklemme ø14mm .....	15
2066.0530	Schlauchklemme ø16.4mm .....	15
2066.0519	Schlauchklemme Ø35,6 mm .....	13
50.01.238	Schlauchroller *bleifrei*.....	33
22.00.525	Schlauchsatz Feuchte .....	11
2066.0205	Schlauschelle 8-16x9 mm SW 7mm.....	33
2066.0504	Schlauschelle 40-60mm .....	13
10.01.262	Schlauschelle 76 mm .....	33
10.01.049	Schloßschraube 6x30 .....	19
1104.0820	Schnappmutter 4,2mm .....	29, 31
1107.0103	Schnellbefestiger ø3.....	17
1107.0100	Schnellbefestiger ø4.....	31
40.04.046	Schnittstellenkabel USB 1.0m.....	31
40.03.669	Schütz B&J K3-40B00 190 R.....	9
1004.2160	Sechskant Blechschraube 4,2x16.....	31
10.00.992	Sechskant-Blechschraube B4,2x32 .....	31
1105.0123	Sechskant-Combimutter M4 .....	29
1104.0122	Sechskant-Combimutter M4 verzinkt.....	11, 13
1105.0121	Sechskant-Combimutter M5 verzinkt.....	7, 33
3014.0302	Sechskantmutter M10 f.Trockengehschutz.....	9
3014.0327	Sechskantmutter M10x1,0.....	9, 21
10.00.612	Sechskantmutter M16 flach .....	21
10.00.109	Sechskantschraube M5x23.....	17
1006.0762	Sechskantschraube M6x10.....	13
1006.0760	Sechskantschraube M6x16.....	25

## Index

Artikel-Nr.	Bezeichnung	Seite
10.01.162	Sechskantschraube M8x10.....	25
10.00.565	Sechskantschraube M8x20.....	19
10.00.975	Sechskantschraube M10x35.....	29
16.00.155	Seitenteil links.....	31
16.00.154	Seitenteil rechts.....	31
1003.2265	Senkkopf-Blechschrabe 4,2x16.....	31
1005.1966	Senkschraube Torx M5x16.....	27
1006.1962	Senkschraube Torx M6x16.....	25
40.01.482	Sicherheitstemperaturbegrenzer 365°C.....	9, 21
4001.0224	Sicherung 6.35x32mm.....	9
50.00.086	Sicherungsblech f. Wasserverteiler.....	33
40.02.512	Sicherungshalter 2x6.3A.....	9
24.00.171	Silikonpuffer 7mm für Tür.....	27
2110.1008	Silikonschlauch ø10x2mm.....	15
1005.2000	Sperrzahnschraube M5x8.....	25
50.00.085	Steckfeder f. Schlauchroller.....	33
40.03.802	Steuerstamm.....	9
40.03.348	Steuertrafo T1.....	9
2120.1259	Stopfen 10mm.....	15
50.00.313	T-Fitting Wasseranschluß.....	33
44.01.334	Tauchheizkörper.....	13
44.01.339	Tauchheizkörper o. Rohr.....	13
40.04.106	Thermoelement DG *B5*.....	13
40.00.290	Thermoelement Feuchte *B4*.....	21
40.03.488	Thermoelement Garraum B1.....	21
40.01.329	Trockengehschutz 183°C.....	9
24.00.113	Tür.....	25
24.00.152	Türgriff.....	25
24.00.133	Türhalteplatte oben.....	25
24.00.223	Türhaltewinkel unten.....	25
40.00.454	Türkontaktschalter 1.75m.....	29
24.00.502	Türmagnethalter mit Magnet.....	27

## Index

Artikel-Nr.	Bezeichnung	Seite
24.01.801	Türtropfwanne .....	27
50.00.751	Tulpe für Handbrause mit Klebeband .....	31
10.00.744	Unterlegscheibe A4,3 *A4 .....	23
1306.0222	Unterlegscheibe A6,4x15x1,5 .....	13
1308.0162	Unterlegscheibe A8,4.....	19
16.00.331	Verbindung oben .....	31
16.00.322	Verbindung unten f. Tulpe .....	31
16.00.681	Verbindung Vorderwand .....	31
2062.0331	Verbindungsteil GS 10 .....	15
40.04.114	Verkabelung Halogen .....	21
24.00.176	Verschluss mit Federbügel für Türe .....	25
24.00.504	Verschlussabdeckung .....	25
2760.1370	Verschlusshaken für Luftleitblech .....	23
10.00.991	Verschlusskappe .....	17
44.01.031	Verschlusskappe für DG .....	13
16.01.858	Vorderwand .....	31
1900.0202	Wasserfilter grob .....	33
50.00.071	Wasserverteiler hor. o. Schlauchroller .....	33
50.00.070	Wasserverteiler hor. Schlauchroller .....	33
1204.0120	Zahnscheibe A4,3 .....	7
1008.0768	Zierschraube M8x16 .....	25
1008.0769	Zierschraube M8x30 .....	25
10.00.365	Zylinderschraube Torx M3x20 .....	9
10.00.061	Zylinderschraube Torx M4x12 .....	7
10.01.266	Zylinderschraube Torx T20 10,5mm .....	7



