

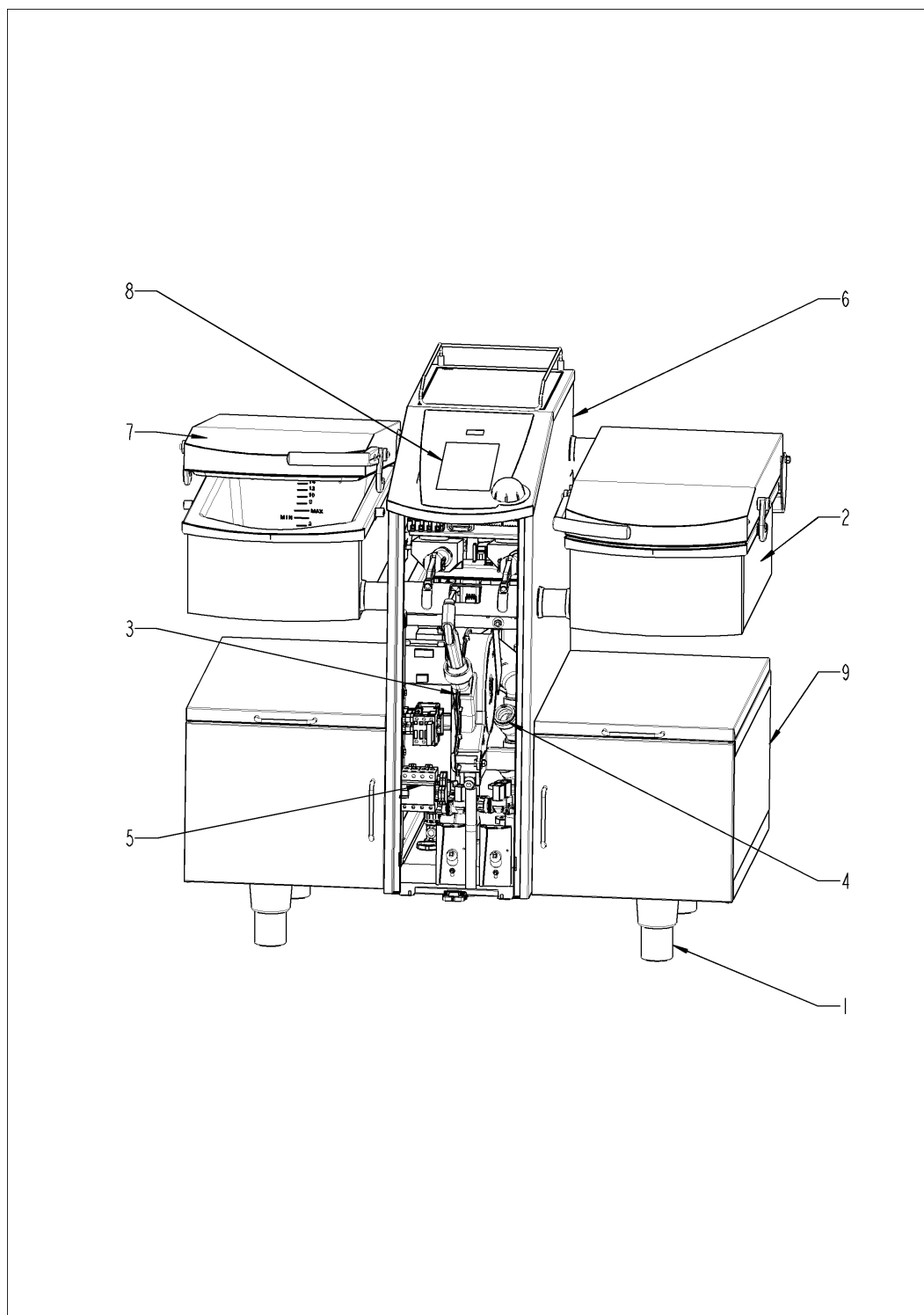
Serviceiteilekatalog

VarioCooking Center® ab 10/2011 Pro 2-S (112) - 2 x 19 dm², 2 x 25 L

E11PH12128012475



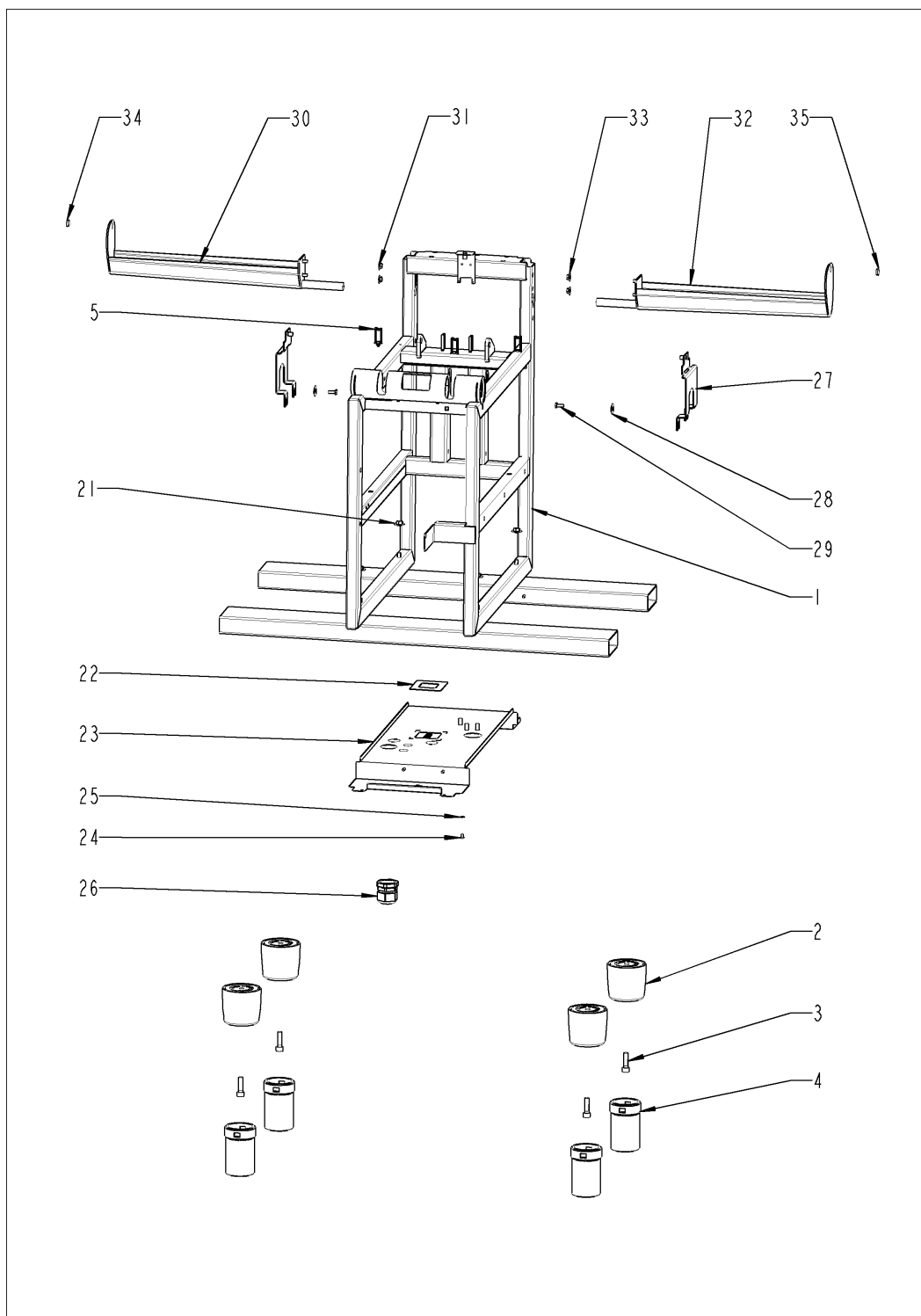
Übersicht



Übersicht

Pos. 1 Gerätegrundaufbau	4
Pos. 2 Tiegel	6
Pos. 3 Wasserverteilung, Schlauchroller	16
Pos. 4 Wasserablauf	22
Pos. 5 Elektromontage	29
Pos. 6 Aussenkasten	32
Pos. 7 Deckel	36
Pos. 8 Bedienblende	48
Pos. 10 Zubehör	50

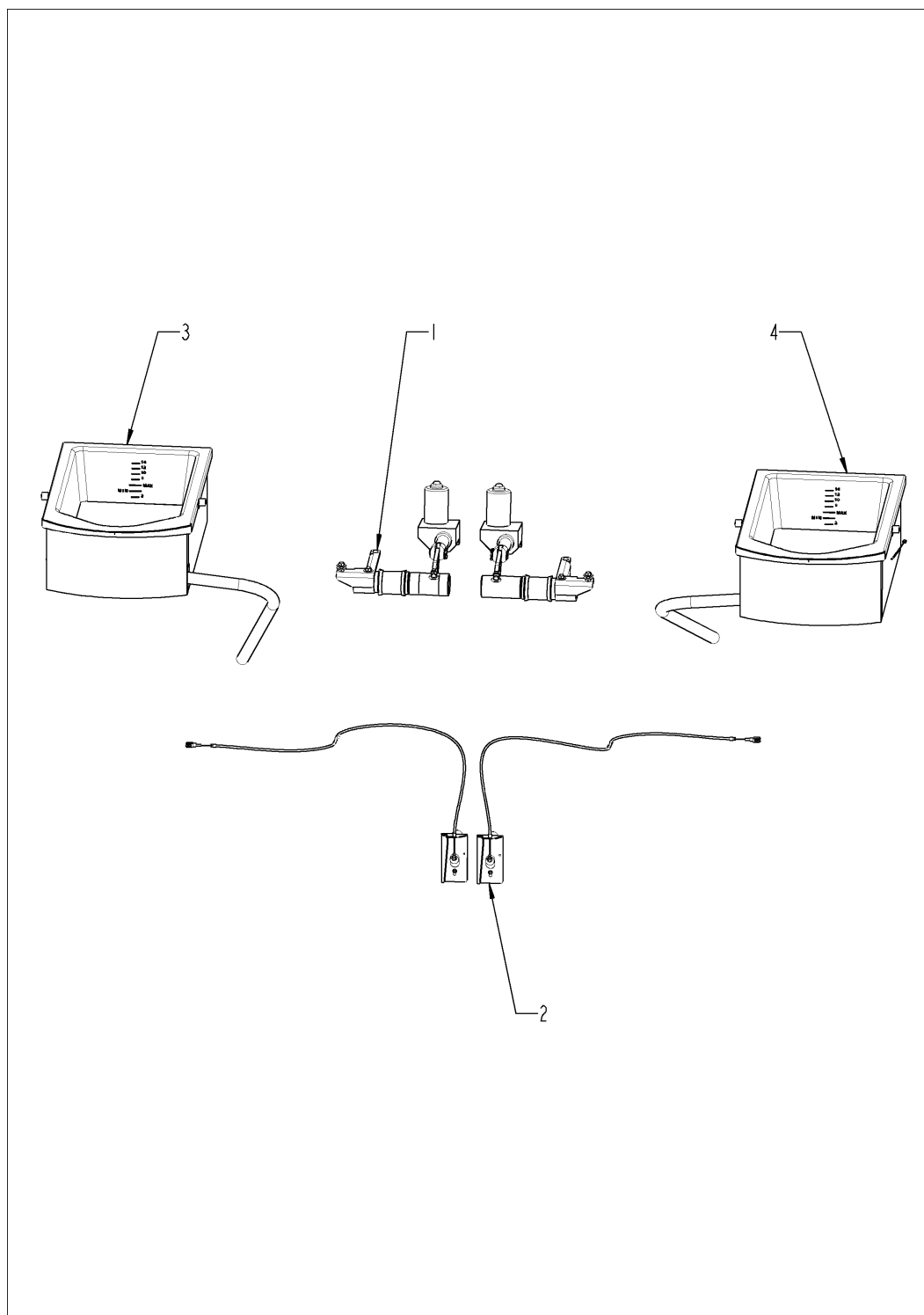
Pos. 1 Gerätegrundaufbau



Pos. 1 Gerätegrundaufbau

Pos.	Artikel-Nr.	Benennung	Menge
1	12.00.624	Chassis	1
2	12.00.205	Fußoberteil	4
3	10.00.107	Innensechskantschraube M10x35	4
4	12.00.224	Fußunterteil 110mm	4
5	10.00.111	Kabel-Clip lang	7
21	10.00.607	Combimutter M8	4
22	50.00.639	Dichtung Quadratisch	1
23	16.01.369	Bodenplatte kpl.	1
24	10.00.647	Linsenkopfschraube m.Innensechsk.M5x12	1
25	10.00.188	Fächerscheibe A5.1	1
26	40.02.594	Kabelverschraubung PG29	1
27	12.00.688	Arretierwinkel kpl. 112	2
28	10.00.186	Unterlegscheibe LL6	6
29	1006.0760	Sechskantschraube M6x16	8
30	12.01.116	Auflage Rinne links	1
31	1106.0803	Sechskant-Combimutter M6 verzinkt	2
32	12.01.117	Auflage Rinne rechts	1
33	1106.0803	Sechskant-Combimutter M6 verzinkt	2
34	24.01.221	Clips-Lager	1
35	24.01.221	Clips-Lager	1

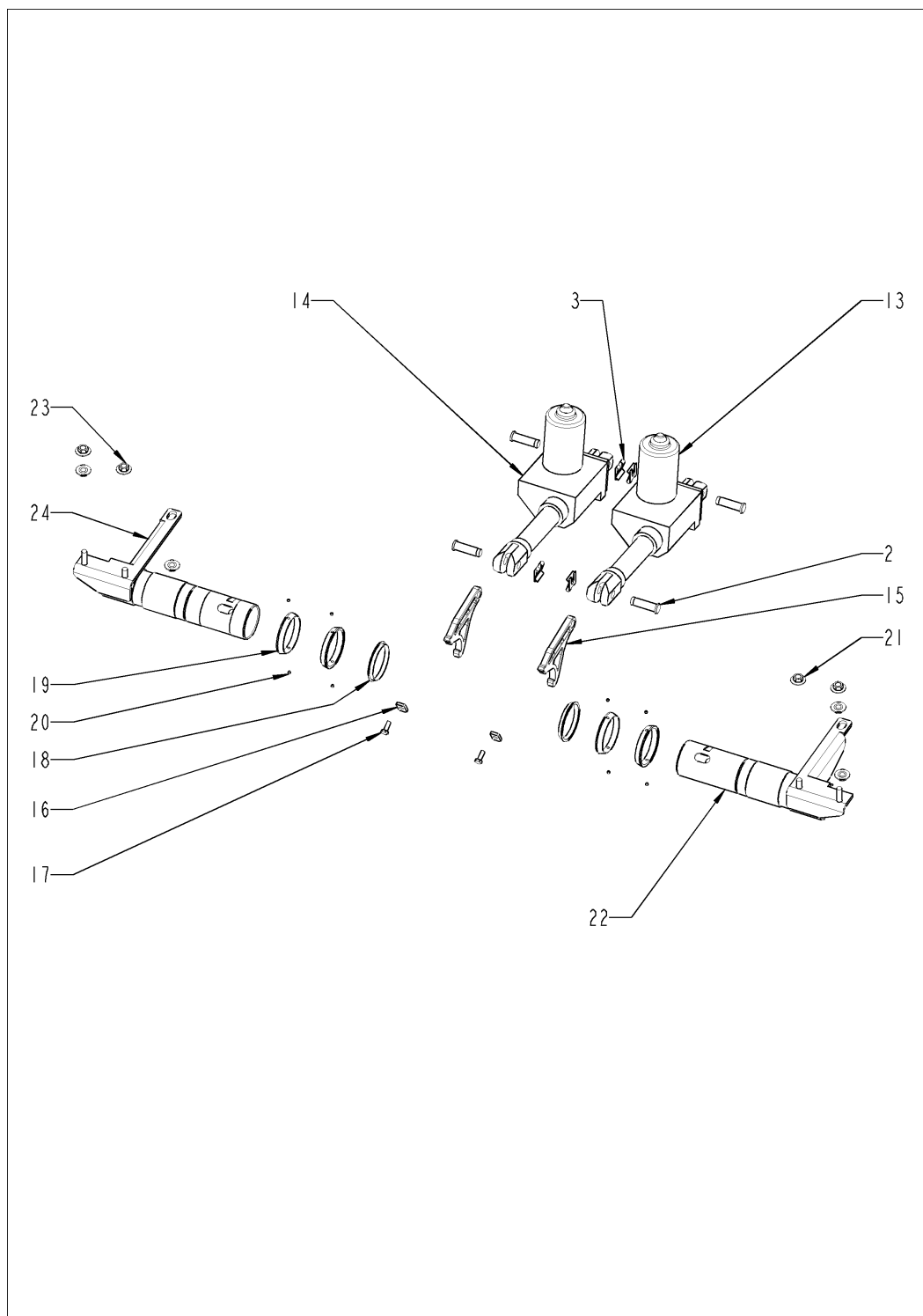
Pos. 2 Tiegel



Pos. 2 Tiegel

Pos.	Artikel-Nr.	Benennung	Menge
1		Schwenkwelle Tiegel	1
2		Antrieb Tiegelventil kpl	1
3		Tiegel links	1
4		Tiegel rechts	1

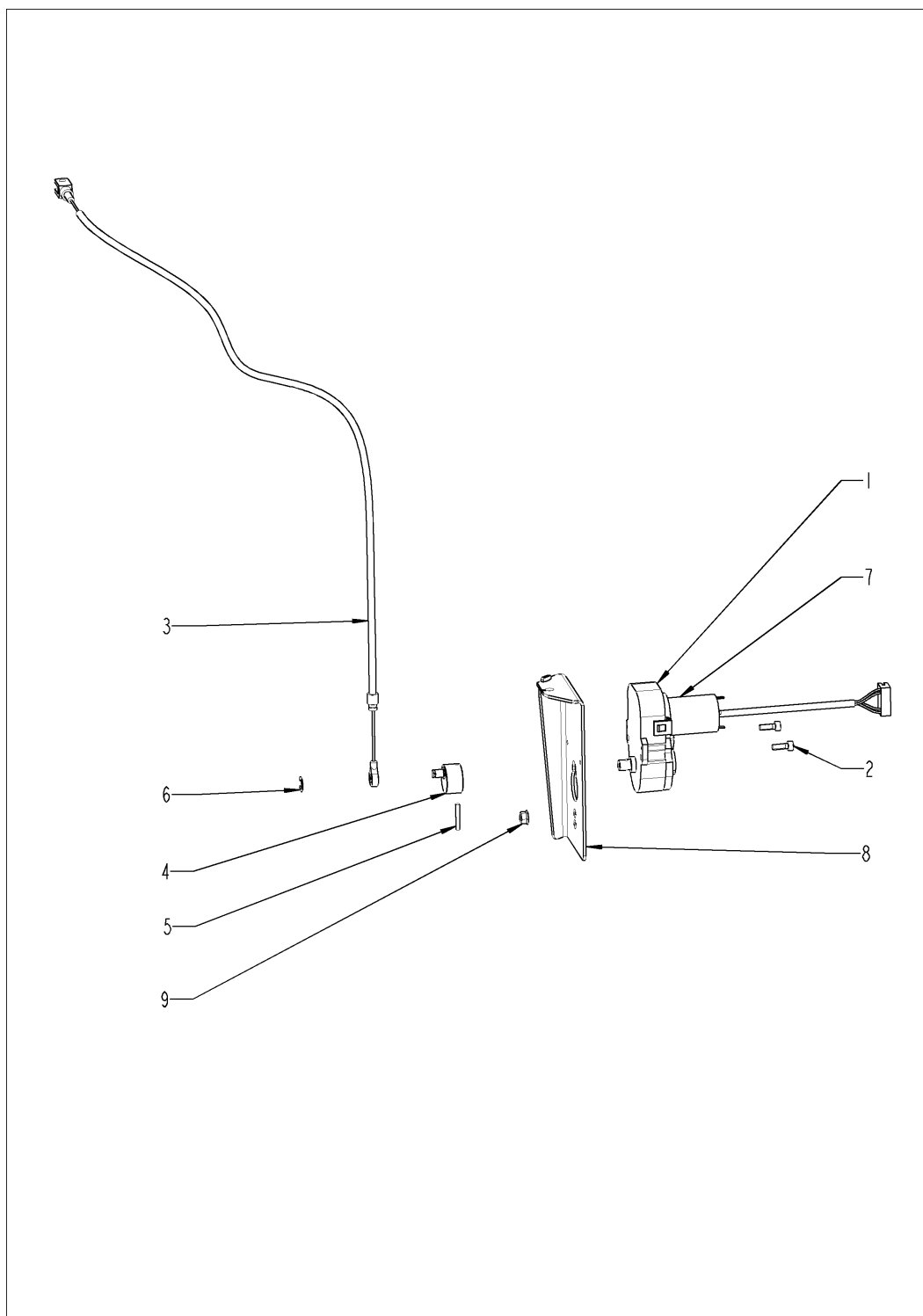
Schwenkwelle Tiegel



Schwenkwelle Tiegel

Pos.	Artikel-Nr.	Benennung	Menge
2	24.00.760	Achse Hebezeug Schwenkwelle	4
3	10.00.747	Sicherungsclip f.Bolzen d=12	4
13	40.03.786	Hubzylinder Tiegel rechts	1
14	40.03.785	Hubzylinder Tiegel links	1
15	20.01.714	Schwenkhebel Tiegelwelle	2
16	20.01.061	Fixierblech Hebel Tiegel	2
17	1006.0760	Sechskantschraube M6x16	2
18	20.01.062	Anlaufring Tiegelachse	2
19	20.01.033	Stellring	4
20	10.00.452	Gewindestift M4x4	8
21	10.00.607	Combimutter M8	4
22	20.01.056	Tiegelachse Rechts	1
23	10.00.607	Combimutter M8	4
24	20.01.068	Tiegelachse links Komplett	1
25	10.01.082	Flanschmutter M8 mit Ukopfverzahn	2

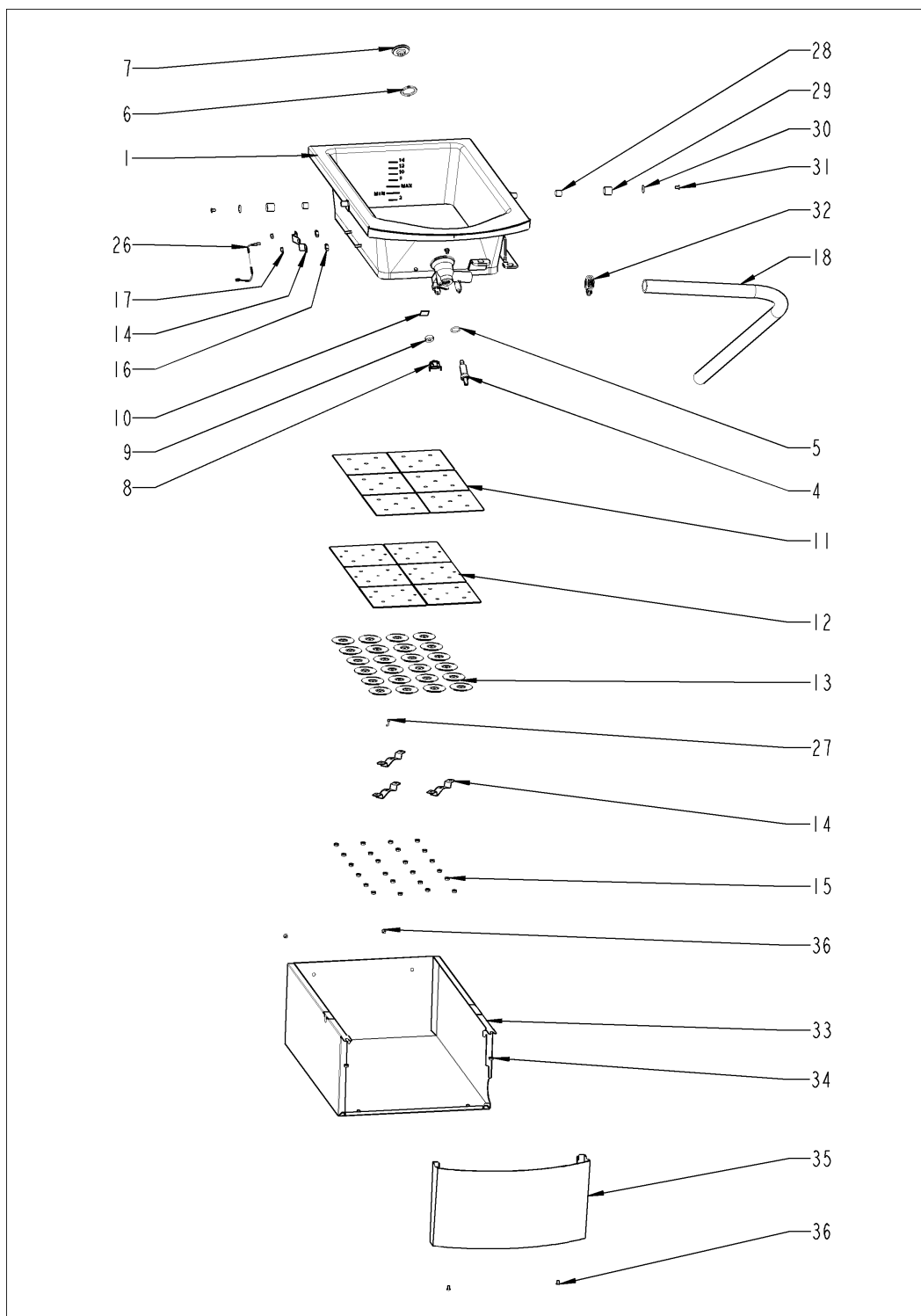
Antrieb Tiegelventil kpl



Antrieb Tiegelventil kpl

Pos.	Artikel-Nr.	Benennung	Menge
1	40.03.792	Tiegelventilmotor 112 links	1
2	1004.0663	Innensechskantschraube M4x12	4
3	20.01.598	Bowdenzug	2
4	20.01.505	Schaltnocke f. Tiegelventil	2
5	10.00.781	Zylinderstift ISO2338 A2 3m6x20	2
6	1251.1000	Sicherungsscheibe ø5mm	6
7	40.03.794	Tiegelventilmotor 112 rechts	1
8	20.01.600	Träger für Motor Ventilantrieb	2
9	10.01.054	Flanschmutter M5 mit verzahnt	2

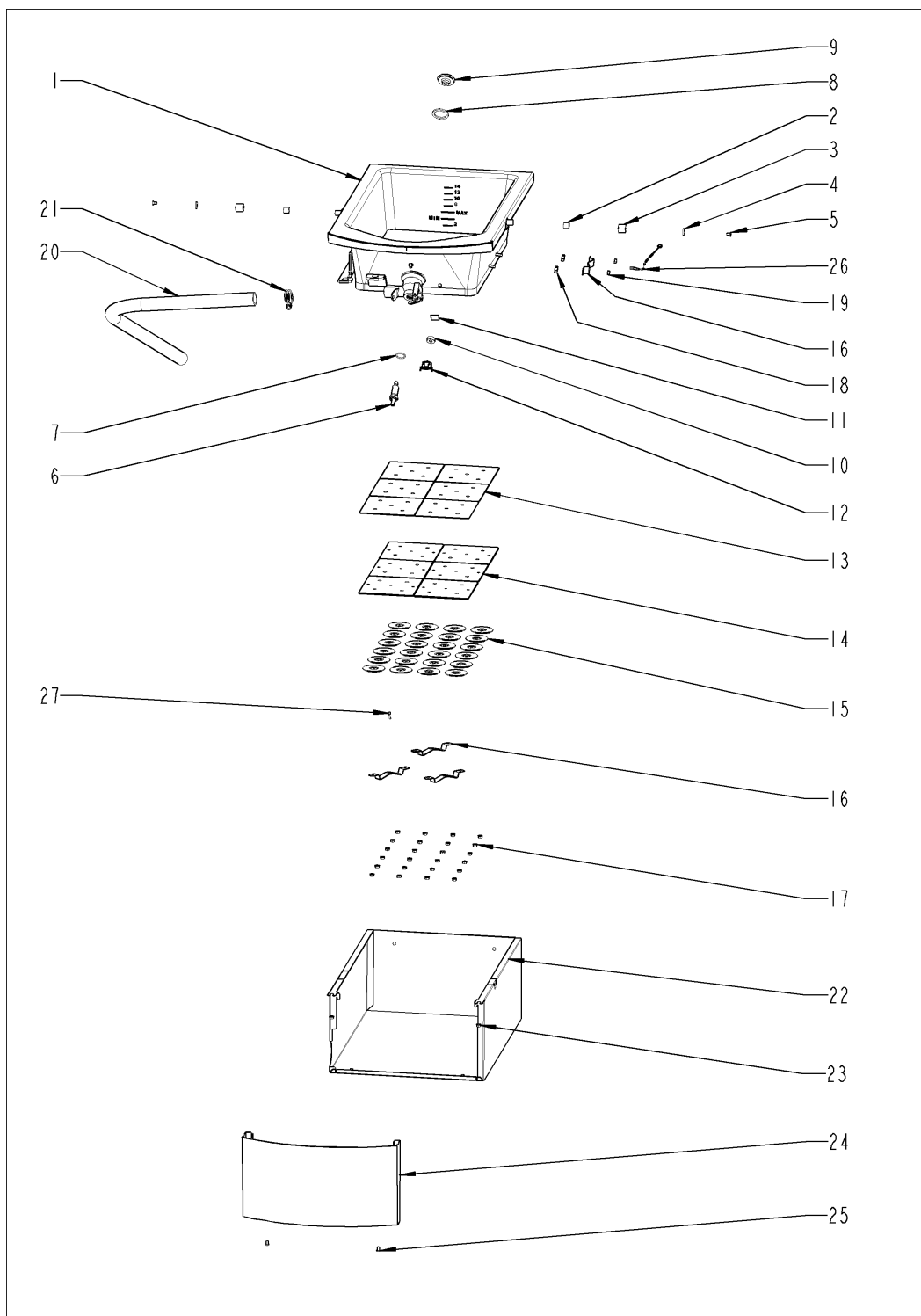
Tiegel links



Tiegel links

Pos.	Artikel-Nr.	Benennung	Menge
1	20.01.758	Tiegel links	1
4	20.00.905	Ventilstößel kpl.	1
5	10.00.675	O-Ring Tiegelventil 17.3 x 2.4	1
6	20.00.992	Dichtung Stopfen Tiegelventil	1
7	20.01.712	Stopfen Tiegelventil	1
8	40.02.337	Sicherheitstemperaturbegrenzer 215°C	1
9	20.01.508	Abstandshalter Sicherheitstemperaturbegrenzer	1
10	20.01.518	Graphitfolie Sicherheitstemperaturbegrenzer	1
11	20.00.710	Graphitfolie klein f. Heizelement 1400W	6
12	40.02.398	Heizelement 1400W (Schraubkontakt)	6
13	10.00.802	Unterlegscheibe Heizelement Ø50mm	24
14	46.00.123	Thermoelementträger für Heizplatte	4
15	10.01.054	Flanschmutter M5 mit verzahnt	24
16	1108.0260	Sechskantmutter M8	2
17	10.01.054	Flanschmutter M5 mit verzahnt	2
18	50.01.611	Ablaufschlauch Tiegel links 112	1
26	87.00.479	Tiegelthermoelement links	1
27	87.00.339	Thermoelement für Heizkörper	1
30	20.00.975	Haltescheibe f. Rolle	2
31	10.00.597	Schraube A2 DIN7991 M5X10	2
32	2066.0522	Schlauchklemme ø 31,3 mm	1
33	16.02.004	Tiegelverkleidung Tiegel links	1
34	1106.0803	Sechskant-Combimutter M6 verzinkt	2
35	16.00.856	Tiegelverkleidung vorne links	1
36	10.00.606	Innensechskantschraube M5x8	2
100	46.00.148	Leistungstamm Heizung Tiegel links 112	1

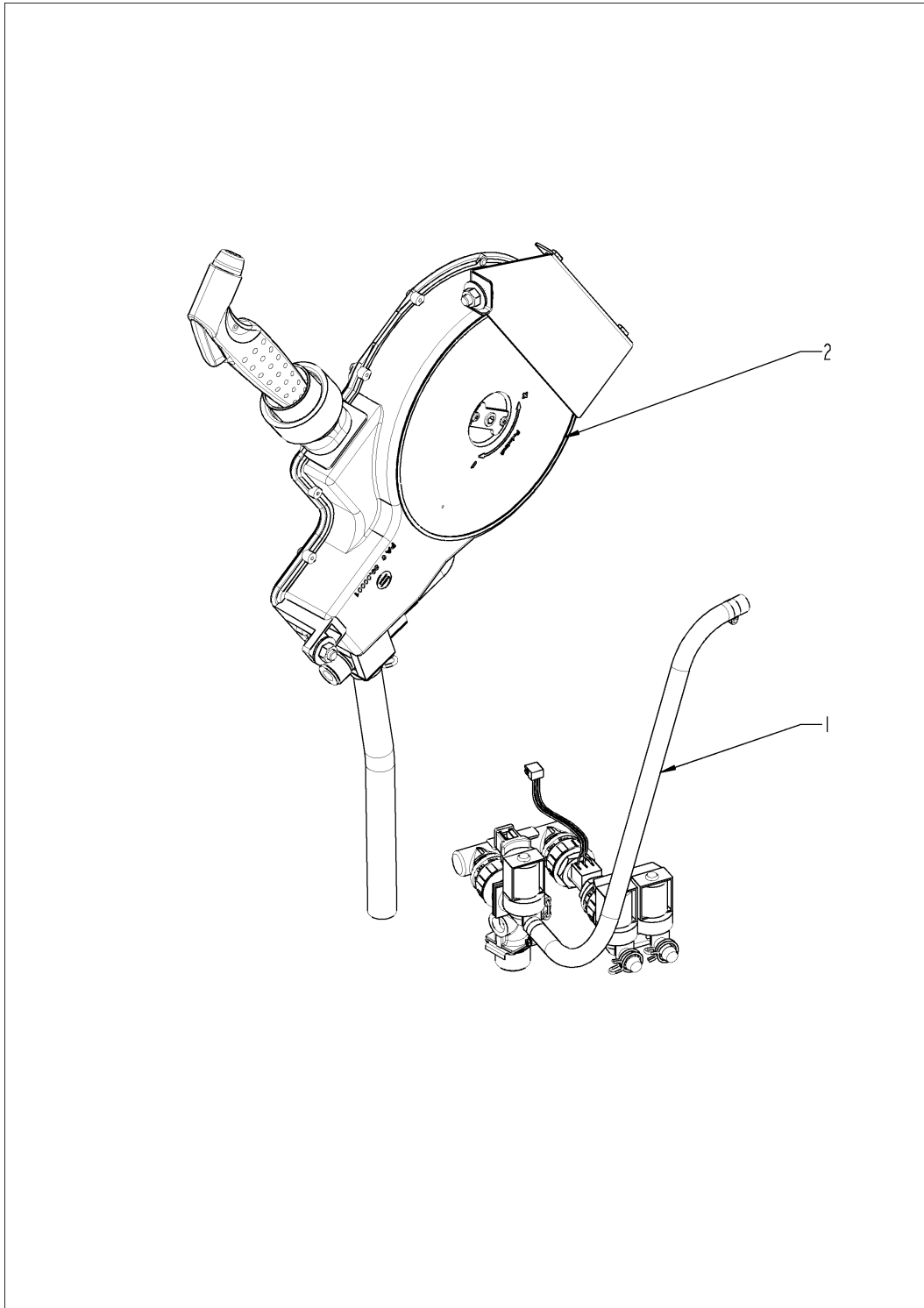
Tiegel rechts



Tiegel rechts

Pos.	Artikel-Nr.	Benennung	Menge
1	20.01.757	Tiegel rechts	1
2	20.02.506	Verschlusslager mit Gleitlager MB DU 12/12	2
4	20.00.975	Haltescheibe f. Rolle	2
5	10.00.597	Schraube A2 DIN7991 M5X10	2
6	20.00.905	Ventilstößel kpl.	1
7	10.00.675	O-Ring Tiegelventil 17.3 x 2.4	1
8	20.00.992	Dichtung Stopfen Tiegelventil	1
9	20.01.712	Stopfen Tiegelventil	1
10	20.01.508	Abstandshalter Sicherheitstemperaturbegrenzer	1
11	20.01.518	Graphitfolie Sicherheitstemperaturbegrenzer	1
12	40.02.337	Sicherheitstemperaturbegrenzer 215°C	1
13	20.00.710	Graphitfolie klein f. Heizelement 1400W	6
14	40.02.398	Heizelement 1400W (Schraubkontakt)	6
15	10.00.802	Unterlegscheibe Heizelement Ø50mm	24
16	46.00.123	Thermoelementträger für Heizplatte	4
17	10.01.054	Flanschmutter M5 mit verzahnt	24
18	1108.0260	Sechskantmutter M8	2
19	10.01.054	Flanschmutter M5 mit verzahnt	2
20	50.01.612	Ablaufschlauch Tiegel rechts 112	1
21	2066.0522	Schlauchklemme ø 31,3 mm	1
22	16.01.971	Tiegelverkleidung Tiegel rechts	1
23	1106.0803	Sechskant-Combimutter M6 verzinkt	2
24	16.00.855	Tiegelverkleidung vorne rechts	1
25	10.00.606	Innensechskantschraube M5x8	2
26	87.00.513	Tiegelthermoelement rechts	1
27	87.00.339	Thermoelement für Heizkörper	1
100	46.00.149	Leistungstamm Heizelement Tiegel rechts	1

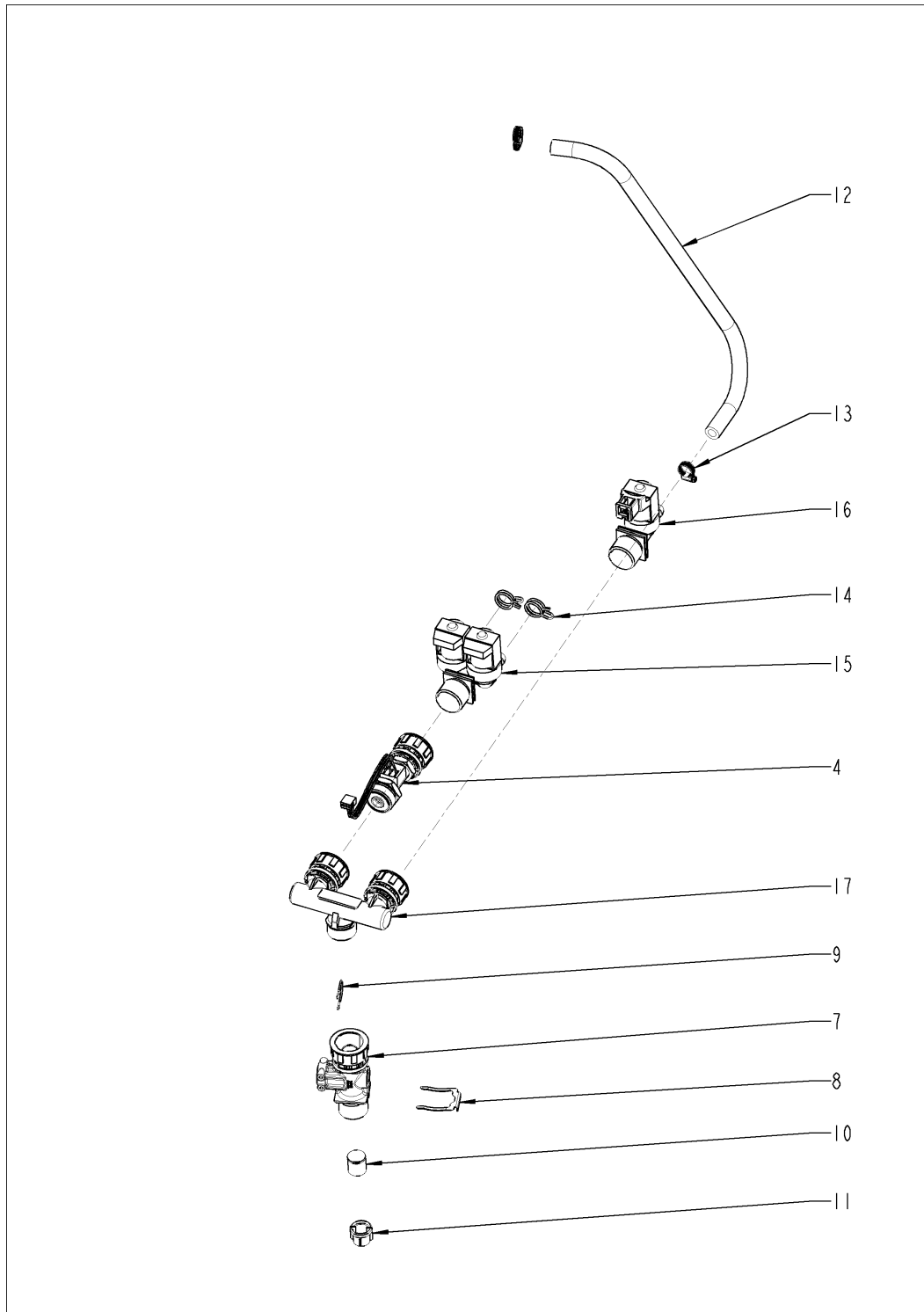
Pos. 3 Wasserverteilung, Schlauchroller



Pos. 3 Wasserverteilung, Schlauchroller

Pos.	Artikel-Nr.	Benennung	Menge
1		Wasserverteilung	1
2		Schlauchroller	1

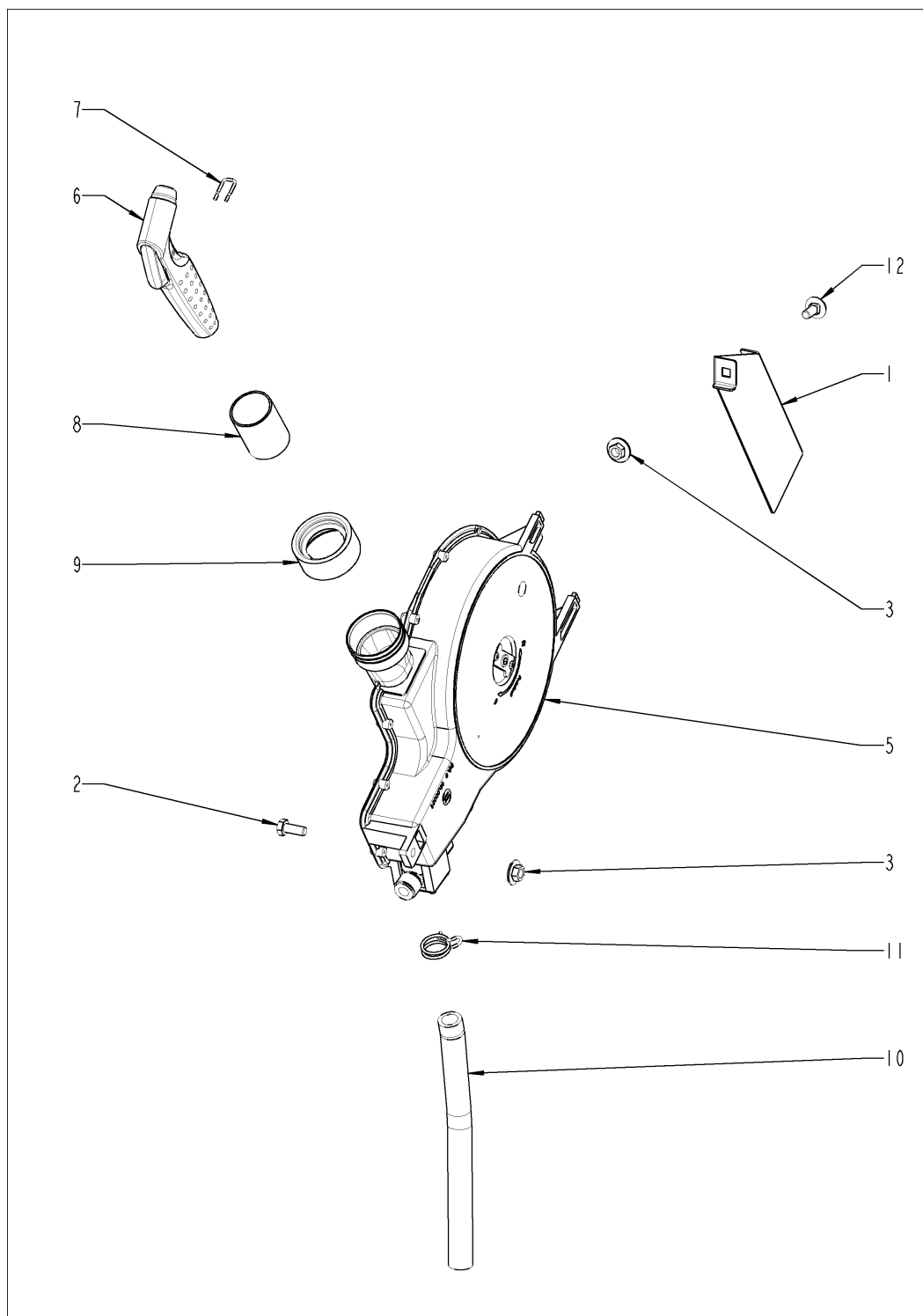
Wasserverteilung



Wasserverteilung

Pos.	Artikel-Nr.	Benennung	Menge
4	50.01.195	Durchflusssensor m. Kabel	1
8	50.00.086	Sicherungsblech f. Wasserverteiler	1
9	50.00.085	Steckfeder f. Schlauchroller	1
10	50.00.078	Rückschlagventil DW16/DN12	1
11	1900.0202	Wasserfilter grob	1
12	2067.0050	Druckschlauch NW10mm	.5
13	50.00.348	Schlauchselle 12-22 L9	2
15	50.00.642	Doppelmagnetventil (Steckerfarbe grün/braun)	1
16	50.00.139	Einfachmagnetventil	1
17	8664.1301	T-Fitting Wasseranschluß	1

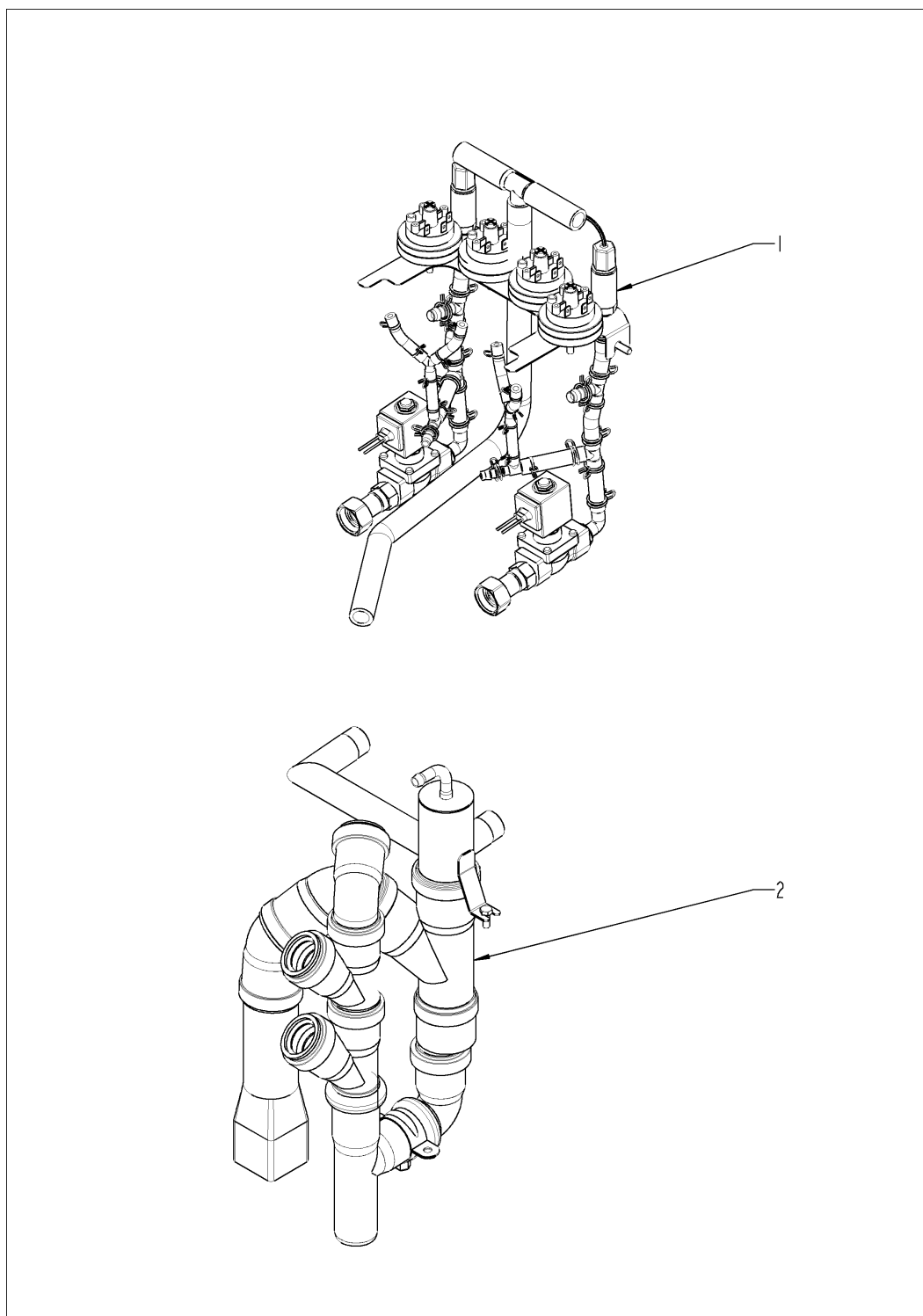
Schlauchroller



Schlauchroller

Pos.	Artikel-Nr.	Benennung	Menge
1	12.00.617	Halter Schlauchroller	1
2	1008.0763	Sechskantschraube M8x20	2
3	10.00.607	Combimutter M8	2
5	50.00.799	Schlauchroller	1
6	50.00.549	Handbrause kpl.schwarz	1
7	50.00.156	Klammer für Handbrause	1
8	50.00.808	Polypropylenrohr L50mm D40	1
9	50.00.297	Dichtung f. Tulpe	1
10	50.00.748	EPDM Schlauch 15x22 120°	.25
11	10.00.814	Schlauchklemme Ø25.2	1
12	10.00.894	Schraube M8X20 A2 603	1

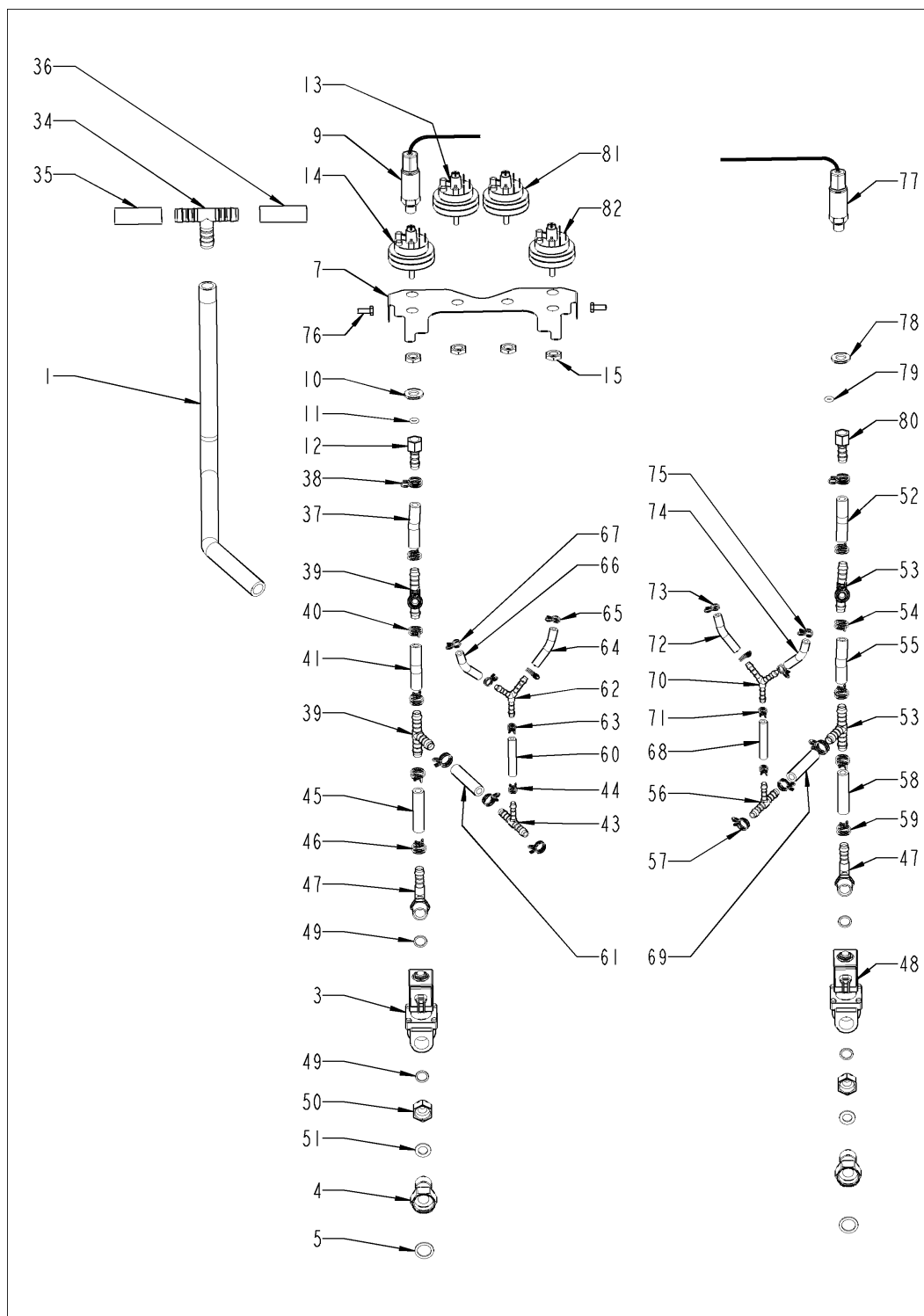
Pos. 4 Wasserablauf



Pos. 4 Wasserablauf

Pos.	Artikel-Nr.	Benennung	Menge
1		Deckelablauf	1
2		Ablauf	1

Deckelablauf



Deckelablauf

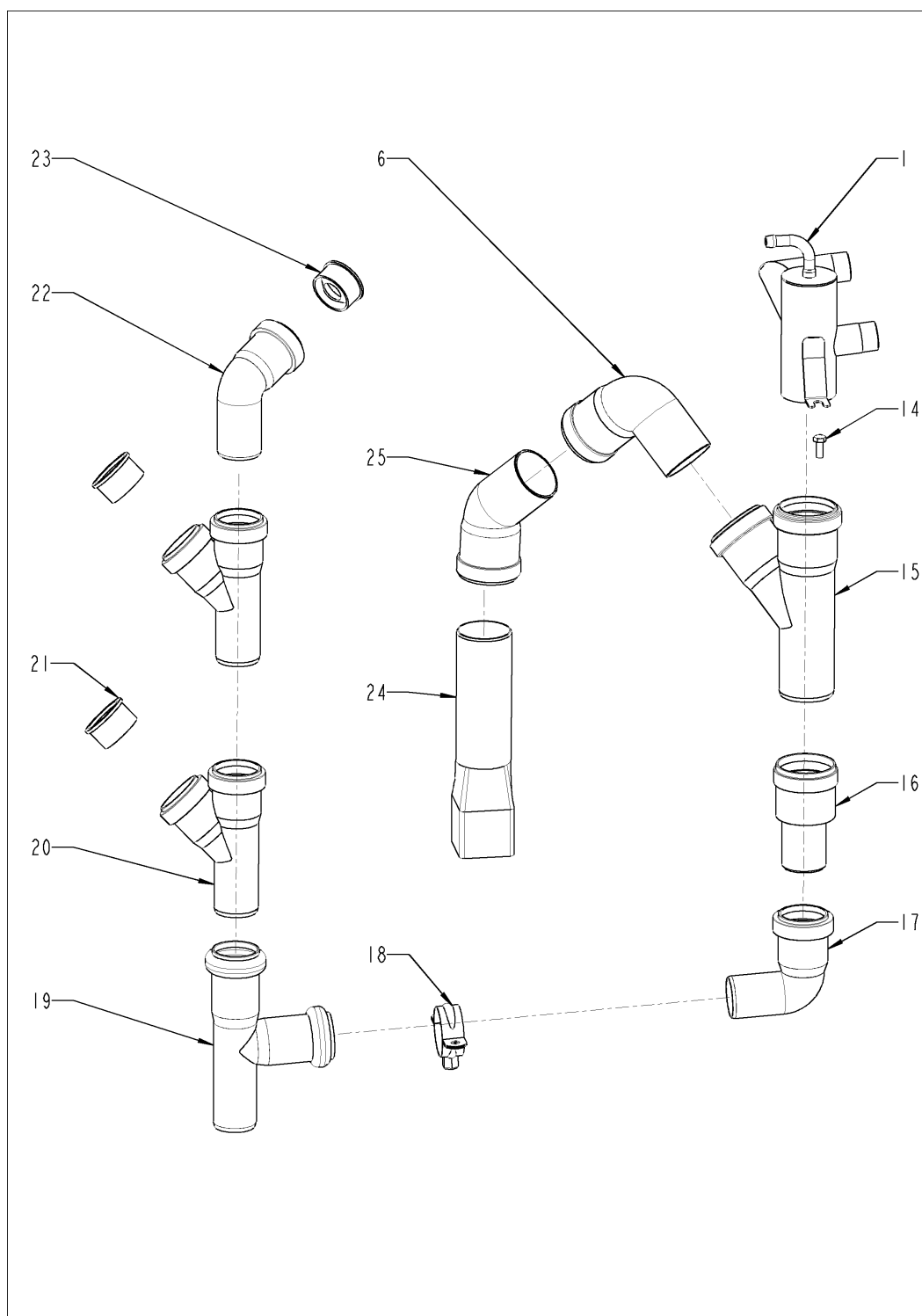
Pos.	Artikel-Nr.	Benennung	Menge
1	50.00.748	EPDM Schlauch 15x22 120°	.48
3	40.02.517	Magnetventil 3/8" NO Durchmesser 5.2	1
4	54.00.536	Verschraubung 3/4" 1/2"	2
5	54.01.304	Dichtung für Verschraubung G3/4"	2
7	42.00.049	Halter für Druckdosen	1
9	40.03.789	Drucksensor links	1
10	10.00.423	Unterlegscheibe M12 A2	1
11	40.02.014	EPDM Dichtring 1/4	1
12	50.01.609	Anschlußnippel F 1/4 D10	1
13	40.02.048	Druckwächter 25 mbar	1
14	40.00.750	Druckwächter 200mbar	1
15	10.01.043	Sechskantmutter flach M12	4
34	50.00.612	T-Stück Kunststoff TS16	1
35	50.01.542	Silikonschlauch innen 15mm aussen 21mm (Meterware)	.06
36	50.01.542	Silikonschlauch innen 15mm aussen 21mm (Meterware)	.06
37	50.00.568	Silikonschlauch d08/14	.06
38	2066.0530	Schlauchklemme ø16.4mm	2
39	2062.0302	T-Stück TS 10	2
39	2062.0302F	T-Stück TS 10	2
40	2066.0530	Schlauchklemme ø16.4mm	2
41	50.00.568	Silikonschlauch d08/14	.06
42	2066.0530	Schlauchklemme ø16.4mm	2
43	50.01.595	T-Stück D8-D6	1
44	2066.0527	Schlauchklemme ø14mm	1
45	50.00.568	Silikonschlauch d08/14	.11
46	2066.0530	Schlauchklemme ø16.4mm	2
47	54.00.790	L-Kasten 3/8" Ø10	2
48	40.02.517	Magnetventil 3/8" NO Durchmesser 5.2	1
49	50.00.659	Dichtung Tesnit 3/8"	4
50	54.00.846	Reduziernippel 1/2"w - 3/8"m	2

VarioCooking Center® ab 10/2011 Pro 2-S (112) - 2 x 19 dm², 2 x 25 L, E11PH12128012475



Pos.	Artikel-Nr.	Benennung	Menge
51	50.00.599	Dichtung Tesnit 20x12x2 1/2"	2
52	50.00.568	Silikonschlauch d08/14	.06
53	2062.0302	T-Stück TS 10	2
54	2066.0530	Schlauchklemme ø16.4mm	2
55	50.00.568	Silikonschlauch d08/14	.06
56	50.01.595	T-Stück D8-D6	1
57	2066.0527	Schlauchklemme ø14mm	1
58	50.00.568	Silikonschlauch d08/14	.06
59	2066.0530	Schlauchklemme ø16.4mm	2
60	50.01.599	Silikonschlauch innen 5mm aussen 10mm	.06
61	50.00.568	Silikonschlauch d08/14	.06
62	50.01.596	Y-Stück YS6	1
63	2066.0533	Schlauchklemme ø10.1mm	2
64	50.01.599	Silikonschlauch innen 5mm aussen 10mm	.06
65	2066.0533	Schlauchklemme ø10.1mm	2
66	50.01.599	Silikonschlauch innen 5mm aussen 10mm	.06
67	2066.0533	Schlauchklemme ø10.1mm	2
68	50.01.599	Silikonschlauch innen 5mm aussen 10mm	.06
69	50.00.568	Silikonschlauch d08/14	.06
70	50.01.596	Y-Stück YS6	1
71	2066.0533	Schlauchklemme ø10.1mm	2
72	50.01.599	Silikonschlauch innen 5mm aussen 10mm	.06
73	2066.0533	Schlauchklemme ø10.1mm	2
74	50.01.599	Silikonschlauch innen 5mm aussen 10mm	.125
75	2066.0530	Schlauchklemme ø16.4mm	1
76	1006.0760	Sechskantschraube M6x16	3
77	40.03.790	Drucksensor rechts	1
78	10.00.423	Unterlegscheibe M12 A2	1
79	40.02.014	EPDM Dichtring 1/4	1
80	50.01.609	Anschlußnippel F 1/4 D10	1
81	40.02.048	Druckwächter 25 mbar	1
82	40.00.750	Druckwächter 200mbar	1

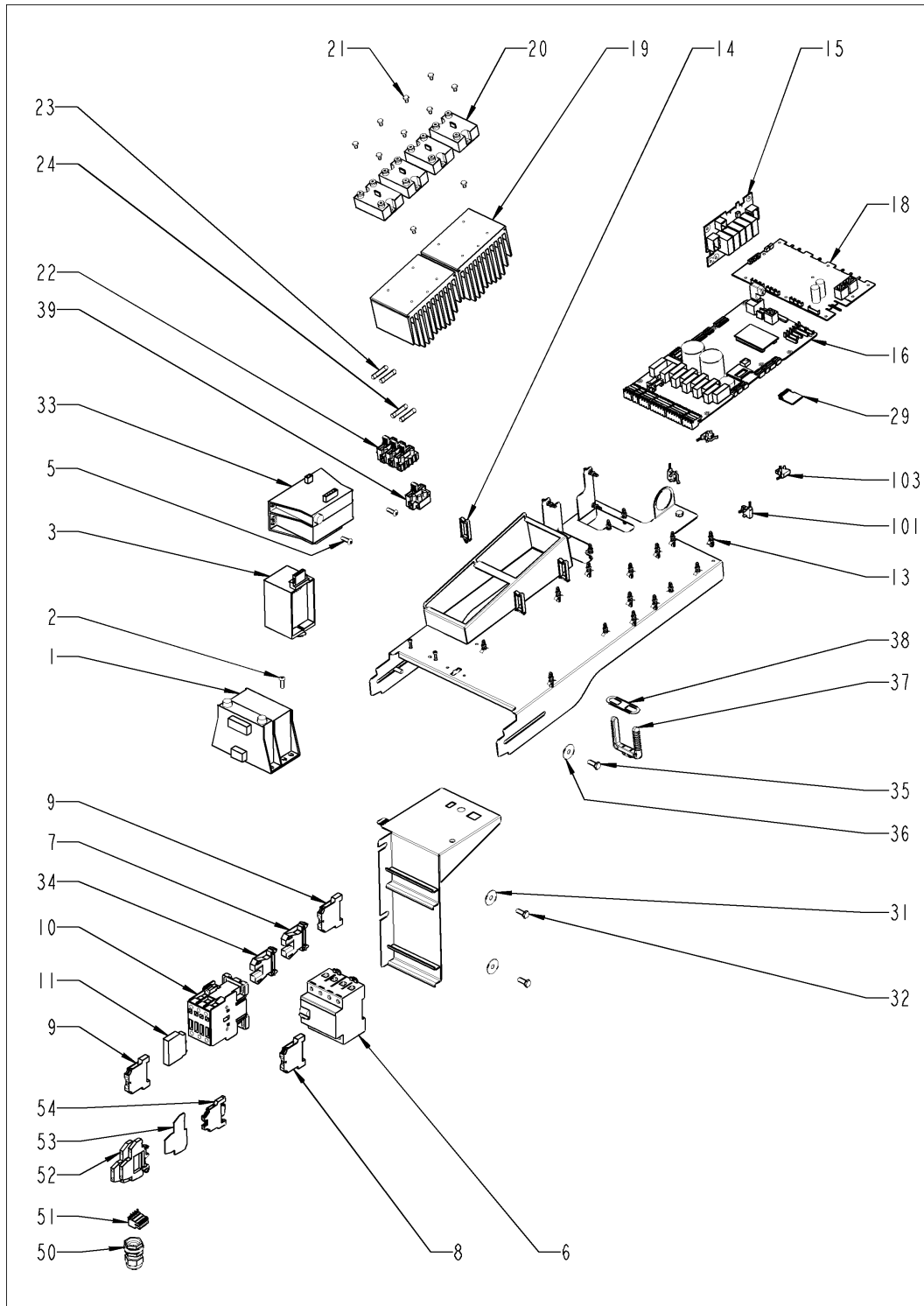
Ablauf



Ablauf

Pos.	Artikel-Nr.	Benennung	Menge
1	54.00.606	Steuerbox	1
6	54.00.560	Bogen PP DN50 87°	1
14	1006.0760	Sechskantschraube M6x16	1
15	54.00.608	Y-Stück PP DN 50 45°	1
16	54.00.593	Reduzierung PP d50/d40	1
17	54.00.575	Bogen PP DN40 87.5°	1
18	54.00.598	Halteschelle D40	1
19	54.00.571	Abzweig PP DN40 87°	1
20	54.00.589	Abzweig PP DN40 45°	2
21	54.00.581	Muffe PP d40/d30-32	2
22	54.00.573	Bogen PP DN40 67.5°	1
23	54.00.582	Reduzierung PP d40/d20	1
24	54.00.584	Rohr 200mm Ø50 auf vierkant 50x50	1
25	54.00.562	Bogen PP DN50 45°	1

Pos. 5 Elektromontage



Pos. 5 Elektromontage

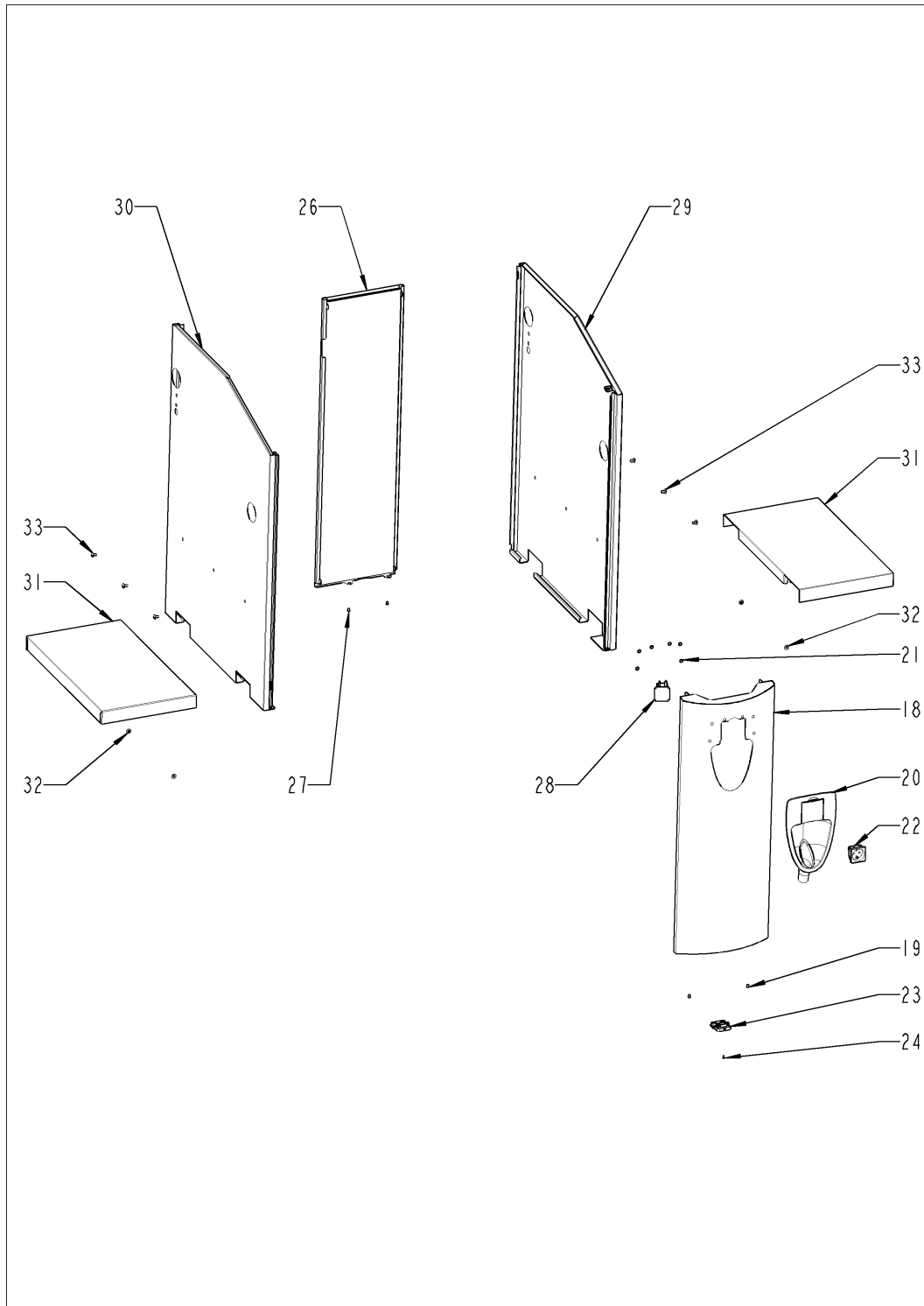
Pos.	Artikel-Nr.	Benennung	Menge
1	40.03.348F	Steuertrafo T1	1
2	10.00.647	Linsenkopfschraube m.Innensechsk.M5x12	2
3	40.02.967	Entstörfilter	1
5	10.00.647	Linsenkopfschraube m.Innensechsk.M5x12	2
6	40.01.255	FI Schutzschalter	1
7	4001.1250	Reihenklemme 16mm ² blau	1
8	40.02.872	Erdungsreihenklemme gelb/grün 10qmm	1
9	40.02.872	Erdungsreihenklemme gelb/grün 10qmm	2
10	40.02.915	Schütz 3RT1023-1AP80-0KR0-ZW97	1
11	40.02.599	Hilfsschalter RH1921-1DA11	1
13	40.01.579	Halteclip f. Platine	20
14	10.00.111	Kabel-Clip lang	3
15	42.00.052	X Relaiskarte	1
16	42.00.080F	Steuerplatine *Sicotronic*	1
18	42.00.159	Relaiskarte (I/O-Karte) A4	1
19	40.03.932	Kühlkörper groß 2 SSR	2
20	40.01.589	Leistungshalbleiter SSR	4
21	10.00.444	Linsensenkschraube Torx M4x8	8
22	4001.1295	Sicherungshalter 1003Si/1DS	1
23	4001.0224	Sicherung 6.35x32mm	2
24	4001.0226	Sicherung 6.35x32mm	1
24.1	40.02.877	Sicherung 6.3 X 32mm 12,5A	1
24.2	40.02.144	Sicherung 6.32 X 32mm 10A	1
24.3	40.02.877	Sicherung 6.3 X 32mm 12,5A	1
24.4	40.04.350	Sicherung 6.35x32mm 15A	1
29	42.00.128V	SD-Speicherkarte	1
31	10.00.186	Unterlegscheibe LL6	2
32	1006.0760	Sechskantschraube M6x16	2
33	40.03.647	Trafo	1
34	4001.1250	Reihenklemme 16mm ² blau	1

**VarioCooking Center® ab 10/2011 Pro 2-S (112) - 2 x 19
dm², 2 x 25 L, E11PH12128012475**



Pos.	Artikel-Nr.	Benennung	Menge
35	1006.0760	Sechskantschraube M6x16	3
36	10.00.186	Unterlegscheibe LL6	2
37	10.00.676	Bündelklammer	1
38	10.00.677	Rastplatte für Bündelklammer	1
39	40.02.099	Sicherungshalter 1003SI	2
50	40.00.320	Kabelverschraubung M20x1.5	1
64	40.02.409	Überbrückungsklemme für Klemme 16qmm	1
101	40.03.766	Steuerstamm	1
102	40.03.991	Kabel Eingang K1	2
103	40.03.765	Steuerstamm	1
108	40.04.004	Datentransferkabel 0.2m	1
131	40.07.035P	Steuerkabel SSR X117-V1	1
132	40.07.036P	Steuerkabel SSR X118-V2	1
133	40.07.037P	Steuerkabel SSR X119-V3	1
134	40.07.038P	Steuerkabel SSR X120-V4	1
135	40.07.039P	Steuerkabel SSR X121-V5	1
136	40.07.040P	Steuerkabel SSR X122-V6	1
137	40.01.914	Kabel X24 - X127	1

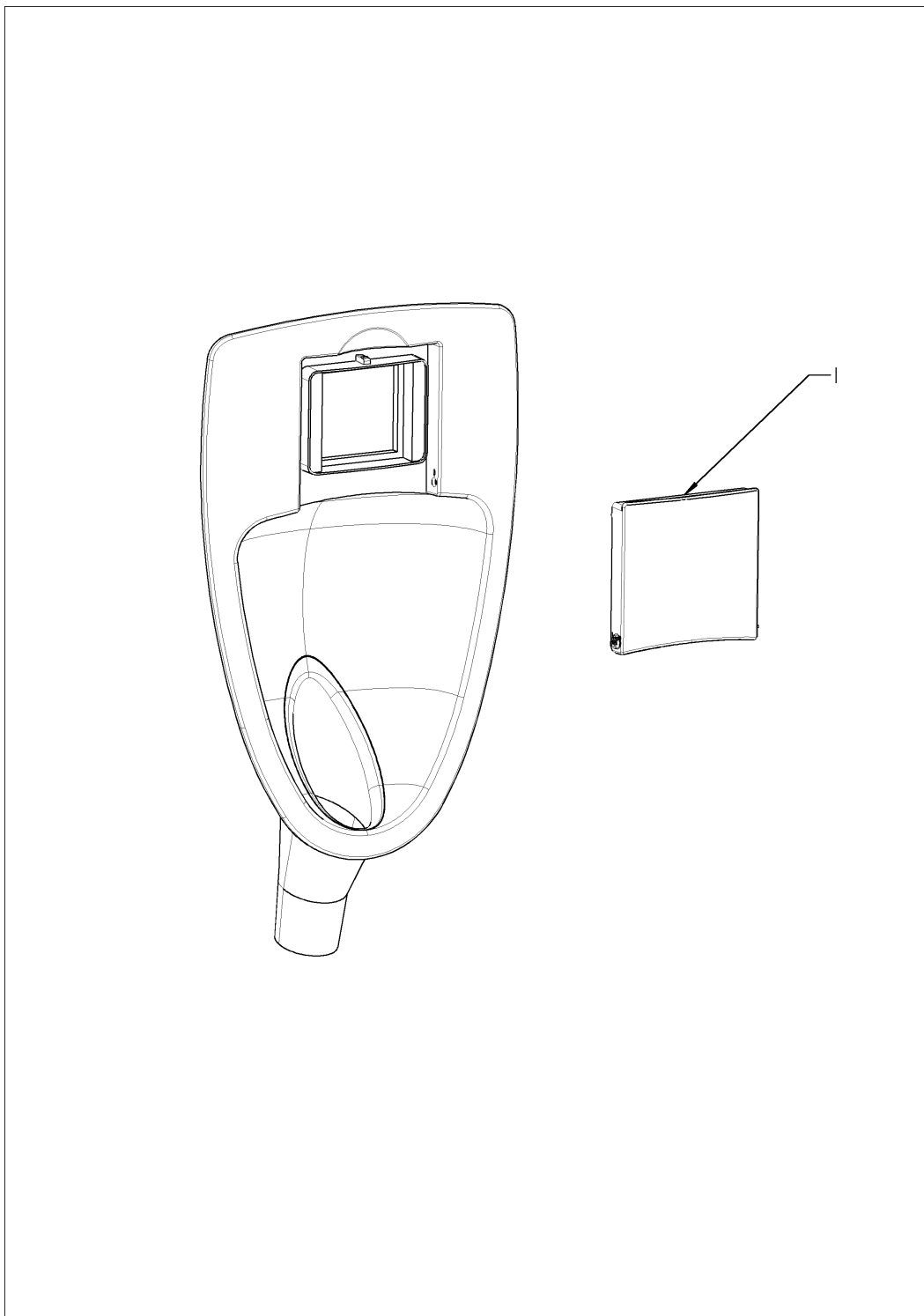
Pos. 6 Aussenkasten



Pos. 6 Aussenkasten

Pos.	Artikel-Nr.	Benennung	Menge
18	16.01.467	Konsolenverkleidung	1
19	10.00.606	Innensechskantschraube M5x8	2
20	16.00.724	Tulpe kpl schwarz RAL7021	1
21	1107.0101	Schnellbefestiger ø5	6
22	40.01.409	Steckdose 2P+T 16A *Frankreich*	1
22.1	40.01.410	Steckdose 2P+T 16A *Deutschland*	1
22.2	40.02.098	Steckdose 2P+T 13A (GB)	1
22.3	40.02.096	Steckdose 2P+T 10A f. Schweiz	1
22.4	40.02.097	Steckdose 2P+T 16A (IT)	1
22.5	40.04.341	Steckdose 2P+T 15A *Australia*	1
22.6	40.04.278	Steckdose 2P+T 16A DK	1
22.7	40.02.405	Verschlussvorrichtung der Steckdose	1
23	16.00.329	Abdeckung f. USB	1
24	10.00.103	EJOT PT-Schraube KA 3.5x10 Kreuz	1
26	16.01.464	Konsolenverkleidung hinten	1
27	10.00.606	Innensechskantschraube M5x8	2
28	40.03.764	Lautsprecher 8 Ohm	1
29	16.01.997	Konsolenverkleidung rechts mit Käfigmutter	1
30	16.02.001	Konsolenverkleidung links	1
31	12.00.709	Abdeckplatte Fuss rechts links	2
32	1105.0121	Sechskant-Combimutter M5 verzinkt	4
33	10.00.150	Gekerbte Flachkopfschraube M6x12 INOX A2	6
100	40.00.470	Schnittstellenkabel USB 1.5m	1

Tulpe kpl schwarz RAL7021



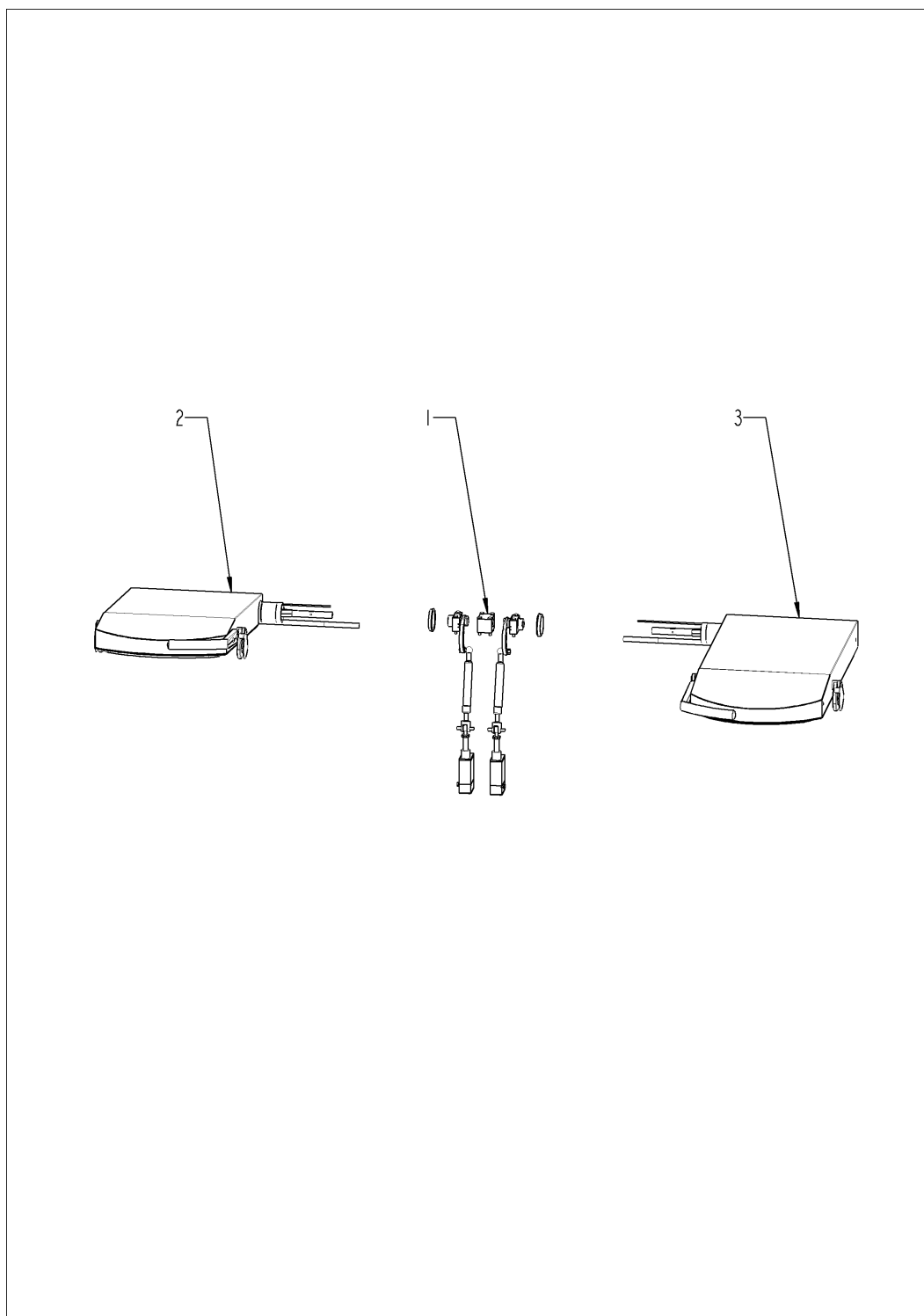
VarioCooking Center® ab 10/2011 Pro 2-S (112) - 2 x 19
dm², 2 x 25 L, E11PH12128012475



Tulpe kpl schwarz RAL7021

Pos.	Artikel-Nr.	Benennung	Menge
1	87.00.195	Steckdoseklappe für Tulpe schwarz	1

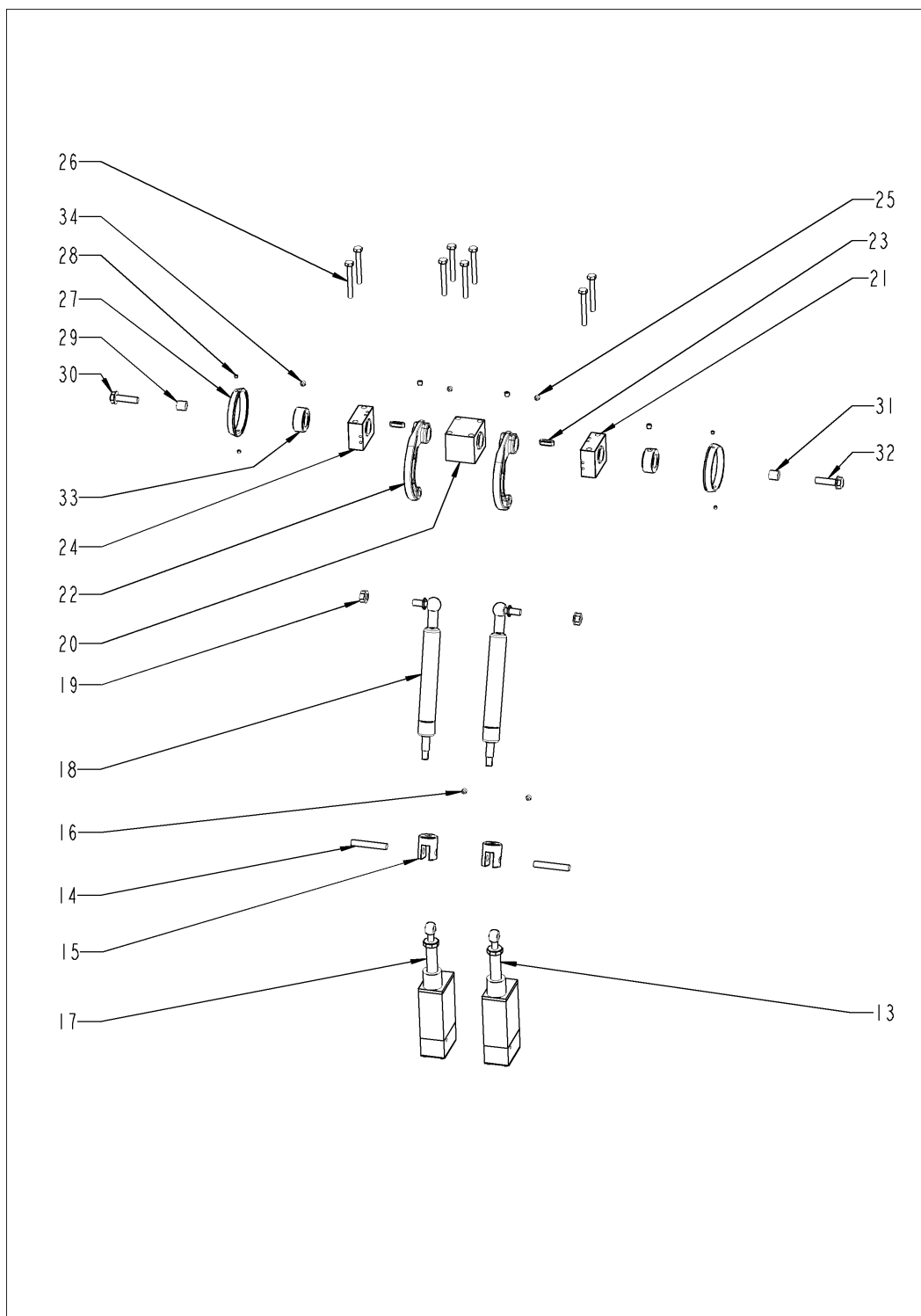
Pos. 7 Deckel



Pos. 7 Deckel

Pos.	Artikel-Nr.	Benennung	Menge
1		Schwenkwelle Deckel	1
2		Deckel links	1
3		Deckel rechts	1

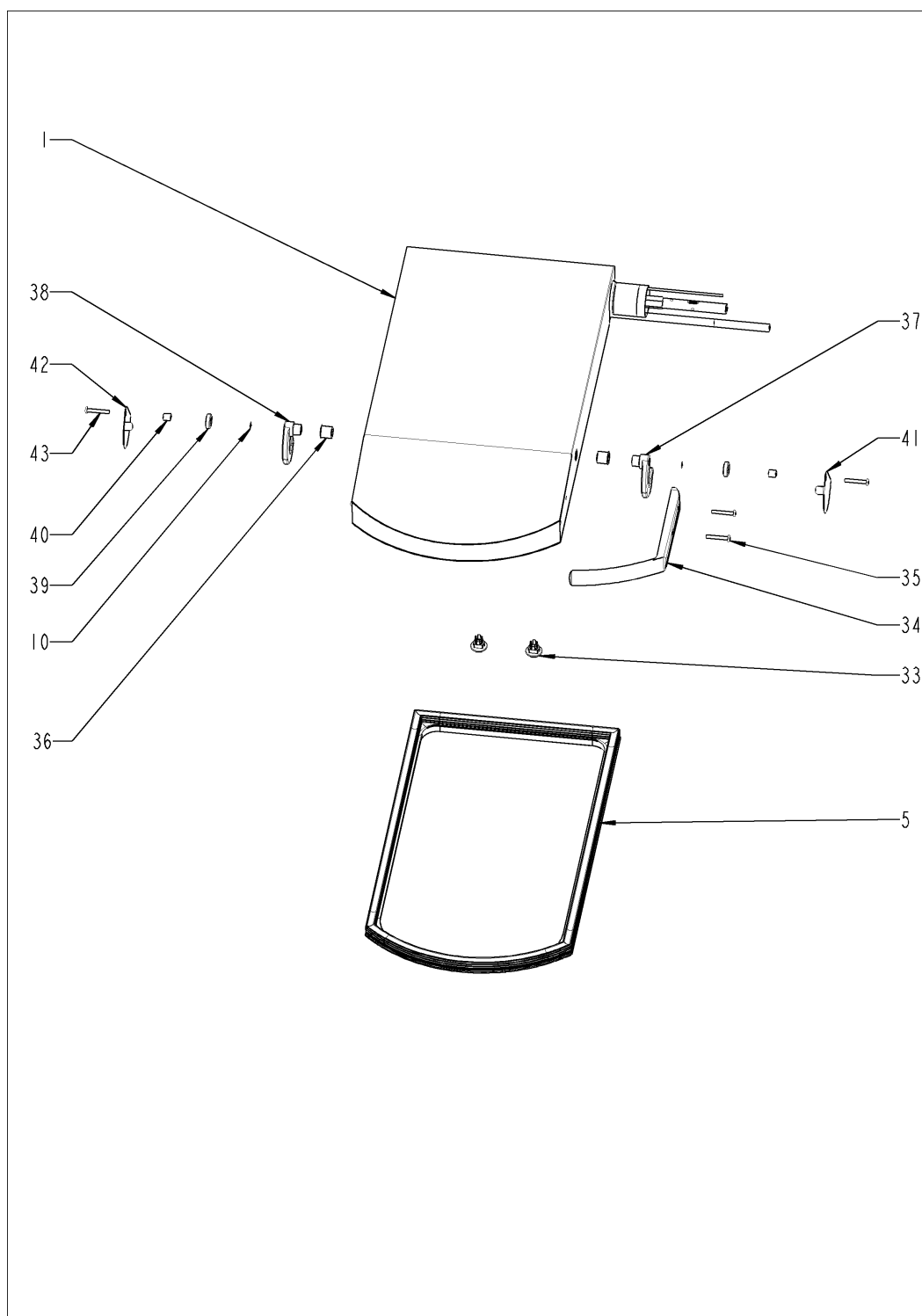
Schwenkwelle Deckel



Schwenkwelle Deckel

Pos.	Artikel-Nr.	Benennung	Menge
13	40.03.788	Hubzylinder f. Deckel rechts	1
14	24.00.793	Achse Deckelhubzylinder	2
15	24.00.791	Gabelkopf Schwenkhebel	2
16	1004.0905	Gewindestift mit Innensechskant M5x6	2
17	40.03.787	Hubzylinder f. Deckel links	1
18	24.01.539	Gasdruckfeder 800N	2
19	10.00.607	Combimutter M8	2
20	24.02.509	Lager Deckel Schwenkwelle	1
21	24.02.513	Lager Schwenkwelle rechts.	1
22	24.01.802	Schwenkhebel Deckel	2
23	24.01.903	Passfeder Deckel Schwenkwelle	2
24	24.02.511	Lager Schwenkwelle links.	1
25	10.00.595	Schraube DIN 916 A2_70 M6x6 Tuflok	4
26	10.00.596	Sechskantschraube M6X50	8
27	20.01.033	Stellring	2
28	10.00.452	Gewindestift M4x4	4
29	10.00.652	Distanzhülse f. Auflagerrinne	1
30	1008.0769	Zierschraube M8x30	1
31	10.00.652	Distanzhülse f. Auflagerrinne	1
32	1008.0769	Zierschraube M8x30	1
33	24.02.166	Stellring Ø32x14	2
34	10.01.056	Gewindestift M6x8	2

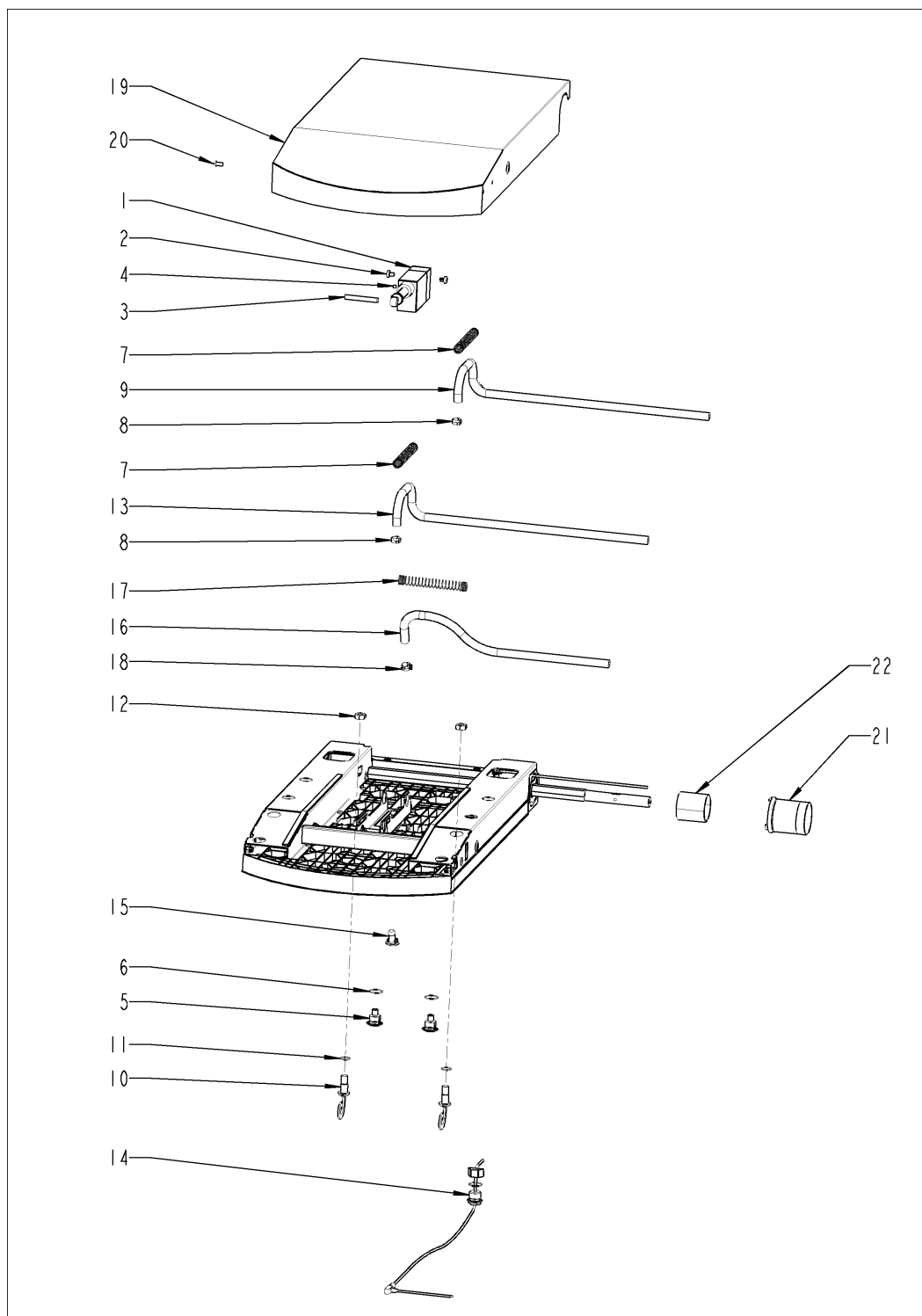
Deckel links



Deckel links

Pos.	Artikel-Nr.	Benennung	Menge
1	24.02.468	Deckel links kpl	1
5	24.02.519	Deckeldichtung	1
10	24.02.500	Unterlegscheibe PTFE Ø12 x 0.5	2
33	24.02.368	Druckstutzen	2
34	24.01.358	Deckelgriff schwarz	1
35	10.01.061	Linsenkopfschraube Innensechskant M6x40	2
36	10.00.845	Flanschlager Iglidur GFM-2021-20	2
37	24.02.525	Verriegelungshaken Deckel rechts	1
38	24.02.524	Verriegelungshaken Deckel links	1
39	24.01.492	Teflonhülse Verriegelungsachse Deckel	2
40	24.01.488	Distanzhülse Verriegelungshaken	2
41	24.02.552	Hakenabdeckung rechts	1
42	24.02.553	Hakenabdeckung links	1
43	10.01.061	Linsenkopfschraube Innensechskant M6x40	2

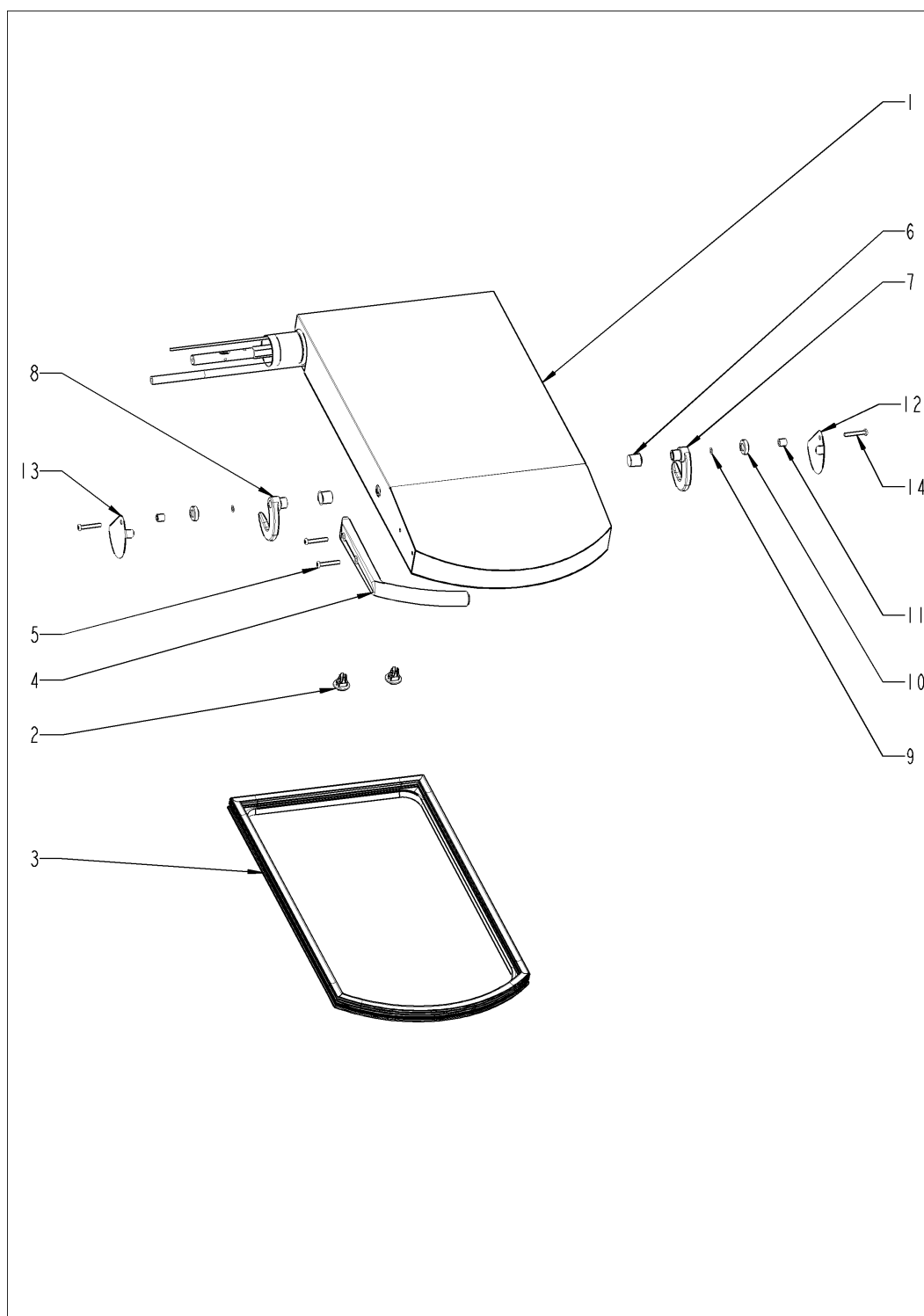
Deckel links kpl



Deckel links kpl

Pos.	Artikel-Nr.	Benennung	Menge
1	24.02.559	Hubzylinder Deckelverriegelung Deckel links	1
2	10.00.856	Innensechskantschraube M6x8 DIN 912	2
3	24.01.538	Zylinderbolzen	1
4	10.00.858	Gewindestift Innensechsk. M5x5 DIN913	1
5	24.02.431	Druckstutzenträger	2
6	20.00.680	O-ring 21x1.5	2
7	50.00.617	Feder f. Schlauch, Wassereinlauf	2
8	10.01.132	Klickschelle R86-145	2
9	50.00.568	Silikonschlauch d08/14	.85
10	24.02.438	Korbhaken	2
11	10.00.854	O-Ring 15x1,5	2
12	24.00.280	Sechskantmutter M10 A2	2
13	50.00.568	Silikonschlauch d08/14	.85
14	87.00.559	KT Fühler Umbausatz	1
15	50.00.713	Wassereinlauf	1
16	50.00.568	Silikonschlauch d08/14	1.28
17	50.00.617	Feder f. Schlauch, Wassereinlauf	1
18	10.01.132	Klickschelle R86-145	1
19	24.02.461	Deckelverkleidung links	1
20	10.00.848	Linsenkopfschraube Innensechskant M6x35	1
21	24.01.393	Achsabdeckung Deckel schwarz	1
22	24.02.415	Klettverschluss 50x200	1

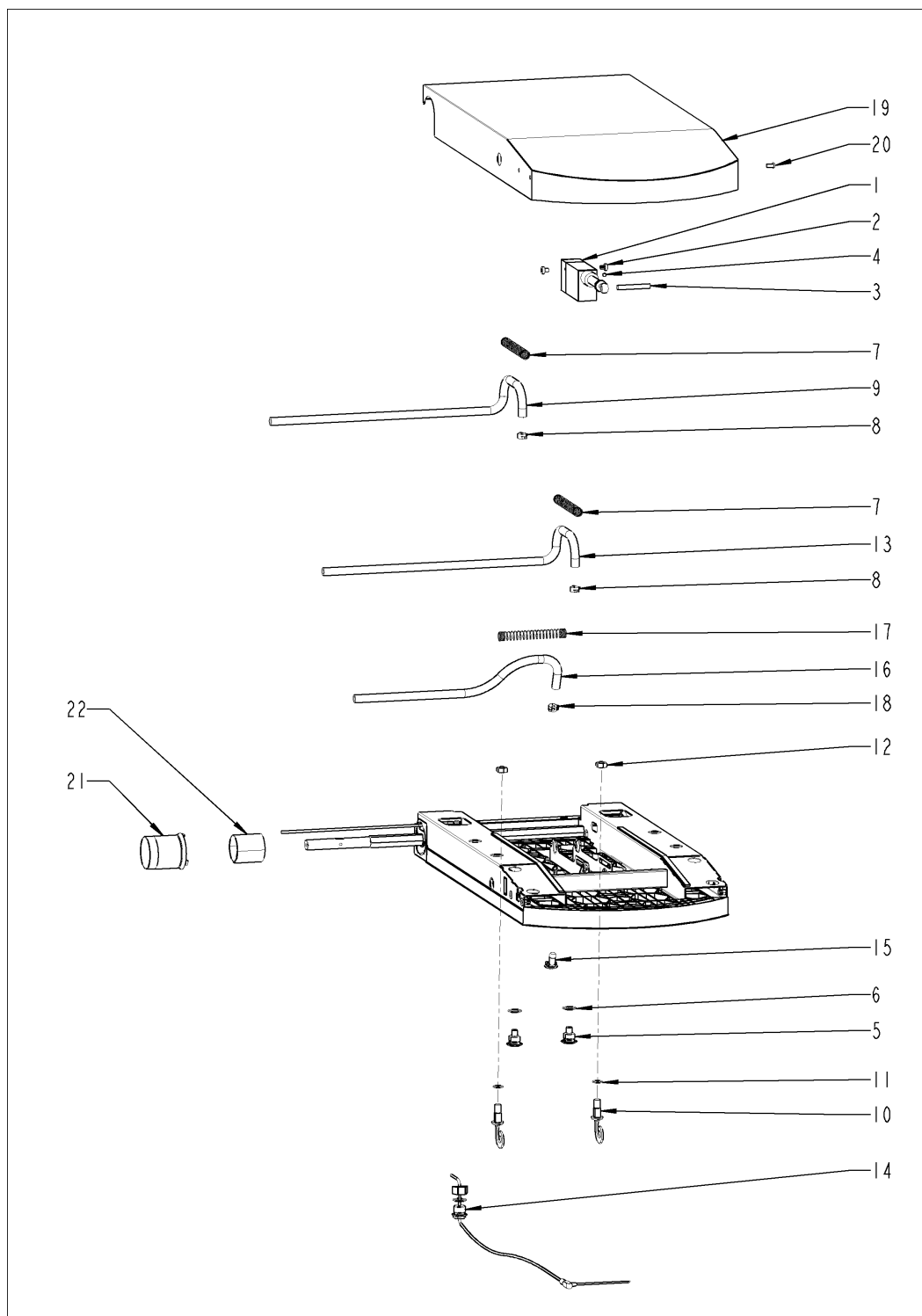
Deckel rechts



Deckel rechts

Pos.	Artikel-Nr.	Benennung	Menge
1	24.02.469	Deckel rechts kpl	1
2	24.02.368	Druckstutzen	2
3	24.02.519	Deckeldichtung	1
4	24.01.358	Deckelgriff schwarz	1
5	10.01.061	Linsenkopfschraube Innensechskant M6x40	2
6	10.00.845	Flanschlager Iglidur GFM-2021-20	2
7	24.02.525	Verriegelungshaken Deckel rechts	1
8	24.02.524	Verriegelungshaken Deckel links	1
9	24.02.500	Unterlegscheibe PTFE Ø12 x 0.5	2
10	24.01.492	Teflonhülse Verriegelungsachse Deckel	2
11	24.01.488	Distanzhülse Verriegelungshaken	2
12	24.02.552	Hakenabdeckung rechts	1
13	24.02.553	Hakenabdeckung links	1
14	10.01.061	Linsenkopfschraube Innensechskant M6x40	2

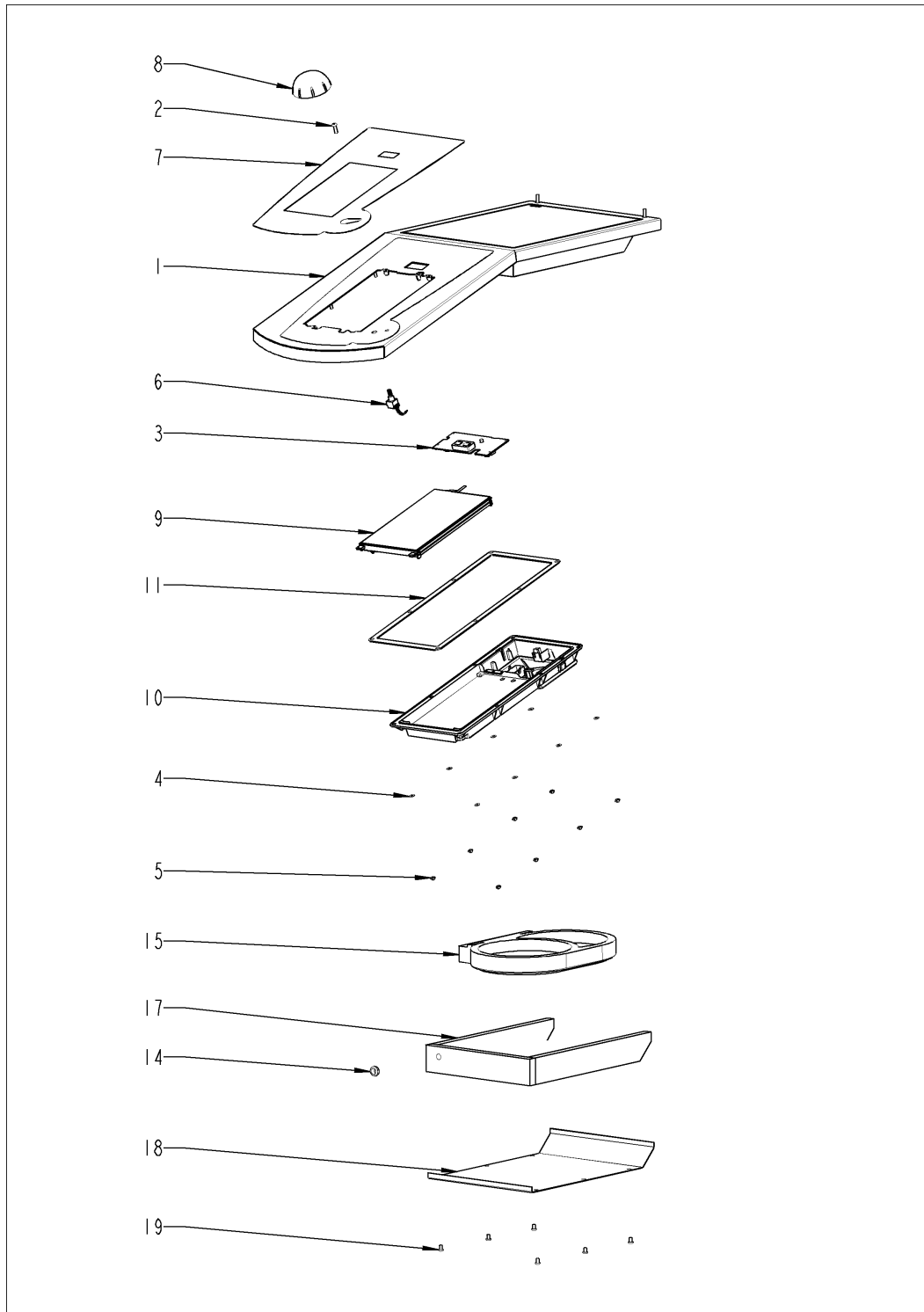
Deckel rechts kpl



Deckel rechts kpl

Pos.	Artikel-Nr.	Benennung	Menge
1	24.02.560	Hubzylinder Deckelverriegelung Deckel rechts	1
2	10.00.856	Innensechskantschraube M6x8 DIN 912	2
3	24.01.538	Zylinderbolzen	1
4	10.00.858	Gewindestift Innensechsk. M5x5 DIN913	1
5	24.02.431	Druckstutzenträger	2
6	20.00.680	O-ring 21x1.5	2
7	50.00.617	Feder f. Schlauch, Wassereinlauf	2
8	10.01.132	Klickschelle R86-145	2
9	50.00.568	Silikonschlauch d08/14	.85
10	24.02.438	Korbhaken	2
11	10.00.854	O-Ring 15x1,5	2
12	24.00.280	Sechskantmutter M10 A2	2
13	50.00.568	Silikonschlauch d08/14	.85
14	87.00.559	KT Fühler Umbausatz	1
15	50.00.713	Wassereinlauf	1
16	50.00.568	Silikonschlauch d08/14	1.28
17	50.00.617	Feder f. Schlauch, Wassereinlauf	1
18	10.01.132	Klickschelle R86-145	1
19	24.02.463	Deckelverkleidung rechts	1
20	10.00.848	Linsenkopfschraube Innensechskant M6x35	1
21	24.01.393	Achsabdeckung Deckel schwarz	1
22	24.02.415	Klettverschluss 50x200	1

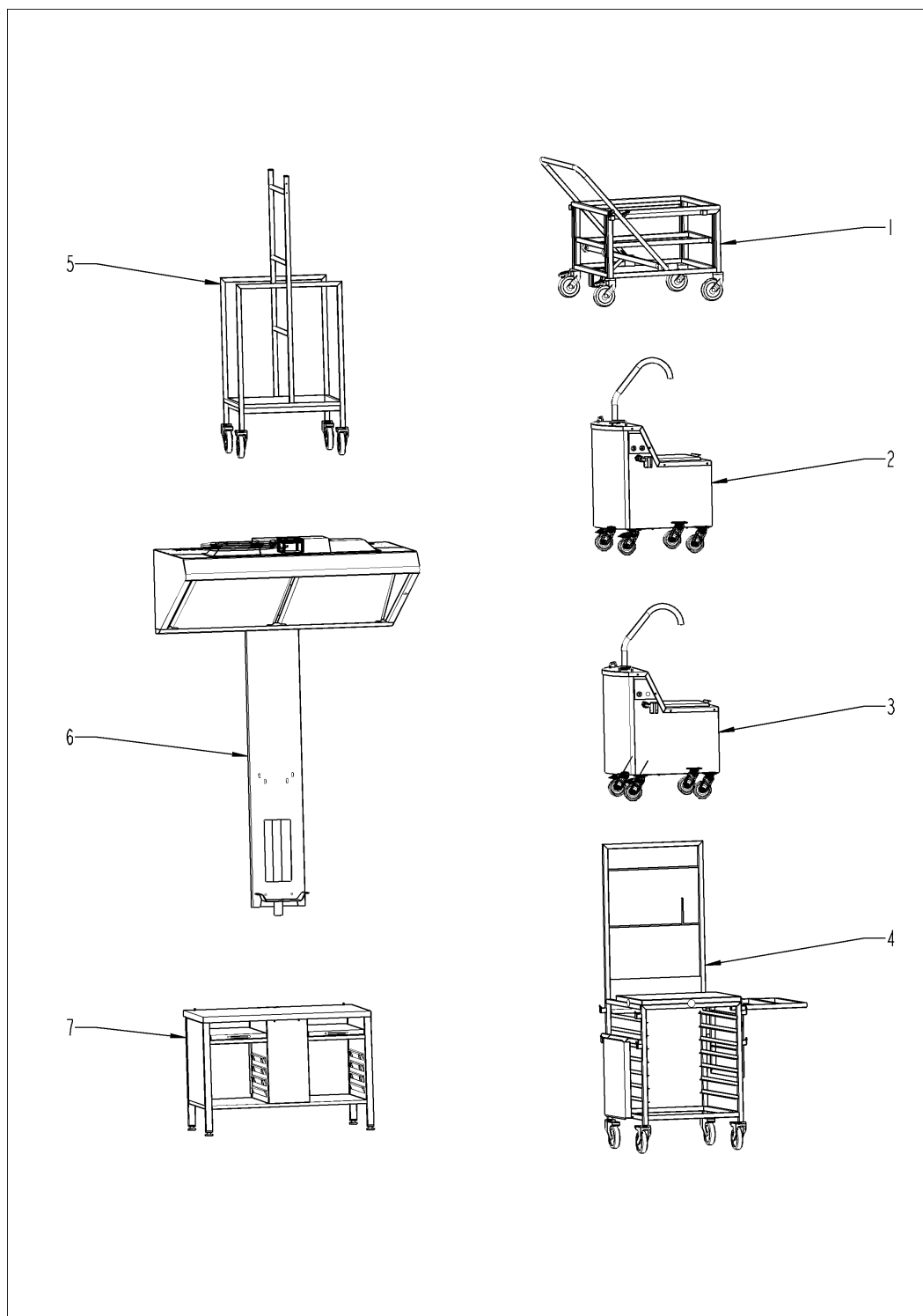
Pos. 8 Bedienblende



Pos. 8 Bedienblende

Pos.	Artikel-Nr.	Benennung	Menge
1	87.00.529	Bedienblende Vitro + Folie RATIONAL	1
1.1	87.00.112	Schaumstoffdichtung	1
2	10.00.610	Innensechskantschraube M5x16	1
3	42.00.081F	MMI Platine	1
4	10.00.177	Unterlegscheibe M4	8
5	1104.0121	Sechskantmutter M4, selbstsichernd	8
6	40.00.404F	Impulsgeber	1
7	16.02.111	Blendenfolie *Rational*	1
8	16.02.062	Einstellrad f. Impulsgeber	1
9	42.00.133	Bedienplatine *TFT*	1
10	16.01.805	TFT und MMI Träger	1
11	16.02.076	Dichtungssatz TFT	1
14	40.00.852	Durchführungstülle ø9.5	1
15	40.01.612	Heizelement f. Vitro	1
17	40.02.477	Isolierung Bedientafel vitro	1
18	16.01.360	Boden Abdeckung Isolation Vitro	1
19	10.00.606	Innensechskantschraube M5x8	6
20	60.70.618	Sicherheitsbügel Vitro	1
99	24.00.376	Silikonkleber schwarz für Vitrocerafeld	.5
100	40.04.002	Kabel Ein/Aus Schalter - MMI	1
101	40.03.516	Kabel MMI - CPU	1
102	40.03.762	Kabelstamm Vitro	1

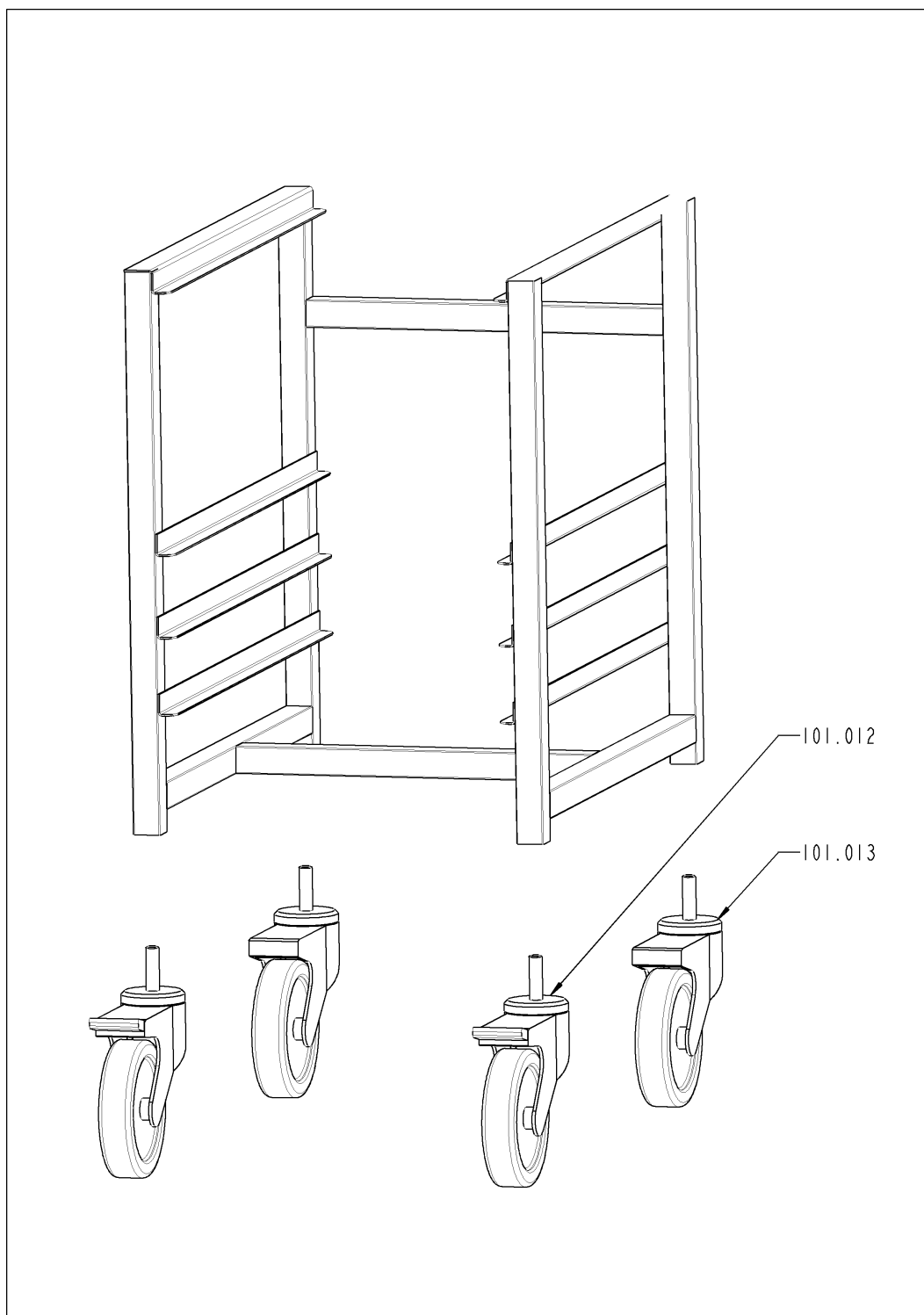
Pos. 10 Zubehör



Pos. 10 Zubehör

Pos.	Artikel-Nr.	Benennung	Menge
1		Variomobil	1
2		Ölwagen mit Heizung	1
3		Ölwagen	1
4		Chef-Tisch	1
5		Korbwagen	1
6		Ultravent	1

Variomobil



Variomobil

Pos.	Artikel-Nr.	Benennung	Menge
101.012	60.60.667	Lenkrolle Mit Bremse D 125, schraube M12	2
101.013	60.60.666	Lenkrolle Ohne Bremse D 125, schraube M10	2

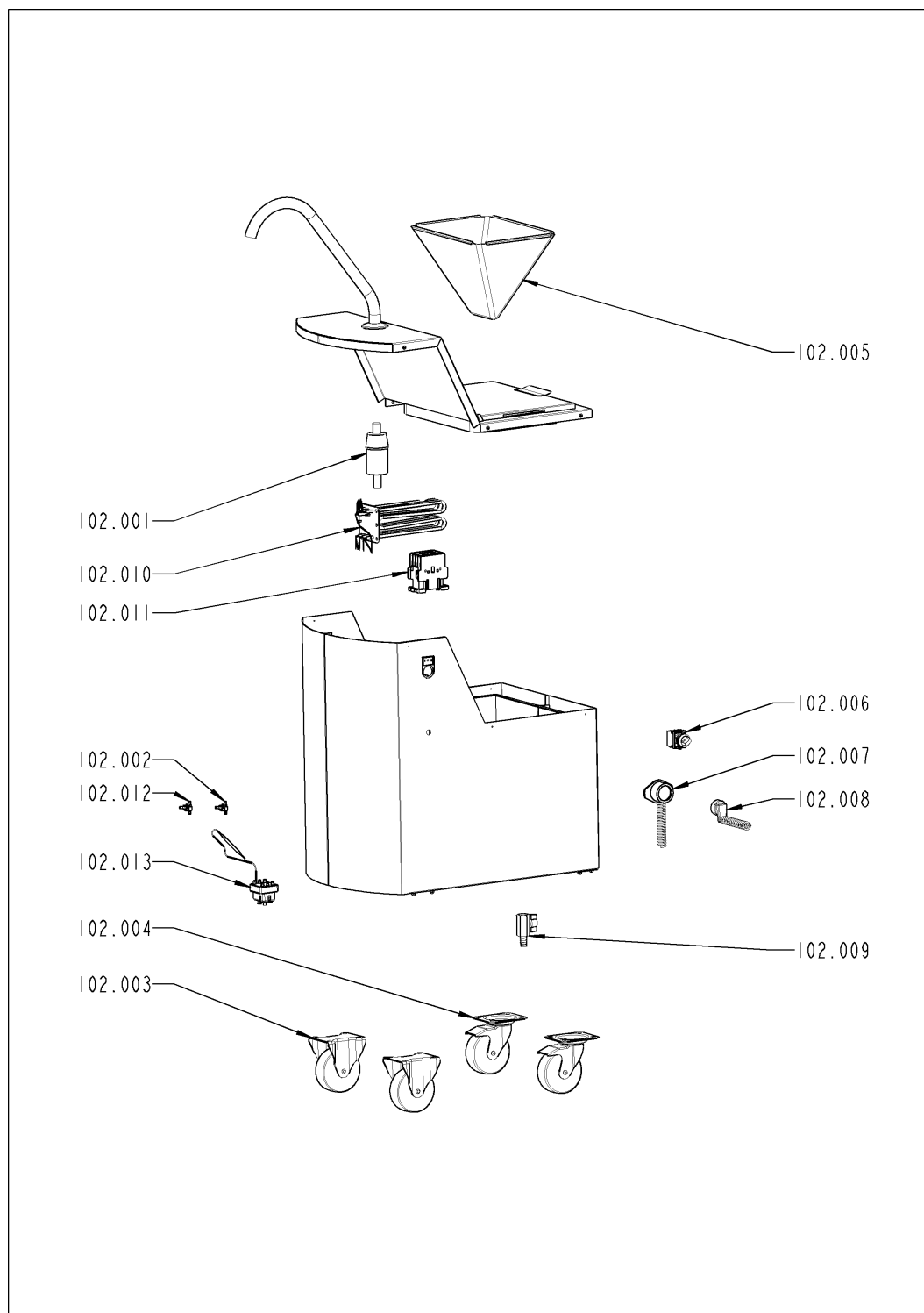
Ölwagen mit Heizung



Ölwagen mit Heizung

Pos.	Artikel-Nr.	Benennung	Menge
1		Ölwagen mit Heizung ab 01/2005 bis 03/2009	1
2		Ölwagen mit Heizung ab 04/2009 bis 04/2012	1
3		Ölwagen mit Heizung ab 05/2012 bis 12/2016	1
4		Ölwagen mit Heizung ab 12/2016	1

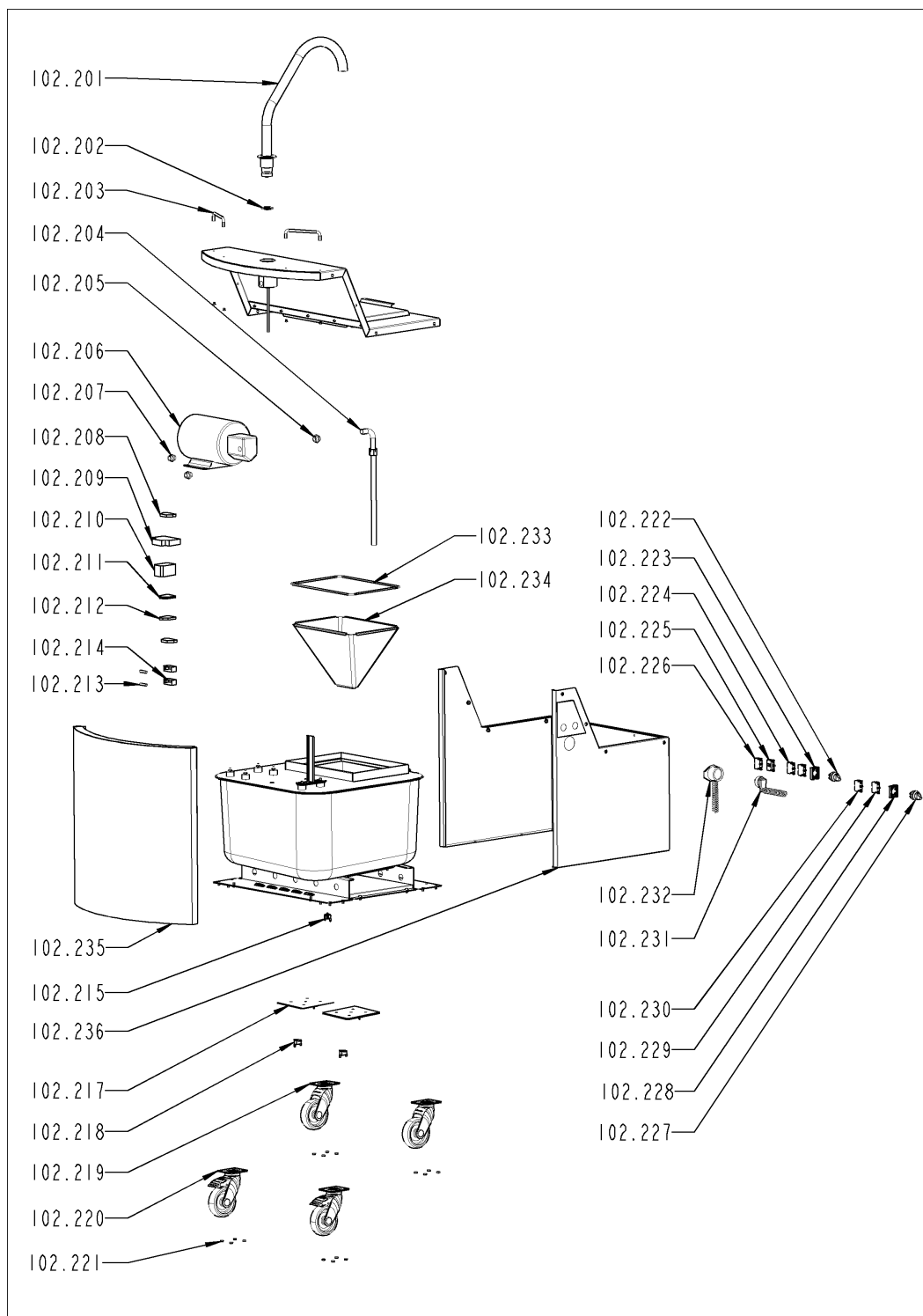
Ölwagen mit Heizung ab 01/2005 bis 03/2009



Ölwagen mit Heizung ab 01/2005 bis 03/2009

Pos.	Artikel-Nr.	Benennung	Menge
102.001	87.00.192	Ölwagen Pumpe	1
102.002	87.00.246	Thermostat 75°C Pumpe Ölwagen	1
102.003	60.70.626	Lenkrolle ohne Stop	2
102.004	60.70.627	Lenkrolle mit Stop	2
102.005	60.71.599	Ölfilter	1
102.006	82.00.269	Drehschalter 3 Position kpl	1
102.007	82.00.264	Steckdosehalterung	1
102.008	82.00.263	Spiralkabel	1
102.009	82.00.271	Absperrhahn	1
102.010	87.00.237	Heizkörper für Ölwagen VCC	1
102.011	87.00.282	Schütz	1
102.012	87.00.245	Thermostat 50°C Heizung Ölwagen	1
102.013	40.02.337	Sicherheitstemperaturbegrenzer 215°C	1
102.014	82.00.617	Isolierung komplett für Ölwagen	1

Ölwagen mit Heizung ab 04/2009 bis 04/2012



Ölwagen mit Heizung ab 04/2009 bis 04/2012

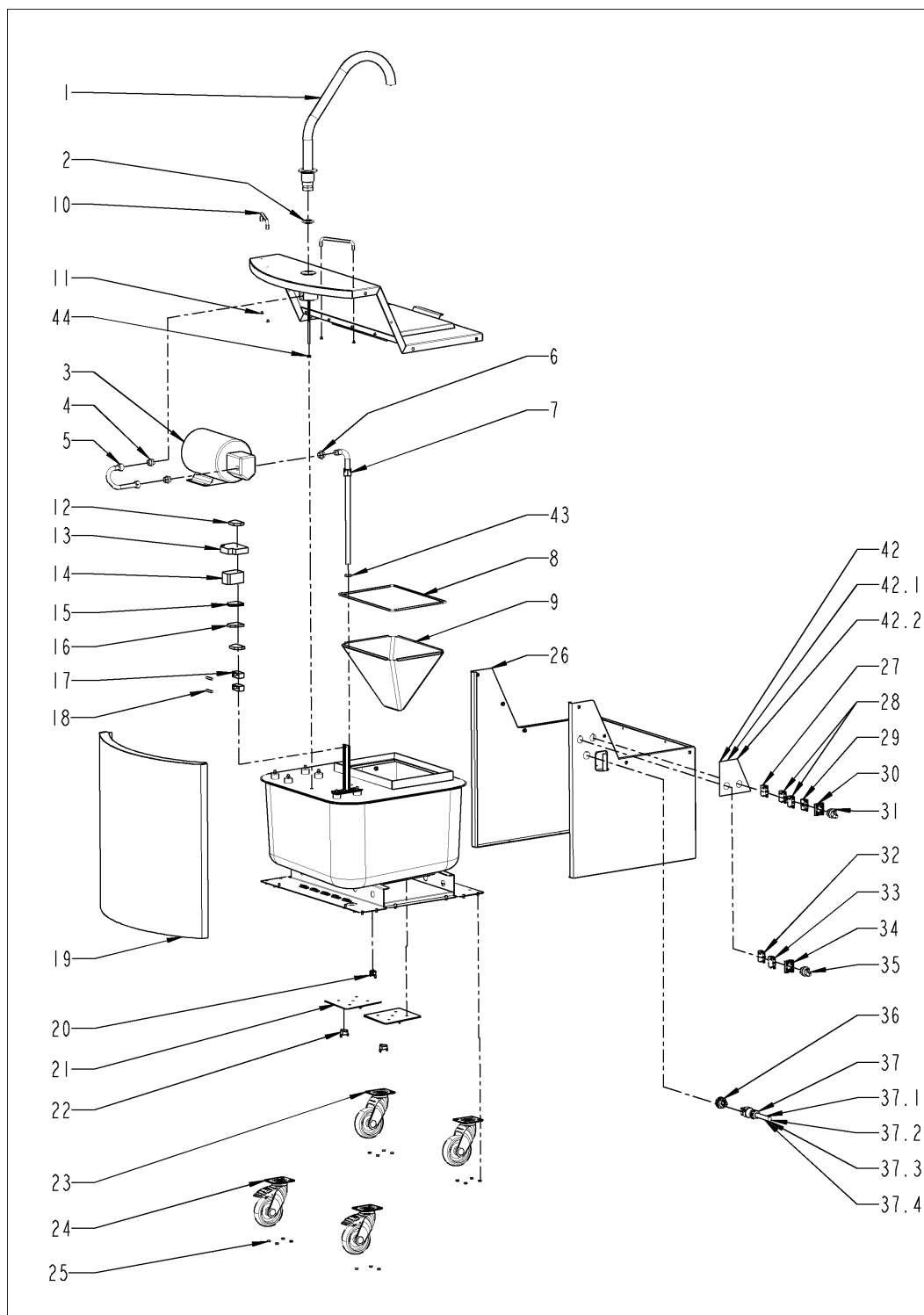
Pos.	Artikel-Nr.	Benennung	Menge
102.200	82.00.674P	Auslaufhahn für 100mm Verlängerung	1
102.201	82.00.247	Umrüstsatz Hahn	1
102.202	82.00.240	O-Ring 34x3	1
102.203	82.00.232	Griff	2
102.204	82.00.246	Ansaugrohr kpl	1
102.205	82.00.268	Sechskant-Doppelnippel G 3/8"-1/4"	1
102.206	82.00.235	Umrüstsatz Pumpe	1
102.207	82.00.243	Sechskant-Doppelnippel G3/8"	2
102.208	82.00.250	Endklammer für Tragschiene	2
102.209	82.00.254	Zeitrelais	1
102.210	40.02.917	Schütz 3TG1010-2AK2	1
102.211	82.00.248	Reihenklemme 4mm²	1
102.212	82.00.249	Reihenklemme 4mm² blau	1
102.213	4001.0226V	Sicherung 6.35x32mm 16A, träge	2
102.214	82.00.251	Sicherungshalter	2
102.215	40.02.337	Sicherheitstemperaturbegrenzer 215°C	1
102.217	82.00.265	Umrüstsatz Heizelement	1
102.218	82.00.261	Sicherheitstemperaturbegrenzer 240°C	2
102.219	82.00.230	Lenkrolle ohne Bremse	2
102.220	82.00.231	Lenkrolle Mit Bremse	2
102.221	1105.0121V	Sechskant-Combimutter M5 verzinkt	16
102.222	82.00.255	Wahlschalter 2 Positionen mit Beleuchtung	1
102.223	82.00.257	Adapter für Kontaktelemente	1
102.224	82.00.259	Öffnerkontakt	1
102.225	82.00.258	Schliesserkontakt	2
102.226	82.00.260	Kontrolllicht Led Blau	1
102.227	82.00.256	Wahlschalter 3 Positionen mit Rückstellung	1
102.228	82.00.257	Adapter für Kontaktelemente	1
102.229	82.00.259	Öffnerkontakt	1
102.230	82.00.258	Schliesserkontakt	1

**VarioCooking Center® ab 10/2011 Pro 2-S (112) - 2 x 19
dm², 2 x 25 L, E11PH12128012475**



Pos.	Artikel-Nr.	Benennung	Menge
102.231	82.00.263	Spiralkabel	1
102.232	82.00.264	Steckdosehalterung	1
102.233	60.71.850	Filterrahmen	1
102.234	60.71.599	Ölfilter	1
102.235	82.00.288	Radiusblende Verkleidung	1
102.236	82.00.289	Aussenverkleidung	1
102.240	82.00.617	Isolierung komplett für Ölwagen	1

Ölwagen mit Heizung ab 05/2012 bis 12/2016



Ölwagen mit Heizung ab 05/2012 bis 12/2016

Pos.	Artikel-Nr.	Benennung	Menge
1	82.00.247	Umrüstsatz Hahn	1
1.01	82.00.674P	Auslaufhahn für 100mm Verlängerung	1
2	82.00.240	O-Ring 34x3	1
3	82.00.235	Umrüstsatz Pumpe	1
4	82.00.243	Sechskant-Doppelnippel G3/8"	2
5	82.00.291	Wellschlauch 350mm für Ölwagen	1
6	82.00.268	Sechskant-Doppelnippel G 3/8"-1/4"	1
7	82.00.246	Ansaugrohr kpl	1
8	60.71.850	Filterrahmen	1
9	60.71.599	Ölfilter	1
10	2610.400279F	Griff	1
11	1004.0665F	Innensechskantschraube M4x6	2
12	82.00.250	Endklammer für Tragschiene	2
13	82.00.254	Zeitrelais	1
14	40.02.917	Schütz 3TG1010-2AK2	1
15	82.00.248	Reihenklemme 4mm ²	1
16	82.00.249	Reihenklemme 4mm ² blau	1
17	82.00.251	Sicherungshalter	2
18	4001.0226V	Sicherung 6.35x32mm 16A, träge	2
19	82.00.288	Radiusblende Verkleidung	1
20	40.02.337	Sicherheitstemperaturbegrenzer 215°C	1
21	82.00.265	Umrüstsatz Heizelement	1
22	82.00.261	Sicherheitstemperaturbegrenzer 240°C	2
23	82.00.230	Lenkrolle ohne Bremse	2
24	82.00.231	Lenkrolle Mit Bremse	2
25	1105.0121V	Sechskant-Combimutter M5 verzinkt	16
26	82.00.289	Aussenverkleidung	1
27	82.00.259	Öffnerkontakt	1
28	82.00.258	Schliesserkontakt	2
29	82.00.260	Kontrolllicht Led Blau	1

**VarioCooking Center® ab 10/2011 Pro 2-S (112) - 2 x 19
dm², 2 x 25 L, E11PH12128012475**

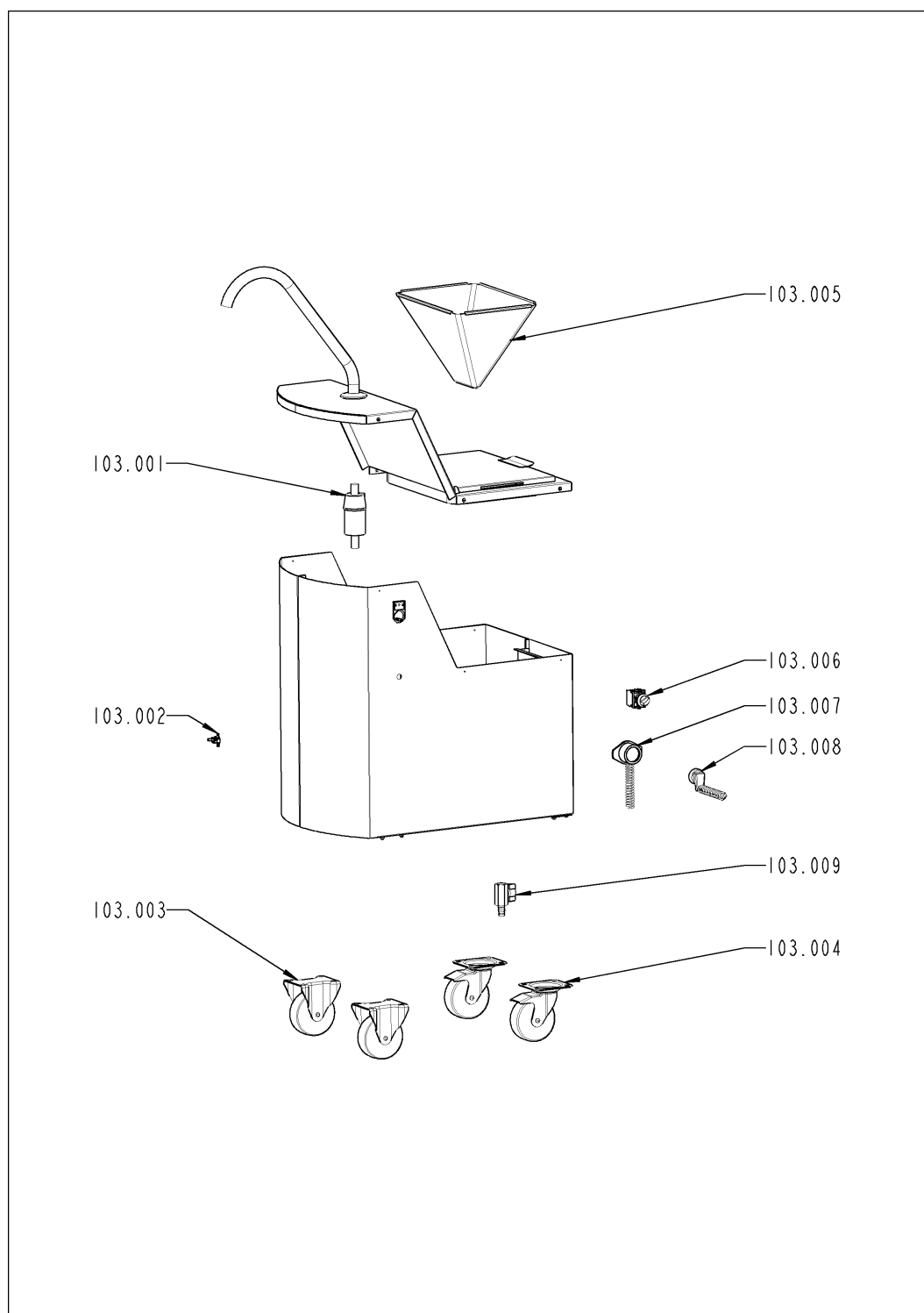


Pos.	Artikel-Nr.	Benennung	Menge
30	82.00.257	Adapter für Kontaktelemente	1
31	82.00.255	Wahlschalter 2 Positionen mit Beleuchtung	1
32	82.00.258	Schliesserkontakt	1
33	82.00.259	Öffnerkontakt	1
34	82.00.257	Adapter für Kontaktelemente	1
35	82.00.256	Wahlschalter 3 Positionen mit Rückstellung	1
36	82.00.300	Steckerteil Geräteanschluss	1
37	40.04.518	Spiralkabel FR/DE	1
37.1	40.04.519	Spiralkabel UK	1
37.2	40.04.520	Spiralkabel CH	1
37.3	40.04.522	Spiralkabel AUS	1
37.4	40.04.521	Spiralkabel DK	1
38	82.00.617	Isolierung komplett für Ölwagen	1
42	82.00.363	Aufkleber für Bedienblende FRIMA Ölwagen	1
42.1	60.74.940	Aufkleber für Bedienblende RATIONAL Ölwagen	1
42.2	82.00.234	Aufkleber für Bedienblende OEM Ölwagen	1
43	40.03.330P	Durchführungstülle Ø16	1
44	40.03.331P	Durchführungstülle Ø10	1

Ölwagen mit Heizung ab 12/2016

Pos.	Artikel-Nr.	Benennung	Menge
1.01	82.00.674P	Auslaufhahn für 100mm Verlängerung	1
41	82.00.617	Isolierung komplett für Ölwagen	1
43	40.03.330P	Durchführungstülle Ø16	1
44	40.03.331P	Durchführungstülle Ø10	1

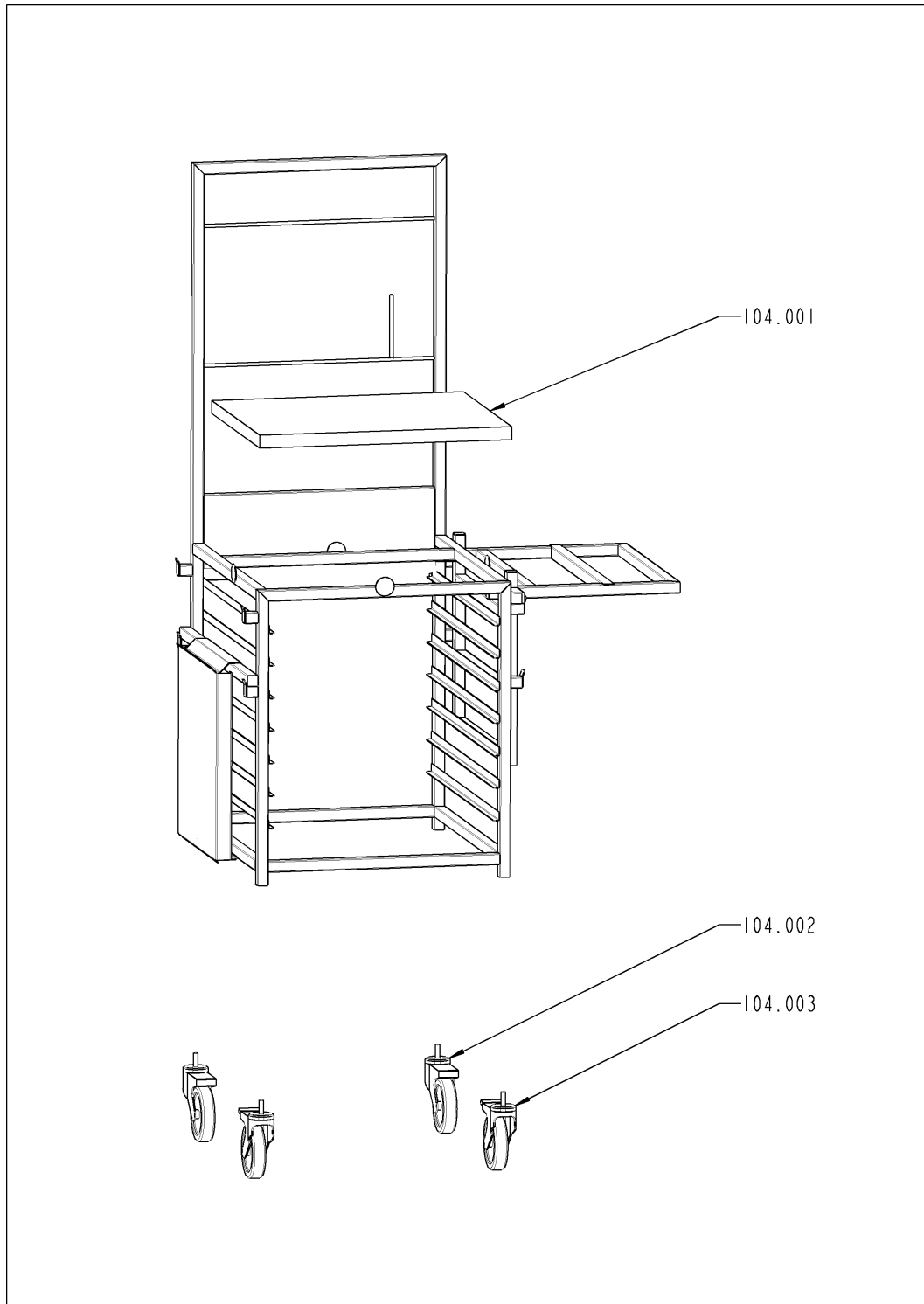
Ölwagen



Ölwagen

Pos.	Artikel-Nr.	Benennung	Menge
103.001	87.00.192	Ölwagen Pumpe	1
103.002	87.00.246	Thermostat 75°C Pumpe Ölwagen	1
103.003	60.70.626	Lenkrolle ohne Stop	2
103.004	60.70.627	Lenkrolle mit Stop	2
103.005	60.71.599	Ölfilter	1
103.006	82.00.270	Drehschalter 2 Position kpl	1
103.007	82.00.264	Steckdosehalterung	1
103.008	82.00.263	Spiralkabel	1
103.009	82.00.271	Absperrhahn	1

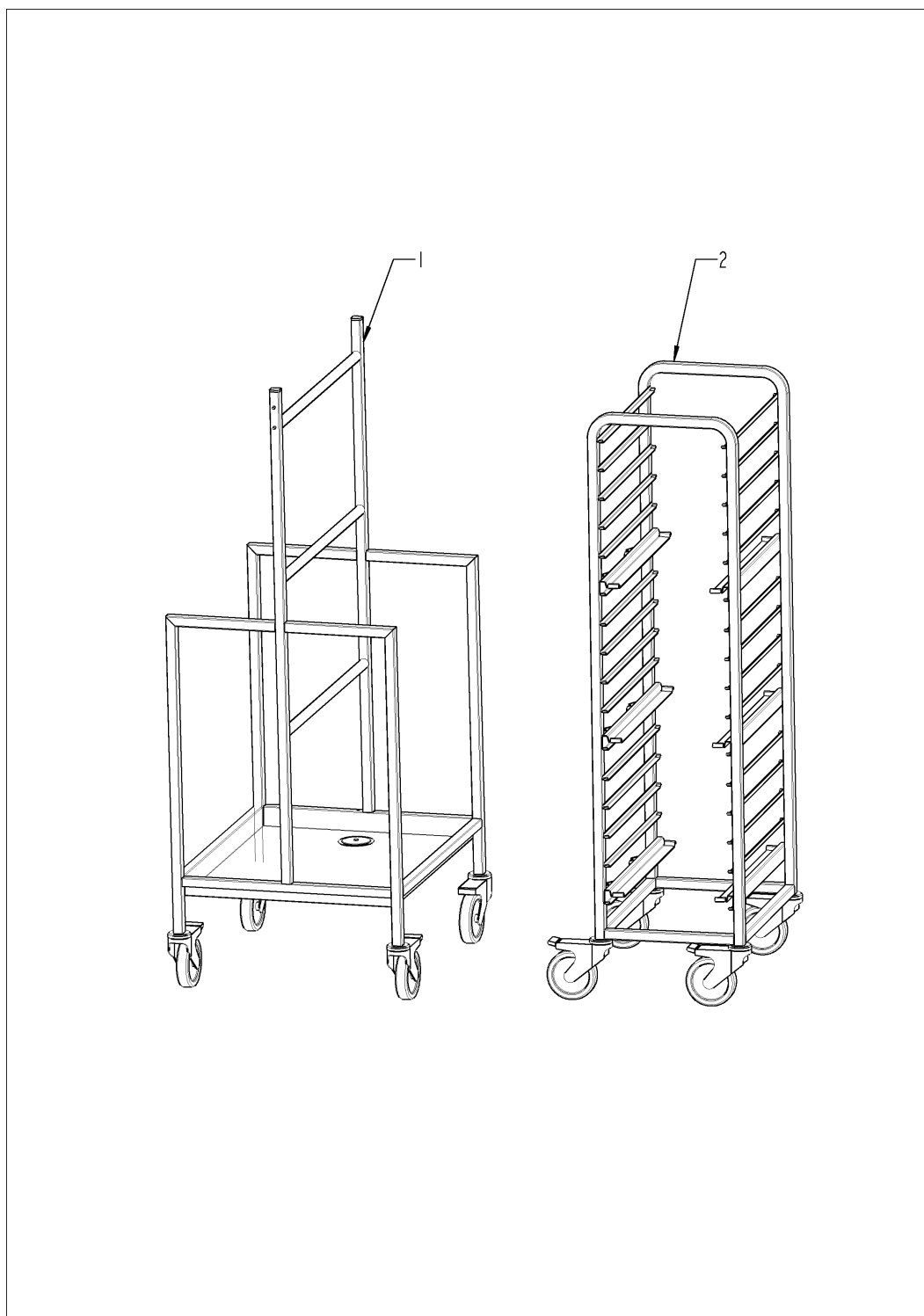
Chef-Tisch



Chef-Tisch

Pos.	Artikel-Nr.	Benennung	Menge
104.001	91.00.023	Polyäthylenplatte 587x493x30	1
104.002	60.71.147	Lenkrolle ohne Stop ø125mm, schraube M12	2
104.003	60.71.146	Lenkrolle mit Stop ø125mm, schraube M12	2

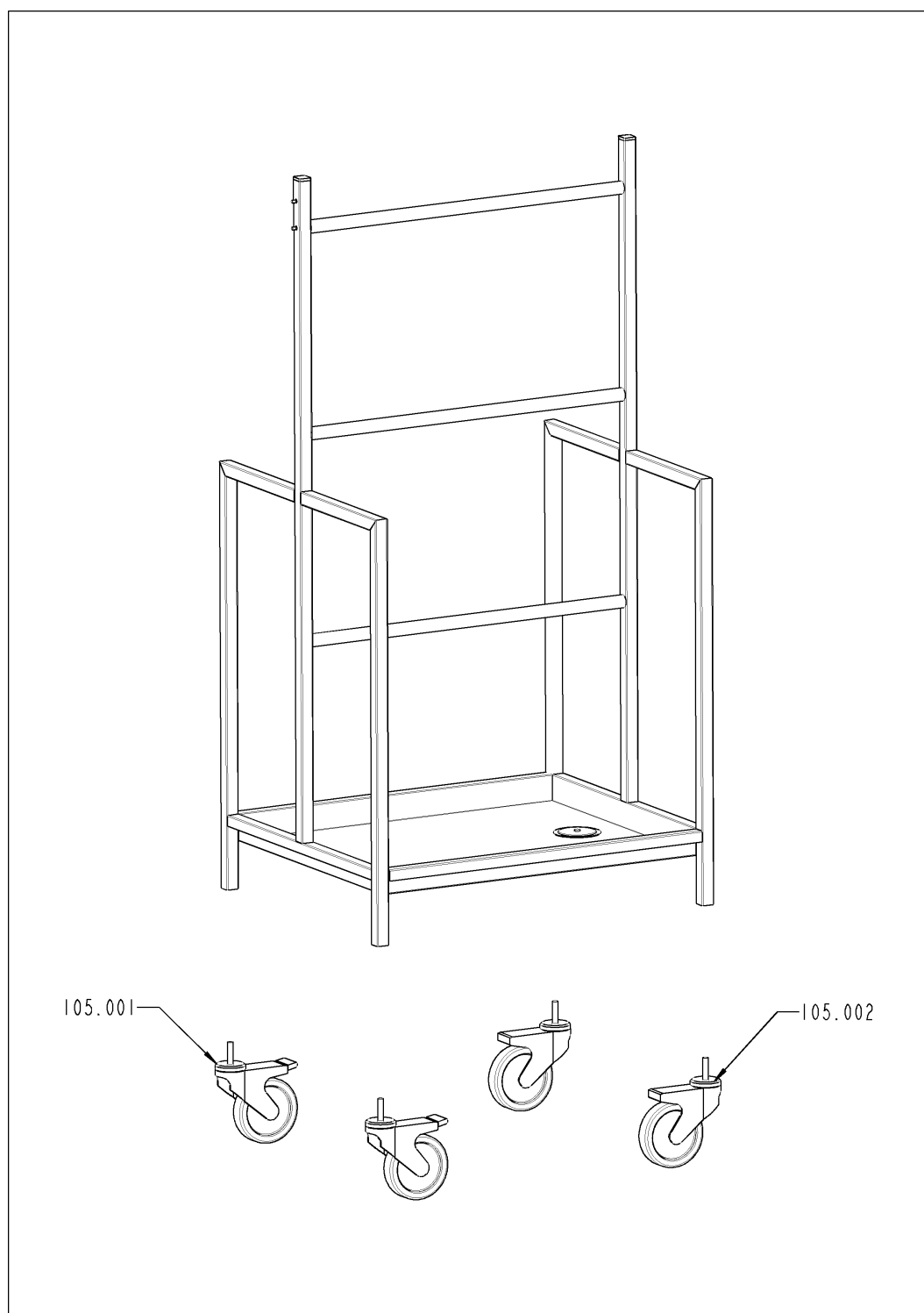
Korbwagen



Korbwagen

Pos.	Artikel-Nr.	Benennung	Menge
1		Korbwagen bis 01.2016 (60.70.108)	1
2		Korbwagen ab 02.2016 (60.73.612)	1

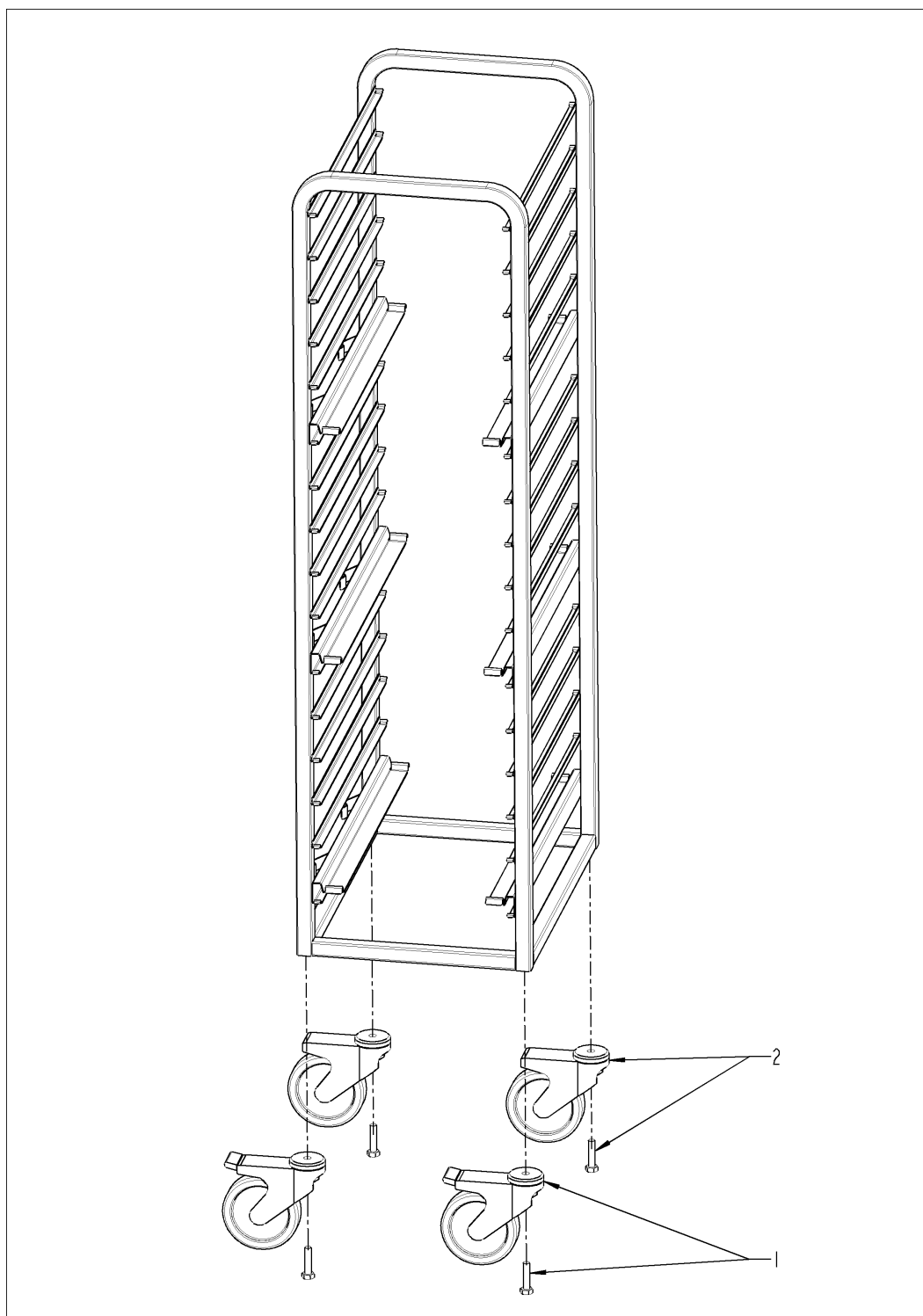
Korbwagen bis 01.2016 (60.70.108)



Korbwagen bis 01.2016 (60.70.108)

Pos.	Artikel-Nr.	Benennung	Menge
105.001	60.71.146	Lenkrolle mit Stop ø125mm, schraube M12	2
105.002	60.71.147	Lenkrolle ohne Stop ø125mm, schraube M12	2

Korbwagen ab 02.2016 (60.73.612)



Korbwagen ab 02.2016 (60.73.612)

Pos.	Artikel-Nr.	Benennung	Menge
1	60.71.146	Lenkrolle mit Stop ø125mm, schraube M12	2
2	60.71.147	Lenkrolle ohne Stop ø125mm, schraube M12	2

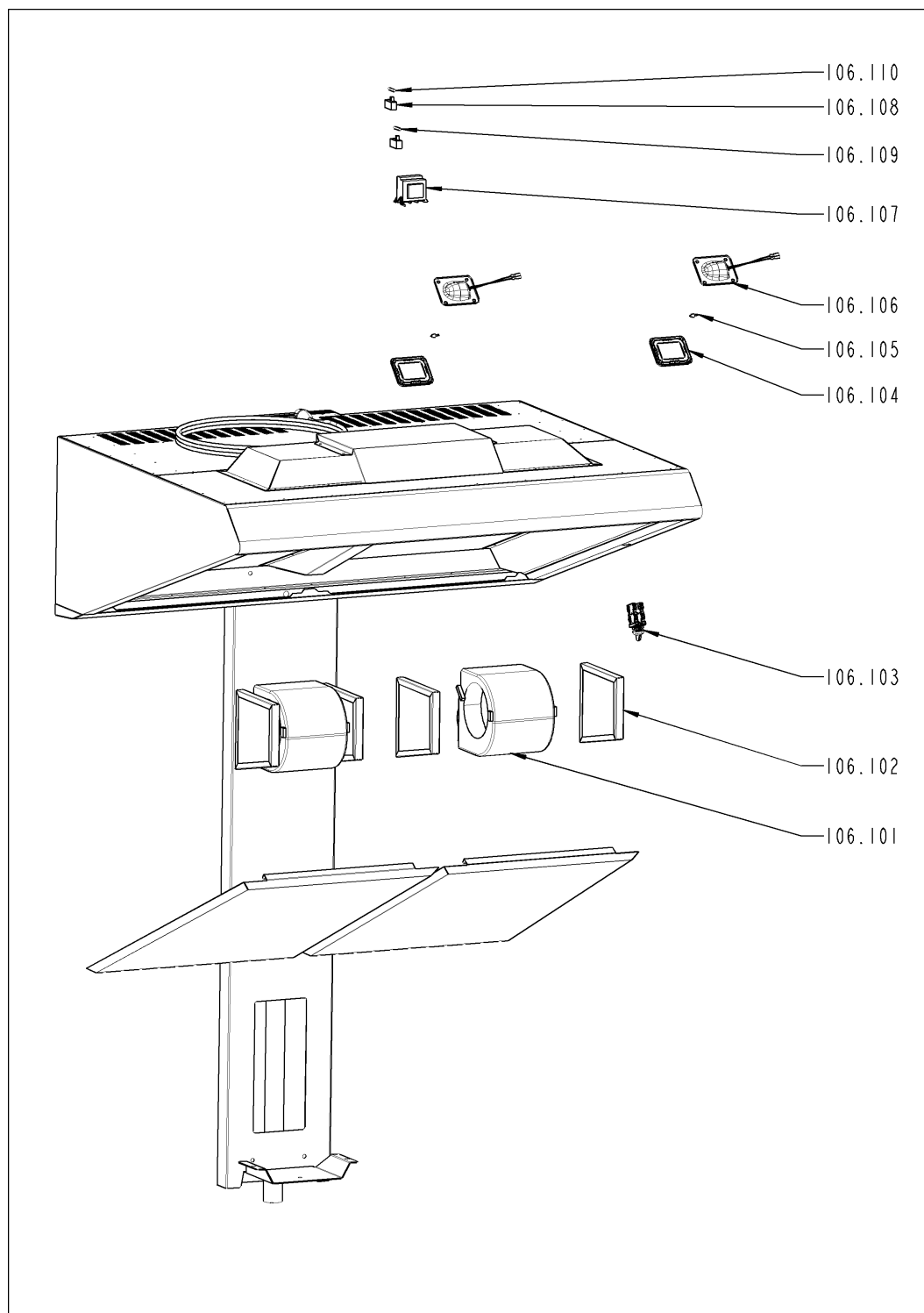
Ultravent



Ultravent

Pos.	Artikel-Nr.	Benennung	Menge
106.100		Ultravent 111-112	1
106.200		Ultravent 211	1
106.300		Ultravent 311	1

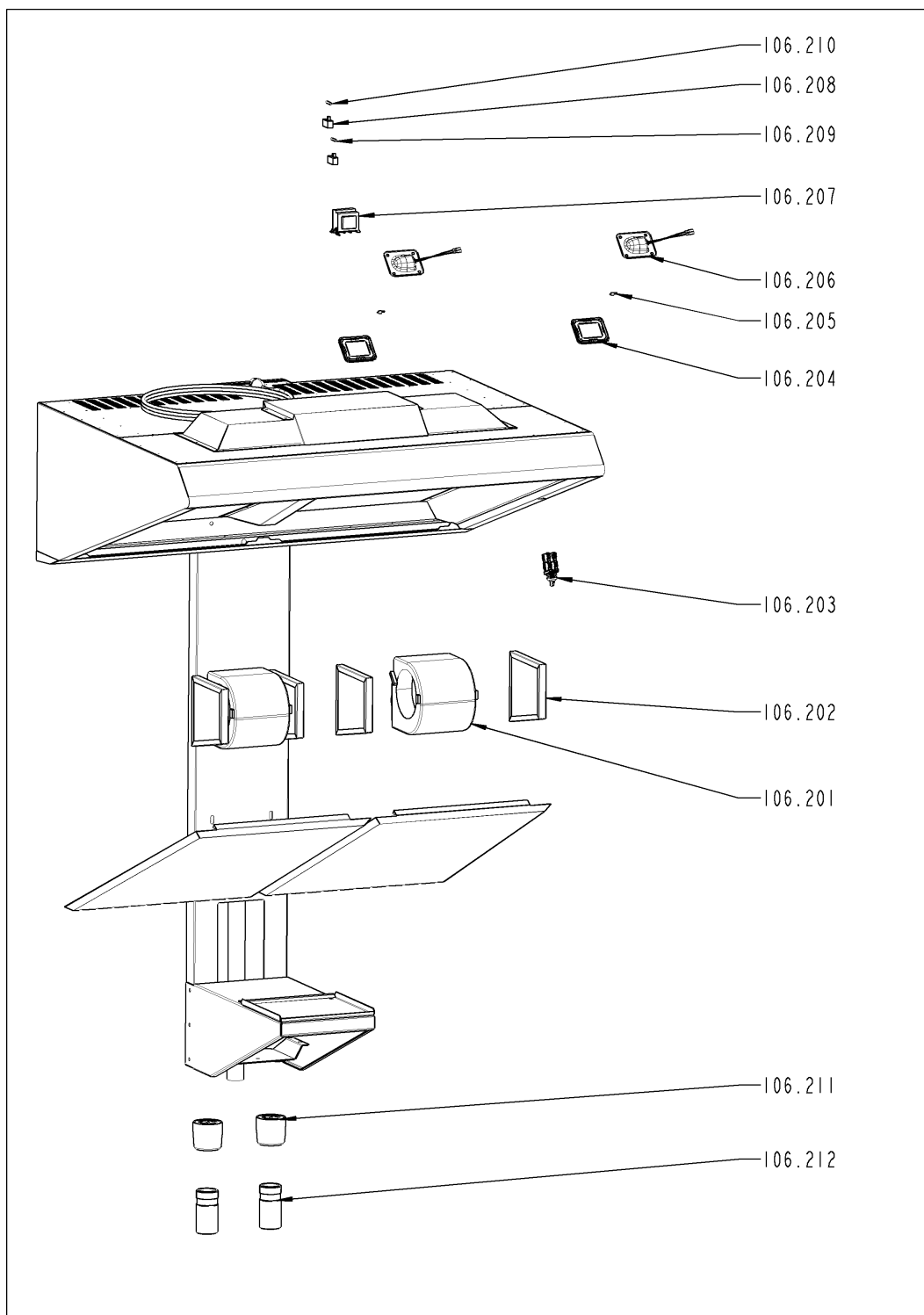
Ultravent 111-112



Ultravent 111-112

Pos.	Artikel-Nr.	Benennung	Menge
106.101	82.00.323	Lüfter Ultravent mit Halterung	2
106.102	87.00.358	Fettfilter für Motor	4
106.103	82.00.273	Schalter Ultravent	1
106.104	40.00.091V	Andrückrahmen kpl. f. BOL	2
106.105	3024.0201V	Halogengarraumlampe 300°C	2
106.106	40.00.098V	Reflektor f. BOL	2
106.107	3037.0204V	Halogentrafo	1
106.108	82.00.274	Sicherungshalter Ultravent	2
106.109	3019.0122V	Feinsicherung 5x20mm 250V 6,3A MT	1
106.110	3019.0135V	Feinsicherung 5x20mm 250V 0,315A	1

Ultravent 211



Ultravent 211

Pos.	Artikel-Nr.	Benennung	Menge
106.201	82.00.323	Lüfter Ultravent mit Halterung	2
106.202	87.00.358	Fettfilter für Motor	4
106.203	82.00.273	Schalter Ultravent	1
106.204	40.00.091V	Andrückrahmen kpl. f. BOL	2
106.205	3024.0201V	Halogengarraumlampe 300°C	2
106.206	40.00.098V	Reflektor f. BOL	2
106.207	3037.0204V	Halogentrafo	1
106.208	82.00.274	Sicherungshalter Ultravent	2
106.209	3019.0122V	Feinsicherung 5x20mm 250V 6,3A MT	1
106.210	3019.0135V	Feinsicherung 5x20mm 250V 0,315A	1

Ultravent 311

Pos.	Artikel-Nr.	Benennung	Menge
106.201	82.00.323	Lüfter Ultravent mit Halterung	2
106.202	87.00.358	Fettfilter für Motor	4
106.203	82.00.273	Schalter Ultravent	1
106.204	40.00.091V	Andrückrahmen kpl. f. BOL	2
106.205	3024.0201V	Halogengarraumlampe 300°C	2
106.206	40.00.098V	Reflektor f. BOL	2
106.207	3037.0204V	Halogentrafo	1
106.208	82.00.274	Sicherungshalter Ultravent	2
106.209	3019.0122V	Feinsicherung 5x20mm 250V 6,3A MT	1
106.210	3019.0135V	Feinsicherung 5x20mm 250V 0,315A	1