

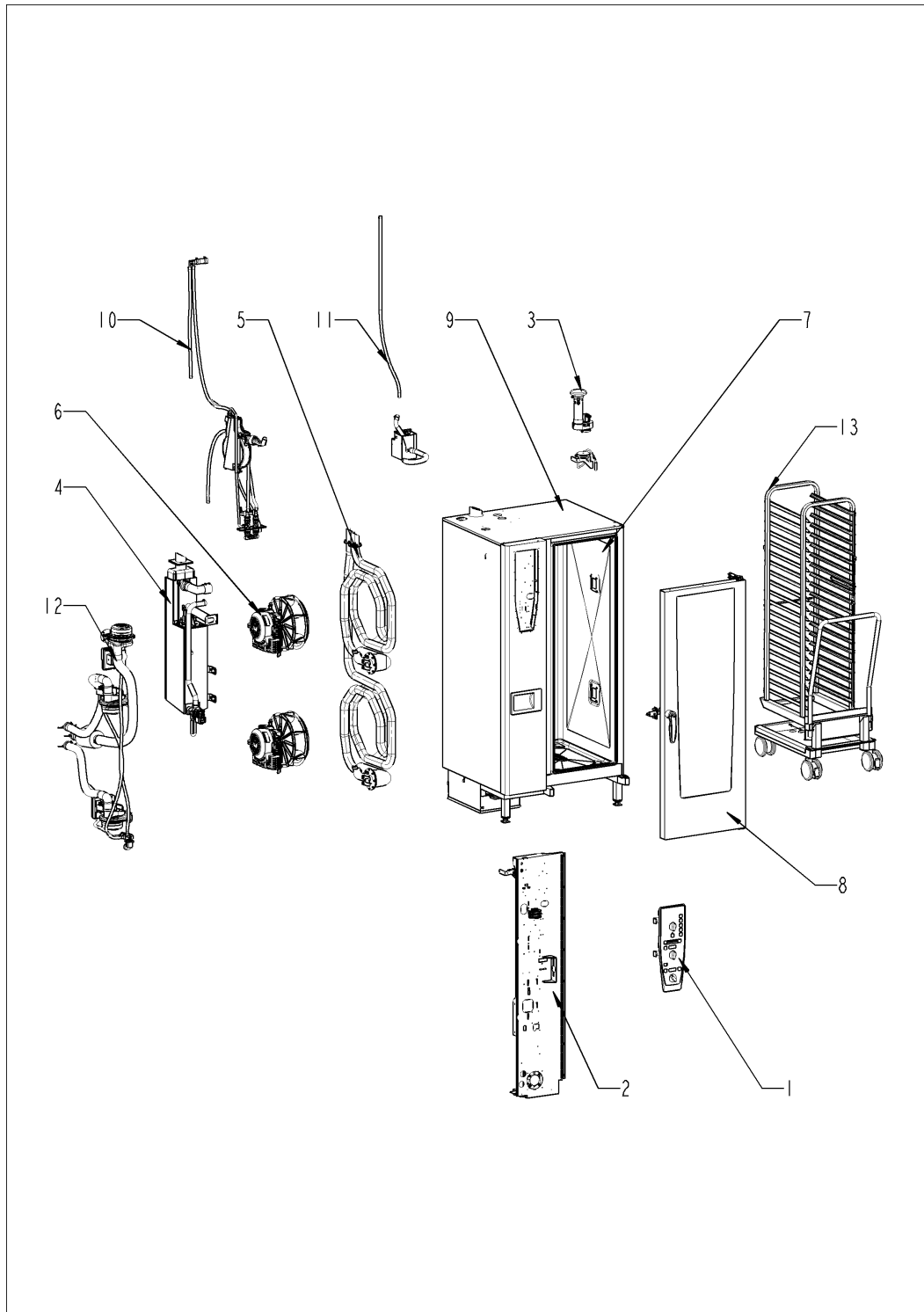
Serviceilekatalog

SelfCookingCenter® ab 09/2016 201 - 20 x 1/1
Gastronorm

G21MI17092617328



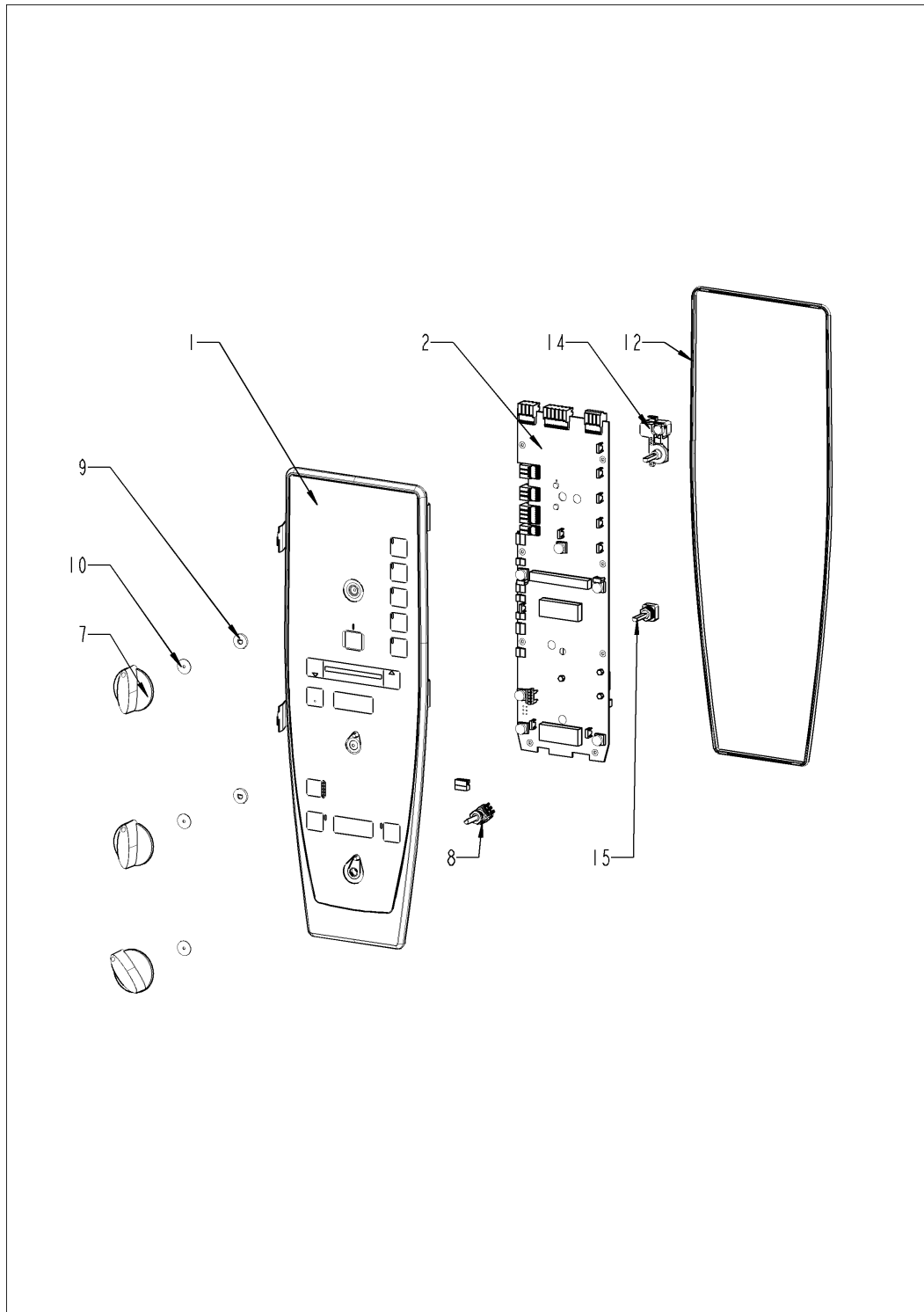
Übersicht



Übersicht

Pos. 1 Bedienblende	4
Pos. 2 Elektromontage	6
Pos. 3 KlimaPlus	10
Pos. 4 Dampfgenerator	12
Pos. 5 Heißluftheizung	17
Pos. 6 Motor und Lüfterrad	21
Pos. 7 Garraum	23
Pos. 8 Tür	27
Pos. 9 Außenmantel	31
Pos. 10 Wasser	37
Pos. 11 CleanJet + Care	40
Pos. 12 Gasbauteile	42
Pos. 13 Standardzubehör	49

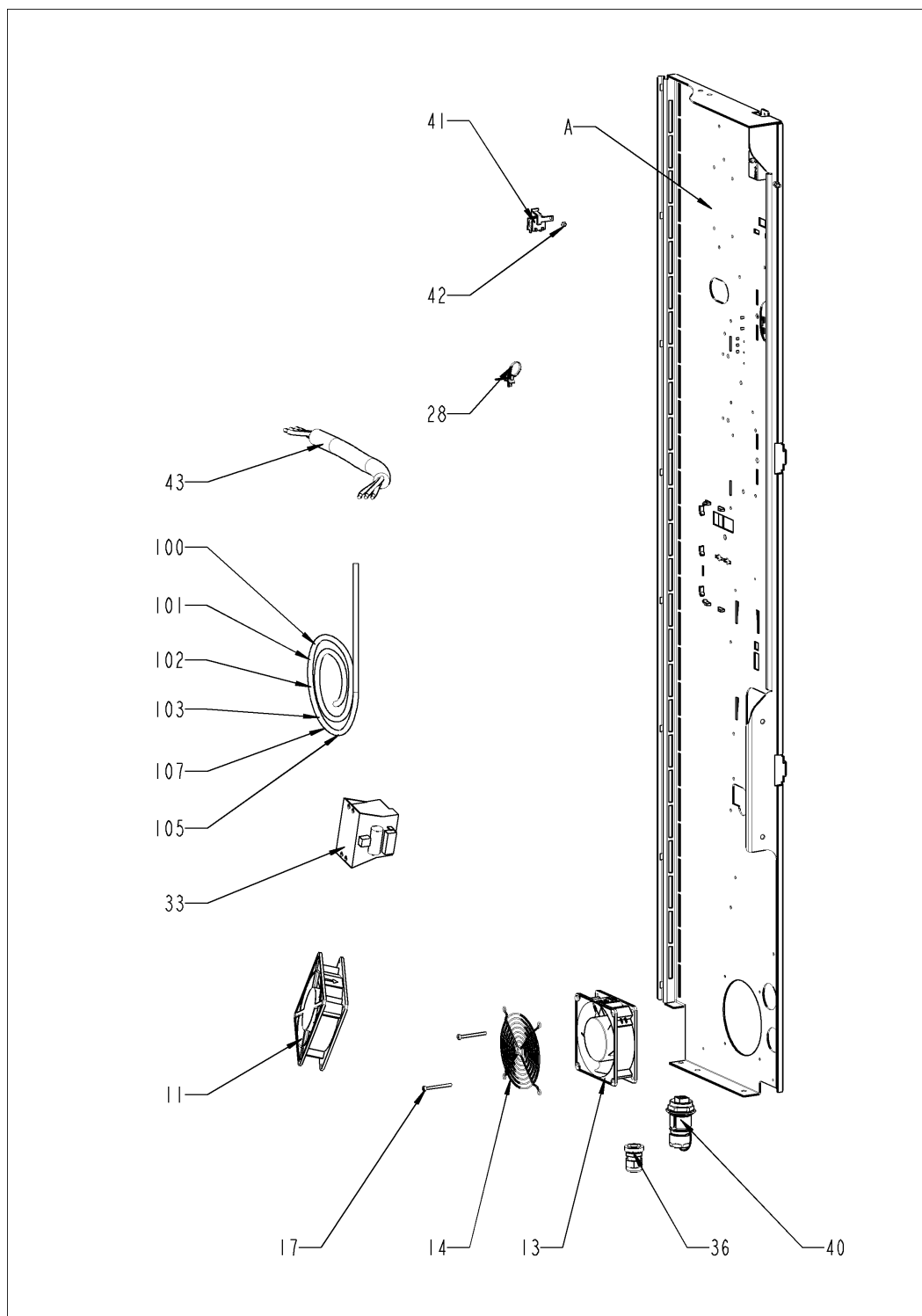
Pos. 1 Bedienblende



Pos. 1 Bedienblende

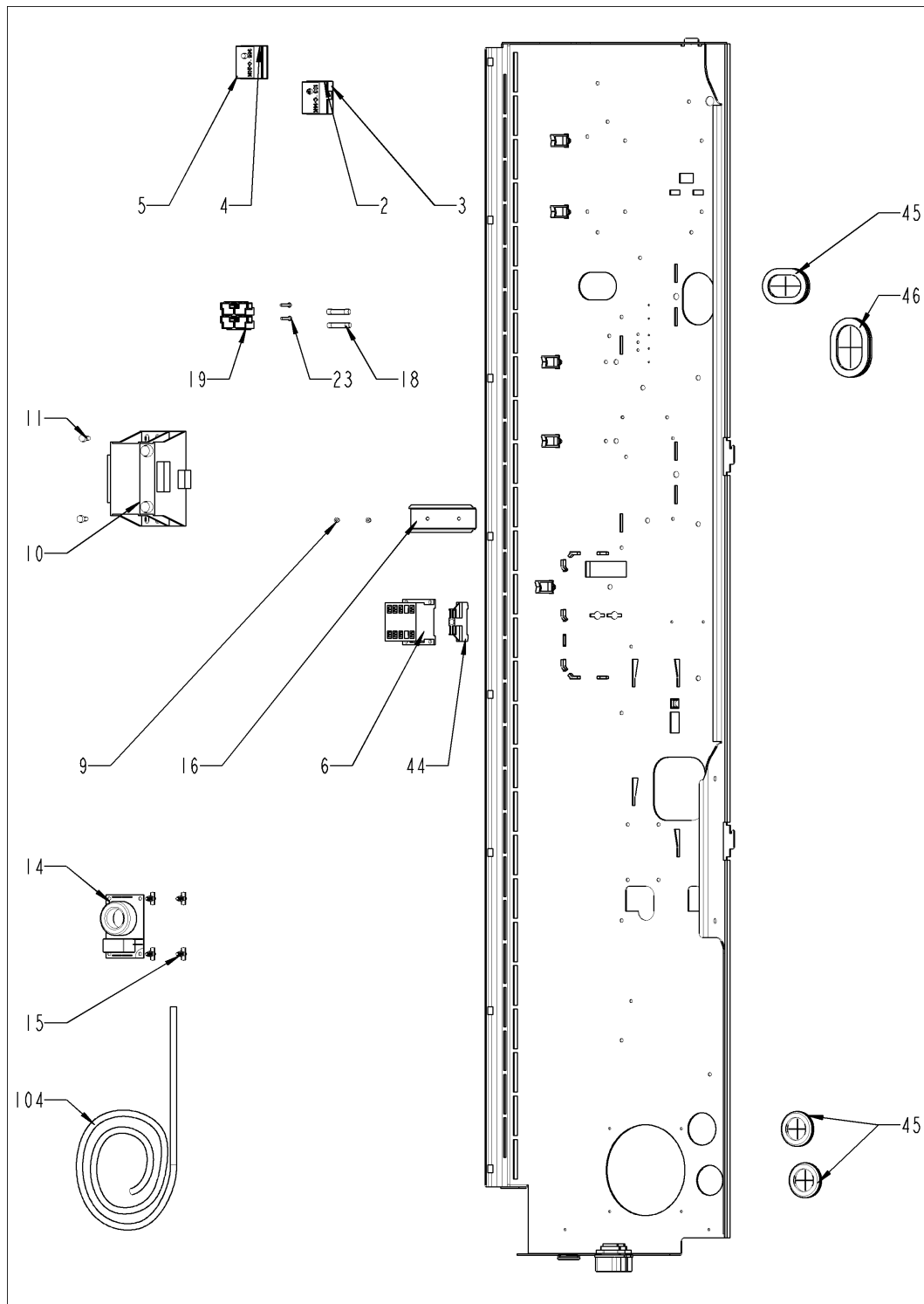
Pos.	Artikel-Nr.	Benennung	Menge
1	87.01.302	Blendeneinsatz mit Folie *RAT*	1
1.1	16.03.000	Blenden-Folie *RAT*	1
2	42.00.272	Bedienplatine	1
7	16.03.205	Knebel	3
8	40.00.464	Potentiometer KT	1
9	5110.1027	Distanzscheibe für Bedienblende	2
10	5110.1029	Dichtung Betriebsartenschalter	3
12	16.02.865	Dichtlippe Blendeneinsatz	1
13	42.00.007	Externer Datenspeicher	1
14	42.00.094	Schaltwerk Betriebsartenschalter	1
15	42.00.044	Poti. Heissluft	1

Pos. 2 Elektromontage



Pos. 2 Elektromontage

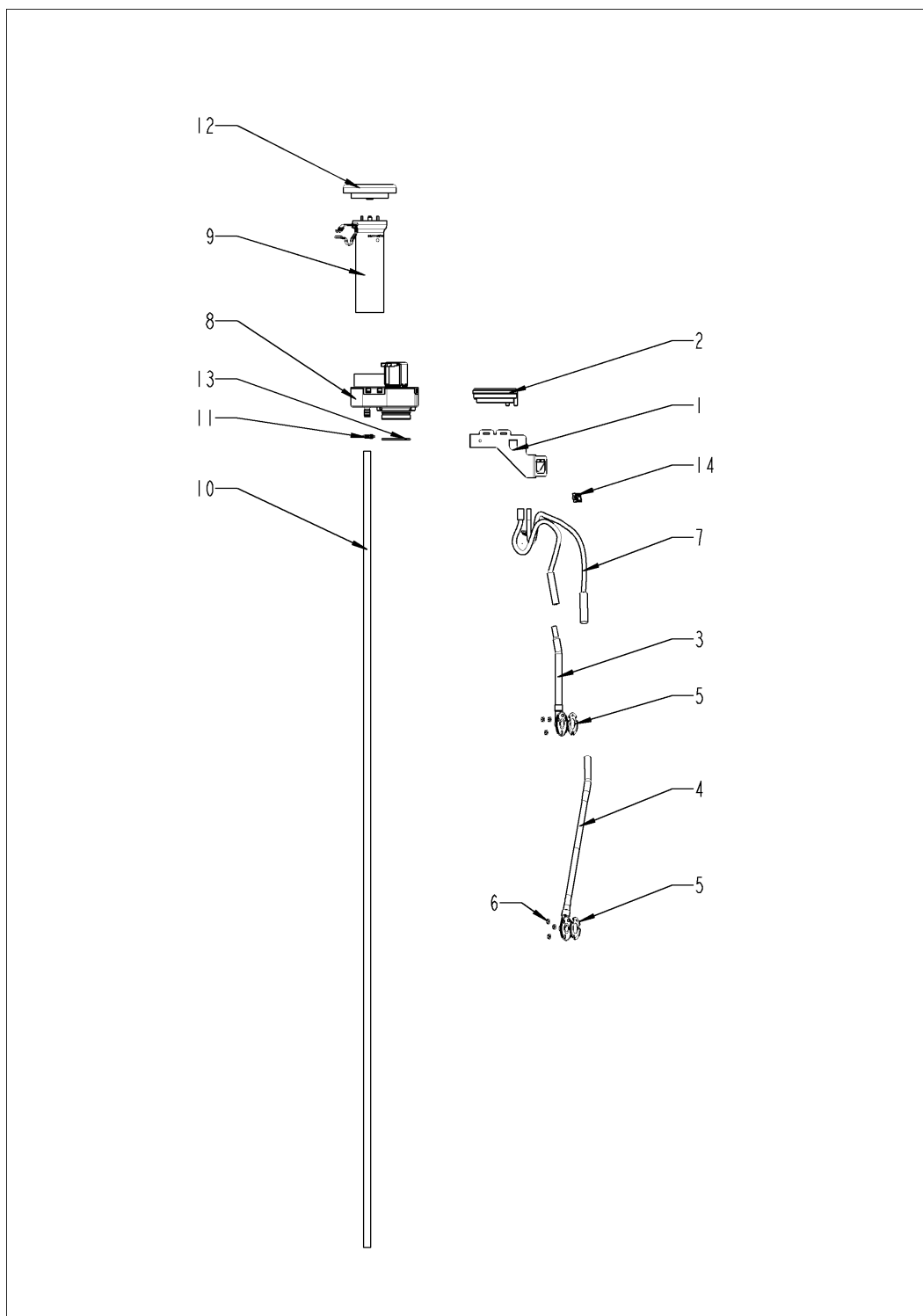
Pos.	Artikel-Nr.	Benennung	Menge
11	40.03.948	Kühl Lüfter mit NTC	1
13	40.03.425	Kühl Lüfter	1
14	2005.0106	Schutzgitter für Kühl Lüfter 120x120mm	1
17	10.00.564	Zylinderschraube Torx M4x45	2
28	40.03.769	Kabelbinder 173 mm	4
33	40.03.772	Transformator für Kühl Lüfter	1
36	40.00.320	Kabelverschraubung M20x1.5	1
41	40.04.048	Alarmsummer	1
42	1005.2000	Sperrzahnschraube M5x8	1
43	40.01.596	Netzkabel 3x2.5mm ² 3m	1
100	40.04.089	Datentransferkabel *Ferritring* 1.15m	1
101	40.03.996	Datentransferkabel 1.15m	1
102	40.03.996	Datentransferkabel 1.15m	1
103	40.03.996	Datentransferkabel 1.15m	1
104	40.00.237	Kabel Erdungsbrücke	3
107	40.04.363	Verkabelung Halogen	1
A		Elektromontage	1



Elektromontage

Pos.	Artikel-Nr.	Benennung	Menge
2	40.02.515	Trockengehschutz 157°C	1
3	3014.0327	Sechskantmutter M10x1,0	1
4	40.01.482	Sicherheitstemperaturbegrenzer 365°C	1
5	3014.0327	Sechskantmutter M10x1,0	1
6	40.03.761	Schütz B&J K1-09F00 230R	1
9	10.00.515	Blindniet 3,2x8 A2/NSF	2
10	40.03.348	Steuertrafo T1	1
11	10.01.065	Flanschmutter M5	1
13	10.00.709	Flanschmutter M6 m. Unterkopfverzahnung	1
14	40.01.483	Netzfilter	1
15	40.01.579	Halteclip f. Platine	4
18	4001.0224	Sicherung 6.35x32mm	2
19	40.02.512	Sicherungshalter 2x6.3A	1
23	10.00.365	Zylinderschraube Torx M3x20	2
45	4007.0620	Membrandurchführung DGC 29	3
46	4007.0621	Membrandurchführung DGC 36	1
104	40.04.995	Kabel Steuerstamm	1

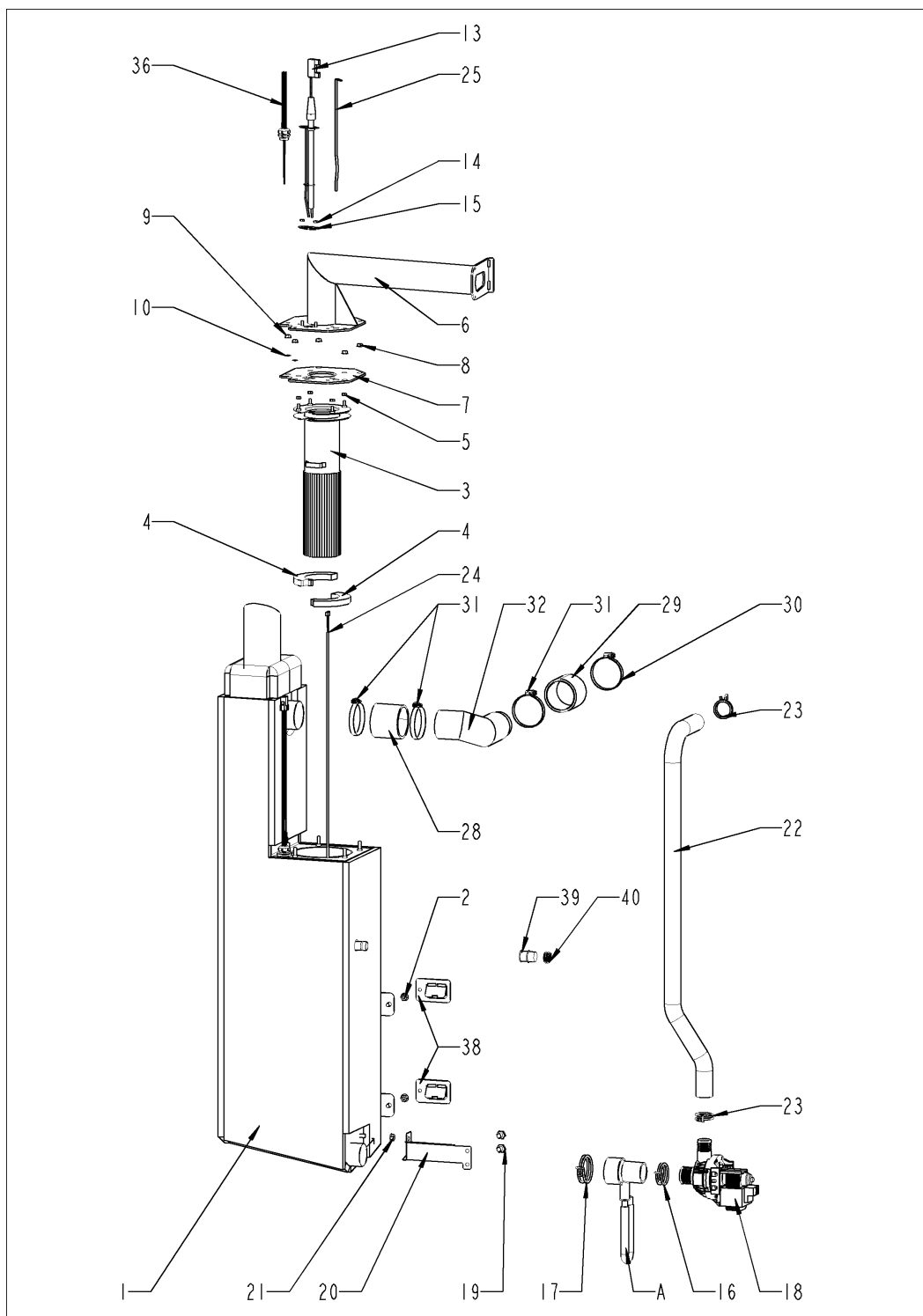
Pos. 3 ClimaPlus



Pos. 3 KlimaPlus

Pos.	Artikel-Nr.	Benennung	Menge
1	22.00.882	Halter f. Drucksensor	2
2	3017.1011	Drucksensor Huba 3 mbar	1
3	22.00.908	Feuchtestutzen innen	1
4	22.00.850	Feuchtestutzen aussen	1
5	22.00.881	Dichtung für Feuchte-Stutzen	2
6	1104.0122	Sechskant-Combimutter M4 verzinkt	6
7	22.00.525	Schlauchsatz Feuchte	1
8	22.00.725	Klimaventil kpl	1
9	22.00.916	Belüftungsrohr	1
10	22.00.958	Ablaufschlauch für Belüftungsklappe	1
11	2066.0527	Schlauchklemme ø14mm	2
12	22.00.767	Glocke für Belüftung	1
13	22.00.837	O-Ring für Belüftungsklappe	2
14	10.00.111	Kabel-Clip lang	2

Pos. 4 Dampfgenerator



Pos. 4 Dampfgenerator

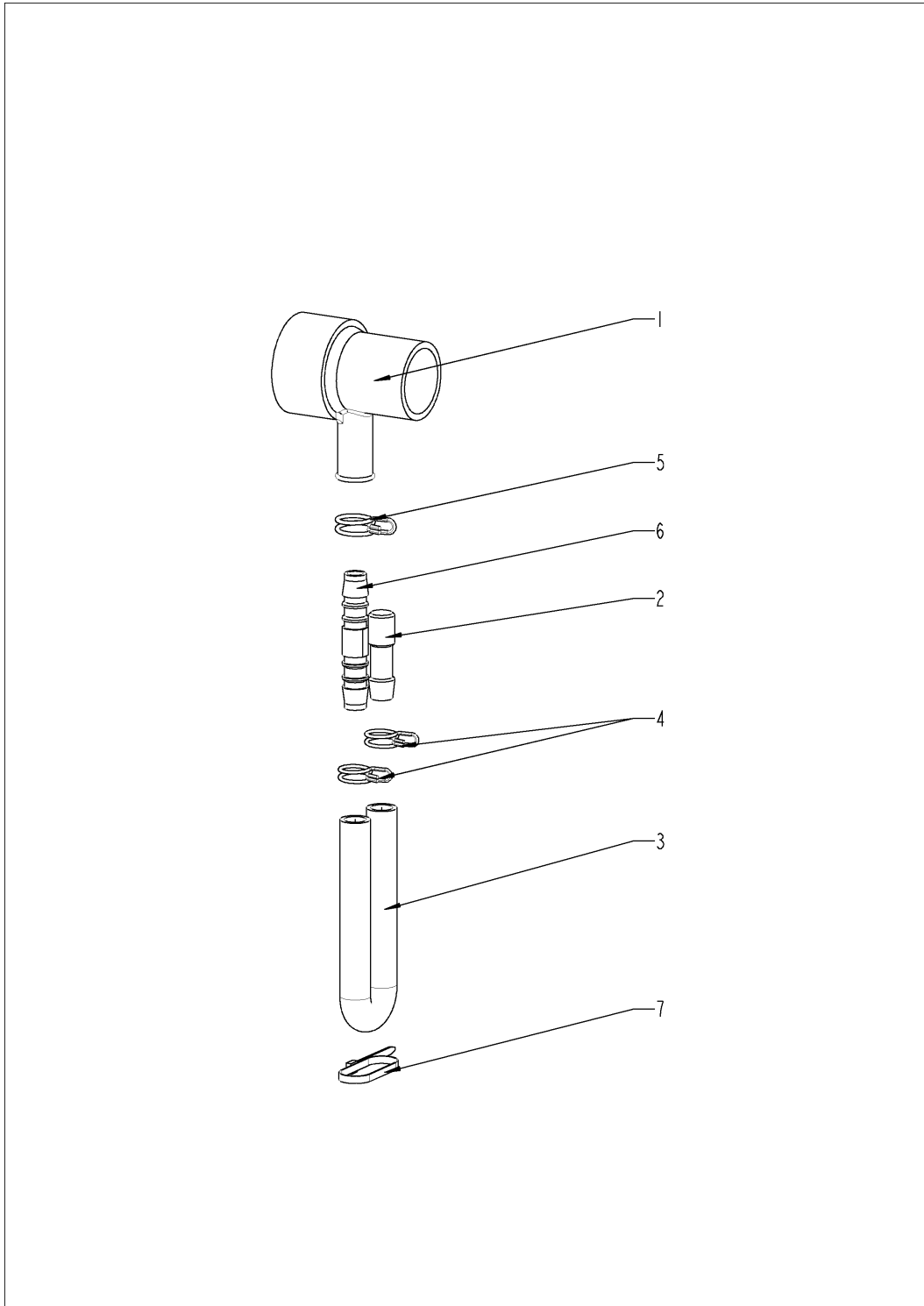
Pos.	Artikel-Nr.	Benennung	Menge
1	44.00.946	Dampfgenerator isoliert	1
2	10.00.709	Flanschmutter M6 m. Unterkopfverzahnung	2
3	72.00.104	DG-Brenner	1
4	72.00.077	Isolierung f.DG-Brenner	2
5	10.00.916	Flanschmutter M4 m. Unterkopfverzahnung	4
6	70.00.514	Brennerrohr DG	1
7	72.00.067	Dichtung f.Brennerträger	1
8	1105.0121	Sechskant-Combimutter M5 verzinkt	3
9	1105.0120	Sechskantmutter M5	1
10	1205.0120	Zahnscheibe A5,3	1
11	4002.0110	Steckverteiler 2-fach,	1
12	10.01.065	Flanschmutter M5	1
13	44.01.237	Zündelektrode DG	1
14	1104.0121	Sechskantmutter M4, selbstsichernd	2
15	44.00.250	Dichtung f. Zündelektrode	1
16	2066.0519	Schlauchklemme Ø35,6 mm	1
17	2066.0526	Schlauchklemme 46mm	1
18	44.00.207	Entleerungspumpe	1
19	1006.0762	Sechskantschraube M6x10	2
20	44.01.248	Halter f. Pumpe	1
21	10.00.709	Flanschmutter M6 m. Unterkopfverzahnung	2
22	44.01.229	Abflußschlauch DG	1
23	2066.0518	Schlauchklemme 30mm	2
24	40.04.111	Thermoelement DG *B5*	1
25	44.00.518	Thermostatklemmhalterblech DG	1
28	2112.1006	Dampfschlauch Ø50x50mm	1
29	2112.1006	Dampfschlauch Ø50x50mm	1
30	2066.0504	Schlauchschele 40-60mm	1
31	2066.0504	Schlauchschele 40-60mm	3
32	44.01.139	Dampfrohr DG	1

SelfCookingCenter® ab 09/2016 201 - 20 x 1/1
Gastronorm, G21MI17092617328



Pos.	Artikel-Nr.	Benennung	Menge
36	44.01.418	Füllstandselektrode 175mm	1
38	44.01.181	Befestigungswinkel DG	2
39	44.01.031	Verschlußkappe für DG	1
40	10.00.982	Schlauchklemme D=18.2	1
A	8354.1320	Pumpenanschlußstutzen kpl.	1

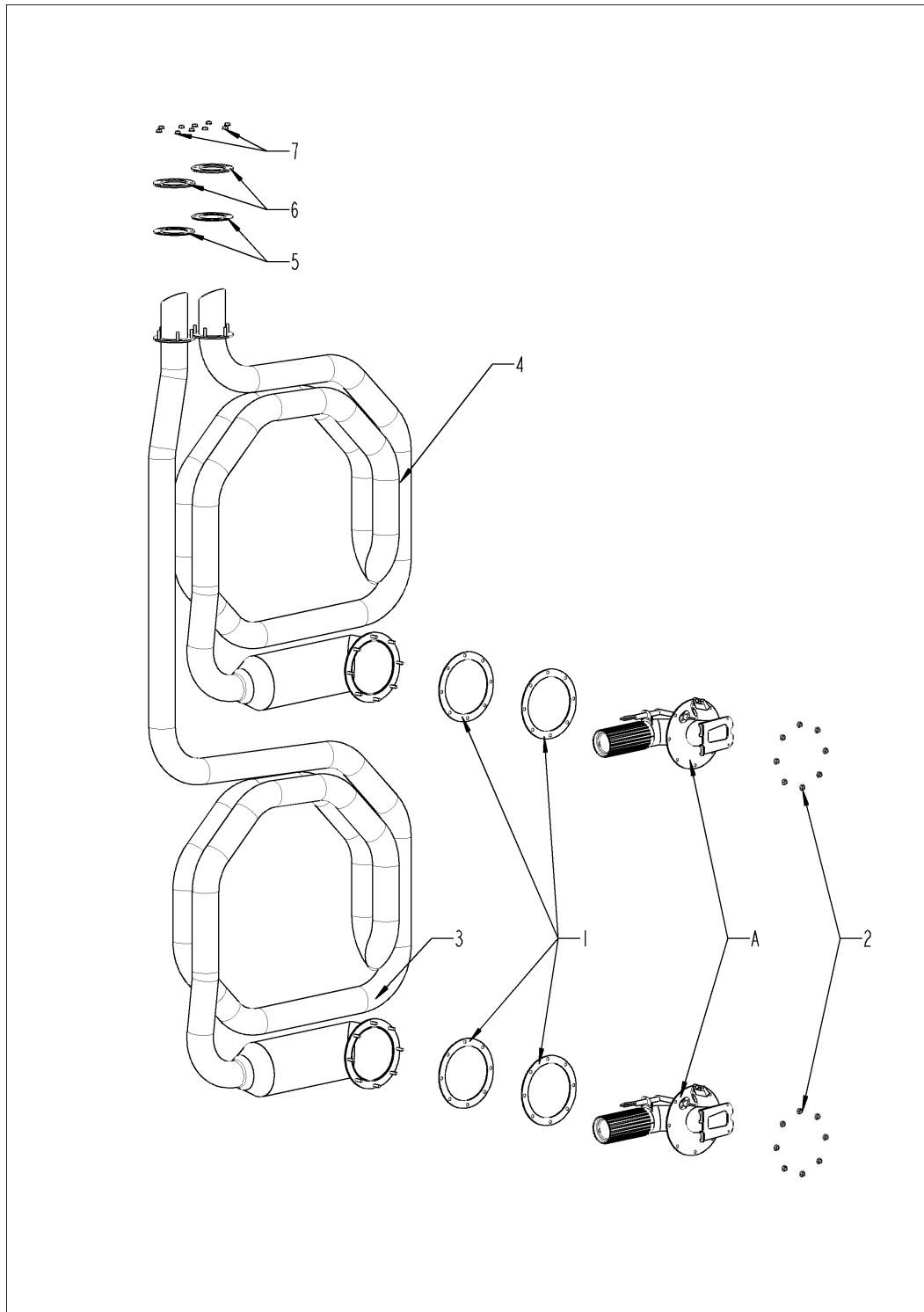
Pumpenanschlußstutzen kpl.



Pumpenanschlußstutzen kpl.

Pos.	Artikel-Nr.	Benennung	Menge
1	2118.1000	Pumpenanschlußstutzen	1
2	2120.1259	Stopfen 10mm	1
3	2110.1008	Silikonschlauch ø10x2mm	1
4	2066.0527	Schlauchklemme ø14mm	2
5	2066.0530	Schlauchklemme ø16.4mm	1
6	2062.0331	Verbindungsteil GS 10	1
7	4005.0101	Kabelbinder 145 mm	1

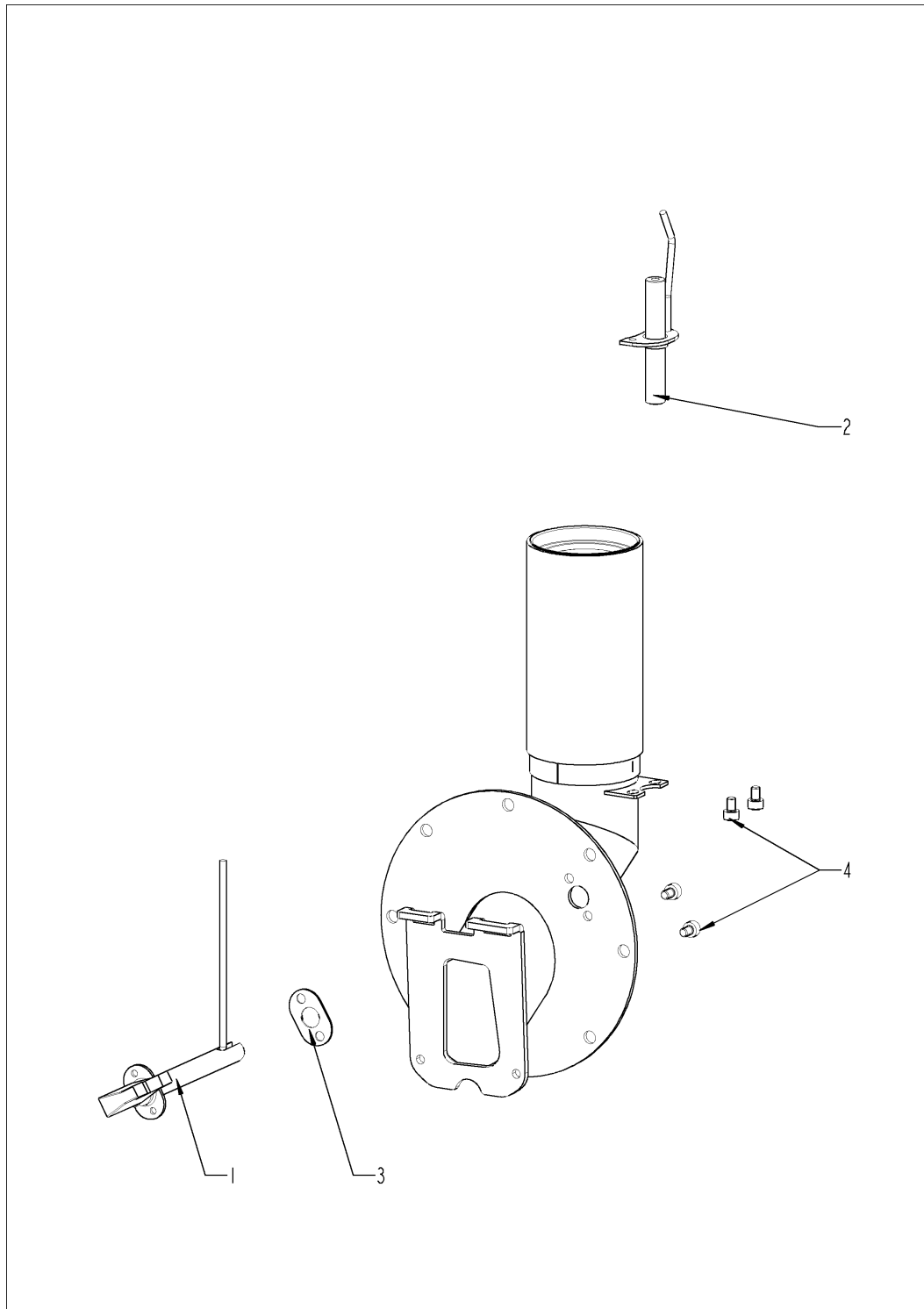
Pos. 5 Heißluftheizung



Pos. 5 Heißluftheizung

Pos.	Artikel-Nr.	Benennung	Menge
1	74.00.296	Dichtung f. Wärmetauscher unten	4
2	10.01.065	Flanschmutter M5	16
3	74.00.794	HL-Wärmetauscher unten	1
4	74.00.798	HL-Wärmetauscher oben	1
5	74.00.814	Dichtung f. WT-IK oben	2
6	74.00.813	Gegenflansch f. WT	2
7	10.01.065	Flanschmutter M5	10
A	74.00.789	Brenner HL	2

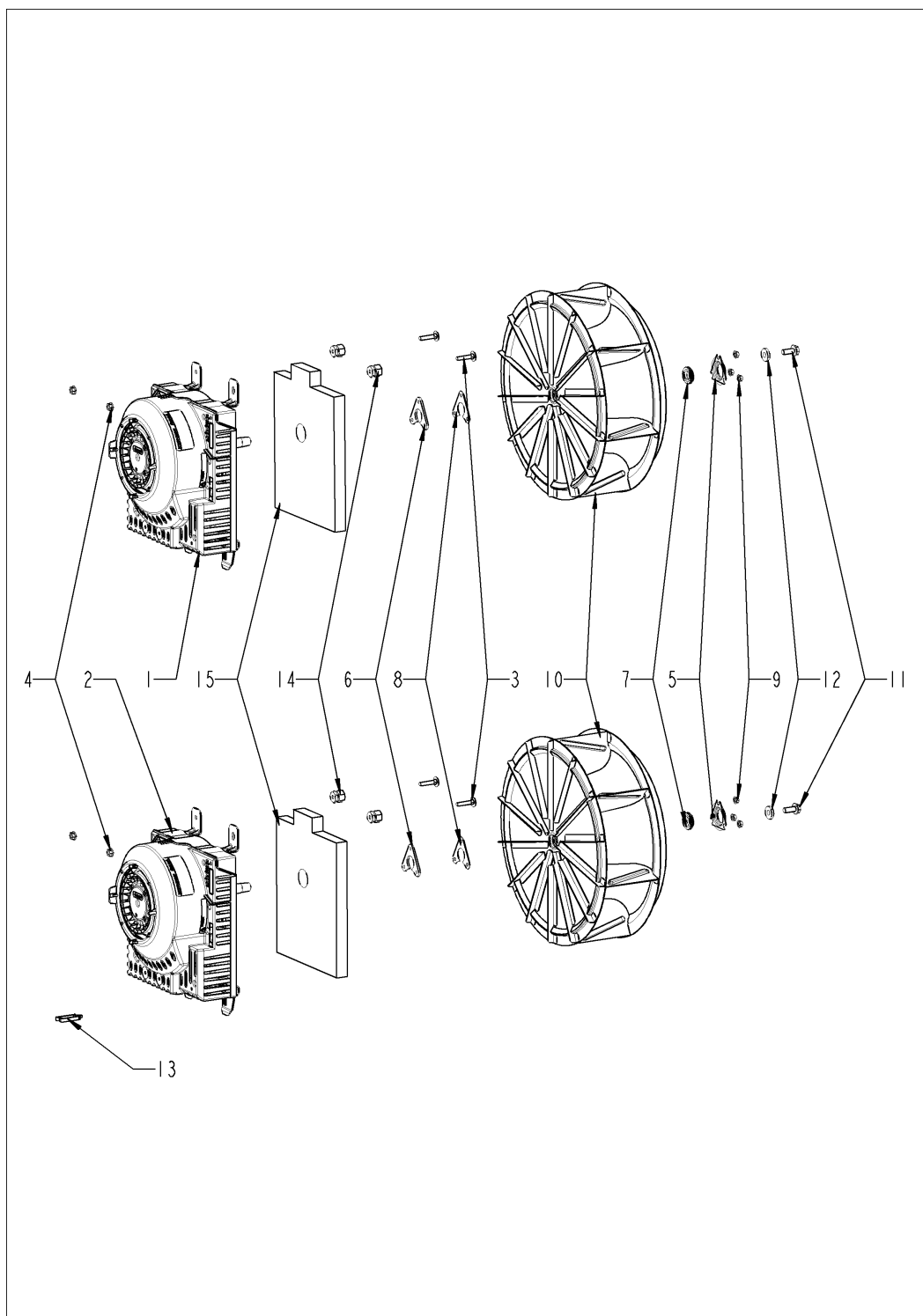
Brenner HL



Brenner HL

Pos.	Artikel-Nr.	Benennung	Menge
1	74.00.034	Zündeletrode, HL	1
2	74.00.873	Masseelektrode, HL	1
3	74.00.290	Dichtung Zündeletrode HL	1
4	10.00.696	Innensechskantschraube M4x6 m. Precoate 85	4

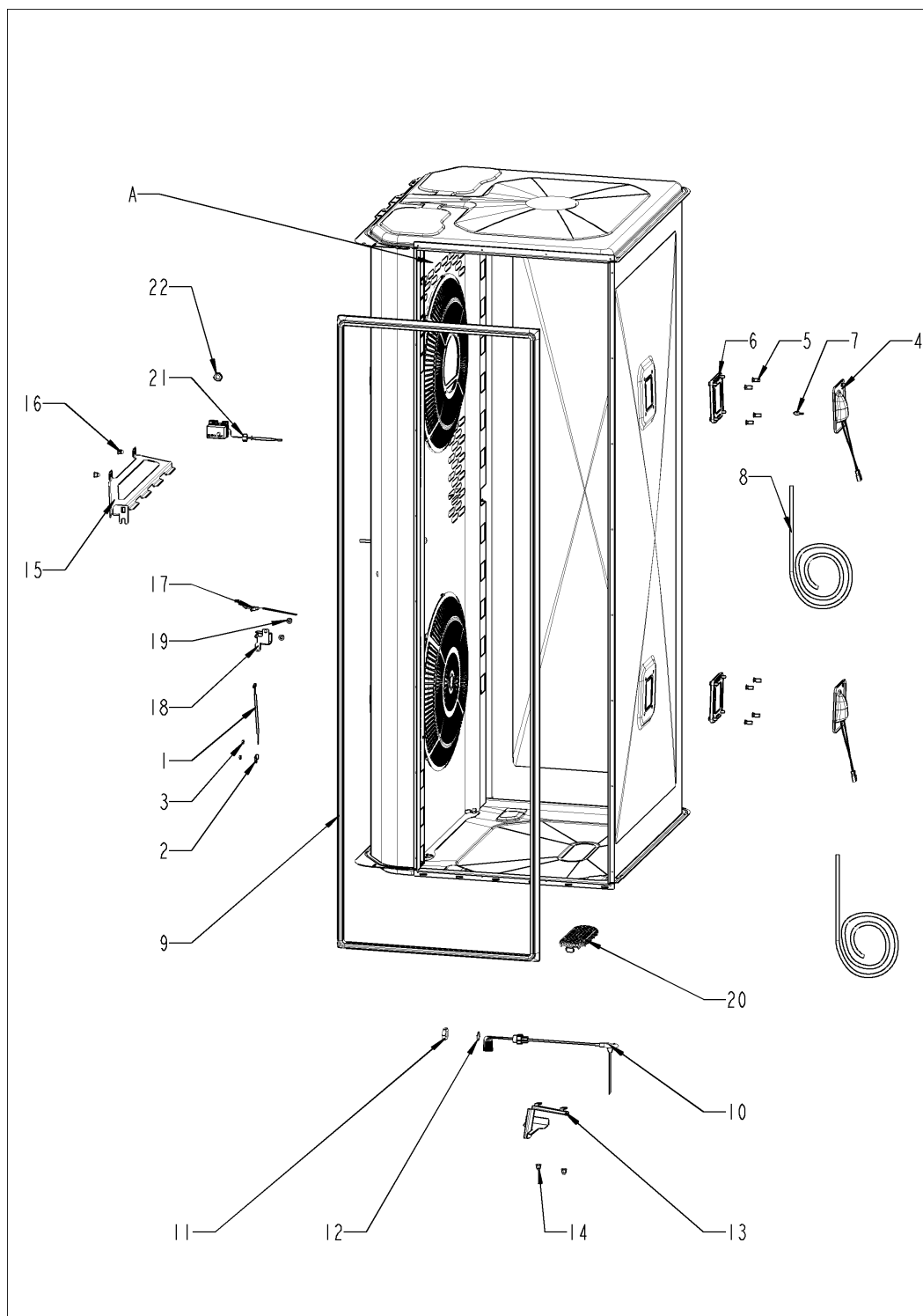
Pos. 6 Motor und Lüfterrad



Pos. 6 Motor und Lüfterrad

Pos.	Artikel-Nr.	Benennung	Menge
1	40.03.378	Lüftermotor mit Motorwellendichtung	1
2	40.03.378	Lüftermotor mit Motorwellendichtung	1
3	10.01.049	Schloßschraube 6x30	8
4	10.00.709	Flanschmutter M6 m. Unterkopfverzahnung	4
5	22.00.721	Dichtungsflansch f. Motor	2
6	22.00.722	Halteplatte f. Dichtungsflansch	2
7	22.00.985	Motorwellendichtung D15	2
8	22.01.196	Graphitdichtung für Dichtungsflansch	2
9	10.01.065	Flanschmutter M5	6
10	22.00.828	Lüfterrad	2
11	10.00.936	Sechskantschraube M8x20	2
12	1308.0162	Unterlegscheibe A8,4	2
13	10.00.112	Kabel-Clip kurz	1
14	20.01.411	Führungsbuchse für Motorstrebe	8
15	20.01.755	Isolierung Motorhalteplatte	2

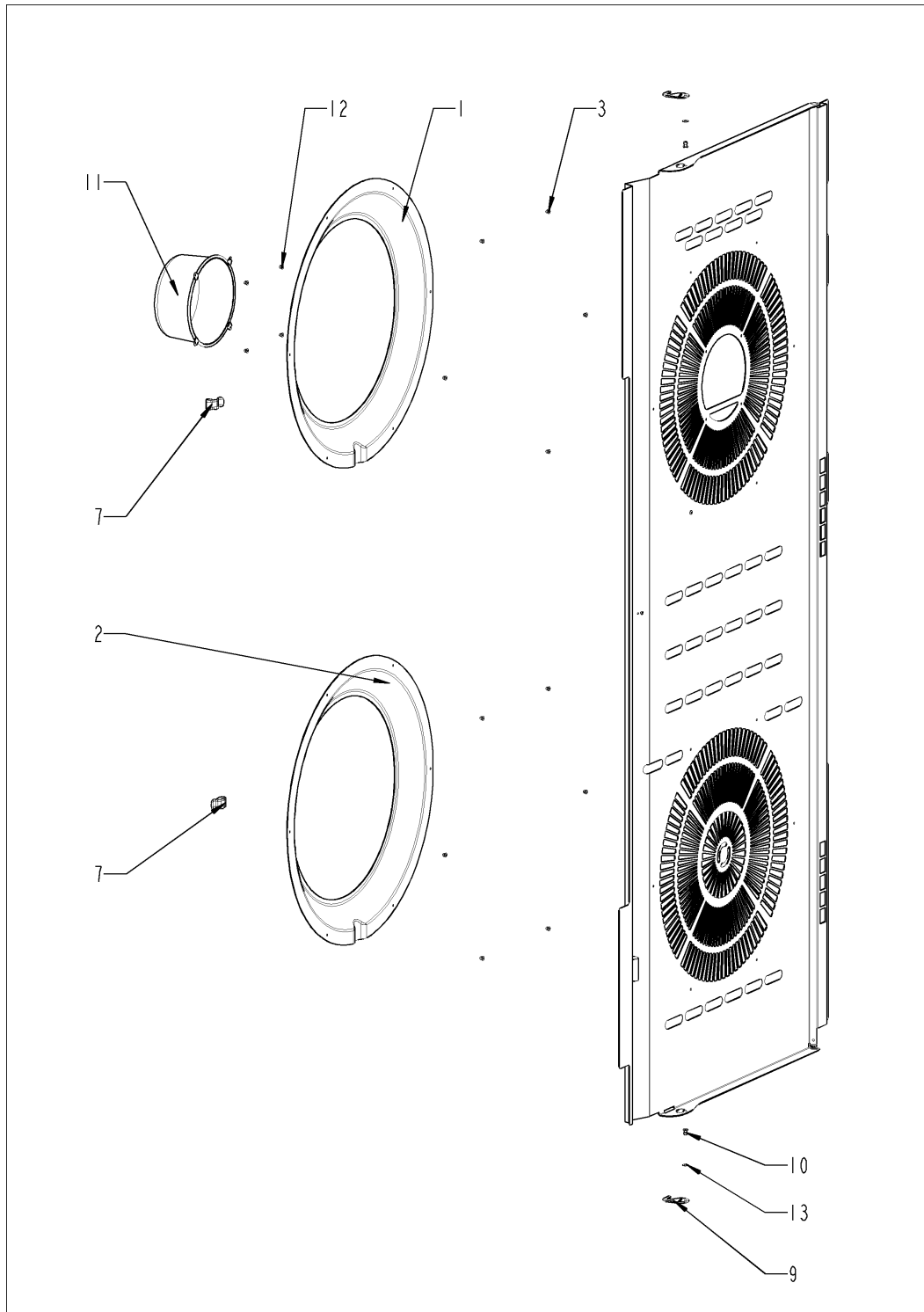
Pos. 7 Garraum



Pos. 7 Garraum

Pos.	Artikel-Nr.	Benennung	Menge
1	40.00.399	Thermoelement Feuchte	1
2	10.00.087	Klemmbügel f. Fühler	1
3	10.00.100	Mutter M4, selbstsichernd	1
4	40.00.098	Reflektor f. BOL	2
5	10.01.429	Nietmutter M5 Sechskant geschlossen mit Dichtung	8
6	40.00.091	Andrückrahmen kpl. f. BOL	2
7	3024.0201	Halogengarraumlampe 300°C	1
8	40.04.363	Verkabelung Halogen	1
9	20.00.398	Garraumdichtung	1
10	40.04.041	KT-Fühler	1
11	10.00.612	Sechskantmutter M16 flach	1
12	1315.0104	Kupferdichtung 16x20x1,5	1
13	40.01.317	Abschirmung KT-Fühler	1
14	10.01.076	Hutmutter M5*A2	2
15	22.00.779	Trennblech	1
16	10.01.076	Hutmutter M5*A2	4
17	40.03.528	Thermoelement Garraum B1	1
18	40.03.782	Abschirmung Garraumfühler	1
19	10.01.076	Hutmutter M5*A2	2
20	54.01.117	Ablausfieb	1
21	40.01.482	Sicherheitstemperaturbegrenzer 365°C	1
22	3014.0327	Sechskantmutter M10x1,0	1
A	22.00.709	Luftleitblech	1

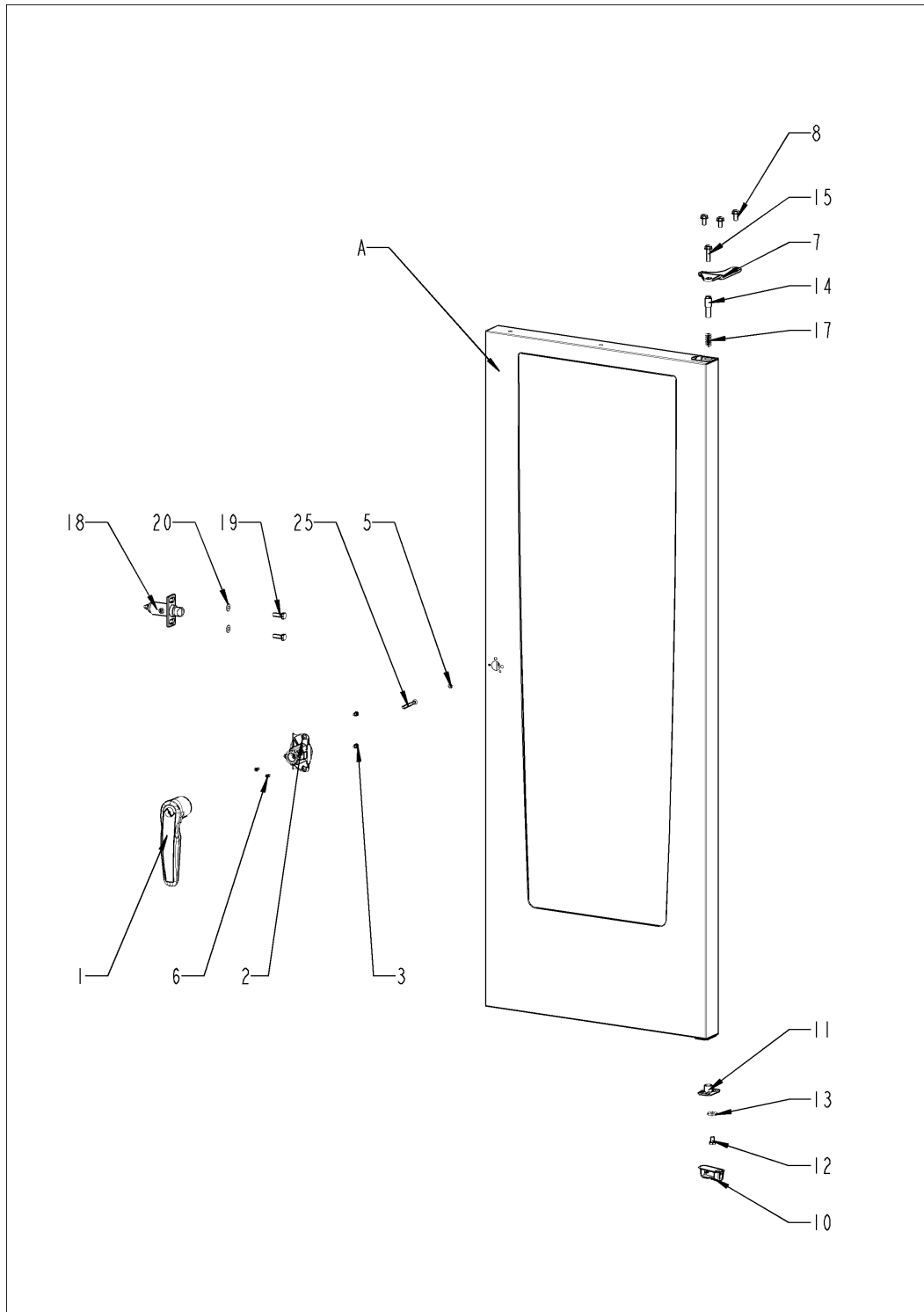
Luftleitblech



Luftleitblech

Pos.	Artikel-Nr.	Benennung	Menge
1	22.00.835	Luftansaugring f. Luftleitblech	1
2	22.00.835	Luftansaugring f. Luftleitblech	1
3	10.00.515	Blindniet 3,2x8 A2/NSF	12
7	40.03.780	Kabelhalteclip KT Fühler	2
9	2760.1370	Verschlußhaken für Luftleitblech	2
10	1604.0167	Blindniet 4x10	3
11	22.00.361	Tiefzug f. Luftleitblech	1
12	10.00.515	Blindniet 3,2x8 A2/NSF	4
13	10.00.744	Unterlegscheibe A4,3 *A4	3

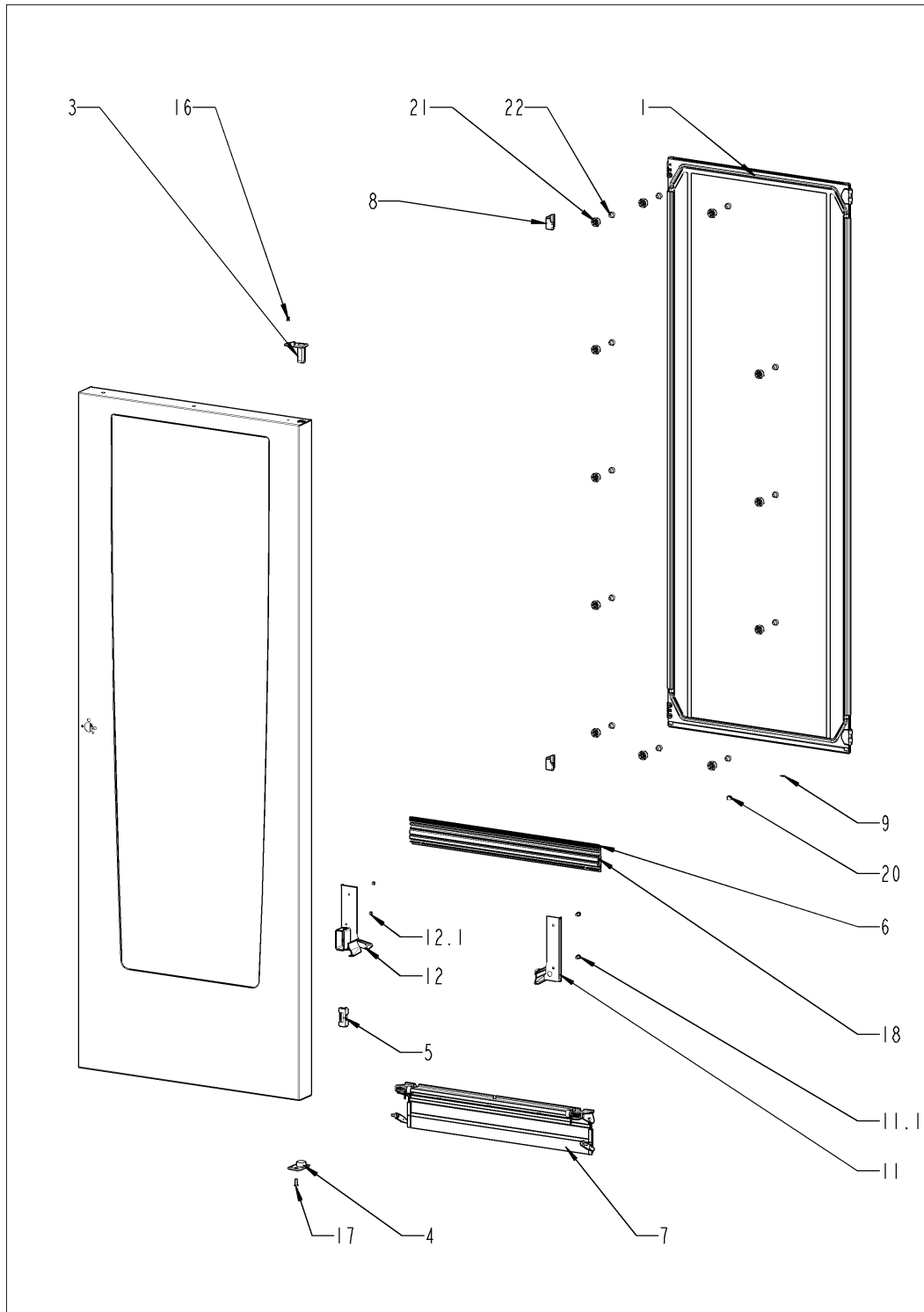
Pos. 8 Tür



Pos. 8 Tür

Pos.	Artikel-Nr.	Benennung	Menge
1	24.02.920	Türgriff	1
2	24.03.195	Verschuß Türe	1
3	10.00.697	Sechskantschraube M5x10 m. Precoat 85	2
4	1305.0160	Unterlegscheibe A5,3x10mm	2
5	10.00.090	Abdeckkappe Torx T30	1
6	10.00.696	Innensechskantschraube M4x6 m. Precoate 85	2
7	24.00.133	Türhalteplatte oben	1
8	1008.0768	Zierschraube M8x16	3
10	24.03.398	Kabelabdeckung	1
11	24.03.359	Rastzapfen	1
12	10.00.099	Sechskantschraube M8x12	1
13	1308.0162	Unterlegscheibe A8,4	1
14	24.03.040	Achszapfen Tür oben	1
15	1008.0769	Zierschraube M8x30	1
17	2001.0109	Druckfeder	1
18	24.01.351	Fangkloben kpl.	1
19	1008.0761	Sechskantschraube M8x25	2
20	1308.0160	Unterlegscheibe M8 A2	2
A	24.03.602	Tür	1

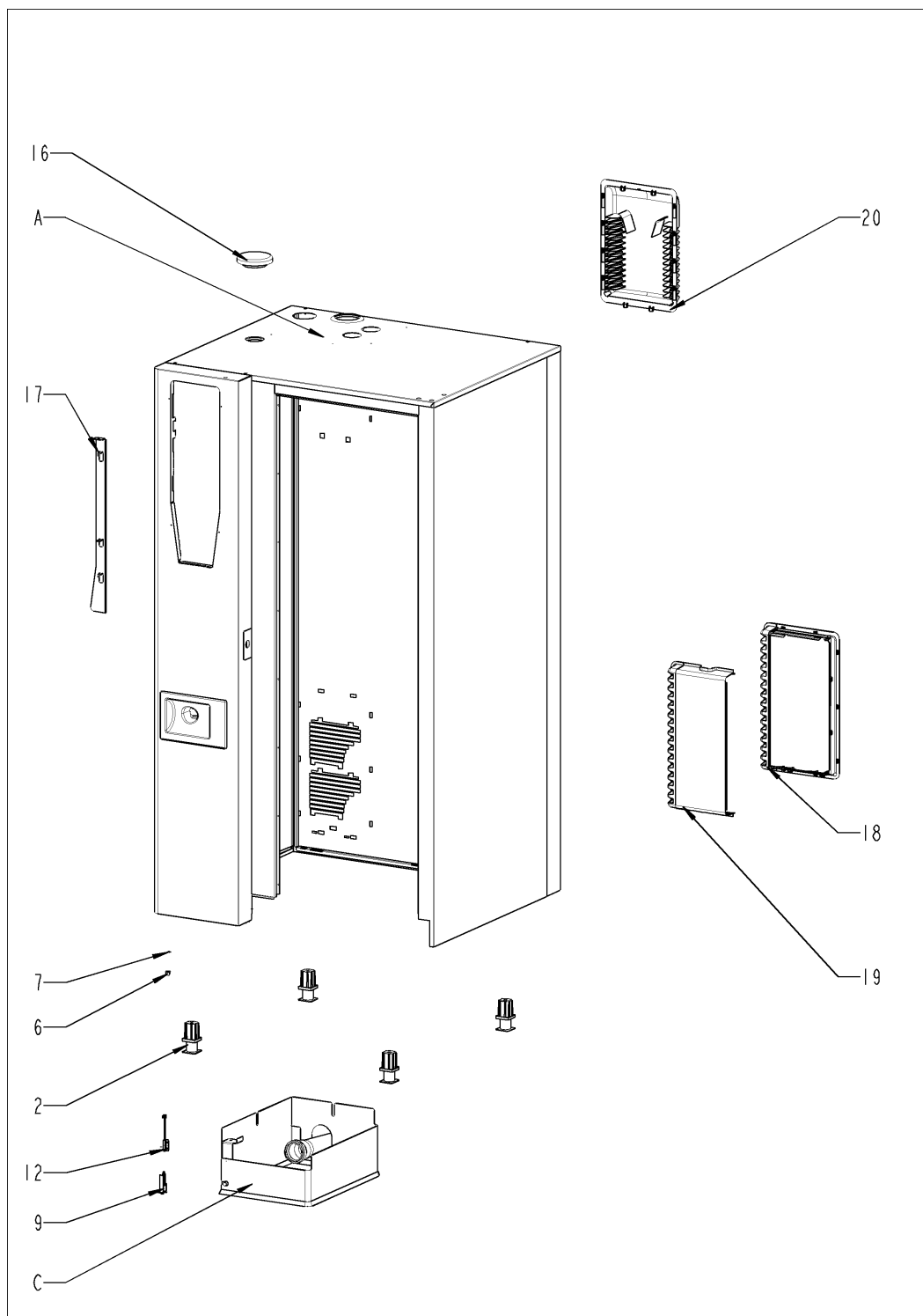
Tür



Tür

Pos.	Artikel-Nr.	Benennung	Menge
1	24.03.608	Innenscheibe	1
3	24.03.052	Achshülse	1
4	24.03.199	Rasthülse	1
5	24.01.346	Türmagnethalter mit Magnet, einstellbar	1
6	24.03.191	Scheibendichtung	1
7	24.03.639	Vorheizklappe Türe kpl.	1
8	24.03.060	Arretierung Innenglasscheibe	2
9	24.03.057	Abriebschutz für Gleitsockel	1
11	24.03.391	Ablaufrinne rechts f. Türe Standgerät	1
11.1	10.00.697	Sechskantschraube M5x10 m. Precoat 85	2
12	24.03.369	Ablaufrinne links f. Türe Standgerät	1
12.1	1604.0161	Blindniet 4x6 CNS	2
16	10.00.890	Blindniet 4x10	1
17	1005.1966	Senkschraube Torx M5x16	1
18	24.03.190	HGW-Dichtung	1
21	24.03.762	Sockel für Scheibenpuffer	4
22	24.00.171	Silikonpuffer 7mm für Tür	4

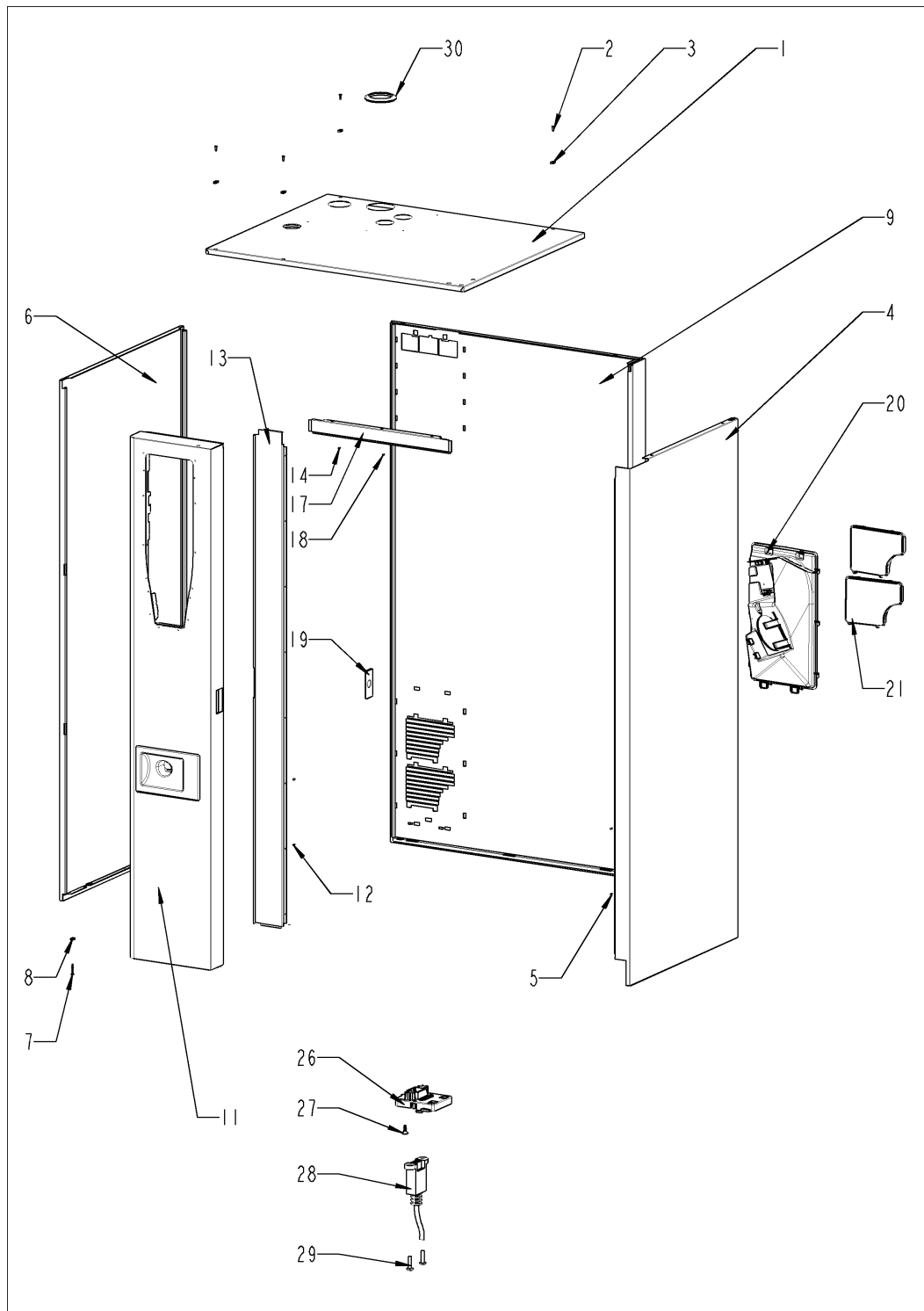
Pos. 9 Außenmantel



Pos. 9 Außenmantel

Pos.	Artikel-Nr.	Benennung	Menge
2	2039.0111	Metall-Einsteckfuß 40x40 Vierkant	4
6	10.00.745	Hutmutter M6*A2	1
7	1206.0120	Zahnscheibe A6,4	1
9	16.00.384	Halter f. Türkontaktschalter	1
12	40.00.454	Türkontaktschalter 1.75m	1
16	22.00.767	Glocke für Belüftung	1
17	16.02.870	Blendenöffner	1
18	40.03.385	Rahmen für Luftfilter	1
19	40.03.392	Abdeckung Luftfilter	1
20	40.03.366	Abdeckung Abluft	1
A		Außenmantel	1
C	12.01.142	NSF Einhausung Standgeräte	1

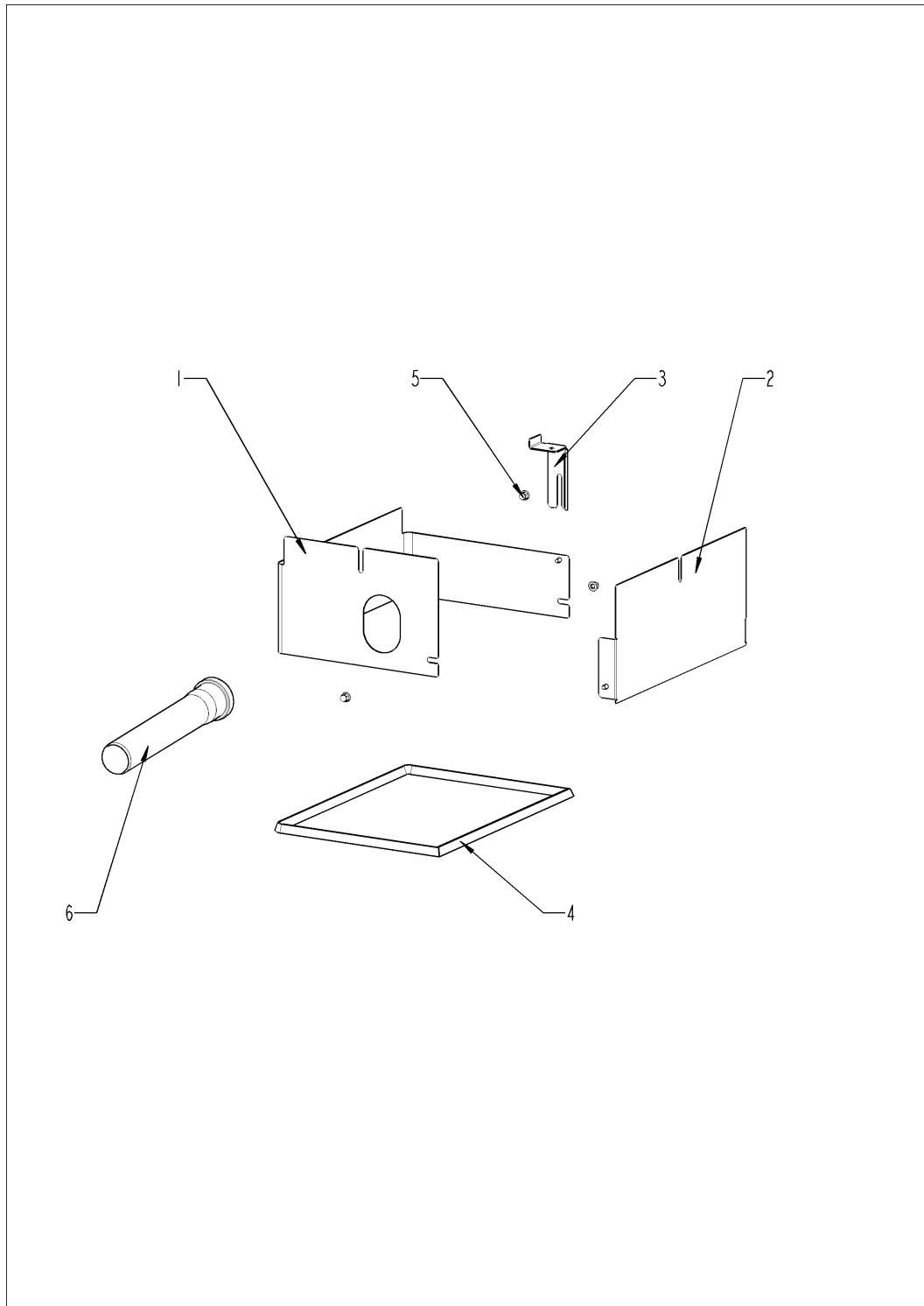
Außenmantel



Außenmantel

Pos.	Artikel-Nr.	Benennung	Menge
1	16.02.168	Decke	1
2	1003.2265	Senkkopf-Blechschraube 4,2x16	4
3	1104.0820	Schnappmutter 4,2mm	2
4	16.00.142	Seitenteil rechts	1
5	1603.0166	Blindniet 3,2x7,9 CNS	8
6	16.00.143	Seitenteil links	1
7	10.00.992	Sechskant-Blechschraube B4,2x32	2
8	1104.0820	Schnappmutter 4,2mm	2
9	16.01.843	Rückwand	1
11	16.02.763	Vorderwand	1
12	1603.0166	Blindniet 3,2x7,9 CNS	8
13	16.00.358	Verbindung Vorderwand	1
14	10.00.745	Hutmutter M6*A2	2
17	16.00.330	Verbindung oben	1
18	1603.0166	Blindniet 3,2x7,9 CNS	4
19	24.02.263	Abdeckung für Fangkloben	1
20	40.03.262	Lüftergehäuse	1
21	40.02.684	Filtereinsatz kpl.	2
26	16.00.329	Abdeckung f. USB	1
27	10.00.103	EJOT PT-Schraube KA 3.5x10 Kreuz	1
28	40.04.047	Schnittstellenkabel USB 1.6m	1
29	10.00.460	EJOT PT-Schraube Torx 3,5x14	2
30	16.01.579	Dichtung f. Entlüftungsröhr d=79mm	1
31	1004.2160	Sechskant Blechschraube 4,2x16	4

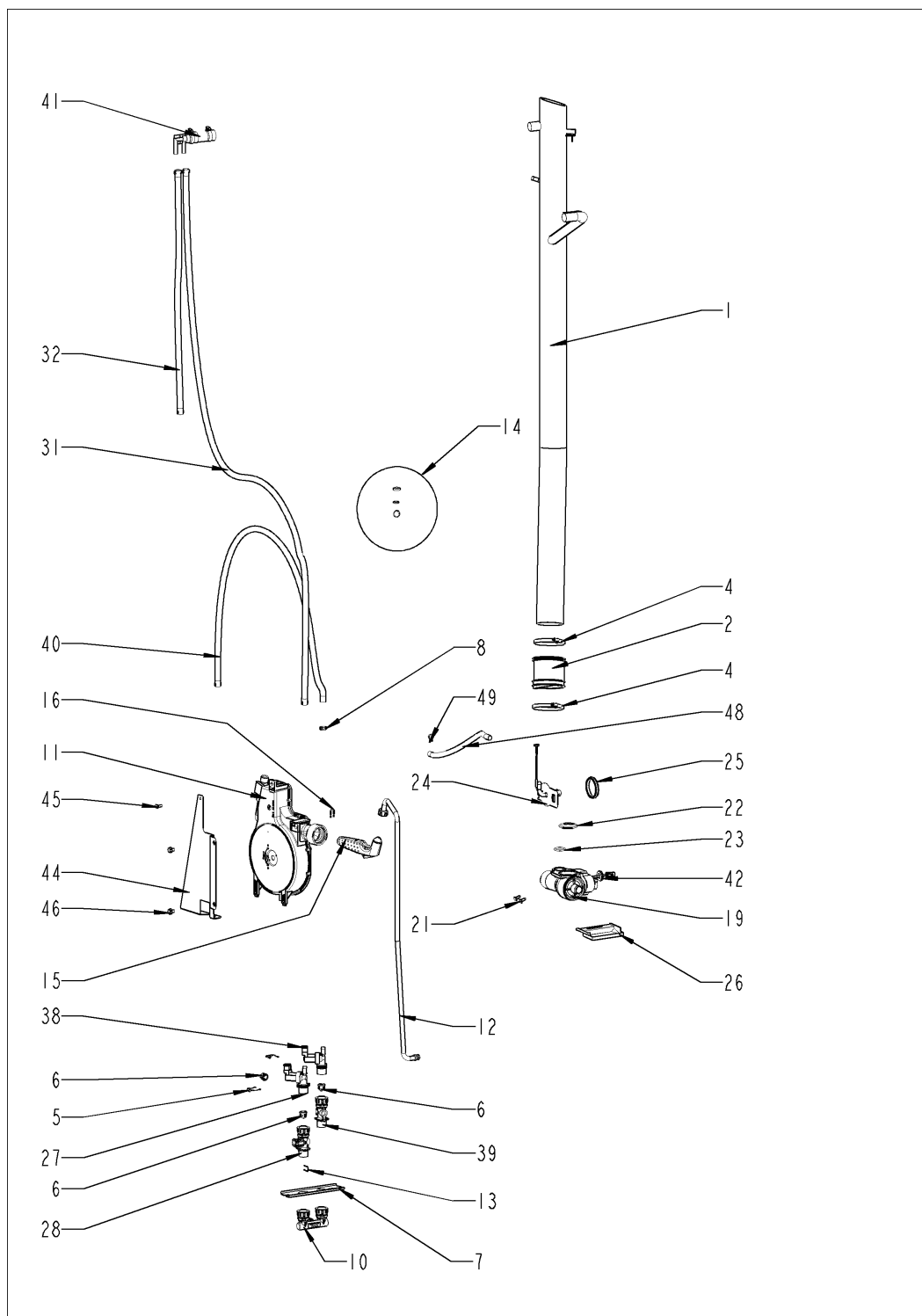
NSF Einhausung Standgeräte



NSF Einhausung Standgeräte

Pos.	Artikel-Nr.	Benennung	Menge
1	12.01.153	NSF Einhausung rechts Standgeräte 201-202	1
2	12.01.154	NSF Einhausung links Standgeräte 201-202	1
3	12.01.151	Haltewinkel NSF Einhausung Standgeräte 201-202	1
4	12.01.140	Dichtung NSF Einhausung Standgeräte 201-202	1
5	10.00.745	Hutmutter M6*A2	3
6	2070.0054	HT-Rohr, DN 50, 250 mm	1

Pos. 10 Wasser



Pos. 10 Wasser

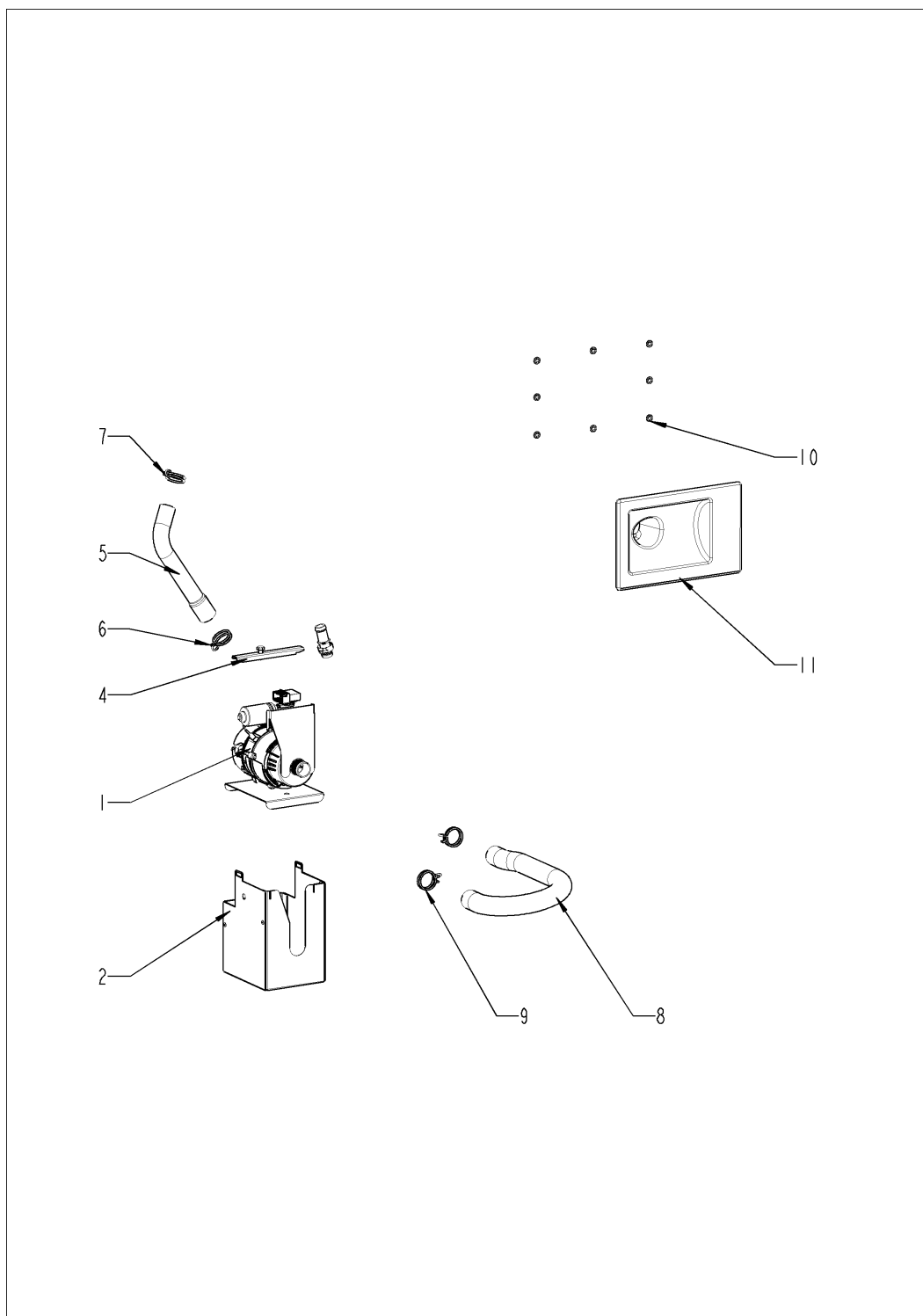
Pos.	Artikel-Nr.	Benennung	Menge
1	54.01.054	Entlüftungsrohr	1
2	54.01.045	Schlauch 76x5mm	1
4	2066.0505	Schlauchschele 70-90mm	2
5	50.00.086	Sicherungsblech f. Wasserverteiler	2
6	1900.0202	Wasserfilter grob	3
7	50.01.544	Halter f. Wasserverteiler	1
8	2066.0205	Schlauchschele 8-16x9 mm SW 7mm	1
10	8664.1301	T-Fitting Wasseranschluß	1
11	50.00.176	Schlauchroller	1
12	50.01.373	Anschlußrohr f. Schlauchroller	1
13	50.00.085	Steckfeder f. Schlauchroller	1
14	87.00.417	Reparatursatz Wellendichtring 01/2004	1
15	50.00.282	Handbrause schwarz	1
16	50.00.156	Klammer für Handbrause	1
19	56.00.618	Kugelhahn Ablauf SCC kpl.	1
20	10.00.369	Stopfen konisch	1
21	10.00.449	Zylinderschraube M6x16	2
22	10.00.511	O-Ring f. Kugelhahn 46x3.5	1
23	10.00.512	O-Ring f. Kugelhahn 26x3.5	1
24	54.01.253	Revisionsdeckel, Ablöschdüse, B2	1
25	54.01.168	Dichtung f. Revisionsdeckel	1
26	54.01.191	Auffangwanne	1
27	50.01.147	Einfachmagnetventil Y1	1
28	50.00.072	Wasserverteiler ver. Schlauchroller	1
31	2067.0050	Druckschlauch NW10mm	1.85
32	2067.0050	Druckschlauch NW10mm	.82
38	50.01.146	Einfachmagnetventil Y2	1
39	50.00.073	Wasserverteiler ver. o. Schlauchroller	1
40	2067.0050	Druckschlauch NW10mm	.7
41	8354.1304	Belüftungsventil DG	1

SelfCookingCenter® ab 09/2016 201 - 20 x 1/1
Gastronorm, G21MI17092617328



Pos.	Artikel-Nr.	Benennung	Menge
42	2022.0101	Durchführungstülle d8mm	1
43	10.00.991	Verschlußkappe	1
44	50.00.278	Halterung Schlauchroller	1
45	1106.0803	Sechskant-Combimutter M6 verzinkt	1
46	1006.0760	Sechskantschraube M6x16	1
47	1306.0222	Unterlegscheibe A6,4x15x1,5	1
48	50.00.548	Schlauch ø10x2x500 f. HB	1
49	2066.0527	Schlauchklemme ø14mm	1
50	10.00.661	Kantenschutzprofil	1
51	10.01.162	Sechskantschraube M8x10	2
54	50.00.554	O-Ring f. Schlauchroller 11x2mm	2

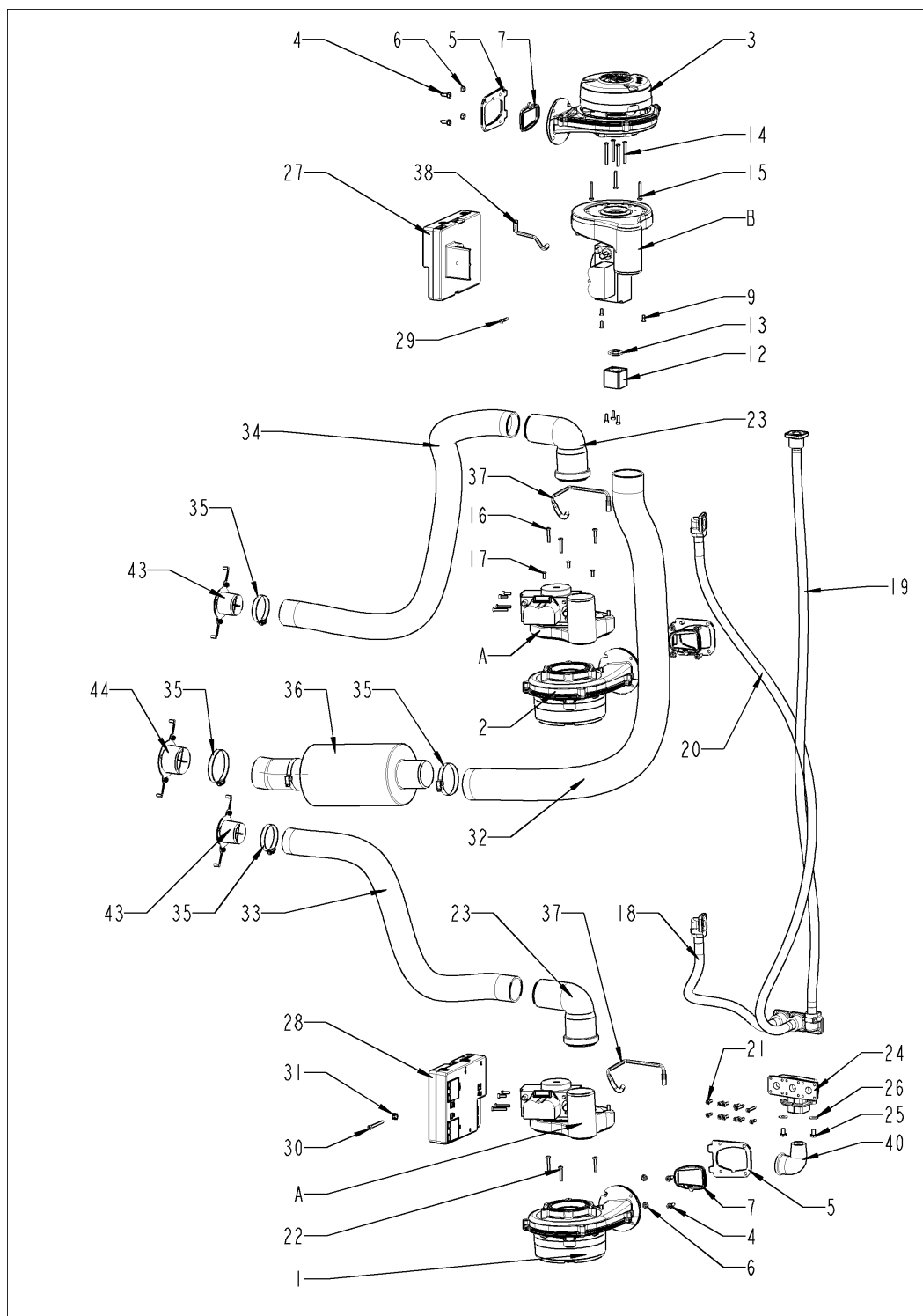
Pos. 11 CleanJet + Care



Pos. 11 CleanJet + Care

Pos.	Artikel-Nr.	Benennung	Menge
1	56.00.153	Pumpe f. Reinigung UP30	1
2	12.00.897	Gehäuse Reinigerpumpe	1
3	1004.0666	Sechskantschraube M4x10	1
4	12.00.291	Befestigung Gehäuse Reinigerpumpe	1
5	56.00.175	Druckschlauch f. Reinigung	1
6	2066.0518	Schlauchklemme 30mm	1
7	10.00.605	Schlauchklemme ø25.3	1
8	56.00.176	Saugschlauch f. Reinigung	1
9	2066.0518	Schlauchklemme 30mm	2
10	1107.0100	Schnellbefestiger ø4	8
11	16.01.941	Tulpe für Handbrause m. Dichtung	1

Pos. 12 Gasbauteile



Pos. 12 Gasbauteile

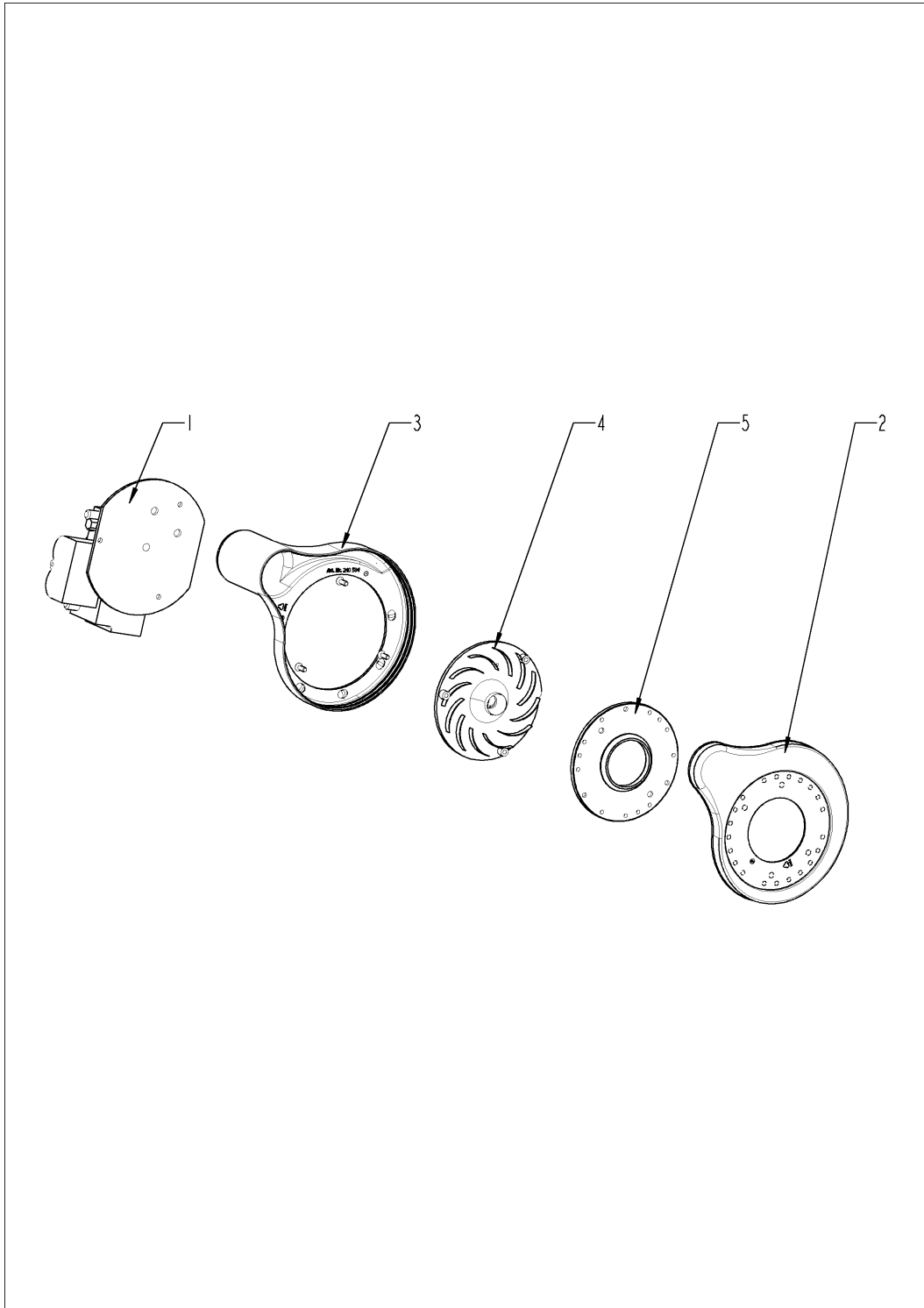
Pos.	Artikel-Nr.	Benennung	Menge
1	70.00.566	Gebläse für Brenner NRG118	1
2	70.00.566	Gebläse für Brenner NRG118	1
3	70.00.566	Gebläse für Brenner NRG118	1
4	10.00.990	Sechskantschraube M5x16 Torx T20	6
5	70.00.871	Gebläseflansch f. RG118 mit Dichtung	3
6	10.01.065	Flanschmutter M5	6
9	10.00.065	Senkschraube Torx T20 M4x12	3
12	70.00.637	Distanzstück f. Gebläse	1
13	70.00.262	O-Ring 21.89x2.62	2
14	10.00.068	Senkschraube Torx T20 M4x40	4
15	10.00.456	Linsenkopfschraube Torx M4x30 T20	3
16	10.00.456	Linsenkopfschraube Torx M4x30 T20	6
17	10.00.065	Senkschraube Torx T20 M4x12	6
18	70.00.531	Ringwellschlauchleitung 390mm	1
19	70.00.655	Ringwellschlauchleitung 1150mm	1
20	70.00.201	Ringwellschlauchleitung 1050mm	1
21	10.00.061	Zylinderschraube Torx M4x12	18
22	10.00.063	Zylinderschraube Torx M4x25	6
23	70.00.301	Luftansaugwinkelrohr Heissluft	2
24	74.00.881	Gasverteiler 3x3/4"	1
25	1006.0762	Sechskantschraube M6x10	2
26	1306.0222	Unterlegscheibe A6,4x15x1,5	2
27	74.00.883	Gasfeuerungsautomat	1
28	74.00.883	Gasfeuerungsautomat	1
29	10.00.062	Zylinderschraube Torx M4x20	1
30	10.00.564	Zylinderschraube Torx M4x45	1
31	1104.0801	Käfigmutter M4	1
32	70.00.137	Luftschlauch D40x900mm	1
33	70.00.137	Luftschlauch D40x900mm	1
34	70.00.517	Luftschlauch D50x1000mm	1

SelfCookingCenter® ab 09/2016 201 - 20 x 1/1
Gastronorm, G21MI17092617328



Pos.	Artikel-Nr.	Benennung	Menge
35	2066.0504	Schlauchschelle 40-60mm	3
36	70.00.703	Schalldämpfer DG Gebläse	1
37	70.00.624	Kompensationsleitung	2
38	70.00.623	Kompensationsleitung	1
43	70.00.663	Luftschlauchhalter 40mm	2
44	70.00.662	Luftschlauchhalter 50mm	1
A		Gasventil RH	2
B		Gasventil SEP	1

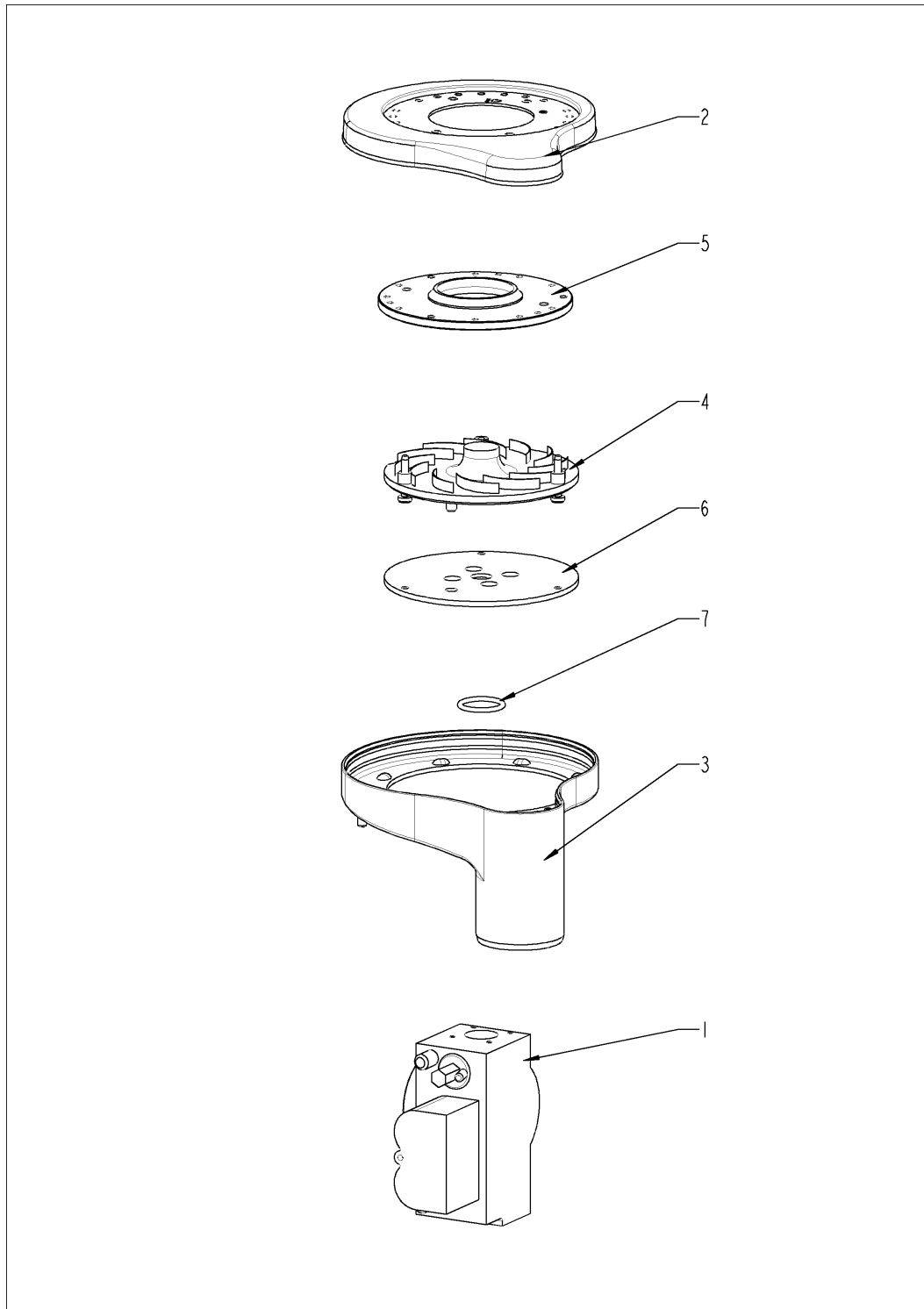
Gasventil RH



Gasventil RH

Pos.	Artikel-Nr.	Benennung	Menge
1	70.00.577	Gasventil RH *heiluft*	1
2	70.00.255	Gasvormischgehuseboden f. RG130	2
3	70.00.030	Gasvormischgehuse f. RG130	2
4	70.00.580	Drallscheibe f. Gasvormischung	1
5	70.00.256	Scheibe Vormischkammer-Geblse RG130	1

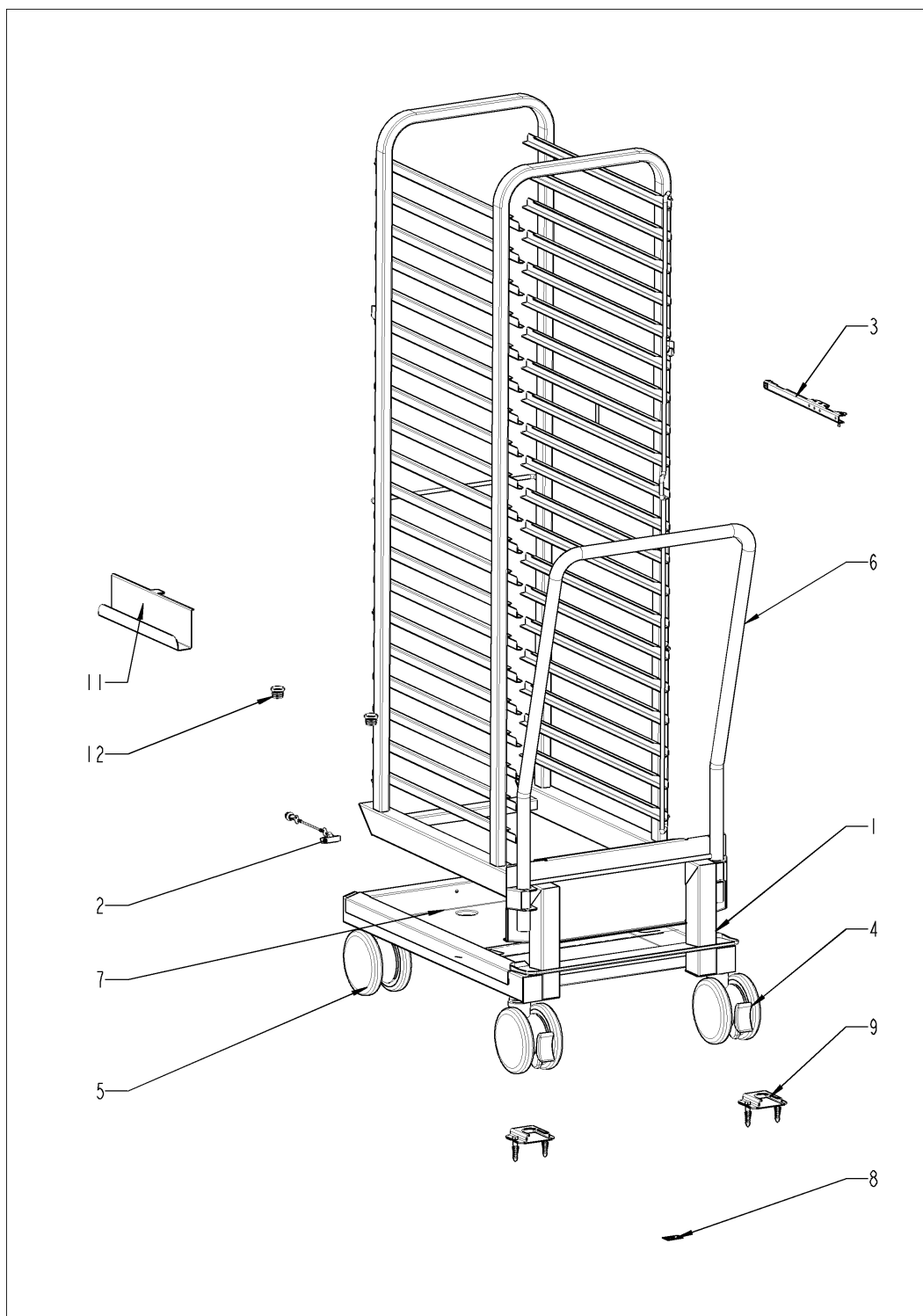
Gasventil SEP



Gasventil SEP

Pos.	Artikel-Nr.	Benennung	Menge
1	70.00.625	Gasventil SEP *dampf*	1
2	70.00.255	Gasvormischgehäuseboden f. RG130	1
3	70.00.030	Gasvormischgehäuse f. RG130	1
4	70.00.106	Drallscheibe f. Gasvormischung	1
5	70.00.256	Scheibe Vormischkammer-Gebläse RG130	1
6	70.00.108	Scheibe Gasventil-Vormischkammer	1
7	70.00.261	O-Ring 17x1.5	1

Pos. 13 Standardzubehör



Pos. 13 Standardzubehör

Pos.	Artikel-Nr.	Benennung	Menge
1	60.21.054	Hordengestellwagen Typ 201,	1
2	60.60.566	Ablaufstopfen mit Kugelkette HGW	1
3	60.71.022	Positionierhilfe Kerntemperaturfühler	1
4	60.60.100	Lenkrolle mit Stop ø125mm	1
5	60.60.101	Lenkrolle ohne Stop ø125mm	1
6	60.21.055	Hordengestellwagen-Griff	1
7	60.21.071	Tropfwanne f. HGW/TRG	1
9	8700.0317	Bodenbefestigung Standgeräte	1
11	60.72.206	Griffhalter für Hordengestellwagen Typ 20-1/1, 20-2/1	1
12	10.01.152	Abdeckstopfen	1