

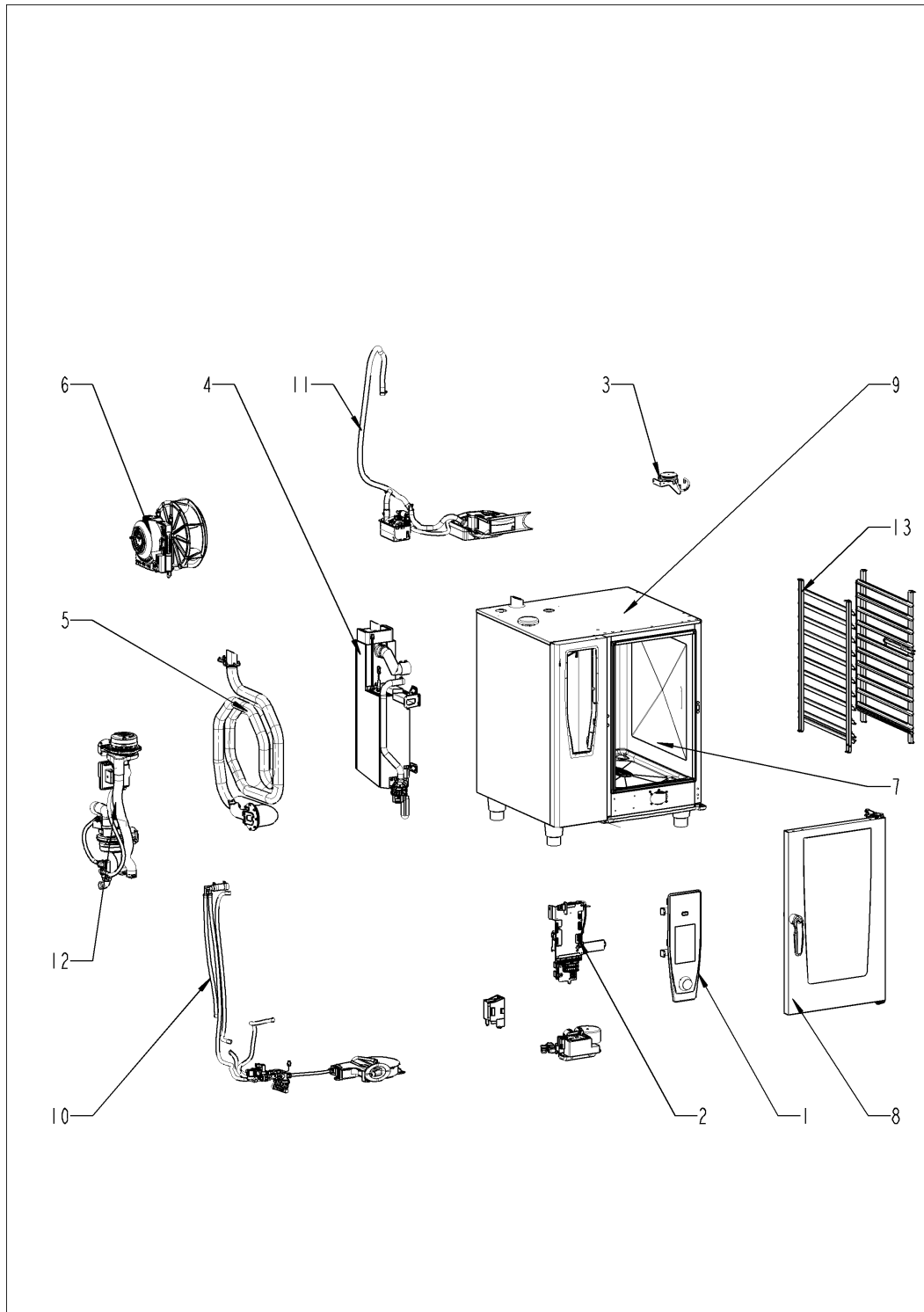
Serviceilekatalog

**SelfCookingCenter® ab 09/2016 101 - 10 x 1/1
Gastronorm**

G11SI16112558849



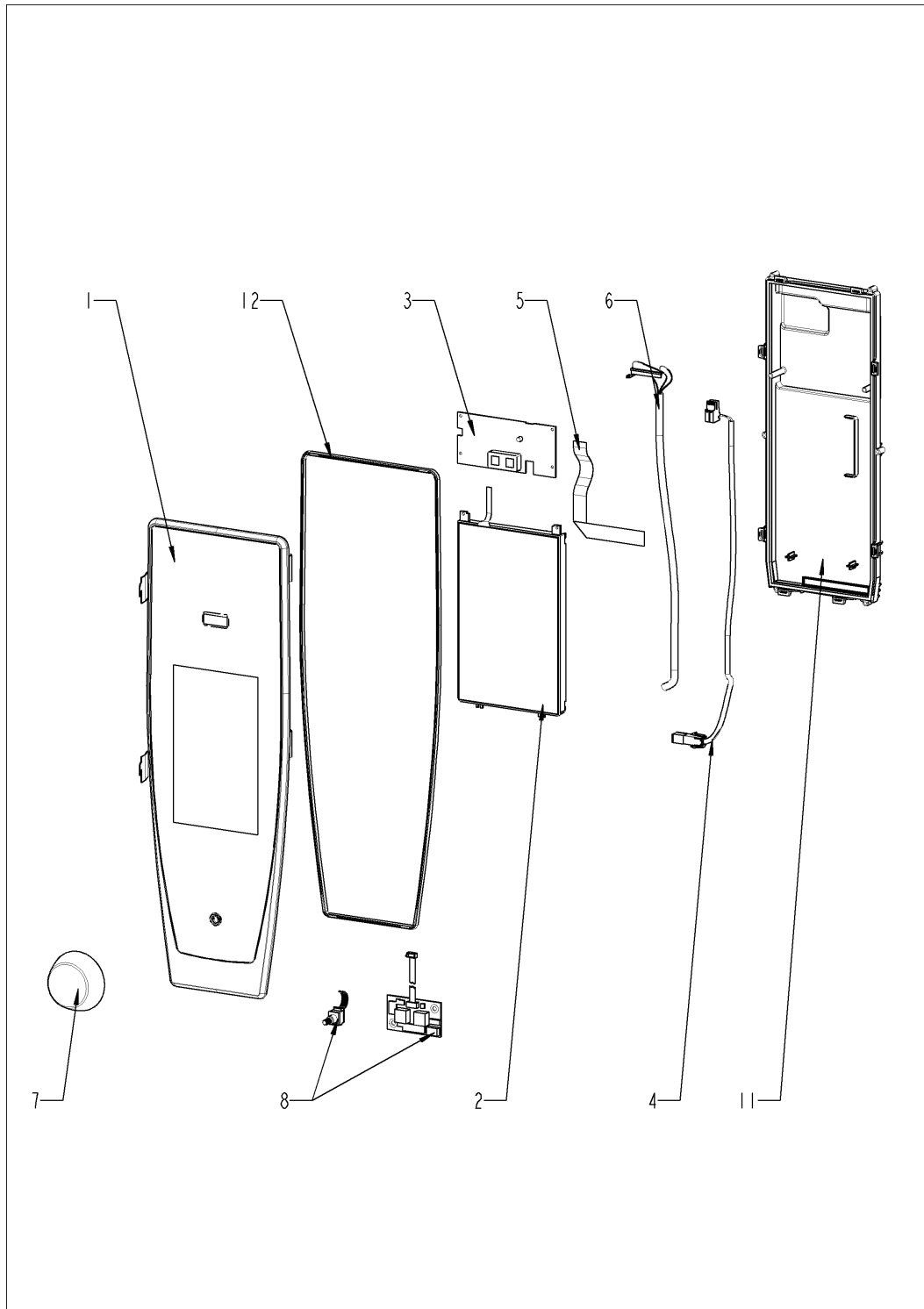
Übersicht



Übersicht

| | |
|----------------------------|----|
| Pos. 1 Bedienblende | 4 |
| Pos. 2 Elektromontage | 6 |
| Pos. 3 KlimaPlus | 10 |
| Pos. 4 Dampfgenerator | 12 |
| Pos. 5 Heißluftheizung | 17 |
| Pos. 6 Motor und Lüfterrad | 21 |
| Pos. 7 Garraum | 23 |
| Pos. 8 Tür | 27 |
| Pos. 9 Außenmantel | 31 |
| Pos. 10 Wasser | 35 |
| Pos. 11 CleanJet + Care | 38 |
| Pos. 12 Gasbauteile | 40 |
| Pos. 13 Standardzubehör | 46 |

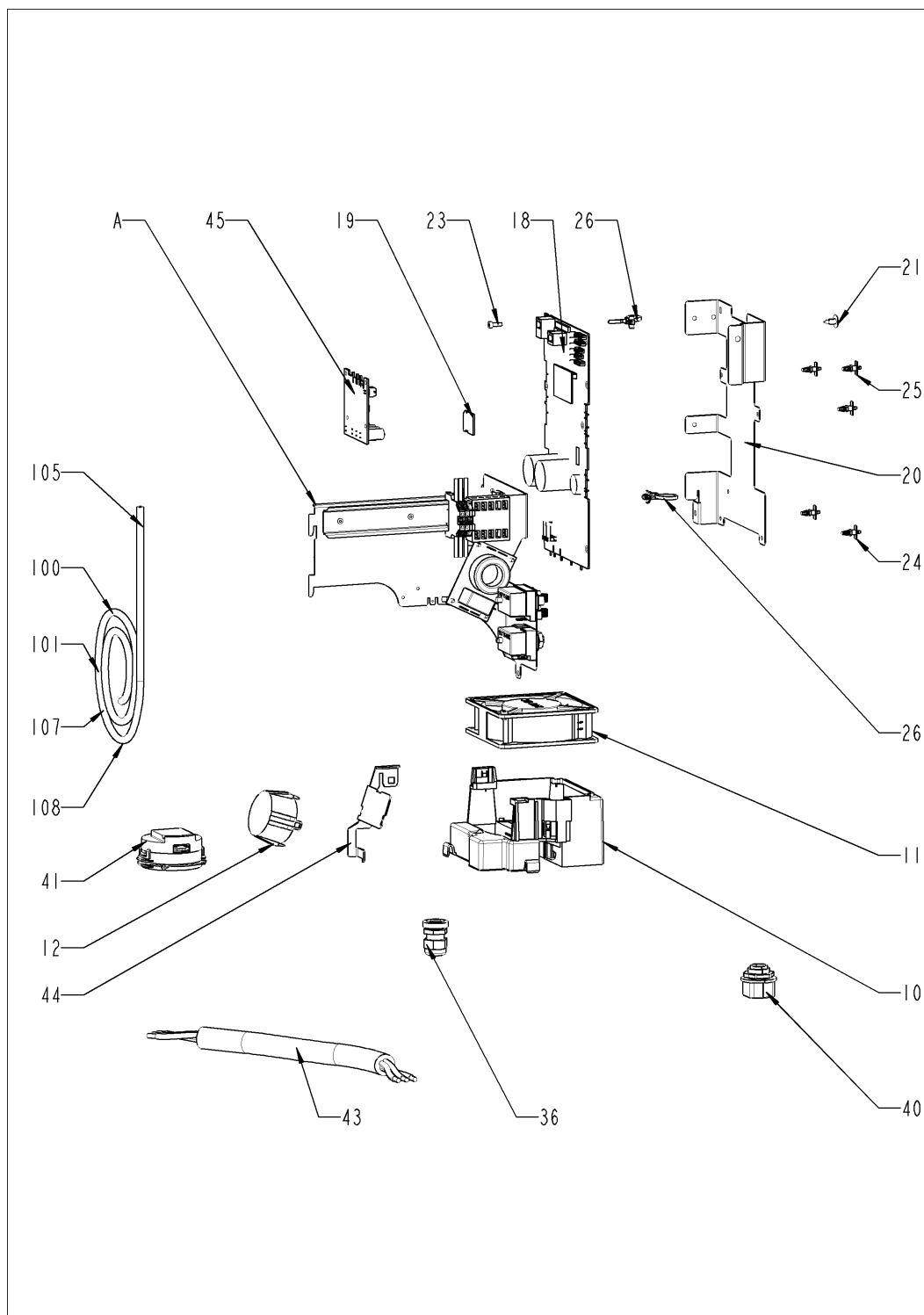
Pos. 1 Bedienblende



Pos. 1 Bedienblende

| Pos. | Artikel-Nr. | Benennung | Menge |
|------|-------------|--------------------------------|-------|
| 1 | 87.01.301 | Blendeneinsatz mit Folie *RAT* | 1 |
| 1.1 | 16.02.898 | Blenden-Folie *RAT* | 1 |
| 2 | 42.00.112 | Bedienplatine *TFT* | 1 |
| 3 | 42.00.081 | MMI Platine | 1 |
| 4 | 40.03.467 | Kabel Ein-Aus Schalter MMI | 1 |
| 5 | 40.03.515 | Kabel MMI - TFT | 1 |
| 6 | 40.03.516 | Kabel MMI - CPU | 1 |
| 7 | 16.02.062 | Einstellrad f. Impulsgeber | 1 |
| 8 | 40.00.404 | Impulsgeber | 1 |
| 11 | 16.02.889 | Platinenabdeckung m. Dichtung | 1 |
| 12 | 16.02.865 | Dichtlippe Blendeneinsatz | 1 |

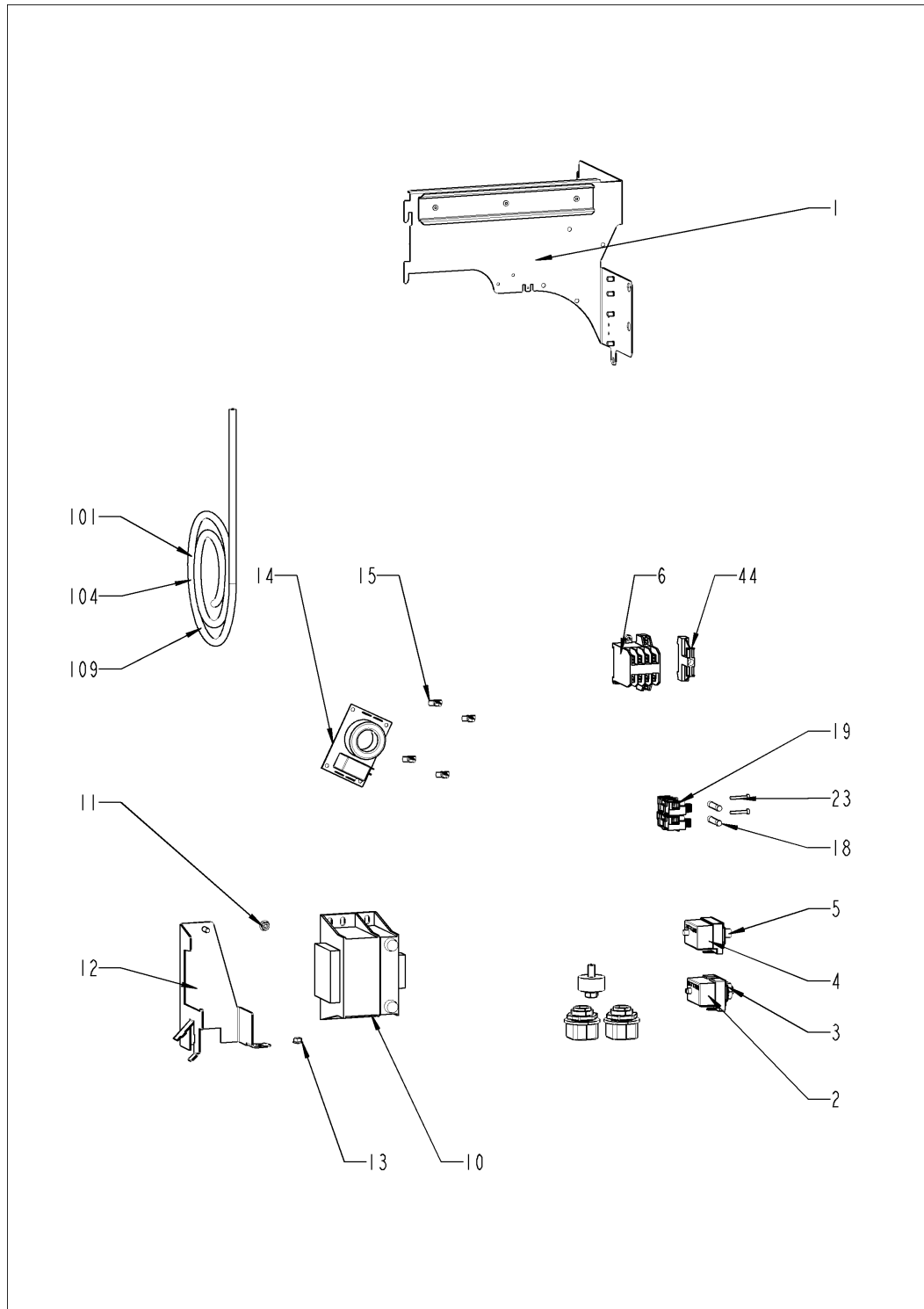
Pos. 2 Elektromontage



Pos. 2 Elektromontage

| Pos. | Artikel-Nr. | Benennung | Menge |
|-------------|--------------------|-----------------------------------|--------------|
| 10 | 40.03.660 | Lüftergehäuse | 1 |
| 11 | 40.03.428 | Kühl Lüfter mit NTC | 1 |
| 12 | 40.03.257 | Konverter 230VAC 24VDC | 1 |
| 18 | 42.00.260P | Steuerplatine | 1 |
| 19 | 42.00.128 | SD-Speicherkarte | 1 |
| 20 | 40.03.312 | Montageplatte Steuerplatine | 1 |
| 21 | 10.00.989 | Blindniete mit Gewindestift | 2 |
| 23 | 10.00.061 | Zylinderschraube Torx M4x12 | 1 |
| 24 | 40.03.756 | Halteclip f. Platine | 1 |
| 25 | 40.03.533 | Halteclip f. Platine | 4 |
| 26 | 40.03.732 | Kabelbinder 160 mm | 3 |
| 36 | 40.00.320 | Kabelverschraubung M20x1.5 | 1 |
| 41 | 40.03.928 | Lautsprecher kpl. | 1 |
| 43 | 40.01.596 | Netzkabel 3x2.5mm ² 3m | 1 |
| 44 | 40.03.391 | Halter Konverter | 1 |
| 45 | 42.00.224 | Netzteil für Ebenenbeleuchtung | 1 |
| 100 | 40.03.996 | Datentransferkabel 1.15m | 1 |
| 101 | 40.03.996 | Datentransferkabel 1.15m | 1 |
| 104 | 40.00.237 | Kabel Erdungsbrücke | 2 |
| 107 | 40.04.362 | Verkabelung Halogen | 1 |
| 108 | 40.05.297 | Kabel Beleuchtung W48 | 1 |
| A | | Elektromontage | 1 |

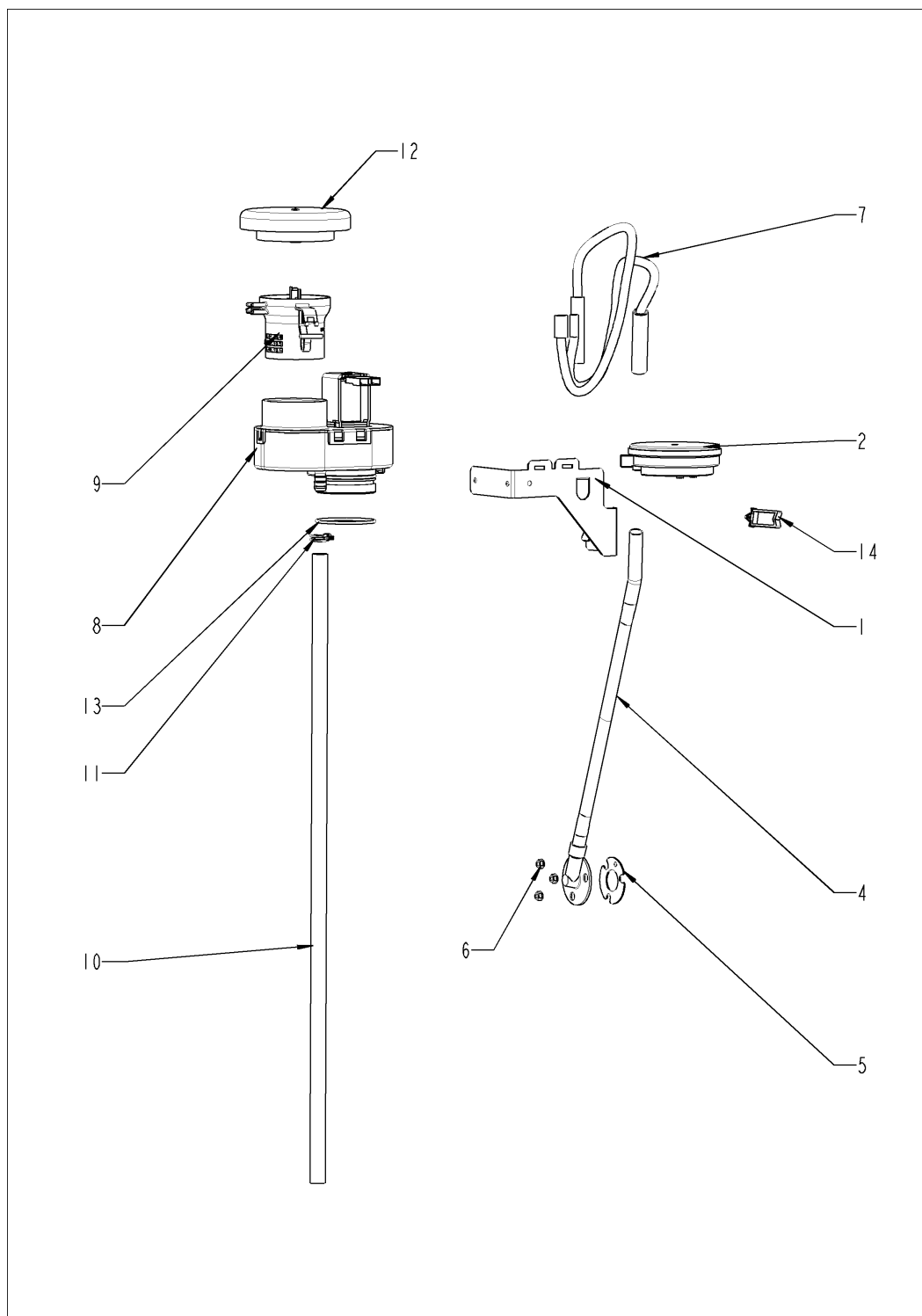
Elektromontage



Elektromontage

| Pos. | Artikel-Nr. | Benennung | Menge |
|------|-------------|--------------------------------------|-------|
| 1 | 40.03.322 | Elektromontageplatte | 1 |
| 2 | 40.02.515 | Trockengehschutz 157°C | 1 |
| 3 | 3014.0327 | Sechskantmutter M10x1,0 | 1 |
| 4 | 40.01.482 | Sicherheitstemperaturbegrenzer 365°C | 1 |
| 5 | 3014.0327 | Sechskantmutter M10x1,0 | 1 |
| 6 | 40.03.761 | Schütz B&J K1-09F00 230R | 1 |
| 10 | 40.03.348 | Steuertrafo T1 | 1 |
| 11 | 10.01.065 | Flanschmutter M5 | 1 |
| 12 | 40.03.404 | Halter Steuertrafo | 1 |
| 13 | 10.01.065 | Flanschmutter M5 | 1 |
| 14 | 40.01.483 | Netzfilter | 1 |
| 15 | 40.01.579 | Halteclip f. Platine | 4 |
| 18 | 4001.0224 | Sicherung 6.35x32mm | 2 |
| 19 | 40.02.512 | Sicherungshalter 2x6.3A | 1 |
| 23 | 10.00.365 | Zylinderschraube Torx M3x20 | 2 |
| 101 | 40.04.331 | Adapterkabel f. Kugelhahn Ablauf | 1 |
| 104 | 40.04.992 | Steuerstamm | 1 |
| 109 | 40.02.965 | Kabel Care Pumpe | 1 |

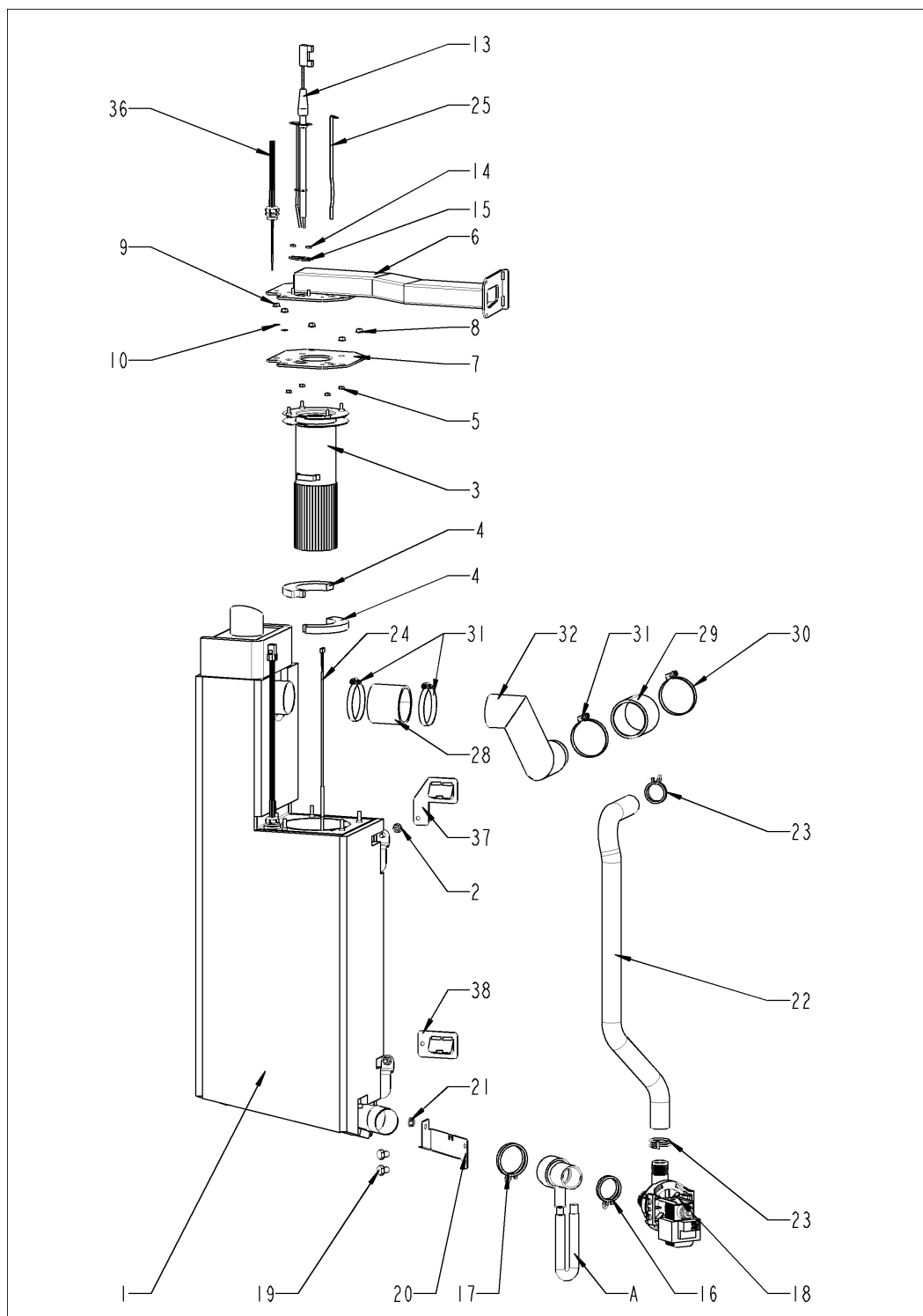
Pos. 3 ClimaPlus



Pos. 3 KlimaPlus

| Pos. | Artikel-Nr. | Benennung | Menge |
|-------------|--------------------|-------------------------------------|--------------|
| 1 | 22.00.882 | Halter f. Drucksensor | 1 |
| 2 | 3017.1011 | Drucksensor Huba 3 mbar | 1 |
| 4 | 22.00.850 | Feuchtestutzen aussen | 1 |
| 5 | 22.00.881 | Dichtung für Feuchte-Stutzen | 1 |
| 6 | 1104.0122 | Sechskant-Combimutter M4 verzinkt | 3 |
| 7 | 22.00.525 | Schlauchsatz Feuchte | 1 |
| 8 | 22.00.725 | Klimaventil kpl | 1 |
| 9 | 22.00.915 | Belüftungsrohr | 1 |
| 10 | 22.00.959 | Ablaufschlauch für Belüftungsklappe | 1 |
| 11 | 2066.0527 | Schlauchklemme ø14mm | 2 |
| 12 | 22.00.767 | Glocke für Belüftung | 1 |
| 13 | 22.00.837 | O-Ring für Belüftungsklappe | 2 |
| 14 | 10.00.111 | Kabel-Clip lang | 2 |

Pos. 4 Dampfgenerator



Pos. 4 Dampfgenerator

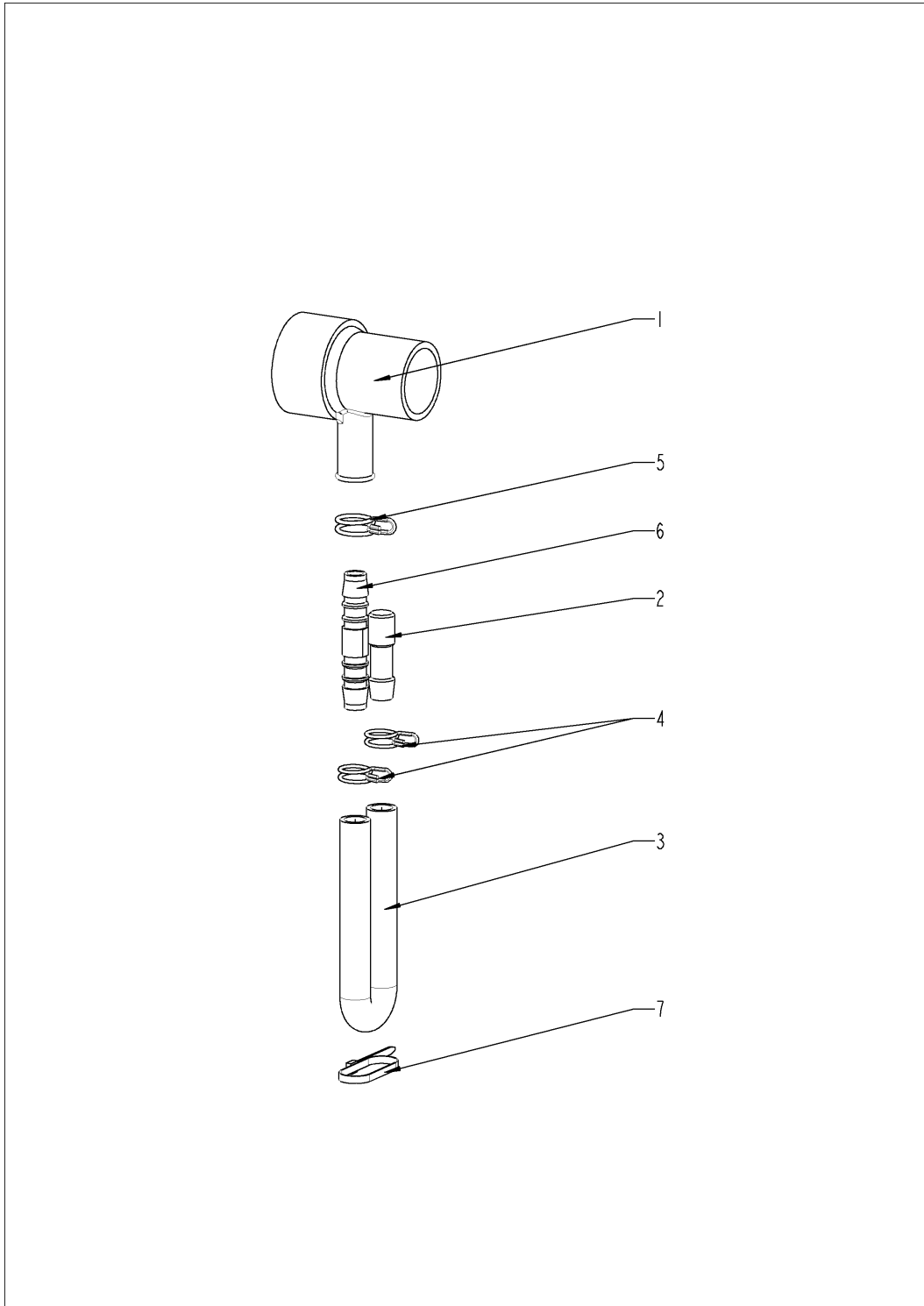
| Pos. | Artikel-Nr. | Benennung | Menge |
|-------------|--------------------|---|--------------|
| 1 | 44.00.942 | Dampfgenerator isoliert | 1 |
| 2 | 10.00.709 | Flanschmutter M6 m. Unterkopfverzahnung | 1 |
| 3 | 72.00.076 | DG-Brenner | 1 |
| 4 | 72.00.077 | Isolierung f.DG-Brenner | 2 |
| 5 | 1104.0122 | Sechskant-Combimutter M4 verzinkt | 4 |
| 6 | 70.00.477 | Brennerrohr DG | 1 |
| 7 | 72.00.067 | Dichtung f.Brennerträger | 1 |
| 8 | 1105.0121 | Sechskant-Combimutter M5 verzinkt | 3 |
| 9 | 1105.0120 | Sechskantmutter M5 | 1 |
| 10 | 1205.0120 | Zahnscheibe A5,3 | 1 |
| 11 | 4002.0110 | Steckverteiler 2-fach, | 1 |
| 12 | 10.01.065 | Flanschmutter M5 | 1 |
| 13 | 44.01.237 | Zündelektrode DG | 1 |
| 14 | 1104.0121 | Sechskantmutter M4, selbstsichernd | 2 |
| 15 | 44.00.250 | Dichtung f. Zündelektrode | 1 |
| 16 | 2066.0519 | Schlauchklemme Ø35,6 mm | 1 |
| 17 | 2066.0526 | Schlauchklemme 46mm | 1 |
| 18 | 44.00.207 | Entleerungspumpe | 1 |
| 19 | 1006.0762 | Sechskantschraube M6x10 | 2 |
| 20 | 44.01.280 | Halter f. Pumpe | 1 |
| 21 | 10.00.709 | Flanschmutter M6 m. Unterkopfverzahnung | 2 |
| 22 | 44.01.213 | Abflußschlauch DG | 1 |
| 23 | 2066.0518 | Schlauchklemme 30mm | 2 |
| 24 | 40.04.109 | Thermoelement DG *B5* | 1 |
| 25 | 44.00.517 | Thermostatklemmhalterblech DG | 1 |
| 28 | 2112.1006 | Dampfschlauch Ø50x50mm | 1 |
| 29 | 2112.1006 | Dampfschlauch Ø50x50mm | 1 |
| 30 | 2066.0504 | Schlauchschele 40-60mm | 1 |
| 31 | 2066.0504 | Schlauchschele 40-60mm | 3 |
| 32 | 44.01.075 | Dampfrohr DG | 1 |

SelfCookingCenter® ab 09/2016 101 - 10 x 1/1
Gastronorm, G11SI16112558849



| Pos. | Artikel-Nr. | Benennung | Menge |
|------|-------------|----------------------------|-------|
| 36 | 44.01.420 | Füllstandselektrode 135mm | 1 |
| 37 | 44.01.168 | Befestigungswinkel DG | 1 |
| 38 | 44.01.181 | Befestigungswinkel DG | 1 |
| A | 8354.1320 | Pumpenanschlußstutzen kpl. | 1 |

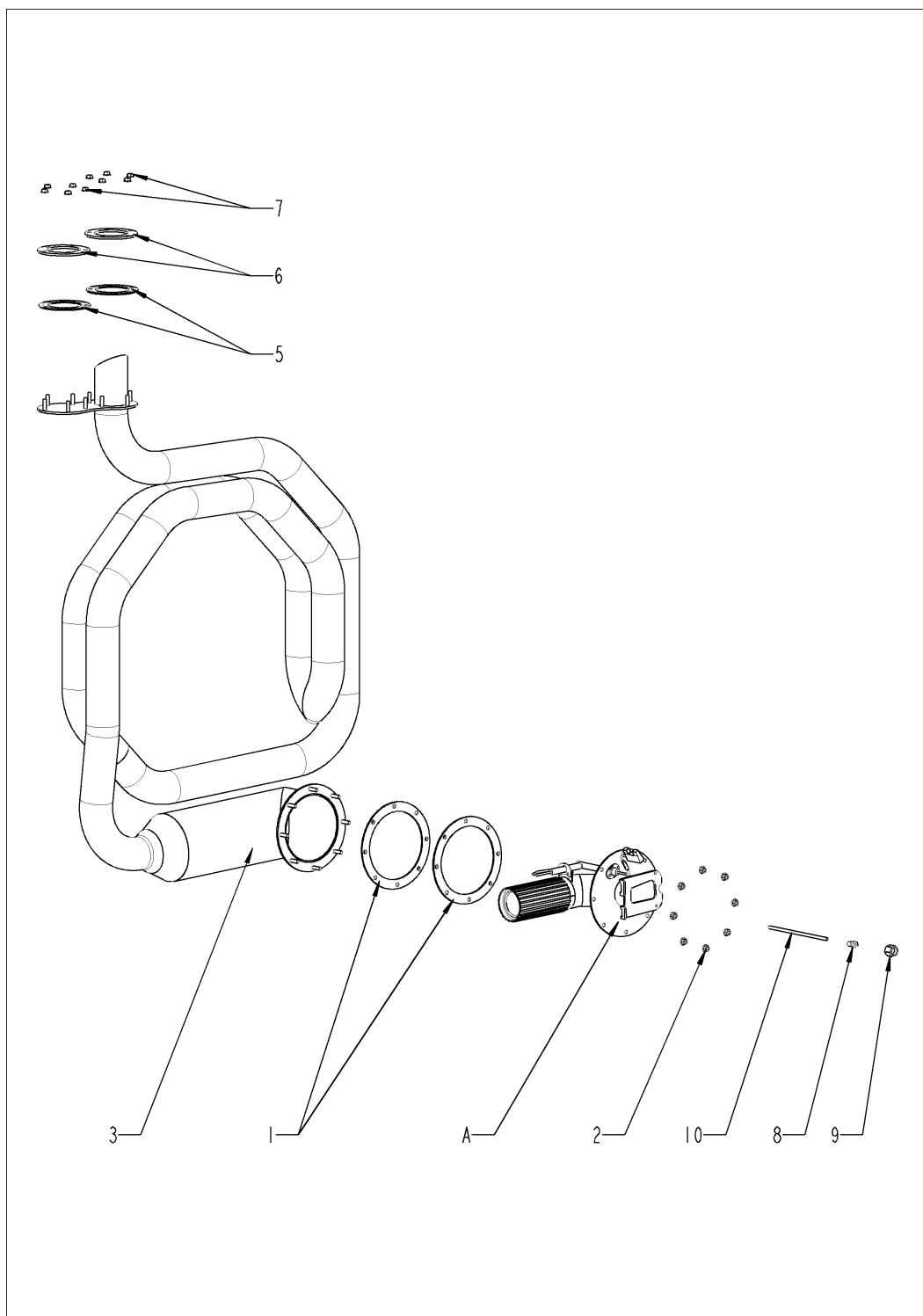
Pumpenanschlußstutzen kpl.



Pumpenanschlußstutzen kpl.

| Pos. | Artikel-Nr. | Benennung | Menge |
|------|-------------|-------------------------|-------|
| 1 | 2118.1000 | Pumpenanschlußstutzen | 1 |
| 2 | 2120.1259 | Stopfen 10mm | 1 |
| 3 | 2110.1008 | Silikonschlauch ø10x2mm | 1 |
| 4 | 2066.0527 | Schlauchklemme ø14mm | 2 |
| 5 | 2066.0530 | Schlauchklemme ø16.4mm | 1 |
| 6 | 2062.0331 | Verbindungsteil GS 10 | 1 |
| 7 | 4005.0101 | Kabelbinder 145 mm | 1 |

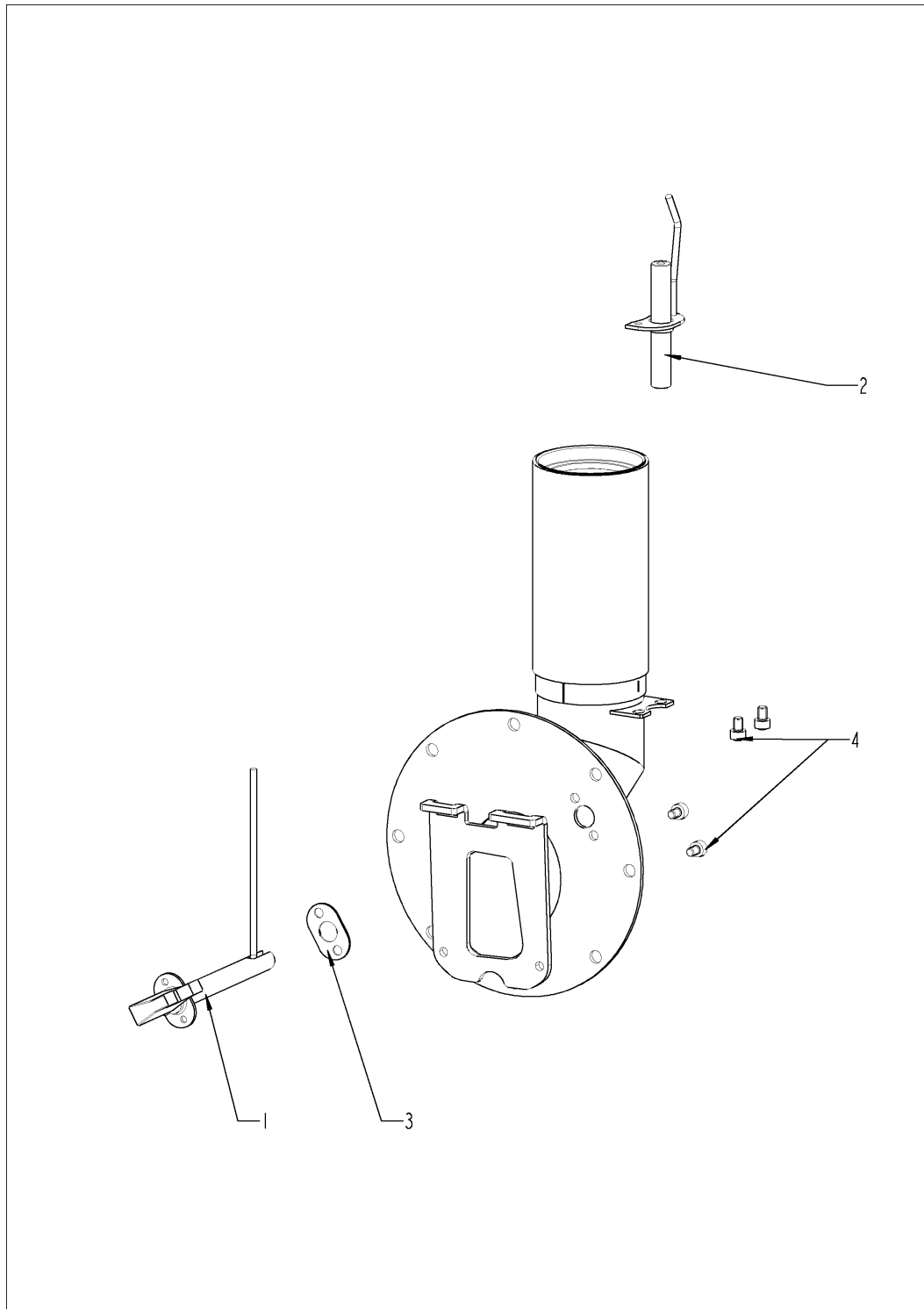
Pos. 5 Heißlufttheizung



Pos. 5 Heißluftheizung

| Pos. | Artikel-Nr. | Benennung | Menge |
|-------------|--------------------|---------------------------------|--------------|
| 1 | 74.00.296 | Dichtung f. Wärmetauscher unten | 2 |
| 2 | 10.01.065 | Flanschmutter M5 | 8 |
| 3 | 74.00.745 | HL-Wärmetauscher | 1 |
| 5 | 74.00.814 | Dichtung f. WT-IK oben | 2 |
| 6 | 74.00.813 | Gegenflansch f. WT | 2 |
| 7 | 10.01.065 | Flanschmutter M5 | 10 |
| 8 | 50.00.844 | Beschwadungsdüse | 1 |
| 9 | 50.00.846 | Überwurfmutter M12x13.2 N | 1 |
| 10 | 50.01.722 | Kunststoffrohr 4,5x0,75x136mm | 1 |
| A | 74.00.631 | Brenner HL | 1 |

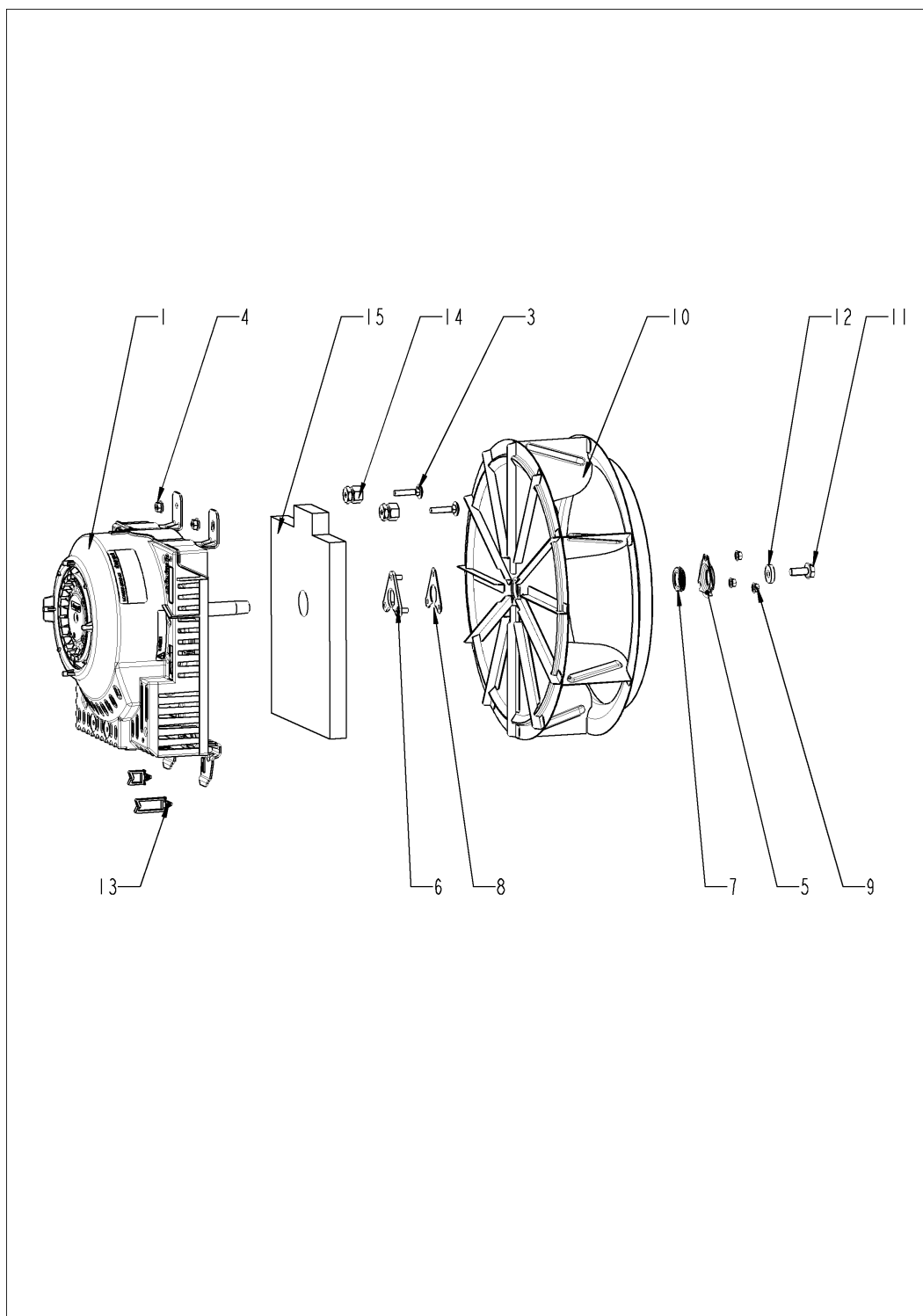
Brenner HL



Brenner HL

| Pos. | Artikel-Nr. | Benennung | Menge |
|-------------|--------------------|--|--------------|
| 1 | 74.00.034 | Zündeletrode, HL | 1 |
| 2 | 74.00.873 | Masseelektrode, HL | 1 |
| 3 | 74.00.290 | Dichtung Zündeletrode HL | 1 |
| 4 | 10.00.696 | Innensechskantschraube M4x6 m. Precoate 85 | 4 |

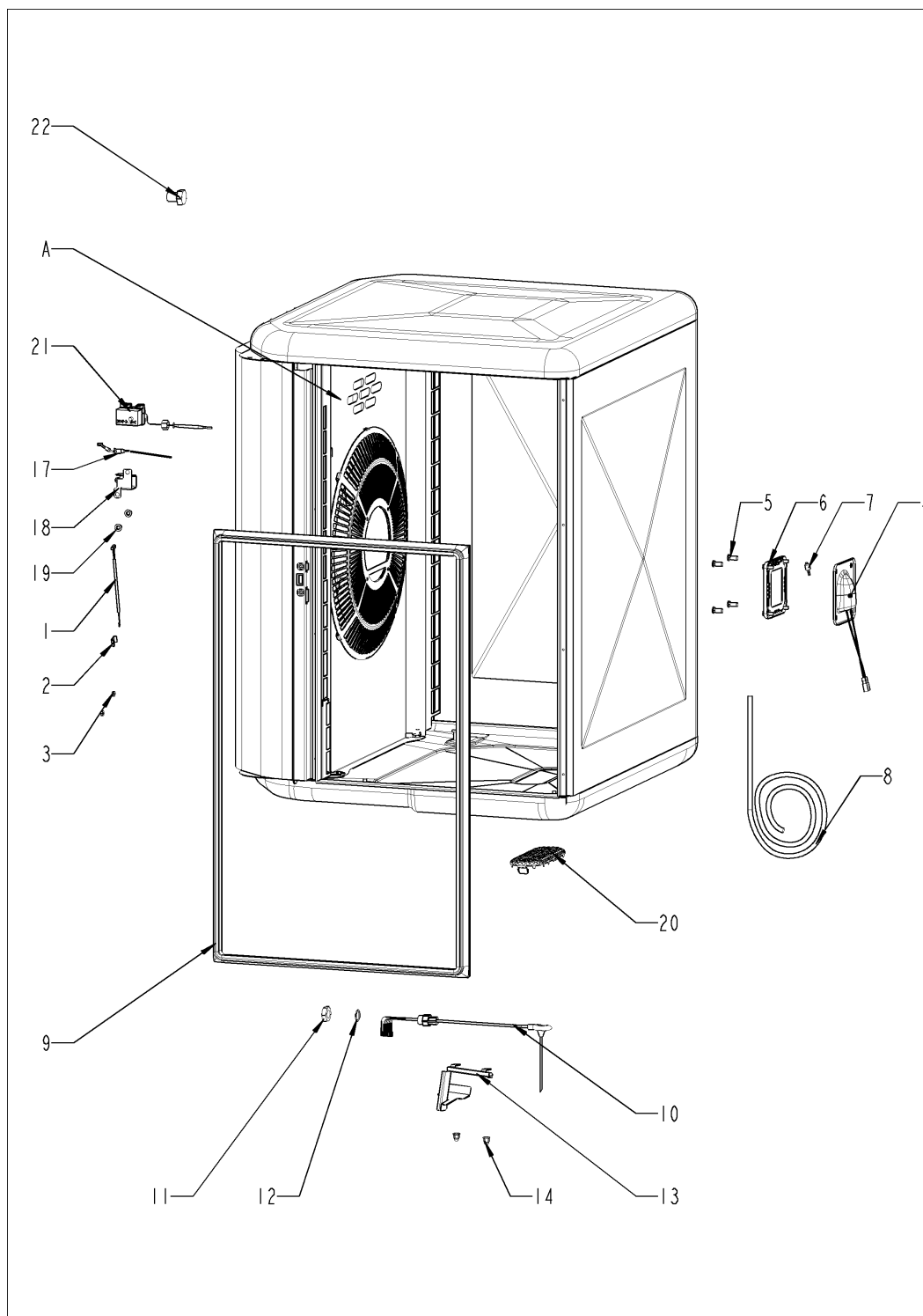
Pos. 6 Motor und Lüfterrad



Pos. 6 Motor und Lüfterrad

| Pos. | Artikel-Nr. | Benennung | Menge |
|-------------|--------------------|---|--------------|
| 1 | 40.03.378 | Lüftermotor mit Motorwellendichtung | 1 |
| 3 | 10.01.049 | Schloßschraube 6x30 | 4 |
| 4 | 10.00.709 | Flanschmutter M6 m. Unterkopfverzahnung | 2 |
| 5 | 22.00.721 | Dichtungsflansch f. Motor | 1 |
| 6 | 22.00.722 | Halteplatte f. Dichtungsflansch | 1 |
| 7 | 22.00.985 | Motorwellendichtung D15 | 1 |
| 8 | 22.01.196 | Graphitdichtung für Dichtungsflansch | 1 |
| 9 | 10.01.065 | Flanschmutter M5 | 3 |
| 10 | 22.00.828 | Lüfterrad | 1 |
| 11 | 10.00.936 | Sechskantschraube M8x20 | 1 |
| 12 | 1308.0162 | Unterlegscheibe A8,4 | 1 |
| 13 | 10.00.112 | Kabel-Clip kurz | 1 |
| 14 | 20.01.411 | Führungsbuchse für Motorstrebe | 4 |
| 15 | 20.01.755 | Isolierung Motorhalteplatte | 1 |

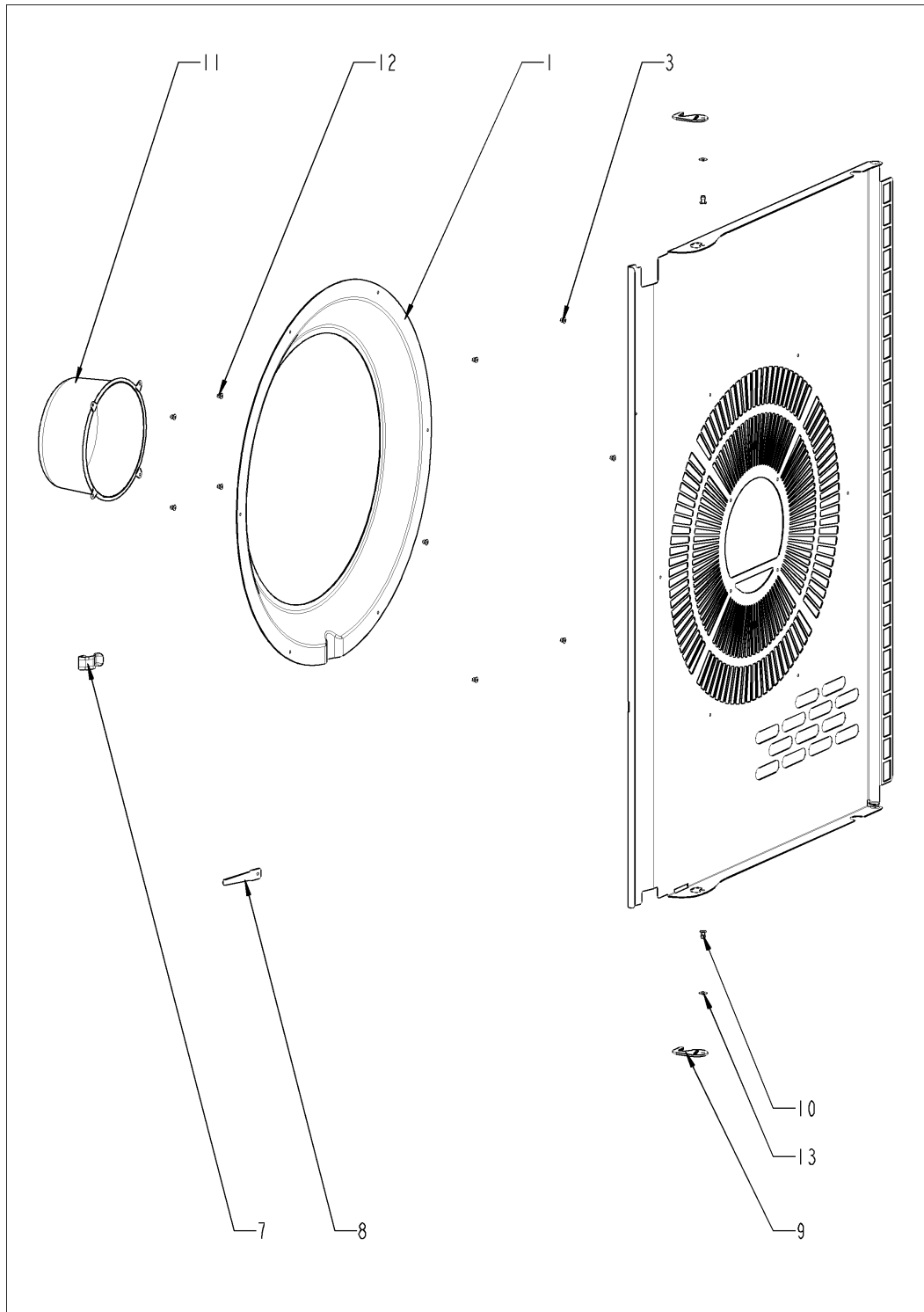
Pos. 7 Garraum



Pos. 7 Garraum

| Pos. | Artikel-Nr. | Benennung | Menge |
|-------------|--------------------|--|--------------|
| 1 | 40.00.290 | Thermoelement Feuchte *B4* | 1 |
| 2 | 10.00.087 | Klemmbügel f. Fühler | 1 |
| 3 | 10.00.100 | Mutter M4, selbstsichernd | 1 |
| 4 | 40.00.098 | Reflektor f. BOL | 1 |
| 5 | 10.01.429 | Nietmutter M5 Sechskant geschlossen mit Dichtung | 4 |
| 6 | 40.00.091 | Andrückrahmen kpl. f. BOL | 1 |
| 7 | 3024.0201 | Halogengarraumlampe 300°C | 1 |
| 8 | 40.04.362 | Verkabelung Halogen | 1 |
| 9 | 20.02.552 | Garraumdichtung | 1 |
| 10 | 40.01.604 | KT-Fühler | 1 |
| 11 | 10.00.612 | Sechskantmutter M16 flach | 1 |
| 12 | 1315.0104 | Kupferdichtung 16x20x1,5 | 1 |
| 13 | 40.01.317 | Abschirmung KT-Fühler | 1 |
| 14 | 10.01.076 | Hutmutter M5*A2 | 2 |
| 17 | 40.04.096 | Thermoelement Garraum B1 | 1 |
| 18 | 40.03.782 | Abschirmung Garraumfühler | 1 |
| 19 | 10.01.076 | Hutmutter M5*A2 | 2 |
| 20 | 54.01.117 | Ablaufsieb | 1 |
| 21 | 40.01.482 | Sicherheitstemperaturbegrenzer 365°C | 1 |
| 22 | 3014.0327 | Sechskantmutter M10x1,0 | 1 |
| A | 22.00.705 | Luftleitblech | 1 |

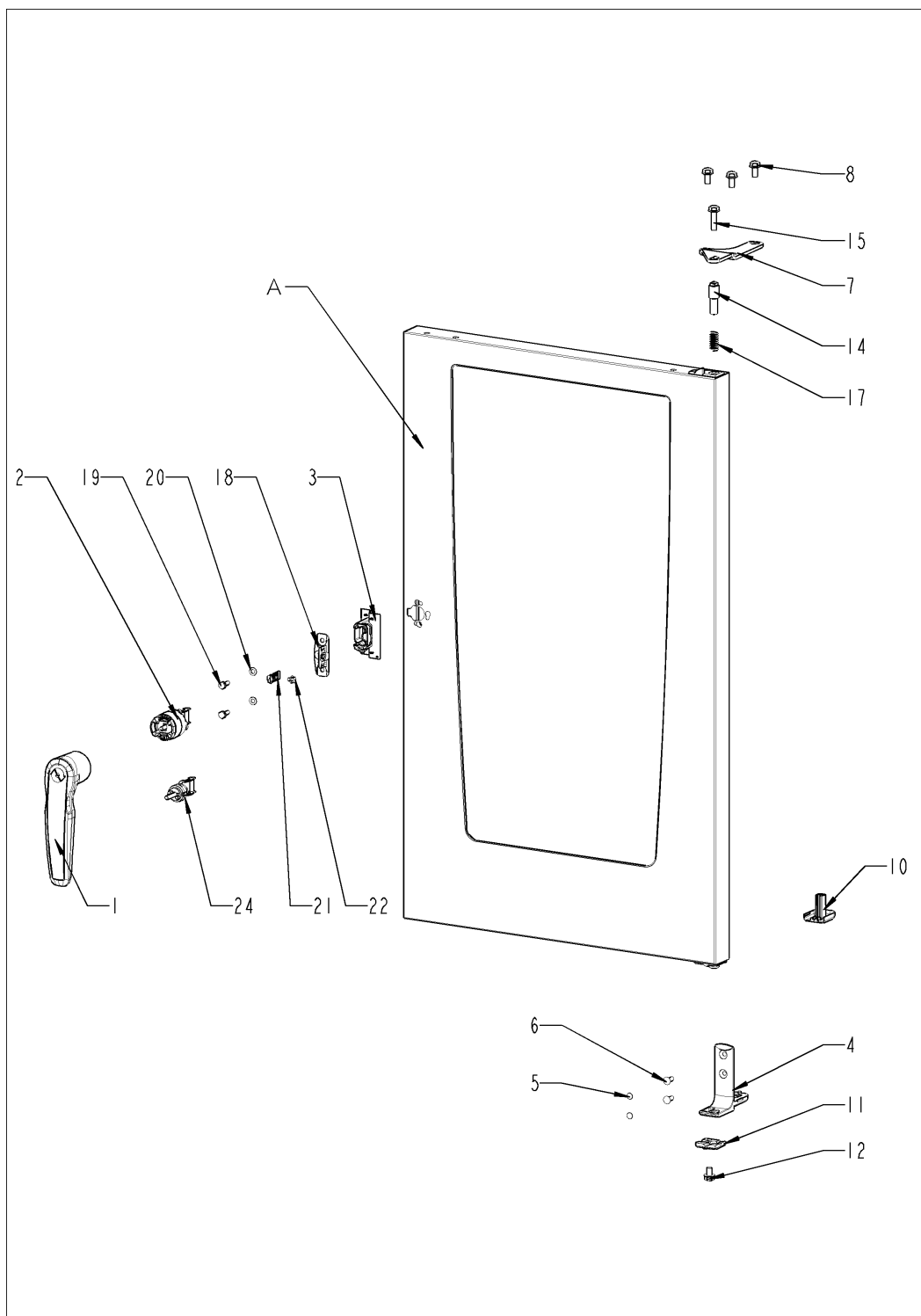
Luftleitblech



Luftleitblech

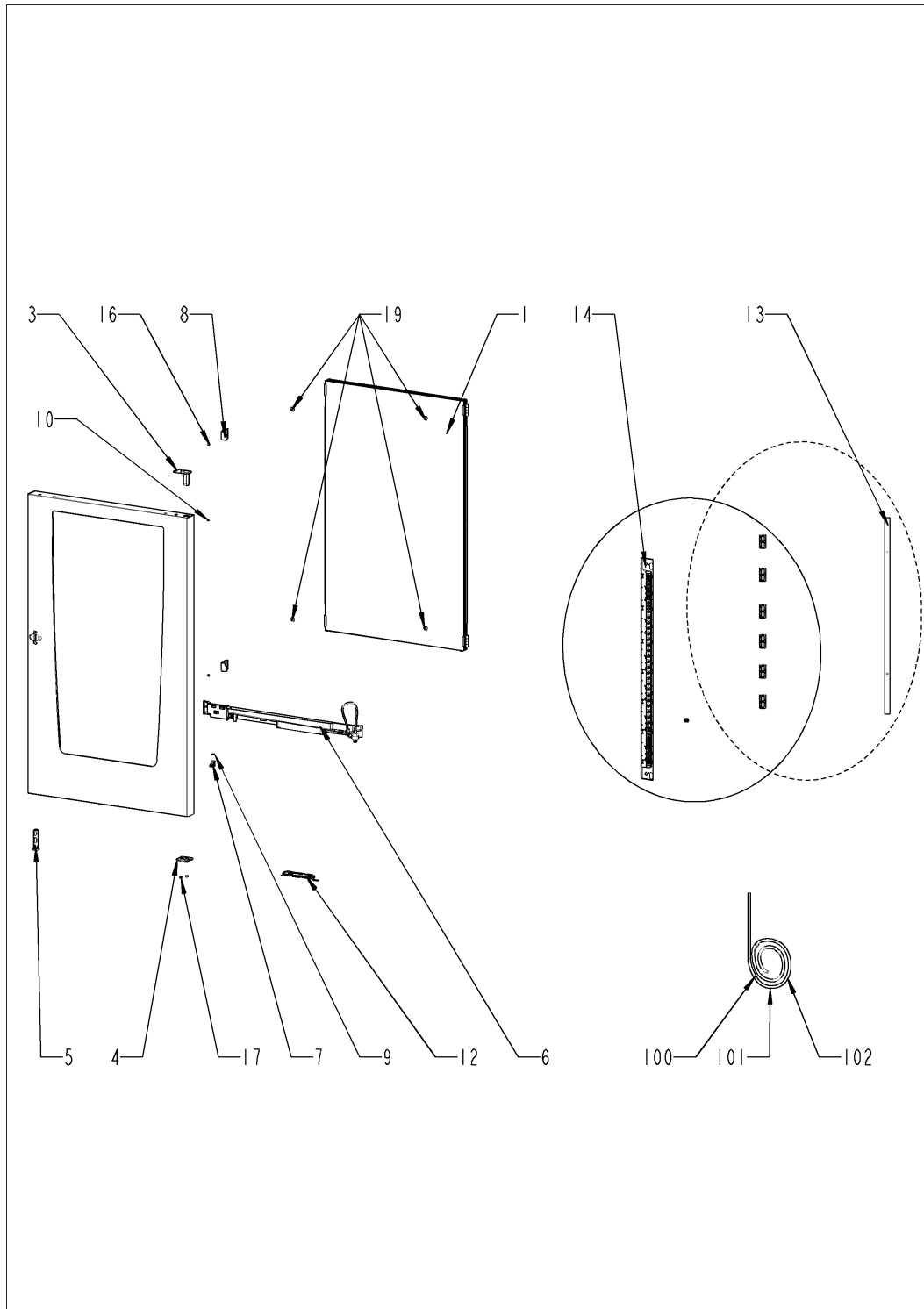
| Pos. | Artikel-Nr. | Benennung | Menge |
|-------------|--------------------|----------------------------------|--------------|
| 1 | 22.00.835 | Luftansaugring f. Luftleitblech | 1 |
| 3 | 10.00.515 | Blindniet 3,2x8 A2/NSF | 6 |
| 7 | 40.03.780 | Kabelhalteclip KT Fühler | 1 |
| 8 | 22.00.491 | Pendelschutz KT-Fühler | 1 |
| 9 | 2760.1370 | Verschlußhaken für Luftleitblech | 2 |
| 10 | 1604.0167 | Blindniet 4x10 | 3 |
| 11 | 22.00.361 | Tiefzug f. Luftleitblech | 1 |
| 12 | 10.00.515 | Blindniet 3,2x8 A2/NSF | 4 |
| 13 | 10.00.744 | Unterlegscheibe A4,3 *A4 | 3 |

Pos. 8 Tür



Pos. 8 Tür

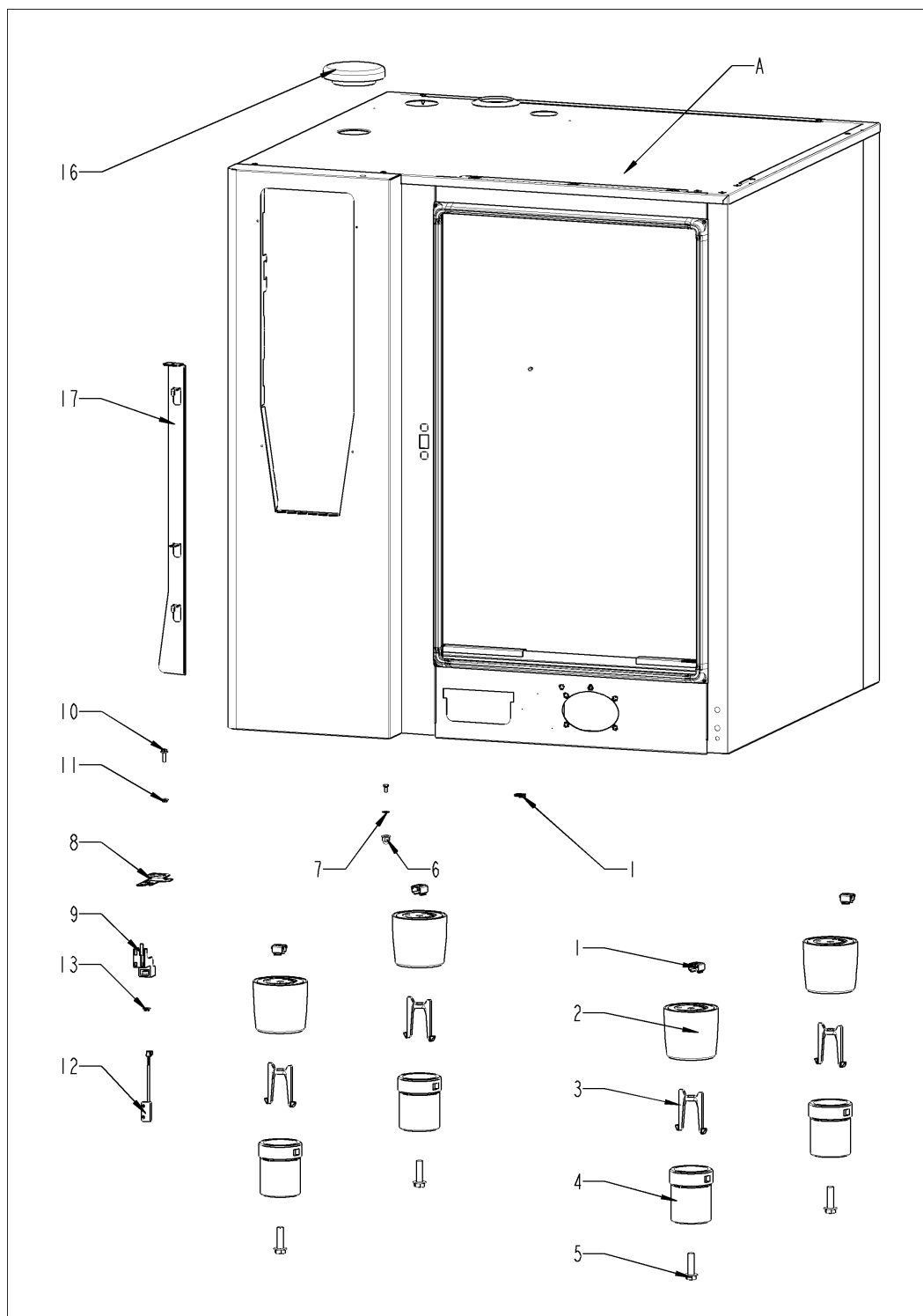
| Pos. | Artikel-Nr. | Benennung | Menge |
|-------------|--------------------|------------------------------------|--------------|
| 1 | 24.02.923 | Türgriff | 1 |
| 2 | 24.03.041 | Verschluss mit Federbügel für Türe | 1 |
| 3 | 24.03.184 | Verschlussabdeckung | 1 |
| 4 | 24.02.814 | Türhaltewinkel unten | 1 |
| 5 | 10.00.090 | Abdeckkappe Torx T30 | 2 |
| 6 | 1006.1962 | Senkschraube Torx M6x16 | 2 |
| 7 | 24.00.133 | Türhalteplatte oben | 1 |
| 8 | 1008.0768 | Zierschraube M8x16 | 3 |
| 10 | 24.02.967 | Kabelabdeckung | 1 |
| 11 | 24.02.951 | Rastzapfen | 1 |
| 12 | 10.01.527 | Sechskantschraube M8x12 | 1 |
| 14 | 24.03.040 | Achszapfen Tür oben | 1 |
| 15 | 1008.0769 | Zierschraube M8x30 | 1 |
| 17 | 2001.0109 | Druckfeder | 1 |
| 18 | 24.02.958 | Halter f. Kloben | 1 |
| 19 | 1006.0760 | Sechskantschraube M6x16 | 2 |
| 20 | 1306.0120 | Unterlegscheibe A6,4 | 2 |
| 21 | 24.02.959 | Kloben | 1 |
| 22 | 24.02.960 | Sperrzahnschraube M5x6 | 1 |
| 24 | 24.03.288 | Federbügel für Verschluss | 1 |
| A | 24.03.088 | Tür *Ebenenbeleuchtung* | 1 |



Tür *Ebenenbeleuchtung*

| Pos. | Artikel-Nr. | Benennung | Menge |
|------|-------------|---|-------|
| 1 | 87.01.412 | Scheibenpaket | 1 |
| 3 | 24.03.052 | Achshülse | 1 |
| 4 | 24.02.966 | Rasthülse | 1 |
| 5 | 24.00.502 | Türmagnethalter mit Magnet | 1 |
| 6 | 87.01.428 | Türtropfwanne | 1 |
| 7 | 24.03.056 | Gleitsockel für Tür | 1 |
| 8 | 24.03.060 | Arretierung Innenglasscheibe | 2 |
| 9 | 24.03.057 | Abriebschutz für Gleitsockel | 1 |
| 10 | 24.03.062 | Abdeckkappe für Türe | 1 |
| 12 | 42.00.193 | Busknoten A8 | 1 |
| 13 | 87.01.372 | LED Leiste li/re *Ebenenbeleuchtung* | 2 |
| 14 | 87.01.367 | LED Optik | 2 |
| 16 | 10.00.890 | Blindniet 4x10 | 1 |
| 17 | 10.00.904 | Blindniet B4x8 | 2 |
| 19 | 87.01.377 | Plastik Spreizniet | 4 |
| 100 | 40.05.301 | Kabel Beleuchtung W40 *Türbeleuchtung* | 1 |
| 101 | 40.05.300 | Kabel Beleuchtung W45 *Griffseitig* | 1 |
| 102 | 40.05.299 | Kabel Beleuchtung W46 *scharnierseitig* | 1 |

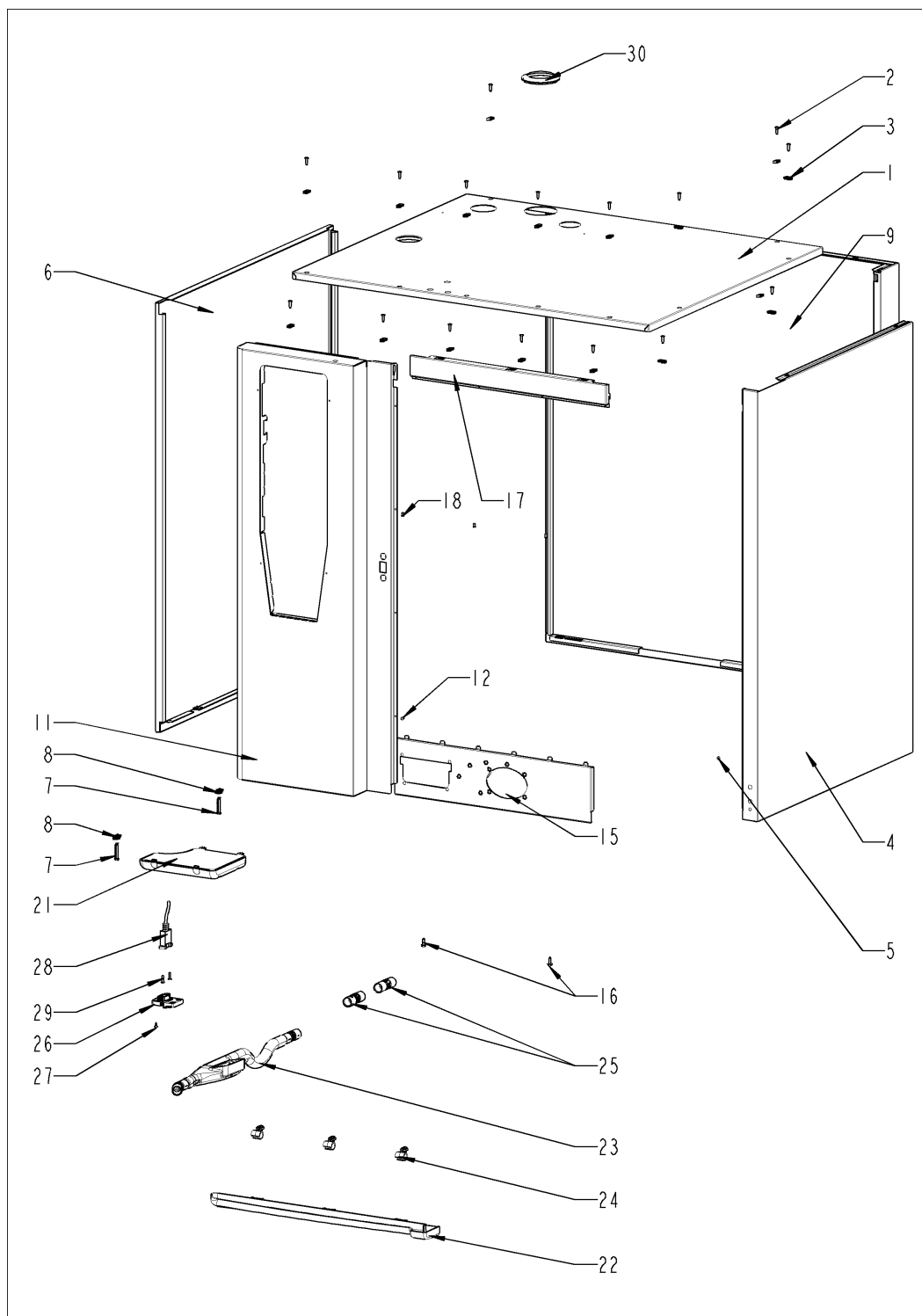
Pos. 9 Außenmantel



Pos. 9 Außenmantel

| Pos. | Artikel-Nr. | Benennung | Menge |
|-------------|--------------------|--|--------------|
| 1 | 1110.0800 | Käfigmutter M10 | 4 |
| 2 | 12.00.205 | Fußoberteil | 1 |
| 3 | 12.00.516 | Ausdrehsicherung f. Fußunterteil | 1 |
| 4 | 12.01.133 | Fußunterteil | 4 |
| 5 | 10.00.975 | Sechskantschraube M10x35 | 1 |
| 6 | 10.00.745 | Hutmutter M6*A2 | 1 |
| 7 | 1206.0120 | Zahnscheibe A6,4 | 1 |
| 8 | 12.00.950 | Halteblech für Türkontaktschalter/Ablauf | 1 |
| 9 | 16.01.146 | Halter f. Türkontaktschalter | 1 |
| 10 | 1006.0760 | Sechskantschraube M6x16 | 1 |
| 12 | 40.04.342 | Türkontaktschalter 0.45m | 1 |
| 13 | 1105.0123 | Sechskant-Combimutter M4 | 1 |
| 16 | 22.00.767 | Glocke für Belüftung | 1 |
| 17 | 16.02.870 | Blendenöffner | 1 |
| 21 | 1104.0820 | Schnappmutter 4,2mm | 2 |
| A | | Außenmantel | 1 |

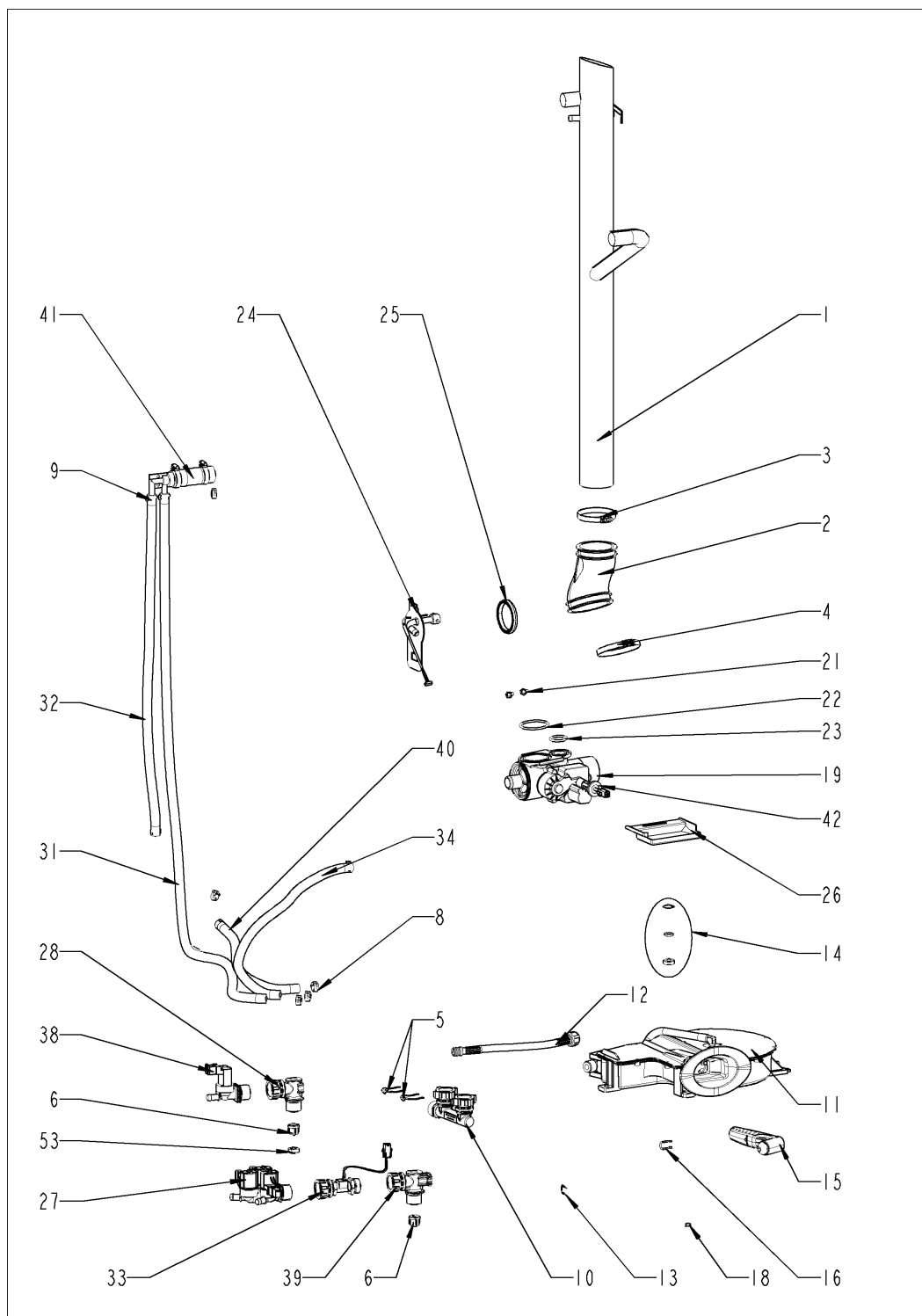
Außenmantel



Außenmantel

| Pos. | Artikel-Nr. | Benennung | Menge |
|------|-------------|------------------------------------|-------|
| 1 | 16.02.160 | Decke | 1 |
| 2 | 1003.2265 | Senkkopf-Blechschrabe 4,2x16 | 9 |
| 3 | 1104.0820 | Schnappmutter 4,2mm | 7 |
| 4 | 16.00.127 | Seitenteil rechts | 1 |
| 5 | 1603.0166 | Blindniet 3,2x7,9 CNS | 4 |
| 6 | 16.00.128 | Seitenteil links | 1 |
| 7 | 10.00.992 | Sechskant-Blechschrabe B4,2x32 | 2 |
| 8 | 1104.0820 | Schnappmutter 4,2mm | 2 |
| 9 | 16.01.926 | Rückwand | 1 |
| 11 | 16.02.737 | Vorderwand | 1 |
| 12 | 1603.0166 | Blindniet 3,2x7,9 CNS | 4 |
| 15 | 16.01.488 | Verbindung unten | 1 |
| 16 | 1004.2160 | Sechskant Blechschrabe 4,2x16 | 2 |
| 17 | 16.00.180 | Verbindung oben | 1 |
| 18 | 1603.0166 | Blindniet 3,2x7,9 CNS | 4 |
| 21 | 40.02.684 | Filtereinsatz kpl. | 1 |
| 22 | 50.00.286 | Gerätetropfwanne | 1 |
| 23 | 50.01.191 | Ablaufrohr | 1 |
| 24 | 50.00.296 | Clip f. Gerätetropfwanne | 3 |
| 25 | 50.00.303 | Muffe Gerätetropfwanne | 2 |
| 26 | 16.00.329 | Abdeckung f. USB | 1 |
| 27 | 10.00.103 | EJOT PT-Schrabe KA 3,5x10 Kreuz | 1 |
| 28 | 40.04.046 | Schnittstellenkabel USB 1.0m | 1 |
| 29 | 10.00.460 | EJOT PT-Schrabe Torx 3,5x14 | 2 |
| 30 | 16.01.748 | Dichtung f. Entlüftungsrohr d=63mm | 1 |
| 31 | 1004.2160 | Sechskant Blechschrabe 4,2x16 | 2 |

Pos. 10 Wasser



Pos. 10 Wasser

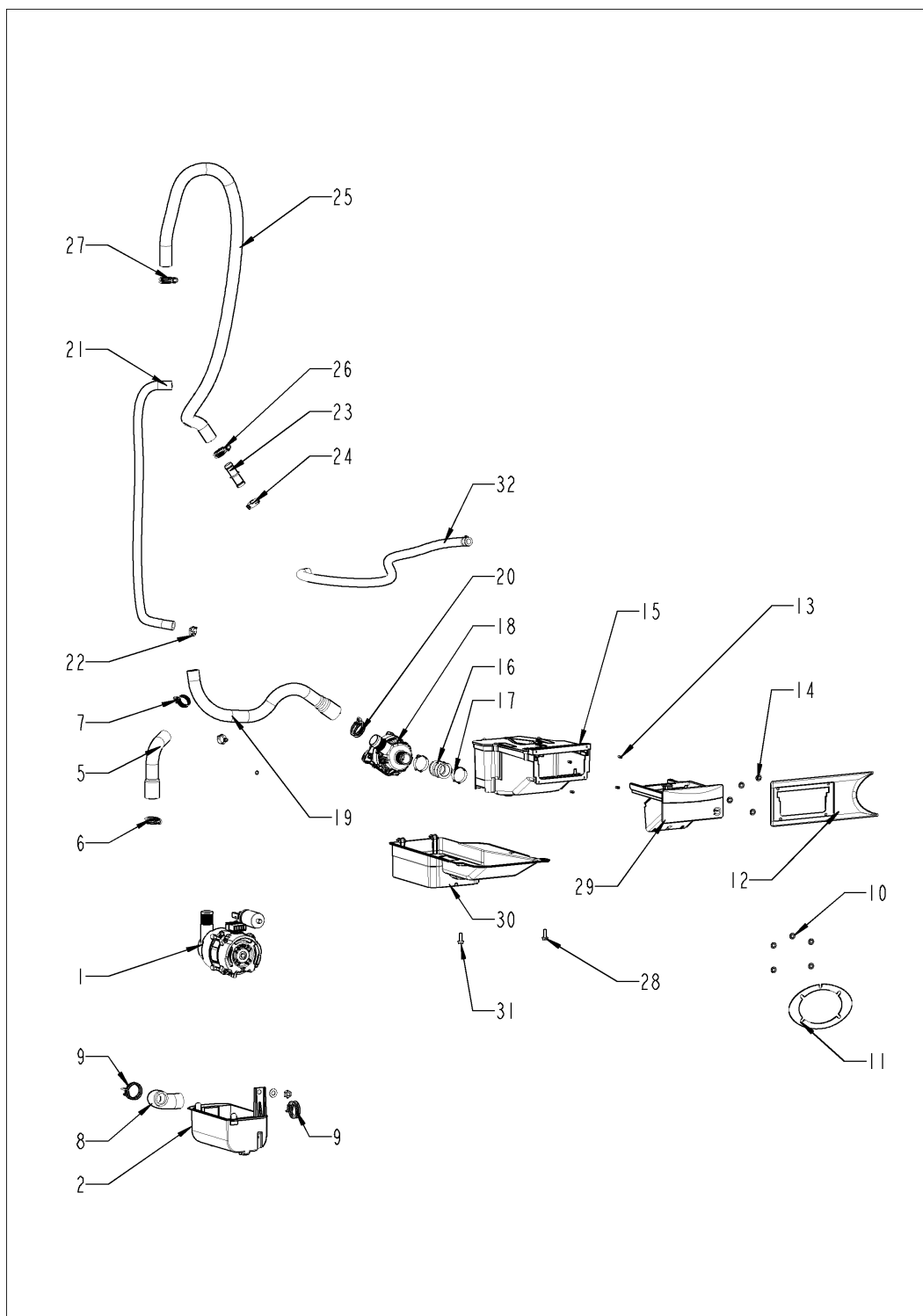
| Pos. | Artikel-Nr. | Benennung | Menge |
|-------------|--------------------|--|--------------|
| 1 | 54.00.738 | Entlüftungsrohr | 1 |
| 2 | 54.01.141 | Entl.-Manschette | 1 |
| 3 | 10.01.261 | Schlauchschelle 66 mm | 1 |
| 4 | 10.01.262 | Schlauchschelle 76 mm | 1 |
| 5 | 50.00.086 | Sicherungsblech f. Wasserverteiler | 1 |
| 6 | 1900.0202 | Wasserfilter grob | 2 |
| 8 | 2066.0205 | Schlauchschelle 8-16x9 mm SW 7mm | 2 |
| 9 | 2066.0205 | Schlauchschelle 8-16x9 mm SW 7mm | 2 |
| 10 | 50.00.313 | T-Fitting Wasseranschluß | 1 |
| 11 | 50.00.140 | Schlauchroller | 1 |
| 12 | 50.01.213 | Anschlussschlauch f. Schlauchroller | 1 |
| 13 | 50.00.085 | Steckfeder f. Schlauchroller | 1 |
| 14 | 87.00.417 | Reparatursatz Wellendichtring 01/2004 | 1 |
| 15 | 50.00.282 | Handbrause schwarz | 1 |
| 16 | 50.00.156 | Klammer für Handbrause | 1 |
| 17 | 10.01.004 | Linsenflanschkopfschraube MLF A2 M6x20 | 1 |
| 18 | 1105.0121 | Sechskant-Combimutter M5 verzinkt | 1 |
| 19 | 56.00.618 | Kugelhahn Ablauf SCC kpl. | 1 |
| 21 | 10.00.449 | Zylinderschraube M6x16 | 2 |
| 22 | 10.00.511 | O-Ring f. Kugelhahn 46x3.5 | 1 |
| 23 | 10.00.512 | O-Ring f. Kugelhahn 26x3.5 | 1 |
| 24 | 54.01.148 | Revisionsdeckel, Ablöschdüse, B2 | 1 |
| 25 | 54.01.168 | Dichtung f. Revisionsdeckel | 1 |
| 26 | 54.01.191 | Auffangwanne | 1 |
| 27 | 50.01.050 | Dreifachmagnetventil | 1 |
| 28 | 50.00.071 | Wasserverteiler hor. o. Schlauchroller | 1 |
| 31 | 2067.0050 | Druckschlauch NW10mm | 1.15 |
| 32 | 2067.0050 | Druckschlauch NW10mm | .65 |
| 33 | 50.01.640 | Durchflußsensor | 1 |
| 34 | 2067.0050 | Druckschlauch NW10mm | .63 |

SelfCookingCenter® ab 09/2016 101 - 10 x 1/1
Gastronorm, G11SI16112558849



| Pos. | Artikel-Nr. | Benennung | Menge |
|------|-------------|-------------------------------------|-------|
| 38 | 50.01.146 | Einfachmagnetventil Y2 | 1 |
| 39 | 50.00.070 | Wasserverteiler hor. Schlauchroller | 1 |
| 40 | 2067.0050 | Druckschlauch NW10mm | .31 |
| 41 | 8354.1304 | Belüftungsventil DG | 1 |
| 42 | 2022.0101 | Durchführungstülle d8mm | 1 |
| 53 | 1900.0102 | Durchflußmengenregler rot 5 l/min | 1 |
| 54 | 50.00.554 | O-Ring f. Schlauchroller 11x2mm | 2 |

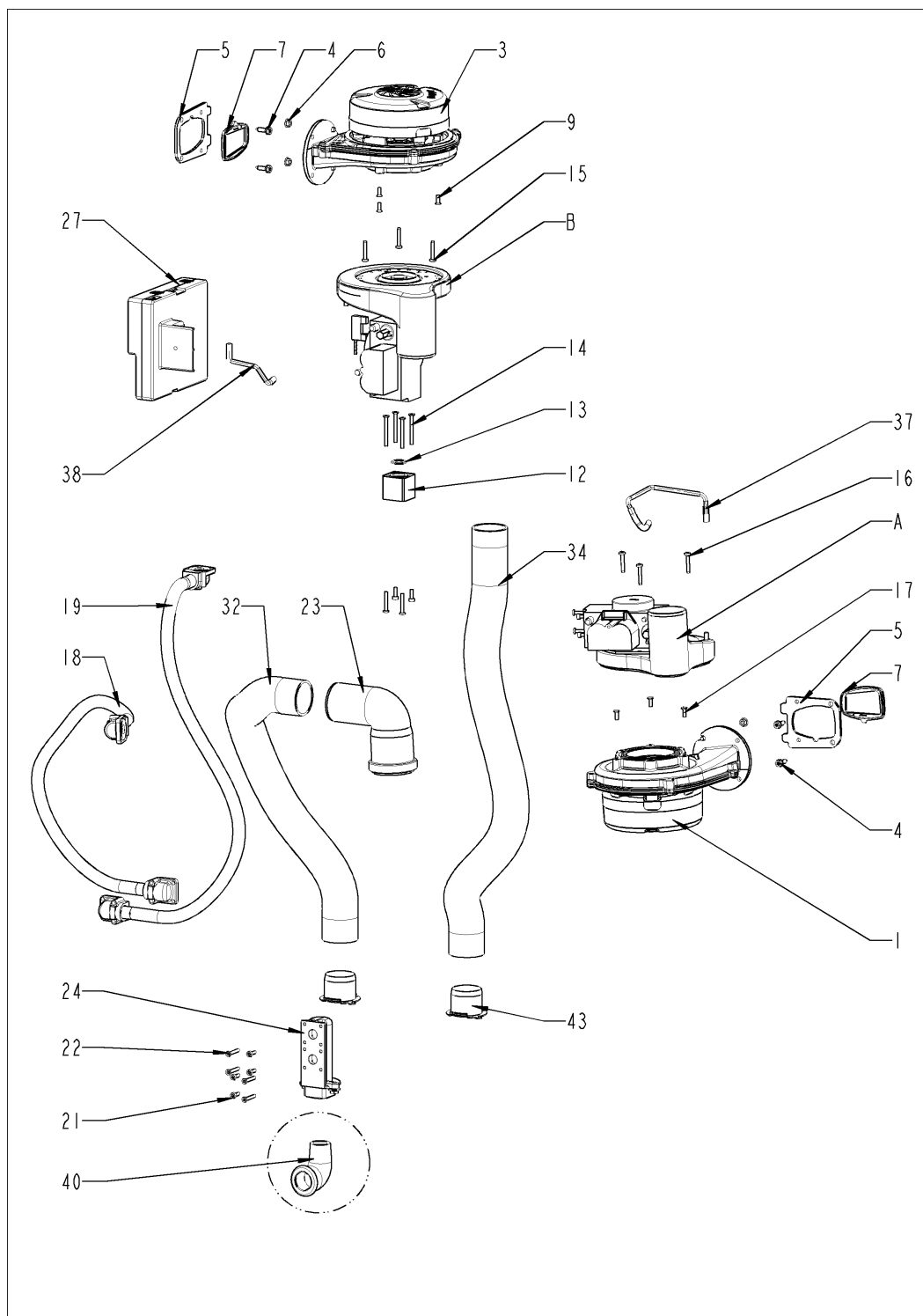
Pos. 11 CleanJet + Care



Pos. 11 CleanJet + Care

| Pos. | Artikel-Nr. | Benennung | Menge |
|-------------|--------------------|--|--------------|
| 1 | 56.00.153 | Pumpe f. Reinigung UP30 | 1 |
| 2 | 12.00.319 | Gehäuse Reinigerpumpe | 1 |
| 5 | 56.00.166 | Druckschlauch f. Reinigung | 1 |
| 6 | 2066.0518 | Schlauchklemme 30mm | 1 |
| 7 | 2066.0521 | Schlauchklemme 27mm | 1 |
| 8 | 56.00.605 | Saugschlauch f. Reinigung | 1 |
| 9 | 2066.0518 | Schlauchklemme 30mm | 2 |
| 10 | 1107.0100 | Schnellbefestiger ø4 | 5 |
| 11 | 50.00.754 | Tulpe für Handbrause mit Klebeband schwarz | 1 |
| 12 | 56.00.417 | Blendenrahmen für Pflegemittelschublade | 1 |
| 13 | 10.00.980 | EJOT PT-Schraube K30x10 | 4 |
| 15 | 56.00.492 | Pflegemittelbehälter Tischgerät | 1 |
| 16 | 56.00.462 | Muffe Pflegemittelbehälter/Pumpe | 1 |
| 17 | 10.00.984 | Schlauchklemme CLIC d=27.5mm | 2 |
| 18 | 56.00.451 | Pumpe f. CareControl DPS 35 | 1 |
| 19 | 56.00.534 | Pflegemittelschlauch 1 | 1 |
| 20 | 2066.0518 | Schlauchklemme 30mm | 1 |
| 21 | 2067.0164 | Druckschlauch ø10mm 650 mm lang | 1 |
| 22 | 10.00.873 | Schlauchklemme CLIC d=15.5mm | 1 |
| 23 | 56.00.537 | Rohr f. Pflegemittelschlauch | 1 |
| 24 | 10.00.983 | Schlauchklemme CLIC d=23mm | 1 |
| 25 | 56.00.477 | Pflegemittelschlauch 2 | 1 |
| 26 | 10.00.605 | Schlauchklemme ø25.3 | 1 |
| 29 | 56.00.402 | Pflegemittelschublade Schwarz/Grau | 1 |
| 30 | 56.00.375 | Pumpenabdeckung | 1 |
| 31 | 10.00.989 | Blindniete mit Gewindestift | 2 |
| 32 | 2067.0050 | Druckschlauch NW10mm | .86 |

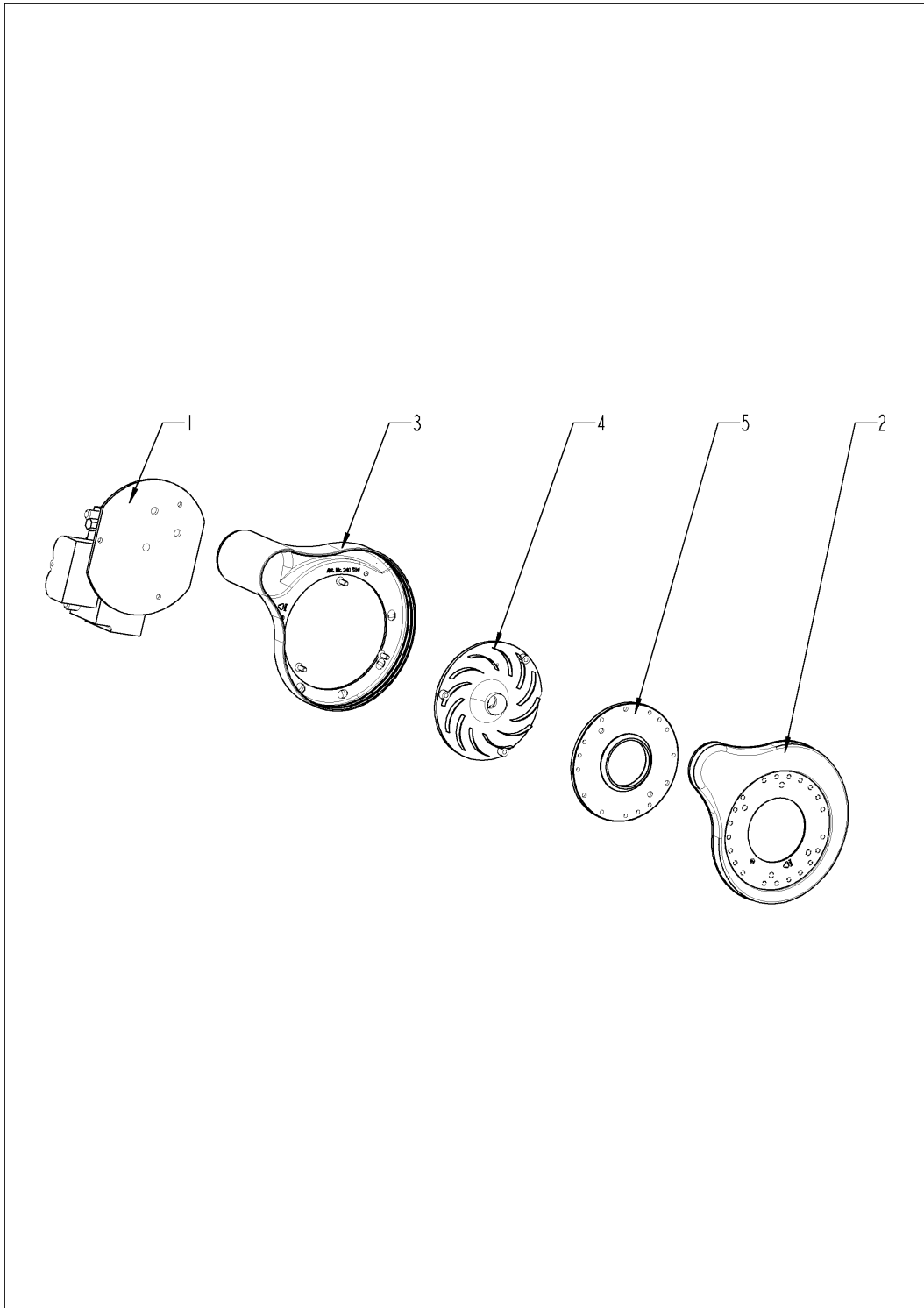
Pos. 12 Gasbauteile



Pos. 12 Gasbauteile

| Pos. | Artikel-Nr. | Benennung | Menge |
|------|-------------|--------------------------------------|-------|
| 1 | 70.00.566 | Gebläse für Brenner NRG118 | 1 |
| 3 | 70.00.566 | Gebläse für Brenner NRG118 | 1 |
| 4 | 10.00.990 | Sechskantschraube M5x16 Torx T20 | 4 |
| 5 | 70.00.871 | Gebläseflansch f. RG118 mit Dichtung | 2 |
| 6 | 10.01.065 | Flanschmutter M5 | 4 |
| 9 | 10.00.065 | Senkschraube Torx T20 M4x12 | 3 |
| 12 | 70.00.637 | Distanzstück f. Gebläse | 1 |
| 13 | 70.00.262 | O-Ring 21.89x2.62 | 2 |
| 14 | 10.00.068 | Senkschraube Torx T20 M4x40 | 4 |
| 15 | 10.00.456 | Linsenkopfschraube Torx M4x30 T20 | 3 |
| 16 | 10.00.456 | Linsenkopfschraube Torx M4x30 T20 | 3 |
| 17 | 10.00.065 | Senkschraube Torx T20 M4x12 | 3 |
| 18 | 70.00.090 | Ringwellschlauchleitung 600mm | 1 |
| 19 | 70.00.090 | Ringwellschlauchleitung 600mm | 1 |
| 21 | 10.00.061 | Zylinderschraube Torx M4x12 | 8 |
| 22 | 10.00.063 | Zylinderschraube Torx M4x25 | 8 |
| 23 | 70.00.301 | Luftansaugwinkelrohr Heissluft | 1 |
| 24 | 74.00.308 | Gasverteiler 2x3/4" | 1 |
| 25 | 1006.0762 | Sechskantschraube M6x10 | 2 |
| 26 | 1306.0222 | Unterlegscheibe A6,4x15x1,5 | 2 |
| 27 | 74.00.883 | Gasfeuerungsautomat | 1 |
| 29 | 10.00.062 | Zylinderschraube Torx M4x20 | 1 |
| 32 | 70.00.454 | Luftschlauch D40x600mm | 1 |
| 34 | 70.00.093 | Luftschlauch D40x650mm | 1 |
| 35 | 2066.0507 | Schlauchschele 32-50mm | 2 |
| 37 | 70.00.624 | Kompensationsleitung | 1 |
| 38 | 70.00.623 | Kompensationsleitung | 1 |
| 43 | 70.00.221 | Luftschlauchhalter 40mm | 2 |
| A | | Gasventil RH | 1 |
| B | | Gasventil SEP | 1 |

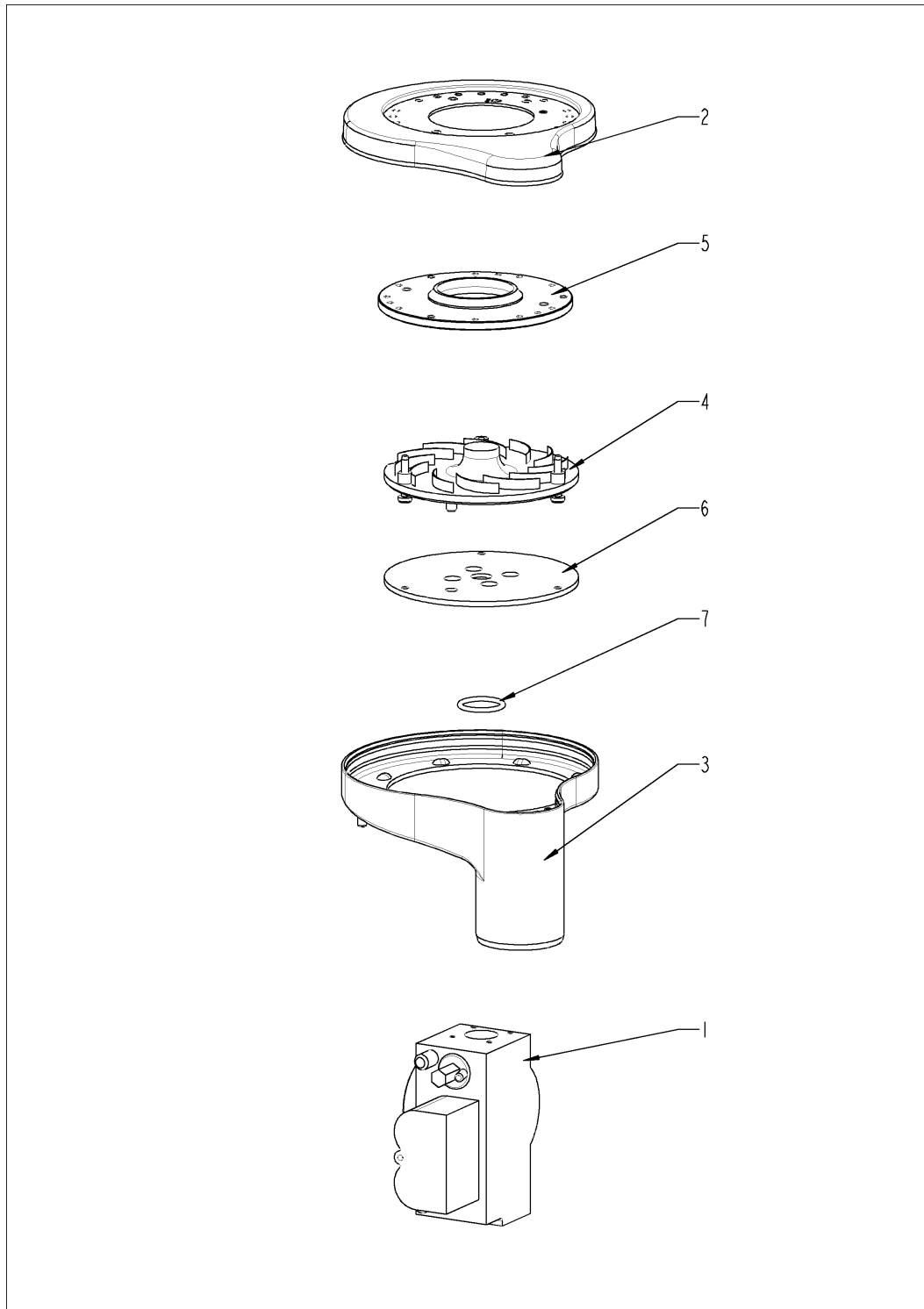
Gasventil RH



Gasventil RH

| Pos. | Artikel-Nr. | Benennung | Menge |
|------|-------------|--------------------------------------|-------|
| 1 | 70.00.577 | Gasventil RH *heiluft* | 1 |
| 2 | 70.00.255 | Gasvormischgehuseboden f. RG130 | 1 |
| 3 | 70.00.030 | Gasvormischgehuse f. RG130 | 1 |
| 4 | 70.00.580 | Drallscheibe f. Gasvormischung | 1 |
| 5 | 70.00.256 | Scheibe Vormischkammer-Geblse RG130 | 1 |

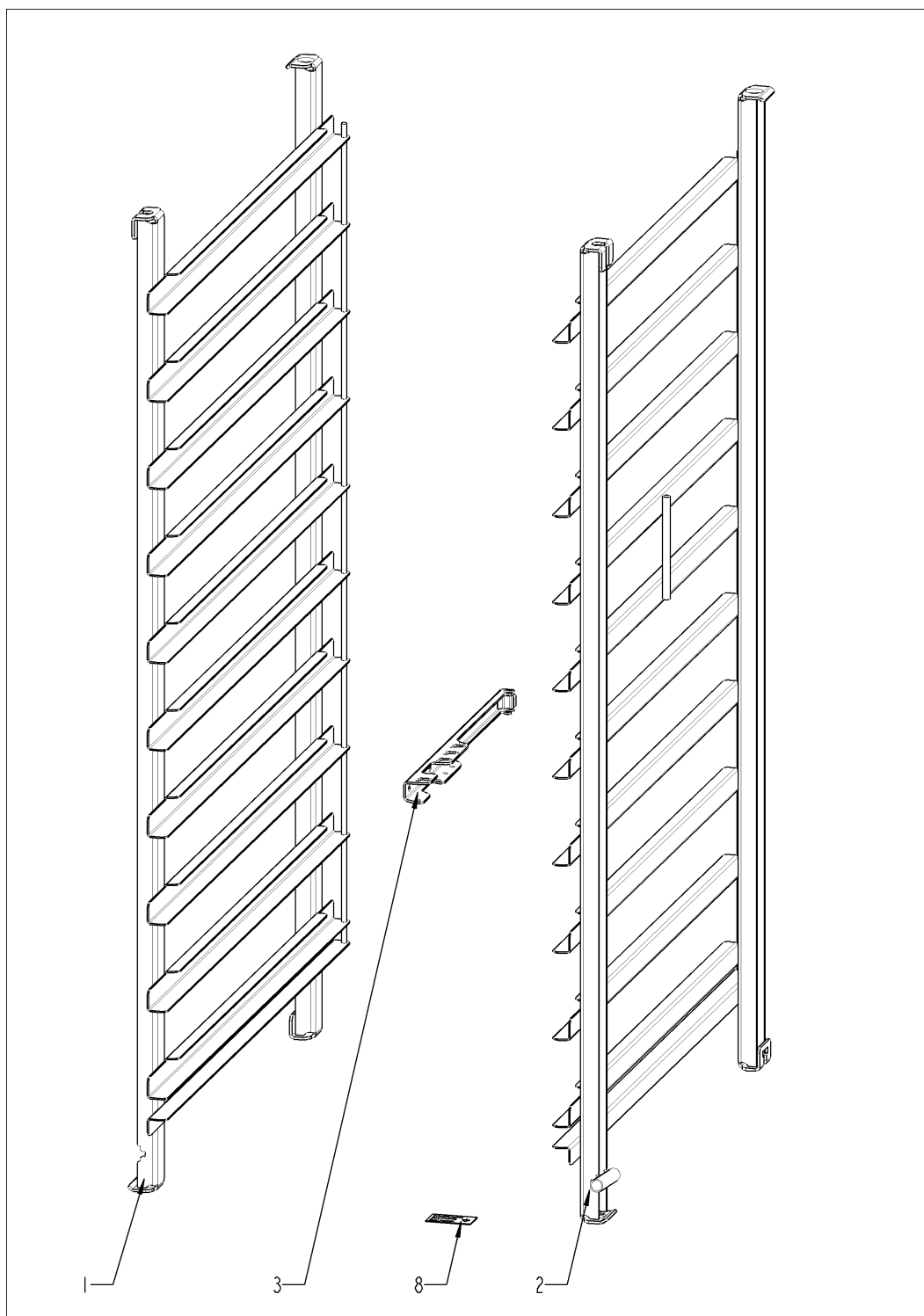
Gasventil SEP



Gasventil SEP

| Pos. | Artikel-Nr. | Benennung | Menge |
|------|-------------|--------------------------------------|-------|
| 1 | 70.00.576 | Gasventil SEP *dampf* | 1 |
| 2 | 70.00.255 | Gasvormischgehäuseboden f. RG130 | 1 |
| 3 | 70.00.030 | Gasvormischgehäuse f. RG130 | 1 |
| 4 | 70.00.580 | Drallscheibe f. Gasvormischung | 1 |
| 5 | 70.00.256 | Scheibe Vormischkammer-Gebläse RG130 | 1 |
| 6 | 70.00.108 | Scheibe Gasventil-Vormischkammer | 1 |
| 7 | 70.00.261 | O-Ring 17x1.5 | 1 |

Pos. 13 Standardzubehör



Pos. 13 Standardzubehör

| Pos. | Artikel-Nr. | Benennung | Menge |
|-------------|--------------------|---------------------------------------|--------------|
| 1 | 60.11.364 | Einhängegestell Links Typ 101 | 1 |
| 2 | 60.11.365 | Einhängegestell rechts Typ 101 | 1 |
| 3 | 60.71.022 | Positionierhilfe Kerntemperaturfühler | 1 |