

Service Teilekatalog

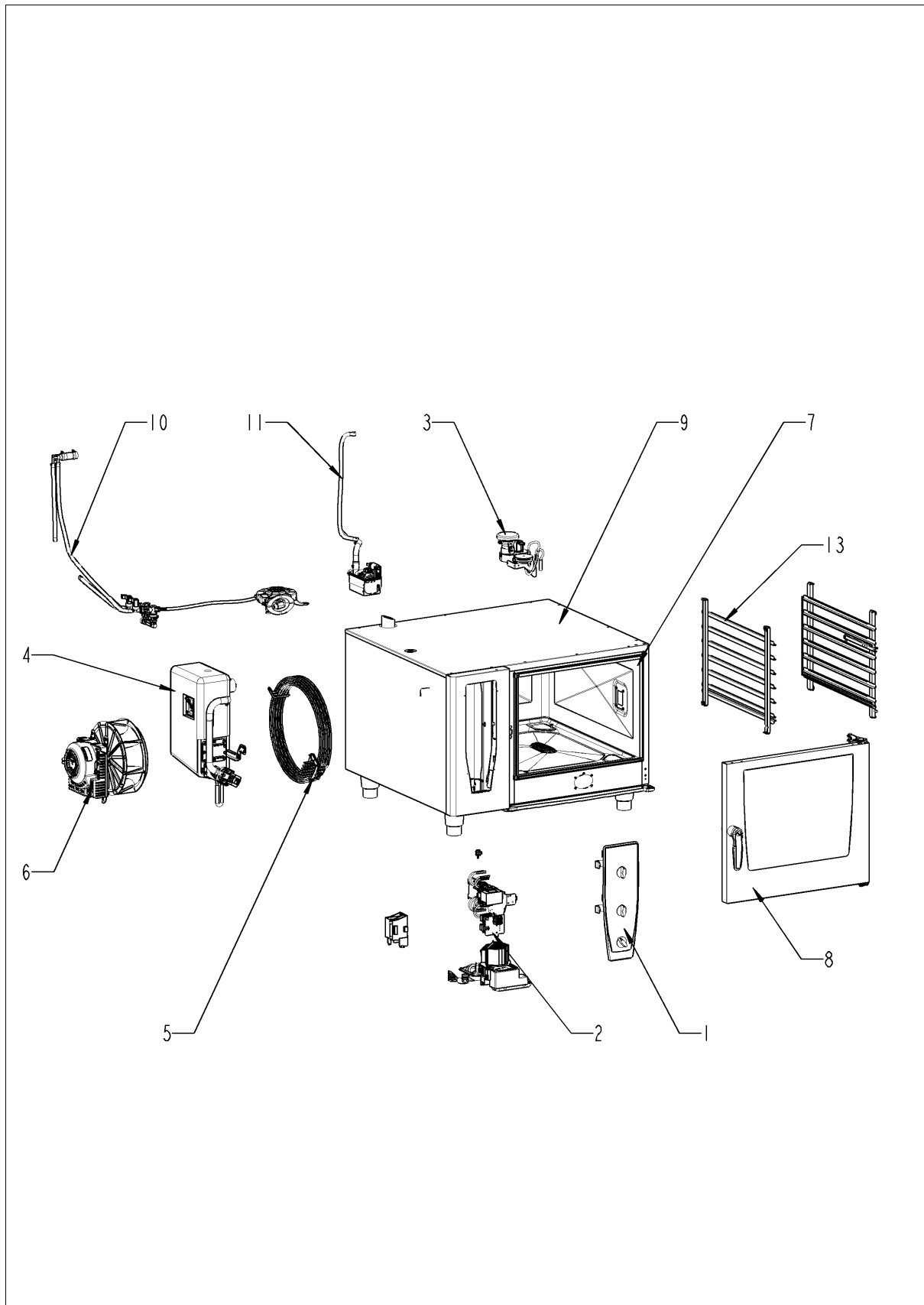
SelfCookingCenter® ab 09/2016

Combi Master 62 - 6 x 2/1 GastronormE

E62MI18082689869



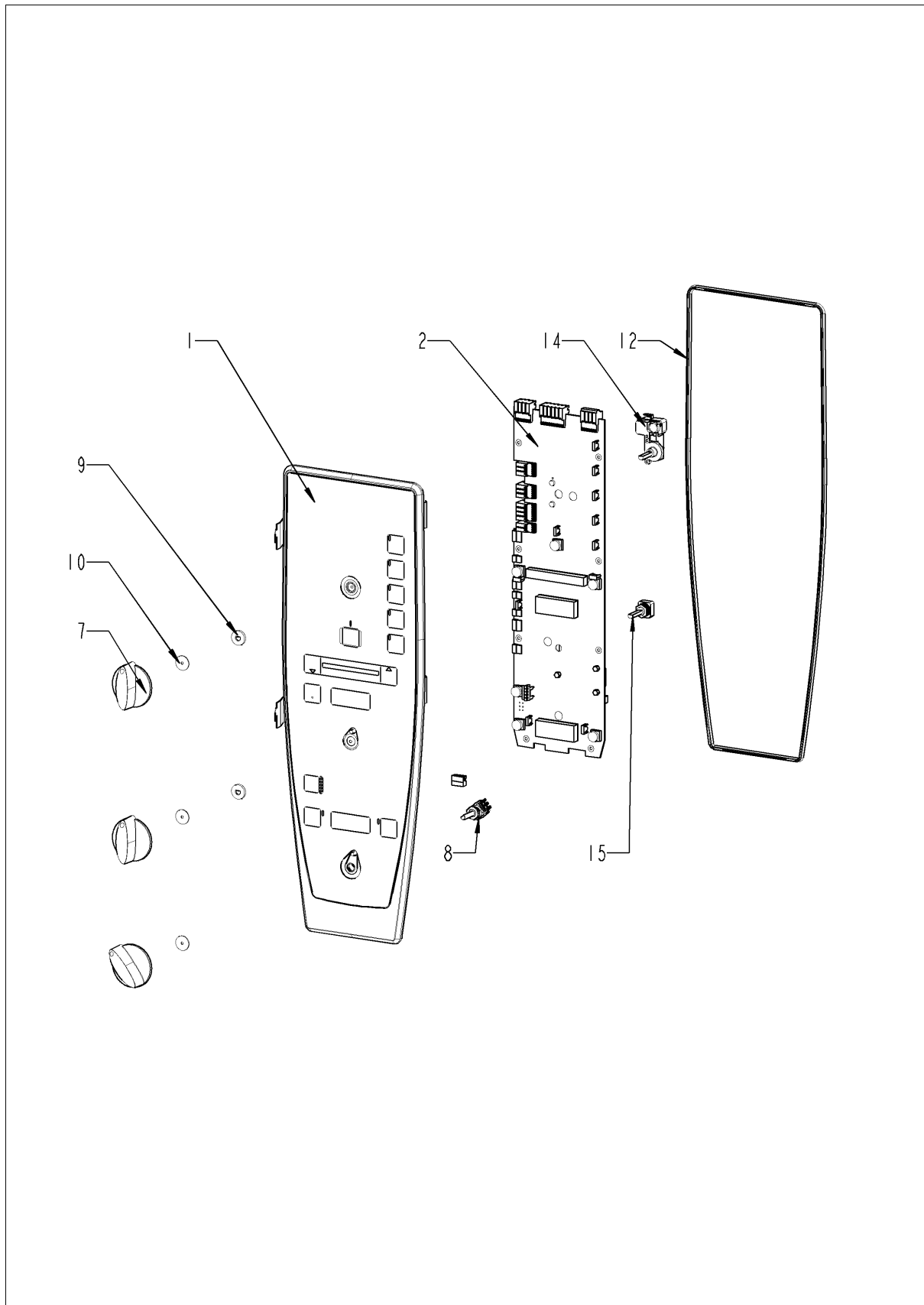
SelfCookingCenter® ab 09/2016



SelfCookingCenter® ab 09/2016

Pos.	Artikel-Nr.	Benennung	Menge
1		Bedienblende	1
2		Elektromontage	1
3		ClimaPlus	1
4		Dampfgenerator	1
5		Heißluftheizung	1
6		Motor und Lüfterrad	1
7		Garraum	1
8		Tür	1
9		Außenmantel	1
10		Wasser	1
11		CleanJet + Care	1
13		Standardzubehör	1

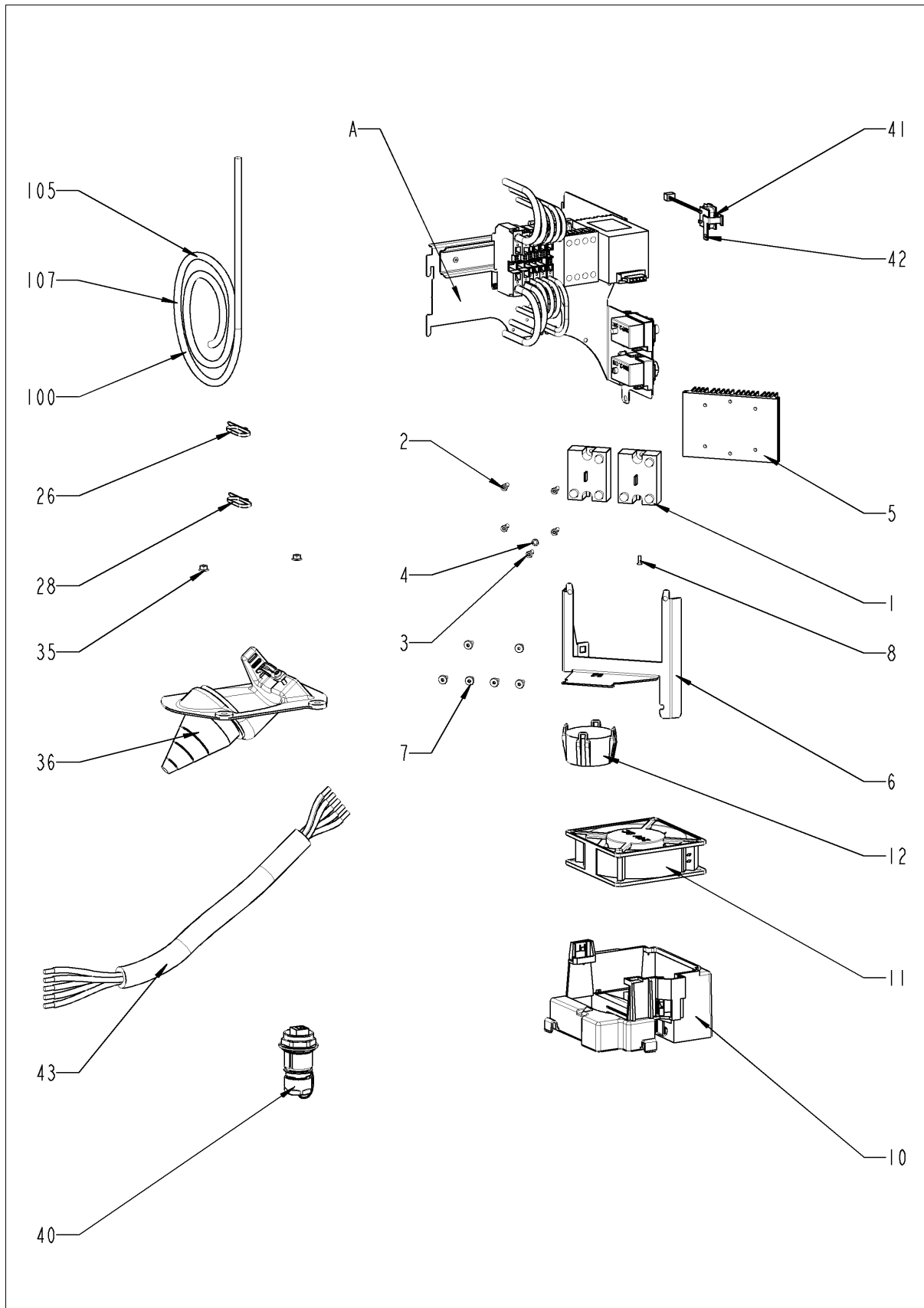
Bedienblende



Bedienblende

Pos.	Artikel-Nr.	Benennung	Menge
1	87.01.302	Blendeneinsatz mit Folie *RAT*	1
2	42.00.272	Bedienplatine	1
7	16.03.205	Knebel	3
8	40.00.464	Potentiometer KT	1
9	5110.1027	Distanzscheibe für Bedienblende	2
10	5110.1029	Dichtung Betriebsartenschalter	3
12	16.02.865	Dichtlippe Blendeneinsatz	1
13	42.00.007	Externer Datenspeicher	1
14	42.00.094	Schaltwerk Betriebsartenschalter	1
15	42.00.044	Poti. Heissluft	1

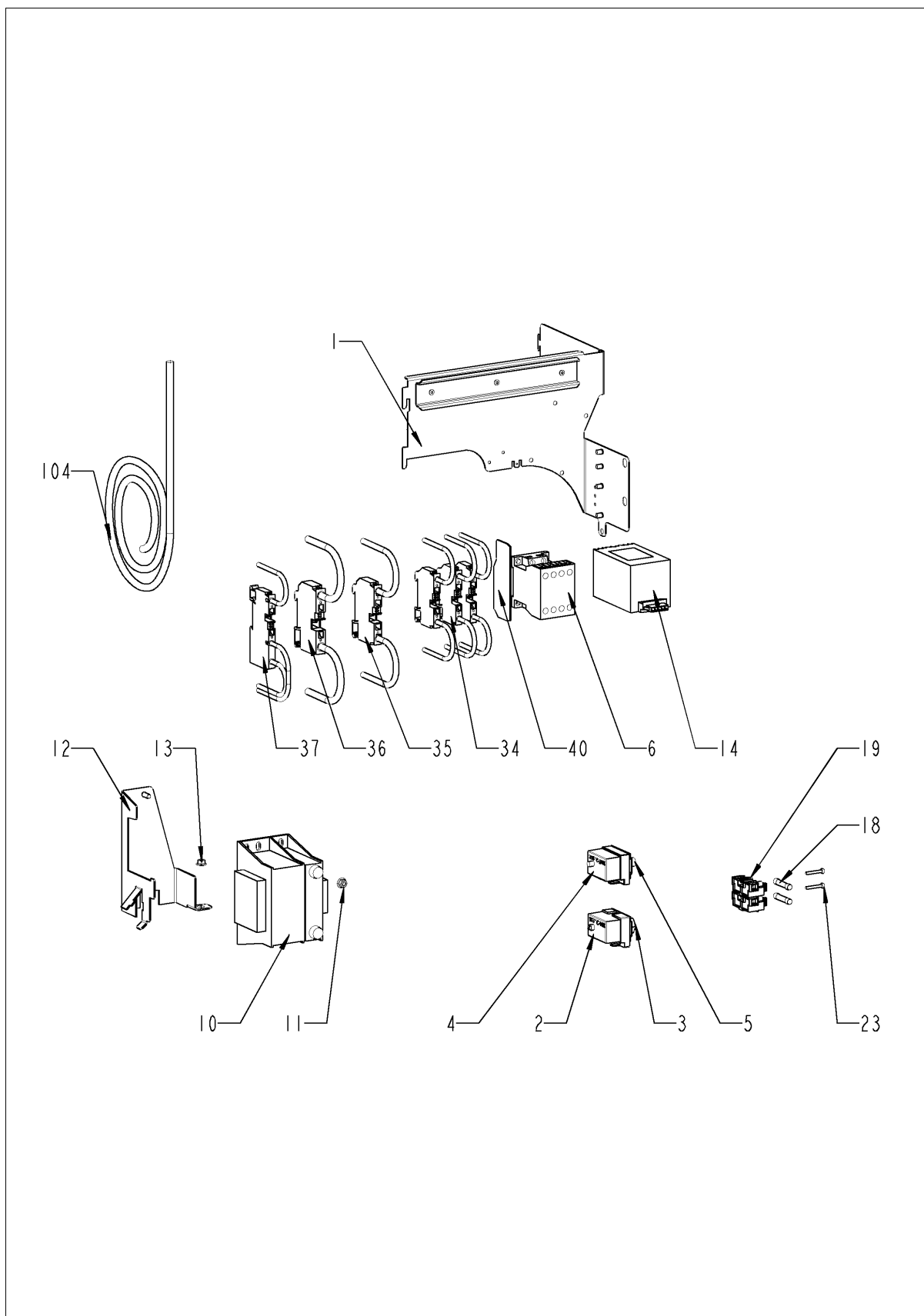
Elektromontage



Elektromontage

Pos.	Artikel-Nr.	Benennung	Menge
1	40.00.453	Leistungshalbleiter SSR	2
2	10.00.061	Zylinderschraube Torx M4x12	4
3	10.00.061	Zylinderschraube Torx M4x12	1
4	1204.0120	Zahnscheibe A4,3	1
5	40.03.932	Kühlkörper groß 2 SSR	1
6	40.03.372	Halter Kühlkörper SSR	1
7	10.01.266	Zylinderschraube Torx T20 10,5mm	6
8	1105.0120	Sechskantmutter M5	1
9	1205.0120	Zahnscheibe A5,3	1
10	40.03.661	Lüftergehäuse	1
11	40.03.428	Kühllüfter mit NTC	1
12	40.03.257	Konverter 230VAC 24VDC	1
26	40.03.732	Kabelbinder 160 mm	1
28	40.03.769	Kabelbinder 173 mm	2
35	1105.0121	Sechskant-Combimutter M5 verzinkt	2
36	40.00.306	Kabeleinführung kpl.	1
41	40.04.048	Alarmsummer	1
42	1005.2000	Sperrzahnschraube M5x8	1
43	8801.0136	Netzkabel 5x4mm² 3m	1
100	40.03.998	Datentransferkabel 1.15m	1
107	40.04.362	Verkabelung Halogen	1
A		Elektromontage	1

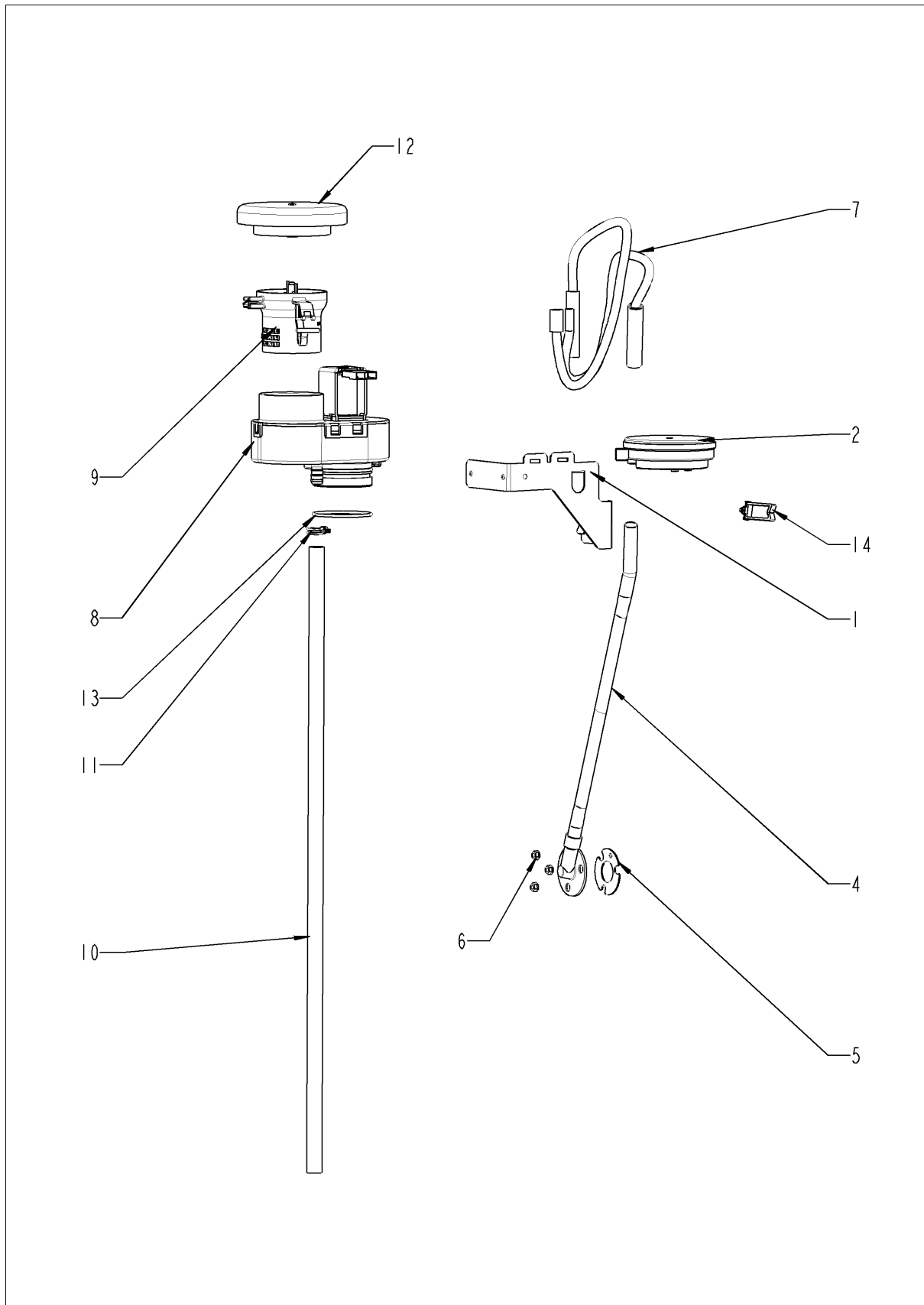
Elektromontage



Elektromontage

Pos.	Artikel-Nr.	Benennung	Menge
1	40.03.360	Elektromontageplatte	1
2	40.01.329	Trockengehschutz 183°C	1
3	3014.0327	Sechskantmutter M10x1,0	1
4	40.01.482	Sicherheitstemperaturbegrenzer 365°C	1
5	3014.0327	Sechskantmutter M10x1,0	1
6	40.05.691	Schütz K3-18NBV10 190RT	1
10	40.03.348	Steuertrafo T1	1
11	10.01.065	Flanschmutter M5	1
12	40.03.404	Halter Steuertrafo	1
13	10.01.065	Flanschmutter M5	1
14	40.02.424	Entstörfilter	1
18	4001.0224	Sicherung 6.35x32mm	2
19	40.02.512	Sicherungshalter 2x6.3A	1
23	10.00.365	Zylinderschraube Torx M3x20	2
34	40.04.639	Reihenklemme grau WKFN 6/35	3
35	40.05.026	Reihenklemme blau WKFN16/35	1
36	40.05.274	Erdungsklemme WKFN 16 SL/35	1
37	40.04.645	Reihenklemme grau WKFN 16 D1/2/35	1
37	40.04.642	Reihenklemme grau WKFN 10 D1/2/35	1
104	40.04.962	Kabel Steuerstamm	1

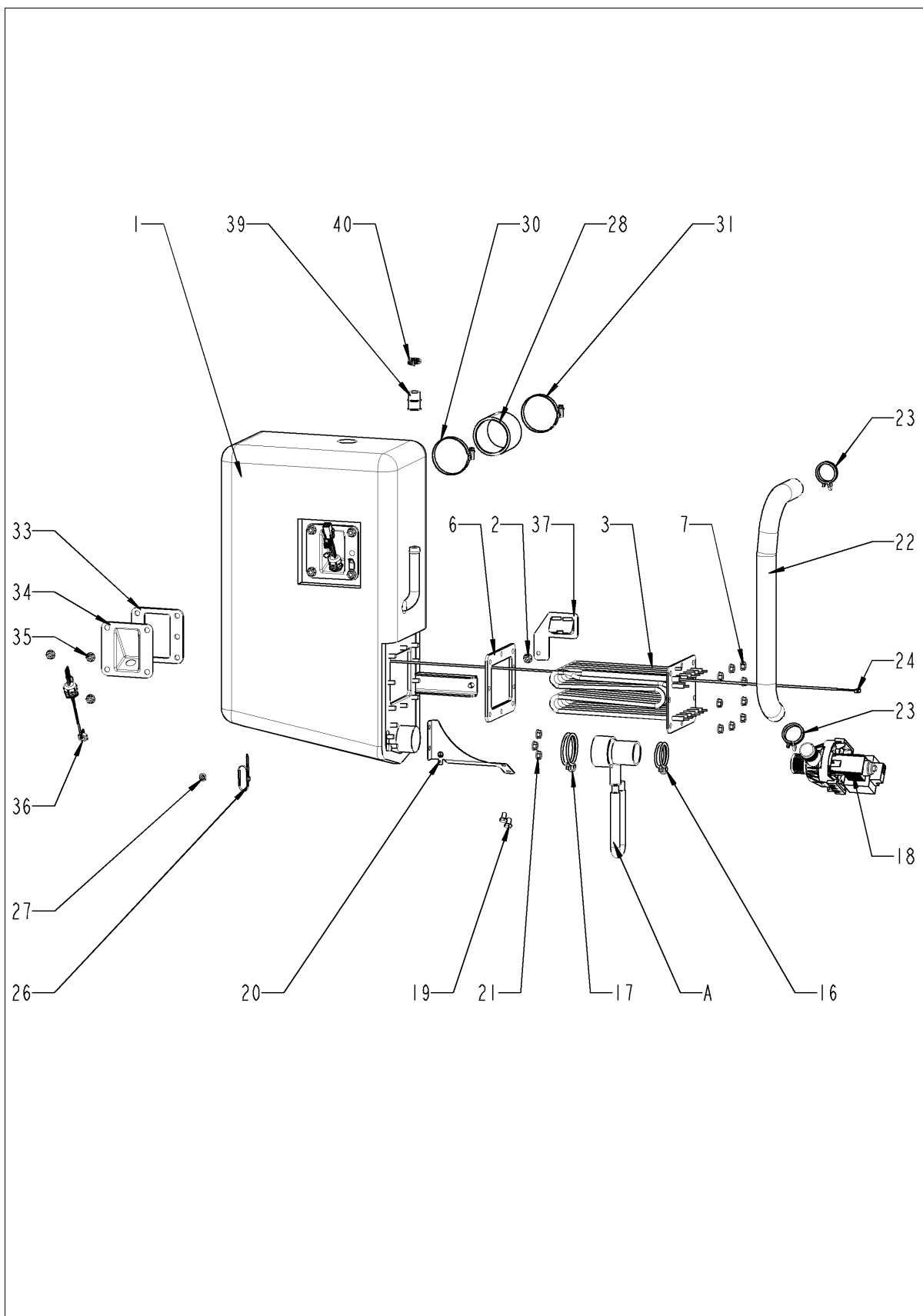
ClimaPlus



ClimaPlus

Pos.	Artikel-Nr.	Benennung	Menge
1	22.00.882	Halter f. Drucksensor	1
2	3017.1011	Drucksensor Huba 401	1
4	22.00.850	Feuchtestutzen aussen	1
5	22.00.881	Dichtung für Feuchte-Stutzen	1
6	1104.0122	Sechskant-Combimutter M4 verzinkt	3
7	22.00.525	Schlauchsatz Feuchte	1
8	22.00.725	Klimaventil kpl	1
9	22.00.914	Belüftungsrohr	1
10	22.00.959	Ablaufschlauch für Belüftungsklappe	1
11	2066.0527	Schlauchklemme ø14mm	2
12	22.00.767	Glocke für Belüftung	1
13	22.00.837	O-Ring für Belüftungsklappe	2
14	10.00.111	Kabel-Clip lang	2

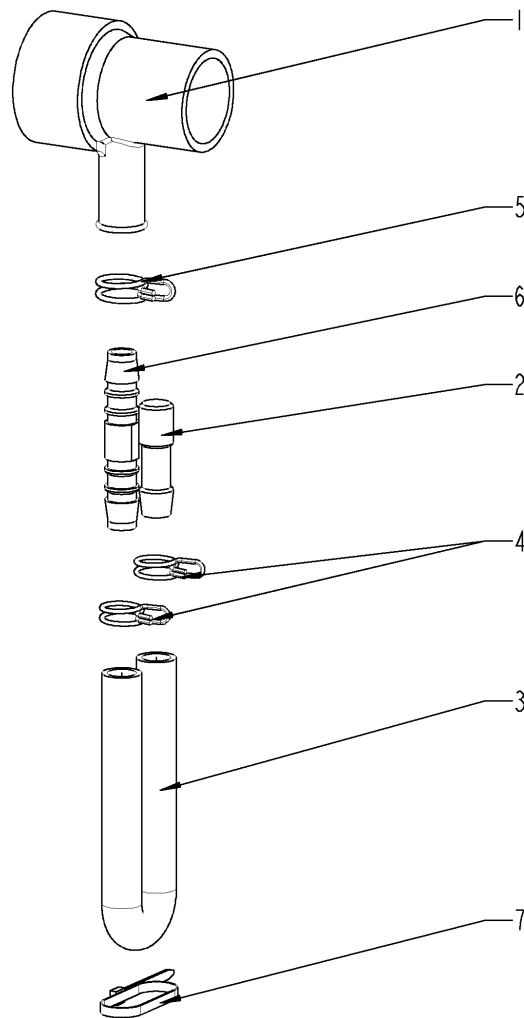
Dampfgenerator



Dampfgenerator

Pos.	Artikel-Nr.	Benennung	Menge
1	44.00.939	Dampfgenerator isoliert	1
2	10.00.709	Flanschmutter M6 m. Unterkopfverzahnung	1
3	44.01.334	Tauchheizkörper	1
6	44.00.279	Dichtung f. THK	1
7	10.00.709	Flanschmutter M6 m. Unterkopfverzahnung	9
16	2066.0519	Schlauchklemme Ø35,6 mm	1
17	2066.0526	Schlauchklemme 46mm	1
18	44.00.207	Entleerungspumpe	1
19	1006.0762	Sechskantschraube M6x10	2
20	44.01.201	Halter f. Pumpe	1
21	10.00.709	Flanschmutter M6 m. Unterkopfverzahnung	2
22	44.01.220	Abflußschlauch DG	1
23	2066.0518	Schlauchklemme 30mm	2
24	40.04.106	Thermoelement DG *B5*	1
26	10.00.414	Kabelbinder 120° C	1
27	10.00.916	Flanschmutter M4 m. Unterkopfverzahnung	1
28	2112.1006	Dampfschlauch Ø50x50mm	1
30	2066.0504	Schlauchschele 40-60mm	1
31	2066.0504	Schlauchschele 40-60mm	1
33	44.00.280	Dichtung f. THK + Elektrodeinsatz	1
34	2920.1300	Elektrodeinsatz	1
35	10.00.709	Flanschmutter M6 m. Unterkopfverzahnung	4
36	44.01.417	Füllstandselektrode 90mm	1
37	44.01.168	Befestigungswinkel DG	1
39	44.01.031	Verschlusskappe für DG	1
40	10.00.982	Schlauchklemme D=18.2	1
A	8354.1320	Pumpenanschlußstutzen kpl.	1

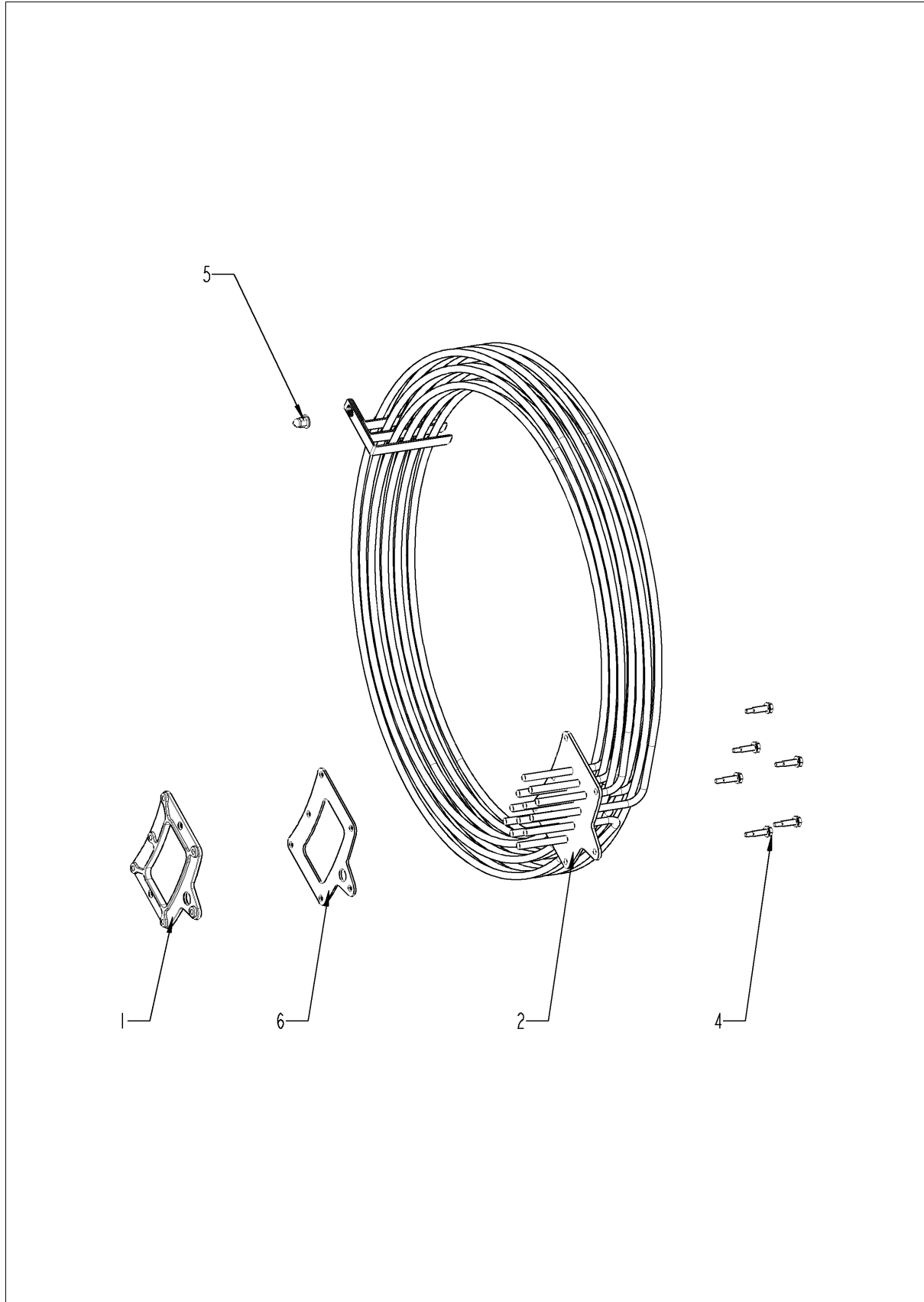
Pumpenanschlussstutzen



Pumpenanschlussstutzen

Pos.	Artikel-Nr.	Benennung	Menge
1	2118.1000	Pumpenanschlußstutzen	1
2	2120.1259	Stopfen 10mm	1
3	2110.1008	Silikonschlauch ø10x2mm	1
4	2066.0527	Schlauchklemme ø14mm	2
5	2066.0530	Schlauchklemme ø16.4mm	1
6	2062.0331	Verbindungsteil GS 10	1
7	4005.0101	Kabelbinder 145 mm	1

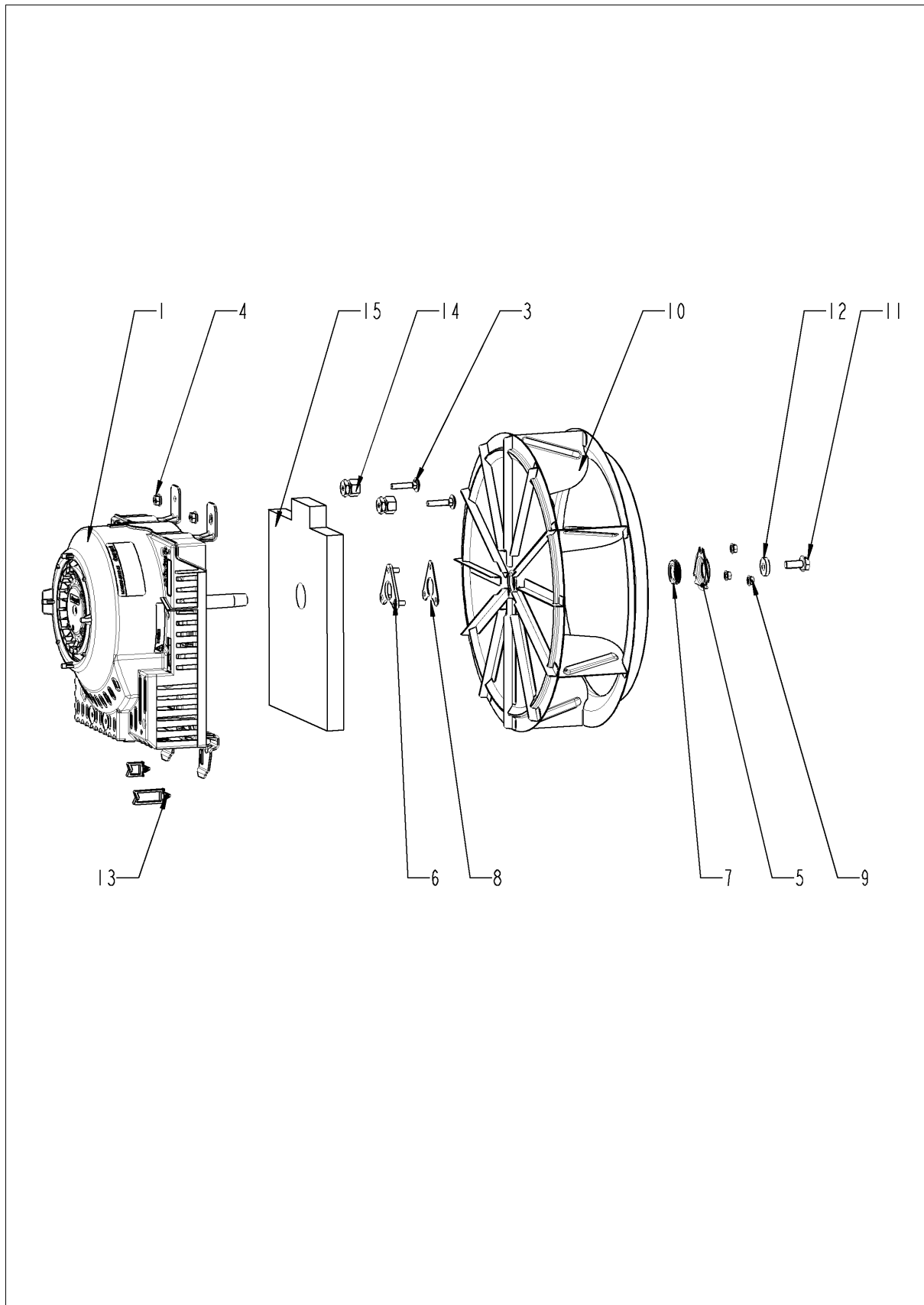
Heißluftheizung



Heißluftheizung

Pos.	Artikel-Nr.	Benennung	Menge
1	40.03.410	Gegenflansch f. Heizregister	1
2	40.03.296	Heizregister	1
4	10.00.109	Sechskantschraube M5x23	6
5	10.01.076	Hutmutter M5*A2	1
6	40.03.415	Dichtung f. Heizregister	1
7	1107.0103	Schnellbefestiger ø3	2
8	10.00.991	Verschlusskappe	1
9	50.01.454	Blindmutter M12x11.5	1

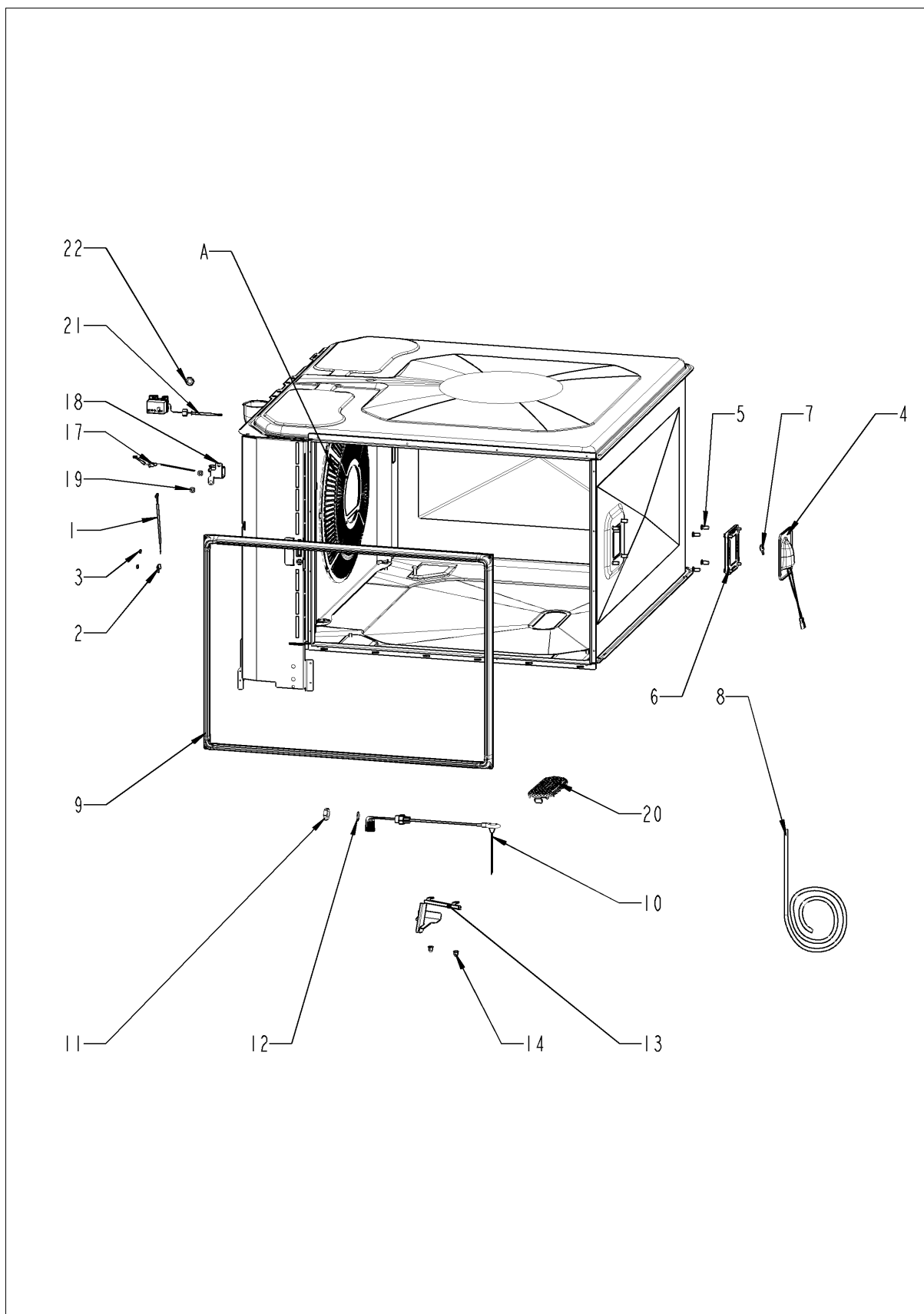
Motor und Lüfterrad



Motor und Lüfterrad

Pos.	Artikel-Nr.	Benennung	Menge
1	40.03.513	Lüftermotor mit Motorwellendichtung	1
3	10.01.049	Schloßschraube 6x30	4
4	10.00.709	Flanschmutter M6 m. Unterkopfverzahnung	2
5	22.00.721	Dichtungsflansch f. Motor	1
6	22.00.722	Halteplatte f. Dichtungsflansch	1
7	22.00.985	Motorwellendichtung D15	1
8	22.01.196	Graphitdichtung für Dichtungsflansch	1
9	10.01.065	Flanschmutter M5	3
10	22.00.829	Lüfterrad	1
11	10.00.936	Sechskantschraube M8x20	1
12	1308.0162	Unterlegscheibe A8,4	1
13	10.00.111	Kabel-Clip lang	3
14	20.01.411	Führungsbuchse für Motorstrebe	4
15	20.01.755	Isolierung Motorhalteplatte	1

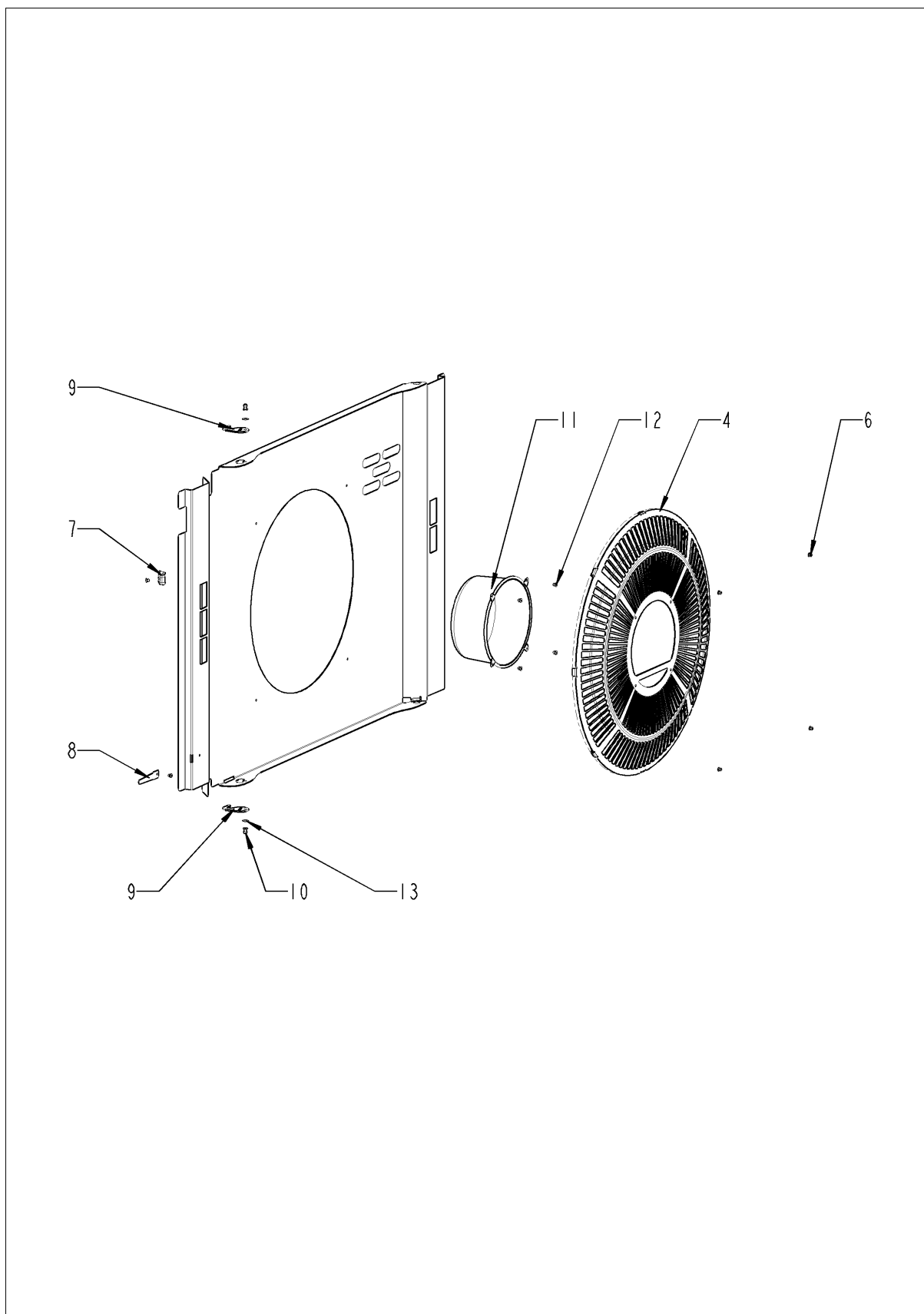
Garraum



Garraum

Pos.	Artikel-Nr.	Benennung	Menge
1	40.00.290	Thermoelement Feuchte *B4*	1
2	10.00.087	Klemmbügel f. Fühler	1
3	10.00.100	Mutter M4, selbstsichernd	1
4	40.00.098	Reflektor f. BOL	1
5	10.01.429	Nietmutter M5 Sechskant geschlossen mit Dichtung	4
6	40.00.091	Andrückrahmen kpl. f. BOL	1
7	3024.0201	Halogengarraumlampe 300°C	1
8	40.04.362	Verkabelung Halogen	1
9	20.02.551	Garraumdichtung	1
10	40.04.038	KT-Fühler	1
11	10.01.751	Sechskantmutter M16 DIN934 A2	1
12	1315.0104	Kupferdichtung 16x20x1,5	1
13	40.04.373	Abschirmung KT-Fühler	1
14	10.01.076	Hutmutter M5*A2	2
17	40.04.085	Thermoelement Garraum B1	1
18	40.03.782	Abschirmung Garraumfühler	1
19	10.01.076	Hutmutter M5*A2	2
20	54.01.117	Ablaufsieb	1
21	40.01.482	Sicherheitstemperaturbegrenzer 365°C	1
22	3014.0327	Sechskantmutter M10x1,0	1
A	22.00.702	Luftleitblech	1

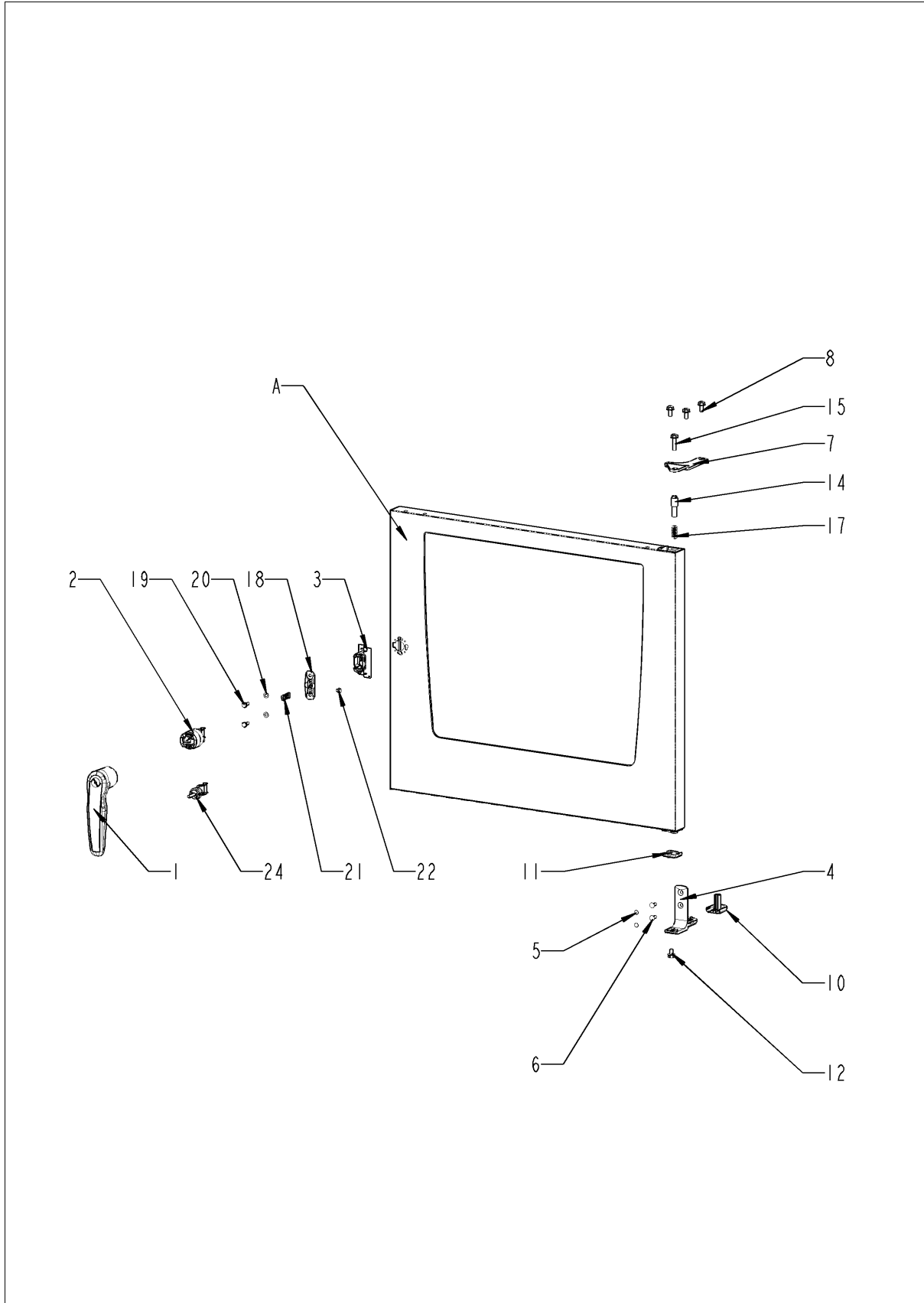
Luftleitblech



Luftleitblech

Pos.	Artikel-Nr.	Benennung	Menge
4	22.00.730	Durchgreifschutz	1
6	10.00.515	Blindniet 3,2x6.8 A2/NSF	4
7	40.03.780	Kabelhalteclip KT Fühler	1
8	22.00.491	Pendelschutz KT-Fühler	1
9	2760.1370	Verschlußhaken für Luftleitblech	2
10	1604.0167	Blindniet 4x10	3
11	22.00.361	Tiefzug f. Luftleitblech	1
12	10.00.515	Blindniet 3,2x6.8 A2/NSF	4
13	10.00.744	Unterlegscheibe A4,3 *A4	3

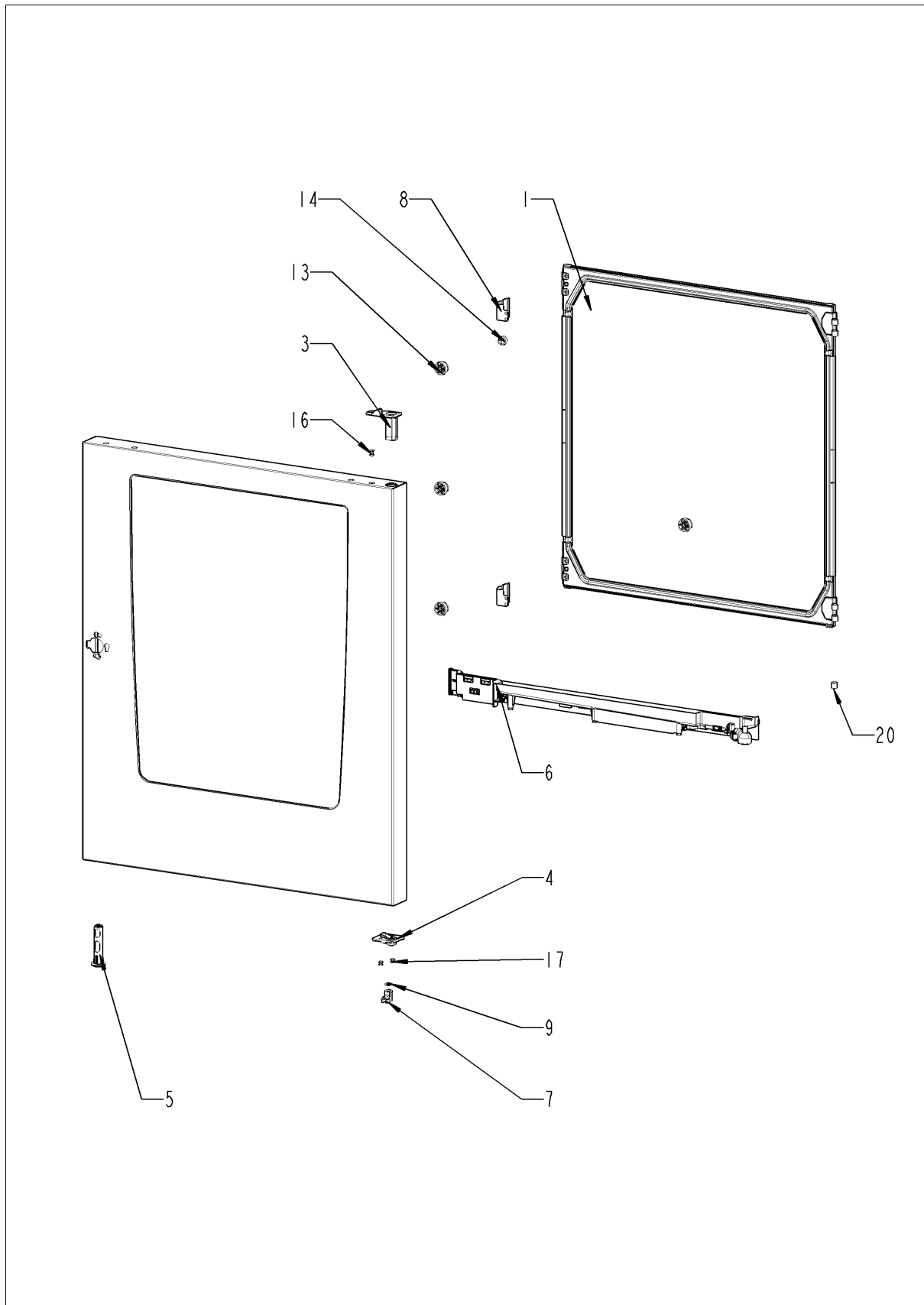
Tür



Tür

Pos.	Artikel-Nr.	Benennung	Menge
1	24.02.923	Türgriff	1
2	24.03.041	Verschluss mit Federbügel für Türe	1
3	24.03.184	Verschlussabdeckung	1
4	24.02.814	Türhaltewinkel unten	1
5	10.00.090	Abdeckkappe Torx T30	2
6	1006.1962	Senkschraube Torx M6x16	2
7	24.00.133	Türhalteplatte oben	1
8	1008.0768	Zierschraube M8x16	3
10	24.02.967	Kabelabdeckung	1
11	24.02.951	Rastzapfen	1
12	10.01.527	Sechskantschraube M8x12	1
14	24.03.040	Achszapfen Tür oben	1
15	1008.0769	Zierschraube M8x30	1
17	2001.0109	Druckfeder	1
18	24.02.958	Halter f. Kloben	1
19	1006.0760	Sechskantschraube M6x16	2
20	1306.0120	Unterlegscheibe A6,4	2
21	24.02.959	Kloben	1
22	24.02.960	Sperrzahnschraube M5x6	1
24	24.03.288	Federbügel für Verschluss	1
A	24.03.603	Tür	1

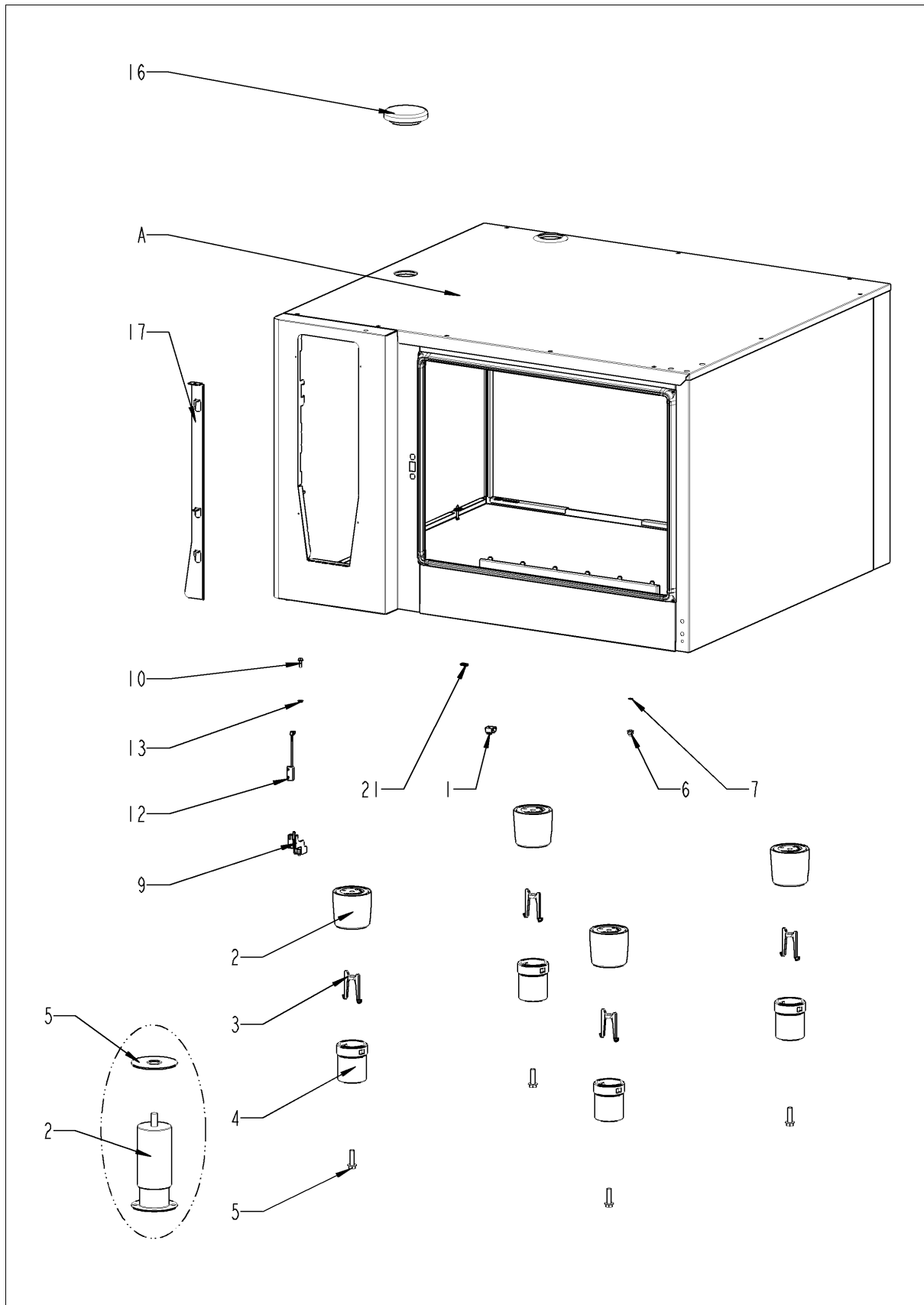
Tür



Tür

Pos.	Artikel-Nr.	Benennung	Menge
1	24.03.609	Innenscheibe	1
3	24.03.052	Achshülse	1
4	24.02.966	Rasthülse	1
5	24.00.502	Türmagnethalter mit Magnet	1
6	87.01.429	Türtropfwanne	1
7	24.03.056	Gleitsockel für Tür	1
8	24.03.060	Arretierung Innenglasscheibe	2
9	24.03.057	Abriebschutz für Gleitsockel	1
16	10.00.890	Blindniet 4x10	1
17	10.00.904	Blindniet B4x8	2
20	24.03.764	Scharnierdistanz	1
21	24.03.762	Sockel für Scheibenpuffer	6
22	24.00.171	Silikonpuffer 7mm für Tür	6

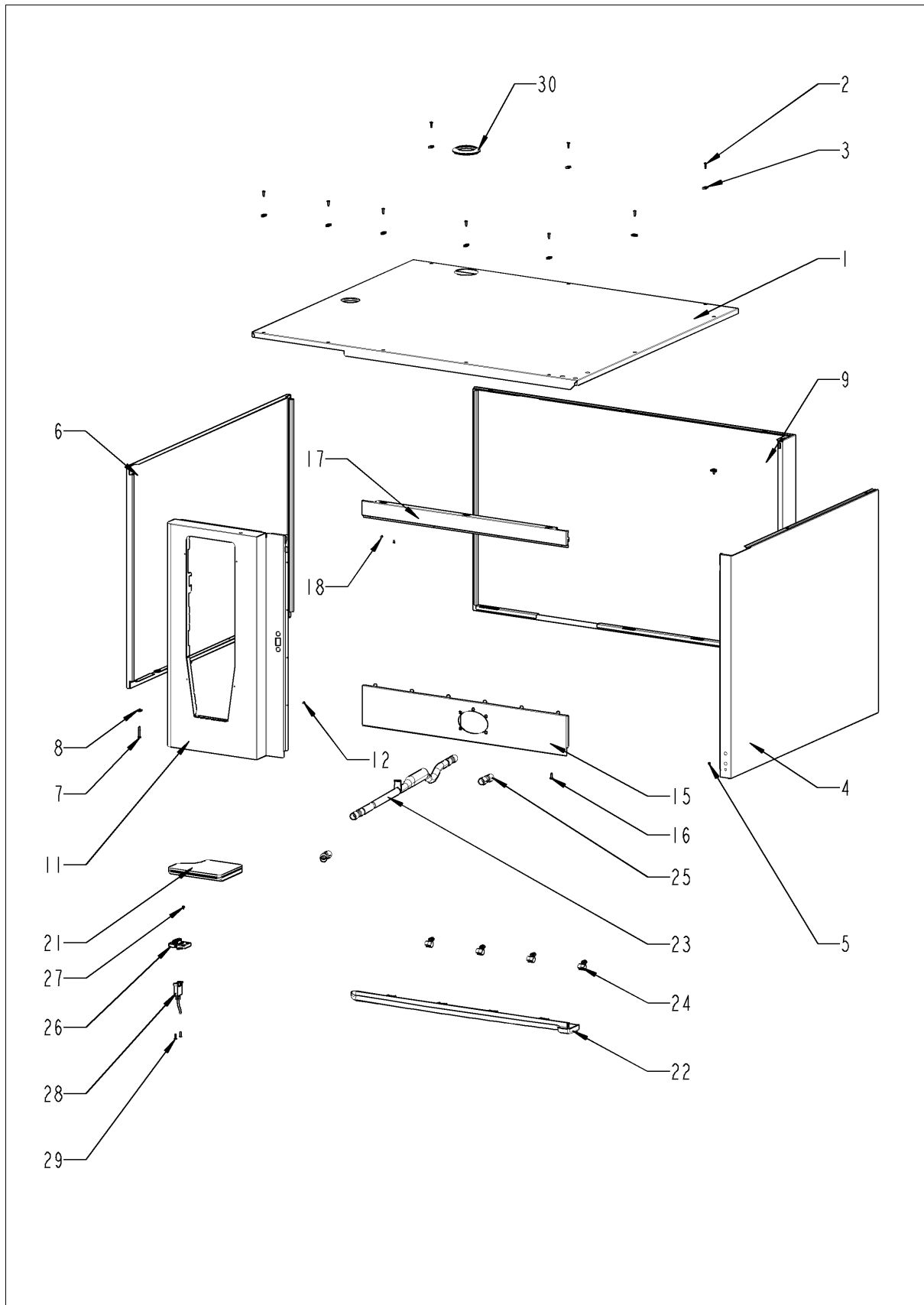
Außenmantel



Außenmantel

Pos.	Artikel-Nr.	Benennung	Menge
1	1110.0800	Käfigmutter M10	4
2	12.00.205	Fußoberteil	1
3	12.00.516	Ausdrehsicherung f. Fußunterteil	1
4	12.01.133	Fußunterteil	4
5	10.00.975	Sechskantschraube M10x35	1
6	10.01.076	Hutmutter M5*A2	1
7	1205.0120	Zahnscheibe A5,3	1
9	16.01.146	Halter f. Türkontaktschalter	1
12	40.04.343	Türkontaktschalter 1.05m	1
16	22.00.767	Glocke für Belüftung	1
17	16.02.870	Blendenöffner	1
21	1104.0820	Schnappmutter 4,2mm	3
A		Außenmantel	1

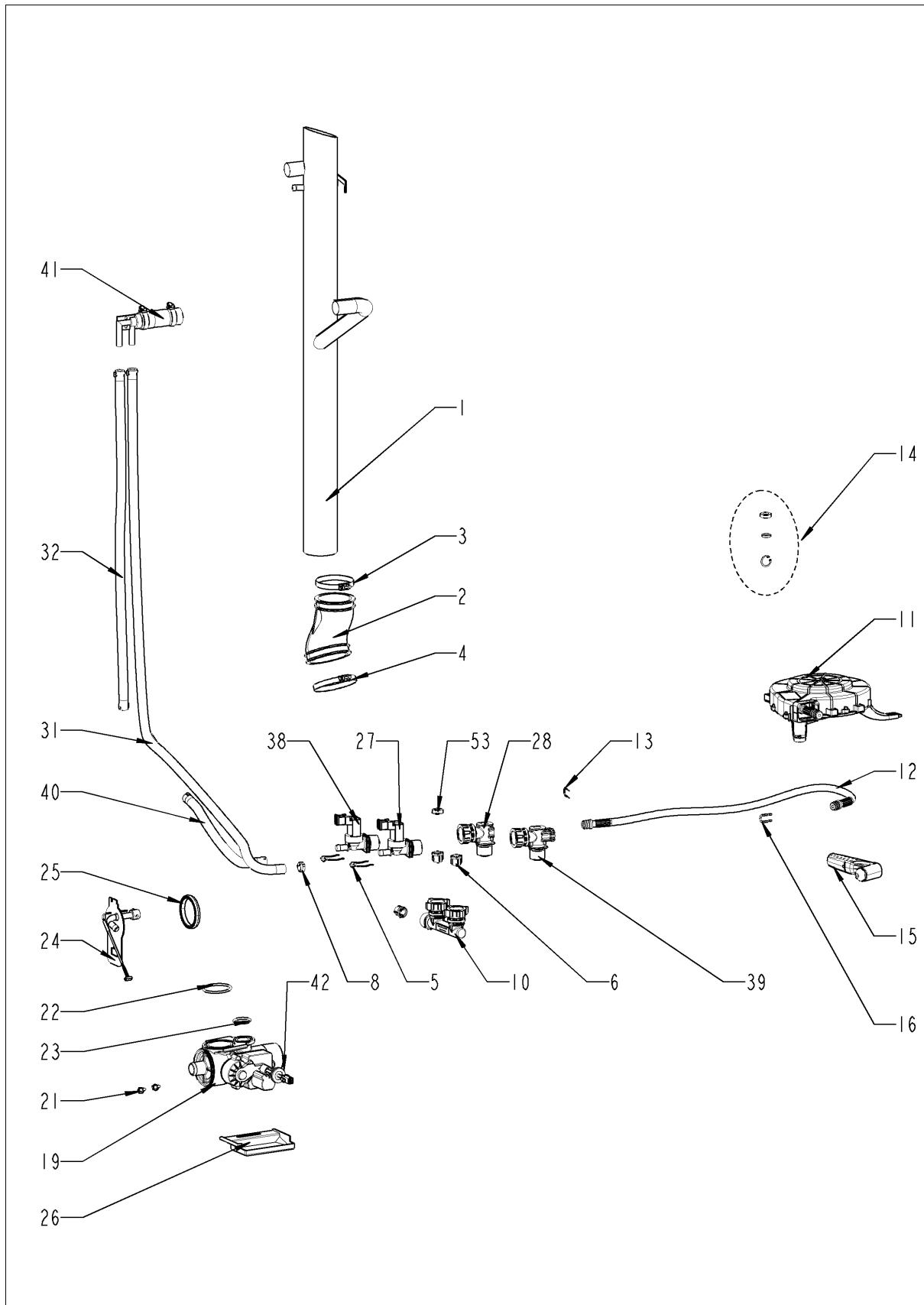
Außenmantel



Außenmantel

Pos.	Artikel-Nr.	Benennung	Menge
1	16.02.153	Decke	1
2	1003.2265	Senkkopf-Blechschrabe 4,2x16	10
3	1104.0820	Schnappmutter 4,2mm	8
4	16.00.146	Seitenteil rechts	1
5	1603.0166	Blindniet 3,2x7,9 CNS	4
6	16.00.147	Seitenteil links	1
7	10.00.992	Sechskant-Blechschrabe B4,2x32	2
8	1104.0820	Schnappmutter 4,2mm	2
9	16.01.925	Rückwand	1
11	16.02.728	Vorderwand	1
12	1603.0166	Blindniet 3,2x7,9 CNS	4
15	16.00.322	Verbindung unten f. Tulpe	1
16	1004.2160	Sechskant Blechschrabe 4,2x16	3
17	16.00.186	Verbindung oben	1
18	1603.0166	Blindniet 3,2x7,9 CNS	4
21	40.02.684	Filtereinsatz kpl.	1
22	50.00.300	Gerätetropfwanne	1
23	50.01.614	Ablaufrohr mit Muffe	1
24	50.00.296	Clip f. Gerätetropfwanne	4
25	50.00.303	Muffe Gerätetropfwanne	2
26	16.00.329	Abdeckung f. USB	1
27	10.00.103	EJOT PT-Schraube KA 3.5x10 Kreuz	1
28	40.04.046	Schnittstellenkabel USB 1.0m	1
29	10.00.460	EJOT PT-Schraube Torx 3,5x14	2
30	16.01.748	Dichtung f. Entlüftungsrohr d=63mm	1

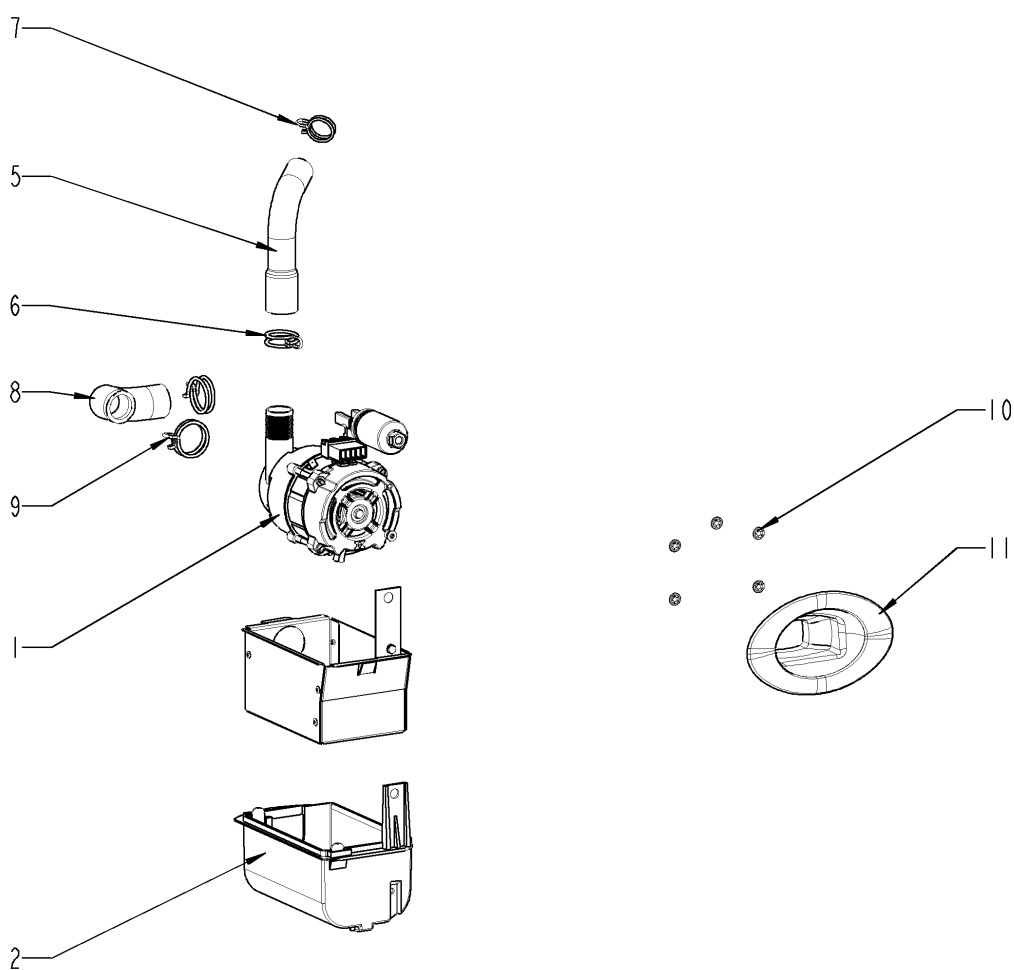
Wasser



Wasser

Pos.	Artikel-Nr.	Benennung	Menge
1	54.00.739	Entlüftungsrohr	1
2	54.01.141	Entl.-Manschette	1
3	10.01.261	Schlauschelle 66 mm	1
4	10.01.262	Schlauschelle 76 mm	1
5	50.00.086	Sicherungsblech f. Wasserverteiler	1
6	1900.0202	Wasserfilter grob	2
8	2066.0205	Schlauschelle 8-16x9 mm SW 7mm	1
11	52.00.060	Schlauchroller	1
12	50.01.818	Anschlussschlauch f. Schlauchroller	1
13	50.00.085	Steckfeder f. Schlauchroller	1
14	87.00.417	Reparatursatz Wellendichtring 01/2004	1
15	50.00.282	Handbrause schwarz	1
16	50.00.156	Klammer für Handbrause	1
18	10.01.065	Flanschmutter M5	1
19	56.00.618	Kugelhahn Ablauf SCC kpl.	1
21	10.00.449	Zylinderschraube M6x16	2
22	10.00.511	O-Ring f. Kugelhahn 46x3.5	1
23	10.00.512	O-Ring f. Kugelhahn 26x3.5	1
24	54.01.169	Revisionsdeckel, Ablöschdüse, B2	1
25	54.01.168	Dichtung f. Revisionsdeckel	1
26	54.01.191	Auffangwanne	1
27	50.01.147	Einfachmagnetventil Y1	1
28	50.00.071	Wasserverteiler hor. o. Schlauchroller	1
31	2067.0050	Druckschlauch NW10mm	1.1
32	2067.0050	Druckschlauch NW10mm	.41
38	50.01.146	Einfachmagnetventil Y2	1
39	50.00.070	Wasserverteiler hor. Schlauchroller	1
40	2067.0050	Druckschlauch NW10mm	.36
41	8354.1304	Belüftungsventil DG	1
42	2022.0101	Durchführungstülle d8mm	1
53	1900.0102	Durchflußmengenregler rot 5 l/min	1
54	50.00.554	O-Ring f. Schlauchroller 11x2mm	2

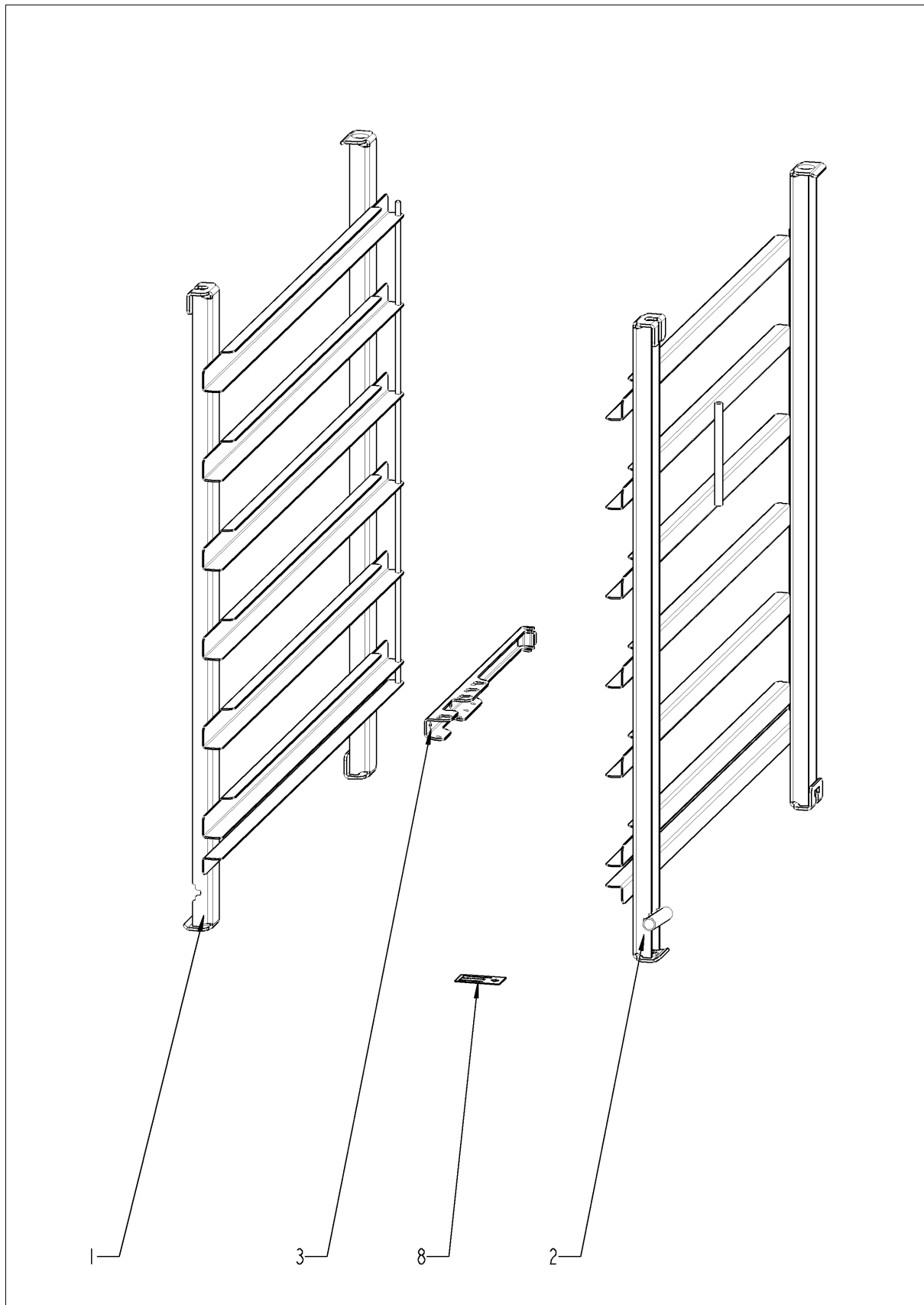
CleanJet + Care



CleanJet + Care

Pos.	Artikel-Nr.	Benennung	Menge
1	56.00.153	Pumpe f. Reinigung UP30	1
2	12.00.319	Gehäuse Reinigerpumpe	1
5	56.00.166	Druckschlauch f. Reinigung	1
6	2066.0518	Schlauchklemme 30mm	1
7	2066.0521	Schlauchklemme 27mm	1
8	56.00.607	Saugschlauch f. Reinigung	1
9	2066.0518	Schlauchklemme 30mm	2
10	1107.0100	Schnellbefestiger ø4	5
11	50.00.754	Tulpe für Handbrause mit Klebeband schwarz	1

Standardzubehör



Standardzubehör

Pos.	Artikel-Nr.	Benennung	Menge
1	60.62.124	Einhängegestell Links Typ 62	1
2	60.62.125	Einhängegestell rechts Typ 62	1
3	60.71.022	Positionierhilfe Kerntemperaturfühler	1

Index

Artikel-Nr.	Bezeichnung	Seite
10.00.090	Abdeckkappe Torx T30	25
16.00.329	Abdeckung f. USB	31
44.01.220	Abflußschlauch DG	13
50.01.614	Ablaufrohr mit Muffe	31
22.00.959	Ablaufschlauch für Belüftungsklappe.....	11
54.01.117	Ablaufsieb	21
24.03.057	Abriebschutz für Gleitsockel	27
40.03.782	Abschirmung Garraumfühler	21
40.04.373	Abschirmung KT-Fühler	21
24.03.052	Achshülse	27
24.03.040	Achszapfen Tür oben	25
40.04.048	Alarmsummer	7
40.00.091	Andrückrahmen kpl. f. BOL.....	21
50.01.818	Anschlussschlauch f. Schlauchroller.....	33
24.03.060	Arretierung Innenglasscheibe	27
54.01.191	Auffangwanne	33
12.00.516	Ausdrehsicherung f. Fußunterteil	29
42.00.272	Bedienplatine	5
44.01.168	Befestigungswinkel DG	13
22.00.914	Belüftungsrohr	11
8354.1304	Belüftungsventil DG	33
87.01.302	Blendeneinsatz mit Folie *RAT*	5
16.02.870	Blendenöffner	29
50.01.454	Blindmutter M12x11.5	17
10.00.515	Blindniet 3,2x6,8 A2/NSF	23
1603.0166	Blindniet 3,2x7,9 CNS	31
1604.0167	Blindniet 4x10	23
10.00.890	Blindniet 4x10	27
10.00.904	Blindniet B4x8	27
50.00.296	Clip f. Gerätetropfwanne	31
44.00.939	Dampfgenerator isoliert.....	13
2112.1006	Dampfschlauch Ø50x50mm	13

Index

Artikel-Nr.	Bezeichnung	Seite
40.03.998	Datentransferkabel 1.15m.....	7
16.02.153	Decke	31
16.02.865	Dichtlippe Blendeneinsatz.....	5
5110.1029	Dichtung Betriebsartenschalter.....	5
16.01.748	Dichtung f. Entlüftungsrohr d=63mm.....	31
40.03.415	Dichtung f. Heizregister.....	17
54.01.168	Dichtung f. Revisionsdeckel.....	33
44.00.279	Dichtung f. THK.....	13
44.00.280	Dichtung f. THK + Elektrodeneinsatz.....	13
22.00.881	Dichtung für Feuchte-Stutzen	11
22.00.721	Dichtungsflansch f. Motor	19
5110.1027	Distanzscheibe für Bedienblende	5
2001.0109	Druckfeder.....	25
56.00.166	Druckschlauch f. Reinigung	35
2067.0050	Druckschlauch NW10mm	33
3017.1011	Drucksensor Huba 401	11
1900.0102	Durchflußmengenregler rot 5 l/min.....	33
2022.0101	Durchführungstülle d8mm	33
22.00.730	Durchgreifschutz	23
50.01.147	Einfachmagnetventil Y1	33
50.01.146	Einfachmagnetventil Y2	33
60.62.124	Einhängegestell Links Typ 62	37
60.62.125	Einhängegestell rechts Typ 62	37
10.00.103	EJOT PT-Schraube KA 3.5x10 Kreuz.....	31
10.00.460	EJOT PT-Schraube Torx 3,5x14	31
2920.1300	Elektrodeneinsatz	13
40.03.360	Elektromontageplatte.....	9
54.01.141	Entl.-Manschette	33
44.00.207	Entleerungspumpe	13
54.00.739	Entlüftungsrohr	33
40.02.424	Entstörfilter	9
40.05.274	Erdungsklemme WKFN 16 SL/35.....	9

Index

Artikel-Nr.	Bezeichnung	Seite
42.00.007	Externer Datenspeicher	5
24.03.288	Federbügel für Verschuß	25
22.00.850	Feuchtestutzen aussen	11
40.02.684	Filtereinsatz kpl.	31
10.00.916	Flanschmutter M4 m. Unterkopfverzahnung	13
10.01.065	Flanschmutter M5	9, 19, 33
10.00.709	Flanschmutter M6 m. Unterkopfverzahnung	13, 19
20.01.411	Führungsbuchse für Motorstrebe	19
44.01.417	Füllstandselektrode 90mm	13
12.00.205	Fußoberteil	29
12.01.133	Fußunterteil	29
20.02.551	Garraumdichtung	21
40.03.410	Gegenflansch f. Heizregister	17
12.00.319	Gehäuse Reinigerpumpe	35
50.00.300	Gerätetropfwanne	31
24.03.056	Gleitsockel für Tür	27
22.00.767	Glocke für Belüftung	11, 29
22.01.196	Graphitdichtung für Dichtungsflansch	19
3024.0201	Halogengarraumlampe 300°C	21
22.00.722	Halteplatte f. Dichtungsflansch	19
22.00.882	Halter f. Drucksensor	11
24.02.958	Halter f. Kloben	25
44.01.201	Halter f. Pumpe	13
16.01.146	Halter f. Türkontaktschalter	29
40.03.372	Halter Kühlkörper SSR	7
40.03.404	Halter Steuertrafo	9
50.00.282	Handbrause schwarz	33
40.03.296	Heizregister	17
10.01.076	Hutmutter M5*A2	17, 21, 29
24.03.609	Innenscheibe	27
20.01.755	Isolierung Motorhalteplatte	19
40.04.962	Kabel Steuerstamm	9

Index

Artikel-Nr.	Bezeichnung	Seite
10.00.111	Kabel-Clip lang	11, 19
24.02.967	Kabelabdeckung	25
10.00.414	Kabelbinder 120° C	13
4005.0101	Kabelbinder 145 mm	15
40.03.732	Kabelbinder 160 mm	7
40.03.769	Kabelbinder 173 mm	7
40.00.306	Kabeleinführung kpl.	7
40.03.780	Kabelhalteclip KT Fühler	23
1110.0800	Käfigmutter M10	29
50.00.156	Klammer für Handbrause	33
10.00.087	Klemmbügel f. Fühler	21
22.00.725	Klimaventil kpl	11
24.02.959	Kloben	25
16.03.205	Knebel	5
40.03.257	Konverter 230VAC 24VDC	7
40.04.038	KT-Fühler	21
40.03.932	Kühlkörper groß 2 SSR	7
40.03.428	Kühllüfter mit NTC	7
56.00.618	Kugelhahn Ablauf SCC kpl.	33
1315.0104	Kupferdichtung 16x20x1,5	21
40.00.453	Leistungshalbleiter SSR	7
40.03.661	Lüftergehäuse	7
40.03.513	Lüftermotor mit Motorwellendichtung	19
22.00.829	Lüfterrad	19
22.00.702	Luftleitblech	21
22.00.985	Motorwellendichtung D15	19
50.00.303	Muffe Gerätetropfwanne	31
10.00.100	Mutter M4, selbstsichernd	21
8801.0136	Netzkabel 5x4mm ² 3m	7
10.01.429	Nietmutter M5 Sechskant geschlossen mit Dichtung	21
10.00.512	O-Ring f. Kugelhahn 26x3.5	33
10.00.511	O-Ring f. Kugelhahn 46x3.5	33

Index

Artikel-Nr.	Bezeichnung	Seite
50.00.554	O-Ring f. Schlauchroller 11x2mm	33
22.00.837	O-Ring für Belüftungsklappe	11
22.00.491	Pendelschutz KT-Fühler	23
60.71.022	Positionierhilfe Kerntemperaturfühler.....	37
40.00.464	Potentiometer KT	5
42.00.044	Poti. Heissluft	5
56.00.153	Pumpe f. Reinigung UP30	35
2118.1000	Pumpenanschlußstutzen	15
8354.1320	Pumpenanschlußstutzen kpl.....	13
24.02.966	Rasthülse	27
24.02.951	Rastzapfen	25
40.00.098	Reflektor f. BOL	21
40.05.026	Reihenklemme blau WKFN16/35.....	9
40.04.639	Reihenklemme grau WKFN 6/35	9
40.04.642	Reihenklemme grau WKFN 10 D1/2/35	9
40.04.645	Reihenklemme grau WKFN 16 D1/2/35	9
87.00.417	Reparatursatz Wellendichtring 01/2004	33
54.01.169	Revisionsdeckel, Ablöschdüse, B2.....	33
16.01.925	Rückwand	31
56.00.607	Saugschlauch f. Reinigung	35
42.00.094	Schaltwerk Betriebsartenschalter	5
24.03.764	Scharnierdistanz	27
2066.0521	Schlauchklemme 27mm	35
2066.0518	Schlauchklemme 30mm	13, 35
2066.0526	Schlauchklemme 46mm	13
10.00.982	Schlauchklemme D=18.2.....	13
2066.0527	Schlauchklemme ø14mm	11, 15
2066.0530	Schlauchklemme ø16.4mm	15
2066.0519	Schlauchklemme Ø35,6 mm	13
52.00.060	Schlauchroller	33
22.00.525	Schlauchsatz Feuchte	11
2066.0205	Schlauchschele 8-16x9 mm SW 7mm.....	33

Index

Artikel-Nr.	Bezeichnung	Seite
2066.0504	Schlauchschelle 40-60mm	13
10.01.261	Schlauchschelle 66 mm	33
10.01.262	Schlauchschelle 76 mm	33
10.01.049	Schloßschraube 6x30	19
1104.0820	Schnappmutter 4,2mm	29, 31
1107.0103	Schnellbefestiger ø3.....	17
1107.0100	Schnellbefestiger ø4.....	35
40.04.046	Schnittstellenkabel USB 1.0m.....	31
40.05.691	Schütz K3-18NBV10 190RT.....	9
1004.2160	Sechskant Blechschraube 4,2x16.....	31
10.00.992	Sechskant-Blechschraube B4,2x32.....	31
1104.0122	Sechskant-Combimutter M4 verzinkt.....	11
1105.0121	Sechskant-Combimutter M5 verzinkt.....	7
1105.0120	Sechskantmutter M5	7
3014.0327	Sechskantmutter M10x1,0.....	9, 21
10.01.751	Sechskantmutter M16 DIN934 A2.....	21
10.00.109	Sechskantschraube M5x23.....	17
1006.0762	Sechskantschraube M6x10.....	13
1006.0760	Sechskantschraube M6x16.....	25
10.01.527	Sechskantschraube M8x12.....	25
10.00.936	Sechskantschraube M8x20.....	19
10.00.975	Sechskantschraube M10x35	29
16.00.147	Seitenteil links	31
16.00.146	Seitenteil rechts	31
1003.2265	Senkkopf-Blechschraube 4,2x16.....	31
1006.1962	Senkschraube Torx M6x16.....	25
40.01.482	Sicherheitstemperaturbegrenzer 365°C.....	9, 21
4001.0224	Sicherung 6.35x32mm	9
50.00.086	Sicherungsblech f. Wasserverteiler.....	33
40.02.512	Sicherungshalter 2x6.3A	9
24.00.171	Silikonpuffer 7mm für Tür.....	27
2110.1008	Silikonschlauch ø10x2mm.....	15

Index

Artikel-Nr.	Bezeichnung	Seite
24.03.762	Sockel für Scheibenpuffer	27
24.02.960	Sperrzahnschraube M5x6	25
1005.2000	Sperrzahnschraube M5x8	7
50.00.085	Steckfeder f. Schlauchroller	33
40.03.348	Steuertrafo T1	9
2120.1259	Stopfen 10mm	15
44.01.334	Tauchheizkörper	13
40.04.106	Thermoelement DG *B5*	13
40.00.290	Thermoelement Feuchte *B4*	21
40.04.085	Thermoelement Garraum B1	21
22.00.361	Tiefzug f. Luftleitblech	23
40.01.329	Trockengehschutz 183°C.....	9
24.03.603	Tür	25
24.02.923	Türgriff	25
24.00.133	Türhalteplatte oben	25
24.02.814	Türhaltewinkel unten	25
40.04.343	Türkontaktschalter 1.05m	29
24.00.502	Türmagnethalter mit Magnet	27
87.01.429	Türtropfwanne	27
50.00.754	Tulpe für Handbrause mit Klebeband schwarz.....	35
10.00.744	Unterlegscheibe A4,3 *A4	23
1306.0120	Unterlegscheibe A6,4.....	25
1308.0162	Unterlegscheibe A8,4.....	19
16.00.186	Verbindung oben	31
16.00.322	Verbindung unten f. Tulpe	31
2062.0331	Verbindungsteil GS 10	15
40.04.362	Verkabelung Halogen	7, 21
24.03.041	Verschluss mit Federbügel für Türe	25
24.03.184	Verschlussabdeckung	25
2760.1370	Verschlusshaken für Luftleitblech	23
10.00.991	Verschlusskappe	17
44.01.031	Verschlusskappe für DG	13

Index

Artikel-Nr.	Bezeichnung	Seite
16.02.728	Vorderwand	31
1900.0202	Wasserfilter grob	33
50.00.071	Wasserverteiler hor. o. Schlauchroller	33
50.00.070	Wasserverteiler hor. Schlauchroller	33
1204.0120	Zahnscheibe A4,3	7
1205.0120	Zahnscheibe A5,3	7, 29
1008.0768	Zierschraube M8x16	25
1008.0769	Zierschraube M8x30	25
10.00.449	Zylinderschraube M6x16	33
10.00.365	Zylinderschraube Torx M3x20	9
10.00.061	Zylinderschraube Torx M4x12	7
10.01.266	Zylinderschraube Torx T20 10,5mm	7

