

Service Teilekatalog

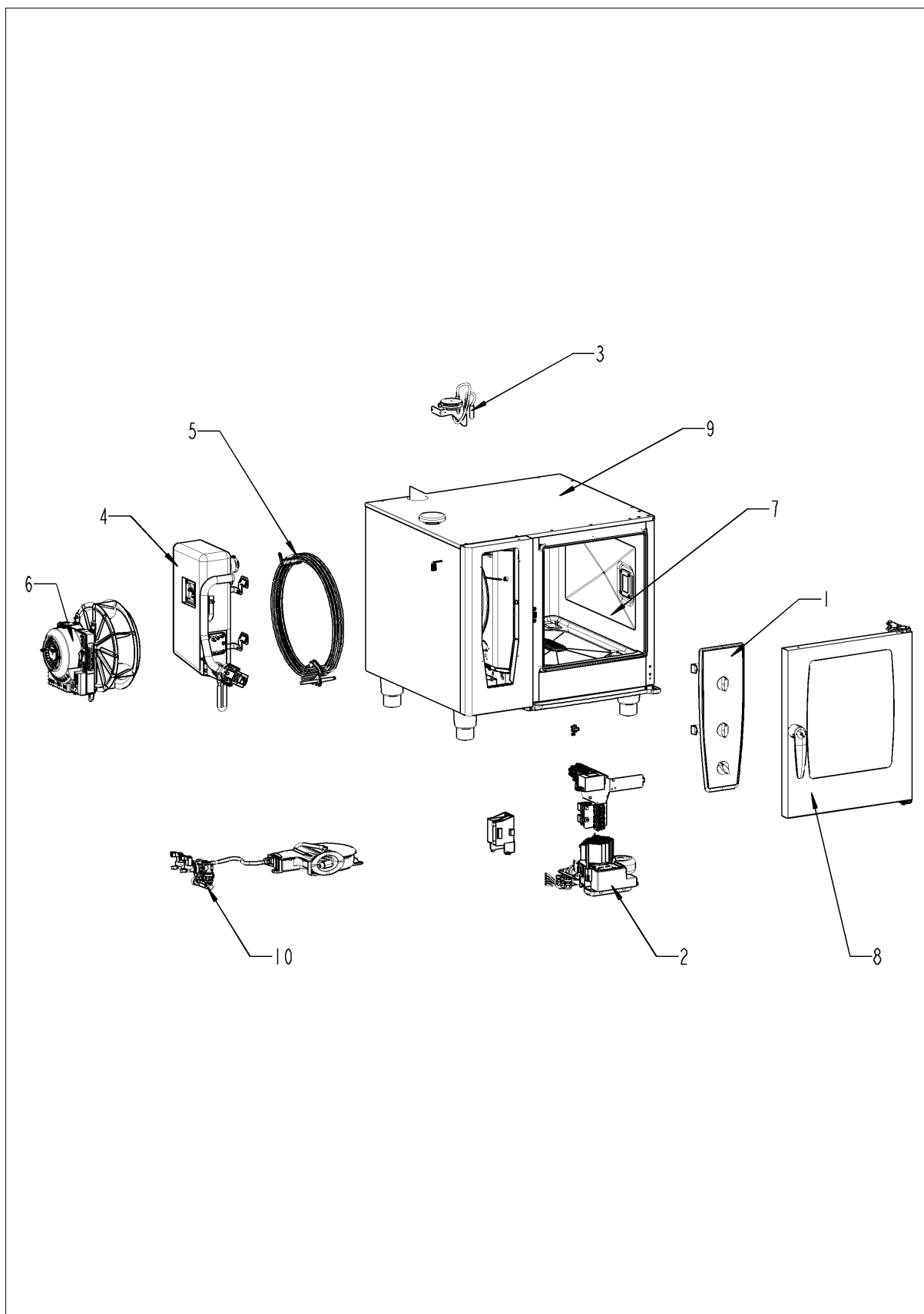
SelfCookingCenter® ab 09/2011

Combi Master 61 - 6 x 1/1 GastronormE

E61MH15072468182



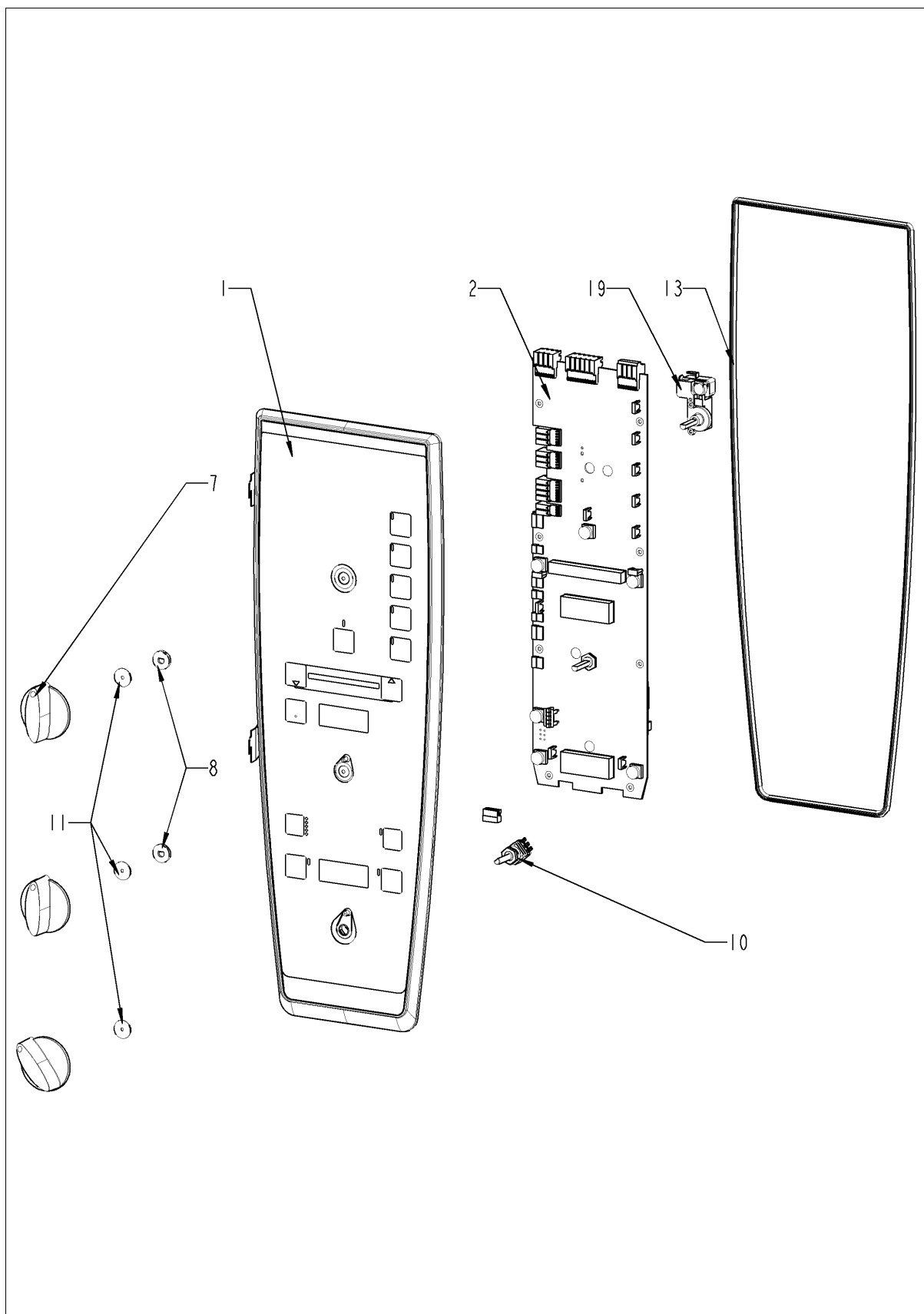
Übersicht



Übersicht

| Pos. | Baugruppe | Seite |
|------|---------------------------|-------|
| 1 | Bedienblende | 4 |
| 2 | Elektromontage | 6 |
| 3 | ClimaPlus | 10 |
| 4 | Dampfgenerator | 12 |
| 5 | Heißluftheizung | 16 |
| 6 | Motor und Lüfterrad | 18 |
| 7 | Garraum | 20 |
| 8 | Tür | 24 |
| 9 | Außenmantel | 28 |
| 10 | Wasser | 32 |
| 11 | CleanJet + Care | 34 |
| 13 | Standardzubehör | 36 |

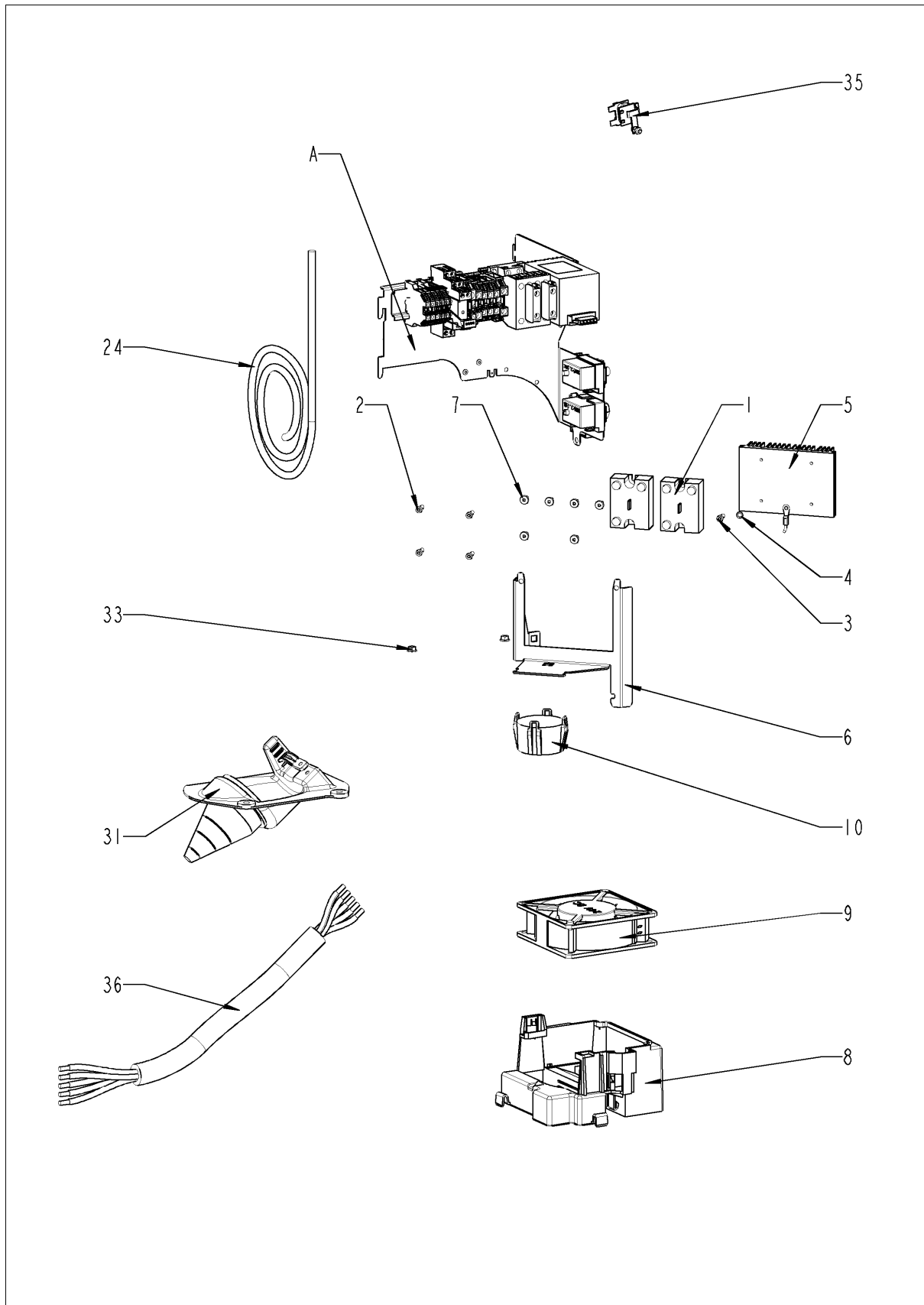
Bedienblende



Bedienblende

| Pos. | Artikel-Nr. | Benennung | Menge |
|-------------|--------------------|------------------------------------|--------------|
| 1 | 87.01.006 | Blendeneinsatz mit Folie *RAT* | 1 |
| 2 | 42.00.161 | Bedienplatine | 1 |
| 3 | 87.01.087 | Externer Datenspeicher *mit Daten* | 1 |
| 7 | 16.00.282 | Knebel | 3 |
| 8 | 5110.1027 | Distanzscheibe für Bedienblende | 2 |
| 10 | 40.00.464 | Potentiometer KT | 1 |
| 11 | 5110.1029 | Dichtung Betriebsartenschalter | 3 |
| 13 | 16.01.908 | Dichtlippe Blendeneinsatz | 1 |
| 19 | 42.00.094 | Schaltwerk Betriebsartenschalter | 1 |
| 20 | 42.00.044 | Poti. Heissluft | 1 |

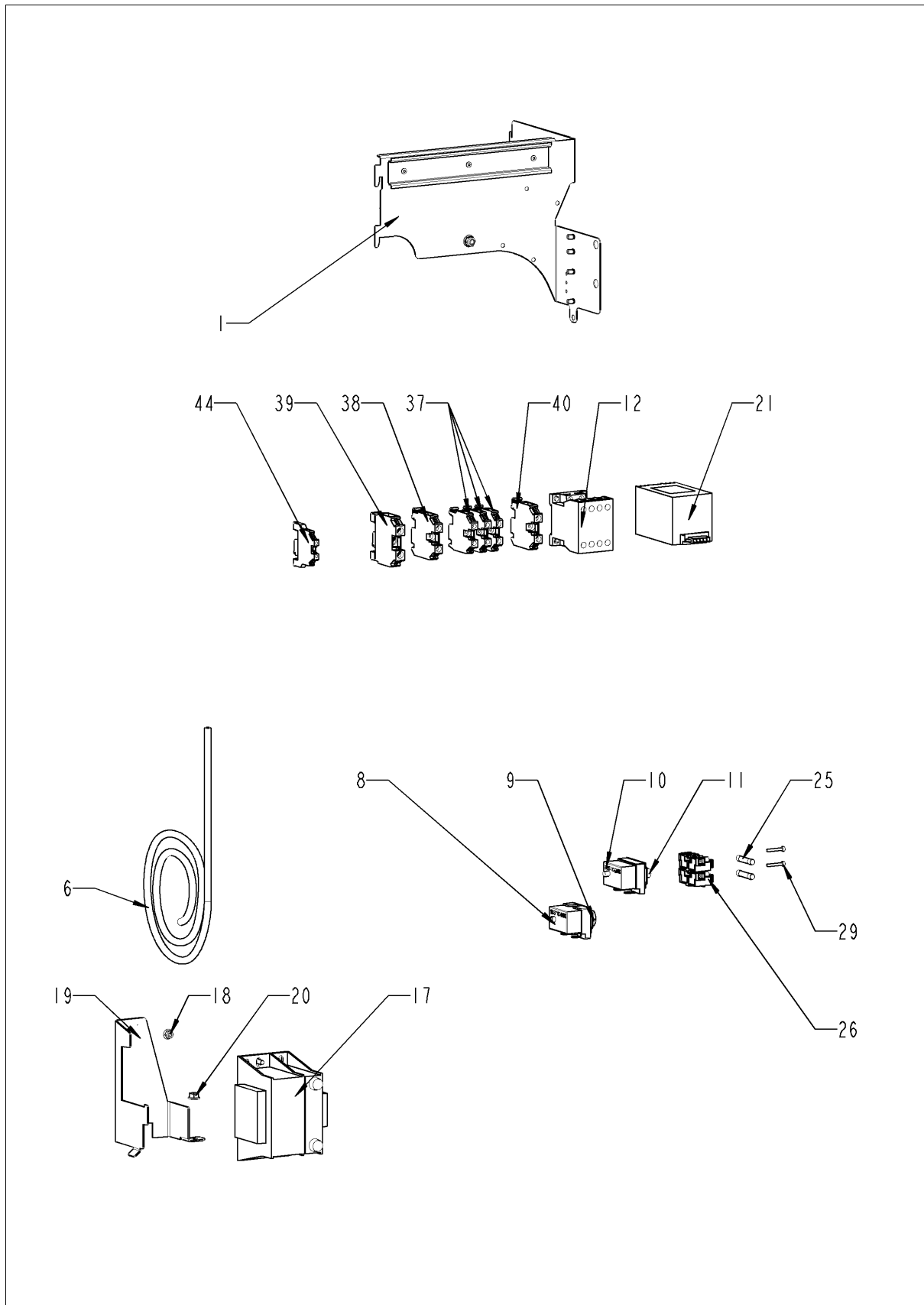
Elektromontage



Elektromontage

| Pos. | Artikel-Nr. | Benennung | Menge |
|------|-------------|-----------------------------------|-------|
| 1 | 40.01.589 | Leistungshalbleiter SSR | 2 |
| 2 | 10.00.061 | Zylinderschraube Torx M4x12 | 4 |
| 3 | 10.00.061 | Zylinderschraube Torx M4x12 | 1 |
| 4 | 1204.0120 | Zahnscheibe A4,3 | 1 |
| 5 | 40.03.931 | Kühlkörper klein 2 SSR | 1 |
| 6 | 40.03.372 | Halter Kühlkörper SSR | 1 |
| 7 | 10.01.266 | Zylinderschraube Torx T20 10,5mm | 6 |
| 8 | 40.03.660 | Lüftergehäuse | 1 |
| 9 | 40.04.115 | Kühllüfter | 1 |
| 10 | 40.03.257 | Konverter 230VAC 24VDC | 1 |
| 24 | 40.03.996 | Datentransferkabel 1.15m | 1 |
| 31 | 40.00.306 | Kabeleinführung kpl. | 1 |
| 32 | 40.03.732 | Kabelbinder 160 mm | 1 |
| 33 | 1105.0121 | Sechskant-Combimutter M5 verzinkt | 2 |
| 35 | 40.04.048 | Alarmsummer | 1 |
| 36 | 8801.0134 | Netzkabel 5x2.5mm² 3m | 1 |
| A | | Elektromontage | 1 |

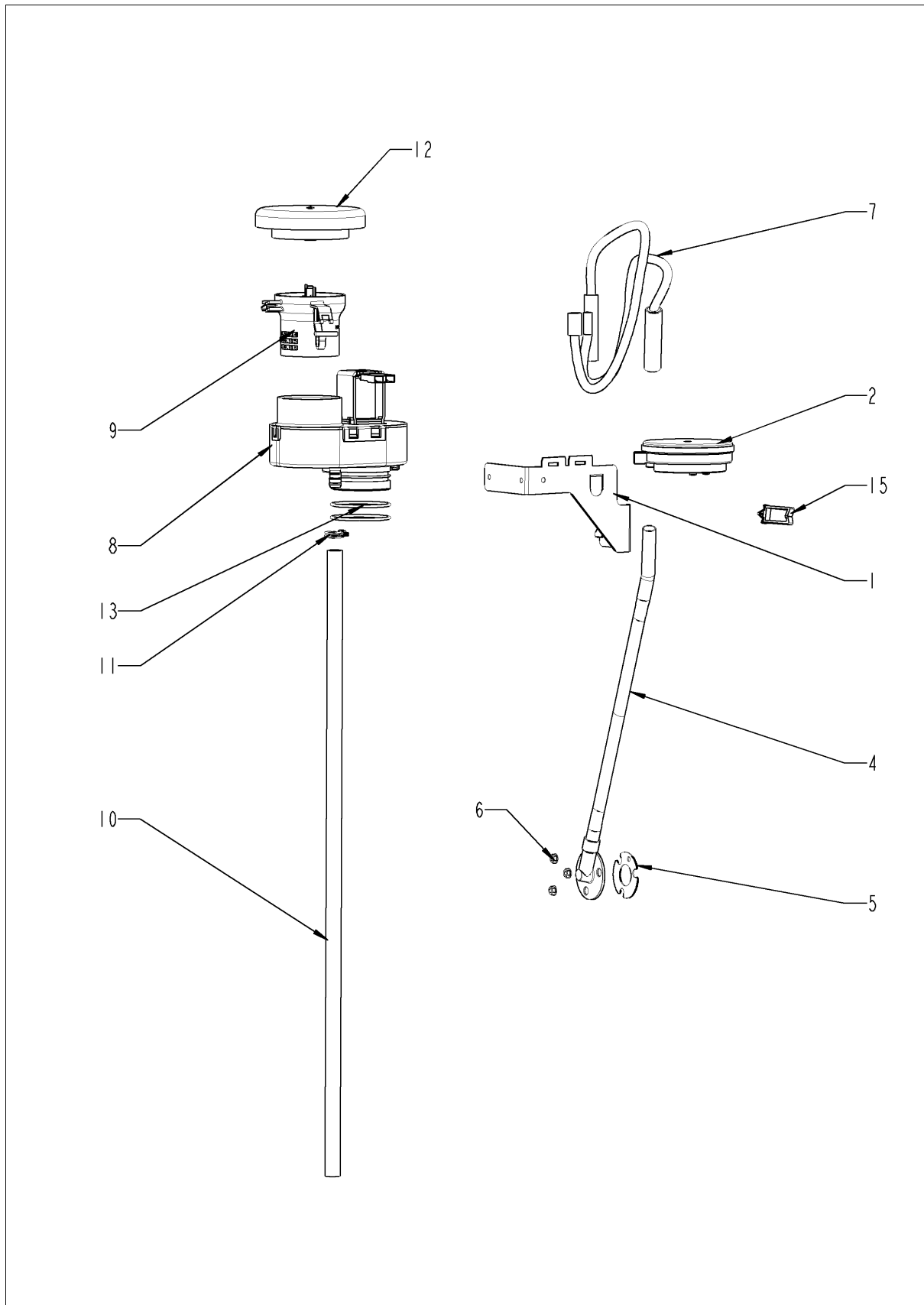
Elektromontage



Elektromontage

| Pos. | Artikel-Nr. | Benennung | Menge |
|------|-------------|--|-------|
| 1 | 40.03.322 | Elektromontageplatte | 1 |
| 6 | 40.03.799 | Steuerstamm | 1 |
| 8 | 40.01.329 | Trockengehschutz 183°C | 1 |
| 9 | 3014.0302 | Sechskantmutter M10 f.Trockengehschutz | 1 |
| 10 | 40.01.482 | Sicherheitstemperaturbegrenzer 365°C | 1 |
| 11 | 3014.0327 | Sechskantmutter M10x1,0 | 1 |
| 12 | 40.03.667 | Schütz B&J K3-10A10 190 R | 1 |
| 17 | 40.03.348 | Steuertrafo T1 | 1 |
| 18 | 10.01.065 | Flanschmutter M5 | 1 |
| 19 | 40.03.404 | Halter Steuertrafo | 1 |
| 20 | 10.01.065 | Flanschmutter M5 | 1 |
| 21 | 40.02.424 | Entstörfilter | 1 |
| 25 | 4001.0224 | Sicherung 6.35x32mm | 2 |
| 26 | 40.02.512 | Sicherungshalter 2x6.3A | 1 |
| 29 | 10.00.365 | Zylinderschraube Torx M3x20 | 2 |
| 37 | 40.03.952 | Reihenklemme grau WKN 6/U | 3 |
| 38 | 40.04.118 | Reihenklemme blau WKN10/U | 1 |
| 39 | 40.03.728 | Erdungsklemme WKN 16SL/U | 1 |
| 40 | 40.03.955 | Reihenklemme grau WKN 10/U | 1 |

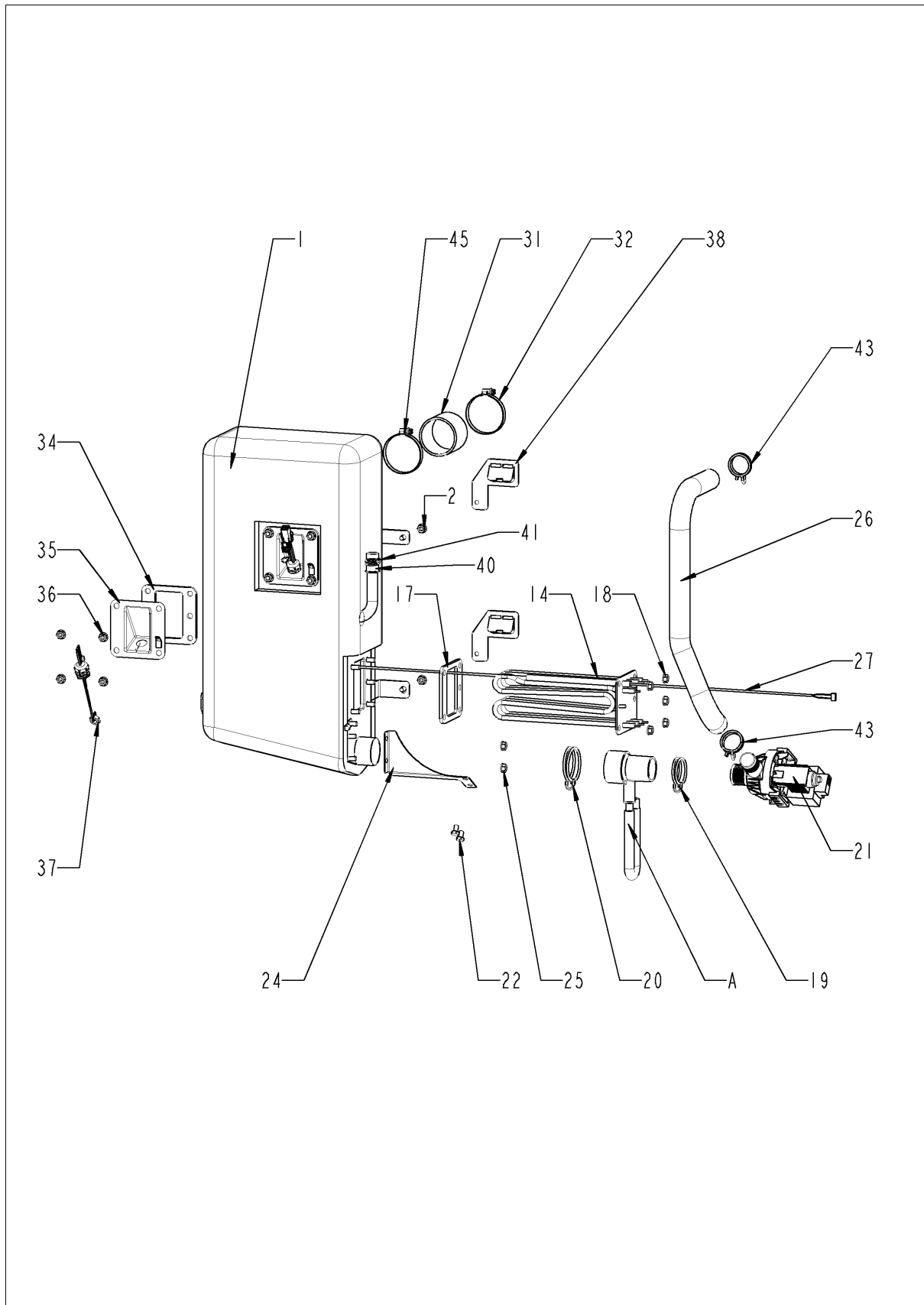
ClimaPlus



ClimaPlus

| Pos. | Artikel-Nr. | Benennung | Menge |
|-------------|--------------------|-------------------------------------|--------------|
| 1 | 22.00.882 | Halter f. Drucksensor | 1 |
| 2 | 3017.1011 | Drucksensor Huba 401 | 1 |
| 4 | 22.00.850 | Feuchtestutzen aussen | 1 |
| 5 | 22.00.881 | Dichtung für Feuchte-Stutzen | 1 |
| 6 | 1104.0122 | Sechskant-Combimutter M4 verzinkt | 3 |
| 7 | 22.00.525 | Schlauchsatz Feuchte | 1 |
| 8 | 22.00.725 | Klimaventil kpl | 1 |
| 9 | 22.00.914 | Belüftungsrohr | 1 |
| 10 | 22.00.961 | Ablaufschlauch für Belüftungsklappe | 1 |
| 12 | 22.00.767 | Glocke für Belüftung | 1 |
| 13 | 22.00.837 | O-Ring für Belüftungsklappe | 2 |
| 15 | 10.00.111 | Kabel-Clip lang | 2 |

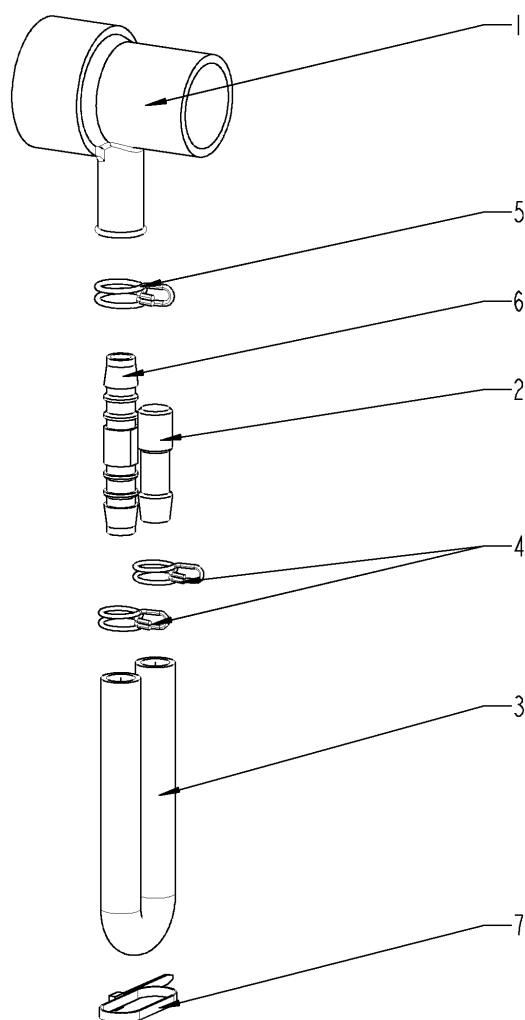
Dampfgenerator



Dampfgenerator

| Pos. | Artikel-Nr. | Benennung | Menge |
|------|-------------|---|-------|
| 1 | 44.00.937 | Dampfgenerator isoliert | 1 |
| 2 | 10.00.709 | Flanschmutter M6 m. Unterkopfverzahnung | 2 |
| 14 | 44.01.332 | Tauchheizkörper | 1 |
| 17 | 44.00.280 | Dichtung f. THK + Elektrodeinsatz | 1 |
| 18 | 10.00.709 | Flanschmutter M6 m. Unterkopfverzahnung | 5 |
| 19 | 2066.0519 | Schlauchklemme Ø35,6 mm | 1 |
| 20 | 2066.0526 | Schlauchklemme 46mm | 1 |
| 21 | 44.00.207 | Entleerungspumpe | 1 |
| 22 | 1006.0762 | Sechskantschraube M6x10 | 2 |
| 24 | 44.01.201 | Halter f. Pumpe | 1 |
| 25 | 10.00.709 | Flanschmutter M6 m. Unterkopfverzahnung | 2 |
| 26 | 44.01.219 | Abflußschlauch DG | 1 |
| 27 | 40.04.105 | Thermoelement DG *B5* | 1 |
| 29 | 10.00.414 | Kabelbinder 120° C | 1 |
| 30 | 1104.0122 | Sechskant-Combimutter M4 verzinkt | 1 |
| 31 | 2112.1006 | Dampfschlauch Ø50x50mm | 1 |
| 32 | 2066.0504 | Schlauchschele 40-60mm | 1 |
| 34 | 44.00.280 | Dichtung f. THK + Elektrodeinsatz | 1 |
| 35 | 2920.1300 | Elektrodeinsatz | 1 |
| 36 | 10.00.709 | Flanschmutter M6 m. Unterkopfverzahnung | 4 |
| 37 | 44.01.417 | Füllstandselektrode 90mm | 1 |
| 38 | 44.01.168 | Befestigungswinkel DG | 2 |
| 40 | 44.01.031 | Verschlusskappe für DG | 1 |
| 41 | 10.00.982 | Schlauchklemme D=18.2 | 1 |
| 43 | 2066.0518 | Schlauchklemme 30mm | 2 |
| 45 | 2066.0504 | Schlauchschele 40-60mm | 1 |
| A | 8354.1320 | Pumpenanschlußstutzen kpl. | 1 |

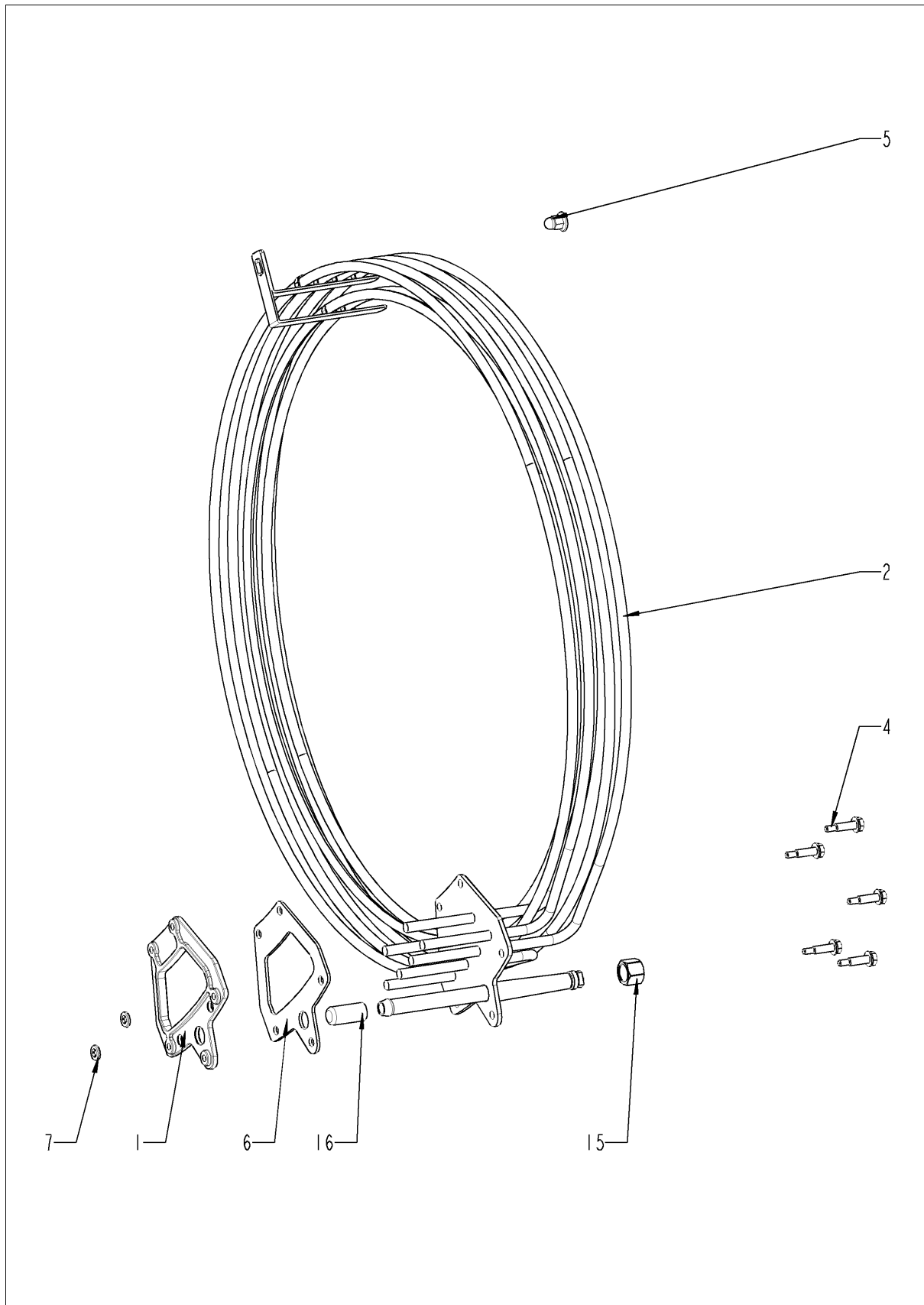
Pumpenanschlussstutzen



Pumpenanschlussstutzen

| Pos. | Artikel-Nr. | Benennung | Menge |
|-------------|--------------------|-------------------------|--------------|
| 1 | 2118.1000 | Pumpenanschlußstutzen | 1 |
| 2 | 2120.1259 | Stopfen 10mm | 1 |
| 3 | 2110.1008 | Silikonschlauch ø10x2mm | 1 |
| 4 | 2066.0527 | Schlauchklemme ø14mm | 2 |
| 5 | 2066.0530 | Schlauchklemme ø16.4mm | 1 |
| 6 | 2062.0331 | Verbindungsteil GS 10 | 1 |
| 7 | 4005.0101 | Kabelbinder 145 mm | 1 |

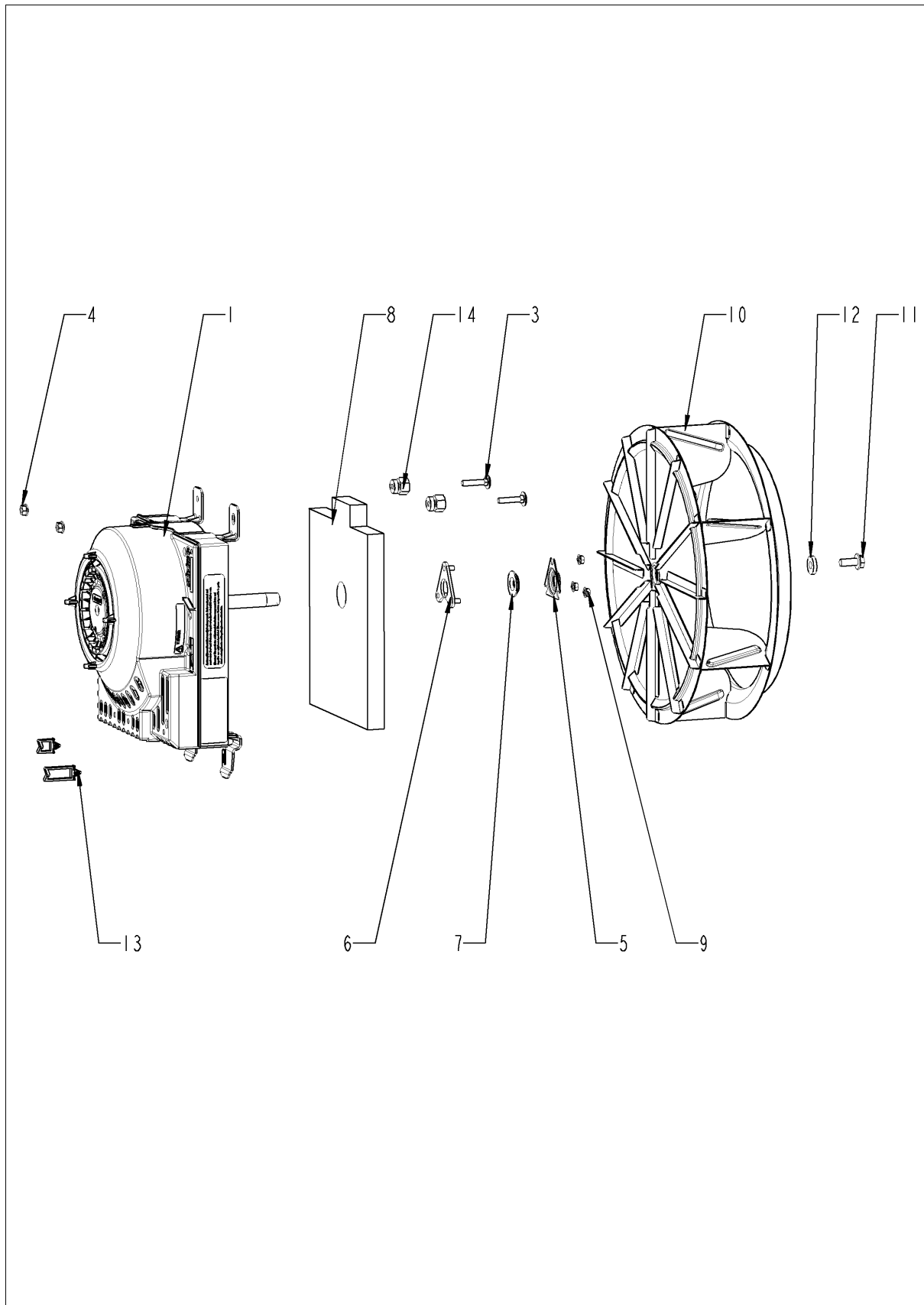
Heißluftheizung



Heißluftheizung

| Pos. | Artikel-Nr. | Benennung | Menge |
|------|-------------|------------------------------|-------|
| 1 | 40.03.411 | Gegenflansch f. Heizregister | 1 |
| 2 | 40.03.921 | Heizregister | 1 |
| 4 | 10.00.109 | Sechskantschraube M5x23 | 5 |
| 5 | 10.01.076 | Hutmutter M5*A2 | 1 |
| 6 | 40.03.414 | Dichtung f. Heizregister | 1 |
| 7 | 1107.0103 | Schnellbefestiger ø3 | 2 |

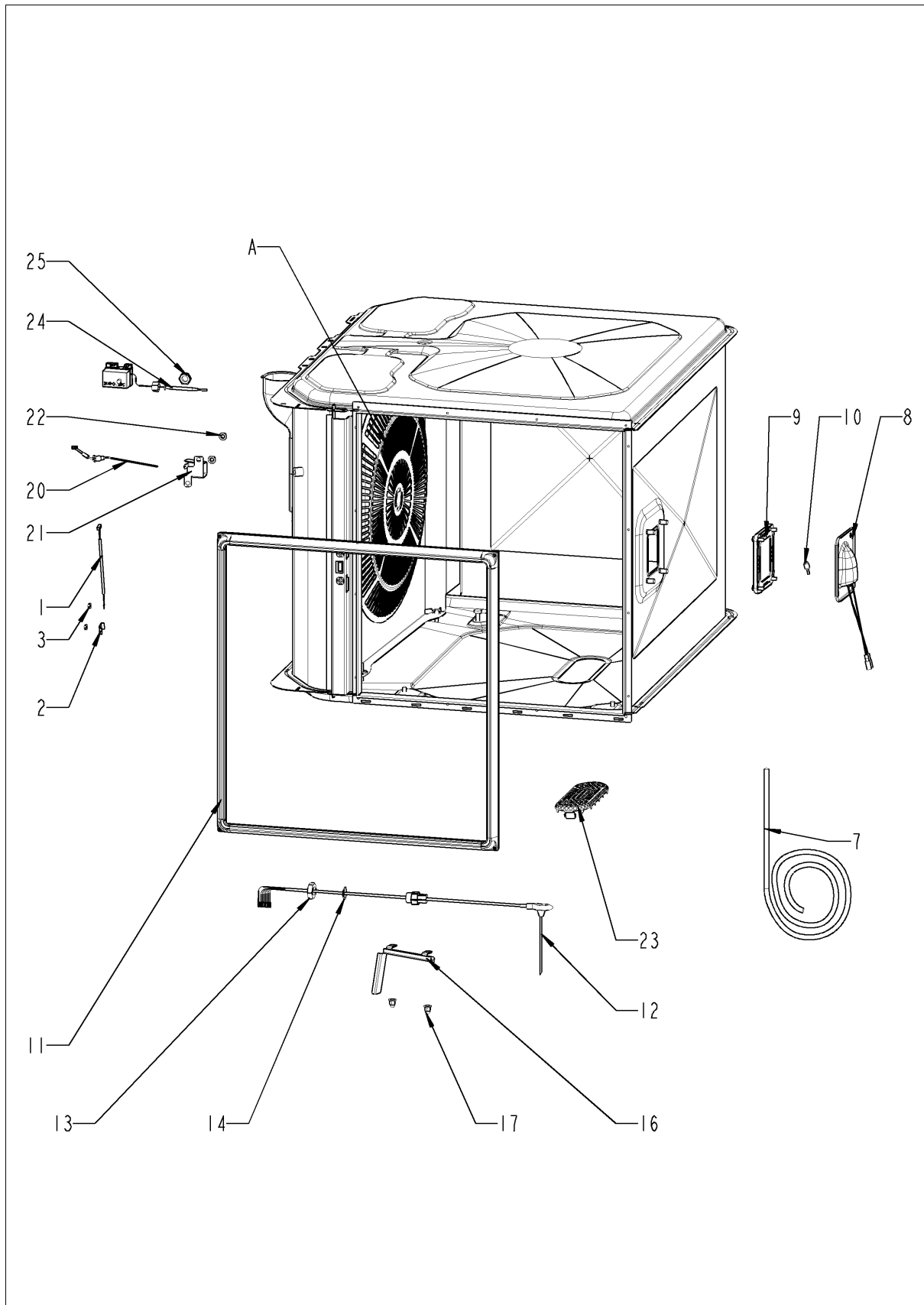
Motor und Lüfterrad



Motor und Lüfterrad

| Pos. | Artikel-Nr. | Benennung | Menge |
|-------------|--------------------|---|--------------|
| 1 | 40.03.378 | Lüftermotor mit Motorwellendichtung | 1 |
| 3 | 10.01.049 | Schloßschraube 6x30 | 4 |
| 4 | 10.00.709 | Flanschmutter M6 m. Unterkopfverzahnung | 2 |
| 5 | 22.00.721 | Dichtungsflansch f. Motor | 1 |
| 6 | 22.00.722 | Halteplatte f. Dichtungsflansch | 1 |
| 7 | 22.00.985 | Motorwellendichtung D15 | 1 |
| 8 | 20.01.755 | Isolierung Motorhalteplatte | 1 |
| 9 | 10.01.065 | Flanschmutter M5 | 3 |
| 10 | 22.00.828 | Lüfterrad | 1 |
| 11 | 10.00.936 | Sechskantschraube M8x20 | 1 |
| 12 | 1308.0162 | Unterlegscheibe A8,4 | 1 |
| 13 | 10.00.111 | Kabel-Clip lang | 3 |
| 14 | 20.01.411 | Führungsbuchse für Motorstrebe | 4 |

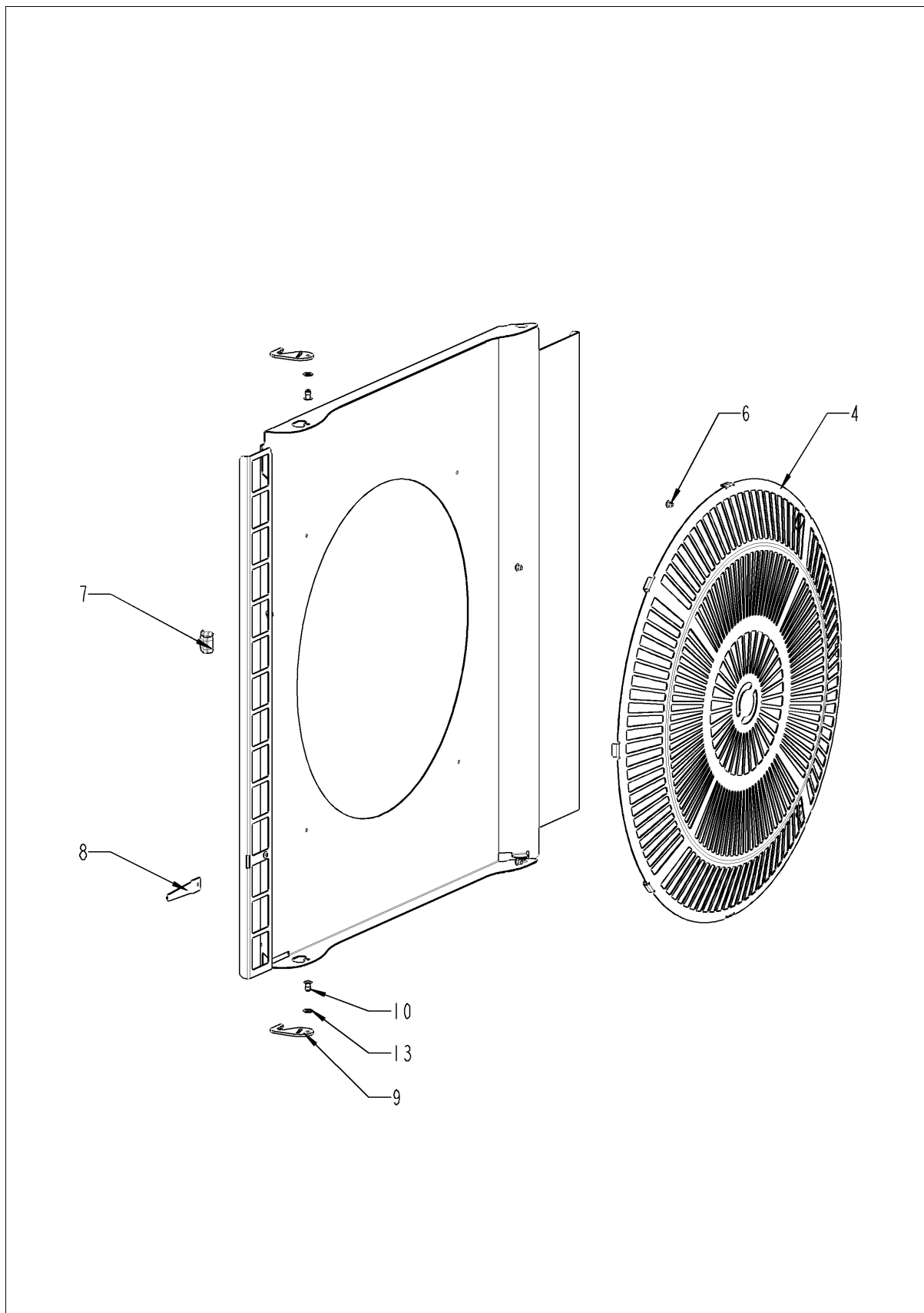
Garraum



Garraum

| Pos. | Artikel-Nr. | Benennung | Menge |
|------|-------------|--------------------------------------|-------|
| 1 | 40.00.290 | Thermoelement Feuchte *B4* | 1 |
| 2 | 10.00.087 | Klemmbügel f. Fühler | 1 |
| 3 | 10.00.100 | Mutter M4, selbstsichernd | 1 |
| 7 | 40.04.362 | Verkabelung Halogen | 1 |
| 8 | 40.00.098 | Reflektor f. BOL | 1 |
| 9 | 40.00.091 | Andrückrahmen kpl. f. BOL | 1 |
| 10 | 3024.0201 | Halogengarraumlampe 300°C | 1 |
| 11 | 20.01.800 | Garraumdichtung | 1 |
| 12 | 40.04.037 | KT-Fühler | 1 |
| 13 | 10.00.612 | Sechskantmutter M16 flach | 1 |
| 14 | 1315.0104 | Kupferdichtung 16x20x1,5 | 1 |
| 16 | 40.04.373 | Abschirmung KT-Fühler | 1 |
| 17 | 10.01.076 | Hutmutter M5*A2 | 2 |
| 20 | 40.03.488 | Thermoelement Garraum B1 | 1 |
| 21 | 40.03.782 | Abschirmung Garraumfühler | 1 |
| 22 | 10.01.076 | Hutmutter M5*A2 | 2 |
| 23 | 54.01.117 | Ablaufsieb | 1 |
| 24 | 40.01.482 | Sicherheitstemperaturbegrenzer 365°C | 1 |
| 25 | 3014.0327 | Sechskantmutter M10x1,0 | 1 |
| A | 22.00.920 | Luftleitblech | 1 |

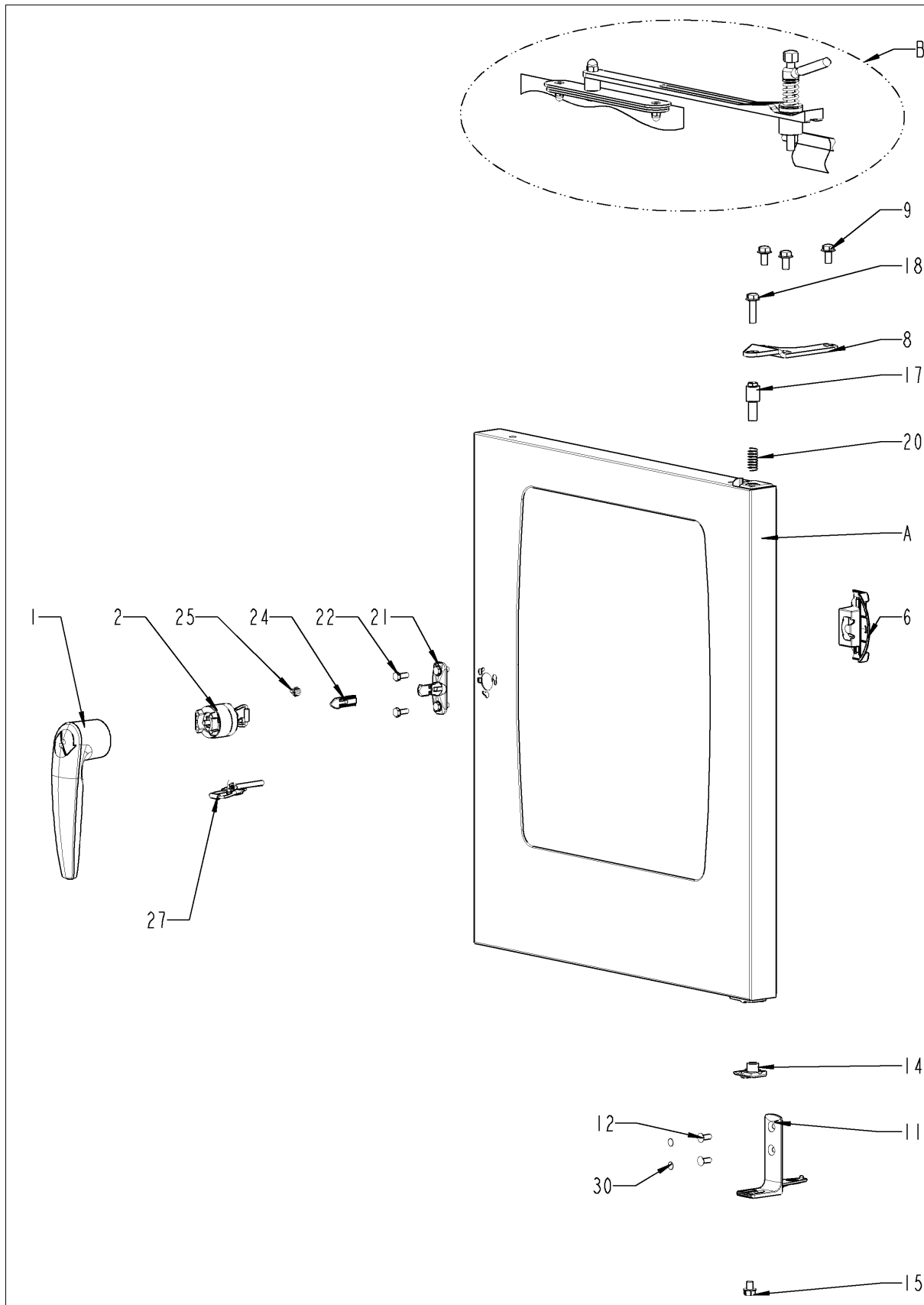
Luftleitblech



Luftleitblech

| Pos. | Artikel-Nr. | Benennung | Menge |
|-------------|--------------------|----------------------------------|--------------|
| 4 | 22.00.734 | Durchgreifschutz | 1 |
| 6 | 10.00.515 | Blindniet 3,2x6.8 A2/NSF | 4 |
| 7 | 40.03.780 | Kabelhalteclip KT Fühler | 1 |
| 9 | 2760.1370 | Verschlußhaken für Luftleitblech | 2 |
| 10 | 1604.0167 | Blindniet 4x10 | 3 |
| 13 | 10.00.744 | Unterlegscheibe A4,3 *A4 | 2 |

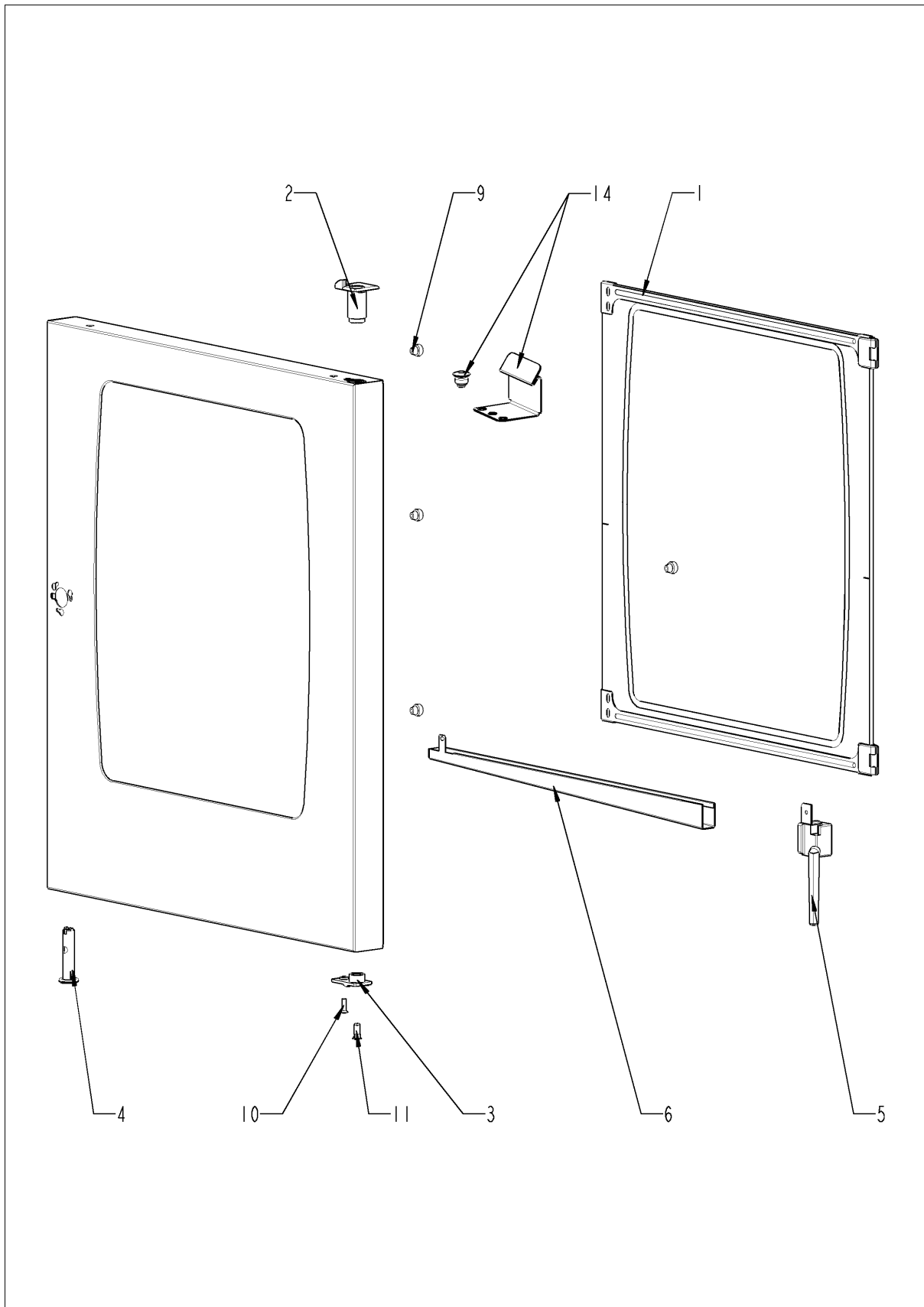
Tür



Tür

| Pos. | Artikel-Nr. | Benennung | Menge |
|------|-------------|------------------------------------|-------|
| 1 | 24.00.152 | Türgriff | 1 |
| 2 | 24.00.176 | Verschluss mit Federbügel für Türe | 1 |
| 6 | 24.00.504 | Verschlussabdeckung | 1 |
| 8 | 24.00.133 | Türhalteplatte oben | 1 |
| 9 | 1008.0768 | Zierschraube M8x16 | 3 |
| 11 | 24.00.223 | Türhaltewinkel unten | 1 |
| 12 | 1006.1962 | Senkschraube Torx M6x16 | 2 |
| 14 | 24.00.137 | Rastzapfen | 1 |
| 15 | 10.01.162 | Sechskantschraube M8x10 | 1 |
| 17 | 24.00.048 | Achszapfen Tür oben | 1 |
| 18 | 1008.0769 | Zierschraube M8x30 | 1 |
| 20 | 2001.0109 | Druckfeder | 1 |
| 21 | 24.00.141 | Halter f. Kloben | 1 |
| 22 | 1006.0760 | Sechskantschraube M6x16 | 2 |
| 24 | 24.00.142 | Kloben | 1 |
| 25 | 1005.2000 | Sperrzahnschraube M5x8 | 1 |
| 27 | 24.01.100 | Federbügel für Verschluss | 1 |
| 30 | 10.00.090 | Abdeckkappe Torx T30 | 2 |
| A | 24.00.088 | Tür | 1 |

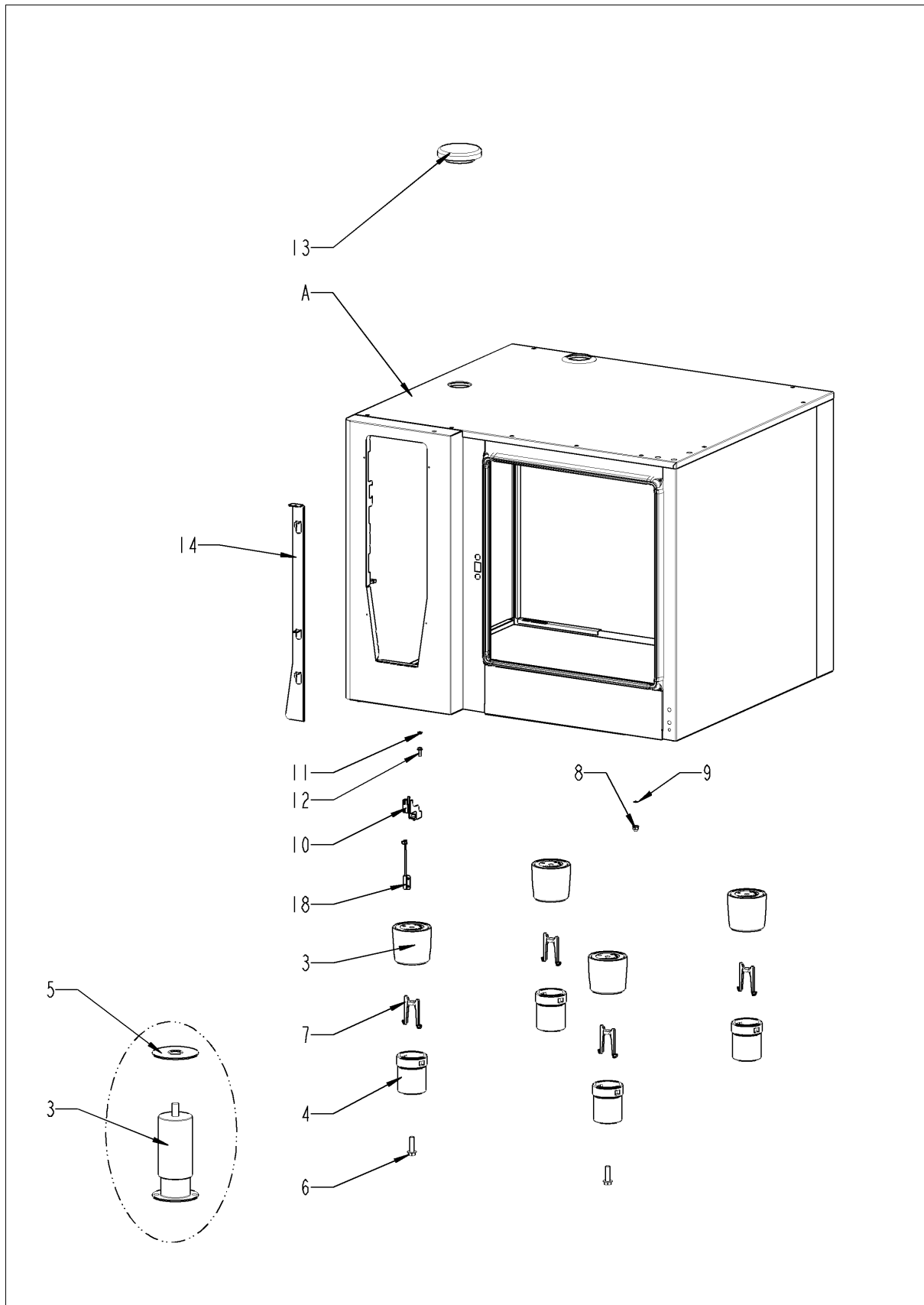
Tür



Tür

| Pos. | Artikel-Nr. | Benennung | Menge |
|-------------|--------------------|-------------------------------------|--------------|
| 1 | 24.00.163 | Innenscheibe | 1 |
| 2 | 24.00.147 | Achshülse | 1 |
| 3 | 24.00.146 | Rasthülse | 1 |
| 4 | 24.00.502 | Türmagnethalter mit Magnet | 1 |
| 5 | 24.01.188 | Ablauf Tropfwanne | 1 |
| 6 | 24.01.800 | Türtropfwanne | 1 |
| 9 | 24.00.171 | Silikonpuffer 7mm für Tür | 1 |
| 10 | 1005.1966 | Senkschraube Torx M5x16 | 2 |
| 11 | 10.00.041 | Nietmutter M5 Sechskant geschlossen | 2 |
| 14 | 87.00.077 | Arretierungssatz Innenglasscheibe | 1 |

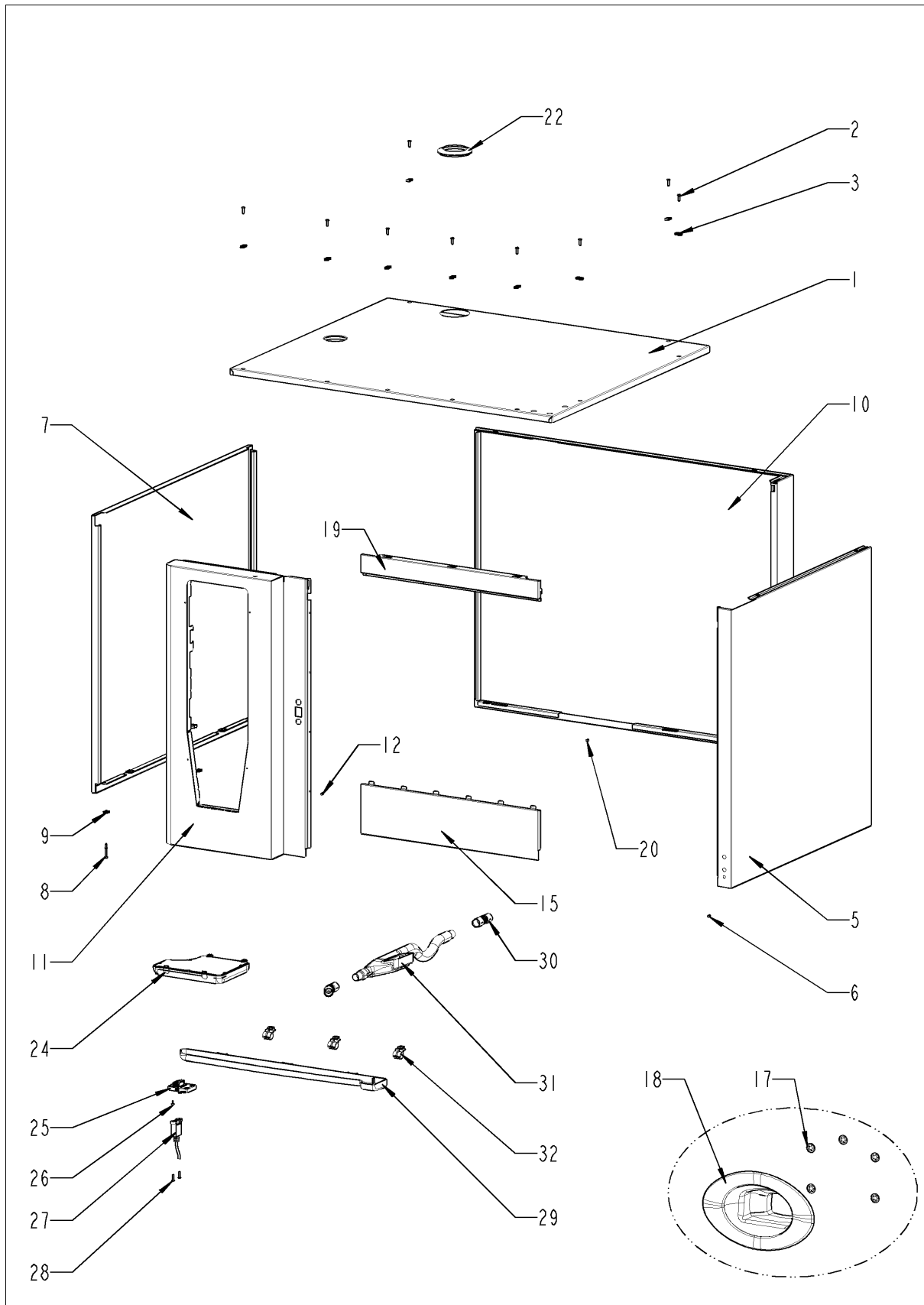
Außenmantel



Außenmantel

| Pos. | Artikel-Nr. | Benennung | Menge |
|------|-------------|---|-------|
| 1 | 1104.0820 | Schnappmutter 4,2mm | 2 |
| 2 | 1110.0800 | Käfigmutter M10 | 4 |
| 3 | 12.00.205 | Fußoberteil | 1 |
| 4 | 12.01.133 | Fußunterteil | 4 |
| 6 | 10.00.975 | Sechskantschraube M10x35 | 1 |
| 7 | 12.00.516 | Ausdrehsicherung f. Fußunterteil | 1 |
| 8 | 10.00.745 | Hutmutter M6*A2 | 1 |
| 9 | 1206.0120 | Zahnscheibe A6,4 | 1 |
| 10 | 16.01.146 | Halter f. Türkontaktschalter | 1 |
| 11 | 10.00.916 | Flanschmutter M4 m. Unterkopfverzahnung | 1 |
| 13 | 22.00.767 | Glocke für Belüftung | 1 |
| 14 | 16.01.965 | Blendenöffner | 1 |
| 18 | 40.04.342 | Türkontaktschalter 0.45m | 1 |
| A | | Außenmantel | 1 |

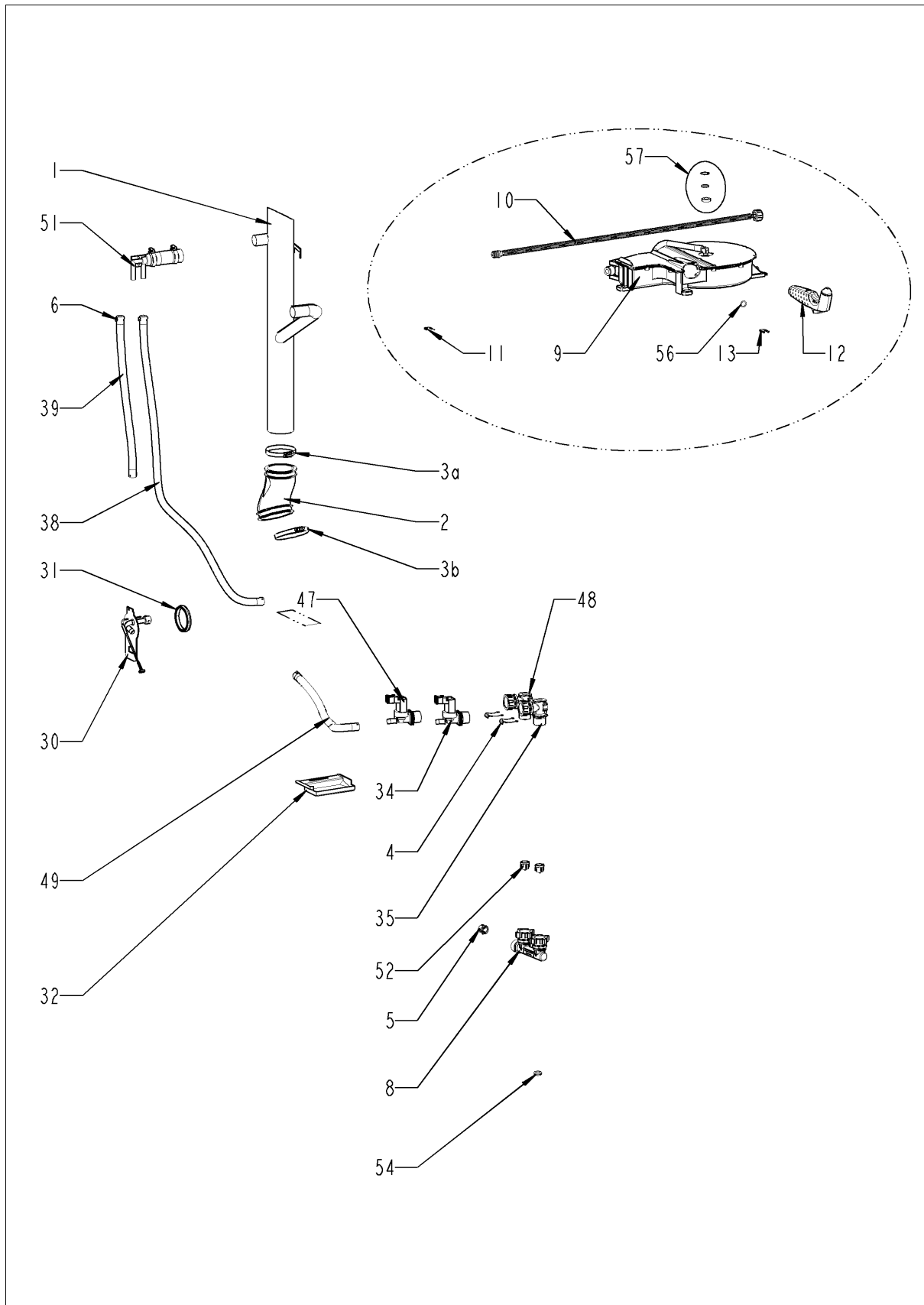
Außenmantel



Außenmantel

| Pos. | Artikel-Nr. | Benennung | Menge |
|------|-------------|--|-------|
| 1 | 16.02.152 | Decke | 1 |
| 2 | 1003.2265 | Senkkopf-Blechschrabe 4,2x16 | 9 |
| 3 | 1104.0820 | Schnappmutter 4,2mm | 7 |
| 5 | 16.00.135 | Seitenteil rechts | 1 |
| 6 | 1603.0166 | Blindniet 3,2x7,9 CNS | 4 |
| 7 | 16.00.136 | Seitenteil links | 1 |
| 8 | 10.00.992 | Sechskant-Blechschrabe B4,2x32 | 2 |
| 9 | 1104.0820 | Schnappmutter 4,2mm | 2 |
| 10 | 16.01.924 | Rückwand | 1 |
| 11 | 16.01.855 | Vorderwand | 1 |
| 12 | 1603.0166 | Blindniet 3,2x7,9 CNS | 4 |
| 15 | 16.02.098 | Verbindung unten | 1 |
| 16 | 1004.2160 | Sechskant Blechschrabe 4,2x16 | 2 |
| 17 | 1107.0100 | Schnellbefestiger ø4 | 5 |
| 18 | 50.00.751 | Tulpe für Handbrause mit Klebeband | 1 |
| 19 | 16.00.180 | Verbindung oben | 1 |
| 20 | 1603.0166 | Blindniet 3,2x7,9 CNS | 4 |
| 22 | 16.01.748 | Dichtung f. Entlüftungsrohr d=63mm | 1 |
| 24 | 40.02.684 | Filtereinsatz kpl. | 1 |
| 26 | 10.00.103 | EJOT PT-Schrabe KA 3.5x10 Kreuz | 1 |
| 27 | 40.04.046 | Schnittstellenkabel USB 1.0m | 1 |
| 28 | 10.00.460 | EJOT PT-Schrabe Torx 3,5x14 | 2 |
| 29 | 50.00.286 | Gerätetropfwanne | 1 |
| 30 | 50.00.303 | Muffe Gerätetropfwanne | 2 |
| 31 | 50.01.613 | Ablaufrohr mit zwei Muffen | 1 |
| 32 | 50.00.296 | Clip f. Gerätetropfwanne | 3 |
| 35 | 12.00.950 | Halteblech für Türkontaktschalter/Ablauf | 1 |

Wasser



Wasser

| Pos. | Artikel-Nr. | Benennung | Menge |
|------|-------------|--|-------|
| 1 | 54.01.108 | Entlüftungsrohr | 1 |
| 2 | 54.01.141 | Entl.-Manschette | 1 |
| 3a | 10.01.261 | Schlauchschelle 66 mm | 1 |
| 3b | 10.01.262 | Schlauchschelle 76 mm | 1 |
| 4 | 50.00.086 | Sicherungsblech f. Wasserverteiler | 1 |
| 5 | 1900.0202 | Wasserfilter grob | 1 |
| 6 | 2066.0205 | Schlauchschelle 8-16x9 mm SW 7mm | 1 |
| 8 | 50.00.313 | T-Fitting Wasseranschluß | 1 |
| 9 | 50.00.140 | Schlauchroller | 1 |
| 10 | 50.01.213 | Anschlussschlauch f. Schlauchroller | 1 |
| 11 | 50.00.085 | Steckfeder f. Schlauchroller | 1 |
| 12 | 50.00.130 | Handbrause | 1 |
| 13 | 50.00.156 | Klammer für Handbrause | 1 |
| 15 | 1105.0121 | Sechskant-Combimutter M5 verzinkt | 1 |
| 30 | 54.01.148 | Revisionsdeckel, Ablöschdüse, B2 | 1 |
| 31 | 54.01.168 | Dichtung f. Revisionsdeckel | 1 |
| 33 | 10.00.745 | Hutmutter M6*A2 | 1 |
| 34 | 50.01.147 | Einfachmagnetventil Y1 | 1 |
| 35 | 50.00.071 | Wasserverteiler hor. o. Schlauchroller | 1 |
| 38 | 2067.0050 | Druckschlauch NW10mm | 1 |
| 39 | 2067.0050 | Druckschlauch NW10mm | .39 |
| 47 | 50.01.146 | Einfachmagnetventil Y2 | 1 |
| 48 | 50.00.070 | Wasserverteiler hor. Schlauchroller | 1 |
| 49 | 2067.0050 | Druckschlauch NW10mm | .28 |
| 51 | 8354.1304 | Belüftungsventil DG | 1 |
| 52 | 1900.0202 | Wasserfilter grob | 2 |
| 54 | 2022.0101 | Durchführungstülle d8mm | 1 |
| 56 | 50.00.554 | O-Ring f. Schlauchroller 11x2mm | 2 |
| 57 | 87.00.417 | Reparatursatz Wellendichtring 01/2004 | 1 |

CleanJet + Care

Combi Master 61 - 6 x 1/1 GastronormE
E61MH15072468182



CleanJet + Care

| Pos. | Artikel-Nr. | Benennung | Menge |
|------|-------------|-----------|-------|
|------|-------------|-----------|-------|

This exploded view diagram illustrates the assembly of a metal shelving unit. The main structure consists of two vertical end rails and several horizontal shelves. Callout 1 points to the left vertical end rail. Callout 2 points to the right vertical end rail, which features a locking mechanism. Callout 3 points to a horizontal shelf. Callout 8 points to a small metal bracket or clip used for assembly.

Standardzubehör

| Pos. | Artikel-Nr. | Benennung | Menge |
|------|-------------|---------------------------------------|-------|
| 1 | 60.61.241 | Einhängegestell links | 1 |
| 2 | 60.61.242 | Einhängegestell rechts | 1 |
| 3 | 60.71.022 | Positionierhilfe Kerntemperaturfühler | 1 |

Index

| Artikel-Nr. | Bezeichnung | Seite |
|-------------|--|-------|
| 10.00.090 | Abdeckkappe Torx T30 | 25 |
| 44.01.219 | Abflußschlauch DG | 13 |
| 24.01.188 | Ablauf Tropfwanne | 27 |
| 50.01.613 | Ablaufrohr mit zwei Muffen | 31 |
| 22.00.961 | Ablaufschlauch für Belüftungsklappe..... | 11 |
| 54.01.117 | Ablaufsieb | 21 |
| 40.03.782 | Abschirmung Garraumfühler | 21 |
| 40.04.373 | Abschirmung KT-Fühler | 21 |
| 24.00.147 | Achshülse | 27 |
| 24.00.048 | Achszapfen Tür oben | 25 |
| 40.04.048 | Alarmsummer | 7 |
| 40.00.091 | Andrückrahmen kpl. f. BOL..... | 21 |
| 50.01.213 | Anschlussschlauch f. Schlauchroller..... | 33 |
| 87.00.077 | Arretierungssatz Innenglasscheibe..... | 27 |
| 12.00.516 | Ausdrehsicherung f. Fußunterteil..... | 29 |
| 42.00.161 | Bedienplatine | 5 |
| 44.01.168 | Befestigungswinkel DG | 13 |
| 22.00.914 | Belüftungsrohr | 11 |
| 8354.1304 | Belüftungsventil DG | 33 |
| 87.01.006 | Blendeneinsatz mit Folie *RAT* | 5 |
| 16.01.965 | Blendenöffner | 29 |
| 10.00.515 | Blindniet 3,2x6,8 A2/NSF..... | 23 |
| 1603.0166 | Blindniet 3,2x7,9 CNS | 31 |
| 1604.0167 | Blindniet 4x10 | 23 |
| 50.00.296 | Clip f. Gerätetropfwanne | 31 |
| 44.00.937 | Dampfgenerator isoliert..... | 13 |
| 2112.1006 | Dampfschlauch Ø50x50mm | 13 |
| 40.03.996 | Datentransferkabel 1.15m | 7 |
| 16.02.152 | Decke | 31 |
| 16.01.908 | Dichtlippe Blendeneinsatz | 5 |
| 5110.1029 | Dichtung Betriebsartenschalter..... | 5 |
| 16.01.748 | Dichtung f. Entlüftungsrohr d=63mm..... | 31 |

Index

| Artikel-Nr. | Bezeichnung | Seite |
|-------------|---|--------|
| 40.03.414 | Dichtung f. Heizregister..... | 17 |
| 54.01.168 | Dichtung f. Revisionsdeckel..... | 33 |
| 44.00.280 | Dichtung f. THK + Elektrodeneinsatz..... | 13 |
| 22.00.881 | Dichtung für Feuchte-Stutzen | 11 |
| 22.00.721 | Dichtungsflansch f. Motor | 19 |
| 5110.1027 | Distanzscheibe für Bedienblende | 5 |
| 2001.0109 | Druckfeder | 25 |
| 2067.0050 | Druckschlauch NW10mm | 33 |
| 3017.1011 | Drucksensor Huba 401 | 11 |
| 2022.0101 | Durchführungstülle d8mm | 33 |
| 22.00.734 | Durchgreifschutz | 23 |
| 50.01.147 | Einfachmagnetventil Y1 | 33 |
| 50.01.146 | Einfachmagnetventil Y2 | 33 |
| 60.61.241 | Einhängegestell links..... | 37 |
| 60.61.242 | Einhängegestell rechts | 37 |
| 10.00.103 | EJOT PT-Schraube KA 3.5x10 Kreuz..... | 31 |
| 10.00.460 | EJOT PT-Schraube Torx 3,5x14 | 31 |
| 2920.1300 | Elektrodeneinsatz | 13 |
| 40.03.322 | Elektromontageplatte..... | 9 |
| 54.01.141 | Entl.-Manschette | 33 |
| 44.00.207 | Entleerungspumpe | 13 |
| 54.01.108 | Entlüftungsrohr | 33 |
| 40.02.424 | Entstörfilter | 9 |
| 40.03.728 | Erdungsklemme WKN 16SL/U | 9 |
| 87.01.087 | Externer Datenspeicher *mit Daten* | 5 |
| 24.01.100 | Federbügel für Verschuß | 25 |
| 22.00.850 | Feuchtestutzen aussen..... | 11 |
| 40.02.684 | Filtereinsatz kpl. | 31 |
| 10.00.916 | Flanschmutter M4 m. Unterkopfverzahnung | 29 |
| 10.01.065 | Flanschmutter M5 | 9, 19 |
| 10.00.709 | Flanschmutter M6 m. Unterkopfverzahnung | 13, 19 |
| 20.01.411 | Führungsbuchse für Motorstrebe..... | 19 |

Index

| Artikel-Nr. | Bezeichnung | Seite |
|-------------|--|--------|
| 44.01.417 | Füllstandselektrode 90mm | 13 |
| 12.00.205 | Fußoberteil | 29 |
| 12.01.133 | Fußunterteil | 29 |
| 20.01.800 | Garraumdichtung | 21 |
| 40.03.411 | Gegenflansch f. Heizregister | 17 |
| 50.00.286 | Gerätetropfwanne | 31 |
| 22.00.767 | Glocke für Belüftung | 11, 29 |
| 3024.0201 | Halogengarraumlampe 300°C | 21 |
| 12.00.950 | Halteblech für Türkontaktschalter/Ablauf | 31 |
| 22.00.722 | Halteplatte f. Dichtungsflansch | 19 |
| 22.00.882 | Halter f. Drucksensor | 11 |
| 24.00.141 | Halter f. Kloben | 25 |
| 44.01.201 | Halter f. Pumpe | 13 |
| 16.01.146 | Halter f. Türkontaktschalter | 29 |
| 40.03.372 | Halter Kühlkörper SSR | 7 |
| 40.03.404 | Halter Steuertrafo | 9 |
| 50.00.130 | Handbrause | 33 |
| 40.03.921 | Heizregister | 17 |
| 10.01.076 | Hutmutter M5*A2 | 17, 21 |
| 10.00.745 | Hutmutter M6*A2 | 29, 33 |
| 24.00.163 | Innenscheibe | 27 |
| 20.01.755 | Isolierung Motorhalteplatte | 19 |
| 10.00.111 | Kabel-Clip lang | 11, 19 |
| 10.00.414 | Kabelbinder 120° C | 13 |
| 4005.0101 | Kabelbinder 145 mm | 15 |
| 40.03.732 | Kabelbinder 160 mm | 7 |
| 40.00.306 | Kabeleinführung kpl. | 7 |
| 40.03.780 | Kabelhalteclip KT Fühler | 23 |
| 1110.0800 | Käfigmutter M10 | 29 |
| 50.00.156 | Klammer für Handbrause | 33 |
| 10.00.087 | Klemmbügel f. Fühler | 21 |
| 22.00.725 | Klimaventil kpl | 11 |

Index

| Artikel-Nr. | Bezeichnung | Seite |
|-------------|--|-------|
| 24.00.142 | Kloben | 25 |
| 16.00.282 | Knebel | 5 |
| 40.03.257 | Konverter 230VAC 24VDC | 7 |
| 40.04.037 | KT-Fühler | 21 |
| 40.03.931 | Kühlkörper klein 2 SSR..... | 7 |
| 40.04.115 | Kühllüfter | 7 |
| 1315.0104 | Kupferdichtung 16x20x1,5..... | 21 |
| 40.01.589 | Leistungshalbleiter SSR..... | 7 |
| 40.03.660 | Lüftergehäuse | 7 |
| 40.03.378 | Lüftermotor mit Motorwellendichtung..... | 19 |
| 22.00.828 | Lüfterrad | 19 |
| 22.00.920 | Luftleitblech..... | 21 |
| 22.00.985 | Motorwellendichtung D15 | 19 |
| 50.00.303 | Muffe Gerätetropfwanne..... | 31 |
| 10.00.100 | Mutter M4, selbstsichernd | 21 |
| 8801.0134 | Netzkabel 5x2.5mm ² 3m | 7 |
| 10.00.041 | Nietmutter M5 Sechskant geschlossen..... | 27 |
| 50.00.554 | O-Ring f. Schlauchroller 11x2mm..... | 33 |
| 22.00.837 | O-Ring für Belüftungsklappe | 11 |
| 60.71.022 | Positionierhilfe Kerntemperaturfühler..... | 37 |
| 40.00.464 | Potentiometer KT | 5 |
| 42.00.044 | Poti. Heissluft..... | 5 |
| 2118.1000 | Pumpenanschlußstutzen | 15 |
| 8354.1320 | Pumpenanschlußstutzen kpl..... | 13 |
| 24.00.146 | Rasthülse | 27 |
| 24.00.137 | Rastzapfen | 25 |
| 40.00.098 | Reflektor f. BOL | 21 |
| 40.04.118 | Reihenklemme blau WKN10/U..... | 9 |
| 40.03.952 | Reihenklemme grau WKN 6/U | 9 |
| 40.03.955 | Reihenklemme grau WKN 10/U..... | 9 |
| 87.00.417 | Reparatursatz Wellendichtring 01/2004..... | 33 |
| 54.01.148 | Revisionsdeckel, Ablöschdüse, B2..... | 33 |

Index

| Artikel-Nr. | Bezeichnung | Seite |
|-------------|---|--------|
| 16.01.924 | Rückwand | 31 |
| 42.00.094 | Schaltwerk Betriebsartenschalter | 5 |
| 2066.0518 | Schlauchklemme 30mm | 13 |
| 2066.0526 | Schlauchklemme 46mm | 13 |
| 10.00.982 | Schlauchklemme D=18.2 | 13 |
| 2066.0527 | Schlauchklemme ø14mm | 15 |
| 2066.0530 | Schlauchklemme ø16.4mm | 15 |
| 2066.0519 | Schlauchklemme Ø35,6 mm | 13 |
| 50.00.140 | Schlauchroller | 33 |
| 22.00.525 | Schlauchsatz Feuchte | 11 |
| 2066.0205 | Schlauschelle 8-16x9 mm SW 7mm..... | 33 |
| 2066.0504 | Schlauschelle 40-60mm | 13 |
| 10.01.261 | Schlauschelle 66 mm | 33 |
| 10.01.262 | Schlauschelle 76 mm | 33 |
| 10.01.049 | Schloßschraube 6x30 | 19 |
| 1104.0820 | Schnappmutter 4,2mm | 29, 31 |
| 1107.0103 | Schnellbefestiger ø3..... | 17 |
| 1107.0100 | Schnellbefestiger ø4..... | 31 |
| 40.04.046 | Schnittstellenkabel USB 1.0m..... | 31 |
| 40.03.667 | Schütz B&J K3-10A10 190 R..... | 9 |
| 1004.2160 | Sechskant Blechschraube 4,2x16..... | 31 |
| 10.00.992 | Sechskant-Blechschraube B4,2x32 | 31 |
| 1104.0122 | Sechskant-Combimutter M4 verzinkt..... | 11, 13 |
| 1105.0121 | Sechskant-Combimutter M5 verzinkt..... | 7, 33 |
| 3014.0302 | Sechskantmutter M10 f.Trockengehschutz..... | 9 |
| 3014.0327 | Sechskantmutter M10x1,0 | 9, 21 |
| 10.00.612 | Sechskantmutter M16 flach | 21 |
| 10.00.109 | Sechskantschraube M5x23..... | 17 |
| 1006.0762 | Sechskantschraube M6x10..... | 13 |
| 1006.0760 | Sechskantschraube M6x16..... | 25 |
| 10.01.162 | Sechskantschraube M8x10..... | 25 |
| 10.00.936 | Sechskantschraube M8x20..... | 19 |

Index

| Artikel-Nr. | Bezeichnung | Seite |
|-------------|---|-------|
| 10.00.975 | Sechskantschraube M10x35 | 29 |
| 16.00.136 | Seitenteil links | 31 |
| 16.00.135 | Seitenteil rechts | 31 |
| 1003.2265 | Senkkopf-Blechschrabe 4,2x16..... | 31 |
| 1005.1966 | Senkschraube Torx M5x16..... | 27 |
| 1006.1962 | Senkschraube Torx M6x16..... | 25 |
| 40.01.482 | Sicherheitstemperaturbegrenzer 365°C..... | 9, 21 |
| 4001.0224 | Sicherung 6.35x32mm | 9 |
| 50.00.086 | Sicherungsblech f. Wasserverteiler | 33 |
| 40.02.512 | Sicherungshalter 2x6.3A | 9 |
| 24.00.171 | Silikonpuffer 7mm für Tür..... | 27 |
| 2110.1008 | Silikonschlauch ø10x2mm..... | 15 |
| 1005.2000 | Sperrzahnschraube M5x8 | 25 |
| 50.00.085 | Steckfeder f. Schlauchroller | 33 |
| 40.03.799 | Steuerstamm | 9 |
| 40.03.348 | Steuertrafo T1 | 9 |
| 2120.1259 | Stopfen 10mm | 15 |
| 50.00.313 | T-Fitting Wasseranschluß | 33 |
| 44.01.332 | Tauchheizkörper | 13 |
| 40.04.105 | Thermoelement DG *B5* | 13 |
| 40.00.290 | Thermoelement Feuchte *B4* | 21 |
| 40.03.488 | Thermoelement Garraum B1 | 21 |
| 40.01.329 | Trockengehschutz 183°C..... | 9 |
| 24.00.088 | Tür | 25 |
| 24.00.152 | Türgriff | 25 |
| 24.00.133 | Türhalteplatte oben | 25 |
| 24.00.223 | Türhaltewinkel unten | 25 |
| 40.04.342 | Türkontaktschalter 0.45m | 29 |
| 24.00.502 | Türmagnethalter mit Magnet | 27 |
| 24.01.800 | Türtropfwanne | 27 |
| 50.00.751 | Tulpe für Handbrause mit Klebeband | 31 |
| 10.00.744 | Unterlegscheibe A4,3 *A4..... | 23 |

Index

| Artikel-Nr. | Bezeichnung | Seite |
|--------------------|--|--------------|
| 1308.0162 | Unterlegscheibe A8,4..... | 19 |
| 16.00.180 | Verbindung oben | 31 |
| 16.02.098 | Verbindung unten | 31 |
| 2062.0331 | Verbindungsteil GS 10 | 15 |
| 40.04.362 | Verkabelung Halogen | 21 |
| 24.00.176 | Verschluss mit Federbügel für Türe | 25 |
| 24.00.504 | Verschlussabdeckung | 25 |
| 2760.1370 | Verschlusshaken für Luftleitblech | 23 |
| 44.01.031 | Verschlusskappe für DG | 13 |
| 16.01.855 | Vorderwand | 31 |
| 1900.0202 | Wasserfilter grob | 33 |
| 50.00.071 | Wasserverteiler hor. o. Schlauchroller | 33 |
| 50.00.070 | Wasserverteiler hor. Schlauchroller | 33 |
| 1204.0120 | Zahnscheibe A4,3 | 7 |
| 1206.0120 | Zahnscheibe A6,4 | 29 |
| 1008.0768 | Zierschraube M8x16 | 25 |
| 1008.0769 | Zierschraube M8x30 | 25 |
| 10.00.365 | Zylinderschraube Torx M3x20 | 9 |
| 10.00.061 | Zylinderschraube Torx M4x12 | 7 |
| 10.01.266 | Zylinderschraube Torx T20 10,5mm | 7 |

