

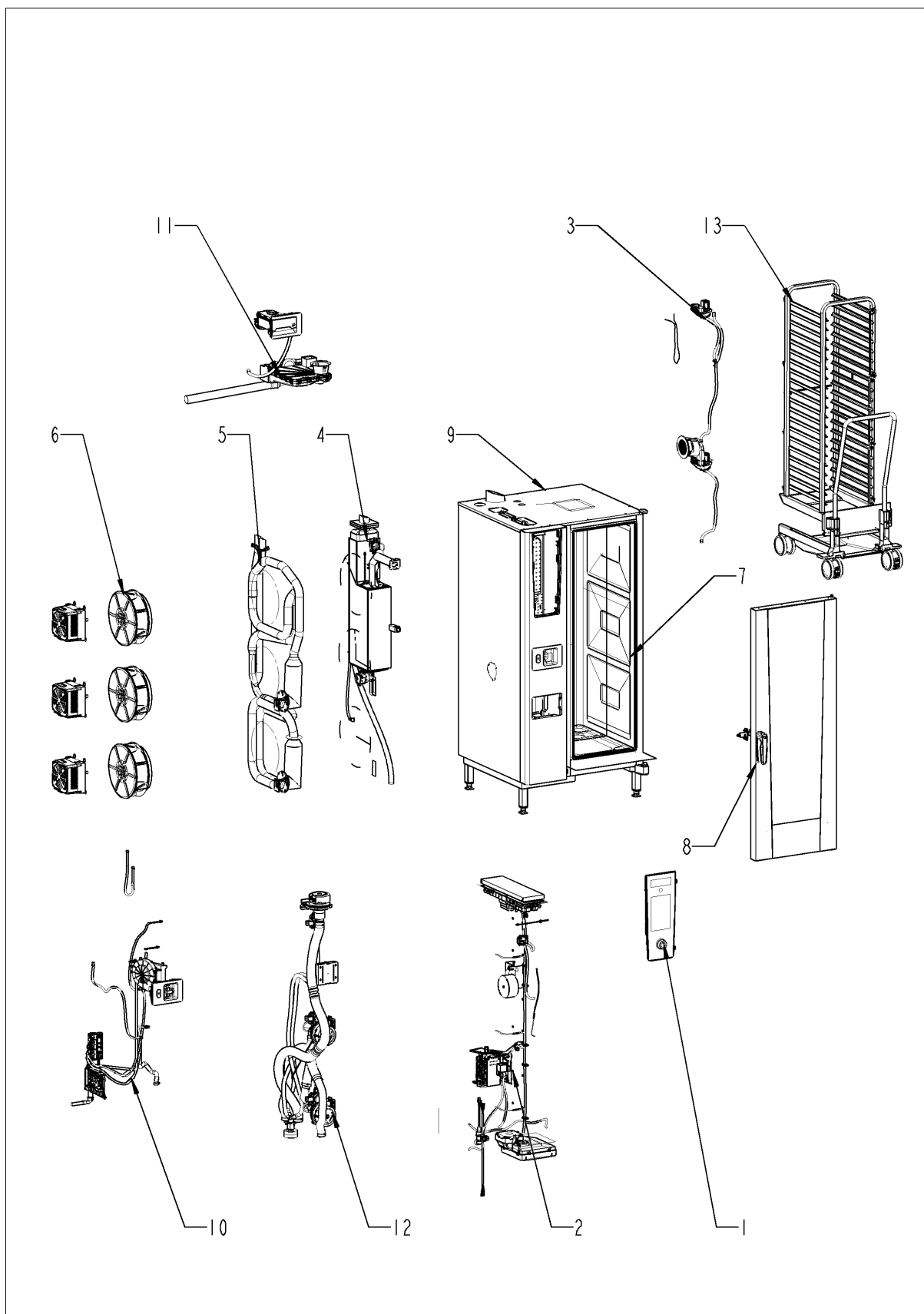
# Serviceilekatalog

iCombi® ab 03/2020 201 - 20 x 1/1 Gastronorm

G21SJ2007



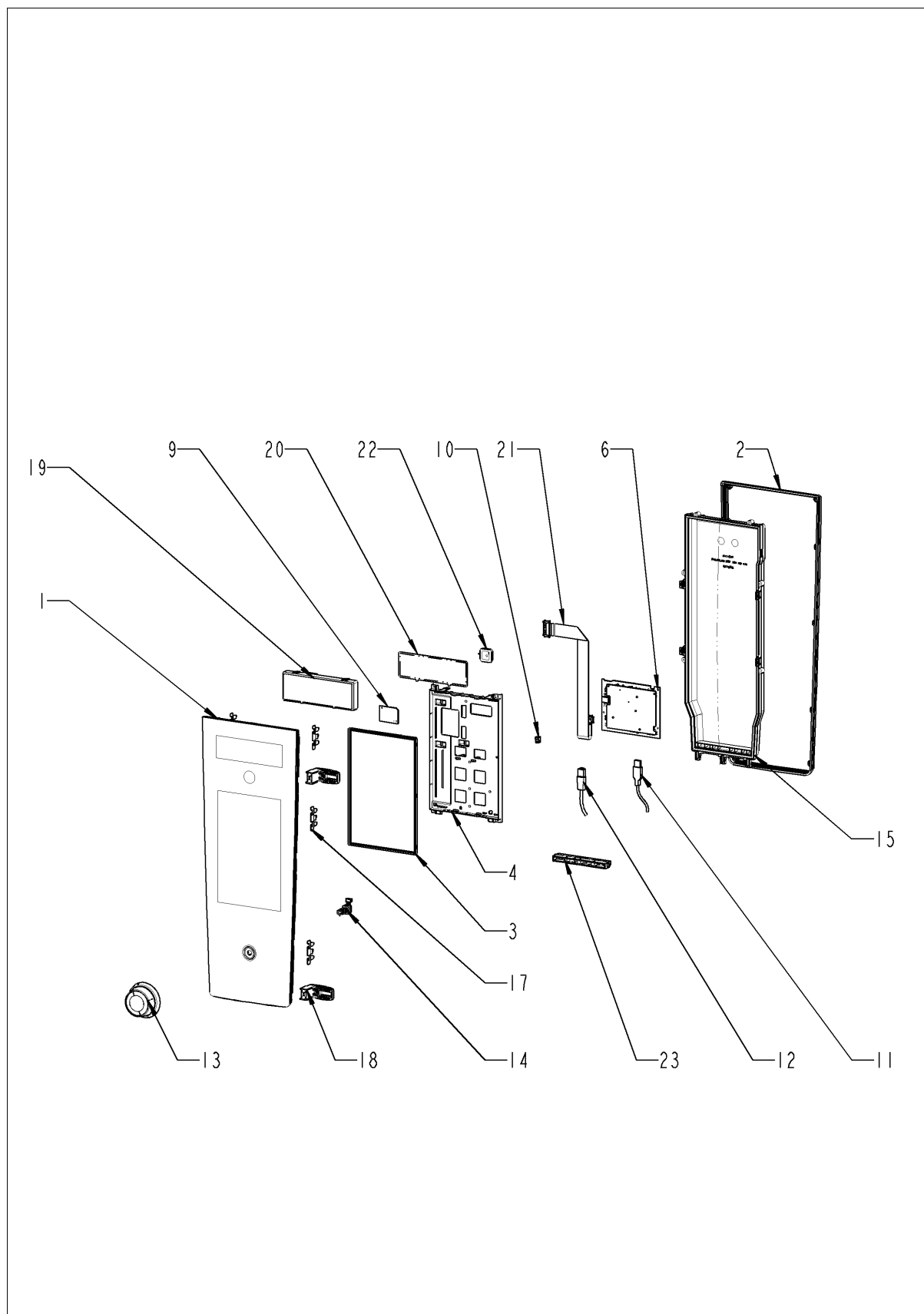
## Übersicht



## Übersicht

Pos.	Baugruppe	Seite
1	Bedienblende .....	4
2	Elektromontage .....	6
3	ClimaPlus .....	12
4	Dampfgenerator .....	14
5	Heißluftheizung .....	16
6	Motor und Lüfterrad .....	22
7	Garraum .....	24
8	Tür .....	26
9	Außenmantel .....	32
10	Wasser .....	36
11	CleanJet + Care .....	38
12	Gasbauteile .....	40
13	Standardzubehör .....	42

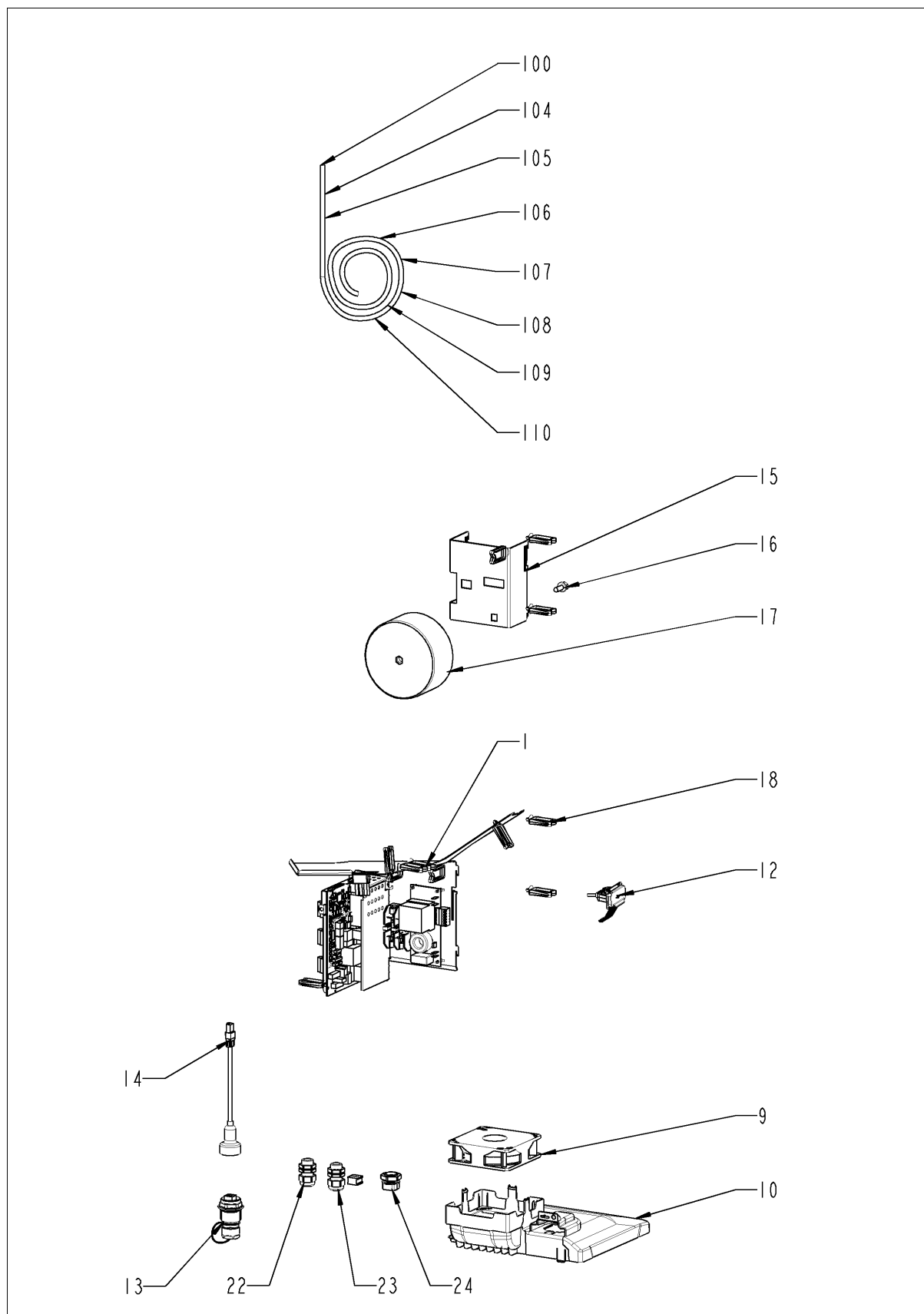
## Bedienblende



## Bedienblende

Pos.	Artikel-Nr.	Benennung	Menge
1	87.01.535S	Blendeneinsatz *RAT*	1
2	16.03.342P	Dichtlippe Blendeneinsatz	1
3	42.00.287P	Bedienplatine *TFT*	1
4	16.03.747P	Montage Display / Platine	1
6	42.00.251P	Steuerplatine (ohne SD Karte)	1
8	42.00.359P	Micro SD-Karte	1
9	42.00.346P	Ein-Aus Sensor	1
10	40.06.760P	Kabel Steuerplatine - kapazitiver Schalter	1
11	40.06.044P	USB Buchse mit Kabel	1
12	40.06.410P	Schnittstellenkabel LAN 2m	1
13	16.03.756P	Knebel f. Impulsgeber	1
14	40.06.037P	Impulsgeber	1
15	16.03.735P	Platinenabdeckung m. Dichtung	1
17	16.03.748P	Metallklammer Blendeneinsatz	6
18	16.03.749P	Rasthaken Parkposition	2
21	40.06.569P	Kabel CPU - TFT	1
23	16.04.062P	Dichtblock	1
23	16.03.701P	Dichtblock LAN	1

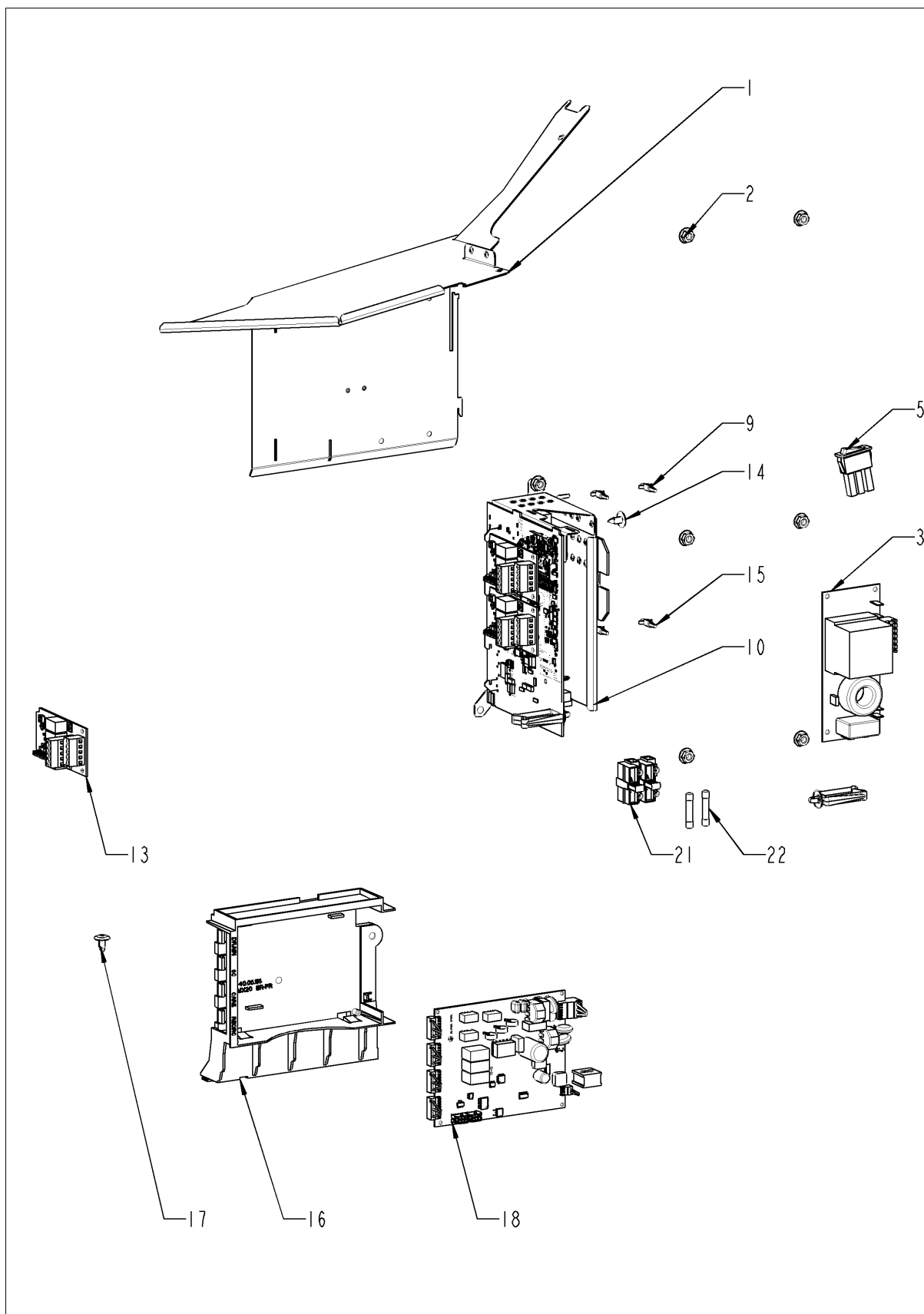
## Elektromontage



## Elektromontage

Pos.	Artikel-Nr.	Benennung	Menge
1		Elektromontage	1
9	40.06.355P	Kühllüfter	1
10	87.01.619S	Lüftungsträger kpl.	1
12	87.01.741S	Schnittstelle USB	1
13	40.05.509P	Schnittstelle LAN IPX6	1
14	40.06.410P	Schnittstellenkabel LAN 2m	1
15	40.06.681S	Halter Netztrafo	1
16	10.01.208P	Sechskantschraube M8x80 A2	1
18	40.06.878P	Kabelhalter	12
22	40.00.320S	Kabelverschraubung M20x1.5	1
23	40.00.320S	Kabelverschraubung M20x1.5	1
24	40.04.495P	Kabelverschraubung M25 ø5mm *teilbar*	1
100	40.06.066P	Kabel Steuerstamm	1
105	40.06.242P	Kabel Umwälzpumpe	1
106	40.06.245P	Kabel Abwasserpumpe	1
107	40.06.248P	Kabel SC Pumpe	1
108	40.06.251P	Kabel Care Pumpe	1
109	40.06.718P	Kabel Beleuchtung W57 *Türbeleuchtung*	1
112	40.06.752P	Netzkabel 3x2,5 mm² 3m	1
114	40.07.149P	Datentransferkabel 2,08m	1
115	40.05.858P	Datentransferkabel 1,08m	1
116	40.07.147P	Datentransferkabel 1,96m	1
117	40.05.858P	Datentransferkabel 1,08m	1
118	40.05.858P	Datentransferkabel 1,08m	1
121	40.05.858P	Datentransferkabel 1,08m	1

## Elektromontage

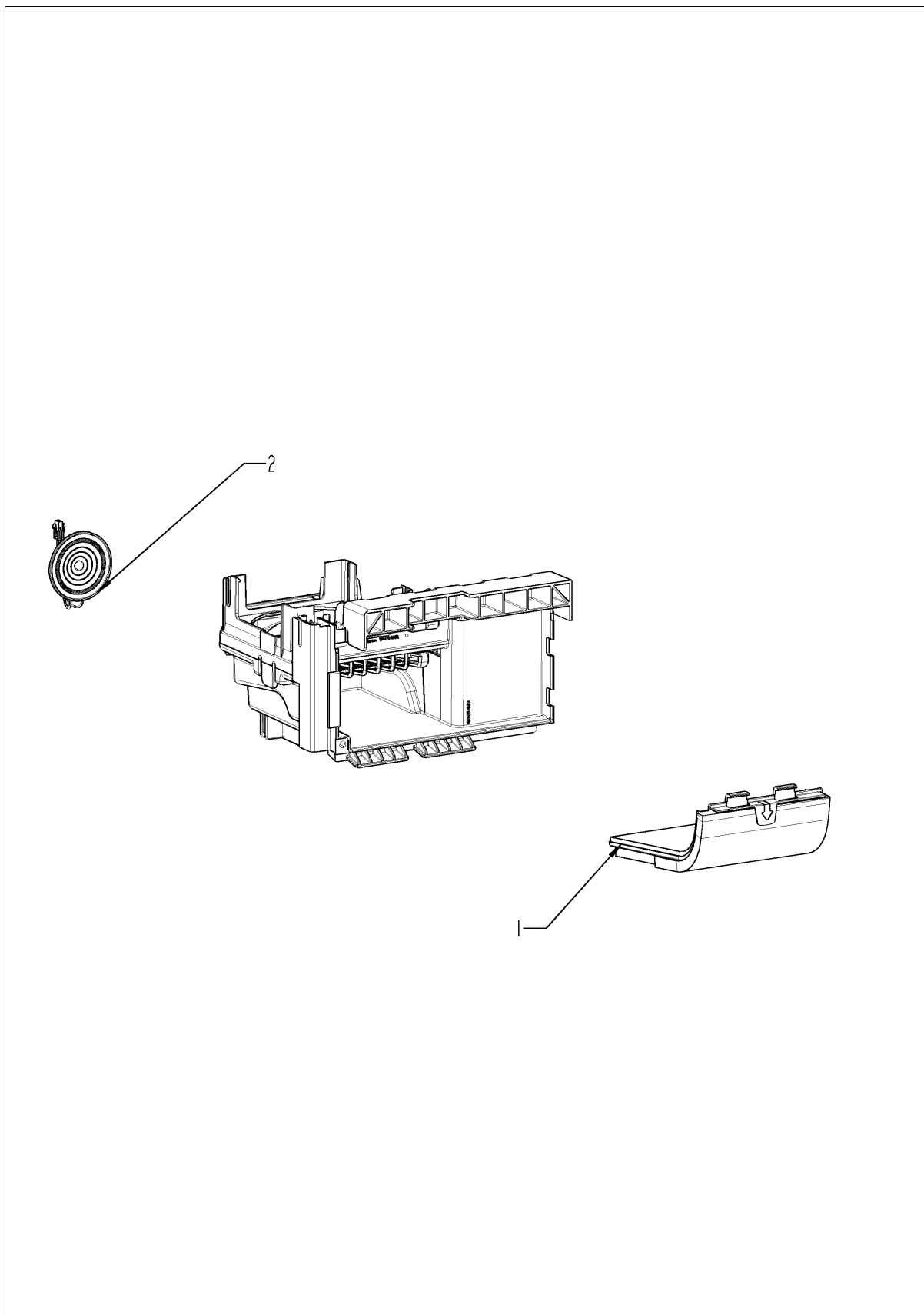




## Elektromontage

Pos.	Artikel-Nr.	Benennung	Menge
1	40.06.637P	Elektromontageplatte	1
2	10.00.709P	Flanschmutter M6 m. Unterkopfverzahnung	1
3	42.00.286P	Entstörfilter	1
5	40.01.358P	Wippschalter 1polig	1
9	40.03.756P	Halteclip f. Platine	1
11	40.05.919P	IO-Modul	1
14	10.00.989P	Blindniete mit Gewindestift	1
15	40.03.756P	Halteclip f. Platine	1
16	40.06.116S	Halter Pumpenplatine	1
17	10.00.989P	Blindniete mit Gewindestift	1
18	42.00.273P	Pumpenplatine	1
28	40.06.767P	Sicherung 4A *Typ 5HT 4-R*	1

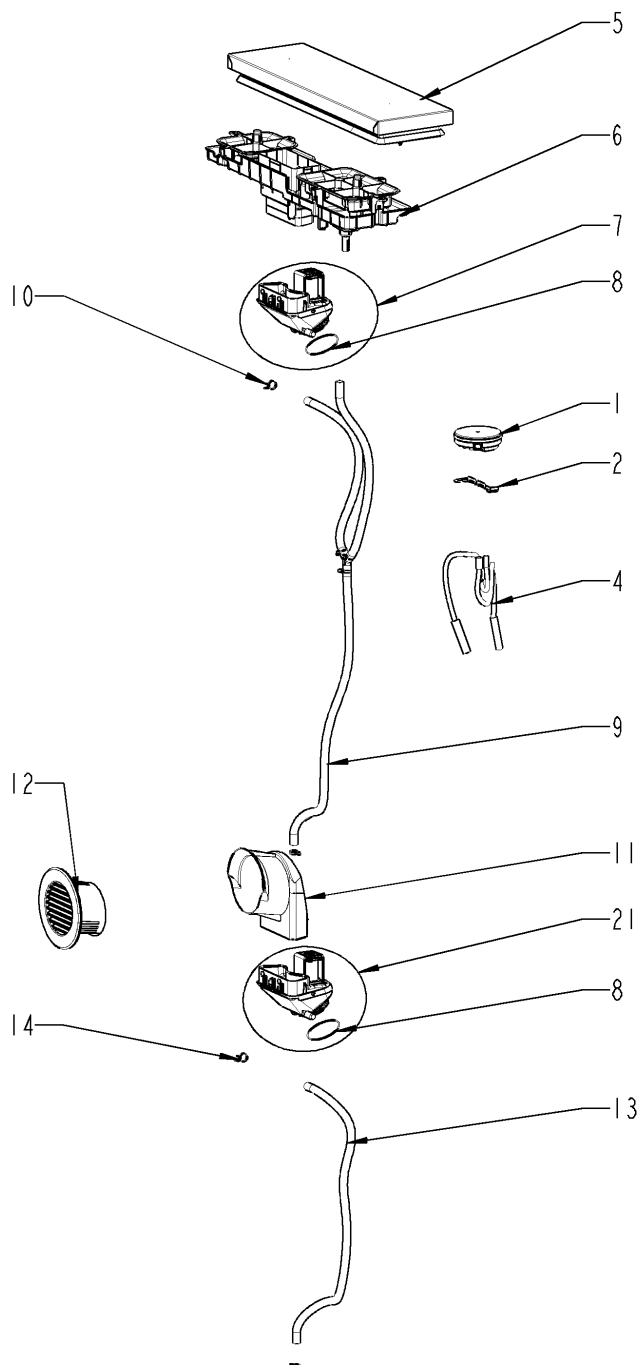
## Lüftungsträger kpl.



## Lüftungsträger kpl.

Pos.	Artikel-Nr.	Benennung	Menge
1	40.05.654P	Filtereinsatz kpl.	1
2	40.06.728P	Lautsprecher K 64 WPTR	1

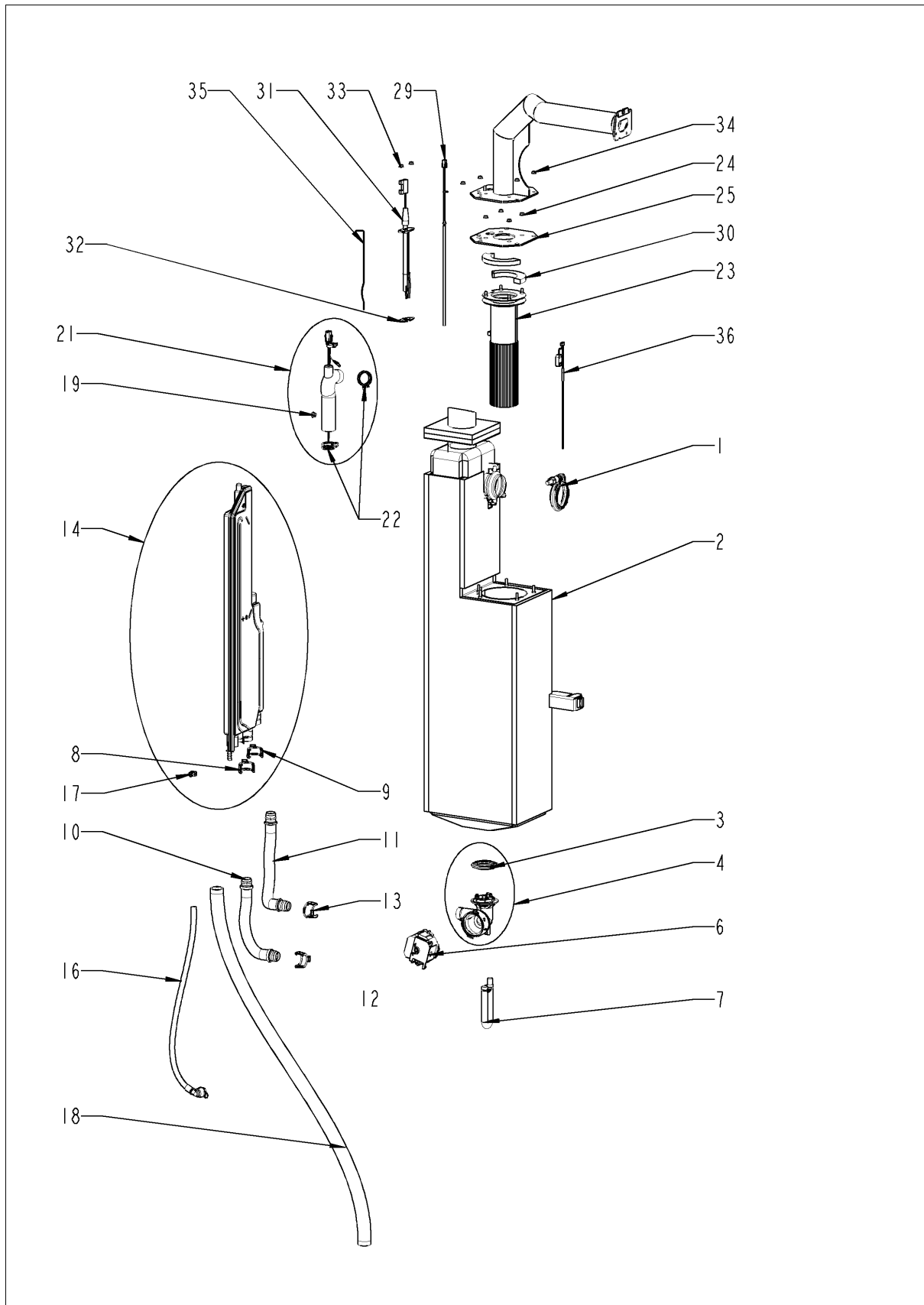
## ClimaPlus



## ClimaPlus

Pos.	Artikel-Nr.	Benennung	Menge
1	3017.1011P	Drucksensor Huba 401	1
2	40.05.702P	Halter f. Drucksensor	1
4	22.00.525P	Schlauchsatz Feuchte	1
5	40.06.214P	Abdeckung für Belüftung	1
6	40.06.570P	Be- / Ent- lüftung oben	1
7	22.01.402P	Klimaventil kpl	1
8	10.01.694P	O-Ring für Belüftungsklappe	4
9	22.01.468P	Ablaufschlauch für Belüftungsklappe, oben	1
10	2066.0527P	Schlauchklemme ø14mm	4
11	22.01.385P	Belüftungsrohr	1
12	22.01.456P	Blende für Belüftung, links	1
13	22.01.402P	Klimaventil kpl	1
14	2066.0527P	Schlauchklemme ø14mm	2
21	22.01.402P	Klimaventil kpl	1

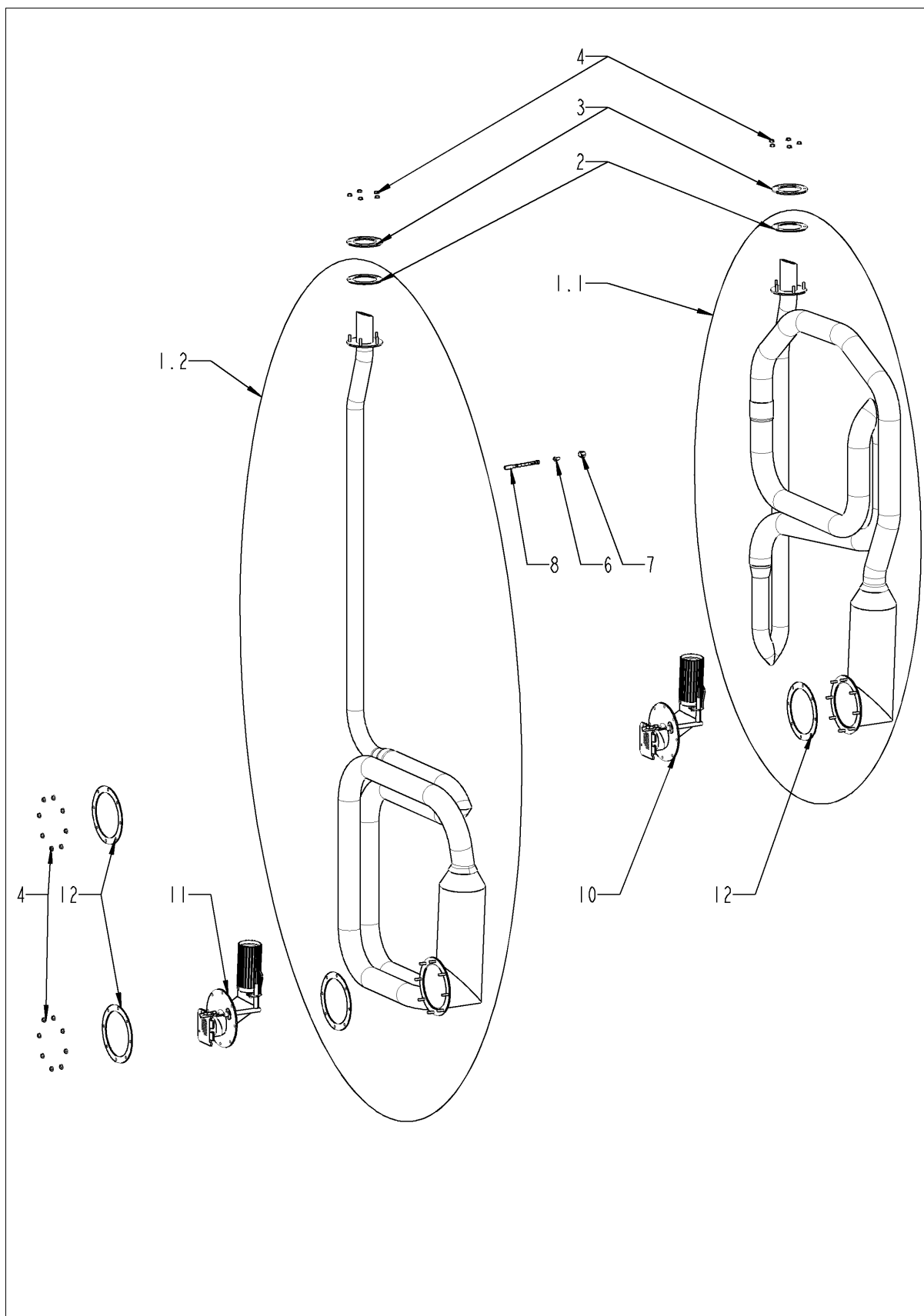
## Dampfgenerator



## Dampfgenerator

Pos.	Artikel-Nr.	Benennung	Menge
1	72.00.492P	V Schelle 50mm rechts	1
2	87.01.626S	Satz Dampfgenerator isoliert	1
3	44.02.200P	Dichtung SC Pumpe	1
4	44.02.179S	Pumpengehäuse	1
6	56.01.024P	Entleerungspumpe	1
7	44.02.287P	Notablassschlauch	1
8	10.01.707P	Verriegelungsring 25mm	1
9	10.01.707P	Verriegelungsring 25mm	1
10	44.02.227S	Zulaufschlauch Sicherheitsarmatur	1
11	44.02.221S	Abflußschlauch DG	1
12	10.01.707P	Verriegelungsring 25mm	1
13	10.01.707P	Verriegelungsring 25mm	1
14	87.01.548S	Sicherheitsarmatur Wasserzulauf DG	1
16	50.02.121P	Schlauch Befüllung DG	1
17	2066.0205P	Schlauchschele 8-16x9 mm SW 7mm	1
18	44.02.232P	Abflußschlauch DG	1
19	44.01.505P	Durchführungstülle Ø12x8,2	1
21	44.02.497S	Formschlauch mit Füllstandelektrode	1
22	2066.0518P	Schlauchklemme 30mm	2
23	70.01.336S	DG-Brenner Satz	1
24	10.01.065P	Flanschmutter M5	1
25	72.00.408P	Dichtung f.Brennerträger	1
29	40.06.131P	Temperaturfühler eSTB 240mm *D*	1
30	72.00.077P	Isolierung f.DG-Brenner	1
31	70.01.250S	Zünderlektrodenatz DG	1
32	70.01.258P	Dichtung f. Zünderlektrode	1
33	10.01.065P	Flanschmutter M5	2
34	10.01.065P	Flanschmutter M5	5
35	72.00.505P	Thermostatklammhalterblech DG	1
36	40.06.721P	Thermoelement DG *B5*	1

## Heißluftheizung

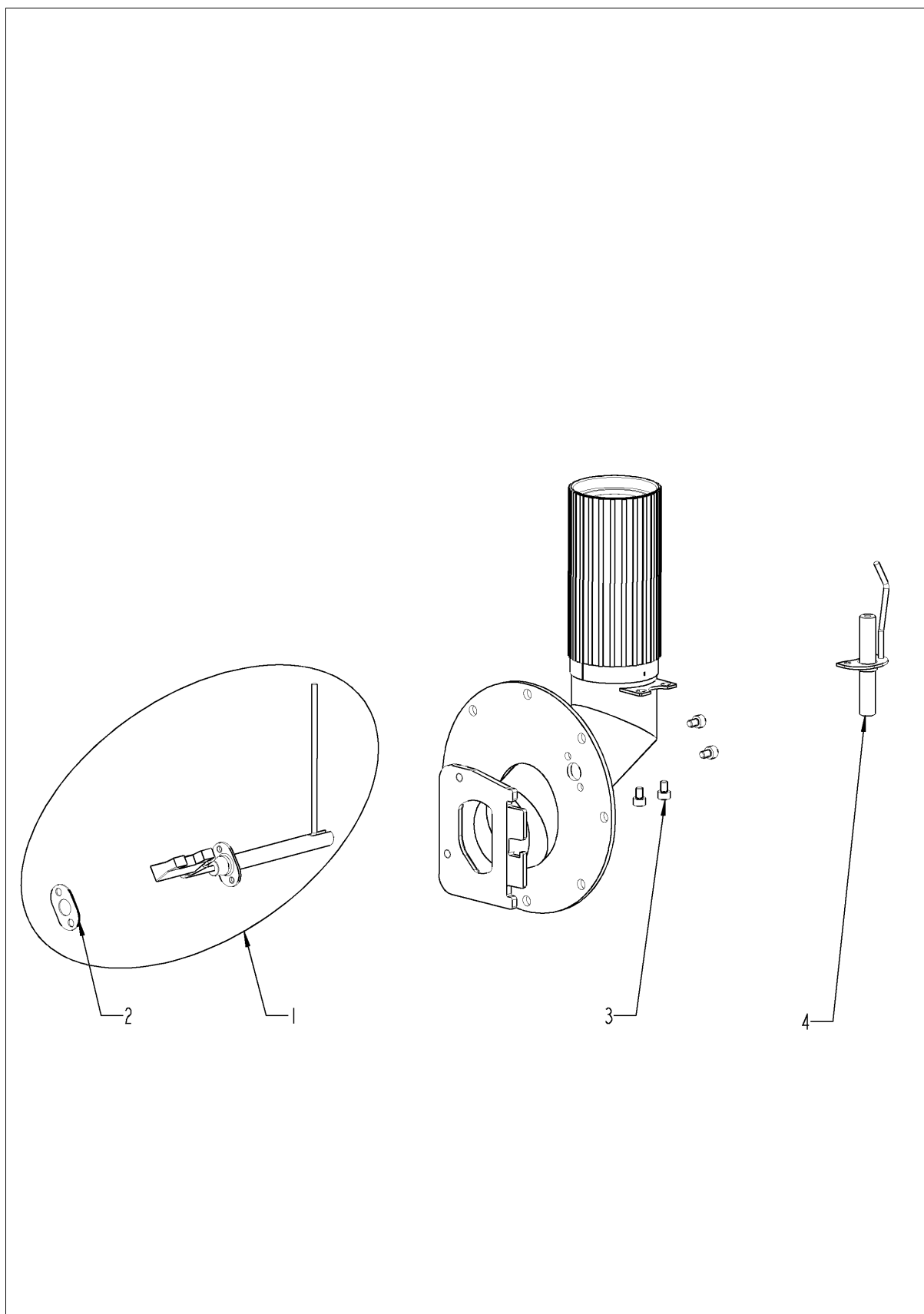




## Heißluftheizung

Pos.	Artikel-Nr.	Benennung	Menge
1.1	74.01.054S	HL-Wärmetauscher oben	1
1.2	74.01.057S	HL-Wärmetauscher unten	1
2	74.01.124P	Dichtung f. WT-IK oben	4
3	74.01.125P	Gegenflansch f. WT	2
4	10.01.065P	Flanschmutter M5	10
6	50.02.004P	Beschwadungsdüse	1
7	50.02.005P	Überwurfmutter	1
8	50.02.006P	Kunststoffrohr PEEK	1
10	87.01.656S	Brenner HL	1
11	87.01.657S	Brenner HL	1
12	74.00.296P	Dichtung f. Wärmetauscher unten	2

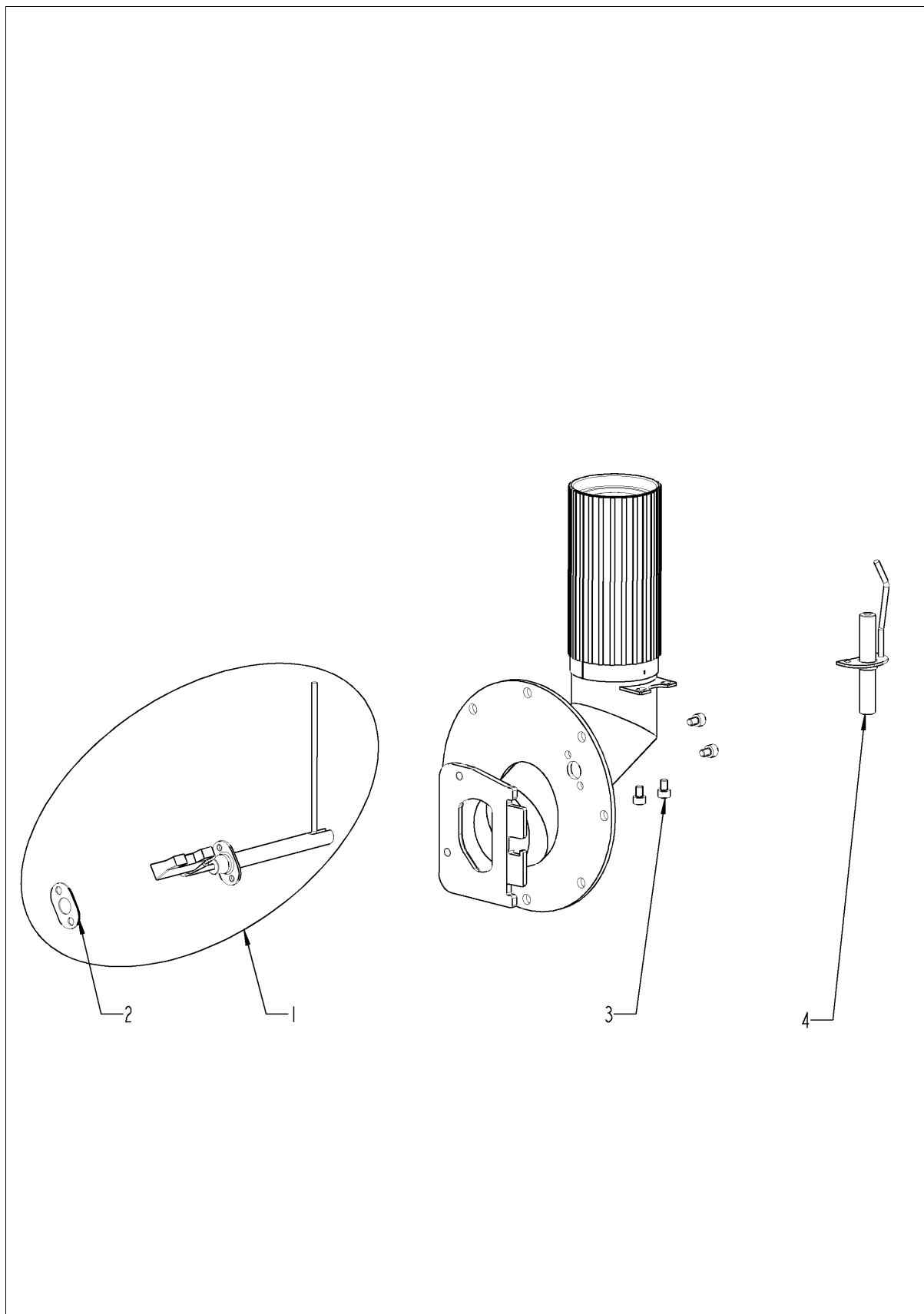
## Brenner HL



## Brenner HL

Pos.	Artikel-Nr.	Benennung	Menge
1	70.01.247S	Zündelectrode, HL 350mm	1
2	74.00.290P	Dichtung Zündelectrode HL	1
3	10.00.696P	Innensechskantschraube M4x6 m. Precoate 85	4
4	74.00.873P	Masseelectrode, HL	1

## Brenner HL



## Brenner HL

Pos.	Artikel-Nr.	Benennung	Menge
1	70.01.248S	Zündelectrode, HL 960mm	1
2	74.00.290P	Dichtung Zündelectrode HL	1
3	10.00.696P	Innensechskantschraube M4x6 m. Precoate 85	4
4	74.00.873P	Masseelectrode, HL	1

This exploded view diagram illustrates the assembly of a three-blade propeller. It is organized into three horizontal rows, each representing a different stage of the assembly process. The components are labeled with numbers 1 through 14.

- Top Row:** Shows the initial assembly of the propeller hub (1.1) with the first blade (2.1) and the second blade (2.2). A third blade (2.3) is shown separately. A square plate (3) and a small circular component (6) are also indicated.
- Middle Row:** Shows the propeller hub (1.2) with the first blade (2.2) and the second blade (2.3). A third blade (2.1) is shown separately. A square plate (3) and a small circular component (6) are also indicated.
- Bottom Row:** Shows the propeller hub (1.3) with the first blade (2.3) and the second blade (2.1). A third blade (2.2) is shown separately. A square plate (3) and a small circular component (6) are also indicated.

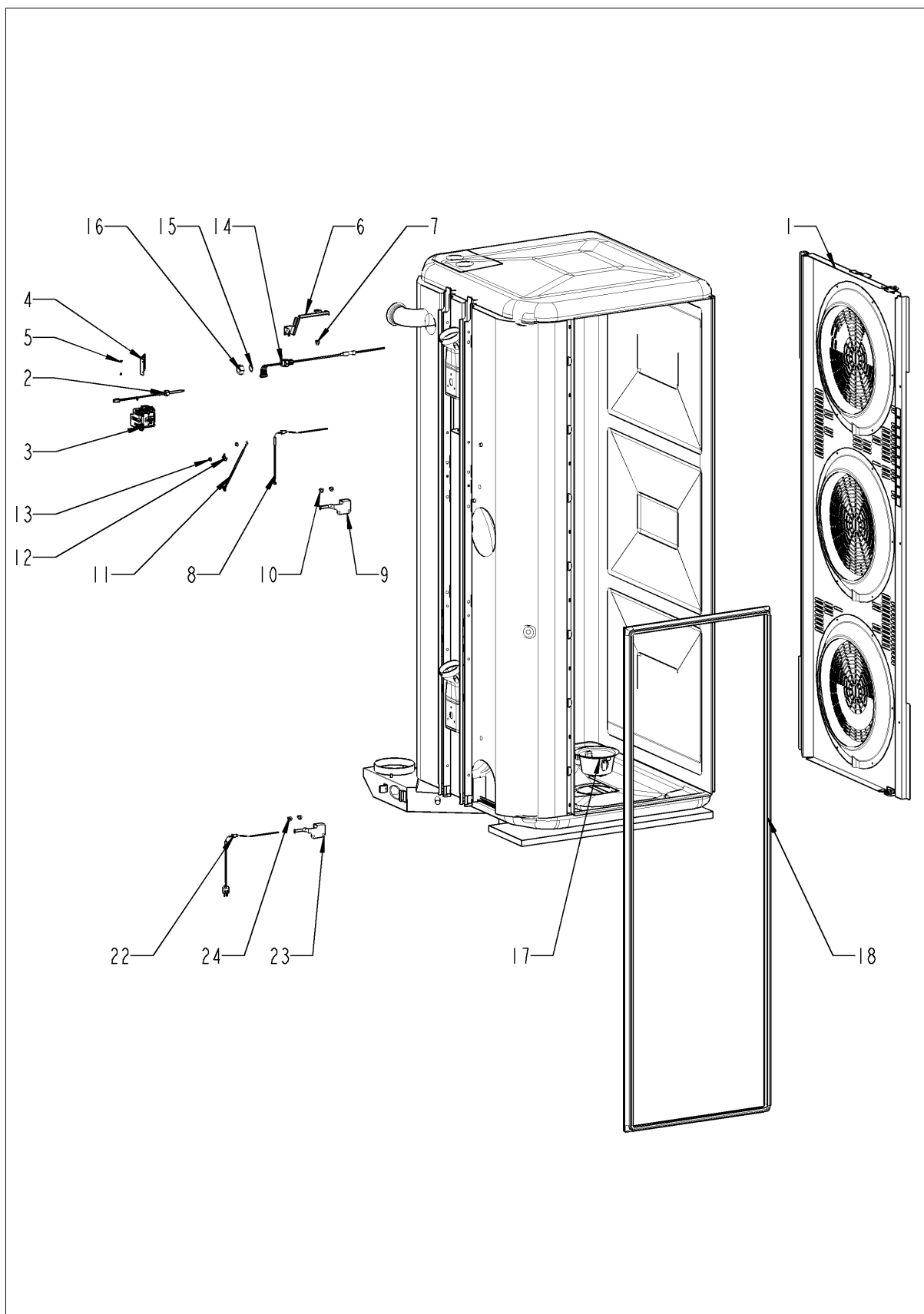
The components are labeled as follows:

- 1.1, 1.2, 1.3: Propeller hub
- 2.1, 2.2, 2.3: Propeller blades
- 3: Square plate
- 6: Small circular component
- 7, 8, 9, 10, 11, 12, 13, 14: Various small components and fasteners

## Motor und Lüfterrad

Pos.	Artikel-Nr.	Benennung	Menge
1.1	87.01.558S	Lüftermotor	1
1.2	87.01.558S	Lüftermotor	1
1.3	87.01.558S	Lüftermotor	1
2.1	42.00.276P	Steuerelektronik für Lüftermotor	1
2.2	42.00.276P	Steuerelektronik für Lüftermotor	1
2.3	42.00.276P	Steuerelektronik für Lüftermotor	1
3	20.02.807P	Isolierung Motorhalteplatte	3
6	10.00.709P	Flanschmutter M6 m. Unterkopfverzahnung	12
7	22.01.423P	Halteplatte f. Dichtungsflansch	3
8	22.01.425P	Graphitdichtung für Dichtungsflansch	3
9	22.00.985P	Motorwellendichtung D15	3
10	22.01.427P	Dichtungsflansch f. Motor	3
11	10.01.076P	Hutmutter M5*A2	9
12	22.01.151S	Lüfterrad	3
13	1308.0162P	Unterlegscheibe A8,4	3
14	10.00.936P	Sechskantschraube M8x20	3

## Garraum

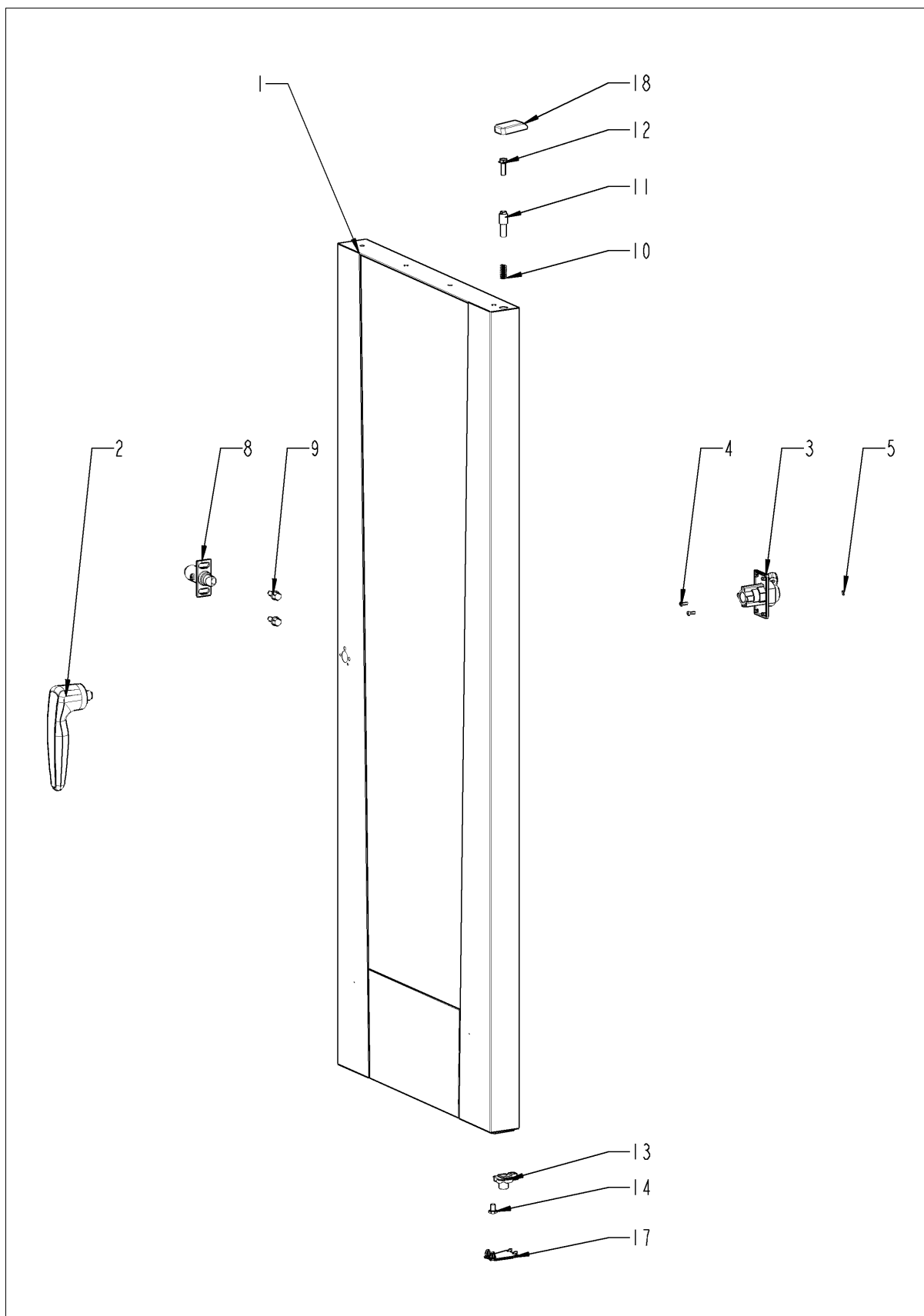




## Garraum

Pos.	Artikel-Nr.	Benennung	Menge
1	22.01.349P	Luftleitblech	1
2	40.06.112P	Temperaturfühler eSTB *HL*	1
3	40.06.684P	Sicherheitstemperaturbegrenzer	1
4	40.06.053P	Halter für eSTB	1
5	10.00.515P	Blindniet 3,2x6.8 A2/NSF	2
6	40.06.098P	Abschirmung Sicherheitstemperaturbegrenzer	1
7	10.01.076P	Hutmutter M5*A2	1
8	40.06.802P	Thermoelement Garraum B1	1
9	40.05.489P	Abschirmung Garraumfühler	1
10	10.01.076P	Hutmutter M5*A2	2
11	40.06.792S	Thermoelement Feuchte *B4*	1
12	10.00.087P	Klemmbügel f. Fühler	1
13	10.01.065P	Flanschmutter M5	1
14	40.06.810P	KT-Fühler	1
15	1315.0104P	Kupferdichtung 16x20x1,5	1
16	10.01.751P	Sechskantmutter M16 DIN934 A2	1
17	56.01.491P	Ablaufsieb	1
18	20.00.398P	Garraumdichtung	1
22	40.06.892P	Thermoelement Garraum B9	1
23	40.05.489P	Abschirmung Garraumfühler	1
24	10.01.076P	Hutmutter M5*A2	2

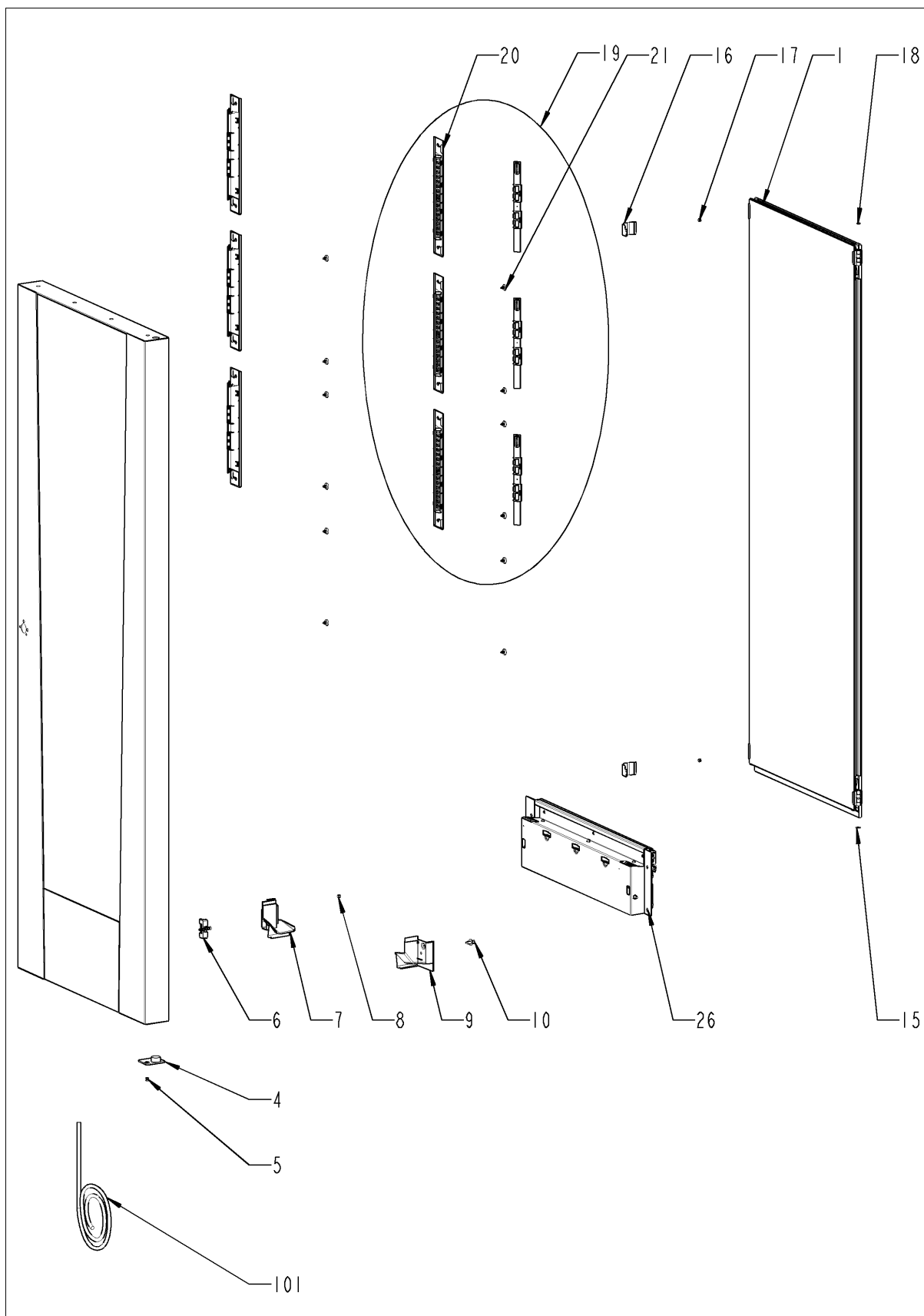
## Tür



## Tür

Pos.	Artikel-Nr.	Benennung	Menge
1	24.04.111S	Tür	1
2	24.04.065P	Türgriff RATIONAL	1
3	24.04.244P	Verschuß Türe	1
5	10.00.090P	Abdeckkappe Torx T30	1
8	24.01.351P	Fangkloben kpl.	1
9	10.00.936P	Sechskantschraube M8x20	2
10	2001.0109P	Druckfeder	1
11	24.03.040P	Achszapfen Tür oben	1
12	10.01.880P	Zierschraube M8x25	1
13	24.04.245P	Rastzapfen	1
14	10.00.099S	Sechskantschraube M8x12	1
17	12.02.605P	Türhaltewinkelabdeckkappe unten	1
18	16.04.110P	Abdeckung Türhalteplatte	1
21	24.05.002P	Anschlagkappe	1

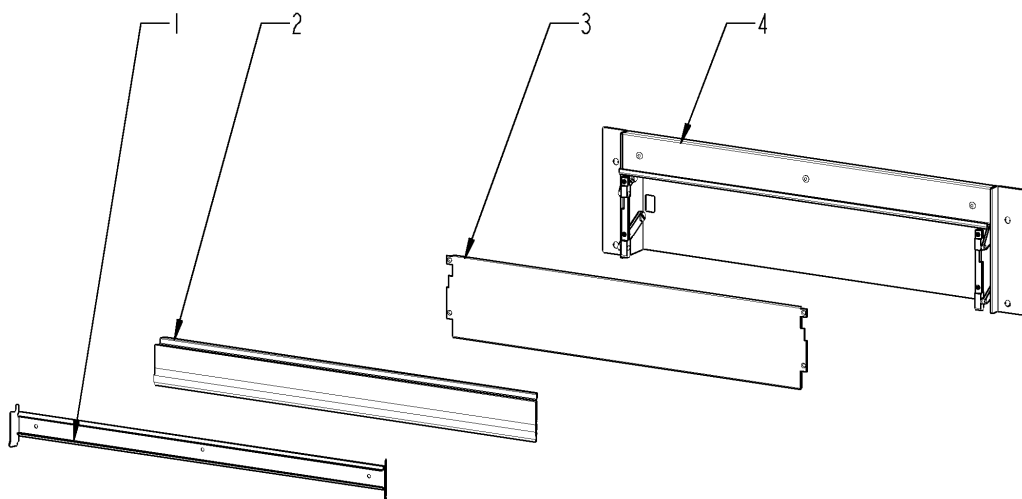
## Tür



## Tür

Pos.	Artikel-Nr.	Benennung	Menge
1	24.05.227S	Scheibenpaket	1
4	24.04.219P	Rasthülse	1
5	10.00.904P	Blindniet B4x8	2
7	24.04.471S	Ablaufrinne links f. Türe Standgerät	1
8	1604.0161P	Blindniet 4x6 CNS	1
9	24.04.212S	Ablaufrinne rechts f. Türe Standgerät	1
10	10.00.989P	Blindniete mit Gewindestift	1
15	24.03.057P	Abriebschutz für Gleitsockel	1
16	24.03.787S	Arretierungssatz Innenglasscheibe	2
17	1604.0161P	Blindniet 4x6 CNS	1
18	24.03.062P	Abdeckkappe für Türe	1
19	87.01.578S	LED Leiste	6
20	87.01.586S	LED Optik	6
21	24.05.458P	Plastik Spreizniet	12
26	24.04.231S	Vorheizklappe Türe kpl.	1
101	87.01.595S	Kabel Beleuchtung W40 *Türbeleuchtung*	1

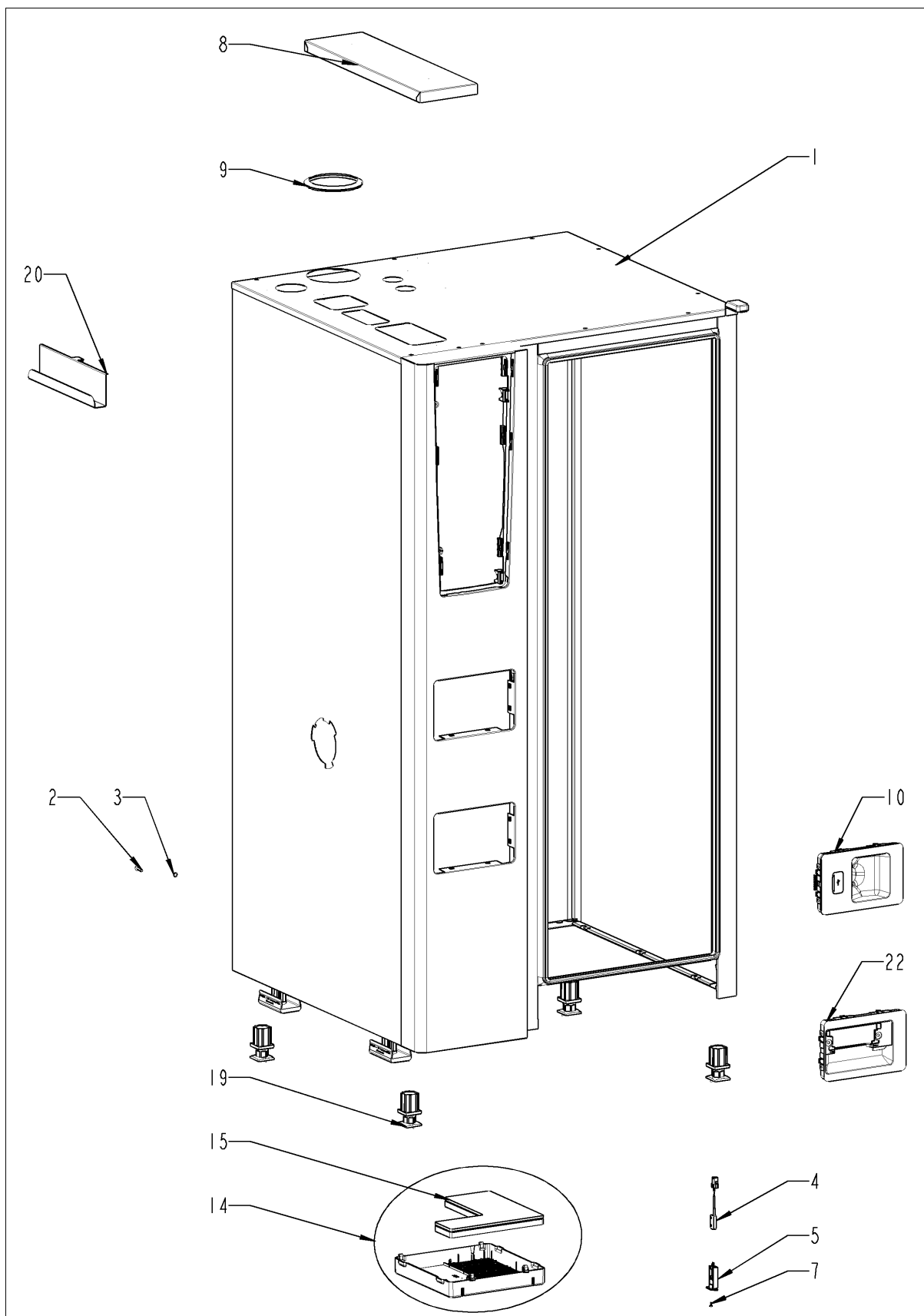
## Vorheizklappe Türe



## Vorheizklappe Türe

Pos.	Artikel-Nr.	Benennung	Menge
1	24.04.468S	Dichtleiste	1
2	24.05.091P	Scheiben-/HGW-Dichtung	1
3	24.04.676S	Vorheizklappe Türe	1
4	87.01.634S	Klappenmechanik	1

## Außenmantel

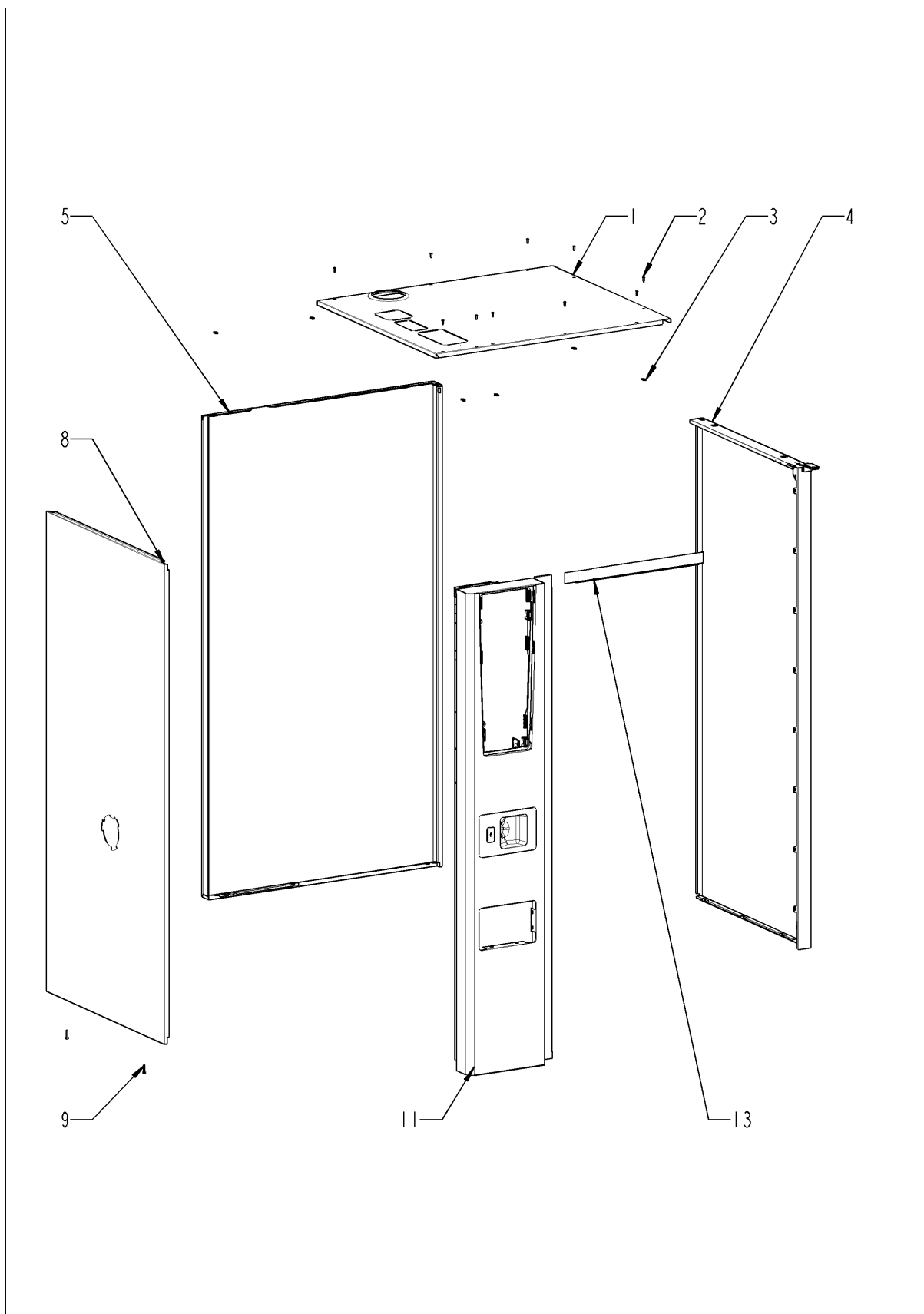




## Außenmantel

Pos.	Artikel-Nr.	Benennung	Menge
1		Außenmantel	1
2	10.01.755P	Senkschraube M5x20 A2	1
3	1206.0120P	Zahnscheibe A6,4	1
4	40.06.380P	Türkontaktschalter	1
5	16.00.384S	Halter f. Türkontaktschalter	1
7	10.00.103P	EJOT PT-Schraube KA 3.5x10 Kreuz	1
8	40.06.214P	Abdeckung für Belüftung	1
9	16.03.729P	Dichtung f. Entlüftungsrohr d=117.3mm	1
10	56.01.430P	Tulpe für Handbrause	1
14	40.05.657P	Filtereinsatz kpl.	1
15	40.05.654P	Filtereinsatz kpl.	1
19	2039.0111P	Metall-Einsteckfuß 40x40 Vierkant	4
20	60.72.206	Griffhalter für Hordengestellwagen Typ 20-1/1, 20-2/1	1
22	56.01.126S	Einbaurahmen für Pflegemittelbehälter	1

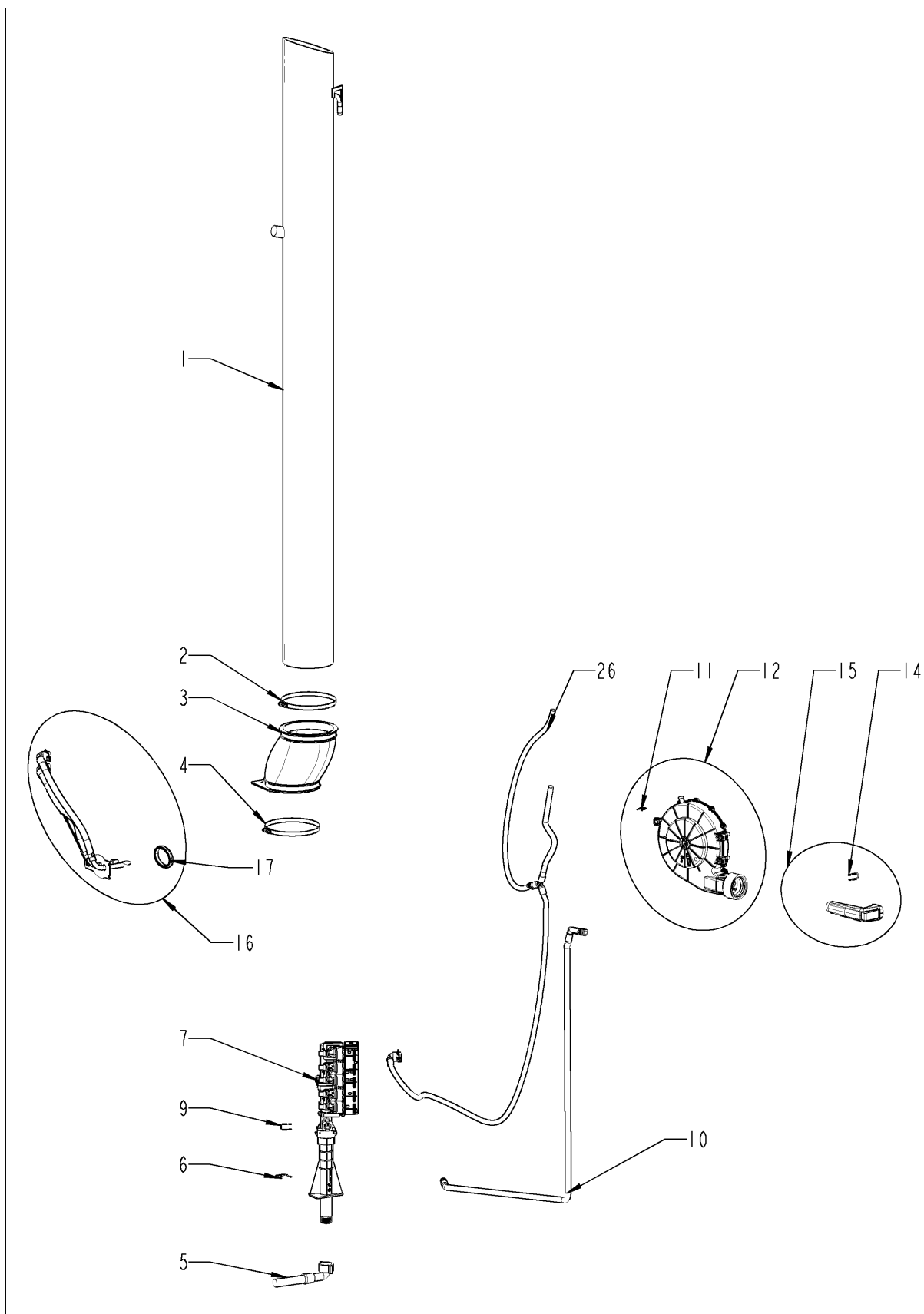
## Außenmantel



## Außenmantel

Pos.	Artikel-Nr.	Benennung	Menge
1	16.03.440P	Decke	1
2	1003.2265P	Senkkopf-Blechschrabe 4,2x16	10
3	1104.0820P	Schnappmutter 4,2mm	10
4	16.04.081P	Seitenteil rechts	1
5	16.04.088P	Rückwand, rechts	1
8	16.03.438P	Seitenteil links	1
9	10.01.755P	Senkschraube M5x20 A2	2
11	16.03.688P	Vorderwand	1
13	16.03.433P	Verbindung oben	1

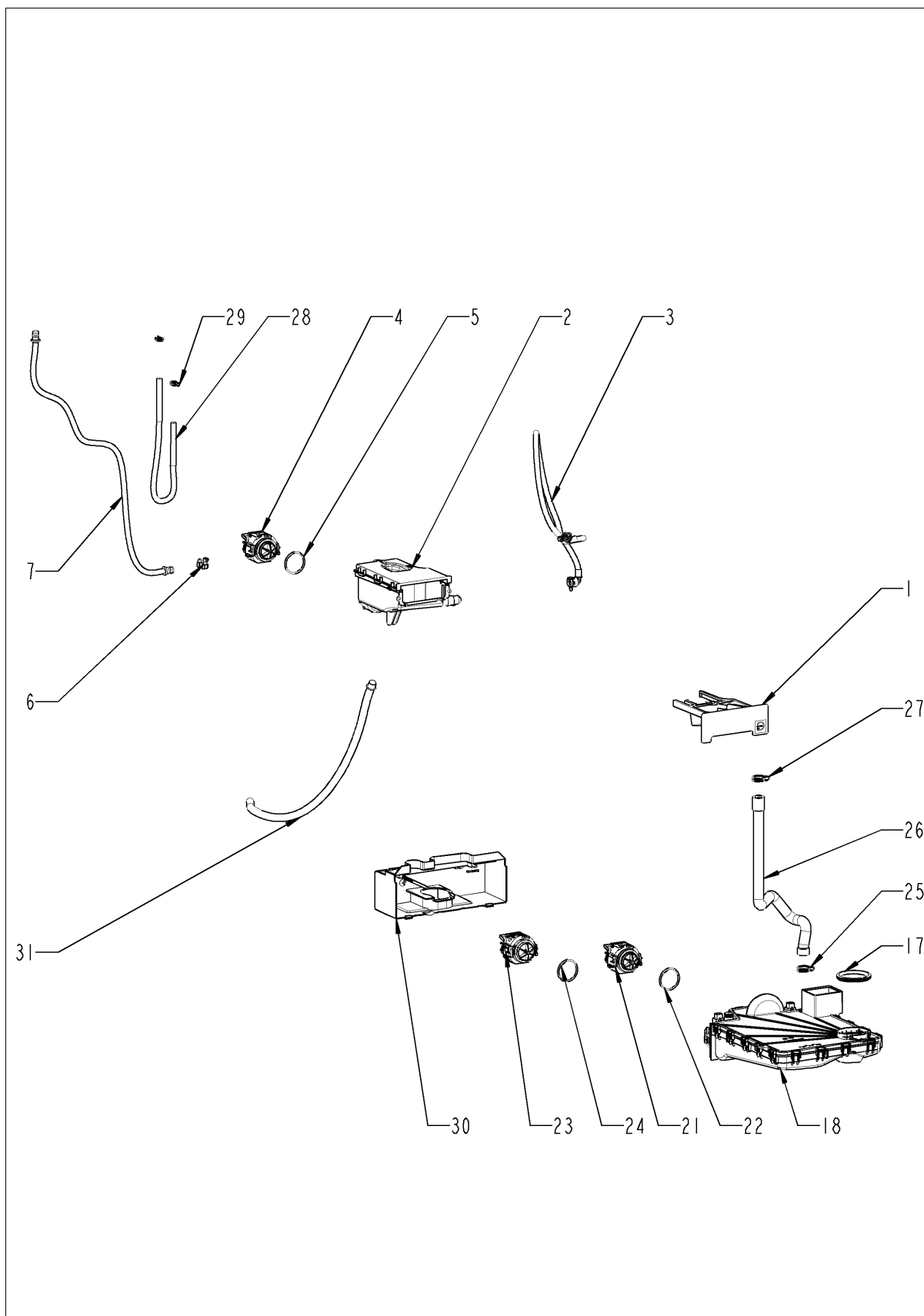
## Wasser



## Wasser

Pos.	Artikel-Nr.	Benennung	Menge
1	54.01.929P	Entlüftungsrrohr	1
2	10.01.667P	Schlauchschelle 122mm	1
3	54.01.650S	Entl.-Manschette	1
4	10.01.667P	Schlauchschelle 122mm	1
5	2067.0709P	Wasseranschlußschlauch 2500mm	1
6	50.00.086P	Sicherungsblech f. Wasserverteiler	1
7	50.02.012P	Magnetventil fünffach	1
9	50.00.085P	Steckfeder f. Schlauchroller	1
10	52.00.135S	Anschlussschlauch f. Schlauchroller	1
11	50.00.085P	Steckfeder f. Schlauchroller	1
12	52.00.099P	Schlauchroller	1
14	50.00.156P	Klammer für Handbrause	1
15	52.00.127S	Handbrause schwarz	1
16	54.01.861S	Revisionsdeckel, B2	1
17	54.01.168P	Dichtung f. Revisionsdeckel	1
26	50.02.201P	Zulaufschlauch Beschwadung	1

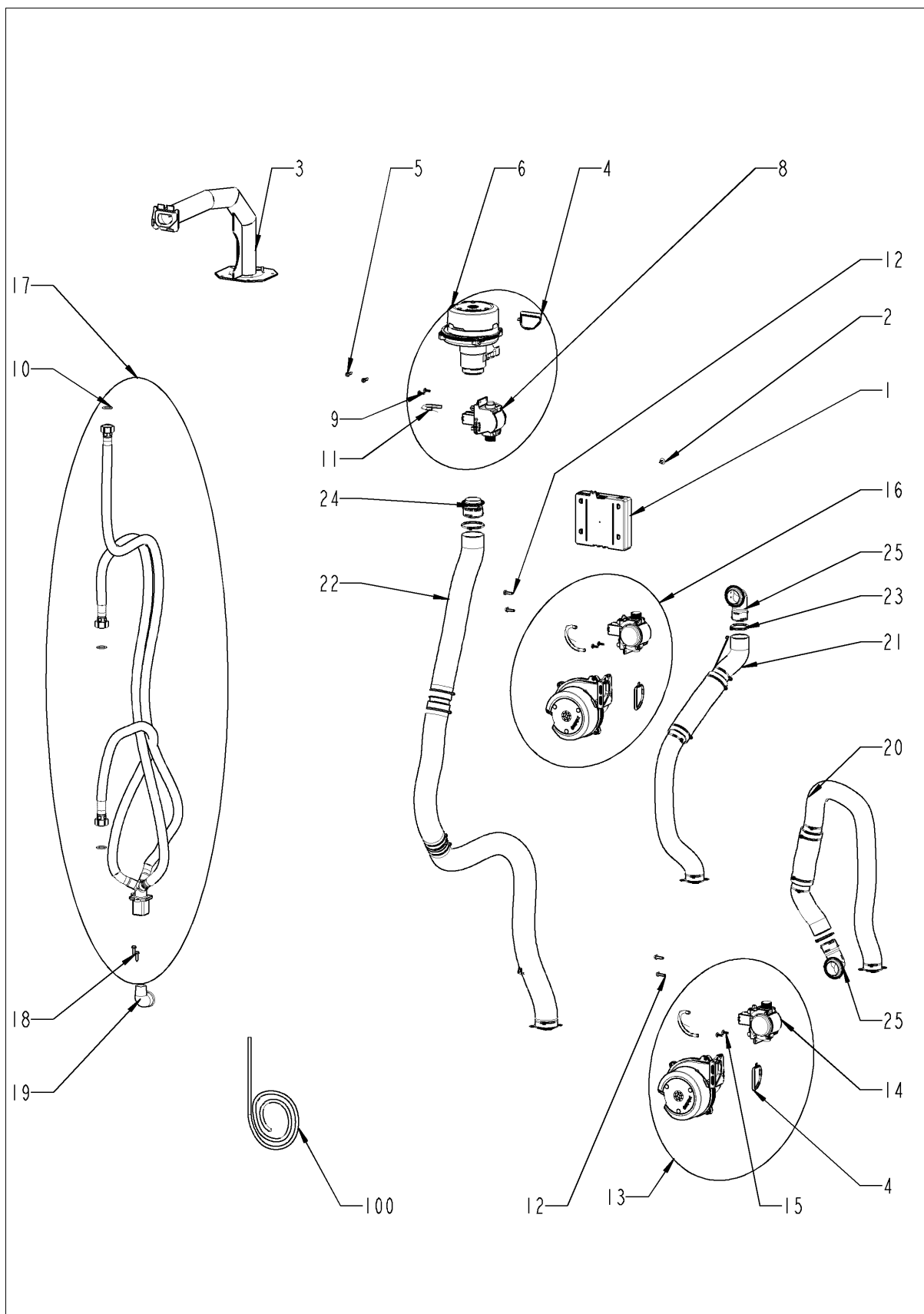
## CleanJet + Care



## CleanJet + Care

Pos.	Artikel-Nr.	Benennung	Menge
1	56.00.952P	Pflegemittelschubblade	1
2	56.01.466P	Pflegemittelbehälter mit Pumpe	1
3	50.02.135P	Zulaufschlauch "Care box"	1
4	56.01.028P	Pumpe f. CareControl	1
5	56.01.631P	O-Ring für Pumpe	1
6	10.01.703P	Verriegelungsring 16 mm	1
7	56.01.508S	Pflegemittelschlauch	1
8	10.01.703P	Verriegelungsring 16 mm	1
17	56.01.461P	Dichtung DN60	1
18	56.01.370P	Reinigungsbox	1
21	56.01.017P	Abwasserpumpe Reinigungsbox	1
22	56.01.631P	O-Ring für Pumpe	1
23	56.01.020P	Pumpe f. Reinigung	1
24	56.01.631P	O-Ring für Pumpe	1
25	2066.0521P	Schlauchklemme 27mm	1
26	56.01.624S	CleanJet Schlauch	1
27	2066.0521P	Schlauchklemme 27mm	1
28	56.01.627S	Silikonschlauch mit Klemmen	1
29	10.01.994P	Schlauchschele 15.88 mm	2
30	87.01.636S	Pumpenabdeckung	1
31	56.01.499P	Notüberlaufschlauch	1

## Gasbauteile

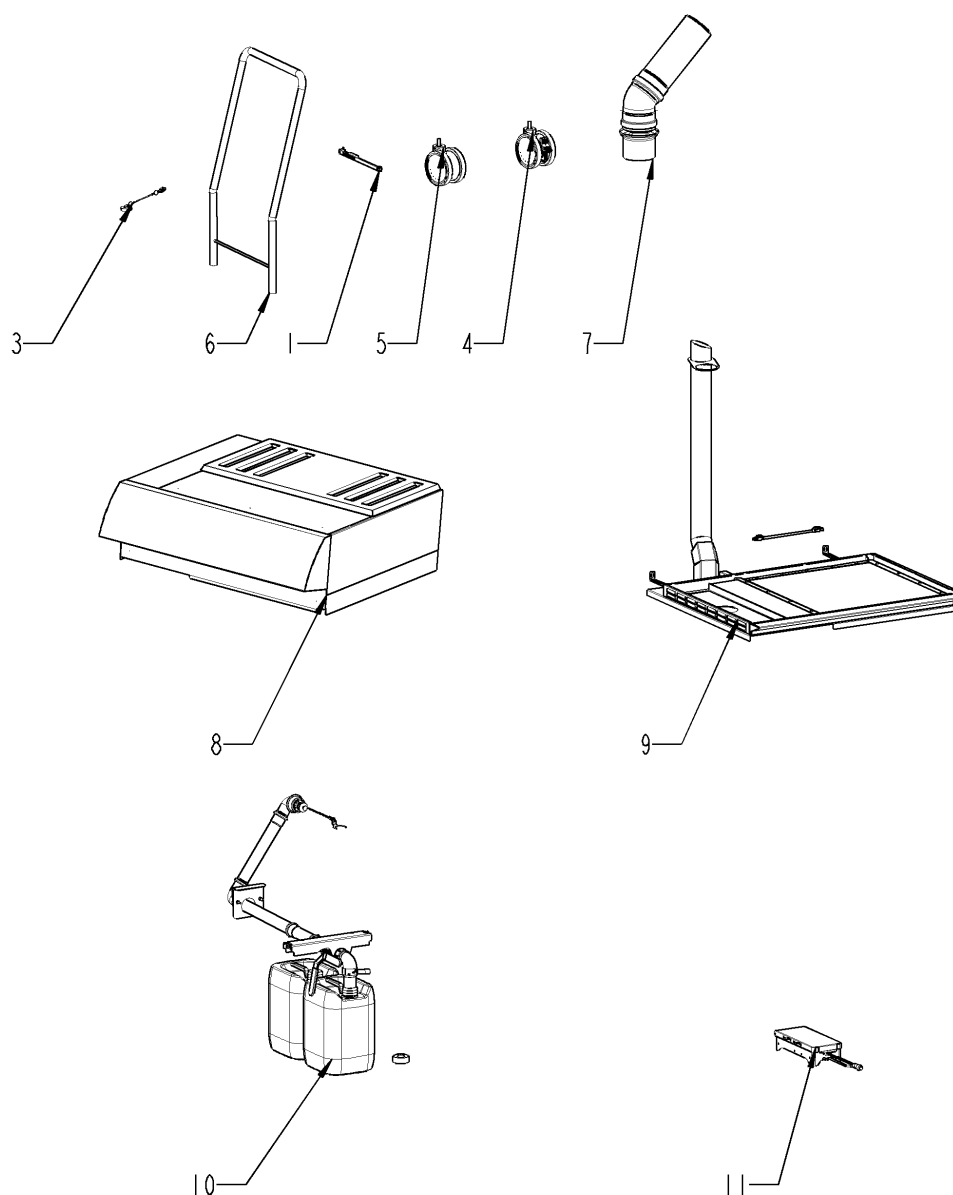




## Gasbauteile

Pos.	Artikel-Nr.	Benennung	Menge
1	70.01.209S	Gasfeuerungsautomat	1
2	10.00.989P	Blindniete mit Gewindestift	1
3	70.01.074P	Brennerrohr DG	1
4	70.01.148P	Dichtung f. Gebläse-Brenner	3
5	10.01.747P	Sechskantschraube M5x19 Torx T20	2
6	70.01.200P	Gasgebläse, Gasventil kit	1
8	87.01.644S	Gasventil E01	1
9	10.01.902P	Schlitzschraube M5X16 T25	2
10	70.01.622P	Dichtung Ringwellschlauch	3
11	70.01.268P	Kompensationsleitung	1
12	10.01.747P	Sechskantschraube M5x19 Torx T20	4
13	70.01.426P	Gasgebläse, Gasventil kit	1
14	87.01.644S	Gasventil E01	2
15	10.01.902P	Schlitzschraube M5X16 T25	4
16	70.01.426P	Gasgebläse, Gasventil kit	1
17	70.01.609P	Gasverteiler	1
18	10.01.892P	Sechskantschraube M5x20 Torx T20	1
19	70.00.188P	Winkelstück 3/4"-3/4"	1
20	70.01.333P	Luftversorgung HL	1
21	70.01.332P	Luftversorgung HL oben	1
22	70.01.330P	Luftversorgung Dampf	1
24	70.01.165P	Luftschlauchadapter gerade DN50	1
25	70.01.168P	Luftschlauchadapter 90° DN40	2
100	87.01.739S	Kabelsatz, Masse - Zündelektrode	1

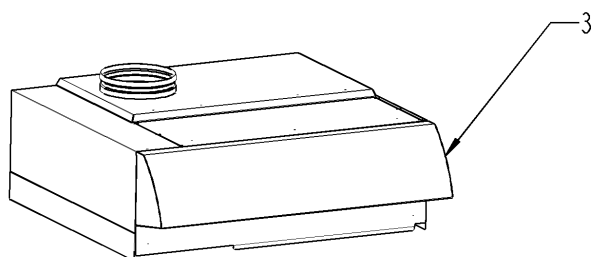
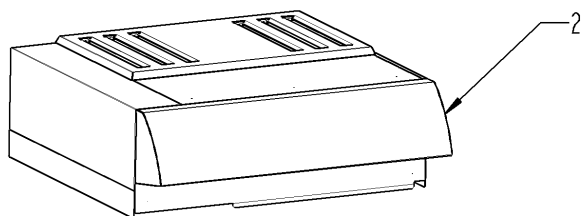
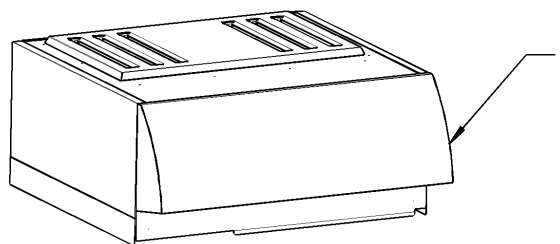
## Standardzubehör



## Standardzubehör

Pos.	Artikel-Nr.	Benennung	Menge
1	60.71.022	Positionierhilfe Kerntemperaturfühler	1
3	60.60.566P	Ablaufstopfen mit Kugelkette HGW	1
4	60.74.681P	Lenkrolle mit Stop ø125mm	2
5	60.74.680P	Lenkrolle ohne Stop ø125mm	2
6	60.21.296P	Hordengestellwagen-Griff	1
7	60.75.326	Kondensationsunterbrecher	1
8		Dunstabzugshaube	1
9		CombiDuo	1
10		Interner Fettablauf Standgerät	1
11		VarioSmoker	1

## Dunstabzugshaube



## Dunstabzugshaube

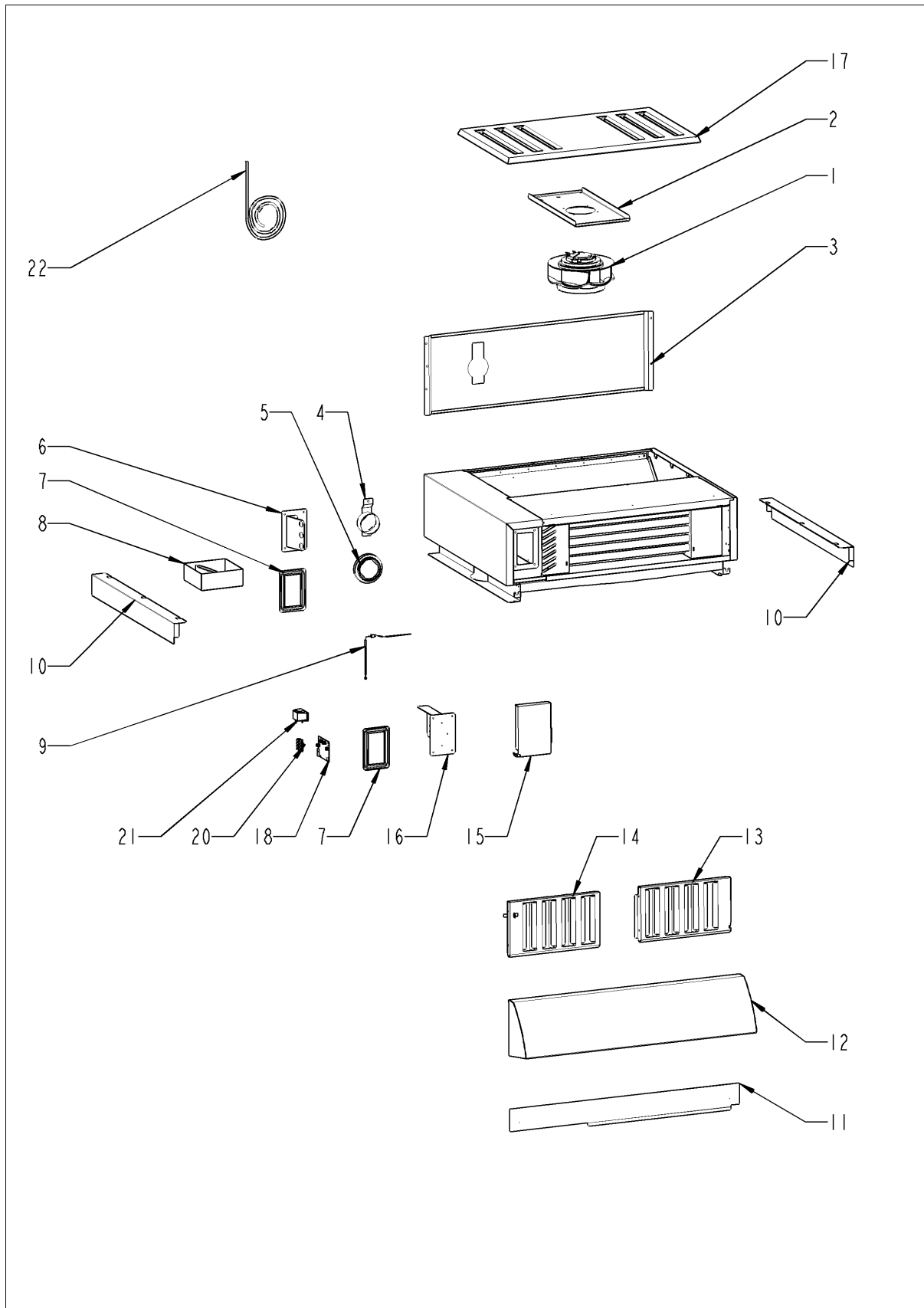
Pos.	Artikel-Nr.	Benennung	Menge
1		UltraVent Plus	1
2		UltraVent	1
3		Dunstabzugshaube	1

## UltraVent Plus

## UltraVent Plus

Pos.	Artikel-Nr.	Benennung	Menge
------	-------------	-----------	-------

## UltraVent

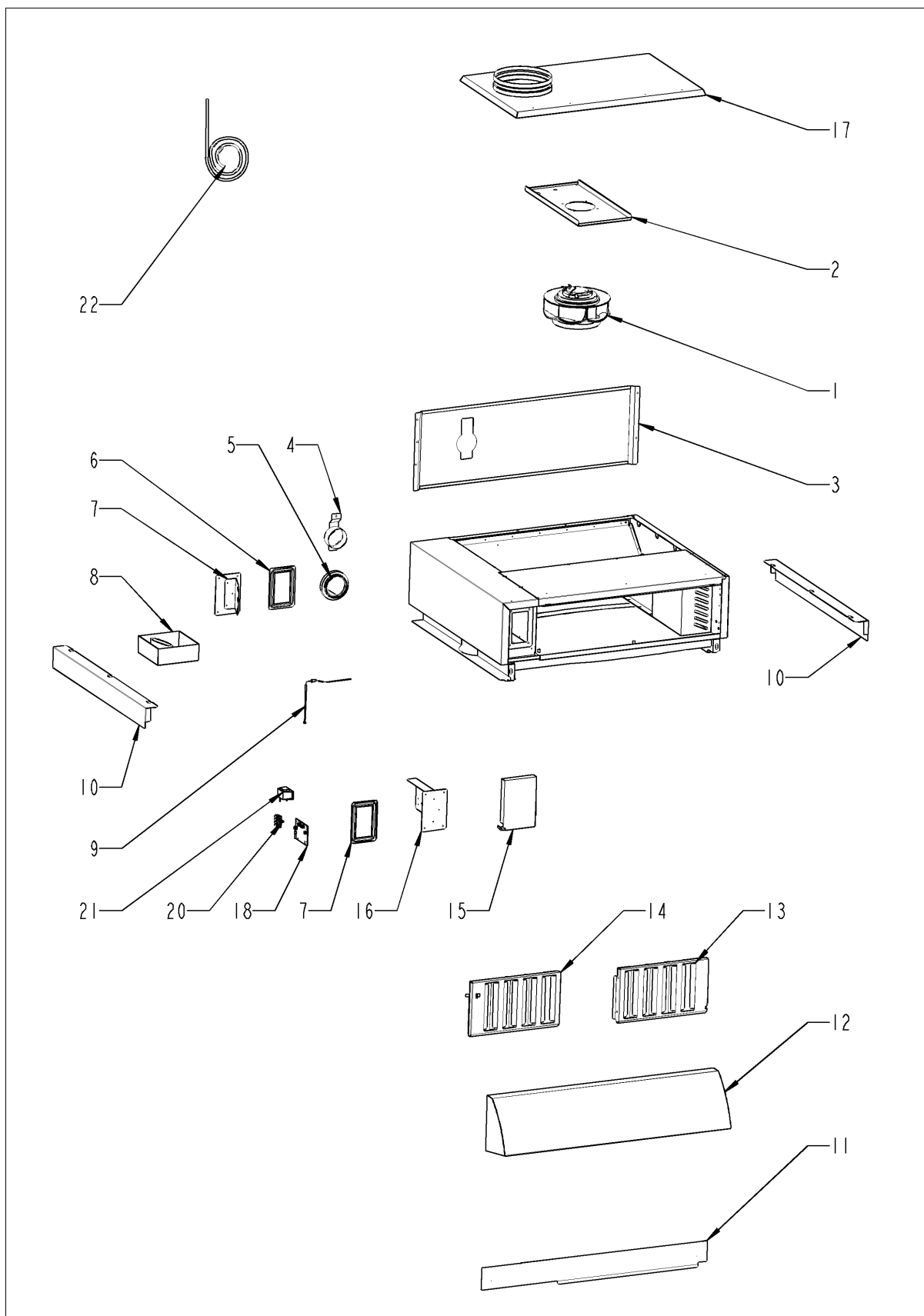




## UltraVent

Pos.	Artikel-Nr.	Benennung	Menge
1	60.74.890S	Lüfter für Ultravent	1
1	60.74.889S	Lüfter für Ultravent	1
2	60.75.179S	Motorhalteplatte	1
3	60.75.219S	Hitzeschutzblech	1
4	60.75.215S	UV Verschluss Combi-Duo 70mm	1
6	60.75.171S	Elektrokastendeckel hinten	1
7	60.75.212P	Dichtung Elektrokasten	1
8	60.75.161P	Kondensatsammler 114,3mm	1
9	40.05.995P	Thermoelement	1
10	60.75.178P	Seitenblende	1
11	60.75.181S	Frontblende	1
12	60.75.196S	Überhang	1
13	60.75.183P	Prallblechfilter rechts	1
14	60.75.200P	Prallblechfilter links	1
15	60.75.209P	Elektrokastenabdeckung	1
16	60.75.175S	Elektrokastendeckel vorn	1
17	60.75.204S	IPX5 Andeckung	1
18	42.00.308S	Steuerplatine	1
19	60.76.574P	Absandhalter Platine	1
20	60.76.447S	Anschlussklemme	1
21	60.76.448S	Netzdrossel	1
21	60.76.449P	Kondensator	1
22	40.06.596P	Buskabel	1
24	87.01.781S	Thermoelement	1

## Dunstabzugshaube



## Dunstabzugshaube

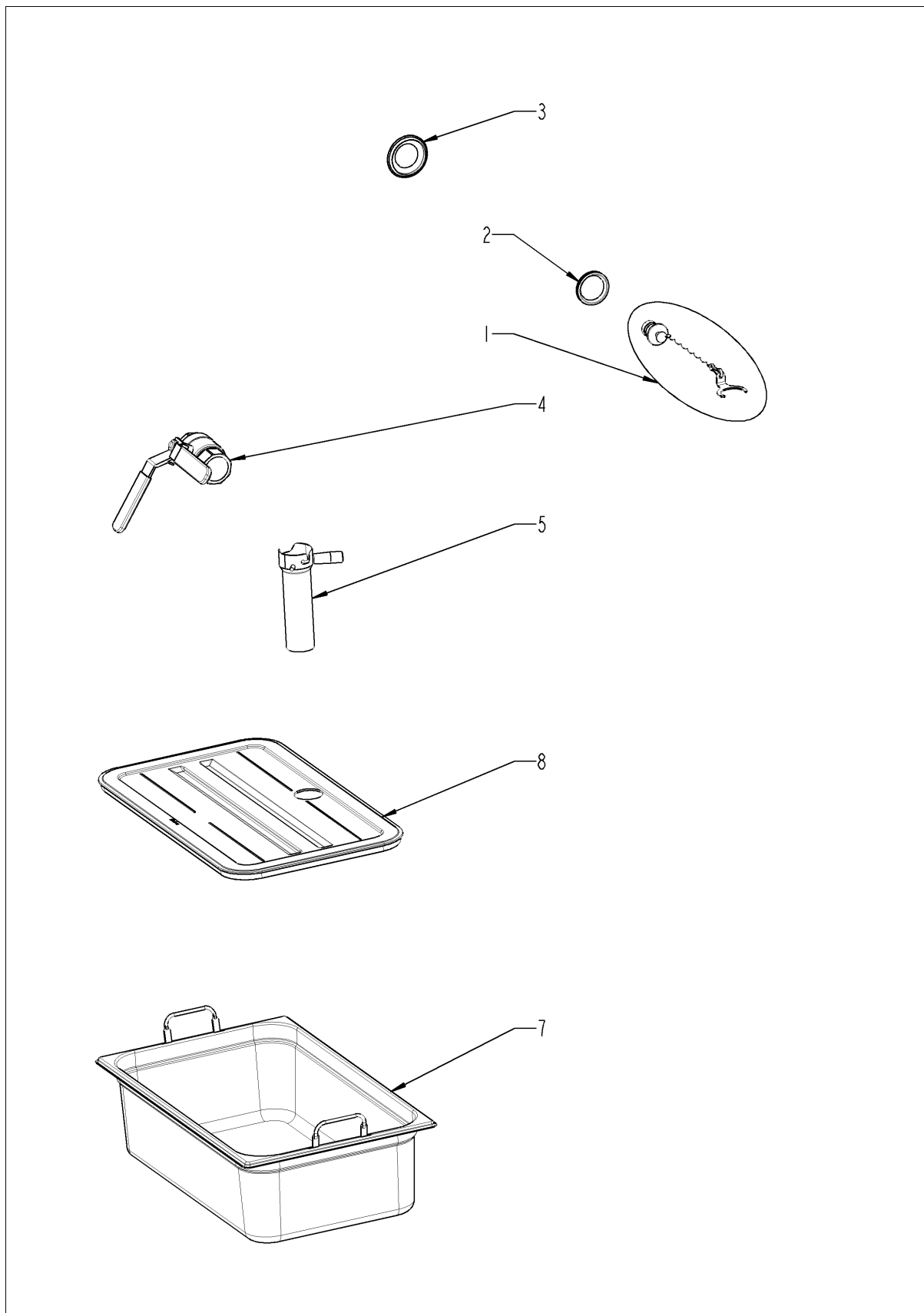
Pos.	Artikel-Nr.	Benennung	Menge
1	60.74.890S	Lüfter für Ultravent	1
1	60.74.889S	Lüfter für Ultravent	1
2	60.75.179S	Motorhalteplatte	1
3	60.75.219S	Hitzeschutzblech	1
6	60.75.171S	Elektrokastendeckel hinten	1
7	60.75.212P	Dichtung Elektrokasten	1
8	60.75.161P	Kondensatsammler 114,3mm	1
9	40.05.995P	Thermoelement	1
10	60.75.178P	Seitenblende	1
11	60.75.181S	Frontblende	1
12	60.75.196S	Überhang	1
13	60.75.183P	Prallblechfilter rechts	1
14	60.75.200P	Prallblechfilter links	1
15	60.75.209P	Elektrokastenabdeckung	1
16	60.75.175S	Elektrokastendeckel vorn	1
17	60.76.467S	Abluftblech	1
18	42.00.308S	Steuerplatine	1
19	60.76.574P	Absandhalter Platine	1
20	60.76.447S	Anschlussklemme	1
21	60.76.448S	Netzdrossel	1
21	60.76.449P	Kondensator	1
22	40.06.596P	Buskabel	1
24	87.01.781S	Thermoelement	1

## CombiDuo

## CombiDuo

Pos.	Artikel-Nr.	Benennung	Menge
------	-------------	-----------	-------

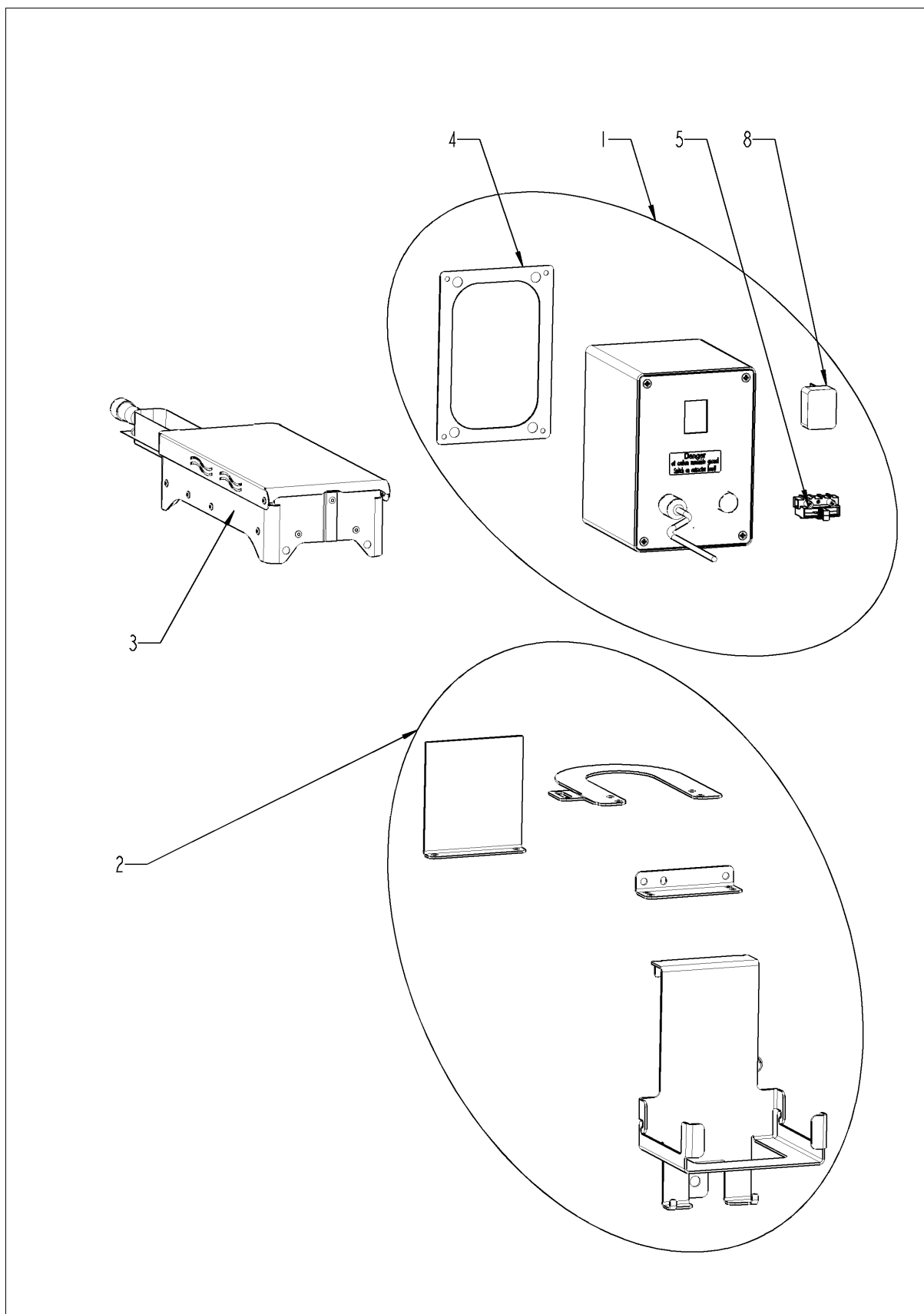
## Interner Fettablauf Standgerät



## Interner Fettablauf Standgerät

Pos.	Artikel-Nr.	Benennung	Menge
1	60.76.409P	Stöpsel für Interner Fettablauf	1
2	60.74.564P	Dichtung für int. Fettablauf	1
3	56.00.874P	Dichtmanschette Abwasser	1
4	60.72.729P	Kugelhahn DN32 (1 1/4")	1
5	60.72.609P	Ablaufrohr, Bajonett mit Griff	1
7	6013.1146P	Behälter, 1/1 GN, 150 mm tief, Edelstahl rostfrei	1
8	60.73.061P	Deckel für Behälter, GN1/1, IFA	1

## VarioSmoker





## VarioSmoker

Pos.	Artikel-Nr.	Benennung	Menge
1	60.73.124P	Netzteil für VarioSmoker	1
1	60.73.118P	Netzteil für VarioSmoker	1
2	87.01.780S	Halter Set für VarioSmoker	1
3	60.73.126P	Räucherbox für VarioSmoker	1
4	60.73.567P	Flachdichtung VarioSmoker	1
5	40.04.479P	Sicherungshalter 1x1.6A	1
6	4001.0230P	Sicherung 6.35x32mm	1
7	40.04.790P	Feinsicherung FSK 5x20mm 4A	1
8	40.04.458P	Hauptschalter für VarioSmoker	1

## Index

Artikel-Nr.	Bezeichnung	Seite
24.03.062P	Abdeckkappe für Türe .....	29
10.00.090P	Abdeckkappe Torx T30 .....	27
40.06.214P	Abdeckung für Belüftung .....	13, 33
16.04.110P	Abdeckung Türhalteplatte .....	27
44.02.221S	Abflußschlauch DG .....	15
44.02.232P	Abflußschlauch DG .....	15
24.04.471S	Ablaufrinne links f. Türe Standgerät .....	29
24.04.212S	Ablaufrinne rechts f. Türe Standgerät .....	29
60.72.609P	Ablaufrohr, Bajonett mit Griff .....	55
22.01.468P	Ablaufschlauch für Belüftungsklappe, oben .....	13
56.01.491P	Ablaufsieb .....	25
60.60.566P	Ablaufstopfen mit Kugelschleife HGW .....	43
60.76.467S	Abluftblech .....	51
24.03.057P	Abriebschutz für Gleitsockel .....	29
60.76.574P	Absandhalter Platine .....	49, 51
40.05.489P	Abschirmung Garraumfühler .....	25
40.06.098P	Abschirmung Sicherheitstemperaturbegrenzer .....	25
56.01.017P	Abwasserpumpe Reinigungsbox .....	39
24.03.040P	Achszapfen Tür oben .....	27
60.75.196S	Überhang .....	49, 51
50.02.005P	Überwurfmutter .....	17
24.05.002P	Anschlagkappe .....	27
60.76.447S	Anschlussklemme .....	49, 51
52.00.135S	Anschlussschlauch f. Schlauchroller .....	37
24.03.787S	Arretierungssatz Innenglasscheibe .....	29
40.06.570P	Be- / Ent- lüftung oben .....	13
42.00.287P	Bedienplatine *TFT* .....	5
6013.1146P	Behälter, 1/1 GN, 150 mm tief, Edelstahl rostfrei .....	55
22.01.385P	Belüftungsrohr .....	13
50.02.004P	Beschwädungsdüse .....	17
22.01.456P	Blende für Belüftung, links .....	13
87.01.535S	Blendeneinsatz *RAT* .....	5

## Index

Artikel-Nr.	Bezeichnung	Seite
10.00.515P	Blindniet 3,2x6.8 A2/NSF.....	25
1604.0161P	Blindniet 4x6 CNS .....	29
10.00.904P	Blindniet B4x8 .....	29
10.00.989P	Blindniete mit Gewindestift .....	9, 29, 41
87.01.656S	Brenner HL .....	17
87.01.657S	Brenner HL .....	17
70.01.074P	Brennerrohr DG .....	41
40.06.596P	Buskabel.....	49, 51
56.01.624S	CleanJet Schlauch .....	39
40.05.858P	Datentransferkabel 1,08m.....	7
40.07.147P	Datentransferkabel 1,96m.....	7
40.07.149P	Datentransferkabel 2.08m.....	7
16.03.440P	Decke .....	35
60.73.061P	Deckel für Behälter, GN1/1, IFA.....	55
70.01.336S	DG-Brenner Satz .....	15
16.04.062P	Dichtblock .....	5
16.03.701P	Dichtblock LAN .....	5
24.04.468S	Dichtleiste .....	31
16.03.342P	Dichtlippe Blendeneinsatz.....	5
56.00.874P	Dichtmanschette Abwasser .....	55
56.01.461P	Dichtung DN60 .....	39
60.75.212P	Dichtung Elektrokasten.....	49, 51
16.03.729P	Dichtung f. Entlüftungsröhr d=117.3mm.....	33
70.01.148P	Dichtung f. Gebläse-Brenner.....	41
54.01.168P	Dichtung f. Revisionsdeckel.....	37
74.00.296P	Dichtung f. Wärmetauscher unten.....	17
74.01.124P	Dichtung f. WT-IK oben.....	17
70.01.258P	Dichtung f. Zündelektrode .....	15
72.00.408P	Dichtung f. Brennerträger .....	15
60.74.564P	Dichtung für int. Fettablauf .....	55
70.01.622P	Dichtung Ringwellschlauch.....	41
44.02.200P	Dichtung SC Pumpe.....	15

## Index

<b>Artikel-Nr.</b>	<b>Bezeichnung</b>	<b>Seite</b>
74.00.290P	Dichtung Zündelektrode HL .....	19, 21
22.01.427P	Dichtungsflansch f. Motor .....	23
2001.0109P	Druckfeder .....	27
3017.1011P	Drucksensor Huba 401 .....	13
44.01.505P	Durchführungsstülle Ø12x8,2.....	15
42.00.346P	Ein-Aus Sensor .....	5
56.01.126S	Einbaurahmen für Pflegemittelbehälter.....	33
10.00.103P	EJOT PT-Schraube KA 3.5x10 Kreuz .....	33
60.75.209P	Elektrokastenabdeckung .....	49, 51
60.75.171S	Elektrokastendeckel hinten.....	49, 51
60.75.175S	Elektrokastendeckel vorn.....	49, 51
40.06.637P	Elektromontageplatte .....	9
54.01.650S	Entl.-Manschette .....	37
56.01.024P	Entleerungspumpe .....	15
54.01.929P	Entlüftungsrohr .....	37
42.00.286P	Entstörfilter .....	9
24.01.351P	Fangkloben kpl.....	27
40.04.790P	Feinsicherung FSK 5x20mm 4A.....	57
40.05.654P	Filtereinsatz kpl. ....	11, 33
40.05.657P	Filtereinsatz kpl. ....	33
60.73.567P	Flachdichtung VarioSmoker .....	57
10.01.065P	Flanschmutter M5 .....	15, 17, 25
10.00.709P	Flanschmutter M6 m. Unterkopfverzahnung .....	9, 23
44.02.497S	Formschlauch mit Füllstandelektrode .....	15
60.75.181S	Frontblende .....	49, 51
20.00.398P	Garraumdichtung .....	25
70.01.209S	Gasfeuerungsautomat .....	41
70.01.200P	Gasgebläse, Gasventil kit .....	41
70.01.426P	Gasgebläse, Gasventil kit .....	41
87.01.644S	Gasventil E01 .....	41
70.01.609P	Gasverteiler .....	41
74.01.125P	Gegenflansch f. WT .....	17

## Index

<b>Artikel-Nr.</b>	<b>Bezeichnung</b>	<b>Seite</b>
22.01.425P	Graphitdichtung für Dichtungsflansch .....	23
60.72.206	Griffhalter für Hordengestellwagen Typ 20-1/1, 20-2/1.....	33
40.03.756P	Halteclip f. Platine .....	9
22.01.423P	Halteplatte f. Dichtungsflansch.....	23
40.05.702P	Halter f. Drucksensor .....	13
16.00.384S	Halter f. Türkontaktschalter.....	33
40.06.053P	Halter für eSTB .....	25
40.06.681S	Halter Netztrafo .....	7
40.06.116S	Halter Pumpenplatine .....	9
87.01.780S	Halter Set für VarioSmoker.....	57
52.00.127S	Handbrause schwarz .....	37
40.04.458P	Hauptschalter für VarioSmoker.....	57
60.75.219S	Hitzeschutzblech .....	49, 51
74.01.054S	HL-Wärmetauscher oben.....	17
74.01.057S	HL-Wärmetauscher unten .....	17
60.21.296P	Hordengestellwagen-Griff .....	43
10.01.076P	Hutmutter M5*A2 .....	23, 25
40.06.037P	Impulsgeber .....	5
10.00.696P	Innensechskantschraube M4x6 m. Precoate 85.....	19, 21
40.05.919P	IO-Modul .....	9
60.75.204S	IPX5 Andeckung .....	49
72.00.077P	Isolierung f.DG-Brenner .....	15
20.02.807P	Isolierung Motorhalteplatte .....	23
40.06.245P	Kabel Abwasserpumpe .....	7
87.01.595S	Kabel Beleuchtung W40 *Türbeleuchtung*.....	29
40.06.718P	Kabel Beleuchtung W57 *Türbeleuchtung*.....	7
40.06.251P	Kabel Care Pumpe .....	7
40.06.569P	Kabel CPU - TFT .....	5
40.06.248P	Kabel SC Pumpe .....	7
40.06.760P	Kabel Steuerplatine - kapazitiver Schalter.....	5
40.06.066P	Kabel Steuerstamm .....	7
40.06.242P	Kabel Umwälzpumpe .....	7

## Index

Artikel-Nr.	Bezeichnung	Seite
40.06.878P	Kabelhalter .....	7
87.01.739S	Kabelsatz, Masse - Zündelektrode .....	41
40.00.320S	Kabelverschraubung M20x1.5.....	7
40.04.495P	Kabelverschraubung M25 ø5mm *teilbar*.....	7
50.00.156P	Klammer für Handbrause .....	37
87.01.634S	Klappenmechanik .....	31
10.00.087P	Klemmbügel f. Fühler .....	25
22.01.402P	Klimaventil kpl .....	13
16.03.756P	Knebel f. Impulsgeber .....	5
70.01.268P	Kompensationsleitung .....	41
60.75.326	Kondensationsunterbrecher .....	43
60.76.449P	Kondensator .....	49, 51
60.75.161P	Kondensatsammler 114,3mm .....	49, 51
40.06.810P	KT-Fühler .....	25
40.06.355P	Kühllüfter .....	7
60.72.729P	Kugelhahn DN32 (1 1/4") .....	55
50.02.006P	Kunststoffrohr PEEK .....	17
1315.0104P	Kupferdichtung 16x20x1,5.....	25
40.06.728P	Lautsprecher K 64 WPTR .....	11
87.01.578S	LED Leiste .....	29
87.01.586S	LED Optik .....	29
60.74.681P	Lenkrolle mit Stop ø125mm .....	43
60.74.680P	Lenkrolle ohne Stop ø125mm .....	43
60.74.890S	Lüfter für Ultravent.....	49, 51
60.74.889S	Lüfter für Ultravent.....	49, 51
87.01.558S	Lüftermotor .....	23
22.01.151S	Lüfterrad .....	23
87.01.619S	Lüftungsträger kpl.....	7
22.01.349P	Luftleitblech .....	25
70.01.168P	Luftschlauchadapter 90° DN40.....	41
70.01.165P	Luftschlauchadapter gerade DN50 .....	41
70.01.330P	Luftversorgung Dampf .....	41

## Index

<b>Artikel-Nr.</b>	<b>Bezeichnung</b>	<b>Seite</b>
70.01.333P	Luftversorgung HL.....	41
70.01.332P	Luftversorgung HL oben.....	41
50.02.012P	Magnetventil fünffach.....	37
74.00.873P	Masseelektrode, HL .....	19, 21
2039.0111P	Metall-Einsteckfuß 40x40 Vierkant.....	33
16.03.748P	Metallklammer Blendeneinsatz.....	5
42.00.359P	Micro SD-Karte .....	5
16.03.747P	Montage Display / Platine .....	5
60.75.179S	Motorhalteplatte .....	49, 51
22.00.985P	Motorwellendichtung D15 .....	23
60.76.448S	Netzdrossel .....	49, 51
40.06.752P	Netzkabel 3x2,5 mm² 3m.....	7
60.73.124P	Netzteil für VarioSmoker .....	57
60.73.118P	Netzteil für VarioSmoker .....	57
44.02.287P	Notablassschlauch .....	15
56.01.499P	Notüberlaufschlauch.....	39
10.01.694P	O-Ring für Belüftungsklappe .....	13
56.01.631P	O-Ring für Pumpe .....	39
56.01.466P	Pflegemittelbehälter mit Pumpe.....	39
56.01.508S	Pflegemittelschlauch .....	39
56.00.952P	Pflegemittelschublade.....	39
24.05.458P	Plastik Spreizniet .....	29
16.03.735P	Platinenabdeckung m. Dichtung.....	5
60.71.022	Positionierhilfe Kerntemperaturfühler.....	43
60.75.200P	Prallblechfilter links.....	49, 51
60.75.183P	Prallblechfilter rechts .....	49, 51
56.01.028P	Pumpe f. CareControl .....	39
56.01.020P	Pumpe f. Reinigung .....	39
87.01.636S	Pumpenabdeckung.....	39
44.02.179S	Pumpengehäuse .....	15
42.00.273P	Pumpenplatine .....	9
60.73.126P	Räucherbox für VarioSmoker.....	57

## Index

Artikel-Nr.	Bezeichnung	Seite
16.03.749P	Rasthaken Parkposition .....	5
24.04.219P	Rasthülse .....	29
24.04.245P	Rastzapfen .....	27
56.01.370P	Reinigungsbox .....	39
54.01.861S	Revisionsdeckel, B2 .....	37
16.04.088P	Rückwand, rechts .....	35
87.01.626S	Satz Dampfgenerator isoliert .....	15
24.05.091P	Scheiben-/HGW-Dichtung .....	31
24.05.227S	Scheibenpaket .....	29
50.02.121P	Schlauch Befüllung DG .....	15
2066.0521P	Schlauchklemme 27mm .....	39
2066.0518P	Schlauchklemme 30mm .....	15
2066.0527P	Schlauchklemme ø14mm .....	13
52.00.099P	Schlauchroller .....	37
22.00.525P	Schlauchsatz Feuchte .....	13
2066.0205P	Schlauschelle 8-16x9 mm SW 7mm .....	15
10.01.994P	Schlauschelle 15.88 mm .....	39
10.01.667P	Schlauschelle 122mm .....	37
10.01.902P	Schlitzschraube M5X16 T25 .....	41
1104.0820P	Schnappmutter 4,2mm .....	35
40.05.509P	Schnittstelle LAN IPX6 .....	7
87.01.741S	Schnittstelle USB .....	7
40.06.410P	Schnittstellenkabel LAN 2m .....	5, 7
10.01.751P	Sechskantmutter M16 DIN934 A2 .....	25
10.01.747P	Sechskantschraube M5x19 Torx T20 .....	41
10.01.892P	Sechskantschraube M5x20 Torx T20 .....	41
10.00.099S	Sechskantschraube M8x12 .....	27
10.00.936P	Sechskantschraube M8x20 .....	23, 27
10.01.208P	Sechskantschraube M8x80 A2 .....	7
60.75.178P	Seitenblende .....	49, 51
16.03.438P	Seitenteil links .....	35
16.04.081P	Seitenteil rechts .....	35



## Index

Artikel-Nr.	Bezeichnung	Seite
1003.2265P	Senkkopf-Blechschrabe 4,2x16.....	35
10.01.755P	Senkschraube M5x20 A2.....	33, 35
87.01.548S	Sicherheitsarmatur Wasserzulauf DG.....	15
40.06.684P	Sicherheitstemperaturbegrenzer .....	25
40.06.767P	Sicherung 4A *Typ 5HT 4-R* .....	9
4001.0230P	Sicherung 6.35x32mm .....	57
50.00.086P	Sicherungsblech f. Wasserverteiler.....	37
40.04.479P	Sicherungshalter 1x1.6A .....	57
56.01.627S	Silikonschlauch mit Klemmen .....	39
50.00.085P	Steckfeder f. Schlauchroller.....	37
42.00.276P	Steuerelektronik für Lüftermotor.....	23
42.00.308S	Steuerplatine .....	49, 51
42.00.251P	Steuerplatine (ohne SD Karte) .....	5
60.76.409P	Stöpsel für Interner Fettablauf.....	55
40.06.112P	Temperaturfühler eSTB *HL* .....	25
40.06.131P	Temperaturfühler eSTB 240mm *D* .....	15
40.05.995P	Thermoelement.....	49, 51
87.01.781S	Thermoelement.....	49, 51
40.06.721P	Thermoelement DG *B5* .....	15
40.06.792S	Thermoelement Feuchte *B4* .....	25
40.06.802P	Thermoelement Garraum B1 .....	25
40.06.892P	Thermoelement Garraum B9.....	25
72.00.505P	Thermostatklemmhalterblech DG .....	15
24.04.111S	Tür .....	27
24.04.065P	Türgriff RATIONAL .....	27
12.02.605P	Türhaltewinkelabdeckkappe unten.....	27
40.06.380P	Türkontaktschalter.....	33
56.01.430P	Tulpe für Handbrause .....	33
1308.0162P	Unterlegscheibe A8,4.....	23
40.06.044P	USB Buchse mit Kabel .....	5
60.75.215S	UV Verschluss Combi-Duo 70mm.....	49
72.00.492P	V Schelle 50mm rechts.....	15

## Index

Artikel-Nr.	Bezeichnung	Seite
16.03.433P	Verbindung oben .....	35
10.01.703P	Verriegelungsring 16 mm .....	39
10.01.707P	Verriegelungsring 25mm .....	15
24.04.244P	Verschuß Türe .....	27
16.03.688P	Vorderwand .....	35
24.04.676S	Vorheizklappe Türe .....	31
24.04.231S	Vorheizklappe Türe kpl. ....	29
2067.0709P	Wasseranschlußschlauch 2500mm .....	37
70.00.188P	Winkelstück 3/4"-3/4" .....	41
40.01.358P	Wippschalter 1polig .....	9
1206.0120P	Zahnscheibe A6,4 .....	33
10.01.880P	Zierschraube M8x25 .....	27
70.01.247S	Zündelevtrode, HL 350mm .....	19
70.01.248S	Zündelevtrode, HL 960mm .....	21
70.01.250S	Zündelevtrodensatz DG .....	15
50.02.135P	Zulaufschlauch "Care box" .....	39
50.02.201P	Zulaufschlauch Beschwabung .....	37
44.02.227S	Zulaufschlauch Sicherheitsarmatur .....	15



