

Serviceteilekatalog

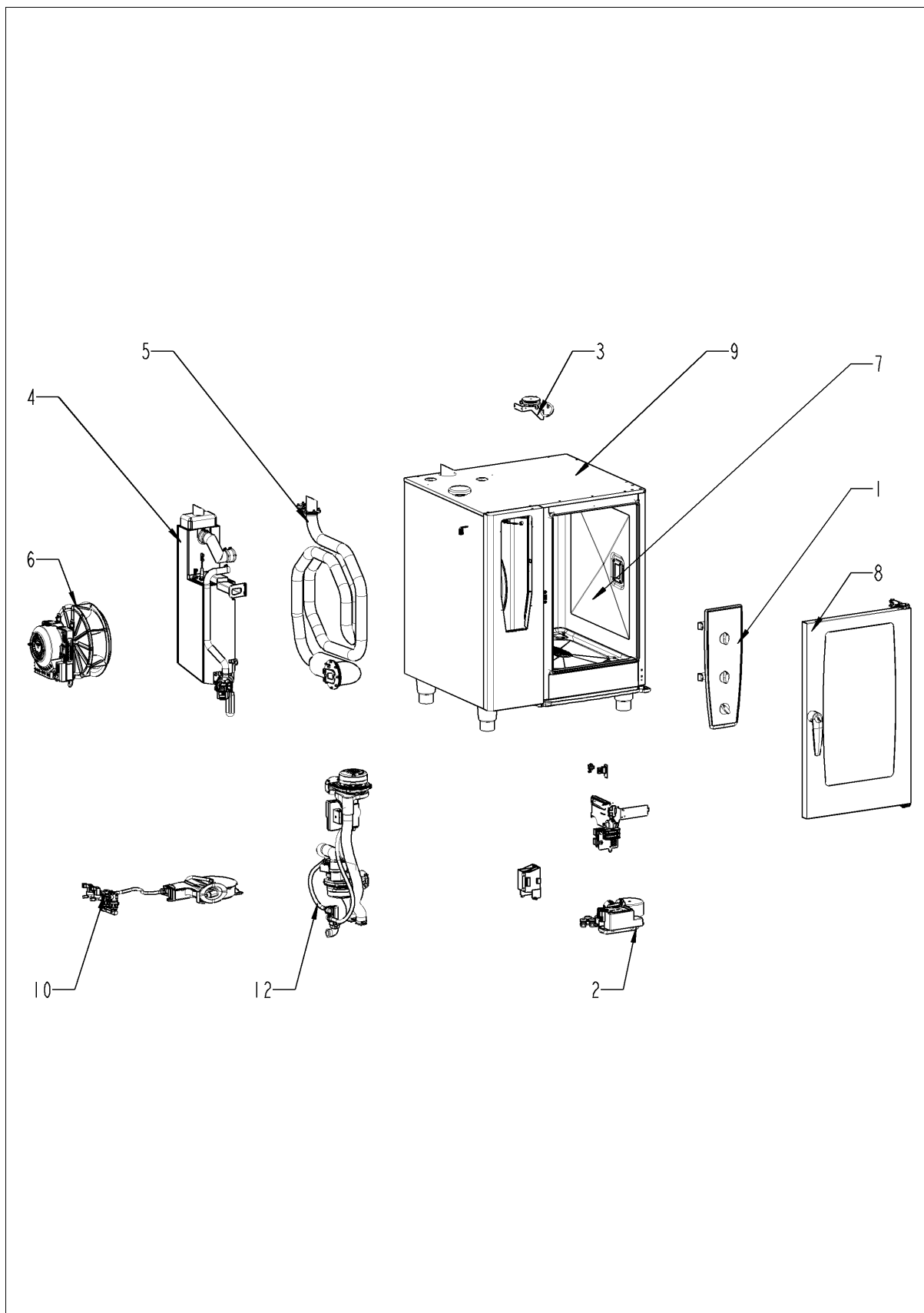
SelfCookingCenter® whiteefficiency®

Combi Master 101 - 10 x 1/1 GastronormG

G11MH1112



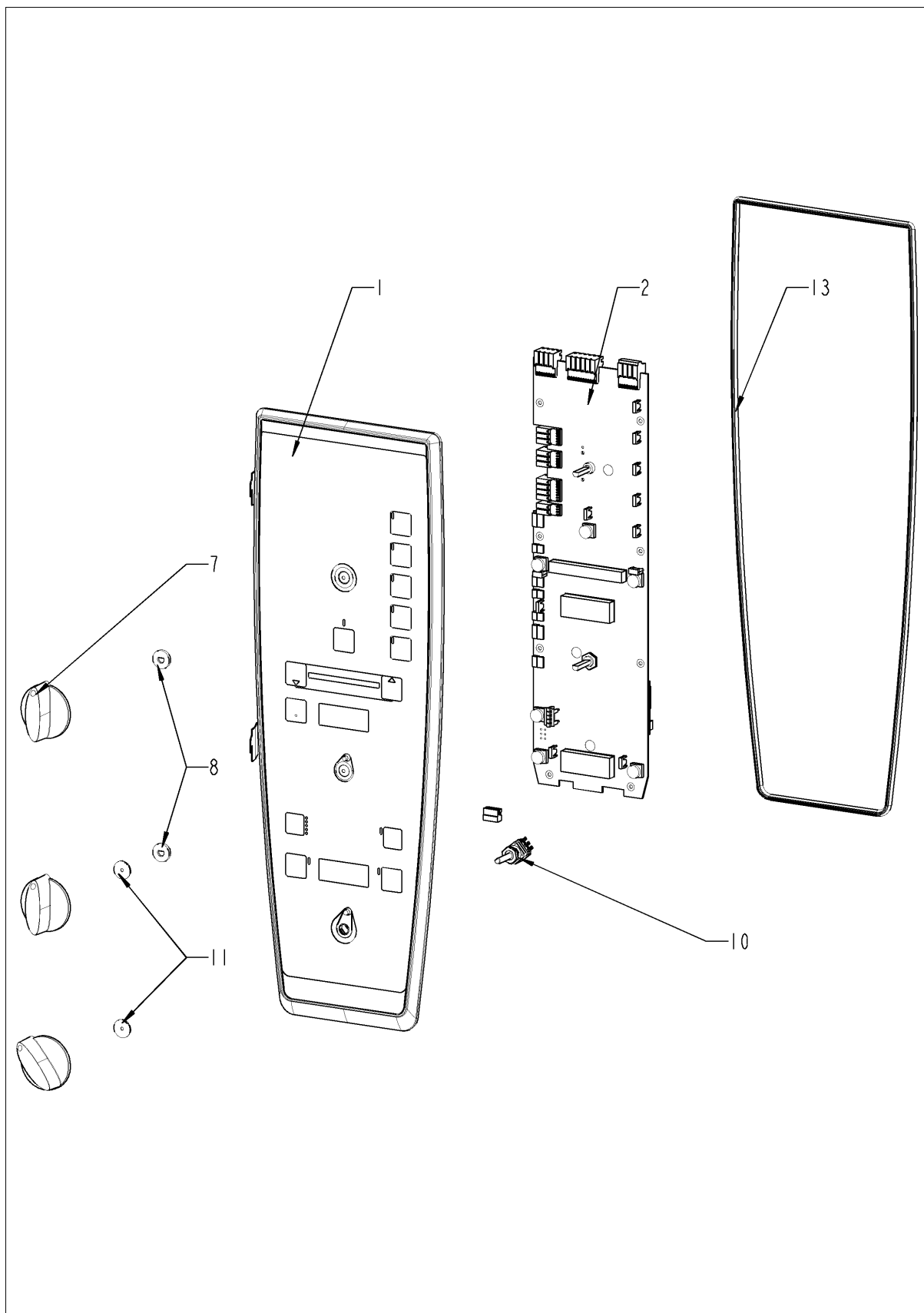
SelfCookingCenter® whiteefficiency®



SelfCookingCenter® whiteefficiency®

Pos.	Artikelnummer	Benennung	Menge
1		Bedienblende	1
2		Elektromontage	1
3		ClimaPlus	1
4		Dampfgenerator	1
5		Heißluftheizung	1
6		Motor und Lüfterrad	1
7		Garraum	1
8		Tür	1
9		Außenmantel	1
10		Wasser	1
11		CleanJet + Care	1
12		Gasbauteile	1
13		Standardzubehör	1

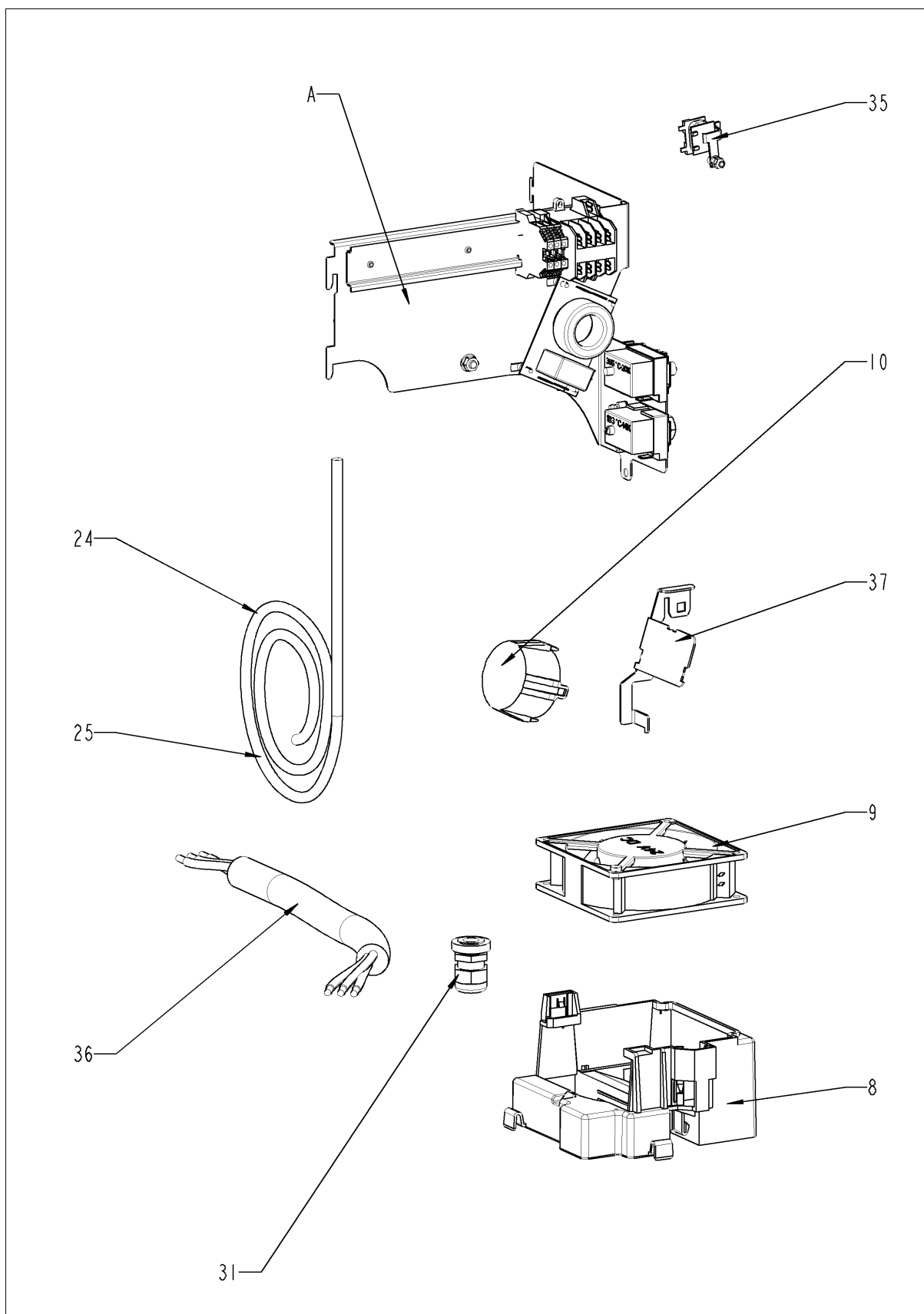
Bedienblende



Bedienblende

Pos.	Artikelnummer	Benennung	Menge
1	87.01.006	Blendeneinsatz mit Folie *RAT*	1
2	42.00.161	Bedienplatine	1
7	16.00.282	Knebel	3
8	5110.1027	Distanzscheibe für Bedienblende	2
10	40.00.464	Potentiometer KT	1
11	5110.1029	Dichtung Betriebsartenschalter	2
13	16.01.908	Dichtlippe Blendeneinsatz	1

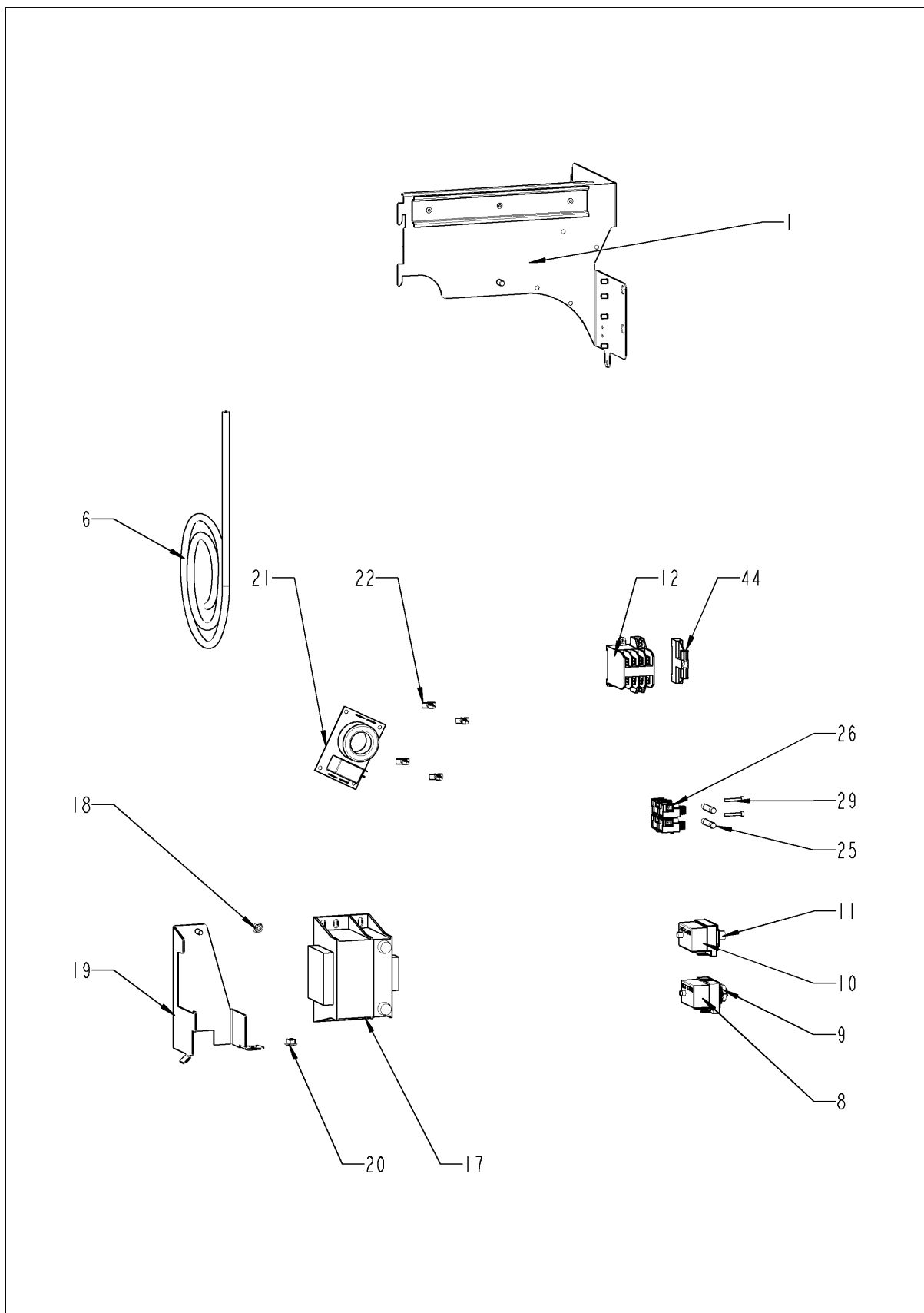
Elektromontage



Elektromontage

Pos.	Artikelnummer	Benennung	Menge
8	40.03.660	Lüftergehäuse	1
9	40.03.428	Kühllüfter	1
10	40.03.257	Konverter 230VAC 24VDC	1
24	40.03.995	Datentransferkabel 0.85m	1
25	40.03.995	Datentransferkabel 0.85m	1
31	40.00.320	Kabelverschraubung M20x1.5	1
35	40.04.048	Alarmsummer	1
36	40.01.596	Netzkabel 3x2.5mm² 3m	1
37	40.03.391	Halter Konverter	1
A		Elektromontage	1

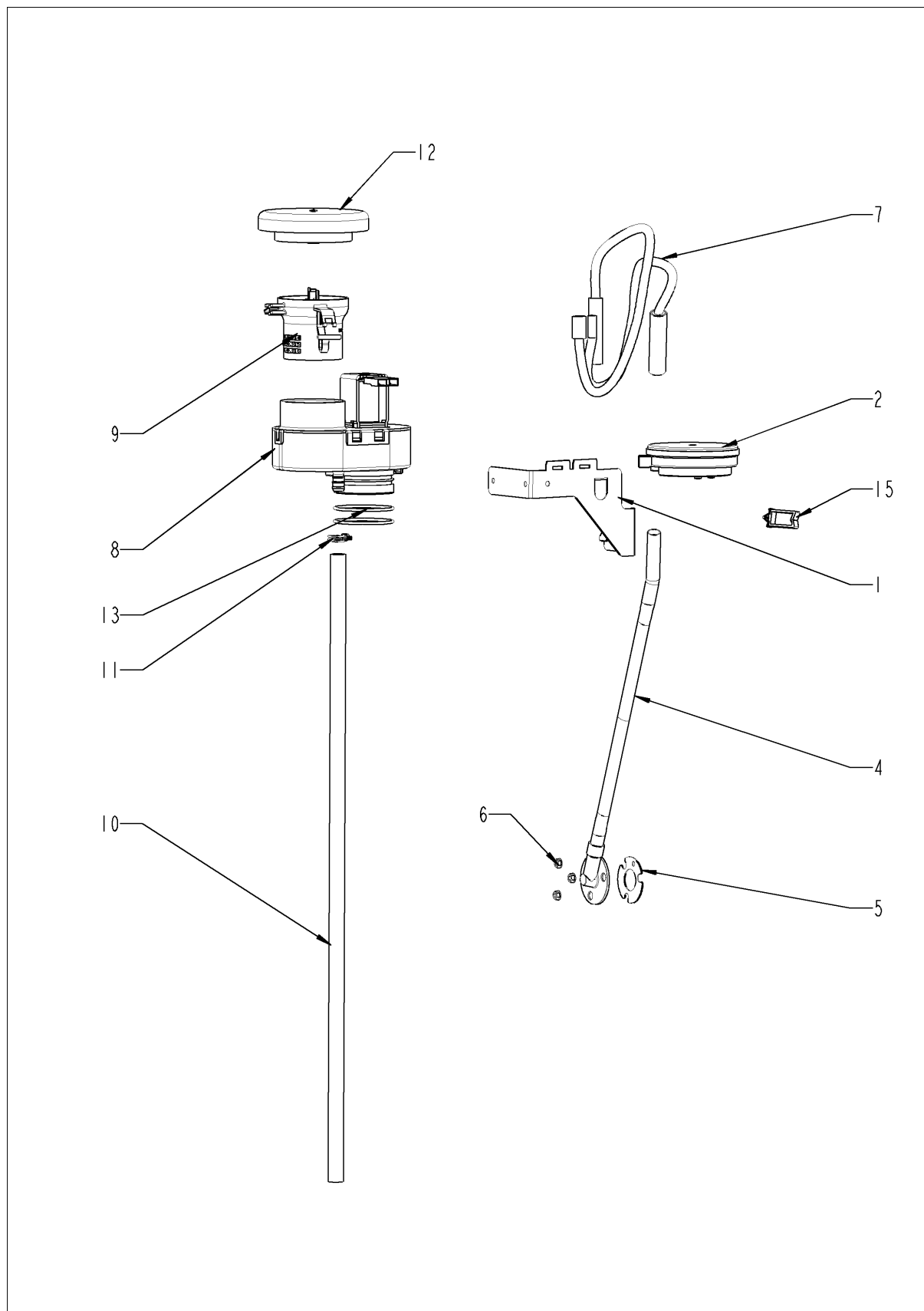
Elektromontage



Elektromontage

Pos.	Artikelnummer	Benennung	Menge
1	40.03.322	Elektromontageplatte	1
6	40.03.817	Steuerstamm	1
8	40.02.515	Trockengehschutz 157°C	1
9	3014.0302	Sechskantmutter M10 f.Trockengehschutz	1
10	40.01.482	Sicherheitstemperaturbegrenzer 365°C	1
11	3014.0327	Sechskantmutter M10x1,0	1
12	40.03.761	Schütz 3TG1010-3AK2	1
17	40.03.348	Steuertrafo T1	1
18	10.01.065	Flanschmutter M5	1
19	40.03.404	Halter Steuertrafo	1
20	10.01.065	Flanschmutter M5	1
21	40.01.483	Netzfilter	1
22	40.01.579	Halteclip f. Platine	4
25	4001.0224	Sicherung 6.35x32mm	2
26	40.02.512	Sicherungshalter 2x6.3A	1
29	10.00.365	Zylinderschraube Torx M3x20	2

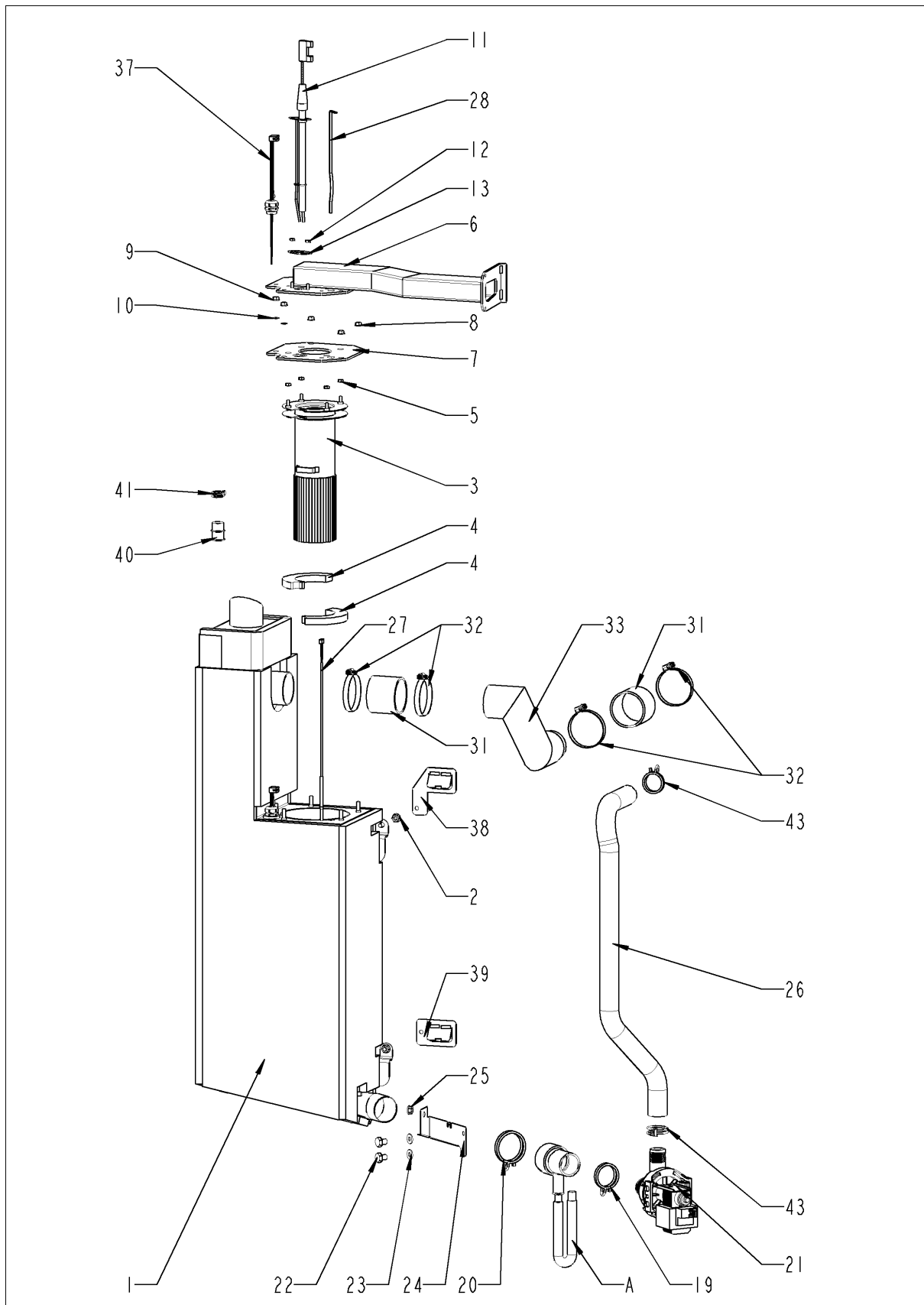
ClimaPlus



ClimaPlus

Pos.	Artikelnummer	Benennung	Menge
1	22.00.882	Halter f. Drucksensor	1
2	3017.1011	Drucksensor für Feuchtigkeitsmessung Huba 401	1
4	22.00.850	Feuchtestutzen aussen	1
5	22.00.881	Dichtung für Feuchte-Stutzen	1
6	1104.0122	Sechskant-Combimutter M4 verzinkt	3
7	22.00.525	Schlauchsatz Feuchte	1
8	22.00.725	Belüftungsklappe kpl	1
9	22.00.915	Belüftungsrohr	1
10	22.00.959	Ablaufschlauch für Belüftungsklappe	1
11	2066.0527	Schlauchklemme 14mm	2
12	22.00.767	Glocke für Belüftung	1
13	22.00.837	O-Ring für Belüftungsklappe	2
15	10.00.111	Kabel-Clip lang	2

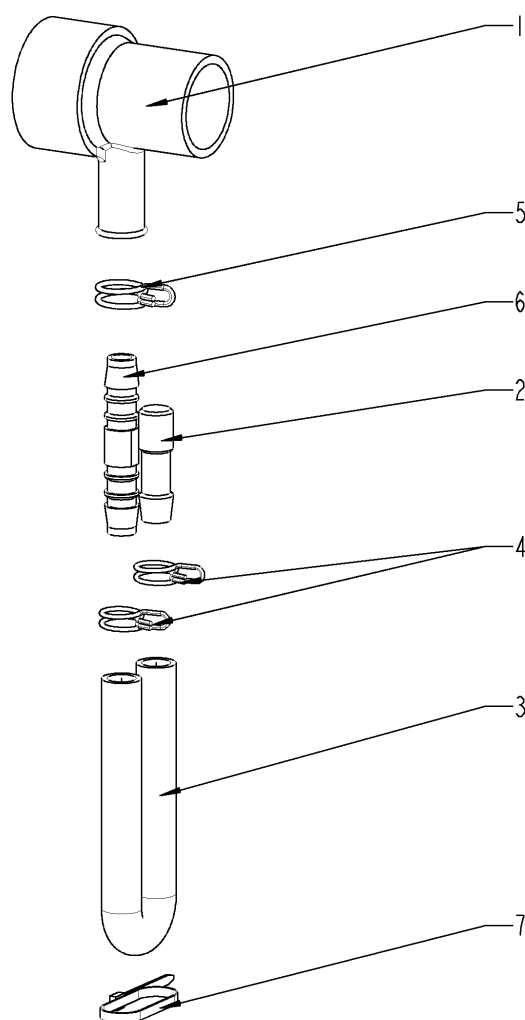
Dampfgenerator



Dampfgenerator

Pos.	Artikelnummer	Benennung	Menge
1	44.00.942	Dampfgenerator isoliert	1
2	10.00.709	Flanschmutter M6 m. Unterkopfverzahnung	1
3	72.00.076	DG-Brenner	1
4	72.00.077	Isolierung f.DG-Brenner	2
5	1104.0122	Sechskant-Combimutter M4 verzinkt	4
6	70.00.477	Brennerrohr DG	1
7	72.00.067	Dichtung f.Brennerträger	1
8	1105.0121	Sechskant-Combimutter M5 verzinkt	3
9	1105.0120	Sechskantmutter M5	2
10	1205.0120	Zahnscheibe A5,3	2
11	44.01.237	Zündelektrode DG	1
12	1104.0120	Sechskantmutter M4	2
13	44.00.250	Dichtung f. Zündelektrode	1
19	2066.0519	Schlauchklemme d 35,6 mm	1
20	2066.0526	Schlauchklemme 46mm	1
21	44.00.207	Entleerungspumpe	1
22	1006.0762	Sechskantschraube M6x10	2
23	1306.0222	Unterlegscheibe A6,4x15x1,5	2
24	44.01.280	Halter f. Pumpe	1
25	10.00.709	Flanschmutter M6 m. Unterkopfverzahnung	2
26	44.01.213	Abflußschlauch DG	1
27	40.04.109	Thermoelement DG *B5*	1
28	44.00.517	Thermostatklemmhalterblech DG	1
31	2112.1006	Dampfschlauch 50x7mm	2
32	2066.0504	Schlauchschele 40-60mm	4
33	44.01.075	Dampfrohr DG	1
37	44.00.287	Füllstandselektrode 135mm	1
38	44.01.168	Befestigungswinkel DG	1
39	44.01.181	Befestigungswinkel DG	1
40	44.01.031	Verschlusskappe für DG	1
41	10.00.982	Schlauchklemme D=18.2	1
43	2066.0518	Schlauchklemme 30mm	2
A	8354.1320	Pumpenanschlußstutzen kpl.	1

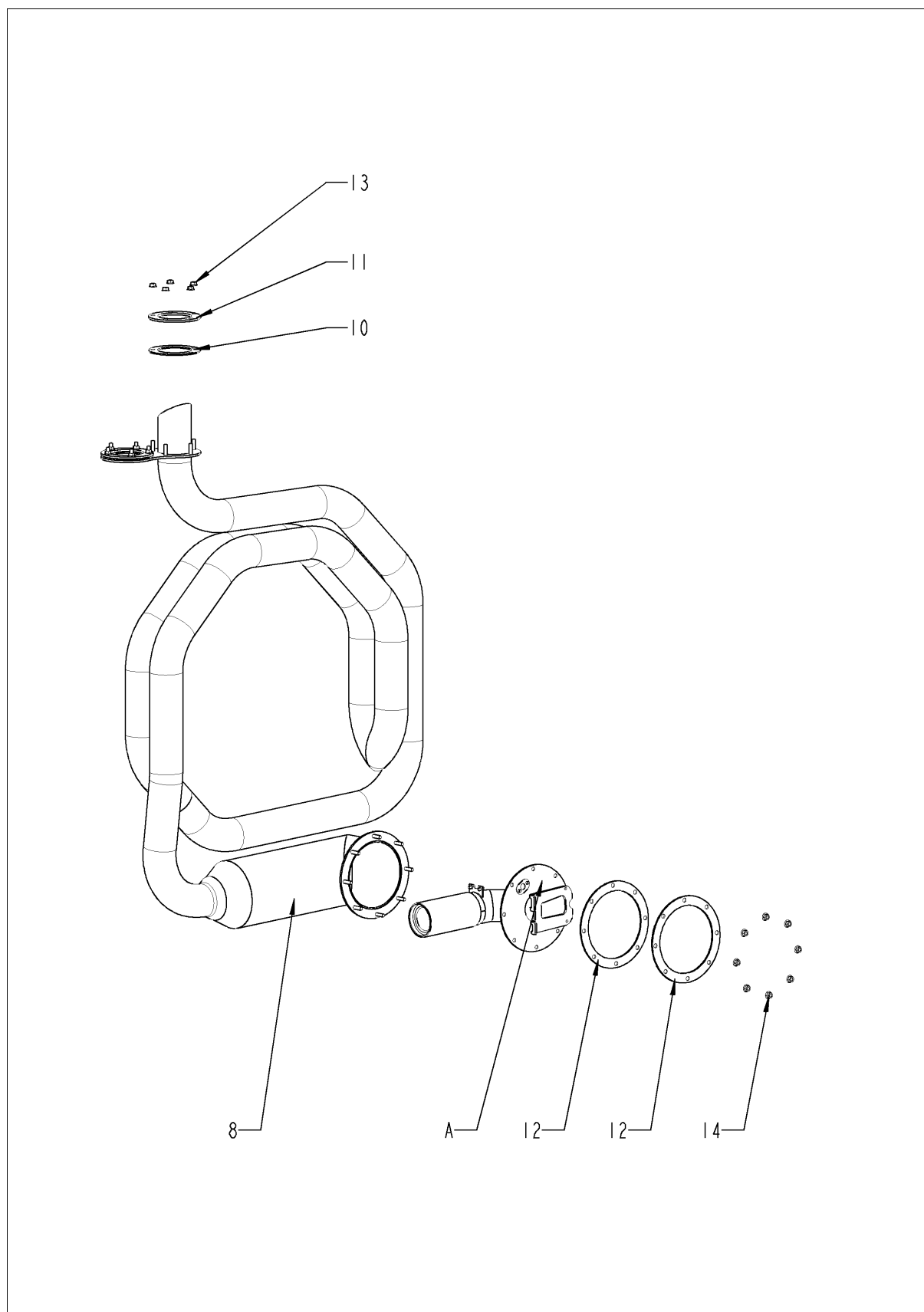
Pumpenanschlussstutzen



Pumpenanschlussstutzen

Pos.	Artikelnummer	Benennung	Menge
1	2118.1000	Pumpenanschlußstutzen	1
2	2120.1259	Stopfen 10mm	1
3	2110.1008	Silikonschlauch ø10x2mm	1
4	2066.0527	Schlauchklemme 14mm	2
5	2066.0530	Schlauchklemme 16.4mm	1
6	2062.0331	Verbindungsteil GS 10	1
7	4005.0101	Kabelbinder 145 mm	1

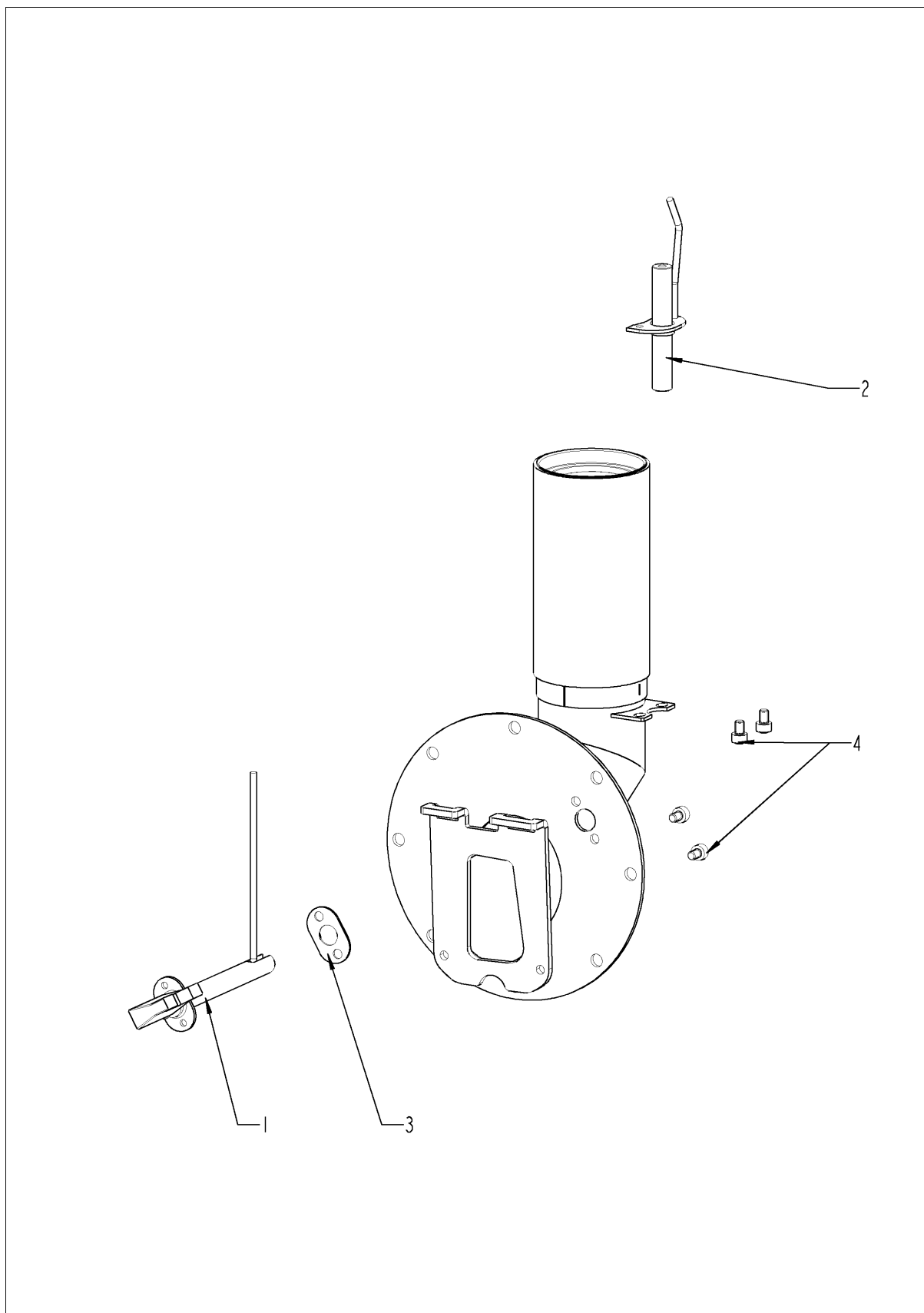
Heißluftheizung



Heißluftheizung

Pos.	Artikelnummer	Benennung	Menge
8	74.00.745	HL-Wärmetauscher	1
10	74.00.814	Dichtung f. WT-IK oben	2
11	74.00.813	Gegenflansch f. WT	2
12	74.00.296	Dichtung f. Wärmetauscher unten	2
13	10.01.065	Flanschmutter M5	10
14	10.01.065	Flanschmutter M5	8
A	74.00.631	Brenner HL	1

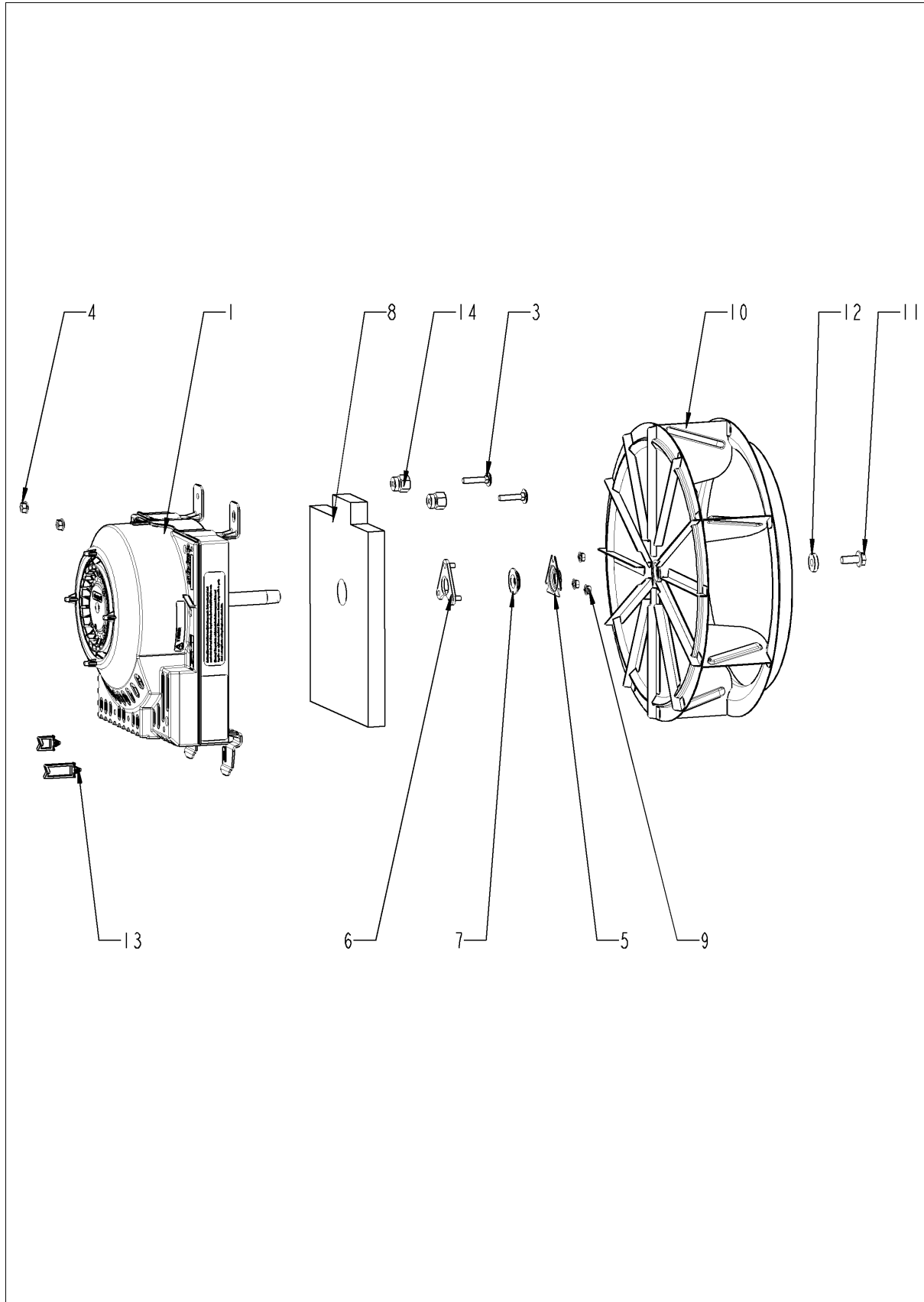
Brenner HL



Brenner HL

Pos.	Artikelnummer	Benennung	Menge
1	74.00.034	Zündeletrode, HL	1
2	74.00.873	Masseelektrode, HL	1
3	74.00.290	Dichtung Zündeletrode HL	1
4	10.00.696	Innensechskantschraube M4x6 m. Precoate 85	4

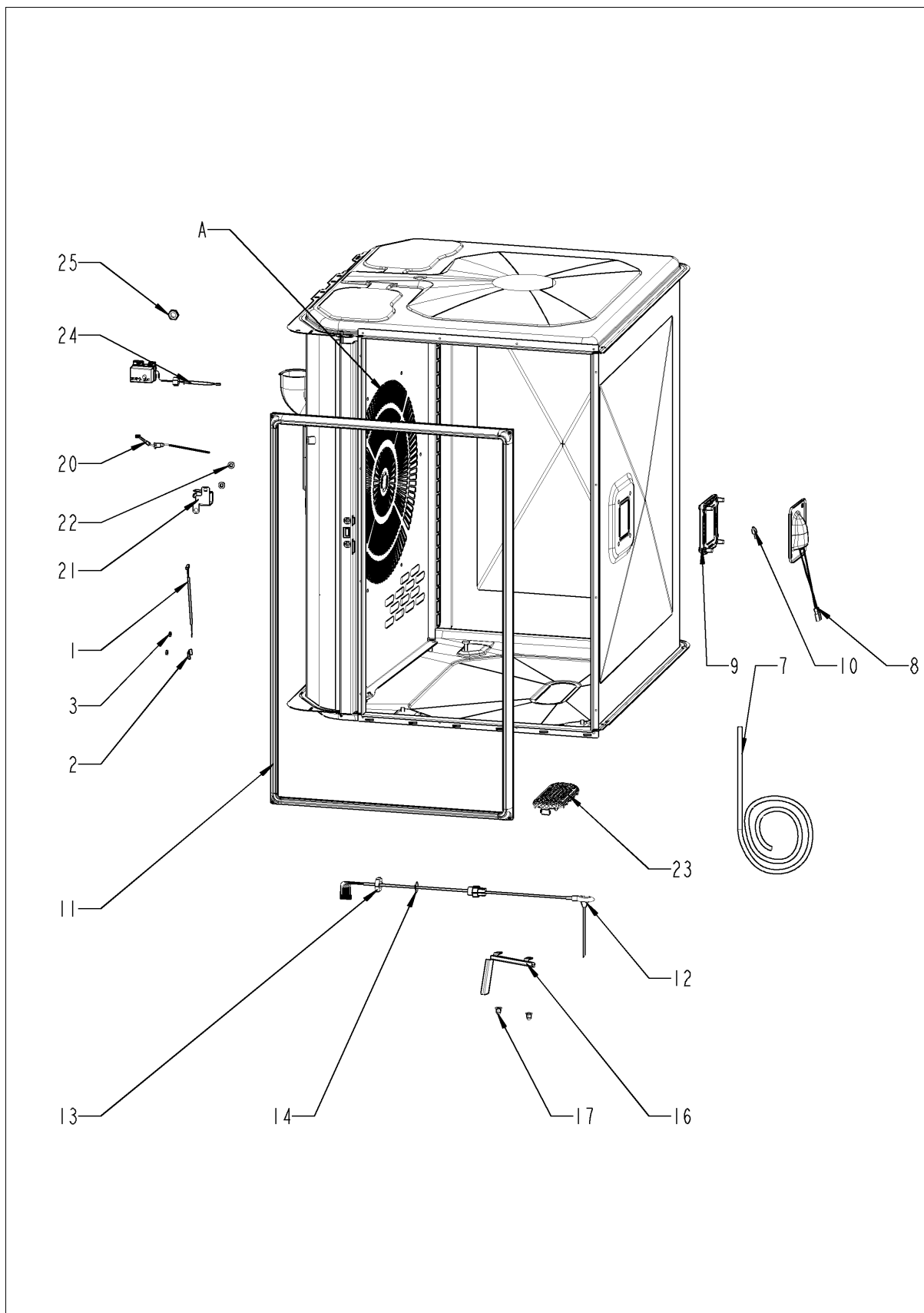
Motor und Lüfterrad



Motor und Lüfterrad

Pos.	Artikelnummer	Benennung	Menge
1	40.03.378	Lüftermotor	1
3	10.01.049	Schloßschraube 6x30	4
4	10.00.709	Flanschmutter M6 m. Unterkopfverzahnung	2
5	22.00.721	Dichtungsflansch f. Motor	1
6	22.00.722	Halteplatte f. Dichtungsflansch	1
7	22.00.083	Dichtung f. Motorwelle	1
8	20.01.755	Isolierung Motorhalteplatte	1
9	10.01.065	Flanschmutter M5	3
10	22.00.828	Lüfterrad	1
11	10.00.565	Sechskantschraube M8x20	1
12	1308.0162	Unterlegscheibe A8,4	1
13	10.00.112	Kabel-Clip kurz	1
14	20.01.411	Führungsbuchse für Motorstrebe	4

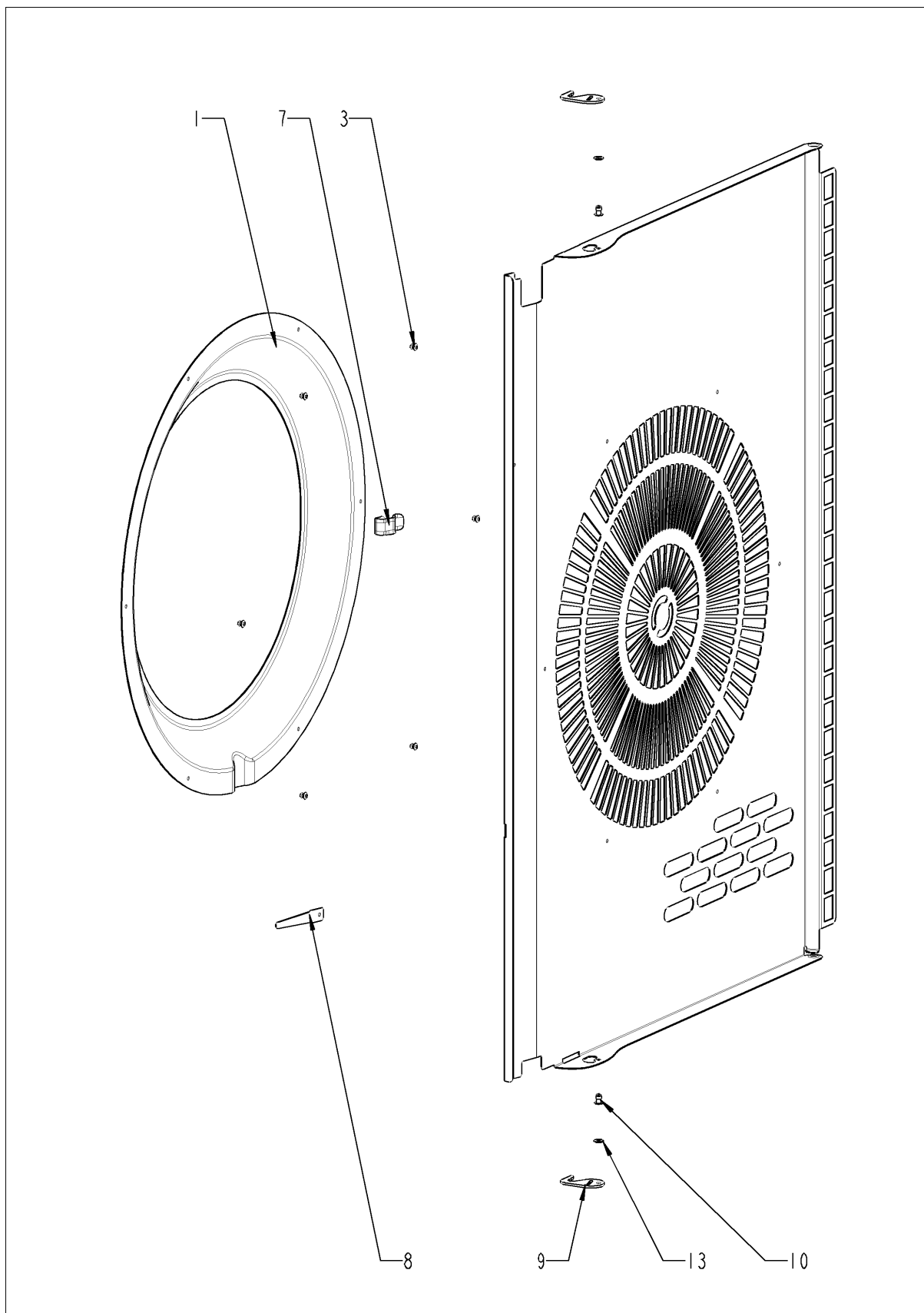
Garraum



Garraum

Pos.	Artikelnummer	Benennung	Menge
1	40.00.290	Thermoelement Feuchte	1
2	10.00.087	Klemmbügel f. Fühler	1
3	10.00.100	Mutter M4, selbstsichernd	1
7	40.03.531	Verkabelung Halogen	1
8	40.00.098	Reflektor f. BOL	1
9	40.00.091	Andrückrahmen kpl. f. BOL	1
10	3024.0201	Halogengarraumlampe 300°C	1
11	20.01.802	Garraumdichtung	1
12	40.04.039	KT-Fühler	1
13	10.00.612	Sechskantmutter M16 flach	1
14	1315.0104	Kupferdichtung 16x20x1,5	1
16	40.01.317	Abschirmung KT-Fühler	1
17	10.01.076	Hutmutter M5*A2	2
20	40.04.085	Thermoelement Garraum B1	1
21	40.03.782	Abschirmung Garraumfühler	1
22	10.01.076	Hutmutter M5*A2	2
23	54.01.117	Ablaufsieb	1
24	40.01.482	Sicherheitstemperaturbegrenzer 365°C	1
25	3014.0327	Sechskantmutter M10x1,0	1
A	22.00.945	Luftleitblech	1

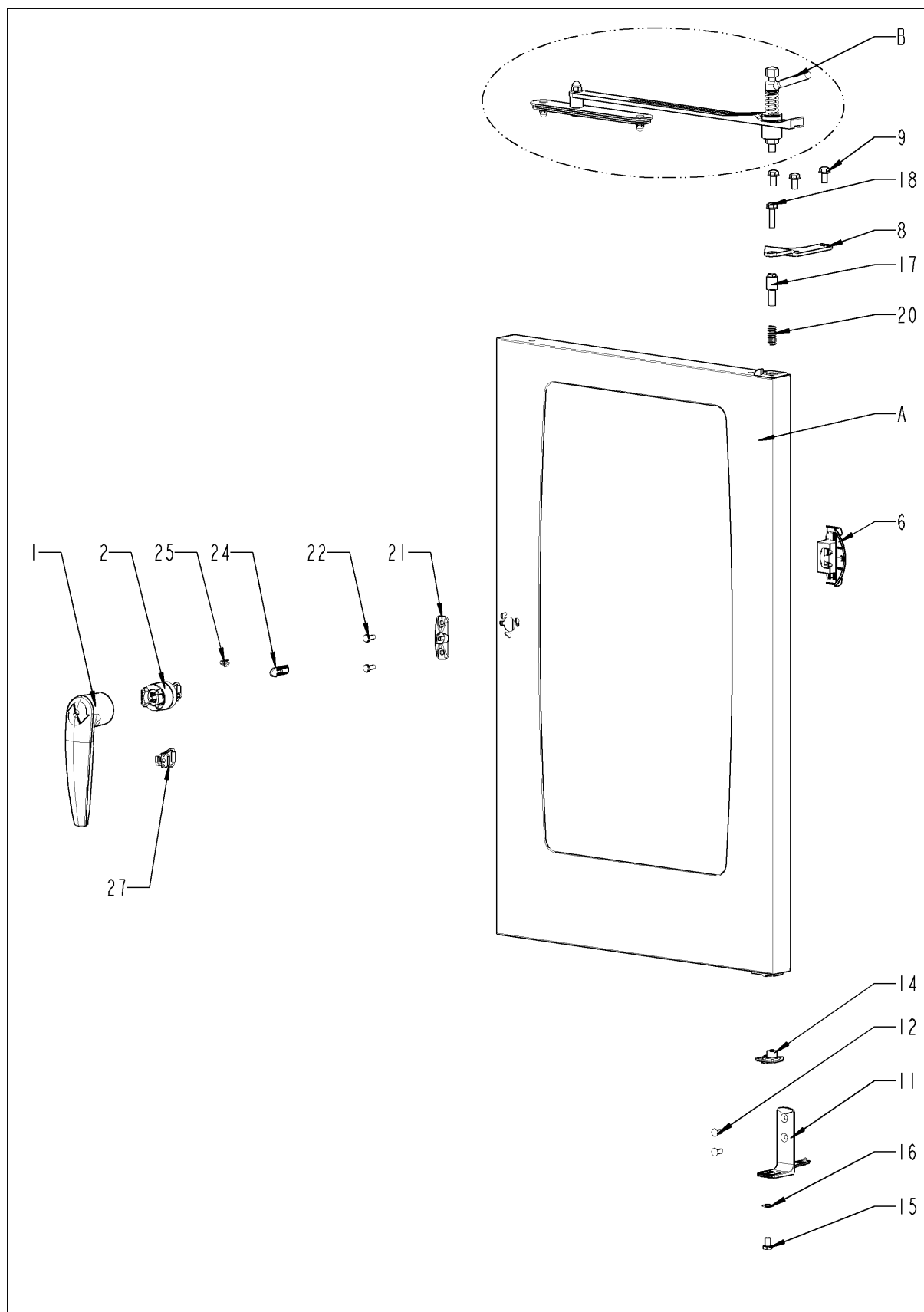
Luftleitblech



Luftleitblech

Pos.	Artikelnummer	Benennung	Menge
1	22.00.835	Luftansaugring f. Luftleitblech	1
3	10.00.515	Blindniet 3,2x5 A4	6
7	40.03.780	Kabelhalteclip KT Fühler	1
8	22.00.491	Pendelschutz KT-Fühler	1
9	2760.1370	Verschlußhaken für Luftleitblech	2
10	1604.0167	Blindniet 4x10	3
13	10.00.744	Unterlegscheibe A4,3 *A4	1

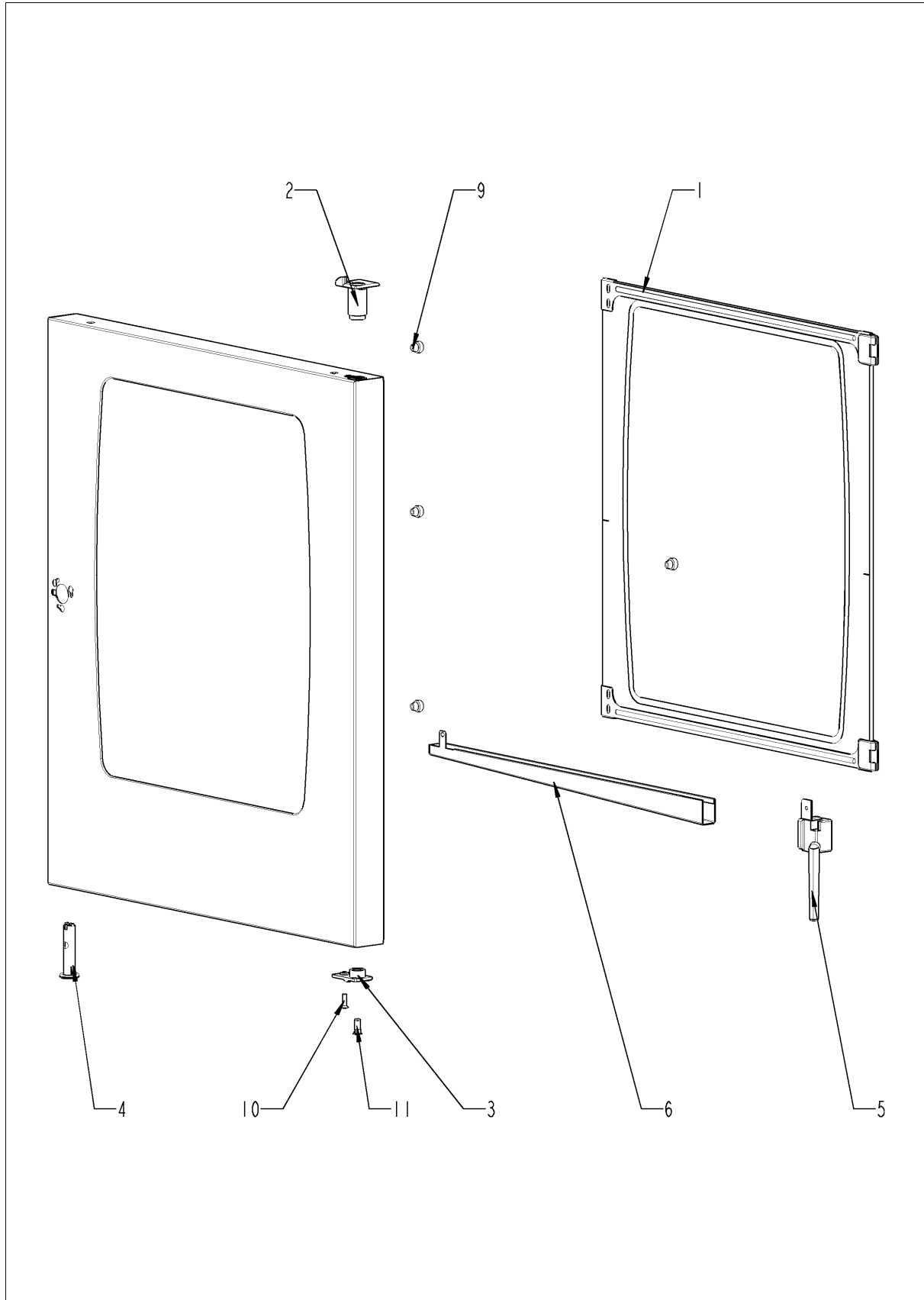
Tür



Tür

Pos.	Artikelnummer	Benennung	Menge
1	24.00.152	Türgriff	1
2	24.00.176	Verschluss f. Türe	1
6	24.00.504	Verschlussabdeckung	1
8	24.00.133	Türhalteplatte oben	1
9	1008.0768	Zierschraube M8x16	3
11	24.00.223	Türhaltewinkel unten	1
12	1006.1962	Senkschraube Torx M6x16	2
14	24.00.137	Rastzapfen	1
15	10.00.099	Sechskantschraube M8x12	1
16	1308.0160	Unterlegscheibe A8,4	1
17	24.00.048	Achszapfen Tür oben	1
18	1008.0769	Zierschraube M8x30	1
20	2001.0109	Druckfeder	1
21	24.00.141	Halter f. Kloben	1
22	1006.0760	Sechskantschraube M6x16	2
24	24.00.142	Kloben	1
25	1005.2000	Sperrzahnschraube M5x8	1
27	24.01.100	Federbügel f. Verschluss	1
A	24.00.093	Tür	1

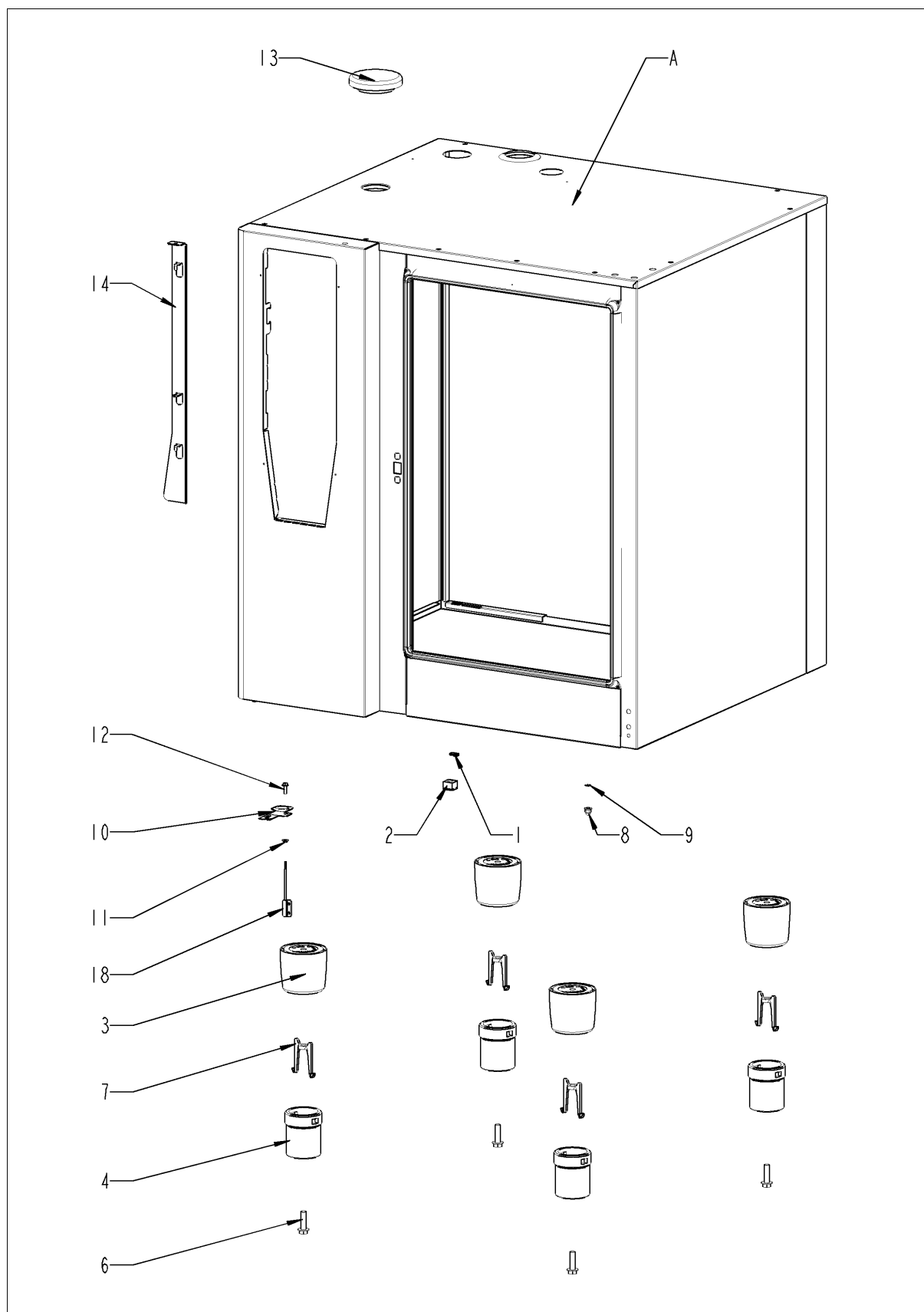
Tür



Tür

Pos.	Artikelnummer	Benennung	Menge
1	24.00.164	Innenscheibe	1
2	24.00.147	Achshülse	1
3	24.00.146	Rasthülse	1
4	24.00.502	Türmagnethalter mit Magnet	1
5	24.01.188	Ablauf Tropfwanne	1
6	24.01.800	Türtropfwanne	1
9	24.00.171	Silikonpuffer 7mm für Tür	1
10	1005.1966	Senkschraube Torx M5x16	2
11	10.00.041	Nietmutter M5 Sechskant geschlossen	2

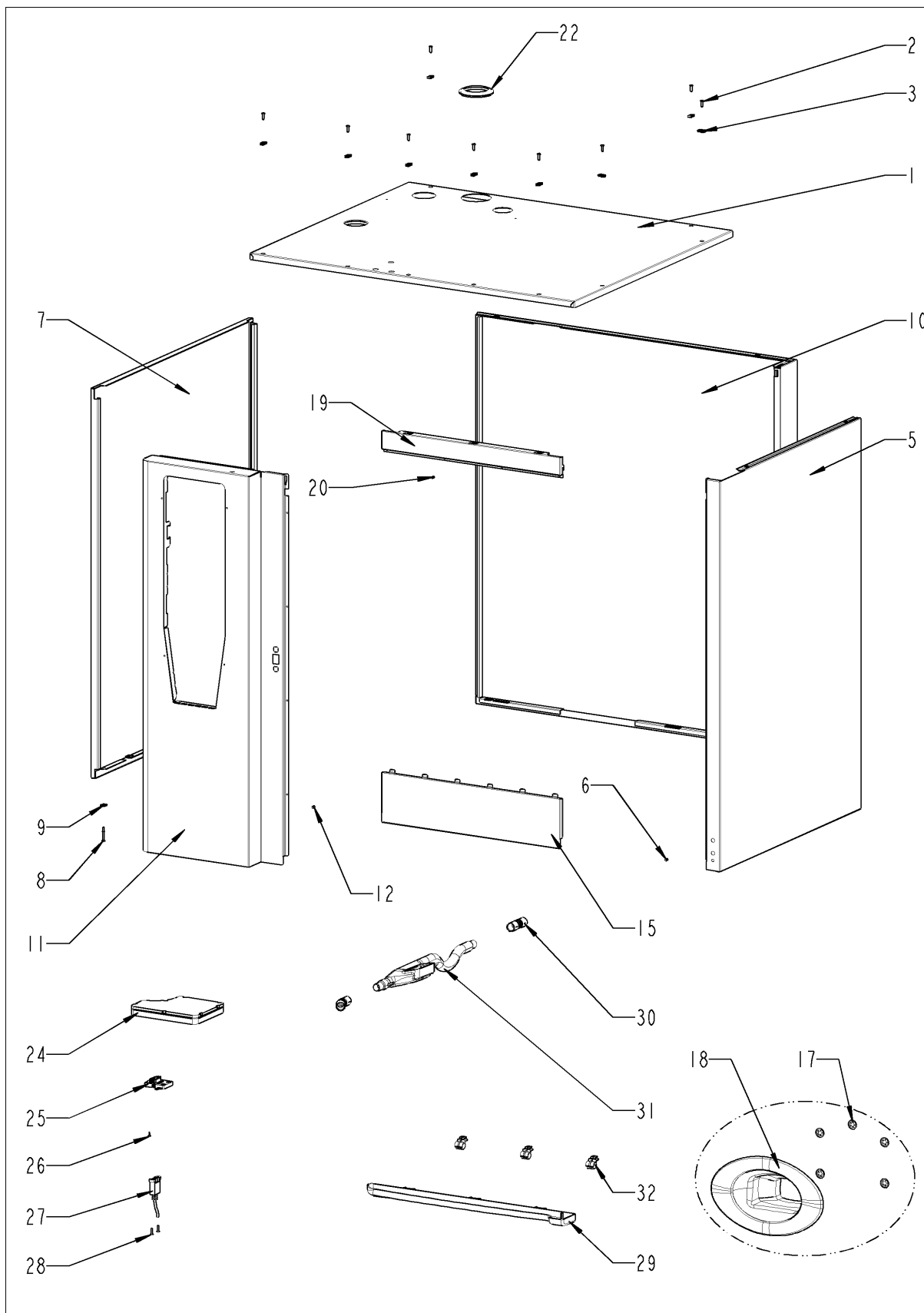
Außenmantel



Außenmantel

Pos.	Artikelnummer	Benennung	Menge
1	1104.0820	Schnappmutter 4,2mm	2
3	12.00.205	Fußoberteil	4
4	12.01.133	Fußunterteil	4
6	10.00.975	Sechskantschraube M10x35	4
7	12.00.516	Ausdrehsicherung f. Fußunterteil	4
8	10.00.745	Hutmutter M6*A2	1
9	1206.0120	Zahnscheibe A6,4	1
10	16.01.146	Halter f. Türkontaktschalter	1
11	1105.0123	Sechskant-Combimutter M4	1
13	22.00.767	Glocke für Belüftung	1
14	16.01.965	Blendenöffner	1
18	40.00.335	Türkontaktschalter	1
A		Außenmantel	1

Außenmantel



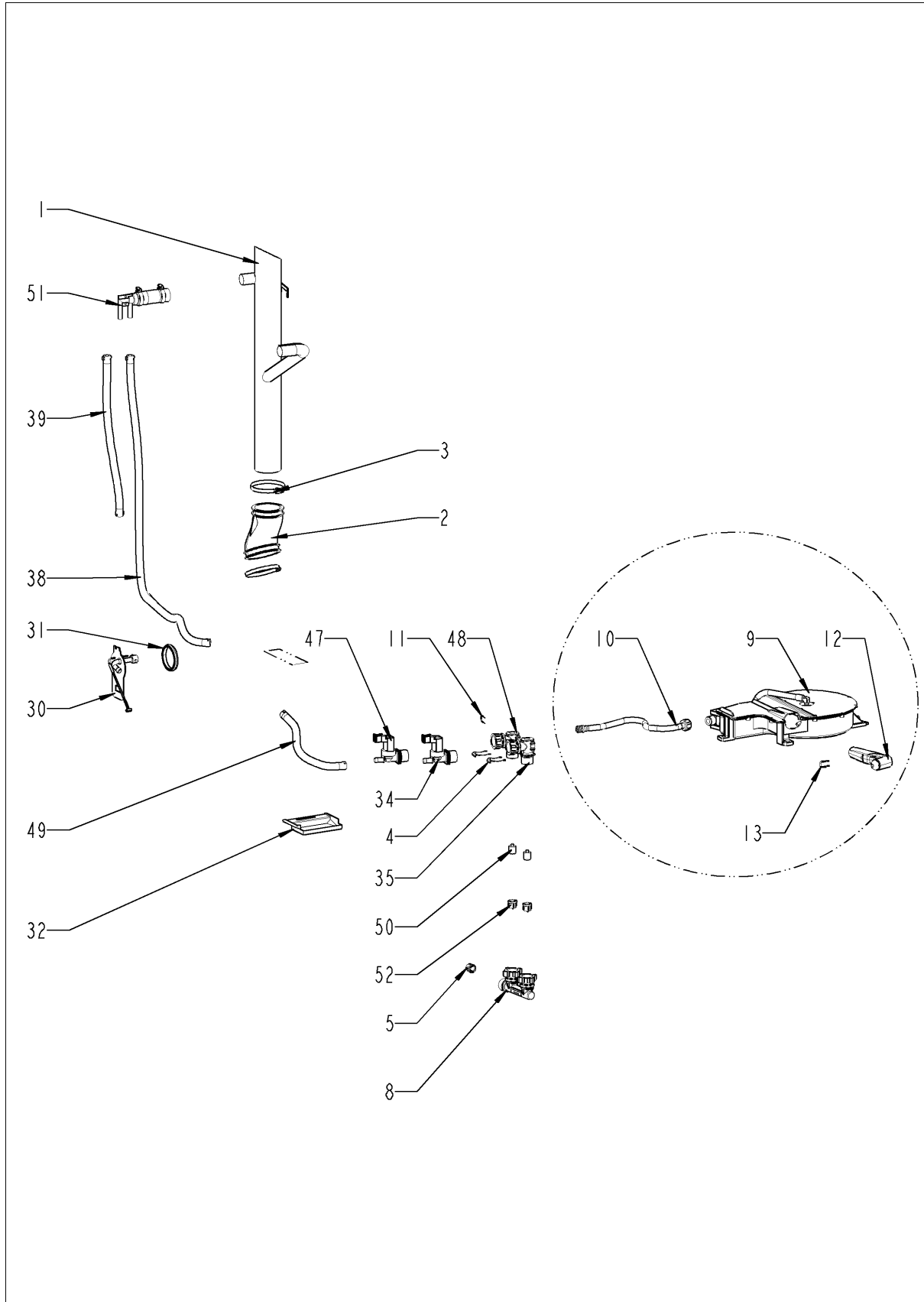
Außenmantel

Pos.	Artikelnummer	Benennung	Menge
1	16.02.160	Decke	1
2	1003.2265	Senkkopf-Blechschaube 4,2x16	9
3	1104.0820	Schnappmutter 4,2mm	9
4	1004.2160	Sechskant Blechschaube 4,2x16	2
5	16.00.127	Seitenteil rechts	1
6	1603.0166	Blindniet 3,2x7,9 CNS	4
7	16.00.128	Seitenteil links	1
8	10.00.992	Sechskant-Blechschaube B4,2x32	2
9	1104.0820	Schnappmutter 4,2mm	2
10	16.01.926	Rückwand	1
11	16.01.857	Vorderwand	1
12	1603.0166	Blindniet 3,2x7,9 CNS	4
15	16.00.181	Verbindung unten	1
16	1004.2160	Sechskant Blechschaube 4,2x16	2
19	16.00.180	Verbindung oben	1
20	1603.0166	Blindniet 3,2x7,9 CNS	4
22	16.01.748	Dichtung f. Entlüftungsrohr d=63mm	1
24	40.02.684	Filtereinsatz kpl.	1
25	16.00.329	Abdeckung f. USB	1
26	10.00.103	EJOT PT-Schraube KA 3.5x10 Kreuz	1
27	40.04.046	Schnittstellenkabel USB 1.0m	1
28	10.00.460	EJOT PT-Schraube Torx 3,5x14	2
29	50.00.286	Gerätetropfwanne	1
30	50.00.303	Muffe Gerätetropfwanne	2
31	50.01.613	Ablaufrohr mit Muffe	1
32	50.00.296	Clip f. Gerätetropfwanne	3

Combi Master 101 - 10 x 1/1 GastronormG

G11MH1112

Wasser



Wasser

Pos.	Artikelnummer	Benennung	Menge
1	54.01.110	Entlüftungsrohr	1
2	54.01.141	Entl.-Manschette	1
3	2066.0516	Schlauchschelle 60-80mm	2
4	50.00.086	Sicherungsblech f. Wasserverteiler	1
5	1900.0202	Wasserfilter grob	1
6	2066.0205	Schlauchschelle 8-16x9 mm SW 7mm	1
8	50.00.313	T-Fitting Wasseranschluß	1
30	54.01.148	Revisionsdeckel, Ablöschdüse, B2	1
31	54.01.168	Dichtung f. Revisionsdeckel Ablöschung	1
32	54.01.191	Auffangwanne	1
33	10.00.745	Hutmutter M6*A2	1
34	50.01.147	Einfachmagnetventil	1
35	50.00.071	Wasserverteiler hor. o. Schlauchroller	1
38	2067.0050	Druckschlauch NW10mm	1.2
39	2067.0050	Druckschlauch NW10mm	.65
47	50.01.146	Einfachmagnetventil	1
48	50.00.071	Wasserverteiler hor. o. Schlauchroller	1
49	2067.0050	Druckschlauch NW10mm	.31
50	50.00.078	Rückschlagventil DW16/DN12	2
51	8354.1304	Belüftungsventil DG	1
52	1900.0202	Wasserfilter grob	2
55	2022.0101	Durchführungstülle d8mm	1

CleanJet + Care

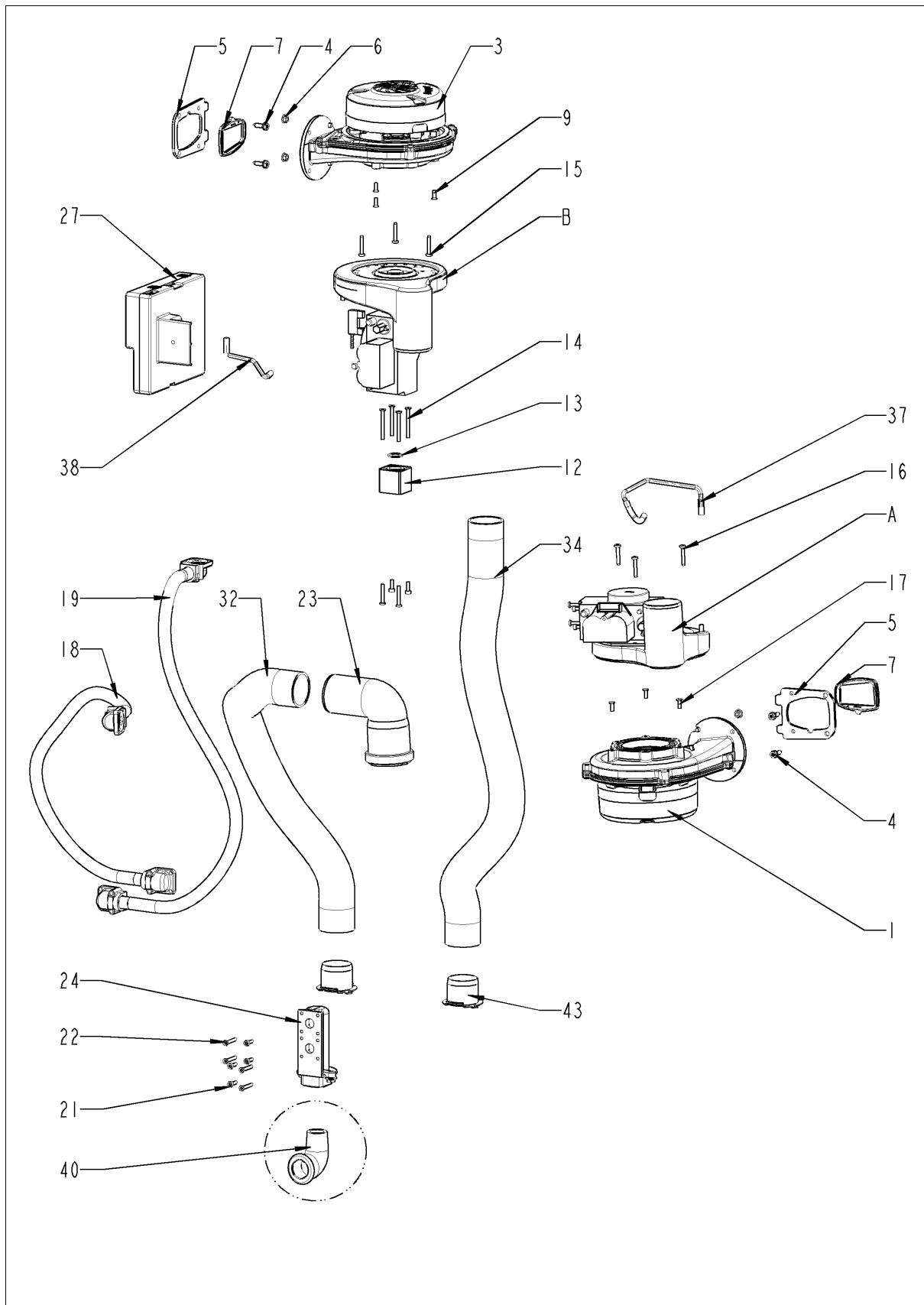
Combi Master 101 - 10 x 1/1 GastronormG
G11MH1112



CleanJet + Care

Pos.	Artikelnummer	Benennung	Menge
------	---------------	-----------	-------

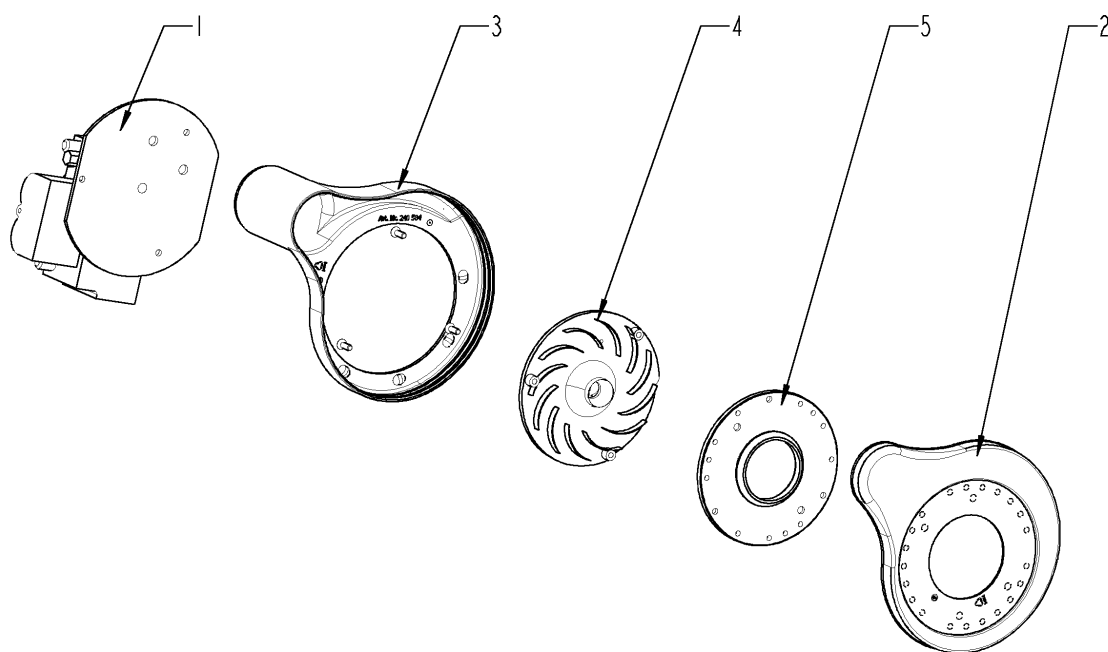
Gasbauteile



Gasbauteile

Pos.	Artikelnummer	Benennung	Menge
1	70.00.566	Gebläse für Brenner NRG118	1
3	70.00.566	Gebläse für Brenner NRG118	1
4	10.00.990	Sechskantschraube M5x16 Torx T20	4
5	70.00.495	Gebläseflansch f. RG118	2
6	10.01.065	Flanschmutter M5	4
7	70.00.497	Dichtung f. Gebläse-Brenner	2
9	10.00.065	Senkschraube Torx T20 M4x12	3
12	70.00.637	Distanzstück f. Gebläse	1
13	70.00.262	O-Ring 21.89x2.62	2
14	10.00.068	Senkschraube Torx T20 M4x40	4
15	10.00.063	Zylinderschraube Torx M4x25	3
16	10.00.063	Zylinderschraube Torx M4x25	3
17	10.00.065	Senkschraube Torx T20 M4x12	3
18	70.00.090	Ringwellschlauchleitung 600mm	1
19	70.00.090	Ringwellschlauchleitung 600mm	1
21	10.00.061	Zylinderschraube Torx M4x12	8
22	10.00.063	Zylinderschraube Torx M4x25	8
23	70.00.301	Luftansaugwinkelrohr Heissluft	1
24	74.00.308	Gasverteiler 2x3/4"	1
25	1006.0762	Sechskantschraube M6x10	2
26	1306.0222	Unterlegscheibe A6,4x15x1,5	2
27	74.00.883	Gasfeuerungsautomat	1
29	10.00.062	Zylinderschraube Torx M4x20	1
32	70.00.454	Luftschlauch D40x600mm	1
34	70.00.093	Luftschlauch D40x650mm	1
37	70.00.624	Silikonschlauch ø8x1,6x141mm	1
38	70.00.623	Silikonschlauch ø8x1,6x115mm	1
43	70.00.221	Luftschlauchhalter 40mm	2
A		Gasventil RH	1
B		Gasventil SEP	1

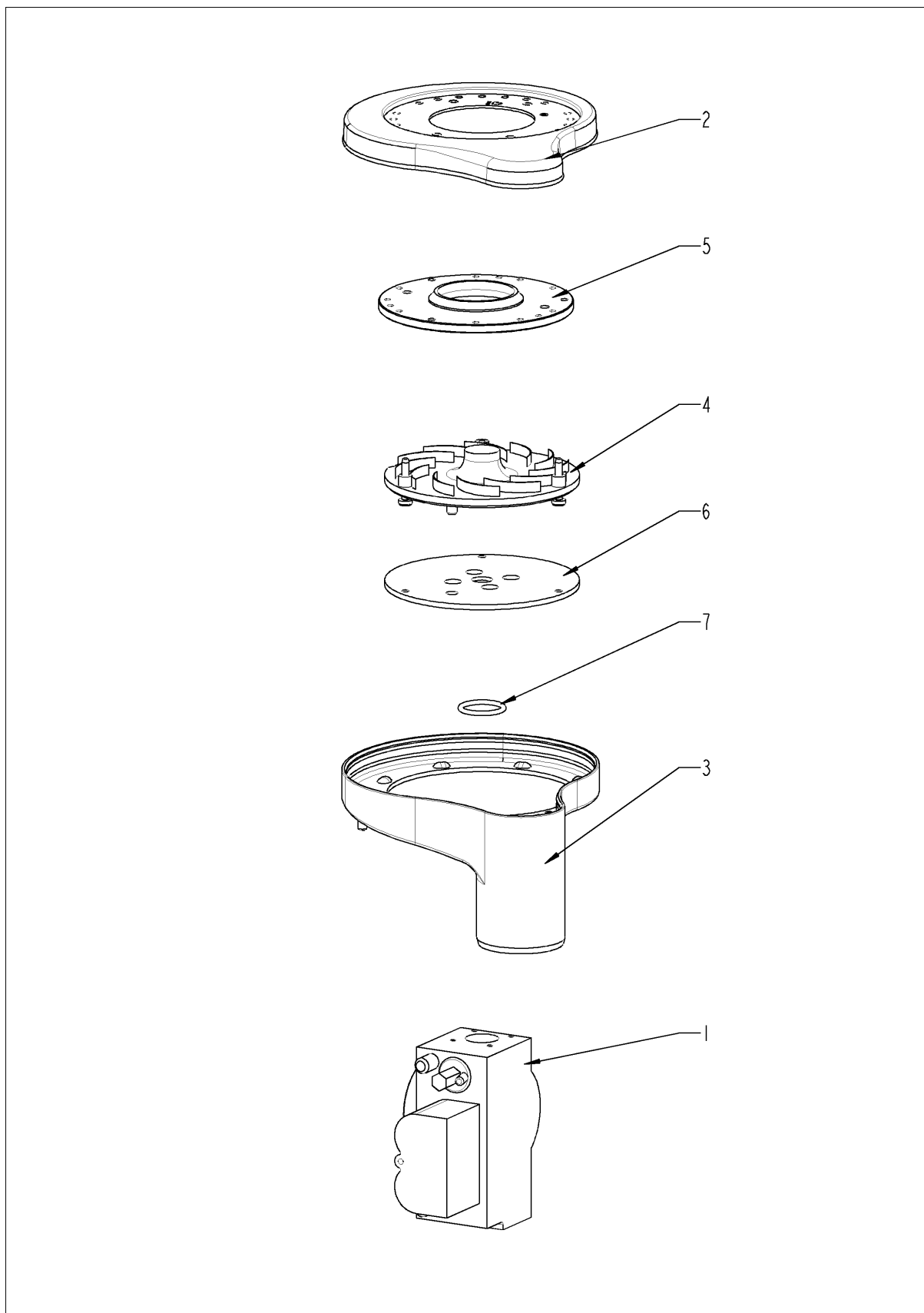
Gasventil



Gasventil

Pos.	Artikelnummer	Benennung	Menge
1	70.00.577	Gasventil RH	1
2	70.00.255	Gasvormischgehäuseboden f. RG130	1
3	70.00.030	Gasvormischgehäuse f. RG130	1
4	70.00.580	Drallscheibe f. Gasvormischung	1
5	70.00.256	Scheibe Vormischkammer-Gebläse RG130	1

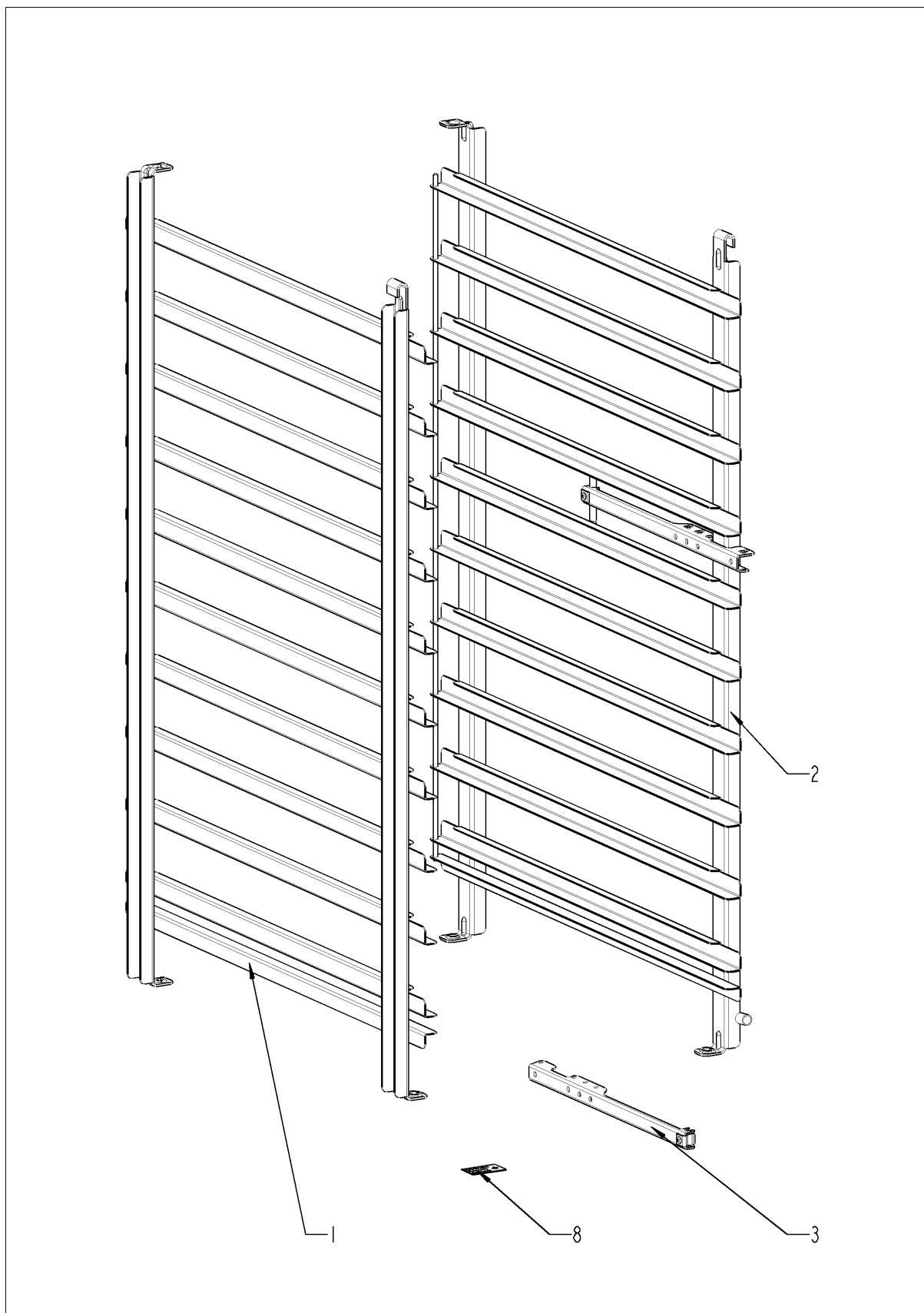
Gasventil



Gasventil

Pos.	Artikelnummer	Benennung	Menge
1	70.00.576	Gasventil SEP	1
2	70.00.255	Gasvormischgehäuseboden f. RG130	1
3	70.00.030	Gasvormischgehäuse f. RG130	1
4	70.00.580	Drallscheibe f. Gasvormischung	1
5	70.00.256	Scheibe Vormischkammer-Gebläse RG130	1
6	70.00.108	Scheibe Gasventil-Vormischkammer	1
7	70.00.261	O-Ring 17x1.5	1

Standardzubehör



Standardzubehör

Pos.	Artikelnummer	Benennung	Menge
1	60.11.364	Einhängegestell links	1
2	60.11.365	Einhängegestell rechts	1
8	10.01.192	Aufklebersortiment	1

Index

Artikel-Nr.	Bezeichnung	Seite
16.00.329	Abdeckung f. USB	33
44.01.213	Abflußschlauch DG	13
24.01.188	Ablauf Tropfwanne	29
50.01.613	Ablaufrohr mit Muffe	33
22.00.959	Ablaufschlauch für Belüftungsklappe	11
54.01.117	Ablaufsieb	23
40.03.782	Abschirmung Garraumfühler	23
40.01.317	Abschirmung KT-Fühler	23
24.00.147	Achshülse	29
24.00.048	Achszapfen Tür oben	27
40.04.048	Alarmsummer	7
40.00.091	Andrückrahmen kpl. f. BOL	23
54.01.191	Auffangwanne	35
10.01.192	Aufklebersortiment	45
12.00.516	Ausdrehsicherung f. Fußunterteil	31
42.00.161	Bedienplatine	5
44.01.168	Befestigungswinkel DG	13
44.01.181	Befestigungswinkel DG	13
22.00.725	Belüftungsklappe kpl	11
22.00.915	Belüftungsrohr	11
8354.1304	Belüftungsventil DG	35
87.01.006	Blendeneinsatz mit Folie *RAT*	5
16.01.965	Blendenöffner	31
10.00.515	Blindniet 3,2x5 A4	25
1603.0166	Blindniet 3,2x7,9 CNS	33
1604.0167	Blindniet 4x10	25
74.00.631	Brenner HL	17
70.00.477	Brennerrohr DG	13
50.00.296	Clip f. Gerätetropfwanne	33
44.00.942	Dampfgenerator isoliert	13
44.01.075	Dampfrohr DG	13
2112.1006	Dampfschlauch 50x7mm	13

Index

Artikel-Nr.	Bezeichnung	Seite
40.03.995	Datentransferkabel 0.85m	7
16.02.160	Decke	33
72.00.076	DG-Brenner	13
16.01.908	Dichtlippe Blendeneinsatz	5
5110.1029	Dichtung Betriebsartenschalter	5
16.01.748	Dichtung f. Entlüftungsrohr d=63mm	33
70.00.497	Dichtung f. Gebläse-Brenner	39
22.00.083	Dichtung f. Motorwelle	21
54.01.168	Dichtung f. Revisionsdeckel Ablöschung	35
74.00.814	Dichtung f. WT-IK oben	17
74.00.296	Dichtung f. Wärmetauscher unten	17
44.00.250	Dichtung f. Zündelektrode	13
72.00.067	Dichtung f. Brennerträger	13
22.00.881	Dichtung für Feuchte-Stutzen	11
74.00.290	Dichtung Zündelektrode HL	19
22.00.721	Dichtungsflansch f. Motor	21
5110.1027	Distanzscheibe für Bedienblende	5
70.00.637	Distanzstück f. Gebläse	39
70.00.580	Drallscheibe f. Gasvormischung	41, 43
2001.0109	Druckfeder	27
2067.0050	Druckschlauch NW10mm	35
3017.1011	Drucksensor für Feuchtigkeitsmessung Huba 401	11
2022.0101	Durchführungstülle d8mm	35
50.01.147	Einfachmagnetventil	35
50.01.146	Einfachmagnetventil	35
60.11.364	Einhängegestell links	45
60.11.365	Einhängegestell rechts	45
10.00.103	EJOT PT-Schraube KA 3.5x10 Kreuz	33
10.00.460	EJOT PT-Schraube Torx 3,5x14	33
40.03.322	Elektromontageplatte	9
54.01.141	Entl.-Manschette	35
44.00.207	Entleerungspumpe	13

Index

Artikel-Nr.	Bezeichnung	Seite
54.01.110	Entlüftungsrohr	35
24.01.100	Federbügel f. Verschuß	27
22.00.850	Feuchtestutzen aussen	11
40.02.684	Filtereinsatz kpl.	33
10.01.065	Flanschmutter M5	9, 17, 21, 39
10.00.709	Flanschmutter M6 m. Unterkopfverzahnung	13, 21
12.00.205	Fußoberteil	31
12.01.133	Fußunterteil	31
20.01.411	Führungsbuchse für Motorstrebe	21
44.00.287	Füllstandselektrode 135mm	13
20.01.802	Garraumdichtung	23
74.00.883	Gasfeuerungsautomat	39
70.00.577	Gasventil RH	41
70.00.576	Gasventil SEP	43
74.00.308	Gasverteiler 2x3/4"	39
70.00.030	Gasvormischgehäuse f. RG130	41, 43
70.00.255	Gasvormischgehäuseboden f. RG130	41, 43
70.00.566	Gebläse für Brenner NRG118	39
70.00.495	Gebläseflansch f. RG118	39
74.00.813	Gegenflansch f. WT	17
50.00.286	Gerätetropfwanne	33
22.00.767	Glocke für Belüftung	11, 31
3024.0201	Halogengarraumlampe 300°C	23
40.01.579	Halteclip f. Platine	9
22.00.722	Halteplatte f. Dichtungsflansch	21
22.00.882	Halter f. Drucksensor	11
24.00.141	Halter f. Kloben	27
44.01.280	Halter f. Pumpe	13
16.01.146	Halter f. Türkontaktschalter	31
40.03.391	Halter Konverter	7
40.03.404	Halter Steuertrafo	9
74.00.745	HL-Wärmetauscher	17

Index

Artikel-Nr.	Bezeichnung	Seite
10.01.076	Hutmutter M5*A2	23
10.00.745	Hutmutter M6*A2	31, 35
24.00.164	Innenscheibe	29
10.00.696	Innensechskantschraube M4x6 m. Precoate 85	19
72.00.077	Isolierung f.DG-Brenner	13
20.01.755	Isolierung Motorhalteplatte	21
10.00.112	Kabel-Clip kurz	21
10.00.111	Kabel-Clip lang	11
4005.0101	Kabelbinder 145 mm	15
40.03.780	Kabelhalteclip KT Fühler	25
40.00.320	Kabelverschraubung M20x1.5	7
10.00.087	Klemmbügel f. Fühler	23
24.00.142	Kloben	27
16.00.282	Knebel	5
40.03.257	Konverter 230VAC 24VDC	7
40.04.039	KT-Fühler	23
1315.0104	Kupferdichtung 16x20x1,5	23
40.03.428	Kühl Lüfter	7
22.00.835	Luftansaugring f. Luftleitblech	25
70.00.301	Luftansaugwinkelrohr Heissluft	39
22.00.945	Luftleitblech	23
70.00.454	Luftschlauch D40x600mm	39
70.00.093	Luftschlauch D40x650mm	39
70.00.221	Luftschlauchhalter 40mm	39
40.03.660	Lüftergehäuse	7
40.03.378	Lüftermotor	21
22.00.828	Lüfterrad	21
74.00.873	Masseelektrode, HL	19
50.00.303	Muffe Gerätetropfwanne	33
10.00.100	Mutter M4, selbstsichernd	23
40.01.483	Netzfilter	9
40.01.596	Netzkabel 3x2.5mm² 3m	7

Index

Artikel-Nr.	Bezeichnung	Seite
10.00.041	Nietmutter M5 Sechskant geschlossen	29
70.00.261	O-Ring 17x1.5	43
70.00.262	O-Ring 21.89x2.62	39
22.00.837	O-Ring für Belüftungsklappe	11
22.00.491	Pendelschutz KT-Fühler	25
40.00.464	Potentiometer KT	5
2118.1000	Pumpenanschlußstutzen	15
8354.1320	Pumpenanschlußstutzen kpl.	13
24.00.146	Rasthülse	29
24.00.137	Rastzapfen	27
40.00.098	Reflektor f. BOL	23
54.01.148	Revisionsdeckel, Ablöschdüse, B2	35
70.00.090	Ringwellschlauchleitung 600mm	39
50.00.078	Rückschlagventil DW16/DN12	35
16.01.926	Rückwand	33
70.00.108	Scheibe Gasventil-Vormischkammer	43
70.00.256	Scheibe Vormischkammer-Gebläse RG130	41, 43
2066.0527	Schlauchklemme 14mm	11, 15
2066.0530	Schlauchklemme 16.4mm	15
2066.0518	Schlauchklemme 30mm	13
2066.0526	Schlauchklemme 46mm	13
2066.0519	Schlauchklemme d 35,6 mm	13
10.00.982	Schlauchklemme D=18.2	13
22.00.525	Schlauchsatz Feuchte	11
2066.0205	Schlauschelle 8-16x9 mm SW 7mm	35
2066.0504	Schlauschelle 40-60mm	13
2066.0516	Schlauschelle 60-80mm	35
10.01.049	Schloßschraube 6x30	21
1104.0820	Schnappmutter 4,2mm	31, 33
40.04.046	Schnittstellenkabel USB 1.0m	33
40.03.761	Schütz 3TG1010-3AK2	9
1004.2160	Sechskant Blechschraube 4,2x16	33

Index

Artikel-Nr.	Bezeichnung	Seite
10.00.992	Sechskant-Blechschaube B4,2x32	33
1105.0123	Sechskant-Combimutter M4	31
1104.0122	Sechskant-Combimutter M4 verzinkt	11, 13
1105.0121	Sechskant-Combimutter M5 verzinkt	13
1104.0120	Sechskantmutter M4	13
1105.0120	Sechskantmutter M5	13
3014.0302	Sechskantmutter M10 f.Trockengehschutz	9
3014.0327	Sechskantmutter M10x1,0	9, 23
10.00.612	Sechskantmutter M16 flach	23
10.00.990	Sechskantschraube M5x16 Torx T20	39
1006.0762	Sechskantschraube M6x10	13, 39
1006.0760	Sechskantschraube M6x16	27
10.00.099	Sechskantschraube M8x12	27
10.00.565	Sechskantschraube M8x20	21
10.00.975	Sechskantschraube M10x35	31
16.00.128	Seitenteil links	33
16.00.127	Seitenteil rechts	33
1003.2265	Senkkopf-Blechschaube 4,2x16	33
1005.1966	Senkschraube Torx M5x16	29
1006.1962	Senkschraube Torx M6x16	27
10.00.065	Senkschraube Torx T20 M4x12	39
10.00.068	Senkschraube Torx T20 M4x40	39
40.01.482	Sicherheitstemperaturbegrenzer 365°C	9, 23
4001.0224	Sicherung 6.35x32mm	9
50.00.086	Sicherungsblech f. Wasserverteiler	35
40.02.512	Sicherungshalter 2x6.3A	9
24.00.171	Silikonpuffer 7mm für Tür	29
70.00.623	Silikonschlauch ø8x1,6x115mm	39
70.00.624	Silikonschlauch ø8x1,6x141mm	39
2110.1008	Silikonschlauch ø10x2mm	15
1005.2000	Sperrzahnschraube M5x8	27
40.03.817	Steuerstamm	9

Combi Master 101 - 10 x 1/1 GastronormG

G11MH1112

Index

Artikel-Nr.	Bezeichnung	Seite
40.03.348	Steuertrafo T1	9
2120.1259	Stopfen 10mm	15
50.00.313	T-Fitting Wasseranschluß	35
40.04.109	Thermoelement DG *B5*	13
40.00.290	Thermoelement Feuchte	23
40.04.085	Thermoelement Garraum B1	23
44.00.517	Thermostatklemmhalterblech DG	13
40.02.515	Trockengehschutz 157°C	9
24.00.093	Tür	27
24.00.152	Türgriff	27
24.00.133	Türhalteplatte oben	27
24.00.223	Türhaltewinkel unten	27
40.00.335	Türkontaktschalter	31
24.00.502	Türmagnethalter mit Magnet	29
24.01.800	Türtropfwanne	29
10.00.744	Unterlegscheibe A4,3 *A4	25
1306.0222	Unterlegscheibe A6,4x15x1,5	13, 39
1308.0162	Unterlegscheibe A8,4	21
1308.0160	Unterlegscheibe A8,4	27
16.00.180	Verbindung oben	33
16.00.181	Verbindung unten	33
2062.0331	Verbindungsteil GS 10	15
40.03.531	Verkabelung Halogen	23
24.00.176	Verschluss f. Türe	27
24.00.504	Verschlussabdeckung	27
2760.1370	Verschlusshaken für Luftleitblech	25
44.01.031	Verschlusskappe für DG	13
16.01.857	Vorderwand	33
1900.0202	Wasserfilter grob	35
50.00.071	Wasserverteiler hor. o. Schlauchroller	35
1205.0120	Zahnscheibe A5,3	13
1206.0120	Zahnscheibe A6,4	31

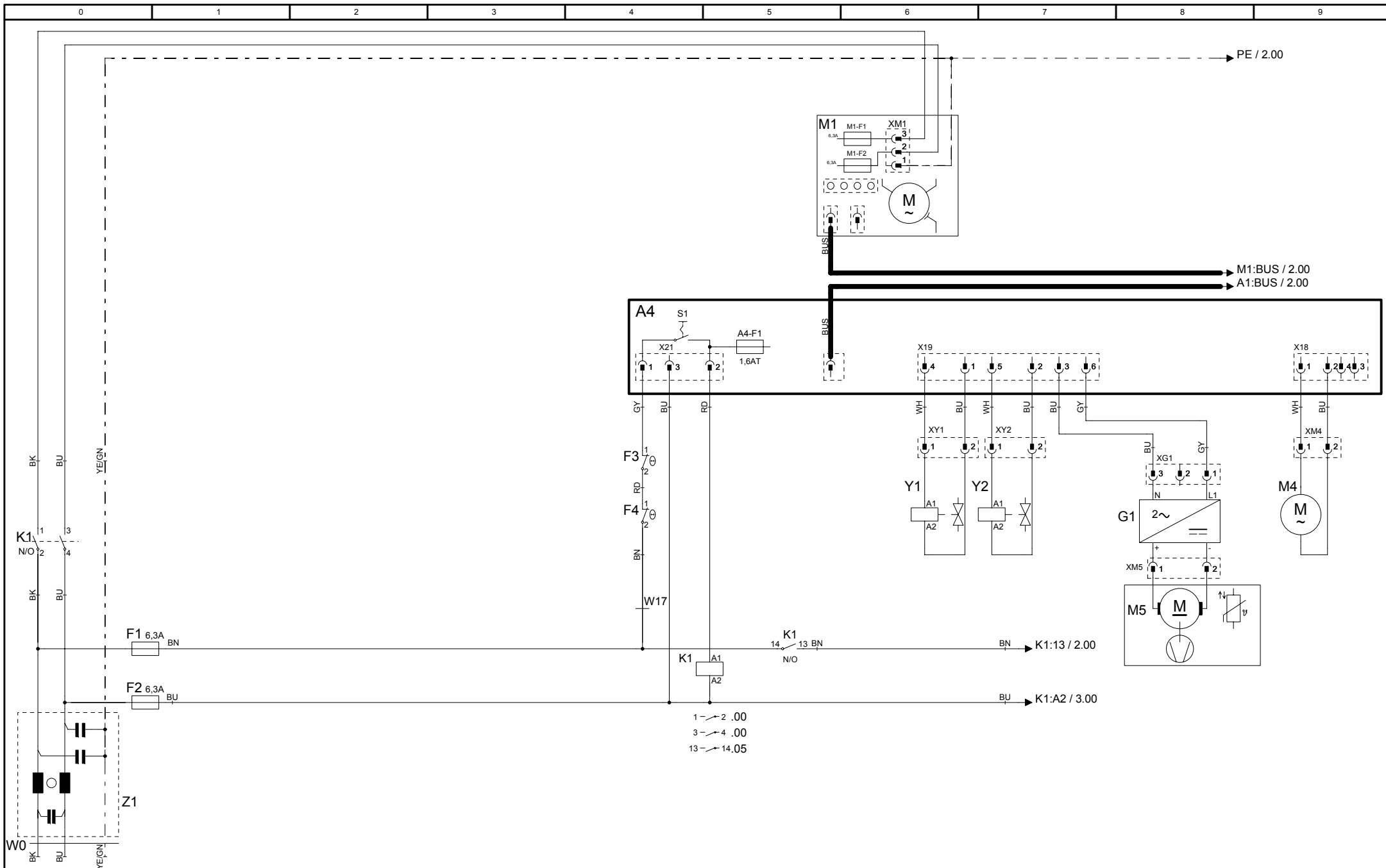
Index

Artikel-Nr.	Bezeichnung	Seite
1008.0768	Zierschraube M8x16	27
1008.0769	Zierschraube M8x30	27
10.00.365	Zylinderschraube Torx M3x20	9
10.00.061	Zylinderschraube Torx M4x12	39
10.00.062	Zylinderschraube Torx M4x20	39
10.00.063	Zylinderschraube Torx M4x25	39
44.01.237	Zündelectrode DG	13
74.00.034	Zündelectrode, HL	19

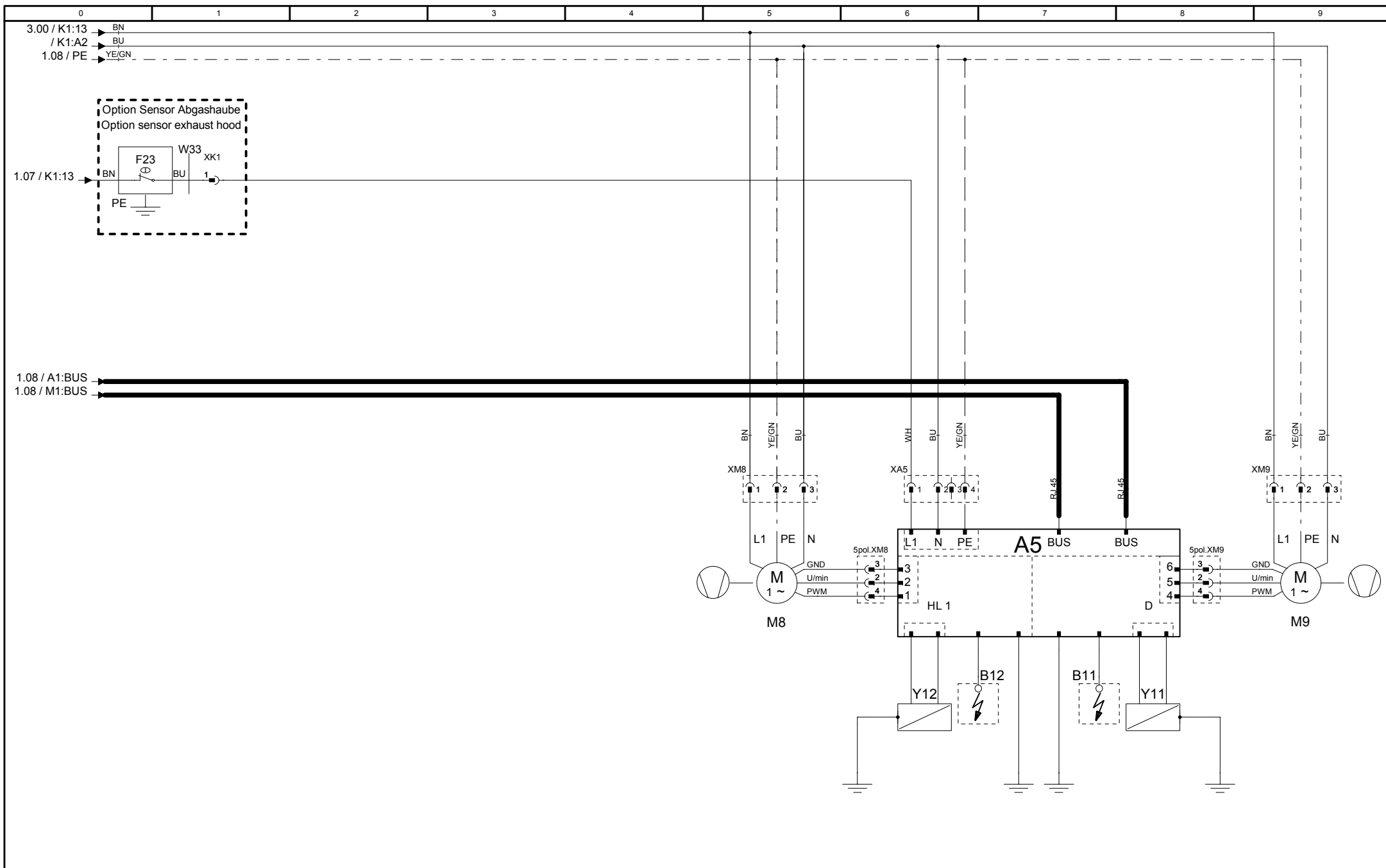
Deckblatt Elektrische Dokumentation, Cover sheet electrical Documentation

Die Elektrische Dokumentation besteht aus: 1. diesem Deckblatt, 2. dem Schaltplan und 3. der Legende der elektrischen Bauteile
The electric documentation contains: 1. this cover sheet, 2. the wiring diagram and 3. the bill of material (BOM)

Deckblatt-Nr. Front Page No.	75-21193	Version	1
Typ / Type	CMP 101G		
Schaltplan Wiring diagram Spannung (SPL) Voltage	76-00464 1NAC230 V 50/60 Hz	Version	1
Legende Legend electr. components	78-00757	Version	1
Geräteserialnr. Serial number	G11MH1102	Version	1102
Erstellt am Created at	Jul 5, 2011 2:46 PM	Ersteller Creator	SCHD
Gültig ab Valid from	Aug 30, 2011 3:30 PM	Änderung Modification	



76-00464	MODUL 1 Leistung/Power	CMP 61/62/101/102G	Erstellt von Created by	SCHD
Version 1		1NAC230 V 50/60 Hz	Datum Date	12.10.2011
			Blatt	1
			Page	



76-00464

MODUL 2
Heizung/Heating

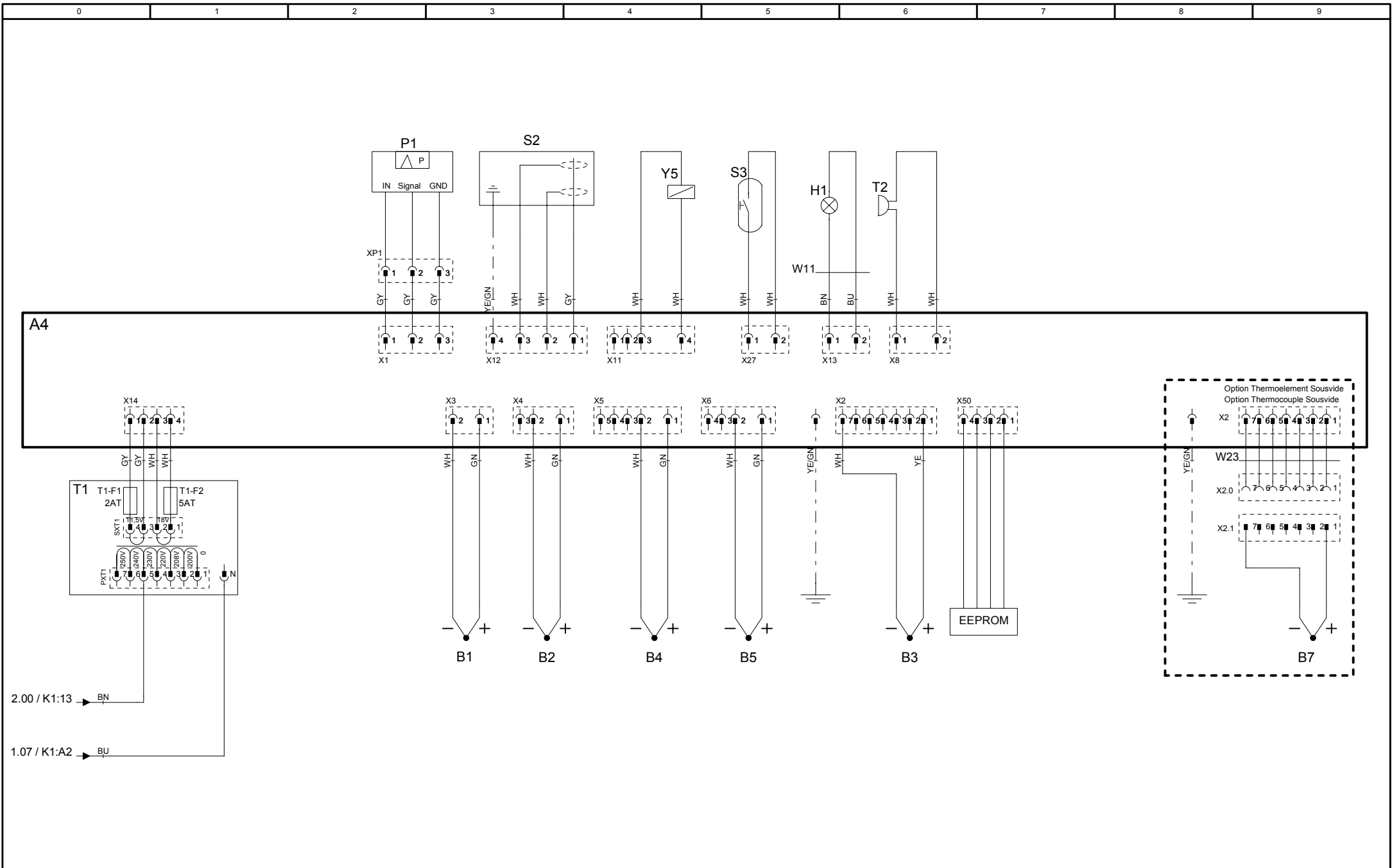
CMP 61/62/101/102G

1NAC230 V 50/60 Hz

Erstellt von	SCHD
Created by	
Datum	12.10.2011
Date	
Blatt	2
Page	

Version

1



Positionsliste**Bill of material**

Name Name	Artikelnr. Item number	Artikelbezeichnung	Item description	Module Modul
-A4	42.00.161	Bedienplatine CMP	Operator PCB CMP	Modul 1
-A4-F1	3019.0125	Sicherung 1,6AT	Fuse 1,6AT	Modul 1
-A5	74.00.883	Feuerungsautomat Brenner 61-202	Ignition box	Modul 2
-B1	40.04.085	Thermoelement Garraum	Thermocouple interior cabinet	Modul 3
-B2	54.01.148	Thermoelement Ablöschung	Thermocouple quenching	Modul 3
-B3	40.04.039	Thermoelement Kerntemperatur	Thermocouple core sensor	Modul 3
-B4	40.00.290	Thermoelement Feuchte	Thermocouple humidity	Modul 3
-B5	40.04.109	Thermoelement Dampfgenerator	Thermocouple steam generator	Modul 3
-F1/F2	4001.0224	Steuersicherung	Control fuse	Modul 1
-F3	40.02.515	Sicherheitstemperaturbegrenzer Gas:157°C/314° F Elek.:183°C/360°F	Safety thermostat steam generator Gas: 157°C/ 314°F Elec.: 183°C/360°F	Modul 1
-F4	40.01.482	Sicherheitstemperaturbegrenzer 360°C/680°F	Safety thermostat interior cabinet 360°C/680°F	Modul 1
-G1	40.03.257	Gleichrichter Kühllüfter	DC converter cooling fan	Modul 1
-H1	3024.0201	Garraumbeleuchtung	Interior cabinet light	Modul 3
-K1	40.03.761	Hauptschütz	Main contactor	Modul 1
-M1	40.03.378	Lüftermotor	Fan motor	Modul 1
-M4	44.00.207	SC-Pumpe	SC-pump	Modul 1
-M5	40.03.428	Kühllüfter	Cooling fan	Modul 1
-M8	70.00.566	Gasgebläse HL	Gas blower hot air	Modul 2
-M9	70.00.566	Gasgebläse DG	Gas blower steam	Modul 2
-P1	3017.1011	Differenzdrucksensor	Differential pressure sensor	Modul 3
-S2	44.00.287	Niveauelektrode	Water level electrode	Modul 3
-S3	40.00.335	Türkontaktschalter	Door contact switch	Modul 3

Änderungsdatum	30.08.2011	Name	CMP 101G	Dokument-Nr.	78-00757
Erzeuger	SCHD	Spannung	1NAC230 V 50/60 Hz	Version	1

Positionsliste

Bill of material

Name Name	Artikelnr. Item number	Artikelbezeichnung	Item description	Module Modul
-S7	40.00.464	Potentiometer Zeit / Kerntemperatur	Time / Core potentiometer	Modul 3
-T1	40.03.348	Steuertrafo	Control transformer	Modul 3
-T1-F1	3019.0120	Sicherung Steuertrafo T1 2AT	Fuse control transformer T1 2AT	Modul 3
-T1-F2	3019.0126	Sicherung Steuertrafo T1 5AT	Fuse control transformer T1 5AT	Modul 3
-T2	40.04.048	SCC WE: Lautsprecher / CMP: Alarmsummer	SCC WE: Speaker / CMP: Buzzer	Modul 3
-W0	40.01.596	Anschlusskabel	Cable: power supply	Modul 1
-W11	40.03.531	Kabel: Garraumbeleuchtung	Cable: interior cabinet light	Modul 3
-W17	40.03.817	Kabel: Steuerstamm	Cable: control harness	Modul 1
-Y1	50.01.147	Magnetventil Füllen	Solenoid valve filling	Modul 1
-Y11	70.00.576	Gasventil D	Gas valve steam	Modul 2
-Y12/Y13	70.00.577	Y12: Gasventil HL1 / Y13: Gasventil HL2 201/ 202G	Y12: Gas valve hot air / Y13: Gas valve hot air (bottom)	Modul 2
-Y2	50.01.146	Magnetventil Ablöschung	Solenoid valve quenching	Modul 1
-Y5	22.00.725	Klimaventil	Clima valve	Modul 3
-Z1	40.01.483	Entstörfilter/Varistor	Electronic noise filter	Modul 1

Änderungsdatum	30.08.2011	Name	CMP 101G	Dokument-Nr.	78-00757
Erzeuger	SCHD	Spannung	1NAC230 V 50/60 Hz	Version	1