

**Ersatzteilliste**  
**Spare parts list**  
**Lista di ricambi**



**Geschirr- und Gläserspülautomat**  
**Dish- and Glasswashing machine**  
**Lavastoviglie e Lavabicchieri**

FV 40.2



# Indice

1.7 Waschpumpe	3
3.15 Waschsystem	5
4.10 magnetventil	6
6.5 niveauregelung	7
8.24 einbauboiler	8
9.8 tankheizung	10
10.8 Dosiergeräte	11
11.25 elektroniksteuerung	13
13.21 baugruppen / einzelteile	15
16.02 eINBAUWASSERENTHÄRTER	16
22.5 drucksteigerungspumpe	19
24.2 freier auslauf	20
25.1 türgewichtsausgleich	21

\* Diese Teile empfehlen wir auf Lager zu legen!

\* We recommend to store these parts!

\* Raccomandiamo di avere in depositi questi ricambi!

Änderungen in Ausführung und Konstruktion vorbehalten.

We reserve the right to change execution and construction.

Ci riserviamo i diritti di apportare modifiche d'esecuzione e di costruzione.

MEIKO Maschinenbau GmbH & Co.

Englerstraße 3

D-77652 Offenburg

Telefon: 0781 / 203 - 0

Telefax: 0781 / 203 - 179

[www.meiko.de](http://www.meiko.de)

e-mail: [info@meiko.de](mailto:info@meiko.de)

## 1.7 WASCHPUMPE

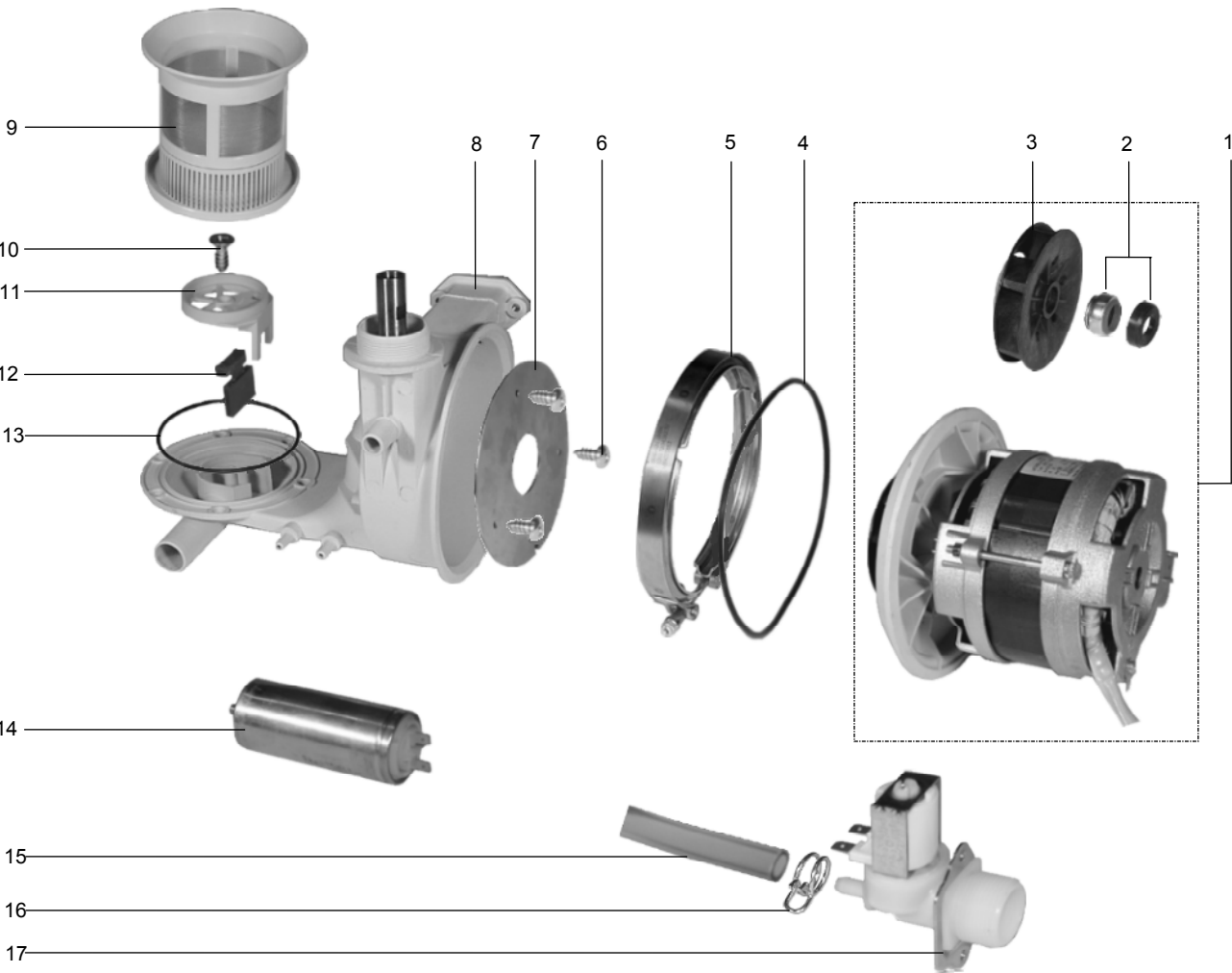
## 1.7 WASH PUMP

## 1.7 POMPA DI LAVAGGIO



PU1\_7.doc  
01.06.2000/FH

POS	IDENT. NR. CODICE	BEZEICHNUNG	DESIGNATION	DESCRIZIONE
1	* 9519527	WASCHPUMPE 0,55 KW KPL.	WASH PUMP 0,55 KW CPL.	POMPA DI LAVAGGIO 0,55 KW CPL.
2	* 9519539	GLEITRINGDICHTUNG KPL.	SLIDING SEAL CPL.	ANELLO TENUTA CPL.
3	* 9519529	PUMPENLAUFRAD	PUMP WHEEL	GIRANTE
4	* 9515339	O-RING	O-RING	ANELLO O-RING
5	9519356	PROFILSCHELLE	PROFILE CUP	COLLARE
6	0330020	SCHRAUBE 4,2X13	SCREW 4,2X13	VITE 4,2X13
7	9519224	PUMPENBODEN	PUMP BASE	FONDO POMPA
8	9514632	PUMPENGHÄUSE	PUMP HOUSING	CORPO POMPA
9	* 9514944	ANSAUGSIEB KPL.	SUCTION SIEVE CPL.	FILTRO D'ASPIRAZIONE
10	0330039	SCHRAUBE 4,2X22	SCREW 4,2X22	VITE 4,2X22
11	9600024	ABLAUFVENTIL	DRAIN VALVE	VALVOLA DI SCARICO
12	9515387	KLAPPE	FLAP	CHIUSINO
13	* 9515338	O-RING	O-RING	ANELLO O-RING
14	* 0501090	KONDENSATOR	CONDENSER	CONDENSATORE
15	0260007	SCHLAUCH KLARSICHT Ø6	HOSE TRANSPARENTØ6	FLESSIBILE TRASPARENTE Ø6
16	9500045	SCHLAUCHKLEMME GELB	HOSE WIRE CLAMP YELLOW	COLLARE GIALLO
17	* 9519728	SANFTANLAUFVENTIL	SMOOTH START VALVE	VALVOLA DI PARTENZA SOFT



### 3.15 WASCHSYSTEM

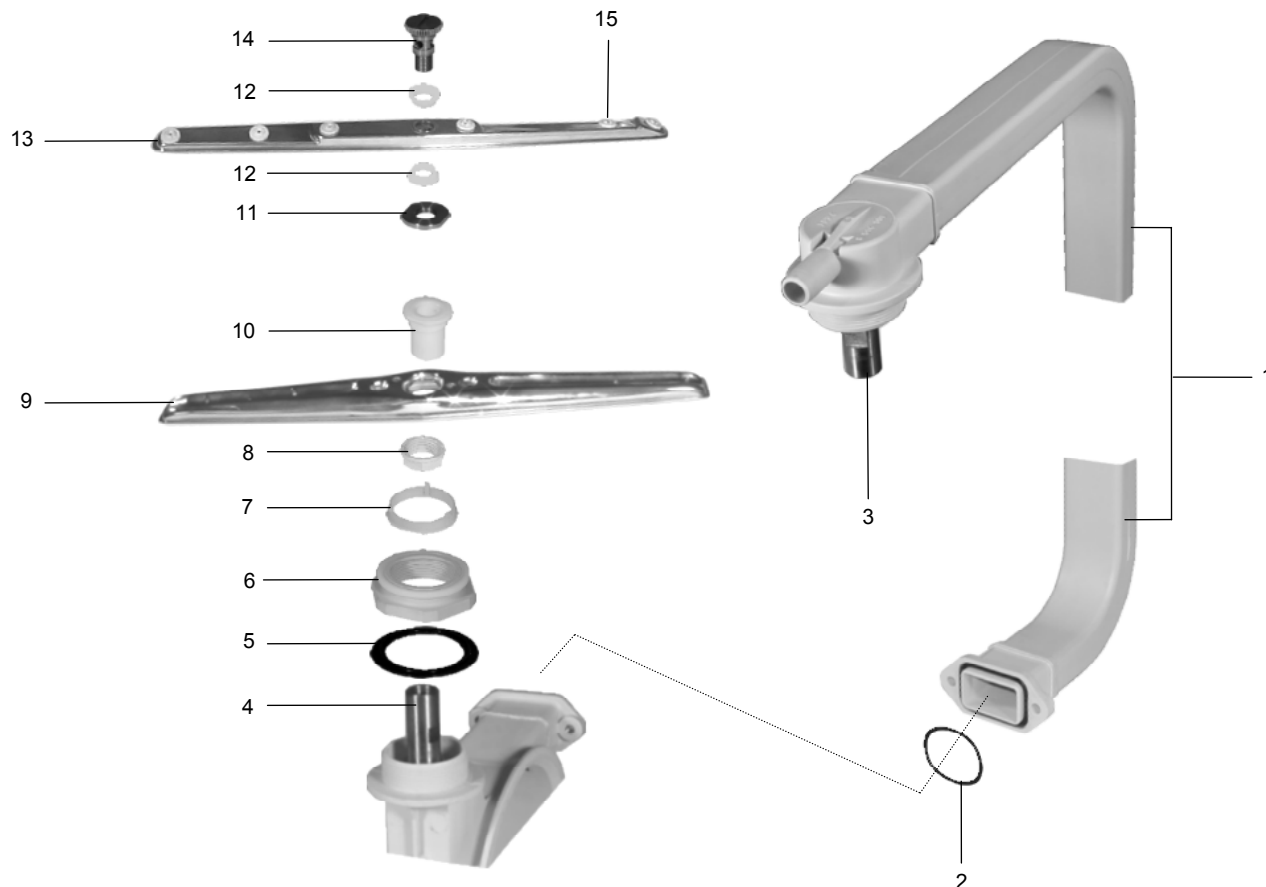
### 3.15 WASH SYSTEM

### 3.15 SISTEMA DI LAVAGGIO



WN3\_15.doc  
01.06.2000/FH

POS	IDENT. NR. CODICE	BEZEICHNUNG	DESIGNATION	DESCRIZIONE
1	9514547	STEIGROHR	ASCENDING PIPE	CANALE DI DISTRIBUZIONE
2	* 9515336	O-RING	O-RING	ANELLO O-RING
3	9514452	LAGERZAPFEN OBEN	UPPER BEARING NECK	PERNO SUPERIORE
4	9514453	LAGERZAPFEN UNTEN	LOWER BEARING NECK	PERNO INFERIORE
5	* 9515334	GUMMIDICHTUNG	PACKING	GUARNIZIONE GOMMA
6	* 9514101	MUTTER	NUT	DADO
7	* 9520931	RING	RING	ANELLO
8	* 9517398	MUTTER	NUT	DADO
9	9517391	WASCHARM KPL.	WASH ARM CPL.	BRACCIO DI LAVAGGIO CPL.
10	* 9517397	LAGER	BEARING	CUSCINETTO
11	9517408	DISTANZSCHEIBE	DISK	RONDELLA DISTANZIATORIO
12	* 9522439	LAGER	BEARING	CUSCINETTO
13	9517399	NACHSPÜLARM KPL.	FINAL RINSE ARM	BRACCIO DI RISCIAQUO CPL.
14	9517409	RÄNDELSCHRAUBE	KNURLED SCREW	VITE ZIGRINATA
15	* 9517406	DÜSE KPL.	NOZZLE CPL.	UGELLO CPL.



## 4.10 MAGNETVENTIL

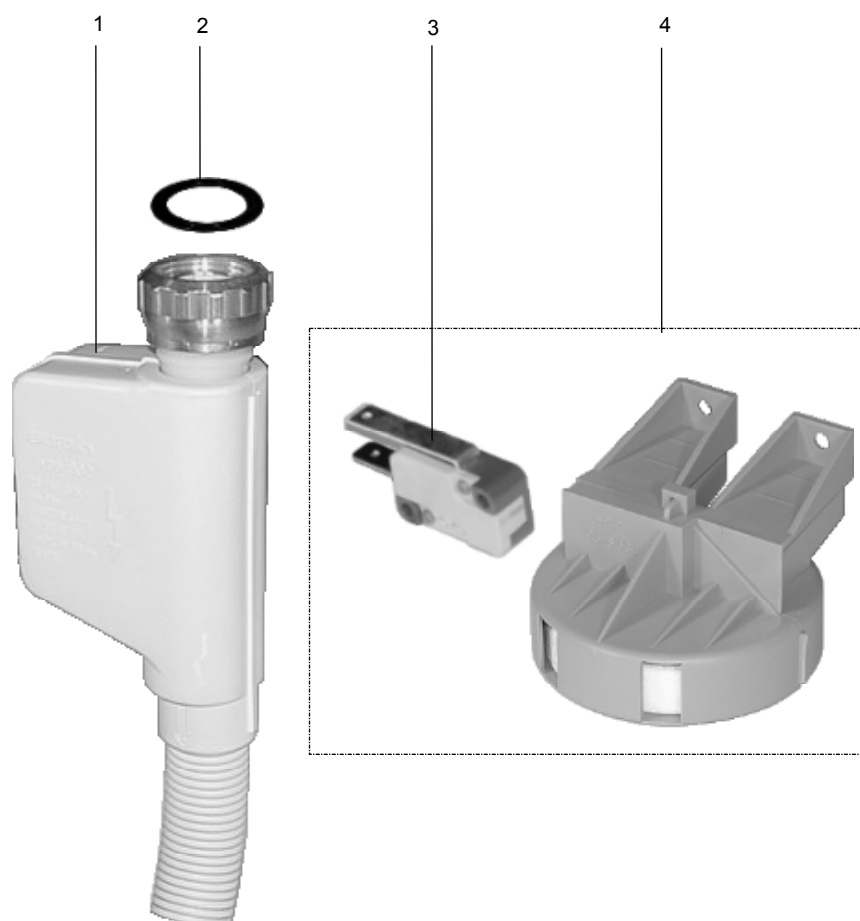
## 4.10 SOLENOID VALVE

## 4.10 ELETTROVALVOLA



MV4\_10.doc  
01.06.2000/FH

POS	IDENT. NR. CODICE	BEZEICHNUNG	DESIGNATION	DESCRIZIONE
1	* 9517775	AQUASTOP SYSTEM	AQUASTOP SYSTEM	SISTEMA ACQUASTOP
2	* 0217432	DICHTUNG	PACKING	GUARNIZIONE
3	* 9520085	MIKROSCHALTER	SWITCH	MICRO INTERRUETTORE
4	* 9519580	BODENSCHWIMMERSCHALTER KPL.	GROUND FLOAT SWITCH CPL.	GALLEGGIANTE SUL FONDO CPL.



## 6.5 NIVEAUREGELUNG

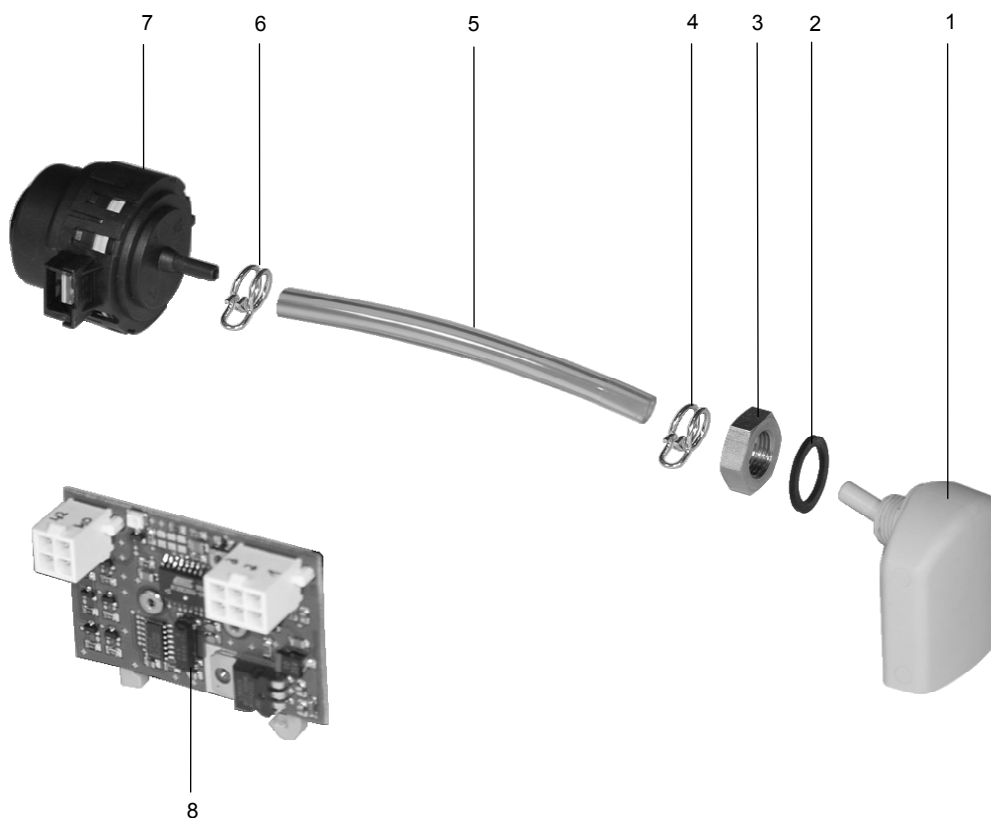
## 6.5 LEVEL CONTROL

## 6.5 REGOLAZIONE DI LIVELLO



NVR6\_5.doc  
01.06.2000/FH

POS	IDENT. NR. CODICE	BEZEICHNUNG	DESIGNATION	DESCRIZIONE
1	* 9515955	LUFTFALLE	AIR TRAP	CAMERA COMPRESSIONE ARIA
2	* 9515964	DICHTUNG	PACKING	GUARNIZIONE
3	9515957	MUTTER 3/8"	NUT 3/8"	DADO 3/8"
4	* 9500045	SCHLAUCHKLEMME GELB	HOSE WIRE CLAMP YELLOW	COLLARE GIALLO
5	* 0260006	SCHLAUCH KLARSICHT Ø5	HOSE TRANSPARENT Ø5	FLESSIBILE TRASPARENTE Ø5
6	* 9500044	SCHLAUCHKLEMME SILBER	HOSE WIRE CLAMP SILVER	COLLARE ARGENTO
7	* (9520592) <b>9547086</b>	NIVEAUSCHALTER	LEVEL SWITCH	PRESSOSTATO
8	* 9520149	PLATINE NIV 1	BOARD NIV 1	SCHEDA NIV 1



## **8.24 EINBAUBOILER**

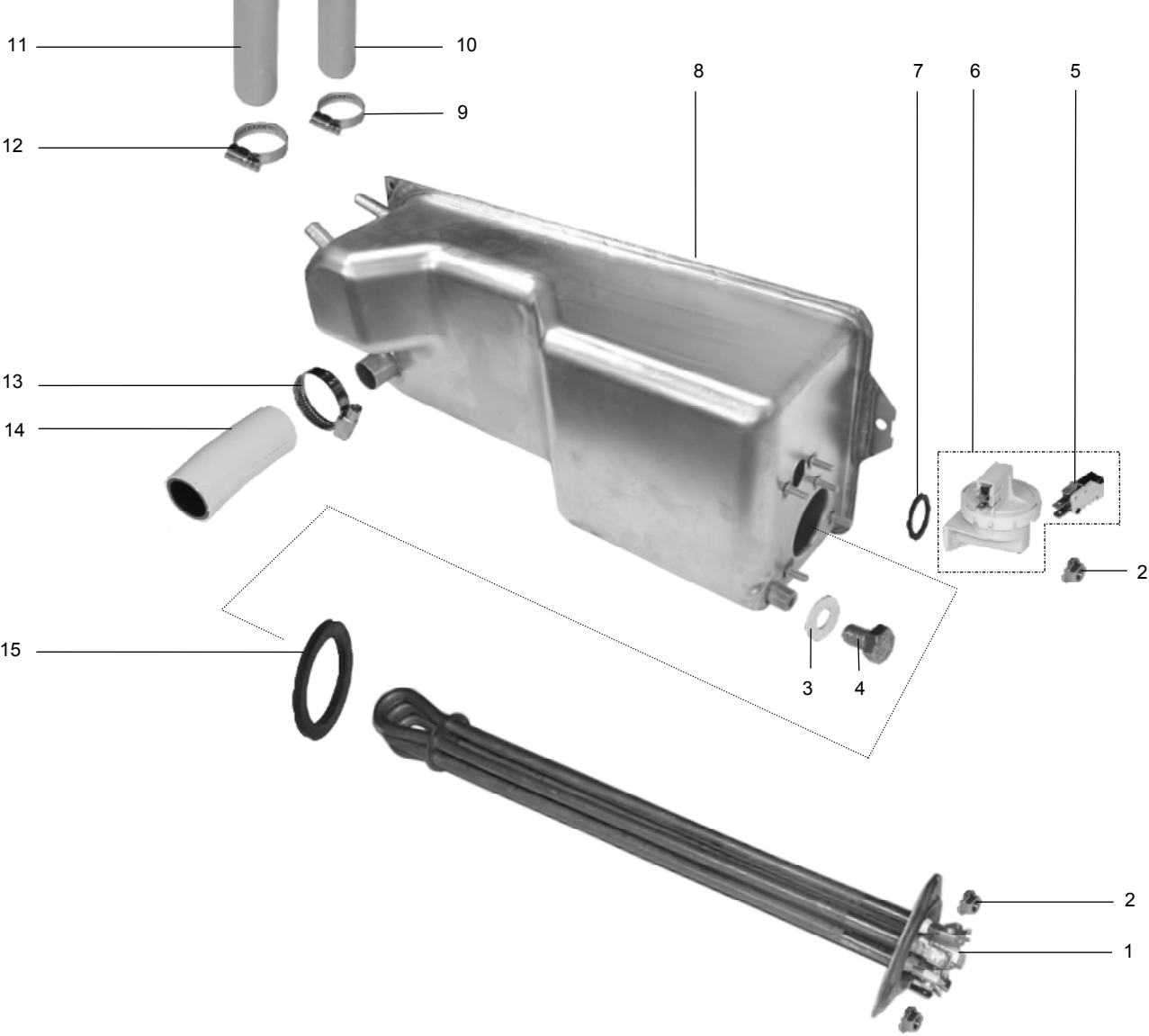
## **8.24 INCORPORATED BOILER**

## **8.24 BOILER INCORPORATO**



BH8\_24.doc  
01.06.2000/FH

POS	IDENT. NR. CODICE	BEZEICHNUNG	DESIGNATION	DESCRIZIONE
1	* 9519586	HEIZKÖRPER 3 KW MIT THERMO-SICHERUNG	HEATING ELEMENT 3 KW WITH THERMAL PROTECTION	RESISTENZA 3 KW CON PROTEZIONE TERMICA
	* 9519587	HEIZKÖRPER 4,5 KW MIT THERMO-SICHERUNG	HEATING ELEMENT 4,5 KW WITH THERMAL PROTECTION	RESISTENZA 4,5 KW CON PROTEZIONE TERMICA
	* 9519588	HEIZKÖRPER 6 KW MIT THERMO-SICHERUNG	HEATING ELEMENT 6 KW WITH THERMAL PROTECTION	RESISTENZA 6 KW CON PROTEZIONE TERMICA
	* 9519590	HEIZKÖRPER 7,5 KW MIT THERMO-SICHERUNG	HEATING ELEMENT 7,5 KW WITH THERMAL PROTECTION	RESISTENZA 7,5 KW CON PROTEZIONE TERMICA
2	0335008	MUTTER M5	NUT M5	DADO M5
3	0408001	DICHTUNG	PACKING	GUARNIZIONE
4	0302006	SCHRAUBE M8X15	SCREW M8X15	VITE M8X15
5	* 0122105	MIKROSCHALTER	SWITCH	MICROINTERRUTTORE
6	* 9519033	NIVEAUSCHALTER KPL	LEVEL SWITCH CPL	INTERRUTTORE DI LIVELLO CPL.
7	* 0401014	O-RING	O-RING	ANELLO O-RING
8	9515566	EINBAUBOILERGEHÄUSE	BOILER HOUSING	CARCASSA BOILER
9	0233035	SCHLAUCHKLEMME 12/20	HOSE WIRE CLAMP 12/20	COLLARE 12/20
10	0640030	SCHLAUCH 3/8"	HOSE 3/8"	FLESSIBILE 3/8"
11	0640012	SCHLAUCH 1/2"	HOSE 1/2"	FLESSIBILE 1/2"
12	0233035	SCHLAUCHKLEMME 12/20	HOSE WIRE CLAMP 12/20	COLLARE 12/20
13	0233045	SCHLAUCHKLEMME 20/32	HOSE WIRE CLAMP 20/32	COLLARE 20/32
14	8005343	SCHLAUCH	HOSE	FLESSIBILE
15	* 0101176	HEIZKÖRPERDICHTUNG	HEATING ELEMENT PACKING	GUARNIZIONE DI RESISTENZA



## 9.8 TANKHEIZUNG

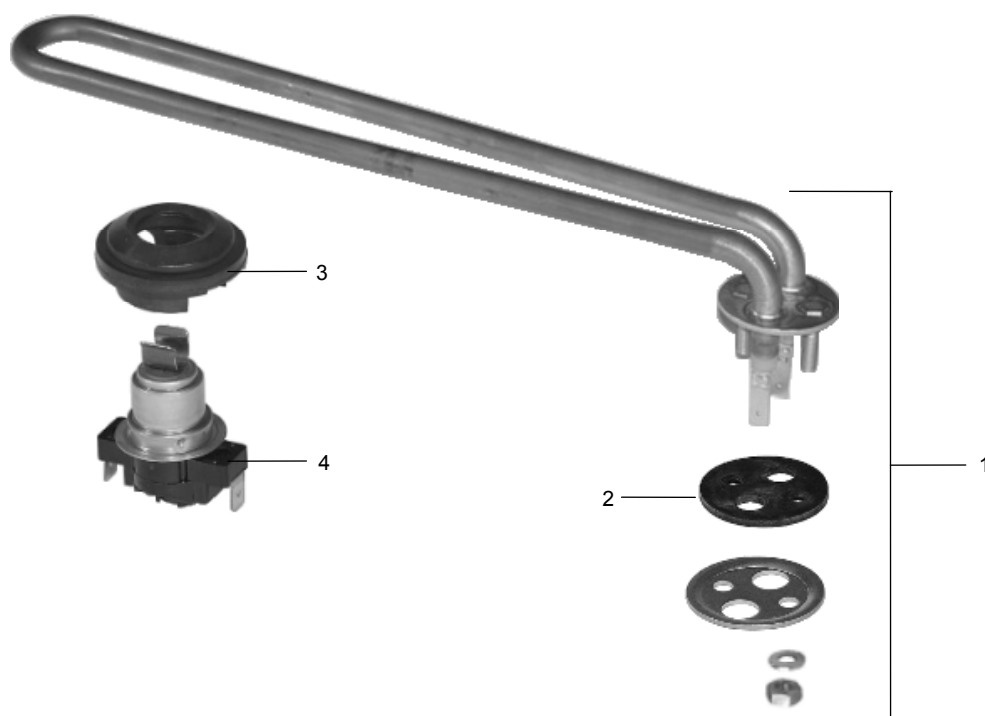
## 9.8 TANK HEATING

## 9.8 RISCALDAMENTO DELLA VASCA



TH9\_8.doc  
01.06.2000/FH

POS	IDENT. NR. CODICE	BEZEICHNUNG	DESIGNATION	DESCRIZIONE
1	* 0101152	HEIZKÖRPER 2 KW	HEATING ELEMENT 2 KW	RESISTENZA 2 KW, 230 V
2	* 0101175	HEIZKÖRPERDICHTUNG	HEATING ELEMENT PACKING	GUARNIZIONE PER RESISTENZA
3	* 0108040	GUMMIMANSCHETTE	RUBBER PACKING	PEZZO IN GOMMA
4	* 0108043	TEMPERATURBEGRENZER	TEMPERATURE LIMITER	LIMITATORE DI TEMPERATURA



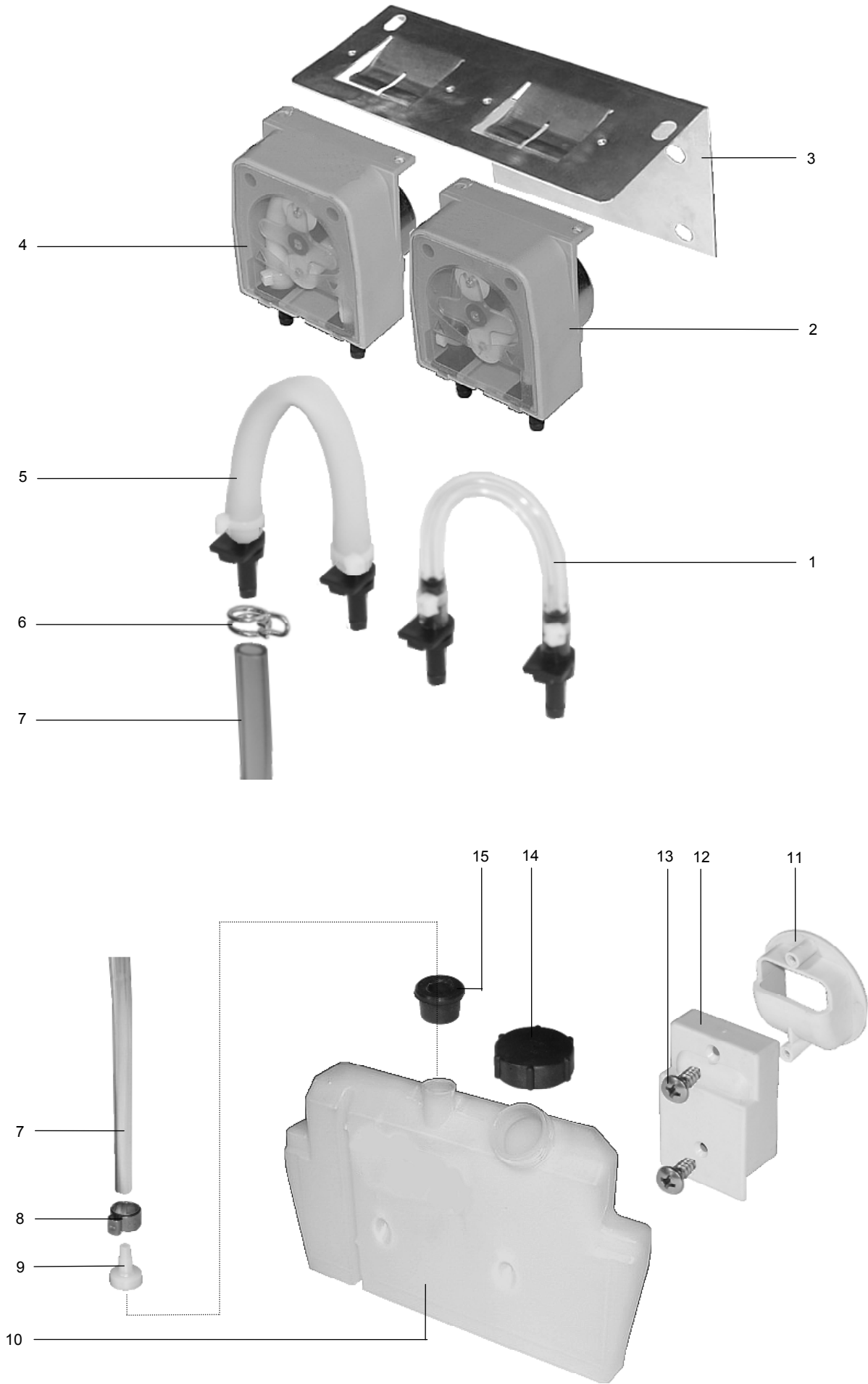
## 10.8 DOSIERGERÄTE

## 10.8 DOSING UNITS

## 10.8 DOSATORI



POS		IDENT. NR. CODICE	BEZEICHNUNG	DESIGNATION	DESCRIZIONE
1	*	9505652	SCHLAUCH KLARSPÜLER KPL.	HOSE RINSE AID CPL.	FLESSIBILE PER DOSATORE BRIL- LANTANTE CPL.
2		9518514	KLARSPÜLDOSIERPUMPE KPL.	RINSE AID DOSING PUMP CPL.	POMPA DOSATORE BRILLANTAN- TE CPL.
3		9518625	KONSOLE	CONSOLE	SUPPORTO
4		9518513	REINIGERDOSIERPUMPE KPL	DETERGENT DOSING PUMP CPL.	POMPA DOSATORE DETERGENTE CPL.
5	*	9511675	SCHLAUCH REINIGER KPL	HOSE DETERGENT CPL.	FLESSIBILE PER DOSATORE DE- TERGENTE CPL.
6	*	9500045	SCHLAUCHKLEMME GELB	HOSE WIRE CLAMP YELLOW	COLLARE GIALLO
7	*	0260007	SCHLAUCH KLARSICHT Ø6	HOSE TRANSPARENT Ø6	FLESSIBILE TRASPARENTE Ø6
8		0233084	SCHLAUCHKLEMME	HOSE WIRE CLAMP	COLLARE
9	*	9515054	FILTER	FILTER	FILTRO
10	*	9514091	DOSIERBEHÄLTER	CONTAINER	CONTENITORE
11		9514088	GRIFF TEIL 1	HANDLE PART 1	MANICO PARTE 1
12		9514089	GRIFF TEIL 2	HANDLE PART 2	MANICO PARTE 2
13		0330022	SCHRAUBE 4,2X13	SCREW 4,2X13	VITE 4,2X13
14		9514096	DECKEL	LID	COPERCHIO
15	*	9514093	GUMMISTUTZEN	RUBBER SOCKET	MANICOTTO DI GOMMA
		9515380	SCHILD KLARSPÜLER	RINSE AID SHIELD	TARGHETTA DOSATORE BRIL- LANTANTE
		9515376	SCHILD REINIGER	DETERGENT SHIELD	TARGHETTA DOSATORE DETER- GENTE
		0265021	TRICHTER	FUNNEL	IMBUTO



## **11.25 ELEKTRONIKSTEUERUNG**

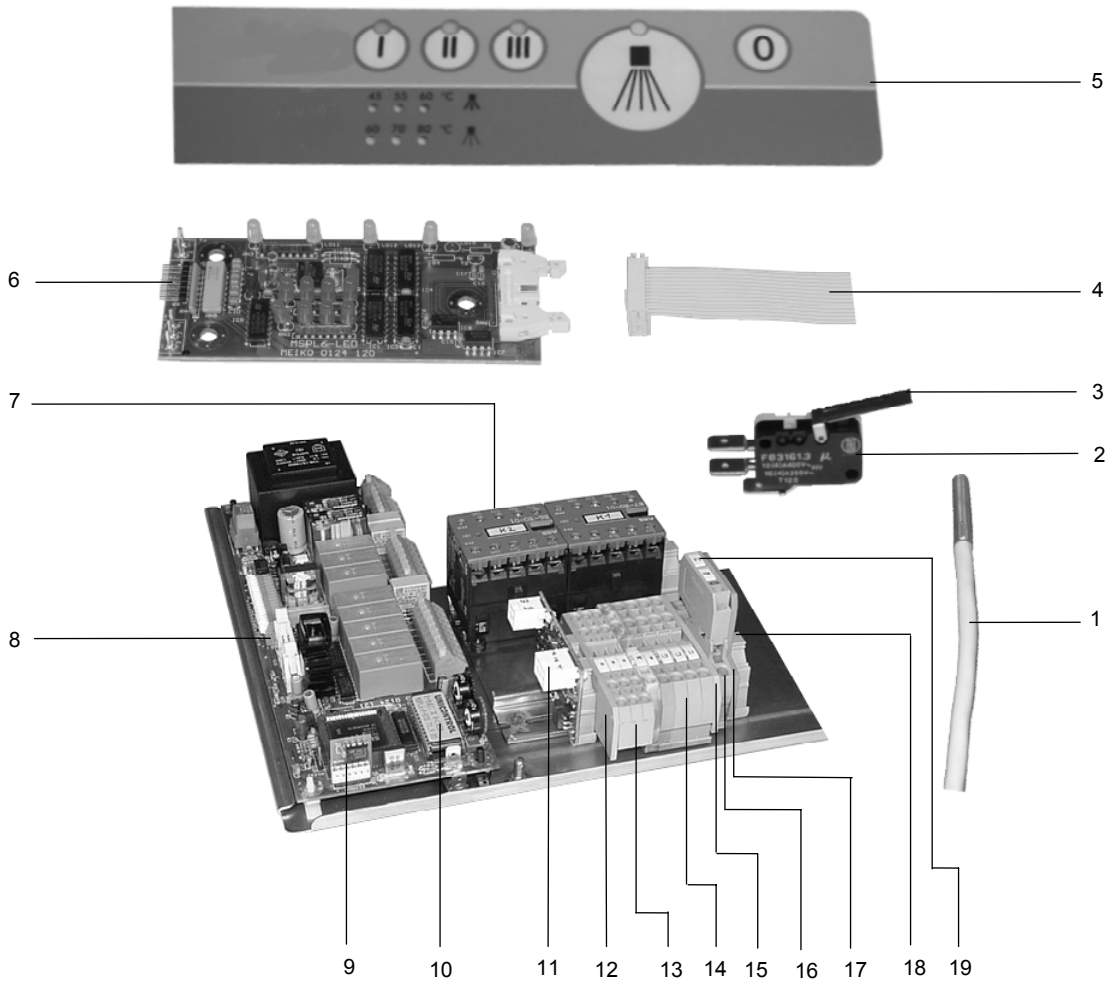
## **11.25 ELECTRONIC CONTROL**

## **11.25 COMANDO ELETTRONICO**



EL11\_25.doc  
01.10.2000/FH

POS	IDENT. NR. CODICE	BEZEICHNUNG	DESIGNATION	DESCRIZIONE
1	* 9519620	TEMPERATURFÜHLER BOILER / TANK	TEMPERATURE PROBE BOILER / TANK	SONDA DI TEMPERATURA BOILER / VASCA
2	* 0122105	MIKROSCHALTER	SWITCH	MICROINTERRUTTORE
3	* 0122106	HEBEL FÜR MIKROSCHALTER	LEVER FOR SENSITIVE SWITCH	LEVETTA PER MICRO- INTERRUTTORE
4	* 9519723	FLACHBANDKABEL	RIBBON CABLE	CAVO A NASTRO PIATTO
4	* 9533514	FLACHBANDKABEL ABGESCHIRMT	RIBBON CABLE	CAVO A NASTRO PIATTO ISOLATO
5	* 9519273	FOLIEN-TASTATUR EW	SENSOR TOUCH PANEL EW	TASTIERA ELETTRONICA EW
6	* 9519272	FOLIEN-TASTATUR	SENSOR TOUCH PANEL	TASTIERA ELETTRONICA
7	* 9532115	DIODEN-PLATINE	DIODE CIRCUIT BOARD	PIASTRINA DIODI
8	* 0135209	SCHÜTZ B6-30-01	CONTACTOR B6-30-01	CONTATTATORE B6-30-01
8	* 0135257	SCHÜTZ B7-30-01	CONTACTOR B7-30-01	CONTATTATORE B7-30-01
9	* 9519719	STEUER-PLATINE	CONTROL BOARD	SCHEDA DI COMANDO
10	* 0124123	E-EPROM	E-EPROM	E-EPROM
11	* 9520591	EPROM	EPROM	EPROM
12	* 9520149	PLATINE NIV. 1	BOARD NIV. 1	SCHEDA NIV. 1
13	0153071	ABSCHLUß- UND ZWISCHEN- PLATTE 2,5QMM GRAU	BINDER END COVER 2,5QMM GREY	PIASTRA COPERCHIO E INTER- MEDIO 2,5QMM GRIGIA
14	0153042	KLEMME 4-LEITER 2,5QMM GRAU	BINDER 4 CONDUCTORS 2,5QMM GREY	MORSETTIERA 4 CONDUTTORI 2,5QMM GRIGIA
15	0153060	KLEMME 3-LEITER 4QMM GRAU	BINDER 3 CONDUCTORS 4QMM GREY	MORSETTIERA 3 CONDUTTORI 4QMM GRIGIA
15	0153127	KLEMME 3-LEITER 4QMM BLAU	BINDER 3 CONDUCTORS 4QMM BLUE	MORSETTIERA 3 CONDUTTORI 4QMM BLU
15	0153132	KLEMME 3-LEITER 4QMM GELB/GRÜN	BINDER 3 CONDUCTORS 4QMM YELLOW/GREEN	MORSETTIERA 3 CONDUTTORI 4QMM GIALLO/VERDE
16	0153080	ABSCHLUß- UND ZWISCHEN- PLATTE 4QMM GRAU	BINDER END COVER 4QMM GREY	PIASTRA COPERCHIO E INTER- MEDIO 4 QMM GRIGIA
17	0153054	SICHERUNGSKLEMME	SAFETY CLAMP	MORSETTIERA DI SICUREZZA
18	0153076	ABSCHLUß- UND ZWISCHEN- PLATTE	BINDER END COVER	PIASTRA COPERCHIO E INTER- MEDIO
19	0153288	ENDHALTER	FINAL HOLDER	SUPPORTO FINALE
20	* 0145000	FEINSICHERUNG 10A	FINE-WIRE FUSE 10A	FUSIBILE FINE 10A
21	9529026	LEITER-PLATINE M1-6-EW1	CIRCUIT BOARD M1-6-EW1	PIASTRA DI COMANDO M1-6-EW1



## **13.21 BAUGRUPPEN / EINZELTEILE**

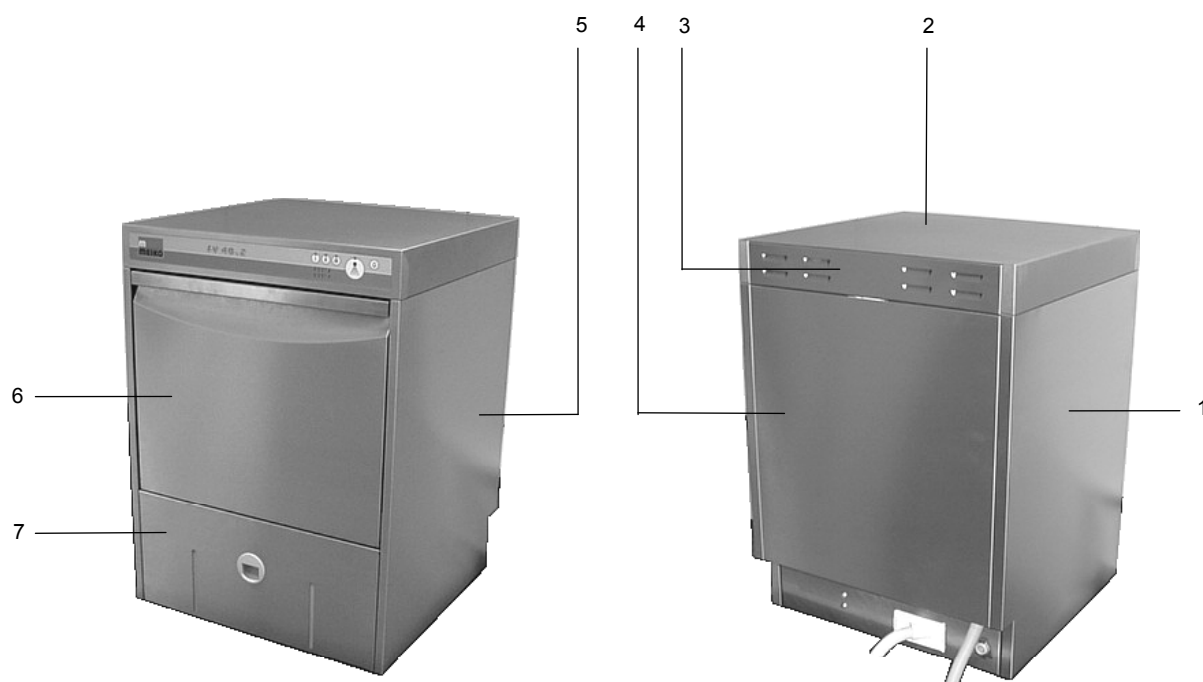
## **13.21 COMPONENT BLOCKS / PARTS**

## **13.21 BLOCCHI DI COMPONENTI/PEZZI**



BE13\_21.doc  
01.06.2000/FH

POS	IDENT. NR. CODICE	BEZEICHNUNG	DESIGNATION	DESCRIZIONE
1	9516568.03	SEITENVERKLEIDUNG LINKS	SIDE CLADDING, LEFT	RIVESTIMENTO LATERALE SINISTRO
1	9530704.03	SEITENVERKLEIDUNG LINKS FÜR EW	SIDE CLADDING, LEFT	RIVESTIMENTO LATERALE SINISTRO PER ADDOLCITORE ACQUA
2	9522284	ABDECKUNG	COVER	COPERTURA
2	9532404	ABDECKUNG FÜR EW	COVER	COPERTURA ADDOLC. ACQUA
3	9516571	LÜFTUNGSBLECH HINTEN	VENT SHEET, REAR SIDE	LAMIERA DI VENTILAZIONE, DIETRO
3	9530701	LÜFTUNGSBLECH HINTEN FÜR EW	VENT SHEET, REAR SIDE	LAMIERA DI VENTILAZIONE, DIETRO PER ADDOLC. ACQUA
4	9516569	VERKLEIDUNG HINTEN	CLADDING, BACK	RIVESTIMENTO DIETRO
5	9516568.04	SEITENVERKLEIDUNG RECHTS	SIDE CLADDING, RIGHT	RIVESTIMENTO LATERALE DESTRO
5	9530704.04	SEITENVERKLEIDUNG RECHTS FÜR EW	SIDE CLADDING, RIGHT	RIVESTIMENTO LATERALE DESTRO PER ADDOLCITORE ACQUA
6	9514190	TÜR KPL.	DOOR CPL.	SPORTELLO CPL
7	9514477	FRONTBLECH	FRONT SHEET	LAMIERA FRONTALE
	9518730	TÜRDICHTUNG	DOOR PACKING	GUARNIZIONE SPORTELLO
	9521635	BODENWANNE	VAT	VASCA DI RACCOLTA
	0460035	KUNSTOFFFUß	PLASTIC FOOT	PIEDINO
	9515464	ABDECKSIEB KPL.	COVERING SIEVE CPL.	FILTRO DI COPERTURA CPL.



## **16.02 EINBAUWASSERENTHÄRTER**

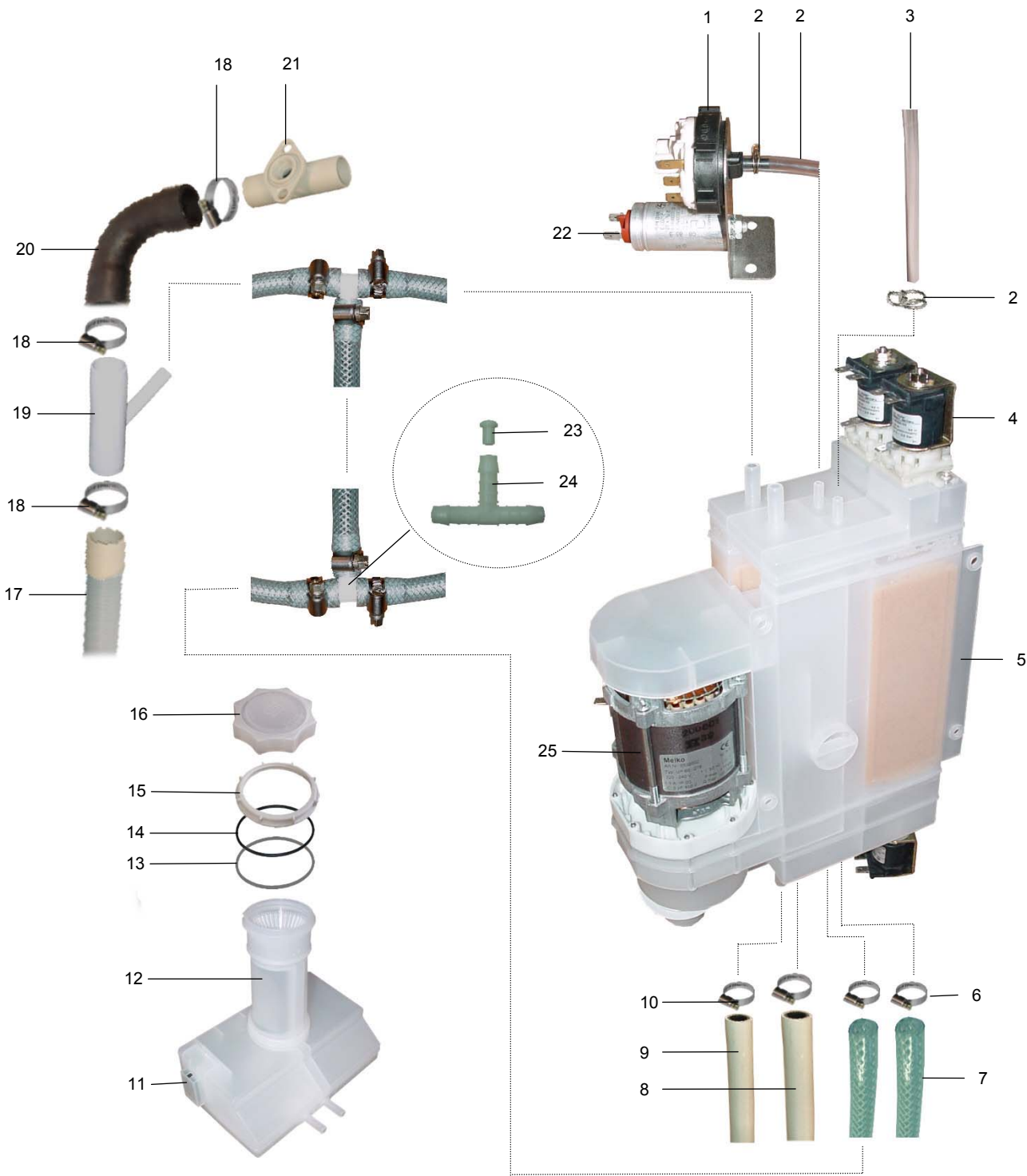
## **16.02 INCORPORATED SOFTENER**

## **16.02 ADDOLCITORE ACQUA INCORPORATO**

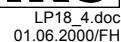


EW16\_2.doc  
01.11.2001/FUS

POS	IDENT. NR. CODICE	BEZEICHNUNG	DESIGNATION	DESCRIZIONE
1	* 0130026	NIVEAUSCHALTER	LEVEL SWITCH	INTERRUTTORE DI LIVELLO
2	* 9500045	SCHLAUCHKLEMME GELB	HOSE WIRE CLAMP YELLOW	COLLARE GIALLO
3	* 0260007	SCHLAUCH KLARSICHT Ø6	HOSE TRANSPARENT Ø6	FLESSIBILE TRASPARENTE Ø6
4	9528978	MAGNETVENTIL	SOLENOID VALVE	ELETROVALVOLA
5	9527336	WASSERENTHÄRTUNGSGERÄT	INCORPORATED SOFTENER	ADDOLCITORE ACQUA
6	0233036	SCHLAUCHKLEMME 10/16	HOSE WIRE CLAMP 10/16	COLLARE 10/16
7	9534470	SCHLAUCH	HOSE	FLESSIBILE
8	0640012	SCHLAUCH 1/2"	HOSE 1/2"	FLESSIBILE 1/2"
9	0640030	SCHLAUCH 3/8"	HOSE 3/8"	FLESSIBILE 3/8"
10	0233035	SCHLAUCHKLEMME 12/20	HOSE WIRE CLAMP 12/20	COLLARE 12/20
11	0122070	REEDSCHALTER	SWITCH	INTERRUTTORE
12	9528948	SALZLÖSEBEHÄLTER	SALT DISSOLVING CONTAINER	CONTENITORE DISSOLUZIONE SAL
13	9534626	STÜTZRING	SUPPORT RING	ANELLO DI SUPPORTO
14	9533155	O-RING	O-RING	ANELLO O-RING
15	9528958	MUTTER	NUT	DADO
16	9532583	DECKEL KPL.	LID CPL.	COPERCHIO CPL.
17	0640037	SCHLAUCH	HOSE	FLESSIBILE
18	0233045	SCHLAUCHKLEMME 20/32	HOSE WIRE CLAMP 20/32	COLLARE 20/32
19	9533227	SCHLAUCHVERBINDUNG Y-FORM	Y HOSE CONNECTION	RACCORDO Y PER FLESSIBILE
20	9514680	SCHLAUCH	HOSE	FLESSIBILE
21	9515230	BELÜFTUNGSVENTIL	VENT VALVE	VALVOLA DI VENTILAZIONE
22	* 9520030	KONDENSATOR	CONDENSER	CONDENSATORE
23	9534818	DROSSEL	THROTTLE	RIDUTTORE
24	9534819	SCHLAUCHVERBINDUNG T-FORM	T HOSE CONNECTION	RACCORDO T PER FLESSIBILE
25	9532002	DRUCKSTEIGERUNGSPUMPE 220-240V 50HZ	BOOSTER PUMP 220-240V 50HZ	POMPA D'AUMENTO PRESSIONE 220-240V 50HZ
	9527331	ANSCHLUßSTUTZEN FÜR RÜCK- SCHLAGVENTIL	CONNECTION PIECE FOR FOR CHECK VALVE	RACCORDO D'ALLACCIAMENTO PER VALVOLA DI NON RITORNO
	9527332	DICHTUNG FÜR RÜCKSCHLAG- VENTIL	PACKING FOR CHECK VALVE	GUARNIZIONE PER VALVOLA DI NON RITORNO
	9529661	KUGEL FÜR RÜCKSCHLAGVENTIL	BALL FOR CHECK VALVE	SFERA PER VALVOLA DI NON RITORNO



## 18.4 POMPA DI SCARICO



**De watering della pompa di scarico (per installazioni in alta montagna) :**  
 N. 2 (9500045) FASCETTA - N. 1 (9501778) CLOSING PIN - N. 1 (9523849) CORPO POMPA - Mt 2  
 (0260007) TUBO TRASPARENTE



## 22.5 DRUCKSTEIGERUNGSPUMPE

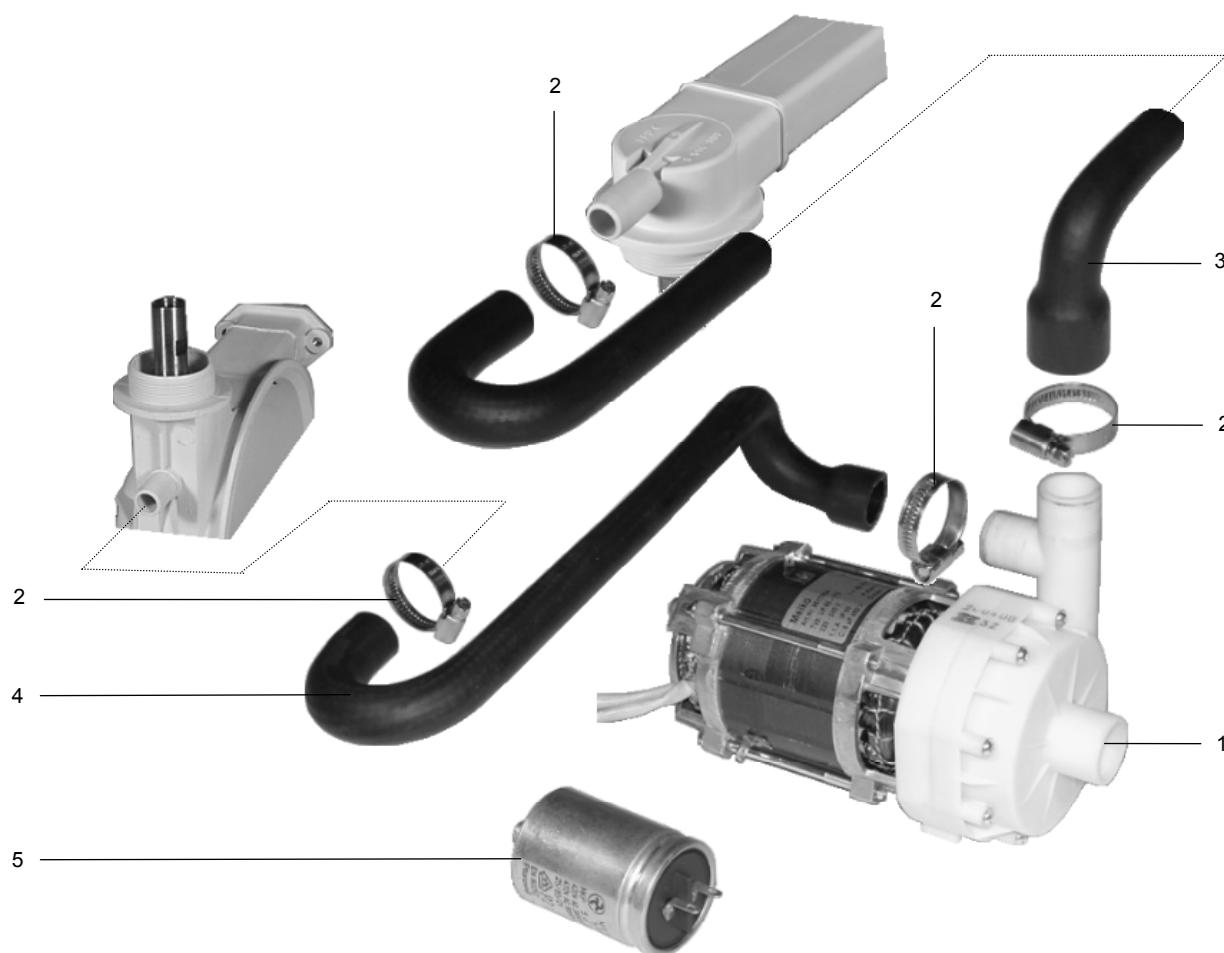
## 22.5 BOOSTER PUMP

## 22.5 POMPA D'AUMENTO PRESSIONE



DSP22\_5.doc  
01.06.2000/FH

POS	IDENT. NR. CODICE	BEZEICHNUNG	DESIGNATION	DESCRIZIONE
1	* 9517934	DRUCKSTEIGERUNGSPUMPE KPL.	BOOSTER PUMP CPL.	POMPA D'AUMENTO PRESSIONE CPL.
	9523266	PUMPENGEHÄUSE	PUMP HOUSING	CORPO POMPA
	* 9523267	PUMPENLAUFRAD	PUMP WHEEL	GIRANTE
	* 9523844	GLEITRINGDICHTUNG KPL.	SLIDING SEAL CPL.	ANELLO DI TENUTA CPL.
	* 9523260	O-RING	O-RING	ANELLO O-RING
2	0233045	SCHLAUCHKLEMME 20/32	HOSE WIRE CLAMP 20/32	COLLARE 20/32
3	9518796	SCHLAUCH	HOSE	FLESSIBILE
4	9518794	SCHLAUCH	HOSE	FLESSIBILE
5	* 9520030	KONDENSATOR	CONDENSER	CONDENSATORE



## 24.2 FREIER AUSLAUF

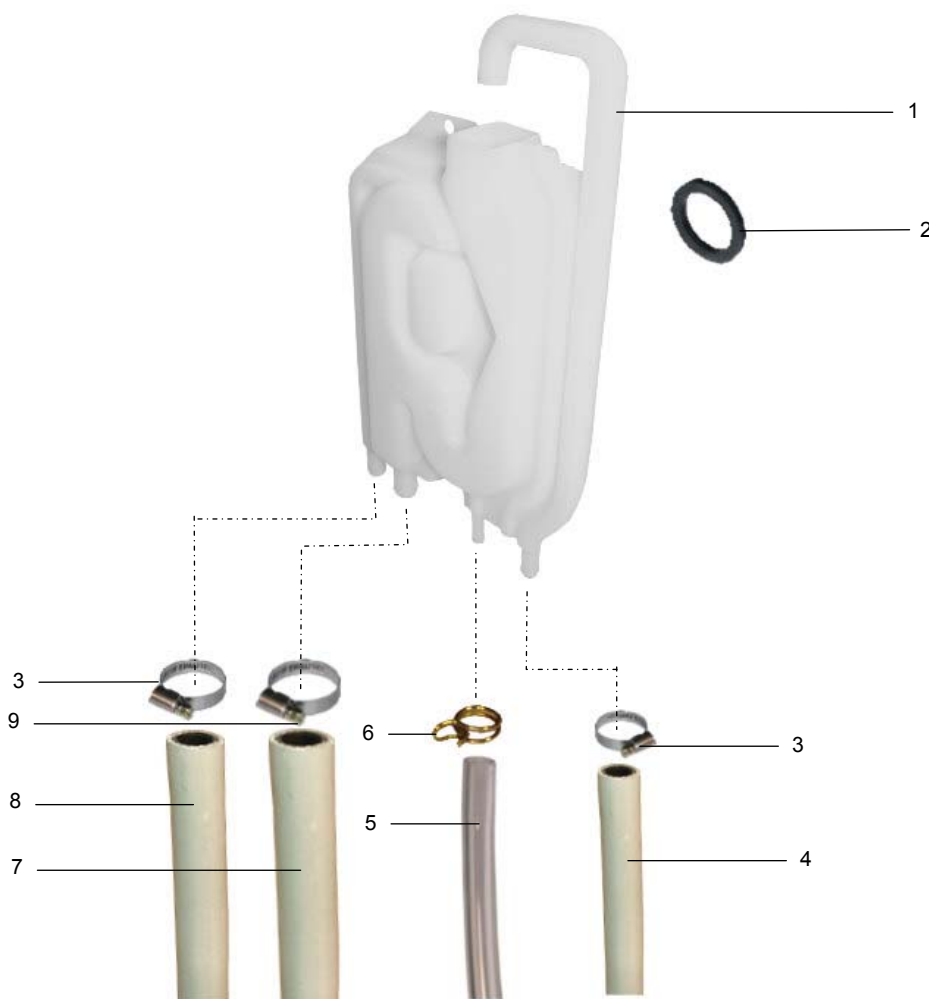
## 24.2 AIR GAP

## 24.3 USCITA LIBERA



FA24\_2.doc  
01.06.2000/FH

POS	IDENT. NR. CODICE	BEZEICHNUNG	DESIGNATION	DESCRIZIONE
1	9523195	FREIER AUSLAUF KPL.	AIR GAP CPL.	USCITA LIBERA CPL.
2	* 0650076	DICHTUNG	PACKING	GUARNIZIONE
3	0233036	SCHLAUCHKLEMME 10/16	HOSE WIRE CLAMP 10/16	COLLARE 10/16
4	9517775	AQUASTOP SYSTEM	AQUASTOP SYSTEM	SISTEMA ACQUASTOP
4	9520618	AQUASTOP SYSTEM WRC	AQUASTOP SYSTEM WRC	SISTEMA ACQUASTOP WRC
5	0260007	SCHLAUCH KLARSICHT Ø6	HOSE TRANSPARENT Ø6	FLESSIBILE TRASPARENTE Ø6
6	9500045	DRAHTSCHLAUCHKLEMM GELB	HOSE WIRE CLAMP YELLOW	COLLARE GIALLO
7	0640012	SCHLAUCH ½"	HOSE ½"	FLESSIBILE ½"
8	0640030	SCHLAUCH 3/8"	HOSE 3/8"	FLESSIBILE 3/8"
9	0233043	SCHLAUCHKLEMME 12/22	HOSE WIRE CLAMP 12/22	COLLARE 12/22



## 25.1 TÜRGEWICHTSAUSGLEICH

## 25.1 DOOR COUNTERWEIGHT

## 25.1 CONTROPESO SPORTELLO

POS	IDENT. NR. CODICE	BEZEICHNUNG	DESIGNATION	DESCRIZIONE
1	* 0435151	SEIL	ROPE	CORDA
2	* 0435150	SEILHAKEN	ROPE HOOK	GANCIO CORDA
3	9516557.04	TÜRSCHARNIER LINKS KPL.	DOORHINGE LEFT CPL.	CERNIERA SINISTRA SPORTELLO CPL.
3	9516557.03	TÜRSCHARNIER RECHTS KPL.	DOORHINGE RIGHT CPL.	CERNIERA DESTRA SPORTELLO CPL.
4	0335008	MUTTER M5	NUT M5	DADO M5
5	9520727	ABSTANDSROLLE	DISTANCE ROLL	RULLO DI DISTANZA
6	0340020	SCHEIBE	DISK	RONDELLA
7	* 9520672	SEILROLLE	ROPE ROLLER	RULLO PER CORDA
8	9520736	LAGERRING	BEARING RING	ANELLO CUSCINETTO
9	0306122	SCHRAUBE M5X30	SCREW M5X30	VITE M5X30
10	9521764	ZUGFEDER KPL.	TENSION SPRING CPL.	MOLLA DI TRAZIONE CPL.

