

Ersatzteilliste
Spare parts list
Liste de pièces détachées



Gläserspülautomat
Glass washing machine
Lave-verres automatique

FV 28 G



FV 28 G

	INHALTSVERZEICHNIS:	CONTENTS:	CONTENU:
1.1	WASCHPUMPE	WASH PUMP	POMPE DE LAVAGE
2.4	PUMPENANSAUGUNG	PUMP SUCTIONING	ASPIRATION DE POMPE
3.10	WASCH- UND NACHSPÜLSYSTEM	WASHING AND RINSING SYSTEM	SYSTEME DE LAVAGE ET RINÇAGE
4.1	MAGNETVENTIL	SOLENOID VALVE	ELECTROVANNE
5.1	RÜCKSAUGEVERHINDERER	REFLUX PREVENTOR	DISPOSITIF ANTI-RETOUR
6.3	NIVEAUREGELUNG	LEVEL CONTROL	REGULATION DE NIVEAU
8.23	EINBAUBOILER	INCORPORATED BOILER	SURCHAUFFEUR INCORPORE
9.1	TANKHEIZUNG	TANK HEATING	CHAUFFAGE DE BAC
10.5	KLARSPÜLERDOSIERUNG	RINSE AID DOSING UNIT	DOSEUR DE PRODUIT TENSIO-ACTIF
11.23	ELEKTRONIKSTEUERUNG	ELECTRONIC CONTROL	COMMANDE ELECTRONIQUE
13.12	BAUGRUPPEN/EINZELTEILE	COMPONENT BLOCKS/PARTS	BLOCS/PIECES DETACHEES
17.4	REINIGERDOSIERGERÄT	DETERGENT DOSING UNIT	DOSEUR DE DETERGENT
18.1	LAUGENPUMPE	LYE PUMP	POMPE DE VIDANGE
20.4	TEIL- / VOLLENTSALZUNG	PARTIAL / FULL DEMINERALISATION	DEMINERALISATION PARTIELLE / COMPLETE
	KENNZEICHNUNG DER ERSATZTEILE	SPECIAL MARKS OF SPARES	MARQUAGE SPECIALES DES PIECES
* / V	DIESE TEILE EMPFEHLEN WIR AUF LAGER ZU LEGEN!	WE RECOMMEND TO STORE THESE PARTS!	NOUS RECOMMANDONS DE PRENDRE CES PIECES EN STOCK!
V	VERSCHLEISSTEIL!	WEAR AND TARE PART!	PIÈCE D'USURE!
	ÄNDERUNGEN IN AUSFÜHRUNG UND KONSTRUKTION VORBEHALTEN.	WE RESERVE THE RIGHT TO CHANGE EXECUTION AND CONSTRUCTION.	NOUS NOUS RESERVONS LE DROIT DE CHANGER L'EXECUTION ET LA CONSTRUCTION.

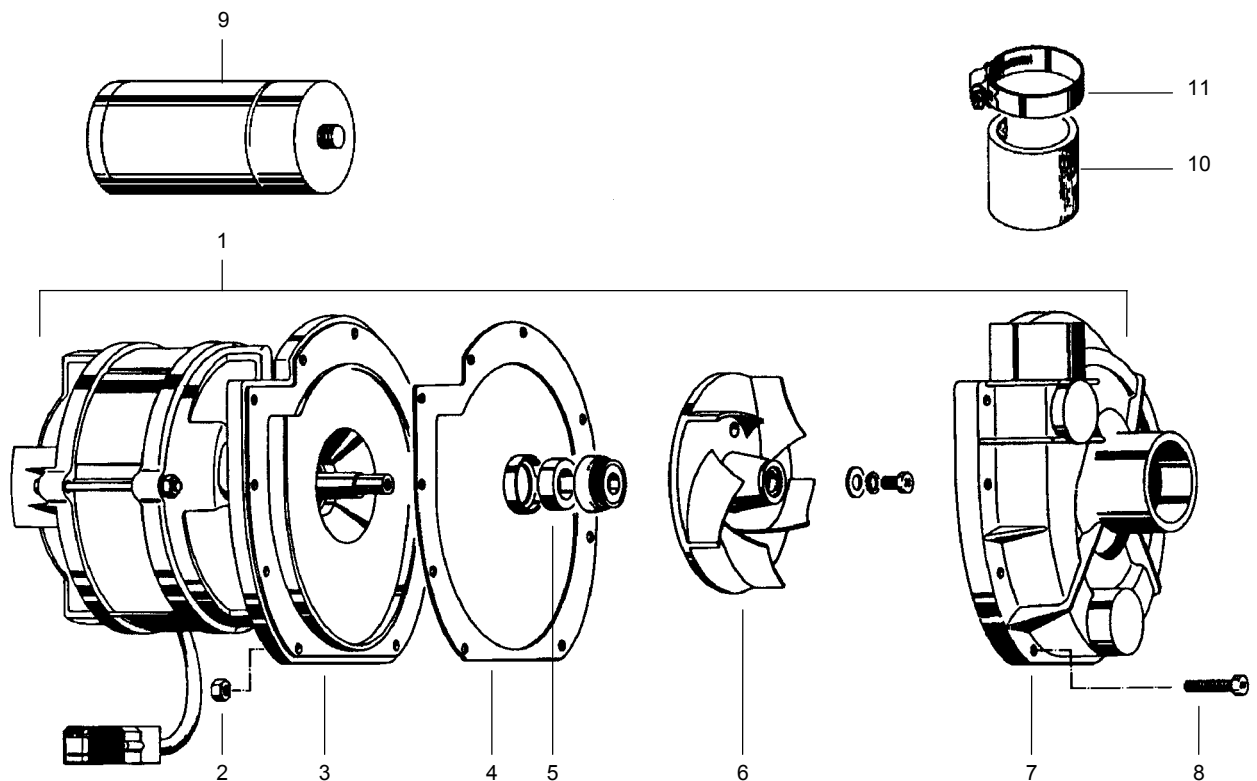
MEIKO Maschinenbau GmbH & Co. KG
 Englerstraße 3
 D-77652 Offenburg
 Telefon: 0781 / 203 - 0
 Telefax: 0781 / 203 - 1179
 www.meiko.de
 e-mail: info@meiko.de

1.1 WASCHPUMPE (0,55 KW)

1.1 WASH PUMP (0,55 KW)

1.1 POMPE DE LAVAGE (0,55 KW)

POS	IDENT. NR. IDENT. NO.	BEZEICHNUNG	DESIGNATION	DESIGNATION
1	* 0501085	PUMPE PU 0,5/3911, 0,55 KW 230 V 50 HZ, 2800 U/MIN	PUMP PU 0,5/3911, 0,55 KW 230 V 50 HZ, 2800 RPM	POMPE PU 0,5/3911, 0,55 KW 230 V 50 HZ, 2800 TR/MIN
2	0335005	SECHSKANTMUTTER DIN 934 -M 4	HEXAGON NUT DIN 934 - M 4	ECROU A SIX PANS DIN 934 - M 4
3	0501105	LAGERSCHILD MIT PUMPEN- DECKEL	END SHIELD WITH PUMP LIDO	FLASQUE AVEC COUVERCLE DE POMPE
4	* 0501094	PUMPENGEHÄUSEDICHTUNG	PACKING FOR PUMP HOUSING	JOINT POUR CORPS DE POMPE
5	V 0501095	GLEITRINGDICHTUNG KPL.	SLIDING SEAL COMPL.	JOINT AXIAL CPL.
6	* 0501092	PUMPENLAUFRAD	PUMP WHEEL	ROUE DE POMPE
7	0501091	PUMPENGEHÄUSE	PUMP HOUSING	CORPS DE POMPE
8	0303015	SECHSKANTSCHRAUBE DIN 933 M 4 X 25	HEXAGON SCREW DIN 933 M 4 X 25	VIS A SIX PANS DIN 933 M 4 X 25
9	* 0501090	KONDENSATOR 12 µF	CONDENSER 12 µF	CONDENSEUR 12 µF
10	0640007	SCHLAUCH SCHWARZ DIN 904 - Ø38 X 4	HOSE BLACK DIN 904 - Ø38 X 4	TUYAU FLEXIBLE NOIR DIN 904 - Ø38 X 4
10	8002454	SCHLAUCH GLASKLAR Ø35 X 5 X 70	HOSE TRANSPARENT Ø35 X 5 X 70	TUYAU FLEXIBLE TRANSPARENT Ø35 X 5 X 70
11	0233046	SCHLAUCHKLEMME 32 - 50	HOSE CLAMP 32 - 50	PINCE/TUYAU SOUPLE 32 - 50
	0467010	TYPENSCHILD (NICHT GEZEICHNET)	LABEL (NOT DESIGNED)	PLAQUE AUTOCOLLANTE (NON DESIGNEE)

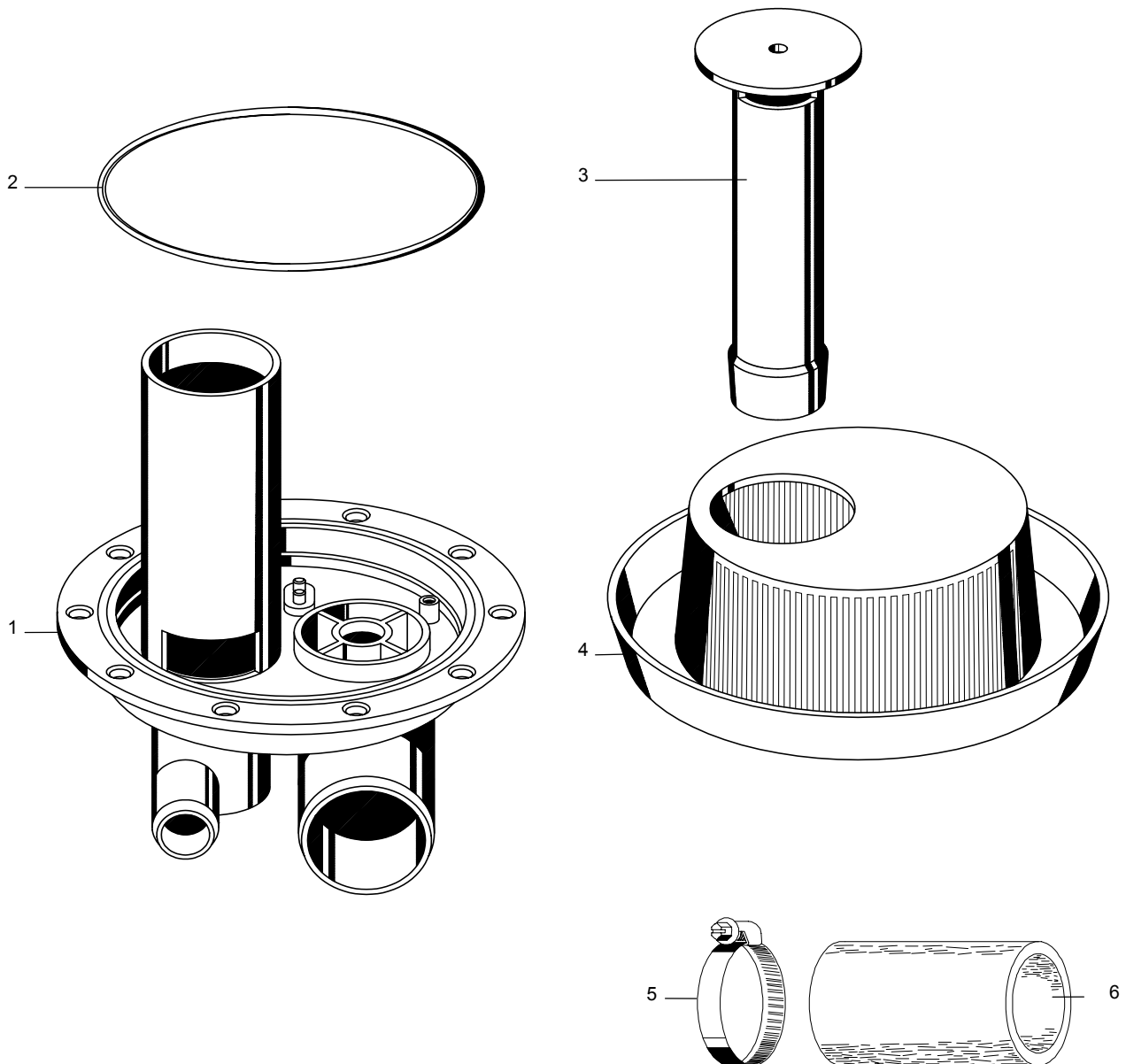


2.4 PUMPENANSAUGUNG

2.4 PUMP SUCTIONING

2.4 ASPIRATION DE POMPE

POS	IDENT. NR. IDENT. NO.	BEZEICHNUNG	DESIGNATION	DESIGNATION
1	0620430	PUMPENSUMPF	PUMP SUMP	CUVETTE DE POMPE
2	* 0401070	O-RING 122 X 3	O-RING 122 X 3	BAGUE O 122 X 3
3	0620347	STANDROHR 140 LANG	STAND PIPE 140 LONG	BONDE DE TROP-PLEIN 140 LONG
4	0620431	SIEB MIT SCHMUTZRINNE K 383	FILTER WITH DIRT TRAP K 383	TAMIS AVEC PROF. A DECHETS K 383
5	0233041	SCHLAUCHKLEMME 40 - 60	HOSE CLAMP 40 - 60	PINCE/TUYAU SOUPLE 40 - 60
6	0640014	SCHLAUCH Ø45 X 5	HOSE Ø45 X 5	TUYAU FLEXIBLE Ø45 X 5



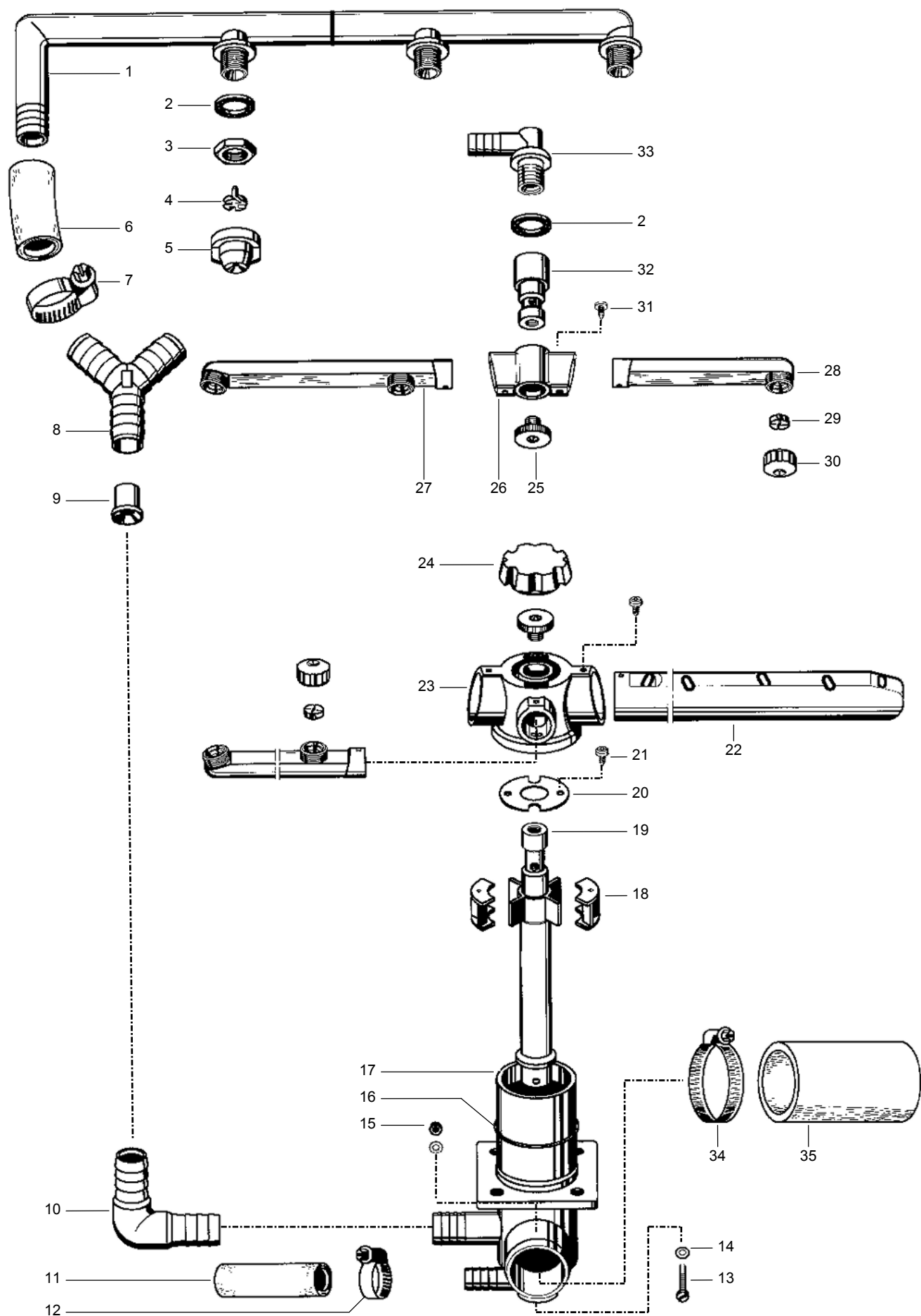
3.10 WASCH- UND NACHSPÜLSYSTEM

3.10 WASHING AND RINSING SYSTEM

3.10 SYSTEME DE LAVAGE ET RINÇAGE



POS	IDENT. NR. IDENT. NO.	BEZEICHNUNG	DESIGNATION	DESIGNATION
1	0620429	DÜSENUNTERSATZ K 385/386	NOZZLE SUPPORT K 385/386	SUPPORT DE GICLEUR K 385/386
2	* 0217433	GUMMIDICHTUNG 17 X 24 X 2	RUBBER PACKING 17 X 24 X 2	JOINT EN CAOUTCHOUC 17 X 24 X 2
3	0360211	SECHSKANTMUTTER R 3/8" X 5	HEXAGON NUT R 3/8" X 5	ECROU A SIX PANS R 3/8" X 5
4	V 0620436	DRALLEINSATZ K 388	TWISTING FLAT K 388	AILETTE K 388
5	V 0620435	DÜSENKAPPE K 387	CAP K 387	CAPUCHON K 387
6	0640016	SCHLAUCH SCHWARZ/ROT 3/4"	HOSE BLACK/RED 3/4"	TUYAU NOIR/ROUGE 3/4"
7	0233045	SCHLAUCHKLEMME 20 - 32	HOSE CLAMP 20 - 32	PINCE/TUYAUX SOUPLES 20 - 32
8	* 0621070	Y-STÜCK YS 19	Y-PIECE YS 19	PIECE DE Y YS 19
9	0620448	DROSSEL OBEN K 401	UPPER THROTTLE K 401	CLAPET D'ETRANGLEMENT SUP. K 401
10	0620129	SCHLAUCHKRÜMMER K 129	ELBOW-SHAPED HOSE K 129	TUYAU COUDE K 129
11	0640012	SCHLAUCH GRAU 1/2"	HOSE GREY 1/2"	TUYAU FLEXIBLE GRIS 1/2"
12	0233037	SCHLAUCHKLEMME 16 - 27	HOSE CLAMP 16 - 27	PINCE/TUYAU SOUPLE 16 - 27
X	8004433	DREHARMLAGER UNTEN KPL. BAUGRUPPE	LOWER ROTATING ARM BEARING COMPL., BLOCK	PALIER DE BRAS ROTATIF INF. COMPL., BLOCK
13	0308030	ZYLINDERSCHRAUBE DIN 84 M 4 X 40	PAN HEAD SCREW DIN 84 M 4 X 40	VIS A TETE CYLINDRIQUE DIN 84 M 4 X 40
14	0409000	DICHTUNG 4 X 8 X 1	PACKING 4 X 8 X 1	JOINT 4 X 8 X 1
15	0336001	HUTMUTTER DIN 1587 - M 4	CAP NUT BRASS DIN 1587 - M 4	ECROU BORGNE DIN 1587 - M 4
16	* 0401030	O-RING 50 X 1,5	O-RING 50 X 1,5	BAGUE O 50 X 1,5
17	0620432	DREHARMLAGER K 384	ROTATING ARM BEARING K 384	PALIER DE BRAS ROTATIF K 384
18	0620446	ADAPTER K 400	ADAPTOR K 400	ADAPTEUR K 400
19	V 8004195	ZENTRIERSTERN 180 LG.	CENTERING DEVICE STAR 180 LG.	ETOILE DE CENTRAGE 180 LG.
20	8004179	DROSSEL UNTEN	LOWER THROTTLE	CLAPET D'ETRANGLEMENT INF.
21	0260072	SCHRAUBE EJOT-PT KB 40 X 8	SCREW EJOT-PT KB 40 X 8	VIS EJOT-PT KB 40 X 8
X	8004683	DREHARMWASCHSYSTEM UNTEN BAUGRUPPE	LOWER WASH SYSTEM WITH ROTATING ARM, BLOCK	SYSTEME DE LAVAGE INF. A BRAS ROTATIF, BLOC
22	0620387	WASCHARM 3, KURZ, K 305 SCHLITZ INNEN SCHRÄG	WASH ARM 3, SHORT, K 305 SLIT INTERIOR OBLIQUE	BRAS DE LAVAGE 3, COURT, K 305, FENTE INTERIEURE OBL.
22	0620388	WASCHARM 4, KURZ, K 306 SCHLITZ INNEN GERADE	WASH ARM 4, SHORT, K 306 SLIT INTERIOR STRAIGHT	BRAS DE LAVAGE 4, COURT, K 306, FENTE INTERIEURE DROITE
23	V 8004635	DREHARMNABE	ROTATING ARM HUB	MOYEU DE BRAS ROTATIF
24	* 0620384	SCHRAUBKAPPE K 302	SCREW CAP K 302	CAPUCHON VISSE K 302
25	V 0310010	RÄNDELSCHRAUBE	KNURLED SCREW	VIS MOLETEE
X	8003886	NACHSPÜLDREHARM OBEN BAUGRUPPE	UPPER ROTATING RINSE ARM BLOCK	BRAS ROTATIF DE RINÇAGE SUPERIEUR, BLOC
26	V 0620394	DREHARMNABE K 373	ROTATING ARM HUB K 373	MOYEU DE BRAS ROTATIF K 373
27	0620390	NACHSPÜLARM 2, MITTEL K 308	FINAL RINSE ARM 2, MEDIUM K 308	BRAS DE RINÇAGE FINAL 2 MEDIUM, K 308
28	0620391	NACHSPÜLARM 3, KURZ K 309	FINAL RINSE ARM 3, SHORT K 309	BRAS DE RINÇAGE FINAL 3 COURT, K 309
29	V 0620121	DRALLEINSATZ K 121	TWISTING FLAT K 121	AILETTE K 121
30	V 0620157	NACHSPÜLDÜSENKAPPE K 157	CAP FOR RINSE NOZZLE K 157	CAPUCHON POUR GICLEUR DE RINÇAGE, K 157
31	0330019	BLECHSCHRAUBE DIN 7981 4,2 X 9,5	SHEET METAL SCREW DIN 7981 4,2 X 9,5	VIS A TOLE DIN 7981 4,2 X 9,5
32	V 8004008	DREHARMLAGER OBEN	UPPER ROTATING ARM BEARING	PALIER DE BRAS ROTATIF SUP.
33	* 0620235	DÜSENUNTERSATZ K 235	NOZZLE SUPPORT K 235	SUPPORT DE GICLEUR K 235
34	0233046	SCHLAUCHKLEMME 32 - 50	HOSE CLAMP 32 - 50	PINCE/TUYAU SOUPLE 32 - 50
35	0640007	SCHLAUCH SCHWARZ 40 X 5	HOSE BLACK 40 X 5	TUYAU FLEXIBLE NOIR 40 X 5
	* 0621036	Y-STÜCK YS 13	Y-PIECE YS 13	PIECE DE Y YS 13



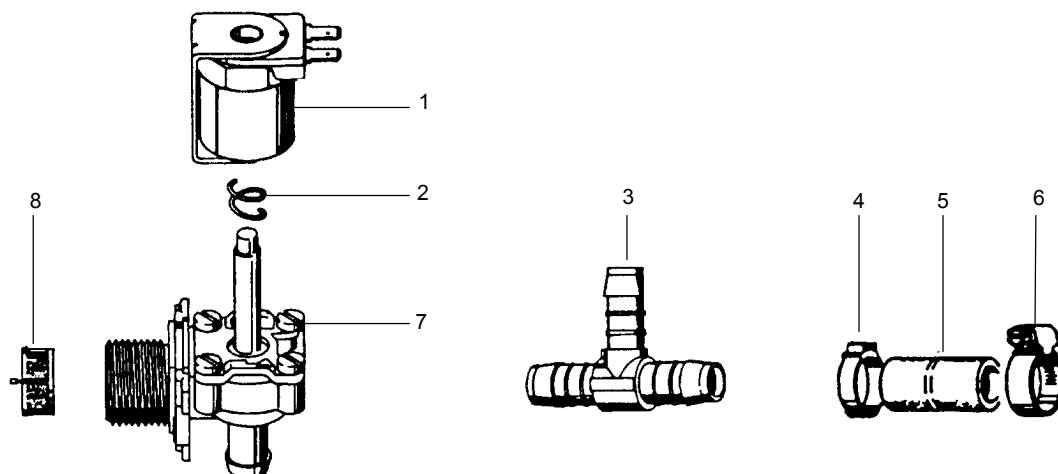
04.01 MAGNETVENTIL

04.01 SOLENOID VALVE

04.01 ELECTROVANNE



Mv4_1.doc
06.03.2003 / HUD



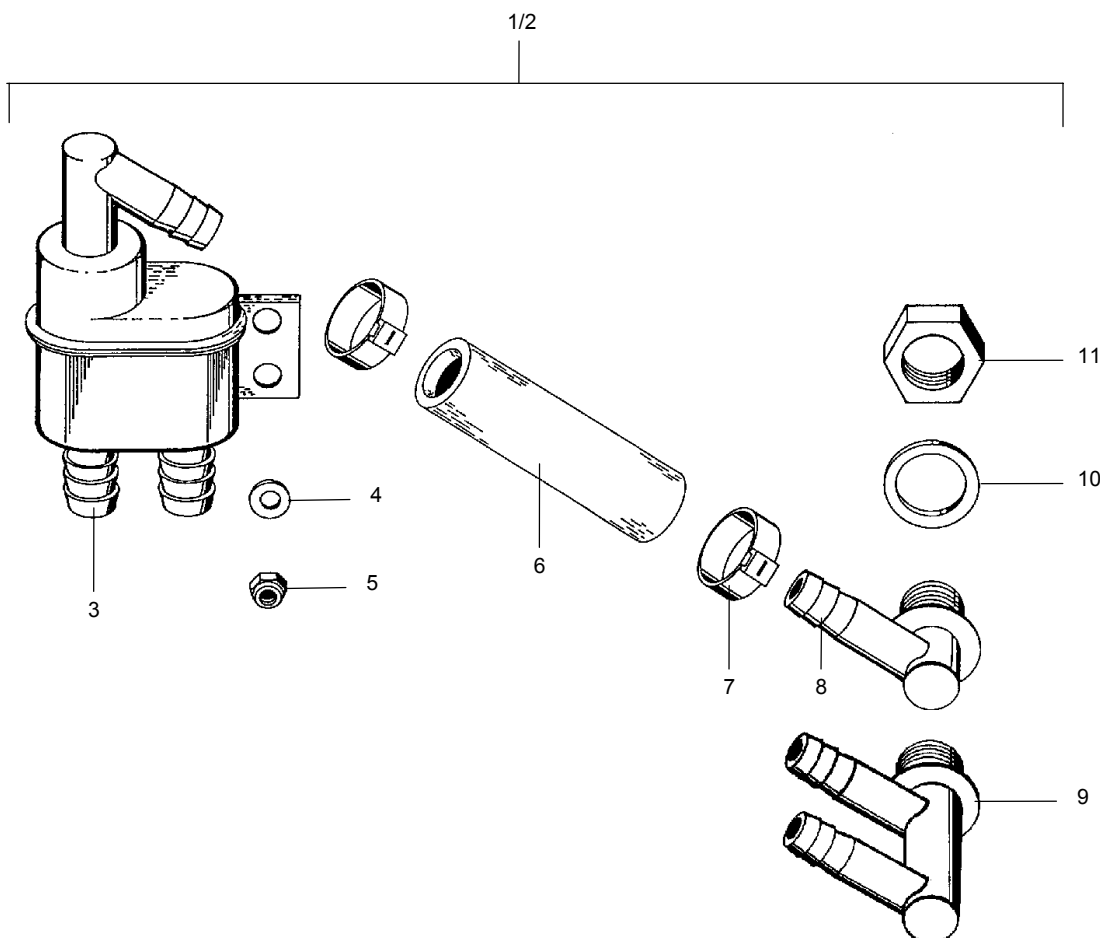
POS	IDENT. NR. IDENT. NO.	BEZEICHNUNG	DESIGNATION	DESIGNATION
1	* 0113223	MAGNETSPULE 230 V, 50 HZ	COIL 230 V, 50 HZ	BOBINE 230 V, 50 HZ
2	* 0113224	MAGNETVENTILFEDER	SPRING FOR SOLENOID VALVE	RESSORT
3	0621035	T-STÜCK TS 13	T-PIECE TS 13	PIECE DE T TS 13
4	0233070	1-OHR-KLEMME 21,0	1-EAR CLAMP 21,0	BORNE A UNE OREILLE 21,0
5	0640012	SCHLAUCH GRAU 1/2"	HOSE GREY 1/2"	TUYAU FLEXIBLE GRIS 1/2"
6	0233037	SCHLAUCHKLEMME 16 – 27	HOSE CLAMP 16 – 27	PINCE/TUYAUX SOUPLES 16 - 27
7	* 0113200	MAGNETVENTIL NW 10, ECKAUSFÜHRUNG	SOLENOID VALVE NW 10, CORNER EXECUTION	ELECTROVANNE NW 10, EXEC. EN ANGLE
8	0113098	MAGNETVENTILFILTERSIEB	FILTER SIEVE F. SOLENOID VALVE	TAMIS-FILTRE P. ELECTROVANNE

5.1 RÜCKSAUGEVERHINDERER

5.1 REFLUX PREVENTOR

5.1 DISPOSITIF ANTI-RETOUR

POS	IDENT. NR. IDENT. NO.	BEZEICHNUNG	DESIGNATION	DESIGNATION
1	8002731	RÜCKSAUGEVERHINDERER 1/2" KPL. (OHNE EW)	REFLUX PREVENTOR 1/2" COMPL. (WITHOUT EW)	DISPOSITIF ANTI-RETOUR 1/2" COMPL. (SANS EW)
2	8002732	RÜCKSAUGEVERHINDERER 1/2" KPL. (MIT EW)	REFLUX PREVENTOR 1/2" COMPL. (WITH EW)	DISPOSITIF ANTI-RETOUR 1/2" COMPL. (AVEC EW)
3	* 0620334	RÜCKSAUGEVERHINDERER K 333	REFLUX PREVENTOR K 333	DISPOSITIF ANTI-RETOUR K 333
4	0340027	UNTERLEGSCHIEBE DIN 522 - 5,8 X 11 X 1	WASHER DIN 522 - 5,8 X 11 X 1	RONDELLE DIN 522 - 5,8 X 11 X 1
5	0337001	SECHSKANTMUTTER SELBST- SICHERND DIN 985 - M 5	HEXAGON NUT SELF-LOCKING DIN 985 - M 5	ECROU A SIX PANS INDESSERRABLE DIN 985 - M 5
6	0640012	SCHLAUCH GRAU 1/2"	HOSE GREY 1/2"	TUYAU FLEXIBLE GRIS 1/2"
7	0233070	1-OHR-KLEMME	1-EAR CLAMP	BORNE A UNE OREILLE
8	* 0620342	SCHLAUCHANSCHLUSS EINFACH K 340	HOSE CONNECTION SIMPLE K 340	CONNEXION DE TUYAU SIMPLE K 340
9	* 0620343	SCHLAUCHANSCHLUSS DOPPELT K 341 (MIT EW)	HOSE CONNECTION DOUBLE K 340 (WITH EW)	CONNEXION DE TUYAU DOUBLE K 340 (AVEC EW)
10	* 0217433	GUMMIDICHTUNG 17 X 24 X 2	RUBBER PACKING 17 X 24 X 2	JOINT EN CAOUTCHOUC 17 X 24 X 2
11	0360211	SECHSKANTMUTTER R 3/8" X 5	HEXAGON NUT R 3/8" X 5	ECROU A SIX PANS R 3/8" X 5

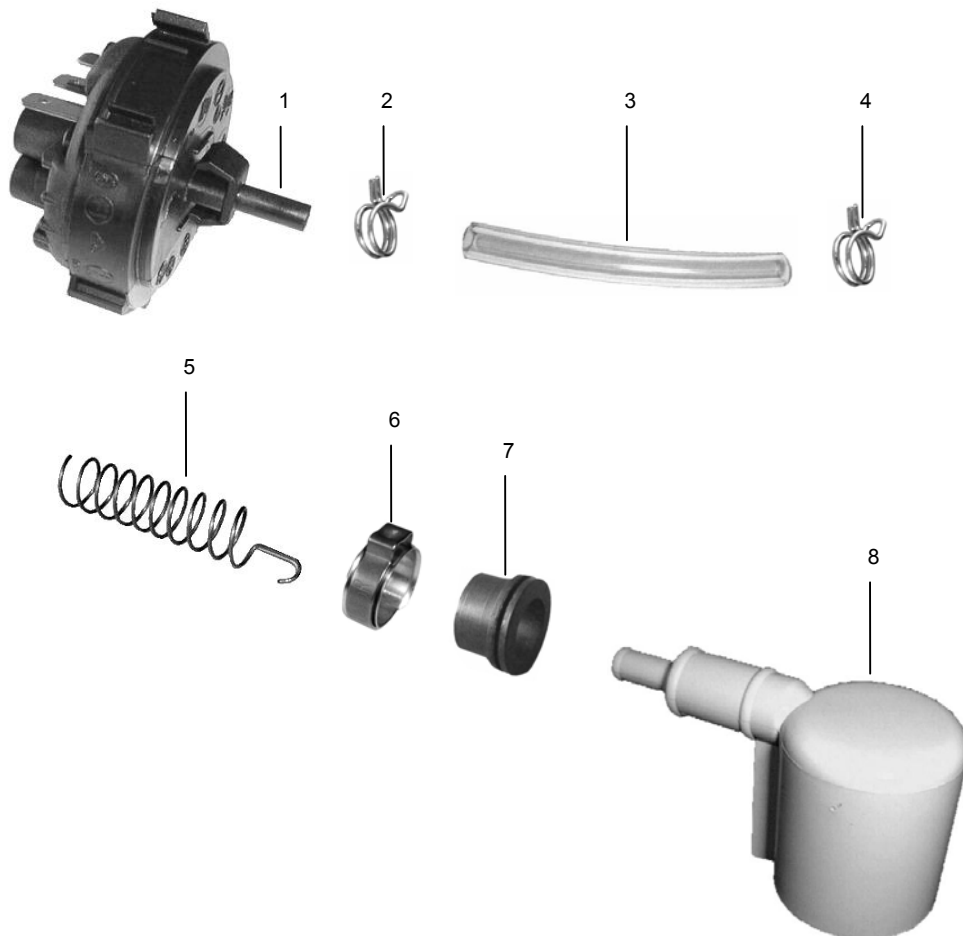


6.3 NIVEAUREGELUNG

6.3 LEVEL CONTROL

6.3 REGULATION DE NIVEAU

POS	IDENT. NR. IDENT. NO.	BEZEICHNUNG	DESIGNATION	DESIGNATION
1	* 0130026	NIVEAUSCHALTER 40/15	LEVEL SWITCH 40/15	INTERRUPTEUR DE NIVEAU 40/15
2	* 9500044	DRAHTSCHLAUCHKLEMME SILBER 7,8-8,3 MM	HOSE WIRE CLAMP SILVER 7,8-8,3 MM	COLLIER DE SERRAGE ARGENT 7,8-8,3 MM
3	* 0260006	SCHLAUCH KLARSICHT 5 X 1,5	HOSE TRANSPARENT 5 X 1,5	TUYAU TRANSPARENT 5 X 1,5
4	* 9500045	DRAHTSCHLAUCHKLEMME GELB 8,8-9,3 MM	HOSE WIRE CLAMP YELLOW 8,8-9,3 MM	COLLIER DE SERRAGE JAUNE 8,8-9,3 MM
5	0431028	KNICKSICHERUNGSFEDER	SAFETY SPRING	RESSORT DE SECURITE
6	* 0233082	1-OHR-KLEMME 19,5 RER	1-EAR CLAMP 19,5 RER	BORNE A UNE OREILLE 19,5 RER
7	* 0650001	GUMMISTUTZEN	RUBBER SOCKET	MANCHON EN CAOUTCHOUC
8	* 0620244	LUFTFALLE K 244	AIR TRAP K 244	CHAMBRE DE COMPRESS. K 244

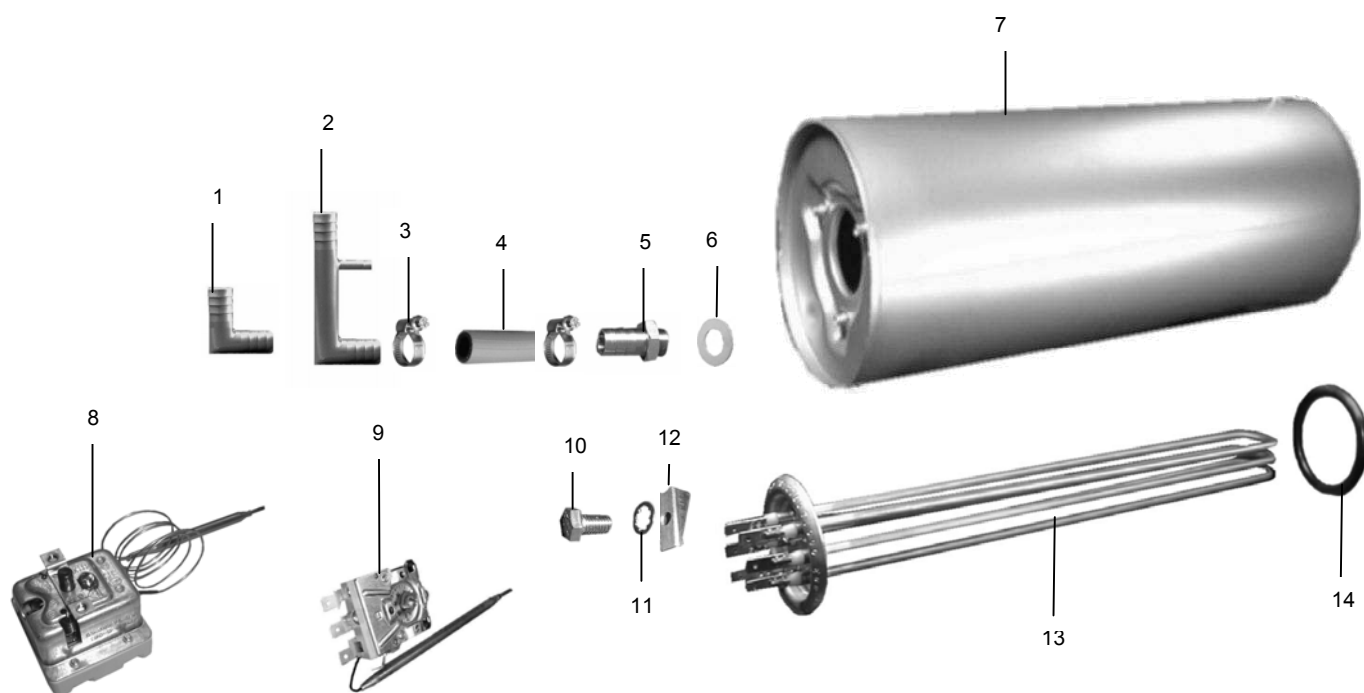


8.23 EINBAUBOILER

8.23 INCORPORATED BOILER

8.23 SURCHAUFFEUR INCORPORE

POS	IDENT. NR. IDENT. NO.	BEZEICHNUNG	DESIGNATION	DESIGNATION
	8400273	EINBAUBOILER KPL., 3 KW	INCORPORATED BOILER COMPL., 3 KW	SURCHAUFFEUR INCORPORE COMPL.,3 KW
1	* 0621072	WINKEL WS 13	ANGLE WS 13	COUDE WS 13
2	* 0620373	SCHLAUCHANSCHLUSSWINKEL K 368	HOSE CONNECTION ANGLE K 368	ANGLE DE CONNEXION DE TUYAUX K 368
3	0233043	SCHLAUCHKLEMME 12 - 22	HOSE CLAMP 12 - 22	PINCE/TUYAUX SOUPLES 12 - 22
4	0640012	SCHLAUCH GRAU 1/2"	HOSE GREY 1/2"	TUYAU GRIS 1/2"
5	0360202	SCHLAUCHANSCHLUSS	HOSE CONNECTION	CONNEXION DE TUYAUX
6	* 0408008	DICHTUNG 25 X 14 X 1,5	PACKING 25 X 14 X 1,5	JOINT 25 X 14 X 1,5
7	8400280	EINBAUBOILERGEHÄUSE ABGEPRESST	BOILER HOUSING, TESTED UNDER PRESSURE	BOITE DE SURCHAUFFEUR VERIFIER SOUS PRESSION
8	* 9502526	TEMPERATURBEGRENZER	TEMPERATURE LIMITE	LIMITEUR DE TEMPERATURE
9	* 9500086	TEMPERATURREGLER	THERMO CONTROL	REGULATEUR DE TEMPERATURE
10	0302048	SECHSKANTSCHRAUBE DIN 933 - M 5 X 8	HEXAGON SCREW DIN 933 - M 5 X 8	VIS A SIX PANS DIN 933 - M 5 X 8
11	0342010	ZAHNSCHEIBE DIN 6797 - J 5,3	TOOTH LOCK WASHER DIN 6797 - J 5,3	DISQUE A FENTES DIN 6797 - J 5,3
12	0101183	SPANNBRÜCKE	GRIPPING YOKE	PONT DE TENSION
13	* 9504228	TOPFLANSCHHEIZKÖRPER 3 KW, 230/400 V	FLANGE HEATING ELEMENT 3 KW, 230/400 V	RESISTANCE A BRIDE 3 KW, 230/400 V
14	* 0101176	HEIZKÖRPERDICHTUNG 6 X 45 X 58	PACKING F.HEATING ELEMENT 6 X 45 X 58	JOINT DE RESISTANCE 6 X 45 X 58

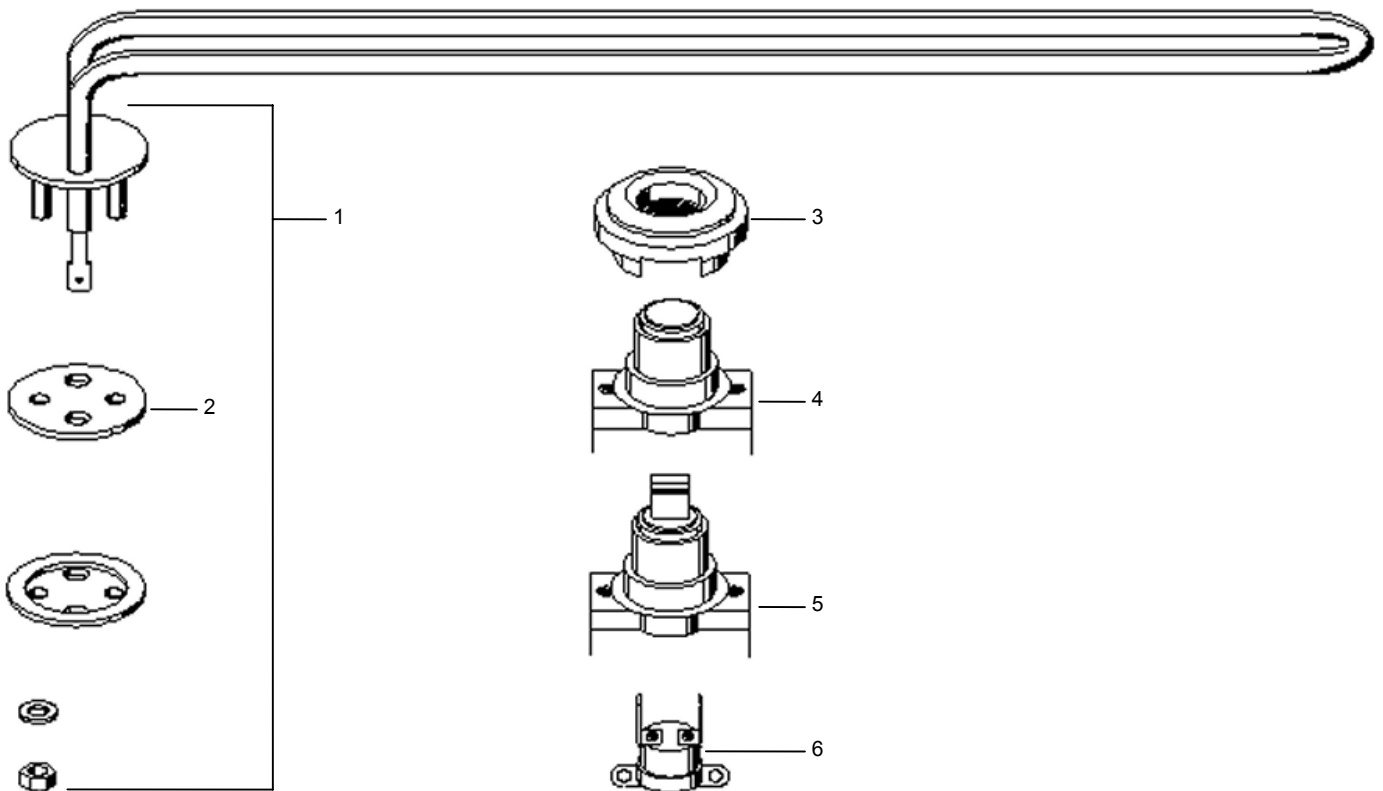


9.1 TANKHEIZUNG

9.1 TANK HEATING

9.1 CHAUFFAGE DE BAC

POS	IDENT. NR. IDENT. NO.	BEZEICHNUNG	DESIGNATION	DESIGNATION
1	* 0101152	HEIZKÖRPER 2 KW, 230 V	HEATING ELEMENT 2 KW, 230 V	RESISTANCE 2 KW, 230 V
2	* 0101175	HEIZKÖRPERDICHTUNG	HEATING ELEMENT PACKING	JOINT DE RESISTANCE
3	* 0108040	GUMMIMANSCHETTE	RUBBER PACKING	MANCHETTE EN CAOUTCHOUC
4	* 0108047	TEMPERATURREGLER 1 KONTAKT	THERMOSTAT 1 CONTACT	REGULATEUR DE TEMPERATURE 1 CONTACT
5	* 0108043	TEMPERATURBEGRENZER	TEMPERATURE LIMITER	LIMITEUR DE TEMPERATURE
6	* 0108053	TEMPERATURFÜHLER	TEMPERATURE PROBE	SONDE DE TEMPERATURE



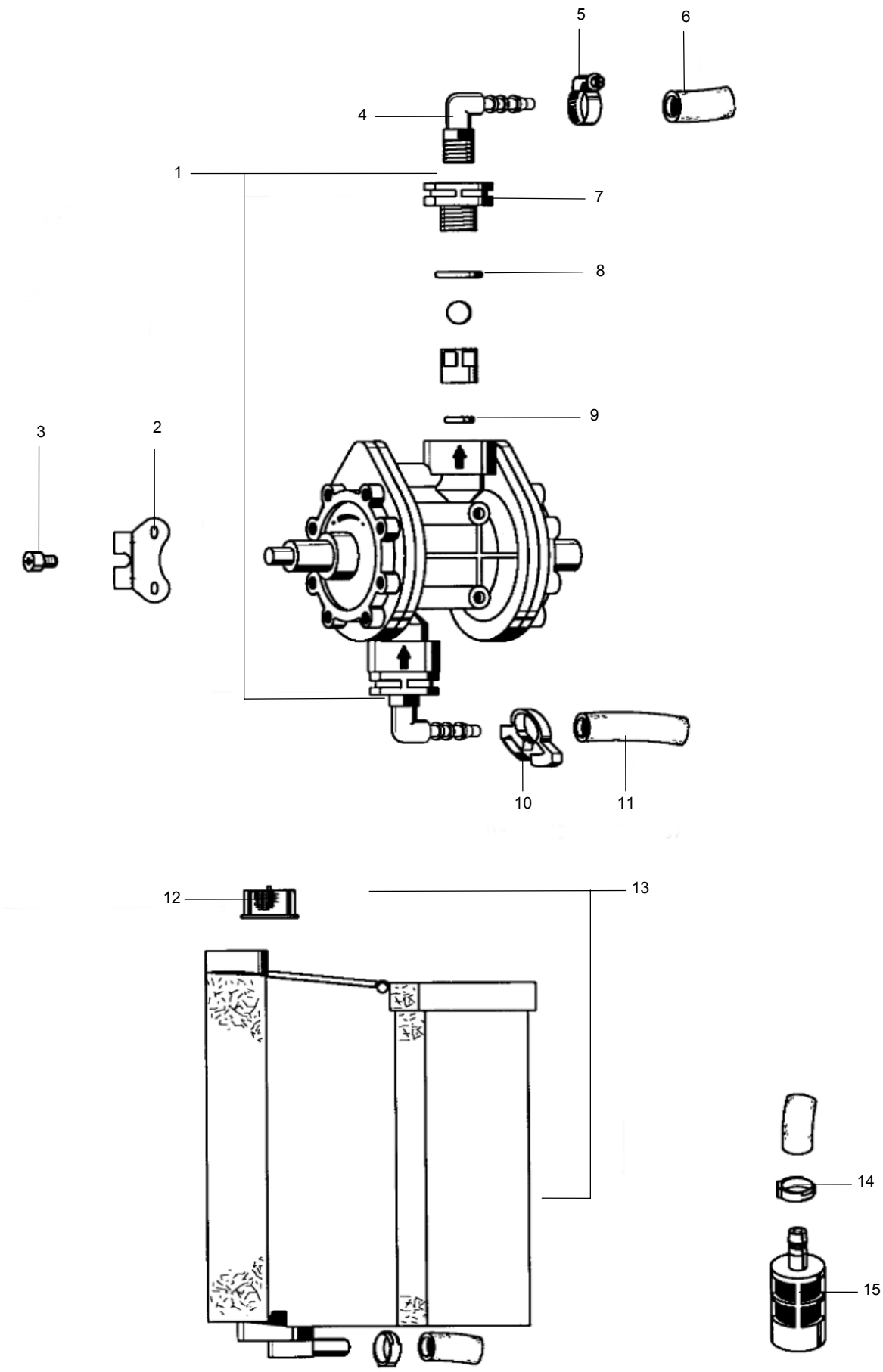
10.5 KLARSPÜLERDOSIERGERÄT

10.5 RINSE AID DOSING UNIT

10.5 DOSEUR DE PRODUIT TENSIO-ACTIF



POS		IDENT. NR. IDENT. NO.	BEZEICHNUNG	DESIGNATION	DESIGNATION
1	*	0260070	KLARSPÜLERDOSIERGERÄT N 6	RINSE AID DOSING UNIT N 6	DOSEUR DE PRODUIT TENSIO- ACTIF N 6
2		0260071	BEFESTIGUNGSLASCHE	FIXING LINK	COLLIER DE FIXATION
3		0260072	SCHRAUBE EJOT-PT KB 40 X 8	SCREW EJOT-PT KB 40 X 8	VIS EJOT-PT KB 40 X 8
4	*	0260049	EINSCHRAUBWINKEL M 10 X 1	INSERT ANGLE M 10 X 1	COUDE M 10 X 1
5		0233036	SCHLAUCHKLEMME 10 - 16	HOSE CLAMP 10 - 16	PINCE/TUYAUX SOUPLES 10 - 16
6		0640017	SCHLAUCH SCHWARZ 6 X 4,5	HOSE BLACK 6 X 4,5	TUYAU NOIR 6 X 4,5
7		0260052	DRUCKANSCHLUSS M 10 X 1	DELIVERY CONNECTION M 10 X 1	RACCORD DE REFOULEMENT M 10 X 1
8	*	0260051	O-RING 16 X 2	O-RING 16 X 2	BAGUE O 16 X 2
9	*	0260053	O-RING 8 X 2	O-RING 8 X 2	BAGUE O 8 X 2
10		0175006	SCHLAUCHKLEMME 9 - 10	HOSE CLAMP 9 - 10	PINCE/TUYAUX SOUPLES 9 - 10
11	V	0260007	SCHLAUCH KLARSICHT 6 X 1,5	HOSE TRANSPARENT 6 X 1,5	TUYAU TRANSPARENT 6 X 1,5
12	*	0113098	MAGNETVENTILFILTERSIEB	FILTER FOR SOLENOID VALVE	TAMIS-FILTRE D'ELECTROVANNE
13		8003830	KLARSPÜLERBEHÄLTER K 376	RINSE AID CONTAINER K 376	CONTENEUR DE PRODUIT TENSIO-ACTIF K 376
14		0233078	1-OHR-KLEMME 10,0 RER	1-EAR CLAMP 10,0 RER	BORNE A UNE OREILLE 10,0 RER
15	*	0260090	KORBFILTER	BASKET FILTER	PANIER FILTRE



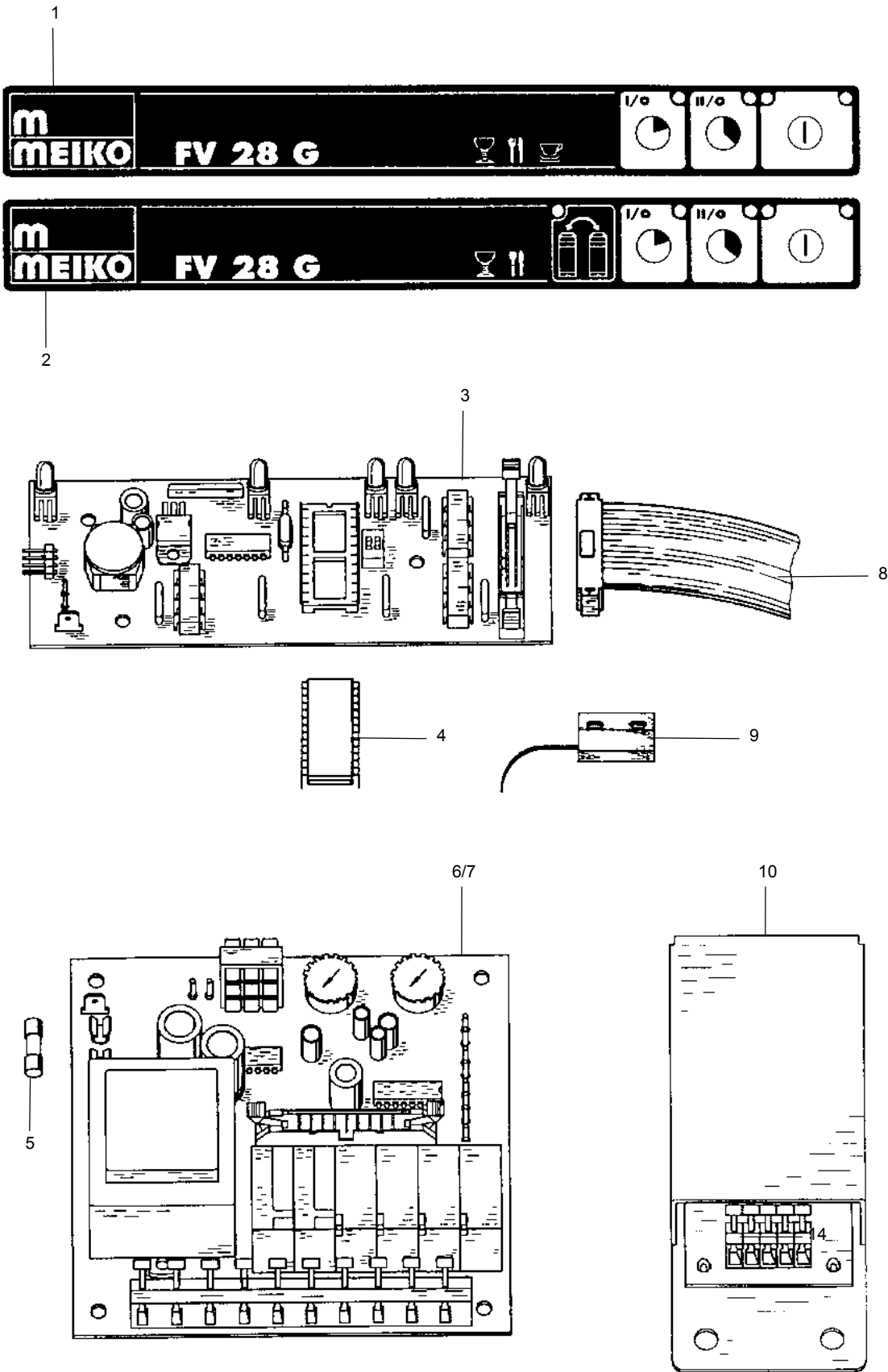
11.23 ELEKTRONIKSTEUERUNG

11.23 ELECTRONIC CONTROL

11.23 COMMANDE ELECTRONIQUE



POS	IDENT. NR. IDENT. NO.	BEZEICHNUNG	DESIGNATION	DESIGNATION
1	* 0467207	FOLIENASTATUR FV 28 G	SENSOR TOUCH PANEL FV 28 G	CLAVIER SENSITIF FV 28 G
2	* 0467208	FOLIENASTATUR FV 28 G, VE/TE	SENSOR TOUCH PANEL FV 28 G, VE/TE	CLAVIER SENSITIF FV 28 G, VE/TE
3	* 0124092	STEUERPLATINE SPÜL 5 - SP	CONTROL BOARD SPÜL 5 - SP	PLATINE A COMMANDE SPÜL 5 - SP
4	* 0124246	RECHNER SPÜL 5, P 1/9	CHIP SPÜL 5, P 1/9	MICROPROCESSEUR SPÜL 5, P 1/9
5	* 0145045	FEINSICHERUNG 1 A, TRÄGE 5X20	FINE-WIRE FUSE 1 A, TIME LAGGED 5X20	FUSIBLE P. FAIBLE INTENSITE 1 A, A ACTION RETARDEE 5X20
6	* 9500250	LEISTUNGSPLATINE SPÜL 5 - LP3, VE/TE	POWER BOARD SPÜL 5 - LP3, VE/TE	PLATINE DE PUISSANCE SPÜL 5 - LP3, VE/TE
7	* 9500251	LEISTUNGSPLATINE SPÜL 5 - LP4	POWER BOARD SPÜL 5 - LP4	PLATINE DE PUISSANCE SPÜL 5 - LP4
8	* 0180558	FLACHBANDKABEL M. STECKER 20 POL. 1,8 M	RIBBON CABLE WITH PLUG 20 POL. 1,8 M	CABLE PLAT AVEC FICHE 20 POL. 1,8 M
9	* 0122070	MAGNETSCHALTER	MAGNET SWITCH	INTERRUPTEUR MAGNETIQUE
10	* 0124217	SANFTANLAUFSTEUERUNG SAS 1	SOFT START CONTROL SAS 1	COMMANDE A DEMARRAGE EN SAS 1



13.12 BAUGRUPPEN/EINZELTEILE

13.12 COMPONENT BLOCKS/PIECE PARTS

13.12 BLOCS/PIECES DETACHEES



POS	IDENT. NR. IDENT. NO.	BEZEICHNUNG	DESIGNATION	DESIGNATION
	8003984	KLAPPTÜR KPL.	FLAP DOOR COMPL.	PORTE RABATTABLE COMPL.
	0650080	GUMMILEISTE, TÜRANSCHLAG	TANK DOOR RUBBER	BATTEMENT DE PORTE EN CAOUTCHOUC
	8004426	TÜRLAGER RECHTS KPL.	RIGHT DOOR BEARING COMPL.	PALIER DE PORTE A DROITE COMPL.
	8003985	TÜRLAGER LINKS KPL.	LEFT DOOR BEARING COMPL.	PALIER DE PORTE A GAUCHE COMPL.
	0620398	ROLLE K 397	ROLLER K 397	ROULEAUX K 397
	0435150	SEILHAKEN	ROPE HOOK	CROCHET A CORDE
	0435151	ZUGSEIL	TRACTION ROPE	CORDE DE TRACTION
	0430025	ZUGFEDER 14,5 X 81	TENSION SPRING 14,5 X 81	RESSORT DE TENSION 14,5 X 81
	8003992	ABDECKUNG	COVER	RECOUVREMENT
	8003993	SEITENVERKLEIDUNG	LATERAL CLADDING	REVETEMENT LATERAL
	8003994	FRONTBLECH 2 BEHÄLTER	FRONT SHEET 2 CONTAINER	TOLE FRONTALE 2 CONTENEUR
	8004390	FRONTBLECH 1 BEHÄLTER	FRONT SHEET 1 CONTAINER	TOLE FRONTALE 1 CONTENEUR
	8004434	FRONTBLECH OHNE BEHÄLTER	FRONT SHEET WITHOUT CONTAINER	TOLE FRONTALE SANS CONTENEUR
	8004387	SOCKEL 60 HOCH	PLINTH 60 HIGH	SOCKLE 60 DE HAUT
	8004309	SOCKEL 120 HOCH	PLINTH 120 HIGH	SOCKLE 120 DE HAUT
	8004355	SOCKEL 150 HOCH	PLINTH 150 HIGH	SOCKLE 150 DE HAUT
	0460035	KUNSTSTOFF-FUSS	PLASTIC FOOT	PIED EN PLASTIC
	0265021	EINFÜLLTRICHTER	FUNNEL TUBE	ENTONNOIR POUR REMPLISSAGE
	0640045	ABLAUSCHLAUCH	DISCHARGE HOSE	TUYAU DE VIDANGE
	0640040	PANZERSCHLAUCH 1/2" X 2000	REINFORCED HOSE 1/2" X 2000	TUYEAU RENFORCE 1/2" X 2000
	9500011	PANZERSCHLAUCH 1/2" X 2000 WRC ZULASSUNG	REINFORCED HOSE 1/2" X 2000 WRC-APPROVED	TUYEAU RENFORCE 1/2" X 2000 CERTIFIE WRC

17.4 REINIGERDOSIERGERÄT

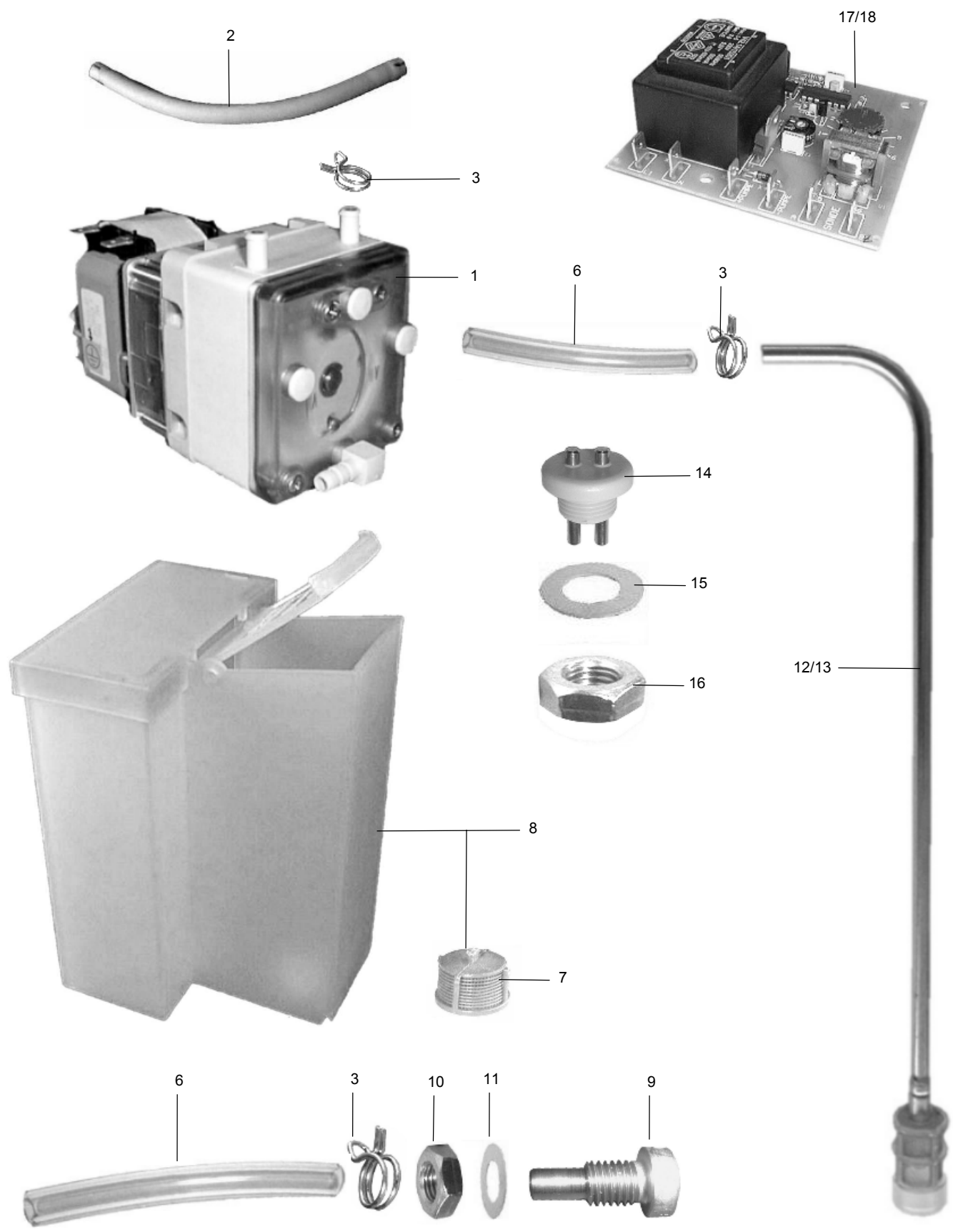
17.4 DETERGENT DOSING UNIT

17.4 DOSEUR DE DETERGENT



POS	IDENT. NR. IDENT. NO.	BEZEICHNUNG	DESIGNATION	DESIGNATION
1	* 9500049	DOSIERPUMPE TYP 8811 10 L/H 230 V AC PHARMED	DOSING PUMP TYPE 8811 10 L/H 230 V AC PHARMED	POMPE DE DOSAGE TYPE 8811 10 L/H 230 V AC PHARMED
2	* 9500092	DOSIERSCHLAUCH 10 L/H PHARMED	DOSING HOSE 10 L/H PHARMED	TUYAU POUR DOSEUR 10 L/H PHARMED
3	* 9500045	DRAHTSCHLAUCHKLEMME 8,8-9,3 MM	HOSE WIRE CLAMP 8,8-9,3 MM	COLLIER DE SERRAGE 8,8-9,3 MM
	0260090	KORBFILTER	BASKET FILTER-SIEVE	PANIER TAMIS-FILTRE
	0233078	1-OHR-KLEMME 10,0 GER	1-EAR CLAMP 10,0 GER	BORNE A UNE OREILLE 10,0 GER
6	V 0260007	SCHLAUCH KLARSICHT Ø6 X 1,5	HOSE TRANSPARENT Ø6 X 1,5	TUYAU TRANSPARENT Ø6 X 1,5
7	0113098	MAGNETVENTILFILTERSIEB	FILTER FOR SOLENOID VALVE	TAMIS-FILTRE D'ELECTROVANNE
8	8004424	REINIGERBEHÄLTER K 376	DETERGENT CONTAINER K 376	CONTENEUR DE DETERGENT K 376
9	8000013	SCHLAUCHANSCHLUß	HOSE CONNECTION	CONNEXION DE TUYAU FLEXIBLE
10	0335019	SECHSKANTMUTTER DIN 934 - M10	HEXAGON NUT DIN 934 - M10	ECROU A SIX PANS DIN 934 - M10
11	* 0408002	DICHTUNG 10 X 17 X 1,5	PACKING 10 X 17 X 1,5	JOINT 10 X 17 X 1,5
12	8005393	ANSAUGROHR, 340 MM	SUCTION TUBE, 340 MM	CONDUITE D'ASPIRATION, 340 MM
13	8005372	ANSAUGROHR, 420 MM	SUCTION TUBE, 420 MM	CONDUITE D'ASPIRATION, 420 MM
14	* 0620437	MESSELEKTRODE K 389	MEASURING ELECTRODE K 389	ELECTRODE DE MESURE K 389
15	* 0217433	DICHTUNG 17 X 24 X 2	PACKING 17 X 24 X 2	JOINT 17 X 24 X 2
16	0620162	SECHSKANTMUTTER R 3/8" K 162	HEXAGON NUT R 3/8" K 162	ECROU A SIX PANS R 3/8" K 162
17	0124188	LEITWERTMEßGERÄT M-DP 1, SR 10	CONDUCTIBILITY MEASURING DEVICE M-DP 1, SR 10	APPAREIL MESUREUR DE CONDUCTIBILITE M-DP 1, SR 10
18	9500252	LEITWERTMEßGERÄT M-DP 2, TYP 8811	CONDUCTIBILITY MEASURING DEVICE M-DP 2, TYP 8811	APPAREIL MESUREUR DE CONDUCTIBILITE M-DP 2, TYP 8811

Rd17_4a



18.1 DRAIN PUMP

m
MEIKO

This exploded view diagram illustrates the components of a vacuum pump assembly. The parts are numbered as follows:

- 1:** The main vacuum pump unit, shown in a cross-sectional view to reveal internal components like the rotor and vanes.
- 2/3/4:** A large 90-degree elbow fitting with a flange on one end and a threaded port on the other.
- 5:** A smaller 90-degree elbow fitting with threaded ports on both ends.
- 6:** Two identical small cylindrical components, likely O-rings or seals, positioned to fit into the pump housing.
- 7/8:** A central cylindrical component, possibly a filter or a specific type of seal, located between the two small components (6).
- 8:** A vertical cylindrical component with two flanges, likely a support or a part of the mounting bracket.
- 9:** A long, flexible corrugated hose with a flange at one end and a threaded connector at the other, designed for vacuum extraction.

20.4 TEIL/VOLLENTSALZUNG

20.4 PARTIAL/FULL DEMINERALIZATION

20.4 DEMINERALISATION PARTIELLE/COMPLETE

POS	IDENT. NR. IDENT. NO.	BEZEICHNUNG	DESIGNATION	DESIGNATION
1	0270068	TEILENTSALZUNGSPATRONE TE 12 TOPGLAS	PARTIAL DEMINERALIZATION CARTRIDGE TE 12 TOPGLAS	CARTOUCHE DE DEMINERALISATION PARTIELLE TE 12 TOPGLAS
2	0270069	VOLLENTSALZUNGSPATRONE VE 28 TOPGLAS	FULL DEMINERALIZATION CARTRIDGE VE 28 TOPGLAS	CARTOUCHE DE DEMINERALISATION COMPLETE VE 28 TOPGLAS
3	0217424	ÜBERWURFMUTTER 3/4"	UNION NUT 3/4"	ECROU D'ACCOUPEMENT 3/4"
4	8660456	SCHLAUCHANSCHLUSS 1/2"	HOSE CONNECTION 1/2"	CONNEXION DE TUYAU 1/2"
5	0233070	1-OHR-KLEMME 21,0	1-EAR CLAMP 21,0	BORNE A UNE OREILLE 21,0
6	0640012	SCHLAUCH GRAU 1/2"	HOSE GREY 1/2"	TUYAU FLEXIBLE GRIS 1/2"
7	0620444	ENTSALZER-BLOCK	DEMINERALIZATION KIT	JEU DE DEMINERAL.

