

ATTENTION : Pour les appareils dont les 3 premiers chiffres du N° de série sont :

WARNING : For machines with the 3 first figures of the serial number are :

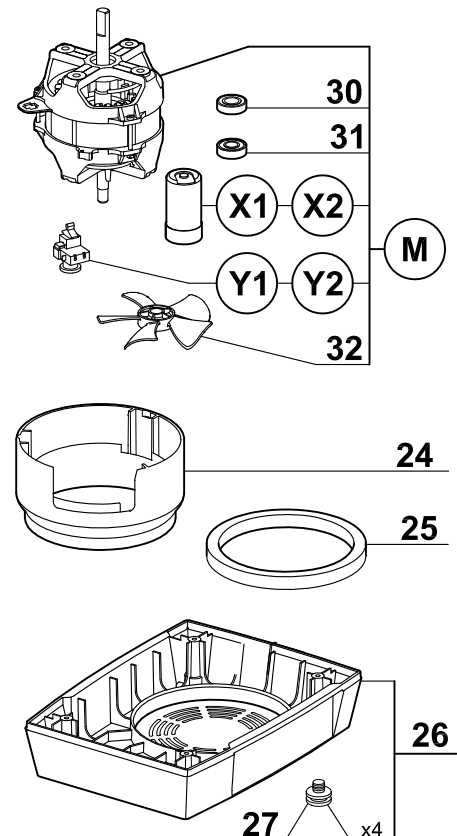
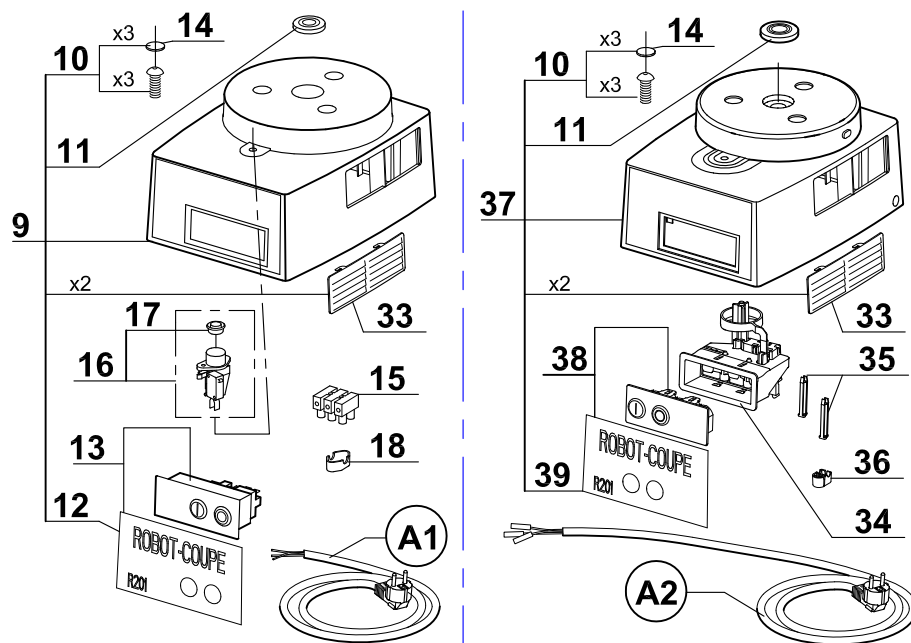
002	325	576
-----	-----	-----

N° de série / Serial number

- 002 - - - - - - - - 576 - - - - - - - -
- 325 - - - - - - - -

N° de série / Serial number

- 663 -



CHOISIR X1 - Y1 POUR LES MOTEURS A FIL VIOLET ET X2 - Y2 POUR LES MOTEURS A FIL BLEU.
CHOOSE X1 - Y1 FOR MOTORS WITH PURPLE WIRE AND X2 - Y2 FOR MOTORS WITH BLUE WIRE.

REV : j