

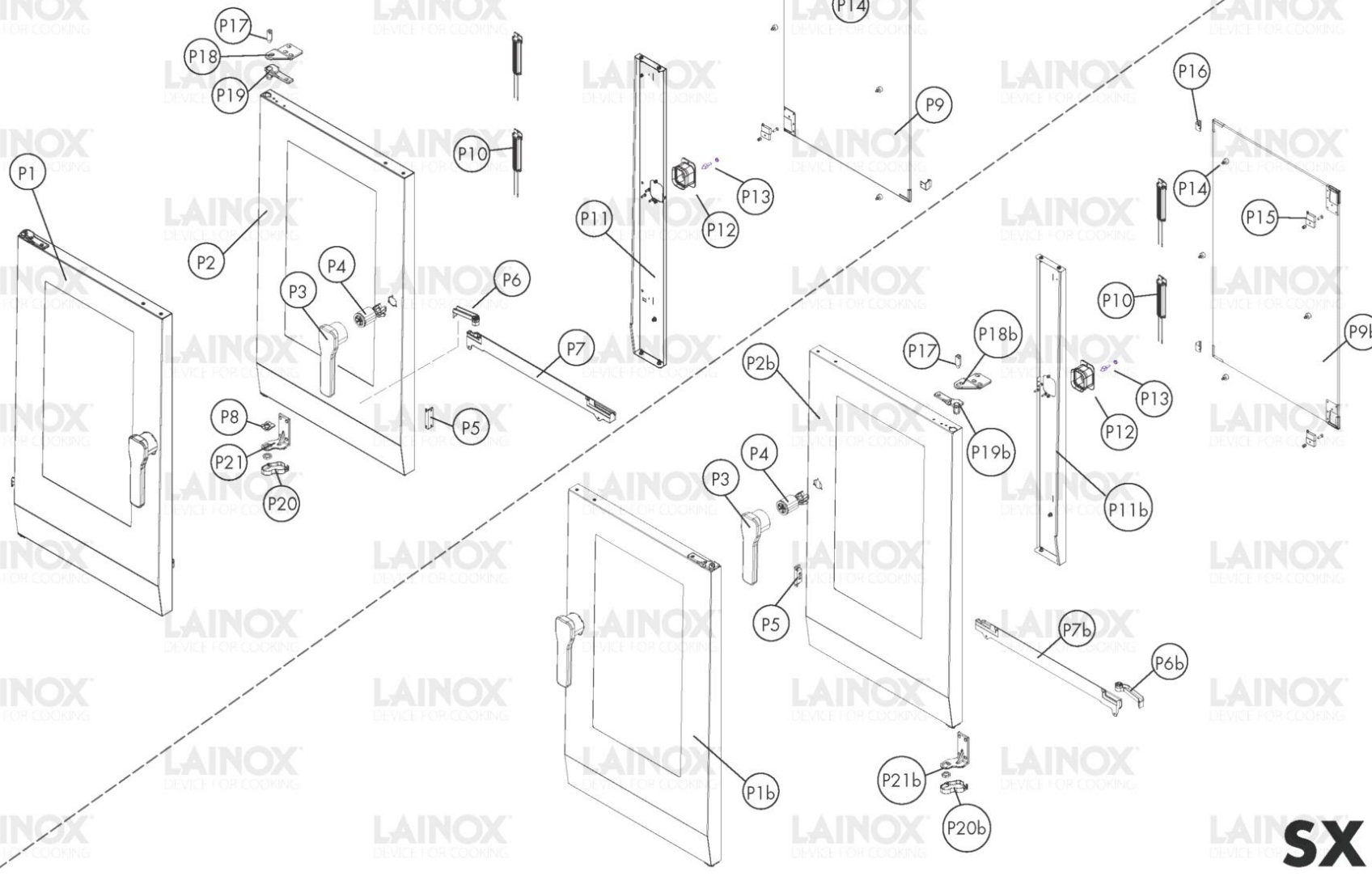
Attenzione! I disegni esplosi si riferiscono al modello generale

TAV. A

Pos.	Codice	Codice precedente	Descrizione	Note	Valido da:	Valido fino a:
0001	LA21400570		FIANCO N2/S2 061			
0002	LA21100280		PREM.ZOCCOLO N2/S2 061/101			
0002	LAR69110070		KIT SOSTITUZ.MAGNETI ZOCC.N2/S2			
0003	LA75300050		MASCHERINA [C] VENTILATORE D. 270 N/S071 2014			
0004	LA58003110		PERNO [C] FISSAGGIO DEFLETTORE			
0005	LA21100171		PREM.DEFLETTORE N2/S2 E061			
0006	LA69070380		PIEDE REG.13/4 A441 C/VITE M10x25 H105			
0007	LA69070400		PIEDINO LX.50-SW19-AS-SST-M10X46			
0008	LA21101660		PREM.FILTRO SCARICO Ã~60 N2/S2			
0009	LA70048141		GUARNIZIONE [C] PORTA 061			
0010	LA69180720		BACINELLA SCARICO N2/S2 061/101			
0011	LA69180250		FILTRO [C] SCARICO BACINELLA			
0012	LA21400630		PARATIA 6 LIV.GN1/1 N2/S2 061			
0013	LAR58007830		TAPPO SFIATO COMPLETO N2/S2			
0014	LA70010320		ANELLO V-SEAL VA-0060 NBR			
0015	LA21200320		ASS.TUBO FASTDRY N2/S2 061/062			
0016	LAR70030180	LA70030180	GUARNIZ.GRAFITE ARMATA [C] 80x50,3x3 (SET 5 PC)			
0017	LAR65095000	LA65090220	MOTORE [C] SFIATO 1 CAMMA			
0018	LAR65012292		KIT RESISTENZA CIRC.11000W230V CAM			
0019	LA70030250		GUARNIZ.GRAFITE ARMATA RESIST.56x50x3			
0020	LA61020582		VITE TE A2 M6X60 UNI5737			
0021	LA58004000		VITE [C] M12X1.5			
0022	LA58004010		RONDELLA [C] D. 30/12,5			
0023	LAR75401270		KIT VENTOLA Ã~240x120H 10 PALE BRUSHLESS			
0024	LA21400100		COPERCHIO FLANGIA GUARNIZ.MOTORE N2/S2			
0025	LA70020080		GUARNIZIONE MOTORE			
0026	LA58007640		FLANGIA GUARNIZIONE MOTORE N2/S2			
0027	LAR65045070		KIT MOTORE 750W			
0028	LAR70030190	LA70030190	KIT 5PZ GUARNIZ.GRAFITE ARMATA 90x90x3 [C]			
0029	LA70060050		MANICOTTO [C] D. 60			
0030	LAR21100050		SCATOLA CONDENS.N2/S2 061/062/101/102			
0031	LA58007650		UGELLO CONDENSAZIONE Ã~1 CODOLO Ã~10			
0032	LA69180610		TUBO SCAR.BACINELLA PORTA C/GUARN.GN1/1			
0033	LA62090908		RACCORDO [C] INTERMEDIO DRITTO D. 10 SPEEDFIT			
0034	LA58006160		UGELLO [C] D. 0,80 CODOLO CIL. 10			
0036	LA14170880		PREM.PRESSOSTATO DIST.ACQUA N/S S/BOILER	Mod.without boiler		

Pos.	Codice	Codice precedente	Descrizione	Note	Valido da:	Valido fino a:
0037	LAR65110330		E.V. 2 VIE 230V 50/60HZ OUT J.G. D.10	Mod.with boiler		
0037	LAR65110340		ELETTROVALVOLA [C] 230V 50/60HZ 2 VIE	Mod.without boiler		
0038	LA69180580		TUBO SFIATO/SICUR.SOFFIATO N2/S2 061/062			
0039	LA70010470		GUARNIZIONE OR173 VITON FP75			
0040	LAR21201870		KIT TUBO INT.UMIDIF/DETERG N2/S2 061/062			
0041	LA70010510		GUARN.UMID/DET AFM22 70x32			
0042	LA21200080		ASS.TUBO EST.UMIDIF/DETERG N2/S2			
0043	LAR65320220	LA65320220	SONDA [C] K L. 1,5M			
0044	LA65241050		DISTANZ.SILICONE SCHEDA ELETT.L=9.5 MM			

DX

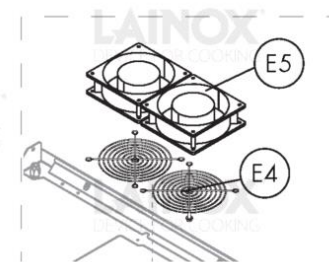
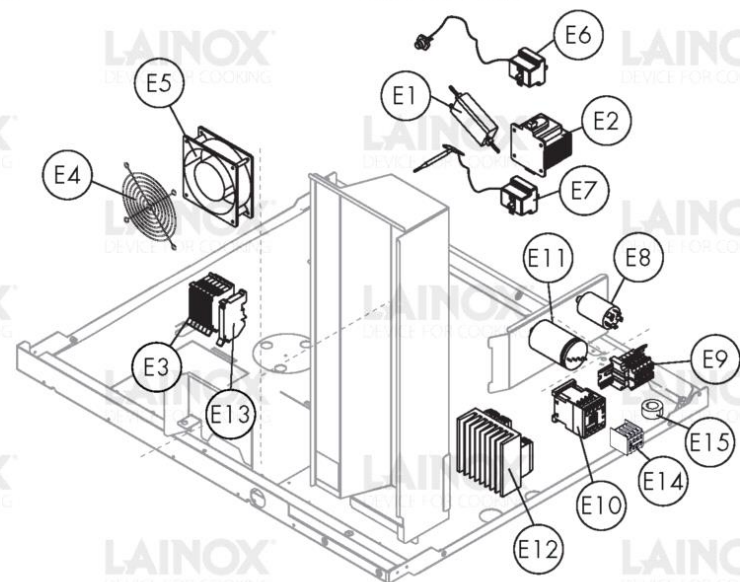
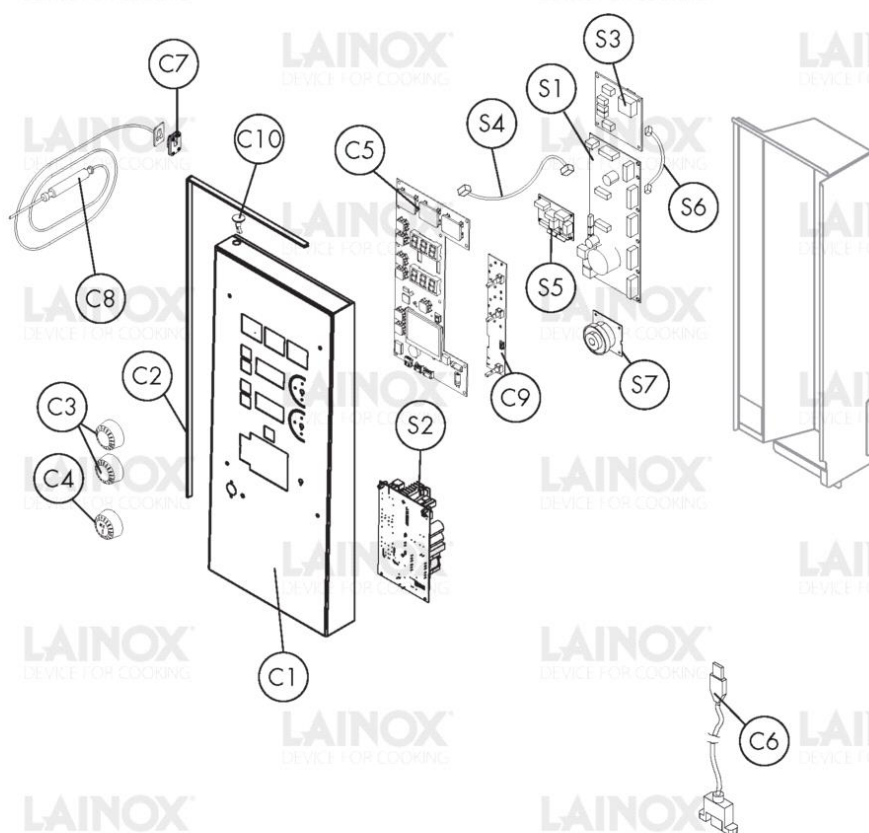
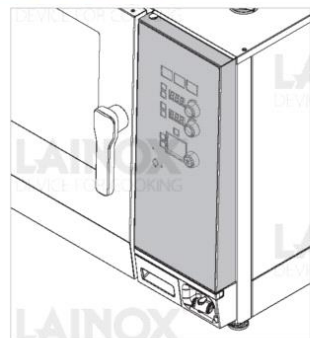


SX

Attenzione! I disegni esplosi si riferiscono al modello generale

TAV. B

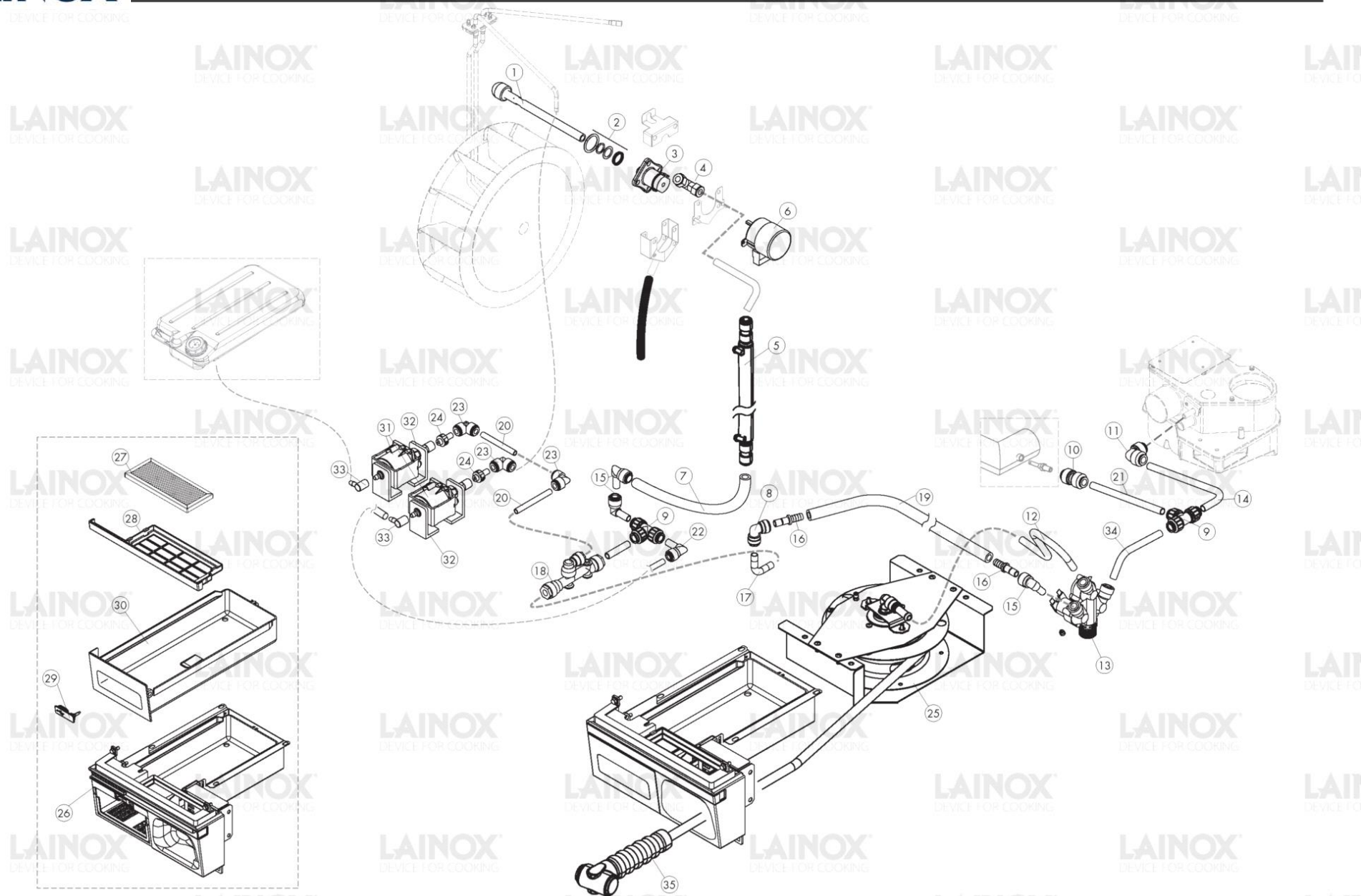
Pos.	Codice	Codice precedente	Descrizione	Note	Valido da:	Valido fino a:
00P1	LA21100500		PREM.PORTA N2/S2 061 LAINOX			
00P1	LA21101640		PREM.PORTA N2/S2 061 NEUTRA			
00P2	LA21201020		ASS.PORTA N2/S2 061 C/VETRO E LOGO			
00P3	LA69011120		ASS. MANIGLIA PORTA			
00P4	LA69011021		MECCANISMO GRUPPO CHIUSS.6334-020068 2020			
00P5	LAR65265100	LA65260630	MICROINTERRUTTORE [C] PORTA			
00P6	LA69180731		ASS.SCARICO BACINELLA PORTA N2/S2			
00P7	LAR69180740		BACINELLA PORTA N2/S2 061/101			
00P8	LA58007700		PERNO INF.CON POSIZ.N2/S2			
00P9	LA21201050		ASS.VETRO POSTERIORE N2/S2 061			
0P10	LA65270590		LAMPADA LED LINEARE L=130MM 12V DC [C]			
0P11	LA21201030		ASS.MONTANTE DX INT.PORTA N2/S2 061/062			
0P12	LA69011130		COPERTURA INT.MECCANISMO 6334 - L34/			
0P13	LA69010260		NASELLO [C] 1 STEP			
0P14	LAR70050180	LA70050180	DISTANZIALE [C] VETRO 15X8 (min.10 pz o multipli)			
0P15	LA58001760		CERNIERA [C] FISSA VETRO SR2000			
0P16	LAR17406230	LA17406231	KIT CLIP BLOCCO (C)VETRO PORTA			
0P17	LA58007690		PERNO A LENZA N2/S2			
0P18	LA21400370		CERNIERA SUP.N2/S2			
0P19	LA21400390		PIASTRA SUPERIORE PORTA N2/S2			
0P1b	LA21102450		PREM.PORTA CONTR.N2/S2 061 NEUTRA			
0P1b	LA21102520		PREM.PORTA CONTR.N2/S2 061 LAINOX			
0P20	LA69180710		PROTEZIONE CAVO CERNIERA N2/S2			
0P21	LA21400360		CERNIERA INF.N2/S2			



Attenzione! I disegni esplosi si riferiscono al modello generale

TAV. C

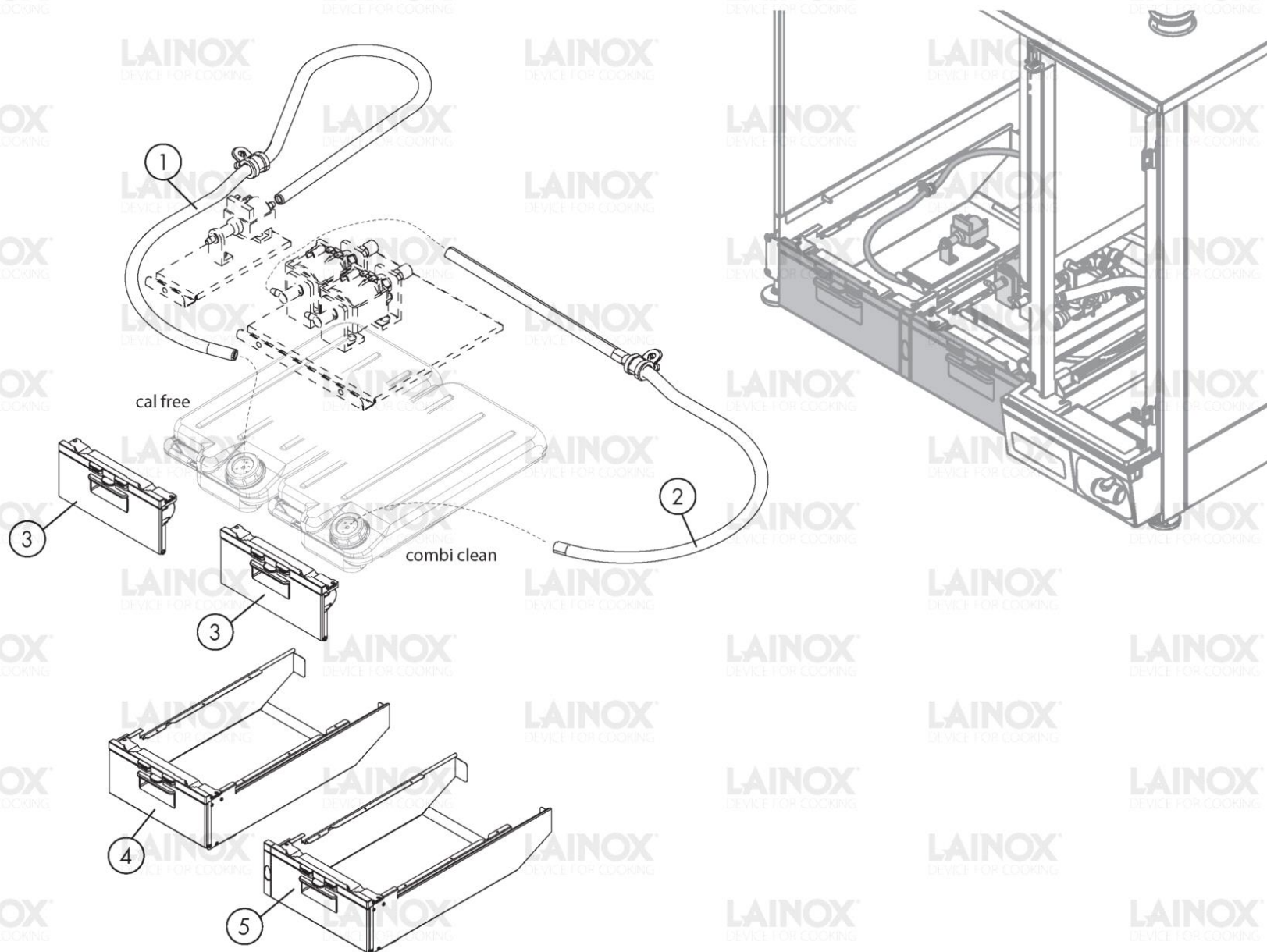
Pos.	Codice	Codice precedente	Descrizione	Note	Valido da:	Valido fino a:
00C1	LAR21201110FS		ASS.CRUSCOTTO S2 061/062 FRANSTAL			
00C1	LAR21201110LX		ASS.CRUSCOTTO S2 061/062 LAINOX			
00C2	LA80100101		PROFILO [C] GUARNIZIONI 2 CRISTALLI			
00C3	LA69030380		MANOPOLA [C] ENCODER D.46			
00C4	LA69030400		MANOPOLA [C] ENCODER D.46 SERIGRAFATA			
00C5	LA65303400		SCHEDA TASTIERA VERTICALE S BOOST+CAVO			
00C6	LA65302600		CAVO [C] COLLEG. SCHEDA/PRESA USB 90° L. 850			
00C8	LA65321500		SONDA A CUORE K 4P 6 PIN IMP.2020	(Conn.Ext.)		
00C8	LAR65321490		KIT Sonda AL CUORE K 4P. 6PIN. IMP.2020			
00C9	LA65303010		SCHEDA [C] ENCODER VERTICALE S RELOADED			
00E1	LA65187281	LA65187280	ALIMENTATORE LED APV-12-12 N2/S2 C/NTC			
00E2	LA65180430		TRASFORMATORE [C] 40VA 0-220-240/12V			
00E3	LA65210020		PORTAFUSIBILE [C] 5X20			
00E4	LA75300020		MASCHERINA VENTILATORE			
00E5	LA65060050		VENTILATORE [R] COMPATTO D. 120 4715MS 23T			
00E6	LA65070350		TERMOSTATO [C] 360°C 25K			
00E7	LAR65070081		TERMOSTATO [C] BOILER			
00E8	LA65280240		FILTRO ELETTROMECCANICO [c]			
00E9	LA65220091		MORSETTIERA [C] LX2E (TIPO 2) NEW			
00S1	LA65302980		SCHEDA [C] BASE S RELOADED			
00S2	LA65141050		INVERTER BRUSHLESS 500W			
00S3	LA65302260		SCHEDA ESPANSIONE [C] S 2009			
00S4	LA65303230		CAVO COLLEG.BASE-TASTIERA L=600			
00S5	LA65303101		SCHEDA ESPANSIONE CONTROLLO SSR SA 2020			
00S7	LA65302680		SCHEDA [C] BUZZER ICON 2015			
0C10	LA69130670		TAPPO ~12 IMPERDIBILE GOMMA			
0E10	LA65140900		TELERUTTORE [C] 3RT2016-1AP02			
0E11	LA65280270		FILTRO FLCP566000 3,3µF 0,22nF 1W 475VAC			
0E12	LAR65170240		ASS.2xSSR RKD2A60D50CX2H1 C/DISS+CABLAG.	(Boiler)		
0E12	LAR65170250		ASS.1xSSR RKD2A60D50CH103 C/DISS+CABLAG.	(NO Boiler)		
0E13	LA65210050		PORTAFUSIBILE [C] 6,3X32			
0E14	LA65141060		CONT.AUS. 2NO+2NC 3RH2911-1HA22			
0E15	LA65280490		FERRITE TOROIDALE FT36			



Attenzione! I disegni esplosi si riferiscono al modello generale

TAV. D

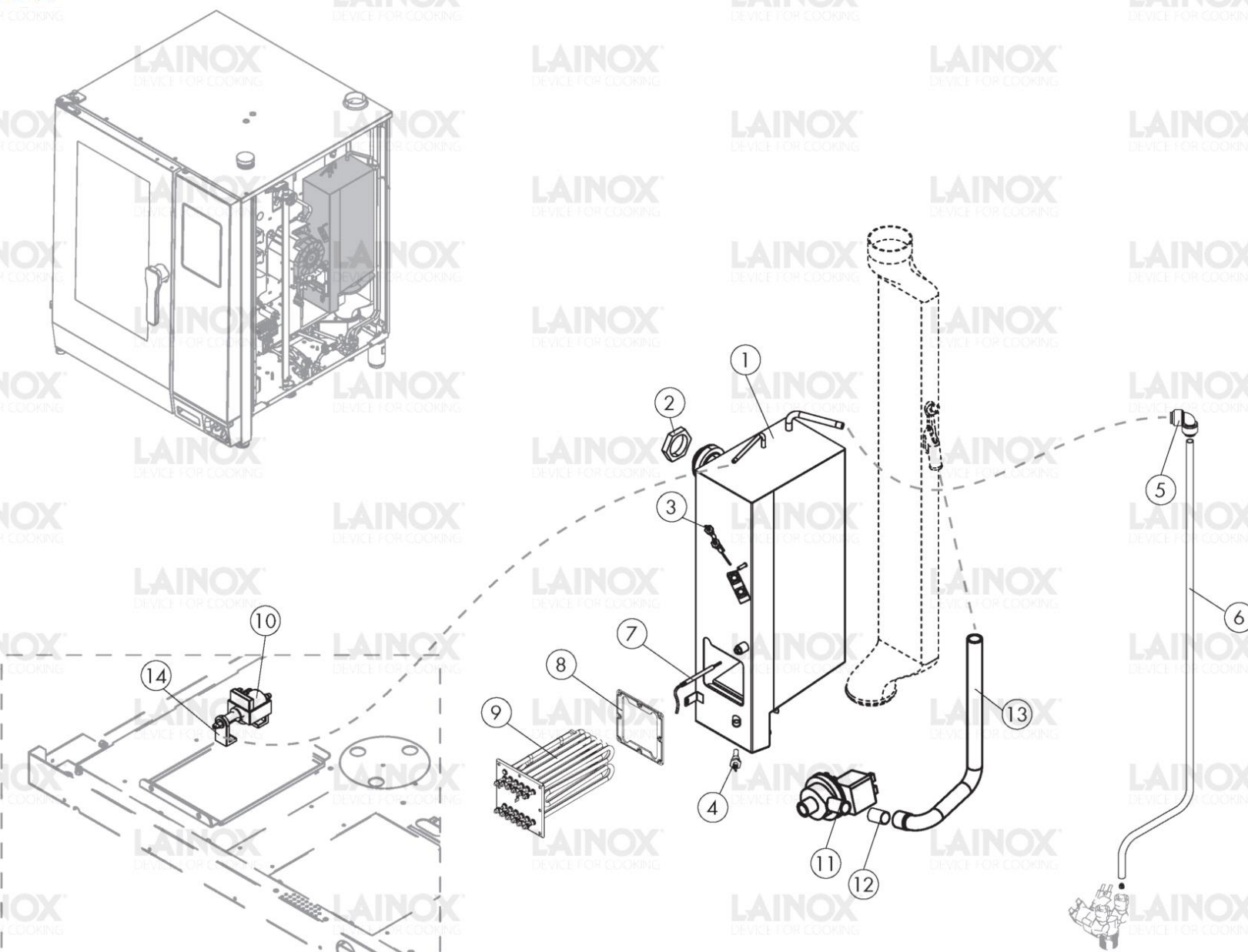
Pos.	Codice	Codice precedente	Descrizione	Note	Valido da:	Valido fino a:
0001	LAR58007080		TESTA LAVAGGIO [C] L=160			
0002	LAR70045120		GUARNIZIONE [C] LAVAGGIO MOB			
0003	LAR58007020		FLANGIA [C] LAVAGGIO MOB + PERNO ROT.			
0004	LA62090663		RACCORDO [C] 10X1/4			
0005	LA21100300		PREM.TUBO LAV.DETER.N2/S2 061			
0006	LAR65090260	LA65090261	MOTORIDUTTORE [C]			
0008	LA62090478		RACCORDO [C] INTERMEDIO A GOMITO D. 10			
0009	LA62090468		RACCORDO [C] INTERMEDIO T D. 10			
0010	LA62090908		RACCORDO [C] INTERMEDIO DRITTO D. 10 SPEEDFIT			
0011	LA62090918		RACC. INTERM.A GOMITO D.10 SPEEDFIT			
0012	LA21400500		TUBO Å~10 F N2/S2			
0013	LAR65110360		E.V. 3VIE 2P+1D 230V50/60HZ OUT J.G. D10			
0014	LA21400460		TUBO Å~10 B N2/S2@@@			
0015	LA62090528		RACCORDO [C] A GOMITO 10X10			
0016	LA62091068		RACCORDO DIR.C/CODOLO Å~10-PG10 HCJB1010B			
0017	LA21403180		TUBO Å~10 INOX DISTRIBUTORE N2/S2			
0018	LA62090888		COLLETTORE [C] 3 VIE 2D.10+1D.8+3ANTIR.			
0019	LA80120070		TUBO SILICONE TELATO Å~E=16 Å~I=10 MOCA			
0020	LA80150000		TUBO AZZURRO D. 10X7MM			
0021	LA21403310		TUBO Å~10 J N2/S2			
0022	LA62091038		RIDUZIONE 90Å° C/CODOLO Å~10-JG8 HLJ1008B			
0023	LA62090498		RACCORDO [C] INTERMEDIO A GOMITO D. 8			
0024	LA62090608		TERMINALE [C] C/CODOLO 8x1/8			
0025	LA62200180		DOCCIONE AVVOLGIBILE N2/S2			
0026	LA21100100		PREM.SOTTOCRUSCOTTO N2/S2			
0027	LA21400160		FILTRO CRUSCOTTO N2/S2			
0028	LA69180681		CASSETTO FILTRO N2/S2			
0029	LA70050240		TAPPO USB GOMMA N2/S2			
0031	LAR65110600		POMPA [C] ELETTROMECCANICA PISTONE OSCILLANTE			
0032	LA65110610		SUPPORTO [C] POMPA			
0033	LA62090980		RACCORDO 90Å° POMPA HF 801047			
0034	LA21403320		TUBO Å~10 G N2/S2@@@			
0035	LA62200220		IMPUGNATURA DOCCIA AVV.N/S 4P.P184.00.00			



Attenzione! I disegni esplosi si riferiscono al modello generale

TAV. E

Pos.	Codice	Codice precedente	Descrizione	Note	Valido da:	Valido fino a:
0001	LA21100011		PREM.TUBO DEC.TAN.ANTIR.N2/S2 C/ANTIRIT.			
0001	LA65110910		ANTIRITORNO DUCKBILL CV082.001.154.01			
0002	LA21100001		PREM.TUBO DET.TAN.ANTIR.N2/S2 C/ANTIRIT.			
0002	LA65110910		ANTIRITORNO DUCKBILL CV082.001.154.01			
0003	LA69180870		SPORTELLLO SUPPORTO TANICA N2/S2			
0004	LA21101520		PREM.SUPP.TANICA S/SONDA N2/S2			
0005	LA21101510		PREM.SUPP.TANICA C/SONDA N2/S2			



Attenzione! I disegni esplosi si riferiscono al modello generale

TAV. G

Pos.	Codice	Codice precedente	Descrizione	Note	Valido da:	Valido fino a:
0001	LAR21200830N		ASS.BOILER N2/S2 E061/062/101 AISI 316			
0002	LA58004030		DADO [C] 11/4X10 M/110-210-220			
0003	LA65320010		SONDA [C] LIVELLO			
0004	LA65324860		SONDA LIVELLO S/BOCCOLA L=40MM			
0005	LA62090918		RACC. INTERM.A GOMITO D.10 SPEEDFIT			
0006	LA21400970		TUBO Ã~10 C N2/S2 061/062			
0007	LAR65320220	LA65320220	SONDA [C] K L. 1,5M			
0008	LA70045020		GUARNIZIONE RESISTENZA BOILER N2/S2			
0009	LAR65020450		KIT RESISTENZA 9000W230V BOILER			
0010	LAR65110620		POMPA [C] 230V 50HZ			
0011	LA65110311		POMPA SINCR.220V60HZ30W(GRE MOD.931)2021	60Hz		
0011	LAR65110940		POMPA SINCR.220V50HZ25W DPO20-052	50Hz		
0012	LA70060160		MANICOT.SILIC.TELATO Ã~E27x2,5 L50 BIANCO	60Hz		
0012	LA70060160		MANICOT.SILIC.TELATO Ã~E27x2,5 L50 BIANCO	50Hz		16/09/2022
0012	LA70060260		MANICOTTO SIL.Ã~I50-Ã~I55 Sp2.5 L50 BIANCO	50Hz	19/09/2022	
0013	LA69180620		TUBO SCARICO BOILER N2/S2 E061/062/101			
0014	LA65110630		SUPPORTO [C] POMPA			