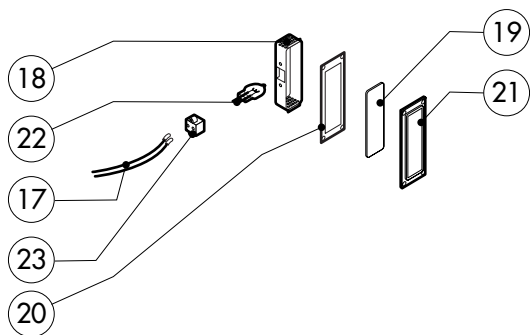
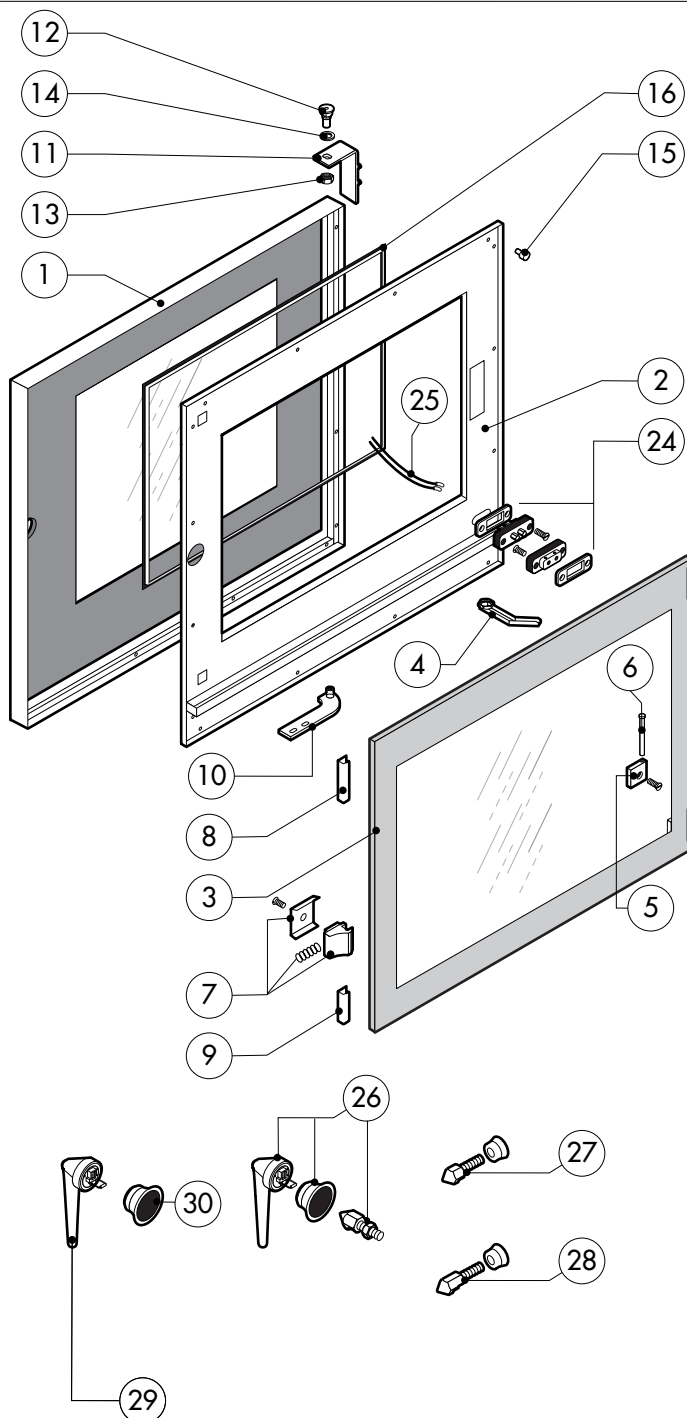
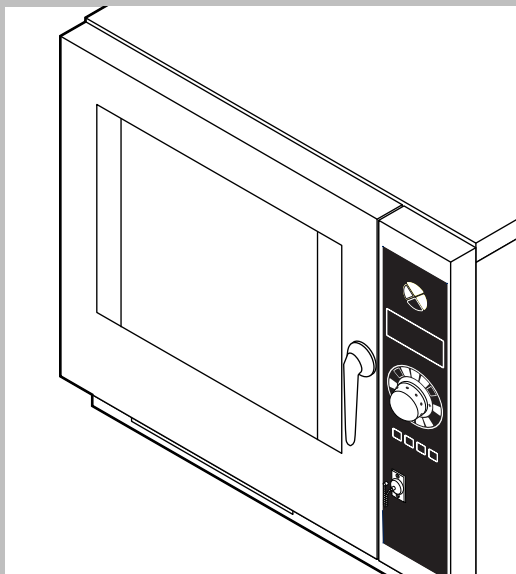
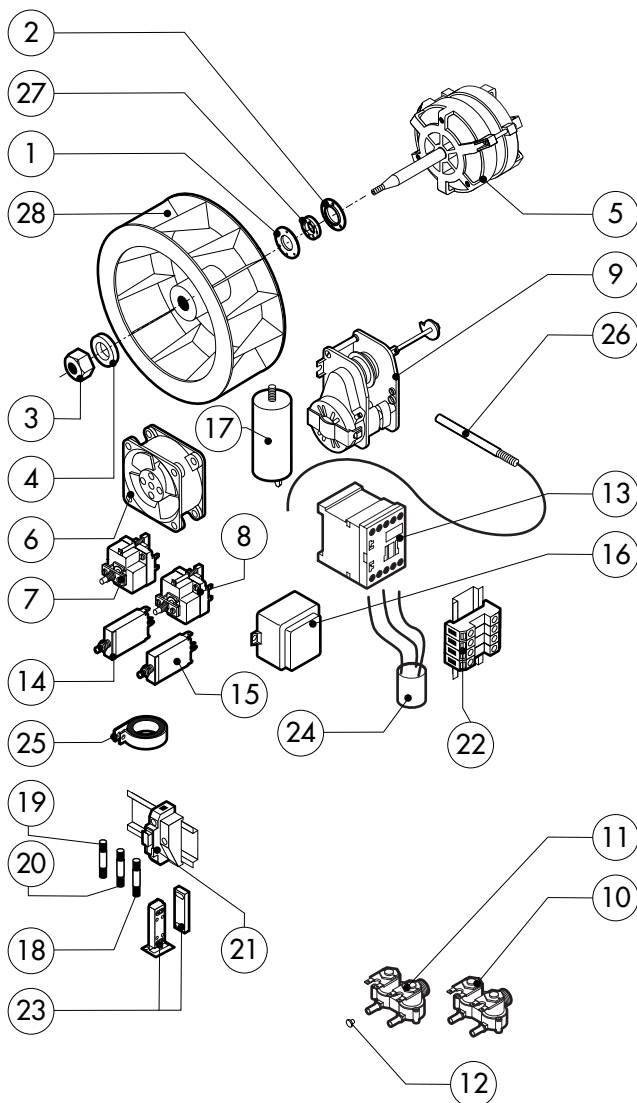


[illegible]



POS.	KODEX	ANZAHL	BESCHREIBUNG
1	R11100160	1	TUER
2	R11200510	1	INNENTUERE
3	R11100130	1	INNERES TÜRGLAS
4	R11200520	1	ABLAUF TÜRTRÖPFWANNE
5	R58001760	2	SCHARNIER F. INNENSCHIEBE
6	R58001770	2	SCHARNIERBOLZEN F. INNENSCHIEBE
7	R58001780	2	VERSCHLUSSSATZ F. INNENSCHIEBE
8	R11401340	1	OBERES "C" PROFIL
9	R11401360	1	UNTERES "C" PROFIL
10	R11200550	1	UNTERES SCHARNIER
11	R11200560	1	OBERES SCHARNIER
12	R58002150	1	OBERES SCHARNIERSTIFT
13	R58004050	1	MUTTER F. OBERES SCHARNIERSTIFT
14	R10401710	1	UNTERLEGSCHEIBE F. OBERES SCHARNIER
15	R70050100	6	SILIKONANSCHLAG F. INNENSCHIEBE
16	R70044150	1	HARTGLASSDICHTUNG
17	R66110310	1	VERDRAHTUNG TURBELEUCHTUNG
18	R11401440	1	LAMPENKALOTTE
19	R71500150	1	LAMPLENGLAS

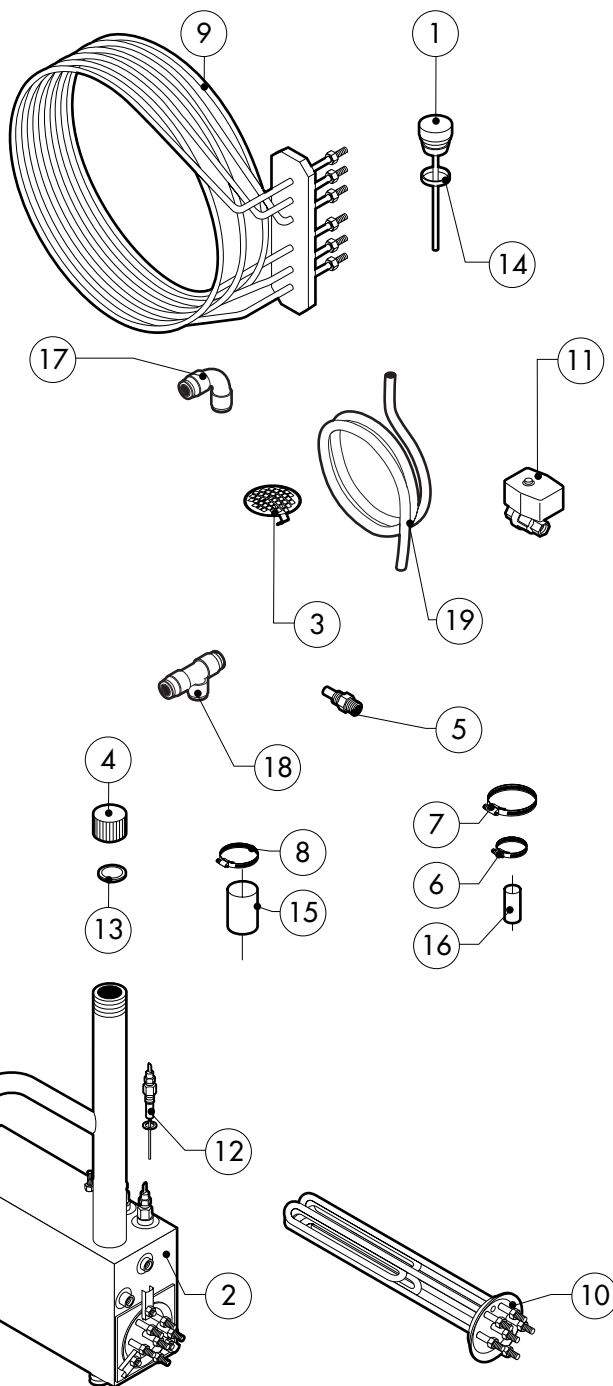
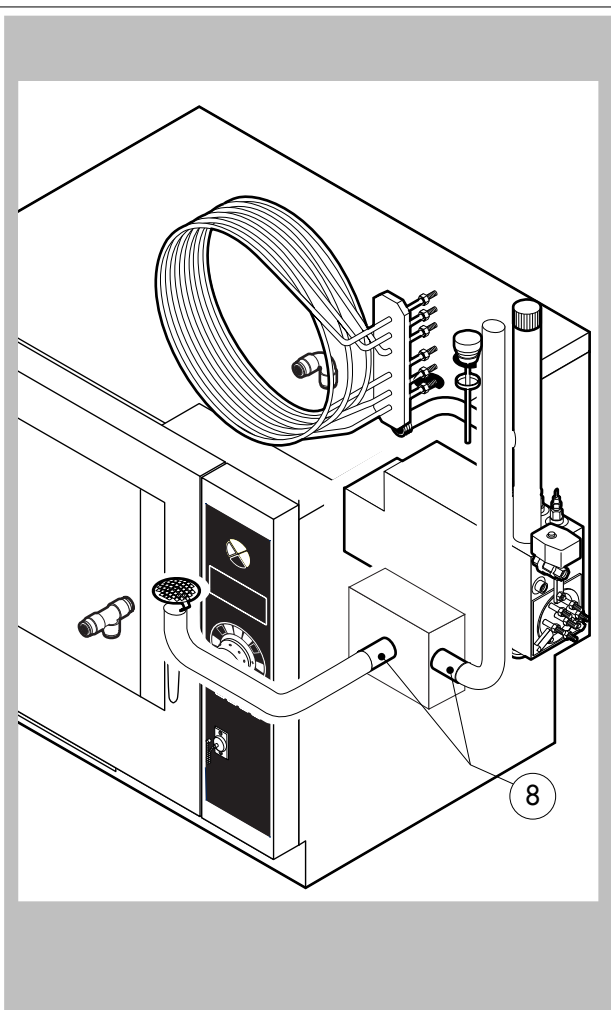
POS.	KODEX	ANZAHL	BESCHREIBUNG
20	R70044200	1	LAMPLENGLAS
21	R11401450	1	FLANSH F.LAMPENVERGLASUNG
22	R65270020	1	LAMPE 20W 12V G4
23	R65270450	1	LAMPENHALTERUNG
24	R65260750	1	LICHTKONTSCHALTER
25	R66110300	1	VERDRAHTUNG LICHTKONTAKT
26	R11100300	1	TUERGRIF KOMPLETT
27	R69010260	1	SCHLIESSNASE 1 STUFE
28	R69010270	1	SCHLIESSNASE 2 STUFE
29	R69010250	1	VERSCHLUSSSATZ
30	R69010630	1	INNER ABDECKUNG F. VERSCHLUSS



POS.	KODEX	ANZAHL	BESCHREIBUNG
1	R58003860	1	FLANSCH F. MOTORDICHTUNG
2	R58003870	1	GEGENFLANSCH F. MOTORDICHTUNG
3	R58004020	1	VENTILATORMUTTER M10 SX
4	R61400052	1	UNTERLEGSCHEIBE Ø 21/10.5
5	*R65040431	1	MOTOR KW 0.37/0.05
6	R65060050	2	ABKÜLUNGSMOTOR Ø 120
7	R65070350	1	SICHERHEITS-THERMOSTAT F2
8	R65070081	1	SICHERHEITS-THERMOSTAT BOILER F3
9	R65095000	1	DAMPFABLAß-STELLMOTOR
10	R65110210	1	MAGNETVENTIL 220V 50HZ
11	R65110230	1	MAGNETVENTIL 220V 50HZ MIT DRUCKMINDERER
12	R65110510	1	DURCHFLUSSMONDERER 15L/STD.
13	*R65140380	8	SCHUETZ 3RT1016-1AP02 240V
14	*R65160300	1	MOTORSCHUTZSCHALTER T12-2115-0.8A
15	*R65160320	1	MOTORSCHUTZSCHALTER T12-2115-2A
16	R65180420	2	TRANSFORMATOR 20VA
17	*R65190180	1	KONDENSATOR 10 µF
18	R65200086	1	SCHMELZSICHERUNG 0.125A (T)
19	R65200200	1	SCHMELZSICHERUNG 2A

[illegible]

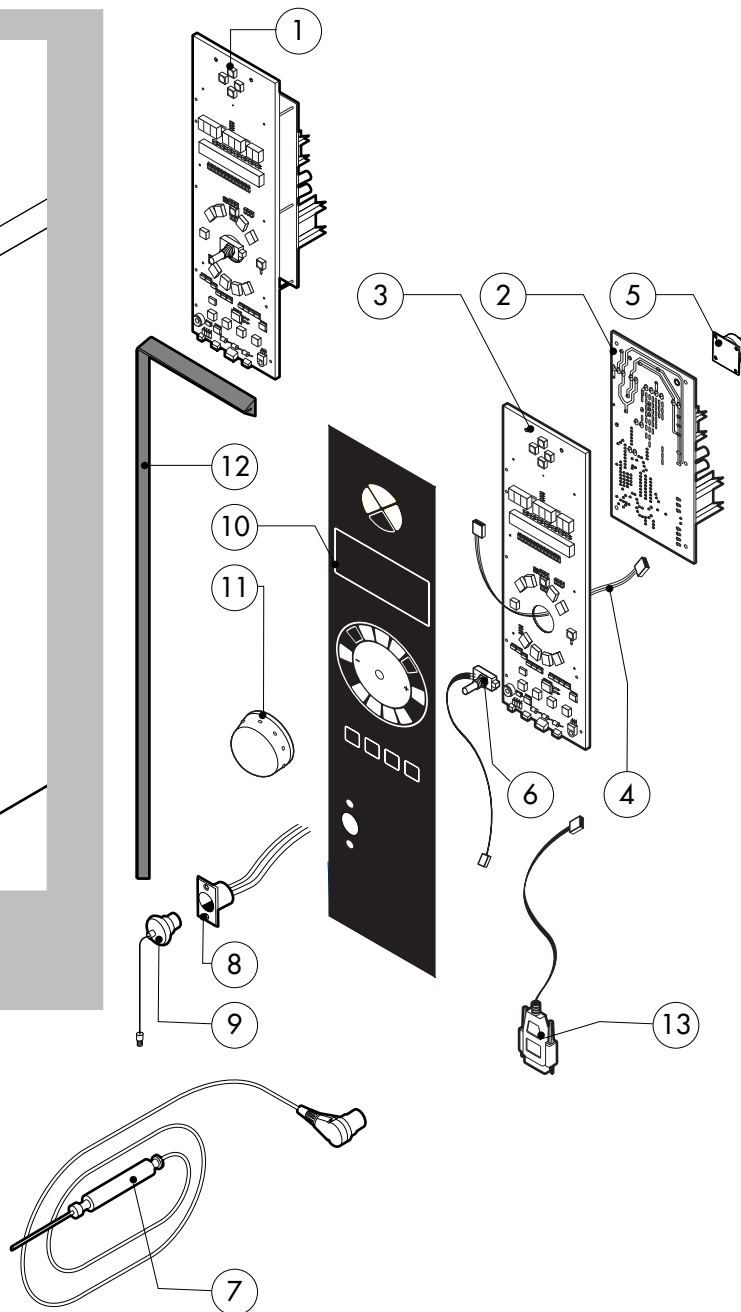
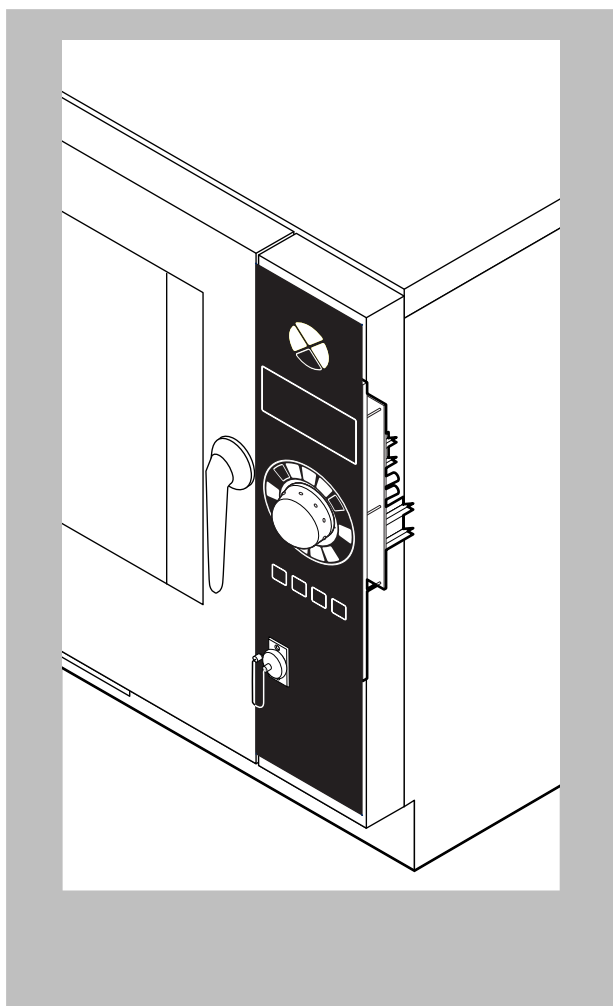
\*DIESES BAUTEIL WIRD VERAENDERT BEI ANDEREN SPANNUNGEN ALS DIE  
STANDARD AUSFUEHRUNG (3N AC400V 50HZ)



POS.	KODEX	ANZAHL	BESCHREIBUNG
1	R10100140	1	ABZUGSSTUTZEN KOMPLETT
2	R11100410	1	DAMPFERZEUGER KOMPLETT
3	R10201700	1	ABFLUSSFILTER
4	R58005680	1	SCHRAUBVERSCHLUSS 1"1/4 F
5	R58006130	2	DUESE F. WRASENNIEDERSCHLAGEINR. Ø 1
6	R61630011	2	VERZINKTE SCHELEN 12-22/9
7	R61630071	2	VERZINKTE SCHELEN 110-130/9
8	R61630031	4	VERZINKTE SCHELEN 40-60/9
9	*R65011540	1	GARRAUM HEIZKOERPER 7500W
10	*R65020350	1	BOILER HEIZKOERPER 7500W
11	R65110560	1	BOILERABLAUFVENTIL
12	R65320010	2	WASSERSSTANDSFUEHLER
13	R70050040	1	DICHTUNG DES BOILERSTUTZENS
14	R70060020	1	DICHTUNG DES ABZUGS
15	R70060040	2	MUFFE Ø 50
16	R70060080	1	MUFFE Ø 13
17	R62090478	7	MITTELVERBINDUNGSSSTUCK D.10 - WINKEL
18	R62090468	1	MITTELVERBINDUNGSSSTUCK D.10 "T"- FORMIG
19	R70070050	1	WASSERFLEXROHRL EITUNG PE D.10MMX7(3MT)

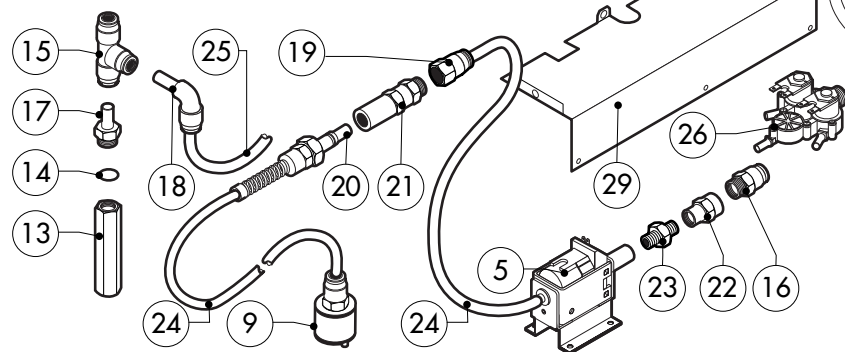
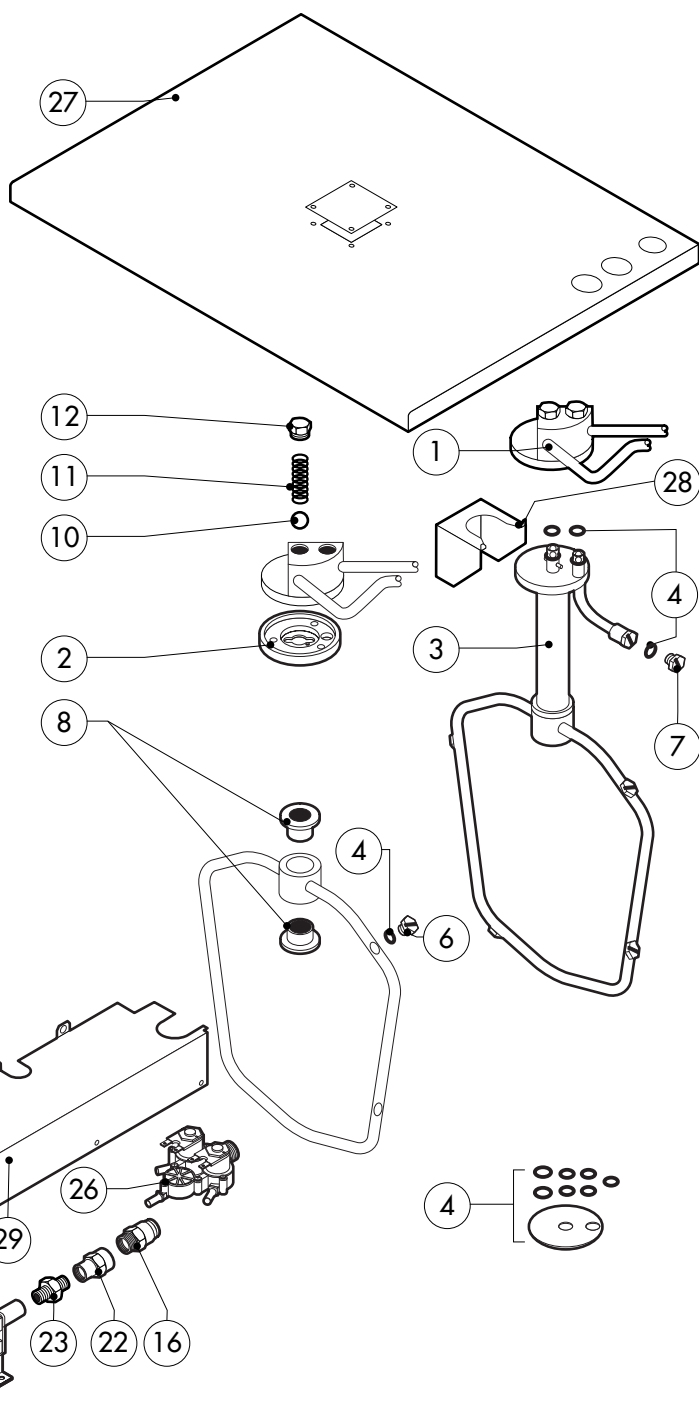
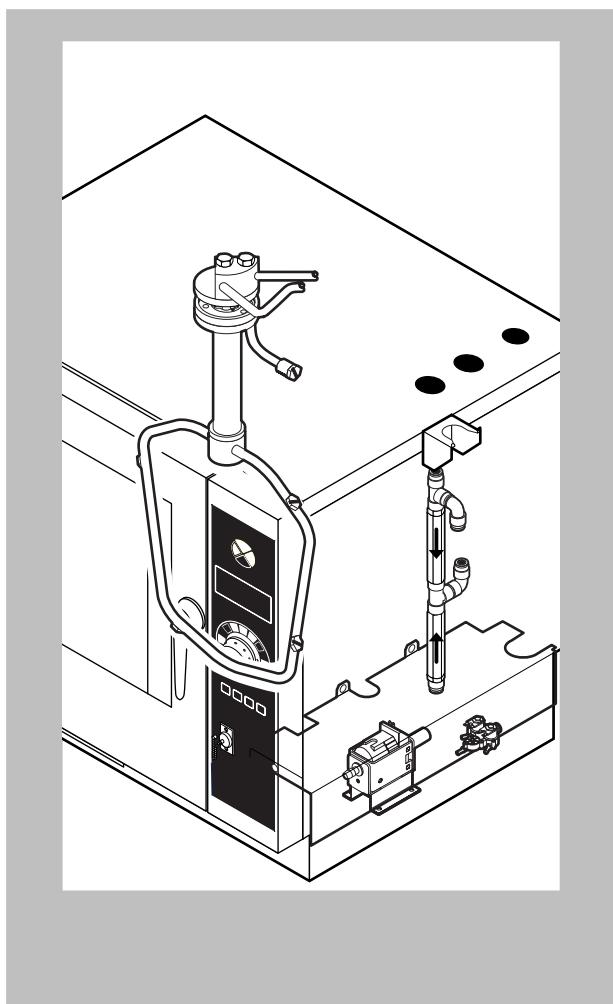
[illegible]

\*DIESES BAUTEIL WIRD VERAENDERT BEI ANDEREN SPANNUNGEN ALS DIE  
STANDARDAUSFUEHRUNG (3N AC400V 50HZ)



POS.	KODEX	ANZAHL	BESCHREIBUNG
1	R65301460	1	TASTATURPLATINE
2	R65301410	1	HAUPTPLATINE "T"
3	R65301420	1	TASTATURPLATINE "T"
4	R65301430	1	FLAT ZUR PLATINENVERBINDUNG
5	R65301440	1	PLATINENSUMMER
6	R65301450	1	ENCODER F. PLATINE
7	R65321100	1	KERNTEMPperaturFUEHLER
8	R65321110	1	STECKDOSE F. KERNTEMPperaturFUEHLER
9	R65321020	1	ABDECKUNG F. STECKDOSE
10	R67012900	1	BEDIENUNGSFOLIE LAINOX
11	R69030250	1	DREHKNOPF
12	R70044250	1	DICHTUNG DER BEDIENUNGSBLENDE
13	R65301580	1	REIHENKABELE FUR PLATINEVERBINDUNG

POS.	KODEX	ANZAHL	BESCHREIBUNG



POS.	KODEX	ANZAHL	BESCHREIBUNG
1	R11200870	1	EXTERNE WASCHARMBEFESTIGUNG
2	R58004960	1	INNEN FLANSCH WASCHARMBEFESTIGUNG
3	R11100500	1	WASHARM KOMPLETT
4	R70045090	1	DICHTUNGSSATZ
5	R65110600	1	REINIGERPUMPE
6	R62210032	4	SPULDUSE REINIGUNG 1,3L/MIN
7	R62210042	1	SPULDUSE REINIGER 0,56L/MIN
8	R58004980	2	DEEHBUCHESE F. WASCHARM
9	R65110650	1	ANSAUGFILTER F. REINIGUNGSSCHAUCH
10	R62220012	2	VERSCHLUSSKUGEL D.14
11	R61620041	2	FEDER
12	R58005000	2	MUTTERSTOPFEN 1/2"
13	R65110640	2	RÜCKFLUSSVERHINDERER 1/4"
14	R70010050	4	RINGDICHTUNG 7,60X2,62
15	R62090468	2	MITTELVERBINDUNGSSTÜCK D.10 "T"- FORMIG
16	R62090508	2	ENDVERBINDUNGSSTÜCK 10 X 1/4" GESCHNITTEN
17	R62090518	3	ENDVERBINDUNGSSTÜCK 10 X 1/4" MOT SCHAFT
18	R62090528	2	WINKELVERBINDUNGSSTÜCK 10 X 10 MIT SCHAFT
19	R62090538	1	VERBINDUNGSSTÜCK 1/4" WEIBL. FÜR ROHR D.8X6

POS.	KODEX	ANZAHL	BESCHREIBUNG
20	R62090482	1	SCHNELLVERBINDUNG MÄNNL.
21	R62090492	1	SCHNELLVERBINDUNG WEIBL.
22	R62030118	1	REDUZIERMUFFE 1/8" - 1/4" F
23	R62020108	1	KONISCHE NIPPELMUTTER 1/8"
24	R70070100	1	ROHRLEITUNG F. REINIGER PE D.8MMX6 (2MT)
25	R70070060	1	WASSERFLEXROHRLEITUNG PE D.10MMX7(2MT)
26	R65110240	1	MAGNETVENTIL 220V 50HZ MIT DRUCKMINDERER
27	R11201100	1	DECKEL F.GERÄT MIT REINIGUNGSSYSTEM
28	R11402000	1	WANDHALTERUNG FÜR WASHARM
29	R11400680	1	SCHUTZ F. REINIGERPUMPE