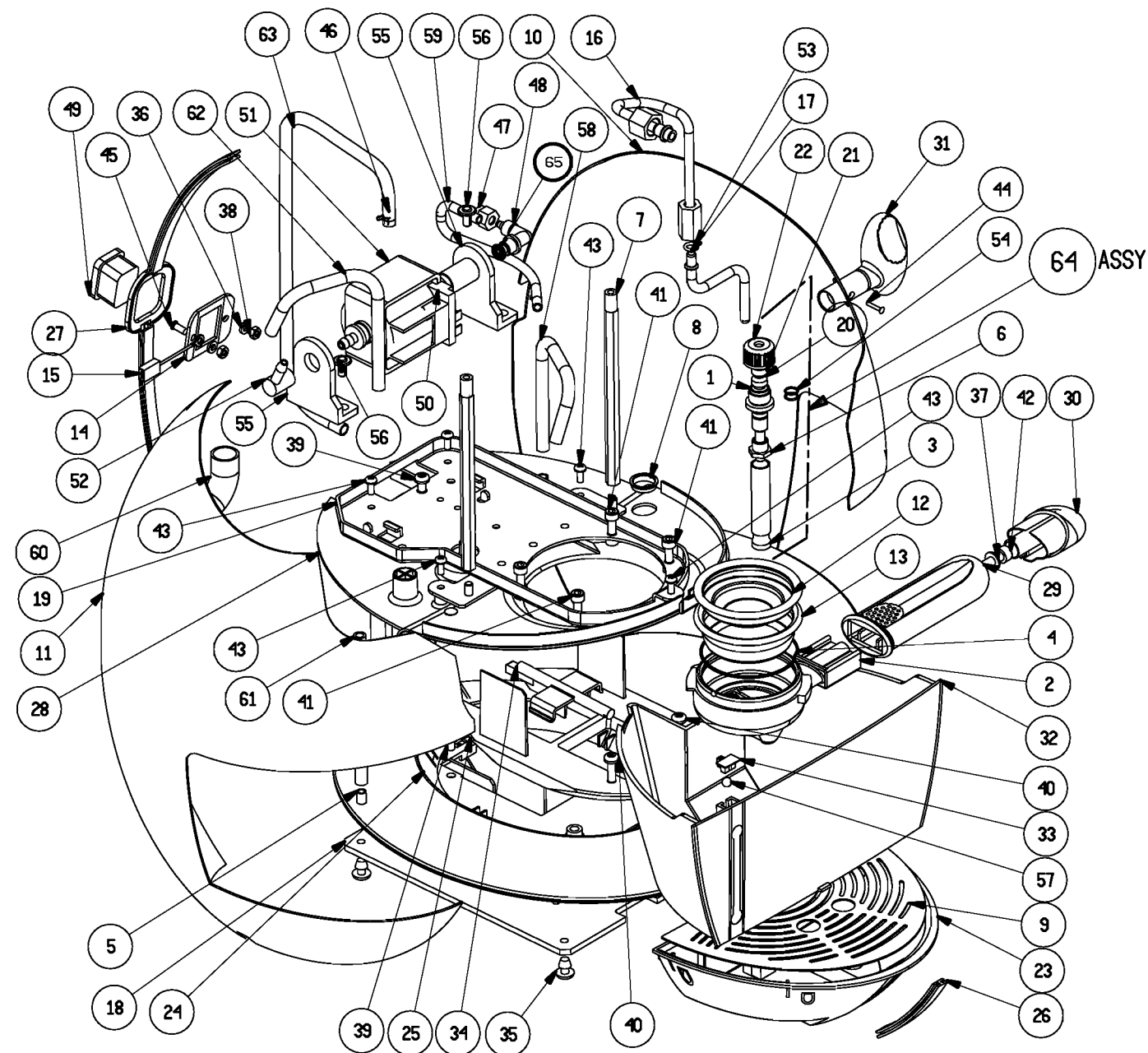


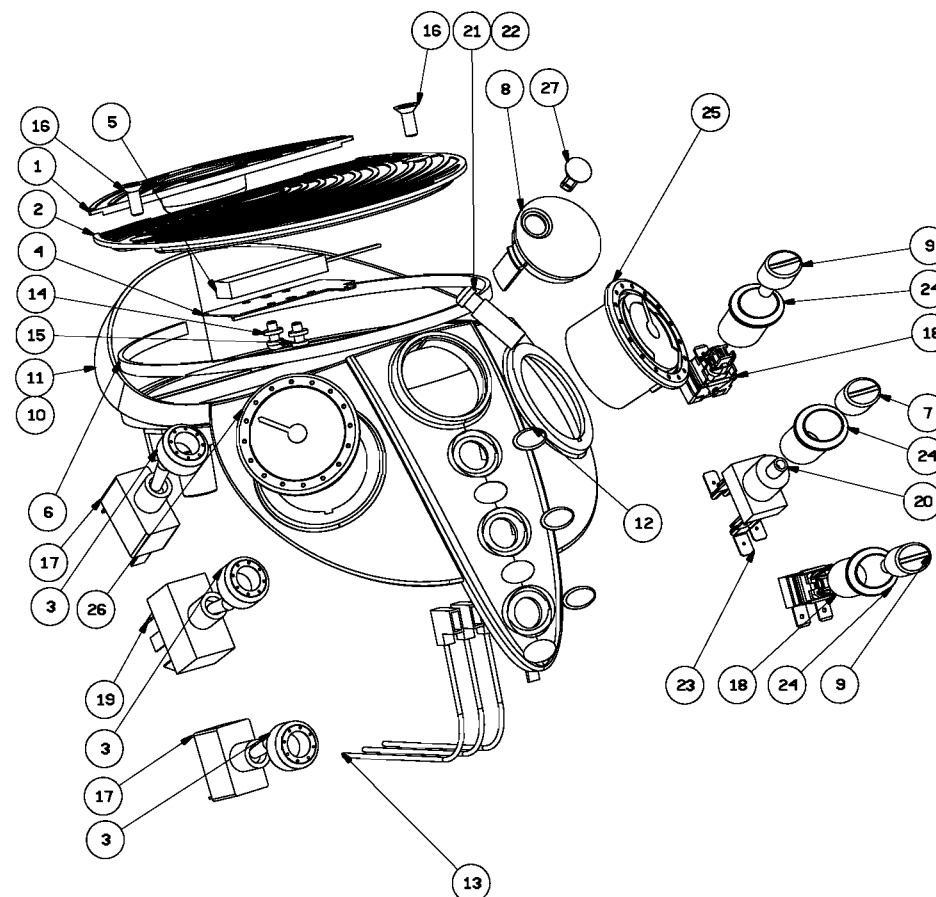
| Pos | CODICE | DESCRIZIONE |
|-----|----------|-----------------------------------|
| 1 | 3110964 | ATTACCO TURBOCAPPUCCINATORE |
| 2 | 31109741 | PORTAFILTRO CELLINI CROMATO |
| 3 | 3111444 | TUBO PER VAPORIZZATORE |
| 4 | 311414 | MOLLA PER PORTAFILTRO |
| 5 | 312016 | BUSSOLA PESO |
| 6 | 312111 | NIPPO ADATTATORE M10X1 |
| 7 | 312331 | COLONNA SCALDATAZZE |
| 8 | 313121 | BUSSOLA PROT.NE VAPORE CELLINI |
| 9 | 324006 | GRIGLIA TAZZE |
| 10 | TAB | GUSCIO DX |
| 11 | TAB | GUSCIO SX |
| 12 | 327009 | FILTRO 1 DOSE 7GR |
| 13 | 327042 | FILTRO 2 DOSI - 16 GRAMMI |
| 14 | 3292663 | PIASTRINA PRESA ALIMENTAZIONE |
| 15 | 332020 | CAVO TERRA GUSCI CELLINI |
| 16 | 3426518 | TUBO VAPORE DECAPATO |
| 17 | 3432274 | TUBO CAPPUCCINATORE CROMATO |
| 18 | 3441013 | TELAIO ZINCATO COMPLETO |
| 19 | 3441023 | PIASTRA CALDATA |
| 20 | 362071 | GOMMINO STRINGITUBO MONTALATTE |
| 21 | 371114 | ANELLO PER GOMMINO |
| 22 | 371115 | GHIERA PER INIETTORE MONTALATTE |
| 23 | 371140 | BACINELLA SCARICO GRIGIA |
| 23 | 37114001 | BACINELLA DI SCARICO NERA |
| 24 | 371141 | BASE APPOGGIO GRIGIA |
| 24 | 37116801 | BASE APPOGGIO NERA |
| 24 | 37116802 | BASE APPOGGIO SILVER STRATOS |
| 25 | 371142 | BLOCCO GUSCI |
| 26 | 371143 | PROFILO ANTERIORE GRIGIO |
| 26 | 37117101 | PROFILO ANTERIORE NERO |
| 26 | 37117102 | PROFILO ANTERIORE SILVER STRATOS |
| 27 | 371144 | PROFILO POSTERIORE GRIGIO |
| 27 | 37117001 | PROFILO POSTERIORE NERO |
| 27 | 37117002 | PROFILO POSTERIORE SILVER STRATOS |
| 28 | 371145 | COPERTURA PLASTICA GRIGIA |
| 28 | 37116901 | COPERTURA PLASTICA NERA |
| 28 | 37116902 | COPERTURA PLASTICA SILVER STRATOS |
| 29 | 371147 | IMPUGNATURA PORTAFILTRO GRIGIO |
| 29 | 37114701 | IMPUGNATURA PORTAFILTRO NERA |
| 30 | 371148 | TAPPO IMP.RA PORTAFILTRO GRIGIO |
| 30 | 37114801 | TAPPO IMP.RA PORTAFILTRO NERO |
| 31 | 371149 | MANOPOLA VAPORE GRIGIA |
| 31 | 37114901 | MANOPOLA VAPORE NERA |
| 32 | 371150 | SERBATOIO ACQUA |
| 33 | 371151 | TAPPO LIVELLO ACQUA |
| 34 | 371152 | SCARICO ELETTROVALVOLA |

| Dx | COLORE / COLORS |
|----------|---------------------------------------|
| 3241164 | CROMATO / CHROME LUSO |
| 32410691 | ALLUMINIO EXCALIBUR / GREY ALLUMINIUM |
| 32410692 | ROSSO MARANELLO / RED MARANELLO |
| 32410693 | AZZURRO FIJI / AZURE FIJI |
| 32410694 | BRONZO GHIBLI / BRONZE GHIBLI |
| 32410695 | NERO/ BLACK |
| 32410696 | BIANCO/WHITE |
| 32410697 | ARGENTO/SILVER |
| 32410698 | ROSSO / RED |
| Sx | COLORE / COLORS |
| 3241174 | CROMATO / CHROME LUSO |
| 32410791 | ALLUMINIO EXCALIBUR / GREY ALLUMINIUM |
| 32410792 | ROSSO MARANELLO / RED MARANELLO |
| 32410793 | AZZURRO FIJI / AZURE FIJI |
| 32410794 | BRONZO GHIBLI / BRONZE GHIBLI |
| 32410795 | NERO/ BLACK |
| 32410796 | BIANCO/WHITE |
| 32410797 | ARGENTO/SILVER |
| 32410798 | ROSSO / RED |

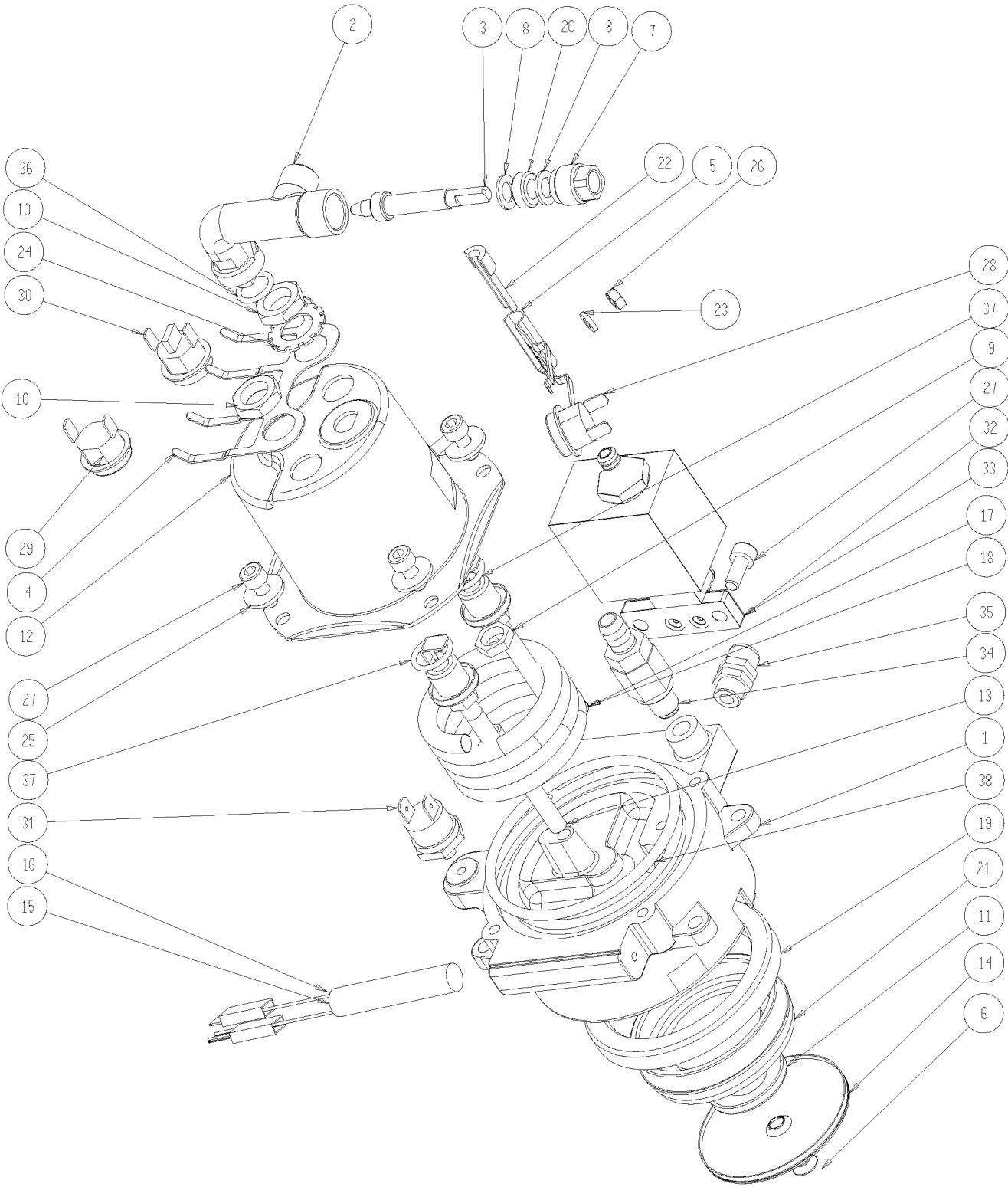
| | | |
|----|----------|--------------------------------------|
| 35 | 371157 | PIEDINO ANTISCIVOLO |
| 36 | 401005 | ROSETTA EL. DENT. 4 UNI 8842V |
| 37 | 401009 | RANELLA DENTELLATA M6 UNI3703 |
| 38 | 402005 | DADO M4 - UNI 5588-65 INOX |
| 39 | 403106 | VITE TCBC M5X8 ISO 7687 |
| 40 | 403109 | VITE TCBC M5X16 ISO 7687 |
| 41 | 403210 | VITE TCCE M5X12 UNI 5931 |
| 42 | 403224 | VITE TCCE M6X20 UNI 5931 |
| 43 | 403400 | VITE AUTOF. 3.9X9.5 UNI 6954 AB-PH |
| 44 | 403409 | VITE A.TE TSC 2.2X13 ACCIAIO BRUNITO |
| 45 | 404001 | PRIGIONIERO AUTOAGGANCIANTE M4 X 10 |
| 46 | 404703 | FASCETTA A MOLLA D10 |
| 47 | 406024 | GHIERA BLOCCAGGIO |
| 48 | 406036 | RACCORDO GOMITO 1/8"G |
| 49 | 435004 | SPINA DA PANNELLO 10A |
| 50 | 451012 | POMPA A VIBRAZIONE 120V ATT.PLASTICO |
| 51 | 451013 | POMPA A VIBRAZIONE 230V ATT.PLASTICO |
| 52 | 453205 | PIPETTA A 90° |
| 53 | 465011 | OR 105 T1.78XI6.07 |
| 54 | 465013 | GUARNIZIONE DR T 1x7 |
| 55 | 477031 | SUPPORTO ELASTICO L POMPA |
| 56 | 477035 | RIVETTO A SCATTO FILETTATO |
| 57 | 479050 | SFERA LIVELLO |
| 58 | 65000101 | TUBO SILICONE 6X9 L=200 |
| 59 | 65000701 | TUBO TEFLON 6X4 L=180 |
| 60 | 65001201 | TUBO CARICO ACQUA L=147 |
| 61 | 65001301 | TUBO PESCANTE ACQUA L=112 |
| 62 | 65001302 | TUBO ASPIRAZIONE POMPA L=200 |
| 63 | 65001303 | TUBO SCARICO ELETTROVALVOLA L=390 |
| 64 | 393768 | ASSY TURBO CAP. CELLINI |
| 65 | 465027 | O'RING OR2025 EPDM 70 SH. |



| Pos | CODICE | DESCRIZIONE |
|-----|----------|---|
| 1 | 3111269 | COPERCHIO IMBUTO VERNICIATO |
| 2 | 3111279 | SCALDATAZZE VERNICIATO |
| 3 | 3132014 | GHIERA INTERRUETTORE CROMATA |
| 4 | 324032 | PIASTRINA PTC |
| 5 | 331306 | RESISTENZA PTC |
| 6 | 36204601 | GUARNIZIONE SCALDATAZZE L=460 |
| 7 | 371153 | PULSANTE DEVIATORE CELLINI |
| 8 | 371156 | SCATOLA LOGO ILLUMINATO |
| 9 | 371158 | PULSANTE INTERRUITORI CELLINI |
| 10 | 371159 | ASSY MASCHERA LEVA IMBUTO CELLINI GRIGIA |
| 10 | 37115901 | ASSY MASCHERA LEVA IMBUTO CELLINI NERA |
| 10 | 37115902 | ASSY MASCHERA LEVA IMBUTO CELLINI SILVER STRATOS |
| 11 | 371160 | ASSY MASCHERA PULS. IMBUTO CELLINI GRIGIA |
| 11 | 37116001 | ASSY MASCHERA PULS. IMBUTO CELLINI NERA |
| 11 | 37116002 | ASSY MASCHERA PULS. IMBUTO CELLINI SILVER STRATOS |
| 12 | 380024 | KIT LOGHI CELLINI |
| 13 | 396222 | CABLAGGIO CELLINI V230/120 |
| 14 | 401005 | RANELLA DENTELLATA |
| 15 | 403120 | VITE AUTOFORMANTI M4X8 UNI 8112 H |
| 16 | 403315 | VITE TSP M5x16 TORX (T25) |
| 17 | 435008 | INTERRUPTORE A LEVA 1 POLO |
| 18 | 435012 | INTERRUPTORE PULSANTE |
| 19 | 435074 | DEVIATORE A LEVA |
| 20 | 435075 | DEVIATORE A PULSANTE |
| 21 | 435088 | LAMPADA V.230 GEMMA ROSSA |
| 22 | 435089 | LAMPADA V.120 GEMMA ROSSA |
| 23 | 436328 | FASTON ADATTATORE A 90° M-F |
| 24 | 436341 | SUPPORTO CROMATO PULS.CELLINI |
| 25 | 453012 | INDICATORE CAFFE'-VAPORE |
| 26 | 453013 | INDICATORE DI PRESSIONE |
| 27 | 477034 | GEMMA ROSSA LOGO CELLINI |



| Pos | CODICE | DESCRIZIONE |
|-----|----------|--|
| 1 | 31113871 | GRUPPO NICHELATO CALDAIA I2P |
| 2 | 31113901 | CORPO RUB VAPORE LAVORATOI2P |
| 3 | 311305 | ASTA RUB VAPORE I2P |
| 4 | 311435 | MOLLA TEMOSTATI SUP I2P |
| 5 | 311436 | MOLLA LAT +SONDA I2P |
| 6 | 312317 | VITE M5 FISSAGGIO DOCCETTA |
| 7 | 312403 | PREMISTOPPA RUB VAPORE I2P |
| 8 | 313001 | RONDELLA X RUBINETTO VAPORE |
| 9 | 313533 | DADO 1/8"G H=3 5 CH=12 OTTONE |
| 10 | 313545 | DADO M12X1.25 SP 4.5 CHIAVE 16 |
| 11 | 3141287 | SPRUZZATORE PER GRUPPO |
| 12 | 32403108 | CALOTTA CALDAIA I2P |
| 13 | 326001 | TUBO ACQUA CALDAIA |
| 14 | 327106 | DOCCETTA SVASATA PER GRUPPO |
| 15 | 331304 | RESISTENZA A CARTUCCIA 250W-230V |
| 16 | 331305 | RESISTENZA A CARTUCCIA 250W-120V |
| 17 | 331307 | RESISTENZA TORCIGLIONE V230 1000W |
| 18 | 331308 | RESISTENZA TORCIGLIONE V120 1000W |
| 19 | 361029 | GUARNIZIONE SOTTOCOPPA |
| 20 | 361023 | GUARNIZIONE RUBINETTO FAMIGLIA |
| 21 | 371018 | FLANGIA DOCCETTA |
| 22 | 371166 | ADATTATORE Sonda TEMP RA I2P |
| 23 | 401005 | ROSETTA EL DENT 4 UNI 8842V |
| 24 | 401018 | ROSETTA DENTELLATA EST 12 UNI 8841 FA |
| 25 | 401057 | ROSETTA PIANA UNI 6593- 5.5X15 |
| 26 | 402005 | DADO M4 - UNI 5588-65 INOX |
| 27 | 403210 | VITE TCCE M5X12 UNI 5931 |
| 28 | 436044 | TERMOSTATO CAFFE 98° I2P |
| 29 | 436045 | TERMOSTATO 149° VAPORE I2P |
| 30 | 436046 | TERMOSTATO 175° SICUREZZA R.M I2P |
| 31 | 436047 | TERMOSTATO GRUPPO M4 90° C I2P |
| 32 | 451231 | ELETTROVALVOLA 230V OLAB 8000/3 N.C |
| 33 | 451232 | ELETTROVALVOLA 120V OLAB 8000/3 N.C |
| 34 | 453201 | VALVOLA ESPANSIONE |
| 35 | 455009 | PORTAGOMMA 340 1/8 6/4 |
| 36 | 465034 | O'RING OR2043 DI 10.82 T 1 78 SILICONE |
| 37 | 465043 | O'RING 1 78/12 42/15.98 OR2050 |
| 38 | 465223 | O'RING OR171 DI68.26 T 3.53 SILICONE |



| Pos | CODICE | DESCRIZIONE |
|-----|---------|--------------------------------------|
| 1 | 332364 | CAVO ALIMENTAZIONE SHUKO CELLINI |
| 2 | 2323006 | CAVO ALIMENTAZIONE USA CELLINI |
| 3 | 332366 | CAVO ALIMENTAZIONE UK CELLINI |
| 4 | 332374 | CAVO ALIMENTAZIONE AUSTRALIA CELLINI |
| 5 | 371014 | PRESSINO NERO BAR |
| 6 | 371165 | ADATTATORE PRESSURIZZATORE |
| 7 | 383029 | LIBRETTO ISTRUZIONI CELLINI |
| 8 | 393698 | DISPOSITIVO PRESSURIZZAZIONE |
| 9 | 393750 | ASSY CAPPUCCINATORE AUTOMATICO |
| 10 | 477001 | MISURINO CAFFE' |
| 11 | 882007 | SCATOLA DOTAZIONI CELLINI |
| 12 | 882008 | SCATOLA IMBALLO CELLINI |
| 13 | 883001 | GUSCIO POLISTIROLO CELLINI |

