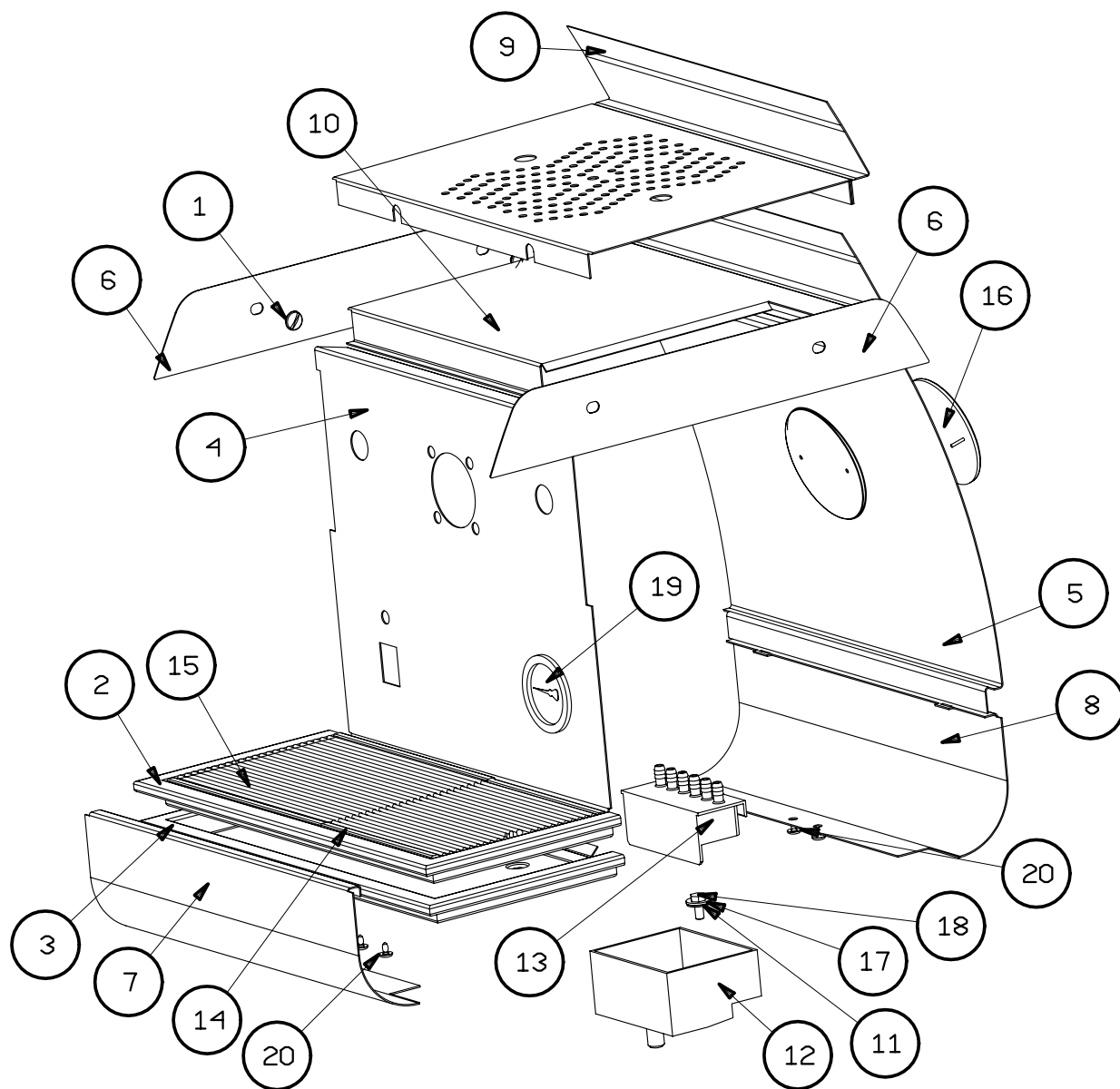
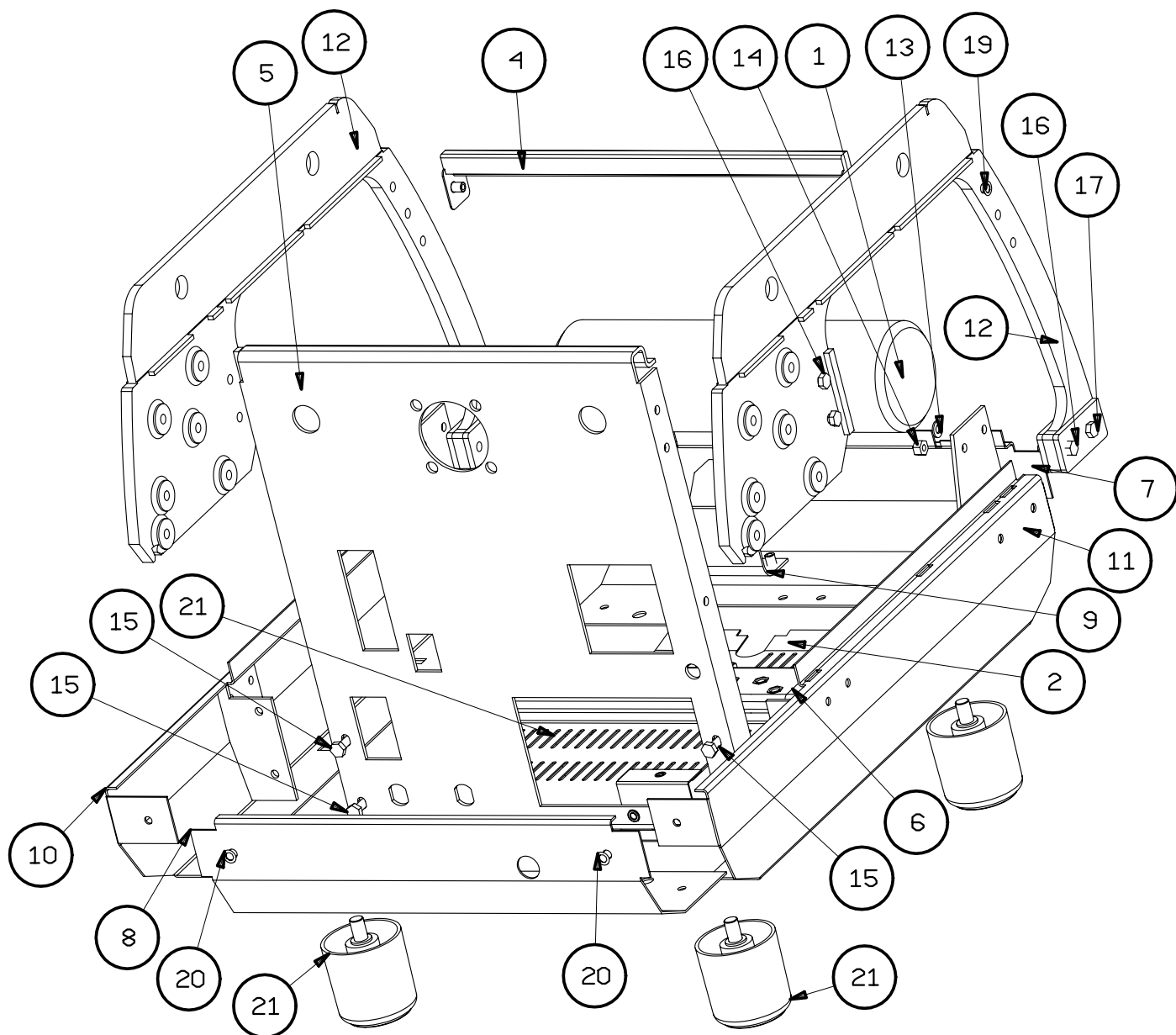


Pos	Codice	Descrizione
1	3123167	VITE DI FISSAGGIO COPERTURA
2	322120	BACINELLA INFERIORE N-PUB 1GR CON VASCHETTA
3	322121	BACINELLA INFERIORE TAZZE PUB1EMR(SENZA VASC.)
4	322280	PANNELLO ANTERIORE PUB1EL/ELR
5	323035	PANNELLO FRONTALE PUB 1-2-CAFFE
6	324037	COPERTURA INTERNA SPALLA SX-DX
7	32406408	COPERTURA TRAVERSA ANTERIORE PUB1
8	32407108	COPERTURA TRAVERSA POSTERIORE PUB1
9	345210	GRIGLIA FERMATAZZE PUB1(SENZA VASCHET.)
10	345216	GRIGLIA FERMATAZZE PUB 1E(CON VASCHET.)
11	362059	GUARNIZIONE DIA 17X6.5X1
12	371010	VASCA SCARICO
13	371011	CHIUSURA VASCA SCARICO
14	371027	GRIGLIA BACINELLA DA 144 MM
15	371028	GRIGLIA BACINELLA L=200
16	380010	LOGO PER PANNELLO POSTERIORE
17	401060	RANELLA DIA 18 UNI 6592
18	403020	VITE TE M6X14 UNI5739
19	453008	MANOMETRO
20	477016	CANOE CLIP 07-30011101



Pos	Codice	Descrizione
1	3141703	CONTRAPPESO MACCHINA PUB1EL/ELR
2	3233343	LAMIERA FONDO MACCHINA
3	326109	SQUADRETTA PER FISSAGGIO PUB1
4	3262433	TIRANTE DISTANZIATORE
5	3280503	FRONTALE PORTAGRUPPO PUB1L-PUB1EL
6	3292203	TRAVERSA CENTRALE
7	329235	TRAVERSA BASE POSTERIORE PUB1
8	329237	TRAVERSA BASE ANTERIORE
9	3293093	STAFFA BLOCCA-PESO PUB1EL/ELR
10	345138	FIANCHETTO SX BAR/PUB
11	345139	FIANCHETTO DX BAR/PUB
12	371025	SPALLA SUPPORTO DX/SX
13	401009	RANELLA DENTELLATA M6 UNI3703
14	402014	DADO ESAGONALE M6
15	403020	VITE TE M6X14 UNI5739
16	403025	VITE TE M6X25 UNI5739
17	403026	VITE TE M6X30 UNI5739
18	403044	VITE TE M10X16 UNI 5739
19	403309	VITE TSPC M5X14 TORX
20	403311	VITE TSP M6X12 TORX
21	477011	PIEDINO AUTOF.D60/60

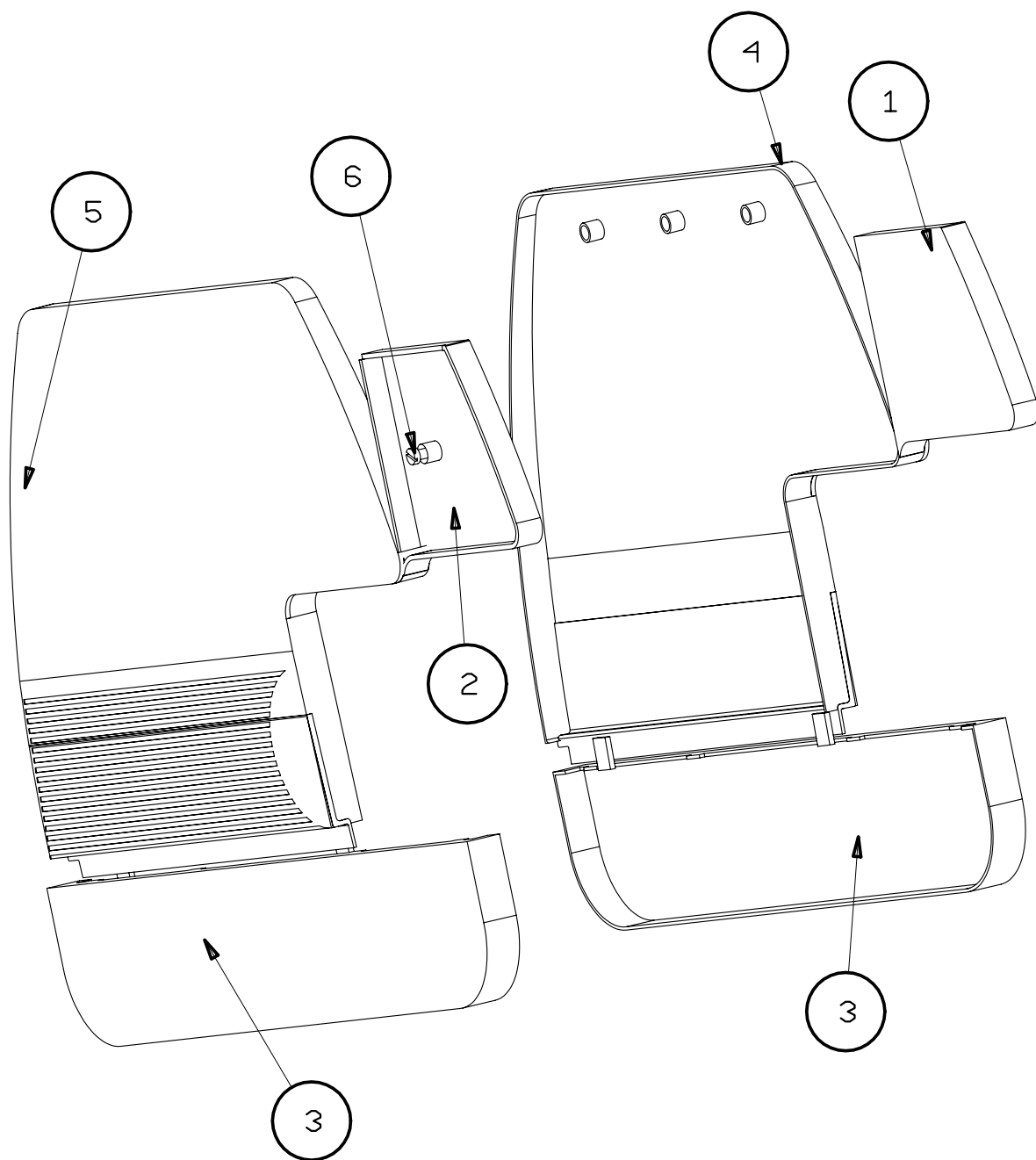


Pos	Codice	Descrizione
1	371030	COPERTURA INTERNA SPALLA DX NERO
2	371031	COPERTURA INTERNA SPALLA SX NERO
3	3710229	COPERT. FIANC. INF. DX/SX NERO
* 4	3710911	COPERT. FIANCATA SUP.DX ROSSO
* 5	3710921	COPERT. FIANCATA SUP. SX ROSSO
6	403128	VITE TCI M6X16 UNI 6107 ACC.ZINCATO

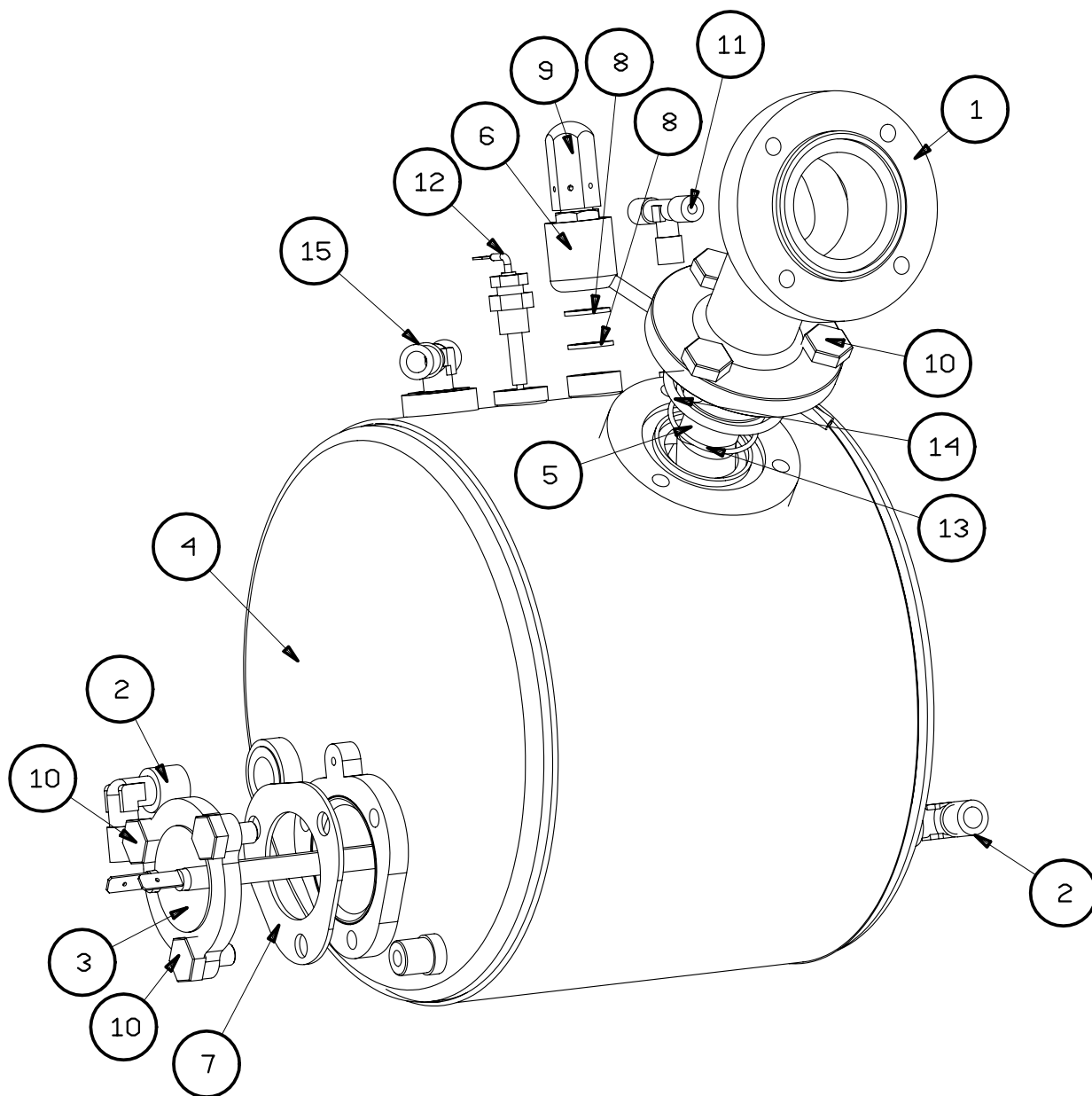
* ALTRI COLORI
OTHER COLOURS

* ALTRI COLORI
OTHER COLOURS

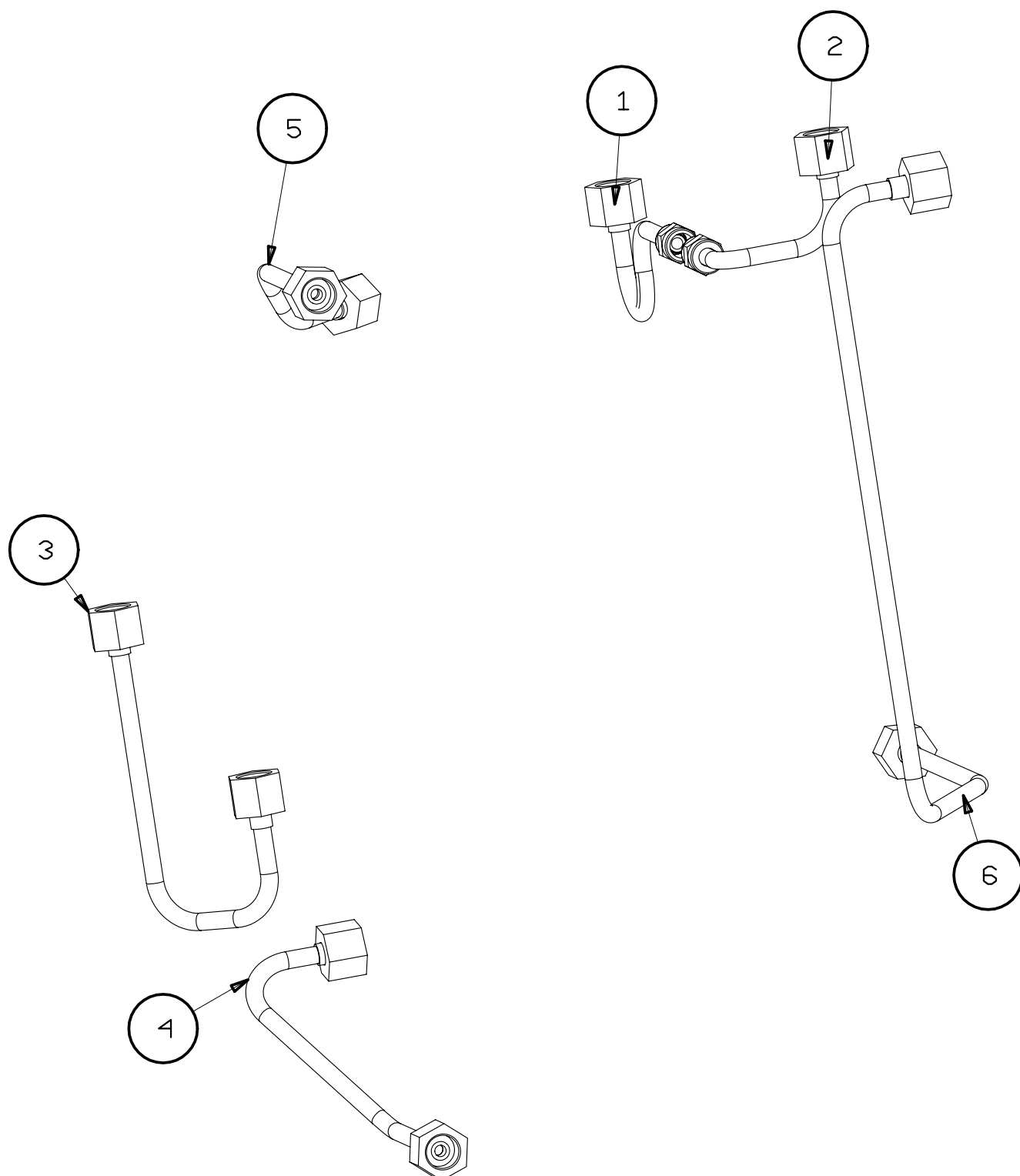
* PER I PARTICOLARI COLORATI, SOSTITUIRE L'ULTIMA CIFRA DEL CODICE BASE 1=ROSSO CON :
(FOR THE COLOURED PARTS, REPLACE THE LAST NUMBER OF THE BASE CODE 1=RED WITH:)
2= GRIGIO(GREY); 9= NERO(BLACK) (ES.: POS.4= FIANCATA SIP. DX GRIGIA(GREY)= 3710912)



Pos	Codice	Descrizione
1	31110401	CORPO UNIONE CALDAIA AL GR.LEVA
2	312502	GOMITO 1/4"-3/8"
3	331112	RESISTENZA 1GR 230V 1500W
4	3415588	CALDAIA PUB 1EL/ER PULITA
5	3432018	TUBO CENTRATORE GR.LEVA
6	343233	SCODELLINO CONDENZA E/P GREZZO
7	361000	GUARNIZIONE PER RESISTENZA
8	362021	GUARNIZIONE TAPPO LIVELLO
9	395217	VALVOLA DI SICUREZZA PUB 2
10	403034	VITE TE M8X16 UNI 5739
11	406003	GOMITO A "T" MMM 1/8G
12	438023	SONDA LIVELLO
13	465004	O'RING OR 2125
14	465209	O'RING OR 4162
15	31108405	RACCORDO A "TEE"

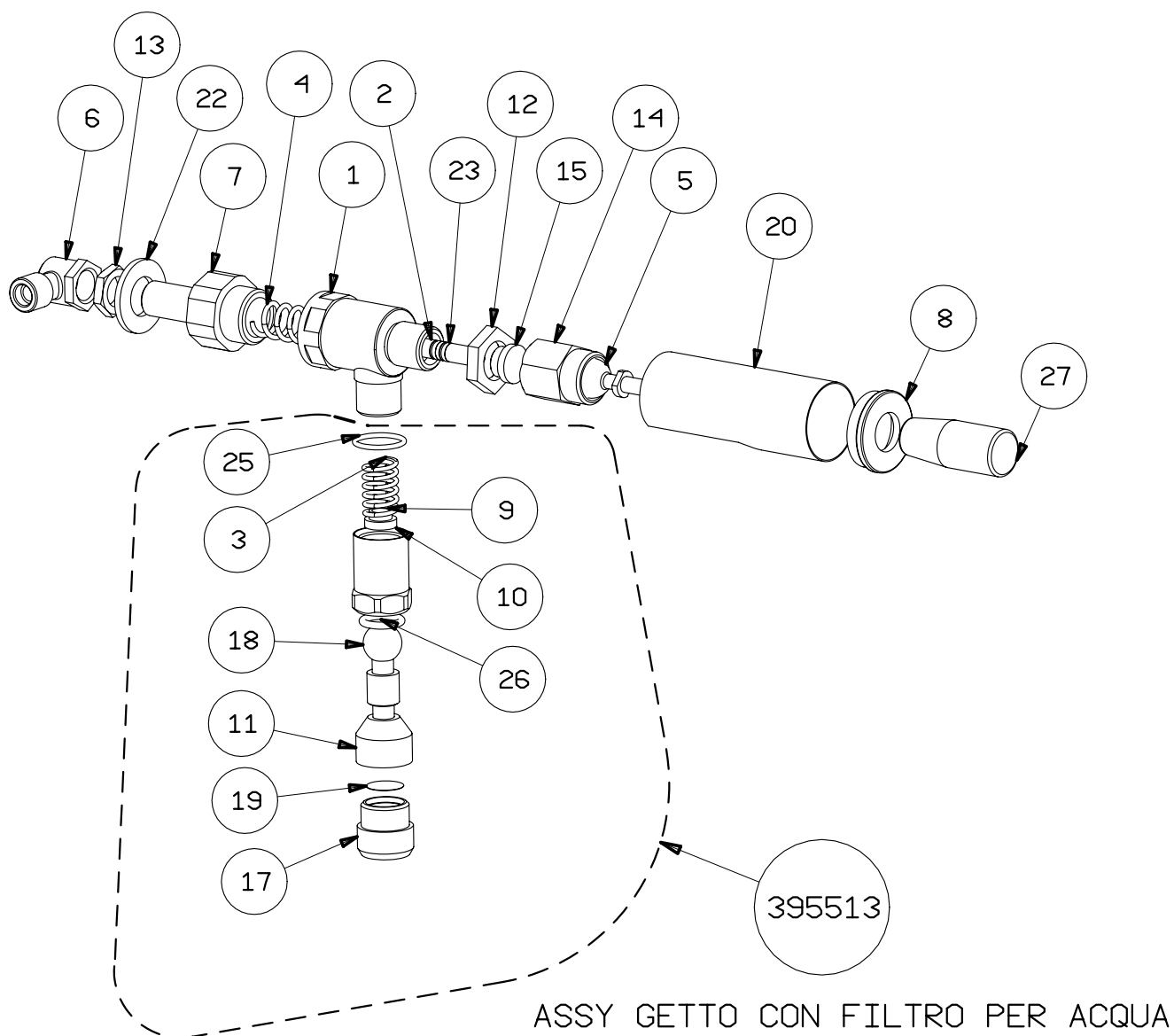


Pos	Codice	Descrizione
1	3421948	TUBO PRES.E TUBO POMPA -CONTAG.
2	3421968	TUBO VALVOLA ANTIVUOTO
3	3426708	TUBO ELETVALV-CALDAIA PUB1EL
4	3426718	TUBO SCARICO CALDAIA PUB1EL
5	3426728	TUBO PREL. VAPORE PUB1EL
6	3426738	TUBO PREL.ACQUA PUB1EL

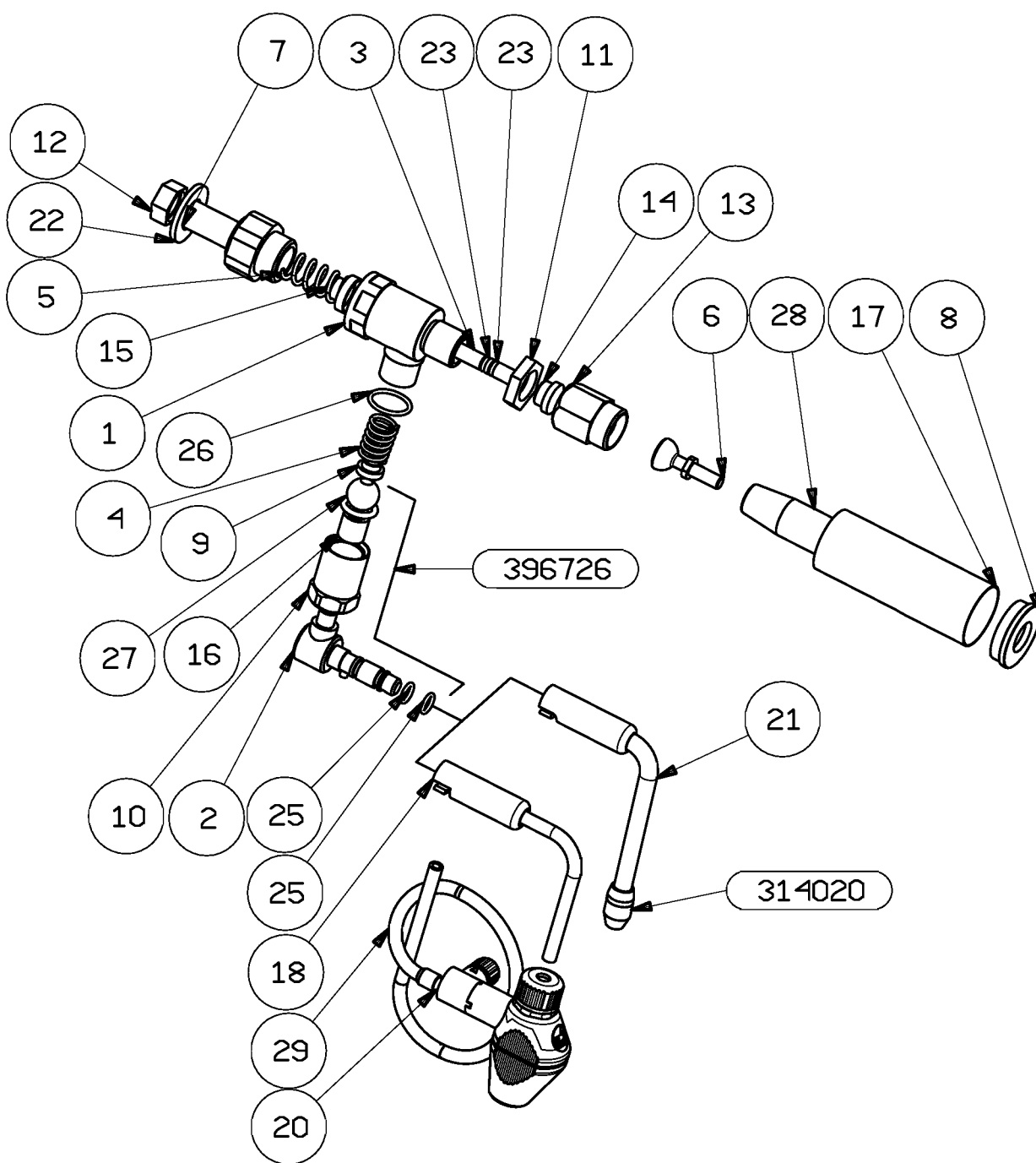


Pos	Codice	Descrizione
1	31101501	CORPO PER RUBINETTO
2	311321	ALBERINO PER RUBINETTI
3	311409	MOLLA SNODO RUBINETTO
4	311416	MOLLA COMANDO OTTURATORE
5	311501	LEVETTA RUBINETTO PULSANTE
6	31204902	RACCORDO RUB.H2O PUB1ES
7	312055	RACCORDO PER RUBINETTO
8	313016	RONDELLA PER TUBETTO COPRI RUBINETTO
9	313118	BUSSOLA
10	3133147	CALOTTA
11	3134407	CORPO PORTA RETINO
12	313502	DADO 3/8GX5
13	313503	DADO ESAGONALE 1/4G SPECIALE
14	314016	ATTACCO PULSANTE
15	314034	CORPO APPOGGIO LEVETTA PULSANTE
16	314047	PORTAGOMMINO PER RUBINETTI
17	314132	ROMPIGETTO TUBO ACQUA
18	314134	SNODO TUBO ACQUA
19	327154	RETINO ROMPIGETTO
20	3431414	TUBETTO COPRI RUBINETTO A LEVA
21	362003	GOMMINO RUBINETTI
22	401075	RANELLA DIA 14 UNI 6592
23	465014	GUARNIZIONE OR 2015 VITON
24	465015	GUARNIZIONE OR 128 SILICONE
25	465042	O'RING OR2050
26	465108	O'RING OR115
27	475002	MANIGLIA NERA

PER ORDINARE IL RUBINETTO H2O CON LEVA NERA SNODATA COMPLETO IL CODICE E': 394245

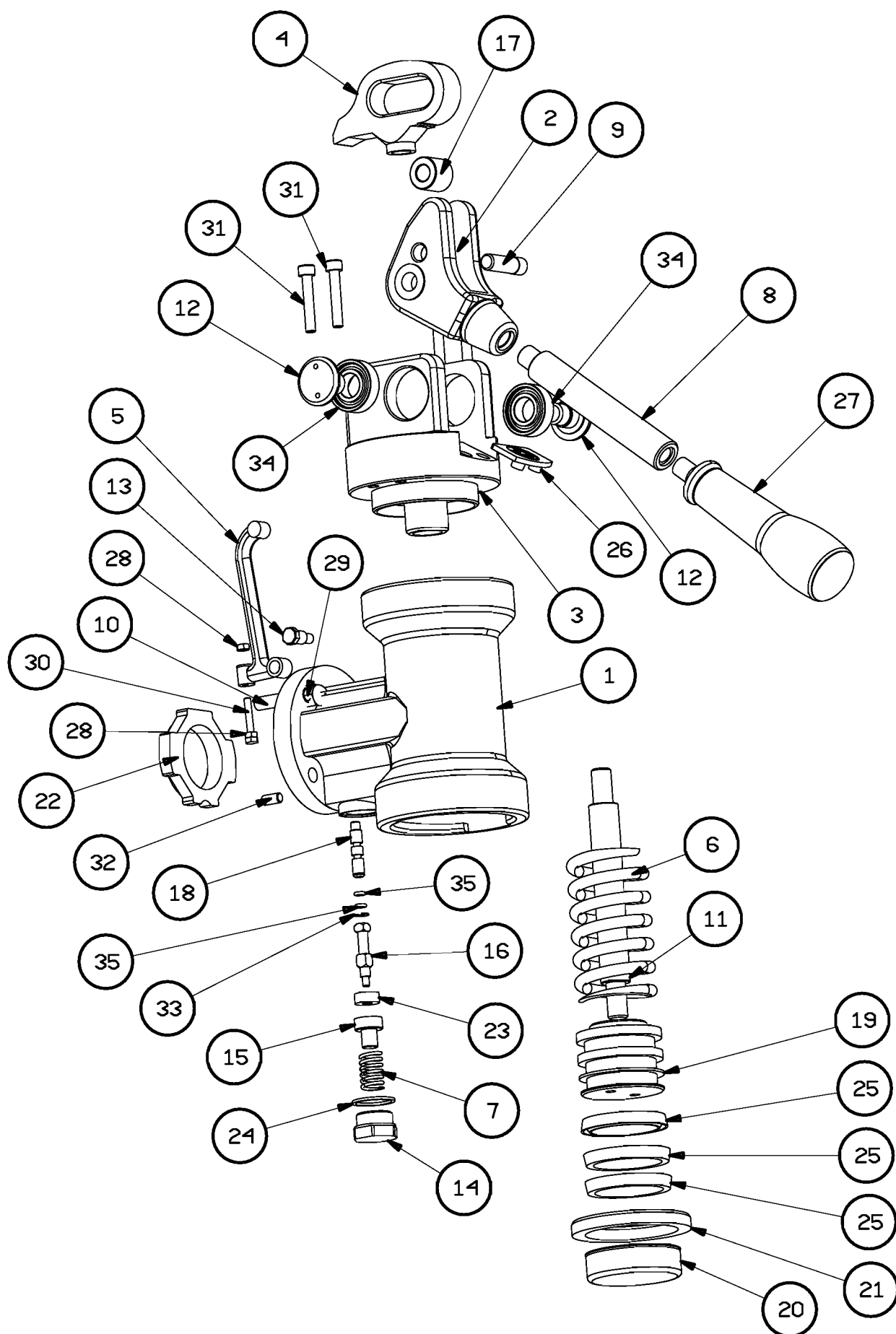


Pos	Codice	Descrizione
1	31101501	CORPO PER RUBINETTO
2	31110801	CORPO
3	311321	ALBERINO PER RUBINETTI
4	311409	MOLLA SNODO RUBINETTO
5	311416	MOLLA COMANDO OTTURATORE
6	311501	LEVETTA RUBINETTO PULSANTE
7	312055	RACCORDO PER RUBINETTO
8	313016	RONDELLA PER TUBETTO COPRI RUBINETTO
9	313118	BUSSOLA
10	3133147	CALOTTA
11	313502	DADO 3/8GX5
12	313542	DADO 1/4G
13	314016	ATTACCO PULSANTE
14	314034	CORPO APPOGGIO LEVETTA PULSANTE
15	314047	PORTAGOMMINO PER RUBINETTI
16	314134	SNODO TUBO ACQUA
17	3431414	TUBETTO COPRI RUBINETTO A LEVA
18	3432324	TUBO CAPPUCCINATORE
19	362003	GOMMINO RUBINETTI
20	393750	ASSY CAPPUCCINATORE AUTOMATICO
21	3955024	ASSY LANCIA VAPORE
22	401075	RANELLA DIA 14 UNI 6592
23	465014	GUARNIZIONE OR 2015 VITON
24	465015	GUARNIZIONE OR 128 SILICONE
25	465017	O'RING 1.78 DIA I 6.75 OR106
26	465042	O'RING OR2050
27	465108	O'RING OR115
28	475002	MANIGLIA NERA
29	650004	TUBO SILICONE



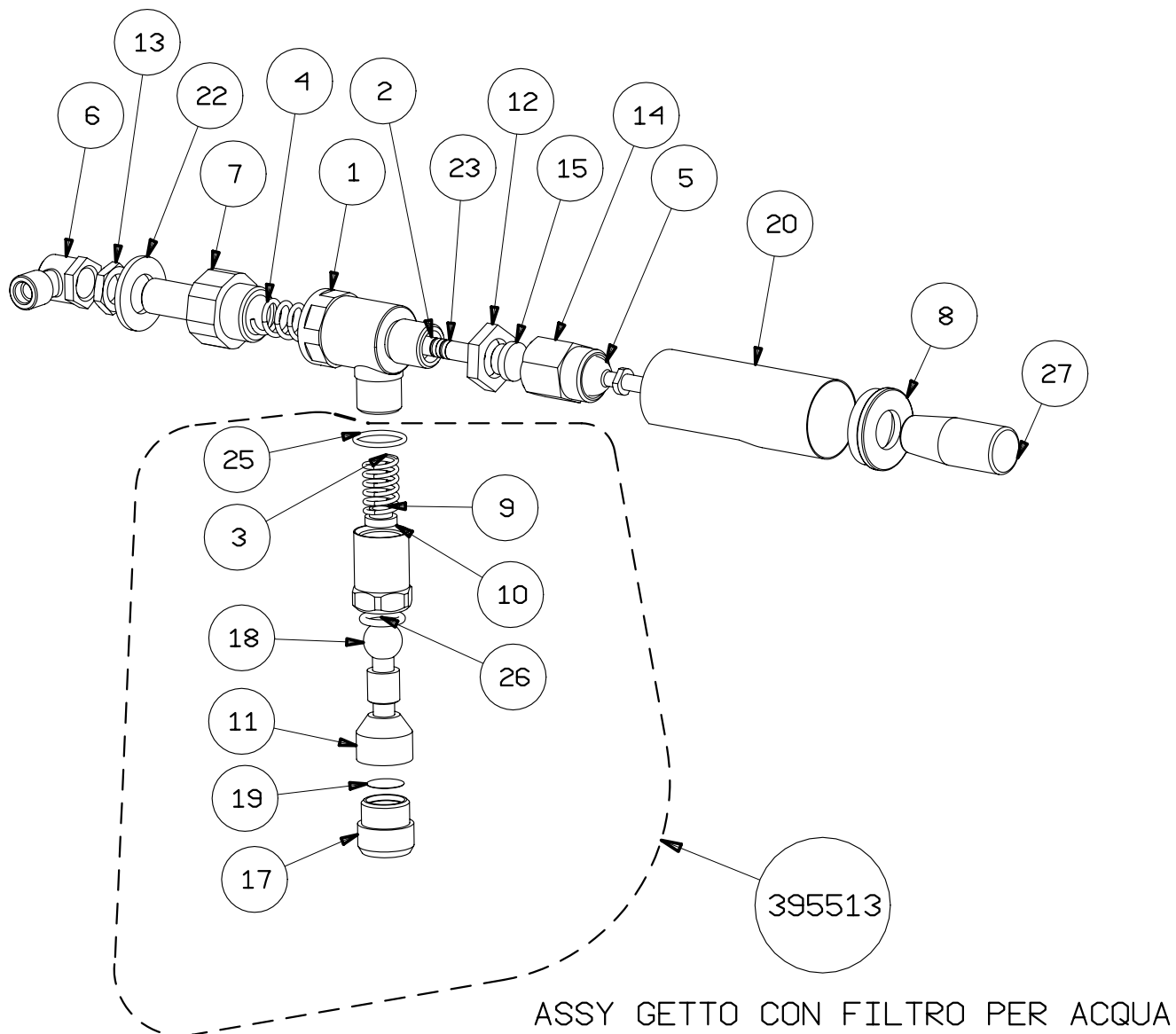
Pos	CODICE	DESCRIZIONE
1	31102401	CORPO GR. LEVA LAVORATO
2	31105301	PIEDE GR. LEVA LAVORATO
3	31106901	CALOTTA GR. LEVA LAVORATA
4	31107001	TESTA GR LEVA LAVORATA
5	31108301	PRESSORE RUB. GR.LEVA LAVORATO
6	311413	MOLLA GRUPPO LEVA
7	311416	MOLLA COMANDO OTTURATORE
8	371093	ASTA GRUPPO LEVA
9	312230	PERNO SPINA GR.A LEVA
10	3123593	PRIGIONIERO M8X1.25
11	312390	TIRANTE
12	312391	PERNO PER CUSCINETTO GR. LEVA
13	312392	PERNO SPECIALE
14	3136157	TAPPO DI CHIUSURA
15	314014	OTTURATORE CON SEDE 15X6
16	314022	ASTA OTTURATORE
17	314079	BUSSOLA
18	314084	ASTINA COMANDO OTTURATORE
19	314150	PISTONE
20	327110	DOCCETTA GR. LEVA
21	361008	GUARNIZIONE SOTTOCOPPA
22	361025	GUARNIZIONE TRA GR.LEVA E CORPO CALDAIA
23	362055	GUARNIZIONE
24	362065	GUARNIZIONE
25	362068	GUARNIZIONE PER PISTONE
26	371047	COMMINO BATTUTA LEVA BAR
27	371068	MANIGLIA GR. PORTAFILTRO
28	402005	DADO M4 - UNI 5588-65-A-6S
29	4020177	DADO ESAGONALE CIECO M8 UNI5588
30	403005	VITE TE M4X25 UNI 5627
31	403200	VITE TCCE M6 X 35 UNI 5931 INOX
32	404011	GRANO M6X12 UNI5923
33	404103	ANELLO ELASTICO 4 UNI7434-75
34	404404	CUSCINETTO 15X32X9 SKF 6002-2Z
35	465003	O'RING OR2015

N.B. PER ODINARE IL GRUPPO EROGAZIONE A LEVA COMPLETO IL CODICE E' :395061

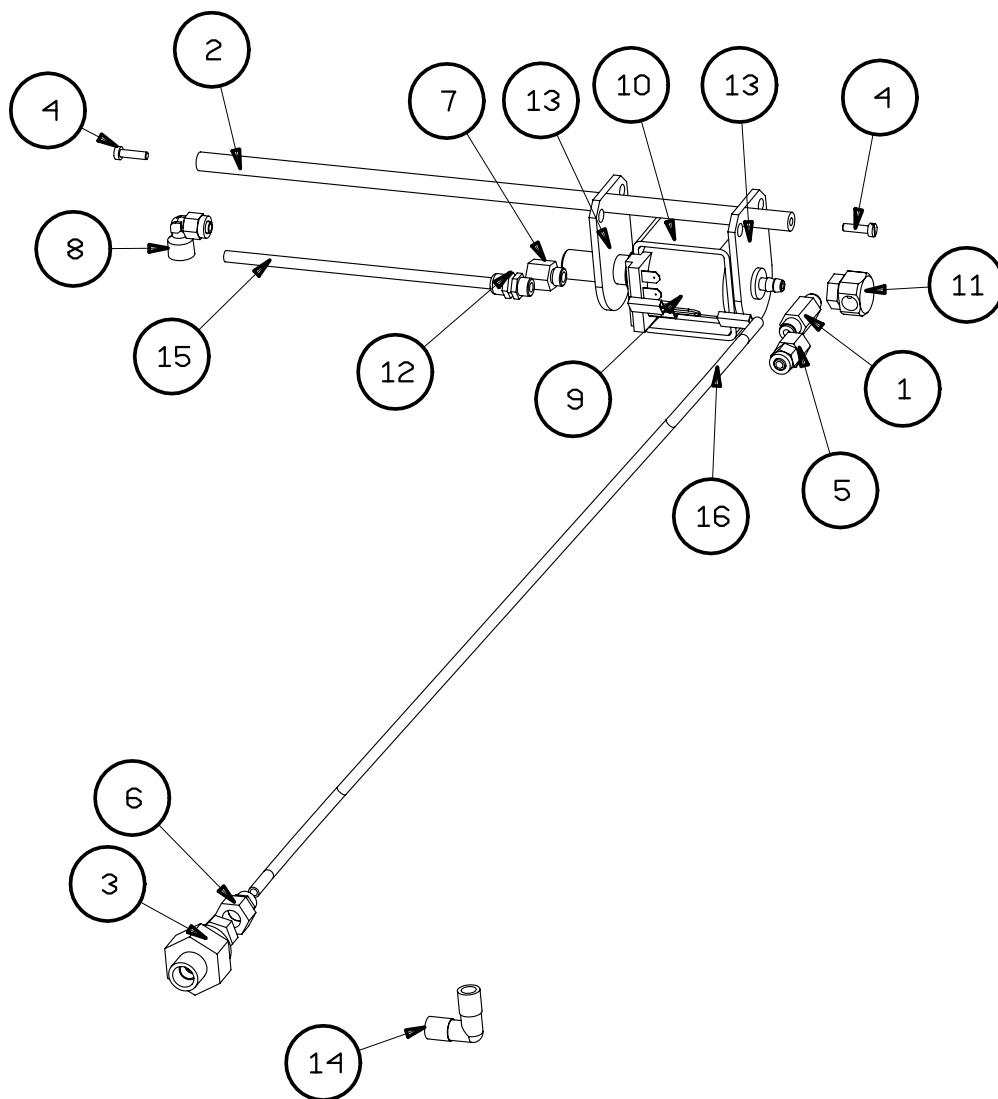


Pos	Codice	Descrizione
1	31101501	CORPO PER RUBINETTO
2	311321	ALBERINO PER RUBINETTI
3	311409	MOLLA SNODO RUBINETTO
4	311416	MOLLA COMANDO OTTURATORE
5	311501	LEVETTA RUBINETTO PULSANTE
6	31204902	RACCORDO RUB.H2O PUB1ES
7	312055	RACCORDO PER RUBINETTO
8	313016	RONDELLA PER TUBETTO COPRI RUBINETTO
9	313118	BUSSOLA
10	3133147	CALOTTA
11	3134407	CORPO PORTA RETINO
12	313502	DADO 3/8GX5
13	313503	DADO ESAGONALE 1/4G SPECIALE
14	314016	ATTACCO PULSANTE
15	314034	CORPO APPOGGIO LEVETTA PULSANTE
16	314047	PORTAGOMMINO PER RUBINETTI
17	314132	ROMPIGETTO TUBO ACQUA
18	314134	SNODO TUBO ACQUA
19	327154	RETINO ROMPIGETTO
20	3431414	TUBETTO COPRI RUBINETTO A LEVA
21	362003	GOMMINO RUBINETTI
22	401075	RANELLA DIA 14 UNI 6592
23	465014	GUARNIZIONE OR 2015 VITON
24	465015	GUARNIZIONE OR 128 SILICONE
25	465042	O'RING OR2050
26	465108	O'RING OR115
27	475002	MANIGLIA NERA

PER ORDINARE IL RUBINETTO H2O CON LEVA NERA SNODATA COMPLETO IL CODICE E': 394245

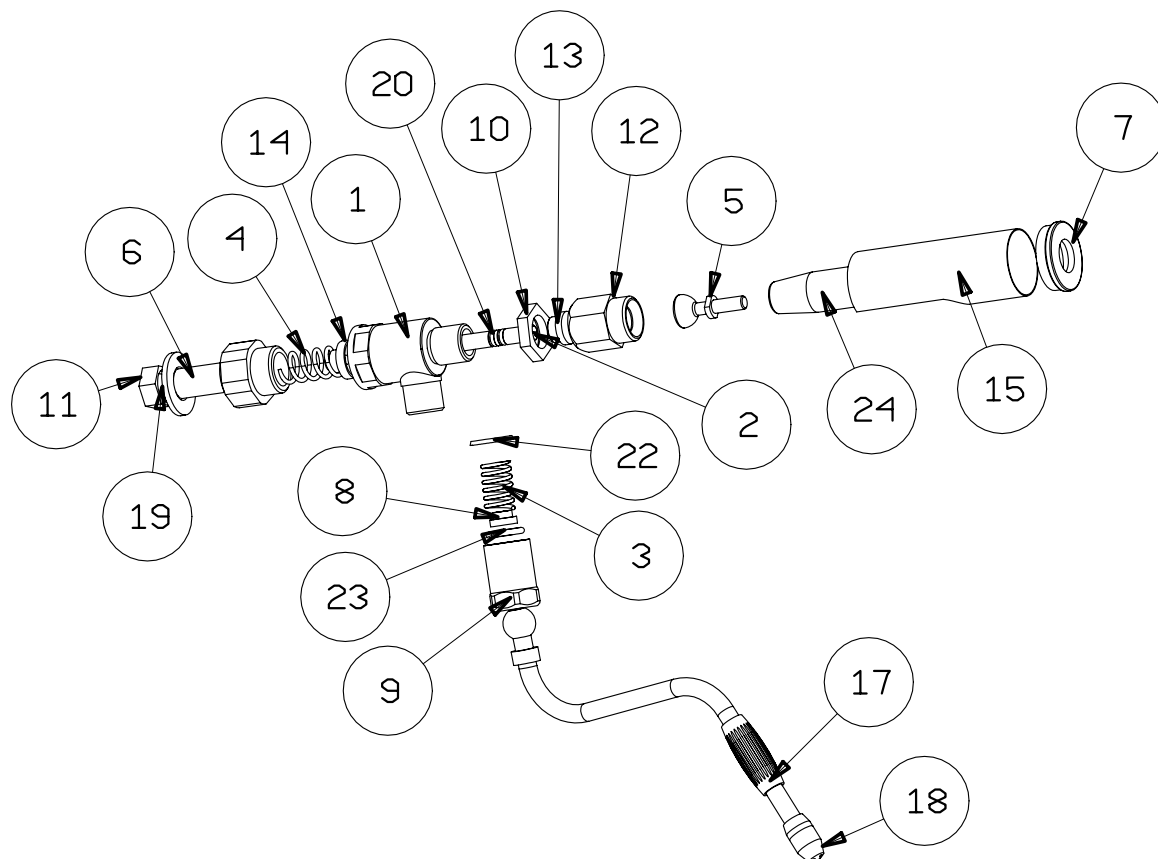


Pos	Codice	Descrizione
1	312021	NIPPLES 1/8G-1/8G-21.5
2	3123853	TIRANTE SUPERIORE
3	394709	ASSY FILTRO ACQUA
4	403113	VITE TCI M4X15 UNI6107 ACC.ZINCATO
5	406015	RACCORDO OTNIC 1/8F
6	406016	ATTACCO TUBETTO 6/4
7	406017	PROLUNGA MODIFICATA F/M 1/8G
8	406032	RACCORDO T 1/4 F 6/4M
9	436026	TERMOP.MICROTERM F11 100° CABLATO
10	451001	POMPA A VIBRAZIONE 230V
11	453206	RACCORDO BAR ULKA
12	455009	PORTAGOMMA 340 1/8 6/4
13	477023	SUPPORTO ANTIVIBRANTE
14	479052	GOMITO P.V.C.
15	650007	TUBO TEFLON 4X6 MATASSA
16	650011	TUBO TEFLON 4X6 L=420

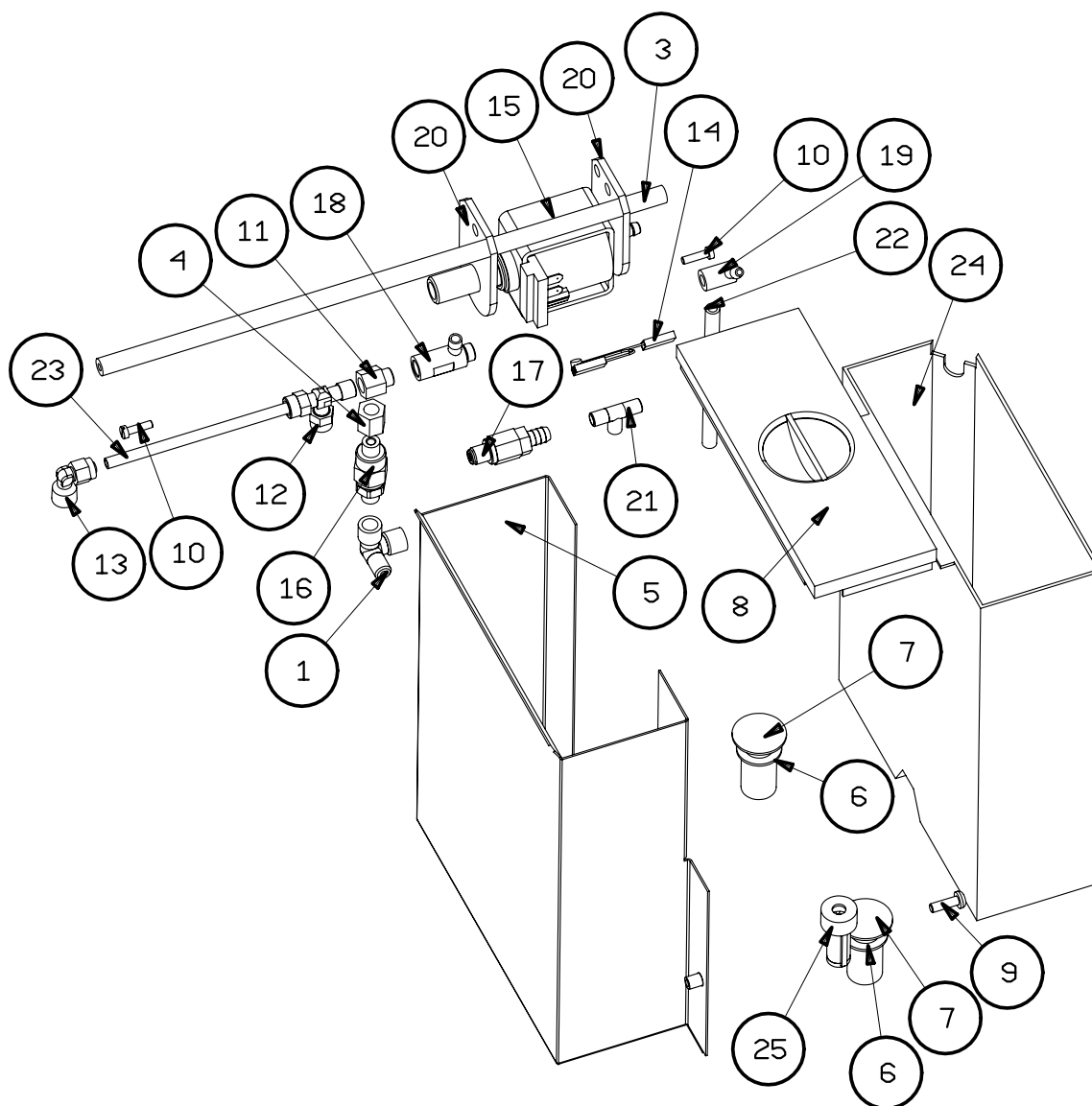


Pos	Codice	Descrizione
1	31101501	CORPO PER RUBINETTO
2	311321	ALBERINO PER RUBINETTI
3	311409	MOLLA SNODO RUBINETTO
4	311416	MOLLA COMANDO OTTURATORE
5	311501	LEVETTA RUBINETTO PULSANTE
6	312055	RACCORDO PER RUBINETTO
7	313016	RONDELLA PER TUBETTO COPRI RUBINETTO
8	313118	BUSSOLA
9	3133147	CALOTTA
10	313502	DADO 3/8GX5
11	313542	DADO 1/4G
12	314016	ATTACCO PULSANTE
13	314034	CORPO APPOGGIO LEVETTA PULSANTE
14	314047	PORTAGOMMINO PER RUBINETTI
15	3431414	TUBETTO COPRI RUBINETTO A LEVA
16	362003	GOMMINO RUBINETTI
17	371081	PROTEZIONE LANCE VAPORE BAR
18	3955214	LANCIA VAPORE
19	401075	RANELLA DIA 14 UNI 6592
20	465014	GUARNIZIONE OR 2015 VITON
21	465015	GUARNIZIONE OR 128 SILICONE
22	465042	O'RING OR2050
23	465108	O'RING OR115
24	475002	MANIGLIA NERA

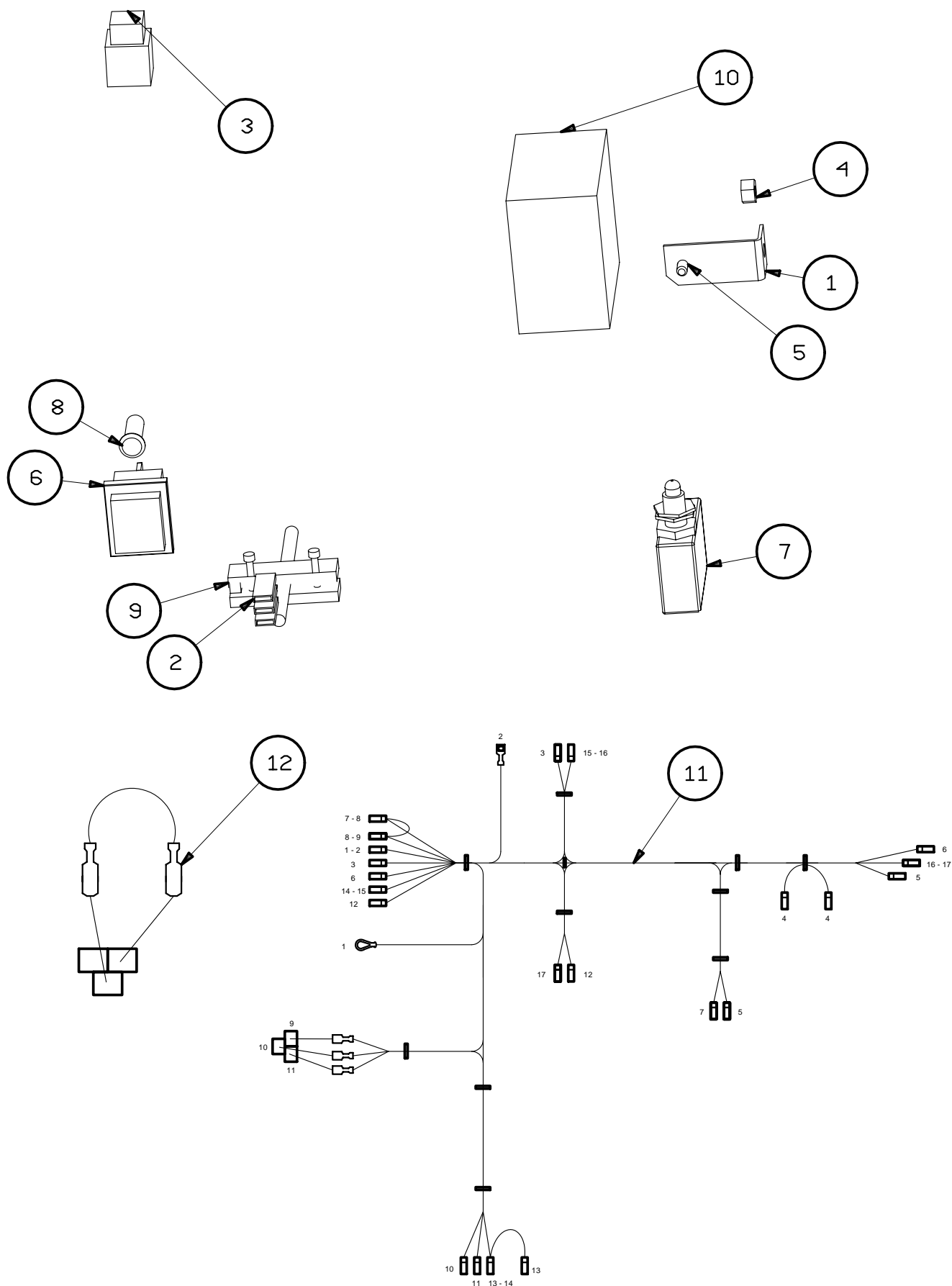
18	395525NSF	LANCIA VAPORE INOX DIAM.10
----	-----------	----------------------------



Pos	Codice	Descrizione
1	31111201	RACCORDO 3 VIE
2	311403	MOLLA PER VASCHETTA
3	3123853	TIRANTE SUPERIORE
4	313300	CALOTTA PASSANTE
5	3262503	SUPPORTO VASCHETTA ACQUA
6	371035	BUSSOLA PREMIMOLLA
7	371036	BUSSOLA PREMIMOLLA
8	371540	COPERCHIO VASCHETTA
9	403109	VITE TCBC M5X16 ISO 7687
10	403113	VITE TCI M4X15 UNI6107 ACC.ZINCATO
11	406012	RACCORDO M-F 1/8 G
12	406018	RACCORDO A T COD. INDAT TL6418
13	406032	RACCORDO T 1/4 F 6/4M
14	436026	TERMOP.MICROTERM F11 100° CABLATO
15	451001	POMPA A VIBRAZIONE 230V
16	453200	VALVOLA NON RITORNO
17	453201	VALVOLA ESPANSIONE
18	453204	VALVOLA AUTOINNESCANTE TIPO S2
19	453205	PIPETTA A 90°
20	477023	SUPPORTO ANTIVIBRANTE
21	479051	RACCORDI A T PVC
22	65000501	TUBO PESCANTE ACQUA
23	650007	TUBO TEFLON 4X6 MATASSA
24	OP142690381	VASCHETTA FIME' PER ACQUA
25	OP144650100	FILTRO IN ASPIRAZIONE



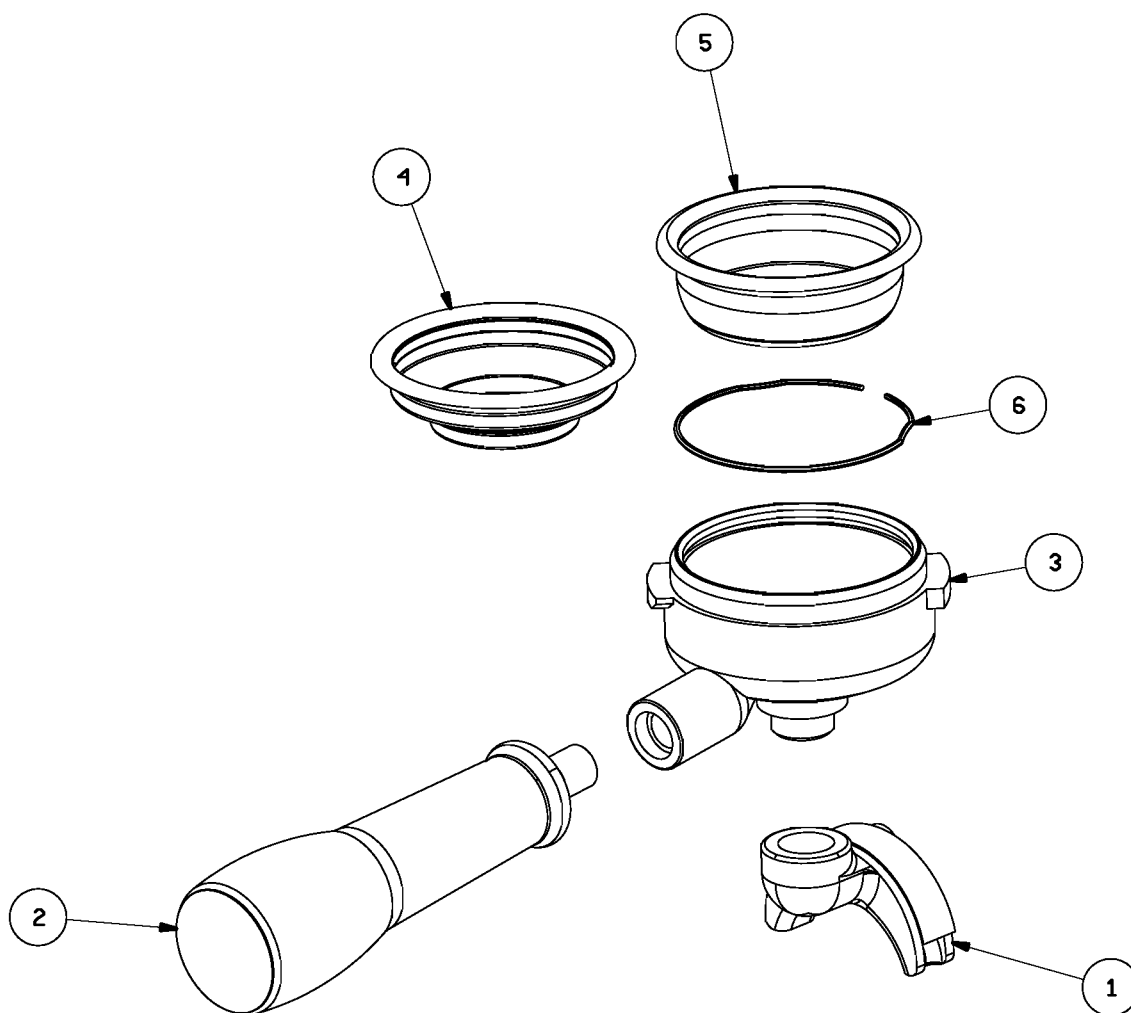
Pos	Codice	Descrizione
1	3262493	SOSTEGNO CENTRALINA
2	332339	CAVO ALIMENTAZIONE V230 332340+FASTON
3	396535A	CONNET. ISO4400 DIN43650 A
5	403424	VITE AUTOF. 4.8X9.5 UNI 6954 B-PZ
6	435072	INTERRUTTORE GENERALE SIMBOLO LAMPO
7	435083	MICROINTERRUTTORE
8	402014	DADO ESAGONALE M6 UNI5588
9	436224	FISSACAVO-ALETTE LUNGHE CON VITI
10	438050	CENTRALINA AUTOLIV. 230V
11	396537	CABLAGGIO PUB1EL-R
12	3966550	PONTICELLO MICRO-VASCHETTA



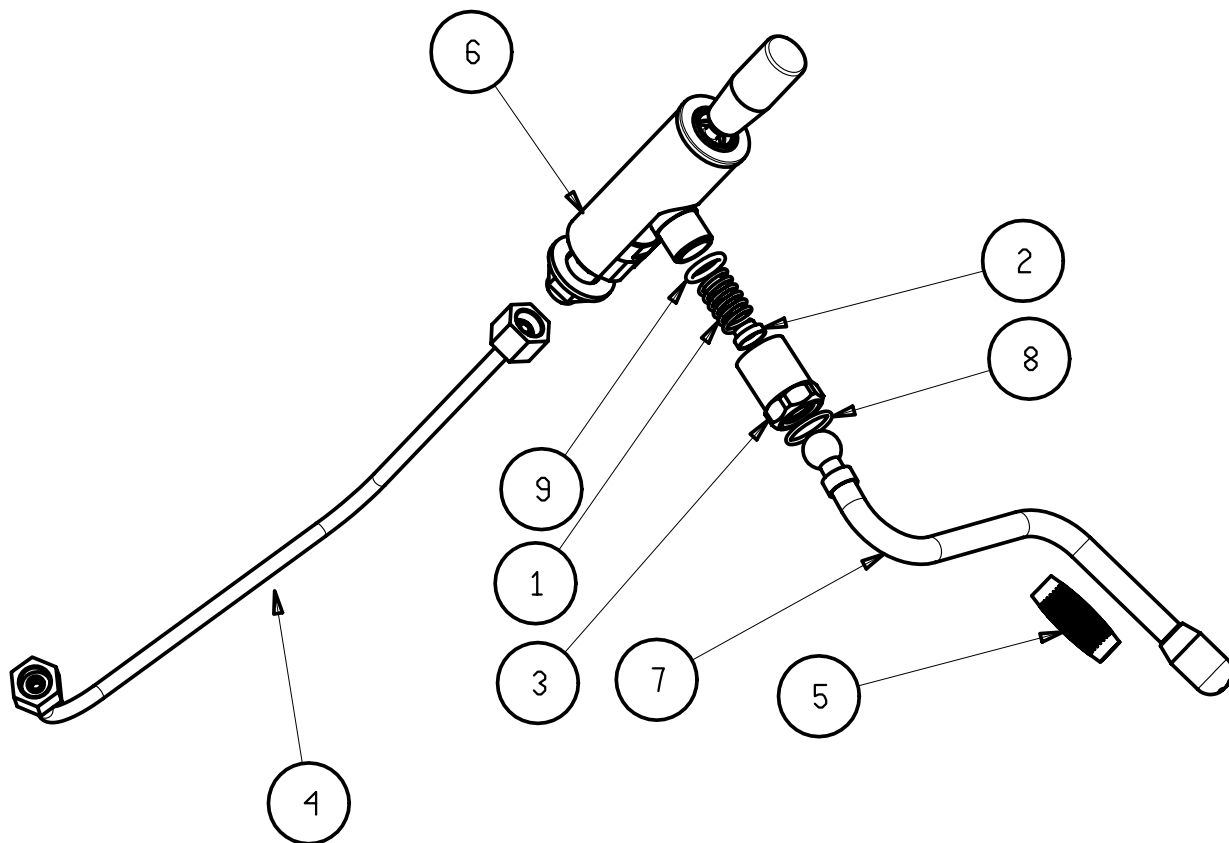
Pos	CODICE	DESCRIZIONE
1	455060	BECCUCCIO 2 VIE
2	371093	MANIGLIA GR. PORTAFILTRO NERA
3	31109241	PORTAFILTRO LAVORATO
4	327002	FILTRO 1 DOSE - 7GRAMMI
5	327042	FILTRO 2 DOSI - 16 GRAMMI
6	311414	MOLLA PER PORTAFILTRO

N.B.PER ORDINARE IL PORTAFIL.BAR 2 VIE COMPLETO ESCLUSO FILTRO IL CODICE E':395354

E' POSSIBILE ORDINARE IL PORTAFILTRO CHIUSO COMPLETO DI MANOMETRO
PER PROVA PRESSIONE GRUPPO - COD.900110



<i>Pos</i>	<i>CODICE</i>	<i>DESCRIZIONE</i>
1	311409	MOLLA SNODO RUBINETTO INOX
2	313118	BUSSOLA
3	3133147	CALOTTA NSF
4	3426808	TUBO KIT 2à LANCIA VAPORE PUB1EL NO VASCH.
5	371081	PROTEZIONE LANCE VAPORE BAR
6	394256	ASSY RUBINETTO PRELIEVO L.SNODATA
7	395525 NSF	LANCIA VAPORE INOX DIA.10 (50/59)
8	465042	O'RING OR2050
9	465108	O'RING OR115





SERIE
SERIES
BAR

DESCRIZIONE
DESCRIPTION

KIT NO 2° LANCIA VAPORE .PUB1EL-R

Esploso
Cod.383111
pag.31 rev 01
Settembre 2006

Pos	Codice	Descrizione
1	31100801	CALOTTA 1/4G CIECA
2	362041	GUARN. D 11X5 SP.1
3	479007	TAPPO DI CHIUSURA NERO

