

**CALANDRAS
DRY-IRONER**

LAVANDERIA

Modelo: DELTA

PSE-PSG-35/140

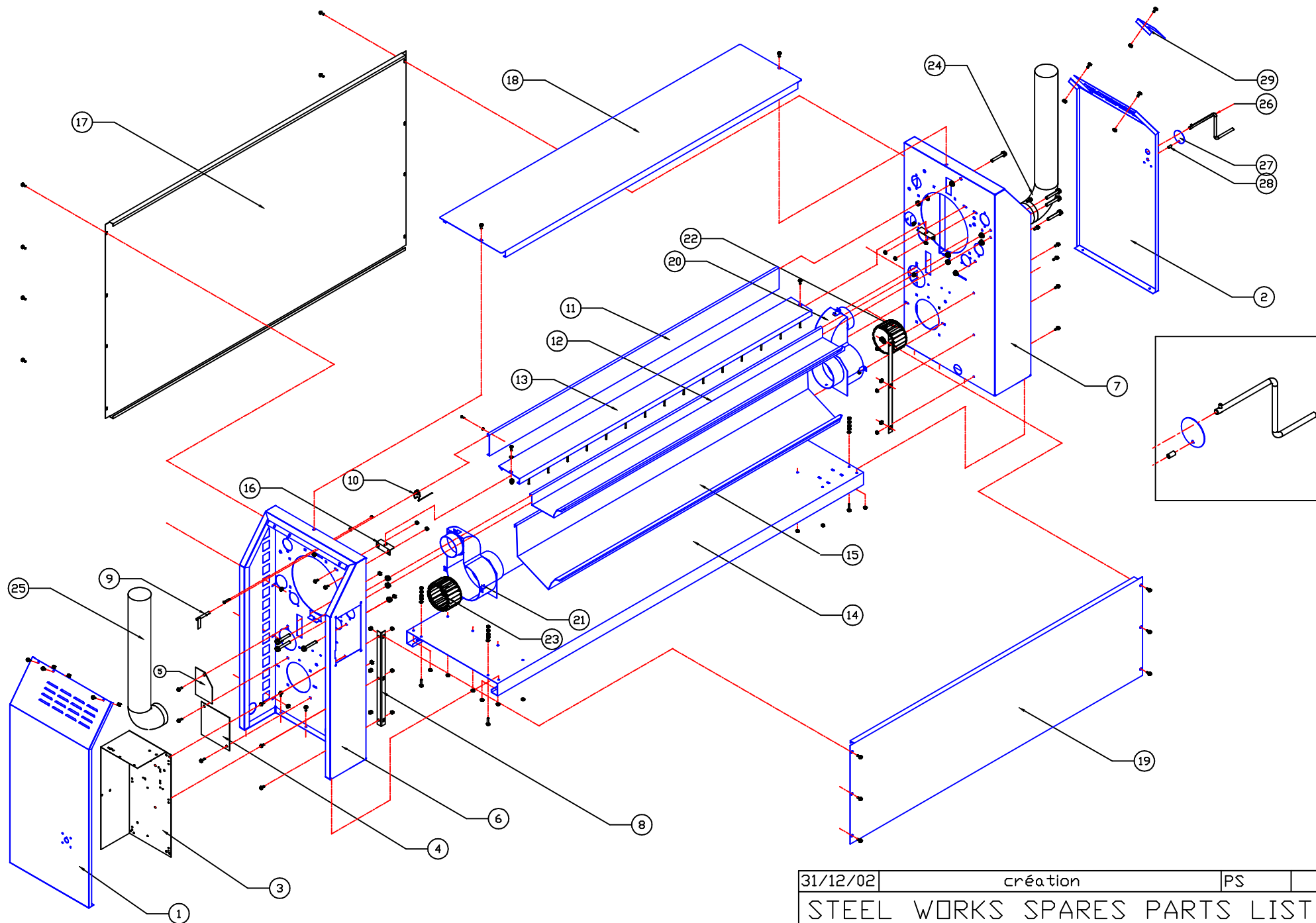
PSE-PSG-35/160

PSE-PSG-35/200

Enero 2002 January



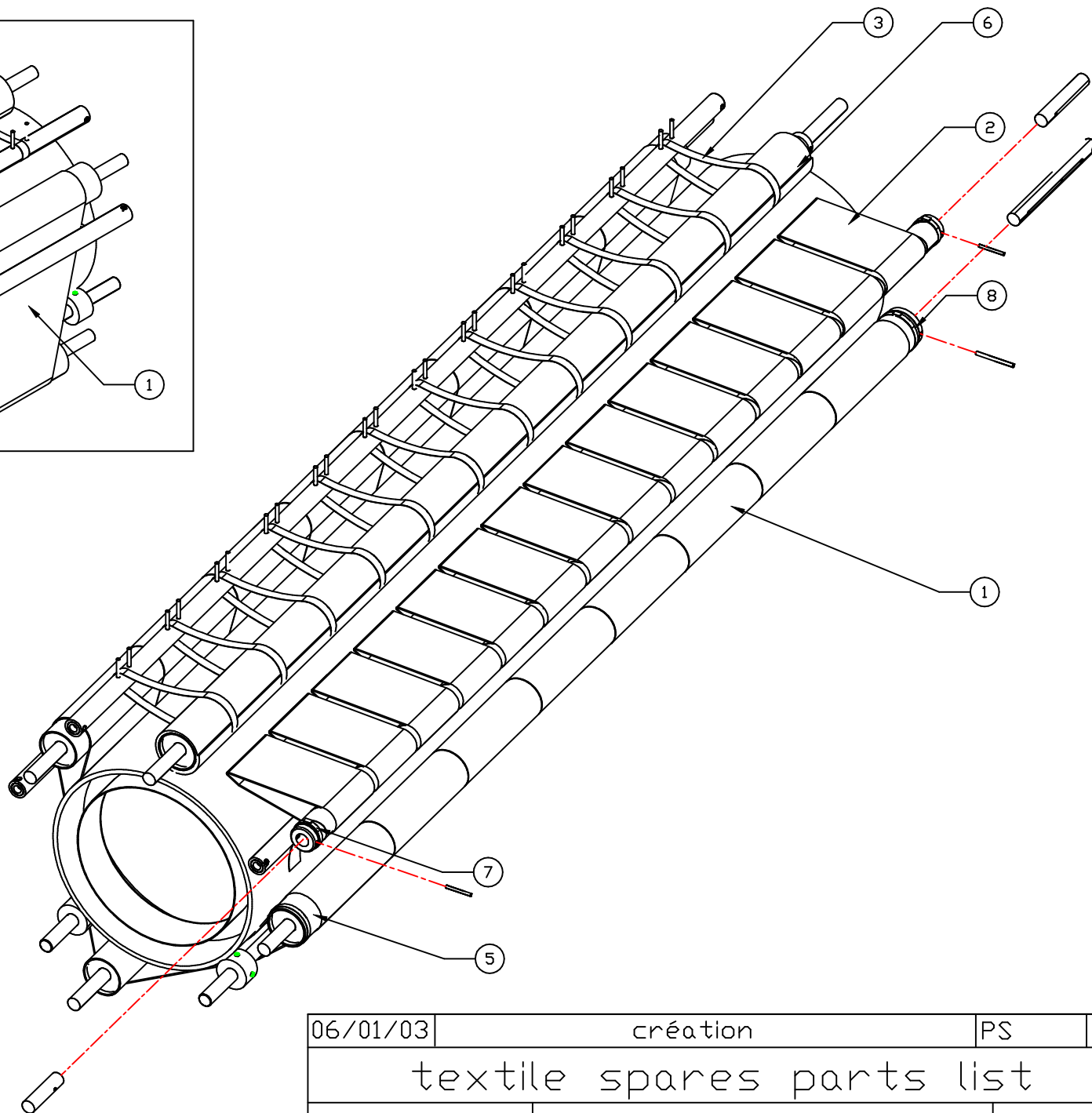
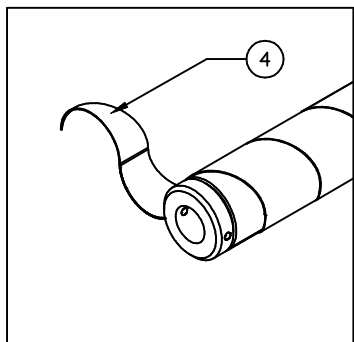
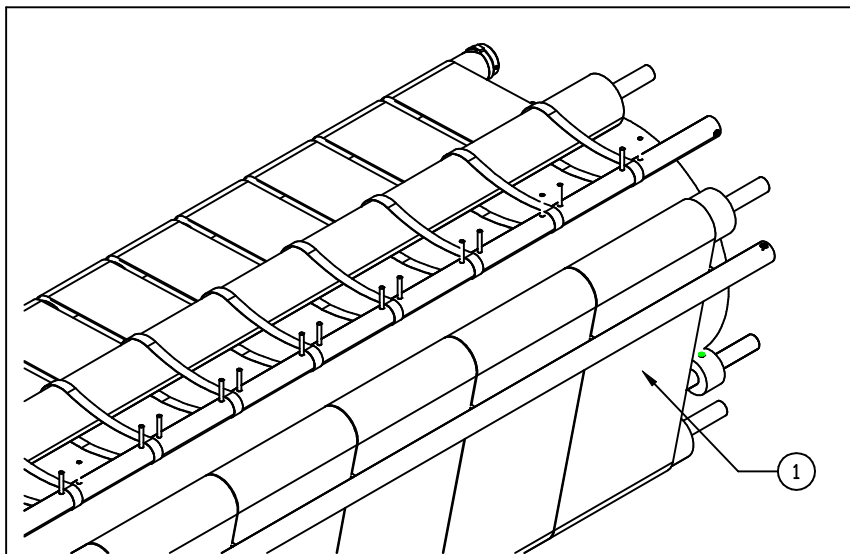
Fagor Industrial



31/12/02	création	PS	
STEEL WORKS SPARES PARTS LIST			
DELTA ALL TYPE			DEL 0201

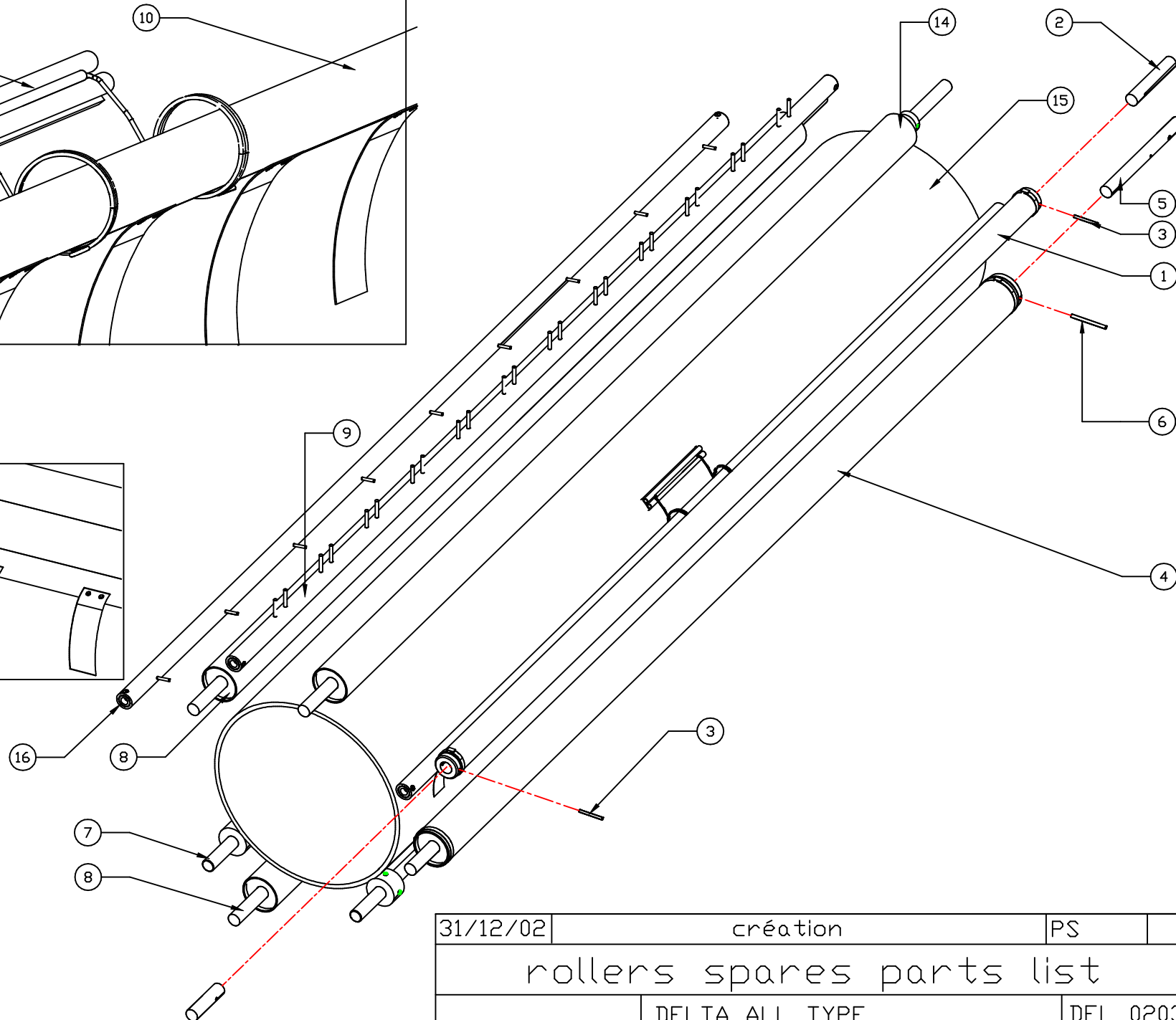
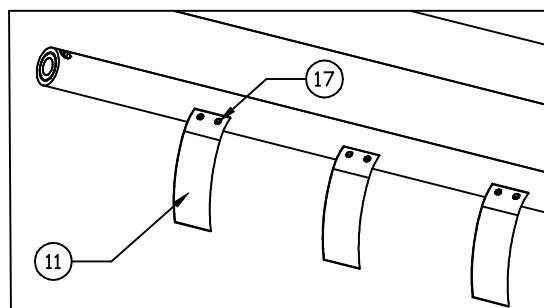
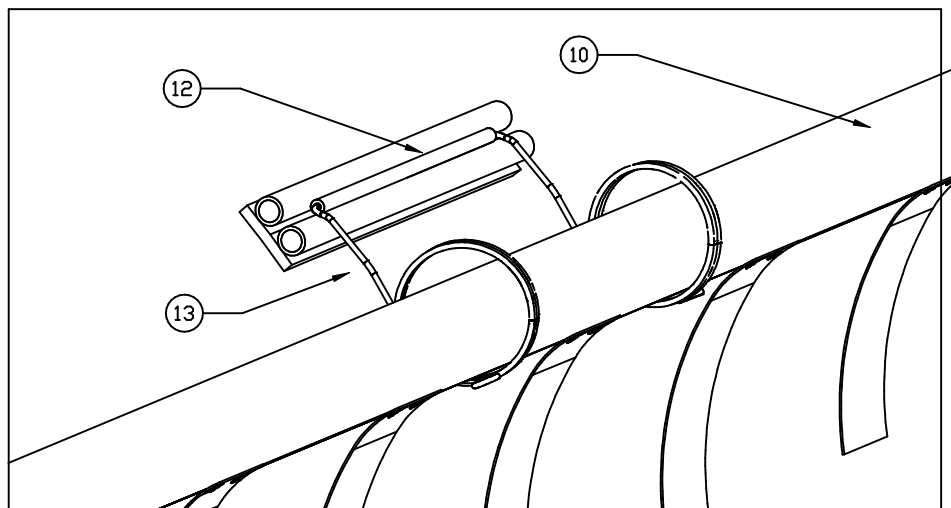
29			1	panel suplementario izquierda	supplement panel left	TOL-DEL-2021
29	1	1	1	panel suplementario derecha	supplement panel right	TOL-DEL-1428
28	1	1	1	casquillo protector manivela	disc safety crank	TOL-RAB-1419
27	1	1	1	disco protector manivela	crank handle	MEC-RAB 0030
26	1	1	1	manivela	crank handle	MEC-RAB-0015
25	1	1	2	tubo para aspiración de gas	chimney exhaust	QUI-NCA-0078
24	1	1	2	codo para aspiración de gas	bend extraction of mists	QUI-NCA-0077
23			1	turbina de ventilación izquierda	left-hand fan turbine	MEC-RAB-0034
22	1	1	1	turbina de ventilación derecha	right-hand fan turbine	MEC-RAB-0016
21			1	carcasa turbina izquierda	left-hand blower chamber	TOL-RAB-1454
20	1	1	1	carcasa turbina derecha	right-hand blower chamber	TOL-RAB-1407
19			1	panel frontal	front panel	TOL-RAB-2006
19		1		panel frontal	front panel	TOL-RAB-1606
19	1			panel frontal	front panel	TOL-RAB-1428
18			1	panel superior	upper panel	TOL-RAB-2003
18		1		panel superior	upper panel	TOL-RAB-1603
18	1			panel superior	upper panel	TOL-RAB-1425
17			1	panel trasero	back panel	TOL-RAB-2002
17		1		panel trasero	back panel	TOL-RAB-1602
17	1			panel trasero	back panel	TOL-RAB-1424
16	2	2	2	soporte bandeja de entrada	introduction board support	TOL-RAB-1403
15			1	bandeja de recepción	collection tray	TOL-RAB-2007
REP.	PS 35/140	PS 35/160	PS 35/200	DESCRIPCIÓN	DESCRIPTION	CODE INFO

15		1		bandeja de recepción	collection tray	TOL-RAB-1609
15	1			bandeja de recepción	collection tray	TOL-RAB-1431
14			1	base	base	TOL-RAB-2001
14		1		base	base	TOL-RAB-1601
14	1			base	base	TOL-RAB-1423
13			1	bandeja carga guía	introduction board	TOL-RAB-2005
13		1		bandeja carga guía	introduction board	TOL-RAB-1605
13	1			bandeja carga guía	introduction board	TOL-RAB-1427
12			1	bandeja de entrada	introduction tray	TOL-RAB-2008
12		1		bandeja de entrada	introduction tray	TOL-RAB-1608
12	1			bandeja de entrada	introduction tray	TOL-RAB-1430
11			1	barra salvados	finger guard	TOL-RAB-2004
11		1		barra salvados	finger guard	TOL-RAB-1604
11	1			barra salvados	finger guard	TOL-RAB-1426
10	1	1	1	muelle barra salvados	finger guard spring	QUI-NCA-0276
9	1	1	1	eje barra salvados	finger guard axle	MEC-RAB-0005
8	2	2	2	soporte panel frontal	front panel support	TOL-RAB-1408
7	1	1	1	bastidor derecho	right -hand framework	TOL-DEL-1401
6	1	1	1	bastidor izquierdo	left-hand framework	TOL-DEL-1402
5	1	1		placa obturadora superior	higher obturating plate	TOL-DEL-1422
4	1	1		placa obturadora inferior	lower obturating plate	TOL-DEL-1421
3	1	1	1	soporte electrico	electric board	TOL-RAB-1410
2	1	1	1	panel lateral derecho	right-hand panel	TOL-DEL-1403
1'			1	panel lateral izquierdo Delta 200	left-hand panel Delta 200	TOL-RAB-2020
1	1	1		panel lateral izquierdo	left-hand panel	TOL-DEL-1404
REP.	PS 35/140	PS 35/160	PS 35/200	DESCRIPCIÓN	DESCRIPTION	CODE INFO



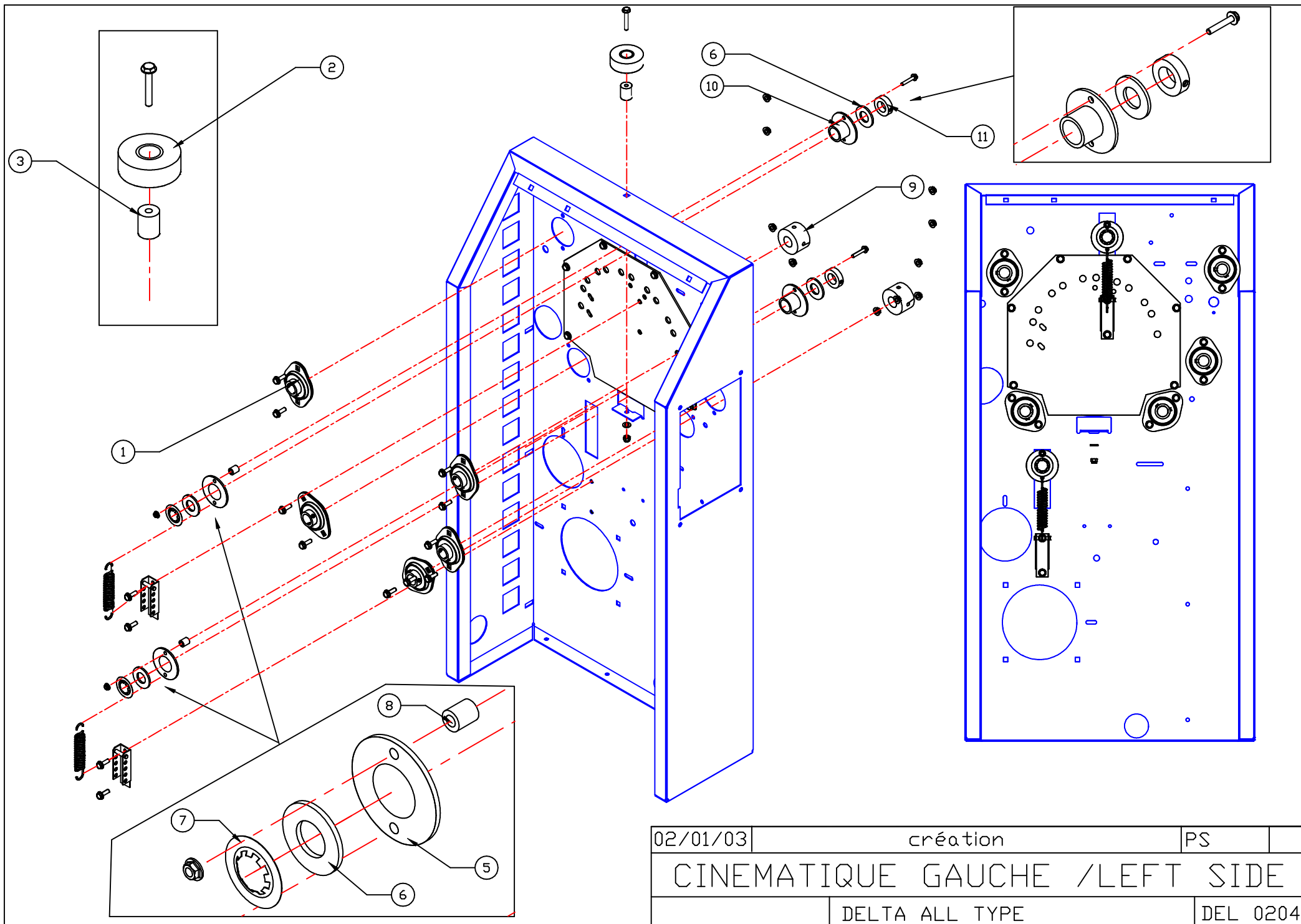
06/01/03	création	PS	
textile spares parts list			
DELTA ANY TYPE			DEL 0202

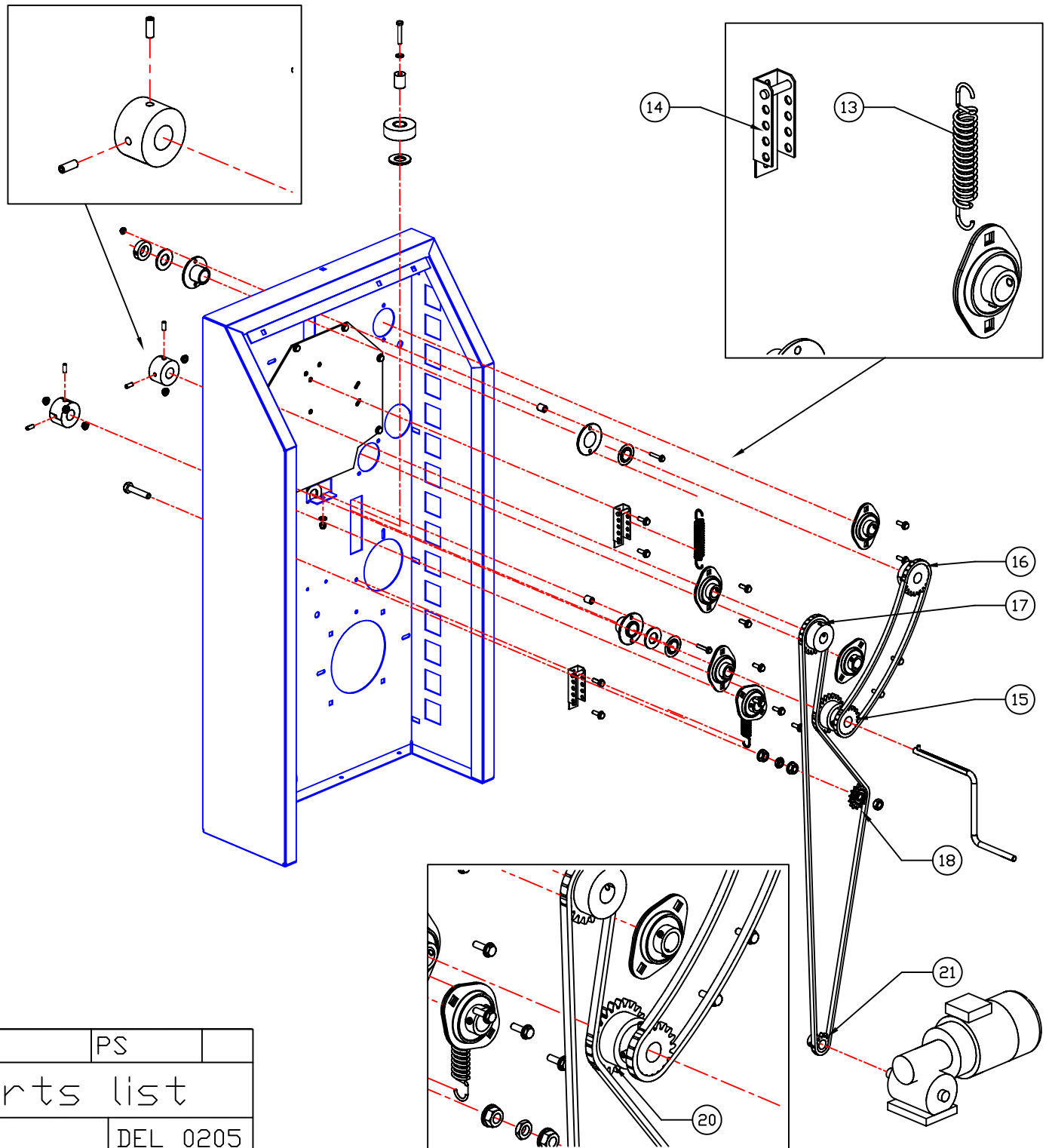
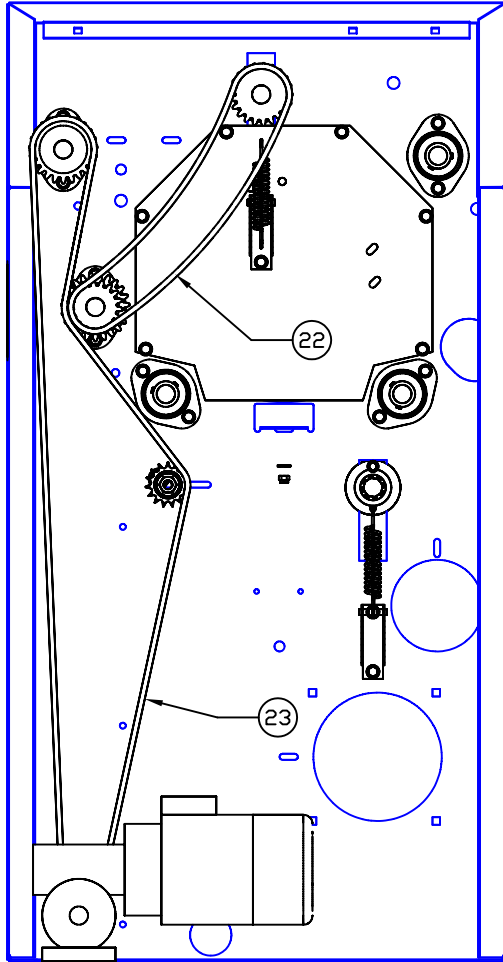
8	2	2	2	brida banda adherente	tightening element of adherent band	QUI-NCA-0090
7	2	2	2	brida banda adherente	tightening element of adherent band	QUI-NCA-0089
6			1	muletón prensor	press roller pad	QUI-NCA-0476
6		1		muletón prensor	press roller pad	QUI-NCA-0475
6	1			muletón prensor	press roller pad	QUI-NCA-0474
5	6	7	8	banda adherente	drive roller adherent band	QUI-NCA-0088
4	4	5	6	banda adherente	pick-up roller adherent band	QUI-NCA-0088
3	7	8	10	cinta de amarre	detachment belt	QUI-NCA-0091
2	12	14	17	Banda de arrastre	introduction band	QUI-NCA-0086
1	7	8	10	banda de planchado	ironing band	QUI-NCA-0087
REP	PS 35/140	PS 35/160	PS 35/200	DESCRIPCIÓN	DESCRIPTION	CODE INFO



31/12/02	création	PS	
rollers spares parts list			
DELTA ALL TYPE			DEL 0203

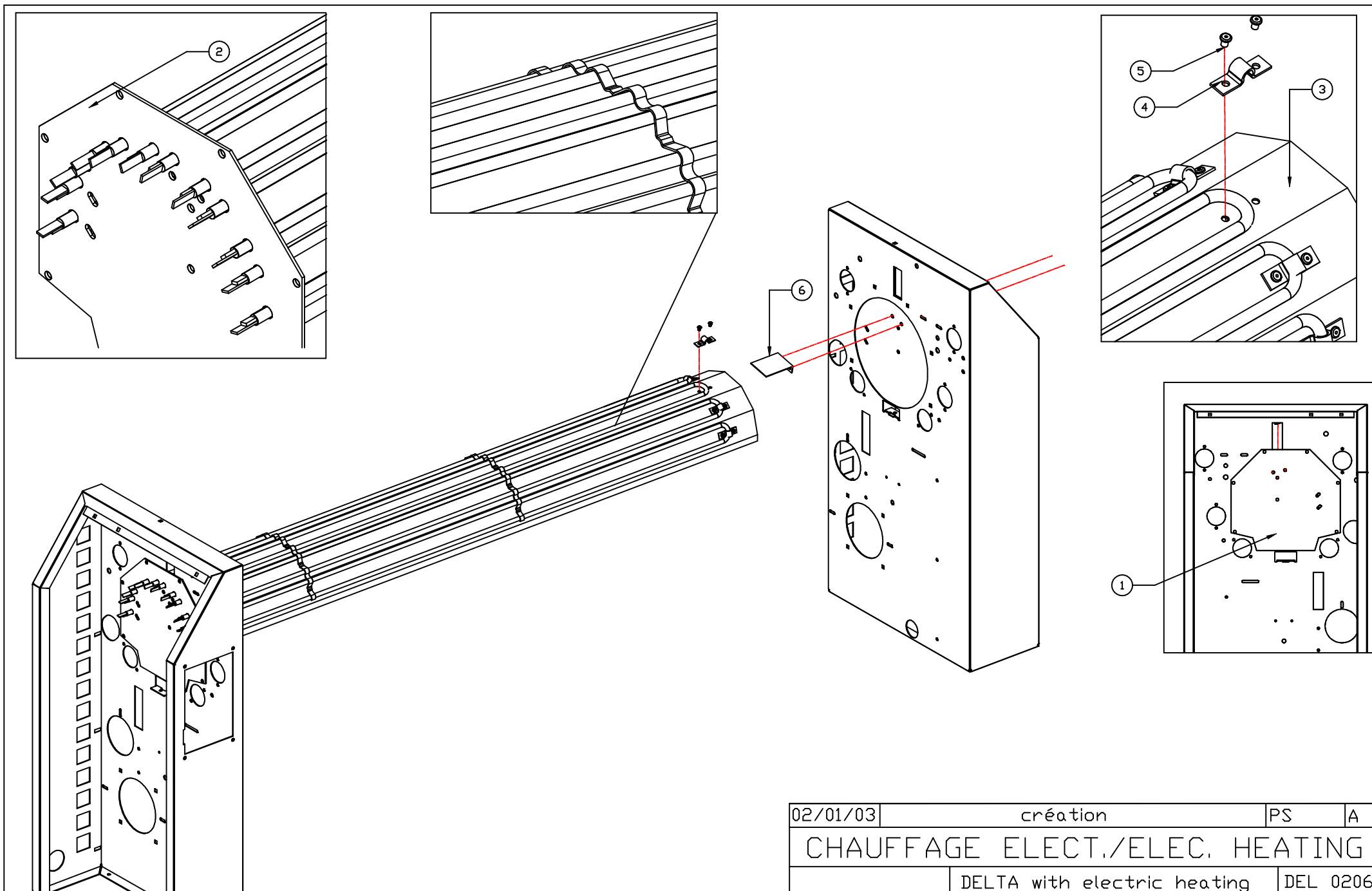
17	24	26	30	remache	pop rivet	VIS-SER-0133
16			1	eje guía de bandas	band guide axle	TOL-RAB-2010
16		1		eje guía de bandas	band guide axle	TOL-RAB-1607
16	1			eje guía de bandas	band guide axle	TOL-RAB-1429
15			1	cilindro de repaso	ironing cylinder	TOL-RAB-2009
15		1		cilindro de repaso	ironing cylinder	TOL-RAB-1610
15	1			cilindro de repaso	ironing cylinder	TOL-RAB-1432
14			1	eje muletón prensor	press roller axle	TOL-RAB-2016
14		1		eje muletón prensor	press roller axle	TOL-RAB-1618
14	1			eje muletón prensor	press roller axle	TOL-RAB-1444
13	2	2	2	resorte palpador	sensor spring	QUI-NCA-0564
12	1	1	1	palpador temperatura	sensor	TOL-RAB-1413
11	12	13	15	desprendedor	detachment blade	TOL-DEL-1425
10			1	eje soporte desprendedores	detachment ramp axle	TOL-RAB-2015
10		1		eje soporte desprendedores	detachment ramp axle	TOL-RAB-1614
10	1			eje soporte desprendedores	detachment ramp axle	TOL-RAB-1433
9			1	eje cinta de amarre	belt guide axle	TOL-RAB-2011
9		1		eje cinta de amarre	belt guide axle	TOL-RAB-1612
9	1			eje cinta de amarre	belt guide axle	TOL-RAB-1434
8			1	eje auxiliar de planchado	drive ironing belt roller of drying bands	TOL-RAB-2017
8		1		eje auxiliar de planchado	drive ironing belt roller of drying bands	TOL-RAB-1620
8	1			eje auxiliar de planchado	drive ironing belt roller of drying bands	TOL-RAB-1450
7			2	barra porta rodillo apoyo	roller suporting axle	TOL-RAB-2018
7		2		barra porta rodillo apoyo	roller suporting axle	TOL-RAB-1617
7	2			barra porta rodillo calentador	roller suporting axle	TOL-RAB-1441
6	1	1	1	pasador eje arrastre	drive roller pin	QUI-NCA-0081
5	1	1	1	eje corto de eje arrastre planchado	right axle of drive roller	MEC-RAB-0029
4			1	eje arrastre bandas planchado	drive ironing belt roller of drying bands	TOL-RAB-2017
4		1		eje arrastre bandas planchado	drive ironing belt roller of drying bands	TOL-RAB-1620
4	1			eje arrastre bandas planchado	drive ironing belt roller of drying bands	TOL-RAB-1450
3	2	2	2	pasador rodillo	pin for the pick-up roller extremity	QUI-NCA-0236
2	2	2	2	eje corto eje arrastre introductor	pick-up roller axle	MEC-RAB-0004
1			1	eje arrastre bandas de introducción	pick-up roller	TOL-RAB-2014
1		1		eje arrastre bandas de introducción	pick-up roller	TOL-RAB-1615
1	1			eje arrastre bandas de introducción	pick-up roller	TOL-RAB-1438
REP	PS 35/140	PS 35/160	PS 35/200	DESCRIPCIÓN	DESCRIPTION	CODE INFO





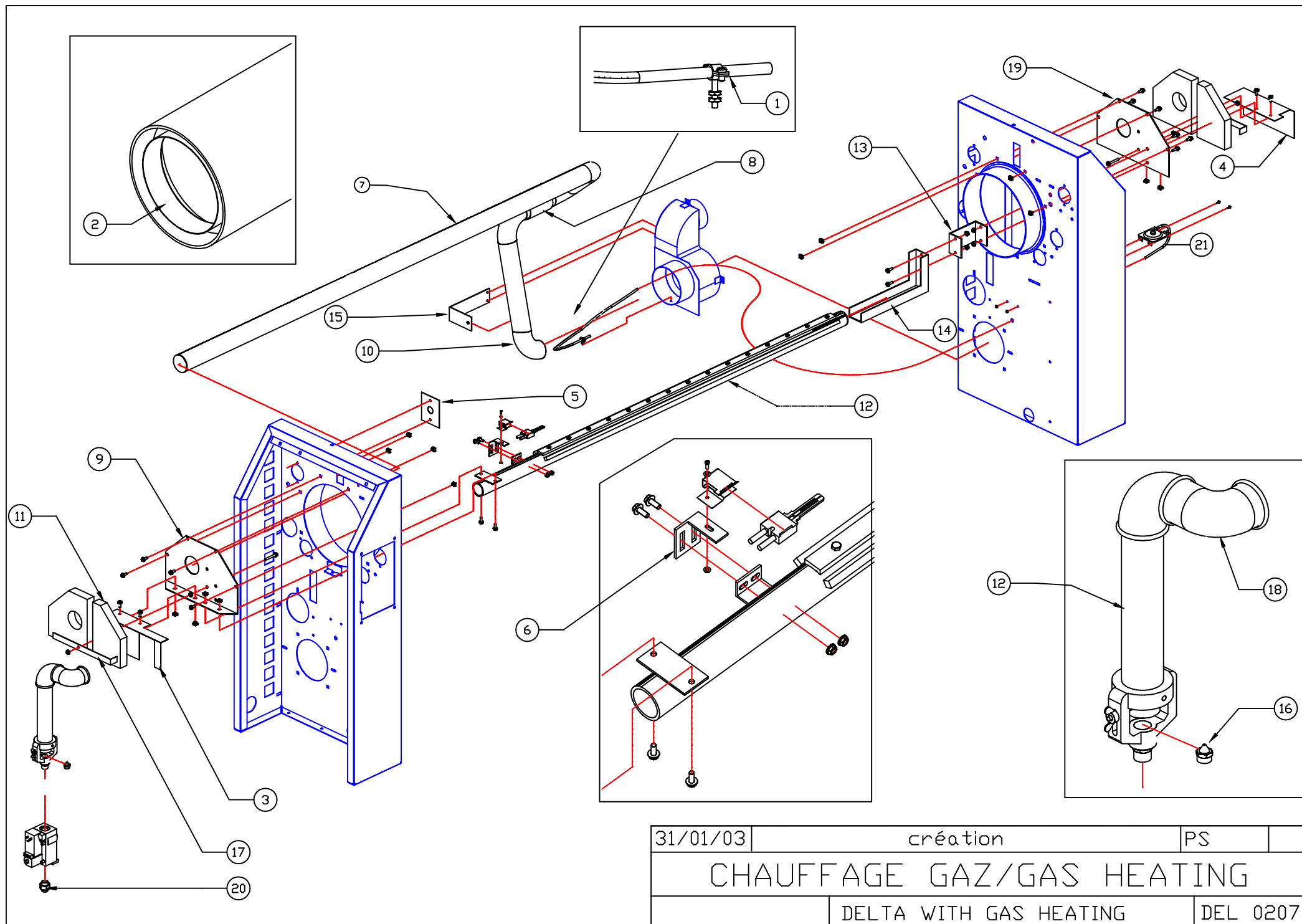
06/01/03	création	PS	
right side spares parts list			
DELTA ALL TYPE		DEL 0205	

23	1.9	1.9	1.9	motor de cadena (metros)	drive motor chain (metres)	MEC-RAB-0019
22	0.8	0.8	0.8	cadena impulsora muleton prensor (metros)	press roller drive chain (metres)	MEC-RAB-0019
21	1	1	1	piñon de motor 12 dientes	motor pinion	MEC-TOU-0016
20	1	1	1	piñon de arrastre bandas de planchado 23 dientes	drive roller pinion	MEC-RAB-0010
18	1	1	1	piñon tensor 15 dientes	chain tensioner pinion	MEC-RAB-0028
17	1	1	1	piñon 23 dientes	pick-up roller pinion	MEC-RAB-0009
16	1	1	1	piñon 21 dientes	press roller pinion	MEC-RAB-0012
15	1	1	1	piñon arrastre muleton 18 dientes	drag pinion of pressing roller	MEC-RAB-0011
14	4	4	4	sistema de tension	tightening system	TOL-RAB-1409
13	4	4	4	muelle tensor	tightening spring	QUI-NCA-0080
11	2	2	2	anillo de seguridad	stopping ring	MEC-RAB-0026
10	4	4	4	rodamiento tensor completo	complete tensioning bearing	MEC-RAB-0013
9	4	4	4	rodillo de apoyo Delta	supporting roller Delta	MEC-RAB-0001
8	4	4	4	rodillo tensor intermedio	intermediaire tensioning bearing	MEC-RAB-0024
7	4	4	4	arandela de seguridad	stopping washer	QUI-NCA-0079
6	4	4	4	arandela	washer	TOL-RAB-1448
5	4	4	4	arandela del tensor	washer tensioning bearing	MEC-RAB-0025
3	2	2	2	eje rodillo lateral	axle of side roller	MEC-RAB-0003
2	2	2	2	rodillo apoyo lateral	side roller + axle	MEC-RAB-0002
1	10	10	10	rodamiento	roller bearing	MEC-RAB-0017
REP	PS 35/140	PS 35/160	PS 35/200	DESCRIPCIÓN	DESCRIPTION	CODE INFO



02/01/03	création	PS	A
CHAUFFAGE ELECT./ELEC. HEATING			
DELTA with electric heating			DEL 0206

6	1	1	1	escuadra	square	TOL-RAB-1415
5	12	12	12	remache	rivet	VIS-SER-0129
4	6	6	6	brida de amarre resistencia	fixation of heating element	QUI-NCA-0260
3			1	soporte resistencia	support of heating elements	TOL-RAB-2012
3		1		soporte resistencia	support of heating elements	TOL-RAB-1613
3	1			soporte resistencia	support of heating elements	TOL-RAB-1435
2	1	1	1	pletina protectora izquierda calentamiento eléctrico	left electrical flange	TOL-RAB-1414
1	1	1	1	pletina protectora derecha calentamiento eléctrico	right electrical flange	TOL-RAB-1456
REP.DE	PS 35/140	PS 35/160	PS 35/200	DESCRIPCIÓN	DESCRIPTION	CODE INFO



31/01/03	création	PS
CHAUFFAGE GAZ/GAS HEATING		
DELTA WITH GAS HEATING		DEL 0207

21	1	1	1	tubo presostato	pipe	QUI-NCA-0429
20	1	1	1	unión 15*21 latón	15/21 union	QUI-NCA-0176
19	1	1	1	pletina protectora gas derecha	right gas flange	TOL-RAB-1416
18	1	1	1	codo M/F 40/49	U-bend	QUI-NCA-0182
17	2	2	2	soporte placa aislante	isolating support	TOL-RAB-1449
16	1	1	1	inyector gas	gas nozzle	Ver página siguiente See next page
15	1	1	1	escuadra amarre tubo	exhaust gas tube	TOL-RAB-1421
14	1	1	1	soporte quemador gas	burner support	TOL-RAB-1417
13	1	1	1	amarre escuadra quemador	burner support extend	TOL-RAB-1453
12			1	quemador gas	burner	QUI-NCA-0305
12		1		quemador gas	burner	QUI-NCA-0095
12	1			quemador gas	burner	QUI-NCA-0237
11	2	2	2	aislante	isolating	QUI-NCA-0034
10	1	1	1	tubo aspiración gas	exhaust gas tube	TOL-RAB-1420
9	1	1	1	pletina protectora gas izquierda	left gas flange	TOL-RAB-1455
8	1	1	1	tubería unión	linking sleeve	TOL-RAB-1418
7			1	tubo aspiración gas	exhaust gas tube	TOL-RAB-2019
7		1		tubo aspiración gas	exhaust gas tube	TOL-RAB-1619
7	1			tubo aspiración gas	exhaust gas tube	TOL-RAB-1419
6	1	1	1	escuadra amarre bujía	spark support	TOL-RAB-1422
5	2	2	2	pletina deflectora	deflector gear satellite	TOL-DEL-1426
4	1	1	1	deflector gas derecho	right gas deflector	TOL-RAB-1446
3	1	1	1	deflector gas izquierdo	left gas deflector	TOL-RAB-1451
2	2	2	2	deflector gas	gas deflector	TOL-RAB-1452
1	1	1	1	Amarre presostato	press stat connexion	---
REP.DE	PS 35/140	PS 35/160	PS 35/200	DESCRIPCIÓN	DESCRIPTION	CODE INFO

INYECTORES CALANDRAS DELTA. **DELTA DRY-IRONERS GAS NOZZLES**

- Calandra PSG 35/140 (gas natural): Diametro: 2,8 mm
Referencia: 9300214
Cota "d": 4 mm

- Dry ironer PSG 35/140 (natural gas): Diameter: 2,8 mm.
Reference: 9300214
Distance "d": 4 mm

- Calandra PSG 35/140 (gas propano): Diametro: 1,9 mm
Referencia: 9300114
Cota "d": 18 mm

- Dry ironer PSG 35/140 (LPG gas): Diameter: 1,9 mm.
Reference: 9300114
Distance "d": 18 mm

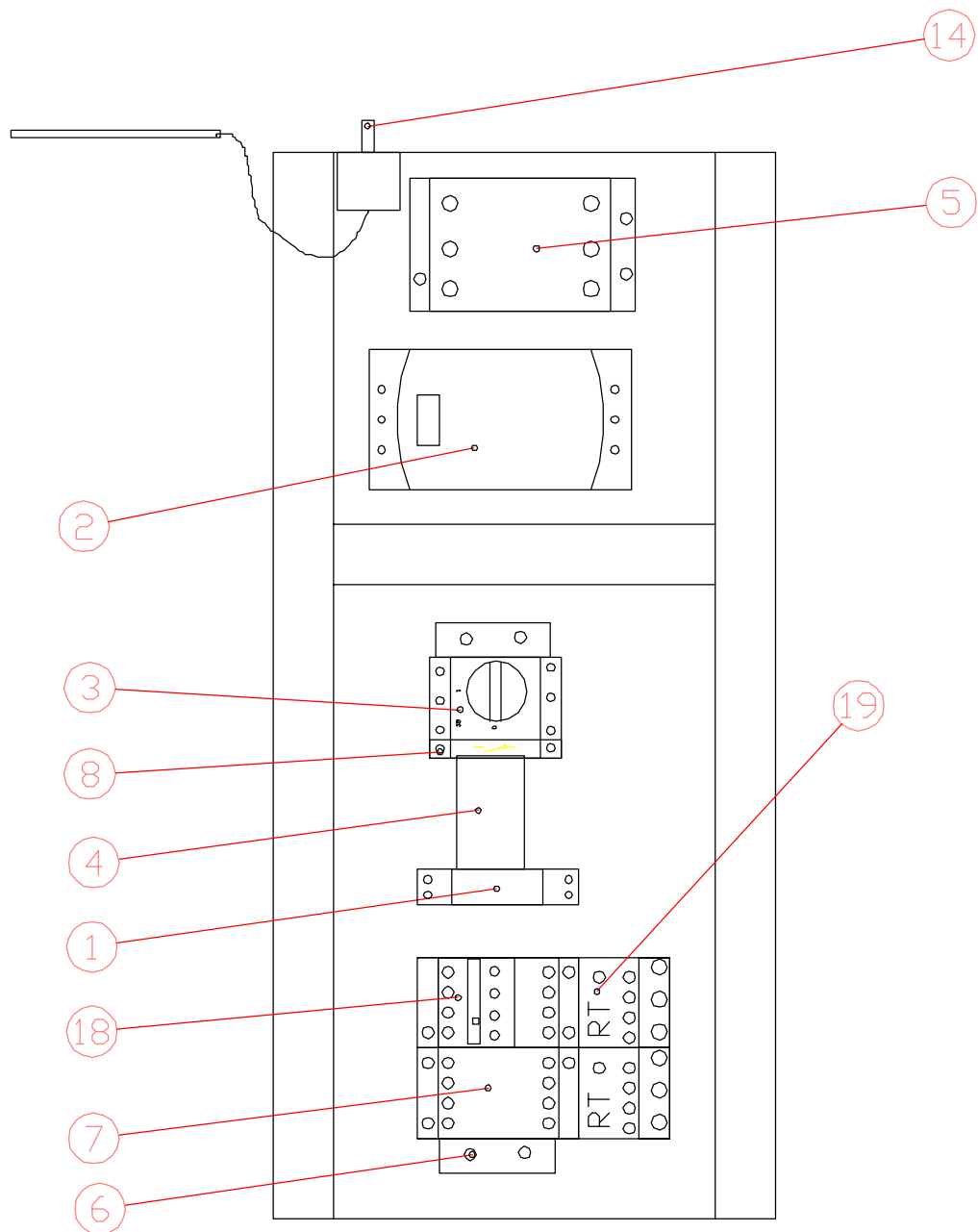
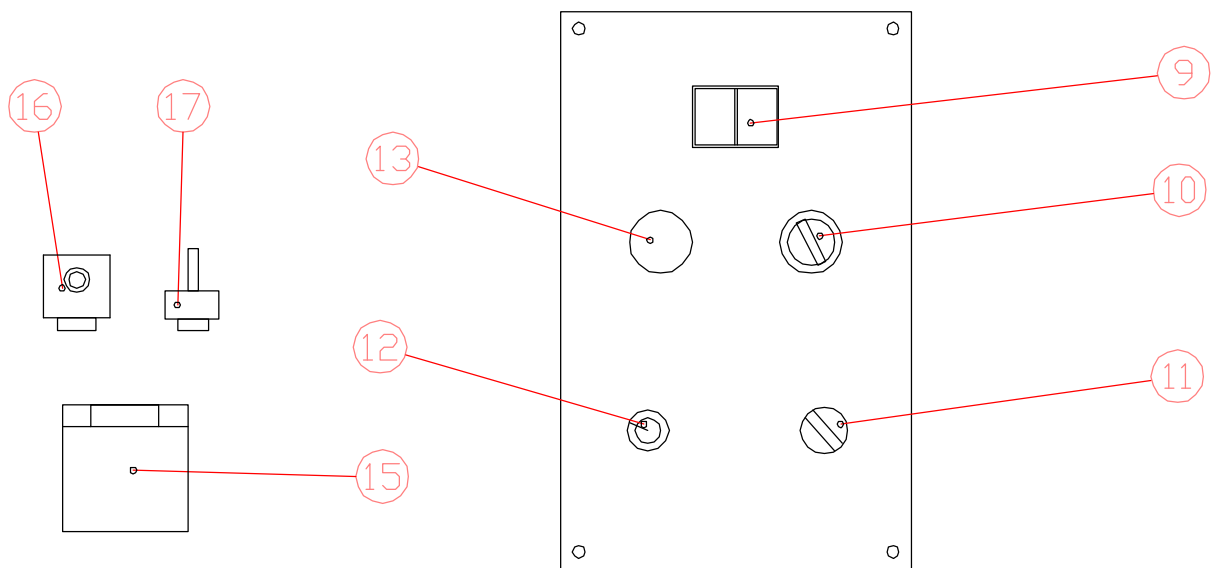
- Calandra PSG 35/160 (gas natural): Diametro: 3,5 mm
Referencia: 9300216
Cota "d": 4 mm

- Dry ironer PSG 35/160 (natural gas): Diameter: 3,5 mm.
Reference: 9300216
Distance "d": 4 mm

- Calandra PSG 35/160 (gas propano): Diametro: 2,4 mm
Referencia: 9300116
Cota "d": 18 mm
 - Dry ironer PSG 35/160 (LPG gas): Diameter: 2,4 mm.
Reference: 9300116
Distance "d": 18 mm
-

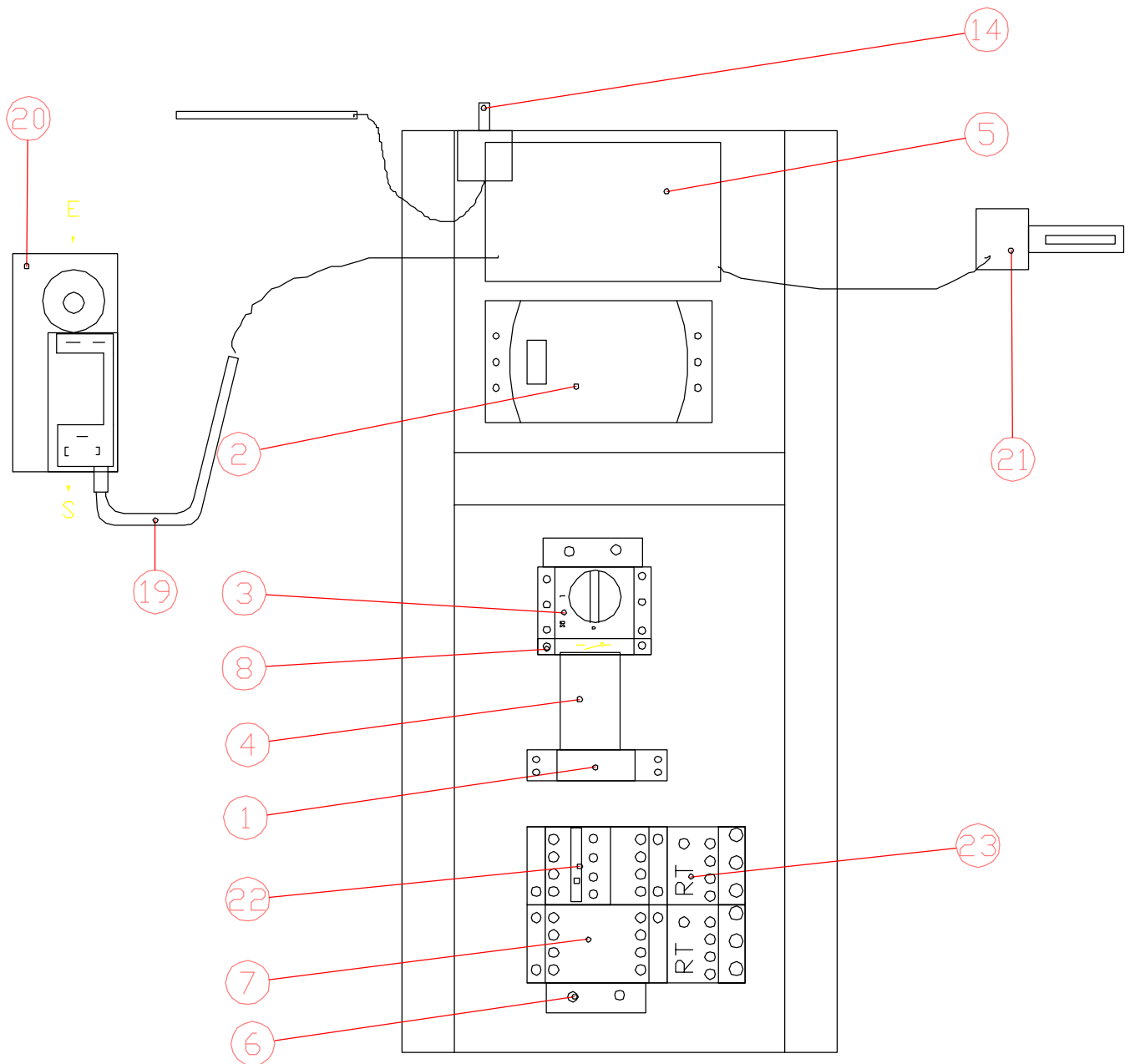
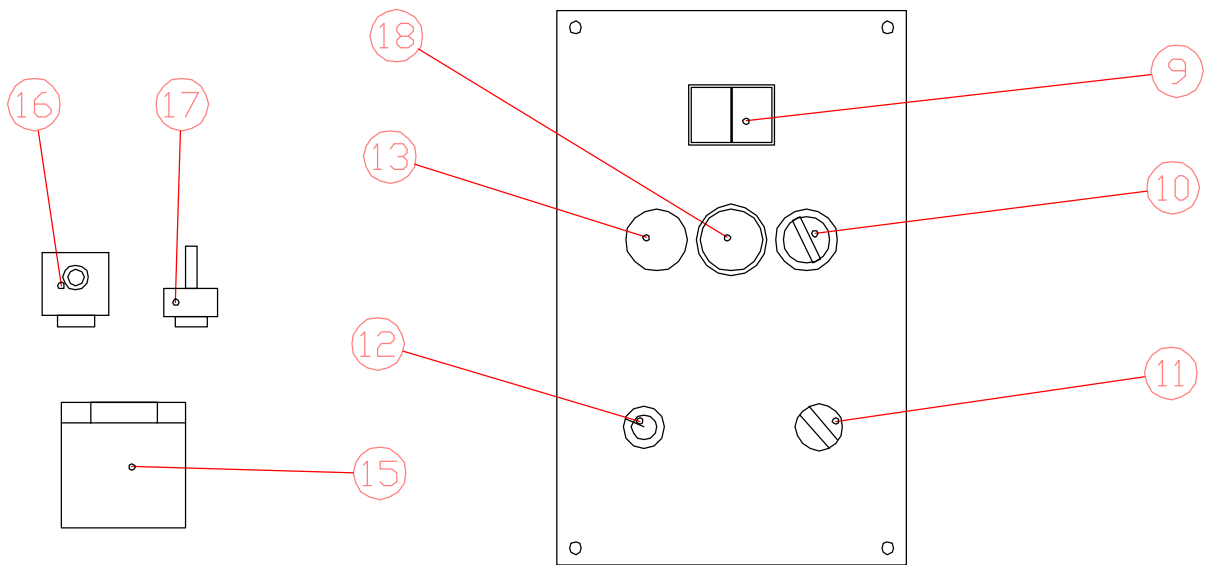
- Calandra PSG 35/200 (gas natural): Diametro: 4 mm
Referencia: 9300220
Cota "d": 4 mm
 - Dry ironer PSG 35/200 (natural gas): Diameter: 4 mm.
Reference: 9300220
Distance "d": 4 mm
-

- Calandra PSG 35/200 (gas propano): Diametro: 2,7 mm
Referencia: 9300120
Cota "d": 18 mm
 - Dry ironer PSG 35/200 (LPG gas): Diameter: 2,7 mm.
Reference: 9300120
Distance "d": 18 mm
-



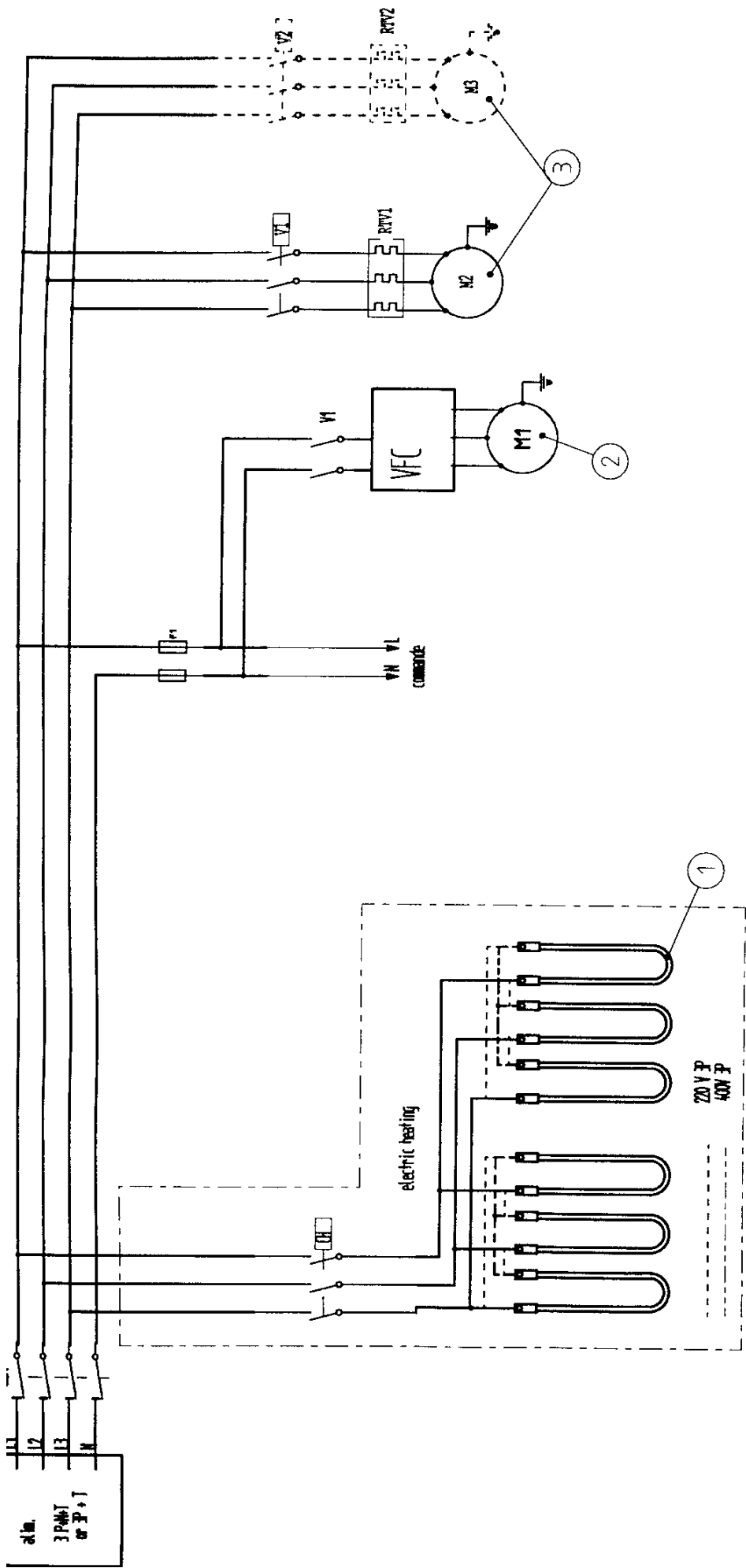
PSE 35/140-160-200

19	1	1	2	relé térmico motor	thermal relay	disjoncteur motor	ELE-CON-0018
18	1	1	1	contactor auxiliar	auxiliary contactor	contact auxiliaire	ELE-CON-0036
17	1	1	1	cabeza interruptor salvadedos	finger guard switch head	tete interrupteur securite tablette	ELE-INT-0028
16	1	1	1	cabeza interruptor manivela	crank handle switch head	tete interrupteur securite manivele	ELE-INT-0018
15	2	2	2	cuerpo interruptor salvadedos- manivela	position switch body finger guard-crank handle	corps interrupteur de position securite tablette-manivelle	ELE-INT-0017
14	1	1	1	termostato de seguridad	safety thermostat	thermostat de securite	ELE-THE-0002
13	1	1	1	piloto luminoso calentamiento	heating pilot light	voyant de chauffage	ELE-DIV-0085
12	1	1	1	termostato de calentamiento	heating thermostat	thermostat de chauffage	ELE-THE-0002
11	1	1	1	potenciometro velocidad	speed potentiometer	potentiometre de vitesse	ELE-DIV-0111
11	1	1	1	mando potenciometro	potentiometer push button	bouton potentiometre	ELE-DIV-0010
10	1	1	1	cuerpo interruptor calentamiento	heating switch body	corps interrupteur chauffage	ELE-INT-0011
10	1	1	1	cabeza interruptor calentamiento	heating switch head	tete interrupteur chauffage	ELE-INT-0009
9	1	1	1	cuerpo pulsadores marcha-stop	start-stop button body	corps bouton marche-arret	ELE-INT-0013
9	1	1	1	cabeza pulsadores marcha- stop	start-stop button head	tete bouton marche-arret	ELE-INT-0006
8	1	1	1	regleta neutro	neutral block	pôle de neutre	ELE-INT-0032
7	1	1	2	contactor ventilador	fan contactor	contacteur de ventilateur	ELE-CON-0048
6	2	2	2	regleta tierra	ground terminal block	borne de terre	ELE-DIV-0156
5	1	1	1	contactor calentamiento	heating contactor	contacteur de chauffage	ELE-CON-0047
4	1	1	1	bloque terminales	terminal block	borne de raccordement	ELE-DIV-0060
3	1	1	1	mango completo seccionador	complete main switch head	ensemble poignée de sectionneur	ELE-INT-0031
3	1	1	1	protector	protector	cache borne	ELE-INT-0033
3	1	1	1	interruptor principal	main switch	sectionneur	ELE-INT-0030
2	1	1	1	variador de velocidad	speed inverter	variateur de vitesse	ELE-DEL 0054
1	1	1	1	porta fusible	fuse support	porte fusible	ELE-DIV-0154
Nº	PSE 35/140	PSE 35/160	PSE 35/200	DENOMINACION	DESIGNATION	DESIGNATION	REFERENCIA



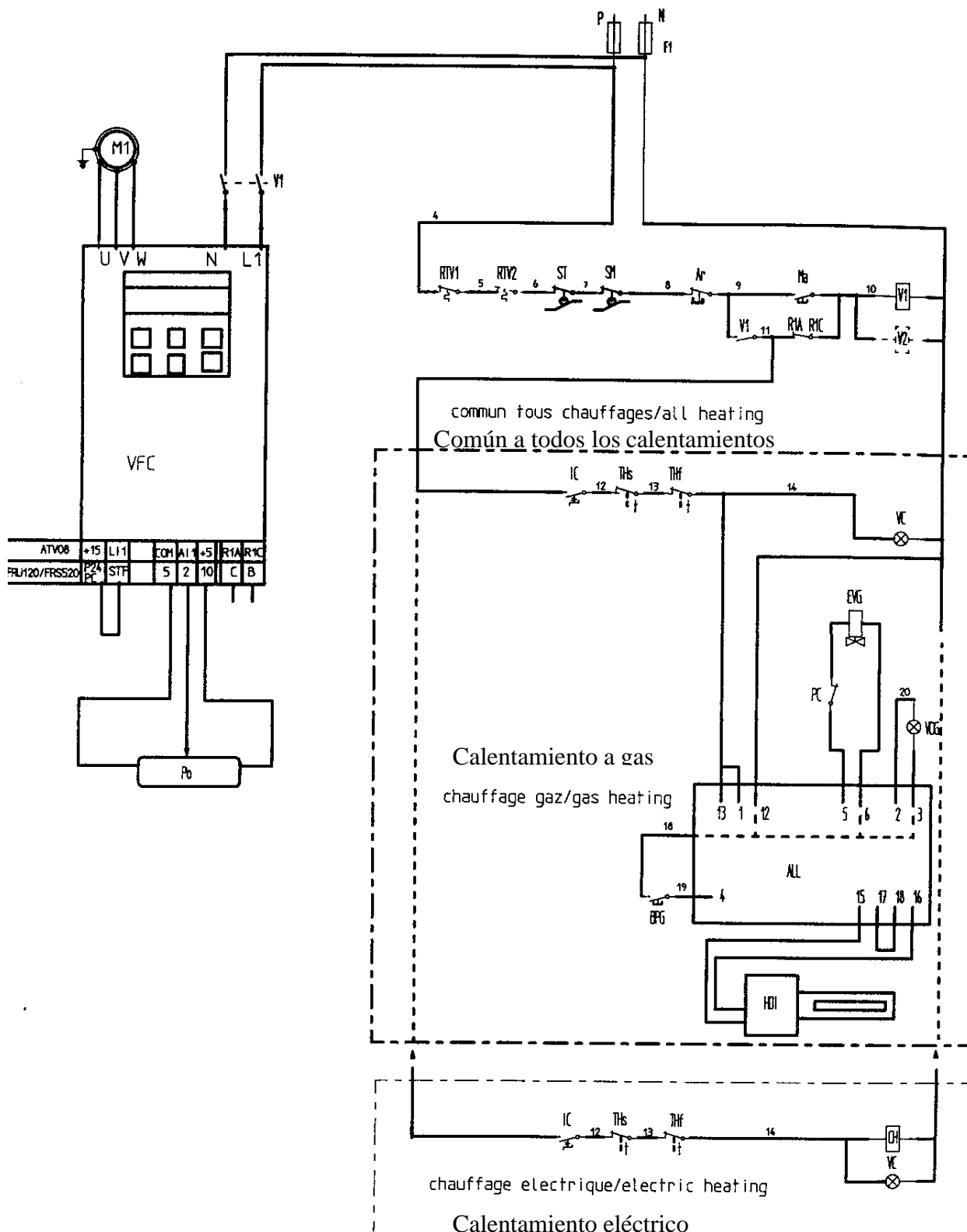
PSG 35/140-160-200

24	1	1	2	presostato chimenea	pressostat cheminey	pressostat de cheminée	ELE-DEL-0202
23	1	1	2	relé térmico motor	thermal relay	disjoncteur motor	ELE-CON-0018
22	1	1	1	contactor auxiliar	auxiliary contactor	contact auxiliaire	ELE-CON-0036
21	1	1	1	bujía incandescente	hot surface ignitor	bougie d'allumage-contrôle flamme	ELE-ALL-0006
20	1	1	1	electroválvula gas	gas valve	electrovanne gaz	ELE-VAN-0022
19	1	1	1	cable	wire cable	cordon	---
18	1	1	1	cabeza pulsador bp reset gas	gas reset push button head	tete du bp reset gaz	ELE-INT-0023
18	1	1	1	cuerpo pulsador bp reset gas	gas reset push button body	corps du bp reset gaz	ELE-INT-0020
17	1	1	1	cabeza interruptor salvadedos	finger guard switch head	tete interrupteur securite tablette	ELE-INT-0028
16	1	1	1	cabeza interruptor manivela	crank handle switch head	tete interrupteur securite manivela	ELE-INT-0018
15	2	2	2	cuerpo interruptor salvadedos-manivela	position switch body finger guard-crank handle	corps interrupteur de position securite tablette-manivelle	ELE-INT-0017
14	1	1	1	termostato de seguridad	safety thermostat	thermostat de securite	ELE-THE-0002
13	1	1	1	piloto luminoso calentamiento	heating pilot light	voyant de chauffage	ELE-DIV-0085
12	1	1	1	termostato de calentamiento	heating thermostat	thermostat de chauffage	ELE-THE-0002
11	1	1	1	potenciometro velocidad	speed potentiometer	potentiometre de vitesse	ELE-DIV-0111
11	1	1	1	mando potenciometro	potentiometer push button	bouton potentiometre	ELE-DIV-0010
10	1	1	1	cuerpo interruptor calentamiento	heating switch body	corps interrupteur chauffage	ELE-INT-0011
10	1	1	1	cabeza interruptor calentamiento	heating switch head	tete interrupteur chauffage	ELE-INT-0009
9	1	1	1	cuerpo pulsadores marcha-stop	start-stop button body	corps bouton marche-arret	ELE-INT-0013
9	1	1	1	cabeza pulsadores marcha-stop	start-stop button head	tete bouton marche-arret	ELE-INT-0006
8	1	1	1	regleta neutro	neutral block	pôle de neutre	ELE-INT-0032
7	2	2	2	contactor ventilador	fan contactor	contacteur de ventilateur	ELE-CON-0048
6	2	2	2	regleta tierra	ground terminal block	borne de terre	ELE-DIV-0156
5	1	1	1	caja de encendido	allumeur gaz	gas lighting device	ELE-ALL-0005
4	1	1	1	bloque terminales	terminal block	borne de raccordement	ELE-DIV-0060
3	1	1	1	mango completo seccionador	complete main switch head	ensemble poignée de sectionneur	ELE-INT-0031
3	1	1	1	protector	protector	cache borne	ELE-INT-0033
3	1	1	1	interruptor principal	main switch	sectionneur	ELE-INT-0030
2	1	1	1	variador de velocidad	speed inverter	variateur de vitesse	ELE-DEL-0054
1	1	1	1	porta fusible	fuse support	porte fusible	ELE-DIV-0154
Nº	PSG 35/140	PSG 35/160	PSG 35/200	DENOMINACION	DESIGNATION	DESIGNATION	REFERENCIA 1



PSE 35/140-160-200

3	1	1	2	motor ventilador	fan motor	motor ventilateur	ELE-MOT-0014
2	1	1	1	motorreductor cilindro	cylinder motoreductor	motoreducteur cylindre	ELE-RED-0023
1	6	-	-	resistencia eléctrica	heating element	résistance électrique	ELE-RES-0005
1	-	6	-	resistencia eléctrica	heating element	résistance électrique	ELE-RES-0006
1	-	-	6	resistencia eléctrica	heating element	résistance électrique	ELE-RES-0008
Nº	PSE 35/140	PSE 35/160	PSE 35/200	DENOMINACION	DESIGNATION	DESIGNATION	REFERENCIA



LEYENDA DEL ESQUEMA ELECTRICO

LEGENDE DES SCHEMAS ELECTRIQUES

LEGEND FOR ELECTRICAL DIAGRAM

	DENOMINACION	DENOMINATION	DENOMINATION
ALL	Caja de encendido	Allumeur	Gas lighting device
Au	Pulsador rojo de parada	Bouton arrêt	Off red switch
AU	Parada de emergencia	Arrêt d'urgence	Emergency stop
BPG	Pulsador naranja reset gas	Bouton poussoir reset gaz	Gas reset button
CH	Contactor calentamiento	Contacteur de chauffage	Electric heating contactor
R1A-R1C	Contacto variador averiado	Contact défaut variateur cylinder	Cylinder inverter default contact
EVG	Electroválvula gas	Electrovanne gaz	Gas valve
F1	Fusible de protección	Fusible de protection	Fuse
HIS	Bujía incandescente	Bougie d'allumage-contrôle flamme	Hot surface ignitor
IC	Interruptor de calentamiento	Interruptor chauffage	Electric heating contactor
Ma	Pulsador verde de marcha	Bouton Marche	On green switch
M1	Motor cilindro	Moteur du cylinder	Cylinder motor
M2,3	Motor ventilador	Moteur du ventilateur	Fan motor
PC	Presostato chimenea	Pressostat de cheminée	Pressostat chiminey
Po	Potenciometro de velocidad	Potentiométré	Potentiometer
QS1	Seccionador	Sectionneur	Main switch
ST	Seguridad micro salvadedos	Sécurité tablette droit et gauche	Finger safety microswitch
SM	Seguridad micro manivela	Securité manivelle	Handle switch
THV1,V2	Térmico ventilador	Relais Thermique ventilateur	Thermal relay
THs	Termostato de seguridad	Thermostat de sécurité	Safety thermostat
THf	Termostato de trabajo	Thermostat de facade	Regulation thermostat
V1 V2	Contactor del ventilador	Contacteur de ventilateur	Fan contactor
VC	Piloto verde de calentamiento	Voyant de chauffage	Heating on pilot green lamp
VDG	Piloto alarma gas	Voyant défaut gaz	Gas default lamp
VFC	Variador de frecuencia cilindro	Variateur de fréquence cylinder	Cylinder inverter