

---

## DESPIECES DEL SERVICIO TECNICO

---

### **SERIE 900**

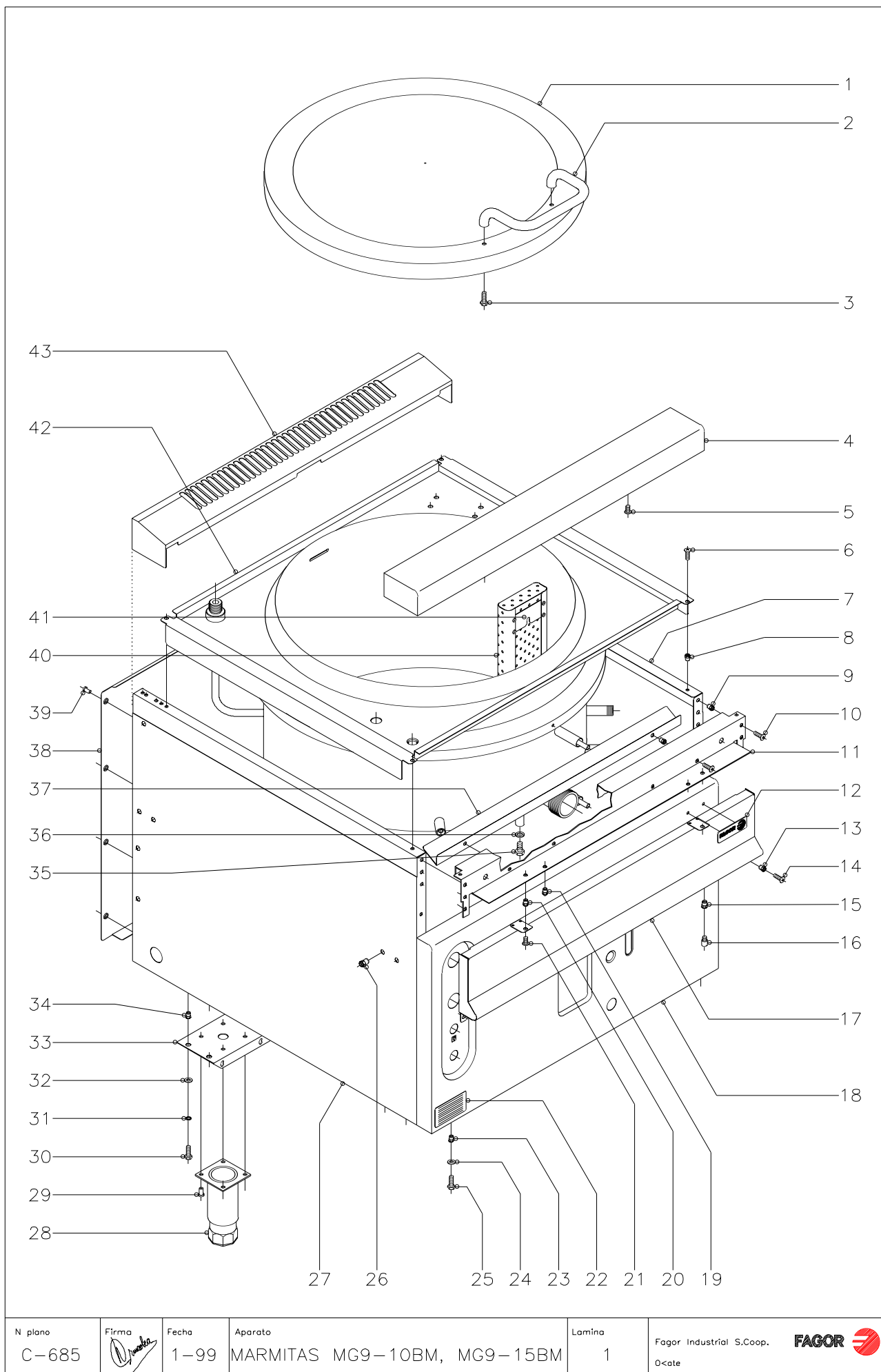
#### **Marmitas**

MG9-10 BM   MG9-10 BMS  
MG9-15 BM   MG9-15 BMS

**ENERO, 1999**

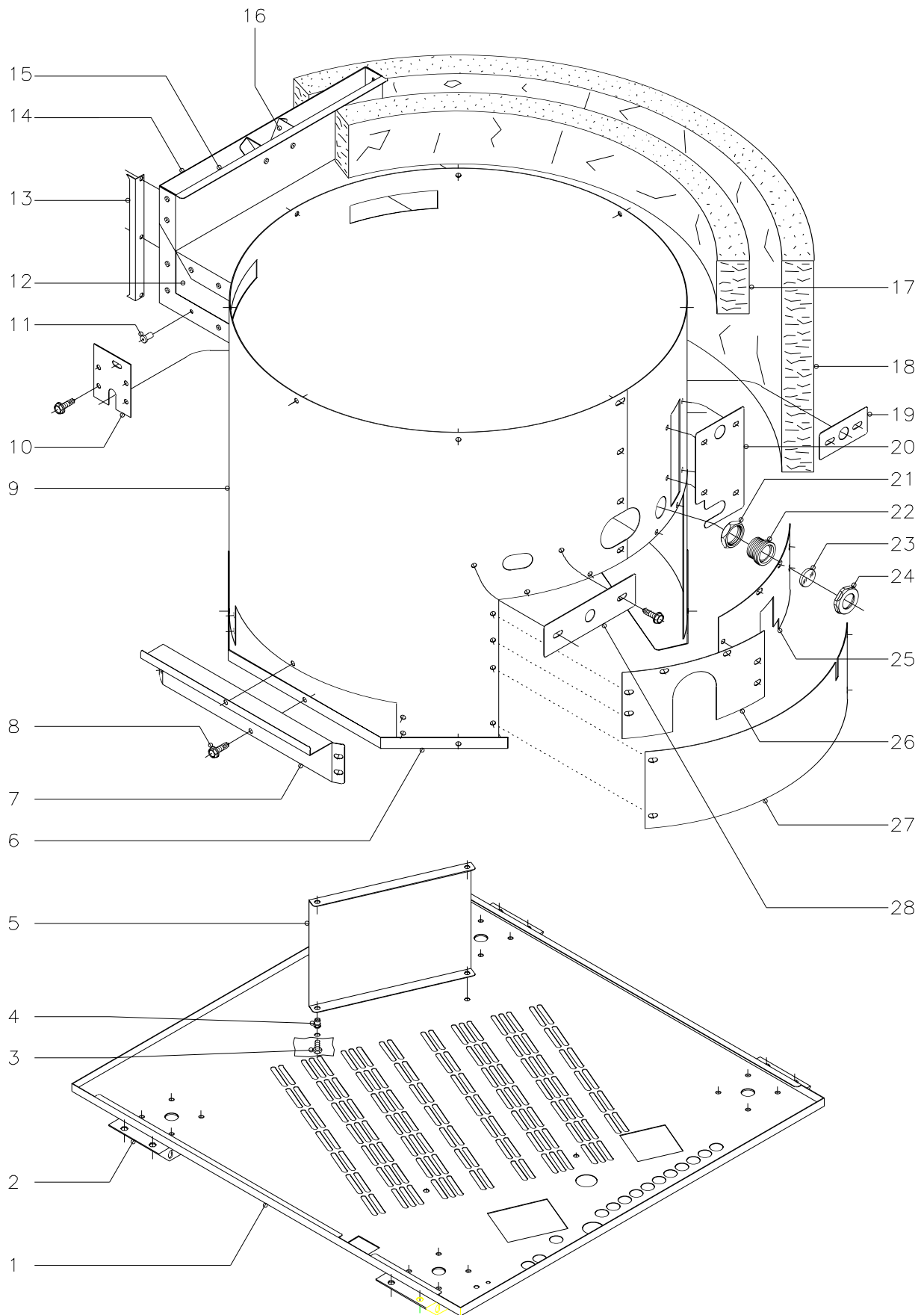


Fagor Industrial, S. Coop.



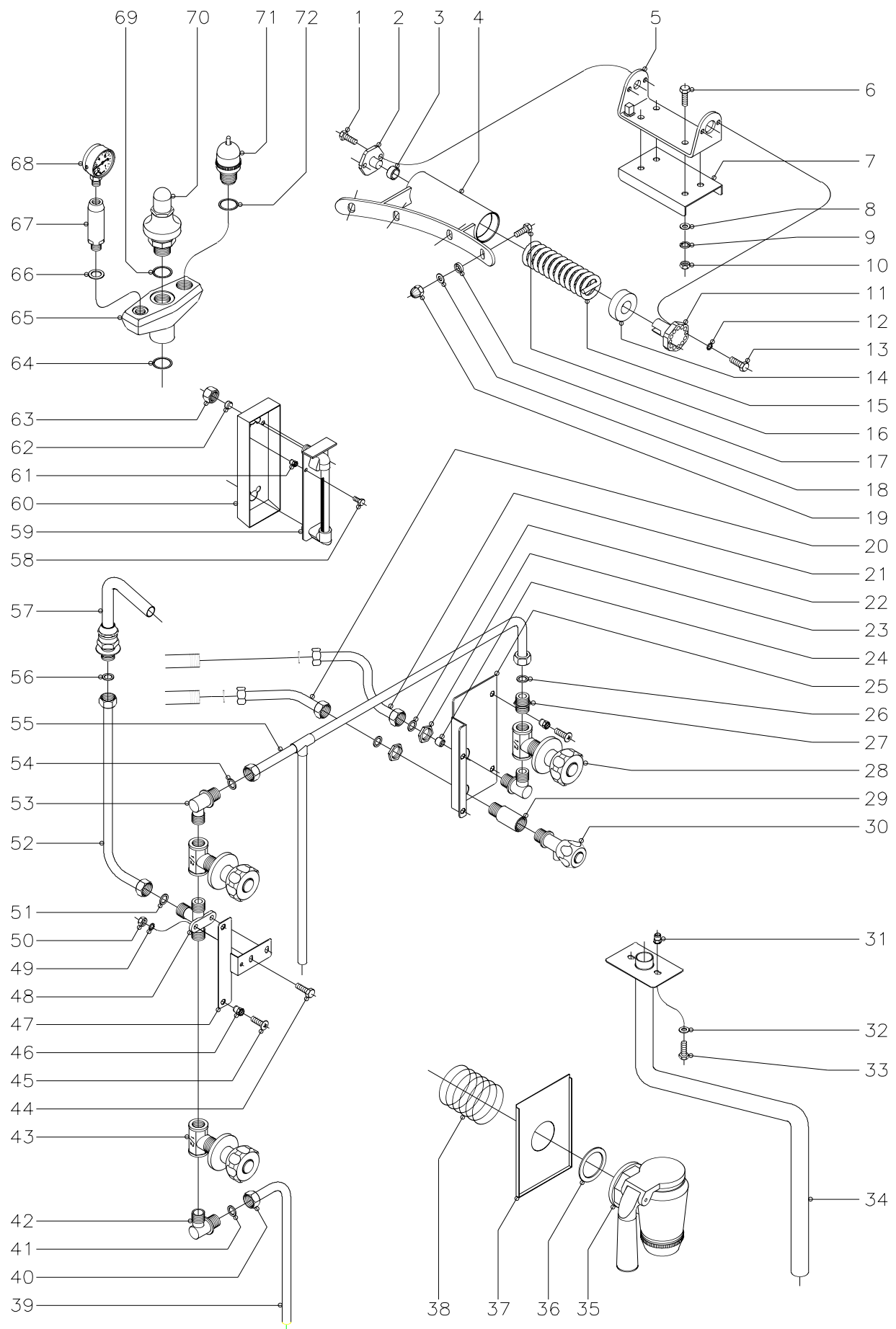
MOD.		MG9-10 BM MG9-15 BM		MG9-10 BM S MG9-15 BM S		ZONA		MUEBLE EXTERIOR		PLANO		C-685	
Nº	CODIGO	DENOMINACION	MG9-10 BM	MG9-15 BM	MG9-10 BM S	MG9-15 BM S							NOTAS
1	S036141	Tapa	1	1	1	1							
2	S036123	Asa de tapa	1	1	1	1							
3	Q012053	Tornillo exagonal M.8x20	2	2	2	2							
4	R165431	Anterior de mesa	1	1	1	1							
5	Q152004	Tornillo aplastado M.5x13	2	2	2	2							
6	Q152004	Tornillo aplastado M.5x13	4	4	4	4							
7	X162811	Panel lateral derecho	1	1	-	-							
7	X192805	Panel lateral derecho	-	-	1	-							
7	S372812	Panel lateral derecho	-	-	-	1							
8	Q221342	Remache exagonal M.5	4	4	4	4							
9	Q221342	Remache exagonal M.5	6	6	6	6							
10	Q152004	Tornillo aplastado M.5x13	6	6	6	6							
11	R162613	Escuadra amarre anterior mesa	1	1	1	1							
12	U262806	Escudo FAGOR	1	1	1	1							
	Q221023	Clips sujeción escudo	2	2	2	2							
13	Q221342	Remache exagonal M.5	2	2	2	2							
14	Q152004	Tornillo aplastado M.5x13	2	2	2	2							
15	Q221343	Remache exagonal M.6	1	1	1	1							
16	Q151336	Tornillo soporte guía	1	1	1	1							
17	S032806	Panel portamandos	1	1	1	1							
18	S022801	Panel frontal	1	-	-	-							
18	S042805	Panel frontal	-	1	-	1							
18	S072805	Panel frontal	-	-	1	-							
19	Q221342	Remache exagonal M.5	2	2	2	2							
20	Q221342	Remache exagonal M.5	2	2	2	2							
21	Q152004	Tornillo aplastado M.5x13	2	2	2	2							
22	S326530	Placa matrícula	1	1	1	1							
23	Q221343	Remache exagonal M.6	2	2	2	2							
24	Q302022	Arandela plana Ø16xØ6x1,2	2	2	2	2							
25	Q012042	Tornillo exagonal M.6x15	2	2	2	2							
26	Q221343	Remache exagonal M.6	7	7	7	7							

MOD.		MG9-10 BM MG9-15 BM		MG9-10 BM S MG9-15 BM S		ZONA		MUEBLE EXTERIOR		PLANO		C-685	
Nº	CODIGO	DENOMINACION	MG9-10 BM	MG9-15 BM	MG9-10 BM S	MG9-15 BM S							NOTAS
27	X162810	Panel lateral izquierdo	1	1	-	-							
	X192803	Panel lateral izquierdo	-	-	1	-							
27	S372810	Panel lateral izquierdo	-	-	-	1							
28	X260150	Pata regulable	4	4	-	-							
29	Q411304	Remache avibulb Ø4,8	16	16	-	-							
30	Q012042	Tornillo exagonal M.6x15	8	8	-	-							
31	Q262040	Arandela grower A.6	8	8	-	-							
32	Q302022	Arandela plana Ø16xØ6x1,2	8	8	-	-							
33	S032631	Listón soporte patas	2	2	-	-							
34	Q221343	Remache exagonal M.6	8	8	-	-							
35	Q012063	Tornillo exagonal M.10x20	1	1	1	1							Purga de cuba.
36	Q304003	Arandela junta de cobre Ø18xØ10,5x2	1	1	1	1							Purga de cuba.
37	S032645	Escuadra aislante calor	1	1	1	1							
	Q221342	Remache exagonal M.5	2	2	2	2							
	Q152004	Tornillo aplastado M.5x13	2	2	2	2							
38	U562853	Panel posterior	1	1	-	-							
38	X242817	Panel posterior	-	-	1	-							
38	S372816	Panel posterior	-	-	-	1							
39	Q419005	Remache tubular Ø 4x8	8	8	8	8							
40	S016145	Filtro de cuba	1	-	1	-							
40	S036145	Filtro de cuba	-	1	-	1							
41	S036117	Soporte filtro	2	2	2	2							
	Q412000	Remache tubular Ø 4x8	8	8	8	8							
42	S026150	Cuba	1	-	1	-							
42	S046150	Cuba	-	1	-	1							
43	R165432	Embellecedor bajo 1 M.	1	1	1	1							



MOD.		MG9-10 BM MG9-15 BM		MG9-10 BM S MG9-15 BM S		ZONA		PIEZAS INTERIORES		PLANO		C-686	
Nº	CODIGO	DENOMINACION	MG9- 10 BM	MG9- 15 BM	MG9- 10 BM S	MG9- 15 BM S							NOTAS
1	S272606	Base inferior	1	1	-	-							
1	S062811	Base inferior	-	-	1	-							
1	S372814	Base inferior	-	-	-	1							
2	S032631	Listón soporte patas	2	2	-	-							
3	Q012031	Tornillo exagonal M.5x10	4	4	4	4							
4	Q221342	Remache exagonal M.5	4	4	4	4							
5	S022616	Soporte quemador	2	-	-	-							
5	S072605	Soporte quemador	-	-	2	-							
6	S042625	Cierre de envolverte	1	1	1	1							
7	S272609	Cierre lateral envolverte	2	2	-	2							
7	S072607	Cierre lateral envolverte	-	-	2	-							
8	Q151323	Tornillo broca 4,8x16	52	48	48	48							
9	S022615	Envolverte	1	-	-	-							
9	S042627	Envolverte	-	1	-	1							
9	S072606	Envolverte	-	-	1	-							
10	S042615	Tapa salida para válvula	1	1	1	1							
11	Q419005	Remache tubular Ø 4x8	24	24	24	24							
12	S042631	Amarre lateral chimenea	2	2	2	2							
13	X162657	Distanciador de chimenea	2	2	2	2							
14	S042628	Posterior de chimenea	1	1	1	1							
15	S042629	Anterior de chimenea	1	1	1	1							
16	S035400	Protector de chimenea	1	1	1	1							
17	S116403	Aislante 1300x100x50	2	2	2	2							
18	R092622	Aislante 1370x650x20	2	2	2	2							
19	S042640	Tapa manguitos	2	2	2	2							
20	S022619	Tapa visualizador	1	-	1	-							
20	S042632	Tapa visualizador	-	1	-	1							
21	Q223014	Tuerca exagonal 1"	1	1	1	1							
22	9294500	Portamirilla	1	1	1	1							
23	9294600	Mirilla cristal	1	1	1	1							
24	9294400	Tuerca cierre	1	1	1	1							



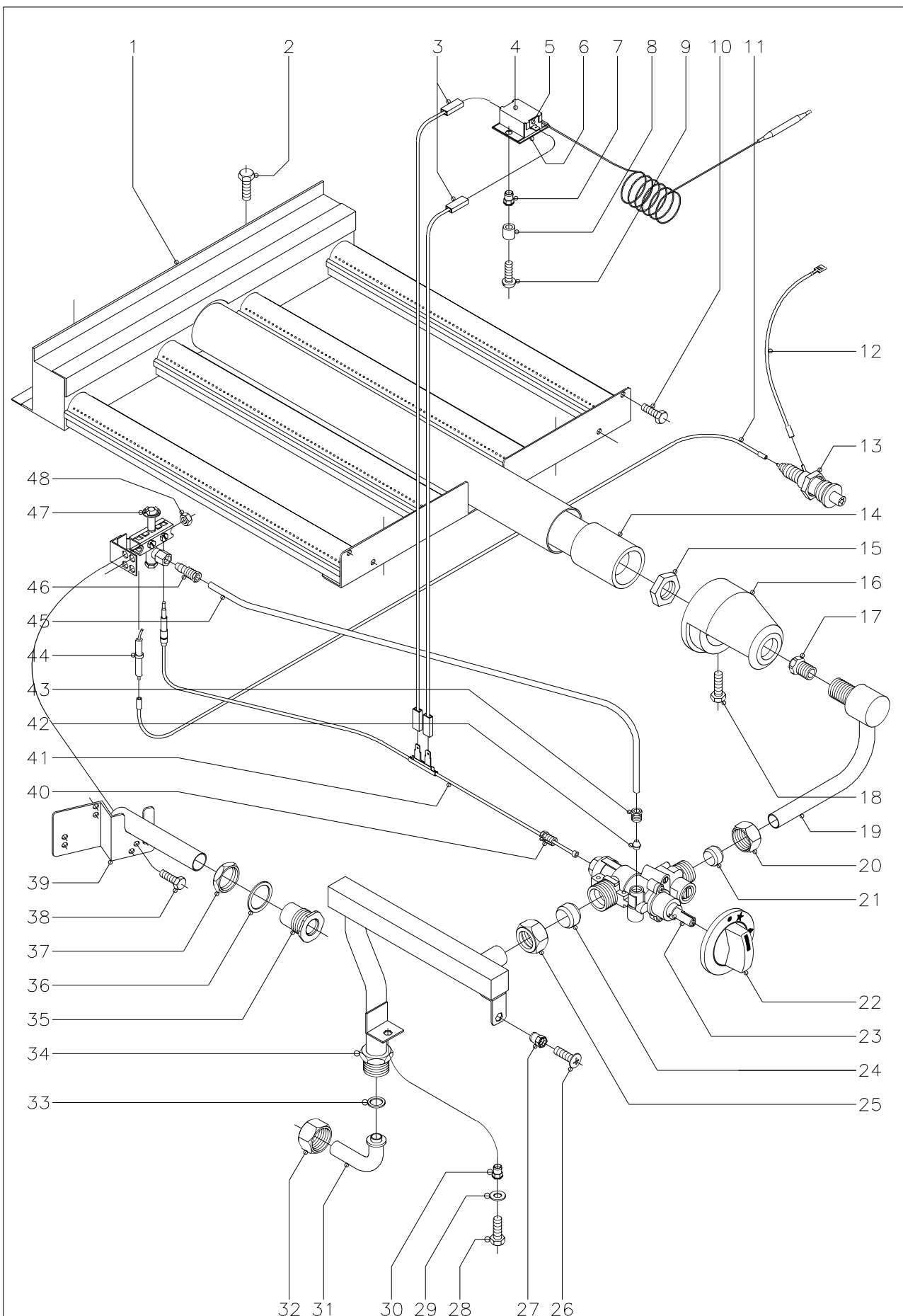






MOD.		MG9-10 BM MG9-15 BM		MG9-10 BM S MG9-15 BM S		ZONA		TOMA DE AGUA, DESAGÜES, BISAGRA TAPA Y VISUALIZADOR		PLANO		C-687	
Nº	CODIGO	DENOMINACION	MG9- 10 BM	MG9- 15 BM	MG9- 10 BM S	MG9- 15 BM S							NOTAS
1	Q012041	Tornillo exagonal M.6x10	2	2	2	2							
2	S116119	Giro de asa	1	1	1	1							
3	S116126	Cojinete cilíndrico	1	1	1	1							
4	S036143	Bisagra	1	1	1	1							
5	S036131	Soporte de bisagra	1	1	1	1							
6	Q012055	Tornillo exagonal M.8x30	4	4	4	4							
7	S036122	Refuerzo bisagra	1	1	1	1							
8	Q232050	Arandela plana A.8	4	4	4	4							
9	Q262050	Arandela grower A.8	4	4	4	4							
10	Q162050	Tuerca exagonal M.8	4	4	4	4							
11	S116120	Tensor resorte	1	1	1	1							
12	Q262040	Arandela grower A.6	2	2	2	2							
13	Q012042	Tornillo exagonal M.6x15	2	2	2	2							
14	S116118	Casquillo	1	1	1	1							
15	S116121	Resorte tapa	1	1	1	1							
16	Q012052	Tornillo exagonal M.8x15	4	4	4	4							
17	Q308000	Arandela dubo A.8	4	4	4	4							
18	Q232050	Arandela plana A.8	4	4	4	4							
19	Q212051	Tuerca sombrerete M.8	4	4	4	4							
20	S025006	Conducción a nivel B.M.	1	1	1	1							
21	S025006	Conducción a nivel B.M.	1	1	1	1							
22	Q306024	Arandela junta Ø18xØ12,5x1,5	4	4	4	4							
23	Q221302	Tuerca exagonal 1/2"	2	2	2	2							
24	S225012	Regulador de caudal	1	1	1	1							
25	S092601	Soporte grifos llenado-vaciado	1	1	1	1							
	Q221342	Remache exagonal M.5	2	2	2	2							
	Q152004	Tornillo aplastado M.5x13	2	2	2	2							
26	Q306024	Arandela junta Ø18xØ12,5x1,5	1	1	1	1							
27	S205023	Maguito doble 1/2"	1	1	1	1							
28	S112151	Llave paso con mando	1	1	1	1							
29	S045006	Casquillo grifo nivel	1	1	1	1							

MOD.		MG9-10 BM MG9-15 BM		MG9-10 BM S MG9-15 BM S		ZONA		TOMA DE AGUA, DESAGÜES, BISAGRA TAPA Y VISUALIZADOR		PLANO		C-687	
Nº	CODIGO	DENOMINACION	MG9- 10 BM	MG9- 15 BM	MG9- 10 BM S	MG9- 15 BM S							NOTAS
30	S022104	Grifo nivel	1	1	1	1							
31	Q221342	Remache exagonal M.5	2	2	2	2							
32	Q262030	Arandela grower A.5	2	2	2	2							
33	Q012032	Tornillo exagonal M.5x15	2	2	2	2							
34	S036119	Tubo vaciado	1	1	-	1							
34	S065004	Tubo vaciado	-	-	1	-							
35	S112150	Grifo de vaciado	1	1	1	1							
36	S112152	Junta grifo vaciado	1	1	1	1							
37	S112803	Cubierta de grifo	1	1	1	1							
38	S112105	Muelle soporte cubierta	1	1	1	1							
39	S035029	Conducto entrada agua inferior	1	1	-	-							
39	S065020	Conducto entrada agua inferior	-	-	1	-							
39	S375007	Conducto entrada agua inferior	-	-	-	1							
40	Q223010	Tuerca 1/2"	1	1	-	-							
41	Q306024	Arandela junta Ø 18xØ12,5x1,5	1	1	1	1							
42	S115013	Codo	2	2	2	2							
43	S112151	Llave de paso con mando	2	2	2	2							
44	Q012042	Tornillo exagonal M.6x15	2	2	2	2							
45	Q152004	Tornillo aplastado M.5x13	2	2	2	2							
46	Q221342	Remache exagonal M.5	2	2	2	2							
47	S032640	Soporte grifos de agua	1	1	1	1							
48	S205022	Racord unión de grifos	1	1	1	1							
49	Q262040	Arandela grower A.6	2	2	2	2							
50	Q162040	Tuerca exagonal M.6	2	2	2	2							
51	Q306024	Arandela junta Ø18xØ12,5x1,5	1	1	1	1							
52	S035032	Conducto grifos a base	1	1	1	1							
53	S115013	Codo	1	1	1	1							
54	Q306024	Arandela junta Ø 18xØ12,5x1,5	1	1	1	1							
55	S045015	Tubo conducción superior	1	1	-	-							
55	S075010	Tubo conducción superior	-	-	1	-							
55	S375005	Tubo conducción superior	-	-	-	1							





N plano C-688	Firma 	Fecha 1-99	Aparato MARMITAS MG9-10BM, MG9-15BM	Lamina 4	Fagor Industrial S.Coop. <b>FAGOR</b>  Ocate
------------------	--	---------------	--	-------------	--

MOD.		MG9-10 BM MG9-15 BM		MG9-10 BM S MG9-15 BM S		ZONA		PARTE FUNCIONAL GAS		PLANO		C-688	
Nº	CODIGO	DENOMINACION	MG9-10 BM	MG9-15 BM	MG9-10 BM S	MG9-15 BM S							NOTAS
1	S275705	Quemador	1	1	1	1							
2	Q012031	Tornillo exagonal M.5x10	4	4	4	4							
3	S223002	Cableado termostato a termopar	1	1	1	1							
4	X353007	Soporte termostato seguridad	1	1	1	1							
5	X033001	Termostato de seguridad	1	1	1	1							
6	X353015	Placa aislante termostato	1	1	1	1							
7	Q221341	Remache exagonal M.4	2	2	2	2							
8	U813000	Distanciador	2	2	2	2							
9	Q151320	Tornillo alomado M.4x6	2	2	2	2							
10	Q012031	Tornillo exagonal M.5x10	2	2	2	2							
11	U323030	Cable bujía	1	1	1	1							
12	U333003	Cable masa	1	1	1	1							
13	S113034	Piezoeléctrico	1	1	1	1							
14	S135733	Venturi	1	1	1	1							
15	Q221302	Tuerca exagonal 1/2"	1	1	1	1							
16	0628100	Cámara de mezcla	1	1	1	1							
17	S012400	Tobera Ø 2,20 (Butano-Propano)	1	-	1	-							
17	S032400	Tobera Ø 2,45 (Butano-Propano)	-	1	-	1							
17	S012401	Tobera Ø 3,10 (Gas Natural)	1	-	1	-							
17	S114401	Tobera Ø 3,65 (Gas Natural)	-	1	-	1							
17	S012402	Tobera Ø 5,90 (Gas Villa)	1	-	1	-							
17	S032401	Tobera Ø 6,90 (Gas Villa)	-	1	-	1							
18	Q012043	Tornillo exagonal M.6x20	1	1	1	1							
19	S025010	Conducción a quemador	1	-	1	-							
19	S045025	Conducción a quemador	-	1	-	1							
20	S312105	Tuerca fijación conduc. quemador	1	1	1	1							
21	S312106	Bicono Ø 16	1	1	1	1							
22	S312102	Botón de mando	1	1	1	1							
23	S312101	Grifo SC. PEL-23 S.V (min.Ø1,40)	1	1	1	1							
24	S312104	Bicono Ø 20	1	1	1	1							
25	S312103	Tuerca fijación conduc. general	1	1	1	1							

MOD.		MG9-10 BM MG9-15 BM		MG9-10 BM S MG9-15 BM S		ZONA		PARTE FUNCIONAL GAS		PLANO		C-688	
Nº	CODIGO	DENOMINACION	MG9-10 BM	MG9-15 BM	MG9-10 BM S	MG9-15 BM S							NOTAS
26	Q152004	Tornillo aplastado M.5x13	1	1	1	1							
27	Q221342	Remache exagonal M.5	1	1	1	1							
28	Q012042	Tornillo exagonal M.6x15	1	1	1	1							
29	Q302022	Arandela plana Ø16xØ6x1,2	1	1	1	1							
30	Q221343	Remache exagonal M.6	1	1	1	1							
31	U725005	Codo de entrada gas	1	1	-	-							
32	U725006	Tuerca 3/4"	1	1	-	-							
33	Q300012	Arandela junta Ø18xØ13x1,5	1	1	-	-							
34	S035030	Conducción general	1	1	-	-							
34	S065016	Conducción general	-	-	1	-							
34	S375002	Conducción general	-	-	-	1							
35	S112804	Embellecedor tubo encendido	1	1	1	1							
36	Q306027	Arandela junta Ø33,8xØ27x1,5	1	1	1	1							
37	Q221324	Tuerca exagonal 3/4"	1	1	1	1							
38	Q012041	Tornillo exagonal M.6x10	2	2	2	2							
39	S045028	Tubo de encendido	1	1	1	1							
40	U264301	Racord empalme termopar	1	1	1	1							
41	X022130	Termopar L=850	1	1	1	1							
42	X205028	Bicono Ø 6	1	1	1	1							
43	S312107	Manguito tubo piloto grifo	1	1	1	1							
44	X012101	Bujía de encendido	1	1	1	1							
45	S015012	Tubo piloto	1	-	1	-							
45	S045027	Tubo piloto	-	1	-	1							
46	U134323	Racord con bicono Ø 6	1	1	1	1							
47	R202100	Conjunto soporte y piloto	1	1	1	1							
48	Q162040	Tuerca exagonal M.6	2	2	2	2							



MOD.		MG9-10 BM MG9-15 BM		MG9-10 BM S MG9-15 BM S		ZONA		PIEZAS ESPECIFICAS PARA LOS DISTINTOS GASES		PLANO		C-688	
Nº	CODIGO	DENOMINACION	MG9- 10 BM	MG9- 15 BM	MG9- 10 BM S	MG9- 15 BM S							NOTAS
		<b>BUTANO-PROPANO</b>											
16	S012400	Tobera Ø 2,20	1	-	1	-							
16	S032400	Tobera Ø 2,45	-	1	-	1							
s/n	U136501	Indicador (butano-propano)	1	1	1	1							
		<b>GASNATURAL</b>											
16	S012401	Tobera Ø 3,10	1	-	1	-							
16	S114401	Tobera Ø 3,65	-	1	-	1							
s/n	U134402	Indicador (Gas natural)	1	1	1	1							
		<b>GASVILLA</b>											
16	S012402	Tobera Ø 5,90	1	-	1	-							
16	S032401	Tobera Ø 6,90	-	1	-	1							
s/n	U134310	Indicador (Gas villa)	1	1	1	1							