

**Cocinas Electricas
Fourneaux Electriques
Electric Ranges
Elektro-Herde
Cucine Elettriche**

GAMA 900

Modelos:

CE 9-20

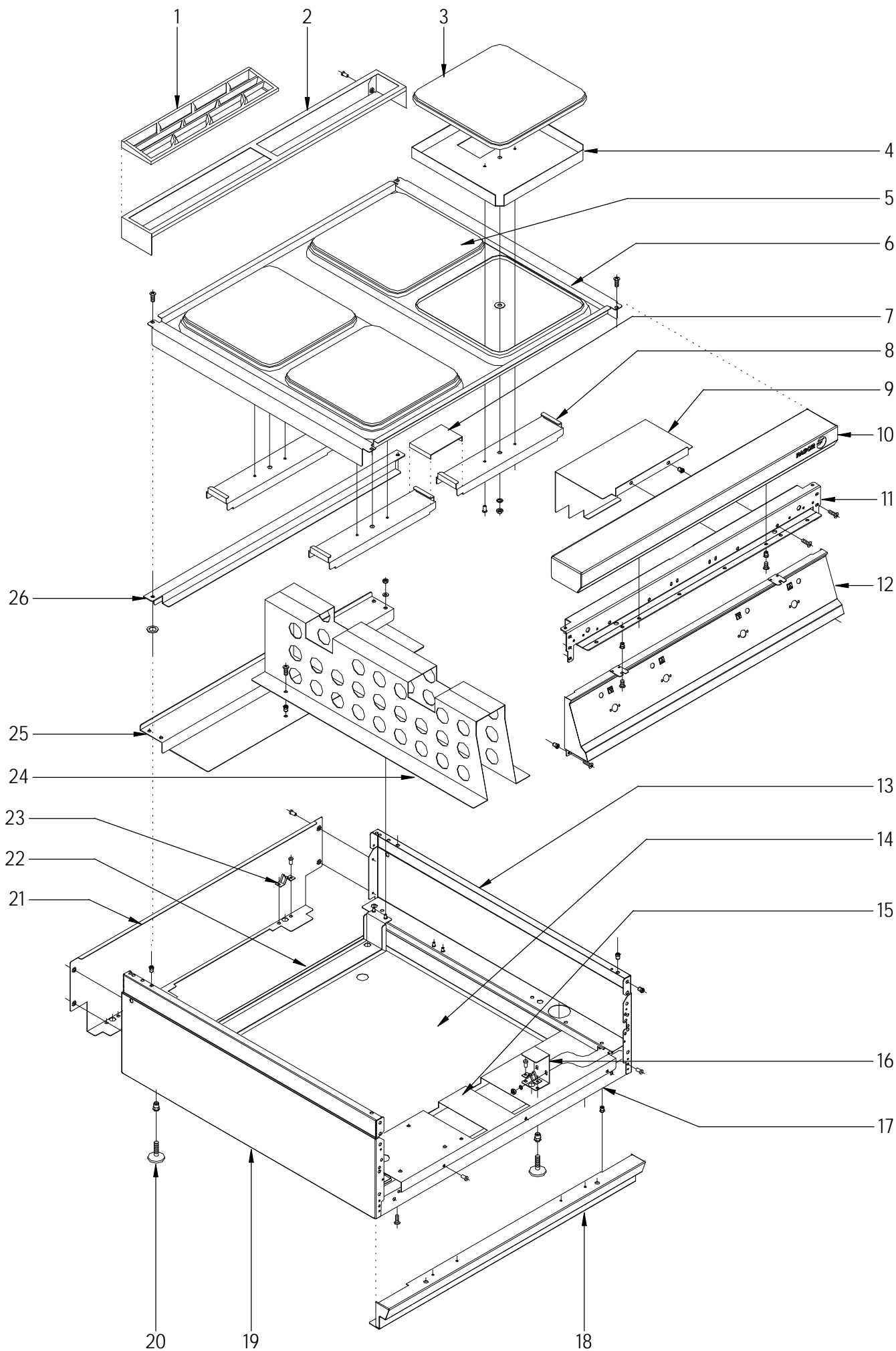
CE 9-40

CE 9-41

Enero 2007 January



Fagor Industrial

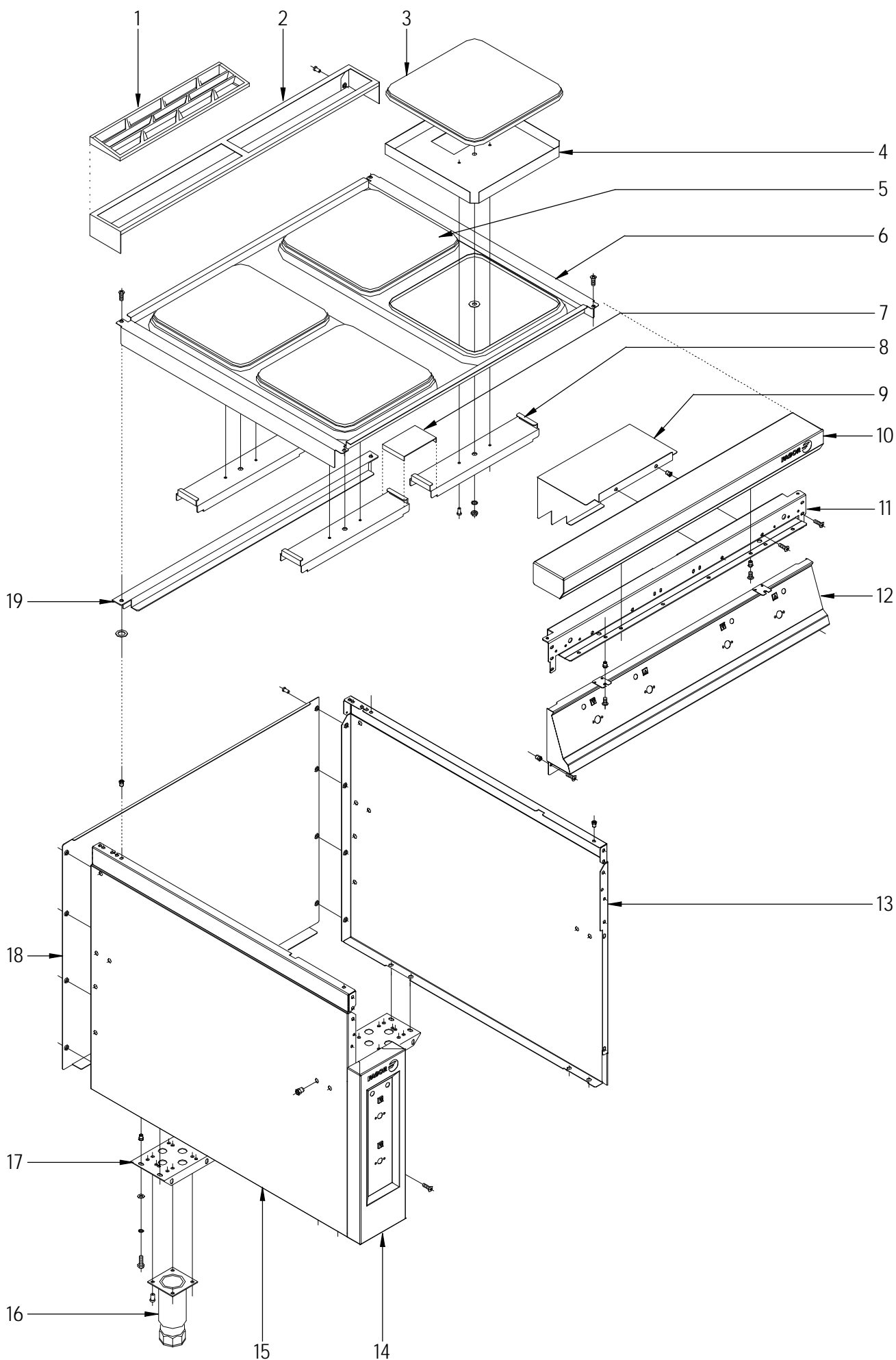


N plano	Firma	Fecha	Aparato	MUEBLE	Lamina	Fagor Industrial S.Coop. FAGOR
C-1757	<i>[Signature]</i>	2007-01		COCINA CE9-40	1	Oñate

MOD.	COCINAS		ZONA	MUEBLE						PLANO	C-1757
ITEM	CODIGO	DENOMINACION	TEXTO	CE9-20	CE9-40						NOTAS
1	R205425000	EMBELLECEDOR ESMALTE		1	2						
2	R205428000	SOPORTE EMBELLECEDOR 1 M		—	1						
2	R205429000	SOPORTE EMBELLECEDOR 1/2 M		1	—						
	Q419005000	REMACHE 4x8 ALMG3 / ALUMINIO		2	2						
3	U673011000	PLACA 3000W 230V		1	3						
4	U675404000	CAZOLETA DE PLACAS		2	4						
	Q162050000	TUERCA EXAGONAL M8x1 INOX		2	4						
	Q262050000	ARANDELA GROW. A8 A304		2	4						
	Q232050000	ARANDELA A8		2	4						
5	U673010000	PLACA 4000W 230V		1	1						
6	U675450000	MESA DE 1M		—	1						
6	U655450000	MESA DE 1/2 M		1	—						
	Q152004000	TORNIL, APLASTADO M5x13 A304		4	4						
7	U675455000	APOYO PUENTE AMARRE PLACAS		—	2						
8	U655404000	PUENTE AMARRE PLACAS		2	4						
9	U802602000	CHAPA PROTEC.CONMUTADORAS		1	2						
	Q152004000	TORNIL, APLASTADO M5x13 A304		4	4						
	Q221341000	REMACHE EXAGONAL M 4		1	1						
10	U025426000	ANTERIOR DE MESA 1 M		—	1						
10	R045411000	ANTERIOR DE MESA 1/2 M		1	—						
	Q152004000	TORNIL, APLASTADO M5x13 A304		2	2						
	Q302022000	ARANDELA 16x6x1,2 A304		2	2						
11	U022605000	ESCUADRA INTER. ANT. MESA 1M		—	1						
11	X162680000	ESCUADRA INTE. ANT. MESA 1/2M		1	—						
	Q221342000	REMACHE EXAGONAL M5		3	2						
	Q152004000	TORNIL, APLASTADO M5x13 A304		6	6						
	Q221343000	REMACHE EXAGONAL M6		2	2						
	Q302022000	ARANDELA 16x6x1,2 A304		4	4						
	Q221342000	REMACHE EXAGONAL M5		4	4						

MOD.											
COCINAS			ZONA	MUEBLE				PLANO	C-1757		
ITEM	CODIGO	DENOMINACION	TEXTO	CE9-20	CE9-40						NOTAS
12	U172804000	PORTAMANDOS CE9-41		—	1						
12	U142800000	PORTAMANDOS CE9-20		1	—						
	Q152004000	TORNIL, APLASTADO M5x13 A304		2	2						
13	R062810000	PANEL LATERAL DERECHO		1	1						
	Q221343000	REMACHE EXAGONAL M6		5	5						
	Q221342000	REMACHE EXAGONAL M5		2	2						
	Q221342000	REMACHE EXAGONAL M5		3	3						
14	U662850000	BASE INFERIOR CE9-40		—	1						
14	U652820000	BASE INFERIOR CE9-20		1	—						
	Q152004000	TORNIL, APLASTADO M5x13 A304		4	2						
	Q302022000	ARANDELA 16x6x1,2 A304		4	—						
	Q419007000	REMACHE TUBULAR C/V D3.2X6		—	8						
15	U672652000	ESCUADRA SOPOR. REGLETA CE		—	1						
15	U652650000	ESCUADRA SOPOR. REGLETA CE		1	—						
	Q419005000	REMACHE 4x8 ALMG3 / ALUMINIO		3	3						
16	H012805000	ESCUADRA AMARRE PATA		2	2						
	Q162030000	TUERCA EXAGONAL M5		4	4						
	Q302022000	ARANDELA 16x6x1,2 A304		4	4						
17	H022604000	LISTON AMARRE ZOCALO		—	1						
17	U652651000	LISTON AMARRE ZOCALO 1/2M		1	—						
	Q419005000	REMACHE 4x8 ALMG3 / ALUMINIO		4	4						
	Q221342000	REMACHE EXAGONAL M5		4	4						
18	R392805000	ZOCALO COMPLETO		—	1						
18	R062805000	ZOCALO COMPLETO 1/2M		1	—						
	Q151336000	TORNILLO SOPORTE GUIAS		2	2						
	Q221343000	REMACHE EXAGONAL M6		2	2						
	Q152004000	TORNIL, APLASTADO M5x13 A304		2	2						
	Q302022000	ARANDELA 16x6x1,2 A304		2	2						

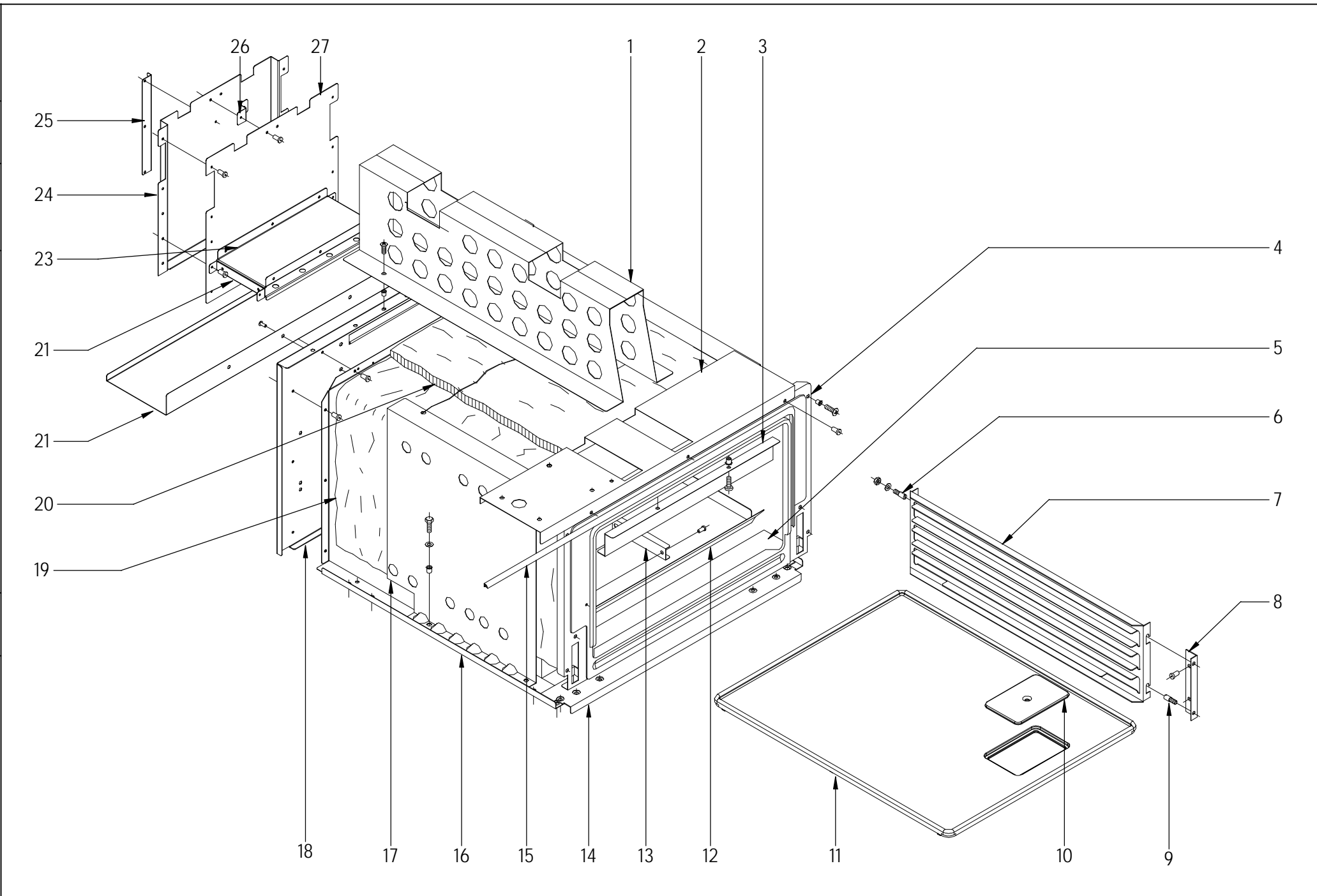
[illegible]



N plano	Firma	Fecha	Aparato	MUEBLE	Lamina	Fagor Industrial S.Coop. FAGOR
C-1758	<i>[Signature]</i>	2007-01		COCINA CE9-41	2	Oñate

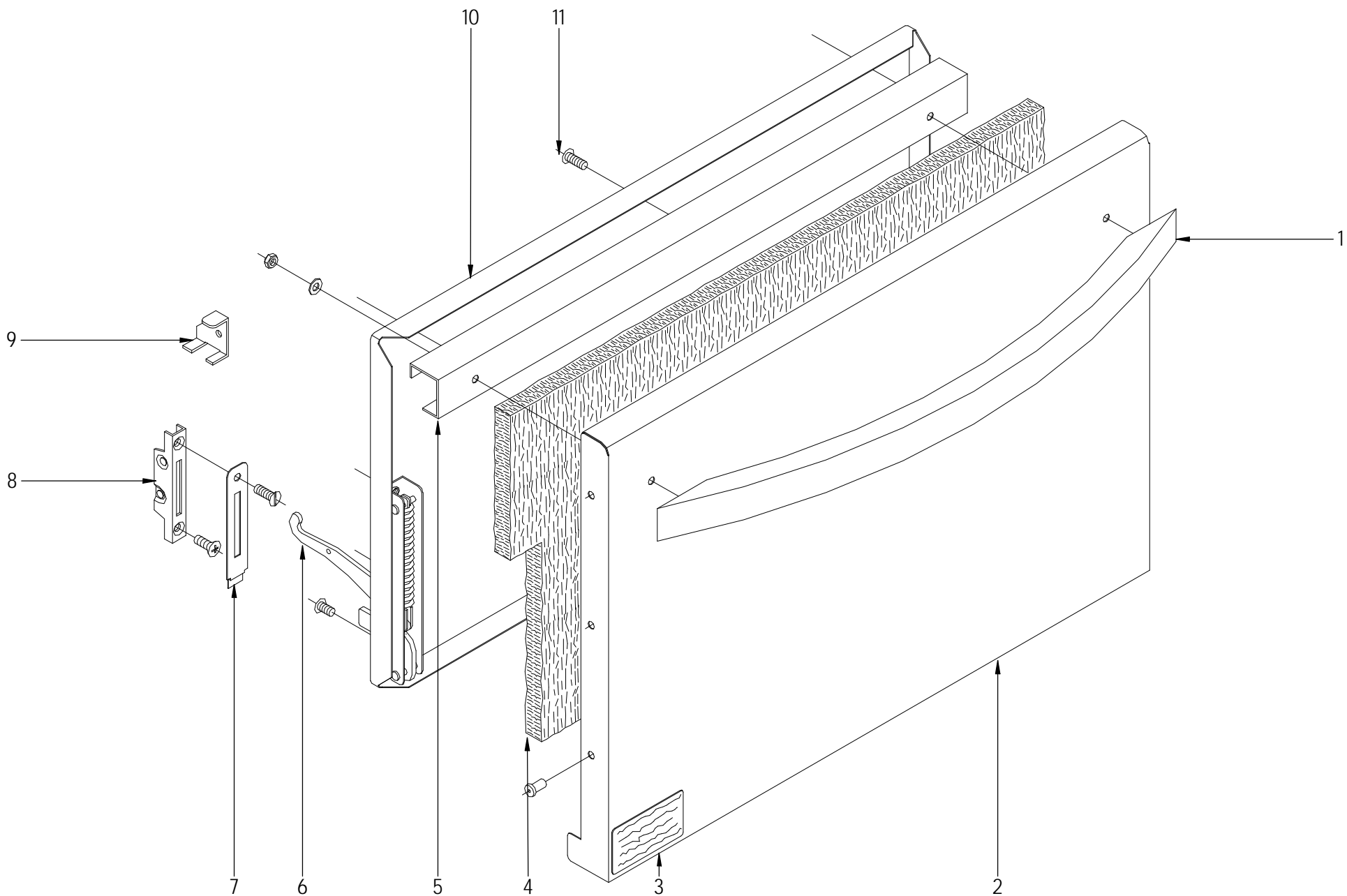
MOD.											
COCINAS			ZONA	MUEBLE					PLANO	C-1758	
ITEM	CODIGO	DENOMINACION	TEXTO	CE9-41							NOTAS
1	R205425000	EMBELLECEDOR ESMALTE		2							
2	R205428000	SOPORTE EMBELLECEDOR 1 M		1							
	Q419005000	REMACHE 4x8 ALMG3 / ALUMINIO		2							
3	U673011000	PLACA 3000W 230V		3							
4	U675404000	CAZOLETA DE PLACAS		4							
	Q162050000	TUERCA EXAGONAL M8x1 INOX		4							
	Q262050000	ARANDELA GROW. A8 A304		4							
	Q232050000	ARANDELA A8		4							
5	U673010000	PLACA 4000W 230V		1							
6	U675450000	MESA DE 1M		1							
	Q152004000	TORNIL, APLASTADO M5x13 A304		4							
7	U675455000	APOYO PUENTE AMARRE PLACAS		2							
8	U655404000	PUENTE AMARRE PLACAS		4							
9	U802602000	CHAPA PROTEC.CONMUTADORAS		2							
	Q152004000	TORNIL, APLASTADO M5x13 A304		4							
	Q221341000	REMACHE EXAGONAL M 4		1							
10	U025426000	ANTERIOR DE MESA 1 M		1							
	Q152004000	TORNIL, APLASTADO M5x13 A304		2							
	Q302022000	ARANDELA 16x6x1,2 A304		2							
11	U022605000	ESCUADRA INTERIOR ANT. MESA		1							
	Q221342000	REMACHE EXAGONAL M5		2							
	Q152004000	TORNIL, APLASTADO M5x13 A304		6							
	Q221343000	REMACHE EXAGONAL M6		2							
	Q302022000	ARANDELA 16x6x1,2 A304		4							
	Q221342000	REMACHE EXAGONAL M5		4							
12	U172804000	PORTAMANDOS CE9-41		1							
	Q152004000	TORNIL, APLASTADO M5x13 A304		2							

MOD.											
COCINAS			ZONA	MUEBLE					PLANO	C-1758	
ITEM	CODIGO	DENOMINACION	TEXTO	CE9-41							NOTAS
13	U022819000	PANEL LATERAL DERECHO		1							
	Q221343000	REMACHE EXAGONAL M6		4							
	Q221343000	REMACHE EXAGONAL M6		5							
	Q221342000	REMACHE EXAGONAL M5		2							
	Q221342000	REMACHE EXAGONAL M5		3							
	Q221342000	REMACHE EXAGONAL M5		1							
	Q012043000	TORNILLO EXAGONAL M6x20 A304		4							
	Q302022000	ARANDELA 16x6x1,2 A304		4							
	Q152004000	TORNIL, APLASTADO M5x13 A304		2							
14	U672854000	POTAMANDOS LATERAL HORNO		1							
	Q152004000	TORNIL, APLASTADO M5x13 A304		2							
15	X162813000	PANEL LATERAL IZQUIERDO		1							
	Q221343000	REMACHE EXAGONAL M6		4							
	Q221343000	REMACHE EXAGONAL M6		5							
	Q221342000	REMACHE EXAGONAL M5		2							
	Q221342000	REMACHE EXAGONAL M5		3							
	Q221342000	REMACHE EXAGONAL M5		1							
	Q012043000	TORNILLO EXAGONAL M6x20 A304		4							
	Q302022000	ARANDELA 16x6x1,2 A304		4							
	Q152004000	TORNIL, APLASTADO M5x13 A304		2							
16	X260151000	PATA REGULABLE		4							
	Q411304000	REMACHE AVIBULB Ø 4,8		16							
17	U022607000	LISTON SOPORTE PATAS 1 M		2							
	Q012043000	TORNILLO EXAGONAL M6x20 A304		4							
	Q302022000	ARANDELA 16x6x1,2 A304		4							
18	U562853000	PANEL POSTERIOR		1							
	Q419005000	REMACHE 4x8 ALMG3 / ALUMINIO		8							
19	U675456000	REFUERZO POSTERIOR DE MESA		1							

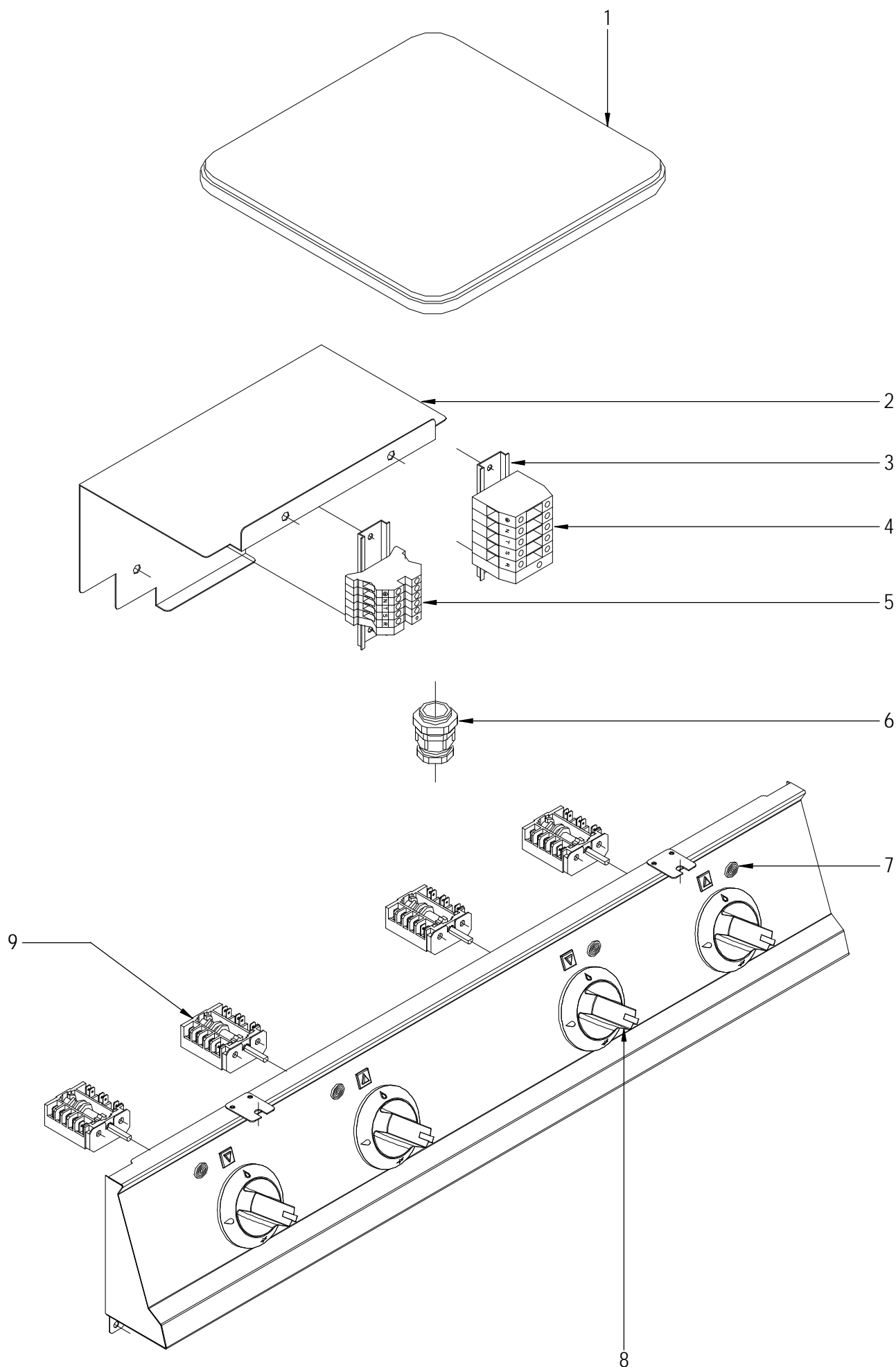


MOD.											
COCINAS			ZONA	HORNO					PLANO	C-1759	
ITEM	CODIGO	DENOMINACION	TEXTO	CE9-41							NOTAS
1	U675451000	SOPORTE MESA CE9-40/41		1							
	Q152004000	TORNIL, APLASTADO M5x13 A304		2							
2	U672652000	ESCUADRA SOPORTE REGLETA		1							
	Q419005000	REMACHE 4x8 ALMG3 / ALUMINIO		3							
3	U805609000	AMARRE SOPORTE SUPERIOR		1							
	Q152004000	TORNIL, APLASTADO M5x13 A304		2							
4	U025629000	MARCO COMPLETO INOX		1							
5	U175603000	CIERRE ANTERIOR HORNO		1							
6	Q151336000	TORNILLO SOPORTE GUIAS		4							
	Q302022000	ARANDELA 16X6X1.2 A.304		8							
	Q162040000	TUERCA EXAGONAL M6		4							
7	U025613000	GUIA BANDEJAS		2							
8	U325611000	ESC. GUIA SOPORT BANDEJAS		2							
	Q412000000	REMACHE TUBULAR 4x8		4							
9	Q151336000	TORNILLO SOPORTE GUIAS		4							
	Q412000000	REMACHE TUBULAR 4x8		7							
10	U025611000	TAPA PEQUEÑA PLACA HORNO		1							
11	U025610000	PLACA HORNO		1							
S/N	U135642000	PARRILLA DE HORNO		1							
12	U805606000	BASE HORNO ELÉCTRICO		1							
	Q152004000	TORNIL, APLASTADO M5x13 A304		4							
13	U055644000	CONJUNTO FIJACION BULBO		1							
	Q412000000	REMACHE TUBULAR 4x8		2							
14	U025609000	REFUERZO ANTER HORNO		1							
	Q412002000	REMACHE AVINOX Ø4x10mm		32							
	Q221321000	REMACHE ROSCAD. NUTSERT M6		4							
	Q221304000	REMACHE ROSCAD. NUTSERT M5		4							
	Q221304000	REMACHE ROSCAD. NUTSERT M5		4							
15	U025623000	JUNTA PUERTA HORNO		1							
16	U175601000	CUERPO DE HORNO ELECTRICO		1							

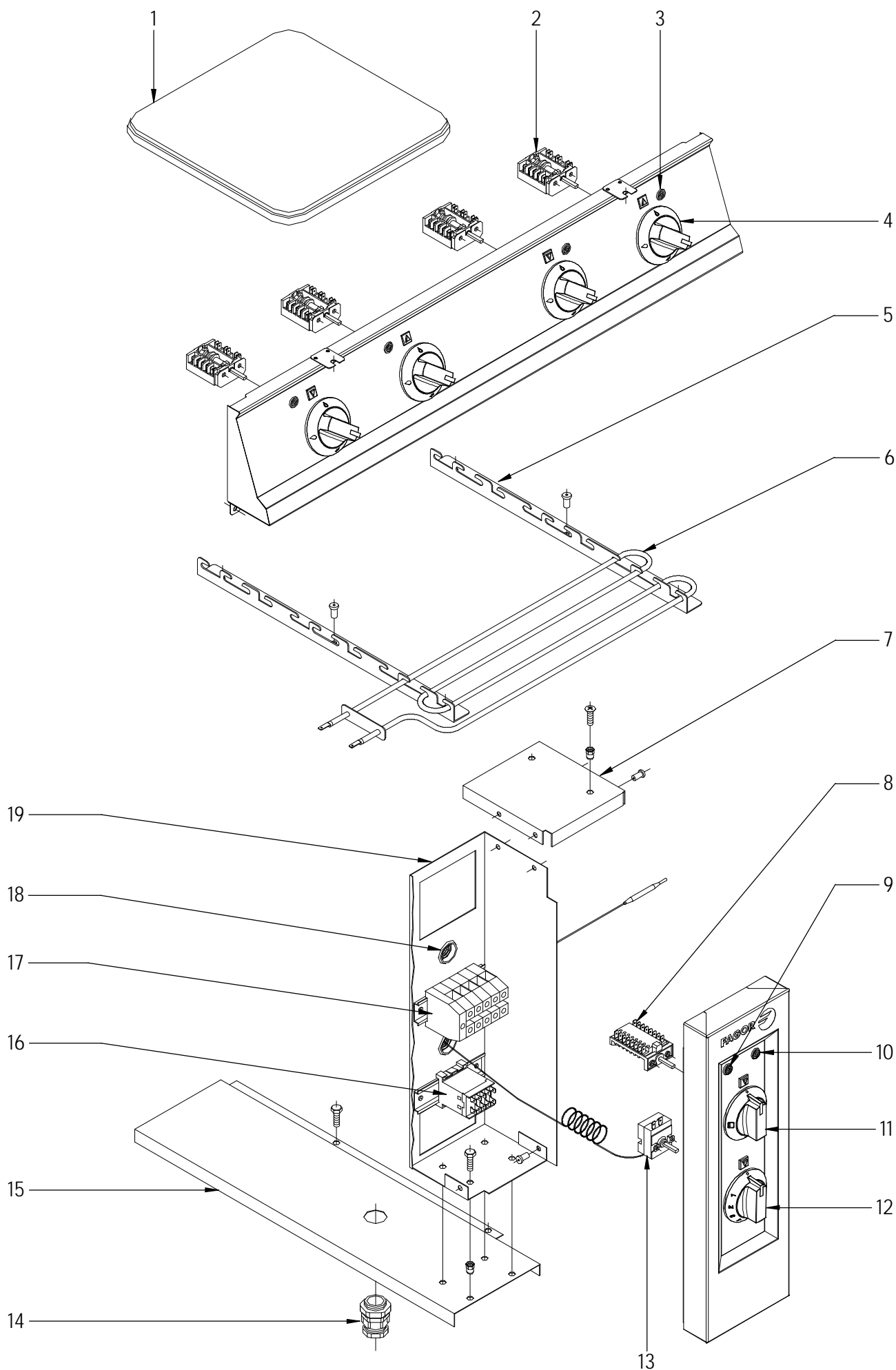
[illegible]



[illegible]



MOD. <div>COCINAS</div> ZONA <div>PARTE FUNCIONAL ELECTRICA</div> PLANO <div>C-1761</div>											
ITEM	CODIGO	DENOMINACION	TEXTO	CE9-20	CE9-40						NOTAS
1	U673011000	PLACA 3000W 230V		1	3						
1	U673012000	PLACA 3000W 400V SIN NEUTRO		1	3						
1	U673010000	PLACA 4000W 230V		1	1						
1	U673013000	PLACA 4000W 400V SIN NEUTRO		1	1						
2	U802602000	CHAPA PROTEC.CONMUTADORAS		1	2						
	Q152004000	TORNIL, APLASTADO M5x13 A304		4	4						
	Q221341000	REMACHE EXAGONAL M 4		1	1						
3	R663055000	GUIA CONTACTOR L-120		1	1						
	Q419005000	REMACHE 4x8 ALMG3 / ALUMINIO		2	4						
4	R263003000	BORNA PASO 35 MM.		-	3						
	R673010000	BORNA PASO AZUL 35 MM.		-	1						
	Z103035000	BORNA TIERRA 35 MM.		-	1						
	Z683096000	TOPE FINAL WEW35 10590.0		-	1						
	Z683068000	SEÑALIZ.DEK-6 WEIDMULLER		-	1						
5	P453025000	BORNES 10 WDU-10203.0		3	-						
	Z263302000	BORNA PASO AZUL		1	-						
	P453026000	BORNA TIERRA 10 WPE-10103.3		1	-						
	Z263303000	TOPE FINAL		1	-						
	Z683068000	SEÑALIZ.DEK-6 WEIDMULLER		1	-						
6	R023013000	PRENSA ESTOPAS		1	1						
	R023025000	CONTRATUERCA (GAES)		1	1						
	R023026000	JUNTA DE GOMA (GAES)		1	1						
7	R693056000	PILOTO AMBAR		2	4						
8	U173007000	BOTON DE MANDO Ø 6		2	4						
9	U673007000	CONMUTADOR EGO		2	4						
	Q151320000	TORNILLO ALOMADO M4x6 H.ZINC.		4	8						



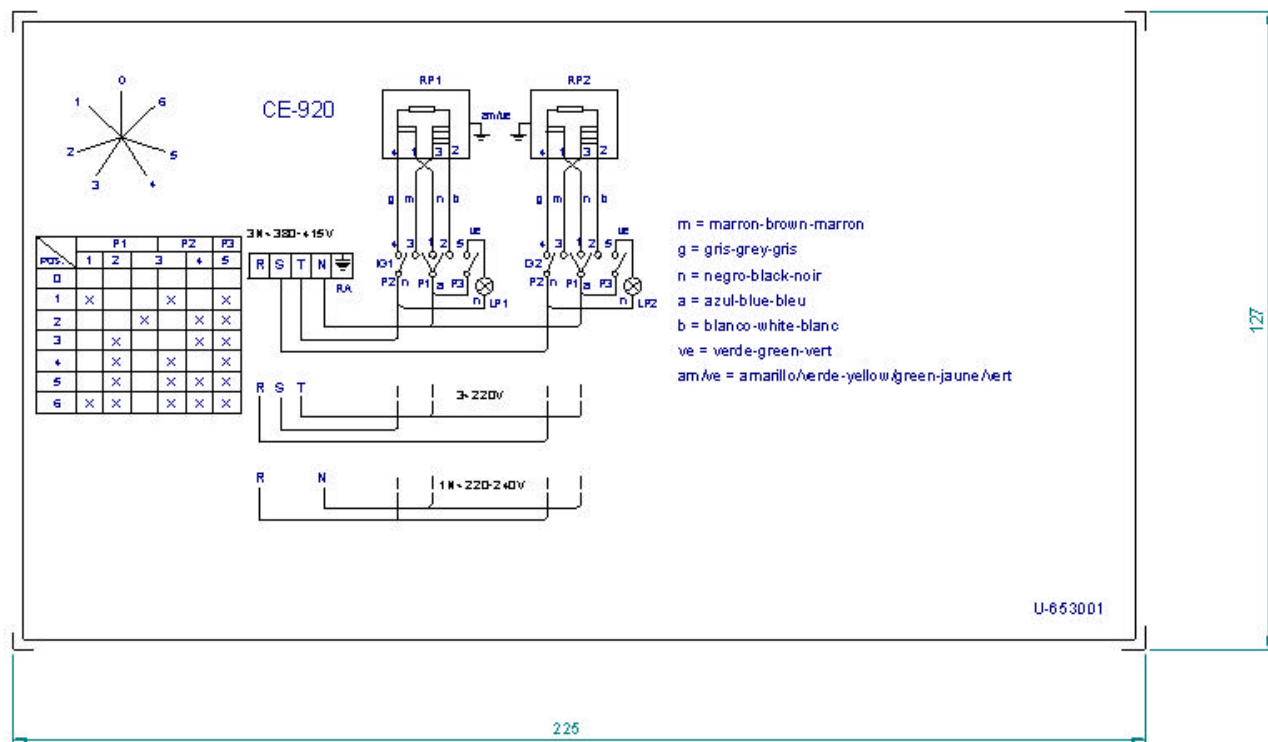
N plano	Firma	Fecha	Aparato	PARTE FUNCIONAL	Lamina	Fagor Industrial S.Coop. FAGOR
C-1762	<i>[Signature]</i>	2007-01	COCINA CE9-41		6	Oñate

MOD. <div>COCINAS</div> ZONA <div>PARTE FUNCIONAL ELECTRICA</div> PLANO <div>C-1762</div>											
ITEM	CODIGO	DENOMINACION	TEXTO	CE9-41							NOTAS
1	U673011000	PLACA 3000W 230V		3							
1	U673012000	PLACA 3000W 400V SIN NEUTRO		3							
1	U673010000	PLACA 4000W 230V		1							
1	U673013000	PLACA 4000W 400V SIN NEUTRO		1							
2	U673007000	CONMUTADOR EGO		4							
	Q151320000	TORNILLO ALOMADO M4x6 H.ZINC.		8							
3	R693056000	PILOTO AMBAR		4							
4	U173007000	BOTON DE MANDO Ø 6		4							
5	U805613000	ESCUADRA SOPOR. RESISTENCIAS		4							
	Q419005000	REMACHE 4x8 ALMG3 / ALUMINIO		2							
6	U803004000	RESISTENCIA 1000W/230V		6							
7	U673051000	TAPA DE CUADRO ELECTRICO		1							
	Q419005000	REMACHE 4x8 ALMG3 / ALUMINIO		2							
	Q419005000	REMACHE 4x8 ALMG3 / ALUMINIO		4							
	Q221342000	REMACHE EXAGONAL M5		2							
	Q012032000	TORNILLO EXAGONAL M5x15 A304		2							
	Q012032000	TORNILLO EXAGONAL M5x15 A304		2							
8	U673006000	CONMUTADOR		1							
	Q151320000	TORNILLO ALOMADO M4x6 H.ZINC.		2							
9	R693055000	PILOTO VERDE 41227000C7		1							
10	R693056000	PILOTO AMBAR		1							
11	U173006000	BOTON DE MANDO Ø6 CONMUTAD.		1							
12	U173005000	BOTON DE MANDO Ø6 TERMOSTA.		1							
13	X153000000	TERMOSTATO 50-310° C		1							
	Q151320000	TORNILLO ALOMADO M4x6 H.ZINC.		2							
14	R023013000	PRENSA ESTOPAS		1							
	R023025000	CONTRATUERCA (GAES)		1							
	R023026000	JUNTA DE GOMA (GAES)		1							
15	U672650000	PROTEC. INFERIOR RESISTENCIAS		1							
	Q012031000	TORNILLO EXAGONAL M5x10 A304		2							

[illegible]

[illegible]

[illegible]



NOTA

- Las inscripciones resistirán sin modificación apreciable el tratamiento durante 15 seg. de algodón impregnado en gasolina.

RA: Regleta de Alimentación

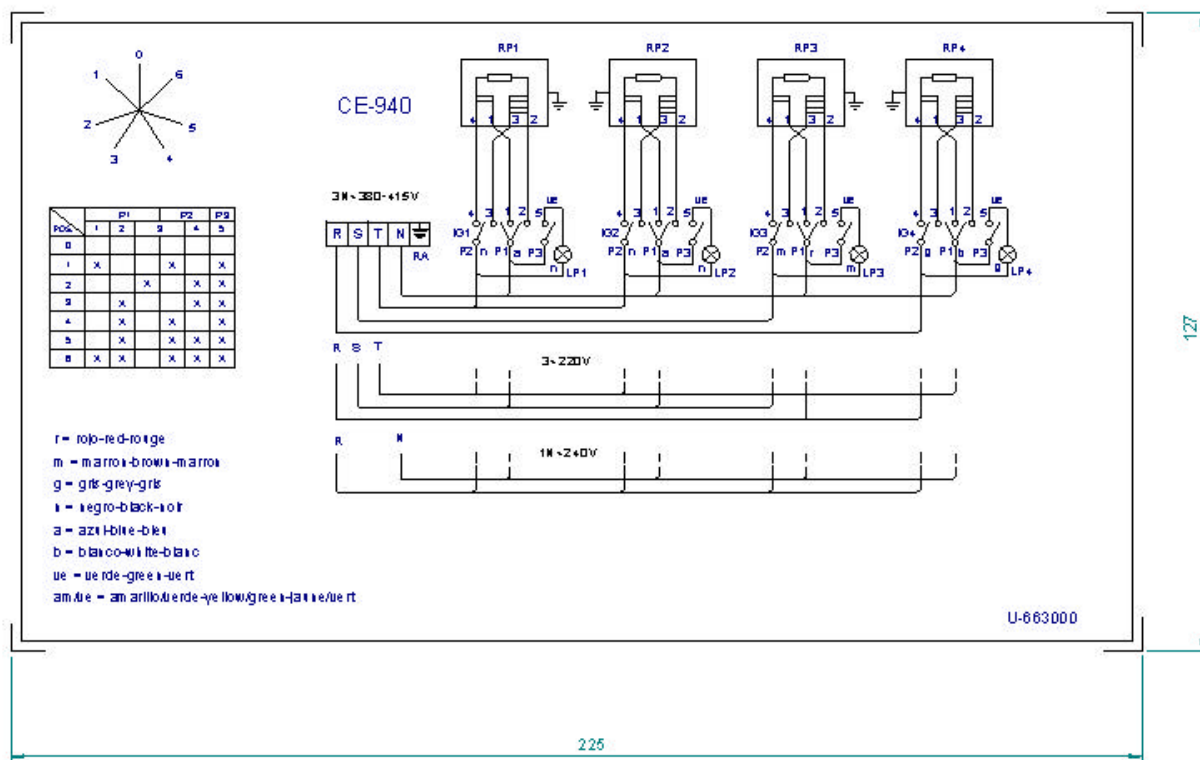
IG1, IG2: Conmutadores de placas eléctricas

RP1, RP2: Placas eléctricas

LP1, LP2: Lámpara Calentamiento de Placas

Plástico blanco alto brillo

Esquema teórico		U-653001	
Nº	Pieza	Cant.	Material
Nº	Modificación	Propuesta de	Fecha
			Tolerancias generales
			<5s
			5-25s
			25-50s
			50-100s
			>100s
			Cx
Firma		Fecha	
Dibujado		21-4-97	
Proyectado			
Comprobado			
Escala			
1/1		FAGOR	
		Fagor Industrial, Koop. Bk. Mugatu	
		COCINAS ELECTRICAS	
		Plano número HC-72730	
		Sustituye al nº HB-70038	
		Sustituido por	



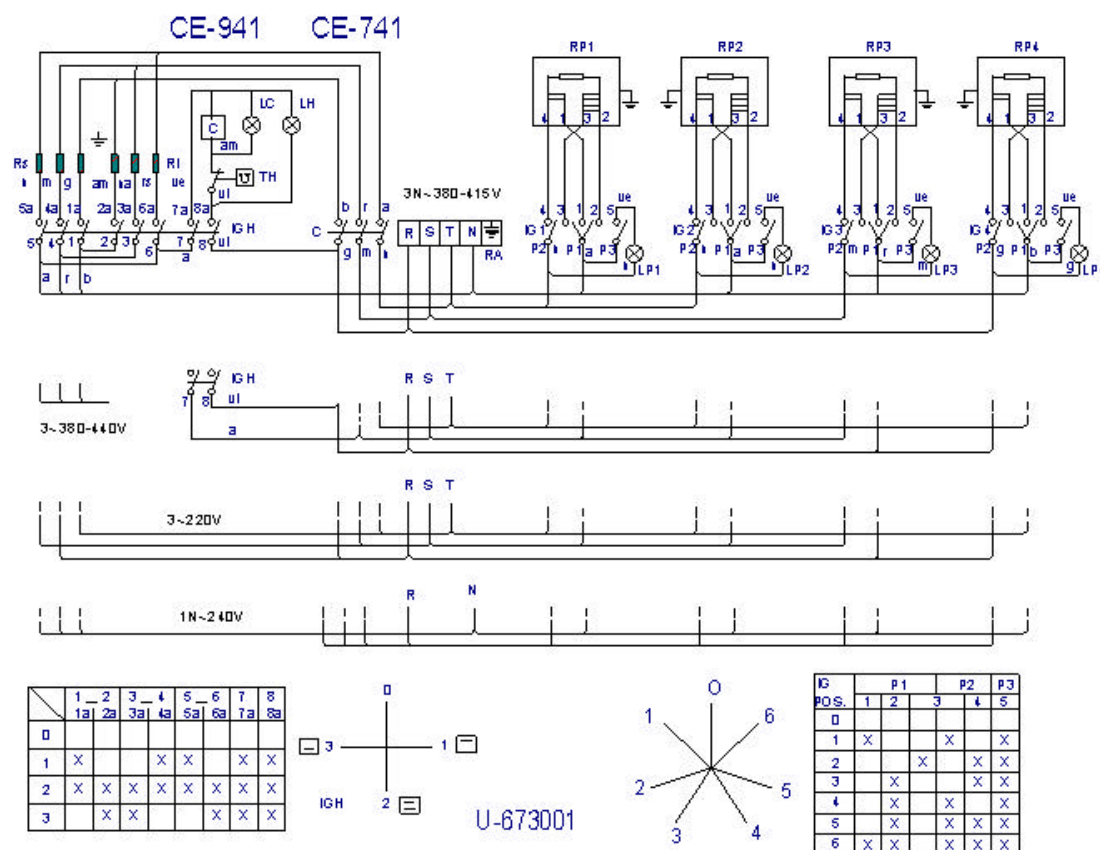
NOTA

- Las inscripciones resistirán sin modificación apreciable el frotamiento durante 15 seg. de un algodón impregnado en gasolina.

RA: Regleta de Alimentación
 IG1, IG2, IG3, IG4: Conmutadores de placas eléctricas
 RP1, RP2, RP3, RP4: Placas eléctricas
 LP1, LP2, LP3, LP4: Lámpara Calentamiento de Placas

Plastico blanco alto brillo

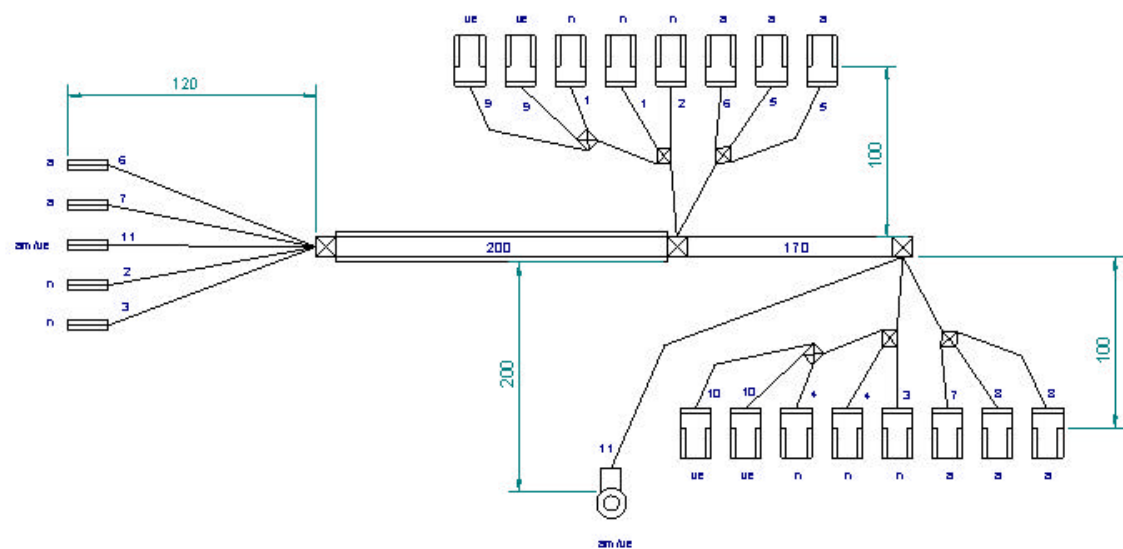
Esquema teórico		U-663000	
Nº	Pieza	Cant.	Material
Nº	Modificación	Propuesta de	Fecha
			Tolerancias generales
			<5s
			5-25s
			25-50s
			50-100s
			>100s
			OKs
Firma		Fecha	
Dibujado		22-4-97	
Proyectado			
Comprobado			
Escala			
1/1		FAGOR	
		Fagor Industrial, S.A., Euzkadi, Euzkadi	
		COCINAS ELECTRICAS	
		Plano número	
		HC-72734	
		Sustituye al N°	
		HB-70039	
		Sustituido por	



RA:Regleta de Alimentacion
 IGH :Conmutador General Homo
 C: Contactor
 LC : Lampara Calentamiento Homo
 LH: Lampara Homo Encendido
 TH : Termostato de Horno
 Rs : Resistencia Horno Superior
 Ri : Resistencia Horno Inferior
 IG,IG2,IG3,IG4 :Conmutadores de placas electricas
 RP1,RP2,RP3,RP4:Placas electricas
 LP1,LP2,LP3,LP4:Lampara Calentamiento de Placas
 TFR:Transformador

r = rojo-red-rouge
 m = marron-brown-marron
 g = gris-grey-gris
 n = negro-black-noir
 a = azul-blue-bleu
 b = blanco-white-blanc
 vi = violeta-violette-violet
 am = amarillo-yellowjaune
 na = naranja-orange-orange
 rs = rosa-rose-pink
 ve = verde-green-vert
 am/ve = amarillo/verde-yellow/green-jaune/vert

Esquema teorico adhesivo		U-673001	
N°	Pieza	Cant.	Material
N°	Modificacion	Propuesta de	Fecha
			Tolerancias generales
			<3 s
			5-25 s
			25-50 s
			50-100 s
			>100 s
			<X s
Firma		Fecha	
Dibujado		Implantado	31/05/05
Proyectado			
Comprobado			
Escala			
1/1		COCINAS	
Plano de montaje de la cocina para el modelo de cocina		Mecanizado superior	
		Plano numero	
		HC-71190	
		Sustituye al N°	
		Sustituido por	



Nº	Color	mm ²	Longitud	Material
1	Negro	0.75	150	Silicona
2	Negro	2.5	420	Silicona
3	Negro	2.5	590	Silicona
4	Negro	0.75	150	Silicona
5	Azul	0.75	60	Silicona
6	Azul	2.5	420	Silicona
7	Azul	2.5	590	Silicona
8	Azul	0.75	60	Silicona
9	Verde	0.75	150	Silicona
10	Verde	0.75	150	Silicona
11	Alio/Verde	2.5	690	Silicona

SIMBOLOGIA



Faston hembra 6.35x0.8 Latón Estañado



Funda para hembra silicona



Terminal bloqueaje Ø6.3 AMP 140545



Terminal grapa weidmuller

2.5mm² : H2.5 1861.0

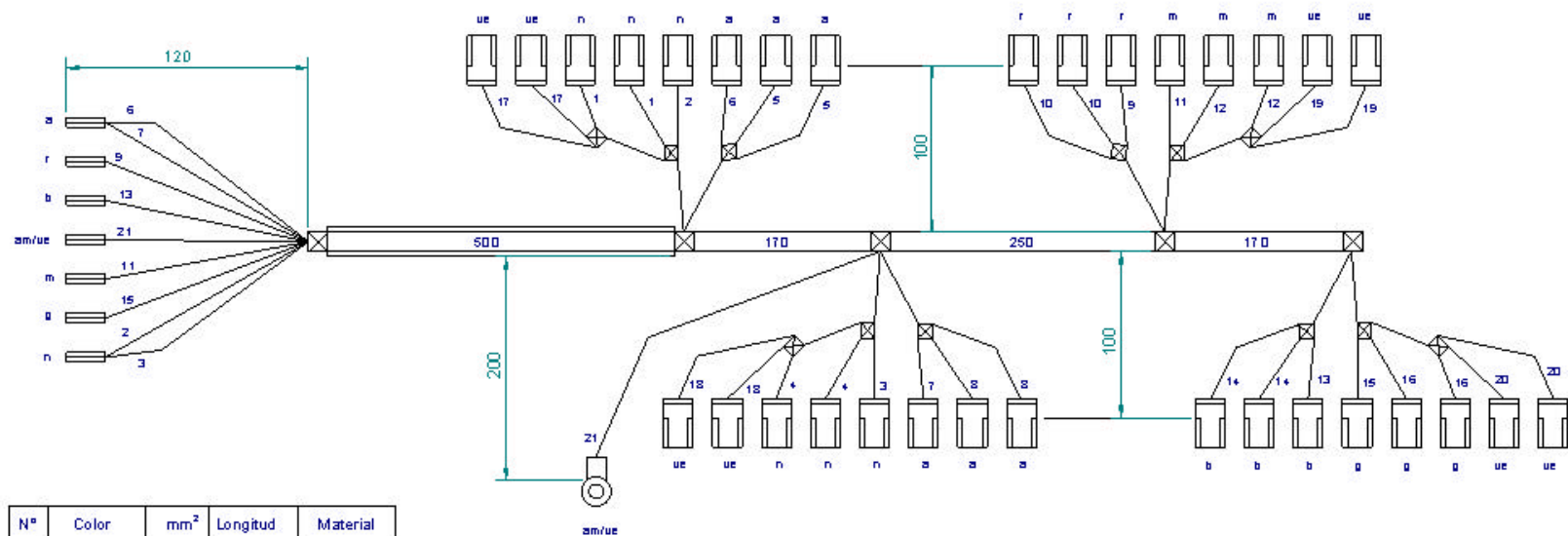


Tubo silisol 180°C Ø12



Abrazadera de silicona

Cableado portamañijas mesa 1/2 Modelo		U-653003	
Nº	Pieza	Material	Nº Clasificación
Nº	Modificación	Propuesta de	Fecha
①	Acortar 400 mm los cables 2,3,6,7,11	Maillor	95-8-8
		Tolerancias generales	
		<5s	
		5-25s	
		25-50s	
		50-100s	
		>100s	
		Ox	
Firma		Fecha	
Dibujado		JON	
Proyectado			
Comprobado			
Escala		Fagor Industrial, Koop. Bk. Mugatu	
		COCINAS	
		Plano número	
		HC-71445 -1	
		Sustituye al Nº	
		Sustituido por	



Nº	Color	mm ²	Longitud	Material
1	Negro	0.75	150	Silicona
2	Negro	2.5	720	Silicona
3	Negro	2.5	890	Silicona
4	Negro	0.75	150	Silicona
5	Azul	0.75	60	Silicona
6	Azul	2.5	720	Silicona
7	Azul	2.5	890	Silicona
8	Azul	0.75	60	Silicona
9	Rojo	2.5	1140	Silicona
10	Rojo	0.75	60	Silicona
11	Marrón	2.5	1140	Silicona
12	Marrón	0.75	150	Silicona
13	Blanco	2.5	1310	Silicona
14	Blanco	0.75	60	Silicona
15	Gris	2.5	1210	Silicona
16	Gris	0.75	150	Silicona
17	Verde	0.75	150	Silicona
18	Verde	0.75	150	Silicona
19	Verde	0.75	150	Silicona
20	Verde	0.75	150	Silicona
21	Alio-verde	2.5	990	Silicona

SIMBOLOGIA

Faston hembra 6.35x0.8 Latón Estañado

Funda para hembra silicona

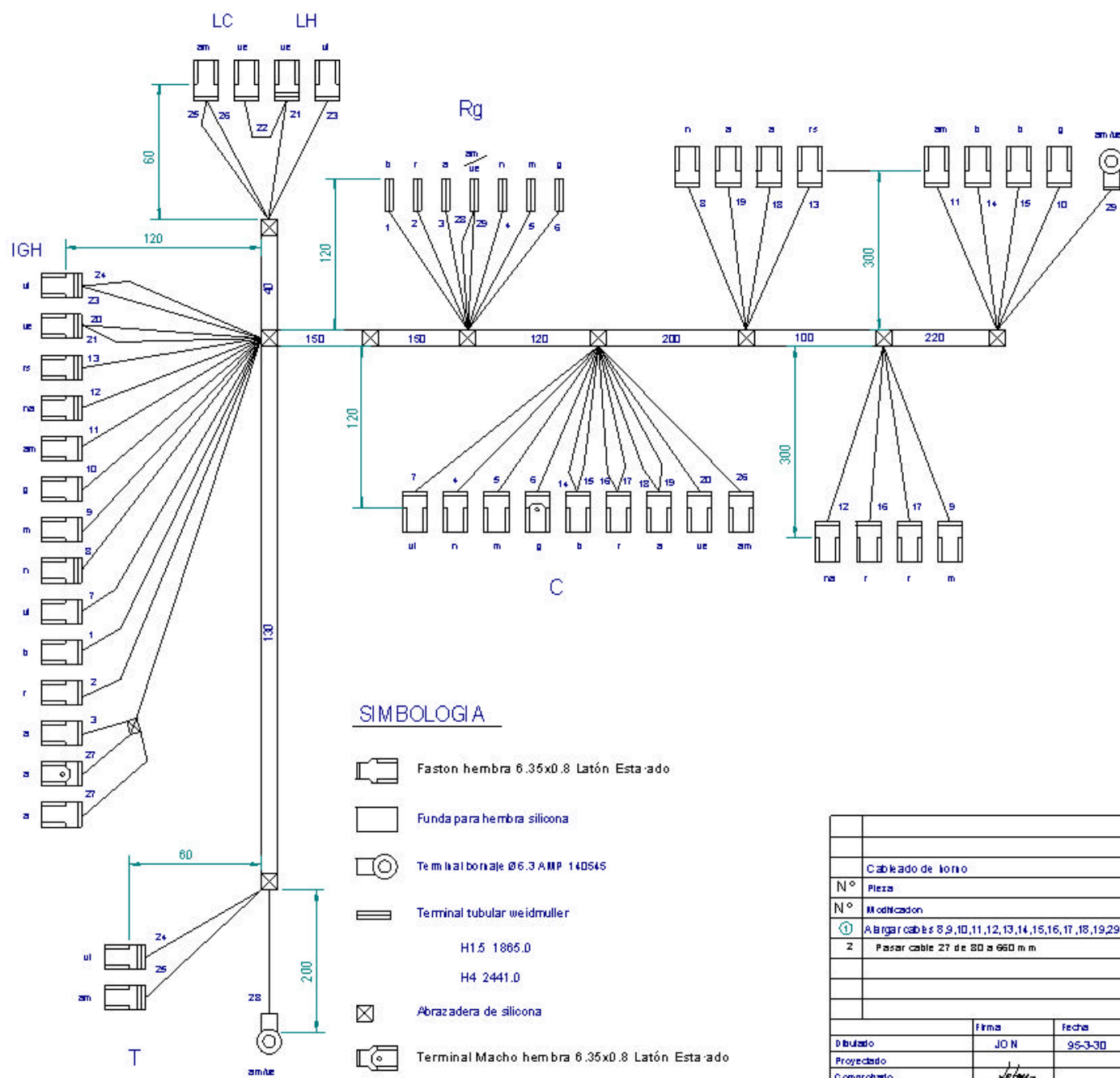
Terminal bonaje Ø6.3 AMP 140545

Terminal grapa weidmuller
2.5mm² : H2.5 1861.0
5mm² : H6 1919.0

Tubo silisol 180°C Ø12

Abrazadera de silicona

CABLEADO BORNAS-CONMUTADORES		U673052	
Nº	Pieza	Material	Nº Clasificación
Nº	Modificación	Propuesta de	Fecha
			Tolerancias generales
			<5s
			5-25s
			25-50s
			50-100s
			>100s
			CXs
Firma		Fecha	
Dibujado		Legobit	07-09-98
Proyectado		FAGOR	
Comprobado		Fagor Industrial, Koop. Bk. Mugatu	
Escala		COCINAS	
Plano para el cableado de bornas y conmutadores			Plano número
			HC-73749
			Sustituye al Nº
			Sustituido por



SIMBOLOGIA

- Faston hembra 6.35x0.8 Latón Estañado
- Funda para hembra silicona
- Terminal block Ø6.3 AMP 14DS45
- Terminal tubular weidmuller
- H1.5 1865.0
- H4 2441.0
- Abrazadera de silicona
- Terminal Macho hembra 6.35x0.8 Latón Estañado

N°	Color	mm ²	Longitud	Material
1	Blanco	1.5	540	Silicona
2	Rojo	1.5	540	Silicona
3	Azul	1.5	540	Silicona
4	Negro	1.5	360	Silicona
5	Marrón	1.5	360	Silicona
6	Gris	1.5	360	Silicona
7	Violeta	0.75	660	Silicona
8	Negro	0.75	1040	Silicona
9	Marrón	0.75	1140	Silicona
10	Gris	0.75	1360	Silicona
11	Amarillo	0.75	1360	Silicona
12	Naranja	0.75	1140	Silicona
13	Rosa	0.75	1040	Silicona
14	Blanco	0.75	940	Silicona
15	Blanco	0.75	940	Silicona
16	Rojo	0.75	720	Silicona
17	Rojo	0.75	720	Silicona
18	Azul	0.75	620	Silicona
19	Azul	0.75	620	Silicona
20	Verde	0.75	660	Silicona
21	Verde	0.75	220	Silicona
22	Verde	0.75	80	Silicona
23	Violeta	0.75	220	Silicona
24	Violeta	0.75	310	Silicona
25	Amarillo	0.75	290	Silicona
26	Amarillo	0.75	640	Silicona
27	Azul	0.75	660	Silicona
28	Allorente	1.5	750	Silicona
29	Allorente	1.5	1060	Silicona

Cableado de horno		U-673008	
N°	Pieza	Material	N° Clasificación
N°	Modificación	Propuesta de	Fecha
1	Alargar cables 8,9,10,11,12,13,14,15,16,17,18,19,29	Maillo	95-5-18
2	Pasar cable 27 de 80 a 660 mm	M. Maillo	1-12-2005
Tolerancias generales		<3 s 5-25 s 25-50 s >100 s >100 s <1 s	
Distribuido: JON Proyecto: <i>de la</i> Comprobado: Escala:		Firma: <i>de la</i> Fecha: 95-3-30 FAGOR Fagor Industrial, Coop. Bk. Muga-luz COCINAS Plano número: HC-71439 -2 Sustituye al N°: Sustituido por:	