

**Cocedor de pasta
Pasta cooker
Cuisseur à pâtes
Nudelkocher
Cuocipasta
Cozedor de massa**

GAMA 900

Modelos:

CPG9-05

CPE9-05

CPG9-05 S

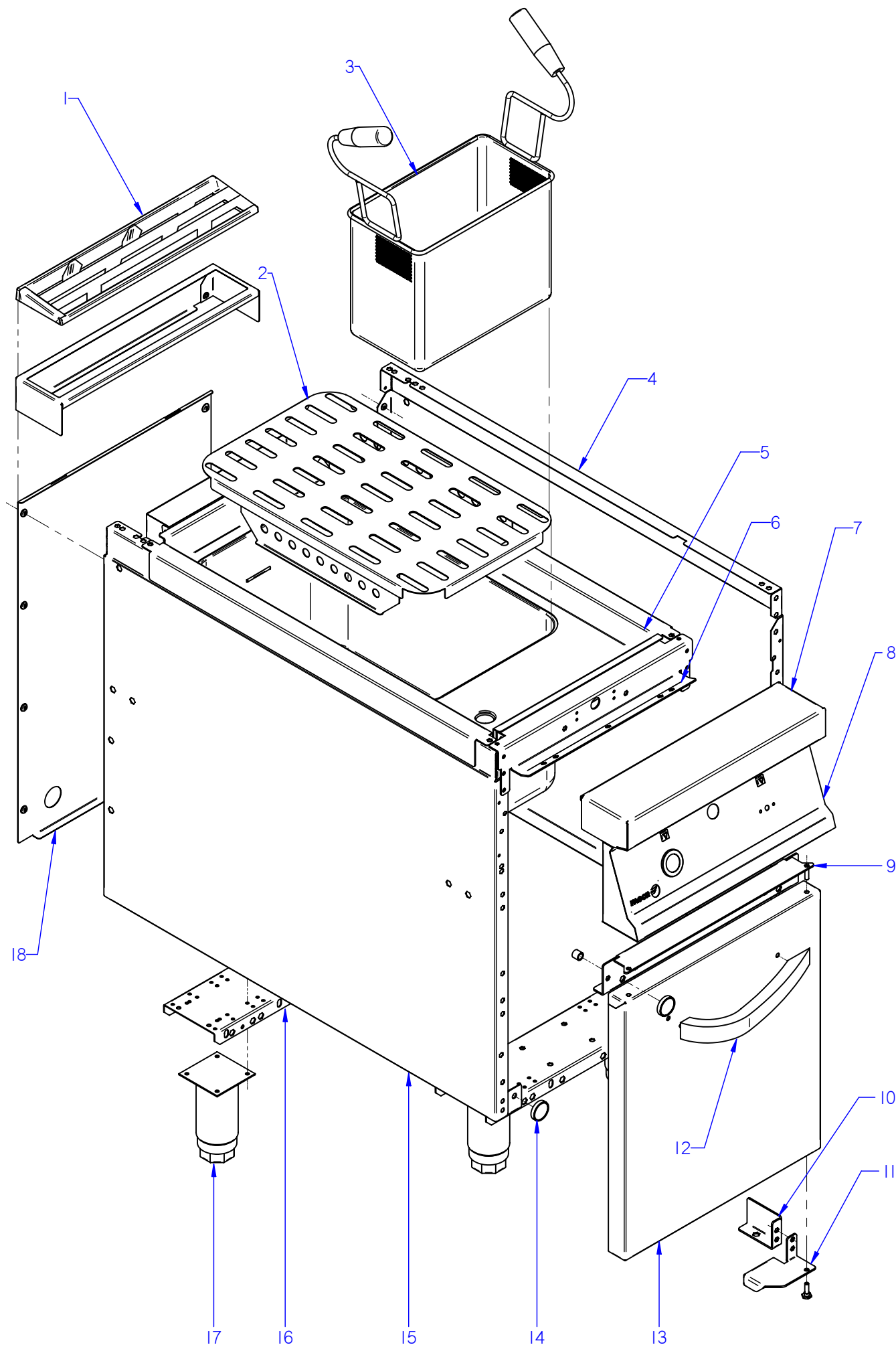
CPE9-05 S

Marzo 2009 March

Revisado Marzo 2014 March Revised



F A G O R I N D U S T R I A L



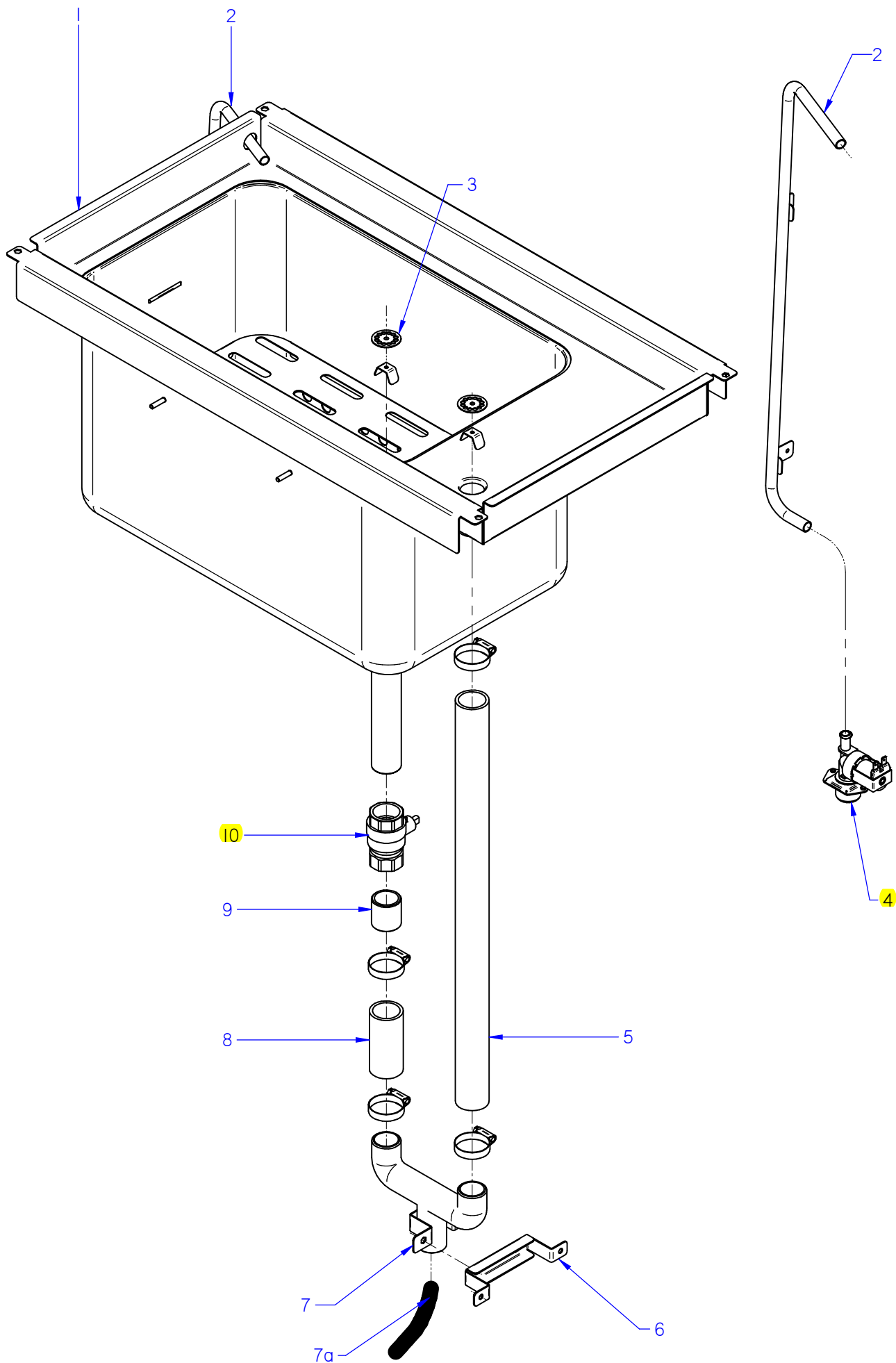
ITEM MARCADO EN COLOR = REPUESTO RECOMENDADO
COLOURED ITEM = RECOMMENDED SPARE PART

N plano	Firma	Fecha	Aparato	MUEBLE	Lamina	Fagor Industrial S.Coop. FAGOR
C-2200	<i>[Signature]</i>	2009-03		COCEDOR DE PASTA	1	Oñate

MOD.												
COCEDOR DE PASTA				ZONA	MUEBLE				PLANO	C-2200		
ITEM	CODIGO	DENOMINACION	TEXTO	CPG9-05 NC	CPG9-05	CPG9-05 S NC	CPG9-05 S	CPE9-05 NC	CPE9-05	CPE9-05 S NC	CPE9-05 S	NOTAS
1	R205425000	EMBELLECEDOR ESMALTE	REAR TRIM.	1	1	1	1	1	1	1	1	
S/Nº	R205438000	SOPORTE EMBELLECEDOR 1/2M	TRIM SUPPORT	1	1	1	1	1	1	1	1	
	Q419005000	REMACHE 4X8 ALMG3 / ALUMINIO	RIVET 4X8 ALMG3 / ALUMINIUM	12	12	12	12	12	12	12	12	
2	H066108000	SOPORTE CESTILLOS COMPLETO	COMPLETE BASKET SUPPORT	1	1	1	1	1	1	1	1	
3	H506500000	CESTILLO CUECEPASTA GN 1/3	BASKET	—	3	—	3	—	3	—	3	
4	X162814000	PANEL LATERAL DERECHO	RIGHT SIDE PANEL	1	1	—	—	1	1	—	—	
4	S142806000	PANEL LATERAL DERECHO SUSP.	SUSP. RIGHT SIDE PANEL	—	—	1	1	—	—	1	1	ELIMINADO 01.01.1
4	S222808000	PANEL LATERAL DERECHO	RIGHT SIDE PANEL	—	—	1	1	—	—	1	1	INTRODUCIDO 01.0
	Q221345000	REMACHE EXAGONAL M10	HEXAGONAL RIVET M10	2	2	2	2	2	2	2	2	
	Q221343000	REMACHE EXAGONAL M6	HEXAGONAL RIVET M6	11	11	11	11	11	11	1	1	
	Q221342000	REMACHE EXAGONAL M5	HEXAGONAL RIVET M5	6	6	6	6	6	6	6	6	
5	H406101000	CUBA COMPLETA CPG-905	COMPLETE TUB CPG-905	1	1	—	—	—	—	—	—	
5	H516105000	CUBA COMPLETA CPG-905 S	COMPLETE TUB CPG-905 S	—	—	1	1	—	—	—	—	
5	H066112000	CUBA COMPLETA CPE9-05	COMPLETE TUB CPE9-05	—	—	—	—	1	1	—	—	
5	H066113000	CUBA COMPLETA CPE9-05 S	COMPLETE TUB CPE9-05 S	—	—	—	—	—	—	1	1	
	Q162030000	TUERCA EXAGONAL M5	HEXAGONAL NUT M5	6	6	6	6	3	3	3	3	
6	X162680000	ESCUAD INTER ANTER MESA 1/2M	BENCH FRONT INT. BRACKET 1/2	1	1	1	1	1	1	1	1	ELIMINA. 01.09.09
6	X162690000	ESCUAD INTER ANTER MESA 1/2M	BENCH FRONT INT. BRACKET 1/2	1	1	1	1	1	1	1	1	INTROD. 01.09.09
	Q221342000	REMACHE EXAGONAL M5	HEXAGONAL RIVET M5	4	4	4	4	4	4	4	4	
	Q012032000	TORNILLO EXAGONAL M5X15	HEXAGONAL BOLT M5X15	6	6	6	6	6	6	6	6	
7	R045416000	ANTERIOR MESA 1/2M	FRONT BENCH 1/2M	1	1	—	—	1	1	—	—	
	Q152004000	TORNIL. APLASTADO M5X13 A 304	FLAT HEADED SCREW M5x13 A 304	2	2	—	—	2	2	—	—	
	Q302022000	ARANDELA 16X6X1.2 A.304	WASHER 16X6X1.2 A.304	2	2	—	—	2	2	—	—	
8	H502806000	PORTAMANDOS COMPL. CPG9-05	CONTROL HOLDER CPG9-05	1	1	1	1	—	—	—	—	ELIMINADO 01.01.12
8	12041162	PORTAMANDOS COMPL. CPG9-00	CONTROL HOLDER CPG9-00	1	1	1	1	—	—	—	—	TRODUCIDO 01.01.
8	H062805000	PORTAMANDOS COMPL. CPE-905	CONTROL HOLDER CPE9-05	—	—	—	—	1	1	1	1	ELIMINADO 01.01.1
8	H042805000	PORTAMANDOS COMPL. CPE	CONTROL HOLDER CPE	—	—	—	—	1	1	1	1	INTRODUCIDO 01.0
	Q152004000	TORNIL. APLASTADO M5X13 A 304	FLAT HEADED SCREW M5x13 A 304	4	4	4	4	4	4	4	4	
	U022836000	ESCUDO FAGOR	FAGOR EMBLEM	1	1	1	1	1	1	1	1	
	Q221023000	CLIP SUJECIÓN RÁPIDA Ø5	RAPID CONNECT CLIP Ø5	2	2	2	2	2	2	2	2	

MOD.												
COCEDOR DE PASTA				ZONA	MUEBLE					PLANO	C-2200	
ITEM	CODIGO	DENOMINACION	TEXTO	CPG9-05 NC	CPG9-05	CPG9-05 S NC	CPG9-05 S	CPE9-05 NC	CPE9-05	CPE9-05 S NC	CPE9-05 S	NOTAS
9	X162669000	LISTON BISAGRA SUPERIOR DCHA.	UPPER RIGHT HINGE STRIP	1	1	1	1	1	1	1	1	
	Q221342000	REMACHE EXAGONAL M5	HEXAGONAL RIVET M5	8	8	8	8	8	8	8	8	
	Q152004000	TORN. APLASTADO M5x13 A304	FLAT HEADED SCREW M5x13	4	4	4	4	4	4	4	4	
10	U020526000	ESCUADRA REFUERZO BISAGRA	HINGE REINFORCEMENT BRACK	1	1	—	—	1	1	—	—	
11	U020511000	BISAGRA DERECHA INFERIOR	LOWER RIGHT HINGE	1	1	—	—	1	1	—	—	
11	X190504000	BISAGRA DERECHA INFERIOR SUS	LOWER RIGHT HINGE SUS.	—	—	1	1	—	—	1	1	
	Q012042000	TORNILLO EXAGONAL M6X15	HEXAGONAL BOLT M6X15	2	2	—	—	2	2	—	—	
	Q302022000	ARANDELA 16X6X1.2 A.304	WASHER 16X6X1.2 A.304	2	2	—	—	2	2	—	—	
	X960504000	TORNILLO DE GIRO M8	ROTATION BOLT M8	1	1	1	1	1	1	1	1	
	Q232040000	ARANDELA A6	WASHER A6	2	2	1	1	2	2	1	1	
12	U020507000	ASA PUERTA	FULL CUPBOARD HANDLE	1	1	1	1	1	1	1	1	
	Q162040000	TUERCA EXAGONAL M6	HEXAGONAL NUT M6	2	2	2	2	2	2	2	2	
	Q302022000	ARANDELA 16X6X1.2 A.304	WASHER 16X6X1.2 A.304	2	2	2	2	2	2	2	2	
13	U020502000	PUERTA LATERAL G900	SIDE DOOR G900	1	1	—	—	1	1	—	—	ELIMINA. 01.10.09
13	U020513000	PUERTA LATERAL SUSPENDIDA	SUSP. SIDE DOOR	—	—	1	1	—	—	1	1	ELIMINA. 01.01.12
13	U020536000	PUERTA LATERAL G 900(2008)	SIDE DOOR G 900(2008)	1	1	1	1	1	1	1	1	INTRODU. 01.01.12
S/Nº	U020503000	CONTRAPUERTA LATERAL G900	SIDE DOOR REVERSE G900	1	1	—	—	1	1	—	—	ELIMINA. 01.10.09
S/Nº	U020537000	CONTRAPUERTA LATERAL G900	SIDE DOOR REVERSE G900	1	1	—	—	1	1	—	—	INTROD. 01.10.09
S/Nº	U020514000	CONTRAPUERTA LATERAL SUSP.	SUSP. SIDE DOOR REVERSE	—	—	1	1	—	—	1	1	ELIMINA. 01.01.12
S/Nº	U020537000	CONTRAPUERTA LATERAL G900	SIDE DOOR REVERSE G900	—	—	1	1	—	—	1	1	INTRODU. 01.01.12
	Q419005000	REMACHE 4X8 ALMG3 / ALUMINIO	RIVET 4X8 ALMG3 / ALUMINIUM	4	4	4	4	4	4	4	4	
14	X960501000	IMAN	MAGNET	2	2	2	2	2	2	2	2	
S/Nº	X960502000	FIJACION IMAN	MAGNET ATTACHMENT	2	2	2	2	2	2	2	2	
	Q012021000	TORNILLO EXAGONAL M4X10	HEXAGONAL BOLT M4X10	2	2	2	2	2	2	2	2	
	Q232020000	ARANDELA A4	WASHER A4	2	2	2	2	2	2	2	2	
15	X162813000	PANEL LATERAL IZQUIERDO	LEFT SIDE PANEL	1	1	—	—	1	1	—	—	
15	S142805000	PANEL LATERAL IZQUIERDO SUS.	SUSP. LEFT SIDE PANEL	—	—	1	1	—	—	1	1	ELIMINA. 01.01.12
15	S222807000	PANEL LATERAL IZQUIERDO	LEFT SIDE PANEL	—	—	1	1	—	—	1	1	INTRODU. 01.01.12
	Q221345000	REMACHE EXAGONAL M10	HEXAGONAL RIVET M10	2	2	2	2	2	2	2	2	
	Q221343000	REMACHE EXAGONAL M6	HEXAGONAL RIVET M6	11	11	1	1	11	11	1	1	
	Q221342000	REMACHE EXAGONAL M5	HEXAGONAL RIVET M5	6	6	6	6	6	6	6	6	

MOD.												
COCEDOR DE PASTA				ZONA		MUEBLE				PLANO		C-2200
ITEM	CODIGO	DENOMINACION	TEXTO	CPG9-05 NC	CPG9-05	CPG9-05 S NC	CPG9-05 S	CPE9-05 NC	CPE9-05	CPE9-05 S NC	CPE9-05 S	NOTAS
16	R162677000	LISTON SOPORTE PATAS	LEG SUPPORT STRIP 1/2 M	2	2	—	—	2	2	—	—	
	Q012042000	TORNILLO EXAGONAL M6x15	HEXAGONAL BOLT M6X15	8	8	—	—	8	8	—	—	
	Q302022000	ARANDELA 16x6x1,2 A304	WASHER 16X6X1.2 A.304	8	8	—	—	8	8	—	—	
	Q221343000	REMACHE EXAGONAL M6	HEXAGONAL RIVET M6	2	2	—	—	2	2	—	—	
17	X260151000	PATA REGULABLE	ADJUSTABLE LEG	4	4	—	—	4	4	—	—	
	Q411304000	REMACHE AVIBULB Ø 4,8	AVIBULB RIVET Ø 4.8	16	16	—	—	16	16	—	—	
S/Nº	X192605000	REFUERZO BASE INFERIOR SUSP.	SUSP. LOWER BASE REINFORC	—	—	1	1	—	—	1	1	ELIMINA. 01.01.12
S/Nº	H042629000	REFUERZO BASE INFERIOR SUSP.	SUSP. LOWER BASE REINFORC	—	—	1	1	—	—	1	1	INTRODU. 01.01.12
	Q012041000	TORNILLO EXAGONAL M6x10 A304	HEXAGONAL BOLT M6x10 A304	—	—	2	2	—	—	2	2	
	Q302022000	ARANDELA 16x6x1,2 A304	WASHER 16x6x1.2 A304	—	—	2	2	—	—	2	2	
	Q221342000	REMACHE EXAGONAL M5	HEXAGONAL RIVET M5	—	—	2	2	—	—	2	2	
	Q012042000	TORNILLO EXAGONAL M6x15	HEXAGONAL BOLT M6x15	—	—	2	2	—	—	2	2	
	Q302022000	ARANDELA 16x6x1,2 A304	WASHER 16x6x1.2 A304	—	—	2	2	—	—	2	2	
	Q221342000	REMACHE EXAGONAL M5	HEXAGONAL RIVET M5	—	—	2	2	—	—	2	2	
S/Nº	X192810000	BASE INFERIOR COMPLETA	COMPLETE LOWER BASE	—	—	1	1	—	—	1	1	ELIMINA. 01.01.12
S/Nº	H042624000	BASE COMPLETA	COMPLETE BASE	—	—	1	1	—	—	1	1	INTRODU. 01.01.12
	Q162040000	TUERCA EXAGONAL M6	HEXAGONAL NUT M6	—	—	4	4	—	—	4	4	
	Q302022000	ARANDELA 16x6x1,2 A304	WASHER 16x6x1.2 A304	—	—	4	4	—	—	4	4	
	Q221343000	REMACHE EXAGONAL M6	HEXAGONAL RIVET M6	—	—	2	2	—	—	2	2	
18	X162812000	PANEL POSTERIOR	REAR PANEL	1	1	—	—	1	1	—	—	
18	X192807000	PANEL POSTERIOR SUSP.	SUSP. REAR PANEL	—	—	1	1	—	—	1	1	ELIMINA. 01.01.12
18	H042804000	PANEL POST. CP SUSP	SUSP. CP REAR PANEL	—	—	1	1	—	—	1	1	INTRODU. 01.01.12
	Q419005000	REMACHE 4X8 ALMG3 / ALUMINIO	RIVET 4X8 ALMG3 / ALUMINIUM	12	12	8	8	12	12	8	8	

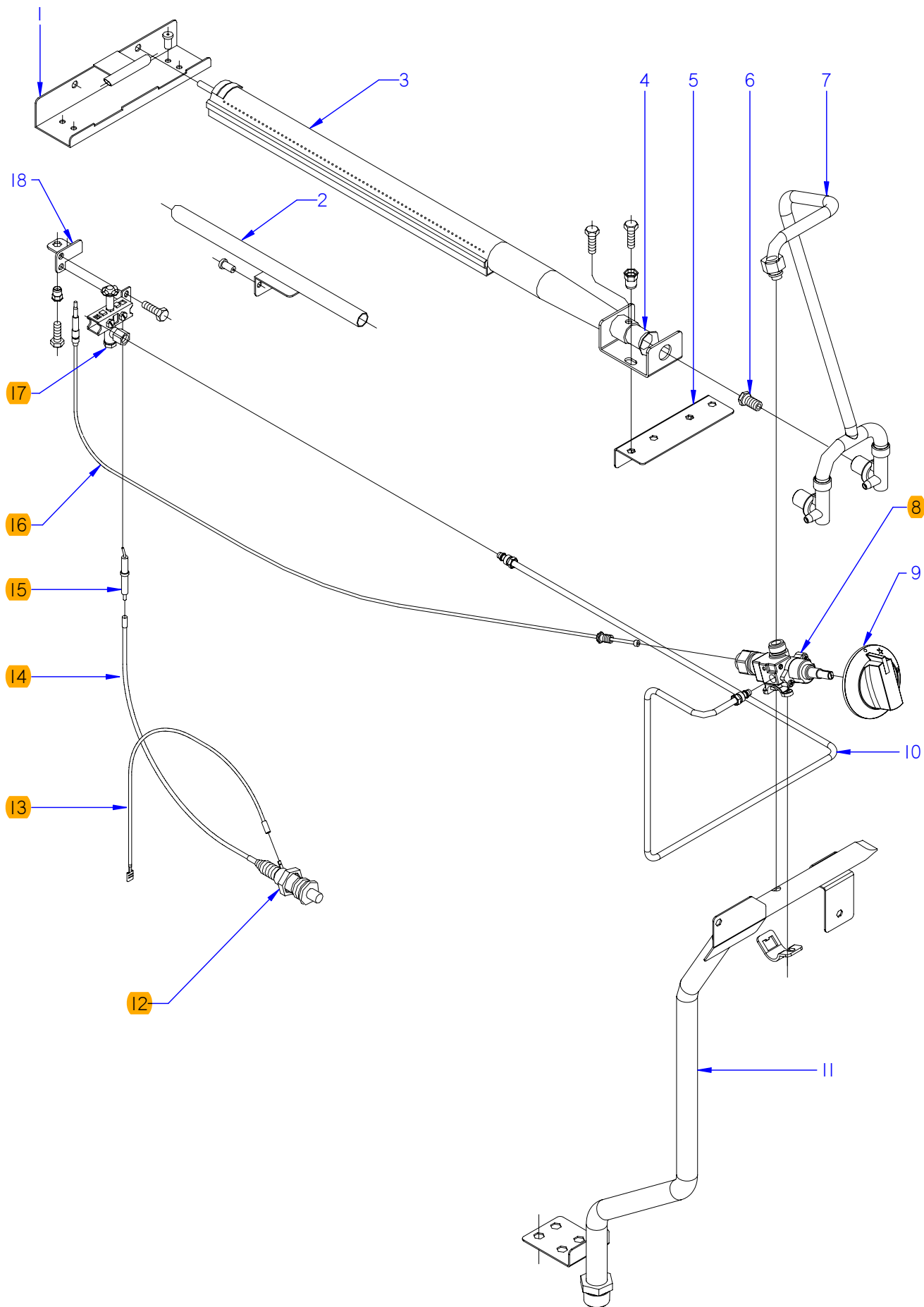


ITEM MARCADO EN COLOR = REPUESTO RECOMENDADO
COLOURED ITEM = RECOMMENDED SPARE PART

N plano	Firma	Fecha	Aparato	TOMA DE AGUA Y DESAGÜE	Lamina	Fagor Industrial S.Coop. FAGOR
C-2201	<i>name Benfor</i>	2009-03	COCEDOR DE PASTA		2	Oñate

MOD. COCEDOR DE PASTA ZONA TOMA DE AGUA Y DESAGÜE PLANO C-2201											
ITEM	CODIGO	DENOMINACION	TEXTO	CPG9-05	CPG9-05 S	CPE9-05	CPE9-05 S				
1	H506122000	CUBA COMPLETA CPG-905	COMPLETE TUB CPG-905	1	—	—	—				ELIMINADO 01.01.12
1	H046101000	CUBA COMPLETA AD	COMPLETE TUB AD	1	—	—	—				INTRODUCIDO 01.01.12
1	H516105000	CUBA COMPLETA CPG-905 S	COMPLETE TUB CPG-905 S	—	1	—	—				ELIMINADO 01.01.12
1	H046103000	CUBA COMPLETA SUSP.AD	COMPLETE TUB AD S	—	1	—	—				INTRODUCIDO 01.01.12
1	H066112000	CUBA COMPLETA CPE9-05	COMPLETE TUB CPE9-05	—	—	1	—				ELIMINADO 01.01.12
1	H046104000	CUBA COMPLETA CPE AD	COMPLETE TUB CPE AD	—	—	1	—				INTRODUCIDO 01.01.12
1	H066113000	CUBA COMPLETA CPE9-05 S	COMPLETE TUB CPE9-05 S	—	—	—	1				ELIMINADO 01.01.12
1	H046106000	CUBA COMPLETA ELEC SUS AD	COMPLETE TUB ELEC SUS AD	—	—	—	1				INTRODUCIDO 01.01.12
2	H505051000	TUBO LLENADO CP	FILLER PIPE CP	1	—	1	—				ELIMINADO 01.01.12
2	H505054000	TUBO LLENADO CP SUSP.	SUSP. FILLER PIPE CP	—	1	—	1				ELIMINADO 01.01.12
2	H505058000	CONDUCCION ENTRADA DE AGUA	RUNNING WATER INLET	1	1	1	1				INTRODUCIDO 01.01.12
	Q419005000	REMACHE 4X8 ALMG3 / ALUMINIO	RIVET 4X8 ALMG3 / ALUMINIUM	2	2	2	2				
S/Nº	3676900000	TUBO GOMA NEGRA Ø 17*10	BLACK RUBBER PIPE 17*10	1	1	1	1				
	Q881302000	ABRAZADERA 8-14L	CLAMP 8-14L	2	2	2	2				
3	H506111000	FILTRO DESAGÜE	DRAINAGE FILTER	2	2	2	2				
S/Nº	H506112000	PATILLA FILTRO DESAGÜE	DRAINAGE FILTER PIN	2	2	2	2				
	Q412000000	REMACHE TUBULAR Ø 4 x 8	TUBULAR RIVET Ø 4 x 8	2	2	2	2				
4	Z701135000	E.V.SIMP.220V COD.255.208	E.V.SIMP.220V COD.255.208	1	1	1	1				
	Q032021000	TORNILLO ALOMADO M4X10	CURVED SCREW M4X10	2	2	2	2				
5	3714100000	TUBO SILICONA Ø 38*31 550	SILICON PIPE Ø 38*31 550	1	1	1	1				
	Q881305000	ABRAZADERA Ø25-40	CLAMP Ø25-40	2	2	2	2				
6	H522628000	CALZO DESAGÜE G900	DRAINAGE WEDGE G900	1	—	1	—				
S/Nº	H515008000	ESCUAD. SUP.TUBO DESAG. SUS.	DRAINAGE PIPE UPPER BRACKE	—	1	—	1				ELIMINADO 04.07.11
	Q221342000	REMACHE EXAGONAL M5	HEXAGONAL RIVET M5	2	—	—	—				
	Q012042000	TORNILLO EXAGONAL M6X15	HEXAGONAL BOLT M6X15	2	2	2	2				
	Q302022000	ARANDELA 16X6X1.2 A.304	WASHER 16X6X1.2 A.304	—	4	4	4				

[illegible]

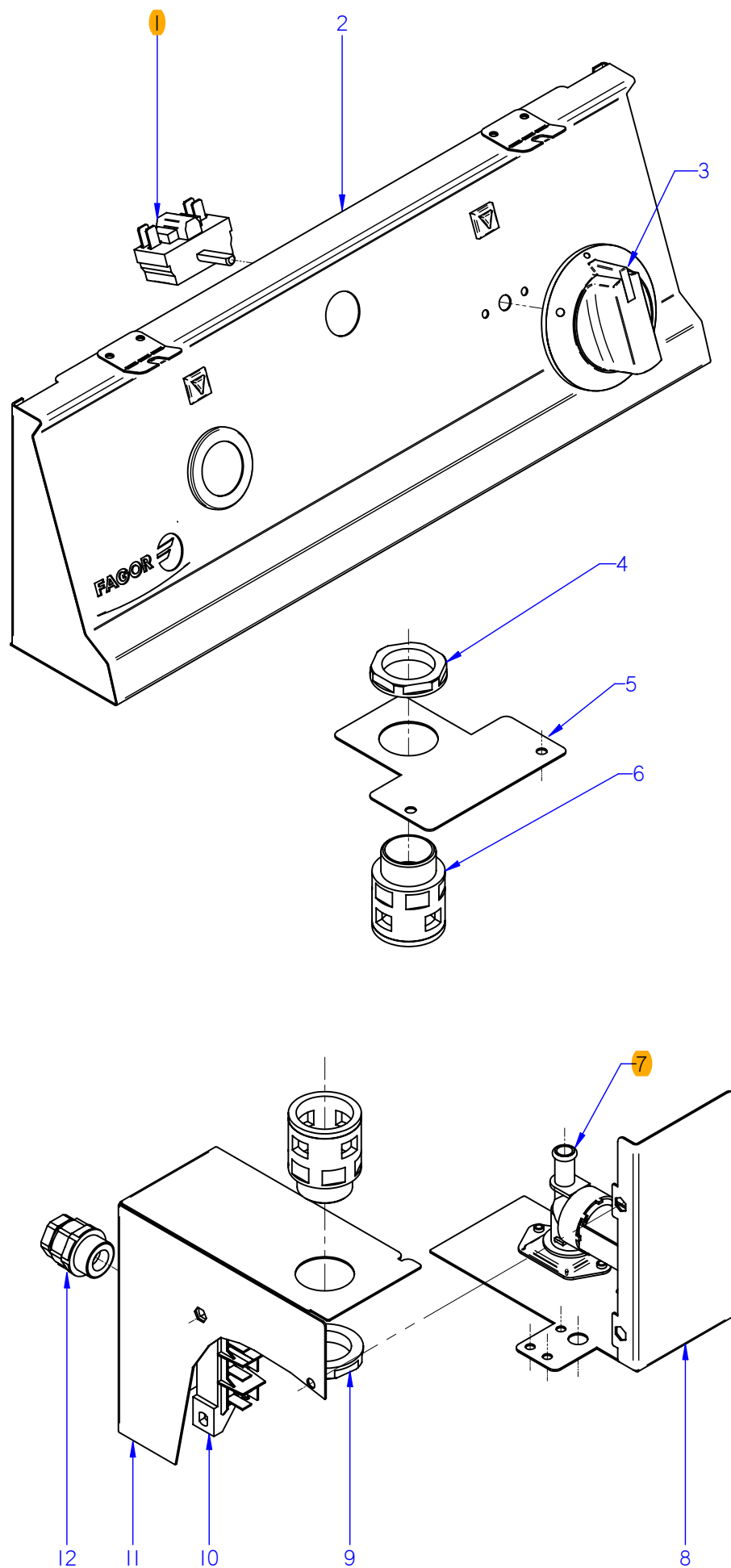


ITEM MARCADO EN COLOR = REPUESTO RECOMENDADO
COLOURED ITEM = RECOMMENDED SPARE PART

N plano	Firma	Fecha	Aparato	CONJUNTO FUNCIONAL DE GAS	Lamina	Fagor Industrial S.Coop. FAGOR
C-2202	<i>[Signature]</i>	2009-03	COCEDOR DE PASTA		3	Oñate

MOD.											
COCEDOR DE PASTA				ZONA		CONJUNTO FUNCIONAL DE GAS				PLANO	C-2202
ITEM	CODIGO	DENOMINACION	TEXTO	CPG9-05	CPG9-05 S						NOTAS
1	H505705000	SOPORTE ENCENDIDO QUEMAD.	COMPLETE BURNER IGNITION	1	1						
	Q419005000	REMACHE 4x8 ALMG3 / ALUMINIO	RIVET 4X8 ALMG3 / ALUMINIUM	2	2						
	Q302022000	ARANDELA 16X6X1.2 A.304	WASHER 16X6X1.2 A.304	2	2						
2	H505708000	TUBO ENCENDIDO PILOTO COMP.	COMP PILOT IGNITION PIPE	1	1						
	Q081365000	TOR. ALOMADO 4,8X19 H.ZINCADO	CURVED SCREW 4.8X19 H.ZINC	2	2						
3	H505700000	QUEMADOR COMPLETO CP	COMPLETE BURNER CP	2	2						
4	U325707000	REGULADOR DE AIRE (QUEMAD.)	AIR CONTROL (BURNER)	2	2						
	Q012032000	TORNILLO EXAGON. M5X15	HEXAGONAL BOLT. M5X15	2	2						
5	H505737000	ESCUAD. AMARRE QUEMADORES	BURNER FASTENING BRACKET	1	1						
	Q152004000	TORNIL. APLASTADO M5X13 A 304	FLAT HEADED SCREW M5x13 A 304	4	4						
6	U052401000	TOBERA Ø 1,45 B.P.	NOZZLE Ø 1,45 B.P.	2	2						
6	1011600000	TOBERA Ø 2,25 G.N.	NOZZLE Ø 2,25 G.N.	2	2						
6	12008824	TOBERA Ø 2,55 G.N.	NOZZLE Ø 2,55 G.N.	2	2						AUSTRALIA
6	X102403000	TOBERA Ø 4,58 G.V.	NOZZLE Ø 4,58 G.V.	2	2						
7	H505047000	DISTRIBUIDOR A QUEMADOR	DISTRIBUTOR TO BURNER	1	1						
	Q306062000	ARANDELA Ø13,9X10,33x1,5	WASHER Ø13.9X10.33x1.5	2	2						
	Q221342000	REMACHE EXAGONAL M5	HEXAGONAL RIVET M5	2	2						
	Q012032000	TORNILLO EXAGONAL M5X15	HEXAGONAL BOLT. M5X15	2	2						
8	U912102000	GRIFO VALVULA CAL 3200	VALVE TAP CAL 3200	1	1						
	U912104000	BRIDA AMARRE GRIFO 1/2"	TAP FASTENING FLANGE 1/2"	1	1						
	Q122032000	TORNILLO ALLEN M.5x15	ALLEN HEAD SCREW M.5x15	1	1						
9	U022117000	MANDO MONTADO Ø8	CONTROL BUTTON Ø8	1	1						
10	H505040000	TUBO PILOTO CPG9-05	PILOT LIGHT PIPE CPG9-05	1	1						
	U195009000	MANGUITO EMPALME	CONNECTION HOSE	1	1						
11	H505042000	DISTRIBUIDOR COMPL. CPG9-05	COMPL.DISTRIBUTOR CPG9-05	1	—						
11	H515044000	DISTRIBUIDOR COMPL. CPG9-05S	COMP. DISTRIBUTOR CPG9-05S	—	1						ELIMINADO 01.01.12
11	H045002000	DISTRIBUIDOR COMPL. CPG9-05S	COMP. DISTRIBUTOR CPG9-05S	—	1						INTRODUCIDO 01.01.12
	Q012042000	TORNILLO EXAGONAL M6X15	HEXAGONAL BOLT. M6X15	2	2						
	Q302022000	ARANDELA 16X6X1.2 A.304	WASHER 16X6X1.2 A.304	2	2						
	Q012032000	TORNILLO EXAGON. M5X15	HEXAGONAL BOLT. M5X15	2	2						
	Q302022000	ARANDELA 16X6X1.2 A.304	WASHER 16X6X1.2 A.304	2	2						

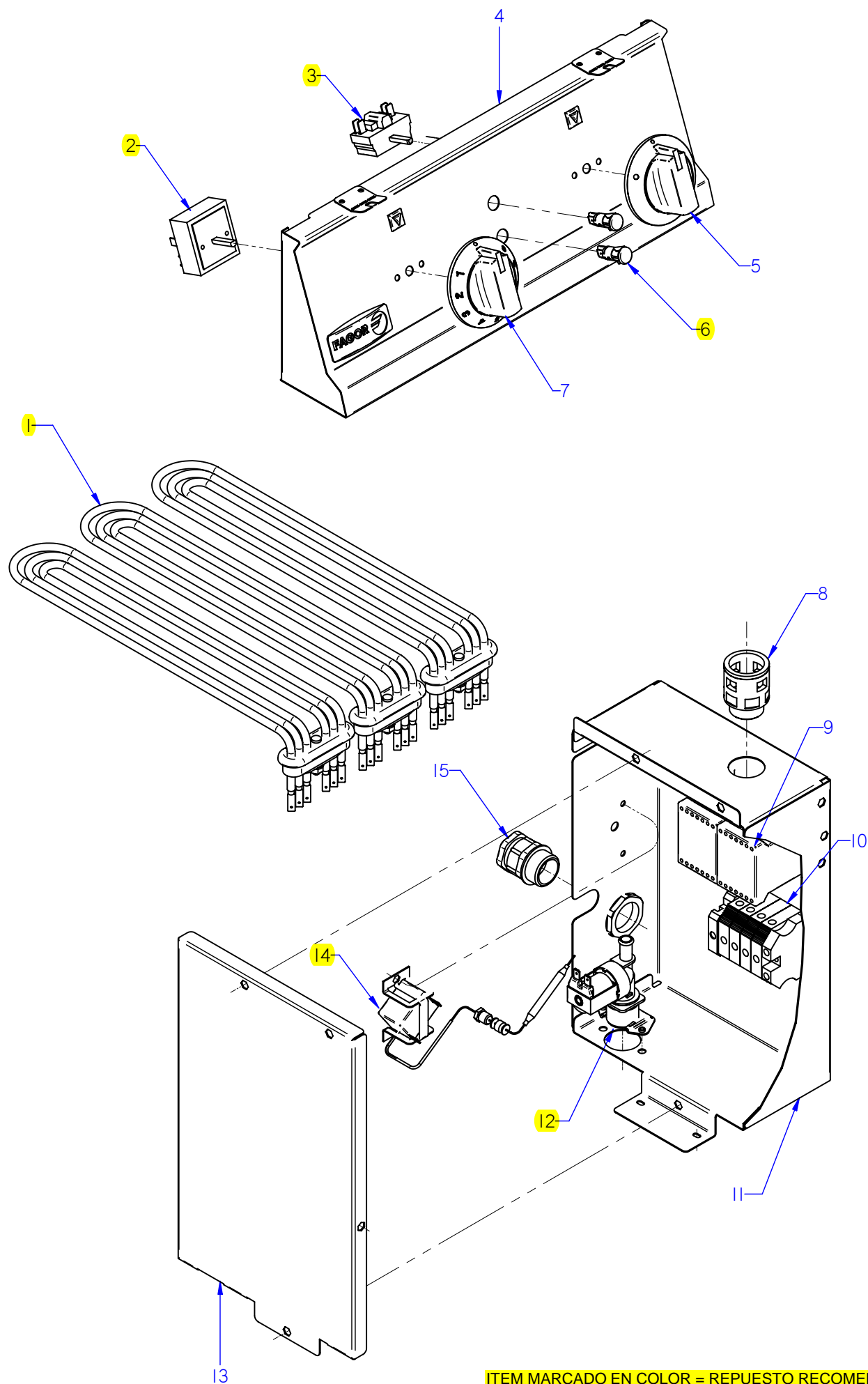
[illegible]



ITEM MARCADO EN COLOR = REPUESTO RECOMENDADO
COLOURED ITEM = RECOMMENDED SPARE PART

N plano	Firma	Fecha	Aparato	CONJUNTO FUNCIONAL ELECTRICO	Lamina	Fagor Industrial S.Coop. FAGOR
C-2203	<i>[Signature]</i>	2009-03	COCEDOR DE PASTA CPG9-05		4	Oñate

MOD. COCEDOR DE PASTA ZONA CONJUNTO FUNCIONAL ELECTRICO PLANO C-2203											
ITEM	CODIGO	DENOMINACION	TEXTO	CPG9-05	CPG9-05 S						NOTAS
1	T343008000	CONMUTADOR HGC	HGC SWITCH	1	1						ELIMINADO 01.01.12
1	R693004000	CONMUTADOR 16A 6V 4pos VDE	16A 6V 4pos VDE SWITCH	1	1						INTRODUCIDO 01.01.12
2	H502806000	PORTAMANDOS COMP. CPG9-05	CONTROL HOLDER CPG9-05	1	1						ELIMINADO 01.01.12
2	12041162	PORTAMANDOS COMPL. CPG9-00	CONTROL HOLDER CPG9-00	1	1						INTRODUCIDO 01.01.12
3	X022133000	BOTON DE MANDO Ø6 ENT. AGUA	CONTROL BUTTON Ø6 ENT. WAT	1	1						ELIMINADO 16.01.12
3	H503006000	MANDO AGUA COMP. CP900	CONTROL BUTTON CP900	1	1						INTRODUCIDO 16.01.12
4	R023025000	CONTRATUERCA (GAES)	COUNTERNUT (GAES)	1	1						ELIMINADO 01.01.12
5	H052609000	SOPORTE RACORD SUPERIOR	UPPER CONNECTION SUPPORT	1	1						ELIMINADO 01.01.12
	Q152004000	TORNIL. APLASTADO M5X13 A 304	FLAT HEADED SCREW M5x13 A 3	2	2						
	Q221342000	REMACHE EXAGONAL M5	HEXAGONAL RIVET M5	2	2						
6	X713021000	RACOR QUICK 5020.049.021	QUICK CONNECTION 5020.049.02	2	2						ELIMINADO 01.01.12
7	Z701135000	E.V.SIMP.220V COD.255.208	E.V.SIMP.220V COD.255.208	1	1						ELIMINADO 01.01.12
7	P255001000	ELECTROV.230V AC 50/60Hz 2 VIA	SOLENOID 230V AC 50/60Hz 2V	1	1						INTRODUCIDO 01.01.12
S/Nº	P443042000	REGULADOR 3L VERDE 254.023	REGULATOR 3L GREEN 254,023	1	1						ELIMINADO 11.11.13
S/Nº	12097038	REGULADOR 3L NEGRO 254.023	REGULATOR 3L BLACK 254,023	1	1						INTRODUCIDO 11.11.13
S/Nº	Z601156000	REGULADOR 8L RO. 254.034	REGULATOR 8L RO. 254.034	1	1						ELIMINADO 11.11.13
S/Nº	12096626	REGULADOR 8L ROJO	REGULATOR 8L RED	1	1						INTRODUCIDO 11.11.13
S/Nº	Z201106000	RACORD EN Y	CONNECTION Y	1	1						INTRODUCIDO 01.01.12
8	H052605000	CUADRO ELECTRICO CPG9-05	ELECTRIC PANEL CPG9-05	1	—						ELIMINADO 01.01.12
8	12041059	CUADRO ELECTRICO CPG9-00	ELECTRIC PANEL CPG9-00	1	1						INTRODUCIDO 01.01.12
8	H052608000	SOPORTE ELECTROVALVULA S	SOLENOID SUPPORT S	—	1						ELIMINADO 01.01.12
	Q419005000	REMACHE 4x8 ALMG3 / ALUMINIO	RIVET 4X8 ALMG3 / ALUMINIUM	4	—						
	Q012031000	TORNILLO EXAGONAL M5X10	HEXAGONAL BOLT. M5X10	—	2						
9	R023025000	CONTRATUERCA (GAES)	COUNTERNUT (GAES)	1	1						
10	U183046000	REGLETA AUXILIAR	AUXILIARY STRIP	1	1						ELIMINADO 01.01.12
10	Z713035000	REGLETA AUXILIAR 6 MM	AUXILIARY STRIP 6MM	1	1						INTRODUCIDO 01.01.12
11	H052606000	TAPA CUADRO ELECTR. CPG9-05	ELECT. PANEL COVER CPG9-05	1	1						ELIMINADO 01.01.12
11	12041066	TAPA CUADRO ELECTRICO	ELECT. PANEL COVER	1	1						INTRODUCIDO 01.01.12
11	H052610000	TAPA REGLETA	TERMINAL STRIP COVER	—	1						ELIMINADO 01.01.12
	Q152004000	TORNIL. APLASTADO M5X13 A 304	FLAT HEADED SCREW M5x13 A 3	2	2						
12	R073004000	PRENSA ESTOPAS	STUFFING BOX	1	1						



ITEM MARCADO EN COLOR = REPUESTO RECOMENDADO
COLOURED ITEM = RECOMMENDED SPARE PART

N plano	Firma	Fecha	Aparato	CONJUNTO FUNCIONAL ELECTRICO	Lamina	Fagor Industrial S.Coop. FAGOR
C-2204	<i>[Signature]</i>	2009-03	COCEDOR DE PASTA CPE9-05		5	Oñate

MOD. COCEDOR DE PASTA ZONA CONJUNTO FUNCIONAL ELECTRICO PLANO C-2204											
ITEM	CODIGO	DENOMINACION	TEXTO	CPE9-05	CPE9-05 S						NOTAS
1	H063002000	RESISTENCIA 4000W 230V	RESISTOR 4000W 230V	3	3						
2	S333001000	REGULADOR DE ENERGIA	ENERGY REGULATOR	1	1						
3	T343008000	CONMUTADOR HGC	HGC SWITCH	1	1						ELIMINADO 01.01.12
3	R693004000	CONMUTADOR 16A 6V 4pos VDE	16A 6V 4pos VDE SWITCH	1	1						INTRODUCIDO 01.01.12
	Q151320000	TORNILLO ALOMADO M4X6 H.ZINC	CURVED SCREW M4X6 H.ZINC	2	2						
4	H062805000	PORTAMANDOS COMPL. CPE-905	CONTROL HOLDER CPE9-05	1	1						ELIMINADO 01.01.12
4	H042805000	PORTAMANDOS COMPL. CPE	CONTROL HOLDER CPE	1	1						INTRODUCIDO 01.01.12
5	S162102000	BOTON DE MANDO	CONTROL BUTTON	1	1						
6	R693056000	PILOTO AMBAR 41227000A4	AMBER PILOT 41227000A4	1	1						ELIMINADO 01.02.13
6	12024669	PILOTO AMBAR Ø18	AMBER PILOT Ø18	1	1						INTRODUCIDO 01.02.13
S/Nº	R693055000	PILOTO VERDE 41227000C7	GREEN PILOT 41227000C7	1	1						ELIMINADO 01.02.13
S/Nº	12047390	PILOTO VERDE 230V AC 8KW 16MM	GREEN PILOT 230V AC 8KW 16MM	1	1						INTRODUCIDO 01.02.13
7	X022133000	BOTON DE MANDO Ø6 ENT. AGUA	CONTROL BUTTON Ø6 ENT. WAT	1	1						ELIMINADO 01.01.12
7	H503006000	MANDO AGUA COMP. CP900	CONTROL BUTTON CP900	1	1						INTRODUCIDO 01.01.12
8	X713021000	RACOR QUICK 5020.049.021	CONNECTION ICK 5020.049.021	2	2						
	R023025000	CONTRATUERCA (GAES)	COUNTERNUT (GAES)	2	2						
9	Z203050000	CONTACTOR SIRIUS 3R 230V50-60	CONTACTOR SIRIUS 3R 230V50-60	2	2						
	Z403016000	GUIA CONTACTOR L-100	CONTACTOR GUIDE L-100	1	1						
	Q419005000	REMACHE 4X8 ALMG3 / ALUMINIO	RIVET 4X8 ALMG3 / ALUMINIUM	4	4						
10	P453025000	BORNES 10 WDU-10203.O	TERMINALS 10 WDU-10203.O	3	3						
	P453026000	BORNE TIER 10 WPE-10103.O	TERMINAL TIER 10 WPE-10103.O	1	1						
	Z263302000	BORNA AZUL PASO 16MM	BLUE TAP TERMINAL 16MM	1	1						
	Z263303000	TOPE FINAL	END STOP	1	1						
11	H083007000	CUADRO ELECTRICO CPE9-05	ELECTRIC PANEL CPE9-05	1	—						ELIMINADO 01.01.12
11	H083005000	CUADRO ELECTRICO CPE-705	ELECTRIC PANEL CPE-705	—	1						ELIMINADO 01.01.12
11	12041217	CUADRO ELECTRICO CPE MEK	ELECTRIC PANEL CPE MEK	1	1						ELIMINADO 29.02.12
11	H042635000	CUADRO ELECTRICO CPE AD	ELECTRIC PANEL CPE AD	1	1						INTRODUCIDO 29.02.12
	Z703006000	RACORD A 90 SFWO-P213T	CONNECTION A 90 SFWO-P213T	2	2						ELIMINADO 11.03.12
12	Z701135000	E.V.SIMP.220V COD.255.208	E.V.SIMP.220V COD.255.208	1	1						ELIMINADO 01.01.12
12	P255001000	ELECTROV.230V AC 50/60Hz 2 VIA	SOLENOID 230V AC 50/60Hz 2V	1	1						INTRODUCIDO 01.01.12

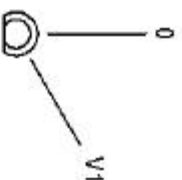
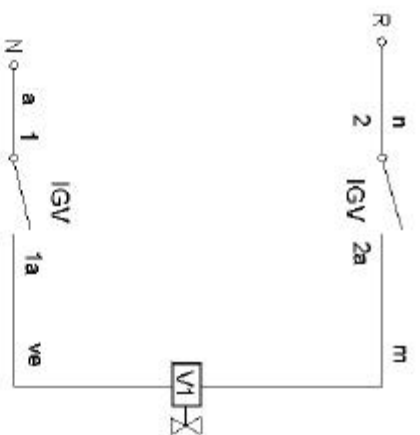
[illegible]

[illegible]

MOD. <div>COCEDOR DE PASTA</div> ZONA <div>PIEZAS ESPECIFICAS PARA LOS DISTINTOS GASES</div> PLANO <div>C-2202</div>											
ITEM	CODIGO	DENOMINACION	TEXTO	CPG9-05	CPG9-05 S						NOTAS
		BUTANO - PROPANO									
6	U052401000	TOBERA Ø 1,45	NOZZLE Ø 1,45	2	2						
S/N	U136501000	INDICADOR (BUTANO-PROPANO)	INDICATOR (BUTANE-PROPANE	1	1						
		GAS NATURAL									
6	1011600000	TOBERA Ø 2,25	NOZZLE Ø 2,25	2	2						
17	U442137000	INYECTOR Ø 0,40	INJECTOR Ø 0.4	1	1						
S/N	U134402000	INDICADOR (GAS NATURAL)	INDICATOR (NATURAL GAS)	1	1						
		GAS VILLA									
6	X102403000	TOBERA Ø 4,58	NOZZLE Ø 4,58	2	2						
S/N	U134310000	INDICADOR (GAS VILLA)	INDICATOR (TOWN GAS)	1	1						


azulazul
n= negro-black-noir
m= marfil-brown-marron
ve= verde-green-vert

IG = Interruptor general
L1 = Lámpara funcionamiento
V1 = Válvula Agua Caliente



IG	1	2
0	1a	2a
V1	X	X

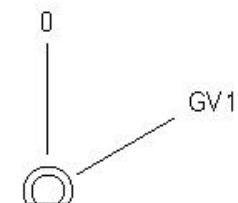
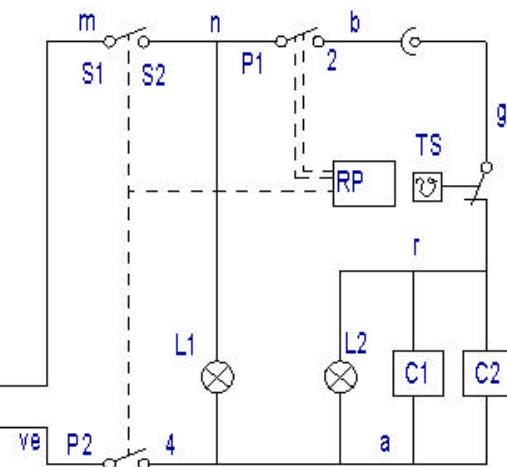
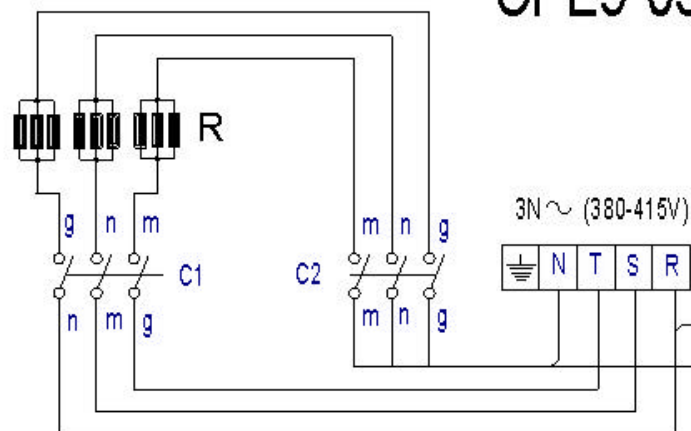
H503003000

-	Eskema teorikoa: CPE9-05, CPE9-05B		-	H503003000	-
Zk./Nº	Pieza	Cant.	Materiala/Material	Klas. zk./Nº Clao.	Gainazal akabera/Tratamiento
Zk./Nº	Aldaketak/Modificaciones		Nork. proposatua/Propuesta de	Data/Fecha	Pendoi erokorak Tolerancias generales
-	-		-	-	
-	-		-	-	$\pm 5 \pm 0.2$ $50 \pm 100 \pm 0.8$
-	-		-	-	$5 \pm 25 \pm 0.4$ $>100A \pm 1$
-	-		-	-	$25 \pm 50 \pm 0.6$ $\alpha \pm 1$
-	-		-	-	
Sinadura/Firma		Data/Fecha		Gaiak/tema	
Marraztua/Dibujado		e. carrescal		2008-10-27	
Proiektatua/Proyectado		e. carrescal		2008-10-27	
Egokietak/Comprobado		j. l. l. l. l. l.		2008-10-27	
Eskala/Escala		<div>FAGOR </div> <div>Fagor Industrial/Koop. Elk. Mugadua</div>		Gainazal pendola Mechanizado superficial	
-					
Plano Zk./Plano N° HB-80505					
-				Zk. ord. du	
Plano hau ezin daiteke erabili, ez berretatu, gure baimenik gabe.		-		Zk. gabek ord.	



Fagor Industrial/Koop. Elk., Mugatua

CPE9-05 /S



IG	1 1a	2 2a
0		
V1	X	X

IG: Interruptor general

C1,C2: Contactor de calentamiento

L1: Lámpara funcionamiento

L2: Lámpara calentamiento

R: Resistencias

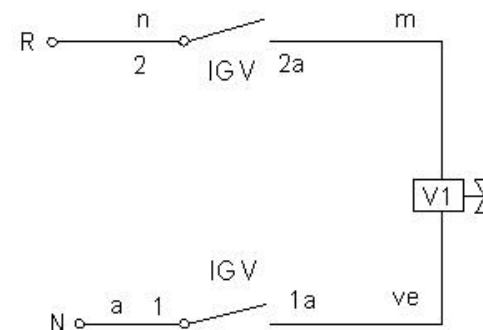
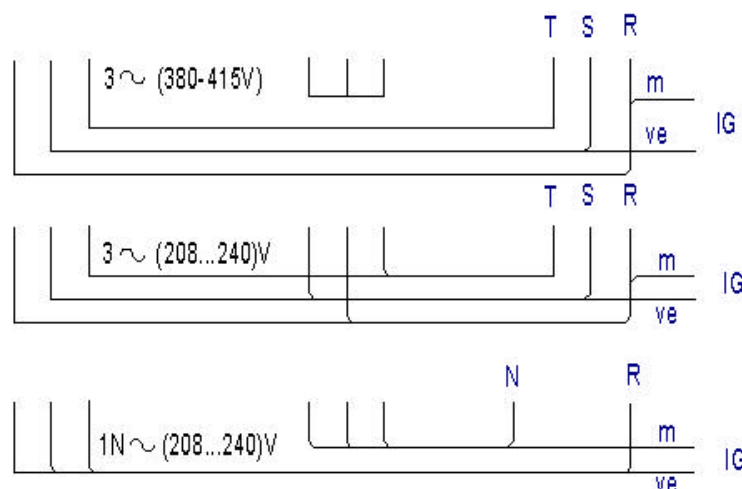
RP: Regulador de energía.

TS: Termostato Seguridad (125°)

IG = Interruptor general

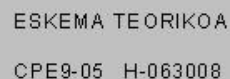
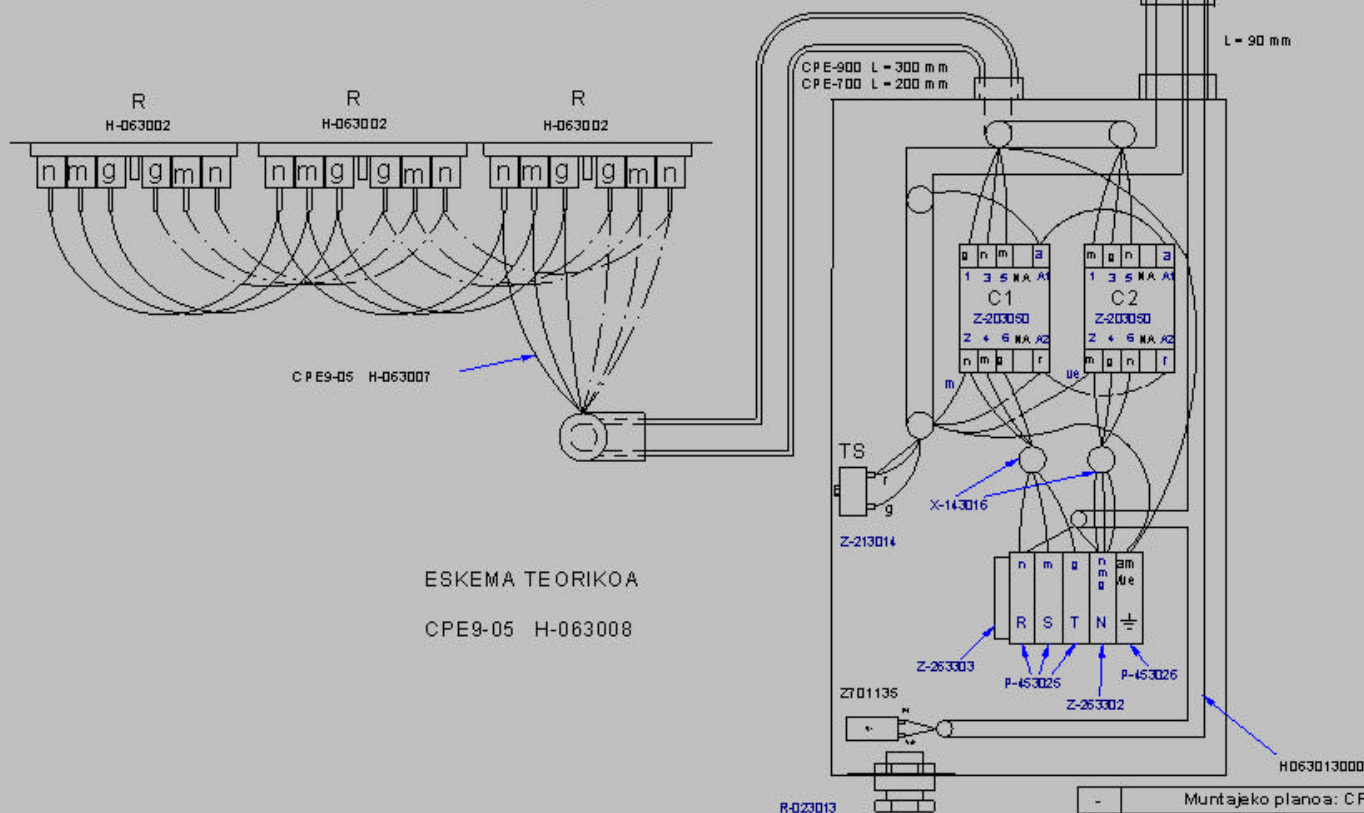
L1 = Lámpara funcionamiento

V1 = Válvula Agua Caliente

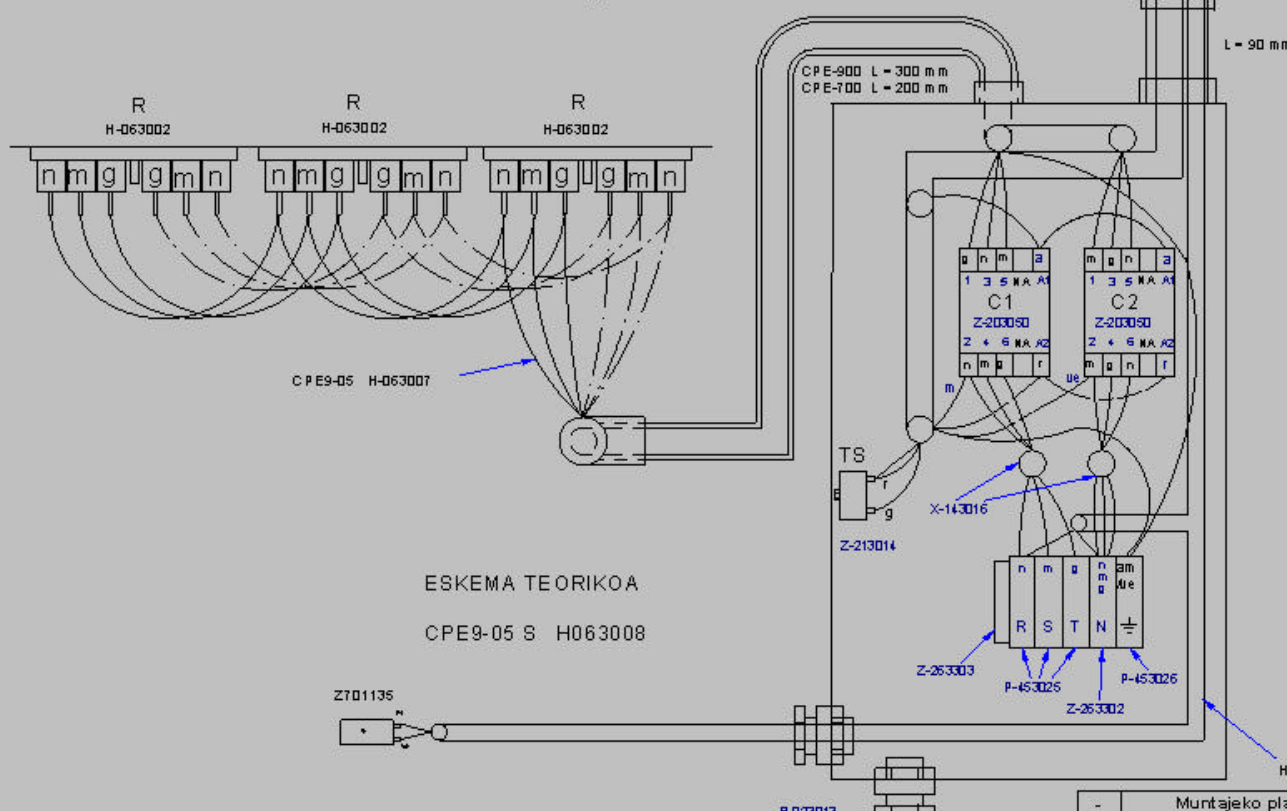
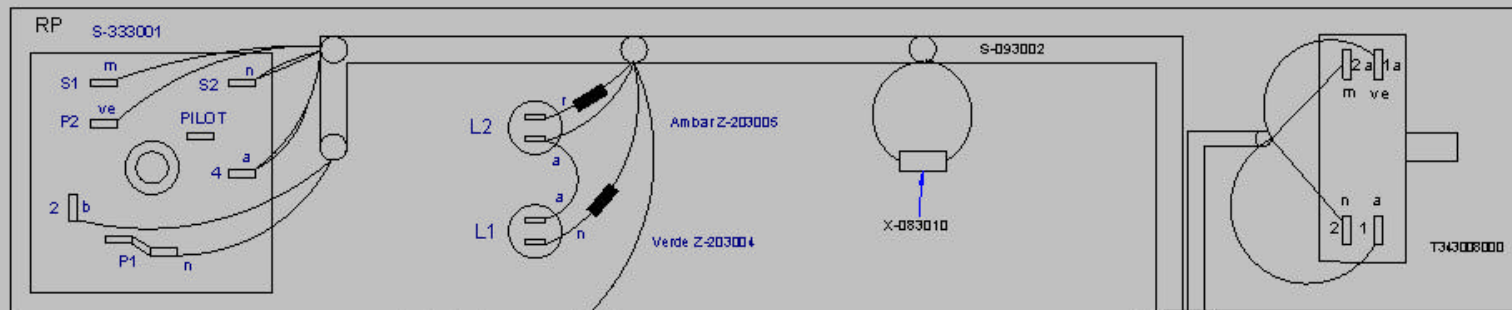


POSICION	% ±2%	P1 - 2 TON	P1 - 2 TON+TOF	P2 - 4	S1 - S2
0	0	0	∞		
52°	6%	3"	45"	X	X
84°	10%	4"	38"	X	X
116°	15%	5"	32"	X	X
148°	25%	7"	29"	X	X
180°	30%	9"	30"	X	X
212°	40%	13"	32"	X	X
244°	55%	21"	37"	X	X
276°	75%	45"	60"	X	X
308°	100%	∞	∞	X	X

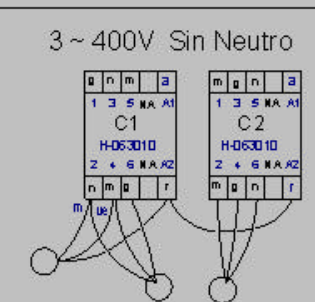
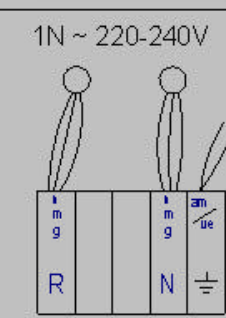
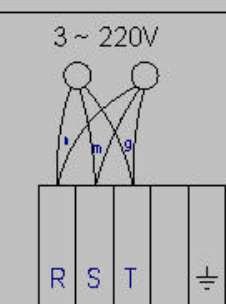
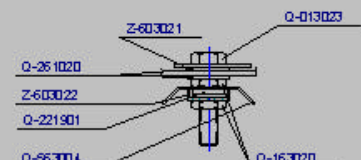
-	Eskemateoriakoa: CPE9-05, CPE9-05 S		-	-	H063017000	-
Zk./Nº	Pieza		Carit.	Materia/Material	Klas. zk./Nº Cbs	Gaitaraz alabe/ra/Tatam.ka to
Zk./Nº	Aldaketak/Modifikazioak		No. k. proposatua/Propuesta de		Data/Fe. cia	Periodo orokorrak Tolerantzia gener. alak
-	-		-		-	$< 5 \pm 0.2$ $5 + 25 \pm 0.4$ $25 + 50 \pm 0.6$ Cl. ± 1
-	-		-		-	
-	-		-		-	
-	-		-		-	
-	-		-		-	
Shadurra/Firma			Data/Fe. cia		Gaitaraz alabe/ra Mecalizado espe. r. al	
Marraztea/Dib. itado			e. car. r. al		2008-10-29	
Proiektatza/Proy. ctado			e. car. r. al		2008-10-29	
Egiaztatza/Com. probado			e. al. b. r. d. e.		2008-10-29	
Eskala/Escala			Fagor Industrial, Koop. Ek., M. i. g. a. t. a			
-			FAGOR			
-			Fagor Industrial, Koop. Ek., M. i. g. a. t. a			
-			EGOSKETA			
-			Plano. k. a. t. e. z. k. d. a. t. e. k. e. r. a. b. i. l. l. e. z. b. e. r. r. i. t. a. t. a. g. i. r. e. b. a. l. m. e. r. k. g. a. b. e.			
-			Plano. k. a. t. e. z. k. d. a. t. e. k. e. r. a. b. i. l. l. e. z. b. e. r. r. i. t. a. t. a. g. i. r. e. b. a. l. m. e. r. k. g. a. b. e.			
-			Plano. k. a. t. e. z. k. d. a. t. e. k. e. r. a. b. i. l. l. e. z. b. e. r. r. i. t. a. t. a. g. i. r. e. b. a. l. m. e. r. k. g. a. b. e.			
-			Plano. k. a. t. e. z. k. d. a. t. e. k. e. r. a. b. i. l. l. e. z. b. e. r. r. i. t. a. t. a. g. i. r. e. b. a. l. m. e. r. k. g. a. b. e.			
-			Plano. k. a. t. e. z. k. d. a. t. e. k. e. r. a. b. i. l. l. e. z. b. e. r. r. i. t. a. t. a. g. i. r. e. b. a. l. m. e. r. k. g. a. b. e.			
-			Plano. k. a. t. e. z. k. d. a. t. e. k. e. r. a. b. i. l. l. e. z. b. e. r. r. i. t. a. t. a. g. i. r. e. b. a. l. m. e. r. k. g. a. b. e.			
-			Plano. k. a. t. e. z. k. d. a. t. e. k. e. r. a. b. i. l. l. e. z. b. e. r. r. i. t. a. t. a. g. i. r. e. b. a. l. m. e. r. k. g. a. b. e.			
-			Plano. k. a. t. e. z. k. d. a. t. e. k. e. r. a. b. i. l. l. e. z. b. e. r. r. i. t. a. t. a. g. i. r. e. b. a. l. m. e. r. k. g. a. b. e.			
-			Plano. k. a. t. e. z. k. d. a. t. e. k. e. r. a. b. i. l. l. e. z. b. e. r. r. i. t. a. t. a. g. i. r. e. b. a. l. m. e. r. k. g. a. b. e.			
-			Plano. k. a. t. e. z. k. d. a. t. e. k. e. r. a. b. i. l. l. e. z. b. e. r. r. i. t. a. t. a. g. i. r. e. b. a. l. m. e. r. k. g. a. b. e.			
-			Plano. k. a. t. e. z. k. d. a. t. e. k. e. r. a. b. i. l. l. e. z. b. e. r. r. i. t. a. t. a. g. i. r. e. b. a. l. m. e. r. k. g. a. b. e.			
-			Plano. k. a. t. e. z. k. d. a. t. e. k. e. r. a. b. i. l. l. e. z. b. e. r. r. i. t. a. t. a. g. i. r. e. b. a. l. m. e. r. k. g. a. b. e.			
-			Plano. k. a. t. e. z. k. d. a. t. e. k. e. r. a. b. i. l. l. e. z. b. e. r. r. i. t. a. t. a. g. i. r. e. b. a. l. m. e. r. k. g. a. b. e.			
-			Plano. k. a. t. e. z. k. d. a. t. e. k. e. r. a. b. i. l. l. e. z. b. e. r. r. i. t. a. t. a. g. i. r. e. b. a. l. m. e. r. k. g. a. b. e.			
-			Plano. k. a. t. e. z. k. d. a. t. e. k. e. r. a. b. i. l. l. e. z. b. e. r. r. i. t. a. t. a. g. i. r. e. b. a. l. m. e. r. k. g. a. b. e.			
-			Plano. k. a. t. e. z. k. d. a. t. e. k. e. r. a. b. i. l. l. e. z. b. e. r. r. i. t. a. t. a. g. i. r. e. b. a. l. m. e. r. k. g. a. b. e.			
-			Plano. k. a. t. e. z. k. d. a. t. e. k. e. r. a. b. i. l. l. e. z. b. e. r. r. i. t. a. t. a. g. i. r. e. b. a. l. m. e. r. k. g. a. b. e.			
-			Plano. k. a. t. e. z. k. d. a. t. e. k. e. r. a. b. i. l. l. e. z. b. e. r. r. i. t. a. t. a. g. i. r. e. b. a. l. m. e. r. k. g. a. b. e.			
-			Plano. k. a. t. e. z. k. d. a. t. e. k. e. r. a. b. i. l. l. e. z. b. e. r. r. i. t. a. t. a. g. i. r. e. b. a. l. m. e. r. k. g. a. b. e.			
-			Plano. k. a. t. e. z. k. d. a. t. e. k. e. r. a. b. i. l. l. e. z. b. e. r. r. i. t. a. t. a. g. i. r. e. b. a. l. m. e. r. k. g. a. b. e.			
-			Plano. k. a. t. e. z. k. d. a. t. e. k. e. r. a. b. i. l. l. e. z. b. e. r. r. i. t. a. t. a. g. i. r. e. b. a. l. m. e. r. k. g. a. b. e.			
-			Plano. k. a. t. e. z. k. d. a. t. e. k. e. r. a. b. i. l. l. e. z. b. e. r. r. i. t. a. t. a. g. i. r. e. b. a. l. m. e. r. k. g. a. b. e.			
-			Plano. k. a. t. e. z. k. d. a. t. e. k. e. r. a. b. i. l. l. e. z. b. e. r. r. i. t. a. t. a. g. i. r. e. b. a. l. m. e. r. k. g. a. b. e.			
-			Plano. k. a. t. e. z. k. d. a. t. e. k. e. r. a. b. i. l. l. e. z. b. e. r. r. i. t. a. t. a. g. i. r. e. b. a. l. m. e. r. k. g. a. b. e.			
-			Plano. k. a. t. e. z. k. d. a. t. e. k. e. r. a. b. i. l. l. e. z. b. e. r. r. i. t. a. t. a. g. i. r. e. b. a. l. m. e. r. k. g. a. b. e.			
-			Plano. k. a. t. e. z. k. d. a. t. e. k. e. r. a. b. i. l. l. e. z. b. e. r. r. i. t. a. t. a. g. i. r. e. b. a. l. m. e. r. k. g. a. b. e.			
-			Plano. k. a. t. e. z. k. d. a. t. e. k. e. r. a. b. i. l. l. e. z. b. e. r. r. i. t. a. t. a. g. i. r. e. b. a. l. m. e. r. k. g. a. b. e.			
-			Plano. k. a. t. e. z. k. d. a. t. e. k. e. r. a. b. i. l. l. e. z. b. e. r. r. i. t. a. t. a. g. i. r. e. b. a. l. m. e. r. k. g. a. b. e.			
-			Plano. k. a. t. e. z. k. d. a. t. e. k. e. r. a. b. i. l. l. e. z. b. e. r. r. i. t. a. t. a. g. i. r. e. b. a. l. m. e. r. k. g. a. b. e.			
-			Plano. k. a. t. e. z. k. d. a. t. e. k. e. r. a. b. i. l. l. e. z. b. e. r. r. i. t. a. t. a. g. i. r. e. b. a. l. m. e. r. k. g. a. b. e.			
-			Plano. k. a. t. e. z. k. d. a. t. e. k. e. r. a. b. i. l. l. e. z. b. e. r. r. i. t. a. t. a. g. i. r. e. b. a. l. m. e. r. k. g. a. b. e.			
-			Plano. k. a. t. e. z. k. d. a. t. e. k. e. r. a. b. i. l. l. e. z. b. e. r. r. i. t. a. t. a. g. i. r. e. b. a. l. m. e. r. k. g. a. b. e.			
-			Plano. k. a. t. e. z. k. d. a. t. e. k. e. r. a. b. i. l. l. e. z. b. e. r. r. i. t. a. t. a. g. i. r. e. b. a. l. m. e. r. k. g. a. b. e.			
-			Plano. k. a. t. e. z. k. d. a. t. e. k. e. r. a. b. i. l. l. e. z. b. e. r. r. i. t. a. t. a. g. i. r. e. b. a. l. m. e. r. k. g. a. b. e.			
-			Plano. k. a. t. e. z. k. d. a. t. e. k. e. r. a. b. i. l. l. e. z. b. e. r. r. i. t. a. t. a. g. i. r. e. b. a. l. m. e. r. k. g. a. b. e.			
-			Plano. k. a. t. e. z. k. d. a. t. e. k. e. r. a. b. i. l. l. e. z. b. e. r. r. i. t. a. t. a. g. i. r. e. b. a. l. m. e. r. k. g. a. b. e.			
-			Plano. k. a. t. e. z. k. d. a. t. e. k. e. r. a. b. i. l. l. e. z. b. e. r. r. i. t. a. t. a. g. i. r. e. b. a. l. m. e. r. k. g. a. b. e.			
-			Plano. k. a. t. e. z. k. d. a. t. e. k. e. r. a. b. i. l. l. e. z. b. e. r. r. i. t. a. t. a. g. i. r. e. b. a. l. m. e. r. k. g. a. b. e.			
-			Plano. k. a. t. e. z. k. d. a. t. e. k. e. r. a. b. i. l. l. e. z. b. e. r. r. i. t. a. t. a. g. i. r. e. b. a. l. m. e. r. k. g. a. b. e.			
-			Plano. k. a. t. e. z. k. d. a. t. e. k. e. r. a. b. i. l. l. e. z. b. e. r. r. i. t. a. t. a. g. i. r. e. b. a. l. m. e. r. k. g. a. b. e.			
-			Plano. k. a. t. e. z. k. d. a. t. e. k. e. r. a. b. i. l. l. e. z. b. e. r. r. i. t. a. t. a. g. i. r. e. b. a. l. m. e. r. k. g. a. b. e.			
-			Plano. k. a. t. e. z. k. d. a. t. e. k. e. r. a. b. i. l. l. e. z. b. e. r. r. i. t. a. t. a. g. i. r. e. b. a. l. m. e. r. k. g. a. b. e.			
-			Plano. k. a. t. e. z. k. d. a. t. e. k. e. r. a. b. i. l. l. e. z. b. e. r. r. i. t. a. t. a. g. i. r. e. b. a. l. m. e. r. k. g. a. b. e.			
-			Plano. k. a. t. e. z. k. d. a. t. e. k. e. r. a. b. i. l. l. e. z. b. e. r. r. i. t. a. t. a. g. i. r. e. b. a. l. m. e. r. k. g. a. b. e.			
-			Plano. k. a. t. e. z. k. d. a. t. e. k. e. r. a. b. i. l. l. e. z. b. e. r. r. i. t. a. t. a. g. i. r. e. b. a. l. m. e. r. k. g. a. b. e.			
-			Plano. k. a. t. e. z. k. d. a. t. e. k. e. r. a. b. i. l. l. e. z. b. e. r. r. i. t. a. t. a. g. i. r. e. b. a. l. m. e. r. k. g. a. b. e.			
-			Plano. k. a. t. e. z. k. d. a. t. e. k. e. r. a. b. i. l. l. e. z. b. e. r. r. i. t. a. t. a. g. i. r. e. b. a. l. m. e. r. k. g. a. b. e.			
-			Plano. k. a. t. e. z. k. d. a. t. e. k. e. r. a. b. i. l. l. e. z. b. e. r. r. i. t. a. t. a. g. i. r. e. b. a. l. m. e. r. k. g. a. b. e.			
-			Plano. k. a. t. e. z. k. d. a. t. e. k. e. r. a. b. i. l. l. e. z. b. e. r. r. i. t. a. t. a. g. i. r. e. b. a. l. m. e. r. k. g. a. b. e.			
-			Plano. k. a. t. e. z. k. d. a. t. e. k. e. r. a. b. i. l. l. e. z. b. e. r. r. i. t. a. t. a. g. i. r. e. b. a. l. m. e. r. k. g. a. b. e.			
-			Plano. k. a. t. e. z. k. d. a. t. e. k. e. r. a. b. i. l. l. e. z. b. e. r. r. i. t. a. t. a. g. i. r. e. b. a. l. m. e. r. k. g. a. b. e.			
-			Plano. k. a. t. e. z. k. d. a. t. e. k. e. r. a. b. i. l. l. e. z. b. e. r. r. i. t. a. t. a. g. i. r. e. b. a. l. m. e. r. k. g. a. b. e.			
-			Plano. k. a. t. e. z. k. d. a. t. e. k. e. r. a. b. i. l. l. e. z. b. e. r. r. i. t. a. t. a. g. i. r. e. b. a. l. m. e. r. k. g. a. b. e.			
-			Plano. k. a. t. e. z. k. d. a. t. e. k. e. r. a. b. i. l. l. e. z. b. e. r. r. i. t. a. t. a. g. i. r. e. b. a. l. m. e. r. k. g. a. b. e.			
-			Plano. k. a. t. e. z. k. d. a. t. e. k. e. r. a. b. i. l. l. e. z. b. e. r. r. i. t. a. t. a. g. i. r. e. b. a. l. m. e. r. k. g. a. b. e.			
-			Plano. k. a. t. e. z. k. d. a. t. e. k. e. r. a. b. i. l. l. e. z. b. e. r. r. i. t. a. t. a. g. i. r. e. b. a. l. m. e. r. k. g. a. b. e.			
-			Plano. k. a. t. e. z. k. d. a. t. e. k. e. r. a. b. i. l. l. e. z. b. e.			



Muntajeko planoak: CPE9-05		-	-	H063015000	-
Zk./Nº	Peza	Cart.	Materia/Material	Klas. zk./Nº Clas.	Gailuzakabera/Talantak
Zk./Nº	Aldaketa/Modifikazioak		Nº k. proposatua/Propuesta de	Data/Fecha	Perdola orokorrak Tolerantzia gerturak
-	-		-	-	
-	-		-	-	$< 5 \pm 0.2$ $50 + 100 \pm 0.8$
-	-		-	-	$5 + 25 \pm 0.4$ $> 100 \pm 1$
-	-		-	-	$25 + 50 \pm 0.6$ $OL \pm 1$
-	-		-	-	
Sinatzailea/Firma		Data/Fecha			Gailuzakabera Mekanizazioa/Operazioa
Marratza/Dibujado		0.000000	2008-10-27		
Proiektatza/Proyectado		0.000000	2008-10-27		
Egiaztatza/Comprobado		0.000000	2008-10-27		
Eskatza/Escaja					Plano Zk./Plano Nº HC-81135
					Zk. ord. d.
					Zk. gaitur d.



ESKEMA TEORIKOA
CPE9-05 S H063008



Se Elimina : C1,C2 = Z-203050 RP = S-333001
Se Introduce : C1,C2 = H-063010 RP = H-063011
U-803072 R:150xØ1mm 1/4W

-	Muntajeko planoak: CPE9-05 S		-	-	H063016000	-
Zk./Nº	Peza		Carit.	Mate.rial/Mate.rial	Klas. zk./Nº Klas	Gaitza/akabe/ra/Tatam. k. b
Zk./Nº	Aldaketak/Modifikazioak			No. k. proposatza/Propietate de	Data/Fe. cia	Perdola onokorrak Tolera. cias gene. rales
-	-			-	-	$< 5 \pm 0.2$
-	-			-	-	
-	-			-	-	$5 + 25 \pm 0.4$
-	-			-	-	$25 + 50 \pm 0.6$
-	-			-	-	Cl. ± 1
Marraztia/Dis. ñado			Si. ñad. itza/Fi. ma	Data/Fe. cia	Gaitza/akabe/ra/Tatam. k. b	
Proiektatza/Proiektado			e. car. ita. l	2008-10-27	Mecalizado superficial	
Egaitza/Com. probado			e. car. ita. l	2008-10-27	—	
Eskala/Escala			e. car. ita. l	2008-10-27	—	
FAGOR						Plano Zk./Plano Nº HC-81136
Fagor Industrial, Koop. Ek., Mitigata						
EGOSKETA						Zk. ord. d. t.
Plano. ita. e. z. ña. ñe. e. rabi. l. ez. ber. rita. t. a. g. ire. bai. me. k. gabe.						
						Zk. gaitk. ord.