

**Sarten basculante
Sauteuse basculante
Tilting bratt pan
Kippbratpfannen
Brasiera**

SERIE 700

Modelos:

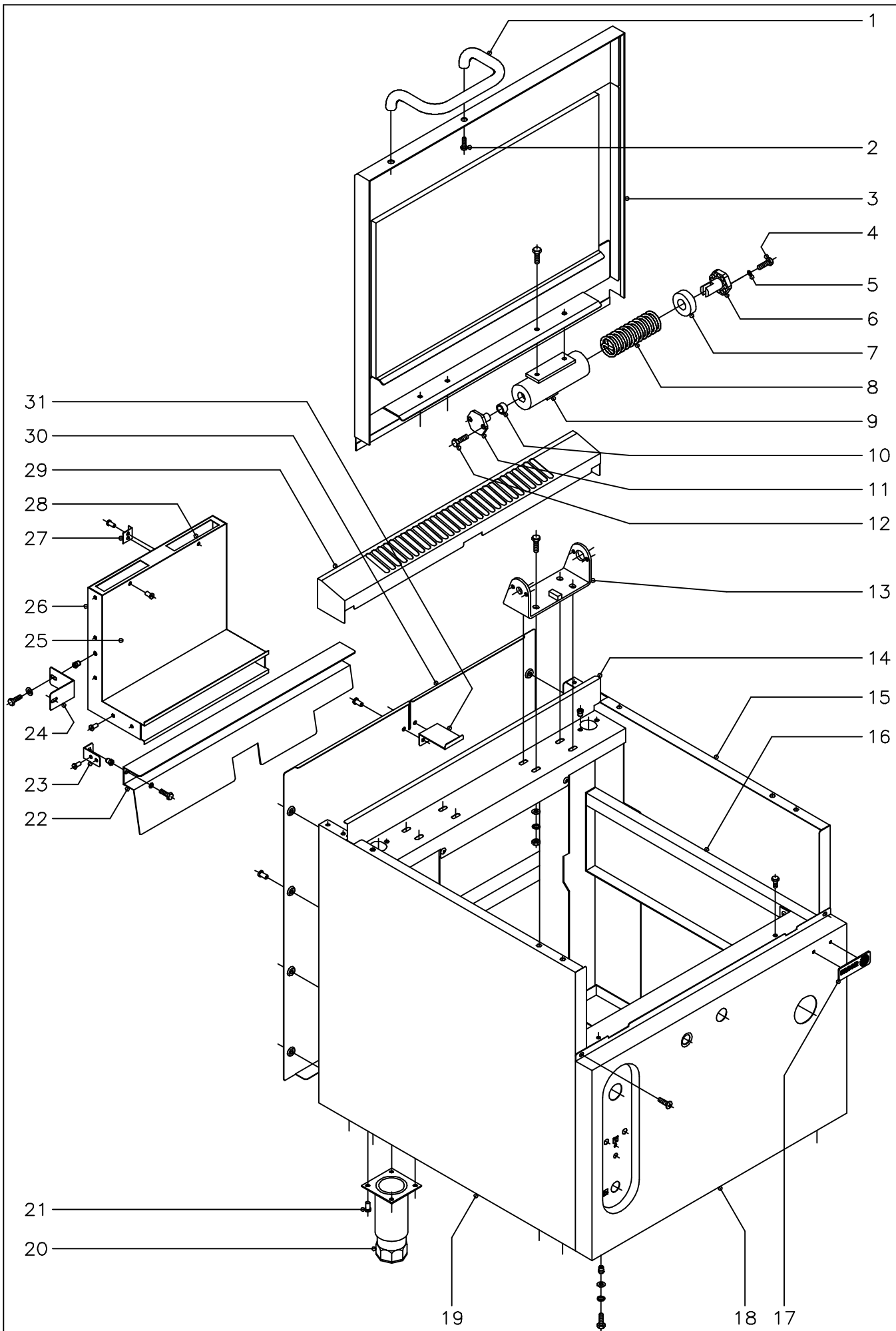
SBG-710


SBE-710

Junio 2002 June



Fagor Industrial

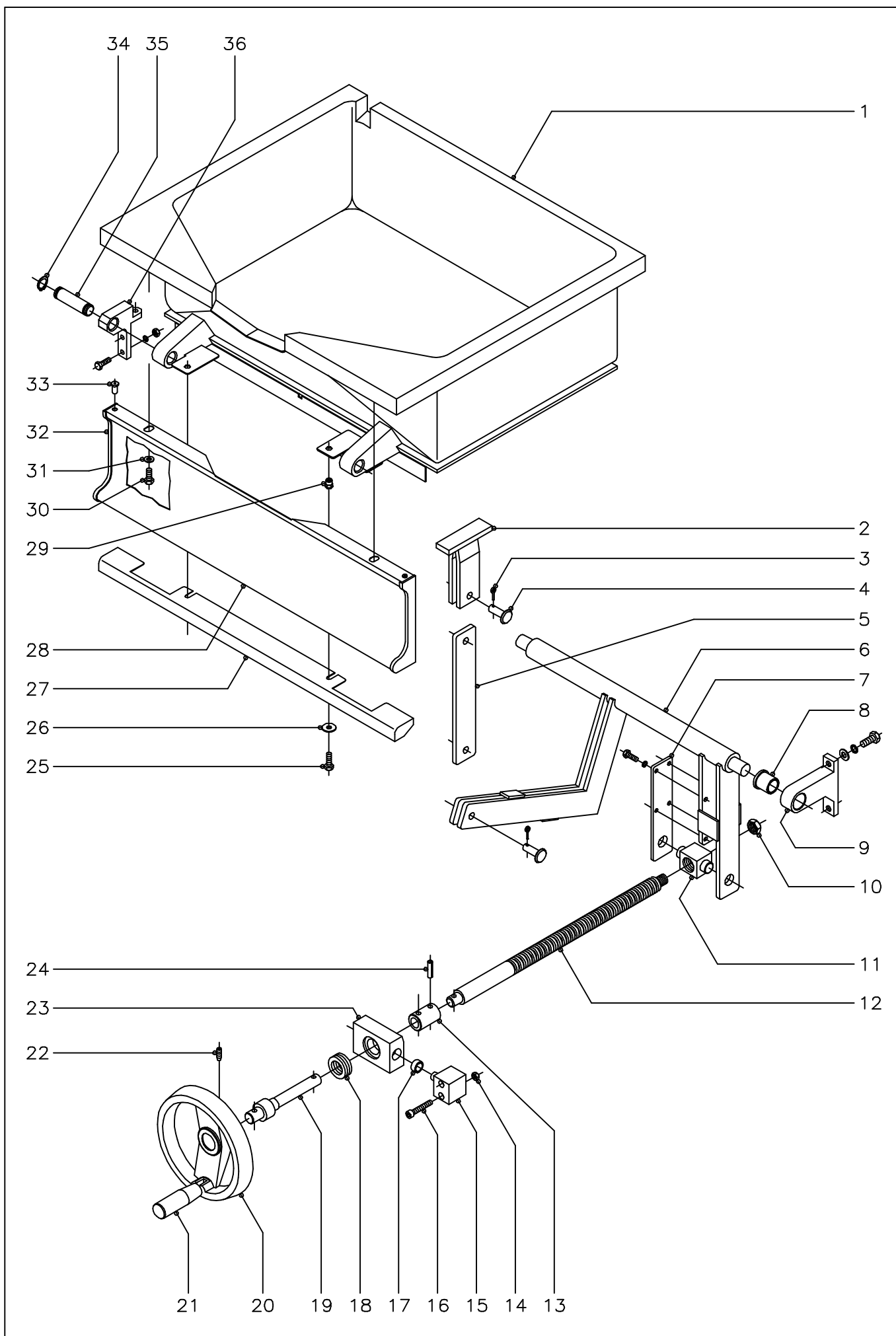



N plano	Firma	Fecha	Aparato	MUEBLE	Lamina	Fagor Industrial S.Coop. FAGOR
C-1204		6-2002	SARTEN BASCULANTE SBG-710 Y SBE-710	1	Orate	

<div>MOD. SARTENES BASCULANTES GAMA 700</div> <div>ZONA</div> <div>MUEBLE</div> <div>PLANO</div> <div>C-1204</div>													
ITEM	CODIGO	DENOMINACION	TEXTO	SBG-710	SBE-710								NOTAS
1	S036123	Asa de tapa		1	1								
2	X152809	Tornillo sujecion asa tapa M-8x15		2	2								
3	X262817	Tapa completa		1	1								
4	Q012042	Tornillo exagonal M-6x15		4	4								
5	Q262040	Arandela muelle A-6		4	4								
6	S116120	Tensor resorte		2	2								
7	S116118	Casquillo		2	2								
8	S116121	Resorte tapa		2	2								
9	X156101	Bisagra		2	2								
	Q012051	Tornillo exagonal M-8x10		4	4								
10	S116126	Cojinete cilindrico		2	2								
11	S116119	Giro de asa		2	2								
12	Q012041	Tornillo exagonal M-6x10		4	4								
13	X286102	Soporte de bisagra		2	2								
	Q012053	Tornillo exagonal M-8x20		8	8								
	Q232050	Arandela plana A-8		8	8								
	Q262050	Arandela muelle A-8		8	8								
	Q162050	Tuerca exagonal M-8		8	8								
14	X262657	Peto posterior		1	1								
	Q419005	Remache tubular Ø4x8		2	2								
15	X262813	Panel lateral derecho		1	1								
	Q012042	Tornillo exagonal M-6x15		4	4								
	Q262040	Arandela muelle A-6		4	4								
	Q302022	Arandela plana Ø16xØ6x1,2		4	4								
16	X270110	Armazon completo		1	1								
17	U262806	Escudo FAGOR		1	1								
	Q221023	Clip sujecion escudo		2	2								
18	X262814	Panel frontal SBG-710		1	-								
18	X272801	Panel frontal SBE-710		-	1								

<div>MOD. SARTENES BASCULANTES GAMA 700</div> <div>ZONA</div> <div>MUEBLE</div> <div>PLANO</div> <div>C-1204</div>													
ITEM	CODIGO	DENOMINACION	TEXTO	SBG-710	SBE-710								NOTAS
	Q221343	Remache exagonal M-6		2	2								
	Q012042	Tornillo exagonal M-6x15		2	2								
	Q262040	Arandela muelle A-6		2	2								
	Q302022	Arandela plana Ø16xØ6x1,2		2	2								
	Q152004	Tornillo aplastado M-5x13		2	2								
19	X262812	Panel lateral izquierdo		1	1								
	Q221343	Remache exagonal M-6		4	4								
	Q012042	Tornillo exagonal M-6x15		4	4								
	Q262040	Arandela muelle A-6		4	4								
	Q302022	Arandela plana Ø16xØ6x1,2		4	4								
20	X260151	Pata regulable		4	4								
21	Q411304	Remache avibulb Ø4,8		16	16								
22	X262656	Salida de humos		1	-								
	Q012031	Tornillo exagonal M-5x10		2	-								
	Q232030	Arandela muelle A-5		2	-								
	Q221342	Remache exagonal M-5		2	-								
23	X152679	Soporte salida de humos		2	-								
	Q419005	Remache tubular Ø4x8		4	-								
24	X262658	Amarre chimenea		2	-								
	Q012031	Tornillo exagonal M-5x10		4	-								
	Q302022	Arandela plana Ø16xØ6x1,2		4	-								
	Q221342	Remache exagonal M-5		4	-								
25	X262655	Anterior de chimenea		1	-								
26	X262654	Posterior de chimenea		1	-								
27	R202607	Escuadra distanciadora panel pos.		1	-								
28	X262661	Freno de chimenea		1	-								
	Q419005	Remache tubular Ø4x8		16	-								
29	U745425	Embellecedor de chimenea		1	1								
30	U742804	Panel posterior		1	1								

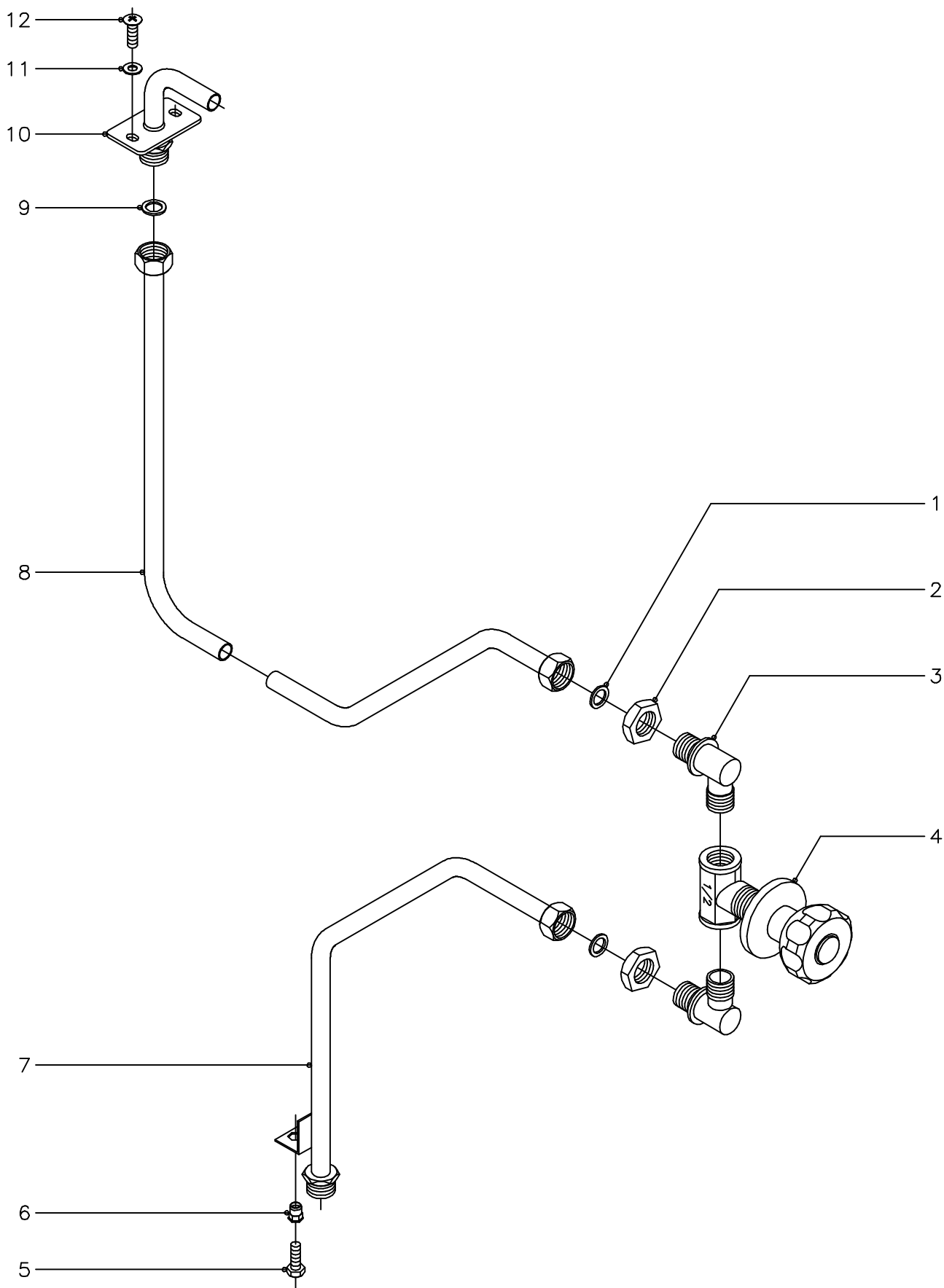
[illegible]



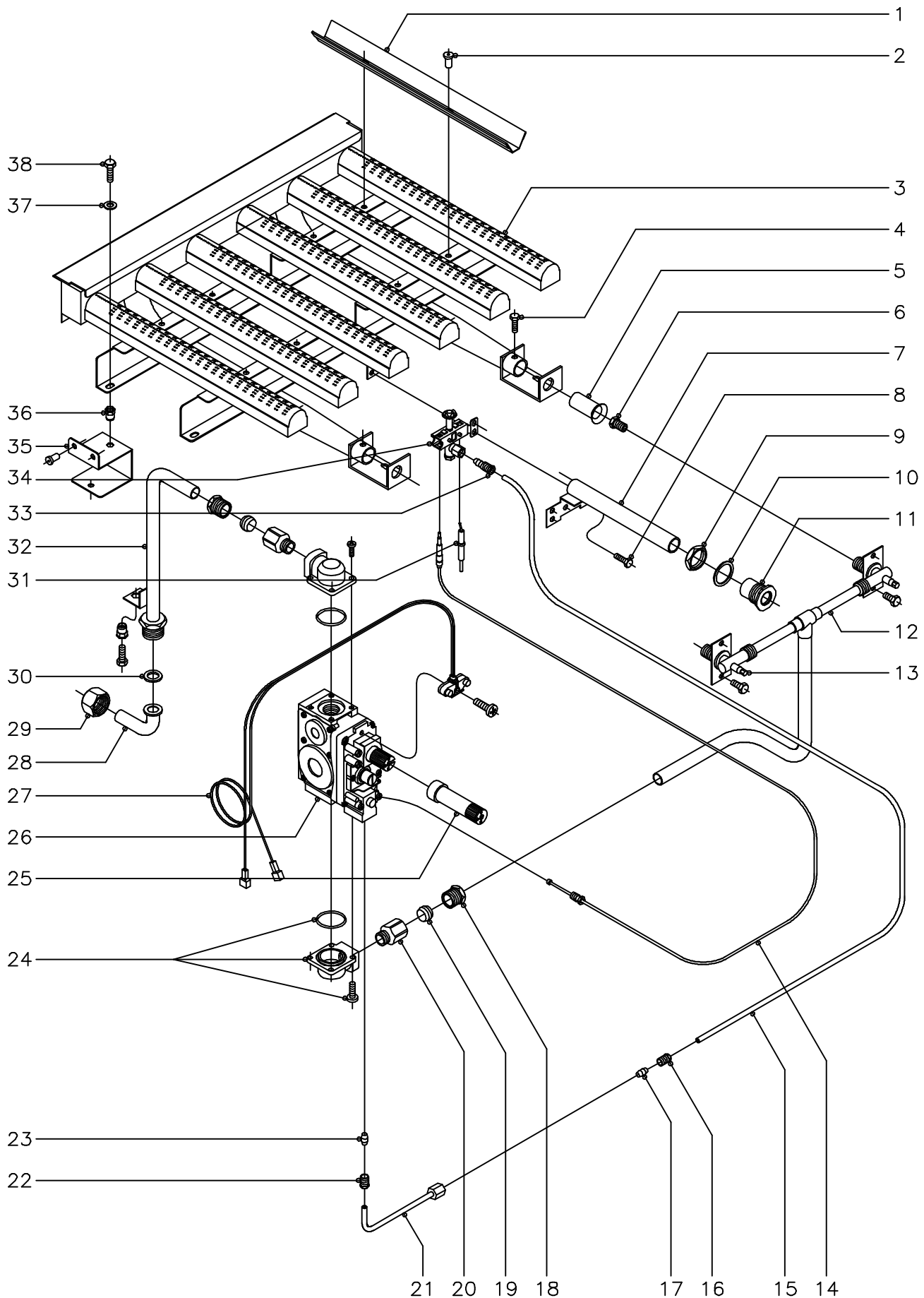
N plano	Firma	Fecha	Aparato	CUBA	Lamina	Fagor Industrial S.Coop. FAGOR
C-1205		6-2002	SARTEN BASCULANTE SBG-710 Y SBE-710		2	Onate

MOD. SARTENES BASCULANTES GAMA 700 ZONA CUBA PLANO C-1205													
ITEM	CODIGO	DENOMINACION	TEXTO	SBG-710	SBE-710								NOTAS
1	X266110	Cuba SBG-710		1	-								
1	X276102	Cuba SBE-710		-	1								
2	-	Horquilla de giro		-	-								Soldado a cuba
3	Q352024	Pasador de aletas Ø4x25		2	2								
4	X156123	Bulon Ø12		2	2								
5	X266116	Brazo		1	1								
6	X266112	Brazo elevador		1	1								
7	X156149	Brazo lateral		1	1								
	Q012042	Tornillo exagonal M-6x15		4	4								
	Q262040	Arandela muelle A-6		4	4								
8	X109550	Cojinete		2	2								
9	X150108	Soporte giro		2	2								
	Q232060	Arandela plana A-10		4	4								
	Q261060	Arandela muelle A-10		4	4								
	Q012063	Tornillo exagonal M-10x20		4	4								
10	Q222015	Tuerca exagonal 3/8"		1	1								
11	X156154	Tuerca de husillo		1	1								
12	X266111	Husillo		1	1								
13	X156115	Casquillo		1	1								
14	Q162040	Tuerca exagonal M-6		4	4								
15	X156113	Pivote de giro		2	2								
16	Q052046	Tornillo allem M-6x40		4	4								
17	S116126	Cojinete cilindrico		2	2								
18	X156125	Rodamiento		1	1								
19	X156153	Eje volante		1	1								
20	X156139	Volante con mango inoxidable		1	1								
21	X156135	Mango abatible inoxidable		1	1								
22	Q131552	Varilla roscada M-8x15		2	2								
23	X156114	Soporte rodamiento		1	1								

[illegible]



[illegible]



N plano
C-1207

Firma

Fecha
6-2002

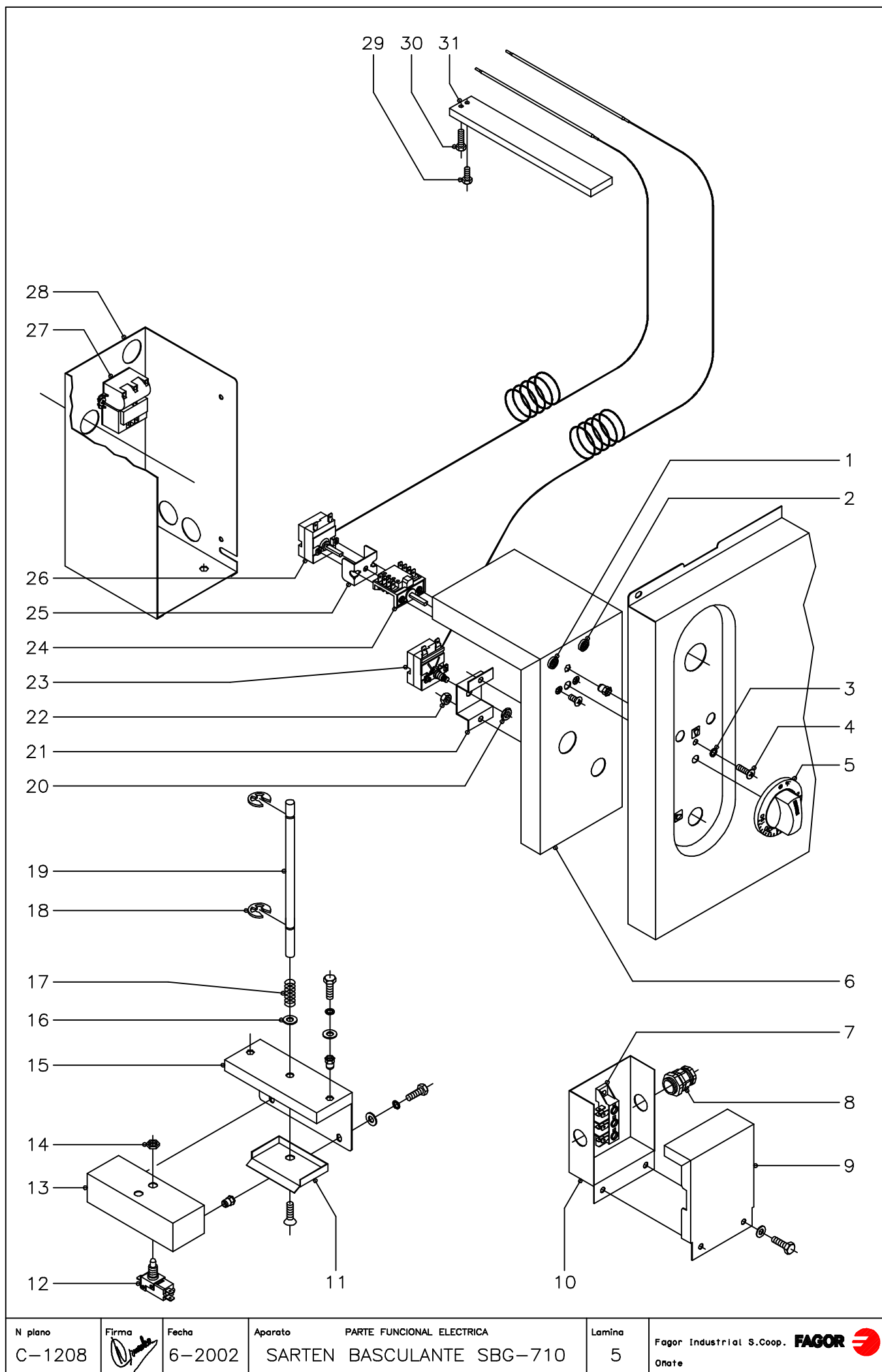
Aparato
PARTE FUNCIONAL GAS
SARTEN BASCULANTE SBG-710

Lamina
4

Fagor Industrial S.Coop. **FAGOR**
Onate

<div>MOD. SARTENES BASCULANTES GAMA 700</div> <div>ZONA</div> <div>PARTE FUNCIONAL GAS</div> <div>PLANO</div> <div>C-1207</div>													
ITEM	CODIGO	DENOMINACION	TEXTO	SBG-710									NOTAS
1	X265709	Deflector		4									
2	Q419005	Remache tubular Ø4x8		8									
3	X265711	Quemador		1									
4	Q012031	Tornillo exagonal M-5x10		2									
5	U325707	Regulador de aire		2									
6	U052402	Tobera Ø1,30 (Butano Propano)		2									
6	9429500	Tobera Ø1,90 (Gas Natural)		2									
6	X102403	Tobera Ø4,58 (Gas Villa)		2									
7	X155035	Tubo de encendido		1									
8	Q012031	Tornillo exagonal M-5x10		2									
9	Q221324	Tuerca exagonal 3/4"		1									
10	Q306027	Arandela plana Ø33,8x27x1,5		1									
11	S112804	Embellecedor tubo de encendido		1									
12	X265010	Conduccion a quemador		1									
	Q012031	Tornillo exagonal M-5x10		4									
13	Q153002	Tornillo tapon		2									
14	U562130	Termopar L=850		1									
15	X265016	Tubo piloto		1									
16	U195009	Manguito empalme		1									
17	X205028	Bicono Ø6		1									
18	X012104	Manguito para racord 1/2"		2									
19	X012105	Bicono Ø16		2									
20	X162101	Racord 1/2"		2									
21	X155043	Tubo piloto a valvula		1									
22	U195009	Manguito empalme		1									
23	X205028	Bicono Ø6		1									
24	X153004	Codo 1/2" SIT		2									
		Junta torica		2									
		Tornillo amarre codo		8									

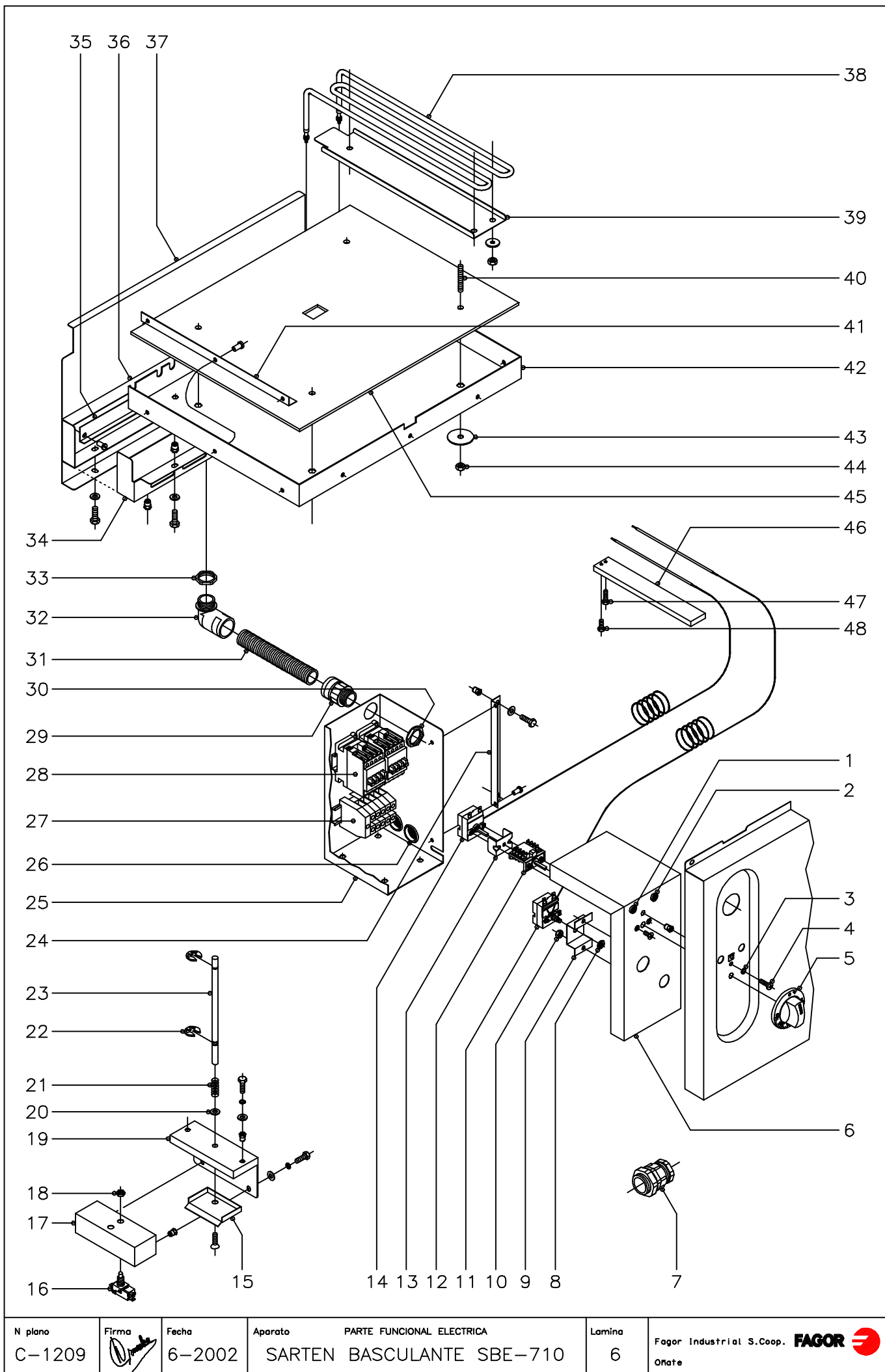
[illegible]



N plano	Firma	Fecha	Aparato	PARTE FUNCIONAL ELECTRICA	Lamina	Fagor Industrial S.Coop. FAGOR
C-1208		6-2002	SARTEN BASCULANTE SBG-710		5	Onate

<div>MOD. SARTENES BASCULANTES GAMA 700</div> <div>ZONA</div> <div>PARTE FUNCIONAL ELECTRICA (GAS)</div> <div>PLANO</div> <div>C-1208</div>													
ITEM	CODIGO	DENOMINACION	TEXTO	SBG-710									NOTAS
1	X143017	Piloto verde		1									
2	X143018	Piloto ambar		1									
3	Q262030	Arandela muelle A-5		1									
4	Q152004	Tornillo aplastado M-5x13		1									
	Q221342	Remache exagonal M-5		1									
5	X152111	Boton de mando Ø6		1									
	Q281000	Anillo de compresion mando		1									
6	X152667	Tapa caja		1									
7	U183046	Regleta toma corriente		1									
8	R073004	Prensaestopas		2									
9	X342600	Tapa caja regleta		1									
	Q302022	Arandela plana Ø16xØ6x1,2		2									
	Q012042	Tornillo exagonal M-6x15		2									
10	X342601	Cuadro regleta		1									
11	X152646	Proteccion superior		1									
	Q152024	Tornillo avellanado M-4x8		1									
12	X343015	Microrruptor		1									
13	X152681	Caja portamicro		1									
	Q221342	Remache exagonal M-5		2									
	Q302022	Arandela plana Ø16xØ6x1,2		2									
	Q262030	Arandela muelle A-5		2									
	Q012031	Tornillo exagonal M-5x10		2									
14	Q222005	Tuerca exagonal M-10x0,75		1									
15	X152680	Soporte caja portamicro		1									
	Q221342	Remache exagonal M-5		2									
	Q302022	Arandela plana Ø16xØ6x1,2		2									
	Q262030	Arandela muelle A-5		2									
	Q012031	Tornillo exagonal M-5x10		2									
16	Q232050	Arandela plana A-8		1									

[illegible]



N plano	Firma	Fecha	Aparato	PARTE FUNCIONAL ELECTRICA	Lamina	Fagor Industrial S.Coop. FAGOR
C-1209		6-2002	SARTEN BASCULANTE SBE-710		6	Ofate

<div>MOD. SARTENES BASCULANTES GAMA 700</div> <div>ZONA PARTE FUNCIONAL ELECTRICA</div> <div>PLANO C-1209</div>													
ITEM	CODIGO	DENOMINACION	TEXTO	SBE-710									NOTAS
1	X143017	Piloto verde		1									
2	X143018	Piloto ambar		1									
3	Q262030	Arandela muelle A-5		1									
4	Q152004	Tornillo aplastado M-5x13		1									
	Q221342	Remache exagonal M-5		1									
5	U673017	Boton de mando Ø6		1									
	Q281000	Anillo de compresion mando		1									
6	X152667	Tapa caja		1									
7	R033002	Prensaestopas		1									
8	Q223022	Tuerca exagonal M-8x1		1									
9	X152661	Soporte limitador		1									
10	Q162030	Tuerca exagonal M-5		2									
11	R612103	Termostato limitador		1									
12	X163007	Conmutador acople termostato		1									
	Q151320	Tornillo alomado M-4x6		2									
13	X313001	'U' soporte termostato		1									
14	X153000	Termostato		1									
15	X152646	Proteccion superior		1									
	Q152024	Tornillo avellanado M-4x8		1									
16	X343015	Microrruptor		1									
17	X152681	Caja portamicro		1									
	Q221342	Remache exagonal M-5		2									
	Q302022	Arandela plana Ø16xØ6x1,2		2									
	Q262030	Arandela muelle A-5		2									
	Q012031	Tornillo exagonal M-5x10		2									
18	Q222005	Tuerca exagonal M-10x0,75		1									
19	X152680	Soporte caja portamicro		1									
	Q221342	Remache exagonal M-5		2									
	Q302022	Arandela plana Ø16xØ6x1,2		2									

<div>MOD. SARTENES BASCULANTES GAMA 700</div> <div>ZONA</div> <div>PARTE FUNCIONAL ELECTRICA</div> <div>PLANO C-1209</div>													
ITEM	CODIGO	DENOMINACION	TEXTO	SBE-710									NOTAS
	Q262030	Arandela muelle A-5		2									
	Q012031	Tornillo exagonal M-5x10		2									
20	Q232050	Arandela plana A-8		1									
21	Z700603	Muelle		1									
22	Q271033	Arandela de seguridad Ø6		2									
23	X152682	Eje pulsador micro		1									
24	X152657	Soporte caja		1									
	Q221342	Remache exagonal M-5		2									
	Q302022	Arandela plana Ø16xØ6x1,2		2									
	Q012031	Tornillo exagonal M-5x10		2									
25	X152656	Soporte valvula (caja electrica)		1									
	Q419005	Remache tubular Ø4x8		2									
26	X723014	Pasamuros Ø30		1									
27	P453025	Borna fases 10 (gris)		3									
	Z263302	Borna neutro 10 (azul)		1									
	P453026	Borna tierra 10 (amarillo-verde)		1									
	Z263303	Tope final		1									
	Z403016	Guia contactor L=100		1									
	Q419005	Remache tubular Ø4x8		2									
28	R663031	Contactor 3TF3010-OAL2		2									
	Z403016	Guia contactor L=100		1									
	Q419005	Remache tubular Ø4x8		2									
29	X713021	Racord		1									
30	X713022	Tuerca PG-21		1									
31	3712300	Tubo PG-21 L=850 mm.		1									
32	Z703006	Racord a 90º		1									
33	X143012	Contratuerca laton		1									
34	X272618	Cubierta de bornas		1									
	Q221342	Remache exagonal M-5		3									

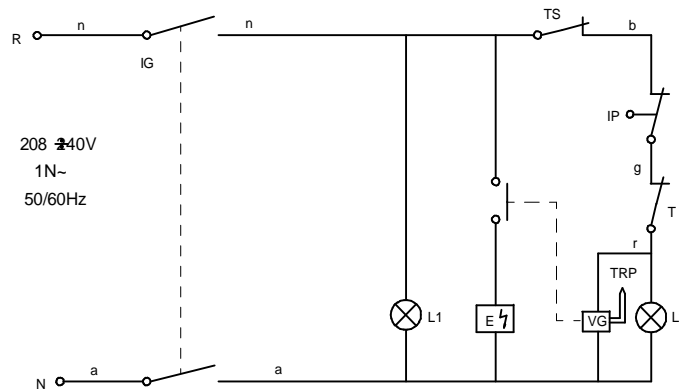
MOD. SARTENES BASCULANTES GAMA 700 ZONA PARTE FUNCIONAL ELECTRICA PLANO C-1209													
ITEM	CODIGO	DENOMINACION	TEXTO	SBE-710									NOTAS
	Q302022	Arandela plana Ø16xØ6x1,2		3									
	Q012032	Tornillo exagonal M-5x15		3									
35	X272612	Escuadra separador resistencias		1									
	Q419005	Remache tubular Ø4x8		3									
36	X272619	Tapa cubierta bornas		1									
37	X272616	Proteccion agua cuba		1									
	Q221342	Remache exagonal M-5		3									
	Q302022	Arandela plana Ø16xØ6x1,2		3									
	Q012032	Tornillo exagonal M-5x15		3									
38	X273000	Resistencia (1500 W., 230 V.)		6									
39	X272607	Amarre resistencias		6									
	Q301304	Arandela plana Ø23xØ6,5x2		18									
	Q162040	Tuerca exagonal M-6		18									
40	Q131558	Varilla roscada M-8x60		4									
41	X272603	Amarre aislante		3									
	Q419005	Remache tubular Ø4x8		9									
42	X272615	Cubierta resistencias		1									
43	Q302024	Arandela plana Ø44xØ9x1,5		4									
44	Q162050	Tuerca exagonal M-8		4									
45	X272617	Aislante cubierta barlan 570x400x5		1									
46	-	Cubrebulbo		1									Soldado a cuba
47	Q012033	Tornillo exagonal M-5x20		1									Amarre bulbo
48	Q012032	Tornillo exagonal M-5x15		1									Amarre bulbo

[illegible]

MOD. SARTENES BASCULANTES GAMA 700 ZONA PIEZAS ESPECIFICAS PARA LOS DISTINTOS GASES PLANO C-1207													
ITEM	CODIGO	DENOMINACION	TEXTO	SBG-710									NOTAS
		<u>BUTANO - PROPANO</u>											
6	U052402	Tobera quemador Ø1,30		2									
34	U442138	Inyector piloto Ø0,25		1									
		<u>GAS NATURAL</u>											
6	9429500	Tobera quemador Ø1,90		2									
34	U442137	Inyector piloto Ø0,40		1									
		<u>GAS VILLA</u>											
6	X102403	Tobera quemador Ø4,58		2									
34	U442138	Inyector piloto Ø0,25		1									Regular para Gas Villa

[illegible]

SBG9-10,SBG-710



n: negro
r: rojo
b: blanco
g: gris
a: azul

n: noir
r: rouge
b: blanc
g: gris
a: bleu

n: black
r: red
b: white
g: grey
a: blue

n: schwarz
r: rot
b: weiss
g: grau
a: blau

n: nero
r: rosso
b: bianco
g: grigio
a: azzurro

E: Encendedor
IG: Interruptor general
IP: Micro seguridad
L1: Lampara marcha
L2: Lampara calentamiento
T: Termostato
TS: Termostato seguridad
TRP:Termopar
VG: Válvula gas

E: Allumage
IG: Interrupteur général
Ip: Micro sécurité
L1: Veilleuse mise en route
L2: Veilleuse chauffage
T: Thermostat
TS: Thermostat sécurité
TRP:Termocouple
VG:Valve gaz

E: Igniter
IG: Main switch
IP: Security switch
L1: On light
L2: Heating light
T: Thermostat
TS: Security thermostat
TRP: Thermo couple
VG: Gas valve

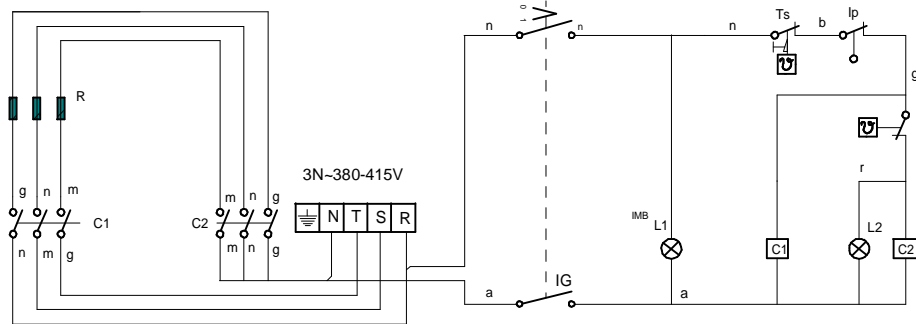
E: Start
IG: Hauptschalter
IP: Mikro-Sicherheitsschalter
L1: Funktionsleuchte
L2: Erwärmungsleuchte
T: Thermostat
TS: Sicherheitsthermostat
TRP:Termometer
VG: Gasventil

E: Ignitore
IG: Interruttore generale
IP: Micro sicurezza
L1: Lampada funzionamento
L2: Lampada riscaldamento
T: Termostato
TS: Termostato di sicurezza
TRP:Coppia termoelettrica
VG: Válvola del gas

X-153022

Esquema teórico		X-153022					
Nº	Pieza	Cant.	Material	Nº Clasificación	Acabado		
Nº	Modificación		Propuesta de	Fecha	Tolerancias generales		
					<5±		
					50-100± :		
					5-25± :		
					> 100±		
					25-50± :		
					∞ ±		
Firma		Fecha		<div></div> <div>Fagor Industrial,Koop.Elk, Mugatua</div>			
Dibujado		KONTXI				Mecanizado superficial	
Proyectado							
Comprobado							
Escala							
<div>SARTEN BASCULANTE</div> <div>Plano hau ez dateke erabil ez berizita gure baimenitz gabe</div>				Plano numero			
				HC-75428			
				Sustituye al Nº			
				Sustituido por			

SBE9-10,SBE-710



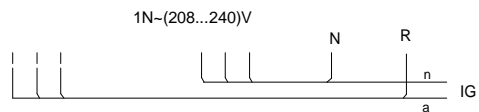
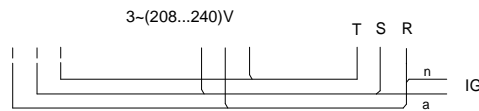
a: azul
m: marron
n: negro
r: rojo
b: blanco
g: gris
rs: rosa
am: amarillo
na: naranja
ve: verde

a: bleu
m: marron
n: noir
r: rouge
b: blanc
g: gris
rs: rose
am: jaune
na: orange
ve: vert

a: blue
m: brown
n: black
r: red
b: white
g: grey
rs: pink
am: yellow
na: orange
ve: green

a: blau
m: braun
n: schwarz
r: rot
b: weiss
g: grau
rs: rosa
am: gelb
na: orange
ve: grün

a: azzurra
m: marrone
n: nero
r: rosso
b: bianco
g: grigio
rs: rosa
am: giallo
na: arancione
ve: verde



C1,C2: Contactor calentamiento
IG: Interruptor general
IP: Micro seguridad
L1: Lampara marcha
L2: Lampara calentamiento
R: Resistencia calentamiento
T: Termostato
TS: Termostato seguridad

C1,C2: Contacteur chauffage
IG: Interrupteur général
IP: Micro sécurité
L1: Veilleuse mise en route
L2: Veilleuse chauffage
R: Résistance chauffage
T: Thermostat
TS: Thermostat sécurité

C1,C2: Heating relay
IG: Main switch
IP: Security switch
L1: On light
L2: Heating light
R: Heating element
T: Thermostat
TS: Security thermostat

C1,C2: Aufheizkantaktor
IG: Hauptschalter
IP: Mikro-Sicherheitsschalter
L1: Funktionsleuchte
L2: Erwärmungsleuchte
R: Heizsystem
T: Thermostat
TS: Sicherheitsthermostat

C1,C2: Contattore riscaldamento
IG: Interruttore generale
IP: Micro sicurezza
L1: Lampada funzionamento
L2: Lampada riscaldamento
R: Resistenza riscaldamento
T: Termostato
TS: Termostato di sicurezza

X-143006

	Esquema teórico SBE			Poliester mate	X-143006	
Nº	Pieza		Cant.	Material	Nº Clasificación	Acabado
Nº	Modificación			Propuesta de	Fecha	Tolerancias generales

