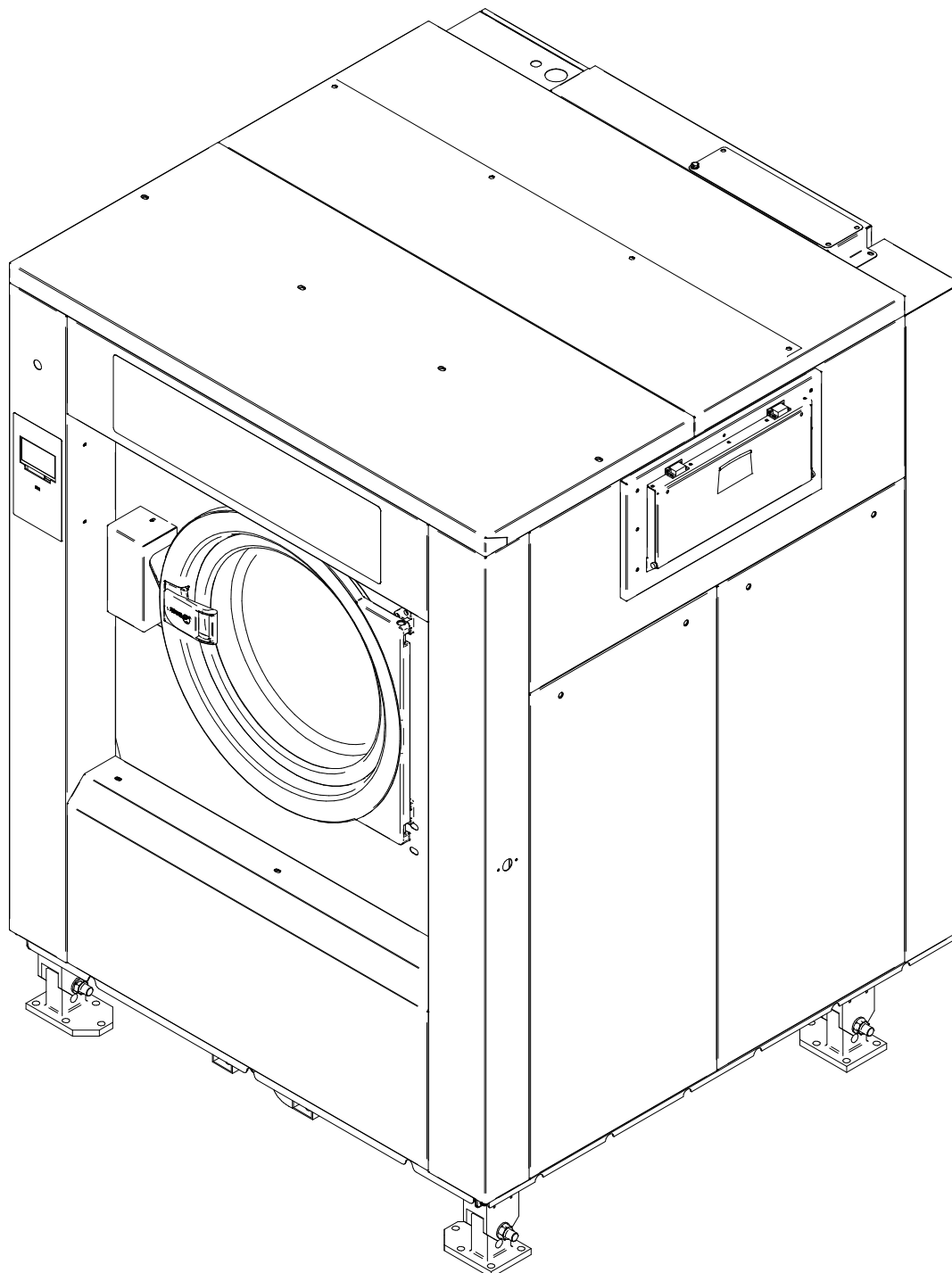

LAVADORAS DE CENTRIFUGADO ALTO
HIGH SPUN WASHER MACHINES

MODELOS / MODELS

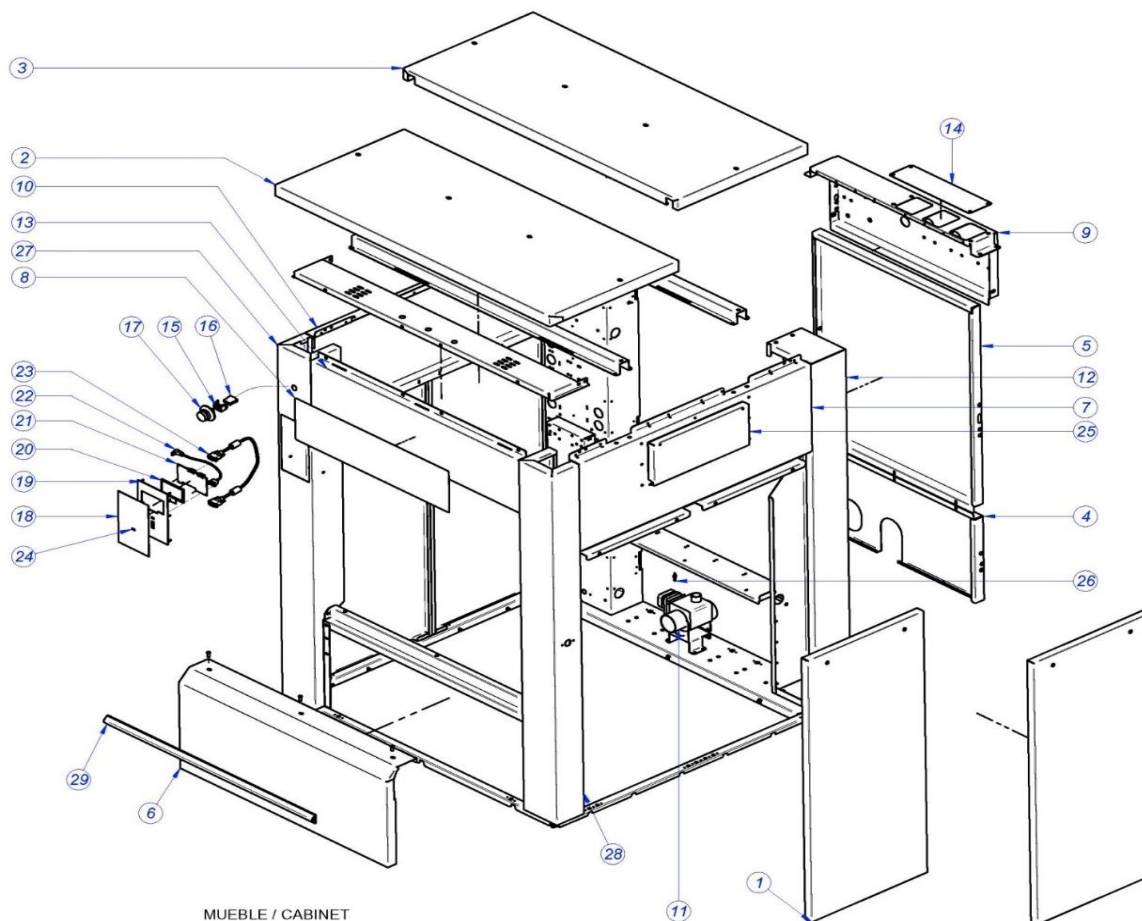
LA-45 TP

LA-60 TP



DICIEMBRE 2015 DECEMBER
Revisado Marzo 2018 March revised





LA_45-60 TP

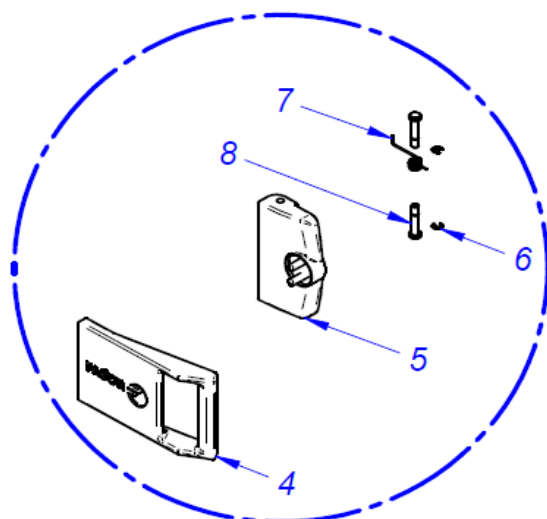
Página

MUEBLE / UNIT

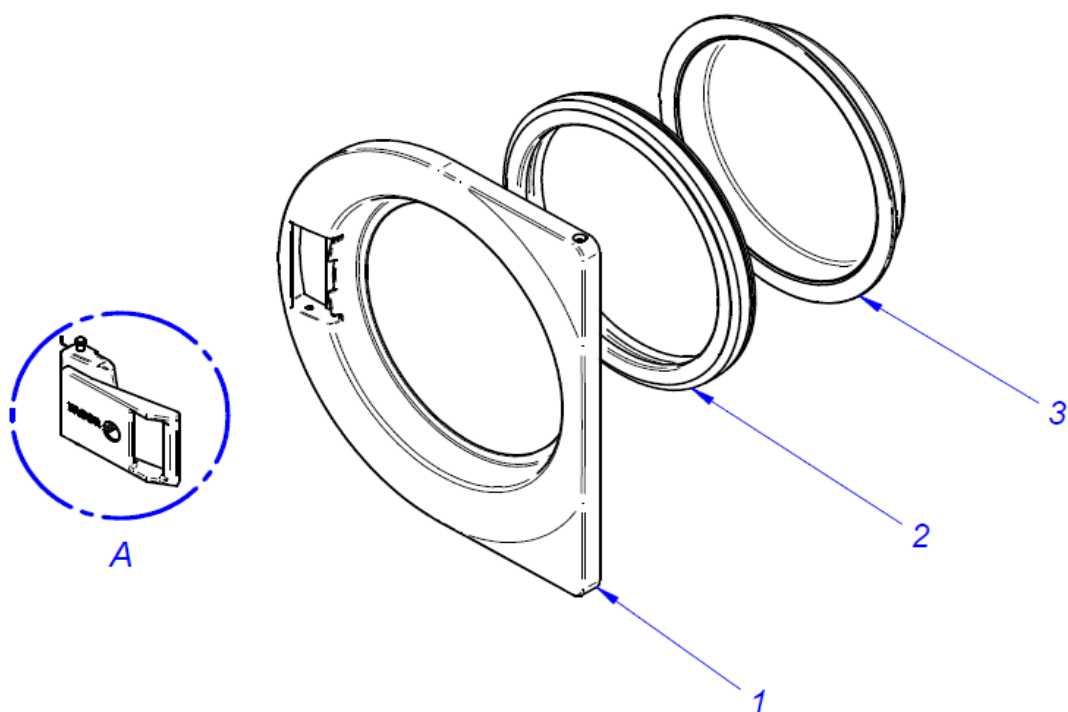
1

FAGOR 
FAGOR INDUSTRIAL

[illegible]



DETALLE A



LA_45-60 TP

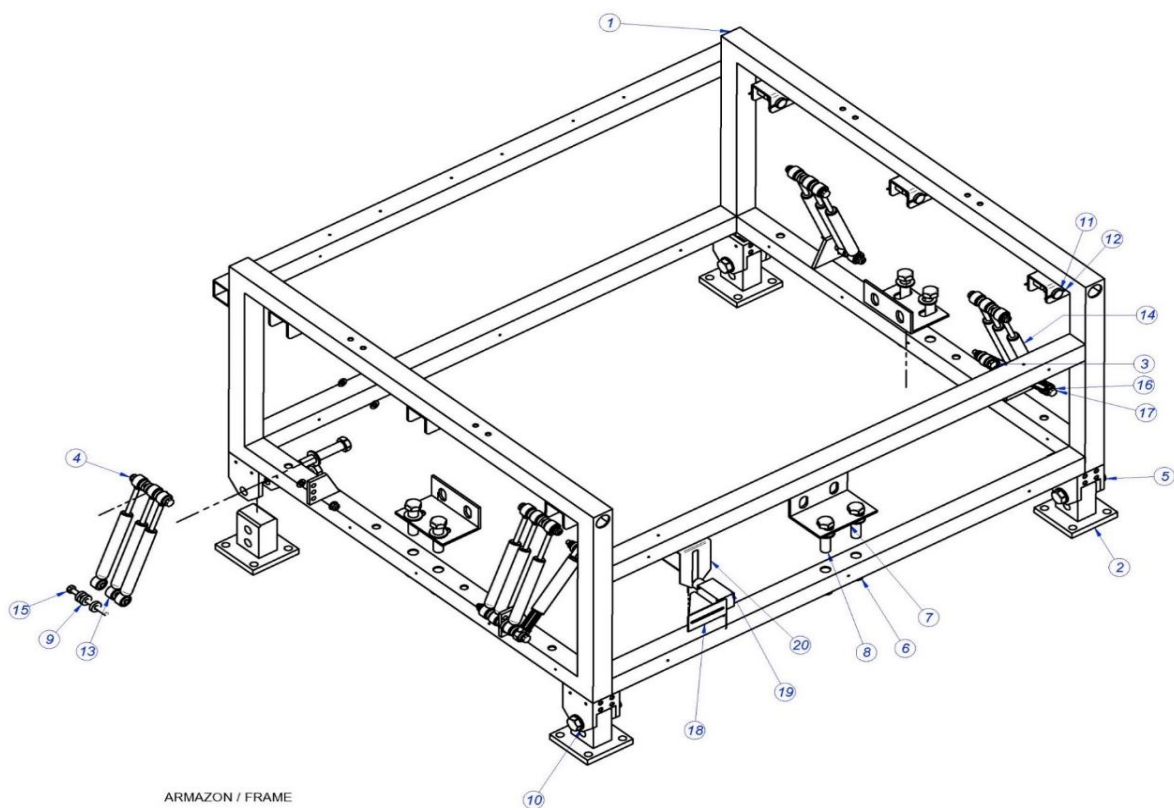
Página

PUERTA / DOOR

3

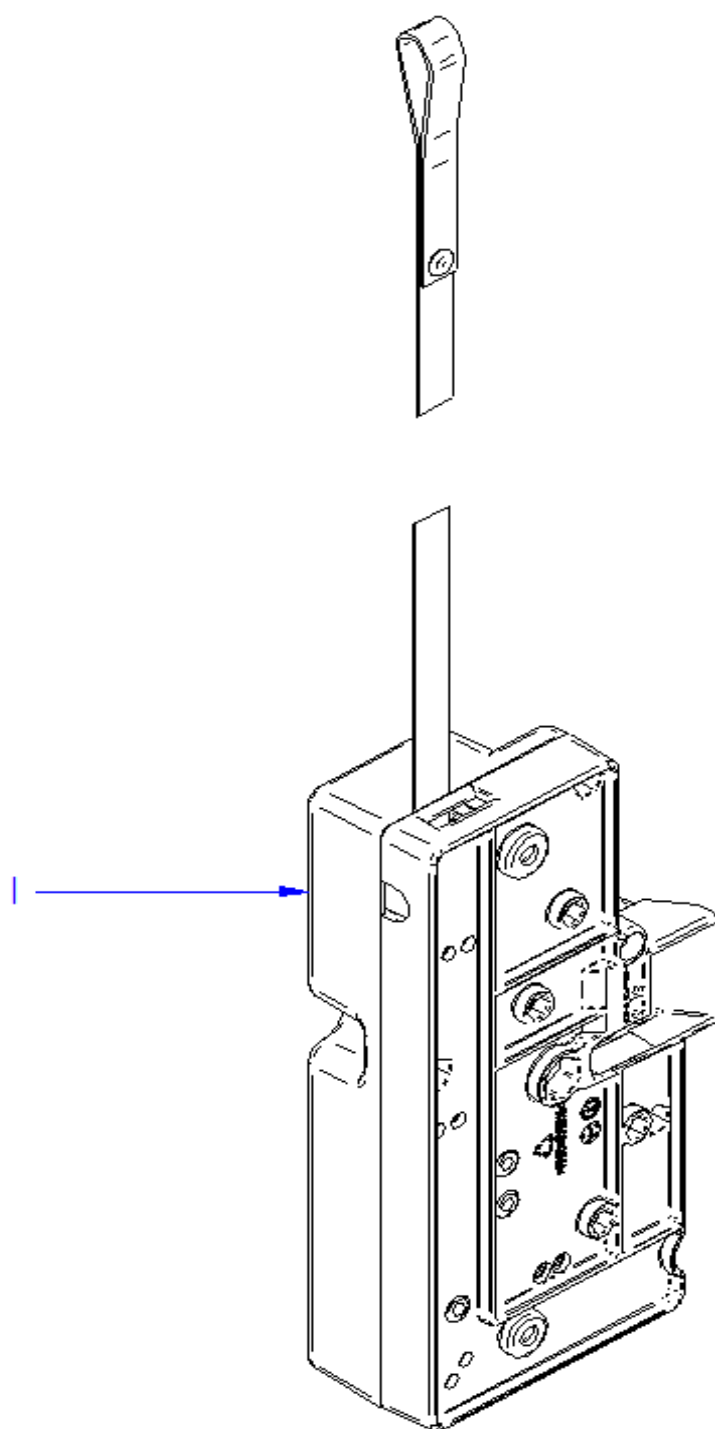
FAGOR 
FAGOR INDUSTRIAL

[illegible]



LA_45-60 TP	Página	FAGOR  FAGOR INDUSTRIAL
ARMAZÓN / FRAME	5	

[illegible]



LA_45-60 TP

Página

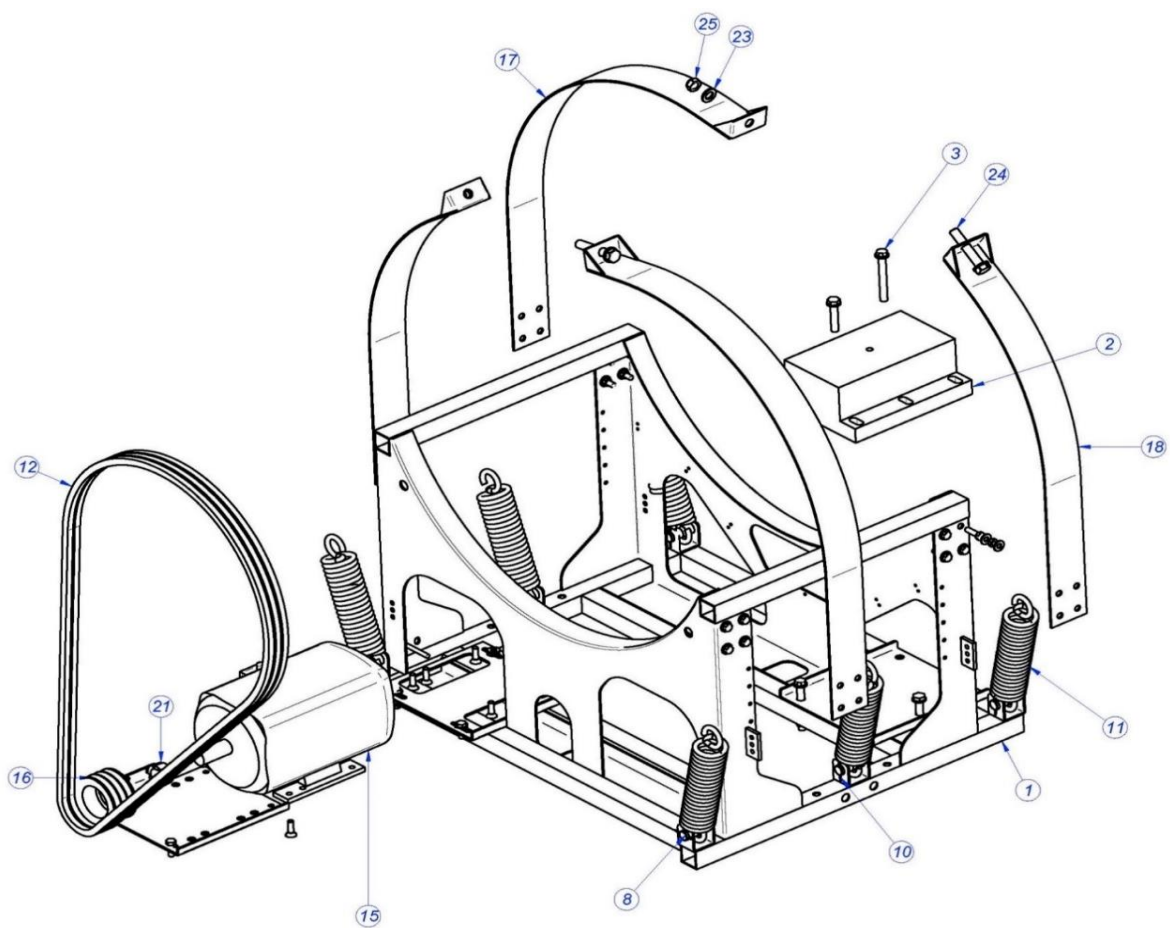
SISTEMA DE CIERRE / LOCK SYSTEM

7

FAGOR 
FAGOR INDUSTRIAL

[illegible]

[illegible]



LA_45-60 TP

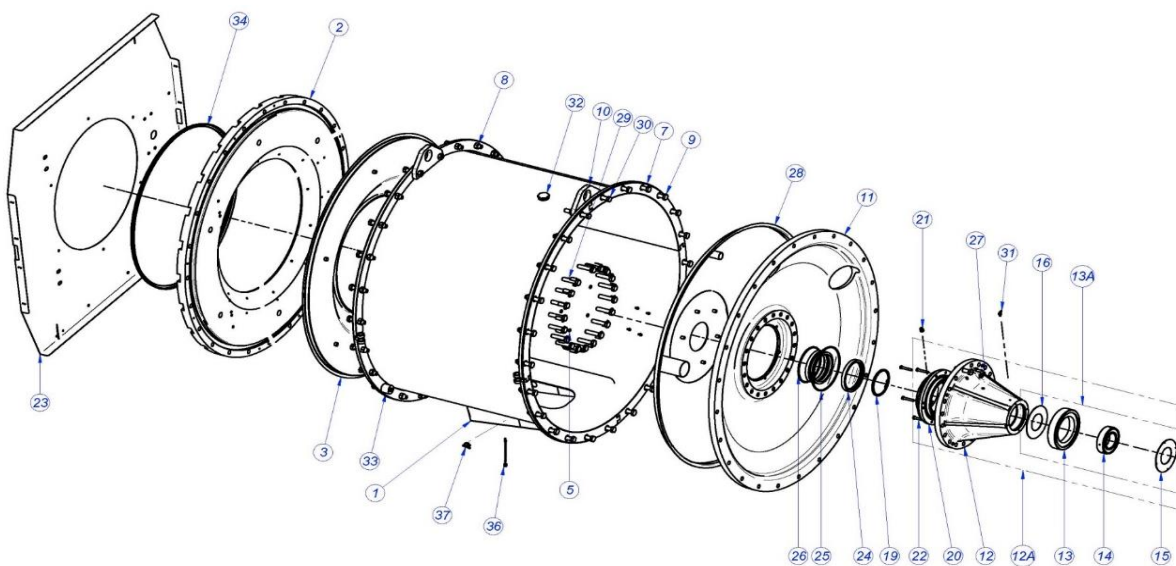
Página

CUNA / CRADLE

10

FAGOR 
FAGOR INDUSTRIAL

[illegible]



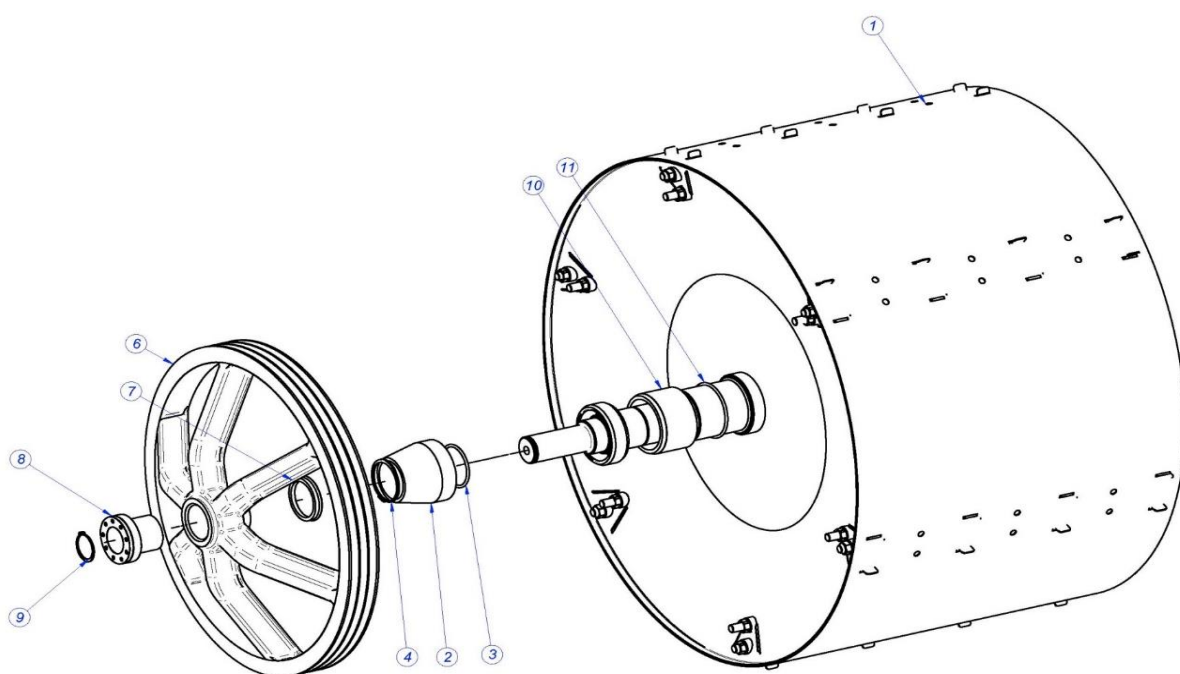
LA_45-60 TP	Página	FAGOR  FAGOR INDUSTRIAL
CUBA / TANK	12	

ITEM	CODIGO REFERENCE	DENOMINACIÓN	DENOMINATION	LA-45 TP	LA-60 TP														RECOMENDADOS RECOMMENDED	ELIMINADO ELIMINATED	INTRODUCIDO INTRODUCED	NOTAS / NOTES
1	12092832	CUBA 45 COMPLETA	COMPLETE TUB 40 V3	1	-																	
1	12004151	CUBA COMPLETA 60 V3	COMPLETE TUB 60 V3	-	1																	
2	12023280	CONTRAPESO ANTERIOR 45	FRONT COUNTERWEIGHT 45	1	-																	
2	12023179	CONTRAPESO ANTERIOR 60	FRONT COUNTERWEIGHT 60	-	1																	
3	12004047	FRENTE CUBA 40 COMPL.	COMPLETE TUB FRONT 40	1	-																	
3	12004088	FRENTE CUBA 60 COMPL.	COMPLETE TUB FRONT 60	-	1																	
4	Q232050000	ARANDELA A8	WASHER A8	6	6																	
5	Q242050000	ARAND.ABAN. A8 A.304	SPEC. WASHER A8 A.304	12	12																	
6	Q012056000	TOR.EX.M8X40	HEX. SCREW M8X40	6	6																	
7	P656013000	ANILLO CUBA 40 COMPL.	COMPLETE TUB RING 40	4	-																	
7	P666012000	ANILLO CUBA 60 COMPL.	COMPLETE TUB RING 60	-	4																	
8	Q221347000	TUERCA EXAG.AUTOBL.M.16	HEX. BOLT AUTOBL. M16	50	50																	
9	Q011399000	TORNILLO EXAG.M.16X70	HEX. SCREW M16X70	67	67																	
10	P656111000	GANCHO CUBA 40	TUB HOOK 40	2	-																	
10	P666015000	GANCHO CUBA 60	TUB HOOK 60	-	2																	
11	P656004000	SOPORTE FONDO CUBA 40	TUB BASE SUPPORT40	1	-																	
11	P666004000	SOPORTE FONDO CUBA 60	TUB BASE SUPPORT60	-	1																	
12	12093549	SOP. RODAMIENTOS 40 MECANIZ.	BEARING SUPPORT 40	1	-																	
12	12093640	SOP. RODAMIENTOS 60 MECANIZ.	BEARING SUPPORT 60	-	1																	
12A	12092671	SOP + RODAMIENTOS 45 MONTADO	SUPP + BEARINGS 45 ASSEMBLED	1	-													X				
12A	12092685	SOP + RODAMIENTOS 60 MONTADO	SUPP + BEARINGS 60 ASSEMBLED	-	1													X				
13	P656103000	RODAMIENTO 100/55/25	BEARING 100/55/25	1	-																	
13	P666101000	RODAMIENTO 190/105/36	BEARING 190/105/36	-	1																	
13A	12010901	KIT RODAMIENTOS 40	BEARING KIT 40	1	-																	
13A	12000234	KIT RODAMIENTOS 60	BEARING KIT 60	-	1																	
14	P656102000	RODAMIENTO 160/90/30	BEARING 160/90/30	1	-																	
14	P666102000	RODAMIENTO 125/70/31	BEARING 125/70/31	-	1																	
15	P656025000	TAPA RODAMIENTOS 40	BEARING COVERS 40	1	-																	
15	P666108000	TAPA RODAMIENTOS 60	BEARING COVERS 60	-	1																	
16	Q232030000	ARANDELA A5	WASHER A5	4	4																	
17	Q242030000	ARAND.ABAN. A5 A.304	SPEC. WASHER A5 A.304	4	4																	
18	Q012031000	TORN.EXA. M5X10 A.304	HEX SCREW M5X10 A.304	4	4																	
19	P656016000	ANILLO SEGURIDAD 100 DIN 472	SECURITY RING 100 DIN 472	1	-																	
19	P666013000	ANILLO SEGURIDAD 125 DIN 472	SECURITY RING 125 DIN 472	-	1																	
20	P656005000	CASQUILLO RETENES 40	COUNTER RETAINER BUSHING 40	1	-																	
20	P666005000	CASQUILLO RETENES 60	COUNTER RETAINER BUSHING 60	-	1																	
22	Q012057000	TORN. EXAG. M8X50 AISI 304	HEX. SCREW M8X50 AISI 304	5	5																	
23	P650320000	PANEL FRONTAL 40	FRONT PANEL 40	1	-																	
23	P660331000	PANEL FRONTAL 60	FRONT PANEL 60	-	1																	
24	12023474	RETEN RADIAL 110/130/12 VITON	SEAL BAUMX7 110/130/12 VITON	3	-																	
24	12023457	RETEN RADIAL BAUMX7 VITON	SEAL BAUMX7 VITON	-	3																	
25	P656107000	JUNTA TORICA Ø. INT 170X5	O-RING Ø INT 170X5	1	-																	
25	P666106000	JUNTA TORICA Ø. INT 200X5	O-RING Ø INT 200X5	-	1																	
26	P656108000	JUNTA TORICA Ø. INT 140X5	O-RING Ø INT 140X5	1	-																	
26	P666105000	JUNTA TORICA Ø. INT 160X5	O-RING Ø INT 160X5	-	1																	
27	12023116	ARANDELA SEGURIDAD M16	SECURITY WASHER M16	20	20																	
28	P656104000	FONDO CUBA 40 COMPL.	COMPLETE TUB BASE 40	1	-																	

LAVADORA / WASHER MACHINE

CUBA / TANK

[illegible]



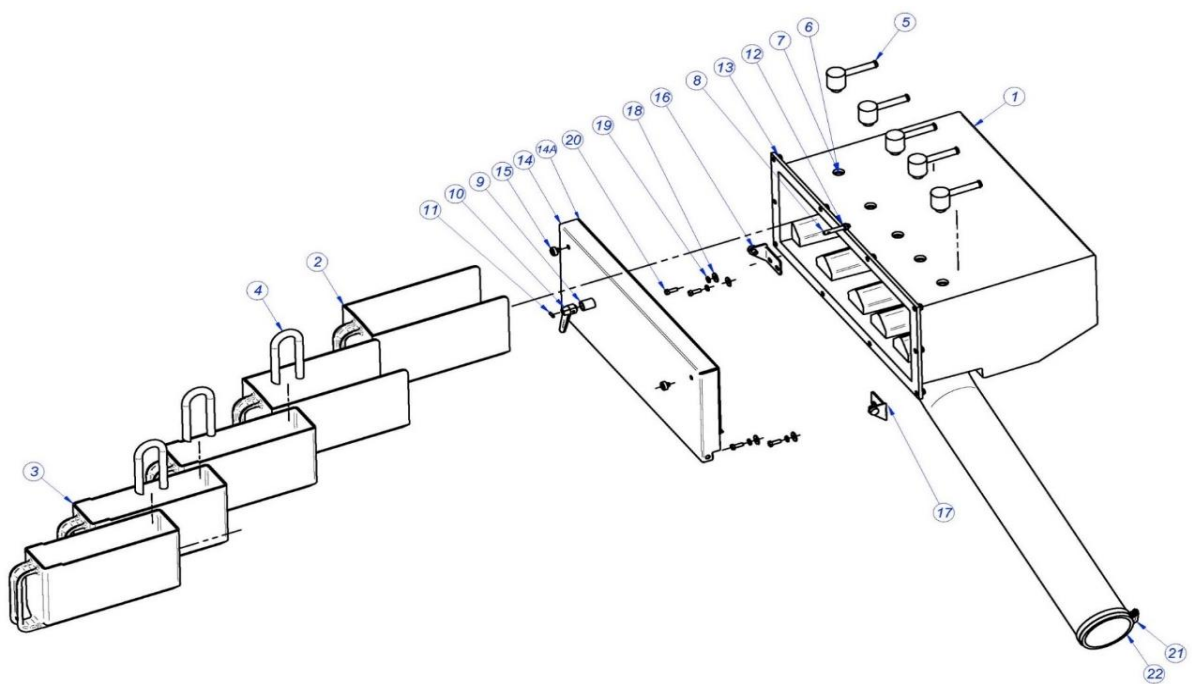
LA_45-60 TP


Página

TAMBOR / DRUM

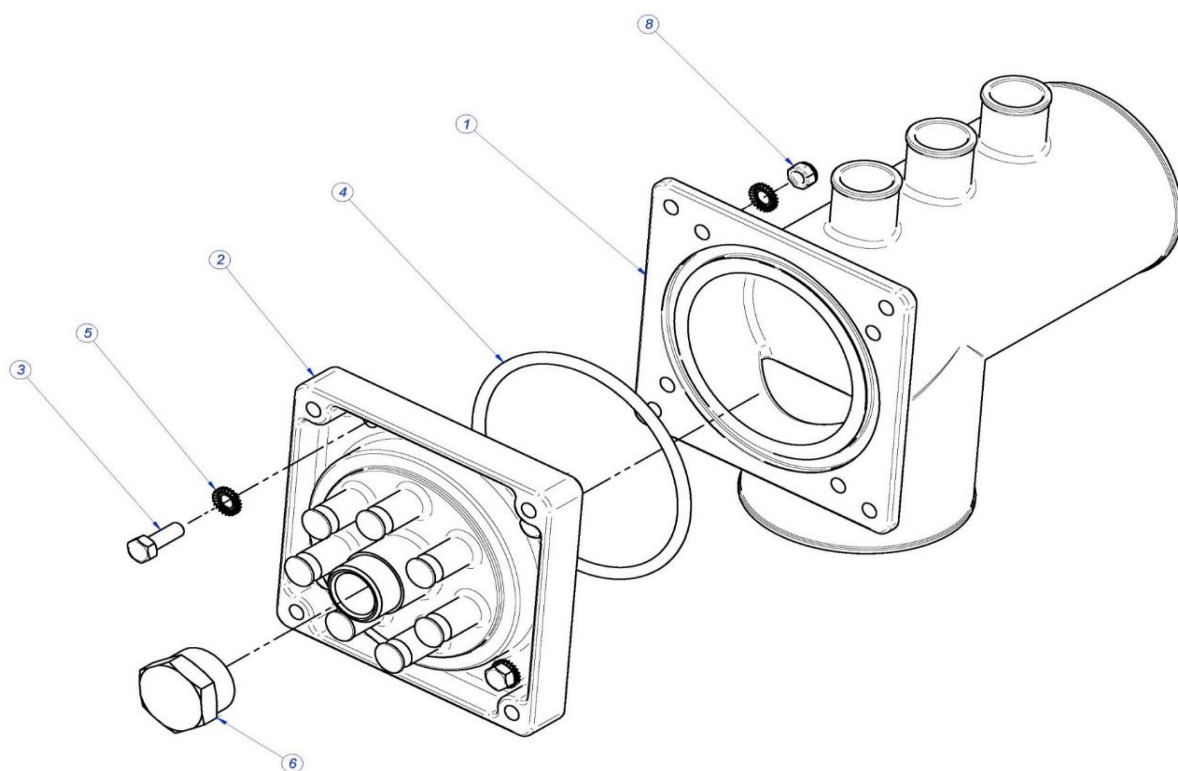
15

[illegible]



LA_45-60 TP	Página	FAGOR  FAGOR INDUSTRIAL
CUBETERA / TRAY	17	

[illegible]



LA_45-60 TP

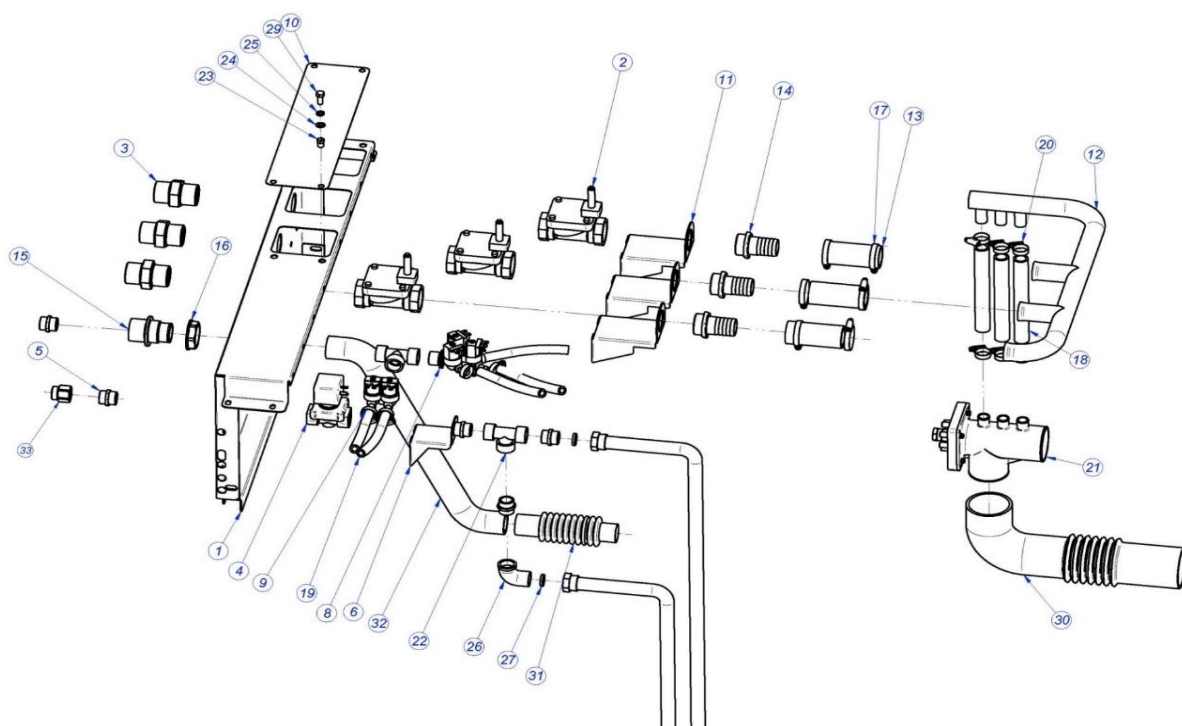
Página

DOSIFICADOR / DISPENSER

19

FAGOR 
FAGOR INDUSTRIAL

[illegible]

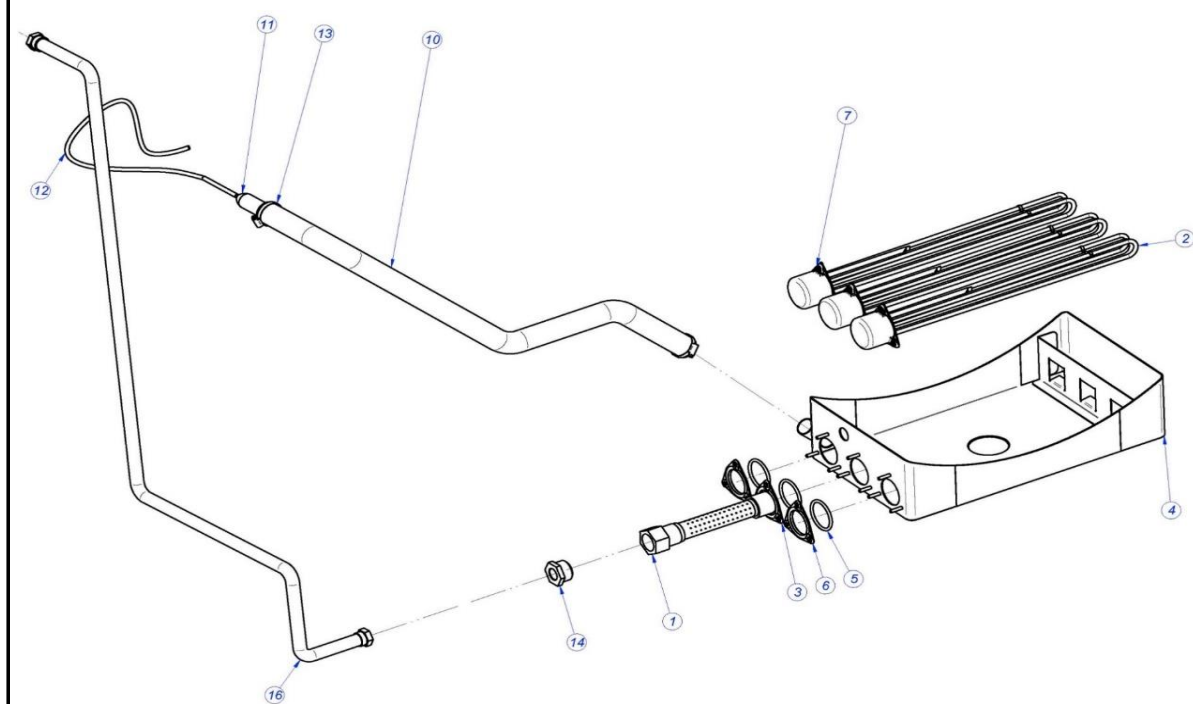


LA_45-60 TP

Página

SOPORTE DE ELEVACIÓN / ELEVATION SUPPORT

21



LA_45-60 TP

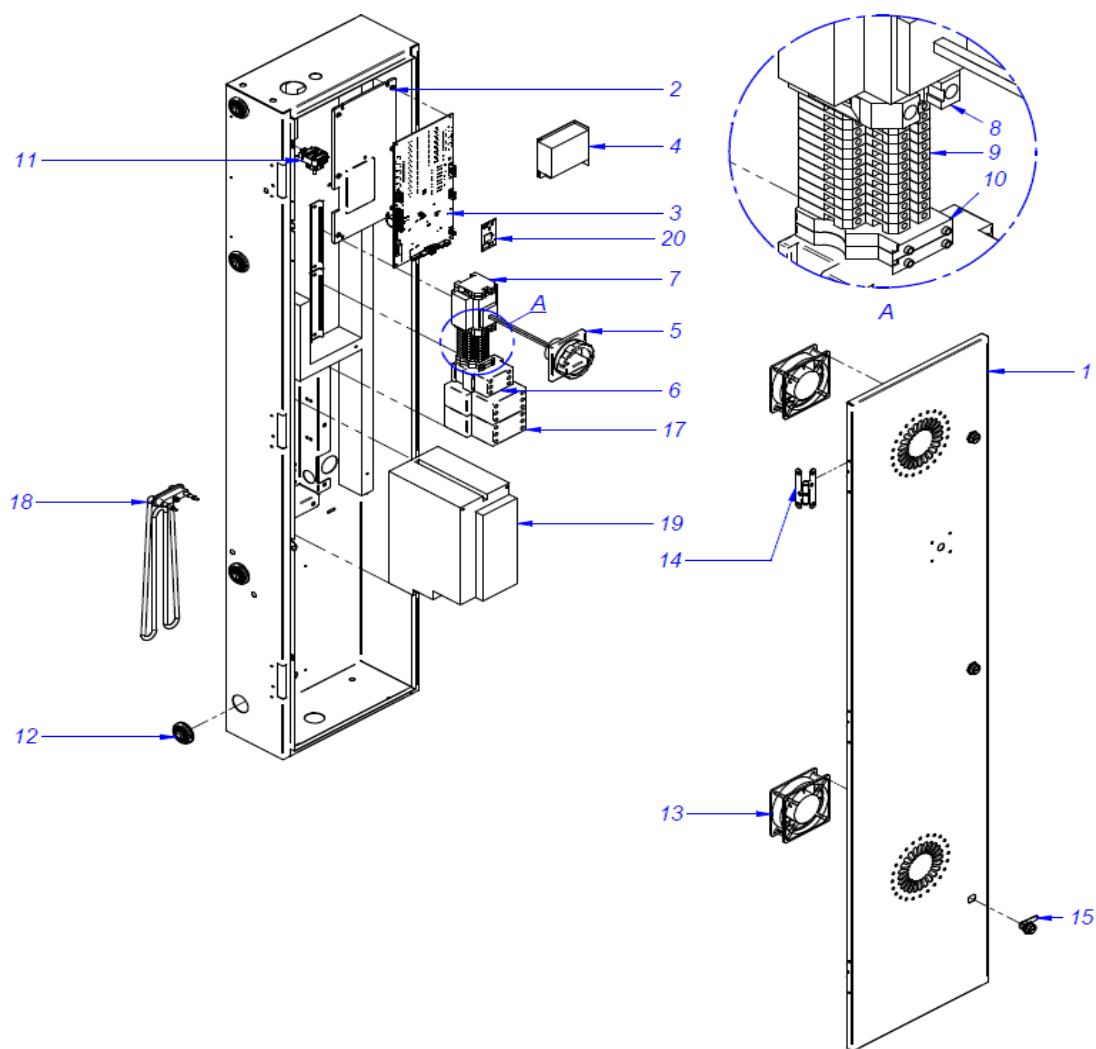
Página

SISTEMA DE CALENTAMIENTO / HEATING SYSTEM

23

FAGOR 
FAGOR INDUSTRIAL

[illegible]



LA_45-60 TP

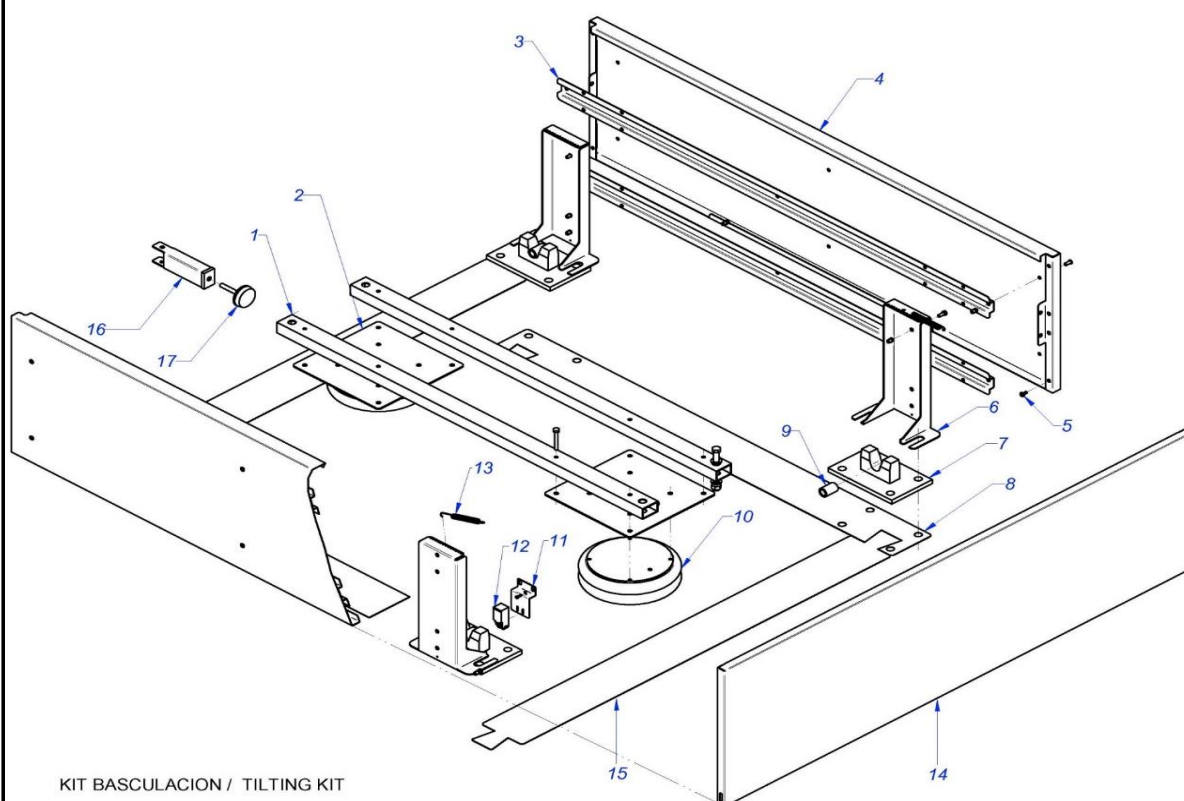
Página

CUADRO ELÉCTRICO / ELECTRIC BOARD

25

FAGOR 
FAGOR INDUSTRIAL

[illegible]



LA_45-60 TP

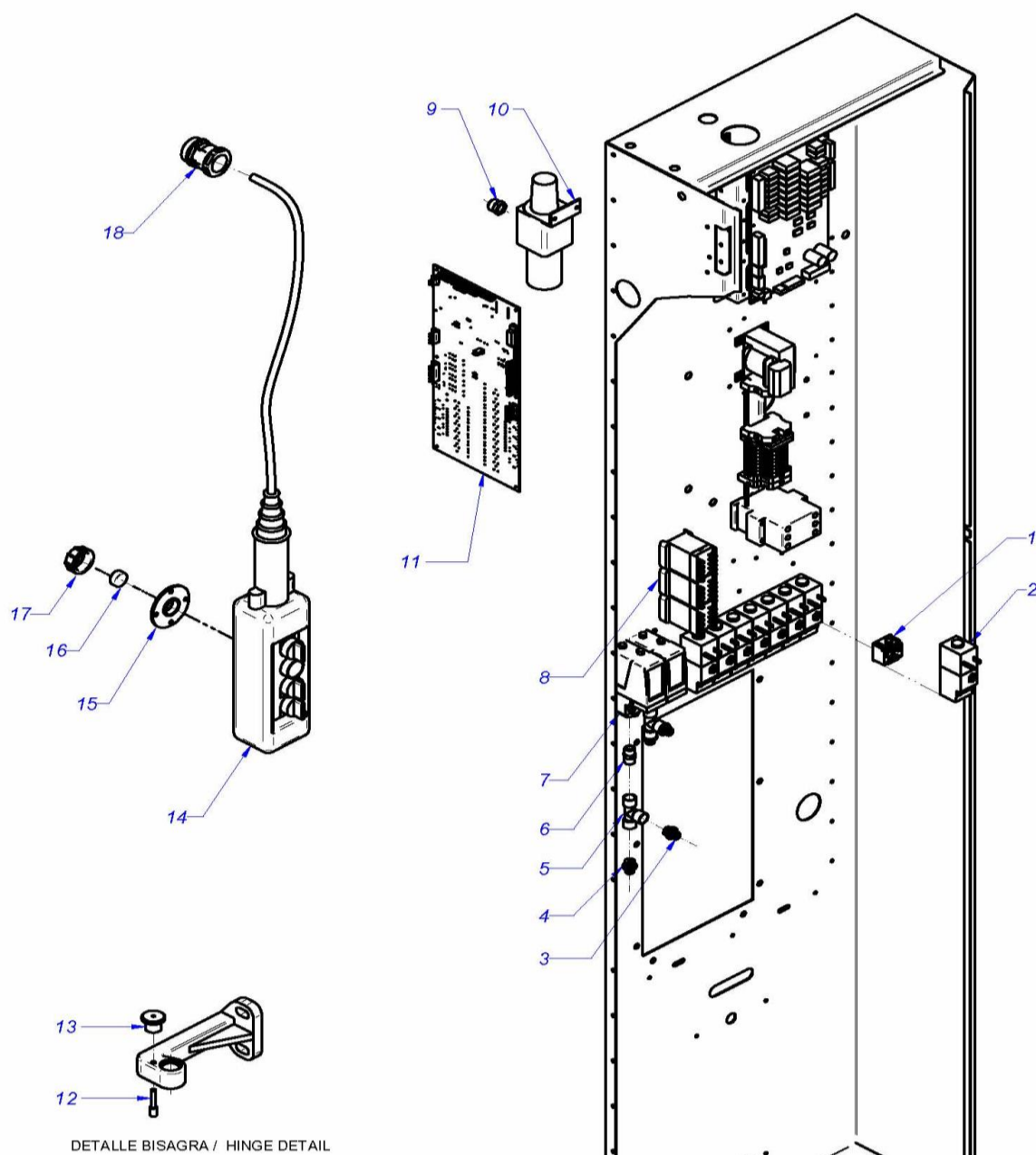
Página

KIT BASCULACIÓN / TILTING KIT

27

FAGOR 
FAGOR INDUSTRIAL

[illegible]



LA_45-60 TP

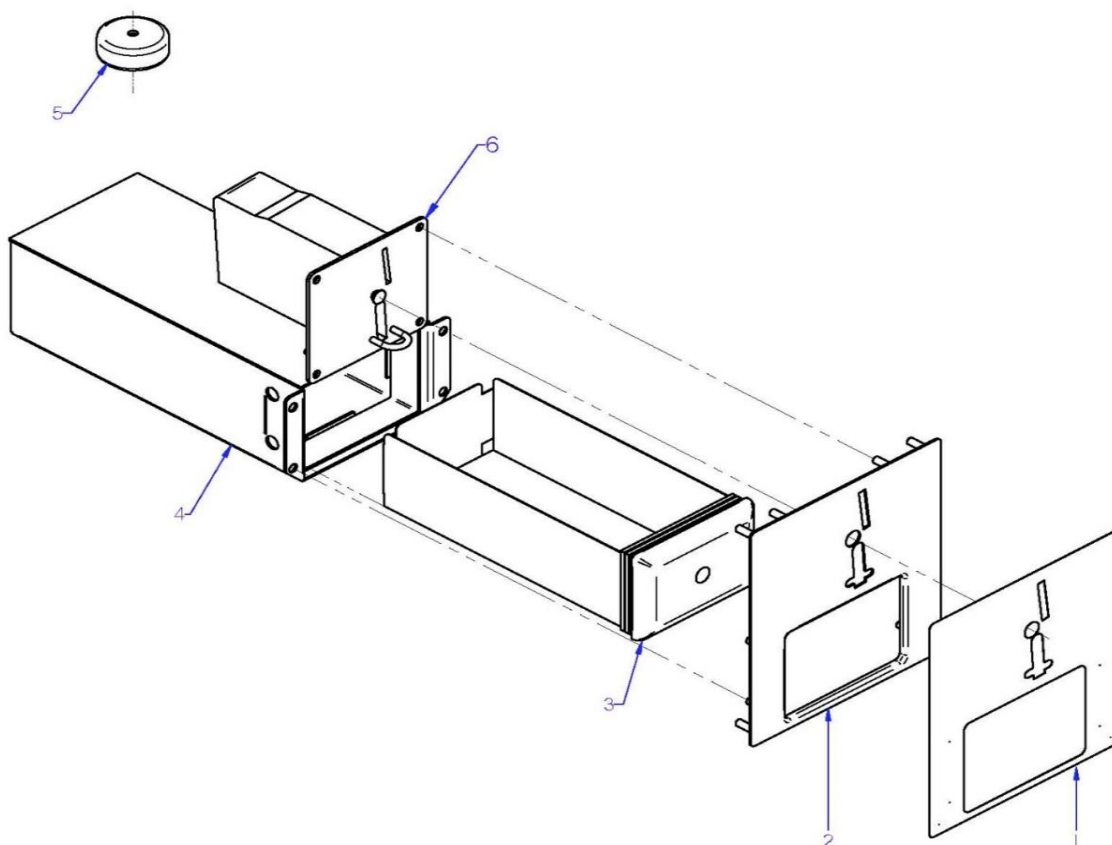
Página

COMPONENTES ELÉCTRICOS KIT BASCULACIÓN /
TILTING KIT ELECTRIC PARTS

29

FAGOR 
FAGOR INDUSTRIAL

[illegible]



LA_45-60 TP

Página

KIT MONEDERO / COIN SLOT KIT

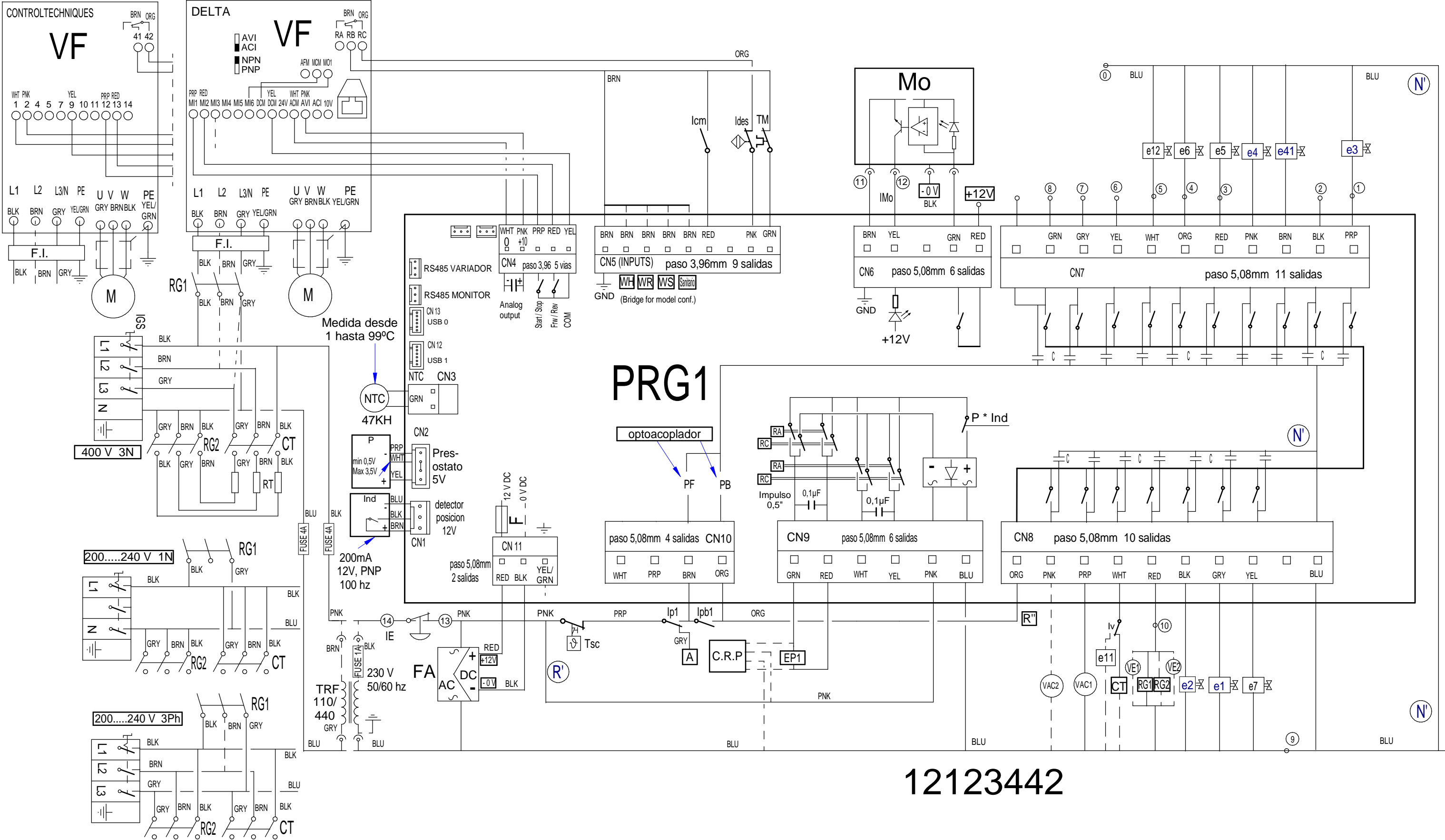
31

[illegible]

[illegible]

[illegible]

ITEM	CODIGO REFERENCE	DENOMINACIÓN	DENOMINATION	LA-45 TP	LA-60 TP													ELIMINADO ELIMINATED	INTRODUCIDO INTRODUCED	ZONA / ZONE
11	P532103000	VALVULA VACIADO	DRAIN VALVE	1	1															mueble / unit
15	12120238	SOPORTE SETA EMERGENCIA	EMERGENCY STOP SUPPORT	1	1															mueble / unit
16	12120237	PULSAD. 250V AC 16A 1VIA 2POS UL	250V AC 16A 1WAY 2POS UL SWITCH	1	1															mueble / unit
17	12120235	SETA DE EMERGENCIA	EMERGENCY STOP BUTTON	1	1															mueble / unit
18	12115334	ADHESIVO COLUMNAS TP FAGOR	COLUMN ADHESIVE TP FAGOR	1	1															mueble / unit
20	12119488	DISPLAY TP	DISPLAY TP	1	1															mueble / unit
21	12120404	TARJETA DISPLAY TFT	TFT DISPLAY CARD	1	1															mueble / unit
1	12154845	REP. CIERRE TP anterior 2017	LOCK SPARE TP before 2017	1	1															sistema de cierre / lock system (antes / before 2017)
1	12140743	CIERRE COMPLETO UL 205V.	COMP. LOCK UL 205V.	1	1															sistema de cierre / lock system (después / after 2017)
2	12140656	Cableado biestable UL	Bistable cable UL	1	1															sistema de cierre / lock system (después / after 2017)
12	12023243	CORREA 40 SPB 2840	BELT 40 SPB 2840	3	-															cuna / cradle
12	12023241	CORREA 60 SPB 3000	BELT 60 SPB 3000	-	3															cuna / cradle
15	12023185	MOTOR 7,15KW	MOTOR 7,15KW	1	-															cuna / cradle
15	12023183	MOTOR 11KW	MOTOR 11KW	-	1															cuna / cradle
12A	12092671	SOP + RODAMIENTOS 45 MONTADO	SUPP + BEARINGS 45 ASSEMBLED	1	-															cuba / tank
12A	12092685	SOP + RODAMIENTOS 60 MONTADO	SUPP + BEARINGS 60 ASSEMBLED	-	1															cuba / tank
37	12096597	TERM_SEG_261B_110°C_FAST_90	SAFETY THER. 261B_110°C_FAST_90	1	1															cuba / tank
	12040599	REP. TOMA DOSIFICACIÓN COMP	DOSING INLET COMPLETE SPARE	1	1															dosificador / dispenser
2	12041072	VALVULA 1"	VALVE 1"	3	3															soporte de elevación / elevation support
8	Z611123000	E.V. TRIPLE COD.255.641	E.V. TRIPLE COD.255.641	1	1															soporte de elevación / elevation support
9	P255001000	ELECTROVALVULA DOBLE	DOUBLE SOLENOID VALVE	1	1															soporte de elevación / elevation support
1	12021528	INYECTOR VAPOR 120	STEAM INJECTOR 120	1	1															sistema de calentamiento / heating system
7	12024282	CAPERUZA RESISTENCIA	RESISTOR HOOD	3	3															sistema de calentamiento / heating system
3	12119403	TARJETA PRINCIPAL TP (FULL)	MAIN BOARD TP (FULL)	1	1															cuadro eléctrico / electric board
4	12116823	TRANSFORMADOR 1N 50W 240V/12V	1N 50W 240V/12V TRANSFORMER	1	1															cuadro eléctrico / electric board
5	12023477	SECCIONADOR 63A 4VIA 2POS UL	SECTION SWITCH 63A 4VIA 2POS UL	1	1															cuadro eléctrico / electric board
6	12041014	CONTACTOR 230V AC 50/60Hz 40A	230V AC 50/60Hz 40A CONTACTOR	1	1															cuadro eléctrico / electric board
11	12128263	SENSOR DE PRESION 100MBAR	100MBAR PRESSURE SENSOR	1	1															cuadro eléctrico / electric board
13	12023862	VENTILADOR 230V.50-60HZ	FAN 230V.50-60HZ	2	2															cuadro eléctrico / electric board
17	12024196	CONTACTOR 230V AC 50/60Hz 60A	230V AC 50/60Hz 60A CONTACTOR	2	2															cuadro eléctrico / electric board
18	12024645	RESISTENCIA TANQUE	TANK RESISTOR	1	1															cuadro eléctrico / electric board
19	12139986	REP. VARIADOR 45 PROGRAMADO	REP. INVERTER 45 PROGRAMMED	1	-															cuadro eléctrico / electric board
19	12139987	REP. VARIADOR 60 PROGRAMADO	REP. INVERTER 60 PROGRAMMED	-	1															cuadro eléctrico / electric board
20	12121574	MODULO PROCESADOR	PROCESSOR MODULE	1	1															cuadro eléctrico / electric board
2	12023376	ELECTROVALVULA 230V AC 50Hz 1vía Aire	SOLENOID VALVE 230V AC 50Hz 1way Air	-	2															compo. eléctricos kit basculación / tilting kit elec. parts
8	12024012	CONTACTOR 230V AC 50/60Hz 16A 4via UL	CONTACTOR 230V AC 50/60Hz 16A 4-way UL	-	3															compo. eléctricos kit basculación / tilting kit elec. parts
10	12023385	FILTRO REGULADOR DE AIRE	AIR FILTER REGULATOR	-	1															compo. eléctricos kit basculación / tilting kit elec. parts
11	12120814	TARJETA AUXILIAR TP (KITS)	AUXILIAR BOARD TP (KITS)	-	2															compo. eléctricos kit basculación / tilting kit elec. parts
	12120274	CABLEADO PTC+R UL	PTC+R UL WIRING BRIDGE	1	1															varios / miscellaneous



12123442

Simb / LENG		ESPAÑOL	ENGLISH	FRANÇAIS
1 ...8	=	Puntos conexión dosificadores.	Feeder connection points	Points raccordement doseurs
1 , e3	=	Electro válvula Prelavado.	Pre-wash electrically operated valve	Électrovanne Prélavage
2	=	Dosificador Lavado	Wash feeder	Doseur Laver
3 , e5	=	Electro válvula Lejía.	Bleach electrically operated valve.	Électrovanne Eau de Javel
4, e6	=	Electro válvula Suavizante.	Fabric softener electrically operated valve	Électrovanne Assouplissant
5 , e12	=	Dosificador Neutralizante.	Neutralizer feeder	Doseur Neutralisant
6	=	Dosificador jabon liquido.	Liquid soap feeder	Doseur lessive liquide
7 , 8	=	Dosificador aditivos.	Additive feeder	Doseur additifs
9 - 10	=	Lavadora Ocupada	Washer Busy	Laveuse Occupé
11 - 12	=	Entrada moneda	Coin inputs	Entrées Monnaies
CT	=	Contactador Calentamiento	Heating Contactor	Contacteur Chauffe
CRP	=	Circuito Retardo Apertura de Puerta	Delay circuit Door Open	Le circuit de retard d'ouverture de porte
D.T.	=	Display/Teclado	Display/Keyboard	Écran/Clavier
d1, d2, d3	=	Valvula desague hacia tanque exterior	Drain valve to the outside tank	La vanne de vidange à l'extérieur de la cuve
e1	=	Electro válvula agua Fria.	Cold water electrically operated valve	Électrovanne eau Froide
e11	=	Electro válvula Vapor.	Steam electrically operated valve	Électrovanne Vapeur
e2	=	Electro válvula agua Caliente	Hot water electrically operated valve	Électrovanne eau Chaude
e4	=	Electro válvula Lavado agua Fria	Cold water Washing electrically operated valve	Électrovanne lavage à l'eau froide
e41	=	Electro válvula Lavado agua Caliente	Hot water Washing electrically operated valve	Électrovanne lavage à l'eau chaude
e7	=	Electro válvula agua Descalcificada	Delimed water electrically operated valve	Électrovanne eau Adoucie
EB	=	Electro válvula de aire Basculacion Trasera	Air Valve of the Back Tilting	Soupape à air de l'inclinaison arrière
EF	=	Electro válvula de aire Basculacion Frontal	Air Valve of the Front Tilting	Soupape à air de l'inclinaison avant
EP	=	Electroimán de Puerta.	Door electric magnet	Électro-aimant de Porte
et1, et2, et3	=	Electrovalvula llenado procedente de tanque exterior	Solenoid filling from outside Tank	Cuve de remplissage solénoïde de l'extérieur
F	=	Fusible.	Fuse	Fusible
FA	=	Fuente Alimentacion	Power Supply	Source De Courant
FI	=	Filtro de Interferencias.	Interference filter	Filtre Anti-parasites
IB	=	Interruptor Basculacion Trasero del Mando.	Back Tilting Switch of Control	Commutateur de inclinaison arrière de commande
Icm	=	Interruptor de Servicio	Service Switch	Interrupteur de Service
Ides	=	Interruptor de desequilibrio.	Unbalance switch	Interrupteur de balourd
Idrch	=	Interruptor Rotacion a Derechas del Mando	Switch of Spins to the Right of Control	Commutateur des rotations à la droite de la commande
IE	=	Pulsador Parada de emergencia.	Emergency stop push button	Bouton-poussoir Arrêt d'urgence
IF	=	Interruptor Basculacion Frontal Mando.	Front Tilting Switch of Control	Front Tilting Switch of Contrôle
IG	=	Interruptor general.	Power On	Interrupteur général
IGS	=	Interruptor General de seguridad.	Disconnect Switch	interrupteur Général de sécurité
Iizq	=	Interruptor Rotacion a Izquierdas Mando	Switch of Left Spin of Control	Commutateur de rotation gauche de commande
Im	=	Sensor de movimiento	Stopped Motion Switch	Détecteur D'arrêt
Imv	=	Accionamiento de Movimiento / Mando	Drive Motion / Command	Mouvement de route / Command
IMo	=	Interruptor Monedero.	MMO Coin Input	Interrupteur Monnayeur
Ind	=	Sensor Inductivo	Inductive sensor	Capteur inductif
Ip	=	Interruptor puerta Cerrada.	Closed door switch	Interrupteur porte Fermée
Ipb	=	Interruptor puerta bloqueada.	Door lock switch	Interrupteur porte verrouillée
Iremj	=	Interruptor de Remojo del Mando	Soaking Switch of Control	Commutateur de trempage de commande
Iv	=	Interruptor Vapor	Steam Switch	Commutateur de vapeur
M	=	Motor.	Motor	Moteur
MB	=	Interruptor seguridad Basculacion Trasero.	Back Tilting Hi-limit Switch	Interrupteur de sécurité arrière inclinable.
MF	=	Interruptor seguridad Basculacion Frontal.	Front Tilting Hi-limit Switch	Interrupteur de sécurité Frontale inclinable.
Mo	=	Monedero.	coin meter pwr 24vac	Porte-monnaie
NTC	=	Sensor temperatura.	Temperature sensor	Capteur température
P, P2		Presostato Nivel de agua	Water Level Switch	Détecteur de niveau d'eau
PB	=	Presostato Basculacion Trasero	Back Tilting Air Presure Low-Limit	Pressostat inclinaison arrière
PF	=	Presostato Basculacion Frontal	Front Tilting Air Presure Low-Limit	Pressostat inclinaison Frontale
PRG	=	Circuito Programador.	Input/Output Board	Circuit Programmeur
PTC	=	PTC	PTC	PTC
R	=	Resistencia Homica	Ohmic resistance	Résistance ohmique
RG1, RG2	=	Contactador General	General Contactor	Contacteur général
Rm	=	Rele movimiento / Parada	Stopped Motion Relay	Relais Détecteur D'arrêt
Rmo	=	Rele de Monedero	Coin meter relay	Relais de Porte-monnaie
Rp	=	Rele puerta Cerrada.	Closed door Relay	Relais porte Fermée
Rpb	=	Rele puerta bloqueada.	Door lock Relay	Relais porte verrouillée
RT	=	Resistencia Calentamiento.	Heating Elements	Résistance Chauffe
Tm	=	Térmico de Motor.	Motor Thermal Overload	Thermique du Moteur
Trf	=	Transformador	Transformer	Transformateur
Trf s/N	=	Transformador Versión sin Neutro.	Transformer Version without Neutral	Transformateur Version sans Neutre
Tsc	=	Termostato seguridad calentamiento	Hi-limit Thermostat	Thermostat Limiteur
VAC1, VAC2	=	Válvula Vaciado	Drain Valve	Vanne Vidange
VE, VE1, VE2	=	Ventilador.	Fan	Ventilateur
VF	=	Convertidor de Frecuencia.	Variable Frequency Drive	Convertisseur de Fréquence
VM	=	Ventilador Motor.	Fan motor	Ventilateur Moteur
COLOR	=	COLORES	COLOUR	COULEURS
BLK, bk, n	=	Negro	Black	Noir
BLU, bl, a	=	Azul	Blue	Bleu
BRN, bn, m	=	Marrón	Brown	Marron
GRN, gn, ve	=	Verde	Green	Vert
GRY, gy, g	=	Gris	Grey	Gris
ORG, or, na	=	Naranja	Orange	Orange
PNK, pk, rs	=	Rosa	Pink	Rose
PRP, pr, vi	=	Violeta	Purple	Violet
RED, rd, r	=	Rojo	Red	Rouge
WHT, wh, b	=	Blanco	White	Blanc
YEL, yw, am	=	Amarillo	Yellow	Jaune
YEL/GRN, am/ve	=	Amarillo/verde	Yellow / green	Jaune / vert
			L 41, L43	12023075