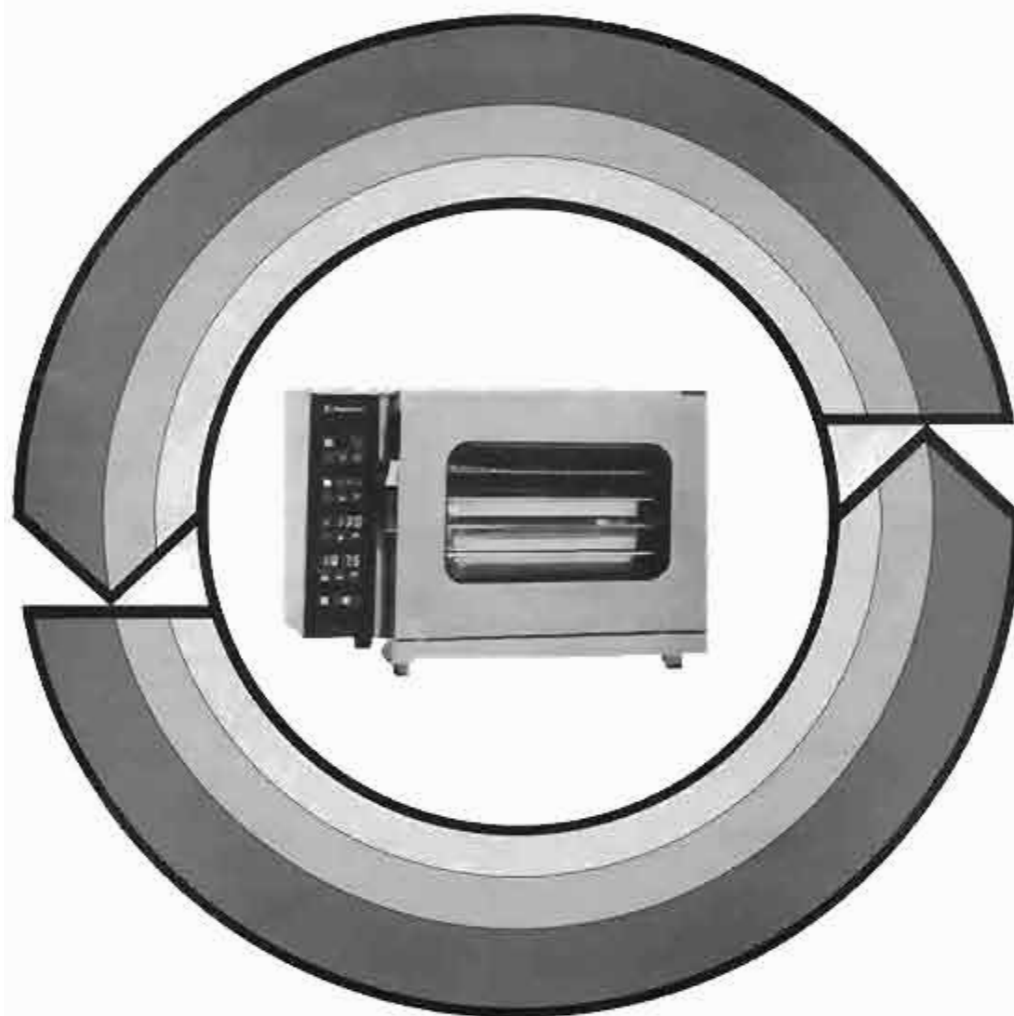
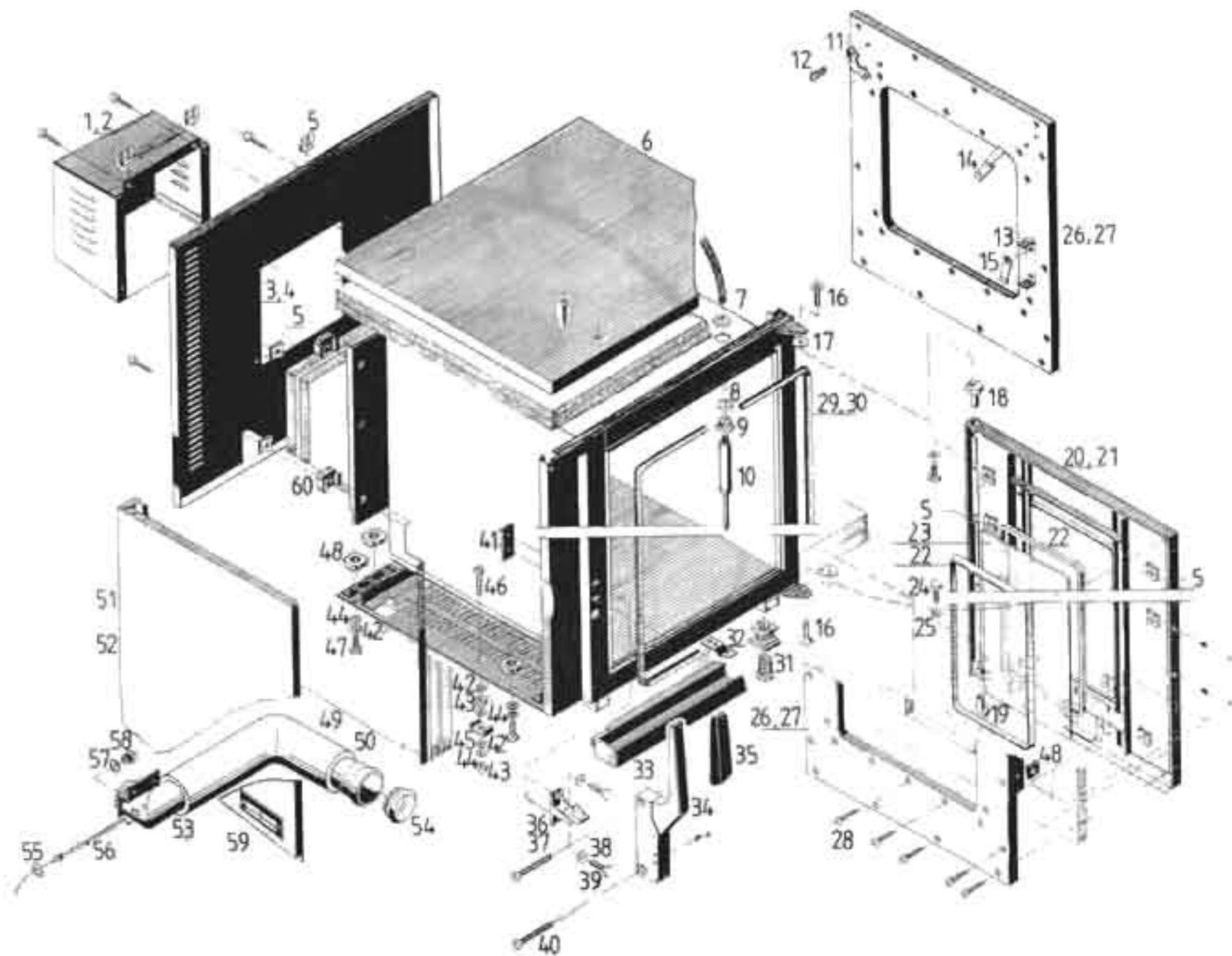




Heißluftdämpfer
MMD 6-11, MMD 10-11
MD 6-11, MD 10-11, MD 5-23



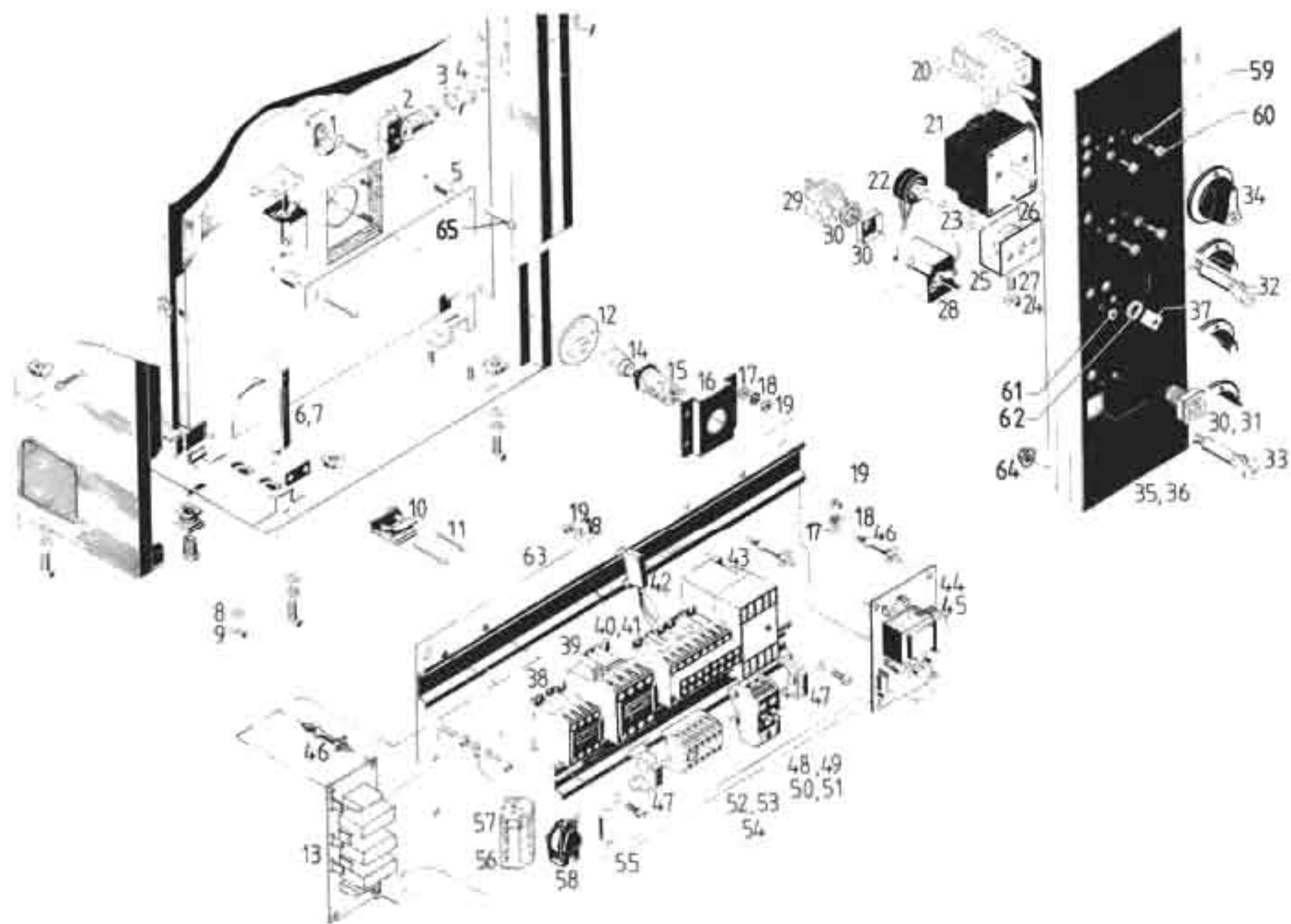
Ersatzteilliste



eloma Heißluftdämpfer MMD 6-11, MD 6-11, MMD 10-11, MD 10-11

Pos.	Artikel Nr.	Teile/Benennung	MMD 6-11	MMD 10-11	MD 6-11	MD 10-11
1	X0500	C-Motorkasten 10x1/1	•	•	•	•
2	X0672	C-Motorkasten 6x1/1	•	•	•	•
3	X0504	Rückwand 10x1/1 HUB, FC	•	•	•	•
4	X0670	Rückwand 6x1/1	•	•	•	•
5	H0630	Schnappmutter 3,8 V2A	•	•	•	•
6	X0508	Deckel oben FC, ELH	•	•	•	•
7	H0592	Mutter 1/4"	•	•	•	•
8	H0304	Dichtung Verbundmaterial D18, d13, h1	•	•	•	•
9	H0591	Verschlußschraube 1/4"	•	•	•	•
10	V0602	Einstechf. Pt100 + Versch. 1/4" + St. 6,3 mm	•	•	•	•
11	H0598	Halbe Rohrschelle für Kerntemperatur	•	•	•	•
12	H0627	Becherschraube M4x8	•	•	•	•
13	H0597	Fühlerhalter für Kerntemperatur	•	•	•	•
14	H0596	Haltebügel für Kerntemperatur	•	•	•	•
15	H0593	Klemmfeder für Kerntemperatur	•	•	•	•
16	N0576	Senkschraube M8x20 mit Innen-6kt	•	•	•	•
17	X0534	Sicherungsscheibe Türlager	•	•	•	•
18	H0430	Türlager exzentrisch Höhe 7 mm oben	•	•	•	•
19	X0680	Türlager exzentrisch Höhe 10 mm	•	•	•	•
20	X0511	Türhaken außen MD/MMD 10-11	•	•	•	•
21	X0676	Türhaken außen MD/MMD 6-11	•	•	•	•
22	H0515	Fensterdichtung schwarz	•	•	•	•
23	S0165	Frontscheibe 5-1, 10-1, 10-2	•	•	•	•
24	N0076	Sechskantschraube DIN 933 M8x16 VA2	•	•	•	•
25	N0417	U-Scheibe 5,4 DIN 125-Form A	•	•	•	•
26	X0513	Türhaken innen MD/MMD 10-11	•	•	•	•
27	X0678	Türhaken innen MD/MMD 6-11	•	•	•	•
28	N0614	Untersenk-BL-Schr. 3,9x32 DIN 7983 VA2	•	•	•	•
29	H0500	Türdichtung SIL-MM Profil 82465	•	•	•	•
30	H0500	Türdichtung SIL-MM Profil 82465	•	•	•	•
31	H0432	Fuß aus Gewindel. + Steilschr.	•	•	•	•
32	X0696	Klemmfeder f. Tropfw. MD/MMD 5-23-10-11	•	•	•	•
33	X0514	Tropfwanne 10x1/1 + 5x1/1	•	•	•	•
34	H0195	Türverschluß MD, MMD	•	•	•	•
35	K0443	PVC-Isolierkappe schwarz	•	•	•	•
36	H0196	Türkloben aus Ms 60	•	•	•	•

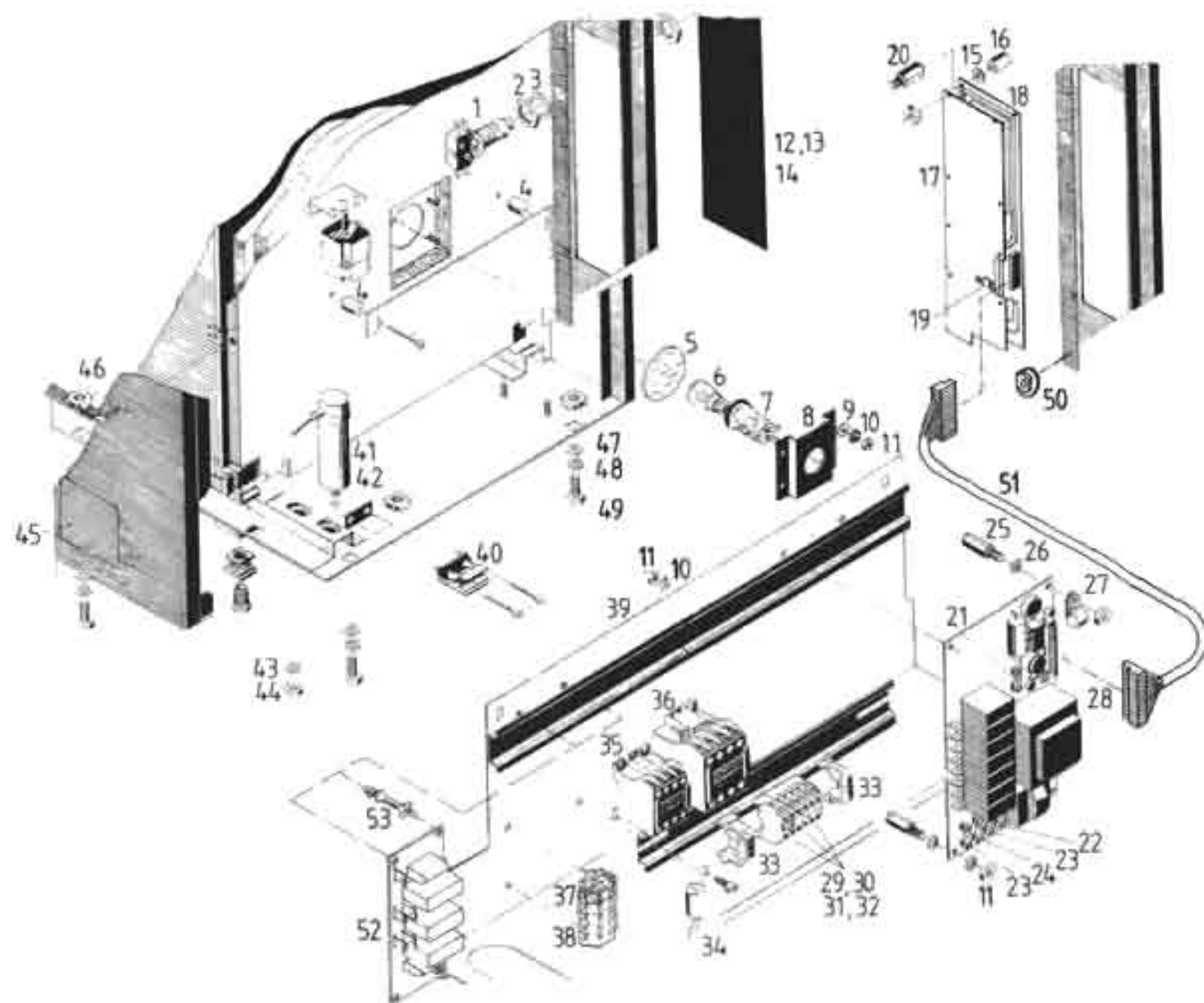
Pos.	Artikel Nr.	Teile/Benennung	MMD 6-11	MMD 10-11	MD 6-11	MD 10-11
37	H0197	Verschluß für Türkloben Ms 60	•	•	•	•
38	N0402	U-Scheibe 5,3 DIN 125-Form A	•	•	•	•
39	N0052	6kt-Schraube DIN 933 M6x30	•	•	•	•
40	N0356	Senkschraube DIN 965 M6x40 VA m. Kreuzschlitz	•	•	•	•
41	X0013	Verstärkungsblech Schließkloben	•	•	•	•
42	N0316	Zahnscheibe DIN 6797 6,4 VA2, Form J	•	•	•	•
43	N0160	6kt-Mutter DIN 934 M5 Ms	•	•	•	•
44	N0413	U-Scheibe 6,4 DIN 125-Form A VA2	•	•	•	•
45	X0538	Potentialausgleichsklemme	•	•	•	•
46	N0224	Zylinderschraube DIN 94 M5x16 Ms	•	•	•	•
47	N0075	6kt-Schraube DIN 933 M6x12 VA2	•	•	•	•
48	H0686	Kälgmutter SMG M6-St	•	•	•	•
49	X0516	Isolationsblech 10x1/1	•	•	•	•
50	X0682	Isolationsblech 6x1/1	•	•	•	•
51	X0506	Seitendeckel 10x1/1	•	•	•	•
52	X0674	Seitendeckel 6x1/1	•	•	•	•
53	H0711	Ablauf m. Wärmetauscher 6-11, 10-11	•	•	•	•
54	X0586	Rinnichtung DN 40 Silikon	•	•	•	•
55	E0272	Mutter Stopfbuchse	•	•	•	•
56	E0268	Thermostat 250 Grad C einpolig	•	•	•	•
57	E0273	Dichtung Verbundwerkst. D17, d12, h1,5	•	•	•	•
58	E0271	Verschraubung Stopfbuchse	•	•	•	•
59	F0364	Klebeschilf Massenpotentialausgleich	•	•	•	•
60	X0523	Kälgmutter M10 Motorverst.	•	•	•	•



Heißluftdämpfer MMD 6-11, MD 6-11, MMD 10-11, MD 10-11

Pos.	Artikel Nr.	Teile/Bezeichnung	MMD 6-11	MMD 10-11	MD 6-11	MD 10-11
1	H0670	Kunststoffschelle			•	•
2	V0600	Microschalter komplett inkl. Pos. 3 + 4			•	•
3	E0288	Mutter für Microschalter			•	•
4	N0309	Zahnscheibe DIN 6797 16,5 VA			•	•
5	H0472	Distanzhülse Alu			•	•
6	E0460	Kondensator 16µF 10-11				•
7	E0454	Kondensator 4µF 6-11			•	
8	N0305	Zahnscheibe DIN 6797 10,5			•	•
9	N0158	6kt-Mutter DIN 934 M8			•	•
10	K0167	Klemme Zugentlastung			•	•
11	N0556	Linienblechschraube DIN 7981 3,5x38			•	•
12	H0360	Hartglassch. für Beleuchtung			•	•
13	E0806	Erastorfilter 5-3 - 20-11			•	•
14	E0566	Glühlampe 25 W 300 Grad E14			•	•
15	E0530	Backofenleuchte (Fassung)			•	•
16	X0684	C-Winkel für Backofenleuchte			•	•
17	N0451	Scheibe DIN 9021 4,3			•	•
18	N0301	Zahnscheibe DIN 6797 4,3			•	•
19	N0151	6kt-Mutter DIN 934 M4			•	•
20	E0194	Wahlschalter			•	•
21	E0205	Zeitschaltuhr 120 min.			•	•
22	E0865	Potentiometer 1kOhm inkl. Pos. 23			•	•
23	N0681	6kt-Mutter 3/8" -32NEF			•	•
24	N0154	6kt-Mutter DIN 934 M5			•	•
25	E0867	Haltebügel Poti MD 10-11			•	•
26	E0866	Flasterschleife Poti MD			•	•
27	E0868	Nirosta-Druckstück Poti			•	•
28	E0268	Thermostat 250 Grad einpolig			•	•
29	E0786	Kontaktgeber			•	•
30	E0586	Drücker quadr. Schw. Hand			•	•
31	E0600	Einlegeschild Schwaden rot			•	•
32	E0960	Signalleuchte grün 6 mm			•	•
33	E0961	Signalleuchte gelb 6 mm			•	•
34	E0314	Knobel rot			•	•
35	F0110	Schalterblende MD 10-11				•
36	F0100	Schalterblende MD 6-11				•

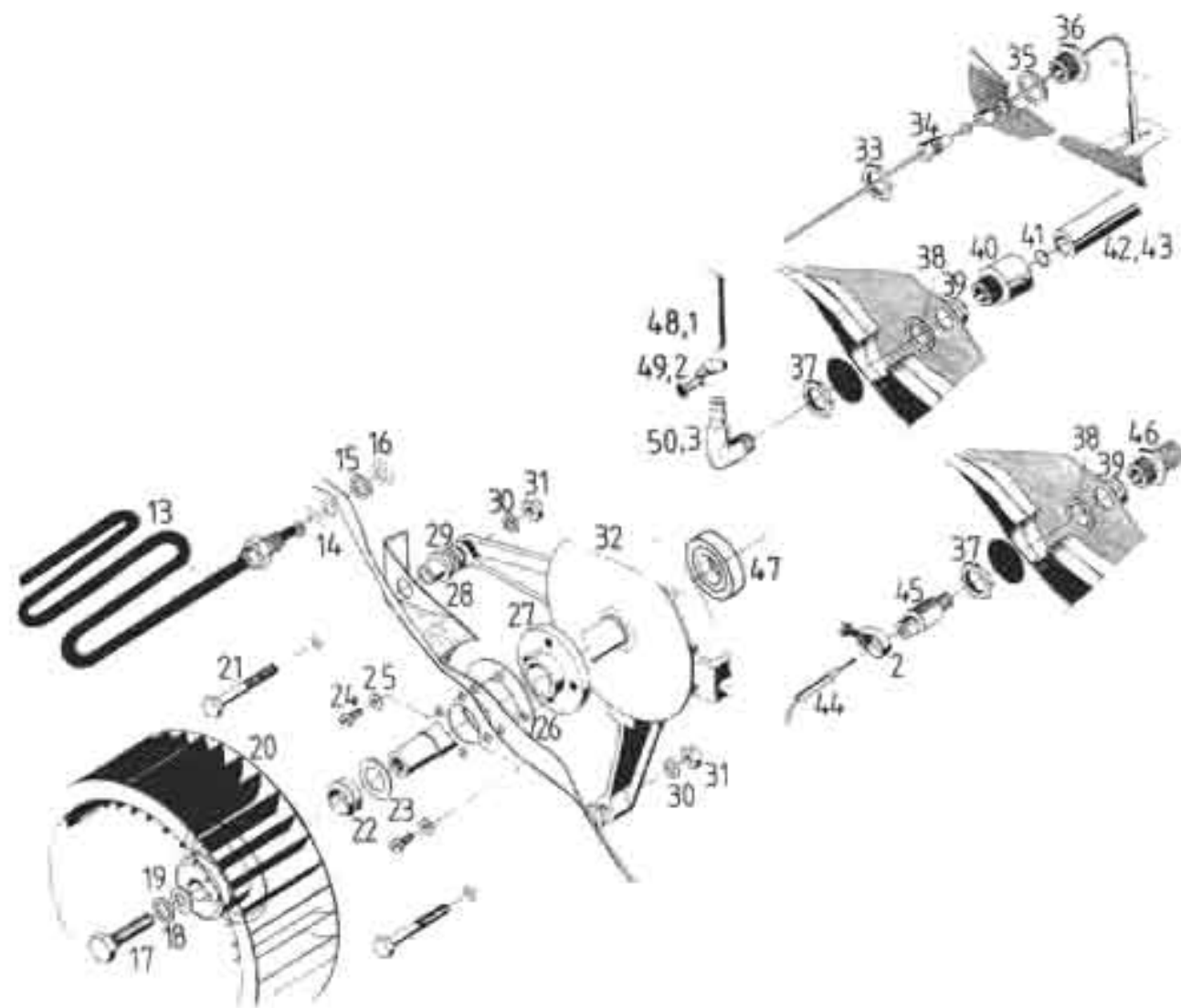
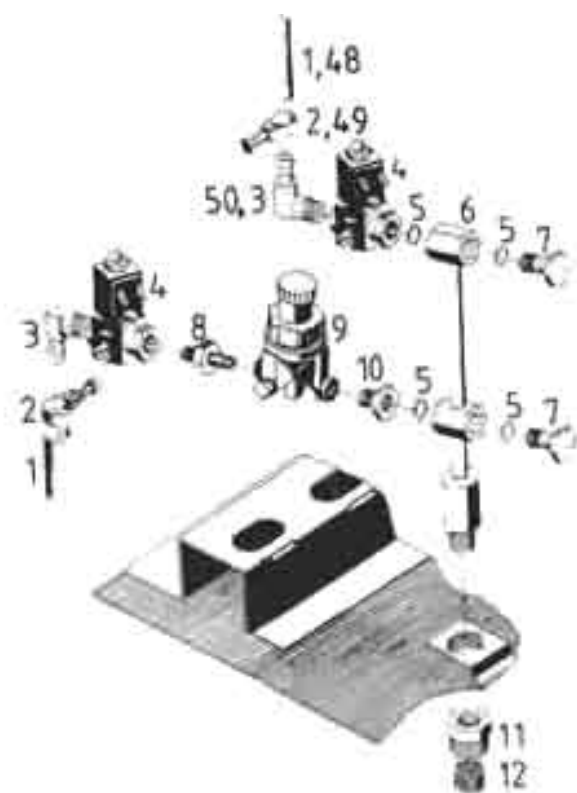
Pos.	Artikel Nr.	Teile/Bezeichnung	MMD 6-11	MMD 10-11	MD 6-11	MD 10-11
37	H0730	Anschlag für Poti			•	•
38	E0465	Schutz DSL 7-10, 6-11			•	
39	E0487	Schutz DSL 23-10, 10-11				•
40	E0470	Schutz DSL 7-40, 6-11 + 10-11			•	•
41	E0471	Hilfsschalter SC404, 6-11 + 10-11			•	•
42	E0237	Elektr. Einschaltverzögerer			•	•
43	E0432	Temperaturregler 45-130 Grad C			•	•
44	E0506	Autom. Schwadenherzeuger			•	•
45	E0171	Feinsicherung 1A			•	•
46	E0534	Abstandshalter für Platine			•	•
47	E0347	Endklammer für Schiene 35 DIN			•	•
48	E0345	Sicherungsklemme 35 DIN			•	•
49	E0166	Feinsicherung 10 Am			•	•
50	E0173	Feinsicherung 2A			•	•
51	E0346	Abschlußpl. für Sicherungsklemme			•	•
52	E0358	Universalklemme blau 4 mm			•	•
53	E0359	Universalklemme grau 4 mm			•	•
54	E0361	Schutzbletklemme 4 mm			•	•
55	E0462	Endstörkondensator 0,22µF			•	•
56	E0303	Klammleiste 5-polig			•	•
57	E0886	Klemme 2-Leiter gr. mit Fansch			•	•
58	E0225	Summer			•	•
59	N0481	Federschleife			•	•
60	N0201	Zylinderschraube M4x8 VA2			•	•
61	N0101	6kt-Mutter fl. DIN 439 M4			•	•
62	H0682	Silikonring			•	•
63	X0518	Elektromontageblech 5x10x1/1			•	•
64	N0680	Schraubmutter M4 SK 1359			•	•
65	N0665	Linse senk.-Bl.-Schr. 3,9x38			•	•
	K0806	Kabelbaum Steuerung MD 10-11			•	•
	K0864	Stembrücke Kabelbaum FC 13			•	•
	K0654	Zuleitung Schutz LE			•	•
	K0646	Kabelbaum Heizung LE FC4			•	•
	K0602	Kabelbaum Steuerung MD 6-11			•	•
	K0652	Zuleitung Schutz SE			•	•
	K0800	Kabelbaum Schutz Heiz MD 6-11			•	•
	K0950	Kabelbaum Entstörfilter			•	•

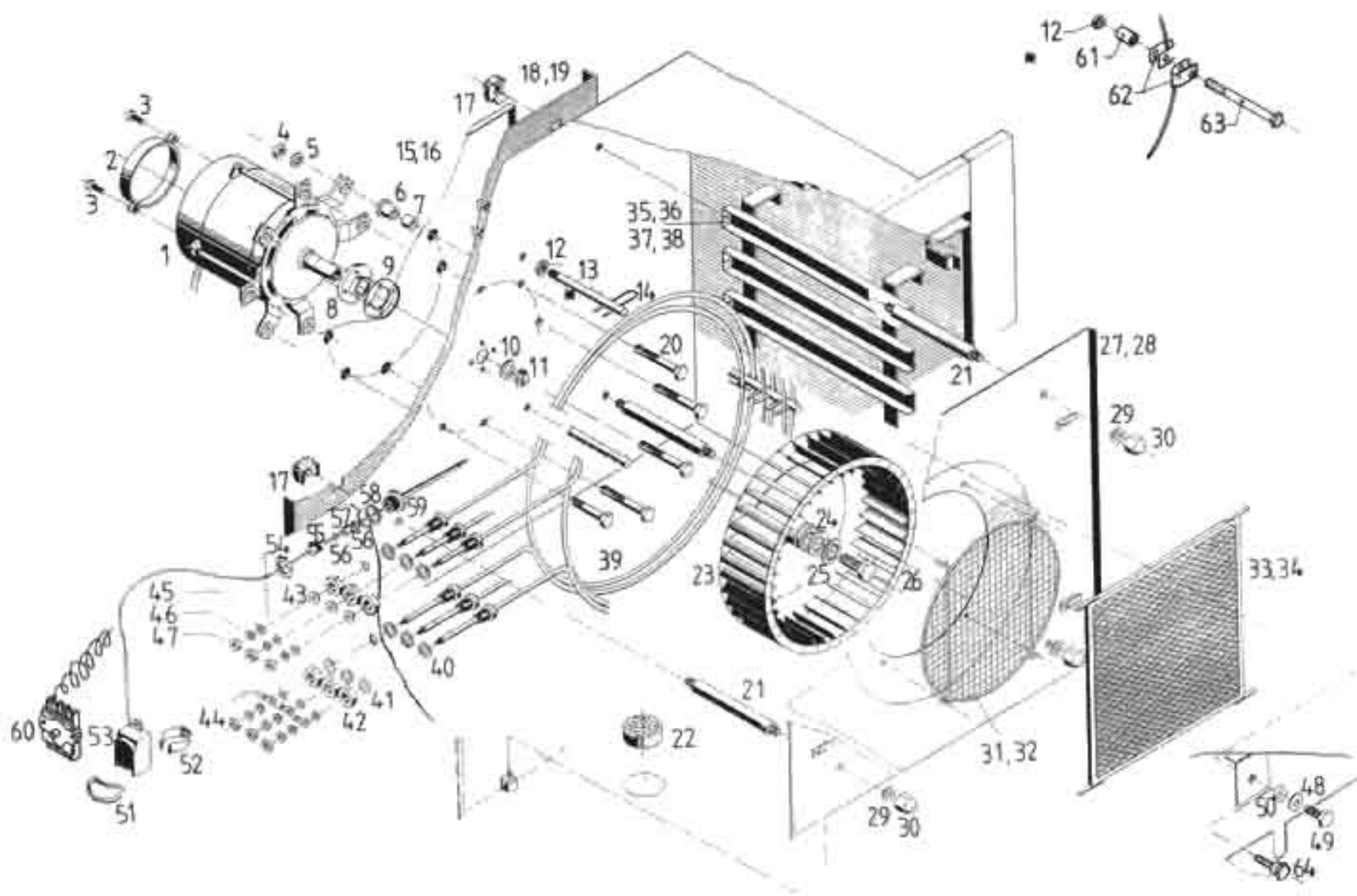


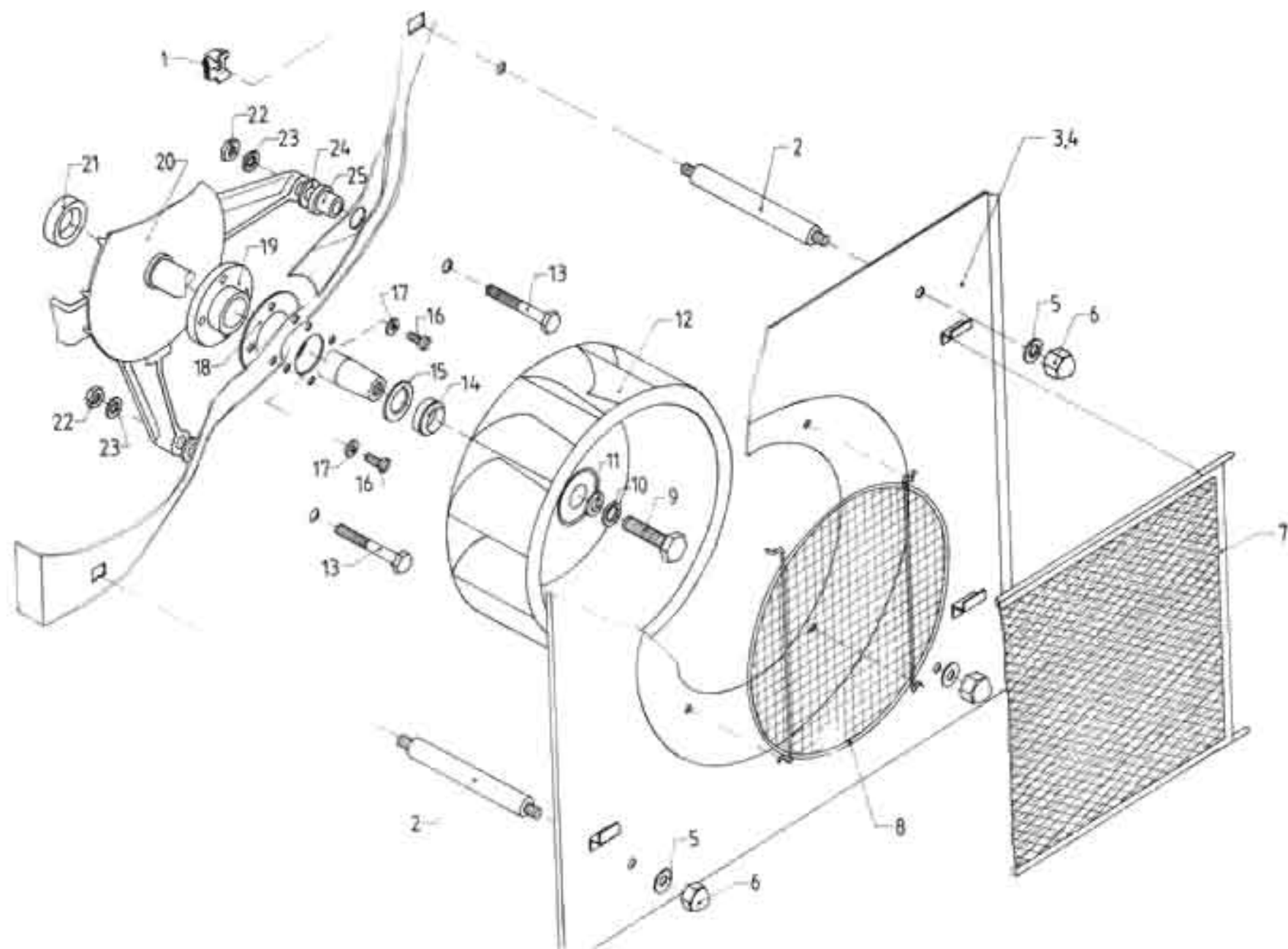
eloma Heißluftdämpfer MMD 6-11, MD 6-11, MMD 10-11, MD 10-11

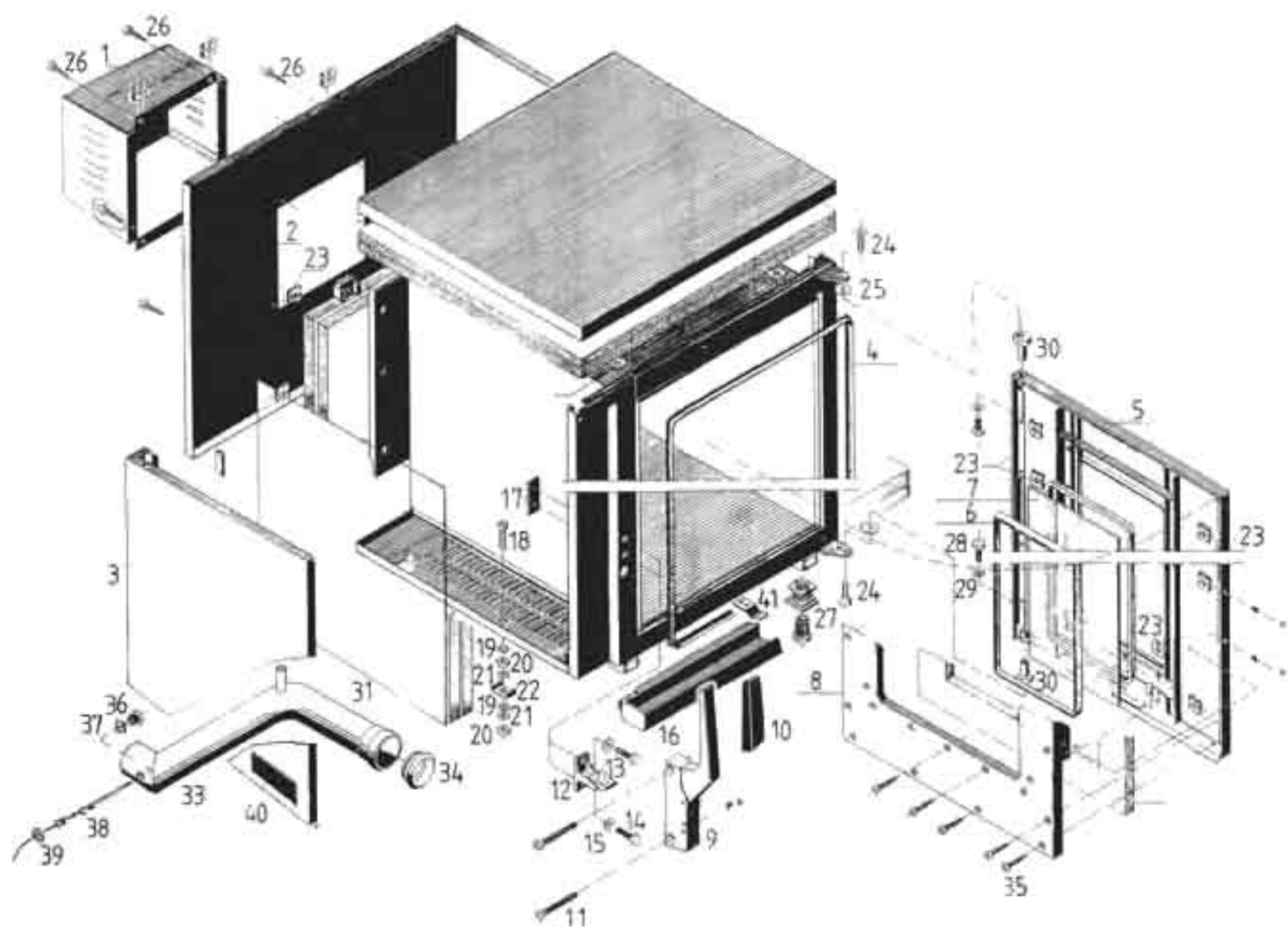
Pos.	Artikel Nr.	Teile/Bezeichnung	MMD 6-11	MMD 10-11	MD 6-11	MD 10-11
1	V0600	Mikroschalter komplett inkl. Pos. 2 + 3	•	•		
2	E0288	Mutter für Mikroschalter M16x1	•	•		
3	N0309	Zahnscheibe DIN 6797 16.5 VA	•	•		
4	H0472	Distanzhülse Alu	•	•		
5	H0360	Hartglasscheibe für Beleuchtung	•	•		
6	E0568	Glühlampe 25 W 300 Grad C E14	•	•		
7	E0530	Backofenleuchte (Fassung)	•	•		
8	X0684	C-Winkel für Backofenleuchte	•	•		
9	N0451	Scheibe DIN 9021 4,3	•	•		
10	N0301	Zahnscheibe DIN 6797 4,3	•	•		
11	N0151	6kt-Mutter DIN 934 M4	•	•		
12	57-5750	Schalterblende MMD 10-11 inkl. Pos. 14		•		
13	56-5750	Schalterblende MMD 6-11 inkl. Pos. 14	•			
14	E0938	Elastikpuffer für Elektronik	•	•		
15	B0720	Unterlegscheibe Nylon	•	•		
16	B0370	Distanzhülse Steuerungstastatur	•	•		
17	X0675	Abschirmblech MMD 6-11...20-21	•	•		
18	E0941	Steuerungstastatur cod. MMD 6/10	•	•		
19	E0939	Spannungsregler MMD 6-11...20-21	•	•		
20	B0719	Abstandsboizen PA 6,6	•	•		
21	E0178	Feinsicherung 1,6 A	•	•		
22	E0168	Feinsicherung 0,8 A	•	•		
23	E0166	Feinsicherung 10 A	•	•		
24	E0173	Feinsicherung 2 A	•	•		
25	H0258	6kt-Abstandsboizen M4 Kunststoff	•	•		
26	B0372	Unterlegscheibe DIN 125 Form A 4,3	•	•		
27	H0670	Kunststoffscheibe	•	•		
28	E0940	Netzplatine PWR 6-11/10-11	•	•		
29	E0358	Universalklemme bl. 4 mm	•	•		
30	E0359	Universalklemme gr. 4 mm	•	•		
31	E0361	Schutzleiterklemme 4mm	•	•		
32	E0360	Abschlußpl. für Durchgangsklemme	•	•		
33	E0347	Endklammer für Schiene 35 DIN	•	•		
34	E0462	Entstörkondensator 0,22µF	•	•		
35	E0465	Schutz DSL 7-10	•			
36	E0467	Schutz DSL 23-10		•		

Pos.	Artikel Nr.	Teile/Bezeichnung	MMD 6-11	MMD 10-11	MD 6-11	MD 10-11
37	E0886	Klemme 2Leiter gr. mit Flansch	•	•		
38	E0303	Klemmleiste 5-polig 5-23-10-11	•	•		
39	X0518	Elektromontageblech 5/10/10x1/1	•	•		
40	K0167	Klemme Zugentlastung	•	•		
41	E0480	Kondensator 16µF		•		
42	E0454	Kondensator 4µF	•			
43	N0305	Zahnscheibe DIN 6797 8,4	•	•		
44	N0156	6kt-Mutter DIN 934 M8	•	•		
45	FD315	Klebeschild Abwasser Anschluß	•	•		
46	H0832	Käfigmutter SMG M8	•	•		
47	N0413	U-Scheibe DIN 125 Form A 6,4	•	•		
48	N0318	Zahnscheibe DIN 6797 6,4 VA2	•	•		
49	N0075	6kt-Schraube DIN 933 M6x12 VA2	•	•		
50	N0660	Scheibenmutter M4 5k 1359	•	•		
51	K0826	Verbindung Steuerungstastatur 6-11/10-11	•	•		
52	E0808	Entstörfilter 5-3 - 20-11		•		
53	E9634	Abstandshalter für Platine	•	•		
	K0628	Anschlußkabel 5x2,5 mm konf.		•		
	K0295	Anschlußkabel 5x1,5 mm konf.		•		
	K0652	Zuleitung Schutz SE		•		
	K0810	Kabelbaum Heizung MMD 6-11		•		
	K0808	Kabelbaum Steuerung MMD 6-11		•		
	K0736	Kabelbaum Mikroschalter komplett		•		
	K0654	Zuleitung Schutz LE		•		
	K0812	Kabelbaum Steuerung MMD 10-11		•		
	K0814	Kabelbaum Heizung MMD 10-11		•		
	K0684	Stembridge Kabelbaum FC 13		•		
	K0846	Kabelbaum Heizung LE FC 4		•		









Pos.	Artikel Nr.	Teile/Bezeichnung	MD 5-78		
1	H0450	Abdeckung Motor komplett 5-23	•		
2	X0600	Rückwand 5x2/3	•		
3	X0602	Seitendeckel	•		
4	H0500	Türdichtung SIL-MM Prof. 82465	•		
5	X0604	Türrahmen außen 5x2/3	•		
6	H0503	Fensterdichtung ELH 5-3-10-2	•		
7	S0155	Frontscheibe 5x2/3	•		
8	X0606	Türrahmen innen 5x2/3	•		
9	H0195	Türverschluß MD/MMD/ELH 5-3-10-2	•		
10	K0443	PVC-Isolierkappe	•		
11	N0358	Senkschraube DIN 965 M6x40 VA	•		
12	H0196	Türkloben aus Ms 60	•		
13	H0197	Verschluß für Türkloben Ms 60	•		
14	N0052	6kt-Schraube DIN 933 M5x16 VA2	•		
15	N0402	U-Scheibe DIN 125 Form A 5,3	•		
16	X0608	Tropfwanne 5x2/3	•		
17	X0013	C-Verstärkungsblech Schließkloben	•		
18	N0224	Zyl-Schraube DIN 84 M6x35 VA2	•		
19	N0316	Zahnscheibe DIN 6797 6,4 VA2	•		
20	N0166	6kt-Mutter DIN 934 M6 VA2	•		
21	N0413	U-Scheibe DIN 125 Form A 6,4 VA2	•		
22	X0536	Potentialausgleichsklemme	•		
23	H0630	Schnappmutter B 3,9 VA2	•		
24	N0576	Senkschraube DIN 7991 M8x20 VA	•		
25	X0534	Sicherungsscheibe Türlager	•		
26	N0564	Unsenblechschraube DIN 7981 3,9x19 VA2	•		
27	H0432	Einschlagsteifuß 2-teilig	•		
28	N0076	6kt-Schraube DIN 933 M8x18 VA2	•		
29	N0417	U-Scheibe DIN 125 Form A 10,5 VA2	•		
30	H0430	Türlager exzent. Höhe 7 mm	•		
31	X0610	Isolationsblech 5x2/3	•		
32	H0777	Isoliermat. Steinwolle 100x625x20	•		
33	X0620	Ablaufrohr 5x2/3	•		
34	X0586	Rohrdichtung DN 40 Silikon	•		
35	N0603	Unsenblechschraube DIN 7983 3,9x19	•		
36	E0271	Verschraubung Stopfbuchse	•		

[illegible]

