

**Ersatzteilliste – Spare part list
Kombidämpfer – Combi Steamer
Joker B+C
6-23 04**



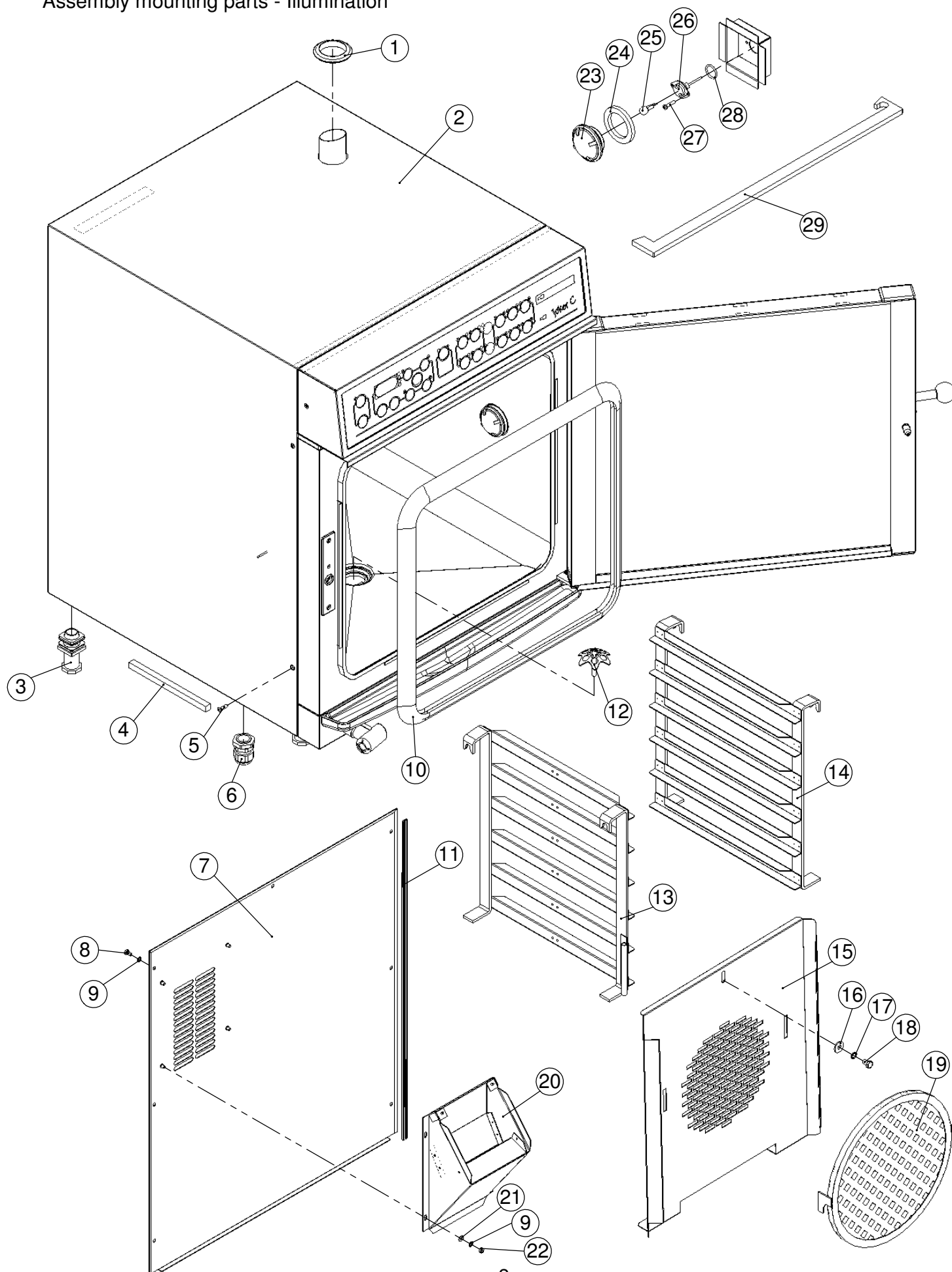
Inhaltsverzeichnis - Table of contents

Baugruppe Montageteile lose	Assembly Mounting parts	2
Baugruppe Tür	Assembly door	4
Baugruppe Bedienteil	Assembly control unit	6
Baugruppe Motor Heizung	Assembly motor heating	8
Baugruppe Elektromontageplatte	Assembly electric sheets	10
Baugruppe Abluft, Elektromontageteile lose	Assembly outlet air, electric	12
Baugruppe Wasser	Assembly water	14
Kabelbaum, Schaltplan, Hilfsmittel	Cable harness, Connection diagram, support	16

Joker 6-23

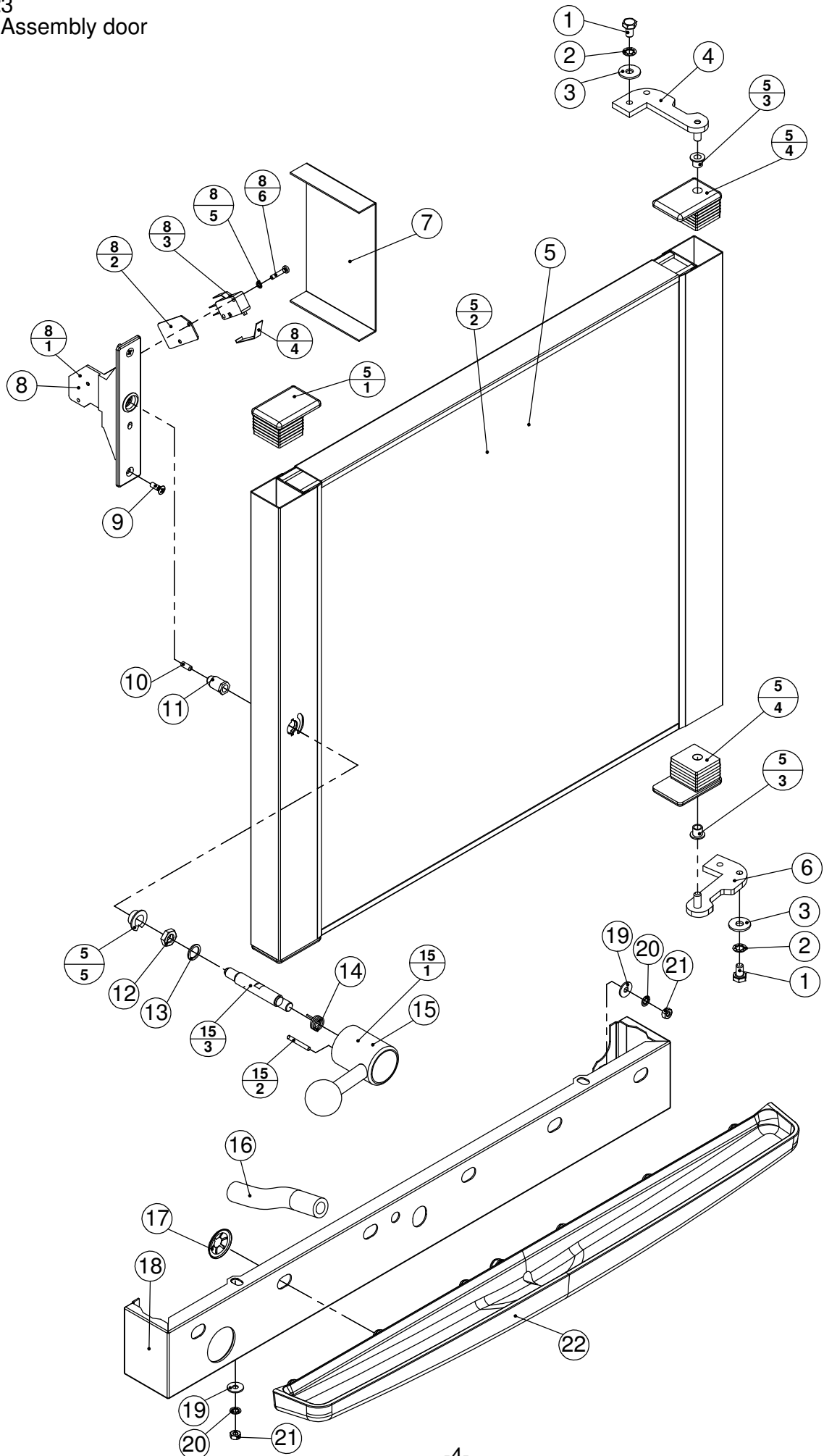
BG Montageteile lose - Beleuchtung

Assembly mounting parts - Illumination



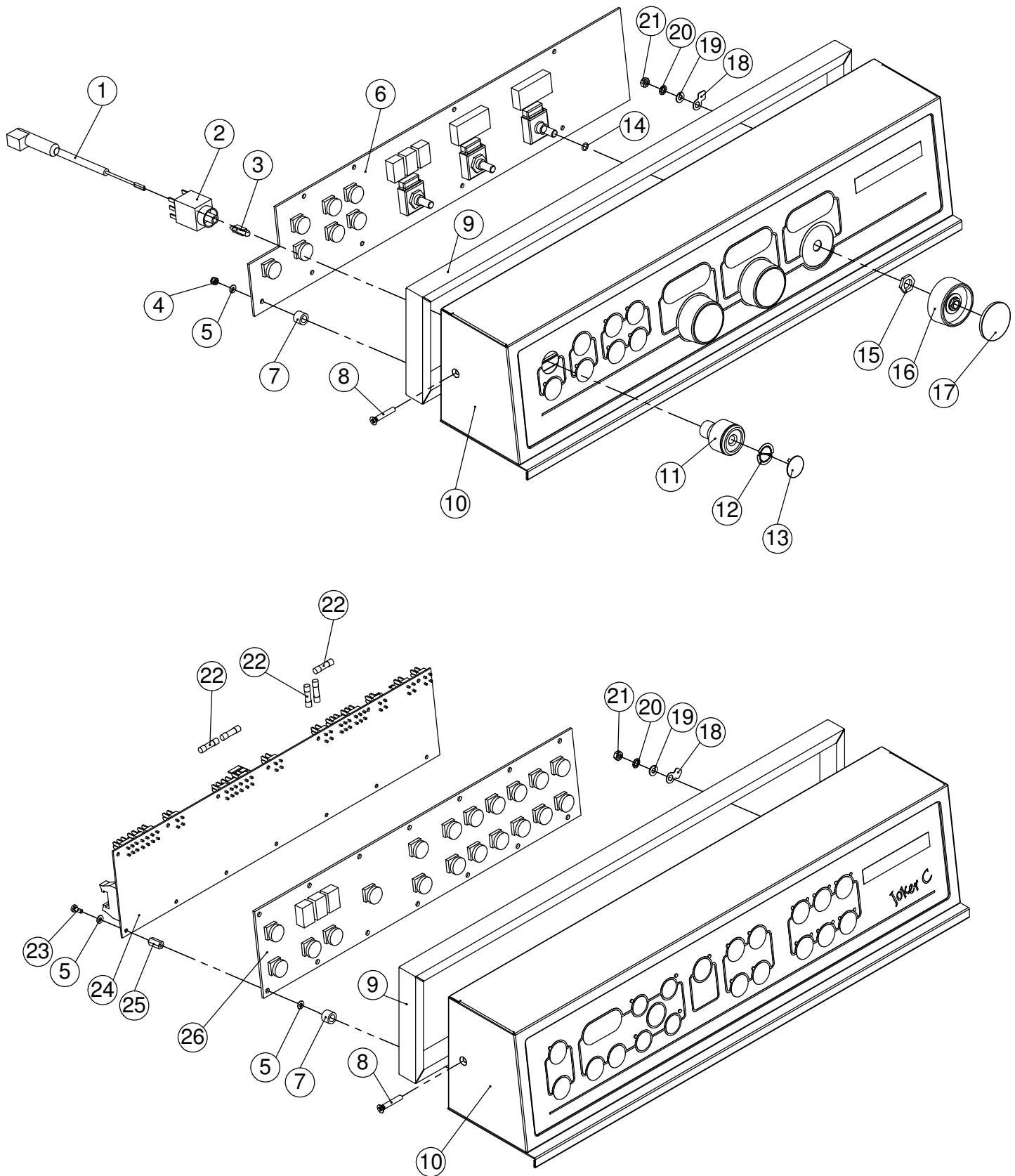
1	584096	Dichtung Abluftrohr	Gasket drain
2	782254	Mantel d2k 623 03	Casing d2k 623
3	129690	Einschlagfuss schwarz 40x40x2	Foot
4	786896	Dichtstreifen 10x10x260 d2k 623 03	Sealing strip 10x10x260 d2k 623 03
5	011908	Linsensenkblechschraube DIN 7983 B3,9X19 V2A	Raised countersunk head tapping screw DIN 7983 B3,9X19 V2A
6	580465	Verschraubung PG 16 mit Gegenmutter	Connection PG 16
7	781592	Rückwand d2k 623 03	Back wall d2k 623
8	001015	Linsenschraube DIN 7985 M4x8 V2A	Lens head screw DIN 7985 M4x8 V2A
9	050849	Zahnscheibe DIN 6797 J4,3 V2A	Lock washer DIN 6797 J4,3 V2A
10	693219	Türdichtung d2k 623	Door sealing d2k 623
11	587265	Dichtprofil weiss 9 X 3.5 mm	Sealing profile
12	781703	Siebkappe d2k 623	Filter cap d2k 623
13	785512	Einhängegestell links kpl d2k 623 03	Hang-in rack d2k 623 03
14	785520	Einhängegestell rechts kpl d2k 623 03	Hang-in rack d2k 623 03
15	776068	Luftleitblech d2k 623 03	Air conducting sheet d2k 623
16	000582	Scheibe DIN 9021 6,4 V2A	Washer DIN 9021 6,4 V2A
17	892912	Zahnscheibe DIN 6797 J6,4 V2A	Lock washer DIN 6797 J6,4 V2A
18	251836	Sechskantschraube DIN 933 M6X10 V2A	Hexagon head screw DIN 933 M6X10 V2A
19	776041	Fettfilter d2k 623 03	Fat filter d2k 623 03
20	781525	Ansaugschacht d2k 623 03	Suction duct d2k 623
21	001007	Scheibe DIN 125 A4,3 V2A	Washer DIN 125 A4,3 V2A
22	003905	Sechskantmutter DIN 934 M4 V2A	Hexagon nut DIN 934 M4 V2A
23	092339	Glasdrehverschluss	Glass lamp
24	693421	Dichtung Glasdrehverschluss	Sealing glass
25	571954	Halogenlampe 12V 10W	Halogen lamp 12V 10W
26	577294	Halogenfassung mit Flansch	Halogen lamp holder
27	162469	Linsenschraube DIN 7985 M3X16 VA2	Lens head screw DIN 7985 M3X16 VA2
28	577642	O-Ring 1,5x17 Silikon	O-Ring 1,5x17 Silikon
29	785873	Dichtkante d2k 623 03 Silikon schwarz	Sealing edge d2k 623 03 silicon black

Joker 6-23
BG Tür - Assembly door



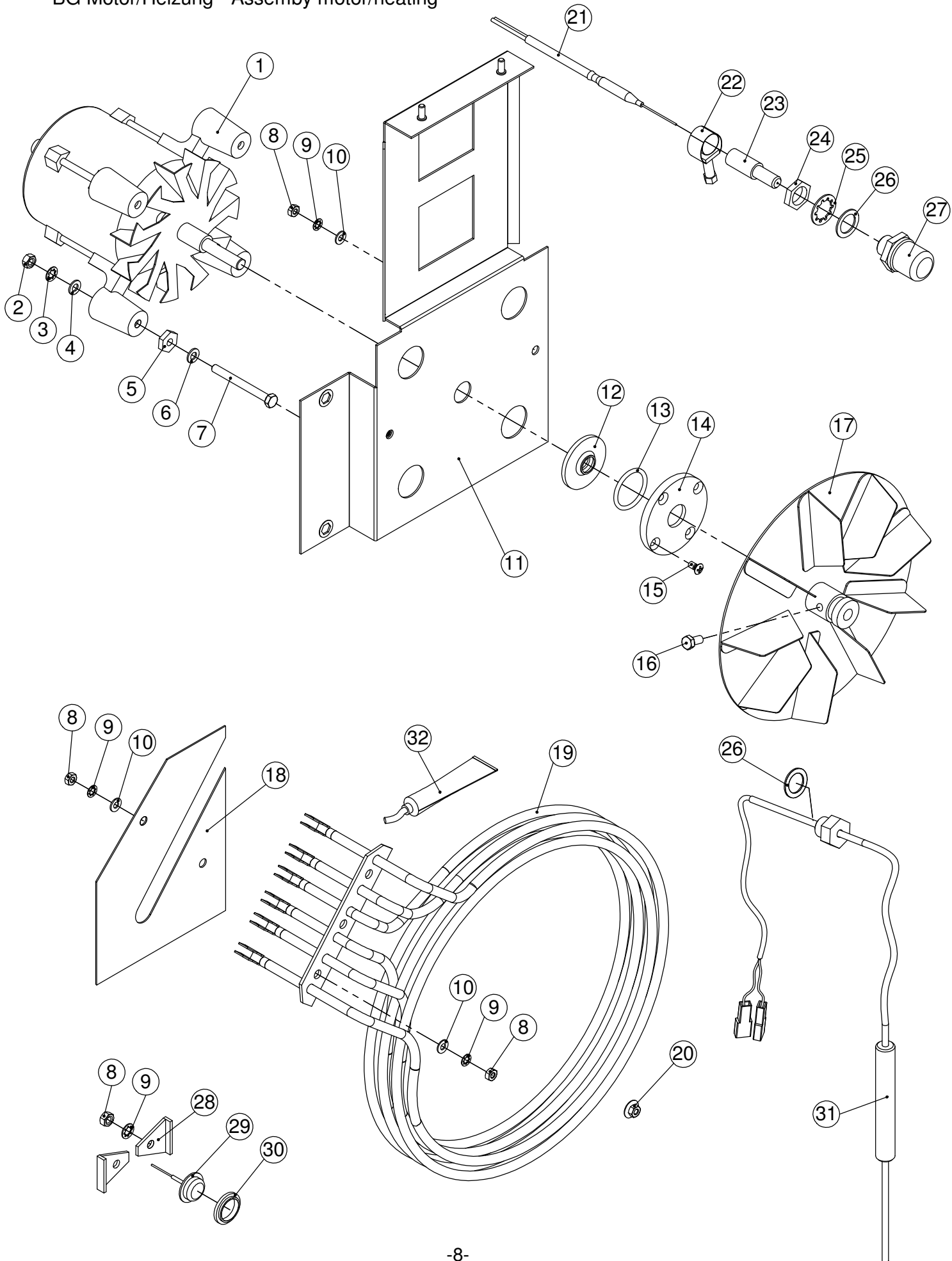
1	251836	Sechskantschraube DIN 933 M6X10 V2A	Hexagon head srew DIN 933 M6X10 V2A
2	892912	Zahnscheibe DIN 6797 J6,4 V2A	Lock washer DIN 6797 J6,4 V2A
3	000582	Scheibe DIN 9021 6,4 V2A	Washer DIN 9021 6,4 V2A
4	565601	Scharnierteil kpl oben EB 30 d2k 623	Hinge joint above EB 30 d2k 623
5	783064	Tür mont d2k 623 03 RA saphirblau mit Türgriff	Door mounted d2k 623 03 RA sapphire with door handle
	783072	Tür mont d2k 623 03 LA saphirblau mit Türgriff	Door mounted d2k 623 03 LA sapphire with door handle
	782955	Tür d2k 623 RA RAL 5003 saphirblau	Door d2k 623 RA RAL 5003 sapphireblau
	782963	Tür d2k 623 LA RAL 5003 saphirblau	Door d2k 623 LA RAL 5003 sapphireblau
5.1	568929	Türstopfen Verschlussseite 623	Plug seal 623
5.2	782963	Tür d2k 623 LA RAL 5003 saphirblau	Door d2k 623 LA RAL 5003 sapphireblau
	782955	Tür d2k 623 RA RAL 5003 saphirblau	Door d2k 623 RA RAL 5003 sapphireblau
5.3	568945	Bundbuchse	Collar bush
5.4	569593	Türstopfen Scharnierseite	Plug hinge
5.5	782432	Bundbuchse Türgriff 623	Collar bush
6	569178	Scharnierteil kpl unten d2k 623	Hinge joint below d2k 624
7	782408	Schlossabdeckung d2k 623 03	Cover sheet
8	501239	Verschluss Geräteseite d2k 623 vormontiert	Locking unit d2k 623 mounted
8.1	588504	Türverschluss kpl Geräteseite d2k 623 03	Locking part d2k 623 03
8.2	587133	Isolierplatte Mikroschalter	Insulating slab microswitch
8.3	570540	Mikroschalter	Microswitch
8.4	587141	Hebel Mikroschalter	Spring toggle Microswitch
8.5	050822	Zahnscheibe DIN 6797 J3,2 V2A	Lock washer DIN 6797 J3,2 V2A
8.6	162469	Linsenschraube DIN 7985 M3X16 VA2	Lens head screw DIN 7985 M3X16 VA2
9	039411	Linsensenkschraube DIN 966 M4x12 V2A	Rounded countersunk head screw DIN 966 M4x12 V2A
10	588512	Gewindestift DIN 916 M4X10 V2A	Threaded pin DIN 916 M4X10 V2A
11	588458	Verschlussbolzen d2k 623	Bolt locking d2k 623
12	012157	Sechskantmutter niedrig DIN 439 M8 V2A	Hexagon nut DIN 439 M8 V2A
13	593923	Scheibe DU-B D=14 d=10 t=1	Washer DU-B D=14 d=10 t=1
14	783382	Torsionsfeder LA d2k 623 03	Torsion spring LA d2k 623 03
	783390	Torsionsfeder RA d2k 623 03	Torsion spring RA d2k 623 03
15	782548	Türgriff kpl d2k 623 03 RA saphirblau	Door handle d2k 623 03 RA blue
	782505	Türgriff kpl d2k 623 03 LA saphirblau	Door handle d2k 623 03 LA blue
15.1	782459	Griff d2k 623 RAL 5003 saphirblau	Handle door lock blue d2k 623 RAL 5003
15.2	878758	Zylinderstift DIN 7 3x24 V2A	Cylinder bolt DIN 7 3x24 V2A
15.3	782491	Welle Türgriff d2k 623	Shaft door handle d2k 623 03
16	593303	Silikonschlauch D9X3 transparent	Silicon hose D9X3
17	781649	Klemmscheibe	Connection plate
18	782742	Rinnenblech d2k 623 03	Holding plate gutter d2k 03
19	026999	Scheibe DIN 9021 4,3 V2A	Washer DIN 9021 4,3 V2A
20	050849	Zahnscheibe DIN 6797 J4,3 V2A	Lock washer DIN 6797 J4,3 V2A
21	003905	Sechskantmutter DIN 934 M4 V2A	Hexagon nut DIN 934 M4 V2A
22	786144	Ablaufrinne d2k 623 03 saphirblau	Drain trench d2k 623

Joker 6-23
BG Bedienteil - Assembly control unit



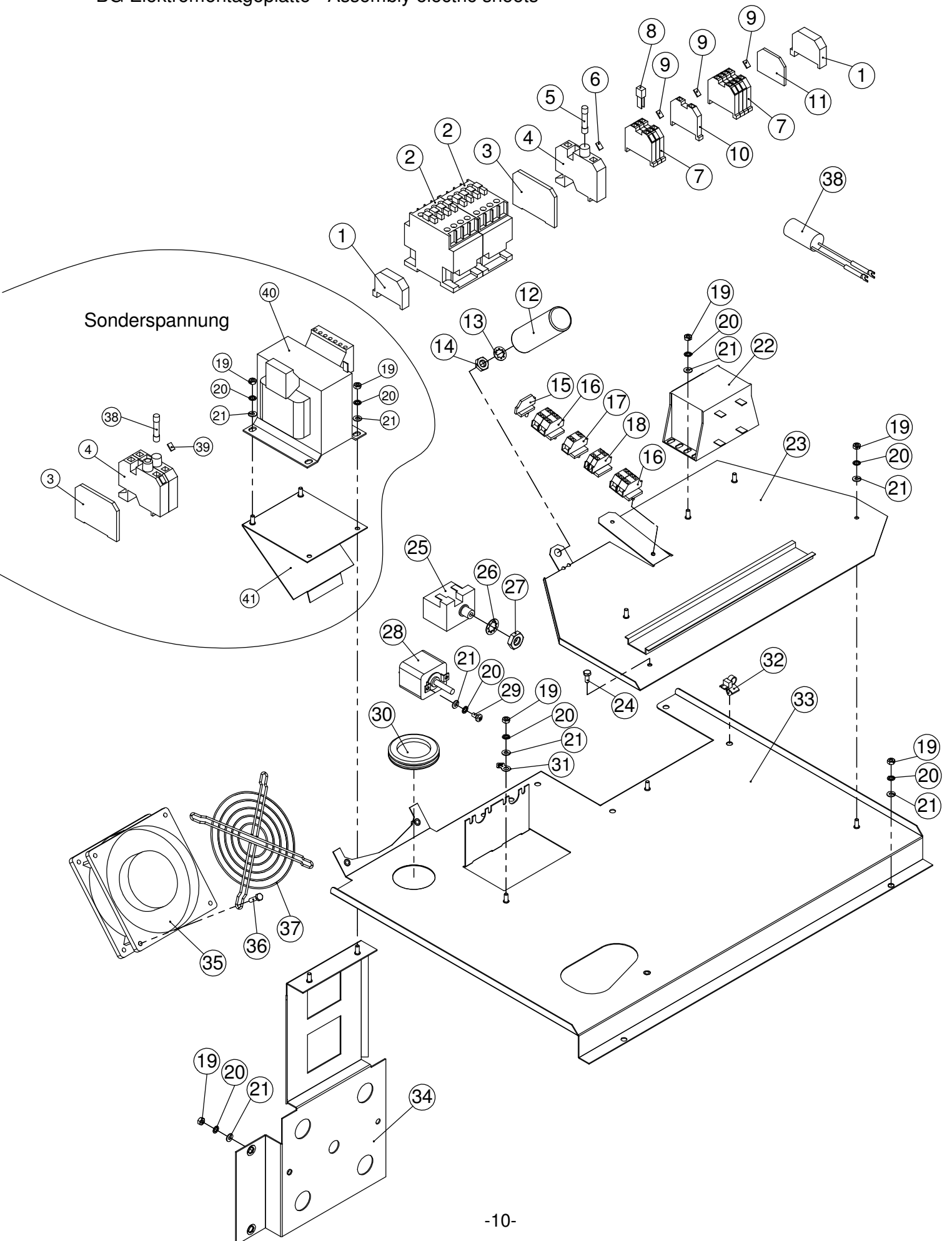
1	581496	Vorschaltkondensator	Series capacitor
2	590045	Kontaktgeber	Contactator
3	581488	Glühlampe 1,2 W 48V	Lamp 1,2 W 48 V
4	749842	Sicherungsmutter DIN 985 M3 V2A	Lock nut M3
5	357189	Scheibe PA 6,6 DI 3,2 X DA 7 X 0,5	Washer PA 6,6 DI 3,2 X DA 7 X 0,6
6	694487	Steuerungstastatur d2k 623 03	Main bord d2k 623 03
7	586374	Distanzhülse d6 D10 L7,5	Spacer d6 D10 L7,5
8	784087	Linsensenkschraube DIN 966 M4X30 V2A	Rounded countersunk head screw DIN 966 M4x30 V2A
9	785997	Dichtungsrahmen Bedienteil d2k 623 03	Gasket control unit d2k 623 03
10	874701	Bedienblende kpl d2k 623 03 C	Operating panell d2k 623 03 C
	874698	Bedienblende kpl d2k 623 03 B	Operating panell d2k 623 03 B
11	590010	Betätiger rund EB 30	Actuator round EB 30
12	743720	Einlegeschild Ein-Aus	Symbol on-off
13	590037	Tasterkappe rund	Key button
14	503932	O-Ring 6x1	O-Ring 6x1
15	765651	Sechskantmutter M9X0,75	Hexagon nut M9X0,76
16	748641	Drehknopf D=40 RAL 5003 saphirblau	Rotary knob D=40 RAL 5003 blue
17	748676	Deckel Drehknopf D=40 RAL 9006 silber	Cap Rotary knob D=40 RAL 9006 silver
18	553182	Erdungszeichen für M4	Label grounding M4
19	001007	Scheibe DIN 125 A4,3 V2A	Washer DIN 125 A4,3 V2A
20	050849	Zahnscheibe DIN 6797 J4,3 V2A	Lock washer DIN 6797 J4,3 V2A
21	003905	Sechskantmutter DIN 934 M4 V2A	Hexagon nut DIN 934 M4 V2A
22	572047	Feinsicherung 0,8 A flink	Fine fuse 0,8 A quick
	262498	Feinsicherung 1 A träge	Fine fuse 1 A slow
	190756	Feinsicherung 2A träge	Fine fuse 2 A slow
	116831	Feinsicherung 6,3 A träge	Fine fuse 6,3 A slow
23	010383	Linsenschraube DIN 7985 M3X8 V2A	Lens head screw DIN 7985 M3X8 V2A
24	783188	CPU/Netzplatine d2k 623 C	Mainboard d2k 623 C
25	363219	Sechskantabstandsbolzen M3X12 MS vernickelt	Spacer
26	783196	Steuerungstastatur d2k 623 C	Key bord d2k 623 C

Joker 6-23
BG Motor/Heizung - Assembly motor/heating



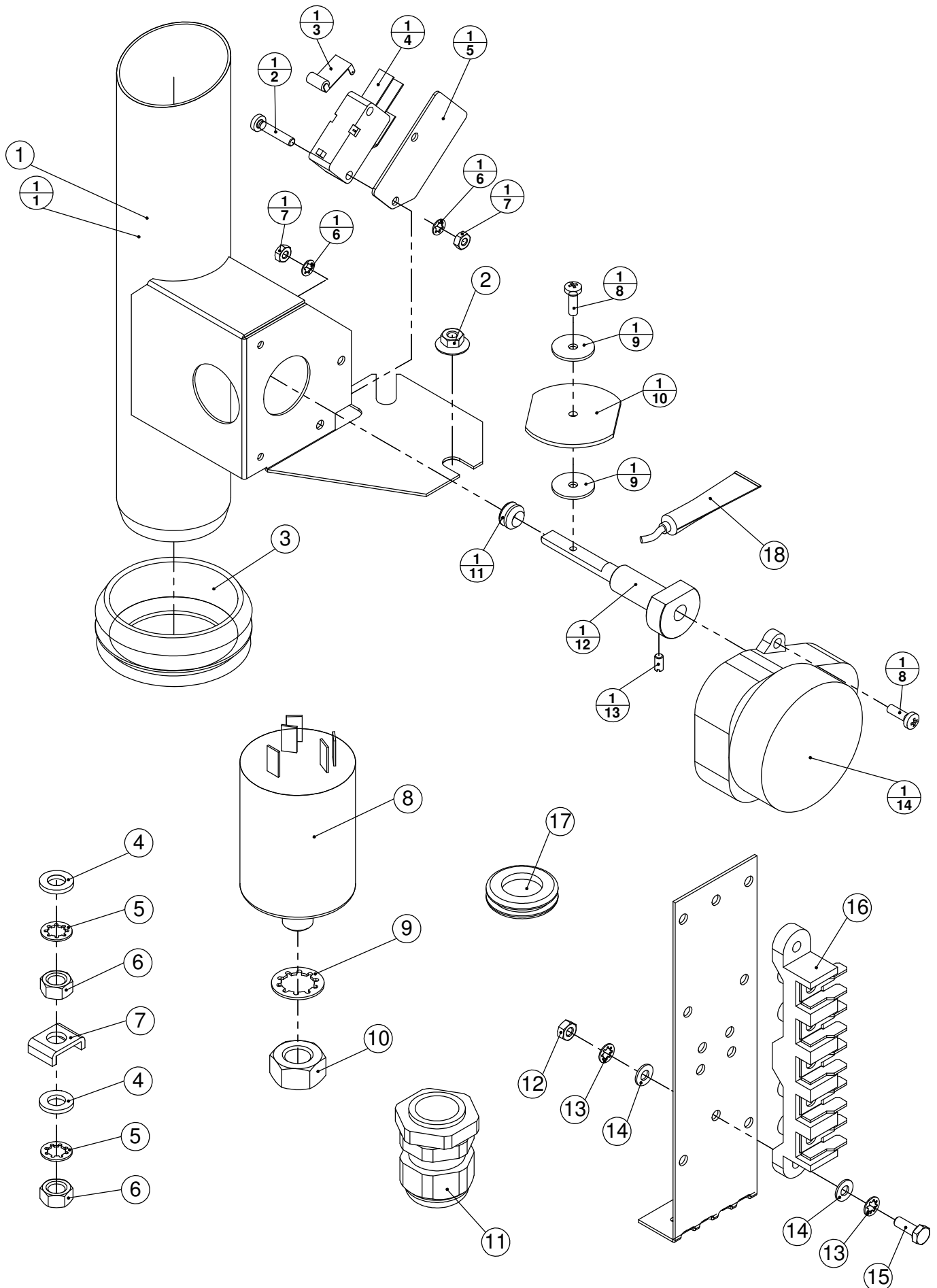
1	693286	Motor d2k 623	Motor d2k 623
2	252867	Sechskantmutter DIN 934 M5 V2A	Hexagon nut DIN 934 M5 V2A
3	304816	Zahnscheibe DIN 6797 J5,3 V2A	Lock washer DIN 6797 J5,3 V2A
4	003980	Scheibe DIN 125 A5,3 V2A	Washer DIN 125 A5,3 V2A
5	585874	Motorabstandsbuchse d2k 623	Motor spacer
6	693367	Scheibe DIN 125 A5,3 CU	Washer DIN 125 A5,3 CU
7	693359	Sechskantschraube DIN 933 M5X50 V2A	Hexagon head srew DIN 933 M5X50 V2A
8	003905	Sechskantmutter DIN 934 M4 V2A	Hexagon nut DIN 934 M4 V2A
9	050849	Zahnscheibe DIN 6797 J4,3 V2A	Lock washer DIN 6797 J4,3 V2A
10	001007	Scheibe DIN 125 A4,3 V2A	Washer DIN 125 A4,3 V2A
11	781231	Motorisolierblech d2k 623 03	Motor isolating sheet d2k 623
12	897914	Wellendichtring	Shaft sealing ring
13	505056	O-Ring 26,64x2,62	O-Ring 26,64x2,62
14	693324	Wellendichtflansch d2k 623	Shaft sealing support d2k 623
15	014249	Linsensenkschraube DIN 966 M4X8 V2A	Rounded countersunk head screw DIN 966 M4x8 V2A
16	003743	Sechskantschraube DIN 933 M5X10 V2A	Hexagon head srew DIN 933 M5X10 V2A
17	693375	Gebälserad d2k 623	Fan wheel d2k 623
18	885894	Heizkörperblech d2k 623 03	Sheet metal heating d2k 623 03
19	693383	Heizkörper 3X1900W d2k 623	Heatingelement 3X1900W d2k 623
20	553395	Scheibenmutter M4 V2A	Disk nut M4 V2A
21	570621	NiCrNi Fühler	NiCrNi sensor
22	277665	Schlauchschelle NS Spannbereich 9-14	Hose clip D 14
23	336211	Tefloneinsatz NiCrNi Fühler	Inset teflon
24	035637	Sechskantmutter R 1/4 SW 19X6 Messing vernickelt	Hexagon nut R 1/4 SW 19X6
25	758574	Zahnscheibe DIN 6797 A12,5 V2A	Lock washer DIN 6797 A12,5 V2A
26	582247	Dichtring 13X19X1 DIN 7603 CU	Gasket 13x19x1
27	336394	Schutzsieb NiCrNi Fühler	Protection grid
28	287695	Halter STB	Support STB
29	504602	Sicherheitstemperaturbegrenzer	Safety temperature limiter
30	373079	Zentrierbuchse STB	Centric bush
31	783668	Kerntemperaturfühler	Core temperature sensor
32	872849	Silikonkleber Novasil S25 Kartusche 80 ml	Silicon adhesives Novasil S25 cartridge 80ml

Joker 6-23
BG Elektromontageplatte - Assembly electric sheets



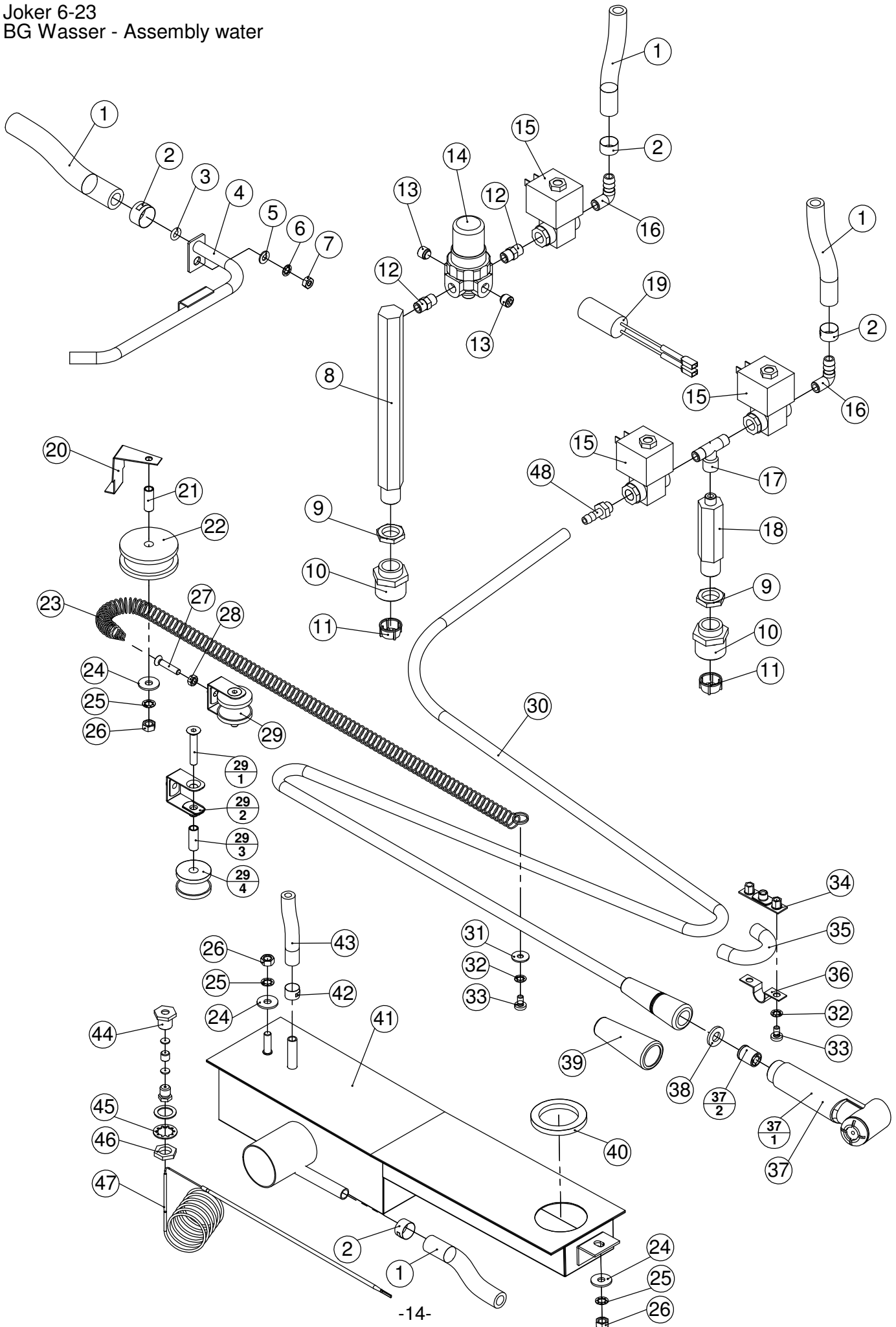
1	337676	Endklammer 10mm	End clamp 10mm
2	523909	Schütz A9-30-10	Contactora A 9-30-10
3	327514	Abschlussplatte grau 4mm	End plate 4 qmm grey
4	326941	Sicherungsklemme	Fuse clamp 35 DIN
5	765368	Feinsicherung 4A träge	Fine fuse 4 A slow
6	765406	Bezeichnungstreifen 4 A	Label "4 A"
7	572055	Klemme 4 qmm grau	Clamp 4 qmm grey
8	303089	Querbrücke 4qmm	Bridge 4qmm
9	580546	Bezeichnungstreifen LO	Label "LO"
10	571067	Klemme 4 qmm blau	Clamp 4 qmm blue
11	570966	Abschlussplatte Klemme 4 qmm	End plate 4 qmm
12	693480	Kondensator 3myF	Capacitor 3myF
13	892920	Zahnscheibe DIN 6797 J8,4 V2A	Lock washer DIN 6797 J8,4 V2A
14	012157	Sechskantmutter niedrig DIN 439 M8 V2A	Hexagon nut DIN 439 M8 V2A
15	570907	Abschlussplatte mit Rastfuss	End plate
16	571075	Klemme 4 Leiter grau mit Rastfuss	Clamp grey 4 conductors
17	513997	Klemme mit Rastfuss 4-Leiter blau	Clamp blue 4 conductors
18	553549	Klemme 2-Leiter grau mit Flansch	Clamp grey 2 conductors
19	003905	Sechskantmutter DIN 934 M4 V2A	Hexagon nut DIN 934 M4 V2A
20	050849	Zahnscheibe DIN 6797 J4,3 V2A	Lock washer DIN 6797 J4,3 V2A
21	001007	Scheibe DIN 125 A4,3 V2A	Washer DIN 125 A4,3 V2A
22	572217	Transformator	Transformer
23	783897	E-Drehteller d2k 623 03	Turning knob d2k 623 03
24	068217	Sechskantschraube DIN 933 M4X10 V2A	Hexagon head screw DIN 933 M4X10 V2A
25	504602	Sicherheitstemperaturbegrenzer	Safety temperature limiter
26	897035	Zahnscheibe DIN 6797 J10,5 V2A	Lock washer DIN 6797 A10,5 V2A
27	756091	Sechskantmutter niedrig DIN 439 M10X1 V2A	Hexagon nut DIN 439 M10X1 V2A
28	091634	Thermostat 250 einpolig	Thermostat
29	001015	Linsenschraube DIN 7985 M4x8 V2A	Lens head screw DIN 7985 M4x8 V2A
30	570729	Membrantülle DG 48	Spout DG 48
31	553182	Erdungszeichen für M4	Label grounding M4
32	388017	Kabelbinder lösbar	Lacing cord
33	781487	Elektromontageblech d2k 623	Mounting plate electricity d2k 622
34	781231	Motorisolierblech d2k 623 03	Motor isolating sheet d2k 623
35	693456	Axialgebläse	Axial fan
36	189499	Sechskantschraube DIN 933 M4X16 V2A	Hexagon head screw DIN 933 M4X16 V2A
37	586285	Gebälsegitter	Fan grid
38	768006	Feinsicherung 6,3 A UL	Fine fuse 6,3 A UL
39	570737	Bezeichnungstreifen 6,3A	Label "6,3 A"
40	761311	Transformator 200/230 V	Transformer 200/230 V
41	783889	Elektroblech Trafo Sonderspannung 623	Lamina transformer 623

Joker 6-23
BG Abluft - Assembly outlet air



1	876070	Abluftrohr mont. d2k 623 03	Exhaust air pipe mounted d2k 623
1.1	876089	Abluftrohr d2k 623	Exhaust air pipe d2k 623
1.2	162469	Linsenschraube DIN 7985 M3X16 VA2	Lens head screw DIN 7985 M3X16 VA2
1.3	570788	Federhebel mit Rolle	Spring leaf actuator with roller
1.4	570540	Mikroschalter	Microswitch
1.5	587133	Isolierplatte Mikroschalter	Insulating slab microswitch
1.6	050822	Zahnscheibe DIN 6797 J3,2 V2A	Lock washer DIN 6797 J3,2 V2A
1.7	000396	Sechskantmutter DIN 934 M3 V2A	Hexagon nut DIN 934 M3 V2A
1.8	014028	Linsenschraube DIN 7985 M3x10 V2A	Lens head screw DIN 7985 M3x10 V2A
1.9	876127	Verstärkungscheibe Abluft EB 30 d2k 623	Exhaust air flap
1.10	876119	Dichtung Abluftrohr EB 30 d2k 623	Gasket drain EB 30 d2k 623
1.11	781851	Dichtring d=6	Gasket ring
1.12	876100	Welle Luftklappe EB 30 d2k 623	Shaft Air flap EB 30 d2k 623
1.13	530948	Gewindestift DIN 551 M3X6 V2A	Threaded pin DIN 551 M3X6 V2A
1.14	781894	Getriebemotor M51 230 V W01	Gear motor
2	553395	Scheibenmutter M4 V2A	Disk nut M4 V2A
3	155349	Dichtring Ablaufrohr DN 40	Gasket DN 40
4	004014	Scheibe DIN 125 A6,4 V2A	Washer DIN 125 A6,4 V2A
5	892912	Zahnscheibe DIN 6797 J6,4 V2A	Lock washer DIN 6797 J6,4 V2A
6	251887	Sechskantmutter DIN 934 M6 V2A	Hexagon nut DIN 934 M6 V2A
7	223697	Klemmbügel M6	Support bridge M6
8	586013	Entstörfilter	Interference filter
9	758574	Zahnscheibe DIN 6797 A12,5 V2A	Lock washer DIN 6797 A12,5 V2A
10	012343	Sechskantmutter DIN 934 M12 V2A	Hexagon nut DIN 934 M12 V2A
11	580465	Verschraubung PG 16 mit Gegenmutter	Connection PG 16
12	003905	Sechskantmutter DIN 934 M4 V2A	Hexagon nut DIN 934 M4 V2A
13	050849	Zahnscheibe DIN 6797 J4,3 V2A	Lock washer DIN 6797 J4,3 V2A
14	001007	Scheibe DIN 125 A4,3 V2A	Washer DIN 125 A4,3 V2A
15	873470	Sechskantschraube DIN 933 M4X12 V2A	Hexagon head screw DIN 933 M4X12 V2A
16	553298	Netzanschlussklemme	Connection terminal
17	232963	Membrantülle DG16	Spout DG 16
18	593567	Loctite 511 Gewindedichtung	Loctite 511 sealing material

Joker 6-23
BG Wasser - Assembly water



1	593303	Silikonschlauch D9X3 transparent	Silicon hose D9X3
2	276634	Schlauchschele Spannbereich 14-19	Hose clip D 19
3	580627	O-Ring 6,75x1,78 Viton	O-Ring 6,75x1,78 Viton
4	693391	Wasserzulaufrohr Garraum EB 30 d2k 623	Water pipe EB 30 d2k 623
5	001007	Scheibe DIN 125 A4,3 V2A	Washer DIN 125 A4,3 V2A
6	050849	Zahnscheibe DIN 6797 J4,3 V2A	Lock washer DIN 6797 J4,3 V2A
7	003905	Sechskantmutter DIN 934 M4 V2A	Hexagon nut DIN 934 M4 V2A
8	782785	Standrohr Weichwasser d2k 623 03	Valve support soft water d2k 623 03
9	035599	Sechskantmutter R 3/8 Zoll MS vernickelt SW 24	Hexagon nut R 3/8 Zoll MS SW 25
10	249696	Reduzierstück	Reduction
11	249688	Sieb weiß	Filter
12	754447	Doppelnippel	Double nipple
13	399280	Verschlussschraube 1/8"	Locking screw 1/8"
14	577316	Druckminderer	Pressure-reducing valve
15	374806	Magnetventil	Solenoid valve
16	782378	Winkelschraubtülle 1/8" Kunststoff	Hose connector 1/8" plastic
17	658073	T-Stück kegelig	T-piece
18	586919	Standrohr 3/8"-1/8"	Valve support 3/8"-1/8"
19	338532	Entstörkondensator	Anti-interference capacitor
20	784583	Sicherungsblech d2k 623 03	Locking plate d2k 623 03
21	782580	Buchse für Rolle d2k 623 03	Bush for cable roll d2k 623 03
22	782572	Umlenkrolle D=50 d2k 623 03	Guide roller D=50 d2k 623 03
23	782769	Zugfeder Brause d2k 623	Tension spring
24	000582	Scheibe DIN 9021 6,4 V2A	Washer DIN 9021 6,4 V2A
25	892912	Zahnscheibe DIN 6797 J6,4 V2A	Lock washer DIN 6797 J6,4 V2A
26	251887	Sechskantmutter DIN 934 M6 V2A	Hexagon nut DIN 934 M6 V2A
27	565482	Senkschraube DIN 965 M5X25 V2A	Countersunk screw DIN 965 M5X25 V2A
28	252867	Sechskantmutter DIN 934 M5 V2A	Hexagon nut DIN 934 M5 V2A
29	782637	Rolle mit Bügel d2k 623 03	Cable roll with bracket d2k 623 03
29.1	782629	Senkschraube DIN 7991 M6X35 V2A	Countersunk screw DIN 7991 M6X35 V2A
29.2	782602	Bügel kpl d2k 623 03	Bracket d2k 623 03
29.3	782580	Buchse für Rolle d2k 623 03	Bush for cable roll d2k 623 03
29.4	782645	Umlenkrolle D=30 d2k 623 03	Guide roller D=30 d2k 623 03
30	782599	Brauseschlauch d2k 623 03	Tube sprinkler
31	082155	Scheibe DIN 9021 5,3 V2A	Washer DIN 9021 5,3 V2A
32	304816	Zahnscheibe DIN 6797 J5,3 V2A	Lock washer DIN 6797 J5,3 V2A
33	189405	Linsenschraube DIN 7985 M5x10 V2A	Lens head screw DIN 7985 M5x10 V2A
34	782734	Drehblech d2k 623 03	Turntable d2k 623 03
35	785113	Knickschutzülle D12x20,5	Bend protection D12x20,5
36	873322	Befestigungsschelle	Fastening clamp
37	783404	Griffstück Brause mit Rückschlagventil	Handle piece with check valve
37.1	587583	Brausekopf rot	Tube roller head
37.2	893102	Rückschlagventil	Rebound valve
38	895563	Dichtung Brausekopf	Gasket shower head
39	787205	Anschlagpuffer	Buffer
40	693421	Dichtung Glasdrehverschluss	Sealing glass
41	782904	Siphon kpl d2k 623 03	Siphon d2k 623 03
42	277665	Schlauchschele Spannbereich 9-14	Hose clip D 14
43	593311	Silikonschlauch D6X3 transparent	Silicon hose D6X3
44	193690	Verschraubung SW17 M12x0,75	Sealing SW17 M12x0,75
45	758574	Zahnscheibe DIN 6797 A12,5 V2A	Lock washer DIN 6797 A12,5 V2A
46	193704	Mutter SW17x3,5 M12x0,75	Hexagon nut SW17x3,5 M12x0,75
47	091634	Thermostat 250 einpolig	Thermostat
48	586943	Einschraubtülle gerade	Hose connection

553271	Anschlusskabel 5X 1,5 qmm	Connection cable 5 x 1,5 qmm
783579	Kabelbaum Steuerung d2k 623 03 B	Cable harness controls d2k 623 03 B
776661	Kabelbaum Steuerung d2k 623 03 C	Cable harness controls d2k 623 03 C
783625	Kabelbaum Heizung d2k 623 03	Cable harness heating element d2k 623 03
526789	Kabel Beleuchtung d2k 623 03	Cable lighting
567132	Kabel Türkontakt EB 30 d2k 623	Cable door contact
297089	Kabel kpl. Sternbrücke	Cable star bridge
570753	Selbstklebeplatten	Fixing plate
593567	Loctite 511 Gewindedichtung	Loctite 511 sealing material
371327	Loctite 542 Gewindedichtung	Loctite 542 sealing material
872849	Silikonkleber Novasil S25 Kartusche 80 ml	Silicon adhesives Novasil S25 cartridge 80ml
580236	Schaltplan Joker 623 B	Connection diagram Joker 623 B
580244	Schaltplan Joker 623 C	Connection diagram Joker 623 C