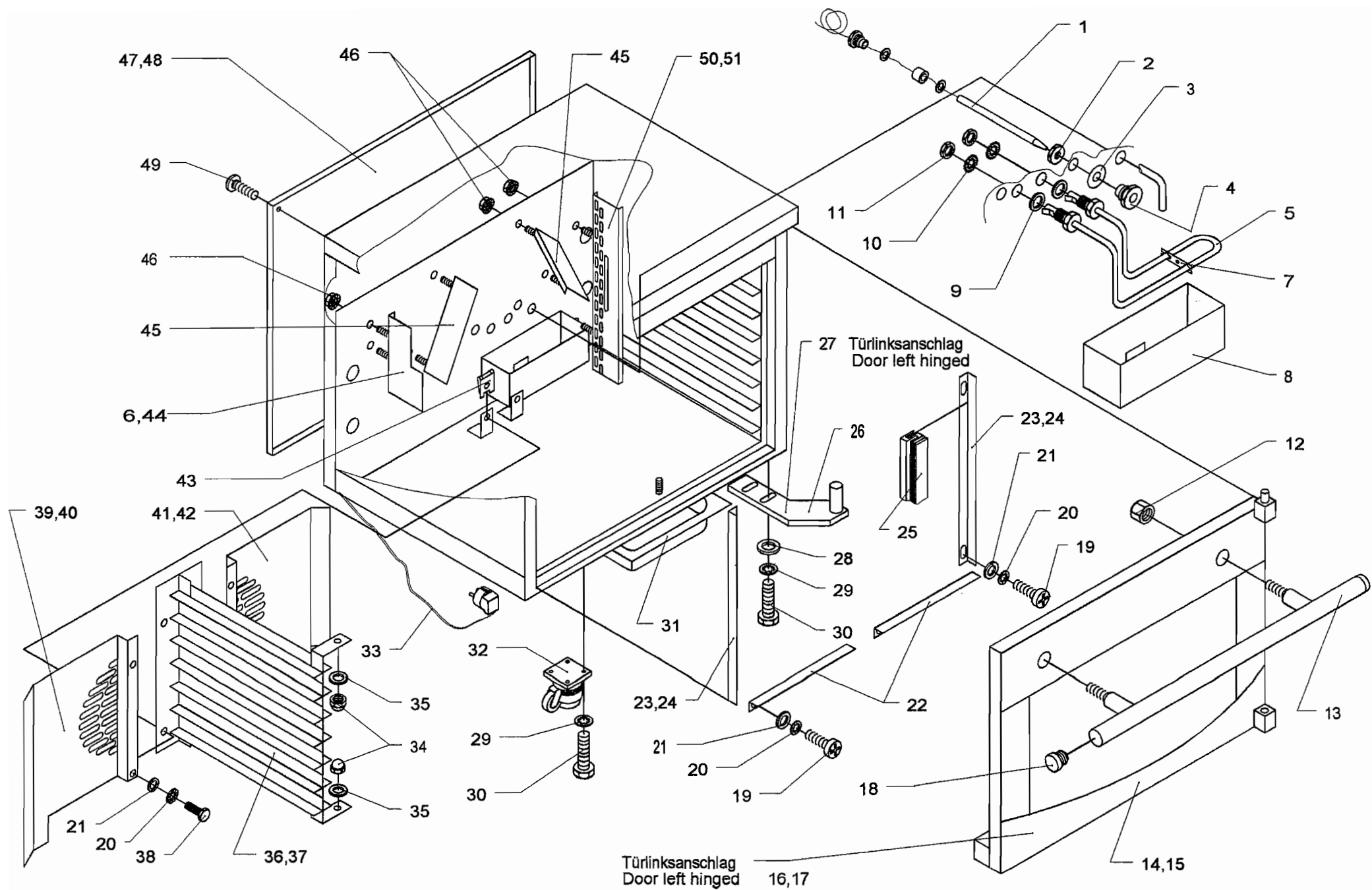


eloma

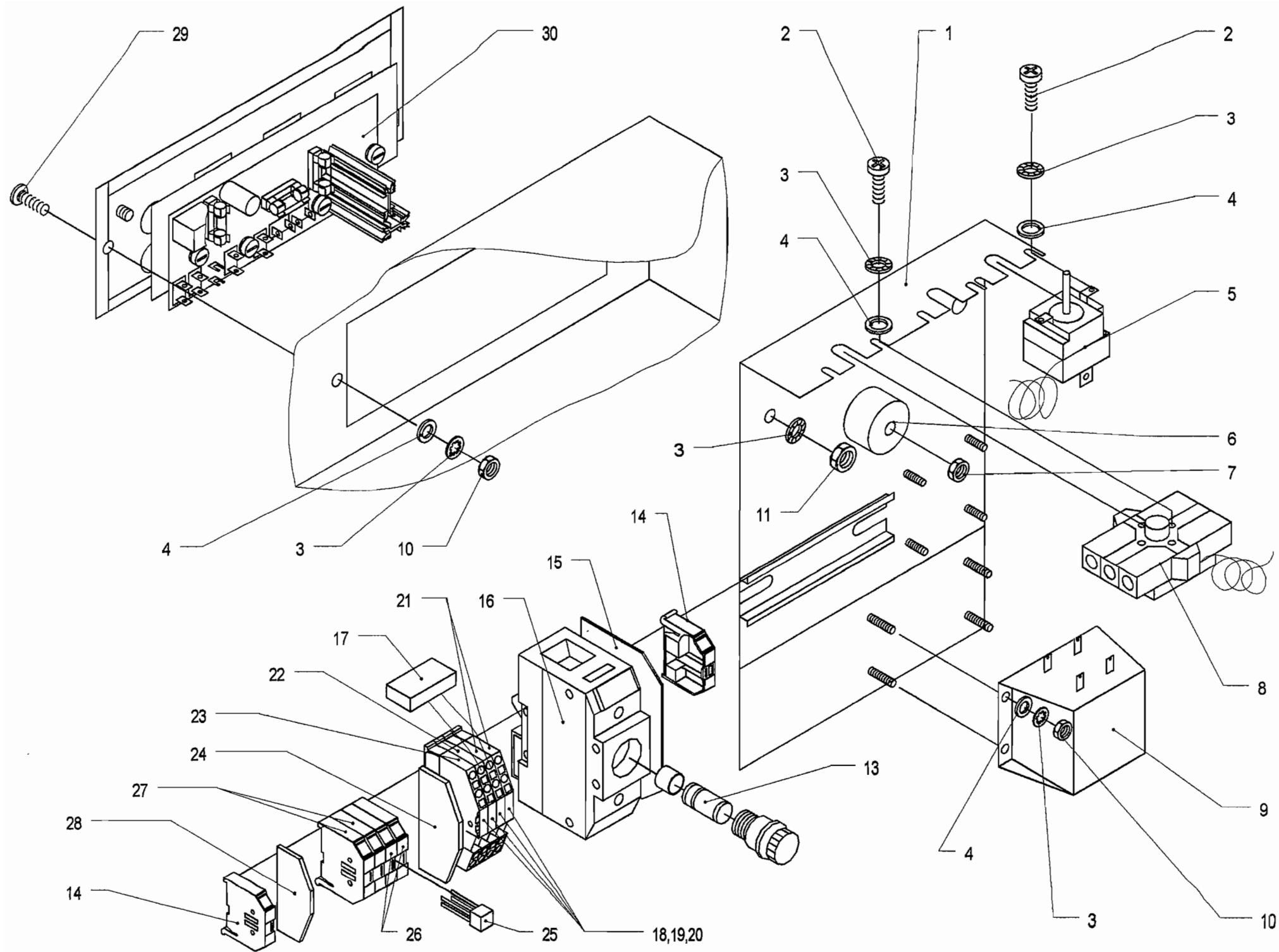
Ersatzteilliste

Gärschrank ES 120/160



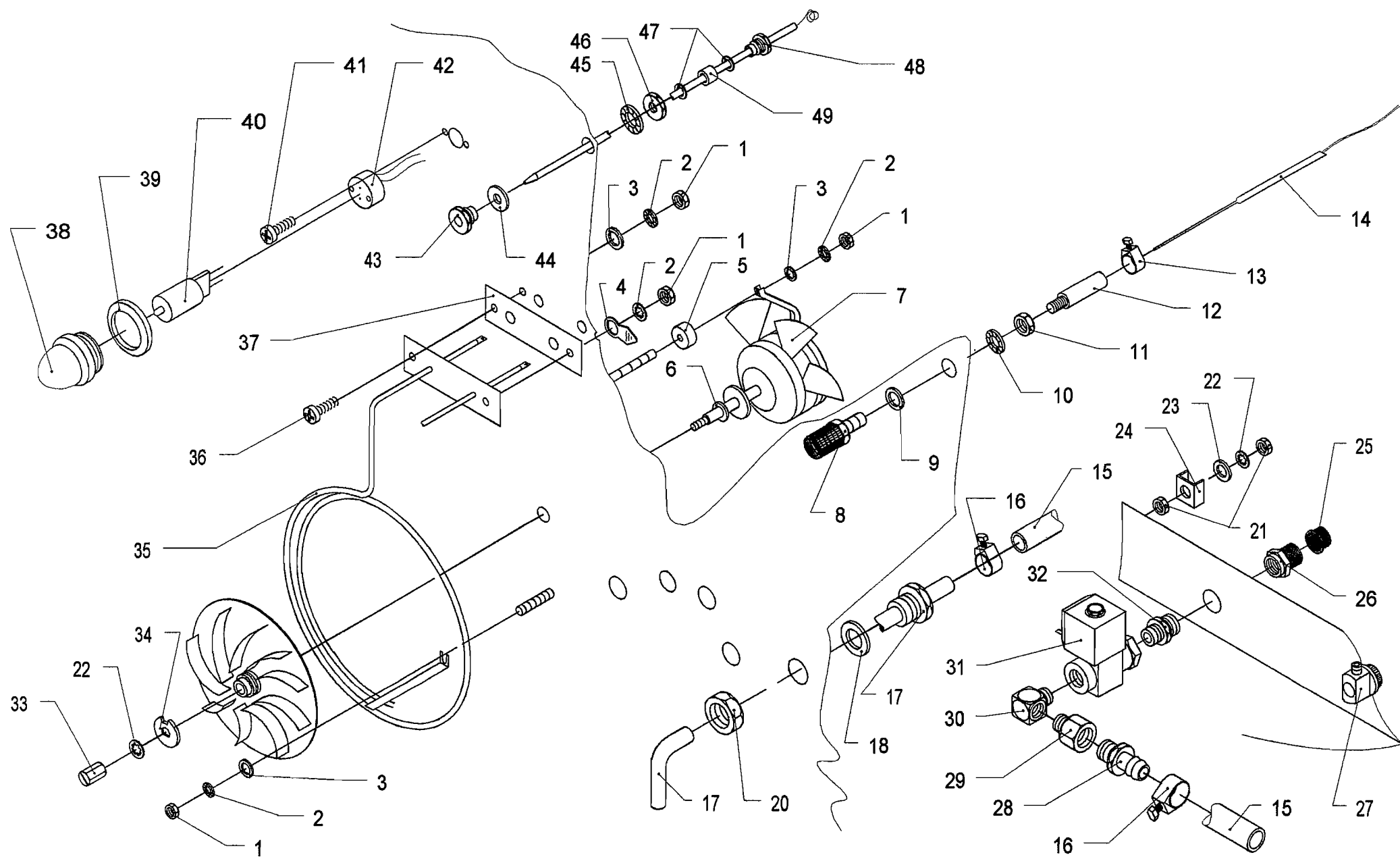
Gärschrank ES 120/160

[illegible]



Gärschrank ES 120/160

[illegible]



Gärschrank ES 120/160

Pos.	Artikel Nr.	Teile/Benennung	ES 120	ES 160
1	505031	6kt-Mutter ISO 4032 M4 V4A DIN 934	●	●
2	510013	Zahnscheibe DIN 6797 J4,3 V2A	●	●
3	508031	Scheibe DIN 9021 A 4,3 V2A	●	●
4	362136	MS-Erdungszeichen	●	●
5	412062	Verlängerungsbuchse f. Wandkonsole	●	●
6	425097	Silikonscheibe Dichtung d=6mm, D=18 mm	●	●
7	390016	Motor f. EHW Radiallüfter einflutig	●	●
8	418001	Schutzsieb für Thermostat-Fühler MD,	●	●
9	427015	Dichtung D24 d14 h0,5 Verbundwerkstoff	●	●
10	510019	Zahnscheibe DIN 6797 J 14,5 V2A	●	●
11	505045	Mutter 1/4"	●	●
12	410013	Tefloneinsatz für NiCrNi Fühler MD, M	●	●
13	422017	Schlauchschelle D 14	●	●
14	316004	Thermoelement-Fühler Ni-Cr-Ni MD,MMD 20-11,-21	●	●
15	444017	Siliconschlauch 12x3,5mm mit Gewebeeinlage Trans	●	●
16	422020	Schlauchschelle NS 22	●	●
17	442132	Wasserzulaufrohr WU 14	●	●
18	427012	Dichtung D25, d 21, h 1,5 Verbundwerkstoff	●	●
20	505015	Mutter 1/2"	●	●
21	505032	6kt-Mutter ISO 4032 M6 V4A DIN 934	●	●
22	510015	Zahnscheibe DIN 6797 J6,4 V2A	●	●
23	508013	Scheibe DIN 125 A 6,4 V2A	●	●
24	483032	Haltebügel Poti MD 10-11, 20-11 MD 20-21	●	●
25	418017	Schmutzsieb	●	●
26	440039	Reduzierstück A 3/4" 3/8" SW 27	●	●
27	306001	Verschraubung ZEV 12-14PG	●	●
28	440126	Einschraub-Tülle 12-13 G1/4	●	●
29	440110	Reduziernippel G1/8-G1/4	●	●
30	440083	Winkel-Einschraubstutzen	●	●
31	436004	Magnetventil 2/2 Wege-direkt stromlc	●	●
32	440047	Doppel-Reduziernippel	●	●
33	505093	Spezialmutter für Motor Nr.390016 M6 Linksgewinde	●	●
34	512053	Sicherungsscheibe für Motor 390016	●	●
35	318067	Heizkörper f. Lüftermotor 230 V 2 kW WU 14	●	●
36	500098	Linsenschraube DIN 7985 M4x10 V2A	●	●
37	427044	Dichtung 22x70 Heizkörper WU 14	●	●
38	460003	Glasdrehverschluß gehärt. Ersatz	●	●
39	425021	Dichtung transparent für Luftventil	●	●

[illegible]