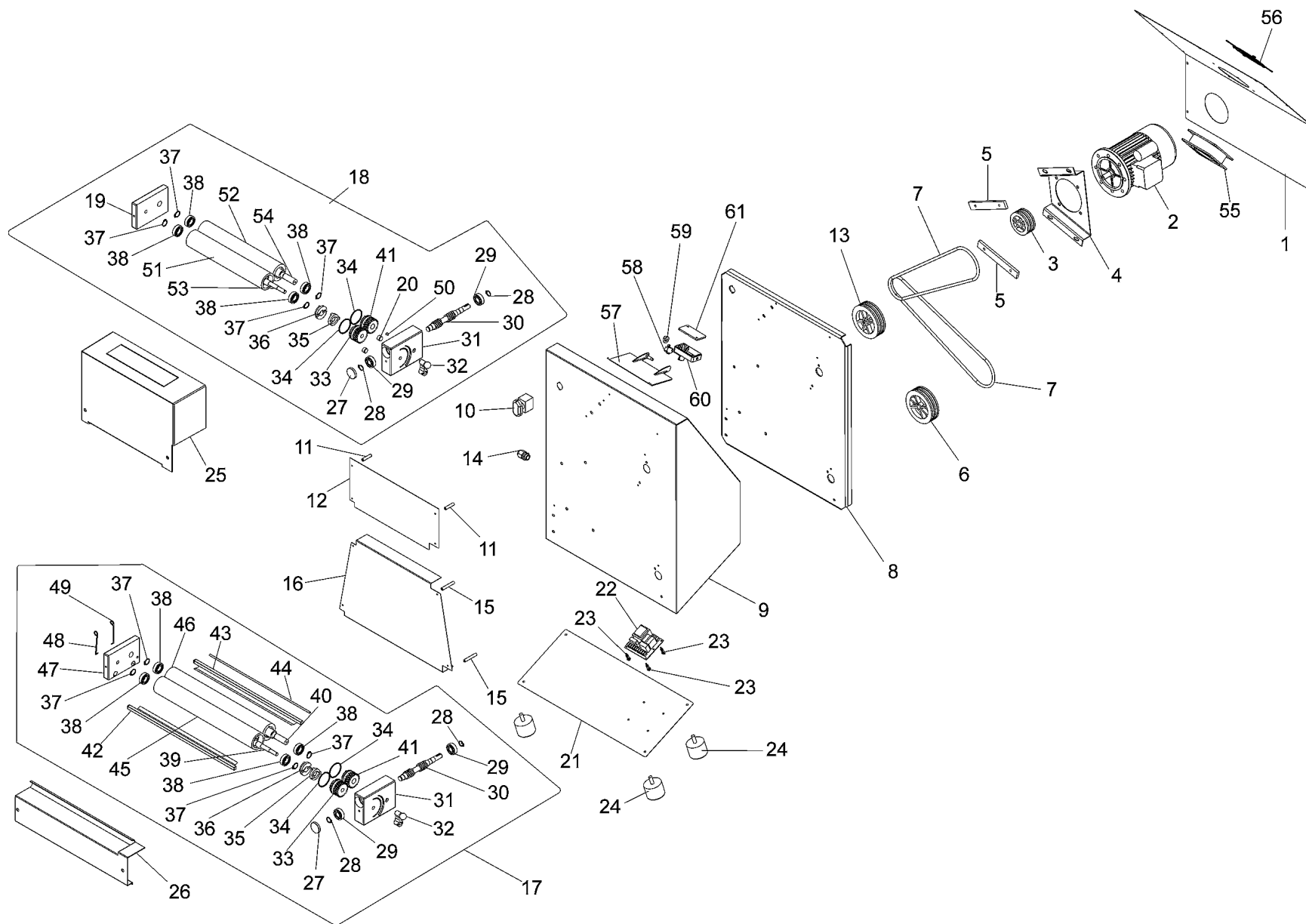


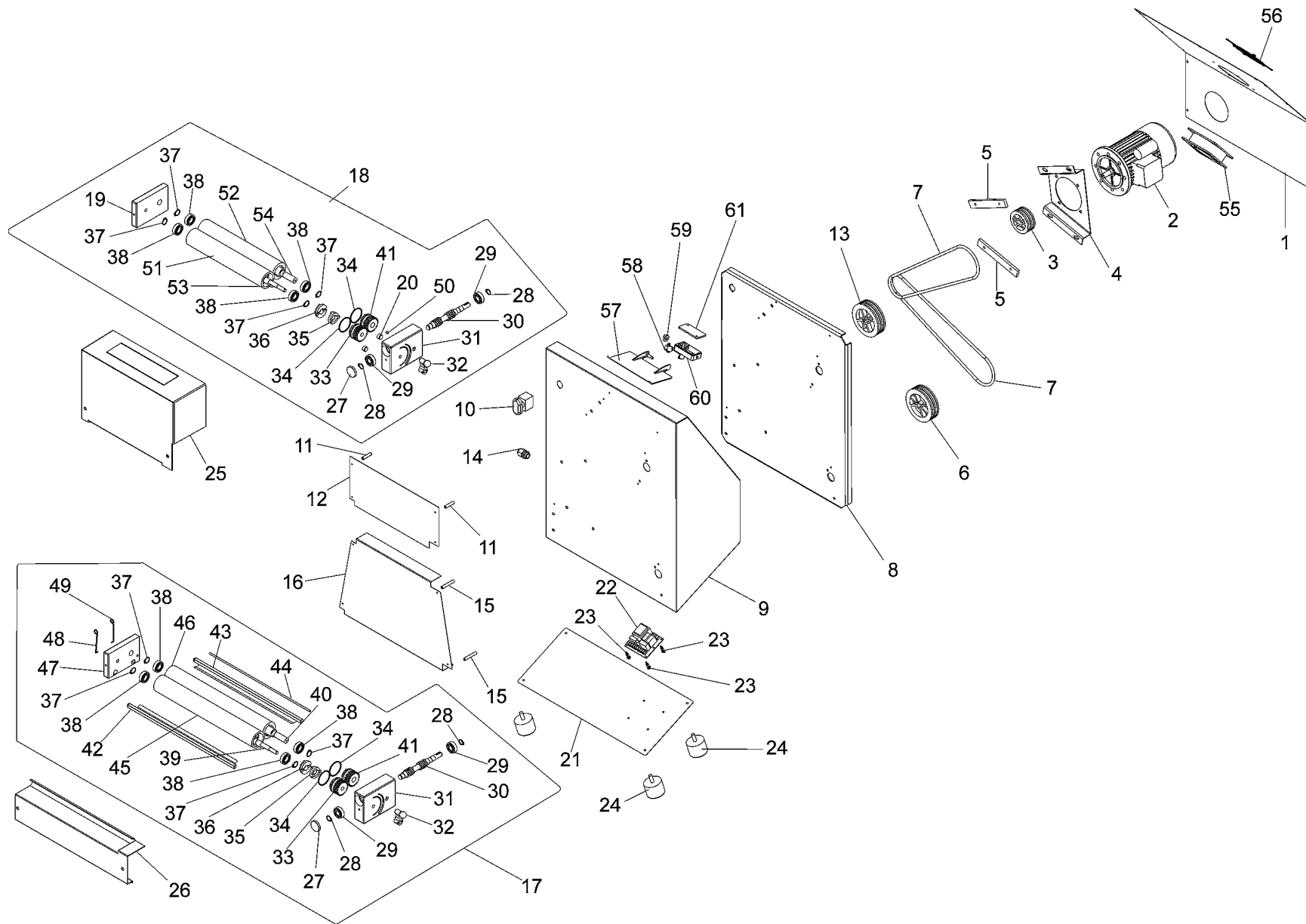
SPEC.	N.	CODE	DENOMINAZIONE - DENOMINATION
	1	SL2925	Covering - Copertura
230V/1Ph/50Hz fino matr. 15030069	2	SL1470	Motor - Motore
230V/1Ph/60Hz fino matr. 15030069	2	SL1529	Motor - Motore
110V/1Ph/50Hz fino matr. 15030069	2	SL1536	Motor - Motore
230V/1Ph/50Hz da matr.150300069	2	SL6035	Motor - Motore
110V/1Ph/60Hz da matr.150300069	2	SL6036	Motor - Motore
230V/1Ph/60Hz da matr.150300069	2	SL6037	Motor - Motore
	3	SL2432	Pulley - Puleggia
da matr.150300069	4	SL0531	Bracket - Staffa
fino a matr.150300069	4	SL2369	Bracket - Staffa
	5	SL2884	Guide - Guida
	6	SL2433	Pulley - Puleggia
ø8x960	* 7	SL3193	Belt - Cinghia
	8	SL4219	Frame - Telaio
	9	SL4216	Housing - Carcassa
	* 10	SL0891	Push button - Pulsante
ø8x35 M4	11	SL2476	Spacer - Distanziale
	12	SL4218	Chute - Scivolo
	13	SL2434	Pulley - Puleggia
PG11	14	SL1668	Cable clamp - Pressacavo
ø8x50 M4	15	SL2953	Spacer - Distanziale
	16	SL2424	Chute - Scivolo
Lower	17	SA1305	Assembly rollers - Gruppo rulli
Upper	18	SA1310	Assembly rollers - Gruppo rulli
	19	SL2422	Support - Supporto
	20	SL3096	Cap - Tappo
	21	SL4189	Bottom - Fondo
110V/1Ph/50-60Hz	* 22	SL3587	Electronic card - Scheda elettronica
230V/1Ph/50-60Hz	* 22	SL4212	Electronic card - Scheda elettronica
	23	SL3020	Spacer - Distanziale
	24	SL4190	Foot - Piedino
	25	SL4105	Protection - Protezione
	26	SL2456	Protection - Protezione
	27	SL2466	Cap - Tappo
ø15	28	SL2471	Seeger - Seeger
6202 2RS	29	SL2472	Bearing - Cuscinetto
	30	SL2425	Endless screw - Vite senza fine
	31	SL2375	Support - Supporto
	* 32	SA1260	Lever - Leva
Eccentric	33	SL3252	Gear - Ingranaggio

*Ricambio consigliato - Advised spare parts



POS. CODE	
1	SL2925
2	SL1470
2	SL1529
2	SL1536
2	SL6035
2	SL6036
2	SL6037
3	SL2432
4	SL0531
4	SL2369
5	SL2884
6	SL2433
7	SL3193
8	SL4219
9	SL4216
10	SL0891
11	SL2476
12	SL4218
13	SL2434
14	SL1668
15	SL2953
16	SL2424
17	SA1305
18	SA1310
19	SL2422
20	SL3096
21	SL4189
22	SL3587
22	SL4212
23	SL3020
24	SL4190
25	SL4105
26	SL2456
27	SL2466
28	SL2471
29	SL2472
30	SL2425
31	SL2375
32	SA1260
33	SL3252

SPEC.	N.	CODE	DENOMINAZIONE - DENOMINATION
	34	SL2883	Ring - Anello
Male	* 35	SL2430	Joint - Giunto
Female	* 36	SL2429	Joint - Giunto
ø17	37	SL0017	Seeger - Seeger
6003 2RS	38	SL2473	Bearing - Cuscinetto
Eccentric	39	SL2438	Shaft - Albero
Cylindrical	40	SL2437	Shaft - Albero
Cylindrical	41	SL2426	Gear - Ingranaggio
Eccentric	* 42	SA1270	Scraper - Raschiatore
Cylindrical	* 43	SA1280	Scraper - Raschiatore
	44	SL2468	Rod - Asta
Eccentric	45	SL2446R1	Roller - Rullo
Cylindrical	46	SL2445R1	Roller - Rullo
	47	SL2376	Support - Supporto
Eccentric	* 48	SL2384	Spring - Molla
Cylindrical	* 49	SL2385	Spring - Molla
	50	SL3035	Cap - Tappo
Eccentric	51	SL2444R0	Roller - Rullo
Cylindrical	52	SL2443R0	Roller - Rullo
Eccentric	53	SL2436	Shaft - Albero
Cylindrical	54	SL2435	Shaft - Albero
230V/1Ph/50Hz	55	SL3183	Fan - Ventola
	56	SL3242	Grill - Griglia
	57	SL4181	Cover - Coperchio
	* 58	SL0885	Microswitch - Microinterruttore
	59	SL4185	Cam - Camma
	60	SL4182	Box - Scatola
	61	SL4183	Cover - Coperchio



POS. CODE

34	SL2883
35	SL2430
36	SL2429
37	SL0017
38	SL2473
39	SL2438
40	SL2437
41	SL2426
42	SA1270
43	SA1280
44	SL2468
45	SL2446R1
46	SL2445R1
47	SL2376
48	SL2384
49	SL2385
50	SL3035
51	SL2444R0
52	SL2443R0
53	SL2436
54	SL2435
55	SL3183
56	SL3242
57	SL4181
58	SL0885
59	SL4185
60	SL4182
61	SL4183