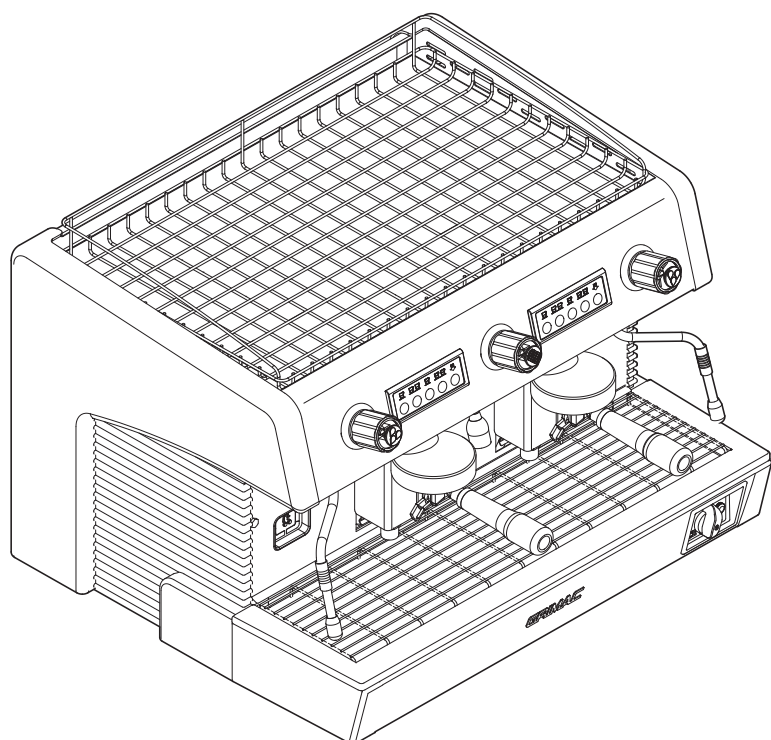
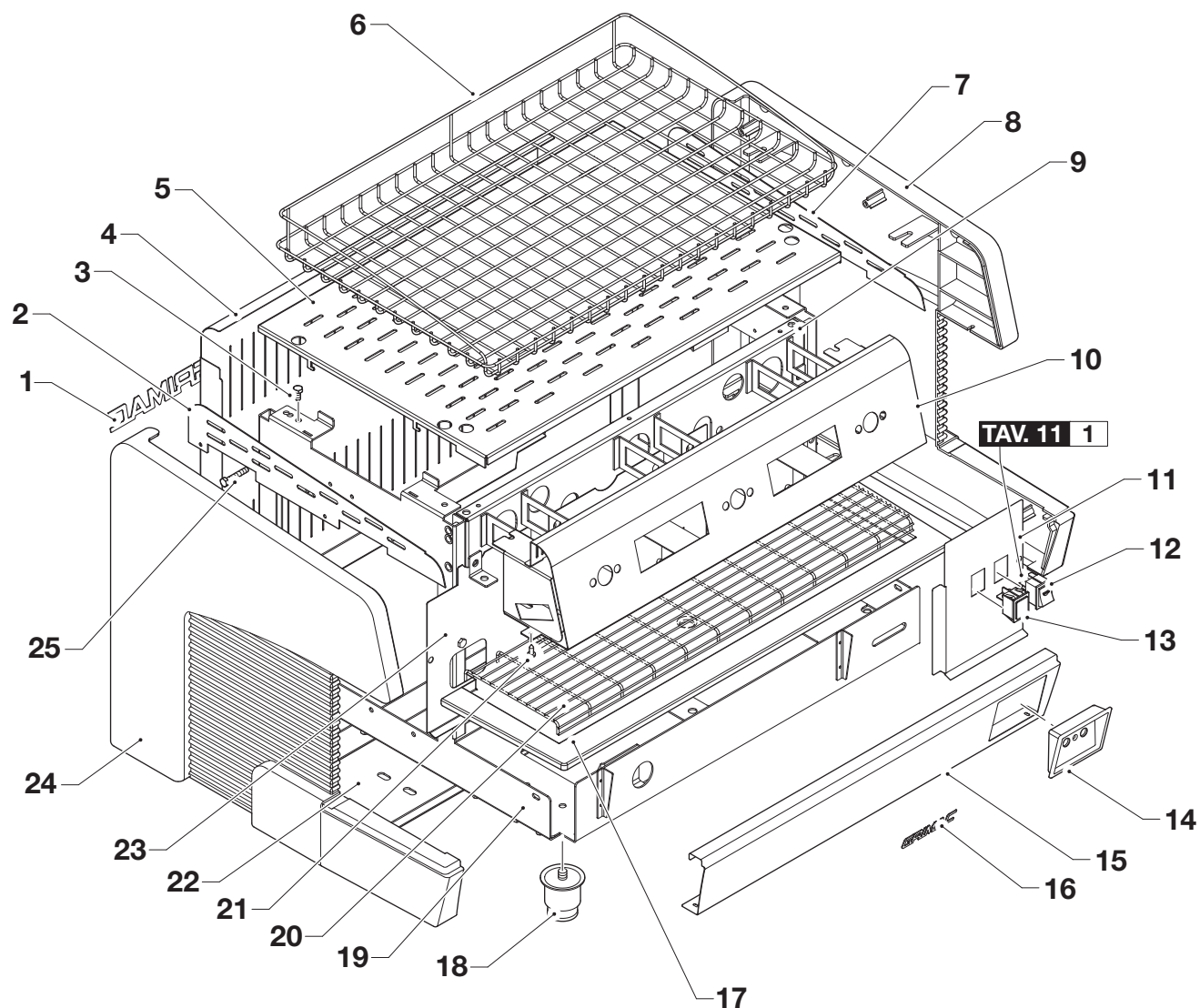


CATALOGO RICAMBI

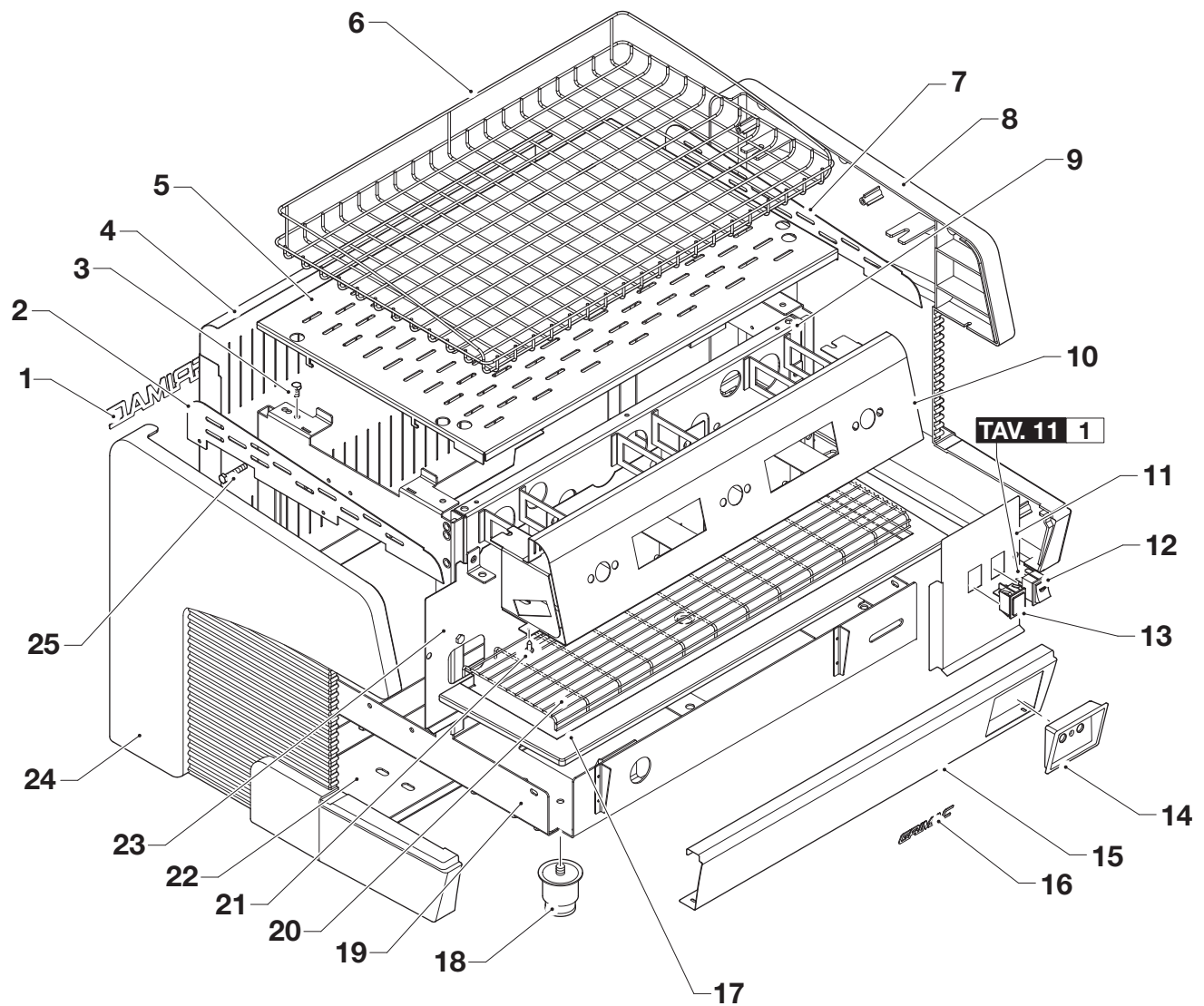


Gruppo TELAIO



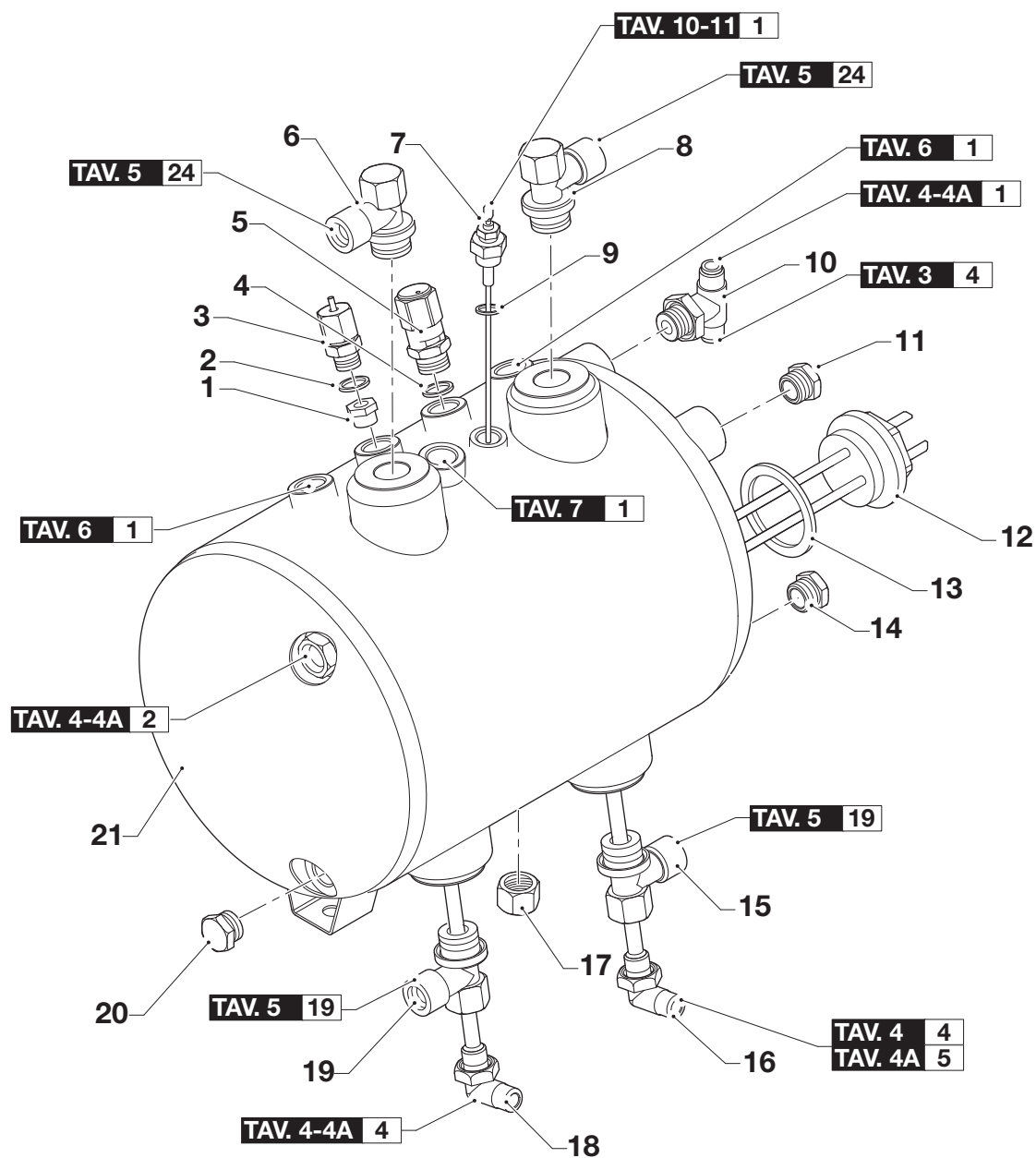
RIF.	CODICE	DESCRIZIONE
1	1080400055	ETICHETTA FUSTELLATA "GRIMAC" GRANDE
2	1320100117	PIASTRA FIANCHETTO SX
3	1300100081	VITE UNI 5739 6X12 ZINCATA BIANCA
4	2320300053	ASS. PANNELLO POSTERIORE (2 GR)
	2320300052	ASS. PANNELLO POSTERIORE (3 GR)
5	1320900001	COPERCHIO SCALDATAZZE (2 GR)
	1320900002	COPERCHIO SCALDATAZZE (3 GR)
6	1310200045	CESTA PORTATAZZE (2 GR)
	1310200046	CESTA PORTATAZZE (3 GR)
7	1320100126	PIASTRA FIANCHETTO DX
8	2210600013	ASS. FIANCO DX G10 NERO RAL 9005 OPACO
	2210600017	ASS. FIANCO DX G10 BIANCO RAL 9003 LUCIDO
9	2320100130	ASS. PORTAGRUPPI (2 GR)
	2320100131	ASS. PORTAGRUPPI (3 GR)
10	2320200069	ASS. CORNICE ANTERIORE (2 GR ELE)
	2320200070	ASS. CORNICE ANTERIORE (2 GR PUL)
	2320200071	ASS. CORNICE ANTERIORE (3 GR ELE)
	2320200072	ASS. CORNICE ANTERIORE (3 GR PUL)
11	1320300032	SPORTELLINO NEW TEN
12	1160200036	INT.BIP.LED ROSSO TASTO NERO SERIGRAFATO TAZZA
13	1211000003	COPRIFORO IN PLASTICA NERO
14	1211200016	MASCHERINA NERA INTERRUOTTORE GENERALE NEW TEN
15	1320300027	FRONTALINO BASAMENTO (2 GR)
	1320300026	FRONTALINO BASAMENTO (3 GR)
16	1080400056	ETICHETTA FUSTELLATA "GRIMAC" PICCOLA
17	1320600002	VASCA RECUPERO ACQUA (2 GR)
	1320600001	VASCA RECUPERO ACQUA (3 GR)
18	1011000006	PIEDINO NERO/CROMATO REGOLAB. PS 3 + P.I. 3.5
19	2320100128	ASS.PIASTRA BASE ANTERIORE (2 GR)
	2320100129	ASS.PIASTRA BASE ANTERIORE (3 GR)
20	1310200022	GRIGLIA VASCA RECUPERO ACQUA TEN (2 GR)
	1310200023	GRIGLIA VASCA RECUPERO ACQUA TEN (3 GR)
21	1300200013	VITE UNI 6954 3,5X9,5 (AUTOFIL. T.C. CROCE NIC. NERO)

Gruppo TELAIO



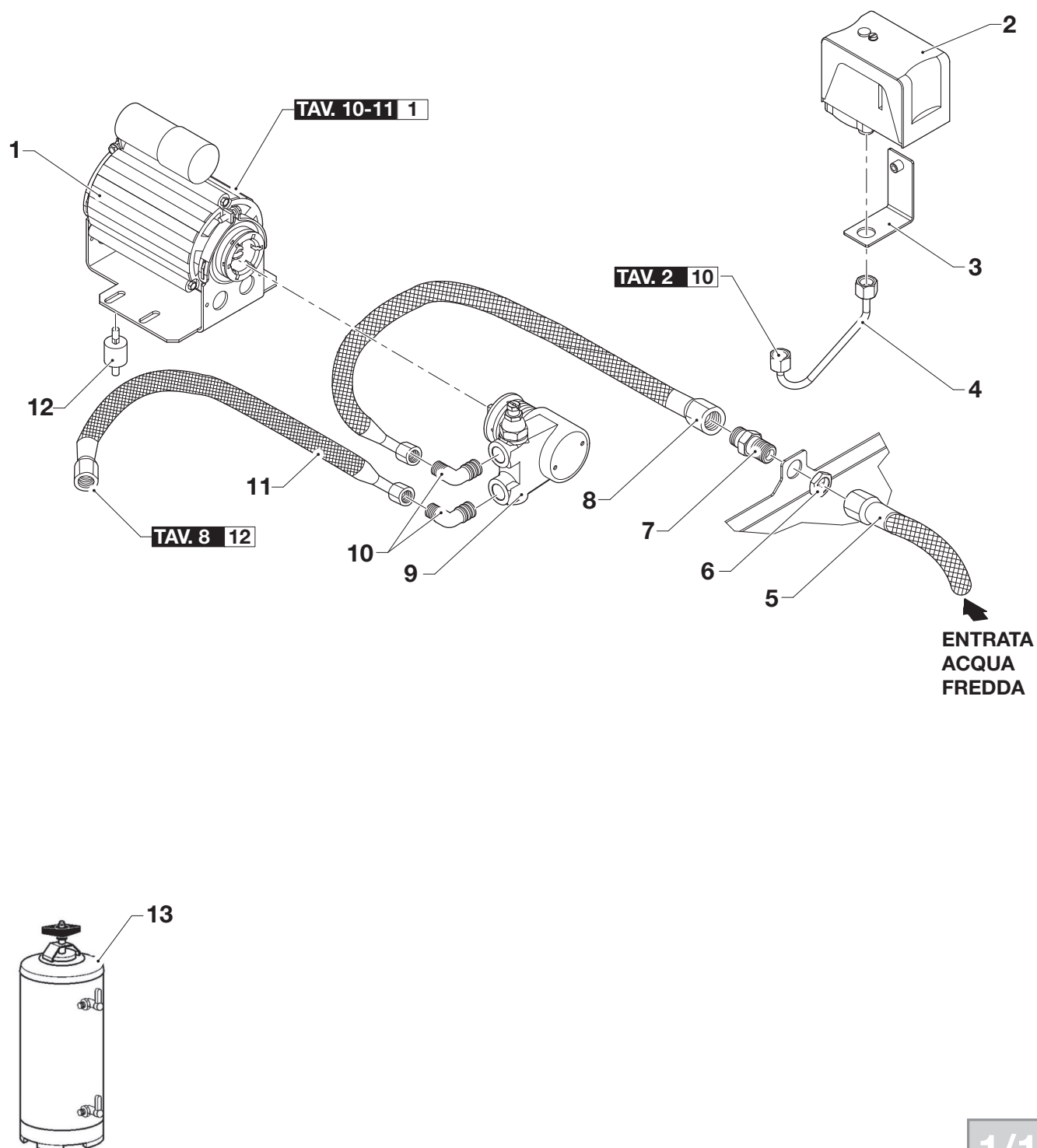
RIF.	CODICE	DESCRIZIONE
22	1320100115	PIASTRA BASE POSTERIORE (2 GR)
	1320100116	PIASTRA BASE POSTERIORE (3 GR)
23	1320300031	PANNELLO FRONTALE CENTRALE (2 GR)
	1320300030	PANNELLO FRONTALE CENTRALE (3 GR)
24	2210600014	ASS. FIANCO SX G10 NERO RAL 9005 OPACO
	2210600018	ASS. FIANCO SX G10 BIANCO RAL 9003 LUCIDO
25	1300100092	VITE DIN 933 8.8 PG 6X35 ZINC

Gruppo CALDAIA



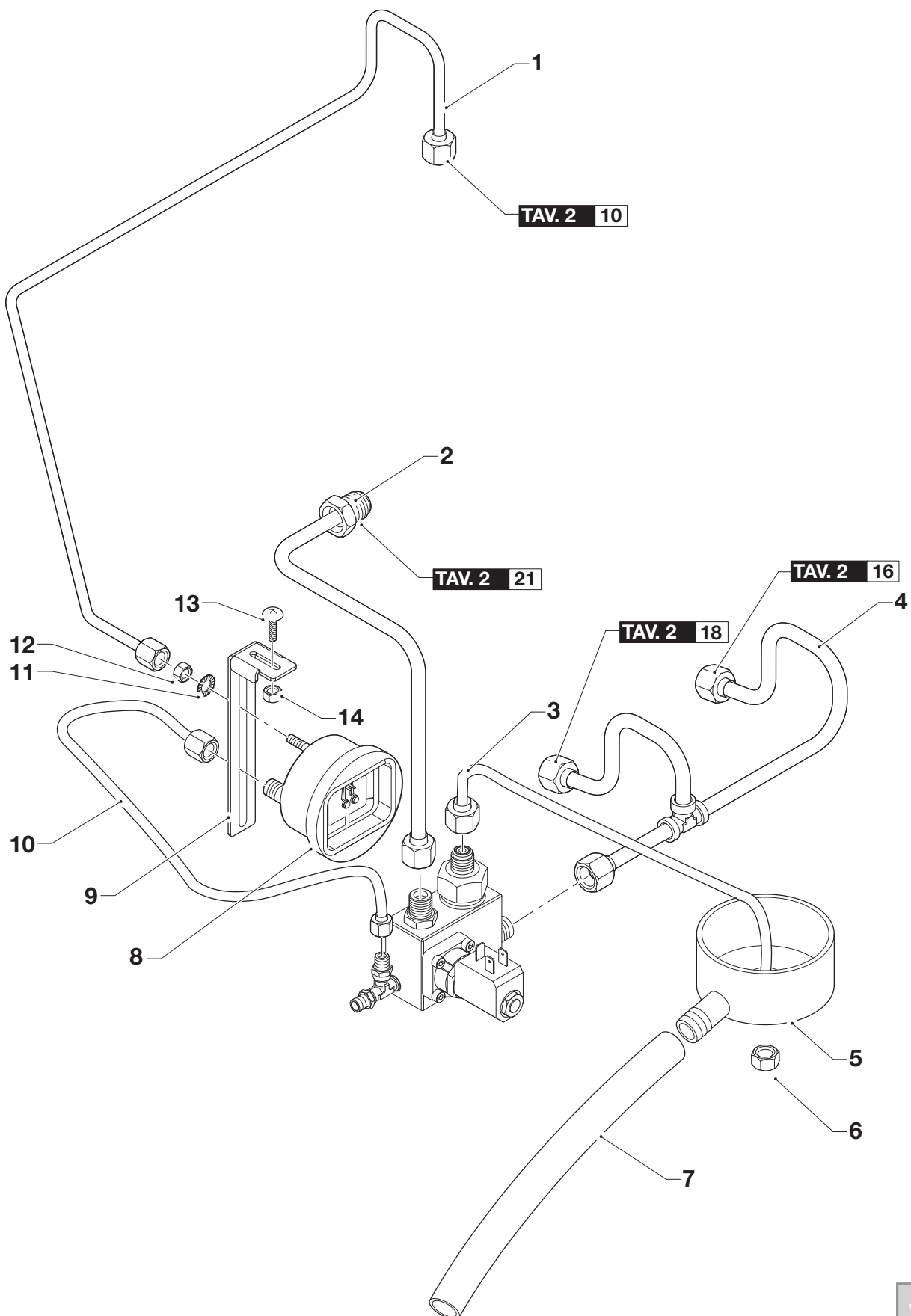
RIF.	CODICE	DESCRIZIONE
1	1230500002	RIDUZIONE 3/8X1/4 M-F M/G
2	1110300063	GUARNIZIONE TEFLON PER VALVOLA DEPRESSIONE
3	1200300045	VALVOLA OTTONE DEPRES.CALD.1/4
4	1110300060	GUARN.TEFLON PER TAPPO
5	1200300046	VALVOLA SIC. PED CAT. 4(2 BAR) FIL. 3/8 (V513)
6	1230200020	RACCORDO A GOMITO 1/2 SUP. LUNGO
7	1250400006	SONDA X AUTOLIV. S/GUARNIZIONE MM. 155
8	1230200020	RACCORDO A GOMITO 1/2 SUP. LUNGO
9	1110300063	GUARNIZIONE TEFLON PER SONDA
10	1230100008	RACC. A T 1/4 PIANO 3/8 CONICO
11	1231000021	TAPPO CIECO 3/8 ES.19 CILINDRICO
12	1240100127	RESIST.W 3300 V.230 4 POLI ECLISSE - TEN (2 GR)
	1240100129	RESIST.W 4500 V.230 4 POLI TEN (3 GR)
13	1110300016	GUARNIZIONE RESISTENZA TEFLON D.53,5X42X3
14	1231000021	TAPPO CIECO 3/8 ES.19 CILINDRICO
15	1230100015	RACCORDO A T 1/2 INF. LUNGO
16	1260400007	TUBO INIETTORE COMPL.DI RACC. 1/4 M-M LUNGH. 190 MM.
17	1300800030	DADO CIECO 3/8
18	1260400007	TUBO INIETTORE COMPL.DI RACC. 1/4 M-M LUNGH. 190 MM.
19	1230100015	RACCORDO A T 1/2 INF. LUNGO
20	1231000021	TAPPO CIECO 3/8 ES.19 CILINDRICO
21	1030600007	CALDAIA 10 LT. (2 GR)
	1030600008	CALDAIA 14 LT. (3 GR)

Gruppo POMPA - PRESSOSTATO



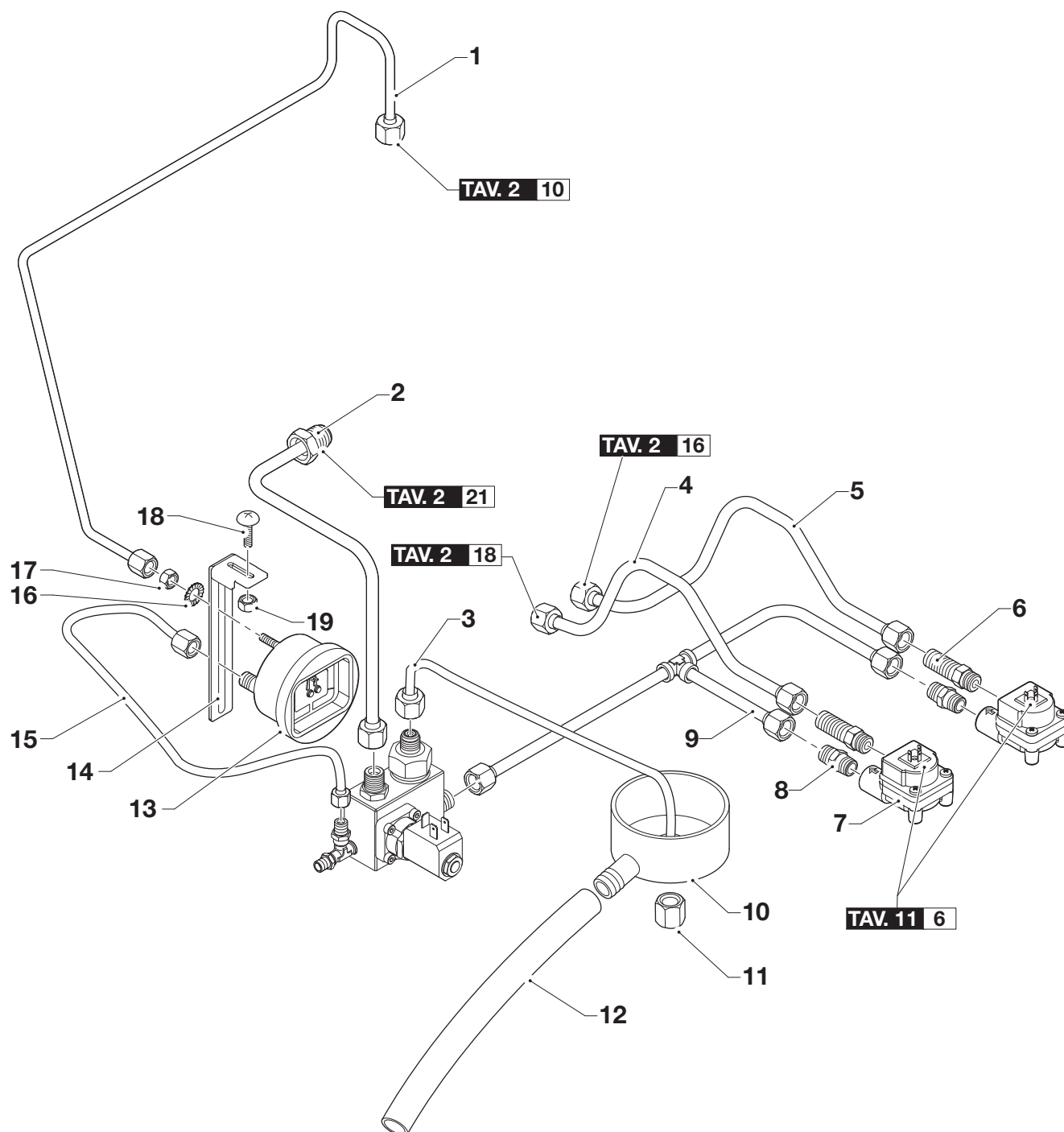
RIF.	CODICE	DESCRIZIONE
1	1190100005	MOTORE PER POMPA A FASCETTA PER ECLISSE 120 W-230V (2 GR)
	1190100001	MOTORE PER POMPA A FASCETTA (3 GR)
2	1160800015	PRESSOSTATO SIRAI
3	2320500004	STAFFA ZINCATA SUPPORTO PRESS.
4	1260300161	TUBO PRESSOSTATO
5	1270100009	TUBO FLEX CM 150 - ATTACCO CONICO
6	1300800004	DADO 3/8" OTTONE SP.6 CH.21
7	1260500004	PROLUNGA OTTONE 3/8 CARICO ACQUA
8	1270200007	TUBO FLEX PER CURVA MM 445
9	1220100006	POMPA FASCETTA LT. 100
10	1230200014	RACCORDO A L 3/8M. 3/8M.
11	1270200007	TUBO FLEX PER CURVA MM 445
12	1010100005	ANTIVIBRANTE CILINDRICO M/M 20X20 M6 SH55
13	607004000012	ADDOLCITORE ACQUA MANUALE LITRI 16
	607004000003	ADDOLCITORE ACQUA MANUALE LITRI 12
	607004000001	ADDOLCITORE ACQUA MANUALE LITRI 8
	607004000013	ADDOLCITORE ACQUA MANUALE LITRI 6
	607005000008	ADDOLCITORE AUTOMATICO 12 LITRI
	607005000011	ADDOLCITORE AUTOMATICO 8 LITRI
	607005000009	ADDOLCITORE AUTOMATICO 16 LITRI
	607005000010	ADDOLCITORE AUTOMATICO 20 LITRI
	607005000007	ADDOLCITORE AUTOMATICO 5 LITRI

Gruppo ENTRATA ACQUA (PULSANTE)



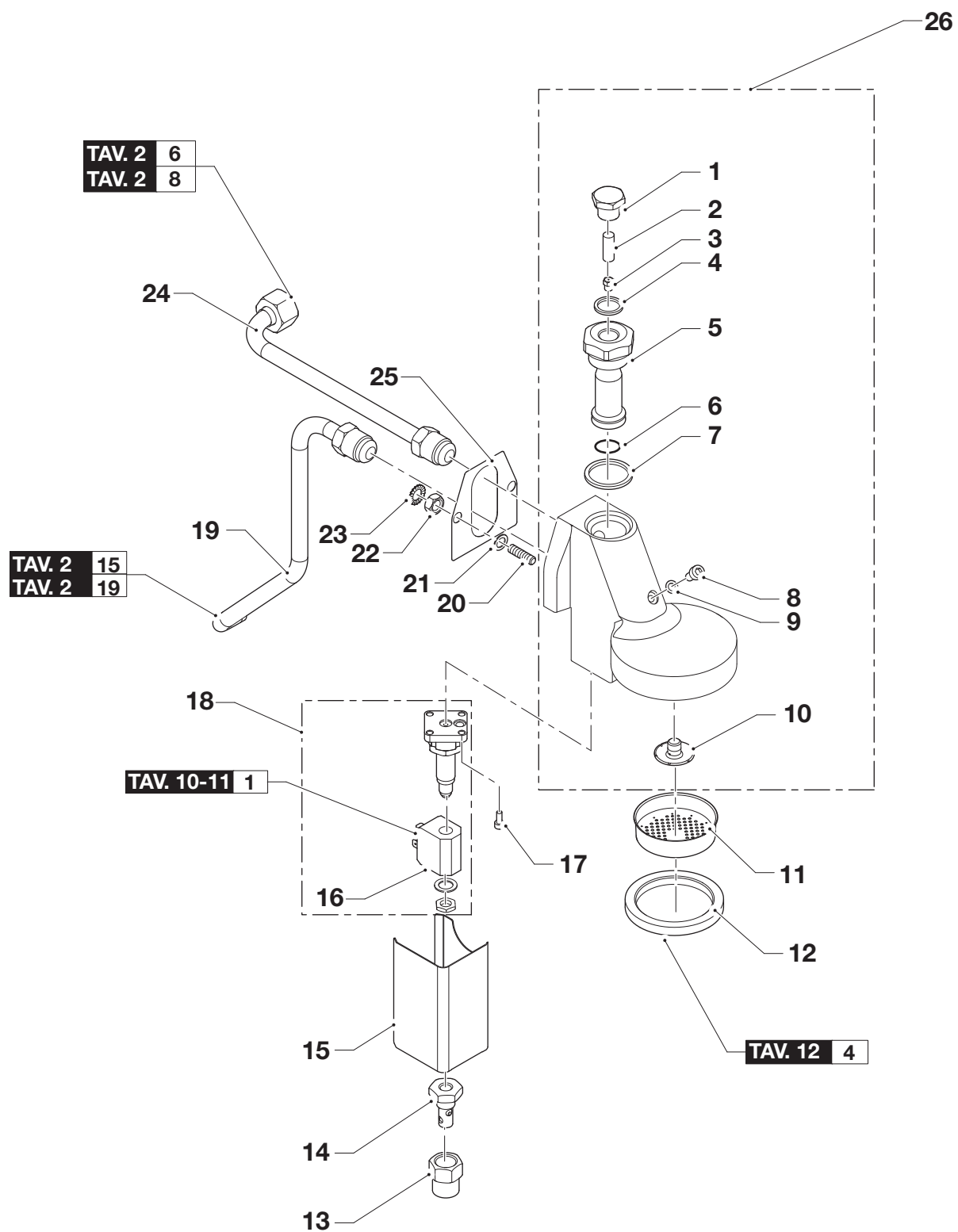
RIF.	CODICE	DESCRIZIONE
1	1260300297	TUBO RAME MANOMETRO (2 GR)
	1260300298	TUBO RAME MANOMETRO (3 GR)
2	1260300295	TUBO RAME CARICO (2 GR)
	1260300299	TUBO RAME CARICO (3 GR)
3	1260300127	TUBO VALVOLA ESPANSIONE (2 GR)
	1260300126	TUBO VALVOLA ESPANSIONE (3 GR)
4	1260300294	TUBO RAMPA (2 GR)
	1260300303	TUBO RAME RAMPA (3 GR)
5	1210500016	VASCHETTA SCARICO IN PLASTICA MOD. GRIMAC
6	1300800002	DADO M8 UNI 5588 FE P.G 8 ZINC
7	1330100001	TUBO SCARICO Ø 16
8	1250200033	MANOMETRO DOPPIA SCALA AL SILICONE
9	2320100063	SUPPORTO MANOMETRO
10	1260300131	TUBO MANOMETRO POMPA (2/3 GR)
11	1300900041	ROSETTA UNI 8842 - A5
12	1300800020	DADO M5 UNI 5587 ZN B.
13	1300200022	VITE AUTOFILETTANTE 3,5X 9,5 TESTA BOMBATA A CROCE DIN 7981C ZINC. BIANCA
14	1300800020	DADO M5 UNI 5587 ZN B.

Gruppo ENTRATA ACQUA (ELETTRONICO)



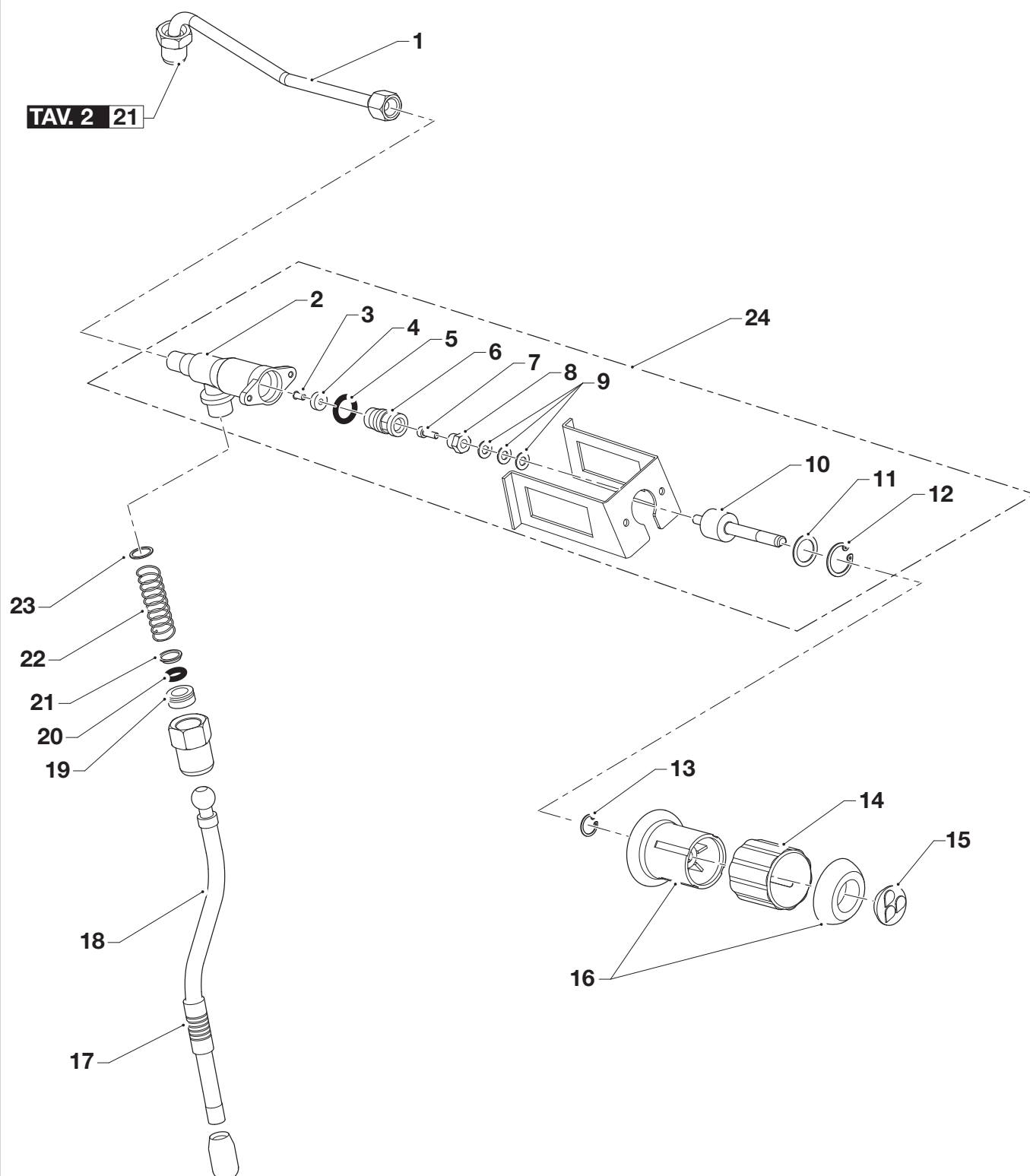
RIF.	CODICE	DESCRIZIONE
1	1260300297	TUBO RAME MANOMETRO (2 GR)
	1260300298	TUBO RAME MANOMETRO (3 GR)
2	1260300295	TUBO RAME CARICO (2 GR)
	1260300299	TUBO RAME CARICO (3 GR)
3	1260300127	TUBO VALVOLA ESPANSIONE (2 GR)
	1260300126	TUBO VALVOLA ESPANSIONE (3 GR)
4	1260300304	TUBO RAME RAMPA CON DOSATURA
5	1260300305	TUBO RAME RAMPA CON DOSATURA
	1260300306	TUBO RAME RAMPA CON DOSATURA (3 GR)
6	1260500003	PROLUNGA OTTONE 1/4 VENTOLINA
7	1160900001	CONTATORE VOLUMETRICO FHI 12
8	1230400009	NIPPLES 1/4 - 1/4 M
9	1260300257	TUBO RAMPA DI CARICO CON MASSELLO PICCOLO (2 GR)
	1260300258	TUBO RAMPA DI CARICO CON MASSELLO PICCOLO (3 GR)
10	1210500016	VASCHETTA SCARICO IN PLASTICA MOD. GRIMAC
11	1300800002	DADO M8 UNI 5588 FE P.G 8 ZINC
12	1330100001	TUBO SCARICO Ø 16
13	1250200033	MANOMETRO DOPPIA SCALA AL SILICONE
14	2320100063	SUPPORTO MANOMETRO
15	1260300131	TUBO MANOMETRO POMPA (2/3 GR)
16	1300900041	ROSETTA UNI 8842 - A5
17	1300800020	DADO M5 UNI 5587 ZN B.
18	1300200022	VITE AUTOFILETTANTE 3,5X 9,5 TESTA BOMBATA A CROCE DIN 7981C ZINC. BIANCA
19	1300800020	DADO M5 UNI 5587 ZN B.

Gruppo EROGAZIONE CAFFE'



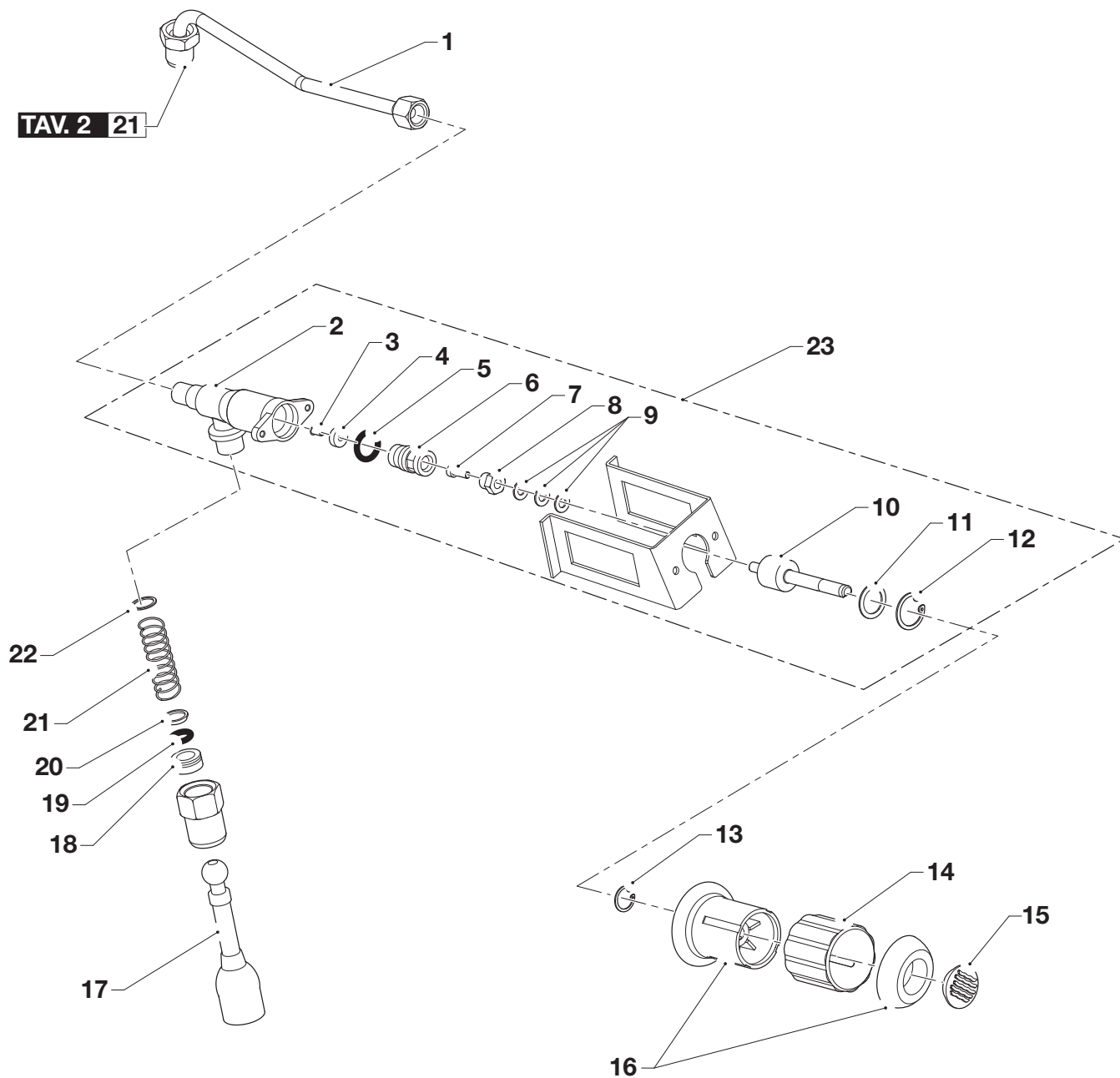
RIF.	CODICE	DESCRIZIONE
1	2231000001	TAPPO SUPERIORE GRUPPO
2	1090500003	FILTRINO GRUPPO
3	1201600004	GIGLEOR GR. FORO Ø 8
4	1110300060	GUARN. TEFLON PER TAPPO
5	1201400001	FUNGO GRUPPO
6	1110800005	OR. 3,53X18,64 - FKM 70 NERO
7	1110300021	GUARN. FUNGO IN TEFLON Ø 35X30
8	1300100012	VITE TCEI M6X8 UNI 5931 INOX
9	1110400003	GUARN. R/A 10,8X6X2
10	1201300006	SPRUZZATORE GRUPPO
11	1070100007	DOCCIA A RETE
12	1110600035	GUAR. PORTAFILTRO MM. 8
13	1201300038	COPRIGETTO
14	1201300039	DIVISORE GETTO
15	1310700003	CARTER COPRIELETTOVALVOLA LUCIFER/SIRAI
16	1160400023	BOBINA PARKER V.230 (SOLO BOBINA)
17	1300100002	VITE TCEI INOX 4X10 UNI 5931
18	1160400053	ELETTOVALVOLA LUCIFER V230 (BOBINA + CORPO)
19	1260300156	TUBO GRUPPO INF. DX
	1260300155	TUBO GRUPPO INF. SX (2 GR)
	1260300301	TUBO RAME GRUPPO SX INFERIORE (3 GR)
	1260300261	TUBO INFERIORE CENTRALE CALDAIA (3 GR)
20	1300100086	VITE GRANO M8X30 UNI 5923 A2 INOX
21	1300900064	RONDELLA UNI 6592 TE 8X1,6 - ZN
22	1300800085	DADO M8 UNI-EN 24033 ZINCATO
23	1300900008	RONDELLA DENTELLATA D 8,2XD14 DIN6798A
24	1260300172	TUBO GRUPPO SUP.
	1260300157	TUBO GRUPPO SUP. DX
	1260300300	TUBO RAME GRUPPO SX SUPERIORE (3 GR)
25	11105000119	GUARN. FISSAGGIO GRUPPO
26	2511100014	GRUPPO ELETTOVALVOLA COMPLETO

Gruppo PRELIEVO VAPORE



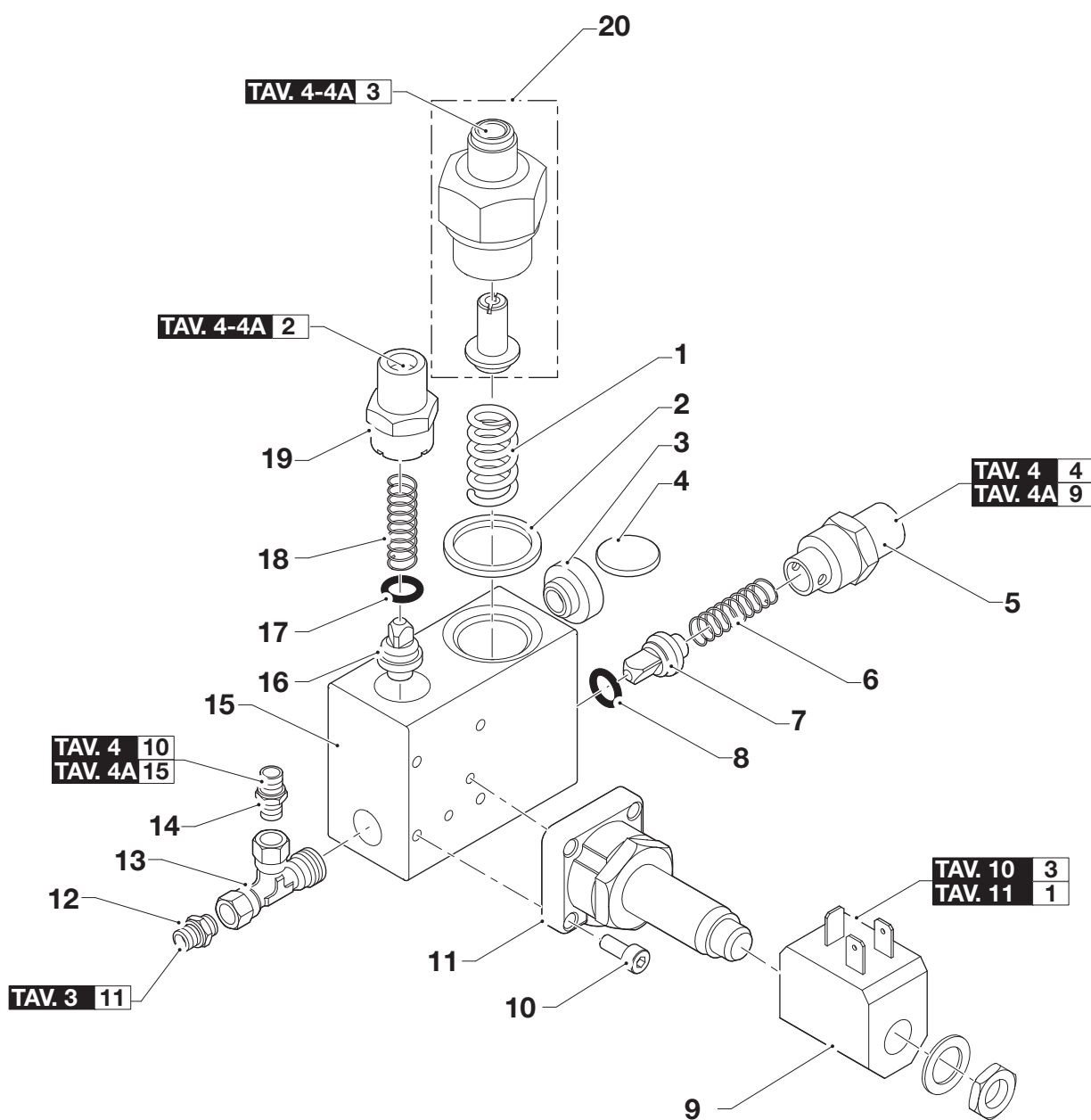
RIF.	CODICE	DESCRIZIONE
1	1260300291	TUBO RAME VAPORE DX
	1260300292	TUBO RAME VAPORE SX (2 GR)
	1260300302	TUBO RAME VAPORE SX (3 GR)
2	1200400084	CORPO RUBINETTO
3	1300300026	VITE PER PISTONE
4	1110100020	GUAR. RUB. ACQUA E VAP.
5	1110800022	OR 113 IN VYTON SNODO RUB.
6	1201100109	PISTONCINO
7	1300100193	VITE TCEI M4X12 UNI5931 INOX
8	1201100110	PERNO DADO
9	1300900134	RASAMENTO INOX 12X6X1
10	1201500084	ASTA RUBINETTO
11	1300900055	RONDELLA 16X22X1
12	1300900014	SEEGER 0 22 UNI 7437 (BENZING)
13	1300900108	SEEGER RUBINETTO VAPORE E U 7435 8 NOR
14	1210900011	COPERTURA VOLANTINO COD. GR289/GR290
15	1211000001	TAPPO PER VOLANTINO VAPORE (GOCCE)
16	2210200007	VOLANTINO ACQUA/VAPORE GRIMAC - CROMATO
17	1110100148	PROTEZIONE TUBO VAPORE
18	1260200031	LANCIA VAPORE COMPLETO DI DADO
19	1110300003	ANELLO TENUTA ACQUA VAPORE TEFLON
20	1110800025	OR VYTON TUBO VAPORE
21	1201200008	SEDE PREMIMOLLA
22	1180100035	MOLLA DE11 L28 F 1,7
23	1110300046	GUARN. TEFLON PER TUBO VAPORE
24	2510500032	ASSIEME RUBINETTO SENZA BATTUTA

Gruppo PRELIEVO ACQUA

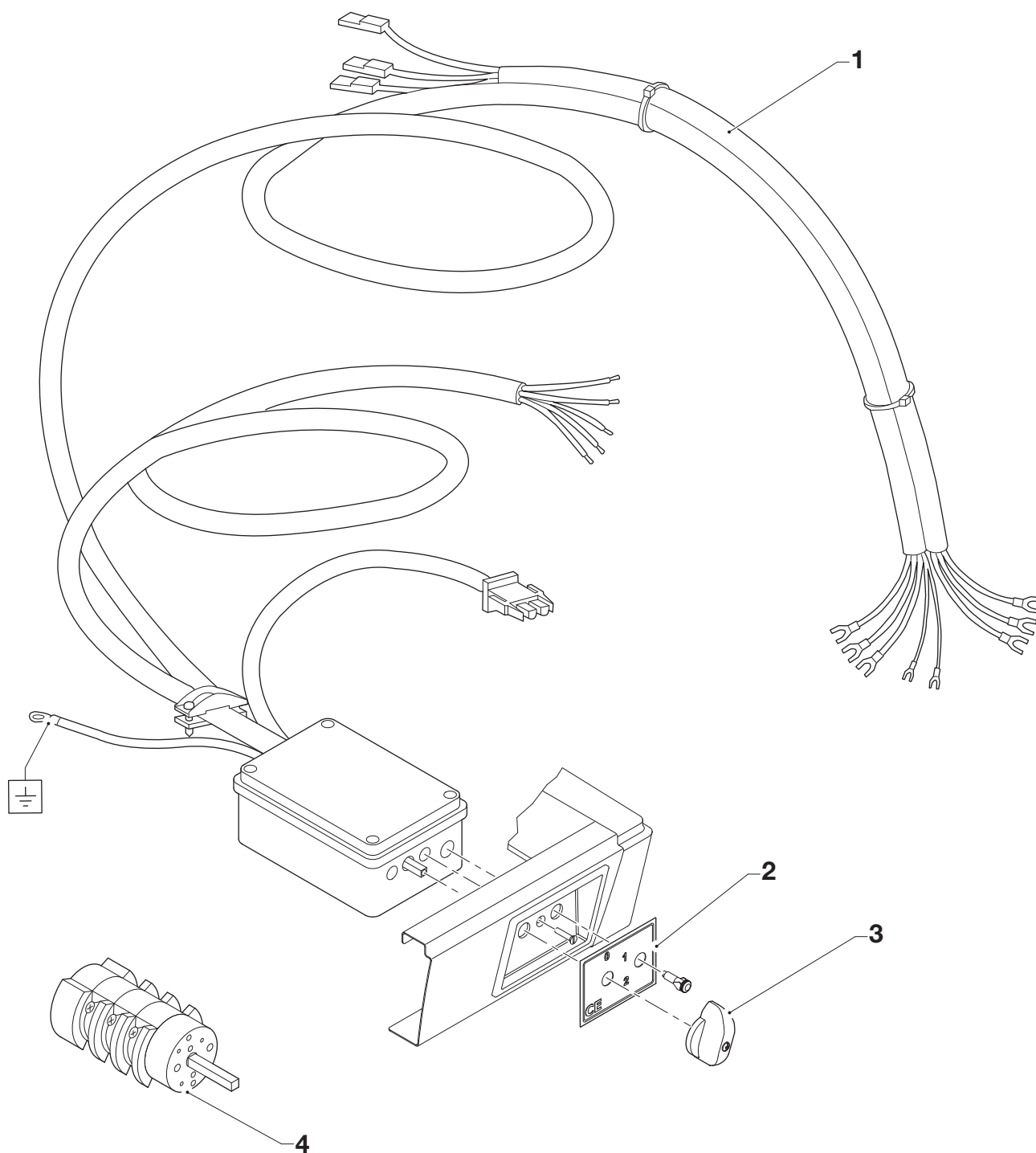


RIF.	CODICE	DESCRIZIONE
1	1260300291	TUBO RAME VAPORE DX
	1260300292	TUBO RAME VAPORE SX (2 GR)
	1260300302	TUBO RAME VAPORE SX (3 GR)
2	1200400084	CORPO RUBINETTO
3	1300300026	VITE PER PISTONE
4	1110100020	GUAR. RUB. ACQUA E VAP.
5	1110800022	OR 113 IN VYTON SNODO RUB.
6	1201100109	PISTONCINO
7	1300100193	VITE TCEI M4X12 UNI5931 INOX
8	1201100110	PERNO DADO
9	1300900134	RASAMENTO INOX 12X6X1
10	1201500084	ASTA RUBINETTO
11	1300900055	RONDELLA 16X22X1
12	1300900014	SEEGER 0 22 UNI 7437 (BENZING)
13	1300900108	SEEGER RUBINETTO VAPORE E U 7435 8 NOR
14	1210900011	COPERTURA VOLANTINO COD. GR289/GR290
15	1211000002	TAPPO PER VOLANTINO ACQUA GRIMAC (ONDA)
16	2210200007	VOLANTINO ACQUA/VAPORE GRIMAC - CROMATO
17	1260100017	TUBO ACQUA
18	1110300003	ANELLO TENUTA ACQUA VAPORE TEFLON
19	1110800025	OR VYTON TUBO VAPORE
20	1201200008	SEDE PREMIMOLLA
21	1180100035	MOLLA DE11 L28 F 1,7
22	1110300046	GUARN. TEFLON PER TUBO VAPORE
23	2510500032	ASSIEME RUBINETTO SENZA BATTUTA

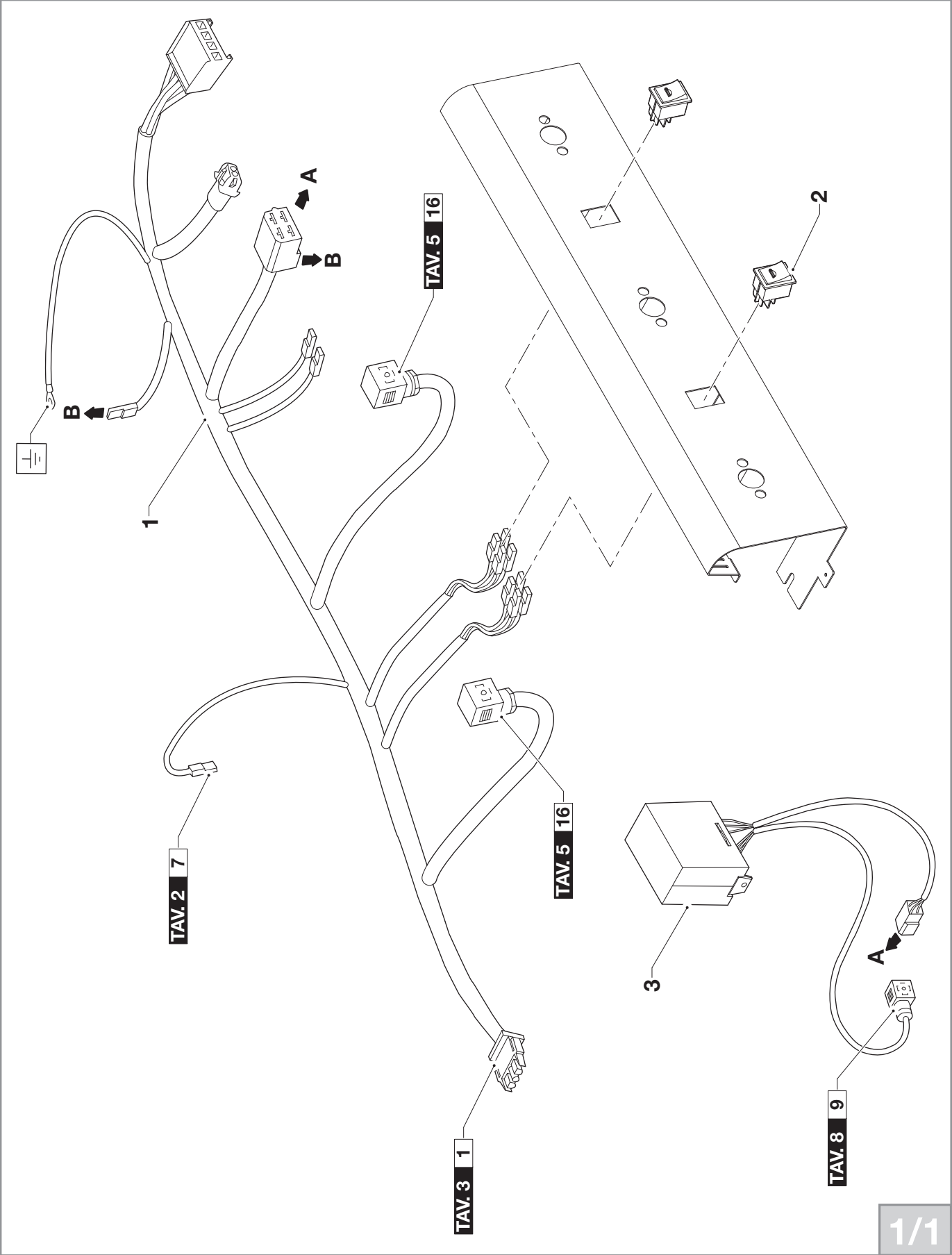
Gruppo VALVOLA ENTRATA ACQUA



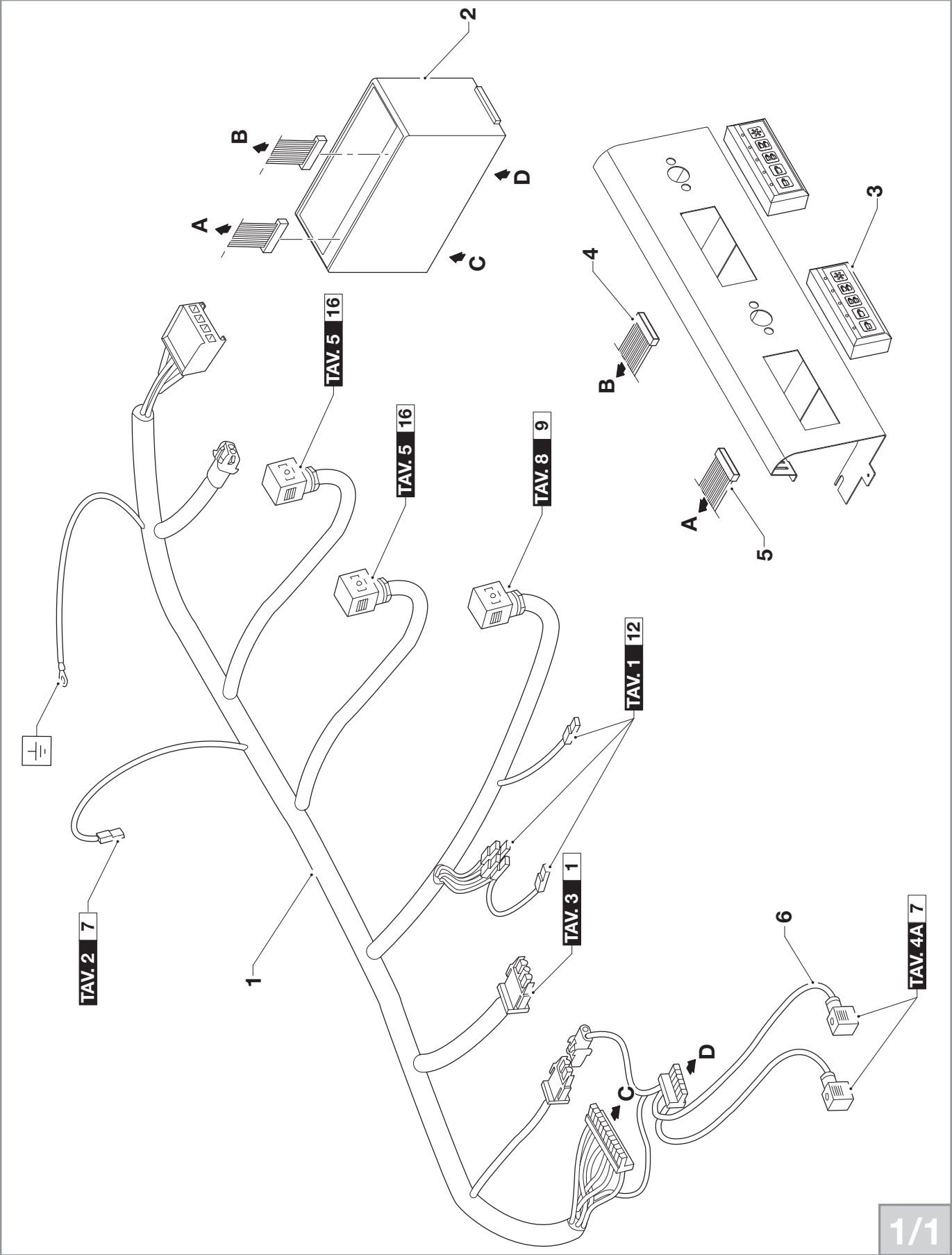
RIF.	CODICE	DESCRIZIONE
1	1180100054	MOLLA SCARICO
2	1110300059	GUAR. TEFLON SCARICO
3	1201200036	PORTAGUAR. PER VALVOLA ESPANS.
4	1110100051	TAPPO VALVOLA ESPANSIONE
5	1230400007	NIPPLES M/M 1/4" - 3/8" OTTONE EROGAZIONE CAFFÈ
6	1180100081	MOLLA VALVOLA RITEGNO
7	1200300026	VALVOLA RITEGNO E/61
8	1110800040	OR 1,9 X 8 - VITON 70
9	1160400023	BOBINA PARKER V.230
10	1300100002	VITE TCEI INOX 4X10 UNI 5931
11	1160400003	CORPO ELETTROV.AUTOLIVELLO V.220/50
12	1230400002	NIPPLES 1/8 M 3/8 F
13	1230100001	RACCORDO A T 1/8" F/F/M - OTTONE NICHELATO
14	1230300002	RACCORDO DRITTO 1/8XD6
15	1200600001	DISTRIBUTORE OTTONE (MASSELLO)
16	1200300004	VALVOLA RITEGNO AUTOLIVELLO
17	1110800040	OR 1,9 X 8 - VITON 70
18	1180100081	MOLLA VALVOLA RITEGNO
19	1230400008	NIPPLES M/M 1/4" - 3/8" OTTONE CARICO CALDAIA
20	2200300027	ASSIEME VALVOLA REGOLAZIONE MASSELLO ECONOMICO

Cablaggio CIRCUITO ELETTRICO DI POTENZA

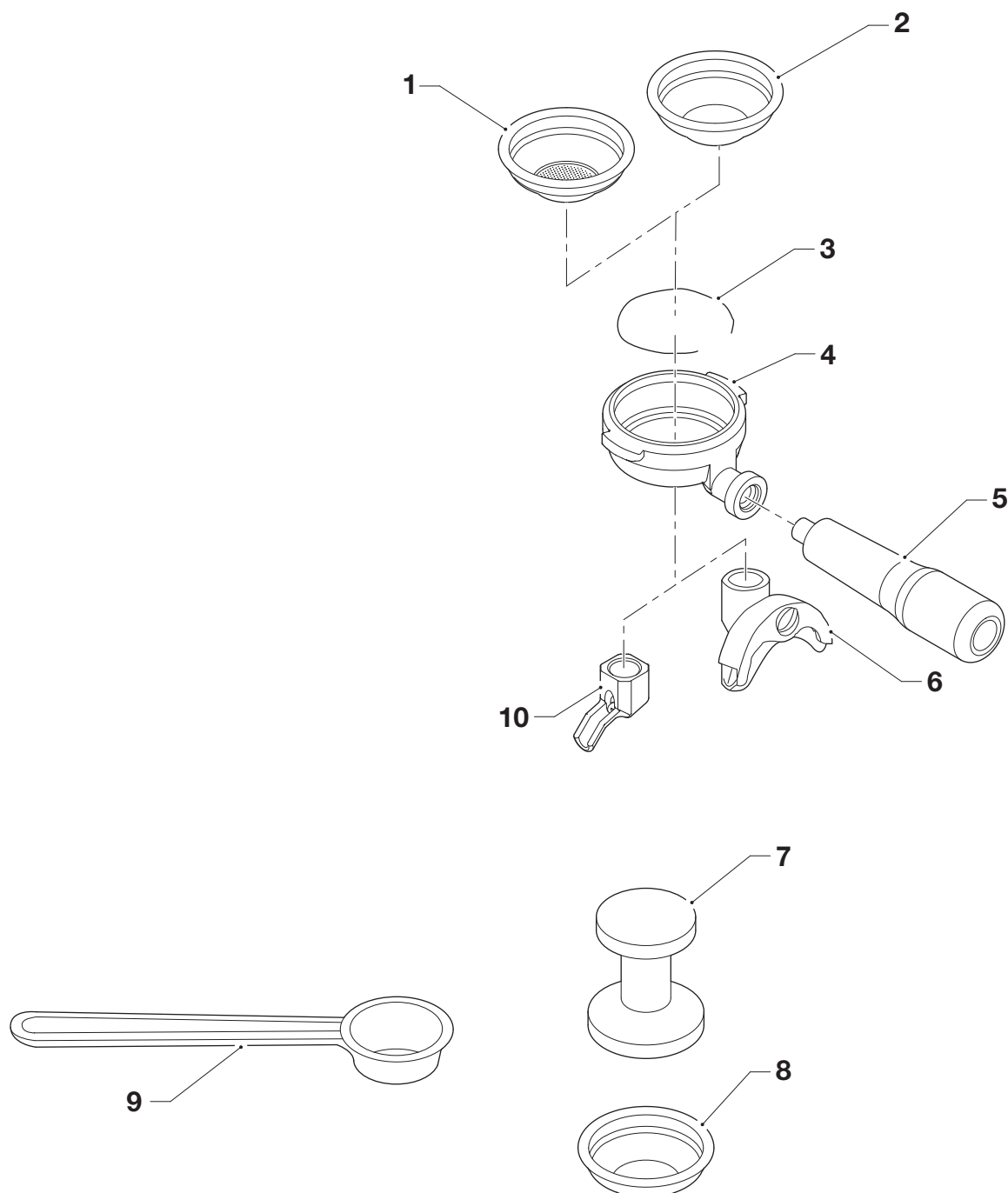
RIF.	CODICE	DESCRIZIONE
1	1020500001	CAVO + COMMUTATORE
2	1080400014	ETICHETTA COMMUTATORE PVC CALANDR.CE 0/1/2
3	1210100086	MANOPOLA
4	1160100006	COMMUTATORE



RIF.	CODICE	DESCRIZIONE
1	1020600033	CABLAGGIO COMPLETO (2 GR)
	1020600034	CABLAGGIO COMPLETO (3 GR)
2	1160200036	INT. BIP. LED ROSSO TASTO NERO SERIGRAFATO TAZZA
3	1040100006	RL 30/1E/2CF CON FASTON



RIF.	CODICE	DESCRIZIONE
1	1020600036	CABLAGGIO 2GR. ELE G10
	1020600037	CABLAGGIO 3GR. ELE G10
2	1040200008	DOSATURA 2GR + RL/F-C 240V
	1040200009	DOSATURA 3GR + RL/F-C 240V
3	1040300026	PULSANTIERA 5 TASTI DOSATURA OPT
4	1020300006	CAVO COLLEGAMENTO DOS/TH FEM/FEM L. 630 MM
5	1020300007	CAVO COLLEGAMENTO DOS/TH FEM/FEM L. 800 MM
6	1020400037	CAVO CONTATORE VOLUMETRICO (2 GR)
	1020400038	CAVO CONTATORE VOLUMETRICO (3 GR)

Gruppo DOTAZIONI MACCHINA

RIF.	CODICE	DESCRIZIONE
1	1090100005	FILTRO1 TAZZA CON BORDO
2	1090200005	FILTRO 2 TAZZE CON BORDO
3	1180100050	MOLLA FERMA FILTRO
4	1200100021	PORTAFILTRO
5	1210100002	MANOPOLA PORTAFILTRO GRIMAC
6	1200200023	BECCUCCIO A 2 VIE LUNGO
7	1010100018	PRESSINO IN ABS
8	1090300002	FILTRO CIECO (LAVADOCCIA)
9	1010100015	CUCCHIAIO DOSATORE IN PLASTICA
10	1200200015	BECCUCCIO A 1 VIA CURVATO