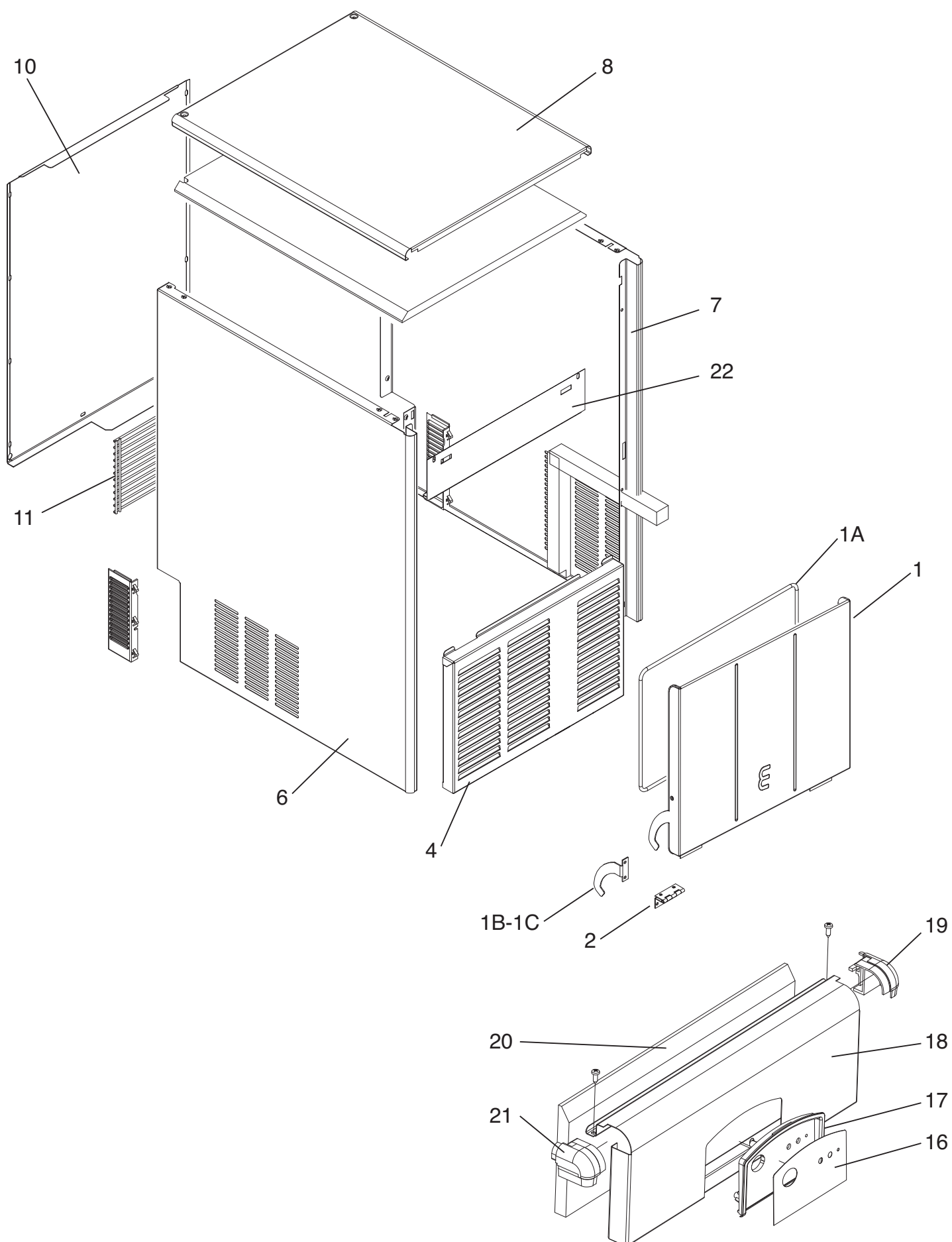


Icematic®



€21 - €25 - €35
€35L - €45

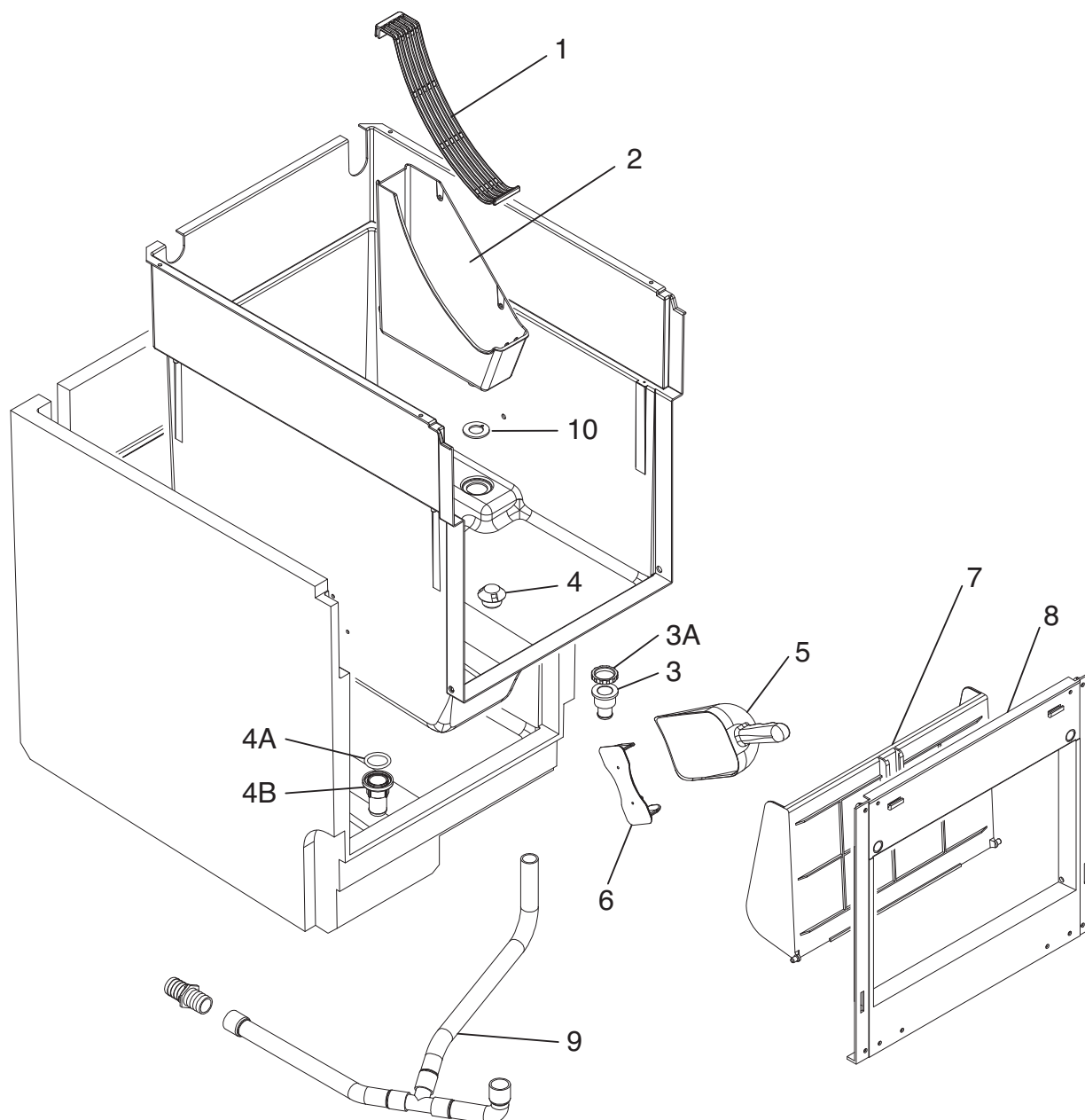
Spare parts list
Catalogo ricambi
Catalogues pièces détachées
كتالوج قطع الغير



| Pos. Nr. | Codice Code | Descrizione | Description | Description | |
|----------|-------------|-------------------------------|----------------------------------|--|---|
| 1 | 81400075/0 | ASSIEME PORTA | DOOR ASSY | ENSEMBLE PORTE | 1 |
| 1A | 19352049/0 | GUARNIZIONE PORTA | GASKET | JOINT D'ÉTANCHÉITÉ | 1 |
| 1B | 25325902/0 | FERMO PORTA DX | DOOR STOP DX | ARRÊT DE PORTE DX | 1 |
| 1C | 25325903/0 | FERMO PORTA SX | DOOR STOP SX | ARRÊT DE PORTE SX | 1 |
| 1D | 25030037/0 | ALBERINO PORTA | DOOR SHAFT | PIVOT PORTE | 1 |
| 2 | 25130141/0 | CERNIERE | HINGES | CHARNIÈRES | 2 |
| 4 | 25610128/0 | PRESA ARIA FRONTALE | FRONTAL AIR INTAKE | PRISE D'AIR FRONTALE | 1 |
| 6 | 81400022/0 | PANNELLO LATERALE SINISTRO | LEFT SIDE | PANNEAU GAUCHE | 1 |
| 7 | 81400121/0 | PANNELLO LATERALE DESTRO | RIGHT SIDE | PANNEAU DROITE | 1 |
| 8 | 81400073/0 | PANNELLO COPERCHIO | COVER PANEL | COUVERCLE | 1 |
| 9 | 41109519/0 | MAGNETI CHIUSURA | MAGNETIC CLOSURE | FERMETURE MAGNÉTIQUE | 2 |
| 10 | 25550894/0 | PANNELLO POSTERIORE | BACK PANEL | PANNEAU POSTERIEURE | 1 |
| 11 | 25380403/0 | GRIGLIA POSTERIORE | REAR GRILLE | GRILLE POSTERIEURE | 1 |
| 16 | 19263108/0 | ETICHETTA | LABEL | ÉTIQUETTE | 1 |
| 17 | 25165558/0 | CORNICE INT. E QUADRO COMANDI | INTERNAL FRAME AND CONTROL PANEL | INTERIEUR CADRE ET PANNEAU DE COMMANDE | 1 |
| 18 | 25175246/0 | CRUSCOTTO | DASH BOARD | TABEAU DE BORD | 1 |
| 19 | 25088565/0 | ANGOLO DESTRO | CORNER RIGHT | DROITE COIN | 1 |
| 20 | 25410128/0 | ISOLAMENTO | INSULATION | ISOLATION | 1 |
| 21 | 25088566/0 | ANGOLO SINISTRO | CORNER LEFT | COIN GAUCHE | 1 |
| 22 | 25470055/0 | MASCHERA DI COPERTURA | COVER PLATE | TOLE DE COUVERTURE | 1 |

الوصف رقم التسلسل الوضع

| | | |
|----|------------|------------------------|
| 1 | 81400075/0 | مجموع أجزاء الباب |
| 1A | 19352049/0 | روابط الباب |
| 1B | 25325902/0 | مثبت الباب DX |
| 1C | 25325903/0 | مثبت الباب SX |
| 1D | 25030037/0 | باب آخر |
| 2 | 25130141/0 | مفك |
| 4 | 25610128/0 | فتحة التهوية الأمامية |
| 6 | 81400022/0 | لوحة جانبية يسرى |
| 7 | 81400121/0 | لوحة جانبية يمنى |
| 8 | 81400073/0 | غطاء اللوحة |
| 9 | 41109519/0 | مقابض الغلق |
| 10 | 25550894/0 | لوحة أمامية |
| 11 | 25380403/0 | شبكة أمامية |
| 16 | 19263108/0 | لوحة بيانات |
| 17 | 25165558/0 | إطار داخلي و لوحة تحكم |
| 18 | 25175246/0 | لوحة أجهزة القياس |
| 19 | 25088565/0 | الزاوية اليمنى |
| 20 | 25410128/0 | العزل |
| 21 | 25088566/0 | الزاوية اليسرى |
| 22 | 25470055/0 | قناع واقى |

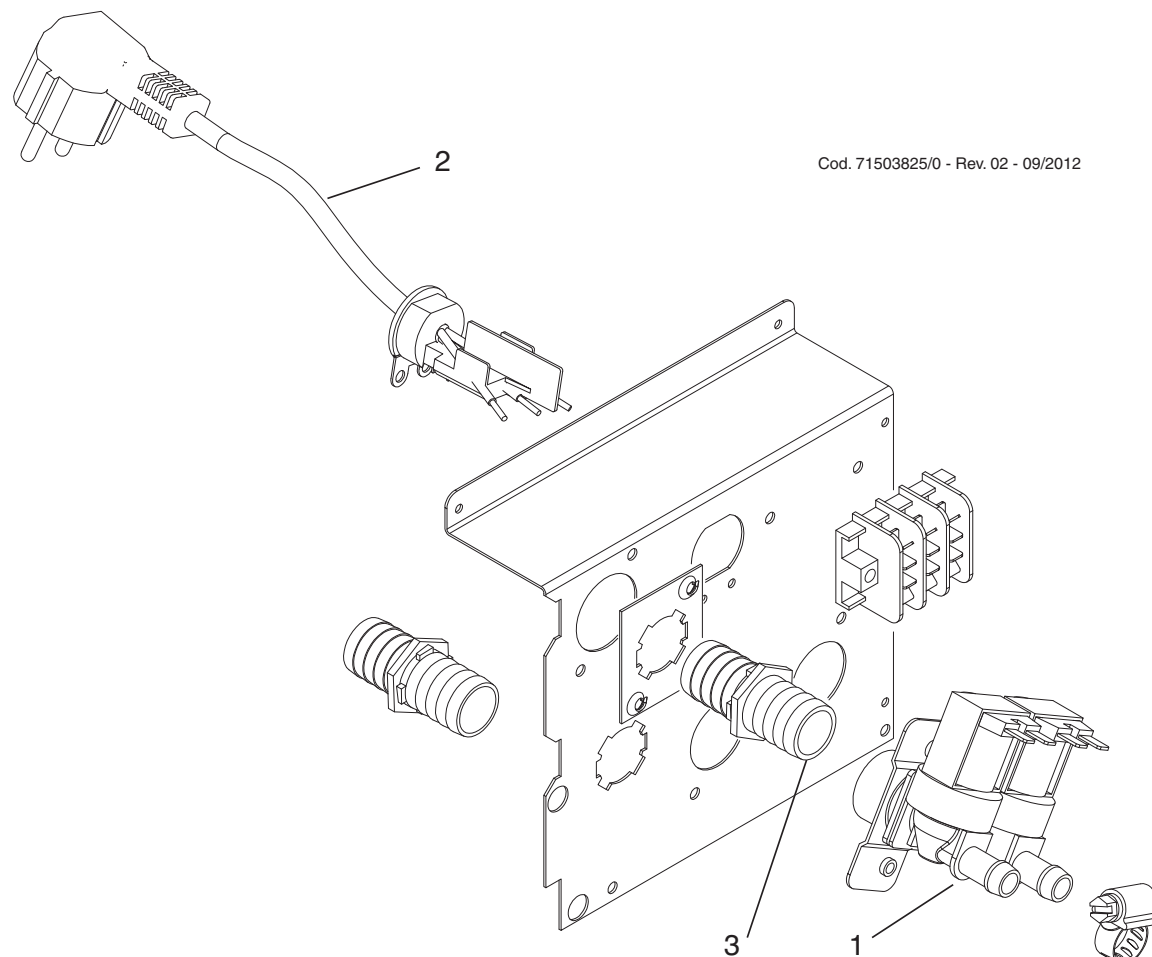
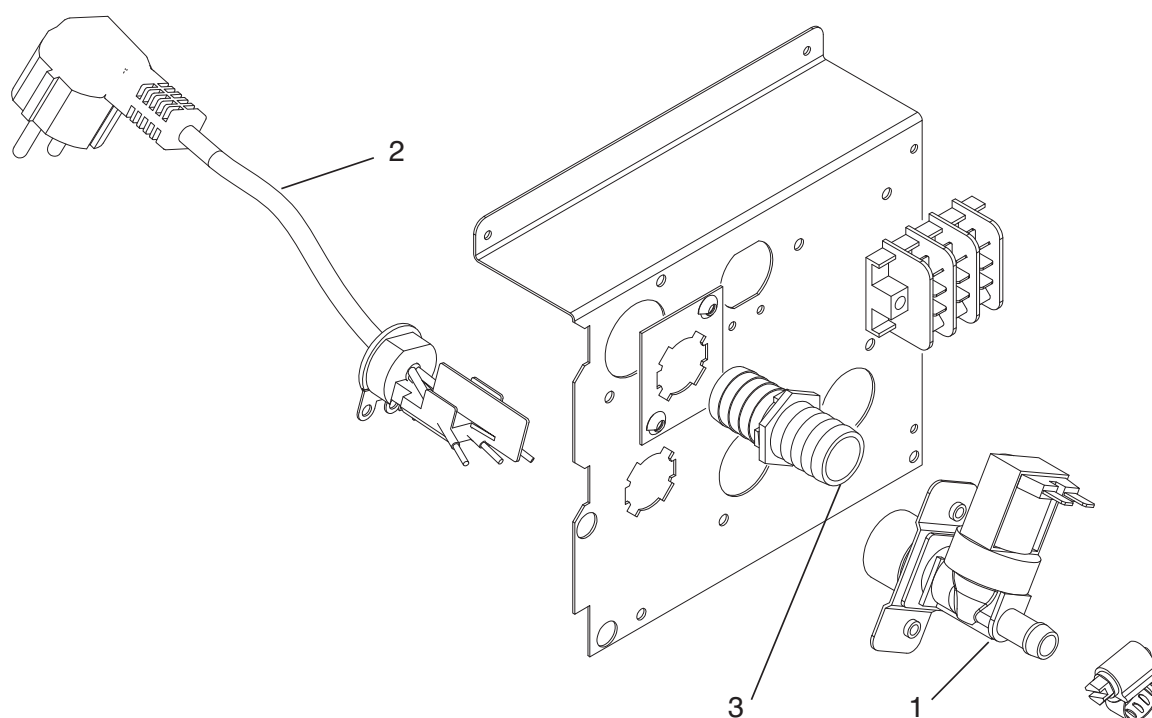


| Pos. Nr. | Codice Code | Descrizione | Description | Description | |
|----------|-------------|----------------------------------|-------------------------|------------------------------------|---|
| 1 | 25380726/0 | GRIGLIA VASCHETTA ACQUA DEPOSITO | GRID WATER STORAGE TANK | RÉSERVOIR DE STOCKAGE RÉSEAU D'EAU | 1 |
| 2 | 25800081/0 | VASCHETTA ACQUA DEPOSITO | WATER STORAGE TANK | RÉSERVOIR DE STOCKAGE DE L'EAU | 1 |
| 3 | 19612515/0 | PILETTA DI SCARICO | DRAIN | DRAIN | 1 |
| 3A | 19305022/0 | GHIERA | RING | COLLIER | 1 |
| 3B | 19035151/0 | OR TAPPO | O-RING CAP | BOUCHON O-RING | 1 |
| 4 | 25339002/0 | FILTRO SCARICO | DRAIN FILTER | FILTRE D'ÉCOULEMENT | 1 |
| 4A | 19035151/0 | OR | O-RING | O-RING | 1 |
| 4B | 25685318/0 | TAPPO DI SCARICO | DRAIN CAP | BOUCHON D'ÉCOULEMENT | 1 |
| 5 | 19500099/0 | PALETTA RACCOGLI GHIACCIO | ICE SCOOP | PELLE A GLACE | 1 |
| 6 | 25725621/0 | SUPPORTO PALETTA | ICE SCOOP SUPPORT | PELLE A GLACE SUPPORT | 1 |
| 7 | 25250187/0 | DEFLETTORE PORTA | DOOR DEFLECTOR | PORTE DEFLECTOR | 1 |
| 8 | 25165561/0 | TELAIO PORTA | DOOR FRAME | PORTE CHASSIS | 1 |
| 9 | 81400129/0 | ASS. TUBI SCARICO | DRAIN PIPES ASSY | ENSEMBLE TUYAUX DECHARGEMENT | 1 |
| 10 | 25653026/0 | RONDELLA GOMMA | RUBBER WASHER | RONDELLE EN CAOUTCHOUC | 1 |

الوصف

رقم التسلسل الوضع

| | | |
|----|------------|-----------------------|
| 1 | 25380726/0 | شبكة وعاء خزان المياه |
| 2 | 25800081/0 | وعاء خزان المياه |
| 3 | 19612515/0 | أنبوب التصريف |
| 3A | 19305022/0 | حلقة وصل |
| 3B | 19035151/0 | أو غطاء |
| 4 | 25339002/0 | فلتر تصريف |
| 4A | 19035151/0 | أو |
| 4B | 25685318/0 | غطاء التصريف |
| 5 | 19500099/0 | مغرفة تجميع الثلج |
| 6 | 25725621/0 | داعم المغرفة |
| 7 | 25250187/0 | مفتاح الباب |
| 8 | 25165561/0 | إطار الباب |
| 9 | 81400129/0 | أنبوب التصريف |
| 10 | 25653026/0 | غسالة المطاط |



Cod. 71503825/0 - Rev. 02 - 09/2012

| Pos. Nr. | Codice Code | Descrizione | Description | Description | |
|----------|-------------|------------------------------------|---------------------------|--------------------------------|---|
| 1 | 19865507/0 | ELETTROV. SINGOLA CARICO ACQUA | SINGLE WATER INLET VALVE | SEULE CLAPET D'ADMISSION D'EAU | 1 |
| 2 | 81300024/0 | SPINA ELETTRICA CON CAVO TIPO SUKO | PLUG WITH CABLE TYPE SUKO | PRISE AVEC SUKO TYPE DE CÂBLE | 1 |
| 3 | 25690807/0 | SCARICO MACCHINA | DISCHARGE MACHINE | BOUCHON | 1 |

الوصف

رقم التسلسل الوضع

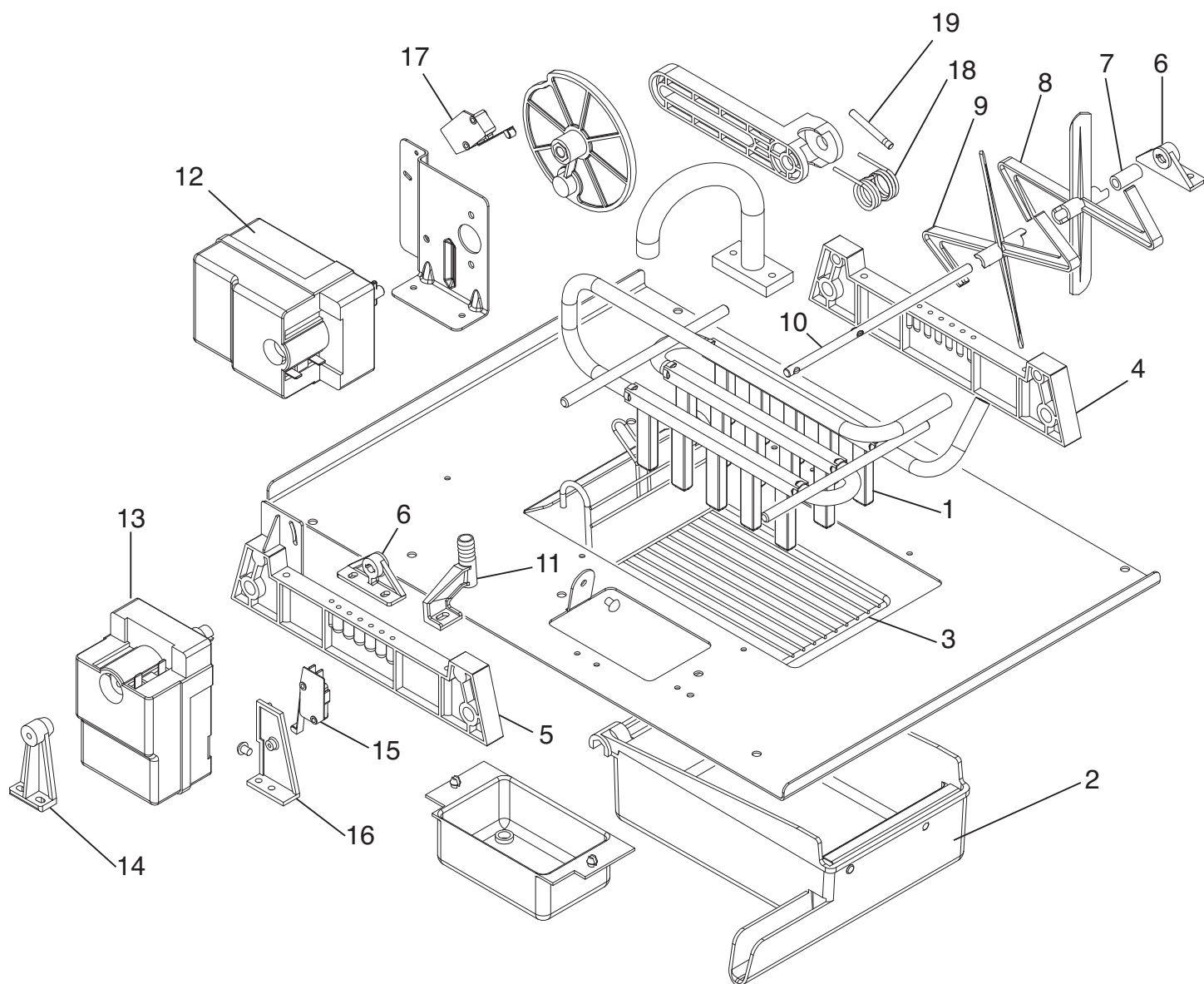
| | | |
|---|------------|--------------------------------------|
| 1 | 19865507/0 | صمام كهربائي فردي لتعبئة المياه |
| 2 | 81300024/0 | القابس الكهربائي مع كابل من نوع سوكو |
| 3 | 25690807/0 | تصريف الماكينة |

| Pos. Nr. | Codice Code | Descrizione | Description | Description | |
|----------|-------------|------------------------------------|---------------------------|---------------------------------|---|
| 1 | 19865530/0 | ELETTROV. DOPPIA CARICO ACQUA | DOUBLE WATER INLET VALVE | DOUBLE CLAPET D'ADMISSION D'EAU | 1 |
| 2 | 81300024/0 | SPINA ELETTRICA CON CAVO TIPO SUKO | PLUG WITH CABLE TYPE SUKO | PRISE AVEC SUKO TYPE DE CÂBLE | 1 |
| 3 | 25690807/0 | SCARICO MACCHINA | DISCHARGE MACHINE | BOUCHON | 1 |

الوصف

رقم التسلسل الوضع

| | | |
|---|------------|--------------------------------------|
| 1 | 19865530/0 | صمام كهربائي زوجي لتعبئة المياه |
| 2 | 81300024/0 | القابس الكهربائي مع كابل من نوع سوكو |
| 3 | 25690807/0 | تصريف الماكينة |

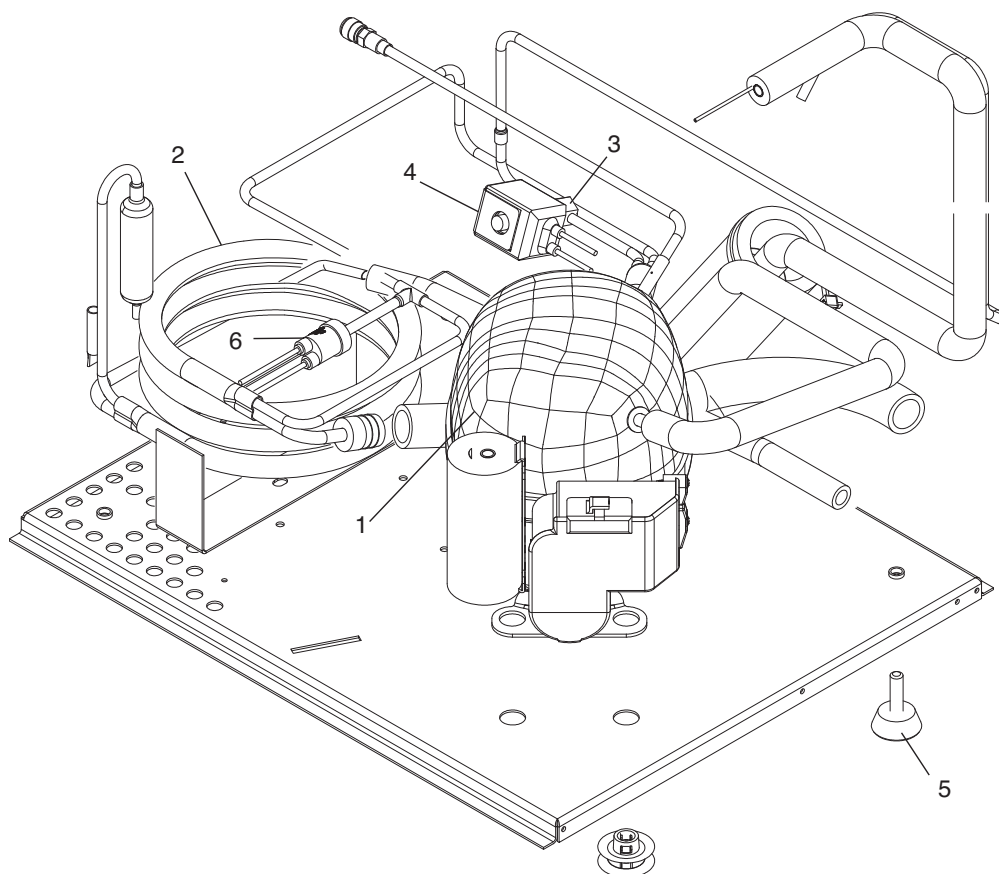
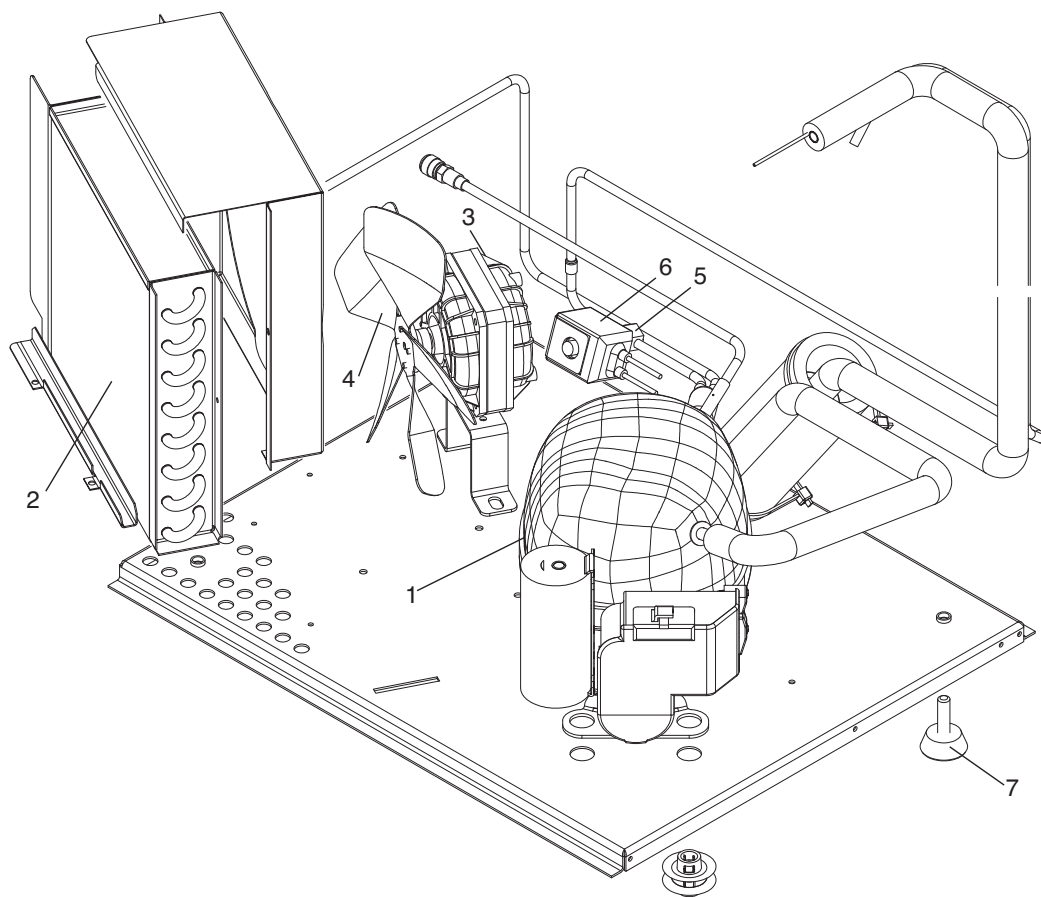


| Pos. Nr. | Codice Code | Descrizione | Description | Description | |
|----------|-------------|-----------------------------------|----------------------------------|---|---|
| 1 | 81400087/0 | ASSIEME EVAPORATORE | EVAPORATOR ASSY | ENSEMBLE ÉVAPORATEUR | 1 |
| 2 | 81400064/0 | ASSIEME BACINELLA | TANK ASSY | ENSEMBLE BAC | 1 |
| 3 | 25700401/0 | GRIGLIA INOX PER BACINELLA | STAINLESS STEEL GRILL FOR TANK | GRILLE EN ACIER INOXYDABLE POUR LES BAC | 1 |
| 4 | 25726123/0 | SUPPORTO EVAPORATORE SX | LEFT SUPPORT EVAPORATOR | SUPP. GAUCHE ÉVAPORATEUR | 1 |
| 5 | 25726124/0 | SUPPORTO EVAPORATORE DX | RIGHT SUPPORT EVAPORATOR | SUPP. DROITE ÉVAPORATEUR | 1 |
| 6 | 25726115/3 | SUPPORTO ALBERO PALETTE | PADDLE SHAFT SUPPORT | SUPPORT PIVOT PALETTES | 2 |
| 7 | 19800179/0 | DISTANZIALE PER PALETTE | SPACER FOR PADDLES | SPACER PIVOT PALETTES | 1 |
| 8 | 25545521/0 | PALETTA | PADDLE | PALETTES | 2 |
| 10 | 25030007/0 | ALBERO PALETTE | PADDLE SHAFT | PALETTES PIVOT | 1 |
| 11 | 25300000/0 | SUPP. TUBO ENTRATA ACQUA | SUPPORT WATER INLET PIPES | SUPPORT TUYAU ENTRÉE EAU | 1 |
| 12 | 81400006/0 | MOTORID. MOTORE RIBALTAMENTO | HARVEST MOTOR | MOTEUR DU CAPOTAGE | 1 |
| 13 | 19440059/1 | MOTORIDUTTORE PALETTE | PADDLE MOTOR | MOTEUR À PALETTES | 1 |
| 14 | 25725439/0 | SUPPORTO MOTORIDUTTORE PALETTE | PADDLE MOTOR SUPPORT | SUPPORT MOTOREDUCTEUR PALETTES | 1 |
| 15 | 19410209/0 | MICRO INTERRUPTORE MOTORE PALETTE | PADDLE MOTOR MICROSWITCH | MICRO MOTEUR À PALETTES | 1 |
| 16 | 25525419/0 | SUPPORTO MICRO MOTORE PALETTE | PADDLE MOTOR MICROSWITCH SUPPORT | SUPPORT MICRO MOTEUR À PALETTES | 1 |
| 17 | 19410209/0 | MICRO MOTORE RIBALTAMENTO | HARVEST MOTOR MICROSWITCH | MICRO MOTEUR DU CAPOTAGE | 1 |
| 18 | 25474600/0 | MOLLA | SPRING | RESSORT | 1 |
| 19 | 25560256/0 | PERNO | PIN | PIVOT | 1 |

رقم التسلسل الوضع

الوصف

| | | |
|----|------------|------------------------|
| 1 | 81400087/0 | مجموعة المبخر |
| 2 | 81400064/0 | مجموعة الحوض |
| 3 | 25700401/0 | شبكة فلاذ للحوض |
| 4 | 25726123/0 | داعم المبخر SX |
| 5 | 25726124/0 | داعم المبخر DX |
| 6 | 25726115/3 | داعم مقبض المغرفة |
| 7 | 19800179/0 | مقياس مسافات المغرفة |
| 8 | 25545521/0 | المغرفة |
| 10 | 25030007/0 | مقبض المغرفة |
| 11 | 25300000/0 | حامل أنبوب دخول المياه |
| 12 | 81400006/0 | محرك التقلب |
| 13 | 19440059/1 | محرك المغرفة |
| 14 | 25725439/0 | داعم محرك المغرفة |
| 15 | 19410209/0 | مفتاح المغرفة |
| 16 | 25525419/0 | داعم مفتاح المغرفة |
| 17 | 19410209/0 | مفتاح التقلب |
| 18 | 25474600/0 | كماشة |
| 19 | 25560256/0 | دبوس |



Cod. 71503825/0 - Rev. 02 - 09/2012

UNITÀ CONDENSATRICE - VERSIONE ARIA
CONDENSING UNIT - AIR VERSION
UNITÉ DE CONDENSATION - VERSION AIR

وحدة المكثف - موديل الهواء

€35

006

| Pos. Nr. | Codice Code | Descrizione | Description | Description | |
|----------|-------------|--------------------------|----------------|---------------------------|---|
| 1 | 19165591/0 | COMPRESSORE | COMPRESSOR | COMPRESSEUR | 1 |
| 1A | 19165636/0 | COMPRESSORE | COMPRESSOR | COMPRESSEUR | 1 |
| 2 | 19177104/0 | CONDENSATORE | CONDENSER | CONDENSATEUR | 1 |
| 3 | 18562547/0 | MOTORE VENTILATORE | FAN MOTOR | VENTILATEUR | 1 |
| 4 | 18740023/0 | PALE VENTILATORE | FAN BLADE | HELICE VENTILATEUR | 1 |
| 5 | 19863033/0 | ELETTROVALVOLA GAS CALDO | HOT GAS VALVE | VANNE GAZ CHAUDS | 1 |
| 6 | 19053101/0 | BOBINA PER VALVOLA GAS | GAS VALVE COIL | BOBINE DE LA VANNE DE GAZ | 1 |
| 7 | 81502119/0 | PIEDINO BASAMENTO | LEG STAND | LEG STAND | 4 |

الوصف رقم التسلسل الوضع

| | | |
|----|------------|--------------------------------------|
| 1 | 19165591/0 | الضاغط |
| 1A | 19165636/0 | الضاغط |
| 2 | 19177104/0 | المكثف |
| 3 | 18562547/0 | محرك المروحة |
| 4 | 18740023/0 | شرائح المروحة |
| 5 | 19863033/0 | الصمام الكهربائي الخاص بالغاز البارد |
| 6 | 19053101/0 | لفة صمامات الغاز |
| 7 | 81502119/0 | أرجل القاعدة |

UNITÀ CONDENSATRICE - VERSIONE ACQUA
CONDENSING UNIT - WATER VERSION
UNITÉ DE CONDENSATION - VERSION EAU

وحدة المكثف - موديل المياه

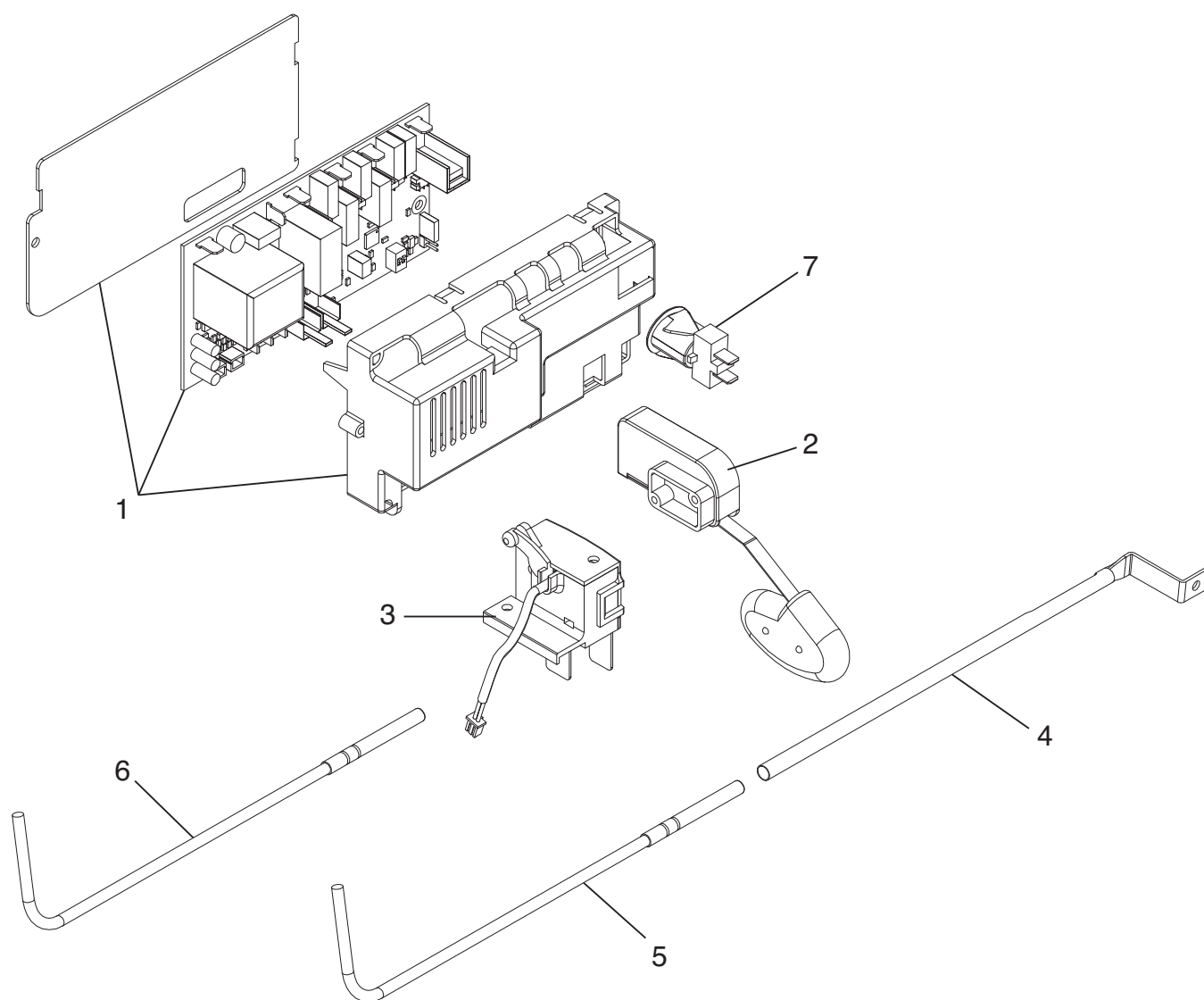
€35

006

| Pos. Nr. | Codice Code | Descrizione | Description | Description | |
|----------|-------------|--------------------------|-----------------|---------------------------|---|
| 1 | 19165591/0 | COMPRESSORE | COMPRESSOR | COMPRESSEUR | 1 |
| 1A | 19165636/0 | COMPRESSORE | COMPRESSOR | COMPRESSEUR | 1 |
| 2 | 81400107/0 | CONDENSATORE | CONDENSER | CONDENSATEUR | 1 |
| 3 | 19863033/0 | ELETTROVALVOLA GAS CALDO | HOT GAS VALVE | VANNE GAZ CHAUDS | 1 |
| 4 | 19053101/0 | BOBINA PER VALVOLA GAS | GAS VALVE COIL | BOBINE DE LA VANNE DE GAZ | 1 |
| 5 | 81502119/0 | PIEDINO BASAMENTO | LEG STAND | LEG STAND | 4 |
| 6 | 19550632/0 | PRESSOSTATO | PRESSURE SWITCH | PRESSOSTAT | 1 |

الوصف رقم التسلسل الوضع

| | | |
|----|------------|--------------------------------------|
| 1 | 19165591/0 | الضاغط |
| 1A | 19165636/0 | الضاغط |
| 2 | 81400107/0 | المكثف |
| 3 | 19863033/0 | الصمام الكهربائي الخاص بالغاز البارد |
| 4 | 19053101/0 | لفة صمامات الغاز |
| 5 | 81502119/0 | أرجل القاعدة |
| 6 | 19550632/0 | الضغط |



| Pos. Nr. | Codice Code | Descrizione | Description | Description | |
|-------------|----------------|----------------------------|-----------------------|-----------------------------|---|
| 1 | 81400124/0 | ASSIEME SCHEDA ELETTRONICA | ELECTRONIC BOARD ASSY | ENSAMBLE CARTE ÉLECTRONIQUE | 1 |
| 2 | 81409179/0 | ASSIEME MICRO GALLEGGIANTE | MICRO FLOAT ASSY | ENSAMBLE FLOAT MICRO | 1 |
| 2A | 81400092/0 | CAVETTO PER GALLEGGIANTE | CABLE FOR FLOAT | CÂBLE POUR FLOAT | 1 |
| 3 | 81400044/0 | ASSIEME SENSORE ACQUA | WATER SENSOR ASSY | ENSAMBLE EAU SONDE | 1 |
| 4 | 25792029/0 | TUBO PORTA SONDA | SENSOR TUBE SUPPORT | PORTE-SONDE TUBE | 1 |
| 5 | 33580265/0 | SONDA DEPOSITO | BIN SENSOR | BAC SONDE | 1 |
| 6 | 33580135/0 | SONDA CONDENSATORE | CONDENSER SENSOR | SONDE CONDENSEUR | 1 |
| 7 | 33400060/0 | INTERRUTTORE | SWITCH | COMMUTATEUR | 1 |

الوصف رقم التسلسل الوضع

| | | |
|----|------------|----------------------------|
| 1 | 81400124/0 | مجموعة اللوحة الإلكترونية |
| 2 | 81409179/0 | مجموعة العوامة الصغيرة |
| 2A | 81400092/0 | كابل العوامة الصغيرة |
| 3 | 81400044/0 | مجموعة جهاز استشعار المياه |
| 4 | 25792029/0 | أنبوب حامل جهاز الاستشعار |
| 5 | 33580265/0 | جهاز استشعار الخزان |
| 6 | 33580135/0 | جهاز استشعار المكثف |
| 7 | 33400060/0 | مفتاح |