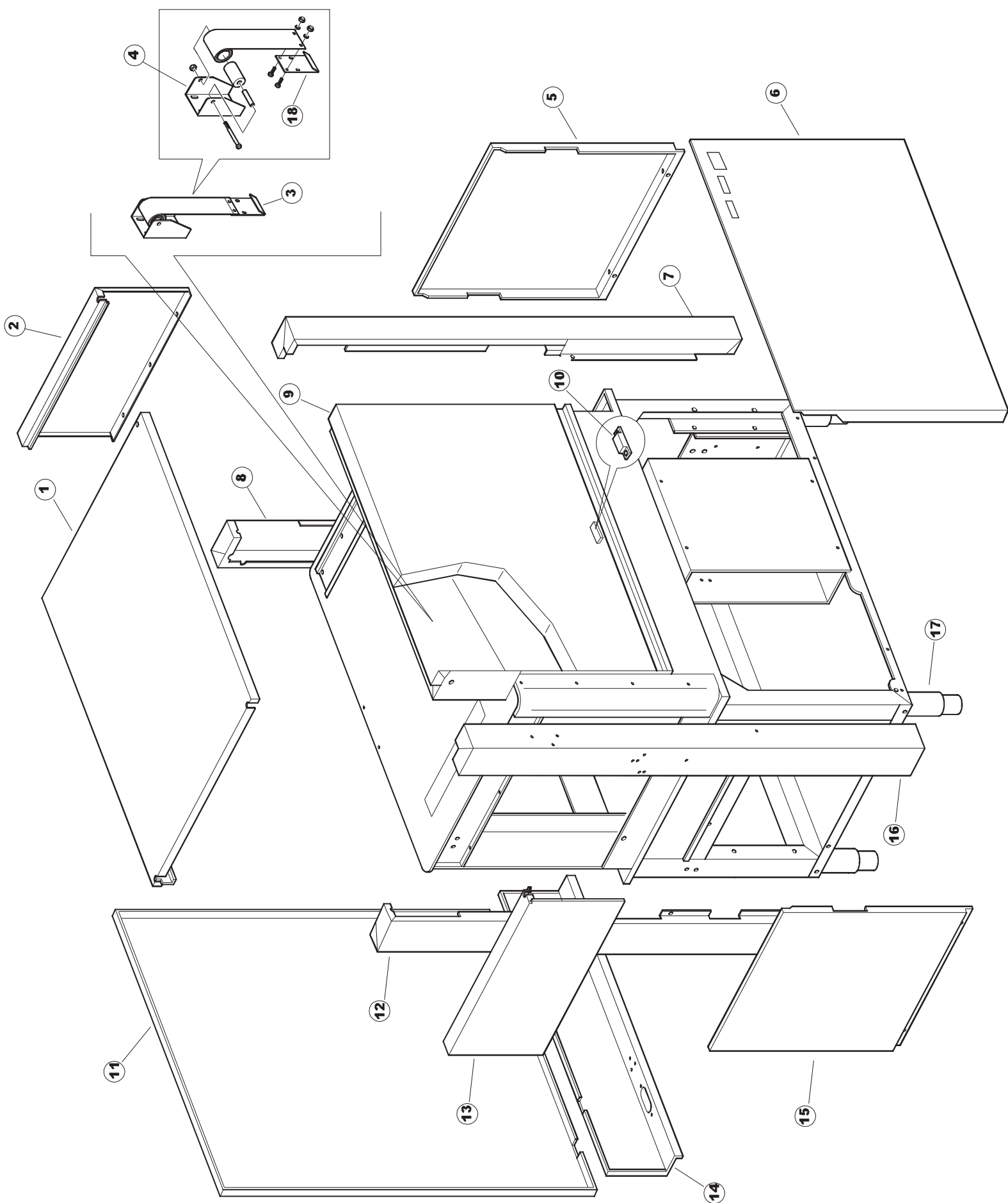


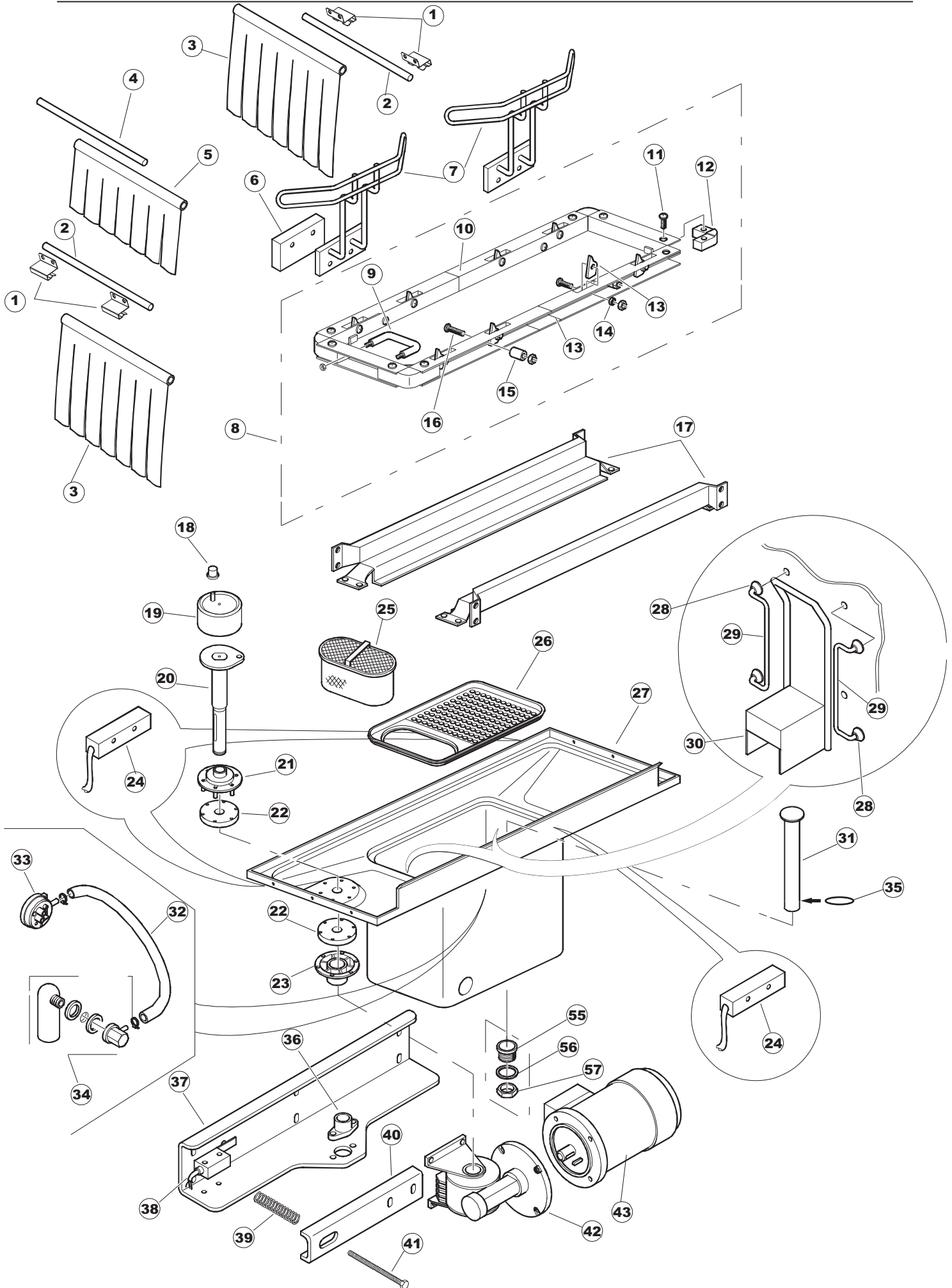
ELETTROBAR

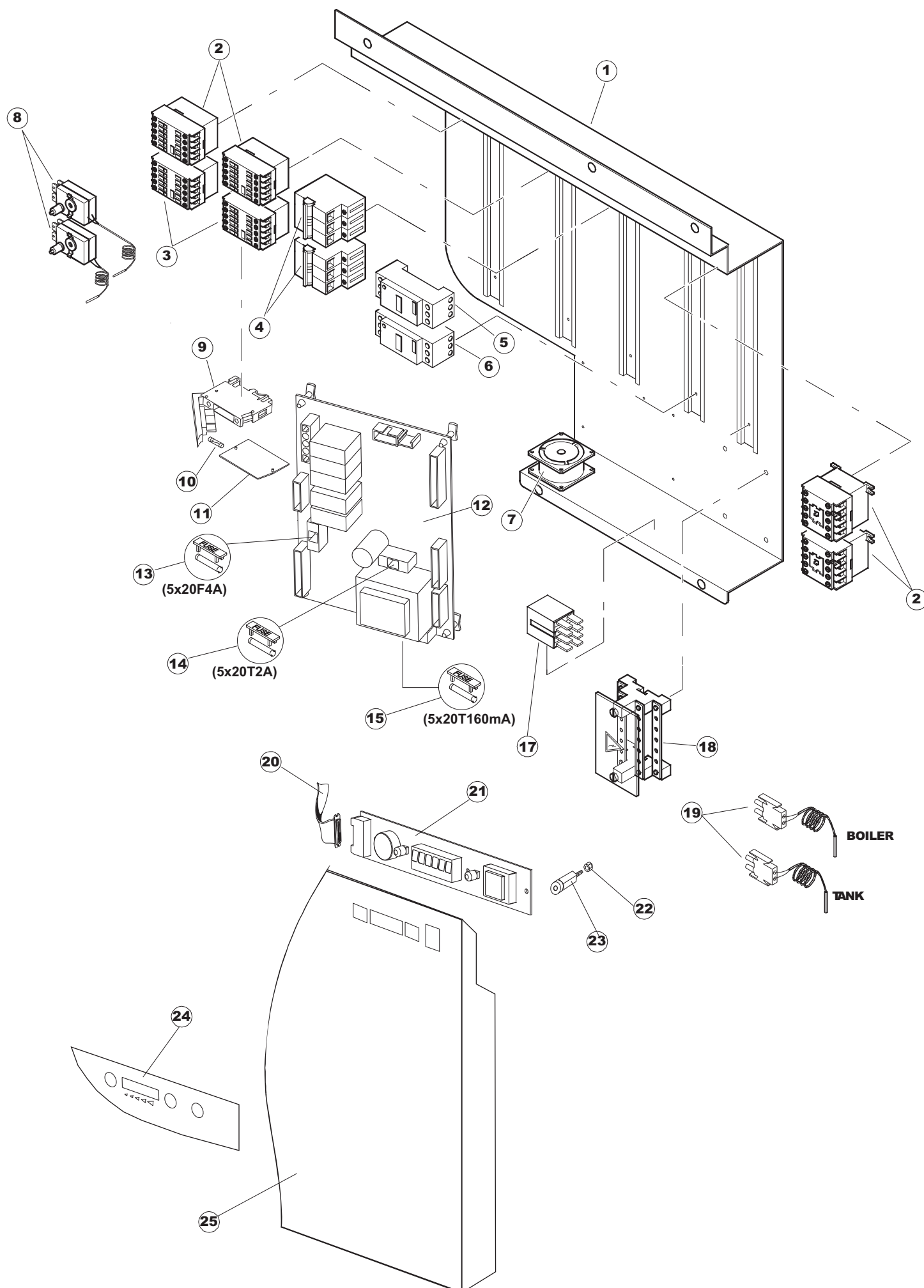
**SPARE PARTS CATALOGUE
ERSATZTEILKATALOG
CATALOGUE PIECES DETACHEES
CATALOGO PARTI RICAMBIO
CATALOGO DE PIEZAS DE RECAMBIO
CATALOGO PEÇAS DE REPOSICAO**

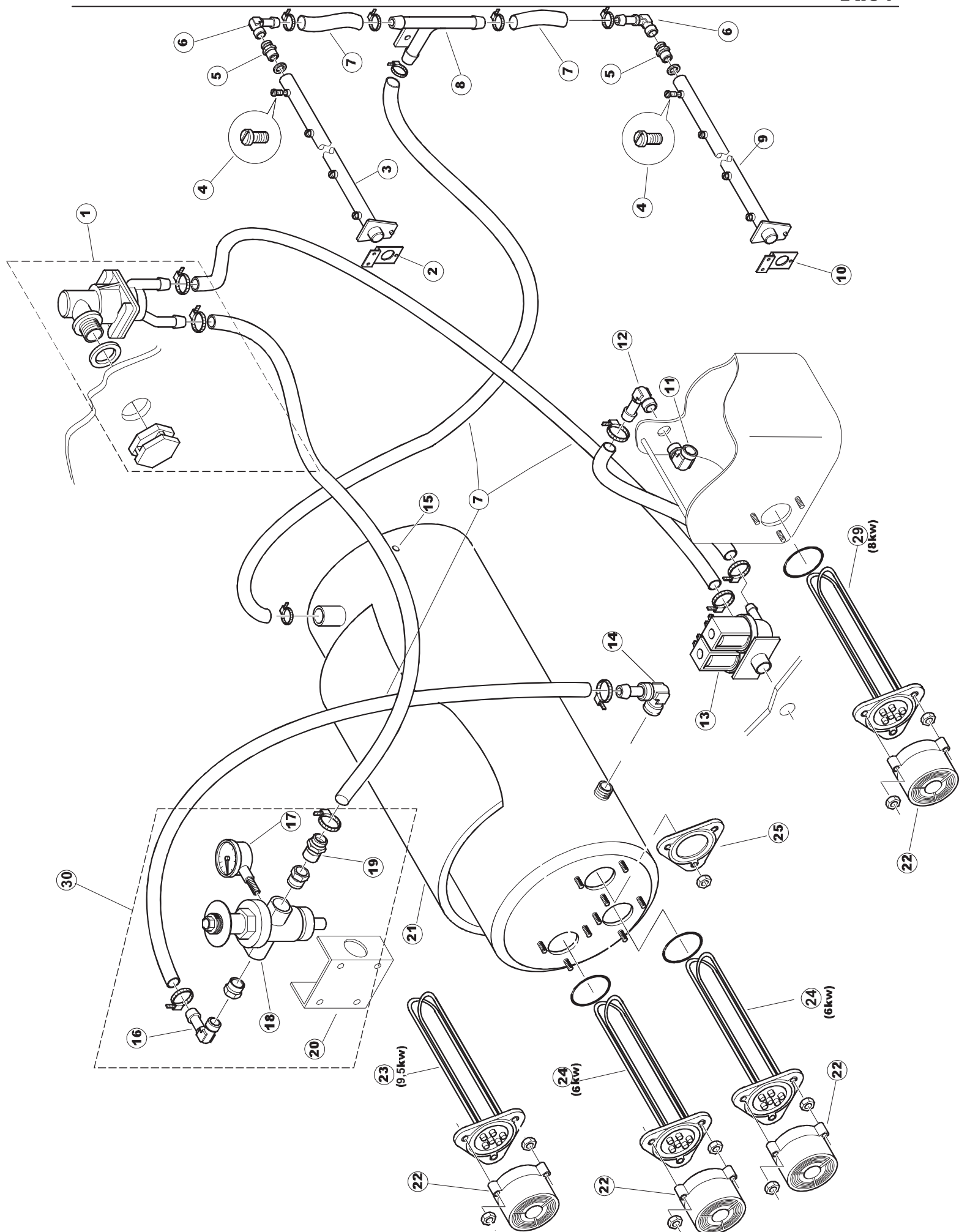
Niagara 2150

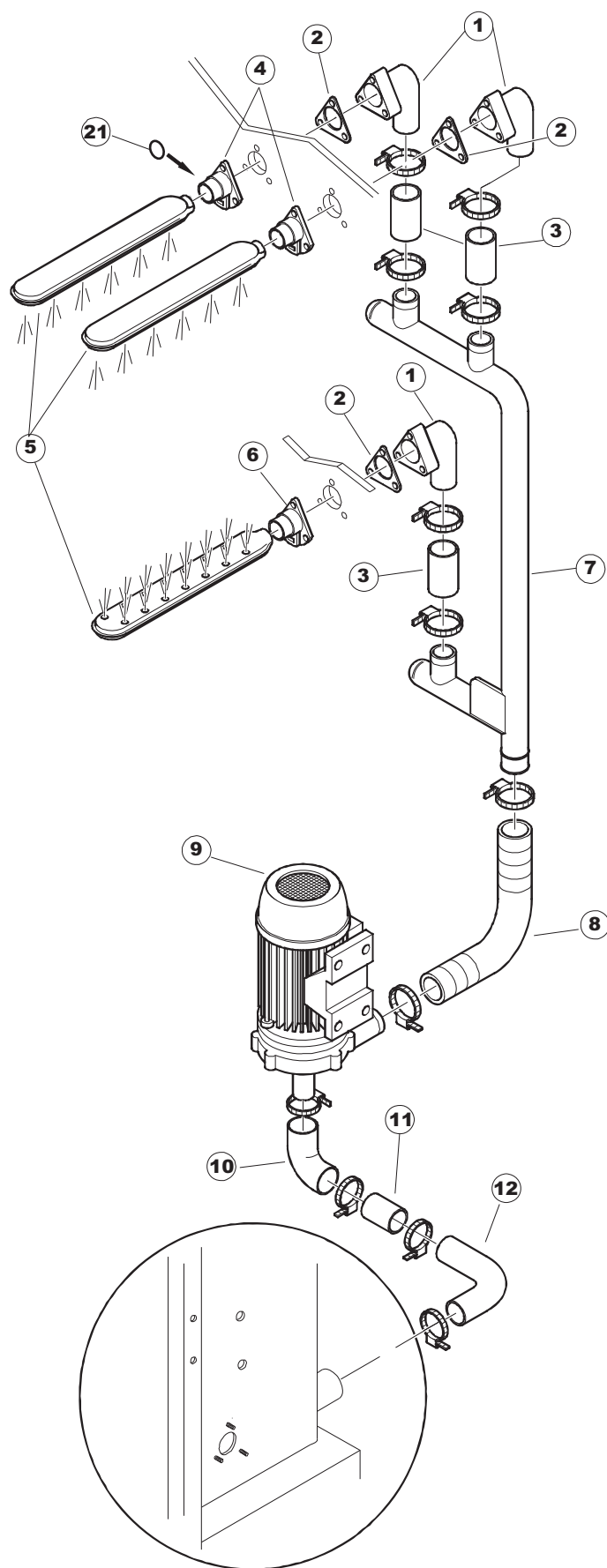
19-04-2013

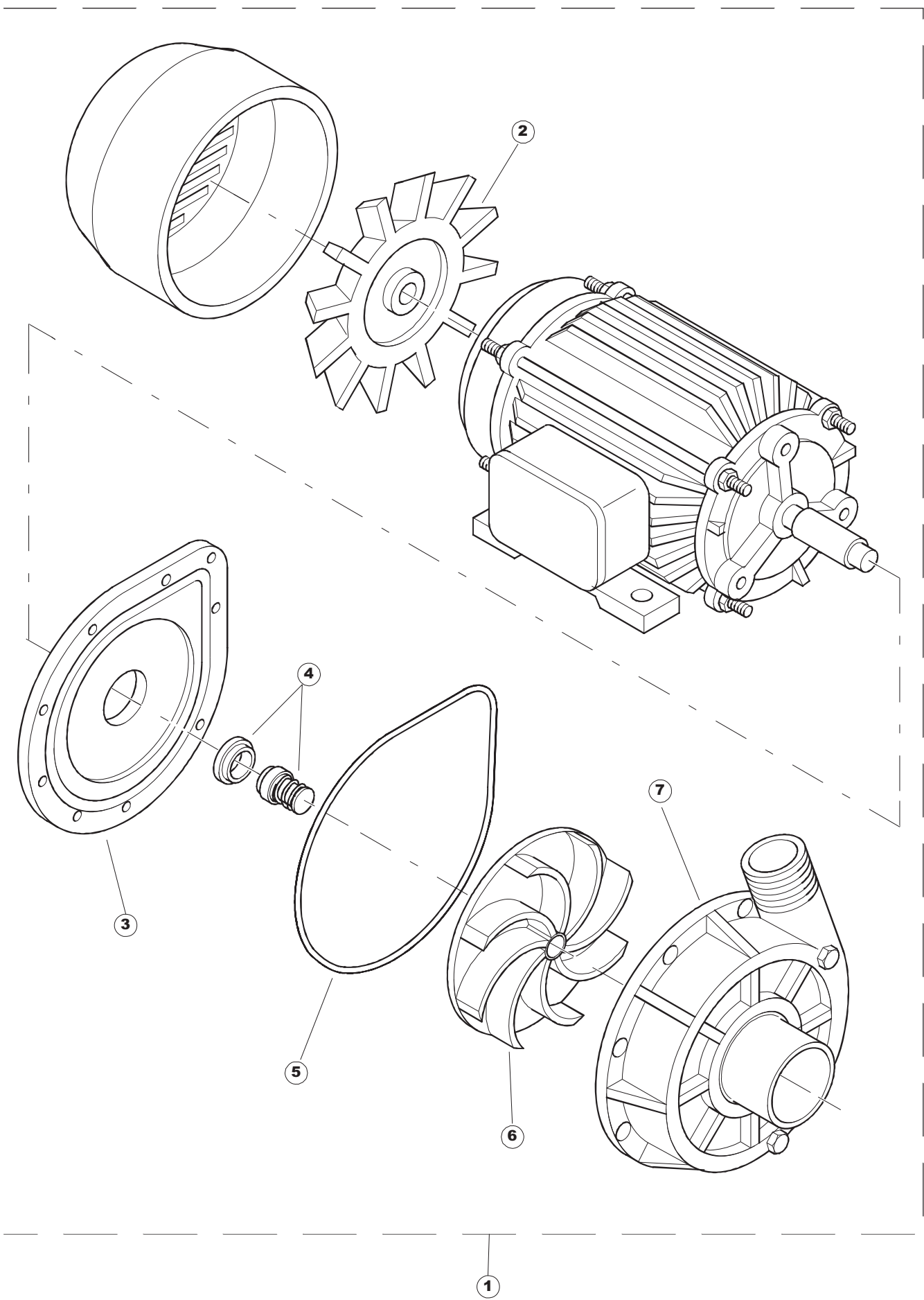












Pagina	Posizione	Codice	Vecchio codice	Descrizione	Um
1	1	75050		PANNELLO SUP EST. TRAINO PG FINITO	NR
1	2	75035		FACCIATINA ESTERNA SUP. PIEGATO FINITO	NR
1	3	75271		KIT MOLLE SPORTELLO GOLD80/RIVER150	NR
1	4	75225		SCATOLA SUPPORTO MOLLE SPORT. PG FINITO	NR
1	5	75053		PANNELLO LATERIALE TRAINO PG FINITO	NR
1	6	75654		PANNELLO ANTERIORE	NR
1	7	75039		PANNELLO ANG. ANTERIORE DESTRO PIEGATO FINITO	NR
1	8	75040		PANNELLO ANGOLARE POSTERIORE DESTRO PIEGATO FINITO	NR
1	9	75082		SPORTELLO TRAINO COMPLETO	NR
1	10	926014	CWM8	MAGNETE 8x16x40 + CUST.xDEM201	NR
1	11	75244		PANNELLO POSTER.SUP. TRAINO PG FINITO	NR
1	12	75041		PANNELLO ANG POST. SX PG FINITO	NR
1	13	75035		FACCIATINA ESTERNA SUP. PIEGATO FINITO	NR
1	14	75043		NON A LISTINO	
1	15	75053		PANNELLO LATERIALE TRAINO PG FINITO	NR
1	16	75038		PANNELLO ANGOLARE ANTERIORE SINISTRO PIEGATO FINITO	NR
1	17	73100		PIEDE	NR
1	18	75226		GANCIO MOLLA SPORTELLO TRAINO PG FINITO	NR
2	1	75586		STAFFA SUPPORTO TENDINA	NR
2	2	75121		ASTA SOSTEGNO TENDINA TRAINO	NR
2	3	75120		TENDINE ENTRATA/USCITA TRAINO	NR
2	4	75124		ASTA SOSTEGNO TENDINA INERMED. TRAINO	NR
2	5	75123		TENDINA INTERMEDIA TRAINO	NR
2	6	927088	CWM7	MAGNETE PER MICROINTERRUTTORE	NR
2	7	75095		LEVA ECONOMIZZATORE/AUTOTIMER TRAINO	NR
2	8	75869		CARRELLO TRAINO COMPLETO	NR
2	9	75073		MANIGLIA COLLEGAMENTO TRAINO	NR
2	10	75870		TELAIO CARRELLO TRAINO PG FINITO	NR
2	11	486169	REB486169	VITE NOX 4MAX10/4 TBCR-SP	NR
2	12	75075		PATTINO CARRELLO TRAINO	NR
2	13	75071		SALTARELLO TRAINO	NR
2	14	75077		BOCCOLA SALTARELLO	NR
2	15	75076		TAMPONE FERMO TRAINO	NR
2	16	75310		VITE	NR
2	17	75024		GUIDA CESTELLO TRAINO COMPLETA	NR
2	18	75058		ROTELLA TRAINO	NR
2	19	K75649		KIT	NR
2	20	75235		ALBERO MOTORE TRAINO COMPLETO	NR
2	21	K75141		NON A LISTINO	
2	22	75168		GUARNIZIONE FLANGIA ALBERO TRAINO	NR
2	23	K75057		NON A LISTINO	
2	24	80871		MICRO MAGNETICO	NR
2	25	75427		FILTRO VASCA TRAINO	NR
2	26	75412		NON A LISTINO	
2	28	472061		RONDELLA X GUIDA CESTO CL.3	NR
2	29	42092	C.42092	GUIDA FILTRO ASPIRAZIONE U70	NR
2	30	75661		FILTRO ASPIRAZIONE POMPA	NR
2	31	75864		TROPPOPIENO	NR
2	32	143005	SPG10	TUBO PRESS.TP 5x11 (CASER/15/NL C4N)	MT
2	33	926049	DEP45	PRESSOSTATO 761999 180-70	NR
2	34	984005	REB984005	GRUPPO CAMPANA PRESSOST.35/40	NR

2	35	CGR4131NT		O-RING 4131 VITON NERO SH.70	NR
2	36	75142		BOCCOLA INFERIORE TRAINO	NR
2	37	75217		STAFFA MOTORE TRAINO PG FINITO	NR
2	38	927246	DEM11NT	MICROINTERRUTTORE MS30+CALOTTA VFC03	NR
2	39	CMT13		MOLLA A COMPRESS D 20 L 100 FILO 2	NR
2	40	75218		STAFFA AZIONAMENTO MICRO TRAINO PIEGATO FINITO	NR
2	41	60354		VITE REGISTRO FRIZIONE ALFA	NR
2	42	927102	DPR15	RIDUTTORE MVF-49A 1/60 160/220	NR
2	43	927104	DPM120	MOTORE 180W MEC71 B5 - 8POLI 230/400 160	NR
2	55	75871		PILETTA SCARICO	NR
2	56	75873		GUARNIZIONE	NR
2	57	75872		DADO PILETTA SCARICO	NR
3	1	75182		PANNELLO QUADRO ELETTRICO COMPLETO	NR
3	2	73350		CONTATTORE 230/50-60HZ	NR
3	3	73351		CONTATTORE 230/50-60HZ	NR
3	4	927038	DEP2F	PORTAFUSIBILE TRIPOLARE GK1-DF	NR
3	5	DEI35N		INT AUT3X25A 0,7/1A 3RV1011-0JA10 (927368)	NR
3	6	DEI40N		INT AUT 3X25A 2,8/4A 3RV2011-1EA10	NR
3	7	77044		VENTILATORE QUADRO COMANDI	NR
3	8	927057		TERMOSTATO 3 CONTATTI 90/110°C TYPE LS1	NR
3	9	H.228048		* CHIUSURA PORTA-FUSIBILE	NR
3	10	228004		FUSIBILE 5X20F 4A FAST	NR
3	11	H.228047		* PORTA-FUSIBILE	NR
3	12	215032-1		SCHEDA	NR
3	13	228004		FUSIBILE 5X20F 4A FAST	NR
3	14	228011		FUSIBILE 5X20 T2A	NR
3	15	228012		FUSIBILE 5X20 T160MA	NR
3	17	929115	DER1108	RELE 16A 230V 62.82	NR
3	18	75983		MORSETTIERA 4POLI 600V	NR
3	19	231016		SONDA TEMPERATURA	NR
3	20	80934		CAVO FLAT COMANDI INFERIORI CAPOT	NR
3	21	227083		SCHEDA COMANDI	NR
3	22	417119		DADO M3 PLASTICA BIANCO	NR
3	23	419036		SPACER	NR
3	24	75951		POLIESTERE NIAGARA	NR
3	25	75654		PANNELLO ANTERIORE	NR
4	1	144010	REB144010	DISPOSIT.A/R.(EB) CON RACCORDO SFIATO	NR
4	2	75131		SQUADRA SUPERIORE FISSAGGIO BRACCIO RISCIAQUO PG. F.	NR
4	3	75115		BRACCIO SUPERIORE RISCIAQUO COMPLETO	NR
4	4	75133		SPRUZZATORE RISCIAQUO INOX	NR
4	5	75401		RACCORDO BRACCIO RISCIAQUO TRAINO	NR
4	6	77904		PORTAGOMMA CURVO 3/8F	NR
4	7	143010	SPG61	TUBO PRESS.TP 12X19.5	MT
4	8	H.882974-001		RACCORDO A "T" IN PLASTICA	NR
4	9	75125		BRACCIO INFERIORE RISCIAQUO COMPLETO	NR
4	10	75129		SQ INF. FISSAGGIO BRACCIO RISCIAQ.PG.F	NR
4	11	927013	SSR37	RACCORDO OT.3/8X12 SALDATO CROMATO	NR
4	12	929163	DZR2622	RACCORDO IN OTTONE 3/8M CURVO METANO	NR
4	13	929172		ELETTROVALV.3/4 DOPPIA 220V(341930)P16LT	NR
4	14	108006C		PORTAGOMMA	NR
4	15	75625		BOILER TRAINO COMPATTA(17LT.)	NR
4	16	929163	DZR2622	RACCORDO IN OTTONE 3/8M CURVO METANO	NR
4	17	75998		MANOMETRO PER RIDUTTORE(0-2,5 BAR)	NR
4	18	927150	UAA6	RIDUTTORE PRESSIONE 1/2"	NR
4	19	927015	DZR263	RACCORDO IN OTTONE 3/8 PORTAGOMMA D12	NR
4	20	75283		STAFFA SOSTEGNO RIDUTTORE PRESSIONE PG.F	NR

4	21	75245		COIBENTAZ BOILER GOLD80	NR
4	22	69870		PROTEZIONE RESISTENZA BOILER	NR
4	23	80398C	C.80398C	RESISTENZA B. 9500W 230V RIVER 82/83	NR
4	24	230083C	REB230083C	KIT RESISTENZA REB230083 (6KW)	NR
4	25	926053	DWT100	TAPPO/FLANGIA CIECA 170880543	NR
4	29	230020C	REB230020C	KIT RESISTENZA REB230020 (8KW)	NR
4	30	75977		KIT	NR
5	1	75155		RACCORDO LAVAGGIO ESTERNO TRAINO	NR
5	2	437050	REB437050	GUARN.GOMITO PORTAGOMMA MOD 22	NR
5	3	75154		MANICOTTO MANDTA LAVAGGIO TRAINO	NR
5	4	75645		ATTACCO LANCIA SUP. TRAINO	NR
5	5	75616		BRACCIO LAVAGGIO	NR
5	6	75648		ATTACCO LANCIA INF. TRAINO	NR
5	7	75165		TUBO MANDATA LAVAGGIO TRAINO	NR
5	8	80187	C.80187	MANICOTTO MANDATA POMPA RIVER 82/83	NR
5	9	75175		EL.P 1,1 KW 230/400-240/415 50 422512725	NR
5	10	926056	DZG461	GOMITO GOMMA ASPIRAZIONE POMPA 120/140	NR
5	11	42028		TRONCHETTO ASPIRAZIONE	NR
5	12	929164	DZG60	GOMITO IN GOMMA P2703 SAIAG	NR
5	21	CGR4131NT		O-RING 4131 VITON NERO SH.70	NR
6	1	75175		EL.P 1,1 KW 230/400-240/415 50 422512725	NR
6	2	335003	REB335003	VENTOLA 1295/2277	NR
6	3	80880		FLANGIA PER ELETTROPOMPA 4225/2	NR
6	4	141002	REB141002	TENUTA MECCANICA ROTANTE D 12	NR
6	5	456023		OR FIR 1225-41-95	NR
6	6	80881		GIRANTE EL. POMPA (TIPO 422512725)	NR