

**SPARE PARTS CATALOGUE  
ERSATZTEILKATALOG  
CATALOGUE PIECES DETACHEES  
CATALOGO PARTI RICAMBIO  
CATALOGO DE PIEZAS DE RECAMBIO  
CATALOGO PECAS, DE REPOSICAO**

Catalogo parti di ricambio valido  
dalla matricola 4333096 alla matricola 4345556

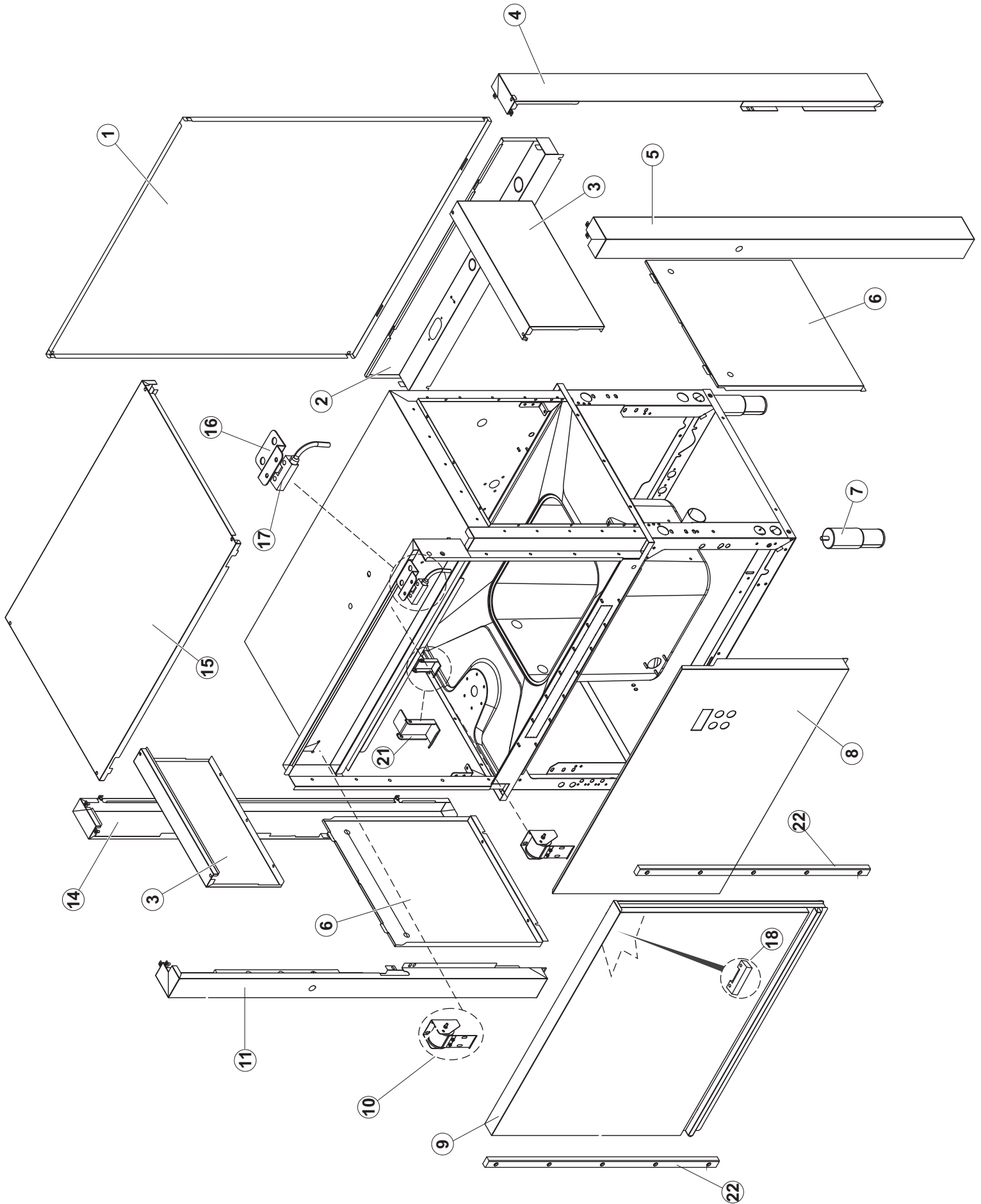
Catalogue pieces detachees  
du numero de Série n. 4333096 jusqu'à n. 4345556

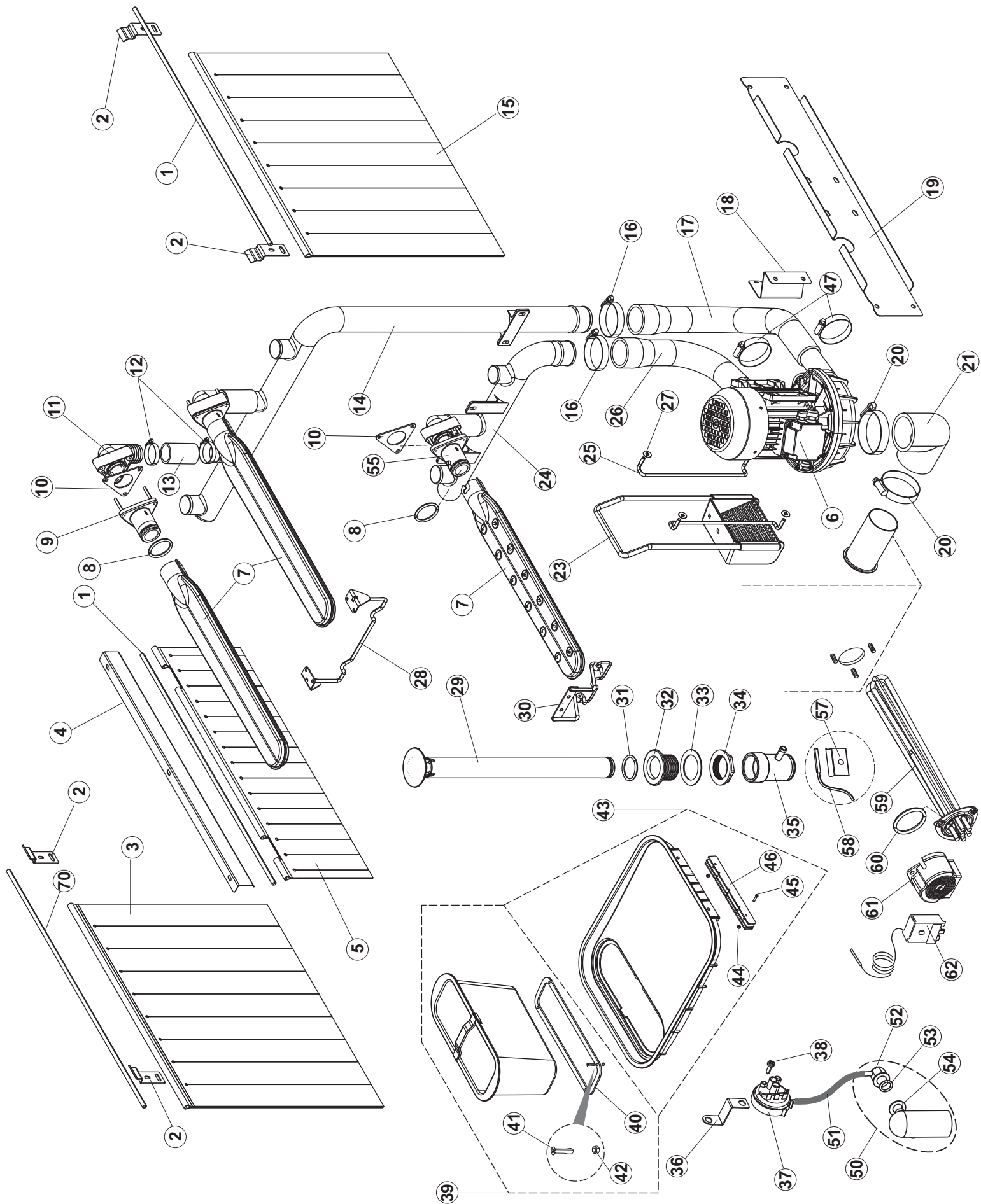
Ersatzteilkatalog  
gültig ab Serien-Nr. 4333096 bis Serien-Nr. 4345556

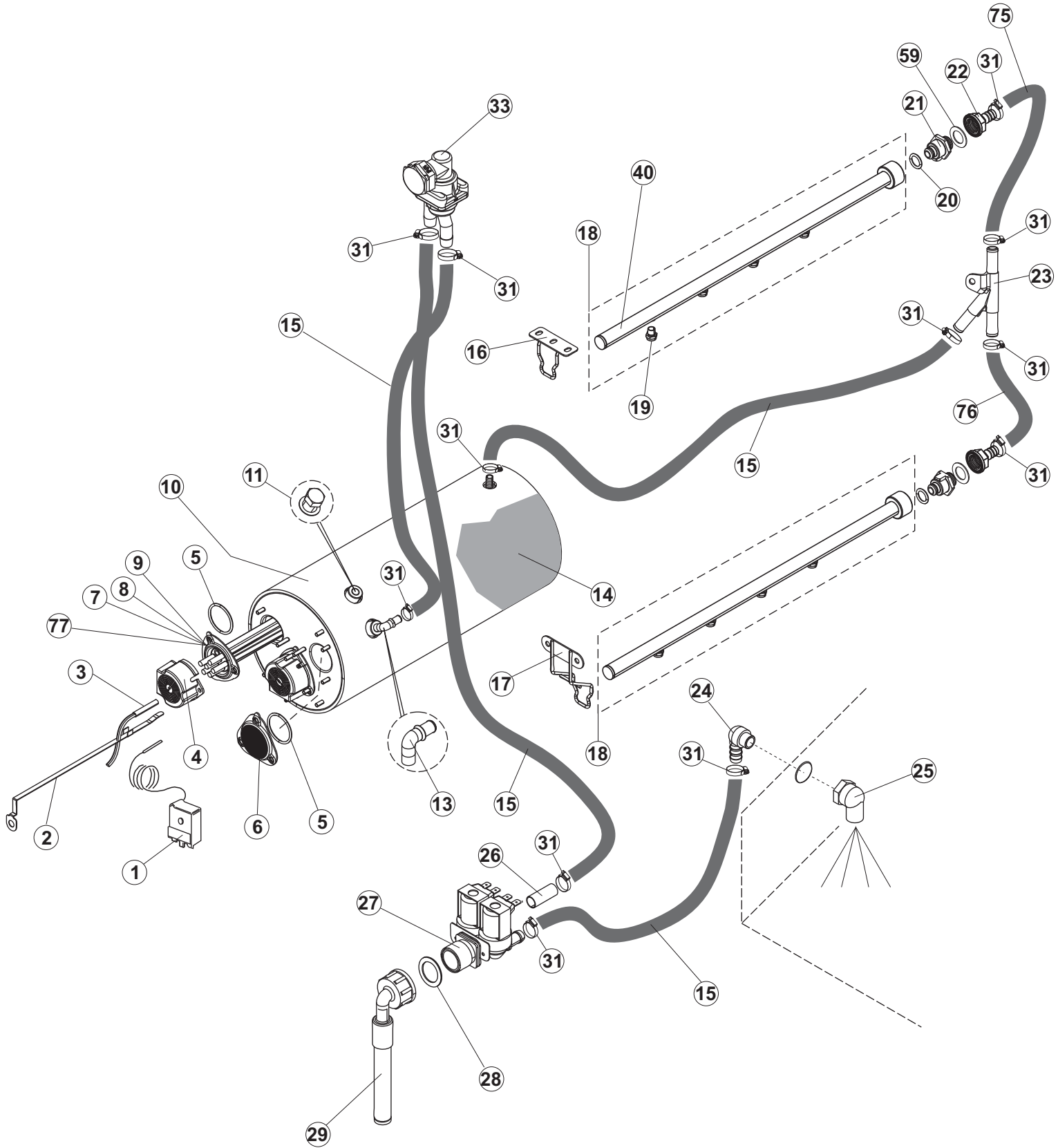
Spare parts catalogue  
valid from serial no. 4333096 to serial no. 4345556

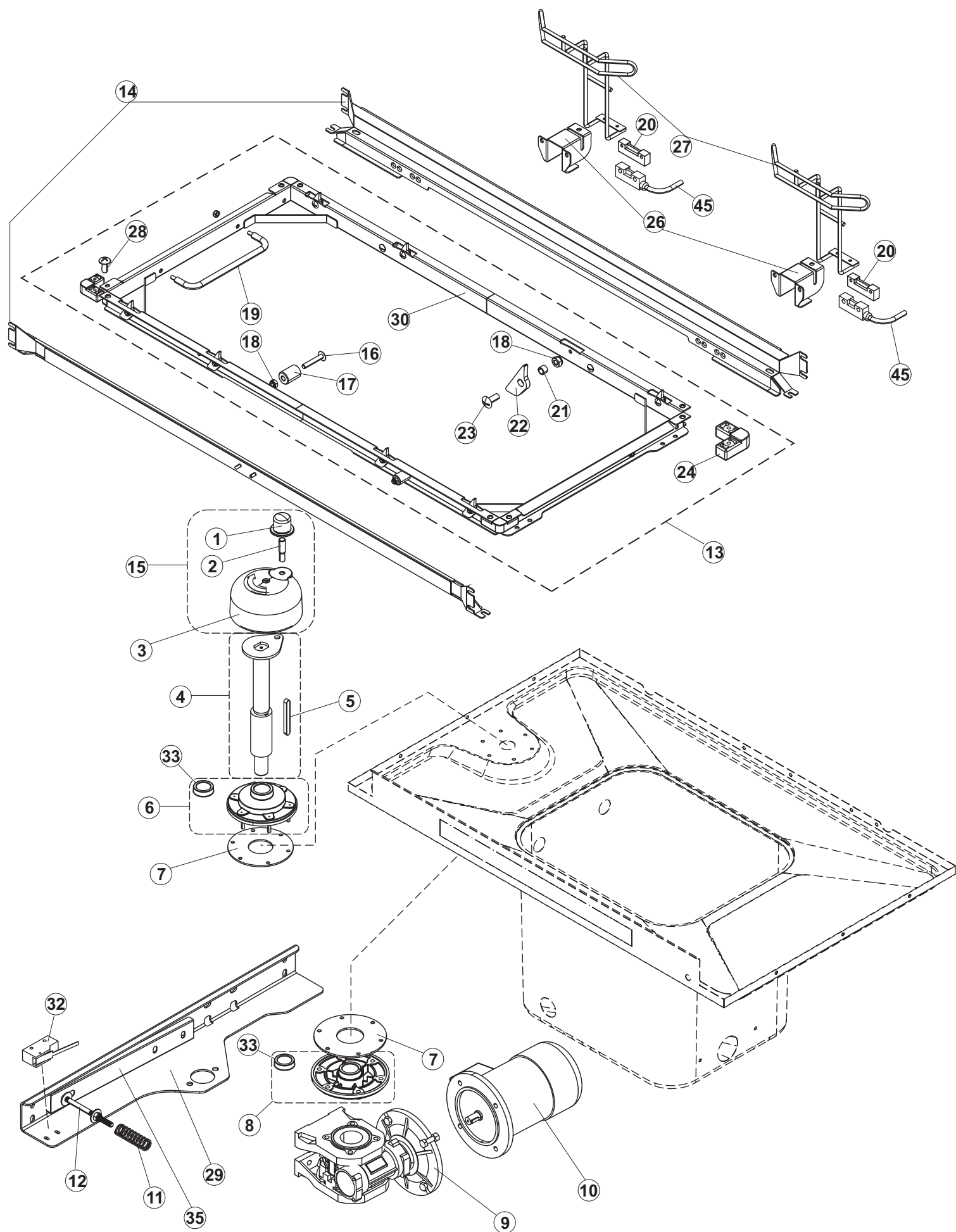
Catálogo de peças de reposição  
número de série 4333096 até o número de série 4345556

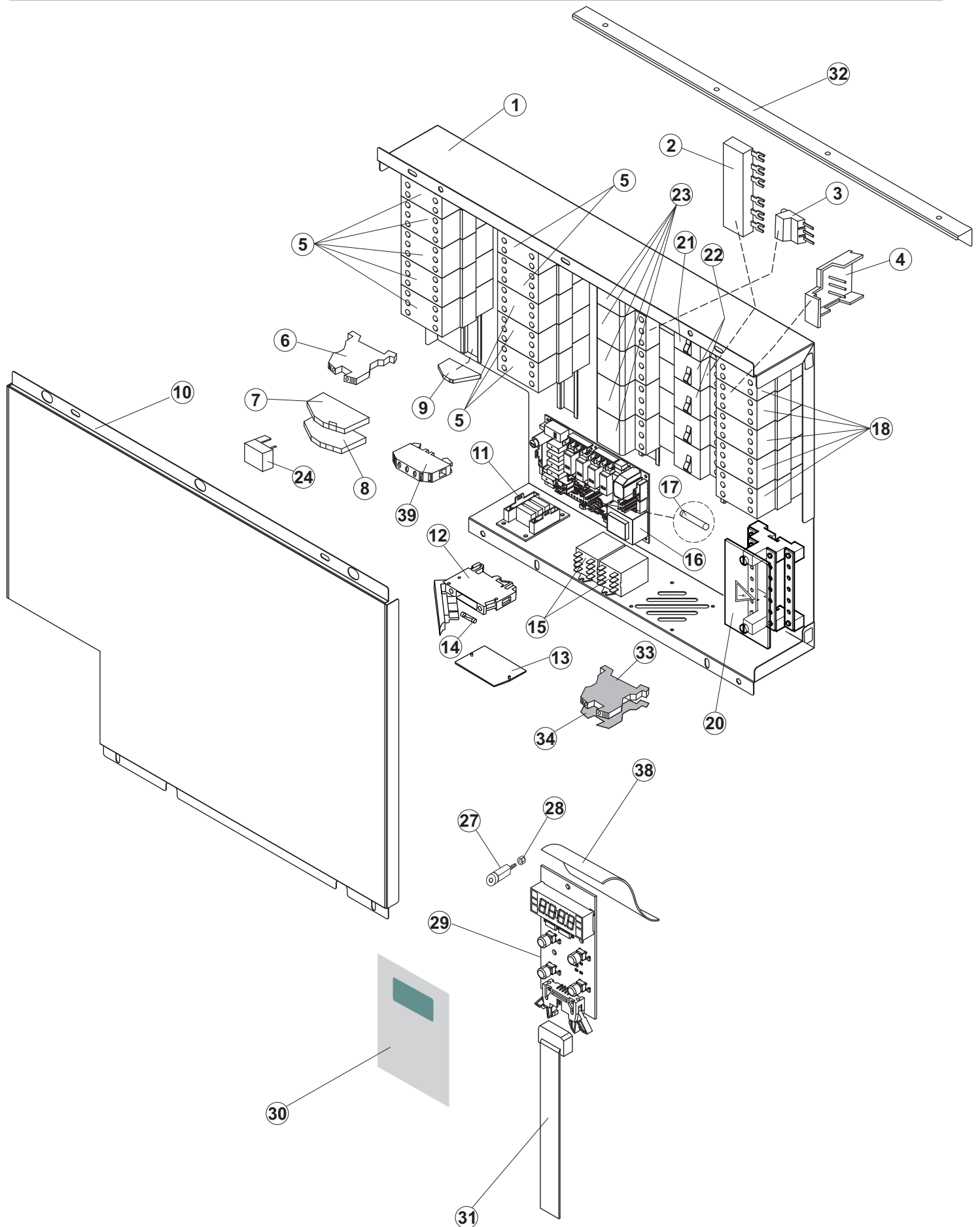
# **NIAGARA 411-1**

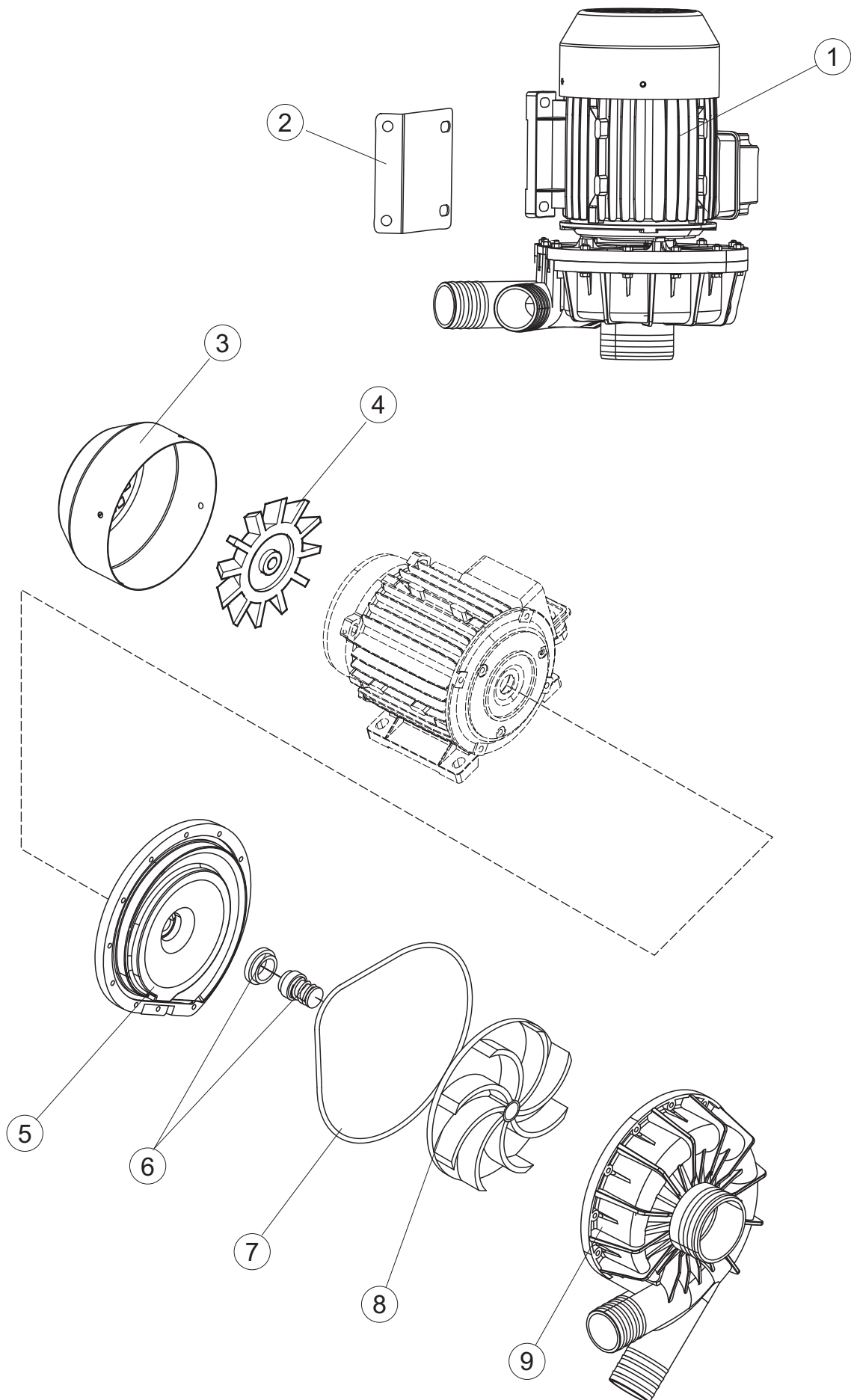














Die rot gekennzeichneten Ersatzteile sollten beim Fachhandel/ Servicepartner lagernd sein.

Seite	Position	Ersatzteilnummer	Alter Code	Beschreibung	ME
1	1	65244		ART. NR. NICHT MEHR LIEFERBAR (ARTIKEL ERSETZT DURCH 65448)	
1	1	65448		OBER RUECKWANDVERKLEIDUNG	NR
1	2	65080		RUECKWAND	NR
1	3	65035		VORDERPANEEL	NR
1	4	65258		ANGLE HINTEN LINKS PANEL	NR
1	5	65337		UNTERSTTZUNG AUFRECHT	NR
1	6	65054		SEITENWAND	NR
1	7	73100		FUSS	NR
1	8	65066		VORDERPANEEL TIPO C4-2 CPL	NR
1	9	K65282		KIT TUER WASCHZONE	NR
1	10	65654		FEDER KIT	NR
1	11	65338		ANGLE VORDERSEITE RECHTS PANEL	NR
1	14	65259		ANGLE HINTEN RECHTS PANEL	NR
1	15	65050		OBER PANEEL	NR
1	16	65256		BEF.WINKEL	NR
1	17	80871		TUERKONTAKTSCHALTER	NR
1	18	927088		MAGNET FR MIKROSCHALTER	NR
1	21	75064		SICHEREHEITSHAKEN	NR
1	22	75647		BANDFHRUNG	NR
2	1	75124		STAB, STTZE FR MITTL.VORHANG	NR
2	2	65128		STTZWINKEL	NR
2	3	65210		VORHANG	NR
2	4	65162		BEFESTIGUNGSWINKEL FUER VORHANG	NR
2	5	65227		VORHANG	NR
2	6	70100		PUMPE	NR
2	7	65265		WASCH ARM KOMPLETTEN	NR
2	8	CGR4131NT		O-RING 4131 SCHWARZE SCHRAUBE SH.70	NR
2	9	75645		VERBINDUNGSARM	NR
2	10	437050		DICHTUNG, KNIESTCK SCHLAUCHTLE MOD 22	NR
2	11	75155		VERBINDUNGSST., AUSS. SPL. KORBTR.	NR
2	12	CFS32		ART. NR. NICHT MEHR LIEFERBAR	
2	13	75154		MUFFE, SPL.VERSORGUNG FR KORBTRANSPORTM.	NR



Die rot gekennzeichneten Ersatzteile sollten beim Fachhandel/ Servicepartner lagernd sein.

Seite	Position	Ersatzteil nummer	Alter Code	Beschreibung	ME
2	14	65177		SCHLAUCH	NR
2	15	65210		VORHANG	NR
2	16	CFS2		SCHELLE, TORRO W1/W2B 50-70/12	NR
2	17	65624		SCHLAUCH	NR
2	18	65326		STTZWINKEL	NR
2	19	65330		BEF.WINKEL	NR
2	20	CFS3		SCHELLE, SCHRAUBE TORRO W2B 60-80/12	NR
2	21	926056		KNIESTCK, GUMMI, ABSAUG.PUMPE 120/140	NR
2	23	75661		PUMPENANSAUGSIEB	NR
2	24	K65176		SCHLAUCH + PARZ.77018	NR
2	25	42092		FHRUNG, ABSAUG.FILTER U70	NR
2	26	65623		SCHLAUCH	NR
2	27	472061		UNTERLEGSCHIEBE, FR KORBFHRUNG KL.3	NR
2	28	65293		BEF.WINKEL	NR
2	29	75864		UEBERLAUFROHR	NR
2	30	75105		BEF. WINKEL	NR
2	31	CGR4131NT		O-RING 4131 SCHWARZE SCHRAUBE SH.70	NR
2	32	75871		ABLASSEN	NR
2	33	75873		DICHTUNG	NR
2	34	75872		MUTTER ABFLUSSAUSLASS	NR
2	35	75639		ABLAUFGARNITUR (KUNSTSTOFF)	NR
2	36	DAS20206		BEF.WINKEL DRUCKWAECHTER	NR
2	37	926049		DRUCKSCHALTER 761999 180-70	NR
2	38	CVZ4		SCHRAUBE	NR
2	39	75429		FILTER	NR
2	40	75428		GEWICHT FR KORBFILTER	NR
2	41	CVI1101		ART. NR. NICHT MEHR LIEFERBAR	
2	42	417091		SCHRAUBENMUTTER/SELBSTSICH. 7474 M4 985/B INOX A2	NR
2	43	75515		FILTER	NR
2	44	417091		SCHRAUBENMUTTER/SELBSTSICH. 7474 M4 985/B INOX A2	NR
2	45	75513		ART. NR. NICHT MEHR LIEFERBAR	
2	46	75514		ART. NR. NICHT MEHR LIEFERBAR	

Die rot gekennzeichneten Ersatzteile sollten beim Fachhandel/ Servicepartner lagernd sein.

Seite	Position	Ersatzteilnummer	Alter Code	Beschreibung	ME
2	47	CFS1A		SCHELLE, SCHRAUBE TORRO W1/W2B 40-60/12	NR
2	50	984005		GLOCKE, DRUCKSCHALTER 35/40	NR
2	51	143005		SCHLAUCH TP 5X11 (CASER/15/NL C4N)	MT
2	52	468029		VERBINDUNGSSTK. TANKEINLAUF	NR
2	53	456020		O-RING 3050 R495	NR
2	54	437019		DICHTUNG, GLOCKE DRUCKSCH. V.M.	NR
2	55	75648		VERBINDUNGSARM	NR
2	57	H.775489-001		KLIPP FR TEMP.FHLER D5	NR
2	58	231016		TEMPERATURSONDE	NR
2	59	80397C		HEIZUNG 10500W 230/400V	NR
2	60	456002		O-RING 48X6,2	NR
2	61	69870		HEIZUNGSSCHUETZ DES WARMWASSERBEREITERS	NR
2	62	67870		ART. NR. NICHT MEHR LIEFERBAR (ARTIKEL ERSETZT DURCH K67878)	
2	62	K67878		THERMOSTAT 110 C 67878 + HALTERUNG	NR
2	70	77121		LAGER FUER VORHANG	NR
3	1	927057		ART. NR. NICHT MEHR LIEFERBAR (ARTIKEL ERSETZT DURCH 67870)	
3	2	69871		SONDENHALTER	NR
3	3	231016		TEMPERATURSONDE	NR
3	4	69870		HEIZUNGSSCHUETZ DES WARMWASSERBEREITERS	NR
3	5	456002		O-RING 48X6,2	NR
3	6	926053		PFROPFEN/FLANSCH BLIND 170880543	NR
3	7	230083C		KIT HEIZUNG REB230083 (6KW)	NR
3	8	230020C		KIT HEIZUNG REB230020 (8KW)	NR
3	9	80398C		HEIZUNG, B. 9500W 230V RIVER 82/83	NR
3	10	65700		WARMWASSERBEREITER	NR
3	11	65875		DECKEL KAPPE MESSING VERCHROMT	NR
3	13	K65271		ART. NR. NICHT MEHR LIEFERBAR (ARTIKEL ERSETZT DURCH 65018)	
3	13	65018		VERBINDUNGSST.	NR
3	14	65245		ISOLATIONSMANTEL DURCHLAUFERH.	NR
3	15	143010		ROHR, DRUCKSCHALTER TP 12X19.5	MT
3	16	65582		STTZWINKEL	NR
3	17	65588		STTZWINKEL NACHSPUELARM	NR

Die rot gekennzeichneten Ersatzteile sollten beim Fachhandel/ Servicepartner lagernd sein.

Seite	Position	Ersatzteil nummer	Alter Code	Beschreibung	ME
3	18	65954		SPULEN ARM INOX T101	NR
3	19	65950		EDELSTAHL NACHSPUELDUESE	NR
3	20	65727		O-RING 2050 12.42X1.78 EPDM 70SH A	NR
3	21	65883		STTZWINKEL	NR
3	22	65745		ART. NR. NICHT MEHR LIEFERBAR (ARTIKEL ERSETZT DURCH 66945)	
3	22	66945		VERBINDUNGSST	NR
3	23	H.882974-001		SAMMELLEITUNG	NR
3	24	929163		VERBINDUNGSST., MESSING 3/8M GEBOG. ERDGAS	NR
3	25	927013		ART. NR. NICHT MEHR LIEFERBAR (ARTIKEL ERSETZT DURCH 65876)	
3	25	65876		WINKELVERSCHRAUBUNG 3/8" AISI316	NR
3	26	75835		DRUCKVERTEILERPLATTE	NR
3	27	929172		ELEKTROVENTIL 3/4 DOPPELT 220V(341930)P16LT	NR
3	28	437041		DICHTUNG 3/4 GASVERSORG.	NR
3	29	143270		SCHLAUCH	NR
3	31	927322		ART. NR. NICHT MEHR LIEFERBAR	
3	33	144010NT		RCKSCHLAGVENTIL	NR
3	40	65845		NACHSPLARM	NR
3	59	65749		DICHTUNG ES/AM VERDE 33X21X1,5	NR
3	75	65747-A		SPLEN SCHLAUCH L 200 RACC 90	NR
3	76	65747-B		SPLEN SCHLAUCH L 380 RACC 90	NR
3	77	230034C		KIT HEIZUNG REB230034 (4,5KW)	NR
4	1	75058		ROLLE FR KORBTR.	NR
4	2	75234		ZAPFEN	NR
4	3	75649		SCHUTZ GEGEN STRAHLWASSER	NR
4	4	65235		GETRIEBEWELLE FRDER	NR
4	5	65235C		SCHLUESSELCHEN FUER MOTORUNTERSETZUNGS-GETRIEBE	NR
4	6	K75141		OBERE FLANSCH	NR
4	7	75168		DICHTUNG, FLANSCH, ANTRIEBSWELLE	NR
4	8	K75057		BUCHSE UNTEREN TRAKTION	NR
4	9	65923		DREHZAHLMINDERER SW050PA MEC71B5 I=50	NR
4	10	927104		MOTOR 180W MEC71 B5 - 8-POL. 230/400 160	NR
4	11	CMT13		DRUCKFEDER D 20 L 100 DRAHT 2	NR

Die rot gekennzeichneten Ersatzteile sollten beim Fachhandel/ Servicepartner lagernd sein.

Seite	Position	Ersatzteilnummer	Alter Code	Beschreibung	ME
4	12	60354		JUSTIERSCHRAUBE FR KOPPLUNG ALFA	NR
4	13	75869		KORBTRANSPORT	NR
4	14	K65024		KORBBAHN TT923JT	NR
4	15	K75649	KIT		NR
4	16	75310		SCHRAUBE	NR
4	17	75076		PUFFER, HALTEVORRICHTUNG FR KORBTRANSPORTAUT.	NR
4	18	CDI206AU		SCHRAUBENM./SELBSTSICH. A2 UNI7474 M6 INOX (UNTEN)	NR
4	19	75073		GRIFF, KORBTRANSPORTM.VERBIND.	NR
4	20	927088		MAGNET FR MIKROSCHALTER	NR
4	21	75077		BUCHSE, ABLAUFVERSCHLUSS	NR
4	22	75071		ART. NR. NICHT MEHR LIEFERBAR (ARTIKEL ERSETZT DURCH 65897)	
4	22	65897		ABLAUFVERSCHLUSS	NR
4	23	CVI172		ART. NR. NICHT MEHR LIEFERBAR	
4	24	75075		KUFEN FR KORBTR.	NR
4	25	65022		ART. NR. NICHT MEHR LIEFERBAR	
4	26	75110		HALTERUNG ECONOMIZER	NR
4	27	75095		HEBEL FR SPARREGLER/AUTOTIMER KORBTR.	NR
4	28	486169		SCHRAUBE, INOX 4MAX10/4 TBCR-SP	NR
4	29	65217		STTZWINKEL ANTRIEBSMOTOR	NR
4	30	75868		WAGEN KORBDURCHLAUF	NR
4	32	927246		MIKROSCHALTER, MS30+MUTTER VFC03	NR
4	33	927095		DICHTUNGSRING MIM 30X40X7 (MIM 30407)	NR
4	35	75218		TRAGBUEGEL	NR
4	45	80871		TUERKONTAKTSCHALTER	NR
5	1	65680		PANEL FR ELEKTRISCHE BAUTEILE	NR
5	2	80829		BAR ELEKTRISCHER ANSCHLUSS	NR
5	3	80826		NETZANSCHLUSS	NR
5	4	73830		STECKVERBINDER	NR
5	5	73351		KONTAKT-GEBER 230-50/60HZ	NR
5	6	927115		ANSCHLUSSKLEMME	NR
5	7	80822		ART. NR. NICHT MEHR LIEFERBAR (ARTIKEL ERSETZT DURCH 74935)	
5	7	74935		*SICHERUNGSTRAGER	NR

Die rot gekennzeichneten Ersatzteile sollten beim Fachhandel/ Servicepartner lagernd sein.

Seite	Position	Ersatzteilnummer	Alter Code	Beschreibung	ME
5	8	80824		ART. NR. NICHT MEHR LIEFERBAR	
5	9	75817		ELEKTRISCHER VERBINDER ZUM STABFRMIGEN	NR
5	10	65683		VERSCHLUSSDECKEL	NR
5	11	74903		KARTE ELEKTRONIK	NR
5	12	H.228047		ART. NR. NICHT MEHR LIEFERBAR (ARTIKEL ERSETZT DURCH 74935)	
5	12	74935		*SICHERUNGSTRAGER	NR
5	13	H.228048		ART. NR. NICHT MEHR LIEFERBAR	
5	14	228014		ART. NR. NICHT MEHR LIEFERBAR (ARTIKEL ERSETZT DURCH 228010)	
5	14	228010		SICHERUNG 5X20 T4A	NR
5	15	229036		RELAIS FINDER 62.83 16A 230/50	NR
5	16	215042-2		KARTE ELEKTRONIK 215042+FIRMWARE26 (FW_0_XXA.Q014)	NR
5	17	228010		SICHERUNG 5X20 T4A	NR
5	18	73350		KONTAKT-GEBER 230-50/60HZ	NR
5	20	75983		KLEMMLEISTE 4P 600V	NR
5	21	DEI40N		AUT. SCHALTER	NR
5	22	DEI36N		AUT. SCHALTER	NR
5	23	927038		SICHERUNGSHALTER DREIPOL. GK1-DF	NR
5	24	80825		ART. NR. NICHT MEHR LIEFERBAR	
5	27	419036		ABSTANDSSTCK, M3	NR
5	28	417119		SCHRAUBENMUTTER, M3 KUNST. WEISS	NR
5	29	74901		TASTATURBEFEHLE	NR
5	30	66789		TASTATURFOLIEN NIAGARA	NR
5	31	80934		FLACHKABEL	NR
5	32	65491		BEF.WINKEL	NR
5	33	65980		ART. NR. NICHT MEHR LIEFERBAR (ARTIKEL ERSETZT DURCH 74936)	
5	33	74936		KLEMMME	NR
5	34	65981		ART. NR. NICHT MEHR LIEFERBAR	
5	38	214088		EL.SCHUTZ,TRANSP.KL.3	NR
5	39	927114		KLEMMENB. SIEMENS 35MM 8WA1-735(ERDUNG)	NR
6	1	70100		PUMPE	NR
6	2	70105		BEF.WINKEL	NR
6	3	70940		LAUFRAD-DECKEL FUER PUMPE 1240	NR

Die rot gekennzeichneten Ersatzteile sollten beim Fachhandel/ Servicepartner lagernd sein.

Seite	Position	Ersatzteil nummer	Alter Code	Beschreibung	ME
6	4	70939		LAUFRAD FUER MOTORPUMPE	NR
6	5	70941		ART. NR. NICHT MEHR LIEFERBAR	
6	6	70942		MECHANISCHE DICHTUNG	NR
6	7	70943		O-RING	NR
6	8	70944		FLUEGELRAD FUER MOTORPUMPE	NR
6	9	70945		PUMPENGEHAEUSE	NR