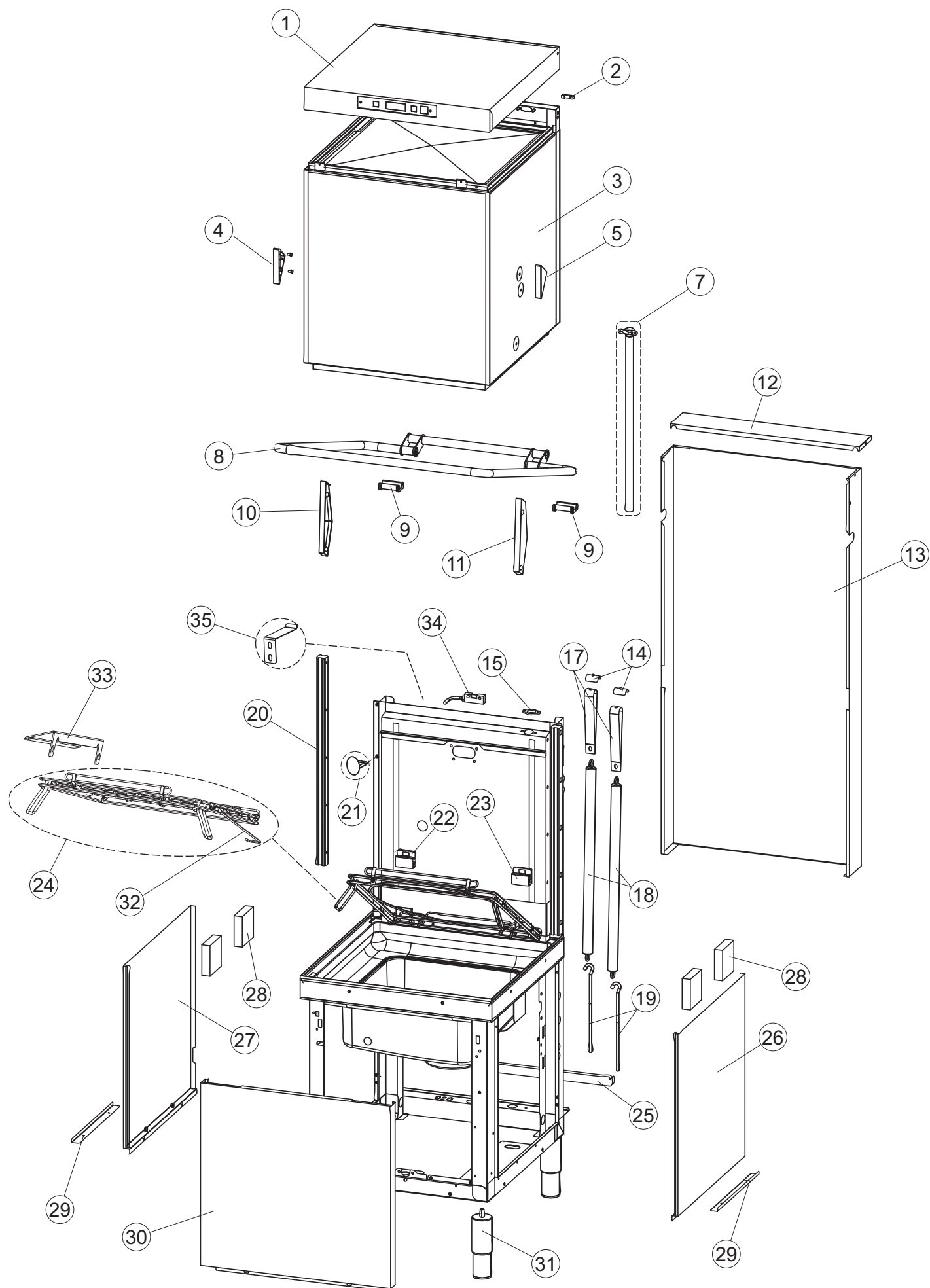


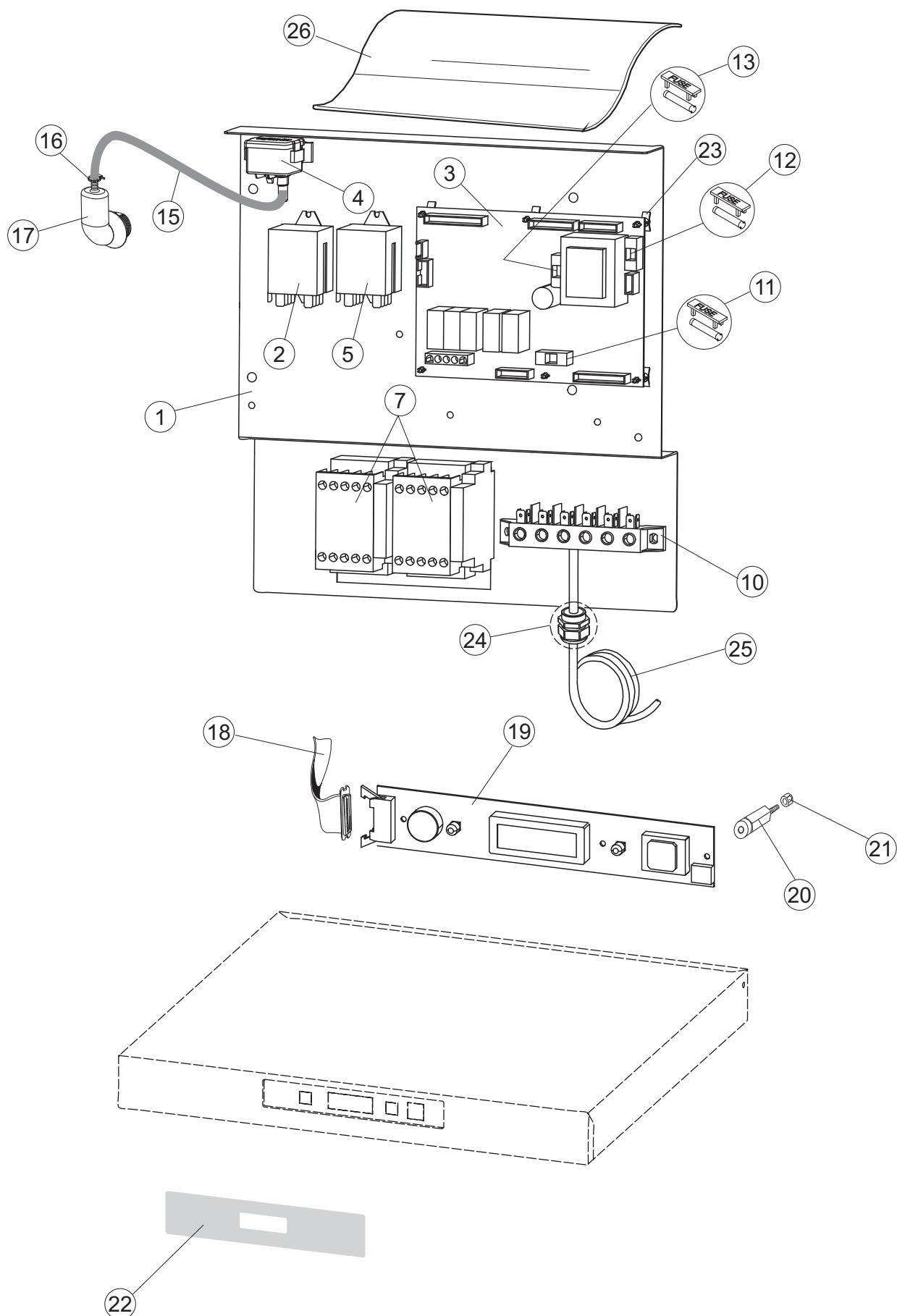
ELETTROBAR

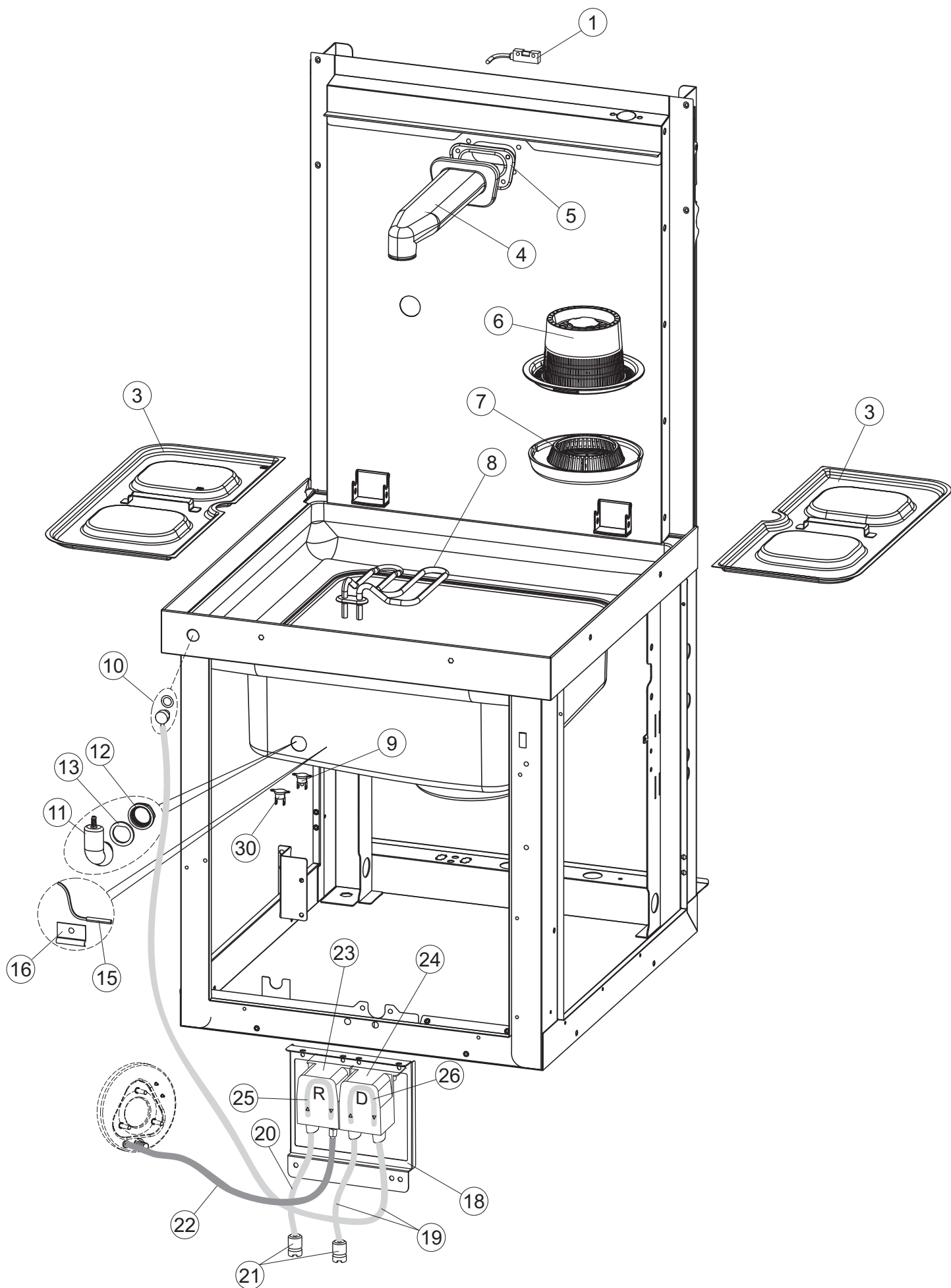
**SPARE PARTS CATALOGUE
ERSATZTEILKATALOG
CATALOGUE PIECES DETACHEES
CATALOGO PARTI RICAMBIO
CATALOGO DE PIEZAS DE RECAMBIO
CATALOGO PEÇAS DE REPOSIÇÃO**

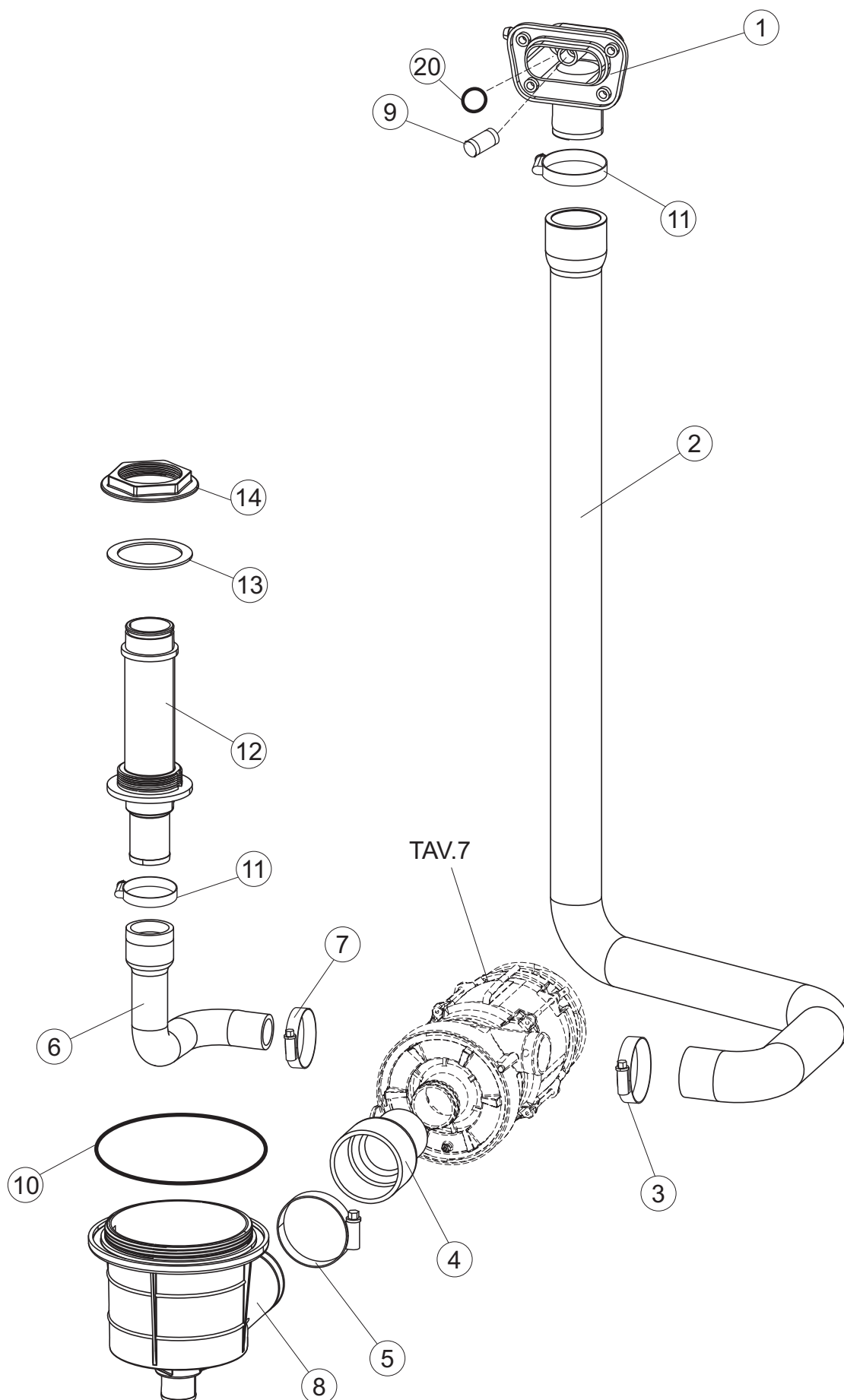
River 382

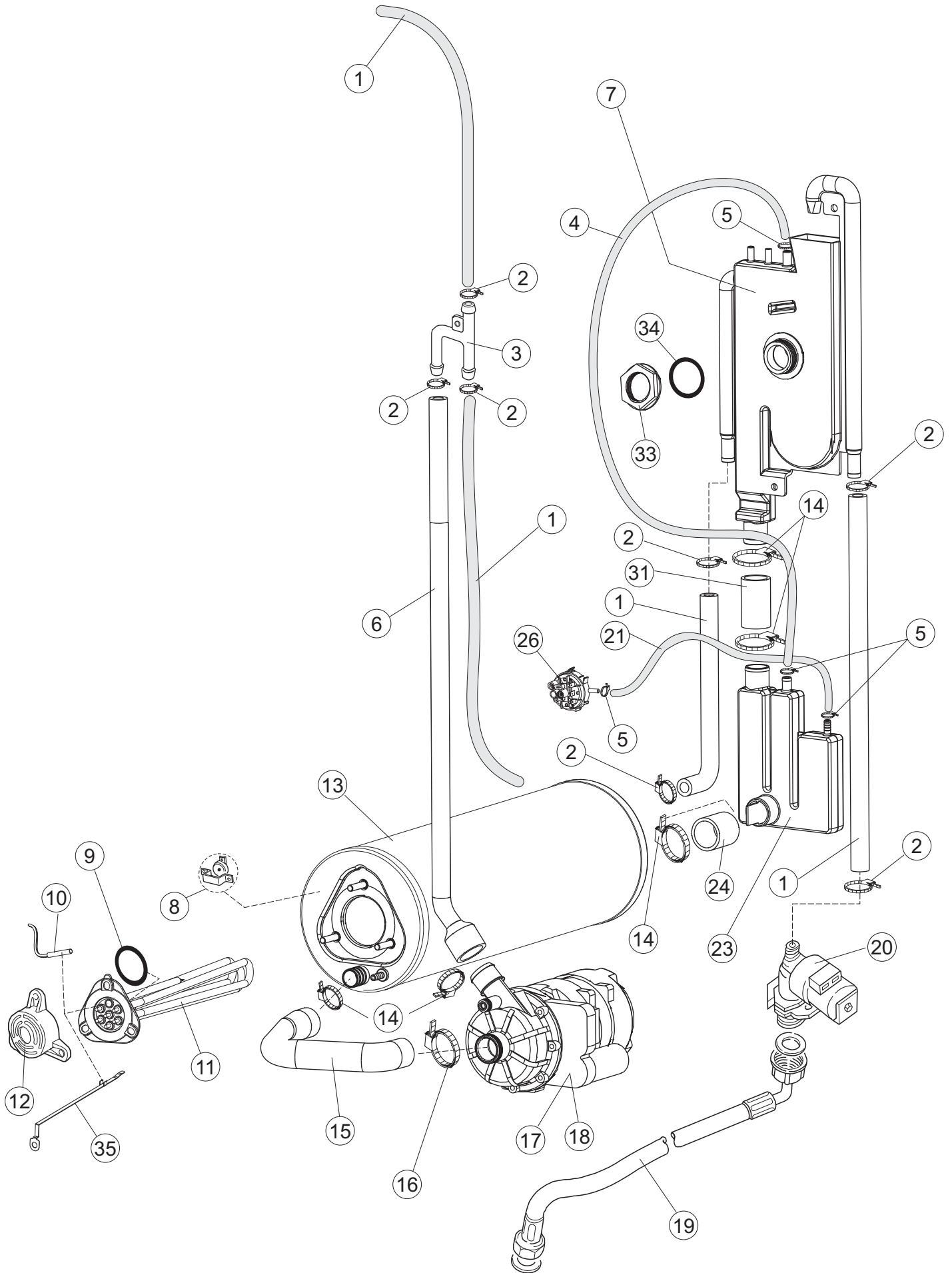
18-03-2013

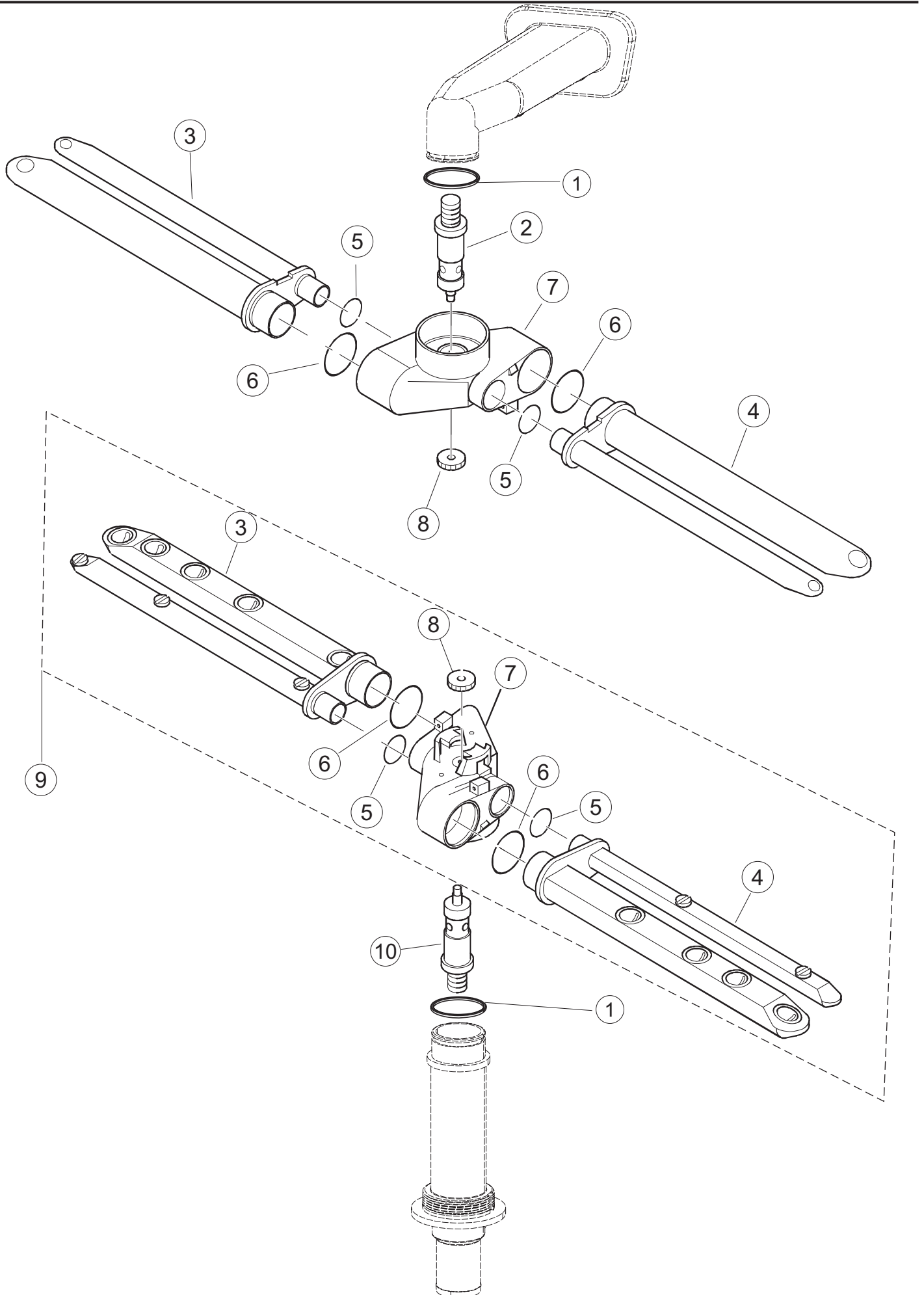


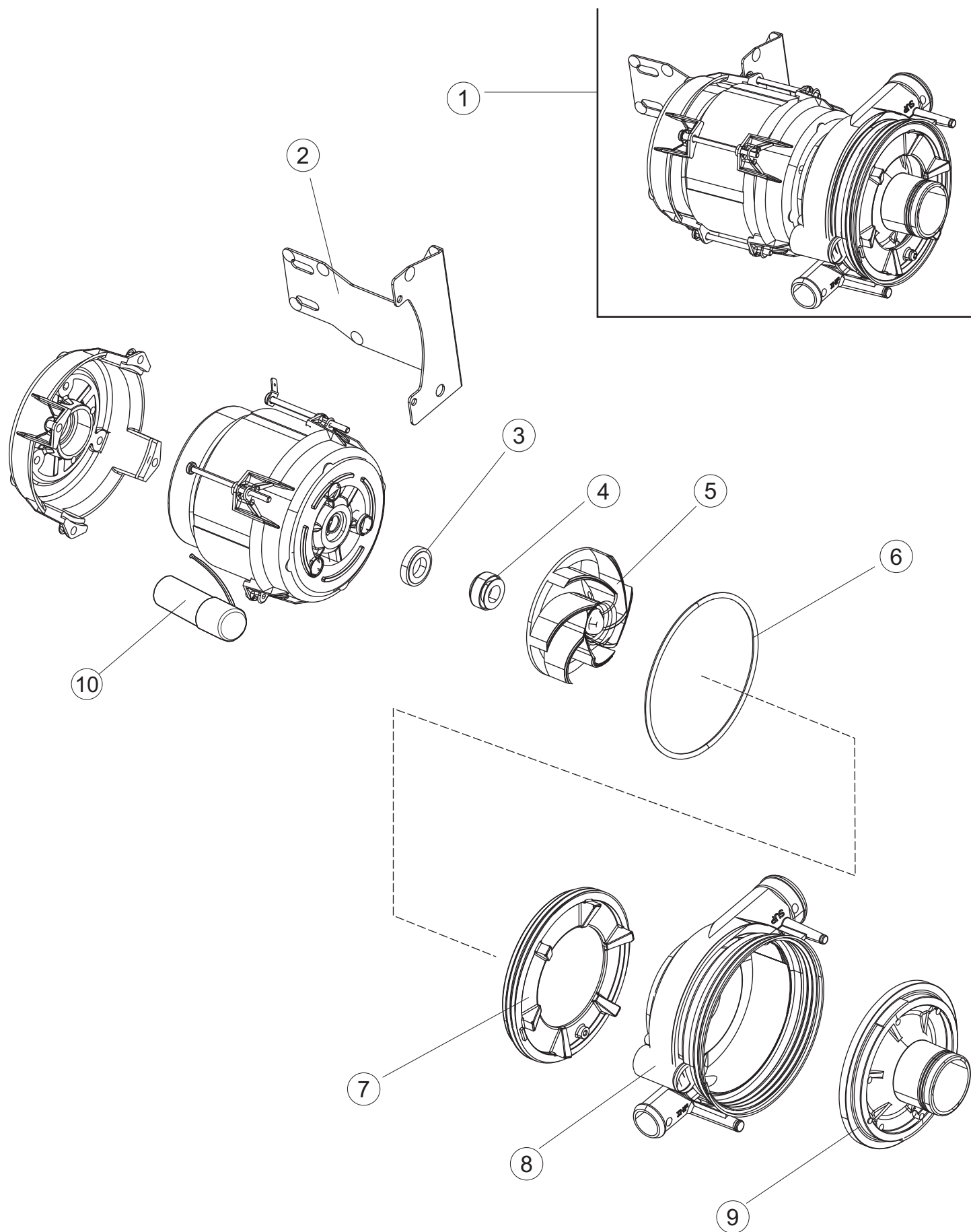


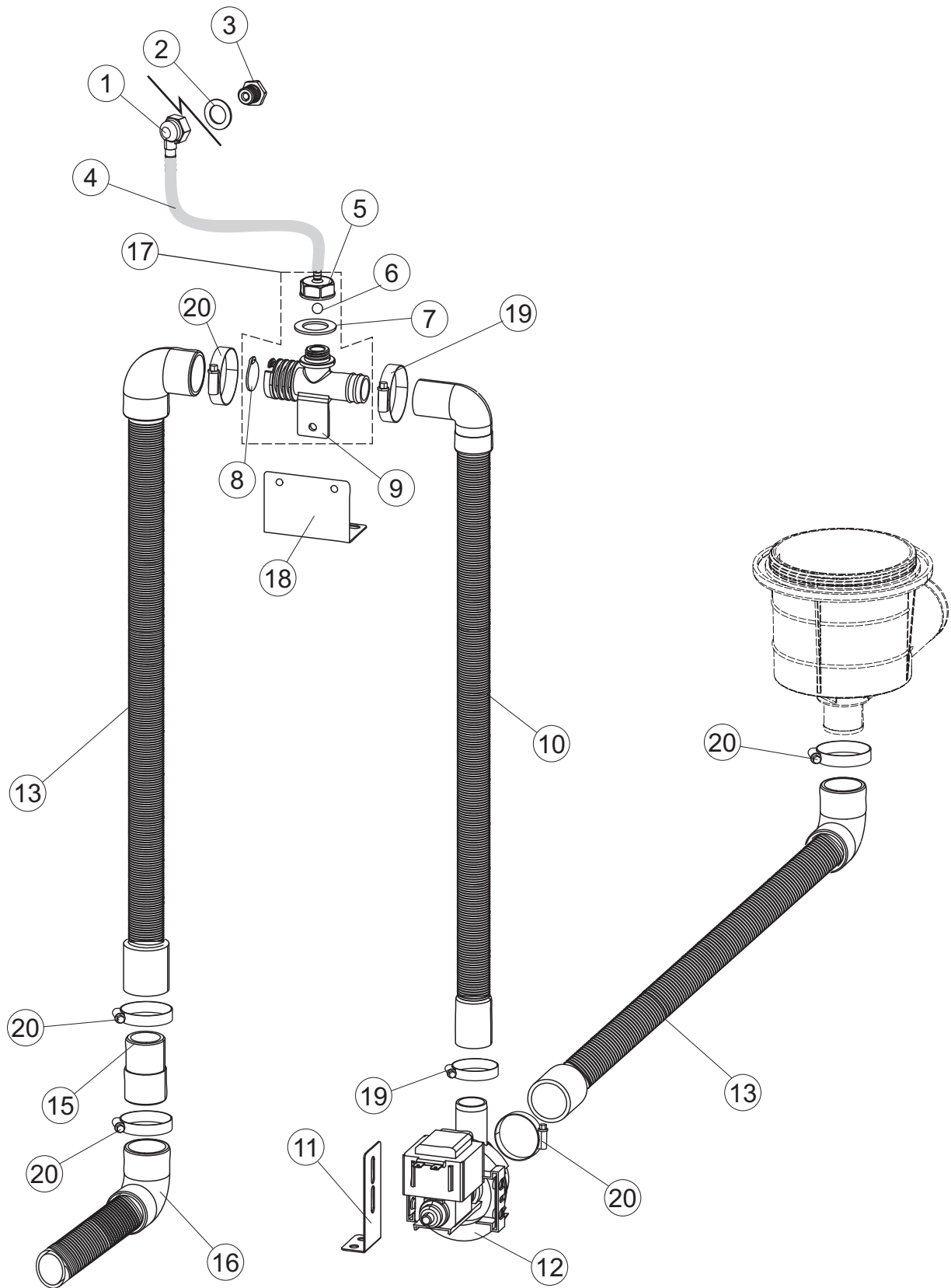












Seite	Position	Code	Alter Code	Beschreibung	ME
1	1	73849		NICHT IN DER PREIS LISTE	
1	2	927088	CWM7	MAGNETE PER MICROINTERRUPTORE	NR
1	3	73039		HAUBE ISOLIERT	NR
1	4	70210		FERMO LEVA DX CAPP (RAL5015)	NR
1	5	70211		FERMO LEVA SX CAPP (RAL5015)	NR
1	7	70094		ROHR	NR
1	8	73120		HANDGRIFF	NR
1	9	70192		UNTERSTÜTZUNG	NR
1	10	70208		LEVA SX CAPP (RAL7040)	NR
1	11	70209		LEVA DX CAPP (RAL7040)	NR
1	12	73864		PANEL	NR
1	13	73063		PANNELLO POSTERIORE SKIN_PLATE	NR
1	14	70277		KUPPLUNGSFEDERN SCHUH	NR
1	15	70092		FLANSCH	NR
1	17	70031		HAKEN FEDERN	NR
1	18	926108	CMT520	SPANNFEDER HAUBE f5.5 121/..	NR
1	19	926009	DAG332	HAKEN, FEDERREGUL. 100/120/140	NR
1	20	K70365		NICHT IN DER PREIS LISTE	
1	21	70998		DISTANZ	NR
1	22	70036		LINKS-UNTERSTÜTZUNG	NR
1	23	70035		RICHTIGE UNTERSTÜTZUNG	NR
1	24	73255		RAHMEN	NR
1	25	73019		STABSPANNFEDERN	NR
1	26	70072		RECHTE SEITENWAND	NR
1	27	70871		PANNELLO LATERALE SX	NR
1	28	41042	C.41042	KLEBENPER SCHLEGER	NR
1	29	80078	C.80078	BEF.WINKEL, UNTERABLAGEFL.GOLD PG MASCHINENFERTIG	NR
1	30	73279		FRONTBLENDE	NR
1	31	926117	DWP128U	VERSTELLFUSS X HAUB.3LEIT.	NR
1	32	70265		ZAPFEN	NR
1	33	70250		SEITENTÜR KÖRBE	NR
1	34	80871		TUERKONTAKTSCHALTER	NR
1	35	70300		HALTERUNG NEUTRALEN GRIFF	NR
2	1	70459		PANEL SCHALKASTEN	NR
2	2	DER111		RELAIS 30A 230AC 653182300300	NR
2	3	215032-4		KARTE	NR
2	4	70561		DRUCKWAECHTER	NR
2	5	929115	DER1108	RELE 16A 230V 62.82	NR
2	7	73350		KONTAKT-GEGER 230-50/60HZ	NR
2	10	220011	REB220011	* KLEMMENBRETT, 5-POLIG + ERDUNG FV.122	NR
2	11	228004		SICHERUNG, 5X20 4A FAST	NR
2	12	228012		SICHERUNG	NR
2	13	228011		SICHERUNG 5X20 TA2	NR
2	15	143235		SCHLAUCH 4X7 SILIKON DURCHS. CRP	MT
2	16	423011	REB423011	SHELLE, FEDER	NR
2	17	107012		LUFTFALLE	NR
2	18	80933		FLACHKABEL	NR
2	19	80943		BEDINGUNGEN-TESTENBRETT	NR
2	20	419036		ABSTANDSSTÜCK, M3	NR
2	21	417119		SCHRAUBENMUTTER, M3 KUNST. WEISS	NR
2	22	70705		FRONTBLENDE	NR
2	23	CWP2		STÜTZFÜSSE FÜR PLATINE (ART.DRA6A)	NR

2	24	DEP521		KABELSCHELLE PG21 (BER 4721)	NR
2	25	69803		ELEKTRISCH KABEL	NR
2	26	80731		VORHANG, PVC EL.SCHUTZ KOMPL.	NR
3	1	80871		TUERKONTAKTSCHALTER	NR
3	3	121121		SIEB	NR
3	4	69017		ZULAULEITUNG	NR
3	5	80178	C.80178	DICHTUNG	NR
3	6	121135		FILTERGRUPPE RIVER-TOPTECH CRP-SP	NR
3	7	429072		ZWINGE	NR
3	8	73069		WIDERSTAND 2500W	NR
3	9	926189	DRT140	TERMOSTATO BOILER SIC.95°	NR
3	10	468151	DZR150NT	TANKEINLAUF CPL NM*	NR
3	11	107012		LUFTFALLE	NR
3	12	417120		KUNSTSTOFFMUTTER 1-1/4	NR
3	13	437098		DICHTUNG FUER LUFTFALLE	NR
3	15	231016		TEMPERATURSONDE	NR
3	16	H.775489-001		KLIPP FÜR TEMP.FÜHLER D5	NR
3	18	80675		TRAGBUEGEL	NR
3	19	143194	REB143194	SCHLAUCH 4X6 CRISTAL, DURCHS.	MT
3	20	H.775601		ROHR 4x6 CRISTAL BLAU PVC	MT
3	21	121993		FILTERANORDNUNG	NR
3	22	143005	SPG10	SCHLAUCH TP 5X11 (CASER/15/NL C4N)	MT
3	23	209036		KLARSPÜLER	NR
3	24	209039		SPÜLMITTELBEHÄLTER	NR
3	25	143266		FLASCHEN 5X10	NR
3	26	143267		FLASCHEN 6X10	NR
3	30	236052		THERM.,KONT. BOILER/L.90ø+/-3ø(2611576)	NR
4	1	80174		VERBINDUNGSST., OB.SPÜL. AUSS.GOLD (NEUTR. FARBE)	NR
4	2	69020		DRUCKSCHLAUCH	NR
4	3	CFS1		SCHLAUCHSCHELLE TORRO 35-50/9	NR
4	4	73008		RÖHRENLAST	NR
4	5	CFS3		SCHELLE, SCHRAUBE TORRO W2B 60-80/12	NR
4	6	73024		ZUFHURUNGSMUFFE	NR
4	7	CFS18		SCHLAUCHSCHELLE 20-32/9	NR
4	8	70040		GUT ABTROPFEN LASSEN	NR
4	9	441009	REB441009	EINSATZ, DICT. D10 SAMM.S621-	NR
4	10	456076		TORISCHE DICHTUNG D.I.135.9X5.33	NR
4	11	CFS1A		SCHELLE, SCHRAUBE TORRO W1/W2B 40-60/12	NR
4	12	73061		SPALTE	NR
4	13	437102		DICHTUNG	NR
4	14	429073		MUTTER	NR
4	20	CGR3037		O-RING 3037 NITRILGUMMI 9,19X2,62	NR
5	1	143010	SPG61	ROHR, DRUCKSCHALTER TP 12X19.5	MT
5	2	927322	CFS14	FASCETTA NASTRO 12-22	NR
5	3	143268		Y-STUECK	NR
5	4	H.165168		PVC SCHLAUCH	MT
5	5	423010	CFS8	SCHELLE, D8X12X7,5 TYP TORRO ACC.W2	NR
5	6	41525		ZUFLUSSROHR FÜR NACHSPÜLEN (CRP)	NR
5	7	144021		AIR GAP GEOFFNETER BEHAELTER	NR
5	8	926189	DRT140	TERMOSTATO BOILER SIC.95°	NR
5	9	456002	REB456002	O-Ring 48x6,2	NR
5	10	231016		TEMPERATURSONDE	NR
5	11	230020C	REB230020C	KIT, WIDERSTAND REB230020 (8KW)	NR
5	12	69870		HEIZUNGSCHUETZ DES WARMWASSERBEREITERS	NR
5	13	104061		BOILER CRP	NR

5	14	CFS18		SCHLAUCHSCHELLE 20-32/9	NR
5	15	69068		SAUGMUFFE LA50	NR
5	16	423008	CFS24	SCHLAUCHSCHELLE D20X32X9 TYP TORRO ACC.W1	NR
5	17	80627		PUMPE	NR
5	18	80629		PUMPE 60HZ	NR
5	19	143170	REB143170	ZULAUFSCHLAUCH, WASSER 60.10.02.15 DVGW	NR
5	20	240018		ZUFLUSSVENTIL 1-WEG CRP	NR
5	21	143005	SPG10	SCHLAUCH TP 5X11 (CASER/15/NL C4N)	MT
5	23	144032		AIR GAP GEOFFNETER BEHAELTER	NR
5	24	127095		MUFFE	NR
5	26	224002	REB224002	PRESSURE SWITCH - 110/60	NR
5	31	929171	SPG2230	TUBO GOMMA 20X30	MT
5	33	417125		MUTTER	NR
5	34	437104		DICHTUNG	NR
5	35	69871		SONDENHALTER	NR
6	1	80184		GLEIT UND DICHTUNGSRING	NR
6	2	80640		NACHSPUELARMSPINDEL	NR
6	3	106172		SPUEL/NACHSPUELARM CAP.(8 DUESEN) PARALLEL	NR
6	4	106171		SPUEL/NACHSPUELARM CAP.(6 DUESEN) PARALLEL	NR
6	5	456070		OR D.I.15.54X2.62 ART.20886	NR
6	6	456071		OR D.I.24X2.5 ART.34916	NR
6	7	129068		CORPETTO COMPLETO X PETTINI PAR.D44	NR
6	8	80365		GEWINDERING, INOX ZAPFEN NACHSPÜLEN	NR
6	9	990118		GRUPPO LAV.RISC.BRACCI PARALLELI CAPOTE	NR
6	10	325087		PERNO PETTINE PARALLELI INF.LA50	NR
7	1	73048		ELEKTROPUMPE	NR
7	2	73070		WASH PUMPENHALTERUNG	NR
7	3	141008		MECHANISCHE DICHTUNG FUER WASCHPUMPE DER GLAESERSPUELER	NR
7	4	141009		MECHANISCHE DICHTUNG FUER WASCHPUMPE DER GLAESERSPUELER	NR
7	5	73053		IMPELLERPUMPE	NR
7	6	456078		TORISCHE DICHTUNG	NR
7	7	73051		PUMPENDECKEL	NR
7	8	73052		KÖRPER SCHNECKENPUMPE	NR
7	9	480148		DECKEL PUMPE	NR
7	10	73055		KONDENSATOR 14MF	NR
8	1	468165	REB468165	FITTING, KUNST. VERBINDUNGSST. 35/40/22	NR
8	2	75402		DICHTUNG ABWASCHE ANSCHLUSS	NR
8	3	429075		GEWINDERING	NR
8	4	H.775611-001		ROHR, PVC KRISTALL 10X14	MT
8	5	468205		ABFLUSSANSCHLUSS LA50	NR
8	6	476008		KUGELHAHN	NR
8	7	456015	REB456015	O-Ring 112 9.92X2.62	NR
8	8	499092		LENDE	NR
8	9	144022		VENTIL LA50	NR
8	10	80702		ROHRE	NR
8	11	80712		STAFFA SUPPORTO COMPONENTI ETL PG.FINIT	NR
8	12	130177		ABFLUSSPUMPE 50HZ.	NR
8	13	70097		DRAINAGEROHR	NR
8	15	70167		ABLAUFGARNITUR	NR
8	16	143252		ABLAUFLEITUNG	NR
8	17	144991B		NICHT IN DER PREIS LISTE	
8	18	80637		TRAGBUEGEL	NR
8	19	CFS18		SCHLAUCHSCHELLE 20-32/9	NR