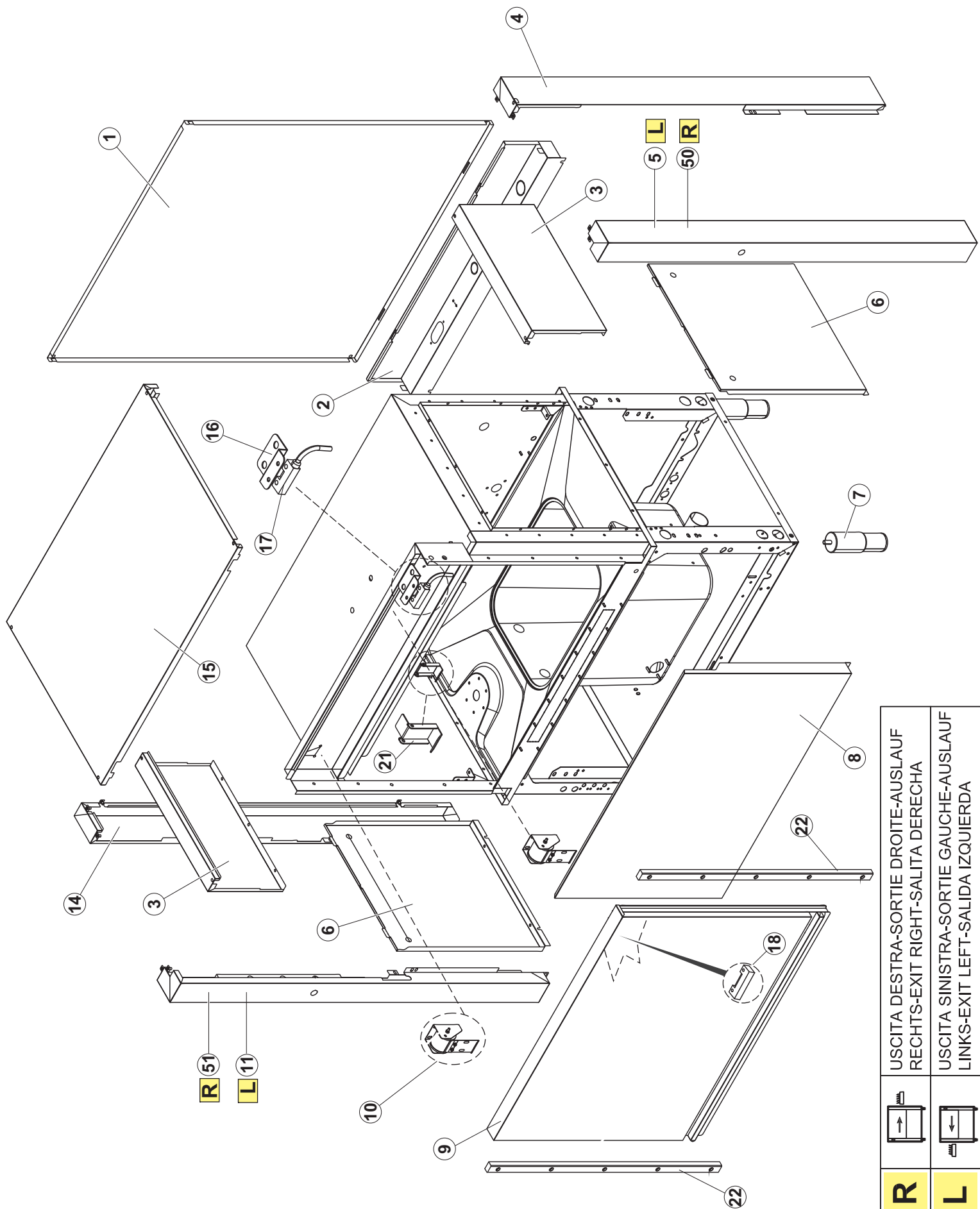


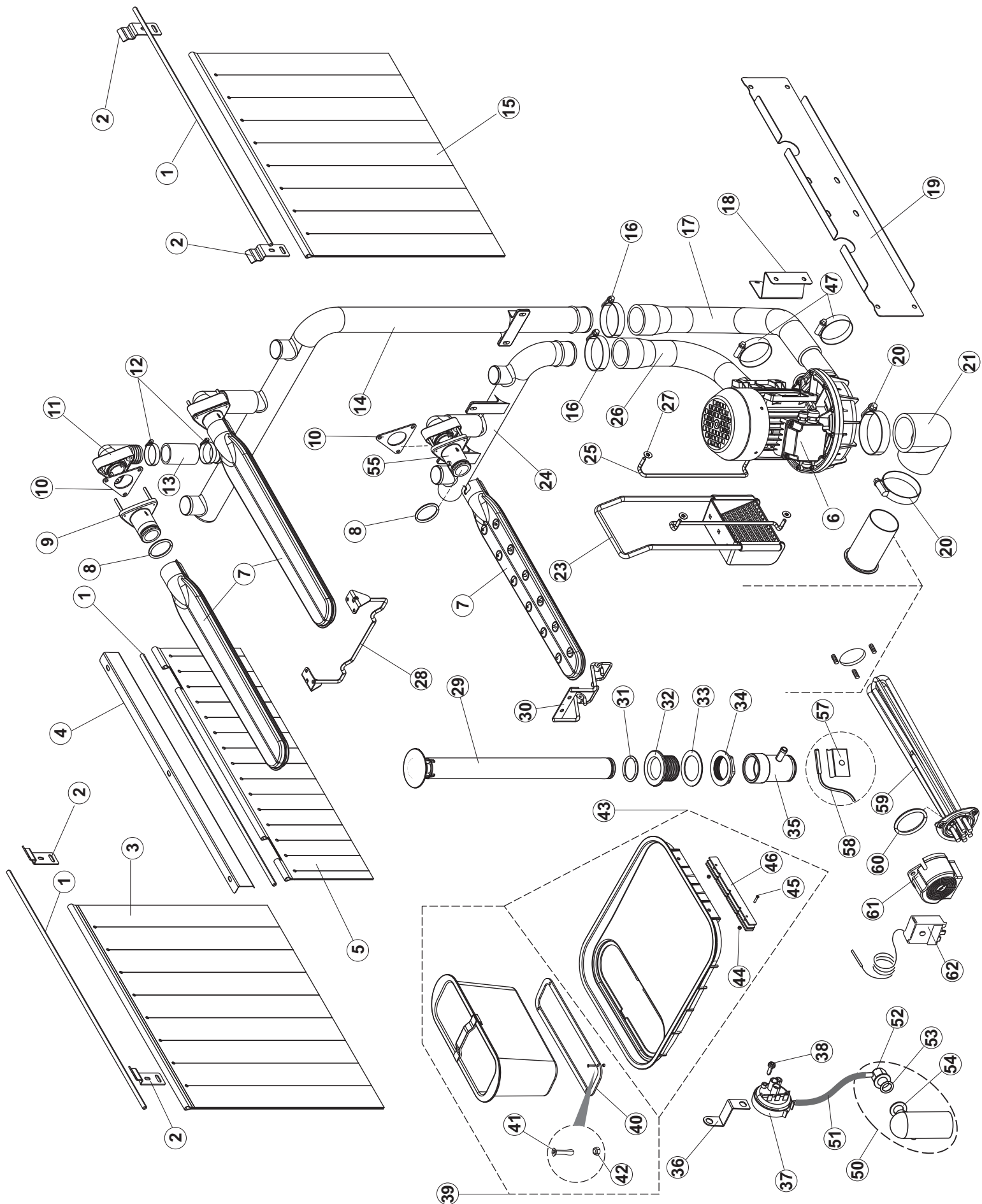
# ELETTROBAR

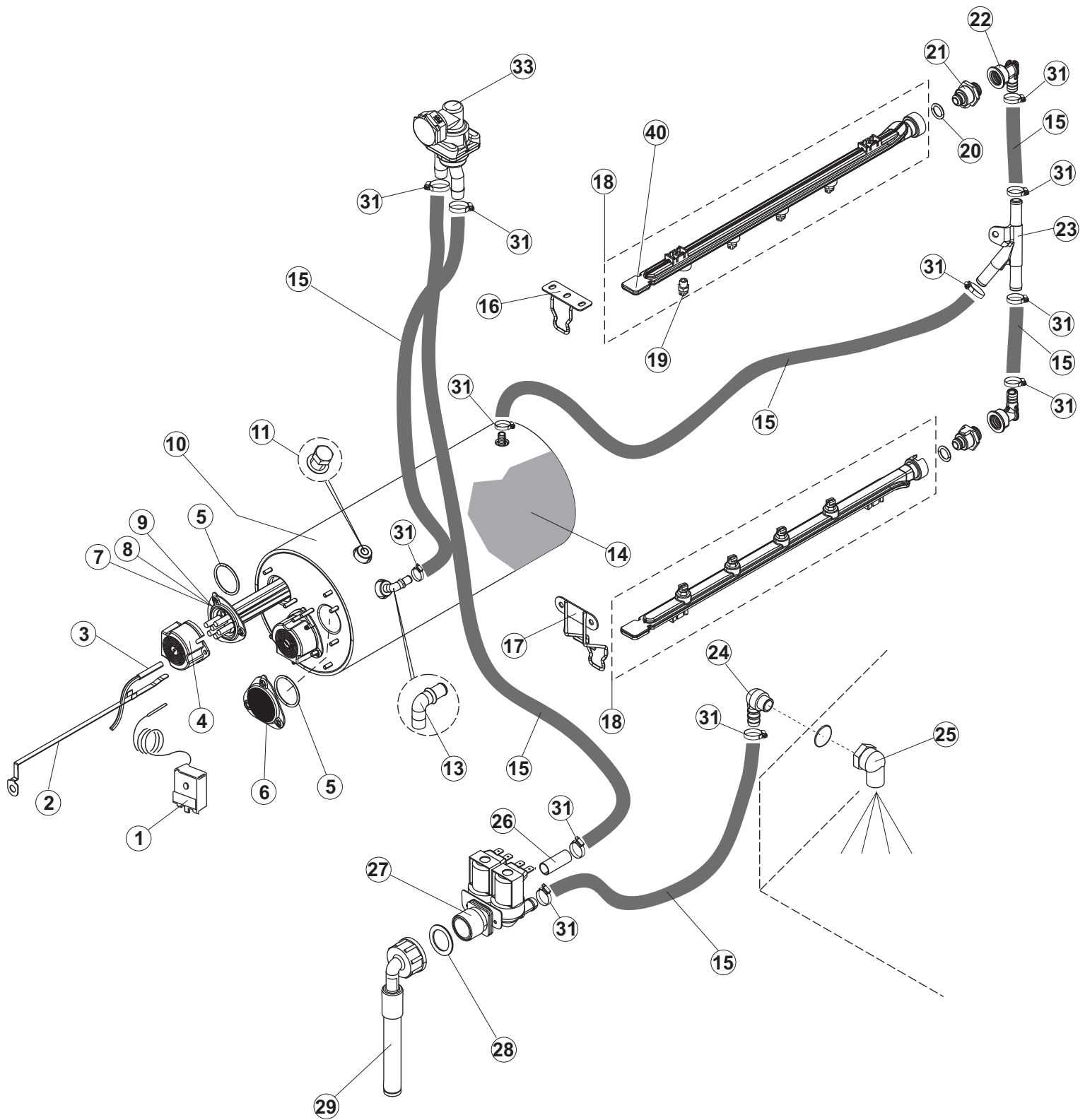
**SPARE PARTS CATALOGUE  
ERSATZTEILKATALOG  
CATALOGUE PIECES DETACHEES  
CATALOGO PARTI RICAMBIO  
CATALOGO DE PIEZAS DE RECAMBIO  
CATALOGO PECÇAS DE REPOSICAO**

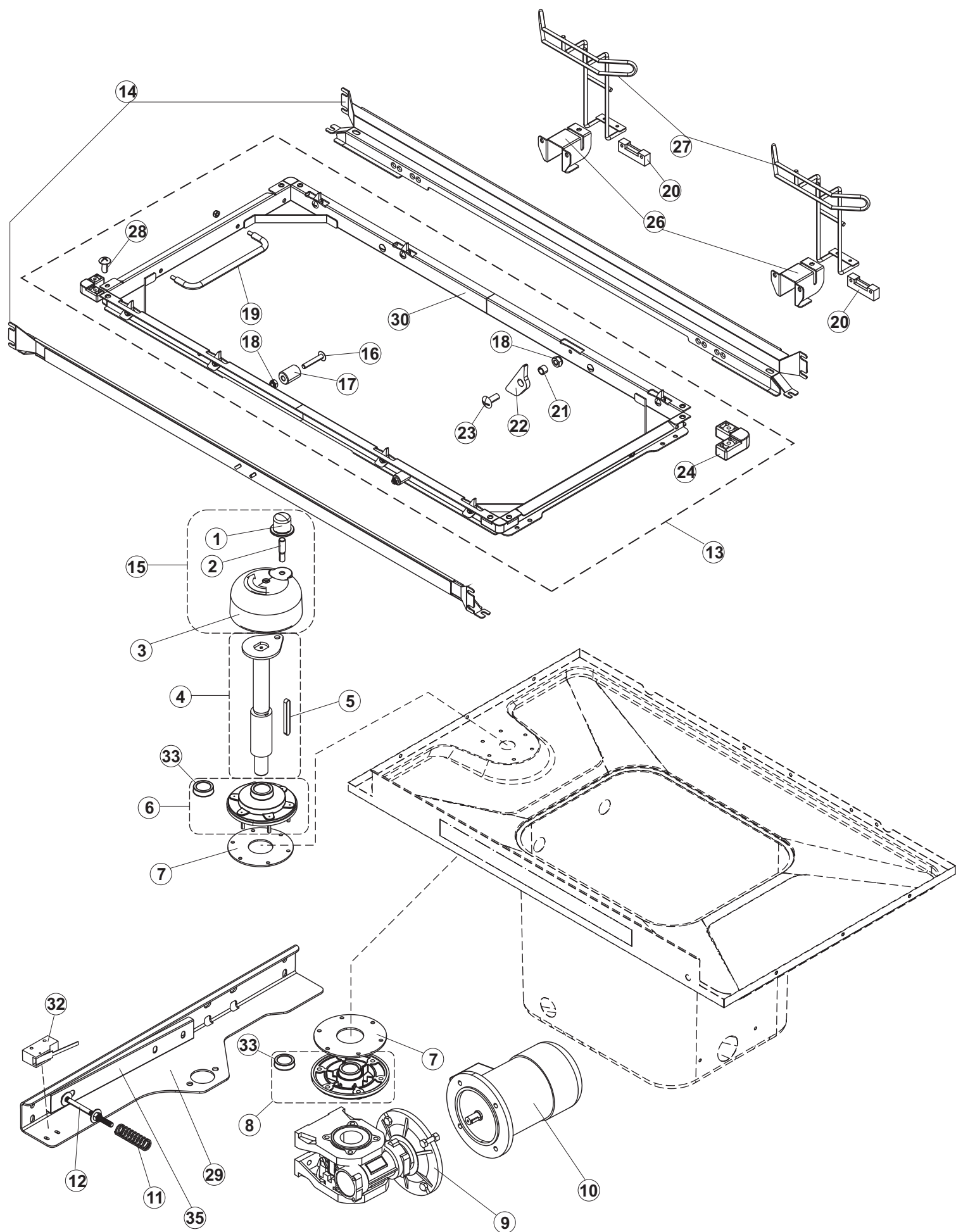
**Niagara  
411-1**

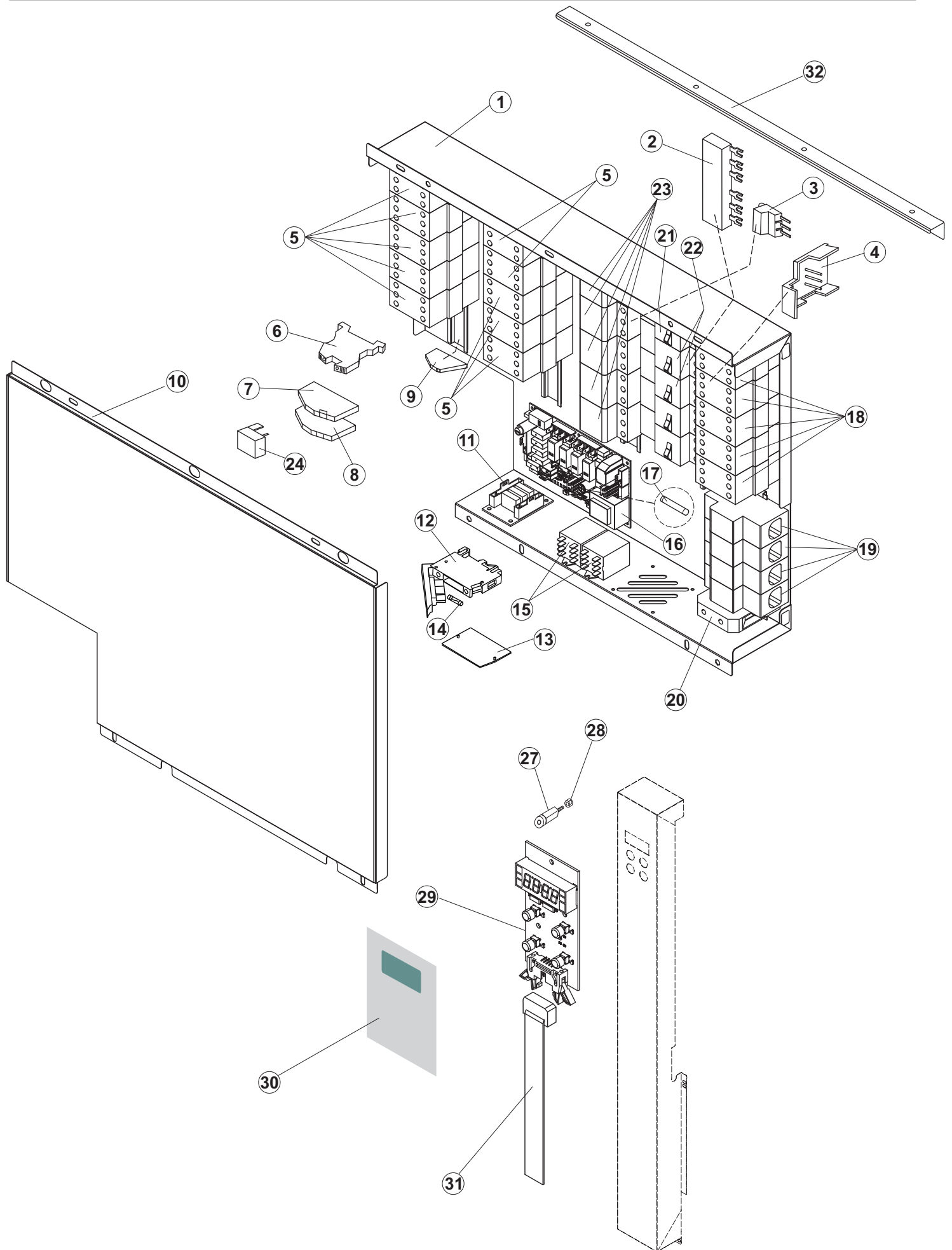
**03-12-2015**

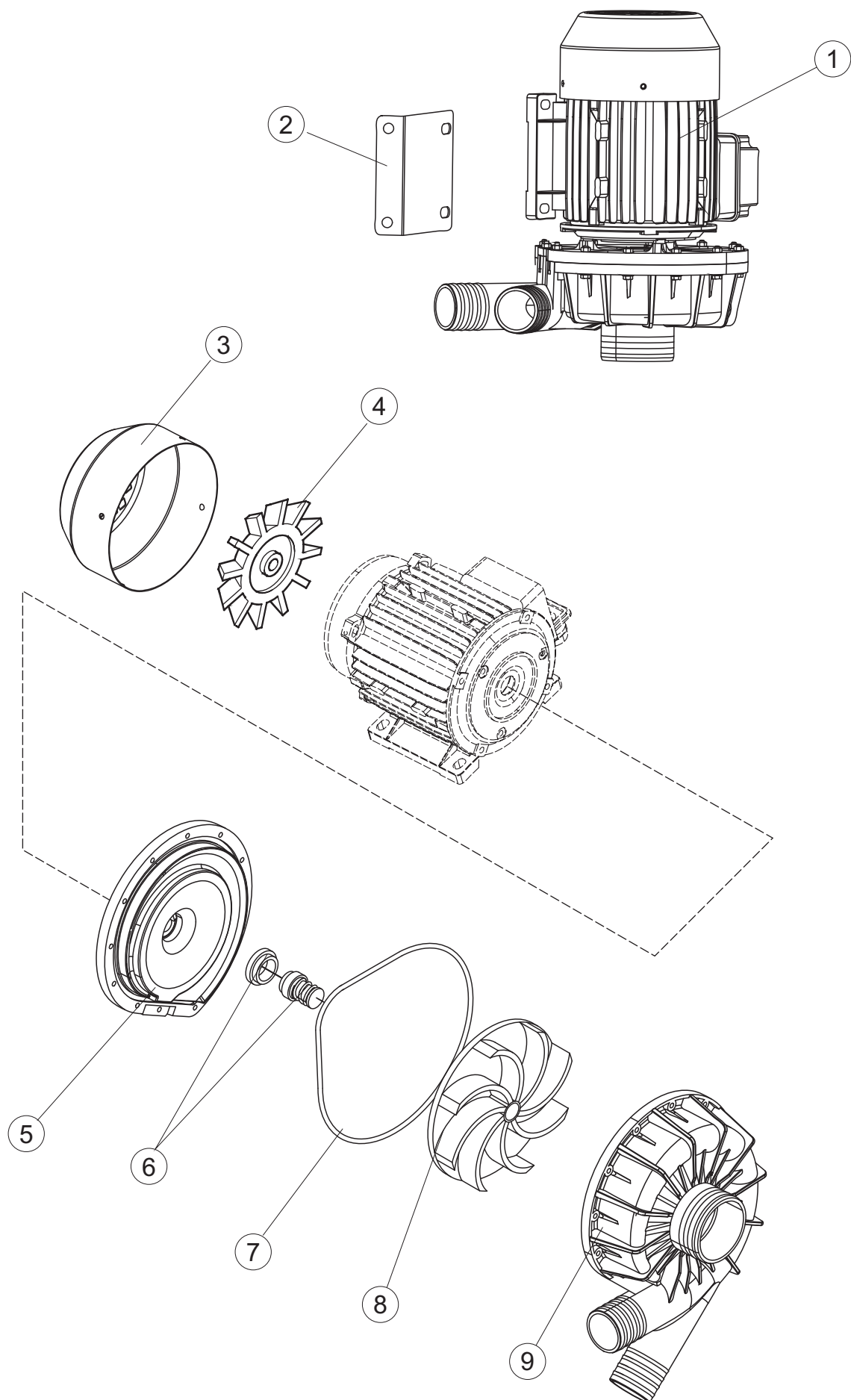














Die rot gekennzeichneten Ersatzteile sollten beim Fachhandel/ Servicepartner lagernd sein.

Seite	Position	Ersatzteilnummer	Alter Code	Beschreibung	ME	Preis euro
1	1	65244		NICHT IN DER PREIS LISTE		
1	2	65080		RUECKWAND	NR	64,81
1	3	65035		VORDERPANEEL	NR	53,21
1	4	65258		ANGLE HINTEN LINKS PANEL	NR	96,59
1	5	65331		REICHT ECK-FRONTBLENDE	NR	104,05
1	6	75053		SEITENPANEEL	NR	82,08
1	7	73100		FUSS	NR	19,98
1	8	65295		VORDERPANEEL	NR	139,15
1	9	K65282		KIT TUER WASCHZONE	NR	738,17
1	10	75271		KIT TÜRFEDER GOLD80/RIVER150	NR	180,02
1	11	65338		ANGLE VORDERSEITE RECHTS PANEL	NR	105,18
1	14	65259		ANGLE HINTEN RECHTS PANEL	NR	96,49
1	15	65050		OBER PANEEL	NR	140,28
1	16	65256		BEF. WINKEL	NR	5,07
1	17	80871		TUERKONTAKTSCHALTER	NR	21,54
1	18	927088	CWM7	MAGNET FÜR MIKROSCHALTER	NR	14,58
1	21	75064		SICHEREHEITSHAKEN	NR	18,06
1	22	75647		Bandführung	NR	11,84
1	50	65337		Unterstützung aufrecht	NR	124,24
1	51	65231		NICHT IN DER PREIS LISTE		
2	1	75124		STAB, STÜTZE FÜR MITTL. VORHANG	NR	28,28
2	2	65128		Stützwinkel	NR	5,80
2	3	65210		Vorhang	NR	155,94
2	4	65129		BEFESTIGUNGSWINKEL FUER VORHANG	NR	25,60
2	5	65211		Vorhang	NR	55,36
2	6	70100		PUMPE	NR	513,49
2	7	65265		WASCH ARM KOMPLETTEN	NR	72,34
2	8	CGR4131NT		O-RING 4131 SCHWARZE SCHRAUBE SH.70	NR	3,80
2	9	75645		VERBINDUNGSARM	NR	36,24
2	10	437050	REB437050	DICHTUNG, KNIESTÜCK SCHLAUCHTÜLE MOD 22	NR	2,40
2	11	75155		VERBINDUNGSST., AUSS. SPÜL. KORBTR.	NR	10,51
2	12	CFS32		NICHT IN DER PREIS LISTE		



Die rot gekennzeichneten Ersatzteile sollten beim Fachhandel/ Servicepartner lagernd sein.

Seite	Position	Ersatzteilnummer	Alter Code	Beschreibung	ME	Preis euro
2	13	75154		MUFFE, SPÜL.VERSORGUNG FÜR KORBTRANSPORTM.	NR	9,22
2	14	65177		SCHLAUCH	NR	57,17
2	15	65210		Vorhang	NR	155,94
2	16	CFS2		SCHELLE, TORRO W1/W2B 50-70/12	NR	6,44
2	17	65624		SCHLAUCH	NR	55,36
2	18	65326		Stützwinkel	NR	15,00
2	19	65324		NICHT IN DER PREIS LISTE		
2	20	CFS3		SCHELLE, SCHRAUBE TORRO W2B 60-80/12	NR	9,06
2	21	926056	DZG461	KNIESTÜCK, GUMMI, ABSAUG.PUMPE 120/140	NR	29,24
2	23	75661		PUMPENANSAUGSIEB	NR	26,11
2	24	65176		SCHLAUCH	NR	35,40
2	25	42092	C.42092	FÜHRUNG, ABSAUG.FILTER U70	NR	36,24
2	26	65623		SCHLAUCH	NR	60,79
2	27	472061		UNTERLEGSCHIEBE, FÜR KORBFÜHRUNG KL.3	NR	2,88
2	28	65293		BEF.WINKEL	NR	48,00
2	29	75864		UEBERLAUFROHR	NR	31,55
2	30	65212		Stützwinkel WASCH ARM	NR	47,67
2	31	CGR4131NT		O-RING 4131 SCHWARZE SCHRAUBE SH.70	NR	3,80
2	32	75871		ablassen	NR	19,04
2	33	75873		DICHTUNG	NR	2,95
2	34	75872		MUTTER Abflussauslass	NR	11,23
2	35	75639		ABLAUFGARNITUR (KUNSTSTOFF)	NR	26,11
2	36	DAS20206		NICHT IN DER PREIS LISTE		
2	37	926049	DEP45	DRUCKSCHALTER 761999 180-70	NR	27,61
2	38	CVZ4		SCHRAUBE	NR	0,69
2	39	75429		FILTER	NR	80,58
2	40	75428		GEWICHT FÜR KORBFILTER	NR	33,47
2	41	CVI1101		SCHRAUBE, INOX 4MAX10 TC/KREUZ	NR	1,25
2	42	417091		SCHRAUBENMUTTER/SELBSTSICH. 7474 M4 985/B INOX A2	NR	1,23
2	43	75515		FILTER	NR	63,70
2	44	417091		SCHRAUBENMUTTER/SELBSTSICH. 7474 M4 985/B INOX A2	NR	1,23
2	45	75513		NICHT IN DER PREIS LISTE		

Die rot gekennzeichneten Ersatzteile sollten beim Fachhandel/ Servicepartner lagernd sein.

Seite	Position	Ersatzteilnummer	Alter Code	Beschreibung	ME	Preis euro
2	46	75514		NICHT IN DER PREIS LISTE		
2	47	CFS1A		SCHELLE, SCHRAUBE TORRO W1/W2B 40-60/12	NR	4,22
2	50	984005	REB984005	GLOCKE, DRUCKSCHALTER 35/40	NR	14,17
2	51	143005	SPG10	SCHLAUCH TP 5X11 (CASER/15/NL C4N)	MT	12,27
2	52	468029	REB468029	VERBINDUNGSSTK. TANKEINLAUF	NR	2,26
2	53	456020	REB456020	O-Ring 3050 R495	NR	1,23
2	54	437019	REB437019	DICHTUNG, GLOCKE DRUCKSCH. V.M.	NR	1,23
2	55	75648		VERBINDUNGSARM	NR	36,24
2	57	H.775489-001		KLIPP FÜR TEMP.FÜHLER D5	NR	5,18
2	58	231016		TEMPERATURSONDE	NR	28,18
2	59	80397		HEIZUNG 10500W 230/400V	NR	131,35
2	60	456002	REB456002	O-Ring 48x6,2	NR	1,23
2	61	69870		HEIZUNGSSCHUTZ DES WARMWASSERBEREITERS	NR	3,81
2	62	927057		THERMOSTAT, 3-KONTAKTE 90/110°C TYP LS1	NR	37,94
3	1	927057		THERMOSTAT, 3-KONTAKTE 90/110°C TYP LS1	NR	37,94
3	2	69871		SONDENHALTER	NR	11,04
3	3	231016		TEMPERATURSONDE	NR	28,18
3	4	69870		HEIZUNGSSCHUTZ DES WARMWASSERBEREITERS	NR	3,81
3	5	456002	REB456002	O-Ring 48x6,2	NR	1,23
3	6	926053	DWT100	PFROPFEN/FLANSCH BLIND 170880543	NR	12,18
3	7	230083C	REB230083C	KIT HEIZUNG REB230083 (6KW)	NR	81,61
3	8	230020C	REB230020C	KIT HEIZUNG REB230020 (8KW)	NR	86,39
3	9	80398C	C.80398C	HEIZUNG, B. 9500W 230V RIVER 82/83	NR	121,70
3	10	65700		WARMWASSERBEREITER	NR	289,68
3	11	65875		DECKEL KAPPE MESSING VERCHROMT	NR	3,11
3	13	K65271		WASSEREINLASSROHRFITTING	NR	17,42
3	14	65245		ISOLATIONSMANTEL DURCHLAUFERH.	NR	32,53
3	15	143010	SPG61	ROHR, DRUCKSCHALTER TP 12X19.5	MT	12,25
3	16	65582		STÜTZWINKEL	NR	26,78
3	17	65588		Stützwinkel NACHSPUELARM	NR	32,63
3	18	65786		NACHSPUELARM	NR	382,28
3	19	65950		EDELSTAHL NACHSPUEL DUESE	NR	18,13

Die rot gekennzeichneten Ersatzteile sollten beim Fachhandel/ Servicepartner lagernd sein.

Seite	Position	Ersatzteil nummer	Alter Code	Beschreibung	ME	Preis euro
3	20	65727		O-RING 2050 12.42X1.78 EPDM 70SH A	NR	0,54
3	21	65728		ANSCHLUSSTEIL	NR	3,85
3	22	65724		ANSCHLUSSTEIL	NR	3,73
3	23	143268		Y-STUECK	NR	6,48
3	24	929163	DZR2622	VERBINDUNGSST., MESSING 3/8M GEBOG. ERDGAS	NR	21,93
3	25	65876		WINKELVERSCHRAUBUNG 3/8" AISI316	NR	7,07
3	26	75835		DRUCKVERTEILERPLATTE	NR	3,12
3	27	929172		ELEKTROVENTIL 3/4 DOPPELT 220V(341930)P16LT	NR	25,12
3	28	437041	REB437041	DICHTUNG 3/4 GASVERSORG.	NR	1,48
3	29	143270		SCHLAUCH	NR	7,00
3	31	927322	CFS14	SCHLAUCHSCHELLE 12-22	NR	3,02
3	33	144010NT	REB144010NT	Rückschlagventil	NR	15,12
3	40	65545		NACHSPUELARM	NR	63,46
4	1	75058		ROLLE FÜR KORBTR.	NR	15,65
4	2	75234		ZAPFEN	NR	11,09
4	3	75649		Schutz gegen Strahlwasser	NR	17,40
4	4	65235		GETRIEBEWELLE FÖRDER	NR	133,75
4	5	65235C		SCHLUESSELCHEN FUER MOTORUNTERSETZUNGS- GETRIEBE	NR	25,35
4	6	K75141		OBERE Flansch	NR	65,66
4	7	75168		DICHTUNG, FLANSCH, ANTRIEBSWELLE	NR	6,11
4	8	K75057		BUCHSE UNTEREN TRAKTION	NR	58,63
4	9	65923		DREHZAHLMINDERER SW050PA MEC71B5 I=50	NR	688,15
4	10	927104	DPM120	MOTOR 180W MEC71 B5 - 8-POL. 230/400 160	NR	395,88
4	11	CMT13		DRUCKFEDER D 20 L 100 DRAHT 2	NR	4,50
4	12	60354		JUSTIERSCHRAUBE FÜR KOPPLUNG ALFA	NR	26,44
4	13	75869		KORBTRANSPORT	NR	318,33
4	14	K65024		KORBBAHN TT923JT	NR	100,32
4	15	K75649		KIT	NR	71,26
4	16	75310		SCHRAUBE	NR	0,34
4	17	75076		PUFFER, HALTEVORRICHTUNG FÜR KORBTRANSPORTAUT.	NR	3,75
4	18	CDI206AU		SCHRAUBENM./SELBSTSICH. A2 UNI7474 M6 INOX (UNTEN)	NR	1,47
4	19	75073		GRIFF, KORBTRANSPORTM.VERBIND.	NR	57,66

Die rot gekennzeichneten Ersatzteile sollten beim Fachhandel/ Servicepartner lagernd sein.

Seite	Position	Ersatzteilnummer	Alter Code	Beschreibung	ME	Preis euro
4	20	927088	CWM7	MAGNET FÜR MIKROSCHALTER	NR	14,58
4	21	75077		BUCHSE, ABLAUFVERSCHLUSS	NR	7,66
4	22	75071		ABLAUFVERSCHLUSS	NR	15,99
4	23	CVI172		SCHRAUBE, INOX SPEC.6MAX16 T.1/2 T. POELIER	NR	1,50
4	24	75075		KUFEN FÜR KORBTR.	NR	5,07
4	25	65022		NICHT IN DER PREIS LISTE		
4	26	75110		HALTERUNG ECONOMIZER	NR	12,21
4	27	65695		HEBEL BETÄTIGT SPÜLEN	NR	38,82
4	28	486169	REB486169	SCHRAUBE, INOX 4MAX10/4 TBCR-SP	NR	2,58
4	29	65217		NICHT IN DER PREIS LISTE		
4	30	75868		WAGEN KORBDURCHLAUF	NR	218,17
4	32	927246	DEM11NT	MIKROSCHALTER, MS30+MUTTER VFC03	NR	33,69
4	33	927095	DWA202	DICHTUNGSRING MIM 30X40X7 (MIM 30407)	NR	15,76
4	35	75218		TRAGBUEGEL	NR	14,32
5	1	65680		PANEL FÜR ELEKTRISCHE BAUTEILE	NR	133,06
5	2	80829		BAR ELEKTRISCHER ANSCHLUSS	NR	37,51
5	3	80826		NETZANSCHLUSS	NR	58,54
5	4	73830		STECKVERBINDER	NR	22,85
5	5	73351		KONTAKT-GEBER 230-50/60HZ	NR	87,03
5	6	927115	DEM4L	ANSCHLUSSKLEMME	NR	12,34
5	7	80822		KLEMME	NR	3,80
5	8	80824		KLEMME	NR	1,11
5	9	75817		ELEKTRISCHER VERBINDER ZUM STABFÖRMIGEN	NR	2,69
5	10	65683		VERSCHLUSSDECKEL	NR	33,33
5	11	74903		KARTE ELEKTRONIK	NR	93,45
5	12	H.228047		*SICHERUNGSTRAGER	NR	18,91
5	13	H.228048		* SICHERUNGSTRAGER-VERSCHLUSS	NR	3,84
5	14	228014		SICHERUNG	NR	0,71
5	15	929115	DER1108	RELAIS 16A 230V 62.82	NR	35,50
5	16	215041-2		KARTE ELEKTRONIK 215041+FIRMWARE26 (FW_0_XXC.Q014)	NR	194,83
5	17	228010		SICHERUNG 5X20 T4A	NR	1,40
5	18	73350		KONTAKT-GEBER 230-50/60HZ	NR	45,69

Die rot gekennzeichneten Ersatzteile sollten beim Fachhandel/ Servicepartner lagernd sein.

Seite	Position	Ersatzteil nummer	Alter Code	Beschreibung	ME	Preis euro
5	19	77838		ELEKTRISCHER VERBINDER ZUM STABFÖRMIGEN	NR	156,06
5	20	65905		ERDUNGSKLEMME	NR	124,26
5	21	DEI40N		AUT. SCHALTER	NR	146,66
5	22	DEI36N		AUT. SCHALTER	NR	146,66
5	23	927038	DEP2F	SICHERUNGSHALTER DREIPOL. GK1-DF	NR	60,68
5	24	80825		ELEKTRO-BRÜCKE	NR	4,37
5	27	419036		ABSTANDSSTÜCK, M3	NR	8,24
5	28	417119		SCHRAUBENMUTTER, M3 KUNST. WEISS	NR	1,74
5	29	74901		Tastaturbefehle	NR	53,04
5	30	65753		TASTATURFOLIEN	NR	16,36
5	31	80933		FLACHKABEL	NR	20,70
5	32	65491		BEF.WINKEL	NR	28,37
6	1	70100		PUMPE	NR	513,49
6	2	70105		BEF.WINKEL	NR	18,28
6	3	70940		LAUFRAD-DECKEL FUER PUMPE 1240	NR	41,78
6	4	70939		LAUFRAD FUER MOTORPUMPE	NR	21,77
6	5	70941		FLANSCH	NR	95,08
6	6	70942		MECHANISCHE DICHTUNG	NR	47,26
6	7	70943		O-RING	NR	30,67
6	8	70944		FLUEGELRAD FUER MOTORPUMPE	NR	42,22
6	9	70945		PUMPENGEHAEUSE	NR	62,02