

01_010_e

Parti di ricambio

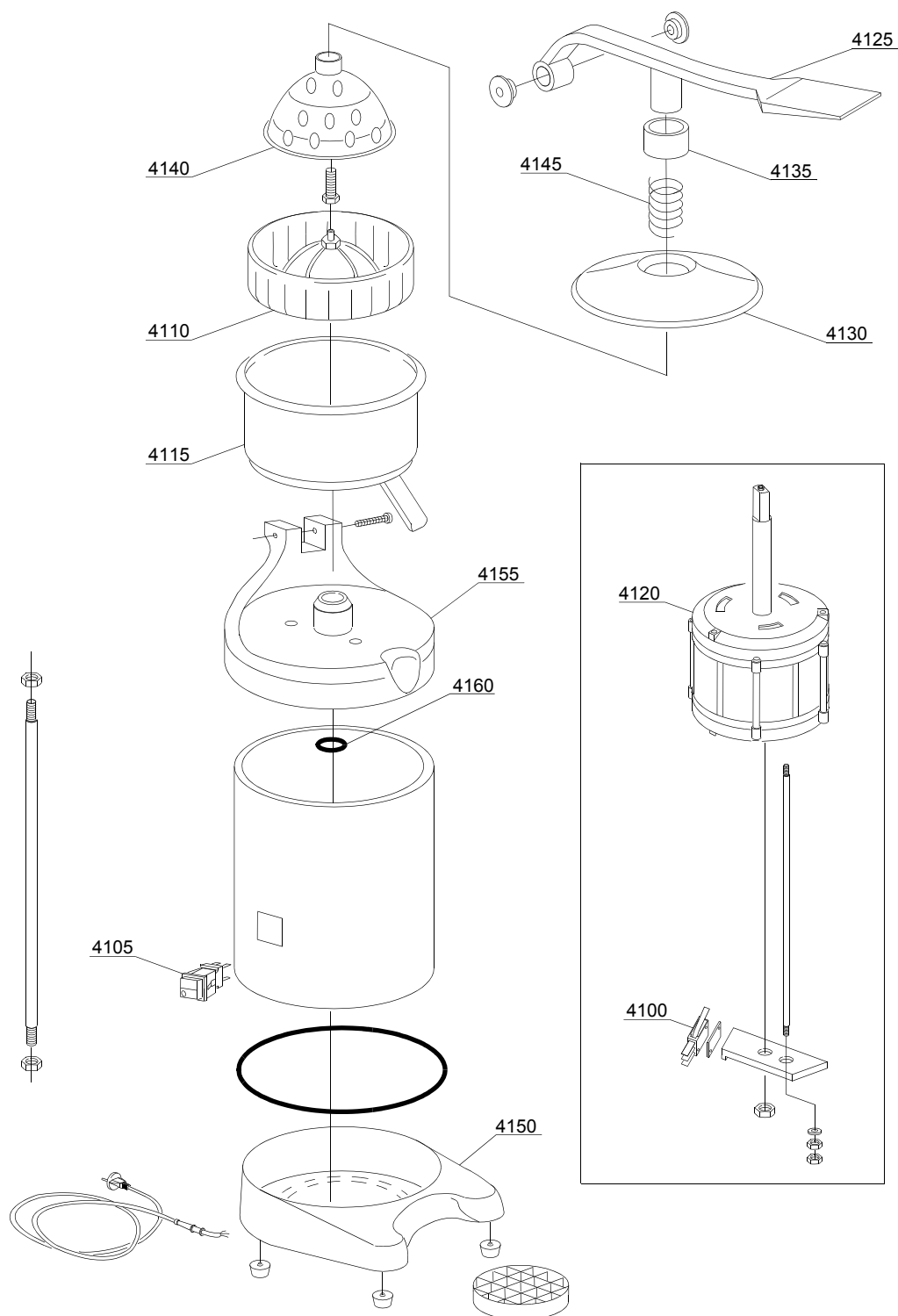
| ID | Codici | da SN | a SN | Mod. | Acces. | Volt | Descrizione |
|------------------------------------------|--------|-------|------|------|--------|------|--------------------------------------|
| Module:Spremi agrumi S55 (BK-5) | | | | | | | |
| 1500 | 10702 | | - | | | | Condensatore 5uF |
| 1505 | 10704 | | - | | | | Micro |
| 1510 | 10770 | | - | | | | Isolante per micro porta |
| 1515 | 15861 | | - | | | | Interruttore singolo tasto verde 0-1 |
| 1520 | 16154 | | - | | | | Cavo alimentazione |
| 1525 | 60126 | | - | | | | Piedino in gomma |
| 1530 | 60138 | | - | | | | Piattino portabicchiere |
| 1535 | 60149 | | - | | | | Pigna completa |
| 1540 | 60374 | | - | | | | Vaschetta inox |
| 1545 | 60376 | | - | | | | Cappuccio per labirinto |
| 1550 | 60377 | | - | | | | Guarnizione OR 18,64x3,53 |
| 1555 | 60378 | | - | | | | Supporto vaschetta |
| 1560 | 60524 | | - | | | | Protezione fondo |
| 1565 | 60525 | | - | | | | Pressacavo |
| 1570 | 60526 | | - | | | | Boccola 14x18x10 per albero cerniera |
| 1575 | 60527 | | - | | | | Boccola 6x10x20 per testa cerniera |
| 1580 | 60528 | | - | | | | Gommino paraolio 15x24x7 |
| 1585 | 60142 | | - | | | | Motore |
| 1590 | 60531 | | - | | | | Innesto per ogiva |
| 1595 | 60601 | | - | | | | Carcassa alluminio |
| 1600 | 60610 | | - | | | | Morsettiera |
| 1605 | 60650 | | - | | | | Leva spremiagrumi |
| 1610 | 60651 | | - | | | | Coperchio spremiagrumi |
| 1615 | 60652 | | - | | | | Boccola coperchio |
| 1620 | 60653 | | - | | | | Campanella |
| 1625 | 60657 | | - | | | | Molla ritorno leva |
| 1630 | 60658 | | - | | | | Assieme albero cerniera leva |

ro=LINEA ROBOT

RO=RO

wa= SENZA ACCESSORI

A=3/N/PE~380-400V 50-60Hz, D=3/PE~200-210V 50-60Hz, F=2/PE~220-240V 50-60Hz, G=3/N/PE~415V 50-60Hz, H=3/PE~220-230V 50-60Hz, K=3/PE~380-400V 50-60Hz, L=3/PE~415V 50-60Hz, M=3/PE~440V 60Hz, P=1/N/PE~220-230V 50-60Hz, R=2/PE~220-240V 50-60Hz, U=1/N/PE~240V 50-60Hz, V=3/PE~240V 50-60Hz, W=1/N/PE~100-110V 50-60Hz



01_020_e

Parti di ricambio

| ID | Codici | da SN | a SN | Mod. | Acces. | Volt | Descrizione |
|------------------------------------------|--------|-------|------|------|--------|------|--------------------------------------|
| Module:Spremi agrumi S55 (BK-5) | | | | | | | |
| 4100 | 10704 | | - | | | | Micro porta |
| 4105 | 15861 | | - | | | | Interruttore singolo tasto verde 0-1 |
| 4110 | 60555 | | - | | | | Pigna completa |
| 4115 | 60556 | | - | | | | Vaschetta inox |
| 4120 | 60557 | | - | | | | Motore |
| 4125 | 60550 | | - | | | | Leva spremiagrumi |
| 4130 | 60553 | | - | | | | Coperchio spremiagrumi |
| 4135 | 60551 | | - | | | | Boccola coperchio |
| 4140 | 60554 | | - | | | | Campanella |
| 4145 | 60552 | | - | | | | Molla ritorno leva |
| 4150 | 60562 | | - | | | | Base |
| 4155 | 60565 | | - | | | | Testata superiore S55 |
| 4160 | 60572 | | - | | | | Guarnizione DEM 16287 |

ro=LINEA ROBOT

RO=RO

wa= SENZA ACCESSORI

A=3/N/PE~380-400V 50-60Hz, D=3/PE~200-210V 50-60Hz, F=2/PE~220-240V 50-60Hz, G=3/N/PE~415V 50-60Hz, H=3/PE~220-230V 50-60Hz, K=3/PE~380-400V 50-60Hz, L=3/PE~415V 50-60Hz, M=3/PE~440V 60Hz, P=1/N/PE~220-230V 50-60Hz, R=2/PE~220-240V 50-60Hz, U=1/N/PE~240V 50-60Hz, V=3/PE~240V 50-60Hz, W=1/N/PE~100-110V 50-60Hz