

# LAVASTOVIGLIE

VERSIONE COMANDI ELETTROMECCANICA  
VERSIONE COMANDI ELETTRONICA  
VERSIONE LAVAGGIO INFERIORE E SUPERIORE

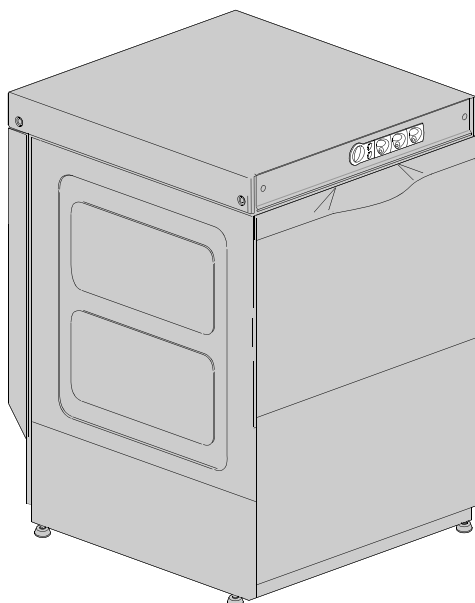
TIPO: 9U

Accessori  
BREAK TANK  
POMPA AUMENTO PRESSIONE  
DVGW  
RISCIACQUO FREDDO SUPPLEMENTARE  
ADOLCITORE ACQUA  
DOSATORE DETERSIVO  
POMPA DI SCARICO

---

## Catalogo Ricambi

---



## INFORMAZIONI GENERALI

Questo catalogo serve per richiedere con esattezza le parti di ricambio

Nelle ordinazioni indicare:

1) il numero dei codici dei particolari seguito dalla descrizione e la quantità desiderata;

2) Il codice alfa-numerico presente nella seconda colonna della tabella ;

I disegni delle parti di ricambio sono solo indicativi e non rappresentano il pezzo in oggetto.

I dati contenuti in questo catalogo sono indicativi e possono essere soggetti a modifiche senza impegno di preavviso.

## ALLGEMEINE INFORMATIONEN

Dieser Ersatzteilkatalog dient zur genauen Angabe der Teile bei Ersatzteilbestellungen.

Bei Ersatzbestellung ist folgendes anzugeben:

1) Die Bestellnummer der Ersatzteile mit der entsprechenden Beschreibung genaue Menge;

2) Der alpha-numerischer Code auf der zweiten Reihe in dein Sculd;

Die Zeichnungen der Ersatzteile sind nur als Hinweise gedacht und stellen nicht das betroffene Teil dar.

Bei den im Katalog angeführten Daten handelt es sich um Anhaltsdaten, die jederzeit, ohne Vorankündigung, geändert werden können.

## GENERAL INFORMATION

The present spare parts order exactly the right spare parts

When ordering specify:

1) the part's code number followed by its description and quantity needed;

2) The alpha-numeric code is in the second column in the chart;

Spare parts drawings are general and do not represent the part.

The contents of this catalogue are general and can undergo changes without prior notice.

## INFORMACIONES GENERALES

El presente catálogo sirve para pedir con exactitud las partes de repuesto

En los pedidos se debe indicar:

1) el número de código de la parte y a continuación la descripción cantidad deseada;

2) El código alfanumerico presente en la segnada columna de la tabla;

Los diseños de las partes de recambio son solo indicativos y no representan la pieza en cuestión.

Los datos contenidos en el presente catálogo son indicativos y pueden modificarse sin aviso previo.

## INFORMATIONS GENERALES

Ce catalogue permet de commander correctement les pièces detachées

Les commandes doivent être passées en indiquant:

1) le numero de code des pièces détachées suivi de leur description quantité désirée;

2) le code alphanumérique dans la deuxième colonne du tableau;

Les plans des pièces détachées sont fournis seulement à titre indicatif et ne représentent pas la pièce concernée.

Les données de ce catalogue sont citées seulement à titre indicatif et peuvent être l'objet de modifications sans avis préalable.

ESEMPIO  
EXAMPLE  
EXEMPLE  
BEISPIEL

Rif.	Codici
MODULE:Particolari	
10505	540903
10510	540908
10515	15065/A
10520	540086
10525	540028



## Note

Tutte le informazioni riportate si intendono aggiornate alla data di stampa. Il Produttore si riserva il diritto di apportare qualsiasi modifica richiesta dallo sviluppo evolutivo dei suddetti prodotti.

Per la sicurezza ,la garanzia, l'affidabilità ed il valore della lavastoviglie usa solo ricambi originali. Per alcuni codici, sono richieste quantità minime d'ordine.



## Attenzione

Questo libretto è parte integrante della lavastoviglie e, in caso di passaggio di proprietà, deve essere consegnato al nuovo acquirente.



## Remarque

Toutes les informations contenues dans ce manuel s'entendent mises à jour à la date d'impression. En raison du développement constant de ses produits, usine se réserve le droit d'apporter à tout instant les modifications qu'elle jugera utiles.

Pour la sécurité, la garantie, la fiabilité et la valeur de votre lavevaisselles n'utilisez que des pièces de rechange d'origine. Pour quelque référence on demande un minimum de pièces par commande



## Attention

Ce manuel doit être considéré comme partie intégrante de la la lavevaisselles, en cas de transfert de propriété, doit toujours être remis au nouveau propriétaire.



## Note

The information contained herein is valid at the time of going to print. The Company reserves the right to make any changes required by the future development of the above-mentioned products.

For your safety, as well as to preserve the warranty reliability and worth of your dishwashers , use original spare parts only. For some codes a minimum quantity for order is required.



## Warning

This manual forms an integral part of the dishwashers and - if a transfer of title occurs - must always be handed over to the new owner.



## Hinweis




Die Der Hersteller behält sich das Recht vor, jegliche, durch eine Weiterentwicklung der genannten Produkte bedingte Änderungen vornehmen zu können.

Verwenden Sie für Ihre Sicherheit, die Garantie, die Zuverlässigkeit und den Wert Ihrer machine originale Ersatzteile. Für bestimmte Code nummer werden mindesten bestellungen verlangt.



## Achtung

Diese Betriebsanleitung ist Bestandteile des machine und muss bei seinem Weiterverkauf dem neuen Besitzer ausgehändigt werden.




Code DW 999XXXXY

Model DESCRIPTION


S/N DW A 1015770 Type .....

CL/Part




400V 3N  
3500W

50HZ

 16A

8A  
500W


IPX3




Pressione Dinamica alimentazione idrica  
Pression dynamique arrivée d'eau  
Dynamic pressure water supply  
Dynamischer Druck asserreinlauf

200-500 kPa

TECHICAL SPECIFICATION



MADE IN ITALY

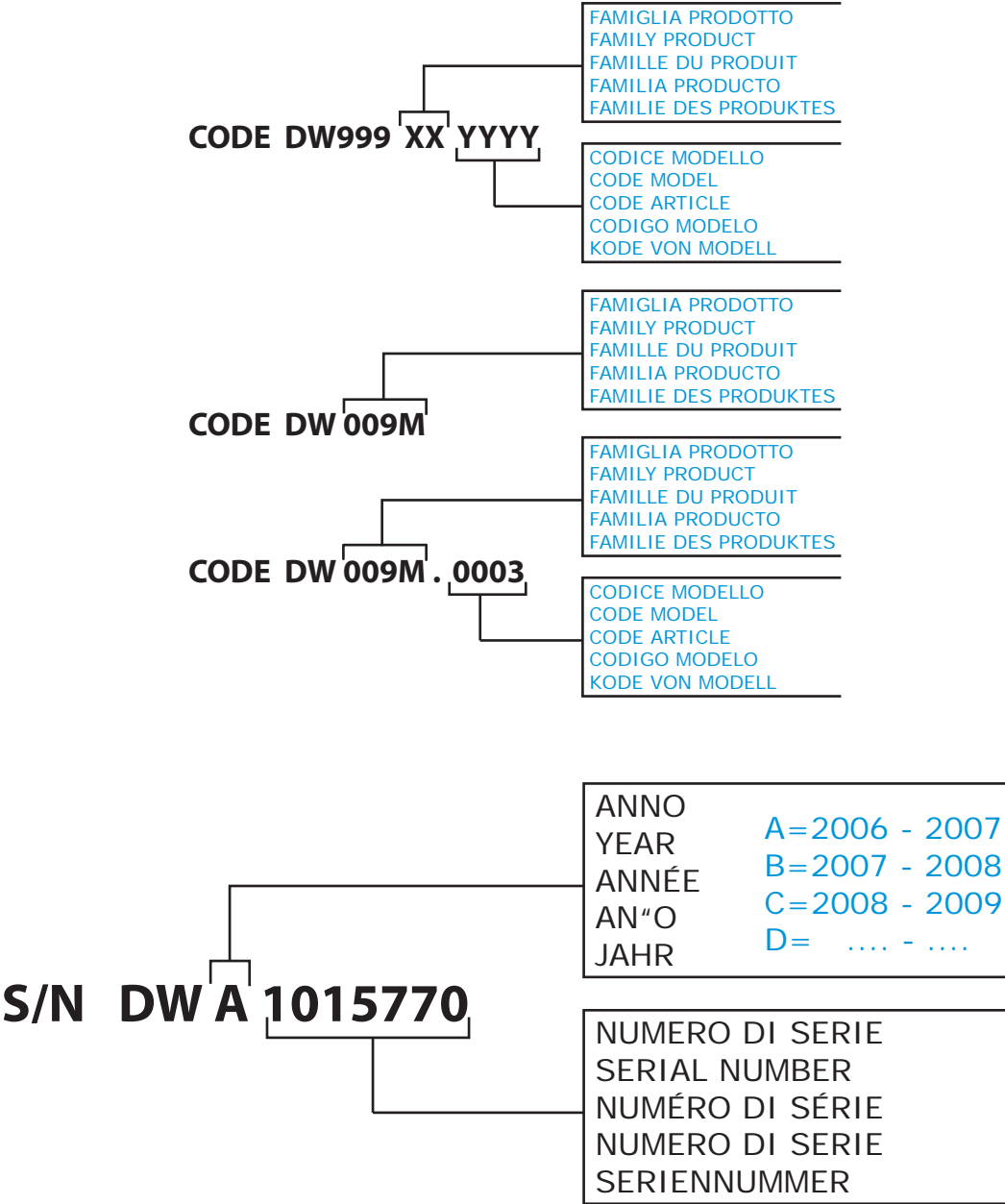


Pressione dinamica vapore saturo  
Pression dynamique vapeur satueée  
Dymanischer Druck gesättigter Dampf  
Pression Dinamica Vapor Saturado

Temperatura massima acqua in ingresso 60°C  
Temperature max eau a l'entre  
Maximale Temperatur Wasseranschluß  
Maximum Water temperature in-feeding

Model 

S/N 



## **1. Parti di ricambio**

<b>Particolari gruppo carrozzeria .....</b>	<b>5</b>
<b>Sistemi di chiusura .....</b>	<b>9</b>
<b>Pannello comandi .....</b>	<b>11</b>
<b>Tastiera a membrana .....</b>	<b>13</b>
<b>Componenti elettrici di controllo .....</b>	<b>15</b>
<b>Gruppo elettrovalvole .....</b>	<b>17</b>
<b>Gruppo elettrovalvole .....</b>	<b>19</b>
<b>Break Tank .....</b>	<b>21</b>
<b>DVGW .....</b>	<b>23</b>
<b>Gruppo addolcitore acqua.....</b>	<b>25</b>
<b>Gruppo dosatore brillantante .....</b>	<b>27</b>
<b>Gruppo dosatore brillantante .....</b>	<b>29</b>
<b>Gruppo boiler .....</b>	<b>31</b>
<b>Derivazione 3 vie.....</b>	<b>33</b>
<b>Pompa lavaggio.....</b>	<b>35</b>
<b>Pompa lavaggio.....</b>	<b>37</b>

---

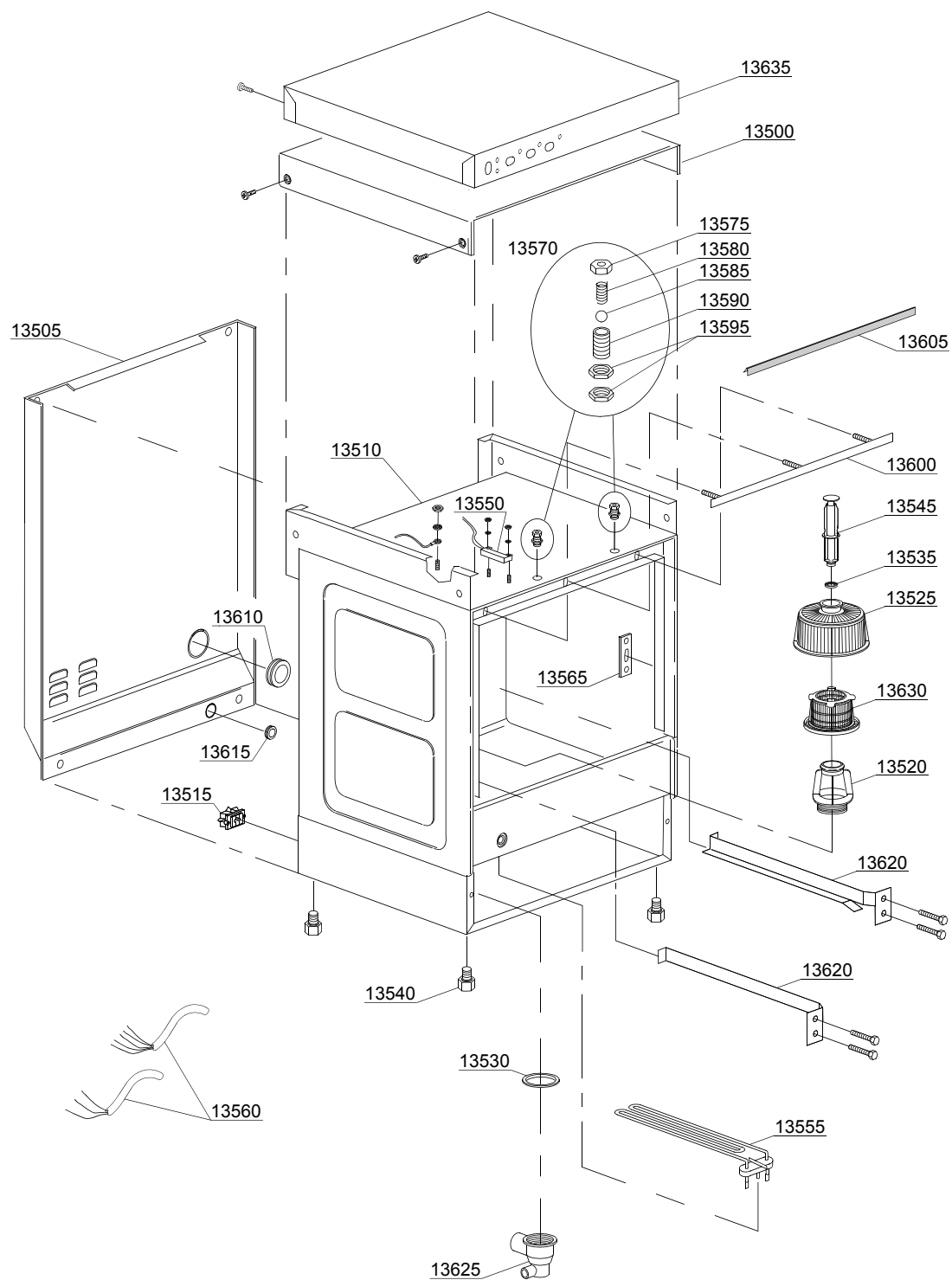
<b>Gruppo dosatore detersivo .....</b>	<b>39</b>
<b>Gruppo pompa di scarico .....</b>	<b>41</b>
<b>Gruppo pressostato con gabbia d'aria</b>	<b>43</b>
<b>Gruppo torrette con girelli .....</b>	<b>45</b>
<b>Gruppo torrette con girelli .....</b>	<b>49</b>
<b>Gruppo torrette con girelli .....</b>	<b>51</b>

## 1.1 Codici di voltaggio

Volt	Codice di voltaggio
A	3/N/PE~380-400V 50-60Hz
D	3/PE~200-210V 50-60Hz
F	2/PE~220-240V 50-60Hz
G	3/N/PE~415V 50-60Hz
H	3/PE~220-230V 50-60Hz
K	3/PE~380-400V 50-60Hz
L	3/PE~415V 50-60Hz
M	3/PE~440V 60Hz
P	1/N/PE~220-230V 50-60Hz
R	2/PE~220-240V 50-60Hz
U	1/N/PE~240V 50-60Hz
V	3/PE~240V 50-60Hz
W	1/N/PE~100-110V 50-60Hz

## 1.2 Codici dei prodotti

Codici del prodotto	Nome completo
Codici dei modelli	
em	VERSIONE COMANDI ELETTROMECCANICA
e	VERSIONE COMANDI ELETTRONICA
uw	VERSIONE LAVAGGIO INFERIORE E SUPERIORE
Codici dei tipi	
9U	9U
Codici degli accessori	
bt	BREAK TANK
bp	POMPA AUMENTO PRESSIONE
dvgw	DVGW
cr	RISCIACQUO FREDDO SUPPLEMENTARE
ws	ADOLCITORE ACQUA
dd	DOSATORE DETERSIVO
dp	POMPA DI SCARICO



01\_015\_e

## Parti di ricambio

ID	Codici	da SN	a SN	Mod.	Acces.	Volt	Descrizione
<b>Module:Particolari gruppo carrozzeria</b>							
13500	500904		-				Coperchio
13505	500909		-				Pannello posteriore
13510	500900		-				Carrozzeria
13510	500900/A		-		ws		Carrozzeria
13515	15065/A		-				Fissacavo con viti
13520	500607		-				Ghiera con innesto filtro
13525	500616		-				Filtro aspirazione
13530	80208		-				Guarnizione 95x75x3 (min. 2 pz)
13535	13021		-				Guarnizione DEM 40 (min. 2 pz)
13540	10851		-				Piedino (min. 4 pz)
13545	500618		-				Troppopieno
13550	10778		-				Reed magnetico
13555	150047		-				Resistenza 2,7/2,94KW 230/240V
13555	16035/A		-				Resistenza 2,18/2,37KW 230/240V 50Hz
13555	15047/E		-				Resistenza 2,5/2,72KW 230/240V
13555	150047/A		-				Resistenza 2,7KW - 440V
13555	16035/B		-				Resistenza 1,6KW 110V 60Hz
13560	15118		-				Cavo alimentazione 5x2,5x2500
13560	15104/B		-				Cavo alimentazione 3x4x2500
13560	10713		-				Cavo alimentazione 3x2,5x2500
13560	15145		-				Cavo alimentazione 4x4x2500
13565	150401		-				Guida asta porta (min. 4 pz)
13570	10775		-				Cricco completo
13575	10802		-				Controdado cricco porta (min. 3 pz)
13580	10777		-				Molla cricco porta
13585	10776		-				Sfera cricco porta
13590	10803		-				Corpo cricco porta
13595	10801		-				Dado cricco porta (min. 5 pz)

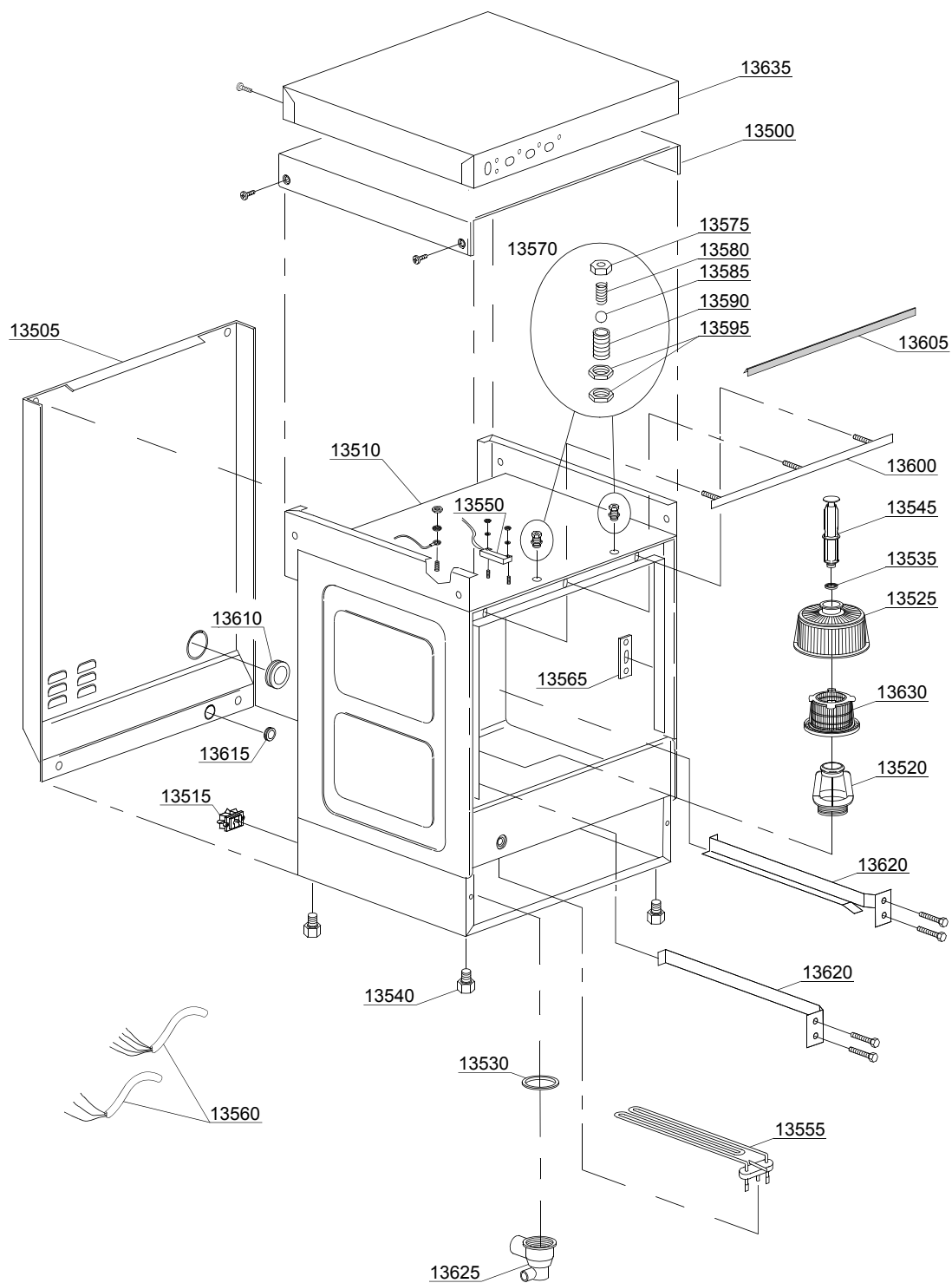
em=VERSIONE COMANDI ELETTROMECCANICA, e=VERSIONE COMANDI ELETTRONICA, uw=VERSIONE LAVAGGIO INFERIORE E SUPERIORE

9U=9U

bt=BREAK TANK, bp=POMPA AUMENTO PRESSIONE, dvgw=DVGW, cr=RISCIACQUO FREDDO SUPPLEMENTARE, ws=ADOLCITORE ACQUA, dd=DOSATORE DETERSIVO, dp=POMPA DI SCARICO

A=3/N/PE~380-400V 50-60Hz, D=3/PE~200-210V 50-60Hz, F=2/PE~220-240V 50-60Hz, G=3/N/PE~415V 50-60Hz, H=3/PE~220-230V 50-60Hz, K=3/PE~380-400V 50-60Hz, L=3/PE~415V 50-60Hz, M=3/PE~440V 60Hz, P=1/N/PE~220-230V 50-60Hz, R=2/PE~220-240V 50-60Hz, U=1/N/PE~240V 50-60Hz, V=3/PE~240V 50-60Hz, W=1/N/PE~100-110V 50-60Hz





01\_015\_e

## Parti di ricambio

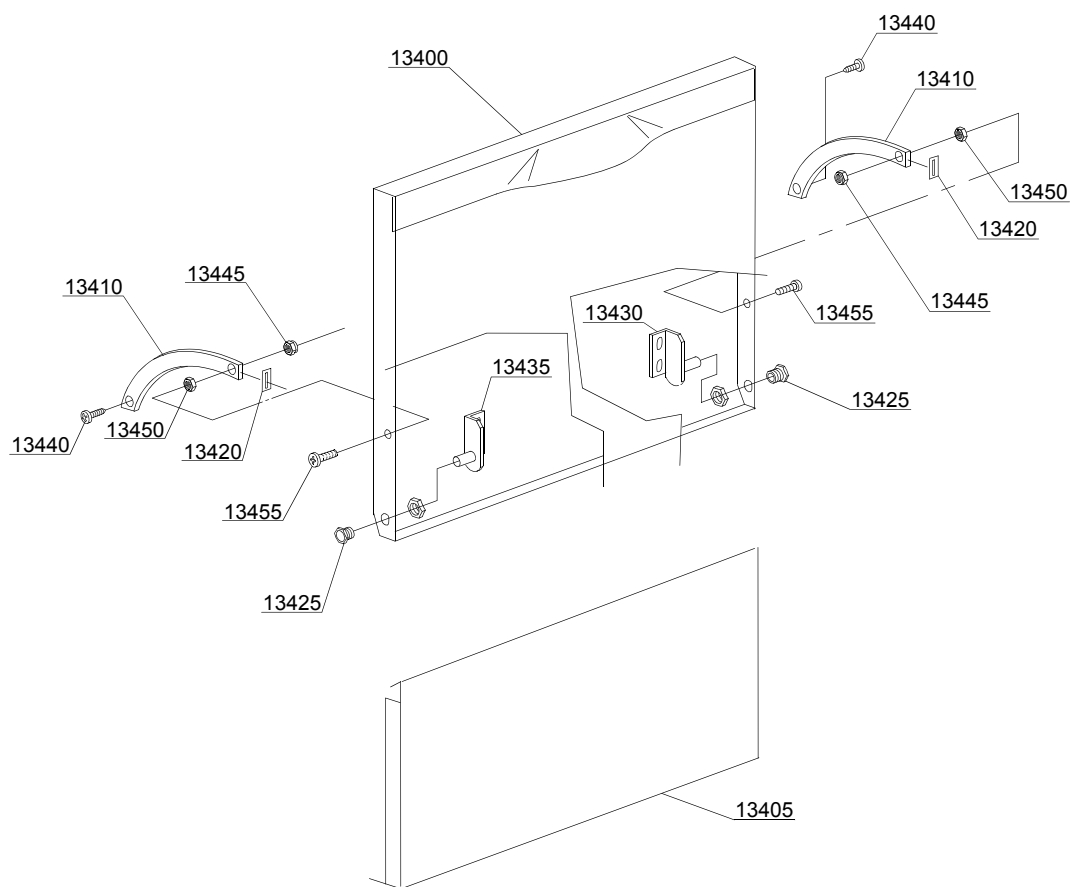
ID	Codici	da SN	a SN	Mod.	Acces.	Volt	Descrizione
<b>Module:Particolari gruppo carrozzeria</b>							
13600	150921		-				Angolare guarnizione porta
13605	135205		-				Guarnizione porta
13610	13317		-				Passatubo scarico d.40mm (min. 2 pz)
13615	13323		-				Passatubo dosatore d. 13mm (min. 2 pz)
13620	500902		-				Correntino destro/sinistro
13625	500606		-				Pozzetto con scarico laterale destro
13630	500600		-				Filtro interno con cestello

em=VERSIONE COMANDI ELETTROMECCANICA, e=VERSIONE COMANDI ELETTRONICA, uw=VERSIONE LAVAGGIO INFERIORE E SUPERIORE

9U=9U

bt=BREAK TANK, bp=POMPA AUMENTO PRESSIONE, dvgw=DVGW, cr=RISCIACQUO FREDDO SUPPLEMENTARE, ws=ADOLCITORE ACQUA, dd=DOSATORE DETERSIVO, dp=POMPA DI SCARICO

A=3/N/PE~380-400V 50-60Hz, D=3/PE~200-210V 50-60Hz, F=2/PE~220-240V 50-60Hz, G=3/N/PE~415V 50-60Hz, H=3/PE~220-230V 50-60Hz, K=3/PE~380-400V 50-60Hz, L=3/PE~415V 50-60Hz, M=3/PE~440V 60Hz, P=1/N/PE~220-230V 50-60Hz, R=2/PE~220-240V 50-60Hz, U=1/N/PE~240V 50-60Hz, V=3/PE~240V 50-60Hz, W=1/N/PE~100-110V 50-60Hz



02\_112\_e

## Parti di ricambio

ID	Codici	da SN	a SN	Mod.	Acces.	Volt	Descrizione
<b>Module:Sistemi di chiusura</b>							
13400	500933		-				Porta
13405	500903		-				Sottoporta
13410	150221		-				Asta porta destra/sinistra
13420	135222		-				Battuta cerniera porta
13425	11835/A		-				Boccola in ottone
13430	150210		-				Cerniera destra
13435	150211		-				Cerniera sinistra
13440	11121		-				Vite M4x8 (min. 20 pz)
13445	11721		-				Dado M6 autobloccante (min. 10 pz)
13450	11706		-				Dado M6 inox (min. 20 pz)
13455	11111		-				Vite inox M6x16 (min. 10 pz)

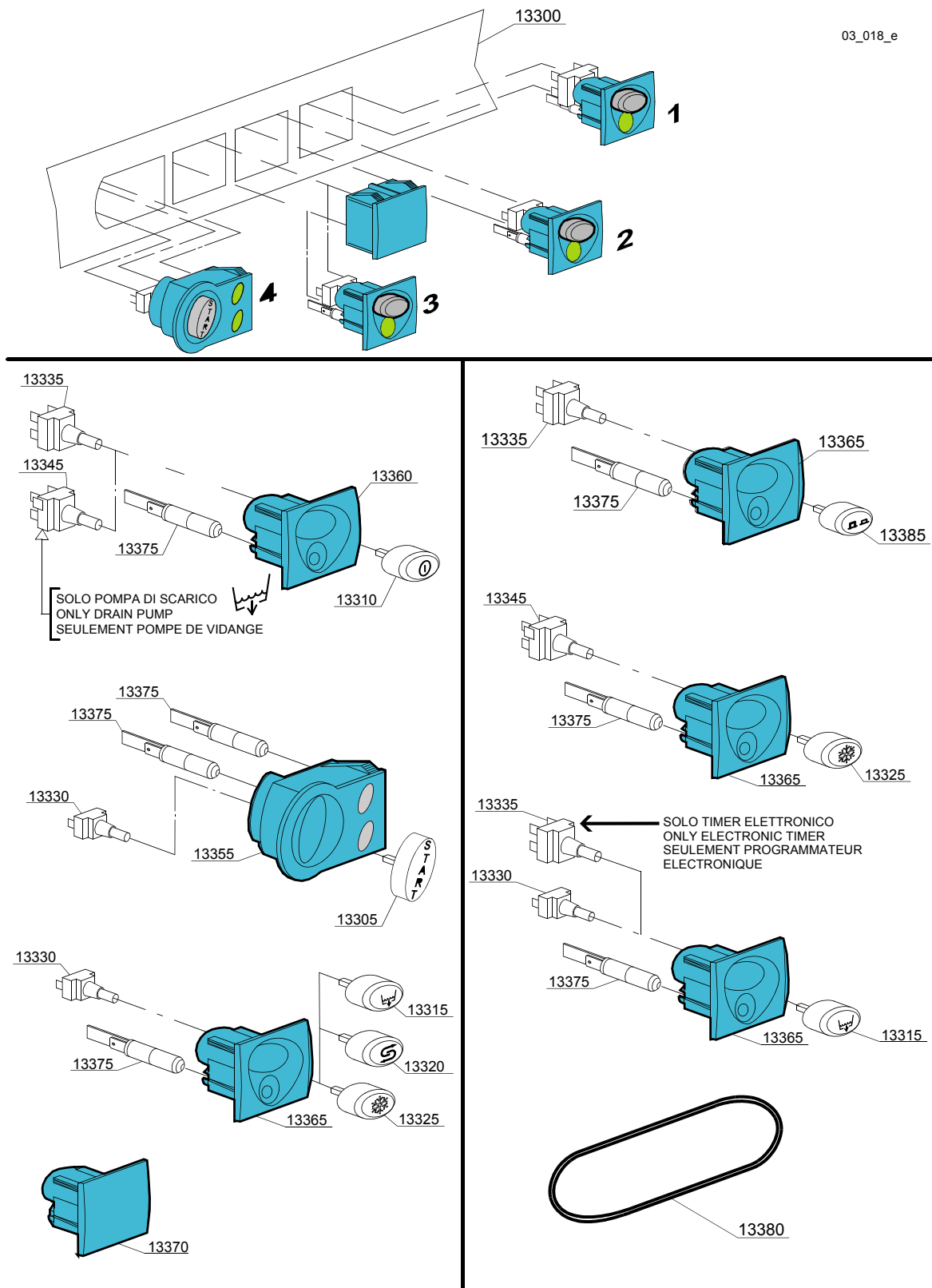
em=VERSIONE COMANDI ELETTROMECCANICA, e=VERSIONE COMANDI ELETTRONICA, uw=VERSIONE LAVAGGIO INFERIORE E SUPERIORE

9U=9U

bt=BREAK TANK, bp=POMPA AUMENTO PRESSIONE, dvgw=DVGW, cr=RISCIACQUO FREDDO SUPPLEMENTARE, ws=ADOLCITORE ACQUA, dd=DOSATORE DETERSIVO, dp=POMPA DI SCARICO

A=3/N/PE~380-400V 50-60Hz, D=3/PE~200-210V 50-60Hz, F=2/PE~220-240V 50-60Hz, G=3/N/PE~415V 50-60Hz, H=3/PE~220-230V 50-60Hz, K=3/PE~380-400V 50-60Hz, L=3/PE~415V 50-60Hz, M=3/PE~440V 60Hz, P=1/N/PE~220-230V 50-60Hz, R=2/PE~220-240V 50-60Hz, U=1/N/PE~240V 50-60Hz, V=3/PE~240V 50-60Hz, W=1/N/PE~100-110V 50-60Hz

## Parti di ricambio



## Parti di ricambio

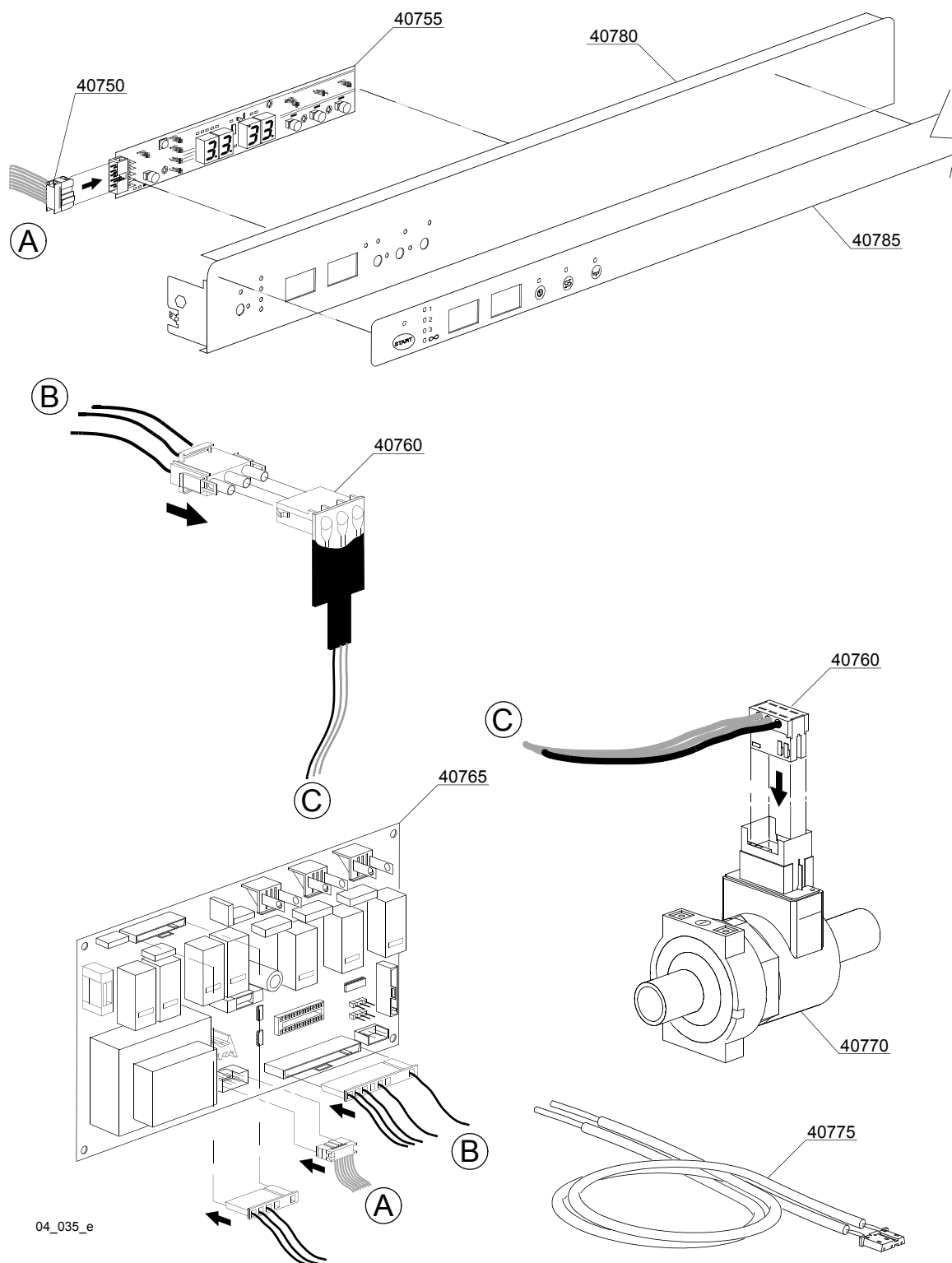
ID	Codici	da SN	a SN	Mod.	Acces.	Volt	Descrizione
<b>Module:Pannello comandi</b>							
13300	500931		-	em			Pannello comandi
13300	500935		-	em			Pannello comandi
13305	89347		-	em			Tasto start
13310	89340		-	em			Tasto ON-OFF
13315	89343		-	em	dp		Tasto pompa scarico
13320	89345		-	em	ws		Tasto depurazione
13325	89344		-	em	cr		Tasto caldo/freddo
13330	15813		-	em			Pulsante unipolare 16A
13335	15812		-	em			Interruttore 16A
13335	15800		-	em			Pulsante bipolare 16A
13345	15811		-	em			Deviatore bipolare 16A
13345	15811/A		-	em			Pulsante deviatore bipolare 16A
13355	89301		-	em			Supporto tasto start
13360	89304		-	em			Supporto tasto
13365	89302		-	em	dp,ws,cr		Supporto tasto
13370	89303		-	em			Supporto chiuso
13375	15826		-	em			Lampada 220V
13380	89333		-	em			Guarnizione OR (min. 3 pz)
13385	89342		-	em			Tasto selettore tempi

em=VERSIONE COMANDI ELETTROMECCANICA, e=VERSIONE COMANDI ELETTRONICA, uw=VERSIONE LAVAGGIO INFERIORE E SUPERIORE

9U=9U

bt=BREAK TANK, bp=POMPA AUMENTO PRESSIONE, dvgw=DVGW, cr=RISCIACQUO FREDDO SUPPLEMENTARE, ws=ADOLCITORE ACQUA, dd=DOSATORE DETERSIVO, dp=POMPA DI SCARICO

A=3/N/PE~380-400V 50-60Hz, D=3/PE~200-210V 50-60Hz, F=2/PE~220-240V 50-60Hz, G=3/N/PE~415V 50-60Hz, H=3/PE~220-230V 50-60Hz, K=3/PE~380-400V 50-60Hz, L=3/PE~415V 50-60Hz, M=3/PE~440V 60Hz, P=1/N/PE~220-230V 50-60Hz, R=2/PE~220-240V 50-60Hz, U=1/N/PE~240V 50-60Hz, V=3/PE~240V 50-60Hz, W=1/N/PE~100-110V 50-60Hz



04\_035\_e

## Parti di ricambio

ID	Codici	da SN	a SN	Mod.	Acces.	Volt	Descrizione
<b>Module:Tastiera a membrana</b>							
40750	50589		-	e			Piattina multifilo
40755	50581		-	e			Pulsantiera a membrana
40760	50584		-	e			Scheda aggiuntiva flussostato
40765	50580		-	e			Timer Elettronico +scheda madre
40770	50583		-	e			Flussostato per scheda
40775	50562		-	e			Sonda termostato
40780	500139		-	e			Pannello comandi
40785	500424		-	e			Mostrina serigrafata

em=VERSIONE COMANDI ELETTROMECCANICA, e=VERSIONE COMANDI ELETTRONICA, uw=VERSIONE LAVAGGIO INFERIORE E SUPERIORE

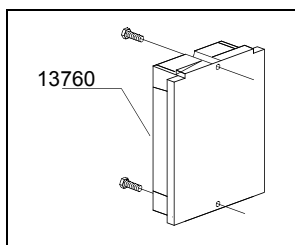
9U=9U

bt=BREAK TANK, bp=POMPA AUMENTO PRESSIONE, dvgw=DVGW, cr=RISCIACQUO FREDDO SUPPLEMENTARE, ws=ADOLCITORE ACQUA, dd=DOSATORE DETERSIVO, dp=POMPA DI SCARICO

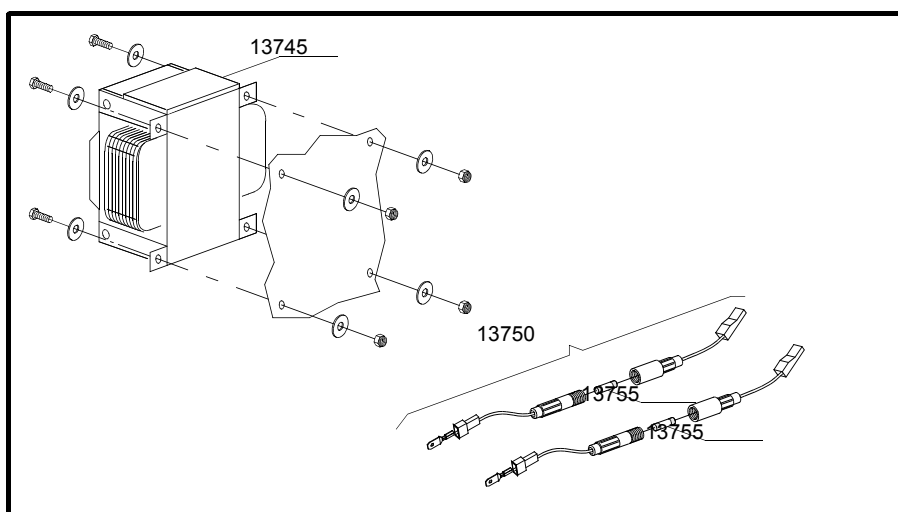
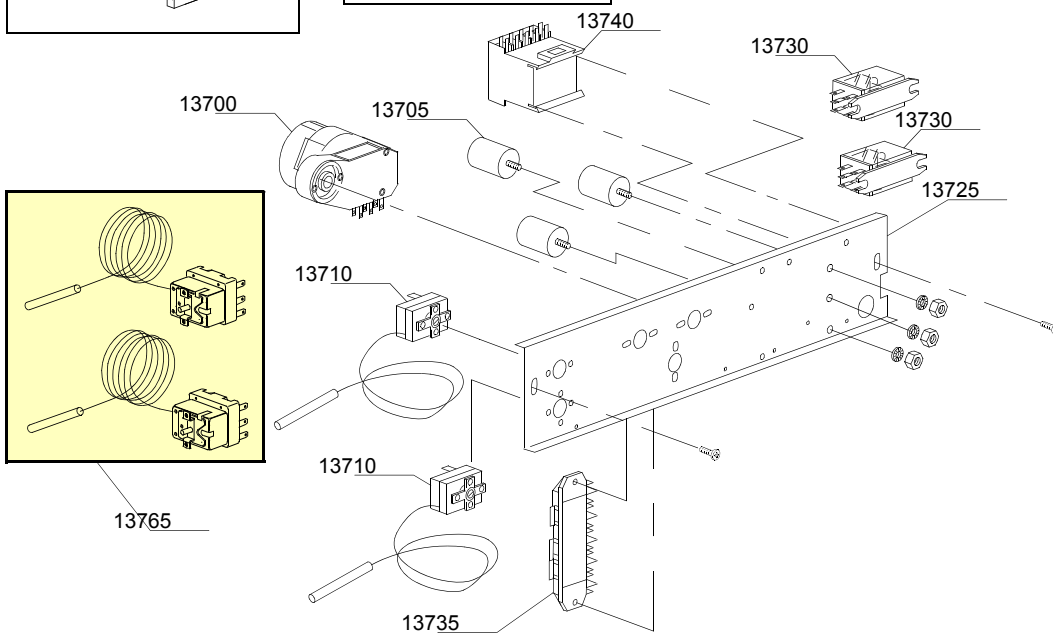
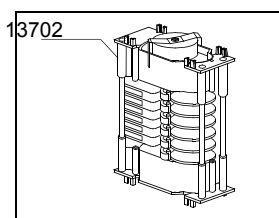
A=3/N/PE~380-400V 50-60Hz, D=3/PE~200-210V 50-60Hz, F=2/PE~220-240V 50-60Hz, G=3/N/PE~415V 50-60Hz, H=3/PE~220-230V 50-60Hz, K=3/PE~380-400V 50-60Hz, L=3/PE~415V 50-60Hz, M=3/PE~440V 60Hz, P=1/N/PE~220-230V 50-60Hz, R=2/PE~220-240V 50-60Hz, U=1/N/PE~240V 50-60Hz, V=3/PE~240V 50-60Hz, W=1/N/PE~100-110V 50-60Hz



2 TEMPI DEPURAZIONE  
2 PROGRAMS REGENERATION



2 TEMPI POMPA SCARICO  
2 PROGRAMS DRAIN PUMP



04\_013\_e

## Parti di ricambio

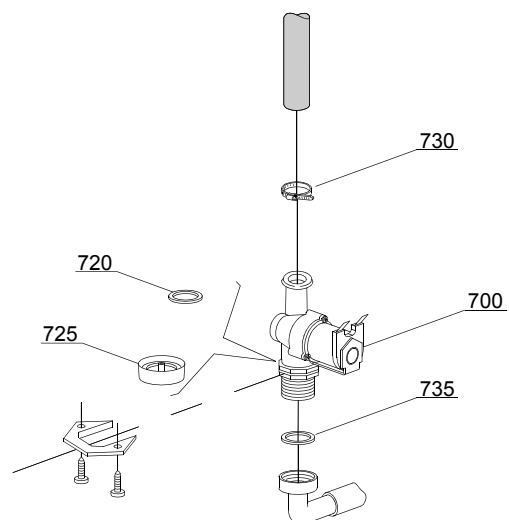
ID	Codici	da SN	a SN	Mod.	Acces.	Volt	Descrizione
<b>Module:Componenti elettrici di controllo</b>							
13700	10708/L		-	e,em		A	Timer 120" - 230Vac 50Hz
13700	10708/B		-	e,em			Timer 120" - 220Vac 60Hz
13700	10708/E		-	e,em			Timer 120" con termostop - 110Vac 60Hz
13700	10708/T		-	e,em			Timer 120" con termostop - 230Vac 50Hz
13702	30001027		-	e,em		A	Timer 120/180s - 230Vac 50Hz
13702	30001030		-	e,em		A	Timer 120/180s - 230Vac 50Hz con TERMOSTOP
13702	30001031		-	e,em	dp	A	Timer 120/180" con termostop e pompa scarico
13705	15149		-	e,em			Filtro antidisturbo F3 0,33 mF
13705	15187		-	e,em			Filtro antidisturbo F3 440 VaC 3
13710	10707/1		-	e,em			Termostato 0-90°C
13725	500910		-	e,em			Pannello portacomponenti
13730	15620		-	e,em	dp		Relè bipolare 16A in deviazione
13730	15620/A		-	e,em			Relè bipolare in derivazione - 110Vac 60Hz
13735	500550		-	e,em			Morsettiera 3 poli
13735	500551		-	e,em			Morsettiera 6 poli
13740	15086		-	e,em			Teleruttore 230V 50/60Hz 4C
13740	10300055		-	e,em			Teleruttore 25A 110Vac 50/60Hz
13745	15381		-	e,em			Trasformatore 160Va 0-230-400-415-440/230V
13750	15147		-	e,em			Portafusibile
13755	15163		-	e,em			Fusibile (min. 5 pz)
13760	50553		-	e,em	ws		Timer elettronico 3 tempi con rigenerazione
13765	15553		-	e,em			Termostato di sicurezza (EGO) tripolare 110°C

em=VERSIONE COMANDI ELETTROMECCANICA, e=VERSIONE COMANDI ELETTRONICA, uw=VERSIONE LAVAGGIO INFERIORE E SUPERIORE

9U=9U

bt=BREAK TANK, bp=POMPA AUMENTO PRESSIONE, dvgw=DVGW, cr=RISCIACQUO FREDDO SUPPLEMENTARE, ws=ADOLCITORE ACQUA, dd=DOSATORE DETERSIVO, dp=POMPA DI SCARICO

A=3/N/PE~380-400V 50-60Hz, D=3/PE~200-210V 50-60Hz, F=2/PE~220-240V 50-60Hz, G=3/N/PE~415V 50-60Hz, H=3/PE~220-230V 50-60Hz, K=3/PE~380-400V 50-60Hz, L=3/PE~415V 50-60Hz, M=3/PE~440V 60Hz, P=1/N/PE~220-230V 50-60Hz, R=2/PE~220-240V 50-60Hz, U=1/N/PE~240V 50-60Hz, V=3/PE~240V 50-60Hz, W=1/N/PE~100-110V 50-60Hz



05\_002\_e

## Parti di ricambio

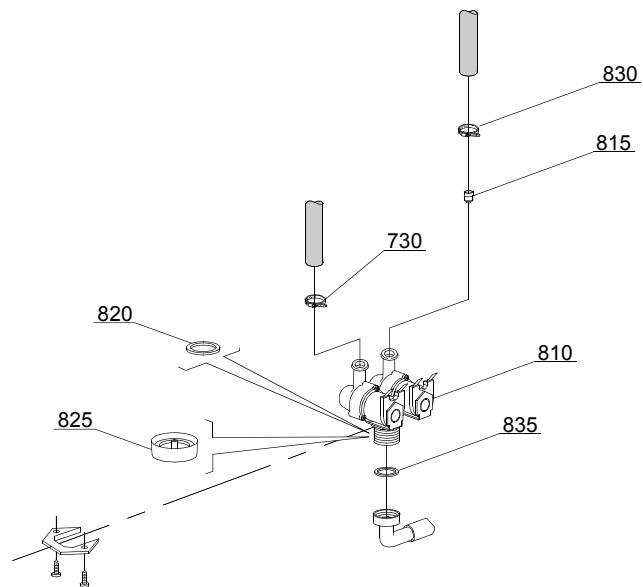
ID	Codici	da SN	a SN	Mod.	Acces.	Volt	Descrizione
<b>Module:Gruppo elettrovalvole</b>							
700	10703		-	em,e			Elettrovalvola singola - 230Vac
700	10703/A		-	em,e			Elettrovalvola singola - 110Vac
720	N.C.		-	em,e			Riduttore di portata
730	11807		-	em,e			Fascetta 12/22 (min. 3 pz)
735	13307		-	em,e			Guarnizione 3/4

em=VERSIONE COMANDI ELETTROMECCANICA, e=VERSIONE COMANDI ELETTRONICA, uw=VERSIONE LAVAGGIO INFERIORE E SUPERIORE

9U=9U

bt=BREAK TANK, bp=POMPA AUMENTO PRESSIONE, dvgw=DVGW, cr=RISCIACQUO FREDDO SUPPLEMENTARE, ws=ADOLCITORE ACQUA, dd=DOSATORE DETERSIVO, dp=POMPA DI SCARICO

A=3/N/PE~380-400V 50-60Hz, D=3/PE~200-210V 50-60Hz, F=2/PE~220-240V 50-60Hz, G=3/N/PE~415V 50-60Hz, H=3/PE~220-230V 50-60Hz, K=3/PE~380-400V 50-60Hz, L=3/PE~415V 50-60Hz, M=3/PE~440V 60Hz, P=1/N/PE~220-230V 50-60Hz, R=2/PE~220-240V 50-60Hz, U=1/N/PE~240V 50-60Hz, V=3/PE~240V 50-60Hz, W=1/N/PE~100-110V 50-60Hz



05\_003\_€

## Parti di ricambio

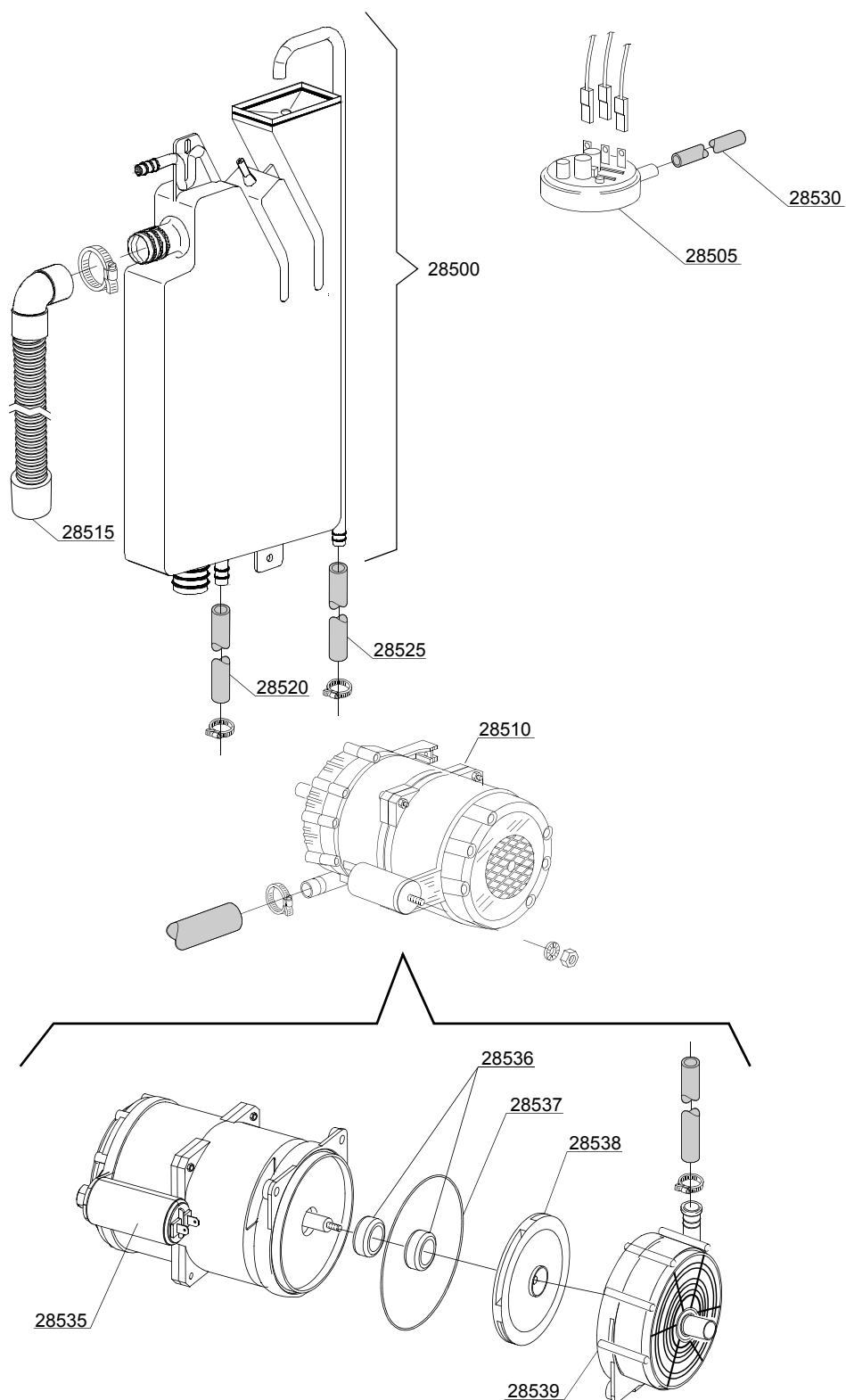
ID	Codici	da SN	a SN	Mod.	Acces.	Volt	Descrizione
<b>Module:Gruppo elettrovalvole</b>							
810	15098		-	em,e	cr,ws		Elettrovalvola doppia - Ø10 - 230Vac
815	15115		-	e,em	cr,ws		Riduttore di flusso verde per rigenerazione (min. 2 pz)
820	N.C.		-	e,em	cr,ws		Riduttore di portata
830	11807		-	em,e			Fascetta 12/22 (min. 3 pz)
835	13307		-	em,e			Guarnizione 3/4

em=VERSIONE COMANDI ELETTROMECCANICA, e=VERSIONE COMANDI ELETTRONICA, uw=VERSIONE LAVAGGIO INFERIORE E SUPERIORE

9U=9U

bt=BREAK TANK, bp=POMPA AUMENTO PRESSIONE, dvgw=DVGW, cr=RISCIACQUO FREDDO SUPPLEMENTARE, ws=ADOLCITORE ACQUA, dd=DOSATORE DETERSIVO, dp=POMPA DI SCARICO

A=3/N/PE~380-400V 50-60Hz, D=3/PE~200-210V 50-60Hz, F=2/PE~220-240V 50-60Hz, G=3/N/PE~415V 50-60Hz, H=3/PE~220-230V 50-60Hz, K=3/PE~380-400V 50-60Hz, L=3/PE~415V 50-60Hz, M=3/PE~440V 60Hz, P=1/N/PE~220-230V 50-60Hz, R=2/PE~220-240V 50-60Hz, U=1/N/PE~240V 50-60Hz, V=3/PE~240V 50-60Hz, W=1/N/PE~100-110V 50-60Hz



06\_004ae

## Parti di ricambio

ID	Codici	da SN	a SN	Mod.	Acces.	Volt	Descrizione
<b>Module:Break Tank</b>							
28500	15735		-	e,em	bt		Assieme break tank
28505	10706/A		-	e,em	bt		Pressostato 47-27
28510	15100/D		-	e,em	bt		Pompa aumento pressione 220/240V - corpo pompa in plastica
28515	15721		-	e,em	bt		Canna BT lunga L=1070
28515	15722		-	e,em	bt		Canna BT media L=920
28515	15723		-	e,em	bt		Canna BT corta L=690
28520	2907350		-	e,em	bt		Tubo gomma EPDM 12x20
28525	2907352		-	e,em	bt		Tubo gomma PVC WRAS
28530	14508		-	e,em	bt		Tubo gomma EPDM 4,5x9 (min. 2 mt)
28535	10702		-	e,em	bt		Condensatore 5 uF - 450V
28536	15100/S		-	e,em	bt		Tenute rotanti
28537	15100/T		-	e,em	bt		Guarnizione OR EPDM
28538	15100/U		-	e,em	bt		Girante pompa
28539	15100/V		-	e,em	bt		Chiocciola pompa

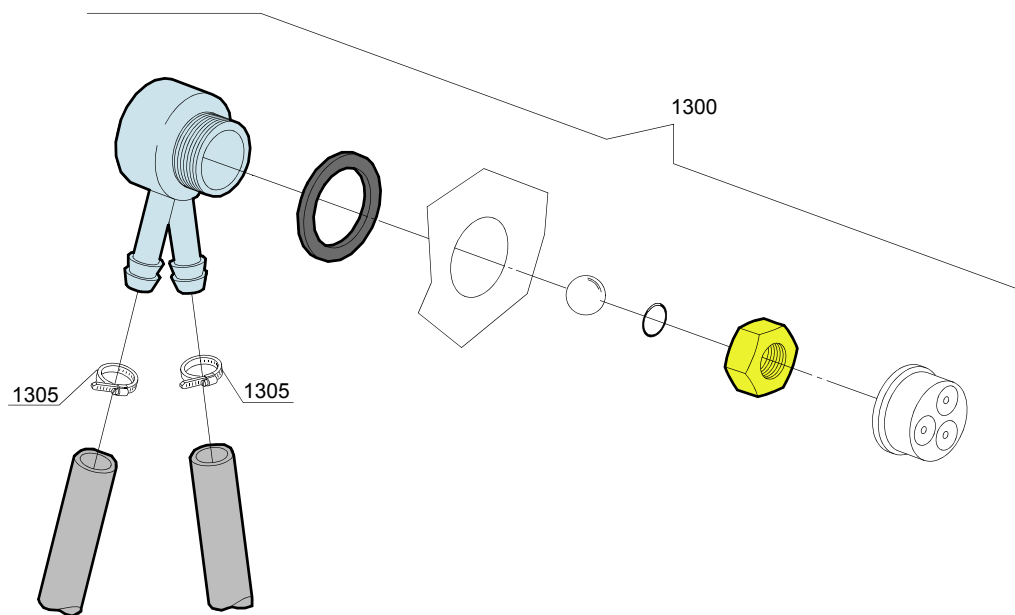
em=VERSIONE COMANDI ELETTROMECCANICA, e=VERSIONE COMANDI ELETTRONICA, uw=VERSIONE LAVAGGIO INFERIORE E SUPERIORE

9U=9U

bt=BREAK TANK, bp=POMPA AUMENTO PRESSIONE, dvgw=DVGW, cr=RISCIACQUO FREDDO SUPPLEMENTARE, ws=ADOLCITORE ACQUA, dd=DOSATORE DETERSIVO, dp=POMPA DI SCARICO

A=3/N/PE~380-400V 50-60Hz, D=3/PE~200-210V 50-60Hz, F=2/PE~220-240V 50-60Hz, G=3/N/PE~415V 50-60Hz, H=3/PE~220-230V 50-60Hz, K=3/PE~380-400V 50-60Hz, L=3/PE~415V 50-60Hz, M=3/PE~440V 60Hz, P=1/N/PE~220-230V 50-60Hz, R=2/PE~220-240V 50-60Hz, U=1/N/PE~240V 50-60Hz, V=3/PE~240V 50-60Hz, W=1/N/PE~100-110V 50-60Hz





08\_005\_e

## Parti di ricambio

---

ID	Codici	da SN	a SN	Mod.	Acces.	Volt	Descrizione
<b>Module:DVGW</b>							
1300	999900006		-	e,em	dvgw		Assieme DVGW
1305	11807		-	e,em	dvgw		Fascetta 12/22 (min. 3 pz)

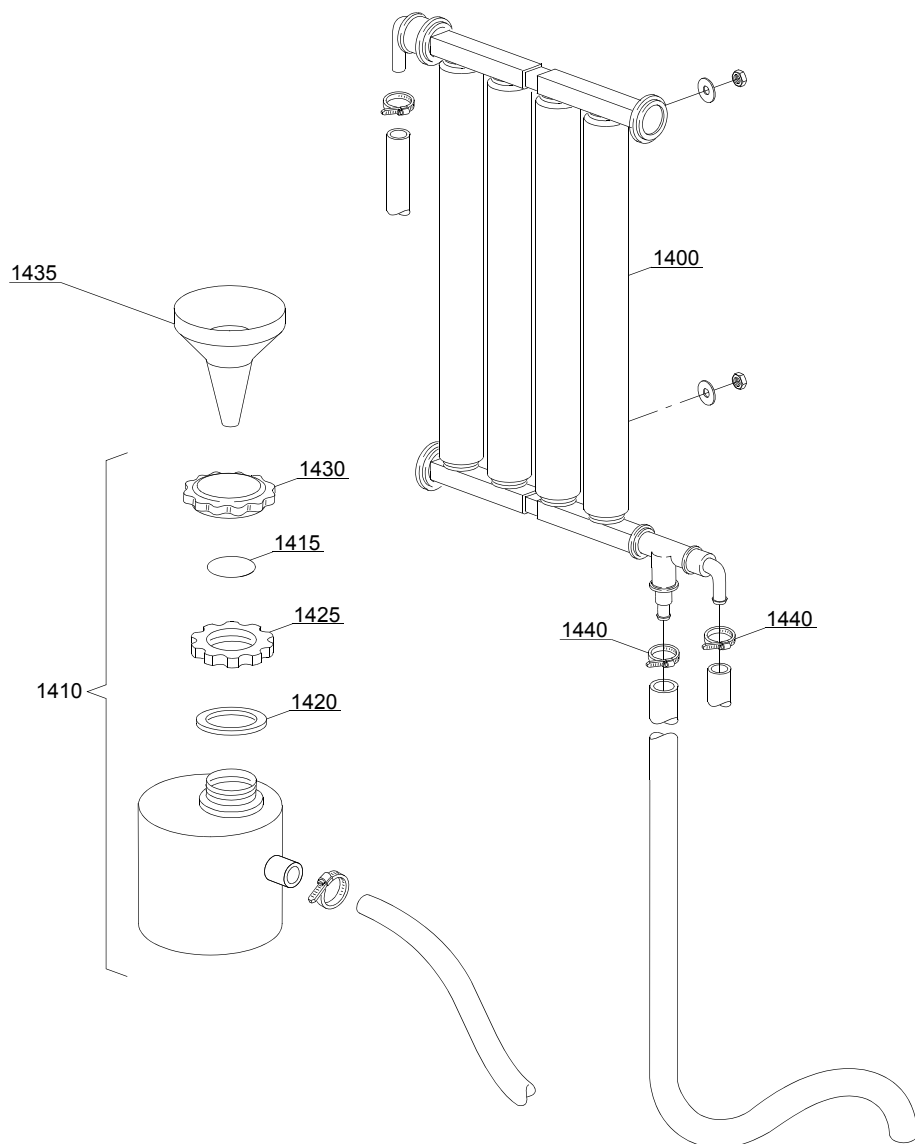
em=VERSIONE COMANDI ELETTROMECCANICA, e=VERSIONE COMANDI ELETTRONICA, uw=VERSIONE LAVAGGIO INFERIORE E SUPERIORE

9U=9U

bt=BREAK TANK, bp=POMPA AUMENTO PRESSIONE, dvgw=DVGW, cr=RISCIACQUO FREDDO SUPPLEMENTARE, ws=ADOLCITORE ACQUA, dd=DOSATORE DETERGENTE, dp=POMPA DI SCARICO

A=3/N/PE~380-400V 50-60Hz, D=3/PE~200-210V 50-60Hz, F=2/PE~220-240V 50-60Hz, G=3/N/PE~415V 50-60Hz, H=3/PE~220-230V 50-60Hz, K=3/PE~380-400V 50-60Hz, L=3/PE~415V 50-60Hz, M=3/PE~440V 60Hz, P=1/N/PE~220-230V 50-60Hz, R=2/PE~220-240V 50-60Hz, U=1/N/PE~240V 50-60Hz, V=3/PE~240V 50-60Hz, W=1/N/PE~100-110V 50-60Hz

09\_001\_e



## Parti di ricambio

ID	Codici	da SN	a SN	Mod.	Acces.	Volt	Descrizione
<b>Module:Gruppo addolcitore acqua</b>							
1400	16066		-	e,em	ws		Addolcitore a 4 elementi
1410	16065		-	e,em	ws		Contenitore sale
1415	16067/A		-	e,em	ws		Guarnizione OR
1420	16067/B		-	e,em	ws		Guarnizione
1425	16067/C		-	e,em	ws		Ghiera
1430	16067/D		-	e,em	ws		Tappo
1435	16082		-	e,em	ws		Imbuto
1440	11807		-	e,em	ws		Fascetta 12/22 (min. 3 pz)

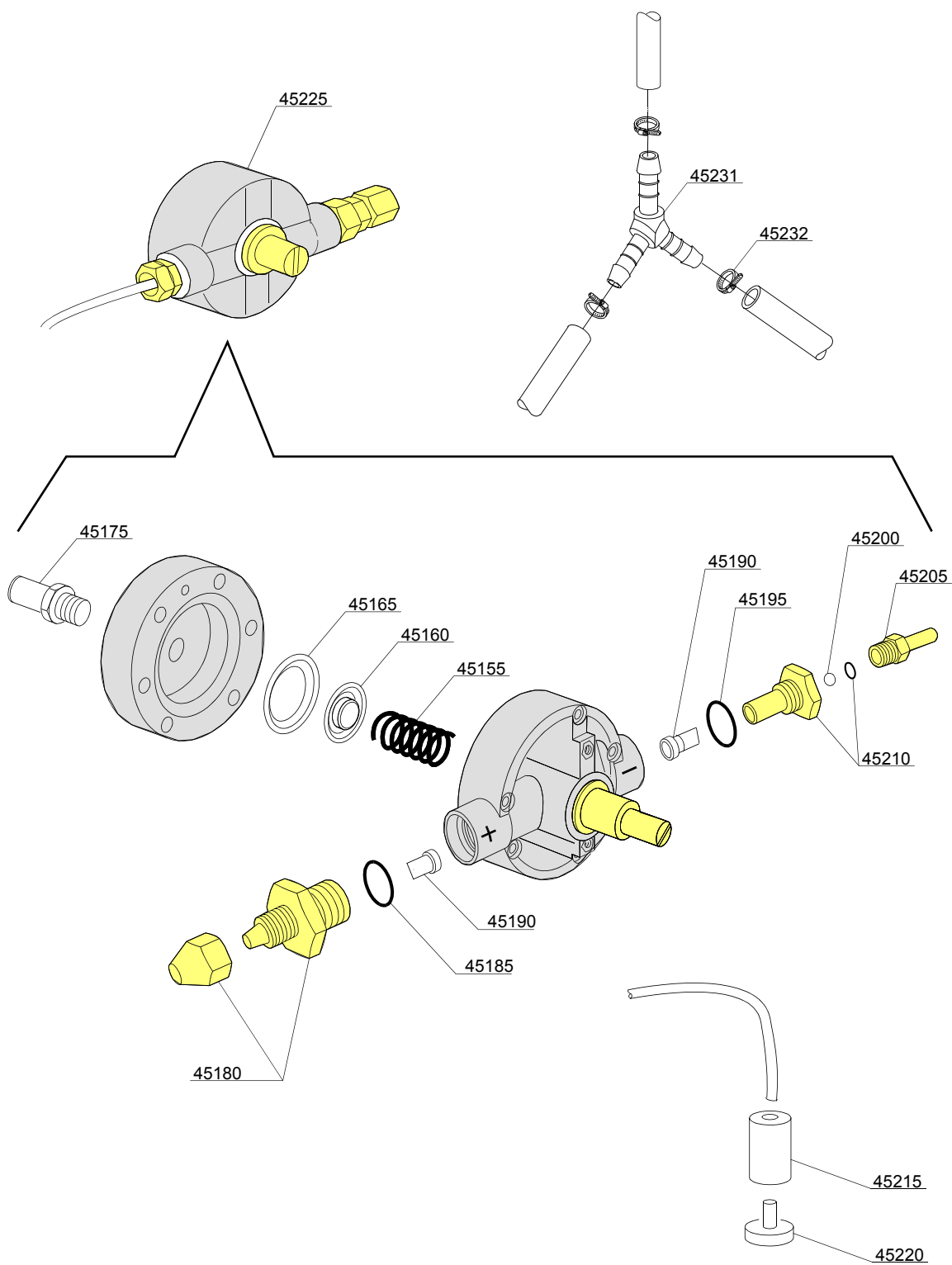
em=VERSIONE COMANDI ELETTROMECCANICA, e=VERSIONE COMANDI ELETTRONICA, uw=VERSIONE LAVAGGIO INFERIORE E SUPERIORE

9U=9U

bt=BREAK TANK, bp=POMPA AUMENTO PRESSIONE, dvgw=DVGW, cr=RISCIACQUO FREDDO SUPPLEMENTARE, ws=ADOLCITORE ACQUA, dd=DOSATORE DETERSIVO, dp=POMPA DI SCARICO

A=3/N/PE~380-400V 50-60Hz, D=3/PE~200-210V 50-60Hz, F=2/PE~220-240V 50-60Hz, G=3/N/PE~415V 50-60Hz, H=3/PE~220-230V 50-60Hz, K=3/PE~380-400V 50-60Hz, L=3/PE~415V 50-60Hz, M=3/PE~440V 60Hz, P=1/N/PE~220-230V 50-60Hz, R=2/PE~220-240V 50-60Hz, U=1/N/PE~240V 50-60Hz, V=3/PE~240V 50-60Hz, W=1/N/PE~100-110V 50-60Hz

10\_001be



## Parti di ricambio

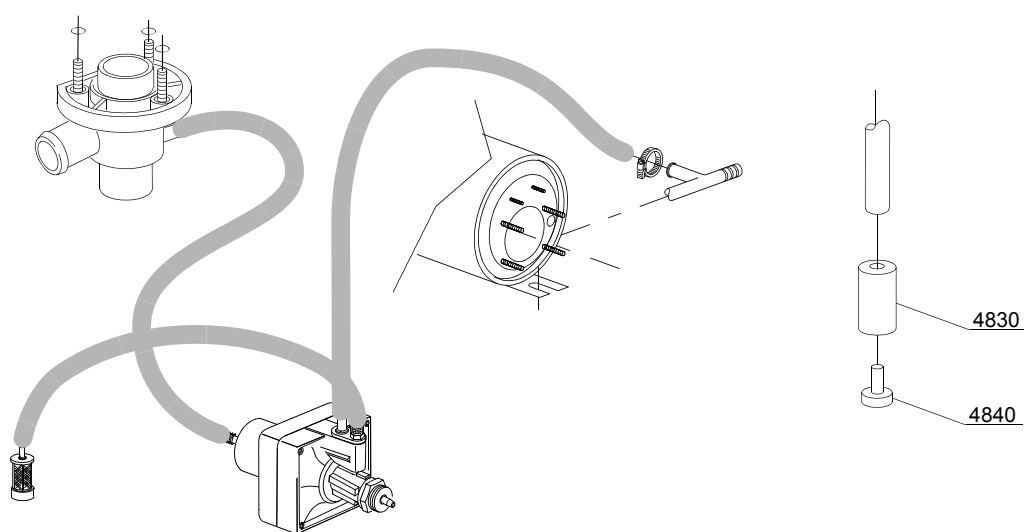
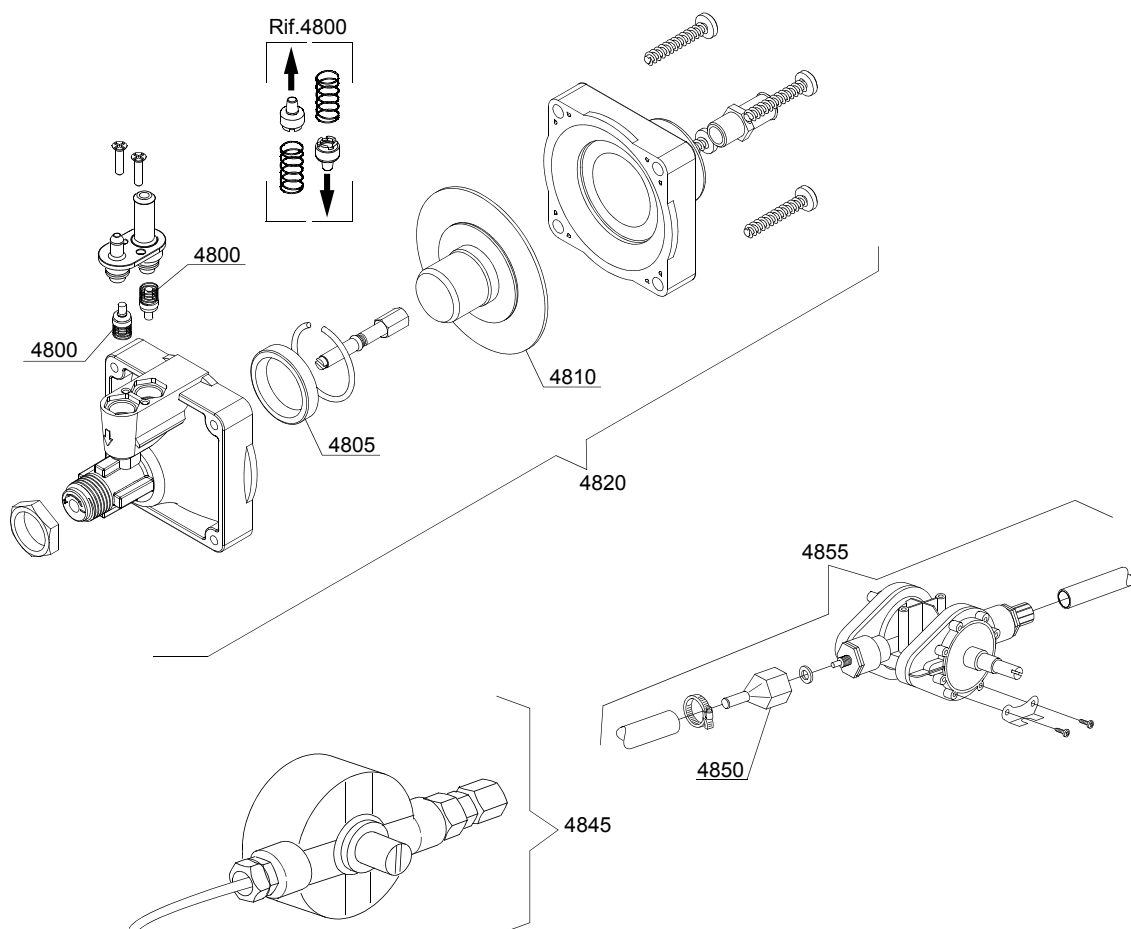
ID	Codici	da SN	a SN	Mod.	Acces.	Volt	Descrizione
<b>Module:Gruppo dosatore brillantante</b>							
45155	10705/M		-	e,em			Molla in acciaio inox
45160	10705/N		-	e,em			Disco membrana
45165	10750/O		-	e,em			Membrana in silicone
45175	12506		-	e,em			Portagomma Ø 10mm
45180	10705/G		-	e,em			Raccordo di aspirazione
45185	10705/C		-	e,em			Guarnizione OR
45190	10705/D		-	e,em			Valvola in silicone
45195	10705/C		-	e,em			Guarnizione OR
45200	10705/T		-	e,em			Sfera in Teflon
45205	10705/R		-	e,em			Raccordo in ottone
45210	10705/E		-	e,em			Guida valvola con OR
45215	12525		-	e,em			Zavorra
45220	15058		-	e,em			Filtrino (min. 3 pz)
45225	10799/G		-	e,em			Dosatore brillantante GERMAC
45231	540091		-	e,em			Derivazione 3 vie plastica Ø12mm
45232	11807		-	e,em			Fascetta 12/22 (min. 3 pz)

em=VERSIONE COMANDI ELETTROMECCANICA, e=VERSIONE COMANDI ELETTRONICA, uw=VERSIONE LAVAGGIO INFERIORE E SUPERIORE

9U=9U

bt=BREAK TANK, bp=POMPA AUMENTO PRESSIONE, dvgw=DVGW, cr=RISCIACQUO FREDDO SUPPLEMENTARE, ws=ADOLCITORE ACQUA, dd=DOSATORE DETERSIVO, dp=POMPA DI SCARICO

A=3/N/PE~380-400V 50-60Hz, D=3/PE~200-210V 50-60Hz, F=2/PE~220-240V 50-60Hz, G=3/N/PE~415V 50-60Hz, H=3/PE~220-230V 50-60Hz, K=3/PE~380-400V 50-60Hz, L=3/PE~415V 50-60Hz, M=3/PE~440V 60Hz, P=1/N/PE~220-230V 50-60Hz, R=2/PE~220-240V 50-60Hz, U=1/N/PE~240V 50-60Hz, V=3/PE~240V 50-60Hz, W=1/N/PE~100-110V 50-60Hz



10\_004\_e

## Parti di ricambio

ID	Codici	da SN	a SN	Mod.	Acces.	Volt	Descrizione
<b>Module:Gruppo dosatore brillantante</b>							
4800	10805		-	e,em			Valvola per dosatore TecnoPro
4805	10806		-	e,em			Guarnizione Ø22
4810	10807		-	e,em			Membrana
4820	10799		-	e,em			Dosatore brillantante TECNO PRO
4830	12525		-	e,em			Zavorra
4840	15058		-	e,em			Filtrino (min. 3 pz)
4845	10799		-	e,em			Dosatore brillantante GERMAC
4850	10798/B		-	e,em			Raccordo in ottone
4855	10798		-	e,em			Dosatore brillantante LANG

em=VERSIONE COMANDI ELETTROMECCANICA, e=VERSIONE COMANDI ELETTRONICA, uw=VERSIONE LAVAGGIO INFERIORE E SUPERIORE

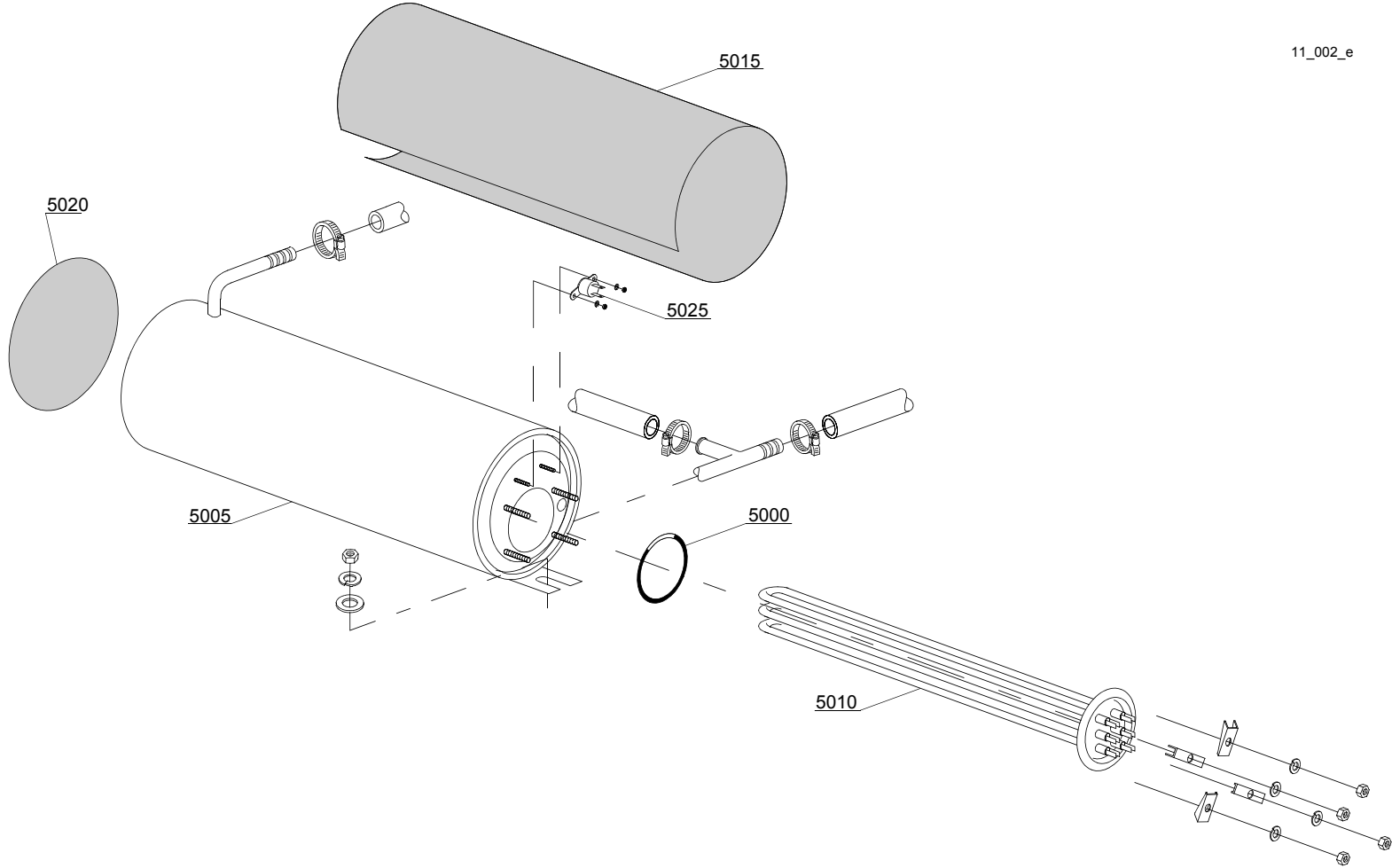
9U=9U

bt=BREAK TANK, bp=POMPA AUMENTO PRESSIONE, dvgw=DVGW, cr=RISCIACQUO FREDDO SUPPLEMENTARE, ws=ADOLCITORE ACQUA, dd=DOSATORE DETERSIVO, dp=POMPA DI SCARICO

A=3/N/PE~380-400V 50-60Hz, D=3/PE~200-210V 50-60Hz, F=2/PE~220-240V 50-60Hz, G=3/N/PE~415V 50-60Hz, H=3/PE~220-230V 50-60Hz, K=3/PE~380-400V 50-60Hz, L=3/PE~415V 50-60Hz, M=3/PE~440V 60Hz, P=1/N/PE~220-230V 50-60Hz, R=2/PE~220-240V 50-60Hz, U=1/N/PE~240V 50-60Hz, V=3/PE~240V 50-60Hz, W=1/N/PE~100-110V 50-60Hz



11\_002\_e



## Parti di ricambio

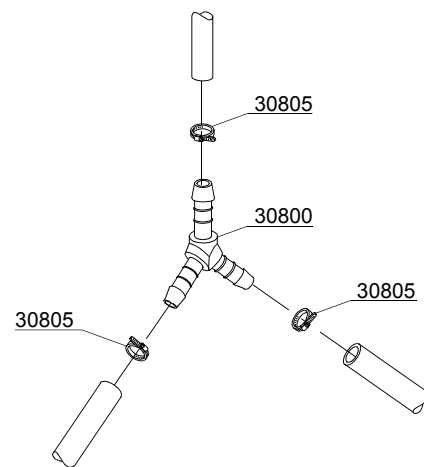
ID	Codici	da SN	a SN	Mod.	Acces.	Volt	Descrizione
<b>Module:Gruppo boiler</b>							
5000	13005		-	e,em			Guarnizione OR 151 NBR (min. 5 pz)
5005	150905		-	e,em			Boiler
5010	15089		-	e,em			Resistenza 4,5/4,9KW 230/240V 3
5010	15089/B		-	e,em			Resistenza 4,5KW - 254/440V
5010	15089/C		-	e,em			Resistenza 3,5KW - 110V
5010	15089/D		-	e,em			Resistenza 2,8/3,05KW - 230/240V
5010	15089/E		-	e,em			Resistenza 6/6,53KW - 230/240V 3
5015	15066		-	e,em			Coibentante boiler
5020	15205		-	e,em			Fondello Ø160 (min. 2 pz)
5025	15550		-	e,em			Termostato di sicurezza

em=VERSIONE COMANDI ELETTROMECCANICA, e=VERSIONE COMANDI ELETTRONICA, uw=VERSIONE LAVAGGIO INFERIORE E SUPERIORE

9U=9U

bt=BREAK TANK, bp=POMPA AUMENTO PRESSIONE, dvgw=DVGW, cr=RISCIACQUO FREDDO SUPPLEMENTARE, ws=ADOLCITORE ACQUA, dd=DOSATORE DETERSIVO, dp=POMPA DI SCARICO

A=3/N/PE~380-400V 50-60Hz, D=3/PE~200-210V 50-60Hz, F=2/PE~220-240V 50-60Hz, G=3/N/PE~415V 50-60Hz, H=3/PE~220-230V 50-60Hz, K=3/PE~380-400V 50-60Hz, L=3/PE~415V 50-60Hz, M=3/PE~440V 60Hz, P=1/N/PE~220-230V 50-60Hz, R=2/PE~220-240V 50-60Hz, U=1/N/PE~240V 50-60Hz, V=3/PE~240V 50-60Hz, W=1/N/PE~100-110V 50-60Hz



12\_003ae

## Parti di ricambio

---

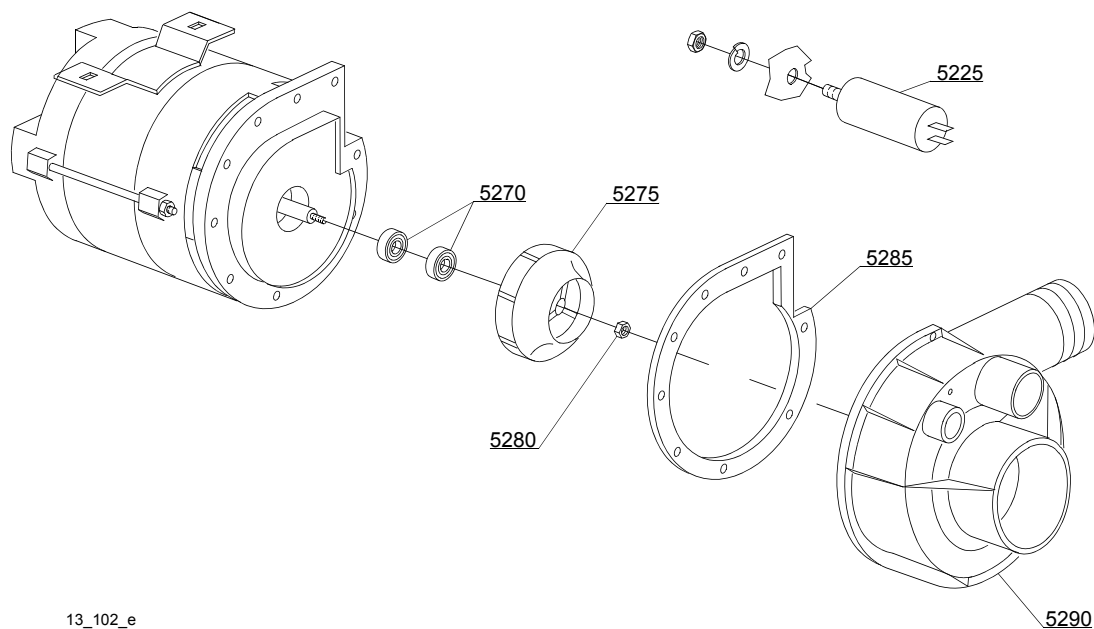
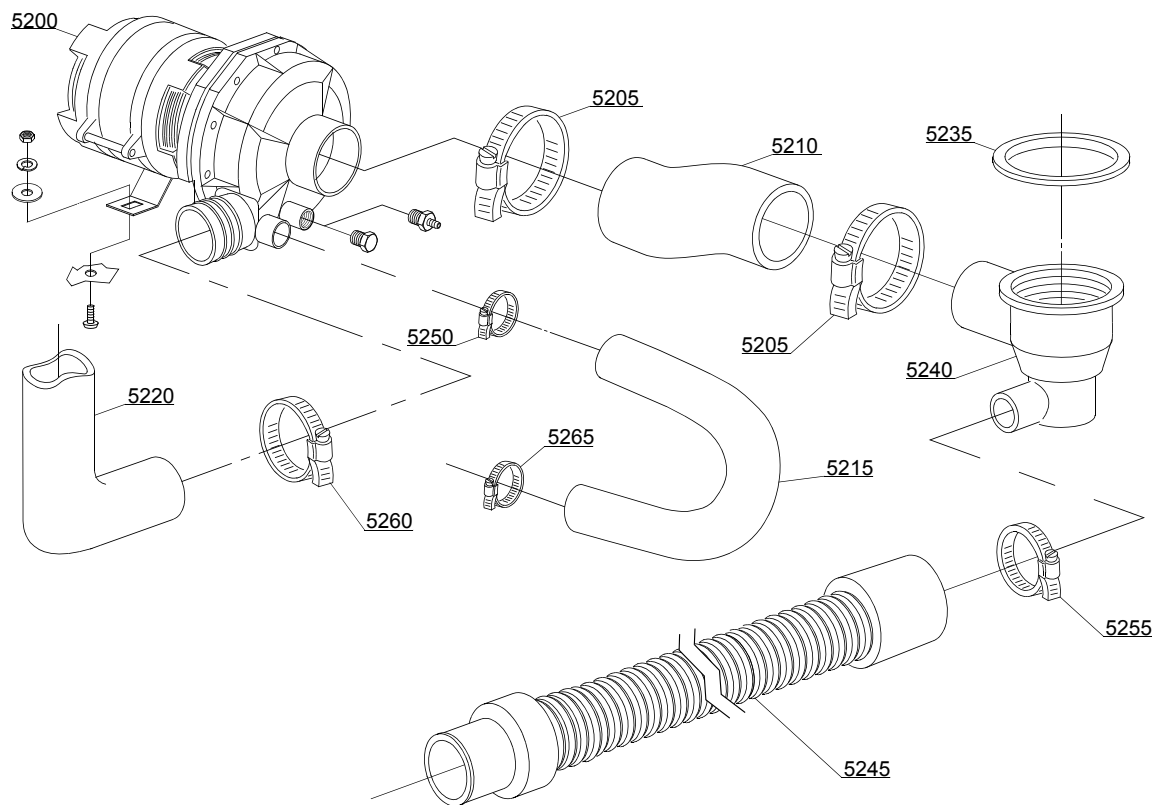
ID	Codici	da SN	a SN	Mod.	Acces.	Volt	Descrizione
<b>Module:Derivazione 3 vie</b>							
30800	540091		-	e,em			Derivazione 3 vie plastica Ø12mm
30805	11807		-	e,em			Fascetta 12/22 (min. 3 pz)

em=VERSIONE COMANDI ELETTROMECCANICA, e=VERSIONE COMANDI ELETTRONICA, uw=VERSIONE LAVAGGIO INFERIORE E SUPERIORE

9U=9U

bt=BREAK TANK, bp=POMPA AUMENTO PRESSIONE, dvgw=DVGW, cr=RISCIACQUO FREDDO SUPPLEMENTARE, ws=ADOLCITORE ACQUA, dd=DOSATORE DETERGENTE, dp=POMPA DI SCARICO

A=3/N/PE~380-400V 50-60Hz, D=3/PE~200-210V 50-60Hz, F=2/PE~220-240V 50-60Hz, G=3/N/PE~415V 50-60Hz, H=3/PE~220-230V 50-60Hz, K=3/PE~380-400V 50-60Hz, L=3/PE~415V 50-60Hz, M=3/PE~440V 60Hz, P=1/N/PE~220-230V 50-60Hz, R=2/PE~220-240V 50-60Hz, U=1/N/PE~240V 50-60Hz, V=3/PE~240V 50-60Hz, W=1/N/PE~100-110V 50-60Hz



13\_102\_e

## Parti di ricambio

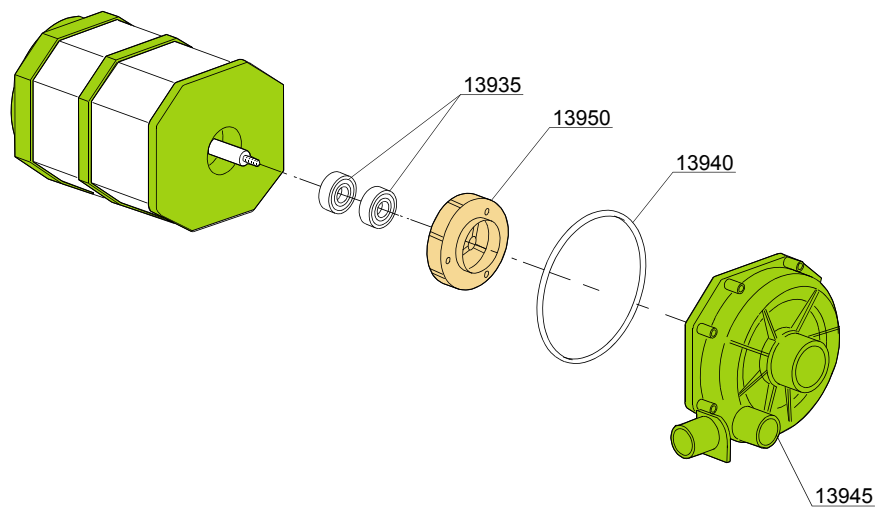
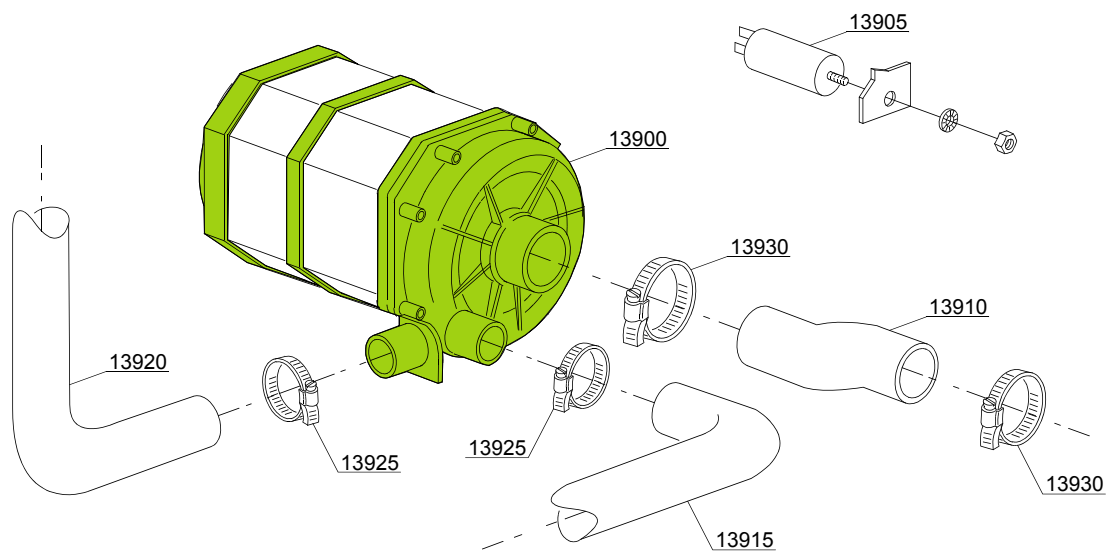
ID	Codici	da SN	a SN	Mod.	Acces.	Volt	Descrizione
<b>Module:Pompa lavaggio</b>							
5200	15908/A		-	uw		A	Pompa lavaggio 0,75Hp - 220/240V 50Hz
5200	15908/P		-	uw			Pompa lavaggio 0,75Hp - 110Vac 60Hz
5200	15908/O		-	uw			Pompa lavaggio 0,75Hp - 200Vac 50Hz
5200	15908/D		-	uw			Pompa lavaggio 1Hp - 220/240Vac 50Hz
5200	15908/E		-	uw		A	Pompa lavaggio 0,75Hp - 440V/3/60Hz
5205	11824		-	uw			Fascetta 50/70 (min. 2 pz)
5210	25032		-	uw			Manicotto aspirazione
5215	560014		-	uw			Tubo mandata pompa/torretta inferiore lavaggio
5220	560008		-	uw			Tubo mandata superiore
5225	15081		-	uw			Condensatore 12,5 uF
5235	80208		-	uw			Guarnizione 95x75x3 (min. 2 pz)
5240	500606		-	uw			Pozzetto con scarico laterale destro
5245	10727		-	uw			Canna di scarico
5250	11806		-	uw			Fascetta 25/40 (min. 2 pz)
5255	11807		-	uw			Fascetta 12/22 (min. 3 pz)
5260	11810		-	uw			Fascetta 40/60 (min. 2 pz)
5265	11809		-	uw			Fascetta 30/45 (min. 2 pz)
5270	15080/C		-	uw			Tenute rotanti
5270	15080		-	uw			Tenute rotanti (1HP)
5275	15079/B		-	uw			Girante pompa
5275	15912		-	uw			Girante pompa (1HP)
5280	11724		-	uw			Dado M6 inox
5285	15079/D		-	uw			Guarnizione
5290	15031/E		-	uw			Chiocciola

em=VERSIONE COMANDI ELETTROMECCANICA, e=VERSIONE COMANDI ELETTRONICA, uw=VERSIONE LAVAGGIO INFERIORE E SUPERIORE

9U=9U

bt=BREAK TANK, bp=POMPA AUMENTO PRESSIONE, dvgw=DVGW, cr=RISCIACQUO FREDDO SUPPLEMENTARE, ws=ADOLCITORE ACQUA, dd=DOSATORE DETERSIVO, dp=POMPA DI SCARICO

A=3/N/PE~380-400V 50-60Hz, D=3/PE~200-210V 50-60Hz, F=2/PE~220-240V 50-60Hz, G=3/N/PE~415V 50-60Hz, H=3/PE~220-230V 50-60Hz, K=3/PE~380-400V 50-60Hz, L=3/PE~415V 50-60Hz, M=3/PE~440V 60Hz, P=1/N/PE~220-230V 50-60Hz, R=2/PE~220-240V 50-60Hz, U=1/N/PE~240V 50-60Hz, V=3/PE~240V 50-60Hz, W=1/N/PE~100-110V 50-60Hz



13\_110\_e

## Parti di ricambio

ID	Codici	da SN	a SN	Mod.	Acces.	Volt	Descrizione
<b>Module:Pompa lavaggio</b>							
13900	150914		-	uw			Pompa lavaggio 0,70Hp - 230Vac 50Hz
13900	150915		-	uw			Pompa lavaggio 0,70Hp - 230Vac 60Hz
13905	15081		-	uw			Condensatore 12,5 uF
13910	25032/A		-	uw			Manicotto aspirazione
13915	150049		-	uw			Manicotto lavaggio inferiore
13920	150048/A		-	uw			Rampa lavaggio
13925	11806		-	uw			Fascetta 25/40 (min. 2 pz)
13930	11809		-	uw			Fascetta 30/45 (min. 2 pz)
13935	15080		-	uw			Tenute rotanti
13940	7130		-	uw			Guarnizione OR pompa (min. 2 pz)
13945	16182		-	uw			Chiocciola
13950	15079/F		-	uw			Girante pompa

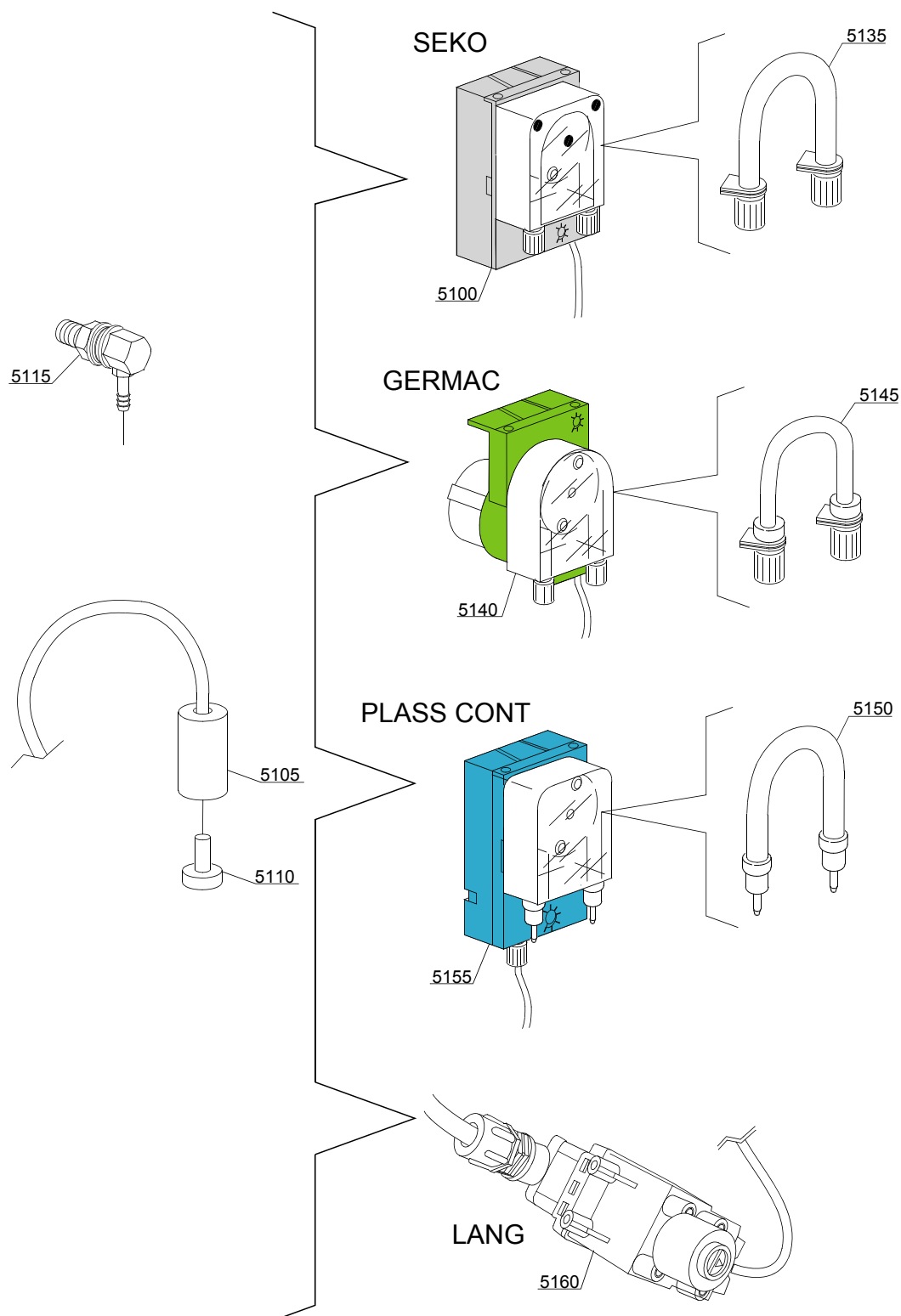
em=VERSIONE COMANDI ELETTROMECCANICA, e=VERSIONE COMANDI ELETTRONICA, uw=VERSIONE LAVAGGIO INFERIORE E SUPERIORE

9U=9U

bt=BREAK TANK, bp=POMPA AUMENTO PRESSIONE, dvgw=DVGW, cr=RISCIACQUO FREDDO SUPPLEMENTARE, ws=ADOLCITORE ACQUA, dd=DOSATORE DETERSIVO, dp=POMPA DI SCARICO

A=3/N/PE~380-400V 50-60Hz, D=3/PE~200-210V 50-60Hz, F=2/PE~220-240V 50-60Hz, G=3/N/PE~415V 50-60Hz, H=3/PE~220-230V 50-60Hz, K=3/PE~380-400V 50-60Hz, L=3/PE~415V 50-60Hz, M=3/PE~440V 60Hz, P=1/N/PE~220-230V 50-60Hz, R=2/PE~220-240V 50-60Hz, U=1/N/PE~240V 50-60Hz, V=3/PE~240V 50-60Hz, W=1/N/PE~100-110V 50-60Hz





14\_004\_e

## Parti di ricambio

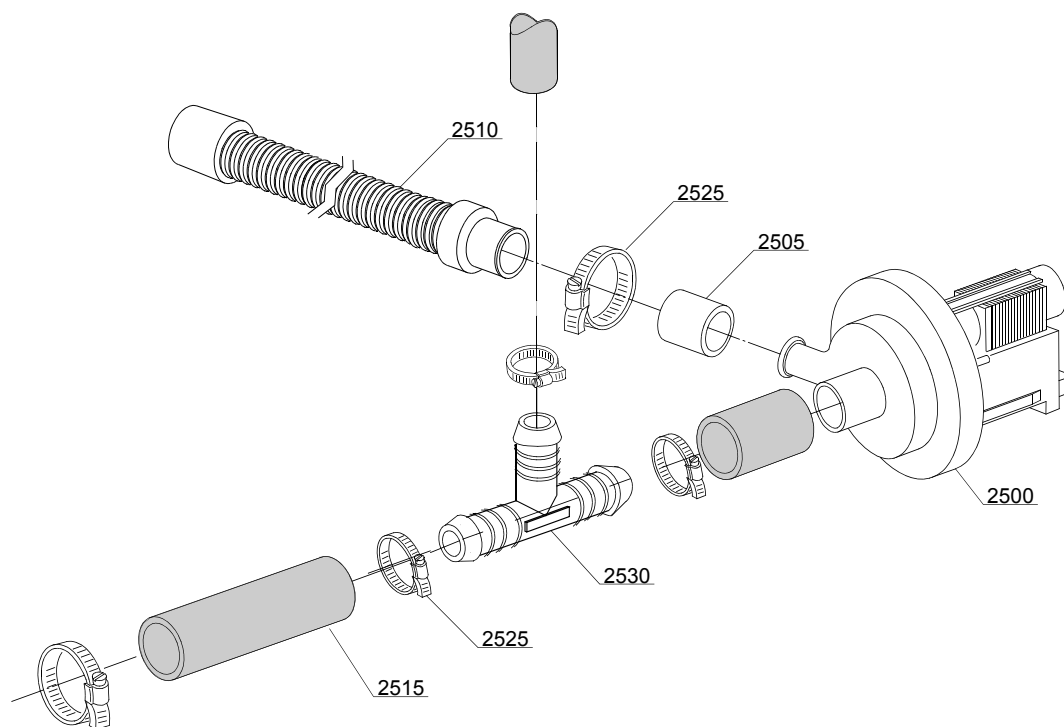
ID	Codici	da SN	a SN	Mod.	Acces.	Volt	Descrizione
<b>Module:Gruppo dosatore detersivo</b>							
5100	15985		-	em,e	dd		Dosatore detersivo Seko
5105	12525		-	em,e	dd		Zavorra
5110	15058		-	em,e	dd		Filtrino (min. 3 pz)
5115	15123		-	em,e	dd		Iniettore completo inox
5135	15185		-	em,e	dd		Tubo termoplastico Seko
5140	15985		-	em,e	dd		Dosatore detersivo Germac
5145	15108/E		-	em,e	dd		Tubo termoplastico Germac
5150	15985/A			em,e	dd		Tubo termoplastico Plas Cont
5155	15985			em,e	dd		Dosatore detersivo Plas Cont
5160	15108/L			em,e	dd		Dosatore detersivo LANG

em=VERSIONE COMANDI ELETTROMECCANICA, e=VERSIONE COMANDI ELETTRONICA, uw=VERSIONE LAVAGGIO INFERIORE E SUPERIORE

9U=9U

bt=BREAK TANK, bp=POMPA AUMENTO PRESSIONE, dvgw=DVGW, cr=RISCIACQUO FREDDO SUPPLEMENTARE, ws=ADOLCITORE ACQUA, dd=DOSATORE DETERSIVO, dp=POMPA DI SCARICO

A=3/N/PE~380-400V 50-60Hz, D=3/PE~200-210V 50-60Hz, F=2/PE~220-240V 50-60Hz, G=3/N/PE~415V 50-60Hz, H=3/PE~220-230V 50-60Hz, K=3/PE~380-400V 50-60Hz, L=3/PE~415V 50-60Hz, M=3/PE~440V 60Hz, P=1/N/PE~220-230V 50-60Hz, R=2/PE~220-240V 50-60Hz, U=1/N/PE~240V 50-60Hz, V=3/PE~240V 50-60Hz, W=1/N/PE~100-110V 50-60Hz



15\_004be

## Parti di ricambio

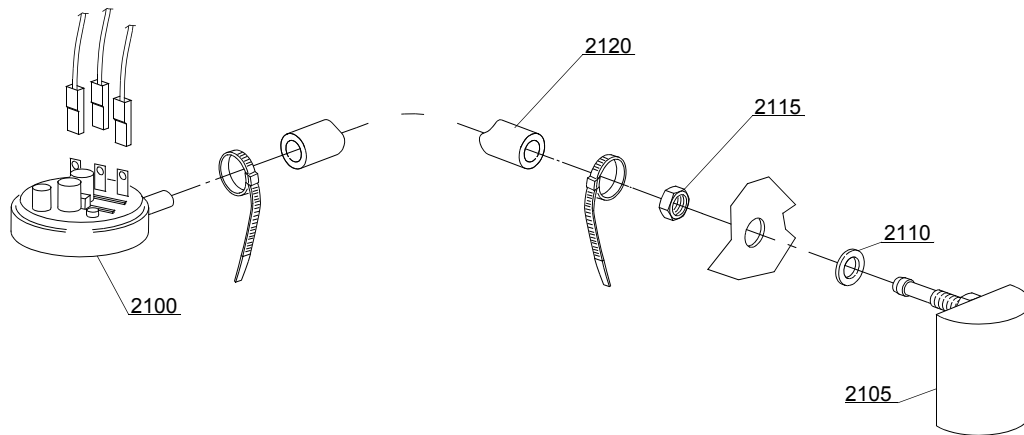
ID	Codici	da SN	a SN	Mod.	Acces.	Volt	Descrizione
<b>Module:Gruppo pompa di scarico</b>							
2500	15101		-	em,e	dp		Pompa di scarico - 220/240V 50Hz
2505	15101/D		-	em,e	dp		Riduzione per canna di scarico (min. 3 pz)
2510	10727		-	em,e	dp		Canna di scarico
2515	18044		-	em,e	dp		Tubo lavaggio superiore Ø28
2525	11806		-	em,e	dp		Fascetta 25/40 (min. 2 pz)
2530	540098		-	em,e	dp,bt		Derivazione 3 vie D25 per BREAK TANK(bt)

em=VERSIONE COMANDI ELETTROMECCANICA, e=VERSIONE COMANDI ELETTRONICA, uw=VERSIONE LAVAGGIO INFERIORE E SUPERIORE

9U=9U

bt=BREAK TANK, bp=POMPA AUMENTO PRESSIONE, dvgw=DVGW, cr=RISCIACQUO FREDDO SUPPLEMENTARE, ws=ADOLCITORE ACQUA, dd=DOSATORE DETERSIVO, dp=POMPA DI SCARICO

A=3/N/PE~380-400V 50-60Hz, D=3/PE~200-210V 50-60Hz, F=2/PE~220-240V 50-60Hz, G=3/N/PE~415V 50-60Hz, H=3/PE~220-230V 50-60Hz, K=3/PE~380-400V 50-60Hz, L=3/PE~415V 50-60Hz, M=3/PE~440V 60Hz, P=1/N/PE~220-230V 50-60Hz, R=2/PE~220-240V 50-60Hz, U=1/N/PE~240V 50-60Hz, V=3/PE~240V 50-60Hz, W=1/N/PE~100-110V 50-60Hz



16\_001\_e

## Parti di ricambio

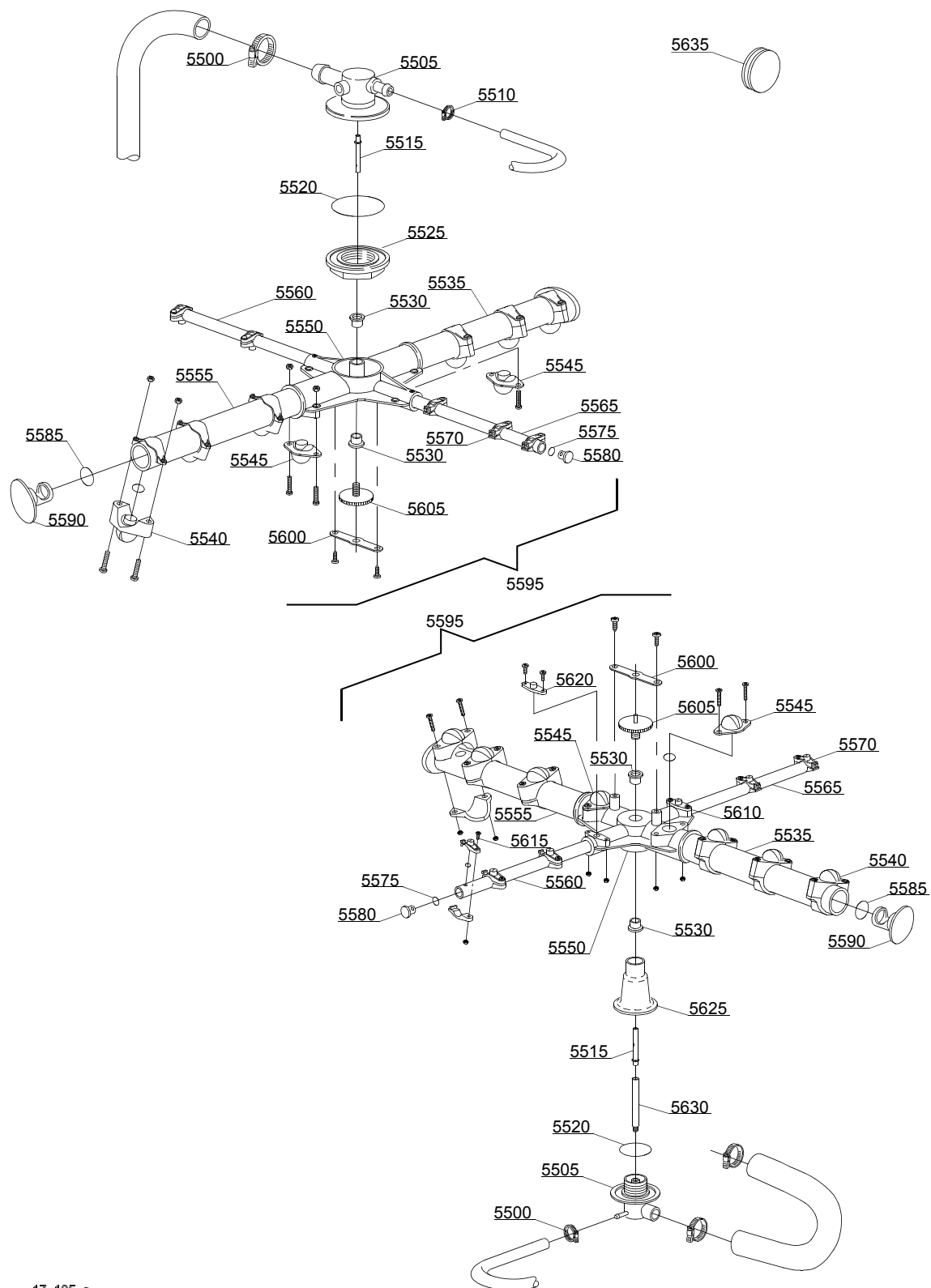
ID	Codici	da SN	a SN	Mod.	Acces.	Volt	Descrizione
<b>Module:Gruppo pressostato con gabbia d'aria</b>							
2100	10706/A		-	em,e			Pressostato 47-27
2105	135911/B	4020618	-	em,e			Assieme gabbia d'aria grigia
2110	13301		-	em,e			Guarnizione (min. 10 pz) - D14x8x1,5
2115	11702		-	em,e			Dado M8 inox (min. 10 pz)
2120	14508		-	em,e			Tubo gomma EPDM 4,5X9 (min. 2mt)

em=VERSIONE COMANDI ELETTROMECCANICA, e=VERSIONE COMANDI ELETTRONICA, uw=VERSIONE LAVAGGIO INFERIORE E SUPERIORE

9U=9U

bt=BREAK TANK, bp=POMPA AUMENTO PRESSIONE, dvgw=DVGW, cr=RISCIACQUO FREDDO SUPPLEMENTARE, ws=ADOLCITORE ACQUA, dd=DOSATORE DETERSIVO, dp=POMPA DI SCARICO

A=3/N/PE~380-400V 50-60Hz, D=3/PE~200-210V 50-60Hz, F=2/PE~220-240V 50-60Hz, G=3/N/PE~415V 50-60Hz, H=3/PE~220-230V 50-60Hz, K=3/PE~380-400V 50-60Hz, L=3/PE~415V 50-60Hz, M=3/PE~440V 60Hz, P=1/N/PE~220-230V 50-60Hz, R=2/PE~220-240V 50-60Hz, U=1/N/PE~240V 50-60Hz, V=3/PE~240V 50-60Hz, W=1/N/PE~100-110V 50-60Hz



17\_105\_e

## Parti di ricambio

ID	Codici	da SN	a SN	Mod.	Acces.	Volt	Descrizione
<b>Module:Gruppo torrette con girelli</b>							
5500	11806		-	e,em,uw			Fascetta 25/40 (min. 2 pz)
5505	500612		-	e,em,uw			Torretta superiore/inferiore
5510	11807		-	e,em,uw			Fascetta 12/22 (min. 3 pz)
5515	15300		-	e,em,uw			Asse risciacquo inferiore/superiore Ø10x51
5520	13015		-	e,em,uw			Guarnizione 6225 OR 160 NBR (min. 5 pz)
5525	500623	4017774	-	e,em,uw			Ghiera fissaggio torretta
5530	13319		-	e,em,uw			Rondella di scorrimento (min. 4 pz)
5535	15571		-	e,em,uw			Tubo lavaggio destro Ø28
5540	10261		-	e,em,uw			Ugello da Ø28 rialzato (min. 2 pz)
5545	10268		-	e,em,uw			Ugello piano Ø28 aperto (min. 2 pz)
5550	10259		-	e,em,uw			Girante 4 vie grande
5555	15572		-	e,em,uw			Tubo lavaggio sinistro Ø28
5560	15575		-	e,em,uw			Tubo risciacquo destro
5565	15576		-	e,em,uw			Tubo risciacquo sinistro
5570	10262		-	e,em,uw			Ugello risciacquo completo Ø10 (min. 2 pz)
5575	13016		-	e,em,uw			Guarnizione 2018 OR 103 NBR (min. 10 pz)
5580	12532		-	e,em,uw			Tappo plastica Ø10 (min. 3 pz)
5585	13018		-	e,em,uw			Guarnizione OR 2087 NBR (min. 10 pz)
5590	10257		-	e,em,uw			Tappo plastica Ø28 (min. 3 pz)
5595	15958		-	e,em,uw			Gruppo lavaggio/risciacquo Ø28
5600	10260		-	e,em,uw			Piastrina blocca ghiera girante (min. 10 pz)
5605	11101/I		-	e,em,uw			Vite inox fissaggio gruppi
5610	10267		-	e,em,uw			Ugello piano Ø10 chiuso (min. 2 pz)
5615	11004		-	e,em,uw			Vite TCB Ø8 4x10 spax
5620	10263		-	e,em,uw			Ugello piano Ø10 aperto (min. 2 pz)
5625	560004		4010319	e,em,uw			Manicotto inferiore
5625	560024	4010320	-	e,em,uw			Manicotto inferiore
5625	550225		4023175	e,em,uw			Manicotto inferiore

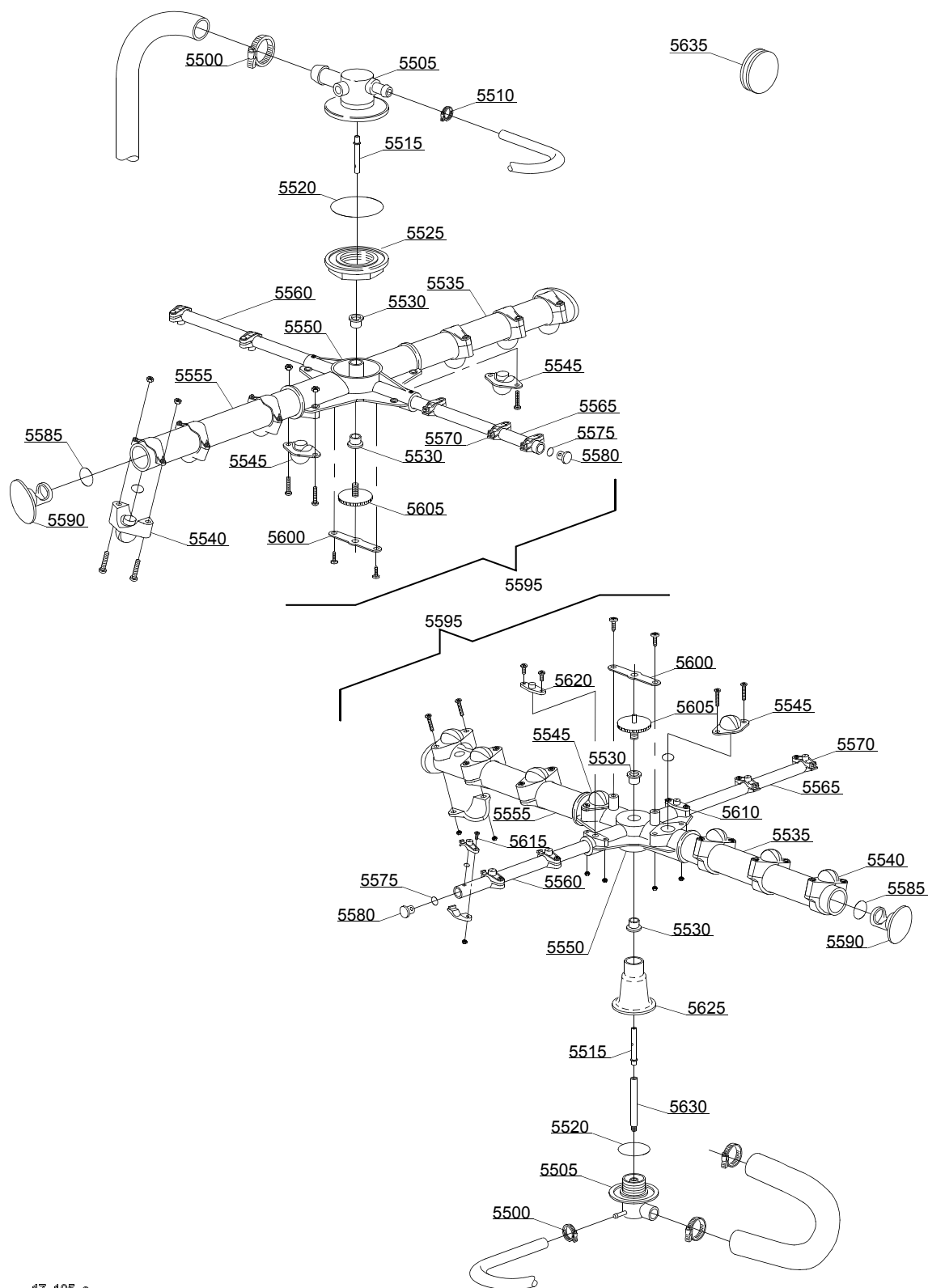
em=VERSIONE COMANDI ELETTROMECCANICA, e=VERSIONE COMANDI ELETTRONICA, uw=VERSIONE LAVAGGIO INFERIORE E SUPERIORE

9U=9U

bt=BREAK TANK, bp=POMPA AUMENTO PRESSIONE, dvgw=DVGW, cr=RISCIACQUO FREDDO SUPPLEMENTARE, ws=ADOLCITORE ACQUA, dd=DOSATORE DETERSIVO, dp=POMPA DI SCARICO

A=3/N/PE~380-400V 50-60Hz, D=3/PE~200-210V 50-60Hz, F=2/PE~220-240V 50-60Hz, G=3/N/PE~415V 50-60Hz, H=3/PE~220-230V 50-60Hz, K=3/PE~380-400V 50-60Hz, L=3/PE~415V 50-60Hz, M=3/PE~440V 60Hz, P=1/N/PE~220-230V 50-60Hz, R=2/PE~220-240V 50-60Hz, U=1/N/PE~240V 50-60Hz, V=3/PE~240V 50-60Hz, W=1/N/PE~100-110V 50-60Hz





17\_105\_e

## Parti di ricambio

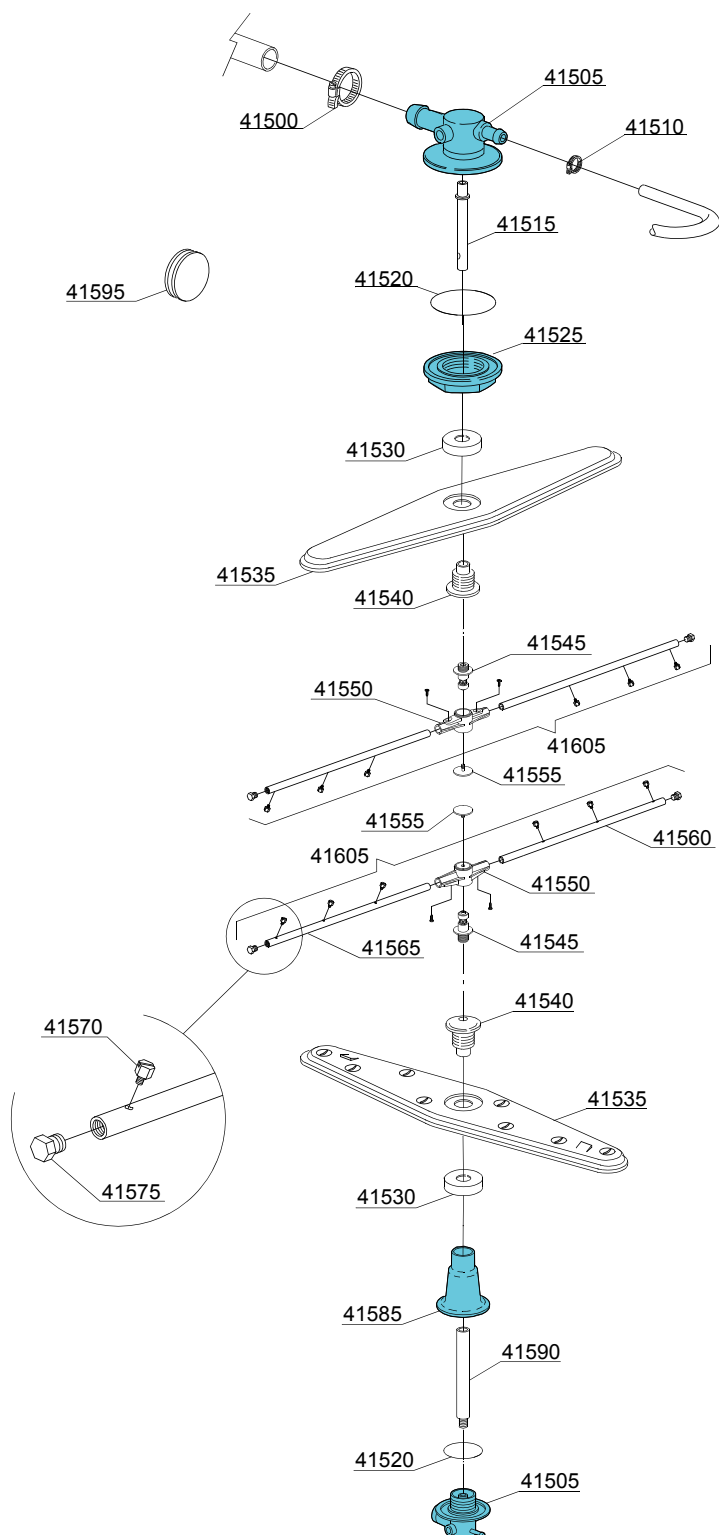
ID	Codici	da SN	a SN	Mod.	Acces.	Volt	Descrizione
<b>Module:Gruppo torrette con girelli</b>							
5625	550225	4023176	-	e,em,uw			Manicotto inferiore
5630	550226		-	e,em,uw			Asse risciacquo inferiore
5635	13316/A		-	e,em,uw			Guarnizione per foro DVGW

em=VERSIONE COMANDI ELETTROMECCANICA, e=VERSIONE COMANDI ELETTRONICA, uw=VERSIONE LAVAGGIO INFERIORE E SUPERIORE

9U=9U

bt=BREAK TANK, bp=POMPA AUMENTO PRESSIONE, dvgw=DVGW, cr=RISCIACQUO FREDDO SUPPLEMENTARE, ws=ADOLCITORE ACQUA, dd=DOSATORE DETERSIVO, dp=POMPA DI SCARICO

A=3/N/PE~380-400V 50-60Hz, D=3/PE~200-210V 50-60Hz, F=2/PE~220-240V 50-60Hz, G=3/N/PE~415V 50-60Hz, H=3/PE~220-230V 50-60Hz, K=3/PE~380-400V 50-60Hz, L=3/PE~415V 50-60Hz, M=3/PE~440V 60Hz, P=1/N/PE~220-230V 50-60Hz, R=2/PE~220-240V 50-60Hz, U=1/N/PE~240V 50-60Hz, V=3/PE~240V 50-60Hz, W=1/N/PE~100-110V 50-60Hz



17\_127\_e

## Parti di ricambio

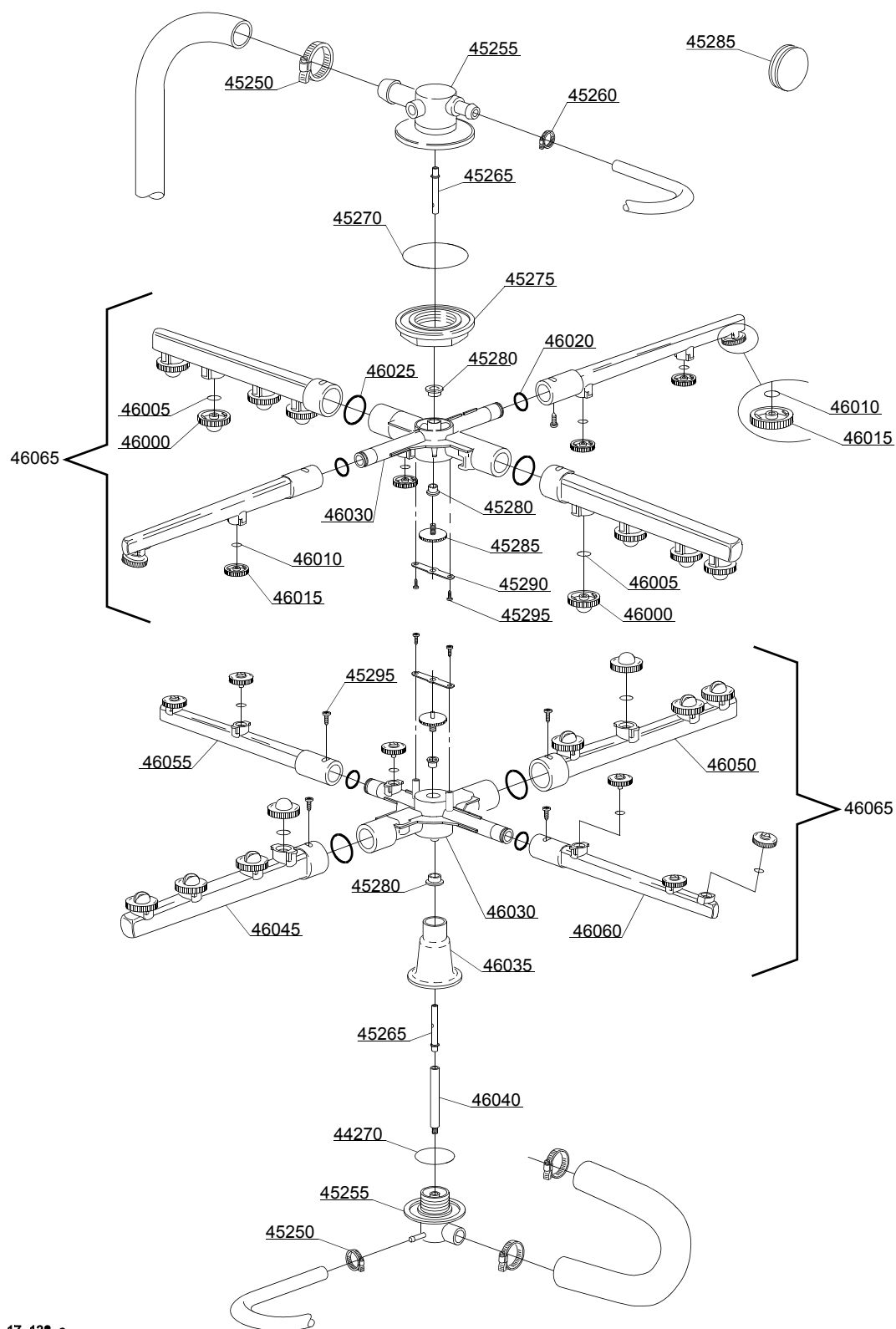
ID	Codici	da SN	a SN	Mod.	Acces.	Volt	Descrizione
<b>Module:Gruppo torrette con girelli</b>							
41500	11806		-	uw,e			Fascetta 25/40 (min. 2 pz)
41505	500612		-	uw,e			Torretta superiore/inferiore
41510	11807		-	uw,e			Fascetta 12/22 (min. 3 pz)
41515	75315		-	uw,e			Prolunga asse risciacquo
41515	500703		-	uw,e			Prolunga asse risciacquo superiore
41520	13015		-	uw,e			Guarnizione 6225 OR 160 NBR (min. 5 pz)
41525	500623		-	uw,e			Ghiera fissaggio torretta
41530	500702		-	uw,e			Dado per mozzo 05 (girante inox)
41535	500700		-	uw,e			Girante di lavaggio inox
41540	500701		-	uw,e			Mozzo per girante 05 (girante inox)
41545	10651		-	uw,e			Asse di risciacquo
41550	10650		-	uw,e			Girante risciacquo
41555	10652		-	uw,e			Vite risciacquo
41560	10657		-	uw,e			Tubo risciacquo dx - ugelli inox
41565	10658		-	uw,e			Tubo risciacquo sx - ugelli inox
41570	560018		-	uw,e			Ugello di risciacquo inox
41575	560017		-	uw,e			Tappo per tubo risciacquo
41580	550220		-	uw,e			Distanziale mozzo girante/manicotto
41585	550225		-	uw,e			Manicotto inferiore
41590	500704		-	uw,e			Asse di collegamento risciacquo distributore inferiore
41595	13316/A		-	uw,e			Guarnizione per foro DVGW
41605	75918		-	uw,e			Gruppo risciacquo inferiore/superiore

em=VERSIONE COMANDI ELETTROMECCANICA, e=VERSIONE COMANDI ELETTRONICA, uw=VERSIONE LAVAGGIO INFERIORE E SUPERIORE

9U=9U

bt=BREAK TANK, bp=POMPA AUMENTO PRESSIONE, dvgw=DVGW, cr=RISCIACQUO FREDDO SUPPLEMENTARE, ws=ADOLCITORE ACQUA, dd=DOSATORE DETERSIVO, dp=POMPA DI SCARICO

A=3/N/PE~380-400V 50-60Hz, D=3/PE~200-210V 50-60Hz, F=2/PE~220-240V 50-60Hz, G=3/N/PE~415V 50-60Hz, H=3/PE~220-230V 50-60Hz, K=3/PE~380-400V 50-60Hz, L=3/PE~415V 50-60Hz, M=3/PE~440V 60Hz, P=1/N/PE~220-230V 50-60Hz, R=2/PE~220-240V 50-60Hz, U=1/N/PE~240V 50-60Hz, V=3/PE~240V 50-60Hz, W=1/N/PE~100-110V 50-60Hz



17\_138\_e

## Parti di ricambio

ID	Codici	da SN	a SN	Mod.	Acces.	Volt	Descrizione
<b>Module:Gruppo torrette con girelli</b>							
45250	11806		-	e,em,uw			Fascetta 25/40 (min. 2 pz)
45255	500612		-	e,em,uw			Torretta superiore/inferiore
45260	11807		-	e,em,uw			Fascetta 12/22 (min. 3 pz)
45265	15300		-	e,em,uw			Asse risciacquo inferiore/superiore Ø10x51
45270	13015		-	e,em,uw			Guarnizione 6225 OR 160 NBR (min. 5 pz)
45275	500623		-	e,em,uw			Ghiera fissaggio torretta
45280	13319		-	e,em,uw			Rondella di scorrimento (min. 4 pz)
45285	11101/I		-	e,em,uw			Vite inox fissaggio gruppi
45290	10260		-	e,em,uw			Piastrina blocca ghiera girante (min. 10 pz)
45295	11004		-	e,em,uw			Vite TCB Ø8 4x10 spax
46000	10369		-	e,em,uw			Ugello lavaggio aperto (min. 2 pz)
46005	13009		-	e,em,uw			Guarnizione OR 2050 NBR (min. 10 pz)
46010	13002		-	e,em,uw			Guarnizione OR R6NBR (min. 10 pz)
46015	10371		-	e,em,uw			Ugello di risciacquo
46020	13002		-	e,em,uw			Guarnizione OR R6 NBR (min. 10 pz)
46025	13025		-	e,em,uw			Guarnizione OR 2081 (min. 10 pz)
46030	500755		-	e,em,uw			Torretta inferiore / superiore
46035	550225		-	e,em,uw			Manicotto inferiore
46040	550226		-	e,em,uw			Asse risciacquo inferiore
46045	500754		-	e,em,uw			Tubo lavaggio sinistro
46050	500753		-	e,em,uw			Tubo lavaggio destro
46055	500751		-	e,em,uw			Tubo risciacquo dx
46060	500752		-	e,em,uw			Tubo risciacquo sx
46065	500750		-	e,em,uw			Gruppo lavaggio/risciacquo inferiore/superiore grigio

em=VERSIONE COMANDI ELETTROMECCANICA, e=VERSIONE COMANDI ELETTRONICA, uw=VERSIONE LAVAGGIO INFERIORE E SUPERIORE

9U=9U

bt=BREAK TANK, bp=POMPA AUMENTO PRESSIONE, dvgw=DVGW, cr=RISCIACQUO FREDDO SUPPLEMENTARE, ws=ADOLCITORE ACQUA, dd=DOSATORE DETERSIVO, dp=POMPA DI SCARICO

A=3/N/PE~380-400V 50-60Hz, D=3/PE~200-210V 50-60Hz, F=2/PE~220-240V 50-60Hz, G=3/N/PE~415V 50-60Hz, H=3/PE~220-230V 50-60Hz, K=3/PE~380-400V 50-60Hz, L=3/PE~415V 50-60Hz, M=3/PE~440V 60Hz, P=1/N/PE~220-230V 50-60Hz, R=2/PE~220-240V 50-60Hz, U=1/N/PE~240V 50-60Hz, V=3/PE~240V 50-60Hz, W=1/N/PE~100-110V 50-60Hz