

LAVA-VAISSELLE

VERSION ELECTROMECHANIQUE
VERSION LAVAGE INFERIEUR
VERSION LAVAGE INFERIEUR ET SUPERIEUR

TYPE: AQU37

Accessoires
DVGW
RINCAGE FROID SUPPLEMENTAIRE
ADOUCISSEUR D'EAU
DOSEUR DETERGENT
POMPE DE VIDANGE

Catalogues Pièces



INFORMAZIONI GENERALI

Questo catalogo serve per richiedere con esattezza le parti di ricambio

Nelle ordinazioni indicare:

1) il numero dei codici dei particolari seguito dalla descrizione e la quantità desiderata;

2) Il codice alfa-numerico presente nella seconda colonna della tabella ;

I disegni delle parti di ricambio sono solo indicativi e non rappresentano il pezzo in oggetto.

I dati contenuti in questo catalogo sono indicativi e possono essere soggetti a modifiche senza impegno di preavviso.

ALLGEMEINE INFORMATIONEN

Dieser Ersatzteilkatalog dient zur genauen Angabe der Teile bei Ersatzteilbestellungen.

Bei Ersatzbestellung ist folgendes anzugeben:

1) Die Bestellnummer der Ersatzteile mit der entsprechenden Beschreibung genaue Menge;

2) Der alpha-numerischer Code auf der zweiten Reihe in dein Sculd;

Die Zeichnungen der Ersatzteile sind nur als Hinweise gedacht und stellen nicht das betroffene Teil dar.

Bei den im Katalog angeführten Daten handelt es sich um Anhaltsdaten, die jederzeit, ohne Vorankündigung, geändert werden können.

GENERAL INFORMATION

The present spare parts order exactly the right spare parts

When ordering specify:

1) the part's code number followed by its description and quantity needed;

2) The alpha-numeric code is in the second column in the chart;

Spare parts drawings are general and do not represent the part.

The contents of this catalogue are general and can undergo changes without prior notice.

INFORMACIONES GENERALES

El presente catálogo sirve para pedir con exactitud las partes de repuesto

En los pedidos se debe indicar:

1) el número de código de la parte y a continuación la descripción cantidad deseada;

2) El codigo alfanumerico presente en la segnada columna de la tabla;

Los diseños de las partes de recambio son solo indicativos y no representan la pieza en cuestión.

Los datos contenidos en el presente catálogo son indicativos y pueden modificarse sin aviso previo.

INFORMATIONS GENERALES

Ce catalogue permet de commander correctement les pièces detachées

Les commandes doivent être passées en indiquant:

1) le numero de code des pièces détachées suivi de leur description quantité désirée;

2) le code alphanumérique dans la deuxieme colonne du tableau;

Les plans des pièces détachées sont fournis seulement à titre indicatif et ne représentent pas la pièce concernée.

Les données de ce catalogue sont citées seulement à titre indicatif et peuvent être l'objet de modifications sans avis préalable.

ESEMPIO
EXAMPLE
EXEMPLE
BEISPIEL

Rif.	Codici	
MODULE:Particolari		
10505	540903	
10510	540908	
10515	15065/A	
10520	540086	
10525	540028	



Note

Tutte le informazioni riportate si intendono aggiornate alla data di stampa. Il Produttore si riserva il diritto di apportare qualsiasi modifica richiesta dallo sviluppo evolutivo dei suddetti prodotti.

Per la sicurezza ,la garanzia, l'affidabilità ed il valore della lavastoviglie usa solo ricambi originali. Per alcuni codici, sono richieste quantità minime d'ordine.



Attenzione

Questo libretto è parte integrante della lavastoviglie e, in caso di passaggio di proprietà, deve essere consegnato al nuovo acquirente.



Remarque

Toutes les informations contenues dans ce manuel s'entendent mises à jour à la date d'impression. En raison du développement constant de ses produits, usine se réserve le droit d'apporter à tout instant les modifications qu'elle jugera utiles.

Pour la sécurité, la garantie, la fiabilité et la valeur de votre lavevaisselles n'utilisez que des pièces de rechange d'origine. Pour quelque référence on demande un minimum de pièces par commande



Attention

Ce manuel doit être considéré comme partie intégrante de la la lavevaisselles, en cas de transfert de propriété, doit toujours être remis au nouveau propriétaire.



Note

The information contained herein is valid at the time of going to print. The Company reserves the right to make any changes required by the future development of the above-mentioned products.

For your safety, as well as to preserve the warranty reliability and worth of your dishwashers , use original spare parts only. For some codes a minimum quantity for order is required.



Warning

This manual forms an integral part of the dishwashers and - if a transfer of title occurs - must always be handed over to the new owner.



Hinweis




Die Der Hersteller behält sich das Recht vor, jegliche, durch eine Weiterentwicklung der genannten Produkte bedingte Änderungen vornehmen zu können.

Verwenden Sie für Ihre Sicherheit, die Garantie, die Zuverlässigkeit und den Wert Ihrer machine originale Ersatzteile. Für bestimmte Code nummer werden mindesten bestellungen verlangt.



Achtung

Diese Betriebsanleitung ist Bestandteile des machine und muss bei seinem Weiterverkauf dem neuen Besitzer ausgehändigt werden.




Code 999XXXXXX

Model DESCRIPTION

S/N 04012345


Type

CL/Part





400VAC3N

50HZ

 8A

3500W

500W

  16A

TECHICAL SPECIFICATION

Pressione Dinamica alimentazione idrica

Pression dynamique arriveè d'eau

Dynamic pressure water supply

Dyanischer Druck assereinlauf

200-500

MADE IN ITALY

Pressione dinamica vapore saturo

Pression dynamique vapeur satueèè

Dymanischer Druck gesattigter Dampf


Pression Dinamica Vapor Saturado


Temperatura massima acqua in ingresso 60°C

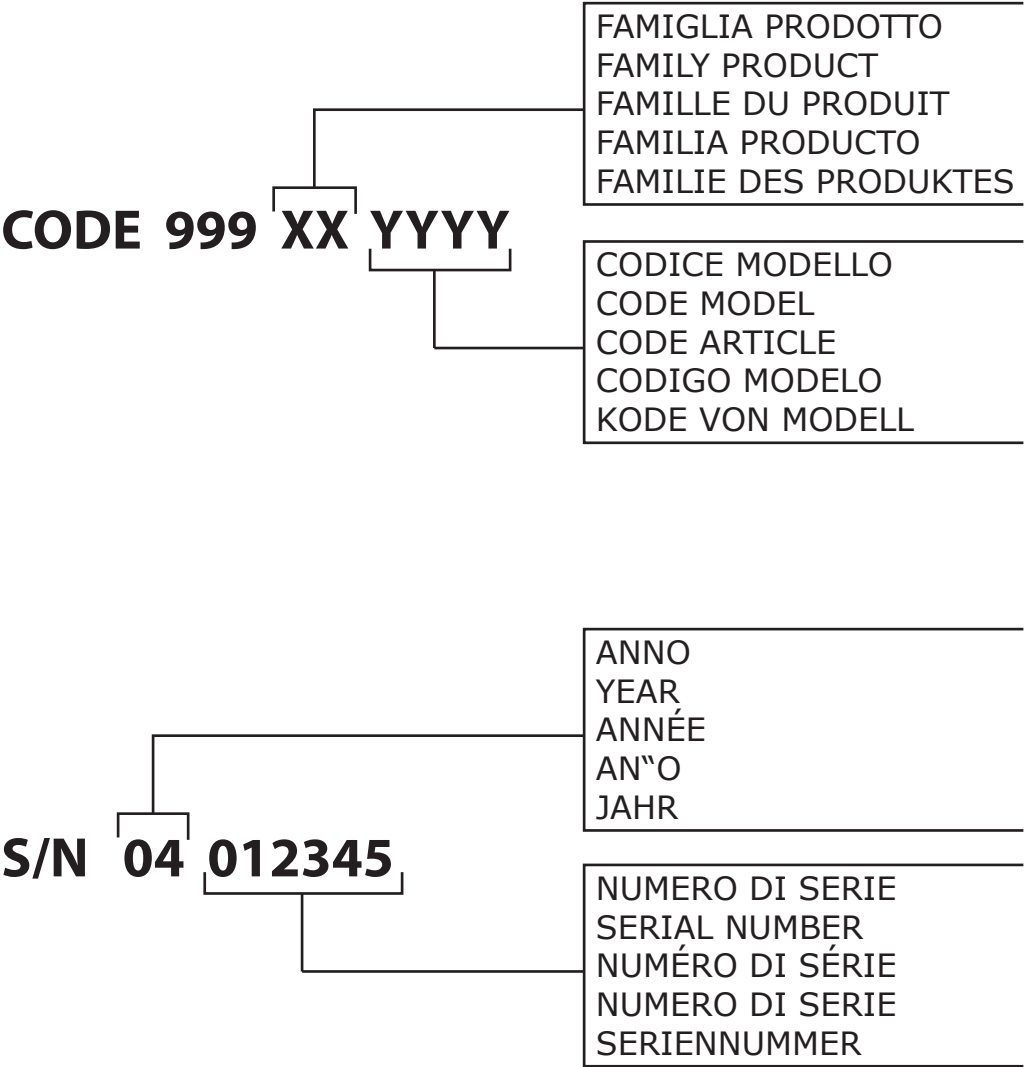
Temperature max eau a l'entre

Maximale Temperatur Wasseranschluß

Maximum Water temperature in-feeding

Model 

S/N 



1. Pièces détachées

Détails groupe structure	5
Systèmes de fermeture	7
Panneau commande	9
Composants électriques de contrôle ..	11
Groupe soupapes électriques.....	13
Groupe soupapes électriques.....	15
DVGW	17
Groupe adoucisseur d'eau	19
Groupe doseur produit de rinçage.....	21
Groupe doseur produit de rinçage.....	23
Groupe chauffe-eau.....	25
Dérivation 3 voies	27
Dérivation 3 voies	29
Pompe de lavage	31
Pompe de lavage	33
Groupe doseur détergent	35

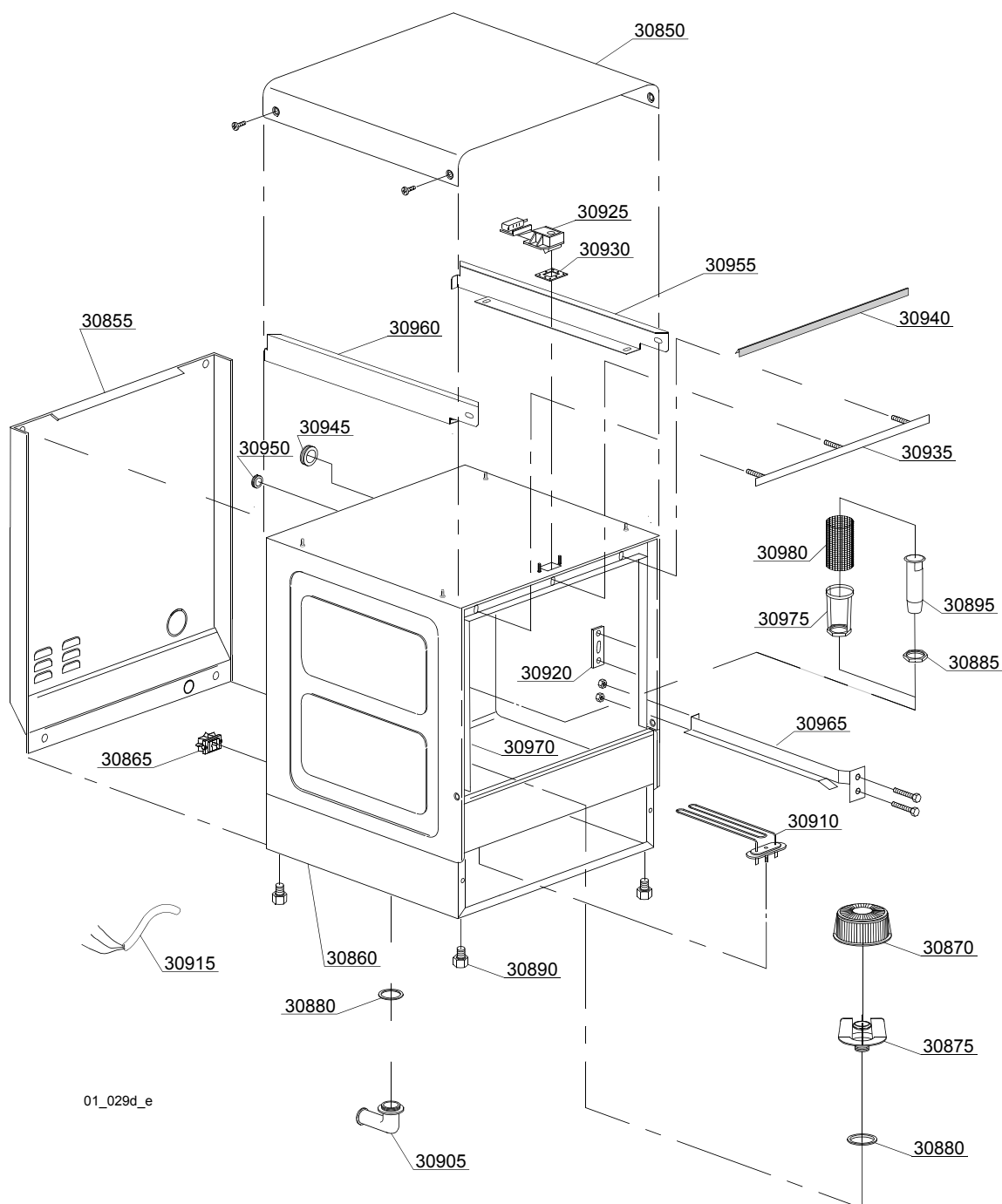
Groupe pompe de vidange	37
Groupe pressostat avec ens. chambre de compression	39
Groupe tourelles avec couronnes	41
Groupe tourelles avec couronnes	45
Groupe tourelles avec couronnes	49
Groupe tourelles avec couronnes	51

1.1 Codes de tension

Tens	Code de tension
A	3/N/PE~380-400V 50-60Hz
D	3/PE~200-210V 50-60Hz
F	2/PE~220-240V 50-60Hz
G	3/N/PE~415V 50-60Hz
H	3/PE~220-230V 50-60Hz
K	3/PE~380-400V 50-60Hz
L	3/PE~415V 50-60Hz
M	3/PE~440V 60Hz
P	1/N/PE~220-230V 50-60Hz
R	2/PE~220-240V 50-60Hz
U	1/N/PE~240V 50-60Hz
V	3/PE~240V 50-60Hz
W	1/N/PE~100-110V 50-60Hz

1.2 Codes de produit

Code de produit	Description
Code de inodel	
em	VERSION ELECTROMECHANIQUE
lw	VERSION LAVAGE INFERIEUR
uw	VERSION LAVAGE INFERIEUR ET SUPERIEUR
Code de type	
AQU37	AQU37
Code d'accessoire	
dvgw	DVGW
cr	RINCAGE FROID SUPPLEMENTAIRE
ws	ADOUCISSEUR D'EAU
dd	DOSEUR DETERGENT
dp	POMPE DE VIDANGE



Pièces détachées

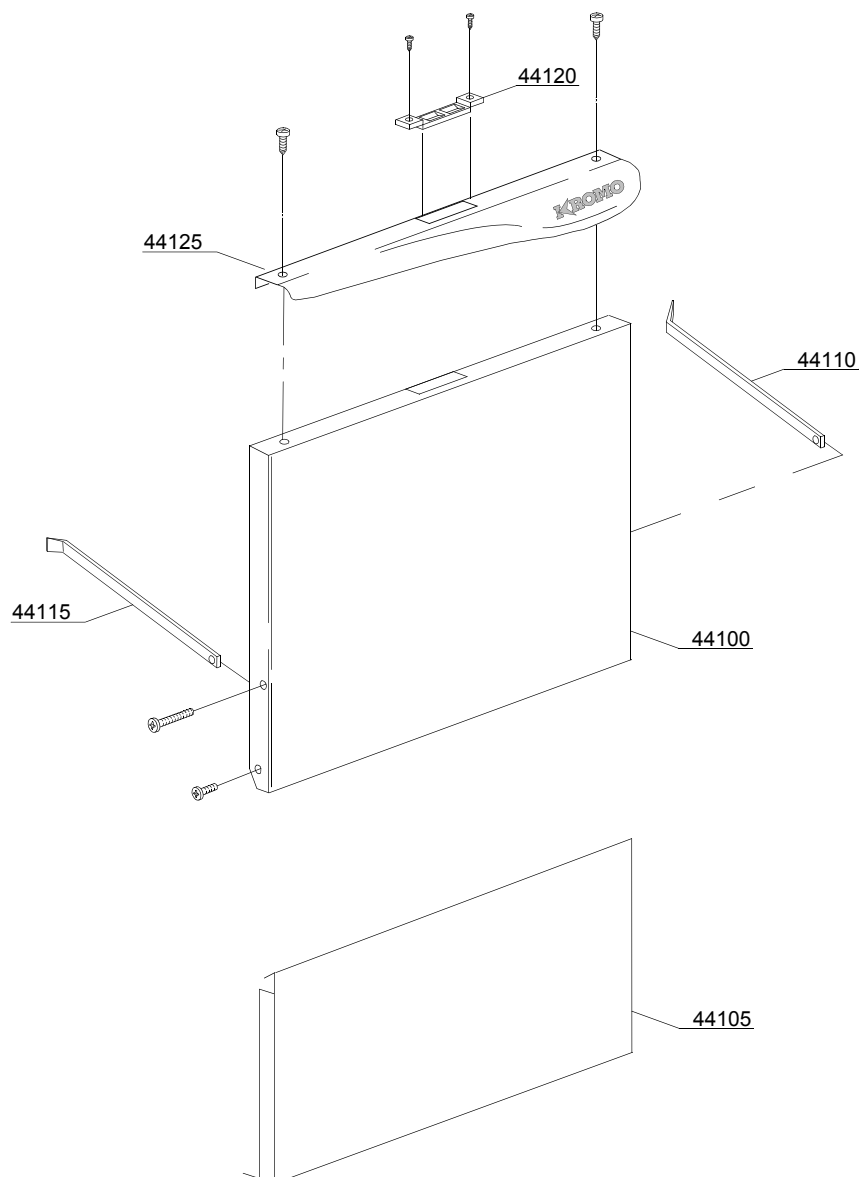
ID	P Code	de SN	à SN	Mod.	Acces.	Tens	Description
Module:Détails groupe structure							
30850	260036		-				Couvercle
30855	260015		-				Panneau postérieur
30860	260001		-				Structure
30860	260000		-				Structure
30865	15065/A		-				Fixe-câble avec vis
30870	540002		-				Filtre pompe
30875	540000/A		-				Corpe filtre supérieur
30880	13305		-				Joint coude de décharge 44x32x3 (minimum 5 pièces)
30885	11701/A		-				Ecrou inox
30890	10850		-				Pied M10x25 Ø 40 noir (minimum 4 pièces)
30895	135252		-				Trop-plein
30905	10701		-				Coude de décharge
30910	16035/A		-				Résistance 1850 - 2020W 230/240V 50Hz
30915	10713		-				Câble de alimentation 3x2,5x2500
30920	150401		-				Guide barre porte (minimum 4 pièces)
30925	150402		-				Blocage porte complet
30930	150403		-				Joint pour blocage porte (minimum 5 pièces)
30935	375908		-				Angulaire joint porte
30940	135206		-				Joint porte
30945	13317		-				Passe-tube de decharge d.40mm (minimum 2 pièces)
30950	13323		-				Passe-tube dosateur d.13mm (minimum 2 pièces)
30955	260035		-				Support couvercle dossier droit
30960	260034		-				Support couvercle dossier gauche
30965	260002		-				Rail de coulissement droit/gauche
30970	260003		-				Rail de coulissement droit/gauche
30975	11701/B		-				Ecrou inox
30980	440751		-				Filtre inox pompe de vidange

em=VERSION ELECTROMECHANIQUE, lw=VERSION LAVAGE INFERIEUR, uw=VERSION LAVAGE INFERIEUR ET SUPERIEUR

AQU37=AQU37

dygw=DVGW, cr=RINCAGE FROID SUPPLEMENTAIRE, ws=ADOUCCISSEUR D'EAU, dd=DOSEUR DETERGENT, dp=POMPE DE VIDANGE

A=3/N/PE~380-400V 50-60Hz, D=3/PE~200-210V 50-60Hz, F=2/PE~220-240V 50-60Hz, G=3/N/PE~415V 50-60Hz, H=3/PE~220-230V 50-60Hz, K=3/PE~380-400V 50-60Hz, L=3/PE~415V 50-60Hz, M=3/PE~440V 60Hz, P=1/N/PE~220-230V 50-60Hz, R=2/PE~220-240V 50-60Hz, U=1/N/PE~240V 50-60Hz, V=3/PE~240V 50-60Hz, W=1/N/PE~100-110V 50-60Hz



02_127_e

Pieces detachees

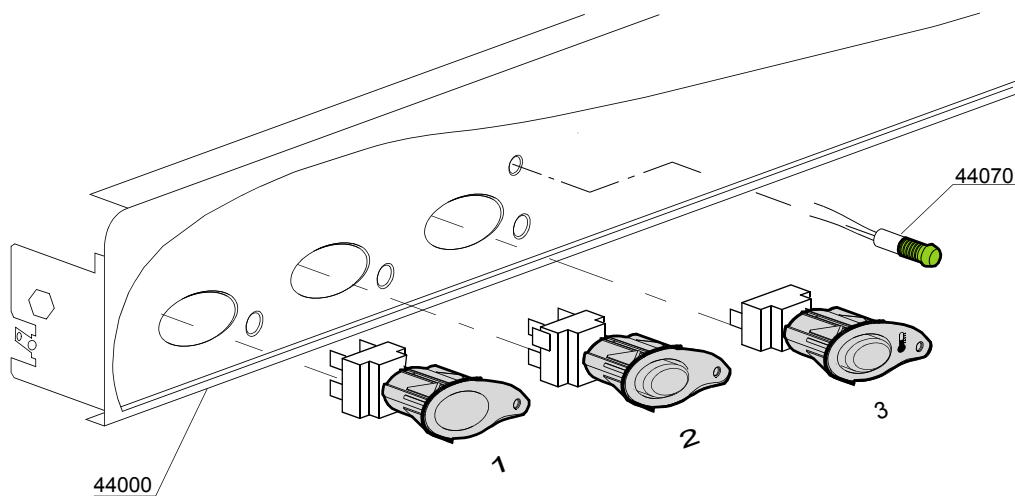
ID	P Code	de SN	à SN	Mod.	Acces.	Tens	Description
Module: Systèmes de fermeture							
44100	260005		-				Porte
44105	270016		-				Sous-porte
44110	250006		-				Barre porte droite
44115	250007		-				Barre porte gauche
44120	150402/D		-				Blocage pour porte
44125	260012		-				Poignée inox

em=VERSION ELECTROMECHANIQUE, lw=VERSION LAVAGE INFERIEUR, uw=VERSION LAVAGE INFERIEUR ET SUPERIEUR

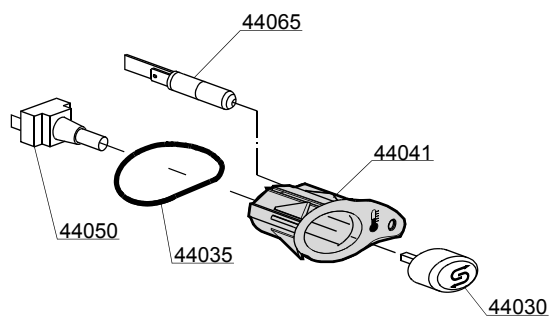
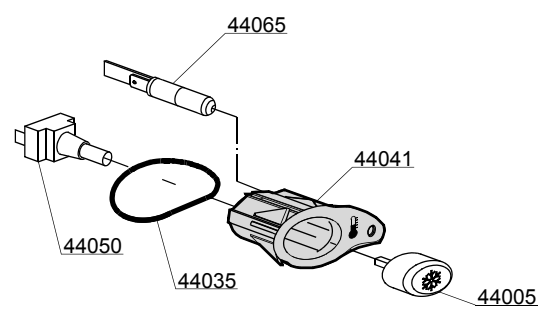
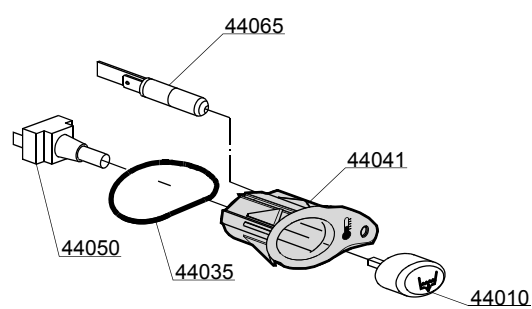
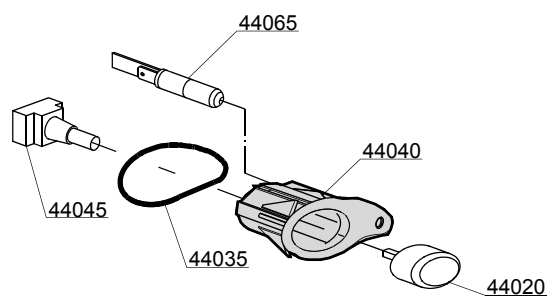
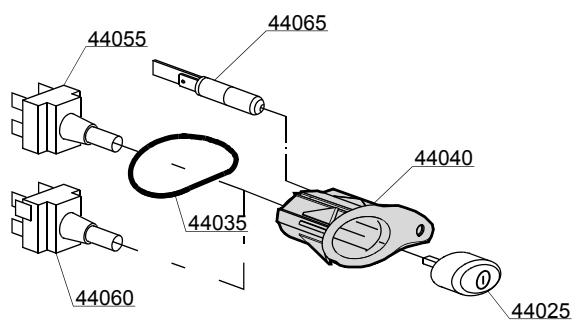
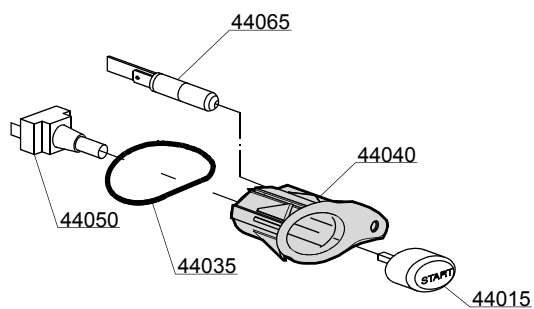
AQU37=AQU37

dvgw=DVGW, cr=RINCAGE FROID SUPPLEMENTAIRE, ws=ADOUCCISSEUR D'EAU, dd=DOSEUR DETERGENT, dp=POMPE DE VIDANGE

A=3/N/PE~380-400V 50-60Hz, D=3/PE~200-210V 50-60Hz, F=2/PE~220-240V 50-60Hz, G=3/N/PE~415V 50-60Hz, H=3/PE~220-230V 50-60Hz, K=3/PE~380-400V 50-60Hz, L=3/PE~415V 50-60Hz, M=3/PE~440V 60Hz, P=1/N/PE~220-230V 50-60Hz, R=2/PE~220-240V 50-60Hz, U=1/N/PE~240V 50-60Hz, V=3/PE~240V 50-60Hz, W=1/N/PE~100-110V 50-60Hz



03_047_e



Pièces détachées

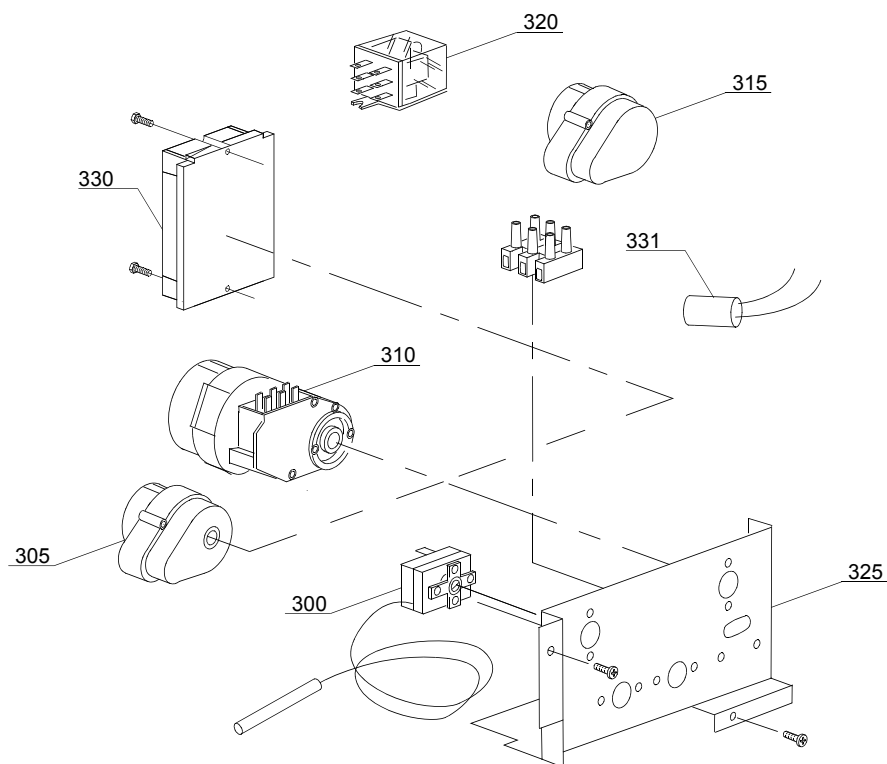
ID	P Code	de SN	à SN	Mod.	Acces.	Tens	Description
Module:Panneau commande							
44000	260033		-	em	ws		Panneau commande Regeneration
44000	260032		-	em			Panneau commande
44005	89344		-	em	cr		Hot/cold prush button
44010	89343		-	em	dp		Touche pompe de vidange (OPTIONAL)
44015	89341		-	em			Touche START
44020	89348		-	em			Touche borgne
44025	89340		-	em			Touche ON-OFF
44030	89345		-	em	ws		Touche regeneration (OPTIONAL)
44035	86006		-	em			Joint 2100 OR
44040	86001		-	em			Support touche
44040	86002		-	em			Support touche temperature
44045	15844		-	em			Support touche
44050	15813		-	em			Bouton unipolaire 16A
44055	15812		-	em			Bouton bipolaire 16A
44055	15800		-	em			Interrupteur 16A
44060	15811		-	em			Commutateur de déviation bipolaire 16A
44060	15811/A		-	em			Bouton commutateur de déviation bipolaire 16A
44065	15826		-	em			Voyant 220V
44070	10711		-	em	ws		Voyant vert 230V avec cable

em=VERSION ELECTROMECHANIQUE, lw=VERSION LAVAGE INFÉRIEUR, uw=VERSION LAVAGE INFÉRIEUR ET SUPÉRIEUR

AQU37=AQU37

dvgw=DVGW, cr=RINCAGE FROID SUPPLÉMENTAIRE, ws=ADOUCCISSEUR D'EAU, dd=DOSEUR DETERGENT, dp=POMPE DE VIDANGE

A=3/N/PE~380-400V 50-60Hz, D=3/PE~200-210V 50-60Hz, F=2/PE~220-240V 50-60Hz, G=3/N/PE~415V 50-60Hz, H=3/PE~220-230V 50-60Hz, K=3/PE~380-400V 50-60Hz, L=3/PE~415V 50-60Hz, M=3/PE~440V 60Hz, P=1/N/PE~220-230V 50-60Hz, R=2/PE~220-240V 50-60Hz, U=1/N/PE~240V 50-60Hz, V=3/PE~240V 50-60Hz, W=1/N/PE~100-110V 50-60Hz



04_007_e

Pieces detachees

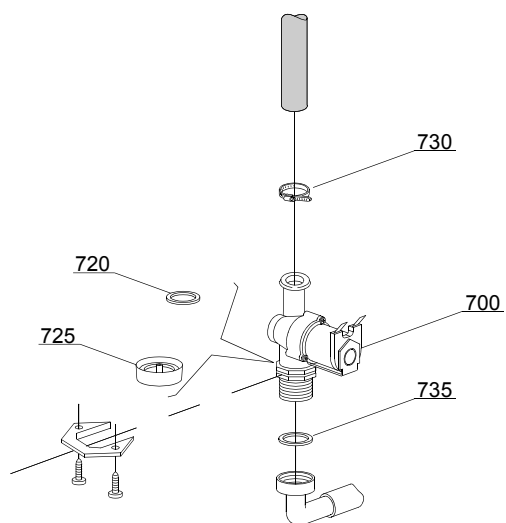
ID	P Code	de SN	à SN	Mod.	Acces.	Tens	Description
Module: Composants électriques de contrôle							
300	10707/1		-	em,uw			Thermostat 0-90°C
305	10708/L		-	em,uw			Programmateur 120" - 230Vac 50Hz
315	16064/A		-	em,uw	ws		Programmateur regeneration
320	16047		-	em,uw			Relais tripolaire 16A - 230Vac 50/60 Hz
325	260018		-	em,uw			Panneau porte-composants
330	50553			em,uw			Programmateur électronique 3 temps avec régénération
331	15146			em,uw			Filtre anti-parasites

em=VERSION ELECTROMECHANIQUE, lw=VERSION LAVAGE INFERIEUR, uw=VERSION LAVAGE INFERIEUR ET SUPERIEUR

AQU37=AQU37

dvgw=DVGW, cr=RINCAGE FROID SUPPLEMENTAIRE, ws=ADOUCCISSEUR D'EAU, dd=DOSEUR DETERGENT, dp=POMPE DE VIDANGE

A=3/N/PE~380-400V 50-60Hz, D=3/PE~200-210V 50-60Hz, F=2/PE~220-240V 50-60Hz, G=3/N/PE~415V 50-60Hz, H=3/PE~220-230V 50-60Hz, K=3/PE~380-400V 50-60Hz, L=3/PE~415V 50-60Hz, M=3/PE~440V 60Hz, P=1/N/PE~220-230V 50-60Hz, R=2/PE~220-240V 50-60Hz, U=1/N/PE~240V 50-60Hz, V=3/PE~240V 50-60Hz, W=1/N/PE~100-110V 50-60Hz



05_002_e

Pieces detachees

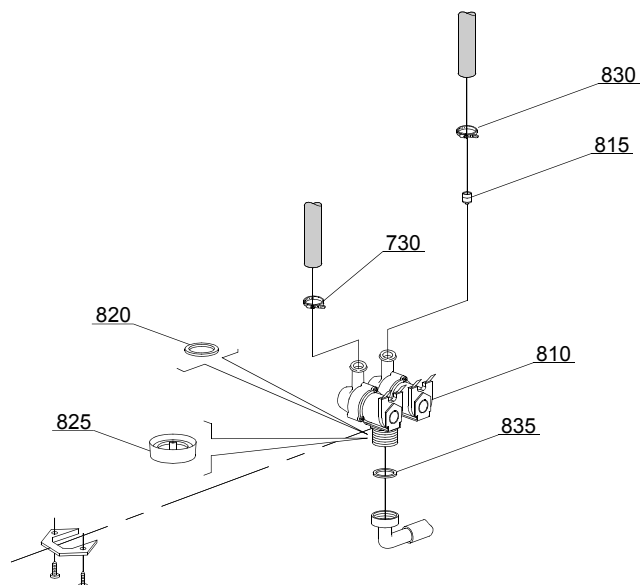
ID	P Code	de SN	à SN	Mod.	Acces.	Tens	Description
Module:Groupe soupapes électriques							
700	10703		-	em			Soupape électrique simple - 230Vac
720	N.C.		-	em			Réducteur de portée
730	11807		-	em			Collier 12/22 (minimum 3 pièces)
735	13307		-	em			Joint 3/4

em=VERSION ELECTROMECHANIQUE, lw=VERSION LAVAGE INFERIEUR, uw=VERSION LAVAGE INFERIEUR ET SUPERIEUR

AQU37=AQU37

dvgw=DVGW, cr=RINCAGE FROID SUPPLEMENTAIRE, ws=ADOUCCISSEUR D'EAU, dd=DOSEUR DETERGENT, dp=POMPE DE VIDANGE

A=3/N/PE~380-400V 50-60Hz, D=3/PE~200-210V 50-60Hz, F=2/PE~220-240V 50-60Hz, G=3/N/PE~415V 50-60Hz, H=3/PE~220-230V 50-60Hz, K=3/PE~380-400V 50-60Hz, L=3/PE~415V 50-60Hz, M=3/PE~440V 60Hz, P=1/N/PE~220-230V 50-60Hz, R=2/PE~220-240V 50-60Hz, U=1/N/PE~240V 50-60Hz, V=3/PE~240V 50-60Hz, W=1/N/PE~100-110V 50-60Hz



05_003_€

Pieces detachees

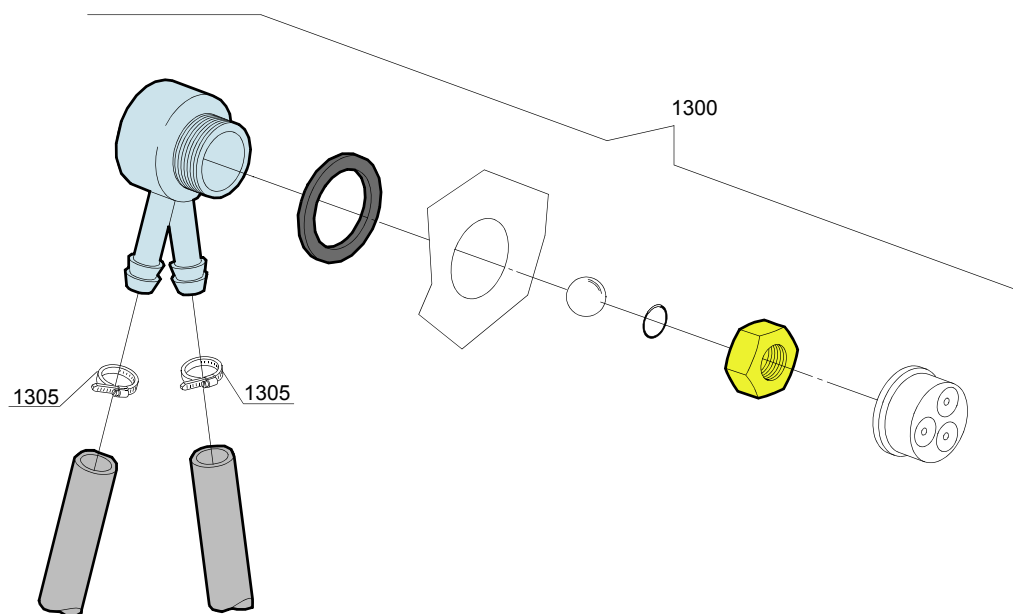
ID	P Code	de SN	à SN	Mod.	Acces.	Tens	Description
Module:Groupe soupapes électriques							
810	15098		-	em	cr,ws		Soupape électrique double - Ø10 - 230Vac
815	15115		-	em	cr,ws		Réducteur de portée vert pour regeneration (minimum 2 pièces)
820	N.C.		-	em	cr,ws		Réducteur de portée
825	15315		-	em	cr,ws		Support réducteur de portée rouge (minimum 2 pièces)
830	11807		-	em			Collier 12/22 (minimum 3 pièces)
835	13307		-	em			Joint 3/4

em=VERSION ELECTROMECHANIQUE, lw=VERSION LAVAGE INFERIEUR, uw=VERSION LAVAGE INFERIEUR ET SUPERIEUR

AQU37=AQU37

dygw=DVGW, cr=RINCAGE FROID SUPPLEMENTAIRE, ws=ADOUCCISSEUR D'EAU, dd=DOSEUR DETERGENT, dp=POMPE DE VIDANGE

A=3/N/PE~380-400V 50-60Hz, D=3/PE~200-210V 50-60Hz, F=2/PE~220-240V 50-60Hz, G=3/N/PE~415V 50-60Hz, H=3/PE~220-230V 50-60Hz, K=3/PE~380-400V 50-60Hz, L=3/PE~415V 50-60Hz, M=3/PE~440V 60Hz, P=1/N/PE~220-230V 50-60Hz, R=2/PE~220-240V 50-60Hz, U=1/N/PE~240V 50-60Hz, V=3/PE~240V 50-60Hz, W=1/N/PE~100-110V 50-60Hz



08_005_e

Pieces detachees

ID	P Code	de SN	à SN	Mod.	Acces.	Tens	Description
Module:DVGW							
1300	999900006		-		dvgw		Ensemble DVGW
1305	11807		-				Collier 12/22 (minimum 3 pièces)

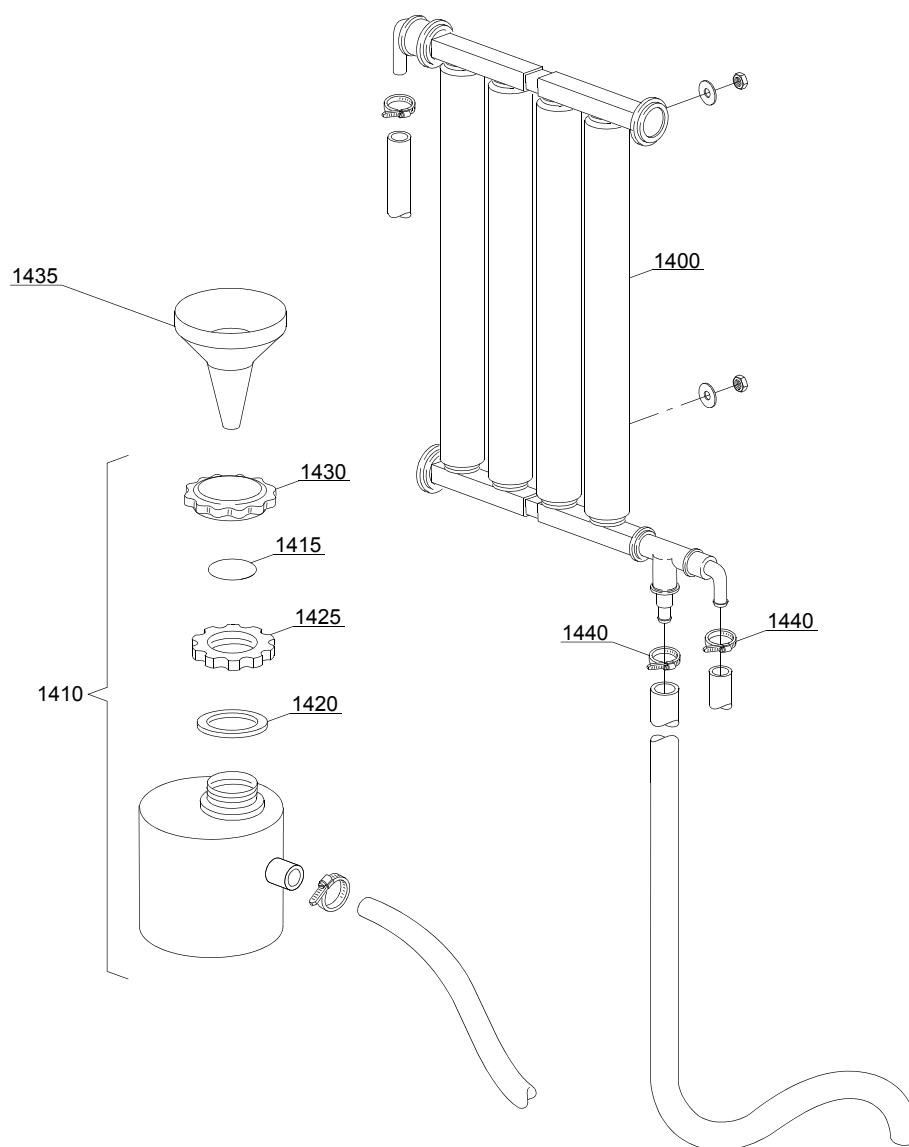
em=VERSION ELECTROMECHANIQUE, lw=VERSION LAVAGE INFERIEUR, uw=VERSION LAVAGE INFERIEUR ET SUPERIEUR

AQU37=AQU37

dvgw=DVGW, cr=RINCAGE FROID SUPPLEMENTAIRE, ws=ADOUCCISSEUR D'EAU, dd=DOSEUR DETERGENT, dp=POMPE DE VIDANGE

A=3/N/PE~380-400V 50-60Hz, D=3/PE~200-210V 50-60Hz, F=2/PE~220-240V 50-60Hz, G=3/N/PE~415V 50-60Hz, H=3/PE~220-230V 50-60Hz, K=3/PE~380-400V 50-60Hz, L=3/PE~415V 50-60Hz, M=3/PE~440V 60Hz, P=1/N/PE~220-230V 50-60Hz, R=2/PE~220-240V 50-60Hz, U=1/N/PE~240V 50-60Hz, V=3/PE~240V 50-60Hz, W=1/N/PE~100-110V 50-60Hz

09_001_e



ID	P Code	de SN	à SN	Mod.	Acces.	Tens	Description
Module:Groupe adoucisseur d'eau							
1400	16066		-	em	ws		Adoucisseur à 4 éléments
1410	16065		-	em	ws		Réservoir sel
1415	16067/A		-	em	ws		Joint OR
1420	16067/B		-	em	ws		Joint
1425	16067/C		-	em	ws		Collier
1430	16067/D		-	em	ws		Bouchon
1435	16082		-	em	ws		Entonnoir
1440	11807		-	em	ws		Collier 12/22 (minimum 3 pièces)

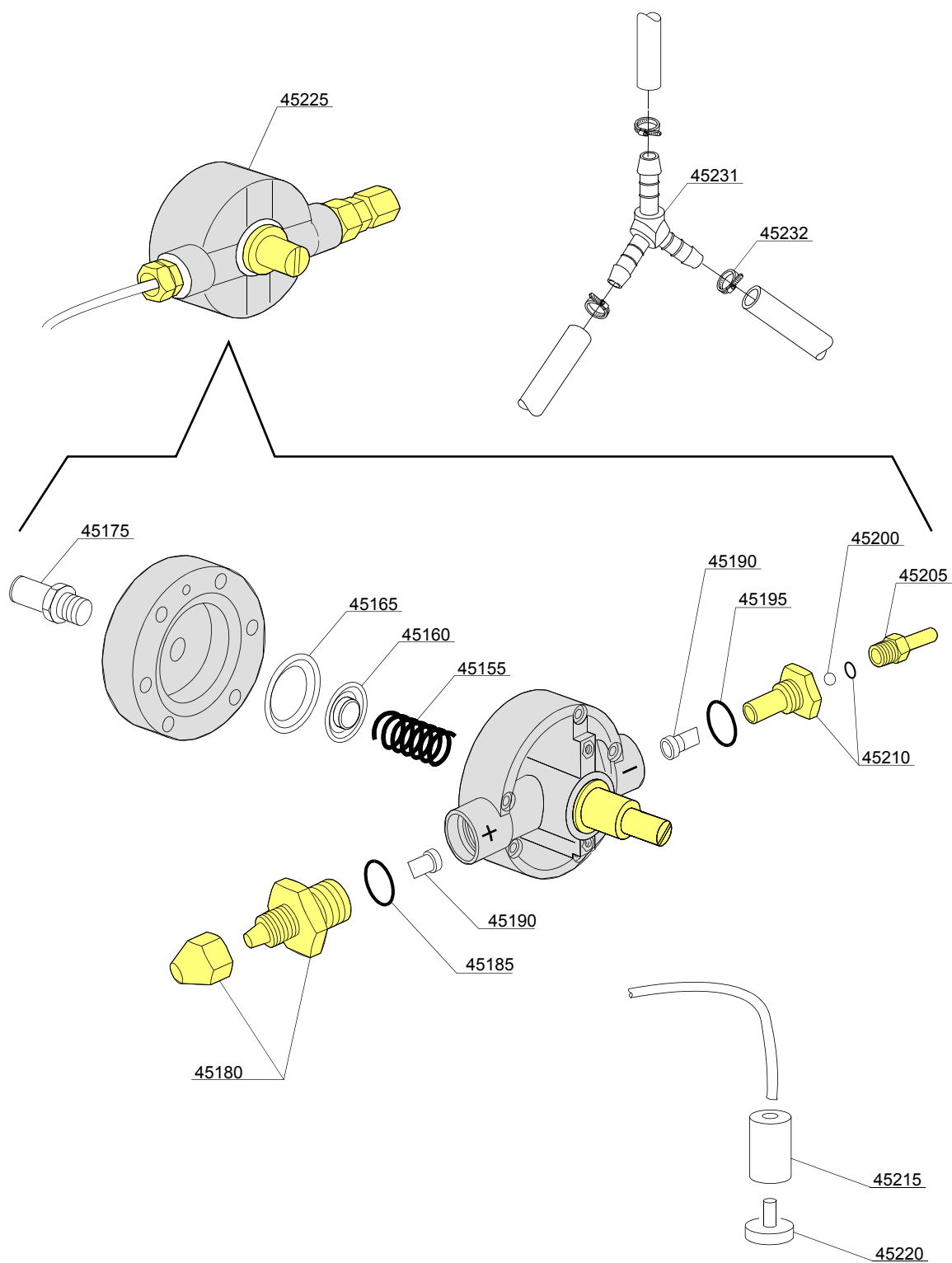
em=VERSION ELECTROMECHANIQUE, lw=VERSION LAVAGE INFERIEUR, uw=VERSION LAVAGE INFERIEUR ET SUPERIEUR

AQU37=AQU37

dvgw=DVGW, cr=RINCAGE FROID SUPPLEMENTAIRE, ws=ADOUCCISSEUR D'EAU, dd=DOSEUR DETERGENT, dp=POMPE DE VIDANGE

A=3/N/PE~380-400V 50-60Hz, D=3/PE~200-210V 50-60Hz, F=2/PE~220-240V 50-60Hz, G=3/N/PE~415V 50-60Hz, H=3/PE~220-230V 50-60Hz, K=3/PE~380-400V 50-60Hz, L=3/PE~415V 50-60Hz, M=3/PE~440V 60Hz, P=1/N/PE~220-230V 50-60Hz, R=2/PE~220-240V 50-60Hz, U=1/N/PE~240V 50-60Hz, V=3/PE~240V 50-60Hz, W=1/N/PE~100-110V 50-60Hz

10_001be



Pièces détachées

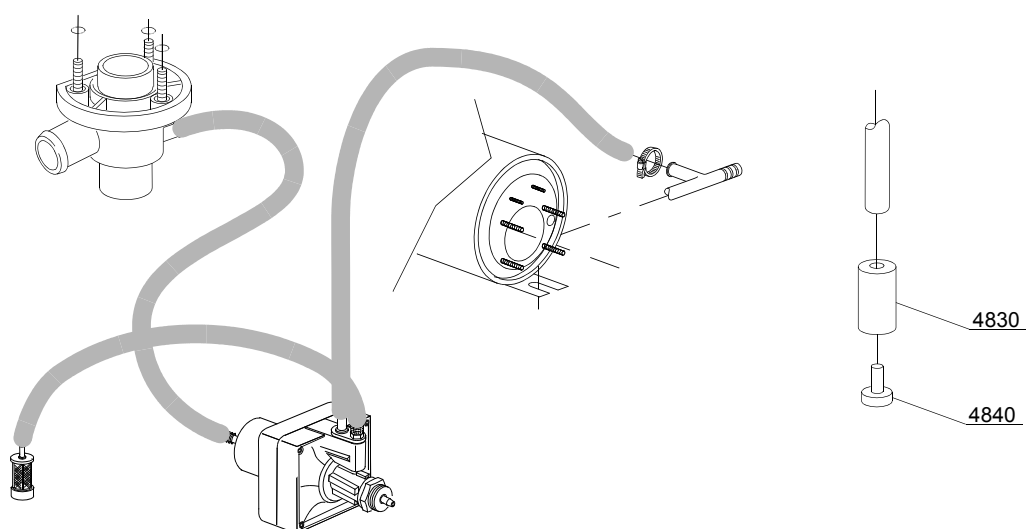
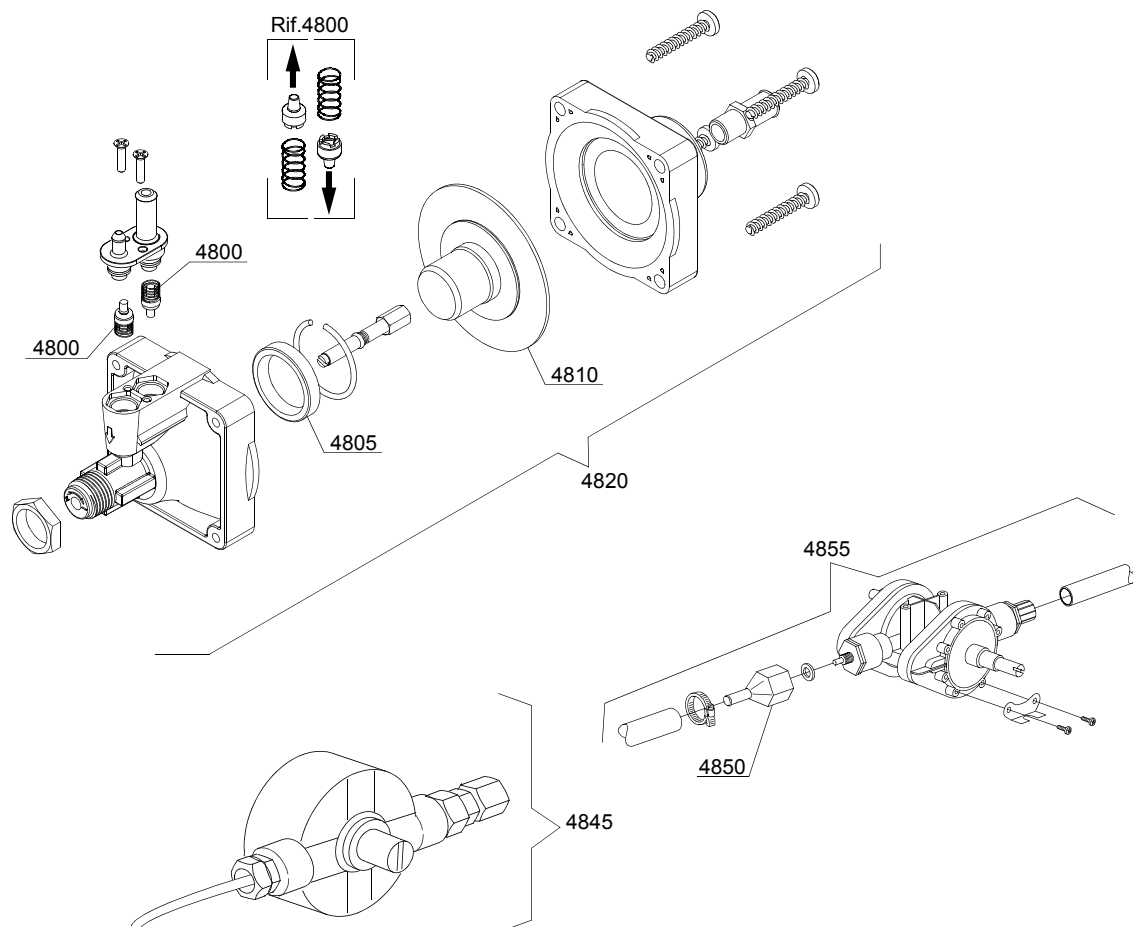
ID	P Code	de SN	à SN	Mod.	Acces.	Tens	Description
Module:Groupe doseur produit de rinçage							
45155	10705/M		-	em			Ressort en acier
45160	10705/N		-	em			Disque à membrane
45165	10750/O		-	em			Membrane en silicone
45175	12506		-	em			Porte-caoutchouc Ø 10mm
45180	10705/G		-	em			Raccord de aspiration
45185	10705/C		-	em			Joint-OR
45190	10705/D		-	em			Soupape en silicone
45195	10705/C		-	em			Joint-OR
45200	10705/T		-	em			Sphère en Téflon
45205	10705/R		-	em			Raccord en laiton
45210	10705/E		-	em			Guide valve en Joint-OR
45215	12525		-	em			Lest
45220	15058		-	em			Filtre (minimum 3 pièces)
45225	10799/G		-	em			Doseur produit de rinçage GERMAC
45231	540091		-	em			Dérivation 3 voies plastique Ø12 mm
45232	11807		-	em			Collier 12/22 (minimum 3 pièces)

em=VERSION ELECTROMECHANIQUE, lw=VERSION LAVAGE INFERIEUR, uw=VERSION LAVAGE INFERIEUR ET SUPERIEUR

AQU37=AQU37

dvgr=DVGW, cr=RINCAGE FROID SUPPLEMENTAIRE, ws=ADOUCCISSEUR D'EAU, dd=DOSEUR DETERGENT, dp=POMPE DE VIDANGE

A=3/N/PE~380-400V 50-60Hz, D=3/PE~200-210V 50-60Hz, F=2/PE~220-240V 50-60Hz, G=3/N/PE~415V 50-60Hz, H=3/PE~220-230V 50-60Hz, K=3/PE~380-400V 50-60Hz, L=3/PE~415V 50-60Hz, M=3/PE~440V 60Hz, P=1/N/PE~220-230V 50-60Hz, R=2/PE~220-240V 50-60Hz, U=1/N/PE~240V 50-60Hz, V=3/PE~240V 50-60Hz, W=1/N/PE~100-110V 50-60Hz



Pieces detachees

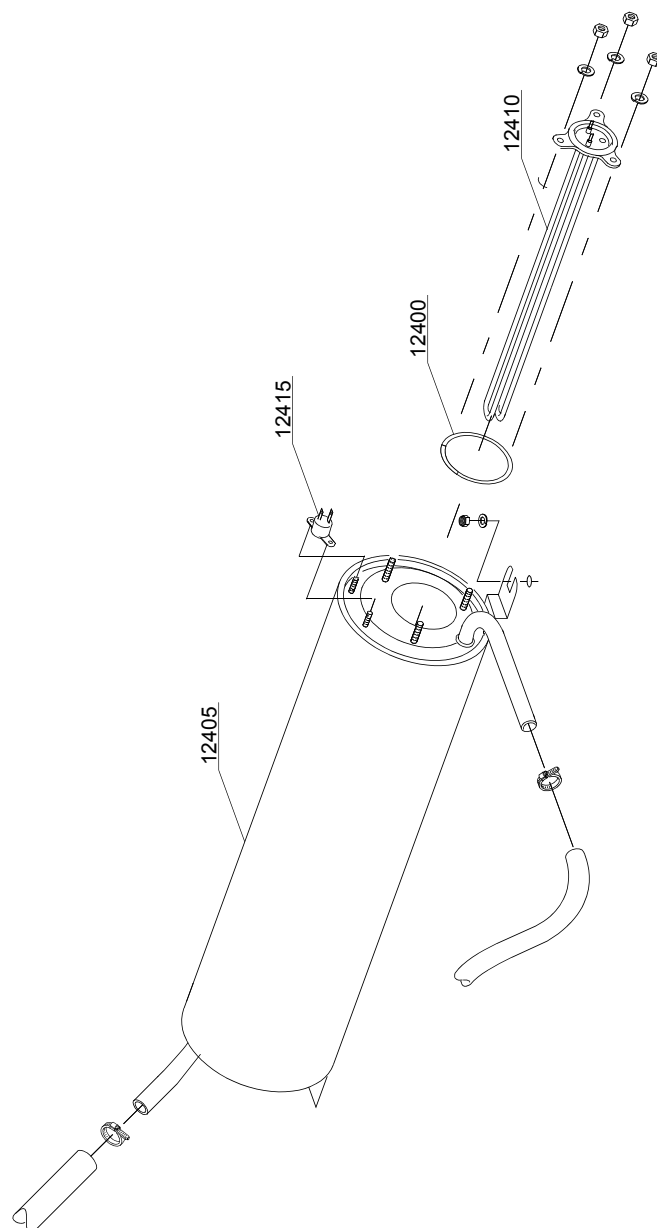
ID	P Code	de SN	à SN	Mod.	Acces.	Tens	Description
Module:Groupe doseur produit de rinçage							
4800	10805		-	em			Soupape pour doseur
4805	10806		-	em			Joint Ø 22
4810	10807		-	em			Membrane
4820	10799		-	em			Doseur produit de rinçage TECNO PRO
4830	12525		-	em			Lest
4840	15058		-	em			Filtre (minimum 3 pièces)
4845	10799/G		-	em			Doseur produit de rinçage GERMAC
4850	10798/B		-	em			Raccord en laiton
4855	10798		-	em			Doseur produit de rinçage LANG

em=VERSION ELECTROMECHANIQUE, lw=VERSION LAVAGE INFERIEUR, uw=VERSION LAVAGE INFERIEUR ET SUPERIEUR

AQU37=AQU37

dvgw=DVGW, cr=RINCAGE FROID SUPPLEMENTAIRE, ws=ADOUCCISSEUR D'EAU, dd=DOSEUR DETERGENT, dp=POMPE DE VIDANGE

A=3/N/PE~380-400V 50-60Hz, D=3/PE~200-210V 50-60Hz, F=2/PE~220-240V 50-60Hz, G=3/N/PE~415V 50-60Hz, H=3/PE~220-230V 50-60Hz, K=3/PE~380-400V 50-60Hz, L=3/PE~415V 50-60Hz, M=3/PE~440V 60Hz, P=1/N/PE~220-230V 50-60Hz, R=2/PE~220-240V 50-60Hz, U=1/N/PE~240V 50-60Hz, V=3/PE~240V 50-60Hz, W=1/N/PE~100-110V 50-60Hz



11_007_e

Pieces detachees

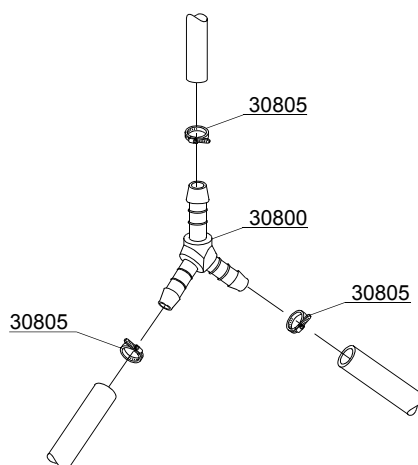
ID	P Code	de SN	à SN	Mod.	Acces.	Tens	Description
Module:Groupe chauffe-eau							
12400	13010		-	em			Joint OR (minimum 5 pièces)
12405	135905		-	em			Chauffe-eau
12410	18206		-	em			Résistance 2,4/2,61KW 230/240V
12415	15550		-	em			Thermostat de sûreté

em=VERSION ELECTROMECHANIQUE, lw=VERSION LAVAGE INFERIEUR, uw=VERSION LAVAGE INFERIEUR ET SUPERIEUR

AQU37=AQU37

dvgw=DVGW, cr=RINCAGE FROID SUPPLEMENTAIRE, ws=ADOUCCISSEUR D'EAU, dd=DOSEUR DETERGENT, dp=POMPE DE VIDANGE

A=3/N/PE~380-400V 50-60Hz, D=3/PE~200-210V 50-60Hz, F=2/PE~220-240V 50-60Hz, G=3/N/PE~415V 50-60Hz, H=3/PE~220-230V 50-60Hz, K=3/PE~380-400V 50-60Hz, L=3/PE~415V 50-60Hz, M=3/PE~440V 60Hz, P=1/N/PE~220-230V 50-60Hz, R=2/PE~220-240V 50-60Hz, U=1/N/PE~240V 50-60Hz, V=3/PE~240V 50-60Hz, W=1/N/PE~100-110V 50-60Hz



12_003ae

Pieces detachees

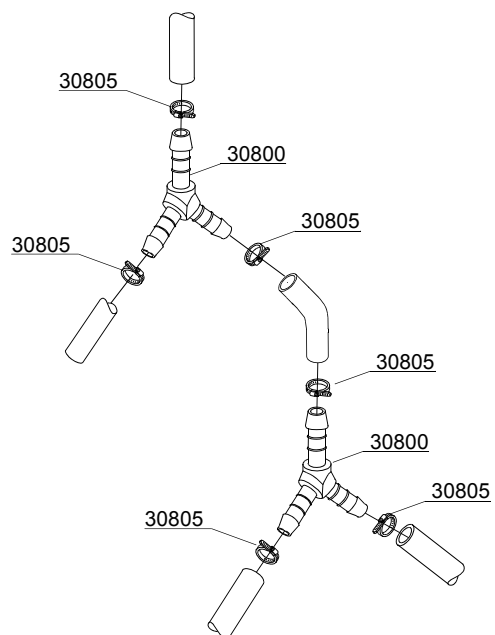
ID	P Code	de SN	à SN	Mod.	Acces.	Tens	Description
Module:Dérivation 3 voies							
30800	540090		-	em			Dérivation 3 voies plastique Ø10 mm
30805	11807		-	em			Collier 12/22 (minimum 3 pièces)

em=VERSION ELECTROMECHANIQUE, lw=VERSION LAVAGE INFERIEUR, uw=VERSION LAVAGE INFERIEUR ET SUPERIEUR

AQU37=AQU37

dvgw=DVGW, cr=RINCAGE FROID SUPPLEMENTAIRE, ws=ADOUCCISSEUR D'EAU, dd=DOSEUR DETERGENT, dp=POMPE DE VIDANGE

A=3/N/PE~380-400V 50-60Hz, D=3/PE~200-210V 50-60Hz, F=2/PE~220-240V 50-60Hz, G=3/N/PE~415V 50-60Hz, H=3/PE~220-230V 50-60Hz, K=3/PE~380-400V 50-60Hz, L=3/PE~415V 50-60Hz, M=3/PE~440V 60Hz, P=1/N/PE~220-230V 50-60Hz, R=2/PE~220-240V 50-60Hz, U=1/N/PE~240V 50-60Hz, V=3/PE~240V 50-60Hz, W=1/N/PE~100-110V 50-60Hz



12_010_e

Pieces detachees

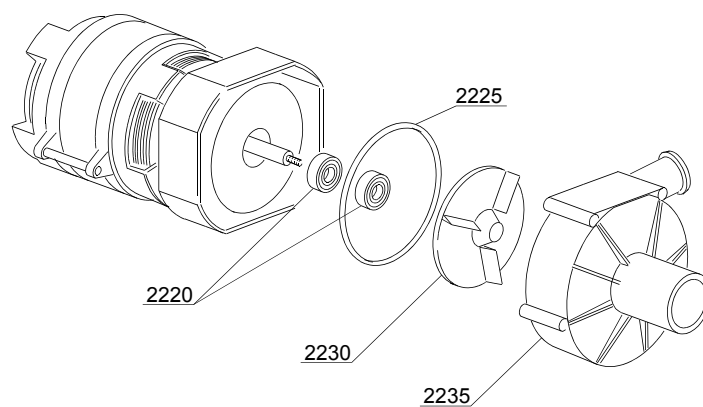
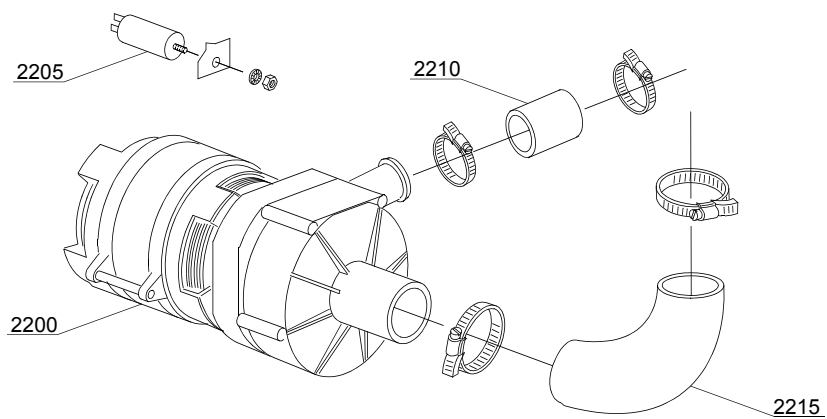
ID	P Code	de SN	à SN	Mod.	Acces.	Tens	Description
Module:Dérivation 3 voies							
30800	540090		-	em	cr		Dérivation 3 voies plastique Ø10 mm
30805	11807		-	em	cr		Collier 12/22 (minimum 3 pièces)

em=VERSION ELECTROMECHANIQUE, lw=VERSION LAVAGE INFERIEUR, uw=VERSION LAVAGE INFERIEUR ET SUPERIEUR

AQU37=AQU37

dvgw=DVGW, cr=RINCAGE FROID SUPPLEMENTAIRE, ws=ADOUCCISSEUR D'EAU, dd=DOSEUR DETERGENT, dp=POMPE DE VIDANGE

A=3/N/PE~380-400V 50-60Hz, D=3/PE~200-210V 50-60Hz, F=2/PE~220-240V 50-60Hz, G=3/N/PE~415V 50-60Hz, H=3/PE~220-230V 50-60Hz, K=3/PE~380-400V 50-60Hz, L=3/PE~415V 50-60Hz, M=3/PE~440V 60Hz, P=1/N/PE~220-230V 50-60Hz, R=2/PE~220-240V 50-60Hz, U=1/N/PE~240V 50-60Hz, V=3/PE~240V 50-60Hz, W=1/N/PE~100-110V 50-60Hz



13_002_e

Pieces detachees

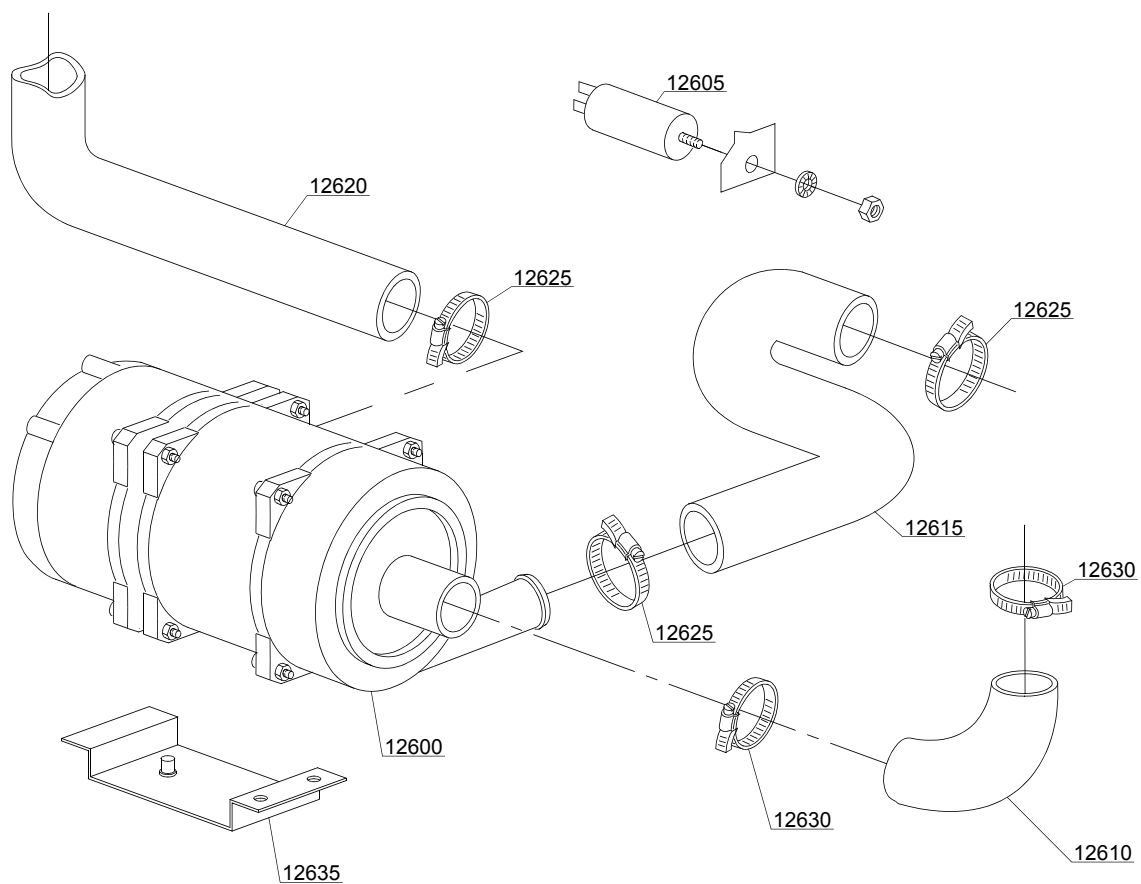
ID	P Code	de SN	à SN	Mod.	Acces.	Tens	Description
Module:Pompe de lavage							
2200	10501/A		-	lw			Pompe de lavage 0,10Hp - 230V 50Hz
2205	10702		-	lw			Condensateur 5 uF - 450V
2210	10718		-	lw			Manchon pompe
2215	18787		-	lw			Manchon de aspiration
2220	10505		-	lw			Presse-étoupe + contre-face
2225	10506		-	lw			Joint OR 79,8x2,6
2230	10504		-	lw			Rotor pompe - d.63
2235	10502		-	lw			Couvercle de protection pompe

em=VERSION ELECTROMECHANIQUE, lw=VERSION LAVAGE INFERIEUR, uw=VERSION LAVAGE INFERIEUR ET SUPERIEUR

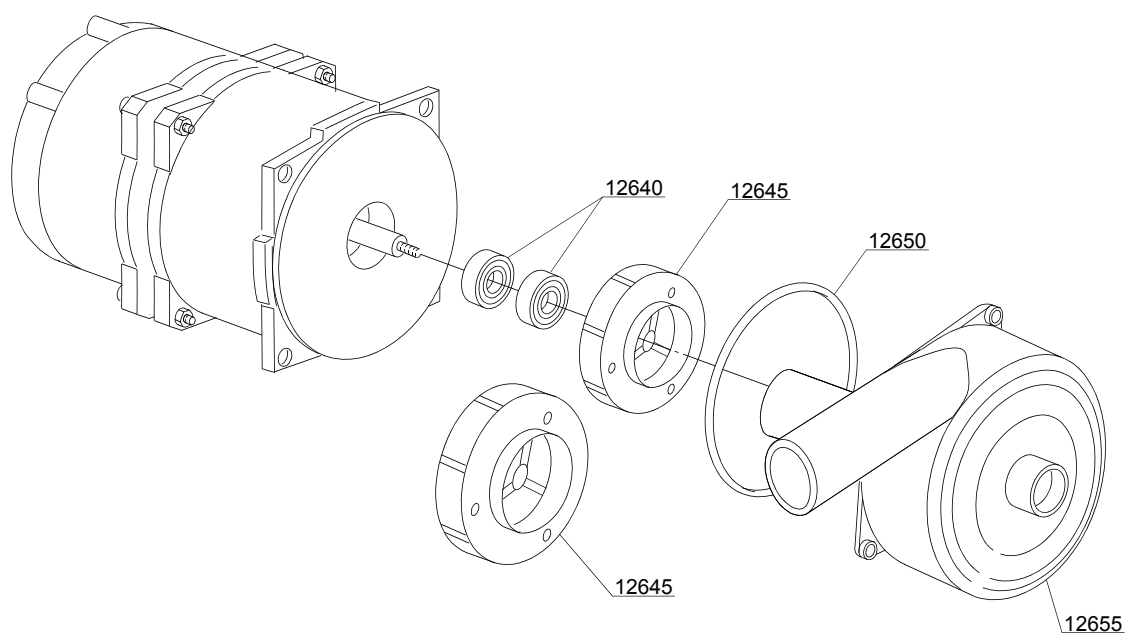
AQU37=AQU37

dvgw=DVGW, cr=RINCAGE FROID SUPPLEMENTAIRE, ws=ADOUCCISSEUR D'EAU, dd=DOSEUR DETERGENT, dp=POMPE DE VIDANGE

A=3/N/PE~380-400V 50-60Hz, D=3/PE~200-210V 50-60Hz, F=2/PE~220-240V 50-60Hz, G=3/N/PE~415V 50-60Hz, H=3/PE~220-230V 50-60Hz, K=3/PE~380-400V 50-60Hz, L=3/PE~415V 50-60Hz, M=3/PE~440V 60Hz, P=1/N/PE~220-230V 50-60Hz, R=2/PE~220-240V 50-60Hz, U=1/N/PE~240V 50-60Hz, V=3/PE~240V 50-60Hz, W=1/N/PE~100-110V 50-60Hz



13_109_e



Pieces detachees

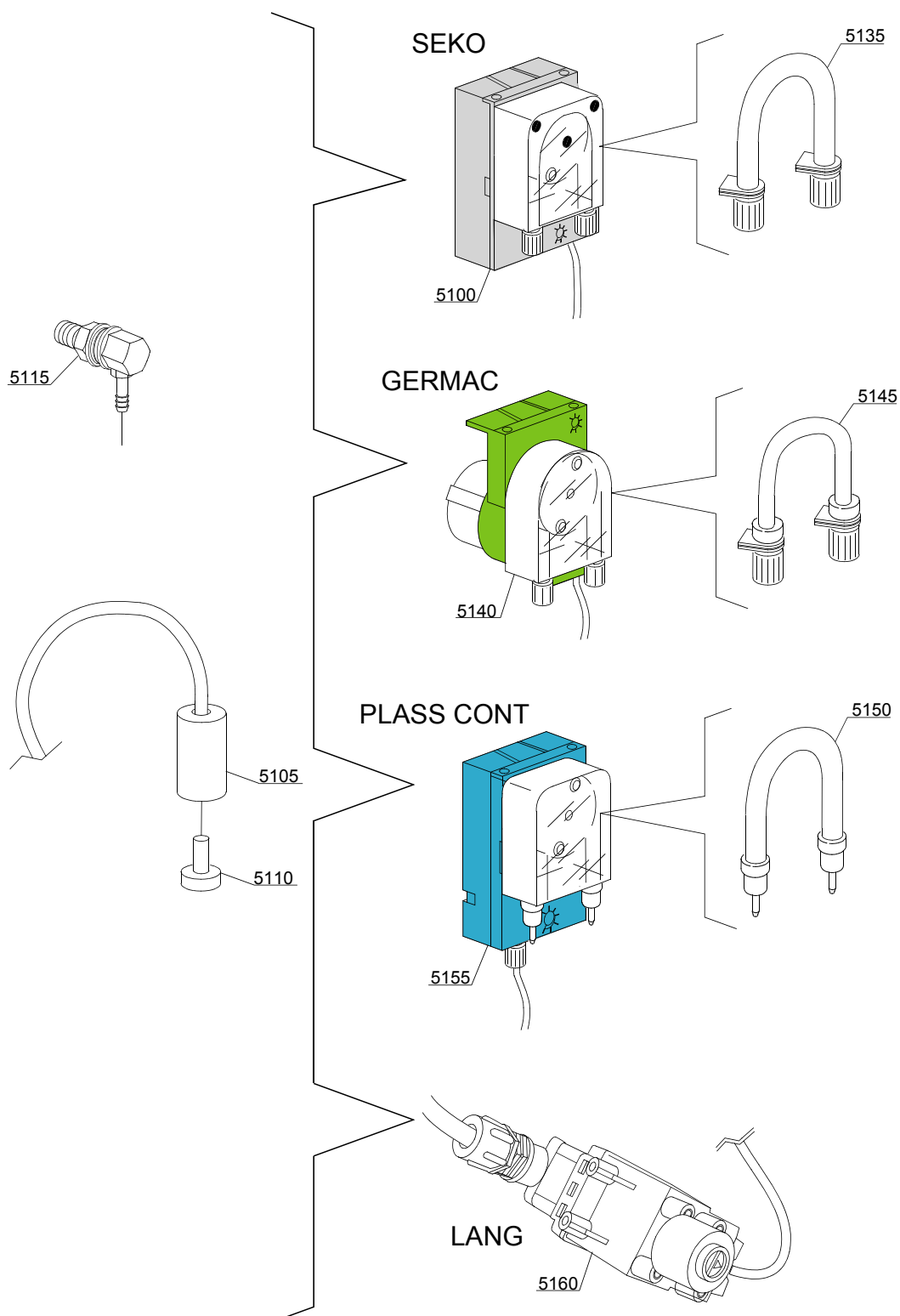
ID	P Code	de SN	à SN	Mod.	Acces.	Tens	Description
Module:Pompe de lavage							
12600	18242/B		-	uw			Pompe de lavage 0,30Hp - 220V
12605	16043		-	uw			Condensateur 8 uF
12610	18787		-	uw			Manchon de aspiration
12615	16167		-	uw			Tube depart lavage inférieur: piece de rampe de lavage
12620	16167		-	uw			Rampe de lavage
12625	11806		-	uw			Collier 25/40 (minimum 2 pièces)
12630	11809		-	uw			Collier 30/45 (minimum 2 pièces)
12635	440122		-	uw			Support pompe
12640	15080		-	uw			Tenue roulante
12645	18259		-	uw			Rotor pompe 0,33 Hp Ø 80
12645	18253		-	uw			Rotor pompe 0,45 Hp Ø 86
12650	18245		-	uw			Joint OR
12655	18247		-	uw			Couvercle de protection pompe

em=VERSION ELECTROMECHANIQUE, lw=VERSION LAVAGE INFÉRIEUR, uw=VERSION LAVAGE INFÉRIEUR ET SUPÉRIEUR

AQU37=AQU37

dvgw=DVGW, cr=RINCAGE FROID SUPPLÉMENTAIRE, ws=ADOUCCISSEUR D'EAU, dd=DOSEUR DETERGENT, dp=POMPE DE VIDANGE

A=3/N/PE~380-400V 50-60Hz, D=3/PE~200-210V 50-60Hz, F=2/PE~220-240V 50-60Hz, G=3/N/PE~415V 50-60Hz, H=3/PE~220-230V 50-60Hz, K=3/PE~380-400V 50-60Hz, L=3/PE~415V 50-60Hz, M=3/PE~440V 60Hz, P=1/N/PE~220-230V 50-60Hz, R=2/PE~220-240V 50-60Hz, U=1/N/PE~240V 50-60Hz, V=3/PE~240V 50-60Hz, W=1/N/PE~100-110V 50-60Hz



14_004_e

Pieces detachees

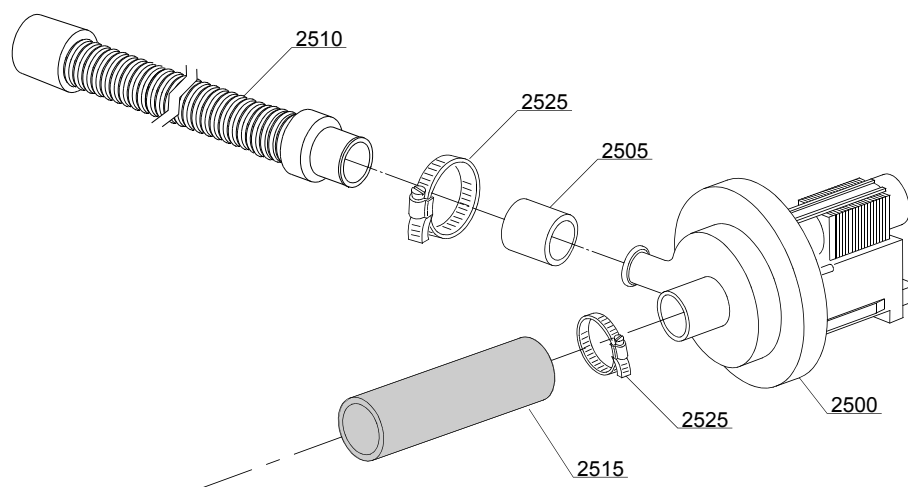
ID	P Code	de SN	à SN	Mod.	Acces.	Tens	Description
Module:Groupe doseur détergent							
5100	15985		-	em	dd		Doseur détergent Seko
5105	12525		-	em	dd		Lest
5110	15058		-	em	dd		Filtre (minimum 3 pièces)
5120	15123		-	em	dd		Injecteur inox
5125	15159		-	em	dd		Joint OR (minimum 2 pièces)
5130	10200205		-	em	dd		Ecrou M12x1 inox (minimum 2 pièces)
5135	15185		-	em	dd		Tube thermoplastique Seko
5140	15985		-	em	dd		Doseur détergent Germac
5145	15108/E		-	em	dd		Tube thermoplastique Germac
5150	15985/A			em	dd		Tube thermoplastique Plas Cont
5155	15985			em	dd		Doseur détergent Plas Cont
5160	15108/L			em	dd		Doseur détergent Lang

em=VERSION ELECTROMECHANIQUE, lw=VERSION LAVAGE INFERIEUR, uw=VERSION LAVAGE INFERIEUR ET SUPERIEUR

AQU37=AQU37

dygw=DVGW, cr=RINCAGE FROID SUPPLEMENTAIRE, ws=ADOUCCISSEUR D'EAU, dd=DOSEUR DETERGENT, dp=POMPE DE VIDANGE

A=3/N/PE~380-400V 50-60Hz, D=3/PE~200-210V 50-60Hz, F=2/PE~220-240V 50-60Hz, G=3/N/PE~415V 50-60Hz, H=3/PE~220-230V 50-60Hz, K=3/PE~380-400V 50-60Hz, L=3/PE~415V 50-60Hz, M=3/PE~440V 60Hz, P=1/N/PE~220-230V 50-60Hz, R=2/PE~220-240V 50-60Hz, U=1/N/PE~240V 50-60Hz, V=3/PE~240V 50-60Hz, W=1/N/PE~100-110V 50-60Hz



15_004ce

Pieces detachees

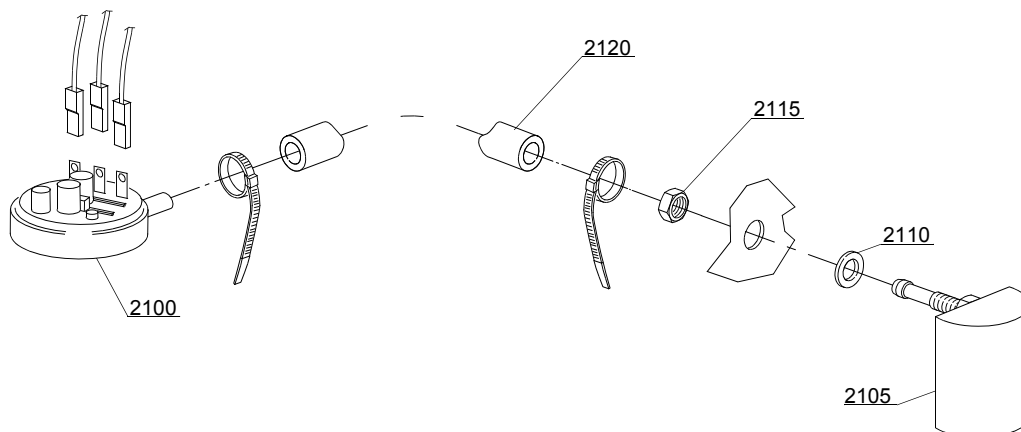
ID	P Code	de SN	à SN	Mod.	Acces.	Tens	Description
Module:Groupe pompe de vidange							
2500	15101		-	em	dp		Pompe de vidange - 220/240V 50Hz
2505	15101/D		-	em	dp		Réduction pour conduite de vidange (minimum 3 pièces)
2510	10727		-	em	dp		Petite conduite de vidange
2515	18787/A		-	em	dp		Tube de connexion coude de vidange/pompe
2525	11806		-	em	dp		Collier 25/40 (minimum 2 pièces)

em=VERSION ELECTROMECHANIQUE, lw=VERSION LAVAGE INFERIEUR, uw=VERSION LAVAGE INFERIEUR ET SUPERIEUR

AQU37=AQU37

dvgw=DVGW, cr=RINCAGE FROID SUPPLEMENTAIRE, ws=ADOUCCISSEUR D'EAU, dd=DOSEUR DETERGENT, dp=POMPE DE VIDANGE

A=3/N/PE~380-400V 50-60Hz, D=3/PE~200-210V 50-60Hz, F=2/PE~220-240V 50-60Hz, G=3/N/PE~415V 50-60Hz, H=3/PE~220-230V 50-60Hz, K=3/PE~380-400V 50-60Hz, L=3/PE~415V 50-60Hz, M=3/PE~440V 60Hz, P=1/N/PE~220-230V 50-60Hz, R=2/PE~220-240V 50-60Hz, U=1/N/PE~240V 50-60Hz, V=3/PE~240V 50-60Hz, W=1/N/PE~100-110V 50-60Hz



16_001_e

Pieces detachees

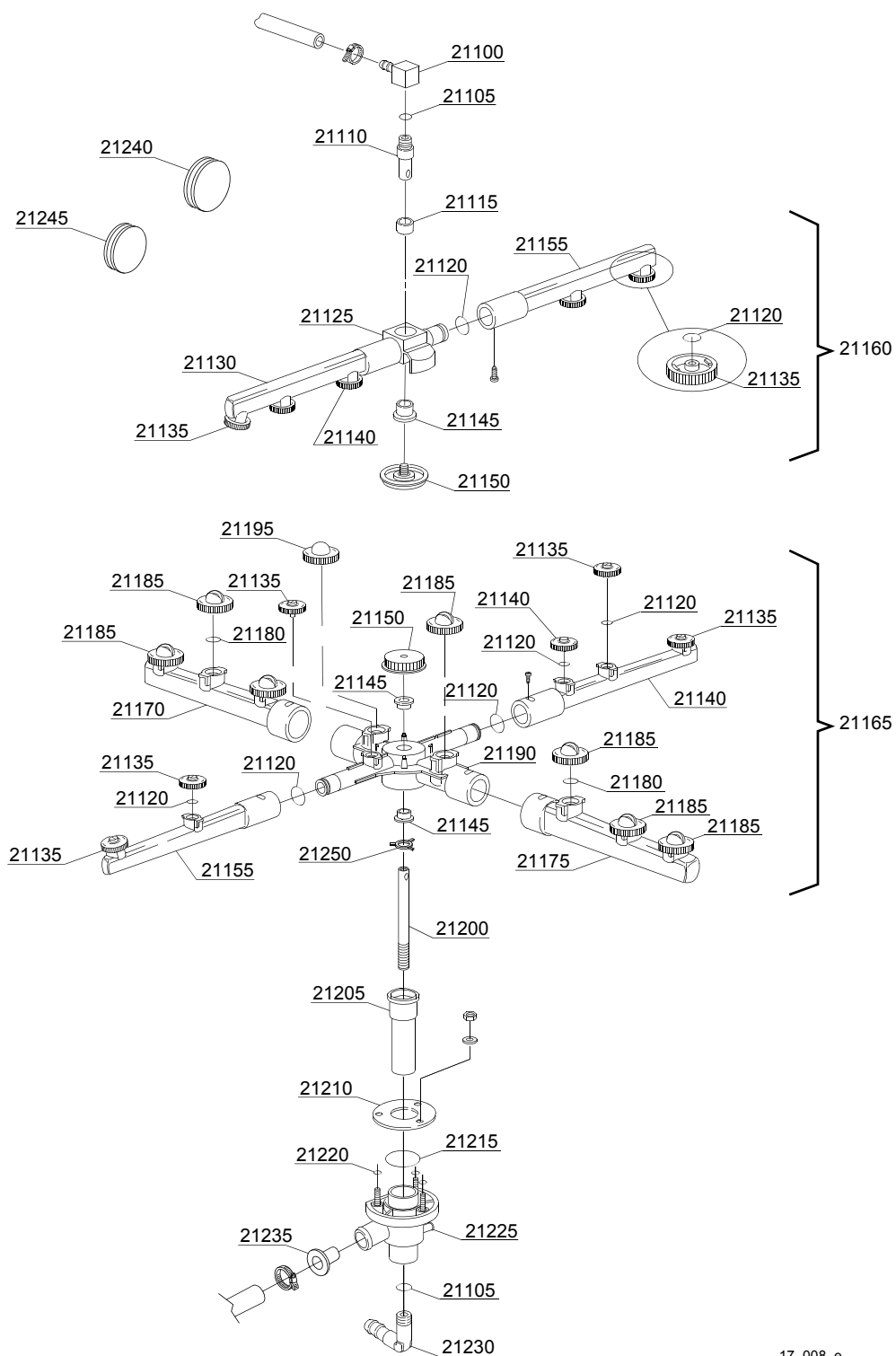
ID	P Code	de SN	à SN	Mod.	Acces.	Tens	Description
Module:Groupe pressostat avec ens. chambre de compression							
2100	10706/A		-	em			Pressostat 47-27
2105	135911/D		-	em			Ens. chambre de compression gris
2110	13301		-	em			Joint (minimum 10 pièces) - D14x8x1,5
2115	11702		-	em			Ecrou M8 inox (minimum 10 pièces)
2120	14508		-	em			Tube en caoutchouc EPDM 4,5X9 (minimum 2mt)

em=VERSION ELECTROMECHANIQUE, lw=VERSION LAVAGE INFERIEUR, uw=VERSION LAVAGE INFERIEUR ET SUPERIEUR

AQU37=AQU37

dvgw=DVGW, cr=RINCAGE FROID SUPPLEMENTAIRE, ws=ADOUCISSEUR D'EAU, dd=DOSEUR DETERGENT, dp=POMPE DE VIDANGE

A=3/N/PE~380-400V 50-60Hz, D=3/PE~200-210V 50-60Hz, F=2/PE~220-240V 50-60Hz, G=3/N/PE~415V 50-60Hz, H=3/PE~220-230V 50-60Hz, K=3/PE~380-400V 50-60Hz, L=3/PE~415V 50-60Hz, M=3/PE~440V 60Hz, P=1/N/PE~220-230V 50-60Hz, R=2/PE~220-240V 50-60Hz, U=1/N/PE~240V 50-60Hz, V=3/PE~240V 50-60Hz, W=1/N/PE~100-110V 50-60Hz



17_008_e

Pièces détachées

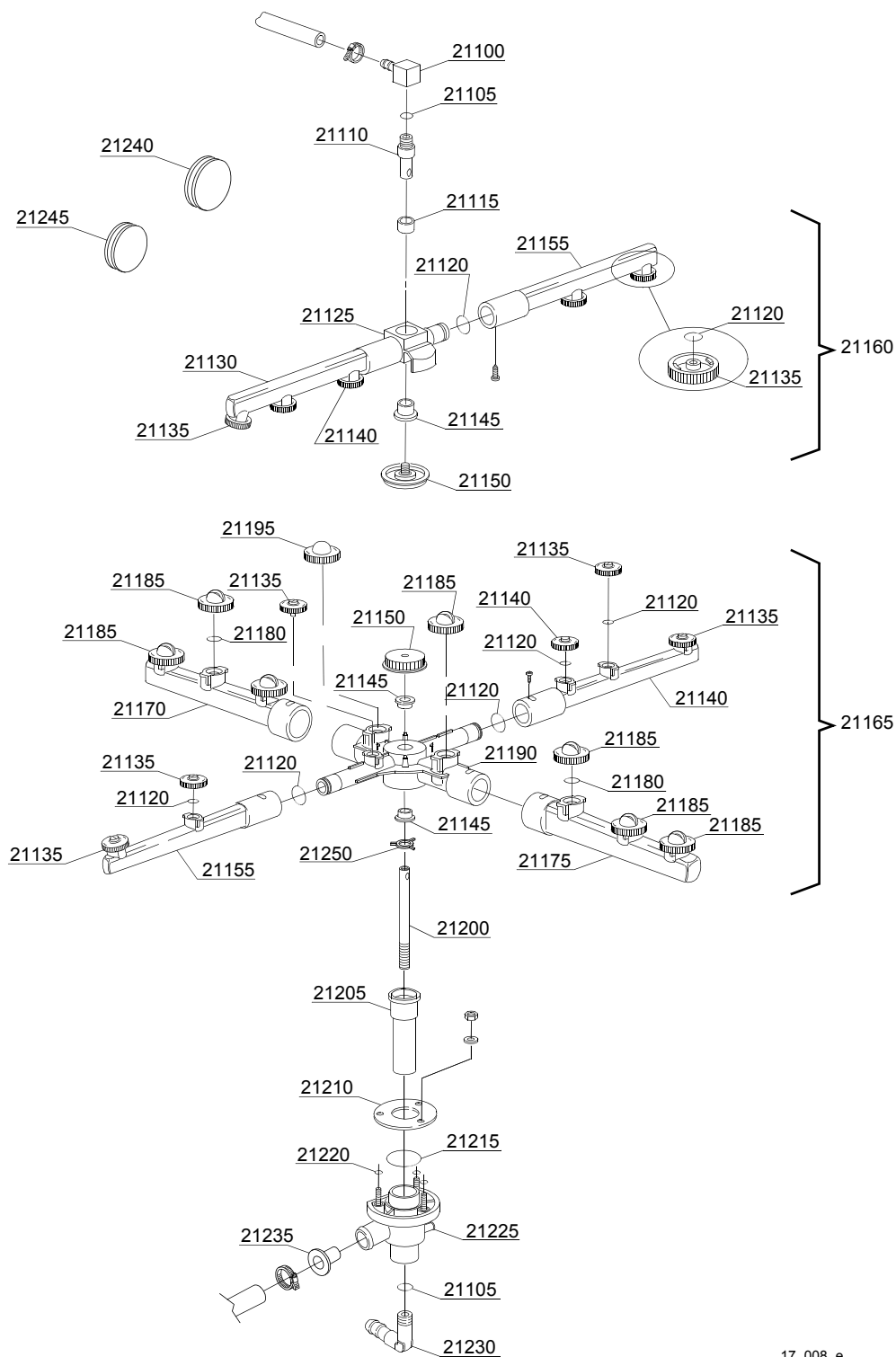
ID	P Code	de SN	à SN	Mod.	Acces.	Tens	Description
Module:Groupe tourelles avec couronnes							
21100	350402		-	lw			Tourelle supérieure moyeu rinçage
21105	13003		-	lw			Joint OR 112 NBR (minimum 10 pièces)
21110	350401		-	lw			Axe inférieur moyeu rinçage
21115	13320		-	lw			Rondelle de coulisement (minimum 3 pièces)
21120	13002		-	lw			Joint OR R6 NBR (minimum 10 pièces)
21125	10373		-	lw			Moyeu supérieur pour couronne
21130	10375		-	lw			Tube de rinçage gauche
21135	10371		-	lw			Tête gicleur de rinçage ouvert (minimum 5 pièces)
21140	10372		-	lw			Tête gicleur de rinçage fermé (minimum 2 pièces)
21145	13319		-	lw			Rondelle de coulisement (minimum 2 pièces)
21150	10377		-	lw			Poignée avec trou
21155	10374		-	lw			Tube de rinçage droit
21160	10997		-	lw			Groupe de rinçage supérieur
21165	10999		-	lw			Groupe de lavage/rinçage inférieur
21170	10367		-	lw			Tube de lavage droit
21175	10368		-	lw			Tube de lavage gauche
21180	13009		-	lw			Joint OR 2050 NBR (minimum 40 pièces)
21185	10369		-	lw			Gicleur de lavage ouvert (minimum 2 pièces)
21190	10376		-	lw			Couronne de lavage
21195	10370		-	lw			Gicleur de lavage fermé (minimum 2 pièces)
21200	135101		-	lw			Axe inox rectifié 10x1x190
21205	135250		-	lw			Ensemble verre avec manchon
21215	13000		-	lw			Joint OR 3125 NBR (minimum 5 pièces)
21220	13001		-	lw			Joint OR 104 NBR (minimum 10 pièces)
21225	10205/C		-	lw			Tourelle inférieure de lavage
21230	12030		-	lw			Raccord à coude 3/8M Ø12
21240	13316/A		-	lw			Joint pour trou DVGW
21245	13316		-	lw			Joint borgne 43x10

em=VERSION ELECTROMECHANIQUE, lw=VERSION LAVAGE INFERIEUR, uw=VERSION LAVAGE INFERIEUR ET SUPERIEUR

AQU37=AQU37

dvgw=DVGW, cr=RINCAGE FROID SUPPLEMENTAIRE, ws=ADOUCCISSEUR D'EAU, dd=DOSEUR DETERGENT, dp=POMPE DE VIDANGE

A=3/N/PE~380-400V 50-60Hz, D=3/PE~200-210V 50-60Hz, F=2/PE~220-240V 50-60Hz, G=3/N/PE~415V 50-60Hz, H=3/PE~220-230V 50-60Hz, K=3/PE~380-400V 50-60Hz, L=3/PE~415V 50-60Hz, M=3/PE~440V 60Hz, P=1/N/PE~220-230V 50-60Hz, R=2/PE~220-240V 50-60Hz, U=1/N/PE~240V 50-60Hz, V=3/PE~240V 50-60Hz, W=1/N/PE~100-110V 50-60Hz



17_008_e

Pieces detachees

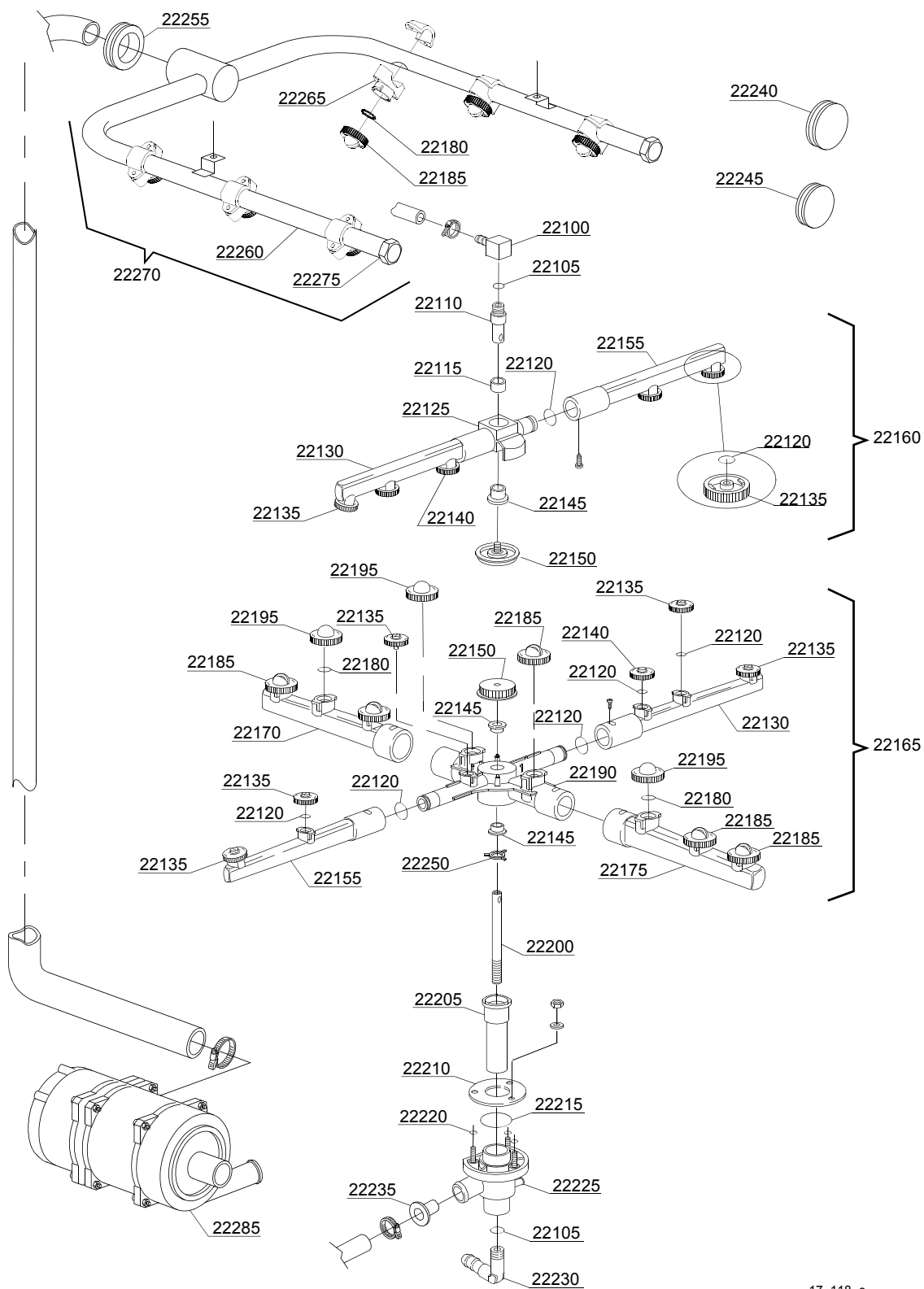
ID	P Code	de SN	à SN	Mod.	Acces.	Tens	Description
Module:Groupe tourelles avec couronnes							
21250	10203		-	lw			Guide-tube

em=VERSION ELECTROMECHANIQUE, lw=VERSION LAVAGE INFERIEUR, uw=VERSION LAVAGE INFERIEUR ET SUPERIEUR

AQU37=AQU37

dvgw=DVGW, cr=RINCAGE FROID SUPPLEMENTAIRE, ws=ADOUCCISSEUR D'EAU, dd=DOSEUR DETERGENT, dp=POMPE DE VIDANGE

A=3/N/PE~380-400V 50-60Hz, D=3/PE~200-210V 50-60Hz, F=2/PE~220-240V 50-60Hz, G=3/N/PE~415V 50-60Hz, H=3/PE~220-230V 50-60Hz, K=3/PE~380-400V 50-60Hz, L=3/PE~415V 50-60Hz, M=3/PE~440V 60Hz, P=1/N/PE~220-230V 50-60Hz, R=2/PE~220-240V 50-60Hz, U=1/N/PE~240V 50-60Hz, V=3/PE~240V 50-60Hz, W=1/N/PE~100-110V 50-60Hz



17_118_e

Pièces détachées

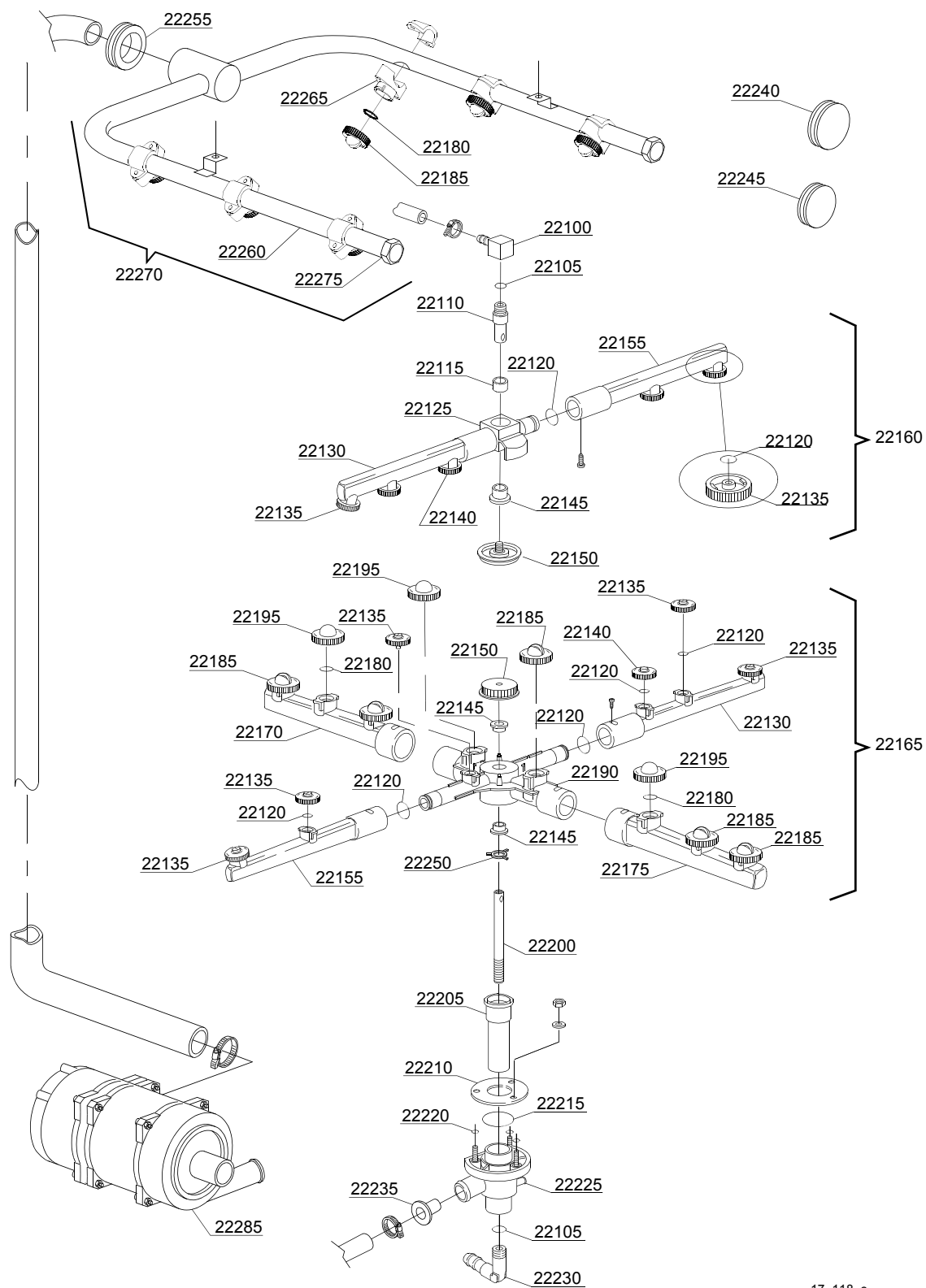
ID	P Code	de SN	à SN	Mod.	Acces.	Tens	Description
Module:Groupe tourelles avec couronnes							
22100	350402		-	uw			Tourelle supérieure moyeu rinçage
22105	13003		-	uw			Joint OR 112 NBR (minimum 10 pièces)
22110	350401		-	uw			Axe inférieur moyeu rinçage
22115	13320		-	uw			Rondelle de coulisement (minimum 3 pièces)
22120	13002		-	uw			Joint OR R6 NBR (minimum 10 pièces)
22125	10373		-	uw			Moyeu supérieur pour couronne
22130	10375		-	uw			Tube de rinçage gauche
22135	10371		-	uw			Tête gicleur de rinçage ouvert (minimum 5 pièces)
22140	10372		-	uw			Tête gicleur de rinçage fermé (minimum 2 pièces)
22145	13319		-	uw			Rondelle de coulisement (minimum 2 pièces)
22150	10377		-	uw			Poignée avec trou
22155	10374		-	uw			Tube de rinçage droit
22160	10997		-	uw			Groupe de rinçage supérieur
22165	18996		-	uw			Groupe de lavage/rinçage inférieur
22170	10367		-	uw			Tube de lavage droit
22175	10368		-	uw			Tube de lavage gauche
22180	13009		-	uw			Joint OR 2050 NBR (minimum 40 pièces)
22185	10378		-	uw			Gicleur de lavage ouvert (minimum 2 pièces)
22190	10376		-	uw			Couronne de lavage
22195	10370		-	uw			Gicleur de lavage fermé (minimum 2 pièces)
22200	135101		-	uw			Axe inox rectifié 10x1x190
22205	135250		-	uw			Ensemble verre avec manchon
22210	16038		-	uw			Disque inox Ø60
22215	13000		-	uw			Joint OR 3125 NBR (minimum 5 pièces)
22220	13001		-	uw			Joint OR 104 NBR (minimum 10 pièces)
22225	10205/B		-	uw			Tourelle inférieure de lavage
22230	12030		-	uw			Raccord à coude 3/8M Ø12
22235	12518		-	uw			Reducteur de flux

em=VERSION ELECTROMECHANIQUE, lw=VERSION LAVAGE INFERIEUR, uw=VERSION LAVAGE INFERIEUR ET SUPERIEUR

AQU37=AQU37

dvgw=DVGW, cr=RINCAGE FROID SUPPLEMENTAIRE, ws=ADOUCCISSEUR D'EAU, dd=DOSEUR DETERGENT, dp=POMPE DE VIDANGE

A=3/N/PE~380-400V 50-60Hz, D=3/PE~200-210V 50-60Hz, F=2/PE~220-240V 50-60Hz, G=3/N/PE~415V 50-60Hz, H=3/PE~220-230V 50-60Hz, K=3/PE~380-400V 50-60Hz, L=3/PE~415V 50-60Hz, M=3/PE~440V 60Hz, P=1/N/PE~220-230V 50-60Hz, R=2/PE~220-240V 50-60Hz, U=1/N/PE~240V 50-60Hz, V=3/PE~240V 50-60Hz, W=1/N/PE~100-110V 50-60Hz



17_118_e

Pieces detachees

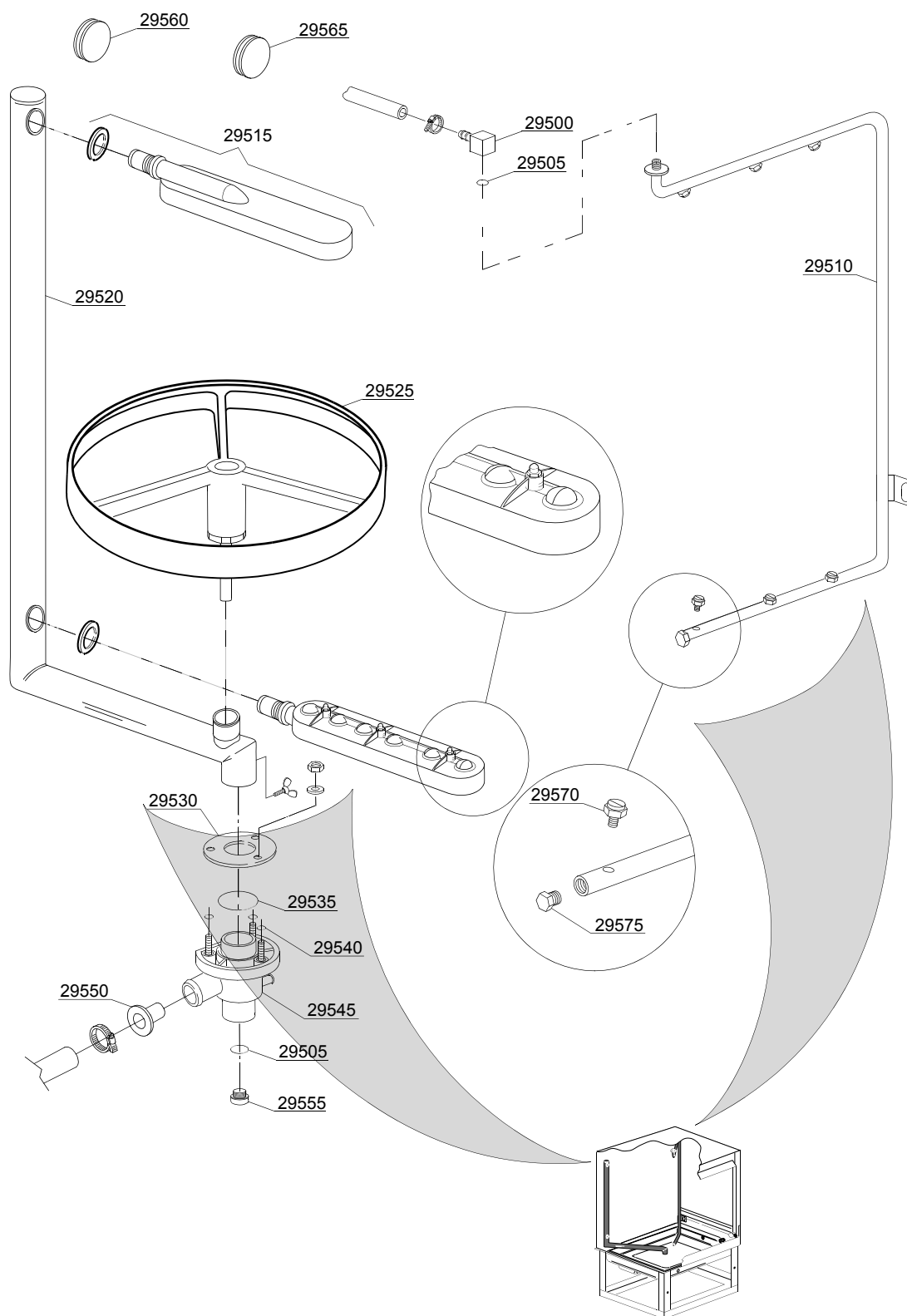
ID	P Code	de SN	à SN	Mod.	Acces.	Tens	Description
Module:Groupe tourelles avec couronnes							
22240	13316/A		-	uw			Joint pour trou DVGW
22245	13316		-	uw			Joint borgne 43x10
22250	10203		-	uw			Guide-tube
22255	13306/A		-	uw			Joint rampe de lavage supérieur
22260	137134		-	uw			Tube de lavage supérieur
22270	137903		-	uw			Groupe de lavage supérieur
22275	12503		-	uw			Bouchon
22285	18242/B		-	uw			Pompe de lavage 0,30Hp - 220V

em=VERSION ELECTROMECHANIQUE, lw=VERSION LAVAGE INFERIEUR, uw=VERSION LAVAGE INFERIEUR ET SUPERIEUR

AQU37=AQU37

dvgw=DVGW, cr=RINCAGE FROID SUPPLEMENTAIRE, ws=ADOUCCISSEUR D'EAU, dd=DOSEUR DETERGENT, dp=POMPE DE VIDANGE

A=3/N/PE~380-400V 50-60Hz, D=3/PE~200-210V 50-60Hz, F=2/PE~220-240V 50-60Hz, G=3/N/PE~415V 50-60Hz, H=3/PE~220-230V 50-60Hz, K=3/PE~380-400V 50-60Hz, L=3/PE~415V 50-60Hz, M=3/PE~440V 60Hz, P=1/N/PE~220-230V 50-60Hz, R=2/PE~220-240V 50-60Hz, U=1/N/PE~240V 50-60Hz, V=3/PE~240V 50-60Hz, W=1/N/PE~100-110V 50-60Hz



17_122_e

Pièces détachées

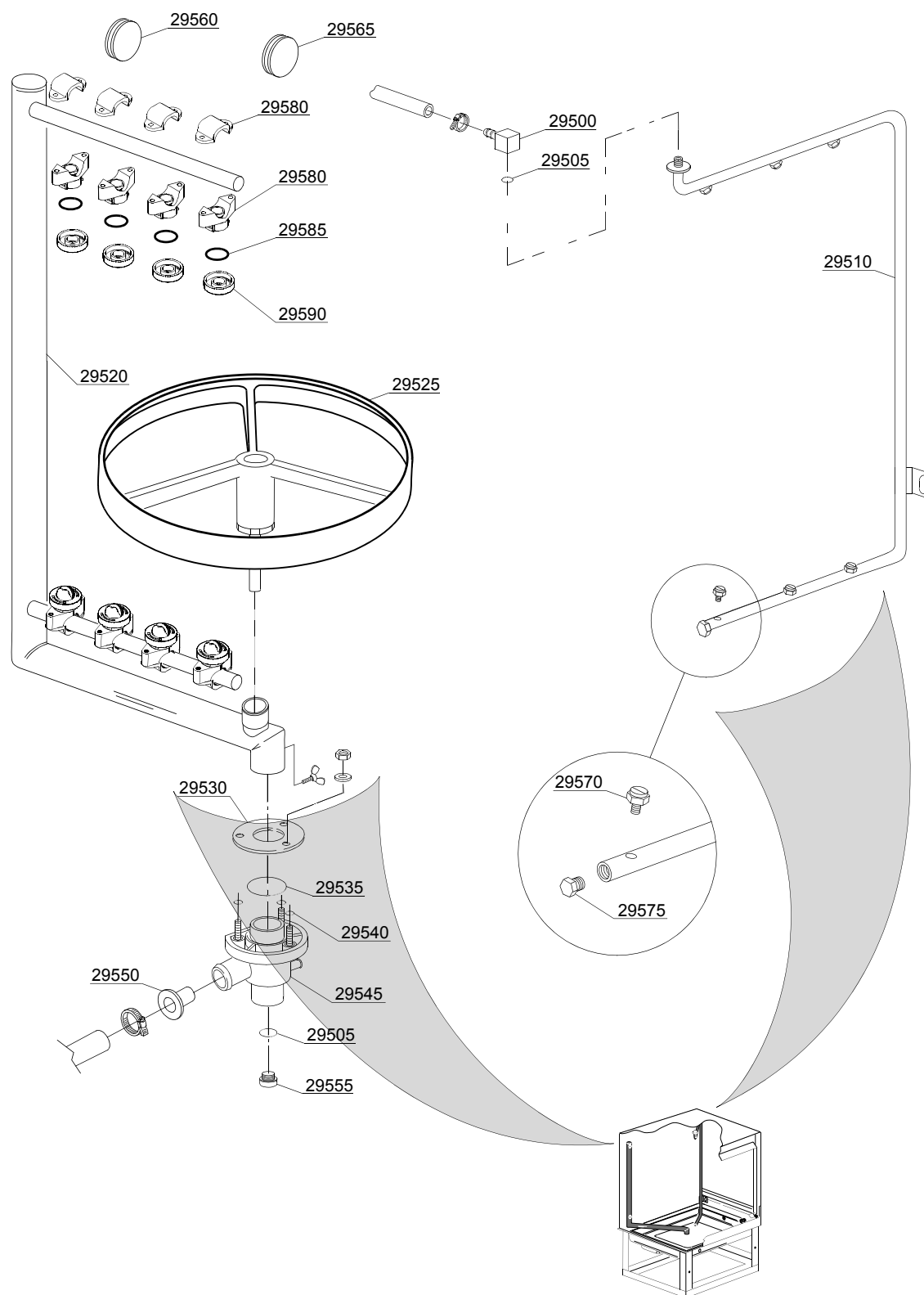
ID	P Code	de SN	à SN	Mod.	Acces.	Tens	Description
Module:Groupe tourelles avec couronnes							
29500	350402		-	lw			Tourelle supérieure moyeu rinçage
29505	13003		-	lw			Joint OR 112 NBR (minimum 10 pièces)
29510	260052		-	uw			Rampe de rinçage
29515	16157		-	uw			Bras de lavage
29520	260051		-	uw			Rampe de lavage
29525	370101		-				Support panier
29530	16038		-	uw			Disque inox Ø60
29535	13000		-	uw			Joint OR 3125 NBR (minimum 5 pièces)
29540	13001		-	uw			Joint OR 104 NBR (minimum 10 pièces)
29545	10205/B		-	uw			Tourelle inférieure de lavage
29550	12518		-	uw			Reducteur de flux
29555	80277		-	uw			Bouchon
29565	13316/A		-	uw			Joint pour trou DVGW
29570	560018		-	uw			Gicleur de rinçage inox
29575	560017		-	uw			Bouchon pour tube de rinçage

em=VERSION ELECTROMECHANIQUE, lw=VERSION LAVAGE INFÉRIEUR, uw=VERSION LAVAGE INFÉRIEUR ET SUPÉRIEUR

AQU37=AQU37

dvgw=DVGW, cr=RINCAGE FROID SUPPLÉMENTAIRE, ws=ADOUCCISSEUR D'EAU, dd=DOSEUR DETERGENT, dp=POMPE DE VIDANGE

A=3/N/PE~380-400V 50-60Hz, D=3/PE~200-210V 50-60Hz, F=2/PE~220-240V 50-60Hz, G=3/N/PE~415V 50-60Hz, H=3/PE~220-230V 50-60Hz, K=3/PE~380-400V 50-60Hz, L=3/PE~415V 50-60Hz, M=3/PE~440V 60Hz, P=1/N/PE~220-230V 50-60Hz, R=2/PE~220-240V 50-60Hz, U=1/N/PE~240V 50-60Hz, V=3/PE~240V 50-60Hz, W=1/N/PE~100-110V 50-60Hz



17_134_e

Pièces détachées

ID	P Code	de SN	à SN	Mod.	Acces.	Tens	Description
Module:Groupe tourelles avec couronnes							
29500	350402		-	lw			Tourelle supérieure moyeu rinçage
29505	13003		-	lw			Joint OR 112 NBR (minimum 10 pièces)
29510	260052		-	uw			Rampe de rinçage
29515	16157		-	uw			Bras de lavage
29520	260051		-	uw			Rampe de lavage
29525	370101		-				Support panier
29530	16038		-	uw			Disque inox Ø60
29535	13000		-	uw			Joint OR 3125 NBR (minimum 5 pièces)
29540	13001		-	uw			Joint OR 104 NBR (minimum 10 pièces)
29545	10205/B		-	uw			Tourelle inférieure de lavage
29550	12518		-	uw			Reducteur de flux
29555	80277		-	uw			Bouchon
29565	13316/A		-	uw			Joint pour trou DVGW
29570	560018		-	uw			Gicleur de rinçage inox
29575	560017		-	uw			Bouchon pour tube de rinçage
29580	10221		-	uw			Gicleur de lavage (minimum 2 pièces)
29585	13009		-	uw			Joint OR 2050 NBR (minimum 40 pièces)
29590	10366		-	uw			Gicleur de lavage ouvert (minimum 2 pièces)

em=VERSION ELECTROMECHANIQUE, lw=VERSION LAVAGE INFÉRIEUR, uw=VERSION LAVAGE INFÉRIEUR ET SUPÉRIEUR

AQU37=AQU37

dvgr=DVGW, cr=RINCAGE FROID SUPPLÉMENTAIRE, ws=ADOUCCISSEUR D'EAU, dd=DOSEUR DETERGENT, dp=POMPE DE VIDANGE

A=3/N/PE~380-400V 50-60Hz, D=3/PE~200-210V 50-60Hz, F=2/PE~220-240V 50-60Hz, G=3/N/PE~415V 50-60Hz, H=3/PE~220-230V 50-60Hz, K=3/PE~380-400V 50-60Hz, L=3/PE~415V 50-60Hz, M=3/PE~440V 60Hz, P=1/N/PE~220-230V 50-60Hz, R=2/PE~220-240V 50-60Hz, U=1/N/PE~240V 50-60Hz, V=3/PE~240V 50-60Hz, W=1/N/PE~100-110V 50-60Hz