

# LAVA-VAISSELLE

VERSION ELECTROMECHANIQUE  
VERSION LAVAGE INFERIEUR ET SUPERIEUR

TYPE: AQU50

Accessoires  
BREAK TANK  
POMPE AUGMENTATION PRESSION  
DVGW  
RINCAGE FROID SUPPLEMENTAIRE  
ADOUCCISSEUR D'EAU  
DOSEUR DETERGENT  
POMPE DE VIDANGE

---

## Catalogues Pièces

---



INFORMAZIONI GENERALI

Questo catalogo serve per richiedere con esattezza le parti di ricambio

Nelle ordinazioni indicare:

1) il numero dei codici dei particolari seguito dalla descrizione e la quantità desiderata;

2) Il codice alfa-numerico presente nella seconda colonna della tabella ;

I disegni delle parti di ricambio sono solo indicativi e non rappresentano il pezzo in oggetto.

I dati contenuti in questo catalogo sono indicativi e possono essere soggetti a modifiche senza impegno di preavviso.

ALLGEMEINE INFORMATIONEN

Dieser Ersatzteilkatalog dient zur genauen Angabe der Teile bei Ersatzteilbestellungen.

Bei Ersatzbestellung ist folgendes anzugeben:

1) Die Bestellnummer der Ersatzteile mit der entsprechenden Beschreibung genaue Menge;

2) Der alpha-numerischer Code auf der zweiten Reihe in dein Sculd;

Die Zeichnungen der Ersatzteile sind nur als Hinweise gedacht und stellen nicht das betroffene Teil dar.

Bei den im Katalog angeführten Daten handelt es sich um Anhaltsdaten, die jederzeit, ohne Vorankündigung, geändert werden können.

GENERAL INFORMATION

The present spare parts order exactly the right spare parts

When ordering specify:

1) the part's code number followed by its description and quantity needed;

2) The alpha-numeric code is in the second column in the chart;

Spare parts drawings are general and do not represent the part.

The contents of this catalogue are general and can undergo changes without prior notice.

INFORMACIONES GENERALES

El presente catálogo sirve para pedir con exactitud las partes de repuesto

En los pedidos se debe indicar:

1) el número de código de la parte y a continuación la descripción cantidad deseada;

2) El codigo alfanumerico presente en la segnada columna de la tabla;

Los diseños de las partes de recambio son solo indicativos y no representan la pieza en cuestión.

Los datos contenidos en el presente catálogo son indicativos y pueden modificarse sin aviso previo.

INFORMATIONS GENERALES

Ce catalogue permet de commander correctement les pièces detachées

Les commandes doivent être passées en indiquant:

1) le numero de code des pièces détachées suivi de leur description quantité désirée;

2) le code alphanumérique dans la deuxieme colonne du tableau;

Les plans des pièces détachées sont fournis seulement à titre indicatif et ne représentent pas la pièce concernée.

Les données de ce catalogue sont citées seulement à titre indicatif et peuvent être l'objet de modifications sans avis préalable.

ESEMPIO  
EXAMPLE  
EXEMPLE  
BEISPIEL

Rif.	Codici	
MODULE:Particolari		
10505	540903	
10510	540908	
10515	15065/A	
10520	540086	
10525	540028	



Note

Tutte le informazioni riportate si intendono aggiornate alla data di stampa. Il Produttore si riserva il diritto di apportare qualsiasi modifica richiesta dallo sviluppo evolutivo dei suddetti prodotti.

Per la sicurezza ,la garanzia, l'affidabilità ed il valore della lavastoviglie usa solo ricambi originali. Per alcuni codici, sono richieste quantità minime d'ordine.



Attenzione

Questo libretto è parte integrante della lavastoviglie e, in caso di passaggio di proprietà, deve essere consegnato al nuovo acquirente.



Remarque

Toutes les informations contenues dans ce manuel s'entendent mises à jour à la date d'impression. En raison du développement constant de ses produits, usine se réserve le droit d'apporter à tout instant les modifications qu'elle jugera utiles.

Pour la sécurité, la garantie, la fiabilité et la valeur de votre lavevaisselles n'utilisez que des pièces de rechange d'origine. Pour quelque référence on demande un minimum de pièces par commande



Attention

Ce manuel doit être considéré comme partie intégrante de la la lavevaisselles, en cas de transfert de propriété, doit toujours être remis au nouveau propriétaire.



Note

The information contained herein is valid at the time of going to print. The Company reserves the right to make any changes required by the future development of the above-mentioned products.

For your safety, as well as to preserve the warranty reliability and worth of your dishwashers , use original spare parts only. For some codes a minimum quantity for order is required.



Warning

This manual forms an integral part of the dishwashers and - if a transfer of title occurs - must always be handed over to the new owner.



Hinweis




Die Der Hersteller behält sich das Recht vor, jegliche, durch eine Weiterentwicklung der genannten Produkte bedingte Änderungen vornehmen zu können.

Verwenden Sie für Ihre Sicherheit, die Garantie, die Zuverlässigkeit und den Wert Ihrer machine originale Ersatzteile. Für bestimmte Code nummer werden mindesten bestellungen verlangt.




Achtung

Diese Betriebsanleitung ist Bestandteile des machine und muss bei seinem Weiterverkauf dem neuen Besitzer ausgehändigt werden.



Code 999XXXXXX

CL/Part




Model DESCRIPTION


S/N 04012345    Type .....

400VAC3N    50HZ    8A

3500W    500W

 16A

IPX3



TECHICAL SPECIFICATION

200-500

MADE IN ITALY

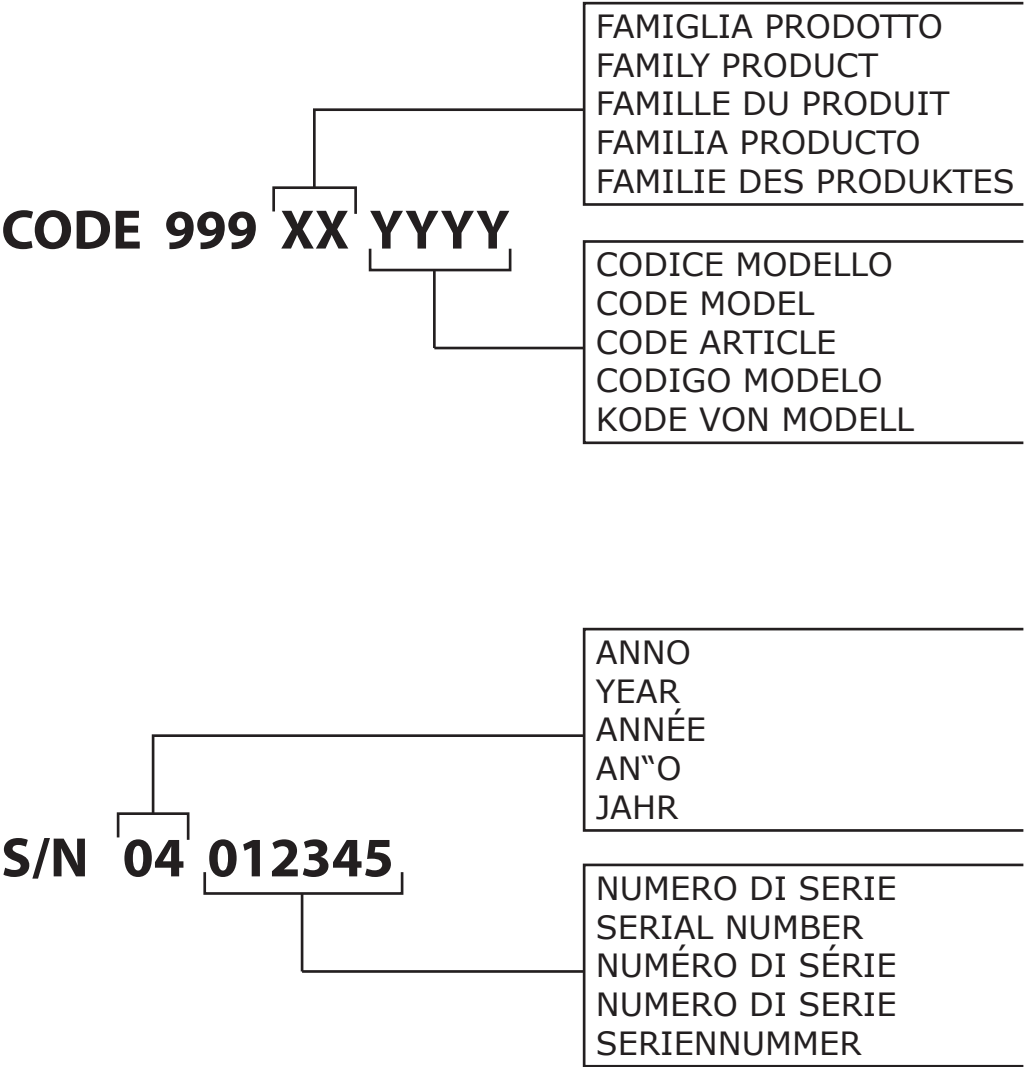
Pressione Dinamica alimentazione idrica    200-500  
Pression dynamique arrivée d'eau  
Dynamic pressure water supply  
Dynamischer Druck asserreinlauf

Pressione dinamica vapore saturo  
Pression dynamique vapeur saturée  
Dymanischer Druck gesättigter Dampf  
Pression Dinamica Vapor Saturado

Temperatura massima acqua in ingresso 60°C  
Temperature max eau a l'entre  
Maximale Temperatur Wasseranschluß  
Maximum Water temperature in-feeding

Model 

S/N 





## **1. Pièces détachées**

Détails groupe structure .....	5
Systèmes de fermeture .....	9
Panneau commande .....	11
Composants électriques de contrôle ..	13
Groupe soupapes électriques.....	15
Groupe soupapes électriques.....	17
Break Tank .....	19
Pompe augmentation pression .....	21
DVGW .....	23
Groupe adoucisseur d'eau .....	25
Groupe doseur produit de rinçage.....	27
Groupe doseur produit de rinçage.....	29
Groupe chauffe-eau.....	31
Dérivation 3 voies .....	33
Pompe de lavage .....	35
Groupe doseur détergent .....	37

---

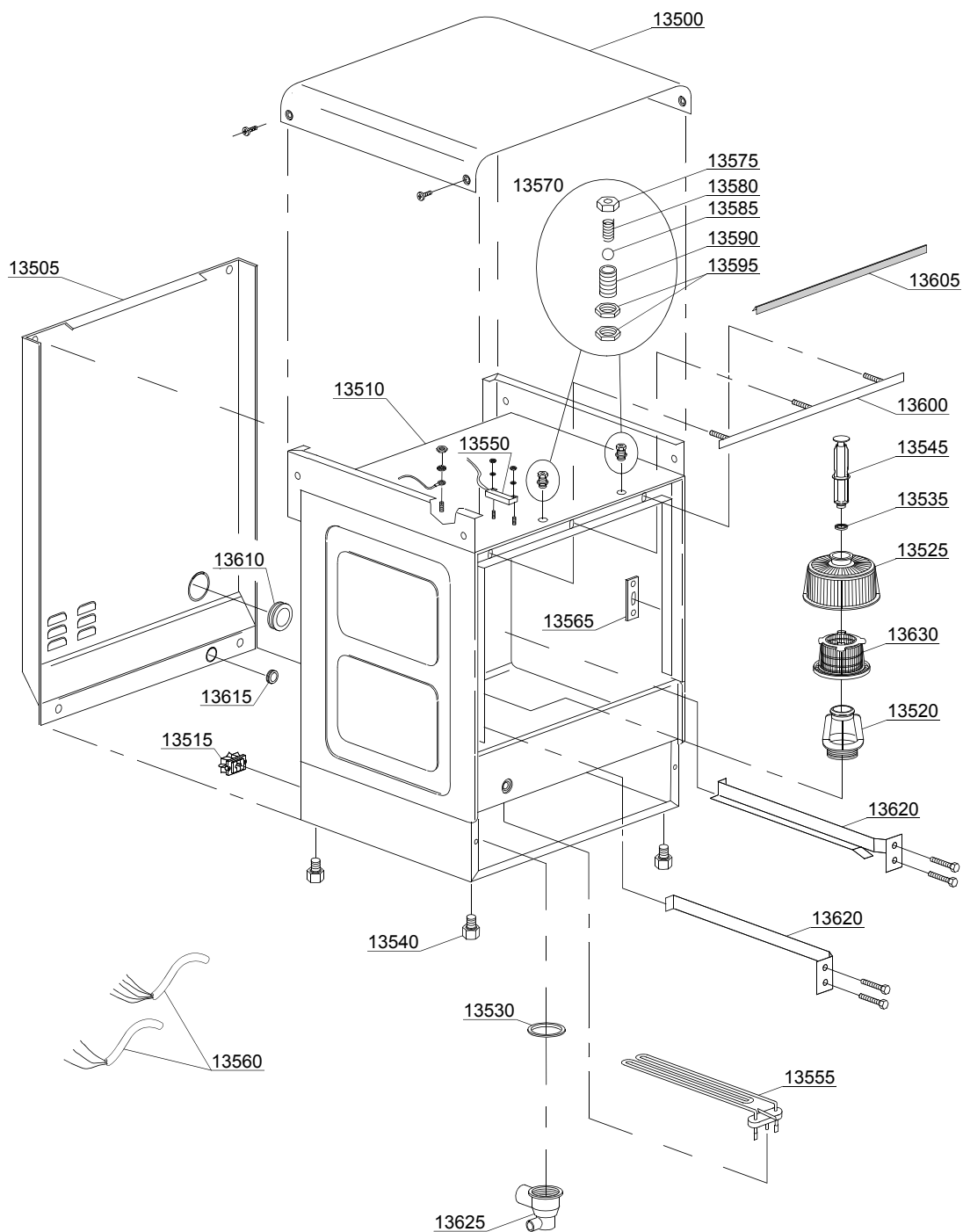
<b>Groupe pompe de vidange .....</b>	<b>39</b>
<b>Groupe pressostat avec ens. chambre de compression</b>	<b>41</b>
<b>Groupe tourelles avec couronnes .....</b>	<b>43</b>
<b>Groupe tourelles avec couronnes .....</b>	<b>45</b>

## 1.1 Codes de tension

Tens	Code de tension
A	3/N/PE~380-400V 50-60Hz
D	3/PE~200-210V 50-60Hz
F	2/PE~220-240V 50-60Hz
G	3/N/PE~415V 50-60Hz
H	3/PE~220-230V 50-60Hz
K	3/PE~380-400V 50-60Hz
L	3/PE~415V 50-60Hz
M	3/PE~440V 60Hz
P	1/N/PE~220-230V 50-60Hz
R	2/PE~220-240V 50-60Hz
U	1/N/PE~240V 50-60Hz
V	3/PE~240V 50-60Hz
W	1/N/PE~100-110V 50-60Hz

## 1.2 Codes de produit

Code de produit	Description
Code de inodel	
em	VERSION ELECTROMECHANIQUE
uw	VERSION LAVAGE INFERIEUR ET SUPERIEUR
Code de type	
AQU50	AQU50
Code d'accessoire	
bt	BREAK TANK
bp	POMPE AUGMENTATION PRESSION
dvgw	DVGW
cr	RINCAGE FROID SUPPLEMENTAIRE
ws	ADOUCCISSEUR D'EAU
dd	DOSEUR DETERGENT
dp	POMPE DE VIDANGE



01\_015ae



## Pièces détachées

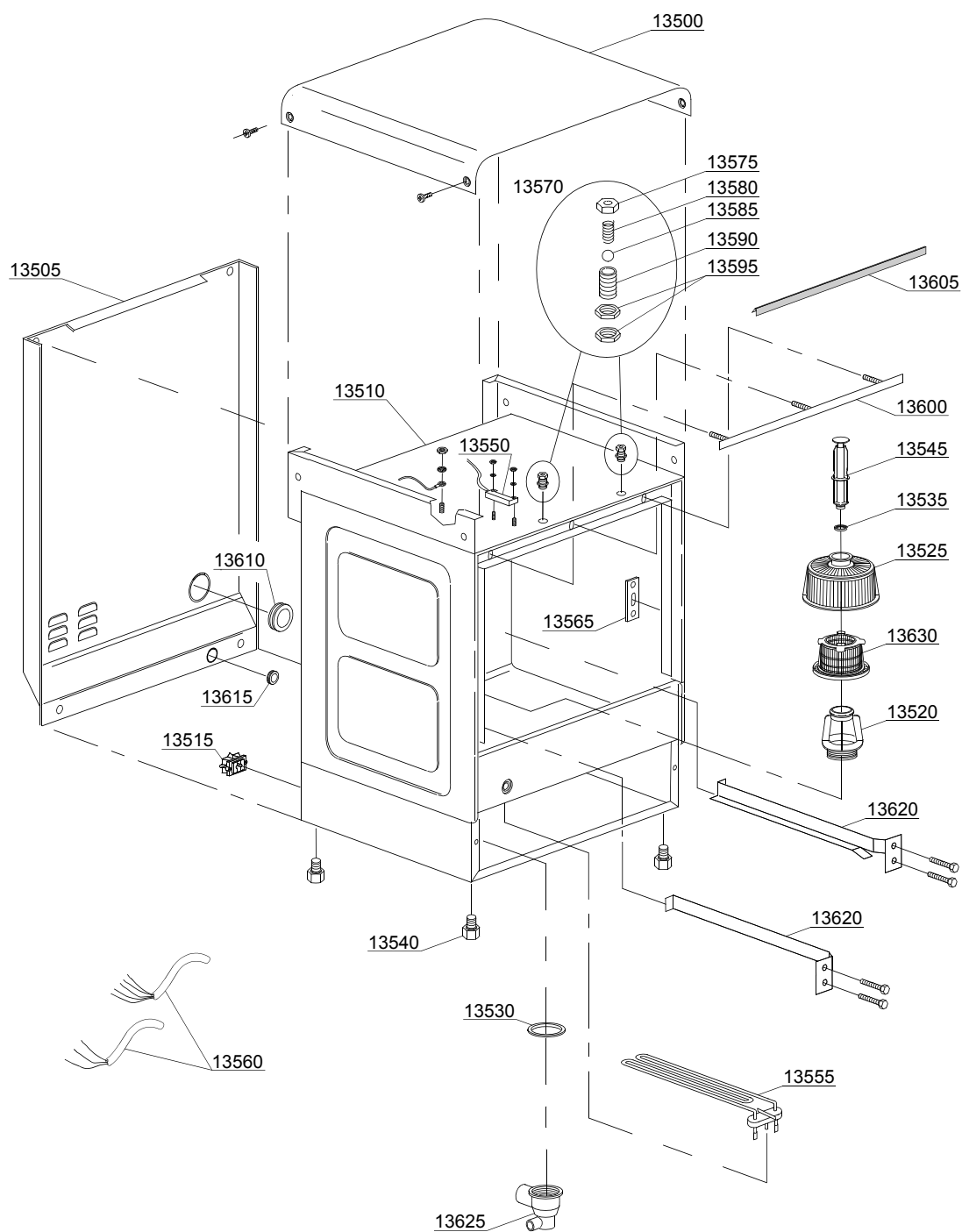
ID	P Code	de SN	à SN	Mod.	Acces.	Tens	Description
<b>Module:Détails groupe structure</b>							
13500	500137		-				Couvercle
13505	500909		-				Panneau postérieur
13510	500900		-				Structure
13510	500900/A		-		ws		Structure
13515	15065/A		-				Fixe-câble avec vis
13520	500607		-				Collier avec embrayage filtre
13525	500616		-				Filtre aspiration
13530	80208		-				Joint 95x75x3 (minimum 2 pièces)
13535	13021		-				Joint DEM 40 (minimum 2 pièces)
13540	10850		-				Pied (minimum 4 pièces)
13540	10851		-				Pied (minimum 4 pièces)
13540	15176		-				Pied M10x25 Ø 40 noir
13545	500618		-				Trop-plein
13550	10778		-				Reed magnétique
13555	150047		-				Résistance 2,7/2,94KW 230/240V
13555	15047/E		-				Résistance 2,5/2,72KW 230/240V
13555	150047/A		-				Résistance 2,7KW - 440V
13555	16035/B		-				Résistance 1,6KW 110V 60Hz
13555	16035/A		-				Résistance 2,18/2,37KW 230/240V 50Hz
13560	15118		-				Câble de alimentation 5x2,5x2500
13560	15104/B		-				Câble de alimentation 3x4x2500
13560	10713		-				Câble de alimentation 3x2,5x2500
13560	15145		-				Câble de alimentation 4x4x2500
13560	16154		-				Câble de alimentation 3x2,5x3300
13565	150401		-				Guide barre porte (minimum 4 pièces)
13570	10775		-				Blocage porte complet
13575	10802		-				Contre-ecrou pour blocage porte (minimum 3 pièces)
13580	10777		-				Ressort blocage porte

em=VERSION ELECTROMECHANIQUE, uw=VERSION LAVAGE INFERIEUR ET SUPERIEUR

AQU50=AQU50

bt=BREAK TANK, bp=POMPE AUGMENTATION PRESSION, dvgw=DVGW, cr=RINCAGE FROID SUPPLEMENTAIRE, ws=ADOUCCISSEUR D'EAU, dd=DOSEUR DETERGENT, dp=POMPE DE VIDANGE

A=3/N/PE~380-400V 50-60Hz, D=3/PE~200-210V 50-60Hz, F=2/PE~220-240V 50-60Hz, G=3/N/PE~415V 50-60Hz, H=3/PE~220-230V 50-60Hz, K=3/PE~380-400V 50-60Hz, L=3/PE~415V 50-60Hz, M=3/PE~440V 60Hz, P=1/N/PE~220-230V 50-60Hz, R=2/PE~220-240V 50-60Hz, U=1/N/PE~240V 50-60Hz, V=3/PE~240V 50-60Hz, W=1/N/PE~100-110V 50-60Hz



01\_015ae

## Pieces detachees

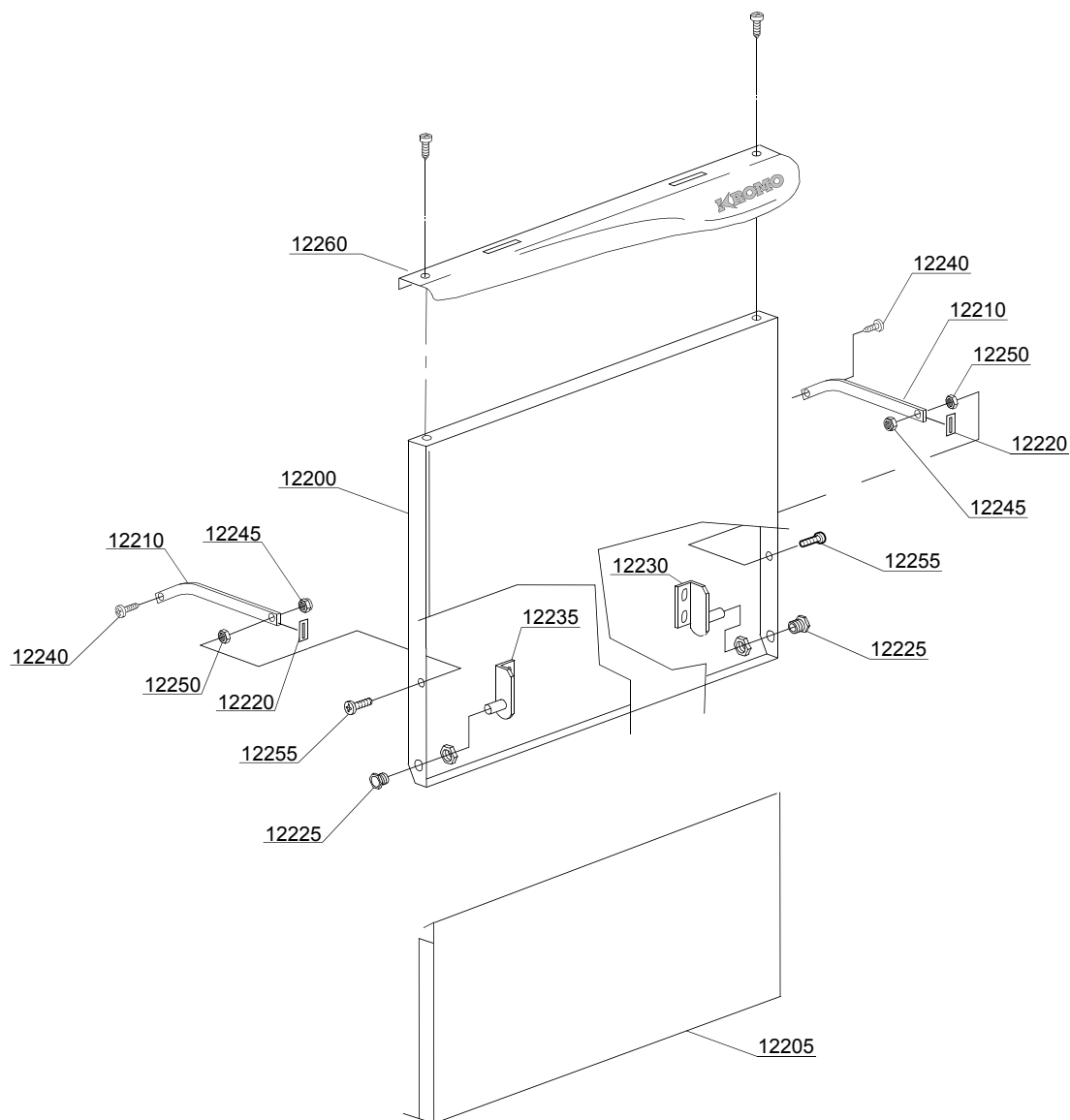
ID	P Code	de SN	à SN	Mod.	Acces.	Tens	Description
<b>Module:Détails groupe structure</b>							
13585	10776		-				Sphère blocage porte
13590	10803		-				Corps blocage porte
13595	10801		-				Ecrou pour blocage porte (minimum 5 pièces)
13600	150921		-				Angulaire joint porte
13600	450907		-				Angulaire joint porte
13605	135205		-				Joint porte
13605	135202		-				Joint porte
13610	13317		-				Passe-tube de decharge d.40mm (minimum 2 pièces)
13615	13323		-				Passe-tube dosateur d.13mm (minimum 2 pièces)
13620	500902		-				Rail de coulissement droit/gauche
13625	500606		-				Puisard avec vidange latérale droit
13630	500600		-				Filtre intérieur avec panier

em=VERSION ELECTROMECHANIQUE, uw=VERSION LAVAGE INFERIEUR ET SUPERIEUR

AQU50=AQU50

bt=BREAK TANK, bp=POMPE AUGMENTATION PRESSION, dvgw=DVGW, cr=RINCAGE FROID SUPPLEMENTAIRE, ws=ADOUCCISSEUR D'EAU, dd=DOSEUR DETERGENT, dp=POMPE DE VIDANGE

A=3/N/PE~380-400V 50-60Hz, D=3/PE~200-210V 50-60Hz, F=2/PE~220-240V 50-60Hz, G=3/N/PE~415V 50-60Hz, H=3/PE~220-230V 50-60Hz, K=3/PE~380-400V 50-60Hz, L=3/PE~415V 50-60Hz, M=3/PE~440V 60Hz, P=1/N/PE~220-230V 50-60Hz, R=2/PE~220-240V 50-60Hz, U=1/N/PE~240V 50-60Hz, V=3/PE~240V 50-60Hz, W=1/N/PE~100-110V 50-60Hz



02\_111de

## Pieces detachees

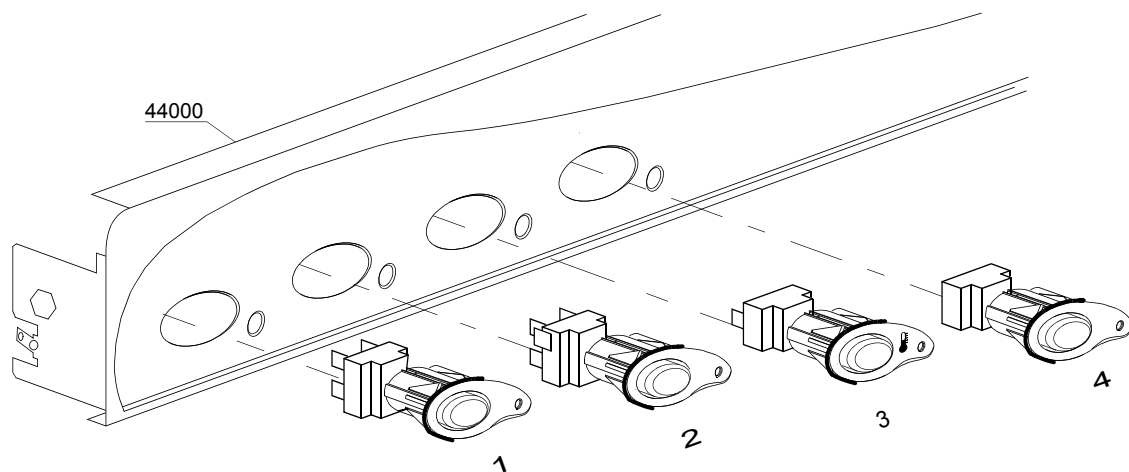
ID	P Code	de SN	à SN	Mod.	Acces.	Tens	Description
<b>Module: Systèmes de fermeture</b>							
12200	500943		-				Porte
12205	500903		-				Sous-porte
12210	150221		-				Barre porte droite/gauche
12220	135222		-				Feuillure charnière porte
12225	11835/A		-				Douille en laiton
12230	150210		-				Charnière droite
12235	150211		-				Charnière gauche
12240	11121		-				Vis M4x8 (minimum 20 pièces)
12245	11721		-				Ecrou M6 de auto-blocage (minimum 10 pièces)
12250	11706		-				Ecrou M6 inox (minimum 20 pièces)
12255	11111		-				Vis inox M6x16 (minimum 10 pièces)
12260	500135		-				Poignée inox

em=VERSION ELECTROMECHANIQUE, uw=VERSION LAVAGE INFERIEUR ET SUPERIEUR

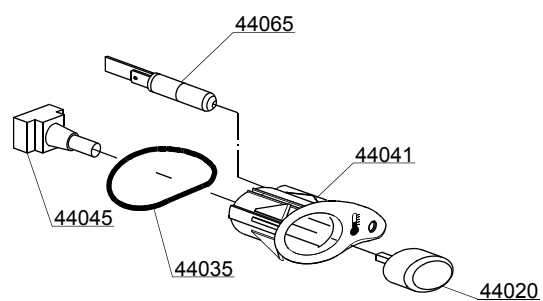
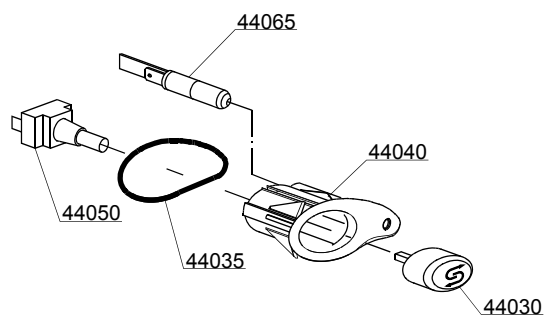
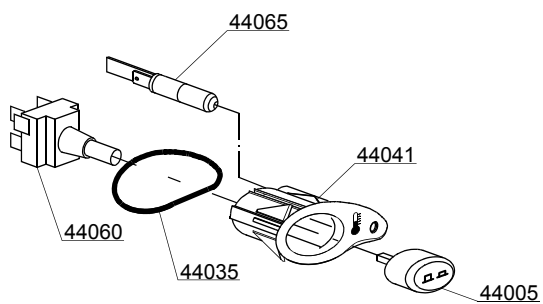
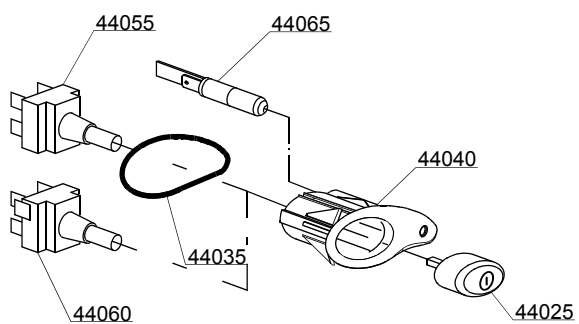
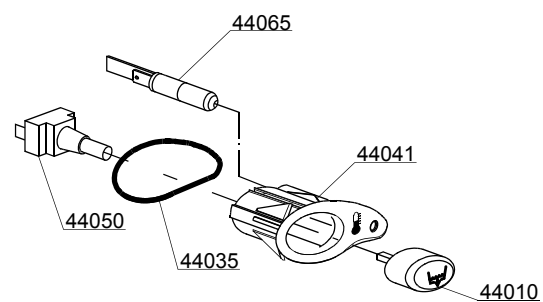
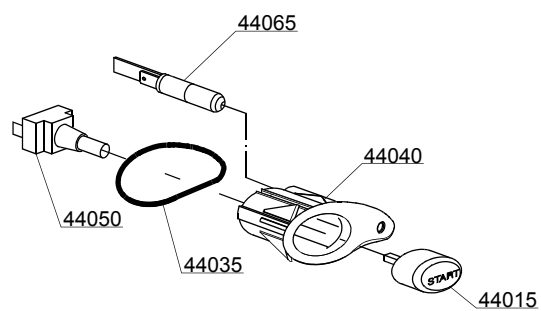
AQU50=AQU50

bt=BREAK TANK, bp=POMPE AUGMENTATION PRESSION, dvgw=DVGW, cr=RINCAGE FROID SUPPLEMENTAIRE, ws=ADOUCCISSEUR D'EAU, dd=DOSEUR DETERGENT, dp=POMPE DE VIDANGE

A=3/N/PE~380-400V 50-60Hz, D=3/PE~200-210V 50-60Hz, F=2/PE~220-240V 50-60Hz, G=3/N/PE~415V 50-60Hz, H=3/PE~220-230V 50-60Hz, K=3/PE~380-400V 50-60Hz, L=3/PE~415V 50-60Hz, M=3/PE~440V 60Hz, P=1/N/PE~220-230V 50-60Hz, R=2/PE~220-240V 50-60Hz, U=1/N/PE~240V 50-60Hz, V=3/PE~240V 50-60Hz, W=1/N/PE~100-110V 50-60Hz



03\_048\_e



## Pieces detachees

ID	P Code	de SN	à SN	Mod.	Acces.	Tens	Description
<b>Module:Panneau commande</b>							
44000	500136		-	em			Panneau commande
44005	89342		-	em	cr		Touche bleu sélecteur
44010	89343		-	em	dp		Touche pompe de vidange (OPTIONAL)
44015	89341		-	em			Touche START
44020	89348		-	em			Touche borgne
44025	89340		-	em			Touche ON-OFF
44030	89345		-	em	ws		Touche regeneration (OPTIONAL)
44035	86006		-	em			Joint 2100 OR
44040	86001		-	em			Support touche
44040	86002		-	em			Support touche temperature
44045	15844		-	em			Support touche
44050	15813		-	em			Bouton unipolaire 16A
44055	15812		-	em			Bouton bipolaire 16A
44055	15800		-	em			Interrupteur 16A
44060	15811		-	em			Commutateur de déviation bipolaire 16A
44060	15811/A		-	em			Bouton commutateur de déviation bipolaire 16A
44065	15826		-	em			Voyant 220V

em=VERSION ELECTROMECHANIQUE, uw=VERSION LAVAGE INFÉRIEUR ET SUPÉRIEUR

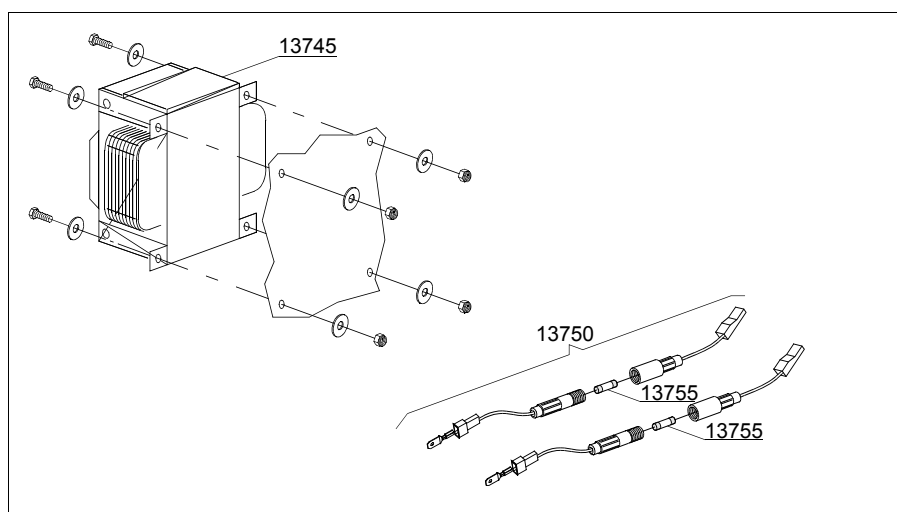
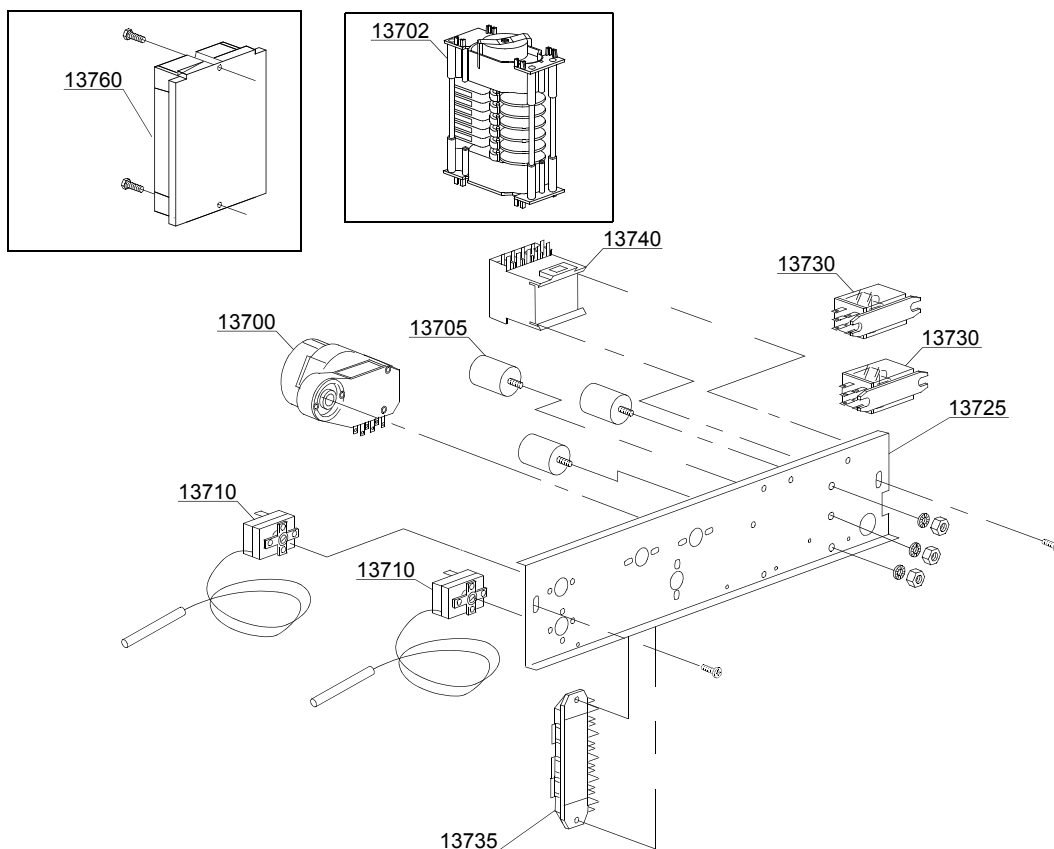
AQU50=AQU50

bt=BREAK TANK, bp=POMPE AUGMENTATION PRESSION, dvgw=DVGW, cr=RINCAGE FROID SUPPLEMENTAIRE, ws=ADOUCCISSEUR D'EAU, dd=DOSEUR DETERGENT, dp=POMPE DE VIDANGE

A=3/N/PE~380-400V 50-60Hz, D=3/PE~200-210V 50-60Hz, F=2/PE~220-240V 50-60Hz, G=3/N/PE~415V 50-60Hz, H=3/PE~220-230V 50-60Hz, K=3/PE~380-400V 50-60Hz, L=3/PE~415V 50-60Hz, M=3/PE~440V 60Hz, P=1/N/PE~220-230V 50-60Hz, R=2/PE~220-240V 50-60Hz, U=1/N/PE~240V 50-60Hz, V=3/PE~240V 50-60Hz, W=1/N/PE~100-110V 50-60Hz

2 TEMPI DEPURAZIONE  
2 PROGRAMS REGENERATION

2 TEMPI POMPA SCARICO  
2 PROGRAMS DRAIN PUMP





## Pièces détachées

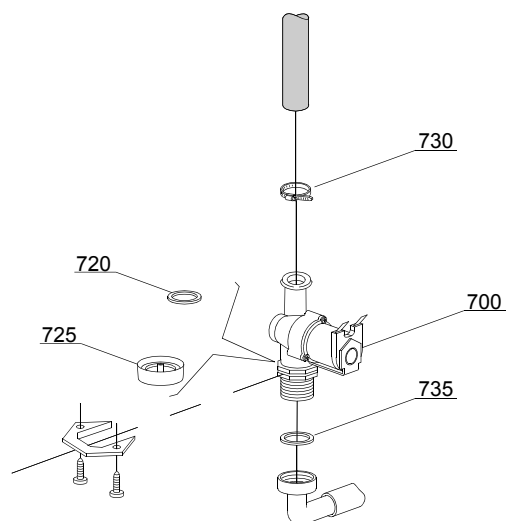
ID	P Code	de SN	à SN	Mod.	Acces.	Tens	Description
<b>Module: Composants électriques de contrôle</b>							
13700	10708/L		-	em		A	Programmateurs 120" - 230Vac 50Hz
13700	10708/B		-	em			Programmateurs 120" - 220Vac 60Hz
13700	10708/E		-	em			Programmateurs 120" avec thermostat - 110Vac 60Hz
13700	10708/T		-	em			Programmateurs 120" avec thermostat - 230Vac 50Hz
13705	15149		-	em			Filtre anti-parasites F3 0,33 mF
13710	10707/1		-	em			Thermostat 0-90°C
13725	500910		-	em			Panneau porte-composants
13730	15620		-	em	dp		Relais bipolaire 16A en déviation
13730	15620/A		-	em			Relais bipolaire en dérivation - 110Vac 60Hz
13735	500550		-	em			Porte-bornes 3 poles
13735	500551		-	em			Porte-bornes 6 poles
13740	15086		-	em			Télérupteur 230V 50/60Hz 4C
13740	10300055		-	em			Télérupteur 25A 110Vac 50/60Hz
13745	15381		-	em			Transformateur 160Va 0-230-400-415-440/230V
13750	15147		-	em			Porte-fusible
13755	15163		-	em			Fusible (minimum 5 pièces)
13760	50553		-	em	ws		Programmateurs électroniques 3 temps avec régénération

em=VERSION ELECTROMECHANIQUE, uw=VERSION LAVAGE INFERIEUR ET SUPERIEUR

AQU50=AQU50

bt=BREAK TANK, bp=POMPE AUGMENTATION PRESSION, dvgw=DVGW, cr=RINCAGE FROID SUPPLEMENTAIRE, ws=ADOUCCISSEUR D'EAU, dd=DOSEUR DETERGENT, dp=POMPE DE VIDANGE

A=3/N/PE~380-400V 50-60Hz, D=3/PE~200-210V 50-60Hz, F=2/PE~220-240V 50-60Hz, G=3/N/PE~415V 50-60Hz, H=3/PE~220-230V 50-60Hz, K=3/PE~380-400V 50-60Hz, L=3/PE~415V 50-60Hz, M=3/PE~440V 60Hz, P=1/N/PE~220-230V 50-60Hz, R=2/PE~220-240V 50-60Hz, U=1/N/PE~240V 50-60Hz, V=3/PE~240V 50-60Hz, W=1/N/PE~100-110V 50-60Hz



05\_002\_e

## Pieces detachees

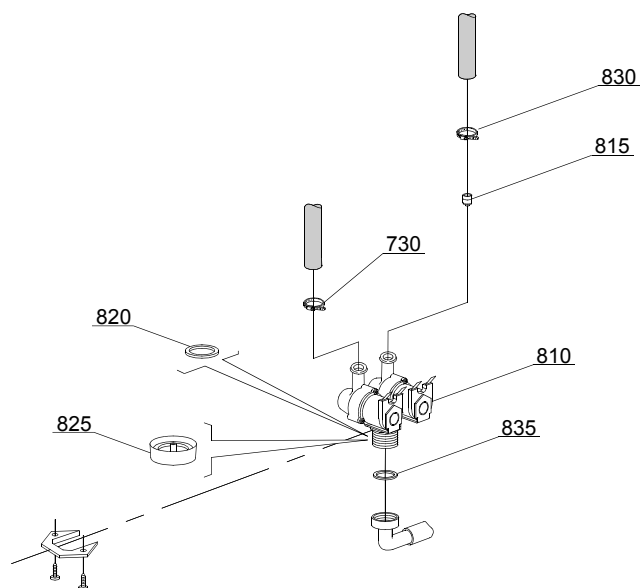
ID	P Code	de SN	à SN	Mod.	Acces.	Tens	Description
<b>Module:Groupe soupapes électriques</b>							
700	10703		-	em			Soupape électrique simple - 230Vac
700	10703/A		-	em			Soupape électrique simple - 110Vac
720	N.C.		-	em			Réducteur de portée
730	11807		-	em			Collier 12/22 (minimum 3 pièces)
735	13307		-	em			Joint 3/4

em=VERSION ELECTROMECHANIQUE, uw=VERSION LAVAGE INFERIEUR ET SUPERIEUR

AQU50=AQU50

bt=BREAK TANK, bp=POMPE AUGMENTATION PRESSION, dvgw=DVGW, cr=RINCAGE FROID SUPPLEMENTAIRE, ws=ADOUCCISSEUR D'EAU, dd=DOSEUR DETERGENT, dp=POMPE DE VIDANGE

A=3/N/PE~380-400V 50-60Hz, D=3/PE~200-210V 50-60Hz, F=2/PE~220-240V 50-60Hz, G=3/N/PE~415V 50-60Hz, H=3/PE~220-230V 50-60Hz, K=3/PE~380-400V 50-60Hz, L=3/PE~415V 50-60Hz, M=3/PE~440V 60Hz, P=1/N/PE~220-230V 50-60Hz, R=2/PE~220-240V 50-60Hz, U=1/N/PE~240V 50-60Hz, V=3/PE~240V 50-60Hz, W=1/N/PE~100-110V 50-60Hz



05\_003\_€

**Pieces detachees**

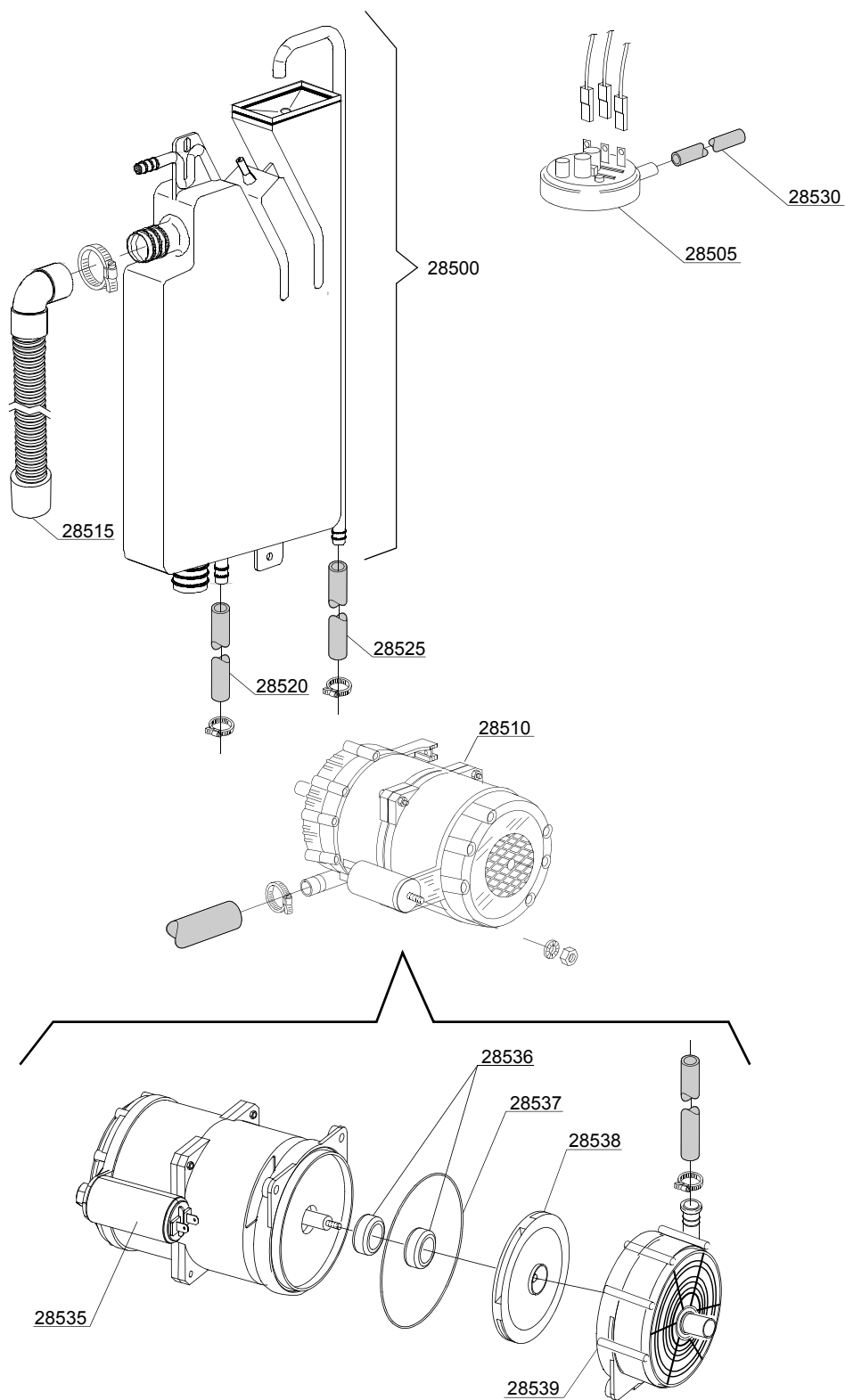
ID	P Code	de SN	à SN	Mod.	Acces.	Tens	Description
<b>Module:Groupe soupapes électriques</b>							
810	15098		-	em	cr,ws		Soupape électrique double - Ø10 - 230Vac
815	15115		-	em	cr,ws		Réducteur de portée vert pour régénération (minimum 2 pièces)
820	N.C.		-	em	cr,ws		Réducteur de portée
830	11807		-	em			Collier 12/22 (minimum 3 pièces)
835	13307		-	em			Joint 3/4

em=VERSION ELECTROMECHANIQUE, uw=VERSION LAVAGE INFERIEUR ET SUPERIEUR

AQU50=AQU50

bt=BREAK TANK, bp=POMPE AUGMENTATION PRESSION, dvgw=DVGW, cr=RINCAGE FROID SUPPLEMENTAIRE, ws=ADOUCCISSEUR D'EAU, dd=DOSEUR DETERGENT, dp=POMPE DE VIDANGE

A=3/N/PE~380-400V 50-60Hz, D=3/PE~200-210V 50-60Hz, F=2/PE~220-240V 50-60Hz, G=3/N/PE~415V 50-60Hz, H=3/PE~220-230V 50-60Hz, K=3/PE~380-400V 50-60Hz, L=3/PE~415V 50-60Hz, M=3/PE~440V 60Hz, P=1/N/PE~220-230V 50-60Hz, R=2/PE~220-240V 50-60Hz, U=1/N/PE~240V 50-60Hz, V=3/PE~240V 50-60Hz, W=1/N/PE~100-110V 50-60Hz



06\_004ae

## Pieces detachees

ID	P Code	de SN	à SN	Mod.	Acces.	Tens	Description
<b>Module:Break Tank</b>							
28500	15735		-	em	bt		Ensemble break tank
28505	10706/A		-	em	bt		Pressostat 47-27
28510	15100/D		-	em	bt		Pompe augmentation pression 220/240V - corps pompe en plastique
28515	15721		-	em	bt		Conduite BT de vidange longue L=1070
28515	15722		-	em	bt		Conduite BT de vidange moyenne L=920
28515	15723		-	em	bt		Conduite BT de vidange courte L=690
28520	2907350		-	em	bt		Tube en caoutchouc EPDM 12x20
28525	2907352		-	em	bt		Tube en caoutchouc PVC WRAS
28530	14508		-	em	bt		Tube en caoutchouc EPDM 4,5x9 (minimum 2 mt)
28535	10702		-	em	bt		Condensateur 5 uF - 450V
28536	15100/S		-	em	bt		Tenue roulante
28537	15100/T		-	em	bt		Joint OR EPDM
28538	15100/U		-	em	bt		Rotor pompe
28539	15100/V		-	em	bt		Couvercle de protection pompe

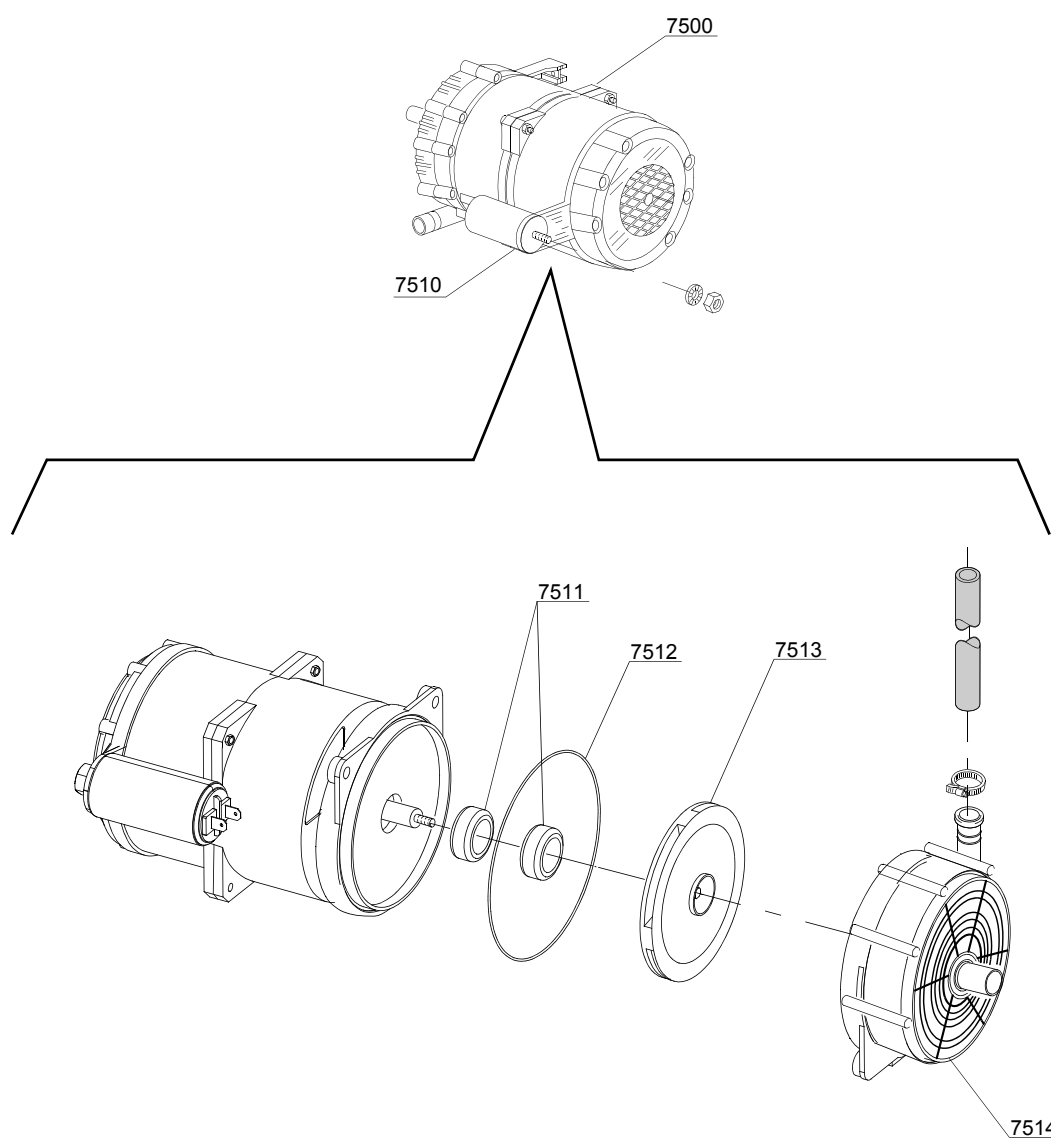
em=VERSION ELECTROMECHANIQUE, uw=VERSION LAVAGE INFERIEUR ET SUPERIEUR

AQU50=AQU50

bt=BREAK TANK, bp=POMPE AUGMENTATION PRESSION, dvgw=DVGW, cr=RINCAGE FROID SUPPLEMENTAIRE, ws=ADOUCISSEUR D'EAU, dd=DOSEUR DETERGENT, dp=POMPE DE VIDANGE

A=3/N/PE~380-400V 50-60Hz, D=3/PE~200-210V 50-60Hz, F=2/PE~220-240V 50-60Hz, G=3/N/PE~415V 50-60Hz, H=3/PE~220-230V 50-60Hz, K=3/PE~380-400V 50-60Hz, L=3/PE~415V 50-60Hz, M=3/PE~440V 60Hz, P=1/N/PE~220-230V 50-60Hz, R=2/PE~220-240V 50-60Hz, U=1/N/PE~240V 50-60Hz, V=3/PE~240V 50-60Hz, W=1/N/PE~100-110V 50-60Hz

07\_003\_e





## Pieces detachees

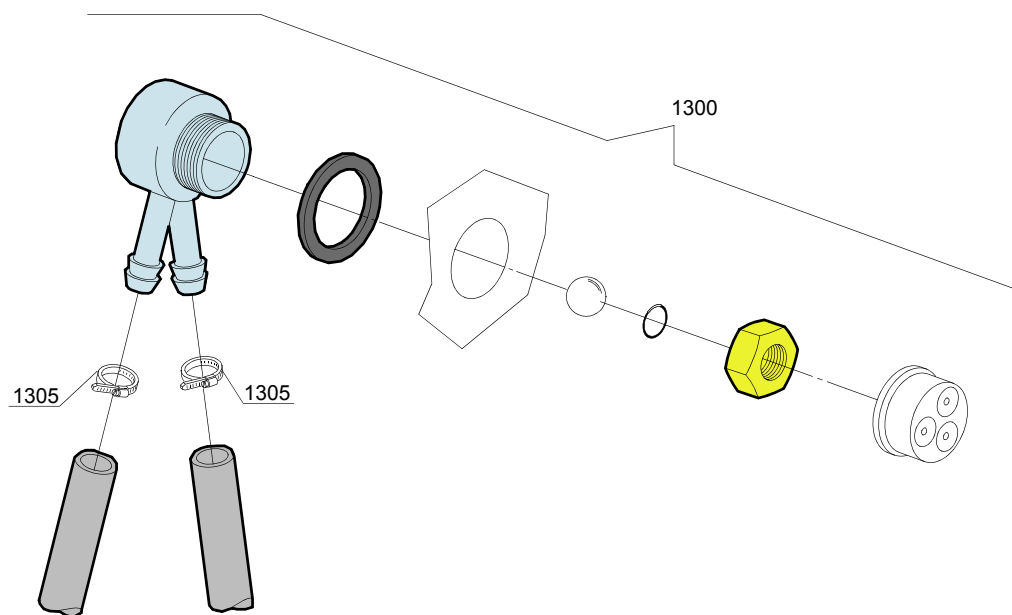
ID	P Code	de SN	à SN	Mod.	Acces.	Tens	Description
<b>Module:Pompe augmentation pression</b>							
7500	15100/D		-	em	bp		Pompe augmentation pression 220/240V - corps pompe en plastique
7505	12013		-	em	bp		Porte-caoutchouc
7510	10702		-	em	bp		Condensateur 5 uF - 450V
7511	15100/S			em	bp		Tenue roulante
7512	15100/T			em	bp		Joint OR EPDM
7513	15100/U			em	bp		Rotor pompe
7514	15100/V			em	bp		Couvercle de protection pompe

em=VERSION ELECTROMECHANIQUE, uw=VERSION LAVAGE INFERIEUR ET SUPERIEUR

AQU50=AQU50

bt=BREAK TANK, bp=POMPE AUGMENTATION PRESSION, dvgw=DVGW, cr=RINCAGE FROID SUPPLEMENTAIRE, ws=ADOUCCISSEUR D'EAU, dd=DOSEUR DETERGENT, dp=POMPE DE VIDANGE

A=3/N/PE~380-400V 50-60Hz, D=3/PE~200-210V 50-60Hz, F=2/PE~220-240V 50-60Hz, G=3/N/PE~415V 50-60Hz, H=3/PE~220-230V 50-60Hz, K=3/PE~380-400V 50-60Hz, L=3/PE~415V 50-60Hz, M=3/PE~440V 60Hz, P=1/N/PE~220-230V 50-60Hz, R=2/PE~220-240V 50-60Hz, U=1/N/PE~240V 50-60Hz, V=3/PE~240V 50-60Hz, W=1/N/PE~100-110V 50-60Hz



08\_005\_e

## Pieces detachees

---

ID	P Code	de SN	à SN	Mod.	Acces.	Tens	Description
<b>Module:DVGW</b>							
1300	999900006		-	em	dvgw		Ensemble DVGW
1305	11807		-	em	dvgw		Collier 12/22 (minimum 3 pièces)

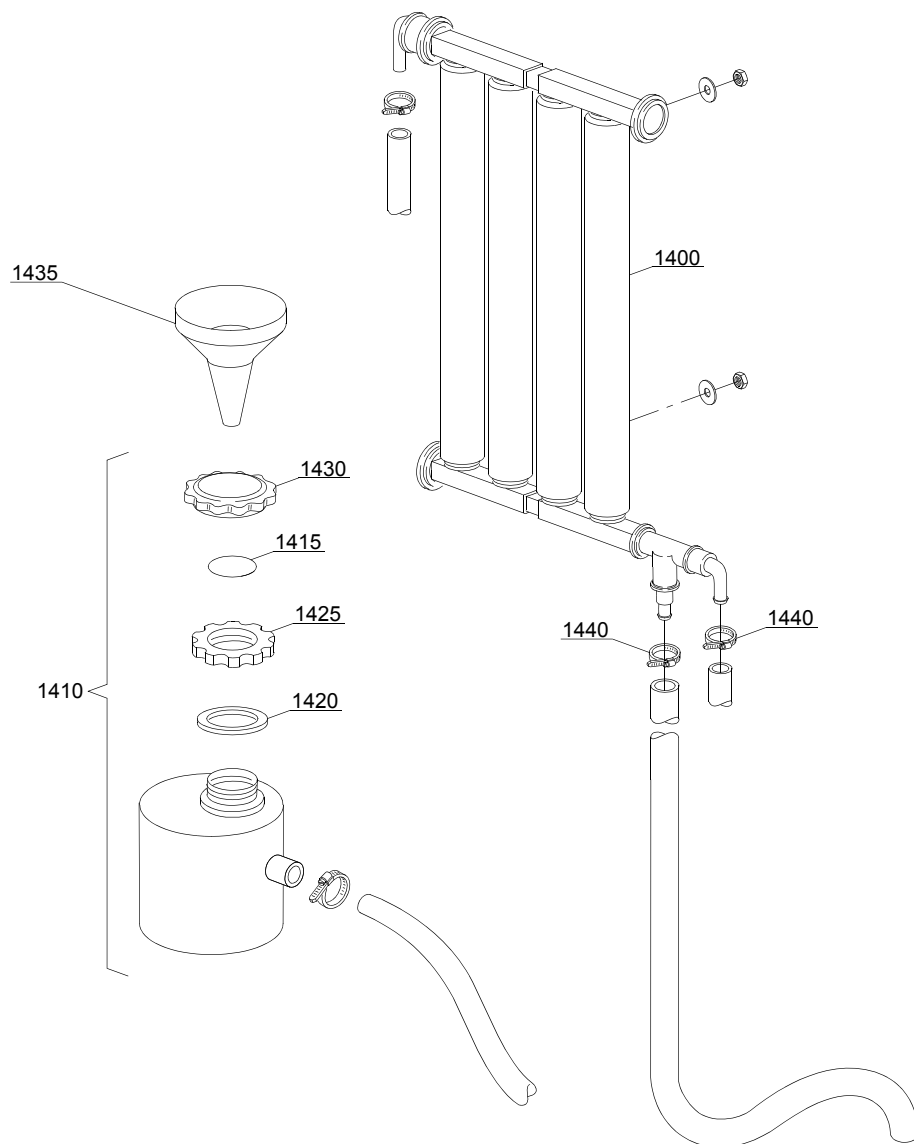
em=VERSION ELECTROMECHANIQUE, uw=VERSION LAVAGE INFERIEUR ET SUPERIEUR

AQU50=AQU50

bt=BREAK TANK, bp=POMPE AUGMENTATION PRESSION, dvgw=DVGW, cr=RINCAGE FROID SUPPLEMENTAIRE, ws=ADOUCISSEUR D'EAU, dd=DOSEUR DETERGENT, dp=POMPE DE VIDANGE

A=3/N/PE~380-400V 50-60Hz, D=3/PE~200-210V 50-60Hz, F=2/PE~220-240V 50-60Hz, G=3/N/PE~415V 50-60Hz, H=3/PE~220-230V 50-60Hz, K=3/PE~380-400V 50-60Hz, L=3/PE~415V 50-60Hz, M=3/PE~440V 60Hz, P=1/N/PE~220-230V 50-60Hz, R=2/PE~220-240V 50-60Hz, U=1/N/PE~240V 50-60Hz, V=3/PE~240V 50-60Hz, W=1/N/PE~100-110V 50-60Hz

09\_001\_e



ID	P Code	de SN	à SN	Mod.	Acces.	Tens	Description
<b>Module:Groupe adoucisseur d'eau</b>							
1400	16066		-	em	ws		Adoucisseur à 4 éléments
1410	16065		-	em	ws		Réservoir sel
1415	16067/A		-	em	ws		Joint OR
1420	16067/B		-	em	ws		Joint
1425	16067/C		-	em	ws		Collier
1430	16067/D		-	em	ws		Bouchon
1435	16082		-	em	ws		Entonnoir
1440	11807		-	em	ws		Collier 12/22 (minimum 3 pièces)

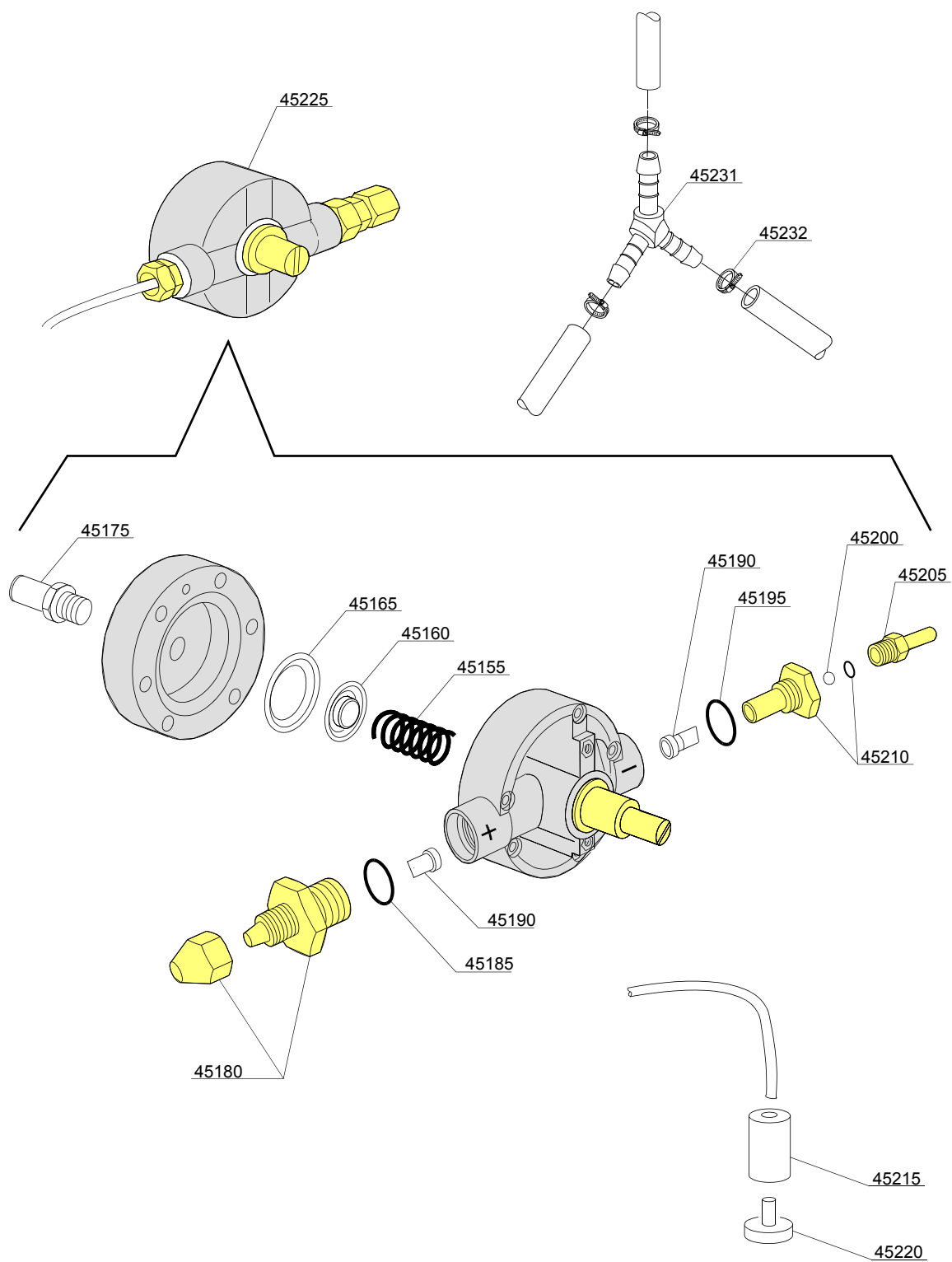
em=VERSION ELECTROMECHANIQUE, uw=VERSION LAVAGE INFERIEUR ET SUPERIEUR

AQU50=AQU50

bt=BREAK TANK, bp=POMPE AUGMENTATION PRESSION, dvgw=DVGW, cr=RINCAGE FROID SUPPLEMENTAIRE, ws=ADOUCCISSEUR D'EAU, dd=DOSEUR DETERGENT, dp=POMPE DE VIDANGE

A=3/N/PE~380-400V 50-60Hz, D=3/PE~200-210V 50-60Hz, F=2/PE~220-240V 50-60Hz, G=3/N/PE~415V 50-60Hz, H=3/PE~220-230V 50-60Hz, K=3/PE~380-400V 50-60Hz, L=3/PE~415V 50-60Hz, M=3/PE~440V 60Hz, P=1/N/PE~220-230V 50-60Hz, R=2/PE~220-240V 50-60Hz, U=1/N/PE~240V 50-60Hz, V=3/PE~240V 50-60Hz, W=1/N/PE~100-110V 50-60Hz

10\_001be



## Pièces détachées

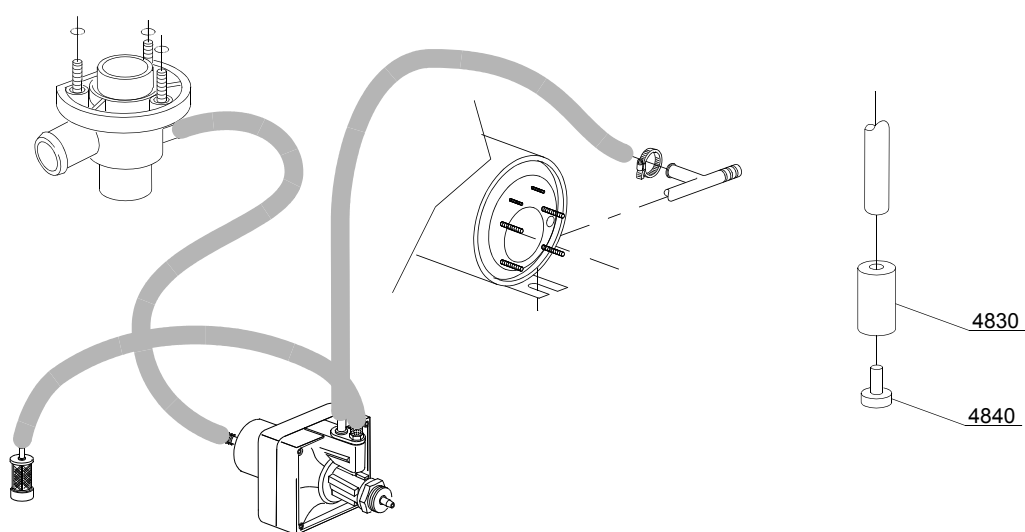
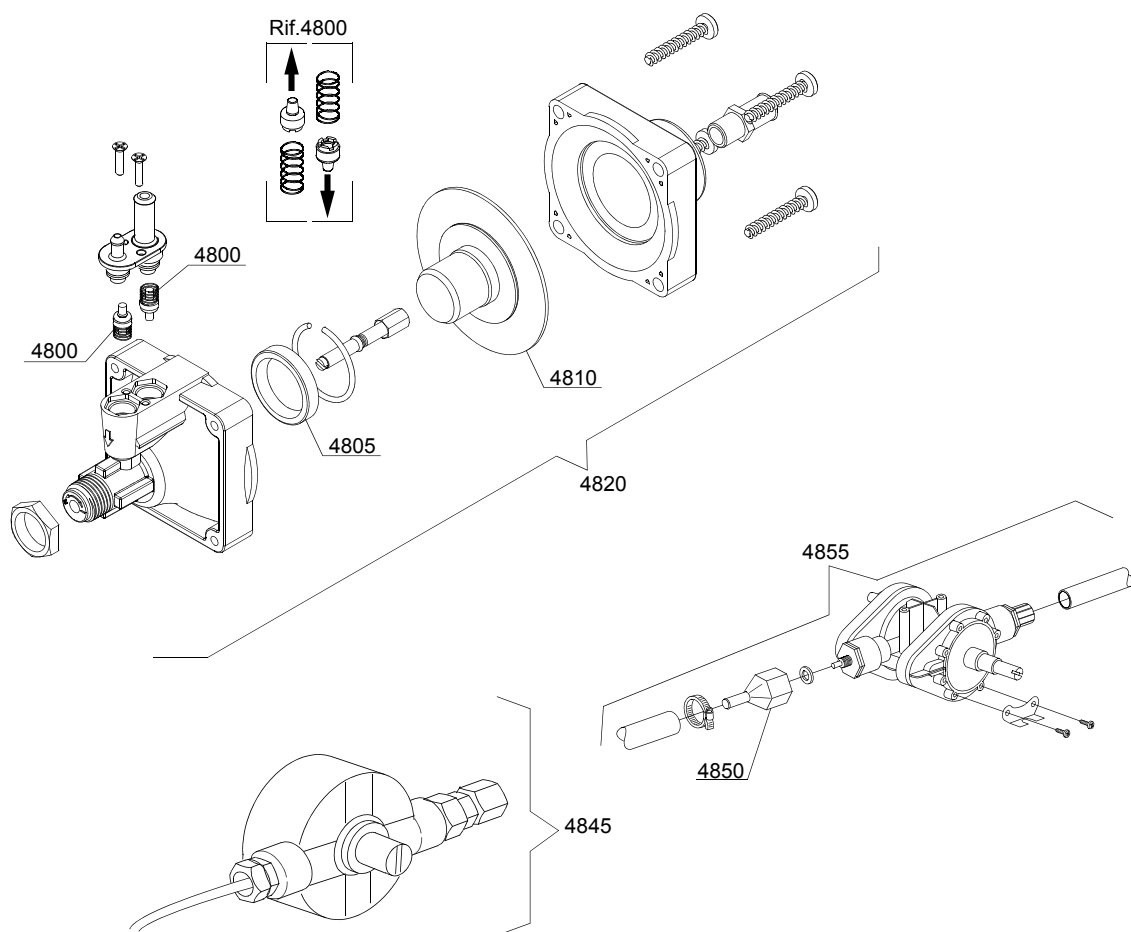
ID	P Code	de SN	à SN	Mod.	Acces.	Tens	Description
<b>Module:Groupe doseur produit de rinçage</b>							
45155	10705/M		-	em			Ressort en acier
45160	10705/N		-	em			Disque à membrane
45165	10750/O		-	em			Membrane en silicone
45175	12506		-	em			Porte-caoutchouc Ø 10mm
45180	10705/G		-	em			Raccord de aspiration
45185	10705/C		-	em			Joint-OR
45190	10705/D		-	em			Soupape en silicone
45195	10705/C		-	em			Joint-OR
45200	10705/T		-	em			Sphère en Téflon
45205	10705/R		-	em			Raccord en laiton
45210	10705/E		-	em			Guide valve en Joint-OR
45215	12525		-	em			Lest
45220	15058		-	em			Filtre (minimum 3 pièces)
45225	10799/G		-	em			Doseur produit de rinçage GERMAC
45231	540091		-	em			Dérivation 3 voies plastique Ø12 mm
45232	11807		-	em			Collier 12/22 (minimum 3 pièces)

em=VERSION ELECTROMECHANIQUE, uw=VERSION LAVAGE INFERIEUR ET SUPERIEUR

AQU50=AQU50

bt=BREAK TANK, bp=POMPE AUGMENTATION PRESSION, dvgw=DVGW, cr=RINCAGE FROID SUPPLEMENTAIRE, ws=ADOUCCISSEUR D'EAU, dd=DOSEUR DETERGENT, dp=POMPE DE VIDANGE

A=3/N/PE~380-400V 50-60Hz, D=3/PE~200-210V 50-60Hz, F=2/PE~220-240V 50-60Hz, G=3/N/PE~415V 50-60Hz, H=3/PE~220-230V 50-60Hz, K=3/PE~380-400V 50-60Hz, L=3/PE~415V 50-60Hz, M=3/PE~440V 60Hz, P=1/N/PE~220-230V 50-60Hz, R=2/PE~220-240V 50-60Hz, U=1/N/PE~240V 50-60Hz, V=3/PE~240V 50-60Hz, W=1/N/PE~100-110V 50-60Hz



10\_004\_e



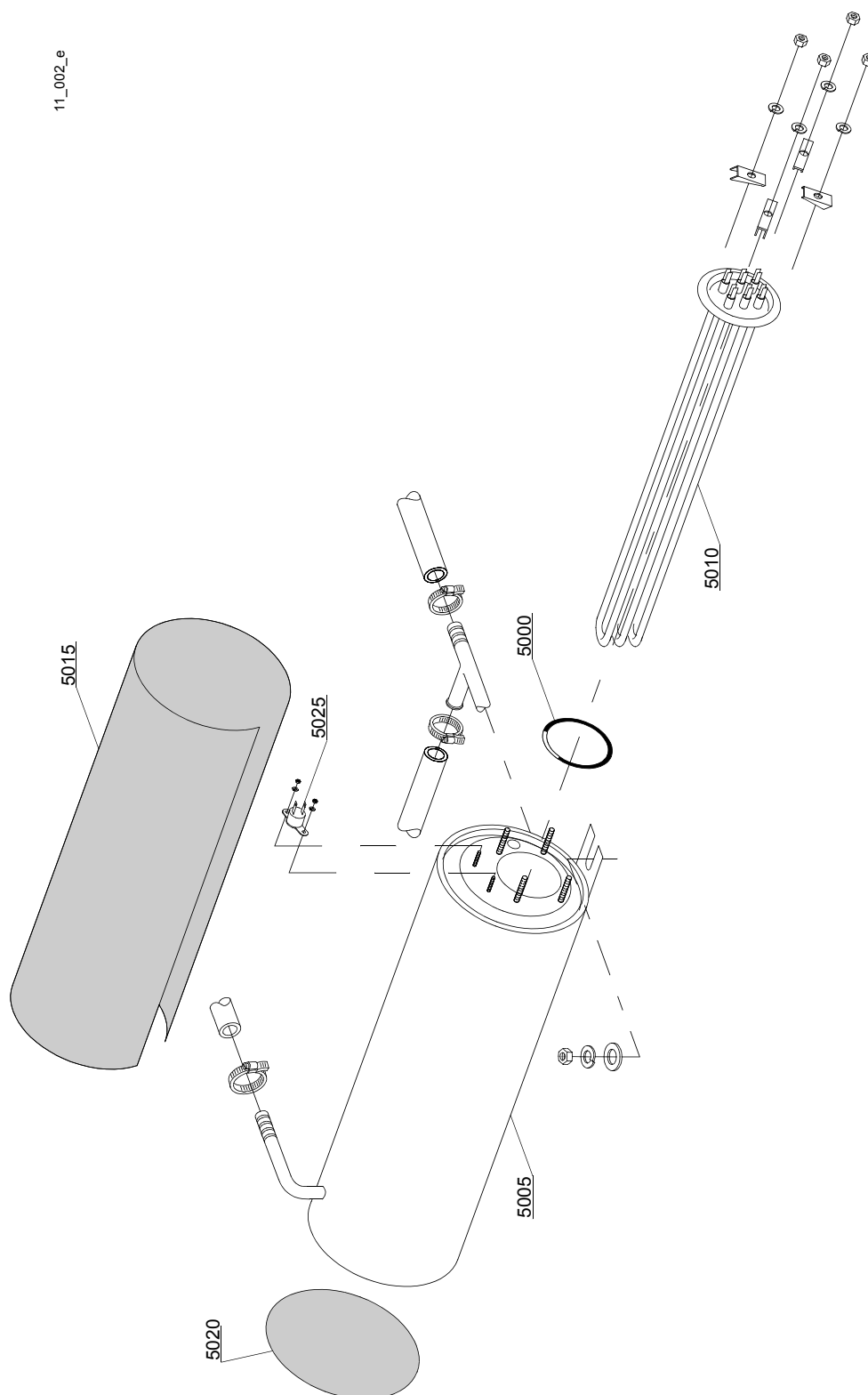
ID	P Code	de SN	à SN	Mod.	Acces.	Tens	Description
<b>Module:Groupe doseur produit de rinçage</b>							
4800	10805		-	em			Soupape pour doseur
4805	10806		-	em			Joint Ø 22
4810	10807		-	em			Membrane
4820	10799		-	em			Doseur produit de rinçage TECNO PRO
4830	12525		-	em			Lest
4840	15058		-	em			Filtre (minimum 3 pièces)
4845	10799		-	em			Doseur produit de rinçage GERMAC
4850	10798/B		-	em			Raccord en laiton
4855	10798		-	em			Doseur produit de rinçage LANG

em=VERSION ELECTROMECHANIQUE, uw=VERSION LAVAGE INFERIEUR ET SUPERIEUR

AQU50=AQU50

bt=BREAK TANK, bp=POMPE AUGMENTATION PRESSION, dvgw=DVGW, cr=RINCAGE FROID SUPPLEMENTAIRE, ws=ADOUCISSEUR D'EAU, dd=DOSEUR DETERGENT, dp=POMPE DE VIDANGE

A=3/N/PE~380-400V 50-60Hz, D=3/PE~200-210V 50-60Hz, F=2/PE~220-240V 50-60Hz, G=3/N/PE~415V 50-60Hz, H=3/PE~220-230V 50-60Hz, K=3/PE~380-400V 50-60Hz, L=3/PE~415V 50-60Hz, M=3/PE~440V 60Hz, P=1/N/PE~220-230V 50-60Hz, R=2/PE~220-240V 50-60Hz, U=1/N/PE~240V 50-60Hz, V=3/PE~240V 50-60Hz, W=1/N/PE~100-110V 50-60Hz



## Pieces detachees

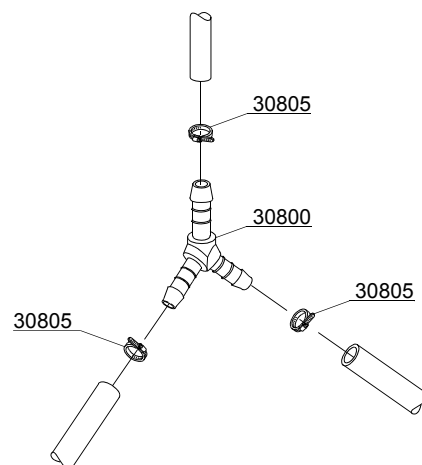
ID	P Code	de SN	à SN	Mod.	Acces.	Tens	Description
<b>Module:Groupe chauffe-eau</b>							
5000	13005		-	em			Joint OR 151 NBR (minimum 5 pièces)
5005	150905		-	em			Chauffe-eau
5005	150917		-	em			Chauffe-eau AISI 316
5010	15089		-	em			Résistance 4,5/4,9KW 230/240V 3
5010	15089/B		-	em			Résistance 4,5KW - 254/440V
5010	15089/C		-	em			Résistance 3,5KW - 110V
5010	15089/D		-	em			Résistance 2,8/3,05KW - 230/240V
5010	15089/E		-	em			Résistance 6/6,53KW - 230/240V 3
5015	15066		-	em			Calorifuge chauffe-eau
5020	15205		-	em			Fond Ø160 (minimum 2 pièces)
5025	15550		-	em			Thermostat de sûreté

em=VERSION ELECTROMECHANIQUE, uw=VERSION LAVAGE INFERIEUR ET SUPERIEUR

AQU50=AQU50

bt=BREAK TANK, bp=POMPE AUGMENTATION PRESSION, dvgw=DVGW, cr=RINCAGE FROID SUPPLEMENTAIRE, ws=ADOUCCISSEUR D'EAU, dd=DOSEUR DETERGENT, dp=POMPE DE VIDANGE

A=3/N/PE~380-400V 50-60Hz, D=3/PE~200-210V 50-60Hz, F=2/PE~220-240V 50-60Hz, G=3/N/PE~415V 50-60Hz, H=3/PE~220-230V 50-60Hz, K=3/PE~380-400V 50-60Hz, L=3/PE~415V 50-60Hz, M=3/PE~440V 60Hz, P=1/N/PE~220-230V 50-60Hz, R=2/PE~220-240V 50-60Hz, U=1/N/PE~240V 50-60Hz, V=3/PE~240V 50-60Hz, W=1/N/PE~100-110V 50-60Hz



12\_003ae

## Pieces detachees

---

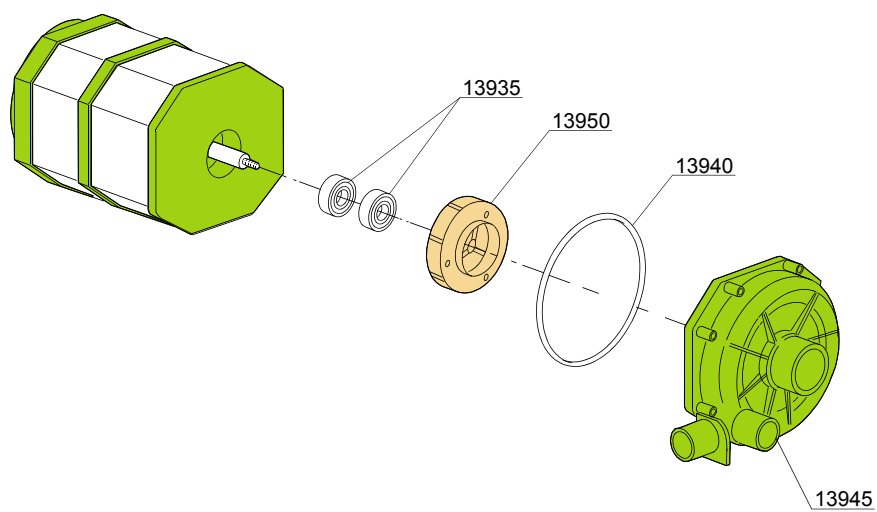
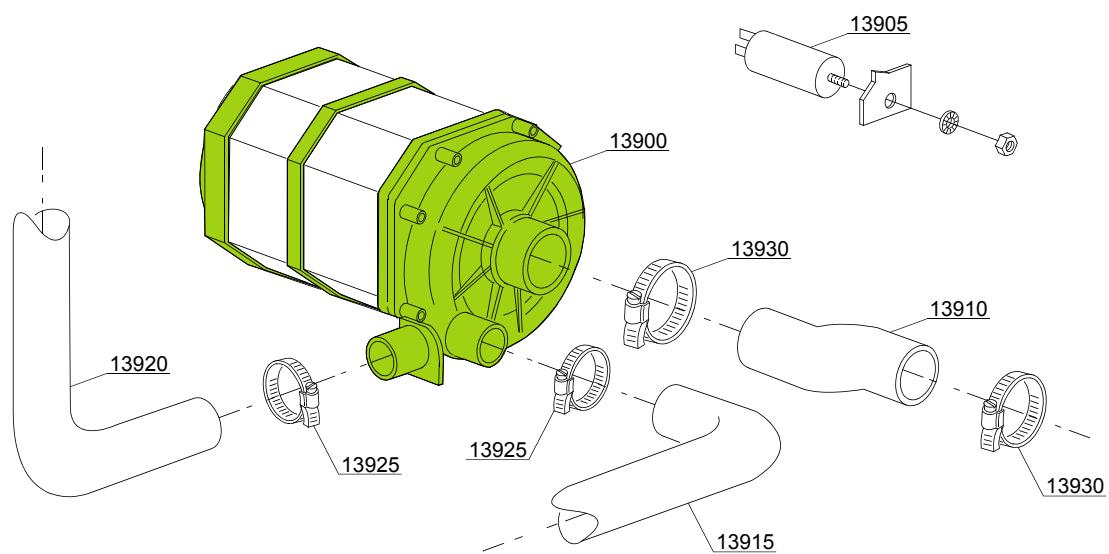
ID	P Code	de SN	à SN	Mod.	Acces.	Tens	Description
<b>Module:Dérivation 3 voies</b>							
30800	540091		-	em			Dérivation 3 voies plastique Ø12 mm
30805	11807		-	em			Collier 12/22 (minimum 3 pièces)

em=VERSION ELECTROMECHANIQUE, uw=VERSION LAVAGE INFERIEUR ET SUPERIEUR

AQU50=AQU50

bt=BREAK TANK, bp=POMPE AUGMENTATION PRESSION, dvgw=DVGW, cr=RINCAGE FROID SUPPLEMENTAIRE, ws=ADOUCISSEUR D'EAU, dd=DOSEUR DETERGENT, dp=POMPE DE VIDANGE

A=3/N/PE~380-400V 50-60Hz, D=3/PE~200-210V 50-60Hz, F=2/PE~220-240V 50-60Hz, G=3/N/PE~415V 50-60Hz, H=3/PE~220-230V 50-60Hz, K=3/PE~380-400V 50-60Hz, L=3/PE~415V 50-60Hz, M=3/PE~440V 60Hz, P=1/N/PE~220-230V 50-60Hz, R=2/PE~220-240V 50-60Hz, U=1/N/PE~240V 50-60Hz, V=3/PE~240V 50-60Hz, W=1/N/PE~100-110V 50-60Hz



13\_110\_e

## Pieces detachees

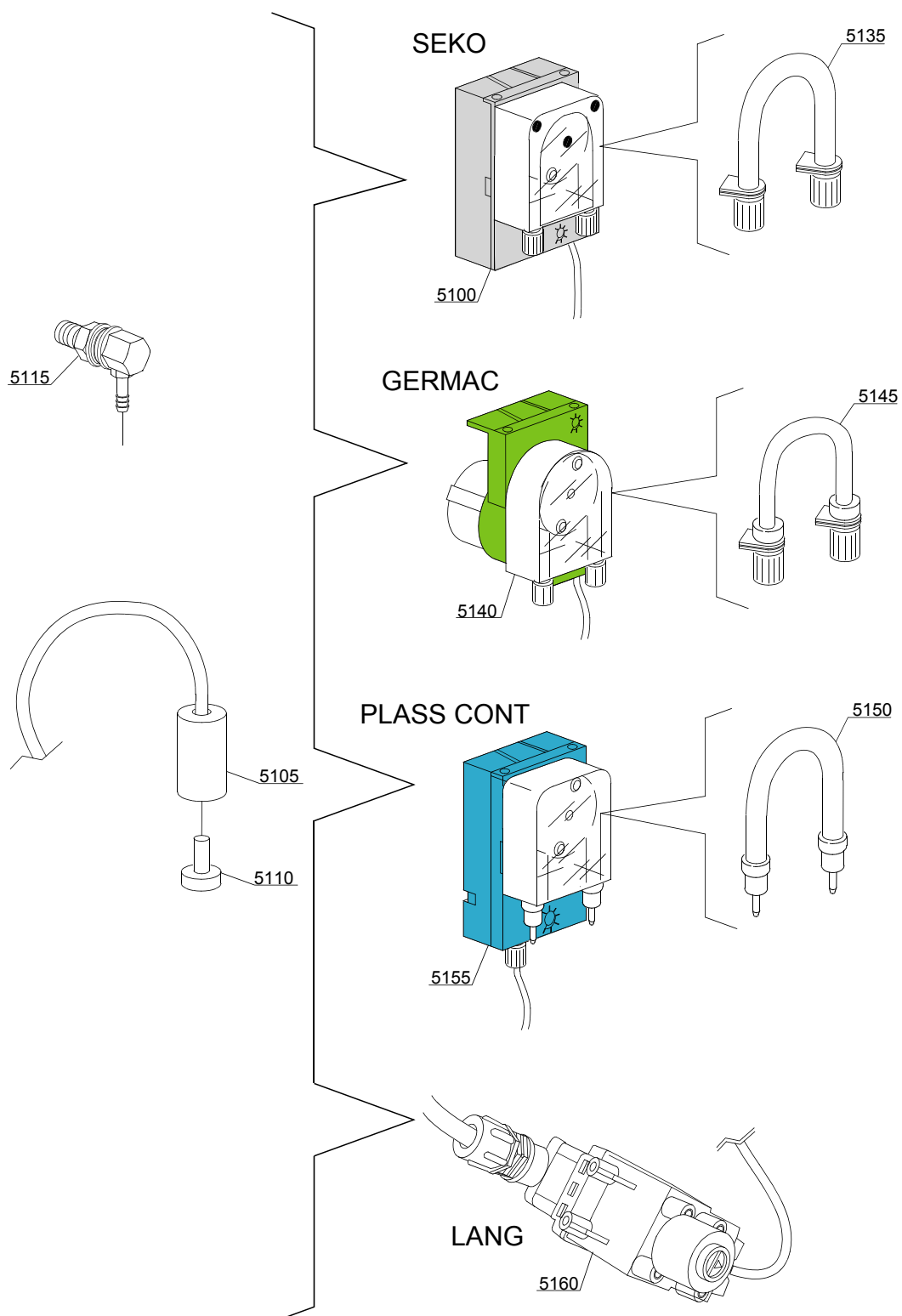
ID	P Code	de SN	à SN	Mod.	Acces.	Tens	Description
<b>Module:Pompe de lavage</b>							
13900	150914		-	uw			Pompe de lavage 0,70Hp - 230Vac 50Hz
13900	150915		-	uw			Pompe de lavage 0,70Hp - 230Vac 60Hz
13905	15081		-	uw			Condensateur 12,5 uF
13910	25032/A		-	uw			Manchon de aspiration
13915	150049		-	uw			Manchon de lavage inférieur
13920	150048/A		-	uw			Rampe de lavage
13925	11806		-	uw			Collier 25/40 (minimum 2 pièces)
13930	11809		-	uw			Collier 30/45 (minimum 2 pièces)
13935	15080		-	uw			Tenue roulante
13940	7130		-	uw			Joint OR pompe (minimum 2 pièces)
13945	16182		-	uw			Couvercle de protection pompe
13950	15079/F		-	uw			Rotor pompe

em=VERSION ELECTROMECHANIQUE, uw=VERSION LAVAGE INFERIEUR ET SUPERIEUR

AQU50=AQU50

bt=BREAK TANK, bp=POMPE AUGMENTATION PRESSION, dvgw=DVGW, cr=RINCAGE FROID SUPPLEMENTAIRE, ws=ADOUCCISSEUR D'EAU, dd=DOSEUR DETERGENT, dp=POMPE DE VIDANGE

A=3/N/PE~380-400V 50-60Hz, D=3/PE~200-210V 50-60Hz, F=2/PE~220-240V 50-60Hz, G=3/N/PE~415V 50-60Hz, H=3/PE~220-230V 50-60Hz, K=3/PE~380-400V 50-60Hz, L=3/PE~415V 50-60Hz, M=3/PE~440V 60Hz, P=1/N/PE~220-230V 50-60Hz, R=2/PE~220-240V 50-60Hz, U=1/N/PE~240V 50-60Hz, V=3/PE~240V 50-60Hz, W=1/N/PE~100-110V 50-60Hz



14\_004\_e



## Pieces detachees

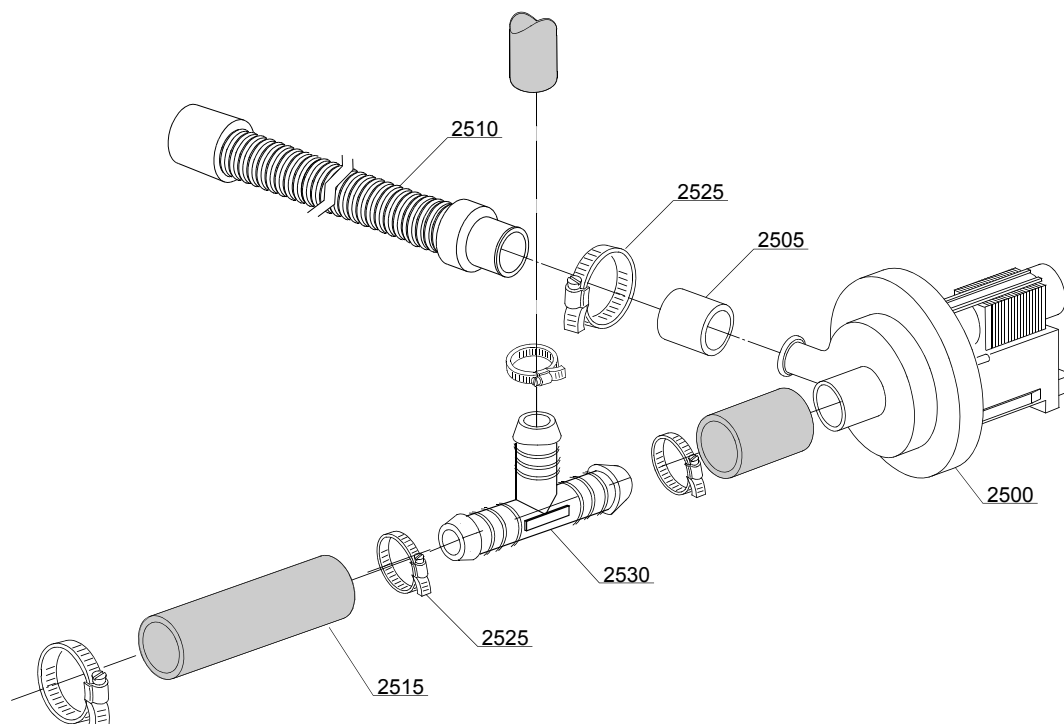
ID	P Code	de SN	à SN	Mod.	Acces.	Tens	Description
<b>Module:Groupe doseur détergent</b>							
5100	15985		-	em	dd		Doseur détergent Seko
5105	12525		-	em	dd		Lest
5110	15058		-	em	dd		Filtre (minimum 3 pièces)
5115	15123		-	em	dd		Injecteur complete en inox
5135	15185		-	em	dd		Tube thermoplastique Seko
5140	15985		-	em	dd		Doseur détergent Germac
5145	15108/E		-	em	dd		Tube thermoplastique Germac
5150	15985/A			em	dd		Tube thermoplastique Plas Cont
5155	15985			em	dd		Doseur détergent Plas Cont
5160	15108/L			em	dd		Doseur détergent LANG

em=VERSION ELECTROMECHANIQUE, uw=VERSION LAVAGE INFERIEUR ET SUPERIEUR

AQU50=AQU50

bt=BREAK TANK, bp=POMPE AUGMENTATION PRESSION, dvgw=DVGW, cr=RINCAGE FROID SUPPLEMENTAIRE, ws=ADOUCCISSEUR D'EAU, dd=DOSEUR DETERGENT, dp=POMPE DE VIDANGE

A=3/N/PE~380-400V 50-60Hz, D=3/PE~200-210V 50-60Hz, F=2/PE~220-240V 50-60Hz, G=3/N/PE~415V 50-60Hz, H=3/PE~220-230V 50-60Hz, K=3/PE~380-400V 50-60Hz, L=3/PE~415V 50-60Hz, M=3/PE~440V 60Hz, P=1/N/PE~220-230V 50-60Hz, R=2/PE~220-240V 50-60Hz, U=1/N/PE~240V 50-60Hz, V=3/PE~240V 50-60Hz, W=1/N/PE~100-110V 50-60Hz



15\_004be

## Pieces detachees

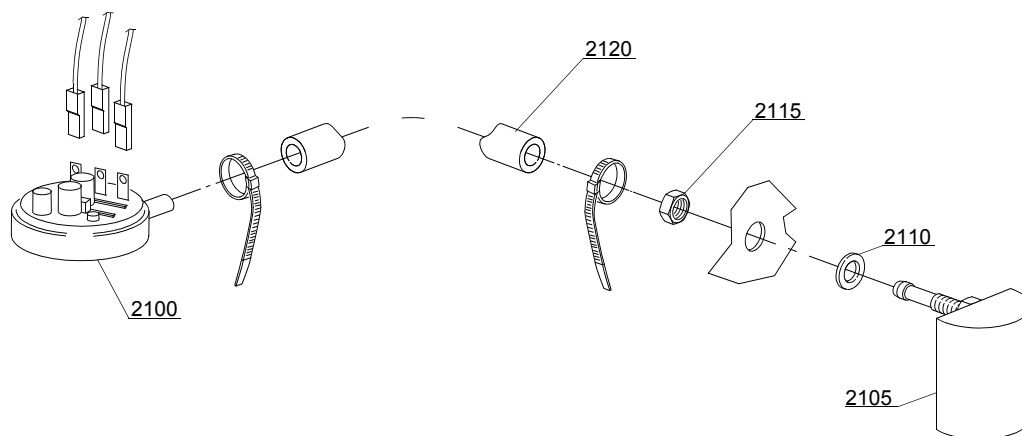
ID	P Code	de SN	à SN	Mod.	Acces.	Tens	Description
<b>Module:Groupe pompe de vidange</b>							
2500	15101		-	em	dp		Pompe de vidange - 220/240V 50Hz
2505	15101/D		-	em	dp		Réduction pour conduite de vidange (minimum 3 pièces)
2510	10727		-	em	dp		Petite conduite de vidange
2515	18044		-	em	dp		Tube lavage supérieur Ø28
2525	11806		-	em	dp		Collier 25/40 (minimum 2 pièces)
2530	540098		-	em	dp,bt		Dérivation 3 voies D25 BREAK TANK(bt)

em=VERSION ELECTROMECHANIQUE, uw=VERSION LAVAGE INFERIEUR ET SUPERIEUR

AQU50=AQU50

bt=BREAK TANK, bp=POMPE AUGMENTATION PRESSION, dvgw=DVGW, cr=RINCAGE FROID SUPPLEMENTAIRE, ws=ADOUCCISSEUR D'EAU, dd=DOSEUR DETERGENT, dp=POMPE DE VIDANGE

A=3/N/PE~380-400V 50-60Hz, D=3/PE~200-210V 50-60Hz, F=2/PE~220-240V 50-60Hz, G=3/N/PE~415V 50-60Hz, H=3/PE~220-230V 50-60Hz, K=3/PE~380-400V 50-60Hz, L=3/PE~415V 50-60Hz, M=3/PE~440V 60Hz, P=1/N/PE~220-230V 50-60Hz, R=2/PE~220-240V 50-60Hz, U=1/N/PE~240V 50-60Hz, V=3/PE~240V 50-60Hz, W=1/N/PE~100-110V 50-60Hz



16\_001\_e

## Pieces detachees

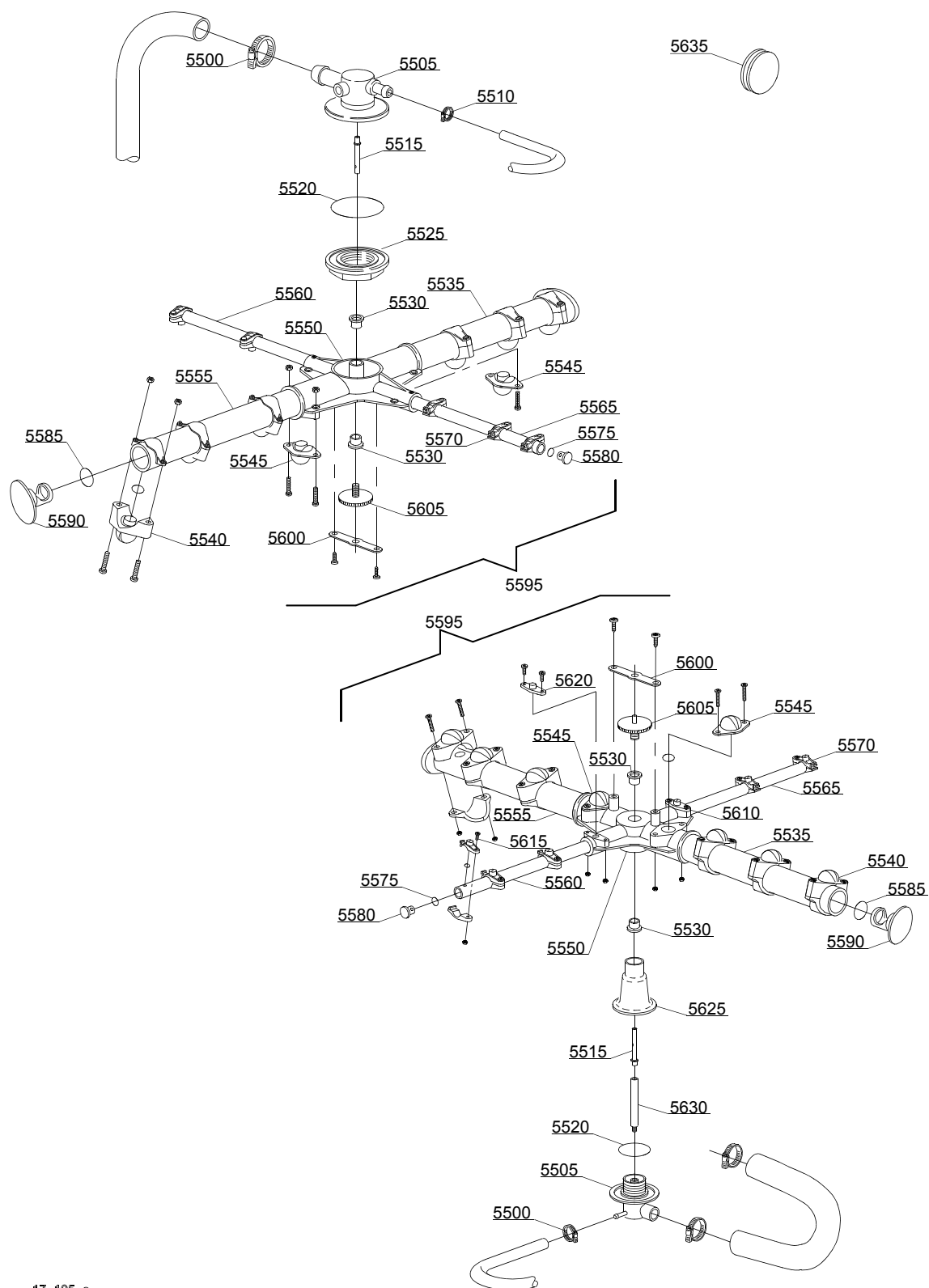
ID	P Code	de SN	à SN	Mod.	Acces.	Tens	Description
<b>Module:Groupe pressostat avec ens. chambre de compression</b>							
2100	10706/A		-	em			Pressostat 47-27
2105	135911/B	4020618	-	em			Ens. chambre de compression gris
2110	13301		-	em			Joint (minimum 10 pièces) - D14x8x1,5
2115	11702		-	em			Ecrou M8 inox (minimum 10 pièces)
2120	14508		-	em			Tube en caoutchouc EPDM 4,5X9 (minimum 2mt)

em=VERSION ELECTROMECHANIQUE, uw=VERSION LAVAGE INFERIEUR ET SUPERIEUR

AQU50=AQU50

bt=BREAK TANK, bp=POMPE AUGMENTATION PRESSION, dvgw=DVGW, cr=RINCAGE FROID SUPPLEMENTAIRE, ws=ADOUCCISSEUR D'EAU, dd=DOSEUR DETERGENT, dp=POMPE DE VIDANGE

A=3/N/PE~380-400V 50-60Hz, D=3/PE~200-210V 50-60Hz, F=2/PE~220-240V 50-60Hz, G=3/N/PE~415V 50-60Hz, H=3/PE~220-230V 50-60Hz, K=3/PE~380-400V 50-60Hz, L=3/PE~415V 50-60Hz, M=3/PE~440V 60Hz, P=1/N/PE~220-230V 50-60Hz, R=2/PE~220-240V 50-60Hz, U=1/N/PE~240V 50-60Hz, V=3/PE~240V 50-60Hz, W=1/N/PE~100-110V 50-60Hz



17\_105\_e

## Pièces détachées

ID	P Code	de SN	à SN	Mod.	Acces.	Tens	Description
<b>Module:Groupe tourelles avec couronnes</b>							
5500	11806		-	em,uw			Collier 25/40 (minimum 2 pièces)
5505	500612		-	em,uw			Tourelle supérieure/inférieure
5510	11807		-	em,uw			Collier 12/22 (minimum 3 pièces)
5515	15300		-	em,uw			Axe de rinçage inférieur/supérieur Ø10x51
5520	13015		-	em,uw			Joint 6225 OR 160 NBR (minimum 5 pièces)
5525	500623	4017774	-	em,uw			Collier de fixation tourelle
5530	13319		-	em,uw			Rondelle de coulisement (minimum 4 pièces)
5535	15571		-	em,uw			Tube de lavage droit Ø28
5540	10261		-	em,uw			Gicleur Ø28 relevé (minimum 2 pièces)
5545	10268		-	em,uw			Gicleur plan Ø28 ouvert (minimum 2 pièces)
5550	10259		-	em,uw			Couronne 4 voies grande
5555	15572		-	em,uw			Tube de lavage gauche Ø28
5560	15575		-	em,uw			Tube de rinçage droit
5565	15576		-	em,uw			Tube de rinçage gauche
5570	10262		-	em,uw			Gicleur de rinçage complet Ø10 (minimum 2 pièces)
5575	13016		-	em,uw			Joint 2018 OR 103 NBR (minimum 10 pièces)
5580	12532		-	em,uw			Bouchon en plastique Ø10 (minimum 3 pièces)
5585	13018		-	em,uw			Joint OR 2087 NBR (minimum 10 pièces)
5590	10257		-	em,uw			Bouchon en plastique Ø28 (minimum 3 pièces)
5595	15958		-	em,uw			Groupe de lavage/rinçage Ø28
5600	10260		-	em,uw			Plaque de blocage collier couronne (minimum 10 pièces)
5605	11101/I		-	em,uw			Vis inox de fixation groupes
5610	10267		-	em,uw			Gicleur plan Ø10 fermé (minimum 2 pièces)
5615	11004		-	em,uw			Vis TCB Ø8 4x10 spax
5620	10263		-	em,uw			Gicleur plan Ø10 ouvert (minimum 2 pièces)
5625	550225		-	em,uw			Manchon inférieur
5630	550226		-	em,uw			Axe de rinçage inférieur
5635	13316/A		-	em,uw			Joint pour trou DVGW

em=VERSION ELECTROMECHANIQUE, uw=VERSION LAVAGE INFÉRIEUR ET SUPÉRIEUR

AQU50=AQU50

bt=BREAK TANK, bp=POMPE AUGMENTATION PRESSION, dvgw=DVGW, cr=RINCAGE FROID SUPPLEMENTAIRE, ws=ADOUCCISSEUR D'EAU, dd=DOSEUR DETERGENT, dp=POMPE DE VIDANGE

A=3/N/PE~380-400V 50-60Hz, D=3/PE~200-210V 50-60Hz, F=2/PE~220-240V 50-60Hz, G=3/N/PE~415V 50-60Hz, H=3/PE~220-230V 50-60Hz, K=3/PE~380-400V 50-60Hz, L=3/PE~415V 50-60Hz, M=3/PE~440V 60Hz, P=1/N/PE~220-230V 50-60Hz, R=2/PE~220-240V 50-60Hz, U=1/N/PE~240V 50-60Hz, V=3/PE~240V 50-60Hz, W=1/N/PE~100-110V 50-60Hz





## Pièces détachées

ID	P Code	de SN	à SN	Mod.	Acces.	Tens	Description
<b>Module:Groupe tourelles avec couronnes</b>							
45250	11806		-	em,uw			Collier 25/40 (minimum 2 pièces)
45255	500612		-	em,uw			Tourelle supérieure/inférieure
45260	11807		-	em,uw			Collier 12/22 (minimum 3 pièces)
45265	15300		-	em,uw			Axe de rinçage inférieur/supérieur Ø10x51
45270	13015		-	em,uw			Joint 6225 OR 160 NBR (minimum 5 pièces)
45275	500623		-	em,uw			Collier de fixation tourelle
45280	13319		-	em,uw			Rondelle de coulisement (minimum 4 pièces)
45285	11101/I		-	em,uw			Vis inox de fixation groupes
45290	10260		-	em,uw			Plaque de blocage collier couronne (minimum 10 pièces)
45295	11004		-	em,uw			Vis TCB Ø8 4x10 spax
46000	10369		-	em,uw			Gicleur de lavage ouvert (minimum 2 pièces)
46005	13009		-	em,uw			Joint OR 250 NBR (minimum 10 pièces)
46010	13002		-	em,uw			Joint OR R6 NBR (minimum 10 pièces)
46015	10371		-	em,uw			Gicleur de rinçage
46020	13002		-	em,uw			Joint OR R6 NBR (minimum 10 pièces)
46025	13025		-	em,uw			Joint OR 2081 (minimum 10 pièces)
46030	500755		-	em,uw			Tourrelle inférieur et supérieur couronne de lavage
46035	550225		-	em,uw			Manchon inférieur
46040	550226		-	em,uw			Axe de rinçage inférieur
46045	500754		-	em,uw			Tube de lavage gauche
46050	500753		-	em,uw			Tube de lavage droit
46055	500751		-	em,uw			Bras de rinçage droite
46060	500752		-	em,uw			Bras de rinçage gauche
46065	500750		-	em,uw			Distributeur lavage/rinçage inférieur/supérieur gris

em=VERSION ELECTROMECHANIQUE, uw=VERSION LAVAGE INFÉRIEUR ET SUPÉRIEUR

AQU50=AQU50

bt=BREAK TANK, bp=POMPE AUGMENTATION PRESSION, dvgw=DVGW, cr=RINCAGE FROID SUPPLEMENTAIRE, ws=ADOUCCISSEUR D'EAU, dd=DOSEUR DETERGENT, dp=POMPE DE VIDANGE

A=3/N/PE~380-400V 50-60Hz, D=3/PE~200-210V 50-60Hz, F=2/PE~220-240V 50-60Hz, G=3/N/PE~415V 50-60Hz, H=3/PE~220-230V 50-60Hz, K=3/PE~380-400V 50-60Hz, L=3/PE~415V 50-60Hz, M=3/PE~440V 60Hz, P=1/N/PE~220-230V 50-60Hz, R=2/PE~220-240V 50-60Hz, U=1/N/PE~240V 50-60Hz, V=3/PE~240V 50-60Hz, W=1/N/PE~100-110V 50-60Hz