

PARTI DI RICAMBIO  
PIECES DETACHEES  
SPARE PARTS  
ERSATZTEILE  
LISTA DE RECAMBIOS

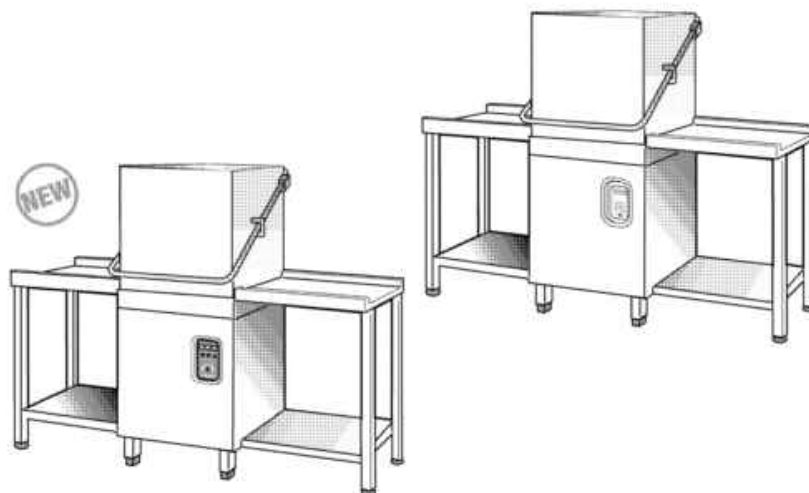
**LC 700**

**LC 900**

**LC 1200**

PRODUCTION START 10/03

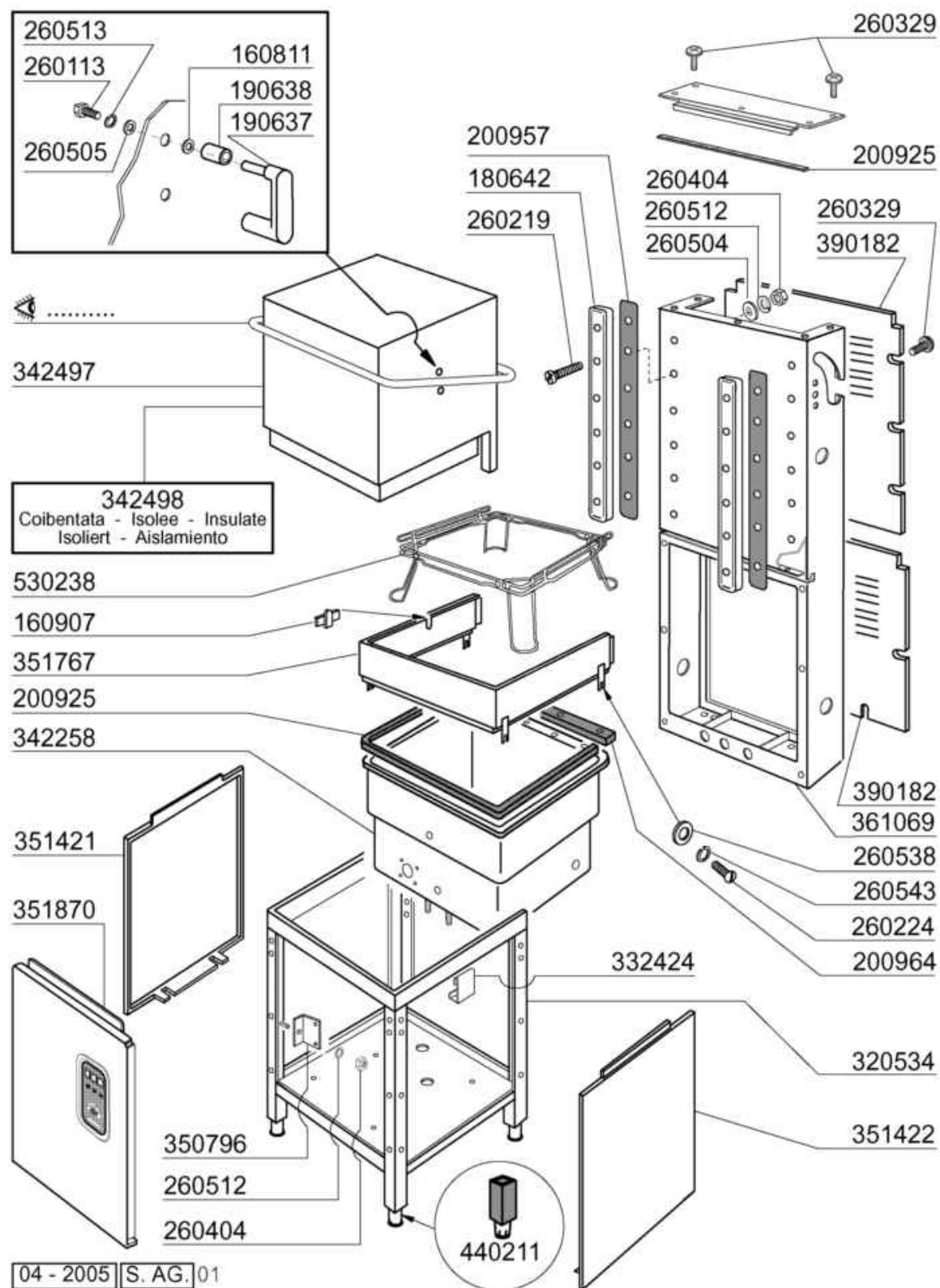
NEW DESIGN 04/05



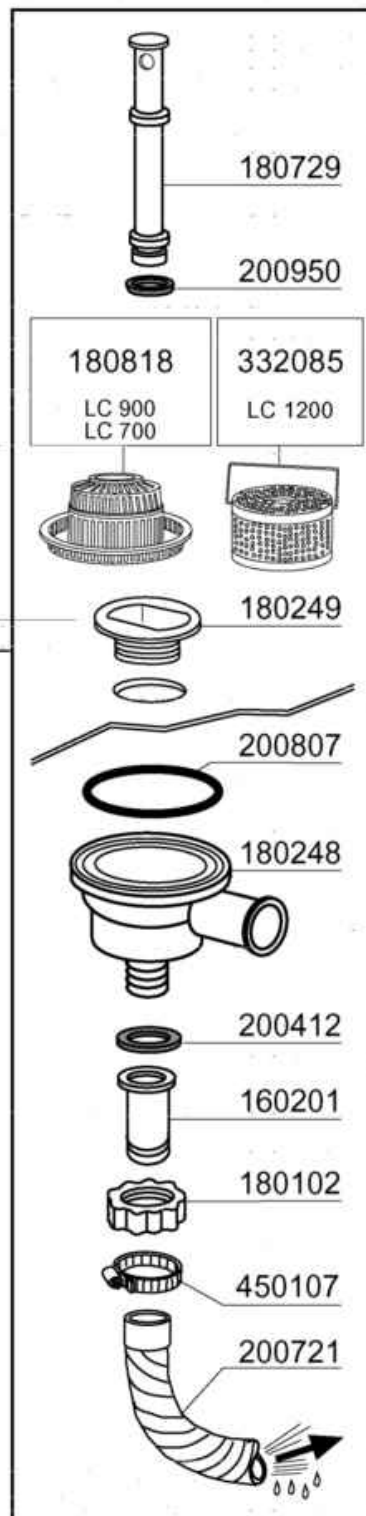
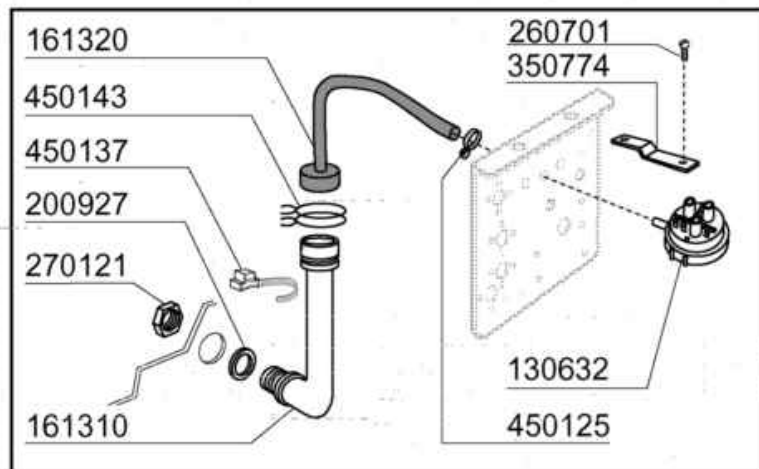
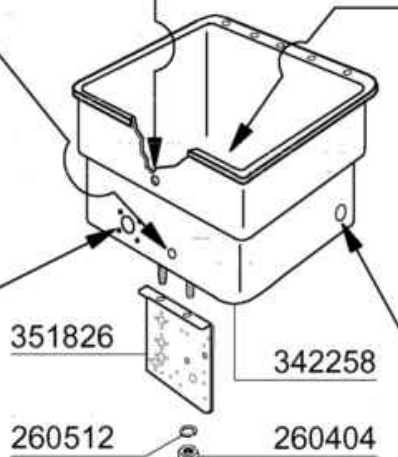
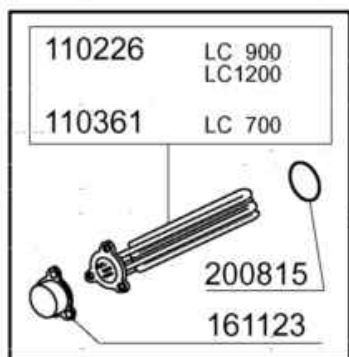
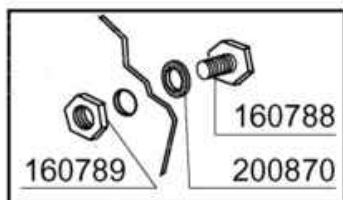
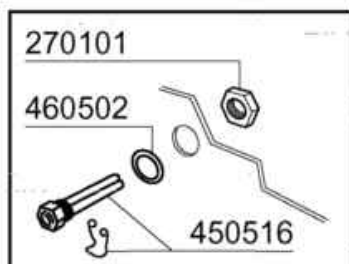
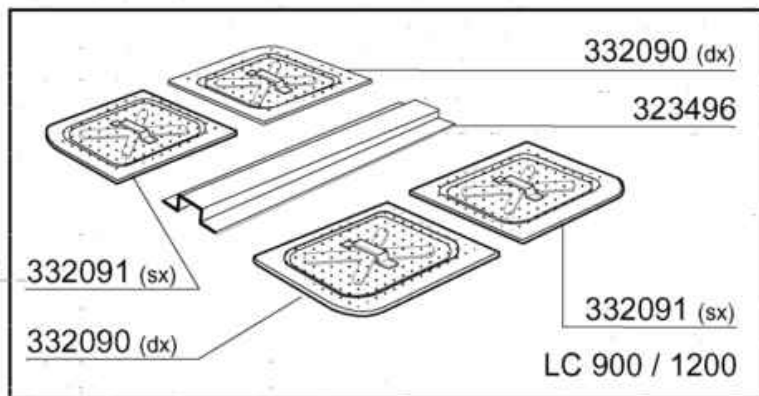
**COMENDA**

04 - 2005 S. AG.

- 
- 1 Karosserie/Tank
  - 2 Tank
  - 3 Griff
  - 4 Wasch-und Nachspülsäule
  - 5 Wasch-und Nachspülarme
  - 6 Nachspülgruppe
  - 7 Thermostaten/E-Ventil Gruppe
  - 8 Waschpumpe
  - 9 Waschpumpe
  - 10 Schalttafel
  - 11 Schalttafel
  - 12 E-Schrank
  - 13 E-Schrank
  - 14 E-Schrank
  - 15 Klarspüler-dosiergerät
  - 16 Laugenpumpe



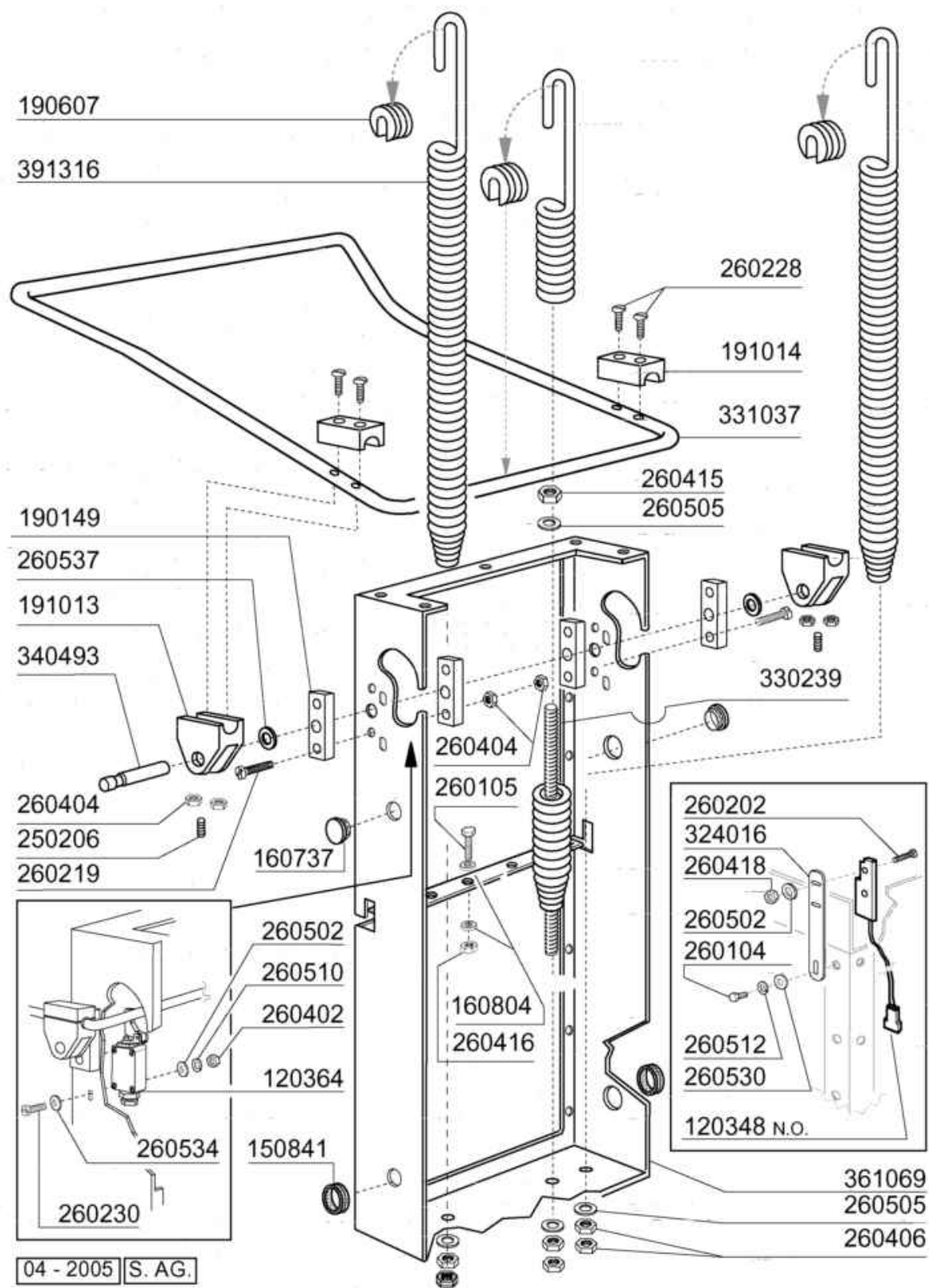
Art.- Nr.	Bezeichnung	Preis (€)
160811	GLEITRING F2 18X8,5 X1 ALGOF	
160907	ANSCHLUSS ZU TISCHE C95-155	
180642	FUEHRUNG	
190637	FUEHRUNG FÜR "C"-TÜR	
190638	ROLLE FÜR C-TÜRFUEHRUNG	
200925	DICHTUNG	
200957	DICHTUNG	
200964	DICHTUNG 618X14 SP.2	
260113	ROSTFR.ST.TE-SCHRAUBE8X20 A2UN	
260219	ROSTFR.ST TCP-SCHRAUBE6X35A2 UN	
260224	TB-SCHRAUBE 6X15 B23-10-11-12	
260329	SCHRAUBE M5X12	
260404	ROSTFR.STAHLERN.MUETTER D6 UNI	
260504	ROSTFR.ST.FLACHSCHIEBE D6	
260505	ROSTFR.ST.FLACHSCHEIBE D8	
260512	ROSTFR.ST.GROWERSCHIEBE D6	
260513	GROWERSCHEIBE D.8	
260538	SCHIEBE 18X6X1,5 STAHL	
260543	SCHIEBE D.6	
320534	UNTERE RAHMEN	
332424	WINCKEL FUER HOSE	
342258	TANK	
342497	HAUBE	
342498	SCHALL- WARMISOLIERTE HAUBE	
350796	WINKEL F RELAISSTUETZE S	
351421	SEITLICHE TAFEL LINKS	
351422	SEITLICHE TAFEL RECHTS	
351767	FRONTTAFEL	
351870	PANEEL FRONT. LC2004	
361069	HINTERE RAHMEN	
390182	HINTERES PANEEL	
440211	FUSS 40x40x1	
530238	HALTERUNG FUER KORB SERIE C	



04 - 2005 | S. AG.

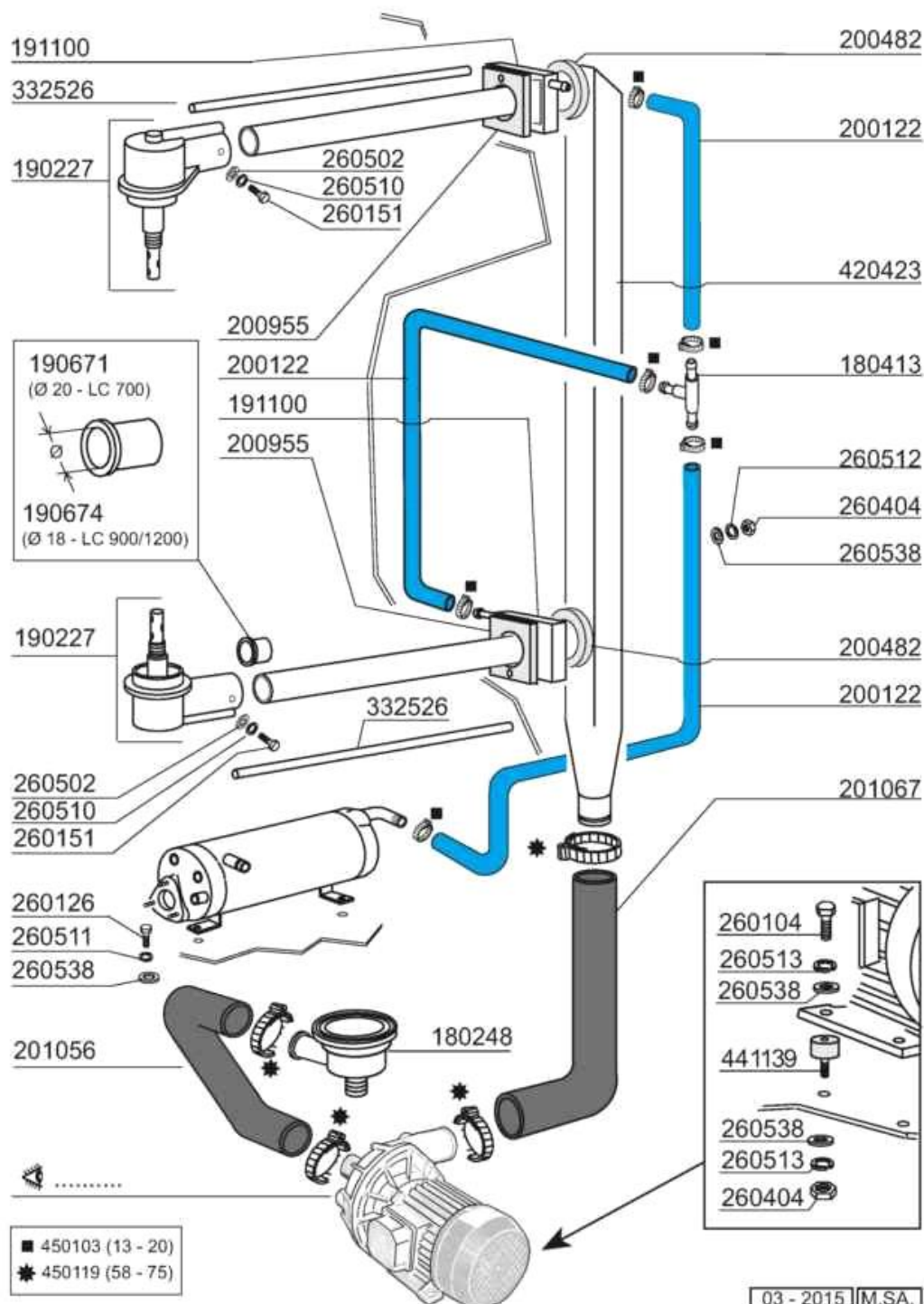
Art.- Nr.	Bezeichnung	Preis (€)
110226	HEIZKOERPER 3000W 230/400V	
110361	HEIZKOERPER 2200W 230V	
130632	DRUCKSCHALTER 1L	
160201	KNIESTUECK F.TANKZULAUF MOPL	
160788	PFROPFEN	
160789	MUTTER	
161123	HEIZKOERPERSCHUTZ H42 SNL	
161310	LUFTFALLE F?R GL?SERSP?LER BR-	
161320	SCHLAUCH F?R LUFTFALLE	
180102	GEWINDERING F.ABLAUFST.1"1/2 F	
180248	ANSAUGWANNE	
180249	MUTTER	
180729	STANDROHR	
180818	TANKFILTER F?R FC	
200412	DICHTUNG ABLAUF11/2" 45X33X3	
200721	ABLAUSCHLAUCH 28X35 3MT.	
200807	O-RING 3,53 X 110,72	
200815	O-RING F.HEIZK?RPER	
200870	DICHTUNG 18X10X2	
200927	DICHTUNG F?R LUFTFALLE C95-C15	
200950	VITON DICHTUNG	
260404	ROSTFR.STAHLERN.MUETTER D6 UNI	
260512	ROSTFR.ST.GROWERSCHIEBE D6	
260701	SCHRAUBE 3,5X9,5	
270101	SECHSWINKL.GEGENMUTT.1/2"	
270121	GEGENMUTTER	
323496	FILTERHALTERUNG	
332085	FILTER LC	
332090	FILTER RECHTS	
332091	TANKFILTER LINKS	
342258	TANK	
350774	WINKEL	
351826	WINKEL	
450107	SCHELLE FE ZN 38-50 H=12,2	
450125	ELASTISCHE SCHELLE D.10,4X9,8	
450137	BUNDVERSCHLUSS MIT FUSS 31900	
450143	SCHELLE 39,7X37,7	
450516	SCHUTZHUELLE FUER 2 THERMOSTAT	
460502	ASBESTDICHTUNG 30X21X2	



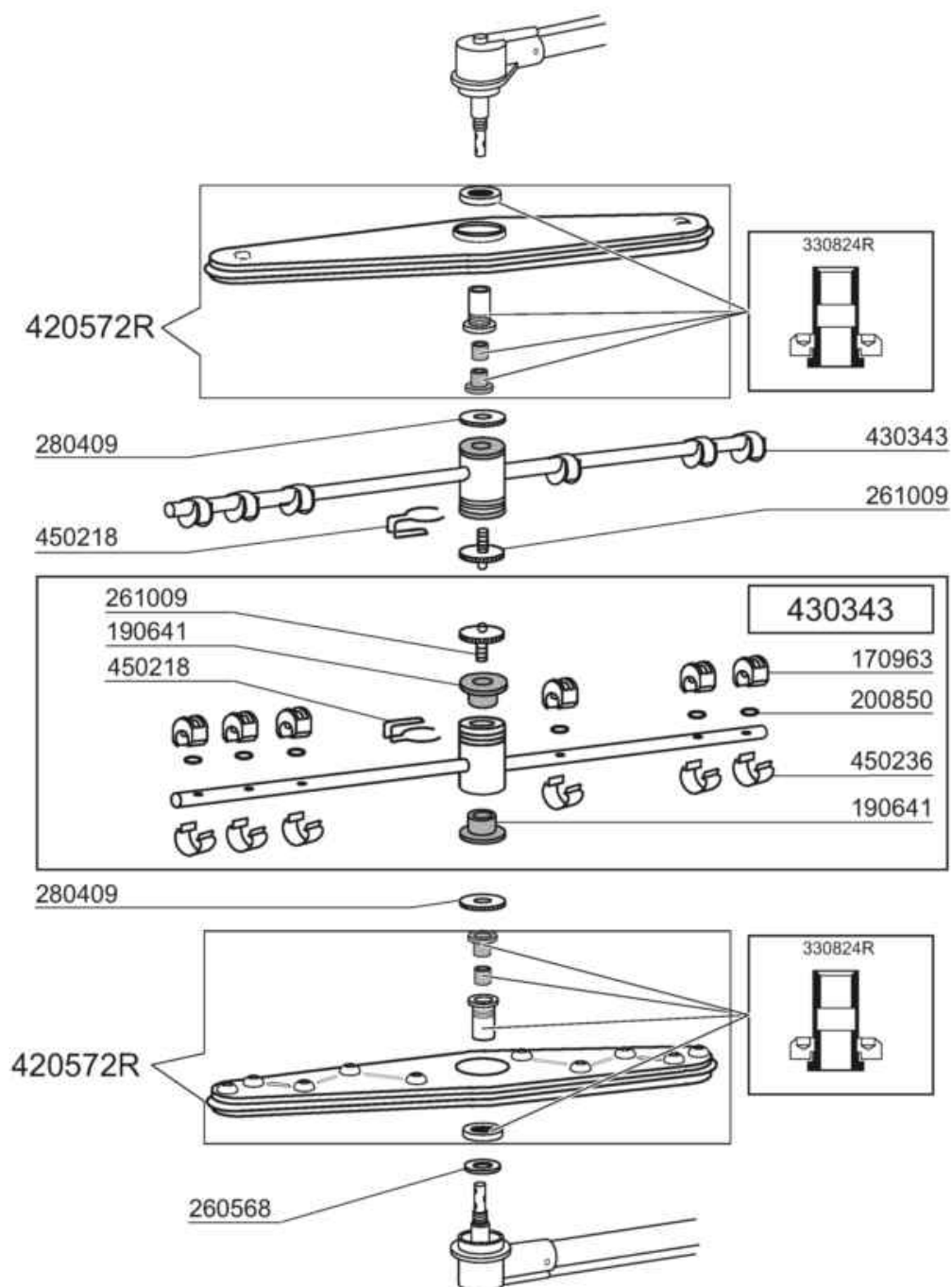


Art.- Nr.	Bezeichnung	Preis (€)
120348	MAGN.SCHALTER (OEFFNER)	
120364	ENDSCHALTER MIT HEBEL	
150841	KABELDURCHGANG	
160737	PFROPFEN HEYCO D.34,9	
160804	DICHTUNG D.6	
190149	VERSTÄRKERUNG FÜR GRIFFHALTER.	
190607	GRIFFSBUCHSE C30-70	
191013	GELENK F. GRIFF C30 - C70	
191014	FLANSCH F. GRIFF C30-70	
250206	BEFESTIGUNGSDÜBEL D.6	
260104	ROSTFREI. ST. TESSCHRAUBE A2 6X16UN	
260105	SCHRAUBE TE 6X20	
260202	SCHRAUBE TCP 3X16	
260219	ROSTFREI. ST TCP-SCHRAUBE 6X35A2 UN	
260228	ROSTFREI. ST. SONDERSCHRAUBE 6X42	
260230	SCHRAUBE TCP 4X40	
260402	MUTTER IN ROSTFREI. STAHL D4 UNI	
260404	ROSTFREI. STAHLERN. MUETTER D6 UNI	
260406	MUTTER 8MA	
260415	ROSTFREI. STAHL. SELBSTSICHER. MUTT	
260416	ROSTFREI. STAHLERN. MUETTER M6	
260418	SELBST-SICHERNDE MUTTER M4	
260502	FLACHSCHEIBE D.4	
260505	ROSTFREI. ST. FLACHSCHEIBE D8	
260510	GROWERSCHIEBE D.4	
260512	ROSTFREI. ST. GROWERSCHIEBE D6	
260530	ROSTFREI. STAHL SCHEIBE 7X22X2	
260534	SCHEIBE	
260537	ROSTFREI. ST. FLACHSCHEIBE D13X20X	
324016	WINKEL FÜR MIKROSCHALTER	
330239	ZUGSTANGE	
331037	GRIFF C95-155-165 DOPPELWANDIG	
340493	STIFT F. GELENK C30	
361069	HINTERE RAHMEN	
391316	FEDER FÜR GRIFF C85/140-G75	



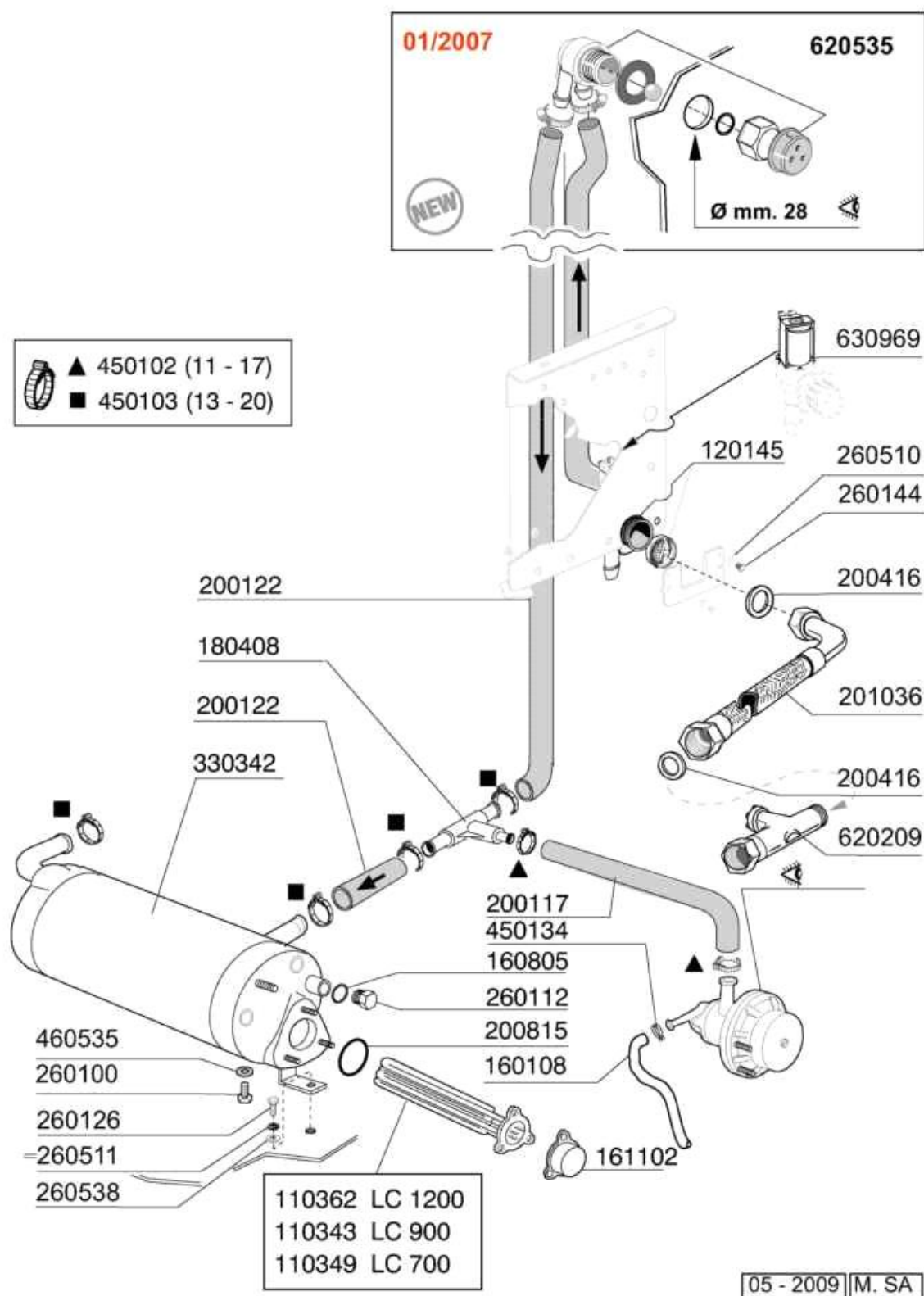


Art.- Nr.	Bezeichnung	Preis (€)
180248	ANSAUGWANNE	
180413	T-NIPPEL D.11,5 - NACHSPÜLGRUP	
190227	ARMHALTERUNG	
190671	BUCHSE	
190674	BUCHSE	
191100	NACHSPÜELKOLLEKTOR C-LC	
200122	SCHLAUCH 11X19	
200482	DICHTUNG 60X54 RAMPE C140	
200955	DICHTUNG	
201056	ANSAUGSCHLAUCH WASCHPUMPE	
201067	DRUCKSCHLAUCH	
260104	ROSTFR.ST.TESCHRAUBE A2 6X16UN	
260126	SCHRAUBE TE 5X12	
260151	SCHRAUBE TE 4X12	
260404	ROSTFR.STAHLERN.MUETTER D6 UNI	
260502	FLACHSCHEIBE D.4	
260510	GROWERSCHIEBE D.4	
260511	GROWERSCHIEBE D.5	
260512	ROSTFR.ST.GROWERSCHIEBE D6	
260513	GROWERSCHIEBE D.8	
260538	SCHIEBE 18X6X1,5 STAHL	
332526	NACHSPÜLUNGSLAUCH	
420423	WASCHRAMPE C/LC	
441139	SCHWINGUNGS-DAEMPFEND.FUSS 25X	
450103	SCHLAUCHSCH. FE ZN. 13-20 H=9	
450119	SCHLAUCHSCH. 58-75 H=12,2	



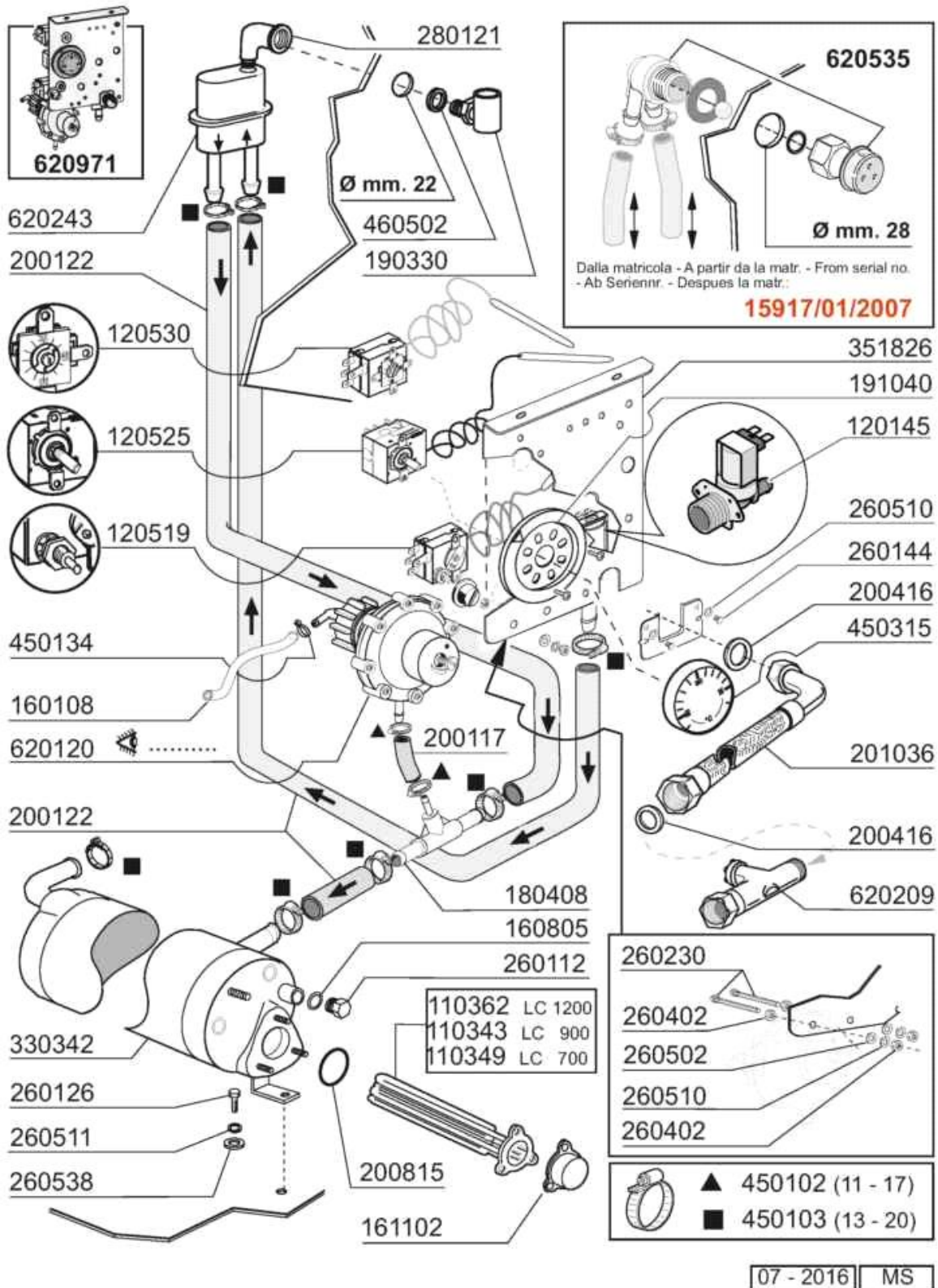
02 - 2016 | MS

Art.- Nr.	Bezeichnung	Preis (€)
170963	NACHSPULDUESE X FC	
190641	BUCHSE FÜR NACHSPÜLARME C95-155	
200850	DICHTUNG	
260568	FLACHSCHEIBE D.28X21X1	
261009	BEFESTIG.SCHRAUBE F.SPUELARM	
280409	KLEMMRING SPUELARMKREUZ C140	
330824R	EINBAUSATZ BUCHSE	
420572R	WASCHARM LC	
430343	NACHSPUELARM LC700/900/1200	
450218	FEDER BEFEST.SCHRAUBE NACHSPÜL	
450236	FEDER FÜR DUESE 170963	



Art.- Nr.	Bezeichnung	Preis (€)
110343	HEIZK?RPER 8000W 220/380V	
110349	HEIZK?RPER 6000W 230/400V	
110362	HEIZK?RPER 9000W 220/380V	
120145	E-VENTIL 12LT 1 WEG	
160108	ANSAUGSCHLAUCH D.8X5 F.DOSIERG	
160805	DICHTUNG D.8	
161102	HEIZKOERPERSCHUTZ MOPL.	
180408	"T"-NIPPEL F.DOSIERER M/ZENTR.	
200117	GUMMISCHLAUCH 7X16	
200122	SCHLAUCH 11X19	
200416	DICHTUNG D. 3/4"	
200815	O-RING F.HEIZK?RPER	
201036	ZULAUFSCHLAUCH 2 MT	
260100	SCHRAUBE TE 6X8 INOX	
260112	ROSTFR.STAHL TE-SCHRAUBE 8X16	
260126	SCHRAUBE TE 5X12	
260144	SCHRAUBE TE 4X6	
260510	GROWERSCHIEBE D.4	
260511	GROWERSCHIEBE D.5	
260538	SCHIEBE 18X6X1,5 STAHL	
330342	BOILER C1000/1300-FC-LC	
450102	SCHELLE FE ZN 11-17 H=9	
450103	SCHLAUCHSCH. FE ZN. 13-20 H=9	
450134	ELASTISCHE SCHELLE D.9,3X8,8	
460535	DICHTUNG FUER BOILER PROPFEN	
620209	EINLAUFFILTER	
620535	ROHRTRENNER	
630969	SPULE S4216 220/50HZ	





Art.- Nr.	Bezeichnung	Preis (€)
110343	HEIZK?RPER 8000W 220/380V	
110349	HEIZK?RPER 6000W 230/400V	
110362	HEIZK?RPER 9000W 220/380V	
120145	E-VENTIL 12LT 1 WEG	
120519	SICHERHEITSTHERMOSTAT 95-125?	
120525	BOILERATHERMOSTAT 2 TEMPERAT.	
120530	THERMOSTAT 0-90?	
160108	ANSAUGSCHLAUCH D.8X5 F.DOSIERG	
160805	DICHTUNG D.8	
161102	HEIZKOERPERSCHUTZ MOPL.	
180408	"T"-NIPPEL F.DOSIERER M/ZENTR.	
190330	TE-ST?CK F?R R?CKVERHINDERER	
191040	RAHMEN DES THERMOSTATSKNOPFES	
200117	GUMMISCHLAUCH 7X16	
200122	SCHLAUCH 11X19	
200416	DICHTUNG D. 3/4"	
200815	O-RING F.HEIZK?RPER	
201036	ZULAUFSCHLAUCH 2 MT	
260112	ROSTFR.STAHL TE-SCHRAUBE 8X16	
260126	SCHRAUBE TE 5X12	
260144	SCHRAUBE TE 4X6	
260230	SCHRAUBE TCP 4X40	
260402	MUTTER IN ROSTFR.STAHL D4 UNI	
260502	FLACHSCHEIBE D.4	
260510	GROWERSCHIEBE D.4	
260511	GROWERSCHIEBE D.5	
260538	SCHIEBE 18X6X1,5 STAHL	
280121	KNIEST?CK F?R R?CKVERHINDERER	
330342	BOILER C1000/1300-FC-LC	
351826	WINKEL	
450102	SCHELLE FE ZN 11-17 H=9	
450103	SCHLAUCHSCH. FE ZN. 13-20 H=9	
450134	ELASTISCHE SCHELLE D.9,3X8,8	
450315	KNEBEL F.THERMOSTAT 90?	
460502	ASBESTDICHTUNG 30X21X2	
620120	GLANZMITTELDOSIERER	
620209	EINLAUFFILTER	
620243	ROHRTRENNER	
620535	ROHRTRENNER	
620971		

Fino alla Matricola - Up to serial number  
jusqu'à la matr. - Bis Seriennr.  
Hasta la matr.  
**DA002913/03/2013**

630330

630252

630411

630501

632501 50 HZ


632502 60 HZ

630138


630254

**LC 700**

631202  
16 µF



**100801**  
220/240 V  
50 Hz - HP 1  
Kw 0,75 (5223)



630306

630252

630411

630501

631653 50 HZ


631654 60 HZ

630138

630253

**LC 900**

**100797**  
230/400 V  
50Hz - HP 1.5  
Kw 1,1 (5233)



630306

630252

630411

630501

631618 50 HZ


631647 60 HZ

630138

630253

**LC 1200**

**100795**  
230/400 V  
50 Hz - HP 2  
Kw 1,5 (5234)

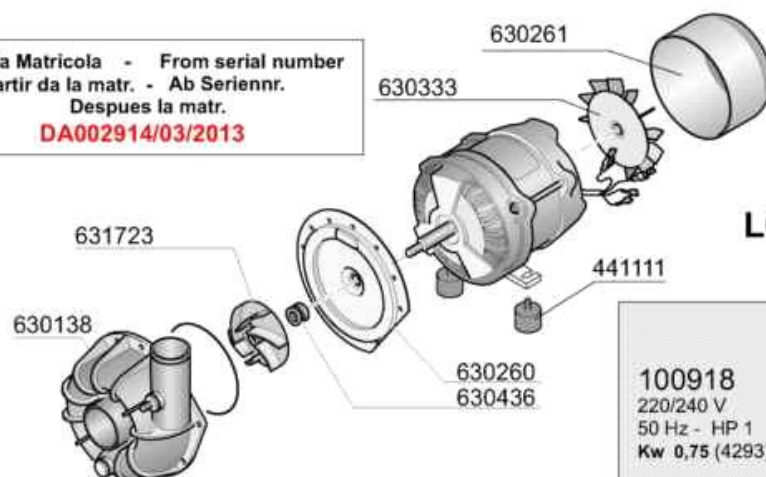


05 - 2013

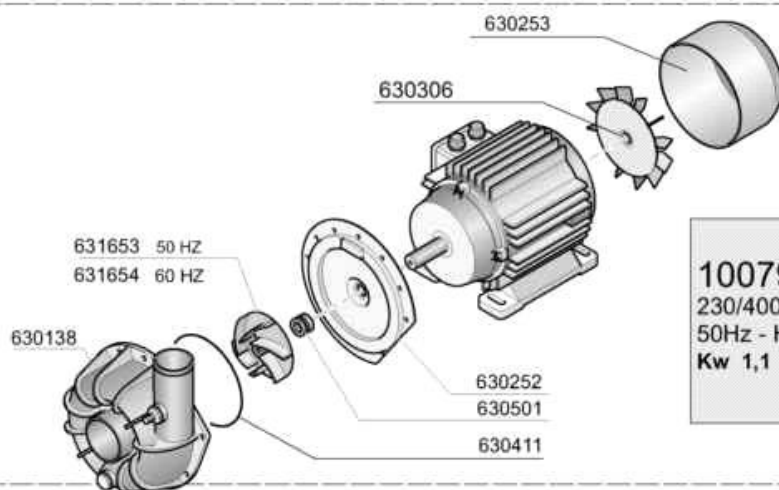
MS

Art.- Nr.	Bezeichnung	Preis (€)
100795	PUMPE 2HP 380/3/50HZ	
100797	PUMPE HP 1,5 380/3/50	
100801	PUMPE 1HP 230/1	
630138	GEHAEUSE FUER PUMPE LC	
630252	FLANSCH PUMPE LC	
630253	LAUFRADDECKEL FUER 100797	
630254	LAUFRADDECKEL F.100801	
630306	PUMPENLUEFTERRAD FI 2-3 PS	
630330	LUEFTERRAD FUER PUMPE 100801	
630411	O-RING PUMPE FI HP 2-2,7	
630501	MECH.DICHTUNG PS 2-3-3,2	
631202	KONDENSATOR 16 MF 450V	
631618	LAUFRAD PUMPE F HP2-D.116,5	
631647	LAUFRAD D.100-60HZ-1204/5	
631653	PUMPENLAUFRAD 1,5HP 50HZ 1241	
631654	LAUFRAD 1,5PS 50HZ 1241	
632501	PUMPENLAUFRAD 1 HP 50HZ-5223	
632502	PUMPENLAUFRAD 1 HP 60HZ-5223	

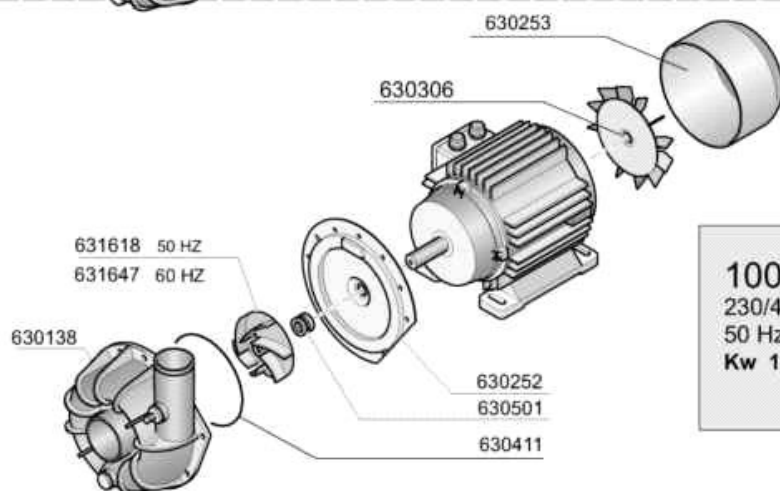
Dalla Matricola - From serial number  
A partir da la matr. - Ab Seriennr.  
Despues la matr.  
**DA002914/03/2013**


**LC 700**

**100918**  
220/240 V  
50 Hz - HP 1  
Kw 0,75 (4293)


**LC 900**

**100797**  
230/400 V  
50Hz - HP 1.5  
Kw 1,1 (5233)


**LC 1200**

**100795**  
230/400 V  
50 Hz - HP 2  
Kw 1,5 (5234)

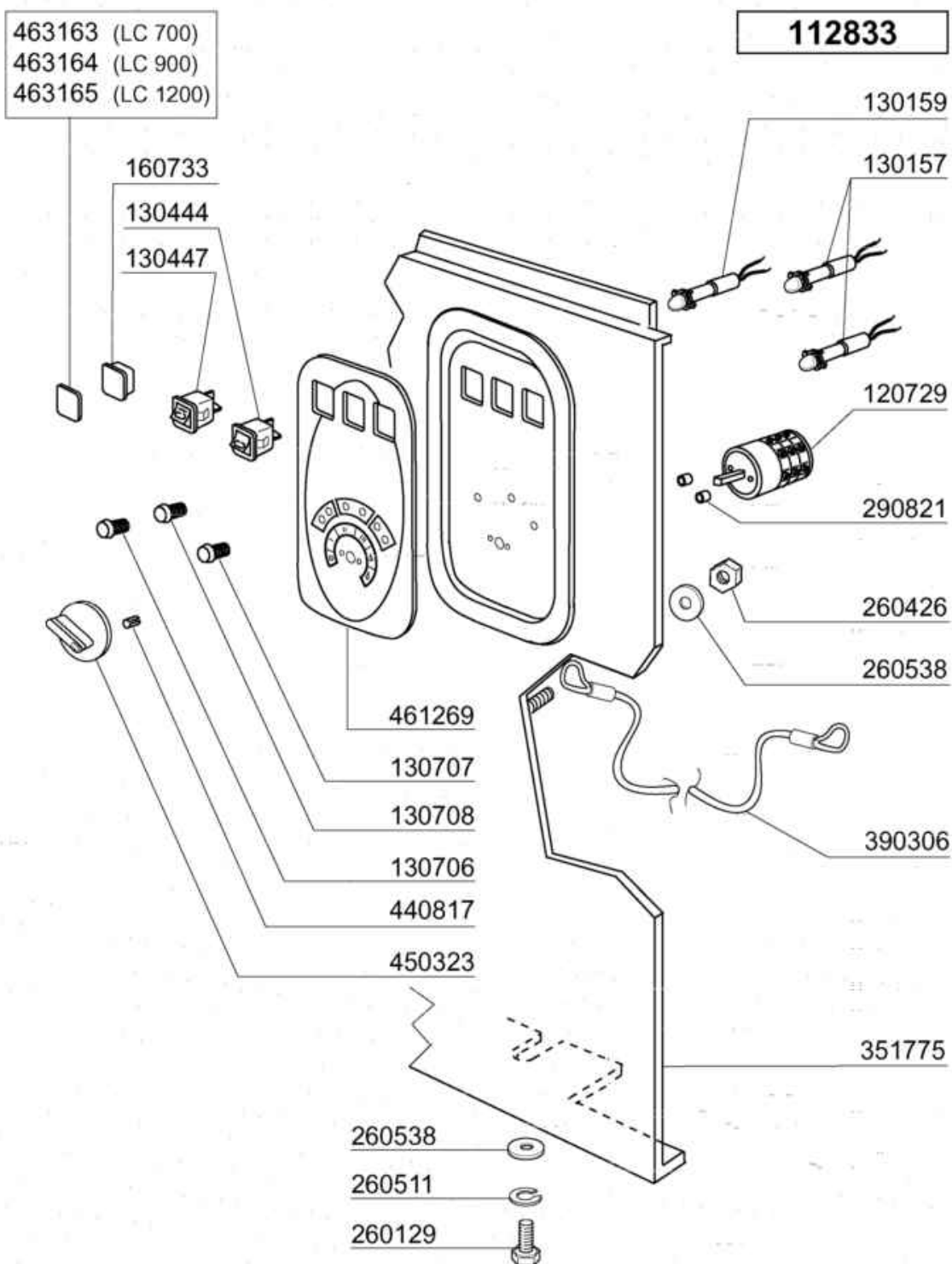


MS. 5-2013



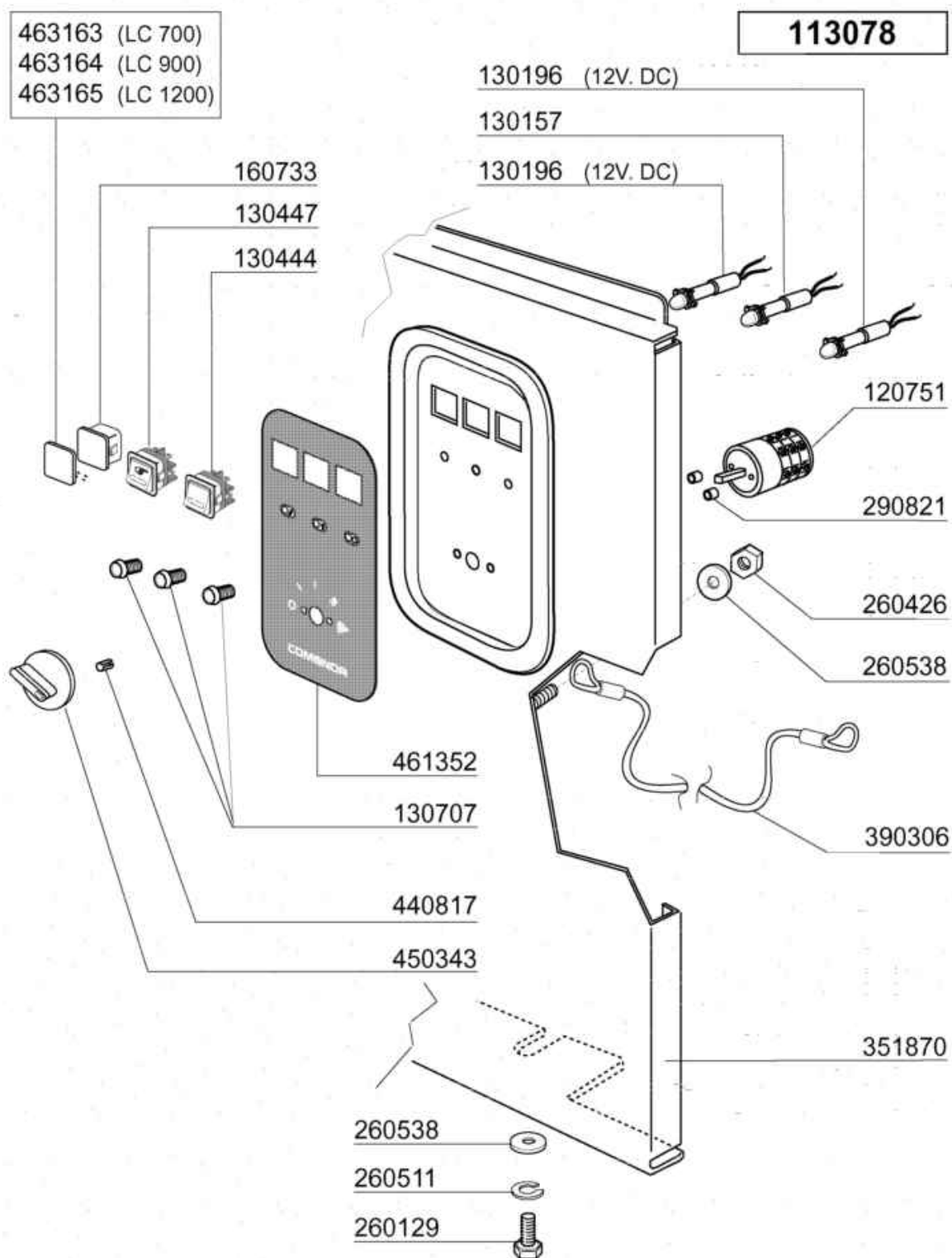
Art.- Nr.	Bezeichnung	Preis (€)
100795	PUMPE 2HP 380/3/50HZ	
100797	PUMPE HP 1,5 380/3/50	
100918	PUMPE HP 1 230V/1	
441111	FUESSE FUER PUMPE 25X25XM6	
630138	GEHAEUSE FUER PUMPE LC	
630252	FLANSCH PUMPE LC	
630253	LAUFRADDECKEL FUER 100797	
630260	FLANSCH	
630261	ABDECKUNG	
630306	PUMPENLUEFTERRAD FI 2-3 PS	
630333	L?FTERRAD	
630411	O-RING PUMPE FI HP 2-2,7	
630436	PUMPENDICHTUNG	
630501	MECH.DICHTUNG PS 2-3-3,2	
631202	KONDENSATOR 16 MF 450V	
631618	LAUFRAD PUMPE F HP2-D.116,5	
631647	LAUFRAD D.100-60HZ-1204/5	
631653	PUMPENLAUFRAD 1,5HP 50HZ 1241	
631654	LAUFRAD 1,5PS 50HZ 1241	
631723	PUMPENLAUFRAD	





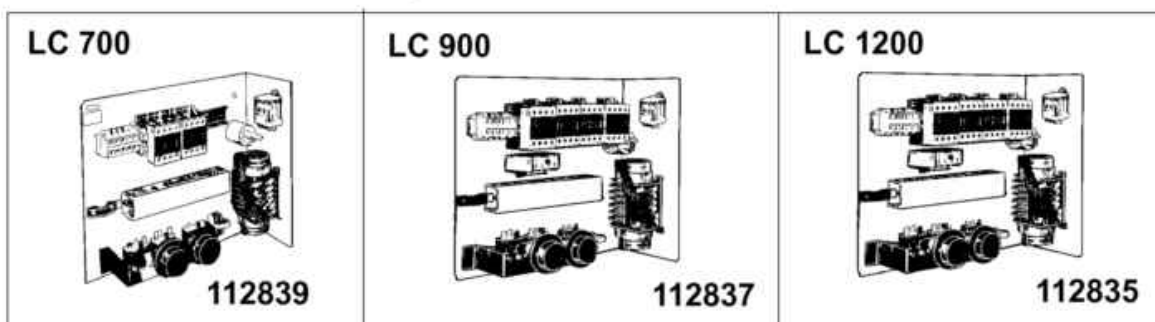
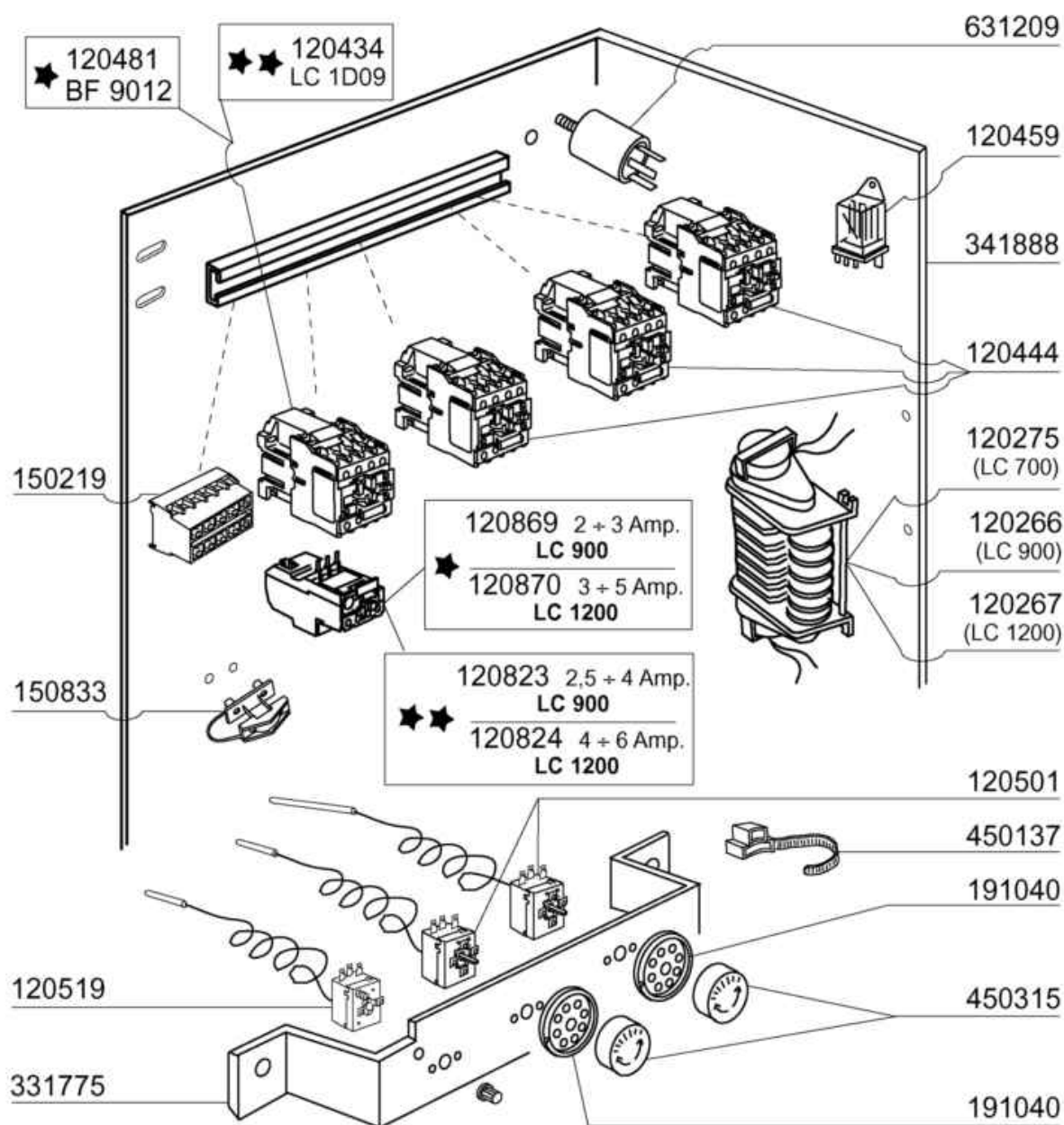
05 - 2004 S. AG.

Art.- Nr.	Bezeichnung	Preis (€)
112833	SCHALTТАFEL	
120729	8-POLIG SCHALTER 16A 5POS.	
130157	GRÜNE LAMPE FÜR BC-BR-C-SERIE-	
130159	ORANGE LAMPE FÜR C-SERIE - 220	
130444	DRUCKKNOPF "ZYKLUS START" F	
130447	ZYKLUSSTARTWÄHLSCHALTER C-SERI	
130706	ROTE ABDECKUNG FÜR LAMPE (C-SE	
130707	WEISSE ABDECKUNG F. LAMPE (C-SE	
130708	GRÜNE ABDECKUNG FÜR LAMPE (C-S	
160733	NEUTRAL PFROPFEN F. LAMPE	
260129	SCHRAUBE TE M 5X20	
260426		
260511	GROWERSCHEIBE D.5	
260538	SCHIEBE 18X6X1,5 STAHL	
290821	ABSTANDSTÜCK F. SCHALTER	
351775	FRONTTAFEL	
390306	SEIL	
440817	FEDERSPERRING LSCB/ 1853/17/00	
450323	KNEBEL FÜR BC-BR-C95-C155	
461269	SCHALTТАFEL LC	
463163	LC700 PLATTE	
463164	LC900 PLATTE	
463165	LC1200 PLATTE	



04- 2005 S. AG.

Art.- Nr.	Bezeichnung	Preis (€)
113078		
120751	4-POLIG UMSCHALTER 16A	
130157	GRÜNE LAMPE FÜR BC-BR-C-SERIE-	
130196	GRÜNE LAMPE	
130444	DRUCKKNOPF "ZYKLUS START" F	
130447	ZYKLUSSTARTWÄHLSCHALTER C-SERI	
130707	WEISSE ABDECKUNG F. LAMPE (C-SE	
160733	NEUTRAL PFROPFEN F. LAMPE	
260129	SCHRAUBE TE M 5X20	
260426		
260511	GROWERSCHEIBE D.5	
260538	SCHIEBE 18X6X1,5 STAHL	
290821	ABSTANDSTUECK F. SCHALTER	
351870	PANEEL FRONT. LC2004	
390306	SEIL	
440817	FEDERSPERRING LSCB/ 1853/17/00	
450343	SCHALTER BLAU	
461352	BEDIENUNGSSCHILD LC2004	
463163	LC700 PLATTE	
463164	LC900 PLATTE	
463165	LC1200 PLATTE	



10 - 2002 S.A.G.

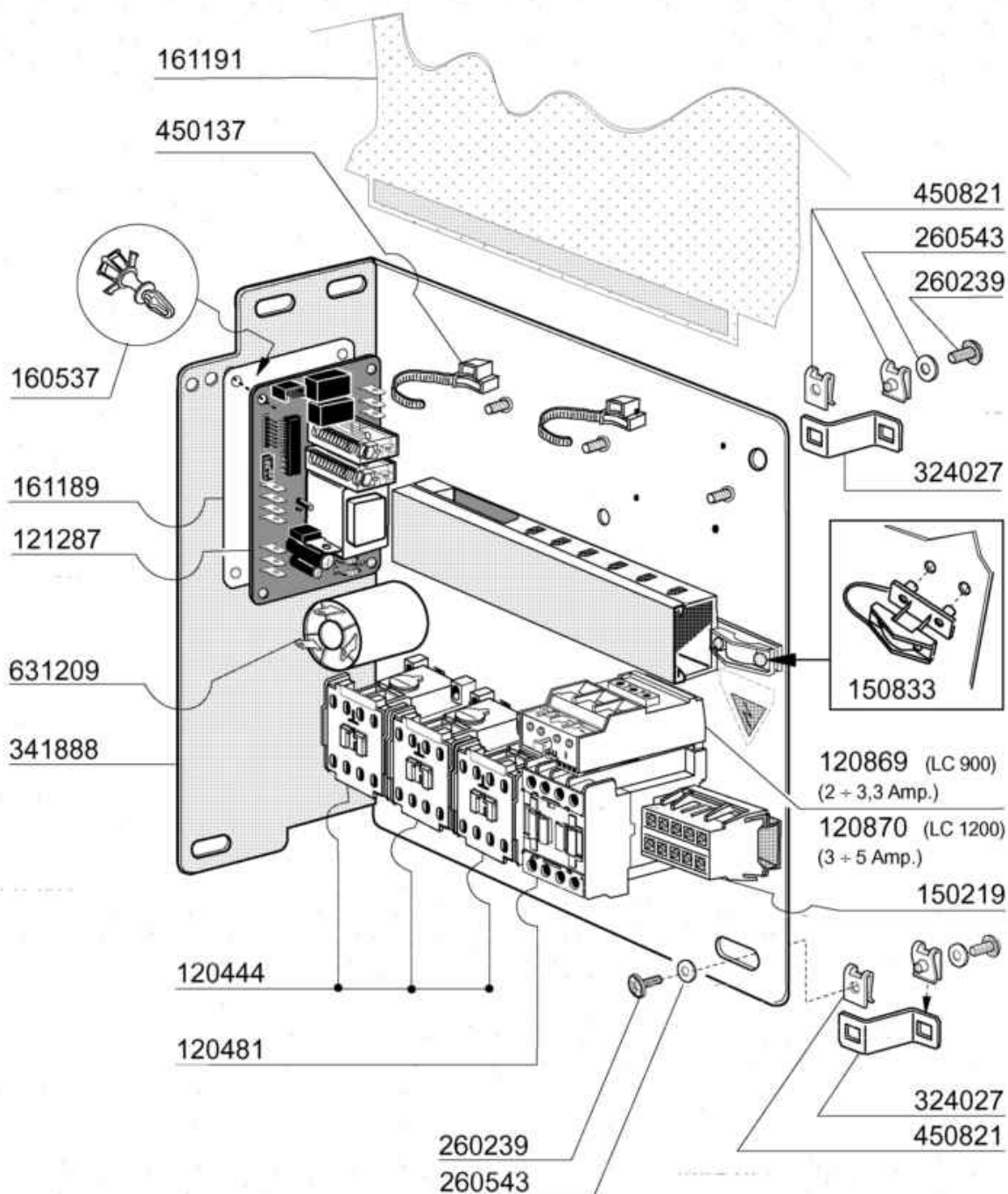
Art.- Nr.	Bezeichnung	Preis (€)
112835	VERDRAHT.	
112837	VERDRAHT.	
112839	VERDRAHT.	
120266	ZEITSCHALTER 75/120/180"	
120267	ZEITSCHALTER 60/85/120"	
120275	ZEITSCHALTER	
120434	SCHUETZ 9A 220V 50HZ	
120444	SCH?TZ 9A 220V 50HZ	
120459	HILFSRELAIS 16A 220V	
120481	SCHUETZ 9A-230V 50/60HZ	
120501	THERMOSTAT 30/90°C	
120519	SICHERHEITSTHERMOSTAT 95-125°	
120823	THERMOAUSLOESER 2,5/4 A	
120824	THERMOAUSLOESER 4/6A	
120869	THERMOAUSL?SER 2/3,3	
120870	THERMOAUSL?SER 3/5	
150219	KLEMMENLEISTE 5P MMQ165VD26	
150833	KEBELDURCHGANG BR/BC	
191040	RAHMEN DES THERMOSTATSKNOPFES	
331775	WINKEL 3 THERMOSTATEN	
341888	HALTERUNG F.E-TAFEL	
450137	BUNDVERSCHLUSS MIT FUSS 31900	
450315	KNEBEL F.THERMOSTAT 90°	
631209	ENTST?RFILTER	



**113080** (LC 700)

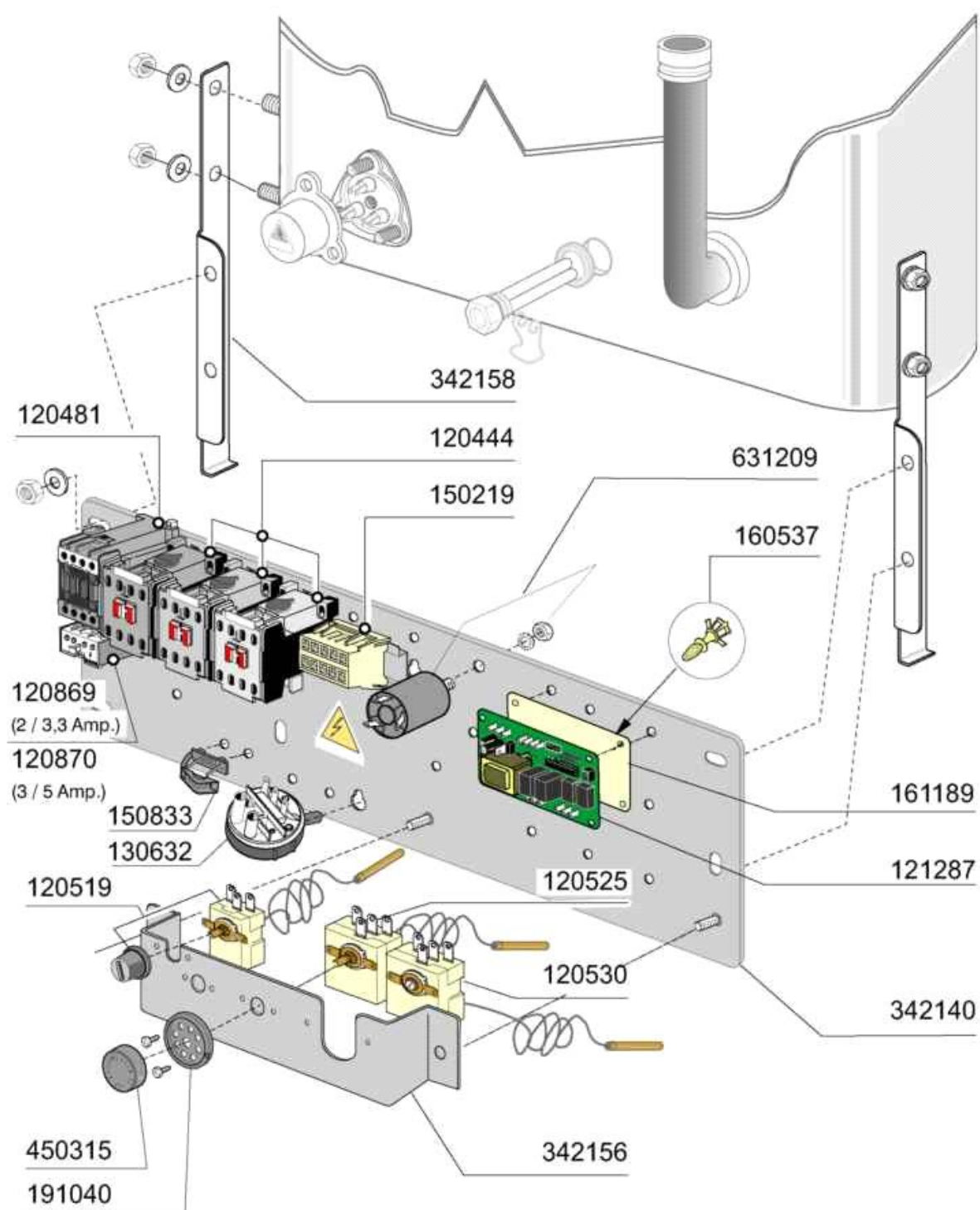
**113081** (LC 900)

**113082** (LC 1200)



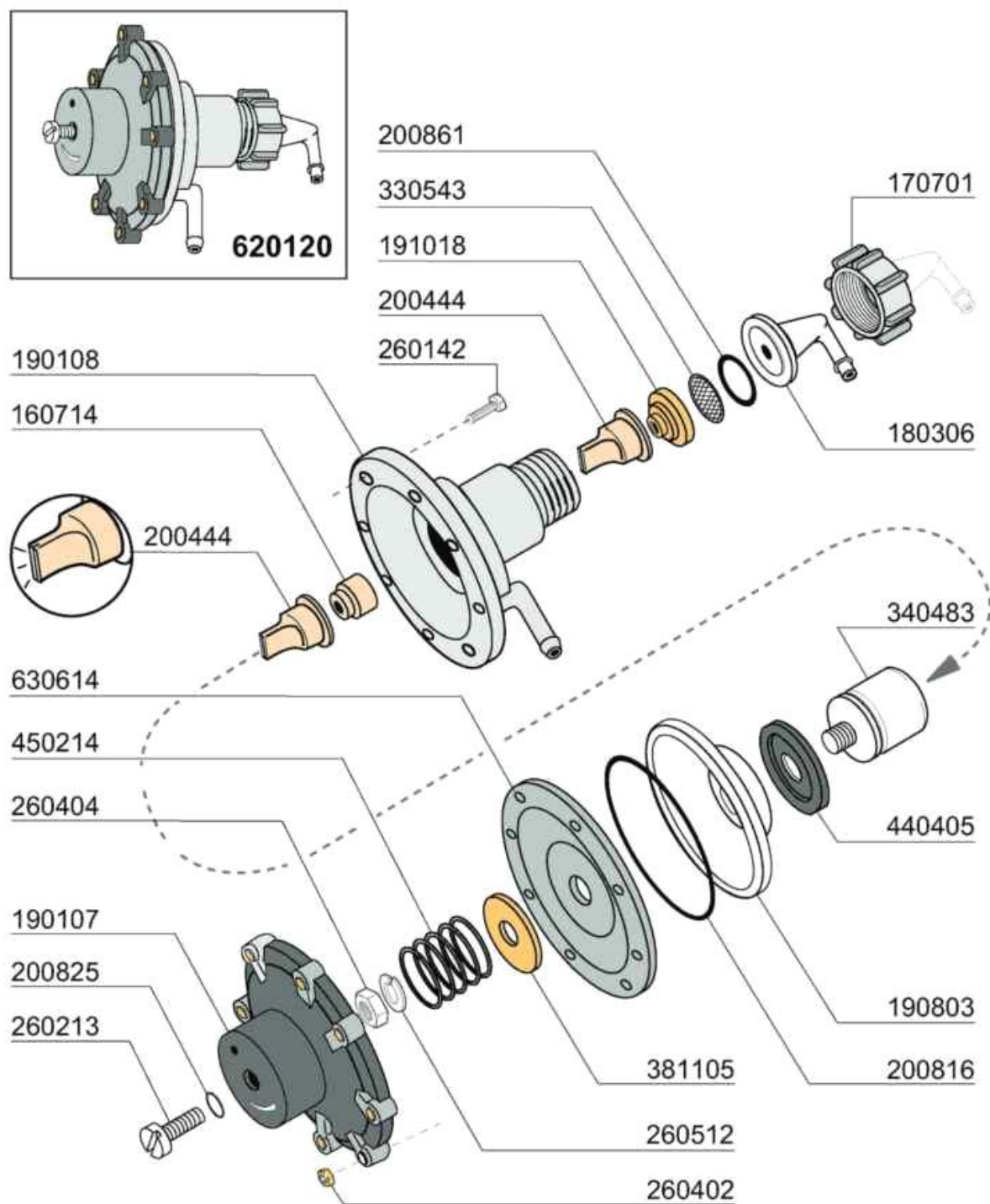
04 - 2005 S. AG.

Art.- Nr.	Bezeichnung	Preis (€)
113080		
113081		
120444	SCHÜTZ 9A 220V 50HZ	
120481	SCHÜTZ 9A-230V 50/60HZ	
120869	THERMOAUSLÖSER 2/3,3	
120870	THERMOAUSLÖSER 3/5	
121287	ELEKTRON.PLATINE	
150219	KLEMMENLEISTE 5P MMQ165VD26	
150833	KEBELDURCHGANG BR/BC	
160537	ABSTANDSTÜCK F. ELEKTR.LOCHKAR	
161189	ABDECKUNG	
161191	SCHÜTZ FÜR E-TAFEL	
260239	ROSTFREI TB-SONDERSCHRAUBEN M6	
260543	SCHIEBE D.6	
324027		
341888	HALTERUNG F. E-TAFEL	
450137	BUNDVERSCHLUSS MIT FUSS 31900	
450821	FASTENER SNU 3634 17 00 M5	
631209	ENTSTÖRFILTER	



07 - 2012 M.SA.

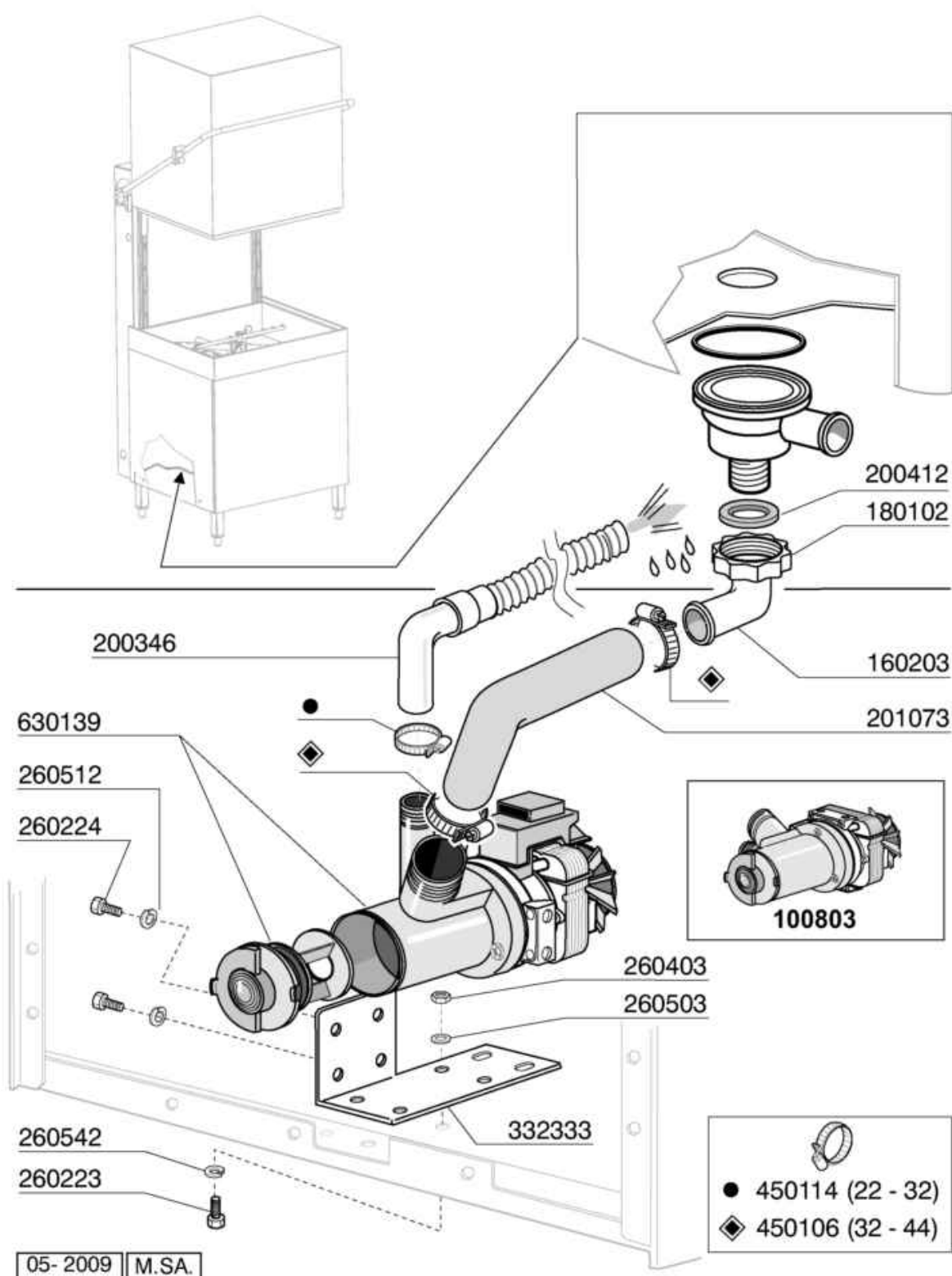
Art.- Nr.	Bezeichnung	Preis (€)
120444	SCHÜTZ 9A 220V 50HZ	
120481	SCHÜTZ 9A-230V 50/60HZ	
120519	SICHERHEITSTHERMOSTAT 95-125°	
120525	BOILER-THERMOSTAT 2 TEMPERAT.	
120530	THERMOSTAT 0-90°	
120869	THERMOAUSLÖSER 2/3,3	
120870	THERMOAUSLÖSER 3/5	
121287	ELEKTRON.PLATINE	
130632	DRUCKSCHALTER 1L	
150219	KLEMMENLEISTE 5P MMQ165VD26	
150833	KEBELDURCHGANG BR/BC	
160537	ABSTANDSTÜCK F. ELEKTR.LOCHKAR	
161189	ABDECKUNG	
191040	RAHMEN DES THERMOSTATSKNOPFES	
342140	HALTERUNG	
342156	OB.WASCHARM HALTERUNG AC2	
342158	UNT.WASCHARM HALTERUNG	
450315	KNEBEL F.THERMOSTAT 90°	
631209	ENTSTÖRFILTER	



09 - 2007 | S. AG.

Art.- Nr.	Bezeichnung	Preis (€)
160714	PFROPFEN V.DOSIERERANLAGE MOPL	
170701	GEWINDERING 1/2" F.DOSIERERGER	
180306	NIPPEL F.GLNZDOSIERER	
190107	ABDECKUNG F?R DOSIERERGER?T	
190108	GEH?USE F?R DOSIERGERAET	
190803	HALTERUNG DER DICHTUNG V.DOSIE	
191018	FILTERHALTERUNG GLZMTLDOSIERER	
200444	SAUGVENTIL GLANZMITTELDOSIERGE	
200816	O-RING 2,5X59,2X64,2 GLANZMDOS	
200825	O-RING 3X5X11 DOSIERGERAET	
200861	OR-DICHTUNG 14X18X2	
260142	SCHRAUBE TE 4X16	
260213	SCHRAUBE TCP 5X25	
260402	MUTTER IN ROSTFR.STAHL D4 UNI	
260404	ROSTFR.STAHLERN.MUETTER D6 UNI	
260512	ROSTFR.ST.GROWERSCHIEBE D6	
330543	FILTER GLANZMITTELDOSIERER D.1	
340483	ST?SSEL F?R DOSIERERGER?T	
381105	DRUCKRING F?R MEMBRANE	
440405	DICHTUNG GLANZMTLDOS.	
450214	FEDER GLANZMTLDOSIER	
620120	GLANZMITTELDOSIERER	
630614	MEMBRANE GLANZMITTELDOSIERER	





Art.- Nr.	Bezeichnung	Preis (€)
100803	ABLAUFpumpe MIT FILTER 220/50	
160203	KNIESTUECK 1"1/2 N-S-F-C /ABLA	
180102	GEWINDERING F.ABLAUFSST.1"1/2 F	
200346	ABLAUFSCHLAUCH GLAESERSPUELER	
200412	DICHTUNG ABLAUFSST. 1"1/2 45X33X3	
201073	ANSAUGSCHLAUCH LAUGENpumpe LC-	
260223	ROSTFR.ST SONDERSCHRAUBE TB5X1	
260224	TB-SCHRAUBE 6X15 B23-10-11-12	
260403	MUETTER D.5	
260503	ROSTFR.ST.FLACHSCHEIBE D5 UNI	
260512	ROSTFR.ST.GROWERSCHIEBE D6	
260542	SCHIEBE D.5	
332333	HALTERUNG F.LAUGENpumpe	
450106	SCHLAUCHSCH. H=12,2 32-44	
450114	SCHLAUCHSCH. H=12,2 22-23	
630139	PUMPENGEH.LAUGENpumpe M.FILTER	