

tipo documento:

ESPLOSO - EXPLODED VIEW - VUE ECLATEE - EXPLOSIONSPPLAN -  
EXPLOSIONADO - VISTA EXPLODIDA

cod. identificazione

X13gmPRODOTTIFam.1 - FORMI/FORNO  
ELETTRICOLEkaESPLOSI - Forno Elettrico 40 60  
90 - LEkaEsploso KF 981

titolo documento/identificazione:

KF 981

data

10/6/08

revisione:

Prima emissione - Rev. 0

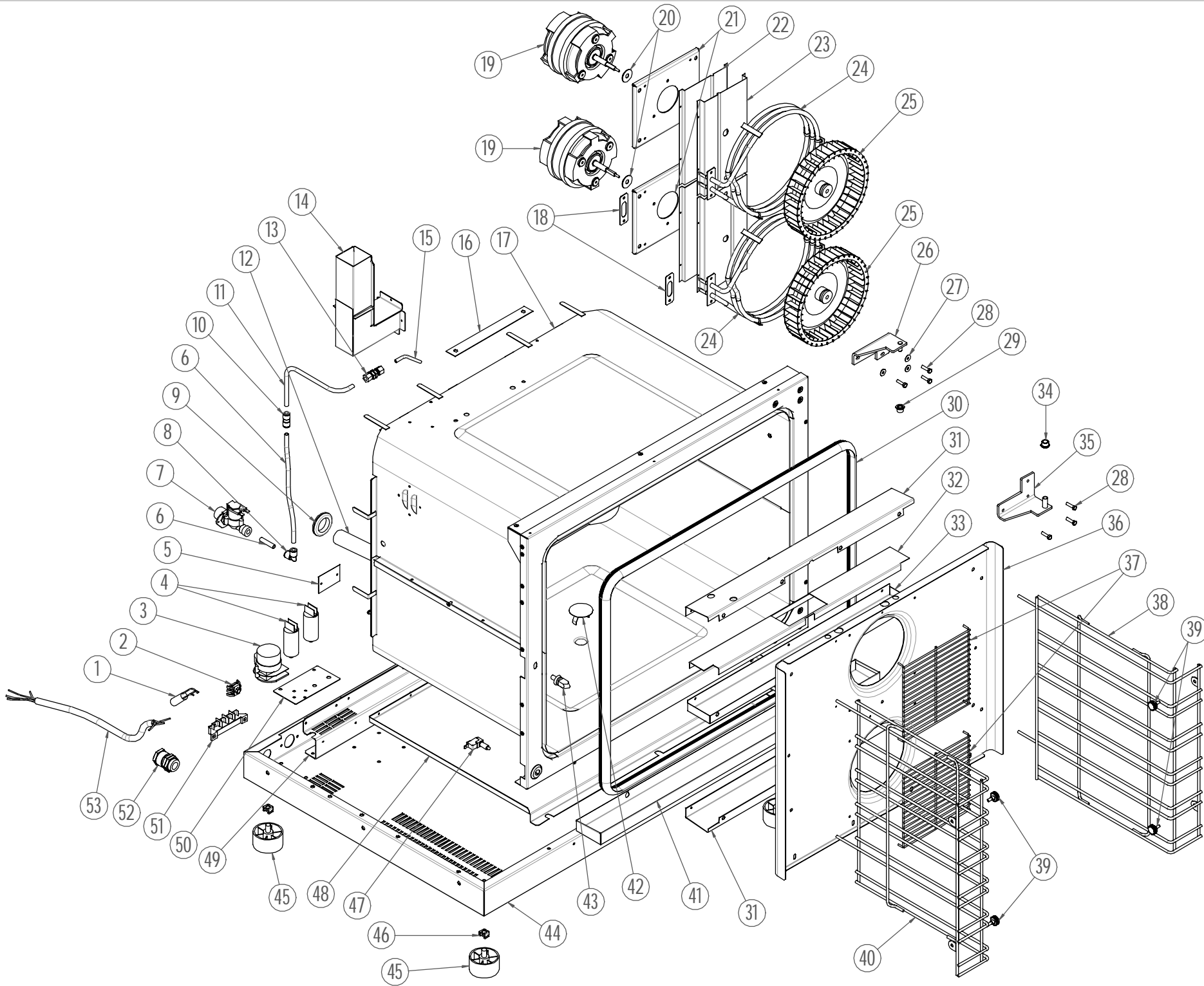
pag.

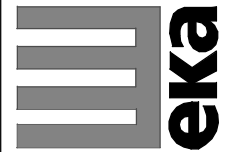
1/2

Preparazione: Z.M. (DT2)

Verifica: M.A. (DB)

Approvazione: M.L. (RUT)





tipo documento:

ESPLOSO - EXPLODED VIEW - VUE ECLATEE - EXPLOSIONPLAN -  
EXPLOSIONADO - VISTA EXPLODIDA

cod. identificazione

X13gmPRODOTTIFam.1 - FORMI/FORMO  
ELETTRICO/Elektrisch - Formo Elettrico 40 60  
90 - LekalEsplso KF 981

titolo documento/identificazione:

KF 981

data

10/6/08

revisione:

Prima emissione - Rev. 0

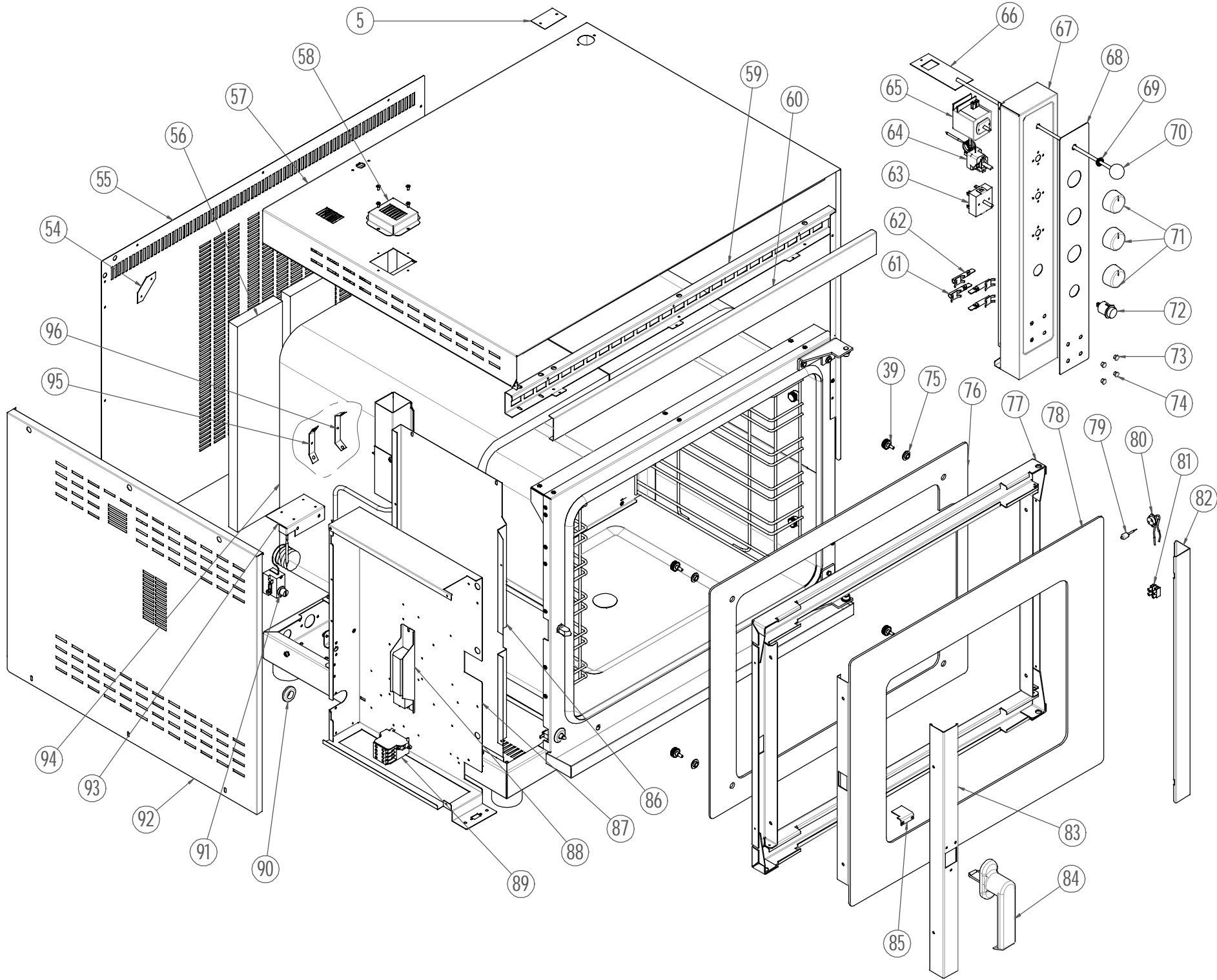
pag.

2/2

Preparazione: Z.M. (DT2)

Verifica: M.A. (DB)

Approvazione: M.L. (RUT)



	tipo documento:	cod. identificazione X:\Sgq\PRODOTTI\Fam. 1 - FORNIFORNO GAS\LEka\NOMENCLATURA RICAMBI - Forno Elettrico 40 60 90 - LEka\Nomenclatura ricambi KF 981 rev.2
	titolo documento/identificazione:  <b>KF 981</b>	data  02/09/2010
	revisione:  <b>Rev. 2 - Aggiornata nomenclatura</b>	pag.  1/3

Preparazione: G.C. (DT)	Verifica: M.L. (SG)	Approvazione: M.L. (RUT)
-------------------------	---------------------	--------------------------

Note: la lettera "A o B" associata ad un numero corrisponde ad una versione alternativa
---

N. ESPLOSO	DENOMINAZIONE	CODICE	NOTE
1	Filtro antidisturbo 0.1µF - 250V	11950837000	Ricambio consigliato
2	Morsetto equipotenziale	09950288714	
3	Programmatore a camme 50Hz	09954657000	Ricambio consigliato
4	Condensatore 6,3µF	09951017000	Ricambio consigliato
5	Piastrina di chiusura foro elettrovalvola	09972609102	
6	Tubo nylon neutro Rilsan Ø8x1 mm	11961488500	
7	Elettrovalvola singolo solenoide	11951377000	Ricambio consigliato
8	Raccordo ad angolo in plastica	11961188000	
9	Gommino passacavo Øi32 mm	11961267300	
10	Raccordo intermedio in plastica	11961878000	
11	Tubo carico umidificazione Ø8mm	09986999002	
12	Tubo scarico acqua	09982699015	
13	Raccordo diritto passaparete Ø8mm	11960198715	
14	Assieme camino	09982659015	
15	Tubo uscita acqua in vaschetta	11980757902	
16	Piastrina chiusura fori umidificazione diretta	09987019002	
17	Muffola inox completa	09982449015	
18	Guarnizione resistenza circolare e suola	01960368000	Ricambio consigliato
19	Motore el. inversione marcia c/albero fres. doppia	09954527000	Ricambio consigliato
20	Rondella in fibra carbowoll sp. 3 mm	11980168000	
21	Supporto motore	11960419712	
22	Omega alluminio piccola supporto motore	11980978901	
23	Omega alluminio grande supporto motore	11980988901	
24	Resistenza circolare corazzata 230V 4000W	09950247000	Ricambio consigliato
25	Ventola c/mozzo a doppia fresatura	11951439400	
26	Cerniera superiore	09982829015	
27	Rondella Øe15 Øi5 sp. 1 mm	01992869301	
28	Vite TE M5x20 inox	11960877800	
29	Distanziale superiore porta in ottone	11960918700	
30	Guarnizione incassata facciata muffola	09989728000	Ricambio consigliato
31	Distanziale carter aria inox	09982539002	
32	Coperchio vaschetta umidificatore	09982629002	
33	Vaschetta umidificatore	11981979015	
34	Distanziale inferiore porta in ottone	11960908700	
35	Cerniera inferiore c/tubo pass. cavi	09982839015	
36	Corpo carter aria inox	09982549002	
37	Griglia carter aria maggiorata	11960228715	
38A	Supporto laterale destro 1/1GN	09982737915	

	tipo documento:	cod. identificazione X:\Sgq\PRODOTTI\Fam. 1 - FORNI\FORNO GAS\LEka\NOMENCLATURA RICAMBI - Forno Elettrico 40 60 90 - LEka/Nomenclatura ricambi KF 981 rev.2
	titolo documento/identificazione:	data 02/09/2010
	revisione:	pag. 2/3

## NOMENCLATURA RICAMBI

**KF 981**

**Rev. 2 - Aggiornata nomenclatura**

Preparazione: G.C. (DT)

Verifica: M.L. (SG)

Approvazione: M.L. (RUT)

Note: la lettera "A o B" associata ad un numero corrisponde ad una versione alternativa

N. ESPLOSO	DENOMINAZIONE	CODICE	NOTE
<b>38B</b>	Supporto laterale destro 60x40	<b>09982757915</b>	
<b>39</b>	Perno fissaggio supporti laterali	<b>11960968712</b>	
<b>40A</b>	Supporto laterale sinistro 1/1GN	<b>09982727915</b>	
<b>40B</b>	Supporto laterale sinistro 60x40	<b>09982747915</b>	
<b>41</b>	Raccogliocce	<b>11981989015</b>	
<b>42</b>	Tappo scarico acqua	<b>11960799002</b>	
<b>43</b>	Nasello bloccaggio maniglia	<b>11960659320</b>	
<b>44</b>	Basamento forno	<b>09982589002</b>	
<b>45</b>	Piedino H=36 mm	<b>09960058500</b>	Ricambio consigliato
<b>46</b>	Dado in gabbia M10	<b>09970048612</b>	
<b>47</b>	Micro porta RLP	<b>09950437000</b>	Ricambio consigliato
<b>48</b>	Supporto lana vetro inferiore	<b>09986819712</b>	
<b>49</b>	Supporto portante posteriore muffola	<b>09982689900</b>	
<b>50</b>	Supporto condensatori e programmatore	<b>09982889900</b>	
<b>51</b>	Morsettiera	<b>09950957300</b>	
<b>52</b>	Pressacavo PG16	<b>09950407000</b>	
<b>53</b>	Cavo linea H07RN-F 4G 2.5 L=1600 mm	<b>09950817000</b>	
<b>54</b>	Staffa supporto mantello	<b>09986809002</b>	
<b>55</b>	Schiena forno	<b>09982619002</b>	
<b>56</b>	Pannello lanavetro bianca posteriore	<b>09952347400</b>	
<b>57</b>	Mantello forno	<b>09982599002</b>	
<b>58</b>	Coperchietto griglia scarico vapori	<b>11980449202</b>	
<b>59</b>	Supporto mantello	<b>09982639002</b>	
<b>60</b>	Profilo esterno	<b>09982649002</b>	
<b>61</b>	Corpo luce spia arancio T150°C	<b>01951177000</b>	Ricambio consigliato
<b>62</b>	Corpo luce spia verde fluorescente T150 °C	<b>01951187000</b>	Ricambio consigliato
<b>63</b>	Regolatore di energia 230V	<b>11950017000</b>	Ricambio consigliato
<b>64</b>	Termostato (859)	<b>09952637000</b>	
<b>65A</b>	Fine cottura logaritmico c/buzzer	<b>09952437000</b>	Fino a n. di matr. 4108009216 Ricambio consigliato
<b>65B</b>	Fine cottura lineare c/buzzer	<b>09952787000</b>	Da n. di matr. 4208009863 Ricambio consigliato
<b>66</b>	Asta c/ghigliottina camino scarico vapore	<b>11960709301</b>	
<b>67</b>	Cruschetto	<b>09982869015</b>	
<b>68A</b>	Pellicola «Eka» serigrafata nera timer logaritmico	<b>11970668518</b>	Fino a n. di matr. 4108009216
<b>68B</b>	Pellicola «Eka» serigrafata nera timer lineare	<b>11977518518</b>	Da n. di matr. 4208009863
<b>69</b>	Paracolpi distanziale vetro	<b>09980728000</b>	
<b>70</b>	Manopola asta	<b>11990598504</b>	
<b>71</b>	Manopola nera gambo orizzontale	<b>09960028500</b>	

	tipo documento:	cod. identificazione X:\Sgq\PRODOTTI\Fam. 1 - FORNI\FORNO GAS\Eka\NOMENCLATURA RICAMBI - Forno Elettrico 40 60 90 - LEka\Nomenclatura ricambi KF 981 rev.2
	titolo documento/identificazione:	data  02/09/2010
	revisione:	pag. 3/3

## NOMENCLATURA RICAMBI

**KF 981**

**Rev. 2 - Aggiornata nomenclatura**

Preparazione: G.C. (DT)

Verifica: M.L. (SG)

Approvazione: M.L. (RUT)

Note: la lettera "A o B" associata ad un numero corrisponde ad una versione alternativa

N. ESPLOSO	DENOMINAZIONE	CODICE	NOTE
72	Pulsante bipolare 16A	09951707000	Ricambio consigliato
73	Gemma luce spia arancio	09950368534	
74	Gemma luce spia verde	09950388535	
75	Rondella sottotesta perno fissaggio vetro interno	11981088000	
76	Vetro interno porta	11981038418	Ricambio consigliato
77	Porta interna	11980869002	
78	Vetro esterno porta	11980948418	Ricambio consigliato
79	Lampadina alogena G 6,35 12V 35W	11950097000	Ricambio consigliato
80	Portalampada alogeno	11950107000	
81	Morsettiera mammuth 2 poli 2.5mm <sup>2</sup>	16950137000	
82	Coperchio traverso destro porta	11980969002	
83	Coperchio traverso sinistro porta	11980939002	
84	Maniglia chiusura porta apertura laterale	11960928500	
85	Rinforzo coperchio sinistro porta	11981079300	
86	Paracalore inox	09982579002	
87	Pannello componenti	09982709002	
88	Trasformatore	11950087000	Ricambio consigliato
89	Contattore tetrapolare 20A	11950717000	Ricambio consigliato
90	Gommino passacavo - Øi17,5 mm	11960777300	
91	Termostato sicurezza unipolare a riarmo manuale	09952387000	Ricambio consigliato
92	Fianco sx	09982609002	
93	Supporto cruscotto superiore	09986759002	
94	Pannello lanavetro bianca	11960047400	
95	Ferma bulbo interno	09950659400	
96	Ferma bulbo interno	10950109202	