

tipo documento:

ESPLOSO - EXPLODED VIEW - VUE ECLATEE - EXPLOSIONSPPLAN -  
EXPLOSIONADO - VISTA EXPLODIDA

cod. identificazione

X:\Sgq\PRODOTTI\Fam. 1 - FORMINFORMO  
ELETTRICO\LEka\ESPLOSI - Forno Elettrico 40 60  
90 - LEka\Exploded view KF 1010 EV UD rev. 0

titolo documento/identificazione:

**KF 1010 EV UD**

data

30/03/10

revisione:

Prima emissione - Rev. 0

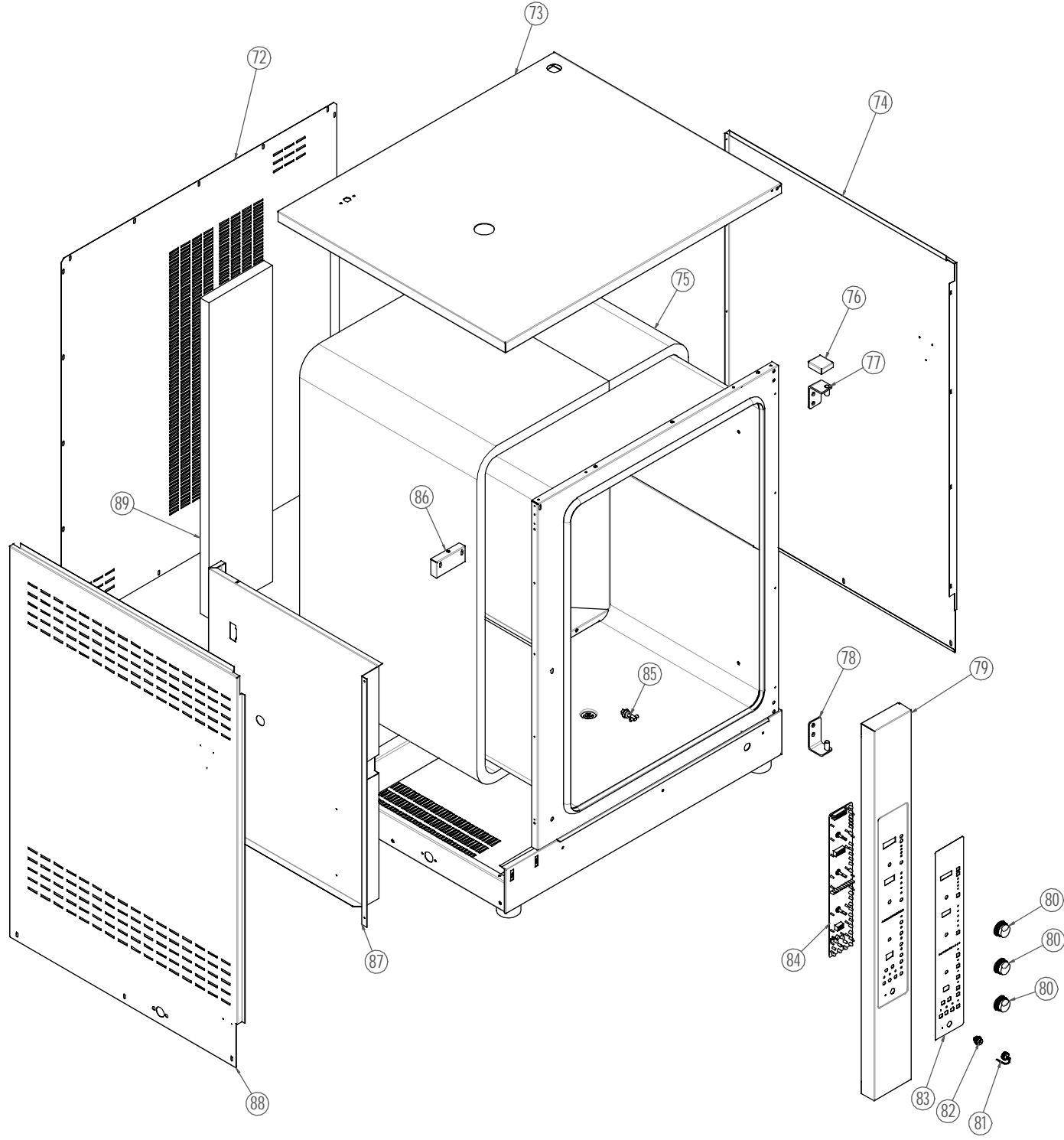
pag.

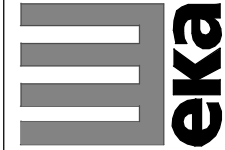
2/3

Preparazione: G.C. (DT)

Verifica: DF.M. (DB)

Approvazione: M.L. (RUT)





tipo documento:

ESPLOSO - EXPLODED VIEW - VUE ECLATEE - EXPLOSIONSPPLAN -  
EXPLOSIONADO - VISTA EXPLODIDA

cod. identificazione

X:\Sgq\PRODOTTI\Fam. 1 - FORMINFORMO  
ELETTRICO\LEka\ESPLOSI - Forno Elettrico 40 60  
90 - LEka\Exploded view KF 1010 EV UD rev. 0

titolo documento/identificazione:

KF 1010 EV UD

data

30/03/10

revisione:

Prima emissione - Rev. 0

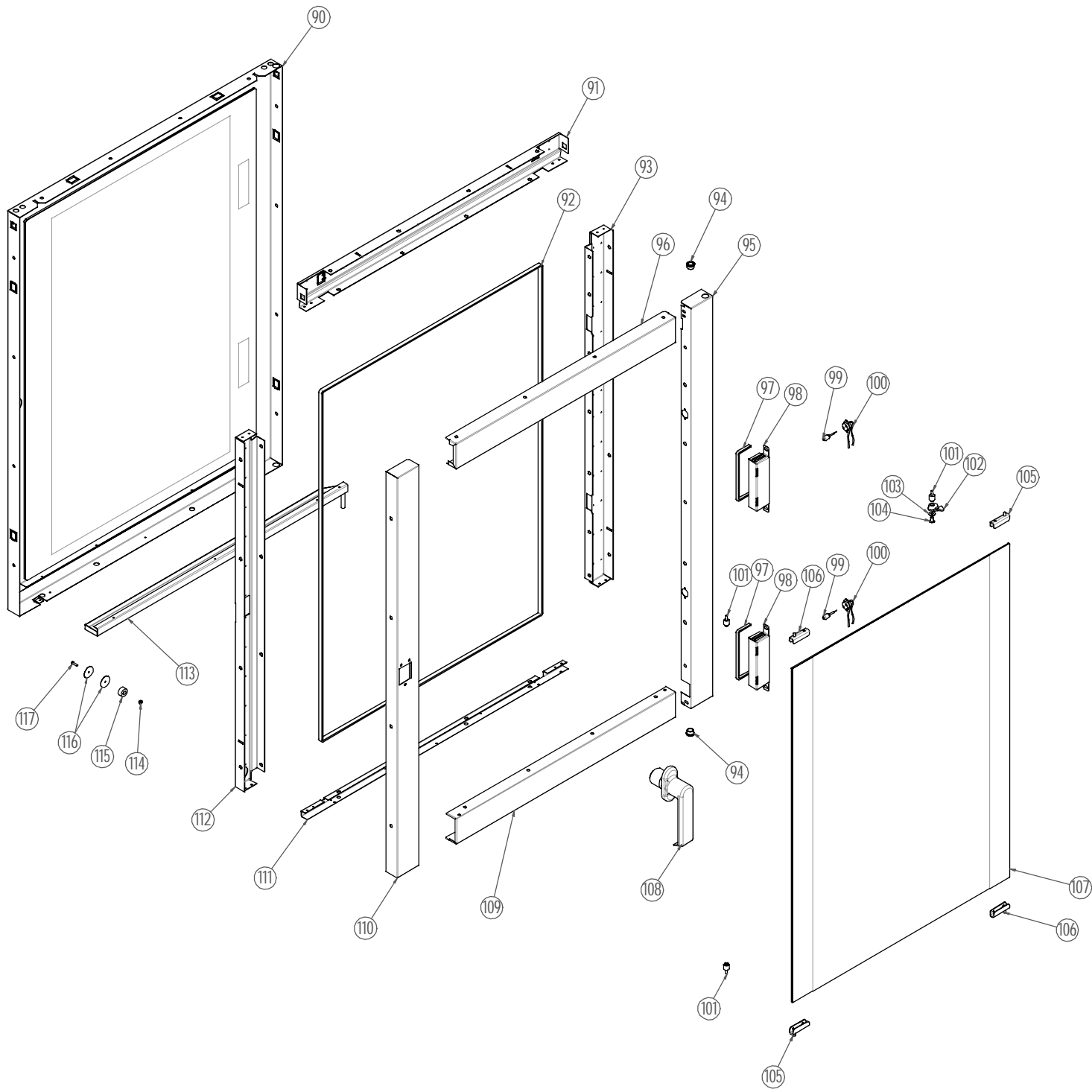
pag.


3/3

Preparazione: G.C. (DT)

Verifica: DF.M. (DB)

Approvazione: M.L. (RUT)



	tipo documento:	cod. identificazione X:\Sgq\PRODOTTI\Fam. 1 - FORNIFORNO ELETTRICO\Eka\NOMENCLATURA RICAMBI - Forno Elettrico 40 60 90 - LEka/Nomenclatura ricambi KF 1010 EV UD rev.0
	titolo documento/identificazione:	data 07/04/2010
	revisione:	pag. 1/4

## NOMENCLATURA RICAMBI

**KF 1010 EV UD**

Prima emissione - Rev. 0


Preparazione: G.C. (DT)

Verifica: DF.M. (DB)

Approvazione: M.L. (RUT)

Note: la lettera "A o B" associata ad un numero corrisponde ad una versione alternativa

N. ESPLOSO	DENOMINAZIONE	CODICE	NOTE
1			
2	Motore elettrico ad inversione di marcia	09954527000	Ricambio consigliato
3	Supporto motore ad inversione di marcia	11960419712	
4	Omega alluminio fissaggio motore	11973238801	
5	Guarnizione in teflon	11972317900	
6	Piastrina tenuta albero motore	11972309202	
7	Resistenza circolare 5 spire 5000W	09951307000	Ricambio consigliato
8	Ventola	11973859400	
9	Guarnizione incassata facciata	09985548000	Ricambio consigliato
10	Angolare superiore fissaggio carter aria	11973389202	
11	Divisorio posteriore carter aria	11973399202	
12	Angolare inferiore fissaggio carter aria	11973409202	
13	Carter aria	11972539202	
14A	Supporto laterale dx/sx 60x40	11973019102	
14B	Supporto laterale dx/sx 1/1GN	11973029102	
15	Distanziatore in plastica	09952308000	
16	Tubo UD superiore	11972808900	
18	Sensore magnetico Ø10 mm - L=2 mt di cavo	11950597000	
17	Perno fissaggio supporti laterali	11960968712	
19	Raccogligocce saldato con scarico acqua	11973569015	
20	Profilo copertura inferiore anteriore fondo	11973549202	
21	Paratia raccogligocce	11973529202	
22	Piedino H=36	09960058500	
23	Basamento	11973459712	
24	Trasformatore TCI 50 M 230/12	11950087000	
25	Omega supporto schede elettroniche	09988349712-3	
26	Scheda micro potenza	11950577000	Ricambio consigliato
27	Scheda espansione doppia velocità	11951527000	Ricambio consigliato
28	Relè di potenza 20A 250V	09950357000	Ricambio consigliato
29	Scheda potenza 3x2kW	09986357000	Ricambio consigliato
30	Contattore tetrapolare 20A Siemens	11950717000	
31	Supporto morsettiera 6 poli	09989269712	
32	Morsettiera FV 122 V/V	11950887000	
33	Condensatore 6,3µF	09951017000	Ricambio consigliato
34	Pressacavo PG16	09950407000	
35	Piastrina supporto termostato di sicurezza	09988509102	
36	Termostato di sicurezza bipolare	01951367000	Ricambio consigliato
37	Morsetto equipotenziale	09950288714	

	tipo documento:	cod. identificazione X:\Sgq\PRODOTTI\Fam. 1 - FORNIFORNO ELETTRICO\LEka\NOMENCLATURA RICAMBI - Forno Elettrico 40 60 90 - LEka\Nomenclatura ricambi KF 1010 EV UD rev.0
	titolo documento/identificazione:	data  07/04/2010
	revisione:	pag. 2/4

## NOMENCLATURA RICAMBI

**KF 1010 EV UD**

Prima emissione - Rev. 0


Preparazione: G.C. (DT)

Verifica: DF.M. (DB)

Approvazione: M.L. (RUT)

Note: la lettera "A o B" associata ad un numero corrisponde ad una versione alternativa

N. ESPLOSO	DENOMINAZIONE	CODICE	NOTE
38	Angolare rinforzo posteriore basamento	11973479712	
39	Traverso inferiore supporto muffola	11973439900	
40	Gommino passacavo Øi 32mm	11961267300	
41	Base camino motorizzato	09977289002	
42	Micro a leva	09951857000	Ricambio consigliato
43	Camma	09977299202	
44	Girarrosto 312HD AC 220/240V	15950097000	Ricambio consigliato
45	Albero chiusura a farfalla per camino motorizzato	09977279002	
46	Sonda PT100 per termostato digitale	09952817000	Ricambio consigliato
47	Tubo camino per chiusura a farfalla	09975729202	
48	Staffa supporto boiler	09977309712	
49	Valvola a sfera motorizzata 3/4"	11961627512	Ricambio consigliato
50	Tubo estensibile	11962049300	
51	Tubo in polietilene LDPE 8x6	11962268500	
52	Elettrovalvola 2 solenoidi	11950997000	
53	Raccordo ad angolo in plastica	11961188000	
54	Tubo in polietilene LDPE 8x6	11962268500	
55	Raccordo intermedio in plastico 10 - 8	11961808000	
56	Caldaia generatore di vapore 7500W	11962029002	
57	Tubo in silicone rosso "HT DUR.60SH"	11972157900	
58	Tubo in polietilene LDPE 8x6	11962268500	
59	Raccordo ad angolo girevole 1/4" - 8	16960658000	
60	Fascetta zincata (ABA) 32 - 50/9mm	11961979400	
61	Tubo estensibile in acciaio	11962039212	
62	Raccordo filettato ingresso acqua caldaia	11962059212	
63	Guarnizione in gomma per filettatura 3/4"	11961058000	
64	Tappo cieco per raccordo filettato ingresso acqua	11960979212	
65	Assieme di saldatura tubi di carico UD	09977309015	
66	Tubo iniezione vapore	09989049002	
67	Tubo calorgen Ø 30mm	11961838900	
68	Tubo scarico acqua per versione EV Ø 30	11967307902	
69	Tubo calorgen Ø 15mm	11961007900	
70	Tubo di scarico vapore	11972758900	
71	Staffa supporto coperchio	11973359900	
72	Schiena	11973179712	
73	Coperchio inox	11973159015	
74	Fianco destro inox	11973189202	
75	Pannello lanavetro fascia	11972957400	

	tipo documento:	cod. identificazione X:\Sgq\PRODOTTI\Fam. 1 - FORNIFORNO ELETTRICO\Eka\NOMENCLATURA RICAMBI - Forno Elettrico 40 60 90 - LEka/Nomenclatura ricambi KF 1010 EV UD rev.0
	titolo documento/identificazione:	data  07/04/2010
	revisione:	pag. 3/4

## NOMENCLATURA RICAMBI

KF 1010 EV UD

Prima emissione - Rev. 0


Preparazione: G.C. (DT)

Verifica: DF.M. (DB)

Approvazione: M.L. (RUT)

Note: la lettera "A o B" associata ad un numero corrisponde ad una versione alternativa

N. ESPLOSO	DENOMINAZIONE	CODICE	NOTE
76	Scatola superiore copri cerniera	09988549202	
77	Cerniera superiore con perno saldato	11972559202	
78	Cerniera inferiore con perno saldato	11972569202	
79	Cruscotto forno per scheda el. con boccole	09977369015	
80	Manopola comandi	11961028500	
81	Coperchietto copri attacco sonda al cuore	11961169100	
82	Presa audio pannello	11950687000	
83	Pellicola "Eka"	11971668518	
84	Scheda display a led blu e rossi	11950567000	Ricambio consigliato
85	Nasello maniglia con chiusura a croce dx	09988088500	
86	Supporto cruscotto	09988359202	
87	Paratia paracalore lato comandi	11973209712	
88	Fianco sinistro inox	11973169202	
89	Pannello lanavetro posteriore	11972967400	
90	Assieme di siliconatura vetro su controporta	11973778418	Ricambio consigliato
91	Profilo interno superiore porta	11973619202	
92	Guarnizione interna porta	09985888000	
93	Traverso interno destro porta	11973649202	
94	Distanziale in ottone sup/inf porta	11972908700	
95	Profilo esterno dx porta	11973689015	
96	Profilo esterno superiore porta	11973659202	
97	Guarnizione di battuta	11981448000	
98	Parabola per lampada porta	11973769202	
99	Lampadina alogena G 6,35 12V 35W	11950097000	Ricambio consigliato
100	Portalampada alogeno G 6,35	11950107000	
101	Perno cerniera in acciaio vetro esterno	11972917800	
102	Gancio chiusura vetro	11972669202	
103	Rondella	11973899202	
104	Vite TMT M6x10 inox	09989707800	
105	Cerniera sup. dx/inf. sx	11972639202	
106	Cerniera sup. sx/inf. dx	11972629202	
107	Vetro esterno serigrafato	11972708418	Ricambio consigliato
108	Maniglia dx con chiusura a croce	09988098500	
109	Profilo esterno inferiore porta	11973669202	
110	Profilo esterno sx porta	11973709015	
111	Rinforzo inferiore porta	11973759712	
112	Traverso interno sinistro porta	11973639202	
113	Raccogli gocce porta	11973749015	

	tipo documento:	cod. identificazione X:\Sgq\PRODOTTI\Fam. 1 - FORN\FORNO ELETTRICO\LEka\NOMENCLATURA RICAMBI - Forno Elettrico 40 60 90 - LEka/Nomenclatura ricambi KF 1010 EV UD rev.0
	NOMENCLATURA RICAMBI	
	titolo documento/identificazione: <b>KF 1010 EV UD</b>	data 07/04/2010
	revisione: Prima emissione - Rev. 0	pag. 4/4

Preparazione: G.C. (DT)	Verifica: DF.M. (DB)	Approvazione: M.L. (RUT)
-------------------------	----------------------	--------------------------

Note: la lettera "A o B" associata ad un numero corrisponde ad una versione alternativa
---

N. ESPLOSO	DENOMINAZIONE	CODICE	NOTE
<b>114</b>	Dado M4	<b>01990087512</b>	
<b>115</b>	Magnete rotondo con foro - Ø 20	<b>11950607000</b>	
<b>116</b>	Rondella Øe=24 Øi=4.4 inox	<b>11961419301</b>	
<b>117</b>	Vite TSP M4x16 inox	<b>07990187800</b>	
<b>118</b>	Sonda per boiler	<b>11950677000</b>	