

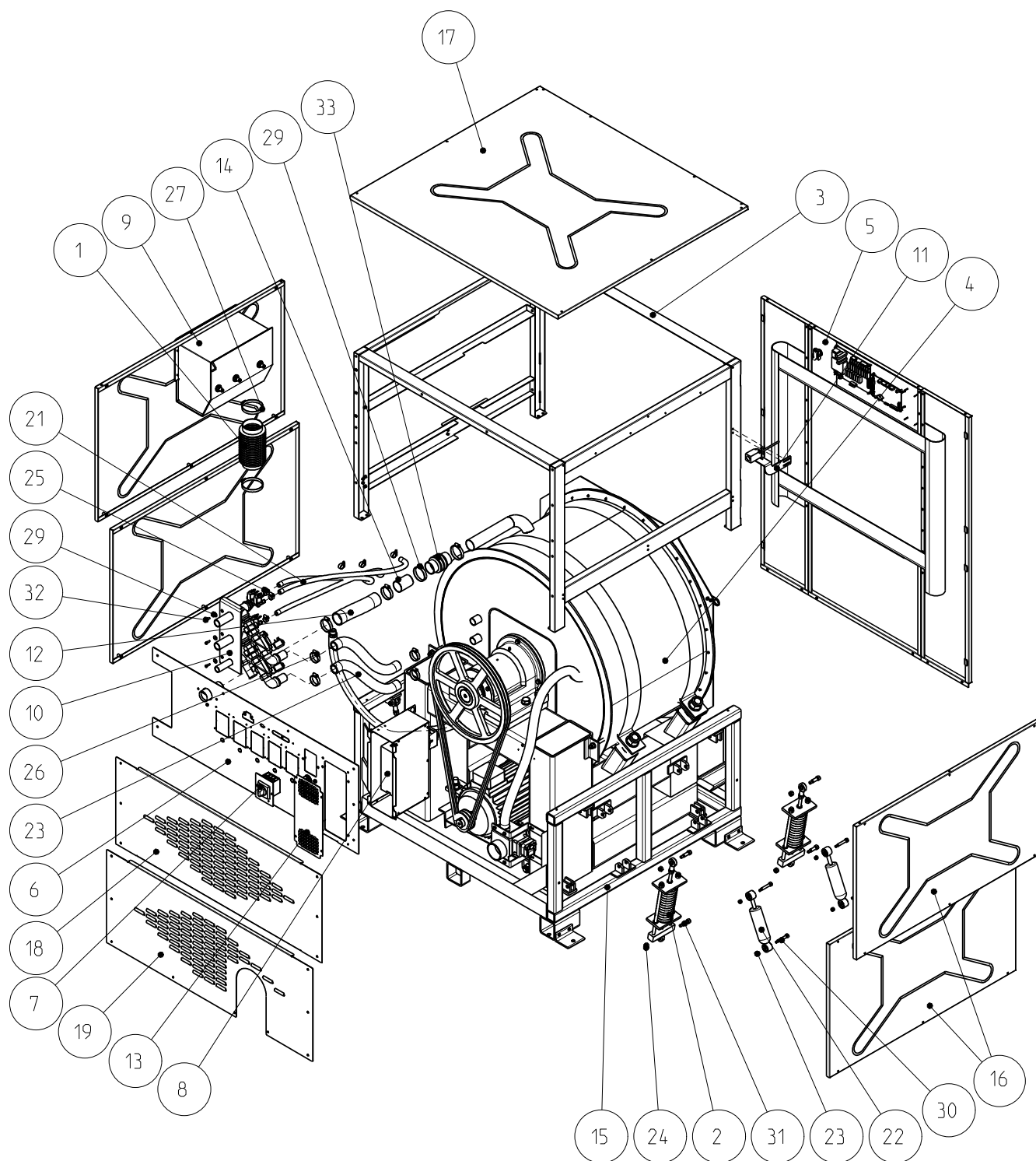


ESPLOSO

LM 30



IMESA S.p.A.
Via degli Olmi 22
31040 Cessalto (TV), Italia
tel. +39.0421.468011
fax +39.0421.468000
www.imesa.it



Denominazione
Title

Gruppo strutture LM 30

Codice Disegno
Drawing Number

1060227

Rev.
Rev.

A

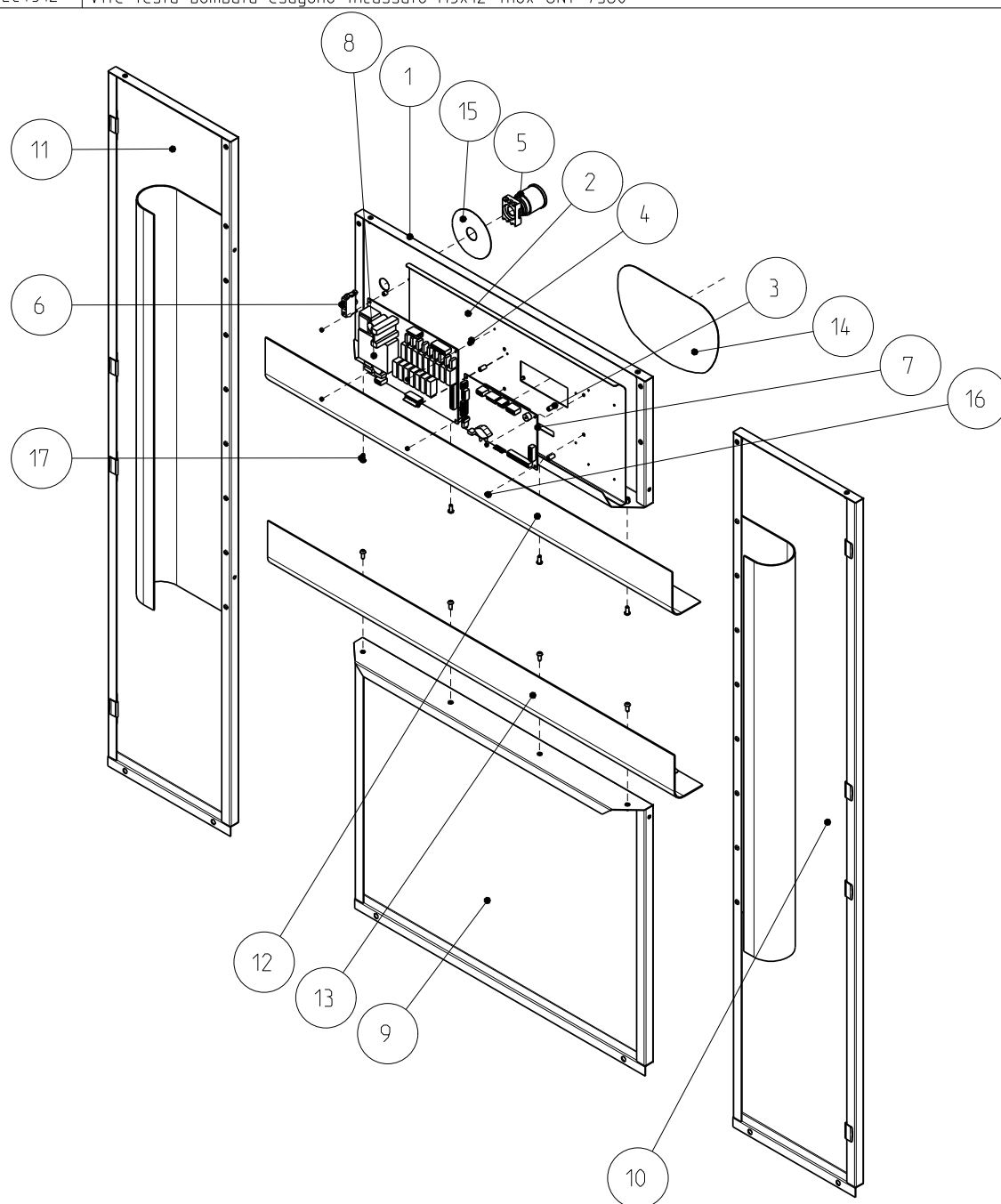
Foglio
Sheet

1/2

Rif.	Cod. Mod.	Descrizione	Q.ta
1	950308	Soffietto vaschetta detersivo LM 22/40/70	1
2	2000306	Sospensione completa LM 30/85	4
3	1050221X	Castello LM 30	1
4	1060228A	Gruppo culla completa LM 30	1
5	1060230A	Gruppo anteriore carrozzeria LM 30	1
6	1060231X	Schienale superiore completo LM 30	1
7	1060232X	Gruppo sezionatore LM 30	1
8	1060233X	Gruppo inverter LM 30	1
9	1060234X	Fianco vaschetta detersivo LM 30	1
10	1060235X	Gruppo valvole LM 30	1
11	1060238X	Gruppo micro sbilanciamento LM 30	1
12	1960TURAD048	Tubo radior Ø48x57	1
13	2040804A	Coperchio scatola inverter LM 14/30	1
14	2060206X	Tronchetto sfiato LM 30	1
15	2990336B	Basamento LM30	1
16	2990630A	Fianco LM30	3
17	2990632A	Coperchio Lm 30	1
18	2990633A	Schienale centrale LM30	1
19	2990634X	Schienale inferiore LM30	1
20	3935TUGA1913	Tubo gomma Arianna AC special 20 bar Ø19x13	3
21	3939AMID5011	Ammortizzatore idraulico 5011.295.00	4
22	3940MANIC	Manicotto carico acqua Rony-Flex Ø32	2
23	4936DFA008M	Dado autobloccante M8 Zn UNI 7473	8
24	4936DFA010M	Dado autobloccante M10 Zn UNI 7473	8
25	4936FA018028	Fascetta 18-28	6
26	4936FA044056	Fascetta 44-56	4
27	4936FA068085	Fascetta 68-85	2
28	4936FAS12507	Fascetta 50-70	4
29	4936RGZ06X18	Rosetta 6x18 Zn UNI 9021	3
30	4936VCU81050	Vite calibrata M8xØ10x50 UNI 7379	8
31	4936VITCU113	Vite calibrata M10xØ12x30 UNI 7379	8
32	4936VITIN616	Vite testa cilindrica esagono inc. M6X16 Inox UNI 5931	3
33	921013X	Soffietto Ø50	1

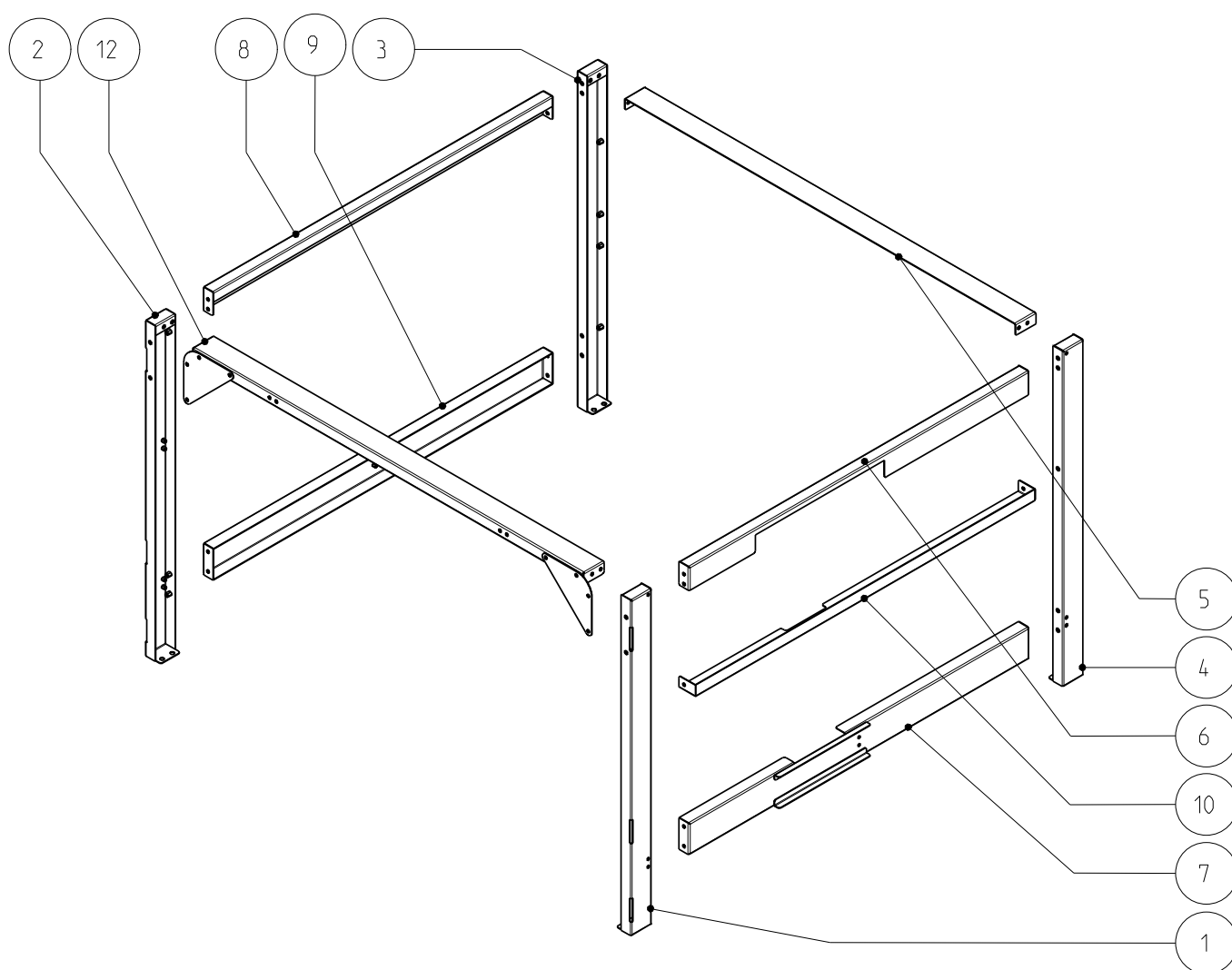
Denominazione Title	Codice Disegno Drawing Number	Rev. Rev.	Foglio Sheet
Gruppo strutture LM 30	1060227	A	2/2
Proprietà' e diritti del presente disegno sono riservati - La riproduzione anche parziale e' vietata		All rights reserved - Partial or complete copies of this document are forbidden	

Rif.	Cod. Mod.	Descrizione	Q.ta
1	2020909B	Fronte superiore LM 30 IM6-IM9	1
2	2060906X	Supporto schede elettroniche LM 30	1
3	2950DISC1127	Distanziale x schede elettroniche H=12.7	4
4	2950DIST6010	Distanziale x schede elettroniche H=6.35	4
5	2950PULEM248	Pulsante emergenza rosso	1
6	2950PULEM494	Contatto NC per pulsante	1
7	2952LOGIM6BL	Logica IM6 display blu	1
8	2952POIM6IM9	Scheda potenza IM6-IM9	1
9	2990614A	Fronte inferiore Lm 30	1
10	2990616B	Colonnina Sx LM 30	1
11	2990617B	Colonnina Dx LM 30	1
12	2990626X	Protezione superiore LM23/30	1
13	2990627X	Protezione inferiore LM23/30	1
14	4020502A	Tastiera a membrana IM6	1
15	4021101X	Disco emergenza	1
16	4936DAZ0003M	Dado M3 Zn UNI 5588	8
17	4936VTEC1512	Vite testa bombata esagono incassato M5x12 Inox UNI 7380	8



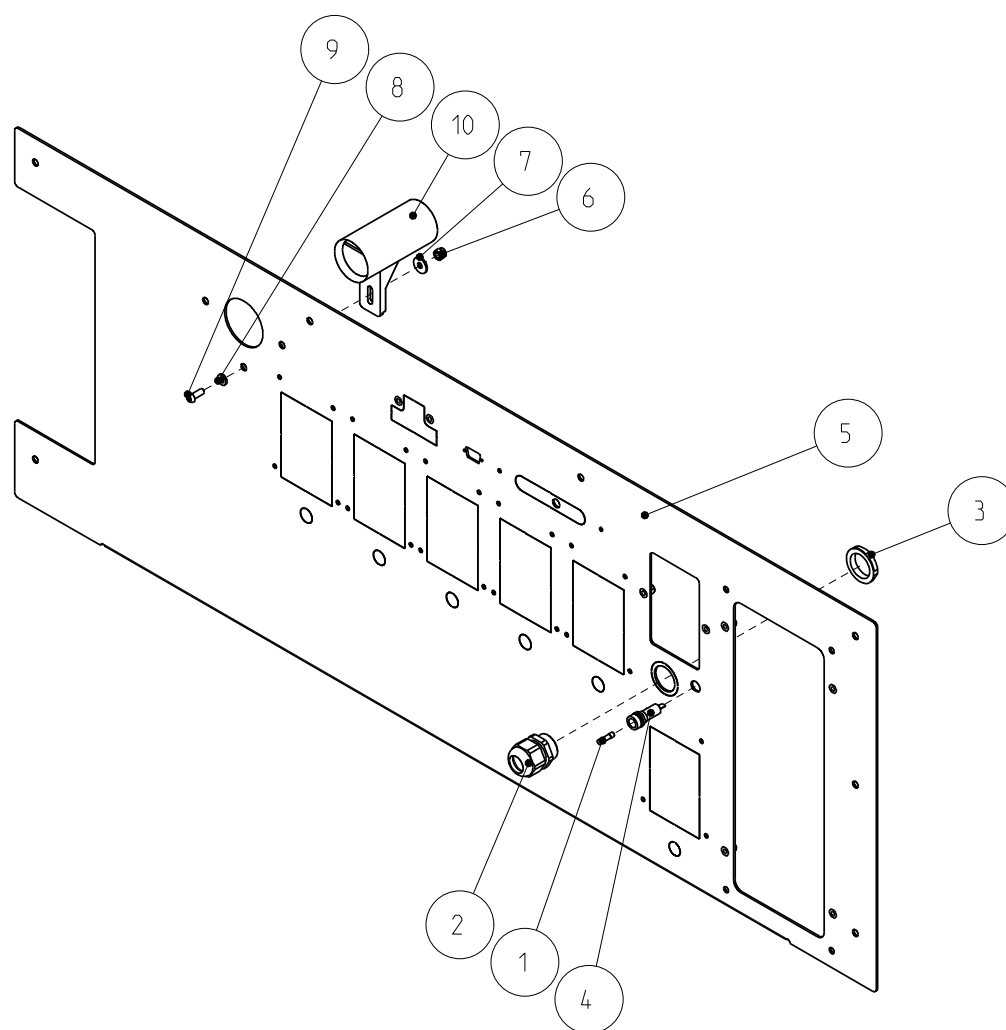
Denominazione Title	Codice Disegno Drawing Number	Rev. Rev.	Foglio Sheet
Gruppo anteriore carrozzeria LM 30	1060230	A	1/1
Proprieta' e diritti del presente disegno sono riservati - La riproduzione anche parziale e' vietata		All rights reserved - Partial or complete copies of this document are forbidden	

Rif.	Cod. Mod.	Descrizione	Q.ta
1	2050206X	Colonnina anteriore Dx castello LM 30	1
2	2050207A	Colonnina anteriore Sx castello LM 30	1
3	2050208X	Colonnina posteriore Sx Castello LM 30	1
4	2050209X	Colonnina posteriore Dx castello LM 30	1
5	2050211X	Traversa posteriore castello LM 30	1
6	2050212X	Traversa superiore Dx castello LM 30	1
7	2050213X	Traversa inferiore Dx castello LM 30	1
8	2050214A	Traversa superiore Sx castello LM 30	1
9	2050215X	Traversa inferiore Sx castello LM 30	1
10	2050216X	Supporto vaschetta detersivo castello LM 30	1
11	2050401X	Rinforzo castello LM 30	2
12	3050401X	Traversa anteriore castello LM 30	1



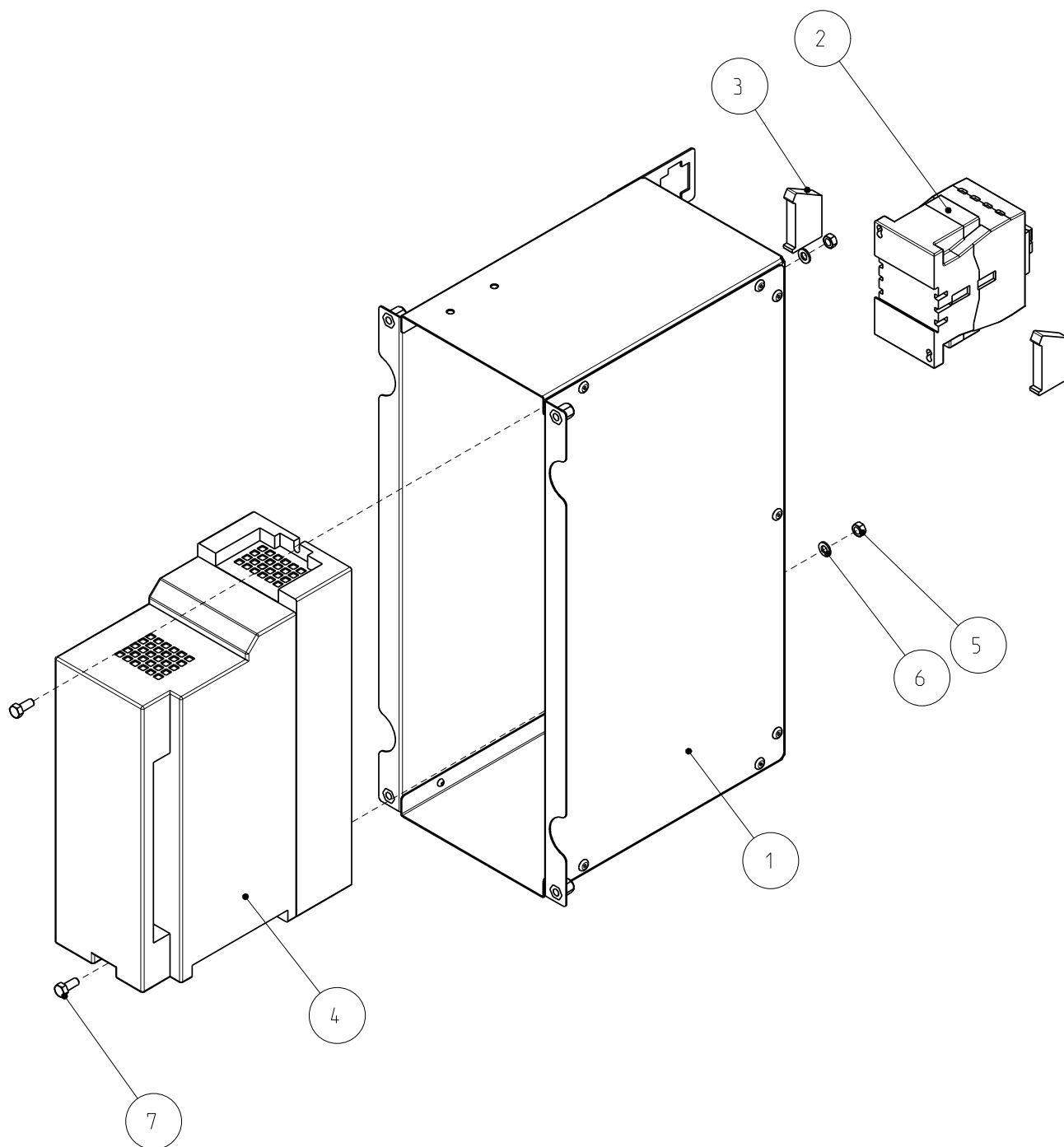
Denominazione Title	Codice Disegno Drawing Number	Rev. Rev.	Foglio Sheet
Castello LM 30	1050221	X	1/1
Proprieta' e diritti del presente disegno sono riservati - La riproduzione anche parziale e' vietata		All rights reserved - Partial or complete copies of this document are forbidden	

Rif.	Cod. Mod.	Descrizione	Q.ta
1	2950FUSIB01A	Fusibile vetro 5x20 1A	1
2	2950PG021	Pressacavo in plastica PG21	1
3	2950PGD21	Dado per pressacavo in plastica PG21	1
4	2950PORFUP23	Portafusibile P2300 10A 250V	1
5	2980311E	Schienale superiore completo LM30	1
6	4936DAFA006M	Dado autobloccante M6 Zn UNI 7473	1
7	4936RGZ06X18	Rosetta 6x18 Zn UNI 9021	1
8	4936RPZ1206M	Rosetta 6x12 Zn UNI 6592	1
9	4936VITB0616	Vite testa bombata esagono incassato M6x16 Inox UNI 7380	1
10	940919B	Tubo scarico finale e sfiato RC/LM	1



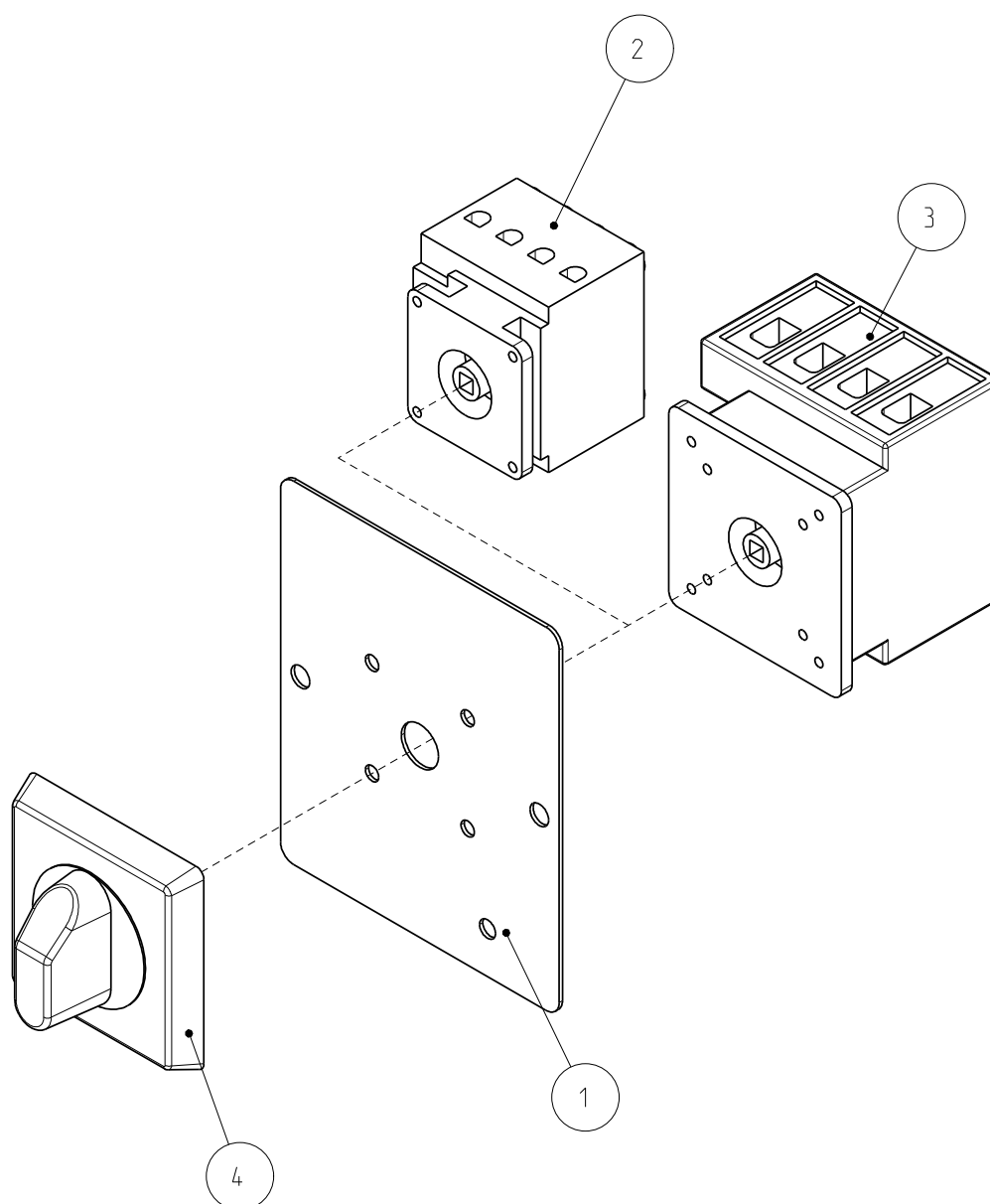
Denominazione Title	Codice Disegno Drawing Number	Rev. Rev.	Foglio Sheet
Schienale superiore completo LM 30	1060231	X	1/1
Proprieta' e diritti del presente disegno sono riservati - La riproduzione anche parziale e' vietata		All rights reserved - Partial or complete copies of this document are forbidden	

Rif.	Cod. Mod.	Descrizione	Note	Q.ta
1	2040803A	Scatola completa per Inverter RC/LM 14-18-23 - RC 30		1
2	2950CONEN093	Contattore serie A26-30-01 230V/50-60HZ	Versione riscaldamento elettrico	1
3	2950FERMOREW	Ferma morsetti 3835.6 EW 35		2
4	295513F5B1D40	Inverter I13 F5		1
5	4936DAZ0005M	Dado M5 Zn UNI 5588		2
6	4936RPZ0005M	Rosetta 5x10 Zn UNI 6592		2
7	4936VITZ5X12	Vite testa esagonale M5x12 Zn 8.8 UNI 5737		2



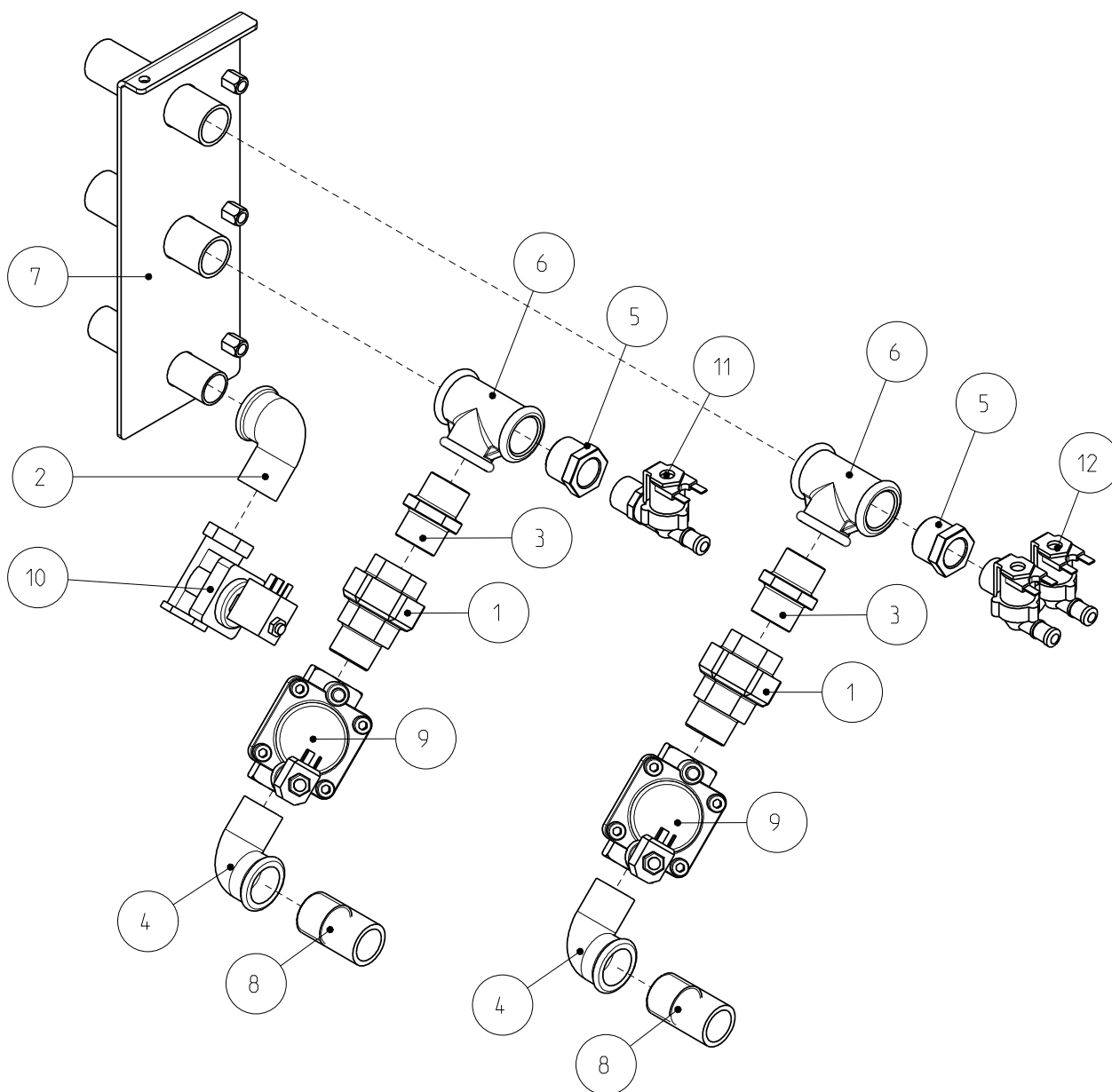
Denominazione Title	Codice Disegno Drawing Number	Rev. Rev.	Foglio Sheet
Gruppo inverter LM 30	1060233	X	1/1
Proprieta' e diritti del presente disegno sono riservati - La riproduzione anche parziale e' vietata		All rights reserved - Partial or complete copies of this document are forbidden	

Rif.	Cod. Mod.	Descrizione	Note	Q.ta
1	2040907A	Supporto sezionatore RC /LM 14-30		1
2	2950SEZ25250	Sezionatore OT 25	Versione riscaldamento vapore	1
3	2950SEZ63334	Sezionatore OT 45	Versione riscaldamento elettrico	1
4	2950SEZ0H136	Maniglia sezionatore OHY 2RJ		1



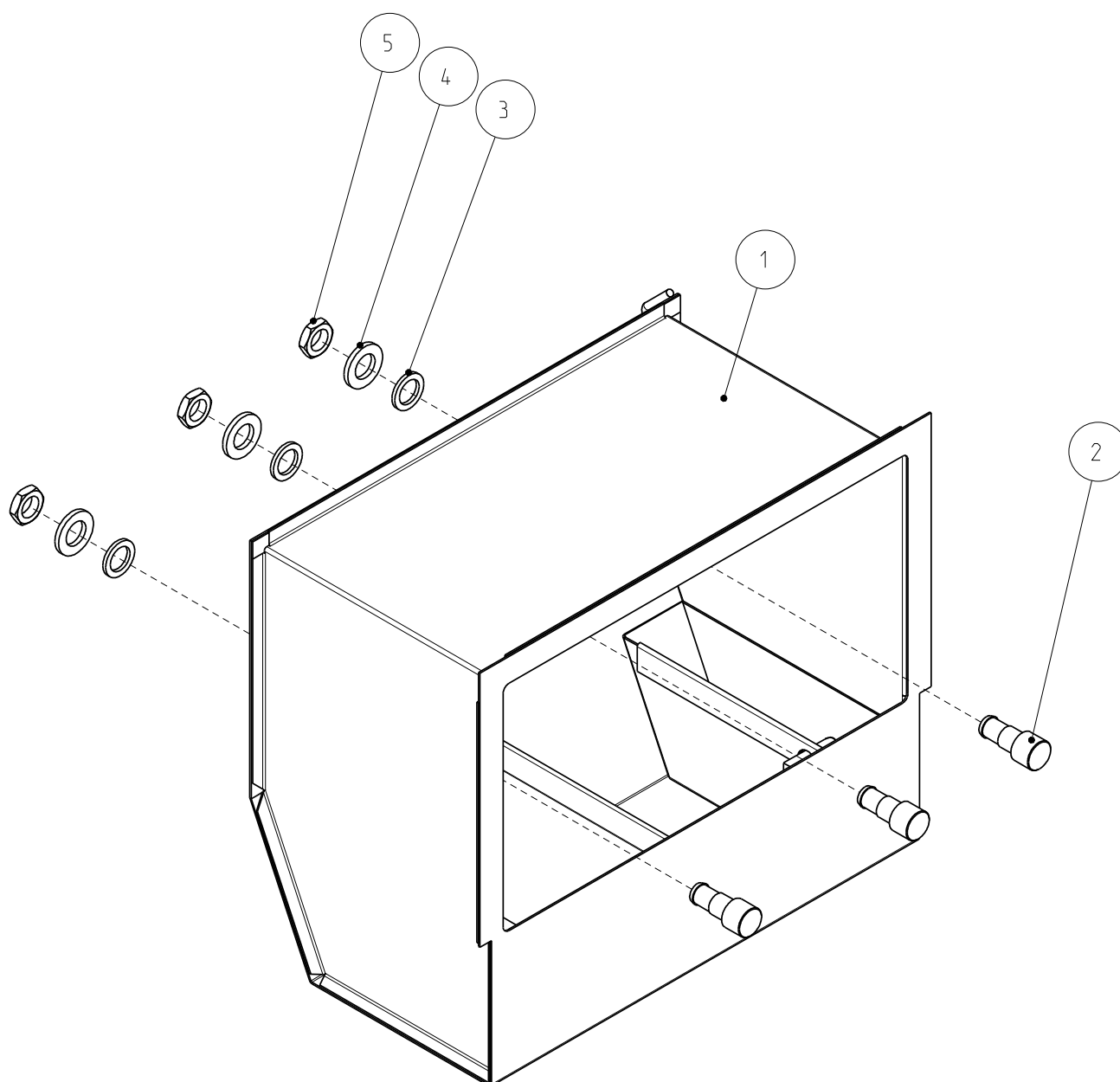
Denominazione Title	Codice Disegno Drawing Number	Rev. Rev.	Foglio Sheet
Gruppo sezionatore LM 30	1060232	X	1/1
Proprietà' e diritti del presente disegno sono riservati - La riproduzione anche parziale e' vietata		All rights reserved - Partial or complete copies of this document are forbidden	

Rif.	Cod. Mod.	Descrizione	Note	Q.ta
1	1960BDZWD	Bocchettone dritto ZN MF 1"		2
2	1960GOMMF934	Gomito MF 90° GR. 3/4 "	Versione riscaldamento vapore	1
3	1960NIZ01	Nipples 1" ZN		2
4	1960POGMF090	Curva 90° M/F 1" Zn		2
5	1960RIZMDFC	Riduzione zn M 1" F 3/4"		2
6	1960TEUGU1	Manicotto a T 1" Zn		2
7	2050205X	Supporto impianto idrico LM 30		1
8	2060205X	Tronchetto carico acqua LM 30		2
9	2950ES100NCA	Elettrovalvola servocomandata G1" N.C.		2
10	2950ES340NCV	Elettrovalvola servocomandata 3/4" N.C. 220V	Versione riscaldamento vapore	1
11	2953EA1D3522	Elettrovalvola acqua una via 3/4" 180° 220V		1
12	2953EA2D3522	Elettrovalvola acqua due vie 3/4" 180° 220V		1



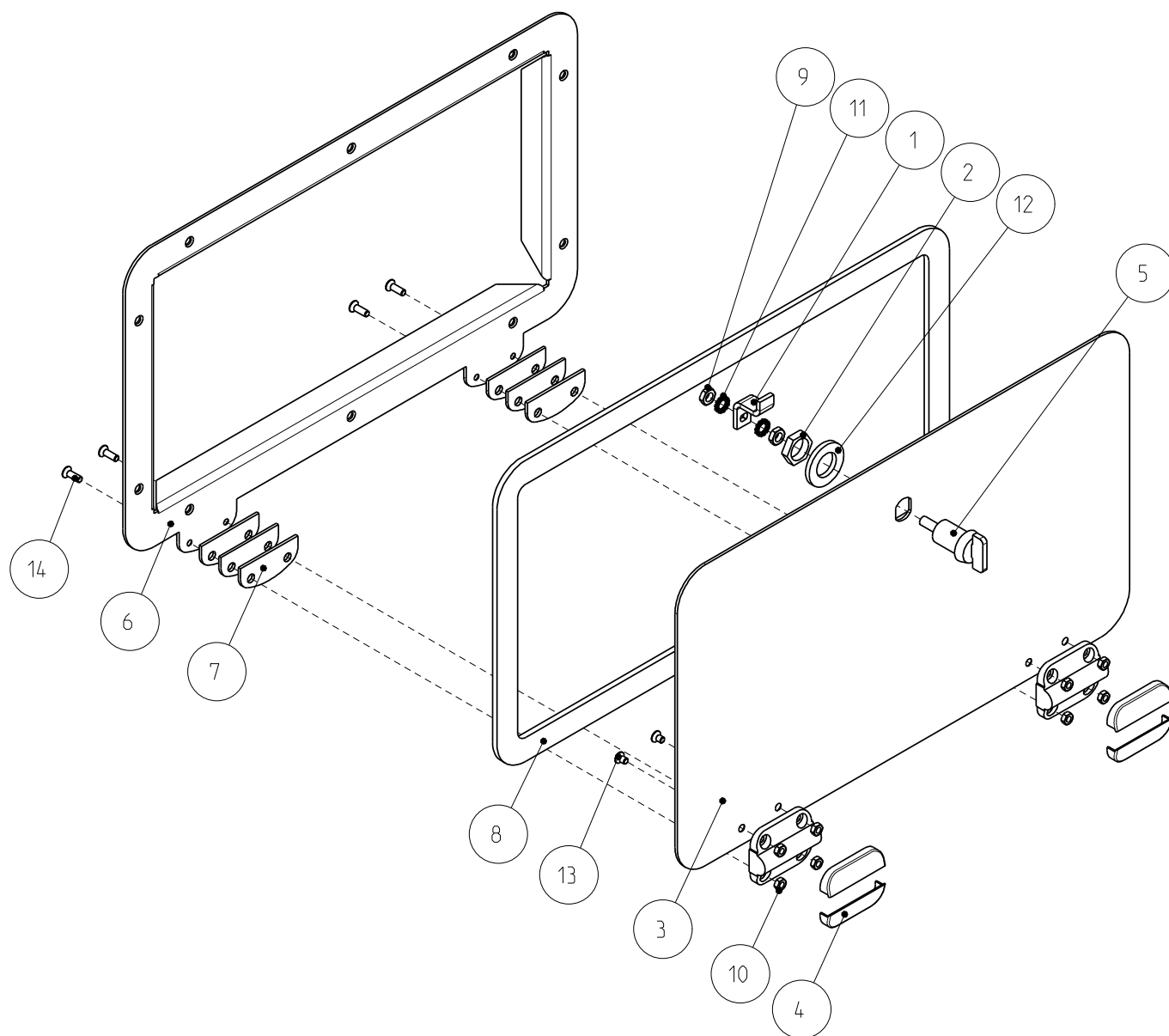
Denominazione Title	Codice Disegno Drawing Number	Rev. Rev.	Foglio Sheet
Gruppo valvole LM 30	1060235	X	1/1
Proprieta' e diritti del presente disegno sono riservati - La riproduzione anche parziale e' vietata		All rights reserved - Partial or complete copies of this document are forbidden	

Rif.	Cod. Mod.	Descrizione	Q.ta
1	2991118X	Vaschetta detersivo RC40 - LM30	1
2	2991201X	Ugello vaschetta detersivo RC 40/70 LM 30/85	3
3	3940GUAPI365	Guarnizione gomma EPDM 3/4"	3
4	4936RPI17030	Rosetta 16x30 Inox UNI 6592	3
5	960416X	Dado per vaschetta detersivo RC 40/70 LM 30/85	3



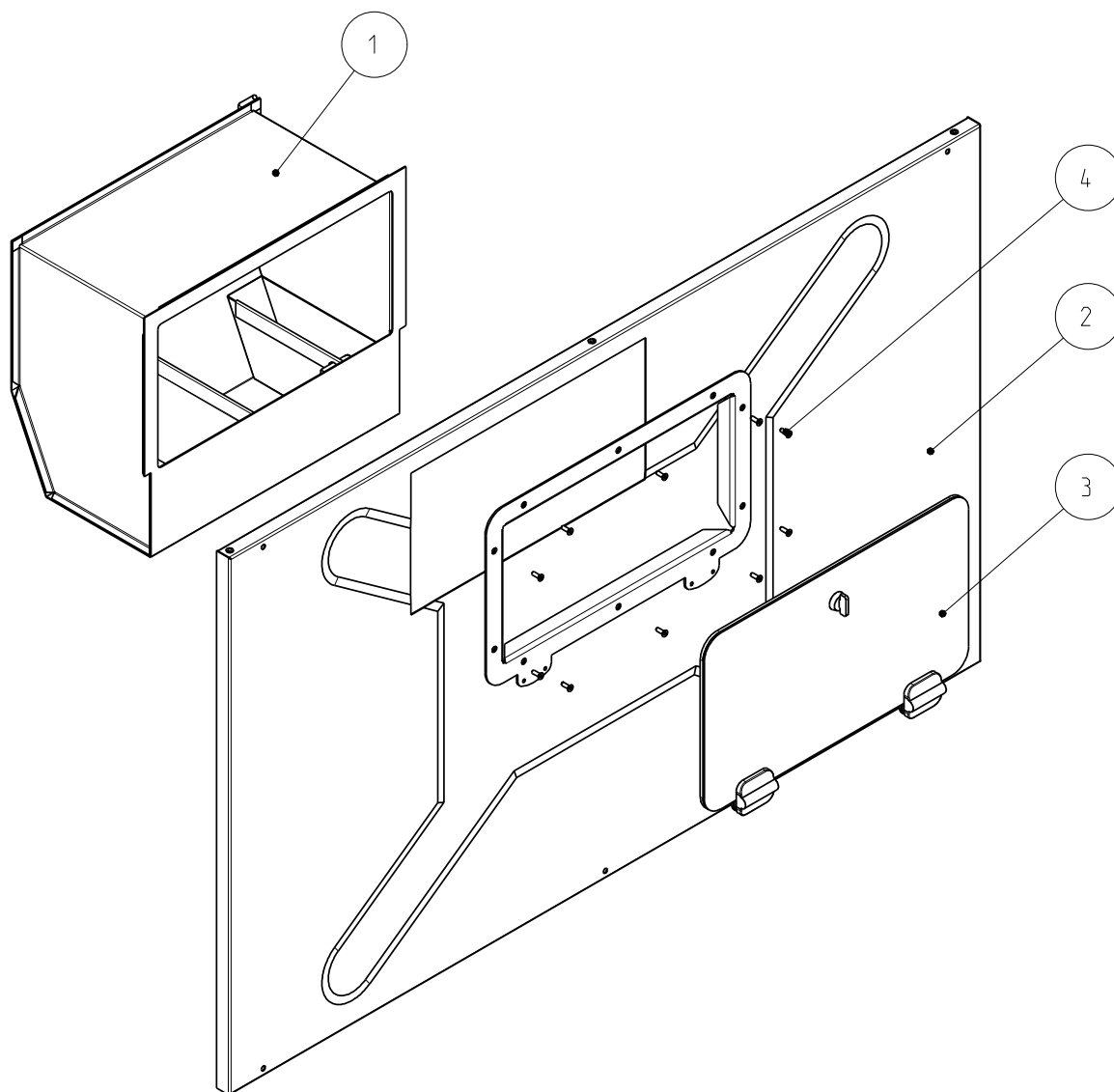
Denominazione Title	Codice Disegno Drawing Number	Rev. Rev.	Foglio Sheet
Vaschetta detersivo completa RC 40 LM 30	1020301	X	1/1
Proprietà e diritti del presente disegno sono riservati - La riproduzione anche parziale e' vietata		All rights reserved - Partial or complete copies of this document are forbidden	

Rif.	Cod. Mod.	Descrizione	Q.ta
1	2000613X	Nottolino per chiusura vaschetta detersivo	1
2	2010314X	Dado per chiusura vaschetta detersivo in inox	1
3	2020415X	Coperchio vaschetta detersivo RC 40 LM 30/55	1
4	3940CERN651	Cerniera mod. G6-5-1	2
5	3941CHICCCNX	Chiusura a compressione nera E3-57-25	1
6	3991135A	Cornice vaschetta detersivo RC 40/55 LM 30/55	1
7	3991136A	Particolare cornice vaschetta detersivo RC 40/55 LM 30/55	6
8	4020401X	Guarnizione Aerstop/A N/12 nera 5x18 L=1200 Cod.3940GUAER518	1
9	4936DAEXBM6	Dado M6 Inox basso UNI 5589	2
10	4936DAI04	Dado M4 Inox UNI 5588	8
11	4936RONDEN06	Rosetta dentata 6 Inox UNI 8842	2
12	4936RPI17030	Rosetta 16x30 Inox UNI 6592	1
13	4936VITIN406	Vite testa svasata piana taglio a croce M4x6 Inox UNI 7688	4
14	4936VITIN412	Vite testa svasata piana taglio a croce M4x12 Inox UNI 7688	4



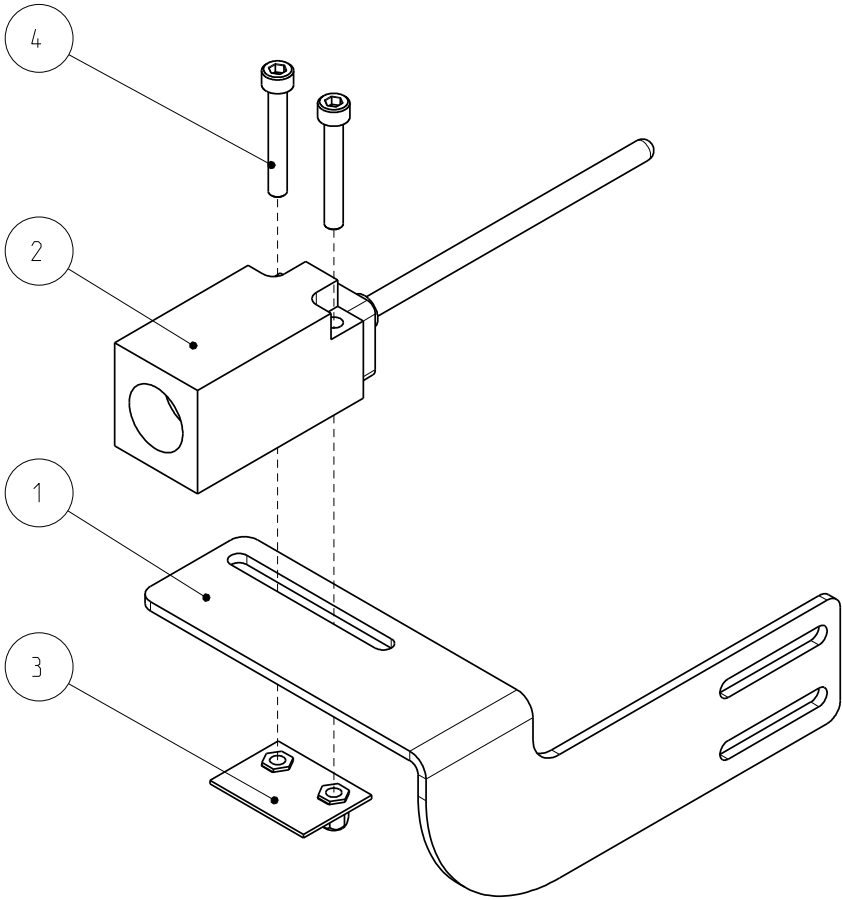
Denominazione Title	Codice Disegno Drawing Number	Rev. Rev.	Foglio Sheet
Cornice e coperchio vaschetta detersivo RC 40 LM 30	2991131	A	1/1
Proprieta' e diritti del presente disegno sono riservati - La riproduzione anche parziale e' vietata		All rights reserved - Partial or complete copies of this document are forbidden	

Rif.	Cod. Mod.	Descrizione	Q.ta
1	1020301X	Vaschetta detersivo completa RC 40 LM 30	1
2	2990631A	Fianco Lm 30 "vaschetta detersivo"	1
3	2991131A	Cornice e coperchio vaschetta detersivo RC 40 LM 30	1
4	4936VITIN412	Vite testa svasata piana taglio a croce M4x12 Inox UNI 7688	10

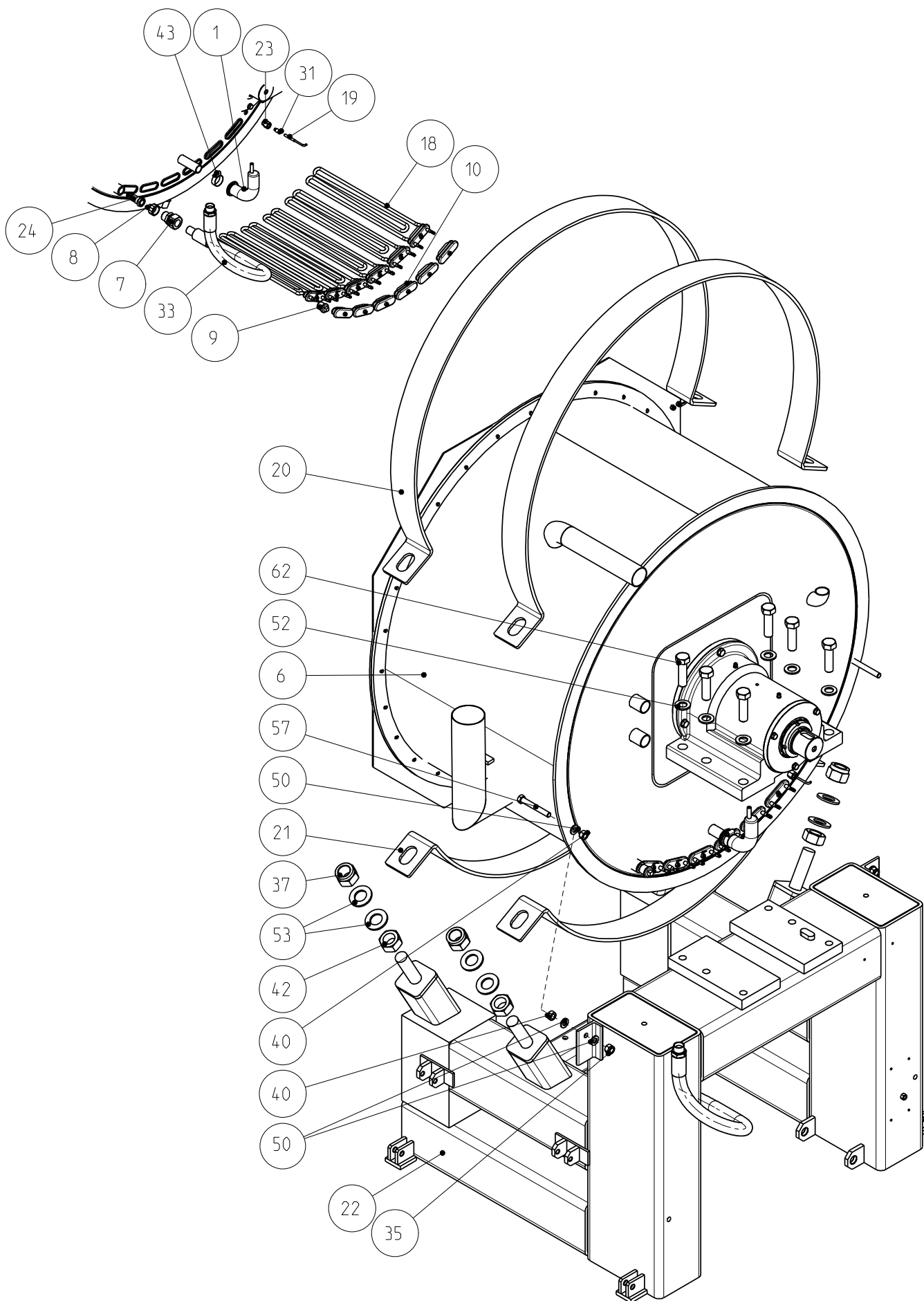


Denominazione Title	Codice Disegno Drawing Number	Rev. Rev.	Foglio Sheet
Fianco vaschetta detersivo LM 30	1060234	X	1/1
Proprieta' e diritti del presente disegno sono riservati - La riproduzione anche parziale e' vietata		All rights reserved - Partial or complete copies of this document are forbidden	

Rif.	Cod. Mod.	Descrizione	Q.ta
1	2050403X	Supporto micro sbilanciamento LM 30	1
2	2950M1835601	Micro interruttore di sbilanciamento	1
3	2990421B	Staffa bloccaggio micro sbilanciamento	1
4	4936VTCZ535M	Vite testa cilindrica esagono incassato M5x35 8.8 Zn UNI 5931	2



Denominazione Title	Codice Disegno Drawing Number	Rev. Rev.	Foglio Sheet
Gruppo micro sbilanciamento LM 30	1060238	X	1/1
Proprieta' e diritti del presente disegno sono riservati - La riproduzione anche parziale e' vietata		All rights reserved - Partial or complete copies of this document are forbidden	



Denominazione
Title

Gruppo culla completa LM 30

Codice Disegno
Drawing Number

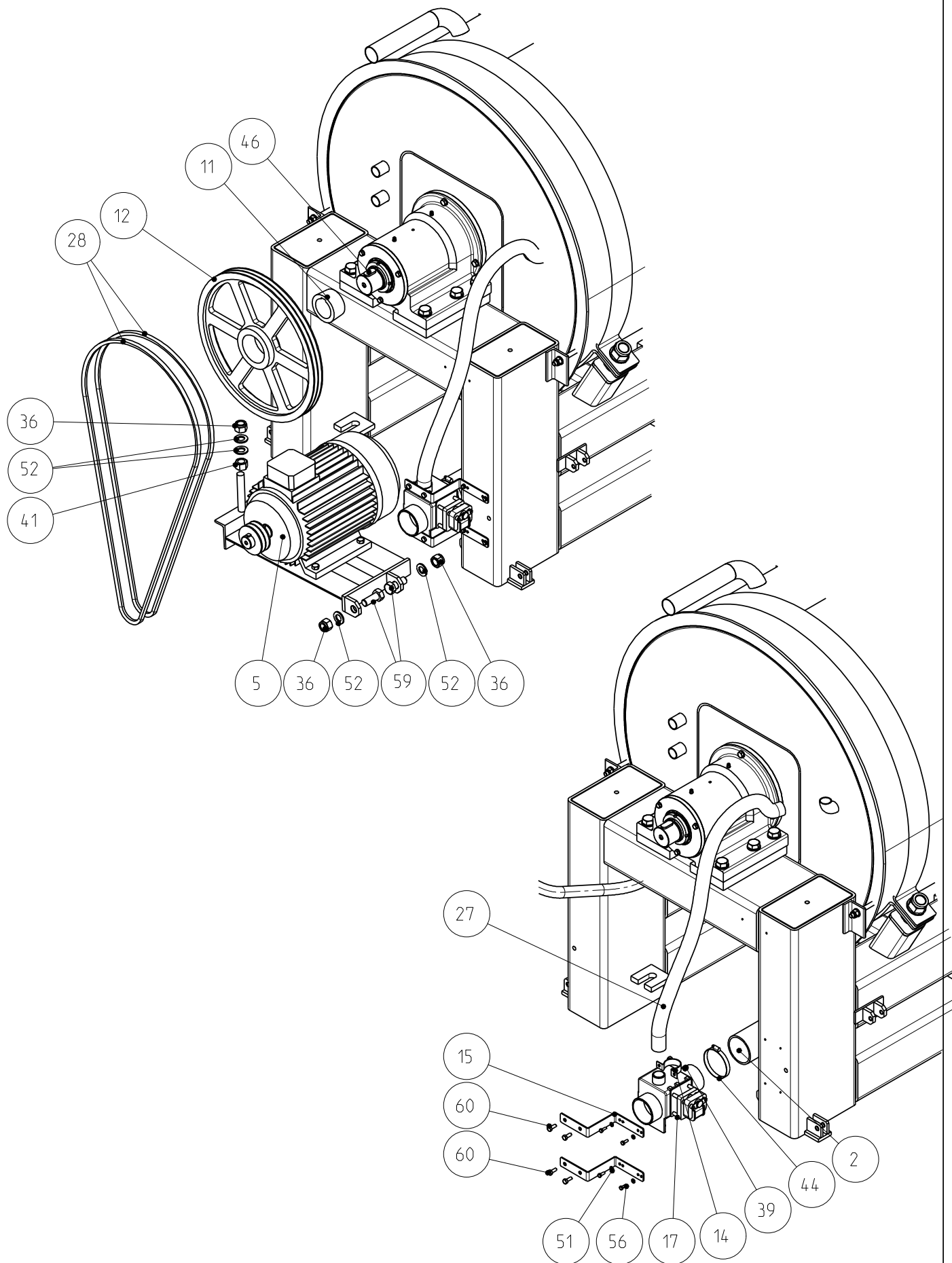
1060228

Rev.
Rev.

A

Foglio
Sheet

1/4



Denominazione
Title

Gruppo culla completa LM 30

Codice Disegno
Drawing Number

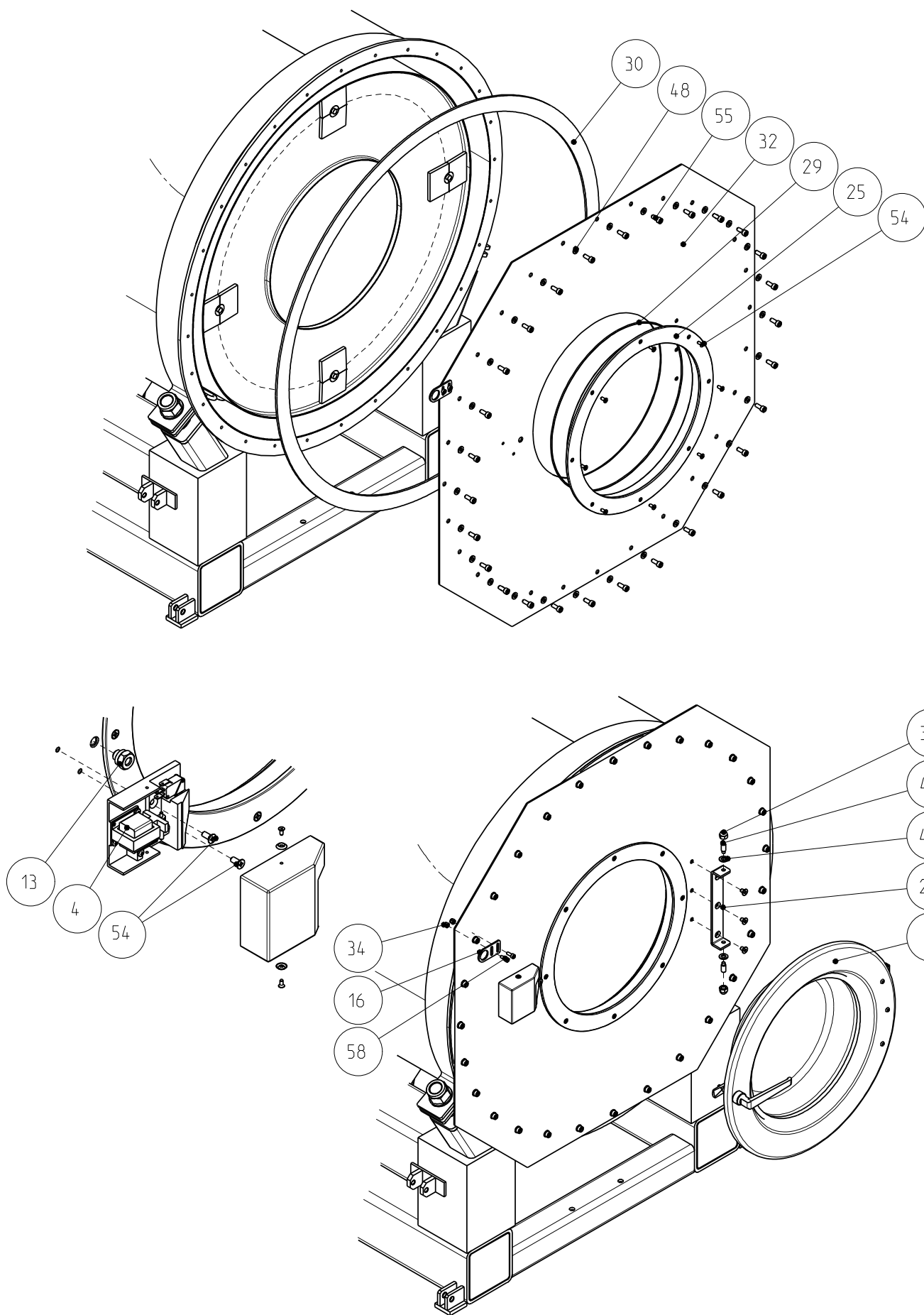
1060228

Rev.
Rev.

A

Foglio
Sheet

2/4



Denominazione
Title

Gruppo culla completa LM 30

Codice Disegno
Drawing Number

1060228

Rev.
Rev.

A

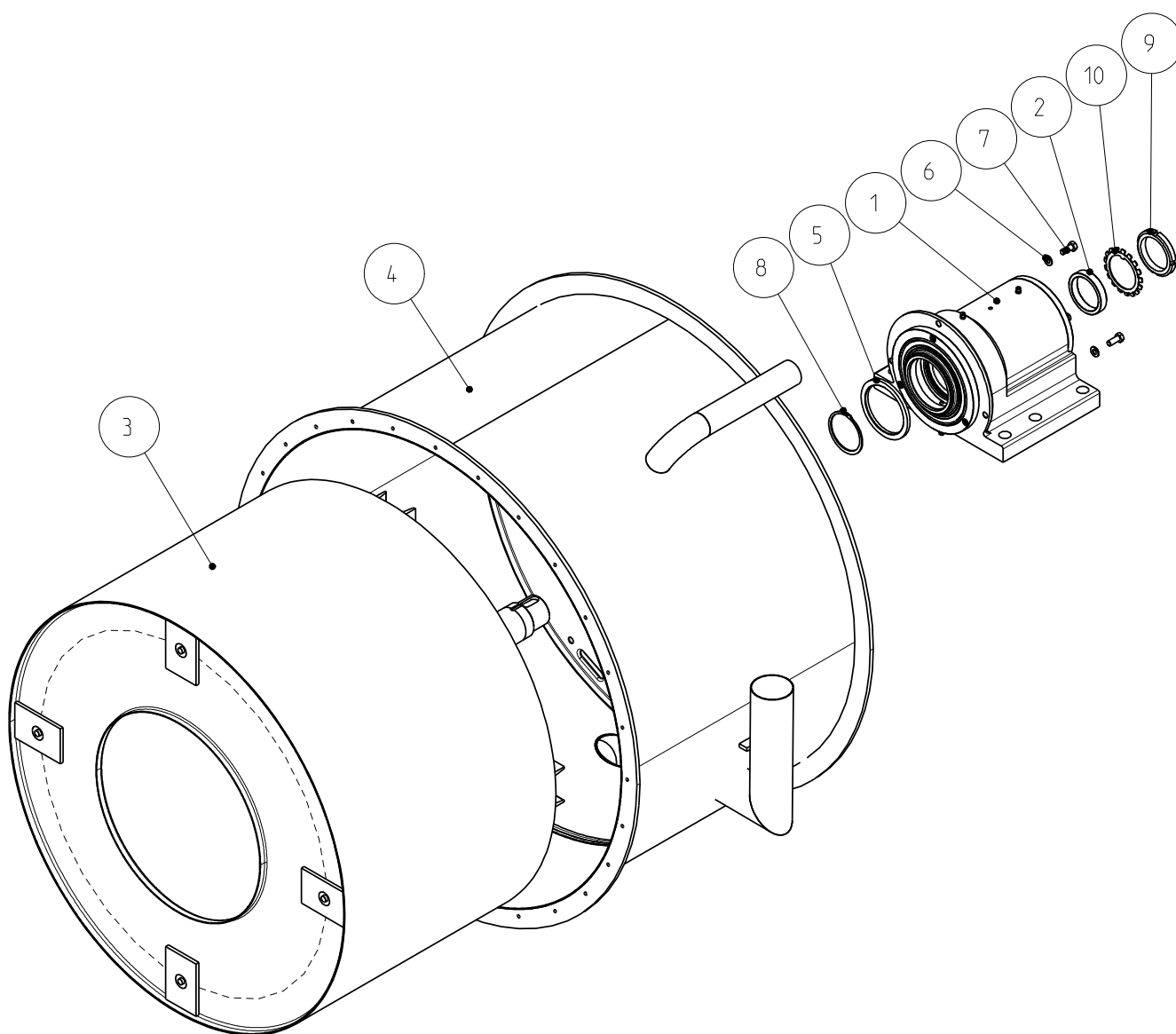
Foglio
Sheet

3/4

Rif.	Cod. Mod.	Descrizione	Note	Q.ta
1	4010505	Camera di compressione a labbro		1
2	4011005	Scarico iniziale RC/LM 30/85		1
3	1000415X	Oblo' completo RC/LM 30		1
4	1020202X	Kit blocco porta LM 30/85		1
5	1060236X	Gruppo motore LM 30		1
6	1061205X	Gruppo vasca LM 30		1
7	1960RED22	Raccordo RED 22 3/4"	Versione riscaldamento vapore	1
8	1960RIZFM348	Riduzione Zn 3/4"F 3/8"M	Versione riscaldamento vapore	1
9	1960TAPMZ1B2	Tappo maschio Zn 1/2"	Versione riscaldamento elettrico	1
10	1960TAPRE	Tappo resistenza	Versione riscaldamento vapore	6
11	1987BTB60517	Bussola Taper Bush 2517 Ø60		1
12	1987P4502760	Puleggia SPA 450x2		1
13	2010901X	Dado riscontro maniglia		1
14	2040740X	Cavallotto per tubo Øest. 45		1
15	2040921X	Supporto elettrovalvola di scarico LM 30/55		2
16	2050402X	Sede micro sbilanciamento LM 30		1
17	2754DODN0322	Valvola DOD 3" normalmente aperta 220V		1
18	2950RFI40220	Resistenza flangiata 4000W 220V incoloy	Versione riscaldamento elettrico	6
19	2950SENSOPT1	Sensore di temperatura PT1000 classe B		1
20	2971217X	Anello supporto vasca superiore LM30		2
21	2971218X	Anello supporto vasca inferiore LM30		2
22	2971219B	Culla vasca LM30		1
23	2980736X	Dado attacco termostato per sonda Ø6		1
24	2981002A	Iniettore vapore RC/LM	Versione riscaldamento vapore	1
25	2991011A	Anello tenuta oblo' 400		1
26	2991019X	Zoccolo oblo' 400		1
27	3922TUBARA35	Tubo Armovin HNA mm.35		1
28	3939CTIC2240	Cinghia SPA 2240 MC		2
29	3940ANEORING	Anello O-Ring (corda Ø5)		1
30	3940PREF4005	PROFILO SILICONE CELLULARE CM61 PR25	mt 3.5	1
31	3970UGVSI	Ugello per valvola SIT COD.0958031		1
32	3990413X	Parete vasca LM 30		1
33	4001005X	Tubo flessibile per vapore L=950		1
34	4936DAFA006M	Dado autobloccante M6 Zn UNI 7473		2
35	4936DAFA012M	Dado autobloccante M12 Zn UNI 7473		2
36	4936DAFA020M	Dado autobloccante M20 Zn UNI 7473		3
37	4936DAFA030M	Dado autobloccante M30 Zn UNI 7473		4
38	4936DANCI10M	Dado cieco M10 nichelato UNI 5721		2
39	4936DAZ0008M	Dado M8 Zn UNI 5588		4
40	4936DAZ0012M	Dado M12 Zn UNI 5588		4
41	4936DAZ0020M	Dado M20 Zn UNI 5588		1
42	4936DAZ0030M	Dado M30 Zn UNI 5588		4
43	4936FA026038	Fascetta 26-38		1
44	4936FA068085	Fascetta 68-85		2
45	4936GRA1025C	Grano esagono incassato estremita' cilindrica M10x25 UNI 5925		2
46	4936LI181140	Chiavetta 18x11x40		1
47	4936RPI0010M	Rosetta 10x20 Inox UNI 6592		2
48	4936RPI08	Rosetta 8x16 Inox UNI 6592		28
49	4936RPZ0008M	Rosetta 8x16 Zn UNI 6592		2
50	4936RPZ0012M	Rosetta 12x24 Zn UNI 6592		6
51	4936RPZ1206M	Rosetta 6x12 Zn UNI 6592		4
52	4936RPZ2004M	Rosetta 20x37 Zn UNI 6592		10
53	4936RPZ30	Rosetta 30x56 Zn UNI 6592		8
54	4936VCSI146M	Vite testa svasata piana taglio a croce M6x14 Inox UNI 7688		10
55	4936VITTF820	Vite testa cilindrica esagono incassato M8x20 Inox UNI 5931		28
56	4936VIT06X16	Vite testa esagonale M6x16 8.8 Zn UNI 5739		4
57	4936VIT12X90	Vite testa esagonale M12x90 8.8 Zn UNI 5739		2
58	4936VITIN616	Vite testa cilindrica esagono inc. M6X16 Inox UNI 5931		2
59	4936VITZN205	Vite testa esagonale M20x50 8.8 Zn UNI 5739		2
60	4936VIZ08X20	Vite testa esagonale M8x20 8.8 Zn UNI 5739		4
61	4936VTC48X12	Vite testa svasata piana taglio a croce M8x12 Inox UNI 7688		3
62	4936VTZ2003M	Vite testa esagonale M20x70 8.8 Zn UNI 5739		6

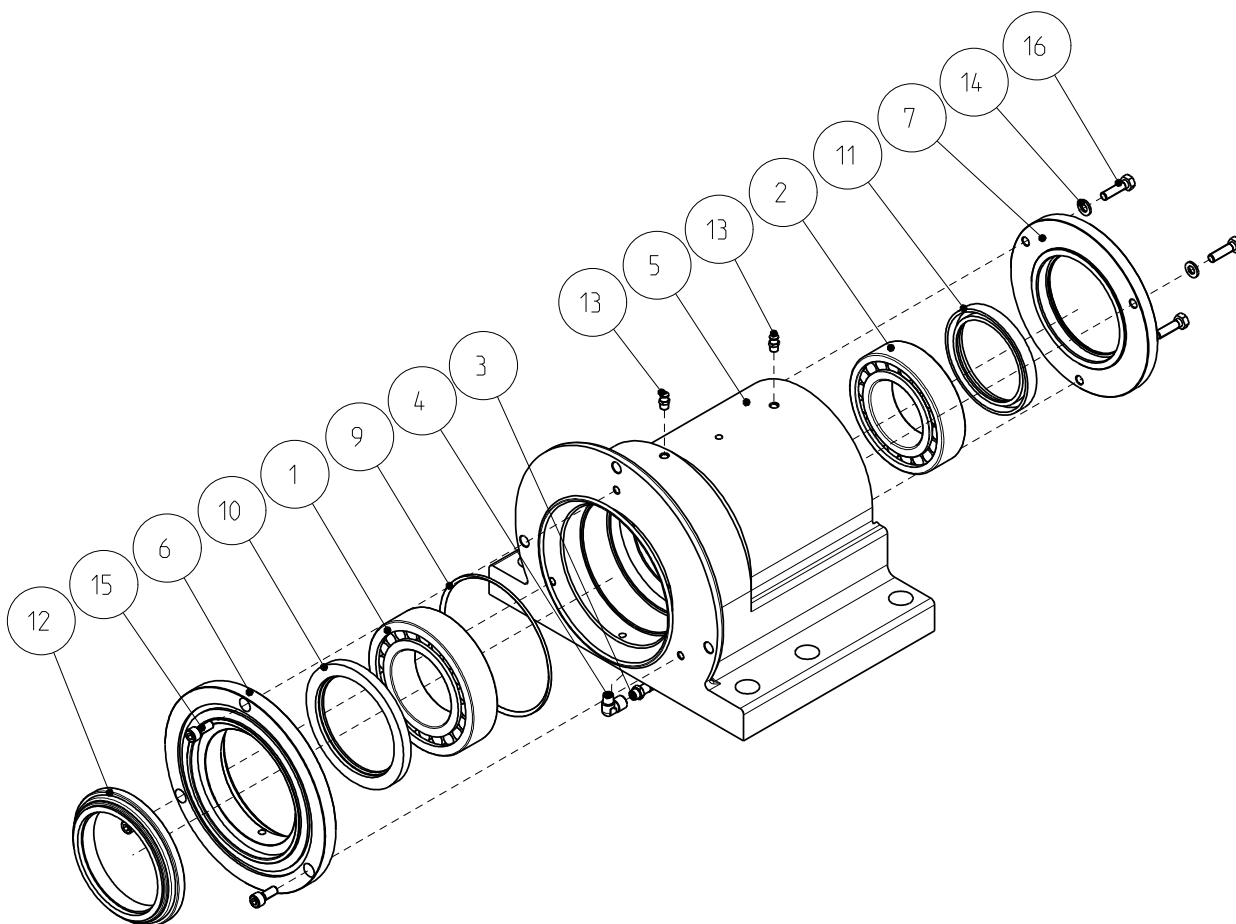
Denominazione Title	Codice Disegno Drawing Number	Rev. Rev.	Foglio Sheet
Gruppo culla completa LM 30	1060228	A	4/4
Proprieta' e diritti del presente disegno sono riservati - La riproduzione anche parziale e' vietata		All rights reserved - Partial or complete copies of this document are forbidden	

Rif.	Cod. Mod.	Descrizione	Q.ta
1	1061204X	Mozzo completo LM 30	1
2	2010104X	Distanziale libero LM 14/18 RC/LM 23 Evolution RC 30/40	1
3	2061217X	Cesto completo LM 30	1
4	2990412C	Vasca LM 30 riscaldamento elettrico-vapore	1
5	3940TE140100	Anello in grafite per tenuta 100.140.20	1
6	4936RPZ0010M	Rosetta 10x20 Zn UNI 6592	3
7	4936VZN10X25	Vite testa esagonale M10x25 Zn 8.8 UNI 5737	3
8	4939ANELSSP8	Anello seeger Ø80 per alberi	1
9	4939GHNAKM14	Ghiera nazionale KM 14	1
10	4939RONAMB14	Rosetta nazionale MB 14	1



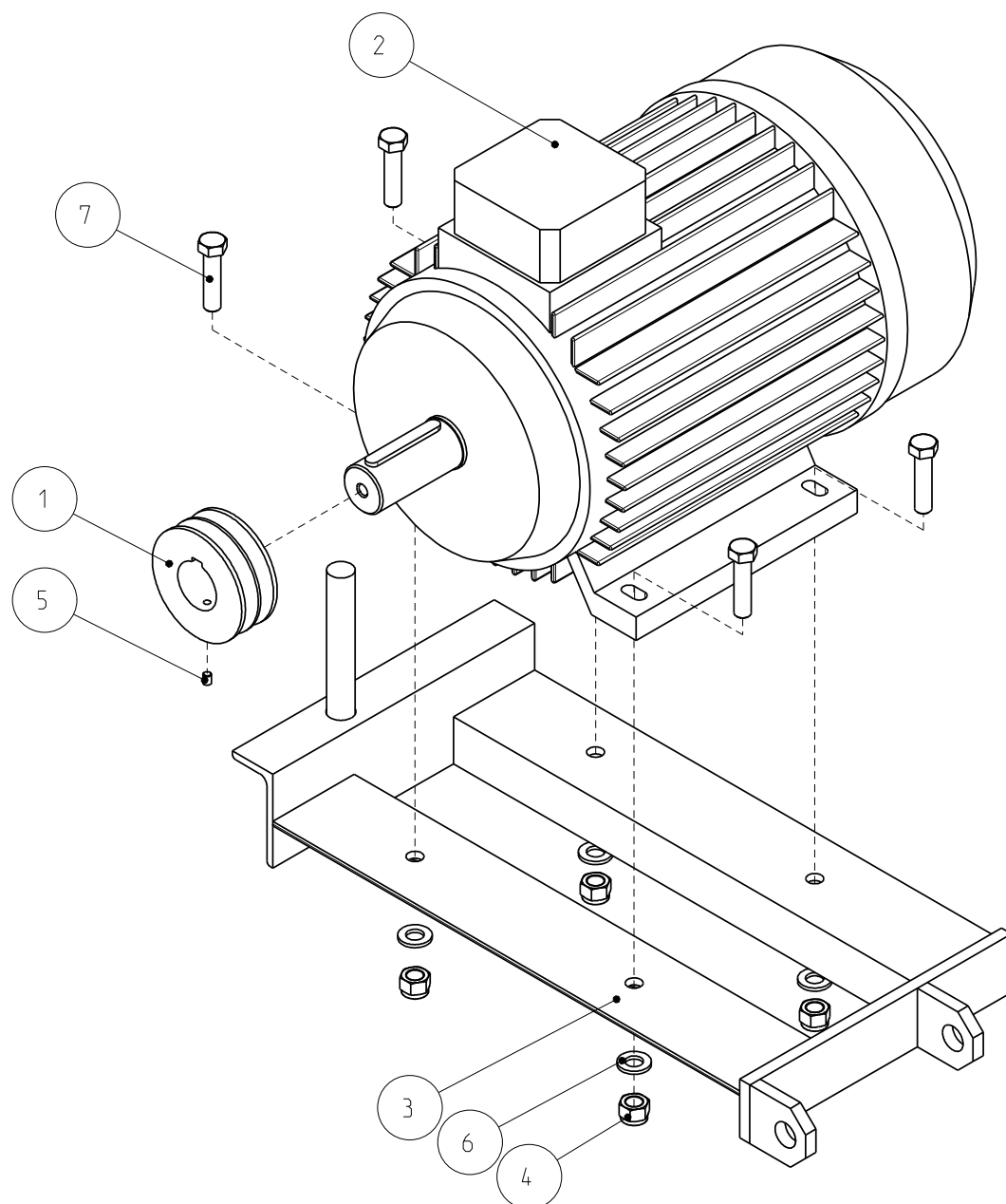
Denominazione Title	Codice Disegno Drawing Number	Rev. Rev.	Foglio Sheet
Gruppo vasca LM 30	1061205	X	1/1
Proprieta' e diritti del presente disegno sono riservati - La riproduzione anche parziale e' vietata		All rights reserved - Partial or complete copies of this document are forbidden	

Rif.	Cod. Mod.	Descrizione	Q.ta
1	1937CNU2216L	Cuscinetto a rulli NU 2216 ECP	1
2	1937N2214ECP	Cuscinetto a rulli NUP 2214 ECP	1
3	1960ADA01918	Adattatore cilindrico modello 2601-9-1/8	1
4	1960RACAC208	RACC.ACCESSORI S2020 MF 1/8 - 1/8	1
5	2061218X	Mozzo LM 30	1
6	2061219X	Flangia anteriore LM 30	1
7	2061220X	Flangia posteriore LM 30	1
8	3940ANEORING	Anello O-Ring (corda Ø5)	1
9	3940ANOR1403	Anello O-Ring Ø140x3 NBR	1
10	3940AT101310	Anello tenuta 100/130/10	1
11	3940AT81112	Anello tenuta 85/110/12	1
12	3940TE140100	Tenuta frontale 100.140.20	1
13	4936INGRAR17	Ingrassatore OMR 8x1.25 R17B	2
14	4936RPZ0008M	Rosetta 8x16 Zn UNI 6592	3
15	4936VIITF820	Vite testa cilindrica esagono incassato M8x20 Inox UNI 5931	3
16	4936VIT8X30N	Vite testa esagonale M8x30 8.8 Zn UNI 5739	3



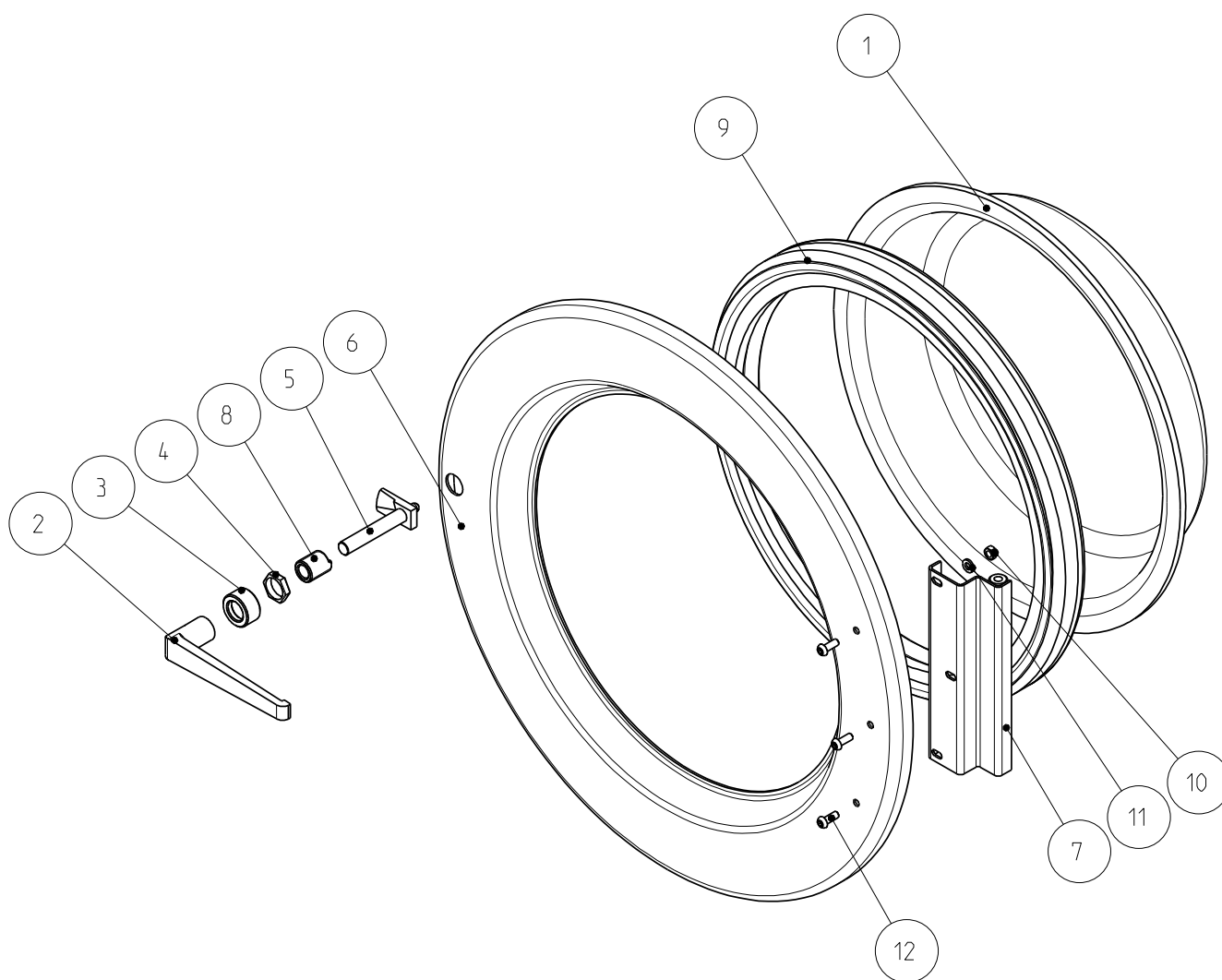
Denominazione Title	Codice Disegno Drawing Number	Rev. Rev.	Foglio Sheet
Mozzo completo LM 30	1061204	X	1/1
Proprietà' e diritti del presente disegno sono riservati - La riproduzione anche parziale e' vietata		All rights reserved - Partial or complete copies of this document are forbidden	

Rif.	Cod. Mod.	Descrizione	Q.ta
1	1987PC080381	Puleggia SPA 80x2 F.38 C.10	1
2	2955MB132170	Motore S132.IN170.3S 4P 5.5kW	1
3	2980502X	Supporto motore LM30	1
4	4936DAFA012M	Dado autobloccante M12 Zn UNI 7473	4
5	4936GRAPP6X8	Grano 45H M6x8 UNI 5927	1
6	4936RPZ0012M	Rosetta 12x24 Zn UNI 6592	4
7	4936VIZ12X50	Vite testa esagonale M12x50 8.8 Zn UNI 5739	4



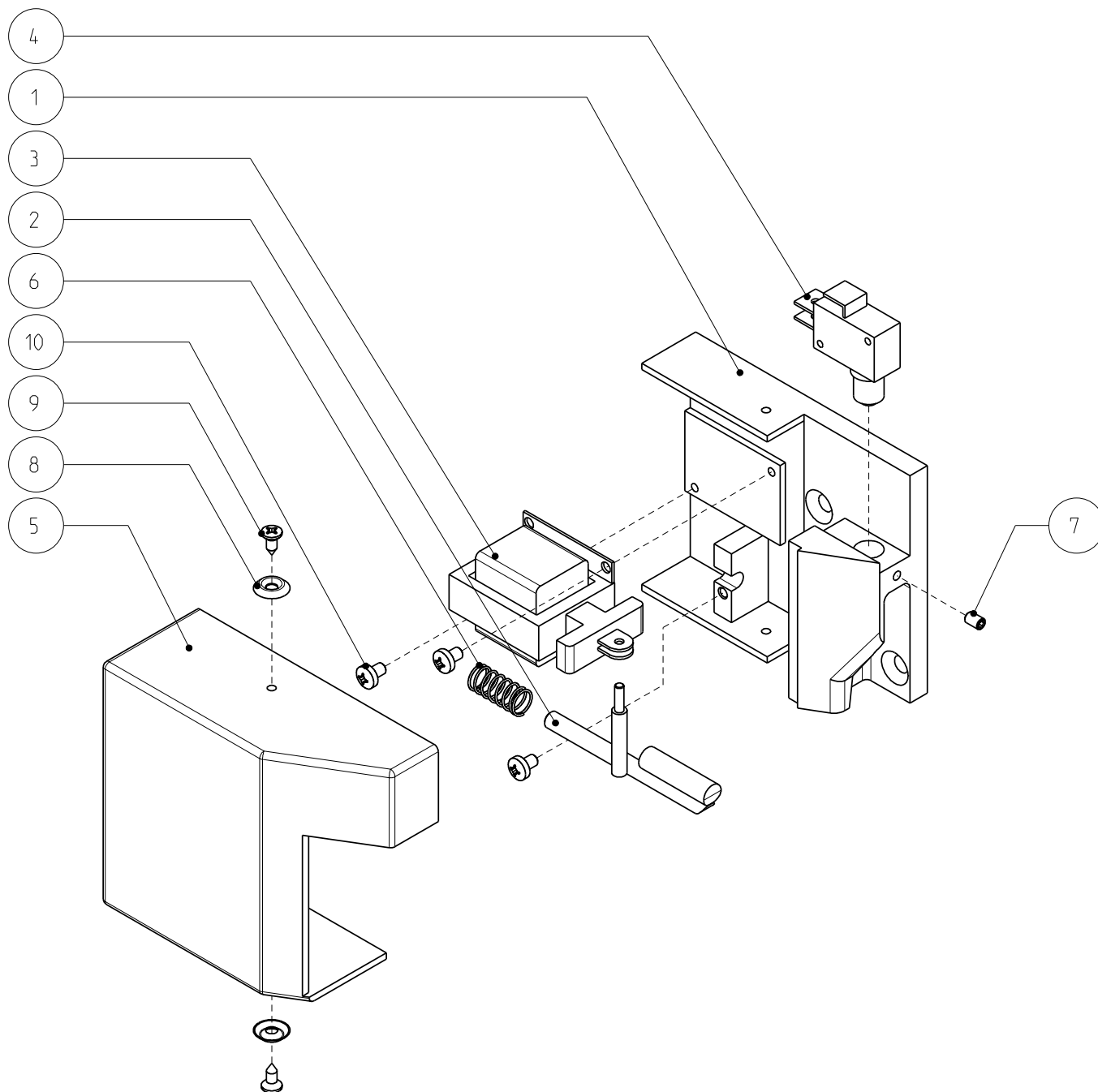
Denominazione Title	Codice Disegno Drawing Number	Rev. Rev.	Foglio Sheet
Gruppo motore LM 30	1060236	X	1/1
Proprieta' e diritti del presente disegno sono riservati - La riproduzione anche parziale e' vietata		All rights reserved - Partial or complete copies of this document are forbidden	

Rif.	Cod. Mod.	Descrizione	Q.ta
1	505040	Vetro oblo' RC/LM 14-30	1
2	931119	Maniglia RC 55/70 LM 40/55/70/85 grezza	1
3	940523	Ghiera per maniglia RC30-70 Lm 30/40/55/70/85	1
4	1960RACAC593	Dado per maniglia RC/LM 6/70	1
5	2031009X	Chiavistello oblò RC/LM 30	1
6	2980406B	Oblò 400	1
7	2991020X	Cerniera oblo' 400	1
8	4001014A	Filetto per maniglia RC 30-70 LM 30/40/55/70/85	1
9	4010416X	Guarnizione vetro oblo' nera RC/LM 14-30	1
10	4936DAZ0006M	Dado M6 Zn UNI 5588	3
11	4936RPZ1206M	Rosetta 6x12 Zn UNI 6592	3
12	4936VITB0616	Vite testa bombata esagono incassato M6x16 Inox UNI 7380	3



Denominazione Title	Codice Disegno Drawing Number	Rev. Rev.	Foglio Sheet
Oblo' completo RC/LM 30	1000415	X	1/1
Proprieta' e diritti del presente disegno sono riservati - La riproduzione anche parziale e' vietata		All rights reserved - Partial or complete copies of this document are forbidden	

Rif.	Cod. Mod.	Descrizione	Q.ta
1	960402	Blocco porta RC/LM	1
2	2030757X	Perno bobina blocco porta LM 30/85	1
3	2950BAPT2522	Bobina apertura porta TT2 220V	1
4	2950MS10B	Microinterruttore porta 83.161.075	1
5	4001001X	Copri micro piccolo	1
6	4011001X	Molla a compressione 0.7x9.4x21 Spire 6	1
7	4936GRFC406M	Grano esagono incassato estremita' piana M4x6 12.9 Zn UNI 5923	1
8	4936S0TTB4	Rondella per viti a testa svasata Ø3.5 Zn	2
9	4936VASC3595	Vite autofilettante testa svasata calotta taglio a croce 3.5x9.5 Zn UNI 6956	2
10	4936VICRI4X6	Vite testa cilindrica taglio a croce M4x6 Inox UNI 7687	3



Denominazione Title	Codice Disegno Drawing Number	Rev. Rev.	Foglio Sheet
Kit blocco porta LM 30/85	1020202	X	1/1
Proprieta' e diritti del presente disegno sono riservati - La riproduzione anche parziale e' vietata		All rights reserved - Partial or complete copies of this document are forbidden	