



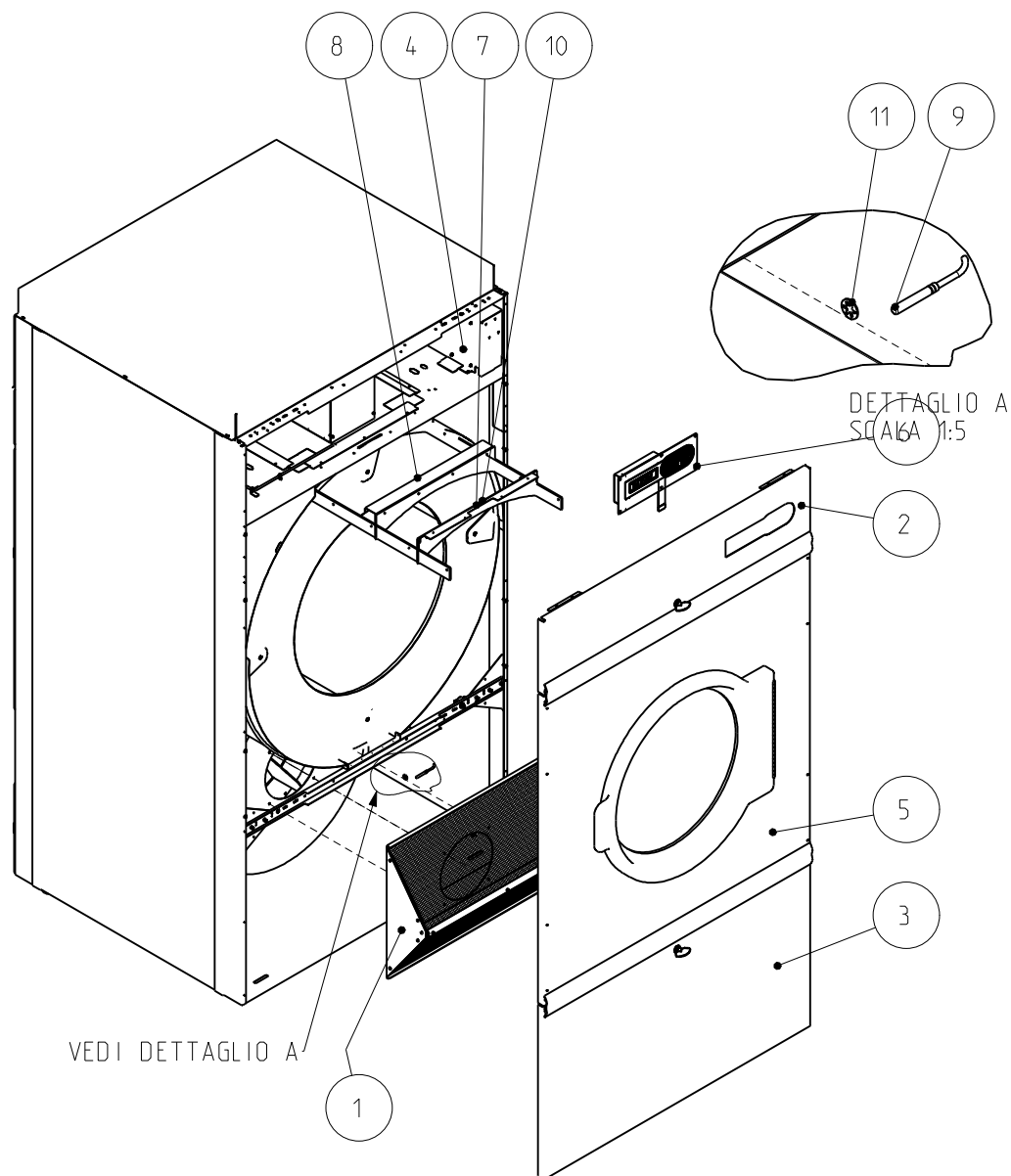
ESPLOSO

ES 23-34 serie "T"

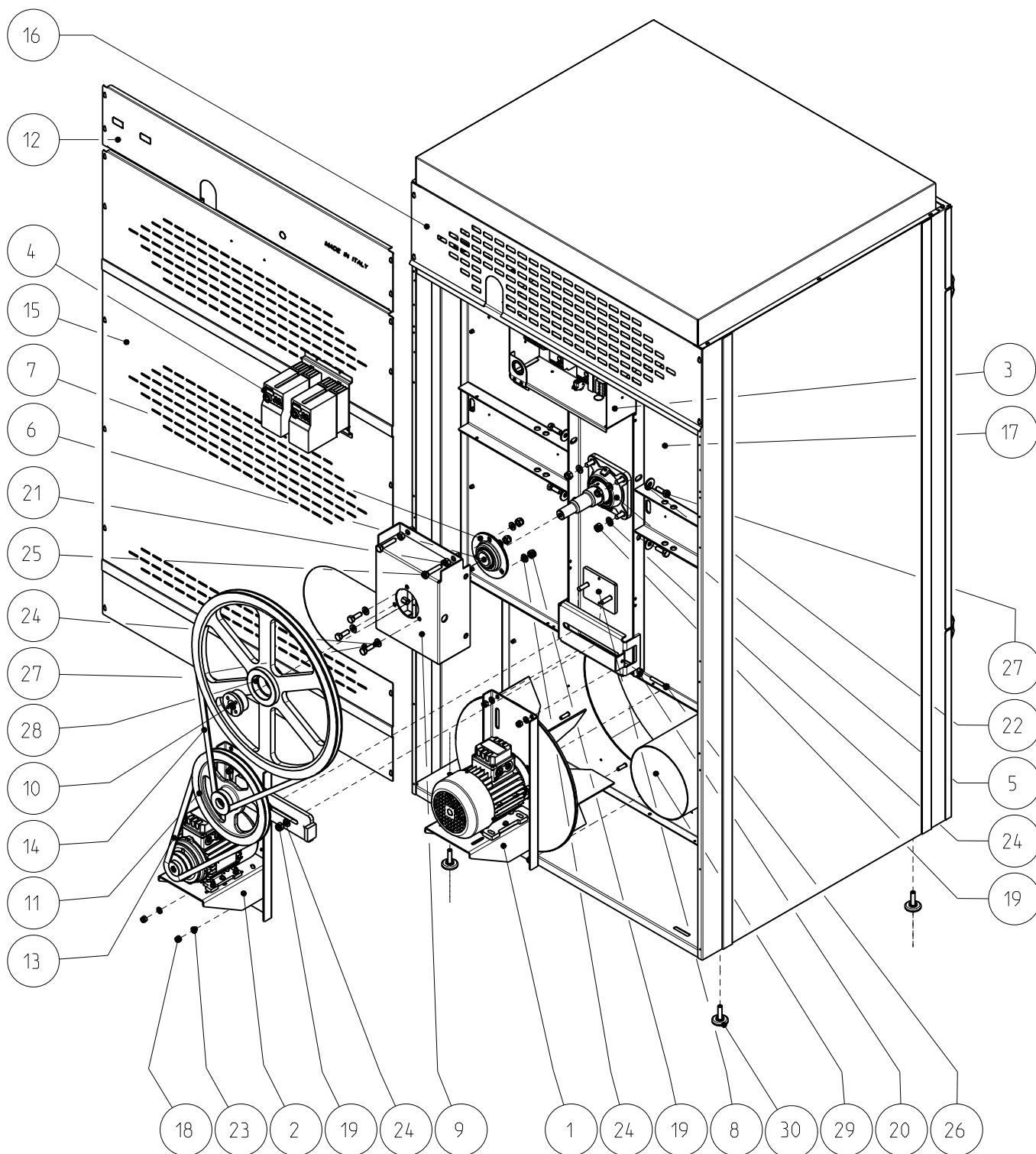


IMESA S.p.A.
Via degli Olmi 22
31040 Cessalto (TV), Italia
tel. +39.0421.468011
fax +39.0421.468000
www.imesa.it

Rif.	Cod. Mod.	Descrizione	Q.ta
1	1050102X	Supporto completo telaio filtri Es 10-34	1
2	1050208A	Fronte superiore completo Es 23/34	1
3	1050211X	Fronte inferiore completo Es 23/34	1
4	1091002X	Box cablaggi frontala x ES-Slim	1
5	197824X	Assieme Fronte centrale Es 23-34	1
6	2091005X	blocco tastiera IM7 con fronte e protezione	1
7	2091008X	Supporto per Feltro convoglio Aria calda	1
8	2091013X	ES23-34 supporto per feltro parte posteriore cesto	1
9	2950SEKTY30S	Sensore di temperatura KTY 84 3mt	1
10	3091127X	Feltro convogliatore frontale ES23-34	2
11	4936PERSC006	Perno a scatto per alberi Ø6	2



Denominazione Title	Codice Disegno Drawing Number	Rev. Rev.	Foglio Sheet
Essiccatoi Es 23/34	1050220	X	1/1
Proprieta' e diritti del presente disegno sono riservati - La riproduzione anche parziale e' vietata		All rights reserved - Partial or complete copies of this document are forbidden	



Denominazione
Title

Essiccatoi Es 23/34

Codice Disegno
Drawing Number

1050220

Rev.
Rev.

X

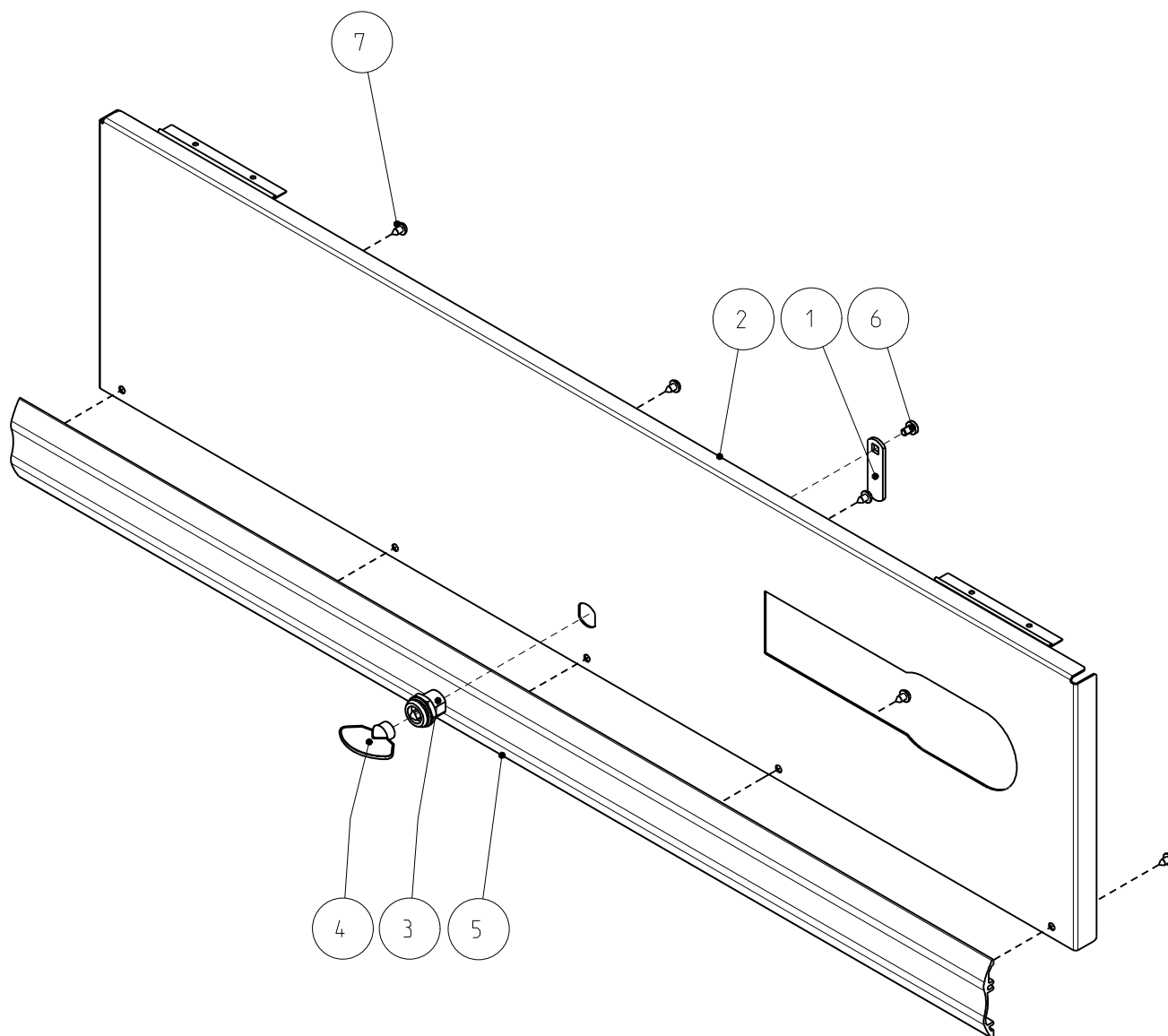
Foglio
Sheet

1/2

Rif.	Cod. Mod.	Descrizione	Q.ta
1	1050105X	Gruppo motore ventola Es 23-34	1
2	1050216X	Gruppo motore inversione Es 10-34	1
3	1091001X	Box centrale x ingresso alimentazione ES-Slim	1
4	1091002X	Box cablaggi frontala x ES-Slim	1
5	1091003X	Piastra borchiaa fissaggio Inverters	1
6	1937CUSFY45T	Cuscinetto SKF FYJ45TF (209)	1
7	1937CUSYA207	Cuscinetto SKF YAR 207-2F	1
8	1937FLAXPF72	Flangia per cuscietti PF35TF207	2
9	197846X	Fermo puleggia doppia ES 10-34	1
10	1981102B	Scatola porta cuscinetti ES 23-34	1
11	1987BUSC0255	Bussola conica 25-55 ES10/34	1
12	2011205X	Gruppo puleggia doppia + supporto Es 23/34	1
13	2091005X	blocco tastiera IM7 con fronte e protezione	1
14	2091008X	Supporto per Feltro convoglio Aria calda	1
15	2091009B	SCHIENALE CABLAGGI ES 23-34	1
16	2091013X	ES23-34 supporto per feltro parte posteriore cesto	1
17	2950SEKTY30S	Sensore di temperatura KTY 84 3mt	1
18	3091127X	Feltro convogliatore frontale ES23-34	2
19	3091128X	Feltro convogliatore laterale ES23	2
20	3939CTICA048	Cinghia Imesa A 048	1
21	3939CTICA073	Cinghia Imesa A 073	1
22	3980225G	Schienale Inferiore ES 23-34	1
23	3980228D	Schienale superiore Es 23-34	1
24	4936AT12Z489	Vite autofilettante testa bombata taglio a croce 4.8x13 Zn UNI 6954	8
25	4936DAFA008M	Dado autobloccante M8 Zn UNI 7473	8
26	4936DAFA010M	Dado autobloccante M10 Zn UNI 7473	9
27	4936DAZ0008M	Dado M8 Zn UNI 5588	1
28	4936DAZ0010M	Dado M10 Zn UNI 5588	2
29	4936PERSC006	Perno a scatto per alberi Ø6	2
30	4936RGZ10X30	Rosetta 10x30 Zn UNI 6593	4
31	4936RPZ0008M	Rosetta 8x16 Zn UNI 6592	8
32	4936RPZ0010M	Rosetta 10x20 Zn UNI 6592	12
33	4936VITZN150	Vite testa esagonale M10x50 Zn 8.8 UNI 5737	2
34	4936VITZN850	Vite testa esagonale M8x50 8.8 Zn UNI 5739	1
35	4936VIZN1030	Vite testa esagonale M10x30 Zn 8.8 UNI 5737	7
36	4970807A	Puleggia Cesto SPA 500x1 essiccatoi Es 10-34 Es 10-34	1
37	497818B	Coclea per essiccatoi Es 23/34	1
38	4980760X	Piedino regolabile plastica nero D50xm10	4

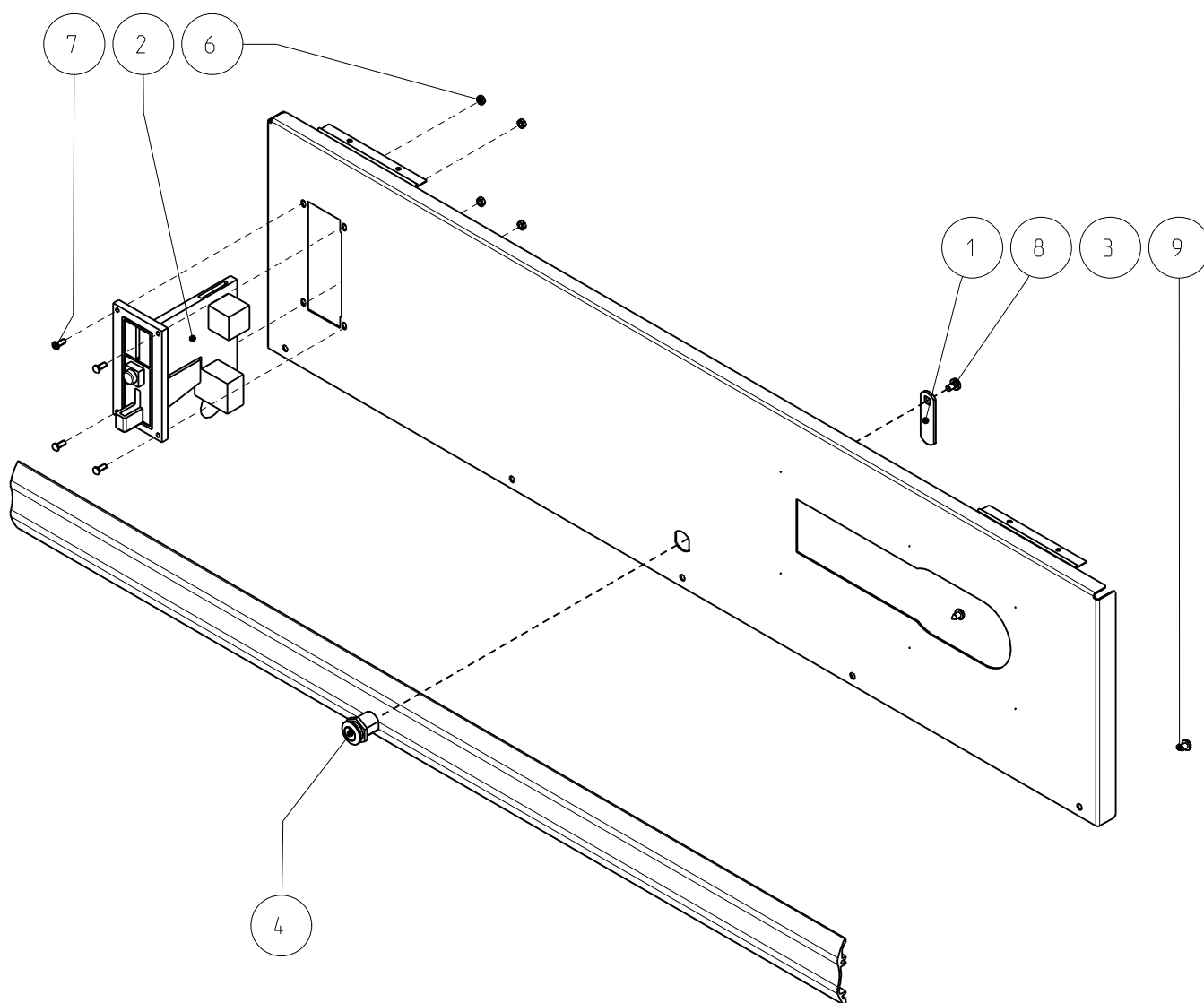
Denominazione Title	Codice Disegno Drawing Number	Rev. Rev.	Foglio Sheet
Essiccatoi Es 23/34	1050220	X	2/2
Proprieta' e diritti del presente disegno sono riservati - La riproduzione anche parziale e' vietata		All rights reserved - Partial or complete copies of this document are forbidden	

Rif.	Cod. Mod.	Descrizione	Q.ta
1	0000LELDR46	Leva dritta 46mm x chiusura	1
2	2020917C	Fronte superiore Es 23/34	1
3	2950B0XTR6P5	Chiusura box 1019 triangolo 6.5	1
4	2950CHINY6P5	Chiave Nylon triangolo 6.5	1
5	3001033X	Profilo inferiore Es 23/34	1
6	4936VICTC508	Vite testa cilindrica taglio a croce M5x8 Zn UNI 7687	1
7	4936VITAF489	Vite autofilettante testa bombata taglio a croce 4.8x9.5 Zn UNI 6954	5



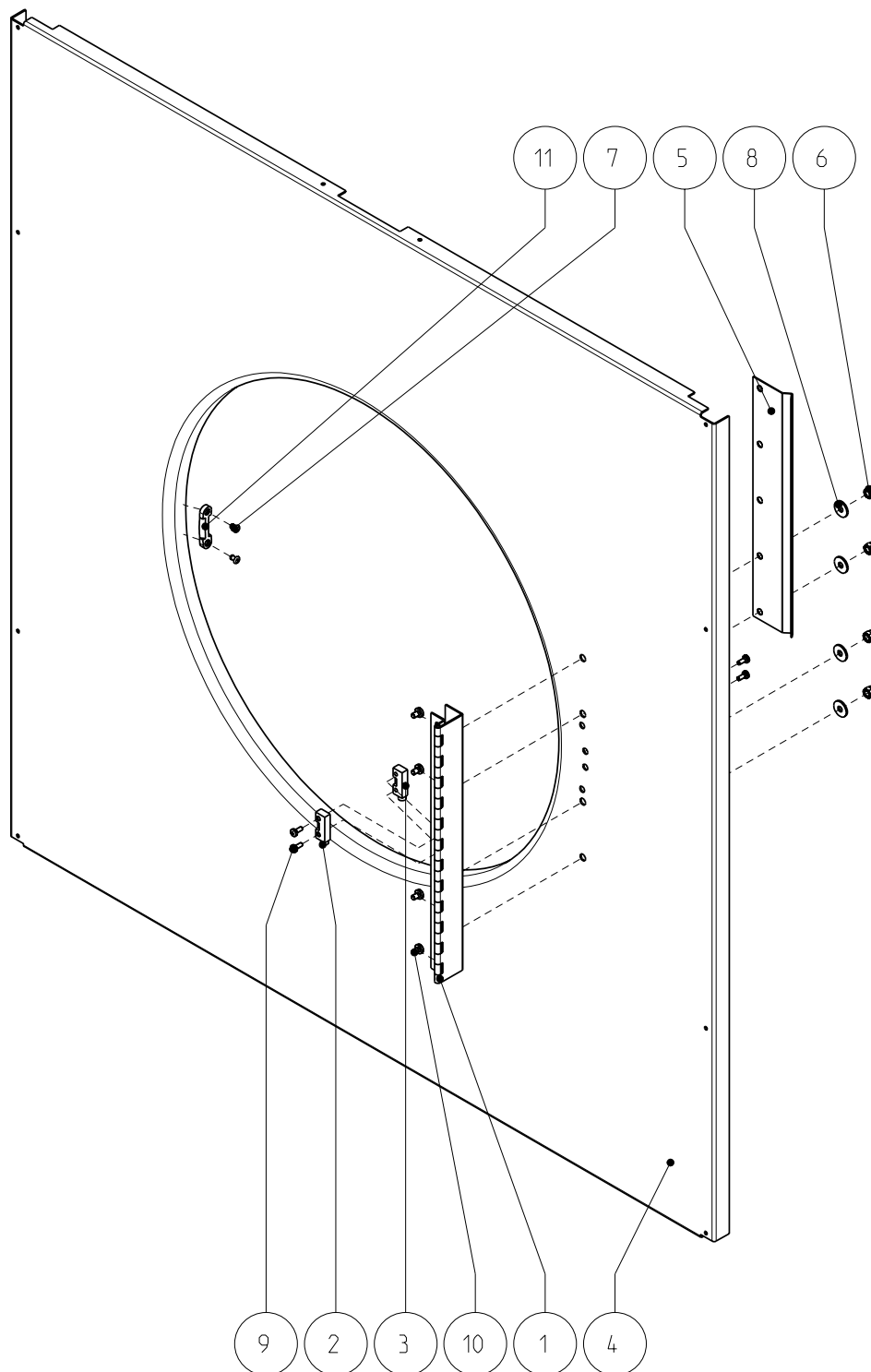
Denominazione Title	Codice Disegno Drawing Number	Rev. Rev.	Foglio Sheet
Fronte superiore completo Es 23/34	1050208	A	1/1
Proprietà' e diritti del presente disegno sono riservati - La riproduzione anche parziale e' vietata		All rights reserved - Partial or complete copies of this document are forbidden	

Rif.	Cod. Mod.	Descrizione	Q.ta
1	0000ELDR46	Leva dritta 46mm x chiusura	1
2	1933GE278220	Gettoniera 220V tarata 27.8 standard	1
3	2021215C	Fronte superiore Es 23/34 gettoniera	1
4	2950CHIUG	Serratura Vasa 20x25	1
5	3001033X	Profilo inferiore Es 23/34	1
6	4936DAZ0004M	Dado M4 Zn UNI 5588	4
7	4936VBN1004M	Vite Zn testa tonda M4x10	4
8	4936VICTC508	Vite testa cilindrica taglio a croce M5x8 Zn UNI 7687	1
9	4936VITAF489	Vite autofilettante testa bombata taglio a croce 4.8x9.5 Zn UNI 6954	4



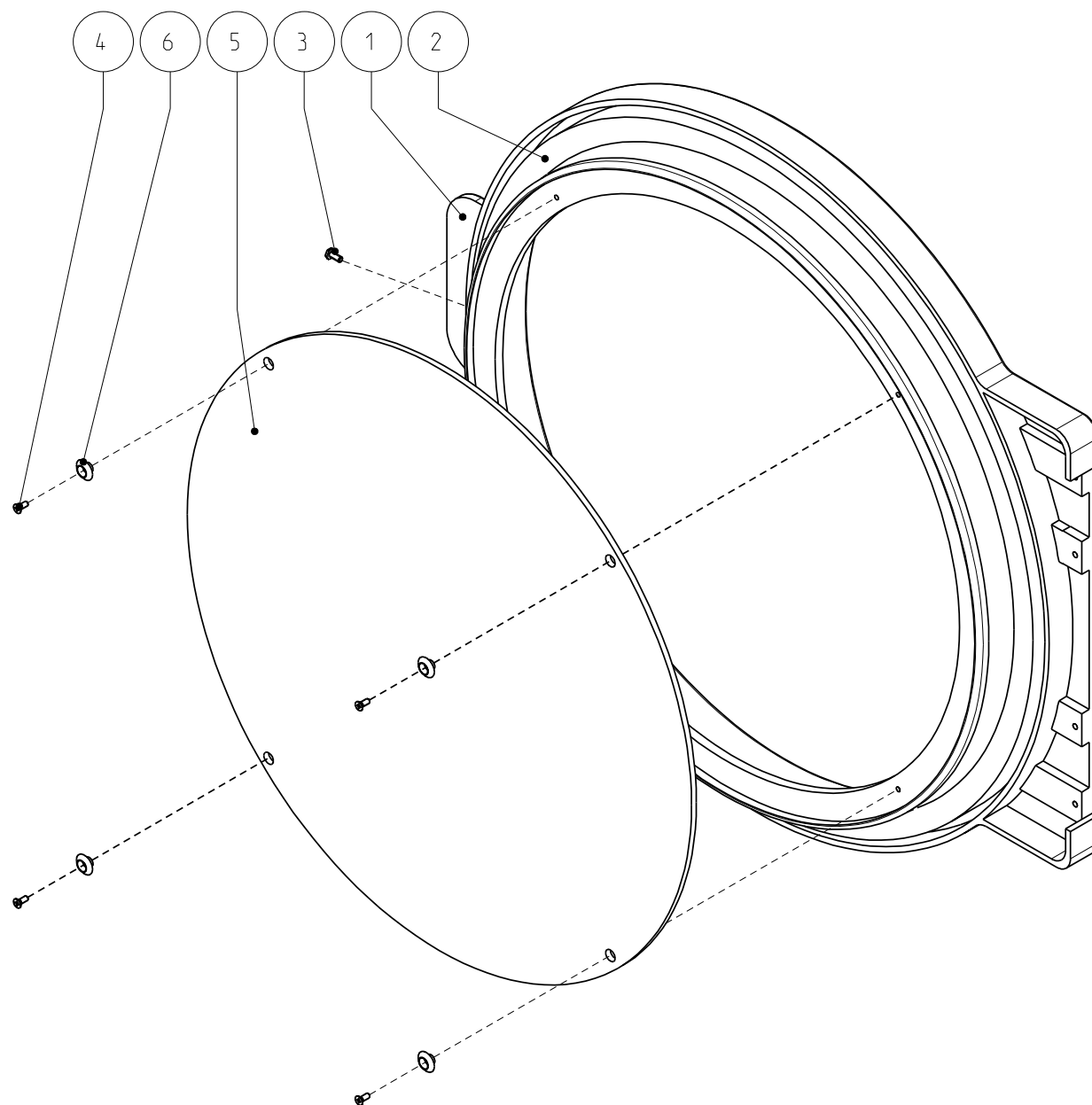
Denominazione Title	Codice Disegno Drawing Number	Rev. Rev.	Foglio Sheet
Fronte superiore completo Es 23/34 gettoniera	1050209	X	1/1
Proprieta' e diritti del presente disegno sono riservati - La riproduzione anche parziale e' vietata		All rights reserved - Partial or complete copies of this document are forbidden	

Rif.	Cod. Mod.	Descrizione	Q.ta
1	197825X	Cerniera oblò Es 10-34 completa	1
2	2950MAGNE302	Magnete M302 AA	1
3	2950SENSM510	Sensore magnetico E510 1VDA 0146 N.A.	1
4	397844C	Fronte centrale Es 23/34	1
5	3980204X	Guida cavi fronte centrale Es 10/34	1
6	4936DAFA006M	Dado autobloccante M6 Zn UNI 7473	4
7	4936RAL103P8	Rivetto 3.8x10 alluminio	2
8	4936RGZ06X18	Rosetta 6x18 Zn UNI 9021	4
9	4936VCJI104M	Vite testa cilindrica taglio a croce M4x10 Inox UNI 7687	4
10	4936VICTC508	Vite testa cilindrica taglio a croce M5x8 Zn UNI 7687	4
11	497841X	Fermo porta Es 10/34	1



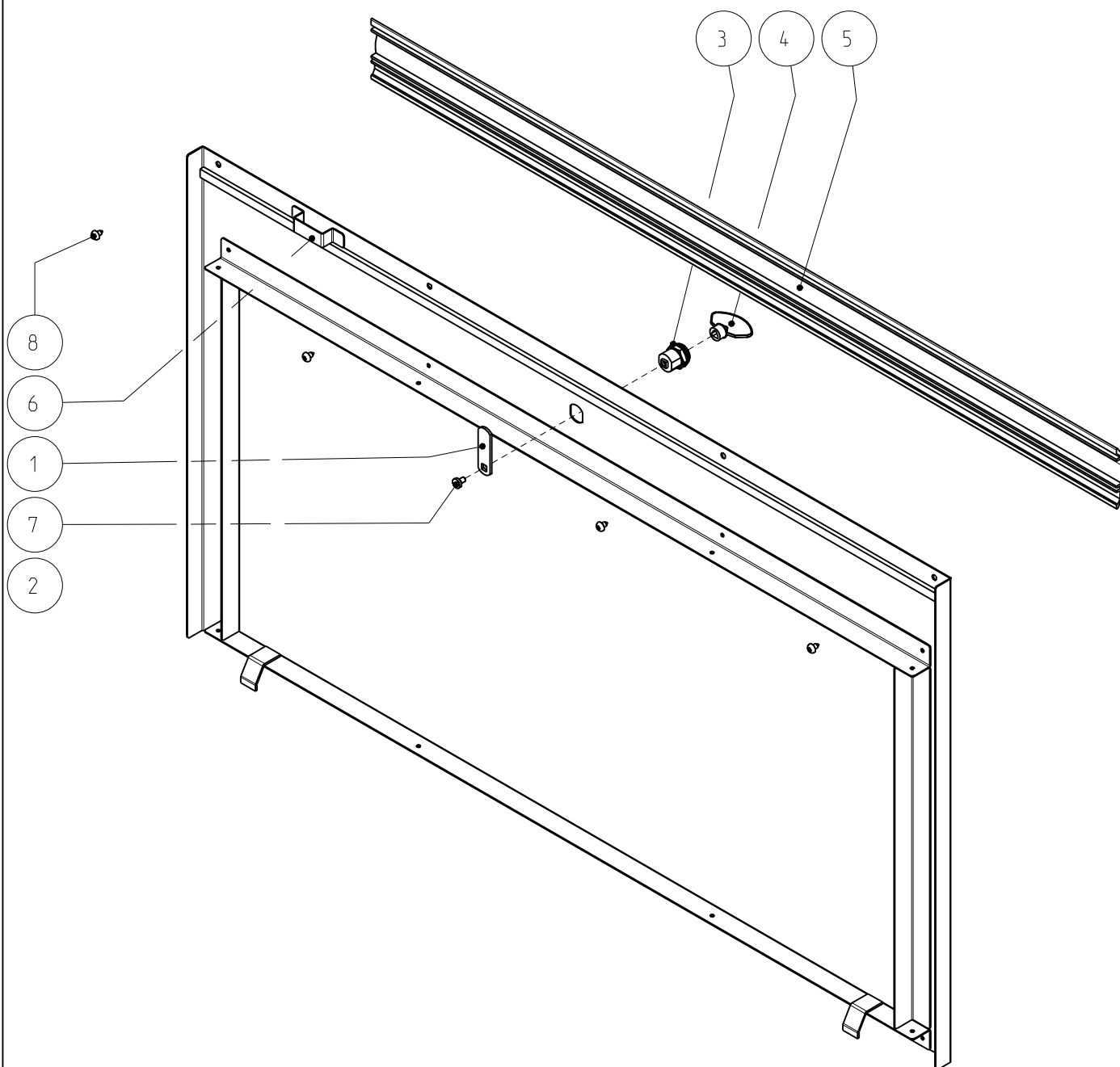
Denominazione Title	Codice Disegno Drawing Number	Rev. Rev.	Foglio Sheet
Assieme Fronte centrale Es 23-34	197824	X	1/1
Proprietà' e diritti del presente disegno sono riservati - La riproduzione anche parziale e' vietata		All rights reserved - Partial or complete copies of this document are forbidden	

Rif.	Cod. Mod.	Descrizione	Q.ta
1	2981024B	Oblò Es 10/34 (colore grigio)	1
2	3941GUA30ESS	Guarnizione oblò Es 10/34	1
3	4936VIT48105	Vite speciale M4.5x11 Dis.ep3328 NIK	1
4	4936VTSI104M	Vite testa svasata piana taglio a croce M4x10 Inox UNI 7688	4
5	497810X	Vetro oblo' Essiccatoi Es 10-34	1
6	497837X	Inserto ferma vetro Es 10/34	4



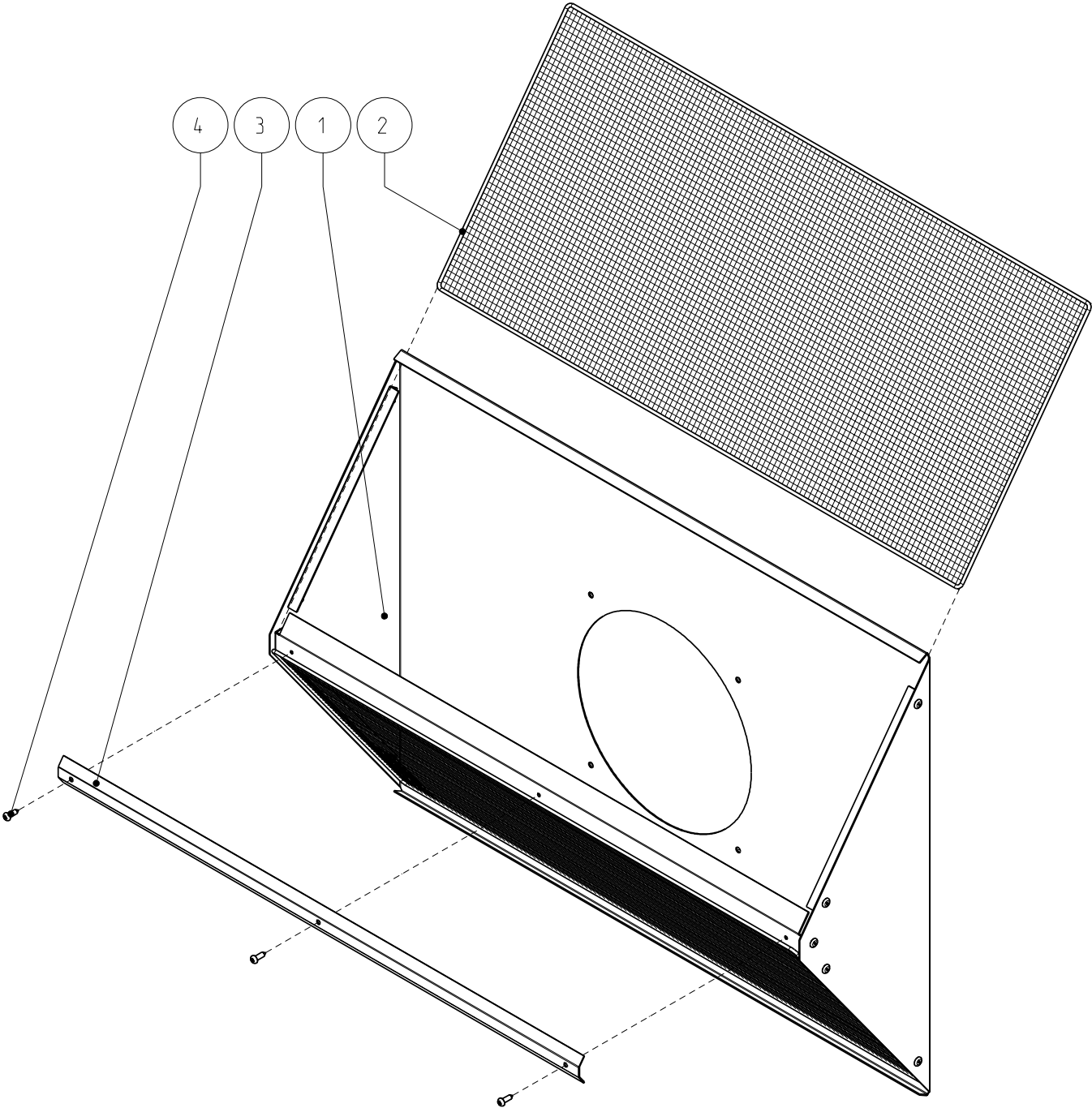
Denominazione Title	Codice Disegno Drawing Number	Rev. Rev.	Foglio Sheet
Oblò Essiccatoi Es 10-34 (colore grigio)	1021201	X	1/1
Proprietà e diritti del presente disegno sono riservati - La riproduzione anche parziale e' vietata		All rights reserved - Partial or complete copies of this document are forbidden	

Rif.	Cod. Mod.	Descrizione	Q.ta
1	0000LELDR46	Leva diritta 46mm x chiusura	1
2	197840B	Fronte inferiore completo Es 23/34	1
3	2950BOXTR6P5	Chiusura box 1019 triangolo 6.5	1
4	2950CHINY6P5	Chiave Nylon triangolo 6.5	1
5	3001033X	Profilo inferiore Es 23/34	1
6	3940GUAER105	Guarnizione Aerstop/A N12 E2 nero 5x10 l=1015	1
7	4936VICTC508	Vite testa cilindrica taglio a croce M5x8 Zn UNI 7687	1
8	4936VITAF489	Vite autofilettante testa bombata taglio a croce 4.8x9.5 Zn UNI 6954	4



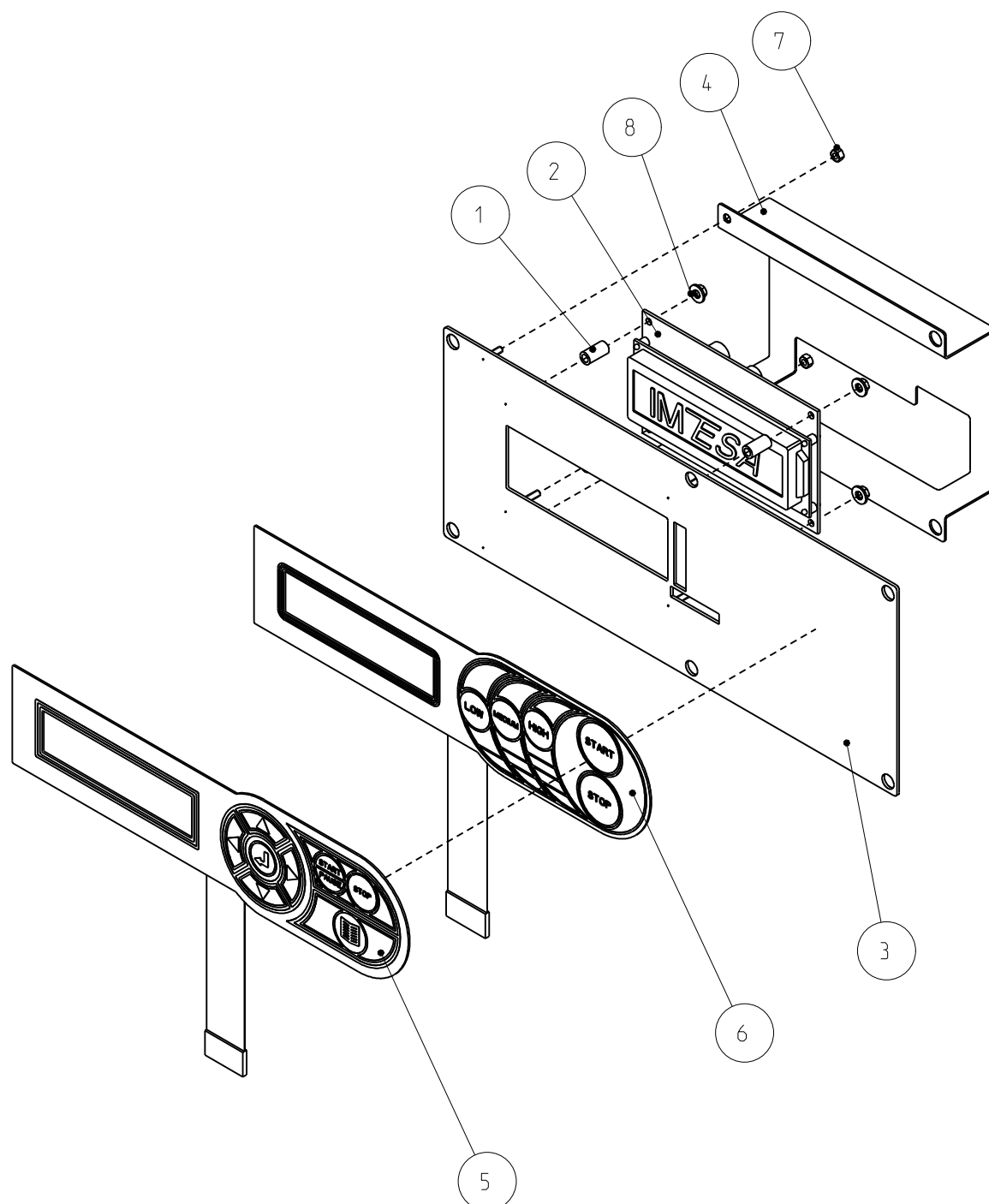
Denominazione Title	Codice Disegno Drawing Number	Rev. Rev.	Foglio Sheet
Fronte inferiore completo Es 23/34	1050211	X	1/1
Proprieta' e diritti del presente disegno sono riservati - La riproduzione anche parziale e' vietata		All rights reserved - Partial or complete copies of this document are forbidden	

Rif.	Cod. Mod.	Descrizione	Q.ta
1	197836X	Supporto filtri Es 10-34	1
2	2010513X	Filtro aria ES 10-34	2
3	397884X	Staffa bloccaggio filtri Es 10-34	1
4	4936VITAUT39	Vite autofilettante testa bombata taglio a croce 3.9x13 Zn UNI 6954	3



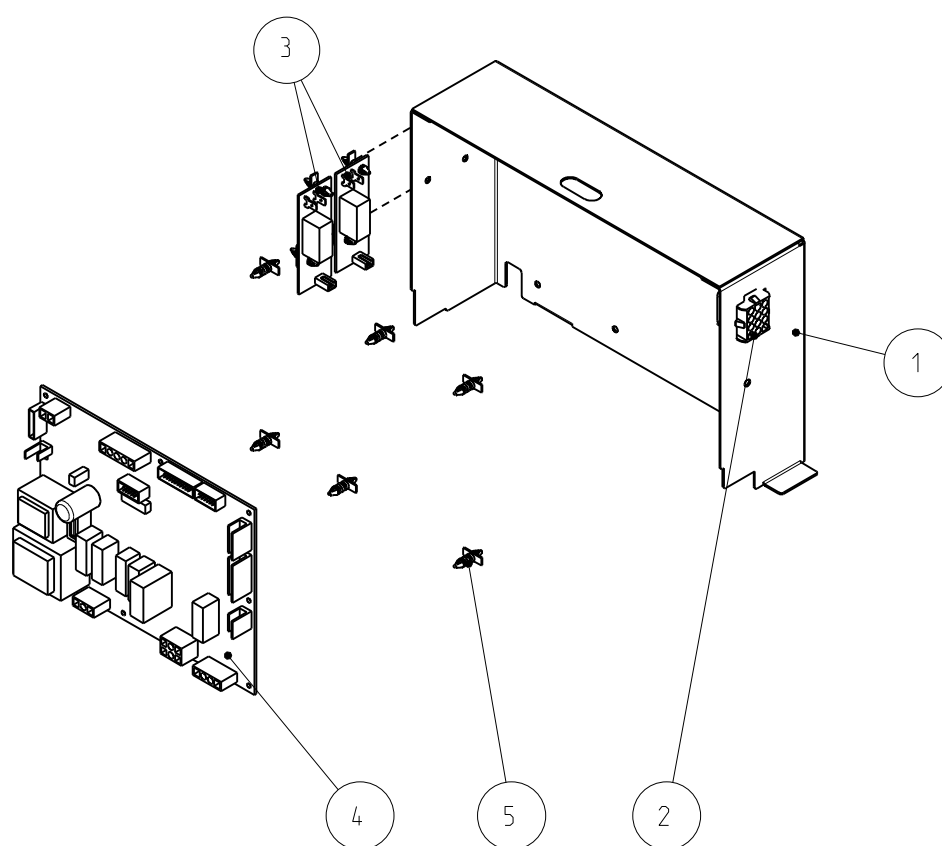
Denominazione Title	Codice Disegno Drawing Number	Rev. Rev.	Foglio Sheet
Supporto completo telaio filtri Es 10-34	1050102	X	1/1
Proprieta' e diritti del presente disegno sono riservati - La riproduzione anche parziale e' vietata		All rights reserved - Partial or complete copies of this document are forbidden	

Rif.	Cod. Mod.	Descrizione	Q.ta
1	2950DISC1127	Distanziale x schede elettroniche H=12.7	4
2	2950DISESIM7	Display grafico per IM7 per Essicatoio	1
3	3091012X	Fronte scheda con prigionieri puntati	1
4	3091013X	Protezione posteriore x display IM7	1
5	4091001X	Tastiera Imesa Orizzontale	1
6	4091004X	Tastiera a membrana self-service x ES	1
7	4936DAZ0003M	Dado M3 Zn UNI 5588	6
8	4936RPZ0004M	Rosetta 4x9 Zn UNI 6592	4



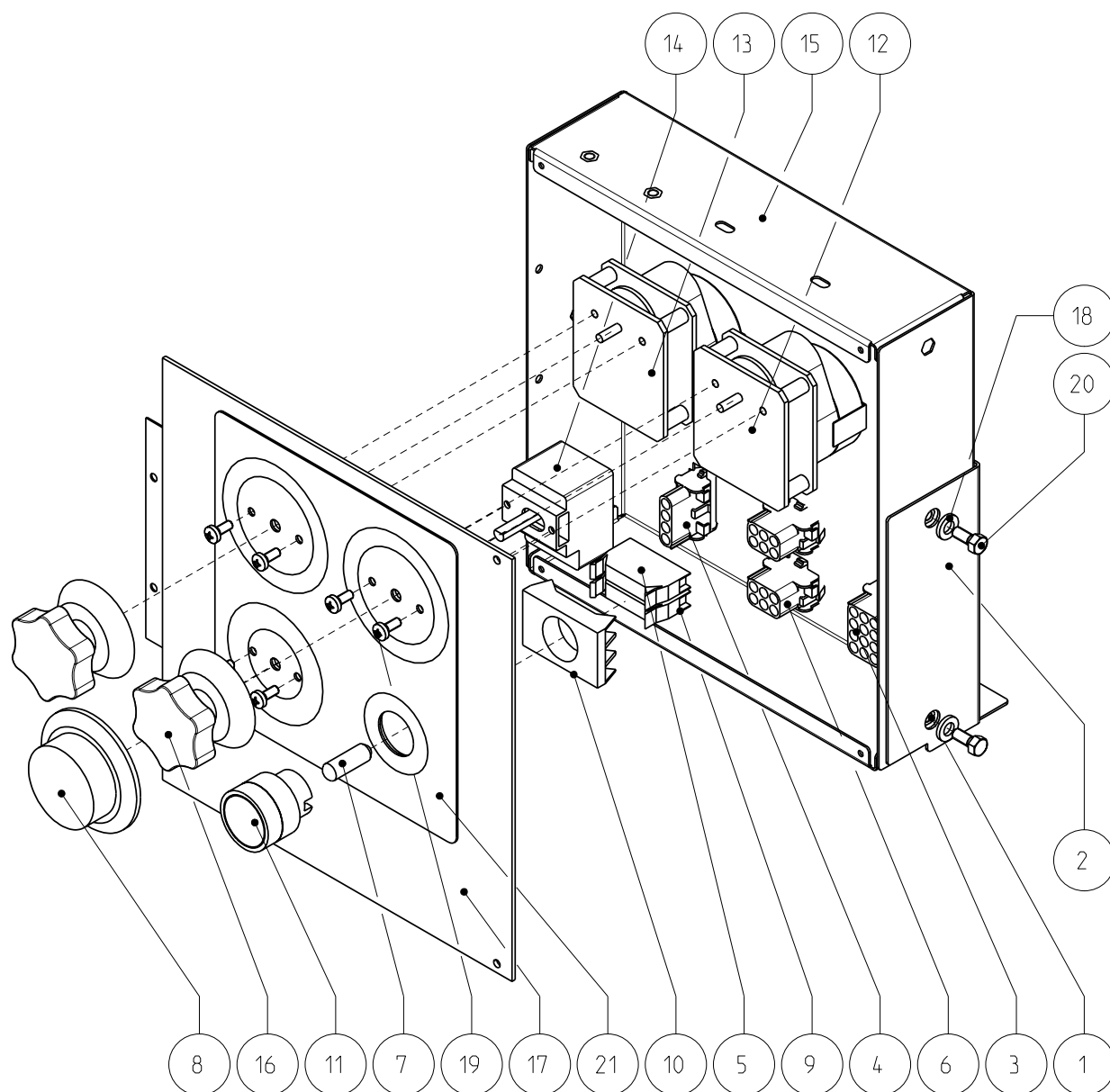
Denominazione Title	Codice Disegno Drawing Number	Rev. Rev.	Foglio Sheet
blocco tastiera IM7 con fronte e protezione	2091005	X	1/2
Proprieta' e diritti del presente disegno sono riservati - La riproduzione anche parziale e' vietata		All rights reserved - Partial or complete copies of this document are forbidden	

Rif.	Cod. Mod.	Descrizione	Q.ta
1	2091011X	Box per alloggiamento IM7 su coperchio intermedio ES10-34	1
2	2950C0480709	Connettore 12 vie femmina	1
3	2952SCH16IM7	Scheda Relè Gicar per secondo inverter ES	2
4	2952SCHESIM7	Scheda elettronica IM7 standard	1
5	3940DISPL6MM	Distanziale in plastica 6mm Z480695	10



Denominazione Title	Codice Disegno Drawing Number	Rev. Rev.	Foglio Sheet
Box cablaggi frontale x ES-Slim	1091002	X	1/1
Proprieta' e diritti del presente disegno sono riservati - La riproduzione anche parziale e' vietata		All rights reserved - Partial or complete copies of this document are forbidden	

Rif.	Cod. Mod.	Descrizione	Q.ta
1	0936BOSTRM05	Boccola Strutt. Deform-nut ETC M5	6
2	2011126B	Particolare scatola programmatore essiccatoi	1
3	2950C0480709	Connettore 12 vie femmina	1
4	2950CON4VFEM	Connettore 4 vie femmina	1
5	2950CONAP3X1	Contatto normalmente aperto 800E-3X10	1
6	2950CONFE6V	Connettore 6 vie femmina	2
7	2950LAMP324	Lampadina 220V.Neon innesto baionetta	1
8	2950MAN03090	Manopola graduata 30-90 °C	1
9	2950POLXPDL3	Porta lampade x Puls.DEL3 800E- £DO cod.1	1
10	2950PORCOA3L	Porta contatti 800E-A3L	1
11	2950PURRODT3	Pulsante rosso DT3RL 800ES-LF4	1
12	2950TEMP015M	Temporizzatore 15min. M51 L 230V	1
13	2950TEMP060M	Temporizzatore 60min. M51 L 230V	1
14	2950TERMTU16	Termostato Caem a bulbo in cu	1
15	3000363A	Scatola programmatore essiccatoi Dual Timer	1
16	3940MANOPGAM	Manopola Gamm VBI/48 B6 per selettori Elbi	2
17	3991012A	Porta scatola programmatore dual timer ES 10/34	1
18	4936RPZ1206M	Rosetta 6x12 Zn UNI 6592	4
19	4936VCJI104M	Vite testa cilindrica taglio a croce M4x10 Inox UNI 7687	6
20	4936VITZ5X12	Vite testa esagonale M5x12 Zn 8.8 UNI 5737	4
21	4991001A	Targa Es 10/34 dual timer	1



Denominazione
Title

Scatola programmatore completa Dual Timer Es 10-34

Codice Disegno
Drawing Number

1050217

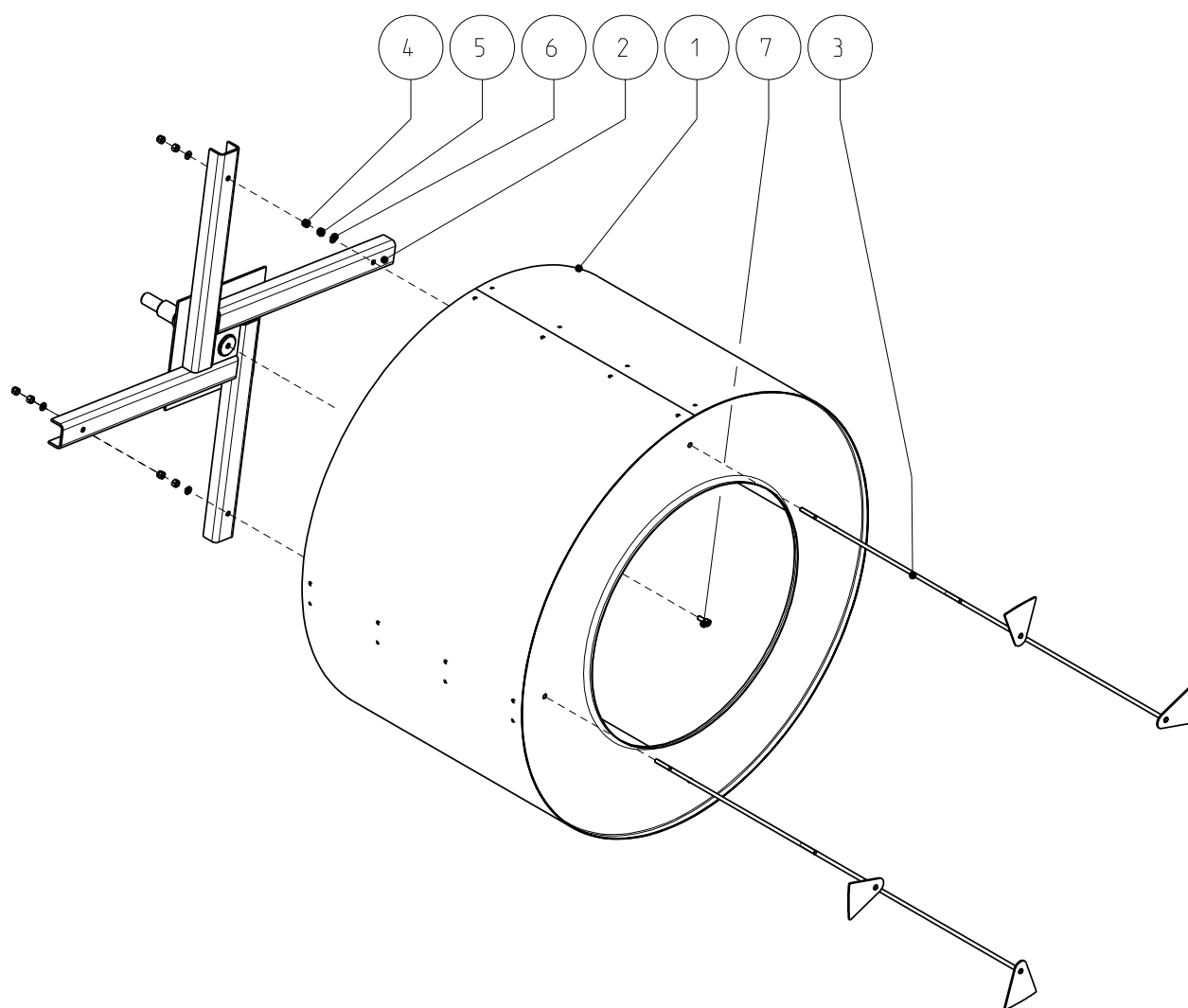
Rev.
Rev.

X

Foglio
Sheet

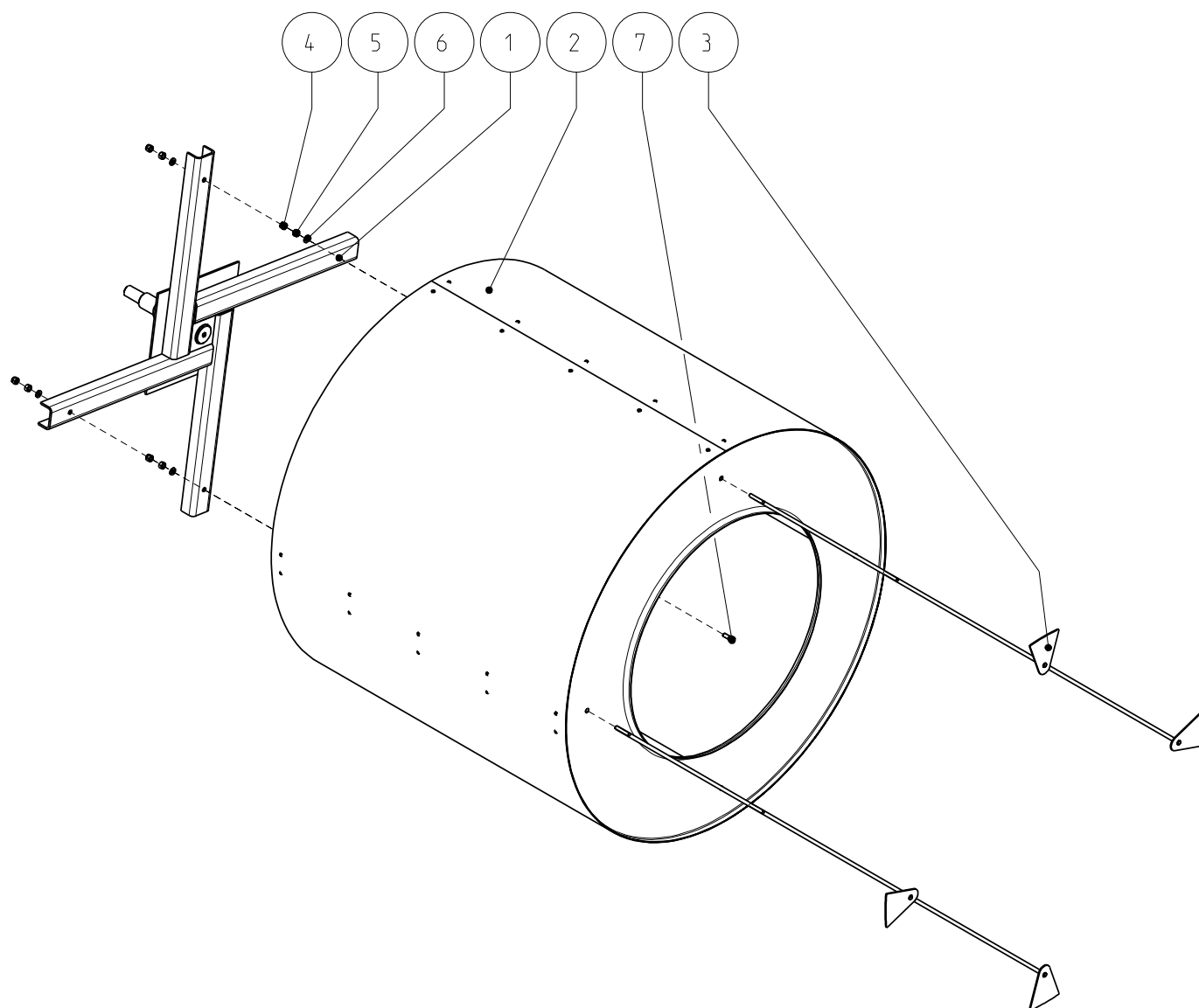
1/1

Rif.	Cod. Mod.	Descrizione	Q.ta
1	197819X	Cesto ES 23	1
2	197820X	Stella cesto ES 23/34	1
3	3041219X	Tirante cesto Es 23	4
4	4936DAFA008M	Dado autobloccante M8 Zn UNI 7473	4
5	4936DAZ0008M	Dado M8 Zn UNI 5588	4
6	4936RPZ0008M	Rosetta 8x16 Zn UNI 6592	4
7	4936VIITF820	Vite testa cilindrica esagono incassato M8x20 Inox UNI 5931	1



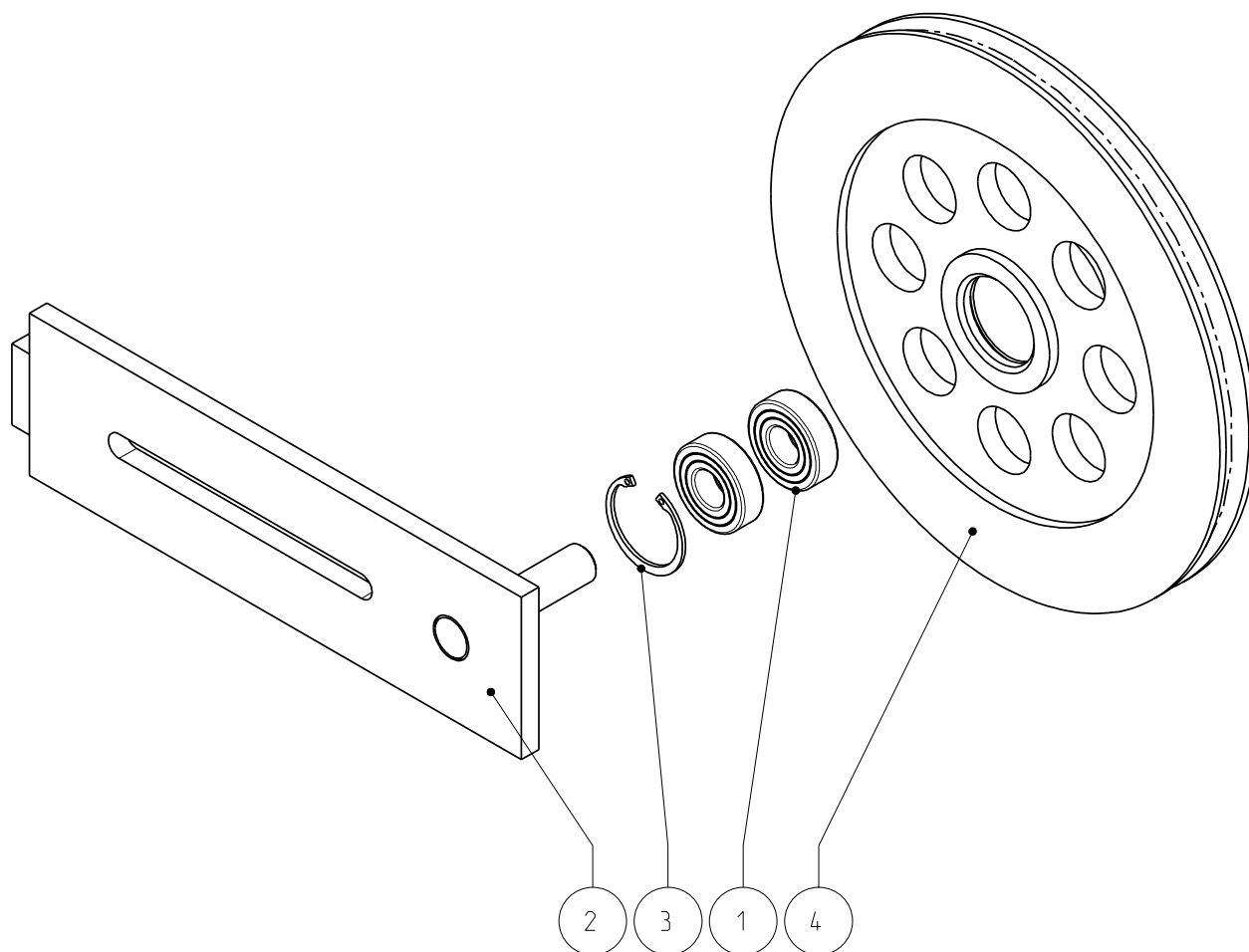
Denominazione Title	Codice Disegno Drawing Number	Rev. Rev.	Foglio Sheet
Cesto completo ES 23	197821	B	2/2
Proprietà e diritti del presente disegno sono riservati - La riproduzione anche parziale e' vietata		All rights reserved - Partial or complete copies of this document are forbidden	

Rif.	Cod. Mod.	Descrizione	Q.ta
1	197820X	Stella cesto ES 23/34	1
2	197827X	Cesto ES 34	1
3	3001044A	Tirante cesto Es 34	4
4	4936DAFA008M	Dado autobloccante M8 Zn UNI 7473	4
5	4936DAZ0008M	Dado M8 Zn UNI 5588	4
6	4936RPZ0008M	Rosetta 8x16 Zn UNI 6592	4
7	4936VIITF820	Vite testa cilindrica esagono incassato M8x20 Inox UNI 5931	1



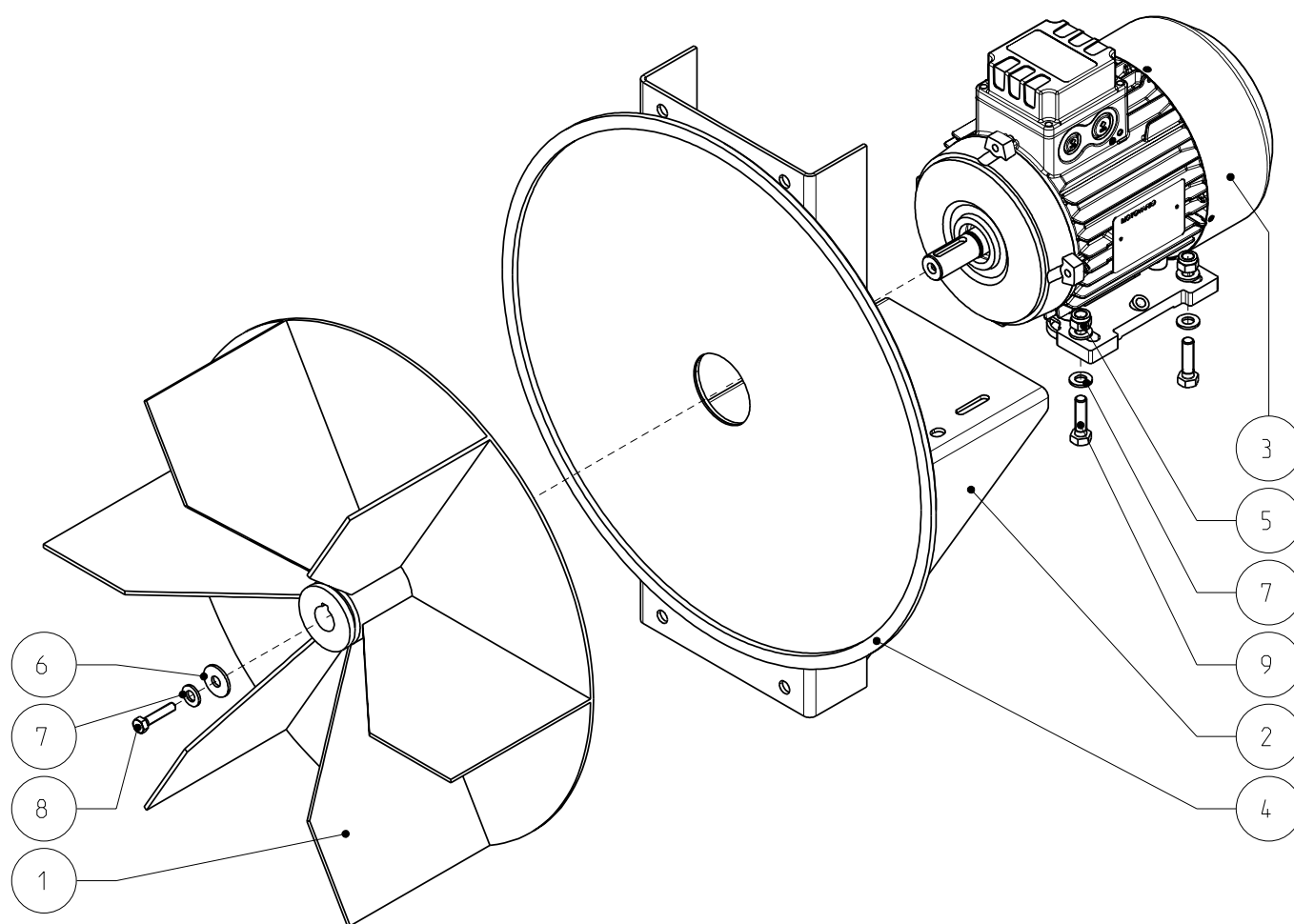
Denominazione Title	Codice Disegno Drawing Number	Rev. Rev.	Foglio Sheet
Cesto completo Es 34	197828	B	2/2
Proprietà e diritti del presente disegno sono riservati - La riproduzione anche parziale e' vietata		All rights reserved - Partial or complete copies of this document are forbidden	

Rif.	Cod. Mod.	Descrizione	Q.ta
1	1937C6203702	Cuscinetto a sfere 6203 2Z	2
2	197810C	Supporto puleggia di rinvio Es 10-34	1
3	4939ANSEGI40	Anello seeger Ø40 int.	1
4	497808X	Puleggia doppia SPA 250x1 / 56x1	1



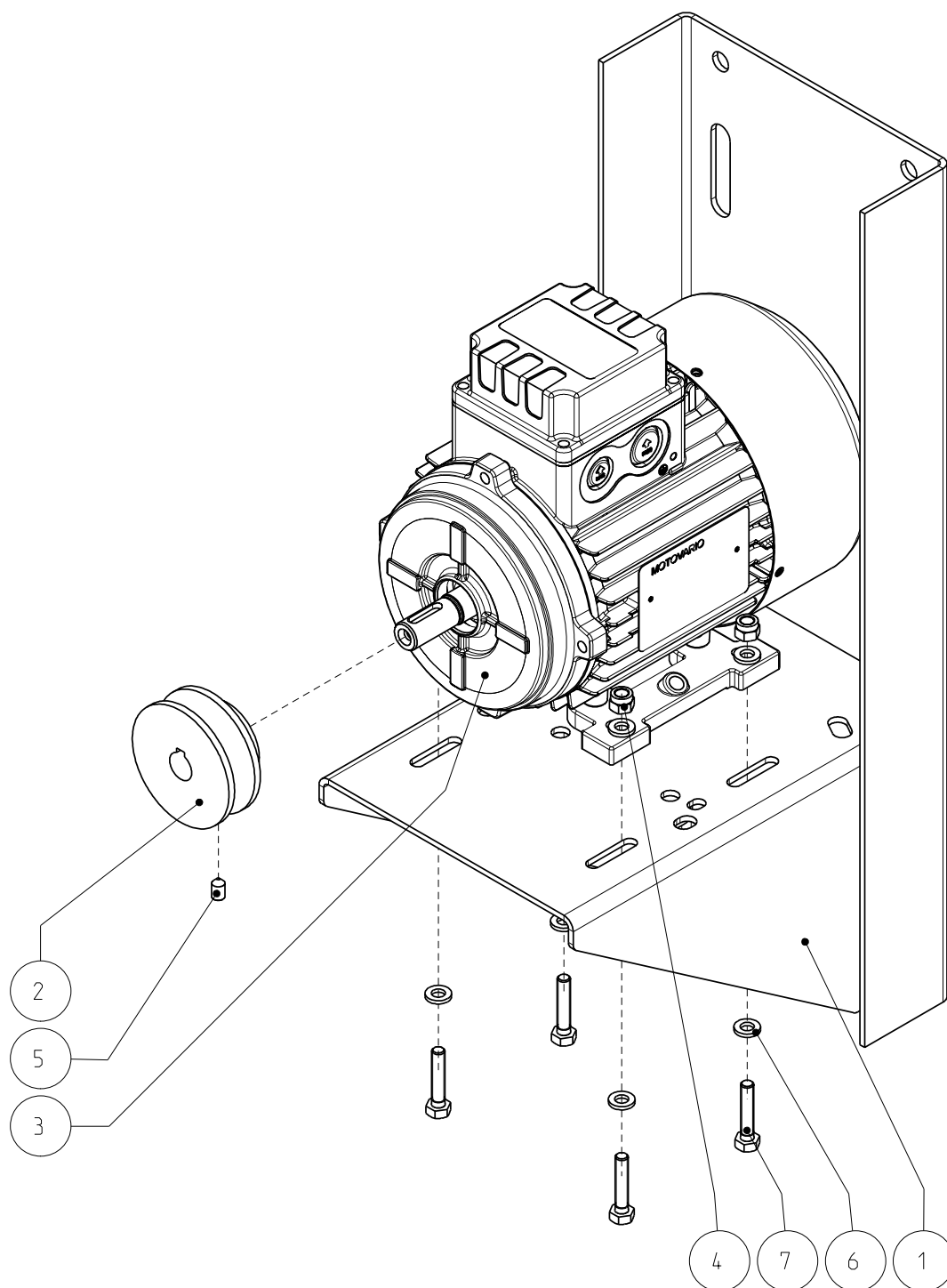
Denominazione Title	Codice Disegno Drawing Number	Rev. Rev.	Foglio Sheet
Gruppo puleggia doppia + supporto Es 23/34	2011205	X	2/2
Proprieta' e diritti del presente disegno sono riservati - La riproduzione anche parziale e' vietata		All rights reserved - Partial or complete copies of this document are forbidden	

Rif.	Cod. Mod.	Descrizione	Q.ta
1	1732VEN40232-	Ventola Ø400 Es 23-34	1
2	197831A	Supporto motore ventola Es 23-34	1
3	2955M0TXS80-	Motore Gamar Mec80 B3 4P kw0.75	1
4	3940GUAER105	Guarnizione aerstop 5x10	1
5	4936DAFA008M	Dado autobloccante M8 Zn UNI 7473	4
6	4936RGZ08X24	Rosetta 8x24 Zn UNI 6592	1
7	4936RPZ0008M	Rosetta 8x16 Zn UNI 6592	9
8	4936VIT06X30	Vite testa esagonale M6x30 8.8 Zn UNI 5739	1
9	4936VIT8X30N	Vite testa esagonale M8x30 8.8 Zn UNI 5739	4



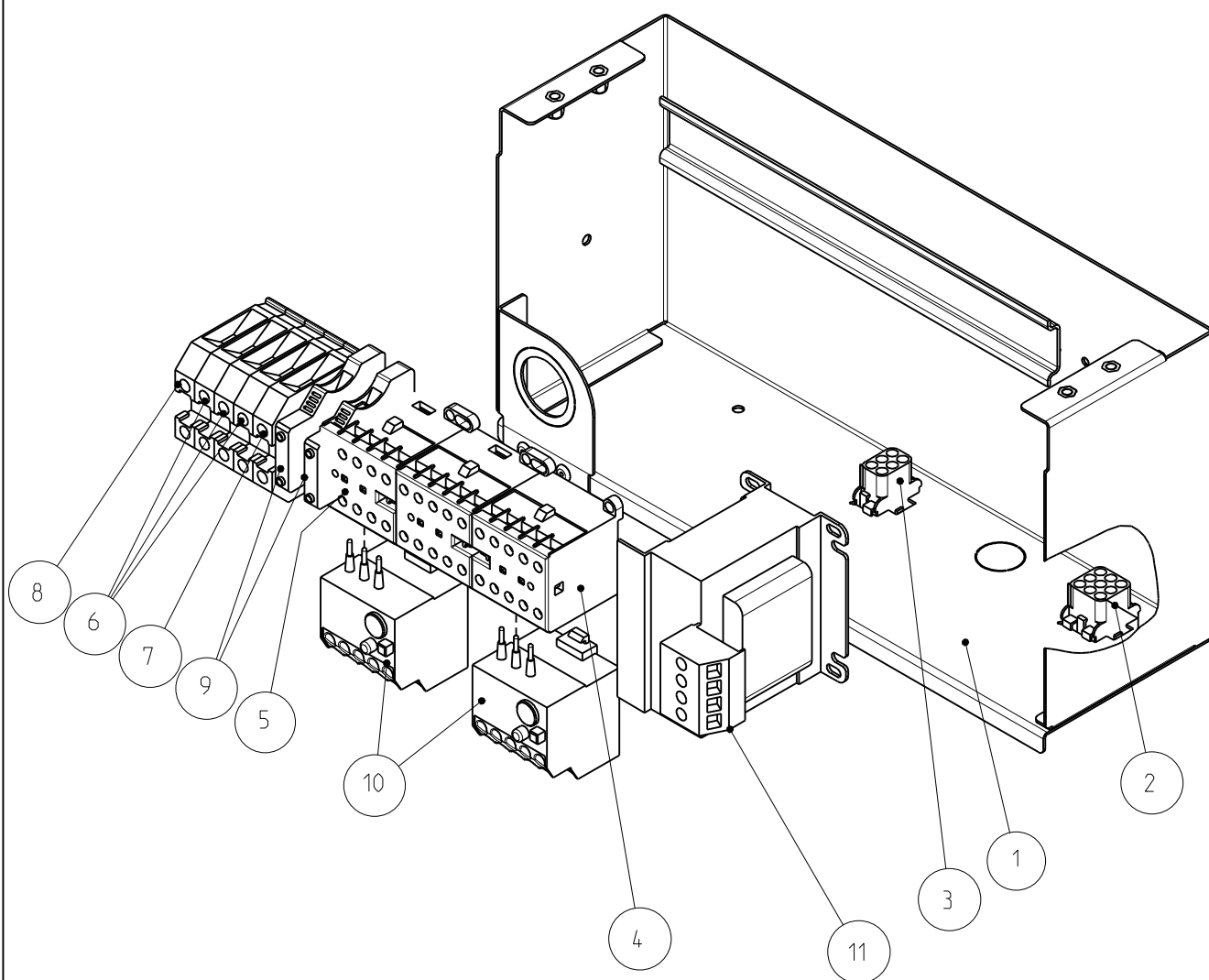
Denominazione Title	Codice Disegno Drawing Number	Rev. Rev.	Foglio Sheet
Gruppo motore ventola Es 23-34	1050105	X	1/1
Proprieta' e diritti del presente disegno sono riservati - La riproduzione anche parziale e' vietata		All rights reserved - Partial or complete copies of this document are forbidden	

Rif.	Cod. Mod.	Descrizione	Q.ta
1	197848A	Supporto motore inversione Es 10-34	1
2	1987PU561145	Puleggia SPA 56x1 foro Ø14 cava 5	1
3	2955MG71MESS-	Motore Gamar Mec71 B3 4P Kw0.37	1
4	4936DAFA006M	Dado autobloccante M6 Zn UNI 7473	4
5	4936GRF1006M	Grano El M6x10 estremita' a punta	1
6	4936RPZ1206M	Rosetta 6x12 Zn UNI 6592	8
7	4936VIT06X30	Vite testa esagonale M6x30 8.8 Zn UNI 5739	4



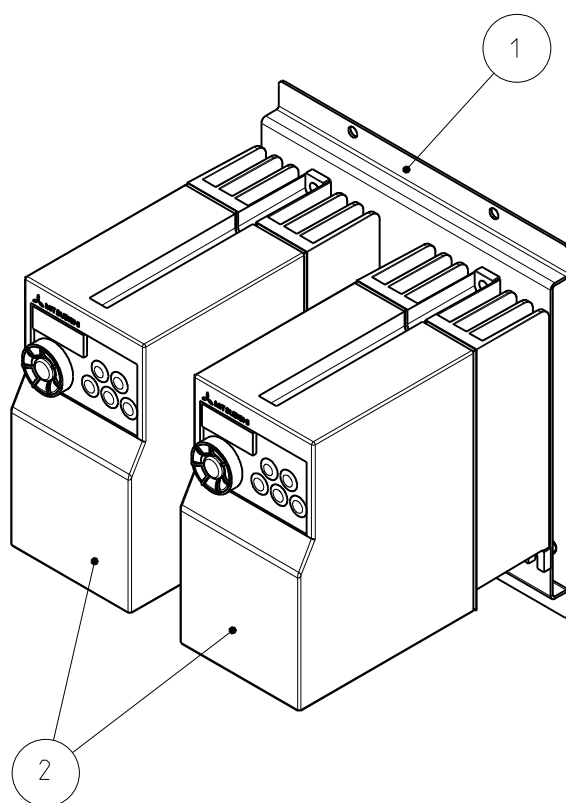
Denominazione Title	Codice Disegno Drawing Number	Rev. Rev.	Foglio Sheet
Gruppo motore inversione Es 10-34	1050216	X	1/1
Proprieta' e diritti del presente disegno sono riservati - La riproduzione anche parziale e' vietata		All rights reserved - Partial or complete copies of this document are forbidden	

Rif.	Cod. Mod.	Descrizione	Q.ta
1	2091010X	Box Ingressi ES borchiato	1
2	2950C0480707	Connettore 9 vie femmina	1
3	2950CONF6V	Connettore 6 vie femmina	1
4	2950INVB6001-	Mininvertitore VB6A-30-01	1
5	2950MINM0408	Minicontattore B6-30-01	1
6	2950MORWM016	Morsetto marrone 16mmq	3
7	2950MORWM16B	Morsetto blu 16mmq	1
8	2950MORWMG16	Morsetto giallo verde 16mmq	1
9	2950PORT1011	Porta fusibile WEIDMULER WSI6 1011	2
10	2950RETER434	Rele' termico T7 DU 4A	2
11	2950TRA50-	TRASFORMATORE MON.50VA 220-380/55-0-55 (SOLOx 24V)	1



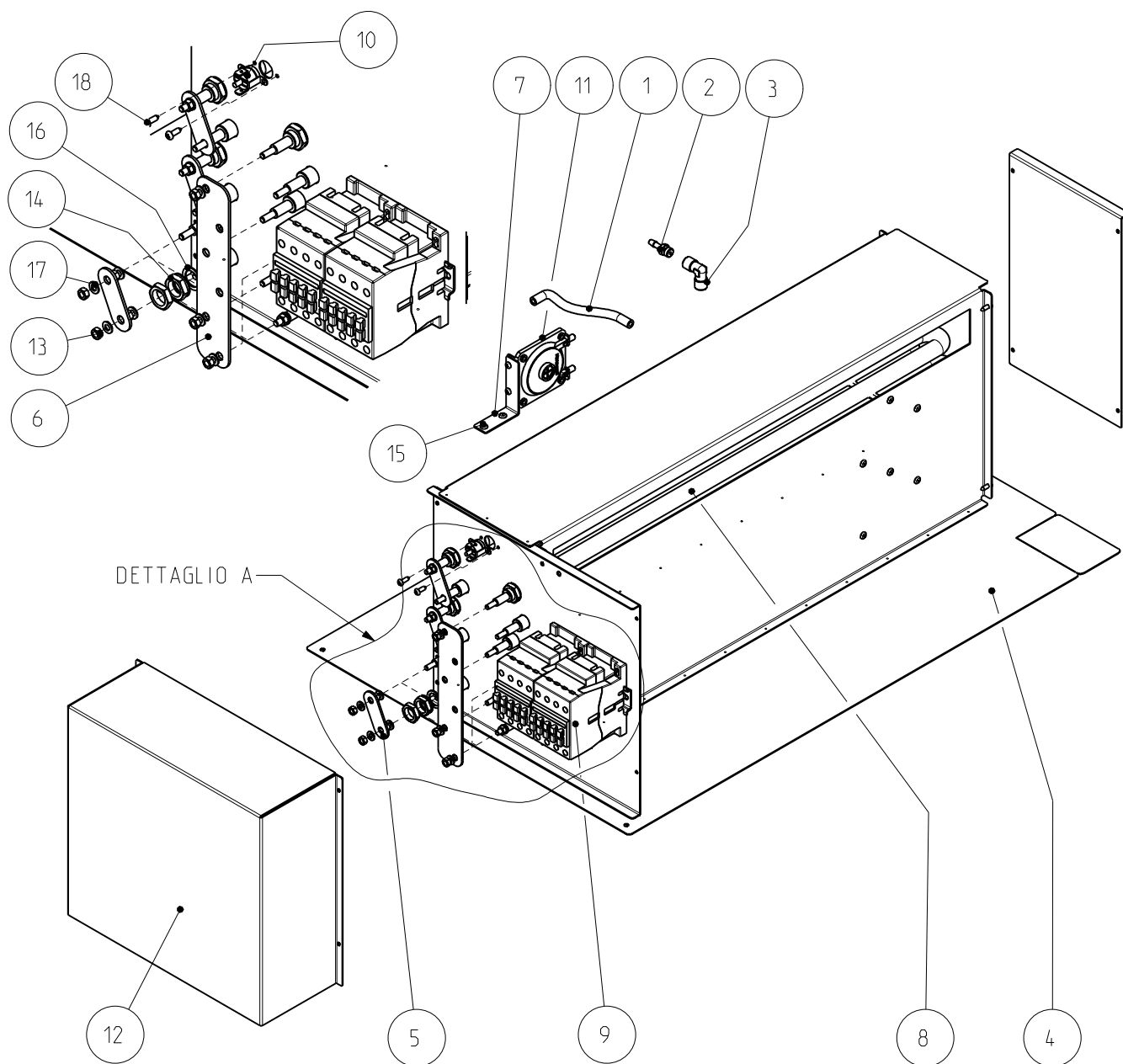
Denominazione Title	Codice Disegno Drawing Number	Rev. Rev.	Foglio Sheet
Box centrale x ingresso alimentazione ES-Slim	1091001	X	1/1
Proprieta' e diritti del presente disegno sono riservati - La riproduzione anche parziale e' vietata		All rights reserved - Partial or complete copies of this document are forbidden	

Rif.	Cod. Mod.	Descrizione	Q.ta
1	2091012A	Piastra fissaggio Inverters ES10-14-18 ed ES23-34	1
2	2955FRD72S004K	Inverter Mitsubishi 0,40 kW 2,5 A FR-D720S-0.4K	2



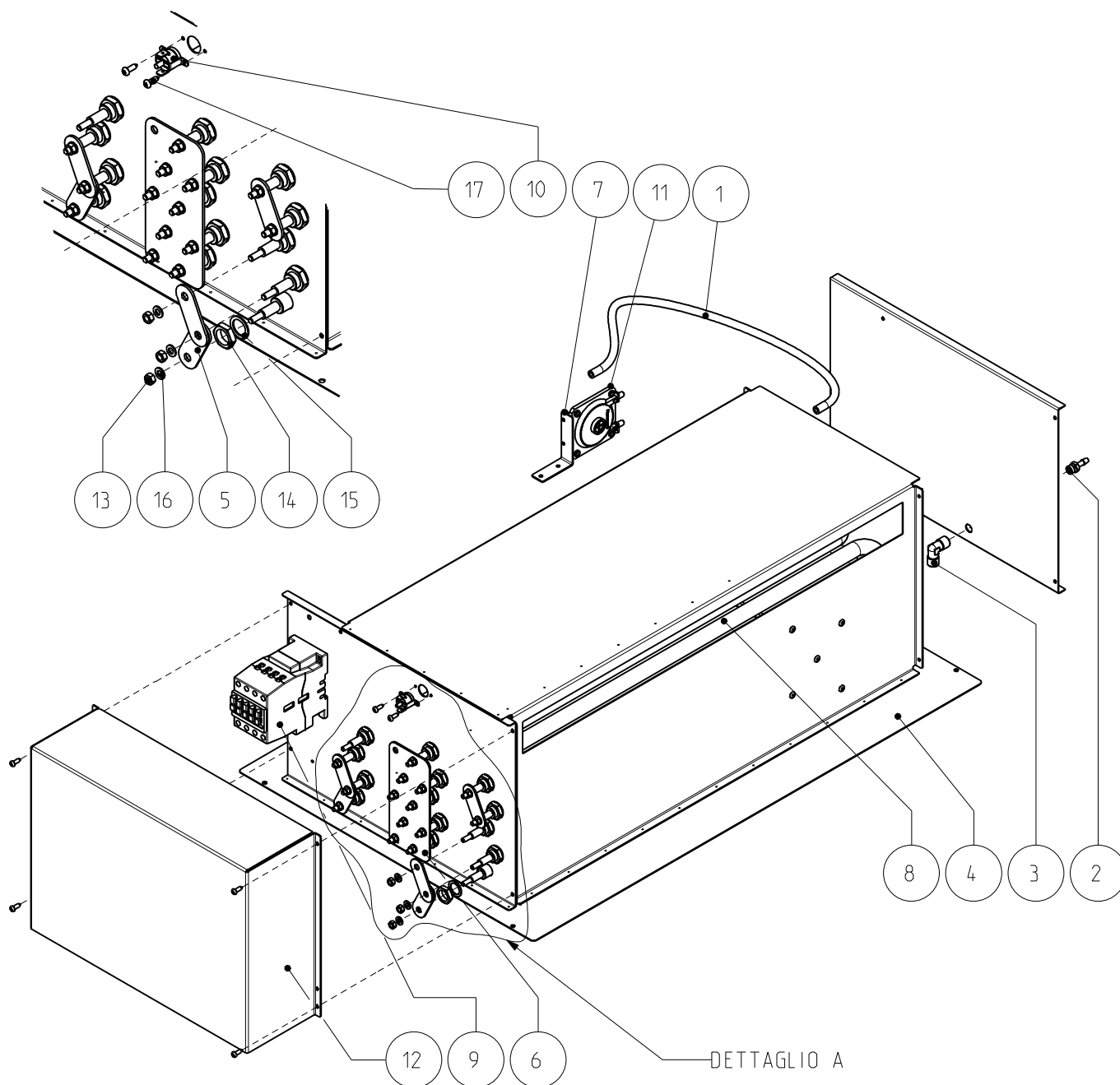
Denominazione Title	Codice Disegno Drawing Number	Rev. Rev.	Foglio Sheet
Piastra borchata fissaggio Inverters	1091003	X	1/1
Proprieta' e diritti del presente disegno sono riservati - La riproduzione anche parziale e' vietata		All rights reserved - Partial or complete copies of this document are forbidden	

Rif.	Cod. Mod.	Descrizione	Q.ta
1	970212-	Profilo per camera di compressione	1
2	0000ADATT518	Adattatore cilindrico maschio 1/8"	1
3	1960RACCL1B8	Raccordo a L F.F. 1/8"	1
4	2001108B	Batteria elettrica Es 18/23	1
5	2040807X	Piastrina ponte potenza batteria elettrica ES 10/34	3
6	2040908X	Piastrina cortocircuito centri stella resistenze batteria elettrica ES 10/23	1
7	2090546X	Staffa Fissaggio Pressostato Honeywell su Coperchio Intermedio	1
8	2851REST2ESS	Resistenza alettata 4000W	6
9	2950CONEN093	Contattore serie A26-30-01 230V/50-60HZ	2
10	2950PASTE155	Pastiglia termostatica a riarmo manuale	1
11	2950PRES6065	Pressostato Aria C6065A/F Honeywell	1
12	3980431A	Coperchio batteria elettrica Es 10/14/18/23	1
13	4936DAZ0005M	Dado M5 Zn UNI 5588	10
14	4936DAZA5M14	Dado M14 h=5mm Zn	10
15	4936RIZ1004M	Rivetto 4x10 alluminio	2
16	4936ROSRA142	Rosetta 14x20 rame	10
17	4936RPZ0005M	Rosetta 5x10 Zn UNI 6592	10
18	4936VITAUT39	Vite autofilettante testa bombata taglio a croce 3.9x13 Zn UNI 6954	8



Denominazione Title	Codice Disegno Drawing Number	Rev. Rev.	Foglio Sheet
Batteria elettrica completa Es 18/23	197843	B	1/2
Proprietà' e diritti del presente disegno sono riservati - La riproduzione anche parziale e' vietata		All rights reserved - Partial or complete copies of this document are forbidden	

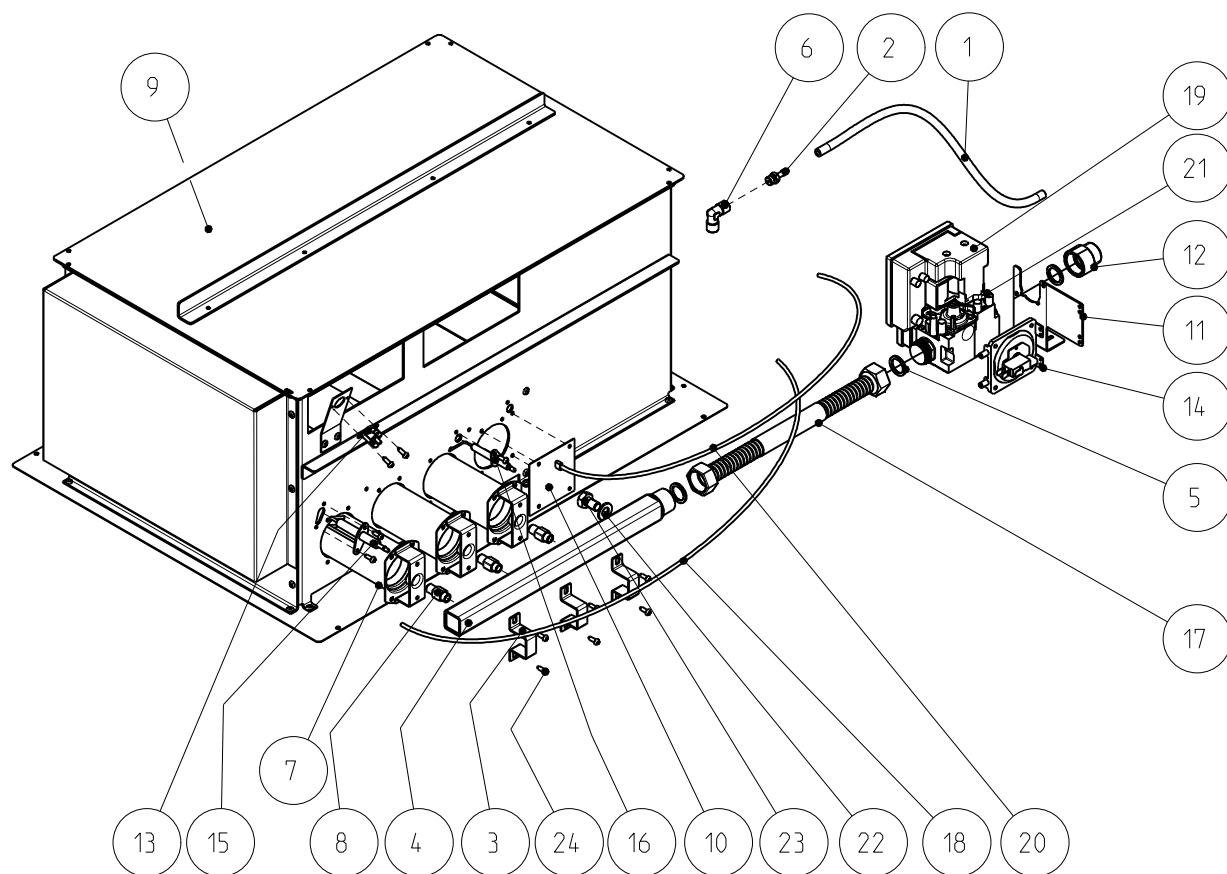
Rif.	Cod. Mod.	Descrizione	Q.ta
1	970212-	Profilo camera di compressione	1
2	0000ADATT518	Adattatore cilindrico maschio 1/8"	1
3	1960RACCL1B8	Raccordo a L F.F. 1/8"	1
4	2001109B	Batteria elettrica Es 34	1
5	2040807X	Piastrina ponte potenza batteria elettrica ES 10/34	5
6	2040808X	Piastrina cortocircuito centri stella resistenze batteria elettrica ES 34	1
7	2090546X	Staffa Fissaggio Pressostato Honeywell su Coperchio Intermedio	1
8	2851REST2ESS	Resistenza alettata 4000W	9
9	2950CONEN113	Contattore serie A30-30-01 230V/50-60HZ	1
10	2950PASTE155	Pastiglia termostatica a riarmo manuale	1
11	2950PRES6065	Pressostato Aria C6065A/F Honeywell	1
12	3980345X	Coperchio batteria elettrica Es 34	1
13	4936DAZ0005M	Dado M5 Zn UNI 5588	17
14	4936DAZA5M14	Dado M14 h=5mm Zn	18
15	4936ROSRA142	Rosetta 14x20 rame	18
16	4936RPZ0005M	Rosetta 5x10 Zn UNI 6592	17
17	4936VITAUT39	Vite autofilettante testa bombata taglio a croce 3.9x13 Zn UNI 6954	6



Denominazione Title	Codice Disegno Drawing Number	Rev. Rev.	Foglio Sheet
Batteria completa Es 34	197838	B	1/2
Proprieta' e diritti del presente disegno sono riservati - La riproduzione anche parziale e' vietata		All rights reserved - Partial or complete copies of this document are forbidden	

Rif.	Cod. Mod.	Descrizione	Q.ta
1	970212-	Profilo per camera di compressione	1
2	0000ADATT518	Adattatore cilindrico maschio 1/8"	1
3	1829STAF2525	Staffa fissaggio bruciatori	3
4	1829TUCOL332	Tubo collettore gas quattro ugelli	1
5	1931GUALG034-	Guarnizione Alluminio per giunti 3/4"	3
6	1960RACCL1B8	Raccordo a L F.F. 1/8"	1
7	1970BRUCF051	Bruciatore Ø51mm	3
8	1970UGEAL270	Ugello gas Ø2.70 M10x1	3
9	197857D	Batteria gas Es 23/34	1
10	2040405X	Piastrina di copertura x foro bruciatore batteria gas Es23	1
11	2091007X	Piastra fissaggio valvola gas	1
12	2100429X	Manicotto G3/4" conico x ES GAS	1
13	2950PASTE155	Pastiglia termostatica a riarmo manuale	1
14	2950PRES6065	Pressostato Aria C6065A/F Honeywell	1
15	2951CANDE705	Candela di accensione	1 </td
16	2951SENS0704	Sensore di ionizzazione	1
17	3101203X	Tubo collettore-valvola gas batteria gas ES23-34	1
18	3940CAN4K-	vedi tabella - view table	1
19	3970ACCEN414	Accensione controllo fiamma SIT 579 DBC (0.579.414)	1
20	3970CAVFF001-	vedi tabella - view table	1
21	3970VA840016	Elettrovalvola 840 SIGMA (code 0840016)	1
22	4936RPZ0010M	Rosetta 10x20 Zn UNI 6592	1
23	4936VIT10X16	Vite testa esagonale M10x1x16 Zn 8.8	1
24	4936VITAUT39	Vite autofilettante testa bombata taglio a croce 3.9x13 Zn UNI 6954	11

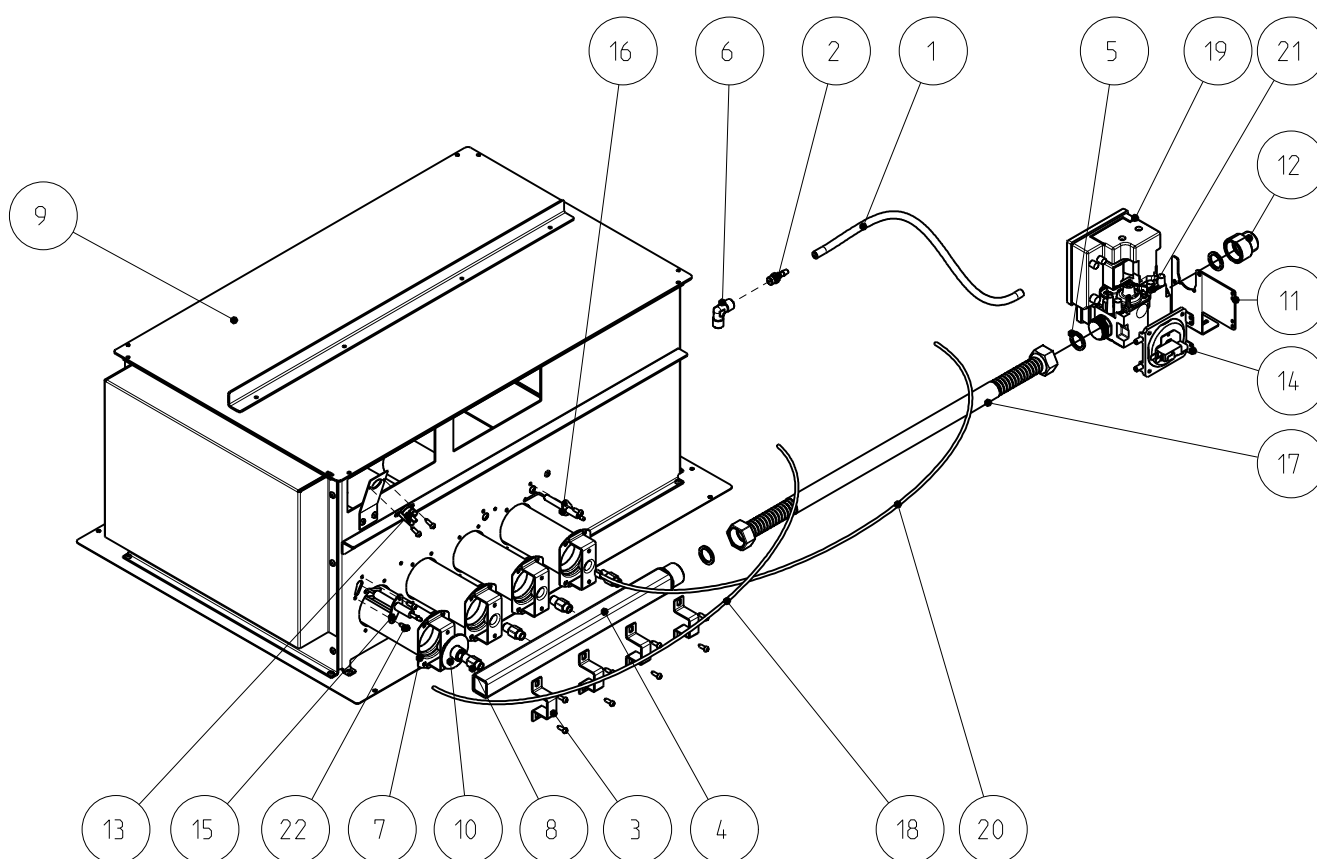
	BATTERIA GAS ES23 CODICE VARIANTE ELETTRICA
(16) CAVO ACCENSIONE Lightning cable	6110301X_04
(17) CAVO SENSORE FIAMMA Flame sensor	6110302X_04



Denominazione Title	Codice Disegno Drawing Number	Rev. Rev.	Foglio Sheet
Batteria gas completa Es 23	2990603	D	1/1
Proprietà' e diritti del presente disegno sono riservati - La riproduzione anche parziale e' vietata		All rights reserved - Partial or complete copies of this document are forbidden	

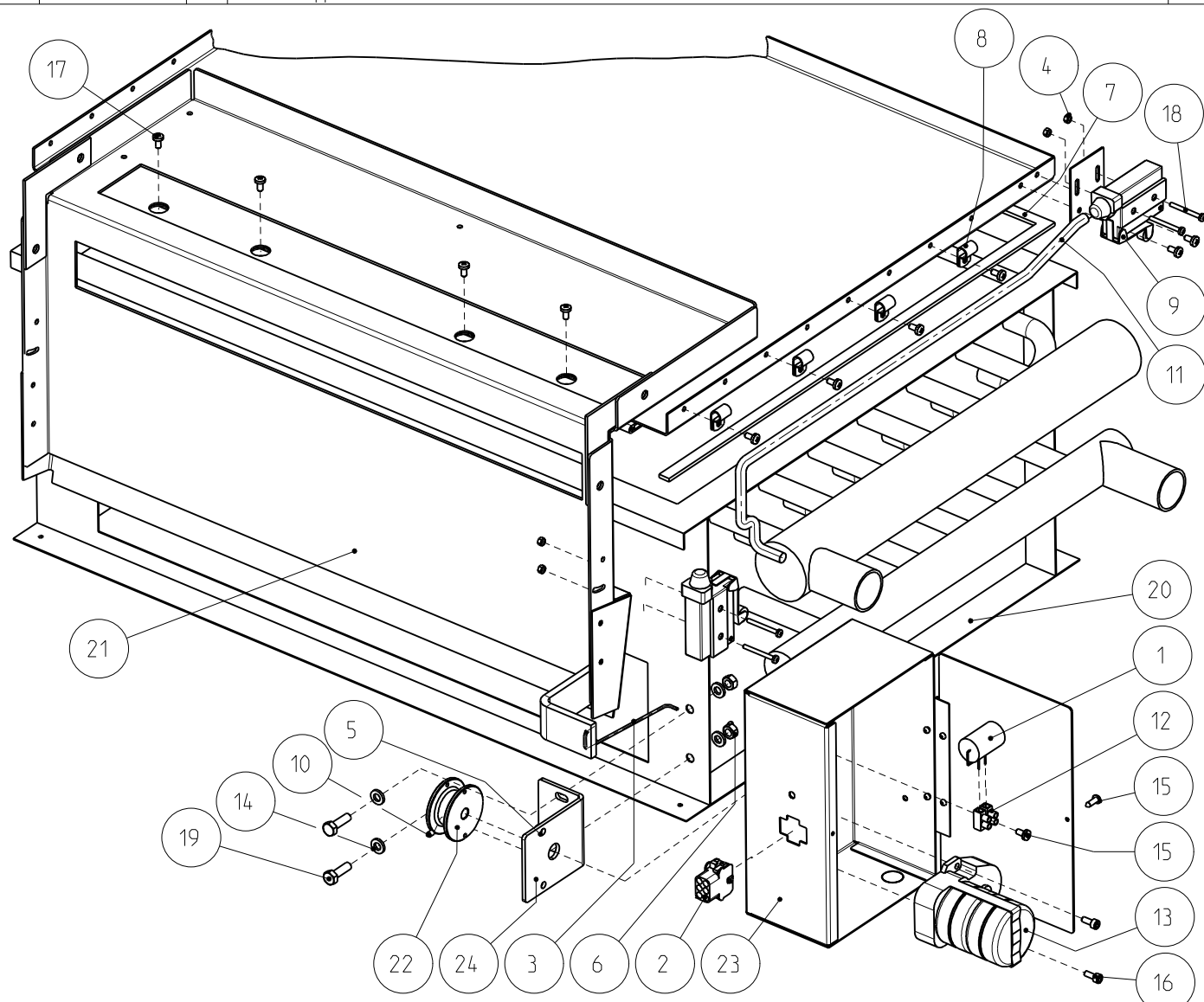
Rif.	Cod. Mod.	Descrizione	Q.ta
1	970212-	Profilo per camera di compressione	1
2	0000ADATT518	Adattatore cilindrico maschio 1/8"	1
3	1829STAF2525	Staffa fissaggio bruciatori	4
4	1829TUCOL332	Tubo collettore gas quattro ugelli	1
5	1931GUALG034-	Guarnizione Alluminio per giunti 3/4"	3
6	1960RACCL1B8	Raccordo a L F.F. 1/8"	1
7	1970BRUCF051	Bruciatore Ø51mm	4
8	1970UGEAL270	Ugello gas Ø2.70 M10x1	4
9	197857D	Batteria gas Es 23/34	1
10	2081105X	Regolatore aria primaria batterie gas	1
11	2091007X	Piastra fissaggio valvola gas	1
12	2100429X	Manicotto G3/4" conico x ES GAS	1
13	2950PASTE155	Pastiglia termostatica a riarmo manuale	1
14	2950PRES6065	Pressostato Aria C6065A/F Honeywell	1
15	2951CANDE705	Candela di accensione	1
16	2951SENS0704	Sensore di ionizzazione	1
17	3101203VAR02X		1
18	3940CAN4K-	vedi tabella - view table	1
19	3970ACCEN414	Accensione controllo fiamma SIT 579 DBC (0.579.414)	1
20	3970CAVFF001--	vedi tabella - view table	1
21	3970VA840016	Elettrovalvola 840 SIGMA (code 0840016)	1
22	4936VITAUT39	Vite autofilettante testa bombata taglio a croce 3.9x13 Zn UNI 6954	13

	BATTERIA GAS ES34 CODICI VARIANTE ELETTRICA
(16) CAVO ACCENSIONE Lightning cable	6110301X_05
(17) CAVO SENSORE FIAMMA Flame sensor	6110302X_05



Denominazione Title	Codice Disegno Drawing Number	Rev. Rev.	Foglio Sheet
Batteria gas completa Es 34	2990604	D	1/1
Proprieta' e diritti del presente disegno sono riservati - La riproduzione anche parziale e' vietata		All rights reserved - Partial or complete copies of this document are forbidden	

Rif.	Cod. Mod.	Dis.	Descrizione	Q.ta
1	2952CONDPO22	NO	Condensatore PO.ASS.0.22MF 1000DC400AC	1
2	2950CONF6V	NO	Connettore 6 vie femmina	1
3	5935CORMEABV-	NO	Cordina in metallo per motoriduttore batteria a vapore Ø1 19 fili	1
4	4936DAZ0003M	NO	Dado M3 Zn UNI 5588	4
5	4936DAZ0004M	NO	Dado M4 Zn UNI 5588	2
6	4936DAZ0006M	NO	Dado M6 Zn UNI 5588	2
7	0000FELT10X3	NO	Feltro bianco 10x3 adesivo	1
8	2950FERCRN05	NO	Fermacavo clamps N05B	4
9	2950FIAH7141	NO	Finecorsa HIGHLY AH7141	2
10	4936GRFC405M	NO	Grano EI M4x5 estremita' a punta	1
11	2950GUA06	NO	Guaina fibra sintetica Ø6 vetro silicone	1
12	2950MOR122V5	NO	Morsetto 2.5mm	1
13	2952MOT54220	NO	Motorino M54+W13 220/50 D8 B 18S	1
14	4936RPZ1206M	NO	Rosetta 6x12 Zn UNI 6592	4
15	4936VITAUT39	NO	Vite autofilettante testa bombata taglio a croce 3.9x13 Zn UNI 6954	1
16	4936VITCC410	NO	Vite testa cilindrica esagono incassato M4x10 8.8 Zn UNI 5931	2
17	4936VITCT4X8	NO	Vite testa cilindrica taglio a croce M4x8 Inox UNI 7687	11
18	4936VCOF303M	NO	Vite testa cilindrica taglio croce M3X30 Fe UNI 7687	4
19	4936VIT06X20	NO	Vite testa esagonale M6x20 8.8 Zn UNI 5739	2
20	4980601A	SI	Batteria vapore ES 23-34 63CA 7T 4R 600 P2 N7 H2	1
21	2990504B	SI	Porta batteria vapore ES 23-34	1
22	2081102X	SI	Ruota motorino batteria vapore Es 10-34	1
23	2000107X	SI	Scatola impianto elett. batteria vapore Es 10/34	1
24	2980601A	SI	Staffa supporto motoriduttore	1



Denominazione
Title

Batteria vapore ES 23/34

Codice Disegno
Drawing Number

197852

Rev.
Rev.

D

Foglio
Sheet

1/1