

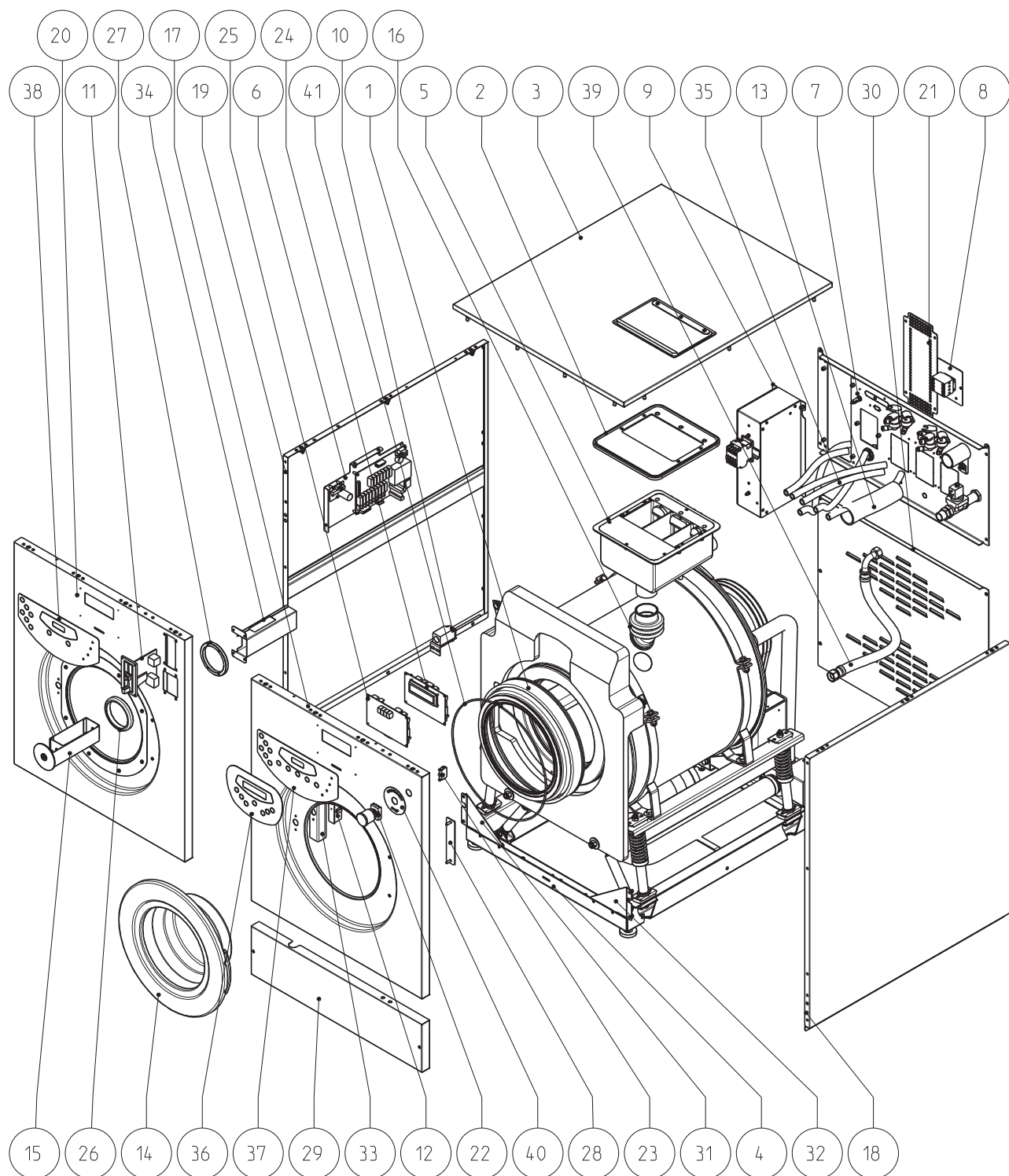


**ESPLOSO**

**LM 11**



**IMESA S.p.A.**  
**Via degli Olmi 22**  
**31040 Cessalto (TV), Italia**  
**tel. +39.0421.468011**  
**fax +39.0421.468000**  
**[www.imesa.it](http://www.imesa.it)**



Denominazione  
Title

LM 11 Evolution

Codice Disegno  
Drawing Number

1030422

Rev.  
Rev.

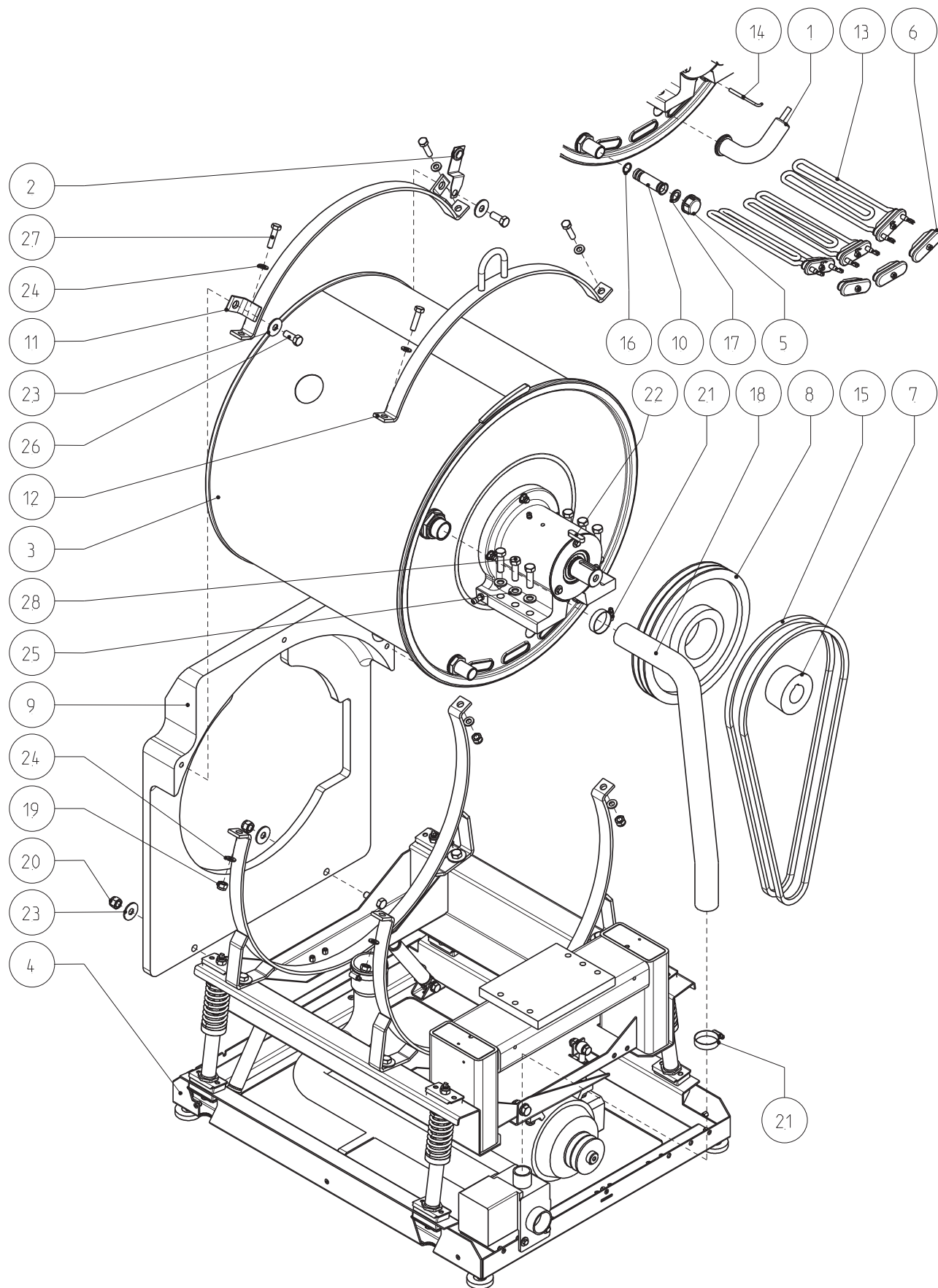
X

Foglio  
Sheet

1/2

Rif.	Cod. Mod.	Descrizione	Note	Q.ta
1	930908	Guarnizione vasca-porta RC/LM 6/8/11		1
2	940920	Guarnizione vaschetta detersivo LM 8/11		1
3	1011114X	Coperchio RC/LM 11 completo		1
4	1021108A	Meccanica LM 11 Evolution		1
5	1021204X	Vaschetta detersivo completa RC/LM 6/23		1
6	1030411X	Gruppo scheda potenza RC/LM 6/8/11		1
7	1030412B	Schienale standard RC/LM 6/8/11 Evolution		1
8	1030414X	Gruppo sezionatore RC-LM 6/8/11		1
9	1030416X	Gruppo inverter Rc-LM 6/8/11		1
10	1030423X	Gruppo micro sbilanciamento LM 6/23		1
11	1933GE278220	Gettoniera 220V tarata 27.8 standard	Versione con gettoniera	1
12	1958BLOP0681	Blocco porta Hoppo 24V		1
13	1960TURAD048	Tubo radiator Ø48x57		1
14	1991103X	Oblo' RC/LM 6/11 completo		1
15	1991105X	Scatola porta gettoni	Versione con gettoniera	1
16	2010315A	Soffietto vaschetta Evolution RC/LM 6/23		1
17	2020901C	Fronte RC/LM 6/8/11 Evolution IM6-IM9	Versione standard	1
18	2021201B	Fianco Dx RC/LM 11 Evolution		1
19	2021202B	Fianco Sx RC/LM 11 Evolution		1
20	2021217B	Fronte RC/LM 6/8/11 Evolution IM9 con gettoniera	Versione con gettoniera	1
21	2050303A	Coperchio scatola inverter Rc/Lm 6/8/11		1
22	2950PULEM248	Pulsante emergenza rosso	Versione standard	1
23	2950PULEM494	Contatto NC per pulsante	Versione standard	1
24	2952LOGIM6BL	Logica IM6 display blu	Versione programmatore IM6	1
25	2952LOGIM9ST	Logica IM9	Versione programmatore IM9	1
26	2980316X	Cornice per fronti con gettoniera	Versione con gettoniera	1
27	2980317X	Anello per fissaggio cornice per fronti con gettoniera	Versione con gettoniera	1
28	2980325A	Staffa per fissaggio cerniera oblo' RC/LM 6/8/11		1
29	2980610A	Frontino inferiore RC/LM 6/8/11		1
30	2980612A	Schienale inferiore RC/LM 6/8/11		1
31	2980649A	Lama rinforzo fianco Sx LM 6/8/11 ridotta		1
32	2980650A	Lama rinforzo fianco Dx LM 6/8/11 ridotta		1
33	2980735X	Protezione in plastica blocco porta RC/LM 6/8/11		1
34	2981003A	Vano per scatola portagettoni	Versione con gettoniera	1
35	3935TUGA1913	TUBO WRAS BLU 13X19 Nr. 0703125		6
36	4020502A	Tastiera a membrana IM6	Versione programmatore IM6	1
37	4020503B	Tastiera a membrana IM9	Versione programmatore IM9	1
38	4020603B	Tastiera a membrana IM9 COIN-OP	Versione programmatore IM9 con gettoniera	1
39	4021002A	Tubo silione Ø19x26 3/4Fx3/4FC cm. 70	Versione riscaldamento vapore	1
40	4021101X	Disco emergenza	Versione standard	1
41	931116X	Anello guarnizione vasca RC/LM 6/11 (cod.SIAM 5836ANGUVRL8)		1

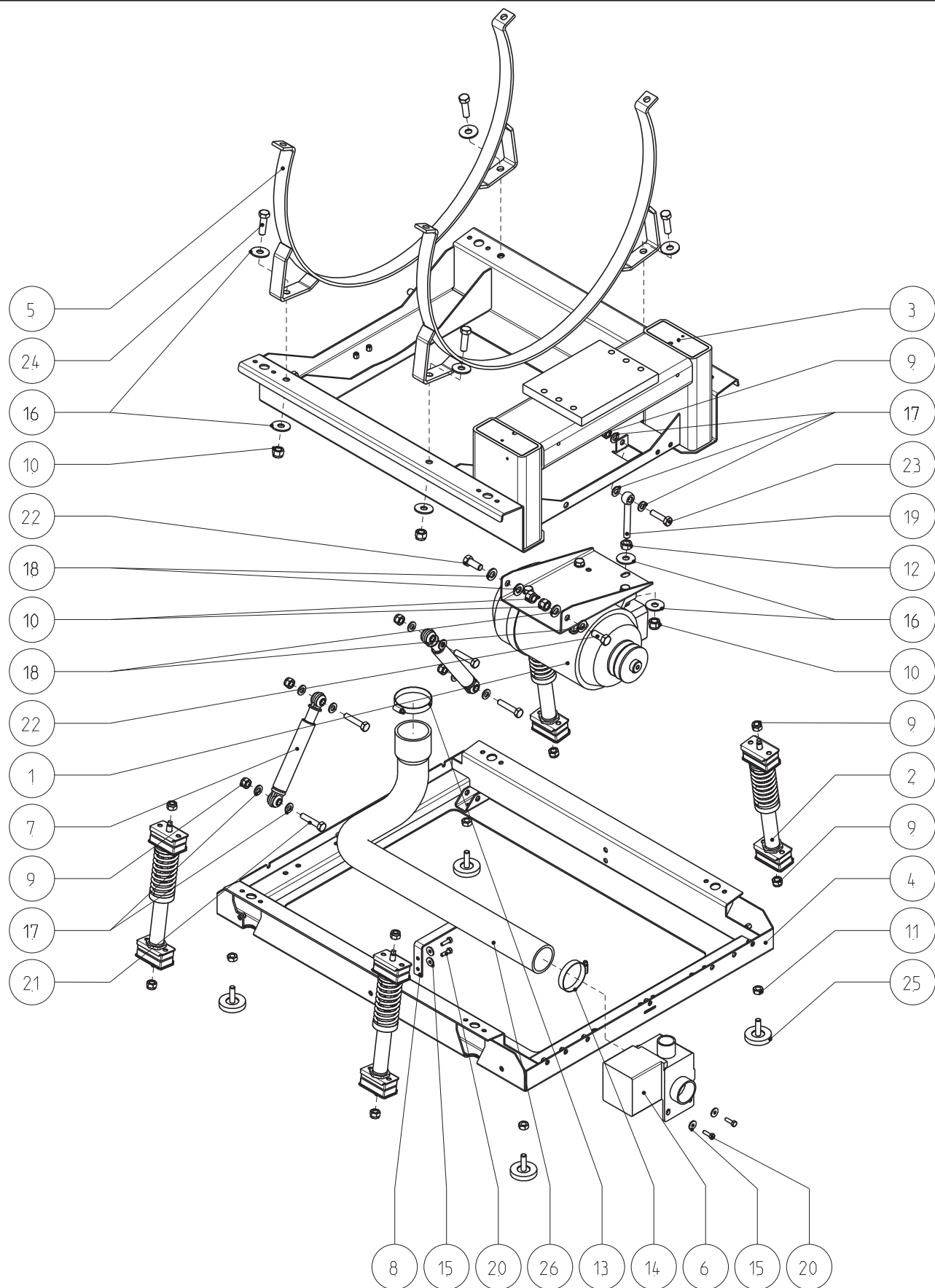
Denominazione <i>Title</i>	Codice Disegno <i>Drawing Number</i>	Rev. <i>Rev.</i>	Foglio <i>Sheet</i>
LM 11 Evolution	1030422	X	2/2
Proprietà e diritti del presente disegno sono riservati - La riproduzione anche parziale e' vietata		All rights reserved - Partial or complete copies of this document are forbidden	



Denominazione Title	Codice Disegno Drawing Number	Rev. Rev.	Foglio Sheet
Meccanica LM 11 Evolution	1021108	A	1/2
Proprietà e diritti del presente disegno sono riservati - La riproduzione anche parziale e' vietata		All rights reserved - Partial or complete copies of this document are forbidden	

Rif.	Cod. Mod.	Descrizione	Note	Q.ta
1	4010505	Camera di compressione a labbro		1
2	1011111X	Gruppo sede micro sbilanciamento LM 6/8/11		1
3	1021005B	Vasca RC/LM 11 Evolution completa		1
4	1030410X	Gruppo basamento LM 11 Evolution		1
5	1960TAPFEP34	Tappo femmina 3/4" plastica	Versione riscaldamento hot water/elettrico	1
6	1960TAPRE	Tappo resistenza	Versione riscaldamento hot water/vapore diretto	3
7	1987BTB38517	Bussola Taper Bush 2517 Ø38		1
8	1987P2802	Puleggia SPA 280x2		1
9	2000237C	Contrappeso LM 6/8/11 Evolution		1
10	2010319C	Ugello vapore	Versione riscaldamento vapore diretto	1
11	2020906A	Anello supporto vasca superiore LM 6/8/11 Evolution		1
12	2020907A	Anello supporto vasca superiore RC/LM 6/8/11 Evolution		1
13	2950RF130220	Resistenza flangiata 3000W 220V incoloy	Versione riscaldamento hot water	3
14	2950SENSOPT1	Sensore di temperatura PT1000 classe B		1
15	3939CTIC1482	Cinghia SPAX 1482		2
16	3940ANOR2068	Anello O-Ring 2068 1.78x17.17 Silicone	Versione riscaldamento vapore diretto	1
17	3940GUAPI365	Guarnizione gomma EPDM 3/4"	Versione riscaldamento hot water/elettrico	1
18	4011006X	Manicotto troppo pieno RC/LM 6/23		1
19	4936DAFA010M	Dado autobloccante M10 Zn UNI 7473		4
20	4936DAFA012M	Dado autobloccante M12 Zn UNI 7473		2
21	4936FA044056	Fascetta 44-56		2
22	4936LIN10840	Chiavetta 10x8x40		1
23	4936RGZ12X36	Rosetta 12x36 Zn UNI 6593		4
24	4936RPZ0010M	Rosetta 10x20 Zn UNI 6592		8
25	4936RPZ0012M	Rosetta 12x24 Zn UNI 6592		6
26	4936VITZX123	Vite testa esagonale M12x30 8.8 Zn UNI 5739		2
27	4936VIZ10X40	Vite testa esagonale M10x40 Zn 8.8 UNI 5737		4
28	4936VZN12X40	Vite testa esagonale M12x40 8.8 Zn UNI 5739		6

Denominazione <i>Title</i>	Codice Disegno <i>Drawing Number</i>	Rev. <i>Rev.</i>	Foglio <i>Sheet</i>
Meccanica LM 11 Evolution	1021108	A	2/2
Proprietà e diritti del presente disegno sono riservati - La riproduzione anche parziale e' vietata		All rights reserved - Partial or complete copies of this document are forbidden	

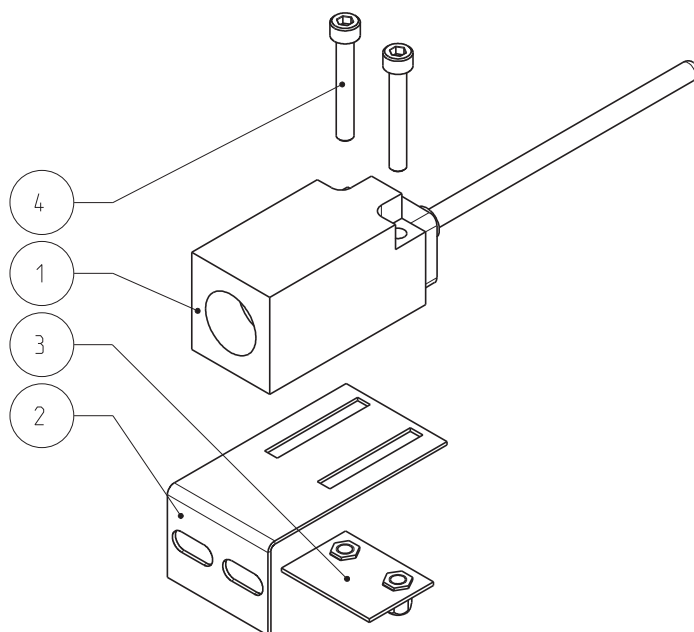


Denominazione Title	Codice Disegno Drawing Number	Rev. Rev.	Foglio Sheet
Gruppo basamento LM 11 Evolution	1030410	X	1/2
Proprietà' e diritti del presente disegno sono riservati - La riproduzione anche parziale e' vietata		All rights reserved - Partial or complete copies of this document are forbidden	

Rif.	Cod. Mod.	Descrizione	Q.ta
1	1021102X	Gruppo motore RC-LM 8/11	1
2	1980708X	Ammortizzatore Suspa LM 6/23 completo	4
3	2020114B	Culla LM 11	1
4	2020120X	Basamento LM 11 Evolution	1
5	2020905C	Anello supporto vasca inf. RC/LM 6/8/11 Evolution	2
6	2754D0DN0222	Valvola DOD 1''1/2 normalmente aperta 220V	1
7	3939AMMSUTYP	Ammortizzatore RD12-2-280-185-D80-Z80N	2
8	3980605A	Supporto scarico LM 6/23	1
9	4936DAFA010M	Dado autobloccante M10 Zn UNI 7473	13
10	4936DAFA012M	Dado autobloccante M12 Zn UNI 7473	7
11	4936DAZ0010M	Dado M10 Zn UNI 5588	4
12	4936DAZ0012M	Dado M12 Zn UNI 5588	1
13	4936FA068085	Fascetta 68-85	1
14	4936FAS12507	Fascetta 50-70	1
15	4936RGZ06X18	Rosetta 6x18 Zn UNI 9021	4
16	4936RGZ12X36	Rosetta 12x36 Zn UNI 6593	10
17	4936RPZ0010M	Rosetta 10x20 Zn UNI 6592	11
18	4936RPZ0012M	Rosetta 12x24 Zn UNI 6592	4
19	4936TIROC112	Tirante ad occhiello zincato M12x90	1
20	4936VIT06X20	Vite testa esagonale M6x20 8.8 Zn UNI 5739	4
21	4936VITZN150	Vite testa esagonale M10x50 Zn 8.8 UNI 5737	4
22	4936VITZX123	Vite testa esagonale M12x30 8.8 Zn UNI 5739	2
23	4936VIZ10X40	Vite testa esagonale M10x40 Zn 8.8 UNI 5737	1
24	4936VZN12X40	Vite testa esagonale M12x40 8.8 Zn UNI 5739	4
25	940538X	Piedino regolazione LM 6/11	4
26	950610X	Manicotto scarico iniziale RC/LM 6/8/11	1

Denominazione <i>Title</i>	Codice Disegno <i>Drawing Number</i>	Rev. <i>Rev.</i>	Foglio <i>Sheet</i>
Gruppo basamento LM 11 Evolution	1030410	X	2/2
Proprietà' e diritti del presente disegno sono riservati - La riproduzione anche parziale e' vietata		All rights reserved - Partial or complete copies of this document are forbidden	

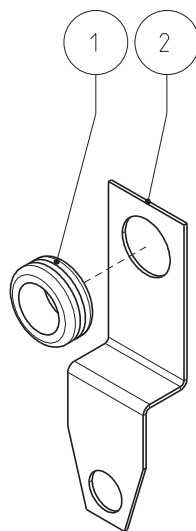
Rif.	Cod. Mod.	Descrizione	Q.ta
1	2950MI835601	Micro interruttore di sbilanciamento	1
2	2990341X	Supporto micro sbilanciamento LM 6/8/11 ridotta	1
3	2990421B	Staffa bloccaggio micro sbilanciamento	1
4	4936VTCZ535M	Vite testa cilindrica esagono incassato M5x35 8.8 Zn UNI 5931	2



Denominazione <i>Title</i>	Codice Disegno <i>Drawing Number</i>	Rev. <i>Rev.</i>	Foglio <i>Sheet</i>
Gruppo micro sbilanciamento LM 6/23	1030423	X	1/1
Proprietà' e diritti del presente disegno sono riservati - La riproduzione anche parziale e' vietata		All rights reserved - Partial or complete copies of this document are forbidden	

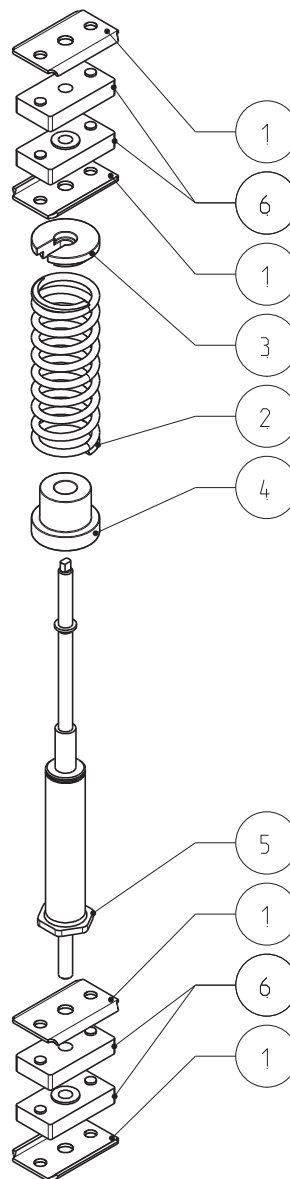


Rif.	Cod. Mod.	Descrizione	Q.tà
1	2950PASC A256	Passacavo gomma Ø25 foro Ø16	1
2	2990342X	Sede micro sbilanciamento LM6/8/11 ridotta	1



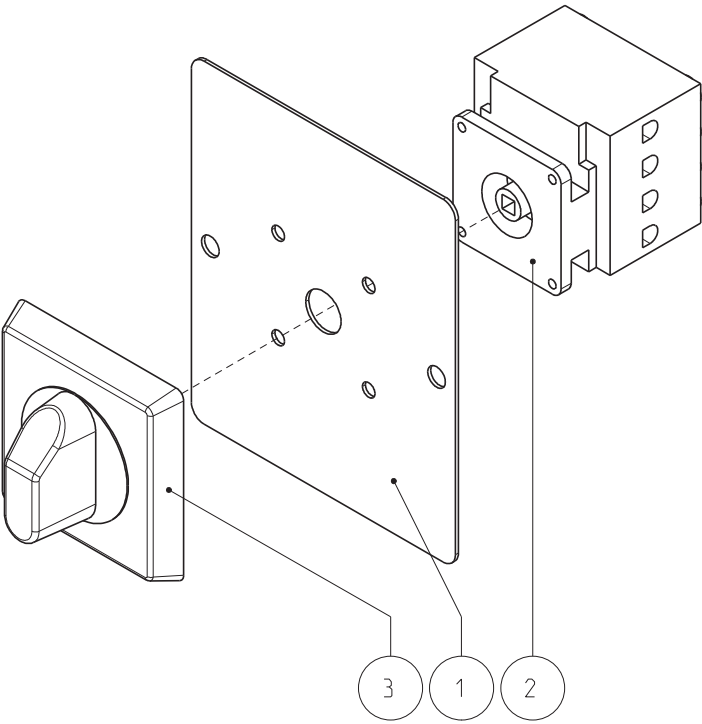
Denominazione <i>Title</i>	Codice Disegno <i>Drawing Number</i>	Rev. <i>Rev.</i>	Foglio <i>Sheet</i>
Gruppo sede micro sbilanciamento LM 6/8/11	1011111	X	1/1
Proprietà' e diritti del presente disegno sono riservati - La riproduzione anche parziale e' vietata		All rights reserved - Partial or complete copies of this document are forbidden	

Rif.	Cod. Mod.	Descrizione	Q.tà
1	1939LAMZNUBL	Flangia zincata U-Blech Suspa	4
2	1985MOL55130	Molla filo 5.5 LL130 SPE48	1
3	2980332A	Guida molla superiore LM6/18	1
4	2980333A	Guida molla inferiore LM 6/23	1
5	3939AMMSUL48	Ammortizzatore Suspa	1
6	3939GOANAL48	Gommino antivibrazione	4



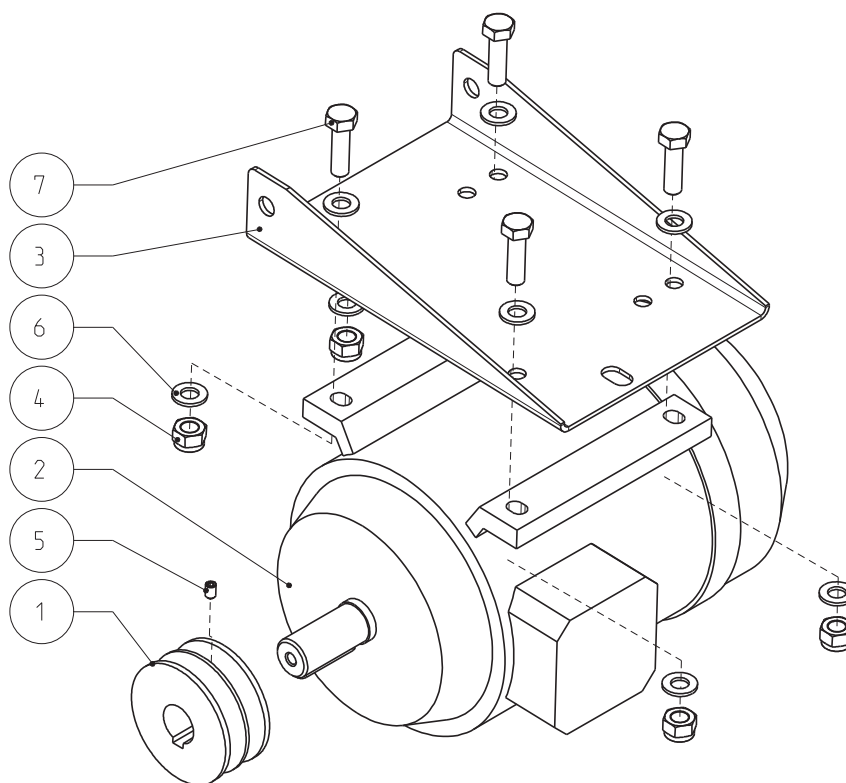
Denominazione Title	Codice Disegno Drawing Number	Rev. Rev.	Foglio Sheet
Ammortizzatore Suspa LM 6/23 completo	1980708	X	1/1
Proprietà' e diritti del presente disegno sono riservati - La riproduzione anche parziale e' vietata		All rights reserved - Partial or complete copies of this document are forbidden	

Rif.	Cod. Mod.	Descrizione	Q.ta
1	2040907X	Supporto sezionatore LM 14-23	1
2	2950SEZ16219	Sezionatore OT 16	1
3	2950SEZ0H136	Maniglia sezionatore OHY 2RJ	1



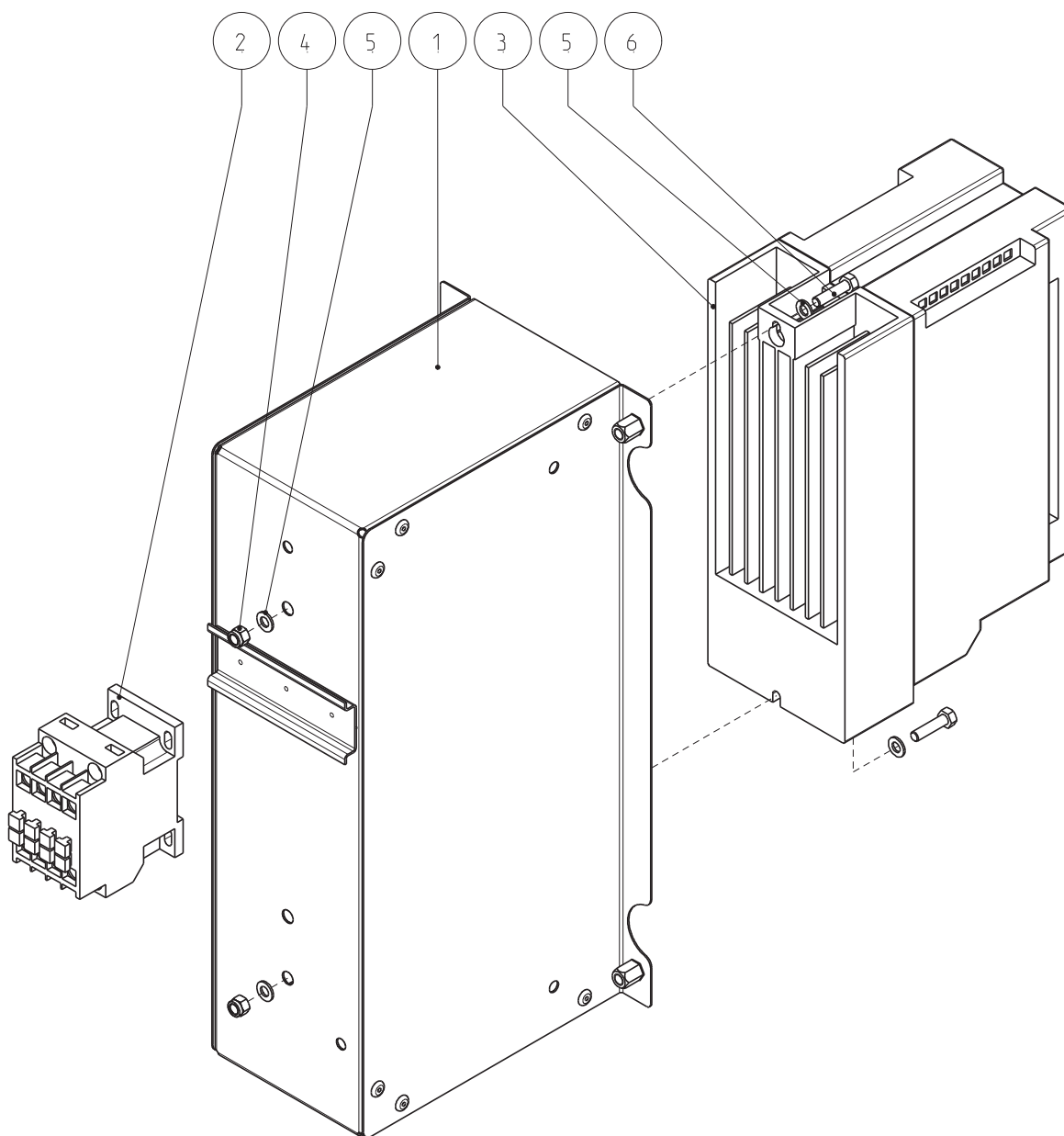
Denominazione Title	Codice Disegno Drawing Number	Rev. Rev.	Foglio Sheet
Gruppo sezionatore LM 6/8/11	1030414	A	1/1
Proprieta' e diritti del presente disegno sono riservati - La riproduzione anche parziale e' vietata		All rights reserved - Partial or complete copies of this document are forbidden	

Rif.	Cod. Mod.	Descrizione	Q.tà
1	1987PC712248	Puleggia SPA 71x2 completa foro 24 cava 8	1
2	2955MOTXSLA4	Motore XS-90LA4/R641 1.5KW 4P	1
3	2980606A	Supporto motore LM 6/8/11	1
4	4936DAFA010M	Dado autobloccante M10 Zn UNI 7473	4
5	4936GRF1006M	Grano EI M6x10 estremità' a punta	1
6	4936RPZ0010M	Rosetta 10x20 Zn UNI 6592	8
7	4936VIT10X35	Vite testa esagonale M10x35 Zn 8.8 UNI 5737	4



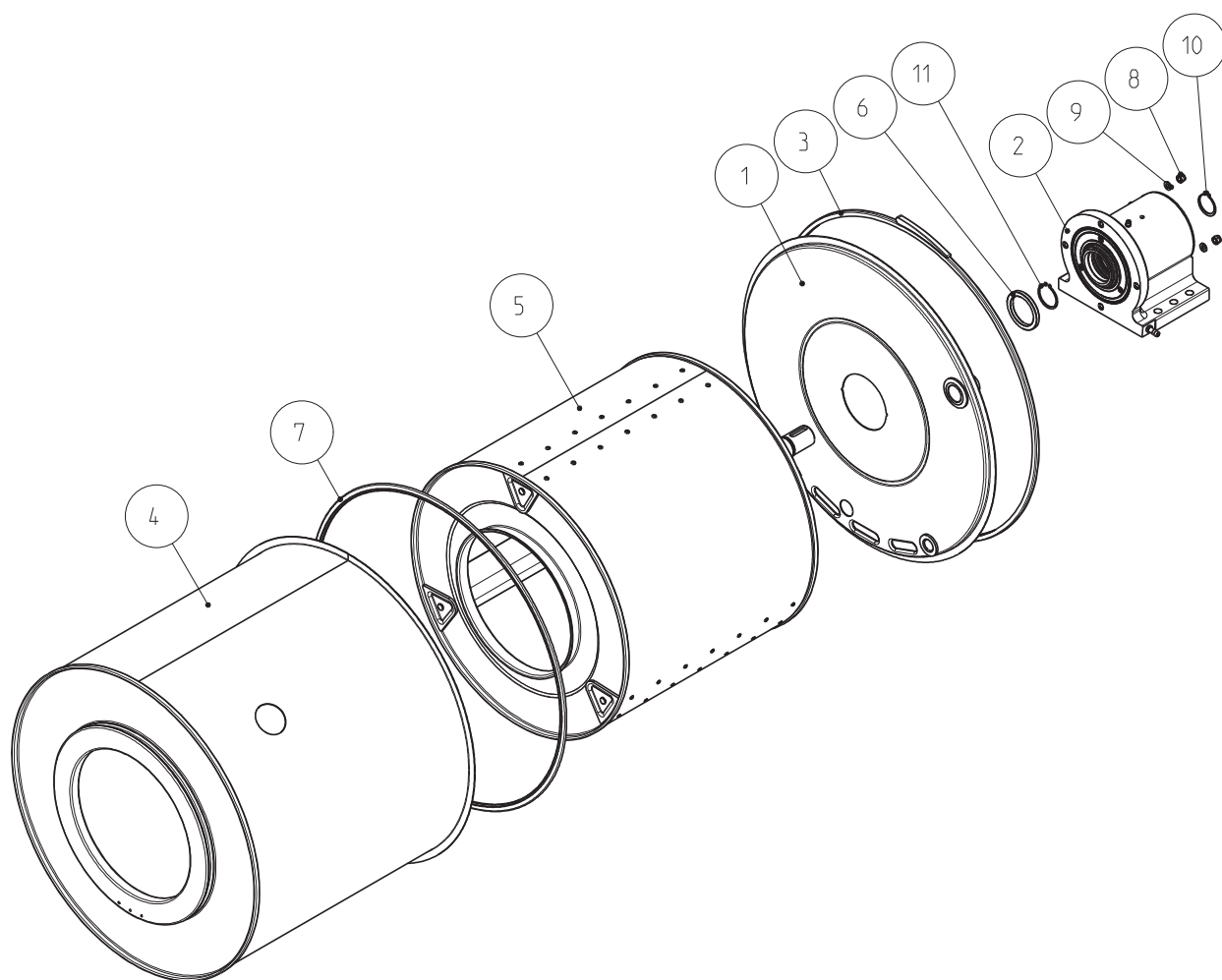
Denominazione Title	Codice Disegno Drawing Number	Rev. Rev.	Foglio Sheet
Gruppo motore RC-LM 8/11	1021102	X	1/1
Proprietà' e diritti del presente disegno sono riservati - La riproduzione anche parziale e' vietata		All rights reserved - Partial or complete copies of this document are forbidden	

Rif.	Cod. Mod.	Descrizione	Note	Q.ta
1	2050301X	Scatola completa per Inverter Lm 6/8/11		1
2	2950CONEN008	Contattore serie A 8-30-01 230V/50-60Hz	Solo su versione riscaldameto elettrico	1
3	295509F5B1B22	Inverter I09 F5		1
4	4936DAFA005M	Dado autobloccante M5 Zn UNI 7473		2
5	4936RPZ0005M	Rosetta 5x10 Zn UNI 6592		4
6	4936VTFZN520	Vite testa esagonale M5x20 Zn 8.8 UNI 5737		2



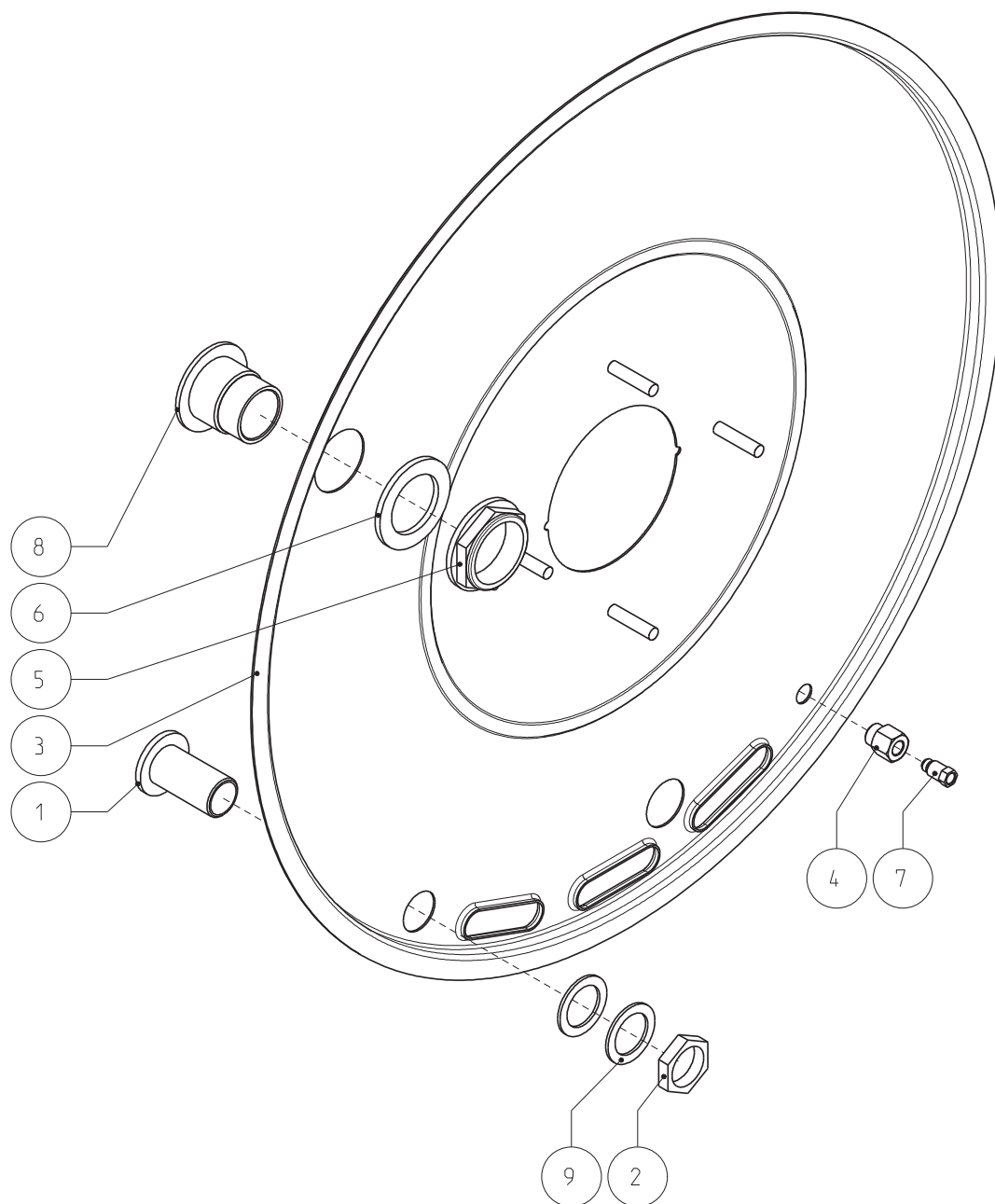
Denominazione Title	Codice Disegno Drawing Number	Rev. Rev.	Foglio Sheet
Gruppo inverter Rc-LM 6/8/11	1030416	A	1/1
Proprietà e diritti del presente disegno sono riservati - La riproduzione anche parziale e' vietata		All rights reserved - Partial or complete copies of this document are forbidden	

Rif.	Cod. Mod.	Descrizione	Q.ta
1	1021001X	Fondello posteriore vasca RC/LM 6/8/11 Evolution completo	1
2	1061102X	Mozzo completo RC/LM 6/8/11 - RC 14/18/23	1
3	1985CRAFOL61	Cravatta chiusura fondello posteriore RC/LM 6/8/11 Evolution	1
4	2020109X	Vasca RC/LM 11	1
5	2061119X	Cesto completo RC/LM 11 Evolution	1
6	3940TE088058	Controfaccia tenuta meccanica 58.88.18	1
7	4001021X	Guarnizione vasca RC/LM 14/18/23 Evolution	1
8	4936DAFA008M	Dado autobloccante M8 Zn UNI 7473	4
9	4936RPZ0008M	Rosetta 8x16 Zn UNI 6592	4
10	4939ANELSSP4	Anello Seeger SP40 per alberi	1
11	4939ANSEGE45	Anello Seeger SP45 per alberi	1



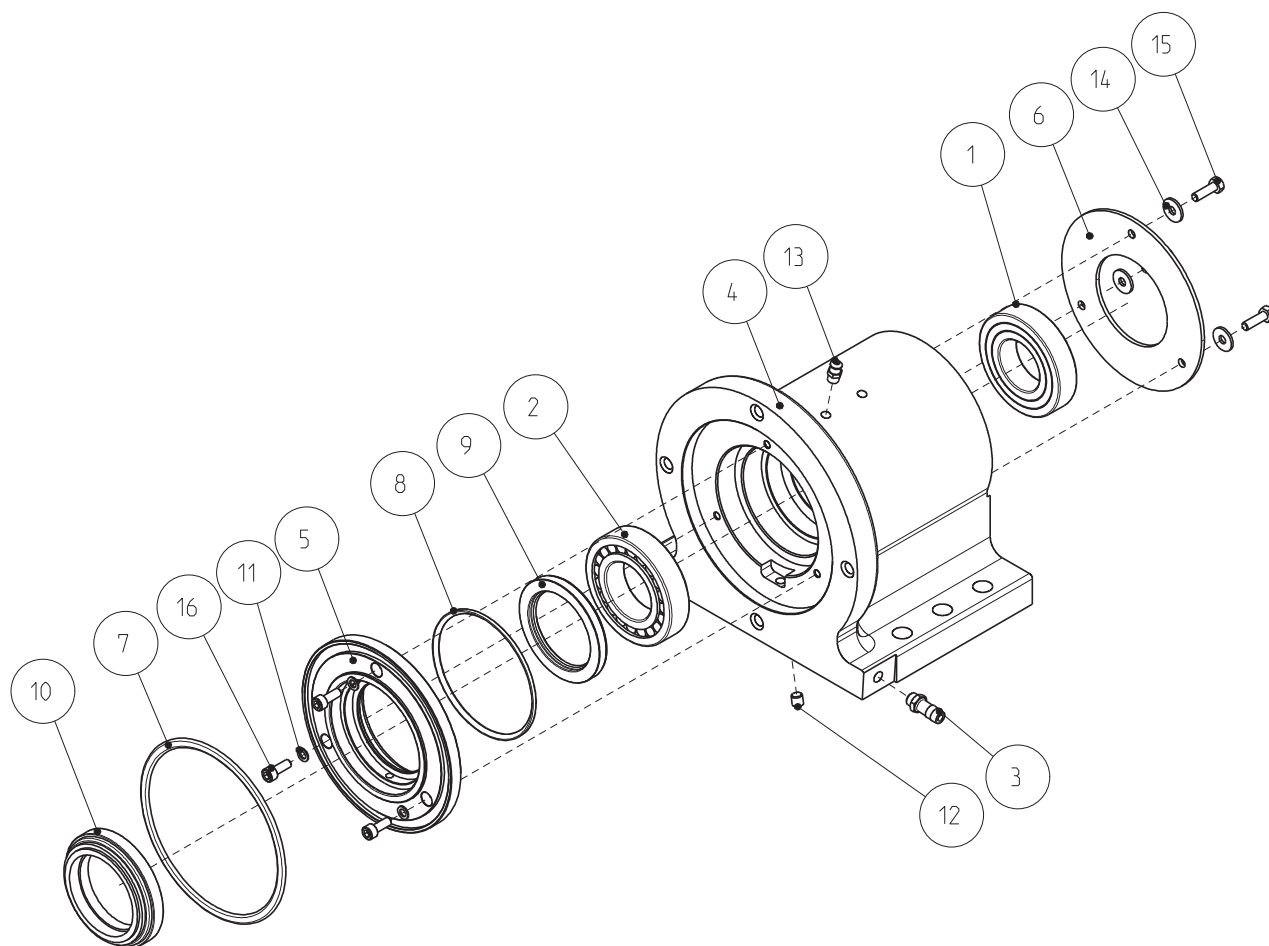
Denominazione Title	Codice Disegno Drawing Number	Rev. Rev.	Foglio Sheet
Vasca RC/LM 11 Evolution completa	1021005	B	1/1
Proprietà e diritti del presente disegno sono riservati - La riproduzione anche parziale e' vietata		All rights reserved - Partial or complete copies of this document are forbidden	

Rif.	Cod. Mod.	Descrizione	Note	Q.ta
1	0000RACDR3B4	Raccordo diritto x cassone sabbiaato 3/4"	Solo versione vapore diretto	1
2	1960CONTRZ34	Controdado 3/4" Zn	Solo versione vapore diretto	1
3	2020102X	Fondello posteriore vasca RC/LM 6/8/11 Evolution		1
4	2980736X	Dado attacco termostato per sonda Ø6		1
5	3940GHIER1B4	Ghiera 1"1/4 cod.2052050		1
6	3940GUPIA1B4	Guarnizione piana 1"1/4 cod. G40005		1
7	3970UGVSI	Ugello per valvola SIT COD.0958031		1
8	4010305X	Bocchettone troppo pieno 1"1/4 ribassato		1
9	4936RONFE242	Rosetta 28x40x2 nera	Solo versione vapore diretto	2



Denominazione Title	Codice Disegno Drawing Number	Rev. Rev.	Foglio Sheet
Fondello posteriore vasca RC/LM 6/8/11 Evolution completo	1021001	X	1/1
Proprietà e diritti del presente disegno sono riservati - La riproduzione anche parziale e' vietata		All rights reserved - Partial or complete copies of this document are forbidden	

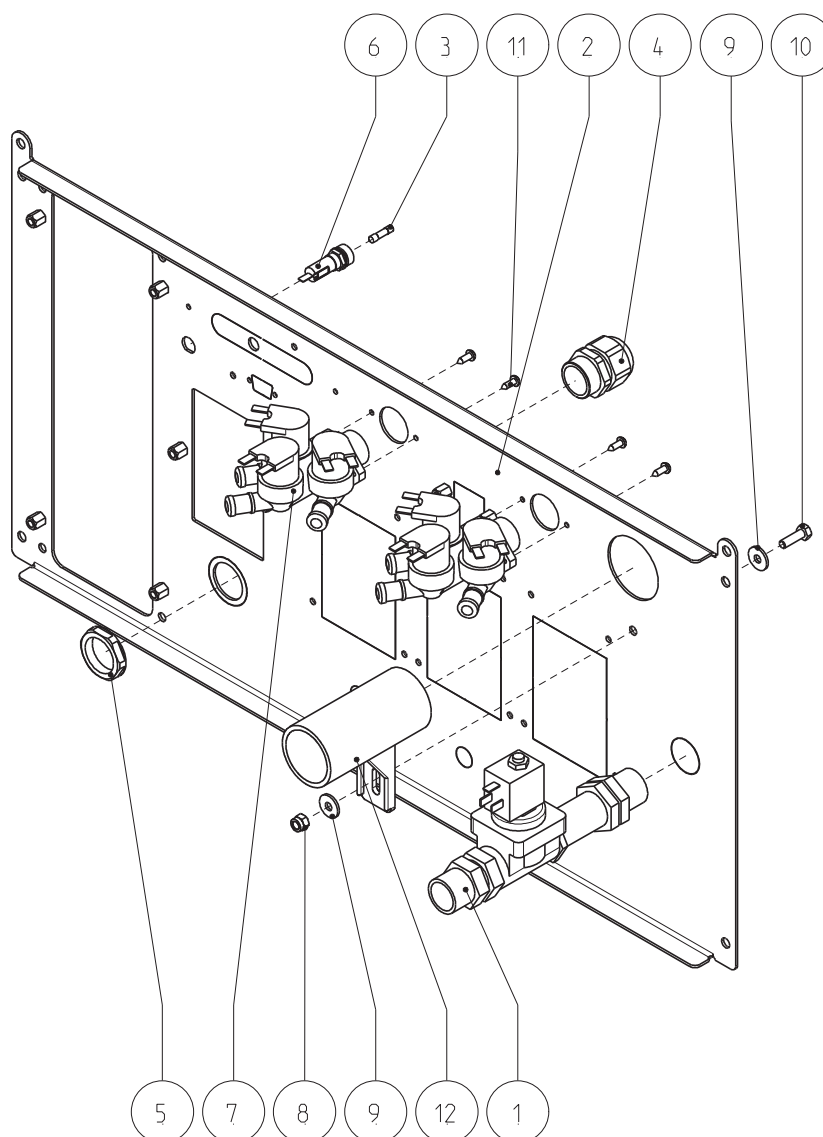
Rif.	Cod. Mod.	Descrizione	Q.ta
1	1937C62082RS	Cuscinetto a sfere 6208 2RS1	1
2	1937NU209ECP	Cuscinetto a rulli NU 209 ECP	1
3	1960ADA01918	Adattatore cilindrico modello 2601-9-1/8	1
4	2061104A	Mozzo RC/LM 6/8/11 RC 14/18/23 tenuta frontale	1
5	2061105X	Flangia anteriore mozzo RC/LM 6/8/11 RC 14/18/23 tenuta frontale	1
6	2061106X	Flangia posteriore mozzo RC/LM 6/8/11 RC 14/18/23	1
7	3940ANEORING	Anello O-Ring (corda Ø5)	1
8	3940ANOR0943	Anello O-Ring NBR 94x3	1
9	3940AT588008	Anello di tenuta 80x58x8 NBR	1
10	3940TE088058	Tenuta meccanica GW 58.88.18	1
11	3940TP061001	Tenuta piatta in alluminio DIN 7603, forma A 6x10x1	3
12	4936GRF0808M	Grano Fe M8x8 UNI 5923	1
13	4936INGRAR17	Ingrassatore OMR 8x1.25 R17B	1
14	4936RPZ1806M	Rondella 6x18 Zn UNI 6592	3
15	4936VIT06X20	Vite testa esagonale M6x20 8.8 Zn UNI 5739	3
16	4936VITIN616	Vite testa cilindrica esagono inc. M6X16 Inox UNI 5931	3



Denominazione Title	Codice Disegno Drawing Number	Rev. Rev.	Foglio Sheet
Mozzo completo RC/LM 6/8/11 - RC 14/18/23	1061102	X	1/1
Proprietà e diritti del presente disegno sono riservati - La riproduzione anche parziale e' vietata		All rights reserved - Partial or complete copies of this document are forbidden	

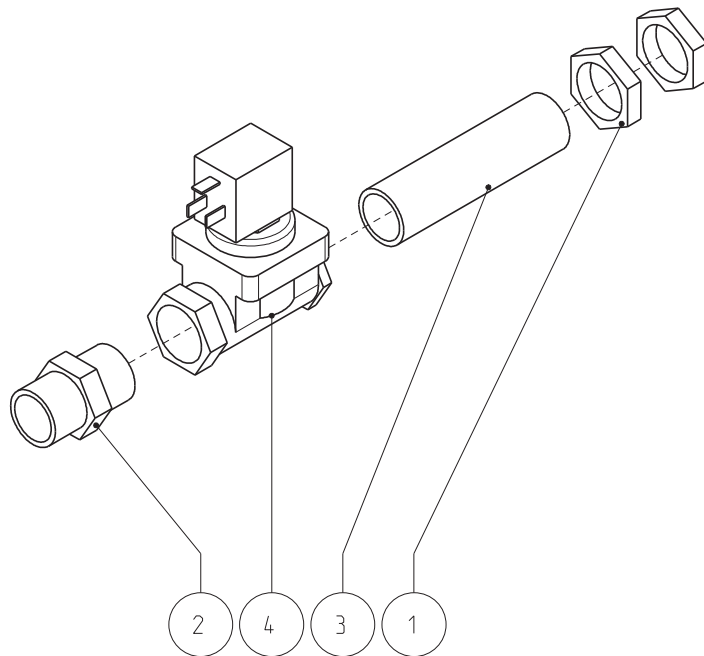


Rif.	Cod. Mod.	Descrizione	Note	Q.ta
1	1010401X	Gruppo ingresso vapore RC/LM 6/23	Solo su versione riscaldamento vapore	1
2	2050302C	Schienale di supporto RC/LM 6/8/11		1
3	2950FUSIB01A	Fusibile vetro 5x20 1A		1
4	2950PG021	Pressacavo in plastica PG21		1
5	2950PGD21	Dado per pressacavo in plastica PG21		1
6	2950PORFUP23	Portafusibile P2300 10A 250V		1
7	2953EA3D3522	Elettrovalvola acqua tre vie 3/4" 180° 220V		2
8	4936DAFA006M	Dado autobloccante M6 Zn UNI 7473		1
9	4936RGZ06X18	Rosetta 6x18 Zn UNI 9021		2
10	4936VIT06X20	Vite testa esagonale M6x20 8.8 Zn UNI 5739		1
11	4936VITAF421	Vite autofilettante testa bombata taglio croce 4.2x13 Zn UNI 6954		4
12	940919B	Tubo scarico finale e sfiato RC/LM		1



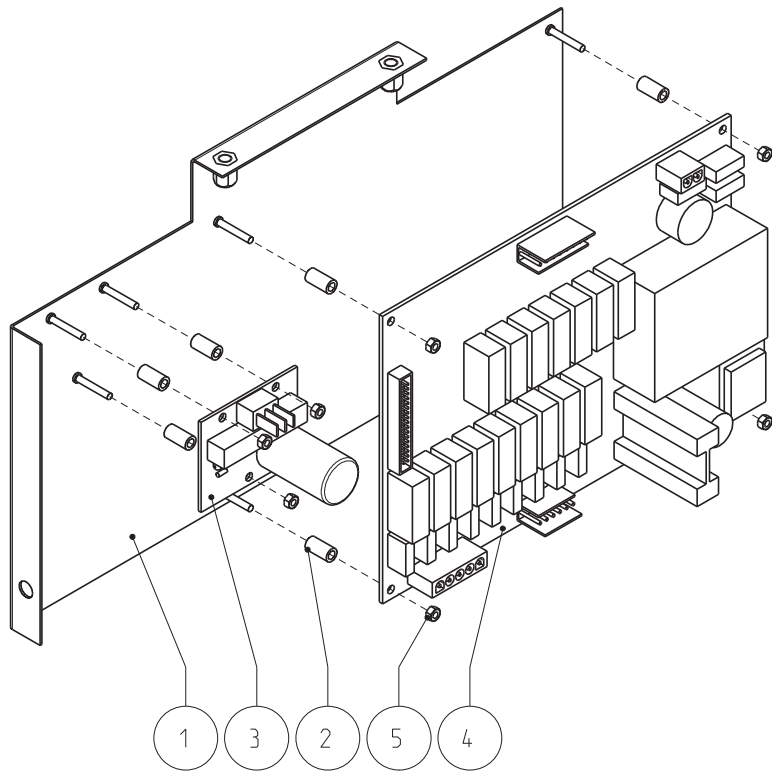
Denominazione Title	Codice Disegno Drawing Number	Rev. Rev.	Foglio Sheet
Schienale standard RC/LM 6/8/11 Evolution	1030412	B	1/1
Proprietà e diritti del presente disegno sono riservati - La riproduzione anche parziale e' vietata		All rights reserved - Partial or complete copies of this document are forbidden	

Rif.	Cod. Mod.	Descrizione	Q.ta
1	1960CONTRZ34	Controdado 3/4" Zn	2
2	1960NIZMC	Nipples M 3/4" Zn	1
3	1960TROZN342	Tronchetto 3/4"x100 Zn	1
4	2950ES340NCV	Elettrovalvola servocomandata 3/4" N.C. 220V	1



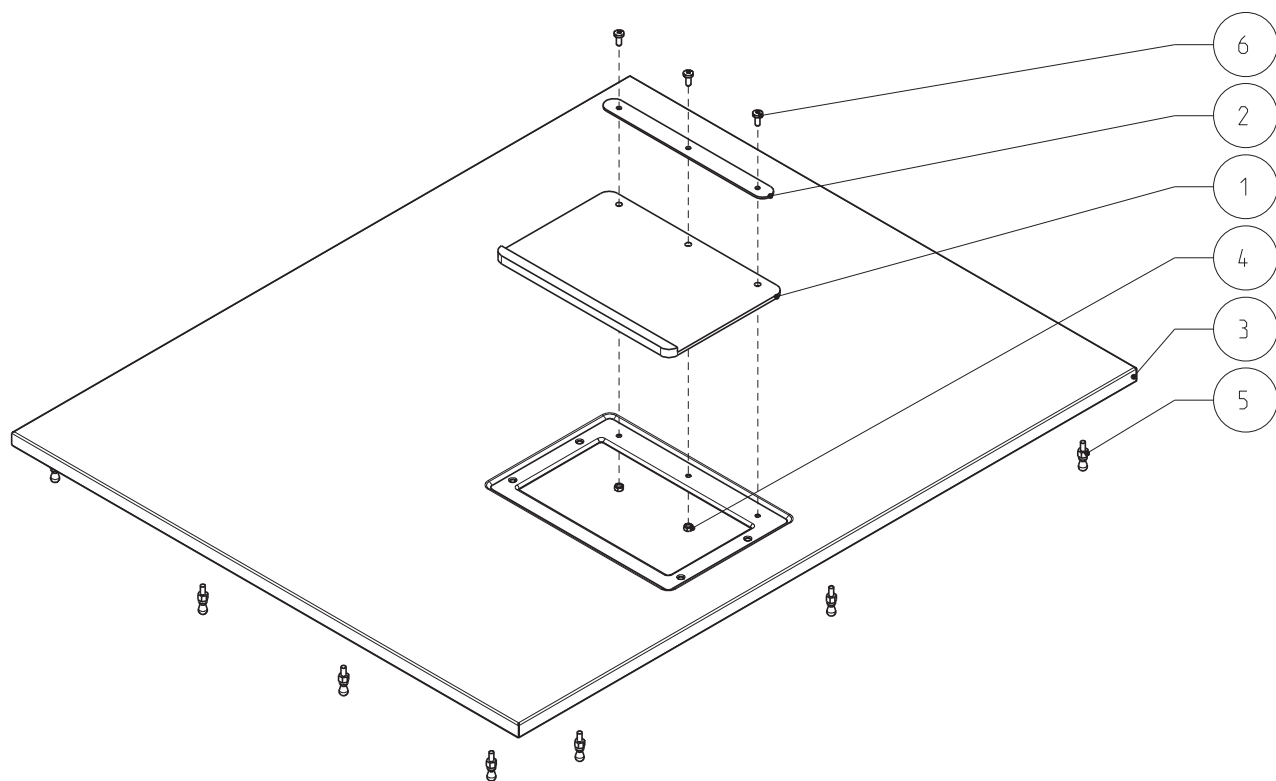
Denominazione <i>Title</i>	Codice Disegno <i>Drawing Number</i>	Rev. <i>Rev.</i>	Foglio <i>Sheet</i>
Gruppo ingresso vapore RC/LM 6/23	1010401	X	1/1
Proprietà' e diritti del presente disegno sono riservati - La riproduzione anche parziale e' vietata		All rights reserved - Partial or complete copies of this document are forbidden	

Rif.	Cod. Mod.	Descrizione	Q.ta
1	2020915X	Supporto scheda potenza IM6-IM9 RC/LM 6/23	1
2	2950DISC1127	Distanziale x schede elettroniche H=12.7	7
3	2952CIRAPGIC	Circuito apertura porta	1
4	2952P0IM6IM9	Scheda potenza IM6-IM9	1
5	4936DAZ0003M	Dado M3 Zn UNI 5588	7



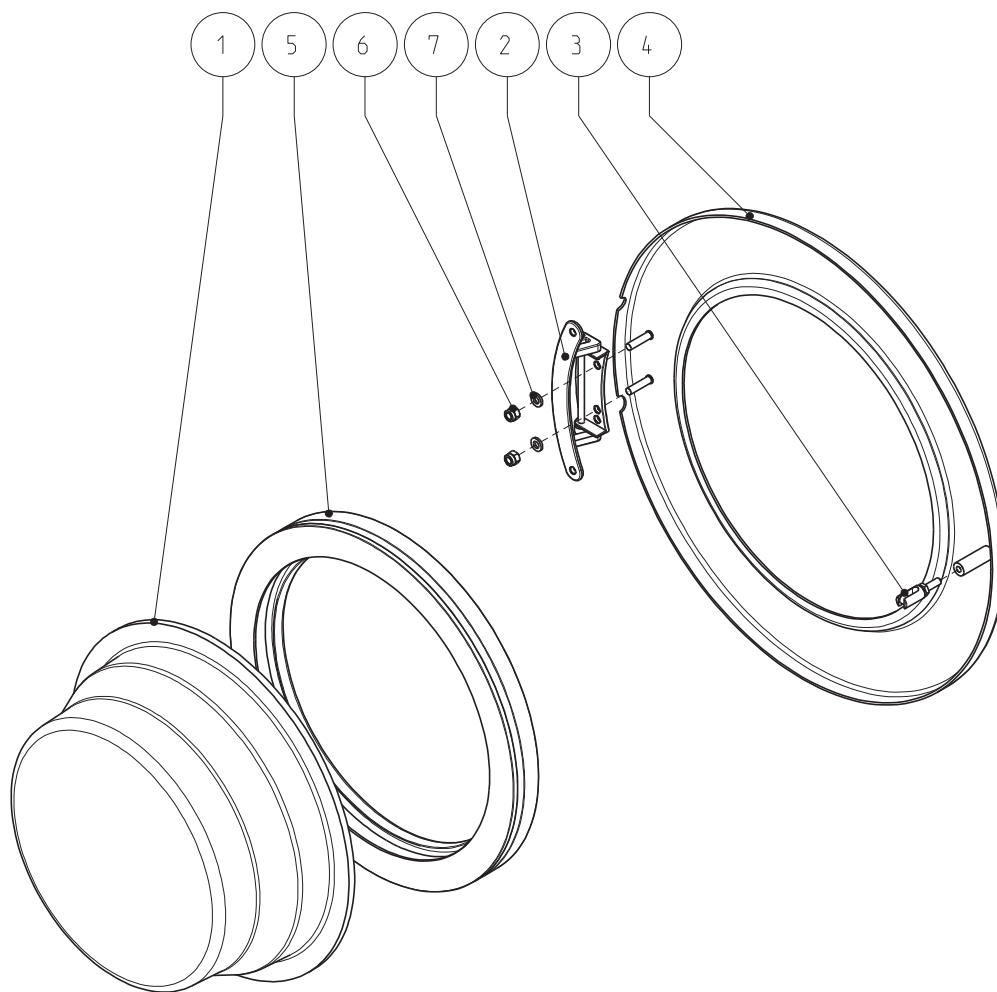
Denominazione <i>Title</i>	Codice Disegno <i>Drawing Number</i>	Rev. <i>Rev.</i>	Foglio <i>Sheet</i>
Gruppo scheda potenza RC/LM 6/8/11	1030411	X	1/1
Proprietà' e diritti del presente disegno sono riservati - La riproduzione anche parziale e' vietata		All rights reserved - Partial or complete copies of this document are forbidden	

Rif.	Cod. Mod.	Descrizione	Q.tà
1	940923	Coperchio vaschetta defensivo	1
2	950307	Lamella per coperchio vaschetta defensivo	1
3	2981118C	Coperchio RC/LM 11	1
4	4936DA10005M	Dado M5 Inox UNI 5588	3
5	4936PFFCZ05M	Perno fissaggio coperchio zincato M5	10
6	4936VICTC512	Vite testa cilindrica taglio a croce M5x12 Inox UNI 7687	3



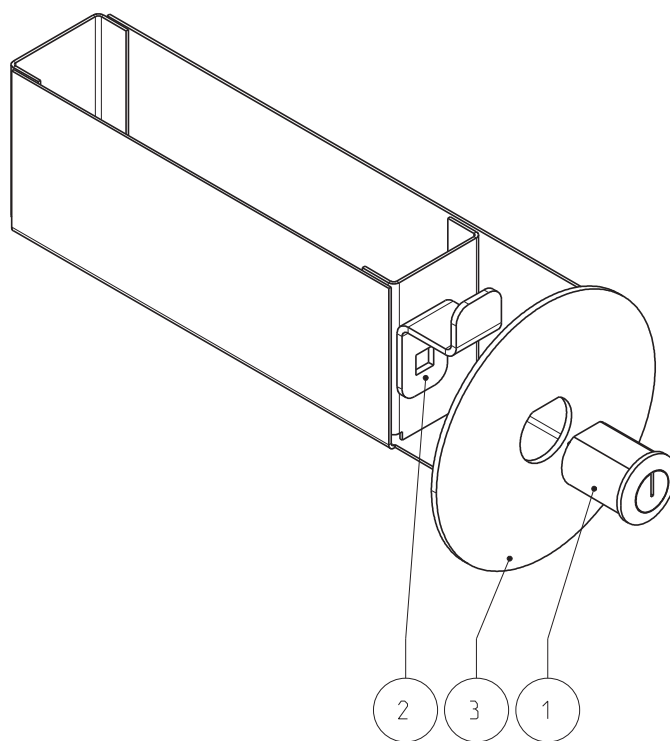
Denominazione Title	Codice Disegno Drawing Number	Rev. Rev.	Foglio Sheet
Coperchio RC/LM 11 completo	1011114	X	1/1
Proprietà' e diritti del presente disegno sono riservati - La riproduzione anche parziale e' vietata		All rights reserved - Partial or complete copies of this document are forbidden	

Rif.	Cod. Mod.	Descrizione	Q.ta
1	930104	Vetro oblo' RC/LM 6/8/11	1
2	1958CERNF681	Cerniera oblo' RC/LM 6/11	1
3	1958PIOP0681	Piolino porta lungo RC/LM 6/8/11	1
4	2980324A	Oblo' RC/LM 6/8/11	1
5	4010902A	Guarnizione vetro oblo' nera RC/LM 6/8/11	1
6	4936DAFA006M	Dado autobloccante M6 Zn UNI 7473	2
7	4936RPZ1206M	Rosetta 6x12 Zn UNI 6592	2



Denominazione Title	Codice Disegno Drawing Number	Rev. Rev.	Foglio Sheet
Oblo' RC/LM 6/11 completo	1991103	B	1/1
Proprietà' e diritti del presente disegno sono riservati - La riproduzione anche parziale e' vietata		All rights reserved - Partial or complete copies of this document are forbidden	

Rif.	Cod. Mod.	Descrizione	Q.tà
1	2950CHIUG	Serratura Vasa 20x25	1
2	2971006A	Staffa x serratura scatola porta gettoni	1
3	2971007B	Scatola portagettoni	1



Denominazione <i>Title</i>	Codice Disegno <i>Drawing Number</i>	Rev. <i>Rev.</i>	Foglio <i>Sheet</i>
Scatola porta gettoni	1991105	X	1/1
Proprieta' e diritti del presente disegno sono riservati - La riproduzione anche parziale e' vietata		All rights reserved - Partial or complete copies of this document are forbidden	